

2 特定健診受診者

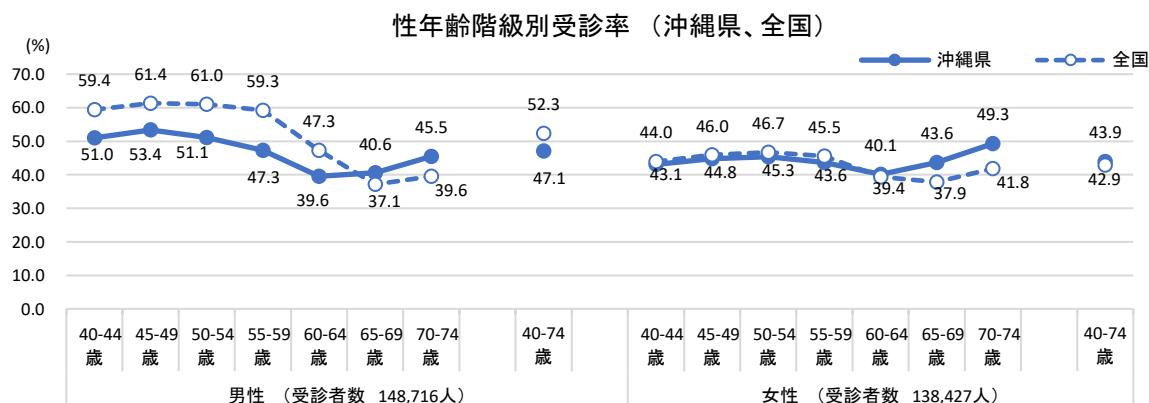
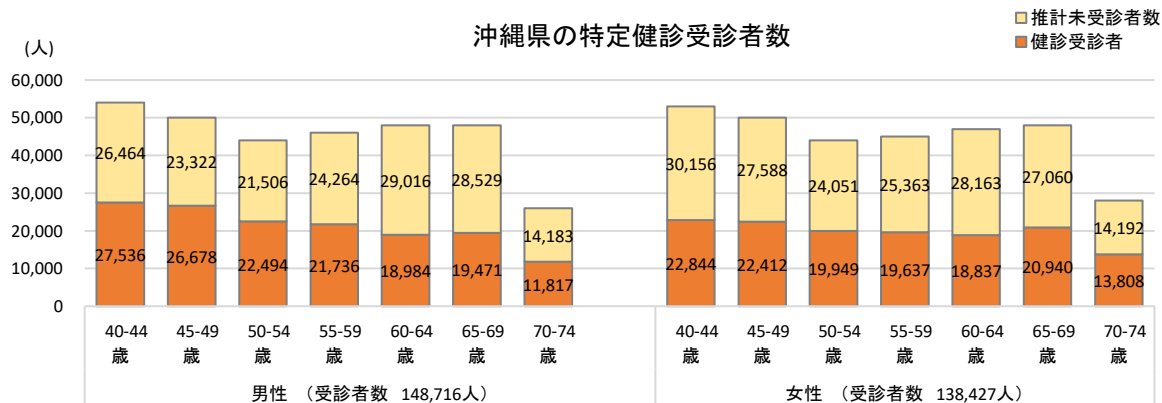
特定健診受診者数は、それぞれの検査項目で異なるため、ここでは、受診者数が最も多いBMI測定者数を特定健診受診者数とし、これを平成29年10月1日現在人口推計で割ったものを受診率とした。このため、ここでの受診率は、特定健診の法定報告とは一致しない。沖縄県の受診率は、男性47.1%、女性43.9%であり、40～59歳の男性は、全国と比べて約10ポイント低く推移している。

表1 特定健診受診者の状況

			40-44歳	45-49歳	50-54歳	55-59歳	60-64歳	65-69歳	70-74歳	40-74歳
沖縄県	男性	受診者数*1	27,536	26,678	22,494	21,736	18,984	19,471	11,817	148,716
		人口*2	54,000	50,000	44,000	46,000	48,000	48,000	26,000	316,000
		未受診者数*3	26,464	23,322	21,506	24,264	29,016	28,529	14,183	167,284
		受診率	51.0%	53.4%	51.1%	47.3%	39.6%	40.6%	45.5%	47.1%
	女性	受診者数*1	22,844	22,412	19,949	19,637	18,837	20,940	13,808	138,427
		人口*2	53,000	50,000	44,000	45,000	47,000	48,000	28,000	315,000
		未受診者数*3	30,156	27,588	24,051	25,363	28,163	27,060	14,192	176,573
		受診率	43.1%	44.8%	45.3%	43.6%	40.1%	43.6%	49.3%	43.9%
全国	男性	受診者数*1	2,841,747	2,930,705	2,499,411	2,243,564	1,819,959	1,781,499	1,435,299	15,552,184
		人口*2	4,784,000	4,777,000	4,098,000	3,786,000	3,847,000	4,798,000	3,629,000	29,719,000
		未受診者数*3	1,942,253	1,846,295	1,598,589	1,542,436	2,027,041	3,016,501	2,193,701	14,166,816
		受診率	59.4%	61.4%	61.0%	59.3%	47.3%	37.1%	39.6%	52.3%
	女性	受診者数*1	2,047,572	2,150,760	1,894,689	1,733,067	1,559,399	1,940,431	1,723,931	13,049,849
		人口*2	4,658,000	4,680,000	4,058,000	3,806,000	3,958,000	5,123,000	4,120,000	30,403,000
		未受診者数*3	2,610,428	2,529,240	2,163,311	2,072,933	2,398,601	3,182,569	2,396,069	17,353,151
		受診率	44.0%	46.0%	46.7%	45.5%	39.4%	37.9%	41.8%	42.9%

*1) 受診者は第5回オープンデータより算出

*2) 人口は平成29年10月1日現在人口推計



[参考]平成29年度特定健診受診率：沖縄県50.6%、全国52.9% (出典、平成29年度特定健康診査・特定保健指導に関するデータ(厚生労働省))

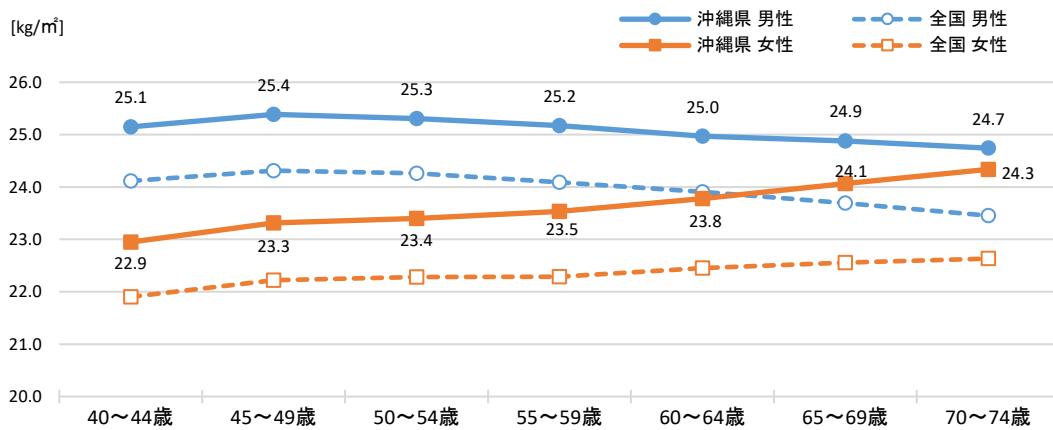
3 検査項目別、性年齢階級別の平均値・該当者割合

(1) BMI

ア. 平均値

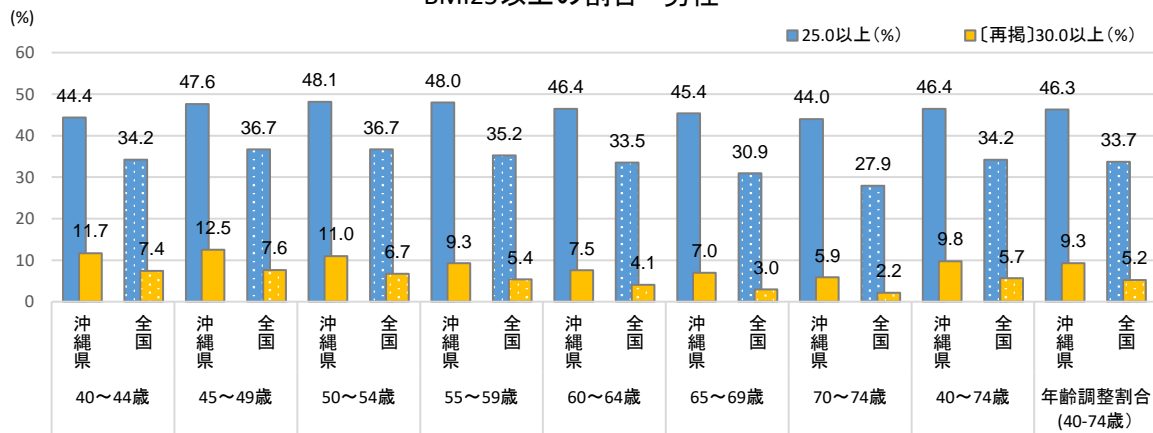
BMIの平均値は、男性が女性より高く、男性は年齢とともに低下する傾向にあるが、女性では年齢とともに高くなっている。沖縄県は、男女ともにすべての年齢階級で全国を上回っている。

年齢階級別BMI平均値



イ. BMI 25以上の割合

BMI25以上の割合 男性



BMI25以上の割合 女性

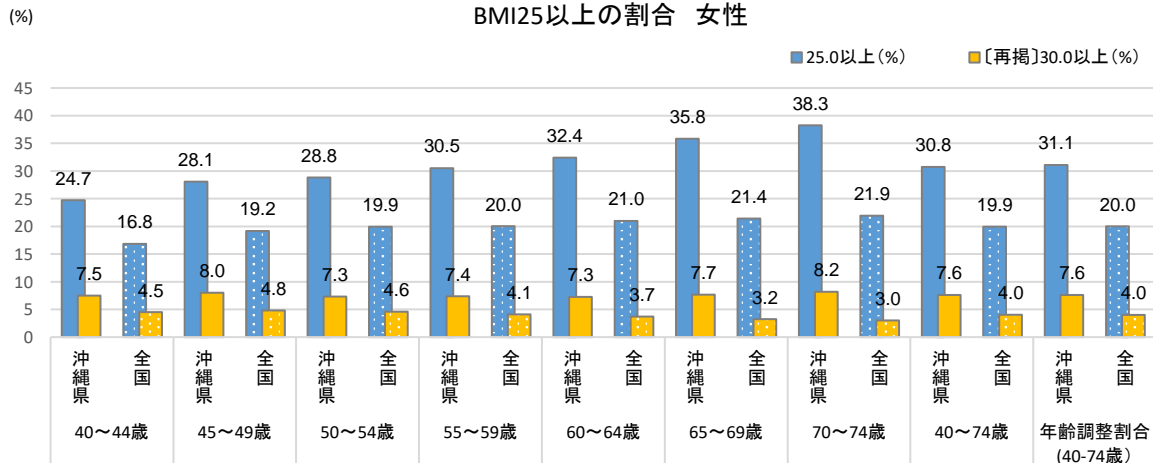
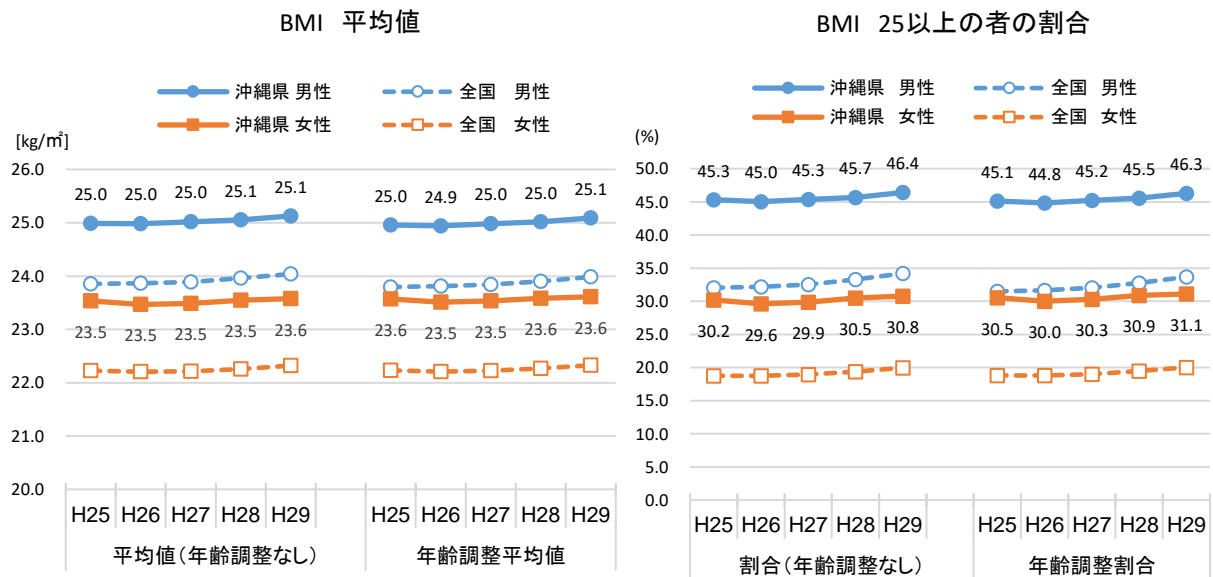


表 BMI 25以上の者 - 人数, 割合 -

			40~44歳	45~49歳	50~54歳	55~59歳	60~64歳	65~69歳	70~74歳	40~74歳	年齢調整割合 (40~74歳)
男性	沖縄県	受診者(人)	27,536	26,678	22,494	21,736	18,984	19,471	11,817	148,716	-
		25.0以上(人)	12,215	12,698	10,821	10,435	8,812	8,838	5,199	69,018	-
		25.0以上(%)	44.4%	47.6%	48.1%	48.0%	46.4%	45.4%	44.0%	46.4%	46.3%
		30.0以上(人)	3,221	3,347	2,473	2,012	1,432	1,360	696	14,541	-
	30.0以上(%)	11.7%	12.5%	11.0%	9.3%	7.5%	7.0%	5.9%	9.8%	9.3%	
	全国	受診者(人)	2,841,747	2,930,705	2,499,411	2,243,564	1,819,959	1,781,499	1,435,299	15,552,184	-
		25.0以上(人)	972,073	1,075,214	917,199	790,521	609,897	551,087	400,790	5,316,781	-
		25.0以上(%)	34.2%	36.7%	36.7%	35.2%	33.5%	30.9%	27.9%	34.2%	33.7%
30.0以上(人)		210,827	223,311	168,132	120,763	74,039	52,823	30,895	880,790	-	
30.0以上(%)	7.4%	7.6%	6.7%	5.4%	4.1%	3.0%	2.2%	5.7%	5.2%		
女性	沖縄県	受診者(人)	22,844	22,412	19,949	19,637	18,837	20,940	13,808	138,427	-
		25.0以上(人)	5,653	6,298	5,747	5,997	6,108	7,504	5,286	42,593	-
		25.0以上(%)	24.7%	28.1%	28.8%	30.5%	32.4%	35.8%	38.3%	30.8%	31.1%
		30.0以上(人)	1,715	1,794	1,461	1,445	1,368	1,608	1,132	10,523	-
	30.0以上(%)	7.5%	8.0%	7.3%	7.4%	7.3%	7.7%	8.2%	7.6%	7.6%	
	全国	受診者(人)	2,047,572	2,150,760	1,894,689	1,733,067	1,559,399	1,940,431	1,723,931	13,049,849	-
		25.0以上(人)	344,863	412,211	377,757	347,283	327,224	415,598	378,083	2,603,019	-
		25.0以上(%)	16.8%	19.2%	19.9%	20.0%	21.0%	21.4%	21.9%	19.9%	20.0%
30.0以上(人)		92,440	103,545	86,972	71,195	57,857	63,003	51,916	526,928	-	
30.0以上(%)	4.5%	4.8%	4.6%	4.1%	3.7%	3.2%	3.0%	4.0%	4.0%		

年齢調整割合は、平成22年国勢調査男女計人口を基準とした直接法による。

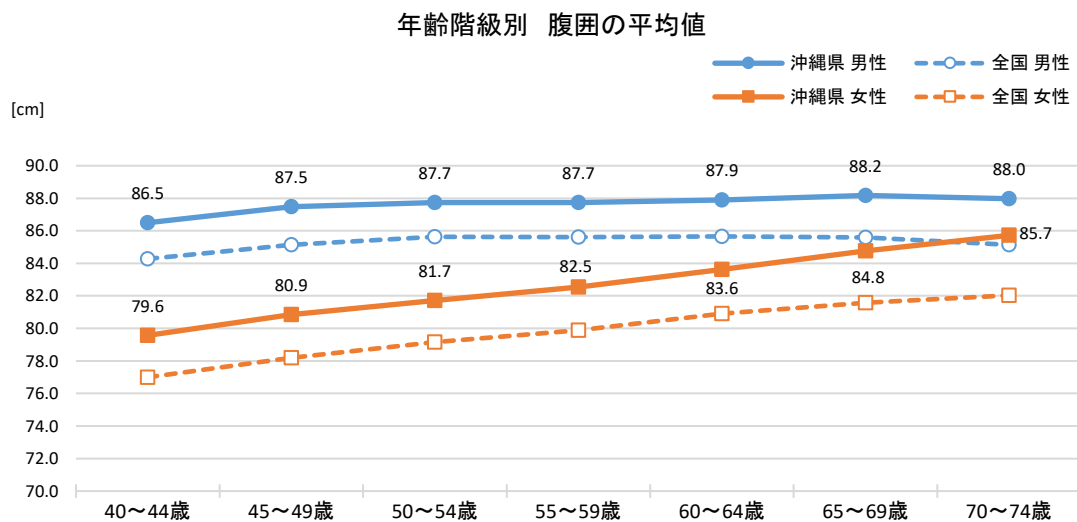
ウ. 経年推移



(2) 腹囲

ア. 平均値

腹囲の平均値は、男性が女性より高く、男性は40代後半以降ほぼ一定であるが、女性では年齢とともに高くなっている。沖縄県は、男女ともにすべての年齢階級で全国を上回っている。



イ. 腹囲 基準値以上の割合

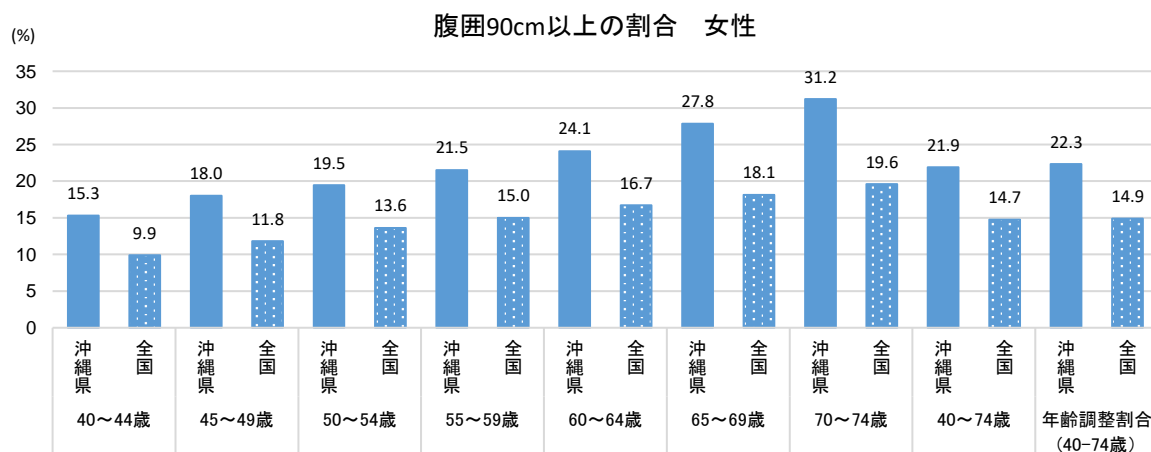
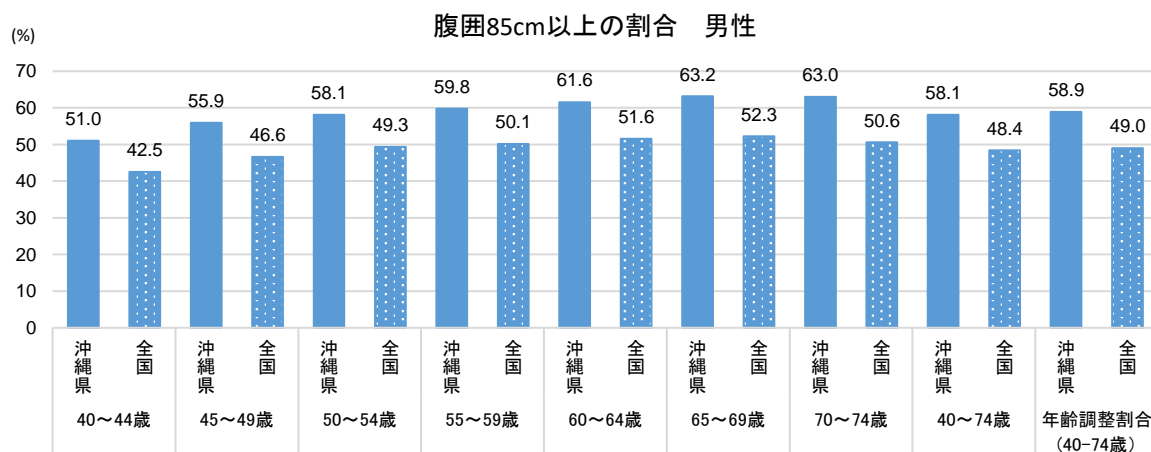
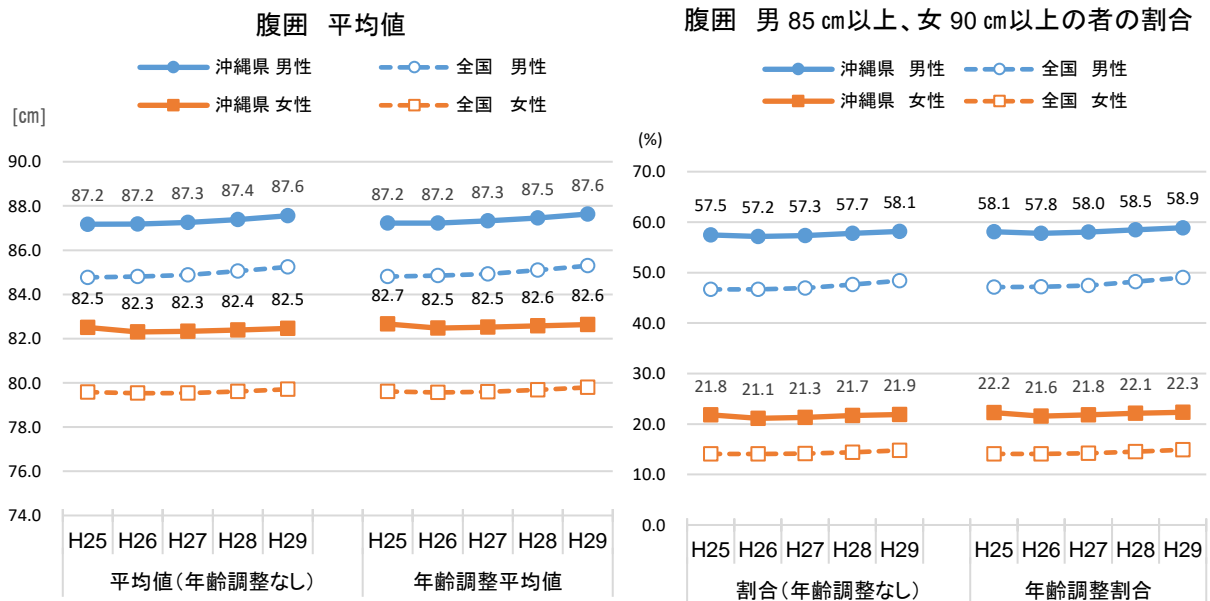


表 腹囲 男性 85cm, 女性 90cm 以上の者 - 人数, 割合 -

		40~44歳	45~49歳	50~54歳	55~59歳	60~64歳	65~69歳	70~74歳	40~74歳	年齢調整割合 (40~74歳)	
男性	沖縄県	受診者(人)	27,536	26,678	22,491	21,734	18,984	19,472	11,817	148,712	-
		85cm以上(人)	14,055	14,912	13,066	12,994	11,687	12,300	7,448	86,462	-
		85cm以上(%)	51.0%	55.9%	58.1%	59.8%	61.6%	63.2%	63.0%	58.1%	58.9%
	全国	受診者(人)	2,840,270	2,929,331	2,498,151	2,242,395	1,819,141	1,780,532	1,434,366	15,544,186	-
		85cm以上(人)	1,207,827	1,365,868	1,232,770	1,124,543	938,188	930,383	725,970	7,525,549	-
		85cm以上(%)	42.5%	46.6%	49.3%	50.1%	51.6%	52.3%	50.6%	48.4%	49.0%
女性	沖縄県	受診者(人)	22,829	22,412	19,947	19,637	18,836	20,939	13,808	138,408	-
		90cm以上(人)	3,498	4,032	3,881	4,226	4,540	5,828	4,306	30,311	-
		90cm以上(%)	15.3%	18.0%	19.5%	21.5%	24.1%	27.8%	31.2%	21.9%	22.3%
	全国	受診者(人)	2,044,665	2,149,101	1,893,285	1,731,738	1,558,094	1,938,488	1,722,163	13,037,534	-
		90cm以上(人)	202,286	253,920	257,739	259,538	260,383	351,404	337,541	1,922,811	-
		90cm以上(%)	9.9%	11.8%	13.6%	15.0%	16.7%	18.1%	19.6%	14.7%	14.9%

年齢調整割合は、平成22年国勢調査男女計人口を基準とした直接法による。

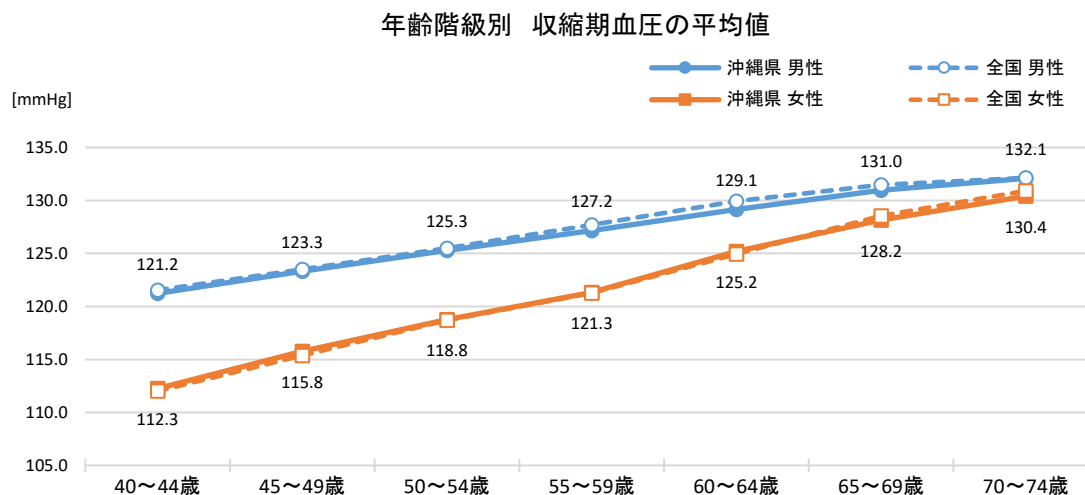
ウ. 経年推移



(3) 収縮期血圧

ア. 平均値

収縮期血圧の平均値は、男女ともに年齢が上がるにつれて高くなる。沖縄県は、男女ともに全国との大きな差はみられない。



イ. 区分別割合

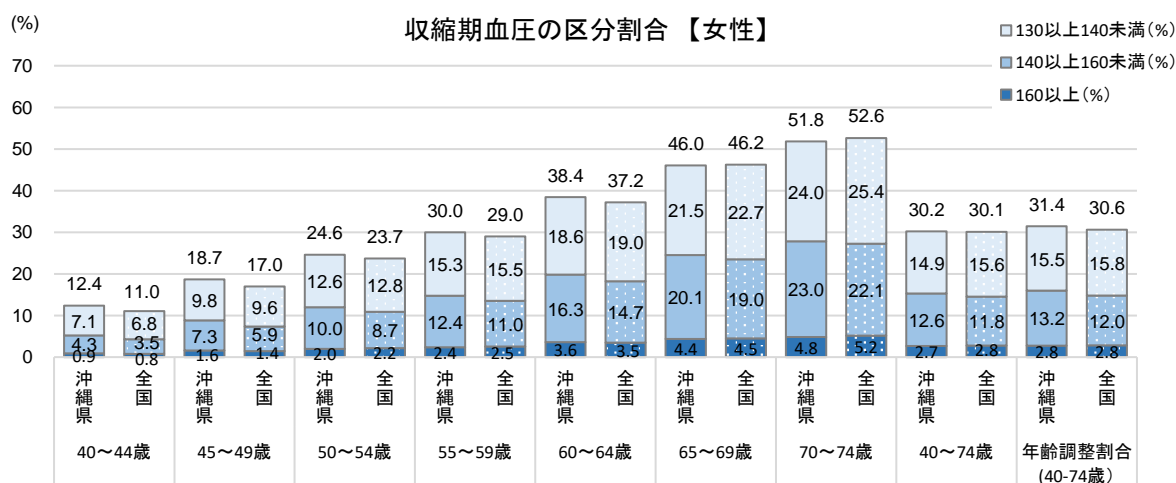
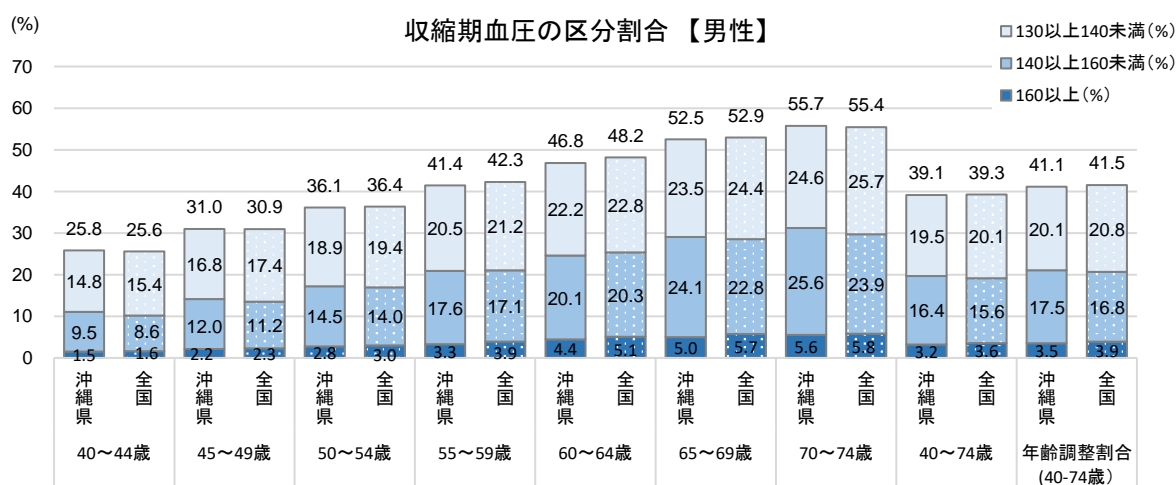
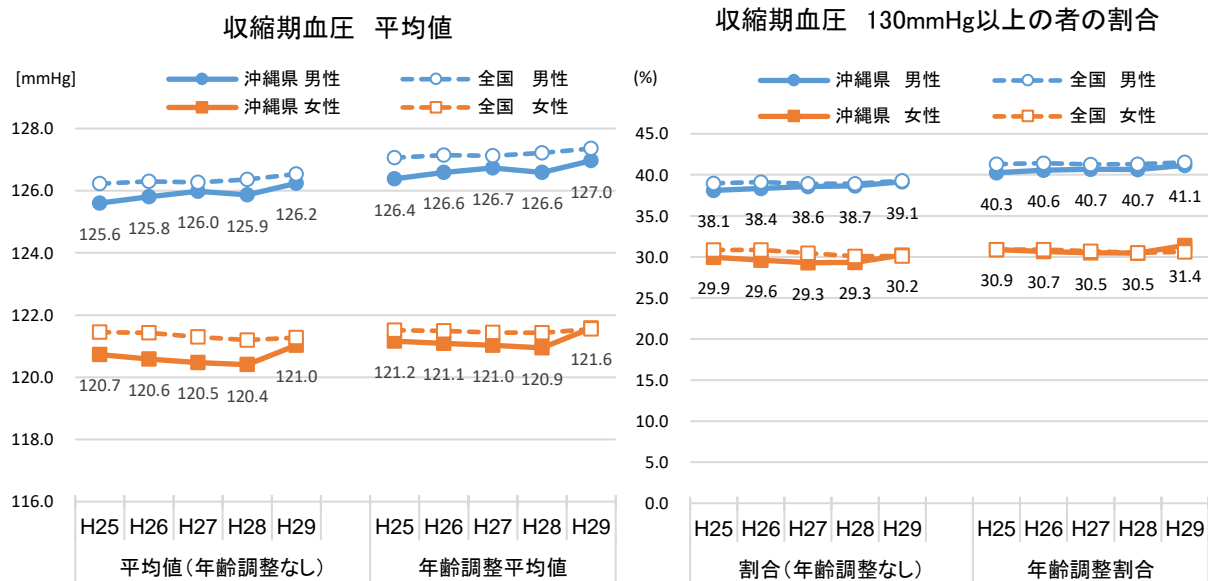


表 収縮期血圧 130mmHg 以上の者 - 人数, 割合 -

			40~44歳	45~49歳	50~54歳	55~59歳	60~64歳	65~69歳	70~74歳	40~74歳	年齢調整割合 (40~74歳)
男性	沖縄県	受診者(人)	27,535	26,678	22,494	21,736	18,984	19,473	11,817	148,717	-
		130以上140未満(人)	4,076	4,488	4,246	4,457	4,223	4,569	2,902	28,961	
		130以上140未満(%)	14.8%	16.8%	18.9%	20.5%	22.2%	23.5%	24.6%	19.5%	20.1%
		140以上160未満(人)	2,623	3,199	3,257	3,819	3,825	4,692	3,027	24,442	
		140以上160未満(%)	9.5%	12.0%	14.5%	17.6%	20.1%	24.1%	25.6%	16.4%	17.5%
		160以上(人)	417	575	622	722	839	969	657	4,801	
	160以上(%)	1.5%	2.2%	2.8%	3.3%	4.4%	5.0%	5.6%	3.2%	3.5%	
	全国	受診者(人)	2,841,664	2,930,584	2,499,307	2,243,434	1,819,834	1,781,441	1,435,290	15,551,554	-
		130以上140未満(人)	437,553	510,618	484,914	476,017	415,250	434,843	369,196	3,128,391	
		130以上140未満(%)	15.4%	17.4%	19.4%	21.2%	22.8%	24.4%	25.7%	20.1%	20.8%
140以上160未満(人)		243,343	328,675	348,732	384,081	369,037	406,105	343,046	2,423,019		
140以上160未満(%)		8.6%	11.2%	14.0%	17.1%	20.3%	22.8%	23.9%	15.6%	16.8%	
160以上(人)		45,899	67,396	74,891	87,839	92,289	102,255	83,316	553,885		
160以上(%)	1.6%	2.3%	3.0%	3.9%	5.1%	5.7%	5.8%	3.6%	3.9%		
女性	沖縄県	受診者(人)	22,844	22,412	19,949	19,637	18,836	20,940	13,807	138,425	-
		130以上140未満(人)	1,633	2,204	2,518	3,003	3,503	4,506	3,309	20,676	
		130以上140未満(%)	7.1%	9.8%	12.6%	15.3%	18.6%	21.5%	24.0%	14.9%	15.5%
		140以上160未満(人)	986	1,636	1,985	2,426	3,061	4,218	3,173	17,485	
		140以上160未満(%)	4.3%	7.3%	10.0%	12.4%	16.3%	20.1%	23.0%	12.6%	13.2%
		160以上(人)	210	351	399	464	673	913	668	3,678	
	160以上(%)	0.9%	1.6%	2.0%	2.4%	3.6%	4.4%	4.8%	2.7%	2.8%	
	全国	受診者(人)	2,047,454	2,150,633	1,894,599	1,732,981	1,559,325	1,940,409	1,723,919	13,049,320	-
		130以上140未満(人)	138,381	207,016	242,672	268,157	295,607	441,161	437,447	2,030,441	
		130以上140未満(%)	6.8%	9.6%	12.8%	15.5%	19.0%	22.7%	25.4%	15.6%	15.8%
140以上160未満(人)		71,677	126,989	165,424	190,123	229,925	368,586	380,603	1,533,327		
140以上160未満(%)		3.5%	5.9%	8.7%	11.0%	14.7%	19.0%	22.1%	11.8%	12.0%	
160以上(人)		16,123	31,029	40,855	44,179	54,239	87,338	89,099	362,862		
160以上(%)	0.8%	1.4%	2.2%	2.5%	3.5%	4.5%	5.2%	2.8%	2.8%		

年齢調整割合は、平成22年国勢調査男女計人口を基準とした直接法による。

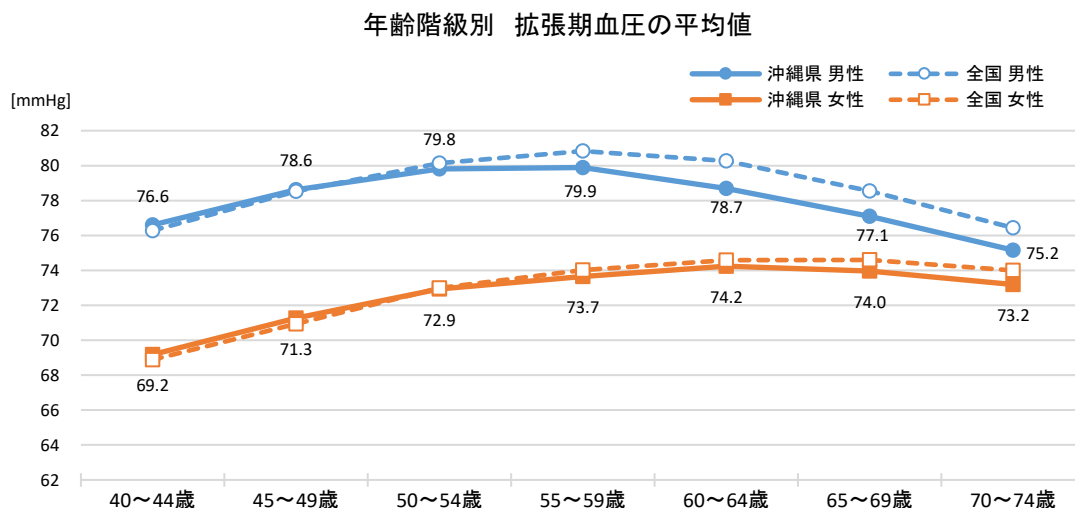
ウ. 経年推移



(4) 拡張期血圧

ア. 平均値

拡張期血圧の平均値は、男性は50代をピークに低下、女性では60代後半で低下している。沖縄県は、男女ともに50代以降で全国を下回っている。



イ. 区分別割合

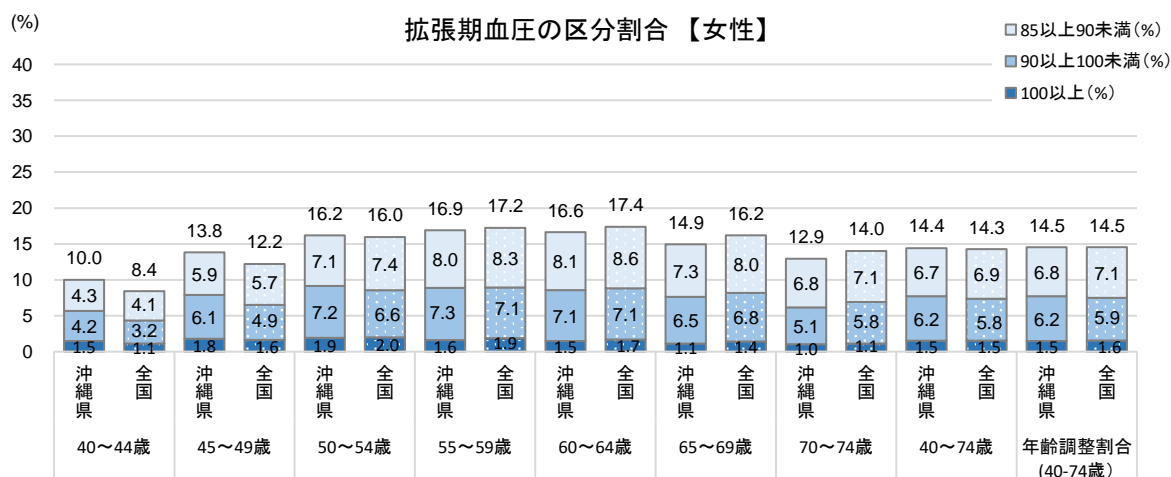
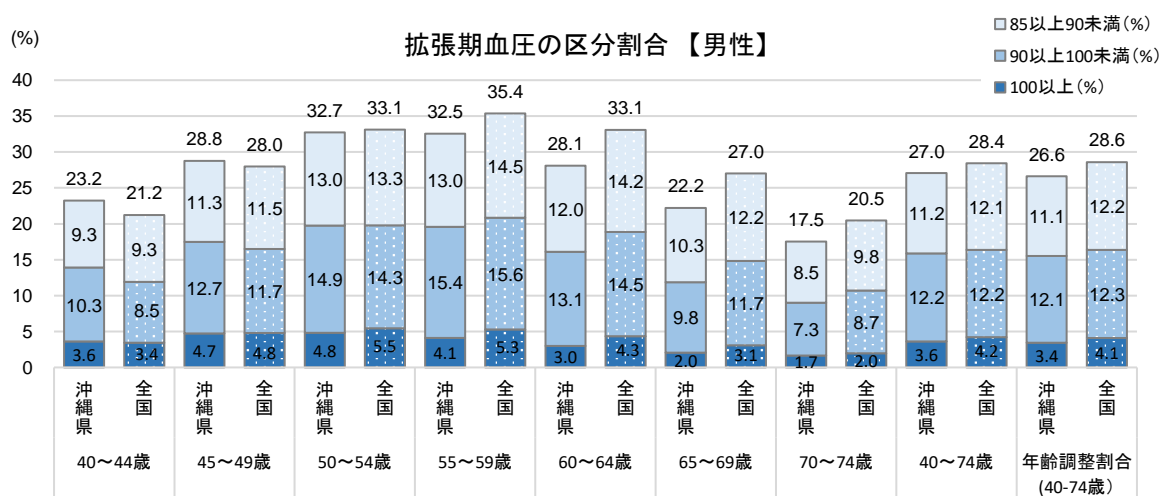


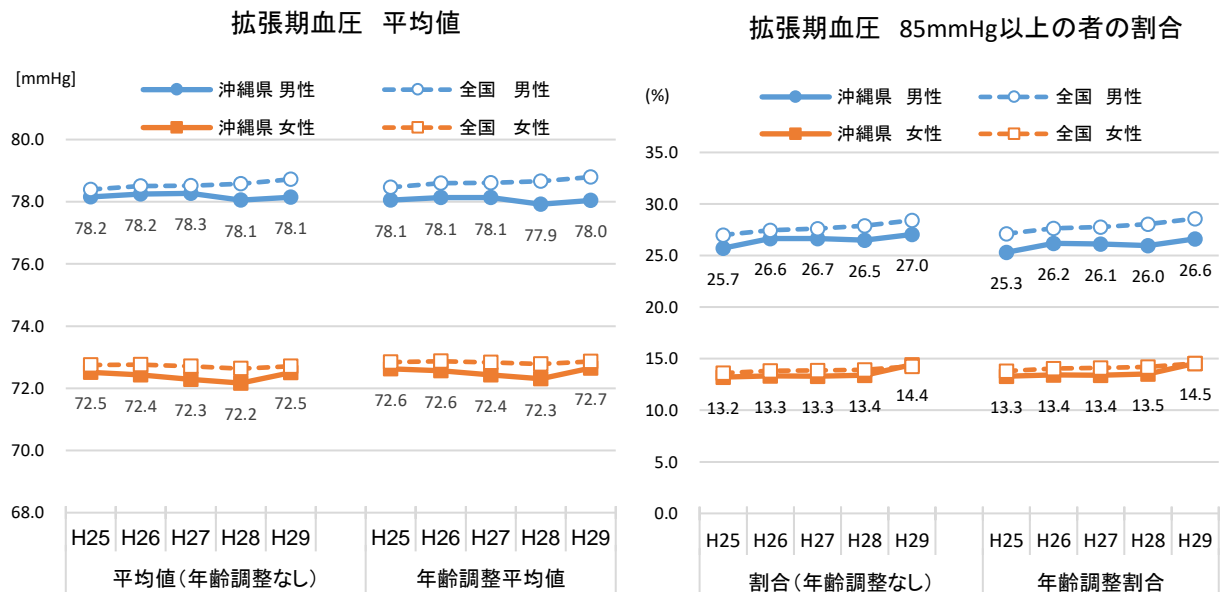
表 拡張期血圧 85mmHg以上の者 - 人数, 割合 -

			40~44歳	45~49歳	50~54歳	55~59歳	60~64歳	65~69歳	70~74歳	40~74歳	年齢調整割合 (40~74歳)
男性	沖縄県	受診者(人)	27,535	26,677	22,493	21,736	18,984	19,473	11,816	148,714	-
		85以上90未満(人)	2,570	3,010	2,919	2,819	2,280	2,010	1,006	16,614	-
		85以上90未満(%)	9.3%	11.3%	13.0%	13.0%	12.0%	10.3%	8.5%	11.2%	11.1%
		90以上100未満(人)	2,831	3,393	3,359	3,357	2,483	1,917	865	18,205	-
		90以上100未満(%)	10.3%	12.7%	14.9%	15.4%	13.1%	9.8%	7.3%	12.2%	12.1%
	全国	受診者(人)	2,841,573	2,930,496	2,499,232	2,243,373	1,819,801	1,781,399	1,435,242	15,551,116	-
		85以上90未満(人)	264,480	336,702	333,193	325,874	258,653	217,075	140,021	1,875,998	-
		85以上90未満(%)	9.3%	11.5%	13.3%	14.5%	14.2%	12.2%	9.8%	12.1%	12.2%
		90以上100未満(人)	240,741	342,699	358,251	348,931	264,176	209,273	125,438	1,889,509	-
		90以上100未満(%)	8.5%	11.7%	14.3%	15.6%	14.5%	11.7%	8.7%	12.2%	12.3%
女性	沖縄県	受診者(人)	22,844	22,411	19,949	19,637	18,836	20,940	13,807	138,424	-
		85以上90未満(人)	986	1,325	1,412	1,574	1,517	1,531	938	9,283	-
		85以上90未満(%)	4.3%	5.9%	7.1%	8.0%	8.1%	7.3%	6.8%	6.7%	6.8%
		90以上100未満(人)	965	1,363	1,437	1,425	1,337	1,363	709	8,599	-
		90以上100未満(%)	4.2%	6.1%	7.2%	7.3%	7.1%	6.5%	5.1%	6.2%	6.2%
	全国	受診者(人)	2,047,394	2,150,576	1,894,549	1,732,940	1,559,294	1,940,333	1,723,823	13,048,937	-
		85以上90未満(人)	83,587	122,311	140,239	143,840	133,517	155,643	122,391	901,528	-
		85以上90未満(%)	4.1%	5.7%	7.4%	8.3%	8.6%	8.0%	7.1%	6.9%	7.1%
		90以上100未満(人)	65,735	105,179	124,419	122,344	111,230	131,224	100,087	760,218	-
		90以上100未満(%)	3.2%	4.9%	6.6%	7.1%	7.1%	6.8%	5.8%	5.8%	5.9%
		100以上(人)	334	406	383	317	276	233	141	2,090	-
		100以上(%)	1.5%	1.8%	1.9%	1.6%	1.5%	1.1%	1.0%	1.5%	1.5%
		100以上(人)	23,073	34,967	37,678	32,447	26,304	27,386	19,048	200,931	-
		100以上(%)	1.1%	1.6%	2.0%	1.9%	1.7%	1.4%	1.1%	1.5%	1.6%

年齢調整割合は、平成22年国勢調査男女計人口を基準とした直接法による。

・「レセプト情報・特定健診等情報の提供に関するガイドライン」の最小集計単位の原則に従い、集計単位が10未満の場合は、「- (ハイフン)」で表示されている(10未満の箇所が1箇所の場合は総計以外全て「-」で表示)。そのため、各年齢階級の合計と40~74歳の集計値が一致しないことがある。

ウ. 経年推移

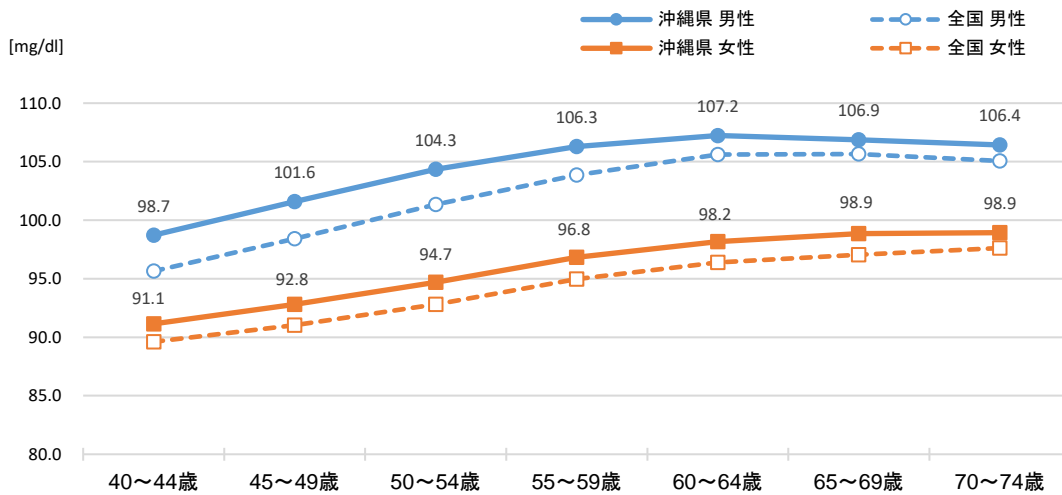


(5) 空腹時血糖

ア. 平均値

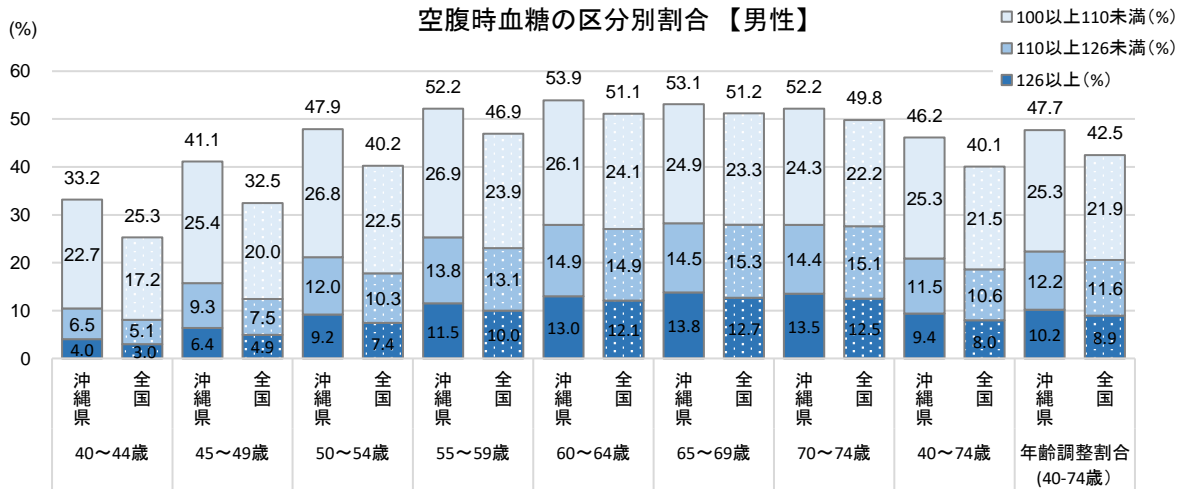
空腹時血糖の平均値は、男性は60代前半をピークに低下傾向、女性では年齢とともに増加している。沖縄県は、男女ともにすべての年齢階級で全国を上回っている。

年齢階級別 空腹時血糖の平均値



イ. 区分別割合

空腹時血糖の区分別割合【男性】



空腹時血糖の区分別割合【女性】

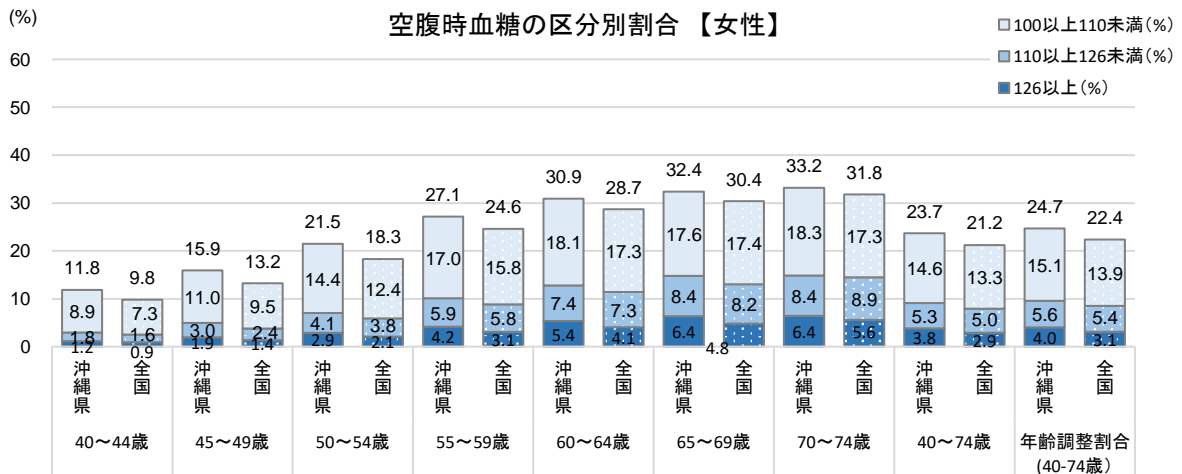
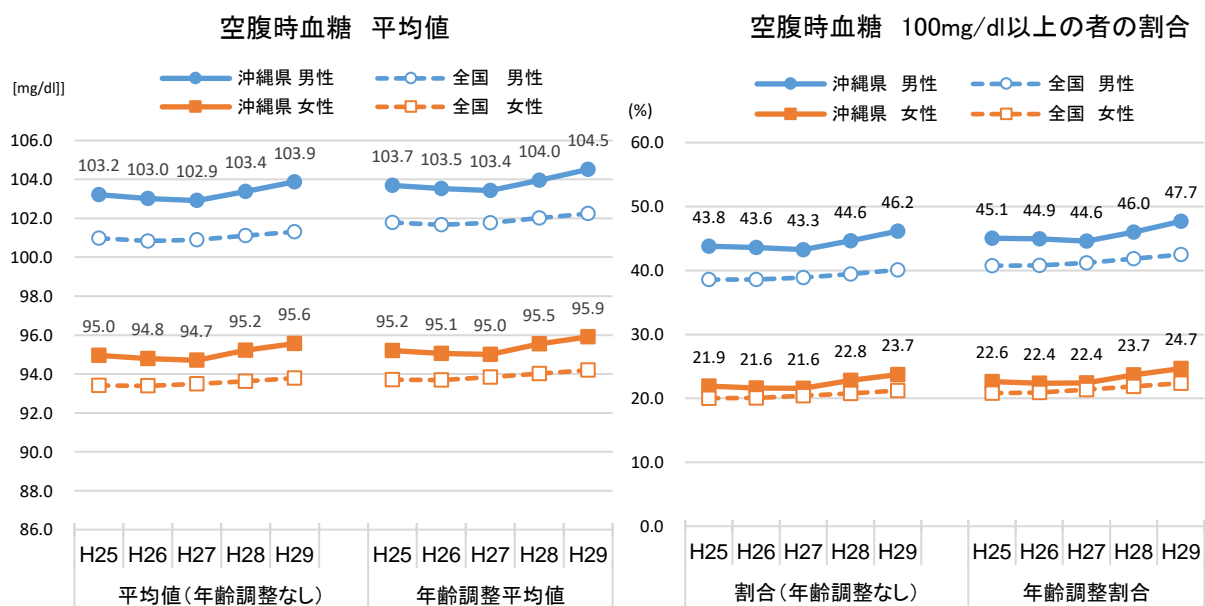


表 空腹時血糖 100mg/dl 以上の者 - 人数, 割合 -

			40~44歳	45~49歳	50~54歳	55~59歳	60~64歳	65~69歳	70~74歳	40~74歳	年齢調整割合 (40~74歳)
男性	沖縄県	受診者(人)	24,905	23,828	19,786	18,959	16,103	15,973	9,589	129,143	-
		100以上110未満(人)	5,662	6,061	5,296	5,097	4,199	3,973	2,331	32,619	-
		100以上110未満(%)	22.7%	25.4%	26.8%	26.9%	26.1%	24.9%	24.3%	25.3%	25.3%
		110以上126未満(人)	1,609	2,221	2,365	2,610	2,398	2,313	1,378	14,894	-
		110以上126未満(%)	6.5%	9.3%	12.0%	13.8%	14.9%	14.5%	14.4%	11.5%	12.2%
	全国	受診者(人)	2,361,543	2,447,875	2,095,918	1,858,134	1,468,309	1,315,888	985,676	12,533,343	-
		100以上110未満(人)	406,706	490,467	470,888	443,987	353,421	306,157	218,616	2,690,242	-
		100以上110未満(%)	17.2%	20.0%	22.5%	23.9%	24.1%	23.3%	22.2%	21.5%	21.9%
		110以上126未満(人)	120,062	183,301	216,898	242,706	219,506	200,834	149,210	1,332,517	-
		110以上126未満(%)	5.1%	7.5%	10.3%	13.1%	14.9%	15.3%	15.1%	10.6%	11.6%
女性	沖縄県	受診者(人)	20,531	20,332	18,076	17,604	16,416	17,855	11,516	122,330	-
		100以上110未満(人)	1,826	2,229	2,609	2,995	2,975	3,149	2,109	17,892	-
		100以上110未満(%)	8.9%	11.0%	14.4%	17.0%	18.1%	17.6%	18.3%	14.6%	15.1%
		110以上126未満(人)	367	614	744	1,046	1,219	1,500	967	6,457	-
		110以上126未満(%)	1.8%	3.0%	4.1%	5.9%	7.4%	8.4%	8.4%	5.3%	5.6%
	全国	受診者(人)	1,705,083	1,799,051	1,579,604	1,415,079	1,194,130	1,358,026	1,146,582	10,197,555	-
		100以上110未満(人)	124,147	170,088	195,873	223,157	206,478	235,768	198,496	1,354,007	-
		100以上110未満(%)	7.3%	9.5%	12.4%	15.8%	17.3%	17.4%	17.3%	13.3%	13.9%
		110以上126未満(人)	27,171	43,419	60,173	81,418	87,726	111,415	101,917	513,239	-
		110以上126未満(%)	1.6%	2.4%	3.8%	5.8%	7.3%	8.2%	8.9%	5.0%	5.4%
		126以上(人)	15,872	24,591	32,940	43,535	48,534	65,475	64,106	295,053	-
		126以上(%)	0.9%	1.4%	2.1%	3.1%	4.1%	4.8%	5.6%	2.9%	3.1%

年齢調整割合は、平成22年国勢調査男女計人口を基準とした直接法による。

ウ. 経年推移

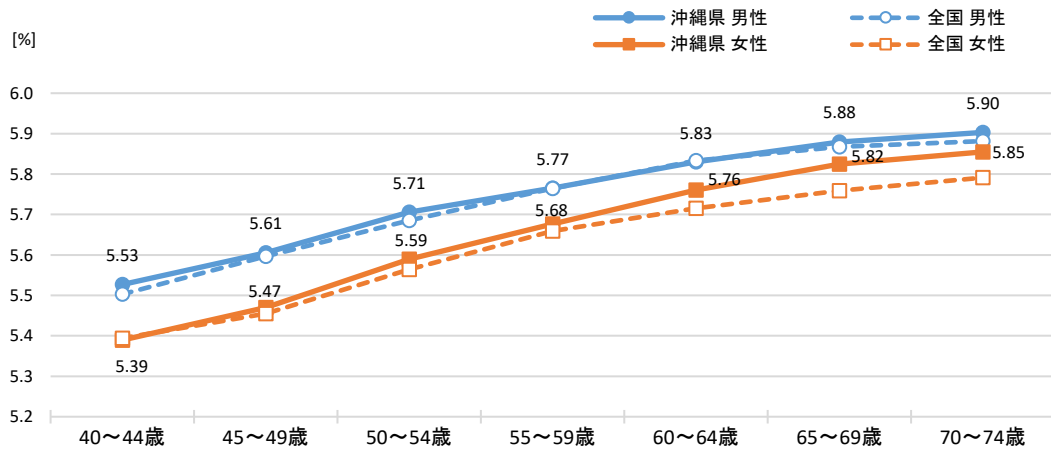


(6) ヘモグロビン A1c

ア. 平均値

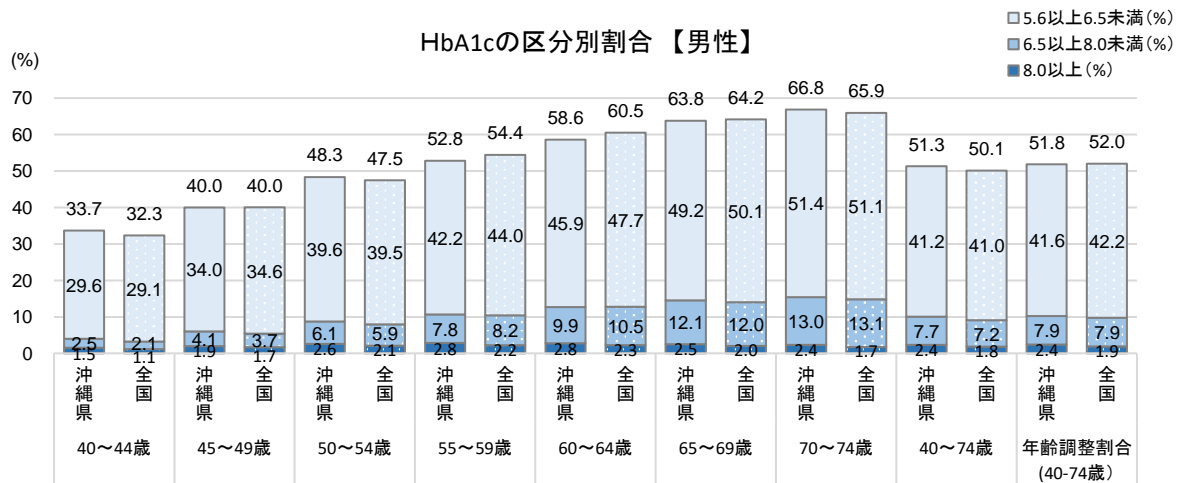
ヘモグロビン A1c の平均値は、男女とも年齢とともに増加している。沖縄県は女性の 60 代以上で全国を上回っている。

年齢階級別 HbA1c(NGSP)の平均値



イ. 区分別割合

HbA1cの区分別割合【男性】



HbA1cの区分別割合【女性】

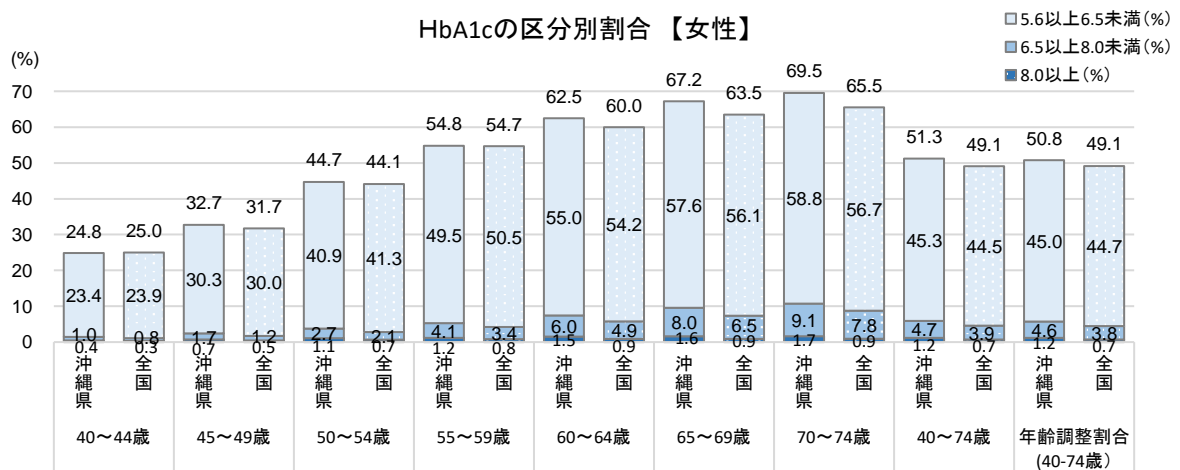


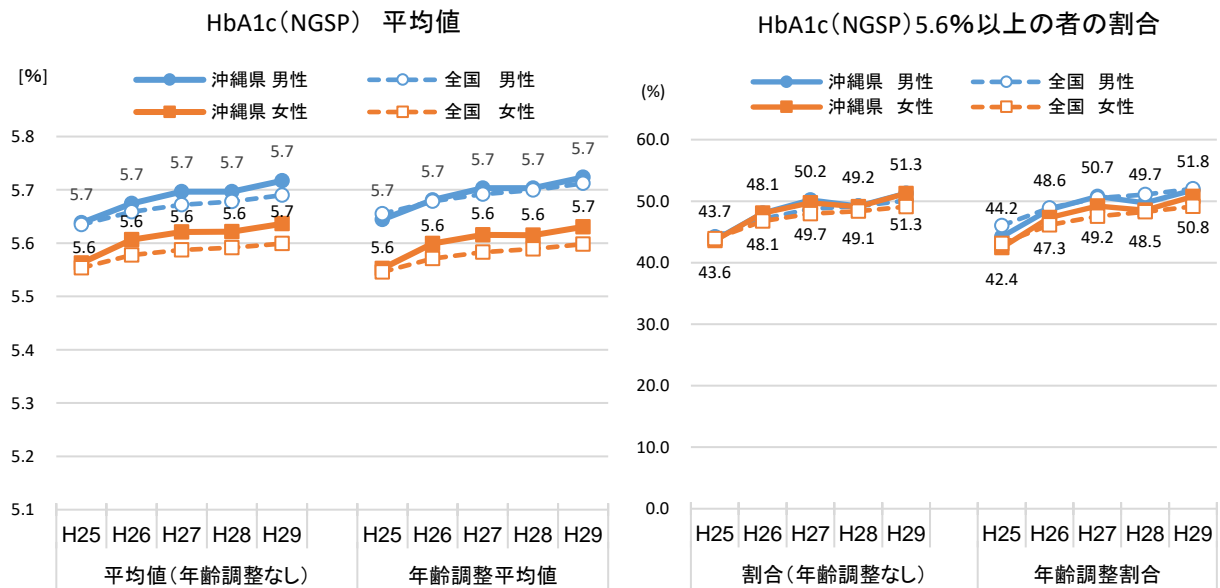
表 HbA1c 5.6%以上の者 - 人数, 割合 -

			40~44歳	45~49歳	50~54歳	55~59歳	60~64歳	65~69歳	70~74歳	40~74歳	年齢調整割合 (40~74歳)
男性	沖縄県	受診者(人)	15,449	15,627	13,811	14,022	13,139	16,238	10,944	99,230	-
		5.6以上6.5未満(人)	4,577	5,306	5,468	5,914	6,025	7,997	5,628	40,915	-
		5.6以上6.5未満(%)	29.6%	34.0%	39.6%	42.2%	45.9%	49.2%	51.4%	41.2%	41.6%
		6.5以上8.0未満(人)	385	642	841	1,097	1,305	1,957	1,428	7,655	-
		6.5以上8.0未満(%)	2.5%	4.1%	6.1%	7.8%	9.9%	12.1%	13.0%	7.7%	7.9%
		8.0以上(人)	238	303	363	397	366	408	259	2,334	-
	8.0以上(%)	1.5%	1.9%	2.6%	2.8%	2.8%	2.5%	2.4%	2.4%	2.4%	
	全国	受診者(人)	2,033,575	2,147,723	1,879,276	1,687,274	1,356,635	1,472,816	1,306,551	11,883,850	-
		5.6以上6.5未満(人)	592,068	743,968	742,622	742,280	647,678	738,503	667,843	4,874,962	-
		5.6以上6.5未満(%)	29.1%	34.6%	39.5%	44.0%	47.7%	50.1%	51.1%	41.0%	42.2%
		6.5以上8.0未満(人)	42,236	79,893	110,116	138,200	142,706	176,702	171,151	861,004	-
		6.5以上8.0未満(%)	2.1%	3.7%	5.9%	8.2%	10.5%	12.0%	13.1%	7.2%	7.9%
		8.0以上(人)	23,314	36,078	39,228	37,668	30,629	29,806	22,479	219,202	-
	8.0以上(%)	1.1%	1.7%	2.1%	2.2%	2.3%	2.0%	1.7%	1.8%	1.9%	
女性	沖縄県	受診者(人)	15,156	15,025	13,550	13,817	14,906	19,164	13,449	105,067	-
		5.6以上6.5未満(人)	3,547	4,548	5,537	6,838	8,200	11,047	7,903	47,620	-
		5.6以上6.5未満(%)	23.4%	30.3%	40.9%	49.5%	55.0%	57.6%	58.8%	45.3%	45.0%
		6.5以上8.0未満(人)	149	257	364	563	888	1,531	1,224	4,976	-
		6.5以上8.0未満(%)	1.0%	1.7%	2.7%	4.1%	6.0%	8.0%	9.1%	4.7%	4.6%
		8.0以上(人)	68	111	152	168	224	308	223	1,254	-
	8.0以上(%)	0.4%	0.7%	1.1%	1.2%	1.5%	1.6%	1.7%	1.2%	1.2%	
	全国	受診者(人)	1,545,398	1,635,708	1,429,988	1,309,092	1,250,229	1,739,200	1,621,848	10,531,829	-
		5.6以上6.5未満(人)	369,390	491,092	590,733	660,582	677,541	976,197	920,390	4,685,925	-
		5.6以上6.5未満(%)	23.9%	30.0%	41.3%	50.5%	54.2%	56.1%	56.7%	44.5%	44.7%
		6.5以上8.0未満(人)	11,816	20,357	30,358	44,443	61,030	112,356	127,043	407,403	-
		6.5以上8.0未満(%)	0.8%	1.2%	2.1%	3.4%	4.9%	6.5%	7.8%	3.9%	3.8%
		8.0以上(人)	5,207	7,655	9,780	10,769	11,198	15,605	15,160	75,740	-
	8.0以上(%)	0.3%	0.5%	0.7%	0.8%	0.9%	0.9%	0.9%	0.7%	0.7%	

・年齢調整割合は、平成22年国勢調査男女計人口を基準とした直接法による。

・「レセプト情報・特定健診等情報の提供に関するガイドライン」の最小集計単位の原則に従い、集計単位が10未満の場合は、「-(ハイフン)」で表示されている(10未満の箇所が1箇所の場合は総計以外全て「-」で表示)。そのため、各年齢階級の合計と40~74歳の集計値が一致しないことがある。

ウ. 経年推移

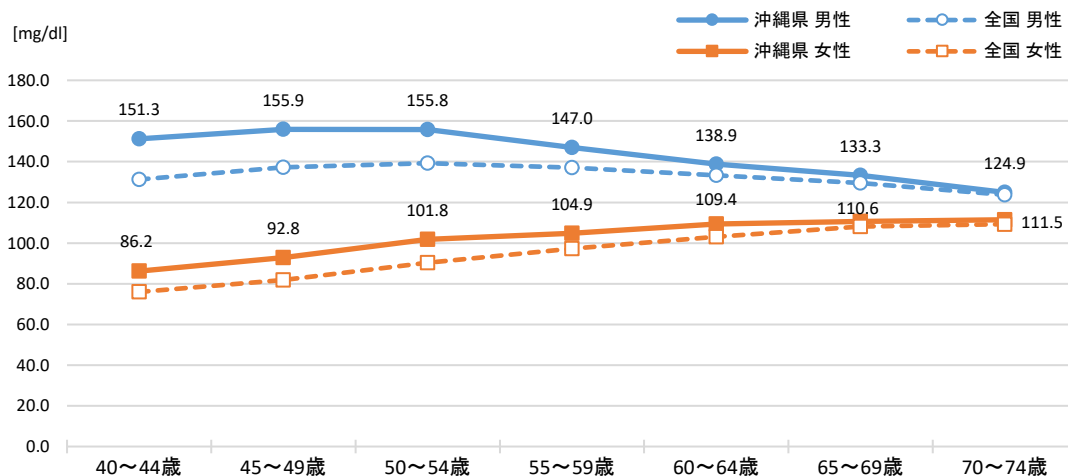


(7) 中性脂肪

ア. 平均値

中性脂肪の平均値は、男性は40～50代で高く、年齢とともに低下するが、女性では年齢とともに増加している。沖縄県は、男女ともにすべての年齢階級で全国を上回っており、特に40～50代で差が大きくなっている。

年齢階級別 中性脂肪の平均値



イ. 区分別割合

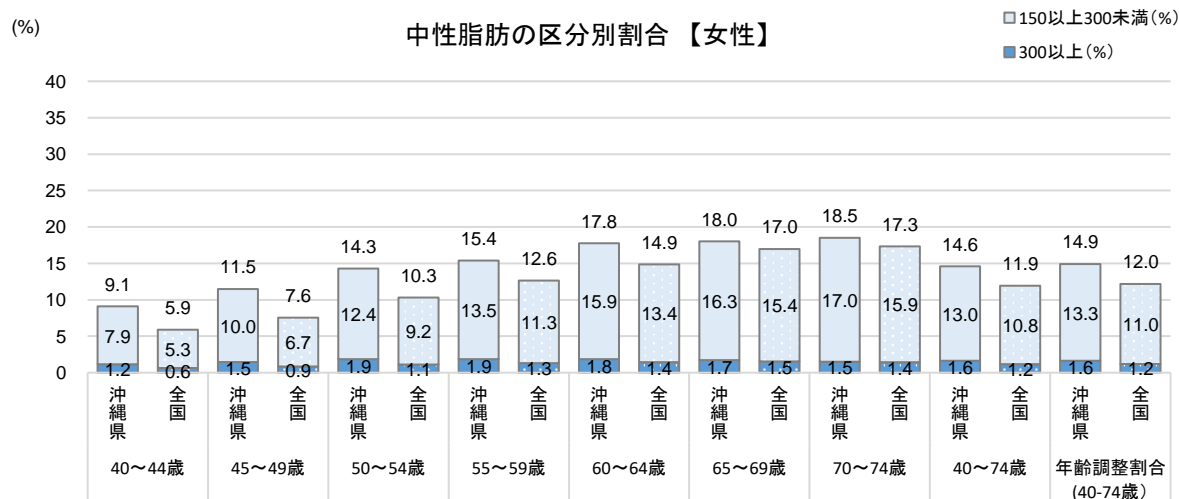
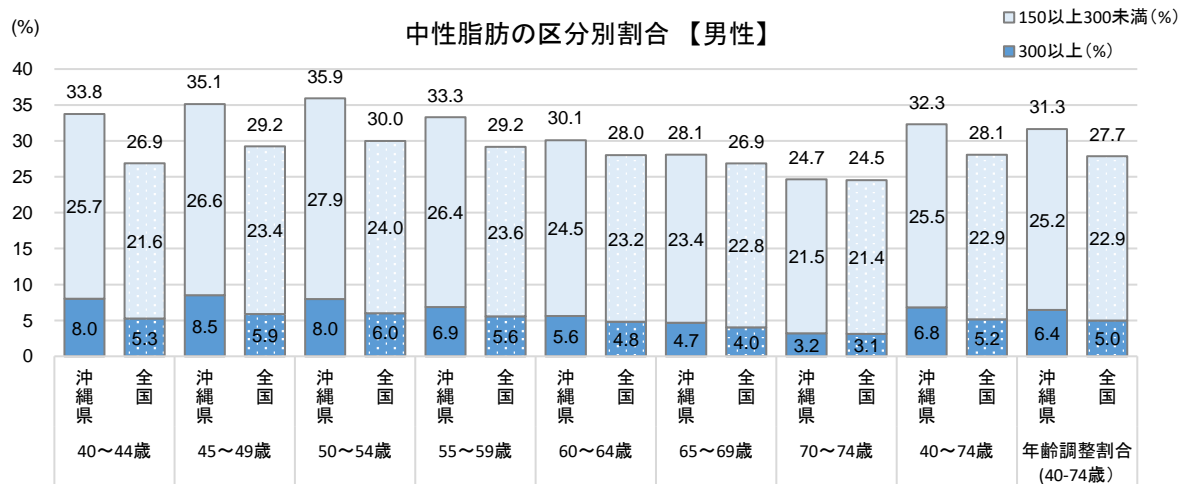
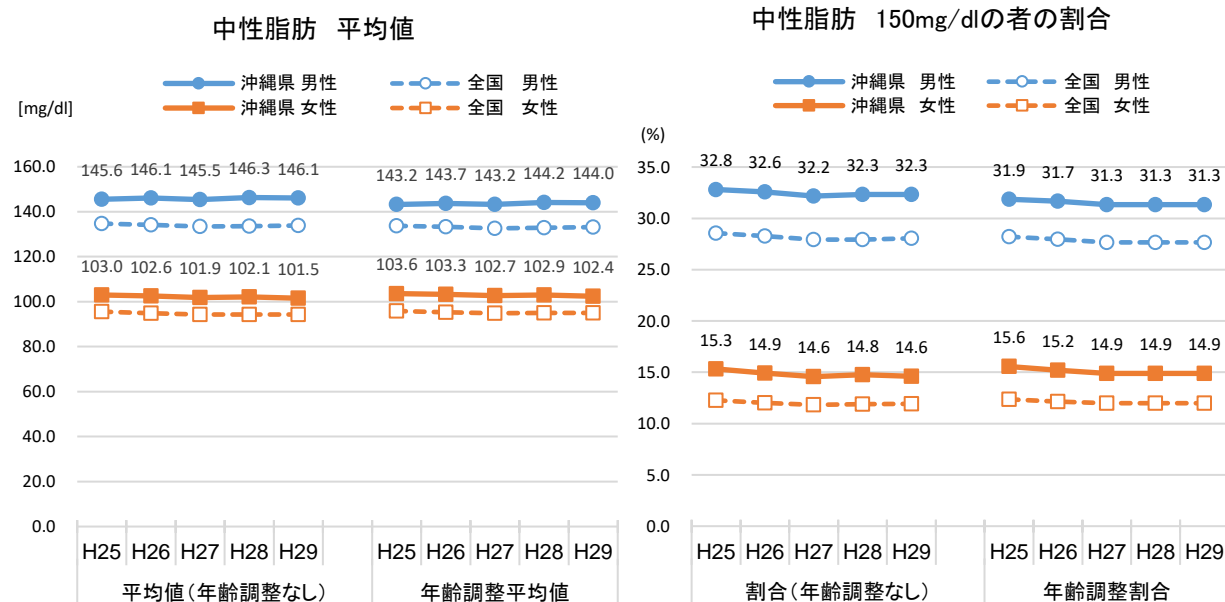


表 中性脂肪 150mg/dl 以上の者 - 人数, 割合 -

			40~44歳	45~49歳	50~54歳	55~59歳	60~64歳	65~69歳	70~74歳	40~74歳	年齢調整割合 (40~74歳)
男性	沖縄県	受診者(人)	27,514	26,664	22,469	21,730	18,977	19,472	11,817	148,643	-
		150以上300未満(人)	7,081	7,095	6,275	5,744	4,651	4,557	2,535	37,938	-
		150以上300未満(%)	25.7%	26.6%	27.9%	26.4%	24.5%	23.4%	21.5%	25.5%	25.2%
		300以上(人)	2,207	2,267	1,796	1,489	1,062	908	378	10,107	-
	300以上(%)	8.0%	8.5%	8.0%	6.9%	5.6%	4.7%	3.2%	6.8%	6.4%	
	全国	受診者数	2,837,288	2,925,845	2,495,337	2,239,874	1,816,434	1,775,793	1,430,068	15,520,639	-
		150以上300未満(人)	613,393	683,284	598,615	528,770	421,429	405,465	306,093	3,557,049	-
		150以上300未満(%)	21.6%	23.4%	24.0%	23.6%	23.2%	22.8%	21.4%	22.9%	22.9%
300以上(人)		149,275	172,164	149,630	124,548	87,439	71,608	44,703	799,367	-	
300以上(%)	5.3%	5.9%	6.0%	5.6%	4.8%	4.0%	3.1%	5.2%	5.0%		
女性	沖縄県	受診者(人)	22,836	22,405	19,942	19,636	18,836	20,940	13,808	138,403	-
		150以上300未満(人)	1,813	2,243	2,479	2,655	3,000	3,415	2,351	17,956	-
		150以上300未満(%)	7.9%	10.0%	12.4%	13.5%	15.9%	16.3%	17.0%	13.0%	13.3%
		300以上(人)	264	328	372	366	346	360	206	2,242	-
	300以上(%)	1.2%	1.5%	1.9%	1.9%	1.8%	1.7%	1.5%	1.6%	1.6%	
	全国	受診者(人)	2,045,267	2,148,447	1,892,553	1,730,857	1,556,070	1,934,164	1,717,719	13,025,077	-
		150以上300未満(人)	107,548	143,867	173,996	196,144	208,765	298,434	273,059	1,401,813	-
		150以上300未満(%)	5.3%	6.7%	9.2%	11.3%	13.4%	15.4%	15.9%	10.8%	11.0%
300以上(人)		13,119	18,416	21,215	22,717	22,540	29,812	24,754	152,573	-	
300以上(%)	0.6%	0.9%	1.1%	1.3%	1.4%	1.5%	1.4%	1.2%	1.2%		

年齢調整割合は、平成22年国勢調査男女計人口を基準とした直接法による。

ウ. 経年推移

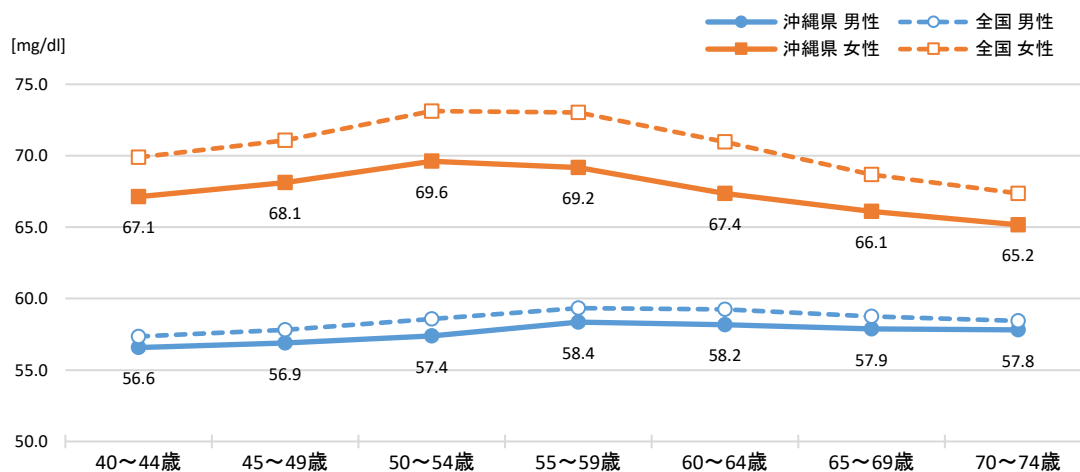


(8) HDLコレステロール

ア. 平均値

HDLコレステロールの平均値は、男性よりも女性が高く、女性は50代後半以降で低下する傾向がある。沖縄県は、男女ともにすべての年齢階級で全国を下回っている。

年齢階級別 HDLコレステロールの平均値



イ. 区分別割合

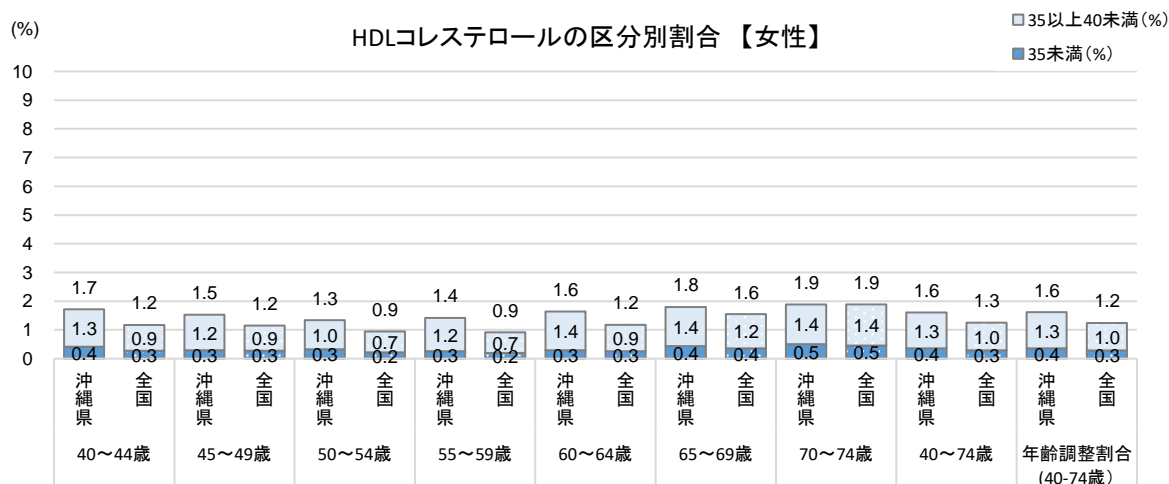
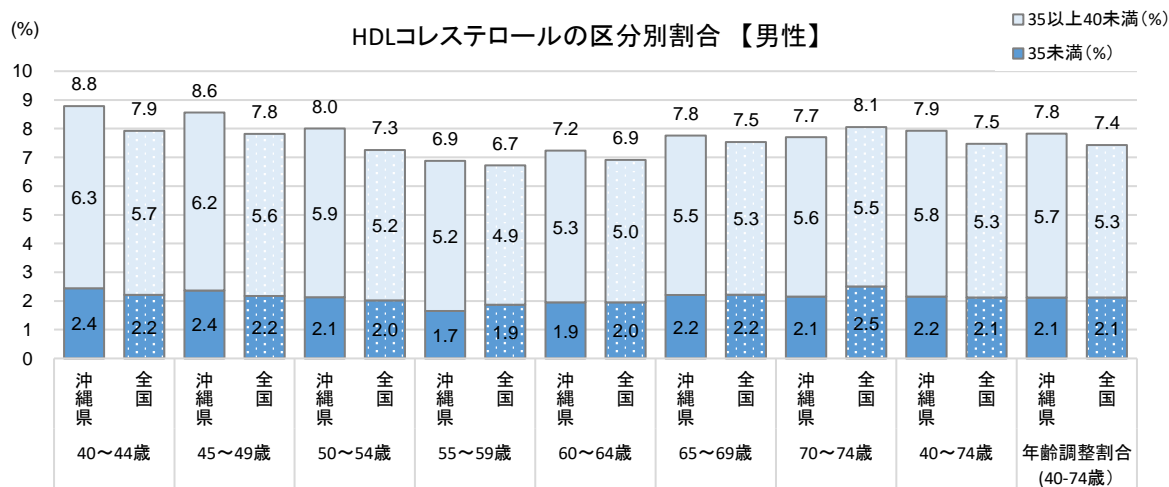
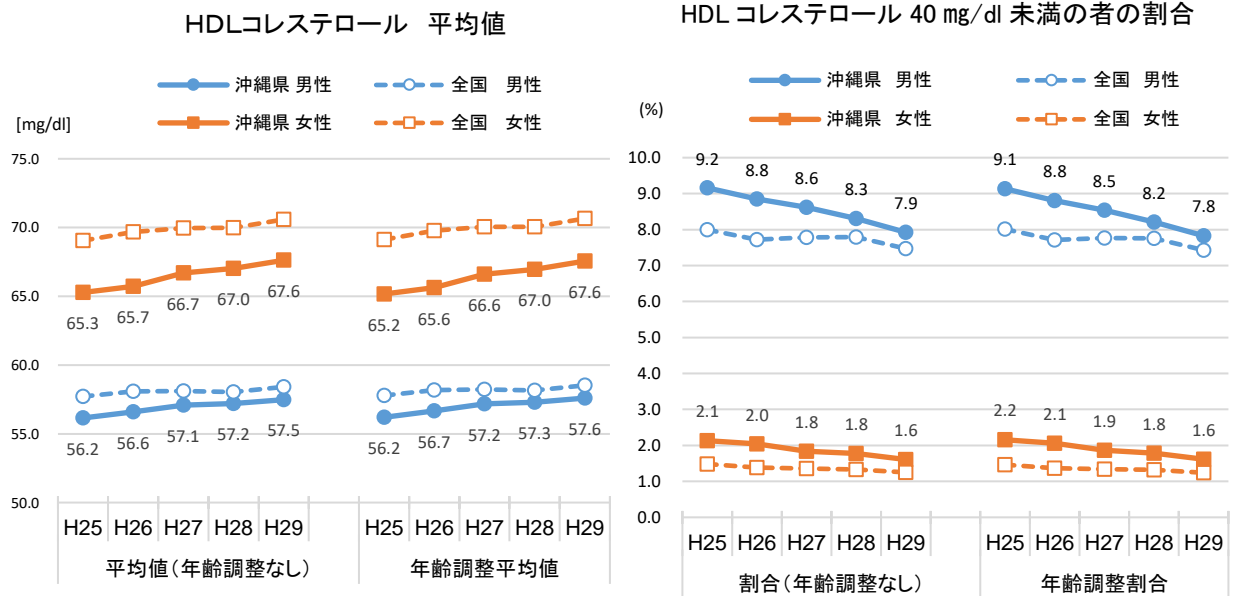


表 HDL コレステロール 40mg/dl 未満の者 - 人数, 割合 -

			40~44歳	45~49歳	50~54歳	55~59歳	60~64歳	65~69歳	70~74歳	40~74歳	年齢調整割合 (40-74歳)
男性	沖縄県	受診者(人)	27,534	26,675	22,488	21,736	18,982	19,473	11,817	148,705	-
		35以上40未満(人)	1,748	1,652	1,320	1,135	1,004	1,079	656	8,594	-
		35以上40未満(%)	6.3%	6.2%	5.9%	5.2%	5.3%	5.5%	5.6%	5.8%	5.7%
		35未満(人)	672	632	480	359	370	431	254	3,198	-
	35未満(%)	2.4%	2.4%	2.1%	1.7%	1.9%	2.2%	2.1%	2.2%	2.1%	
	全国	受診者(人)	2,838,093	2,926,725	2,495,946	2,240,244	1,816,590	1,775,843	1,430,061	15,523,502	-
		35以上40未満(人)	162,031	165,186	130,655	108,702	90,079	94,400	79,349	830,402	-
		35以上40未満(%)	5.7%	5.6%	5.2%	4.9%	5.0%	5.3%	5.5%	5.3%	5.3%
35未満(人)		62,797	63,603	50,437	41,873	35,464	39,377	35,836	329,387	-	
35未満(%)	2.2%	2.2%	2.0%	1.9%	2.0%	2.2%	2.5%	2.1%	2.1%		
女性	沖縄県	受診者(人)	22,836	22,408	19,942	19,636	18,836	20,940	13,808	138,406	-
		35以上40未満(人)	299	277	201	228	255	285	192	1,737	-
		35以上40未満(%)	1.3%	1.2%	1.0%	1.2%	1.4%	1.4%	1.4%	1.3%	1.3%
		35未満(人)	94	65	65	51	54	91	69	489	-
	35未満(%)	0.4%	0.3%	0.3%	0.3%	0.3%	0.4%	0.5%	0.4%	0.4%	
	全国	受診者(人)	2,045,338	2,148,562	1,892,643	1,730,915	1,556,113	1,934,168	1,717,696	13,025,435	-
		35以上40未満(人)	18,334	18,775	13,773	12,438	14,315	23,087	24,580	125,302	-
		35以上40未満(%)	0.9%	0.9%	0.7%	0.7%	0.9%	1.2%	1.4%	1.0%	1.0%
35未満(人)		5,588	5,954	4,118	3,396	3,978	6,900	7,820	37,754	-	
35未満(%)	0.3%	0.3%	0.2%	0.2%	0.3%	0.4%	0.5%	0.3%	0.3%		

年齢調整割合は、平成22年国勢調査男女計人口を基準とした直接法による。

ウ. 経年推移

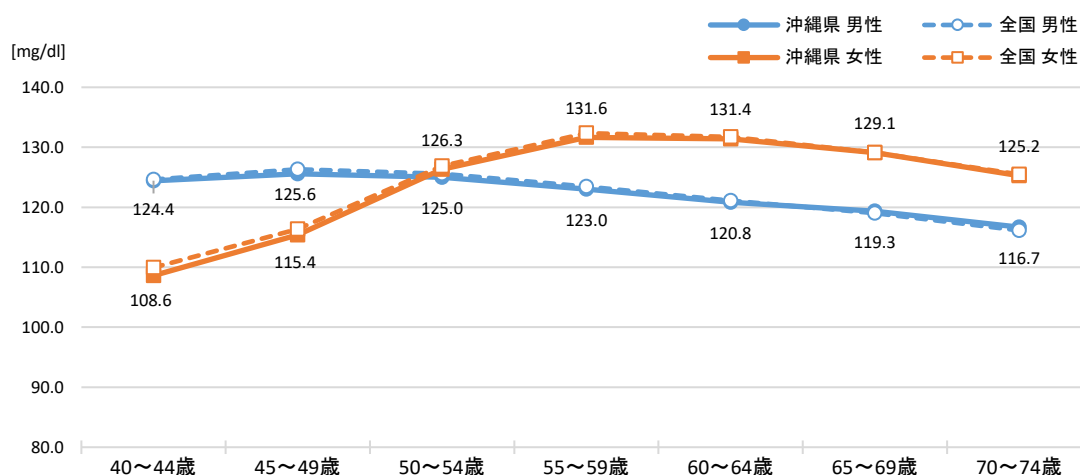


(9) LDLコレステロール

ア. 平均値

LDLコレステロールの平均値は、男性は年齢とともに低下するが、女性は40～50代にかけて上昇している。

年齢階級別 LDLコレステロールの平均値



イ. 区分別割合

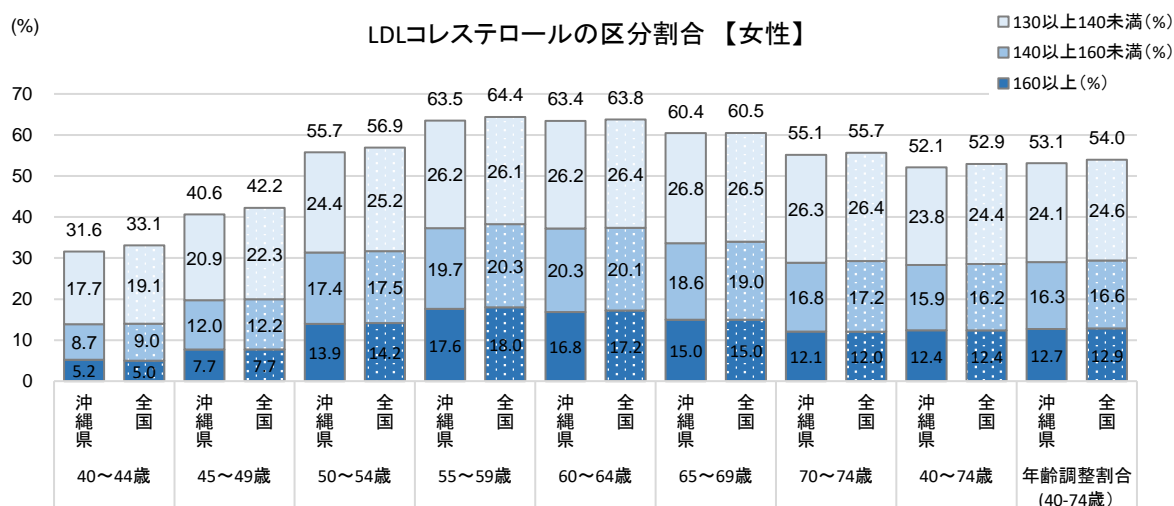
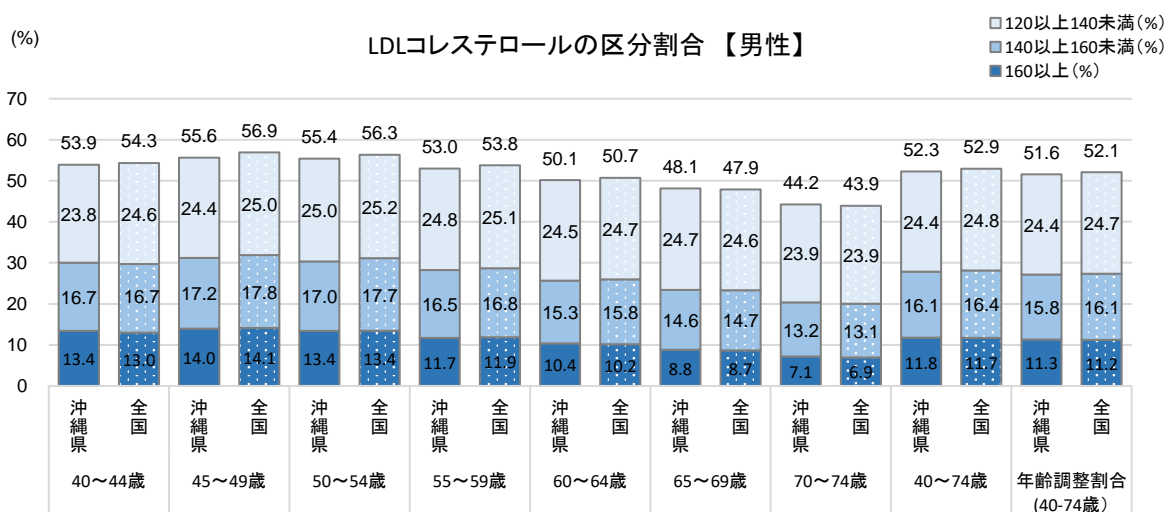
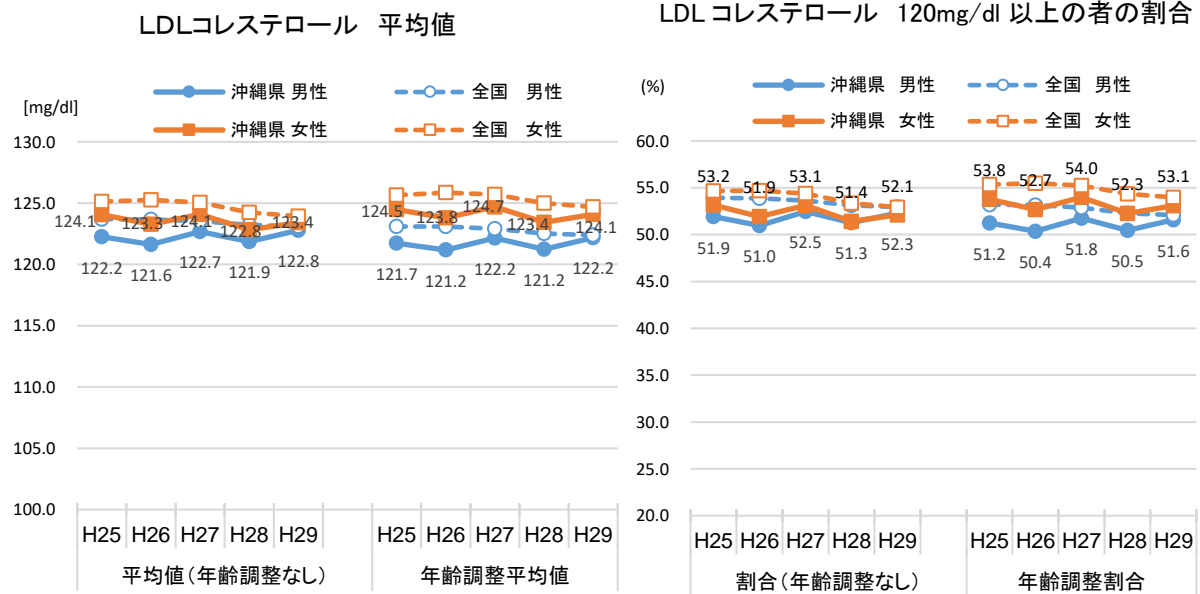


表 LDL コレステロール 120mg/dl 以上の者 - 人数, 割合 -

			40~44歳	45~49歳	50~54歳	55~59歳	60~64歳	65~69歳	70~74歳	40~74歳	年齢調整割合 (40~74歳)
男性	沖縄県	受診者(人)	27,528	26,665	22,487	21,729	18,981	19,472	11,817	148,679	-
		120以上140未満(人)	6,558	6,511	5,631	5,379	4,646	4,806	2,820	36,351	-
		120以上140未満(%)	23.8%	24.4%	25.0%	24.8%	24.5%	24.7%	23.9%	24.4%	24.4%
		140以上160未満(人)	4,586	4,591	3,817	3,591	2,903	2,844	1,565	23,897	-
		140以上160未満(%)	16.7%	17.2%	17.0%	16.5%	15.3%	14.6%	13.2%	16.1%	15.8%
		160以上(人)	3,690	3,729	3,015	2,544	1,967	1,717	844	17,506	-
	160以上(%)	13.4%	14.0%	13.4%	11.7%	10.4%	8.8%	7.1%	11.8%	11.3%	
	全国	受診者(人)	2,837,971	2,926,496	2,495,698	2,239,885	1,816,324	1,775,586	1,429,828	15,521,788	-
		120以上140未満(人)	698,196	732,409	628,693	562,160	449,392	436,068	341,225	3,848,143	-
		120以上140未満(%)	24.6%	25.0%	25.2%	25.1%	24.7%	24.6%	23.9%	24.8%	24.7%
		140以上160未満(人)	474,491	519,908	441,891	376,523	287,177	260,232	187,298	2,547,520	-
140以上160未満(%)		16.7%	17.8%	17.7%	16.8%	15.8%	14.7%	13.1%	16.4%	16.1%	
160以上(人)		368,732	413,424	335,357	265,912	184,608	154,055	99,207	1,821,295	-	
160以上(%)	13.0%	14.1%	13.4%	11.9%	10.2%	8.7%	6.9%	11.7%	11.2%		
女性	沖縄県	受診者(人)	22,836	22,407	19,941	19,635	18,836	20,940	13,807	138,402	-
		120以上140未満(人)	4,049	4,688	4,864	5,141	4,936	5,616	3,632	32,926	-
		120以上140未満(%)	17.7%	20.9%	24.4%	26.2%	26.2%	26.8%	26.3%	23.8%	24.1%
		140以上160未満(人)	1,983	2,679	3,477	3,869	3,832	3,899	2,316	22,055	-
		140以上160未満(%)	8.7%	12.0%	17.4%	19.7%	20.3%	18.6%	16.8%	15.9%	16.3%
		160以上(人)	1,188	1,734	2,776	3,455	3,173	3,136	1,666	17,128	-
	160以上(%)	5.2%	7.7%	13.9%	17.6%	16.8%	15.0%	12.1%	12.4%	12.7%	
	全国	受診者(人)	2,045,177	2,148,414	1,892,531	1,730,838	1,556,056	1,934,129	1,717,675	13,024,820	-
		120以上140未満(人)	390,448	478,385	477,709	452,033	410,907	512,321	453,201	3,175,004	-
		120以上140未満(%)	19.1%	22.3%	25.2%	26.1%	26.4%	26.5%	26.4%	24.4%	24.6%
		140以上160未満(人)	184,290	262,820	331,578	350,783	313,484	367,754	295,726	2,106,435	-
140以上160未満(%)		9.0%	12.2%	17.5%	20.3%	20.1%	19.0%	17.2%	16.2%	16.6%	
160以上(人)		101,982	165,989	267,882	311,509	267,921	289,553	206,971	1,611,807	-	
160以上(%)	5.0%	7.7%	14.2%	18.0%	17.2%	15.0%	12.0%	12.4%	12.9%		

年齢調整割合は、平成22年国勢調査男女計人口を基準とした直接法による。

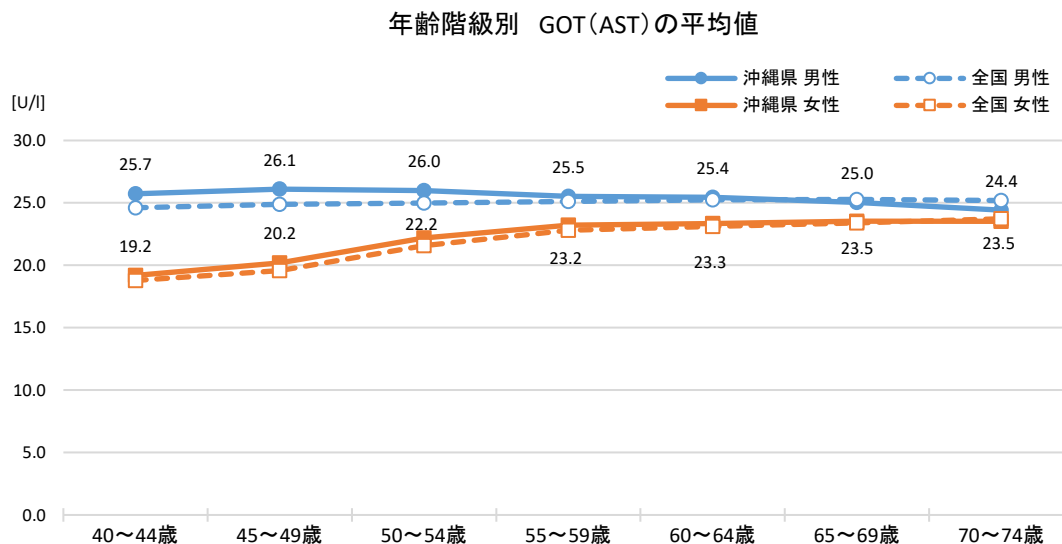
ウ. 経年推移



(10) GOT (AST)

ア. 平均値

GOTの平均値は、男性が女性より高くなっている。沖縄県は、男女ともに40～50代で全国をわずかに上回っている。



イ. 区分別割合

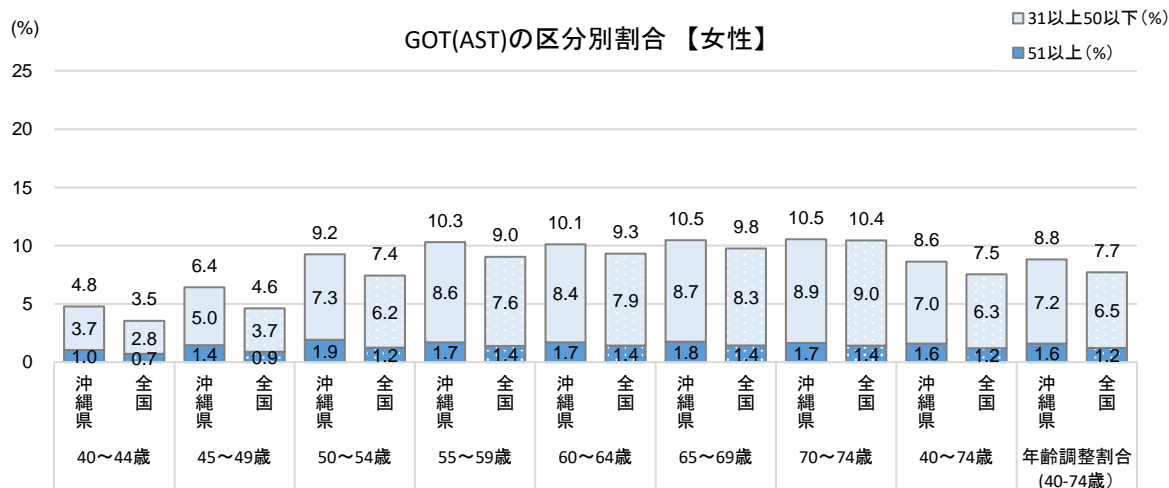
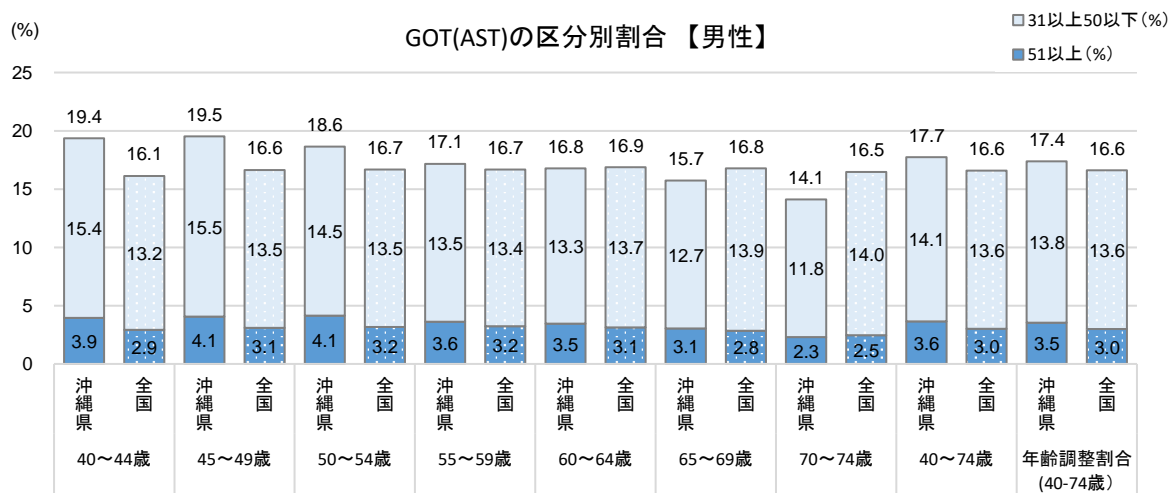
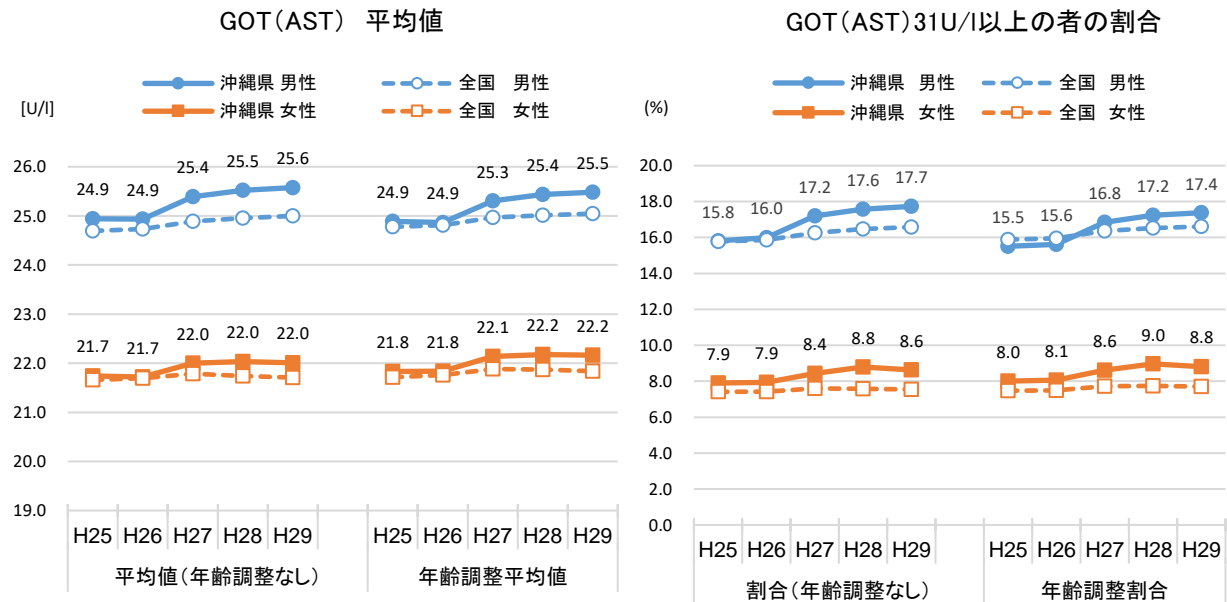


表 GOT (AST) 31U/I以上の者 - 人数, 割合 -

			40~44歳	45~49歳	50~54歳	55~59歳	60~64歳	65~69歳	70~74歳	40~74歳	年齢調整割合 (40~74歳)
男性	沖縄県	受診者(人)	27,534	26,674	22,488	21,736	18,981	19,472	11,817	148,702	-
		31以上50以下(人)	4,242	4,127	3,258	2,942	2,525	2,466	1,394	20,954	-
		31以上50以下(%)	15.4%	15.5%	14.5%	13.5%	13.3%	12.7%	11.8%	14.1%	13.8%
		51以上(人)	1,087	1,083	932	785	657	595	272	5,411	-
		51以上(%)	3.9%	4.1%	4.1%	3.6%	3.5%	3.1%	2.3%	3.6%	3.5%
	全国	受診者(人)	2,838,495	2,927,209	2,496,436	2,240,566	1,816,797	1,775,984	1,430,138	15,525,625	-
		31以上50以下(人)	374,622	396,307	337,234	301,198	249,672	247,468	200,307	2,106,808	-
		31以上50以下(%)	13.2%	13.5%	13.5%	13.4%	13.7%	13.9%	14.0%	13.6%	13.6%
		51以上(人)	83,032	90,576	79,124	72,452	56,919	50,504	35,217	467,824	-
		51以上(%)	2.9%	3.1%	3.2%	3.2%	3.1%	2.8%	2.5%	3.0%	3.0%
女性	沖縄県	受診者(人)	22,836	22,409	19,942	19,637	18,836	20,940	13,808	138,408	-
		31以上50以下(人)	850	1,112	1,462	1,683	1,583	1,822	1,227	9,739	-
		31以上50以下(%)	3.7%	5.0%	7.3%	8.6%	8.4%	8.7%	8.9%	7.0%	7.2%
		51以上(人)	239	324	380	336	322	369	228	2,198	-
		51以上(%)	1.0%	1.4%	1.9%	1.7%	1.7%	1.8%	1.7%	1.6%	1.6%
	全国	受診者(人)	2,045,529	2,148,756	1,892,819	1,731,062	1,556,267	1,934,253	1,717,764	13,026,450	-
		31以上50以下(人)	57,898	80,032	116,987	132,408	122,626	160,912	155,016	825,879	-
		31以上50以下(%)	2.8%	3.7%	6.2%	7.6%	7.9%	8.3%	9.0%	6.3%	6.5%
		51以上(人)	14,545	19,066	23,559	24,007	22,138	27,715	24,361	155,391	-
		51以上(%)	0.7%	0.9%	1.2%	1.4%	1.4%	1.4%	1.4%	1.2%	1.2%

年齢調整割合は、平成22年国勢調査男女計人口を基準とした直接法による。

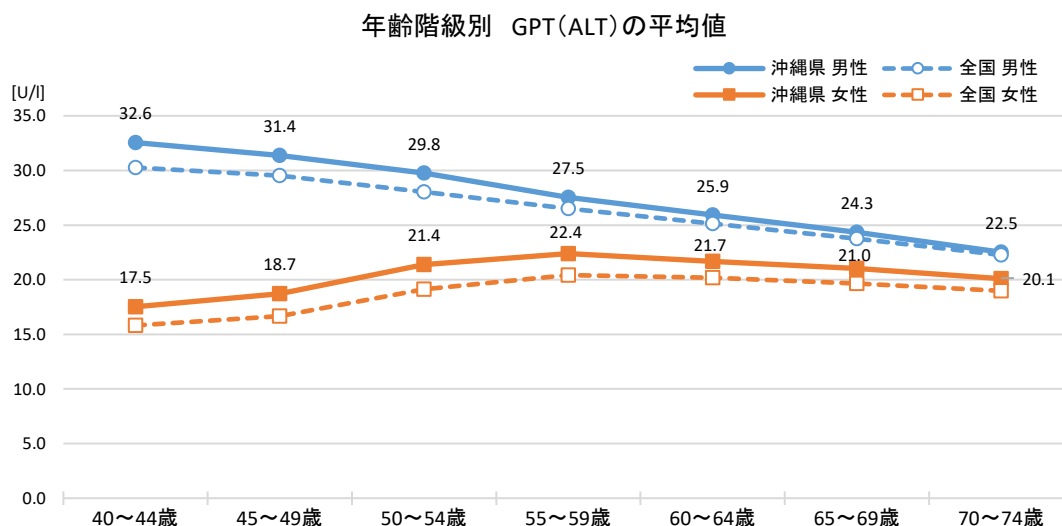
ウ. 経年推移



(11) GPT (ALT)

ア. 平均値

GPTの平均値は、男性は年齢とともに低下し、女性では50代をピークに低下する傾向がみられる。沖縄県は、男女ともに全国を上回っている。



イ. 区分別割合

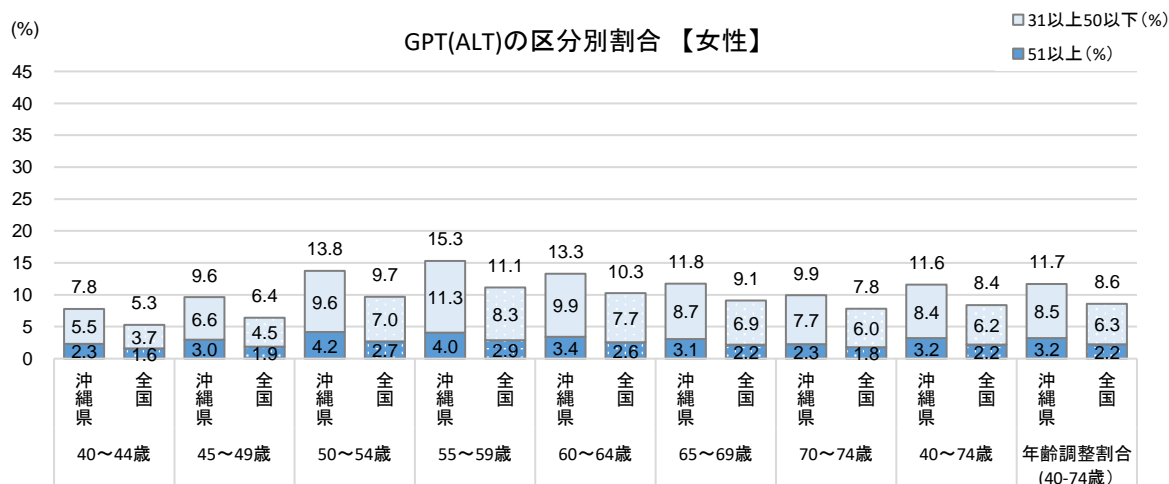
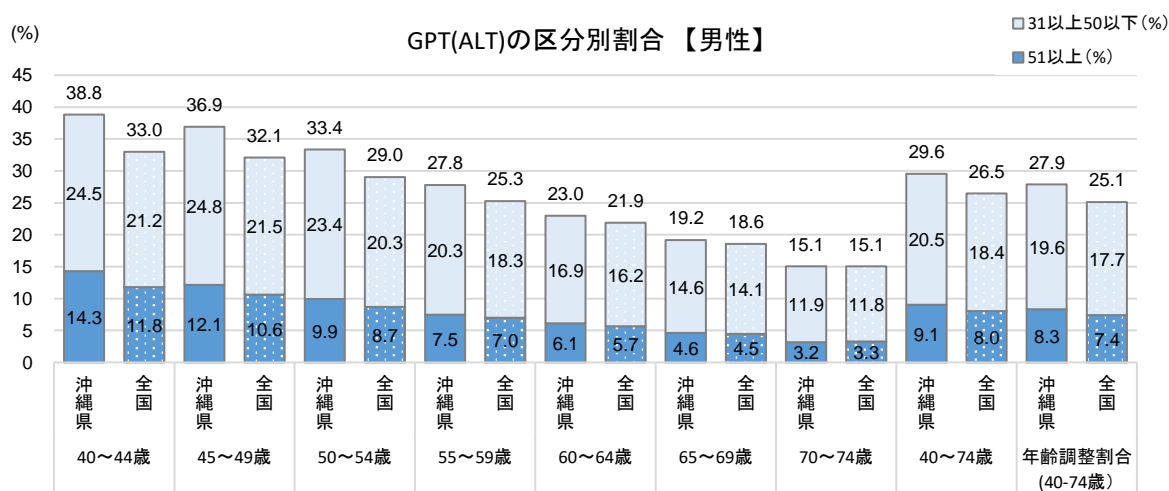
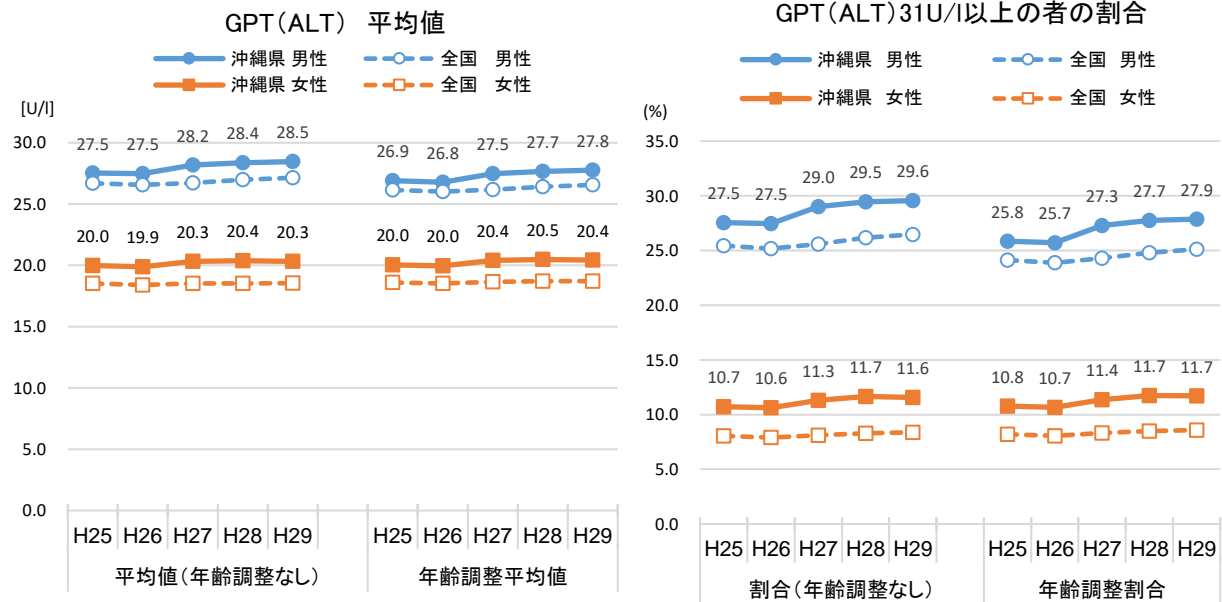


表 GPT (ALT) 31U/l 以上の者 - 人数, 割合 -

			40~44歳	45~49歳	50~54歳	55~59歳	60~64歳	65~69歳	70~74歳	40~74歳	年齢調整割合 (40~74歳)
男性	沖縄県	受診者(人)	27,534	26,674	22,488	21,736	18,981	19,472	11,817	148,702	-
		31以上50以下(人)	6,759	6,610	5,268	4,414	3,204	2,836	1,404	30,495	-
		31以上50以下(%)	24.5%	24.8%	23.4%	20.3%	16.9%	14.6%	11.9%	20.5%	19.6%
		51以上(人)	3,937	3,234	2,235	1,627	1,159	899	376	13,467	-
		51以上(%)	14.3%	12.1%	9.9%	7.5%	6.1%	4.6%	3.2%	9.1%	8.3%
	全国	受診者(人)	2,838,484	2,927,212	2,496,443	2,240,579	1,816,814	1,775,982	1,430,135	15,525,649	-
		31以上50以下(人)	601,672	628,711	507,763	409,393	294,688	250,385	168,275	2,860,887	-
		31以上50以下(%)	21.2%	21.5%	20.3%	18.3%	16.2%	14.1%	11.8%	18.4%	17.7%
		51以上(人)	334,933	310,929	217,104	156,781	102,978	79,397	46,969	1,249,091	-
		51以上(%)	11.8%	10.6%	8.7%	7.0%	5.7%	4.5%	3.3%	8.0%	7.4%
女性	沖縄県	受診者(人)	22,835	22,409	19,941	19,637	18,835	20,939	13,808	138,404	-
		31以上50以下(人)	1,248	1,490	1,917	2,210	1,856	1,822	1,060	11,603	-
		31以上50以下(%)	5.5%	6.6%	9.6%	11.3%	9.9%	8.7%	7.7%	8.4%	8.5%
		51以上(人)	533	664	828	795	648	642	313	4,423	-
		51以上(%)	2.3%	3.0%	4.2%	4.0%	3.4%	3.1%	2.3%	3.2%	3.2%
	全国	受診者(人)	2,045,528	2,148,751	1,892,811	1,731,058	1,556,259	1,934,241	1,717,739	13,026,387	-
		31以上50以下(人)	75,481	97,390	132,272	143,083	119,886	133,766	103,563	805,441	-
		31以上50以下(%)	3.7%	4.5%	7.0%	8.3%	7.7%	6.9%	6.0%	6.2%	6.3%
		51以上(人)	32,728	40,254	51,068	49,877	39,837	42,343	30,668	286,775	-
		51以上(%)	1.6%	1.9%	2.7%	2.9%	2.6%	2.2%	1.8%	2.2%	2.2%

年齢調整割合は、平成22年国勢調査男女計人口を基準とした直接法による。

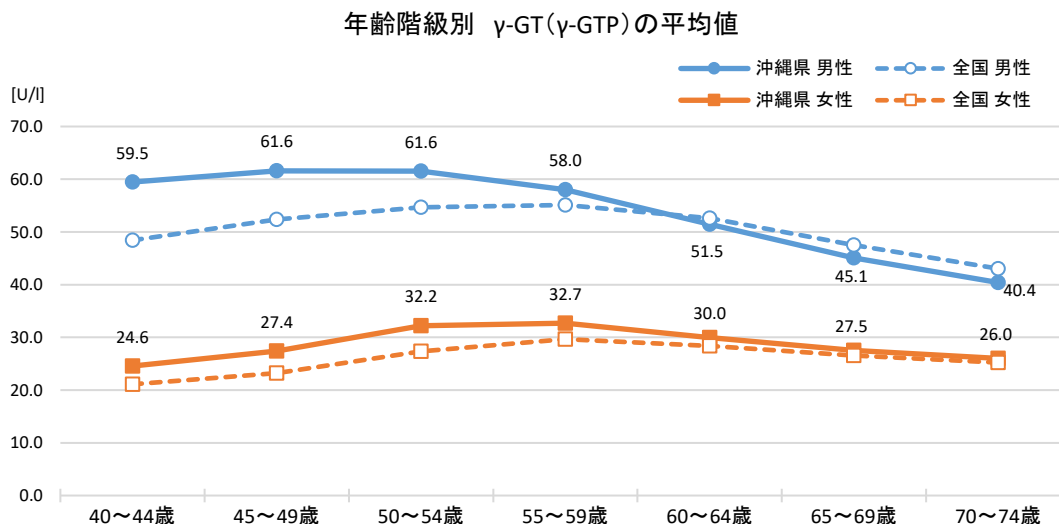
ウ. 経年推移



(12) γ -GT (γ -GTP)

ア. 平均値

γ -GT の平均値は、男性は年齢とともに低下し、女性では 50 代をピークに低下する傾向がみられる。沖縄県は、男女ともに 40~50 代前半で全国を上回っている。



イ. 区分別割合

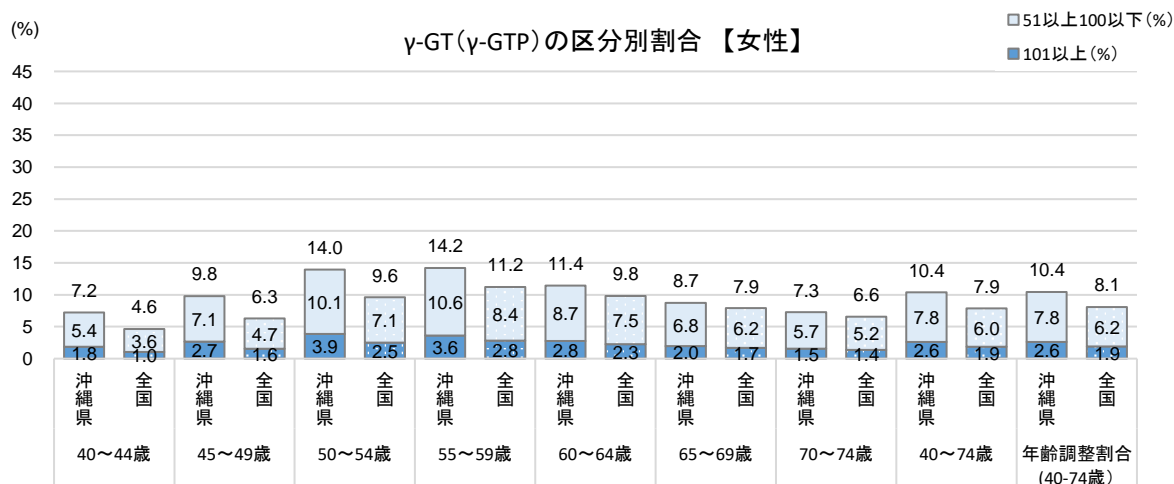
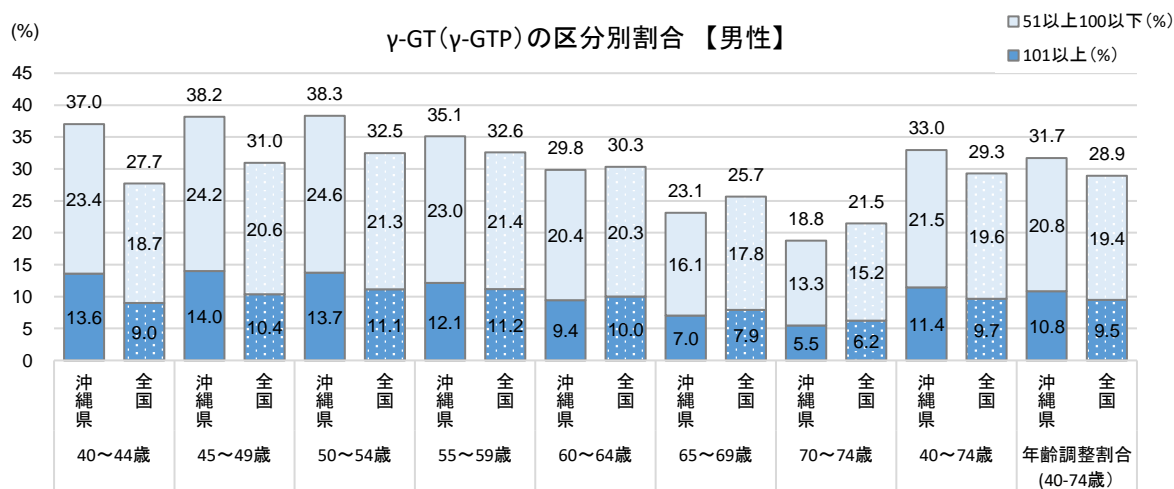
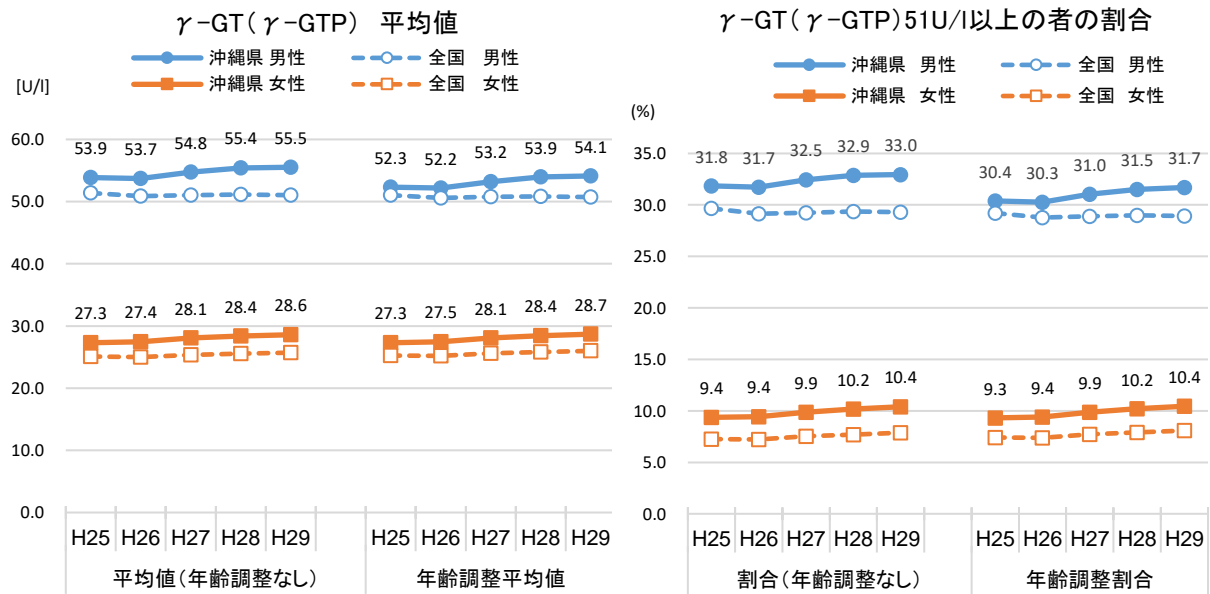


表 γ -GT (γ -GTP) 51U/l 以上の者 - 人数, 割合 -

			40~44歳	45~49歳	50~54歳	55~59歳	60~64歳	65~69歳	70~74歳	40~74歳	年齢調整割合 (40~74歳)
			男性	沖縄県	受診者 (人)	27,511	26,653	22,467	21,720	18,968	19,466
		51以上100以下(人)	6,437	6,440	5,521	4,993	3,868	3,139	1,572	31,970	
		51以上100以下(%)	23.4%	24.2%	24.6%	23.0%	20.4%	16.1%	13.3%	21.5%	20.8%
		101以上(人)	3,743	3,733	3,084	2,635	1,791	1,364	646	16,996	
		101以上(%)	13.6%	14.0%	13.7%	12.1%	9.4%	7.0%	5.5%	11.4%	10.8%
	全国	受診者 (人)	2,837,283	2,925,584	2,494,697	2,238,949	1,815,669	1,775,199	1,429,653	15,517,034	-
		51以上100以下(人)	531,144	602,339	532,228	479,620	368,910	315,098	217,739	3,047,078	
		51以上100以下(%)	18.7%	20.6%	21.3%	21.4%	20.3%	17.8%	15.2%	19.6%	19.4%
		101以上(人)	255,441	303,278	277,906	250,223	181,797	140,522	89,158	1,498,325	
		101以上(%)	9.0%	10.4%	11.1%	11.2%	10.0%	7.9%	6.2%	9.7%	9.5%
女性	沖縄県	受診者 (人)	22,833	22,406	19,941	19,634	18,835	20,940	13,808	138,397	-
		51以上100以下(人)	1,231	1,596	2,017	2,073	1,632	1,417	791	10,757	
		51以上100以下(%)	5.4%	7.1%	10.1%	10.6%	8.7%	6.8%	5.7%	7.8%	7.8%
		101以上(人)	421	600	768	714	522	412	214	3,651	
		101以上(%)	1.8%	2.7%	3.9%	3.6%	2.8%	2.0%	1.5%	2.6%	2.6%
	全国	受診者 (人)	2,045,251	2,148,499	1,892,528	1,730,820	1,556,077	1,934,135	1,717,649	13,024,959	-
		51以上100以下(人)	73,444	101,981	134,477	145,440	117,460	120,495	89,304	782,601	
		51以上100以下(%)	3.6%	4.7%	7.1%	8.4%	7.5%	6.2%	5.2%	6.0%	6.2%
		101以上(人)	21,434	33,322	47,521	48,808	35,240	32,615	23,541	242,481	
		101以上(%)	1.0%	1.6%	2.5%	2.8%	2.3%	1.7%	1.4%	1.9%	1.9%

年齢調整割合は、平成22年国勢調査男女計人口を基準とした直接法による。

ウ. 経年推移



(13) 尿蛋白

ア. 区分別割合

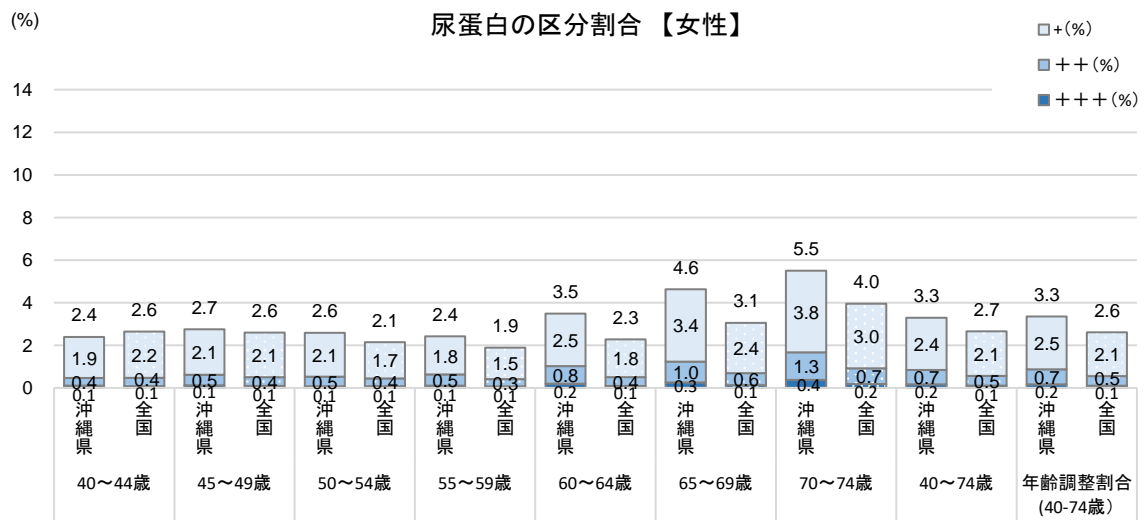
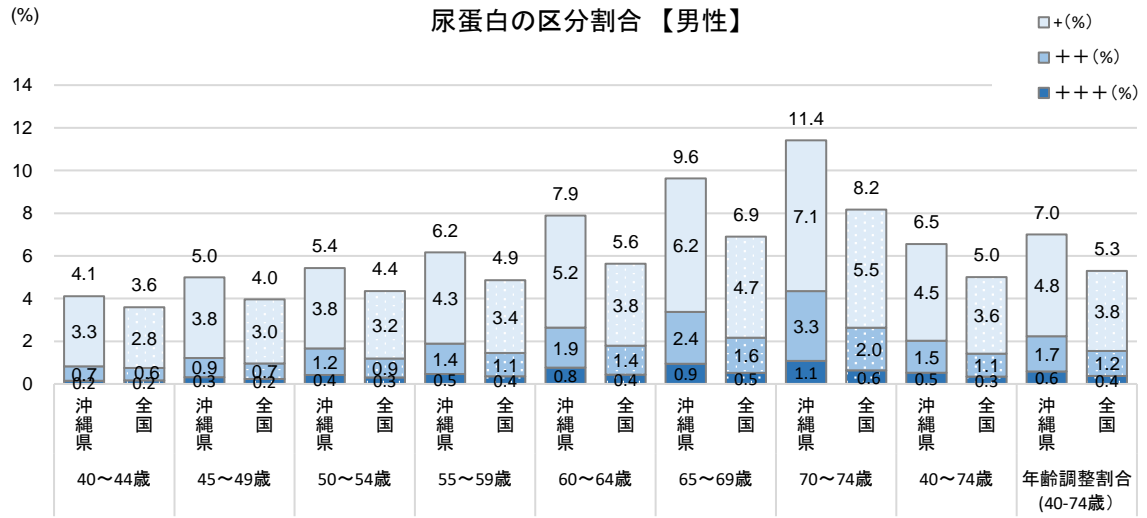


表 尿蛋白 +以上の者 - 人数, 割合 -

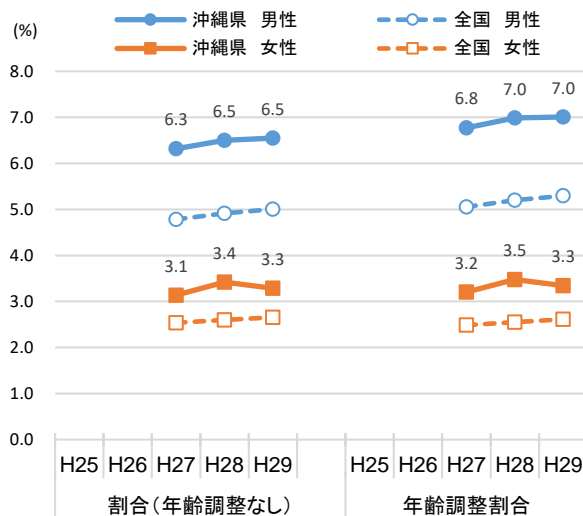
		40~44歳	45~49歳	50~54歳	55~59歳	60~64歳	65~69歳	70~74歳	40~74歳	年齢調整割合 (40~74歳)	
男性	沖縄県	受診者(人)	27,468	26,615	22,449	21,670	18,891	19,362	11,726	148,181	-
		+(人)	904	1,003	844	925	991	1,209	828	6,704	-
		+(%)	3.3%	3.8%	3.8%	4.3%	5.2%	6.2%	7.1%	4.5%	4.8%
		++(人)	183	240	280	309	353	471	383	2,219	-
		++(%)	0.7%	0.9%	1.2%	1.4%	1.9%	2.4%	3.3%	1.5%	1.7%
		+++ (人)	42	85	94	102	145	183	127	778	-
	+++ (%)	0.2%	0.3%	0.4%	0.5%	0.8%	0.9%	1.1%	0.5%	0.6%	
	全国	受診者(人)	2,835,362	2,923,585	2,492,677	2,236,891	1,813,865	1,773,086	1,427,153	15,502,619	-
		+(人)	80,661	87,780	78,754	76,324	69,650	83,955	78,975	556,099	-
		+(%)	2.8%	3.0%	3.2%	3.4%	3.8%	4.7%	5.5%	3.6%	3.8%
		++(人)	16,487	21,255	22,129	24,405	24,609	29,248	28,479	166,612	-
		++(%)	0.6%	0.7%	0.9%	1.1%	1.4%	1.6%	2.0%	1.1%	1.2%
+++ (人)		4,743	6,812	7,562	7,982	7,898	9,173	9,111	53,281	-	
+++ (%)	0.2%	0.2%	0.3%	0.4%	0.4%	0.5%	0.6%	0.3%	0.4%		
女性	沖縄県	受診者(人)	22,162	21,782	19,711	19,595	18,778	20,876	13,747	136,651	-
		+(人)	427	464	406	350	463	708	527	3,345	-
		+(%)	1.9%	2.1%	2.1%	1.8%	2.5%	3.4%	3.8%	2.4%	2.5%
		++(人)	78	107	91	102	155	205	178	916	-
		++(%)	0.4%	0.5%	0.5%	0.5%	0.8%	1.0%	1.3%	0.7%	0.7%
		+++ (人)	25	27	14	21	37	54	51	229	-
	+++ (%)	0.1%	0.1%	0.1%	0.1%	0.2%	0.3%	0.4%	0.2%	0.2%	
	全国	受診者(人)	2,014,307	2,118,312	1,879,911	1,727,669	1,554,061	1,931,687	1,714,716	12,940,935	-
		+(人)	43,747	44,341	31,975	25,509	27,557	45,587	51,999	270,715	-
		+(%)	2.2%	2.1%	1.7%	1.5%	1.8%	2.4%	3.0%	2.1%	2.1%
		++(人)	7,804	8,692	6,817	5,891	6,421	10,872	12,661	59,158	-
		++(%)	0.4%	0.4%	0.4%	0.3%	0.4%	0.6%	0.7%	0.5%	0.5%
+++ (人)		1,707	1,986	1,540	1,241	1,423	2,506	3,109	13,784	-	
+++ (%)	0.1%	0.1%	0.1%	0.1%	0.1%	0.1%	0.2%	0.1%	0.1%		

・年齢調整割合は、平成22年国勢調査男女計人口を基準とした直接法による。

・「レポート情報・特定健診等情報の提供に関するガイドライン」の最小集計単位の原則に従い、集計単位が10未満の場合は、「-(ハイフン)」で表示している。そのため、40~74歳と各年齢階級の合計が一致しないことがある。

イ. 経年推移

尿蛋白+以上の者の割合



(14) 尿糖

ア. 区分別割合

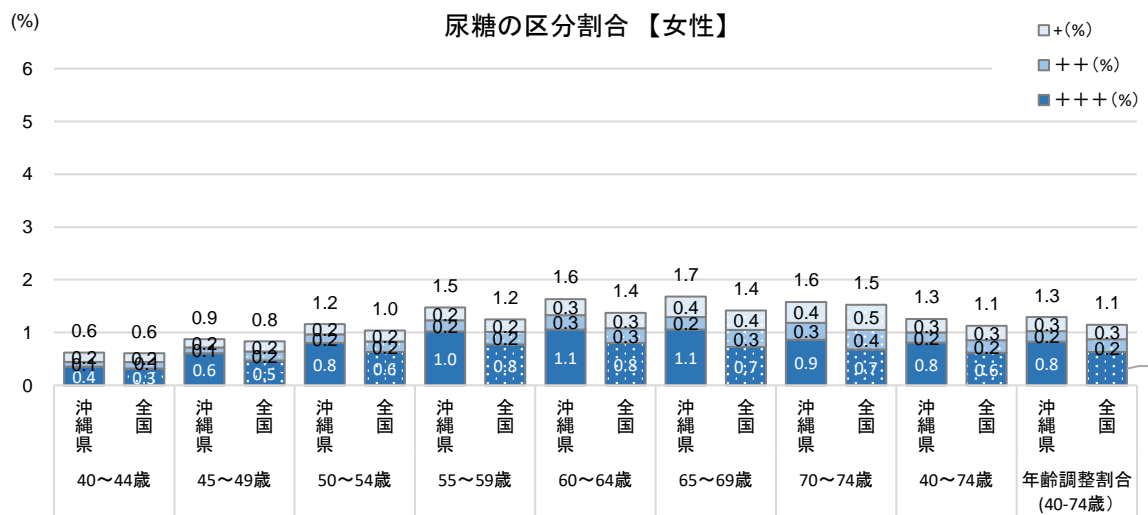
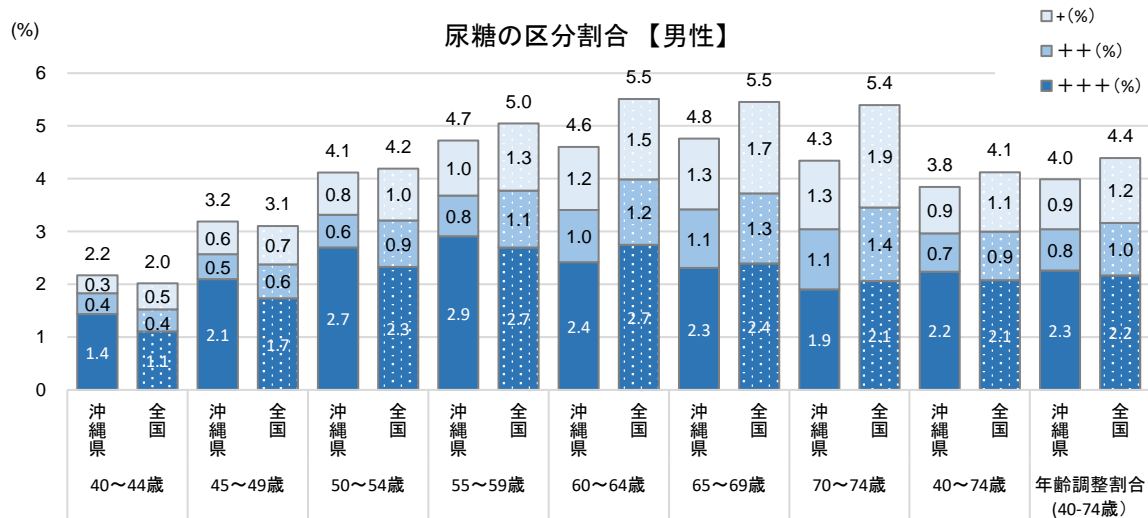


表 尿糖 +以上の者 - 人数, 割合 -

			40~44歳	45~49歳	50~54歳	55~59歳	60~64歳	65~69歳	70~74歳	40~74歳	年齢調整割合 (40~74歳)
男性	沖縄県	受診者(人)	27,464	26,616	22,446	21,669	18,890	19,362	11,726	148,173	-
		+(人)	93	165	179	227	226	260	152	1,302	
		+(%)	0.3%	0.6%	0.8%	1.0%	1.2%	1.3%	1.3%	0.9%	0.9%
		++(人)	109	126	139	166	187	215	134	1,076	
		++(%)	0.4%	0.5%	0.6%	0.8%	1.0%	1.1%	1.1%	0.7%	0.8%
		+++ (人)	394	558	606	631	457	447	223	3,316	
	+++ (%)	1.4%	2.1%	2.7%	2.9%	2.4%	2.3%	1.9%	2.2%	2.3%	
	全国	受診者(人)	2,835,784	2,924,024	2,492,949	2,237,072	1,813,850	1,772,983	1,427,041	15,503,703	-
		+(人)	13,988	21,238	24,474	28,473	27,611	30,710	27,679	174,173	
		+(%)	0.5%	0.7%	1.0%	1.3%	1.5%	1.7%	1.9%	1.1%	1.2%
++(人)		11,838	18,790	21,968	24,124	22,515	23,520	19,898	142,653		
++(%)		0.4%	0.6%	0.9%	1.1%	1.2%	1.3%	1.4%	0.9%	1.0%	
+++ (人)		31,416	50,724	58,058	60,327	49,834	42,474	29,414	322,247		
+++ (%)	1.1%	1.7%	2.3%	2.7%	2.7%	2.4%	2.1%	2.1%	2.2%		
女性	沖縄県	受診者(人)	22,163	21,784	19,708	19,595	18,780	20,875	13,747	136,652	-
		+(人)	38	34	38	47	57	81	54	349	
		+(%)	0.2%	0.2%	0.2%	0.2%	0.3%	0.4%	0.4%	0.3%	0.3%
		++(人)	21	23	32	42	52	49	44	263	
		++(%)	0.1%	0.1%	0.2%	0.2%	0.3%	0.2%	0.3%	0.2%	0.2%
		+++ (人)	78	133	158	200	198	221	119	1,107	
	+++ (%)	0.4%	0.6%	0.8%	1.0%	1.1%	1.1%	0.9%	0.8%	0.8%	
	全国	受診者(人)	2,015,114	2,119,055	1,880,306	1,727,740	1,554,021	1,931,576	1,714,609	12,942,502	-
		+(人)	3,356	4,101	3,913	4,094	4,532	7,106	8,166	35,268	
		+(%)	0.2%	0.2%	0.2%	0.2%	0.3%	0.4%	0.5%	0.3%	0.3%
++(人)		2,483	3,608	3,711	4,104	4,331	6,249	6,341	30,866		
++(%)		0.1%	0.2%	0.2%	0.2%	0.3%	0.3%	0.4%	0.2%	0.2%	
+++ (人)		6,416	9,966	11,901	13,385	12,472	14,039	11,669	79,848		
+++ (%)	0.3%	0.5%	0.6%	0.8%	0.8%	0.7%	0.7%	0.6%	0.6%		

・年齢調整割合は、平成22年国勢調査男女計人口を基準とした直接法による。

・「レセプト情報・特定健診等情報の提供に関するガイドライン」の最小集計単位の原則に従い、集計単位が10未満の場合は、「-(ハイフン)」で表示している。そのため、40~74歳と各年齢階級の合計が一致しないことがある。

イ. 経年推移

尿糖+以上の者の割合

