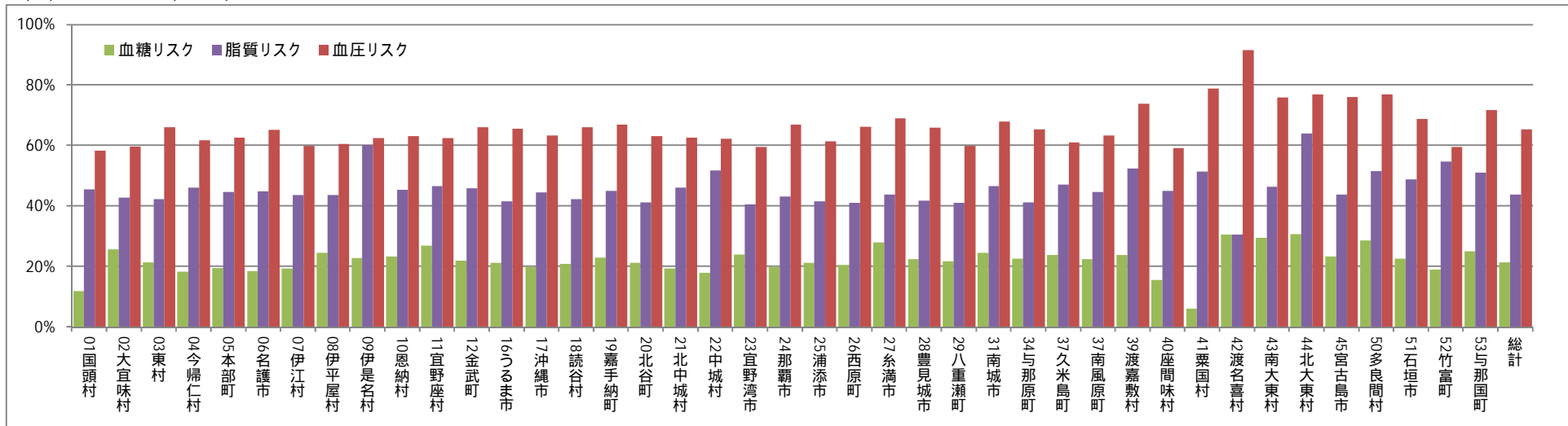
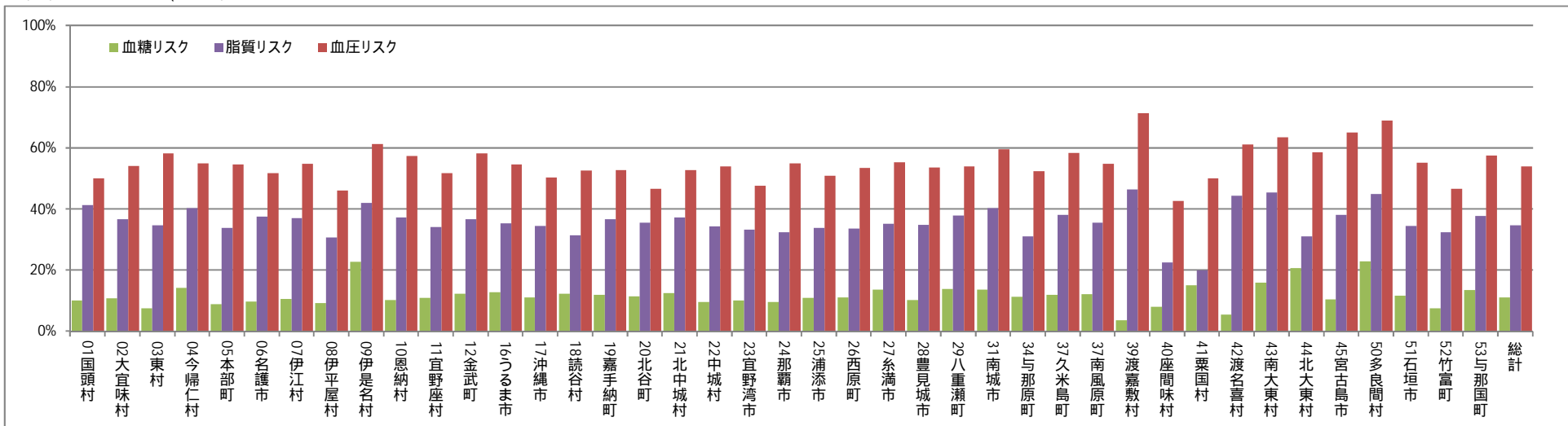


## 2 市町村別 リスク別状況

### (1) 市町村国保(男性)



### (2) 市町村国保(女性)



血圧・血糖・脂質のいずれかがメタボ判定基準に該当した場合にリスクとし、リスク種別毎の割合を算出  
2項目以上該当した場合は、それぞれの項目にリスクとしてカウントしている。

2 市町村別 リスク別状況

	男								女							
	人				割合				人				割合			
	血圧 リスク	血糖 リスク	脂質 リスク	メタボ判定 可能な者	血圧 リスク	血糖 リスク	脂質 リスク	メタボ判定 可能な者	血圧 リスク	血糖 リスク	脂質 リスク	メタボ判定 可能な者	血圧 リスク	血糖 リスク	脂質 リスク	メタボ判定 可能な者
国頭村	191	39	149	327	58.4%	11.9%	45.6%	100.0%	139	28	115	278	50.0%	10.1%	41.4%	100.0%
大宜味村	169	73	121	283	59.7%	25.8%	42.8%	100.0%	115	23	78	212	54.2%	10.8%	36.8%	100.0%
東村	111	36	71	168	66.1%	21.4%	42.3%	100.0%	84	11	50	144	58.3%	7.6%	34.7%	100.0%
今帰仁村	318	94	237	514	61.9%	18.3%	46.1%	100.0%	243	63	178	442	55.0%	14.3%	40.3%	100.0%
本部町	361	113	258	577	62.6%	19.6%	44.7%	100.0%	284	46	176	520	54.6%	8.8%	33.8%	100.0%
名護市	1,255	356	865	1,925	65.2%	18.5%	44.9%	100.0%	1,128	212	819	2,181	51.7%	9.7%	37.6%	100.0%
伊江村	211	68	154	352	59.9%	19.3%	43.8%	100.0%	185	36	125	337	54.9%	10.7%	37.1%	100.0%
伊平屋村	57	23	41	94	60.6%	24.5%	43.6%	100.0%	30	6	20	65	46.2%	9.2%	30.8%	100.0%
伊是名村	55	20	53	88	62.5%	22.7%	60.2%	100.0%	35	13	24	57	61.4%	22.8%	42.1%	100.0%
恩納村	342	126	246	542	63.1%	23.2%	45.4%	100.0%	288	52	187	502	57.4%	10.4%	37.3%	100.0%
宜野座村	207	89	154	331	62.5%	26.9%	46.5%	100.0%	156	33	103	301	51.8%	11.0%	34.2%	100.0%
金武町	317	105	220	480	66.0%	21.9%	45.8%	100.0%	325	69	205	558	58.2%	12.4%	36.7%	100.0%
うるま市	2,222	722	1,413	3,391	65.5%	21.3%	41.7%	100.0%	2,180	511	1,408	3,981	54.8%	12.8%	35.4%	100.0%
沖縄市	2,083	655	1,465	3,293	63.3%	19.9%	44.5%	100.0%	2,230	495	1,529	4,431	50.3%	11.2%	34.5%	100.0%
読谷村	1,034	326	662	1,566	66.0%	20.8%	42.3%	100.0%	896	211	535	1,704	52.6%	12.4%	31.4%	100.0%
嘉手納町	295	101	198	440	67.0%	23.0%	45.0%	100.0%	314	71	218	594	52.9%	12.0%	36.7%	100.0%
北谷町	401	135	261	634	63.2%	21.3%	41.2%	100.0%	403	100	307	865	46.6%	11.6%	35.5%	100.0%
北中城村	300	93	221	479	62.6%	19.4%	46.1%	100.0%	322	76	227	609	52.9%	12.5%	37.3%	100.0%
中城村	301	87	250	483	62.3%	18.0%	51.8%	100.0%	275	49	175	510	53.9%	9.6%	34.3%	100.0%
宜野湾市	1,252	503	852	2,101	59.6%	23.9%	40.6%	100.0%	1,279	270	895	2,680	47.7%	10.1%	33.4%	100.0%
那覇市	5,560	1,642	3,588	8,304	67.0%	19.8%	43.2%	100.0%	6,653	1,171	3,934	12,105	55.0%	9.7%	32.5%	100.0%
浦添市	1,807	624	1,224	2,937	61.5%	21.2%	41.7%	100.0%	1,876	405	1,244	3,680	51.0%	11.0%	33.8%	100.0%
西原町	713	221	442	1,075	66.3%	20.6%	41.1%	100.0%	638	133	403	1,194	53.4%	11.1%	33.8%	100.0%
糸満市	1,206	488	765	1,748	69.0%	27.9%	43.8%	100.0%	1,052	260	669	1,900	55.4%	13.7%	35.2%	100.0%
豊見城市	858	292	544	1,301	65.9%	22.4%	41.8%	100.0%	894	171	581	1,664	53.7%	10.3%	34.9%	100.0%
八重瀬町	518	188	355	864	60.0%	21.8%	41.1%	100.0%	499	129	350	924	54.0%	14.0%	37.9%	100.0%
南城市	1,222	439	836	1,795	68.1%	24.5%	46.6%	100.0%	1,119	257	756	1,878	59.6%	13.7%	40.3%	100.0%
与那原町	360	125	227	551	65.3%	22.7%	41.2%	100.0%	304	66	180	580	52.4%	11.4%	31.0%	100.0%
久米島町	275	107	212	450	61.1%	23.8%	47.1%	100.0%	220	45	144	377	58.4%	11.9%	38.2%	100.0%
南風原町	801	284	566	1,264	63.4%	22.5%	44.8%	100.0%	770	171	499	1,403	54.9%	12.2%	35.6%	100.0%
渡嘉敷村	31	10	22	42	73.8%	23.8%	52.4%	100.0%	20	1	13	28	71.4%	3.6%	46.4%	100.0%
座間味村	42	11	32	71	59.2%	15.5%	45.1%	100.0%	32	6	17	75	42.7%	8.0%	22.7%	100.0%
粟国村	26	2	17	33	78.8%	6.1%	51.5%	100.0%	10	3	4	20	50.0%	15.0%	20.0%	100.0%
渡名喜村	33	11	11	36	91.7%	30.6%	30.6%	100.0%	11	1	8	18	61.1%	5.6%	44.4%	100.0%
南大東村	85	33	52	112	75.9%	29.5%	46.4%	100.0%	56	14	40	88	63.6%	15.9%	45.5%	100.0%
北大東村	30	12	25	39	76.9%	30.8%	64.1%	100.0%	17	6	9	29	58.6%	20.7%	31.0%	100.0%
宮古島市	1,442	443	831	1,896	76.1%	23.4%	43.8%	100.0%	1,439	233	843	2,209	65.1%	10.5%	38.2%	100.0%
多良間村	94	35	63	122	77.0%	28.7%	51.6%	100.0%	69	23	45	100	69.0%	23.0%	45.0%	100.0%
石垣市	1,225	403	870	1,780	68.8%	22.6%	48.9%	100.0%	1,205	256	752	2,182	55.2%	11.7%	34.5%	100.0%
竹富町	175	56	161	294	59.5%	19.0%	54.8%	100.0%	118	19	82	253	46.6%	7.5%	32.4%	100.0%
与那国町	66	23	47	92	71.7%	25.0%	51.1%	100.0%	64	15	42	111	57.7%	13.5%	37.8%	100.0%
総計	28,051	9,213	18,781	42,874	65.4%	21.5%	43.8%	100.0%	27,977	5,760	17,989	51,789	54.0%	11.1%	34.7%	100.0%