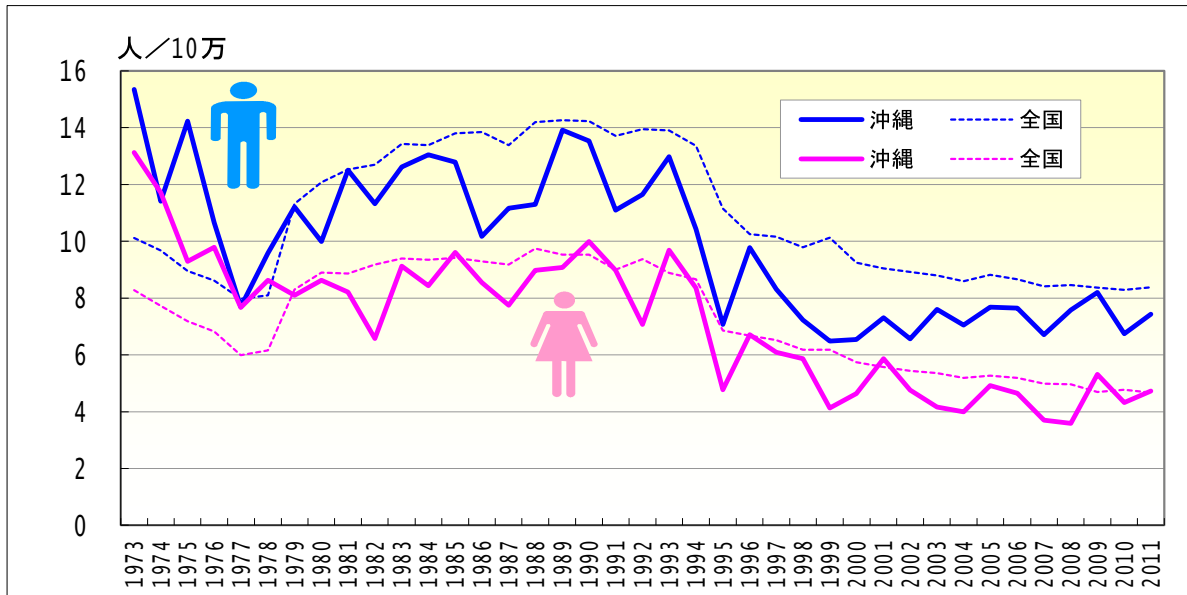


# 腎不全

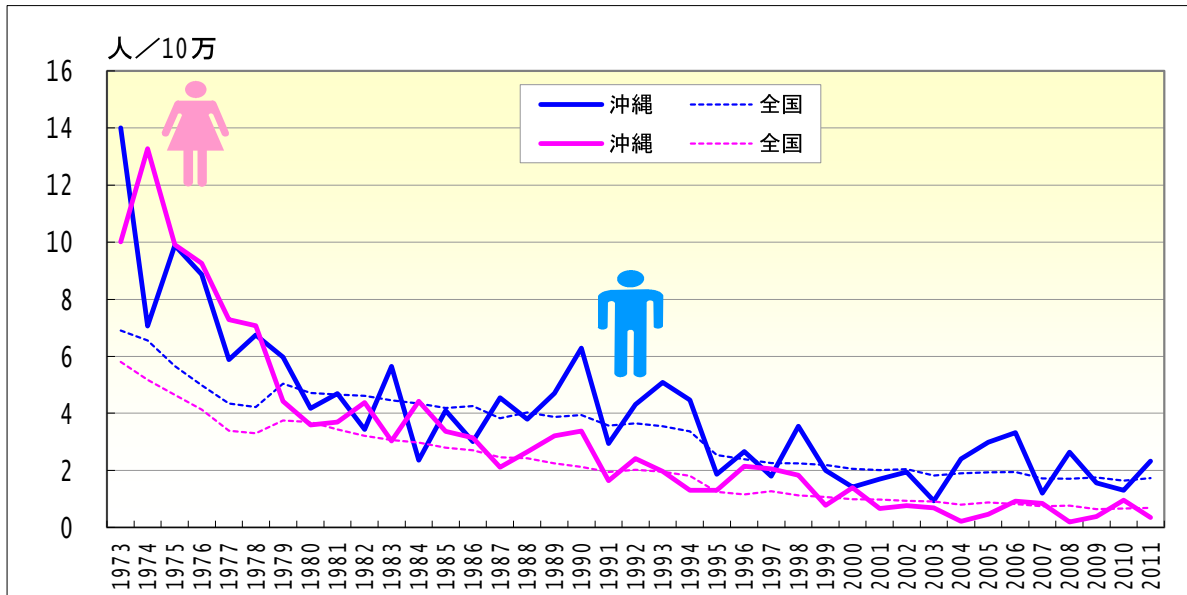
● 年齢調整死亡率の年次推移（沖縄、全国：1973-2011）



	男性				女性			
	粗死亡率		年齢調整死亡率		粗死亡率		年齢調整死亡率	
	沖縄	全国	沖縄	全国	沖縄	全国	沖縄	全国
1973	10.73	7.30	15.35	10.11	10.65	6.98	13.13	8.28
1974	8.19	6.93	11.41	9.68	9.18	6.58	11.72	7.73
1975	9.66	6.42	14.23	8.96	7.75	6.23	9.29	7.19
1976	7.78	6.13	10.67	8.61	8.22	6.00	9.79	6.83
1977	5.38	5.67	7.69	7.98	6.83	5.38	7.68	5.99
1978	6.26	5.92	9.58	8.10	7.85	5.66	8.62	6.16
1979	7.49	8.22	11.21	11.32	7.58	7.83	8.10	8.30
1980	6.29	8.86	9.99	12.07	8.03	8.65	8.62	8.90
1981	7.65	9.36	12.51	12.52	8.10	8.88	8.22	8.86
1982	7.18	9.75	11.31	12.69	6.79	9.55	6.57	9.18
1983	8.49	10.52	12.62	13.43	10.14	10.14	9.12	9.40
1984	8.37	10.75	13.04	13.39	9.85	10.48	8.44	9.34
1985	8.60	11.42	12.78	13.80	10.91	11.06	9.61	9.43
1986	7.02	11.78	10.18	13.86	10.49	11.35	8.55	9.29
1987	8.34	11.77	11.17	13.39	9.41	11.80	7.75	9.18
1988	8.47	12.89	11.30	14.20	12.11	13.15	8.98	9.74
1989	10.96	13.33	13.91	14.26	12.33	13.48	9.08	9.53
1990	11.24	13.81	13.53	14.22	14.81	14.12	9.99	9.53
1991	9.15	13.70	11.09	13.71	13.42	13.92	8.98	9.00
1992	9.90	14.42	11.66	13.95	12.05	15.20	7.07	9.37
1993	11.62	14.86	12.98	13.91	14.79	15.04	9.69	8.89
1994	9.74	14.78	10.44	13.37	13.90	15.49	8.36	8.67
1995	6.93	12.80	7.07	11.15	8.84	13.23	4.77	6.86
1996	9.43	12.25	9.78	10.25	12.93	13.69	6.71	6.68
1997	8.57	12.60	8.31	10.16	12.39	13.96	6.09	6.52
1998	7.88	12.61	7.23	9.78	12.15	13.93	5.87	6.17
1999	7.19	13.54	6.49	10.13	10.41	14.66	4.13	6.18
2000	7.45	13.06	6.54	9.25	10.64	14.40	4.63	5.74
2001	8.79	13.32	7.31	9.05	14.29	14.75	5.87	5.58
2002	7.97	13.68	6.56	8.93	12.13	15.15	4.77	5.43
2003	9.59	14.10	7.59	8.80	11.46	15.71	4.16	5.35
2004	8.93	14.30	7.05	8.59	11.68	15.97	3.99	5.18
2005	10.08	15.36	7.69	8.82	15.37	17.13	4.92	5.27
2006	10.33	15.78	7.64	8.67	13.42	17.71	4.64	5.18
2007	9.54	16.14	6.72	8.42	11.49	18.10	3.70	4.99
2008	11.14	16.98	7.58	8.47	12.58	18.68	3.59	4.97
2009	13.01	17.47	8.21	8.37	17.36	18.57	5.32	4.69
2010	10.45	17.92	6.75	8.29	15.16	19.58	4.32	4.77
2011	12.32	18.86	7.44	8.38	16.92	19.99	4.73	4.67

# 腎不全

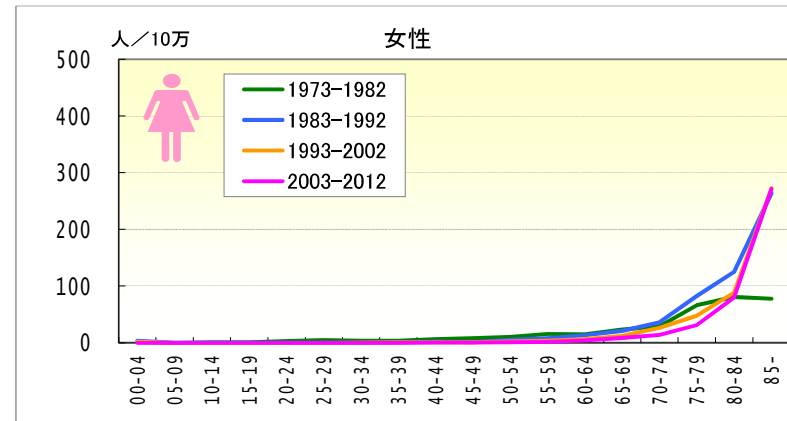
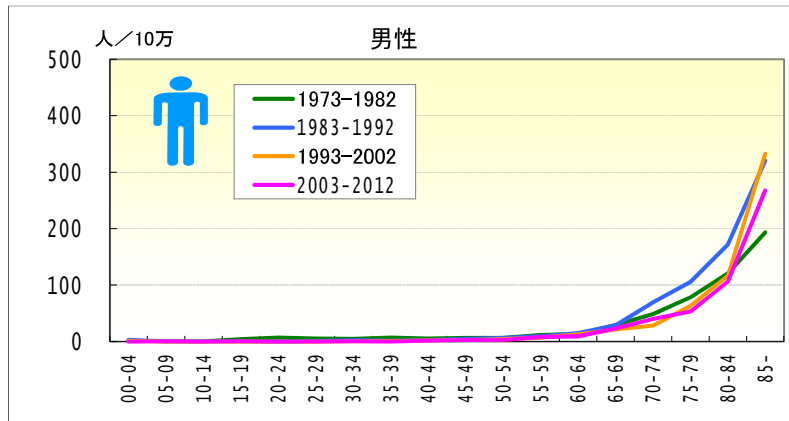
● 年齢調整死亡率（20-64歳）の年次推移（沖縄、全国：1973-2011）



	男性				女性			
	年齢調整死亡率		20-64年齢調整死亡率		年齢調整死亡率		20-64年齢調整死亡率	
	沖縄	全国	沖縄	全国	沖縄	全国	沖縄	全国
1973	15.35	10.11	14.00	6.90	13.13	8.28	10.01	5.80
1974	11.41	9.68	7.06	6.56	11.72	7.73	13.27	5.18
1975	14.23	8.96	9.89	5.66	9.29	7.19	9.90	4.65
1976	10.67	8.61	8.86	4.98	9.79	6.83	9.26	4.13
1977	7.69	7.98	5.88	4.35	7.68	5.99	7.29	3.39
1978	9.58	8.10	6.76	4.22	8.62	6.16	7.07	3.31
1979	11.21	11.32	5.97	5.05	8.10	8.30	4.42	3.74
1980	9.99	12.07	4.18	4.71	8.62	8.90	3.60	3.69
1981	12.51	12.52	4.69	4.66	8.22	8.86	3.70	3.43
1982	11.31	12.69	3.44	4.62	6.57	9.18	4.38	3.21
1983	12.62	13.43	5.65	4.46	9.12	9.40	3.02	3.07
1984	13.04	13.39	2.36	4.34	8.44	9.34	4.43	2.97
1985	12.78	13.80	4.10	4.19	9.61	9.43	3.37	2.80
1986	10.18	13.86	3.00	4.25	8.55	9.29	3.14	2.70
1987	11.17	13.39	4.55	3.83	7.75	9.18	2.12	2.46
1988	11.30	14.20	3.80	4.04	8.98	9.74	2.65	2.43
1989	13.91	14.26	4.70	3.88	9.08	9.53	3.21	2.24
1990	13.53	14.22	6.29	3.94	9.99	9.53	3.38	2.13
1991	11.09	13.71	2.95	3.58	8.98	9.00	1.64	1.95
1992	11.66	13.95	4.32	3.65	7.07	9.37	2.41	2.02
1993	12.98	13.91	5.08	3.55	9.69	8.89	1.96	1.95
1994	10.44	13.37	4.47	3.37	8.36	8.67	1.30	1.81
1995	7.07	11.15	1.86	2.53	4.77	6.86	1.30	1.25
1996	9.78	10.25	2.66	2.40	6.71	6.68	2.15	1.16
1997	8.31	10.16	1.79	2.26	6.09	6.52	2.05	1.27
1998	7.23	9.78	3.56	2.25	5.87	6.17	1.83	1.13
1999	6.49	10.13	2.00	2.19	4.13	6.18	0.77	1.07
2000	6.54	9.25	1.42	2.06	4.63	5.74	1.39	0.99
2001	7.31	9.05	1.70	2.01	5.87	5.58	0.66	0.98
2002	6.56	8.93	1.94	2.04	4.77	5.43	0.76	0.94
2003	7.59	8.80	0.93	1.82	4.16	5.35	0.69	0.91
2004	7.05	8.59	2.41	1.90	3.99	5.18	0.22	0.80
2005	7.69	8.82	2.99	1.93	4.92	5.27	0.47	0.88
2006	7.64	8.67	3.32	1.94	4.64	5.18	0.92	0.82
2007	6.72	8.42	1.20	1.72	3.70	4.99	0.85	0.75
2008	7.58	8.47	2.64	1.70	3.59	4.97	0.20	0.76
2009	8.21	8.37	1.57	1.75	5.32	4.69	0.39	0.65
2010	6.75	8.29	1.30	1.64	4.32	4.77	0.96	0.67
2011	7.44	8.38	2.33	1.73	4.73	4.67	0.36	0.69

# 腎不全

## ● 年齢階級別にみた死亡率の推移（沖縄：1973-2011）

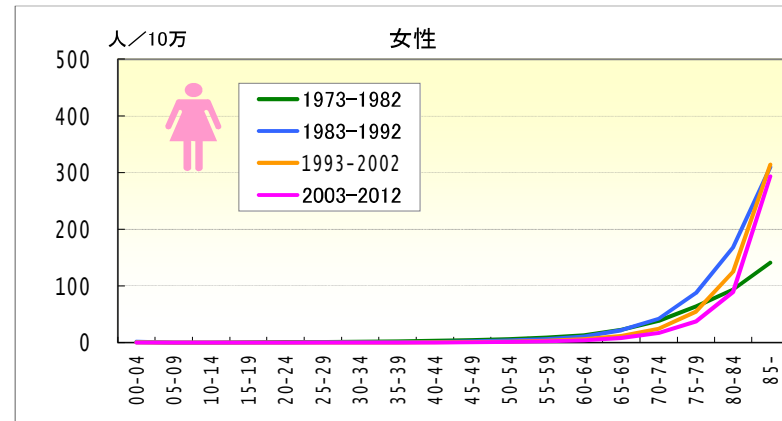
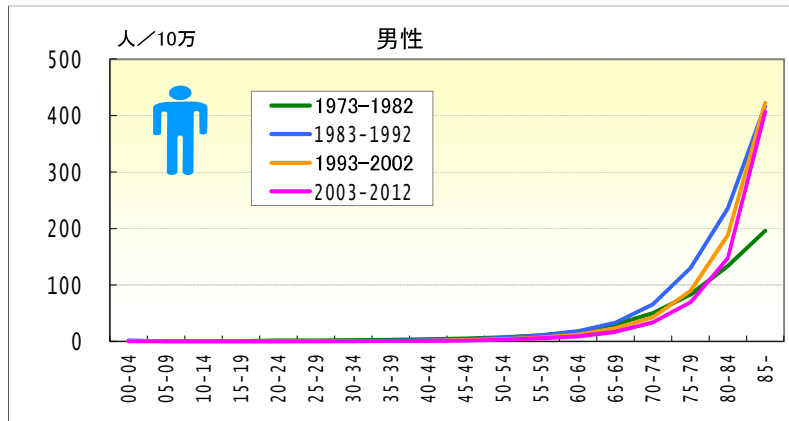


## ● 年齢階級別、性別\*期間別死亡率（沖縄：1973-2011年）

		総数	00-04	05-09	10-14	15-19	20-24	25-29	30-34	35-39	40-44	45-49	50-54	55-59	60-64	65-69	70-74	75-79	80-84	85-
男	1973-1977	8.32	0.70	0.75	0.73	6.21	11.71	8.88	7.36	8.19	7.52	7.80	6.72	13.55	11.12	22.06	60.04	77.39	61.45	116.96
	1978-1982	6.98	2.25	0.00	0.00	1.65	0.98	1.60	2.71	5.70	2.79	5.45	5.61	10.15	15.51	34.82	38.99	79.12	171.74	247.32
	1973-1982	7.63	1.45	0.36	0.37	4.00	6.66	4.96	4.69	6.97	5.11	6.48	6.07	11.69	13.45	28.89	48.60	78.33	120.52	193.42
	1983-1987	8.16	2.34	0.73	0.00	0.41	0.00	1.23	1.91	2.24	2.86	3.98	4.37	8.27	16.51	25.88	74.50	123.19	159.24	272.56
	1988-1992	9.94	3.35	0.00	0.37	0.00	0.00	0.95	2.97	1.17	2.29	5.92	8.25	10.34	13.86	30.24	64.24	91.11	182.02	357.69
	1983-1992	9.07	2.83	0.37	0.18	0.20	0.00	1.10	2.42	1.66	2.54	4.93	6.37	9.43	14.98	28.26	68.99	105.70	171.99	320.50
	1993-1997	9.25	2.26	0.00	0.00	0.00	0.00	0.00	0.92	0.84	1.97	1.40	6.70	7.88	14.76	18.47	37.76	80.60	138.16	390.43
	1998-2002	7.86	0.00	0.00	0.00	0.00	0.00	0.00	0.00	0.45	1.68	3.18	1.90	5.59	10.52	24.06	21.27	48.99	98.06	287.87
	1993-2002	8.54	1.15	0.00	0.00	0.00	0.00	0.00	0.45	0.65	1.83	2.36	4.00	6.75	12.56	21.64	28.20	63.14	116.41	332.79
	2003-2007	9.70	0.00	0.00	0.00	0.44	0.00	0.00	0.40	0.00	2.67	3.39	2.41	8.19	5.66	22.75	37.30	49.77	117.59	251.01
2008-2012	11.73	0.00	0.60	0.00	0.00	0.00	0.00	0.00	0.00	0.00	1.12	2.65	7.55	11.77	24.02	42.84	55.59	95.64	284.96	
2003-2012	10.61	0.00	0.26	0.00	0.25	0.00	0.00	0.23	0.00	1.48	2.41	2.51	7.88	8.74	23.30	39.91	52.74	106.12	267.52	
女	1973-1977	8.51	1.83	0.00	1.12	1.20	5.49	6.51	6.84	6.66	10.35	8.39	12.02	20.05	18.57	17.74	24.75	69.79	73.59	31.81
	1978-1982	7.67	0.78	0.00	0.76	0.85	0.50	2.99	1.45	0.00	2.29	7.37	8.49	12.00	12.10	27.48	33.10	63.26	87.01	111.17
	1973-1982	8.07	1.32	0.00	0.94	1.03	3.10	4.61	3.81	3.43	6.19	7.84	10.09	15.71	15.11	22.93	29.21	66.16	80.89	77.39
	1983-1987	10.16	2.05	0.00	0.36	0.42	0.50	0.44	0.00	1.45	2.98	1.15	6.21	7.89	13.91	29.11	41.51	78.98	93.31	234.72
	1988-1992	12.94	4.84	0.40	0.00	0.00	0.49	0.47	0.43	0.41	1.47	0.60	4.66	8.16	13.11	14.24	31.51	85.38	151.52	284.97
	1983-1992	11.58	3.39	0.20	0.19	0.20	0.49	0.46	0.21	0.89	2.15	0.89	5.41	8.03	13.47	21.10	36.15	82.42	125.09	263.63
	1993-1997	12.56	2.39	0.00	0.00	0.00	0.00	0.00	0.45	0.87	0.84	1.49	3.05	5.88	6.37	17.87	30.54	59.80	112.64	269.10
	1998-2002	11.93	1.49	0.00	0.00	0.00	0.00	0.00	0.00	0.90	1.30	0.84	2.01	0.62	5.92	7.79	22.36	37.88	67.94	275.43
	1993-2002	12.24	1.94	0.00	0.00	0.00	0.00	0.00	0.22	0.88	1.07	1.14	2.48	3.31	6.14	12.48	26.08	47.95	88.50	272.65
	2003-2007	12.69	0.00	0.00	0.00	0.00	0.00	0.00	0.00	0.00	0.00	0.00	0.85	1.51	5.58	9.67	11.47	31.36	73.72	260.47
2008-2012	15.51	0.00	0.00	0.00	0.00	0.00	0.00	0.00	0.00	0.54	0.57	0.55	1.05	2.57	6.53	16.94	30.58	85.50	283.49	
2003-2012	13.96	0.00	0.00	0.00	0.00	0.00	0.00	0.00	0.00	0.25	0.25	0.72	1.29	4.10	8.34	14.03	30.98	79.51	271.57	

# 腎不全

## ● 年齢階級別にみた死亡率の推移 (全国：1973-2011)



## ● 年齢階級別, 性別\*期間別死亡率 (全国：1973-2011年)

		総数	00-04	05-09	10-14	15-19	20-24	25-29	30-34	35-39	40-44	45-49	50-54	55-59	60-64	65-69	70-74	75-79	80-84	85-
男	1973-1977	6.48	0.56	0.60	0.61	1.34	2.35	2.50	3.14	3.64	4.46	5.50	7.22	11.59	16.77	26.14	40.05	59.67	96.69	132.75
	1978-1982	8.43	0.84	0.36	0.25	0.40	0.76	1.39	1.72	2.28	3.04	4.49	6.98	10.66	17.61	33.02	58.16	102.17	161.00	240.58
	1973-1982	7.48	0.69	0.48	0.42	0.87	1.61	1.98	2.37	2.94	3.74	4.97	7.09	11.07	17.19	29.76	49.77	83.05	133.77	195.93
	1983-1987	11.25	1.62	0.17	0.12	0.31	0.38	0.61	1.12	1.52	2.39	3.81	6.73	10.91	18.03	34.51	67.56	128.55	223.44	365.13
	1988-1992	13.63	1.68	0.15	0.10	0.12	0.23	0.39	0.67	1.18	1.75	3.16	5.79	10.57	18.43	32.41	64.42	131.46	245.75	454.71
	1983-1992	12.45	1.65	0.16	0.11	0.21	0.30	0.50	0.91	1.36	2.05	3.47	6.25	10.73	18.26	33.34	65.96	130.12	235.88	417.29
	1993-1997	13.46	1.07	0.07	0.09	0.11	0.15	0.22	0.58	0.63	1.46	2.33	4.43	7.44	13.95	26.22	48.62	106.14	210.09	442.02
	1998-2002	13.24	0.27	0.03	0.04	0.08	0.06	0.13	0.26	0.57	1.03	1.99	3.30	6.10	9.79	20.51	37.75	77.27	170.20	408.17
	1993-2002	13.35	0.67	0.05	0.07	0.10	0.11	0.17	0.41	0.60	1.26	2.18	3.82	6.74	11.82	23.19	42.38	89.83	189.11	422.56
	2003-2007	15.13	0.28	0.03	0.02	0.10	0.06	0.12	0.23	0.42	0.75	1.49	3.21	5.54	8.92	17.04	34.25	70.83	149.20	409.25
2008-2012	17.81	0.18	0.05	0.07	0.01	0.04	0.13	0.19	0.35	0.70	1.24	2.63	5.02	8.92	16.80	32.59	68.29	146.16	404.34	
2003-2012	16.32	0.24	0.04	0.04	0.06	0.06	0.12	0.21	0.39	0.73	1.37	2.97	5.32	8.92	16.93	33.49	69.62	147.62	406.77	
女	1973-1977	6.23	0.33	0.43	0.56	0.87	1.42	1.71	2.33	2.98	3.97	5.09	6.48	9.20	13.18	20.99	32.15	51.33	68.36	96.81
	1978-1982	8.13	0.85	0.19	0.20	0.35	0.58	0.95	1.05	1.53	2.29	3.60	5.22	8.13	13.35	23.86	43.56	73.79	112.10	174.19
	1973-1982	7.20	0.57	0.30	0.37	0.61	1.03	1.35	1.65	2.23	3.11	4.31	5.81	8.62	13.27	22.54	38.39	63.75	93.49	141.25
	1983-1987	10.97	1.55	0.10	0.14	0.22	0.34	0.52	0.76	1.04	1.71	2.63	3.99	6.87	12.32	23.15	44.92	87.87	156.61	261.02
	1988-1992	13.98	1.49	0.10	0.13	0.11	0.21	0.32	0.43	0.74	0.94	1.91	3.34	5.70	9.99	20.12	40.34	87.12	175.69	343.69
	1983-1992	12.49	1.52	0.10	0.13	0.16	0.27	0.42	0.61	0.90	1.30	2.26	3.66	6.26	11.07	21.49	42.52	87.46	167.43	309.86
	1993-1997	14.28	0.76	0.11	0.07	0.05	0.12	0.14	0.30	0.44	0.77	1.28	2.17	3.80	7.38	14.24	28.53	65.15	142.68	330.32
	1998-2002	14.58	0.24	0.03	0.05	0.07	0.08	0.07	0.29	0.28	0.41	0.89	1.69	2.54	5.00	9.63	20.52	46.63	109.55	302.16
	1993-2002	14.43	0.50	0.08	0.06	0.06	0.10	0.11	0.29	0.36	0.60	1.10	1.91	3.15	6.17	11.82	24.21	54.88	124.90	313.74
	2003-2007	16.92	0.10	0.04	0.03	0.04	0.07	0.04	0.18	0.22	0.35	0.60	1.35	2.35	4.11	8.60	17.62	38.93	93.58	299.63
2008-2012	19.20	0.21	0.03	0.02	0.05	0.09	0.06	0.09	0.18	0.28	0.48	0.96	2.06	3.54	7.37	16.02	35.52	85.07	286.96	
2003-2012	17.94	0.15	0.04	0.02	0.04	0.08	0.05	0.14	0.20	0.32	0.54	1.19	2.23	3.84	8.03	16.89	37.32	89.42	293.22	