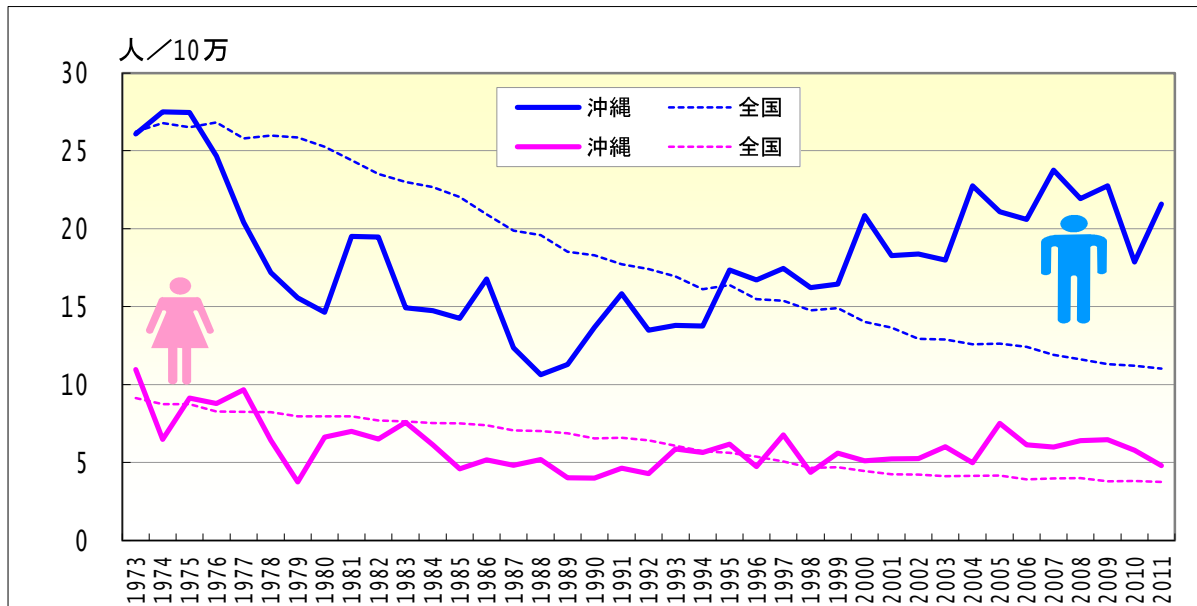


# 慢性肝疾患・肝硬変

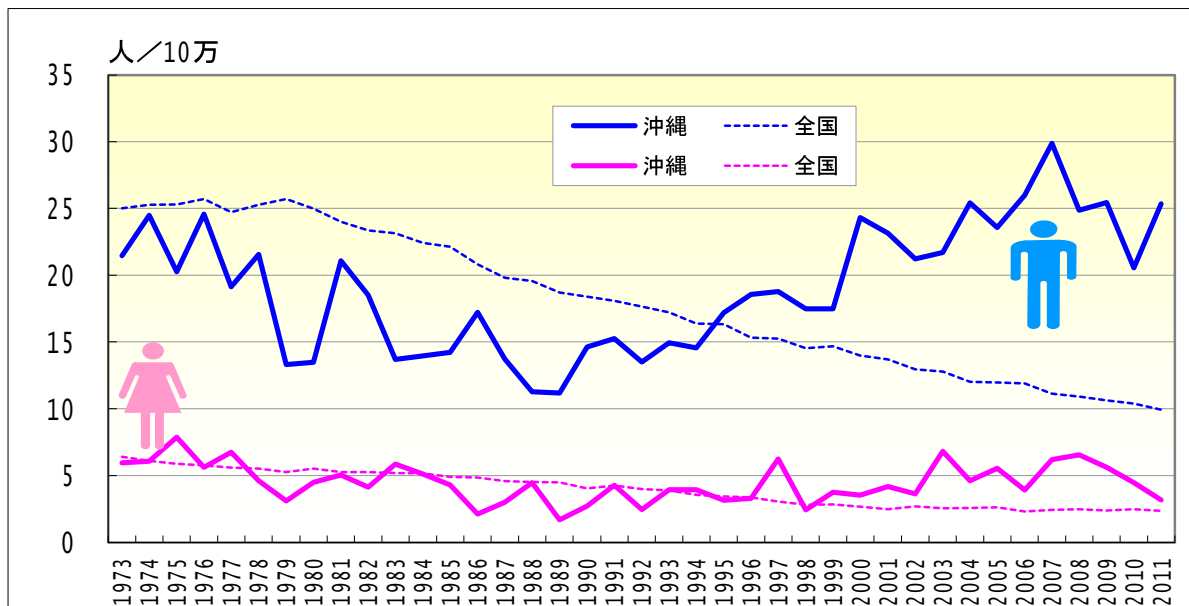
● 年齢調整死亡率の年次推移（沖縄、全国：1973-2011）



	男性				女性			
	粗死亡率		年齢調整死亡率		粗死亡率		年齢調整死亡率	
	沖縄	全国	沖縄	全国	沖縄	全国	沖縄	全国
1973	13.76	19.07	26.08	26.22	8.52	7.50	10.97	9.13
1974	15.78	19.71	27.50	26.77	5.17	7.30	6.47	8.73
1975	15.77	19.88	27.46	26.51	7.37	7.48	9.13	8.75
1976	15.18	20.46	24.67	26.83	7.29	7.23	8.77	8.27
1977	12.68	20.02	20.40	25.78	8.49	7.39	9.67	8.24
1978	10.81	20.71	17.17	25.99	5.84	7.57	6.42	8.22
1979	10.11	21.08	15.56	25.85	3.43	7.50	3.75	7.94
1980	9.44	20.87	14.63	25.25	6.07	7.69	6.63	7.95
1981	13.30	20.65	19.50	24.39	6.34	7.94	6.99	7.97
1982	13.47	20.38	19.47	23.52	5.92	7.88	6.51	7.70
1983	10.44	20.42	14.93	22.99	7.05	8.03	7.58	7.63
1984	10.81	20.48	14.74	22.67	5.95	8.15	6.13	7.55
1985	10.66	20.38	14.24	22.04	4.20	8.37	4.59	7.51
1986	12.66	19.72	16.77	20.91	5.66	8.46	5.16	7.38
1987	9.70	19.26	12.34	19.87	5.28	8.34	4.83	7.04
1988	8.64	19.45	10.63	19.59	5.56	8.54	5.18	7.01
1989	9.27	18.85	11.29	18.53	4.87	8.59	4.02	6.87
1990	11.57	19.10	13.67	18.31	4.51	8.46	4.00	6.53
1991	13.31	18.89	15.84	17.71	5.43	8.74	4.64	6.58
1992	11.88	19.03	13.48	17.41	5.07	8.80	4.28	6.42
1993	12.44	18.94	13.80	16.92	6.92	8.52	5.86	6.06
1994	12.67	18.42	13.74	16.12	6.56	8.28	5.63	5.72
1995	16.11	19.00	17.35	16.38	8.53	8.59	6.18	5.62
1996	16.15	18.32	16.71	15.48	6.47	8.36	4.74	5.37
1997	17.14	18.59	17.45	15.38	8.72	8.19	6.78	5.06
1998	16.22	18.21	16.23	14.76	5.92	7.77	4.35	4.66
1999	17.04	18.67	16.44	14.90	8.15	8.01	5.60	4.70
2000	21.57	18.00	20.84	14.02	7.34	7.81	5.10	4.45
2001	18.97	17.71	18.26	13.64	7.89	7.68	5.22	4.24
2002	19.46	17.10	18.39	12.94	7.99	7.70	5.24	4.23
2003	19.64	17.37	17.98	12.90	8.52	7.80	6.02	4.12
2004	24.97	17.38	22.74	12.60	7.01	8.02	4.98	4.13
2005	23.61	17.86	21.10	12.62	12.03	8.40	7.51	4.16
2006	23.06	17.72	20.61	12.42	9.81	8.29	6.12	3.92
2007	26.84	17.41	23.77	11.90	9.62	8.48	5.99	3.98
2008	25.39	17.28	21.93	11.63	9.72	8.73	6.39	4.01
2009	27.20	17.06	22.74	11.32	10.53	8.50	6.46	3.78
2010	21.35	17.25	17.87	11.22	10.20	8.64	5.78	3.81
2011	26.10	17.32	21.59	11.01	8.46	8.88	4.79	3.74

# 慢性肝疾患・肝硬変

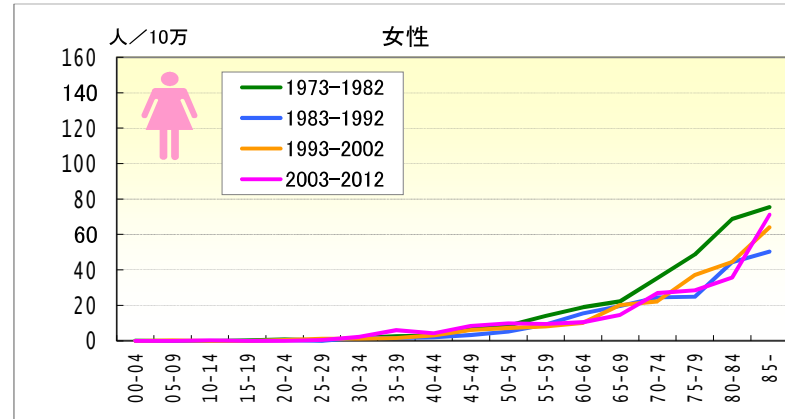
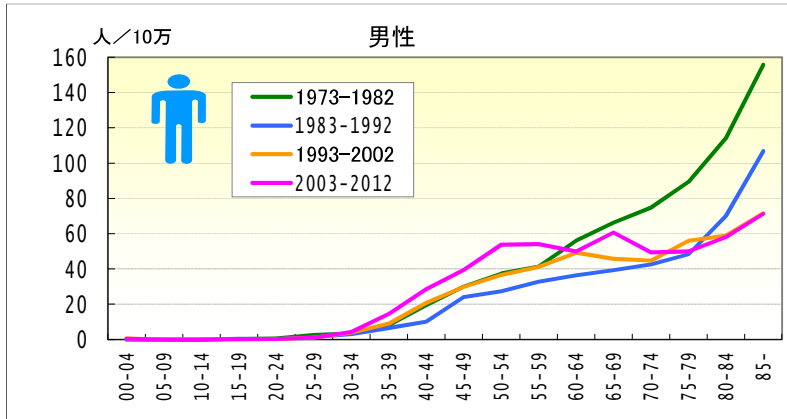
● 年齢調整死亡率（20-64歳）の年次推移（沖縄、全国：1973-2011）



	男性				女性			
	年齢調整死亡率		20-64年齢調整死亡率		年齢調整死亡率		20-64年齢調整死亡率	
	沖縄	全国	沖縄	全国	沖縄	全国	沖縄	全国
1973	26.08	26.22	21.46	24.99	10.97	9.13	5.94	6.41
1974	27.50	26.77	24.46	25.27	6.47	8.73	6.06	6.09
1975	27.46	26.51	20.25	25.30	9.13	8.75	7.88	5.88
1976	24.67	26.83	24.58	25.71	8.77	8.27	5.64	5.77
1977	20.40	25.78	19.12	24.72	9.67	8.24	6.76	5.59
1978	17.17	25.99	21.56	25.27	6.42	8.22	4.62	5.52
1979	15.56	25.85	13.32	25.71	3.75	7.94	3.10	5.26
1980	14.63	25.25	13.49	24.98	6.63	7.95	4.48	5.52
1981	19.50	24.39	21.07	24.02	6.99	7.97	5.04	5.26
1982	19.47	23.52	18.51	23.35	6.51	7.70	4.13	5.25
1983	14.93	22.99	13.69	23.15	7.58	7.63	5.87	5.19
1984	14.74	22.67	13.95	22.44	6.13	7.55	5.12	5.18
1985	14.24	22.04	14.23	22.13	4.59	7.51	4.30	4.90
1986	16.77	20.91	17.22	20.82	5.16	7.38	2.12	4.86
1987	12.34	19.87	13.72	19.81	4.83	7.04	3.02	4.60
1988	10.63	19.59	11.27	19.57	5.18	7.01	4.47	4.51
1989	11.29	18.53	11.17	18.69	4.02	6.87	1.69	4.47
1990	13.67	18.31	14.64	18.40	4.00	6.53	2.71	4.03
1991	15.84	17.71	15.25	18.07	4.64	6.58	4.29	4.26
1992	13.48	17.41	13.51	17.63	4.28	6.42	2.44	3.98
1993	13.80	16.92	14.94	17.23	5.86	6.06	3.95	3.88
1994	13.74	16.12	14.56	16.38	5.63	5.72	3.94	3.57
1995	17.35	16.38	17.20	16.34	6.18	5.62	3.15	3.43
1996	16.71	15.48	18.57	15.32	4.74	5.37	3.29	3.36
1997	17.45	15.38	18.80	15.25	6.78	5.06	6.25	3.07
1998	16.23	14.76	17.48	14.54	4.35	4.66	2.42	2.81
1999	16.44	14.90	17.48	14.69	5.60	4.70	3.75	2.84
2000	20.84	14.02	24.30	13.98	5.10	4.45	3.55	2.67
2001	18.26	13.64	23.13	13.71	5.22	4.24	4.19	2.49
2002	18.39	12.94	21.21	12.96	5.24	4.23	3.64	2.69
2003	17.98	12.90	21.70	12.79	6.02	4.12	6.82	2.56
2004	22.74	12.60	25.41	12.02	4.98	4.13	4.63	2.58
2005	21.10	12.62	23.59	11.98	7.51	4.16	5.54	2.62
2006	20.61	12.42	25.97	11.91	6.12	3.92	3.91	2.31
2007	23.77	11.90	29.89	11.13	5.99	3.98	6.19	2.42
2008	21.93	11.63	24.85	10.93	6.39	4.01	6.54	2.47
2009	22.74	11.32	25.44	10.63	6.46	3.78	5.60	2.37
2010	17.87	11.22	20.55	10.39	5.78	3.81	4.47	2.47
2011	21.59	11.01	25.35	9.93	4.79	3.74	3.18	2.35

# 慢性肝疾患・肝硬変

● 年齢階級別にみた死亡率の推移（沖縄：1973-2011）

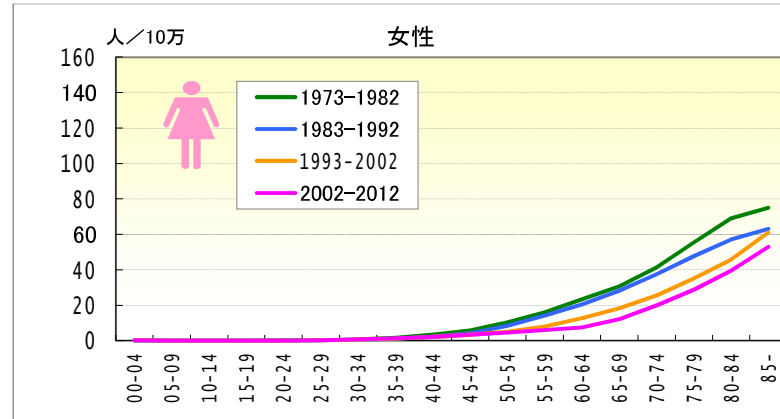
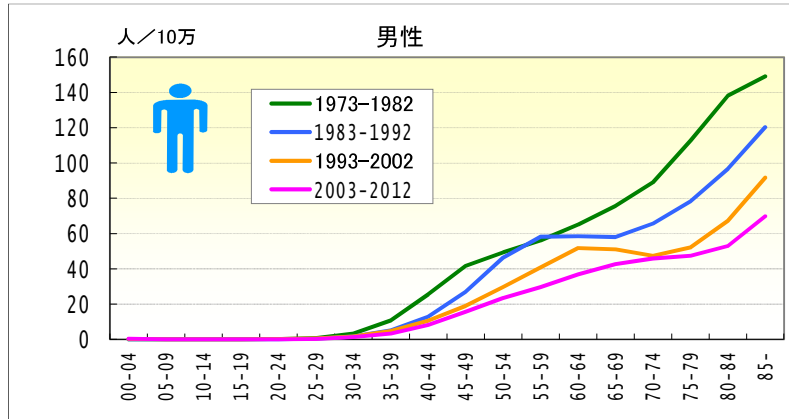


● 年齢階級別、性別\*期間別死亡率（沖縄：1973-2011年）

		総数	00-04	05-09	10-14	15-19	20-24	25-29	30-34	35-39	40-44	45-49	50-54	55-59	60-64	65-69	70-74	75-79	80-84	85-
男	1973-1977	14.63	0.00	0.00	0.00	0.39	1.30	2.81	4.90	7.64	21.98	35.08	47.04	44.70	55.61	84.21	95.51	114.05	177.53	194.93
	1978-1982	11.45	0.37	0.00	0.00	0.00	0.00	2.40	2.26	8.56	16.72	26.06	30.45	38.33	56.41	50.49	57.34	68.80	59.22	128.24
	1973-1982	12.99	0.18	0.00	0.00	0.20	0.69	2.59	3.38	8.09	19.30	30.00	37.37	41.23	56.03	66.16	74.77	89.52	114.17	155.81
	1983-1987	10.86	0.00	0.00	0.00	0.81	0.00	1.65	3.44	5.81	10.31	28.42	28.72	30.61	40.11	41.10	47.05	61.60	53.08	118.81
	1988-1992	10.95	0.00	0.00	0.00	0.00	0.51	0.95	2.55	7.01	10.07	19.54	25.94	34.26	33.78	37.80	38.88	37.38	83.43	97.55
	1983-1992	10.90	0.00	0.00	0.00	0.39	0.25	1.32	3.02	6.45	10.18	24.07	27.29	32.66	36.46	39.29	42.67	48.39	70.07	106.83
	1993-1997	14.92	0.45	0.00	0.39	0.00	0.43	0.94	2.75	5.89	20.06	21.47	29.22	43.67	48.96	45.25	43.35	64.48	56.52	75.57
	1998-2002	18.67	0.94	0.00	0.00	0.00	0.00	0.84	4.95	12.08	21.47	36.97	42.20	38.53	49.52	46.00	45.58	48.99	60.96	68.70
	1993-2002	16.83	0.69	0.00	0.20	0.00	0.22	0.89	3.86	8.89	20.74	29.84	36.52	41.13	49.25	45.67	44.64	55.92	58.93	71.71
	2003-2007	23.64	0.00	0.00	0.00	0.00	0.48	0.88	5.23	13.53	29.38	43.22	54.58	51.07	52.17	54.59	50.52	53.32	55.59	66.76
2008-2012	25.01	1.22	0.00	0.00	0.58	0.00	1.18	3.18	15.45	27.52	34.08	52.50	57.40	47.71	68.63	48.09	46.51	60.51	76.18	
2003-2012	24.25	0.54	0.00	0.00	0.25	0.28	1.01	4.35	14.44	28.55	39.28	53.68	54.17	49.93	60.64	49.37	49.85	58.16	71.34	
女	1973-1977	7.37	0.00	0.00	0.00	0.40	1.37	0.00	3.11	3.33	3.65	9.09	12.02	12.03	22.05	21.83	47.86	60.49	86.97	86.34
	1978-1982	5.53	0.39	0.00	0.00	0.00	0.00	0.43	0.48	1.77	2.29	4.30	5.66	15.43	16.13	22.70	24.47	39.07	53.33	67.38
	1973-1982	6.42	0.19	0.00	0.00	0.21	0.72	0.23	1.63	2.57	2.95	6.54	8.54	13.86	18.89	22.29	35.36	48.59	68.68	75.45
	1983-1987	5.62	0.00	0.00	0.00	0.00	0.50	0.00	2.06	2.42	2.98	3.46	4.97	10.04	16.51	24.95	26.42	28.43	44.44	53.00
	1988-1992	5.09	0.00	0.00	0.00	0.00	0.00	0.00	1.30	0.83	0.98	3.02	5.24	8.16	14.56	15.13	22.82	21.68	44.35	48.43
	1983-1992	5.35	0.00	0.00	0.00	0.00	0.25	0.00	1.69	1.56	1.88	3.25	5.11	9.04	15.45	19.66	24.49	24.80	44.39	50.37
	1993-1997	7.44	0.00	0.43	0.00	0.00	0.00	0.91	0.91	2.17	3.35	7.93	7.94	10.00	7.64	20.10	26.84	36.35	50.06	64.76
	1998-2002	7.46	0.00	0.00	0.00	0.00	0.92	1.24	1.32	0.90	2.61	4.22	6.53	6.17	12.44	20.13	18.51	37.88	39.96	63.47
	1993-2002	7.45	0.00	0.22	0.00	0.00	0.45	1.08	1.12	1.54	2.99	5.93	7.16	8.13	10.12	20.11	22.29	37.18	44.61	64.04
	2003-2007	9.41	0.00	0.00	0.00	0.00	0.00	0.86	3.56	6.03	5.83	6.54	11.49	8.55	9.30	15.11	23.61	33.83	32.39	74.68
2008-2012	9.73	0.00	0.00	0.61	0.00	0.00	0.00	0.52	5.79	2.18	10.75	7.66	10.52	11.57	13.88	30.81	22.48	39.28	67.45	
2003-2012	9.55	0.00	0.00	0.26	0.00	0.00	0.49	2.24	5.92	4.18	8.37	9.81	9.52	10.42	14.59	26.97	28.40	35.78	71.19	

# 慢性肝疾患・肝硬変

● 年齢階級別にみた死亡率の推移（全国：1973-2011）



● 年齢階級別、性別\*期間別死亡率（全国：1973-2011年）

		総数	00-04	05-09	10-14	15-19	20-24	25-29	30-34	35-39	40-44	45-49	50-54	55-59	60-64	65-69	70-74	75-79	80-84	85-
男	1973-1977	19.84	0.14	0.06	0.08	0.07	0.33	0.88	4.16	12.89	28.91	38.72	45.12	56.44	67.65	79.22	95.45	119.20	144.26	161.66
	1978-1982	20.74	0.09	0.03	0.03	0.07	0.21	0.74	2.68	8.71	22.45	44.45	52.58	55.96	62.66	72.41	83.64	107.35	133.86	140.19
	1973-1982	20.30	0.12	0.04	0.05	0.07	0.27	0.81	3.36	10.73	25.64	41.75	49.38	56.18	65.14	75.64	89.11	112.68	138.26	149.08
	1983-1987	20.05	0.08	0.01	0.04	0.07	0.14	0.51	1.83	5.47	15.31	30.97	54.64	58.40	57.17	61.45	72.21	87.97	110.94	132.43
	1988-1992	19.06	0.01	0.01	0.01	0.03	0.10	0.32	1.50	4.46	10.82	23.05	38.53	58.06	59.66	55.18	59.21	70.09	85.42	111.60
	1983-1992	19.55	0.04	0.01	0.03	0.05	0.12	0.42	1.68	5.00	12.89	26.87	46.45	58.22	58.60	57.96	65.57	78.30	96.71	120.30
	1993-1997	18.66	0.14	0.02	0.03	0.03	0.13	0.51	1.70	4.65	10.93	19.33	32.31	44.94	56.71	52.97	49.96	57.89	73.84	101.17
	1998-2002	17.94	0.26	0.03	0.04	0.04	0.12	0.44	1.60	4.94	10.18	18.44	27.41	37.17	46.90	49.53	45.63	47.61	61.15	84.59
	1993-2002	18.30	0.20	0.03	0.03	0.04	0.12	0.47	1.65	4.80	10.58	18.92	29.67	40.91	51.68	51.15	47.47	52.08	67.16	91.63
	2003-2007	17.55	0.33	0.06	0.03	0.05	0.09	0.29	1.29	3.52	9.08	16.36	24.47	30.79	40.00	44.21	47.75	47.30	53.35	72.24
2008-2012	17.23	0.37	0.02	0.02	0.04	0.11	0.24	1.02	2.98	7.36	14.81	22.00	27.80	33.59	41.10	43.70	47.43	52.74	67.50	
2003-2012	17.41	0.35	0.04	0.03	0.04	0.10	0.27	1.18	3.27	8.28	15.66	23.46	29.54	36.90	42.77	45.88	47.36	53.03	69.85	
女	1973-1977	7.38	0.19	0.05	0.11	0.12	0.17	0.34	0.69	1.90	3.53	6.05	10.87	16.58	24.10	31.23	42.99	56.44	74.51	75.78
	1978-1982	7.72	0.10	0.06	0.05	0.06	0.11	0.22	0.62	1.23	3.03	5.62	9.62	15.37	22.54	30.00	39.94	54.75	64.79	74.57
	1973-1982	7.55	0.15	0.06	0.08	0.09	0.14	0.28	0.66	1.55	3.28	5.83	10.20	15.92	23.29	30.57	41.32	55.50	68.92	75.09
	1983-1987	8.27	0.04	0.03	0.04	0.09	0.11	0.18	0.48	1.11	2.33	4.67	9.24	14.84	21.25	29.47	38.68	48.68	60.29	68.69
	1988-1992	8.63	0.01	0.01	0.02	0.04	0.06	0.14	0.33	0.87	1.96	3.61	7.30	13.25	19.68	27.21	36.59	46.86	54.56	59.39
	1983-1992	8.45	0.03	0.02	0.03	0.06	0.08	0.16	0.41	1.00	2.13	4.12	8.26	14.01	20.41	28.23	37.59	47.68	57.04	63.19
	1993-1997	8.39	0.14	0.04	0.02	0.03	0.07	0.19	0.52	1.15	2.08	3.35	5.53	9.34	15.50	21.10	28.45	38.81	49.83	65.94
	1998-2002	7.79	0.22	0.01	0.04	0.05	0.12	0.24	0.48	1.06	2.12	3.31	4.53	6.69	9.91	15.64	22.78	32.14	41.98	57.72
	1993-2002	8.09	0.18	0.02	0.03	0.04	0.09	0.22	0.50	1.10	2.10	3.33	4.99	7.97	12.64	18.23	25.39	35.11	45.61	61.10
	2003-2007	8.20	0.23	0.04	0.01	0.05	0.06	0.15	0.69	1.37	2.02	3.15	4.61	5.84	7.97	13.20	20.52	29.50	39.93	53.64
2008-2012	8.69	0.28	0.03	0.03	0.04	0.05	0.21	0.62	1.29	2.15	3.44	4.22	5.90	6.83	10.86	19.26	27.73	38.76	52.11	
2002-2012	8.42	0.25	0.04	0.02	0.05	0.05	0.17	0.66	1.33	2.08	3.28	4.45	5.87	7.43	12.12	19.95	28.67	39.36	52.87	