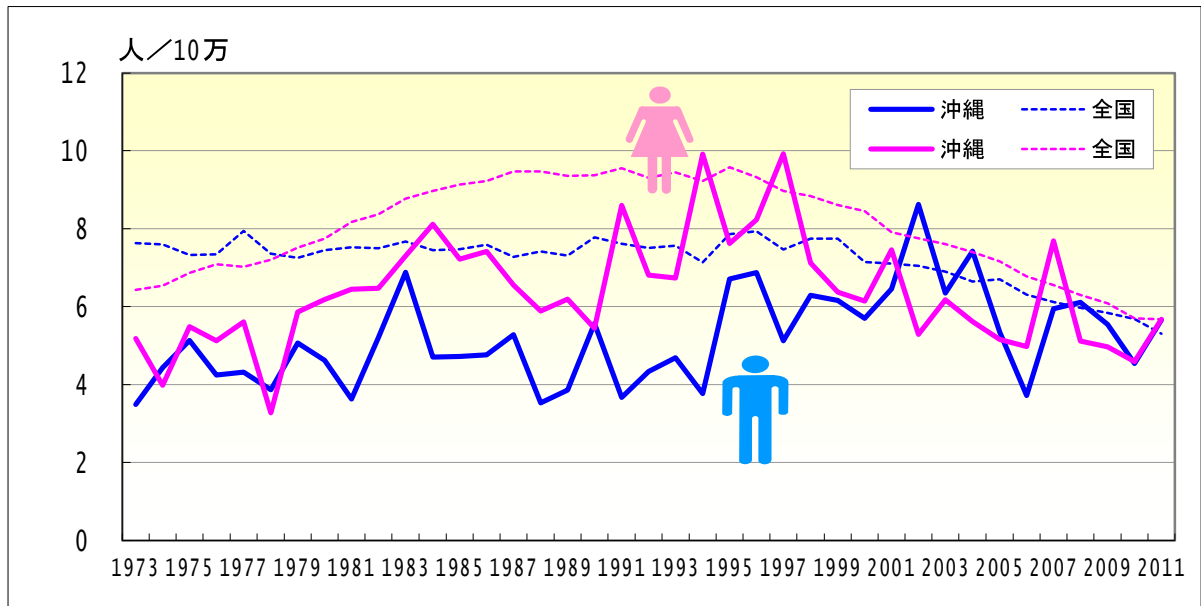


くも膜下出血

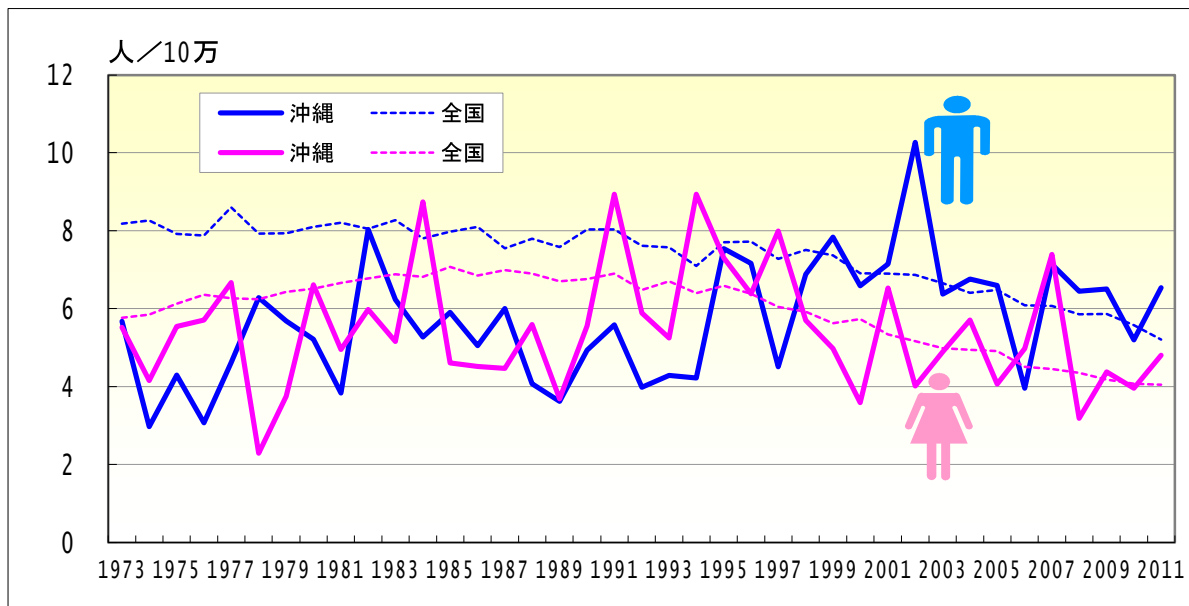
● 年齢調整死亡率の年次推移（沖縄、全国：1973-2011）



	男性				女性			
	粗死亡率		年齢調整死亡率		粗死亡率		年齢調整死亡率	
	沖縄	全国	沖縄	全国	沖縄	全国	沖縄	全国
1973	2.23	5.86	3.49	7.63	3.87	5.46	5.18	6.43
1974	2.60	5.91	4.43	7.59	3.06	5.62	3.98	6.54
1975	3.35	5.78	5.13	7.33	4.54	6.03	5.48	6.87
1976	2.92	5.86	4.24	7.34	3.92	6.34	5.12	7.09
1977	2.88	6.44	4.32	7.94	4.43	6.40	5.61	7.02
1978	2.84	6.11	3.87	7.36	2.74	6.70	3.28	7.21
1979	3.56	6.09	5.07	7.25	5.05	7.13	5.86	7.52
1980	3.15	6.35	4.62	7.45	5.35	7.50	6.18	7.74
1981	2.55	6.53	3.63	7.53	5.99	8.09	6.45	8.17
1982	4.13	6.64	5.21	7.50	5.74	8.50	6.47	8.37
1983	4.95	6.92	6.88	7.68	6.88	9.13	7.29	8.78
1984	3.66	6.82	4.71	7.45	7.47	9.57	8.11	8.97
1985	3.61	6.99	4.72	7.47	6.71	10.01	7.22	9.14
1986	3.76	7.22	4.76	7.59	7.32	10.40	7.41	9.22
1987	4.09	7.06	5.28	7.28	6.60	10.98	6.56	9.47
1988	2.88	7.36	3.53	7.42	5.89	11.31	5.89	9.46
1989	3.37	7.42	3.86	7.31	6.98	11.51	6.19	9.35
1990	4.53	8.05	5.57	7.78	5.79	11.88	5.45	9.38
1991	3.33	8.02	3.66	7.61	9.10	12.44	8.60	9.56
1992	3.80	8.09	4.34	7.51	7.61	12.59	6.81	9.31
1993	4.09	8.31	4.69	7.56	8.18	13.08	6.73	9.45
1994	3.41	7.99	3.77	7.14	11.56	13.13	9.91	9.23
1995	6.12	8.99	6.71	7.86	8.68	14.12	7.62	9.58
1996	6.72	9.19	6.87	7.94	10.01	14.15	8.23	9.32
1997	4.92	8.85	5.12	7.46	12.69	14.06	9.92	8.97
1998	6.30	9.31	6.29	7.74	9.27	14.24	7.12	8.84
1999	6.25	9.51	6.16	7.75	8.75	14.39	6.37	8.61
2000	5.74	9.02	5.69	7.15	9.14	14.46	6.14	8.45
2001	6.63	9.02	6.46	7.10	9.98	13.99	7.46	7.91
2002	9.19	9.18	8.62	7.04	7.69	14.12	5.28	7.75
2003	7.00	9.18	6.34	6.90	8.81	14.37	6.17	7.61
2004	8.32	9.00	7.42	6.64	8.17	14.24	5.62	7.40
2005	6.02	9.23	5.35	6.70	8.12	14.24	5.16	7.17
2006	4.34	8.86	3.71	6.31	7.22	13.94	4.98	6.78
2007	6.71	8.70	5.94	6.12	11.35	13.75	7.69	6.55
2008	7.13	8.66	6.11	5.97	9.01	13.53	5.11	6.30
2009	6.80	8.52	5.55	5.84	8.25	13.42	4.96	6.08
2010	5.59	8.54	4.54	5.68	7.51	12.86	4.59	5.71
2011	6.74	8.10	5.66	5.30	10.44	13.10	5.67	5.67

くも膜下出血

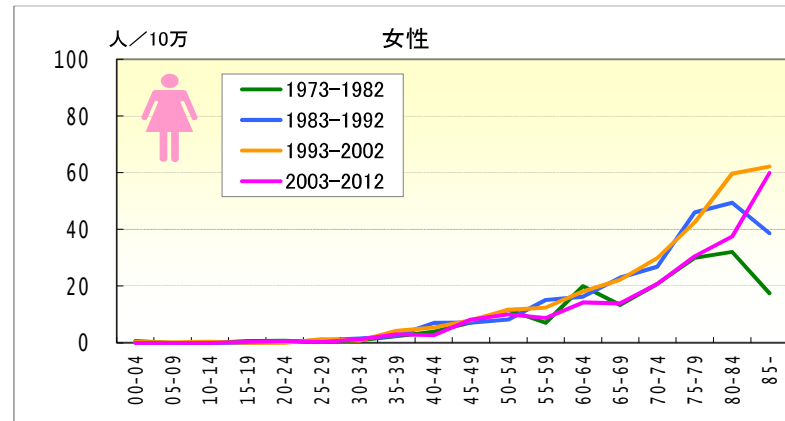
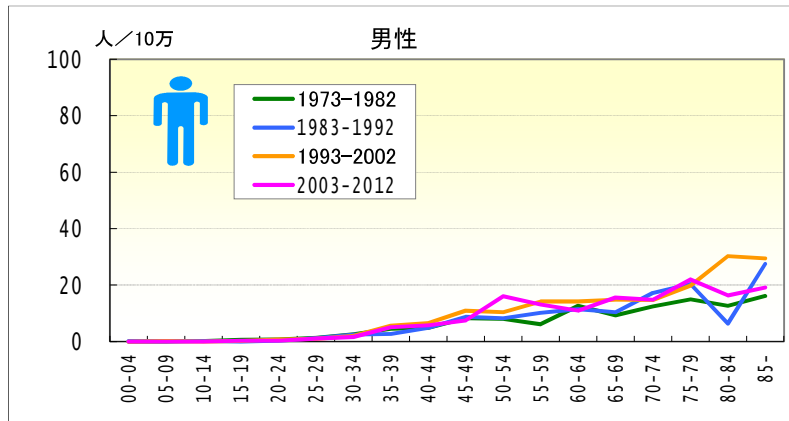
● 年齢調整死亡率（20-64歳）の年次推移（沖縄、全国：1973-2011）



	男性				女性			
	年齢調整死亡率		20-64年齢調整死亡率		年齢調整死亡率		20-64年齢調整死亡率	
	沖縄	全国	沖縄	全国	沖縄	全国	沖縄	全国
1973	3.49	7.63	5.67	8.18	5.18	6.43	5.52	5.76
1974	4.43	7.59	2.97	8.26	3.98	6.54	4.15	5.85
1975	5.13	7.33	4.29	7.92	5.48	6.87	5.54	6.13
1976	4.24	7.34	3.07	7.88	5.12	7.09	5.71	6.36
1977	4.32	7.94	4.61	8.60	5.61	7.02	6.67	6.26
1978	3.87	7.36	6.29	7.93	3.28	7.21	2.29	6.24
1979	5.07	7.25	5.68	7.94	5.86	7.52	3.75	6.43
1980	4.62	7.45	5.21	8.10	6.18	7.74	6.61	6.51
1981	3.63	7.53	3.83	8.20	6.45	8.17	4.95	6.66
1982	5.21	7.50	8.04	8.05	6.47	8.37	5.98	6.78
1983	6.88	7.68	6.23	8.27	7.29	8.78	5.15	6.88
1984	4.71	7.45	5.27	7.80	8.11	8.97	8.74	6.82
1985	4.72	7.47	5.91	7.97	7.22	9.14	4.61	7.07
1986	4.76	7.59	5.05	8.10	7.41	9.22	4.52	6.85
1987	5.28	7.28	6.00	7.55	6.56	9.47	4.47	6.99
1988	3.53	7.42	4.07	7.80	5.89	9.46	5.59	6.90
1989	3.86	7.31	3.62	7.58	6.19	9.35	3.68	6.70
1990	5.57	7.78	4.93	8.03	5.45	9.38	5.56	6.76
1991	3.66	7.61	5.58	8.03	8.60	9.56	8.94	6.90
1992	4.34	7.51	3.98	7.61	6.81	9.31	5.89	6.48
1993	4.69	7.56	4.28	7.57	6.73	9.45	5.25	6.70
1994	3.77	7.14	4.22	7.09	9.91	9.23	8.94	6.40
1995	6.71	7.86	7.54	7.71	7.62	9.58	7.30	6.58
1996	6.87	7.94	7.17	7.72	8.23	9.32	6.38	6.38
1997	5.12	7.46	4.51	7.28	9.92	8.97	7.99	6.04
1998	6.29	7.74	6.88	7.51	7.12	8.84	5.69	5.92
1999	6.16	7.75	7.84	7.37	6.37	8.61	4.97	5.62
2000	5.69	7.15	6.58	6.90	6.14	8.45	3.59	5.74
2001	6.46	7.10	7.15	6.89	7.46	7.91	6.52	5.33
2002	8.62	7.04	10.27	6.87	5.28	7.75	4.01	5.17
2003	6.34	6.90	6.37	6.65	6.17	7.61	4.89	4.98
2004	7.42	6.64	6.76	6.40	5.62	7.40	5.71	4.94
2005	5.35	6.70	6.60	6.48	5.16	7.17	4.06	4.91
2006	3.71	6.31	3.95	6.09	4.98	6.78	4.97	4.50
2007	5.94	6.12	7.14	6.07	7.69	6.55	7.39	4.46
2008	6.11	5.97	6.45	5.85	5.11	6.30	3.19	4.35
2009	5.55	5.84	6.50	5.86	4.96	6.08	4.38	4.18
2010	4.54	5.68	5.20	5.58	4.59	5.71	3.96	4.07
2011	5.66	5.30	6.53	5.21	5.67	5.67	4.80	4.05

くも膜下出血

● 年齢階級別にみた死亡率の推移（沖縄：1973-2011）

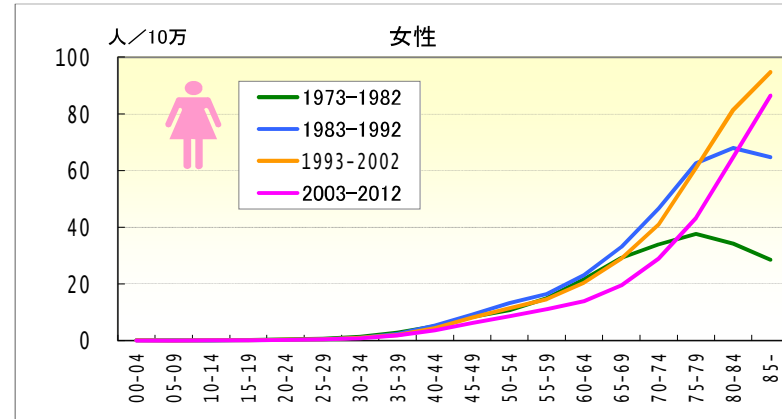
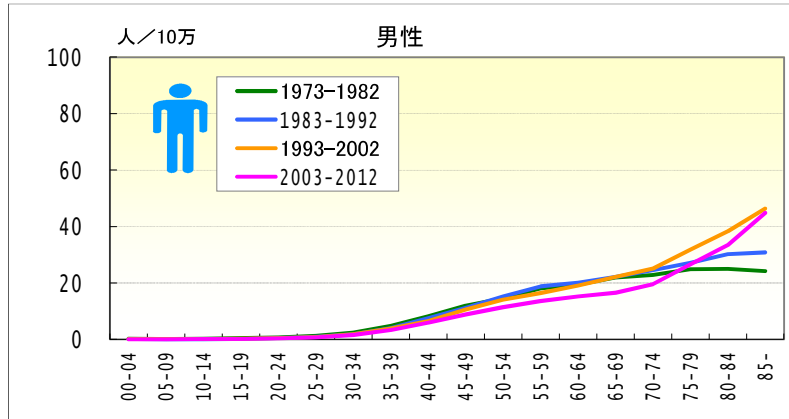


● 年齢階級別、性別*期間別死亡率（沖縄：1973-2011年）

		総数	00-04	05-09	10-14	15-19	20-24	25-29	30-34	35-39	40-44	45-49	50-54	55-59	60-64	65-69	70-74	75-79	80-84	85-
男	1973-1977	2.80	0.00	0.00	0.36	0.78	0.43	0.94	3.06	4.37	3.47	7.80	6.72	2.71	9.53	18.05	24.56	8.15	6.83	13.00
	1978-1982	3.25	0.00	0.00	0.00	0.41	0.98	1.60	2.26	4.56	6.13	8.48	8.81	9.02	15.51	1.74	2.29	20.64	17.77	18.32
	1973-1982	3.03	0.00	0.00	0.18	0.60	0.69	1.29	2.60	4.46	4.82	8.18	7.94	6.15	12.70	9.32	12.46	14.92	12.69	16.12
	1983-1987	4.01	0.00	0.00	0.35	0.00	0.00	0.41	3.06	3.13	8.59	11.37	9.36	8.27	9.44	13.70	21.57	16.80	9.65	20.97
	1988-1992	3.58	0.42	0.38	0.00	0.00	0.51	1.90	1.70	2.34	1.83	5.92	7.07	11.63	12.99	7.56	13.52	23.36	3.79	32.52
	1983-1992	3.79	0.20	0.19	0.18	0.00	0.25	1.10	2.42	2.71	4.84	8.70	8.19	10.16	11.49	10.34	17.25	20.38	6.37	27.47
	1993-1997	5.06	0.00	0.00	0.00	0.39	0.43	0.94	0.92	3.79	3.93	9.80	11.57	15.16	8.05	12.93	19.58	18.13	34.54	29.39
	1998-2002	6.83	0.00	0.44	0.00	0.00	0.91	0.84	3.15	7.61	9.26	11.92	9.48	13.05	19.81	16.28	11.14	21.23	26.50	29.44
	1993-2002	5.96	0.00	0.21	0.00	0.20	0.67	0.89	2.04	5.64	6.51	10.95	10.39	14.12	14.16	14.82	14.69	19.84	30.18	29.42
	2003-2007	6.47	0.00	0.00	0.00	0.44	0.48	1.32	2.42	4.36	5.79	7.63	16.05	12.04	10.06	13.65	17.10	22.51	25.66	21.36
2008-2012	6.57	0.00	0.00	0.00	0.00	0.00	0.59	0.53	5.79	5.50	7.26	15.91	14.10	11.77	18.02	12.24	21.56	7.81	16.93	
2003-2012	6.51	0.00	0.00	0.00	0.25	0.28	1.01	1.60	5.04	5.66	7.47	15.99	13.05	10.92	15.53	14.81	22.02	16.33	19.21	
女	1973-1977	3.97	0.73	0.00	0.00	1.20	0.92	0.50	0.62	3.33	4.26	9.09	12.02	8.02	17.41	9.55	18.15	20.94	20.07	0.00
	1978-1982	4.99	0.39	0.00	0.00	0.00	0.50	0.00	0.97	1.18	3.43	5.52	11.33	6.00	22.19	16.73	23.03	37.21	42.10	30.32
	1973-1982	4.50	0.57	0.00	0.00	0.62	0.72	0.23	0.82	2.29	3.83	7.19	11.64	6.93	19.96	13.38	20.76	29.98	32.05	17.41
	1983-1987	7.00	0.00	0.00	0.00	0.00	0.00	1.33	0.41	2.42	7.75	8.08	8.70	12.91	13.04	37.43	30.19	41.07	44.44	47.95
	1988-1992	7.08	0.00	0.00	0.00	0.00	0.49	0.47	2.61	2.48	6.36	6.05	7.57	16.95	18.93	10.68	23.91	50.14	53.59	31.66
	1983-1992	7.04	0.00	0.00	0.00	0.00	0.25	0.91	1.48	2.45	6.99	7.09	8.12	15.06	16.24	23.02	26.82	45.95	49.43	38.58
	1993-1997	10.23	0.00	0.00	0.41	0.00	0.00	0.00	1.36	4.76	6.28	10.91	14.04	12.35	24.19	22.33	39.80	43.39	68.84	60.44
	1998-2002	8.96	0.50	0.47	0.43	0.00	0.00	2.47	0.00	3.59	4.34	5.48	9.54	12.34	12.44	22.07	21.59	41.86	51.95	63.47
	1993-2002	9.59	0.24	0.22	0.42	0.00	0.00	1.30	0.67	4.19	5.33	7.98	11.57	12.35	18.10	22.20	29.87	42.56	59.72	62.14
	2003-2007	8.74	0.00	0.00	0.00	0.00	0.48	0.43	0.79	3.01	1.79	6.97	13.19	9.06	21.71	16.32	20.24	29.71	37.98	53.73
2008-2012	8.80	0.00	0.00	0.00	0.61	0.65	0.00	1.56	2.89	3.81	9.62	6.02	8.42	6.43	10.62	21.57	31.48	36.97	66.47	
2003-2012	8.77	0.00	0.00	0.00	0.26	0.55	0.24	1.12	2.96	2.71	8.12	10.05	8.74	14.20	13.90	20.86	30.55	37.48	59.88	

くも膜下出血

● 年齢階級別にみた死亡率の推移（全国：1973-2011）



● 年齢階級別、性別*期間別死亡率（全国：1973-2011年）

		総数	00-04	05-09	10-14	15-19	20-24	25-29	30-34	35-39	40-44	45-49	50-54	55-59	60-64	65-69	70-74	75-79	80-84	85-
男	1973-1977	5.97	0.20	0.16	0.32	0.52	0.76	1.32	2.84	4.96	8.59	11.54	13.84	18.18	19.54	21.77	22.97	25.04	25.43	26.29
	1978-1982	6.35	0.17	0.08	0.13	0.31	0.56	1.00	2.06	4.71	7.68	12.37	15.09	17.92	19.28	22.10	22.66	24.76	24.62	22.73
	1973-1982	6.16	0.19	0.12	0.22	0.41	0.67	1.17	2.42	4.83	8.13	11.97	14.55	18.04	19.41	21.94	22.81	24.89	24.97	24.20
	1983-1987	7.00	0.14	0.05	0.08	0.15	0.47	0.89	1.82	4.08	7.76	11.17	15.68	18.47	19.80	22.84	24.59	25.60	27.06	27.09
	1988-1992	7.79	0.15	0.06	0.06	0.15	0.39	0.88	1.82	3.81	7.25	11.03	14.75	19.15	20.35	21.55	24.57	28.44	32.72	33.51
	1983-1992	7.40	0.14	0.05	0.07	0.15	0.43	0.88	1.82	3.95	7.48	11.09	15.21	18.82	20.12	22.12	24.58	27.14	30.21	30.83
	1993-1997	8.67	0.09	0.05	0.11	0.24	0.41	0.84	2.02	3.63	6.39	10.83	14.97	16.70	20.17	22.80	25.37	32.35	37.67	42.55
	1998-2002	9.21	0.12	0.12	0.10	0.25	0.42	0.80	1.80	3.94	6.64	10.28	13.50	16.19	18.21	21.55	24.80	31.38	38.81	49.08
	1993-2002	8.94	0.11	0.08	0.10	0.25	0.41	0.82	1.90	3.78	6.51	10.58	14.17	16.44	19.17	22.14	25.04	31.81	38.27	46.30
	2003-2007	8.99	0.06	0.07	0.15	0.17	0.40	0.65	1.68	3.32	6.00	9.41	12.04	14.22	16.27	17.97	21.72	28.49	34.89	47.31
2008-2012	8.46	0.05	0.05	0.12	0.18	0.31	0.76	1.30	3.17	5.77	8.09	10.56	12.66	13.98	14.94	17.11	24.62	32.15	42.45	
2003-2012	8.76	0.06	0.06	0.14	0.17	0.36	0.70	1.52	3.25	5.89	8.82	11.44	13.57	15.17	16.56	19.60	26.64	33.47	44.86	
女	1973-1977	5.98	0.23	0.14	0.17	0.28	0.52	0.79	1.44	2.95	5.08	7.63	9.81	14.66	20.29	26.68	29.31	31.60	29.93	25.66
	1978-1982	7.59	0.11	0.05	0.10	0.24	0.38	0.48	1.19	2.75	5.11	9.00	11.47	15.11	22.84	31.29	37.85	42.55	37.41	30.77
	1973-1982	6.80	0.17	0.09	0.13	0.26	0.45	0.65	1.31	2.85	5.10	8.35	10.70	14.91	21.62	29.17	33.99	37.65	34.23	28.59
	1983-1987	10.02	0.09	0.05	0.05	0.17	0.26	0.52	1.11	2.66	5.52	9.26	13.47	16.48	22.99	34.25	47.32	57.75	58.39	52.19
	1988-1992	11.95	0.11	0.05	0.05	0.08	0.22	0.46	0.98	2.17	5.12	9.24	12.85	16.51	23.36	32.18	46.08	66.51	75.23	73.39
	1983-1992	11.00	0.10	0.05	0.05	0.12	0.24	0.49	1.05	2.43	5.31	9.25	13.15	16.50	23.19	33.12	46.67	62.58	67.94	64.71
	1993-1997	13.71	0.14	0.04	0.07	0.17	0.30	0.49	1.07	2.07	4.65	8.84	12.20	15.37	22.37	30.70	44.35	65.64	83.01	91.73
	1998-2002	14.24	0.09	0.07	0.10	0.17	0.32	0.51	0.90	1.80	4.25	7.40	10.67	13.81	18.51	27.32	38.11	57.21	79.92	96.87
	1993-2002	13.98	0.11	0.06	0.08	0.17	0.31	0.50	0.98	1.94	4.47	8.17	11.38	14.56	20.40	28.92	40.99	60.96	81.35	94.76
	2003-2007	14.11	0.04	0.03	0.12	0.19	0.21	0.51	0.87	1.75	3.71	6.42	8.92	12.12	15.02	21.76	32.34	47.46	70.85	91.10
2008-2012	13.23	0.05	0.07	0.09	0.14	0.26	0.39	0.76	1.92	3.41	6.00	8.04	9.60	12.48	16.81	25.05	38.78	58.01	81.83	
2003-2012	13.72	0.04	0.05	0.10	0.17	0.23	0.46	0.82	1.83	3.57	6.24	8.56	11.07	13.81	19.48	29.01	43.37	64.58	86.41	