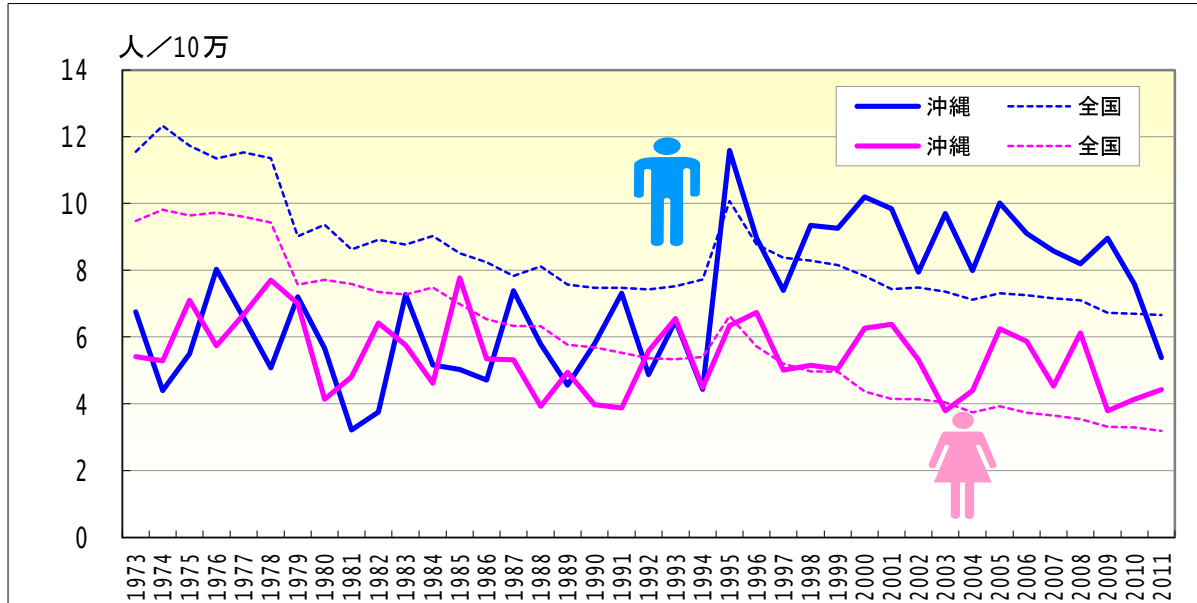


糖尿病

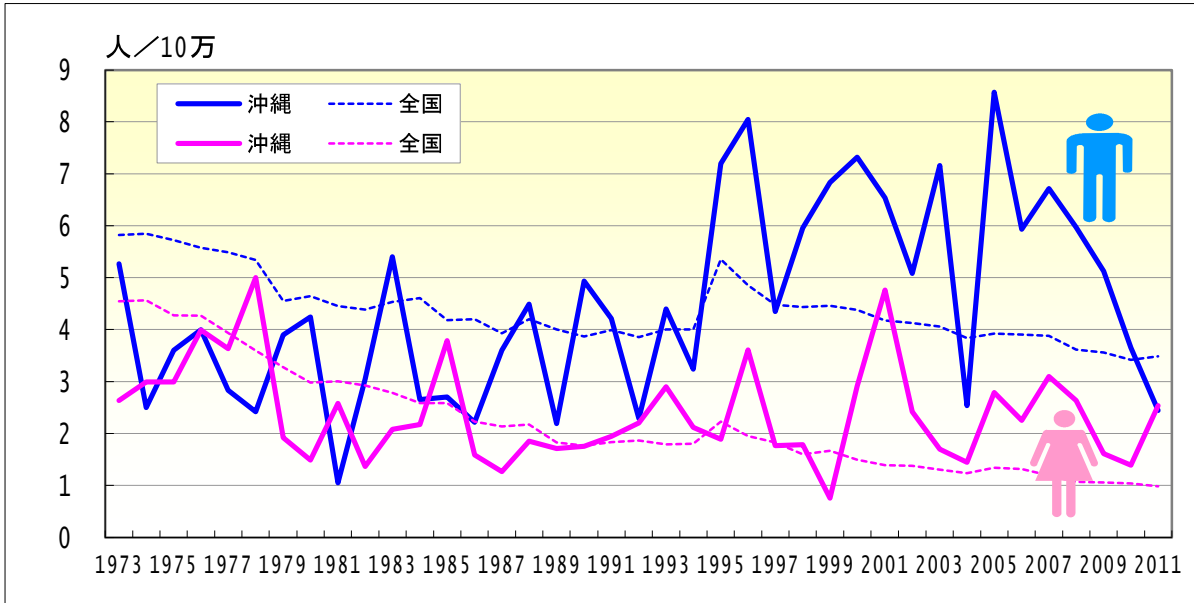
● 年齢調整死亡率の年次推移（沖縄、全国：1973-2011）



	男性				女性			
	粗死亡率		年齢調整死亡率		粗死亡率		年齢調整死亡率	
	沖縄	全国	沖縄	全国	沖縄	全国	沖縄	全国
1973	3.44	7.68	6.76	11.55	4.26	7.75	5.42	9.48
1974	2.40	8.22	4.40	12.32	4.02	8.14	5.29	9.81
1975	3.15	8.00	5.49	11.73	5.67	8.24	7.10	9.64
1976	4.48	7.85	8.03	11.34	4.67	8.47	5.74	9.72
1977	3.46	8.15	6.58	11.53	5.72	8.60	6.68	9.60
1978	3.03	8.22	5.08	11.35	6.57	8.69	7.70	9.43
1979	4.31	6.75	7.20	9.02	6.32	7.17	7.00	7.57
1980	3.33	7.09	5.67	9.36	3.57	7.53	4.15	7.71
1981	2.00	6.73	3.22	8.63	4.76	7.62	4.81	7.59
1982	2.51	7.10	3.76	8.91	6.27	7.61	6.41	7.35
1983	4.60	7.18	7.27	8.77	5.85	7.78	5.76	7.27
1984	3.31	7.56	5.16	9.02	4.76	8.28	4.62	7.49
1985	3.44	7.31	5.03	8.50	7.72	8.04	7.78	6.98
1986	3.25	7.29	4.71	8.24	5.33	7.82	5.34	6.54
1987	5.45	7.13	7.39	7.83	6.11	7.88	5.32	6.34
1988	4.40	7.62	5.78	8.12	4.58	8.18	3.92	6.32
1989	3.54	7.31	4.57	7.57	5.84	7.73	4.94	5.76
1990	4.70	7.45	5.79	7.47	5.15	7.97	3.98	5.69
1991	5.82	7.67	7.31	7.47	5.11	7.98	3.87	5.52
1992	4.13	7.85	4.87	7.43	7.61	8.06	5.58	5.36
1993	5.73	8.19	6.49	7.52	8.81	8.35	6.56	5.33
1994	4.06	8.67	4.43	7.73	5.78	8.85	4.48	5.41
1995	10.47	11.67	11.58	10.07	8.99	11.23	6.34	6.63
1996	8.79	10.46	8.98	8.78	9.85	10.13	6.74	5.71
1997	7.30	10.28	7.40	8.38	7.95	9.53	5.01	5.20
1998	9.45	10.48	9.34	8.28	7.59	9.56	5.15	4.97
1999	9.22	10.64	9.26	8.16	8.75	9.81	5.05	4.95
2000	10.86	10.55	10.19	7.83	10.04	9.07	6.26	4.37
2001	10.79	10.34	9.85	7.44	10.27	8.99	6.38	4.15
2002	9.04	10.77	7.95	7.49	10.06	9.32	5.32	4.13
2003	10.96	10.89	9.70	7.35	7.35	9.56	3.80	4.04
2004	9.68	10.87	8.00	7.12	9.19	9.20	4.40	3.75
2005	11.88	11.57	10.02	7.31	11.02	10.05	6.25	3.93
2006	11.08	11.80	9.10	7.25	11.83	9.87	5.88	3.74
2007	10.88	12.02	8.58	7.15	9.48	10.21	4.53	3.64
2008	11.14	12.40	8.19	7.10	11.44	10.57	6.12	3.55
2009	12.57	12.06	8.96	6.73	8.68	10.17	3.79	3.32
2010	10.89	12.38	7.58	6.70	9.21	10.50	4.13	3.29
2011	8.36	12.59	5.37	6.66	8.04	10.70	4.42	3.19

糖尿病

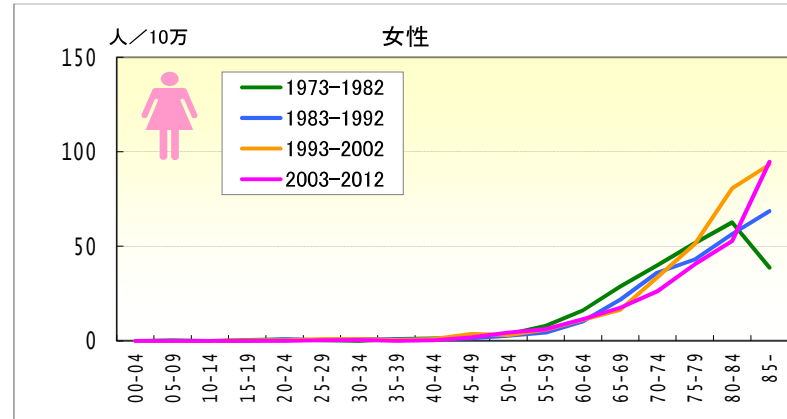
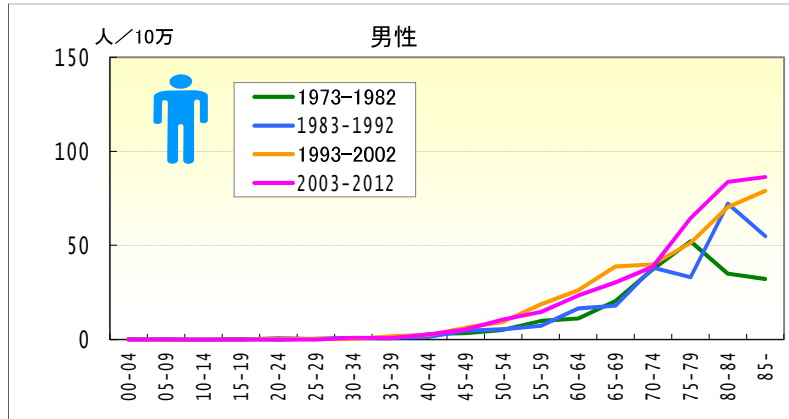
● 年齢調整死亡率（20-64歳）の年次推移（沖縄、全国：1973-2011）



	男性				女性			
	年齢調整死亡率		20-64年齢調整死亡率		年齢調整死亡率		20-64年齢調整死亡率	
	沖縄	全国	沖縄	全国	沖縄	全国	沖縄	全国
1973	6.76	11.55	5.27	5.82	5.42	9.48	2.63	4.55
1974	4.40	12.32	2.50	5.85	5.29	9.81	2.99	4.56
1975	5.49	11.73	3.60	5.72	7.10	9.64	2.99	4.28
1976	8.03	11.34	3.99	5.58	5.74	9.72	3.99	4.26
1977	6.58	11.53	2.84	5.48	6.68	9.60	3.63	3.93
1978	5.08	11.35	2.42	5.34	7.70	9.43	5.00	3.59
1979	7.20	9.02	3.90	4.55	7.00	7.57	1.92	3.28
1980	5.67	9.36	4.24	4.64	4.15	7.71	1.49	2.98
1981	3.22	8.63	1.05	4.45	4.81	7.59	2.58	3.00
1982	3.76	8.91	3.05	4.38	6.41	7.35	1.37	2.92
1983	7.27	8.77	5.40	4.53	5.76	7.27	2.08	2.78
1984	5.16	9.02	2.65	4.60	4.62	7.49	2.17	2.59
1985	5.03	8.50	2.70	4.19	7.78	6.98	3.79	2.59
1986	4.71	8.24	2.21	4.20	5.34	6.54	1.59	2.23
1987	7.39	7.83	3.60	3.93	5.32	6.34	1.26	2.14
1988	5.78	8.12	4.49	4.20	3.92	6.32	1.85	2.17
1989	4.57	7.57	2.19	4.00	4.94	5.76	1.71	1.82
1990	5.79	7.47	4.93	3.87	3.98	5.69	1.75	1.76
1991	7.31	7.47	4.21	3.99	3.87	5.52	1.94	1.83
1992	4.87	7.43	2.29	3.85	5.58	5.36	2.20	1.87
1993	6.49	7.52	4.39	4.00	6.56	5.33	2.90	1.79
1994	4.43	7.73	3.24	4.00	4.48	5.41	2.12	1.80
1995	11.58	10.07	7.19	5.35	6.34	6.63	1.89	2.23
1996	8.98	8.78	8.04	4.85	6.74	5.71	3.61	1.95
1997	7.40	8.38	4.35	4.48	5.01	5.20	1.77	1.82
1998	9.34	8.28	5.96	4.44	5.15	4.97	1.79	1.60
1999	9.26	8.16	6.83	4.46	5.05	4.95	0.75	1.67
2000	10.19	7.83	7.32	4.38	6.26	4.37	2.91	1.49
2001	9.85	7.44	6.53	4.18	6.38	4.15	4.76	1.39
2002	7.95	7.49	5.08	4.12	5.32	4.13	2.42	1.38
2003	9.70	7.35	7.16	4.06	3.80	4.04	1.70	1.30
2004	8.00	7.12	2.54	3.84	4.40	3.75	1.45	1.24
2005	10.02	7.31	8.57	3.92	6.25	3.93	2.79	1.34
2006	9.10	7.25	5.93	3.91	5.88	3.74	2.25	1.32
2007	8.58	7.15	6.72	3.88	4.53	3.64	3.10	1.19
2008	8.19	7.10	5.97	3.62	6.12	3.55	2.63	1.07
2009	8.96	6.73	5.13	3.56	3.79	3.32	1.61	1.06
2010	7.58	6.70	3.65	3.41	4.13	3.29	1.39	1.04
2011	5.37	6.66	2.44	3.49	4.42	3.19	2.54	0.98

糖尿病

● 年齢階級別にみた死亡率の推移（沖縄：1973-2011）

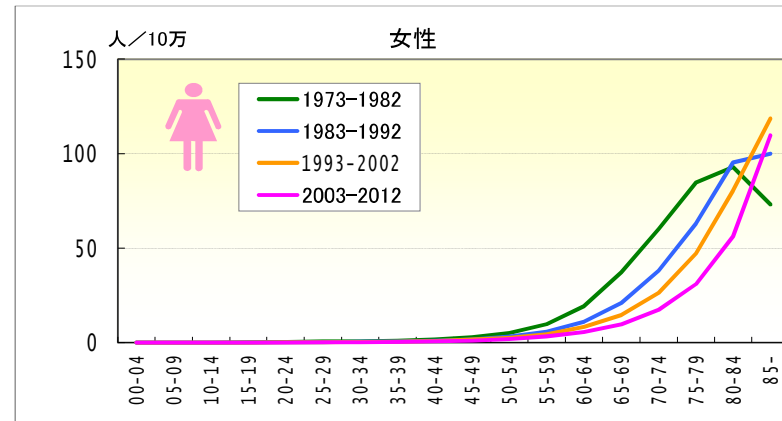
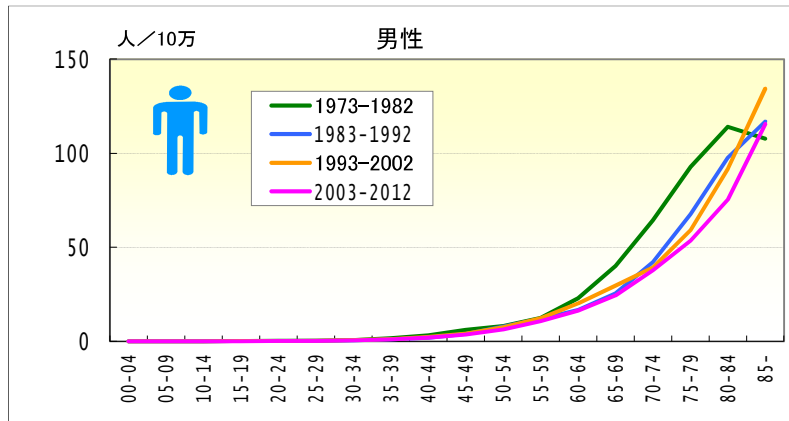


● 年齢階級別、性別*期間別死亡率（沖縄：1973-2010年）

		総数	00-04	05-09	10-14	15-19	20-24	25-29	30-34	35-39	40-44	45-49	50-54	55-59	60-64	65-69	70-74	75-79	80-84	85-
男	1973-1977	3.39	0.35	0.00	0.00	0.39	0.00	0.47	1.23	0.55	1.74	3.12	4.48	10.84	17.48	16.04	46.39	57.03	54.63	38.99
	1978-1982	3.03	0.00	0.00	0.00	0.00	0.00	0.40	0.45	0.57	3.90	3.64	5.61	9.02	5.64	24.37	29.82	48.16	17.77	27.48
	1973-1982	3.20	0.18	0.00	0.00	0.20	0.00	0.43	0.78	0.56	2.84	3.41	5.14	9.85	11.21	20.50	37.39	52.22	34.89	32.24
	1983-1987	4.01	0.00	0.00	0.00	0.00	0.51	0.00	0.38	0.89	1.72	5.68	4.99	4.96	16.51	22.83	39.21	30.80	67.55	76.87
	1988-1992	4.52	0.00	0.38	0.00	0.00	1.01	0.48	1.27	0.78	0.92	3.55	5.90	9.05	16.46	13.86	37.19	35.04	75.84	37.94
	1983-1992	4.27	0.00	0.19	0.00	0.00	0.76	0.22	0.81	0.83	1.27	4.64	5.46	7.26	16.48	17.92	38.13	33.11	72.19	54.94
	1993-1997	7.28	0.00	0.00	0.00	0.00	0.43	0.47	0.00	2.53	2.75	7.00	7.30	15.16	24.15	33.24	36.36	42.31	69.08	75.57
	1998-2002	9.88	0.00	0.00	0.00	0.00	0.46	0.00	0.45	0.89	2.11	5.56	10.91	22.37	27.86	43.17	42.54	58.79	71.56	81.78
	1993-2002	8.60	0.00	0.00	0.00	0.00	0.45	0.22	0.23	1.74	2.44	6.23	9.33	18.72	26.08	38.86	39.94	51.41	70.42	79.06
	2003-2007	10.90	0.00	0.00	0.00	0.00	0.00	0.00	1.61	1.31	4.45	5.93	12.44	15.42	25.77	36.39	38.86	61.62	96.21	64.09
2008-2012	10.73	0.00	0.00	0.00	0.00	0.00	0.00	0.00	0.00	0.55	4.47	8.49	13.60	21.07	22.31	38.47	66.94	72.22	110.03	
2003-2012	10.82	0.00	0.00	0.00	0.00	0.00	0.00	0.91	0.69	2.71	5.30	10.74	14.53	23.40	30.32	38.68	64.34	83.67	86.43	
女	1973-1977	4.88	0.00	0.39	0.00	0.40	0.46	0.50	0.00	1.67	1.22	2.10	4.29	9.02	17.41	34.11	28.06	44.20	76.94	18.18
	1978-1982	5.49	0.00	0.00	0.00	0.43	1.00	0.00	0.00	0.00	1.14	1.23	2.83	6.86	15.13	23.89	50.37	57.68	50.52	53.90
	1973-1982	5.19	0.00	0.19	0.00	0.41	0.72	0.23	0.00	0.86	1.18	1.63	3.49	7.86	16.19	28.66	39.98	51.69	62.57	38.69
	1983-1987	5.95	0.00	0.00	0.00	0.00	1.51	0.00	0.82	0.48	0.00	1.15	2.49	5.74	12.17	20.79	57.86	50.55	48.88	58.05
	1988-1992	5.67	0.00	0.00	0.00	0.00	0.00	0.94	0.87	0.83	1.47	1.21	2.91	3.14	8.74	22.25	17.39	36.59	62.83	76.36
	1983-1992	5.81	0.00	0.00	0.00	0.00	0.74	0.46	0.85	0.67	0.81	1.18	2.71	4.35	10.30	21.58	36.15	43.04	56.49	68.59
	1993-1997	8.28	0.00	0.00	0.00	0.41	0.00	0.91	1.82	0.00	0.42	3.97	4.27	3.53	11.46	14.89	31.47	60.98	89.18	82.03
	1998-2002	9.35	0.00	0.00	0.00	0.00	0.46	0.82	0.00	0.90	1.30	3.38	2.01	8.02	10.66	17.53	35.47	42.86	73.27	102.01
	1993-2002	8.83	0.00	0.00	0.00	0.21	0.22	0.86	0.89	0.44	0.85	3.65	3.03	5.72	11.05	16.30	33.65	51.18	80.58	93.21
	2003-2007	9.78	0.00	0.00	0.00	0.00	0.00	0.00	0.40	0.00	0.45	2.18	4.68	8.05	9.30	14.51	24.29	46.21	60.32	107.47
2008-2012	9.34	0.00	0.00	0.00	0.00	0.00	0.57	0.52	0.00	0.00	1.13	3.83	4.21	13.50	21.23	28.50	34.17	45.06	81.14	
2003-2012	9.58	0.00	0.00	0.00	0.00	0.00	0.24	0.45	0.00	0.25	1.72	4.31	6.17	11.36	17.37	26.25	40.45	52.82	94.77	

糖尿病

● 年齢階級別にみた死亡率の推移（全国：1973-2011）



● 年齢階級別、性別*期間別死亡率（全国：1973-2011年）

		総数	00-04	05-09	10-14	15-19	20-24	25-29	30-34	35-39	40-44	45-49	50-54	55-59	60-64	65-69	70-74	75-79	80-84	85-
男	1973-1977	7.98	0.07	0.03	0.08	0.24	0.33	0.45	0.76	1.84	3.73	6.06	8.27	13.90	26.71	46.08	75.27	102.14	125.10	112.34
	1978-1982	7.17	0.05	0.03	0.08	0.17	0.23	0.33	0.67	1.37	2.91	6.03	8.06	11.15	19.33	34.62	54.75	85.20	105.91	104.54
	1973-1982	7.57	0.06	0.03	0.08	0.20	0.28	0.40	0.71	1.60	3.32	6.05	8.15	12.38	22.99	40.05	64.25	92.82	114.04	107.77
	1983-1987	7.29	0.03	0.01	0.02	0.15	0.19	0.42	0.57	1.13	2.11	4.47	8.86	11.60	16.79	28.41	45.51	73.58	101.50	115.53
	1988-1992	7.58	0.02	0.01	0.05	0.17	0.20	0.41	0.51	1.01	1.91	3.56	7.01	12.24	16.68	23.00	39.02	62.68	94.56	117.91
	1983-1992	7.44	0.03	0.01	0.03	0.16	0.19	0.42	0.54	1.08	2.00	4.00	7.92	11.94	16.73	25.40	42.20	67.69	97.63	116.92
	1993-1997	9.86	0.03	0.00	0.03	0.13	0.19	0.31	0.59	1.17	2.23	4.28	7.30	12.57	21.45	29.47	39.49	65.58	98.87	148.84
	1998-2002	10.55	0.01	0.01	0.04	0.15	0.18	0.32	0.66	1.07	2.26	3.92	7.71	12.02	19.06	29.72	39.21	54.09	85.53	123.61
	1993-2002	10.21	0.02	0.00	0.04	0.14	0.19	0.31	0.63	1.12	2.24	4.11	7.52	12.28	20.22	29.60	39.33	59.09	91.85	134.33
	2003-2007	11.43	0.01	0.01	0.03	0.13	0.14	0.27	0.58	1.09	2.03	3.78	6.85	10.99	17.12	26.11	39.26	53.90	73.73	114.36
2008-2012	12.36	0.00	0.01	0.09	0.05	0.12	0.25	0.41	0.87	1.90	3.44	5.80	10.33	15.46	22.51	35.93	53.21	76.75	116.72	
2003-2012	11.84	0.00	0.01	0.06	0.09	0.13	0.26	0.51	0.98	1.97	3.63	6.42	10.72	16.32	24.43	37.73	53.57	75.30	115.55	
女	1973-1977	8.25	0.07	0.05	0.14	0.20	0.38	0.73	0.85	1.05	1.85	3.13	5.93	11.60	22.68	43.85	67.51	91.83	93.01	65.24
	1978-1982	7.72	0.07	0.04	0.04	0.14	0.24	0.49	0.65	0.91	1.32	2.53	4.42	8.19	16.25	31.56	53.95	79.18	92.66	79.00
	1973-1982	7.98	0.07	0.05	0.09	0.17	0.32	0.62	0.74	0.97	1.58	2.81	5.12	9.74	19.33	37.20	60.09	84.84	92.81	73.14
	1983-1987	7.96	0.03	0.01	0.04	0.08	0.19	0.24	0.62	0.69	1.18	1.94	3.39	6.21	12.86	24.20	42.84	72.07	99.74	93.69
	1988-1992	7.98	0.02	0.01	0.01	0.09	0.13	0.27	0.27	0.56	0.89	1.45	2.74	5.15	9.54	18.25	33.78	55.76	91.79	104.37
	1983-1992	7.97	0.02	0.01	0.02	0.08	0.16	0.25	0.45	0.63	1.03	1.69	3.06	5.65	11.07	20.94	38.09	63.07	95.23	100.00
	1993-1997	9.62	0.03	0.02	0.03	0.08	0.11	0.20	0.33	0.55	1.07	1.74	2.81	4.78	9.56	16.35	29.84	54.44	89.92	128.08
	1998-2002	9.35	0.01	0.00	0.03	0.04	0.14	0.16	0.28	0.41	0.63	1.43	2.30	4.07	7.17	12.93	23.31	41.21	72.13	112.17
	1993-2002	9.48	0.02	0.01	0.03	0.06	0.13	0.18	0.31	0.48	0.87	1.60	2.54	4.41	8.34	14.56	26.32	47.11	80.37	118.71
	2003-2007	9.78	0.01	0.00	0.01	0.09	0.05	0.12	0.25	0.31	0.69	1.10	2.00	3.61	5.94	10.78	18.66	33.07	59.61	108.89
2008-2012	10.49	0.00	0.02	0.00	0.04	0.12	0.13	0.19	0.31	0.51	0.81	1.49	2.91	4.97	8.34	15.90	28.69	52.67	110.56	
2003-2012	10.09	0.00	0.01	0.00	0.07	0.08	0.12	0.22	0.31	0.61	0.97	1.80	3.32	5.48	9.65	17.39	31.01	56.22	109.73	