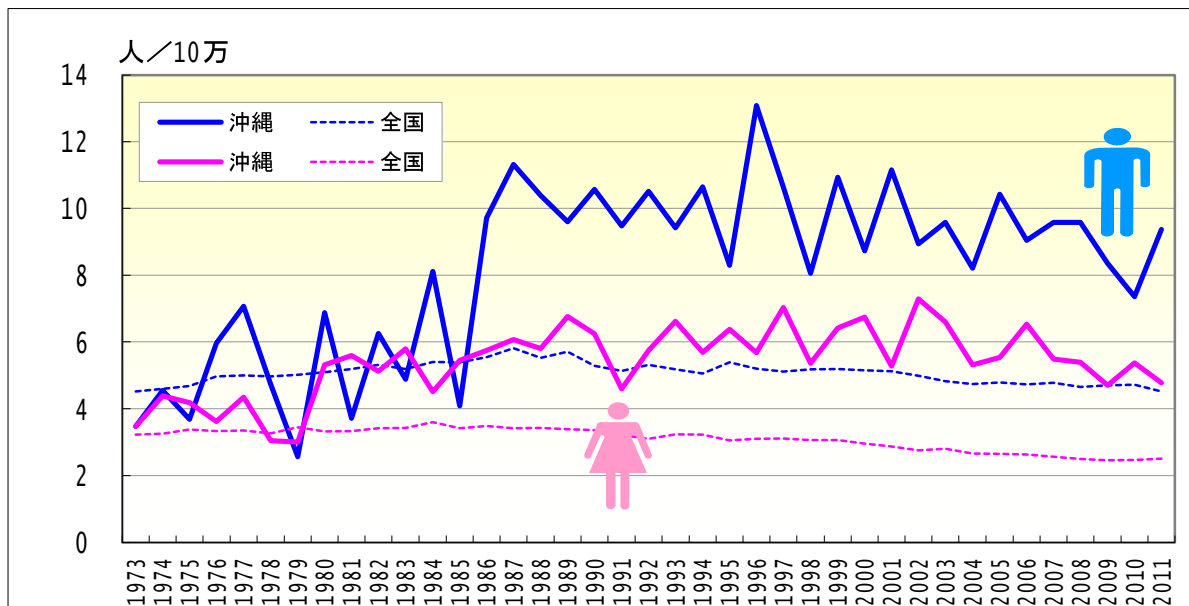


白血病

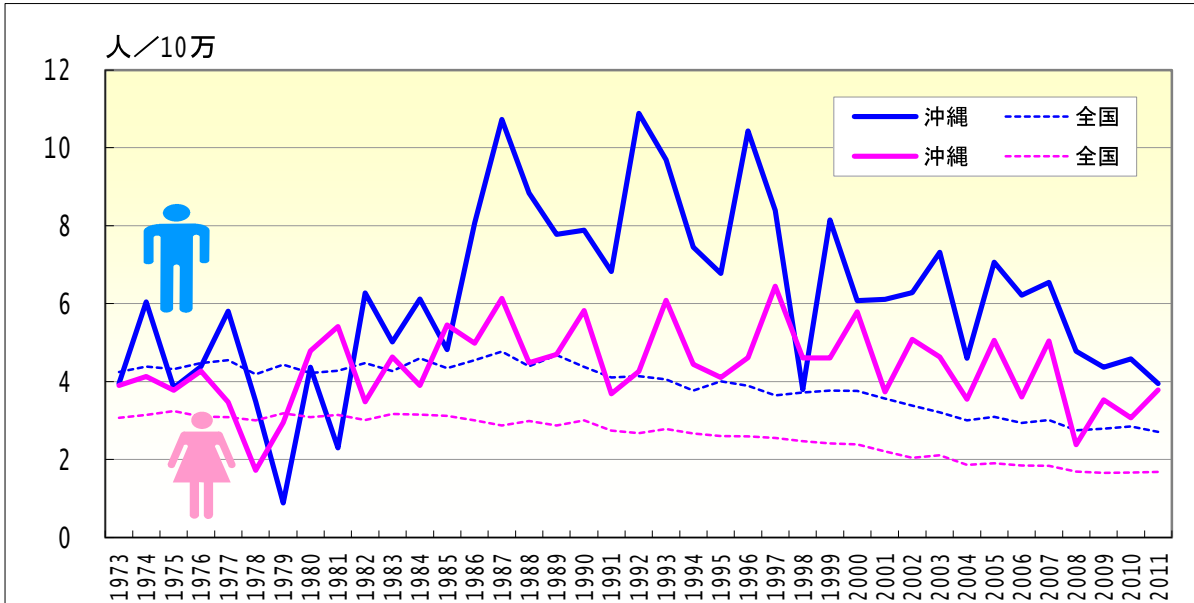
● 年齢調整死亡率の年次推移（沖縄、全国：1973-2011）



	男性				女性			
	粗死亡率		年齢調整死亡率		粗死亡率		年齢調整死亡率	
	沖縄	全国	沖縄	全国	沖縄	全国	沖縄	全国
1973	2.83	4.12	3.47	4.52	3.29	3.08	3.48	3.22
1974	3.60	4.14	4.54	4.60	4.21	3.12	4.39	3.25
1975	2.96	4.24	3.68	4.68	3.97	3.26	4.19	3.38
1976	5.25	4.44	5.97	4.98	3.18	3.23	3.62	3.34
1977	5.57	4.52	7.07	5.00	4.25	3.27	4.35	3.35
1978	3.79	4.44	4.72	4.98	2.92	3.18	3.04	3.26
1979	2.06	4.52	2.56	5.02	2.71	3.37	3.00	3.45
1980	5.55	4.59	6.88	5.09	4.82	3.29	5.32	3.33
1981	2.92	4.71	3.71	5.20	5.29	3.32	5.59	3.33
1982	4.67	4.80	6.26	5.31	4.87	3.46	5.12	3.41
1983	3.72	4.76	4.88	5.20	5.50	3.50	5.79	3.43
1984	5.58	5.01	8.11	5.41	4.42	3.74	4.51	3.60
1985	3.61	5.05	4.08	5.39	5.20	3.59	5.45	3.42
1986	7.70	5.24	9.71	5.55	5.83	3.72	5.74	3.48
1987	9.36	5.58	11.32	5.81	5.94	3.73	6.08	3.41
1988	8.64	5.37	10.38	5.52	5.89	3.80	5.80	3.43
1989	8.09	5.65	9.61	5.71	7.30	3.82	6.77	3.39
1990	8.89	5.35	10.57	5.29	6.28	3.85	6.25	3.36
1991	8.49	5.28	9.48	5.13	5.11	3.82	4.60	3.22
1992	9.57	5.54	10.51	5.31	6.18	3.75	5.74	3.11
1993	8.51	5.52	9.42	5.18	7.08	3.92	6.62	3.23
1994	9.74	5.50	10.65	5.05	6.25	4.05	5.69	3.23
1995	7.57	5.98	8.29	5.39	7.75	3.92	6.38	3.05
1996	12.79	5.92	13.08	5.21	6.77	4.18	5.68	3.11
1997	10.47	5.96	10.64	5.11	8.72	4.25	7.03	3.11
1998	8.19	6.17	8.06	5.18	7.14	4.32	5.36	3.06
1999	11.26	6.33	10.93	5.20	8.45	4.39	6.41	3.06
2000	8.69	6.46	8.72	5.15	8.69	4.36	6.75	2.96
2001	12.49	6.66	11.16	5.12	7.59	4.41	5.28	2.86
2002	9.81	6.68	8.93	4.99	10.50	4.44	7.29	2.76
2003	11.12	6.63	9.57	4.83	9.26	4.54	6.60	2.81
2004	9.84	6.71	8.21	4.74	8.46	4.51	5.31	2.66
2005	12.48	7.00	10.43	4.79	7.68	4.60	5.53	2.65
2006	11.08	7.12	9.05	4.73	10.53	4.71	6.53	2.63
2007	12.23	7.41	9.58	4.78	7.90	4.72	5.49	2.56
2008	13.07	7.41	9.59	4.66	9.44	4.82	5.39	2.50
2009	11.38	7.77	8.36	4.70	7.97	4.83	4.70	2.45
2010	10.60	7.89	7.36	4.72	8.50	4.97	5.37	2.48
2011	13.49	7.77	9.38	4.51	7.90	5.22	4.78	2.51

白血病

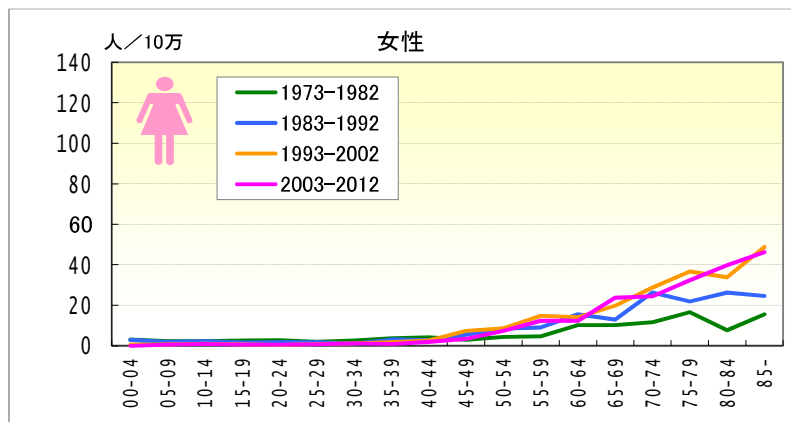
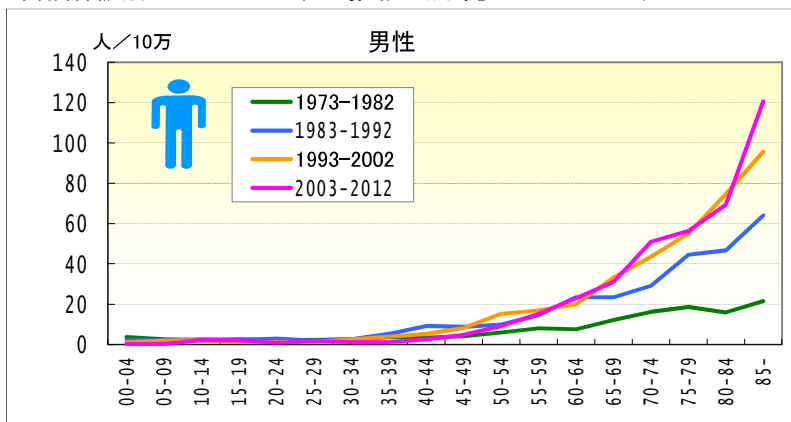
● 年齢調整死亡率（20-64歳）の年次推移（沖縄、全国：1973-2011）



	男性				女性			
	年齢調整死亡率		20-64年齢調整死亡率		年齢調整死亡率		20-64年齢調整死亡率	
	沖縄	全国	沖縄	全国	沖縄	全国	沖縄	全国
1973	3.47	4.52	3.95	4.24	3.48	3.22	3.90	3.07
1974	4.54	4.60	6.04	4.39	4.39	3.25	4.13	3.14
1975	3.68	4.68	3.84	4.32	4.19	3.38	3.78	3.24
1976	5.97	4.98	4.38	4.48	3.62	3.34	4.27	3.10
1977	7.07	5.00	5.80	4.55	4.35	3.35	3.47	3.09
1978	4.72	4.98	3.48	4.18	3.04	3.26	1.72	3.01
1979	2.56	5.02	0.88	4.43	3.00	3.45	2.94	3.19
1980	6.88	5.09	4.37	4.22	5.32	3.33	4.78	3.09
1981	3.71	5.20	2.30	4.28	5.59	3.33	5.41	3.14
1982	6.26	5.31	6.28	4.48	5.12	3.41	3.48	3.02
1983	4.88	5.20	5.02	4.27	5.79	3.43	4.64	3.16
1984	8.11	5.41	6.12	4.60	4.51	3.60	3.89	3.15
1985	4.08	5.39	4.82	4.35	5.45	3.42	5.45	3.12
1986	9.71	5.55	8.07	4.54	5.74	3.48	4.98	3.01
1987	11.32	5.81	10.72	4.77	6.08	3.41	6.14	2.88
1988	10.38	5.52	8.84	4.39	5.80	3.43	4.49	2.98
1989	9.61	5.71	7.78	4.68	6.77	3.39	4.70	2.87
1990	10.57	5.29	7.88	4.38	6.25	3.36	5.82	3.00
1991	9.48	5.13	6.82	4.11	4.60	3.22	3.68	2.74
1992	10.51	5.31	10.88	4.14	5.74	3.11	4.26	2.68
1993	9.42	5.18	9.69	4.05	6.62	3.23	6.09	2.78
1994	10.65	5.05	7.45	3.77	5.69	3.23	4.44	2.67
1995	8.29	5.39	6.77	4.00	6.38	3.05	4.11	2.60
1996	13.08	5.21	10.43	3.89	5.68	3.11	4.61	2.59
1997	10.64	5.11	8.39	3.64	7.03	3.11	6.45	2.55
1998	8.06	5.18	3.79	3.72	5.36	3.06	4.60	2.46
1999	10.93	5.20	8.15	3.77	6.41	3.06	4.61	2.41
2000	8.72	5.15	6.08	3.76	6.75	2.96	5.79	2.38
2001	11.16	5.12	6.11	3.56	5.28	2.86	3.74	2.21
2002	8.93	4.99	6.28	3.38	7.29	2.76	5.08	2.04
2003	9.57	4.83	7.32	3.21	6.60	2.81	4.64	2.10
2004	8.21	4.74	4.60	3.01	5.31	2.66	3.54	1.86
2005	10.43	4.79	7.06	3.09	5.53	2.65	5.05	1.90
2006	9.05	4.73	6.21	2.94	6.53	2.63	3.60	1.85
2007	9.58	4.78	6.54	3.02	5.49	2.56	5.04	1.83
2008	9.59	4.66	4.77	2.75	5.39	2.50	2.38	1.69
2009	8.36	4.70	4.36	2.79	4.70	2.45	3.53	1.65
2010	7.36	4.72	4.58	2.85	5.37	2.48	3.07	1.66
2011	9.38	4.51	3.95	2.71	4.78	2.51	3.78	1.68

白血病

● 年齢階級別にみた死亡率の推移（沖縄：1973-2011）

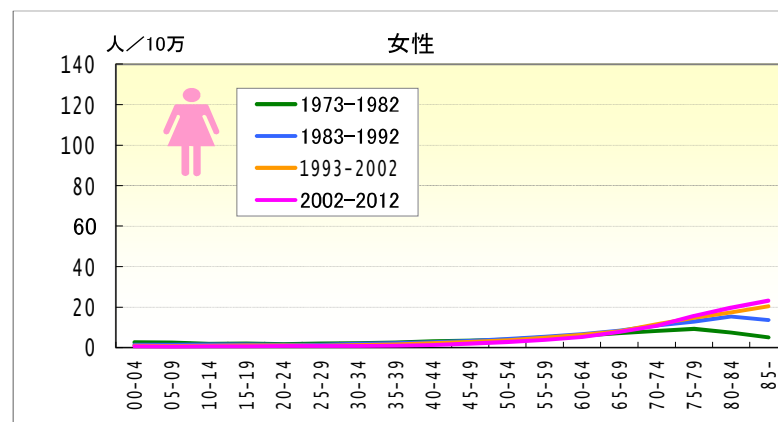
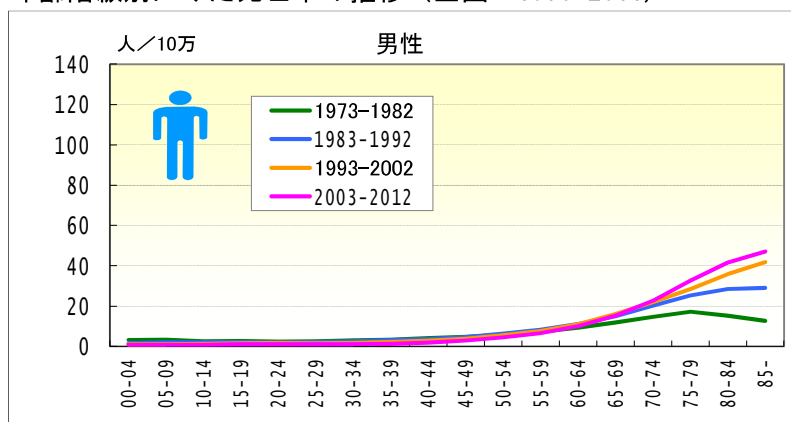


● 年齢階級別、性別*期間別死亡率（沖縄：1973-2011年）

		総数	00-04	05-09	10-14	15-19	20-24	25-29	30-34	35-39	40-44	45-49	50-54	55-59	60-64	65-69	70-74	75-79	80-84	85-
男	1973-1977	4.06	4.20	2.25	2.18	2.33	3.04	2.34	2.45	5.46	4.05	6.24	10.08	4.06	6.36	8.02	19.10	4.07	13.66	25.99
	1978-1982	3.80	3.37	2.77	1.84	2.89	0.98	2.00	2.71	1.71	2.79	2.42	3.20	11.27	8.46	15.67	13.76	30.96	17.77	18.32
	1973-1982	3.93	3.80	2.52	2.01	2.60	2.07	2.16	2.60	3.63	3.41	4.09	6.07	8.00	7.47	12.11	16.20	18.65	15.86	21.49
	1983-1987	6.02	1.95	0.73	2.09	2.44	2.53	2.88	1.91	5.36	5.73	7.96	11.24	9.10	24.77	18.27	27.45	33.60	33.78	48.92
	1988-1992	8.74	2.09	3.46	2.95	1.90	3.54	0.95	3.40	5.06	11.91	9.47	8.84	18.75	22.52	27.72	30.43	53.73	56.88	75.87
	1983-1992	7.40	2.02	2.06	2.51	2.16	3.03	1.99	2.62	5.20	9.16	8.70	10.01	14.51	23.48	23.44	29.05	44.57	46.71	64.10
	1993-1997	9.83	0.91	2.89	2.73	1.58	1.74	2.36	4.13	5.47	5.11	10.74	17.65	18.20	20.79	32.32	48.94	38.28	56.52	88.16
	1998-2002	10.09	1.41	0.89	1.24	0.82	0.91	0.00	0.90	2.24	5.47	5.96	13.28	15.54	19.19	33.97	39.50	68.59	90.11	101.41
	1993-2002	9.96	1.15	1.93	2.01	1.21	1.34	1.11	2.50	3.90	5.29	8.16	15.19	16.88	19.96	33.25	43.47	55.02	74.74	95.61
	2003-2007	11.35	0.00	0.46	3.11	1.31	1.45	2.63	1.61	2.18	2.67	6.78	11.64	14.93	22.63	27.95	55.96	43.84	68.42	122.84
2008-2012	12.13	0.61	0.00	1.16	2.91	0.00	0.59	0.53	0.00	2.20	2.23	5.83	15.61	23.55	35.17	45.46	68.07	70.27	118.50	
2003-2012	11.70	0.27	0.26	2.26	1.99	0.83	1.76	1.14	1.15	2.46	4.82	9.14	15.26	23.09	31.06	51.02	56.22	69.39	120.73	
女	1973-1977	3.78	4.39	2.72	2.62	2.81	2.75	2.00	1.87	3.33	4.26	2.80	5.15	5.01	11.61	8.19	8.25	4.65	3.35	9.09
	1978-1982	4.14	1.57	1.82	1.91	2.14	2.49	1.71	2.90	4.13	4.00	3.07	3.54	4.29	9.08	11.95	14.39	26.05	11.23	20.21
	1973-1982	3.96	3.03	2.25	2.27	2.48	2.62	1.84	2.45	3.72	4.13	2.94	4.27	4.62	10.25	10.19	11.53	16.54	7.63	15.48
	1983-1987	5.38	3.28	3.07	2.18	1.26	2.01	1.33	0.82	4.35	1.79	6.35	8.08	9.32	18.25	11.44	16.35	23.69	20.00	20.19
	1988-1992	6.15	2.20	0.81	2.31	1.95	1.46	2.35	1.30	2.07	3.43	4.84	8.74	8.79	13.11	14.24	34.77	20.33	31.41	27.94
	1983-1992	5.77	2.76	1.97	2.24	1.62	1.73	1.82	1.06	3.12	2.69	5.61	8.42	9.04	15.45	12.95	26.24	21.88	26.23	24.65
	1993-1997	7.32	0.95	0.43	0.81	0.82	0.86	0.46	0.91	3.03	2.93	8.43	8.55	14.70	12.73	21.59	26.84	39.87	21.90	40.29
	1998-2002	8.48	0.00	0.93	1.30	0.43	0.00	1.24	1.32	0.45	2.17	6.33	8.54	14.81	15.40	18.18	30.07	33.89	43.96	55.54
	1993-2002	7.91	0.49	0.67	1.05	0.63	0.45	0.86	1.12	1.76	2.56	7.29	8.54	14.76	14.11	19.77	28.60	36.64	33.82	48.82
	2003-2007	8.77	0.00	0.49	0.93	0.46	0.48	0.86	1.19	0.43	2.24	3.92	10.21	14.59	12.40	23.58	26.31	33.01	36.86	48.27
2008-2012	8.45	0.00	0.63	0.61	0.61	0.65	0.57	1.04	1.45	1.63	2.83	3.83	10.00	12.21	23.68	22.34	31.48	42.75	43.99	
2003-2012	8.62	0.00	0.55	0.79	0.52	0.55	0.73	1.12	0.91	1.97	3.45	7.42	12.34	12.31	23.62	24.45	32.27	39.75	46.20	

白血病

● 年齢階級別にみた死亡率の推移 (全国：1973-2011)



● 年齢階級別, 性別*期間別死亡率 (全国：1973-2010年)

		総数	00-04	05-09	10-14	15-19	20-24	25-29	30-34	35-39	40-44	45-49	50-54	55-59	60-64	65-69	70-74	75-79	80-84	85-
男	1973-1977	4.30	3.63	3.61	2.50	2.75	2.47	2.43	3.18	3.53	4.25	4.70	5.72	6.91	9.06	10.39	12.88	12.75	10.35	7.02
	1978-1982	4.61	2.70	3.12	2.36	2.64	2.04	2.42	2.83	3.32	3.93	4.83	5.63	7.43	9.54	13.17	16.16	20.86	18.92	16.73
	1973-1982	4.46	3.20	3.35	2.42	2.69	2.27	2.42	3.00	3.42	4.09	4.77	5.67	7.20	9.30	11.85	14.64	17.21	15.29	12.71
	1983-1987	5.13	1.74	2.46	2.14	2.20	1.99	2.31	2.77	3.30	3.75	4.56	6.62	8.17	11.03	15.34	20.18	24.20	25.79	24.45
	1988-1992	5.44	1.41	1.60	1.89	2.07	1.94	2.08	2.17	3.01	3.60	4.55	6.13	8.39	11.27	14.56	20.35	26.14	30.66	32.23
	1983-1992	5.29	1.58	2.06	2.02	2.13	1.96	2.19	2.49	3.16	3.67	4.56	6.37	8.29	11.17	14.91	20.27	25.25	28.50	28.98
	1993-1997	5.78	1.20	1.39	1.50	1.77	1.68	1.70	1.81	2.36	3.20	3.96	5.31	7.89	11.06	15.73	21.03	26.95	33.81	40.59
	1998-2002	6.46	1.02	0.87	1.06	1.42	1.57	1.38	1.59	2.05	2.72	3.82	5.55	7.35	10.89	16.49	22.62	29.54	37.62	42.74
	1993-2002	6.12	1.11	1.14	1.30	1.61	1.63	1.53	1.69	2.21	2.98	3.90	5.44	7.61	10.98	16.13	21.94	28.41	35.81	41.83
	2003-2007	6.97	0.76	0.82	0.90	1.16	1.11	1.09	1.20	1.38	1.95	3.13	4.54	6.75	10.47	14.95	22.93	31.88	40.29	46.10
2008-2012	7.71	0.72	0.61	0.76	1.06	1.09	1.07	1.12	1.23	1.65	2.59	4.22	6.22	9.65	15.45	22.47	33.42	42.91	48.05	
2003-2012	7.30	0.75	0.73	0.84	1.12	1.11	1.08	1.17	1.31	1.81	2.89	4.41	6.53	10.08	15.19	22.72	32.62	41.65	47.09	
女	1973-1977	3.19	3.05	2.82	2.00	2.03	1.88	2.11	2.10	2.44	3.09	3.40	4.13	5.03	5.62	6.88	7.28	7.26	4.84	3.82
	1978-1982	3.32	2.06	2.25	1.85	1.86	1.62	1.75	2.18	2.36	3.11	3.51	3.94	4.93	6.26	7.22	9.09	10.82	9.41	5.99
	1973-1982	3.26	2.59	2.53	1.92	1.94	1.76	1.94	2.14	2.40	3.10	3.46	4.03	4.98	5.96	7.07	8.27	9.23	7.47	5.06
	1983-1987	3.66	1.52	1.58	1.62	1.70	1.43	1.49	2.00	2.15	2.82	3.70	4.40	5.38	6.30	8.47	10.94	12.68	13.93	12.78
	1988-1992	3.81	1.27	1.24	1.42	1.47	1.38	1.21	1.55	2.18	2.53	3.11	4.18	5.25	6.61	8.13	10.88	13.06	16.44	14.33
	1983-1992	3.73	1.40	1.42	1.53	1.58	1.40	1.35	1.79	2.17	2.66	3.39	4.29	5.32	6.47	8.28	10.91	12.89	15.35	13.70
	1993-1997	4.06	1.13	0.97	1.03	1.20	1.24	1.09	1.39	1.69	2.31	2.87	3.89	5.22	6.43	7.85	11.16	14.17	16.81	18.73
	1998-2002	4.39	0.87	0.64	0.71	0.92	0.96	0.93	1.04	1.27	1.85	2.74	3.54	4.64	6.11	8.36	11.70	15.06	17.84	21.56
	1993-2002	4.23	1.00	0.81	0.88	1.07	1.11	1.01	1.20	1.48	2.10	2.81	3.70	4.92	6.27	8.12	11.45	14.66	17.36	20.40
	2003-2007	4.62	0.74	0.55	0.66	0.86	0.83	0.82	0.78	1.01	1.44	2.06	3.05	4.00	5.26	7.87	10.75	15.27	19.37	22.84
2008-2012	4.96	0.64	0.42	0.63	0.51	0.72	0.67	0.76	0.87	1.10	1.86	2.40	3.64	4.97	7.53	10.81	16.01	19.95	23.37	
2002-2012	4.77	0.70	0.50	0.64	0.71	0.79	0.76	0.77	0.94	1.28	1.97	2.79	3.85	5.12	7.71	10.78	15.62	19.65	23.11	