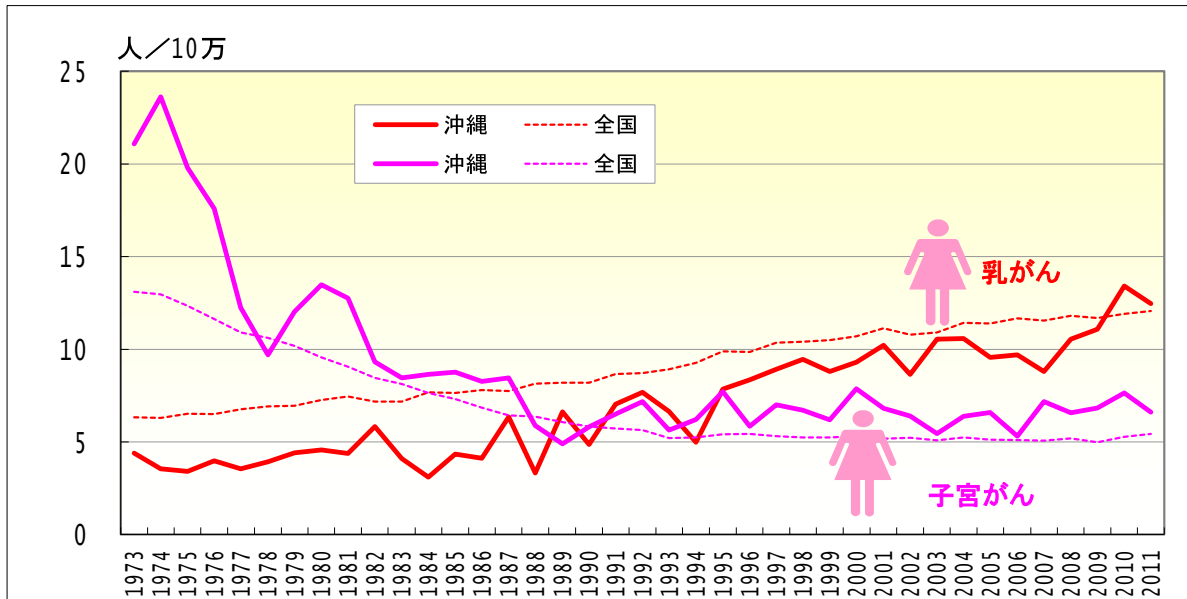


乳がん・子宮がん

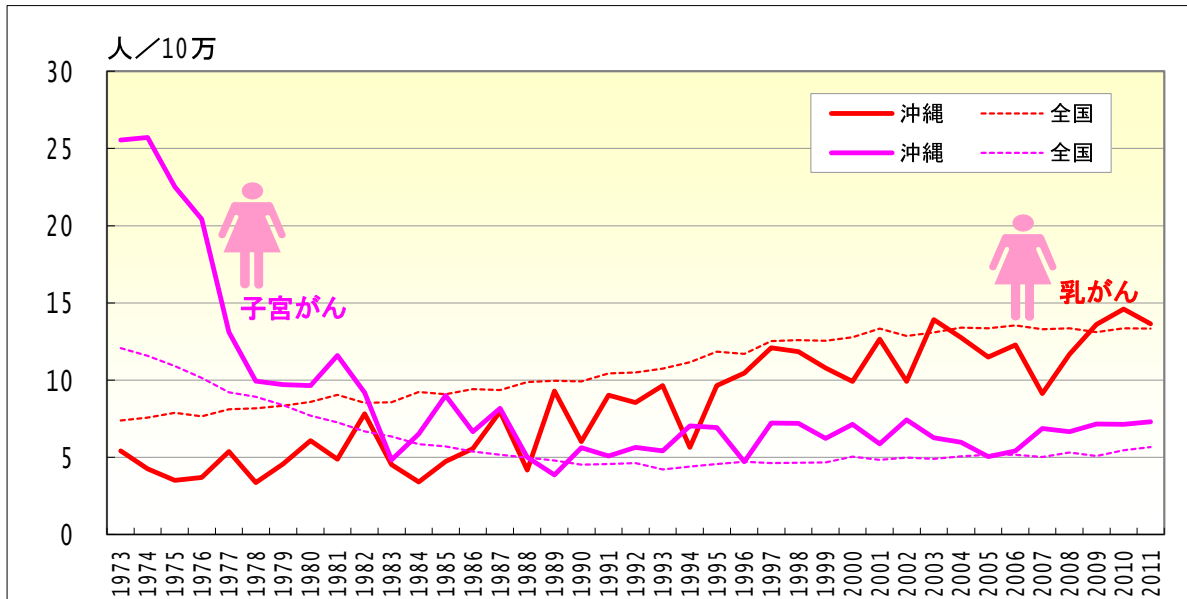
● 年齢調整死亡率の年次推移（沖縄、全国：1973-2011）



	乳がん（女）				子宮がん（女）			
	粗死亡率		年齢調整死亡率		粗死亡率		年齢調整死亡率	
	沖縄	全国	沖縄	全国	沖縄	全国	沖縄	全国
1973	3.29	5.44	4.39	6.34	15.49	11.00	21.08	13.10
1974	2.68	5.49	3.53	6.31	17.60	11.03	23.63	12.95
1975	2.65	5.77	3.40	6.51	14.94	10.75	19.79	12.35
1976	3.18	5.86	3.99	6.50	13.64	10.30	17.60	11.64
1977	2.77	6.19	3.55	6.76	9.79	9.88	12.23	10.90
1978	3.29	6.46	3.93	6.91	7.85	9.82	9.69	10.61
1979	3.61	6.61	4.41	6.96	10.28	9.63	12.03	10.17
1980	3.75	5.07	4.55	7.25	11.60	9.24	13.48	9.55
1981	3.70	7.33	4.38	7.46	11.10	8.99	12.75	9.05
1982	4.87	7.19	5.83	7.18	8.53	8.63	9.32	8.47
1983	3.44	7.32	4.10	7.17	7.74	8.50	8.45	8.13
1984	2.89	7.95	3.09	7.66	8.49	8.19	8.64	7.64
1985	3.86	8.04	4.35	7.63	8.39	8.03	8.77	7.30
1986	3.83	8.34	4.11	7.80	7.99	7.71	8.26	6.83
1987	5.94	8.46	6.35	7.75	8.25	7.46	8.45	6.43
1988	3.11	9.03	3.33	8.15	6.05	7.61	5.89	6.36
1989	5.84	9.22	6.63	8.19	5.52	7.44	4.89	6.06
1990	4.67	9.36	4.86	8.19	6.12	7.36	5.82	5.84
1991	6.71	10.07	7.04	8.66	7.19	7.36	6.49	5.71
1992	7.61	10.26	7.67	8.71	8.08	7.42	7.17	5.63
1993	6.45	10.72	6.65	8.92	5.98	7.05	5.63	5.21
1994	5.31	11.28	4.97	9.27	7.03	7.24	6.21	5.25
1995	8.22	12.25	7.85	9.88	9.46	7.68	7.71	5.41
1996	8.47	12.42	8.35	9.86	7.24	7.80	5.85	5.43
1997	9.02	13.16	8.93	10.35	8.41	7.86	7.01	5.31
1998	10.18	13.43	9.46	10.41	8.20	7.83	6.71	5.24
1999	9.66	13.86	8.79	10.49	7.85	8.03	6.20	5.25
2000	10.94	14.30	9.30	10.70	9.74	8.11	7.86	5.31
2001	11.61	15.01	10.21	11.14	9.68	8.09	6.81	5.18
2002	10.50	14.91	8.64	10.79	7.69	8.26	6.39	5.22
2003	11.75	15.20	10.54	10.90	7.05	8.22	5.45	5.09
2004	12.70	16.30	10.58	11.41	9.05	8.56	6.39	5.24
2005	11.89	16.60	9.55	11.38	9.57	8.33	6.60	5.12
2006	11.55	17.29	9.70	11.66	7.94	8.53	5.31	5.11
2007	11.92	17.51	8.79	11.56	9.91	8.69	7.17	5.08
2008	13.44	18.23	10.54	11.80	9.44	8.82	6.56	5.19
2009	14.52	18.40	11.07	11.68	9.54	8.53	6.83	4.97
2010	18.42	19.22	13.41	11.92	11.33	9.15	7.63	5.28
2011	16.64	19.67	12.46	12.05	10.29	9.39	6.61	5.44

乳がん・子宮がん

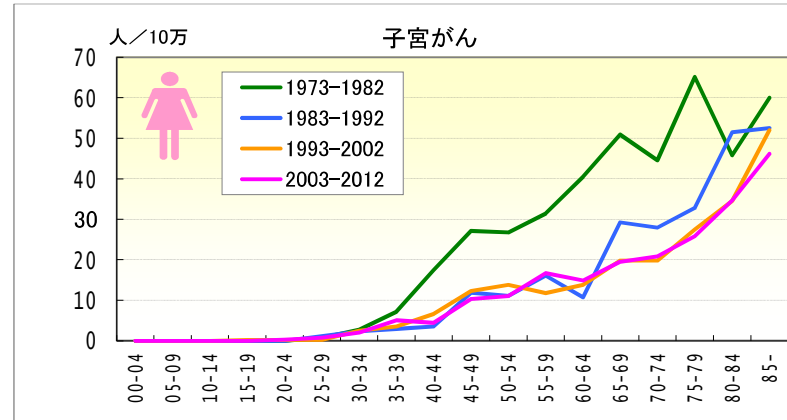
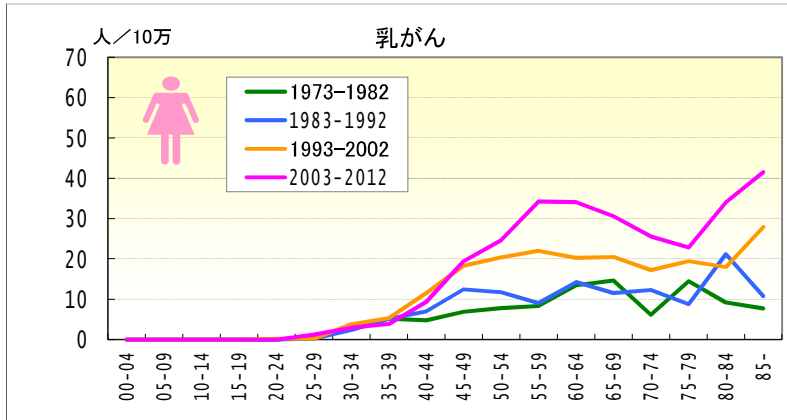
● 年齢調整死亡率（20-64歳）の年次推移（沖縄、全国：1973-2011）



	乳がん（女）				子宮がん（女）			
	年齢調整死亡率		20-64年齢調整死亡率		年齢調整死亡率		20-64年齢調整死亡率	
	沖縄	全国	沖縄	全国	沖縄	全国	沖縄	全国
1973	4.39	6.34	5.42	7.39	21.08	13.10	25.57	12.08
1974	3.53	6.31	4.25	7.59	23.63	12.95	25.71	11.59
1975	3.40	6.51	3.51	7.88	19.79	12.35	22.53	10.91
1976	3.99	6.50	3.70	7.65	17.60	11.64	20.42	10.15
1977	3.55	6.76	5.37	8.11	12.23	10.90	13.11	9.21
1978	3.93	6.91	3.39	8.18	9.69	10.61	9.93	8.92
1979	4.41	6.96	4.56	8.33	12.03	10.17	9.73	8.40
1980	4.55	7.25	6.10	8.60	13.48	9.55	9.65	7.71
1981	4.38	7.46	4.88	9.04	12.75	9.05	11.60	7.26
1982	5.83	7.18	7.82	8.54	9.32	8.47	9.18	6.69
1983	4.10	7.17	4.52	8.58	8.45	8.13	4.84	6.35
1984	3.09	7.66	3.42	9.23	8.64	7.64	6.50	5.85
1985	4.35	7.63	4.74	9.08	8.77	7.30	9.02	5.71
1986	4.11	7.80	5.55	9.43	8.26	6.83	6.67	5.39
1987	6.35	7.75	7.98	9.36	8.45	6.43	8.18	5.17
1988	3.33	8.15	4.17	9.88	5.89	6.36	5.00	4.98
1989	6.63	8.19	9.31	9.95	4.89	6.06	3.88	4.81
1990	4.86	8.19	6.01	9.92	5.82	5.84	5.62	4.52
1991	7.04	8.66	9.03	10.43	6.49	5.71	5.09	4.57
1992	7.67	8.71	8.56	10.50	7.17	5.63	5.65	4.63
1993	6.65	8.92	9.64	10.75	5.63	5.21	5.42	4.21
1994	4.97	9.27	5.65	11.17	6.21	5.25	7.04	4.41
1995	7.85	9.88	9.64	11.84	7.71	5.41	6.94	4.56
1996	8.35	9.86	10.46	11.70	5.85	5.43	4.72	4.70
1997	8.93	10.35	12.10	12.54	7.01	5.31	7.23	4.63
1998	9.46	10.41	11.84	12.59	6.71	5.24	7.21	4.66
1999	8.79	10.49	10.79	12.55	6.20	5.25	6.24	4.66
2000	9.30	10.70	9.92	12.78	7.86	5.31	7.15	5.04
2001	10.21	11.14	12.66	13.35	6.81	5.18	5.87	4.84
2002	8.64	10.79	9.93	12.85	6.39	5.22	7.42	4.98
2003	10.54	10.90	13.92	13.09	5.45	5.09	6.28	4.90
2004	10.58	11.41	12.76	13.41	6.39	5.24	5.97	5.07
2005	9.55	11.38	11.50	13.36	6.60	5.12	5.04	5.16
2006	9.70	11.66	12.29	13.55	5.31	5.11	5.43	5.16
2007	8.79	11.56	9.13	13.28	7.17	5.08	6.87	5.03
2008	10.54	11.80	11.69	13.37	6.56	5.19	6.66	5.32
2009	11.07	11.68	13.60	13.12	6.83	4.97	7.17	5.08
2010	13.41	11.92	14.60	13.38	7.63	5.28	7.15	5.46
2011	12.46	12.05	13.64	13.36	6.61	5.44	7.31	5.68

乳がん・子宮がん

● 年齢階級別にみた死亡率の推移（沖縄：1973-2010）

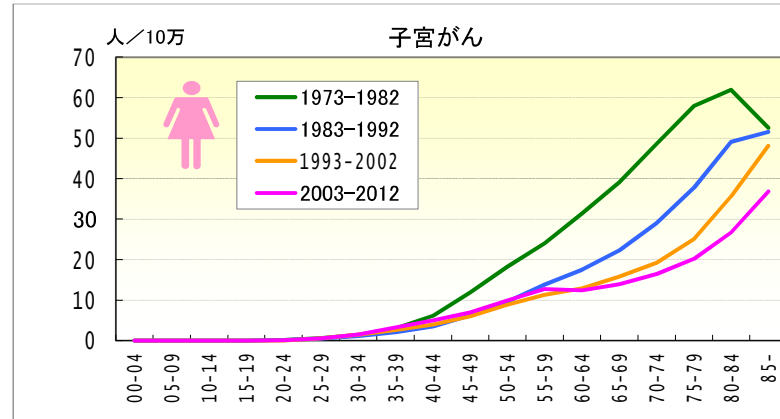
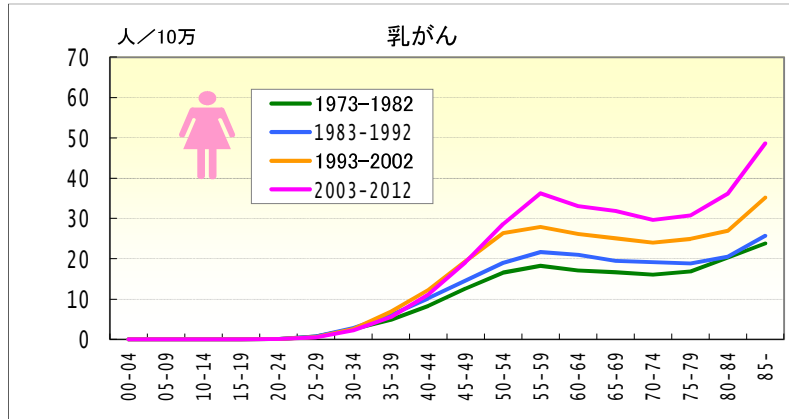


● 年齢階級別、性別*期間別死亡率（沖縄：1973-2010年）

		総数	00-04	05-09	10-14	15-19	20-24	25-29	30-34	35-39	40-44	45-49	50-54	55-59	60-64	65-69	70-74	75-79	80-84	85-
乳がん (女)	1973-1977	2.91	0.00	0.00	0.00	0.00	0.00	0.00	1.87	5.55	4.26	7.69	6.87	3.01	15.09	10.91	4.95	18.61	3.35	9.09
	1978-1982	3.85	0.00	0.00	0.00	0.00	0.00	1.28	2.90	4.72	5.15	6.14	8.49	12.86	12.10	17.92	7.20	11.16	14.03	6.74
	1973-1982	3.39	0.00	0.00	0.00	0.00	0.00	0.69	2.45	5.15	4.72	6.86	7.76	8.32	13.49	14.65	6.15	14.47	9.16	7.74
	1983-1987	4.00	0.00	0.00	0.00	0.00	0.00	0.00	2.47	3.38	6.56	7.50	9.94	6.46	16.51	9.36	12.58	9.48	13.33	17.67
	1988-1992	5.60	0.00	0.00	0.00	0.00	0.00	0.47	2.17	6.61	7.34	17.54	13.40	11.30	12.38	13.35	11.95	8.13	27.72	5.59
	1983-1992	4.82	0.00	0.00	0.00	0.00	0.00	0.23	2.33	5.12	6.99	12.40	11.72	9.04	14.26	11.51	12.24	8.75	21.19	10.72
	1993-1997	7.50	0.00	0.00	0.00	0.00	0.00	0.46	4.09	3.90	12.57	17.36	17.70	22.93	13.37	14.89	12.96	12.90	17.21	18.71
	1998-2002	10.58	0.00	0.00	0.00	0.00	0.46	0.00	3.51	6.73	10.43	18.99	22.60	20.99	26.65	25.32	20.82	24.92	18.65	35.14
	1993-2002	9.07	0.00	0.00	0.00	0.00	0.22	0.22	3.80	5.29	11.52	18.24	20.39	21.98	20.25	20.46	17.25	19.40	17.99	27.90
	2003-2007	11.96	0.00	0.00	0.00	0.00	0.00	0.86	3.16	2.58	7.17	21.36	22.12	32.20	33.49	22.97	22.94	19.80	31.28	33.70
2008-2012	15.76	0.00	0.00	0.00	0.00	0.00	1.70	2.60	5.31	11.99	16.97	27.90	36.31	34.71	40.84	28.50	26.08	36.97	49.85	
2003-2012	13.67	0.00	0.00	0.00	0.00	0.00	1.22	2.92	3.87	9.35	19.45	24.65	34.20	34.09	30.57	25.53	22.81	34.08	41.49	
子宮がん (女)	1973-1977	14.25	0.00	0.00	0.00	0.00	0.00	0.50	3.73	7.77	25.57	39.14	34.35	47.12	56.87	51.84	46.21	72.12	50.18	45.44
	1978-1982	9.88	0.00	0.00	0.00	0.00	0.00	0.85	1.94	6.49	9.72	16.57	20.53	18.00	26.22	50.18	43.18	59.54	42.10	70.75
	1973-1982	12.00	0.00	0.00	0.00	0.00	0.00	0.69	2.72	7.15	17.40	27.12	26.77	31.42	40.47	50.95	44.59	65.13	45.79	59.98
	1983-1987	8.17	0.00	0.00	0.00	0.00	0.00	0.89	1.65	1.93	3.58	12.11	14.91	22.95	13.91	38.47	36.48	26.85	64.43	55.52
	1988-1992	6.60	0.00	0.00	0.00	0.00	0.00	1.41	3.04	3.72	3.43	11.49	7.57	10.04	8.01	21.36	20.65	37.95	40.65	50.29
	1983-1992	7.37	0.00	0.00	0.00	0.00	0.00	1.14	2.33	2.90	3.50	11.81	11.12	16.07	10.70	29.25	27.98	32.82	51.45	52.51
	1993-1997	7.63	0.00	0.00	0.00	0.00	0.00	0.00	2.73	3.90	6.70	9.92	12.21	11.76	15.28	20.10	13.88	35.18	37.55	50.37
	1998-2002	8.63	0.00	0.00	0.00	0.43	0.46	0.41	2.19	3.14	6.52	14.34	15.07	11.73	12.44	19.48	24.68	20.93	31.97	53.27
	1993-2002	8.14	0.00	0.00	0.00	0.21	0.22	0.22	2.46	3.53	6.61	12.31	13.78	11.74	13.81	19.77	19.77	27.48	34.54	51.99
	2003-2007	8.71	0.00	0.00	0.00	0.00	0.00	0.43	1.98	5.17	3.14	11.77	9.36	13.58	14.26	20.55	21.59	21.45	34.63	48.27
2008-2012	10.15	0.00	0.00	0.00	0.00	0.65	1.13	2.08	4.82	5.99	8.48	13.13	19.99	15.42	17.97	20.03	30.58	34.66	43.99	
2003-2012	9.36	0.00	0.00	0.00	0.00	0.28	0.73	2.02	5.01	4.43	10.34	11.01	16.72	14.83	19.45	20.86	25.82	34.64	46.20	

乳がん・子宮がん

● 年齢階級別にみた死亡率の推移（全国：1973-2010）



● 年齢階級別、性別*期間別死亡率（全国：1973-2010年）

		総数	00-04	05-09	10-14	15-19	20-24	25-29	30-34	35-39	40-44	45-49	50-54	55-59	60-64	65-69	70-74	75-79	80-84	85-
乳がん (女)	1973-1977	5.76	0.00	0.00	0.03	0.01	0.12	0.61	2.47	4.65	8.16	12.35	15.94	16.33	15.75	15.40	14.61	16.62	20.84	23.19
	1978-1982	6.53	0.00	0.00	0.00	0.01	0.07	0.83	2.62	5.13	8.45	12.80	17.14	19.83	18.30	17.71	17.25	17.09	19.85	24.23
	1973-1982	6.15	0.00	0.00	0.01	0.01	0.10	0.71	2.55	4.90	8.31	12.59	16.58	18.23	17.08	16.65	16.05	16.88	20.27	23.79
	1983-1987	8.02	0.00	0.00	0.00	0.01	0.14	0.73	2.79	5.54	9.40	13.74	17.82	20.57	20.49	18.48	18.00	17.95	19.94	26.36
	1988-1992	9.59	0.00	0.00	0.00	0.01	0.05	0.67	2.81	6.52	10.88	15.47	20.17	22.64	21.44	20.22	20.19	19.54	20.95	25.16
	1983-1992	8.82	0.00	0.00	0.00	0.01	0.10	0.70	2.80	6.00	10.20	14.63	19.02	21.65	21.00	19.43	19.15	18.83	20.51	25.65
	1993-1997	11.97	0.00	0.00	0.01	0.01	0.10	0.51	2.56	6.89	12.19	18.49	24.67	25.61	24.34	24.02	22.37	23.37	25.02	32.14
	1998-2002	14.30	0.00	0.00	0.00	0.01	0.07	0.56	2.70	6.77	12.23	20.41	27.84	30.02	27.94	26.01	25.41	26.15	28.65	37.32
	1993-2002	13.14	0.00	0.00	0.00	0.01	0.09	0.54	2.63	6.83	12.21	19.39	26.37	27.89	26.18	25.06	24.01	24.91	26.97	35.19
	2003-2007	16.58	0.00	0.00	0.01	0.01	0.09	0.53	2.31	5.87	11.56	19.65	29.35	35.17	31.20	29.39	27.81	29.36	33.76	43.71
2008-2012	18.88	0.00	0.00	0.00	0.01	0.06	0.44	2.01	5.20	10.64	18.56	27.66	37.66	35.10	34.68	31.85	32.29	38.75	53.48	
2003-2012	17.60	0.00	0.00	0.00	0.01	0.08	0.50	2.19	5.56	11.13	19.16	28.66	36.21	33.06	31.83	29.66	30.74	36.20	48.65	
子宮がん (女)	1973-1977	10.58	0.01	0.00	0.01	0.03	0.27	0.70	1.54	3.40	7.66	14.58	21.08	28.03	35.79	44.39	55.03	62.04	59.27	51.10
	1978-1982	9.26	0.00	0.00	0.02	0.02	0.11	0.55	1.21	2.52	4.73	9.49	15.72	20.76	27.36	34.63	43.34	54.81	63.87	53.67
	1973-1982	9.91	0.01	0.00	0.01	0.02	0.20	0.63	1.36	2.95	6.17	11.91	18.21	24.07	31.41	39.11	48.63	58.04	61.91	52.57
	1983-1987	7.98	0.00	0.00	0.01	0.03	0.14	0.37	1.15	2.05	3.52	6.66	11.01	15.89	19.35	25.57	33.40	42.12	54.47	50.24
	1988-1992	7.44	0.00	0.00	0.00	0.02	0.13	0.52	1.11	2.06	3.51	5.74	8.25	12.04	15.88	19.48	25.12	34.13	44.93	52.46
	1983-1992	7.70	0.00	0.00	0.00	0.02	0.14	0.45	1.13	2.05	3.51	6.18	9.61	13.88	17.49	22.24	29.06	37.71	49.06	51.55
	1993-1997	7.53	0.00	0.00	0.00	0.01	0.03	0.55	1.29	2.12	3.66	5.70	8.48	11.06	13.54	16.93	19.92	27.34	38.55	51.07
	1998-2002	8.06	0.00	0.00	0.01	0.01	0.07	0.61	1.60	3.01	4.27	6.38	9.22	11.54	12.21	14.81	18.65	23.40	33.17	46.03
	1993-2002	7.80	0.00	0.00	0.01	0.01	0.05	0.58	1.46	2.57	3.94	6.02	8.88	11.30	12.86	15.81	19.23	25.16	35.66	48.10
	2003-2007	8.47	0.00	0.00	0.00	0.00	0.11	0.55	1.50	3.19	4.74	6.59	9.94	12.49	11.93	13.78	16.84	21.11	27.51	39.40
2008-2012	8.97	0.00	0.00	0.00	0.00	0.06	0.60	1.66	3.29	5.31	7.49	9.81	13.02	12.90	14.10	15.88	19.21	25.91	34.40	
2003-2012	8.69	0.00	0.00	0.00	0.00	0.09	0.57	1.56	3.24	5.00	6.99	9.89	12.72	12.39	13.93	16.40	20.21	26.73	36.87	