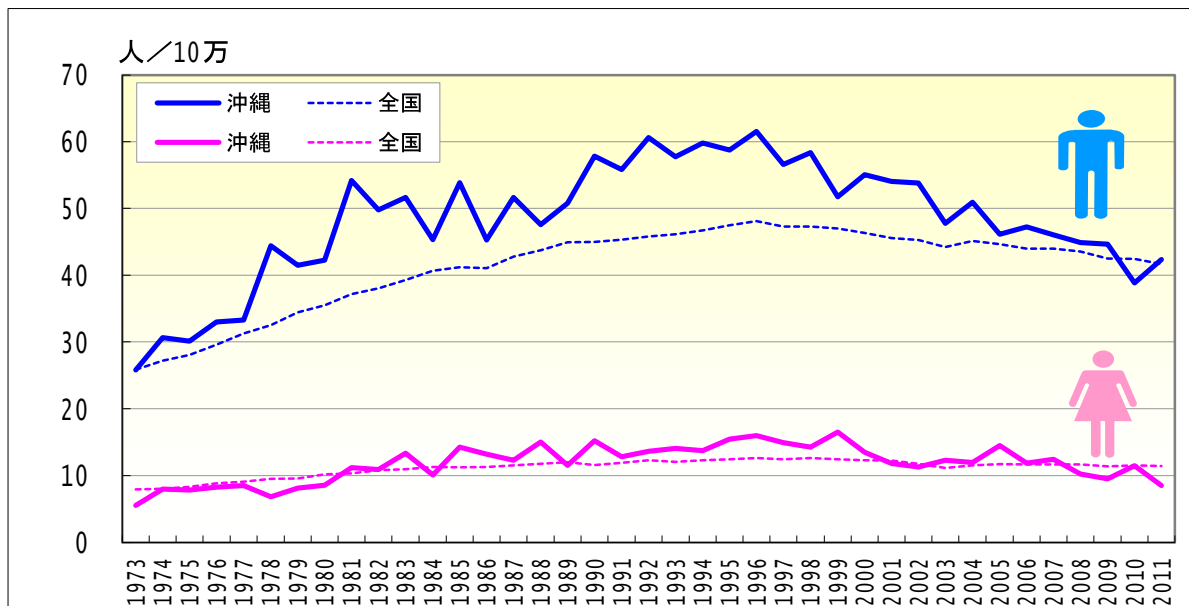


# 気管支・肺がん

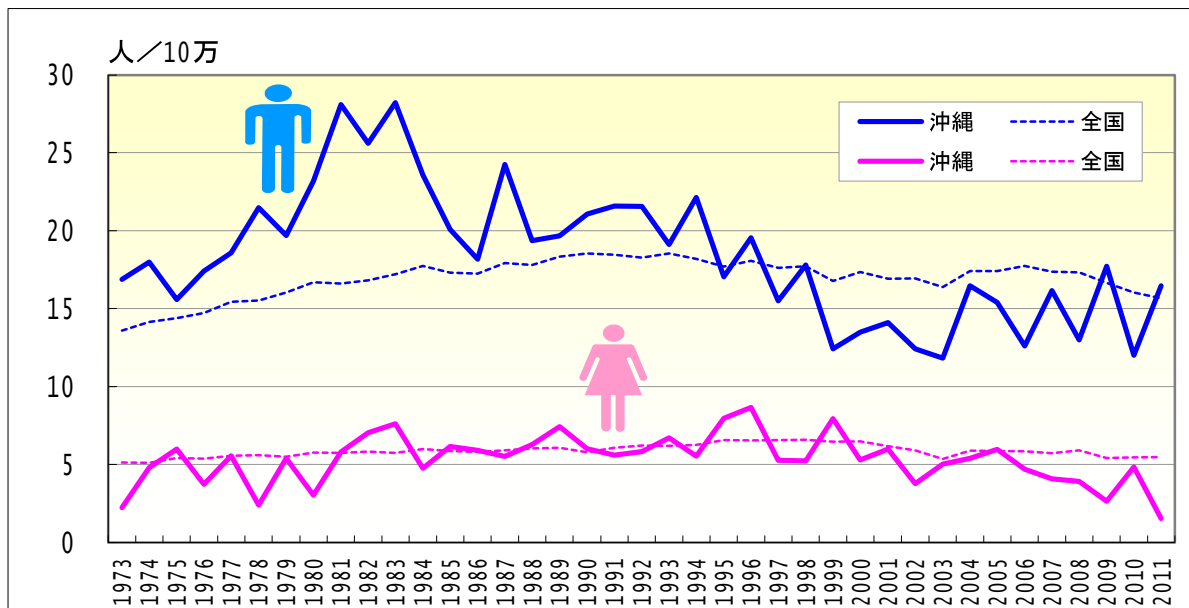
● 年齢調整死亡率の年次推移（沖縄、全国：1973-2011）



	男性				女性			
	粗死亡率		年齢調整死亡率		粗死亡率		年齢調整死亡率	
	沖縄	全国	沖縄	全国	沖縄	全国	沖縄	全国
1973	12.95	17.46	25.80	25.85	4.26	6.54	5.54	7.94
1974	15.78	18.60	30.65	27.20	6.12	6.69	7.96	7.99
1975	15.57	19.57	30.16	28.07	6.24	7.16	7.83	8.33
1976	17.71	20.67	33.00	29.58	6.73	7.76	8.28	8.85
1977	18.25	22.45	33.32	31.29	7.02	8.14	8.52	9.05
1978	24.85	23.81	44.38	32.53	6.02	8.79	6.83	9.54
1979	23.41	25.69	41.47	34.45	7.40	9.08	8.14	9.59
1980	24.24	26.99	42.26	35.49	7.85	9.91	8.57	10.18
1981	31.89	28.86	54.17	37.18	10.40	10.35	11.15	10.36
1982	30.17	30.24	49.77	38.02	9.92	11.11	10.89	10.79
1983	32.20	31.90	51.65	39.27	12.55	11.61	13.34	10.95
1984	28.60	33.81	45.33	40.67	10.19	12.32	10.07	11.30
1985	34.74	35.25	53.86	41.22	15.28	12.67	14.24	11.21
1986	30.46	36.08	45.28	41.08	14.48	13.15	13.21	11.30
1987	35.92	38.73	51.66	42.80	13.70	13.91	12.34	11.54
1988	34.39	40.58	47.58	43.70	17.35	14.59	15.01	11.75
1989	38.10	42.99	50.76	44.98	13.79	15.42	11.54	11.98
1990	44.12	44.60	57.82	45.01	18.03	15.39	15.21	11.56
1991	44.42	46.28	55.82	45.34	15.65	16.32	12.81	11.90
1992	49.02	48.22	60.63	45.80	18.07	17.40	13.66	12.28
1993	48.46	50.05	57.74	46.15	18.56	17.65	14.05	12.05
1994	51.65	52.14	59.81	46.69	18.89	18.59	13.73	12.30
1995	51.72	54.81	58.76	47.47	20.62	19.50	15.50	12.48
1996	57.57	57.31	61.53	48.10	22.63	20.47	15.98	12.62
1997	54.12	58.32	56.60	47.31	23.09	20.85	14.94	12.46
1998	58.12	60.15	58.36	47.29	22.94	21.88	14.24	12.63
1999	54.25	61.82	51.72	47.03	25.35	22.23	16.53	12.46
2000	58.20	63.51	55.05	46.34	22.93	22.88	13.53	12.34
2001	60.14	64.78	54.05	45.56	21.14	23.53	11.81	12.22
2002	62.67	66.81	53.81	45.29	22.92	23.69	11.32	11.79
2003	56.95	67.57	47.75	44.21	23.21	23.38	12.31	11.14
2004	62.80	71.30	50.91	45.15	22.33	24.78	11.93	11.55
2005	58.35	73.34	46.15	44.62	29.00	26.13	14.51	11.73
2006	62.74	74.62	47.25	44.00	24.24	26.79	11.88	11.69
2007	63.37	77.52	46.05	43.98	27.44	27.71	12.46	11.67
2008	63.84	79.14	44.93	43.51	23.16	28.18	10.23	11.68
2009	64.90	79.94	44.62	42.47	22.49	28.64	9.53	11.40
2010	60.07	81.85	38.86	42.44	25.64	29.96	11.50	11.53
2011	67.44	82.64	42.35	41.71	20.87	30.14	8.49	11.45

# 気管支・肺がん

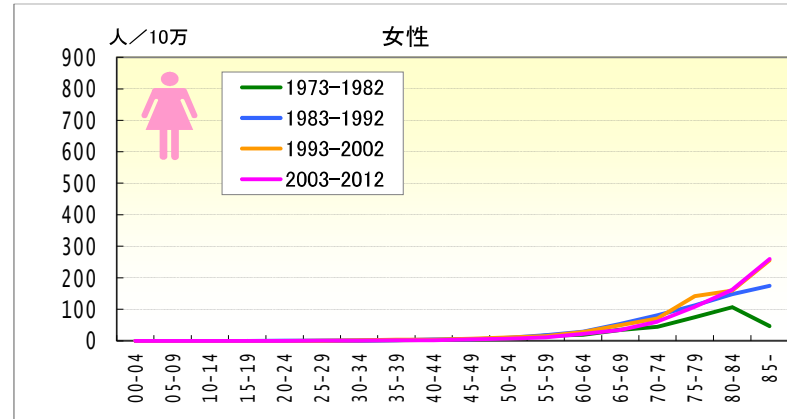
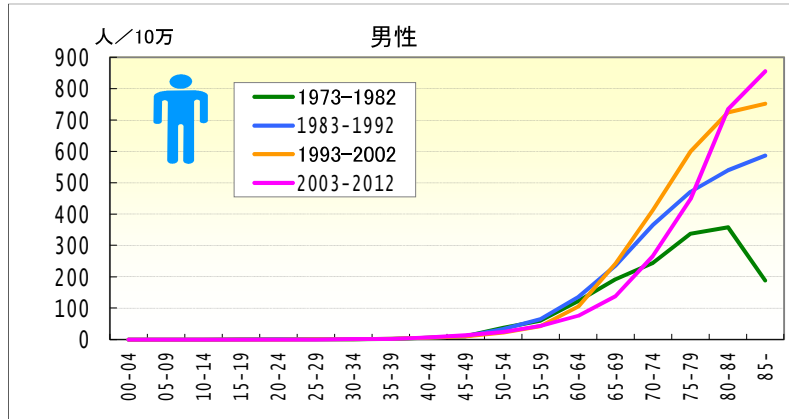
● 年齢調整死亡率（20-64歳）の年次推移（沖縄、全国：1973-2011）



	男性				女性			
	年齢調整死亡率		20-64年齢調整死亡率		年齢調整死亡率		20-64年齢調整死亡率	
	沖縄	全国	沖縄	全国	沖縄	全国	沖縄	全国
1973	25.80	25.85	16.86	13.59	5.54	7.94	2.24	5.11
1974	30.65	27.20	17.99	14.14	7.96	7.99	4.79	5.10
1975	30.16	28.07	15.58	14.38	7.83	8.33	5.98	5.42
1976	33.00	29.58	17.42	14.73	8.28	8.85	3.73	5.37
1977	33.32	31.29	18.58	15.43	8.52	9.05	5.56	5.55
1978	44.38	32.53	21.49	15.51	6.83	9.54	2.39	5.59
1979	41.47	34.45	19.70	16.03	8.14	9.59	5.40	5.50
1980	42.26	35.49	23.17	16.69	8.57	10.18	3.04	5.77
1981	54.17	37.18	28.08	16.62	11.15	10.36	5.80	5.76
1982	49.77	38.02	25.62	16.81	10.89	10.79	7.03	5.84
1983	51.65	39.27	28.23	17.20	13.34	10.95	7.62	5.74
1984	45.33	40.67	23.57	17.73	10.07	11.30	4.74	5.98
1985	53.86	41.22	20.09	17.31	14.24	11.21	6.14	5.87
1986	45.28	41.08	18.17	17.24	13.21	11.30	5.90	5.81
1987	51.66	42.80	24.25	17.92	12.34	11.54	5.52	5.90
1988	47.58	43.70	19.36	17.80	15.01	11.75	6.27	6.02
1989	50.76	44.98	19.68	18.34	11.54	11.98	7.42	6.05
1990	57.82	45.01	21.08	18.55	15.21	11.56	6.00	5.78
1991	55.82	45.34	21.58	18.46	12.81	11.90	5.59	6.06
1992	60.63	45.80	21.57	18.26	13.66	12.28	5.82	6.22
1993	57.74	46.15	19.10	18.53	14.05	12.05	6.72	6.20
1994	59.81	46.69	22.12	18.19	13.73	12.30	5.54	6.27
1995	58.76	47.47	17.04	17.70	15.50	12.48	7.97	6.56
1996	61.53	48.10	19.53	18.07	15.98	12.62	8.65	6.53
1997	56.60	47.31	15.48	17.62	14.94	12.46	5.27	6.55
1998	58.36	47.29	17.79	17.71	14.24	12.63	5.21	6.57
1999	51.72	47.03	12.41	16.77	16.53	12.46	7.92	6.46
2000	55.05	46.34	13.48	17.34	13.53	12.34	5.30	6.47
2001	54.05	45.56	14.10	16.91	11.81	12.22	5.99	6.16
2002	53.81	45.29	12.41	16.94	11.32	11.79	3.76	5.91
2003	47.75	44.21	11.82	16.38	12.31	11.14	5.01	5.37
2004	50.91	45.15	16.45	17.41	11.93	11.55	5.40	5.89
2005	46.15	44.62	15.40	17.41	14.51	11.73	5.96	5.87
2006	47.25	44.00	12.61	17.74	11.88	11.69	4.68	5.84
2007	46.05	43.98	16.16	17.36	12.46	11.67	4.07	5.73
2008	44.93	43.51	12.99	17.31	10.23	11.68	3.92	5.90
2009	44.62	42.47	17.71	16.65	9.53	11.40	2.64	5.42
2010	38.86	42.44	12.02	16.02	11.50	11.53	4.84	5.45
2011	42.35	41.71	16.46	15.67	8.49	11.45	1.52	5.47

# 気管支・肺がん

● 年齢階級別にみた死亡率の推移（沖縄：1973-2011）

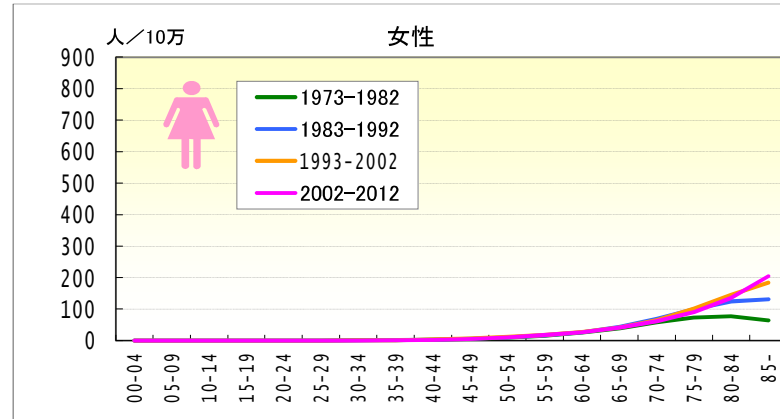
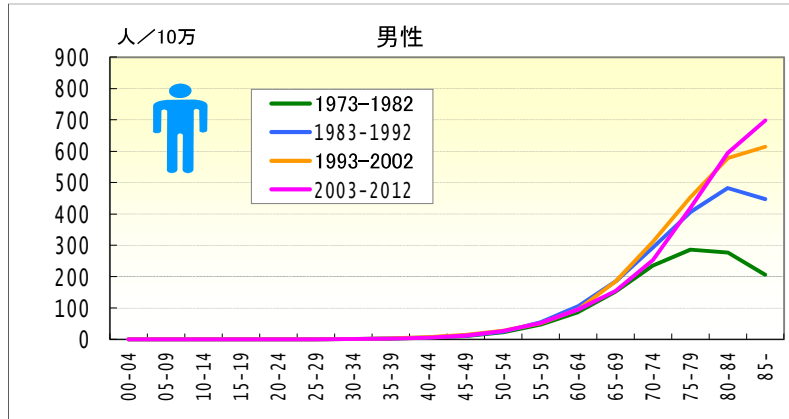


● 年齢階級別、性別\*期間別死亡率（沖縄：1973-2011年）

		総数	00-04	05-09	10-14	15-19	20-24	25-29	30-34	35-39	40-44	45-49	50-54	55-59	60-64	65-69	70-74	75-79	80-84	85-	
男	1973-1977	16.08	0.00	0.00	0.00	0.00	0.00	0.94	1.23	2.18	3.47	7.02	38.08	41.99	104.87	148.37	196.48	256.62	245.82	116.96	
	1978-1982	26.96	0.00	0.00	0.00	0.41	0.98	0.80	0.45	1.14	7.80	12.12	37.66	74.41	138.19	229.82	284.40	405.92	456.00	238.16	
	1973-1982	21.70	0.00	0.00	0.00	0.20	0.46	0.86	0.78	1.67	5.68	9.89	37.83	59.69	122.53	191.96	244.25	337.56	358.38	188.05	
	1983-1987	32.40	0.00	0.00	0.00	0.00	0.00	0.41	1.15	1.79	4.58	9.09	38.08	64.52	147.45	229.84	329.38	419.97	463.23	531.13	
	1988-1992	42.06	0.00	0.00	0.00	0.00	0.00	0.51	0.00	0.00	2.73	6.87	10.66	28.30	65.93	125.61	240.64	397.27	513.94	599.15	628.66
	1983-1992	37.31	0.00	0.00	0.00	0.00	0.25	0.22	0.60	2.29	5.85	9.86	33.05	65.31	134.86	235.75	365.84	471.20	539.34	586.07	
	1993-1997	52.73	0.00	0.00	0.00	0.00	0.00	0.47	0.92	2.10	5.51	8.40	21.91	49.13	131.46	272.42	420.93	630.66	681.37	659.12	
	1998-2002	58.70	0.00	0.00	0.00	0.00	0.00	0.00	0.45	3.13	5.47	11.53	22.76	35.42	81.10	220.80	406.15	574.84	760.64	824.35	
	1993-2002	55.77	0.00	0.00	0.00	0.00	0.00	0.22	0.68	2.60	5.49	10.09	22.39	42.36	105.27	243.19	412.36	599.83	724.36	751.99	
	2003-2007	60.85	0.00	0.00	0.00	0.00	0.00	0.00	1.61	1.31	7.12	13.56	27.29	39.50	71.03	141.03	304.65	482.29	803.90	830.47	
2008-2012	64.07	0.00	0.00	0.00	0.00	0.00	0.00	0.53	2.41	4.95	12.85	20.68	48.34	79.93	135.55	222.95	415.23	669.51	883.09		
2003-2012	62.30	0.00	0.00	0.00	0.00	0.00	0.00	1.14	1.83	6.15	13.25	24.44	43.83	75.51	138.67	266.20	448.03	733.65	856.06		
女	1973-1977	6.09	0.00	0.00	0.00	0.00	0.00	1.00	1.24	1.11	1.22	4.89	6.87	15.04	17.41	28.65	54.46	65.14	60.21	36.36	
	1978-1982	8.34	0.00	0.00	0.00	0.00	0.00	0.00	0.48	1.77	3.43	5.52	3.54	17.15	20.17	39.42	35.98	81.86	145.96	53.90	
	1973-1982	7.25	0.00	0.00	0.00	0.00	0.00	0.46	0.82	1.43	2.36	5.23	5.04	16.17	18.89	34.39	44.59	74.43	106.83	46.43	
	1983-1987	13.25	0.00	0.00	0.00	0.00	0.50	0.00	0.00	1.45	4.77	1.73	7.46	16.50	35.63	51.99	80.50	102.67	137.75	156.48	
	1988-1992	16.58	0.00	0.00	0.00	0.00	0.00	0.00	1.74	1.24	4.41	6.65	11.65	17.58	23.30	54.29	79.33	120.61	155.22	188.12	
	1983-1992	14.95	0.00	0.00	0.00	0.00	0.25	0.00	0.85	1.34	4.57	4.13	9.62	17.07	28.92	53.23	79.87	112.33	147.29	174.68	
	1993-1997	20.78	0.00	0.00	0.00	0.00	0.00	0.00	1.82	3.90	4.19	8.93	7.32	14.11	33.74	48.39	83.30	153.61	165.83	212.98	
	1998-2002	23.05	0.00	0.00	0.00	0.00	0.00	0.00	0.88	3.14	3.04	3.80	12.05	14.81	23.10	50.64	60.15	131.57	153.20	287.90	
	1993-2002	21.93	0.00	0.00	0.00	0.00	0.00	0.00	1.34	3.53	3.63	6.15	9.92	14.45	28.23	49.59	70.67	141.70	159.01	254.89	
	2003-2007	25.26	0.00	0.00	0.00	0.00	0.00	0.43	0.00	1.72	1.34	5.23	8.08	13.08	26.05	36.87	63.41	113.87	192.12	271.40	
2008-2012	23.04	0.00	0.00	0.00	0.00	0.00	0.00	1.04	0.48	1.09	2.83	4.38	8.42	18.00	29.40	57.77	100.73	130.56	245.36		
2003-2012	24.26	0.00	0.00	0.00	0.00	0.00	0.24	0.45	1.14	1.23	4.18	6.46	10.80	22.09	33.70	60.78	107.58	161.86	258.84		

# 気管支・肺がん

● 年齢階級別にみた死亡率の推移（全国：1973-2011）



● 年齢階級別、性別\*期間別死亡率（全国：1973-2010年）

		総数	00-04	05-09	10-14	15-19	20-24	25-29	30-34	35-39	40-44	45-49	50-54	55-59	60-64	65-69	70-74	75-79	80-84	85-
男	1973-1977	19.78	0.01	0.01	0.01	0.08	0.15	0.42	0.98	1.93	4.81	10.69	20.76	44.28	81.55	139.61	210.78	234.91	212.66	154.96
	1978-1982	27.14	0.02	0.00	0.02	0.08	0.14	0.46	1.03	2.16	4.88	11.52	24.86	48.92	93.53	163.23	257.38	328.17	323.43	241.96
	1973-1982	23.55	0.01	0.00	0.01	0.08	0.14	0.43	1.01	2.05	4.84	11.13	23.10	46.84	87.58	152.04	235.80	286.21	276.53	205.94
	1983-1987	35.17	0.02	0.01	0.00	0.06	0.15	0.32	1.05	2.78	5.47	10.90	25.43	54.89	99.91	177.69	280.35	389.87	438.73	384.36
	1988-1992	44.54	0.01	0.00	0.00	0.03	0.13	0.35	1.12	3.02	6.88	12.76	23.30	53.09	109.73	190.61	304.97	420.34	517.65	491.91
	1983-1992	39.90	0.02	0.00	0.00	0.05	0.14	0.34	1.09	2.89	6.23	11.86	24.35	53.94	105.53	184.87	292.92	406.34	482.74	446.99
	1993-1997	54.54	0.01	0.01	0.01	0.03	0.10	0.27	0.98	3.00	7.13	14.38	26.91	48.68	103.90	198.50	312.98	457.75	562.17	575.16
	1998-2002	63.42	0.02	0.01	0.01	0.04	0.11	0.23	0.95	2.58	7.04	14.24	27.95	52.28	87.66	173.27	310.04	449.98	593.57	643.69
	1993-2002	59.00	0.01	0.01	0.01	0.03	0.11	0.25	0.96	2.79	7.09	14.31	27.47	50.55	95.58	185.12	311.29	453.36	578.68	614.57
	2003-2007	72.87	0.02	0.01	0.01	0.04	0.10	0.25	0.81	2.11	5.54	12.81	27.27	53.11	95.18	150.06	267.77	442.72	595.02	683.33
2008-2012	80.89	0.02	0.03	0.00	0.03	0.10	0.18	0.71	1.92	4.71	10.42	24.84	51.45	94.83	160.26	235.41	394.58	593.88	713.98	
2003-2012	76.43	0.02	0.02	0.01	0.03	0.10	0.22	0.77	2.02	5.15	11.74	26.27	52.42	95.01	154.80	252.87	419.71	594.43	698.80	
女	1973-1977	7.27	0.02	0.01	0.03	0.05	0.11	0.27	0.72	1.60	2.59	5.39	8.65	15.29	23.61	36.71	52.09	63.22	61.01	46.31
	1978-1982	9.86	0.01	0.00	0.01	0.03	0.11	0.34	0.82	1.67	3.20	5.33	8.97	15.69	26.44	41.92	63.44	81.73	88.99	78.17
	1973-1982	8.59	0.02	0.00	0.02	0.04	0.11	0.30	0.77	1.63	2.90	5.36	8.82	15.51	25.08	39.53	58.30	73.46	77.08	64.61
	1983-1987	12.74	0.02	0.00	0.00	0.05	0.12	0.32	0.78	1.85	3.42	5.52	9.69	15.99	26.43	44.40	67.85	95.56	114.80	115.66
	1988-1992	15.83	0.01	0.01	0.00	0.02	0.07	0.29	0.74	1.84	3.50	6.11	10.42	16.78	25.87	43.36	70.04	101.99	131.78	142.77
	1983-1992	14.30	0.01	0.00	0.00	0.04	0.10	0.30	0.77	1.84	3.46	5.82	10.06	16.40	26.13	43.83	69.00	99.11	124.43	131.68
	1993-1997	19.42	0.03	0.00	0.01	0.01	0.08	0.27	0.74	1.71	3.95	7.00	11.50	17.05	27.47	42.15	66.45	106.18	142.43	171.04
	1998-2002	22.84	0.01	0.01	0.01	0.03	0.04	0.20	0.69	1.65	3.45	6.43	11.78	17.86	26.75	41.94	64.29	98.00	146.99	192.75
	1993-2002	21.14	0.02	0.01	0.01	0.02	0.06	0.23	0.72	1.68	3.72	6.73	11.65	17.47	27.11	42.04	65.29	101.64	144.88	183.82
	2003-2007	25.76	0.01	0.03	0.00	0.03	0.03	0.20	0.56	1.34	2.45	5.20	10.27	17.98	25.37	39.17	61.17	90.93	136.92	205.53
2008-2012	29.23	0.02	0.00	0.01	0.02	0.07	0.15	0.47	1.30	2.33	4.72	8.91	16.98	27.26	42.42	61.39	90.82	133.70	202.73	
2002-2012	27.30	0.02	0.02	0.00	0.02	0.05	0.18	0.53	1.32	2.40	4.99	9.71	17.56	26.27	40.66	61.27	90.87	135.35	204.12	