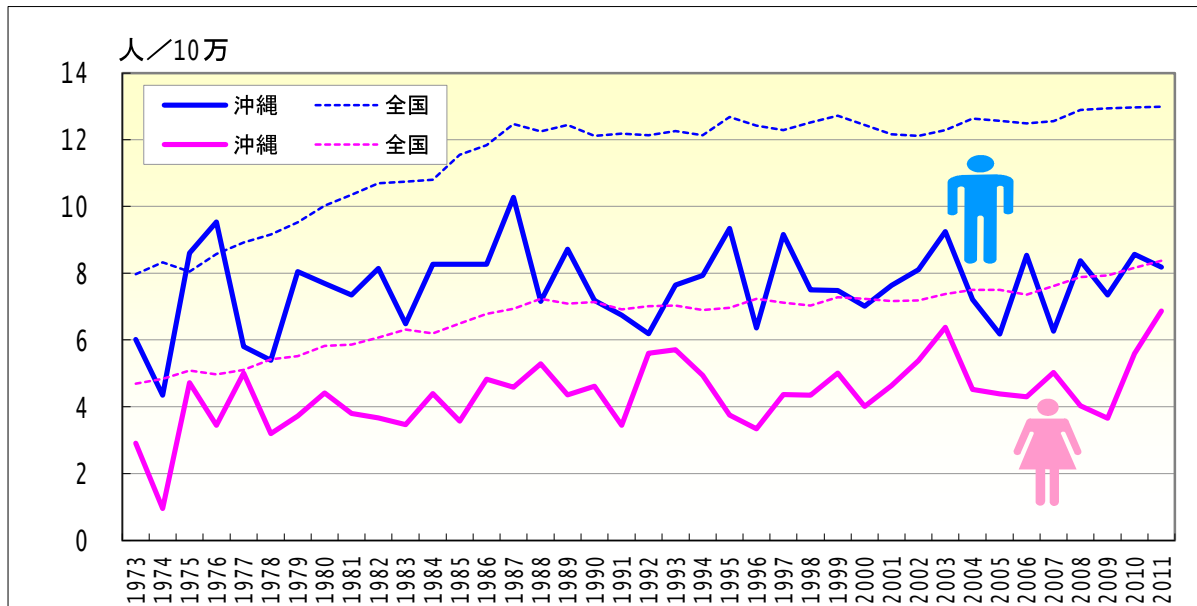


# 隣がん

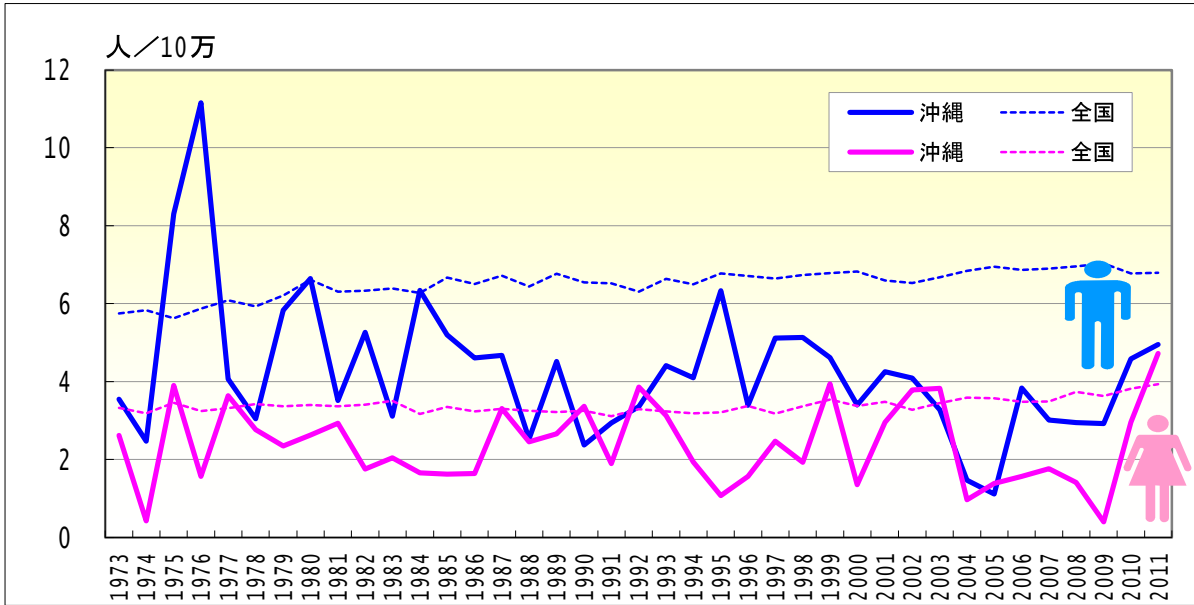
● 年齢調整死亡率の年次推移（沖縄、全国：1973-2011）



	男性				女性			
	粗死亡率		年齢調整死亡率		粗死亡率		年齢調整死亡率	
	沖縄	全国	沖縄	全国	沖縄	全国	沖縄	全国
1973	3.24	5.56	6.01	7.97	2.13	3.89	2.92	4.69
1974	2.20	5.85	4.34	8.32	0.77	4.06	0.96	4.84
1975	4.53	5.77	8.61	8.05	3.59	4.39	4.72	5.08
1976	5.45	6.20	9.53	8.57	2.80	4.38	3.44	4.97
1977	3.27	6.60	5.80	8.92	4.06	4.61	5.01	5.11
1978	3.03	6.91	5.39	9.15	2.56	5.01	3.19	5.43
1979	4.87	7.30	8.05	9.52	3.07	5.22	3.73	5.51
1980	4.81	7.84	7.69	10.03	3.75	5.67	4.42	5.83
1981	4.37	8.26	7.35	10.35	3.35	5.86	3.80	5.86
1982	5.03	8.67	8.15	10.70	3.31	6.24	3.67	6.07
1983	3.89	8.95	6.49	10.74	3.44	6.68	3.46	6.32
1984	5.41	9.17	8.27	10.80	4.59	6.74	4.40	6.20
1985	5.33	10.07	8.27	11.54	3.86	7.34	3.57	6.50
1986	5.65	10.55	8.27	11.83	4.99	7.96	4.83	6.78
1987	7.32	11.43	10.27	12.47	5.12	8.41	4.59	6.94
1988	5.25	11.52	7.15	12.24	6.05	9.10	5.28	7.23
1989	6.57	12.05	8.72	12.43	4.87	9.21	4.36	7.09
1990	5.54	12.14	7.19	12.12	5.15	9.61	4.62	7.14
1991	5.49	12.55	6.75	12.18	4.15	9.61	3.44	6.92
1992	5.28	12.89	6.19	12.14	6.50	10.07	5.61	7.01
1993	6.71	13.40	7.64	12.25	6.92	10.43	5.71	7.03
1994	6.82	13.63	7.93	12.13	6.71	10.59	4.94	6.90
1995	8.54	14.72	9.34	12.68	5.43	11.13	3.76	6.97
1996	6.08	14.82	6.36	12.42	5.23	11.88	3.35	7.23
1997	8.89	15.14	9.16	12.28	6.42	12.14	4.37	7.12
1998	7.56	15.92	7.51	12.52	6.68	12.33	4.35	7.03
1999	7.82	16.63	7.49	12.72	7.39	13.19	5.01	7.29
2000	7.45	16.88	7.01	12.43	6.30	13.59	4.01	7.23
2001	8.33	17.00	7.64	12.16	7.15	13.88	4.64	7.17
2002	9.19	17.51	8.10	12.12	7.99	14.51	5.38	7.18
2003	10.96	18.31	9.25	12.28	9.84	15.29	6.38	7.38
2004	8.93	19.37	7.22	12.63	10.22	15.99	4.51	7.51
2005	8.12	19.94	6.17	12.56	8.84	16.48	4.39	7.51
2006	11.08	20.37	8.54	12.49	8.37	16.75	4.30	7.36
2007	8.35	21.18	6.27	12.56	11.92	17.94	5.03	7.61
2008	12.03	22.31	8.38	12.88	9.15	18.96	4.03	7.88
2009	10.50	22.98	7.35	12.94	9.54	19.60	3.65	7.94
2010	12.07	23.66	8.57	12.97	10.20	20.75	5.59	8.17
2011	11.29	24.12	8.18	12.99	12.41	21.64	6.87	8.37

# 膵がん

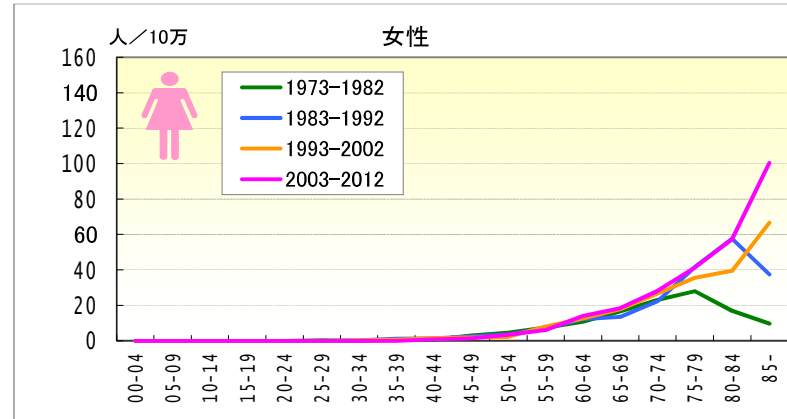
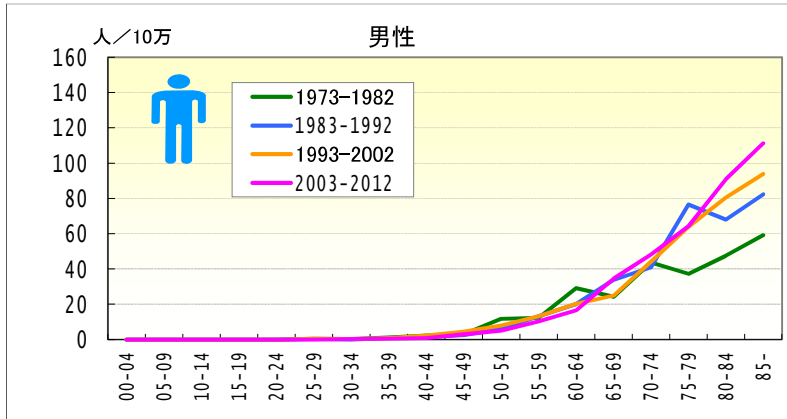
● 年齢調整死亡率（20-64歳）の年次推移（沖縄、全国：1973-2011）



	男性				女性			
	年齢調整死亡率		20-64年齢調整死亡率		年齢調整死亡率		20-64年齢調整死亡率	
	沖縄	全国	沖縄	全国	沖縄	全国	沖縄	全国
1973	6.01	7.97	3.54	5.75	2.92	4.69	2.61	3.32
1974	4.34	8.32	2.47	5.83	0.96	4.84	0.42	3.18
1975	8.61	8.05	8.30	5.62	4.72	5.08	3.89	3.45
1976	9.53	8.57	11.15	5.87	3.44	4.97	1.57	3.24
1977	5.80	8.92	4.06	6.09	5.01	5.11	3.64	3.31
1978	5.39	9.15	3.05	5.93	3.19	5.43	2.76	3.42
1979	8.05	9.52	5.83	6.21	3.73	5.51	2.35	3.36
1980	7.69	10.03	6.64	6.62	4.42	5.83	2.63	3.40
1981	7.35	10.35	3.51	6.31	3.80	5.86	2.93	3.36
1982	8.15	10.70	5.26	6.33	3.67	6.07	1.76	3.41
1983	6.49	10.74	3.11	6.39	3.46	6.32	2.04	3.50
1984	8.27	10.80	6.34	6.28	4.40	6.20	1.66	3.17
1985	8.27	11.54	5.20	6.67	3.57	6.50	1.62	3.35
1986	8.27	11.83	4.60	6.50	4.83	6.78	1.64	3.23
1987	10.27	12.47	4.68	6.72	4.59	6.94	3.31	3.30
1988	7.15	12.24	2.53	6.44	5.28	7.23	2.45	3.25
1989	8.72	12.43	4.52	6.76	4.36	7.09	2.66	3.22
1990	7.19	12.12	2.37	6.55	4.62	7.14	3.37	3.25
1991	6.75	12.18	2.94	6.52	3.44	6.92	1.89	3.11
1992	6.19	12.14	3.35	6.31	5.61	7.01	3.86	3.29
1993	7.64	12.25	4.41	6.64	5.71	7.03	3.13	3.23
1994	7.93	12.13	4.10	6.50	4.94	6.90	1.94	3.19
1995	9.34	12.68	6.33	6.78	3.76	6.97	1.08	3.21
1996	6.36	12.42	3.40	6.71	3.35	7.23	1.56	3.38
1997	9.16	12.28	5.11	6.65	4.37	7.12	2.47	3.17
1998	7.51	12.52	5.13	6.73	4.35	7.03	1.93	3.37
1999	7.49	12.72	4.61	6.79	5.01	7.29	3.94	3.53
2000	7.01	12.43	3.40	6.82	4.01	7.23	1.35	3.38
2001	7.64	12.16	4.25	6.59	4.64	7.17	2.96	3.48
2002	8.10	12.12	4.09	6.53	5.38	7.18	3.78	3.28
2003	9.25	12.28	3.28	6.68	6.38	7.38	3.83	3.45
2004	7.22	12.63	1.47	6.84	4.51	7.51	0.96	3.59
2005	6.17	12.56	1.12	6.94	4.39	7.51	1.38	3.58
2006	8.54	12.49	3.83	6.86	4.30	7.36	1.57	3.48
2007	6.27	12.56	3.02	6.90	5.03	7.61	1.76	3.49
2008	8.38	12.88	2.94	6.96	4.03	7.88	1.41	3.73
2009	7.35	12.94	2.92	7.03	3.65	7.94	0.39	3.62
2010	8.57	12.97	4.58	6.77	5.59	8.17	2.95	3.82
2011	8.18	12.99	4.95	6.79	6.87	8.37	4.72	3.94

# 膵がん

## ● 年齢階級別にみた死亡率の推移（沖縄：1973-2011）

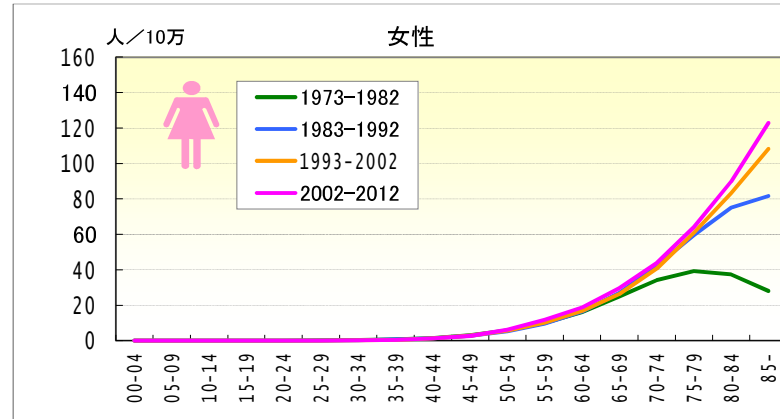
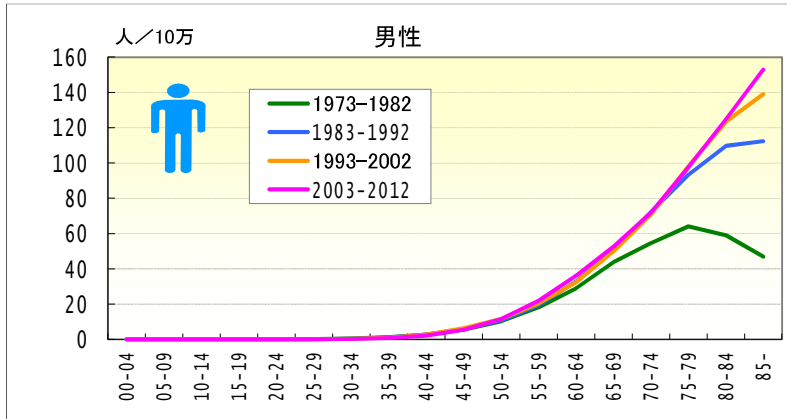


## ● 年齢階級別、性別\*期間別死亡率（沖縄：1973-2011年）

		総数	00-04	05-09	10-14	15-19	20-24	25-29	30-34	35-39	40-44	45-49	50-54	55-59	60-64	65-69	70-74	75-79	80-84	85-
男	1973-1977	3.75	0.00	0.00	0.00	0.00	0.00	0.94	0.00	0.55	1.16	3.12	15.68	10.84	36.55	22.06	51.85	20.37	40.97	0.00
	1978-1982	4.43	0.00	0.00	0.00	0.00	0.00	0.00	0.45	1.71	3.34	3.03	8.81	13.53	22.56	26.12	36.70	51.60	53.30	100.76
	1973-1982	4.10	0.00	0.00	0.00	0.00	0.00	0.43	0.26	1.12	2.27	3.07	11.68	12.31	29.14	24.23	43.62	37.30	47.57	59.10
	1983-1987	5.53	0.00	0.00	0.00	0.00	0.00	0.00	0.00	0.89	1.72	3.41	7.49	14.89	25.95	36.53	47.05	81.19	57.90	55.91
	1988-1992	5.63	0.00	0.00	0.00	0.00	0.00	0.48	0.00	0.78	0.92	1.78	4.72	11.63	15.59	31.50	35.50	72.42	75.84	102.97
	1983-1992	5.58	0.00	0.00	0.00	0.00	0.00	0.22	0.00	0.83	1.27	2.61	6.06	13.06	19.98	33.78	40.85	76.41	67.95	82.42
	1993-1997	7.41	0.00	0.00	0.00	0.00	0.00	0.00	0.00	1.68	1.18	4.67	4.87	16.38	24.15	24.01	48.94	72.54	69.08	96.56
	1998-2002	8.07	0.00	0.00	0.00	0.00	0.00	0.84	0.45	0.00	3.37	4.37	10.43	9.94	16.71	25.48	40.51	57.16	90.11	91.59
	1993-2002	7.75	0.00	0.00	0.00	0.00	0.00	0.44	0.23	0.87	2.24	4.51	8.00	13.20	20.28	24.84	44.06	64.04	80.48	93.77
	2003-2007	9.48	0.00	0.00	0.00	0.00	0.00	0.00	0.40	0.87	1.34	1.27	5.62	7.71	10.69	31.20	47.41	63.99	106.90	122.84
2008-2012	11.47	0.00	0.00	0.00	0.00	0.00	0.00	0.00	0.00	0.00	5.03	4.24	13.09	22.31	38.60	48.96	64.67	76.12	98.75	
2003-2012	10.38	0.00	0.00	0.00	0.00	0.00	0.00	0.23	0.46	0.74	2.89	5.03	10.34	16.54	34.39	48.14	64.34	90.81	111.12	
女	1973-1977	2.68	0.00	0.00	0.00	0.00	0.00	0.50	0.00	0.56	0.61	4.89	6.01	7.02	5.80	17.74	16.50	25.59	20.07	9.09
	1978-1982	3.21	0.00	0.00	0.00	0.00	0.00	0.00	0.00	0.59	0.57	1.23	3.54	7.72	15.13	15.53	28.78	29.77	14.03	10.11
	1973-1982	2.95	0.00	0.00	0.00	0.00	0.00	0.23	0.00	0.57	0.59	2.94	4.66	7.39	10.79	16.56	23.06	27.91	16.79	9.67
	1983-1987	4.41	0.00	0.00	0.00	0.00	0.00	0.00	0.00	0.48	0.60	2.31	2.49	5.74	12.17	13.52	17.61	44.23	64.43	37.86
	1988-1992	5.35	0.00	0.00	0.00	0.00	0.00	0.00	0.43	1.65	1.96	2.42	4.08	8.16	12.38	13.35	26.08	39.30	51.74	37.25
	1983-1992	4.89	0.00	0.00	0.00	0.00	0.00	0.00	0.21	1.11	1.34	2.36	3.31	7.03	12.28	13.43	22.15	41.58	57.50	37.51
	1993-1997	6.14	0.00	0.00	0.00	0.00	0.00	0.00	0.00	0.43	0.84	1.49	2.44	7.06	10.82	17.87	27.77	39.87	35.98	69.07
	1998-2002	7.10	0.00	0.00	0.00	0.00	0.00	0.00	0.44	0.90	2.17	2.11	2.01	9.26	14.21	17.53	25.45	31.90	42.63	64.61
	1993-2002	6.63	0.00	0.00	0.00	0.00	0.00	0.00	0.22	0.66	1.49	1.82	2.20	8.13	12.58	17.69	26.50	35.56	39.57	66.58
	2003-2007	9.84	0.00	0.00	0.00	0.00	0.00	0.00	0.00	0.00	0.45	1.31	3.83	4.53	11.78	18.74	25.63	42.91	61.43	111.11
2008-2012	10.33	0.00	0.00	0.00	0.00	0.00	0.00	0.00	0.00	1.09	1.13	2.74	7.37	16.07	17.97	30.81	39.57	53.15	88.96	
2003-2012	10.06	0.00	0.00	0.00	0.00	0.00	0.00	0.00	0.00	0.74	1.23	3.35	5.92	13.89	18.41	28.05	41.31	57.36	100.42	

# 膵がん

## ● 年齢階級別にみた死亡率の推移 (全国：1973-2011)



## ● 年齢階級別、性別\*期間別死亡率 (全国：1973-2010年)

		総数	00-04	05-09	10-14	15-19	20-24	25-29	30-34	35-39	40-44	45-49	50-54	55-59	60-64	65-69	70-74	75-79	80-84	85-
男	1973-1977	6.00	0.00	0.00	0.00	0.04	0.10	0.23	0.48	1.14	2.60	5.20	9.84	17.35	28.00	40.25	48.39	54.79	46.73	33.80
	1978-1982	7.80	0.00	0.02	0.00	0.02	0.06	0.20	0.56	1.30	2.75	5.56	10.66	18.69	30.20	46.96	59.97	71.61	68.26	56.08
	1973-1982	6.92	0.00	0.01	0.00	0.03	0.08	0.21	0.52	1.22	2.68	5.39	10.31	18.09	29.11	43.78	54.61	64.04	59.14	46.85
	1983-1987	10.04	0.00	0.00	0.00	0.01	0.03	0.10	0.46	1.14	2.67	5.53	10.76	20.05	32.35	51.52	70.96	89.11	97.48	87.97
	1988-1992	12.23	0.00	0.01	0.00	0.00	0.03	0.10	0.36	1.04	2.70	5.86	10.83	19.08	33.10	49.88	73.55	97.14	119.53	129.75
	1983-1992	11.15	0.00	0.00	0.00	0.01	0.03	0.10	0.41	1.09	2.69	5.70	10.80	19.54	32.78	50.61	72.28	93.45	109.78	112.30
	1993-1997	14.34	0.00	0.00	0.01	0.04	0.04	0.10	0.35	0.92	2.77	6.30	11.56	19.69	32.69	49.94	71.00	100.47	122.19	132.85
	1998-2002	16.79	0.00	0.00	0.02	0.01	0.02	0.09	0.34	0.91	2.38	6.11	11.90	20.96	32.26	49.73	70.75	96.47	124.64	143.79
	1993-2002	15.57	0.00	0.00	0.01	0.02	0.03	0.09	0.34	0.91	2.59	6.21	11.75	20.35	32.47	49.83	70.86	98.21	123.48	139.14
	2003-2007	19.83	0.00	0.00	0.00	0.01	0.02	0.07	0.19	0.77	2.32	5.46	11.75	21.77	35.22	50.82	70.19	95.96	121.94	151.70
2008-2012	23.27	0.00	0.00	0.00	0.02	0.04	0.05	0.20	0.79	1.91	5.35	10.95	22.09	37.31	54.65	74.07	99.59	127.38	154.19	
2003-2012	21.36	0.00	0.00	0.00	0.01	0.03	0.06	0.19	0.78	2.13	5.41	11.42	21.90	36.23	52.60	71.97	97.70	124.76	152.96	
女	1973-1977	4.27	0.00	0.01	0.01	0.02	0.08	0.18	0.37	0.68	1.49	2.99	5.81	9.61	15.30	23.71	29.75	34.04	29.02	20.57
	1978-1982	5.61	0.00	0.00	0.00	0.03	0.03	0.16	0.31	0.64	1.38	2.93	5.53	10.05	16.94	25.88	37.71	43.44	43.52	33.49
	1973-1982	4.95	0.00	0.00	0.00	0.02	0.06	0.17	0.34	0.66	1.43	2.96	5.66	9.85	16.15	24.88	34.11	39.23	37.35	27.99
	1983-1987	7.43	0.01	0.01	0.00	0.01	0.05	0.11	0.23	0.59	1.41	2.90	5.28	9.65	16.90	26.96	41.26	55.93	66.09	64.37
	1988-1992	9.52	0.00	0.00	0.00	0.01	0.04	0.10	0.30	0.74	1.22	2.86	5.33	9.42	16.06	26.83	43.01	62.77	81.80	93.59
	1983-1992	8.49	0.00	0.01	0.00	0.01	0.05	0.11	0.26	0.66	1.31	2.87	5.31	9.53	16.45	26.89	42.18	59.70	75.00	81.63
	1993-1997	11.23	0.00	0.01	0.01	0.00	0.03	0.08	0.18	0.43	1.33	2.84	5.47	9.47	16.58	26.02	40.98	62.27	83.58	101.19
	1998-2002	13.50	0.00	0.00	0.01	0.01	0.01	0.07	0.19	0.50	1.32	2.87	5.80	10.63	16.90	26.49	40.33	60.08	82.93	113.14
	1993-2002	12.38	0.00	0.00	0.01	0.01	0.02	0.08	0.19	0.46	1.32	2.86	5.64	10.07	16.74	26.27	40.63	61.06	83.23	108.22
	2003-2007	16.49	0.00	0.00	0.01	0.02	0.05	0.05	0.18	0.48	1.20	2.58	6.21	11.51	17.40	27.57	42.75	61.80	86.88	118.36
2008-2012	20.24	0.00	0.00	0.02	0.01	0.02	0.10	0.22	0.39	1.26	2.77	5.94	12.15	20.25	31.92	44.85	66.92	92.70	127.53	
2002-2012	18.16	0.00	0.00	0.01	0.01	0.04	0.07	0.19	0.44	1.22	2.66	6.10	11.78	18.76	29.57	43.71	64.21	89.72	123.00	