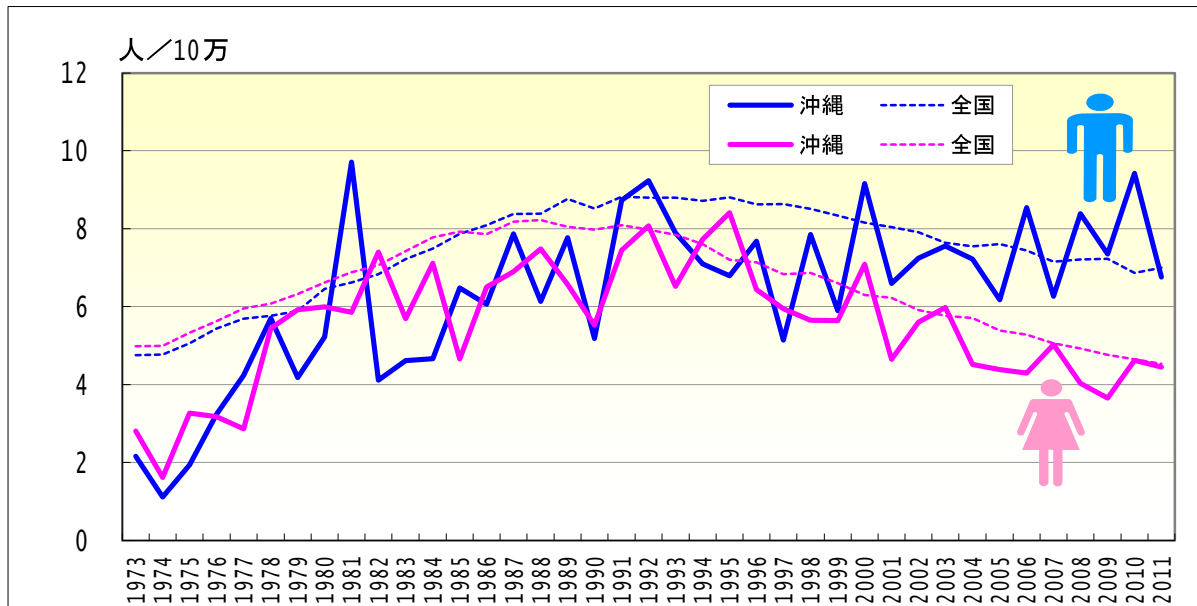


胆嚢・胆管がん

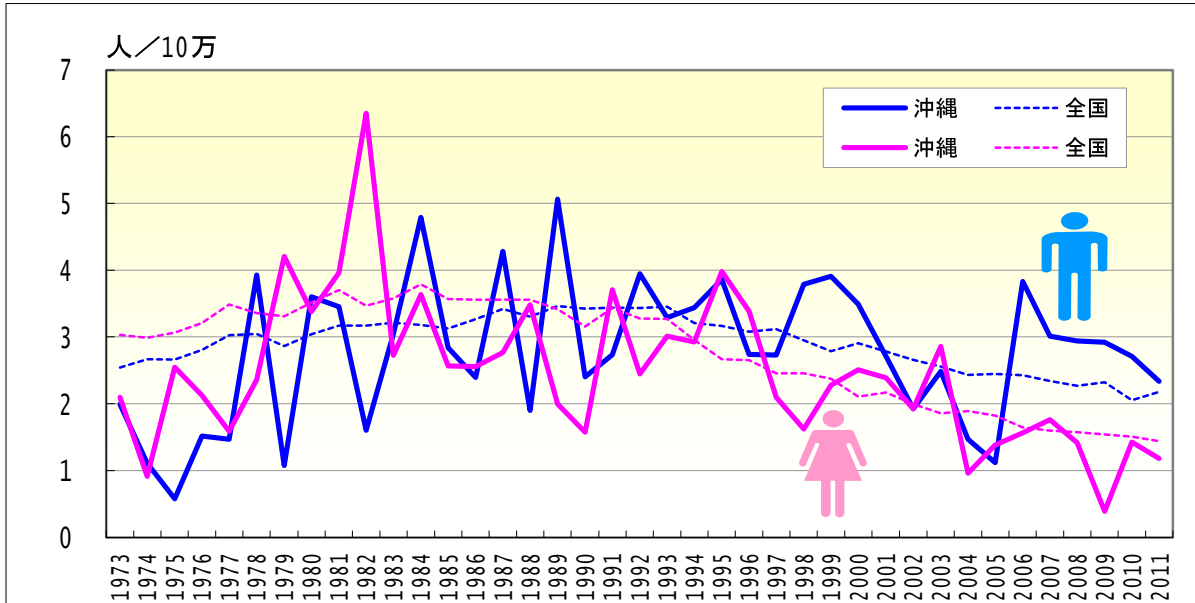
● 年齢調整死亡率の年次推移（沖縄、全国：1973-2011）



	男性				女性			
	粗死亡率		年齢調整死亡率		粗死亡率		年齢調整死亡率	
	沖縄	全国	沖縄	全国	沖縄	全国	沖縄	全国
1973	1.01	3.16	2.16	4.75	2.13	4.09	2.80	4.98
1974	0.60	3.26	1.11	4.77	1.34	4.17	1.62	5.00
1975	0.99	3.48	1.94	5.06	2.46	4.56	3.27	5.32
1976	1.75	3.80	3.24	5.44	2.62	4.92	3.17	5.62
1977	2.30	4.06	4.23	5.68	2.40	5.36	2.87	5.96
1978	3.22	4.17	5.69	5.77	4.75	5.61	5.44	6.08
1979	2.25	4.38	4.18	5.89	4.87	5.98	5.92	6.32
1980	3.15	4.88	5.22	6.46	5.35	6.44	5.99	6.62
1981	5.83	5.14	9.71	6.62	5.29	6.88	5.85	6.88
1982	2.51	5.42	4.12	6.84	6.44	7.29	7.40	7.06
1983	2.83	5.83	4.61	7.22	5.67	7.89	5.69	7.42
1984	3.14	6.18	4.66	7.49	6.96	8.51	7.11	7.78
1985	4.30	6.68	6.48	7.87	5.37	9.02	4.66	7.93
1986	3.94	7.07	6.06	8.09	7.16	9.23	6.50	7.86
1987	5.45	7.54	7.87	8.37	8.25	10.01	6.90	8.18
1988	4.40	7.76	6.13	8.38	8.35	10.38	7.48	8.23
1989	6.07	8.37	7.77	8.77	7.95	10.55	6.57	8.05
1990	4.03	8.41	5.18	8.51	7.56	10.89	5.53	7.97
1991	6.82	8.98	8.72	8.82	9.42	11.40	7.44	8.09
1992	7.59	9.26	9.23	8.80	10.14	11.62	8.08	7.97
1993	6.71	9.52	7.89	8.80	8.81	11.88	6.52	7.84
1994	6.33	9.74	7.09	8.71	11.24	12.02	7.73	7.60
1995	6.12	10.16	6.79	8.81	11.94	11.92	8.41	7.20
1996	7.20	10.29	7.69	8.63	10.01	12.24	6.45	7.13
1997	4.92	10.66	5.14	8.63	9.94	12.27	5.95	6.83
1998	7.88	10.88	7.84	8.51	9.72	12.79	5.65	6.86
1999	6.25	11.00	5.90	8.33	9.35	12.72	5.64	6.60
2000	9.62	11.24	9.16	8.15	11.84	12.85	7.09	6.30
2001	7.25	11.51	6.60	8.05	7.89	13.17	4.65	6.22
2002	8.43	11.81	7.25	7.91	10.50	13.10	5.60	5.91
2003	9.14	11.80	7.56	7.64	10.87	13.37	5.98	5.77
2004	8.93	12.14	7.22	7.55	10.22	13.76	4.51	5.71
2005	8.12	12.73	6.17	7.61	8.84	13.53	4.39	5.39
2006	11.08	12.90	8.54	7.44	8.37	13.79	4.30	5.28
2007	8.35	12.87	6.27	7.16	11.92	13.79	5.03	5.06
2008	12.03	13.52	8.38	7.21	9.15	13.91	4.03	4.93
2009	10.50	14.02	7.35	7.23	9.54	13.90	3.65	4.76
2010	14.58	13.71	9.42	6.87	12.33	14.11	4.62	4.65
2011	10.85	14.46	6.76	7.00	11.56	14.37	4.46	4.53

胆嚢・胆管がん

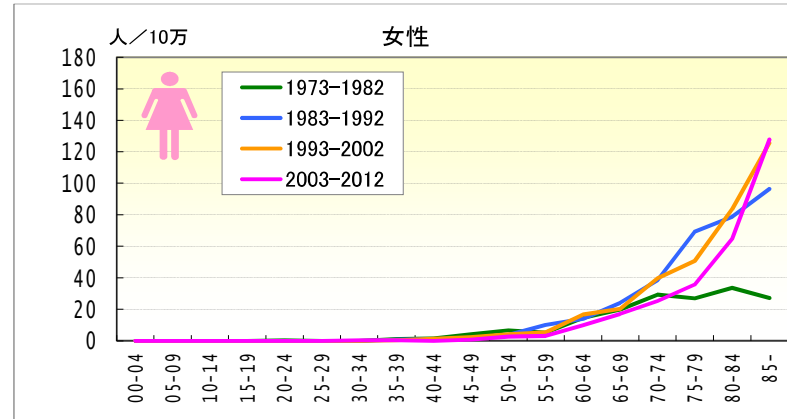
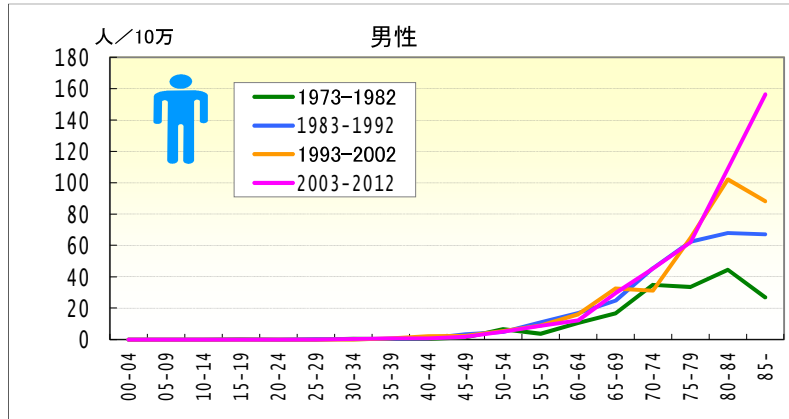
● 年齢調整死亡率（20-64歳）の年次推移（沖縄、全国：1973-2011）



	男性				女性			
	年齢調整死亡率		20-64年齢調整死亡率		年齢調整死亡率		20-64年齢調整死亡率	
	沖縄	全国	沖縄	全国	沖縄	全国	沖縄	全国
1973	2.16	4.75	1.99	2.54	2.80	4.98	2.10	3.03
1974	1.11	4.77	1.11	2.66	1.62	5.00	0.91	2.99
1975	1.94	5.06	0.58	2.66	3.27	5.32	2.55	3.07
1976	3.24	5.44	1.51	2.81	3.17	5.62	2.12	3.21
1977	4.23	5.68	1.47	3.03	2.87	5.96	1.59	3.49
1978	5.69	5.77	3.93	3.05	5.44	6.08	2.36	3.36
1979	4.18	5.89	1.08	2.86	5.92	6.32	4.21	3.31
1980	5.22	6.46	3.60	3.04	5.99	6.62	3.38	3.51
1981	9.71	6.62	3.46	3.17	5.85	6.88	3.96	3.70
1982	4.12	6.84	1.60	3.17	7.40	7.06	6.35	3.47
1983	4.61	7.22	3.05	3.21	5.69	7.42	2.73	3.58
1984	4.66	7.49	4.79	3.18	7.11	7.78	3.63	3.79
1985	6.48	7.87	2.84	3.13	4.66	7.93	2.57	3.57
1986	6.06	8.09	2.39	3.27	6.50	7.86	2.56	3.56
1987	7.87	8.37	4.29	3.42	6.90	8.18	2.77	3.56
1988	6.13	8.38	1.90	3.30	7.48	8.23	3.48	3.56
1989	7.77	8.77	5.06	3.46	6.57	8.05	2.00	3.41
1990	5.18	8.51	2.40	3.42	5.53	7.97	1.57	3.16
1991	8.72	8.82	2.74	3.44	7.44	8.09	3.70	3.44
1992	9.23	8.80	3.95	3.44	8.08	7.97	2.45	3.28
1993	7.89	8.80	3.29	3.46	6.52	7.84	3.01	3.27
1994	7.09	8.71	3.44	3.21	7.73	7.60	2.93	2.95
1995	6.79	8.81	3.86	3.16	8.41	7.20	3.98	2.67
1996	7.69	8.63	2.74	3.08	6.45	7.13	3.39	2.65
1997	5.14	8.63	2.73	3.12	5.95	6.83	2.10	2.45
1998	7.84	8.51	3.79	2.95	5.65	6.86	1.62	2.46
1999	5.90	8.33	3.91	2.79	5.64	6.60	2.28	2.37
2000	9.16	8.15	3.49	2.91	7.09	6.30	2.51	2.11
2001	6.60	8.05	2.71	2.78	4.65	6.22	2.39	2.17
2002	7.25	7.91	1.92	2.65	5.60	5.91	1.92	2.00
2003	7.56	7.64	2.49	2.56	5.98	5.77	2.86	1.86
2004	7.22	7.55	1.47	2.43	4.51	5.71	0.96	1.89
2005	6.17	7.61	1.12	2.45	4.39	5.39	1.38	1.82
2006	8.54	7.44	3.83	2.43	4.30	5.28	1.57	1.64
2007	6.27	7.16	3.02	2.34	5.03	5.06	1.76	1.60
2008	8.38	7.21	2.94	2.27	4.03	4.93	1.41	1.58
2009	7.35	7.23	2.92	2.32	3.65	4.76	0.39	1.54
2010	9.42	6.87	2.71	2.05	4.62	4.65	1.42	1.51
2011	6.76	7.00	2.34	2.18	4.46	4.53	1.18	1.44

胆嚢・胆管がん

● 年齢階級別にみた死亡率の推移（沖縄：1973-2011）

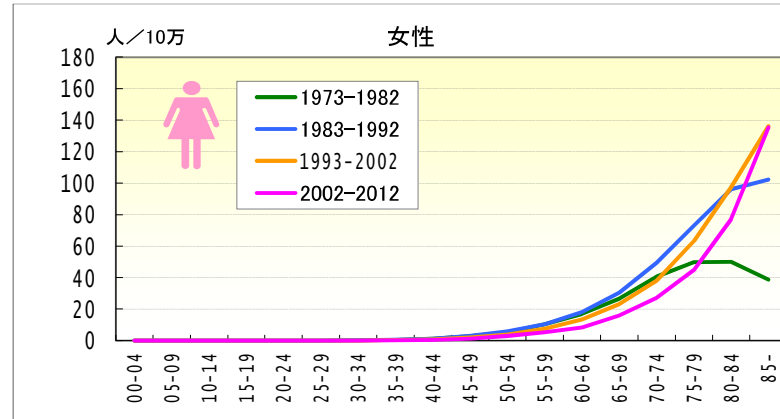
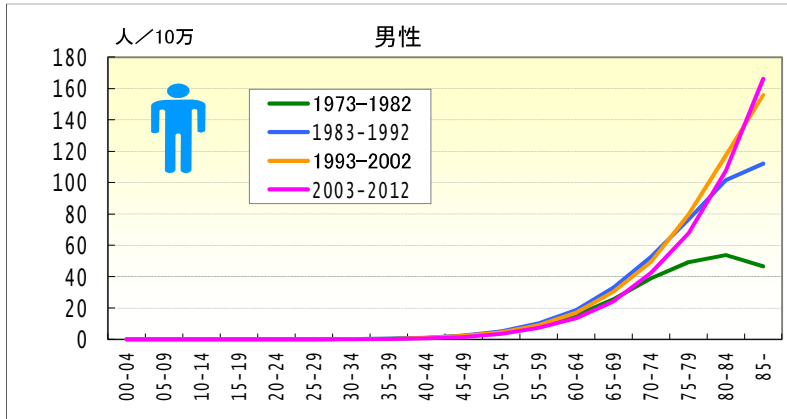


● 年齢階級別、性別*期間別死亡率（沖縄：1973-2011年）

		総数	00-04	05-09	10-14	15-19	20-24	25-29	30-34	35-39	40-44	45-49	50-54	55-59	60-64	65-69	70-74	75-79	80-84	85-
男	1973-1977	1.34	0.00	0.00	0.00	0.00	0.00	0.00	0.00	0.55	0.00	1.56	4.48	2.71	4.77	6.02	27.29	16.29	20.48	25.99
	1978-1982	3.40	0.00	0.00	0.00	0.41	0.00	0.00	0.90	0.00	0.56	1.21	8.01	4.51	15.51	26.12	41.28	48.16	65.14	27.48
	1973-1982	2.40	0.00	0.00	0.00	0.20	0.00	0.00	0.52	0.28	0.28	1.36	6.54	3.69	10.46	16.77	34.89	33.57	44.40	26.86
	1983-1987	3.94	0.00	0.00	0.00	0.00	0.00	0.00	0.38	0.00	0.57	2.84	3.75	9.93	23.59	21.31	37.25	44.80	72.38	34.94
	1988-1992	5.79	0.00	0.00	0.00	0.00	0.00	0.48	0.00	0.78	0.92	3.55	5.90	11.63	12.13	27.72	52.41	77.09	64.47	92.13
	1983-1992	4.88	0.00	0.00	0.00	0.00	0.00	0.22	0.20	0.42	0.76	3.19	4.85	10.89	16.98	24.82	45.39	62.40	67.95	67.15
	1993-1997	6.25	0.00	0.00	0.00	0.00	0.00	0.00	0.00	0.84	0.79	1.40	4.87	8.49	20.79	31.40	23.77	72.54	94.20	71.37
	1998-2002	7.89	0.00	0.00	0.00	0.00	0.00	0.00	0.00	0.45	3.37	3.18	5.69	9.32	11.76	33.26	36.46	58.79	108.66	101.41
	1993-2002	7.09	0.00	0.00	0.00	0.00	0.00	0.00	0.00	0.65	2.03	2.36	5.33	8.90	16.10	32.45	31.13	64.94	102.04	88.25
	2003-2007	9.12	0.00	0.00	0.00	0.00	0.00	0.00	0.40	0.87	1.34	1.70	6.82	5.78	8.80	28.60	44.30	58.06	111.18	128.18
2008-2012	11.99	0.00	0.00	0.00	0.00	0.00	0.00	0.00	0.48	0.00	1.68	2.65	11.58	15.49	30.88	46.34	65.80	107.36	186.21	
2003-2012	10.41	0.00	0.00	0.00	0.00	0.00	0.00	0.23	0.69	0.74	1.69	5.03	8.62	12.17	29.58	45.26	62.02	109.18	156.40	
女	1973-1977	2.19	0.00	0.00	0.00	0.00	0.46	0.00	0.00	0.00	1.22	2.80	5.15	3.01	6.96	8.19	16.50	23.26	23.42	13.63
	1978-1982	5.35	0.00	0.00	0.00	0.00	0.00	0.00	0.00	2.36	1.72	4.91	7.79	6.86	21.18	29.87	40.30	29.77	42.10	37.06
	1973-1982	3.82	0.00	0.00	0.00	0.00	0.24	0.00	0.00	1.14	1.47	3.92	6.60	5.08	14.57	19.74	29.21	26.88	33.58	27.09
	1983-1987	6.69	0.00	0.00	0.00	0.00	0.00	0.00	0.00	0.48	0.60	1.15	4.35	12.91	13.04	23.91	25.16	63.18	82.21	88.33
	1988-1992	8.69	0.00	0.00	0.00	0.00	0.00	0.00	0.00	0.83	1.47	2.42	2.91	7.53	14.56	24.03	49.99	74.54	75.76	102.44
	1983-1992	7.72	0.00	0.00	0.00	0.00	0.00	0.00	0.00	0.67	1.08	1.77	3.61	10.04	13.87	23.98	38.48	69.29	78.69	96.45
	1993-1997	10.39	0.00	0.00	0.00	0.00	0.00	0.00	0.00	0.43	2.09	2.98	4.88	6.47	17.83	19.36	43.50	56.29	92.30	138.15
	1998-2002	9.86	0.00	0.00	0.00	0.00	0.00	0.00	0.00	0.00	0.43	1.69	3.52	4.32	15.40	20.78	36.24	45.85	75.93	115.61
	1993-2002	10.12	0.00	0.00	0.00	0.00	0.00	0.00	0.00	0.22	1.28	2.28	4.13	5.42	16.57	20.11	39.54	50.64	83.46	125.54
	2003-2007	10.04	0.00	0.00	0.00	0.00	0.00	0.00	0.40	0.43	0.00	0.87	3.40	3.02	11.78	20.55	25.63	37.13	61.43	124.77
2008-2012	10.65	0.00	0.00	0.00	0.00	0.00	0.00	0.00	0.00	0.00	0.57	1.64	3.16	7.71	12.25	24.65	34.17	68.17	130.99	
2003-2012	10.32	0.00	0.00	0.00	0.00	0.00	0.00	0.22	0.23	0.00	0.74	2.63	3.09	9.78	17.02	25.17	35.72	64.74	127.77	

胆嚢・胆管がん

● 年齢階級別にみた死亡率の推移（全国：1973-2011）



● 年齢階級別、性別*期間別死亡率（全国：1973-2010年）

		総数	00-04	05-09	10-14	15-19	20-24	25-29	30-34	35-39	40-44	45-49	50-54	55-59	60-64	65-69	70-74	75-79	80-84	85-
男	1973-1977	3.56	0.00	0.00	0.00	0.00	0.03	0.09	0.15	0.47	0.93	2.15	4.22	8.74	14.33	23.33	35.13	42.12	42.58	34.78
	1978-1982	4.80	0.00	0.00	0.00	0.01	0.02	0.06	0.15	0.44	0.84	2.34	4.90	9.62	16.51	27.61	41.97	55.17	61.99	54.81
	1973-1982	4.19	0.00	0.00	0.00	0.01	0.03	0.08	0.15	0.45	0.89	2.25	4.61	9.23	15.43	25.58	38.81	49.30	53.77	46.52
	1983-1987	6.66	0.00	0.00	0.00	0.02	0.03	0.09	0.21	0.45	1.16	2.36	5.13	9.56	17.90	33.74	49.08	71.80	91.61	95.60
	1988-1992	8.56	0.00	0.00	0.00	0.01	0.02	0.05	0.13	0.52	1.04	2.47	5.03	10.67	19.15	32.65	56.00	80.49	109.60	123.89
	1983-1992	7.62	0.00	0.00	0.00	0.01	0.03	0.07	0.18	0.48	1.10	2.42	5.08	10.15	18.62	33.13	52.61	76.49	101.64	112.07
	1993-1997	10.07	0.00	0.00	0.00	0.00	0.01	0.05	0.19	0.35	1.01	2.36	4.98	9.56	18.17	32.10	51.67	84.62	115.48	149.84
	1998-2002	11.29	0.00	0.00	0.00	0.00	0.01	0.02	0.15	0.28	0.88	2.07	4.24	8.66	16.00	28.97	47.95	75.83	118.98	160.44
	1993-2002	10.68	0.00	0.00	0.00	0.00	0.01	0.03	0.17	0.31	0.95	2.22	4.58	9.09	17.06	30.44	49.53	79.65	117.32	155.93
	2003-2007	12.49	0.00	0.00	0.00	0.01	0.01	0.05	0.08	0.25	0.61	1.58	3.92	7.43	14.23	25.57	43.15	69.92	108.89	164.11
2008-2012	13.93	0.00	0.00	0.00	0.00	0.02	0.01	0.07	0.28	0.58	1.36	3.14	7.34	12.69	22.80	41.46	65.21	106.57	168.37	
2003-2012	13.13	0.00	0.00	0.00	0.00	0.01	0.03	0.08	0.27	0.60	1.48	3.60	7.39	13.49	24.28	42.37	67.67	107.69	166.26	
女	1973-1977	4.63	0.00	0.00	0.00	0.01	0.03	0.06	0.16	0.53	1.26	2.61	5.07	9.91	15.98	25.20	36.26	41.65	37.71	26.33
	1978-1982	6.45	0.00	0.00	0.00	0.03	0.06	0.10	0.24	0.49	1.25	2.91	5.60	10.71	17.80	27.83	44.50	56.45	59.14	47.90
	1973-1982	5.56	0.00	0.00	0.00	0.02	0.04	0.08	0.20	0.51	1.25	2.76	5.36	10.35	16.93	26.62	40.77	49.83	50.02	38.72
	1983-1987	8.94	0.01	0.00	0.00	0.01	0.04	0.08	0.21	0.59	1.36	3.09	5.90	10.55	18.88	30.93	49.77	72.44	87.59	83.16
	1988-1992	10.97	0.00	0.00	0.00	0.01	0.05	0.08	0.21	0.54	1.06	2.72	5.73	10.24	17.40	29.88	49.21	73.66	102.69	115.53
	1983-1992	9.97	0.00	0.00	0.00	0.01	0.04	0.08	0.21	0.57	1.20	2.90	5.81	10.39	18.09	30.36	49.48	73.11	96.16	102.28
	1993-1997	12.07	0.00	0.00	0.01	0.01	0.01	0.04	0.16	0.36	0.96	2.22	4.69	8.33	14.94	25.66	41.66	68.13	101.00	132.24
	1998-2002	12.93	0.00	0.00	0.00	0.01	0.02	0.03	0.12	0.33	0.75	1.82	3.36	6.64	12.22	20.94	35.03	59.12	94.19	138.91
	1993-2002	12.50	0.00	0.00	0.00	0.01	0.01	0.04	0.14	0.34	0.87	2.03	3.98	7.46	13.55	23.18	38.09	63.14	97.35	136.17
	2003-2007	13.65	0.01	0.00	0.00	0.01	0.02	0.02	0.11	0.22	0.53	1.30	3.19	5.41	9.17	17.28	29.34	48.24	82.58	139.12
2008-2012	14.07	0.00	0.00	0.00	0.00	0.02	0.04	0.07	0.19	0.53	1.03	2.60	5.09	7.59	14.41	24.81	41.23	71.11	131.69	
2002-2012	13.84	0.00	0.00	0.00	0.00	0.02	0.03	0.10	0.20	0.53	1.18	2.95	5.28	8.42	15.96	27.27	44.94	76.98	135.37	