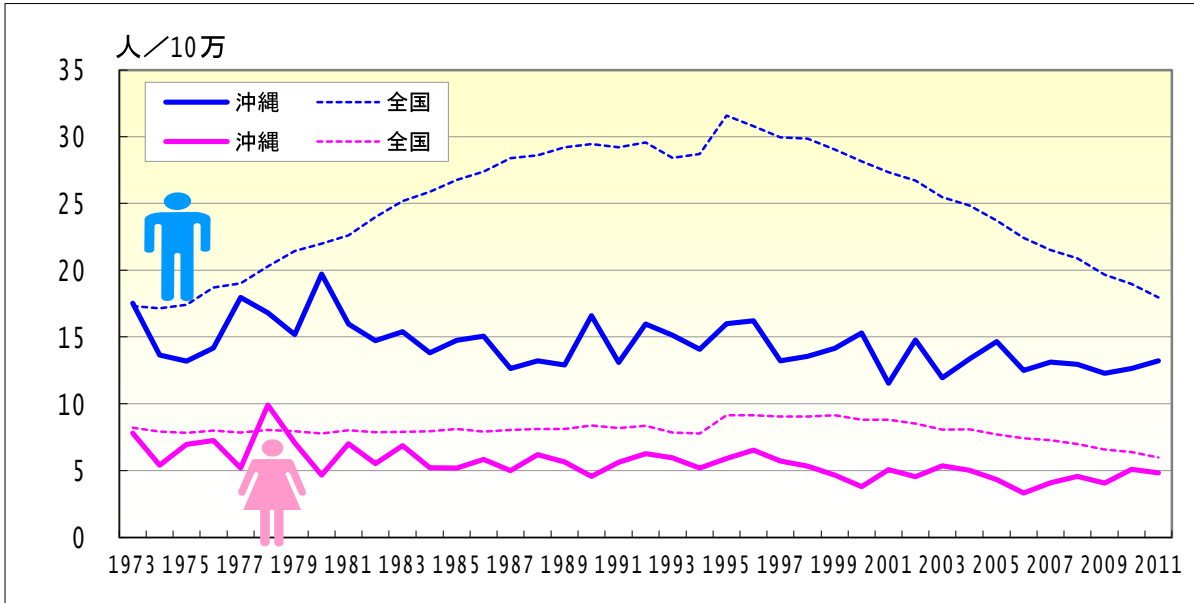


# 肝がん

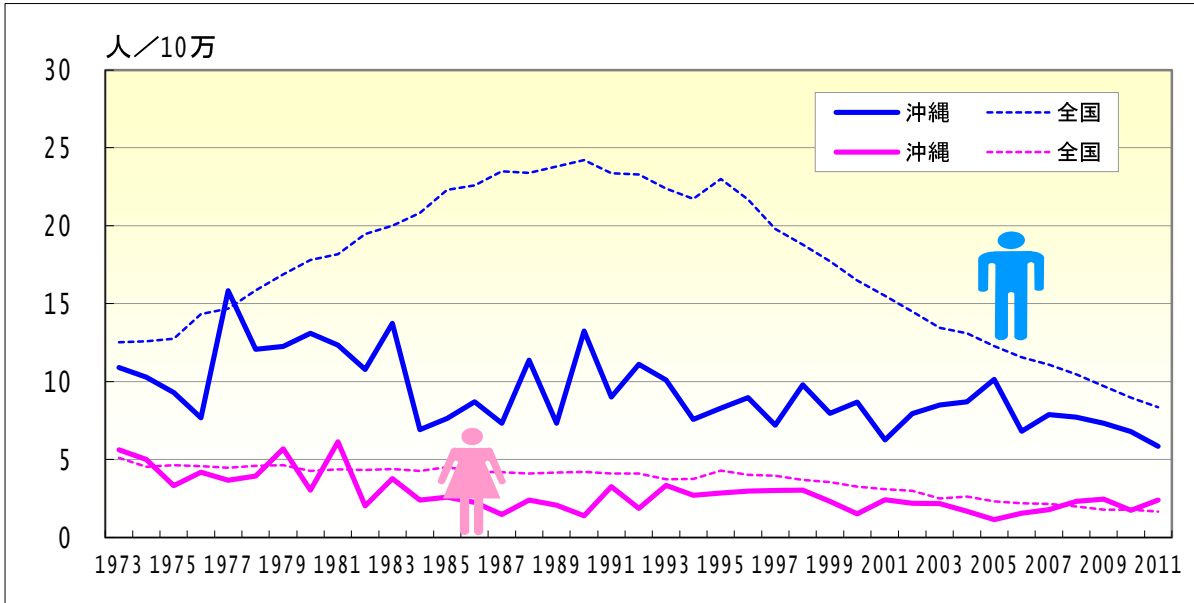
● 年齢調整死亡率の年次推移（沖縄、全国：1973-2011）



	男性				女性			
	粗死亡率		年齢調整死亡率		粗死亡率		年齢調整死亡率	
	沖縄	全国	沖縄	全国	沖縄	全国	沖縄	全国
1973	9.31	11.95	17.53	17.33	5.62	6.72	7.81	8.20
1974	6.99	12.00	13.66	17.13	4.02	6.59	5.41	7.92
1975	7.29	12.41	13.20	17.40	5.67	6.71	6.97	7.83
1976	7.78	13.59	14.18	18.71	5.98	6.96	7.25	7.98
1977	10.56	14.21	17.96	19.02	4.25	7.05	5.20	7.85
1978	10.05	15.51	16.82	20.30	8.40	7.41	9.92	8.04
1979	9.18	16.69	15.19	21.45	6.32	7.50	7.08	7.95
1980	11.66	17.55	19.71	22.00	4.10	7.56	4.68	7.78
1981	10.21	18.48	15.96	22.60	6.34	8.01	7.02	8.02
1982	9.52	20.14	14.72	23.99	5.74	8.11	5.51	7.88
1983	10.44	21.57	15.39	25.17	6.53	8.35	6.87	7.89
1984	8.90	22.69	13.80	25.86	5.44	8.67	5.22	7.95
1985	9.63	24.17	14.74	26.75	5.37	9.13	5.19	8.11
1986	10.27	25.36	15.08	27.37	6.49	9.21	5.83	7.93
1987	9.19	27.06	12.64	28.40	6.60	9.66	5.00	8.03
1988	10.16	27.94	13.22	28.60	6.87	10.04	6.20	8.10
1989	9.78	29.28	12.89	29.19	6.82	10.37	5.65	8.12
1990	13.25	30.53	16.58	29.45	6.28	11.14	4.58	8.39
1991	10.98	31.06	13.09	29.20	7.03	11.17	5.62	8.17
1992	13.53	32.29	15.97	29.55	8.08	11.81	6.28	8.35
1993	13.10	31.96	15.14	28.41	7.39	11.39	5.94	7.84
1994	12.51	33.05	14.09	28.70	7.18	11.65	5.19	7.79
1995	14.34	37.38	15.99	31.58	7.60	14.10	5.91	9.15
1996	15.19	37.48	16.22	30.79	8.78	14.58	6.52	9.13
1997	13.01	37.47	13.23	29.94	7.49	14.78	5.73	9.04
1998	13.86	38.42	13.57	29.87	7.14	15.45	5.34	9.05
1999	14.54	38.29	14.16	29.04	6.64	16.11	4.67	9.14
2000	16.14	38.38	15.30	28.16	5.85	16.19	3.80	8.82
2001	12.80	38.31	11.54	27.34	8.49	16.66	5.06	8.82
2002	16.86	38.67	14.78	26.72	8.13	16.80	4.52	8.52
2003	13.70	37.94	11.95	25.46	8.96	16.60	5.35	8.06
2004	15.74	38.02	13.36	24.83	9.19	17.17	5.01	8.08
2005	17.74	37.66	14.66	23.72	7.54	17.13	4.33	7.69
2006	16.17	36.67	12.51	22.42	6.49	17.15	3.32	7.42
2007	17.00	36.25	13.12	21.51	7.18	17.47	4.09	7.28
2008	17.07	36.36	12.98	20.90	8.58	17.51	4.56	7.00
2009	17.30	35.27	12.29	19.65	8.25	17.12	4.08	6.56
2010	17.52	34.93	12.64	18.97	10.63	17.37	5.09	6.38
2011	19.94	34.13	13.22	17.97	10.44	16.84	4.82	5.99

# 肝がん

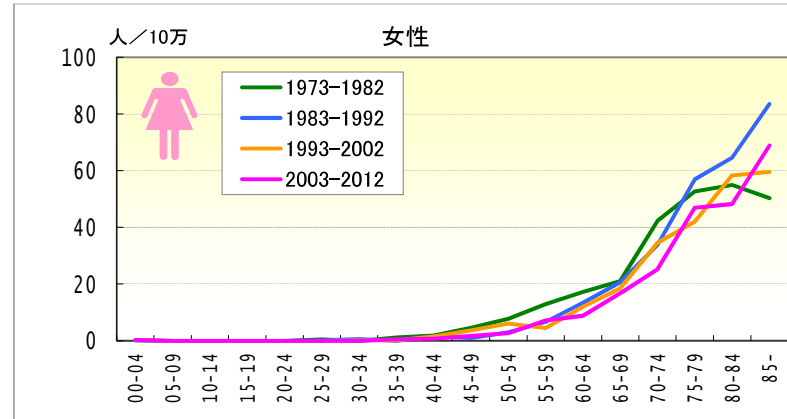
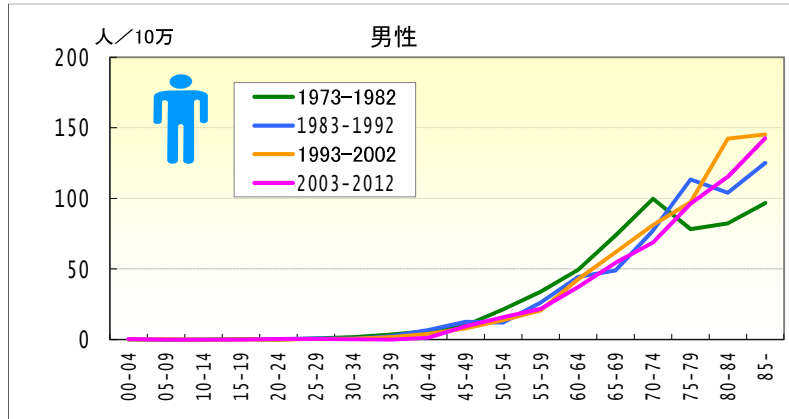
● 年齢調整死亡率（20-64歳）の年次推移（沖縄、全国：1973-2011）



	男性				女性			
	年齢調整死亡率		20-64年齢調整死亡率		年齢調整死亡率		20-64年齢調整死亡率	
	沖縄	全国	沖縄	全国	沖縄	全国	沖縄	全国
1973	17.53	17.33	10.91	12.53	7.81	8.20	5.62	5.09
1974	13.66	17.13	10.28	12.58	5.41	7.92	5.00	4.54
1975	13.20	17.40	9.29	12.74	6.97	7.83	3.32	4.63
1976	14.18	18.71	7.68	14.33	7.25	7.98	4.19	4.56
1977	17.96	19.02	15.84	14.67	5.20	7.85	3.67	4.47
1978	16.82	20.30	12.07	15.84	9.92	8.04	3.94	4.59
1979	15.19	21.45	12.25	16.87	7.08	7.95	5.67	4.62
1980	19.71	22.00	13.09	17.80	4.68	7.78	3.03	4.25
1981	15.96	22.60	12.34	18.16	7.02	8.02	6.13	4.38
1982	14.72	23.99	10.79	19.45	5.51	7.88	2.02	4.32
1983	15.39	25.17	13.72	19.99	6.87	7.89	3.76	4.39
1984	13.80	25.86	6.90	20.81	5.22	7.95	2.39	4.26
1985	14.74	26.75	7.64	22.29	5.19	8.11	2.58	4.51
1986	15.08	27.37	8.69	22.58	5.83	7.93	2.25	4.21
1987	12.64	28.40	7.31	23.48	5.00	8.03	1.46	4.17
1988	13.22	28.60	11.36	23.38	6.20	8.10	2.40	4.09
1989	12.89	29.19	7.32	23.80	5.65	8.12	2.05	4.15
1990	16.58	29.45	13.23	24.22	4.58	8.39	1.39	4.19
1991	13.09	29.20	9.01	23.38	5.62	8.17	3.25	4.11
1992	15.97	29.55	11.11	23.29	6.28	8.35	1.86	4.10
1993	15.14	28.41	10.09	22.39	5.94	7.84	3.32	3.73
1994	14.09	28.70	7.57	21.72	5.19	7.79	2.71	3.75
1995	15.99	31.58	8.29	23.00	5.91	9.15	2.83	4.28
1996	16.22	30.79	8.97	21.67	6.52	9.13	2.96	4.02
1997	13.23	29.94	7.20	19.80	5.73	9.04	3.00	3.97
1998	13.57	29.87	9.81	18.80	5.34	9.05	3.02	3.69
1999	14.16	29.04	7.94	17.72	4.67	9.14	2.31	3.55
2000	15.30	28.16	8.68	16.49	3.80	8.82	1.52	3.26
2001	11.54	27.34	6.26	15.49	5.06	8.82	2.41	3.10
2002	14.78	26.72	7.93	14.50	4.52	8.52	2.19	2.98
2003	11.95	25.46	8.49	13.44	5.35	8.06	2.17	2.50
2004	13.36	24.83	8.70	13.10	5.01	8.08	1.68	2.63
2005	14.66	23.72	10.13	12.27	4.33	7.69	1.13	2.30
2006	12.51	22.42	6.80	11.55	3.32	7.42	1.55	2.19
2007	13.12	21.51	7.86	11.08	4.09	7.28	1.77	2.15
2008	12.98	20.90	7.71	10.46	4.56	7.00	2.32	1.98
2009	12.29	19.65	7.32	9.69	4.08	6.56	2.46	1.77
2010	12.64	18.97	6.80	8.97	5.09	6.38	1.75	1.78
2011	13.22	17.97	5.84	8.34	4.82	5.99	2.39	1.65

# 肝がん

## ● 年齢階級別にみた死亡率の推移（沖縄：1973-2010）

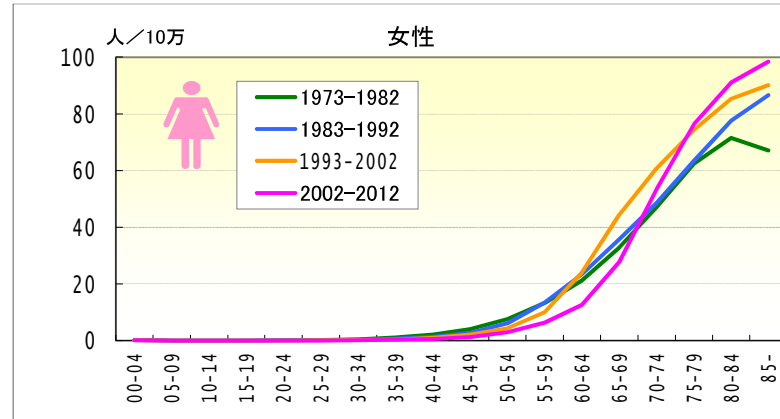
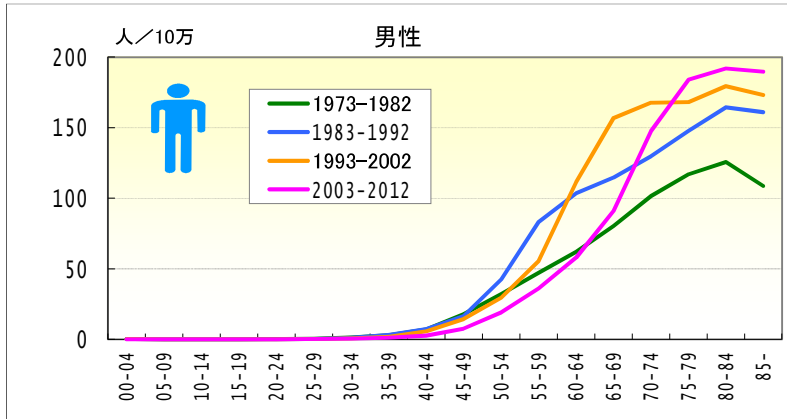


## ● 年齢階級別、性別\*期間別死亡率（沖縄：1973-2010年）

		総数	00-04	05-09	10-14	15-19	20-24	25-29	30-34	35-39	40-44	45-49	50-54	55-59	60-64	65-69	70-74	75-79	80-84	85-
男	1973-1977	8.40	0.00	0.00	0.00	0.39	0.00	0.47	2.45	2.73	6.36	7.02	19.04	33.87	47.67	82.21	103.70	65.17	68.28	64.98
	1978-1982	10.12	0.37	0.00	0.00	0.41	0.00	1.20	0.90	3.99	5.57	12.12	23.23	33.82	50.77	66.16	96.33	89.44	94.75	119.08
	1973-1982	9.29	0.18	0.00	0.00	0.40	0.00	0.86	1.56	3.35	5.96	9.89	21.49	33.84	49.31	73.62	99.69	78.33	82.46	96.71
	1983-1987	9.68	0.00	0.00	0.00	0.41	0.00	1.23	1.15	1.79	7.45	9.66	13.11	19.03	42.47	63.93	86.27	97.99	115.81	97.84
	1988-1992	11.55	0.00	0.00	0.00	0.00	0.51	0.48	0.00	2.73	5.95	15.39	11.20	31.67	45.91	36.54	69.31	126.15	94.80	146.33
	1983-1992	10.63	0.00	0.00	0.00	0.20	0.25	0.88	0.60	2.29	6.62	12.47	12.13	26.13	44.45	48.94	77.16	113.34	104.05	125.15
	1993-1997	13.63	0.00	0.41	0.00	0.39	0.00	0.00	0.00	2.95	5.90	6.07	15.83	18.20	44.27	71.11	83.91	104.77	141.30	125.95
	1998-2002	14.85	0.00	0.00	0.00	0.00	0.00	0.84	0.90	0.45	2.11	9.54	12.33	22.99	41.48	54.49	79.00	91.45	143.12	160.29
	1993-2002	14.25	0.00	0.21	0.00	0.20	0.00	0.44	0.45	1.74	4.07	7.94	13.86	20.57	42.82	61.70	81.06	97.42	142.28	145.25
	2003-2007	16.08	0.48	0.00	0.00	0.00	0.00	0.44	0.40	0.00	0.89	9.75	16.05	25.53	41.49	50.69	75.38	87.69	113.32	120.16
2008-2012	17.96	0.00	0.00	0.00	0.00	0.65	0.00	0.00	0.00	1.65	8.94	15.38	17.62	32.84	59.19	61.20	104.37	117.12	166.46	
2003-2012	16.93	0.27	0.00	0.00	0.00	0.28	0.25	0.23	0.00	1.23	9.40	15.76	21.67	37.13	54.36	68.71	96.21	115.30	142.68	
女	1973-1977	5.10	0.37	0.00	0.00	0.00	0.00	0.00	0.00	0.00	1.83	5.59	10.30	14.04	15.09	21.83	34.66	65.14	40.14	31.81
	1978-1982	6.17	0.00	0.00	0.00	0.00	0.00	0.85	0.00	2.36	1.72	3.68	5.66	12.00	19.16	20.31	48.93	42.79	67.36	64.01
	1973-1982	5.65	0.19	0.00	0.00	0.00	0.00	0.46	0.00	1.14	1.77	4.58	7.76	12.94	17.27	21.02	42.28	52.72	54.94	50.30
	1983-1987	6.09	0.41	0.00	0.00	0.00	0.00	0.00	1.24	0.00	2.39	1.15	3.73	6.46	12.17	20.79	32.70	48.97	66.65	88.33
	1988-1992	7.02	0.00	0.00	0.00	0.00	0.00	0.47	0.00	0.00	0.98	0.60	2.33	6.90	14.56	20.47	34.77	63.70	62.83	80.09
	1983-1992	6.56	0.21	0.00	0.00	0.00	0.00	0.23	0.63	0.00	1.61	0.89	3.01	6.70	13.47	20.62	33.81	56.89	64.56	83.59
	1993-1997	7.69	0.48	0.00	0.00	0.00	0.00	0.00	0.00	0.00	1.26	3.47	9.16	4.70	14.01	21.59	38.87	45.73	65.71	57.56
	1998-2002	7.25	0.00	0.00	0.00	0.00	0.00	0.00	0.44	0.45	1.74	3.80	3.52	4.32	10.07	15.58	30.84	38.87	51.95	61.21
	1993-2002	7.47	0.24	0.00	0.00	0.00	0.00	0.00	0.22	0.22	1.49	3.65	6.06	4.52	11.97	18.38	34.49	42.02	58.28	59.60
	2003-2007	7.87	0.00	0.00	0.00	0.00	0.00	0.00	0.00	0.86	0.00	1.31	2.55	5.53	8.68	18.14	29.01	47.03	44.68	59.20
2008-2012	9.48	0.63	0.00	0.00	0.00	0.00	0.00	0.00	0.00	1.63	2.26	2.74	8.94	9.00	14.70	20.80	46.77	51.99	79.18	
2003-2012	8.59	0.28	0.00	0.00	0.00	0.00	0.00	0.00	0.46	0.74	1.72	2.63	7.20	8.84	16.67	25.17	46.91	48.27	68.84	

# 肝がん

## ● 年齢階級別にみた死亡率の推移（全国：1973-2010）



## ● 年齢階級別、性別\*期間別死亡率（全国：1973-2010年）

		総数	00-04	05-09	10-14	15-19	20-24	25-29	30-34	35-39	40-44	45-49	50-54	55-59	60-64	65-69	70-74	75-79	80-84	85-
男	1973-1977	12.85	0.39	0.08	0.11	0.12	0.25	0.38	1.15	2.67	7.03	14.51	25.18	40.06	54.79	73.53	93.42	108.83	114.29	99.77
	1978-1982	17.69	0.32	0.08	0.07	0.10	0.16	0.48	1.34	3.11	6.98	20.72	37.41	52.83	69.41	86.42	108.61	123.86	133.91	115.04
	1973-1982	15.33	0.35	0.08	0.09	0.11	0.21	0.43	1.26	2.90	7.01	17.78	32.16	47.12	62.15	80.31	101.57	117.09	125.60	108.72
	1983-1987	24.19	0.37	0.06	0.08	0.10	0.15	0.31	1.15	3.37	7.20	17.70	48.72	75.69	87.76	104.34	123.70	143.34	160.63	149.87
	1988-1992	30.22	0.16	0.04	0.07	0.10	0.14	0.34	0.90	2.88	7.26	15.28	36.45	89.91	115.39	123.23	135.46	151.46	167.67	169.13
	1983-1992	27.23	0.27	0.05	0.08	0.10	0.15	0.33	1.03	3.14	7.23	16.45	42.48	83.19	103.57	114.84	129.70	147.73	164.55	161.08
	1993-1997	35.47	0.21	0.09	0.06	0.13	0.12	0.31	0.77	2.09	6.45	15.65	30.66	62.06	133.06	153.43	153.05	160.28	174.04	168.78
	1998-2002	38.41	0.17	0.06	0.04	0.07	0.15	0.28	0.64	1.63	4.72	12.83	28.47	49.70	90.67	159.83	178.65	174.19	184.38	176.32
	1993-2002	36.95	0.19	0.07	0.05	0.10	0.13	0.29	0.70	1.86	5.65	14.34	29.48	55.66	111.35	156.82	167.76	168.14	179.48	173.11
	2003-2007	37.31	0.16	0.07	0.03	0.04	0.04	0.22	0.48	1.36	3.19	8.78	21.83	39.48	64.68	104.32	171.06	185.82	185.77	182.72
2008-2012	35.17	0.10	0.03	0.07	0.03	0.07	0.12	0.45	1.00	2.15	6.08	15.43	31.20	50.97	75.44	120.05	182.04	198.12	196.35	
2003-2012	36.36	0.14	0.05	0.05	0.03	0.06	0.17	0.47	1.19	2.70	7.57	19.21	36.02	58.05	90.91	147.58	184.01	192.18	189.60	
女	1973-1977	6.81	0.24	0.05	0.04	0.05	0.18	0.27	0.53	1.20	2.27	4.22	8.02	13.66	20.82	33.53	47.14	61.03	69.91	60.37
	1978-1982	7.72	0.29	0.03	0.05	0.04	0.13	0.23	0.45	0.92	1.85	3.90	7.18	13.11	21.59	32.30	47.02	63.71	72.70	72.13
	1973-1982	7.28	0.26	0.04	0.04	0.04	0.16	0.25	0.49	1.05	2.06	4.05	7.57	13.36	21.22	32.86	47.08	62.51	71.51	67.12
	1983-1987	9.01	0.22	0.03	0.08	0.06	0.07	0.21	0.36	0.69	1.52	2.96	6.82	13.45	22.77	33.63	46.74	62.69	75.97	81.70
	1988-1992	10.91	0.21	0.02	0.05	0.06	0.12	0.15	0.27	0.59	1.21	2.52	5.38	13.37	23.98	37.50	50.41	63.99	78.81	90.14
	1983-1992	9.97	0.22	0.03	0.06	0.06	0.10	0.18	0.32	0.64	1.35	2.73	6.09	13.41	23.42	35.74	48.66	63.41	77.58	86.68
	1993-1997	13.30	0.10	0.04	0.06	0.05	0.08	0.14	0.25	0.40	1.18	2.14	4.49	10.97	26.77	43.75	57.08	69.16	78.44	85.29
	1998-2002	16.24	0.12	0.05	0.01	0.05	0.07	0.12	0.23	0.35	0.83	1.98	4.30	9.21	21.63	45.09	64.13	78.55	91.33	93.53
	1993-2002	14.78	0.11	0.05	0.03	0.05	0.07	0.13	0.24	0.37	1.02	2.07	4.39	10.06	24.14	44.45	60.88	74.37	85.36	90.14
	2003-2007	17.11	0.06	0.04	0.03	0.01	0.03	0.06	0.19	0.36	0.63	1.28	3.33	7.14	14.20	31.48	61.19	78.94	91.50	96.18
2008-2012	17.21	0.15	0.02	0.02	0.02	0.06	0.06	0.14	0.32	0.54	1.02	2.49	5.23	10.88	23.31	44.27	73.46	90.71	100.57	
2002-2012	17.15	0.10	0.03	0.03	0.01	0.04	0.06	0.17	0.34	0.59	1.16	2.99	6.34	12.61	27.72	53.46	76.36	91.11	98.40	