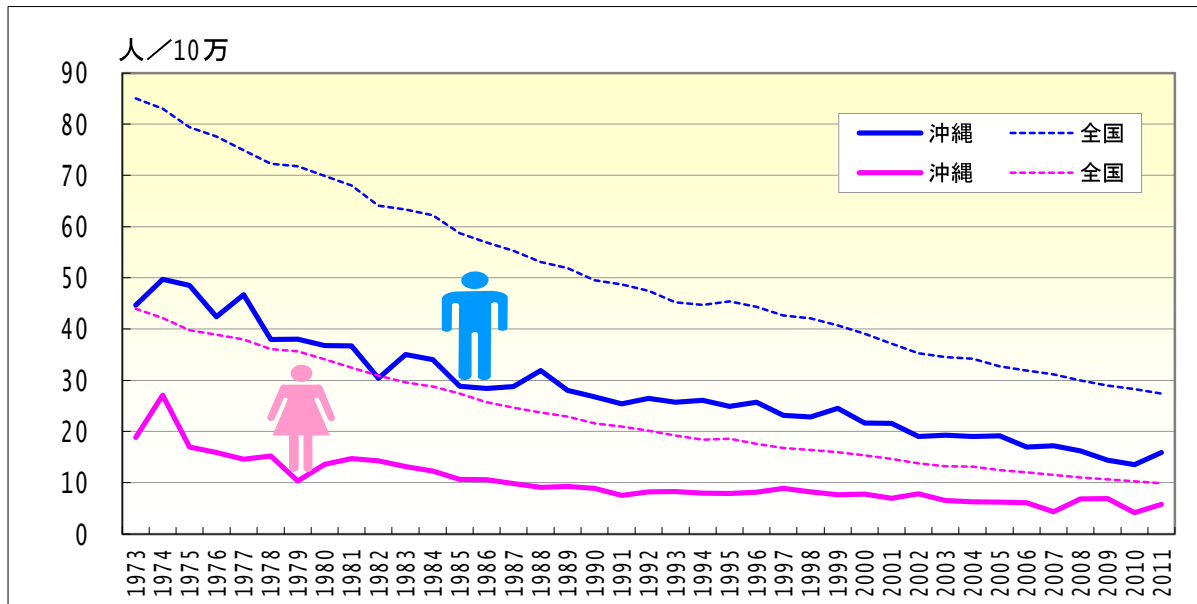


胃がん

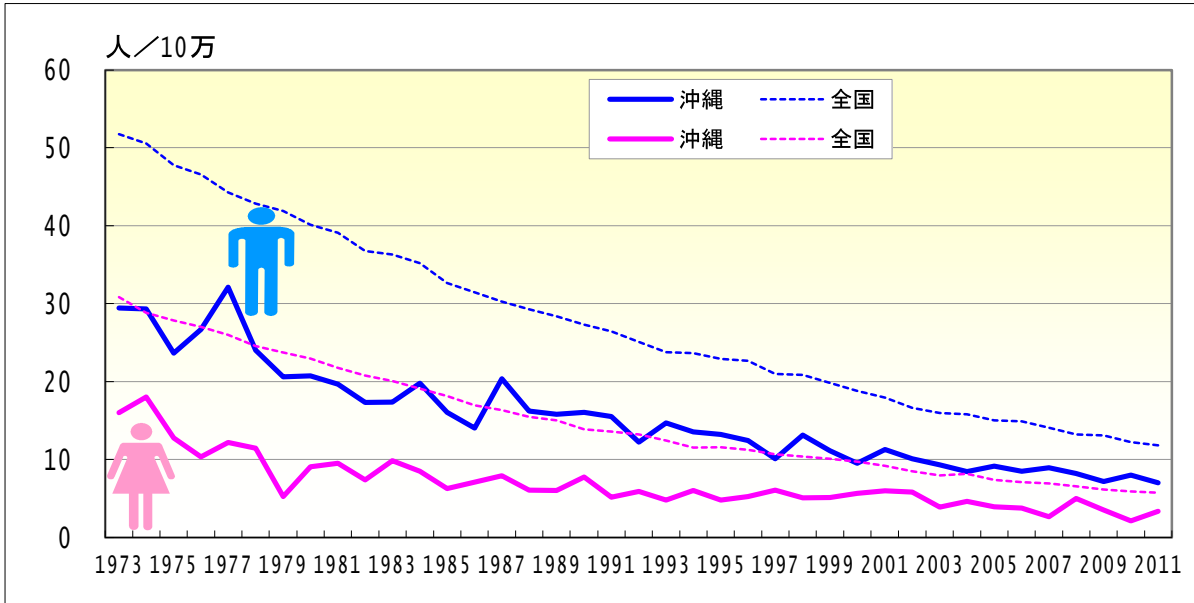
● 年齢調整死亡率の年次推移（沖縄、全国：1973-2011）



	男性				女性			
	粗死亡率		年齢調整死亡率		粗死亡率		年齢調整死亡率	
	沖縄	全国	沖縄	全国	沖縄	全国	沖縄	全国
1973	22.47	57.74	44.64	85.03	14.14	36.45	18.80	43.98
1974	25.96	57.00	49.70	83.01	21.24	35.51	27.12	42.17
1975	25.62	55.55	48.52	79.41	13.61	34.42	16.96	39.77
1976	23.35	55.19	42.40	77.60	13.08	34.26	15.88	38.87
1977	26.12	54.28	46.70	74.91	12.37	34.36	14.54	38.01
1978	22.19	53.47	37.93	72.30	13.14	33.41	15.19	36.06
1979	21.73	54.15	38.07	71.75	9.20	33.85	10.29	35.67
1980	21.83	53.92	36.80	69.89	12.85	33.15	13.61	34.08
1981	22.60	53.55	36.73	68.03	14.27	32.34	14.69	32.42
1982	19.57	51.74	30.38	64.12	14.27	31.65	14.25	30.87
1983	22.30	52.35	34.97	63.33	12.89	31.11	13.12	29.53
1984	21.98	52.52	34.01	62.22	12.40	31.14	12.31	28.78
1985	19.09	51.00	28.83	58.74	11.58	30.66	10.59	27.43
1986	19.51	50.68	28.42	56.90	11.98	29.49	10.54	25.67
1987	21.11	50.63	28.80	55.25	10.89	29.29	9.87	24.69
1988	23.38	50.04	31.92	53.09	10.31	28.99	9.05	23.68
1989	21.58	50.30	27.98	51.93	10.71	28.82	9.24	22.88
1990	21.30	49.64	26.76	49.55	10.46	28.11	8.88	21.56
1991	20.47	50.14	25.38	48.67	9.26	28.08	7.50	20.93
1992	21.95	50.33	26.47	47.45	10.78	27.88	8.20	20.14
1993	22.59	49.40	25.74	45.19	11.17	27.46	8.30	19.20
1994	23.22	50.24	26.09	44.68	9.37	27.24	7.94	18.36
1995	22.72	52.55	24.87	45.42	10.85	28.50	7.87	18.54
1996	24.47	52.99	25.65	44.34	11.70	27.96	8.16	17.60
1997	23.01	52.64	23.17	42.63	12.39	27.48	8.87	16.77
1998	23.16	53.59	22.78	42.10	12.46	27.87	8.22	16.41
1999	25.17	53.44	24.53	40.76	11.62	27.92	7.65	15.94
2000	22.81	53.34	21.66	39.05	10.94	27.84	7.72	15.34
2001	23.90	52.39	21.64	37.15	11.02	27.51	6.99	14.59
2002	21.91	51.61	19.05	35.26	12.13	27.05	7.82	13.81
2003	22.84	52.16	19.30	34.54	11.75	26.96	6.47	13.19
2004	23.30	53.33	19.04	34.22	11.24	27.43	6.26	13.15
2005	23.91	52.98	19.19	32.70	10.87	27.36	6.22	12.46
2006	21.71	53.19	16.92	31.89	11.40	27.34	6.10	12.01
2007	22.81	53.88	17.21	31.11	9.34	26.99	4.34	11.51
2008	22.72	53.68	16.25	29.97	13.30	26.56	6.87	11.01
2009	20.55	53.43	14.36	28.98	13.24	26.62	6.93	10.64
2010	19.58	53.50	13.54	28.25	9.21	26.53	4.17	10.23
2011	24.19	53.35	15.90	27.40	11.56	26.33	5.76	9.91

胃がん

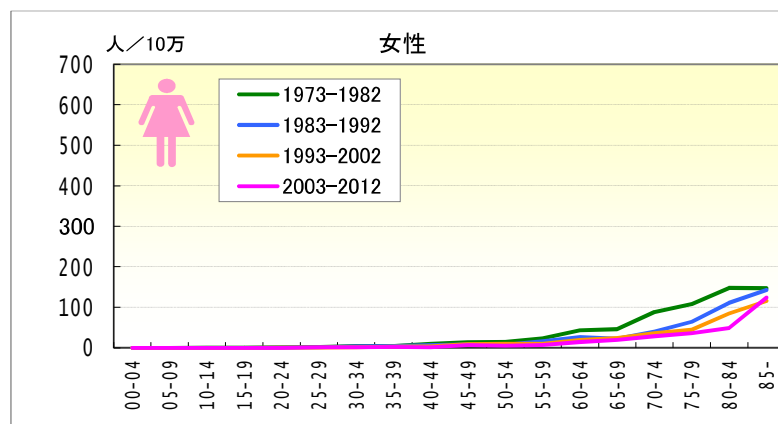
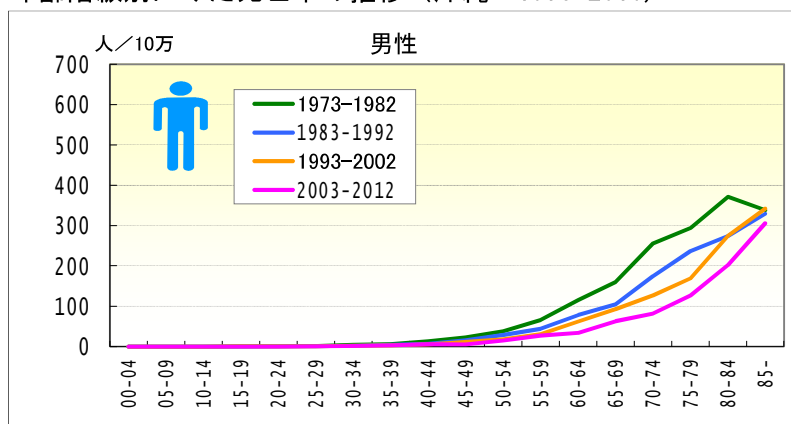
● 年齢調整死亡率（20-64歳）の年次推移（沖縄、全国：1973-2011）



	男性				女性			
	年齢調整死亡率		20-64年齢調整死亡率		年齢調整死亡率		20-64年齢調整死亡率	
	沖縄	全国	沖縄	全国	沖縄	全国	沖縄	全国
1973	44.64	85.03	29.47	51.75	18.80	43.98	16.01	30.81
1974	49.70	83.01	29.31	50.54	27.12	42.17	18.01	28.82
1975	48.52	79.41	23.65	47.78	16.96	39.77	12.76	27.82
1976	42.40	77.60	26.70	46.60	15.88	38.87	10.31	27.02
1977	46.70	74.91	32.13	44.26	14.54	38.01	12.16	26.01
1978	37.93	72.30	24.00	42.80	15.19	36.06	11.41	24.56
1979	38.07	71.75	20.63	41.87	10.29	35.67	5.26	23.72
1980	36.80	69.89	20.73	40.09	13.61	34.08	9.06	22.92
1981	36.73	68.03	19.68	39.08	14.69	32.42	9.49	21.73
1982	30.38	64.12	17.32	36.75	14.25	30.87	7.38	20.76
1983	34.97	63.33	17.37	36.29	13.12	29.53	9.83	20.05
1984	34.01	62.22	19.80	35.19	12.31	28.78	8.46	19.06
1985	28.83	58.74	16.05	32.65	10.59	27.43	6.29	18.14
1986	28.42	56.90	14.00	31.45	10.54	25.67	7.09	16.97
1987	28.80	55.25	20.33	30.24	9.87	24.69	7.91	16.32
1988	31.92	53.09	16.22	29.26	9.05	23.68	6.03	15.48
1989	27.98	51.93	15.76	28.37	9.24	22.88	5.98	14.99
1990	26.76	49.55	16.06	27.28	8.88	21.56	7.74	13.85
1991	25.38	48.67	15.52	26.42	7.50	20.93	5.18	13.57
1992	26.47	47.45	12.20	25.08	8.20	20.14	5.89	13.20
1993	25.74	45.19	14.68	23.75	8.30	19.20	4.79	12.44
1994	26.09	44.68	13.56	23.65	7.94	18.36	5.98	11.54
1995	24.87	45.42	13.20	22.89	7.87	18.54	4.77	11.56
1996	25.65	44.34	12.45	22.65	8.16	17.60	5.26	11.21
1997	23.17	42.63	10.07	20.97	8.87	16.77	6.06	10.67
1998	22.78	42.10	13.10	20.87	8.22	16.41	5.05	10.36
1999	24.53	40.76	11.12	19.83	7.65	15.94	5.09	10.10
2000	21.66	39.05	9.50	18.80	7.72	15.34	5.66	9.71
2001	21.64	37.15	11.27	17.93	6.99	14.59	5.95	9.18
2002	19.05	35.26	10.09	16.61	7.82	13.81	5.81	8.48
2003	19.30	34.54	9.29	15.98	6.47	13.19	3.88	7.96
2004	19.04	34.22	8.45	15.77	6.26	13.15	4.60	8.18
2005	19.19	32.70	9.14	15.04	6.22	12.46	3.91	7.39
2006	16.92	31.89	8.48	14.89	6.10	12.01	3.77	7.10
2007	17.21	31.11	8.93	14.05	4.34	11.51	2.68	6.93
2008	16.25	29.97	8.19	13.23	6.87	11.01	4.98	6.57
2009	14.36	28.98	7.17	13.06	6.93	10.64	3.53	6.17
2010	13.54	28.25	8.00	12.21	4.17	10.23	2.11	5.89
2011	15.90	27.40	7.02	11.80	5.76	9.91	3.38	5.73

胃がん

● 年齢階級別にみた死亡率の推移（沖縄：1973-2010）

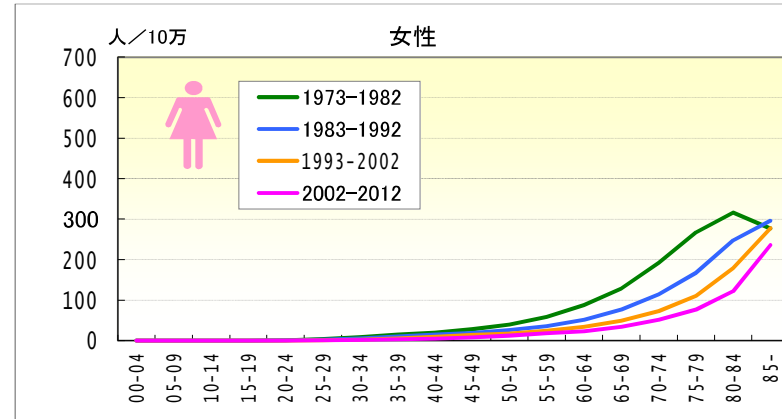
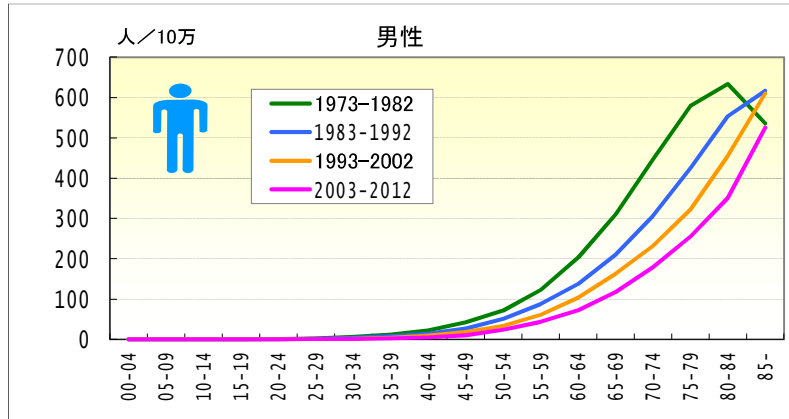


● 年齢階級別、性別*期間別死亡率（沖縄：1973-2010年）

		総数	00-04	05-09	10-14	15-19	20-24	25-29	30-34	35-39	40-44	45-49	50-54	55-59	60-64	65-69	70-74	75-79	80-84	85-
男	1973-1977	24.72	0.00	0.00	0.00	0.00	0.43	0.00	3.68	3.28	15.04	28.06	43.68	75.86	146.18	186.47	294.72	350.31	368.73	311.89
	1978-1982	21.57	0.00	0.00	0.00	0.41	0.49	2.00	4.07	7.99	11.70	17.57	32.85	57.50	87.43	137.54	222.48	247.68	373.09	357.24
	1973-1982	23.09	0.00	0.00	0.00	0.20	0.46	1.08	3.90	5.58	13.34	22.16	37.37	65.84	115.05	160.28	255.47	294.67	371.06	338.49
	1983-1987	20.78	0.00	0.00	0.00	0.00	0.51	0.41	1.91	4.02	8.02	16.48	29.34	48.81	84.93	112.64	190.18	235.18	289.52	342.44
	1988-1992	21.73	0.00	0.00	0.00	0.00	0.00	0.95	2.12	4.67	5.04	14.21	27.71	39.43	72.77	98.27	160.60	238.28	261.65	319.75
	1983-1992	21.26	0.00	0.00	0.00	0.00	0.25	0.66	2.01	4.37	6.36	15.37	28.50	43.54	77.92	104.78	174.29	236.87	273.92	329.66
	1993-1997	23.21	0.00	0.00	0.00	0.39	0.43	0.94	1.38	2.53	5.51	14.94	20.09	34.57	60.37	109.89	138.44	145.07	310.85	386.23
	1998-2002	23.39	0.00	0.00	0.00	0.41	0.46	0.42	2.25	2.68	4.63	8.35	15.65	26.72	63.14	78.55	118.50	187.80	243.83	307.50
	1993-2002	23.30	0.00	0.00	0.00	0.40	0.45	0.67	1.82	2.60	5.08	11.38	17.59	30.70	61.81	92.15	126.88	168.67	274.51	341.98
	2003-2007	22.91	0.00	0.00	0.00	0.00	0.00	0.44	0.81	3.49	6.23	5.09	17.26	26.98	36.46	69.54	92.48	139.83	230.91	307.09
2008-2012	21.76	0.00	0.00	0.00	0.00	0.00	0.59	1.06	1.45	4.40	5.59	11.67	27.19	31.60	53.19	69.07	113.45	175.67	304.71	
2003-2012	22.40	0.00	0.00	0.00	0.00	0.00	0.50	0.91	2.52	5.41	5.30	14.85	27.08	34.01	62.49	81.46	126.35	202.03	305.93	
女	1973-1977	14.86	0.00	0.00	0.37	0.40	0.92	3.50	3.73	5.00	11.57	15.38	14.60	32.08	60.35	51.84	108.92	127.95	133.80	118.15
	1978-1982	12.76	0.00	0.00	0.00	0.43	1.00	0.85	4.84	4.13	7.44	11.66	13.45	15.43	28.24	40.62	70.52	91.16	159.99	168.45
	1973-1982	13.78	0.00	0.00	0.19	0.41	0.95	2.07	4.36	4.57	9.44	13.40	13.97	23.11	43.17	45.86	88.41	107.51	148.04	147.04
	1983-1987	11.94	0.00	0.00	0.00	0.00	1.01	1.33	3.30	4.35	5.96	10.96	6.21	17.93	32.16	27.03	42.77	69.50	144.42	159.00
	1988-1992	10.30	0.00	0.00	0.00	0.00	0.49	0.47	3.04	4.54	6.36	4.84	8.74	13.18	21.84	17.80	36.95	59.63	83.15	130.38
	1983-1992	11.10	0.00	0.00	0.00	0.00	0.74	0.91	3.17	4.45	6.18	7.97	7.52	15.40	26.55	22.06	39.65	64.19	110.97	142.53
	1993-1997	11.10	0.00	0.00	0.00	0.00	0.43	0.91	1.82	2.60	3.35	9.92	8.55	8.82	19.10	28.29	32.39	49.25	103.26	110.81
	1998-2002	11.63	0.00	0.00	0.00	0.00	0.00	0.41	1.32	2.24	3.91	8.44	10.55	10.49	20.13	20.78	38.56	39.87	67.94	119.01
	1993-2002	11.37	0.00	0.00	0.00	0.00	0.22	0.65	1.56	2.42	3.63	9.12	9.64	9.64	19.64	24.28	35.75	44.18	84.18	115.40
	2003-2007	10.92	0.00	0.00	0.00	0.00	0.00	0.86	1.58	1.72	1.79	8.72	4.25	5.03	14.89	18.74	24.29	35.48	48.03	132.05
2008-2012	11.82	0.00	0.00	0.00	0.00	0.00	1.13	1.04	2.89	1.09	3.96	5.47	7.89	13.50	19.60	33.12	36.87	49.68	114.37	
2003-2012	11.32	0.00	0.00	0.00	0.00	0.00	0.98	1.35	2.28	1.48	6.65	4.79	6.43	14.20	19.11	28.41	36.15	48.84	123.53	

胃がん

● 年齢階級別にみた死亡率の推移（全国：1973-2010）



● 年齢階級別、性別*期間別死亡率（全国：1973-2010年）

		総数	00-04	05-09	10-14	15-19	20-24	25-29	30-34	35-39	40-44	45-49	50-54	55-59	60-64	65-69	70-74	75-79	80-84	85-
男	1973-1977	55.93	0.00	0.00	0.02	0.24	1.08	3.03	6.41	13.03	24.64	45.32	76.21	138.33	221.49	340.75	489.60	613.30	649.83	500.97
	1978-1982	53.36	0.00	0.01	0.00	0.11	0.84	2.47	5.55	10.86	19.86	38.31	67.57	110.08	184.74	282.03	407.61	552.29	621.39	560.08
	1973-1982	54.61	0.00	0.01	0.01	0.17	0.97	2.77	5.94	11.91	22.22	41.62	71.28	122.71	202.99	309.84	445.58	579.74	633.43	535.61
	1983-1987	51.43	0.01	0.00	0.01	0.11	0.50	1.97	4.40	8.79	16.18	30.11	57.29	96.27	147.92	233.66	332.76	464.73	599.14	614.42
	1988-1992	50.09	0.00	0.00	0.00	0.10	0.39	1.26	2.93	6.93	12.85	23.84	44.26	79.96	129.87	190.46	280.37	391.82	517.97	619.15
	1983-1992	50.75	0.00	0.00	0.01	0.11	0.44	1.61	3.72	7.92	14.39	26.87	50.67	87.67	137.59	209.65	306.02	425.31	553.87	617.17
	1993-1997	51.57	0.00	0.00	0.01	0.11	0.29	0.95	2.05	5.08	10.71	19.60	35.89	66.41	113.23	174.88	244.30	348.69	485.50	621.54
	1998-2002	52.87	0.00	0.00	0.01	0.05	0.23	0.64	1.64	3.55	7.68	16.60	31.06	55.50	93.46	152.36	222.48	301.32	429.08	601.94
	1993-2002	52.22	0.00	0.00	0.01	0.08	0.26	0.78	1.83	4.31	9.31	18.21	33.28	60.76	103.10	162.94	231.77	321.92	455.83	610.27
	2003-2007	53.11	0.00	0.00	0.01	0.08	0.25	0.59	1.28	2.58	5.14	11.45	26.18	46.18	77.07	125.01	190.26	269.09	366.91	549.92
2008-2012	53.49	0.00	0.00	0.02	0.04	0.19	0.65	1.18	2.09	4.02	8.15	19.40	39.88	67.56	107.35	165.61	240.79	335.82	501.44	
2003-2012	53.28	0.00	0.00	0.01	0.07	0.22	0.62	1.24	2.35	4.62	9.97	23.41	43.55	72.47	116.81	178.91	255.56	350.77	525.45	
女	1973-1977	34.99	0.00	0.01	0.02	0.19	1.48	4.54	9.43	15.28	21.83	31.65	44.36	65.42	98.50	145.34	214.99	290.08	333.01	268.65
	1978-1982	32.87	0.00	0.00	0.01	0.19	1.03	3.90	8.14	13.36	18.63	25.54	35.30	52.13	77.38	115.06	173.04	248.90	303.52	283.58
	1973-1982	33.90	0.00	0.00	0.01	0.19	1.27	4.24	8.74	14.29	20.20	28.45	39.52	58.18	87.52	128.96	192.04	267.31	316.07	277.22
	1983-1987	30.33	0.00	0.00	0.01	0.10	0.80	2.96	6.33	11.05	15.56	21.10	29.04	40.30	59.22	86.81	131.34	188.55	271.07	302.45
	1988-1992	28.38	0.00	0.00	0.00	0.07	0.49	1.92	4.47	9.51	13.29	16.50	22.90	31.41	45.40	67.69	99.54	149.69	229.91	291.83
	1983-1992	29.34	0.00	0.00	0.01	0.08	0.64	2.44	5.48	10.34	14.34	18.73	25.92	35.65	51.80	76.34	114.65	167.11	247.72	296.18
	1993-1997	27.73	0.00	0.00	0.01	0.06	0.33	1.28	3.25	6.30	10.90	14.69	18.68	26.12	36.72	53.55	80.26	124.56	195.77	285.28
	1998-2002	27.64	0.00	0.00	0.01	0.06	0.31	0.96	2.14	4.51	8.10	12.77	16.80	22.27	31.38	44.83	65.96	99.93	163.52	272.52
	1993-2002	27.68	0.00	0.00	0.01	0.06	0.32	1.11	2.66	5.40	9.61	13.80	17.67	24.13	34.00	48.97	72.55	110.90	178.45	277.77
	2003-2007	27.21	0.00	0.00	0.01	0.04	0.33	0.67	1.80	3.42	5.36	9.35	13.78	19.75	23.97	36.80	55.20	82.00	131.47	252.85
2008-2012	26.51	0.00	0.00	0.00	0.01	0.18	0.53	1.22	2.74	3.97	6.45	10.78	16.77	22.12	31.52	46.95	70.00	111.50	219.55	
2002-2012	26.90	0.00	0.00	0.00	0.03	0.27	0.62	1.56	3.10	4.71	8.05	12.55	18.50	23.09	34.37	51.43	76.34	121.72	236.01	