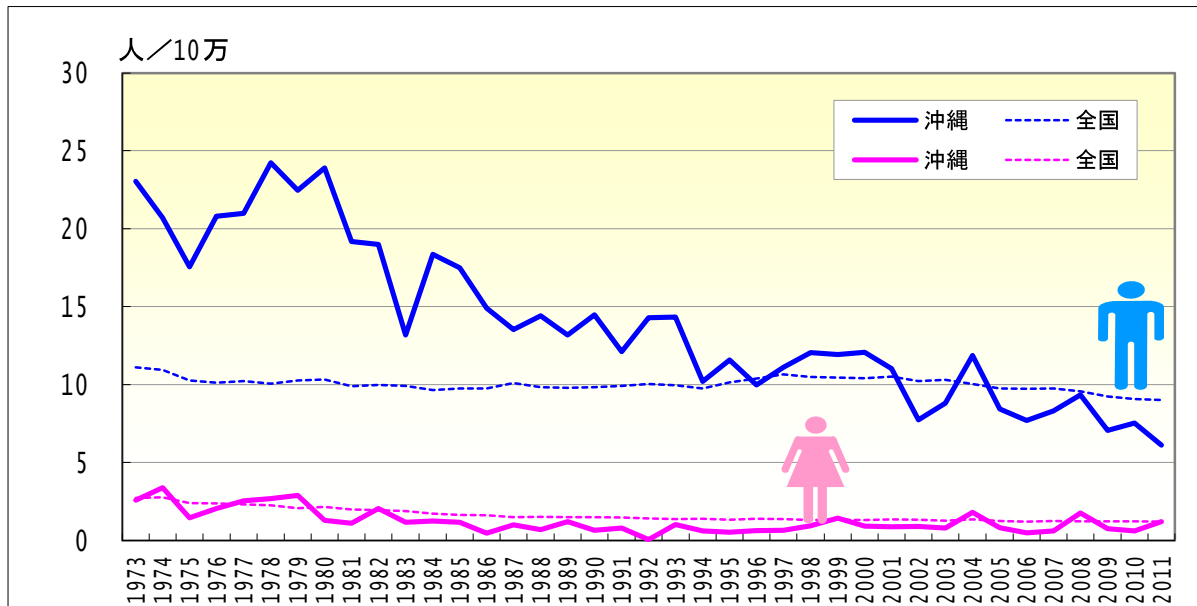


食道がん

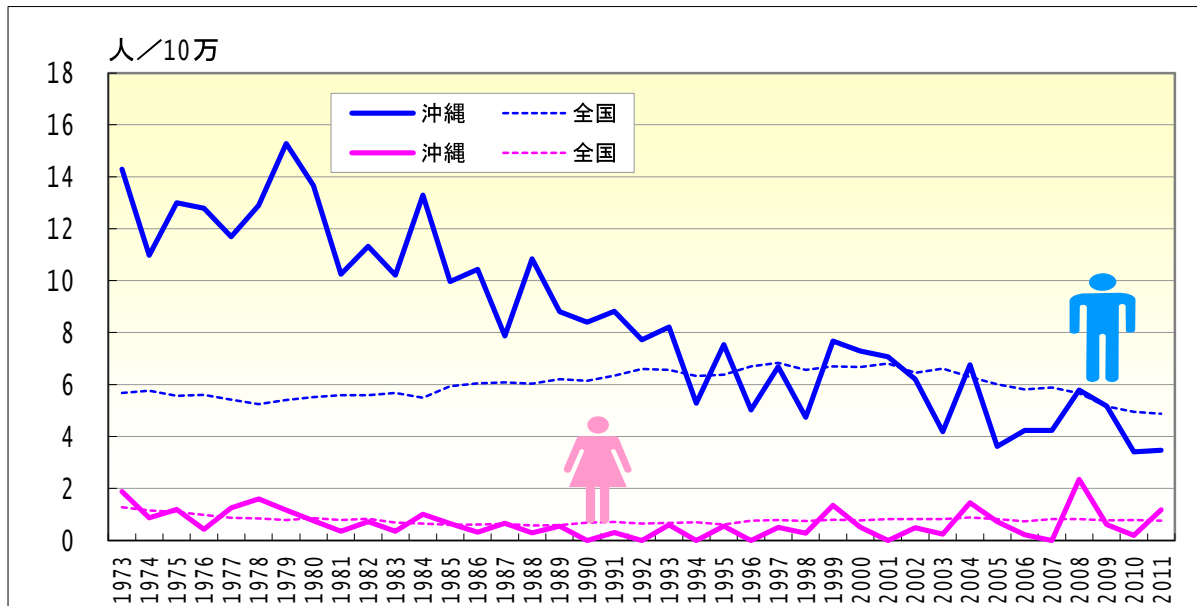
● 年齢調整死亡率の年次推移（沖縄、全国：1973-2011）



	男性				女性			
	粗死亡率		年齢調整死亡率		粗死亡率		年齢調整死亡率	
	沖縄	全国	沖縄	全国	沖縄	全国	沖縄	全国
1973	11.54	7.36	23.04	11.10	1.94	2.19	2.58	2.73
1974	10.39	7.35	20.71	10.95	2.68	2.26	3.37	2.77
1975	9.26	7.06	17.56	10.26	1.13	2.01	1.44	2.39
1976	11.09	7.09	20.79	10.10	1.68	2.04	2.04	2.37
1977	11.33	7.26	20.98	10.23	2.22	2.05	2.53	2.32
1978	13.85	7.33	24.24	10.05	2.37	2.06	2.68	2.25
1979	13.11	7.65	22.47	10.26	2.71	1.93	2.89	2.05
1980	13.88	7.85	23.90	10.33	1.07	2.10	1.30	2.16
1981	11.48	7.73	19.17	9.90	1.41	1.99	1.10	1.98
1982	11.85	8.00	18.99	9.97	2.26	2.01	2.04	1.94
1983	8.49	8.17	13.17	9.92	1.20	2.02	1.15	1.88
1984	12.03	8.15	18.36	9.63	1.19	1.92	1.26	1.73
1985	11.52	8.54	17.50	9.77	1.18	1.88	1.16	1.63
1986	10.27	8.75	14.91	9.73	0.67	1.92	0.47	1.61
1987	9.36	9.33	13.53	10.09	0.99	1.82	0.99	1.48
1988	10.84	9.38	14.41	9.85	0.82	1.93	0.68	1.50
1989	10.11	9.63	13.19	9.80	1.62	2.00	1.20	1.49
1990	11.41	9.97	14.47	9.83	0.97	2.03	0.64	1.49
1991	9.82	10.36	12.11	9.91	0.96	2.06	0.79	1.46
1992	11.72	10.82	14.29	10.03	0.16	2.06	0.05	1.41
1993	12.28	11.09	14.34	9.95	1.42	2.07	1.01	1.37
1994	8.93	11.14	10.20	9.75	0.94	2.16	0.60	1.39
1995	10.63	11.91	11.59	10.13	0.93	2.19	0.52	1.34
1996	9.43	12.55	9.98	10.38	1.08	2.31	0.62	1.39
1997	10.79	13.25	11.11	10.64	1.07	2.33	0.65	1.37
1998	12.29	13.44	12.05	10.48	1.82	2.29	0.93	1.31
1999	12.20	13.77	11.91	10.45	1.96	2.41	1.43	1.33
2000	12.88	14.16	12.08	10.42	1.35	2.42	0.93	1.30
2001	12.18	14.65	11.01	10.50	1.79	2.57	0.88	1.35
2002	8.58	14.72	7.73	10.22	1.48	2.60	0.89	1.34
2003	10.35	15.25	8.80	10.31	1.47	2.56	0.80	1.28
2004	14.22	15.27	11.86	10.03	2.63	2.74	1.80	1.34
2005	10.68	15.36	8.44	9.74	1.45	2.66	0.82	1.26
2006	9.73	15.67	7.69	9.72	0.87	2.62	0.48	1.19
2007	11.18	16.09	8.31	9.75	1.29	2.74	0.60	1.26
2008	12.32	16.28	9.35	9.56	2.43	2.70	1.77	1.23
2009	9.46	16.15	7.04	9.24	1.28	2.79	0.74	1.21
2010	10.75	16.23	7.53	9.07	1.56	2.89	0.60	1.23
2011	9.09	16.50	6.10	9.02	1.83	2.83	1.20	1.19

食道がん

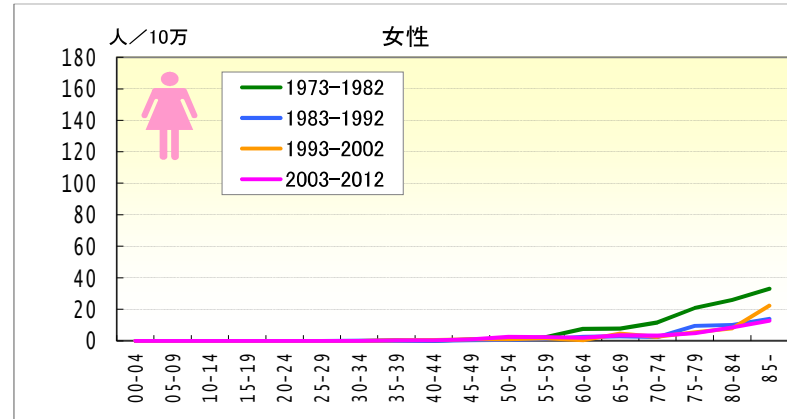
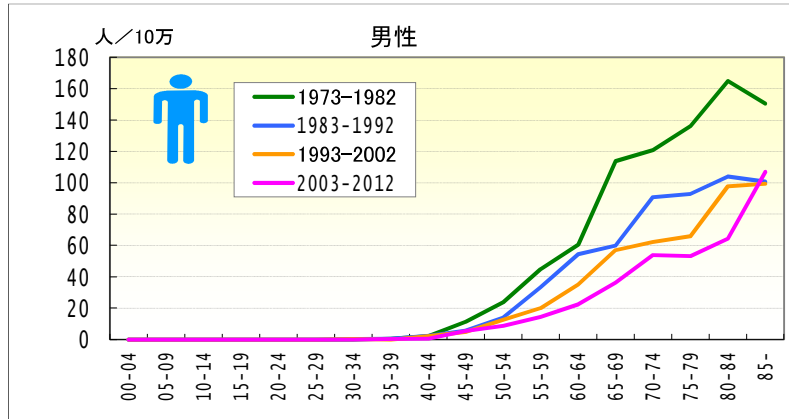
● 年齢調整死亡率（20-64歳）の年次推移（沖縄、全国：1973-2011）



	男性				女性			
	年齢調整死亡率		20-64年齢調整死亡率		年齢調整死亡率		20-64年齢調整死亡率	
	沖縄	全国	沖縄	全国	沖縄	全国	沖縄	全国
1973	23.04	11.10	14.30	5.68	2.58	2.73	1.88	1.29
1974	20.71	10.95	10.98	5.76	3.37	2.77	0.87	1.15
1975	17.56	10.26	13.00	5.55	1.44	2.39	1.19	1.09
1976	20.79	10.10	12.78	5.60	2.04	2.37	0.42	0.97
1977	20.98	10.23	11.68	5.42	2.53	2.32	1.24	0.87
1978	24.24	10.05	12.90	5.24	2.68	2.25	1.60	0.85
1979	22.47	10.26	15.28	5.41	2.89	2.05	1.17	0.78
1980	23.90	10.33	13.66	5.51	1.30	2.16	0.76	0.85
1981	19.17	9.90	10.25	5.58	1.10	1.98	0.35	0.79
1982	18.99	9.97	11.33	5.59	2.04	1.94	0.71	0.83
1983	13.17	9.92	10.21	5.68	1.15	1.88	0.35	0.68
1984	18.36	9.63	13.29	5.49	1.26	1.73	1.00	0.64
1985	17.50	9.77	9.97	5.94	1.16	1.63	0.65	0.60
1986	14.91	9.73	10.42	6.04	0.47	1.61	0.32	0.61
1987	13.53	10.09	7.87	6.08	0.99	1.48	0.65	0.64
1988	14.41	9.85	10.84	6.03	0.68	1.50	0.29	0.57
1989	13.19	9.80	8.80	6.21	1.20	1.49	0.55	0.58
1990	14.47	9.83	8.40	6.15	0.64	1.49		0.68
1991	12.11	9.91	8.81	6.33	0.79	1.46	0.30	0.70
1992	14.29	10.03	7.71	6.60	0.05	1.41		0.64
1993	14.34	9.95	8.21	6.56	1.01	1.37	0.59	0.66
1994	10.20	9.75	5.28	6.33	0.60	1.39		0.69
1995	11.59	10.13	7.54	6.38	0.52	1.34	0.54	0.61
1996	9.98	10.38	5.02	6.71	0.62	1.39		0.76
1997	11.11	10.64	6.69	6.84	0.65	1.37	0.51	0.79
1998	12.05	10.48	4.73	6.56	0.93	1.31	0.27	0.75
1999	11.91	10.45	7.67	6.70	1.43	1.33	1.35	0.80
2000	12.08	10.42	7.29	6.68	0.93	1.30	0.52	0.77
2001	11.01	10.50	7.07	6.80	0.88	1.35		0.82
2002	7.73	10.22	6.21	6.46	0.89	1.34	0.50	0.82
2003	8.80	10.31	4.18	6.61	0.80	1.28	0.25	0.83
2004	11.86	10.03	6.76	6.29	1.80	1.34	1.45	0.88
2005	8.44	9.74	3.62	6.01	0.82	1.26	0.71	0.83
2006	7.69	9.72	4.23	5.81	0.48	1.19	0.21	0.74
2007	8.31	9.75	4.23	5.90	0.60	1.26		0.83
2008	9.35	9.56	5.78	5.66	1.77	1.23	2.34	0.82
2009	7.04	9.24	5.17	5.15	0.74	1.21	0.61	0.78
2010	7.53	9.07	3.41	4.95	0.60	1.23	0.19	0.78
2011	6.10	9.02	3.47	4.87	1.20	1.19	1.17	0.76

食道がん

● 年齢階級別にみた死亡率の推移（沖縄：1973-2011）

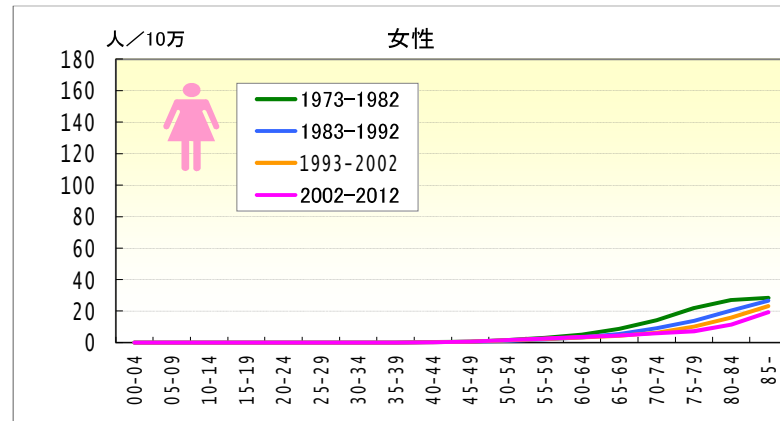
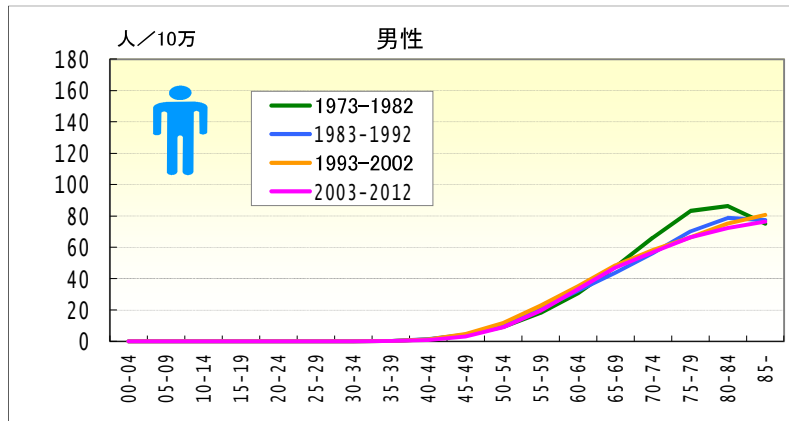


● 年齢階級別、性別*期間別死亡率（沖縄：1973-2011年）

		総数	00-04	05-09	10-14	15-19	20-24	25-29	30-34	35-39	40-44	45-49	50-54	55-59	60-64	65-69	70-74	75-79	80-84	85-
男	1973-1977	10.72	0.00	0.00	0.00	0.00	0.00	0.00	0.00	0.00	1.74	7.80	20.16	43.35	73.09	104.26	120.07	150.71	129.74	142.95
	1978-1982	12.82	0.00	0.00	0.00	0.00	0.00	0.00	0.00	1.14	2.23	13.94	26.44	46.22	49.35	121.87	121.56	123.84	195.43	155.72
	1973-1982	11.80	0.00	0.00	0.00	0.00	0.00	0.00	0.00	0.56	1.99	11.25	23.82	44.92	60.52	113.69	120.88	136.14	164.92	150.44
	1983-1987	10.34	0.00	0.00	0.00	0.00	0.00	0.00	0.38	0.00	2.86	6.82	14.98	38.05	55.44	73.06	90.19	95.19	96.51	111.82
	1988-1992	10.78	0.00	0.00	0.00	0.00	0.00	0.00	0.42	0.78	1.83	4.14	12.97	29.73	53.71	49.14	91.29	91.11	109.97	92.13
	1983-1992	10.56	0.00	0.00	0.00	0.00	0.00	0.00	0.40	0.42	2.29	5.51	13.95	33.38	54.44	59.97	90.78	92.97	104.05	100.73
	1993-1997	10.41	0.00	0.00	0.00	0.00	0.00	0.00	0.46	0.00	3.15	3.73	15.22	15.16	36.22	57.25	69.92	58.43	122.46	92.36
	1998-2002	11.62	0.00	0.00	0.00	0.00	0.00	0.00	0.00	0.00	0.84	5.56	10.43	24.86	34.05	56.61	56.72	71.85	76.86	104.68
	1993-2002	11.02	0.00	0.00	0.00	0.00	0.00	0.00	0.23	0.00	2.03	4.72	12.53	19.95	35.09	56.89	62.27	65.85	97.73	99.28
	2003-2007	11.23	0.00	0.00	0.00	0.00	0.00	0.00	0.00	0.44	0.45	6.36	9.63	13.01	21.37	33.14	65.28	63.99	85.52	112.15
2008-2012	10.40	0.00	0.00	0.00	0.00	0.00	0.00	0.00	0.00	0.55	3.91	7.42	15.61	23.55	40.32	41.09	43.11	44.89	101.57	
2003-2012	10.86	0.00	0.00	0.00	0.00	0.00	0.00	0.00	0.23	0.49	5.30	8.68	14.28	22.47	36.24	53.90	53.32	64.28	107.01	
女	1973-1977	1.93	0.00	0.00	0.00	0.00	0.00	0.00	0.00	0.56	0.00	1.40	0.86	3.01	6.96	10.91	8.25	30.24	30.11	13.63
	1978-1982	1.96	0.00	0.00	0.00	0.00	0.00	0.00	0.00	0.00	0.61	0.71	1.71	8.07	4.78	14.39	13.02	22.45	47.17	
	1973-1982	1.95	0.00	0.00	0.00	0.00	0.00	0.00	0.00	0.29	0.00	0.98	0.78	2.31	7.55	7.64	11.53	20.68	25.95	32.89
	1983-1987	1.04	0.00	0.00	0.00	0.00	0.00	0.00	0.00	0.00	0.00	0.58	0.62	1.43	4.35	3.12	2.52	11.06	13.33	10.10
	1988-1992	0.90	0.00	0.00	0.00	0.00	0.00	0.00	0.43	0.00	0.00	0.00	0.58	0.63	0.73	2.67	2.17	8.13	7.39	16.76
	1983-1992	0.97	0.00	0.00	0.00	0.00	0.00	0.00	0.21	0.00	0.00	0.30	0.60	1.00	2.38	2.88	2.33	9.48	10.09	13.93
	1993-1997	1.09	0.00	0.00	0.00	0.00	0.00	0.00	0.00	0.43	0.42	0.99	0.00	0.59	0.64	3.72	2.78	1.17	7.82	21.59
	1998-2002	1.68	0.00	0.00	0.00	0.00	0.00	0.00	0.00	0.00	0.43	0.84	1.51	2.47	0.00	5.19	2.31	8.97	7.99	22.67
	1993-2002	1.39	0.00	0.00	0.00	0.00	0.00	0.00	0.00	0.22	0.43	0.91	0.83	1.51	0.31	4.51	2.52	5.39	7.91	22.19
	2003-2007	1.54	0.00	0.00	0.00	0.00	0.00	0.00	0.00	0.00	0.45	0.87	1.28	2.01	0.62	4.23	4.05	4.95	10.05	12.75
2008-2012	1.77	0.00	0.00	0.00	0.00	0.00	0.00	0.00	0.48	0.00	1.13	3.83	2.63	3.21	2.45	2.31	4.50	6.93	12.71	
2003-2012	1.64	0.00	0.00	0.00	0.00	0.00	0.00	0.00	0.23	0.25	0.98	2.39	2.31	1.89	3.47	3.24	4.73	8.52	12.73	

食道がん

● 年齢階級別にみた死亡率の推移 (全国：1973-2011)



● 年齢階級別, 性別*期間別死亡率 (全国：1973-2010年)

		総数	00-04	05-09	10-14	15-19	20-24	25-29	30-34	35-39	40-44	45-49	50-54	55-59	60-64	65-69	70-74	75-79	80-84	85-
男	1973-1977	7.22	0.00	0.00	0.00	0.01	0.01	0.02	0.10	0.35	1.25	4.07	8.60	17.70	32.69	50.16	69.54	84.71	85.69	69.40
	1978-1982	7.71	0.00	0.00	0.00	0.00	0.00	0.00	0.06	0.31	1.22	4.12	9.67	18.47	28.73	45.63	63.31	81.90	86.85	78.92
	1973-1982	7.47	0.00	0.00	0.00	0.00	0.01	0.01	0.08	0.33	1.24	4.09	9.21	18.12	30.69	47.78	66.20	83.16	86.36	74.98
	1983-1987	8.59	0.00	0.00	0.00	0.00	0.00	0.02	0.05	0.30	1.35	4.11	10.37	20.33	30.47	43.12	56.82	74.35	80.42	80.35
	1988-1992	10.03	0.00	0.01	0.00	0.00	0.00	0.01	0.05	0.36	1.32	4.65	10.68	20.94	33.90	44.46	55.90	66.59	77.26	75.40
	1983-1992	9.32	0.00	0.00	0.00	0.00	0.00	0.02	0.05	0.33	1.33	4.39	10.53	20.65	32.43	43.86	56.35	70.16	78.66	77.47
	1993-1997	11.99	0.00	0.00	0.00	0.00	0.01	0.01	0.06	0.23	1.35	4.77	11.99	21.60	35.22	47.88	56.45	64.61	75.71	80.93
	1998-2002	14.15	0.00	0.00	0.00	0.01	0.00	0.02	0.07	0.19	1.20	4.56	11.48	23.64	35.17	48.90	59.46	67.71	74.81	80.40
	1993-2002	13.07	0.00	0.00	0.00	0.00	0.01	0.02	0.06	0.21	1.28	4.67	11.71	22.66	35.20	48.42	58.18	66.36	75.24	80.63
	2003-2007	15.53	0.00	0.00	0.00	0.00	0.01	0.00	0.03	0.18	0.88	3.74	9.87	20.68	35.85	46.74	57.68	67.71	72.41	77.00
2008-2012	16.29	0.00	0.00	0.00	0.01	0.01	0.01	0.06	0.16	0.74	2.47	7.96	18.04	30.95	47.41	55.87	65.00	72.15	75.69	
2003-2012	15.87	0.00	0.00	0.00	0.00	0.01	0.01	0.04	0.17	0.81	3.17	9.09	19.58	33.48	47.05	56.84	66.41	72.27	76.34	
女	1973-1977	2.11	0.00	0.00	0.00	0.00	0.01	0.01	0.04	0.17	0.38	0.69	1.63	3.43	5.85	9.94	15.87	24.49	27.87	29.92
	1978-1982	2.02	0.00	0.00	0.00	0.01	0.00	0.02	0.02	0.07	0.30	0.49	1.46	2.47	4.56	7.90	13.00	19.93	26.64	27.28
	1973-1982	2.06	0.00	0.00	0.00	0.00	0.00	0.01	0.03	0.12	0.34	0.58	1.54	2.91	5.18	8.84	14.30	21.97	27.16	28.40
	1983-1987	1.91	0.00	0.00	0.00	0.00	0.01	0.01	0.00	0.06	0.19	0.50	1.08	1.73	3.67	6.21	10.11	15.39	21.89	27.11
	1988-1992	2.02	0.00	0.00	0.00	0.00	0.01	0.00	0.02	0.06	0.21	0.57	1.08	2.15	3.05	4.98	8.26	12.62	19.11	26.36
	1983-1992	1.97	0.00	0.00	0.00	0.00	0.01	0.00	0.01	0.06	0.20	0.54	1.08	1.95	3.34	5.54	9.14	13.86	20.31	26.66
	1993-1997	2.21	0.00	0.00	0.00	0.00	0.00	0.01	0.02	0.10	0.21	0.64	1.37	2.27	3.19	4.43	6.66	11.17	17.09	24.09
	1998-2002	2.46	0.00	0.00	0.00	0.00	0.00	0.02	0.02	0.08	0.30	0.68	1.47	2.66	3.62	4.27	5.99	9.25	14.61	22.57
	1993-2002	2.33	0.00	0.00	0.00	0.00	0.00	0.01	0.02	0.09	0.25	0.66	1.43	2.47	3.41	4.35	6.30	10.10	15.76	23.19
	2003-2007	2.66	0.00	0.00	0.00	0.00	0.00	0.00	0.02	0.08	0.33	0.69	1.62	2.59	3.83	4.44	5.84	7.55	11.81	20.77
2008-2012	2.80	0.00	0.00	0.00	0.00	0.01	0.01	0.03	0.08	0.25	0.63	1.66	2.70	3.41	4.74	5.98	6.96	10.65	17.93	
2002-2012	2.72	0.00	0.00	0.00	0.00	0.00	0.01	0.02	0.08	0.29	0.67	1.63	2.63	3.63	4.57	5.90	7.27	11.25	19.33	