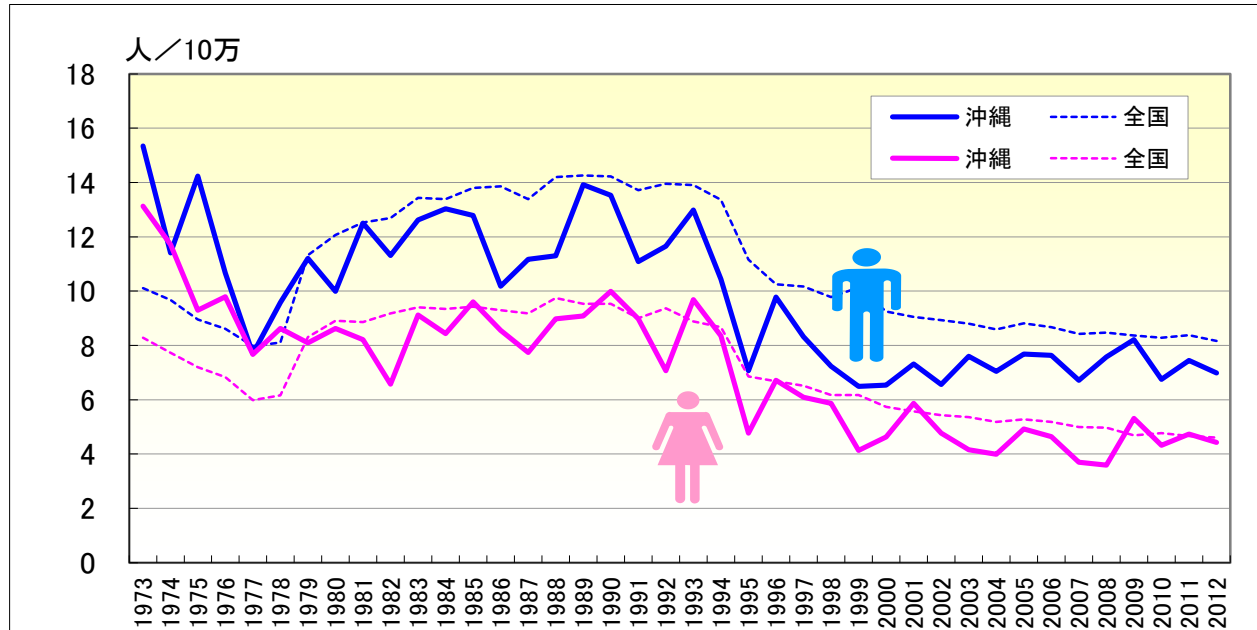


腎不全

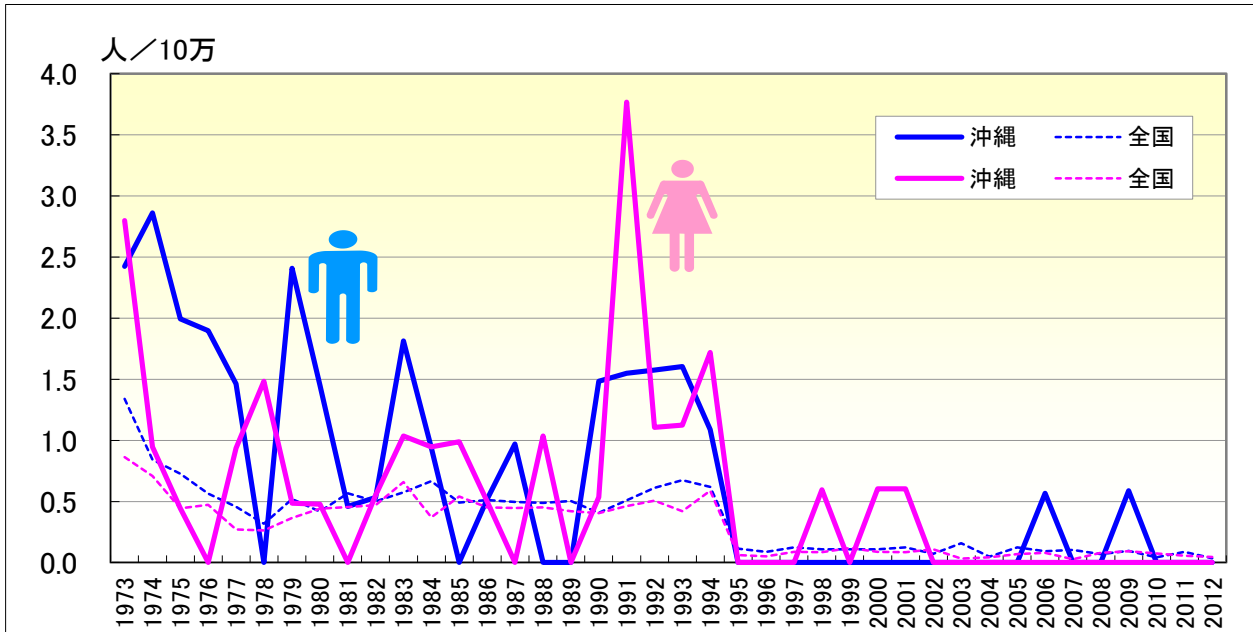
● 年齢調整死亡率の年次推移（沖縄、全国：1973-2012）



	男性				女性			
	粗死亡率		年齢調整死亡率		粗死亡率		年齢調整死亡率	
	沖縄	全国	沖縄	全国	沖縄	全国	沖縄	全国
1973	10.73	7.30	15.35	10.11	10.65	6.98	13.13	8.28
1974	8.19	6.93	11.41	9.68	9.18	6.58	11.72	7.73
1975	9.66	6.42	14.23	8.96	7.75	6.23	9.29	7.19
1976	7.78	6.13	10.67	8.61	8.22	6.00	9.79	6.83
1977	5.38	5.67	7.69	7.98	6.83	5.38	7.68	5.99
1978	6.26	5.92	9.58	8.10	7.85	5.66	8.62	6.16
1979	7.49	8.22	11.21	11.32	7.58	7.83	8.10	8.30
1980	6.29	8.86	9.99	12.07	8.03	8.65	8.62	8.90
1981	7.65	9.36	12.51	12.52	8.10	8.88	8.22	8.86
1982	7.18	9.75	11.31	12.69	6.79	9.55	6.57	9.18
1983	8.49	10.52	12.62	13.43	10.14	10.14	9.12	9.40
1984	8.37	10.75	13.04	13.39	9.85	10.48	8.44	9.34
1985	8.60	11.42	12.78	13.80	10.91	11.06	9.61	9.43
1986	7.02	11.78	10.18	13.86	10.49	11.35	8.55	9.29
1987	8.34	11.77	11.17	13.39	9.41	11.80	7.75	9.18
1988	8.47	12.89	11.30	14.20	12.11	13.15	8.98	9.74
1989	10.96	13.33	13.91	14.26	12.33	13.48	9.08	9.53
1990	11.24	13.81	13.53	14.22	14.81	14.12	9.99	9.53
1991	9.15	13.70	11.09	13.71	13.42	13.92	8.98	9.00
1992	9.90	14.42	11.66	13.95	12.05	15.20	7.07	9.37
1993	11.62	14.86	12.98	13.91	14.79	15.04	9.69	8.89
1994	9.74	14.78	10.44	13.37	13.90	15.49	8.36	8.67
1995	6.93	12.80	7.07	11.15	8.84	13.23	4.77	6.86
1996	9.43	12.25	9.78	10.25	12.93	13.69	6.71	6.68
1997	8.57	12.60	8.31	10.16	12.39	13.96	6.09	6.52
1998	7.88	12.61	7.23	9.78	12.15	13.93	5.87	6.17
1999	7.19	13.54	6.49	10.13	10.41	14.66	4.13	6.18
2000	7.45	13.06	6.54	9.25	10.64	14.40	4.63	5.74
2001	8.79	13.32	7.31	9.05	14.29	14.75	5.87	5.58
2002	7.97	13.68	6.56	8.93	12.13	15.15	4.77	5.43
2003	9.59	14.10	7.59	8.80	11.46	15.71	4.16	5.35
2004	8.93	14.30	7.05	8.59	11.68	15.97	3.99	5.18
2005	10.08	15.36	7.69	8.82	15.37	17.13	4.92	5.27
2006	10.33	15.78	7.64	8.67	13.42	17.71	4.64	5.18
2007	9.54	16.14	6.72	8.42	11.49	18.10	3.70	4.99
2008	11.14	16.98	7.58	8.47	12.58	18.68	3.59	4.97
2009	13.01	17.47	8.21	8.37	17.36	18.57	5.32	4.69
2010	10.45	17.92	6.75	8.29	15.16	19.58	4.32	4.77
2011	12.32	18.86	7.44	8.38	16.92	19.99	4.73	4.67
2012	11.83	19.30	6.98	8.16	16.85	20.54	4.43	4.61

腎不全

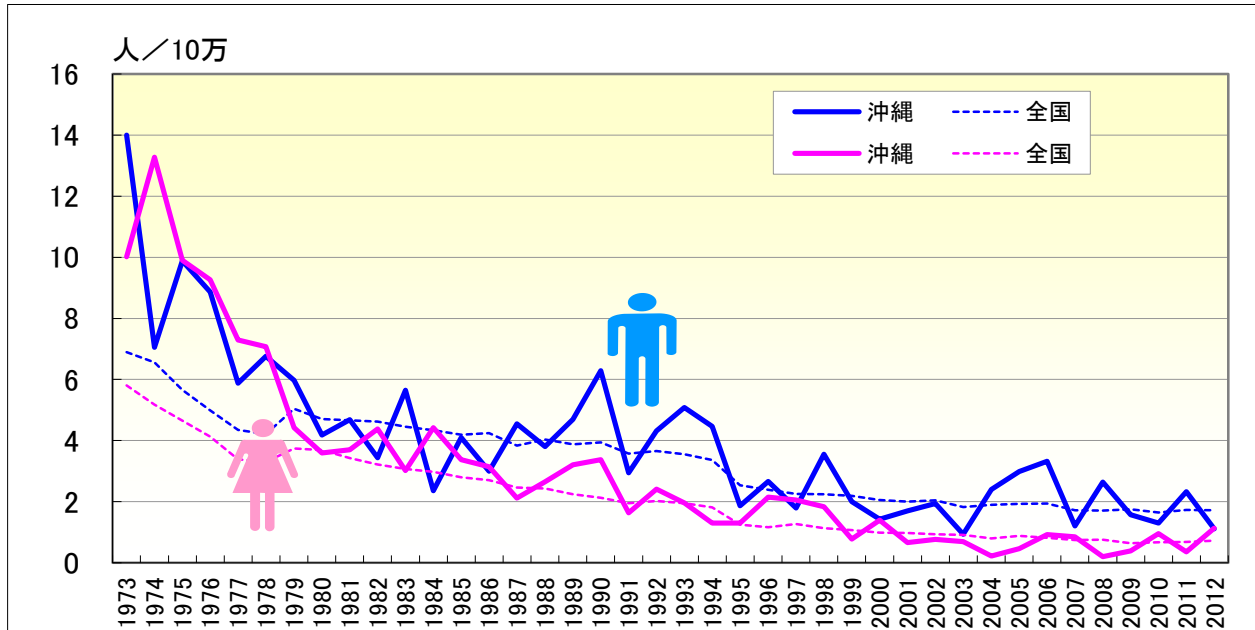
● 年齢調整死亡率（0-19歳）の年次推移（沖縄、全国：1973-2012）



	男性				女性			
	年齢調整死亡率		0-19年齢調整死亡率		年齢調整死亡率		0-19年齢調整死亡率	
	沖縄	全国	沖縄	全国	沖縄	全国	沖縄	全国
1973	15.35	10.11	2.43	1.34	13.13	8.28	2.80	0.86
1974	11.41	9.68	2.86	0.84	11.72	7.73	0.95	0.71
1975	14.23	8.96	1.99	0.73	9.29	7.19	0.44	0.44
1976	10.67	8.61	1.90	0.56	9.79	6.83		0.47
1977	7.69	7.98	1.46	0.46	7.68	5.99	0.94	0.27
1978	9.58	8.10		0.32	8.62	6.16	1.49	0.26
1979	11.21	11.32	2.41	0.52	8.10	8.30	0.49	0.36
1980	9.99	12.07	1.45	0.42	8.62	8.90	0.48	0.44
1981	12.51	12.52	0.46	0.57	8.22	8.86		0.45
1982	11.31	12.69	0.53	0.50	6.57	9.18	0.55	0.47
1983	12.62	13.43	1.81	0.57	9.12	9.40	1.04	0.66
1984	13.04	13.39	0.94	0.67	8.44	9.34	0.95	0.37
1985	12.78	13.80		0.49	9.61	9.43	0.99	0.54
1986	10.18	13.86	0.52	0.51	8.55	9.29	0.50	0.45
1987	11.17	13.39	0.97	0.50	7.75	9.18		0.45
1988	11.30	14.20		0.49	8.98	9.74	1.04	0.45
1989	13.91	14.26		0.51	9.08	9.53		0.42
1990	13.53	14.22	1.48	0.41	9.99	9.53	0.53	0.40
1991	11.09	13.71	1.55	0.51	8.98	9.00	3.77	0.46
1992	11.66	13.95	1.58	0.61	7.07	9.37	1.11	0.51
1993	12.98	13.91	1.60	0.67	9.69	8.89	1.13	0.42
1994	10.44	13.37	1.09	0.62	8.36	8.67	1.72	0.59
1995	7.07	11.15		0.11	4.77	6.86		0.06
1996	9.78	10.25		0.09	6.71	6.68		0.05
1997	8.31	10.16		0.12	6.09	6.52		0.09
1998	7.23	9.78		0.11	5.87	6.17	0.60	0.09
1999	6.49	10.13		0.11	4.13	6.18		0.12
2000	6.54	9.25		0.11	4.63	5.74	0.60	0.09
2001	7.31	9.05		0.13	5.87	5.58	0.60	0.08
2002	6.56	8.93		0.07	4.77	5.43		0.11
2003	7.59	8.80		0.16	4.16	5.35		0.03
2004	7.05	8.59		0.05	3.99	5.18		0.04
2005	7.69	8.82		0.12	4.92	5.27		0.07
2006	7.64	8.67	0.57	0.09	4.64	5.18		0.08
2007	6.72	8.42		0.10	3.70	4.99		0.03
2008	7.58	8.47		0.07	3.59	4.97		0.08
2009	8.21	8.37	0.59	0.10	5.32	4.69		0.09
2010	6.75	8.29		0.04	4.32	4.77		0.07
2011	7.44	8.38		0.09	4.73	4.67		0.06
2012	6.98	8.16		0.04	4.43	4.61		0.05

腎不全

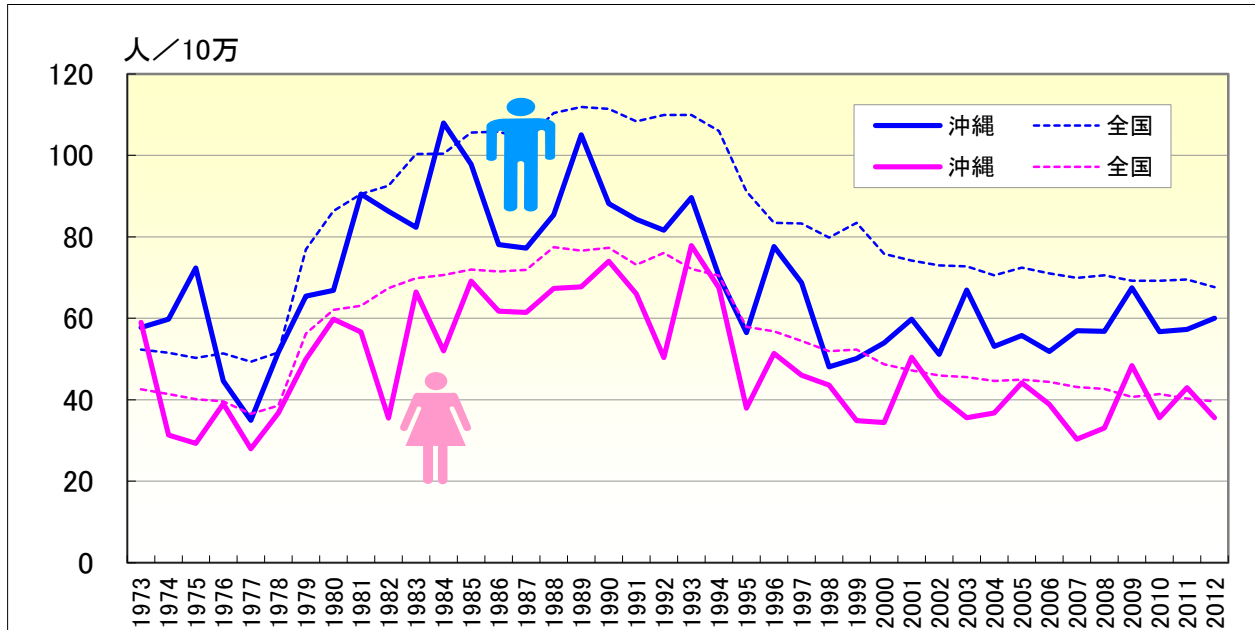
● 年齢調整死亡率（20-64歳）の年次推移（沖縄、全国：1973-2012）



	男性				女性			
	年齢調整死亡率		20-64年齢調整死亡率		年齢調整死亡率		20-64年齢調整死亡率	
	沖縄	全国	沖縄	全国	沖縄	全国	沖縄	全国
1973	15.35	10.11	14.00	6.90	13.13	8.28	10.01	5.80
1974	11.41	9.68	7.06	6.56	11.72	7.73	13.27	5.18
1975	14.23	8.96	9.89	5.66	9.29	7.19	9.90	4.65
1976	10.67	8.61	8.86	4.98	9.79	6.83	9.26	4.13
1977	7.69	7.98	5.88	4.35	7.68	5.99	7.29	3.39
1978	9.58	8.10	6.76	4.22	8.62	6.16	7.07	3.31
1979	11.21	11.32	5.97	5.05	8.10	8.30	4.42	3.74
1980	9.99	12.07	4.18	4.71	8.62	8.90	3.60	3.69
1981	12.51	12.52	4.69	4.66	8.22	8.86	3.70	3.43
1982	11.31	12.69	3.44	4.62	6.57	9.18	4.38	3.21
1983	12.62	13.43	5.65	4.46	9.12	9.40	3.02	3.07
1984	13.04	13.39	2.36	4.34	8.44	9.34	4.43	2.97
1985	12.78	13.80	4.10	4.19	9.61	9.43	3.37	2.80
1986	10.18	13.86	3.00	4.25	8.55	9.29	3.14	2.70
1987	11.17	13.39	4.55	3.83	7.75	9.18	2.12	2.46
1988	11.30	14.20	3.80	4.04	8.98	9.74	2.65	2.43
1989	13.91	14.26	4.70	3.88	9.08	9.53	3.21	2.24
1990	13.53	14.22	6.29	3.94	9.99	9.53	3.38	2.13
1991	11.09	13.71	2.95	3.58	8.98	9.00	1.64	1.95
1992	11.66	13.95	4.32	3.65	7.07	9.37	2.41	2.02
1993	12.98	13.91	5.08	3.55	9.69	8.89	1.96	1.95
1994	10.44	13.37	4.47	3.37	8.36	8.67	1.30	1.81
1995	7.07	11.15	1.86	2.53	4.77	6.86	1.30	1.25
1996	9.78	10.25	2.66	2.40	6.71	6.68	2.15	1.16
1997	8.31	10.16	1.79	2.26	6.09	6.52	2.05	1.27
1998	7.23	9.78	3.56	2.25	5.87	6.17	1.83	1.13
1999	6.49	10.13	2.00	2.19	4.13	6.18	0.77	1.07
2000	6.54	9.25	1.42	2.06	4.63	5.74	1.39	0.99
2001	7.31	9.05	1.70	2.01	5.87	5.58	0.66	0.98
2002	6.56	8.93	1.94	2.04	4.77	5.43	0.76	0.94
2003	7.59	8.80	0.93	1.82	4.16	5.35	0.69	0.91
2004	7.05	8.59	2.41	1.90	3.99	5.18	0.22	0.80
2005	7.69	8.82	2.99	1.93	4.92	5.27	0.47	0.88
2006	7.64	8.67	3.32	1.94	4.64	5.18	0.92	0.82
2007	6.72	8.42	1.20	1.72	3.70	4.99	0.85	0.75
2008	7.58	8.47	2.64	1.70	3.59	4.97	0.20	0.76
2009	8.21	8.37	1.57	1.75	5.32	4.69	0.39	0.65
2010	6.75	8.29	1.30	1.64	4.32	4.77	0.96	0.67
2011	7.44	8.38	2.33	1.73	4.73	4.67	0.36	0.69
2012	6.98	8.16	1.12	1.72	4.43	4.61	1.13	0.72

腎不全

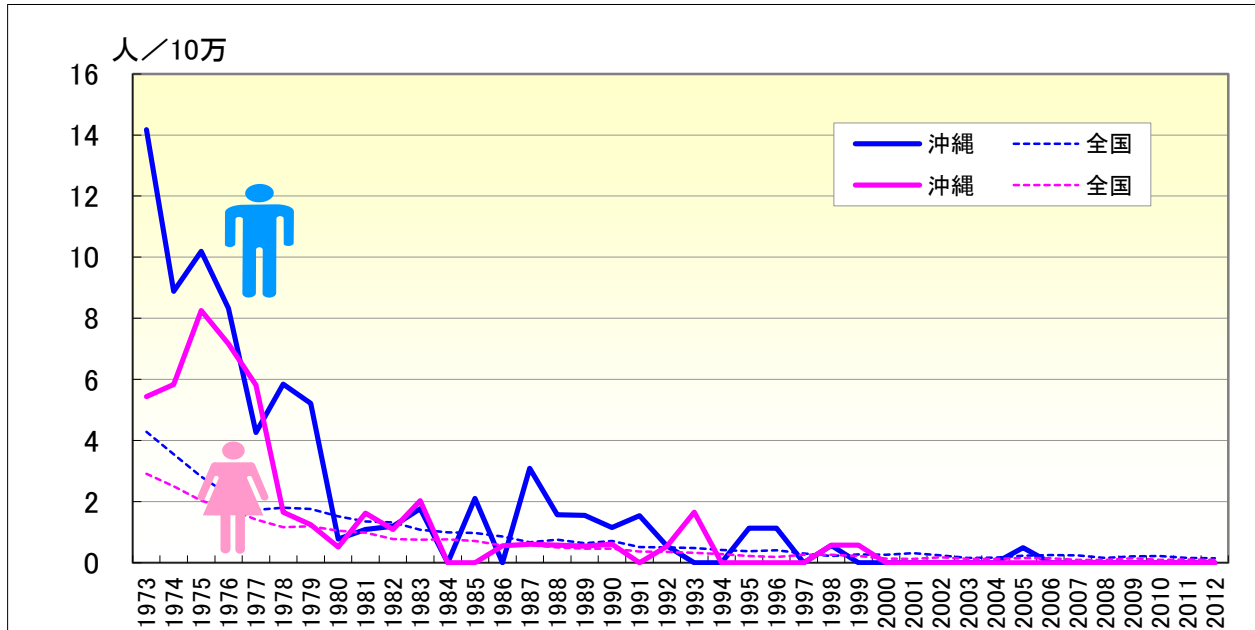
● 年齢調整死亡率（65歳以上）の年次推移（沖縄、全国：1973-2012）



	男性				女性			
	年齢調整死亡率		65-年齢調整死亡率		年齢調整死亡率		65-年齢調整死亡率	
	沖縄	全国	沖縄	全国	沖縄	全国	沖縄	全国
1973	15.35	10.11	57.72	52.35	13.13	8.28	59.00	42.58
1974	11.41	9.68	59.76	51.53	11.72	7.73	31.34	41.43
1975	14.23	8.96	72.36	50.31	9.29	7.19	29.33	40.12
1976	10.67	8.61	44.66	51.38	9.79	6.83	39.03	39.58
1977	7.69	7.98	34.96	49.33	7.68	5.99	27.93	36.50
1978	9.58	8.10	51.71	51.64	8.62	6.16	36.79	38.60
1979	11.21	11.32	65.44	76.95	8.10	8.30	49.95	56.24
1980	9.99	12.07	66.89	86.34	8.62	8.90	59.82	62.08
1981	12.51	12.52	90.51	90.53	8.22	8.86	56.66	63.09
1982	11.31	12.69	86.28	92.58	6.57	9.18	35.53	67.40
1983	12.62	13.43	82.35	100.34	9.12	9.40	66.46	69.87
1984	13.04	13.39	107.93	100.41	8.44	9.34	51.98	70.64
1985	12.78	13.80	97.82	105.63	9.61	9.43	69.16	71.98
1986	10.18	13.86	78.06	105.80	8.55	9.29	61.76	71.51
1987	11.17	13.39	77.22	103.81	7.75	9.18	61.42	71.86
1988	11.30	14.20	85.42	110.41	8.98	9.74	67.31	77.45
1989	13.91	14.26	105.08	111.90	9.08	9.53	67.74	76.56
1990	13.53	14.22	88.12	111.41	9.99	9.53	73.99	77.31
1991	11.09	13.71	84.29	108.38	8.98	9.00	65.96	73.14
1992	11.66	13.95	81.60	109.92	7.07	9.37	50.33	76.08
1993	12.98	13.91	89.67	109.95	9.69	8.89	77.85	72.14
1994	10.44	13.37	70.37	106.01	8.36	8.67	67.46	70.48
1995	7.07	11.15	56.46	91.16	4.77	6.86	37.90	57.92
1996	9.78	10.25	77.61	83.42	6.71	6.68	51.40	56.77
1997	8.31	10.16	68.75	83.31	6.09	6.52	46.05	54.45
1998	7.23	9.78	48.08	79.81	5.87	6.17	43.60	51.97
1999	6.49	10.13	50.15	83.44	4.13	6.18	34.86	52.30
2000	6.54	9.25	54.00	75.81	4.63	5.74	34.38	48.71
2001	7.31	9.05	59.76	74.16	5.87	5.58	50.42	47.22
2002	6.56	8.93	51.18	72.98	4.77	5.43	40.98	45.96
2003	7.59	8.80	66.92	72.75	4.16	5.35	35.57	45.60
2004	7.05	8.59	53.08	70.57	3.99	5.18	36.79	44.61
2005	7.69	8.82	55.77	72.40	4.92	5.27	44.16	44.92
2006	7.64	8.67	51.81	71.03	4.64	5.18	38.85	44.36
2007	6.72	8.42	56.96	69.93	3.70	4.99	30.30	43.16
2008	7.58	8.47	56.78	70.54	3.59	4.97	33.10	42.69
2009	8.21	8.37	67.45	69.25	5.32	4.69	48.41	40.68
2010	6.75	8.29	56.69	69.24	4.32	4.77	35.60	41.37
2011	7.44	8.38	57.29	69.52	4.73	4.67	43.01	40.30
2012	6.98	8.16	60.02	67.62	4.43	4.61	35.59	39.58

腎不全

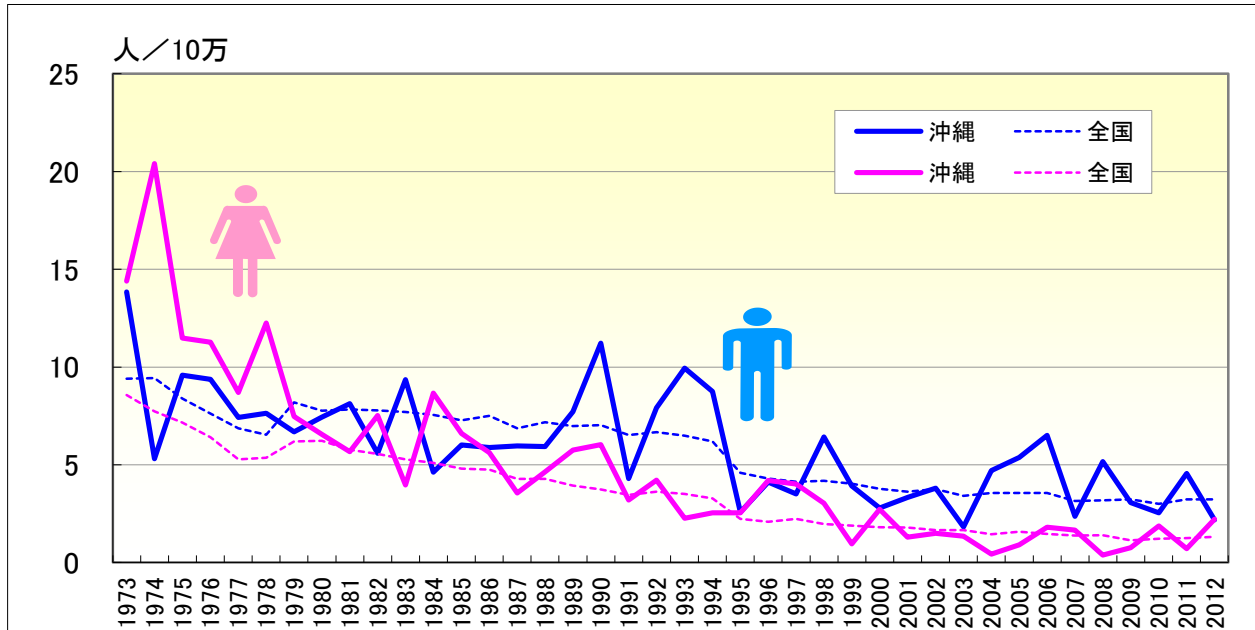
● 年齢調整死亡率（20-39歳）の年次推移（沖縄、全国：1973-2012）



	男性				女性			
	20-64年齢調整死亡率		20-39年齢調整死亡率		20-64年齢調整死亡率		20-39年齢調整死亡率	
	沖縄	全国	沖縄	全国	沖縄	全国	沖縄	全国
1973	14.00	6.90	14.17	4.29	10.01	5.80	5.44	2.91
1974	7.06	6.56	8.89	3.55	13.27	5.18	5.83	2.50
1975	9.89	5.66	10.20	2.81	9.90	4.65	8.26	2.03
1976	8.86	4.98	8.32	2.23	9.26	4.13	7.17	1.77
1977	5.88	4.35	4.26	1.72	7.29	3.39	5.82	1.41
1978	6.76	4.22	5.84	1.80	7.07	3.31	1.66	1.16
1979	5.97	5.05	5.21	1.76	4.42	3.74	1.24	1.19
1980	4.18	4.71	0.77	1.51	3.60	3.69	0.51	1.04
1981	4.69	4.66	1.09	1.35	3.70	3.43	1.63	0.99
1982	3.44	4.62	1.20	1.32	4.38	3.21	1.09	0.77
1983	5.65	4.46	1.77	1.08	3.02	3.07	2.03	0.75
1984	2.36	4.34		0.99	4.43	2.97		0.76
1985	4.10	4.19	2.10	0.97	3.37	2.80		0.71
1986	3.00	4.25		0.85	3.14	2.70	0.56	0.57
1987	4.55	3.83	3.08	0.67	2.12	2.46	0.61	0.57
1988	3.80	4.04	1.57	0.76	2.65	2.43	0.57	0.50
1989	4.70	3.88	1.55	0.64	3.21	2.24	0.54	0.46
1990	6.29	3.94	1.15	0.71	3.38	2.13	0.61	0.45
1991	2.95	3.58	1.54	0.51	1.64	1.95		0.36
1992	4.32	3.65	0.56	0.50	2.41	2.02	0.53	0.35
1993	5.08	3.55		0.48	1.96	1.95	1.65	0.32
1994	4.47	3.37		0.41	1.30	1.81		0.28
1995	1.86	2.53	1.13	0.38	1.30	1.25		0.22
1996	2.66	2.40	1.13	0.41	2.15	1.16		0.19
1997	1.79	2.26		0.31	2.05	1.27		0.26
1998	3.56	2.25	0.56	0.22	1.83	1.13	0.57	0.26
1999	2.00	2.19		0.26	0.77	1.07	0.58	0.21
2000	1.42	2.06		0.26	1.39	0.99		0.13
2001	1.70	2.01		0.31	0.66	0.98		0.12
2002	1.94	2.04		0.24	0.76	0.94		0.18
2003	0.93	1.82		0.16	0.69	0.91		0.13
2004	2.41	1.90		0.17	0.22	0.80		0.12
2005	2.99	1.93	0.49	0.23	0.47	0.88		0.15
2006	3.32	1.94		0.25	0.92	0.82		0.14
2007	1.20	1.72		0.23	0.85	0.75		0.09
2008	2.64	1.70		0.16	0.20	0.76		0.09
2009	1.57	1.75		0.20	0.39	0.65		0.14
2010	1.30	1.64		0.21	0.96	0.67		0.10
2011	2.33	1.73		0.15	0.36	0.69		0.10
2012	1.12	1.72		0.15	1.13	0.72		0.10

腎不全

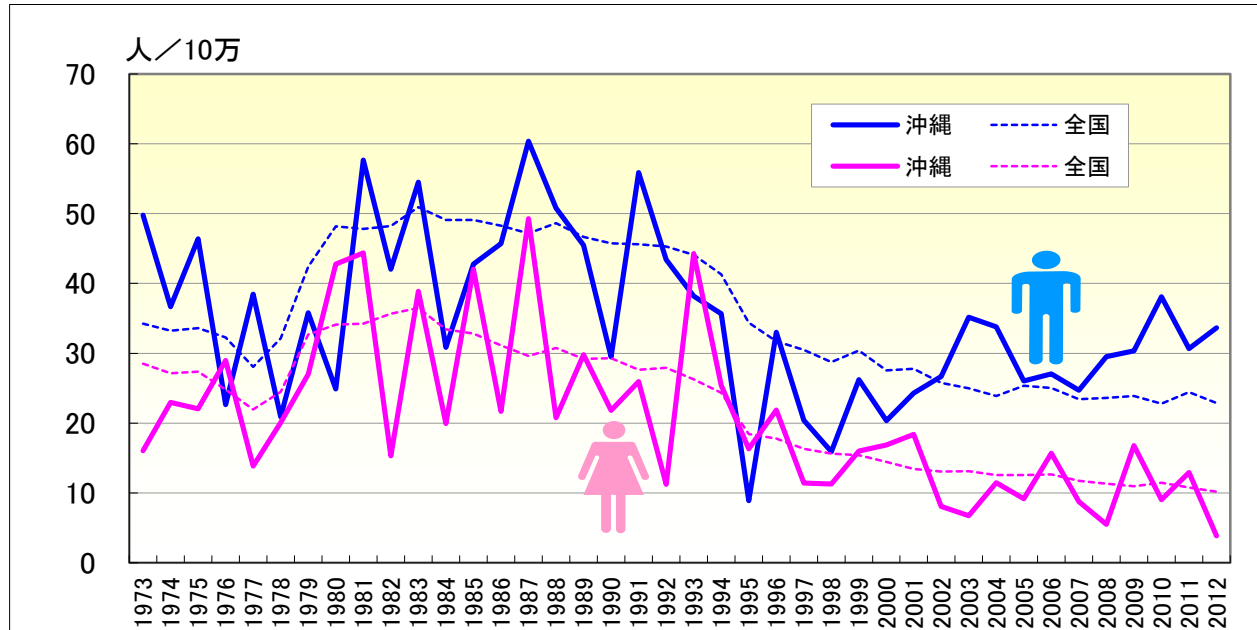
● 年齢調整死亡率（40-64歳）の年次推移（沖縄、全国：1973-2012）



	男性				女性			
	20-64年齢調整死亡率		40-64年齢調整死亡率		20-64年齢調整死亡率		40-64年齢調整死亡率	
	沖縄	全国	沖縄	全国	沖縄	全国	沖縄	全国
1973	14.00	6.90	13.84	9.40	10.01	5.80	14.39	8.58
1974	7.06	6.56	5.31	9.44	13.27	5.18	20.40	7.74
1975	9.89	5.66	9.59	8.38	9.90	4.65	11.48	7.17
1976	8.86	4.98	9.37	7.62	9.26	4.13	11.27	6.40
1977	5.88	4.35	7.42	6.87	7.29	3.39	8.70	5.29
1978	6.76	4.22	7.63	6.53	7.07	3.31	12.26	5.36
1979	5.97	5.05	6.69	8.19	4.42	3.74	7.47	6.19
1980	4.18	4.71	7.44	7.77	3.60	3.69	6.55	6.23
1981	4.69	4.66	8.13	7.84	3.70	3.43	5.68	5.78
1982	3.44	4.62	5.59	7.78	4.38	3.21	7.53	5.55
1983	5.65	4.46	9.36	7.70	3.02	3.07	3.97	5.29
1984	2.36	4.34	4.63	7.56	4.43	2.97	8.67	5.09
1985	4.10	4.19	6.01	7.27	3.37	2.80	6.60	4.81
1986	3.00	4.25	5.88	7.50	3.14	2.70	5.62	4.75
1987	4.55	3.83	5.96	6.87	2.12	2.46	3.56	4.28
1988	3.80	4.04	5.93	7.18	2.65	2.43	4.64	4.28
1989	4.70	3.88	7.72	6.98	3.21	2.24	5.76	3.94
1990	6.29	3.94	11.22	7.04	3.38	2.13	6.04	3.74
1991	2.95	3.58	4.30	6.52	1.64	1.95	3.21	3.47
1992	4.32	3.65	7.92	6.68	2.41	2.02	4.21	3.62
1993	5.08	3.55	9.95	6.49	1.96	1.95	2.26	3.52
1994	4.47	3.37	8.75	6.20	1.30	1.81	2.54	3.27
1995	1.86	2.53	2.57	4.60	1.30	1.25	2.54	2.23
1996	2.66	2.40	4.12	4.30	2.15	1.16	4.20	2.09
1997	1.79	2.26	3.51	4.13	2.05	1.27	4.02	2.24
1998	3.56	2.25	6.43	4.19	1.83	1.13	3.04	1.96
1999	2.00	2.19	3.92	4.04	0.77	1.07	0.96	1.89
2000	1.42	2.06	2.78	3.78	1.39	0.99	2.73	1.81
2001	1.70	2.01	3.33	3.63	0.66	0.98	1.30	1.79
2002	1.94	2.04	3.80	3.76	0.76	0.94	1.50	1.66
2003	0.93	1.82	1.83	3.42	0.69	0.91	1.36	1.67
2004	2.41	1.90	4.71	3.56	0.22	0.80	0.43	1.44
2005	2.99	1.93	5.38	3.56	0.47	0.88	0.92	1.58
2006	3.32	1.94	6.51	3.56	0.92	0.82	1.81	1.47
2007	1.20	1.72	2.36	3.14	0.85	0.75	1.66	1.38
2008	2.64	1.70	5.17	3.18	0.20	0.76	0.39	1.40
2009	1.57	1.75	3.08	3.24	0.39	0.65	0.76	1.13
2010	1.30	1.64	2.55	3.01	0.96	0.67	1.87	1.22
2011	2.33	1.73	4.56	3.23	0.36	0.69	0.70	1.25
2012	1.12	1.72	2.19	3.24	1.13	0.72	2.21	1.32

腎不全

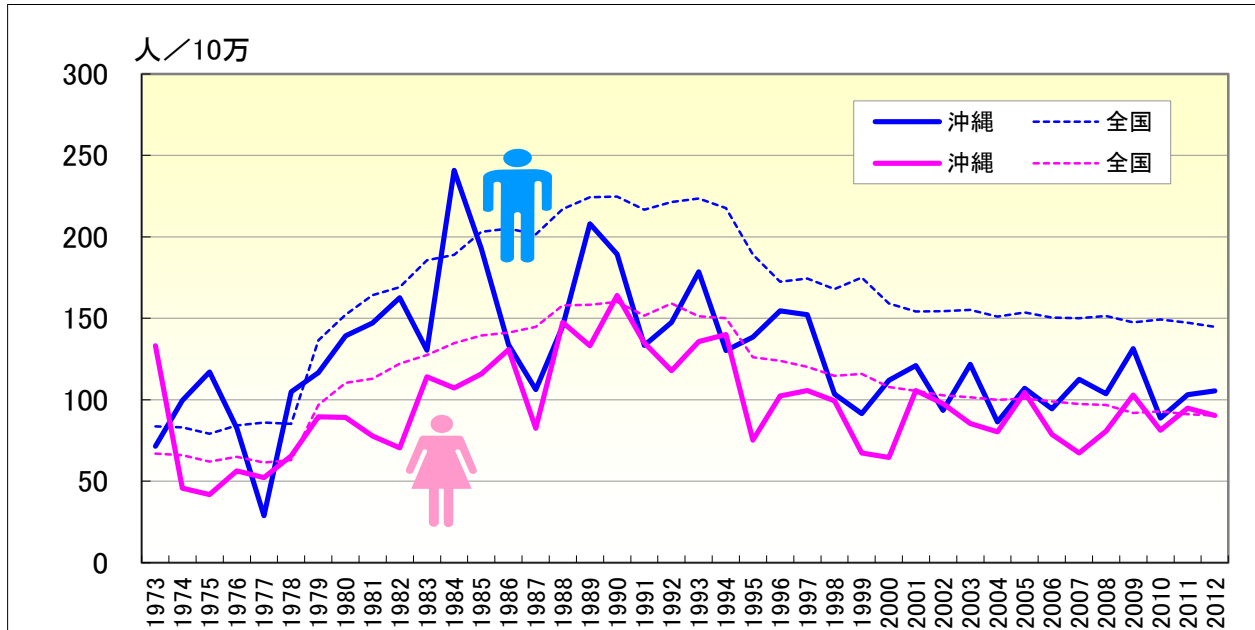
● 年齢調整死亡率（65-74歳）の年次推移（沖縄、全国：1973-2012）



	男性				女性			
	65-年齢調整死亡率		65-74年齢調整死亡率		65-年齢調整死亡率		65-74年齢調整死亡率	
	沖縄	全国	沖縄	全国	沖縄	全国	沖縄	全国
1973	57.72	52.35	49.79	34.24	59.00	42.58	16.05	28.50
1974	59.76	51.53	36.69	33.24	31.34	41.43	22.98	27.15
1975	72.36	50.31	46.40	33.60	29.33	40.12	22.07	27.37
1976	44.66	51.38	22.66	32.30	39.03	39.58	28.96	24.80
1977	34.96	49.33	38.47	28.07	27.93	36.50	13.83	21.98
1978	51.71	51.64	20.91	32.16	36.79	38.60	20.08	24.47
1979	65.44	76.95	35.80	42.39	49.95	56.24	27.00	32.70
1980	66.89	86.34	24.91	48.16	59.82	62.08	42.76	34.10
1981	90.51	90.53	57.69	47.82	56.66	63.09	44.37	34.24
1982	86.28	92.58	42.04	48.21	35.53	67.40	15.30	35.66
1983	82.35	100.34	54.49	50.94	66.46	69.87	38.89	36.52
1984	107.93	100.41	30.87	49.08	51.98	70.64	19.94	33.43
1985	97.82	105.63	42.77	49.11	69.16	71.98	42.02	32.83
1986	78.06	105.80	45.71	48.26	61.76	71.51	21.70	31.14
1987	77.22	103.81	60.39	47.20	61.42	71.86	49.27	29.62
1988	85.42	110.41	50.78	48.64	67.31	77.45	20.78	30.75
1989	105.08	111.90	45.46	46.69	67.74	76.56	29.78	29.20
1990	88.12	111.41	29.47	45.74	73.99	77.31	21.84	29.28
1991	84.29	108.38	55.89	45.61	65.96	73.14	25.94	27.67
1992	81.60	109.92	43.43	45.32	50.33	76.08	11.23	27.94
1993	89.67	109.95	38.20	44.08	77.85	72.14	44.27	26.27
1994	70.37	106.01	35.68	41.31	67.46	70.48	25.42	24.37
1995	56.46	91.16	8.91	34.39	37.90	57.92	16.31	18.44
1996	77.61	83.42	33.02	31.74	51.40	56.77	21.86	17.78
1997	68.75	83.31	20.39	30.47	46.05	54.45	11.44	16.31
1998	48.08	79.81	15.92	28.73	43.60	51.97	11.30	15.62
1999	50.15	83.44	26.21	30.41	34.86	52.30	16.02	15.39
2000	54.00	75.81	20.35	27.54	34.38	48.71	16.86	14.45
2001	59.76	74.16	24.31	27.80	50.42	47.22	18.37	13.45
2002	51.18	72.98	26.67	25.78	40.98	45.96	8.08	13.09
2003	66.92	72.75	35.15	24.97	35.57	45.60	6.72	13.12
2004	53.08	70.57	33.79	23.91	36.79	44.61	11.49	12.57
2005	55.77	72.40	26.03	25.34	44.16	44.92	9.19	12.58
2006	51.81	71.03	27.05	25.03	38.85	44.36	15.69	12.66
2007	56.96	69.93	24.71	23.45	30.30	43.16	8.78	11.73
2008	56.78	70.54	29.53	23.59	33.10	42.69	5.52	11.33
2009	67.45	69.25	30.35	23.88	48.41	40.68	16.77	10.96
2010	56.69	69.24	38.09	22.79	35.60	41.37	9.05	11.49
2011	57.29	69.52	30.67	24.42	43.01	40.30	12.96	10.79
2012	60.02	67.62	33.65	22.87	35.59	39.58	3.84	10.19

腎不全

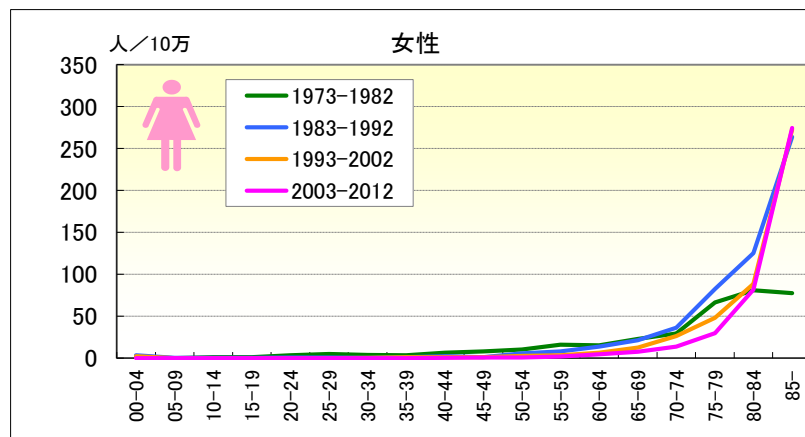
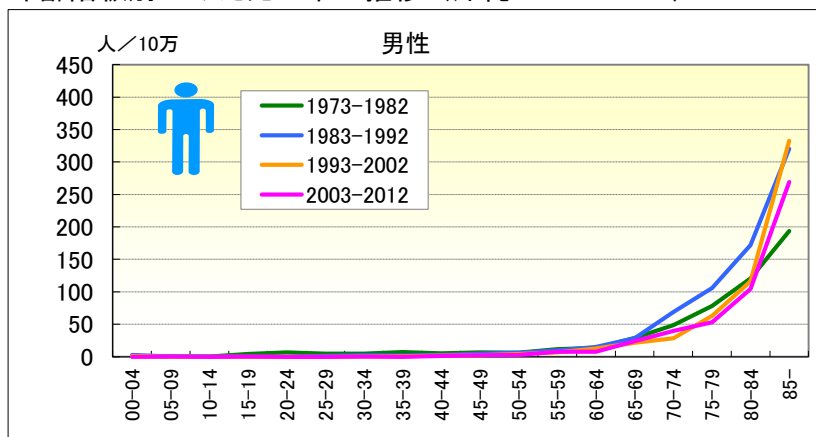
● 年齢調整死亡率（75歳以上）の年次推移（沖縄、全国：1973-2012）



	男性				女性			
	65-年齢調整死亡率		75-年齢調整死亡率		65-年齢調整死亡率		75-年齢調整死亡率	
	沖縄	全国	沖縄	全国	沖縄	全国	沖縄	全国
1973	57.72	52.35	71.40	83.59	59.00	42.58	133.07	66.88
1974	59.76	51.53	99.56	83.09	31.34	41.43	45.74	66.06
1975	72.36	50.31	117.14	79.13	29.33	40.12	41.87	62.11
1976	44.66	51.38	82.59	84.29	39.03	39.58	56.39	65.08
1977	34.96	49.33	28.90	85.99	27.93	36.50	52.24	61.55
1978	51.71	51.64	104.82	85.25	36.79	38.60	65.60	62.97
1979	65.44	76.95	116.57	136.54	49.95	56.24	89.53	96.84
1980	66.89	86.34	139.28	152.19	59.82	62.08	89.23	110.32
1981	90.51	90.53	147.11	164.19	56.66	63.09	77.85	112.86
1982	86.28	92.58	162.57	169.12	35.53	67.40	70.41	122.15
1983	82.35	100.34	130.40	185.52	66.46	69.87	114.02	127.39
1984	107.93	100.41	240.84	188.96	51.98	70.64	107.25	134.81
1985	97.82	105.63	192.77	203.12	69.16	71.98	115.96	139.51
1986	78.06	105.80	133.85	205.05	61.76	71.51	130.86	141.13
1987	77.22	103.81	106.24	201.45	61.42	71.86	82.38	144.72
1988	85.42	110.41	145.16	216.95	67.31	77.45	147.55	157.99
1989	105.08	111.90	207.91	224.37	67.74	76.56	133.21	158.25
1990	88.12	111.41	189.27	224.67	73.99	77.31	163.92	160.14
1991	84.29	108.38	133.28	216.64	65.96	73.14	134.98	151.57
1992	81.60	109.92	147.43	221.33	50.33	76.08	117.76	159.12
1993	89.67	109.95	178.45	223.56	77.85	72.14	135.78	151.26
1994	70.37	106.01	130.21	217.59	67.46	70.48	139.96	149.99
1995	56.46	91.16	138.46	189.06	37.90	57.92	75.14	126.01
1996	77.61	83.42	154.53	172.54	51.40	56.77	102.34	124.01
1997	68.75	83.31	152.16	174.45	46.05	54.45	105.73	120.22
1998	48.08	79.81	103.55	167.92	43.60	51.97	99.32	114.65
1999	50.15	83.44	91.45	174.91	34.86	52.30	67.37	115.96
2000	54.00	75.81	112.03	159.06	34.38	48.71	64.60	107.79
2001	59.76	74.16	120.90	154.13	50.42	47.22	105.69	105.46
2002	51.18	72.98	93.45	154.37	40.98	45.96	97.70	102.66
2003	66.92	72.75	121.71	155.16	35.57	45.60	85.33	101.62
2004	53.08	70.57	86.35	151.06	36.79	44.61	80.42	99.87
2005	55.77	72.40	107.06	153.56	44.16	44.92	104.46	100.69
2006	51.81	71.03	94.52	150.36	38.85	44.36	78.80	99.03
2007	56.96	69.93	112.57	150.09	30.30	43.16	67.41	97.35
2008	56.78	70.54	103.77	151.50	33.10	42.69	80.68	96.77
2009	67.45	69.25	131.45	147.51	48.41	40.68	102.99	91.92
2010	56.69	69.24	88.78	149.35	35.60	41.37	81.40	92.92
2011	57.29	69.52	103.20	147.31	43.01	40.30	94.84	91.19
2012	60.02	67.62	105.51	144.81	35.59	39.58	90.35	90.27

腎不全

● 年齢階級別にみた死亡率の推移（沖縄：1973-2012）

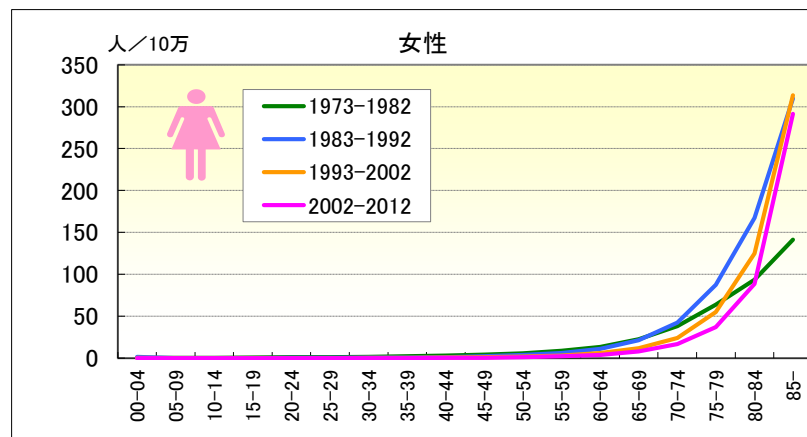
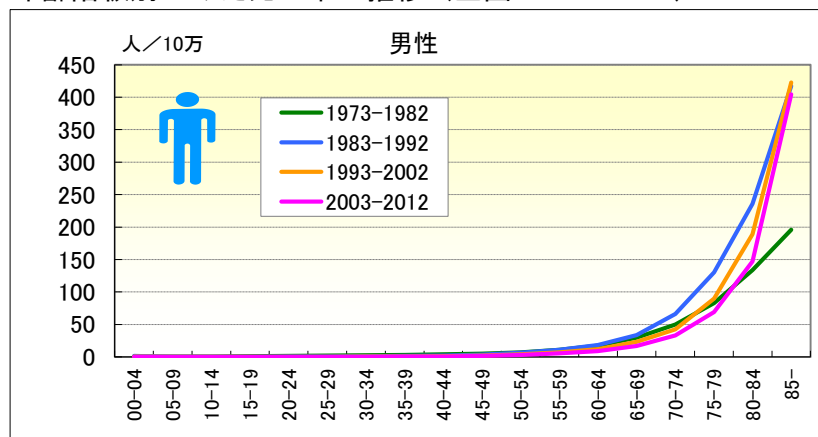


● 年齢階級別、性別*期間別死亡率（沖縄：1973-2012年）

		総数	00-04	05-09	10-14	15-19	20-24	25-29	30-34	35-39	40-44	45-49	50-54	55-59	60-64	65-69	70-74	75-79	80-84	85-
男	1973-1977	8.32	0.70	0.75	0.73	6.21	11.71	8.88	7.36	8.19	7.52	7.80	6.72	13.55	11.12	22.06	60.04	77.39	61.45	116.96
	1978-1982	6.98	2.25	0.00	0.00	1.65	0.98	1.60	2.71	5.70	2.79	5.45	5.61	10.15	15.51	34.82	38.99	79.12	171.74	247.32
	1973-1982	7.63	1.45	0.36	0.37	4.00	6.66	4.96	4.69	6.97	5.11	6.48	6.07	11.69	13.45	28.89	48.60	78.33	120.52	193.42
	1983-1987	8.16	2.34	0.73	0.00	0.41	0.00	1.23	1.91	2.24	2.86	3.98	4.37	8.27	16.51	25.88	74.50	123.19	159.24	272.56
	1988-1992	9.94	3.35	0.00	0.37	0.00	0.00	0.95	2.97	1.17	2.29	5.92	8.25	10.34	13.86	30.24	64.24	91.11	182.02	357.69
	1983-1992	9.07	2.83	0.37	0.18	0.20	0.00	1.10	2.42	1.66	2.54	4.93	6.37	9.43	14.98	28.26	68.99	105.70	171.99	320.50
	1993-1997	9.25	2.26	0.00	0.00	0.00	0.00	0.00	0.92	0.84	1.97	1.40	6.70	7.88	14.76	18.47	37.76	80.60	138.16	390.43
	1998-2002	7.86	0.00	0.00	0.00	0.00	0.00	0.00	0.00	0.45	1.68	3.18	1.90	5.59	10.52	24.06	21.27	48.99	98.06	287.87
	1993-2002	8.54	1.15	0.00	0.00	0.00	0.00	0.00	0.45	0.65	1.83	2.36	4.00	6.75	12.56	21.64	28.20	63.14	116.41	332.79
	2003-2007	9.70	0.00	0.00	0.00	0.44	0.00	0.00	0.40	0.00	2.67	3.39	2.41	8.19	5.66	22.75	37.30	49.77	117.59	251.01
2008-2012	11.75	0.00	0.48	0.00	0.00	0.00	0.00	0.00	0.00	0.00	0.90	3.00	7.13	9.64	24.92	42.27	55.70	95.26	283.94	
2003-2012	10.73	0.00	0.24	0.00	0.23	0.00	0.00	0.21	0.00	1.33	2.18	2.69	7.61	7.91	23.80	39.93	53.16	104.51	269.00	
女	1973-1977	8.51	1.83	0.00	1.12	1.20	5.49	6.51	6.84	6.66	10.35	8.39	12.02	20.05	18.57	17.74	24.75	69.79	73.59	31.81
	1978-1982	7.67	0.78	0.00	0.76	0.85	0.50	2.99	1.45	0.00	2.29	7.37	8.49	12.00	12.10	27.48	33.10	63.26	87.01	111.17
	1973-1982	8.07	1.32	0.00	0.94	1.03	3.10	4.61	3.81	3.43	6.19	7.84	10.09	15.71	15.11	22.93	29.21	66.16	80.89	77.39
	1983-1987	10.16	2.05	0.00	0.36	0.42	0.50	0.44	0.00	1.45	2.98	1.15	6.21	7.89	13.91	29.11	41.51	78.98	93.31	234.72
	1988-1992	12.94	4.84	0.40	0.00	0.00	0.49	0.47	0.43	0.41	1.47	0.60	4.66	8.16	13.11	14.24	31.51	85.38	151.52	284.97
	1983-1992	11.58	3.39	0.20	0.19	0.20	0.49	0.46	0.21	0.89	2.15	0.89	5.41	8.03	13.47	21.10	36.15	82.42	125.09	263.63
	1993-1997	12.56	2.39	0.00	0.00	0.00	0.00	0.00	0.45	0.87	0.84	1.49	3.05	5.88	6.37	17.87	30.54	59.80	112.64	269.10
	1998-2002	11.93	1.49	0.00	0.00	0.00	0.00	0.00	0.00	0.90	1.30	0.84	2.01	0.62	5.92	7.79	22.36	37.88	67.94	275.43
	1993-2002	12.24	1.94	0.00	0.00	0.00	0.00	0.00	0.22	0.88	1.07	1.14	2.48	3.31	6.14	12.48	26.08	47.95	88.50	272.65
	2003-2007	12.69	0.00	0.00	0.00	0.00	0.00	0.00	0.00	0.00	0.00	0.00	0.85	1.51	5.58	9.67	11.47	31.36	73.72	260.47
2008-2012	15.78	0.00	0.00	0.00	0.00	0.00	0.00	0.00	0.00	0.43	0.91	0.44	1.65	3.52	5.29	15.26	28.38	87.89	286.50	
2003-2012	14.25	0.00	0.00	0.00	0.00	0.00	0.00	0.00	0.00	0.22	0.44	0.65	1.59	4.44	7.58	13.46	29.76	81.54	274.57	

腎不全

● 年齢階級別にみた死亡率の推移 (全国：1973-2012)

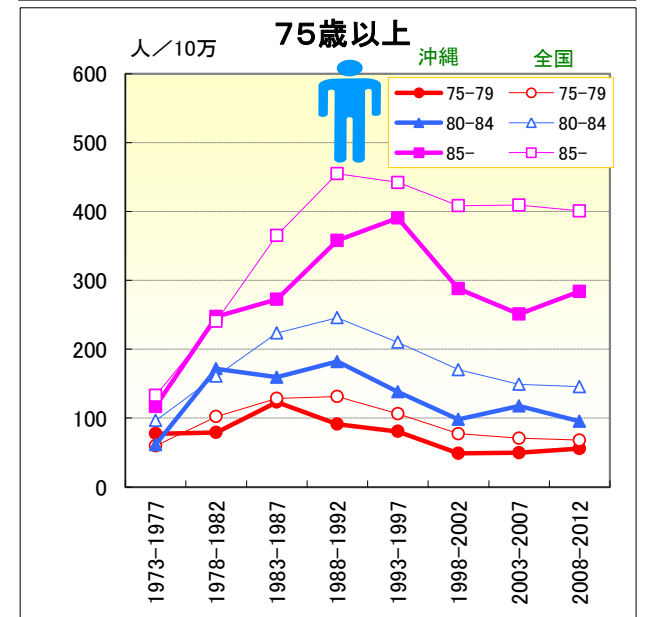
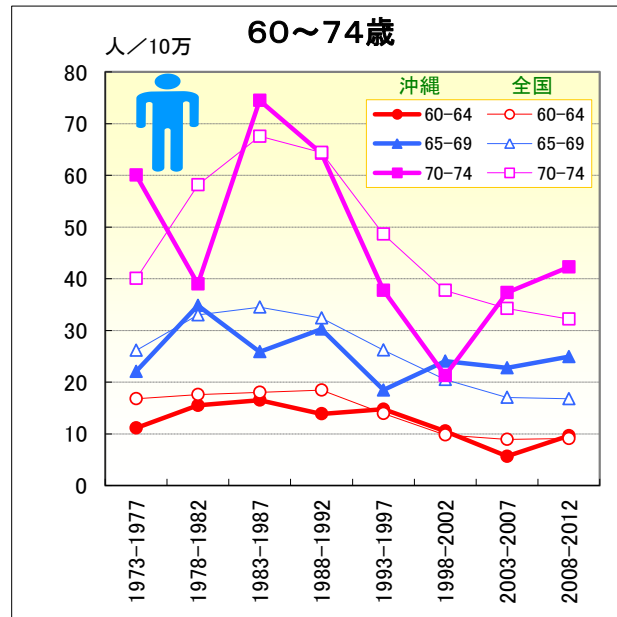
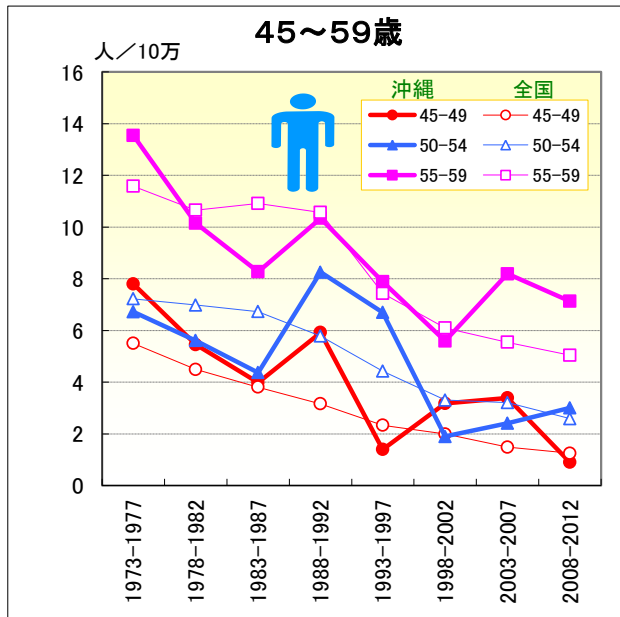
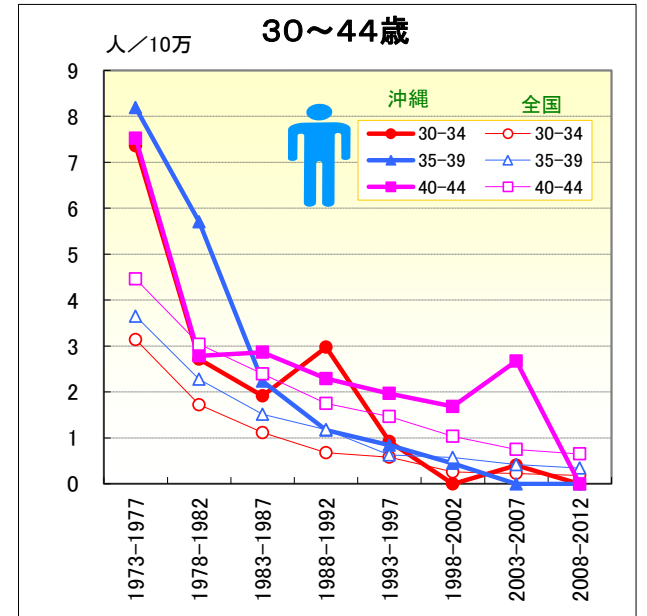
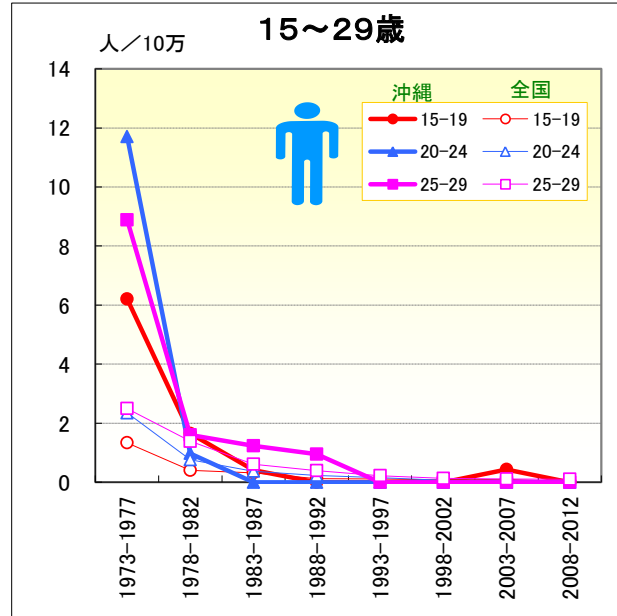
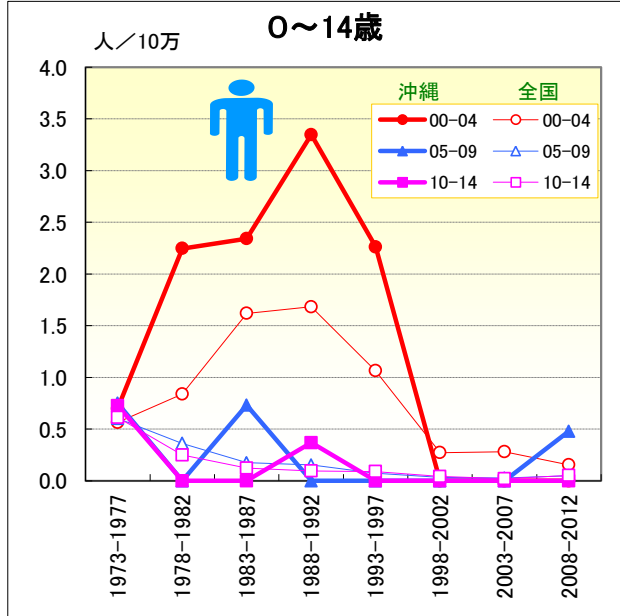


● 年齢階級別、性別*期間別死亡率 (全国：1973-2012年)

		総数	00-04	05-09	10-14	15-19	20-24	25-29	30-34	35-39	40-44	45-49	50-54	55-59	60-64	65-69	70-74	75-79	80-84	85-
男	1973-1977	6.48	0.56	0.60	0.61	1.34	2.35	2.50	3.14	3.64	4.46	5.50	7.22	11.59	16.77	26.14	40.05	59.67	96.69	132.75
	1978-1982	8.43	0.84	0.36	0.25	0.40	0.76	1.39	1.72	2.28	3.04	4.49	6.98	10.66	17.61	33.02	58.16	102.17	161.00	240.58
	1973-1982	7.48	0.69	0.48	0.42	0.87	1.61	1.98	2.37	2.94	3.74	4.97	7.09	11.07	17.19	29.76	49.77	83.05	133.77	195.93
	1983-1987	11.25	1.62	0.17	0.12	0.31	0.38	0.61	1.12	1.52	2.39	3.81	6.73	10.91	18.03	34.51	67.56	128.55	223.44	365.13
	1988-1992	13.63	1.68	0.15	0.10	0.12	0.23	0.39	0.67	1.18	1.75	3.16	5.79	10.57	18.43	32.41	64.42	131.46	245.75	454.71
	1983-1992	12.45	1.65	0.16	0.11	0.21	0.30	0.50	0.91	1.36	2.05	3.47	6.25	10.73	18.26	33.34	65.96	130.12	235.88	417.29
	1993-1997	13.46	1.07	0.07	0.09	0.11	0.15	0.22	0.58	0.63	1.46	2.33	4.43	7.44	13.95	26.22	48.62	106.14	210.09	442.02
	1998-2002	13.24	0.27	0.03	0.04	0.08	0.06	0.13	0.26	0.57	1.03	1.99	3.30	6.10	9.79	20.51	37.75	77.27	170.20	408.17
	1993-2002	13.35	0.67	0.05	0.07	0.10	0.11	0.17	0.41	0.60	1.26	2.18	3.82	6.74	11.82	23.19	42.38	89.83	189.11	422.56
	2003-2007	15.13	0.28	0.03	0.02	0.10	0.06	0.12	0.23	0.42	0.75	1.49	3.21	5.54	8.92	17.04	34.25	70.83	149.20	409.25
2008-2012	18.10	0.16	0.05	0.05	0.01	0.06	0.10	0.18	0.34	0.65	1.25	2.58	5.04	9.11	16.80	32.21	68.01	145.65	400.80	
2003-2012	16.62	0.22	0.04	0.04	0.06	0.06	0.11	0.21	0.38	0.70	1.37	2.92	5.31	9.02	16.91	33.19	69.32	147.15	404.44	
女	1973-1977	6.23	0.33	0.43	0.56	0.87	1.42	1.71	2.33	2.98	3.97	5.09	6.48	9.20	13.18	20.99	32.15	51.33	68.36	96.81
	1978-1982	8.13	0.85	0.19	0.20	0.35	0.58	0.95	1.05	1.53	2.29	3.60	5.22	8.13	13.35	23.86	43.56	73.79	112.10	174.19
	1973-1982	7.20	0.57	0.30	0.37	0.61	1.03	1.35	1.65	2.23	3.11	4.31	5.81	8.62	13.27	22.54	38.39	63.75	93.49	141.25
	1983-1987	10.97	1.55	0.10	0.14	0.22	0.34	0.52	0.76	1.04	1.71	2.63	3.99	6.87	12.32	23.15	44.92	87.87	156.61	261.02
	1988-1992	13.98	1.49	0.10	0.13	0.11	0.21	0.32	0.43	0.74	0.94	1.91	3.34	5.70	9.99	20.12	40.34	87.12	175.69	343.69
	1983-1992	12.49	1.52	0.10	0.13	0.16	0.27	0.42	0.61	0.90	1.30	2.26	3.66	6.26	11.07	21.49	42.52	87.46	167.43	309.86
	1993-1997	14.28	0.76	0.11	0.07	0.05	0.12	0.14	0.30	0.44	0.77	1.28	2.17	3.80	7.38	14.24	28.53	65.15	142.68	330.32
	1998-2002	14.58	0.24	0.03	0.05	0.07	0.08	0.07	0.29	0.28	0.41	0.89	1.69	2.54	5.00	9.63	20.52	46.63	109.55	302.16
	1993-2002	14.43	0.50	0.08	0.06	0.06	0.10	0.11	0.29	0.36	0.60	1.10	1.91	3.15	6.17	11.82	24.21	54.88	124.90	313.74
	2003-2007	16.92	0.10	0.04	0.03	0.04	0.07	0.04	0.18	0.22	0.35	0.60	1.35	2.35	4.11	8.60	17.62	38.93	93.58	299.63
2008-2012	19.47	0.19	0.03	0.02	0.05	0.09	0.06	0.08	0.19	0.30	0.47	0.96	2.06	3.62	7.21	15.79	35.27	84.61	284.92	
2002-2012	18.20	0.14	0.04	0.02	0.04	0.08	0.05	0.13	0.20	0.33	0.53	1.17	2.21	3.85	7.88	16.68	36.99	88.67	291.28	

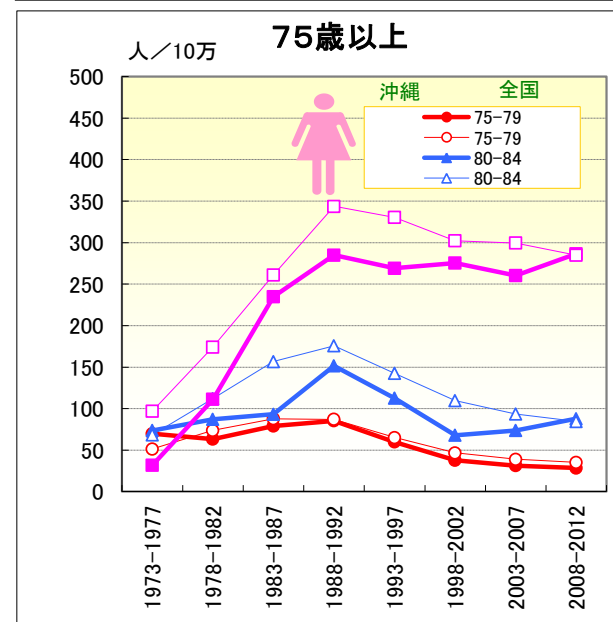
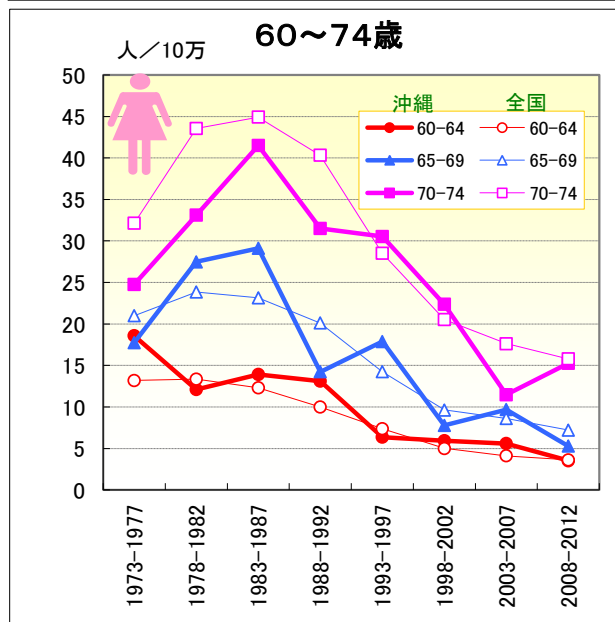
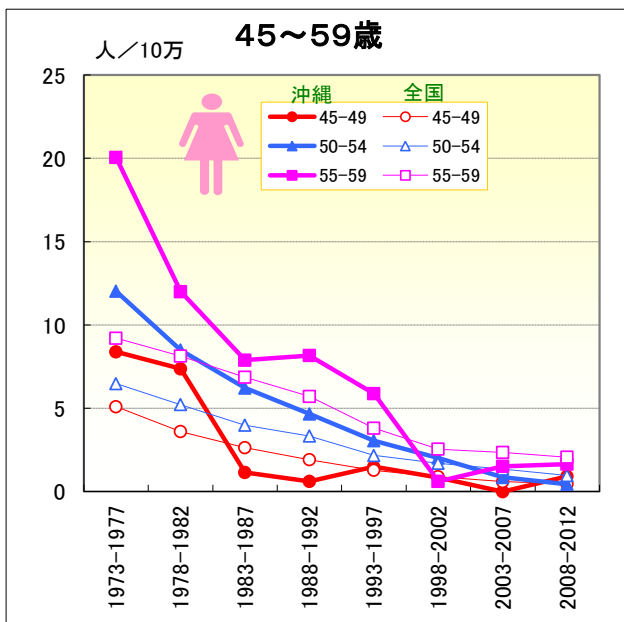
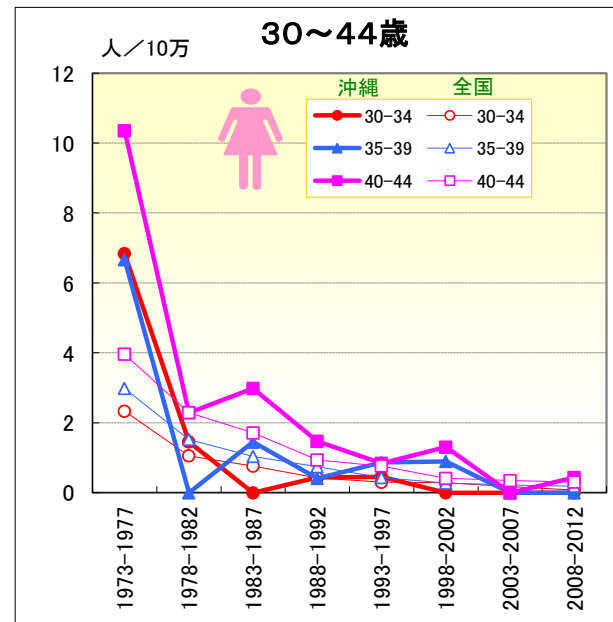
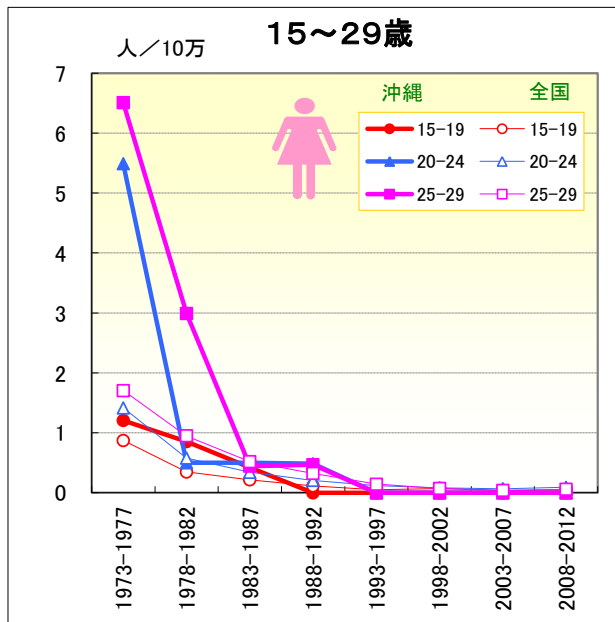
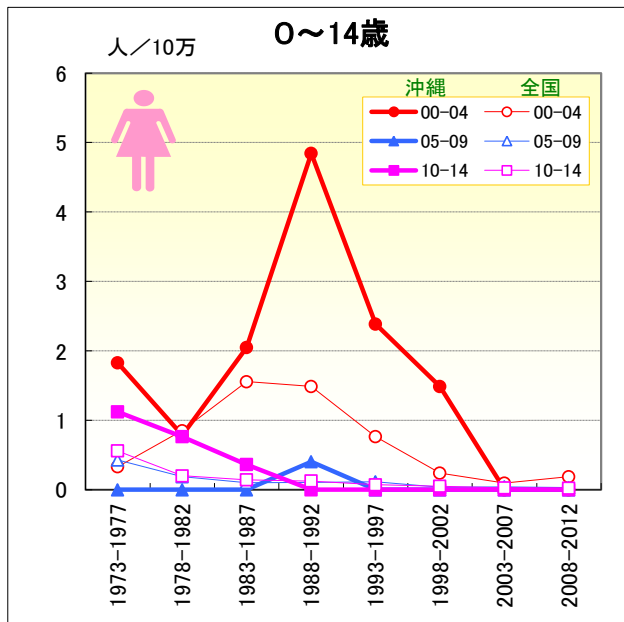
腎不全

● 年齢階級別にみた死亡率の推移 (沖縄・全国：男1973-2012)



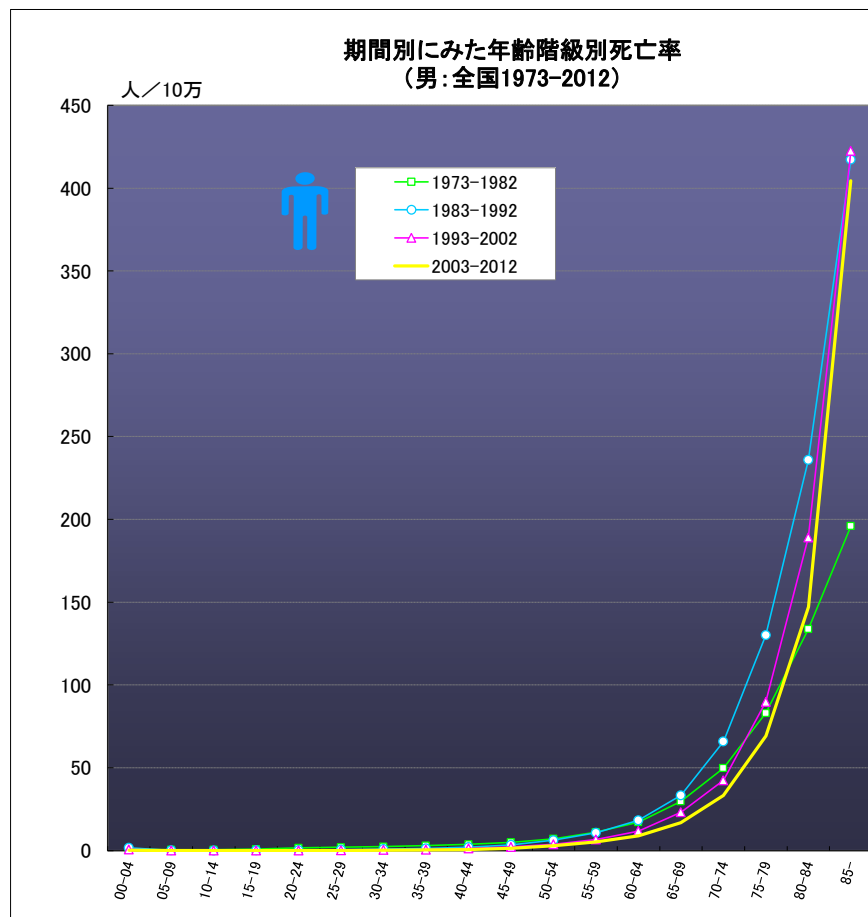
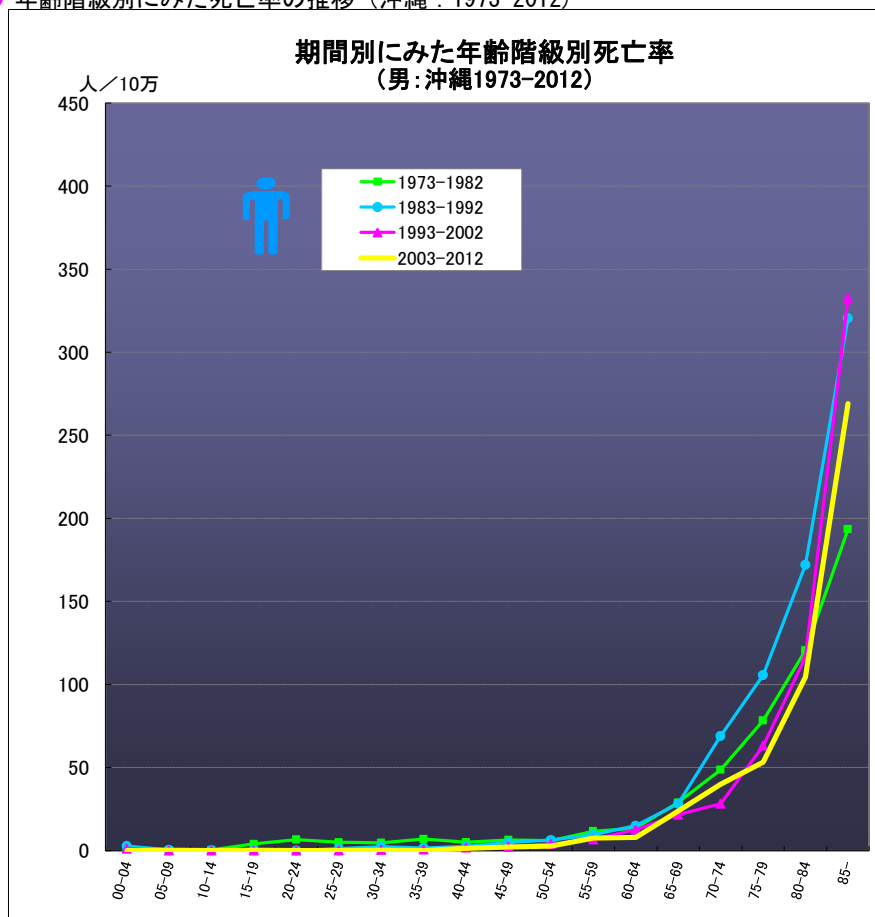
腎不全

● 年齢階級別にみた死亡率の推移 (沖縄・全国：女1973-2012)



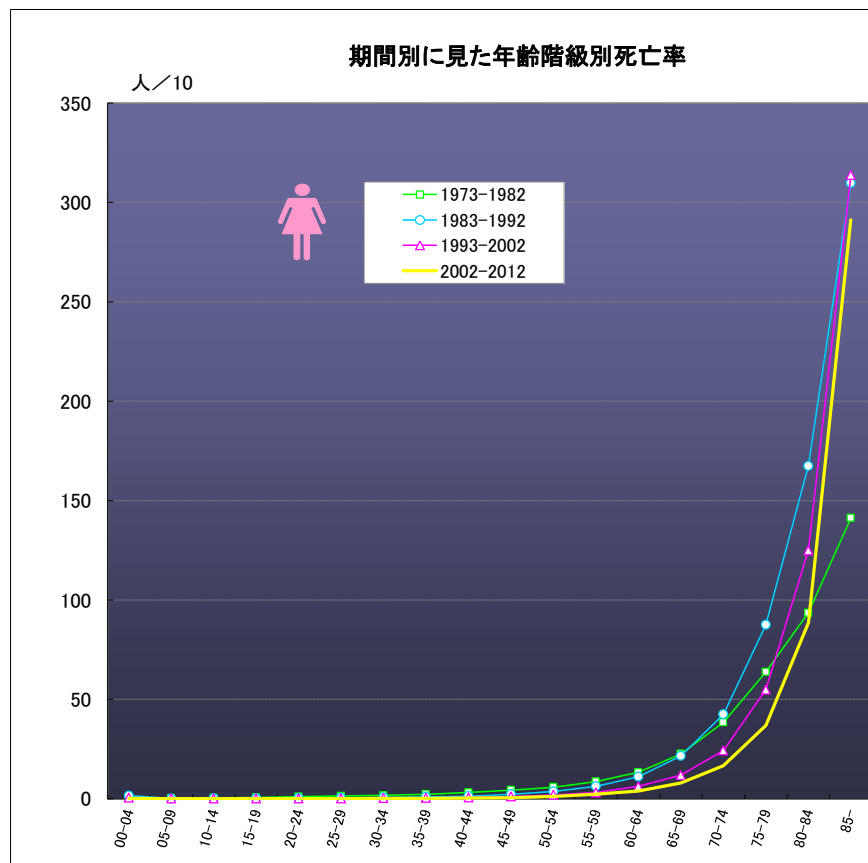
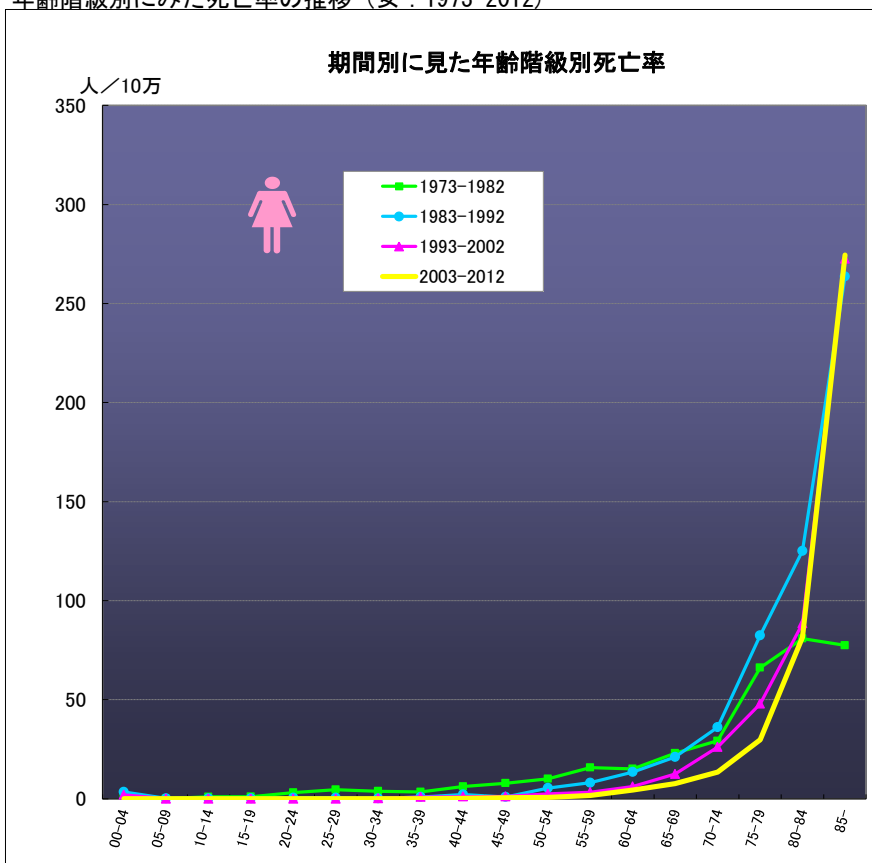
腎不全

● 年齢階級別にみた死亡率の推移（沖縄：1973-2012）



腎不全

● 年齢階級別にみた死亡率の推移（女：1973-2012）



腎不全

● 年齢階級別、性別*期間別死亡率（沖縄：1973-2012年）

	総数	00-04	05-09	10-14	15-19	20-24	25-29	30-34	35-39	40-44	45-49	50-54	55-59	60-64	65-69	70-74	75-79	80-84	85-	
男	1973-1977	8.32	0.70	0.75	0.73	6.21	11.71	8.88	7.36	8.19	7.52	7.80	6.72	13.55	11.12	22.06	60.04	77.39	61.45	116.96
	1978-1982	6.98	2.25	0.00	0.00	1.65	0.98	1.60	2.71	5.70	2.79	5.45	5.61	10.15	15.51	34.82	38.99	79.12	171.74	247.32
	1973-1982	7.63	1.45	0.36	0.37	4.00	6.66	4.96	4.69	6.97	5.11	6.48	6.07	11.69	13.45	28.89	48.60	78.33	120.52	193.42
	1983-1987	8.16	2.34	0.73	0.00	0.41	0.00	1.23	1.91	2.24	2.86	3.98	4.37	8.27	16.51	25.88	74.50	123.19	159.24	272.56
	1988-1992	9.94	3.35	0.00	0.37	0.00	0.00	0.95	2.97	1.17	2.29	5.92	8.25	10.34	13.86	30.24	64.24	91.11	182.02	357.69
	1983-1992	9.07	2.83	0.37	0.18	0.20	0.00	1.10	2.42	1.66	2.54	4.93	6.37	9.43	14.98	28.26	68.99	105.70	171.99	320.50
	1993-1997	9.25	2.26	0.00	0.00	0.00	0.00	0.00	0.92	0.84	1.97	1.40	6.70	7.88	14.76	18.47	37.76	80.60	138.16	390.43
	1998-2002	7.86	0.00	0.00	0.00	0.00	0.00	0.00	0.00	0.45	1.68	3.18	1.90	5.59	10.52	24.06	21.27	48.99	98.06	287.87
	1993-2002	8.54	1.15	0.00	0.00	0.00	0.00	0.00	0.45	0.65	1.83	2.36	4.00	6.75	12.56	21.64	28.20	63.14	116.41	332.79
	2003-2007	9.70	0.00	0.00	0.00	0.44	0.00	0.00	0.40	0.00	2.67	3.39	2.41	8.19	5.66	22.75	37.30	49.77	117.59	251.01
	2008-2012	11.75	0.00	0.48	0.00	0.00	0.00	0.00	0.00	0.00	0.00	0.90	3.00	7.13	9.64	24.92	42.27	55.70	95.26	283.94
	2003-2012	10.73	0.00	0.24	0.00	0.23	0.00	0.00	0.21	0.00	1.33	2.18	2.69	7.61	7.91	23.80	39.93	53.16	104.51	269.00
	女	1973-1977	8.51	1.83	0.00	1.12	1.20	5.49	6.51	6.84	6.66	10.35	8.39	12.02	20.05	18.57	17.74	24.75	69.79	73.59
1978-1982		7.67	0.78	0.00	0.76	0.85	0.50	2.99	1.45	0.00	2.29	7.37	8.49	12.00	12.10	27.48	33.10	63.26	87.01	111.17
1973-1982		8.07	1.32	0.00	0.94	1.03	3.10	4.61	3.81	3.43	6.19	7.84	10.09	15.71	15.11	22.93	29.21	66.16	80.89	77.39
1983-1987		10.16	2.05	0.00	0.36	0.42	0.50	0.44	0.00	1.45	2.98	1.15	6.21	7.89	13.91	29.11	41.51	78.98	93.31	234.72
1988-1992		12.94	4.84	0.40	0.00	0.00	0.49	0.47	0.43	0.41	1.47	0.60	4.66	8.16	13.11	14.24	31.51	85.38	151.52	284.97
1983-1992		11.58	3.39	0.20	0.19	0.20	0.49	0.46	0.21	0.89	2.15	0.89	5.41	8.03	13.47	21.10	36.15	82.42	125.09	263.63
1993-1997		12.56	2.39	0.00	0.00	0.00	0.00	0.00	0.45	0.87	0.84	1.49	3.05	5.88	6.37	17.87	30.54	59.80	112.64	269.10
1998-2002		11.93	1.49	0.00	0.00	0.00	0.00	0.00	0.00	0.90	1.30	0.84	2.01	0.62	5.92	7.79	22.36	37.88	67.94	275.43
1993-2002		12.24	1.94	0.00	0.00	0.00	0.00	0.00	0.22	0.88	1.07	1.14	2.48	3.31	6.14	12.48	26.08	47.95	88.50	272.65
2003-2007		12.69	0.00	0.00	0.00	0.00	0.00	0.00	0.00	0.00	0.00	0.00	0.85	1.51	5.58	9.67	11.47	31.36	73.72	260.47
2008-2012		15.78	0.00	0.00	0.00	0.00	0.00	0.00	0.00	0.00	0.43	0.91	0.44	1.65	3.52	5.29	15.26	28.38	87.89	286.50
2003-2012		14.25	0.00	0.00	0.00	0.00	0.00	0.00	0.00	0.00	0.22	0.44	0.65	1.59	4.44	7.58	13.46	29.76	81.54	274.57

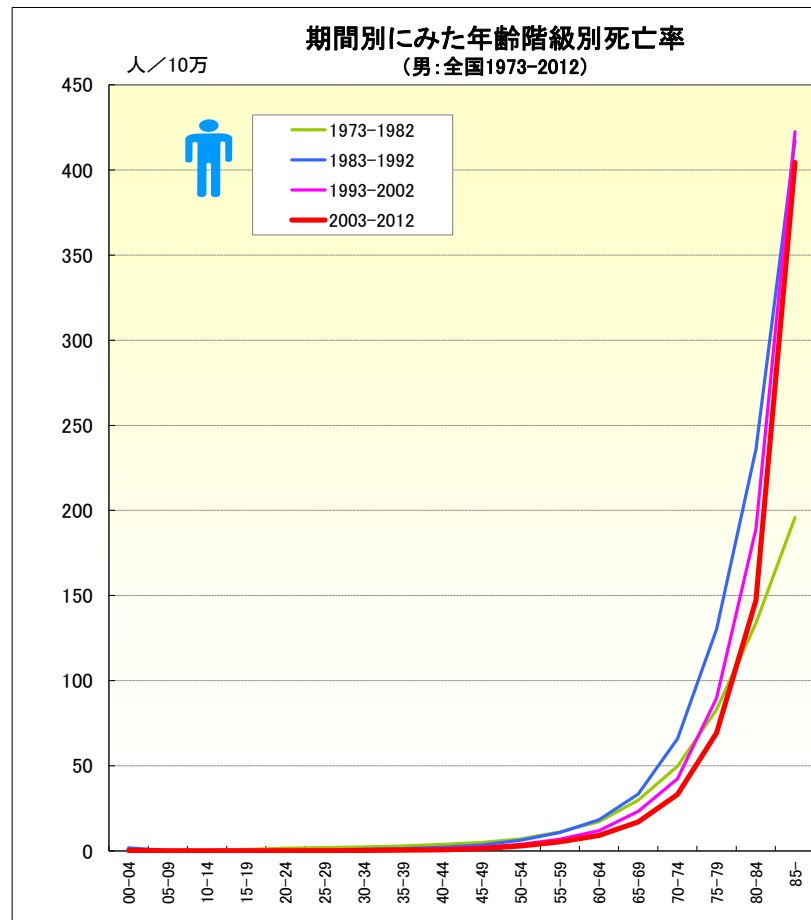
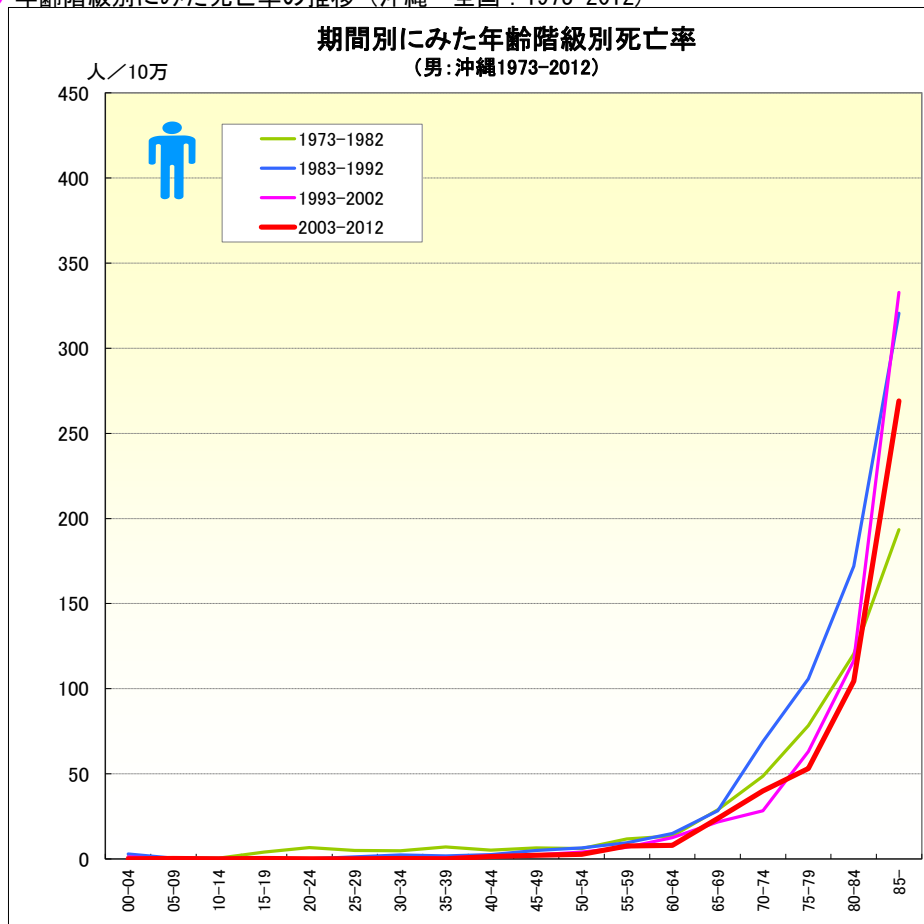
腎不全

● 年齢階級別、性別*期間別死亡率（全国：1973-2012年）

	総数	00-04	05-09	10-14	15-19	20-24	25-29	30-34	35-39	40-44	45-49	50-54	55-59	60-64	65-69	70-74	75-79	80-84	85-	
男	1973-1977	6.48	0.56	0.60	0.61	1.34	2.35	2.50	3.14	3.64	4.46	5.50	7.22	11.59	16.77	26.14	40.05	59.67	96.69	132.75
	1978-1982	8.43	0.84	0.36	0.25	0.40	0.76	1.39	1.72	2.28	3.04	4.49	6.98	10.66	17.61	33.02	58.16	102.17	161.00	240.58
	1973-1982	7.48	0.69	0.48	0.42	0.87	1.61	1.98	2.37	2.94	3.74	4.97	7.09	11.07	17.19	29.76	49.77	83.05	133.77	195.93
	1983-1987	11.25	1.62	0.17	0.12	0.31	0.38	0.61	1.12	1.52	2.39	3.81	6.73	10.91	18.03	34.51	67.56	128.55	223.44	365.13
	1988-1992	13.63	1.68	0.15	0.10	0.12	0.23	0.39	0.67	1.18	1.75	3.16	5.79	10.57	18.43	32.41	64.42	131.46	245.75	454.71
	1983-1992	12.45	1.65	0.16	0.11	0.21	0.30	0.50	0.91	1.36	2.05	3.47	6.25	10.73	18.26	33.34	65.96	130.12	235.88	417.29
	1993-1997	13.46	1.07	0.07	0.09	0.11	0.15	0.22	0.58	0.63	1.46	2.33	4.43	7.44	13.95	26.22	48.62	106.14	210.09	442.02
	1998-2002	13.24	0.27	0.03	0.04	0.08	0.06	0.13	0.26	0.57	1.03	1.99	3.30	6.10	9.79	20.51	37.75	77.27	170.20	408.17
	1993-2002	13.35	0.67	0.05	0.07	0.10	0.11	0.17	0.41	0.60	1.26	2.18	3.82	6.74	11.82	23.19	42.38	89.83	189.11	422.56
	2003-2007	15.13	0.28	0.03	0.02	0.10	0.06	0.12	0.23	0.42	0.75	1.49	3.21	5.54	8.92	17.04	34.25	70.83	149.20	409.25
	2008-2012	18.10	0.16	0.05	0.05	0.01	0.06	0.10	0.18	0.34	0.65	1.25	2.58	5.04	9.11	16.80	32.21	68.01	145.65	400.80
	2003-2012	16.62	0.22	0.04	0.04	0.06	0.06	0.11	0.21	0.38	0.70	1.37	2.92	5.31	9.02	16.91	33.19	69.32	147.15	404.44
	女	1973-1977	6.23	0.33	0.43	0.56	0.87	1.42	1.71	2.33	2.98	3.97	5.09	6.48	9.20	13.18	20.99	32.15	51.33	68.36
1978-1982		8.13	0.85	0.19	0.20	0.35	0.58	0.95	1.05	1.53	2.29	3.60	5.22	8.13	13.35	23.86	43.56	73.79	112.10	174.19
1973-1982		7.20	0.57	0.30	0.37	0.61	1.03	1.35	1.65	2.23	3.11	4.31	5.81	8.62	13.27	22.54	38.39	63.75	93.49	141.25
1983-1987		10.97	1.55	0.10	0.14	0.22	0.34	0.52	0.76	1.04	1.71	2.63	3.99	6.87	12.32	23.15	44.92	87.87	156.61	261.02
1988-1992		13.98	1.49	0.10	0.13	0.11	0.21	0.32	0.43	0.74	0.94	1.91	3.34	5.70	9.99	20.12	40.34	87.12	175.69	343.69
1983-1992		12.49	1.52	0.10	0.13	0.16	0.27	0.42	0.61	0.90	1.30	2.26	3.66	6.26	11.07	21.49	42.52	87.46	167.43	309.86
1993-1997		14.28	0.76	0.11	0.07	0.05	0.12	0.14	0.30	0.44	0.77	1.28	2.17	3.80	7.38	14.24	28.53	65.15	142.68	330.32
1998-2002		14.58	0.24	0.03	0.05	0.07	0.08	0.07	0.29	0.28	0.41	0.89	1.69	2.54	5.00	9.63	20.52	46.63	109.55	302.16
1993-2002		14.43	0.50	0.08	0.06	0.06	0.10	0.11	0.29	0.36	0.60	1.10	1.91	3.15	6.17	11.82	24.21	54.88	124.90	313.74
2003-2007		16.92	0.10	0.04	0.03	0.04	0.07	0.04	0.18	0.22	0.35	0.60	1.35	2.35	4.11	8.60	17.62	38.93	93.58	299.63
2008-2012		19.47	0.19	0.03	0.02	0.05	0.09	0.06	0.08	0.19	0.30	0.47	0.96	2.06	3.62	7.21	15.79	35.27	84.61	284.92
2003-2012		18.20	0.14	0.04	0.02	0.04	0.08	0.05	0.13	0.20	0.33	0.53	1.17	2.21	3.85	7.88	16.68	36.99	88.67	291.28

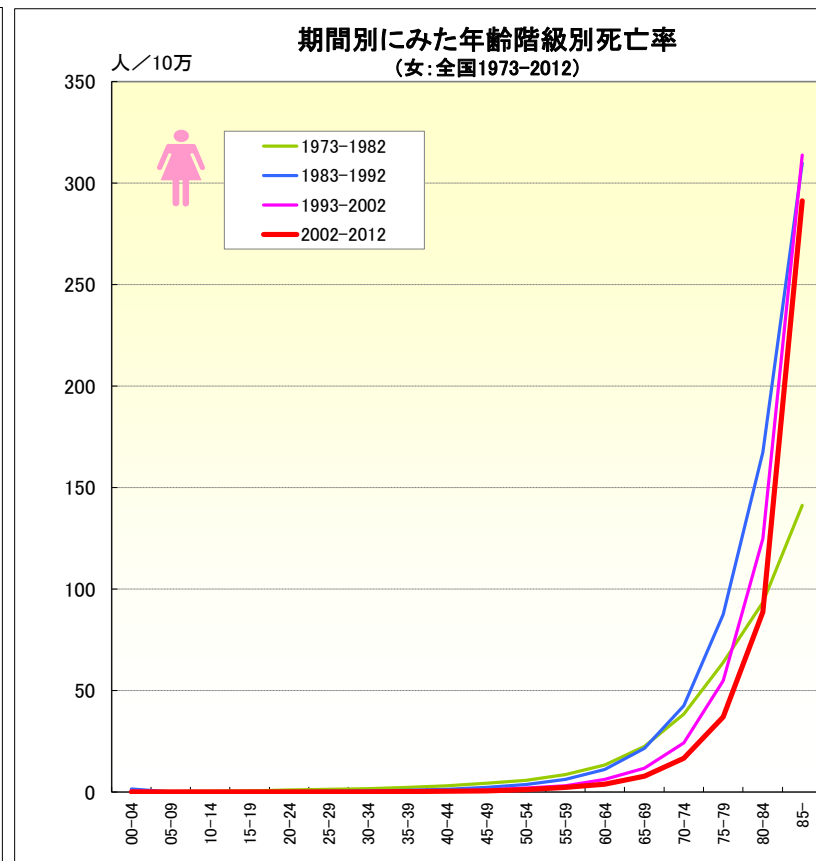
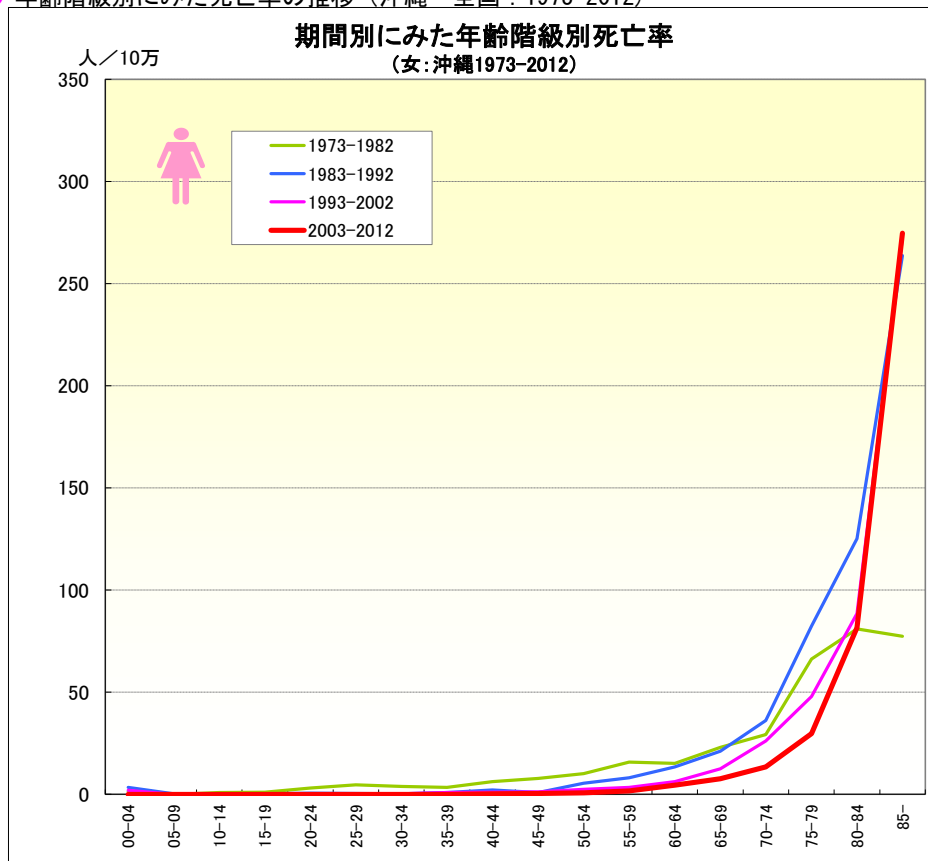
腎不全

● 年齢階級別にみた死亡率の推移（沖縄・全国：1973-2012）



腎不全

● 年齢階級別に見た死亡率の推移（沖縄・全国：1973-2012）



● 年齢階級別、性別*期間別死亡率（沖縄：1973-2012年）

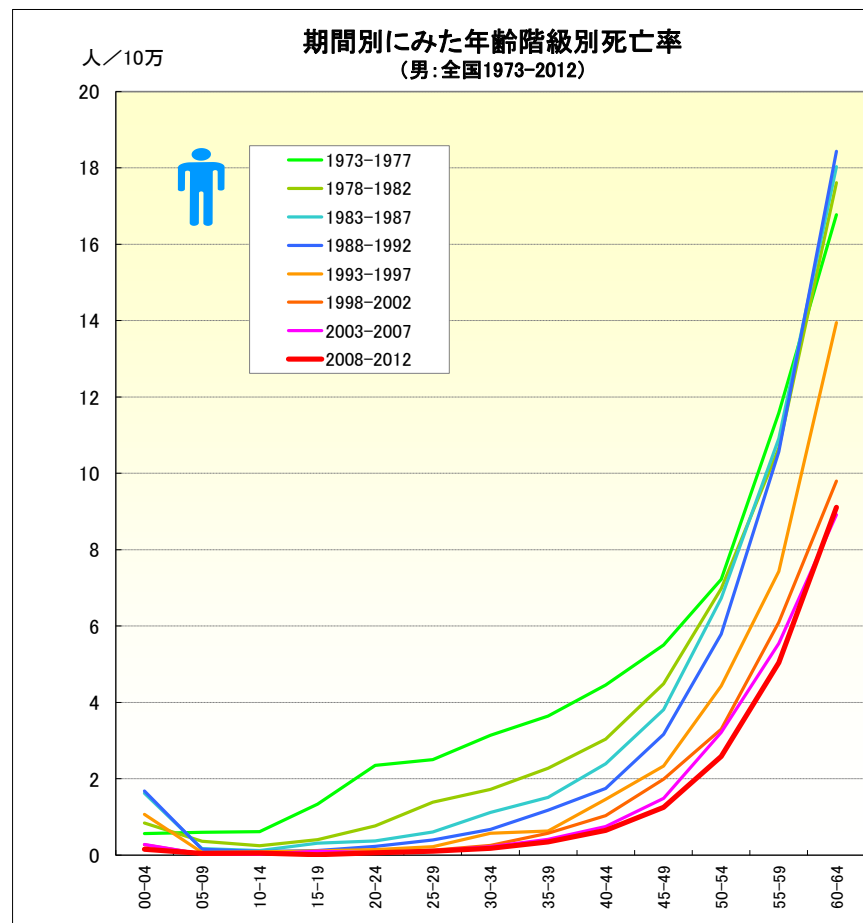
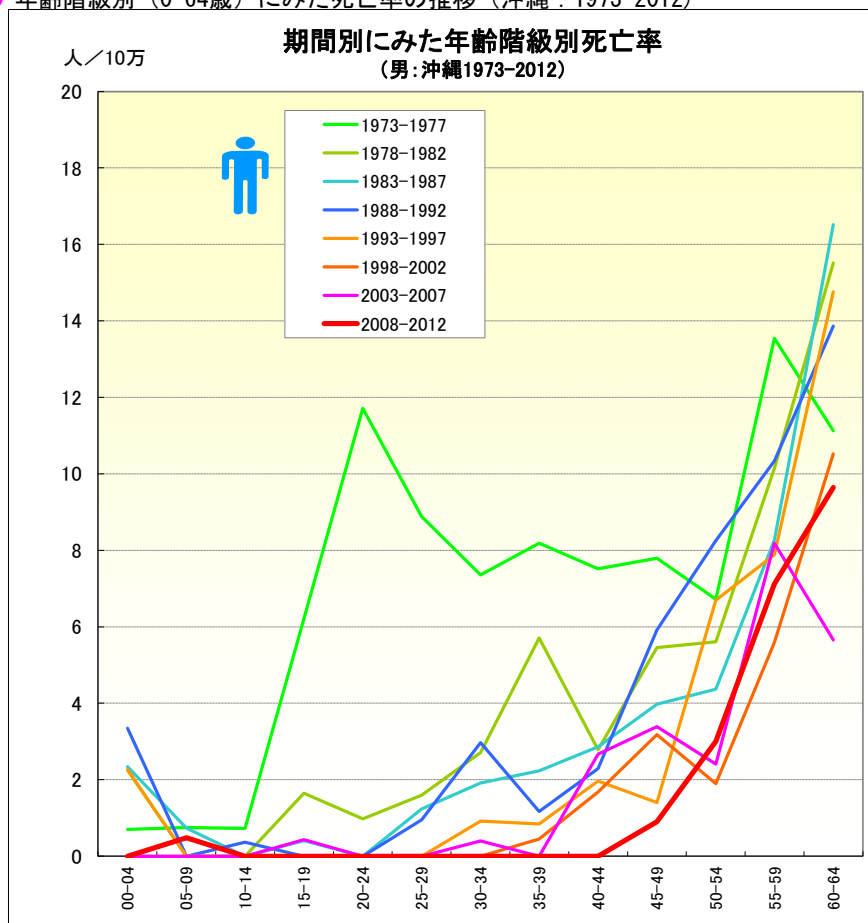
	総数	00-04	05-09	10-14	15-19	20-24	25-29	30-34	35-39	40-44	45-49	50-54	55-59	60-64	65-69	70-74	75-79	80-84	85-	
男	1973-1977	8.32	0.70	0.75	0.73	6.21	11.71	8.88	7.36	8.19	7.52	7.80	6.72	13.55	11.12	22.06	60.04	77.39	61.45	116.96
	1978-1982	6.98	2.25	0.00	0.00	1.65	0.98	1.60	2.71	5.70	2.79	5.45	5.61	10.15	15.51	34.82	38.99	79.12	171.74	247.32
	1973-1982	7.63	1.45	0.36	0.37	4.00	6.66	4.96	4.69	6.97	5.11	6.48	6.07	11.69	13.45	28.89	48.60	78.33	120.52	193.42
	1983-1987	8.16	2.34	0.73	0.00	0.41	0.00	1.23	1.91	2.24	2.86	3.98	4.37	8.27	16.51	25.88	74.50	123.19	159.24	272.56
	1988-1992	9.94	3.35	0.00	0.37	0.00	0.00	0.95	2.97	1.17	2.29	5.92	8.25	10.34	13.86	30.24	64.24	91.11	182.02	357.69
	1983-1992	9.07	2.83	0.37	0.18	0.20	0.00	1.10	2.42	1.66	2.54	4.93	6.37	9.43	14.98	28.26	68.99	105.70	171.99	320.50
	1993-1997	9.25	2.26	0.00	0.00	0.00	0.00	0.00	0.92	0.84	1.97	1.40	6.70	7.88	14.76	18.47	37.76	80.60	138.16	390.43
	1998-2002	7.86	0.00	0.00	0.00	0.00	0.00	0.00	0.00	0.45	1.68	3.18	1.90	5.59	10.52	24.06	21.27	48.99	98.06	287.87
	1993-2002	8.54	1.15	0.00	0.00	0.00	0.00	0.00	0.45	0.65	1.83	2.36	4.00	6.75	12.56	21.64	28.20	63.14	116.41	332.79
	2003-2007	9.70	0.00	0.00	0.00	0.44	0.00	0.00	0.40	0.00	2.67	3.39	2.41	8.19	5.66	22.75	37.30	49.77	117.59	251.01
	2008-2012	11.75	0.00	0.48	0.00	0.00	0.00	0.00	0.00	0.00	0.00	0.90	3.00	7.13	9.64	24.92	42.27	55.70	95.26	283.94
	2003-2012	10.73	0.00	0.24	0.00	0.23	0.00	0.00	0.21	0.00	1.33	2.18	2.69	7.61	7.91	23.80	39.93	53.16	104.51	269.00
	女	1973-1977	8.51	1.83	0.00	1.12	1.20	5.49	6.51	6.84	6.66	10.35	8.39	12.02	20.05	18.57	17.74	24.75	69.79	73.59
1978-1982		7.67	0.78	0.00	0.76	0.85	0.50	2.99	1.45	0.00	2.29	7.37	8.49	12.00	12.10	27.48	33.10	63.26	87.01	111.17
1973-1982		8.07	1.32	0.00	0.94	1.03	3.10	4.61	3.81	3.43	6.19	7.84	10.09	15.71	15.11	22.93	29.21	66.16	80.89	77.39
1983-1987		10.16	2.05	0.00	0.36	0.42	0.50	0.44	0.00	1.45	2.98	1.15	6.21	7.89	13.91	29.11	41.51	78.98	93.31	234.72
1988-1992		12.94	4.84	0.40	0.00	0.00	0.49	0.47	0.43	0.41	1.47	0.60	4.66	8.16	13.11	14.24	31.51	85.38	151.52	284.97
1983-1992		11.58	3.39	0.20	0.19	0.20	0.49	0.46	0.21	0.89	2.15	0.89	5.41	8.03	13.47	21.10	36.15	82.42	125.09	263.63
1993-1997		12.56	2.39	0.00	0.00	0.00	0.00	0.00	0.45	0.87	0.84	1.49	3.05	5.88	6.37	17.87	30.54	59.80	112.64	269.10
1998-2002		11.93	1.49	0.00	0.00	0.00	0.00	0.00	0.00	0.90	1.30	0.84	2.01	0.62	5.92	7.79	22.36	37.88	67.94	275.43
1993-2002		12.24	1.94	0.00	0.00	0.00	0.00	0.00	0.22	0.88	1.07	1.14	2.48	3.31	6.14	12.48	26.08	47.95	88.50	272.65
2003-2007		12.69	0.00	0.00	0.00	0.00	0.00	0.00	0.00	0.00	0.00	0.00	0.85	1.51	5.58	9.67	11.47	31.36	73.72	260.47
2008-2012		15.78	0.00	0.00	0.00	0.00	0.00	0.00	0.00	0.00	0.43	0.91	0.44	1.65	3.52	5.29	15.26	28.38	87.89	286.50
2003-2012		14.25	0.00	0.00	0.00	0.00	0.00	0.00	0.00	0.00	0.22	0.44	0.65	1.59	4.44	7.58	13.46	29.76	81.54	274.57

● 年齢階級別、性別*期間別死亡率（全国：1973-2011年）

	総数	00-04	05-09	10-14	15-19	20-24	25-29	30-34	35-39	40-44	45-49	50-54	55-59	60-64	65-69	70-74	75-79	80-84	85-	
男	1973-1977	6.48	0.56	0.60	0.61	1.34	2.35	2.50	3.14	3.64	4.46	5.50	7.22	11.59	16.77	26.14	40.05	59.67	96.69	132.75
	1978-1982	8.43	0.84	0.36	0.25	0.40	0.76	1.39	1.72	2.28	3.04	4.49	6.98	10.66	17.61	33.02	58.16	102.17	161.00	240.58
	1973-1982	7.48	0.69	0.48	0.42	0.87	1.61	1.98	2.37	2.94	3.74	4.97	7.09	11.07	17.19	29.76	49.77	83.05	133.77	195.93
	1983-1987	11.25	1.62	0.17	0.12	0.31	0.38	0.61	1.12	1.52	2.39	3.81	6.73	10.91	18.03	34.51	67.56	128.55	223.44	365.13
	1988-1992	13.63	1.68	0.15	0.10	0.12	0.23	0.39	0.67	1.18	1.75	3.16	5.79	10.57	18.43	32.41	64.42	131.46	245.75	454.71
	1983-1992	12.45	1.65	0.16	0.11	0.21	0.30	0.50	0.91	1.36	2.05	3.47	6.25	10.73	18.26	33.34	65.96	130.12	235.88	417.29
	1993-1997	13.46	1.07	0.07	0.09	0.11	0.15	0.22	0.58	0.63	1.46	2.33	4.43	7.44	13.95	26.22	48.62	106.14	210.09	442.02
	1998-2002	13.24	0.27	0.03	0.04	0.08	0.06	0.13	0.26	0.57	1.03	1.99	3.30	6.10	9.79	20.51	37.75	77.27	170.20	408.17
	1993-2002	13.35	0.67	0.05	0.07	0.10	0.11	0.17	0.41	0.60	1.26	2.18	3.82	6.74	11.82	23.19	42.38	89.83	189.11	422.56
	2003-2007	15.13	0.28	0.03	0.02	0.10	0.06	0.12	0.23	0.42	0.75	1.49	3.21	5.54	8.92	17.04	34.25	70.83	149.20	409.25
	2008-2012	18.10	0.16	0.05	0.05	0.01	0.06	0.10	0.18	0.34	0.65	1.25	2.58	5.04	9.11	16.80	32.21	68.01	145.65	400.80
	2003-2012	16.62	0.22	0.04	0.04	0.06	0.06	0.11	0.21	0.38	0.70	1.37	2.92	5.31	9.02	16.91	33.19	69.32	147.15	404.44
	女	1973-1977	6.23	0.33	0.43	0.56	0.87	1.42	1.71	2.33	2.98	3.97	5.09	6.48	9.20	13.18	20.99	32.15	51.33	68.36
1978-1982		8.13	0.85	0.19	0.20	0.35	0.58	0.95	1.05	1.53	2.29	3.60	5.22	8.13	13.35	23.86	43.56	73.79	112.10	174.19
1973-1982		7.20	0.57	0.30	0.37	0.61	1.03	1.35	1.65	2.23	3.11	4.31	5.81	8.62	13.27	22.54	38.39	63.75	93.49	141.25
1983-1987		10.97	1.55	0.10	0.14	0.22	0.34	0.52	0.76	1.04	1.71	2.63	3.99	6.87	12.32	23.15	44.92	87.87	156.61	261.02
1988-1992		13.98	1.49	0.10	0.13	0.11	0.21	0.32	0.43	0.74	0.94	1.91	3.34	5.70	9.99	20.12	40.34	87.12	175.69	343.69
1983-1992		12.49	1.52	0.10	0.13	0.16	0.27	0.42	0.61	0.90	1.30	2.26	3.66	6.26	11.07	21.49	42.52	87.46	167.43	309.86
1993-1997		14.28	0.76	0.11	0.07	0.05	0.12	0.14	0.30	0.44	0.77	1.28	2.17	3.80	7.38	14.24	28.53	65.15	142.68	330.32
1998-2002		14.58	0.24	0.03	0.05	0.07	0.08	0.07	0.29	0.28	0.41	0.89	1.69	2.54	5.00	9.63	20.52	46.63	109.55	302.16
1993-2002		14.43	0.50	0.08	0.06	0.06	0.10	0.11	0.29	0.36	0.60	1.10	1.91	3.15	6.17	11.82	24.21	54.88	124.90	313.74
2003-2007		16.92	0.10	0.04	0.03	0.04	0.07	0.04	0.18	0.22	0.35	0.60	1.35	2.35	4.11	8.60	17.62	38.93	93.58	299.63
2008-2012		19.47	0.19	0.03	0.02	0.05	0.09	0.06	0.08	0.19	0.30	0.47	0.96	2.06	3.62	7.21	15.79	35.27	84.61	284.92
2003-2012		18.20	0.14	0.04	0.02	0.04	0.08	0.05	0.13	0.20	0.33	0.53	1.17	2.21	3.85	7.88	16.68	36.99	88.67	291.28

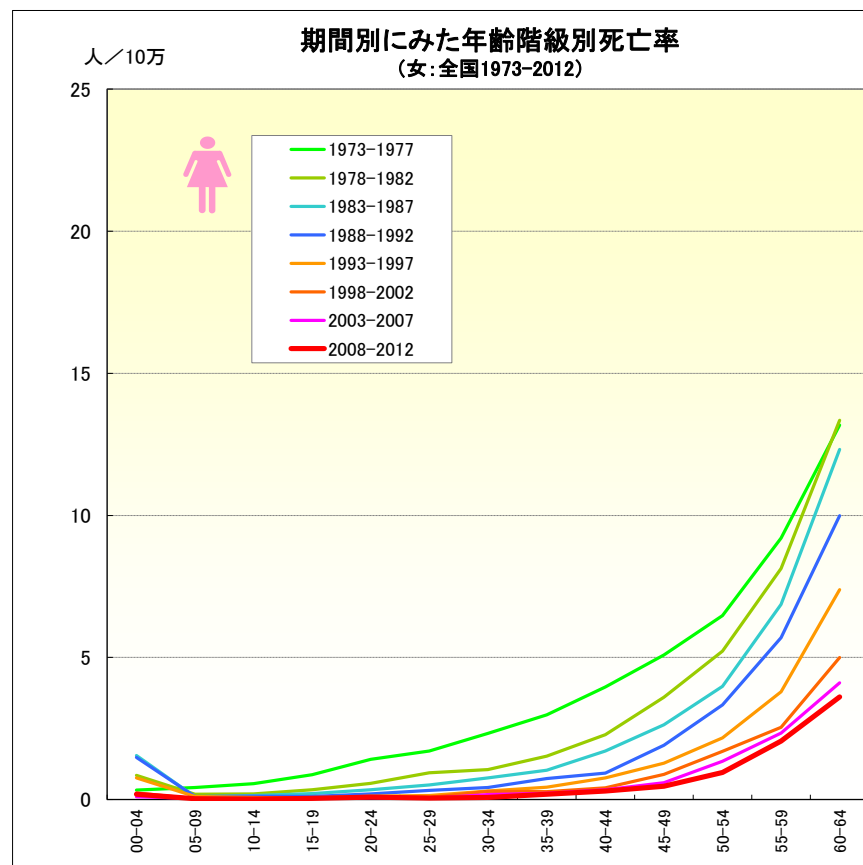
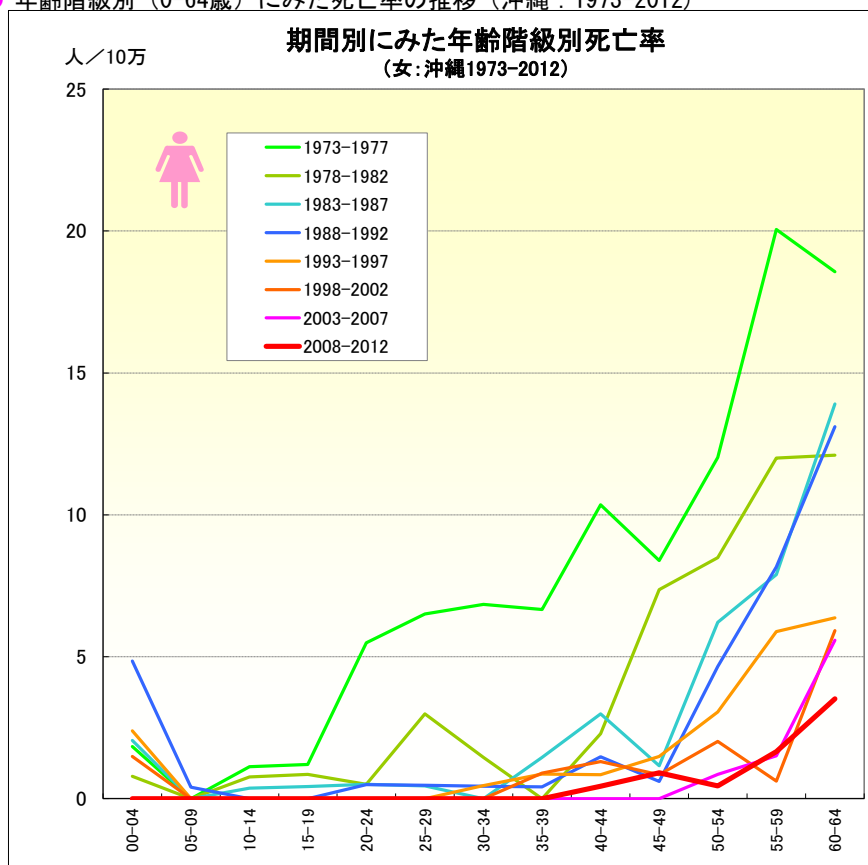
腎不全

● 年齢階級別（0-64歳）にみた死亡率の推移（沖縄：1973-2012）



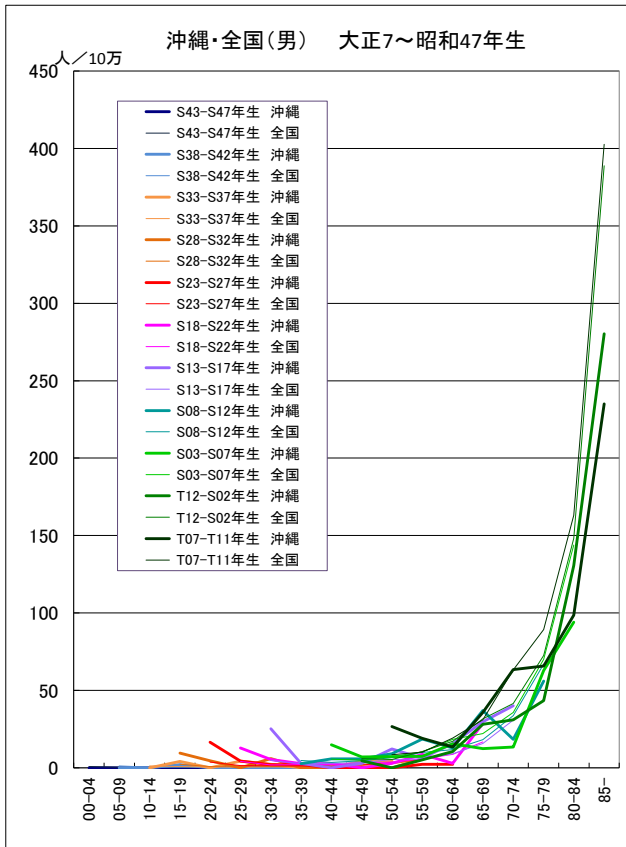
腎不全

● 年齢階級別（0-64歳）にみた死亡率の推移（沖縄：1973-2012）

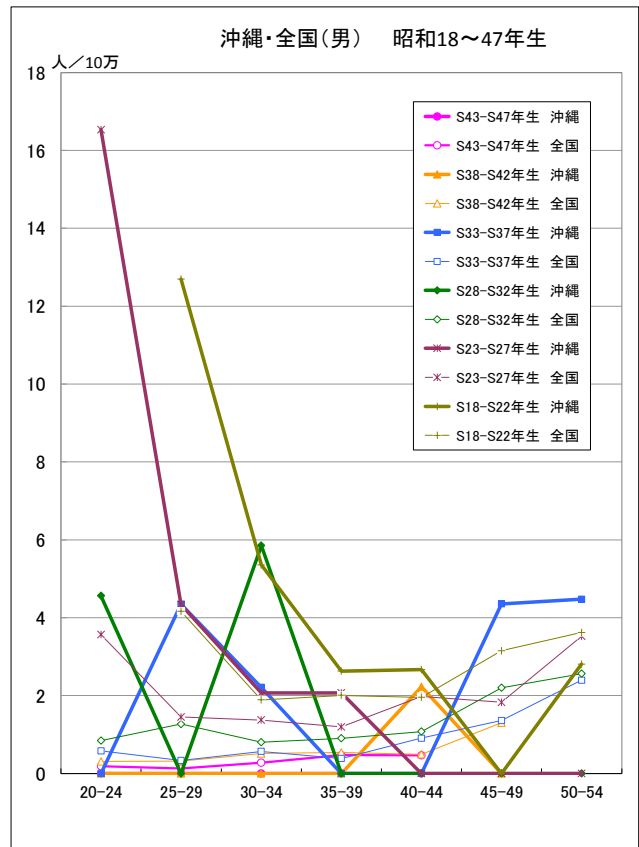


出生コホート別死亡率の推移（男） -1973-2012-

● 腎不全

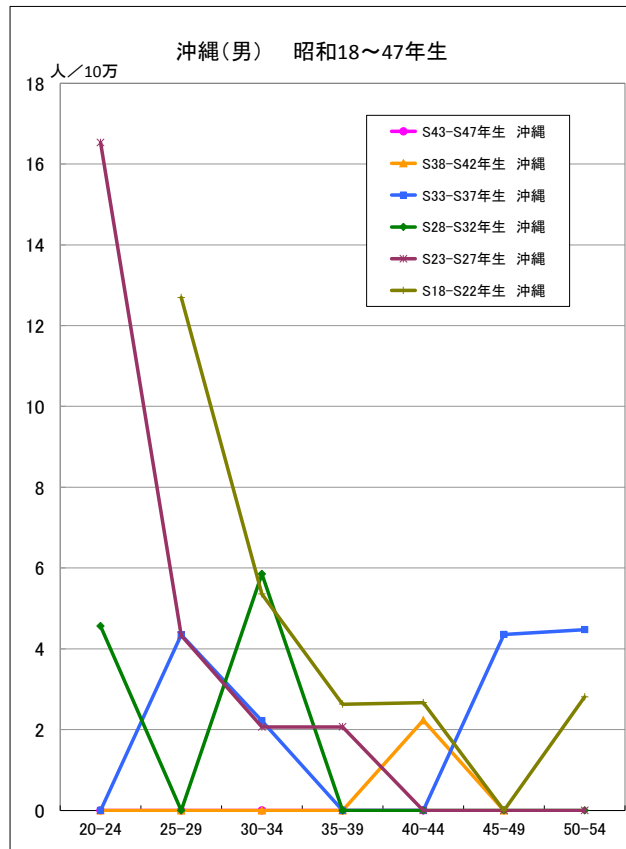


● 腎不全

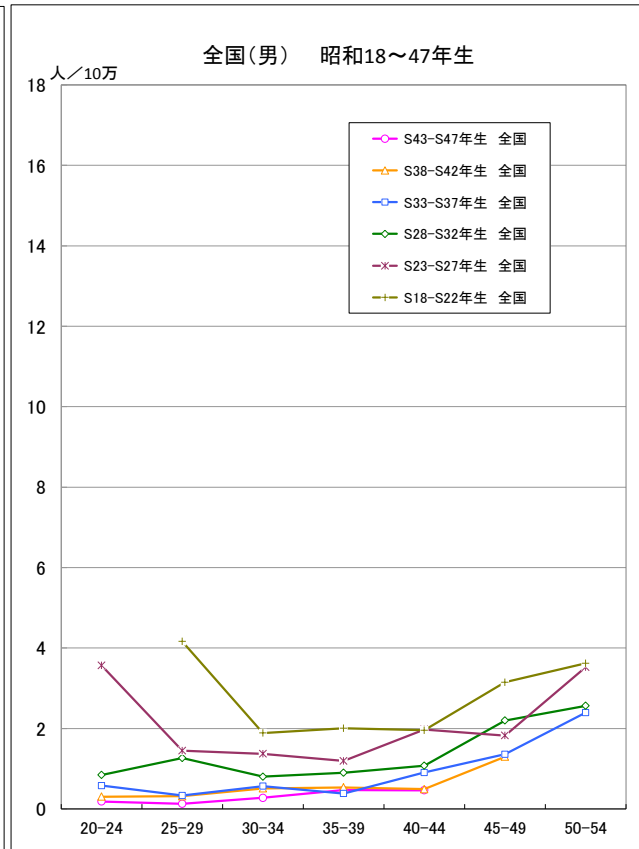


出生コホート別死亡率の推移（男） -1973-2012-

● 腎不全

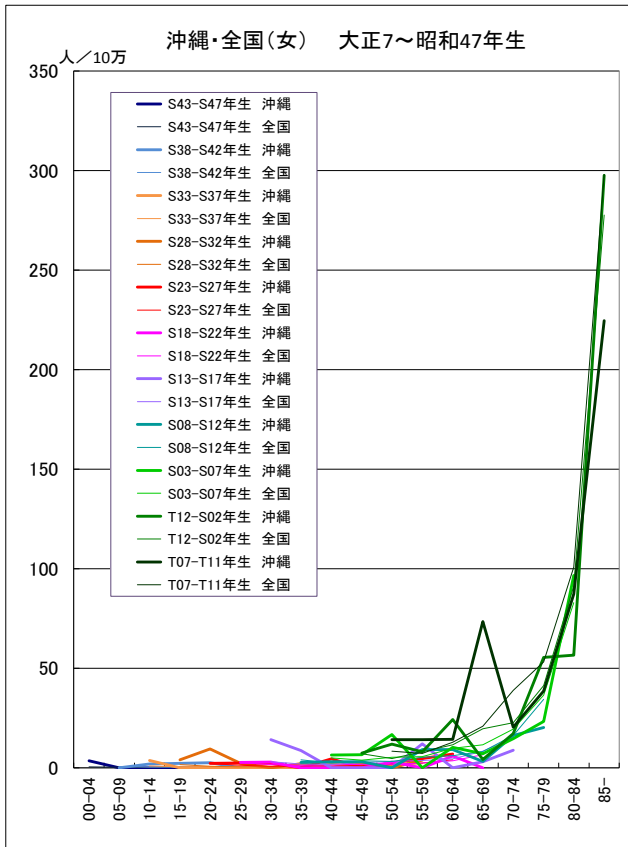


● 腎不全

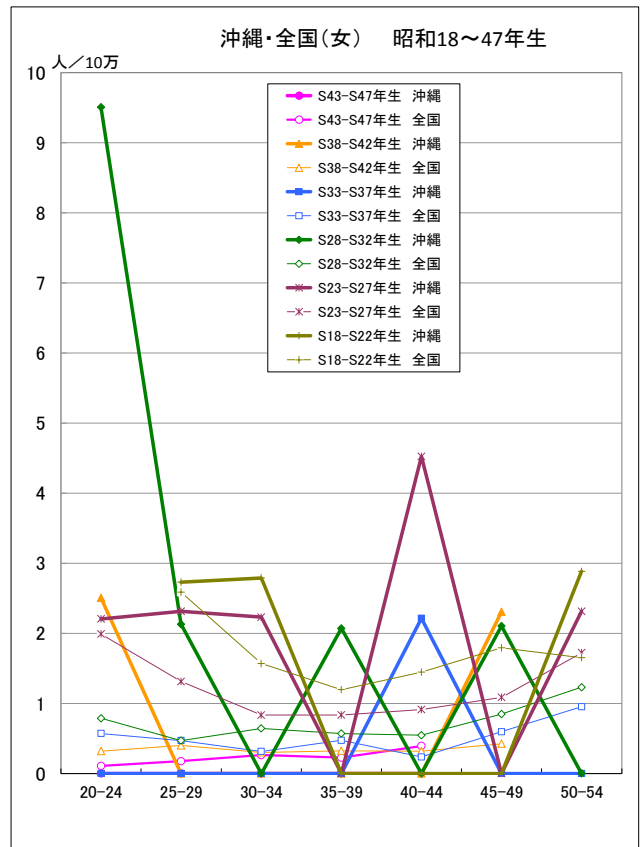


出生コホート別死亡率の推移（女） -1973-2012-

● 腎不全

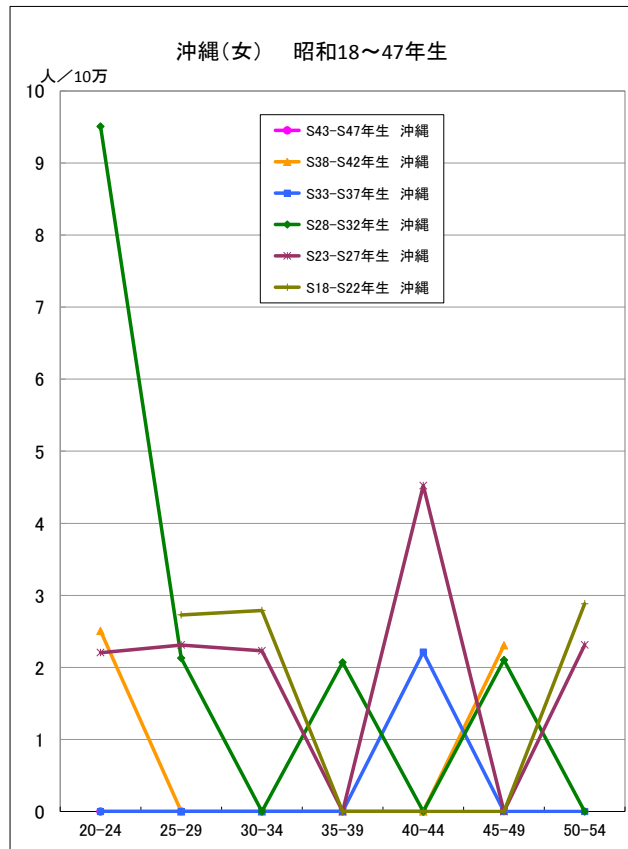


● 腎不全

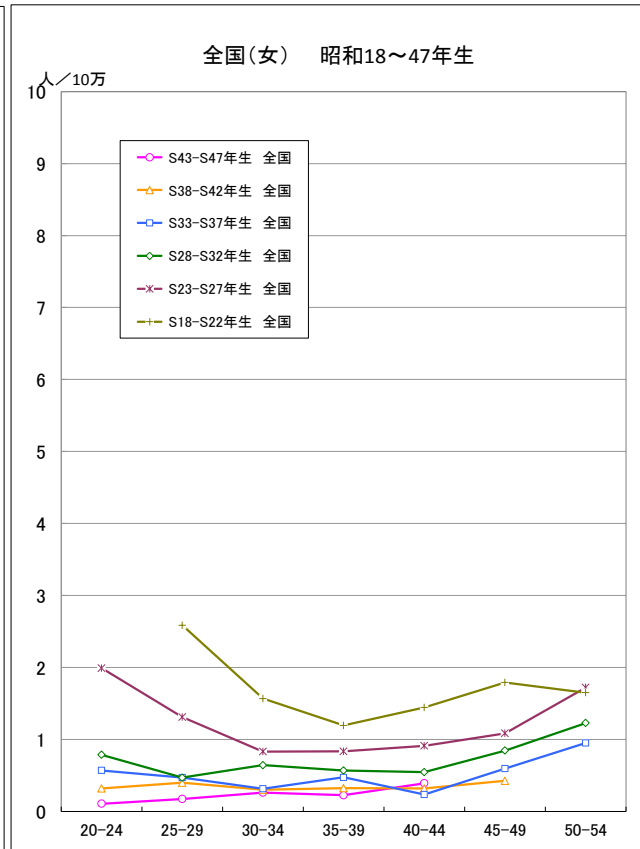


出生コホート別死亡率の推移（女） -1973-2012-

● 腎不全

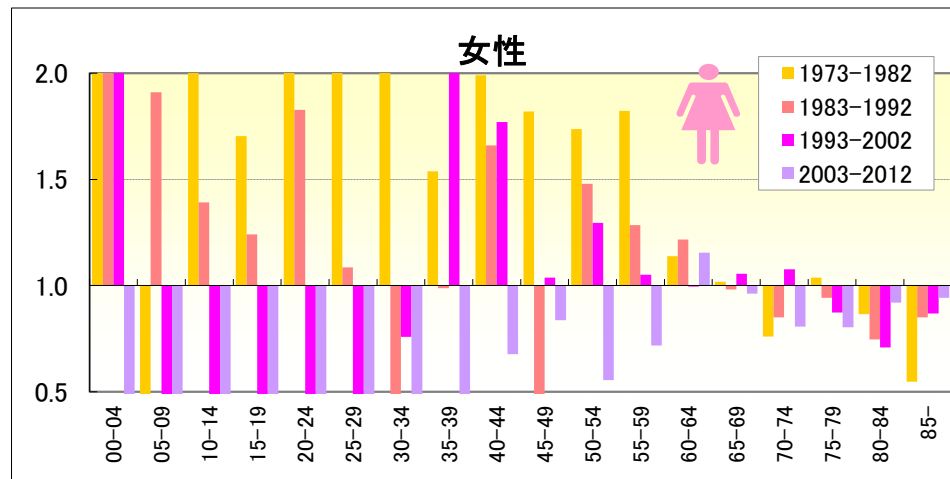
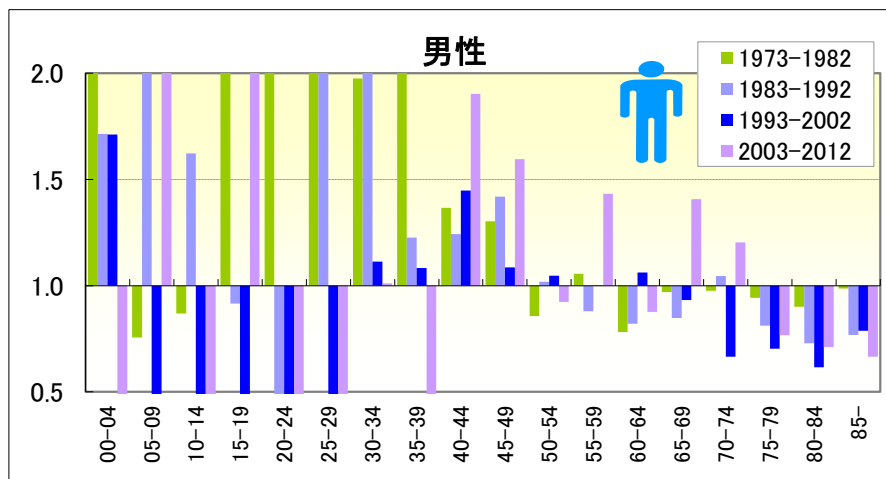


● 腎不全



腎不全

● 期間（10年）別にみた年齢階級別死亡率比の推移（沖縄／全国：1973-2012）

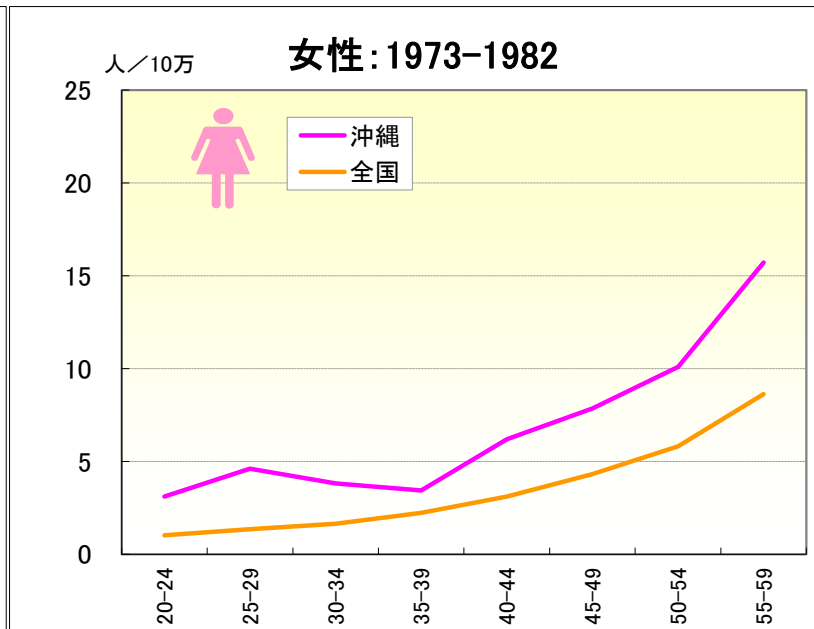
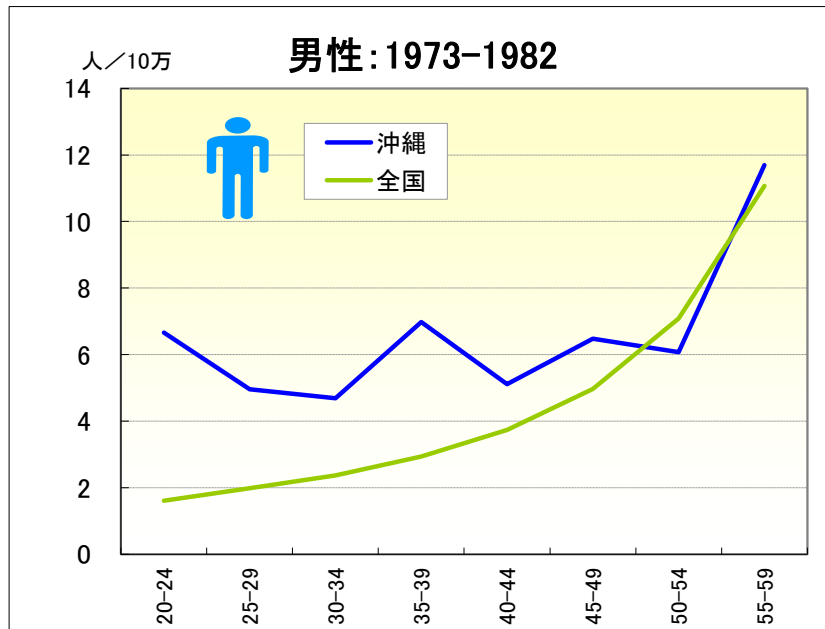


● 年齢階級別、性別*期間別死亡率比（沖縄：1973-2012年）

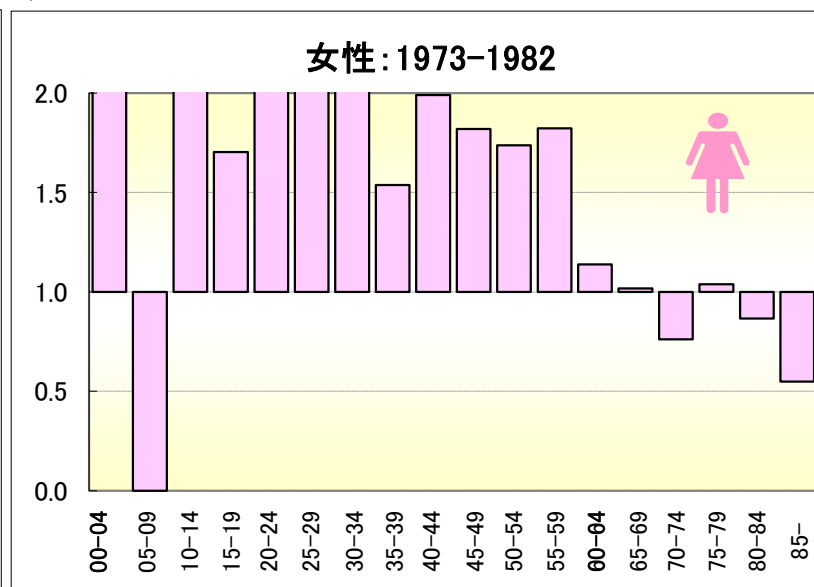
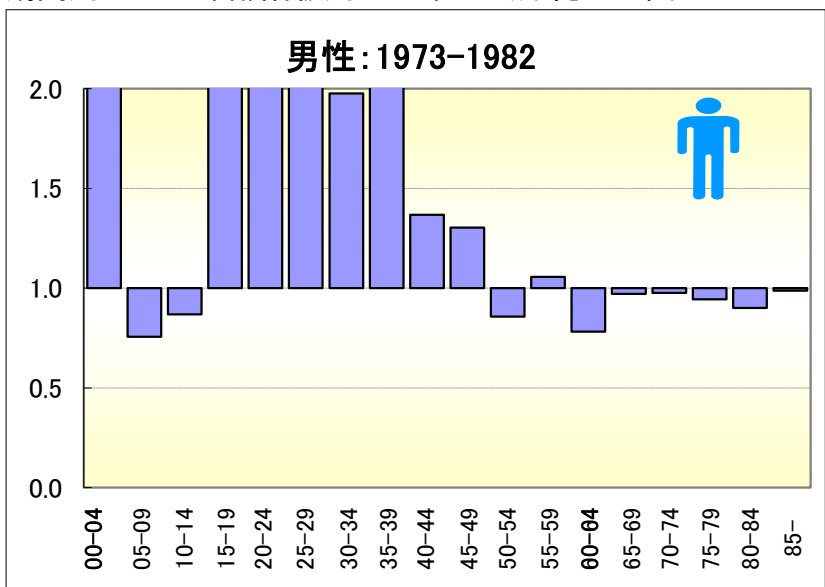
		総数	00-04	05-09	10-14	15-19	20-24	25-29	30-34	35-39	40-44	45-49	50-54	55-59	60-64	65-69	70-74	75-79	80-84	85-
男	1973-1977	1.28	1.24	1.25	1.19	4.64	4.98	3.56	2.35	2.25	1.69	1.42	0.93	1.17	0.66	0.84	1.50	1.30	0.64	0.88
	1978-1982	0.83	2.68	0.00	0.00	4.08	1.28	1.15	1.58	2.51	0.92	1.21	0.80	0.95	0.88	1.05	0.67	0.77	1.07	1.03
	1973-1982	1.02	2.09	0.76	0.87	4.62	4.13	2.50	1.98	2.37	1.37	1.30	0.86	1.06	0.78	0.97	0.98	0.94	0.90	0.99
	1983-1987	0.73	1.45	4.20	0.00	1.29	0.00	2.02	1.72	1.47	1.20	1.04	0.65	0.76	0.92	0.75	1.10	0.96	0.71	0.75
	1988-1992	0.73	1.99	0.00	3.84	0.00	0.00	2.41	4.41	0.99	1.31	1.87	1.43	0.98	0.75	0.93	1.00	0.69	0.74	0.79
	1983-1992	0.73	1.71	2.28	1.62	0.92	0.00	2.20	2.65	1.23	1.24	1.42	1.02	0.88	0.82	0.85	1.05	0.81	0.73	0.77
	1993-1997	0.69	2.12	0.00	0.00	0.00	0.00	0.00	1.59	1.34	1.34	0.60	1.51	1.06	1.06	0.70	0.78	0.76	0.66	0.88
	1998-2002	0.59	0.00	0.00	0.00	0.00	0.00	0.00	0.00	0.78	1.63	1.60	0.57	0.92	1.07	1.17	0.56	0.63	0.58	0.71
	1993-2002	0.64	1.71	0.00	0.00	0.00	0.00	0.00	1.11	1.08	1.45	1.09	1.05	1.00	1.06	0.93	0.67	0.70	0.62	0.79
	2003-2007	0.64	0.00	0.00	0.00	4.30	0.00	0.00	1.79	0.00	3.56	2.28	0.75	1.48	0.63	1.34	1.09	0.70	0.79	0.61
2008-2012	0.65	0.00	9.73	0.00	0.00	0.00	0.00	0.00	0.00	0.00	0.72	1.16	1.41	1.06	1.48	1.31	0.82	0.65	0.71	
2003-2012	0.65	0.00	6.26	0.00	3.83	0.00	0.00	1.01	0.00	1.90	1.60	0.92	1.43	0.88	1.41	1.20	0.77	0.71	0.67	
女	1973-1977	1.37	5.52	0.00	2.01	1.38	3.88	3.82	2.93	2.23	2.61	1.65	1.86	2.18	1.41	0.85	0.77	1.36	1.08	0.33
	1978-1982	0.94	0.92	0.00	3.82	2.46	0.86	3.15	1.38	0.00	1.00	2.05	1.63	1.48	0.91	1.15	0.76	0.86	0.78	0.64
	1973-1982	1.12	2.31	0.00	2.56	1.70	3.01	3.40	2.31	1.54	1.99	1.82	1.74	1.82	1.14	1.02	0.76	1.04	0.87	0.55
	1983-1987	0.93	1.32	0.00	2.56	1.93	1.46	0.85	0.00	1.40	1.74	0.44	1.56	1.15	1.13	1.26	0.92	0.90	0.60	0.90
	1988-1992	0.93	3.25	3.84	0.00	0.00	2.37	1.45	1.02	0.56	1.57	0.32	1.40	1.43	1.31	0.71	0.78	0.98	0.86	0.83
	1983-1992	0.93	2.23	1.91	1.39	1.24	1.83	1.09	0.35	0.99	1.66	0.39	1.48	1.28	1.22	0.98	0.85	0.94	0.75	0.85
	1993-1997	0.88	3.12	0.00	0.00	0.00	0.00	0.00	1.50	1.98	1.09	1.16	1.41	1.55	0.86	1.25	1.07	0.92	0.79	0.81
	1998-2002	0.82	6.25	0.00	0.00	0.00	0.00	0.00	0.00	3.24	3.17	0.95	1.19	0.24	1.18	0.81	1.09	0.81	0.62	0.91
	1993-2002	0.85	3.87	0.00	0.00	0.00	0.00	0.00	0.76	2.47	1.77	1.04	1.30	1.05	0.99	1.06	1.08	0.87	0.71	0.87
	2003-2007	0.75	0.00	0.00	0.00	0.00	0.00	0.00	0.00	0.00	0.00	0.00	0.63	0.64	1.36	1.12	0.65	0.81	0.79	0.87
2008-2012	0.81	0.00	0.00	0.00	0.00	0.00	0.00	0.00	0.00	1.43	1.94	0.46	0.80	0.97	0.73	0.97	0.80	1.04	1.01	
2003-2012	0.78	0.00	0.00	0.00	0.00	0.00	0.00	0.00	0.00	0.68	0.84	0.56	0.72	1.15	0.96	0.81	0.80	0.92	0.94	

腎不全

● 期間別にみた年齢階級別死亡率（沖縄、全国：1973-1982）

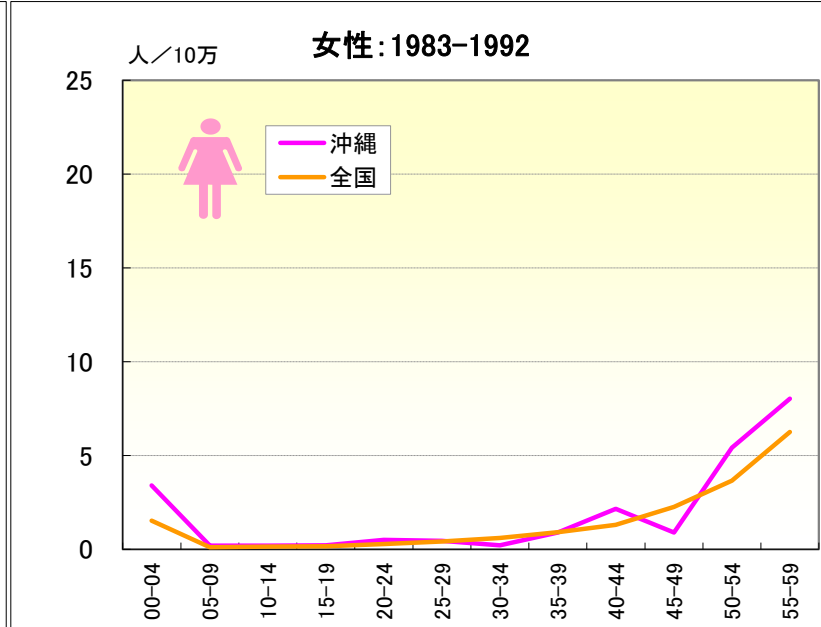
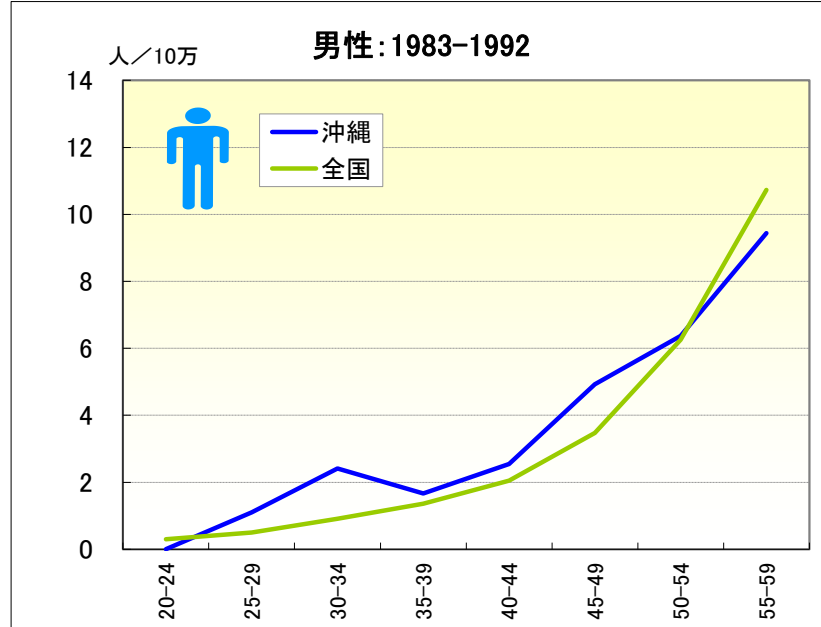


● 期間別にみた年齢階級別死亡率比（沖縄／全国：1973-1982）

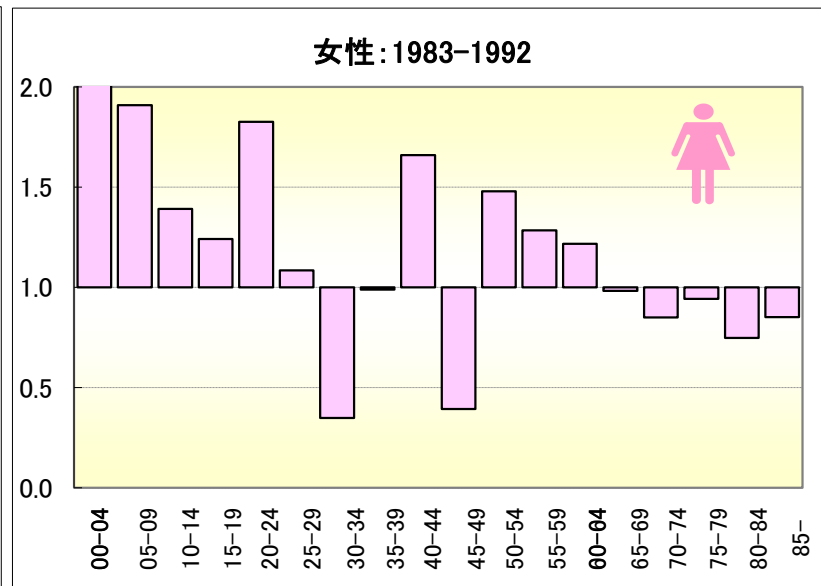
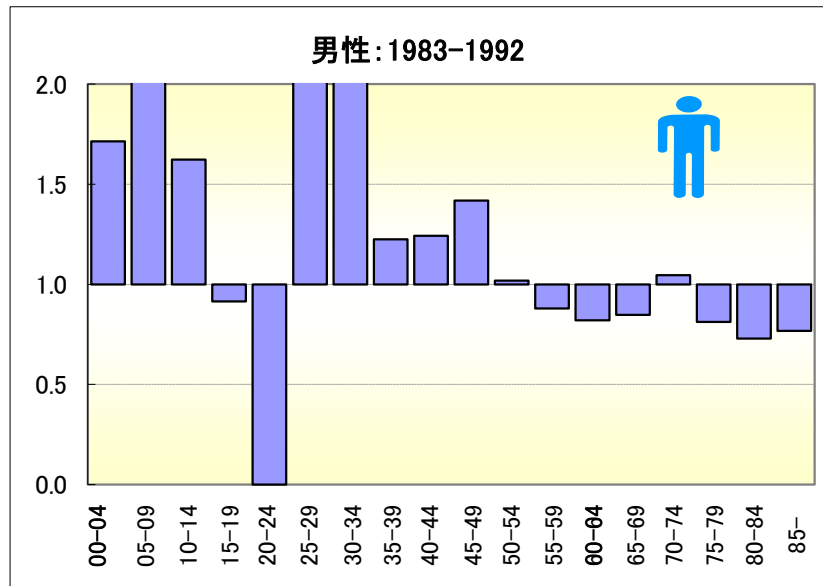


腎不全

● 期間別にみた年齢階級別死亡率（沖縄、全国：1983-1992）

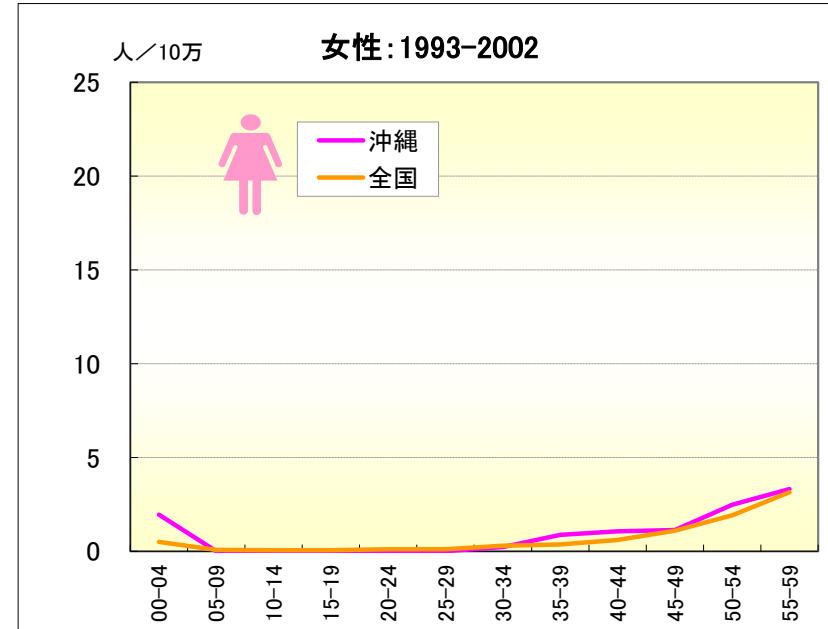
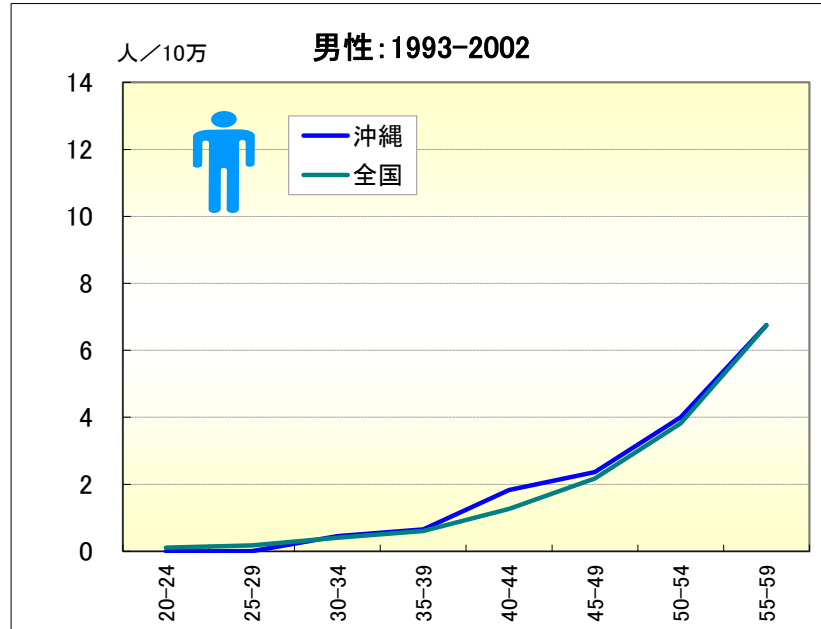


● 期間別にみた年齢階級別死亡率比（沖縄／全国：1983-1992）

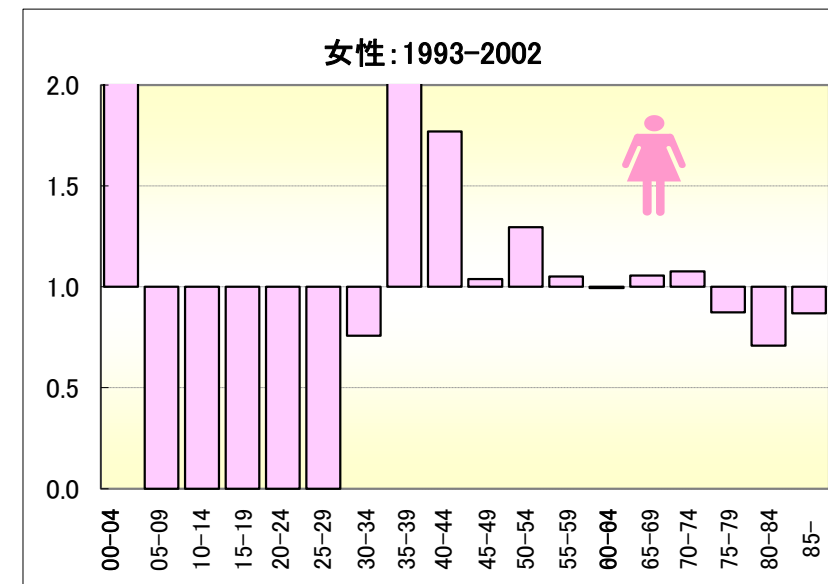
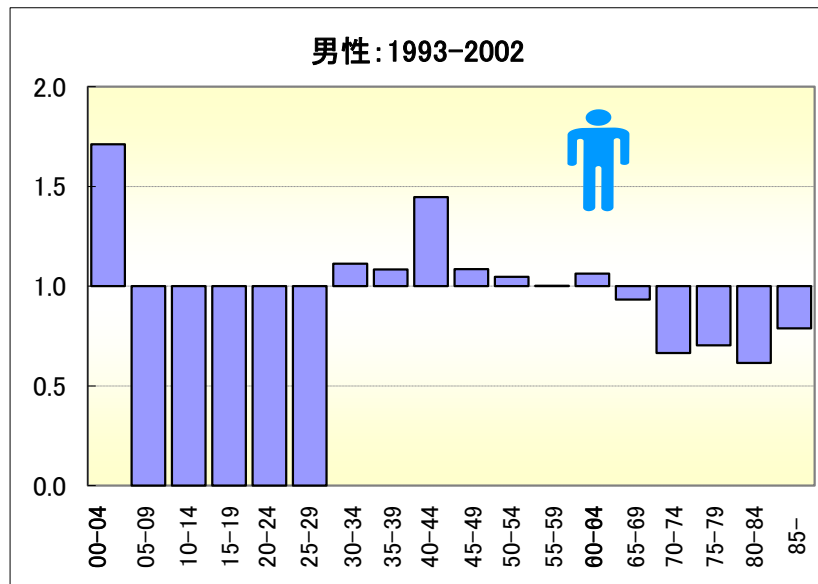


腎不全

● 期間別にみた年齢階級別死亡率（沖縄、全国：1993-2002）

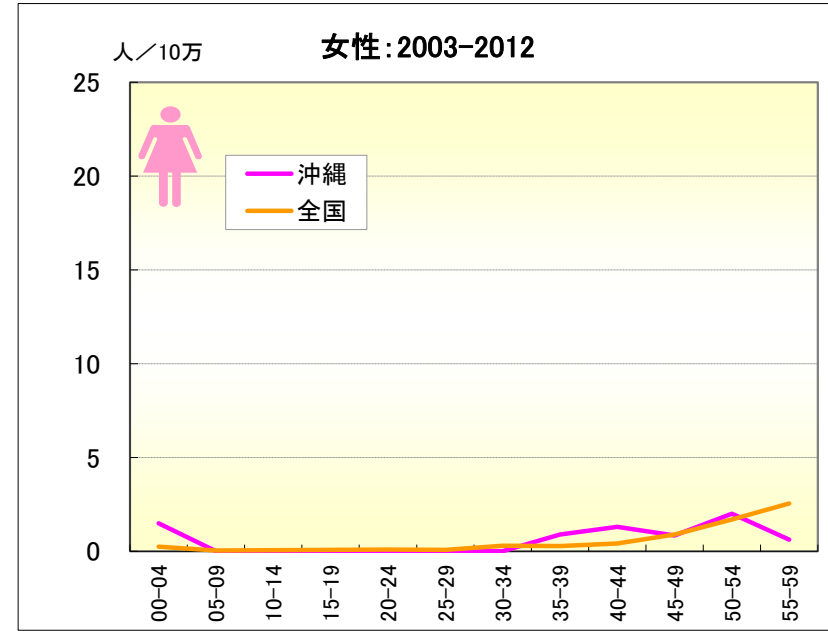
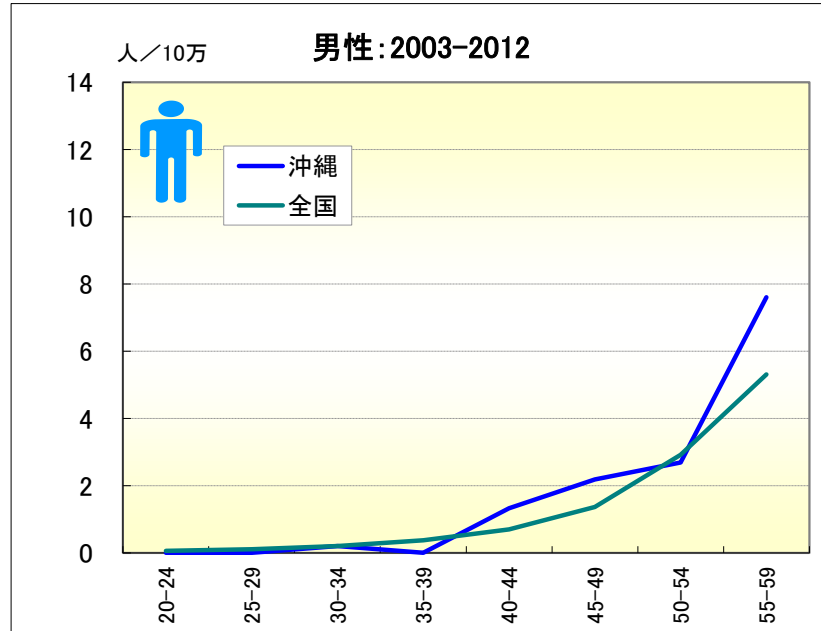


● 期間別にみた年齢階級別死亡率比（沖縄／全国：1993-2002）

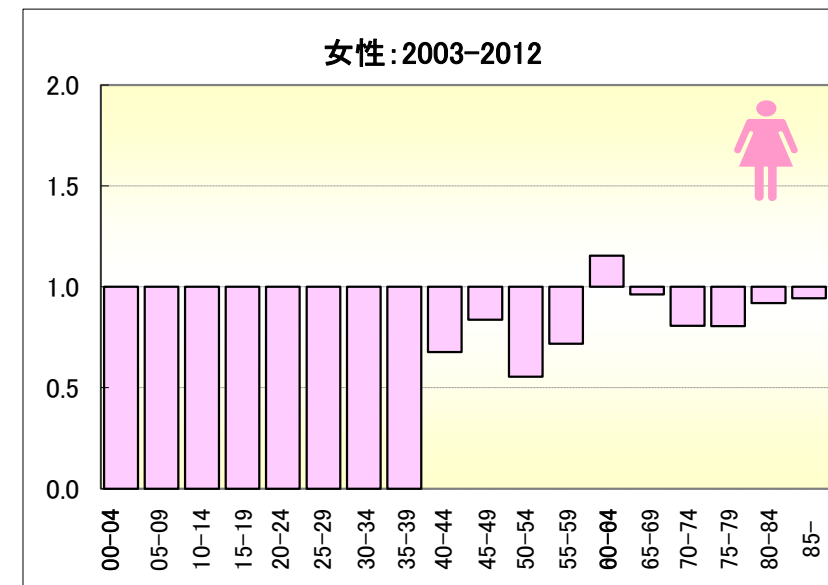
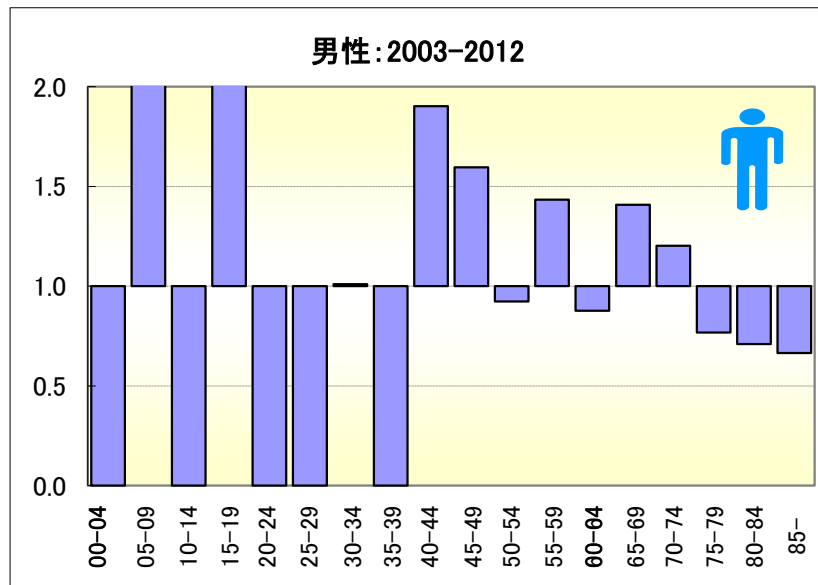


腎不全

● 期間別にみた年齢階級別死亡率（沖縄、全国：2003-2012）

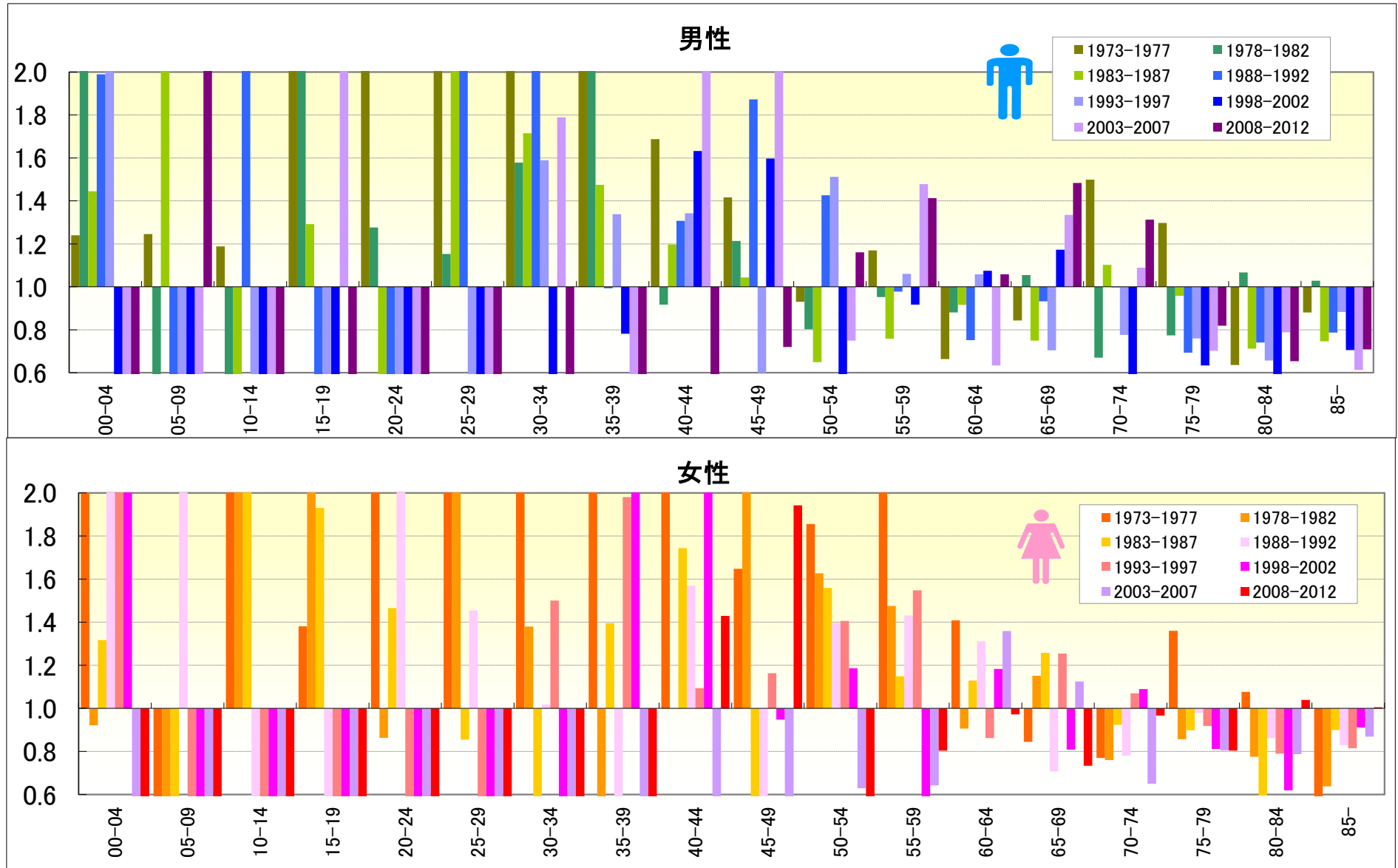


● 期間別にみた年齢階級別死亡率比（沖縄／全国：2003-2012）



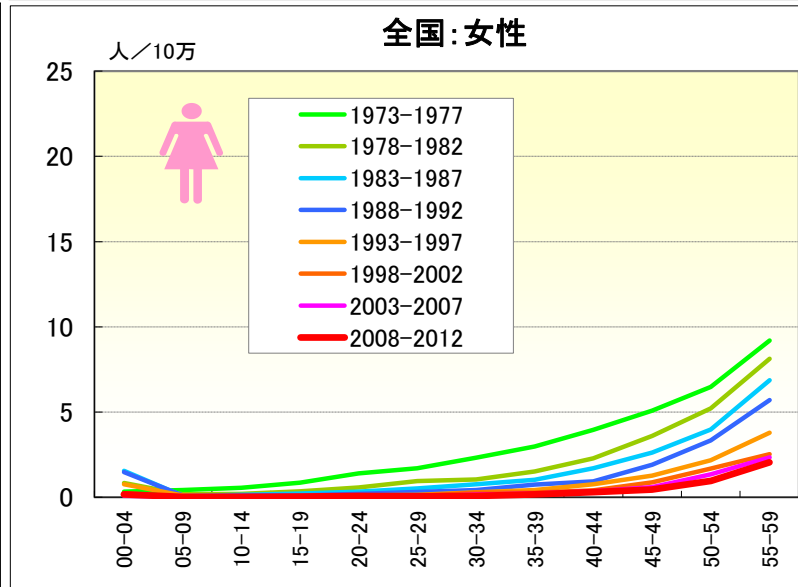
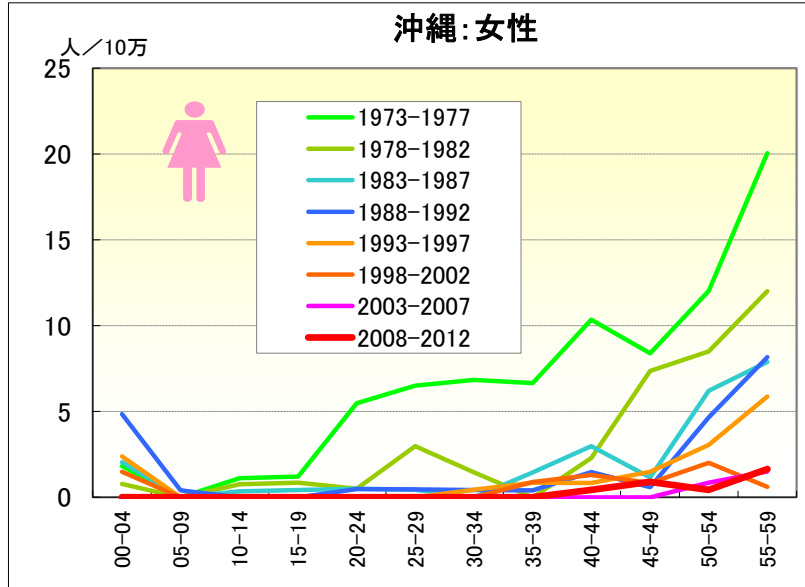
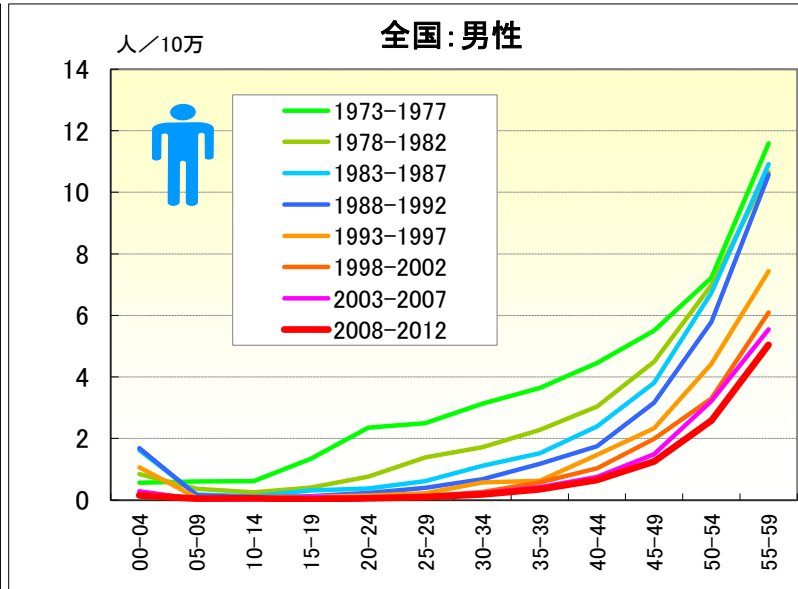
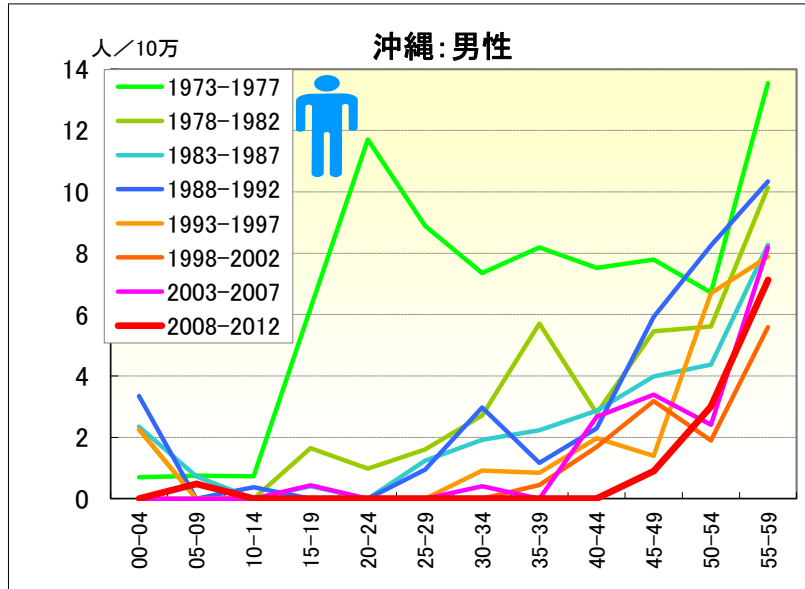
腎不全

● 期間（5年）別にみた年齢階級別死亡率比の推移（沖縄／全国：1973-2012）



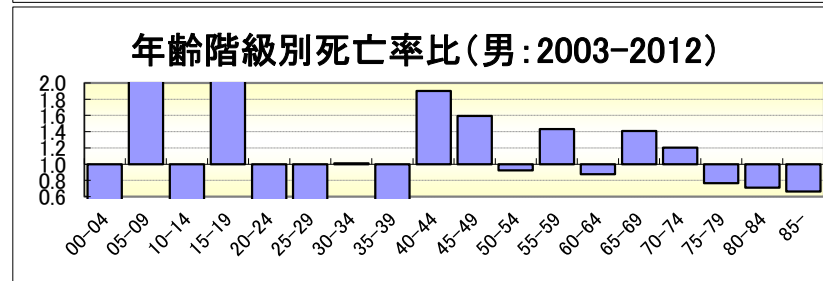
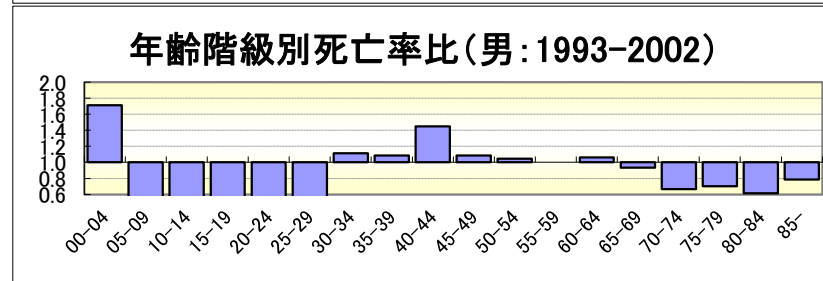
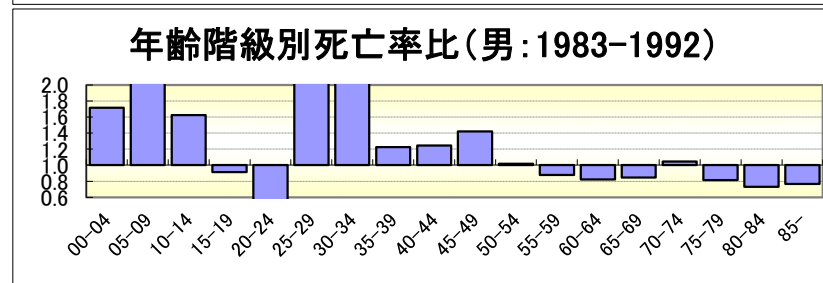
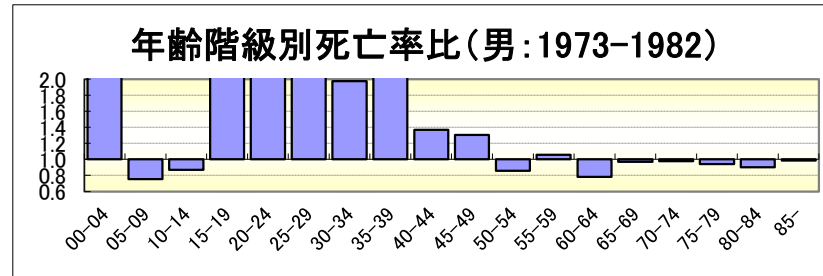
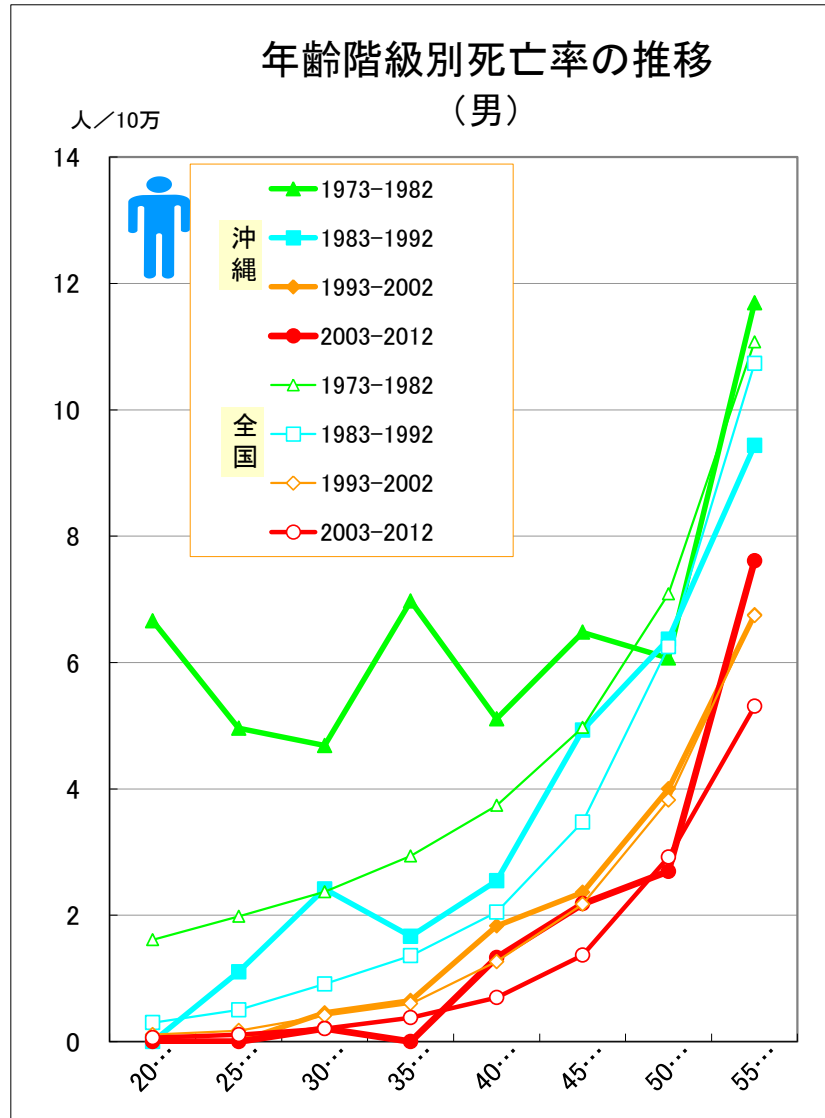
腎不全

● 期間（5年）別にみた年齢階級別死亡率の推移（沖縄・全国：1973-2012）



腎不全

● 期間（10年）別にみた年齢階級別死亡率および年齢階級別死亡率比の推移（沖縄・全国：男1973-2012）



腎不全

● 期間（10年）別にみた年齢階級別死亡率および年齢階級別死亡率比の推移（沖縄・全国：女1973-2012）

