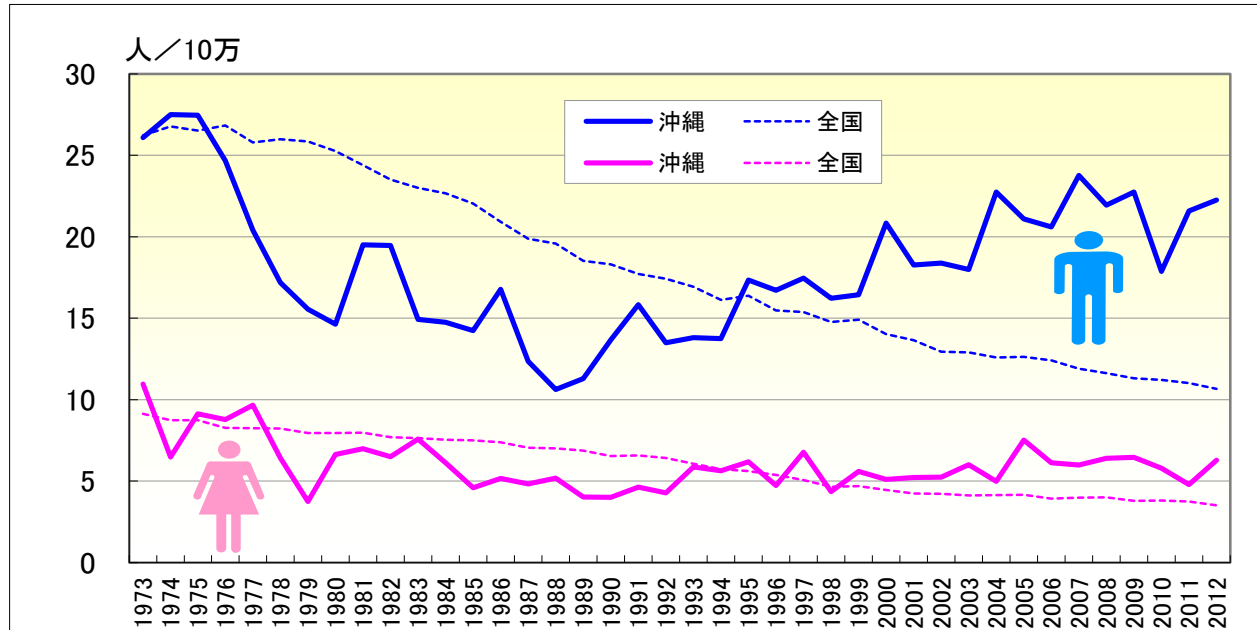


肝疾患

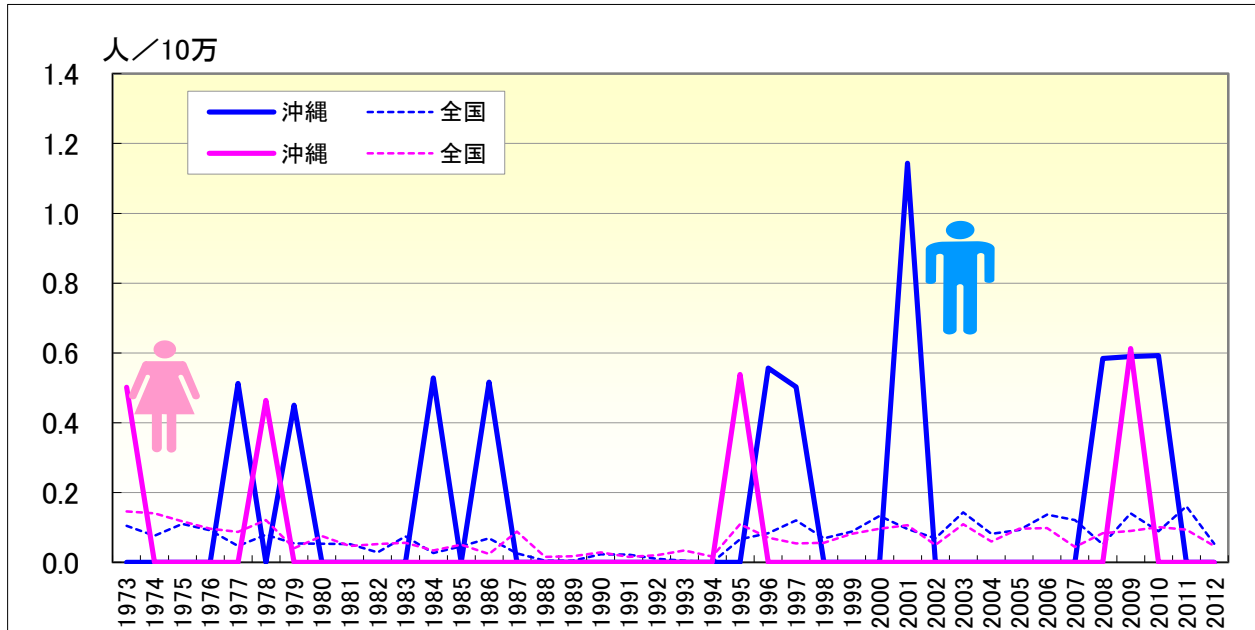
● 年齢調整死亡率の年次推移（沖縄、全国：1973-2012）



	男性				女性			
	粗死亡率		年齢調整死亡率		粗死亡率		年齢調整死亡率	
	沖縄	全国	沖縄	全国	沖縄	全国	沖縄	全国
1973	13.76	19.07	26.08	26.22	8.52	7.50	10.97	9.13
1974	15.78	19.71	27.50	26.77	5.17	7.30	6.47	8.73
1975	15.77	19.88	27.46	26.51	7.37	7.48	9.13	8.75
1976	15.18	20.46	24.67	26.83	7.29	7.23	8.77	8.27
1977	12.68	20.02	20.40	25.78	8.49	7.39	9.67	8.24
1978	10.81	20.71	17.17	25.99	5.84	7.57	6.42	8.22
1979	10.11	21.08	15.56	25.85	3.43	7.50	3.75	7.94
1980	9.44	20.87	14.63	25.25	6.07	7.69	6.63	7.95
1981	13.30	20.65	19.50	24.39	6.34	7.94	6.99	7.97
1982	13.47	20.38	19.47	23.52	5.92	7.88	6.51	7.70
1983	10.44	20.42	14.93	22.99	7.05	8.03	7.58	7.63
1984	10.81	20.48	14.74	22.67	5.95	8.15	6.13	7.55
1985	10.66	20.38	14.24	22.04	4.20	8.37	4.59	7.51
1986	12.66	19.72	16.77	20.91	5.66	8.46	5.16	7.38
1987	9.70	19.26	12.34	19.87	5.28	8.34	4.83	7.04
1988	8.64	19.45	10.63	19.59	5.56	8.54	5.18	7.01
1989	9.27	18.85	11.29	18.53	4.87	8.59	4.02	6.87
1990	11.57	19.10	13.67	18.31	4.51	8.46	4.00	6.53
1991	13.31	18.89	15.84	17.71	5.43	8.74	4.64	6.58
1992	11.88	19.03	13.48	17.41	5.07	8.80	4.28	6.42
1993	12.44	18.94	13.80	16.92	6.92	8.52	5.86	6.06
1994	12.67	18.42	13.74	16.12	6.56	8.28	5.63	5.72
1995	16.11	19.00	17.35	16.38	8.53	8.59	6.18	5.62
1996	16.15	18.32	16.71	15.48	6.47	8.36	4.74	5.37
1997	17.14	18.59	17.45	15.38	8.72	8.19	6.78	5.06
1998	16.22	18.21	16.23	14.76	5.92	7.77	4.35	4.66
1999	17.04	18.67	16.44	14.90	8.15	8.01	5.60	4.70
2000	21.57	18.00	20.84	14.02	7.34	7.81	5.10	4.45
2001	18.97	17.71	18.26	13.64	7.89	7.68	5.22	4.24
2002	19.46	17.10	18.39	12.94	7.99	7.70	5.24	4.23
2003	19.64	17.37	17.98	12.90	8.52	7.80	6.02	4.12
2004	24.97	17.38	22.74	12.60	7.01	8.02	4.98	4.13
2005	23.61	17.86	21.10	12.62	12.03	8.40	7.51	4.16
2006	23.06	17.72	20.61	12.42	9.81	8.29	6.12	3.92
2007	26.84	17.41	23.77	11.90	9.62	8.48	5.99	3.98
2008	25.39	17.28	21.93	11.63	9.72	8.73	6.39	4.01
2009	27.20	17.06	22.74	11.32	10.53	8.50	6.46	3.78
2010	21.35	17.25	17.87	11.22	10.20	8.64	5.78	3.81
2011	26.10	17.32	21.59	11.01	8.46	8.88	4.79	3.74
2012	28.03	17.02	22.24	10.66	9.83	8.57	6.28	3.51

肝疾患

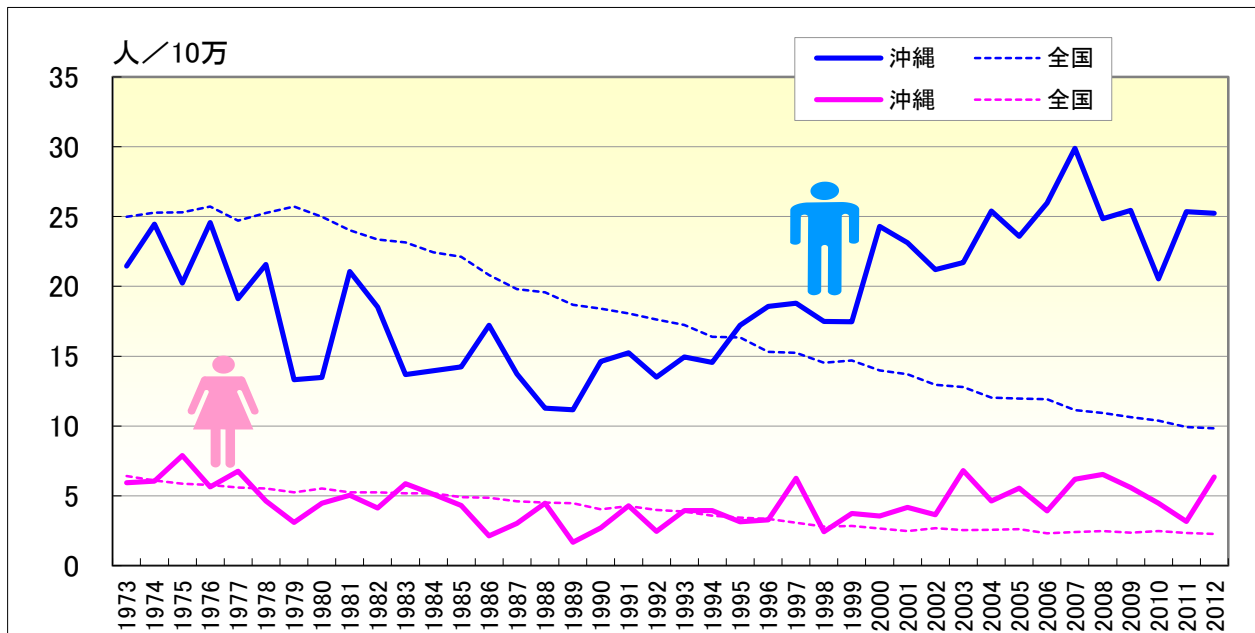
● 年齢調整死亡率（0-19歳）の年次推移（沖縄、全国：1973-2012）



	男性				女性			
	年齢調整死亡率		0-19年齢調整死亡率		年齢調整死亡率		0-19年齢調整死亡率	
	沖縄	全国	沖縄	全国	沖縄	全国	沖縄	全国
1973	26.08	26.22		0.10	10.97	9.13	0.50	0.15
1974	27.50	26.77		0.08	6.47	8.73		0.14
1975	27.46	26.51		0.11	9.13	8.75		0.12
1976	24.67	26.83		0.09	8.77	8.27		0.10
1977	20.40	25.78	0.51	0.05	9.67	8.24		0.09
1978	17.17	25.99		0.08	6.42	8.22	0.46	0.12
1979	15.56	25.85	0.45	0.05	3.75	7.94		0.04
1980	14.63	25.25		0.05	6.63	7.95		0.08
1981	19.50	24.39		0.05	6.99	7.97		0.05
1982	19.47	23.52		0.03	6.51	7.70		0.05
1983	14.93	22.99		0.07	7.58	7.63		0.06
1984	14.74	22.67	0.53	0.03	6.13	7.55		0.03
1985	14.24	22.04		0.05	4.59	7.51		0.05
1986	16.77	20.91	0.52	0.07	5.16	7.38		0.02
1987	12.34	19.87		0.03	4.83	7.04		0.09
1988	10.63	19.59		0.01	5.18	7.01		0.02
1989	11.29	18.53		0.01	4.02	6.87		0.02
1990	13.67	18.31		0.02	4.00	6.53		0.03
1991	15.84	17.71		0.02	4.64	6.58		0.02
1992	13.48	17.41		0.01	4.28	6.42		0.02
1993	13.80	16.92		0.01	5.86	6.06		0.03
1994	13.74	16.12			5.63	5.72		0.02
1995	17.35	16.38		0.07	6.18	5.62	0.54	0.11
1996	16.71	15.48	0.56	0.08	4.74	5.37		0.07
1997	17.45	15.38	0.50	0.12	6.78	5.06		0.05
1998	16.23	14.76		0.07	4.35	4.66		0.06
1999	16.44	14.90		0.09	5.60	4.70		0.08
2000	20.84	14.02		0.13	5.10	4.45		0.10
2001	18.26	13.64	1.14	0.10	5.22	4.24		0.11
2002	18.39	12.94		0.07	5.24	4.23		0.05
2003	17.98	12.90		0.14	6.02	4.12		0.11
2004	22.74	12.60		0.08	4.98	4.13		0.06
2005	21.10	12.62		0.09	7.51	4.16		0.10
2006	20.61	12.42		0.14	6.12	3.92		0.10
2007	23.77	11.90		0.12	5.99	3.98		0.04
2008	21.93	11.63	0.58	0.05	6.39	4.01		0.08
2009	22.74	11.32	0.59	0.14	6.46	3.78	0.61	0.09
2010	17.87	11.22	0.59	0.09	5.78	3.81		0.10
2011	21.59	11.01		0.16	4.79	3.74		0.09
2012	22.24	10.66		0.05	6.28	3.51		0.05

肝疾患

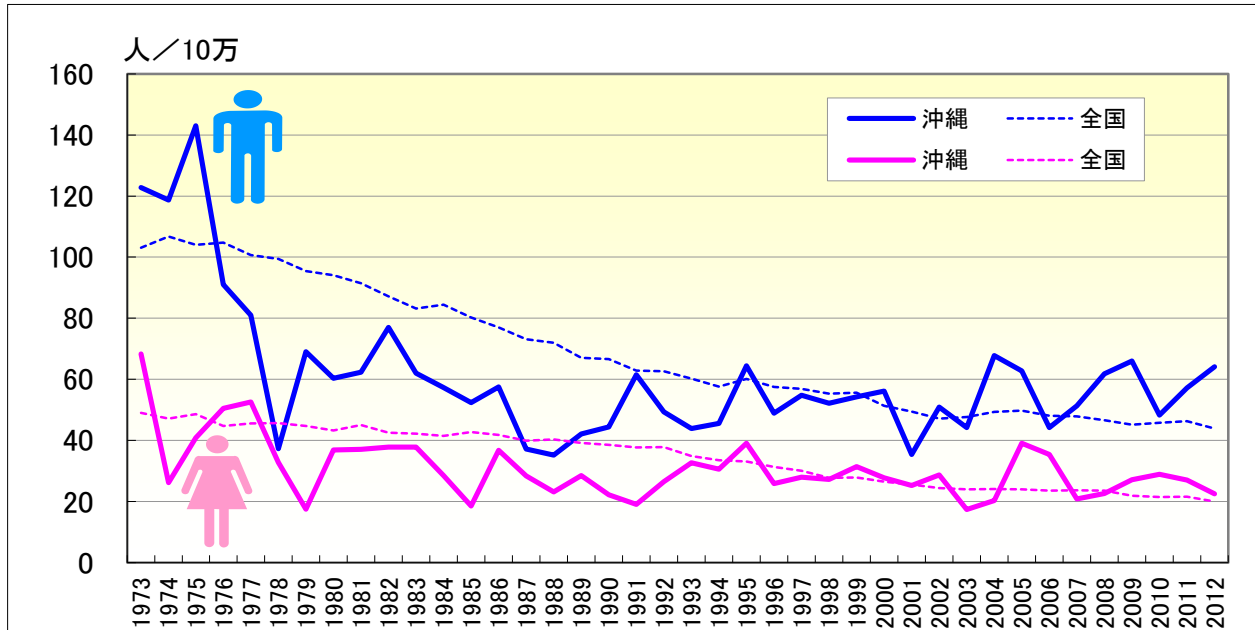
● 年齢調整死亡率（20-64歳）の年次推移（沖縄、全国：1973-2012）



	男性				女性			
	年齢調整死亡率		20-64年齢調整死亡率		年齢調整死亡率		20-64年齢調整死亡率	
	沖縄	全国	沖縄	全国	沖縄	全国	沖縄	全国
1973	26.08	26.22	21.46	24.99	10.97	9.13	5.94	6.41
1974	27.50	26.77	24.46	25.27	6.47	8.73	6.06	6.09
1975	27.46	26.51	20.25	25.30	9.13	8.75	7.88	5.88
1976	24.67	26.83	24.58	25.71	8.77	8.27	5.64	5.77
1977	20.40	25.78	19.12	24.72	9.67	8.24	6.76	5.59
1978	17.17	25.99	21.56	25.27	6.42	8.22	4.62	5.52
1979	15.56	25.85	13.32	25.71	3.75	7.94	3.10	5.26
1980	14.63	25.25	13.49	24.98	6.63	7.95	4.48	5.52
1981	19.50	24.39	21.07	24.02	6.99	7.97	5.04	5.26
1982	19.47	23.52	18.51	23.35	6.51	7.70	4.13	5.25
1983	14.93	22.99	13.69	23.15	7.58	7.63	5.87	5.19
1984	14.74	22.67	13.95	22.44	6.13	7.55	5.12	5.18
1985	14.24	22.04	14.23	22.13	4.59	7.51	4.30	4.90
1986	16.77	20.91	17.22	20.82	5.16	7.38	2.12	4.86
1987	12.34	19.87	13.72	19.81	4.83	7.04	3.02	4.60
1988	10.63	19.59	11.27	19.57	5.18	7.01	4.47	4.51
1989	11.29	18.53	11.17	18.69	4.02	6.87	1.69	4.47
1990	13.67	18.31	14.64	18.40	4.00	6.53	2.71	4.03
1991	15.84	17.71	15.25	18.07	4.64	6.58	4.29	4.26
1992	13.48	17.41	13.51	17.63	4.28	6.42	2.44	3.98
1993	13.80	16.92	14.94	17.23	5.86	6.06	3.95	3.88
1994	13.74	16.12	14.56	16.38	5.63	5.72	3.94	3.57
1995	17.35	16.38	17.20	16.34	6.18	5.62	3.15	3.43
1996	16.71	15.48	18.57	15.32	4.74	5.37	3.29	3.36
1997	17.45	15.38	18.80	15.25	6.78	5.06	6.25	3.07
1998	16.23	14.76	17.48	14.54	4.35	4.66	2.42	2.81
1999	16.44	14.90	17.48	14.69	5.60	4.70	3.75	2.84
2000	20.84	14.02	24.30	13.98	5.10	4.45	3.55	2.67
2001	18.26	13.64	23.13	13.71	5.22	4.24	4.19	2.49
2002	18.39	12.94	21.21	12.96	5.24	4.23	3.64	2.69
2003	17.98	12.90	21.70	12.79	6.02	4.12	6.82	2.56
2004	22.74	12.60	25.41	12.02	4.98	4.13	4.63	2.58
2005	21.10	12.62	23.59	11.98	7.51	4.16	5.54	2.62
2006	20.61	12.42	25.97	11.91	6.12	3.92	3.91	2.31
2007	23.77	11.90	29.89	11.13	5.99	3.98	6.19	2.42
2008	21.93	11.63	24.85	10.93	6.39	4.01	6.54	2.47
2009	22.74	11.32	25.44	10.63	6.46	3.78	5.60	2.37
2010	17.87	11.22	20.55	10.39	5.78	3.81	4.47	2.47
2011	21.59	11.01	25.35	9.93	4.79	3.74	3.18	2.35
2012	22.24	10.66	25.23	9.83	6.28	3.51	6.36	2.28

肝疾患

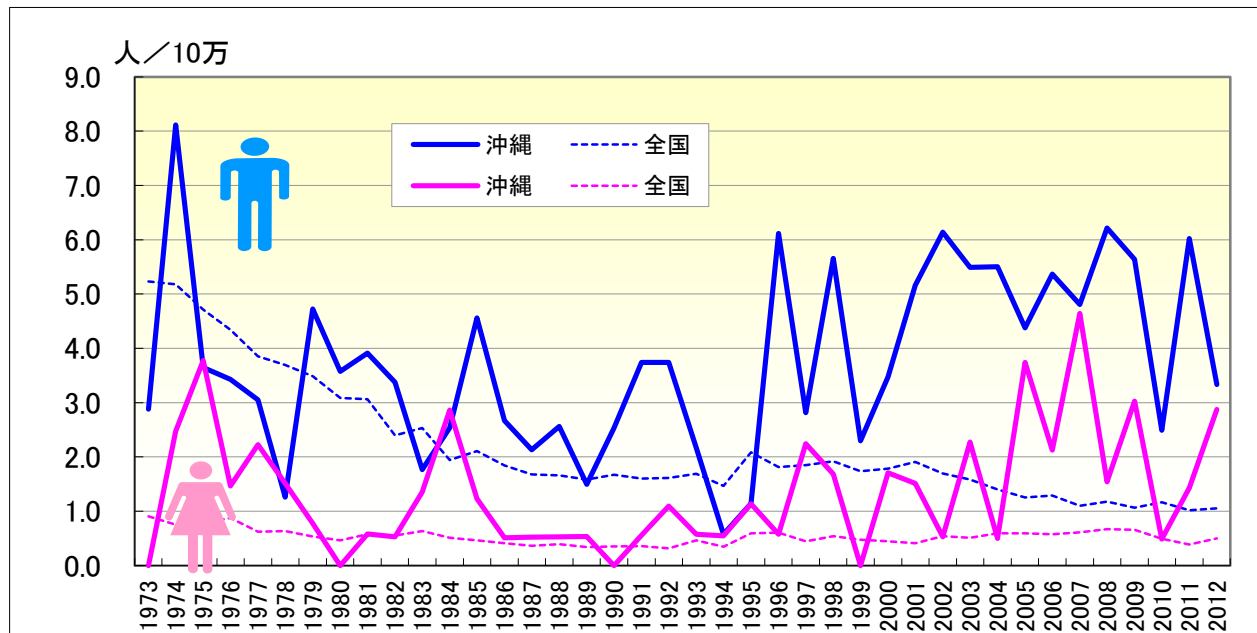
● 年齢調整死亡率（65歳以上）の年次推移（沖縄、全国：1973-2012）



	男性				女性			
	年齢調整死亡率		65-年齢調整死亡率		年齢調整死亡率		65-年齢調整死亡率	
	沖縄	全国	沖縄	全国	沖縄	全国	沖縄	全国
1973	26.08	26.22	122.74	103.06	10.97	9.13	68.34	49.07
1974	27.50	26.77	118.67	106.76	6.47	8.73	26.21	47.15
1975	27.46	26.51	143.02	104.07	9.13	8.75	40.85	48.58
1976	24.67	26.83	90.99	104.77	8.77	8.27	50.49	44.75
1977	20.40	25.78	80.95	100.65	9.67	8.24	52.53	45.55
1978	17.17	25.99	37.26	99.39	6.42	8.22	32.83	45.67
1979	15.56	25.85	69.05	95.47	3.75	7.94	17.53	44.74
1980	14.63	25.25	60.36	94.06	6.63	7.95	36.92	43.23
1981	19.50	24.39	62.38	91.49	6.99	7.97	37.12	45.04
1982	19.47	23.52	77.04	87.14	6.51	7.70	37.80	42.49
1983	14.93	22.99	62.04	83.19	7.58	7.63	37.84	42.18
1984	14.74	22.67	57.32	84.47	6.13	7.55	28.44	41.51
1985	14.24	22.04	52.37	80.23	4.59	7.51	18.53	42.69
1986	16.77	20.91	57.48	77.02	5.16	7.38	36.78	41.81
1987	12.34	19.87	37.16	73.15	4.83	7.04	28.34	39.90
1988	10.63	19.59	35.21	71.94	5.18	7.01	23.16	40.33
1989	11.29	18.53	42.10	67.00	4.02	6.87	28.46	39.17
1990	13.67	18.31	44.44	66.59	4.00	6.53	22.21	38.54
1991	15.84	17.71	61.52	62.85	4.64	6.58	19.08	37.68
1992	13.48	17.41	49.29	62.60	4.28	6.42	26.51	37.79
1993	13.80	16.92	43.87	60.25	5.86	6.06	32.72	34.91
1994	13.74	16.12	45.61	57.57	5.63	5.72	30.62	33.56
1995	17.35	16.38	64.47	60.15	6.18	5.62	39.07	33.10
1996	16.71	15.48	48.90	57.53	4.74	5.37	25.90	31.30
1997	17.45	15.38	54.79	56.90	6.78	5.06	27.97	30.10
1998	16.23	14.76	52.15	55.31	4.35	4.66	27.23	27.79
1999	16.44	14.90	54.23	55.63	5.60	4.70	31.41	27.87
2000	20.84	14.02	56.13	51.29	5.10	4.45	27.74	26.48
2001	18.26	13.64	35.39	49.43	5.22	4.24	25.22	25.52
2002	18.39	12.94	50.90	47.17	5.24	4.23	28.65	24.42
2003	17.98	12.90	44.18	47.61	6.02	4.12	17.36	24.02
2004	22.74	12.60	67.74	49.34	4.98	4.13	20.32	24.09
2005	21.10	12.62	62.77	49.80	7.51	4.16	39.09	23.99
2006	20.61	12.42	44.16	48.12	6.12	3.92	35.39	23.58
2007	23.77	11.90	51.36	47.89	5.99	3.98	20.81	23.64
2008	21.93	11.63	61.80	46.64	6.39	4.01	22.60	23.51
2009	22.74	11.32	65.99	45.16	6.46	3.78	27.11	21.89
2010	17.87	11.22	48.28	45.77	5.78	3.81	28.93	21.49
2011	21.59	11.01	57.15	46.32	4.79	3.74	27.04	21.60
2012	22.24	10.66	64.11	43.84	6.28	3.51	22.52	19.96

肝疾患

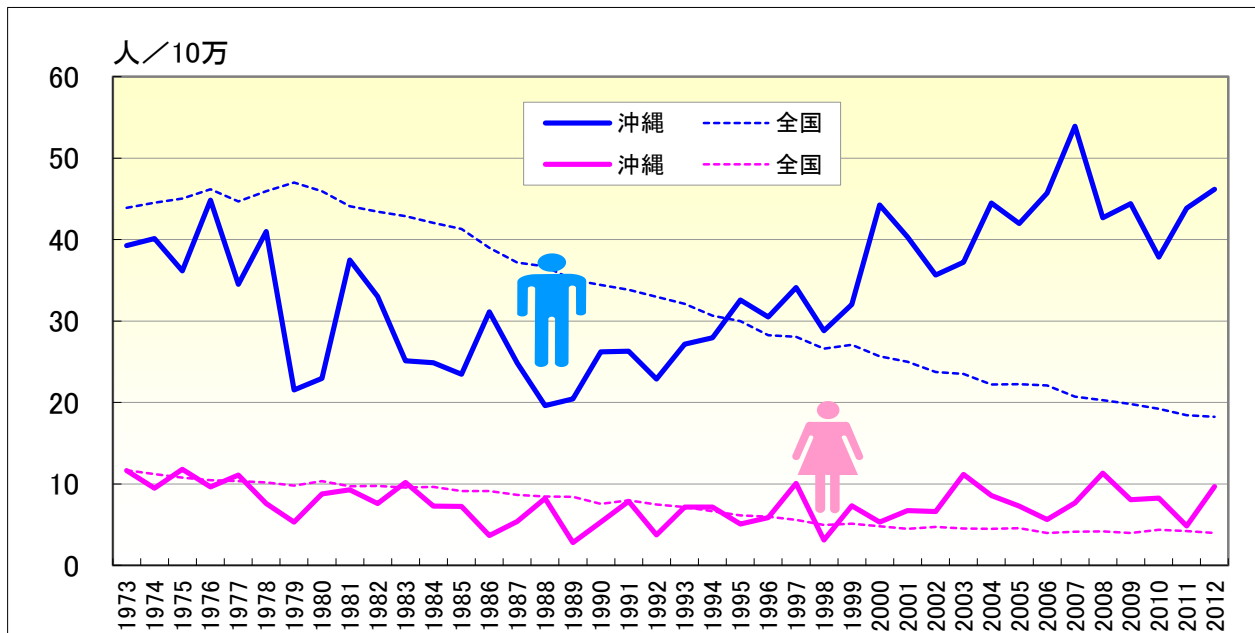
● 年齢調整死亡率（20-39歳）の年次推移（沖縄、全国：1973-2012）



	男性				女性			
	20-64年齢調整死亡率		20-39年齢調整死亡率		20-64年齢調整死亡率		20-39年齢調整死亡率	
	沖縄	全国	沖縄	全国	沖縄	全国	沖縄	全国
1973	21.46	24.99	2.88	5.23	5.94	6.41		0.91
1974	24.46	25.27	8.12	5.18	6.06	6.09	2.47	0.75
1975	20.25	25.30	3.65	4.71	7.88	5.88	3.78	0.78
1976	24.58	25.71	3.43	4.34	5.64	5.77	1.47	0.88
1977	19.12	24.72	3.05	3.85	6.76	5.59	2.23	0.63
1978	21.56	25.27	1.26	3.70	4.62	5.52	1.52	0.64
1979	13.32	25.71	4.73	3.48	3.10	5.26	0.77	0.53
1980	13.49	24.98	3.57	3.09	4.48	5.52		0.46
1981	21.07	24.02	3.91	3.06	5.04	5.26	0.58	0.57
1982	18.51	23.35	3.37	2.40	4.13	5.25	0.53	0.55
1983	13.69	23.15	1.77	2.53	5.87	5.19	1.36	0.63
1984	13.95	22.44	2.54	1.94	5.12	5.18	2.86	0.51
1985	14.23	22.13	4.56	2.11	4.30	4.90	1.23	0.47
1986	17.22	20.82	2.67	1.84	2.12	4.86	0.51	0.41
1987	13.72	19.81	2.13	1.68	3.02	4.60	0.52	0.37
1988	11.27	19.57	2.56	1.66	4.47	4.51	0.53	0.39
1989	11.17	18.69	1.50	1.58	1.69	4.47	0.53	0.34
1990	14.64	18.40	2.53	1.67	2.71	4.03		0.35
1991	15.25	18.07	3.74	1.60	4.29	4.26	0.56	0.36
1992	13.51	17.63	3.74	1.61	2.44	3.98	1.09	0.32
1993	14.94	17.23	2.17	1.69	3.95	3.88	0.58	0.47
1994	14.56	16.38	0.58	1.46	3.94	3.57	0.55	0.35
1995	17.20	16.34	1.14	2.08	3.15	3.43	1.14	0.59
1996	18.57	15.32	6.12	1.81	3.29	3.36	0.58	0.60
1997	18.80	15.25	2.81	1.85	6.25	3.07	2.24	0.45
1998	17.48	14.54	5.65	1.92	2.42	2.81	1.68	0.54
1999	17.48	14.69	2.30	1.74	3.75	2.84		0.48
2000	24.30	13.98	3.47	1.79	3.55	2.67	1.71	0.44
2001	23.13	13.71	5.16	1.91	4.19	2.49	1.52	0.41
2002	21.21	12.96	6.14	1.70	3.64	2.69	0.53	0.54
2003	21.70	12.79	5.49	1.58	6.82	2.56	2.27	0.51
2004	25.41	12.02	5.50	1.40	4.63	2.58	0.50	0.60
2005	23.59	11.98	4.38	1.25	5.54	2.62	3.74	0.59
2006	25.97	11.91	5.37	1.29	3.91	2.31	2.13	0.58
2007	29.89	11.13	4.81	1.10	6.19	2.42	4.64	0.61
2008	24.85	10.93	6.22	1.18	6.54	2.47	1.54	0.67
2009	25.44	10.63	5.64	1.06	5.60	2.37	3.03	0.66
2010	20.55	10.39	2.49	1.16	4.47	2.47	0.49	0.49
2011	25.35	9.93	6.02	1.02	3.18	2.35	1.43	0.39
2012	25.23	9.83	3.33	1.05	6.36	2.28	2.87	0.50

肝疾患

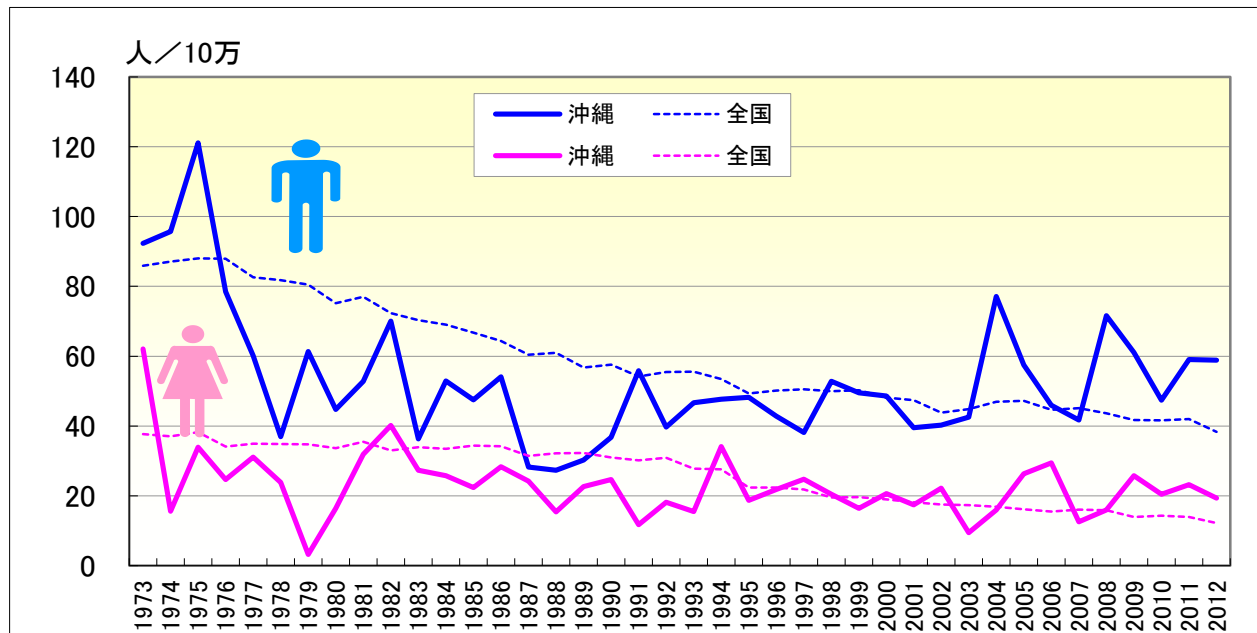
● 年齢調整死亡率（40-64歳）の年次推移（沖縄、全国：1973-2012）



	男性				女性			
	20-64年齢調整死亡率		40-64年齢調整死亡率		20-64年齢調整死亡率		40-64年齢調整死亡率	
	沖縄	全国	沖縄	全国	沖縄	全国	沖縄	全国
1973	21.46	24.99	39.26	43.92	5.94	6.41	11.64	11.68
1974	24.46	25.27	40.12	44.52	6.06	6.09	9.49	11.21
1975	20.25	25.30	36.15	45.03	7.88	5.88	11.81	10.77
1976	24.58	25.71	44.85	46.19	5.64	5.77	9.64	10.46
1977	19.12	24.72	34.52	44.71	6.76	5.59	11.09	10.34
1978	21.56	25.27	41.01	45.94	4.62	5.52	7.60	10.20
1979	13.32	25.71	21.55	47.01	3.10	5.26	5.33	9.79
1980	13.49	24.98	22.98	45.96	4.48	5.52	8.77	10.36
1981	21.07	24.02	37.50	44.09	5.04	5.26	9.30	9.74
1982	18.51	23.35	33.02	43.43	4.13	5.25	7.58	9.76
1983	13.69	23.15	25.11	42.90	5.87	5.19	10.19	9.55
1984	13.95	22.44	24.89	42.07	5.12	5.18	7.28	9.64
1985	14.23	22.13	23.49	41.30	4.30	4.90	7.24	9.14
1986	17.22	20.82	31.15	39.00	2.12	4.86	3.67	9.13
1987	13.72	19.81	24.83	37.18	3.02	4.60	5.42	8.66
1988	11.27	19.57	19.61	36.73	4.47	4.51	8.24	8.45
1989	11.17	18.69	20.44	35.08	1.69	4.47	2.79	8.43
1990	14.64	18.40	26.23	34.42	2.71	4.03	5.31	7.55
1991	15.25	18.07	26.29	33.84	4.29	4.26	7.86	7.99
1992	13.51	17.63	22.87	32.97	2.44	3.98	3.74	7.49
1993	14.94	17.23	27.18	32.12	3.95	3.88	7.17	7.15
1994	14.56	16.38	27.96	30.68	3.94	3.57	7.18	6.66
1995	17.20	16.34	32.59	29.99	3.15	3.43	5.07	6.16
1996	18.57	15.32	30.49	28.26	3.29	3.36	5.88	6.00
1997	18.80	15.25	34.11	28.08	6.25	3.07	10.09	5.58
1998	17.48	14.54	28.81	26.62	2.42	2.81	3.13	4.98
1999	17.48	14.69	32.02	27.10	3.75	2.84	7.33	5.11
2000	24.30	13.98	44.25	25.67	3.55	2.67	5.32	4.81
2001	23.13	13.71	40.34	25.01	4.19	2.49	6.74	4.48
2002	21.21	12.96	35.66	23.75	3.64	2.69	6.62	4.74
2003	21.70	12.79	37.23	23.52	6.82	2.56	11.17	4.52
2004	25.41	12.02	44.48	22.20	4.63	2.58	8.59	4.48
2005	23.59	11.98	41.99	22.25	5.54	2.62	7.27	4.57
2006	25.97	11.91	45.72	22.09	3.91	2.31	5.63	3.98
2007	29.89	11.13	53.91	20.74	6.19	2.42	7.68	4.15
2008	24.85	10.93	42.70	20.28	6.54	2.47	11.32	4.20
2009	25.44	10.63	44.40	19.80	5.60	2.37	8.06	4.01
2010	20.55	10.39	37.84	19.22	4.47	2.47	8.28	4.37
2011	25.35	9.93	43.86	18.46	3.18	2.35	4.85	4.23
2012	25.23	9.83	46.20	18.25	6.36	2.28	9.70	3.98

肝疾患

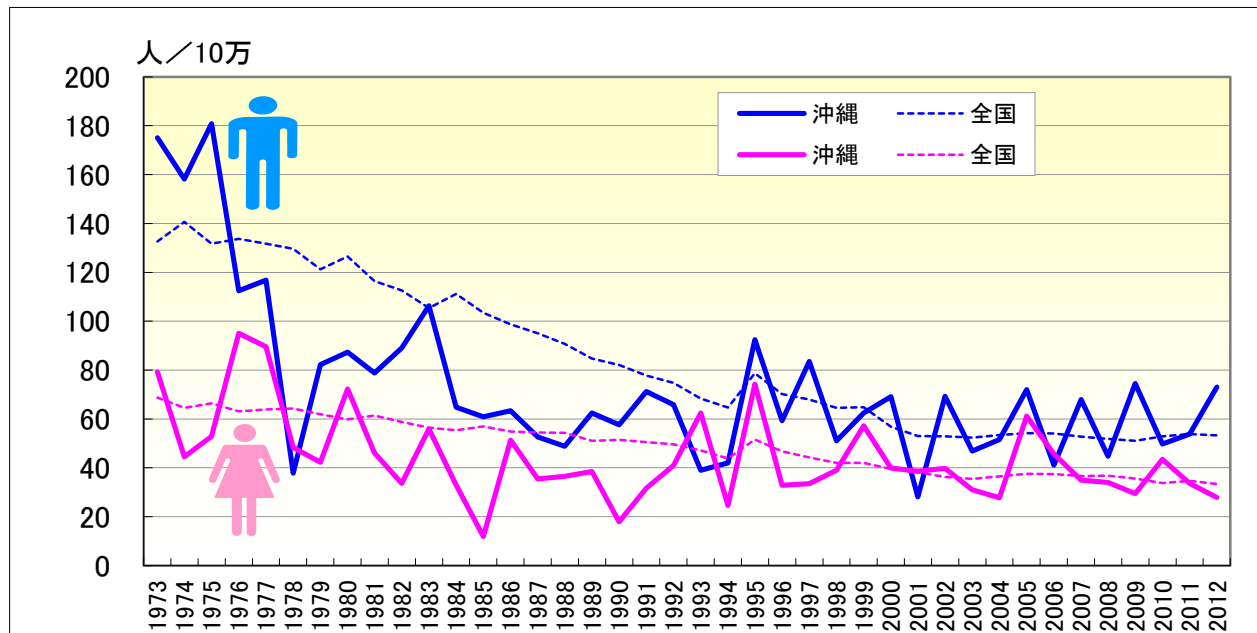
● 年齢調整死亡率（65-74歳）の年次推移（沖縄、全国：1973-2012）



	男性				女性			
	65-年齢調整死亡率		65-74年齢調整死亡率		65-年齢調整死亡率		65-74年齢調整死亡率	
	沖縄	全国	沖縄	全国	沖縄	全国	沖縄	全国
1973	122.74	103.06	92.37	85.88	68.34	49.07	62.05	37.70
1974	118.67	106.76	95.74	87.11	26.21	47.15	15.58	37.08
1975	143.02	104.07	121.11	88.01	40.85	48.58	33.89	38.27
1976	90.99	104.77	78.53	87.97	50.49	44.75	24.69	34.12
1977	80.95	100.65	60.20	82.65	52.53	45.55	31.06	34.90
1978	37.26	99.39	36.92	81.83	32.83	45.67	23.89	34.89
1979	69.05	95.47	61.39	80.54	17.53	44.74	3.22	34.74
1980	60.36	94.06	44.74	75.22	36.92	43.23	16.43	33.61
1981	62.38	91.49	52.81	77.06	37.12	45.04	31.93	35.53
1982	77.04	87.14	70.06	72.38	37.80	42.49	40.18	33.03
1983	62.04	83.19	36.33	70.35	37.84	42.18	27.33	33.91
1984	57.32	84.47	52.94	69.00	28.44	41.51	25.78	33.43
1985	52.37	80.23	47.47	66.77	18.53	42.69	22.39	34.43
1986	57.48	77.02	54.07	64.41	36.78	41.81	28.36	34.24
1987	37.16	73.15	28.22	60.44	28.34	39.90	24.18	31.48
1988	35.21	71.94	27.31	61.02	23.16	40.33	15.41	32.18
1989	42.10	67.00	30.28	56.74	28.46	39.17	22.63	32.32
1990	44.44	66.59	36.79	57.57	22.21	38.54	24.70	31.03
1991	61.52	62.85	55.89	54.17	19.08	37.68	11.75	30.21
1992	49.29	62.60	39.69	55.51	26.51	37.79	18.13	30.91
1993	43.87	60.25	46.70	55.58	32.72	34.91	15.47	27.82
1994	45.61	57.57	47.72	53.44	30.62	33.56	34.10	27.60
1995	64.47	60.15	48.25	49.38	39.07	33.10	18.67	22.38
1996	48.90	57.53	42.85	50.17	25.90	31.30	21.86	22.34
1997	54.79	56.90	38.12	50.49	27.97	30.10	24.74	21.87
1998	52.15	55.31	52.79	49.93	27.23	27.79	20.42	19.54
1999	54.23	55.63	49.49	50.28	31.41	27.87	16.44	19.67
2000	56.13	51.29	48.62	48.12	27.74	26.48	20.67	18.95
2001	35.39	49.43	39.55	47.37	25.22	25.52	17.42	18.12
2002	50.90	47.17	40.29	43.86	28.65	24.42	22.16	17.56
2003	44.18	47.61	42.59	44.88	17.36	24.02	9.43	17.36
2004	67.74	49.34	77.13	46.97	20.32	24.09	15.99	16.87
2005	62.77	49.80	57.45	47.23	39.09	23.99	26.31	16.13
2006	44.16	48.12	45.95	44.66	35.39	23.58	29.41	15.53
2007	51.36	47.89	41.72	45.09	20.81	23.64	12.59	16.10
2008	61.80	46.64	71.65	43.65	22.60	23.51	15.98	15.83
2009	65.99	45.16	61.09	41.72	27.11	21.89	25.77	13.94
2010	48.28	45.77	47.42	41.62	28.93	21.49	20.50	14.34
2011	57.15	46.32	59.07	42.00	27.04	21.60	23.22	13.98
2012	64.11	43.84	58.88	38.33	22.52	19.96	19.37	12.19

肝疾患

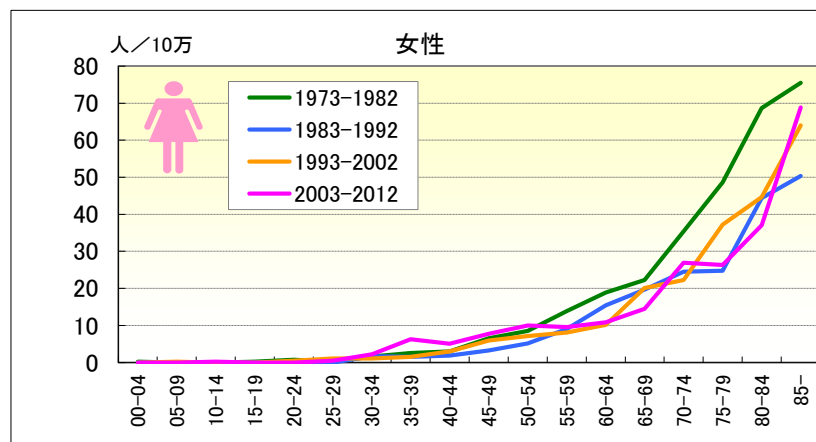
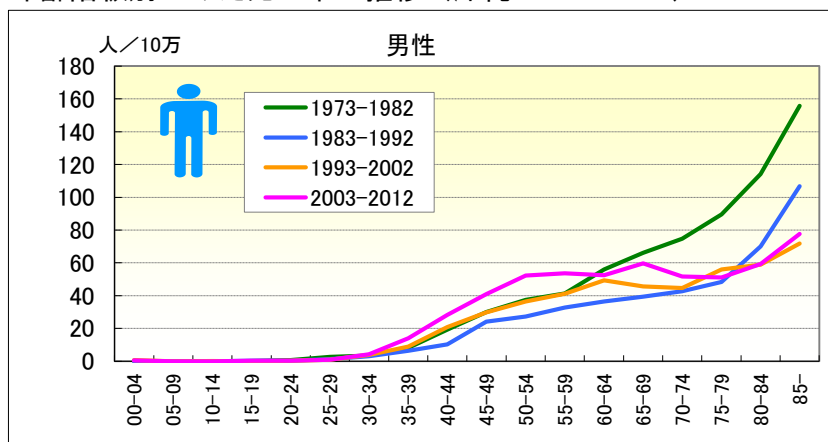
● 年齢調整死亡率（75歳以上）の年次推移（沖縄、全国：1973-2012）



	男性				女性			
	65-年齢調整死亡率		75-年齢調整死亡率		65-年齢調整死亡率		75-年齢調整死亡率	
	沖縄	全国	沖縄	全国	沖縄	全国	沖縄	全国
1973	122.74	103.06	175.13	132.70	68.34	49.07	79.18	68.68
1974	118.67	106.76	158.21	140.65	26.21	47.15	44.54	64.52
1975	143.02	104.07	180.81	131.75	40.85	48.58	52.86	66.35
1976	90.99	104.77	112.49	133.75	50.49	44.75	95.00	63.10
1977	80.95	100.65	116.74	131.70	52.53	45.55	89.56	63.90
1978	37.26	99.39	37.84	129.68	32.83	45.67	48.24	64.26
1979	69.05	95.47	82.27	121.22	17.53	44.74	42.22	61.99
1980	60.36	94.06	87.28	126.55	36.92	43.23	72.25	59.82
1981	62.38	91.49	78.87	116.38	37.12	45.04	46.08	61.43
1982	77.04	87.14	89.07	112.59	37.80	42.49	33.69	58.79
1983	62.04	83.19	106.37	105.35	37.84	42.18	55.96	56.45
1984	57.32	84.47	64.87	111.15	28.44	41.51	33.04	55.43
1985	52.37	80.23	60.82	103.45	18.53	42.69	11.87	56.94
1986	57.48	77.02	63.38	98.75	36.78	41.81	51.30	54.88
1987	37.16	73.15	52.59	95.07	28.34	39.90	35.53	54.41
1988	35.21	71.94	48.84	90.76	23.16	40.33	36.51	54.39
1989	42.10	67.00	62.47	84.69	28.46	39.17	38.50	51.00
1990	44.44	66.59	57.64	82.14	22.21	38.54	17.91	51.50
1991	61.52	62.85	71.22	77.80	19.08	37.68	31.72	50.57
1992	49.29	62.60	65.84	74.82	26.51	37.79	40.95	49.64
1993	43.87	60.25	39.00	68.31	32.72	34.91	62.46	47.15
1994	45.61	57.57	41.97	64.70	30.62	33.56	24.63	43.83
1995	64.47	60.15	92.45	78.74	39.07	33.10	74.24	51.60
1996	48.90	57.53	59.31	70.23	25.90	31.30	32.86	46.74
1997	54.79	56.90	83.55	67.96	27.97	30.10	33.54	44.31
1998	52.15	55.31	51.05	64.58	27.23	27.79	38.98	42.01
1999	54.23	55.63	62.40	64.86	31.41	27.87	57.22	42.02
2000	56.13	51.29	69.09	56.77	27.74	26.48	39.94	39.47
2001	35.39	49.43	28.20	52.97	25.22	25.52	38.67	38.28
2002	50.90	47.17	69.21	52.88	28.65	24.42	39.84	36.25
2003	44.18	47.61	46.92	52.32	17.36	24.02	31.05	35.50
2004	67.74	49.34	51.54	53.43	20.32	24.09	27.80	36.55
2005	62.77	49.80	71.95	54.25	39.09	23.99	61.13	37.53
2006	44.16	48.12	41.07	54.10	35.39	23.58	45.69	37.45
2007	51.36	47.89	67.98	52.72	20.81	23.64	34.97	36.64
2008	61.80	46.64	44.81	51.80	22.60	23.51	34.02	36.76
2009	65.99	45.16	74.44	51.10	27.11	21.89	29.42	35.59
2010	48.28	45.77	49.76	52.92	28.93	21.49	43.46	33.83
2011	57.15	46.32	53.83	53.77	27.04	21.60	33.64	34.74
2012	64.11	43.84	73.12	53.34	22.52	19.96	27.94	33.36

肝疾患

● 年齢階級別にみた死亡率の推移（沖縄：1973-2012）

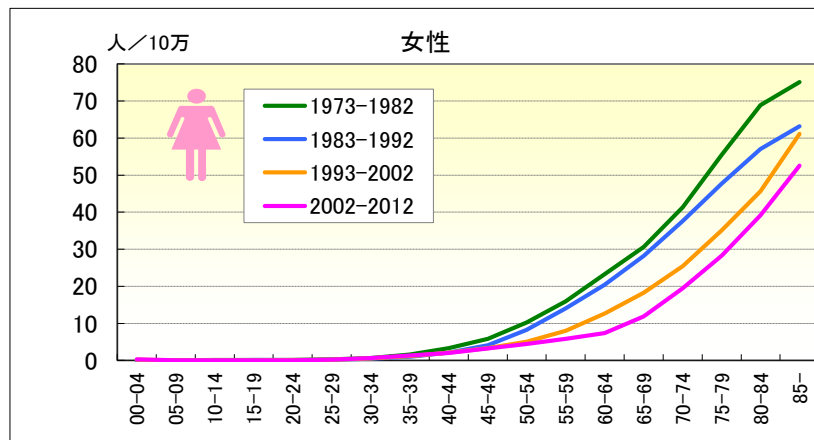
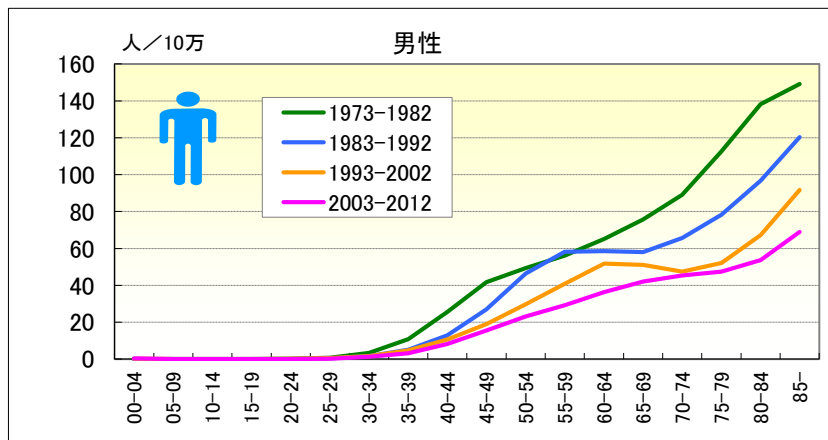


● 年齢階級別、性別*期間別死亡率（沖縄：1973-2012年）

		総数	00-04	05-09	10-14	15-19	20-24	25-29	30-34	35-39	40-44	45-49	50-54	55-59	60-64	65-69	70-74	75-79	80-84	85-
男	1973-1977	14.63	0.00	0.00	0.00	0.39	1.30	2.81	4.90	7.64	21.98	35.08	47.04	44.70	55.61	84.21	95.51	114.05	177.53	194.93
	1978-1982	11.45	0.37	0.00	0.00	0.00	0.00	2.40	2.26	8.56	16.72	26.06	30.45	38.33	56.41	50.49	57.34	68.80	59.22	128.24
	1973-1982	12.99	0.18	0.00	0.00	0.20	0.69	2.59	3.38	8.09	19.30	30.00	37.37	41.23	56.03	66.16	74.77	89.52	114.17	155.81
	1983-1987	10.86	0.00	0.00	0.00	0.81	0.00	1.65	3.44	5.81	10.31	28.42	28.72	30.61	40.11	41.10	47.05	61.60	53.08	118.81
	1988-1992	10.95	0.00	0.00	0.00	0.00	0.51	0.95	2.55	7.01	10.07	19.54	25.94	34.26	33.78	37.80	38.88	37.38	83.43	97.55
	1983-1992	10.90	0.00	0.00	0.00	0.39	0.25	1.32	3.02	6.45	10.18	24.07	27.29	32.66	36.46	39.29	42.67	48.39	70.07	106.83
	1993-1997	14.92	0.45	0.00	0.39	0.00	0.43	0.94	2.75	5.89	20.06	21.47	29.22	43.67	48.96	45.25	43.35	64.48	56.52	75.57
	1998-2002	18.67	0.94	0.00	0.00	0.00	0.00	0.84	4.95	12.08	21.47	36.97	42.20	38.53	49.52	46.00	45.58	48.99	60.96	68.70
	1993-2002	16.83	0.69	0.00	0.20	0.00	0.22	0.89	3.86	8.89	20.74	29.84	36.52	41.13	49.25	45.67	44.64	55.92	58.93	71.71
	2003-2007	23.64	0.00	0.00	0.00	0.00	0.48	0.88	5.23	13.53	29.38	43.22	54.58	51.07	52.17	54.59	50.52	53.32	55.59	66.76
2008-2012	25.62	0.98	0.00	0.00	0.47	0.00	0.95	2.99	14.47	27.24	38.64	49.73	55.83	52.55	65.07	52.67	49.51	61.99	86.51	
2003-2012	24.64	0.48	0.00	0.00	0.23	0.25	0.91	4.15	14.03	28.30	41.00	52.23	53.68	52.39	59.66	51.65	51.14	59.34	77.55	
女	1973-1977	7.37	0.00	0.00	0.00	0.40	1.37	0.00	3.11	3.33	3.65	9.09	12.02	12.03	22.05	21.83	47.86	60.49	86.97	86.34
	1978-1982	5.53	0.39	0.00	0.00	0.00	0.00	0.43	0.48	1.77	2.29	4.30	5.66	15.43	16.13	22.70	24.47	39.07	53.33	67.38
	1973-1982	6.42	0.19	0.00	0.00	0.21	0.72	0.23	1.63	2.57	2.95	6.54	8.54	13.86	18.89	22.29	35.36	48.59	68.68	75.45
	1983-1987	5.62	0.00	0.00	0.00	0.00	0.50	0.00	2.06	2.42	2.98	3.46	4.97	10.04	16.51	24.95	26.42	28.43	44.44	53.00
	1988-1992	5.09	0.00	0.00	0.00	0.00	0.00	0.00	1.30	0.83	0.98	3.02	5.24	8.16	14.56	15.13	22.82	21.68	44.35	48.43
	1983-1992	5.35	0.00	0.00	0.00	0.00	0.25	0.00	1.69	1.56	1.88	3.25	5.11	9.04	15.45	19.66	24.49	24.80	44.39	50.37
	1993-1997	7.44	0.00	0.43	0.00	0.00	0.00	0.91	0.91	2.17	3.35	7.93	7.94	10.00	7.64	20.10	26.84	36.35	50.06	64.76
	1998-2002	7.46	0.00	0.00	0.00	0.00	0.92	1.24	1.32	0.90	2.61	4.22	6.53	6.17	12.44	20.13	18.51	37.88	39.96	63.47
	1993-2002	7.45	0.00	0.22	0.00	0.00	0.45	1.08	1.12	1.54	2.99	5.93	7.16	8.13	10.12	20.11	22.29	37.18	44.61	64.04
	2003-2007	9.41	0.00	0.00	0.00	0.00	0.00	0.86	3.56	6.03	5.83	6.54	11.49	8.55	9.30	15.11	23.61	33.83	32.39	74.68
2008-2012	9.75	0.00	0.00	0.49	0.00	0.00	0.00	0.84	6.48	4.34	9.08	8.37	10.34	12.06	13.89	29.91	19.87	40.77	63.92	
2003-2012	9.58	0.00	0.00	0.24	0.00	0.00	0.44	2.24	6.27	5.07	7.78	9.96	9.53	10.82	14.53	26.92	26.32	37.02	68.85	

肝疾患

● 年齢階級別にみた死亡率の推移 (全国：1973-2012)

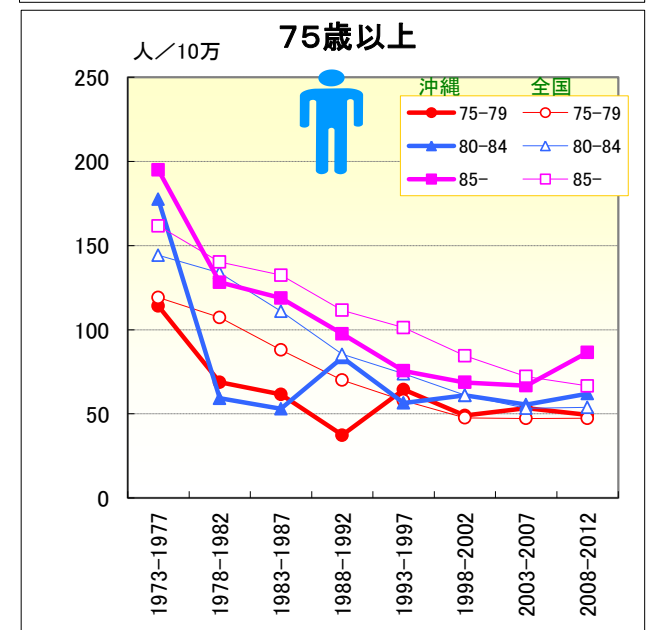
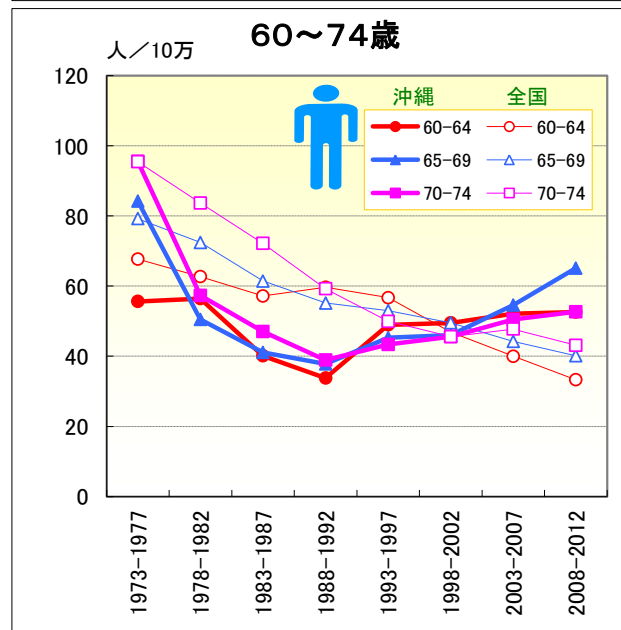
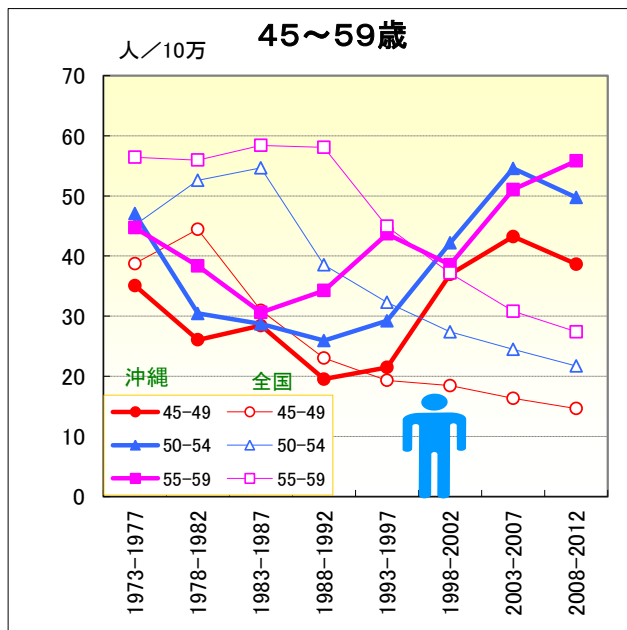
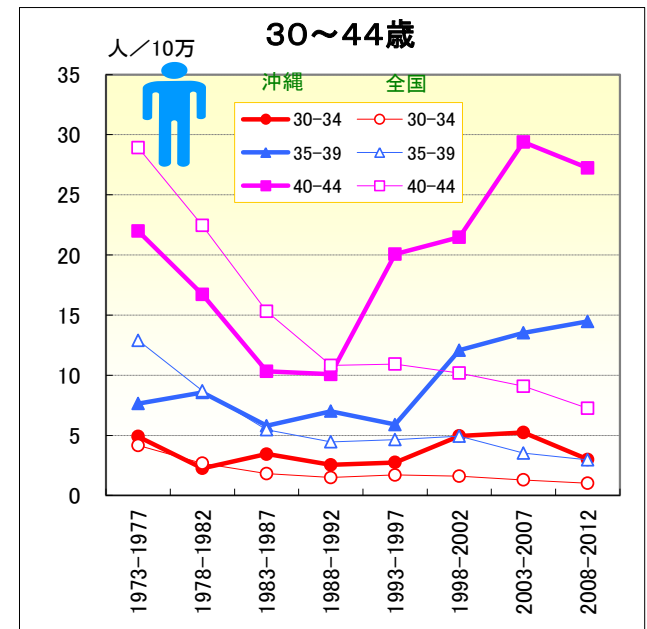
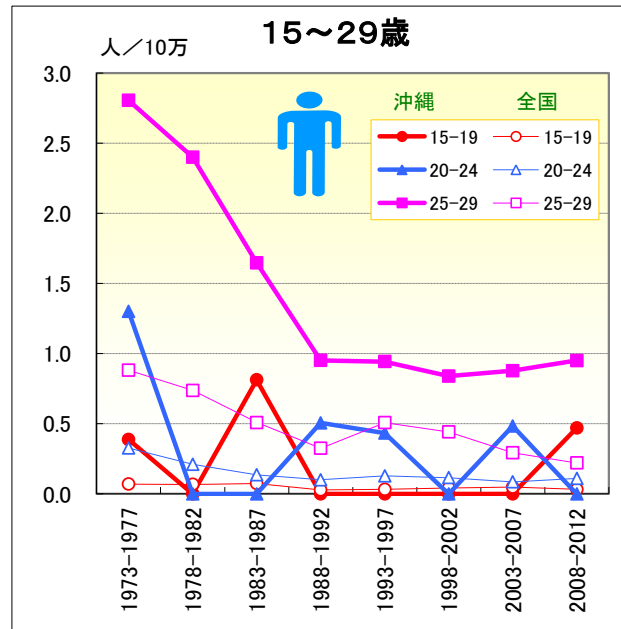
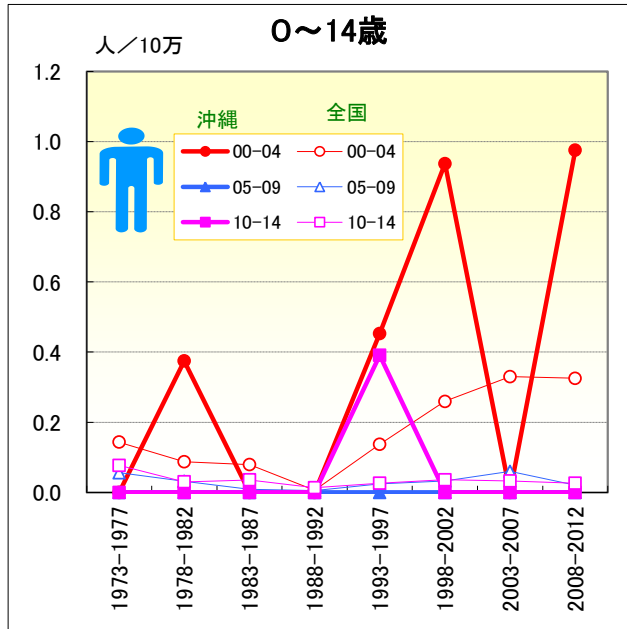


● 年齢階級別、性別*期間別死亡率 (全国：1973-2012年)

		総数	00-04	05-09	10-14	15-19	20-24	25-29	30-34	35-39	40-44	45-49	50-54	55-59	60-64	65-69	70-74	75-79	80-84	85-
男	1973-1977	19.84	0.14	0.06	0.08	0.07	0.33	0.88	4.16	12.89	28.91	38.72	45.12	56.44	67.65	79.22	95.45	119.20	144.26	161.66
	1978-1982	20.74	0.09	0.03	0.03	0.07	0.21	0.74	2.68	8.71	22.45	44.45	52.58	55.96	62.66	72.41	83.64	107.35	133.86	140.19
	1973-1982	20.30	0.12	0.04	0.05	0.07	0.27	0.81	3.36	10.73	25.64	41.75	49.38	56.18	65.14	75.64	89.11	112.68	138.26	149.08
	1983-1987	20.05	0.08	0.01	0.04	0.07	0.14	0.51	1.83	5.47	15.31	30.97	54.64	58.40	57.17	61.45	72.21	87.97	110.94	132.43
	1988-1992	19.06	0.01	0.01	0.01	0.03	0.10	0.32	1.50	4.46	10.82	23.05	38.53	58.06	59.66	55.18	59.21	70.09	85.42	111.60
	1983-1992	19.55	0.04	0.01	0.03	0.05	0.12	0.42	1.68	5.00	12.89	26.87	46.45	58.22	58.60	57.96	65.57	78.30	96.71	120.30
	1993-1997	18.66	0.14	0.02	0.03	0.03	0.13	0.51	1.70	4.65	10.93	19.33	32.31	44.94	56.71	52.97	49.96	57.89	73.84	101.17
	1998-2002	17.94	0.26	0.03	0.04	0.04	0.12	0.44	1.60	4.94	10.18	18.44	27.41	37.17	46.90	49.53	45.63	47.61	61.15	84.59
	1993-2002	18.30	0.20	0.03	0.03	0.04	0.12	0.47	1.65	4.80	10.58	18.92	29.67	40.91	51.68	51.15	47.47	52.08	67.16	91.63
	2003-2007	17.55	0.33	0.06	0.03	0.05	0.09	0.29	1.29	3.52	9.08	16.36	24.47	30.79	40.00	44.21	47.75	47.30	53.35	72.24
2008-2012	17.19	0.33	0.02	0.03	0.03	0.11	0.22	1.02	2.96	7.26	14.65	21.71	27.41	33.28	40.14	43.11	47.38	53.94	66.57	
2003-2012	17.37	0.33	0.04	0.03	0.04	0.10	0.26	1.16	3.23	8.12	15.49	23.19	29.21	36.36	42.09	45.34	47.35	53.69	69.02	
女	1973-1977	7.38	0.19	0.05	0.11	0.12	0.17	0.34	0.69	1.90	3.53	6.05	10.87	16.58	24.10	31.23	42.99	56.44	74.51	75.78
	1978-1982	7.72	0.10	0.06	0.05	0.06	0.11	0.22	0.62	1.23	3.03	5.62	9.62	15.37	22.54	30.00	39.94	54.75	64.79	74.57
	1973-1982	7.55	0.15	0.06	0.08	0.09	0.14	0.28	0.66	1.55	3.28	5.83	10.20	15.92	23.29	30.57	41.32	55.50	68.92	75.09
	1983-1987	8.27	0.04	0.03	0.04	0.09	0.11	0.18	0.48	1.11	2.33	4.67	9.24	14.84	21.25	29.47	38.68	48.68	60.29	68.69
	1988-1992	8.63	0.01	0.01	0.02	0.04	0.06	0.14	0.33	0.87	1.96	3.61	7.30	13.25	19.68	27.21	36.59	46.86	54.56	59.39
	1983-1992	8.45	0.03	0.02	0.03	0.06	0.08	0.16	0.41	1.00	2.13	4.12	8.26	14.01	20.41	28.23	37.59	47.68	57.04	63.19
	1993-1997	8.39	0.14	0.04	0.02	0.03	0.07	0.19	0.52	1.15	2.08	3.35	5.53	9.34	15.50	21.10	28.45	38.81	49.83	65.94
	1998-2002	7.79	0.22	0.01	0.04	0.05	0.12	0.24	0.48	1.06	2.12	3.31	4.53	6.69	9.91	15.64	22.78	32.14	41.98	57.72
	1993-2002	8.09	0.18	0.02	0.03	0.04	0.09	0.22	0.50	1.10	2.10	3.33	4.99	7.97	12.64	18.23	25.39	35.11	45.61	61.10
	2003-2007	8.20	0.23	0.04	0.01	0.05	0.06	0.15	0.69	1.37	2.02	3.15	4.61	5.84	7.97	13.20	20.52	29.50	39.93	53.64
2008-2012	8.66	0.26	0.02	0.03	0.03	0.05	0.20	0.59	1.29	2.07	3.35	4.29	5.81	6.82	10.59	18.51	27.26	38.48	51.79	
2002-2012	8.43	0.24	0.03	0.02	0.04	0.05	0.17	0.65	1.33	2.05	3.25	4.46	5.83	7.36	11.85	19.48	28.32	39.13	52.59	

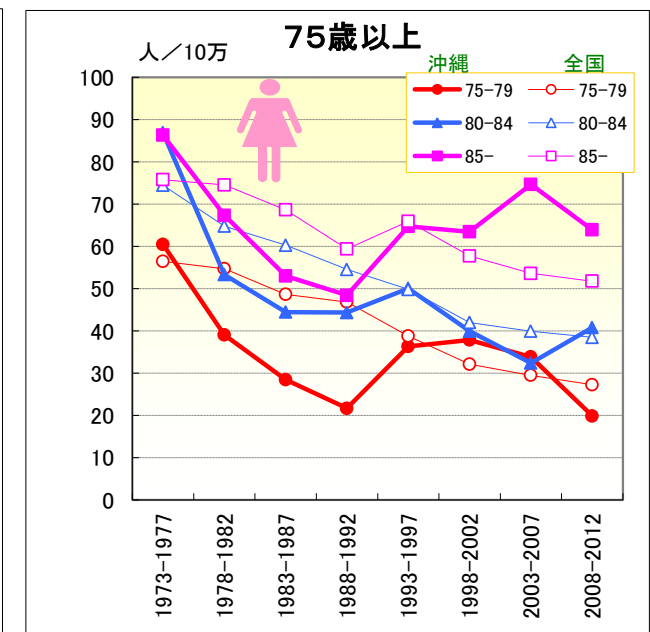
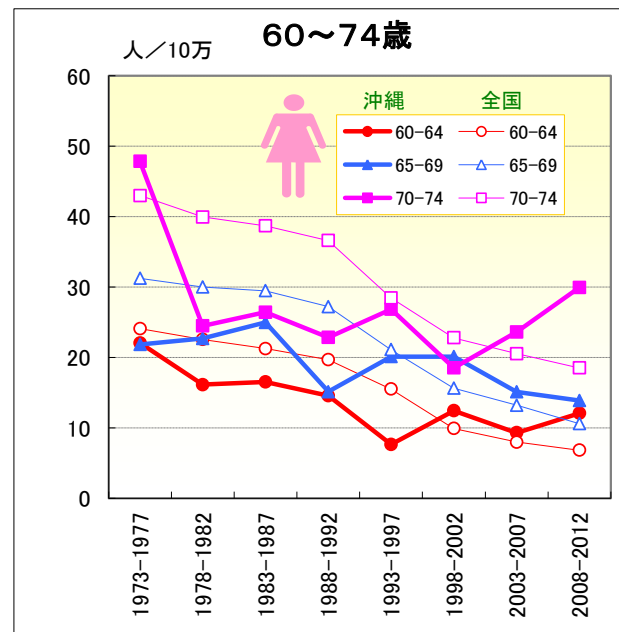
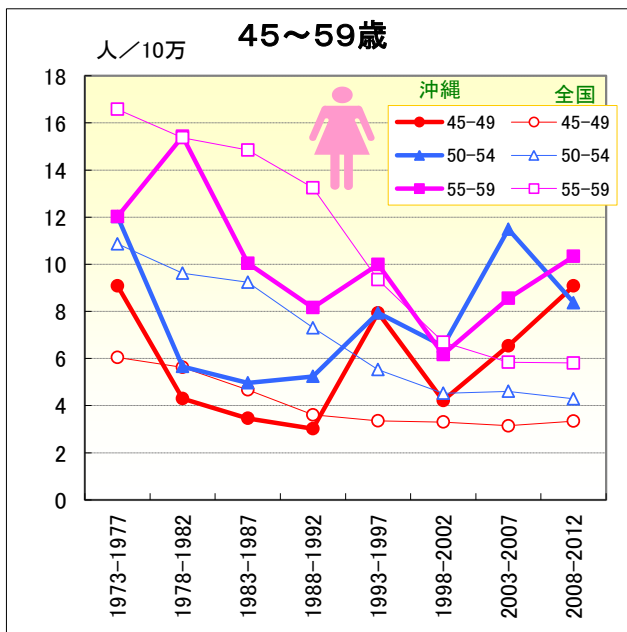
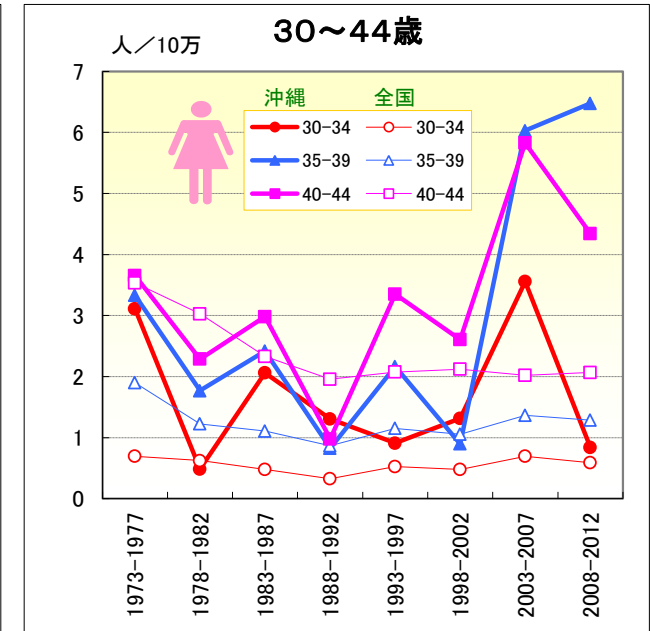
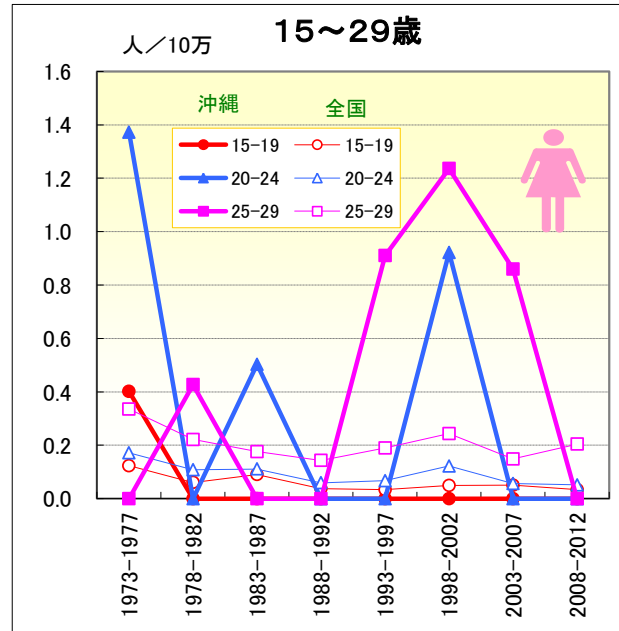
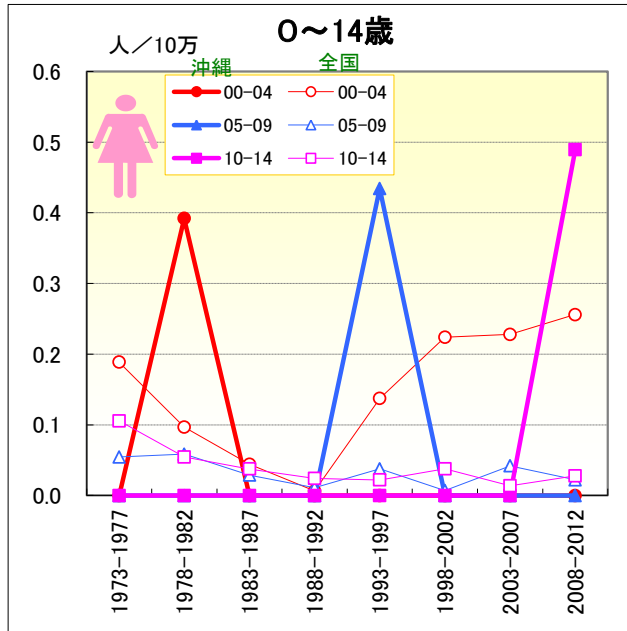
肝疾患

● 年齢階級別にみた死亡率の推移（沖縄・全国：男1973-2012）



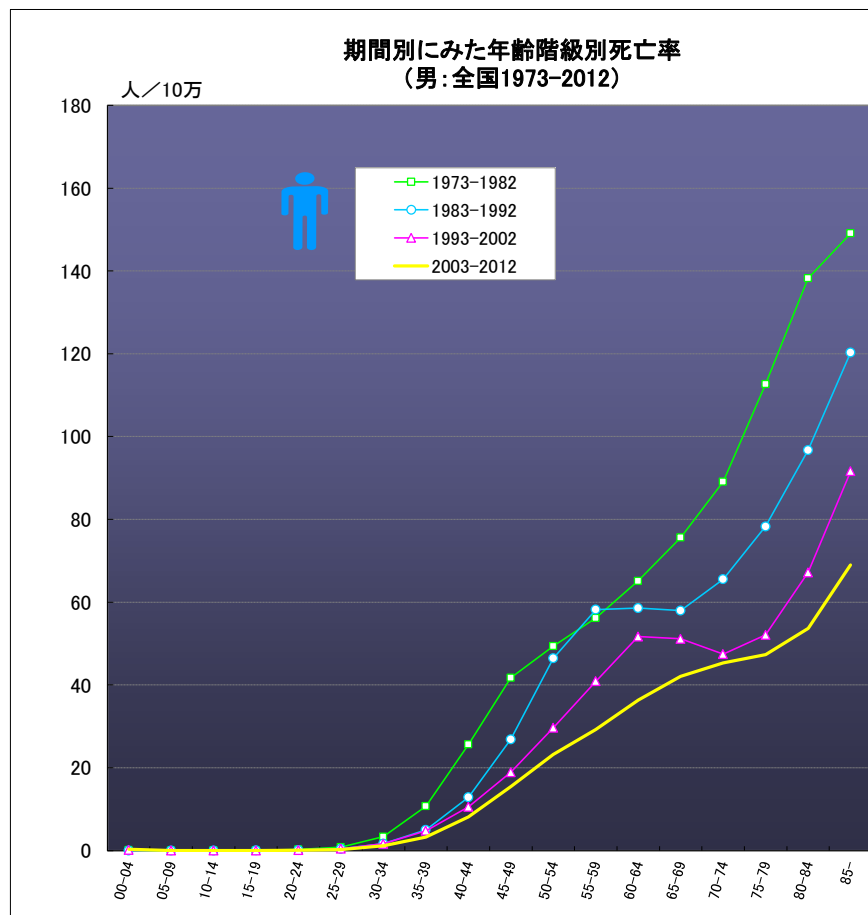
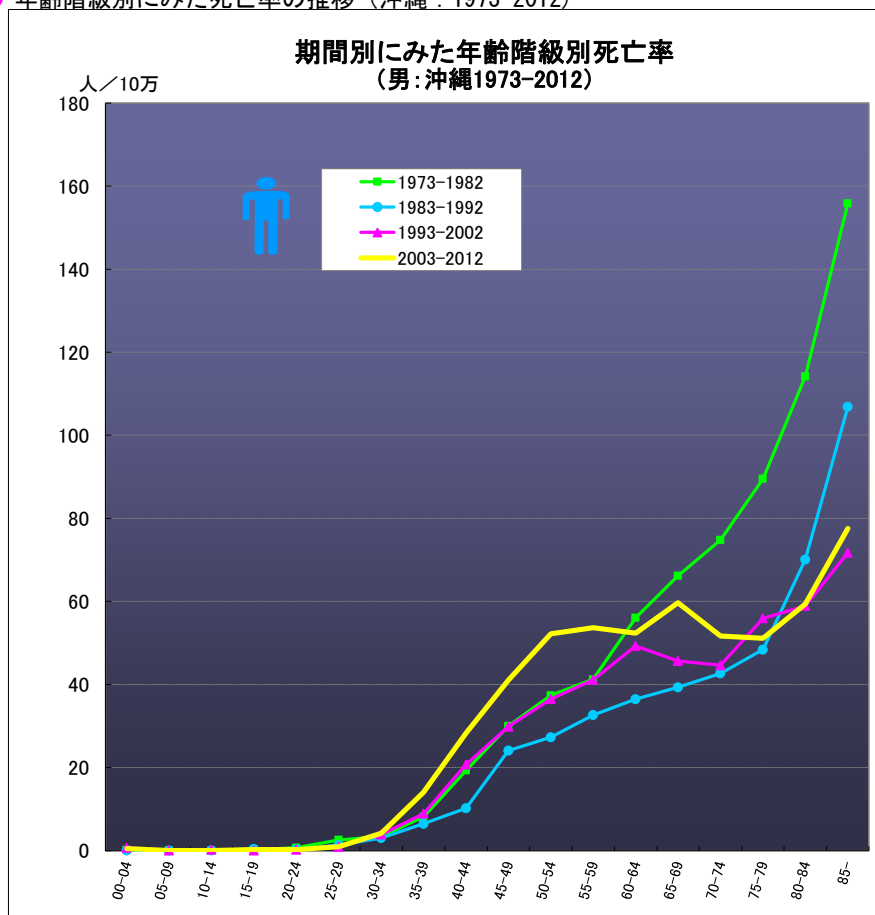
肝疾患

● 年齢階級別にみた死亡率の推移（沖縄・全国：女1973-2012）



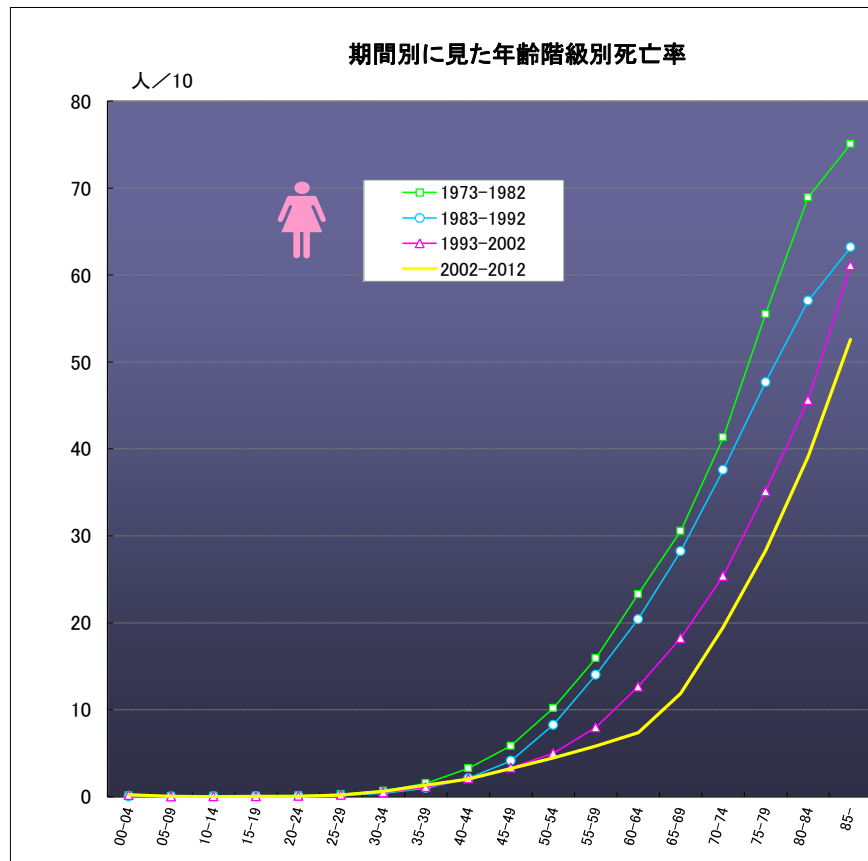
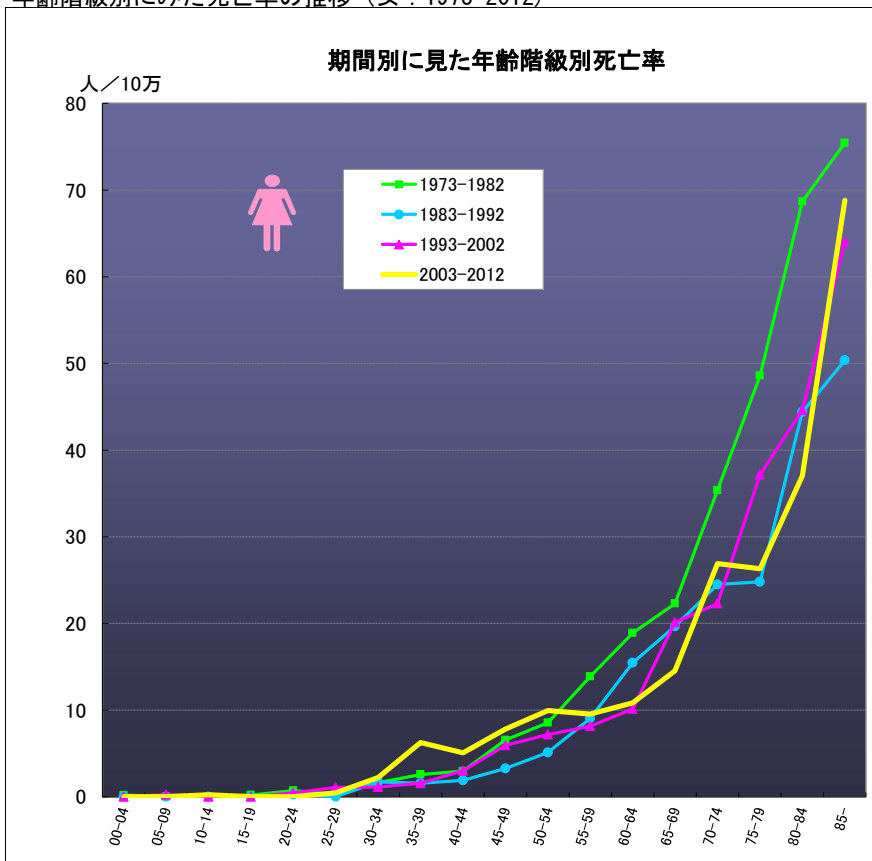
肝疾患

● 年齢階級別にみた死亡率の推移 (沖縄：1973-2012)



肝疾患

● 年齢階級別にみた死亡率の推移（女：1973-2012）



肝疾患

● 年齢階級別、性別*期間別死亡率（沖縄：1973-2012年）

	総数	00-04	05-09	10-14	15-19	20-24	25-29	30-34	35-39	40-44	45-49	50-54	55-59	60-64	65-69	70-74	75-79	80-84	85-	
男	1973-1977	14.63	0.00	0.00	0.00	0.39	1.30	2.81	4.90	7.64	21.98	35.08	47.04	44.70	55.61	84.21	95.51	114.05	177.53	194.93
	1978-1982	11.45	0.37	0.00	0.00	0.00	0.00	2.40	2.26	8.56	16.72	26.06	30.45	38.33	56.41	50.49	57.34	68.80	59.22	128.24
	1973-1982	12.99	0.18	0.00	0.00	0.20	0.69	2.59	3.38	8.09	19.30	30.00	37.37	41.23	56.03	66.16	74.77	89.52	114.17	155.81
	1983-1987	10.86	0.00	0.00	0.00	0.81	0.00	1.65	3.44	5.81	10.31	28.42	28.72	30.61	40.11	41.10	47.05	61.60	53.08	118.81
	1988-1992	10.95	0.00	0.00	0.00	0.00	0.51	0.95	2.55	7.01	10.07	19.54	25.94	34.26	33.78	37.80	38.88	37.38	83.43	97.55
	1983-1992	10.90	0.00	0.00	0.00	0.39	0.25	1.32	3.02	6.45	10.18	24.07	27.29	32.66	36.46	39.29	42.67	48.39	70.07	106.83
	1993-1997	14.92	0.45	0.00	0.39	0.00	0.43	0.94	2.75	5.89	20.06	21.47	29.22	43.67	48.96	45.25	43.35	64.48	56.52	75.57
	1998-2002	18.67	0.94	0.00	0.00	0.00	0.00	0.84	4.95	12.08	21.47	36.97	42.20	38.53	49.52	46.00	45.58	48.99	60.96	68.70
	1993-2002	16.83	0.69	0.00	0.20	0.00	0.22	0.89	3.86	8.89	20.74	29.84	36.52	41.13	49.25	45.67	44.64	55.92	58.93	71.71
	2003-2007	23.64	0.00	0.00	0.00	0.00	0.48	0.88	5.23	13.53	29.38	43.22	54.58	51.07	52.17	54.59	50.52	53.32	55.59	66.76
	2008-2012	25.62	0.98	0.00	0.00	0.47	0.00	0.95	2.99	14.47	27.24	38.64	49.73	55.83	52.55	65.07	52.67	49.51	61.99	86.51
	2003-2012	24.64	0.48	0.00	0.00	0.23	0.25	0.91	4.15	14.03	28.30	41.00	52.23	53.68	52.39	59.66	51.65	51.14	59.34	77.55
女	1973-1977	7.37	0.00	0.00	0.00	0.40	1.37	0.00	3.11	3.33	6.65	9.09	12.02	12.03	22.05	21.83	47.86	60.49	86.97	86.34
	1978-1982	5.53	0.39	0.00	0.00	0.00	0.00	0.43	0.48	1.77	2.29	4.30	5.66	15.43	16.13	22.70	24.47	39.07	53.33	67.38
	1973-1982	6.42	0.19	0.00	0.00	0.21	0.72	0.23	1.63	2.57	2.95	6.54	8.54	13.86	18.89	22.29	35.36	48.59	68.68	75.45
	1983-1987	5.62	0.00	0.00	0.00	0.00	0.50	0.00	2.06	2.42	2.98	3.46	4.97	10.04	16.51	24.95	26.42	28.43	44.44	53.00
	1988-1992	5.09	0.00	0.00	0.00	0.00	0.00	0.00	1.30	0.83	0.98	3.02	5.24	8.16	14.56	15.13	22.82	21.68	44.35	48.43
	1983-1992	5.35	0.00	0.00	0.00	0.00	0.25	0.00	1.69	1.56	1.88	3.25	5.11	9.04	15.45	19.66	24.49	24.80	44.39	50.37
	1993-1997	7.44	0.00	0.43	0.00	0.00	0.00	0.91	0.91	2.17	3.35	7.93	7.94	10.00	7.64	20.10	26.84	36.35	50.06	64.76
	1998-2002	7.46	0.00	0.00	0.00	0.00	0.92	1.24	1.32	0.90	2.61	4.22	6.53	6.17	12.44	20.13	18.51	37.88	39.96	63.47
	1993-2002	7.45	0.00	0.22	0.00	0.00	0.45	1.08	1.12	1.54	2.99	5.93	7.16	8.13	10.12	20.11	22.29	37.18	44.61	64.04
	2003-2007	9.41	0.00	0.00	0.00	0.00	0.00	0.86	3.56	6.03	5.83	6.54	11.49	8.55	9.30	15.11	23.61	33.83	32.39	74.68
	2008-2012	9.75	0.00	0.00	0.49	0.00	0.00	0.00	0.84	6.48	4.34	9.08	8.37	10.34	12.06	13.89	29.91	19.87	40.77	63.92
	2003-2012	9.58	0.00	0.00	0.24	0.00	0.00	0.44	2.24	6.27	5.07	7.78	9.96	9.53	10.82	14.53	26.92	26.32	37.02	68.85

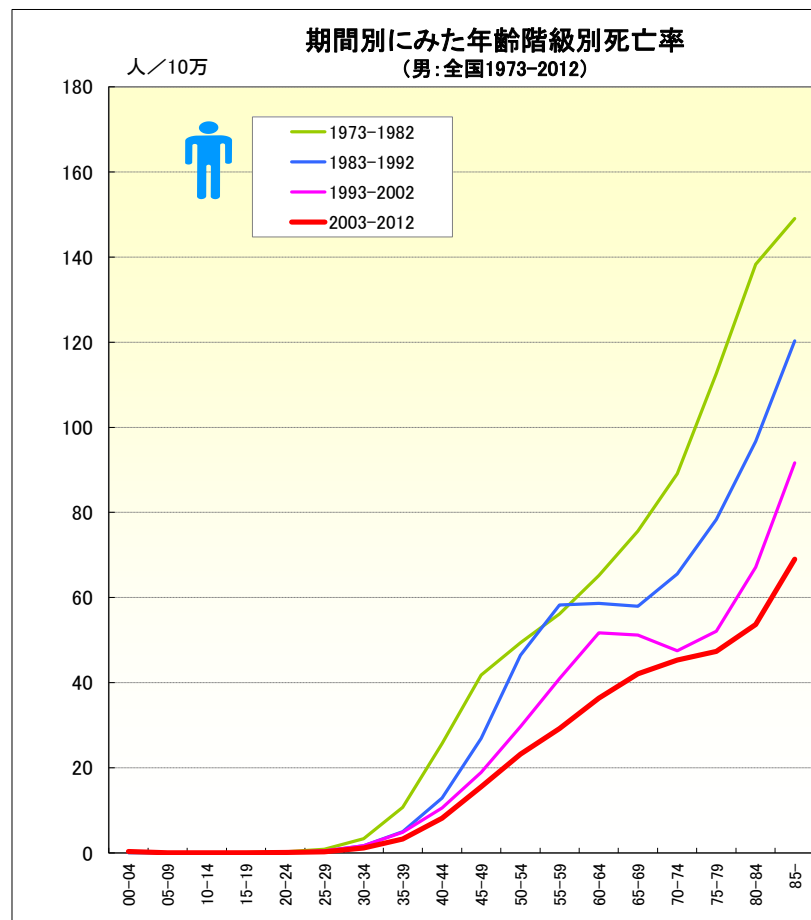
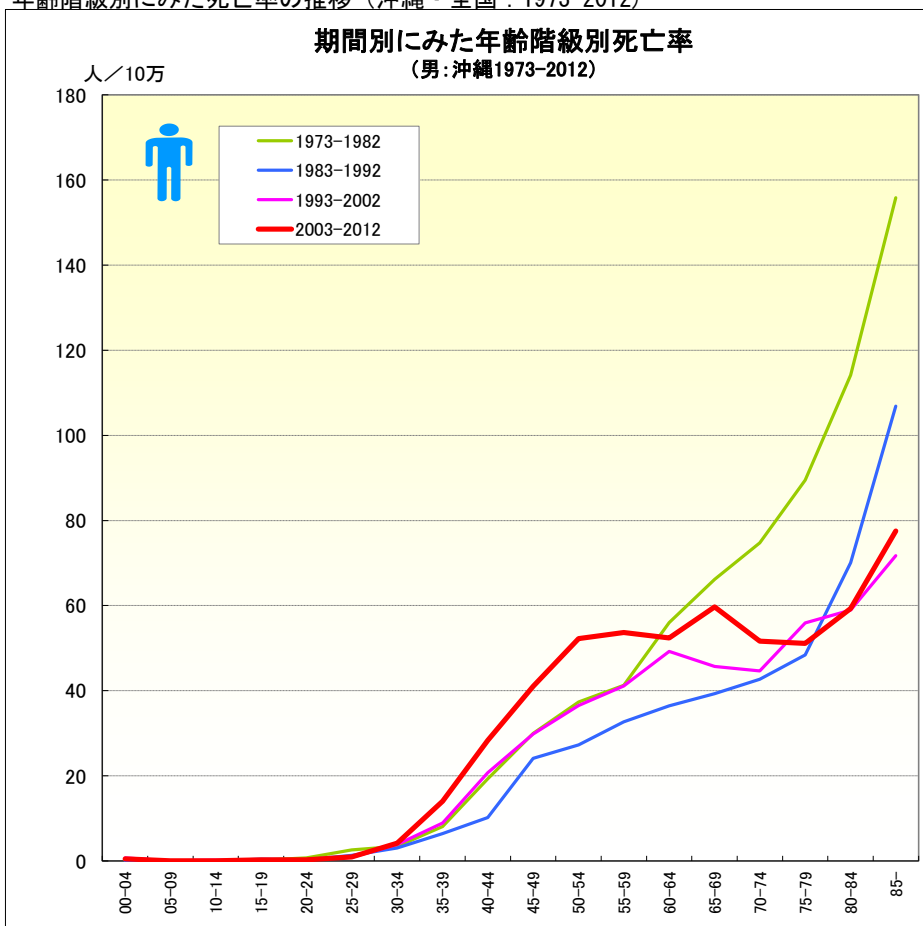
肝疾患

● 年齢階級別、性別*期間別死亡率（全国：1973-2012年）

	総数	00-04	05-09	10-14	15-19	20-24	25-29	30-34	35-39	40-44	45-49	50-54	55-59	60-64	65-69	70-74	75-79	80-84	85-	
男	1973-1977	19.84	0.14	0.06	0.08	0.07	0.33	0.88	4.16	12.89	28.91	38.72	45.12	56.44	67.65	79.22	95.45	119.20	144.26	161.66
	1978-1982	20.74	0.09	0.03	0.03	0.07	0.21	0.74	2.68	8.71	22.45	44.45	52.58	55.96	62.66	72.41	83.64	107.35	133.86	140.19
	1973-1982	20.30	0.12	0.04	0.05	0.07	0.27	0.81	3.36	10.73	25.64	41.75	49.38	56.18	65.14	75.64	89.11	112.68	138.26	149.08
	1983-1987	20.05	0.08	0.01	0.04	0.07	0.14	0.51	1.83	5.47	15.31	30.97	54.64	58.40	57.17	61.45	72.21	87.97	110.94	132.43
	1988-1992	19.06	0.01	0.01	0.01	0.03	0.10	0.32	1.50	4.46	10.82	23.05	38.53	58.06	59.66	55.18	59.21	70.09	85.42	111.60
	1983-1992	19.55	0.04	0.01	0.03	0.05	0.12	0.42	1.68	5.00	12.89	26.87	46.45	58.22	58.60	57.96	65.57	78.30	96.71	120.30
	1993-1997	18.66	0.14	0.02	0.03	0.03	0.13	0.51	1.70	4.65	10.93	19.33	32.31	44.94	56.71	52.97	49.96	57.89	73.84	101.17
	1998-2002	17.94	0.26	0.03	0.04	0.04	0.12	0.44	1.60	4.94	10.18	18.44	27.41	37.17	46.90	49.53	45.63	47.61	61.15	84.59
	1993-2002	18.30	0.20	0.03	0.03	0.04	0.12	0.47	1.65	4.80	10.58	18.92	29.67	40.91	51.68	51.15	47.47	52.08	67.16	91.63
	2003-2007	17.55	0.33	0.06	0.03	0.05	0.09	0.29	1.29	3.52	9.08	16.36	24.47	30.79	40.00	44.21	47.75	47.30	53.35	72.24
	2008-2012	17.19	0.33	0.02	0.03	0.03	0.11	0.22	1.02	2.96	7.26	14.65	21.71	27.41	33.28	40.14	43.11	47.38	53.94	66.57
	2003-2012	17.37	0.33	0.04	0.03	0.04	0.10	0.26	1.16	3.23	8.12	15.49	23.19	29.21	36.36	42.09	45.34	47.35	53.69	69.02
女	1973-1977	7.38	0.19	0.05	0.11	0.12	0.17	0.34	0.69	1.90	3.53	6.05	10.87	16.58	24.10	31.23	42.99	56.44	74.51	75.78
	1978-1982	7.72	0.10	0.06	0.05	0.06	0.11	0.22	0.62	1.23	3.03	5.62	9.62	15.37	22.54	30.00	39.94	54.75	64.79	74.57
	1973-1982	7.55	0.15	0.06	0.08	0.09	0.14	0.28	0.66	1.55	3.28	5.83	10.20	15.92	23.29	30.57	41.32	55.50	68.92	75.09
	1983-1987	8.27	0.04	0.03	0.04	0.09	0.11	0.18	0.48	1.11	2.33	4.67	9.24	14.84	21.25	29.47	38.68	48.68	60.29	68.69
	1988-1992	8.63	0.01	0.01	0.02	0.04	0.06	0.14	0.33	0.87	1.96	3.61	7.30	13.25	19.68	27.21	36.59	46.86	54.56	59.39
	1983-1992	8.45	0.03	0.02	0.03	0.06	0.08	0.16	0.41	1.00	2.13	4.12	8.26	14.01	20.41	28.23	37.59	47.68	57.04	63.19
	1993-1997	8.39	0.14	0.04	0.02	0.03	0.07	0.19	0.52	1.15	2.08	3.35	5.53	9.34	15.50	21.10	28.45	38.81	49.83	65.94
	1998-2002	7.79	0.22	0.01	0.04	0.05	0.12	0.24	0.48	1.06	2.12	3.31	4.53	6.69	9.91	15.64	22.78	32.14	41.98	57.72
	1993-2002	8.09	0.18	0.02	0.03	0.04	0.09	0.22	0.50	1.10	2.10	3.33	4.99	7.97	12.64	18.23	25.39	35.11	45.61	61.10
	2003-2007	8.20	0.23	0.04	0.01	0.05	0.06	0.15	0.69	1.37	2.02	3.15	4.61	5.84	7.97	13.20	20.52	29.50	39.93	53.64
	2008-2012	8.66	0.26	0.02	0.03	0.03	0.05	0.20	0.59	1.29	2.07	3.35	4.29	5.81	6.82	10.59	18.51	27.26	38.48	51.79
	2003-2012	8.43	0.24	0.03	0.02	0.04	0.05	0.17	0.65	1.33	2.05	3.25	4.46	5.83	7.36	11.85	19.48	28.32	39.13	52.59

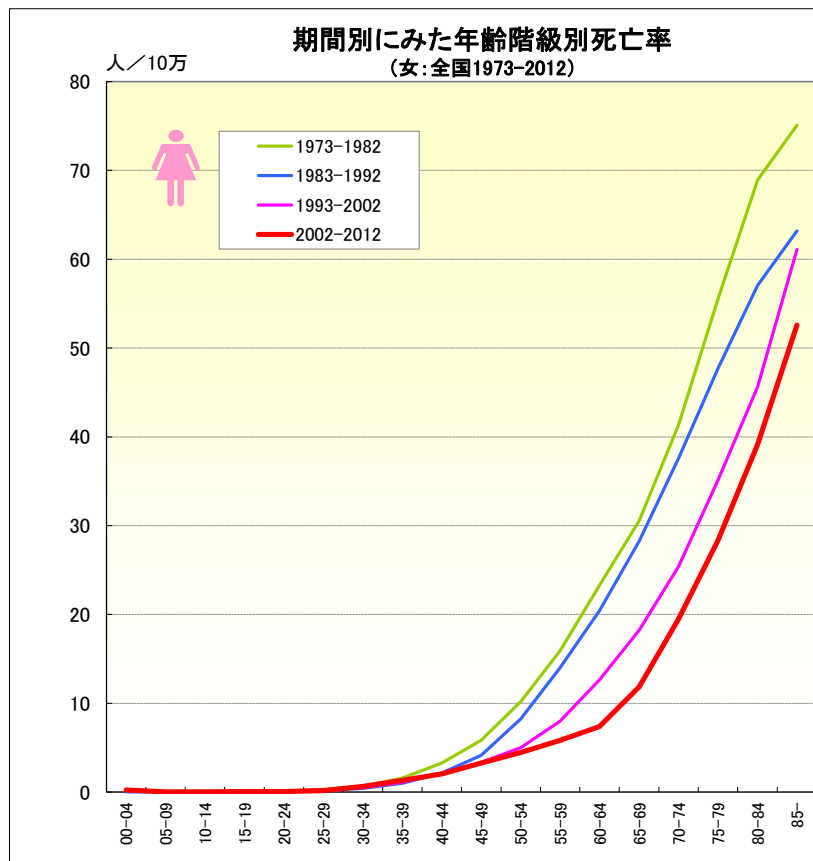
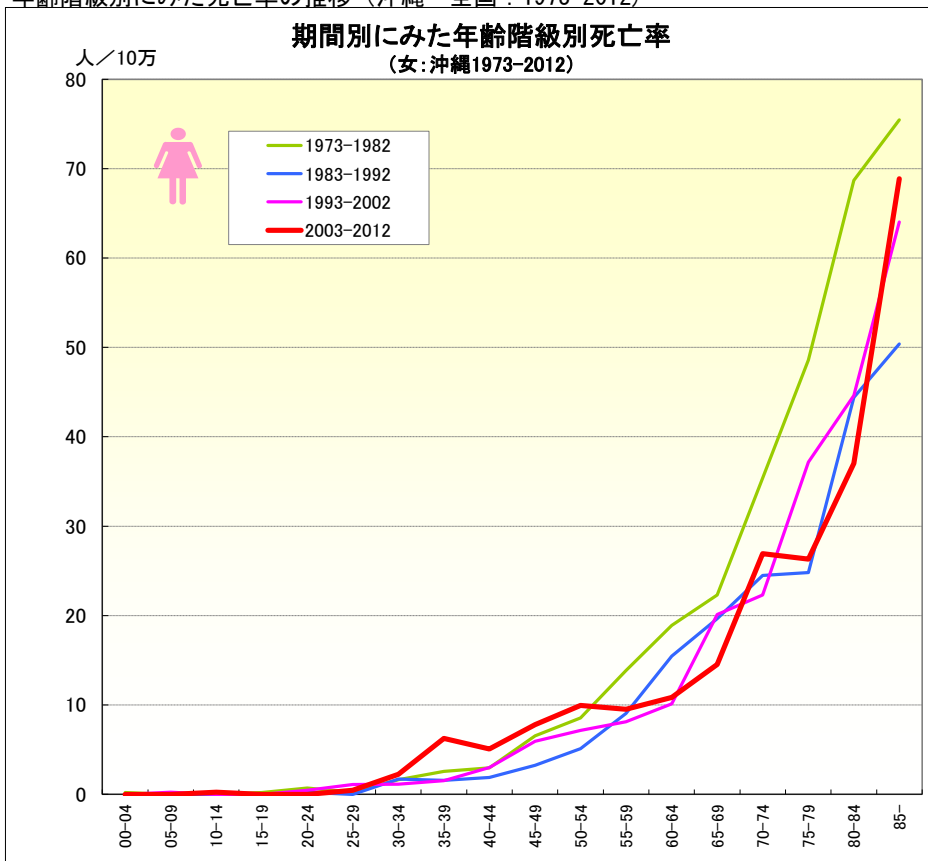
肝疾患

● 年齢階級別にみた死亡率の推移（沖縄・全国：1973-2012）



肝疾患

● 年齢階級別にみた死亡率の推移（沖縄・全国：1973-2012）



● 年齢階級別、性別*期間別死亡率（沖縄：1973-2012年）

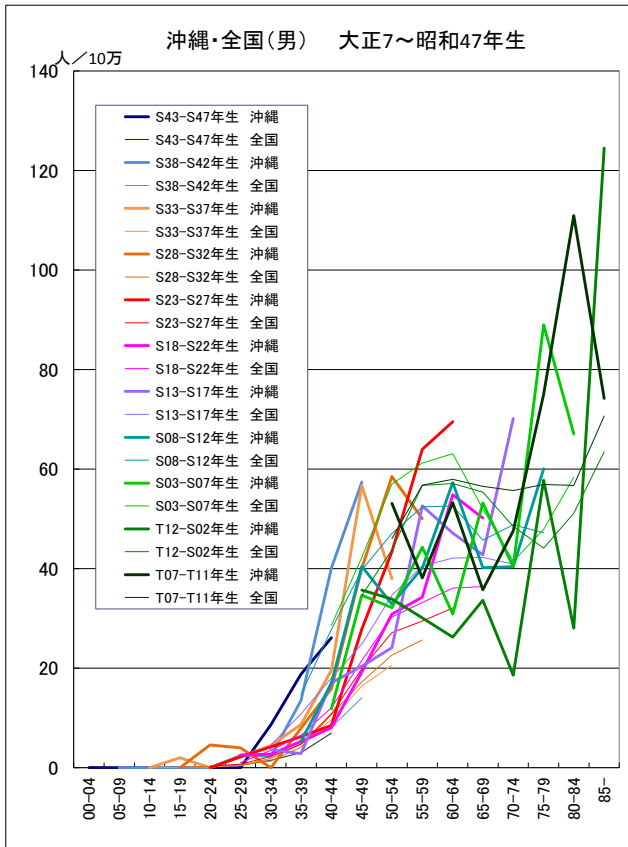
	総数	00-04	05-09	10-14	15-19	20-24	25-29	30-34	35-39	40-44	45-49	50-54	55-59	60-64	65-69	70-74	75-79	80-84	85-	
男	1973-1977	14.63	0.00	0.00	0.00	0.39	1.30	2.81	4.90	7.64	21.98	35.08	47.04	44.70	55.61	84.21	95.51	114.05	177.53	194.93
	1978-1982	11.45	0.37	0.00	0.00	0.00	0.00	2.40	2.26	8.56	16.72	26.06	30.45	38.33	56.41	50.49	57.34	68.80	59.22	128.24
	1973-1982	12.99	0.18	0.00	0.00	0.20	0.69	2.59	3.38	8.09	19.30	30.00	37.37	41.23	56.03	66.16	74.77	89.52	114.17	155.81
	1983-1987	10.86	0.00	0.00	0.00	0.81	0.00	1.65	3.44	5.81	10.31	28.42	28.72	30.61	40.11	41.10	47.05	61.60	53.08	118.81
	1988-1992	10.95	0.00	0.00	0.00	0.00	0.51	0.95	2.55	7.01	10.07	19.54	25.94	34.26	33.78	37.80	38.88	37.38	83.43	97.55
	1983-1992	10.90	0.00	0.00	0.00	0.39	0.25	1.32	3.02	6.45	10.18	24.07	27.29	32.66	36.46	39.29	42.67	48.39	70.07	106.83
	1993-1997	14.92	0.45	0.00	0.39	0.00	0.43	0.94	2.75	5.89	20.06	21.47	29.22	43.67	48.96	45.25	43.35	64.48	56.52	75.57
	1998-2002	18.67	0.94	0.00	0.00	0.00	0.00	0.84	4.95	12.08	21.47	36.97	42.20	38.53	49.52	46.00	45.58	48.99	60.96	68.70
	1993-2002	16.83	0.69	0.00	0.20	0.00	0.22	0.89	3.86	8.89	20.74	29.84	36.52	41.13	49.25	45.67	44.64	55.92	58.93	71.71
	2003-2007	23.64	0.00	0.00	0.00	0.00	0.48	0.88	5.23	13.53	29.38	43.22	54.58	51.07	52.17	54.59	50.52	53.32	55.59	66.76
	2008-2012	25.62	0.98	0.00	0.00	0.47	0.00	0.95	2.99	14.47	27.24	38.64	49.73	55.83	52.55	65.07	52.67	49.51	61.99	86.51
	2003-2012	24.64	0.48	0.00	0.00	0.23	0.25	0.91	4.15	14.03	28.30	41.00	52.23	53.68	52.39	59.66	51.65	51.14	59.34	77.55
女	1973-1977	7.37	0.00	0.00	0.00	0.40	1.37	0.00	3.11	3.33	3.65	9.09	12.02	12.03	22.05	21.83	47.86	60.49	86.97	86.34
	1978-1982	5.53	0.39	0.00	0.00	0.00	0.00	0.43	0.48	1.77	2.29	4.30	5.66	15.43	16.13	22.70	24.47	39.07	53.33	67.38
	1973-1982	6.42	0.19	0.00	0.00	0.21	0.72	0.23	1.63	2.57	2.95	6.54	8.54	13.86	18.89	22.29	35.36	48.59	68.68	75.45
	1983-1987	5.62	0.00	0.00	0.00	0.00	0.50	0.00	2.06	2.42	2.98	3.46	4.97	10.04	16.51	24.95	26.42	28.43	44.44	53.00
	1988-1992	5.09	0.00	0.00	0.00	0.00	0.00	0.00	1.30	0.83	0.98	3.02	5.24	8.16	14.56	15.13	22.82	21.68	44.35	48.43
	1983-1992	5.35	0.00	0.00	0.00	0.00	0.25	0.00	1.69	1.56	1.88	3.25	5.11	9.04	15.45	19.66	24.49	24.80	44.39	50.37
	1993-1997	7.44	0.00	0.43	0.00	0.00	0.00	0.91	0.91	2.17	3.35	7.93	7.94	10.00	7.64	20.10	26.84	36.35	50.06	64.76
	1998-2002	7.46	0.00	0.00	0.00	0.00	0.92	1.24	1.32	0.90	2.61	4.22	6.53	6.17	12.44	20.13	18.51	37.88	39.96	63.47
	1993-2002	7.45	0.00	0.22	0.00	0.00	0.45	1.08	1.12	1.54	2.99	5.93	7.16	8.13	10.12	20.11	22.29	37.18	44.61	64.04
	2003-2007	9.41	0.00	0.00	0.00	0.00	0.00	0.86	3.56	6.03	5.83	6.54	11.49	8.55	9.30	15.11	23.61	33.83	32.39	74.68
	2008-2012	9.75	0.00	0.00	0.49	0.00	0.00	0.00	0.84	6.48	4.34	9.08	8.37	10.34	12.06	13.89	29.91	19.87	40.77	63.92
	2003-2012	9.58	0.00	0.00	0.24	0.00	0.00	0.44	2.24	6.27	5.07	7.78	9.96	9.53	10.82	14.53	26.92	26.32	37.02	68.85

● 年齢階級別、性別*期間別死亡率（全国：1973-2011年）

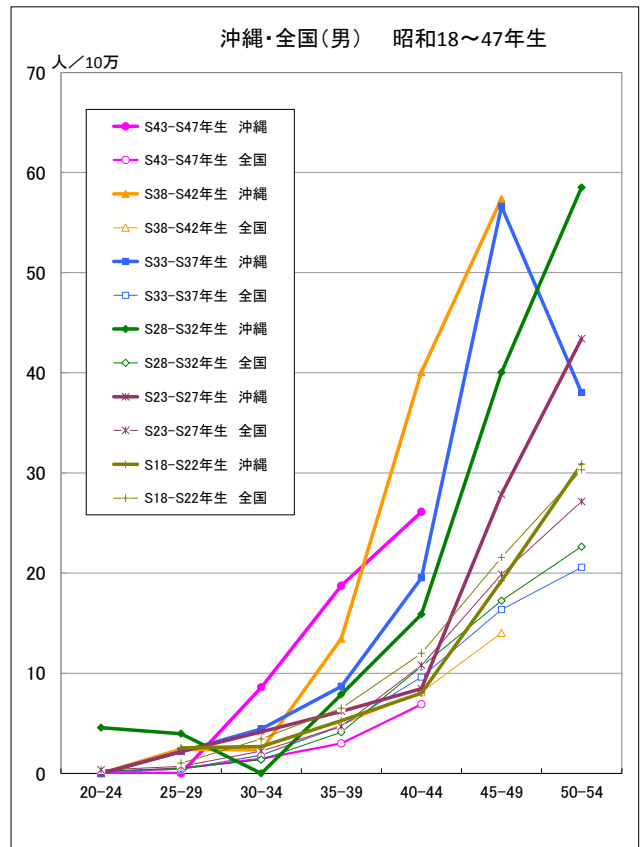
	総数	00-04	05-09	10-14	15-19	20-24	25-29	30-34	35-39	40-44	45-49	50-54	55-59	60-64	65-69	70-74	75-79	80-84	85-	
男	1973-1977	19.84	0.14	0.06	0.08	0.07	0.33	0.88	4.16	12.89	28.91	38.72	45.12	56.44	67.65	79.22	95.45	119.20	144.26	161.66
	1978-1982	20.74	0.09	0.03	0.03	0.07	0.21	0.74	2.68	8.71	22.45	44.45	52.58	55.96	62.66	72.41	83.64	107.35	133.86	140.19
	1973-1982	20.30	0.12	0.04	0.05	0.07	0.27	0.81	3.36	10.73	25.64	41.75	49.38	56.18	65.14	75.64	89.11	112.68	138.26	149.08
	1983-1987	20.05	0.08	0.01	0.04	0.07	0.14	0.51	1.83	5.47	15.31	30.97	54.64	58.40	57.17	61.45	72.21	87.97	110.94	132.43
	1988-1992	19.06	0.01	0.01	0.01	0.03	0.10	0.32	1.50	4.46	10.82	23.05	38.53	58.06	59.66	55.18	59.21	70.09	85.42	111.60
	1983-1992	19.55	0.04	0.01	0.03	0.05	0.12	0.42	1.68	5.00	12.89	26.87	46.45	58.22	58.60	57.96	65.57	78.30	96.71	120.30
	1993-1997	18.66	0.14	0.02	0.03	0.03	0.13	0.51	1.70	4.65	10.93	19.33	32.31	44.94	56.71	52.97	49.96	57.89	73.84	101.17
	1998-2002	17.94	0.26	0.03	0.04	0.04	0.12	0.44	1.60	4.94	10.18	18.44	27.41	37.17	46.90	49.53	45.63	47.61	61.15	84.59
	1993-2002	18.30	0.20	0.03	0.03	0.04	0.12	0.47	1.65	4.80	10.58	18.92	29.67	40.91	51.68	51.15	47.47	52.08	67.16	91.63
	2003-2007	17.55	0.33	0.06	0.03	0.05	0.09	0.29	1.29	3.52	9.08	16.36	24.47	30.79	40.00	44.21	47.75	47.30	53.35	72.24
	2008-2012	17.19	0.33	0.02	0.03	0.03	0.11	0.22	1.02	2.96	7.26	14.65	21.71	27.41	33.28	40.14	43.11	47.38	53.94	66.57
	2003-2012	17.37	0.33	0.04	0.03	0.04	0.10	0.26	1.16	3.23	8.12	15.49	23.19	29.21	36.36	42.09	45.34	47.35	53.69	69.02
女	1973-1977	7.38	0.19	0.05	0.11	0.12	0.17	0.34	0.69	1.90	3.53	6.05	10.87	16.58	24.10	31.23	42.99	56.44	74.51	75.78
	1978-1982	7.72	0.10	0.06	0.05	0.06	0.11	0.22	0.62	1.23	3.03	5.62	9.62	15.37	22.54	30.00	39.94	54.75	64.79	74.57
	1973-1982	7.55	0.15	0.06	0.08	0.09	0.14	0.28	0.66	1.55	3.28	5.83	10.20	15.92	23.29	30.57	41.32	55.50	68.92	75.09
	1983-1987	8.27	0.04	0.03	0.04	0.09	0.11	0.18	0.48	1.11	2.33	4.67	9.24	14.84	21.25	29.47	38.68	48.68	60.29	68.69
	1988-1992	8.63	0.01	0.01	0.02	0.04	0.06	0.14	0.33	0.87	1.96	3.61	7.30	13.25	19.68	27.21	36.59	46.86	54.56	59.39
	1983-1992	8.45	0.03	0.02	0.03	0.06	0.08	0.16	0.41	1.00	2.13	4.12	8.26	14.01	20.41	28.23	37.59	47.68	57.04	63.19
	1993-1997	8.39	0.14	0.04	0.02	0.03	0.07	0.19	0.52	1.15	2.08	3.35	5.53	9.34	15.50	21.10	28.45	38.81	49.83	65.94
	1998-2002	7.79	0.22	0.01	0.04	0.05	0.12	0.24	0.48	1.06	2.12	3.31	4.53	6.69	9.91	15.64	22.78	32.14	41.98	57.72
	1993-2002	8.09	0.18	0.02	0.03	0.04	0.09	0.22	0.50	1.10	2.10	3.33	4.99	7.97	12.64	18.23	25.39	35.11	45.61	61.10
	2003-2007	8.20	0.23	0.04	0.01	0.05	0.06	0.15	0.69	1.37	2.02	3.15	4.61	5.84	7.97	13.20	20.52	29.50	39.93	53.64
	2008-2012	8.66	0.26	0.02	0.03	0.03	0.05	0.20	0.59	1.29	2.07	3.35	4.29	5.81	6.82	10.59	18.51	27.26	38.48	51.79
	2003-2012	8.43	0.24	0.03	0.02	0.04	0.05	0.17	0.65	1.33	2.05	3.25	4.46	5.83	7.36	11.85	19.48	28.32	39.13	52.59

出生コホート別死亡率の推移 (男) -1973-2012-

● 肝疾患

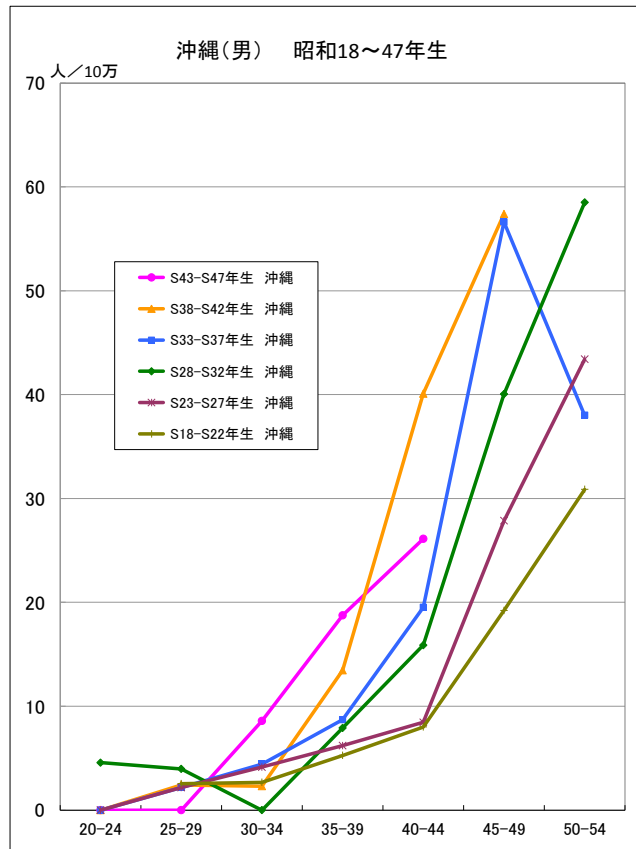


● 肝疾患

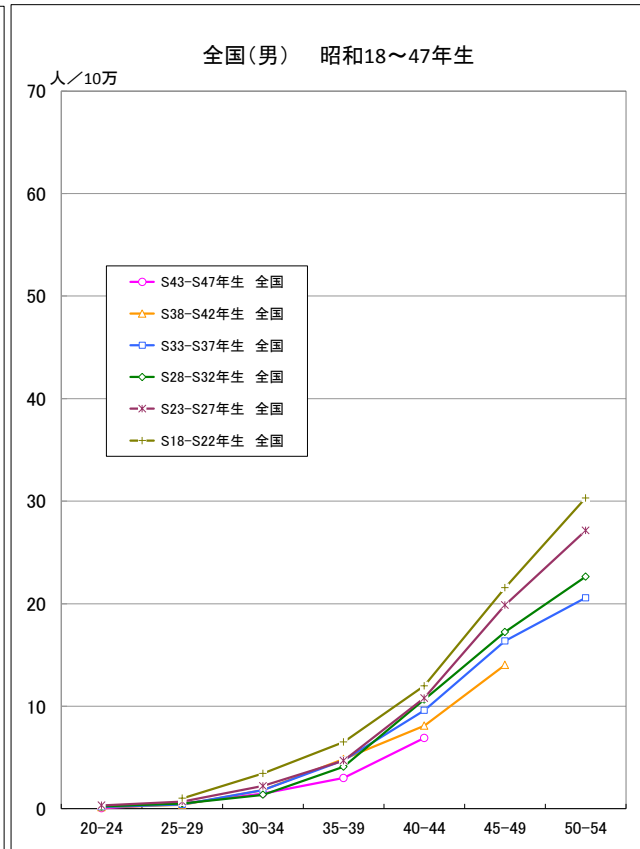


出生コホート別死亡率の推移 (男) -1973-2012-

● 肝疾患

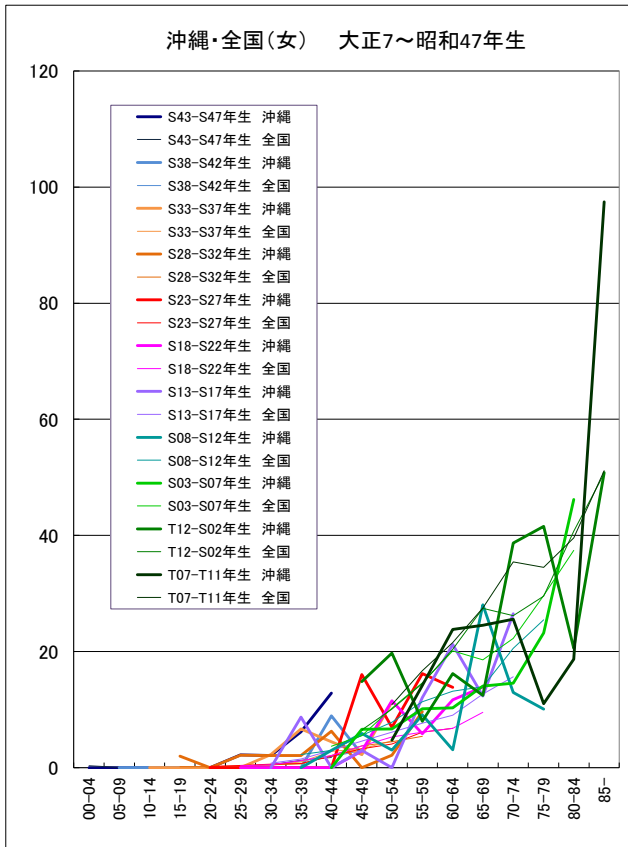


● 肝疾患

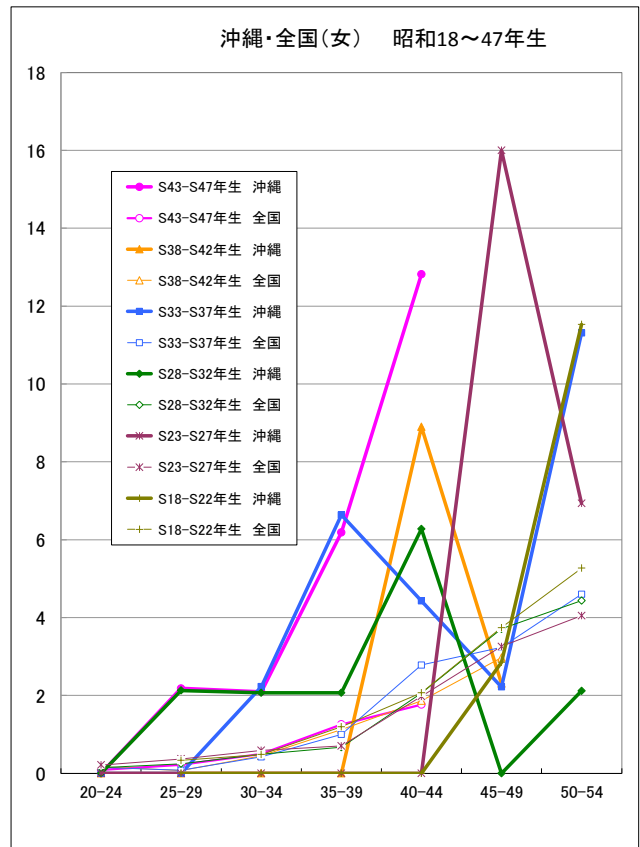


出生コホート別死亡率の推移 (女) -1973-2012-

● 肝疾患

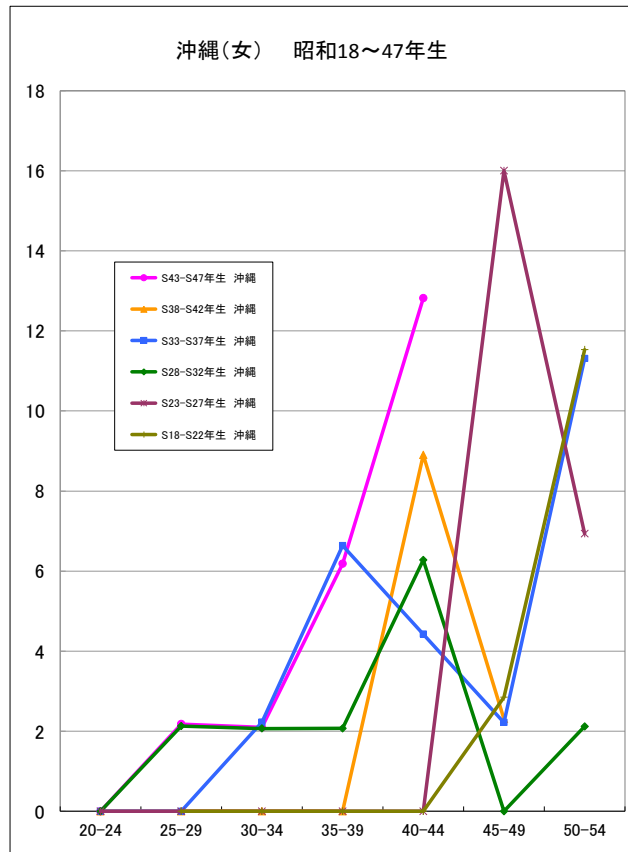


● 肝疾患

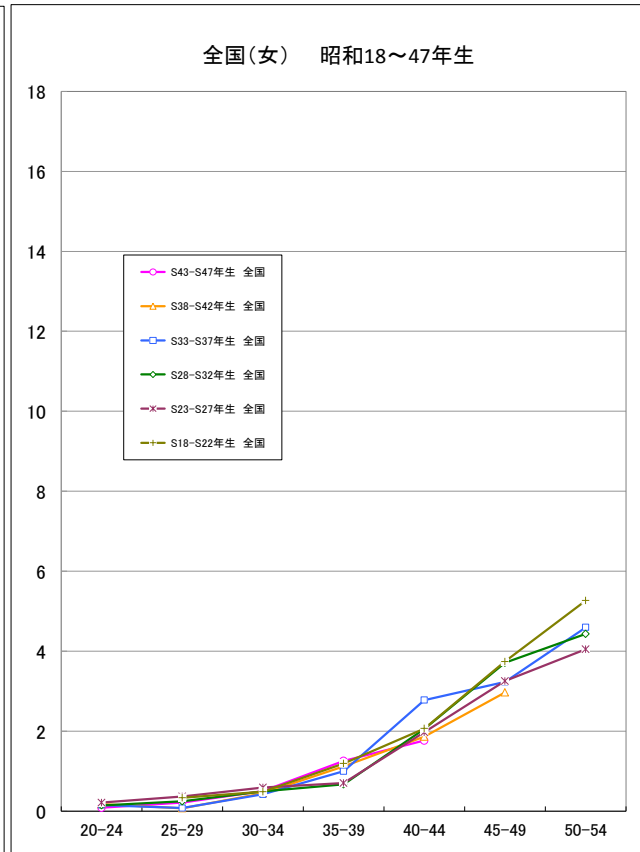


出生コホート別死亡率の推移 (女) -1973-2012-

● 肝疾患

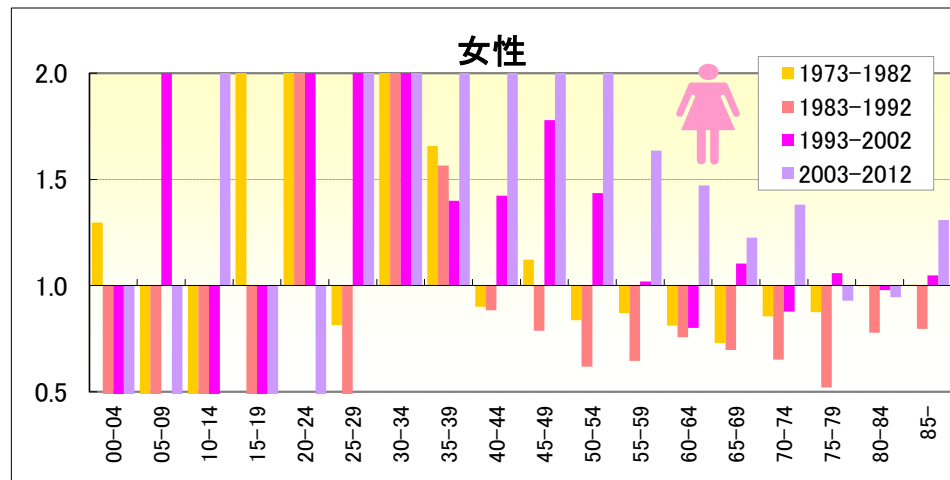
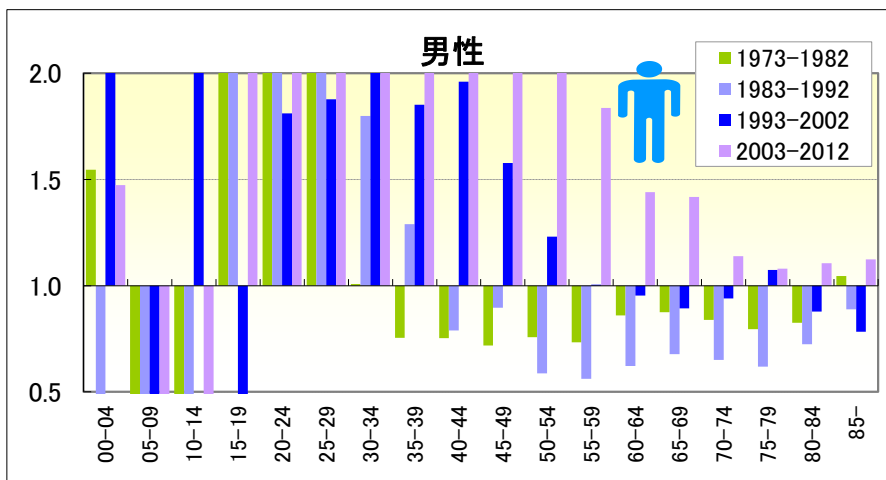


● 肝疾患



肝疾患

● 期間（10年）別にみた年齢階級別死亡率比の推移（沖縄／全国：1973-2012）

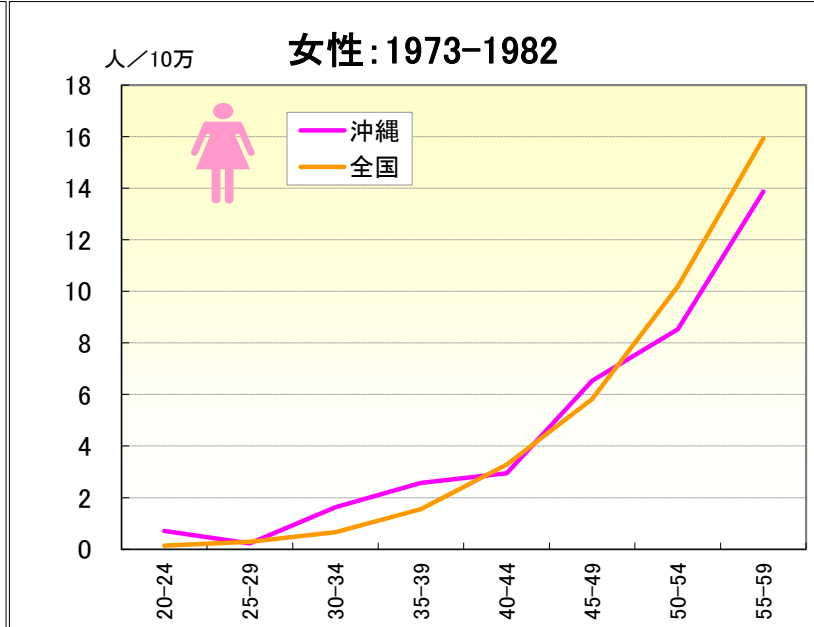
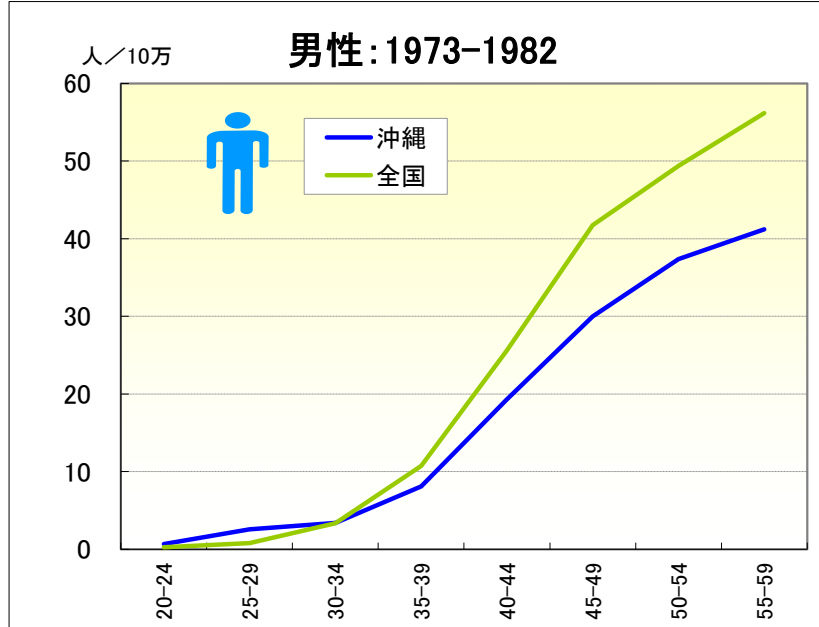


● 年齢階級別、性別*期間別死亡率比（沖縄：1973-2012年）

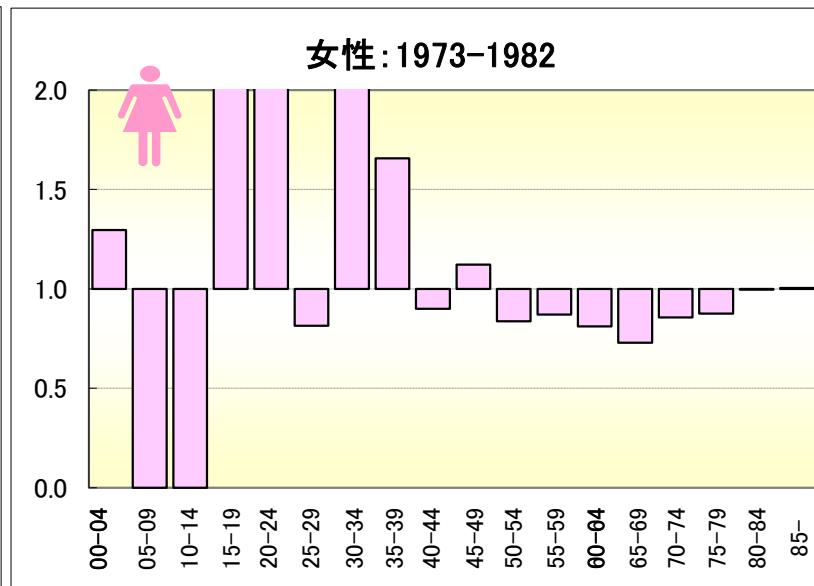
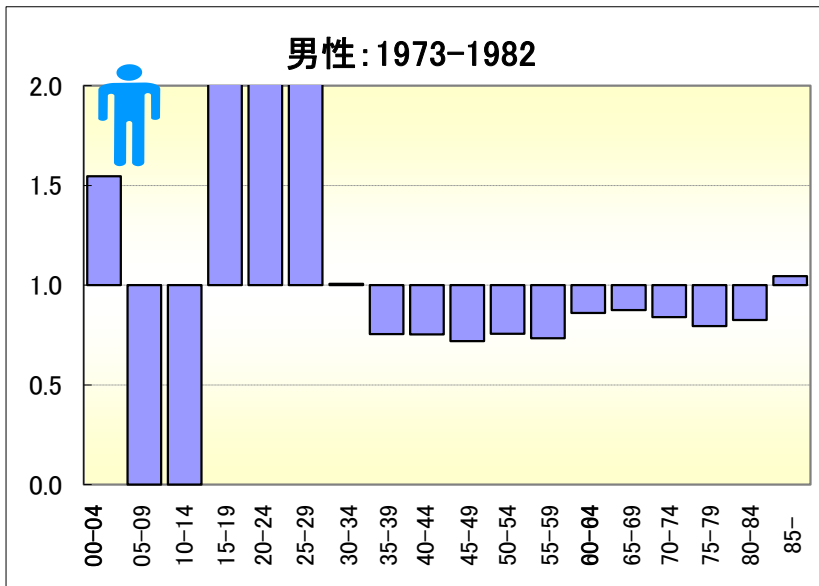
		総数	00-04	05-09	10-14	15-19	20-24	25-29	30-34	35-39	40-44	45-49	50-54	55-59	60-64	65-69	70-74	75-79	80-84	85-
男	1973-1977	0.74	0.00	0.00	0.00	5.61	3.97	3.18	1.18	0.59	0.76	0.91	1.04	0.79	0.82	1.06	1.00	0.96	1.23	1.21
	1978-1982	0.55	4.30	0.00	0.00	0.00	0.00	3.25	0.84	0.98	0.74	0.59	0.58	0.68	0.90	0.70	0.69	0.64	0.44	0.91
	1973-1982	0.64	1.55	0.00	0.00	2.93	2.52	3.18	1.01	0.75	0.75	0.72	0.76	0.73	0.86	0.87	0.84	0.79	0.83	1.05
	1983-1987	0.54	0.00	0.00	0.00	11.10	0.00	3.24	1.88	1.06	0.67	0.92	0.53	0.52	0.70	0.67	0.65	0.70	0.48	0.90
	1988-1992	0.57	0.00	0.00	0.00	0.00	5.01	2.93	1.70	1.57	0.93	0.85	0.67	0.59	0.57	0.68	0.66	0.53	0.98	0.87
	1983-1992	0.56	0.00	0.00	0.00	7.93	2.15	3.18	1.80	1.29	0.79	0.90	0.59	0.56	0.62	0.68	0.65	0.62	0.72	0.89
	1993-1997	0.80	3.30	0.00	14.87	0.00	3.36	1.86	1.62	1.27	1.84	1.11	0.90	0.97	0.86	0.85	0.87	1.11	0.77	0.75
	1998-2002	1.04	3.61	0.00	0.00	0.00	0.00	1.90	3.09	2.44	2.11	2.00	1.54	1.04	1.06	0.93	1.00	1.03	1.00	0.81
	1993-2002	0.92	3.49	0.00	6.53	0.00	1.81	1.88	2.34	1.85	1.96	1.58	1.23	1.01	0.95	0.89	0.94	1.07	0.88	0.78
	2003-2007	1.35	0.00	0.00	0.00	0.00	5.67	3.00	4.05	3.84	3.24	2.64	2.23	1.66	1.30	1.23	1.06	1.13	1.04	0.92
2008-2012	1.49	3.00	0.00	0.00	14.48	0.00	4.32	2.94	4.89	3.75	2.64	2.29	2.04	1.58	1.62	1.22	1.04	1.15	1.30	
2003-2012	1.42	1.47	0.00	0.00	5.60	2.61	3.53	3.56	4.35	3.48	2.65	2.25	1.84	1.44	1.42	1.14	1.08	1.11	1.12	
女	1973-1977	1.00	0.00	0.00	0.00	3.26	7.98	0.00	4.48	1.75	1.03	1.50	1.11	0.73	0.91	0.70	1.11	1.07	1.17	1.14
	1978-1982	0.72	4.06	0.00	0.00	0.00	0.00	1.93	0.78	1.44	0.76	0.76	0.59	1.00	0.72	0.76	0.61	0.71	0.82	0.90
	1973-1982	0.85	1.30	0.00	0.00	2.26	5.02	0.81	2.49	1.66	0.90	1.12	0.84	0.87	0.81	0.73	0.86	0.88	1.00	1.00
	1983-1987	0.68	0.00	0.00	0.00	0.00	4.53	0.00	4.31	2.18	1.28	0.74	0.54	0.68	0.78	0.85	0.68	0.58	0.74	0.77
	1988-1992	0.59	0.00	0.00	0.00	0.00	0.00	0.00	3.98	0.95	0.50	0.84	0.72	0.62	0.74	0.56	0.62	0.46	0.81	0.82
	1983-1992	0.63	0.00	0.00	0.00	0.00	2.95	0.00	4.14	1.56	0.88	0.79	0.62	0.65	0.76	0.70	0.65	0.52	0.78	0.80
	1993-1997	0.89	0.00	11.51	0.00	0.00	0.00	4.80	1.74	1.88	1.61	2.36	1.44	1.07	0.49	0.95	0.94	0.94	1.00	0.98
	1998-2002	0.96	0.00	0.00	0.00	0.00	7.56	5.07	2.76	0.85	1.23	1.28	1.44	0.92	1.25	1.29	0.81	1.18	0.95	1.10
	1993-2002	0.92	0.00	9.80	0.00	0.00	4.81	4.97	2.24	1.40	1.42	1.78	1.44	1.02	0.80	1.10	0.88	1.06	0.98	1.05
	2003-2007	1.15	0.00	0.00	0.00	0.00	0.00	5.79	5.13	4.41	2.88	2.08	2.49	1.46	1.17	1.14	1.15	1.15	0.81	1.39
2008-2012	1.12	0.00	0.00	17.55	0.00	0.00	0.00	1.42	5.03	2.10	2.71	1.95	1.78	1.77	1.31	1.62	0.73	1.06	1.23	
2003-2012	1.14	0.00	0.00	11.54	0.00	0.00	2.53	3.46	4.73	2.48	2.40	2.23	1.64	1.47	1.23	1.38	0.93	0.95	1.31	

肝疾患

● 期間別にみた年齢階級別死亡率（沖縄、全国：1973-1982）

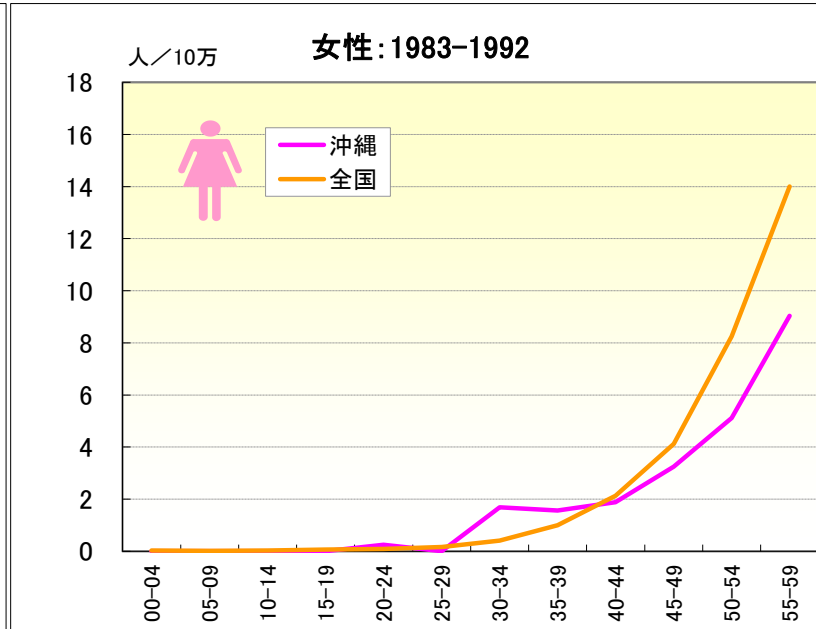
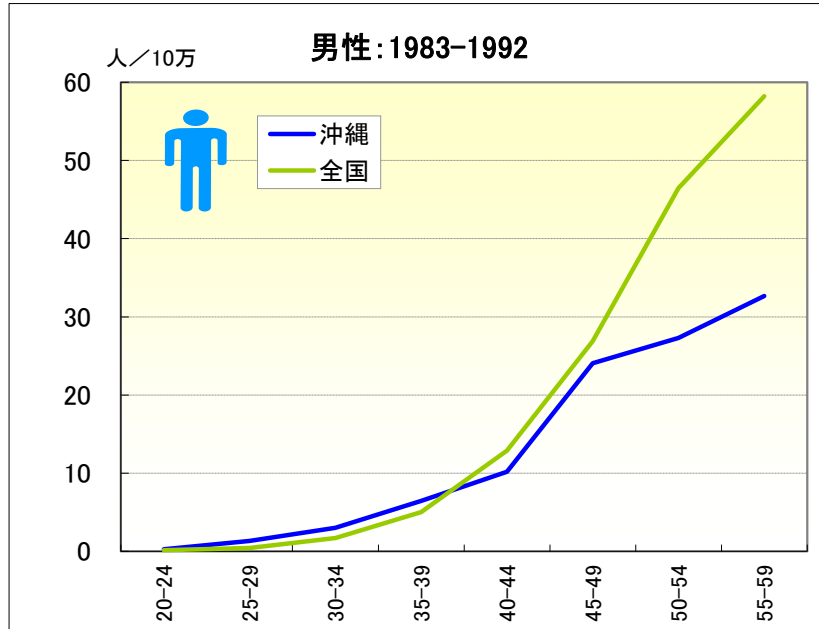


● 期間別にみた年齢階級別死亡率比（沖縄／全国：1973-1982）

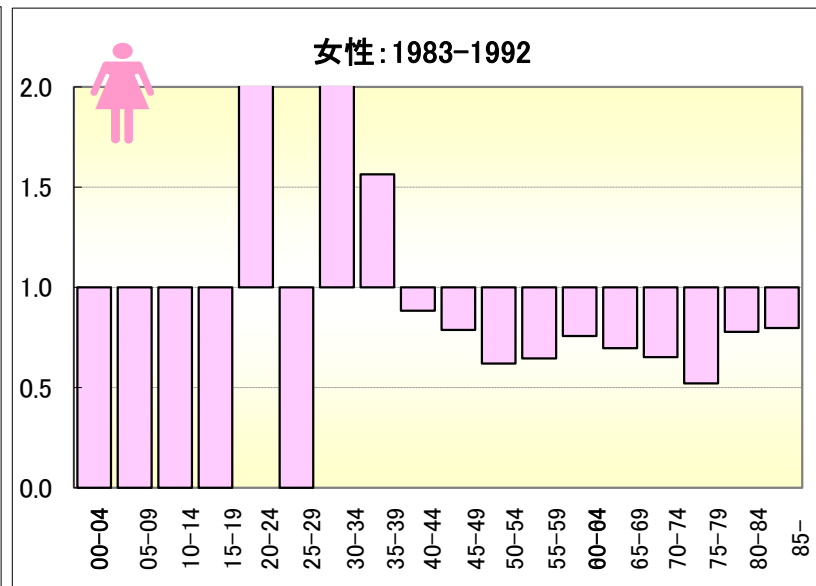
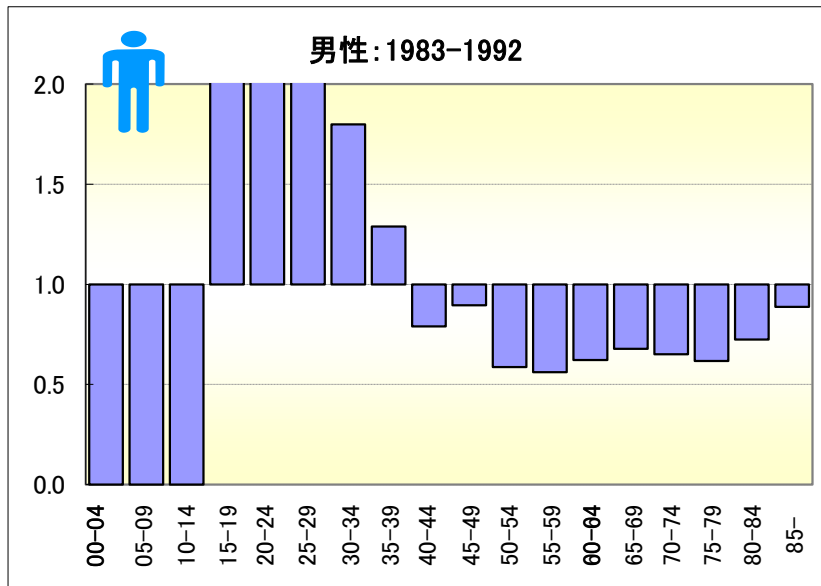


肝疾患

● 期間別にみた年齢階級別死亡率（沖縄、全国：1983-1992）

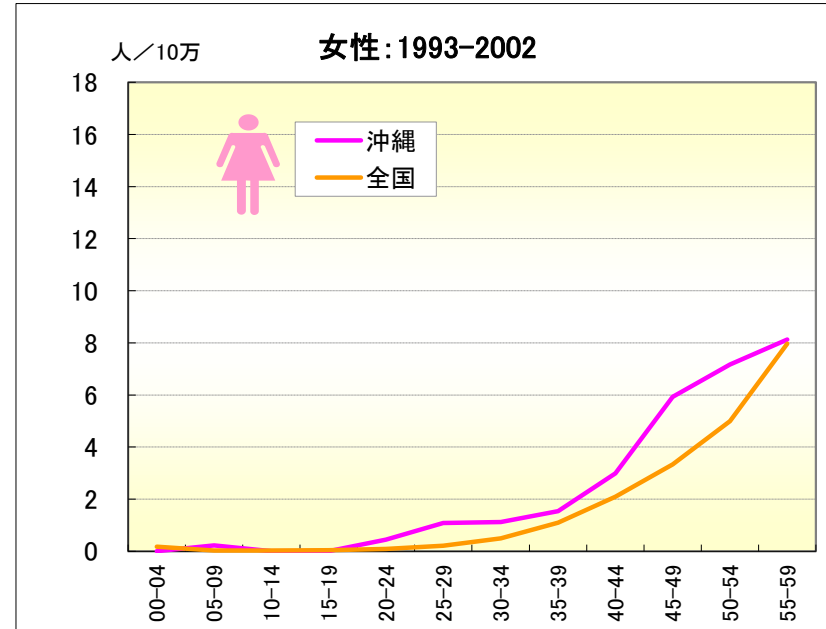
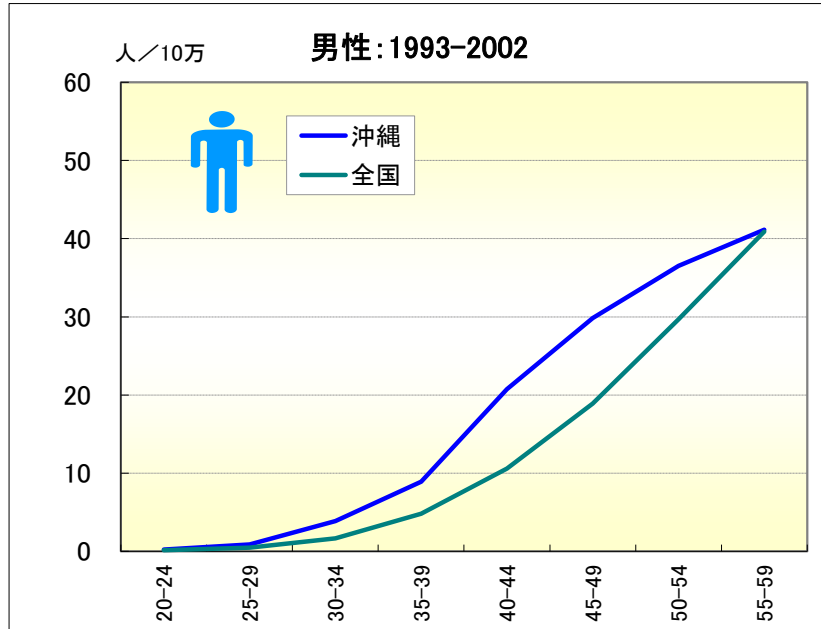


● 期間別にみた年齢階級別死亡率比（沖縄／全国：1983-1992）

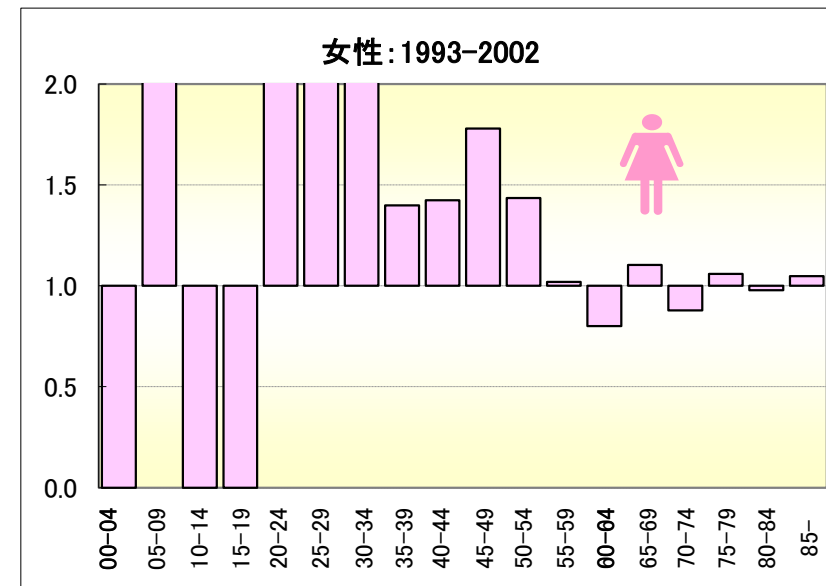
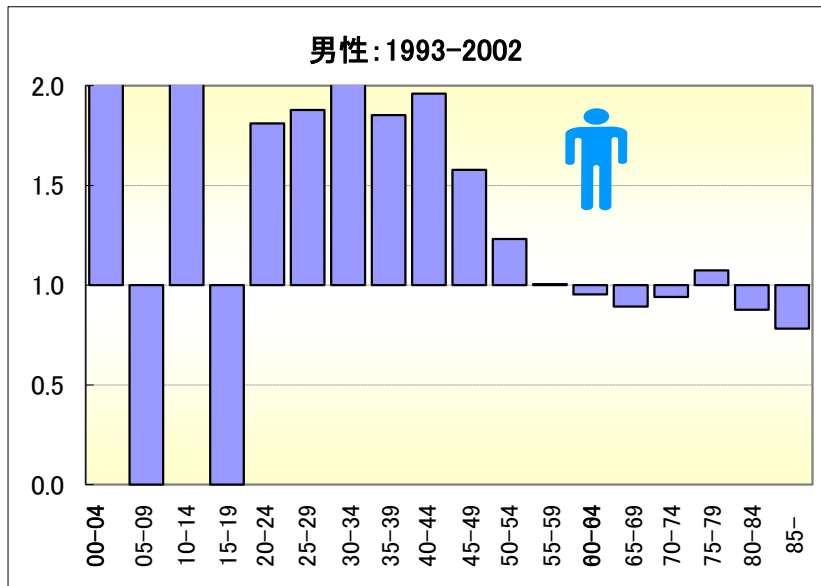


肝疾患

● 期間別にみた年齢階級別死亡率（沖縄、全国：1993-2002）

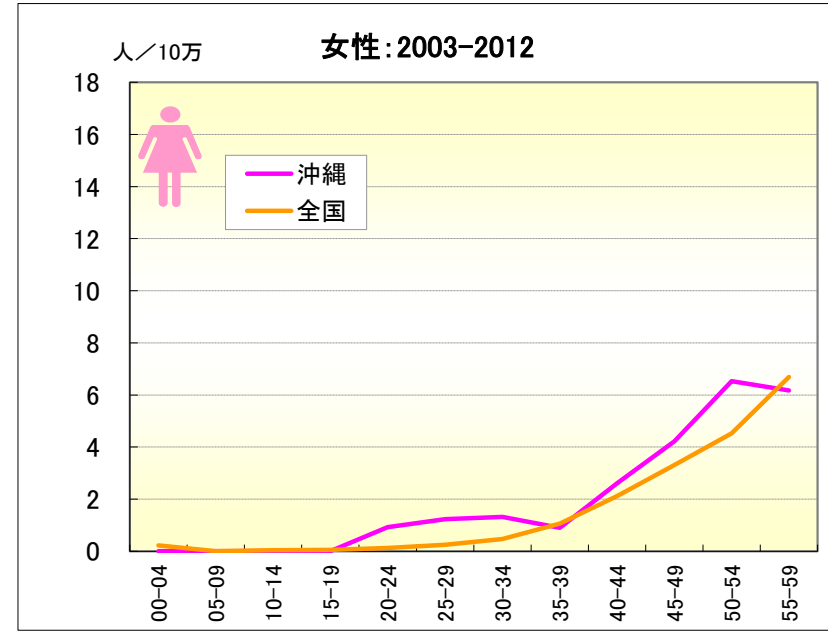
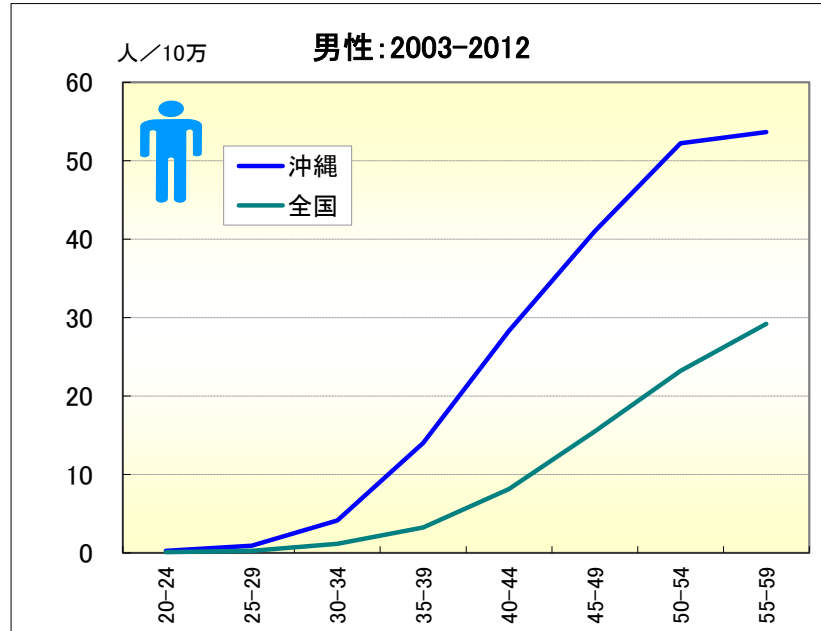


● 期間別にみた年齢階級別死亡率比（沖縄／全国：1993-2002）

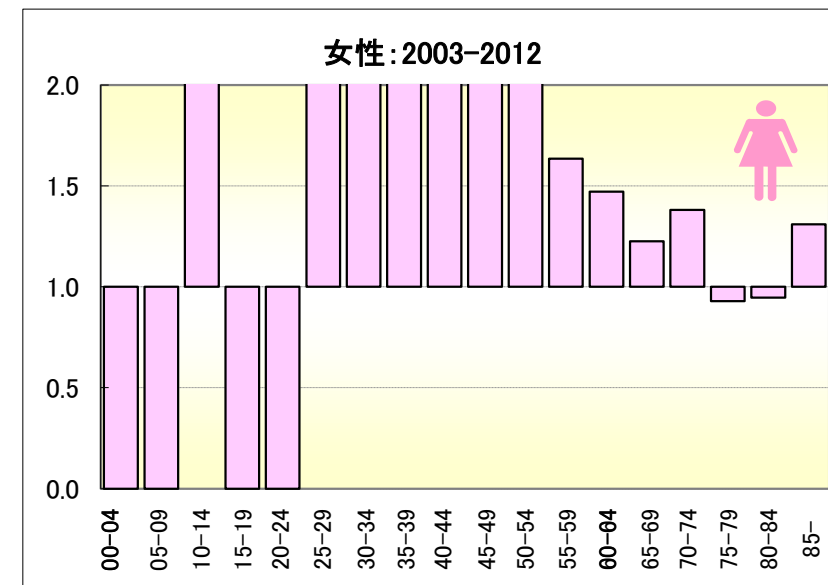
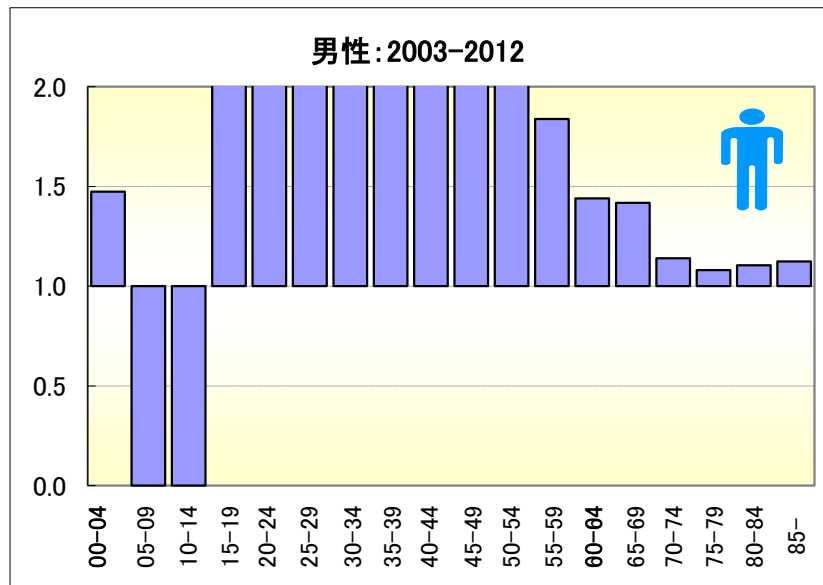


肝疾患

● 期間別にみた年齢階級別死亡率（沖縄、全国：2003-2012）

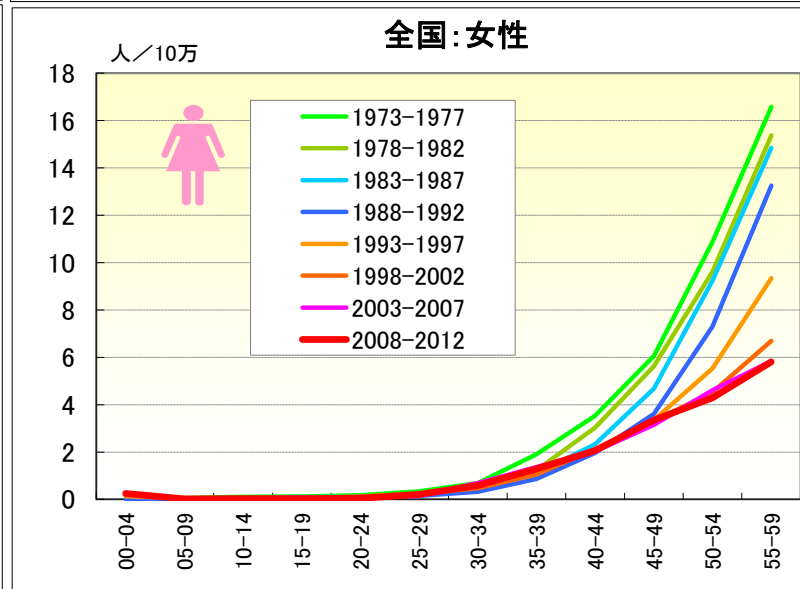
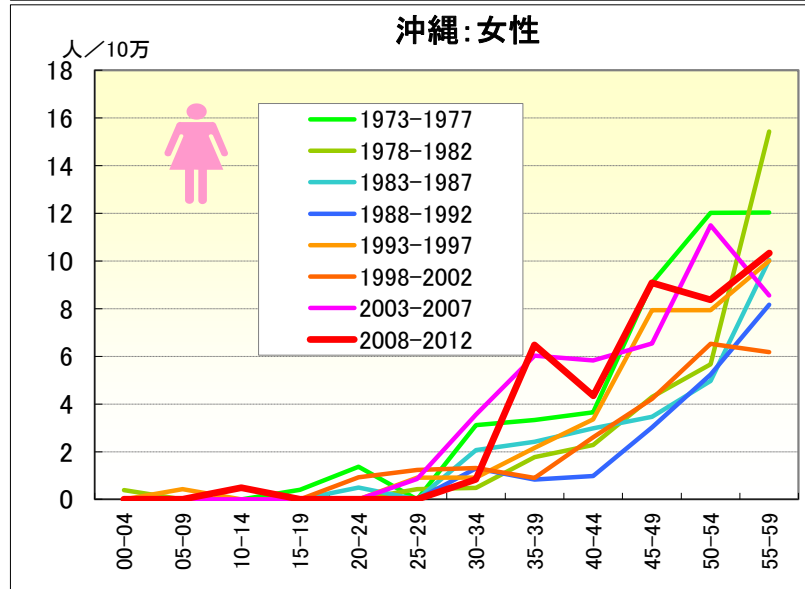
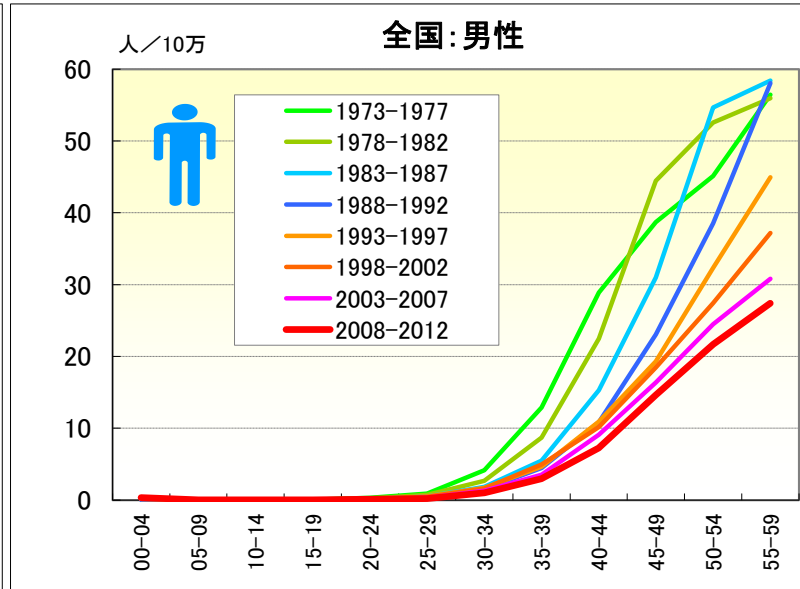
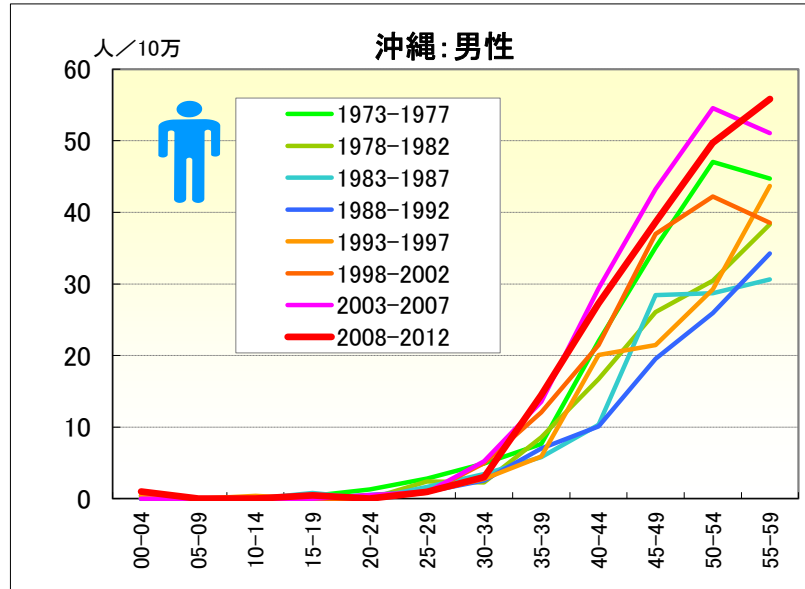


● 期間別にみた年齢階級別死亡率比（沖縄／全国：2003-2012）



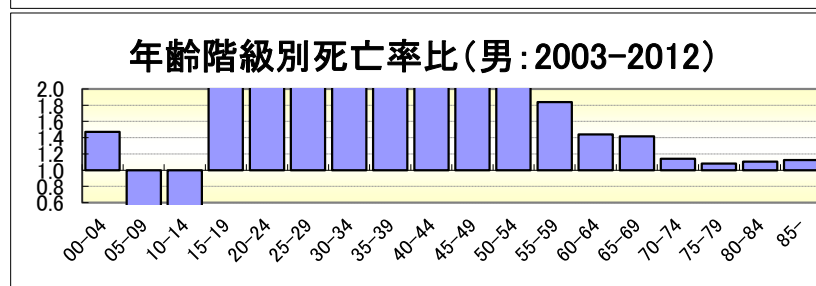
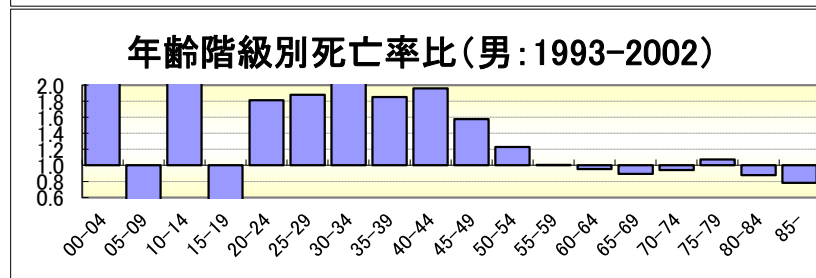
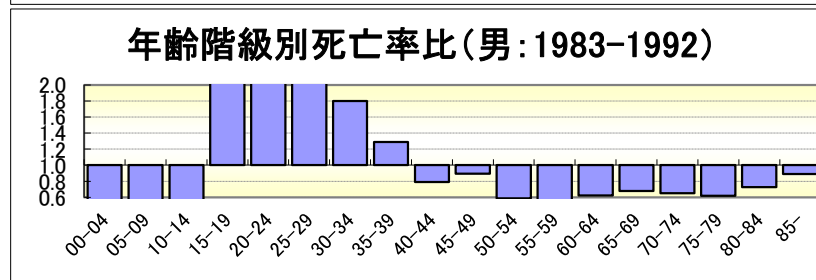
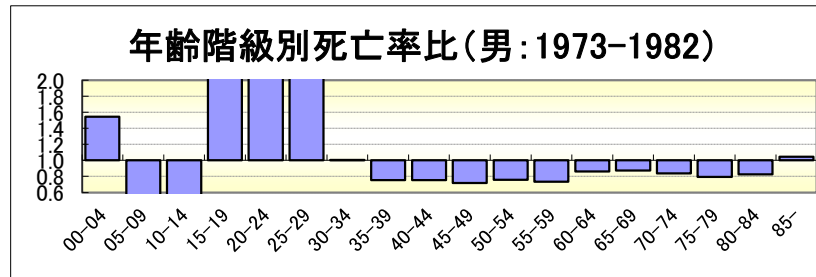
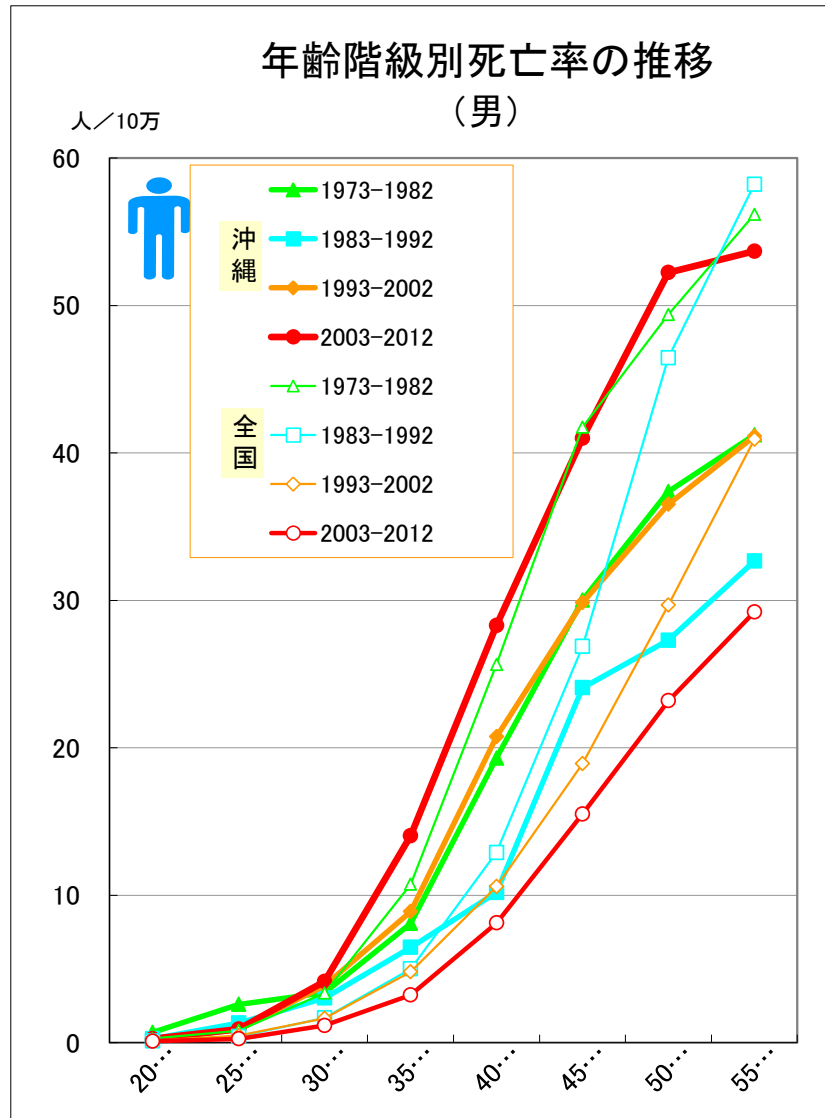
肝疾患

● 期間（5年）別にみた年齢階級別死亡率の推移（沖縄・全国：1973-2012）



肝疾患

● 期間（10年）別にみた年齢階級別死亡率および年齢階級別死亡率比の推移（沖縄・全国：男1973-2012）



肝疾患

● 期間（10年）別にみた年齢階級別死亡率および年齢階級別死亡率比の推移（沖縄・全国：女1973-2012）

