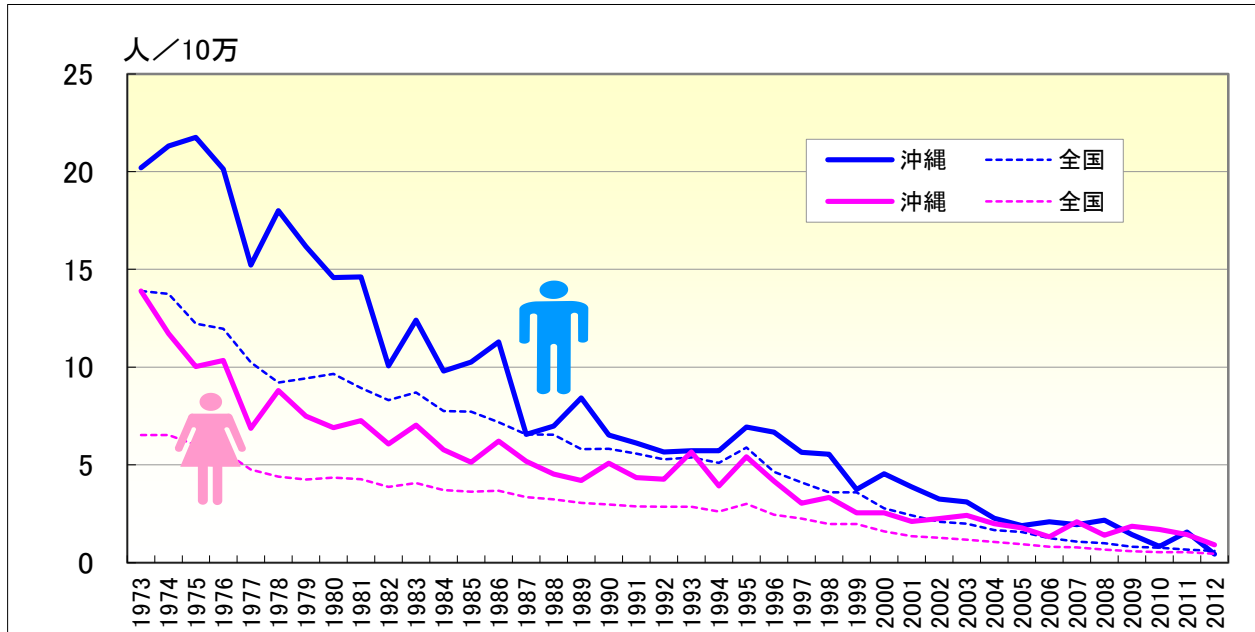


喘息

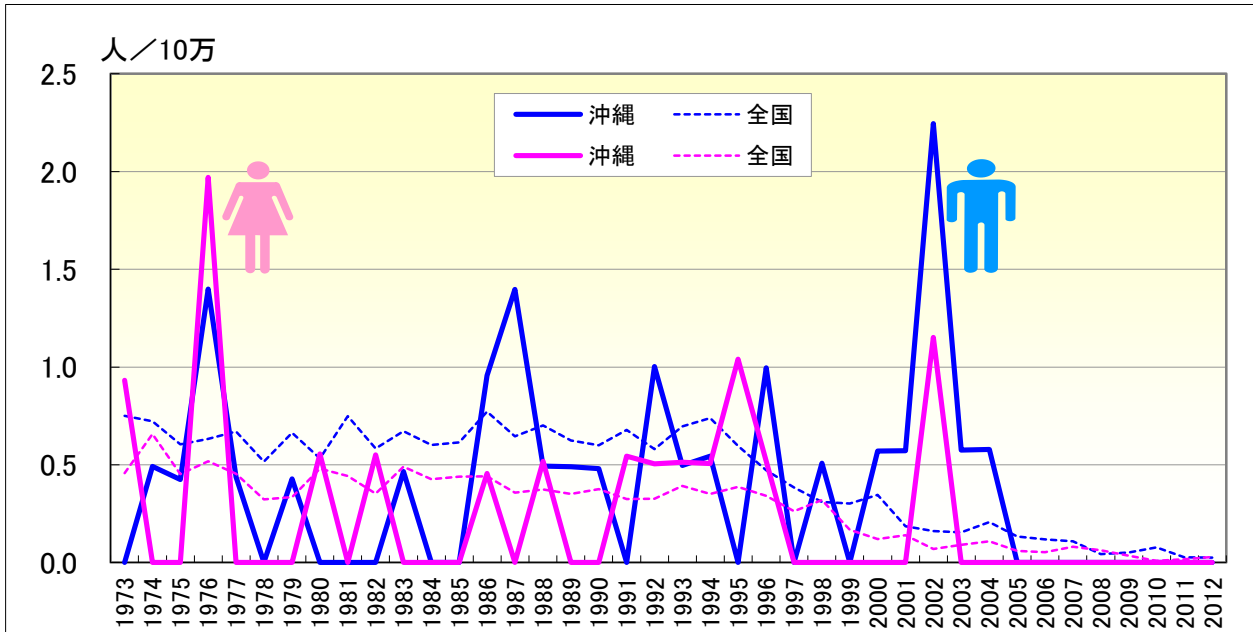
● 年齢調整死亡率の年次推移（沖縄、全国：1973-2012）



	男性				女性			
	粗死亡率		年齢調整死亡率		粗死亡率		年齢調整死亡率	
	沖縄	全国	沖縄	全国	沖縄	全国	沖縄	全国
1973	9.72	8.24	20.20	13.90	11.43	5.14	13.90	6.53
1974	10.79	8.24	21.31	13.74	10.33	5.25	11.72	6.53
1975	11.24	7.50	21.75	12.23	8.89	4.99	10.03	6.03
1976	10.90	7.54	20.14	11.97	9.71	4.86	10.35	5.71
1977	8.26	6.69	15.22	10.24	6.28	4.20	6.87	4.77
1978	9.86	6.12	18.00	9.21	8.76	3.99	8.81	4.39
1979	8.99	6.44	16.17	9.43	7.94	3.99	7.50	4.25
1980	8.14	6.77	14.58	9.65	6.96	4.23	6.90	4.35
1981	8.75	6.50	14.61	8.93	7.93	4.28	7.26	4.26
1982	6.10	6.24	10.06	8.32	6.27	4.05	6.08	3.88
1983	8.14	6.74	12.41	8.71	8.08	4.40	7.03	4.07
1984	6.45	6.14	9.79	7.75	6.96	4.13	5.78	3.71
1985	6.88	6.39	10.26	7.72	5.54	4.19	5.13	3.63
1986	7.70	6.15	11.28	7.17	7.99	4.39	6.22	3.68
1987	5.28	5.84	6.56	6.56	6.60	4.13	5.18	3.35
1988	5.59	6.00	6.99	6.55	6.22	4.13	4.52	3.23
1989	6.57	5.49	8.43	5.81	5.84	4.02	4.20	3.06
1990	5.54	5.66	6.52	5.82	6.76	4.06	5.09	2.98
1991	5.16	5.60	6.12	5.58	6.87	4.08	4.36	2.88
1992	4.95	5.46	5.66	5.29	6.18	4.17	4.26	2.86
1993	5.24	5.70	5.72	5.38	8.81	4.36	5.67	2.86
1994	5.20	5.56	5.72	5.10	6.87	4.05	3.92	2.62
1995	6.61	6.65	6.93	5.89	9.92	5.05	5.41	3.01
1996	6.72	5.41	6.68	4.65	7.70	4.23	4.17	2.45
1997	5.87	4.95	5.65	4.11	6.27	4.13	3.04	2.25
1998	5.99	4.48	5.55	3.60	6.53	3.75	3.34	1.98
1999	4.07	4.63	3.75	3.60	5.73	3.99	2.55	1.98
2000	5.12	3.74	4.55	2.78	5.55	3.39	2.54	1.60
2001	4.63	3.39	3.87	2.42	4.76	3.00	2.11	1.36
2002	3.68	3.04	3.25	2.09	5.18	2.95	2.26	1.28
2003	3.65	3.00	3.10	2.00	5.73	2.88	2.41	1.18
2004	2.88	2.56	2.28	1.67	5.11	2.64	2.00	1.06
2005	2.71	2.54	1.90	1.56	4.35	2.53	1.78	0.95
2006	2.70	2.10	2.09	1.26	3.32	2.30	1.32	0.82
2007	2.83	1.85	1.94	1.07	4.31	2.17	2.10	0.77
2008	2.97	1.77	2.17	0.99	3.72	1.95	1.40	0.66
2009	1.92	1.52	1.43	0.82	4.55	1.86	1.86	0.59
2010	1.47	1.46	0.84	0.76	5.81	1.80	1.70	0.53
2011	2.49	1.38	1.57	0.67	4.51	1.88	1.43	0.54
2012	0.73	1.25	0.43	0.60	2.95	1.71	0.91	0.46

喘息

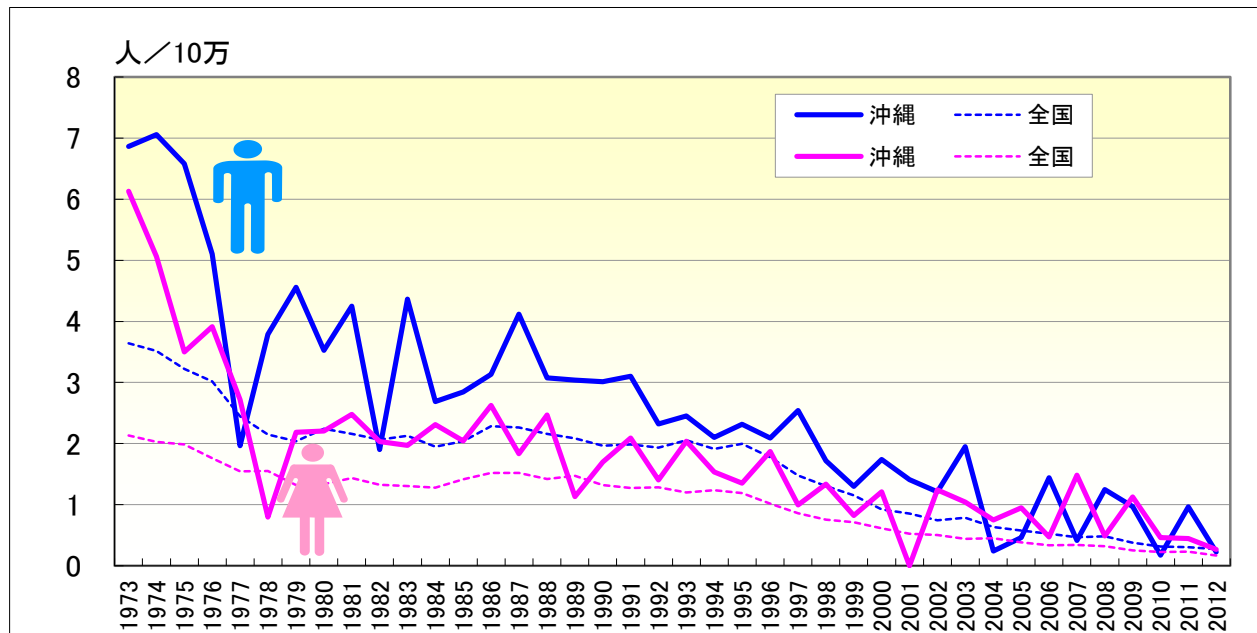
● 年齢調整死亡率（0-19歳）の年次推移（沖縄、全国：1973-2012）



	男性				女性			
	年齢調整死亡率		0-19年齢調整死亡率		年齢調整死亡率		0-19年齢調整死亡率	
	沖縄	全国	沖縄	全国	沖縄	全国	沖縄	全国
1973	20.20	13.90		0.75	13.90	6.53	0.93	0.46
1974	21.31	13.74	0.49	0.72	11.72	6.53		0.66
1975	21.75	12.23	0.42	0.60	10.03	6.03		0.45
1976	20.14	11.97	1.40	0.63	10.35	5.71	1.97	0.52
1977	15.22	10.24	0.44	0.67	6.87	4.77		0.45
1978	18.00	9.21		0.52	8.81	4.39		0.32
1979	16.17	9.43	0.43	0.66	7.50	4.25		0.33
1980	14.58	9.65		0.53	6.90	4.35	0.56	0.48
1981	14.61	8.93		0.75	7.26	4.26		0.44
1982	10.06	8.32		0.58	6.08	3.88	0.55	0.35
1983	12.41	8.71	0.47	0.67	7.03	4.07		0.49
1984	9.79	7.75		0.60	5.78	3.71		0.43
1985	10.26	7.72		0.61	5.13	3.63		0.44
1986	11.28	7.17	0.96	0.77	6.22	3.68	0.46	0.44
1987	6.56	6.56	1.40	0.65	5.18	3.35		0.36
1988	6.99	6.55	0.49	0.70	4.52	3.23	0.52	0.37
1989	8.43	5.81	0.49	0.62	4.20	3.06		0.35
1990	6.52	5.82	0.48	0.60	5.09	2.98		0.38
1991	6.12	5.58		0.68	4.36	2.88	0.54	0.32
1992	5.66	5.29	1.00	0.58	4.26	2.86	0.51	0.33
1993	5.72	5.38	0.50	0.70	5.67	2.86	0.51	0.39
1994	5.72	5.10	0.54	0.74	3.92	2.62	0.51	0.35
1995	6.93	5.89		0.60	5.41	3.01	1.04	0.39
1996	6.68	4.65	1.00	0.47	4.17	2.45	0.52	0.34
1997	5.65	4.11		0.38	3.04	2.25		0.26
1998	5.55	3.60	0.51	0.31	3.34	1.98		0.32
1999	3.75	3.60		0.30	2.55	1.98		0.17
2000	4.55	2.78	0.57	0.35	2.54	1.60		0.12
2001	3.87	2.42	0.57	0.19	2.11	1.36		0.14
2002	3.25	2.09	2.25	0.16	2.26	1.28	1.15	0.07
2003	3.10	2.00	0.58	0.16	2.41	1.18		0.09
2004	2.28	1.67	0.58	0.21	2.00	1.06		0.11
2005	1.90	1.56		0.13	1.78	0.95		0.06
2006	2.09	1.26		0.12	1.32	0.82		0.05
2007	1.94	1.07		0.11	2.10	0.77		0.08
2008	2.17	0.99		0.04	1.40	0.66		0.06
2009	1.43	0.82		0.05	1.86	0.59		0.04
2010	0.84	0.76		0.08	1.70	0.53		0.01
2011	1.57	0.67		0.03	1.43	0.54		0.02
2012	0.43	0.60		0.03	0.91	0.46		0.03

喘息

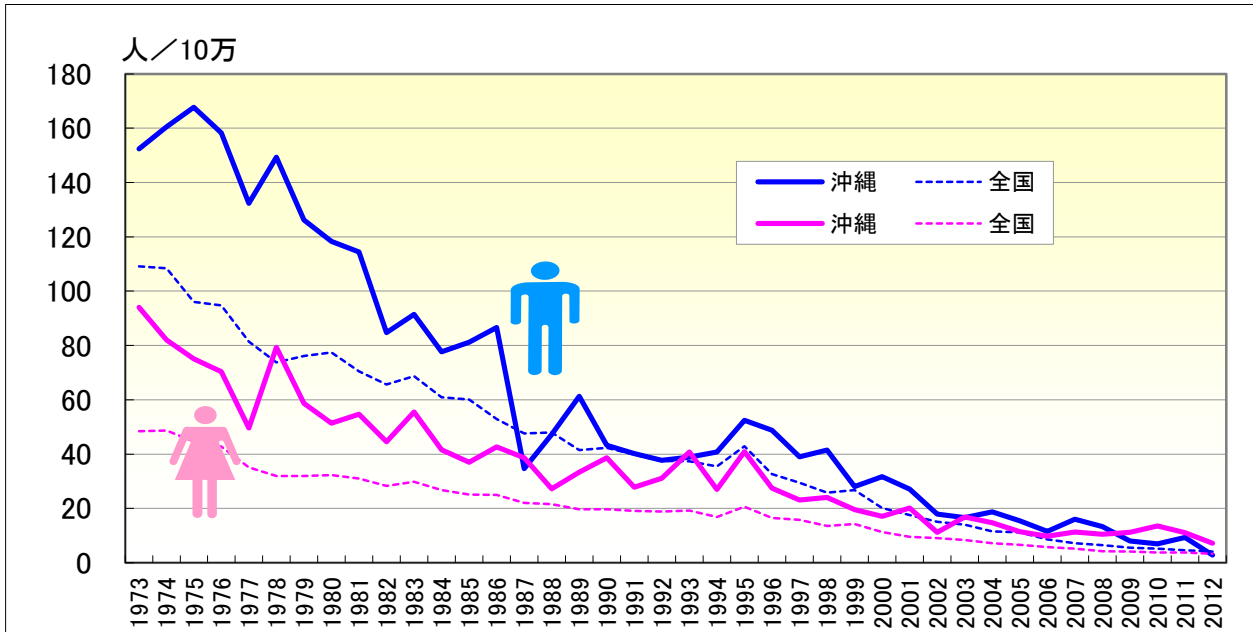
● 年齢調整死亡率（20-64歳）の年次推移（沖縄、全国：1973-2012）



	男性				女性			
	年齢調整死亡率		20-64年齢調整死亡率		年齢調整死亡率		20-64年齢調整死亡率	
	沖縄	全国	沖縄	全国	沖縄	全国	沖縄	全国
1973	20.20	13.90	6.86	3.64	13.90	6.53	6.13	2.13
1974	21.31	13.74	7.06	3.51	11.72	6.53	5.06	2.03
1975	21.75	12.23	6.58	3.22	10.03	6.03	3.50	1.98
1976	20.14	11.97	5.10	3.02	10.35	5.71	3.91	1.76
1977	15.22	10.24	1.97	2.45	6.87	4.77	2.72	1.55
1978	18.00	9.21	3.79	2.15	8.81	4.39	0.80	1.55
1979	16.17	9.43	4.56	2.04	7.50	4.25	2.19	1.32
1980	14.58	9.65	3.53	2.25	6.90	4.35	2.21	1.33
1981	14.61	8.93	4.25	2.16	7.26	4.26	2.48	1.44
1982	10.06	8.32	1.90	2.06	6.08	3.88	2.03	1.33
1983	12.41	8.71	4.37	2.13	7.03	4.07	1.97	1.30
1984	9.79	7.75	2.69	1.95	5.78	3.71	2.31	1.28
1985	10.26	7.72	2.84	2.04	5.13	3.63	2.04	1.41
1986	11.28	7.17	3.13	2.28	6.22	3.68	2.62	1.52
1987	6.56	6.56	4.12	2.26	5.18	3.35	1.84	1.52
1988	6.99	6.55	3.08	2.16	4.52	3.23	2.47	1.42
1989	8.43	5.81	3.04	2.09	4.20	3.06	1.13	1.47
1990	6.52	5.82	3.01	1.97	5.09	2.98	1.70	1.32
1991	6.12	5.58	3.10	1.98	4.36	2.88	2.09	1.27
1992	5.66	5.29	2.32	1.93	4.26	2.86	1.40	1.29
1993	5.72	5.38	2.45	2.05	5.67	2.86	2.04	1.20
1994	5.72	5.10	2.10	1.91	3.92	2.62	1.54	1.24
1995	6.93	5.89	2.31	2.00	5.41	3.01	1.35	1.19
1996	6.68	4.65	2.09	1.78	4.17	2.45	1.87	1.02
1997	5.65	4.11	2.54	1.48	3.04	2.25	1.00	0.86
1998	5.55	3.60	1.72	1.30	3.34	1.98	1.34	0.76
1999	3.75	3.60	1.30	1.15	2.55	1.98	0.82	0.71
2000	4.55	2.78	1.74	0.92	2.54	1.60	1.21	0.61
2001	3.87	2.42	1.41	0.86	2.11	1.36		0.53
2002	3.25	2.09	1.21	0.74	2.26	1.28	1.24	0.50
2003	3.10	2.00	1.95	0.79	2.41	1.18	1.04	0.44
2004	2.28	1.67	0.24	0.64	2.00	1.06	0.75	0.45
2005	1.90	1.56	0.46	0.57	1.78	0.95	0.95	0.38
2006	2.09	1.26	1.44	0.53	1.32	0.82	0.47	0.34
2007	1.94	1.07	0.41	0.47	2.10	0.77	1.48	0.34
2008	2.17	0.99	1.25	0.48	1.40	0.66	0.49	0.32
2009	1.43	0.82	0.97	0.38	1.86	0.59	1.13	0.25
2010	0.84	0.76	0.18	0.32	1.70	0.53	0.46	0.23
2011	1.57	0.67	0.96	0.30	1.43	0.54	0.45	0.23
2012	0.43	0.60	0.23	0.27	0.91	0.46	0.27	0.17

喘息

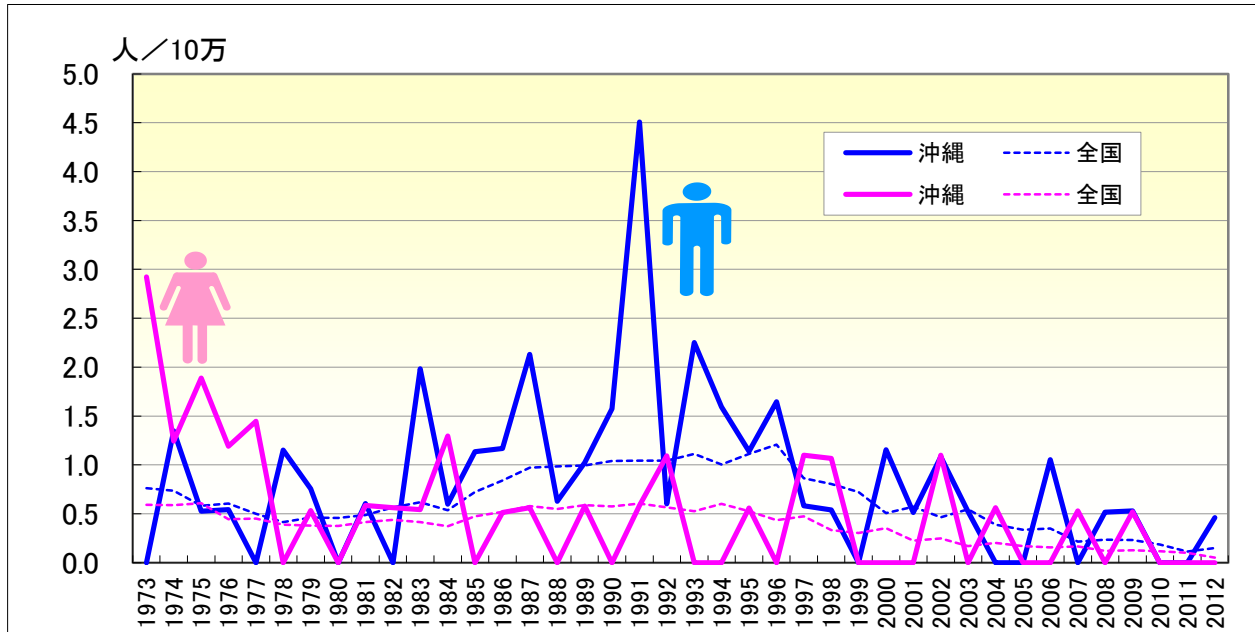
● 年齢調整死亡率（65歳以上）の年次推移（沖縄、全国：1973-2012）



	男性				女性			
	年齢調整死亡率		65-年齢調整死亡率		年齢調整死亡率		65-年齢調整死亡率	
	沖縄	全国	沖縄	全国	沖縄	全国	沖縄	全国
1973	20.20	13.90	152.33	109.17	13.90	6.53	94.07	48.48
1974	21.31	13.74	160.48	108.47	11.72	6.53	82.02	48.61
1975	21.75	12.23	167.65	96.11	10.03	6.03	75.07	44.61
1976	20.14	11.97	158.32	94.71	10.35	5.71	70.40	42.71
1977	15.22	10.24	132.40	81.44	6.87	4.77	49.55	35.15
1978	18.00	9.21	149.36	73.78	8.81	4.39	79.27	31.91
1979	16.17	9.43	126.24	76.15	7.50	4.25	58.69	31.88
1980	14.58	9.65	118.28	77.42	6.90	4.35	51.39	32.33
1981	14.61	8.93	114.40	70.50	7.26	4.26	54.70	31.01
1982	10.06	8.32	84.77	65.65	6.08	3.88	44.52	28.28
1983	12.41	8.71	91.49	68.73	7.03	4.07	55.48	29.86
1984	9.79	7.75	77.61	60.87	5.78	3.71	41.54	26.72
1985	10.26	7.72	81.14	60.04	5.13	3.63	36.94	25.13
1986	11.28	7.17	86.63	52.94	6.22	3.68	42.71	24.98
1987	6.56	6.56	34.65	47.56	5.18	3.35	38.59	22.07
1988	6.99	6.55	47.31	47.90	4.52	3.23	27.27	21.52
1989	8.43	5.81	61.24	41.51	4.20	3.06	33.39	19.61
1990	6.52	5.82	43.19	42.33	5.09	2.98	38.61	19.67
1991	6.12	5.58	40.13	39.77	4.36	2.88	27.84	19.08
1992	5.66	5.29	37.69	37.52	4.26	2.86	31.06	18.82
1993	5.72	5.38	38.86	37.34	5.67	2.86	40.72	19.14
1994	5.72	5.10	40.76	35.45	3.92	2.62	27.00	16.78
1995	6.93	5.89	52.49	42.83	5.41	3.01	40.86	20.65
1996	6.68	4.65	48.79	32.65	4.17	2.45	27.39	16.45
1997	5.65	4.11	38.96	29.50	3.04	2.25	23.12	15.76
1998	5.55	3.60	41.44	25.85	3.34	1.98	24.02	13.56
1999	3.75	3.60	28.10	26.78	2.55	1.98	19.50	14.25
2000	4.55	2.78	31.67	20.16	2.54	1.60	17.13	11.35
2001	3.87	2.42	27.08	17.55	2.11	1.36	20.10	9.50
2002	3.25	2.09	17.86	15.08	2.26	1.28	11.21	9.03
2003	3.10	2.00	16.61	14.03	2.41	1.18	16.89	8.40
2004	2.28	1.67	18.74	11.59	2.00	1.06	14.66	7.20
2005	1.90	1.56	15.37	11.16	1.78	0.95	11.38	6.61
2006	2.09	1.26	11.50	8.60	1.32	0.82	9.81	5.72
2007	1.94	1.07	16.05	7.20	2.10	0.77	11.28	5.16
2008	2.17	0.99	13.36	6.52	1.40	0.66	10.45	4.28
2009	1.43	0.82	7.94	5.48	1.86	0.59	11.14	4.07
2010	0.84	0.76	6.94	5.17	1.70	0.53	13.54	3.74
2011	1.57	0.67	9.35	4.58	1.43	0.54	11.04	3.73
2012	0.43	0.60	2.81	4.07	0.91	0.46	7.12	3.29

喘息

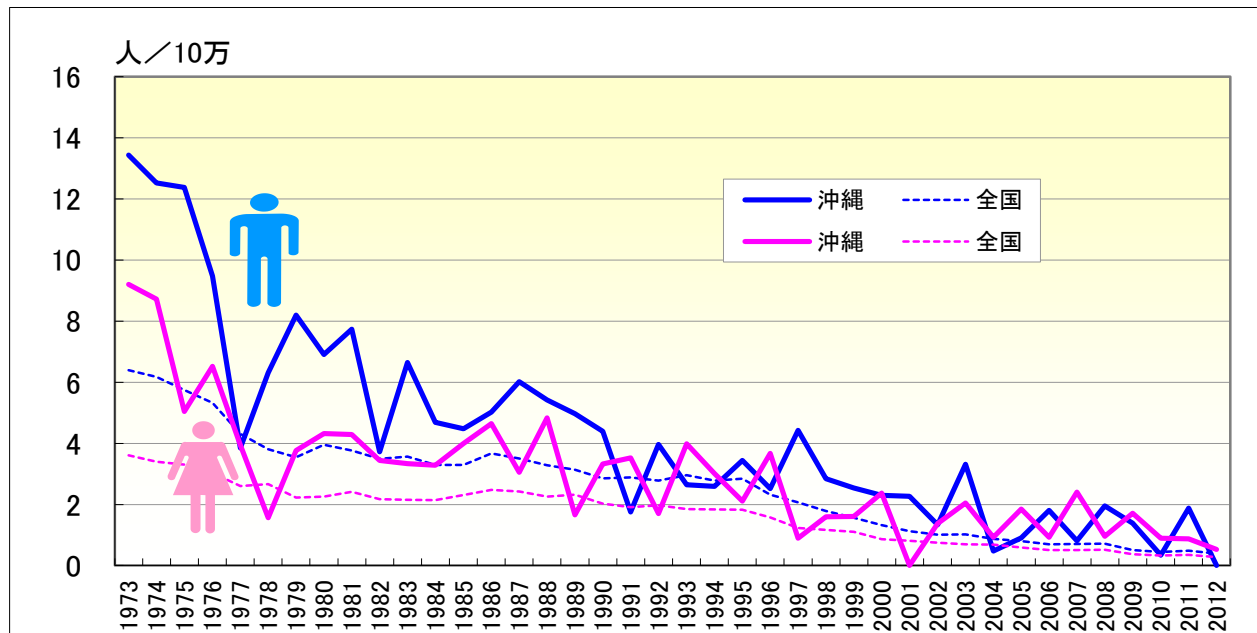
● 年齢調整死亡率（20-39歳）の年次推移（沖縄、全国：1973-2012）



	男性				女性			
	20-64年齢調整死亡率		20-39年齢調整死亡率		20-64年齢調整死亡率		20-39年齢調整死亡率	
	沖縄	全国	沖縄	全国	沖縄	全国	沖縄	全国
1973	6.86	3.64		0.76	6.13	2.13	2.92	0.59
1974	7.06	3.51	1.35	0.74	5.06	2.03	1.24	0.59
1975	6.58	3.22	0.53	0.58	3.50	1.98	1.89	0.61
1976	5.10	3.02	0.54	0.60	3.91	1.76	1.19	0.44
1977	1.97	2.45		0.50	2.72	1.55	1.45	0.45
1978	3.79	2.15	1.15	0.42	0.80	1.55		0.39
1979	4.56	2.04	0.76	0.46	2.19	1.32	0.53	0.38
1980	3.53	2.25		0.46	2.21	1.33		0.37
1981	4.25	2.16	0.60	0.49	2.48	1.44	0.58	0.42
1982	1.90	2.06		0.57	2.03	1.33	0.56	0.44
1983	4.37	2.13	1.98	0.62	1.97	1.30	0.54	0.42
1984	2.69	1.95	0.60	0.54	2.31	1.28	1.29	0.37
1985	2.84	2.04	1.13	0.72	2.04	1.41		0.47
1986	3.13	2.28	1.17	0.84	2.62	1.52	0.51	0.52
1987	4.12	2.26	2.13	0.97	1.84	1.52	0.56	0.58
1988	3.08	2.16	0.63	0.99	2.47	1.42		0.55
1989	3.04	2.09	1.02	0.99	1.13	1.47	0.58	0.59
1990	3.01	1.97	1.57	1.04	1.70	1.32		0.58
1991	3.10	1.98	4.51	1.04	2.09	1.27	0.58	0.60
1992	2.32	1.93	0.60	1.04	1.40	1.29	1.09	0.56
1993	2.45	2.05	2.25	1.11	2.04	1.20		0.53
1994	2.10	1.91	1.59	1.00	1.54	1.24		0.60
1995	2.31	2.00	1.14	1.11	1.35	1.19	0.56	0.53
1996	2.09	1.78	1.65	1.21	1.87	1.02		0.43
1997	2.54	1.48	0.58	0.86	1.00	0.86	1.10	0.47
1998	1.72	1.30	0.54	0.80	1.34	0.76	1.07	0.33
1999	1.30	1.15		0.72	0.82	0.71		0.30
2000	1.74	0.92	1.16	0.51	1.21	0.61		0.35
2001	1.41	0.86	0.51	0.57		0.53		0.23
2002	1.21	0.74	1.08	0.46	1.24	0.50	1.10	0.25
2003	1.95	0.79	0.52	0.54	1.04	0.44		0.17
2004	0.24	0.64		0.39	0.75	0.45	0.56	0.20
2005	0.46	0.57		0.34	0.95	0.38		0.17
2006	1.44	0.53	1.05	0.35	0.47	0.34		0.16
2007	0.41	0.47		0.21	1.48	0.34	0.53	0.17
2008	1.25	0.48	0.52	0.24	0.49	0.32		0.12
2009	0.97	0.38	0.53	0.23	1.13	0.25	0.52	0.13
2010	0.18	0.32		0.18	0.46	0.23		0.12
2011	0.96	0.30		0.11	0.45	0.23		0.10
2012	0.23	0.27	0.46	0.15	0.27	0.17		0.05

喘息

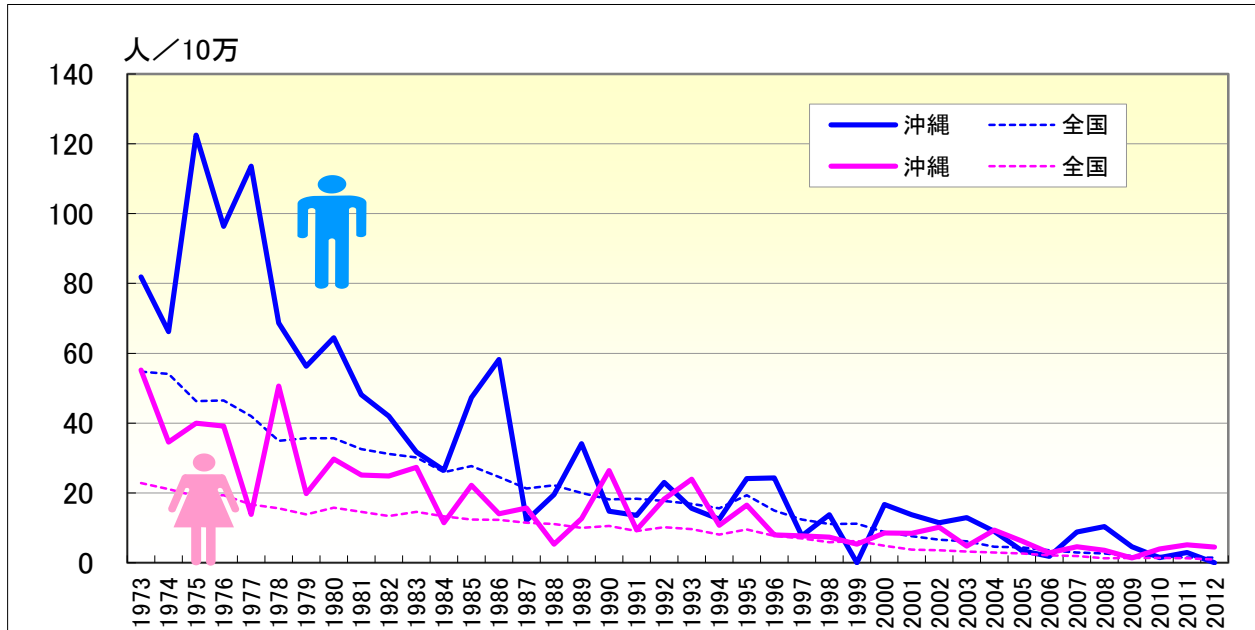
● 年齢調整死亡率（40-64歳）の年次推移（沖縄、全国：1973-2012）



	男性				女性			
	20-64年齢調整死亡率		40-64年齢調整死亡率		20-64年齢調整死亡率		40-64年齢調整死亡率	
	沖縄	全国	沖縄	全国	沖縄	全国	沖縄	全国
1973	6.86	3.64	13.44	6.40	6.13	2.13	9.21	3.61
1974	7.06	3.51	12.53	6.17	5.06	2.03	8.72	3.40
1975	6.58	3.22	12.38	5.75	3.50	1.98	5.04	3.30
1976	5.10	3.02	9.47	5.33	3.91	1.76	6.52	3.03
1977	1.97	2.45	3.85	4.31	2.72	1.55	3.94	2.60
1978	3.79	2.15	6.31	3.81	0.80	1.55	1.56	2.66
1979	4.56	2.04	8.20	3.55	2.19	1.32	3.77	2.22
1980	3.53	2.25	6.91	3.96	2.21	1.33	4.32	2.25
1981	4.25	2.16	7.74	3.77	2.48	1.44	4.29	2.42
1982	1.90	2.06	3.73	3.50	2.03	1.33	3.44	2.18
1983	4.37	2.13	6.65	3.57	1.97	1.30	3.34	2.16
1984	2.69	1.95	4.69	3.30	2.31	1.28	3.28	2.15
1985	2.84	2.04	4.48	3.29	2.04	1.41	4.00	2.31
1986	3.13	2.28	5.02	3.67	2.62	1.52	4.65	2.48
1987	4.12	2.26	6.02	3.50	1.84	1.52	3.05	2.42
1988	3.08	2.16	5.43	3.29	2.47	1.42	4.83	2.25
1989	3.04	2.09	4.97	3.13	1.13	1.47	1.66	2.32
1990	3.01	1.97	4.39	2.85	1.70	1.32	3.32	2.03
1991	3.10	1.98	1.76	2.89	2.09	1.27	3.53	1.92
1992	2.32	1.93	3.97	2.78	1.40	1.29	1.70	1.98
1993	2.45	2.05	2.64	2.96	2.04	1.20	3.99	1.84
1994	2.10	1.91	2.59	2.78	1.54	1.24	3.01	1.84
1995	2.31	2.00	3.44	2.84	1.35	1.19	2.11	1.82
1996	2.09	1.78	2.52	2.32	1.87	1.02	3.67	1.58
1997	2.54	1.48	4.42	2.07	1.00	0.86	0.90	1.23
1998	1.72	1.30	2.85	1.78	1.34	0.76	1.59	1.16
1999	1.30	1.15	2.54	1.57	0.82	0.71	1.61	1.10
2000	1.74	0.92	2.30	1.33	1.21	0.61	2.37	0.86
2001	1.41	0.86	2.27	1.13		0.53		0.81
2002	1.21	0.74	1.34	1.01	1.24	0.50	1.38	0.74
2003	1.95	0.79	3.31	1.02	1.04	0.44	2.04	0.70
2004	0.24	0.64	0.48	0.87	0.75	0.45	0.93	0.68
2005	0.46	0.57	0.90	0.80	0.95	0.38	1.85	0.59
2006	1.44	0.53	1.81	0.69	0.47	0.34	0.92	0.51
2007	0.41	0.47	0.81	0.71	1.48	0.34	2.40	0.51
2008	1.25	0.48	1.95	0.72	0.49	0.32	0.95	0.52
2009	0.97	0.38	1.39	0.51	1.13	0.25	1.71	0.37
2010	0.18	0.32	0.34	0.44	0.46	0.23	0.90	0.33
2011	0.96	0.30	1.88	0.49	0.45	0.23	0.87	0.35
2012	0.23	0.27		0.39	0.27	0.17	0.53	0.28

喘息

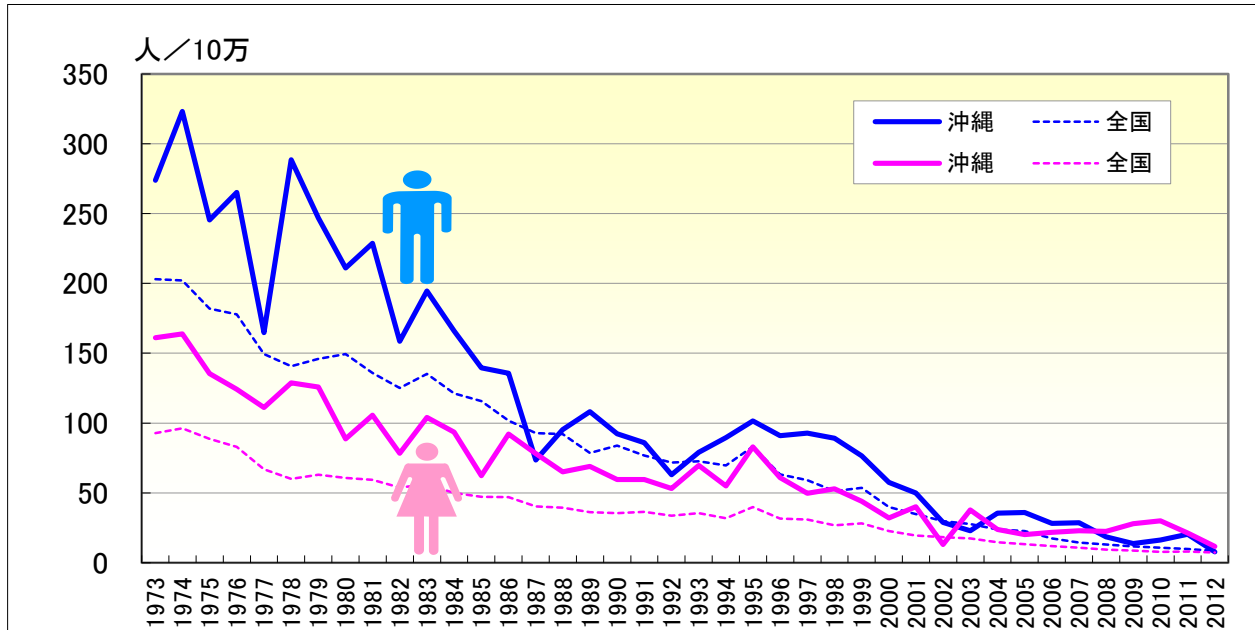
● 年齢調整死亡率（65-74歳）の年次推移（沖縄、全国：1973-2012）



	男性				女性			
	65-年齢調整死亡率		65-74年齢調整死亡率		65-年齢調整死亡率		65-74年齢調整死亡率	
	沖縄	全国	沖縄	全国	沖縄	全国	沖縄	全国
1973	152.33	109.17	81.90	54.76	94.07	48.48	55.23	22.84
1974	160.48	108.47	66.21	54.12	82.02	48.61	34.60	21.06
1975	167.65	96.11	122.49	46.31	75.07	44.61	40.03	19.10
1976	158.32	94.71	96.38	46.46	70.40	42.71	39.17	19.33
1977	132.40	81.44	113.60	42.00	49.55	35.15	13.83	16.72
1978	149.36	73.78	68.65	34.94	79.27	31.91	50.58	15.55
1979	126.24	76.15	56.34	35.68	58.69	31.88	19.81	13.86
1980	118.28	77.42	64.50	35.64	51.39	32.33	29.72	15.83
1981	114.40	70.50	48.11	32.57	54.70	31.01	25.12	14.59
1982	84.77	65.65	42.04	31.19	44.52	28.28	24.89	13.42
1983	91.49	68.73	31.76	30.15	55.48	29.86	27.33	14.57
1984	77.61	60.87	26.47	25.92	41.54	26.72	11.48	13.27
1985	81.14	60.04	47.29	27.74	36.94	25.13	22.19	12.39
1986	86.63	52.94	58.21	24.59	42.71	24.98	14.08	12.30
1987	34.65	47.56	12.08	21.31	38.59	22.07	15.69	11.49
1988	47.31	47.90	19.52	22.24	27.27	21.52	5.37	11.12
1989	61.24	41.51	34.08	20.00	33.39	19.61	12.70	10.05
1990	43.19	42.33	14.75	18.21	38.61	19.67	26.43	10.52
1991	40.13	39.77	13.57	18.36	27.84	19.08	9.46	9.09
1992	37.69	37.52	23.01	17.67	31.06	18.82	18.25	10.15
1993	38.86	37.34	15.57	16.89	40.72	19.14	23.90	9.63
1994	40.76	35.45	12.50	15.63	27.00	16.78	10.78	8.05
1995	52.49	42.83	24.10	19.39	40.86	20.65	16.51	9.53
1996	48.79	32.65	24.33	14.96	27.39	16.45	7.97	7.70
1997	38.96	29.50	7.69	12.39	23.12	15.76	7.70	7.00
1998	41.44	25.85	13.74	11.07	24.02	13.56	7.32	5.90
1999	28.10	26.78		11.20	19.50	14.25	5.34	6.22
2000	31.67	20.16	16.69	8.79	17.13	11.35	8.51	4.85
2001	27.08	17.55	13.78	7.59	20.10	9.50	8.46	3.79
2002	17.86	15.08	11.48	6.63	11.21	9.03	10.20	3.63
2003	16.61	14.03	12.92	6.11	16.89	8.40	4.81	3.21
2004	18.74	11.59	8.99	4.57	14.66	7.20	9.40	2.91
2005	15.37	11.16	3.46	4.44	11.38	6.61	6.26	2.71
2006	11.50	8.60	1.83	3.56	9.81	5.72	2.87	2.17
2007	16.05	7.20	8.77	2.97	11.28	5.16	4.56	1.93
2008	13.36	6.52	10.37	2.69	10.45	4.28	3.56	1.32
2009	7.94	5.48	4.61	1.92	11.14	4.07	1.35	1.42
2010	6.94	5.17	1.51	1.91	13.54	3.74	3.99	1.35
2011	9.35	4.58	2.96	1.48	11.04	3.73	5.13	1.27
2012	2.81	4.07		1.51	7.12	3.29	4.52	0.91

喘息

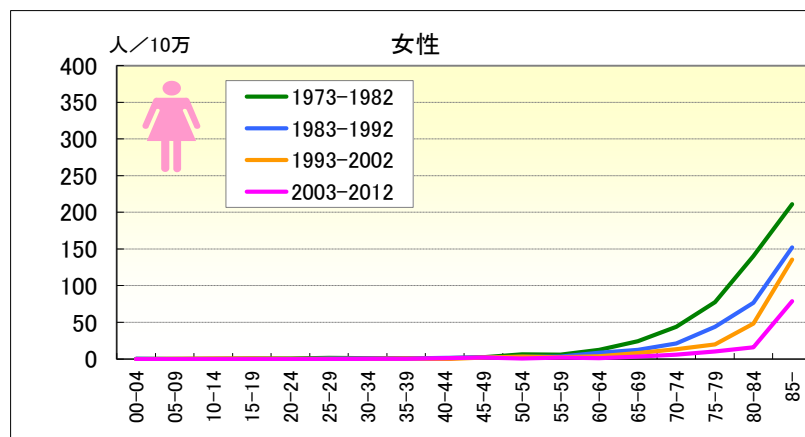
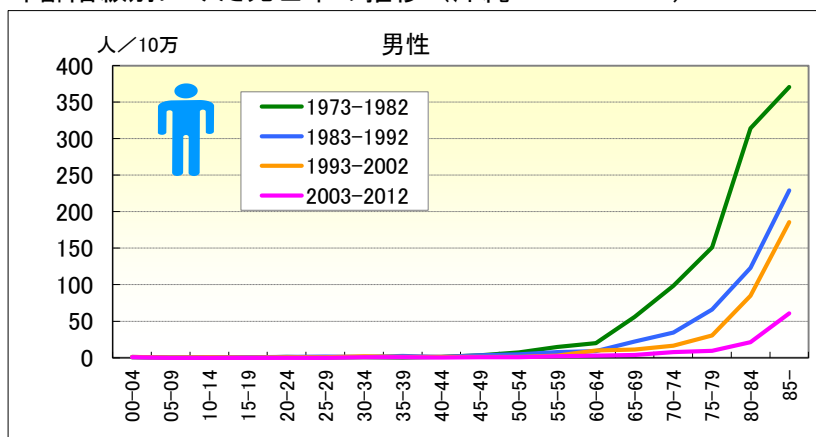
● 年齢調整死亡率（75歳以上）の年次推移（沖縄、全国：1973-2012）



	男性				女性			
	65-年齢調整死亡率		75-年齢調整死亡率		65-年齢調整死亡率		75-年齢調整死亡率	
	沖縄	全国	沖縄	全国	沖縄	全国	沖縄	全国
1973	152.33	109.17	273.80	203.00	94.07	48.48	161.07	92.70
1974	160.48	108.47	323.07	202.22	82.02	48.61	163.81	96.13
1975	167.65	96.11	245.54	181.98	75.07	44.61	135.50	88.62
1976	158.32	94.71	265.15	177.93	70.40	42.71	124.28	83.04
1977	132.40	81.44	164.83	149.46	49.55	35.15	111.15	66.94
1978	149.36	73.78	288.57	140.79	79.27	31.91	128.76	60.12
1979	126.24	76.15	246.80	145.94	58.69	31.88	125.74	62.95
1980	118.28	77.42	211.04	149.46	51.39	32.33	88.77	60.79
1981	114.40	70.50	228.72	135.92	54.70	31.01	105.72	59.32
1982	84.77	65.65	158.47	125.08	44.52	28.28	78.39	53.91
1983	91.49	68.73	194.50	135.27	55.48	29.86	104.03	56.22
1984	77.61	60.87	165.80	121.16	41.54	26.72	93.38	49.91
1985	81.14	60.04	139.53	115.74	36.94	25.13	62.40	47.10
1986	86.63	52.94	135.65	101.82	42.71	24.98	92.08	46.85
1987	34.65	47.56	73.58	92.85	38.59	22.07	78.09	40.32
1988	47.31	47.90	95.23	92.16	27.27	21.52	65.04	39.45
1989	61.24	41.51	108.08	78.59	33.39	19.61	69.06	36.11
1990	43.19	42.33	92.24	83.92	38.61	19.67	59.62	35.44
1991	40.13	39.77	85.93	76.70	27.84	19.08	59.54	36.30
1992	37.69	37.52	63.01	71.76	31.06	18.82	53.15	33.77
1993	38.86	37.34	79.05	72.61	40.72	19.14	69.71	35.54
1994	40.76	35.45	89.49	69.64	27.00	16.78	54.97	31.84
1995	52.49	42.83	101.46	83.26	40.86	20.65	82.85	39.84
1996	48.79	32.65	91.00	63.15	27.39	16.45	60.89	31.54
1997	38.96	29.50	92.89	58.99	23.12	15.76	49.73	30.87
1998	41.44	25.85	89.22	51.34	24.02	13.56	52.82	26.78
1999	28.10	26.78	76.55	53.67	19.50	14.25	43.91	28.09
2000	31.67	20.16	57.50	39.76	17.13	11.35	31.99	22.56
2001	27.08	17.55	50.04	34.71	20.10	9.50	40.17	19.34
2002	17.86	15.08	28.88	29.67	11.21	9.03	12.96	18.34
2003	16.61	14.03	22.99	27.69	16.89	8.40	37.74	17.37
2004	18.74	11.59	35.55	23.70	14.66	7.20	23.74	14.60
2005	15.37	11.16	35.90	22.75	11.38	6.61	20.20	13.34
2006	11.50	8.60	28.17	17.29	9.81	5.72	21.79	11.86
2007	16.05	7.20	28.60	14.49	11.28	5.16	22.88	10.73
2008	13.36	6.52	18.52	13.13	10.45	4.28	22.32	9.40
2009	7.94	5.48	13.70	11.63	11.14	4.07	28.02	8.63
2010	6.94	5.17	16.31	10.78	13.54	3.74	30.02	7.85
2011	9.35	4.58	20.38	9.93	11.04	3.73	21.23	7.96
2012	2.81	4.07	7.66	8.49	7.12	3.29	11.61	7.39

喘息

● 年齢階級別にみた死亡率の推移（沖縄：1973-2012）

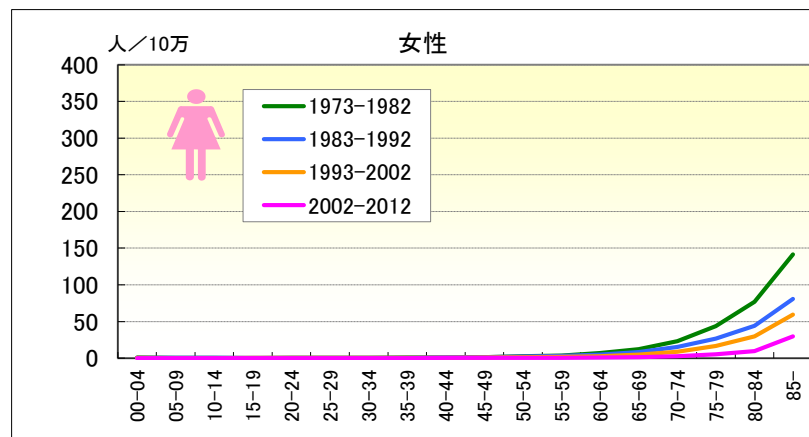
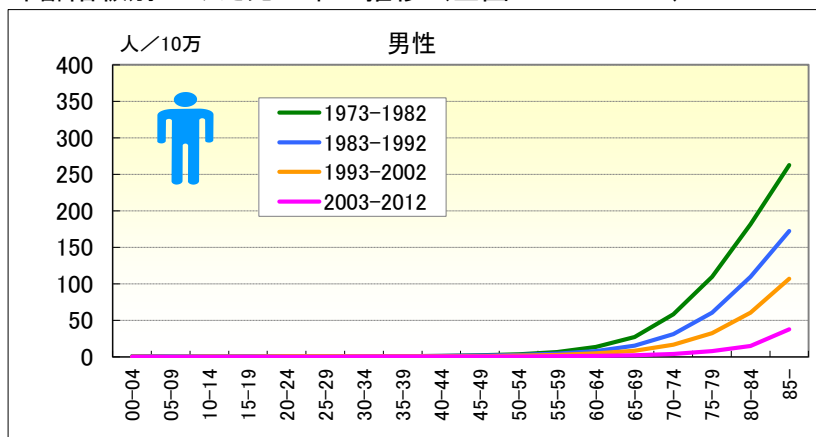


● 年齢階級別、性別*期間別死亡率（沖縄：1973-2012年）

		総数	00-04	05-09	10-14	15-19	20-24	25-29	30-34	35-39	40-44	45-49	50-54	55-59	60-64	65-69	70-74	75-79	80-84	85-
男	1973-1977	10.17	1.05	0.00	0.36	0.78	1.30	0.00	0.61	0.00	0.58	6.24	11.20	14.90	25.42	68.17	133.72	175.15	327.76	363.87
	1978-1982	8.35	0.00	0.35	0.00	0.00	0.49	0.40	0.45	0.57	1.67	1.21	4.81	14.66	15.51	45.27	68.81	130.72	302.03	375.56
	1973-1982	9.23	0.54	0.18	0.18	0.40	0.92	0.22	0.52	0.28	1.14	3.41	7.47	14.77	20.17	55.91	98.45	151.06	313.98	370.73
	1983-1987	6.88	1.17	0.00	0.70	0.41	0.51	1.65	0.38	3.13	2.86	3.98	4.99	5.79	11.80	22.83	50.98	97.99	144.76	258.58
	1988-1992	5.56	0.84	0.00	0.37	0.76	1.52	1.43	2.12	1.56	0.00	2.96	4.13	9.05	6.93	21.42	20.29	39.71	106.18	205.94
	1983-1992	6.21	1.01	0.00	0.54	0.59	1.01	1.54	1.21	2.29	1.27	3.48	4.55	7.62	8.99	22.06	34.50	66.22	123.16	228.93
	1993-1997	5.93	0.45	0.00	0.78	0.39	0.87	0.94	1.83	2.10	1.18	1.40	1.22	3.64	11.40	10.16	25.17	40.30	103.62	226.70
	1998-2002	4.69	1.87	0.44	0.41	0.41	0.46	0.42	1.80	0.00	0.84	0.79	1.42	1.86	8.67	12.03	10.13	22.86	68.91	153.75
	1993-2002	5.30	1.15	0.21	0.60	0.40	0.67	0.67	1.82	1.08	1.02	1.07	1.33	2.76	9.98	11.22	16.45	30.67	84.80	185.70
	2003-2007	2.95	0.96	0.00	0.00	0.00	0.00	0.00	0.81	0.44	0.89	0.42	0.40	2.41	4.40	5.20	9.33	13.03	27.79	88.12
2008-2012	1.91	0.00	0.00	0.00	0.00	0.00	0.00	0.43	0.76	0.00	0.90	1.29	1.98	1.93	2.08	6.24	7.07	16.63	37.71	
2003-2012	2.43	0.48	0.00	0.00	0.00	0.00	0.00	0.62	0.61	0.44	0.65	0.83	2.17	3.00	3.69	7.69	9.62	21.26	60.59	
女	1973-1977	9.30	0.37	0.39	0.75	0.80	0.92	2.50	1.24	2.22	1.83	3.49	7.73	7.02	17.41	24.56	51.16	95.38	163.91	222.68
	1978-1982	7.56	0.00	0.00	0.00	0.85	0.00	0.43	0.97	0.00	0.57	1.23	4.96	5.14	8.07	23.89	37.42	63.26	120.69	202.14
	1973-1982	8.40	0.19	0.19	0.38	0.83	0.48	1.38	1.09	1.14	1.18	2.29	6.21	6.01	12.41	24.20	43.82	77.53	140.41	210.88
	1983-1987	7.03	0.00	0.00	0.36	0.00	0.00	0.44	0.82	0.97	2.39	1.73	2.49	4.30	9.56	13.52	23.90	53.71	95.54	166.57
	1988-1992	6.38	0.88	0.00	0.00	0.39	0.00	0.94	0.43	0.41	0.98	1.81	3.49	2.51	8.01	11.57	18.47	35.24	60.98	141.55
	1983-1992	6.70	0.42	0.00	0.19	0.20	0.00	0.68	0.63	0.67	1.61	1.77	3.01	3.35	8.72	12.47	20.99	43.76	76.67	152.18
	1993-1997	7.91	0.00	0.00	1.22	0.82	0.43	0.00	0.00	0.87	0.00	2.48	3.05	3.53	6.37	10.42	16.66	28.14	56.32	185.64
	1998-2002	5.55	0.00	0.47	0.00	0.43	0.46	0.41	0.44	0.45	0.00	1.27	3.52	1.23	1.18	5.84	10.80	12.96	41.30	96.35
	1993-2002	6.71	0.00	0.22	0.63	0.63	0.45	0.22	0.22	0.66	0.00	1.82	3.31	2.41	3.68	7.98	13.46	19.93	48.21	135.69
	2003-2007	4.56	0.00	0.00	0.00	0.00	0.00	0.00	0.00	0.86	1.34	2.18	0.85	2.52	1.24	3.63	8.10	11.55	15.64	83.79
2008-2012	4.31	0.00	0.00	0.00	0.00	0.00	0.00	0.42	0.00	0.87	1.36	0.44	1.24	1.00	3.31	4.27	9.22	16.31	74.70	
2003-2012	4.43	0.00	0.00	0.00	0.00	0.00	0.00	0.20	0.40	1.10	1.78	0.65	1.82	1.11	3.47	6.09	10.30	16.01	78.87	

喘息

● 年齢階級別にみた死亡率の推移（全国：1973-2012）

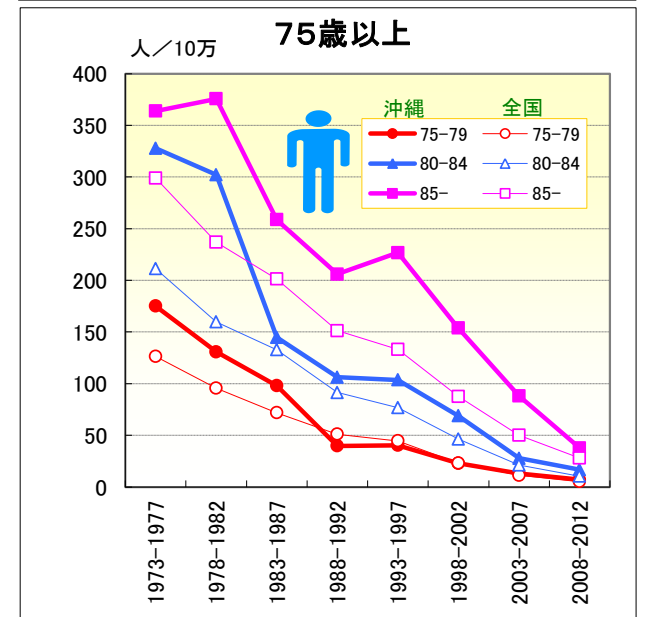
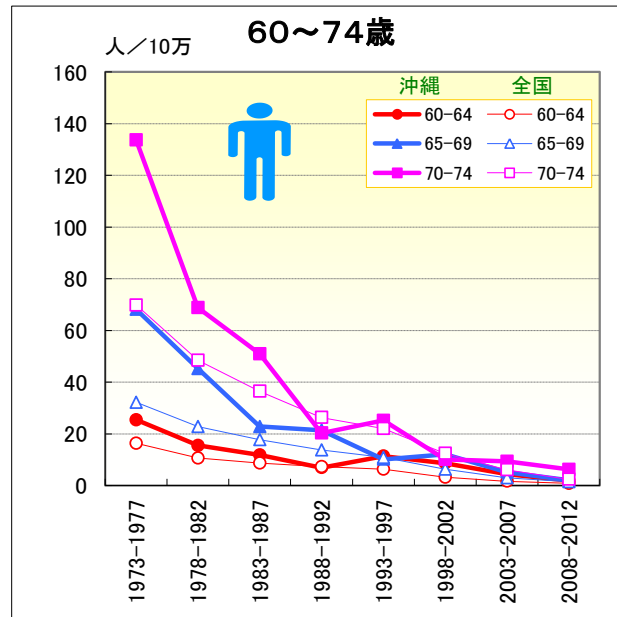
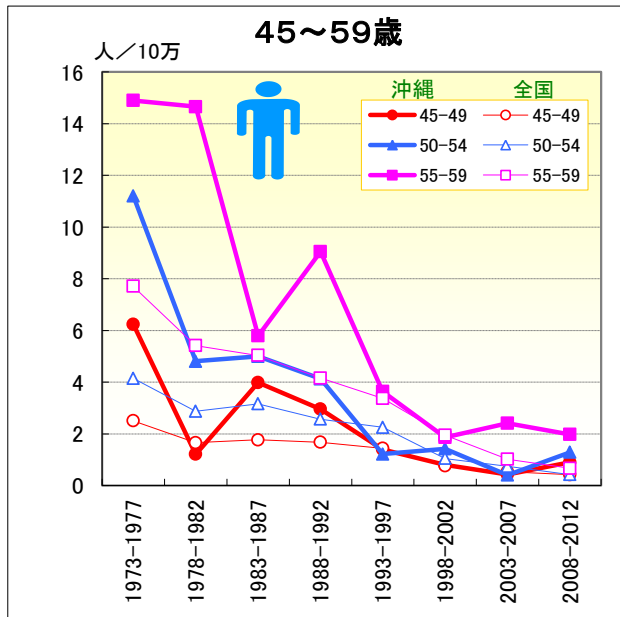
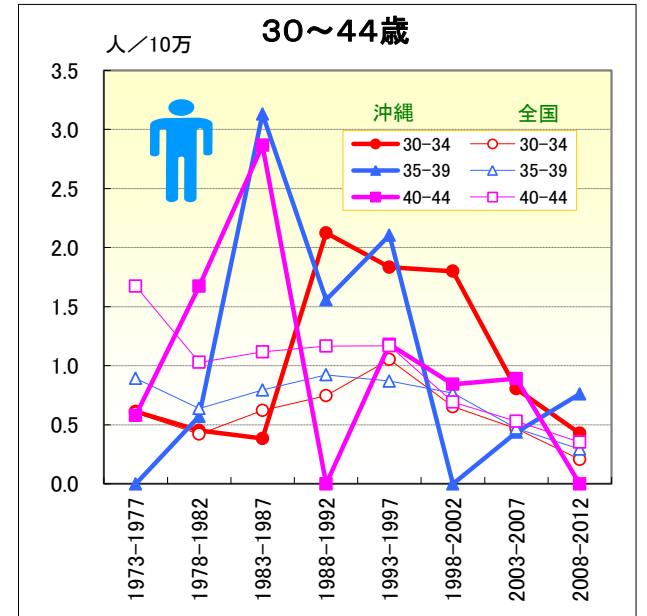
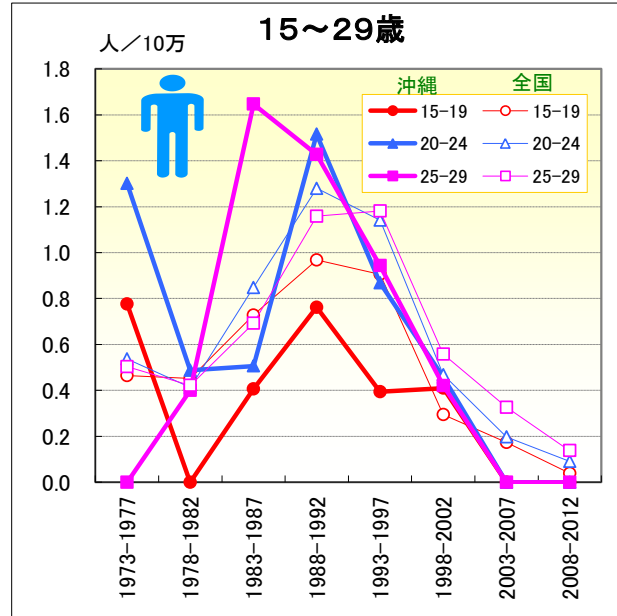
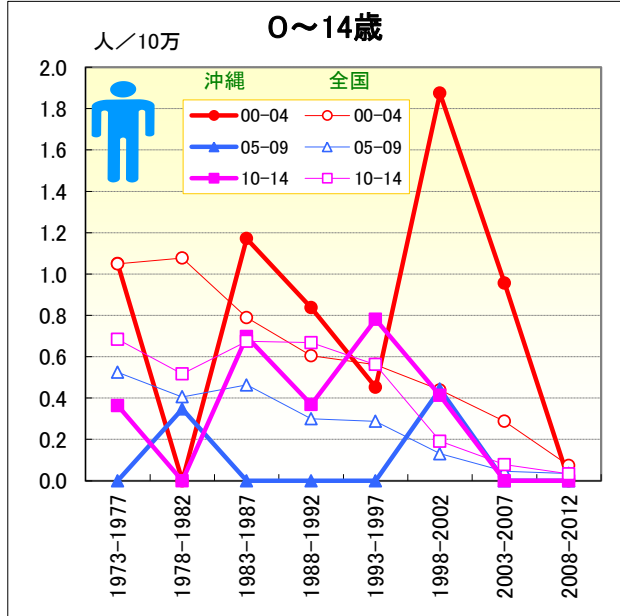


● 年齢階級別、性別*期間別死亡率（全国：1973-2012年）

		総数	00-04	05-09	10-14	15-19	20-24	25-29	30-34	35-39	40-44	45-49	50-54	55-59	60-64	65-69	70-74	75-79	80-84	85-
男	1973-1977	7.63	1.05	0.52	0.68	0.46	0.54	0.50	0.60	0.89	1.67	2.50	4.15	7.71	16.36	32.18	69.84	126.37	211.24	298.98
	1978-1982	6.41	1.08	0.41	0.52	0.45	0.41	0.42	0.42	0.64	1.03	1.66	2.87	5.41	10.63	22.78	48.44	95.58	159.86	237.00
	1973-1982	7.01	1.06	0.46	0.60	0.46	0.48	0.47	0.50	0.76	1.35	2.06	3.42	6.44	13.47	27.23	58.35	109.44	181.62	262.67
	1983-1987	6.25	0.79	0.46	0.67	0.73	0.85	0.69	0.62	0.79	1.12	1.77	3.16	5.03	8.66	17.74	36.46	71.90	132.79	201.41
	1988-1992	5.64	0.60	0.30	0.67	0.97	1.28	1.16	0.75	0.92	1.17	1.67	2.57	4.16	7.29	13.76	26.30	51.04	91.44	151.25
	1983-1992	5.94	0.70	0.39	0.67	0.85	1.08	0.93	0.68	0.85	1.14	1.72	2.86	4.57	7.88	15.53	31.27	60.62	109.73	172.21
	1993-1997	5.65	0.56	0.29	0.56	0.91	1.14	1.18	1.05	0.87	1.17	1.44	2.25	3.37	6.32	10.89	22.01	44.58	76.81	133.18
	1998-2002	3.85	0.44	0.13	0.19	0.29	0.47	0.56	0.65	0.77	0.69	0.76	1.05	1.95	3.17	6.32	12.43	23.17	46.22	87.67
	1993-2002	4.75	0.50	0.21	0.39	0.62	0.83	0.86	0.84	0.82	0.95	1.12	1.60	2.63	4.71	8.47	16.51	32.48	60.72	107.01
	2003-2007	2.41	0.29	0.05	0.08	0.17	0.20	0.33	0.47	0.47	0.53	0.53	0.74	1.02	1.63	2.94	6.05	11.20	21.18	50.17
2008-2012	1.48	0.07	0.04	0.03	0.04	0.09	0.14	0.21	0.29	0.35	0.42	0.42	0.67	0.84	1.50	2.41	5.25	10.49	28.03	
2003-2012	1.94	0.18	0.04	0.06	0.11	0.15	0.24	0.35	0.38	0.44	0.48	0.60	0.85	1.20	2.19	4.16	8.01	15.00	37.56	
女	1973-1977	4.88	1.02	0.44	0.29	0.31	0.37	0.39	0.52	0.85	1.24	1.81	2.72	4.07	8.17	14.28	26.79	52.19	93.88	169.97
	1978-1982	4.11	0.87	0.30	0.23	0.17	0.29	0.31	0.41	0.58	0.79	1.25	2.19	3.38	5.66	10.51	19.96	36.60	64.46	120.36
	1973-1982	4.49	0.95	0.37	0.26	0.24	0.34	0.35	0.46	0.71	1.01	1.52	2.44	3.69	6.86	12.24	23.05	43.57	76.98	141.48
	1983-1987	4.25	0.75	0.31	0.38	0.31	0.44	0.38	0.43	0.63	0.79	1.41	2.28	3.40	5.01	9.50	16.99	30.61	51.36	94.18
	1988-1992	4.09	0.46	0.18	0.33	0.43	0.56	0.55	0.49	0.70	0.95	1.22	2.04	2.91	4.50	7.59	13.51	23.49	38.45	71.21
	1983-1992	4.17	0.61	0.25	0.35	0.37	0.50	0.47	0.46	0.66	0.87	1.31	2.16	3.14	4.73	8.46	15.17	26.68	44.04	80.61
	1993-1997	4.36	0.49	0.18	0.33	0.40	0.45	0.48	0.54	0.57	0.76	1.02	1.56	2.42	3.44	6.07	11.30	21.15	36.07	69.46
	1998-2002	3.42	0.31	0.06	0.10	0.19	0.19	0.25	0.37	0.36	0.46	0.68	0.83	1.25	1.94	3.58	6.50	12.63	23.95	52.21
	1993-2002	3.89	0.40	0.12	0.22	0.30	0.33	0.36	0.45	0.46	0.62	0.86	1.17	1.81	2.67	4.76	8.71	16.43	29.57	59.30
	2003-2007	2.50	0.14	0.06	0.03	0.08	0.10	0.15	0.16	0.28	0.36	0.47	0.55	0.82	0.99	1.91	3.44	6.67	12.30	36.52
2008-2012	1.84	0.05	0.01	0.01	0.05	0.05	0.04	0.13	0.19	0.29	0.29	0.36	0.47	0.52	0.95	1.64	3.76	7.07	24.14	
2002-2012	2.17	0.10	0.04	0.02	0.07	0.08	0.10	0.15	0.23	0.33	0.38	0.46	0.65	0.74	1.41	2.51	5.13	9.43	29.49	

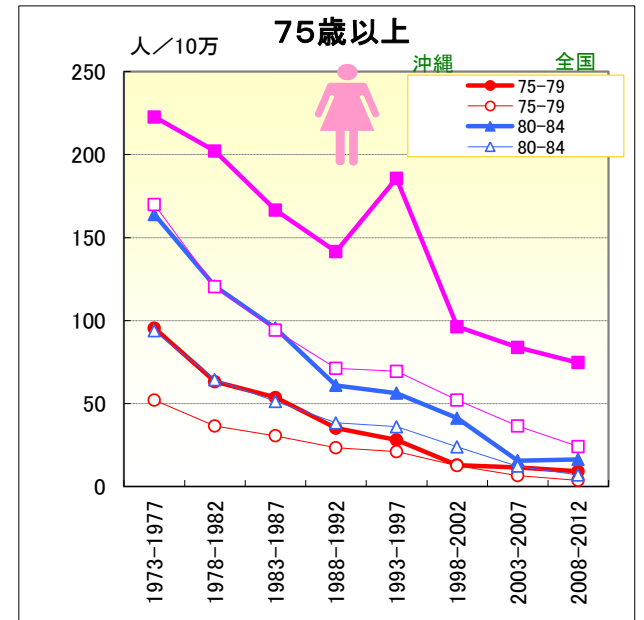
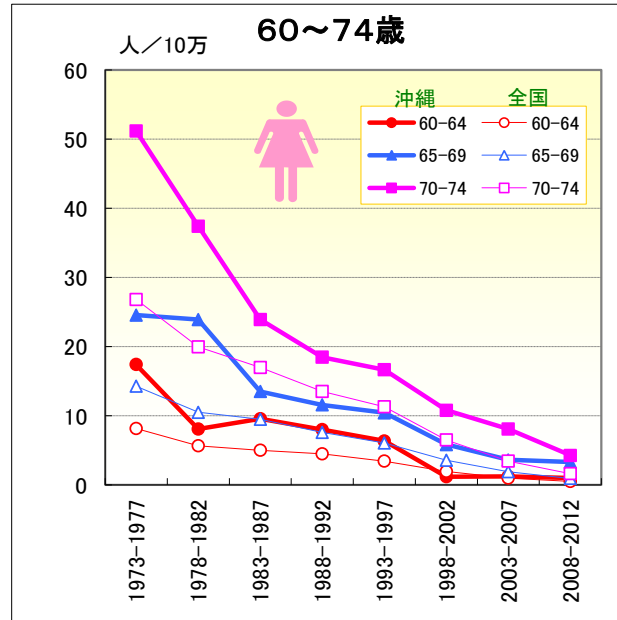
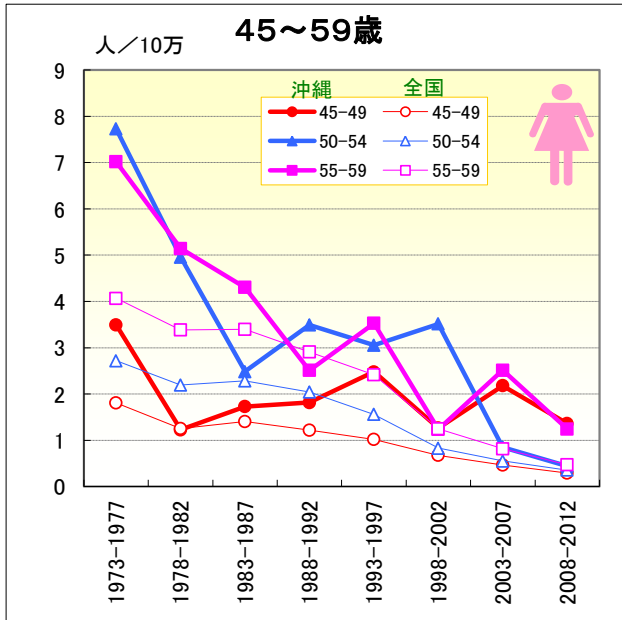
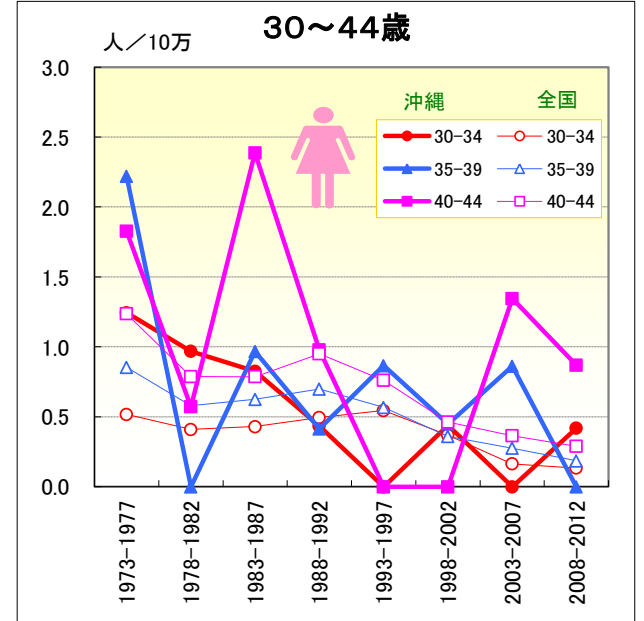
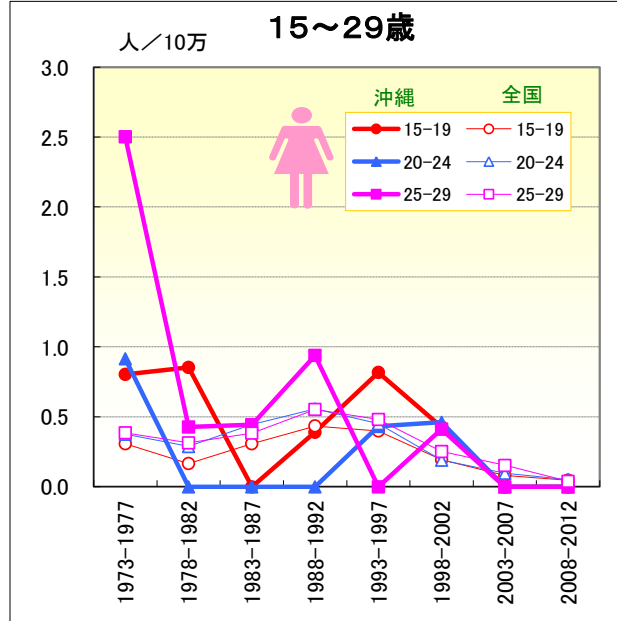
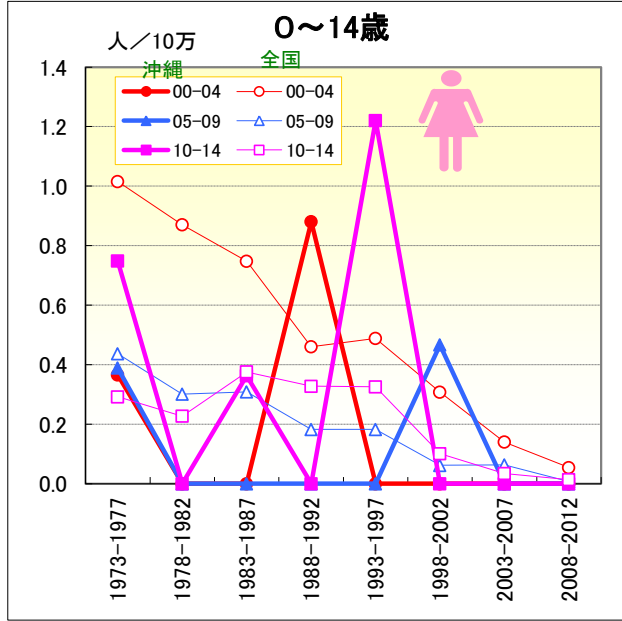
喘息

● 年齢階級別にみた死亡率の推移（沖縄・全国：男1973-2012）



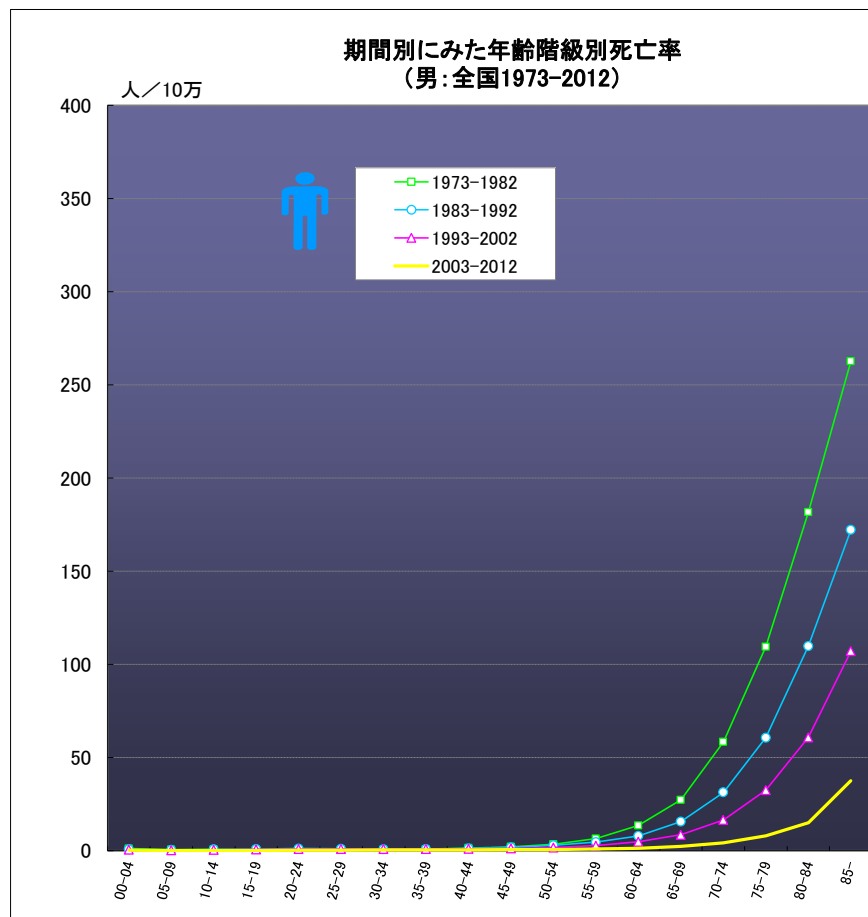
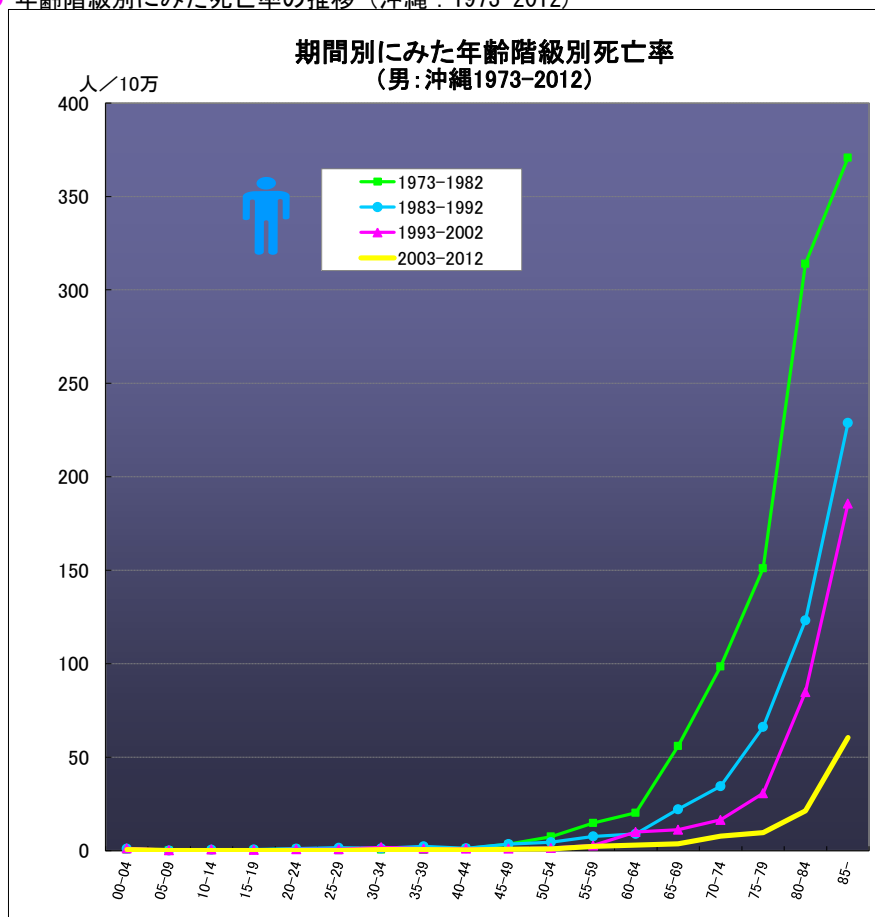
喘息

● 年齢階級別にみた死亡率の推移（沖縄・全国：女1973-2012）



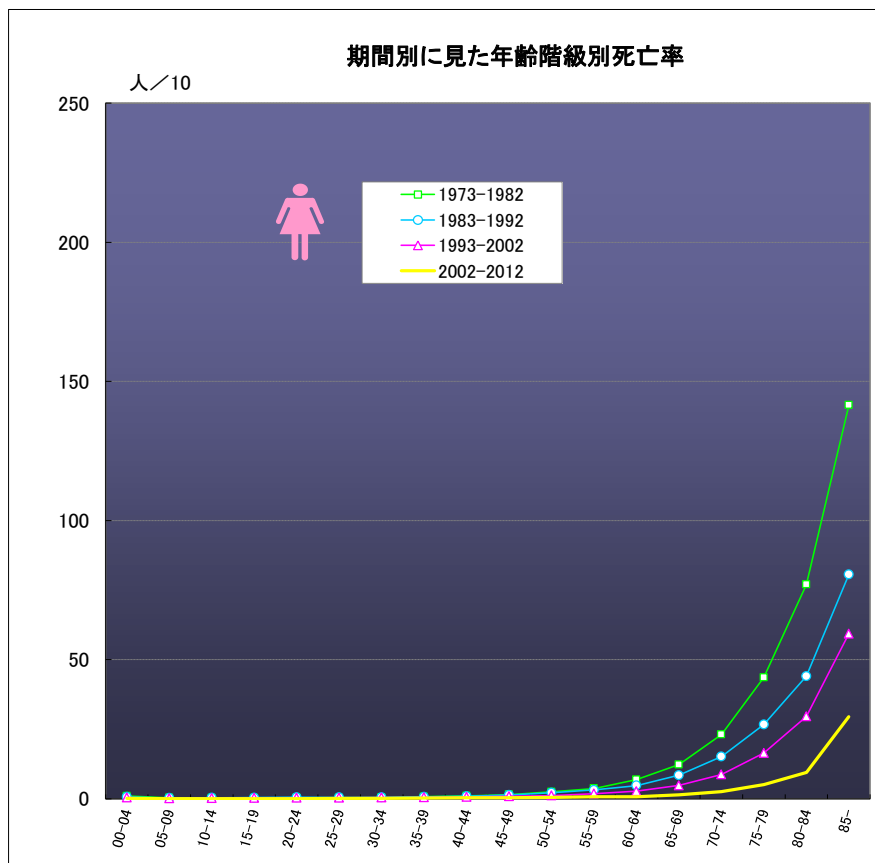
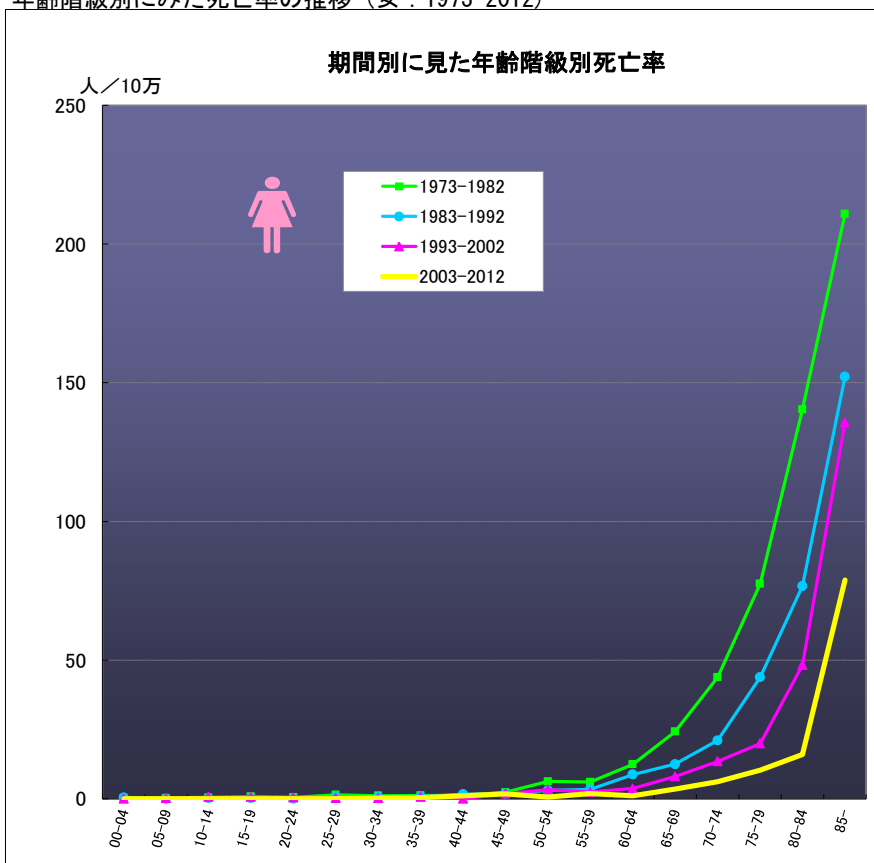
喘息

● 年齢階級別にみた死亡率の推移（沖縄：1973-2012）



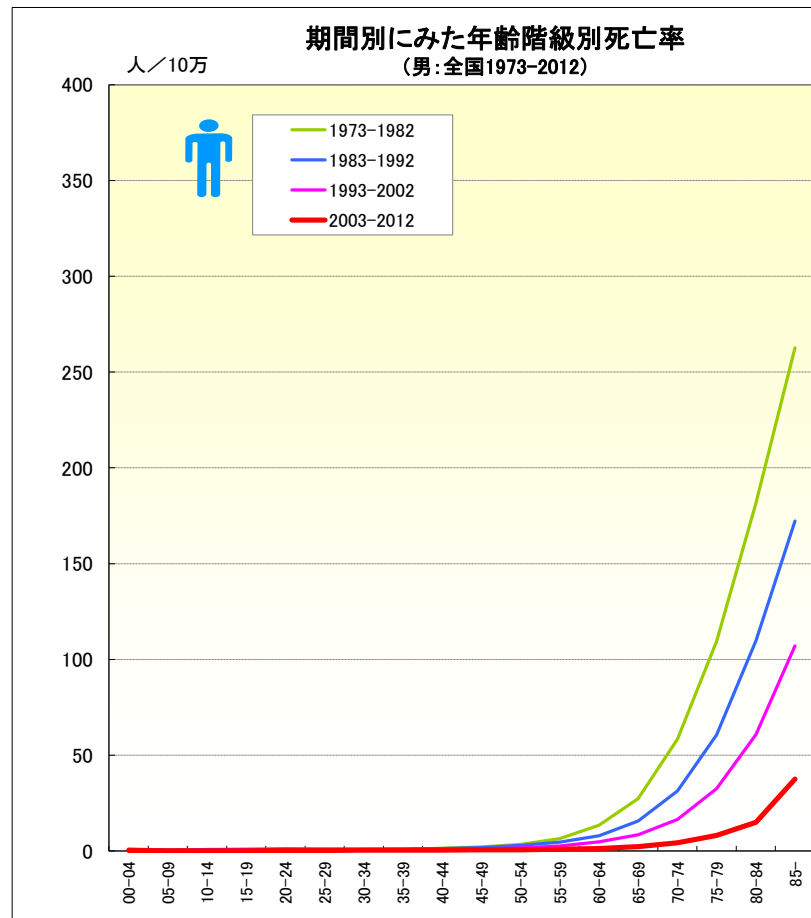
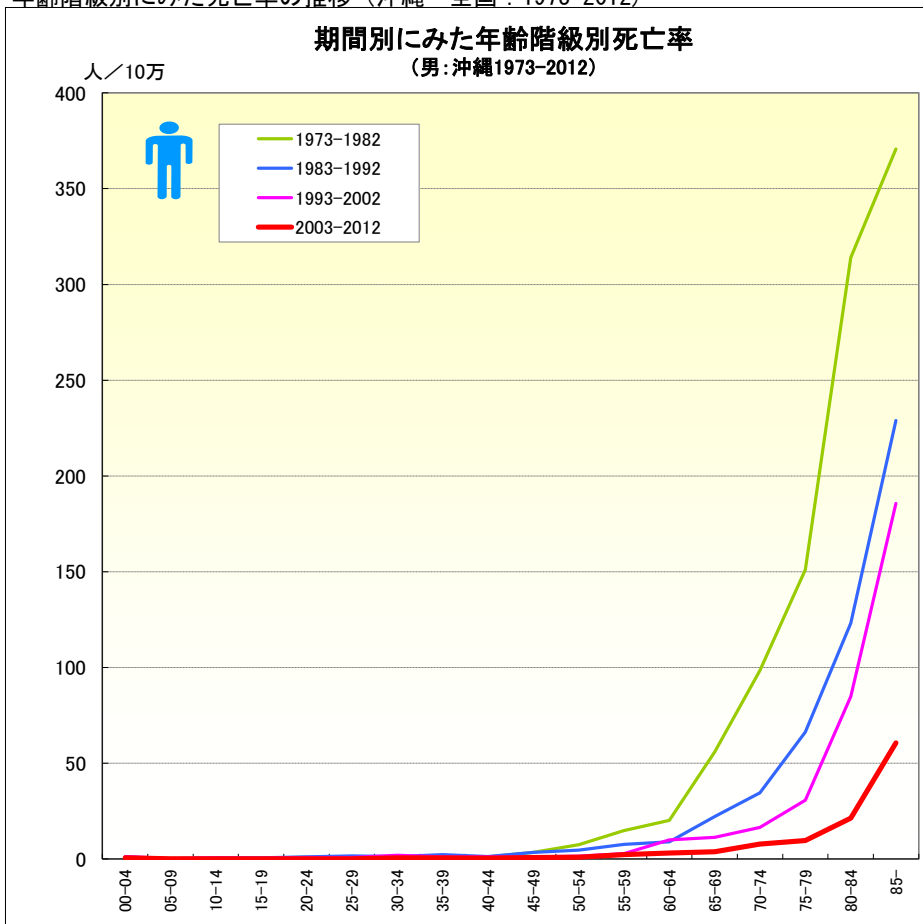
喘息

● 年齢階級別にみた死亡率の推移（女：1973-2012）



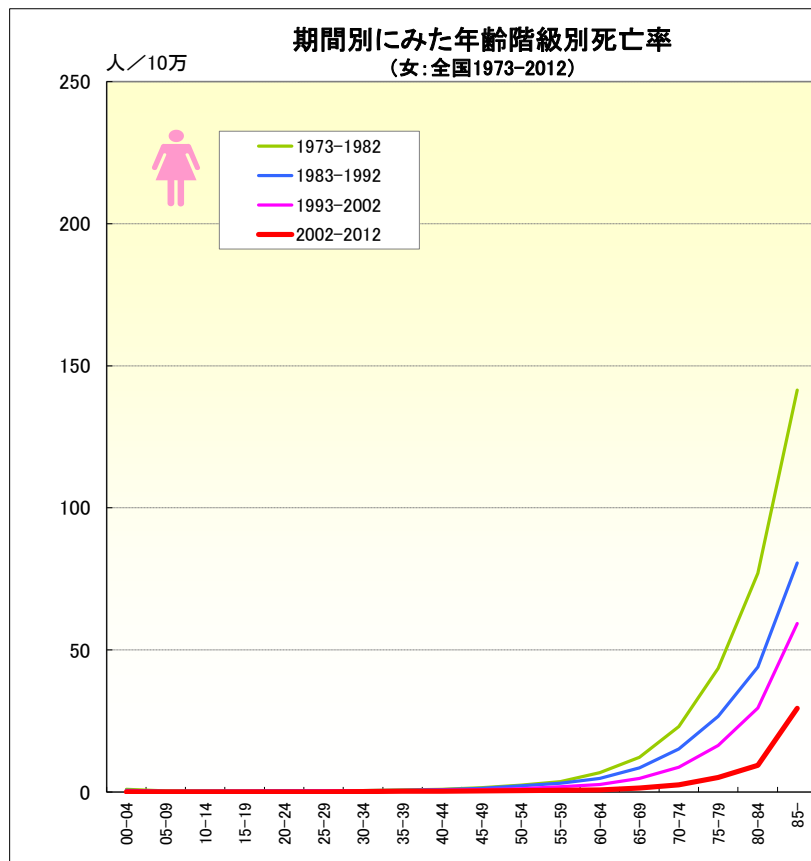
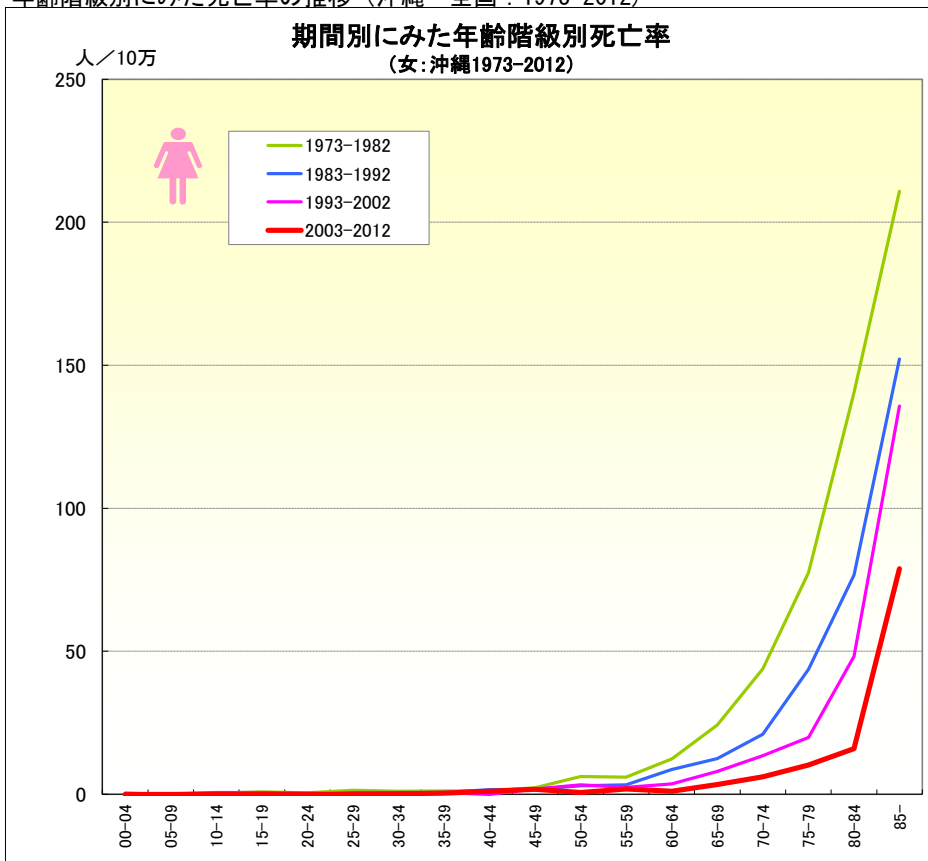
喘息

● 年齢階級別にみた死亡率の推移（沖縄・全国：1973-2012）



喘息

● 年齢階級別にみた死亡率の推移（沖縄・全国：1973-2012）



● 年齢階級別、性別*期間別死亡率（沖縄：1973-2012年）

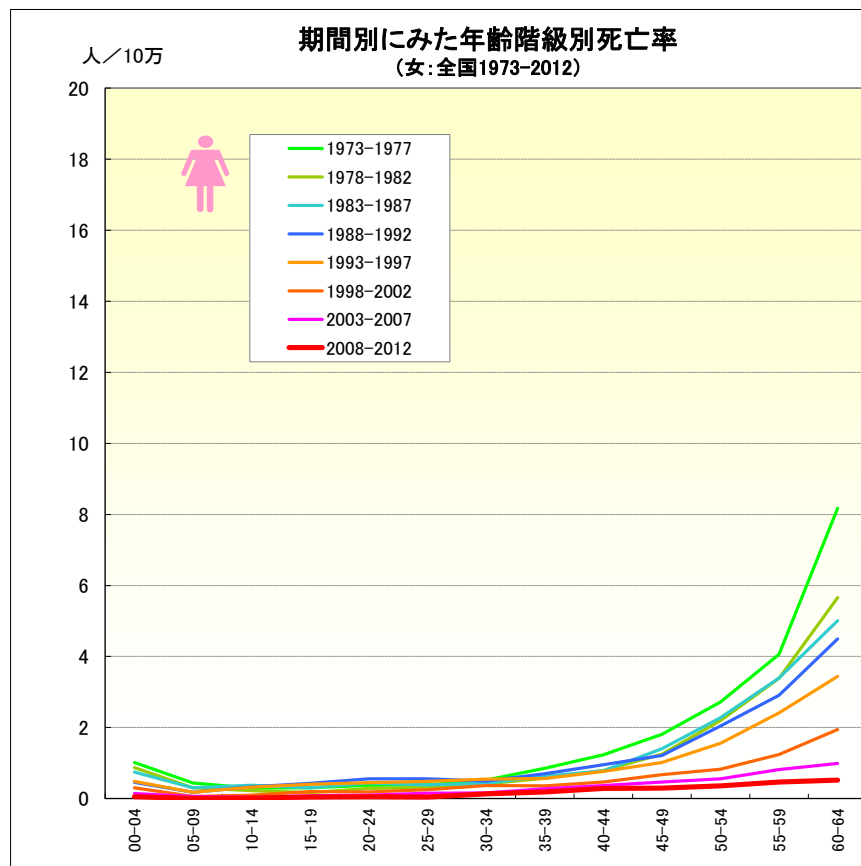
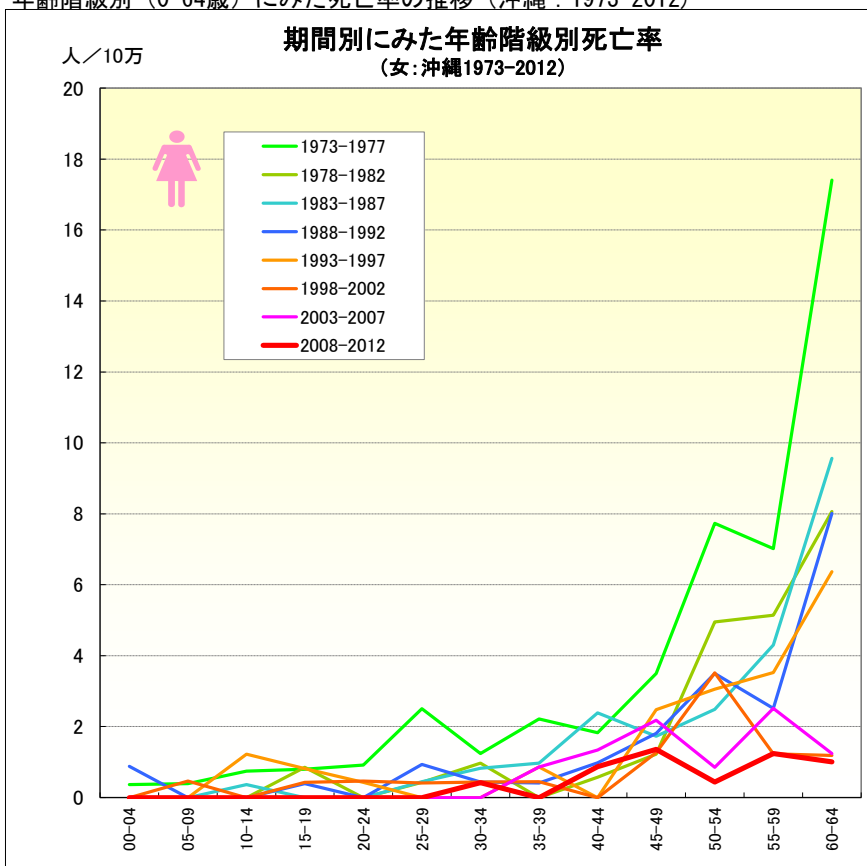
		総数	00-04	05-09	10-14	15-19	20-24	25-29	30-34	35-39	40-44	45-49	50-54	55-59	60-64	65-69	70-74	75-79	80-84	85-
男	1973-1977	10.17	1.05	0.00	0.36	0.78	1.30	0.00	0.61	0.00	0.58	6.24	11.20	14.90	25.42	68.17	133.72	175.15	327.76	363.87
	1978-1982	8.35	0.00	0.35	0.00	0.00	0.49	0.40	0.45	0.57	1.67	1.21	4.81	14.66	15.51	45.27	68.81	130.72	302.03	375.56
	1973-1982	9.23	0.54	0.18	0.18	0.40	0.92	0.22	0.52	0.28	1.14	3.41	7.47	14.77	20.17	55.91	98.45	151.06	313.98	370.73
	1983-1987	6.88	1.17	0.00	0.70	0.41	0.51	1.65	0.38	3.13	2.86	3.98	4.99	5.79	11.80	22.83	50.98	97.99	144.76	258.58
	1988-1992	5.56	0.84	0.00	0.37	0.76	1.52	1.43	2.12	1.56	0.00	2.96	4.13	9.05	6.93	21.42	20.29	39.71	106.18	205.94
	1983-1992	6.21	1.01	0.00	0.54	0.59	1.01	1.54	1.21	2.29	1.27	3.48	4.55	7.62	8.99	22.06	34.50	66.22	123.16	228.93
	1993-1997	5.93	0.45	0.00	0.78	0.39	0.87	0.94	1.83	2.10	1.18	1.40	1.22	3.64	11.40	10.16	25.17	40.30	103.62	226.70
	1998-2002	4.69	1.87	0.44	0.41	0.41	0.46	0.42	1.80	0.00	0.84	0.79	1.42	1.86	8.67	12.03	10.13	22.86	68.91	153.75
	1993-2002	5.30	1.15	0.21	0.60	0.40	0.67	0.67	1.82	1.08	1.02	1.07	1.33	2.76	9.98	11.22	16.45	30.67	84.80	185.70
	2003-2007	2.95	0.96	0.00	0.00	0.00	0.00	0.00	0.81	0.44	0.89	0.42	0.40	2.41	4.40	5.20	9.33	13.03	27.79	88.12
	2008-2012	1.91	0.00	0.00	0.00	0.00	0.00	0.00	0.43	0.76	0.00	0.90	1.29	1.98	1.93	2.08	6.24	7.07	16.63	37.71
	2003-2012	2.43	0.48	0.00	0.00	0.00	0.00	0.00	0.62	0.61	0.44	0.65	0.83	2.17	3.00	3.69	7.69	9.62	21.26	60.59
	女	1973-1977	9.30	0.37	0.39	0.75	0.80	0.92	2.50	1.24	2.22	1.83	3.49	7.73	7.02	17.41	24.56	51.16	95.38	163.91
1978-1982		7.56	0.00	0.00	0.00	0.85	0.00	0.43	0.97	0.00	0.57	1.23	4.96	5.14	8.07	23.89	37.42	63.26	120.69	202.14
1973-1982		8.40	0.19	0.19	0.38	0.83	0.48	1.38	1.09	1.14	1.18	2.29	6.21	6.01	12.41	24.20	43.82	77.53	140.41	210.88
1983-1987		7.03	0.00	0.00	0.36	0.00	0.00	0.44	0.82	0.97	2.39	1.73	2.49	4.30	9.56	13.52	23.90	53.71	95.54	166.57
1988-1992		6.38	0.88	0.00	0.00	0.39	0.00	0.94	0.43	0.41	0.98	1.81	3.49	2.51	8.01	11.57	18.47	35.24	60.98	141.55
1983-1992		6.70	0.42	0.00	0.19	0.20	0.00	0.68	0.63	0.67	1.61	1.77	3.01	3.35	8.72	12.47	20.99	43.76	76.67	152.18
1993-1997		7.91	0.00	0.00	1.22	0.82	0.43	0.00	0.00	0.87	0.00	2.48	3.05	3.53	6.37	10.42	16.66	28.14	56.32	185.64
1998-2002		5.55	0.00	0.47	0.00	0.43	0.46	0.41	0.44	0.45	0.00	1.27	3.52	1.23	1.18	5.84	10.80	12.96	41.30	96.35
1993-2002		6.71	0.00	0.22	0.63	0.63	0.45	0.22	0.22	0.66	0.00	1.82	3.31	2.41	3.68	7.98	13.46	19.93	48.21	135.69
2003-2007		4.56	0.00	0.00	0.00	0.00	0.00	0.00	0.00	0.86	1.34	2.18	0.85	2.52	1.24	3.63	8.10	11.55	15.64	83.79
2008-2012		4.31	0.00	0.00	0.00	0.00	0.00	0.00	0.42	0.00	0.87	1.36	0.44	1.24	1.00	3.31	4.27	9.22	16.31	74.70
2003-2012		4.43	0.00	0.00	0.00	0.00	0.00	0.00	0.20	0.40	1.10	1.78	0.65	1.82	1.11	3.47	6.09	10.30	16.01	78.87

● 年齢階級別、性別*期間別死亡率（全国：1973-2011年）

		総数	00-04	05-09	10-14	15-19	20-24	25-29	30-34	35-39	40-44	45-49	50-54	55-59	60-64	65-69	70-74	75-79	80-84	85-
男	1973-1977	7.63	1.05	0.52	0.68	0.46	0.54	0.50	0.60	0.89	1.67	2.50	4.15	7.71	16.36	32.18	69.84	126.37	211.24	298.98
	1978-1982	6.41	1.08	0.41	0.52	0.45	0.41	0.42	0.42	0.64	1.03	1.66	2.87	5.41	10.63	22.78	48.44	95.58	159.86	237.00
	1973-1982	7.01	1.06	0.46	0.60	0.46	0.48	0.47	0.50	0.76	1.35	2.06	3.42	6.44	13.47	27.23	58.35	109.44	181.62	262.67
	1983-1987	6.25	0.79	0.46	0.67	0.73	0.85	0.69	0.62	0.79	1.12	1.77	3.16	5.03	8.66	17.74	36.46	71.90	132.79	201.41
	1988-1992	5.64	0.60	0.30	0.67	0.97	1.28	1.16	0.75	0.92	1.17	1.67	2.57	4.16	7.29	13.76	26.30	51.04	91.44	151.25
	1983-1992	5.94	0.70	0.39	0.67	0.85	1.08	0.93	0.68	0.85	1.14	1.72	2.86	4.57	7.88	15.53	31.27	60.62	109.73	172.21
	1993-1997	5.65	0.56	0.29	0.56	0.91	1.14	1.18	1.05	0.87	1.17	1.44	2.25	3.37	6.32	10.89	22.01	44.58	76.81	133.18
	1998-2002	3.85	0.44	0.13	0.19	0.29	0.47	0.56	0.65	0.77	0.69	0.76	1.05	1.95	3.17	6.32	12.43	23.17	46.22	87.67
	1993-2002	4.75	0.50	0.21	0.39	0.62	0.83	0.86	0.84	0.82	0.95	1.12	1.60	2.63	4.71	8.47	16.51	32.48	60.72	107.01
	2003-2007	2.41	0.29	0.05	0.08	0.17	0.20	0.33	0.47	0.47	0.53	0.53	0.74	1.02	1.63	2.94	6.05	11.20	21.18	50.17
	2008-2012	1.48	0.07	0.04	0.03	0.04	0.09	0.14	0.21	0.29	0.35	0.42	0.42	0.67	0.84	1.50	2.41	5.25	10.49	28.03
	2003-2012	1.94	0.18	0.04	0.06	0.11	0.15	0.24	0.35	0.38	0.44	0.48	0.60	0.85	1.20	2.19	4.16	8.01	15.00	37.56
	女	1973-1977	4.88	1.02	0.44	0.29	0.31	0.37	0.39	0.52	0.85	1.24	1.81	2.72	4.07	8.17	14.28	26.79	52.19	93.88
1978-1982		4.11	0.87	0.30	0.23	0.17	0.29	0.31	0.41	0.58	0.79	1.25	2.19	3.38	5.66	10.51	19.96	36.60	64.46	120.36
1973-1982		4.49	0.95	0.37	0.26	0.24	0.34	0.35	0.46	0.71	1.01	1.52	2.44	3.69	6.86	12.24	23.05	43.57	76.98	141.48
1983-1987		4.25	0.75	0.31	0.38	0.31	0.44	0.38	0.43	0.63	0.79	1.41	2.28	3.40	5.01	9.50	16.99	30.61	51.36	94.18
1988-1992		4.09	0.46	0.18	0.33	0.43	0.56	0.55	0.49	0.70	0.95	1.22	2.04	2.91	4.50	7.59	13.51	23.49	38.45	71.21
1983-1992		4.17	0.61	0.25	0.35	0.37	0.50	0.47	0.46	0.66	0.87	1.31	2.16	3.14	4.73	8.46	15.17	26.68	44.04	80.61
1993-1997		4.36	0.49	0.18	0.33	0.40	0.45	0.48	0.54	0.57	0.76	1.02	1.56	2.42	3.44	6.07	11.30	21.15	36.07	69.46
1998-2002		3.42	0.31	0.06	0.10	0.19	0.19	0.25	0.37	0.36	0.46	0.68	0.83	1.25	1.94	3.58	6.50	12.63	23.95	52.21
1993-2002		3.89	0.40	0.12	0.22	0.30	0.33	0.36	0.45	0.46	0.62	0.86	1.17	1.81	2.67	4.76	8.71	16.43	29.57	59.30
2003-2007		2.50	0.14	0.06	0.03	0.08	0.10	0.15	0.16	0.28	0.36	0.47	0.55	0.82	0.99	1.91	3.44	6.67	12.30	36.52
2008-2012		1.84	0.05	0.01	0.01	0.05	0.05	0.04	0.13	0.19	0.29	0.29	0.36	0.47	0.52	0.95	1.64	3.76	7.07	24.14
2002-2012		2.17	0.10	0.04	0.02	0.07	0.08	0.10	0.15	0.23	0.33	0.38	0.46	0.65	0.74	1.41	2.51	5.13	9.43	29.49

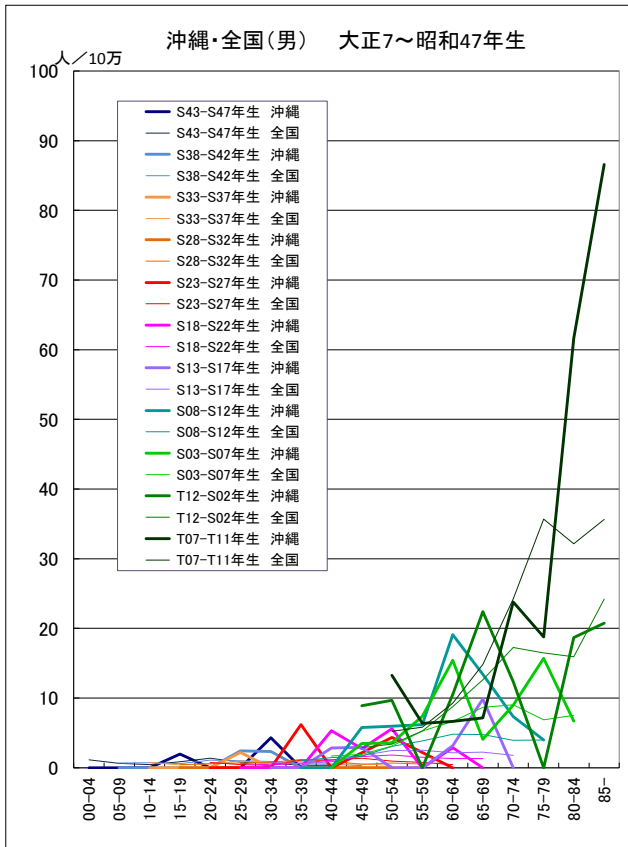
喘息

● 年齢階級別（0-64歳）にみた死亡率の推移（沖縄：1973-2012）

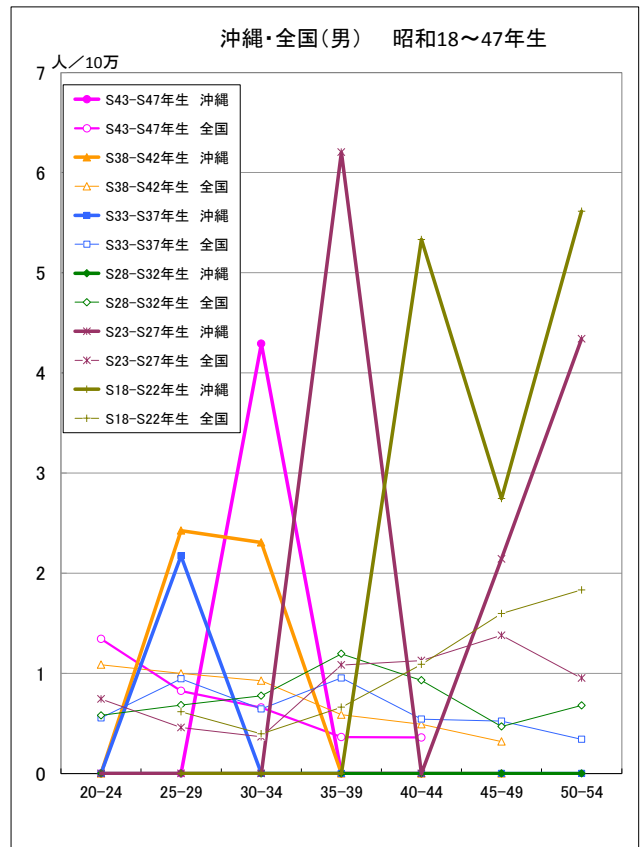


出生コホート別死亡率の推移（男） -1973-2012-

● 喘息

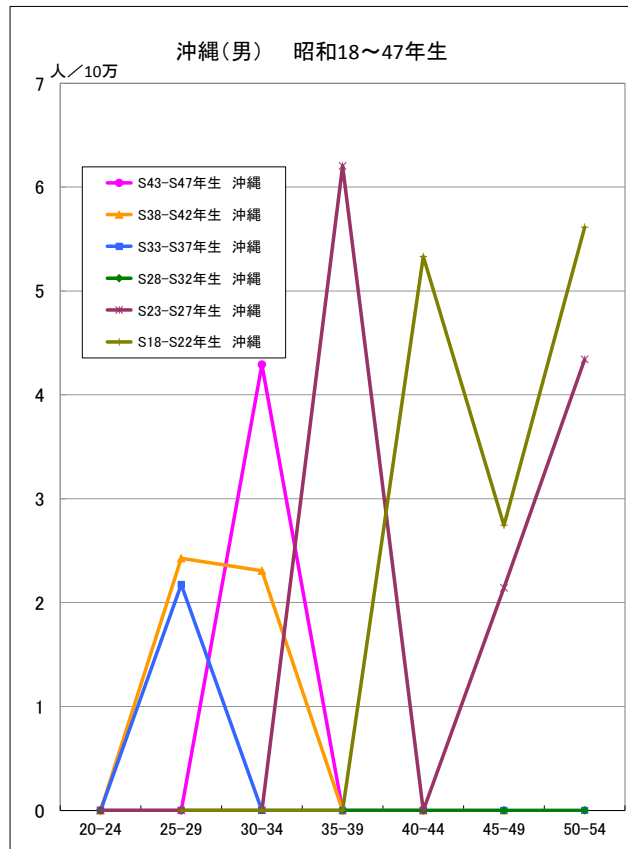


● 喘息

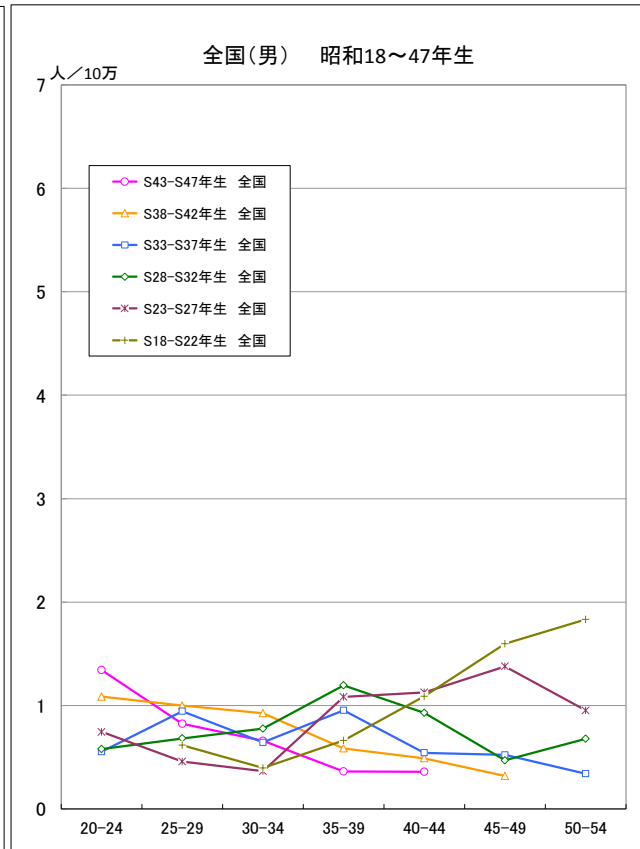


出生コホート別死亡率の推移（男） -1973-2012-

● 喘息

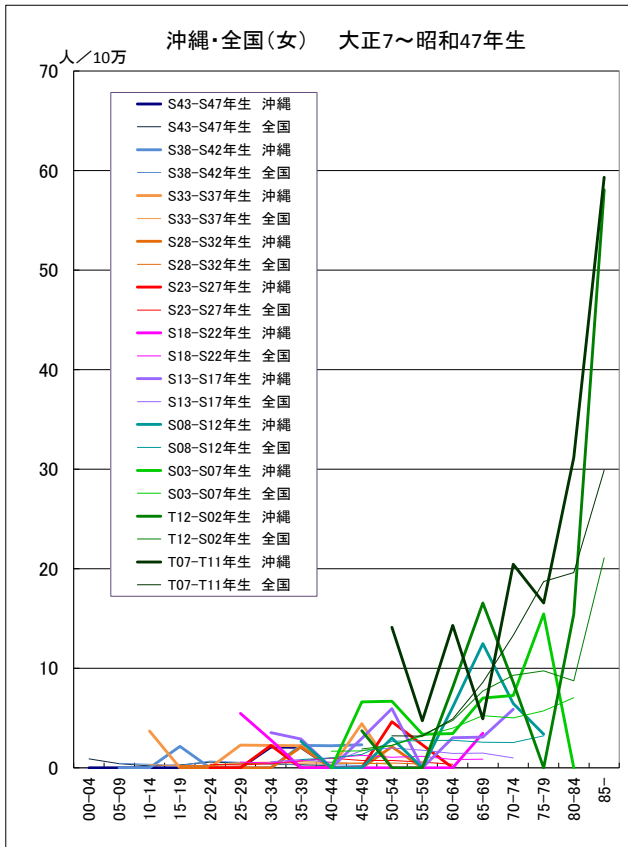


● 喘息

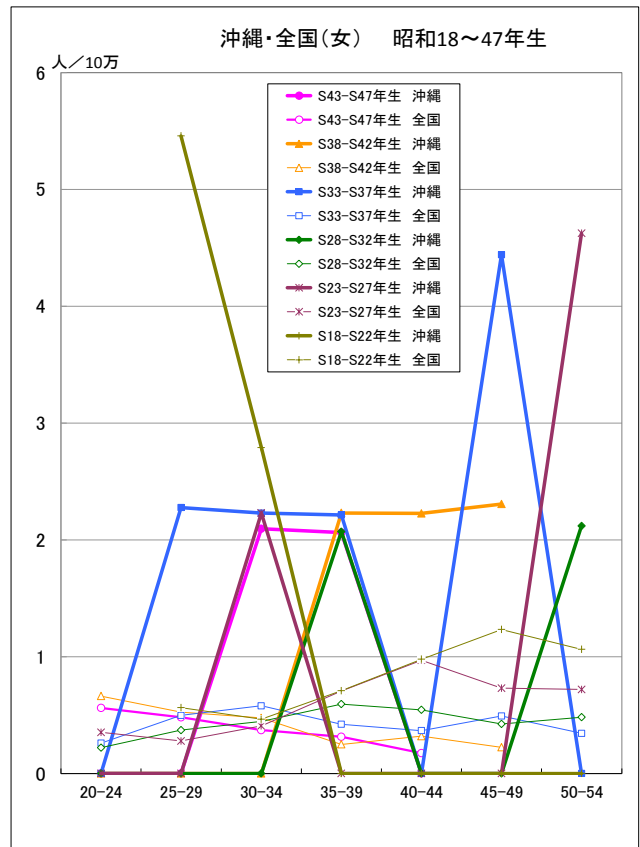


出生コホート別死亡率の推移（女） -1973-2012-

● 喘息

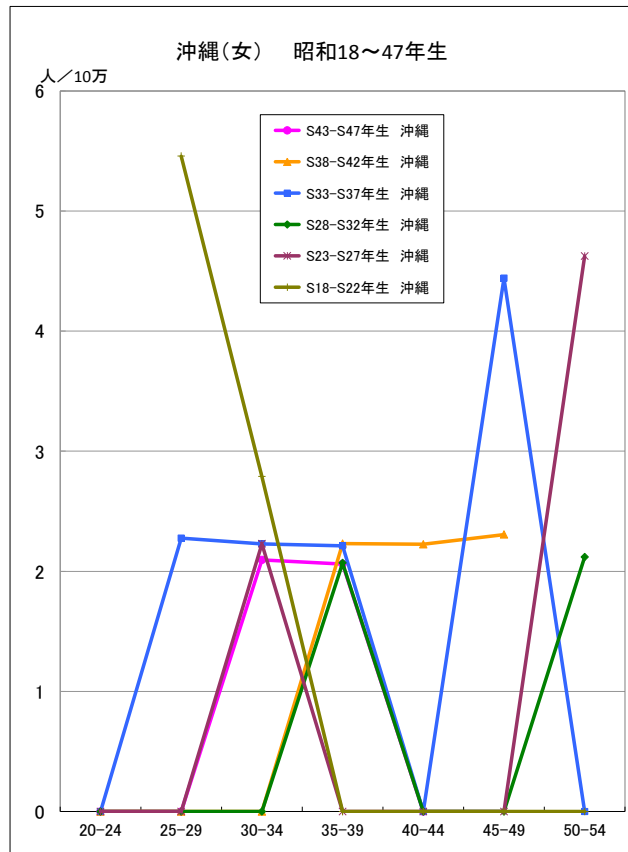


● 喘息

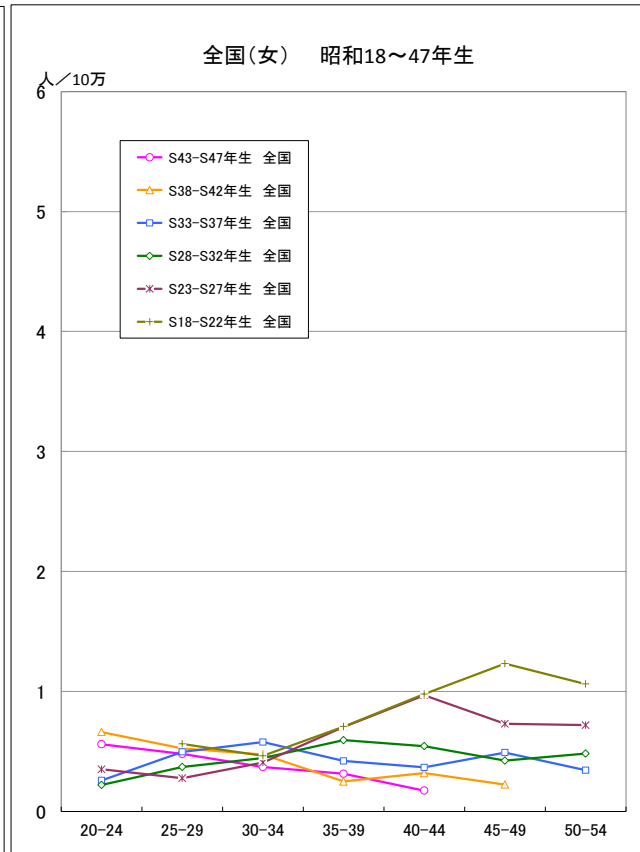


出生コホート別死亡率の推移（女） -1973-2012-

● 喘息

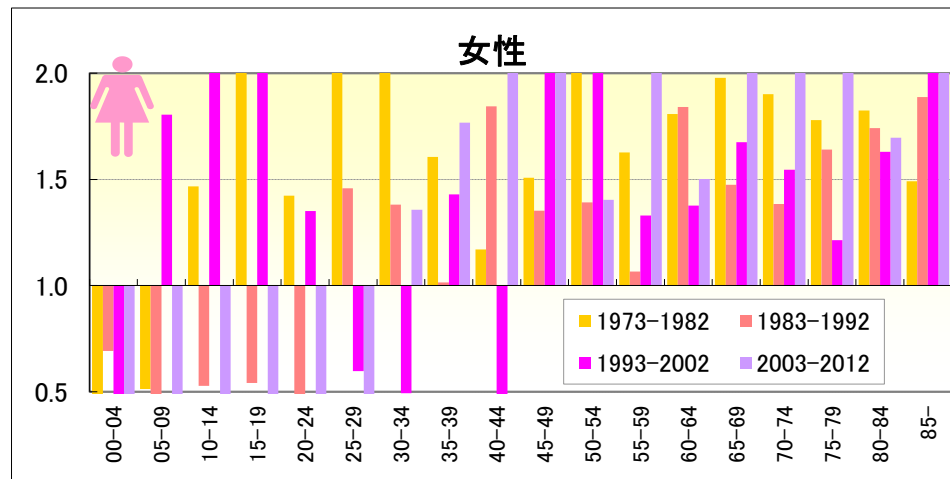
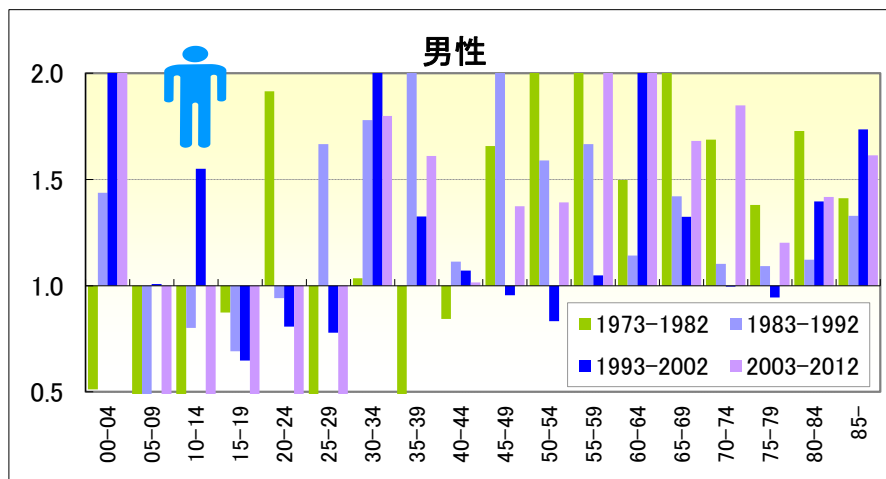


● 喘息



喘息

● 期間（10年）別にみた年齢階級別死亡率比の推移（沖縄／全国：1973-2012）

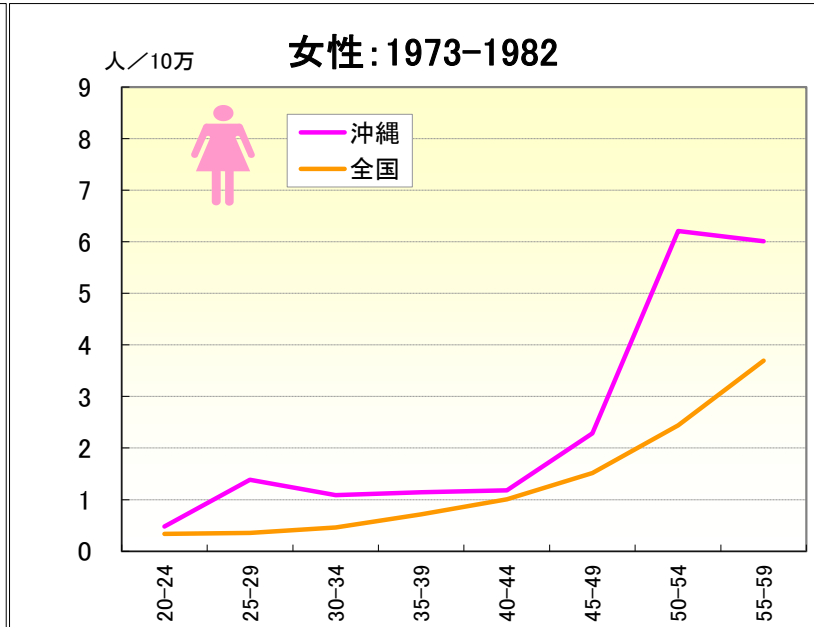
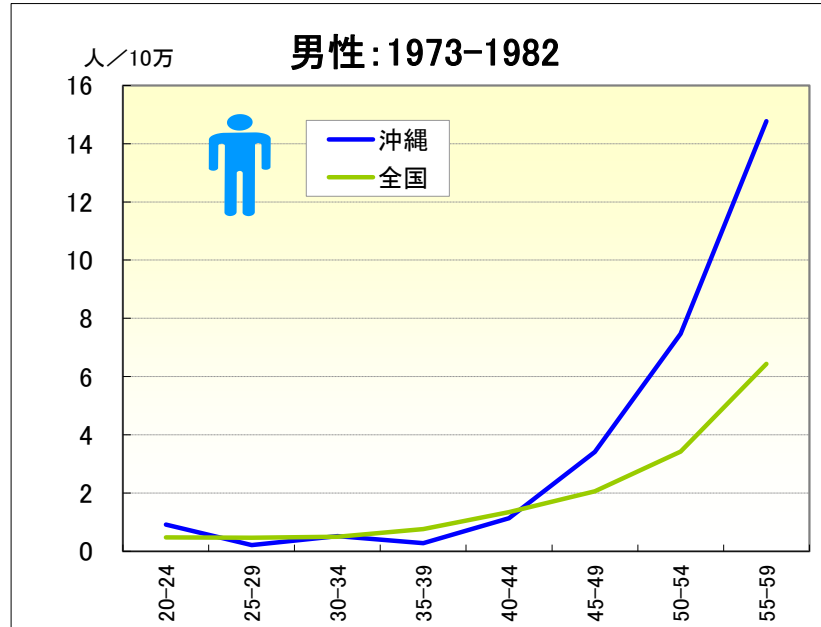


● 年齢階級別、性別*期間別死亡率比（沖縄：1973-2012年）

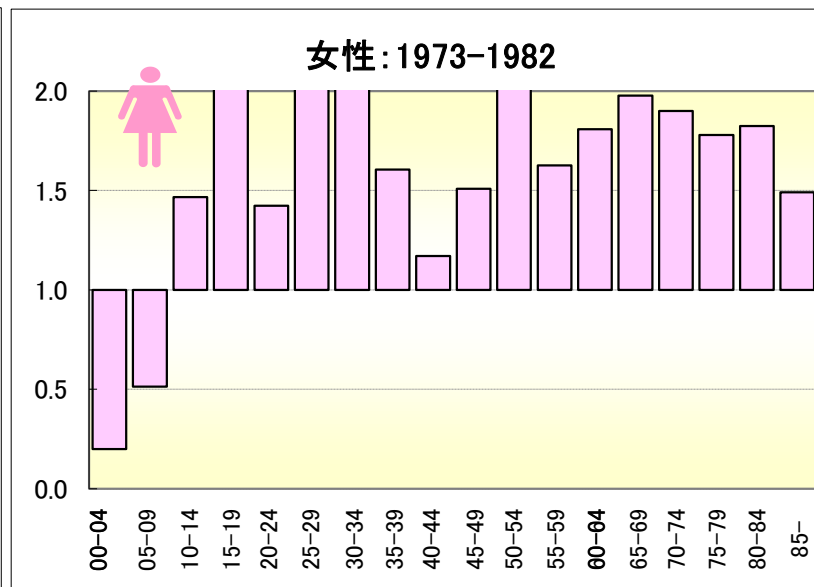
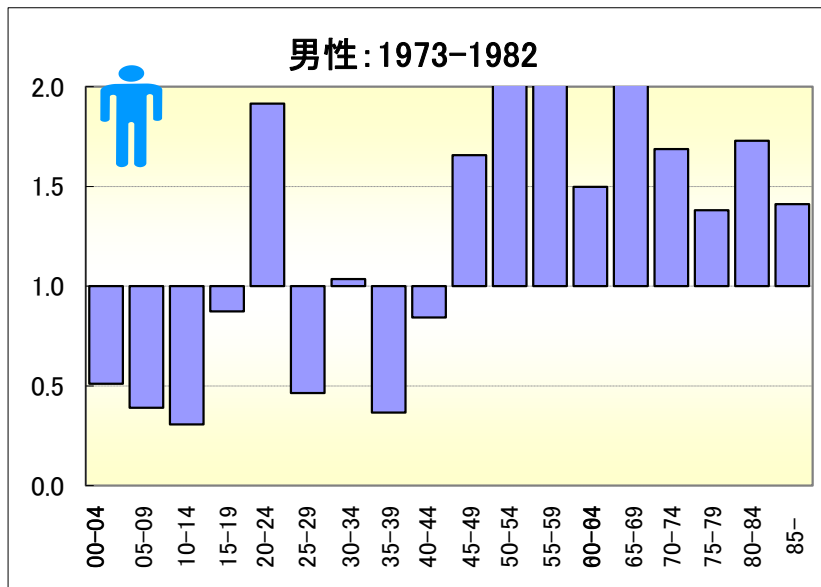
		総数	00-04	05-09	10-14	15-19	20-24	25-29	30-34	35-39	40-44	45-49	50-54	55-59	60-64	65-69	70-74	75-79	80-84	85-
男	1973-1977	1.33	1.00	0.00	0.53	1.67	2.42	0.00	1.02	0.00	0.35	2.49	2.70	1.93	1.55	2.12	1.91	1.39	1.55	1.22
	1978-1982	1.30	0.00	0.85	0.00	0.00	1.18	0.95	1.08	0.89	1.63	0.73	1.68	2.71	1.46	1.99	1.42	1.37	1.89	1.58
	1973-1982	1.32	0.51	0.39	0.31	0.87	1.92	0.46	1.03	0.37	0.84	1.66	2.19	2.29	1.50	2.05	1.69	1.38	1.73	1.41
	1983-1987	1.10	1.48	0.00	1.03	0.56	0.60	2.38	0.62	3.94	2.57	2.25	1.58	1.15	1.36	1.29	1.40	1.36	1.09	1.28
	1988-1992	0.99	1.38	0.00	0.55	0.79	1.18	1.23	2.85	1.69	0.00	1.77	1.61	2.18	0.95	1.56	0.77	0.78	1.16	1.36
	1983-1992	1.05	1.44	0.00	0.80	0.69	0.94	1.67	1.78	2.68	1.11	2.02	1.59	1.67	1.14	1.42	1.10	1.09	1.12	1.33
	1993-1997	1.05	0.80	0.00	1.39	0.44	0.76	0.80	1.74	2.42	1.01	0.97	0.54	1.08	1.80	0.93	1.14	0.90	1.35	1.70
	1998-2002	1.22	4.27	3.40	2.16	1.39	0.98	0.75	2.75	0.00	1.22	1.05	1.36	0.96	2.73	1.90	0.81	0.99	1.49	1.75
	1993-2002	1.12	2.30	1.01	1.55	0.65	0.81	0.78	2.16	1.33	1.07	0.95	0.83	1.05	2.12	1.32	1.00	0.94	1.40	1.74
	2003-2007	1.23	3.32	0.00	0.00	0.00	0.00	0.00	1.73	0.93	1.68	0.79	0.54	2.36	2.70	1.77	1.54	1.16	1.31	1.76
2008-2012	1.30	0.00	0.00	0.00	0.00	0.00	0.00	2.07	2.59	0.00	2.14	3.03	2.97	2.31	1.38	2.59	1.35	1.58	1.35	
2003-2012	1.25	2.63	0.00	0.00	0.00	0.00	0.00	1.80	1.61	1.02	1.37	1.39	2.54	2.50	1.68	1.85	1.20	1.42	1.61	
女	1973-1977	1.90	0.36	0.89	2.57	2.61	2.44	6.50	2.41	2.60	1.48	1.93	2.84	1.73	2.13	1.72	1.91	1.83	1.75	1.31
	1978-1982	1.84	0.00	0.00	0.00	5.14	0.00	1.36	2.36	0.00	0.73	0.98	2.26	1.52	1.43	2.27	1.87	1.73	1.87	1.68
	1973-1982	1.87	0.20	0.51	1.47	3.50	1.42	3.92	2.37	1.61	1.17	1.51	2.55	1.63	1.81	1.98	1.90	1.78	1.82	1.49
	1983-1987	1.66	0.00	0.00	0.97	0.00	0.00	1.15	1.92	1.55	3.03	1.23	1.09	1.27	1.91	1.42	1.41	1.75	1.86	1.77
	1988-1992	1.56	1.91	0.00	0.00	0.90	0.00	1.70	0.88	0.59	1.03	1.49	1.71	0.86	1.78	1.52	1.37	1.50	1.59	1.99
	1983-1992	1.61	0.69	0.00	0.53	0.54	0.00	1.46	1.38	1.01	1.84	1.35	1.39	1.07	1.84	1.47	1.38	1.64	1.74	1.89
	1993-1997	1.81	0.00	0.00	3.75	2.05	0.96	0.00	0.00	1.53	0.00	2.43	1.96	1.46	1.85	1.72	1.47	1.33	1.56	2.67
	1998-2002	1.62	0.00	7.56	0.00	2.21	2.42	1.63	1.19	1.25	0.00	1.87	4.24	0.99	0.61	1.63	1.66	1.03	1.72	1.85
	1993-2002	1.73	0.00	1.80	2.86	2.07	1.35	0.60	0.49	1.43	0.00	2.12	2.83	1.33	1.38	1.68	1.55	1.21	1.63	2.29
	2003-2007	1.82	0.00	0.00	0.00	0.00	0.00	0.00	0.00	3.12	3.69	4.67	1.54	3.08	1.25	1.90	2.35	1.73	1.27	2.29
2008-2012	2.34	0.00	0.00	0.00	0.00	0.00	0.00	3.13	0.00	2.99	4.62	1.23	2.64	1.94	3.48	2.61	2.45	2.31	3.09	
2003-2012	2.04	0.00	0.00	0.00	0.00	0.00	0.00	1.36	1.77	3.39	4.68	1.40	2.77	1.50	2.46	2.42	2.01	1.70	2.67	

喘息

● 期間別にみた年齢階級別死亡率（沖縄、全国：1973-1982）

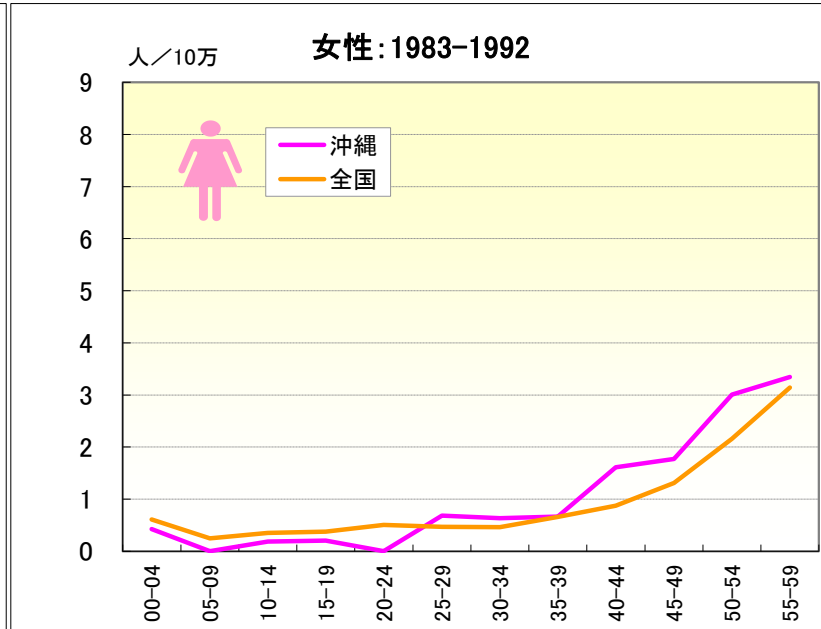
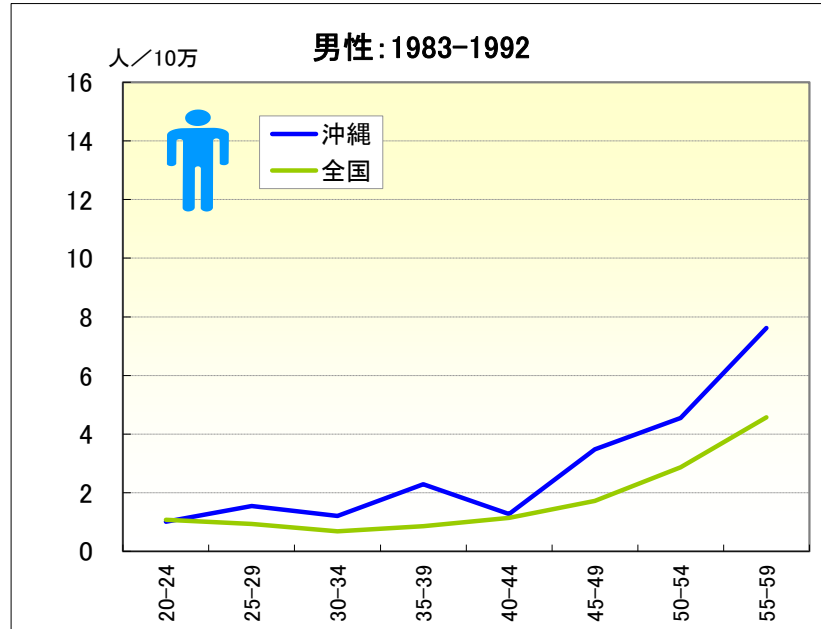


● 期間別にみた年齢階級別死亡率比（沖縄／全国：1973-1982）

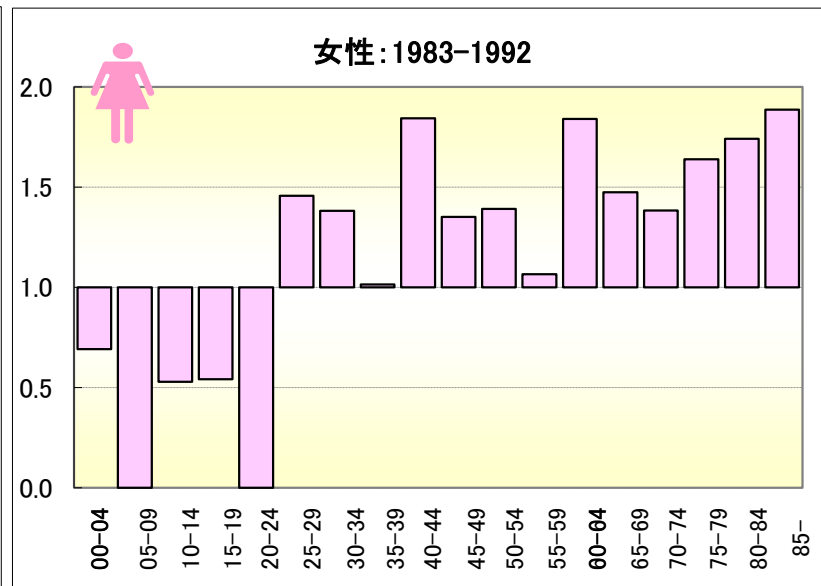
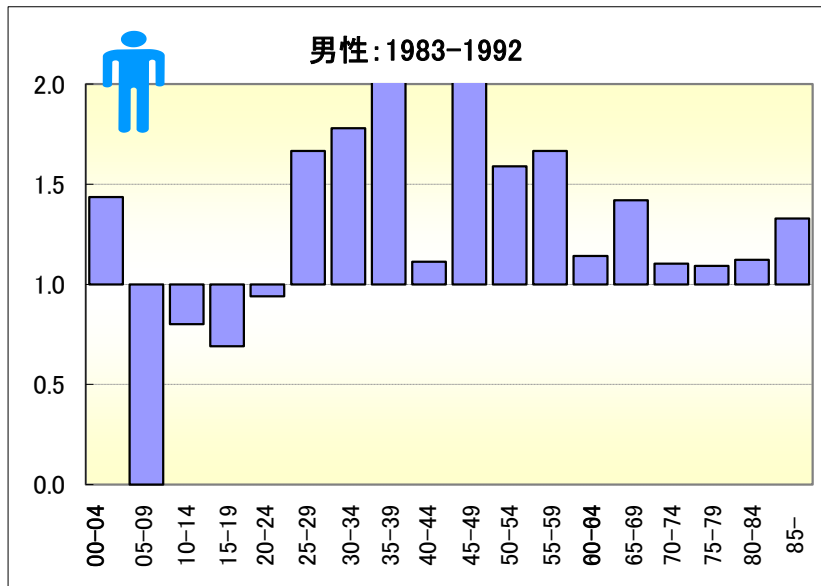


喘息

● 期間別にみた年齢階級別死亡率（沖縄、全国：1983-1992）

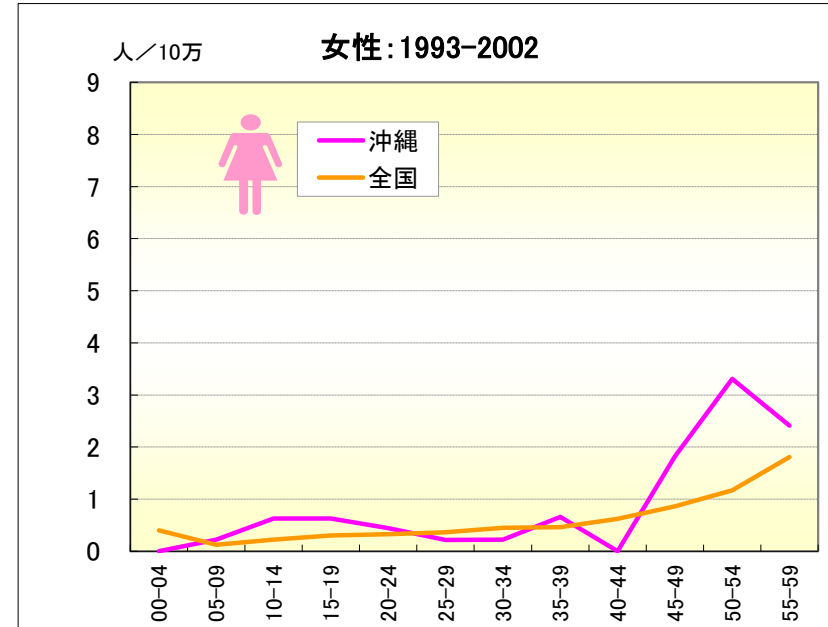
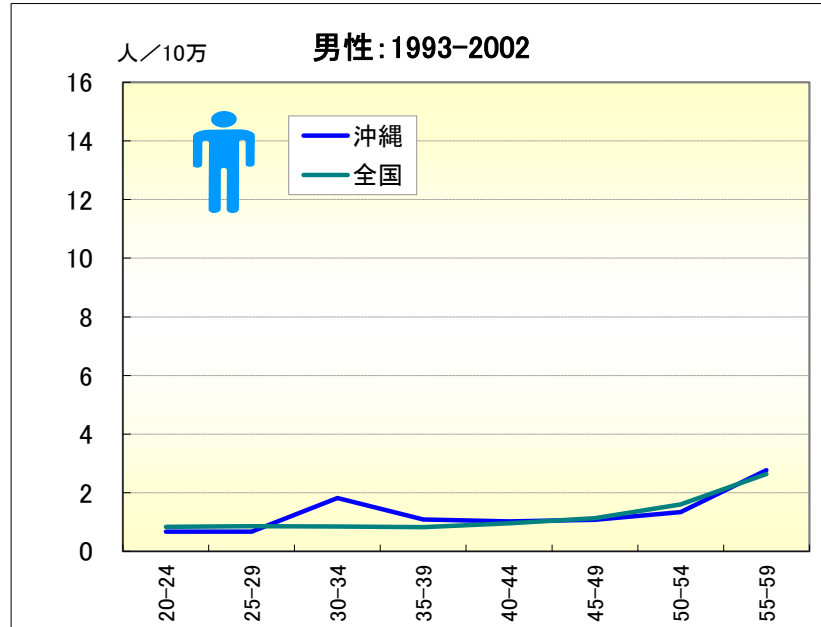


● 期間別にみた年齢階級別死亡率比（沖縄／全国：1983-1992）

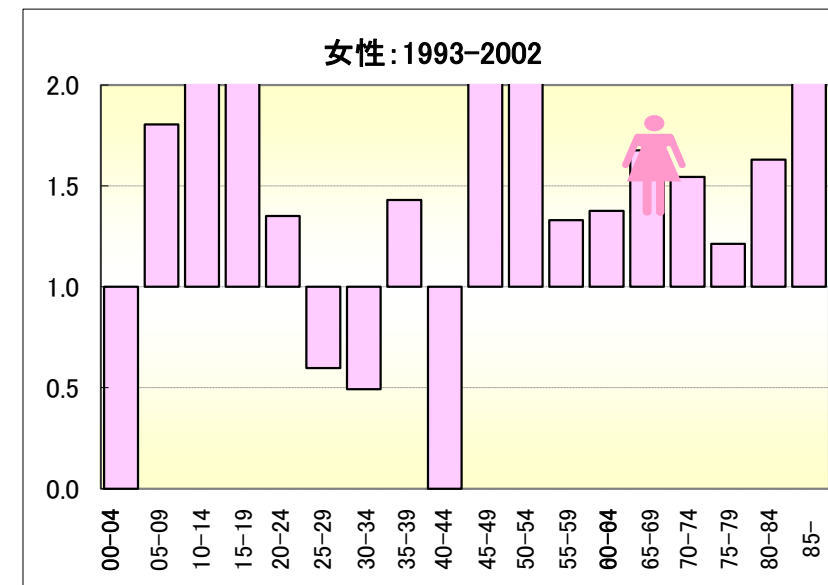
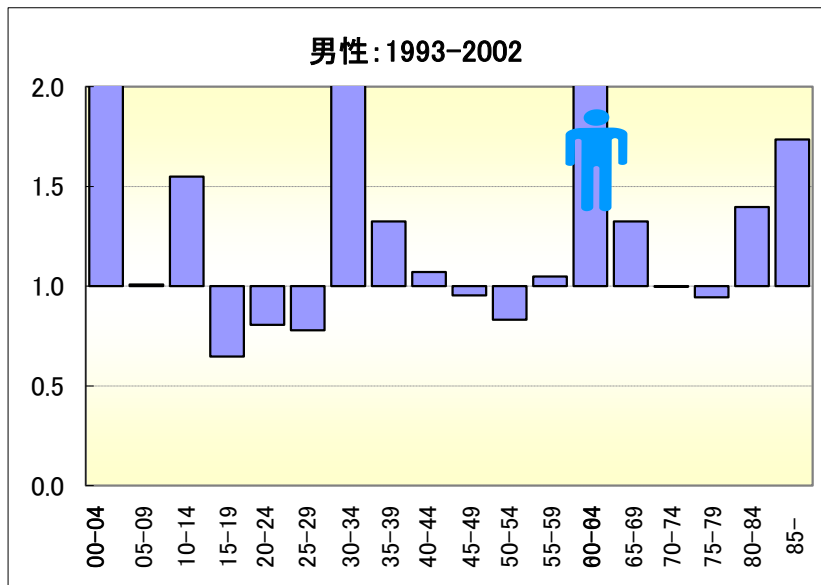


喘息

● 期間別にみた年齢階級別死亡率（沖縄、全国：1993-2002）

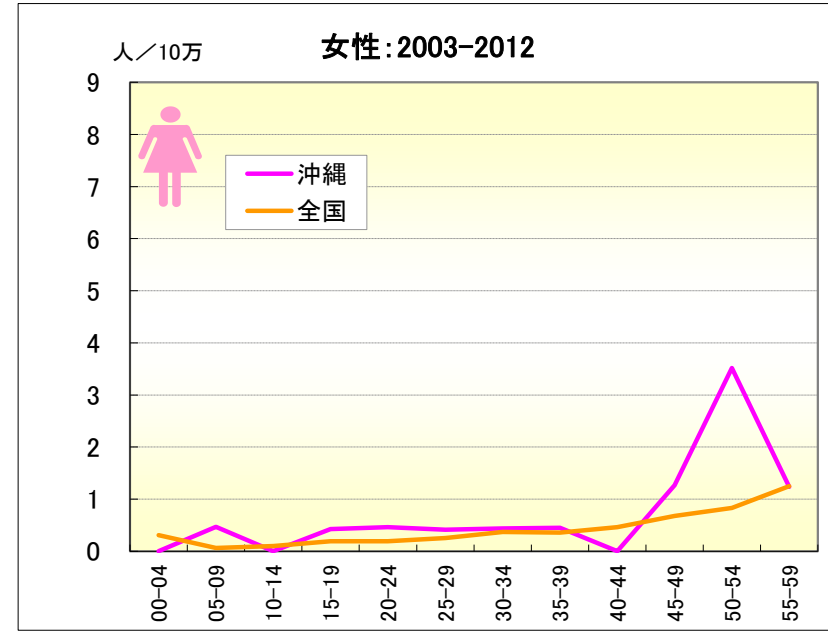
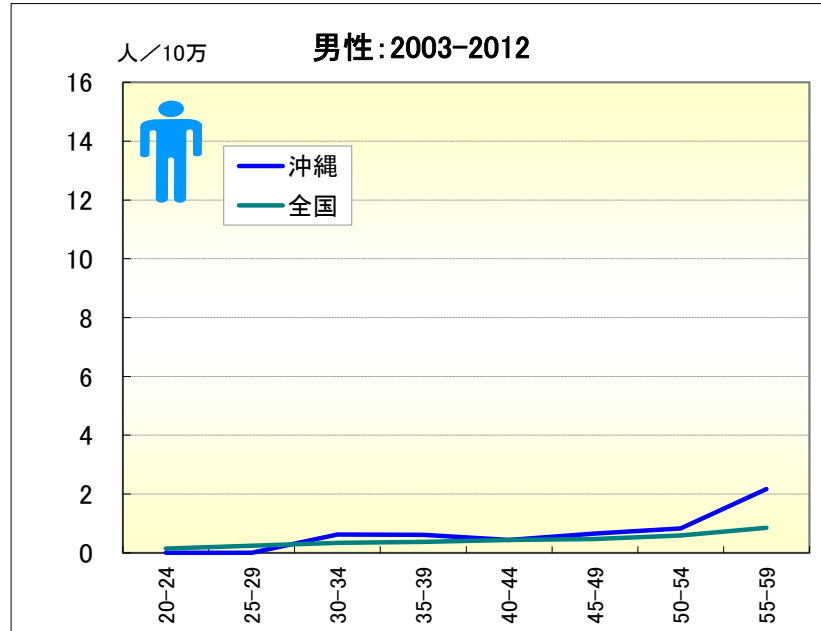


● 期間別にみた年齢階級別死亡率比（沖縄／全国：1993-2002）

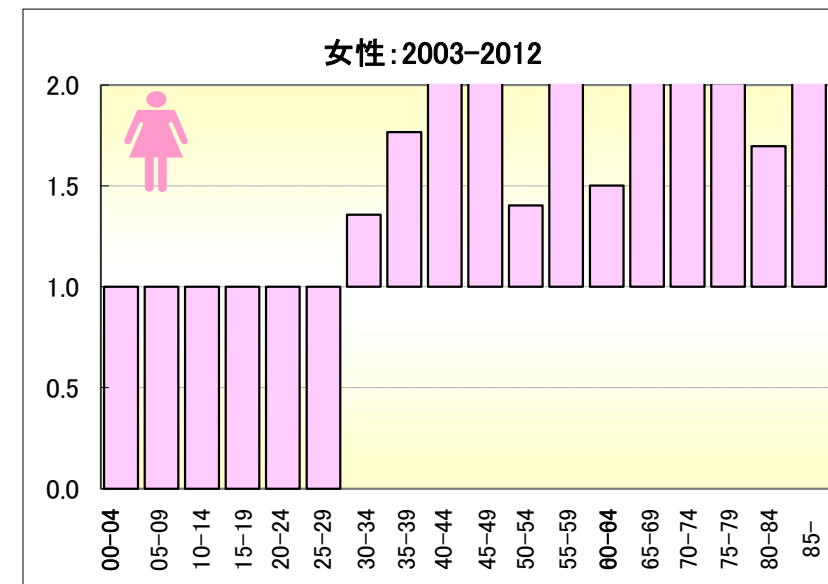
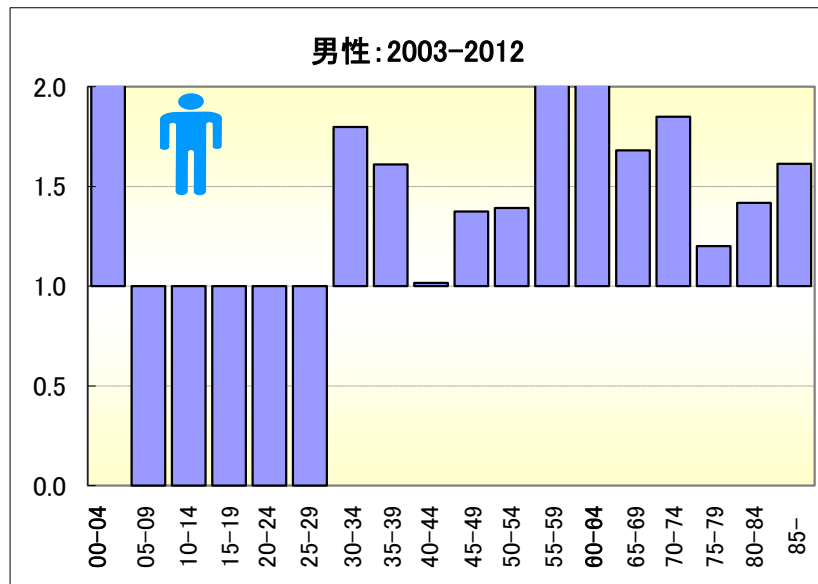


喘息

● 期間別にみた年齢階級別死亡率（沖縄、全国：2003-2012）



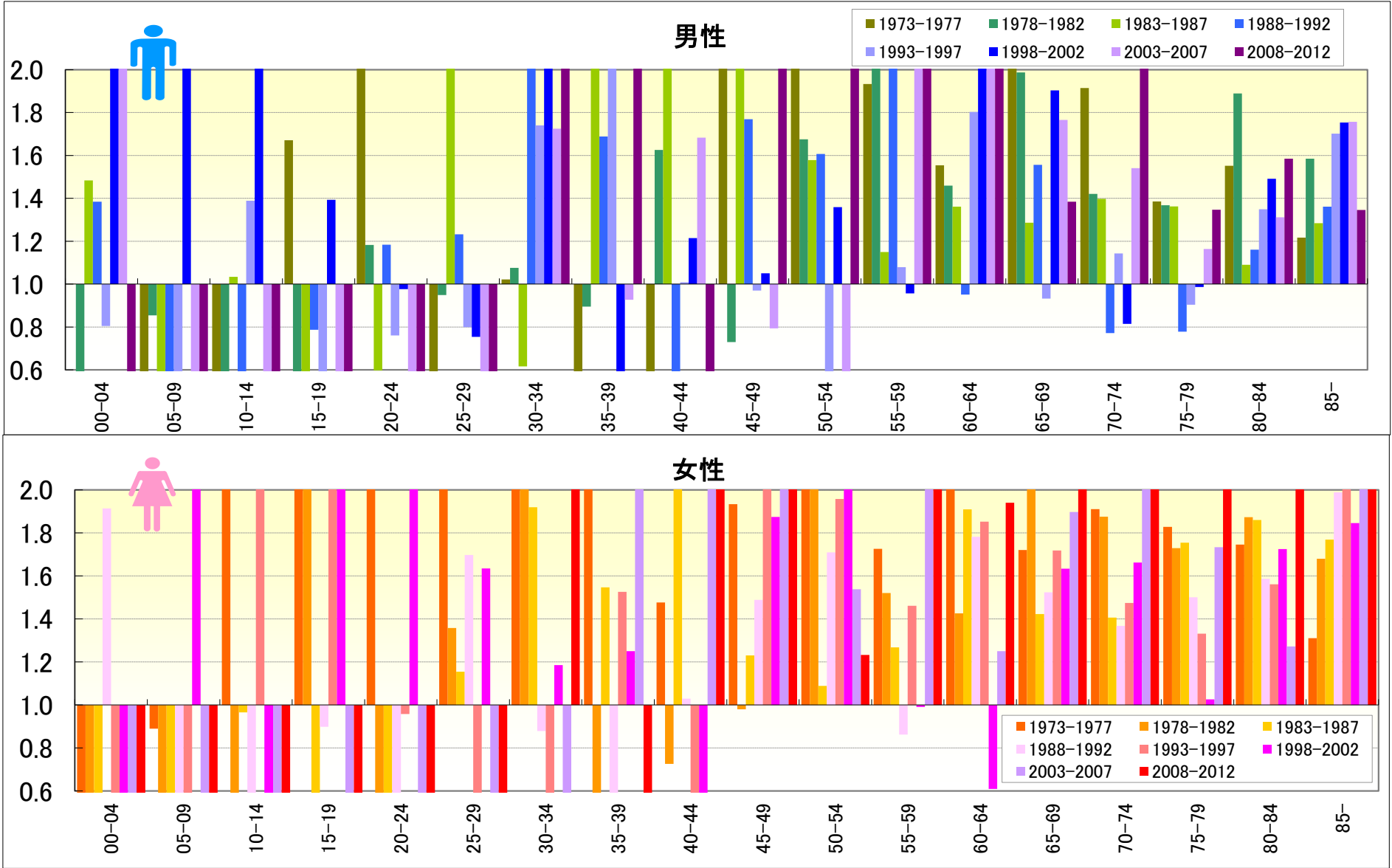
● 期間別にみた年齢階級別死亡率比（沖縄／全国：2003-2012）



[INDEXに戻る!](#)

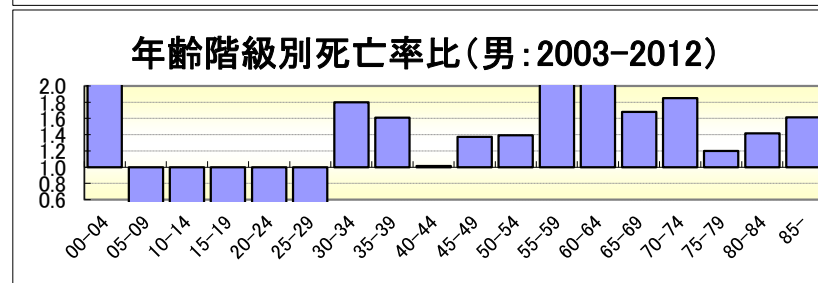
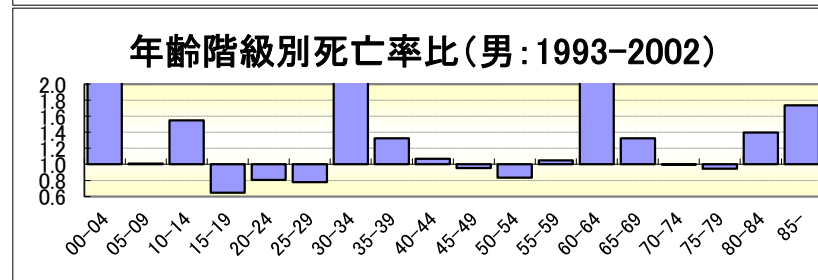
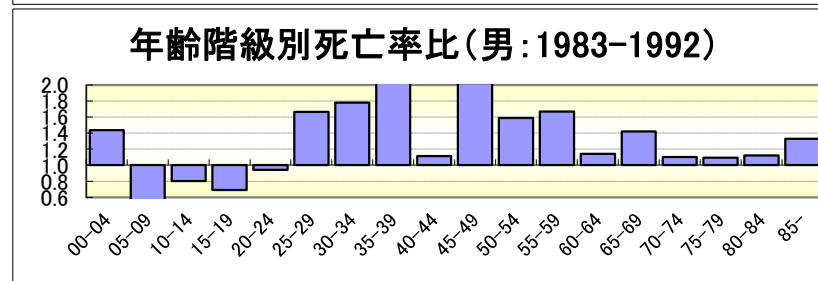
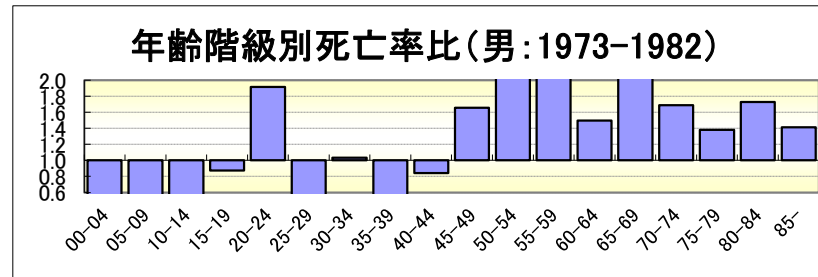
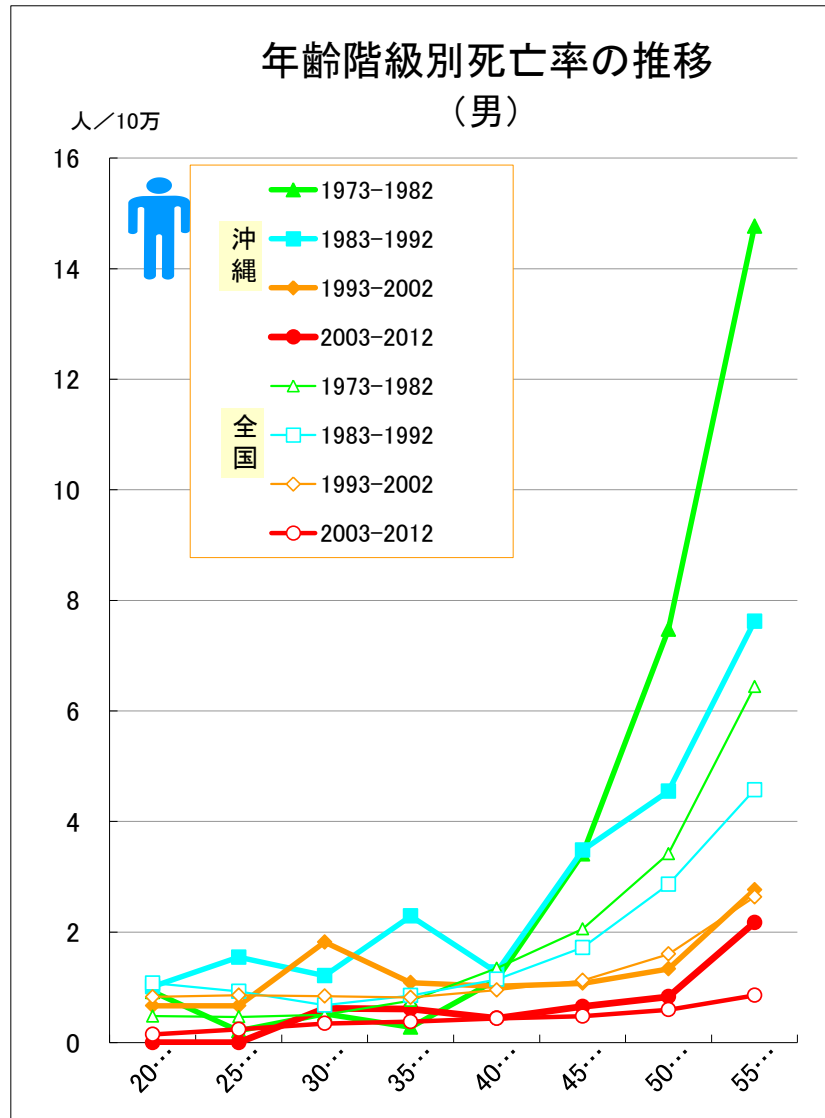
喘息

● 期間（5年）別にみた年齢階級別死亡率比の推移（沖縄／全国：1973-2012）



喘息

● 期間（10年）別にみた年齢階級別死亡率および年齢階級別死亡率比の推移（沖縄・全国：男1973-2012）



喘息

● 期間（10年）別にみた年齢階級別死亡率および年齢階級別死亡率比の推移（沖縄・全国：女1973-2012）

