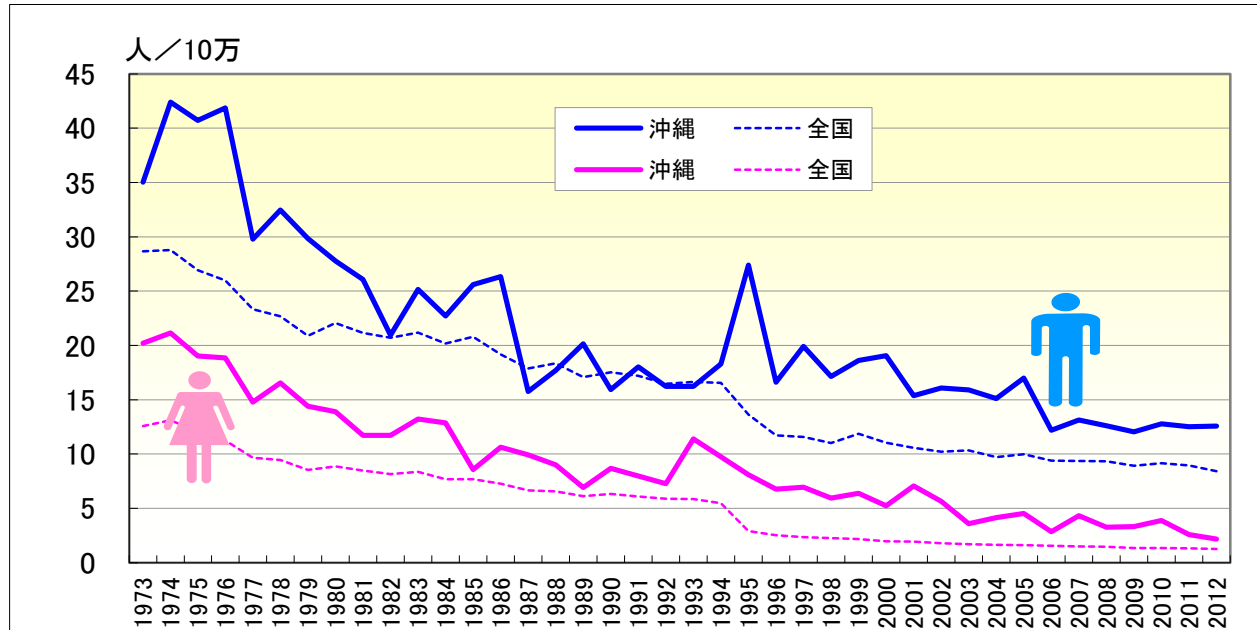


慢性閉塞性肺疾患

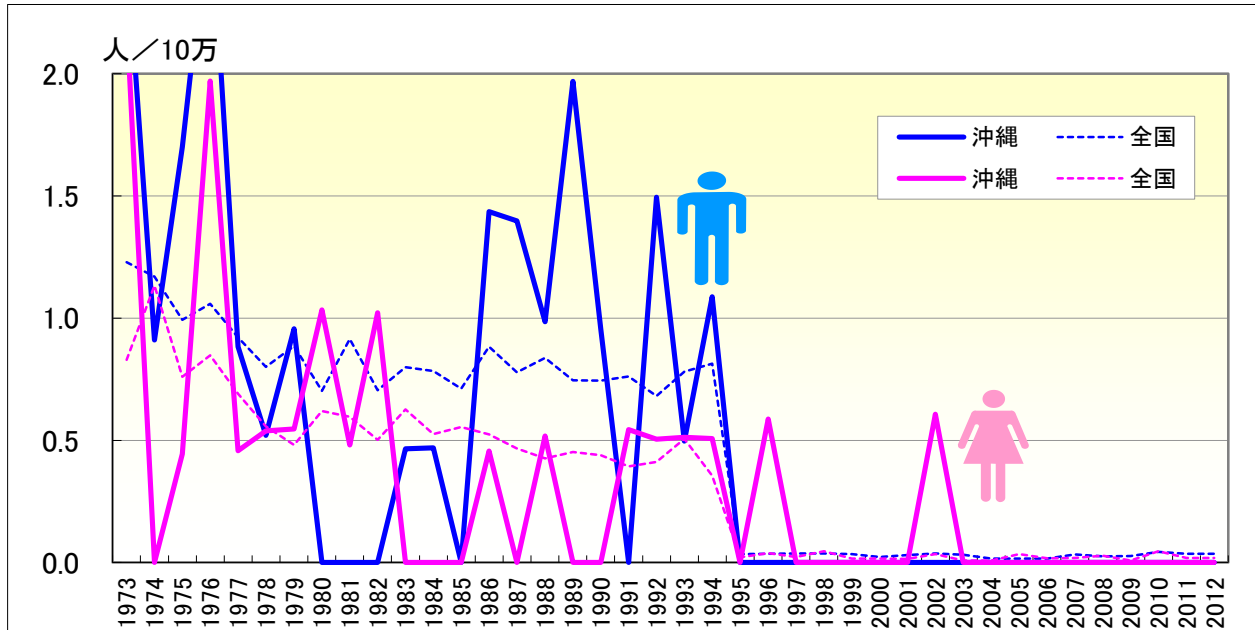
● 年齢調整死亡率の年次推移（沖縄、全国：1973-2012）



	男性				女性			
	粗死亡率		年齢調整死亡率		粗死亡率		年齢調整死亡率	
	沖縄	全国	沖縄	全国	沖縄	全国	沖縄	全国
1973	17.61	16.45	35.03	28.67	17.24	9.76	20.21	12.58
1974	20.97	16.70	42.40	28.79	18.94	10.40	21.15	13.09
1975	21.09	15.97	40.72	26.92	17.58	9.84	19.02	12.07
1976	22.38	15.86	41.87	25.98	18.31	9.46	18.85	11.24
1977	15.94	14.70	29.79	23.34	14.22	8.44	14.77	9.67
1978	17.83	14.63	32.46	22.69	16.61	8.52	16.54	9.45
1979	16.48	13.96	29.85	20.90	15.52	7.97	14.41	8.53
1980	15.54	15.12	27.79	22.06	14.99	8.60	13.89	8.87
1981	15.49	14.97	26.06	21.15	13.21	8.52	11.72	8.48
1982	12.75	15.14	20.94	20.71	12.70	8.55	11.73	8.16
1983	15.93	16.06	25.14	21.19	15.82	9.11	13.24	8.35
1984	14.65	15.64	22.71	20.17	15.97	8.69	12.86	7.69
1985	17.02	16.84	25.60	20.79	10.24	9.06	8.57	7.67
1986	17.62	16.04	26.33	19.16	13.98	8.93	10.62	7.28
1987	11.58	15.54	15.77	17.89	13.70	8.52	9.93	6.66
1988	13.55	16.46	17.70	18.36	13.25	8.76	9.01	6.56
1989	15.68	15.81	20.16	17.07	10.39	8.50	6.91	6.13
1990	12.75	16.81	15.93	17.52	13.20	9.19	8.68	6.33
1991	14.97	17.06	18.02	17.19	12.94	9.22	7.97	6.09
1992	14.03	16.90	16.22	16.47	12.68	9.23	7.27	5.87
1993	14.24	17.60	16.24	16.64	18.88	9.63	11.40	5.85
1994	16.40	18.13	18.28	16.54	16.55	9.49	9.75	5.47
1995	25.30	15.52	27.39	13.65	16.59	5.74	8.10	2.92
1996	16.15	13.88	16.62	11.71	14.32	5.21	6.78	2.51
1997	20.16	14.25	19.90	11.57	14.37	5.14	6.96	2.34
1998	17.80	14.15	17.14	11.02	14.13	5.16	5.93	2.26
1999	20.64	15.80	18.61	11.87	15.69	5.25	6.40	2.19
2000	22.19	15.60	19.05	11.04	13.94	5.07	5.25	1.98
2001	18.81	15.69	15.36	10.57	20.40	5.29	7.06	1.95
2002	19.31	15.89	16.08	10.23	14.79	5.02	5.66	1.78
2003	20.71	16.79	15.90	10.33	11.90	5.08	3.60	1.70
2004	19.97	16.54	15.11	9.73	12.26	5.04	4.16	1.63
2005	23.16	17.88	16.99	9.98	12.90	5.26	4.53	1.61
2006	17.52	17.71	12.19	9.38	9.96	5.34	2.86	1.55
2007	19.98	18.61	13.14	9.36	14.08	5.35	4.31	1.49
2008	20.34	19.44	12.62	9.32	12.87	5.53	3.26	1.45
2009	19.96	19.47	12.05	8.93	12.38	5.28	3.33	1.34
2010	22.08	20.60	12.77	9.14	14.03	5.57	3.89	1.36
2011	22.43	21.15	12.53	8.94	10.44	5.63	2.59	1.32
2012	23.07	20.98	12.57	8.43	9.12	5.47	2.17	1.26

慢性閉塞性肺疾患

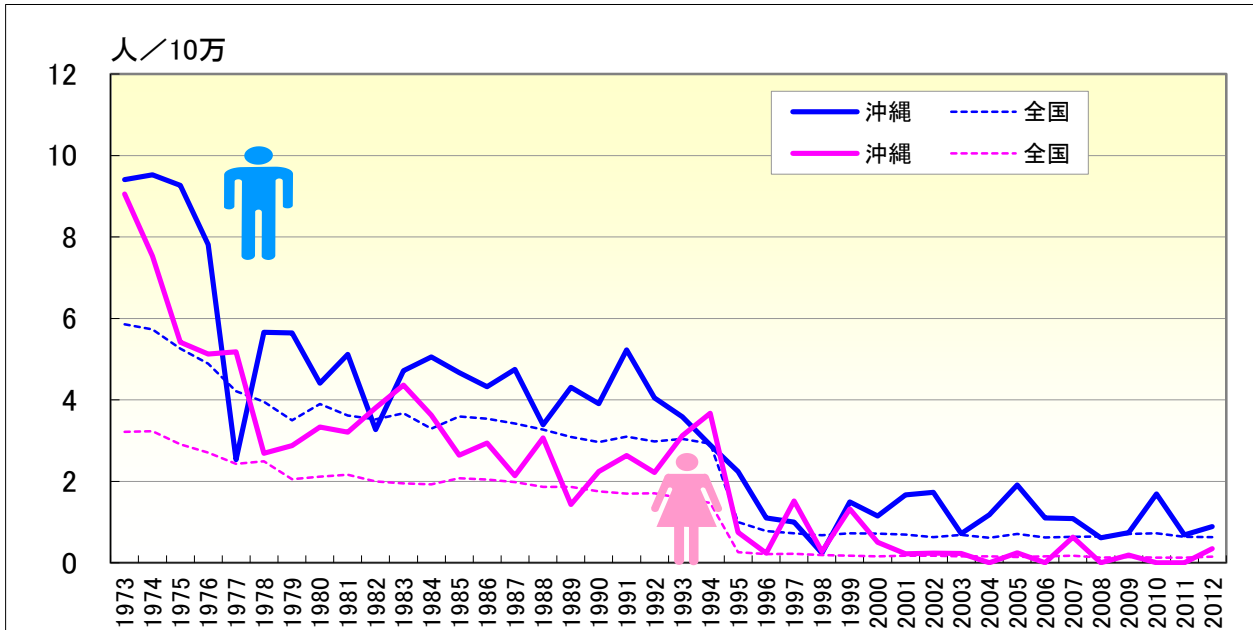
● 年齢調整死亡率（0-19歳）の年次推移（沖縄、全国：1973-2012）



	男性				女性			
	年齢調整死亡率		0-19年齢調整死亡率		年齢調整死亡率		0-19年齢調整死亡率	
	沖縄	全国	沖縄	全国	沖縄	全国	沖縄	全国
1973	35.03	28.67	2.52	1.23	20.21	12.58	2.23	0.83
1974	42.40	28.79	0.91	1.17	21.15	13.09		1.13
1975	40.72	26.92	1.70	0.99	19.02	12.07	0.44	0.76
1976	41.87	25.98	2.72	1.06	18.85	11.24	1.97	0.85
1977	29.79	23.34	0.88	0.92	14.77	9.67	0.46	0.69
1978	32.46	22.69	0.52	0.80	16.54	9.45	0.54	0.56
1979	29.85	20.90	0.96	0.89	14.41	8.53	0.55	0.48
1980	27.79	22.06		0.70	13.89	8.87	1.03	0.62
1981	26.06	21.15		0.91	11.72	8.48	0.48	0.60
1982	20.94	20.71		0.70	11.73	8.16	1.02	0.50
1983	25.14	21.19	0.47	0.80	13.24	8.35		0.63
1984	22.71	20.17	0.47	0.78	12.86	7.69		0.53
1985	25.60	20.79		0.71	8.57	7.67		0.55
1986	26.33	19.16	1.44	0.88	10.62	7.28	0.46	0.52
1987	15.77	17.89	1.40	0.78	9.93	6.66		0.47
1988	17.70	18.36	0.99	0.84	9.01	6.56	0.52	0.43
1989	20.16	17.07	1.97	0.75	6.91	6.13		0.45
1990	15.93	17.52	0.95	0.75	8.68	6.33		0.44
1991	18.02	17.19		0.76	7.97	6.09	0.54	0.39
1992	16.22	16.47	1.49	0.68	7.27	5.87	0.51	0.41
1993	16.24	16.64	0.50	0.78	11.40	5.85	0.51	0.51
1994	18.28	16.54	1.09	0.81	9.75	5.47	0.51	0.36
1995	27.39	13.65		0.03	8.10	2.92		0.02
1996	16.62	11.71		0.04	6.78	2.51	0.59	0.04
1997	19.90	11.57		0.04	6.96	2.34		0.02
1998	17.14	11.02		0.04	5.93	2.26		0.05
1999	18.61	11.87		0.03	6.40	2.19		0.02
2000	19.05	11.04		0.02	5.25	1.98		0.02
2001	15.36	10.57		0.03	7.06	1.95		0.01
2002	16.08	10.23		0.04	5.66	1.78	0.61	0.03
2003	15.90	10.33		0.03	3.60	1.70		0.01
2004	15.11	9.73		0.02	4.16	1.63		0.01
2005	16.99	9.98		0.02	4.53	1.61		0.03
2006	12.19	9.38		0.02	2.86	1.55		0.02
2007	13.14	9.36		0.03	4.31	1.49		0.02
2008	12.62	9.32		0.03	3.26	1.45		0.03
2009	12.05	8.93		0.03	3.33	1.34		0.01
2010	12.77	9.14		0.04	3.89	1.36		0.05
2011	12.53	8.94		0.04	2.59	1.32		0.02
2012	12.57	8.43		0.04	2.17	1.26		0.02

慢性閉塞性肺疾患

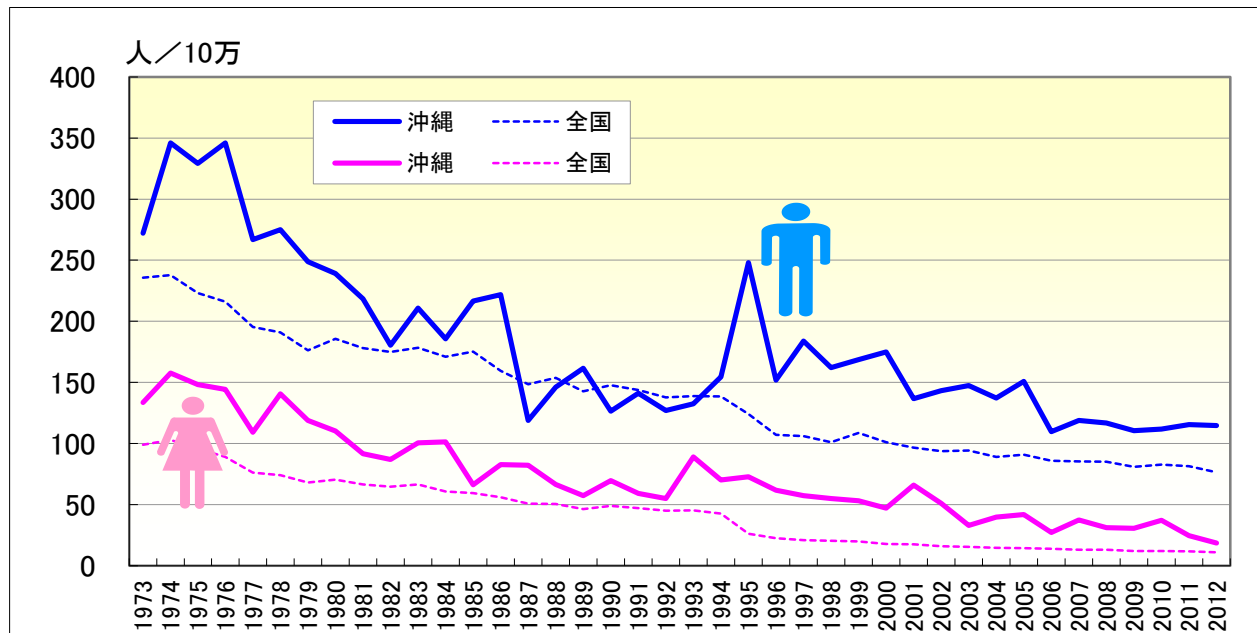
● 年齢調整死亡率（20-64歳）の年次推移（沖縄、全国：1973-2012）



	男性				女性			
	年齢調整死亡率		20-64年齢調整死亡率		年齢調整死亡率		20-64年齢調整死亡率	
	沖縄	全国	沖縄	全国	沖縄	全国	沖縄	全国
1973	35.03	28.67	9.40	5.86	20.21	12.58	9.05	3.22
1974	42.40	28.79	9.53	5.73	21.15	13.09	7.53	3.23
1975	40.72	26.92	9.27	5.26	19.02	12.07	5.42	2.91
1976	41.87	25.98	7.81	4.89	18.85	11.24	5.12	2.71
1977	29.79	23.34	2.54	4.21	14.77	9.67	5.18	2.43
1978	32.46	22.69	5.66	3.95	16.54	9.45	2.69	2.49
1979	29.85	20.90	5.65	3.50	14.41	8.53	2.88	2.06
1980	27.79	22.06	4.41	3.90	13.89	8.87	3.33	2.11
1981	26.06	21.15	5.12	3.62	11.72	8.48	3.21	2.17
1982	20.94	20.71	3.27	3.52	11.73	8.16	3.80	2.00
1983	25.14	21.19	4.71	3.67	13.24	8.35	4.36	1.95
1984	22.71	20.17	5.05	3.29	12.86	7.69	3.62	1.92
1985	25.60	20.79	4.67	3.59	8.57	7.67	2.64	2.08
1986	26.33	19.16	4.33	3.54	10.62	7.28	2.94	2.05
1987	15.77	17.89	4.75	3.42	9.93	6.66	2.14	1.98
1988	17.70	18.36	3.39	3.27	9.01	6.56	3.06	1.86
1989	20.16	17.07	4.31	3.09	6.91	6.13	1.43	1.87
1990	15.93	17.52	3.90	2.97	8.68	6.33	2.24	1.75
1991	18.02	17.19	5.23	3.09	7.97	6.09	2.64	1.70
1992	16.22	16.47	4.05	2.98	7.27	5.87	2.21	1.71
1993	16.24	16.64	3.59	3.04	11.40	5.85	3.12	1.58
1994	18.28	16.54	2.90	2.92	9.75	5.47	3.67	1.47
1995	27.39	13.65	2.24	1.00	8.10	2.92	0.75	0.26
1996	16.62	11.71	1.10	0.78	6.78	2.51	0.23	0.22
1997	19.90	11.57	1.00	0.73	6.96	2.34	1.52	0.22
1998	17.14	11.02	0.23	0.68	5.93	2.26	0.27	0.19
1999	18.61	11.87	1.50	0.73	6.40	2.19	1.32	0.17
2000	19.05	11.04	1.15	0.72	5.25	1.98	0.50	0.16
2001	15.36	10.57	1.66	0.70	7.06	1.95	0.22	0.17
2002	16.08	10.23	1.73	0.63	5.66	1.78	0.24	0.18
2003	15.90	10.33	0.72	0.69	3.60	1.70	0.23	0.16
2004	15.11	9.73	1.18	0.61	4.16	1.63		0.16
2005	16.99	9.98	1.91	0.71	4.53	1.61	0.24	0.15
2006	12.19	9.38	1.10	0.62	2.86	1.55		0.16
2007	13.14	9.36	1.09	0.64	4.31	1.49	0.63	0.17
2008	12.62	9.32	0.61	0.65	3.26	1.45		0.13
2009	12.05	8.93	0.74	0.71	3.33	1.34	0.19	0.14
2010	12.77	9.14	1.69	0.72	3.89	1.36		0.13
2011	12.53	8.94	0.68	0.64	2.59	1.32		0.13
2012	12.57	8.43	0.89	0.63	2.17	1.26	0.34	0.15

慢性閉塞性肺疾患

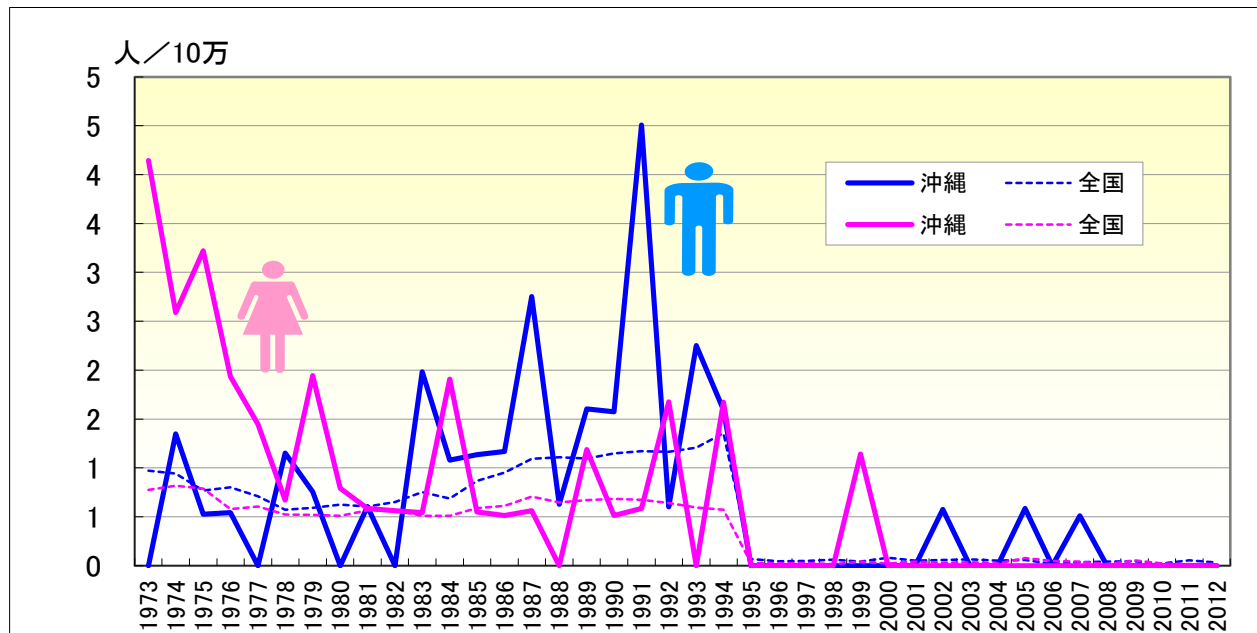
● 年齢調整死亡率（65歳以上）の年次推移（沖縄、全国：1973-2012）



	男性				女性			
	年齢調整死亡率		65-年齢調整死亡率		年齢調整死亡率		65-年齢調整死亡率	
	沖縄	全国	沖縄	全国	沖縄	全国	沖縄	全国
1973	35.03	28.67	272.02	235.72	20.21	12.58	133.60	98.85
1974	42.40	28.79	345.85	237.72	21.15	13.09	157.52	102.85
1975	40.72	26.92	329.29	223.18	19.02	12.07	148.31	95.94
1976	41.87	25.98	346.02	216.16	18.85	11.24	144.40	88.98
1977	29.79	23.34	266.81	195.32	14.77	9.67	109.21	76.07
1978	32.46	22.69	274.90	190.93	16.54	9.45	140.49	74.03
1979	29.85	20.90	248.92	176.31	14.41	8.53	119.01	67.99
1980	27.79	22.06	239.09	185.56	13.89	8.87	110.12	70.53
1981	26.06	21.15	218.42	178.00	11.72	8.48	91.65	66.55
1982	20.94	20.71	180.50	174.85	11.73	8.16	86.82	64.75
1983	25.14	21.19	210.82	178.35	13.24	8.35	100.60	66.48
1984	22.71	20.17	185.60	170.91	12.86	7.69	101.32	60.61
1985	25.60	20.79	216.70	175.28	8.57	7.67	66.23	59.46
1986	26.33	19.16	221.80	159.59	10.62	7.28	82.81	55.99
1987	15.77	17.89	118.76	148.40	9.93	6.66	82.14	50.66
1988	17.70	18.36	146.22	153.66	9.01	6.56	66.59	50.49
1989	20.16	17.07	161.69	142.67	6.91	6.13	57.45	46.31
1990	15.93	17.52	126.45	147.65	8.68	6.33	69.56	48.86
1991	18.02	17.19	141.12	143.68	7.97	6.09	59.04	47.09
1992	16.22	16.47	126.93	137.76	7.27	5.87	55.00	44.89
1993	16.24	16.64	132.48	138.69	11.40	5.85	89.07	45.16
1994	18.28	16.54	154.40	138.42	9.75	5.47	70.10	42.54
1995	27.39	13.65	247.94	124.19	8.10	2.92	72.87	26.23
1996	16.62	11.71	151.98	106.96	6.78	2.51	61.72	22.60
1997	19.90	11.57	183.87	105.92	6.96	2.34	57.45	20.97
1998	17.14	11.02	161.98	101.00	5.93	2.26	54.93	20.34
1999	18.61	11.87	168.62	108.79	6.40	2.19	53.24	19.79
2000	19.05	11.04	174.90	101.00	5.25	1.98	47.05	17.90
2001	15.36	10.57	136.69	96.57	7.06	1.95	66.01	17.56
2002	16.08	10.23	143.13	93.68	5.66	1.78	50.99	15.86
2003	15.90	10.33	147.41	94.33	3.60	1.70	32.94	15.30
2004	15.11	9.73	137.12	89.11	4.16	1.63	39.66	14.57
2005	16.99	9.98	150.76	90.96	4.53	1.61	41.75	14.44
2006	12.19	9.38	109.79	85.76	2.86	1.55	27.29	13.79
2007	13.14	9.36	118.93	85.43	4.31	1.49	37.41	13.13
2008	12.62	9.32	116.68	85.02	3.26	1.45	31.07	13.03
2009	12.05	8.93	110.51	80.89	3.33	1.34	30.61	11.95
2010	12.77	9.14	111.85	82.82	3.89	1.36	37.08	12.11
2011	12.53	8.94	115.39	81.39	2.59	1.32	24.65	11.76
2012	12.57	8.43	114.64	76.58	2.17	1.26	18.68	11.05

慢性閉塞性肺疾患

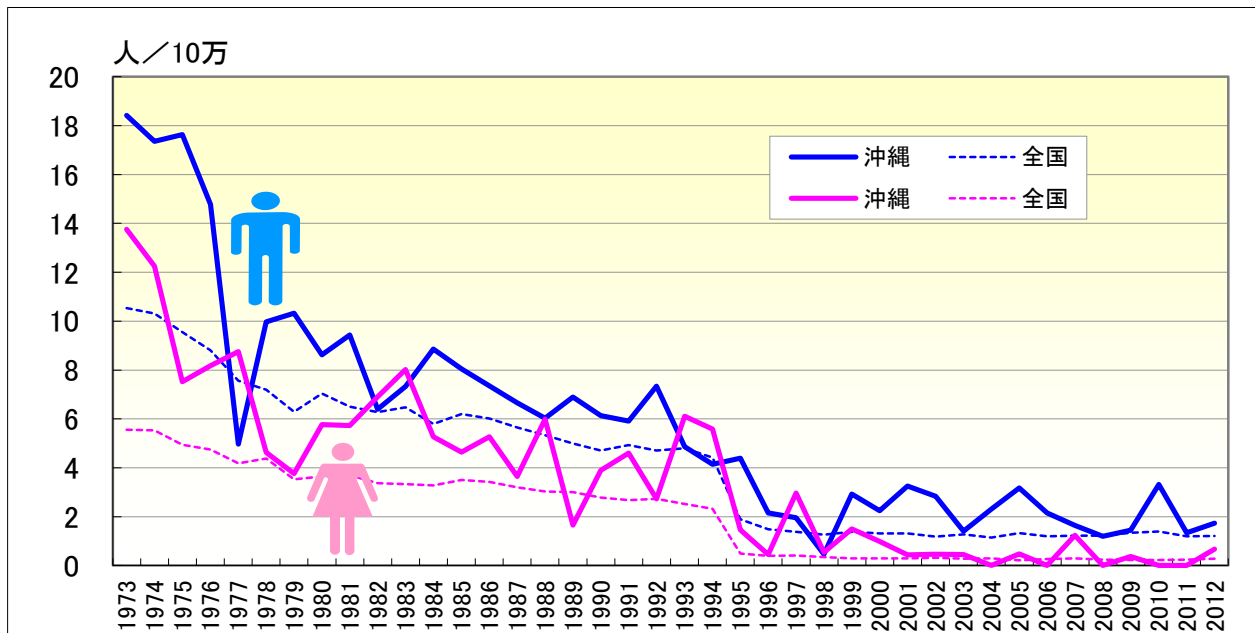
● 年齢調整死亡率（20-39歳）の年次推移（沖縄、全国：1973-2012）



	男性				女性			
	20-64年齢調整死亡率		20-39年齢調整死亡率		20-64年齢調整死亡率		20-39年齢調整死亡率	
	沖縄	全国	沖縄	全国	沖縄	全国	沖縄	全国
1973	9.40	5.86		0.97	9.05	3.22	4.14	0.78
1974	9.53	5.73	1.35	0.94	7.53	3.23	2.59	0.82
1975	9.27	5.26	0.53	0.77	5.42	2.91	3.22	0.79
1976	7.81	4.89	0.54	0.80	5.12	2.71	1.93	0.58
1977	2.54	4.21		0.71	5.18	2.43	1.45	0.60
1978	5.66	3.95	1.15	0.57	2.69	2.49	0.67	0.52
1979	5.65	3.50	0.76	0.59	2.88	2.06	1.94	0.52
1980	4.41	3.90		0.62	3.33	2.11	0.79	0.51
1981	5.12	3.62	0.60	0.61	3.21	2.17	0.58	0.57
1982	3.27	3.52		0.65	3.80	2.00	0.56	0.56
1983	4.71	3.67	1.98	0.75	4.36	1.95	0.54	0.51
1984	5.05	3.29	1.08	0.69	3.62	1.92	1.91	0.51
1985	4.67	3.59	1.13	0.87	2.64	2.08	0.55	0.59
1986	4.33	3.54	1.17	0.95	2.94	2.05	0.51	0.61
1987	4.75	3.42	2.75	1.09	2.14	1.98	0.56	0.71
1988	3.39	3.27	0.63	1.11	3.06	1.86		0.65
1989	4.31	3.09	1.60	1.10	1.43	1.87	1.19	0.67
1990	3.90	2.97	1.57	1.15	2.24	1.75	0.51	0.68
1991	5.23	3.09	4.51	1.17	2.64	1.70	0.58	0.67
1992	4.05	2.98	0.60	1.17	2.21	1.71	1.67	0.64
1993	3.59	3.04	2.25	1.21	3.12	1.58		0.60
1994	2.90	2.92	1.59	1.36	3.67	1.47	1.67	0.57
1995	2.24	1.00		0.07	0.75	0.26		0.03
1996	1.10	0.78		0.05	0.23	0.22		0.03
1997	1.00	0.73		0.05	1.52	0.22		0.03
1998	0.23	0.68		0.06	0.27	0.19		0.02
1999	1.50	0.73		0.04	1.32	0.17	1.14	0.04
2000	1.15	0.72		0.08	0.50	0.16		0.02
2001	1.66	0.70		0.05	0.22	0.17		0.04
2002	1.73	0.63	0.58	0.06	0.24	0.18		0.03
2003	0.72	0.69		0.06	0.23	0.16		0.03
2004	1.18	0.61		0.05		0.16		0.02
2005	1.91	0.71	0.59	0.06	0.24	0.15		0.08
2006	1.10	0.62		0.02		0.16		0.05
2007	1.09	0.64	0.51	0.03	0.63	0.17		0.04
2008	0.61	0.65		0.04		0.13		0.02
2009	0.74	0.71		0.04		0.14		0.05
2010	1.69	0.72		0.02	0.19	0.13		0.02
2011	0.68	0.64		0.05		0.13		0.02
2012	0.89	0.63		0.03	0.34	0.15		0.02

慢性閉塞性肺疾患

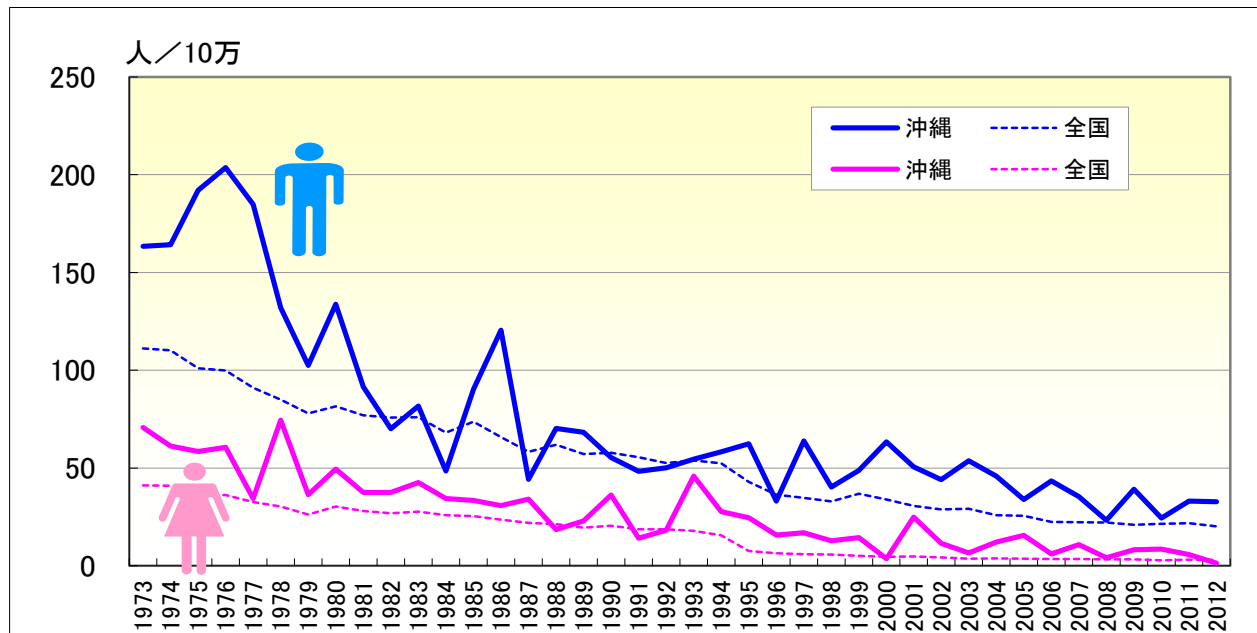
● 年齢調整死亡率（40-64歳）の年次推移（沖縄、全国：1973-2012）



	男性				女性			
	20-64年齢調整死亡率		40-64年齢調整死亡率		20-64年齢調整死亡率		40-64年齢調整死亡率	
	沖縄	全国	沖縄	全国	沖縄	全国	沖縄	全国
1973	9.40	5.86	18.41	10.54	9.05	3.22	13.76	5.55
1974	9.53	5.73	17.36	10.31	7.53	3.23	12.25	5.54
1975	9.27	5.26	17.64	9.56	5.42	2.91	7.52	4.94
1976	7.81	4.89	14.78	8.81	5.12	2.71	8.18	4.75
1977	2.54	4.21	4.96	7.57	5.18	2.43	8.76	4.18
1978	5.66	3.95	9.97	7.19	2.69	2.49	4.63	4.38
1979	5.65	3.50	10.33	6.29	2.88	2.06	3.77	3.53
1980	4.41	3.90	8.63	7.03	3.33	2.11	5.77	3.65
1981	5.12	3.62	9.44	6.50	3.21	2.17	5.73	3.70
1982	3.27	3.52	6.40	6.28	3.80	2.00	6.91	3.37
1983	4.71	3.67	7.33	6.47	4.36	1.95	8.02	3.33
1984	5.05	3.29	8.86	5.79	3.62	1.92	5.27	3.28
1985	4.67	3.59	8.05	6.20	2.64	2.08	4.64	3.50
1986	4.33	3.54	7.35	6.01	2.94	2.05	5.27	3.42
1987	4.75	3.42	6.66	5.65	2.14	1.98	3.65	3.20
1988	3.39	3.27	6.03	5.34	3.06	1.86	6.00	3.03
1989	4.31	3.09	6.90	4.99	1.43	1.87	1.66	3.01
1990	3.90	2.97	6.13	4.71	2.24	1.75	3.90	2.78
1991	5.23	3.09	5.91	4.94	2.64	1.70	4.60	2.67
1992	4.05	2.98	7.34	4.71	2.21	1.71	2.73	2.73
1993	3.59	3.04	4.86	4.80	3.12	1.58	6.11	2.52
1994	2.90	2.92	4.15	4.42	3.67	1.47	5.58	2.33
1995	2.24	1.00	4.39	1.89	0.75	0.26	1.47	0.49
1996	1.10	0.78	2.16	1.48	0.23	0.22	0.46	0.40
1997	1.00	0.73	1.96	1.38	1.52	0.22	2.97	0.41
1998	0.23	0.68	0.46	1.26	0.27	0.19	0.54	0.35
1999	1.50	0.73	2.93	1.38	1.32	0.17	1.50	0.30
2000	1.15	0.72	2.25	1.32	0.50	0.16	0.99	0.29
2001	1.66	0.70	3.26	1.31	0.22	0.17	0.43	0.29
2002	1.73	0.63	2.84	1.18	0.24	0.18	0.47	0.32
2003	0.72	0.69	1.40	1.28	0.23	0.16	0.45	0.28
2004	1.18	0.61	2.32	1.15		0.16		0.29
2005	1.91	0.71	3.17	1.33	0.24	0.15	0.48	0.21
2006	1.10	0.62	2.16	1.20		0.16		0.26
2007	1.09	0.64	1.64	1.22	0.63	0.17	1.23	0.30
2008	0.61	0.65	1.20	1.23		0.13		0.24
2009	0.74	0.71	1.45	1.34	0.19	0.14	0.37	0.23
2010	1.69	0.72	3.32	1.40		0.13		0.23
2011	0.68	0.64	1.34	1.20		0.13		0.24
2012	0.89	0.63	1.74	1.21	0.34	0.15	0.67	0.28

慢性閉塞性肺疾患

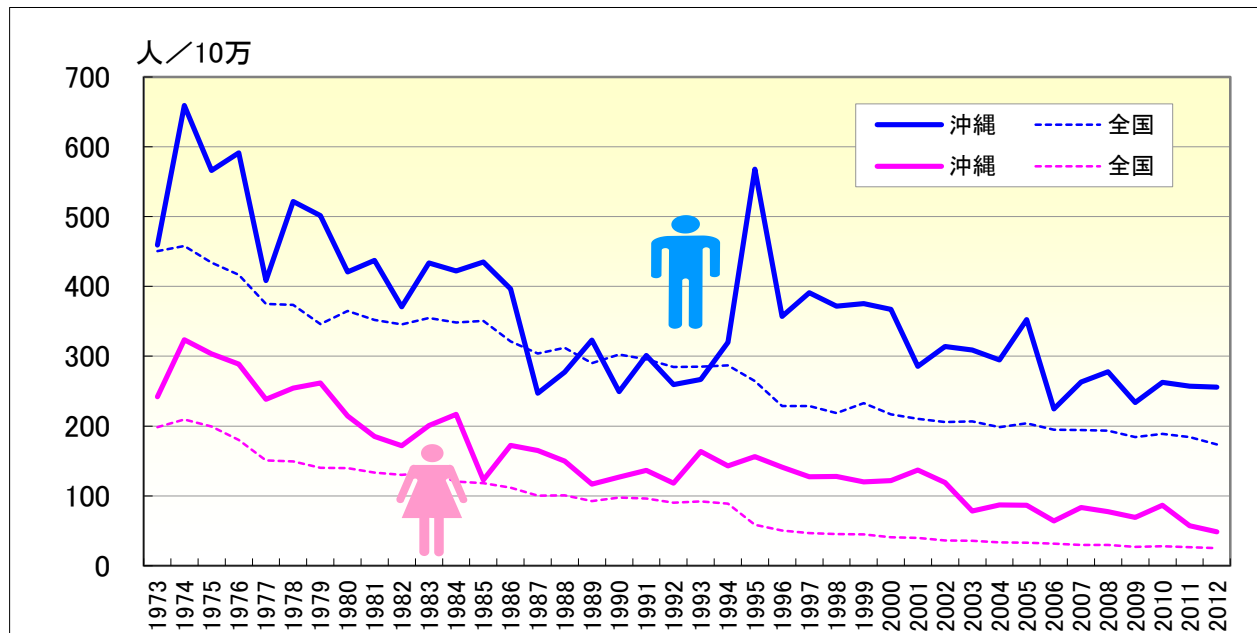
● 年齢調整死亡率（65-74歳）の年次推移（沖縄、全国：1973-2012）



	男性				女性			
	65-年齢調整死亡率		65-74年齢調整死亡率		65-年齢調整死亡率		65-74年齢調整死亡率	
	沖縄	全国	沖縄	全国	沖縄	全国	沖縄	全国
1973	272.02	235.72	163.40	111.14	133.60	98.85	70.74	41.12
1974	345.85	237.72	164.28	110.13	157.52	102.85	61.28	41.01
1975	329.29	223.18	192.09	100.96	148.31	95.94	58.50	36.04
1976	346.02	216.16	203.75	99.81	144.40	88.98	60.63	36.25
1977	266.81	195.32	184.84	91.10	109.21	76.07	34.46	32.64
1978	274.90	190.93	131.96	85.02	140.49	74.03	74.47	30.29
1979	248.92	176.31	102.46	77.87	119.01	67.99	36.41	26.16
1980	239.09	185.56	133.84	81.57	110.12	70.53	49.53	30.37
1981	218.42	178.00	91.48	77.00	91.65	66.55	37.56	27.95
1982	180.50	174.85	70.11	75.74	86.82	64.75	37.44	26.90
1983	210.82	178.35	81.70	76.06	100.60	66.48	42.65	27.65
1984	185.60	170.91	48.51	68.09	101.32	60.61	34.44	25.84
1985	216.70	175.28	90.24	73.65	66.23	59.46	33.38	25.47
1986	221.80	159.59	120.57	65.84	82.81	55.99	30.83	23.65
1987	118.76	148.40	44.29	58.22	82.14	50.66	34.15	21.99
1988	146.22	153.66	70.29	61.90	66.59	50.49	18.45	21.30
1989	161.69	142.67	68.23	57.23	57.45	46.31	22.96	19.55
1990	126.45	147.65	55.31	57.75	69.56	48.86	36.25	20.51
1991	141.12	143.68	48.39	55.50	59.04	47.09	14.05	18.68
1992	126.93	137.76	50.05	52.65	55.00	44.89	18.25	18.69
1993	132.48	138.69	54.53	53.92	89.07	45.16	45.85	17.93
1994	154.40	138.42	58.34	52.47	70.10	42.54	27.75	15.62
1995	247.94	124.19	62.36	42.99	72.87	26.23	24.57	7.50
1996	151.98	106.96	33.02	36.39	61.72	22.60	15.67	6.37
1997	183.87	105.92	63.88	34.76	57.45	20.97	16.94	5.93
1998	161.98	101.00	40.37	32.95	54.93	20.34	12.72	5.73
1999	168.62	108.79	48.87	36.78	53.24	19.79	14.43	5.18
2000	174.90	101.00	63.36	33.86	47.05	17.90	3.65	4.67
2001	136.69	96.57	50.54	30.63	66.01	17.56	24.87	4.70
2002	143.13	93.68	44.07	28.80	50.99	15.86	11.43	4.22
2003	147.41	94.33	53.72	29.16	32.94	15.30	6.54	3.55
2004	137.12	89.11	45.86	25.83	39.66	14.57	12.21	3.77
2005	150.76	90.96	33.92	25.56	41.75	14.44	15.66	3.62
2006	109.79	85.76	43.33	22.53	27.29	13.79	6.01	3.50
2007	118.93	85.43	35.36	22.29	37.41	13.13	10.85	3.44
2008	116.68	85.02	23.22	22.15	31.07	13.03	4.14	3.34
2009	110.51	80.89	39.18	20.91	30.61	11.95	8.18	3.29
2010	111.85	82.82	24.41	21.46	37.08	12.11	8.51	2.88
2011	115.39	81.39	33.13	21.77	24.65	11.76	5.74	3.18
2012	114.64	76.58	32.76	20.19	18.68	11.05	1.28	2.97

慢性閉塞性肺疾患

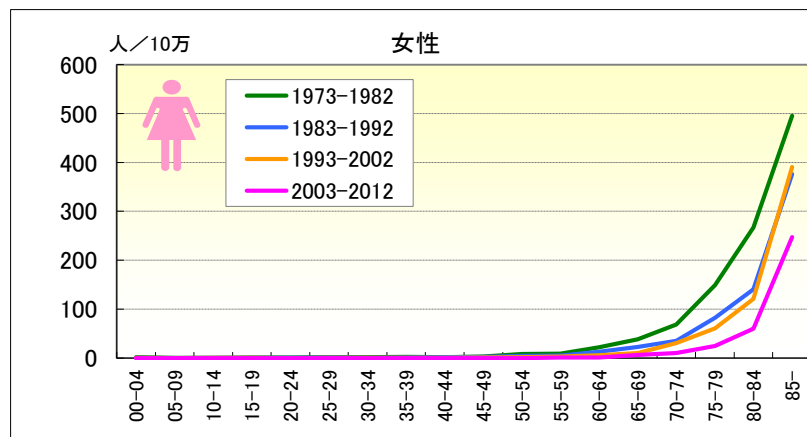
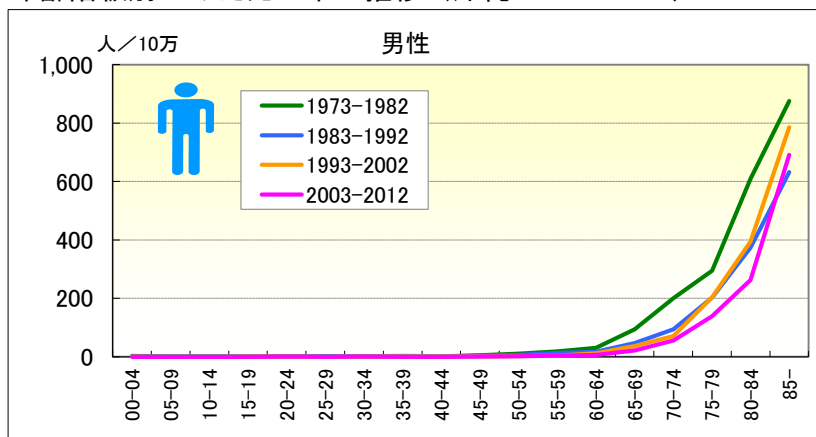
● 年齢調整死亡率（75歳以上）の年次推移（沖縄、全国：1973-2012）



	男性				女性			
	65-年齢調整死亡率		75-年齢調整死亡率		65-年齢調整死亡率		75-年齢調整死亡率	
	沖縄	全国	沖縄	全国	沖縄	全国	沖縄	全国
1973	272.02	235.72	459.36	450.58	133.60	98.85	241.99	198.41
1974	345.85	237.72	659.01	457.75	157.52	102.85	323.50	209.52
1975	329.29	223.18	565.92	433.96	148.31	95.94	303.19	199.24
1976	346.02	216.16	591.39	416.81	144.40	88.98	288.89	179.93
1977	266.81	195.32	408.18	375.07	109.21	76.07	238.14	150.96
1978	274.90	190.93	521.44	373.60	140.49	74.03	254.36	149.47
1979	248.92	176.31	501.51	346.10	119.01	67.99	261.47	140.12
1980	239.09	185.56	420.60	364.92	110.12	70.53	214.62	139.79
1981	218.42	178.00	437.36	352.19	91.65	66.55	184.93	133.11
1982	180.50	174.85	370.88	345.77	86.82	64.75	171.97	130.03
1983	210.82	178.35	433.52	354.77	100.60	66.48	200.54	133.45
1984	185.60	170.91	422.03	348.23	101.32	60.61	216.66	120.56
1985	216.70	175.28	434.80	350.58	66.23	59.46	122.90	118.08
1986	221.80	159.59	396.38	321.29	82.81	55.99	172.46	111.76
1987	118.76	148.40	247.18	303.92	82.14	50.66	164.91	100.11
1988	146.22	153.66	277.17	311.92	66.59	50.49	149.61	100.83
1989	161.69	142.67	322.87	290.02	57.45	46.31	116.92	92.47
1990	126.45	147.65	249.14	302.69	69.56	48.86	127.01	97.76
1991	141.12	143.68	301.05	295.75	59.04	47.09	136.64	96.10
1992	126.93	137.76	259.52	284.54	55.00	44.89	118.39	90.08
1993	132.48	138.69	266.91	284.88	89.07	45.16	163.61	92.14
1994	154.40	138.42	320.06	286.66	70.10	42.54	143.14	88.99
1995	247.94	124.19	568.02	264.23	72.87	26.23	156.17	58.52
1996	151.98	106.96	357.14	228.69	61.72	22.60	141.14	50.58
1997	183.87	105.92	390.80	228.65	57.45	20.97	127.32	46.91
1998	161.98	101.00	371.71	218.37	54.93	20.34	127.73	45.53
1999	168.62	108.79	375.15	232.98	53.24	19.79	120.19	44.99
2000	174.90	101.00	367.27	216.79	47.05	17.90	121.90	40.71
2001	136.69	96.57	285.29	210.30	66.01	17.56	136.95	39.74
2002	143.13	93.68	313.98	205.58	50.99	15.86	119.22	35.93
2003	147.41	94.33	309.00	206.71	32.94	15.30	78.48	35.57
2004	137.12	89.11	294.50	198.24	39.66	14.57	87.01	33.18
2005	150.76	90.96	352.29	203.74	41.75	14.44	86.74	33.10
2006	109.79	85.76	224.40	194.81	27.29	13.79	64.00	31.54
2007	118.93	85.43	263.05	194.32	37.41	13.13	83.22	29.83
2008	116.68	85.02	277.86	193.44	31.07	13.03	77.52	29.74
2009	110.51	80.89	233.54	184.34	30.61	11.95	69.29	26.88
2010	111.85	82.82	262.65	188.64	37.08	12.11	86.36	28.03
2011	115.39	81.39	257.28	184.20	24.65	11.76	57.26	26.56
2012	114.64	76.58	255.85	173.82	18.68	11.05	48.67	24.98

慢性閉塞性肺疾患

● 年齢階級別にみた死亡率の推移（沖縄：1973-2012）

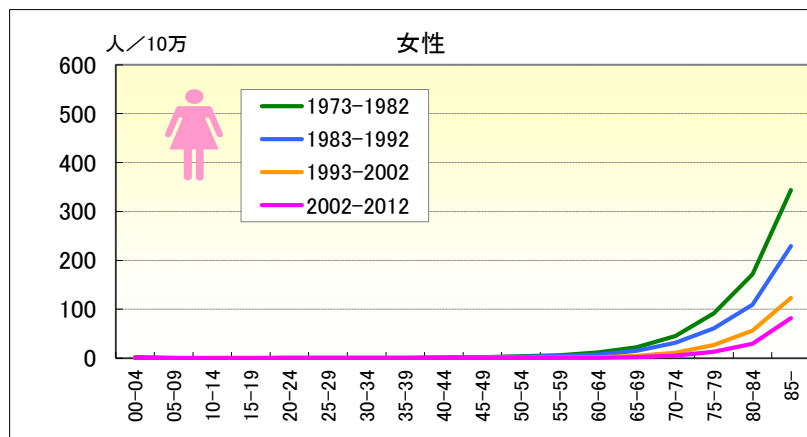
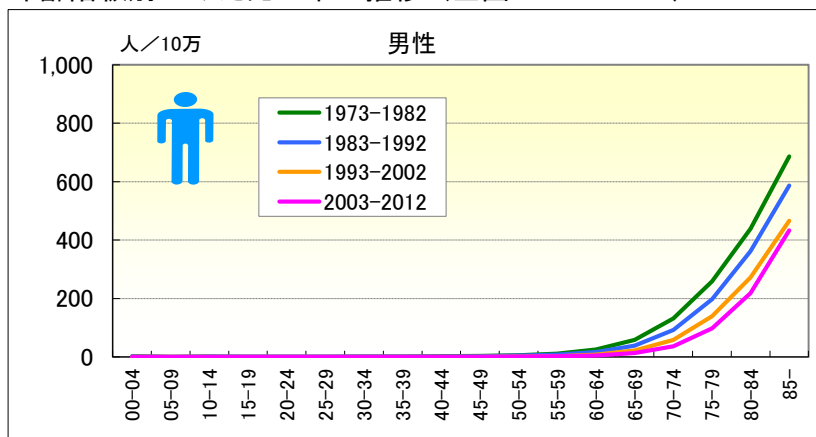


● 年齢階級別、性別*期間別死亡率（沖縄：1973-2012年）

		総数	00-04	05-09	10-14	15-19	20-24	25-29	30-34	35-39	40-44	45-49	50-54	55-59	60-64	65-69	70-74	75-79	80-84	85-
男	1973-1977	19.59	4.90	0.38	1.09	0.78	1.30	0.00	0.61	0.00	0.58	8.58	15.68	20.32	38.13	112.28	272.89	338.09	676.00	909.68
	1978-1982	15.59	0.00	0.35	0.00	0.83	0.49	0.40	0.45	0.57	1.67	3.03	6.41	16.91	23.97	78.35	139.91	258.00	550.75	851.88
	1973-1982	17.52	2.53	0.36	0.55	0.80	0.92	0.22	0.52	0.28	1.14	5.46	10.28	18.46	30.63	94.12	200.64	294.67	608.92	875.78
	1983-1987	15.35	1.95	0.00	0.70	0.41	1.01	1.65	0.77	3.13	2.86	4.55	6.87	9.93	18.87	50.23	111.75	277.18	410.15	663.92
	1988-1992	14.20	1.67	0.38	0.37	1.90	1.52	1.90	2.12	1.56	0.00	3.55	4.72	14.22	15.59	42.84	77.76	140.17	345.08	606.99
	1983-1992	14.77	1.82	0.19	0.54	1.18	1.26	1.77	1.41	2.29	1.27	4.06	5.76	12.34	16.98	46.18	93.50	202.49	373.71	631.85
	1993-1997	18.47	0.91	0.00	0.00	0.39	0.43	0.00	1.38	1.26	0.79	1.40	1.83	3.64	13.41	36.94	76.91	233.73	433.31	755.67
	1998-2002	19.75	0.00	0.00	0.00	0.00	0.00	0.00	0.00	0.45	0.00	0.40	1.90	3.11	9.29	36.80	65.84	179.64	360.44	808.00
	1993-2002	19.12	0.46	0.00	0.00	0.20	0.22	0.00	0.68	0.87	0.41	0.86	1.87	3.38	11.27	36.86	70.49	203.85	393.80	785.08
	2003-2007	20.26	0.00	0.00	0.00	0.00	0.48	0.00	0.40	0.00	0.00	0.85	1.20	3.37	7.54	23.40	66.84	157.60	286.50	688.94
2008-2012	21.58	0.00	0.00	0.00	0.00	0.00	0.00	0.00	0.00	0.00	0.45	1.29	4.36	4.82	18.69	45.74	123.77	246.47	692.10	
2003-2012	20.93	0.00	0.00	0.00	0.00	0.25	0.00	0.21	0.00	0.00	0.65	1.24	3.91	6.00	21.12	55.68	138.22	263.05	690.67	
女	1973-1977	17.24	2.19	0.39	0.75	0.80	1.37	3.50	1.87	3.89	2.44	3.49	10.30	11.03	31.34	36.83	82.52	165.17	324.47	549.88
	1978-1982	14.58	0.78	0.00	0.38	1.71	0.00	0.43	1.94	1.18	1.14	2.46	6.37	6.86	14.12	39.42	56.13	135.82	218.94	454.81
	1973-1982	15.87	1.51	0.19	0.57	1.24	0.72	1.84	1.91	2.57	1.77	2.94	8.15	8.78	22.12	38.22	68.42	148.86	267.09	495.28
	1983-1987	13.93	0.00	0.00	0.36	0.00	0.50	0.89	0.82	0.97	2.39	2.31	3.73	5.02	17.38	27.03	45.28	97.93	177.74	406.34
	1988-1992	12.49	0.88	0.00	0.00	0.39	0.49	1.41	0.43	0.83	0.98	1.81	4.66	5.02	8.74	18.69	26.08	69.12	109.02	353.88
	1983-1992	13.19	0.42	0.00	0.19	0.20	0.49	1.14	0.63	0.89	1.61	2.07	4.21	5.02	12.68	22.54	34.98	82.42	140.23	376.16
	1993-1997	16.13	0.48	0.00	0.41	0.41	0.00	0.46	0.00	0.87	0.00	1.98	3.05	4.70	9.55	13.40	41.65	72.70	137.67	387.11
	1998-2002	15.80	0.50	0.00	0.00	0.00	0.00	0.00	0.44	0.45	0.43	0.00	1.00	1.23	1.78	7.79	20.82	49.84	106.57	393.32
	1993-2002	15.96	0.49	0.00	0.21	0.21	0.00	0.22	0.22	0.66	0.21	0.91	1.93	3.01	5.52	10.40	30.29	60.34	120.88	390.58
	2003-2007	12.22	0.00	0.00	0.00	0.00	0.00	0.00	0.00	0.00	0.00	0.00	0.00	1.01	1.86	7.25	14.17	25.58	72.60	261.38
2008-2012	11.76	0.00	0.00	0.00	0.00	0.00	0.00	0.00	0.00	0.00	0.00	0.00	0.83	0.50	4.63	6.72	23.42	49.83	235.67	
2003-2012	11.99	0.00	0.00	0.00	0.00	0.00	0.00	0.00	0.00	0.00	0.00	0.00	0.91	1.11	6.00	10.25	24.42	60.03	247.45	

慢性閉塞性肺疾患

● 年齢階級別にみた死亡率の推移 (全国：1973-2012)

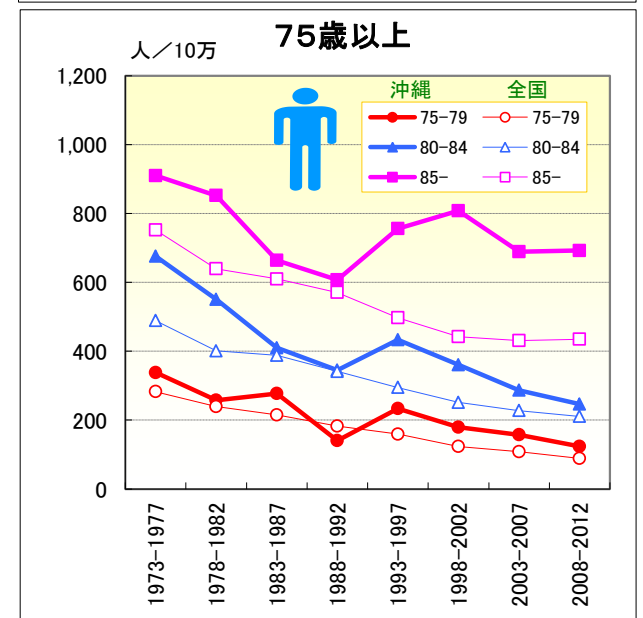
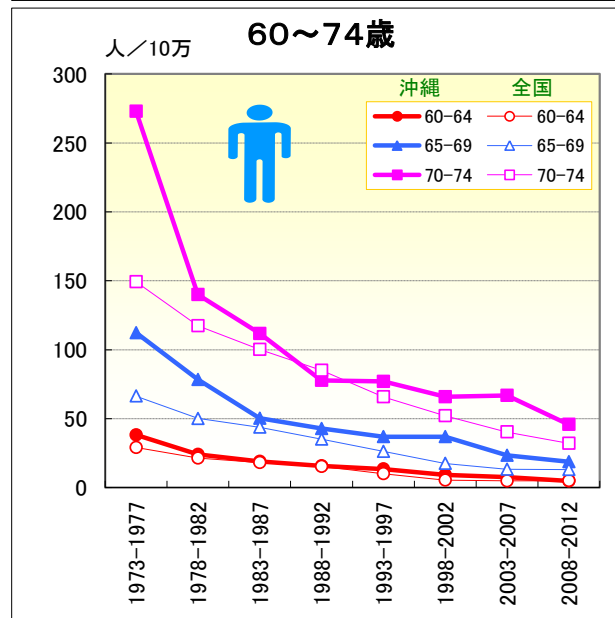
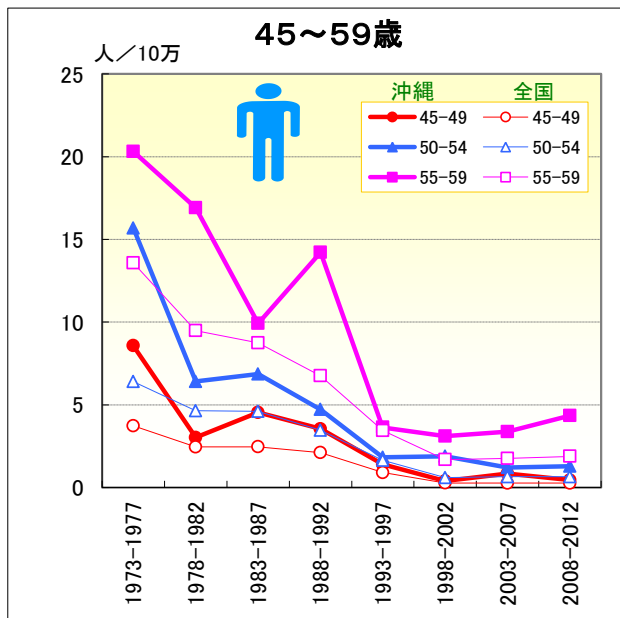
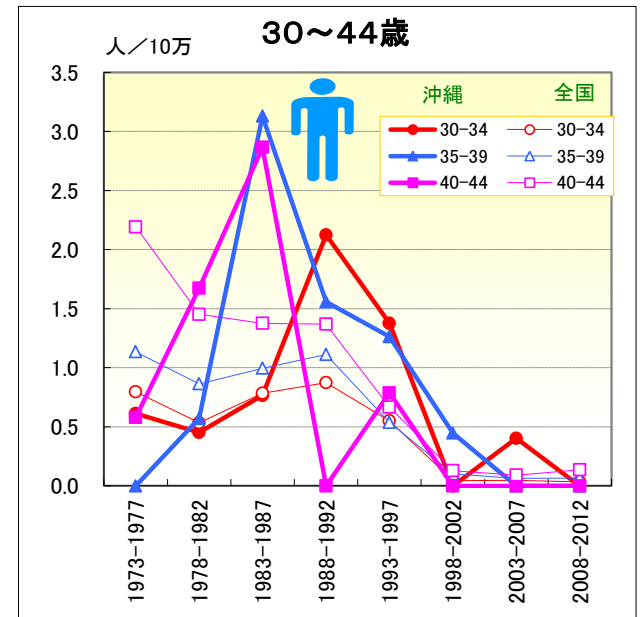
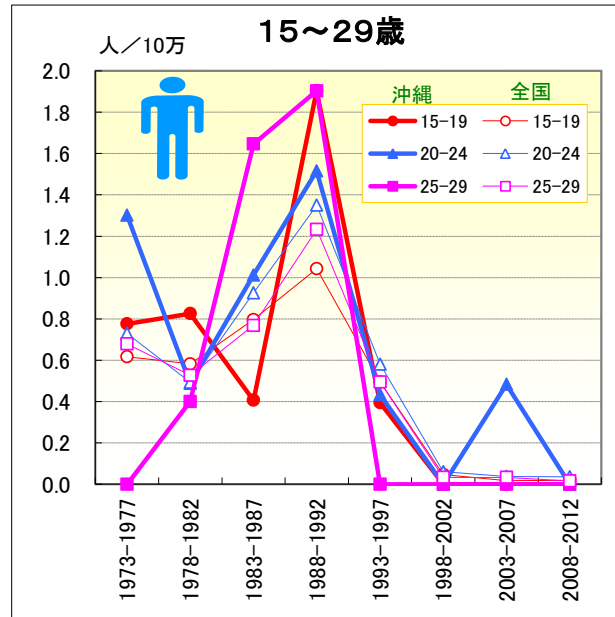
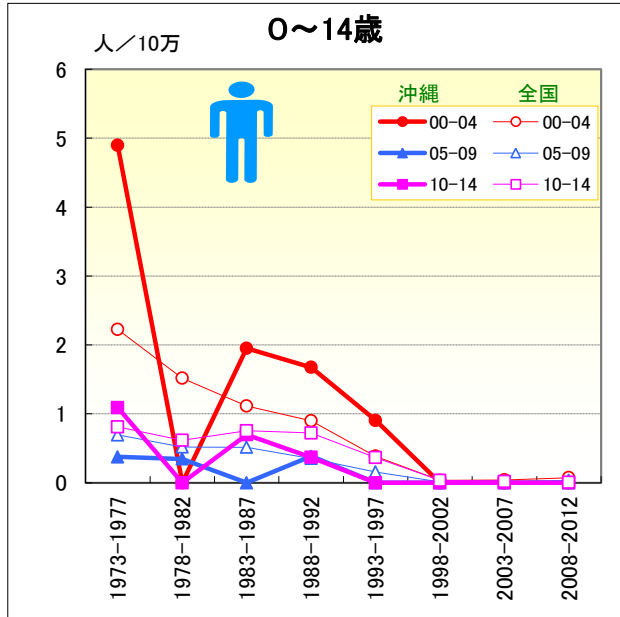


● 年齢階級別、性別*期間別死亡率 (全国：1973-2012年)

		総数	00-04	05-09	10-14	15-19	20-24	25-29	30-34	35-39	40-44	45-49	50-54	55-59	60-64	65-69	70-74	75-79	80-84	85-
男	1973-1977	15.93	2.23	0.69	0.81	0.62	0.73	0.68	0.80	1.13	2.19	3.73	6.41	13.58	29.06	66.30	149.23	282.58	488.75	751.62
	1978-1982	14.77	1.52	0.52	0.62	0.58	0.49	0.53	0.53	0.86	1.45	2.45	4.64	9.48	21.42	50.12	117.24	239.07	401.30	639.12
	1973-1982	15.33	1.90	0.60	0.71	0.60	0.62	0.61	0.65	0.99	1.82	3.05	5.40	11.32	25.21	57.79	132.05	258.64	438.33	685.70
	1983-1987	16.02	1.12	0.51	0.75	0.80	0.93	0.77	0.78	1.00	1.38	2.47	4.61	8.75	18.05	43.73	100.11	214.92	388.30	609.91
	1988-1992	16.61	0.90	0.35	0.72	1.04	1.35	1.23	0.87	1.11	1.37	2.11	3.46	6.76	15.25	35.16	85.00	182.96	341.32	570.39
	1983-1992	16.32	1.01	0.44	0.74	0.92	1.15	1.00	0.82	1.05	1.37	2.28	4.02	7.70	16.45	38.97	92.40	197.64	362.10	586.90
	1993-1997	15.87	0.39	0.16	0.37	0.49	0.58	0.49	0.55	0.54	0.67	0.90	1.64	3.44	10.04	26.21	65.82	159.12	294.68	497.02
	1998-2002	15.43	0.03	0.01	0.04	0.05	0.06	0.03	0.05	0.10	0.13	0.28	0.61	1.69	5.32	17.45	52.09	123.42	251.27	441.96
	1993-2002	15.65	0.21	0.09	0.21	0.29	0.34	0.25	0.28	0.32	0.42	0.61	1.08	2.54	7.62	21.57	57.94	138.95	271.85	465.36
	2003-2007	17.51	0.04	0.01	0.02	0.02	0.04	0.03	0.05	0.06	0.09	0.27	0.65	1.76	4.86	13.26	40.23	108.56	227.64	431.10
	2008-2012	20.33	0.07	0.04	0.01	0.02	0.04	0.02	0.03	0.07	0.14	0.27	0.66	1.89	4.89	12.99	32.02	89.16	210.78	434.84
2003-2012	18.91	0.06	0.02	0.01	0.02	0.04	0.03	0.04	0.06	0.11	0.27	0.65	1.82	4.88	13.12	35.97	98.15	217.89	433.23	
女	1973-1977	9.57	2.05	0.60	0.40	0.41	0.48	0.52	0.71	1.13	1.69	2.48	4.08	6.39	13.97	25.96	51.95	106.51	204.36	402.11
	1978-1982	8.43	1.30	0.38	0.29	0.27	0.39	0.43	0.54	0.78	1.12	1.78	3.25	5.20	10.02	19.50	39.71	80.22	147.72	300.48
	1973-1982	8.99	1.70	0.49	0.34	0.34	0.43	0.48	0.62	0.95	1.40	2.12	3.64	5.74	11.92	22.47	45.25	91.97	171.82	343.74
	1983-1987	8.86	1.02	0.34	0.43	0.38	0.51	0.47	0.59	0.76	1.05	1.83	2.95	4.82	8.36	17.47	34.43	67.63	122.76	253.67
	1988-1992	8.98	0.66	0.22	0.37	0.47	0.60	0.63	0.61	0.80	1.13	1.59	2.51	3.98	6.79	13.17	28.19	55.44	99.39	212.06
	1983-1992	8.92	0.85	0.28	0.40	0.43	0.56	0.55	0.60	0.78	1.10	1.70	2.73	4.38	7.52	15.12	31.16	60.90	109.50	229.09
	1993-1997	7.04	0.32	0.11	0.15	0.20	0.26	0.21	0.21	0.32	0.44	0.62	1.05	1.72	3.16	6.59	15.48	36.11	69.78	153.03
	1998-2002	5.16	0.04	0.02	0.03	0.02	0.03	0.01	0.05	0.03	0.04	0.10	0.22	0.45	1.07	2.67	7.76	19.85	44.24	101.90
	1993-2002	6.09	0.18	0.07	0.09	0.12	0.15	0.11	0.12	0.17	0.25	0.38	0.60	1.06	2.09	4.53	11.32	27.10	56.07	122.93
	2003-2007	5.22	0.04	0.01	0.01	0.01	0.02	0.03	0.06	0.06	0.09	0.07	0.20	0.40	0.82	2.11	5.47	14.67	32.65	87.93
	2008-2012	5.50	0.07	0.01	0.01	0.00	0.01	0.01	0.01	0.07	0.09	0.12	0.14	0.39	0.67	1.91	4.70	11.62	26.33	77.05
2002-2012	5.36	0.06	0.01	0.01	0.01	0.01	0.01	0.02	0.04	0.09	0.09	0.17	0.40	0.74	2.01	5.07	13.05	29.19	81.75	

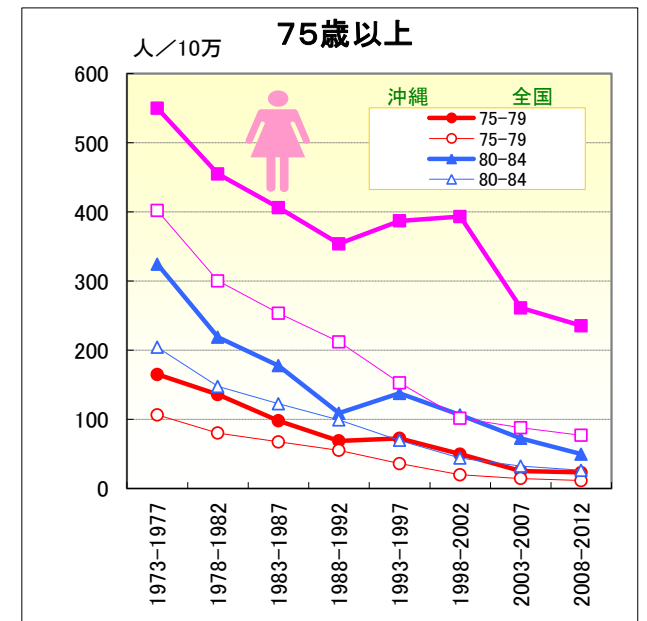
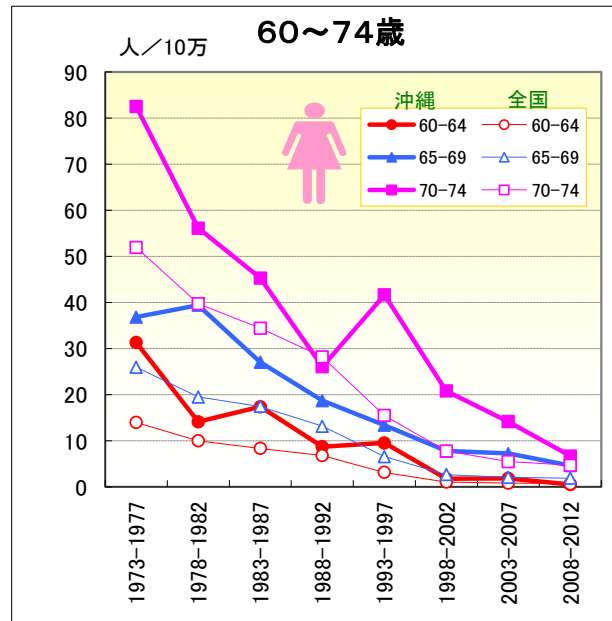
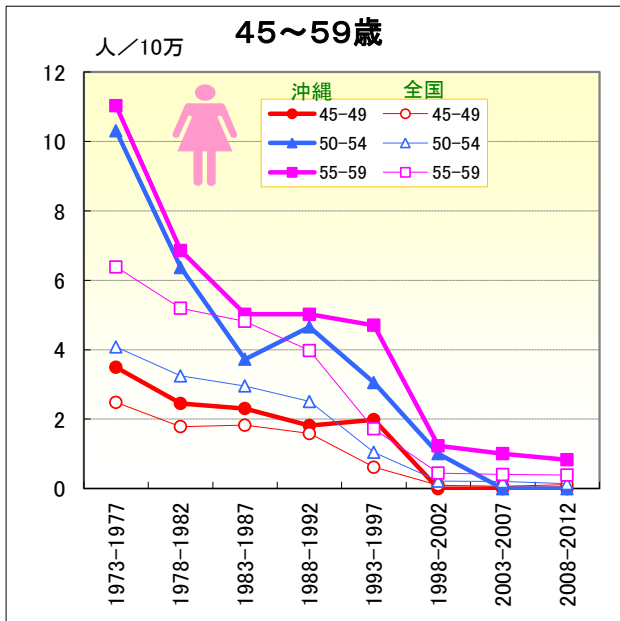
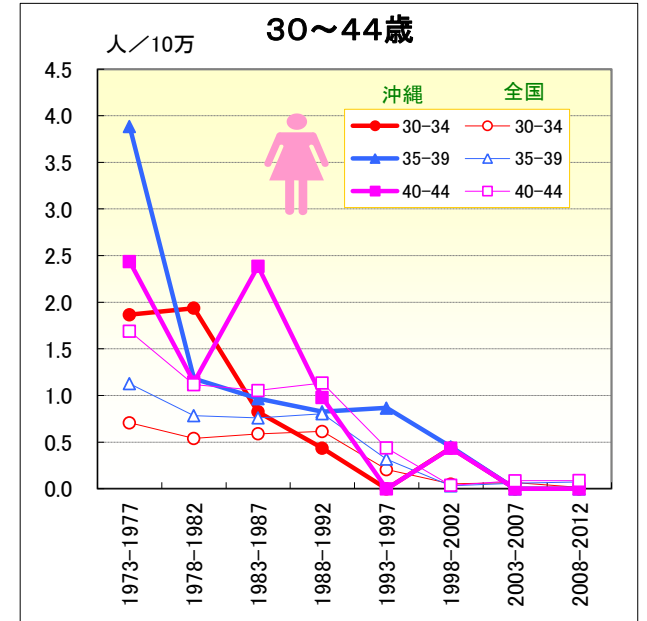
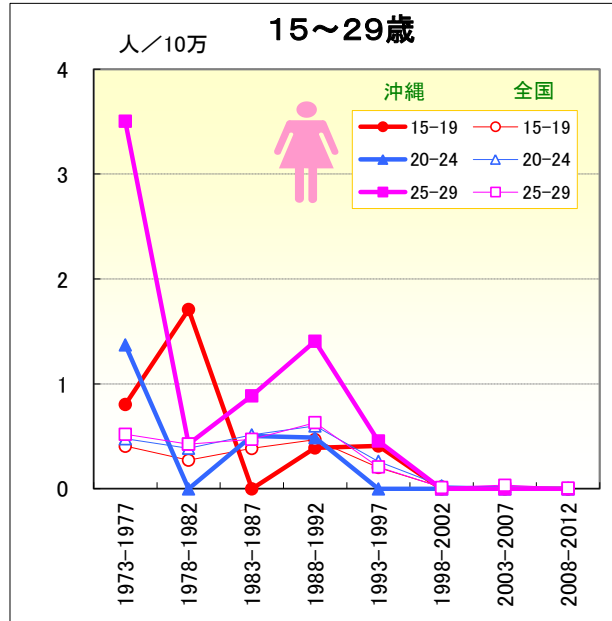
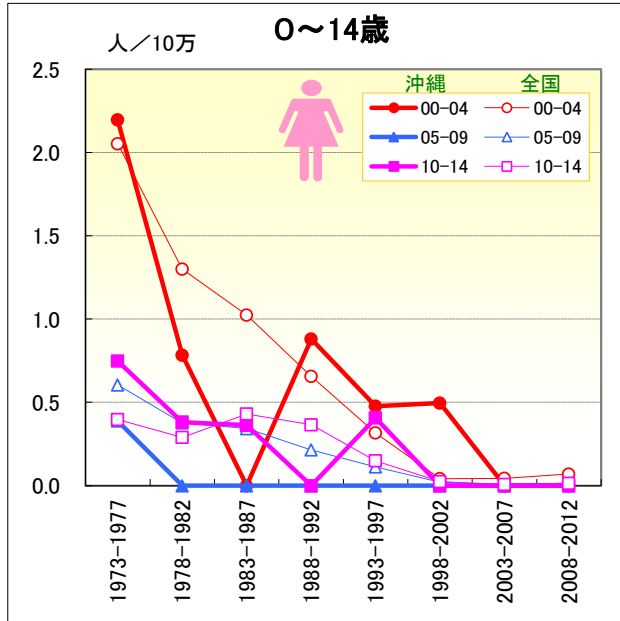
慢性閉塞性肺疾患

● 年齢階級別にみた死亡率の推移（沖縄・全国：男1973-2012）



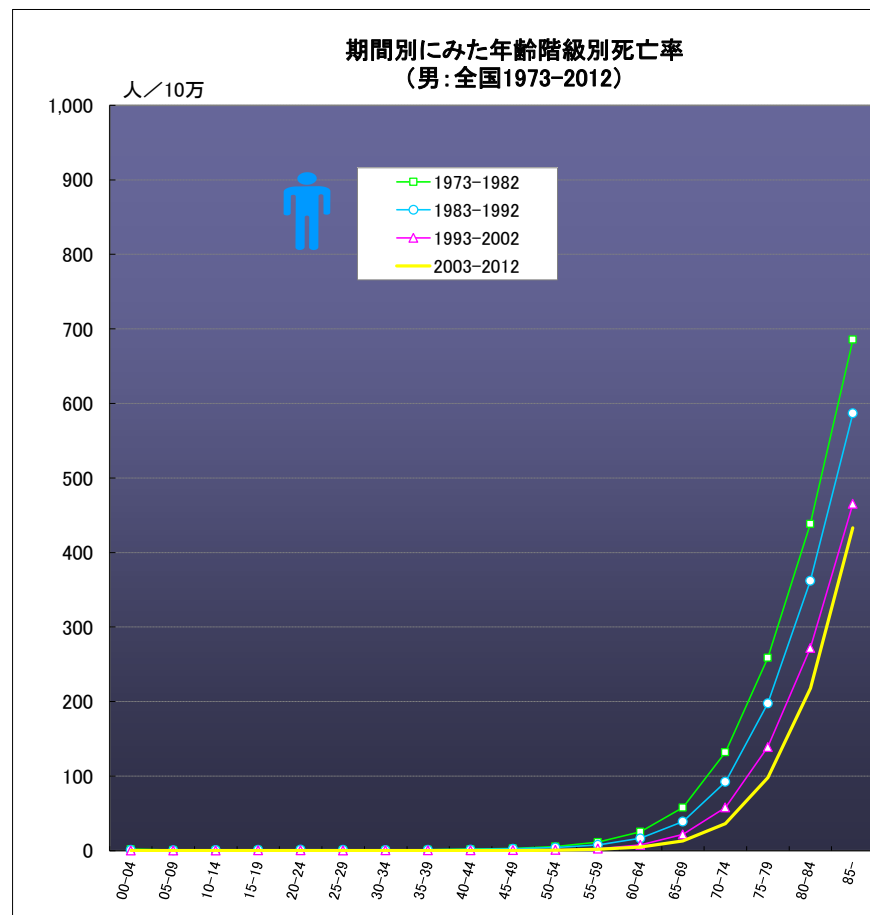
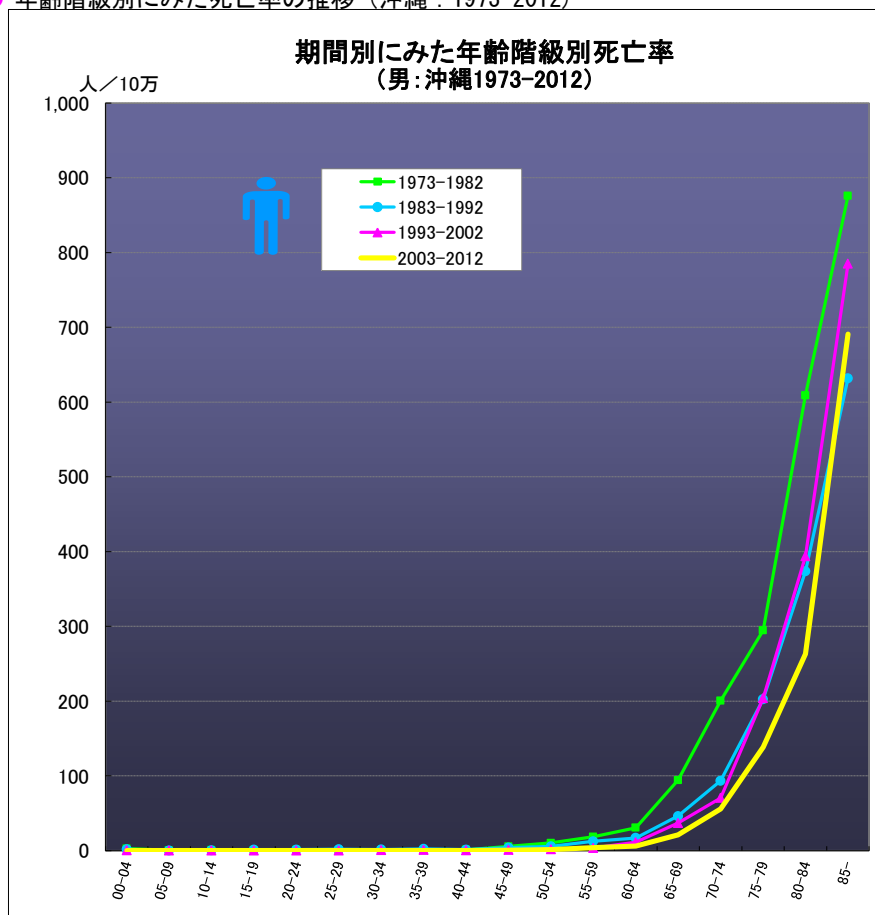
慢性閉塞性肺疾患

● 年齢階級別にみた死亡率の推移（沖縄・全国：女1973-2012）



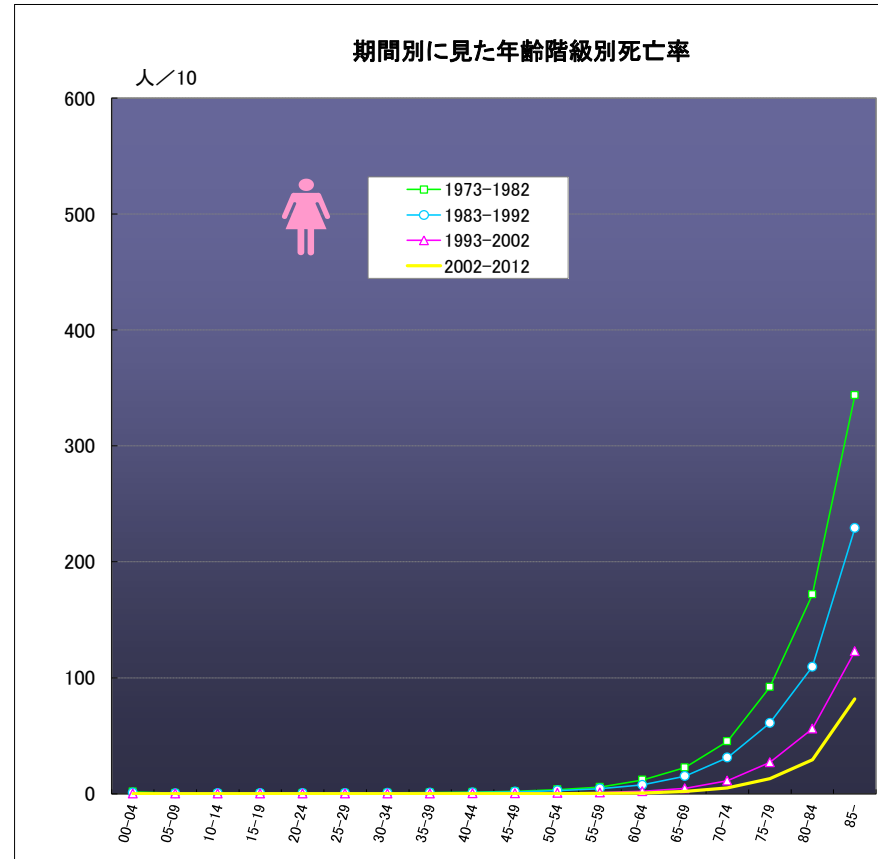
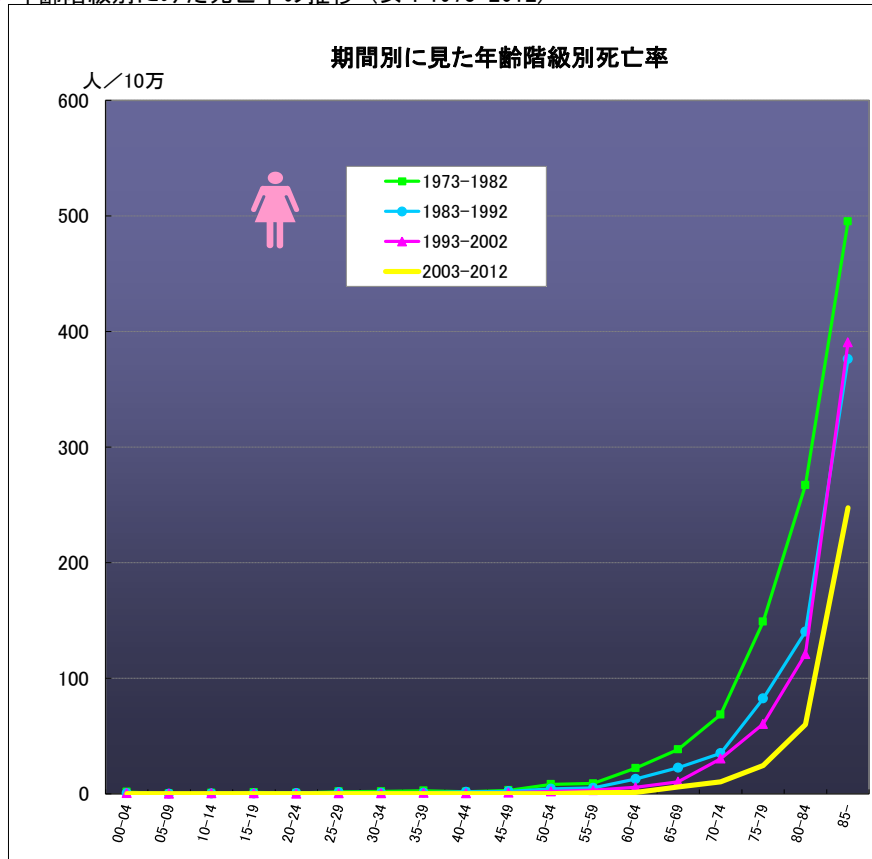
慢性閉塞性肺疾患

● 年齢階級別にみた死亡率の推移（沖縄：1973-2012）



慢性閉塞性肺疾患

● 年齢階級別にみた死亡率の推移（女：1973-2012）



慢性閉塞性肺疾患

● 年齢階級別、性別*期間別死亡率（沖縄：1973-2012年）

		総数	00-04	05-09	10-14	15-19	20-24	25-29	30-34	35-39	40-44	45-49	50-54	55-59	60-64	65-69	70-74	75-79	80-84	85-
男	1973-1977	19.59	4.90	0.38	1.09	0.78	1.30	0.00	0.61	0.00	0.58	8.58	15.68	20.32	38.13	112.28	272.89	338.09	676.00	909.68
	1978-1982	15.59	0.00	0.35	0.00	0.83	0.49	0.40	0.45	0.57	1.67	3.03	6.41	16.91	23.97	78.35	139.91	258.00	550.75	851.88
	1973-1982	17.52	2.53	0.36	0.55	0.80	0.92	0.22	0.52	0.28	1.14	5.46	10.28	18.46	30.63	94.12	200.64	294.67	608.92	875.78
	1983-1987	15.35	1.95	0.00	0.70	0.41	1.01	1.65	0.77	3.13	2.86	4.55	6.87	9.93	18.87	50.23	111.75	277.18	410.15	663.92
	1988-1992	14.20	1.67	0.38	0.37	1.90	1.52	1.90	2.12	1.56	0.00	3.55	4.72	14.22	15.59	42.84	77.76	140.17	345.08	606.99
	1983-1992	14.77	1.82	0.19	0.54	1.18	1.26	1.77	1.41	2.29	1.27	4.06	5.76	12.34	16.98	46.18	93.50	202.49	373.71	631.85
	1993-1997	18.47	0.91	0.00	0.00	0.39	0.43	0.00	1.38	1.26	0.79	1.40	1.83	3.64	13.41	36.94	76.91	233.73	433.31	755.67
	1998-2002	19.75	0.00	0.00	0.00	0.00	0.00	0.00	0.00	0.45	0.00	0.40	1.90	3.11	9.29	36.80	65.84	179.64	360.44	808.00
	1993-2002	19.12	0.46	0.00	0.00	0.20	0.22	0.00	0.68	0.87	0.41	0.86	1.87	3.38	11.27	36.86	70.49	203.85	393.80	785.08
	2003-2007	20.26	0.00	0.00	0.00	0.00	0.48	0.00	0.40	0.00	0.00	0.85	1.20	3.37	7.54	23.40	66.84	157.60	286.50	688.94
	2008-2012	21.58	0.00	0.00	0.00	0.00	0.00	0.00	0.00	0.00	0.00	0.45	1.29	4.36	4.82	18.69	45.74	123.77	246.47	692.10
	2003-2012	20.93	0.00	0.00	0.00	0.00	0.25	0.00	0.21	0.00	0.00	0.65	1.24	3.91	6.00	21.12	55.68	138.22	263.05	690.67
	女	1973-1977	17.24	2.19	0.39	0.75	0.80	1.37	3.50	1.87	3.89	2.44	3.49	10.30	11.03	31.34	36.83	82.52	165.17	324.47
1978-1982		14.58	0.78	0.00	0.38	1.71	0.00	0.43	1.94	1.18	1.14	2.46	6.37	6.86	14.12	39.42	56.13	135.82	218.94	454.81
1973-1982		15.87	1.51	0.19	0.57	1.24	0.72	1.84	1.91	2.57	1.77	2.94	8.15	8.78	22.12	38.22	68.42	148.86	267.09	495.28
1983-1987		13.93	0.00	0.00	0.36	0.00	0.50	0.89	0.82	0.97	2.39	2.31	3.73	5.02	17.38	27.03	45.28	97.93	177.74	406.34
1988-1992		12.49	0.88	0.00	0.00	0.39	0.49	1.41	0.43	0.83	0.98	1.81	4.66	5.02	8.74	18.69	26.08	69.12	109.02	353.88
1983-1992		13.19	0.42	0.00	0.19	0.20	0.49	1.14	0.63	0.89	1.61	2.07	4.21	5.02	12.68	22.54	34.98	82.42	140.23	376.16
1993-1997		16.13	0.48	0.00	0.41	0.41	0.00	0.46	0.00	0.87	0.00	1.98	3.05	4.70	9.55	13.40	41.65	72.70	137.67	387.11
1998-2002		15.80	0.50	0.00	0.00	0.00	0.00	0.00	0.44	0.45	0.43	0.00	1.00	1.23	1.78	7.79	20.82	49.84	106.57	393.32
1993-2002		15.96	0.49	0.00	0.21	0.21	0.00	0.22	0.22	0.66	0.21	0.91	1.93	3.01	5.52	10.40	30.29	60.34	120.88	390.58
2003-2007		12.22	0.00	0.00	0.00	0.00	0.00	0.00	0.00	0.00	0.00	0.00	0.00	1.01	1.86	7.25	14.17	25.58	72.60	261.38
2008-2012		11.76	0.00	0.00	0.00	0.00	0.00	0.00	0.00	0.00	0.00	0.00	0.00	0.83	0.50	4.63	6.72	23.42	49.83	235.67
2003-2012		11.99	0.00	0.00	0.00	0.00	0.00	0.00	0.00	0.00	0.00	0.00	0.00	0.91	1.11	6.00	10.25	24.42	60.03	247.45

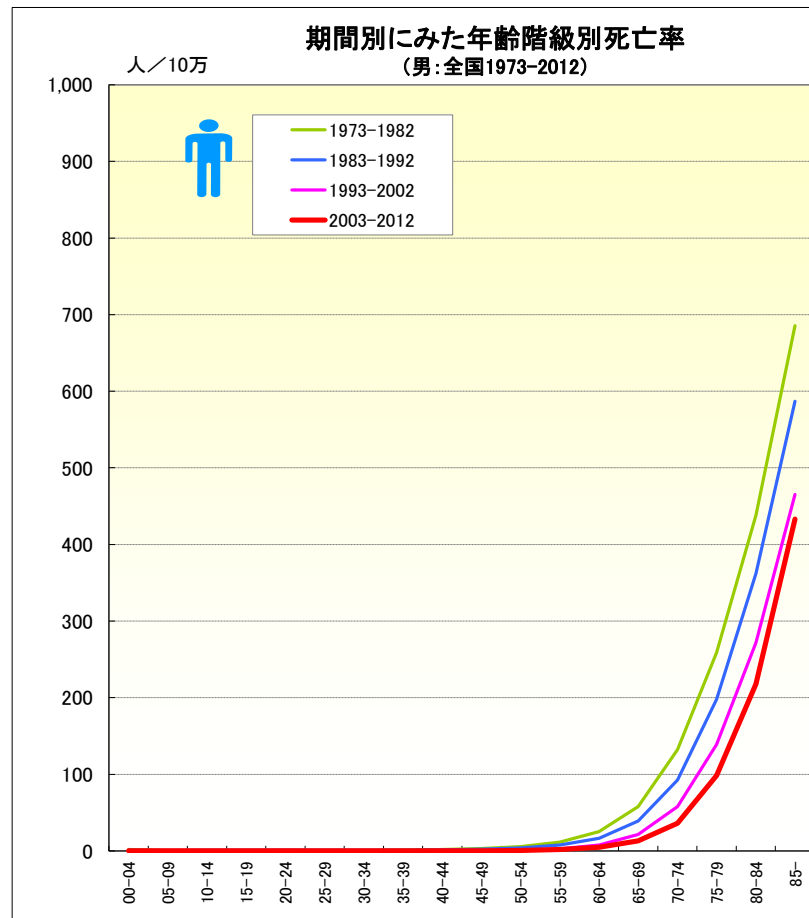
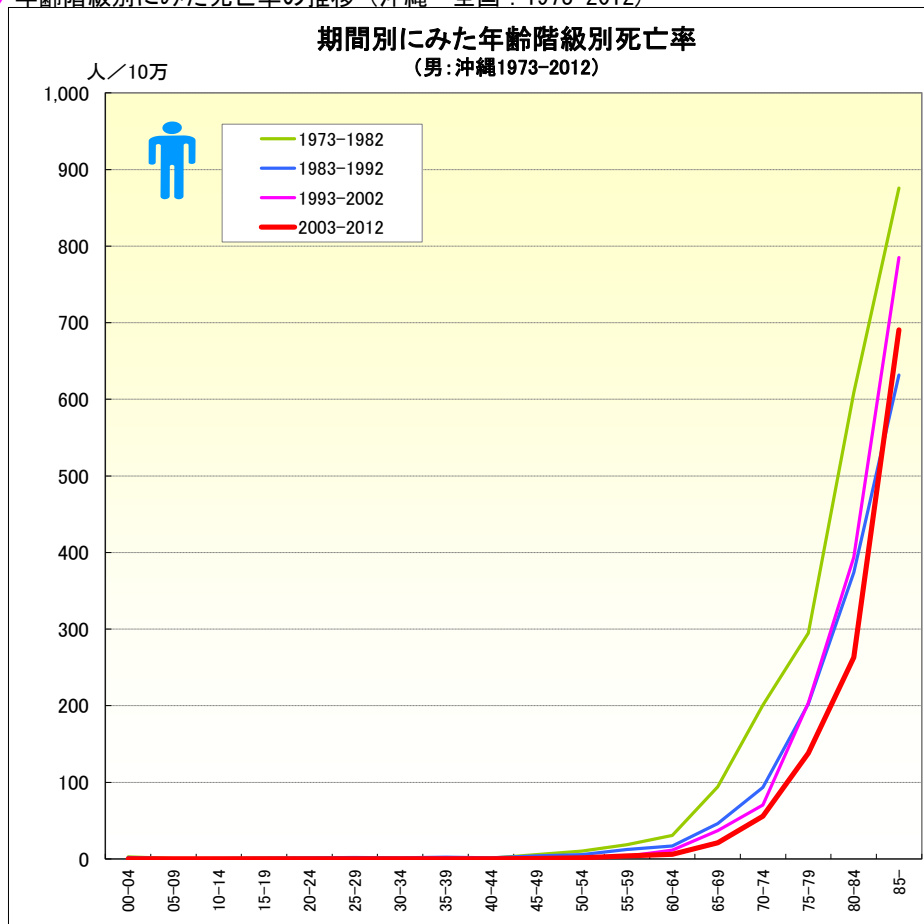
慢性閉塞性肺疾患

● 年齢階級別、性別*期間別死亡率（全国：1973-2012年）

		総数	00-04	05-09	10-14	15-19	20-24	25-29	30-34	35-39	40-44	45-49	50-54	55-59	60-64	65-69	70-74	75-79	80-84	85-
男	1973-1977	15.93	2.23	0.69	0.81	0.62	0.73	0.68	0.80	1.13	2.19	3.73	6.41	13.58	29.06	66.30	149.23	282.58	488.75	751.62
	1978-1982	14.77	1.52	0.52	0.62	0.58	0.49	0.53	0.53	0.86	1.45	2.45	4.64	9.48	21.42	50.12	117.24	239.07	401.30	639.12
	1973-1982	15.33	1.90	0.60	0.71	0.60	0.62	0.61	0.65	0.99	1.82	3.05	5.40	11.32	25.21	57.79	132.05	258.64	438.33	685.70
	1983-1987	16.02	1.12	0.51	0.75	0.80	0.93	0.77	0.78	1.00	1.38	2.47	4.61	8.75	18.05	43.73	100.11	214.92	388.30	609.91
	1988-1992	16.61	0.90	0.35	0.72	1.04	1.35	1.23	0.87	1.11	1.37	2.11	3.46	6.76	15.25	35.16	85.00	182.96	341.32	570.39
	1983-1992	16.32	1.01	0.44	0.74	0.92	1.15	1.00	0.82	1.05	1.37	2.28	4.02	7.70	16.45	38.97	92.40	197.64	362.10	586.90
	1993-1997	15.87	0.39	0.16	0.37	0.49	0.58	0.49	0.55	0.54	0.67	0.90	1.64	3.44	10.04	26.21	65.82	159.12	294.68	497.02
	1998-2002	15.43	0.03	0.01	0.04	0.05	0.06	0.03	0.05	0.10	0.13	0.28	0.61	1.69	5.32	17.45	52.09	123.42	251.27	441.96
	1993-2002	15.65	0.21	0.09	0.21	0.29	0.34	0.25	0.28	0.32	0.42	0.61	1.08	2.54	7.62	21.57	57.94	138.95	271.85	465.36
	2003-2007	17.51	0.04	0.01	0.02	0.02	0.04	0.03	0.05	0.06	0.09	0.27	0.65	1.76	4.86	13.26	40.23	108.56	227.64	431.10
	2008-2012	20.33	0.07	0.04	0.01	0.02	0.04	0.02	0.03	0.07	0.14	0.27	0.66	1.89	4.89	12.99	32.02	89.16	210.78	434.84
	2003-2012	18.91	0.06	0.02	0.01	0.02	0.04	0.03	0.04	0.06	0.11	0.27	0.65	1.82	4.88	13.12	35.97	98.15	217.89	433.23
	女	1973-1977	9.57	2.05	0.60	0.40	0.41	0.48	0.52	0.71	1.13	1.69	2.48	4.08	6.39	13.97	25.96	51.95	106.51	204.36
1978-1982		8.43	1.30	0.38	0.29	0.27	0.39	0.43	0.54	0.78	1.12	1.78	3.25	5.20	10.02	19.50	39.71	80.22	147.72	300.48
1973-1982		8.99	1.70	0.49	0.34	0.34	0.43	0.48	0.62	0.95	1.40	2.12	3.64	5.74	11.92	22.47	45.25	91.97	171.82	343.74
1983-1987		8.86	1.02	0.34	0.43	0.38	0.51	0.47	0.59	0.76	1.05	1.83	2.95	4.82	8.36	17.47	34.43	67.63	122.76	253.67
1988-1992		8.98	0.66	0.22	0.37	0.47	0.60	0.63	0.61	0.80	1.13	1.59	2.51	3.98	6.79	13.17	28.19	55.44	99.39	212.06
1983-1992		8.92	0.85	0.28	0.40	0.43	0.56	0.55	0.60	0.78	1.10	1.70	2.73	4.38	7.52	15.12	31.16	60.90	109.50	229.09
1993-1997		7.04	0.32	0.11	0.15	0.20	0.26	0.21	0.21	0.32	0.44	0.62	1.05	1.72	3.16	6.59	15.48	36.11	69.78	153.03
1998-2002		5.16	0.04	0.02	0.03	0.02	0.03	0.01	0.05	0.03	0.04	0.10	0.22	0.45	1.07	2.67	7.76	19.85	44.24	101.90
1993-2002		6.09	0.18	0.07	0.09	0.12	0.15	0.11	0.12	0.17	0.25	0.38	0.60	1.06	2.09	4.53	11.32	27.10	56.07	122.93
2003-2007		5.22	0.04	0.01	0.01	0.01	0.02	0.03	0.06	0.06	0.09	0.07	0.20	0.40	0.82	2.11	5.47	14.67	32.65	87.93
2008-2012		5.50	0.07	0.01	0.01	0.00	0.01	0.01	0.01	0.07	0.09	0.12	0.14	0.39	0.67	1.91	4.70	11.62	26.33	77.05
2003-2012		5.36	0.06	0.01	0.01	0.01	0.01	0.02	0.04	0.07	0.09	0.09	0.17	0.40	0.74	2.01	5.07	13.05	29.19	81.75

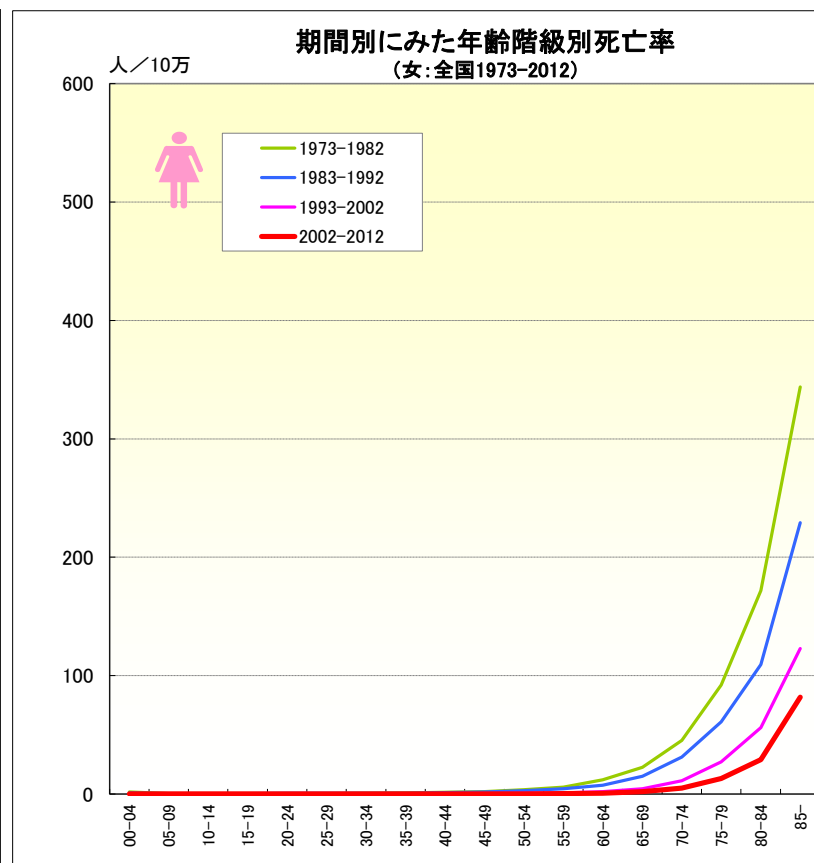
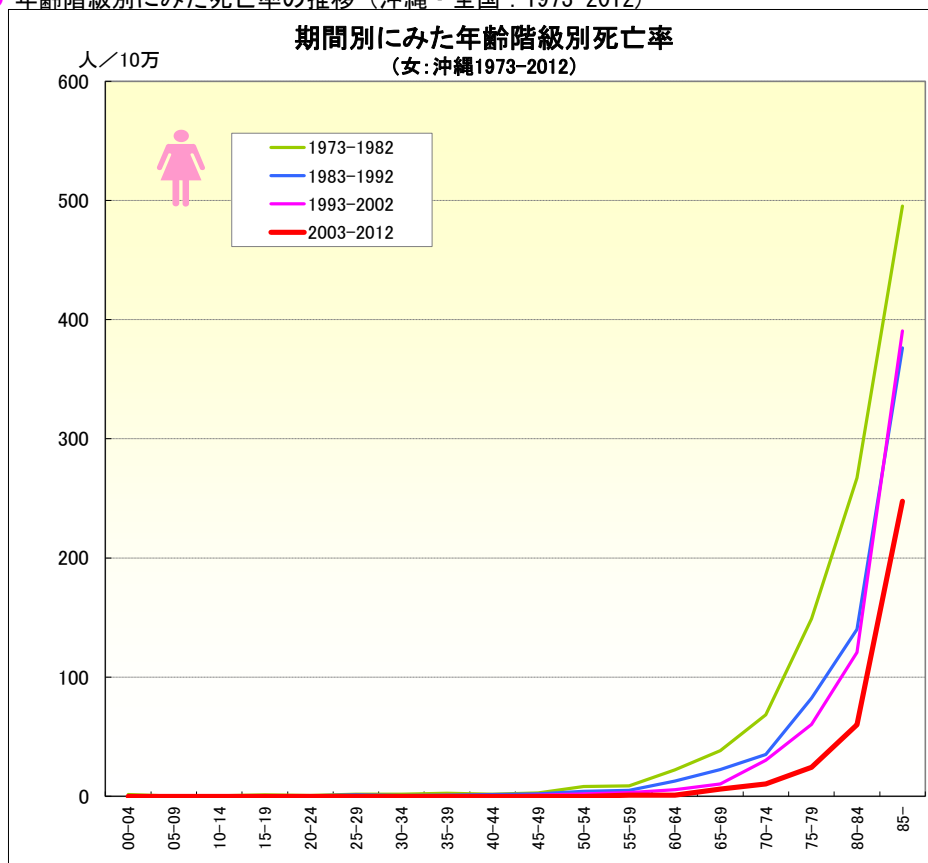
慢性閉塞性肺疾患

● 年齢階級別にみた死亡率の推移（沖縄・全国：1973-2012）



慢性閉塞性肺疾患

● 年齢階級別にみた死亡率の推移（沖縄・全国：1973-2012）



● 年齢階級別、性別*期間別死亡率（沖縄：1973-2012年）

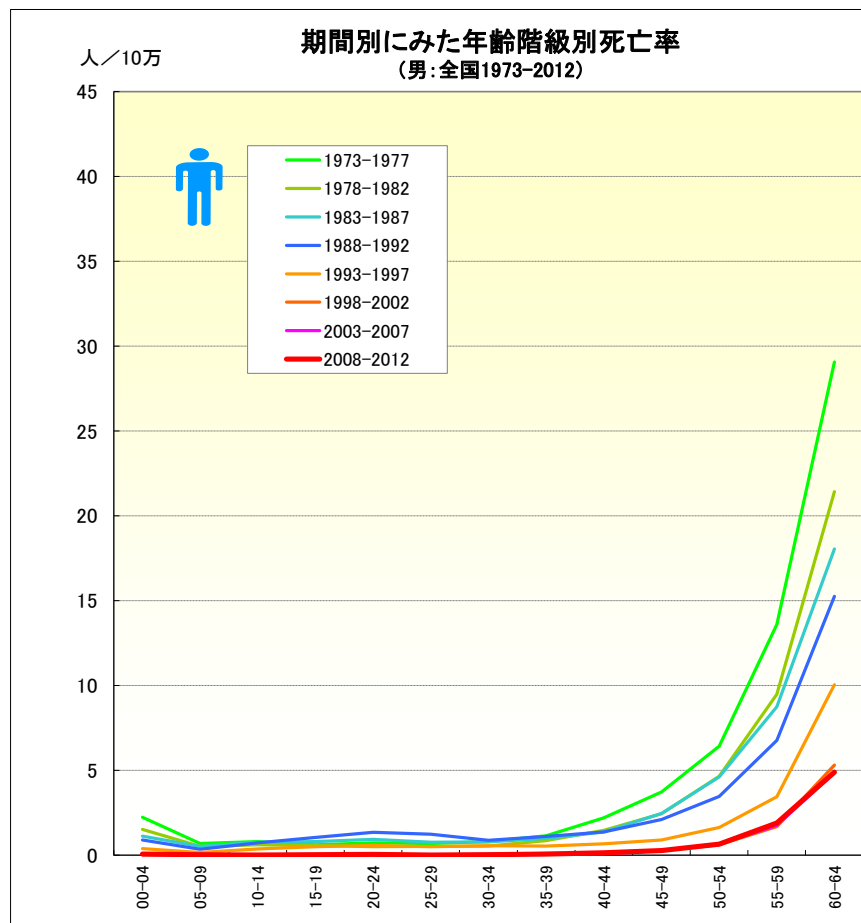
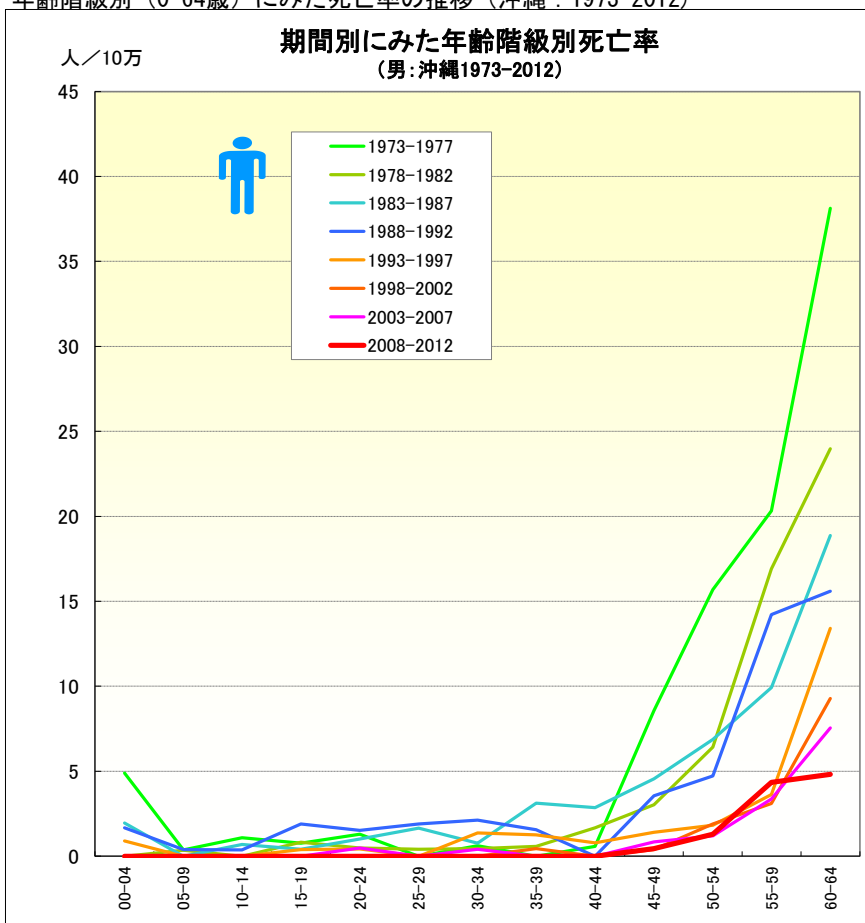
	総数	00-04	05-09	10-14	15-19	20-24	25-29	30-34	35-39	40-44	45-49	50-54	55-59	60-64	65-69	70-74	75-79	80-84	85-	
男	1973-1977	19.59	4.90	0.38	1.09	0.78	1.30	0.00	0.61	0.00	0.58	8.58	15.68	20.32	38.13	112.28	272.89	338.09	676.00	909.68
	1978-1982	15.59	0.00	0.35	0.00	0.83	0.49	0.40	0.45	0.57	1.67	3.03	6.41	16.91	23.97	78.35	139.91	258.00	550.75	851.88
	1973-1982	17.52	2.53	0.36	0.55	0.80	0.92	0.22	0.52	0.28	1.14	5.46	10.28	18.46	30.63	94.12	200.64	294.67	608.92	875.78
	1983-1987	15.35	1.95	0.00	0.70	0.41	1.01	1.65	0.77	3.13	2.86	4.55	6.87	9.93	18.87	50.23	111.75	277.18	410.15	663.92
	1988-1992	14.20	1.67	0.38	0.37	1.90	1.52	1.90	2.12	1.56	0.00	3.55	4.72	14.22	15.59	42.84	77.76	140.17	345.08	606.99
	1983-1992	14.77	1.82	0.19	0.54	1.18	1.26	1.77	1.41	2.29	1.27	4.06	5.76	12.34	16.98	46.18	93.50	202.49	373.71	631.85
	1993-1997	18.47	0.91	0.00	0.00	0.39	0.43	0.00	1.38	1.26	0.79	1.40	1.83	3.64	13.41	36.94	76.91	233.73	433.31	755.67
	1998-2002	19.75	0.00	0.00	0.00	0.00	0.00	0.00	0.00	0.45	0.00	0.40	1.90	3.11	9.29	36.80	65.84	179.64	360.44	808.00
	1993-2002	19.12	0.46	0.00	0.00	0.20	0.22	0.00	0.68	0.87	0.41	0.86	1.87	3.38	11.27	36.86	70.49	203.85	393.80	785.08
	2003-2007	20.26	0.00	0.00	0.00	0.00	0.48	0.00	0.40	0.00	0.00	0.85	1.20	3.37	7.54	23.40	66.84	157.60	286.50	688.94
	2008-2012	21.58	0.00	0.00	0.00	0.00	0.00	0.00	0.00	0.00	0.00	0.45	1.29	4.36	4.82	18.69	45.74	123.77	246.47	692.10
	2003-2012	20.93	0.00	0.00	0.00	0.00	0.25	0.00	0.21	0.00	0.00	0.65	1.24	3.91	6.00	21.12	55.68	138.22	263.05	690.67
	女	1973-1977	17.24	2.19	0.39	0.75	0.80	1.37	3.50	1.87	3.89	2.44	3.49	10.30	11.03	31.34	36.83	82.52	165.17	324.47
1978-1982		14.58	0.78	0.00	0.38	1.71	0.00	0.43	1.94	1.18	1.14	2.46	6.37	6.86	14.12	39.42	56.13	135.82	218.94	454.81
1973-1982		15.87	1.51	0.19	0.57	1.24	0.72	1.84	1.91	2.57	1.77	2.94	8.15	8.78	22.12	38.22	68.42	148.86	267.09	495.28
1983-1987		13.93	0.00	0.00	0.36	0.00	0.50	0.89	0.82	0.97	2.39	2.31	3.73	5.02	17.38	27.03	45.28	97.93	177.74	406.34
1988-1992		12.49	0.88	0.00	0.00	0.39	0.49	1.41	0.43	0.83	0.98	1.81	4.66	5.02	8.74	18.69	26.08	69.12	109.02	353.88
1983-1992		13.19	0.42	0.00	0.19	0.20	0.49	1.14	0.63	0.89	1.61	2.07	4.21	5.02	12.68	22.54	34.98	82.42	140.23	376.16
1993-1997		16.13	0.48	0.00	0.41	0.41	0.00	0.46	0.00	0.87	0.00	1.98	3.05	4.70	9.55	13.40	41.65	72.70	137.67	387.11
1998-2002		15.80	0.50	0.00	0.00	0.00	0.00	0.00	0.44	0.45	0.43	0.00	1.00	1.23	1.78	7.79	20.82	49.84	106.57	393.32
1993-2002		15.96	0.49	0.00	0.21	0.21	0.00	0.22	0.22	0.66	0.21	0.91	1.93	3.01	5.52	10.40	30.29	60.34	120.88	390.58
2003-2007		12.22	0.00	0.00	0.00	0.00	0.00	0.00	0.00	0.00	0.00	0.00	0.00	1.01	1.86	7.25	14.17	25.58	72.60	261.38
2008-2012		11.76	0.00	0.00	0.00	0.00	0.00	0.00	0.00	0.00	0.00	0.00	0.00	0.83	0.50	4.63	6.72	23.42	49.83	235.67
2003-2012		11.99	0.00	0.00	0.00	0.00	0.00	0.00	0.00	0.00	0.00	0.00	0.00	0.91	1.11	6.00	10.25	24.42	60.03	247.45

● 年齢階級別、性別*期間別死亡率（全国：1973-2011年）

	総数	00-04	05-09	10-14	15-19	20-24	25-29	30-34	35-39	40-44	45-49	50-54	55-59	60-64	65-69	70-74	75-79	80-84	85-	
男	1973-1977	15.93	2.23	0.69	0.81	0.62	0.73	0.68	0.80	1.13	2.19	3.73	6.41	13.58	29.06	66.30	149.23	282.58	488.75	751.62
	1978-1982	14.77	1.52	0.52	0.62	0.58	0.49	0.53	0.53	0.86	1.45	2.45	4.64	9.48	21.42	50.12	117.24	239.07	401.30	639.12
	1973-1982	15.33	1.90	0.60	0.71	0.60	0.62	0.61	0.65	0.99	1.82	3.05	5.40	11.32	25.21	57.79	132.05	258.64	438.33	685.70
	1983-1987	16.02	1.12	0.51	0.75	0.80	0.93	0.77	0.78	1.00	1.38	2.47	4.61	8.75	18.05	43.73	100.11	214.92	388.30	609.91
	1988-1992	16.61	0.90	0.35	0.72	1.04	1.35	1.23	0.87	1.11	1.37	2.11	3.46	6.76	15.25	35.16	85.00	182.96	341.32	570.39
	1983-1992	16.32	1.01	0.44	0.74	0.92	1.15	1.00	0.82	1.05	1.37	2.28	4.02	7.70	16.45	38.97	92.40	197.64	362.10	586.90
	1993-1997	15.87	0.39	0.16	0.37	0.49	0.58	0.49	0.55	0.54	0.67	0.90	1.64	3.44	10.04	26.21	65.82	159.12	294.68	497.02
	1998-2002	15.43	0.03	0.01	0.04	0.05	0.06	0.03	0.05	0.10	0.13	0.28	0.61	1.69	5.32	17.45	52.09	123.42	251.27	441.96
	1993-2002	15.65	0.21	0.09	0.21	0.29	0.34	0.25	0.28	0.32	0.42	0.61	1.08	2.54	7.62	21.57	57.94	138.95	271.85	465.36
	2003-2007	17.51	0.04	0.01	0.02	0.02	0.04	0.03	0.05	0.06	0.09	0.27	0.65	1.76	4.86	13.26	40.23	108.56	227.64	431.10
	2008-2012	20.33	0.07	0.04	0.01	0.02	0.04	0.02	0.03	0.07	0.14	0.27	0.66	1.89	4.89	12.99	32.02	89.16	210.78	434.84
	2003-2012	18.91	0.06	0.02	0.01	0.02	0.04	0.03	0.04	0.06	0.11	0.27	0.65	1.82	4.88	13.12	35.97	98.15	217.89	433.23
	女	1973-1977	9.57	2.05	0.60	0.40	0.41	0.48	0.52	0.71	1.13	1.69	2.48	4.08	6.39	13.97	25.96	51.95	106.51	204.36
1978-1982		8.43	1.30	0.38	0.29	0.27	0.39	0.43	0.54	0.78	1.12	1.78	3.25	5.20	10.02	19.50	39.71	80.22	147.72	300.48
1973-1982		8.99	1.70	0.49	0.34	0.34	0.43	0.48	0.62	0.95	1.40	2.12	3.64	5.74	11.92	22.47	45.25	91.97	171.82	343.74
1983-1987		8.86	1.02	0.34	0.43	0.38	0.51	0.47	0.59	0.76	1.05	1.83	2.95	4.82	8.36	17.47	34.43	67.63	122.76	253.67
1988-1992		8.98	0.66	0.22	0.37	0.47	0.60	0.63	0.61	0.80	1.13	1.59	2.51	3.98	6.79	13.17	28.19	55.44	99.39	212.06
1983-1992		8.92	0.85	0.28	0.40	0.43	0.56	0.55	0.60	0.78	1.10	1.70	2.73	4.38	7.52	15.12	31.16	60.90	109.50	229.09
1993-1997		7.04	0.32	0.11	0.15	0.20	0.26	0.21	0.21	0.32	0.44	0.62	1.05	1.72	3.16	6.59	15.48	36.11	69.78	153.03
1998-2002		5.16	0.04	0.02	0.03	0.02	0.03	0.01	0.05	0.03	0.04	0.10	0.22	0.45	1.07	2.67	7.76	19.85	44.24	101.90
1993-2002		6.09	0.18	0.07	0.09	0.12	0.15	0.11	0.12	0.17	0.25	0.38	0.60	1.06	2.09	4.53	11.32	27.10	56.07	122.93
2003-2007		5.22	0.04	0.01	0.01	0.01	0.02	0.03	0.06	0.06	0.09	0.07	0.20	0.40	0.82	2.11	5.47	14.67	32.65	87.93
2008-2012		5.50	0.07	0.01	0.01	0.00	0.01	0.01	0.01	0.07	0.09	0.12	0.14	0.39	0.67	1.91	4.70	11.62	26.33	77.05
2003-2012		5.36	0.06	0.01	0.01	0.01	0.01	0.02	0.04	0.07	0.09	0.09	0.17	0.40	0.74	2.01	5.07	13.05	29.19	81.75

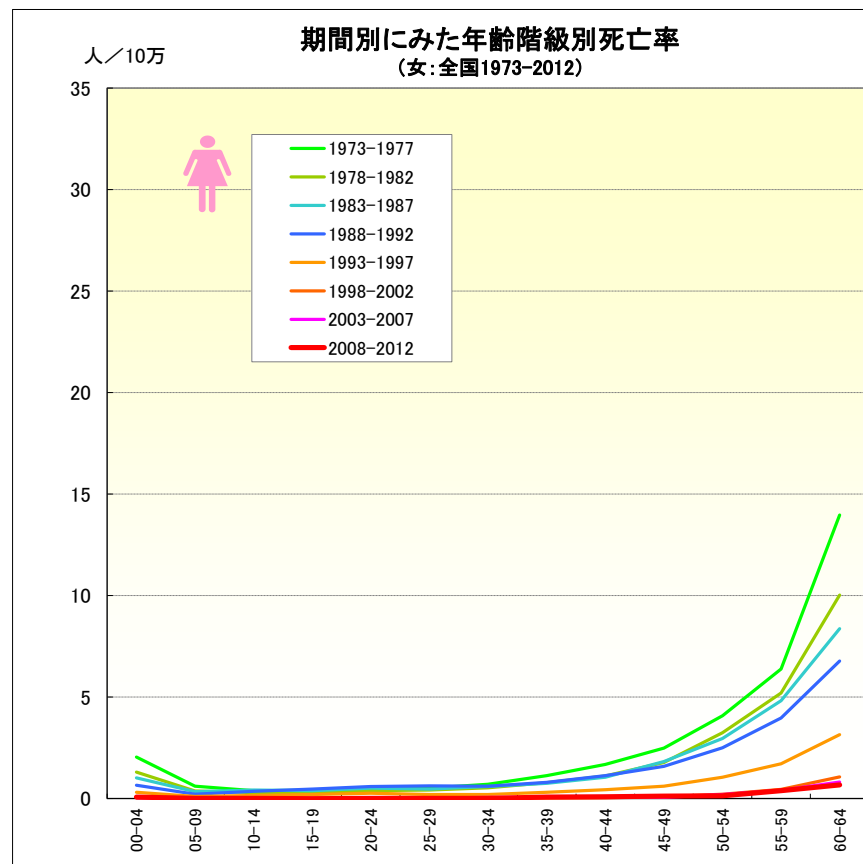
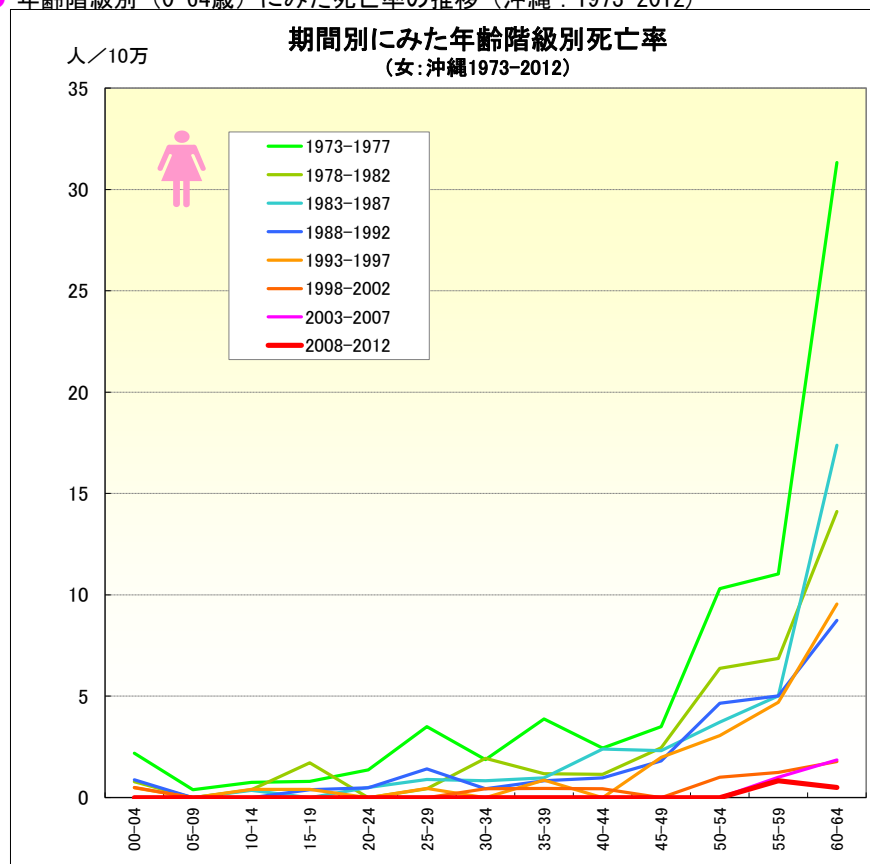
慢性閉塞性肺疾患

● 年齢階級別（0-64歳）にみた死亡率の推移（沖縄：1973-2012）



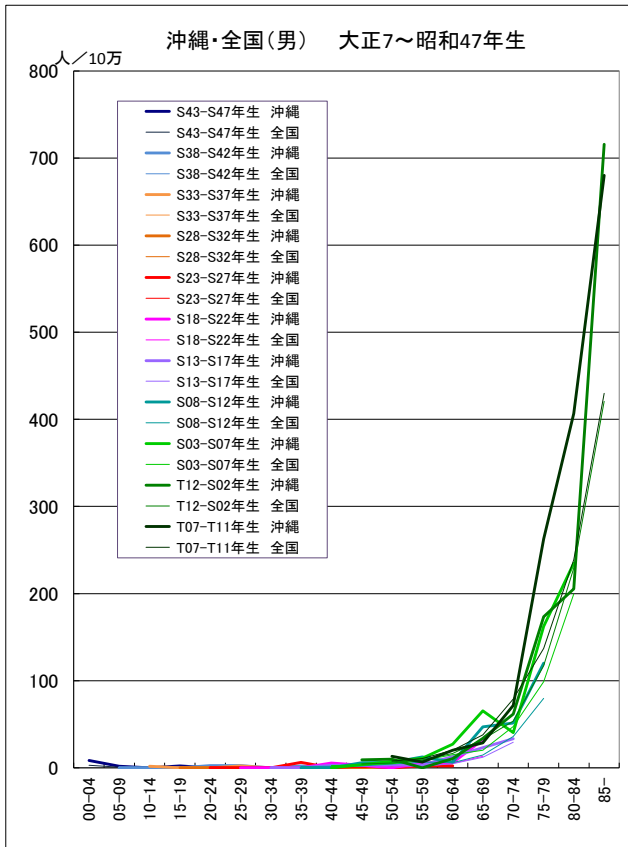
慢性閉塞性肺疾患

● 年齢階級別（0-64歳）にみた死亡率の推移（沖縄：1973-2012）

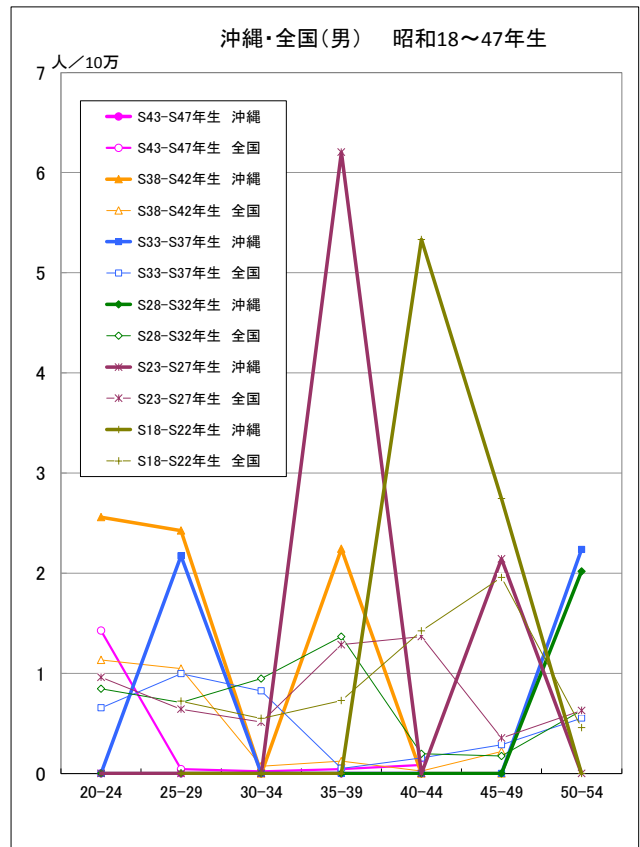


出生コホート別死亡率の推移 (男) -1973-2012-

● 慢性閉塞性肺疾患

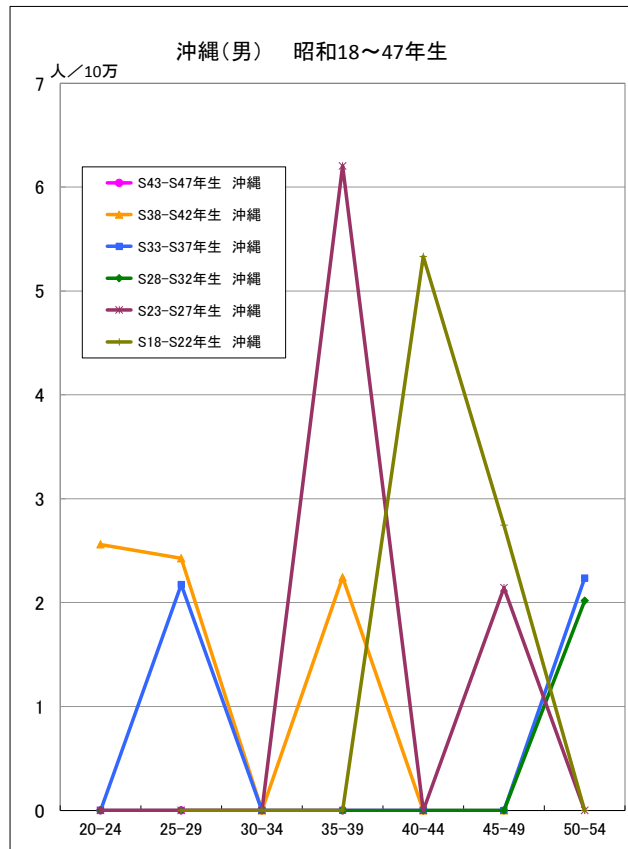


● 慢性閉塞性肺疾患

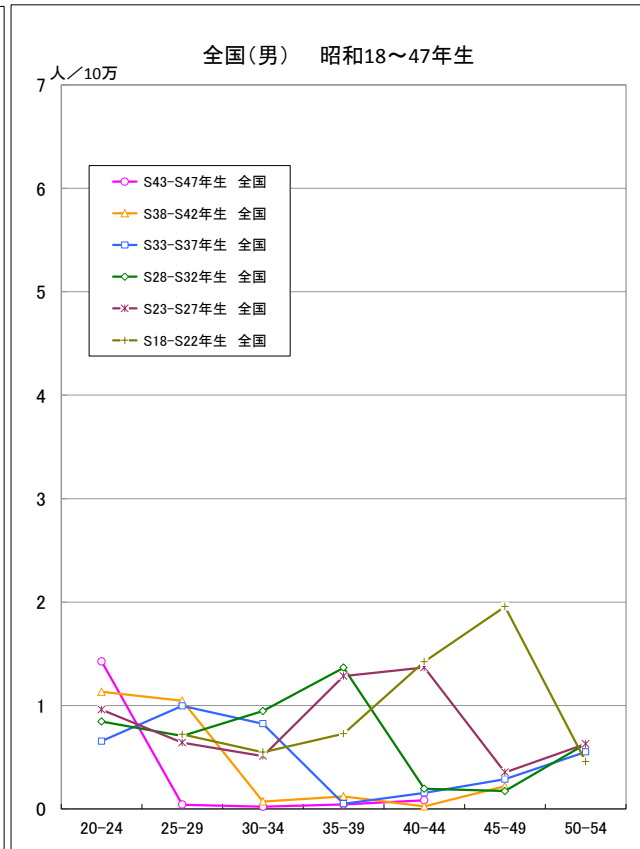


出生コホート別死亡率の推移 (男) -1973-2012-

● 慢性閉塞性肺疾患

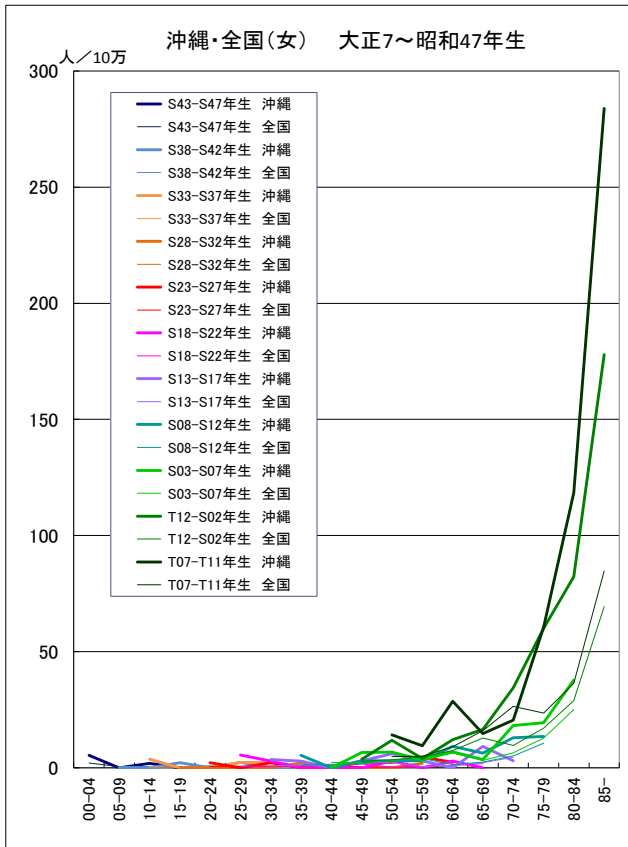


● 慢性閉塞性肺疾患

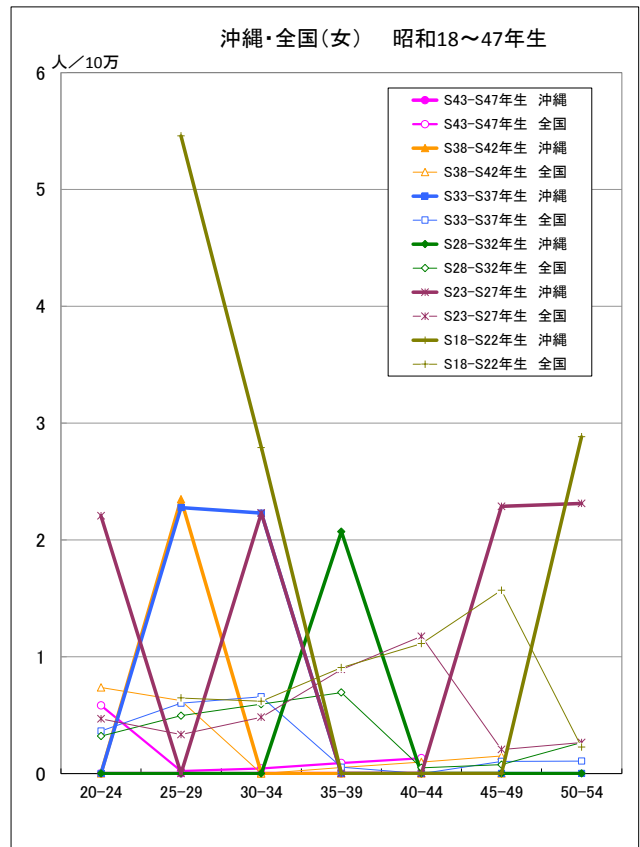


出生コホート別死亡率の推移（女） -1973-2012-

● 慢性閉塞性肺疾患

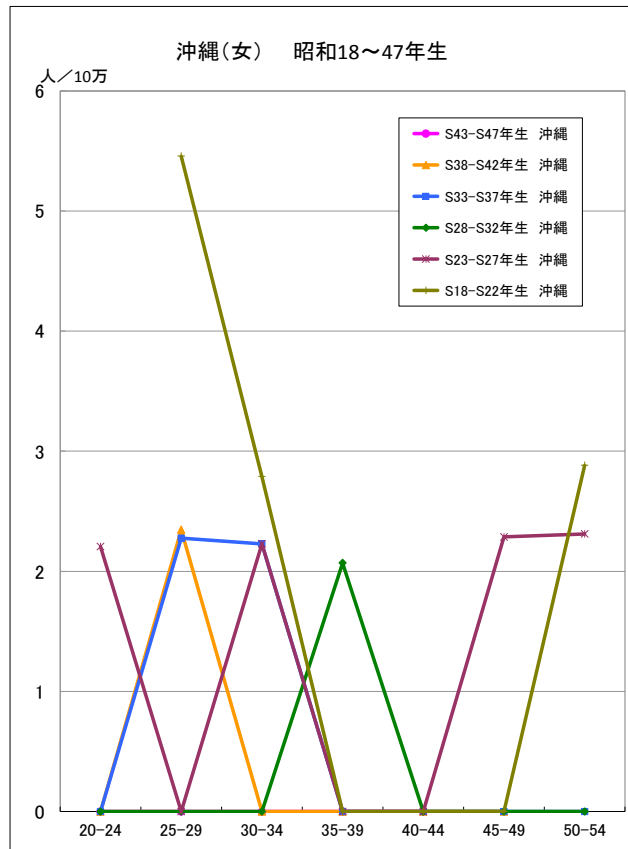


● 慢性閉塞性肺疾患

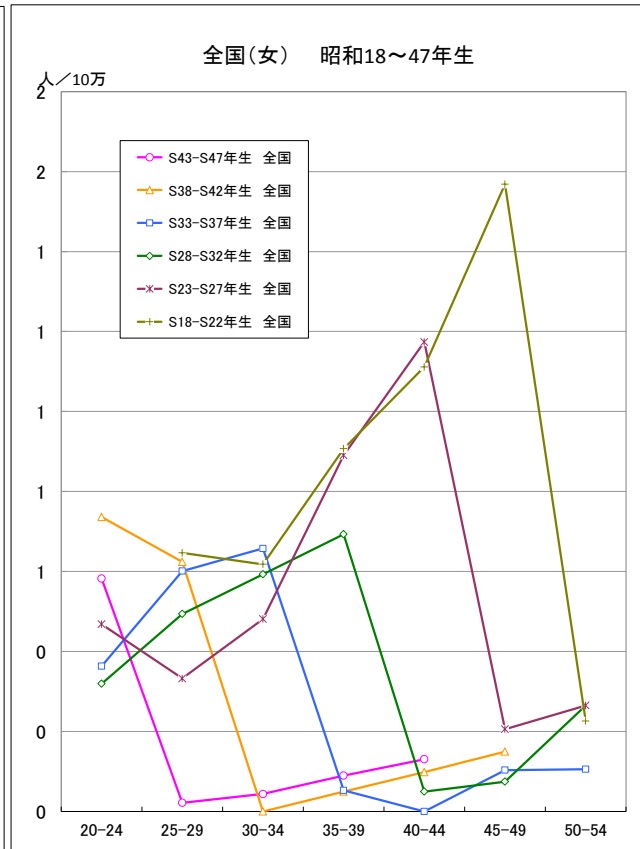


出生コホート別死亡率の推移（女） -1973-2012-

● 慢性閉塞性肺疾患

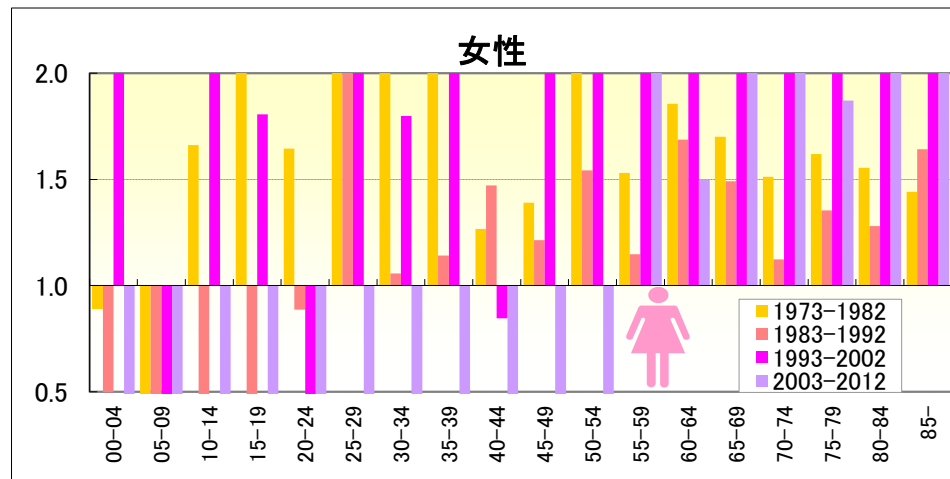
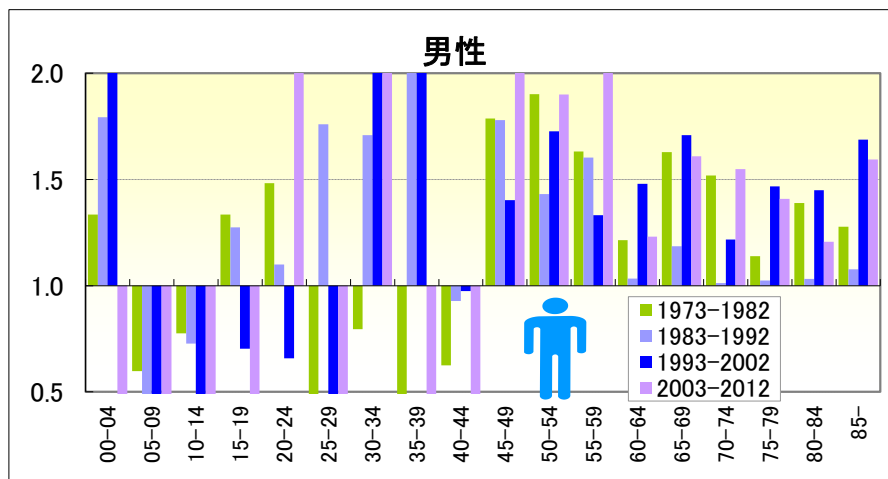


● 慢性閉塞性肺疾患



慢性閉塞性肺疾患

● 期間（10年）別にみた年齢階級別死亡率比の推移（沖縄／全国：1973-2012）

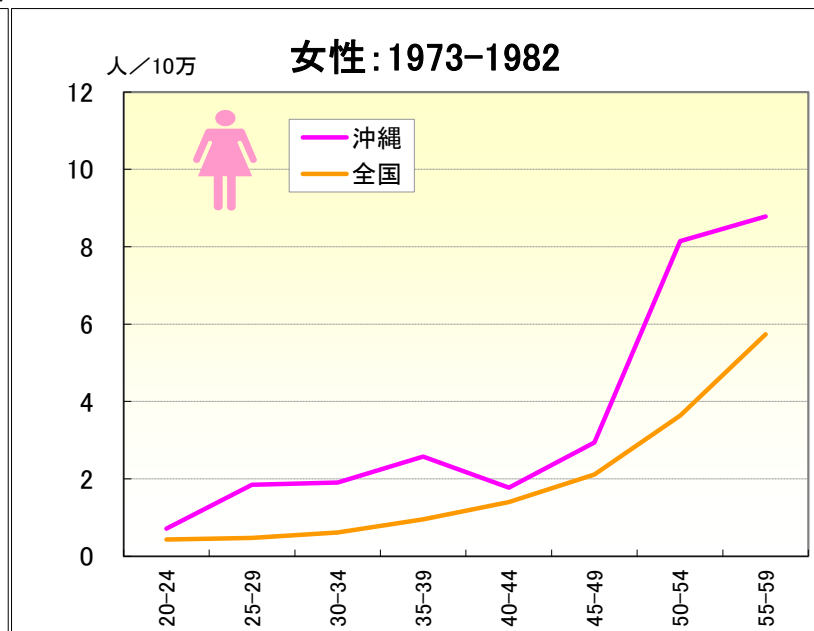
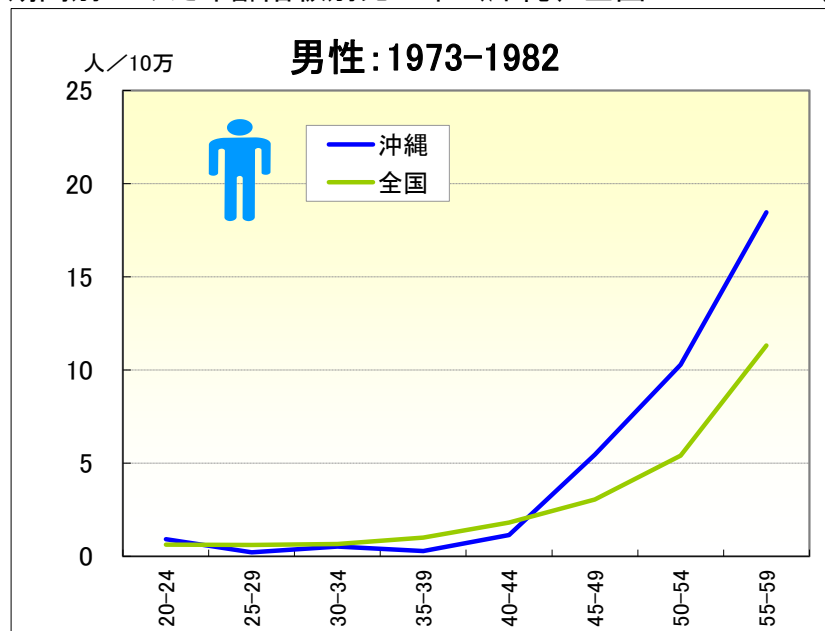


● 年齢階級別、性別*期間別死亡率比（沖縄：1973-2012年）

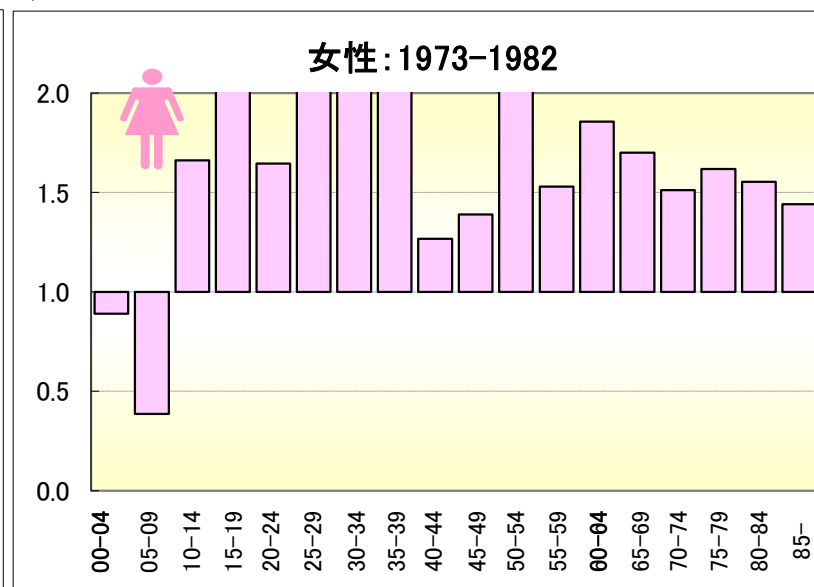
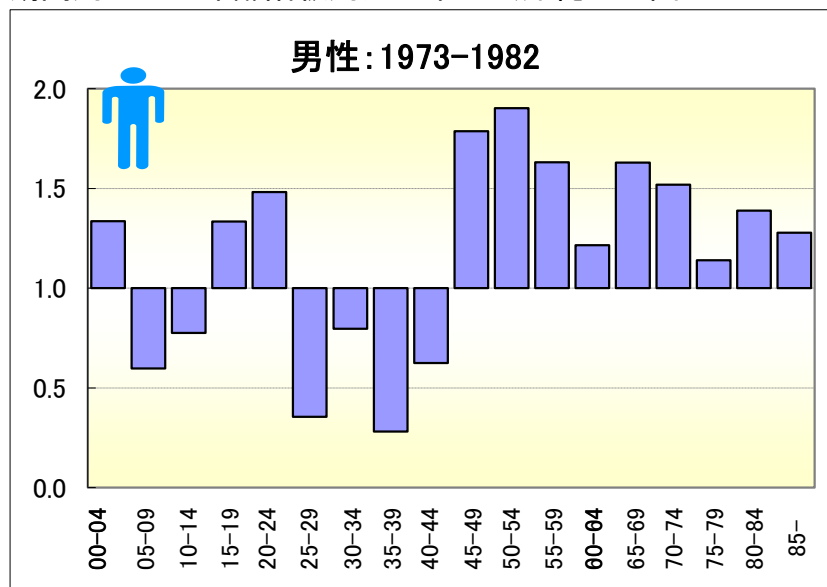
		総数	00-04	05-09	10-14	15-19	20-24	25-29	30-34	35-39	40-44	45-49	50-54	55-59	60-64	65-69	70-74	75-79	80-84	85-
男	1973-1977	1.23	2.20	0.54	1.35	1.26	1.78	0.00	0.77	0.00	0.26	2.30	2.44	1.50	1.31	1.69	1.83	1.20	1.38	1.21
	1978-1982	1.06	0.00	0.67	0.00	1.42	0.99	0.76	0.85	0.66	1.15	1.24	1.38	1.78	1.12	1.56	1.19	1.08	1.37	1.33
	1973-1982	1.14	1.34	0.60	0.78	1.33	1.48	0.35	0.80	0.28	0.62	1.79	1.90	1.63	1.21	1.63	1.52	1.14	1.39	1.28
	1983-1987	0.96	1.75	0.00	0.93	0.51	1.09	2.14	0.98	3.14	2.08	1.84	1.49	1.13	1.05	1.15	1.12	1.29	1.06	1.09
	1988-1992	0.85	1.86	1.09	0.51	1.82	1.12	1.54	2.43	1.40	0.00	1.69	1.36	2.10	1.02	1.22	0.91	0.77	1.01	1.06
	1983-1992	0.90	1.79	0.43	0.73	1.27	1.10	1.76	1.71	2.18	0.93	1.78	1.43	1.60	1.03	1.19	1.01	1.02	1.03	1.08
	1993-1997	1.16	2.35	0.00	0.00	0.80	0.75	0.00	2.49	2.35	1.18	1.55	1.12	1.06	1.34	1.41	1.17	1.47	1.47	1.52
	1998-2002	1.28	0.00	0.00	0.00	0.00	0.00	0.00	0.00	4.46	0.00	1.44	3.13	1.84	1.75	2.11	1.26	1.46	1.43	1.83
	1993-2002	1.22	2.18	0.00	0.00	0.70	0.66	0.00	2.39	2.74	0.97	1.40	1.73	1.33	1.48	1.71	1.22	1.47	1.45	1.69
	2003-2007	1.16	0.00	0.00	0.00	0.00	12.95	0.00	8.78	0.00	0.00	3.14	1.84	1.91	1.55	1.76	1.66	1.45	1.26	1.60
2008-2012	1.06	0.00	0.00	0.00	0.00	0.00	0.00	0.00	0.00	0.00	1.68	1.96	2.31	0.99	1.44	1.43	1.39	1.17	1.59	
2003-2012	1.11	0.00	0.00	0.00	0.00	6.82	0.00	5.16	0.00	0.00	2.43	1.90	2.15	1.23	1.61	1.55	1.41	1.21	1.59	
女	1973-1977	1.80	1.07	0.64	1.88	1.98	2.88	6.75	2.64	3.44	1.44	1.41	2.52	1.73	2.24	1.42	1.59	1.55	1.59	1.37
	1978-1982	1.73	0.60	0.00	1.31	6.28	0.00	1.00	3.59	1.51	1.03	1.38	1.96	1.32	1.41	2.02	1.41	1.69	1.48	1.51
	1973-1982	1.77	0.89	0.39	1.66	3.67	1.65	3.88	3.09	2.71	1.27	1.39	2.24	1.53	1.86	1.70	1.51	1.62	1.55	1.44
	1983-1987	1.57	0.00	0.00	0.84	0.00	0.98	1.88	1.40	1.27	2.26	1.26	1.04	2.08	1.55	1.32	1.45	1.45	1.60	
	1988-1992	1.39	1.34	0.00	0.00	0.83	0.81	2.23	0.71	1.03	0.86	1.14	1.86	1.26	1.29	1.42	0.93	1.25	1.10	1.67
	1983-1992	1.48	0.50	0.00	0.47	0.47	0.89	2.07	1.06	1.14	1.47	1.21	1.54	1.15	1.69	1.49	1.12	1.35	1.28	1.64
	1993-1997	2.29	1.51	0.00	2.73	2.02	0.00	2.19	0.00	2.73	0.00	3.22	2.92	2.74	3.03	2.03	2.69	2.01	1.97	2.53
	1998-2002	3.06	11.80	0.00	0.00	0.00	0.00	0.00	8.62	14.59	11.93	0.00	4.67	2.75	1.66	2.92	2.68	2.51	2.41	3.86
	1993-2002	2.62	2.70	0.00	2.30	1.81	0.00	2.03	1.80	3.82	0.85	2.43	3.21	2.84	2.64	2.30	2.68	2.23	2.16	3.18
	2003-2007	2.34	0.00	0.00	0.00	0.00	0.00	0.00	0.00	0.00	0.00	0.00	0.00	2.49	2.26	3.44	2.59	1.74	2.22	2.97
2008-2012	2.14	0.00	0.00	0.00	0.00	0.00	0.00	0.00	0.00	0.00	0.00	0.00	2.13	0.75	2.42	1.43	2.02	1.89	3.06	
2003-2012	2.24	0.00	0.00	0.00	0.00	0.00	0.00	0.00	0.00	0.00	0.00	0.00	2.29	1.50	2.99	2.02	1.87	2.06	3.03	

慢性閉塞性肺疾患

- 期間別にみた年齢階級別死亡率（沖縄、全国：1973-1982）

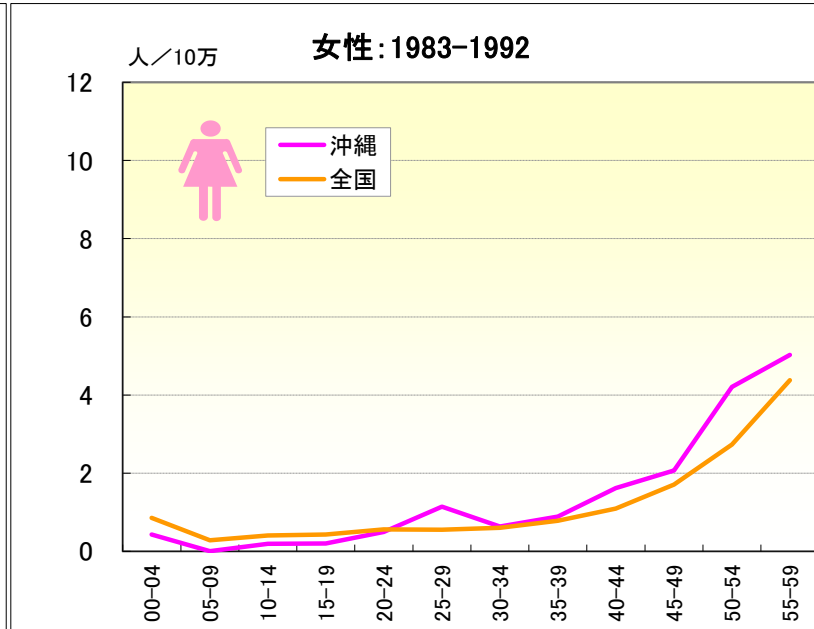
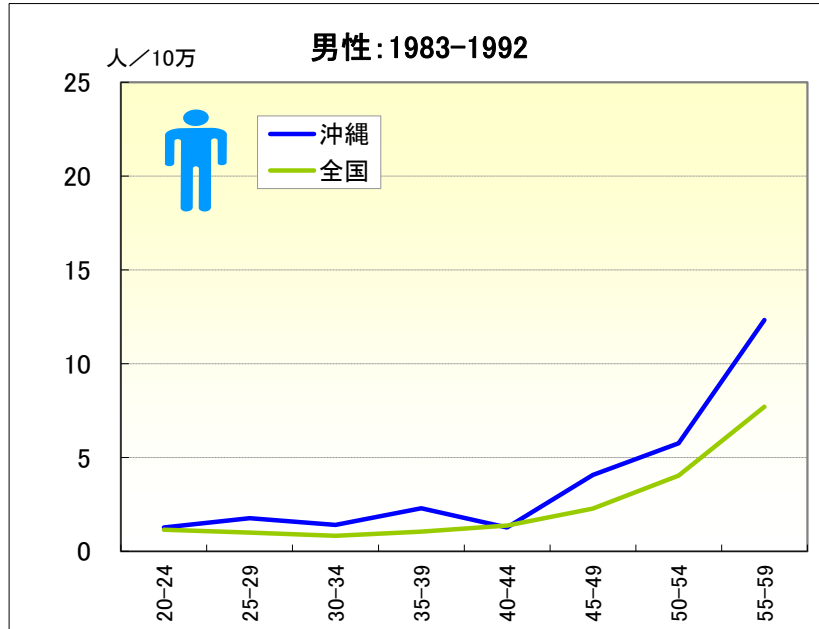


- 期間別にみた年齢階級別死亡率比（沖縄／全国：1973-1982）

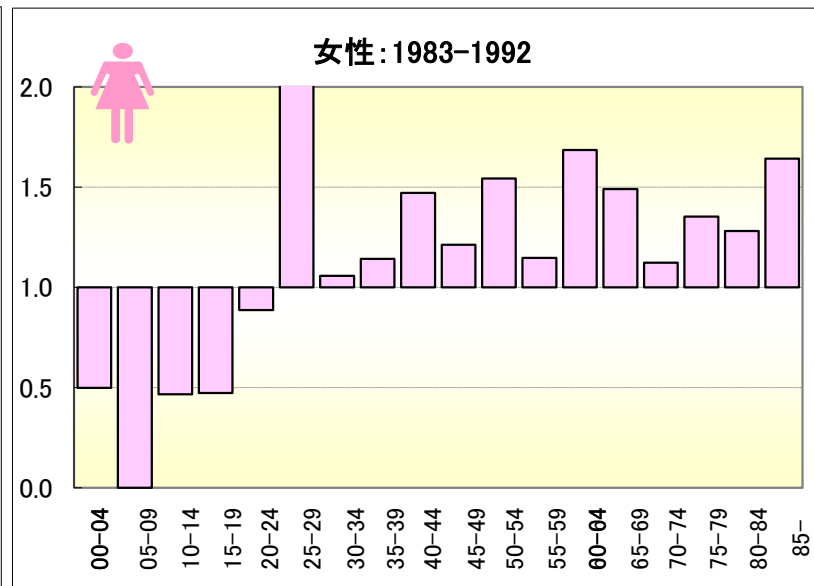
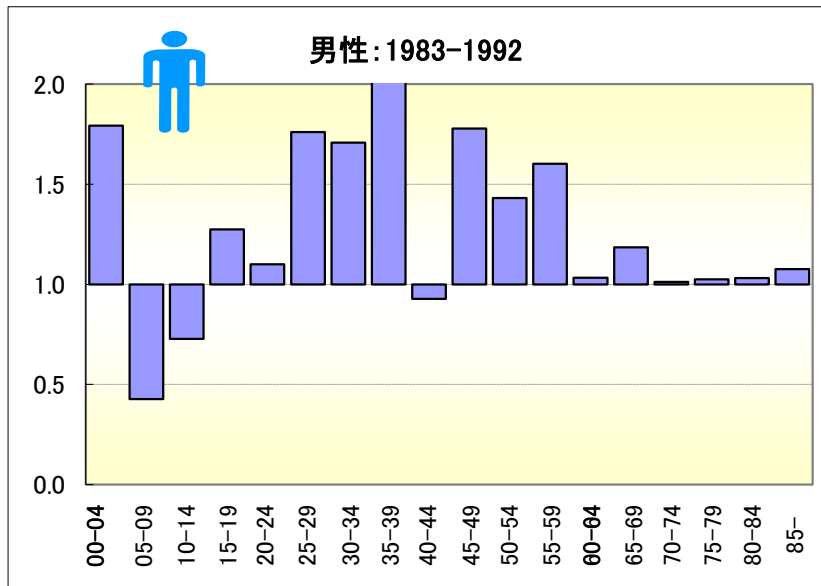


慢性閉塞性肺疾患

● 期間別にみた年齢階級別死亡率（沖縄、全国：1983-1992）

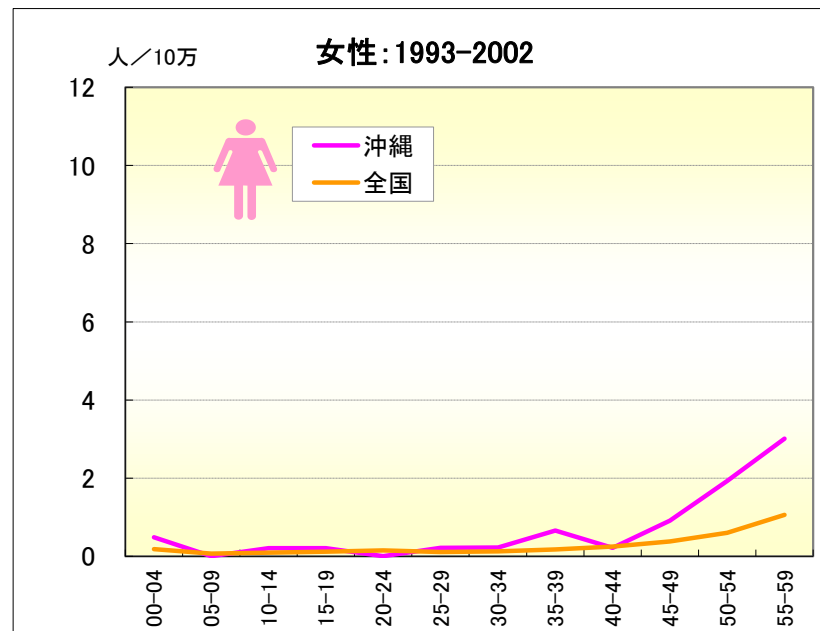
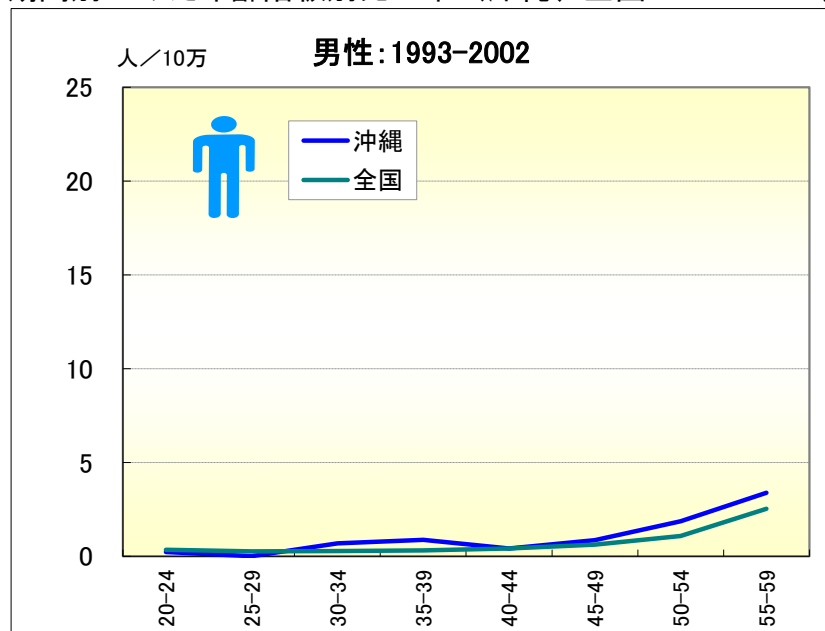


● 期間別にみた年齢階級別死亡率比（沖縄／全国：1983-1992）

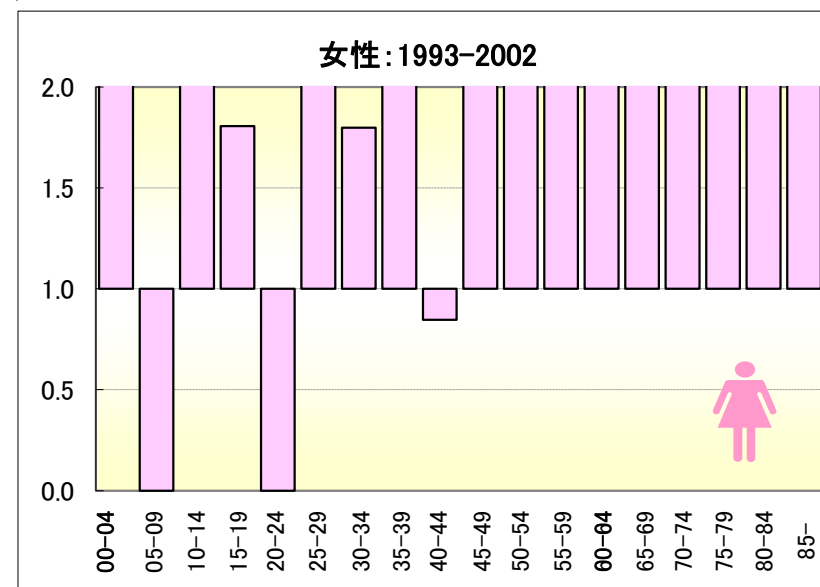
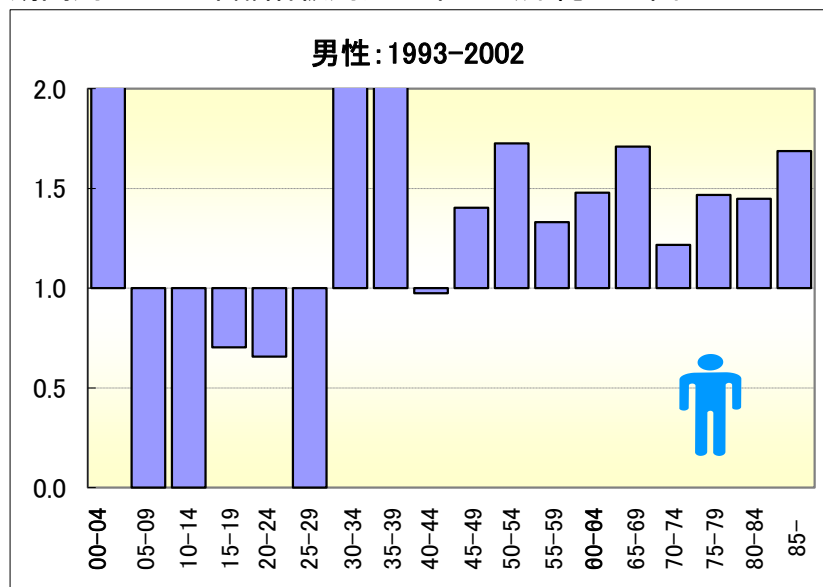


慢性閉塞性肺疾患

● 期間別にみた年齢階級別死亡率（沖縄、全国：1993-2002）

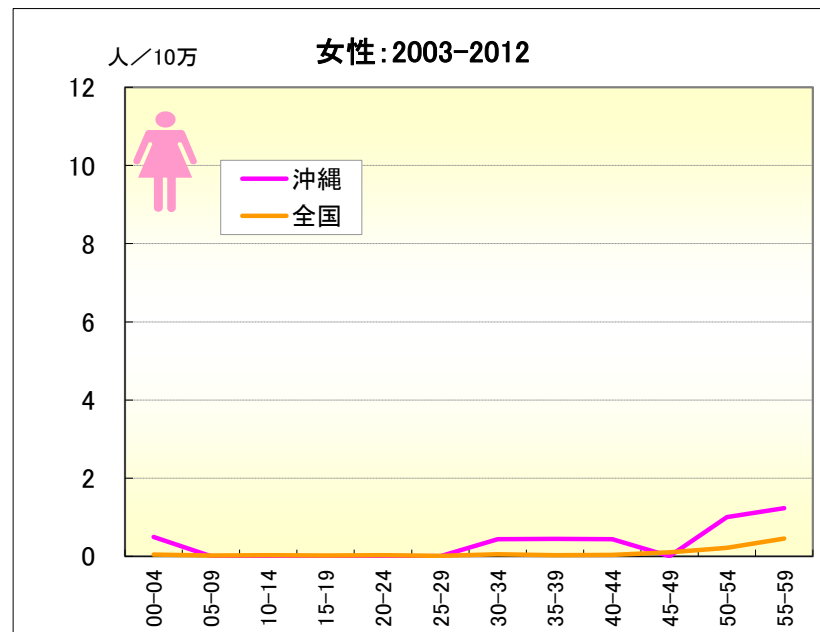
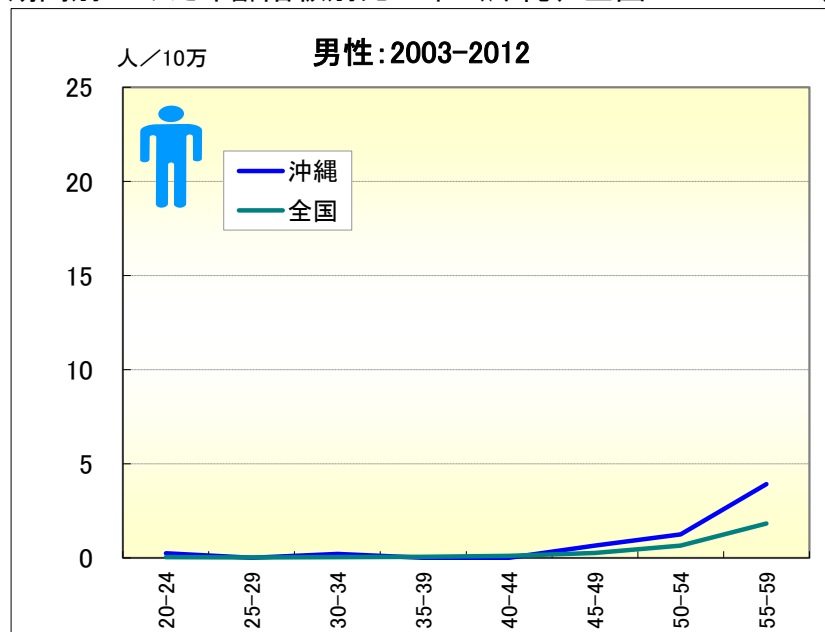


● 期間別にみた年齢階級別死亡率比（沖縄／全国：1993-2002）

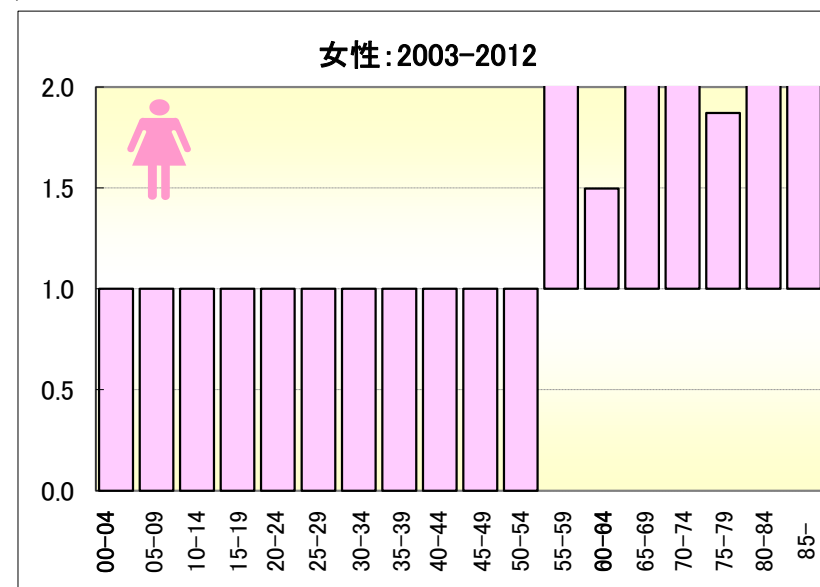
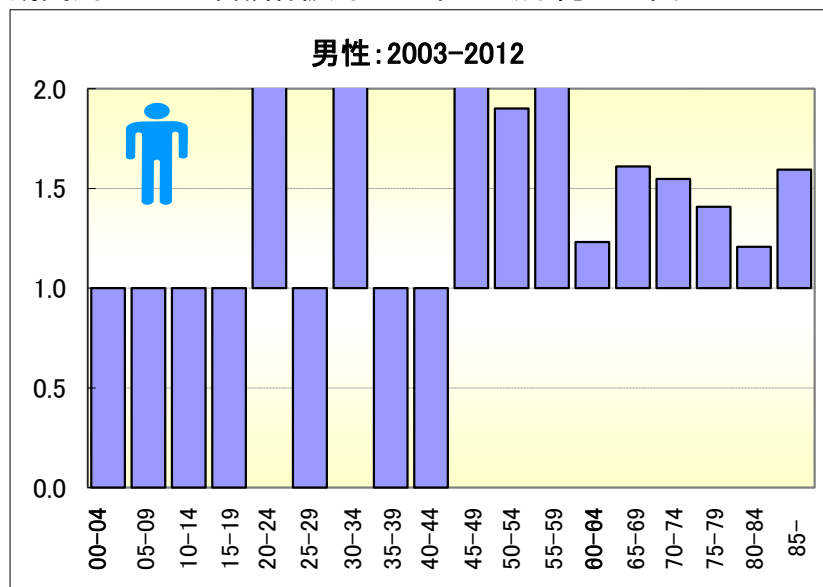


慢性閉塞性肺疾患

● 期間別にみた年齢階級別死亡率（沖縄、全国：2003-2012）



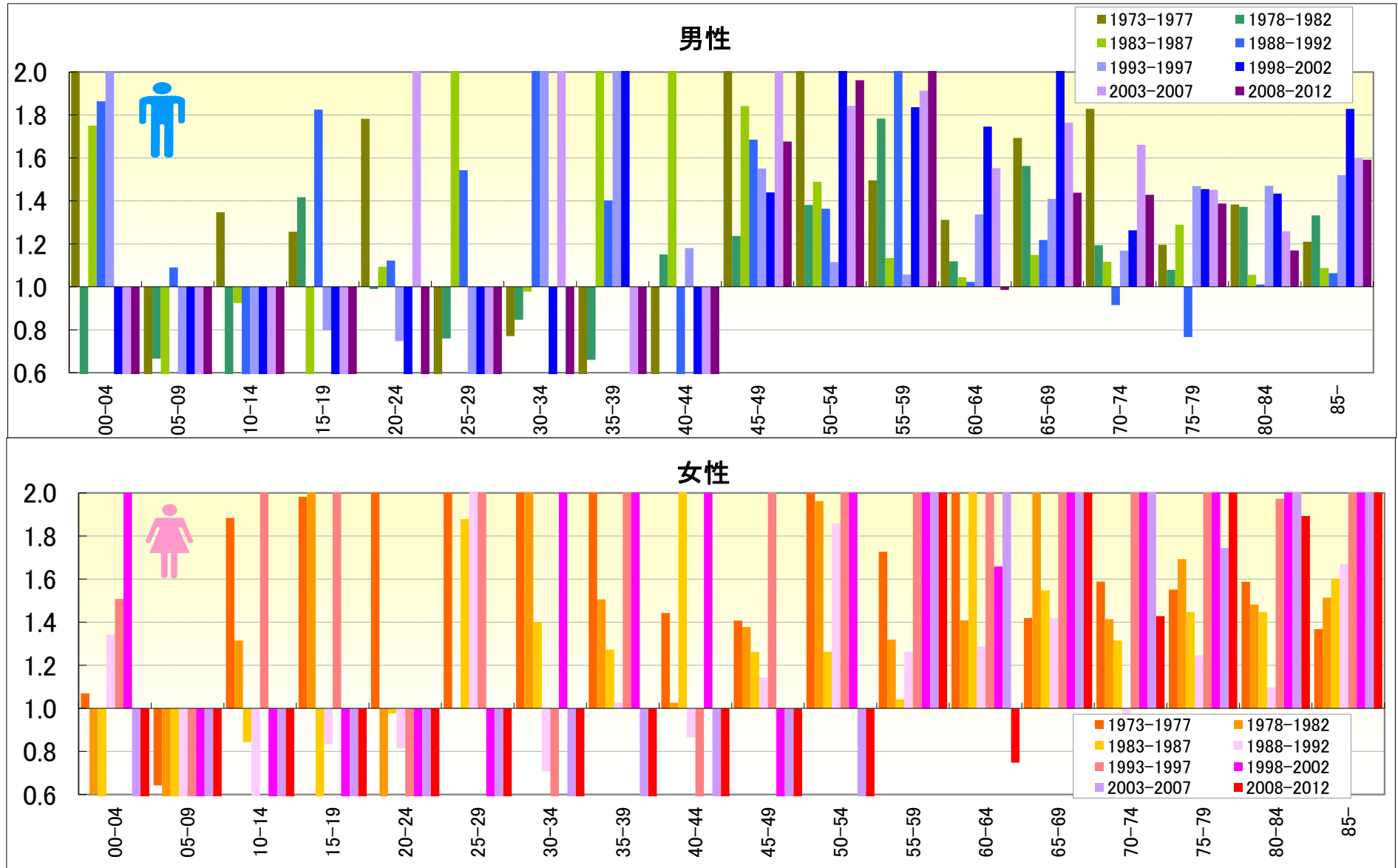
● 期間別にみた年齢階級別死亡率比（沖縄／全国：2003-2012）



[INDEXに戻る！](#)

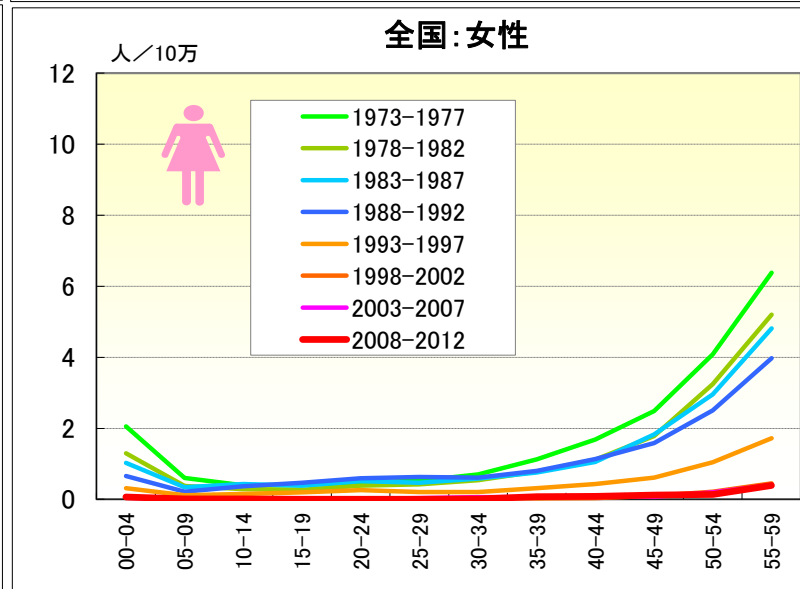
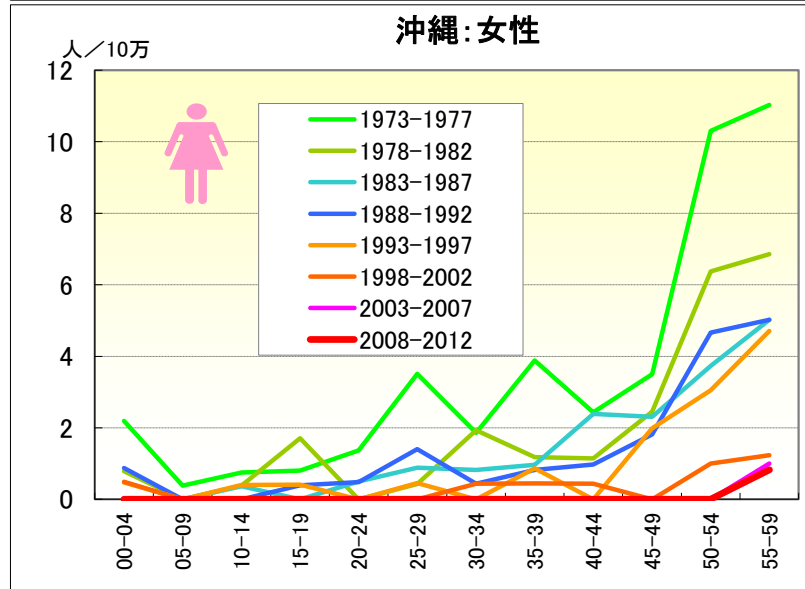
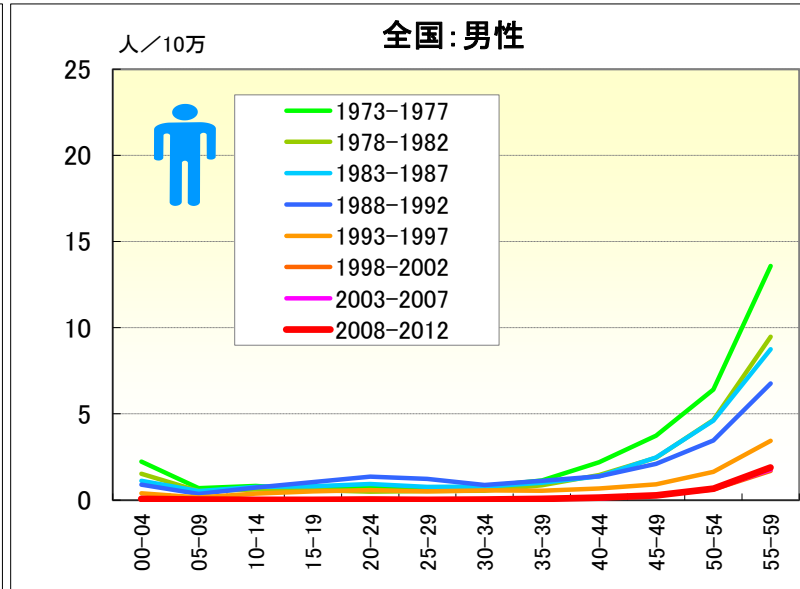
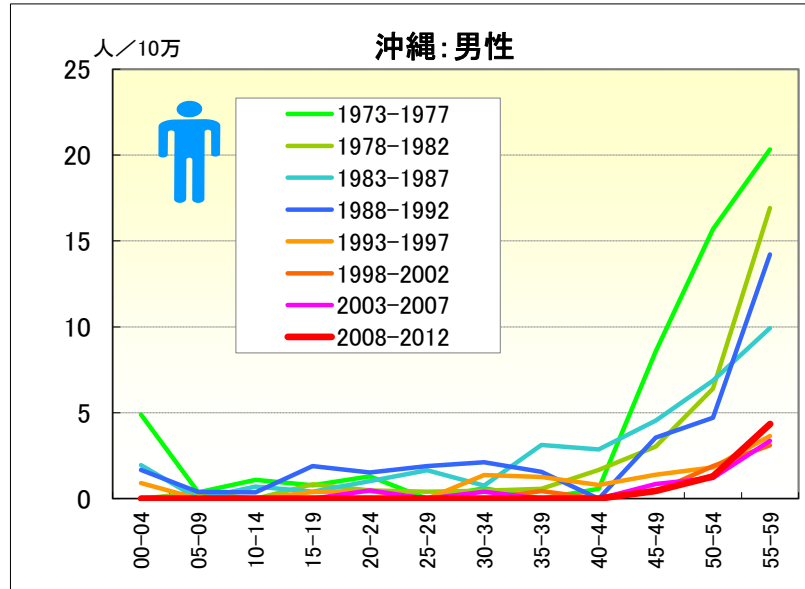
慢性閉塞性肺疾患

● 期間（5年）別にみた年齢階級別死亡率比の推移（沖縄／全国：1973-2012）



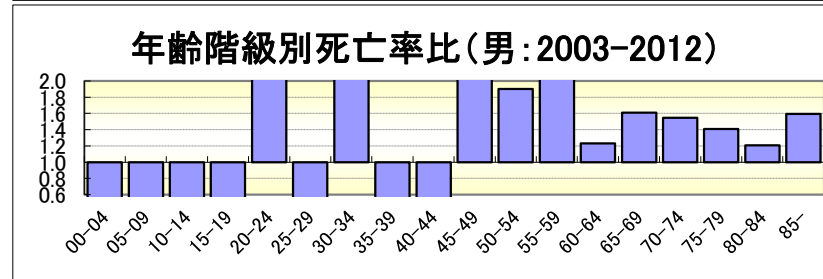
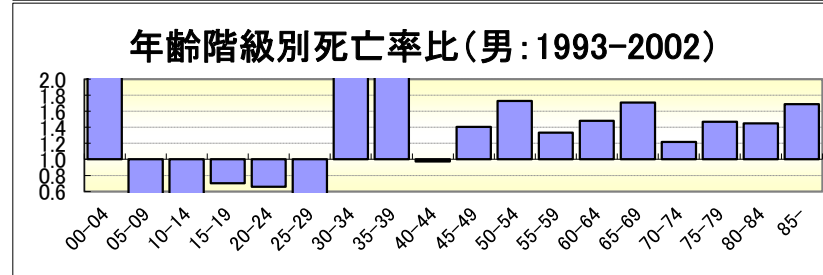
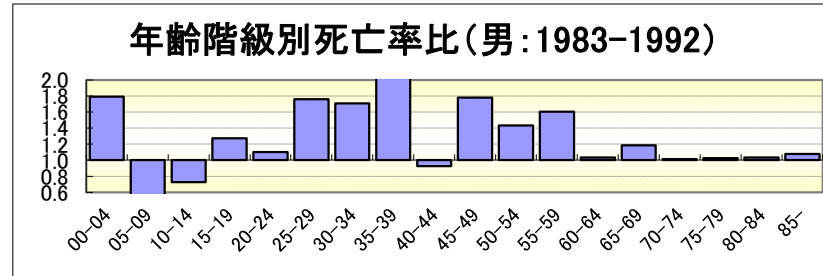
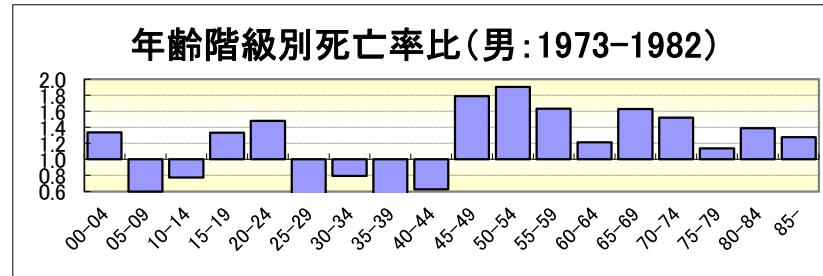
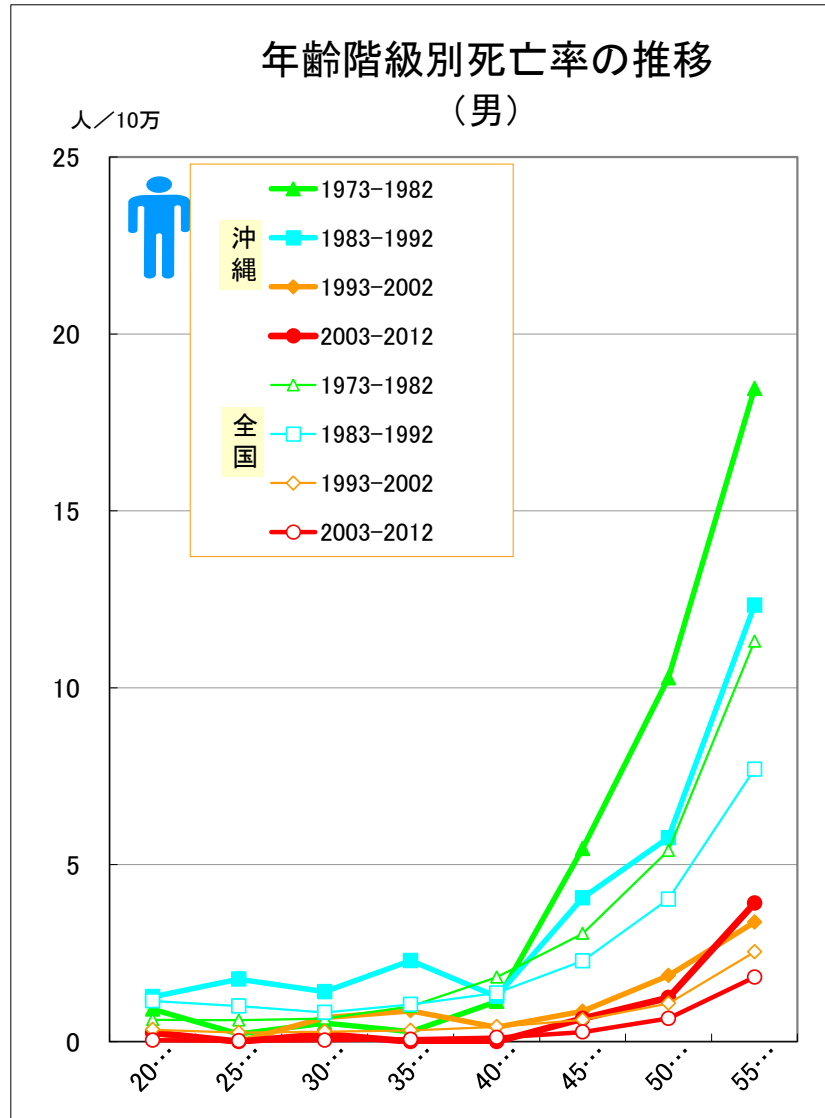
慢性閉塞性肺疾患

● 期間（5年）別にみた年齢階級別死亡率の推移（沖縄・全国：1973-2012）



慢性閉塞性肺疾患

● 期間（10年）別にみた年齢階級別死亡率および年齢階級別死亡率比の推移（沖縄・全国：男1973-2012）



慢性閉塞性肺疾患

● 期間（10年）別にみた年齢階級別死亡率および年齢階級別死亡率比の推移（沖縄・全国：女1973-2012）

