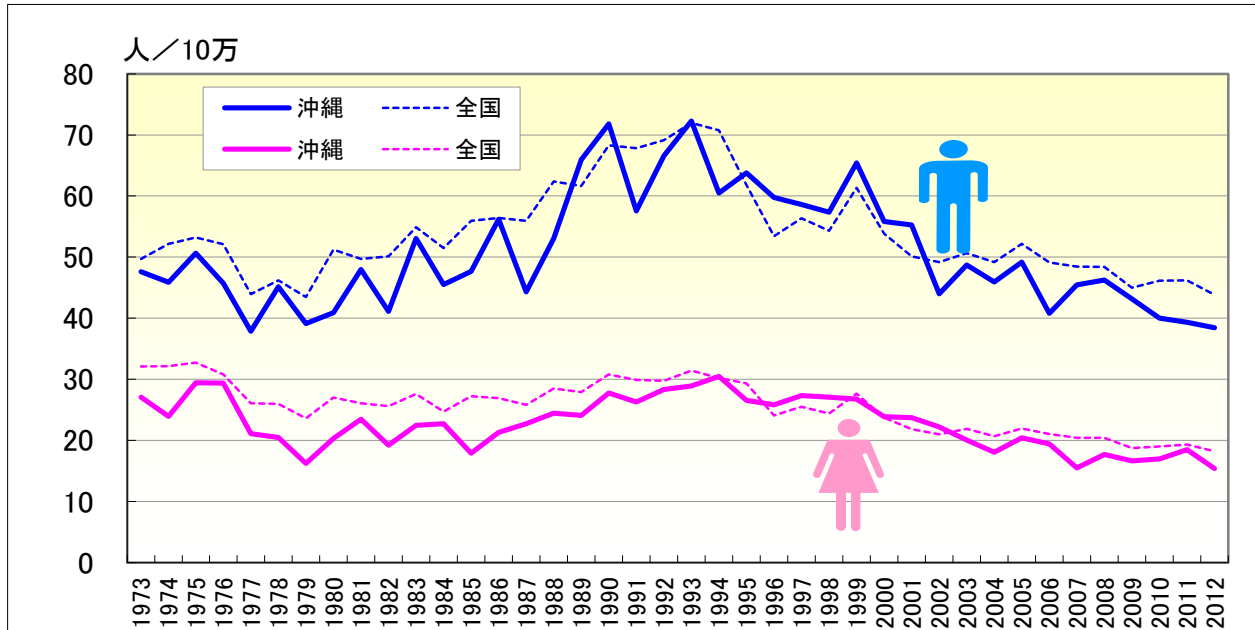


# 肺炎

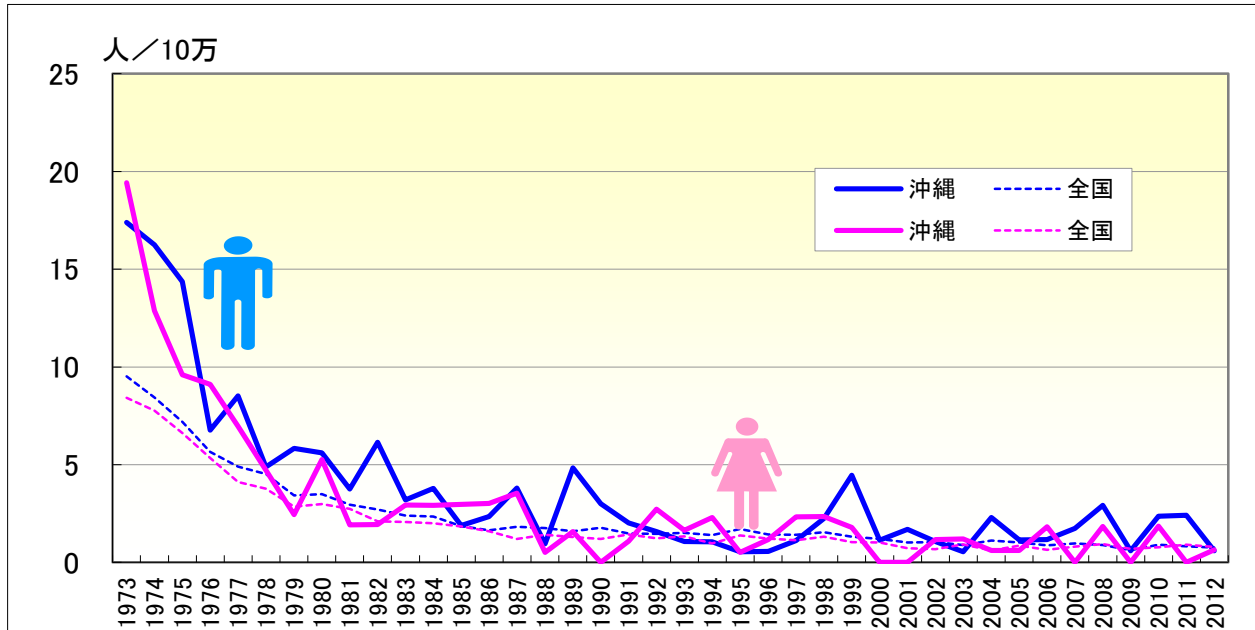
## ● 年齢調整死亡率の年次推移（沖縄、全国：1973-2012）



	男性				女性			
	粗死亡率		年齢調整死亡率		粗死亡率		年齢調整死亡率	
	沖縄	全国	沖縄	全国	沖縄	全国	沖縄	全国
1973	29.15	29.18	47.63	49.70	26.73	25.44	27.05	32.11
1974	28.36	30.95	45.89	52.14	23.34	25.94	23.93	32.15
1975	30.16	32.05	50.65	53.20	29.30	27.10	29.42	32.74
1976	26.07	31.39	45.69	52.13	29.71	25.96	29.36	30.81
1977	23.05	27.25	37.85	43.93	22.34	22.67	21.12	26.08
1978	25.60	29.50	45.16	46.20	22.45	23.34	20.45	25.98
1979	23.41	28.39	39.13	43.45	17.86	22.01	16.25	23.63
1980	24.98	34.25	40.89	51.21	23.55	26.12	20.33	27.02
1981	29.16	34.16	47.96	49.71	27.84	26.20	23.47	26.05
1982	26.21	35.86	41.11	50.14	23.84	27.00	19.21	25.62
1983	34.33	40.46	53.05	54.90	28.54	30.47	22.45	27.57
1984	29.83	39.26	45.52	51.50	30.41	28.49	22.71	24.71
1985	32.50	44.33	47.65	55.91	26.86	33.19	17.88	27.24
1986	39.01	46.09	56.20	56.38	31.62	34.50	21.32	26.93
1987	32.35	47.70	44.29	55.94	35.64	35.04	22.72	25.81
1988	39.81	55.19	53.05	62.39	40.25	40.75	24.42	28.47
1989	52.09	56.47	65.91	61.64	40.73	41.85	24.07	27.92
1990	59.05	65.13	71.82	68.30	49.57	48.44	27.73	30.79
1991	48.58	66.91	57.57	67.84	51.11	49.33	26.31	29.91
1992	58.09	70.80	66.59	69.13	56.27	51.75	28.35	29.75
1993	65.16	76.41	72.29	71.94	57.58	57.24	28.92	31.43
1994	56.03	78.11	60.47	70.78	62.77	58.70	30.48	30.23
1995	61.87	71.01	63.77	61.82	58.13	60.34	26.53	29.30
1996	54.21	63.95	59.76	53.43	47.42	52.34	25.80	24.08
1997	54.12	70.24	58.62	56.34	57.65	58.74	27.35	25.51
1998	55.92	70.59	57.34	54.33	59.39	59.50	27.08	24.42
1999	65.51	82.61	65.44	61.35	58.54	70.49	26.76	27.64
2000	56.03	76.97	55.81	53.83	54.41	63.94	23.88	23.71
2001	59.53	75.10	55.26	50.11	56.43	62.60	23.70	21.83
2002	50.72	77.15	43.97	49.18	56.35	63.63	22.18	21.01
2003	63.50	82.82	48.72	50.66	59.65	69.70	20.03	21.91
2004	60.83	83.93	45.92	49.19	55.60	69.33	18.08	20.68
2005	69.02	93.61	49.20	52.16	65.39	78.22	20.41	21.92
2006	58.70	92.46	40.79	49.10	64.94	79.17	19.44	21.06
2007	69.33	95.70	45.44	48.44	54.44	80.50	15.48	20.43
2008	72.75	100.28	46.25	48.42	60.05	84.03	17.68	20.43
2009	71.70	98.03	43.15	45.00	65.89	81.02	16.66	18.73
2010	68.75	103.61	39.99	46.15	63.04	85.90	16.94	19.02
2011	69.20	108.73	39.33	46.20	66.00	90.39	18.50	19.32
2012	69.64	108.62	38.44	43.83	62.47	89.55	15.37	18.21

# 肺炎

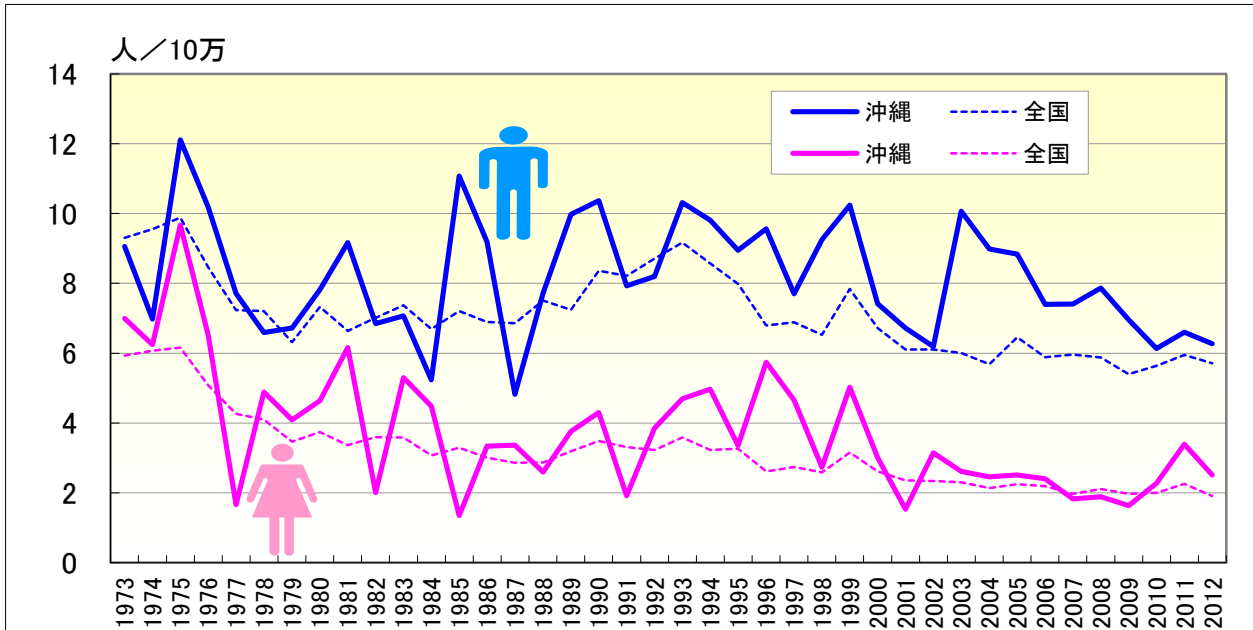
## ● 年齢調整死亡率（0-19歳）の年次推移（沖縄、全国：1973-2012）



	男性				女性			
	年齢調整死亡率		0-19年齢調整死亡率		年齢調整死亡率		0-19年齢調整死亡率	
	沖縄	全国	沖縄	全国	沖縄	全国	沖縄	全国
1973	47.63	49.70	17.40	9.51	27.05	32.11	19.42	8.42
1974	45.89	52.14	16.25	8.43	23.93	32.15	12.88	7.76
1975	50.65	53.20	14.36	7.20	29.42	32.74	9.60	6.61
1976	45.69	52.13	6.77	5.65	29.36	30.81	9.11	5.34
1977	37.85	43.93	8.51	4.91	21.12	26.08	6.96	4.12
1978	45.16	46.20	4.88	4.52	20.45	25.98	4.72	3.77
1979	39.13	43.45	5.84	3.43	16.25	23.63	2.45	2.85
1980	40.89	51.21	5.61	3.50	20.33	27.02	5.27	2.98
1981	47.96	49.71	3.76	2.95	23.47	26.05	1.93	2.74
1982	41.11	50.14	6.15	2.71	19.21	25.62	1.94	2.10
1983	53.05	54.90	3.20	2.40	22.45	27.57	2.94	2.06
1984	45.52	51.50	3.78	2.35	22.71	24.71	2.91	2.00
1985	47.65	55.91	1.89	1.86	17.88	27.24	2.97	1.85
1986	56.20	56.38	2.35	1.64	21.32	26.93	3.01	1.60
1987	44.29	55.94	3.80	1.82	22.72	25.81	3.54	1.21
1988	53.05	62.39	0.96	1.76	24.42	28.47	0.51	1.42
1989	65.91	61.64	4.84	1.59	24.07	27.92	1.58	1.29
1990	71.82	68.30	3.01	1.77	27.73	30.79		1.21
1991	57.57	67.84	2.02	1.49	26.31	29.91	1.09	1.43
1992	66.59	69.13	1.58	1.46	28.35	29.75	2.72	1.24
1993	72.29	71.94	1.07	1.51	28.92	31.43	1.65	1.34
1994	60.47	70.78	1.05	1.39	30.48	30.23	2.29	0.98
1995	63.77	61.82	0.55	1.71	26.53	29.30	0.51	1.38
1996	59.76	53.43	0.56	1.44	25.80	24.08	1.17	1.22
1997	58.62	56.34	1.12	1.42	27.35	25.51	2.33	1.14
1998	57.34	54.33	2.25	1.54	27.08	24.42	2.35	1.31
1999	65.44	61.35	4.47	1.31	26.76	27.64	1.80	1.04
2000	55.81	53.83	1.14	1.20	23.88	23.71		1.02
2001	55.26	50.11	1.70	1.02	23.70	21.83		0.73
2002	43.97	49.18	1.07	1.04	22.18	21.01	1.17	0.67
2003	48.72	50.66	0.55	0.88	20.03	21.91	1.20	0.92
2004	45.92	49.19	2.30	1.12	18.08	20.68	0.61	0.61
2005	49.20	52.16	1.16	1.02	20.41	21.92	0.61	0.86
2006	40.79	49.10	1.17	0.88	19.44	21.06	1.83	0.64
2007	45.44	48.44	1.75	0.97	15.48	20.43		0.82
2008	46.25	48.42	2.92	0.89	17.68	20.43	1.84	0.94
2009	43.15	45.00	0.59	0.64	16.66	18.73		0.69
2010	39.99	46.15	2.37	0.91	16.94	19.02	1.86	0.78
2011	39.33	46.20	2.41	0.82	18.50	19.32		0.91
2012	38.44	43.83	0.60	0.76	15.37	18.21	0.65	0.80

# 肺炎

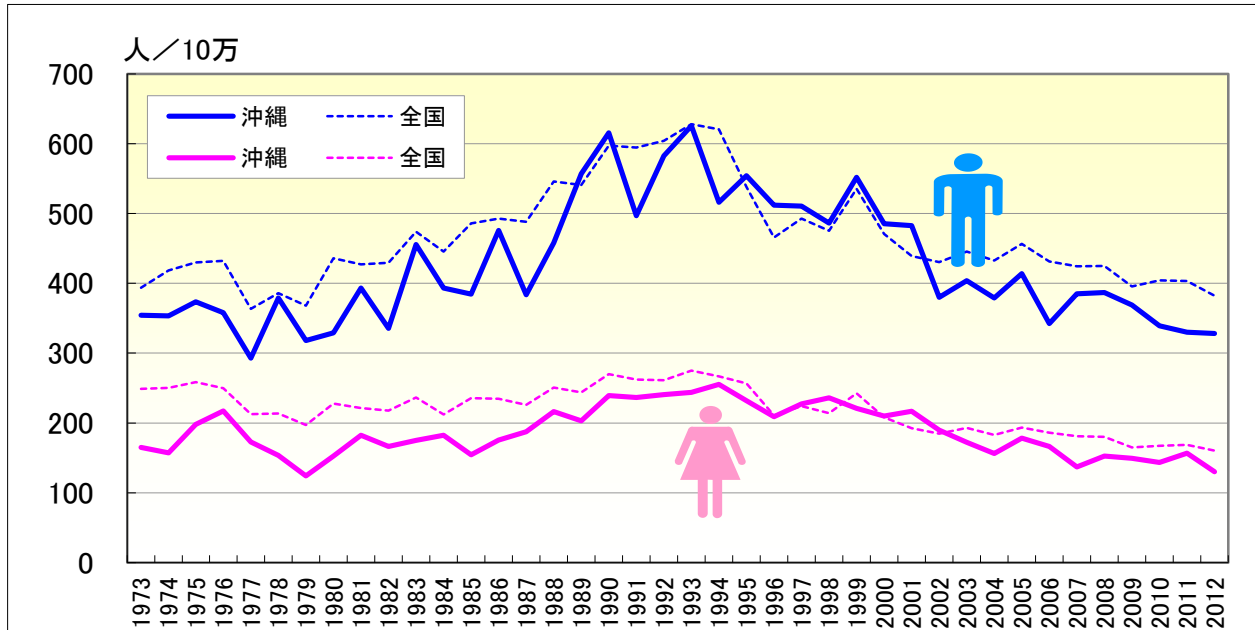
## ● 年齢調整死亡率（20-64歳）の年次推移（沖縄、全国：1973-2012）



	男性				女性			
	年齢調整死亡率		20-64年齢調整死亡率		年齢調整死亡率		20-64年齢調整死亡率	
	沖縄	全国	沖縄	全国	沖縄	全国	沖縄	全国
1973	47.63	49.70	9.06	9.31	27.05	32.11	7.00	5.94
1974	45.89	52.14	6.98	9.56	23.93	32.15	6.25	6.07
1975	50.65	53.20	12.11	9.88	29.42	32.74	9.67	6.16
1976	45.69	52.13	10.18	8.46	29.36	30.81	6.52	5.08
1977	37.85	43.93	7.71	7.24	21.12	26.08	1.67	4.27
1978	45.16	46.20	6.59	7.20	20.45	25.98	4.89	4.10
1979	39.13	43.45	6.72	6.32	16.25	23.63	4.09	3.47
1980	40.89	51.21	7.82	7.33	20.33	27.02	4.64	3.74
1981	47.96	49.71	9.17	6.64	23.47	26.05	6.16	3.36
1982	41.11	50.14	6.85	7.01	19.21	25.62	2.01	3.59
1983	53.05	54.90	7.07	7.37	22.45	27.57	5.30	3.59
1984	45.52	51.50	5.23	6.70	22.71	24.71	4.48	3.08
1985	47.65	55.91	11.07	7.21	17.88	27.24	1.35	3.29
1986	56.20	56.38	9.19	6.89	21.32	26.93	3.34	3.01
1987	44.29	55.94	4.82	6.86	22.72	25.81	3.36	2.86
1988	53.05	62.39	7.72	7.51	24.42	28.47	2.60	2.87
1989	65.91	61.64	9.97	7.25	24.07	27.92	3.76	3.20
1990	71.82	68.30	10.37	8.36	27.73	30.79	4.30	3.49
1991	57.57	67.84	7.93	8.22	26.31	29.91	1.91	3.31
1992	66.59	69.13	8.20	8.71	28.35	29.75	3.85	3.23
1993	72.29	71.94	10.32	9.17	28.92	31.43	4.69	3.58
1994	60.47	70.78	9.82	8.57	30.48	30.23	4.97	3.23
1995	63.77	61.82	8.95	7.99	26.53	29.30	3.35	3.26
1996	59.76	53.43	9.56	6.79	25.80	24.08	5.74	2.61
1997	58.62	56.34	7.70	6.89	27.35	25.51	4.66	2.74
1998	57.34	54.33	9.25	6.53	27.08	24.42	2.73	2.58
1999	65.44	61.35	10.24	7.84	26.76	27.64	5.03	3.15
2000	55.81	53.83	7.42	6.72	23.88	23.71	3.00	2.62
2001	55.26	50.11	6.73	6.11	23.70	21.83	1.54	2.36
2002	43.97	49.18	6.19	6.11	22.18	21.01	3.14	2.34
2003	48.72	50.66	10.07	6.00	20.03	21.91	2.61	2.30
2004	45.92	49.19	8.99	5.68	18.08	20.68	2.46	2.14
2005	49.20	52.16	8.84	6.46	20.41	21.92	2.51	2.25
2006	40.79	49.10	7.40	5.89	19.44	21.06	2.41	2.19
2007	45.44	48.44	7.41	5.96	15.48	20.43	1.83	1.98
2008	46.25	48.42	7.87	5.87	17.68	20.43	1.89	2.11
2009	43.15	45.00	6.96	5.40	16.66	18.73	1.63	1.97
2010	39.99	46.15	6.13	5.64	16.94	19.02	2.28	2.00
2011	39.33	46.20	6.60	5.95	18.50	19.32	3.40	2.26
2012	38.44	43.83	6.27	5.71	15.37	18.21	2.51	1.91

# 肺炎

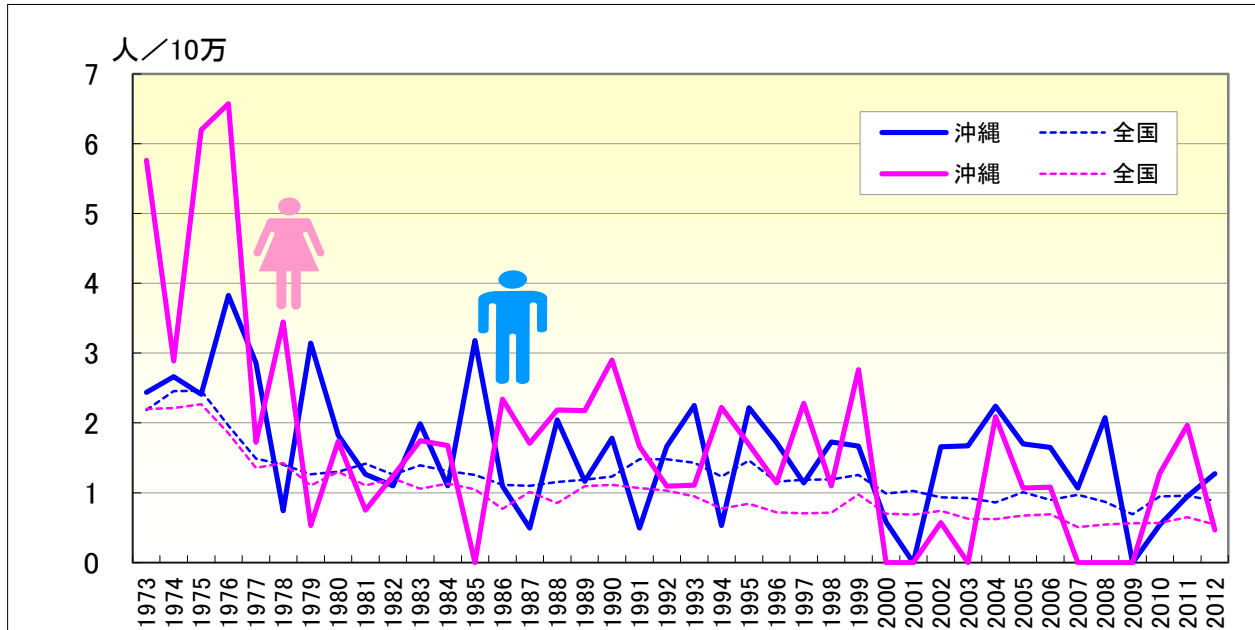
## ● 年齢調整死亡率（65歳以上）の年次推移（沖縄、全国：1973-2012）



	男性				女性			
	年齢調整死亡率		65-年齢調整死亡率		年齢調整死亡率		65-年齢調整死亡率	
	沖縄	全国	沖縄	全国	沖縄	全国	沖縄	全国
1973	47.63	49.70	354.49	393.83	27.05	32.11	165.04	248.81
1974	45.89	52.14	353.20	418.50	23.93	32.15	157.16	250.11
1975	50.65	53.20	373.45	430.03	29.42	32.74	198.11	258.36
1976	45.69	52.13	357.79	432.26	29.36	30.81	217.34	249.70
1977	37.85	43.93	292.92	363.24	21.12	26.08	172.97	212.60
1978	45.16	46.20	378.84	386.07	20.45	25.98	153.65	213.55
1979	39.13	43.45	318.07	367.97	16.25	23.63	124.36	197.27
1980	40.89	51.21	328.99	435.87	20.33	27.02	152.48	227.72
1981	47.96	49.71	393.42	427.08	23.47	26.05	182.46	221.31
1982	41.11	50.14	335.28	429.64	19.21	25.62	166.22	217.56
1983	53.05	54.90	455.73	473.75	22.45	27.57	175.12	236.31
1984	45.52	51.50	393.15	445.39	22.71	24.71	182.47	212.15
1985	47.65	55.91	384.32	485.79	17.88	27.24	154.62	235.40
1986	56.20	56.38	475.63	492.67	21.32	26.93	175.64	234.83
1987	44.29	55.94	383.75	488.20	22.72	25.81	187.40	226.00
1988	53.05	62.39	457.88	546.08	24.42	28.47	216.24	250.75
1989	65.91	61.64	556.96	540.88	24.07	27.92	203.16	243.97
1990	71.82	68.30	615.76	597.29	27.73	30.79	239.15	269.83
1991	57.57	67.84	496.90	594.60	26.31	29.91	236.68	261.91
1992	66.59	69.13	582.56	604.01	28.35	29.75	240.39	261.37
1993	72.29	71.94	625.82	628.05	28.92	31.43	243.77	275.02
1994	60.47	70.78	516.14	620.72	30.48	30.23	255.30	266.60
1995	63.77	61.82	553.97	537.93	26.53	29.30	231.83	256.53
1996	59.76	53.43	512.16	465.67	25.80	24.08	209.16	211.01
1997	58.62	56.34	510.68	492.91	27.35	25.51	227.17	224.06
1998	57.34	54.33	486.36	475.49	27.08	24.42	235.83	214.14
1999	65.44	61.35	551.86	535.34	26.76	27.64	220.84	242.25
2000	55.81	53.83	485.43	470.59	23.88	23.71	210.03	207.98
2001	55.26	50.11	482.77	439.18	23.70	21.83	216.94	192.29
2002	43.97	49.18	379.97	430.31	22.18	21.01	189.84	184.78
2003	48.72	50.66	403.93	445.42	20.03	21.91	172.38	192.85
2004	45.92	49.19	378.93	432.62	18.08	20.68	156.34	183.00
2005	49.20	52.16	414.06	456.67	20.41	21.92	178.22	193.45
2006	40.79	49.10	342.35	431.18	19.44	21.06	166.30	186.20
2007	45.44	48.44	385.03	424.22	15.48	20.43	136.85	180.97
2008	46.25	48.42	386.93	424.71	17.68	20.43	152.60	179.89
2009	43.15	45.00	368.91	395.64	16.66	18.73	149.25	165.16
2010	39.99	46.15	338.94	404.40	16.94	19.02	143.21	167.46
2011	39.33	46.20	329.78	403.34	18.50	19.32	156.48	168.48
2012	38.44	43.83	328.04	382.29	15.37	18.21	130.05	160.22

# 肺炎

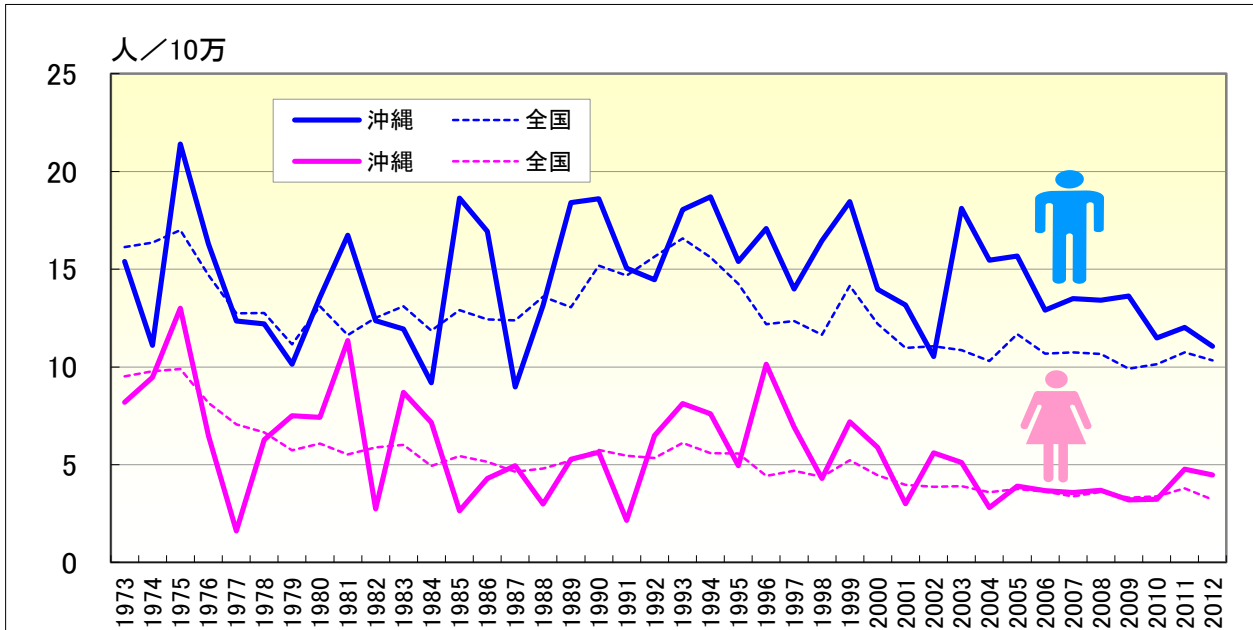
## ● 年齢調整死亡率（20-39歳）の年次推移（沖縄、全国：1973-2012）



	男性				女性			
	20-64年齢調整死亡率		20-39年齢調整死亡率		20-64年齢調整死亡率		20-39年齢調整死亡率	
	沖縄	全国	沖縄	全国	沖縄	全国	沖縄	全国
1973	9.06	9.31	2.44	2.18	7.00	5.94	5.76	2.20
1974	6.98	9.56	2.66	2.46	6.25	6.07	2.88	2.21
1975	12.11	9.88	2.41	2.46	9.67	6.16	6.19	2.27
1976	10.18	8.46	3.83	1.96	6.52	5.08	6.57	1.85
1977	7.71	7.24	2.86	1.49	1.67	4.27	1.72	1.35
1978	6.59	7.20	0.74	1.40	4.89	4.10	3.44	1.43
1979	6.72	6.32	3.14	1.27	4.09	3.47	0.53	1.10
1980	7.82	7.33	1.82	1.30	4.64	3.74	1.74	1.30
1981	9.17	6.64	1.26	1.42	6.16	3.36	0.75	1.10
1982	6.85	7.01	1.10	1.26	2.01	3.59	1.24	1.20
1983	7.07	7.37	1.99	1.39	5.30	3.59	1.75	1.06
1984	5.23	6.70	1.10	1.31	4.48	3.08	1.68	1.13
1985	11.07	7.21	3.18	1.26	1.35	3.29		1.05
1986	9.19	6.89	1.10	1.11	3.34	3.01	2.34	0.77
1987	4.82	6.86	0.49	1.10	3.36	2.86	1.71	1.01
1988	7.72	7.51	2.04	1.15	2.60	2.87	2.19	0.85
1989	9.97	7.25	1.16	1.18	3.76	3.20	2.18	1.09
1990	10.37	8.36	1.78	1.23	4.30	3.49	2.90	1.11
1991	7.93	8.22	0.50	1.48	1.91	3.31	1.66	1.06
1992	8.20	8.71	1.66	1.48	3.85	3.23	1.09	1.03
1993	10.32	9.17	2.25	1.43	4.69	3.58	1.11	0.95
1994	9.82	8.57	0.53	1.23	4.97	3.23	2.22	0.77
1995	8.95	7.99	2.22	1.46	3.35	3.26	1.69	0.84
1996	9.56	6.79	1.72	1.16	5.74	2.61	1.14	0.72
1997	7.70	6.89	1.14	1.19	4.66	2.74	2.28	0.71
1998	9.25	6.53	1.73	1.19	2.73	2.58	1.10	0.71
1999	10.24	7.84	1.67	1.25	5.03	3.15	2.76	0.98
2000	7.42	6.72	0.58	0.99	3.00	2.62		0.70
2001	6.73	6.11		1.02	1.54	2.36		0.69
2002	6.19	6.11	1.66	0.93	3.14	2.34	0.57	0.74
2003	10.07	6.00	1.67	0.93	2.61	2.30		0.63
2004	8.99	5.68	2.24	0.86	2.46	2.14	2.09	0.62
2005	8.84	6.46	1.70	1.01	2.51	2.25	1.07	0.67
2006	7.40	5.89	1.65	0.90	2.41	2.19	1.08	0.69
2007	7.41	5.96	1.07	0.97	1.83	1.98		0.51
2008	7.87	5.87	2.07	0.87	1.89	2.11		0.54
2009	6.96	5.40		0.69	1.63	1.97		0.56
2010	6.13	5.64	0.54	0.95	2.28	2.00	1.28	0.57
2011	6.60	5.95	0.95	0.96	3.40	2.26	1.97	0.65
2012	6.27	5.71	1.27	0.89	2.51	1.91	0.47	0.55

# 肺炎

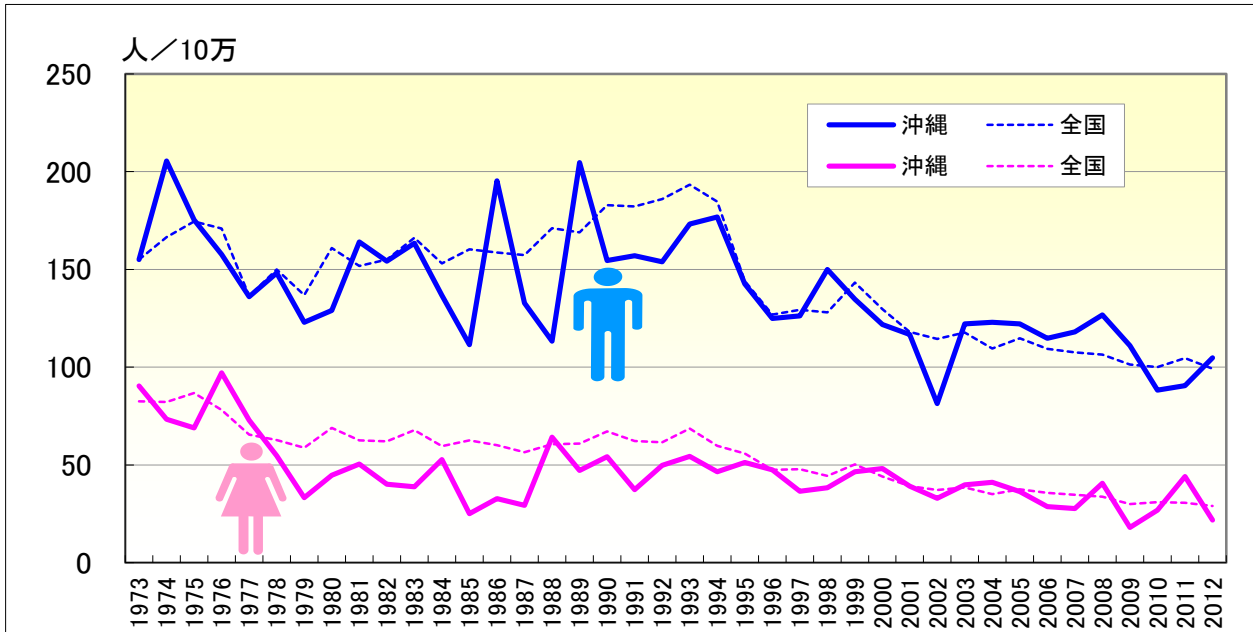
● 年齢調整死亡率（40-64歳）の年次推移（沖縄、全国：1973-2012）



	男性				女性			
	20-64年齢調整死亡率		40-64年齢調整死亡率		20-64年齢調整死亡率		40-64年齢調整死亡率	
	沖縄	全国	沖縄	全国	沖縄	全国	沖縄	全国
1973	9.06	9.31	15.40	16.13	7.00	5.94	8.19	9.52
1974	6.98	9.56	11.11	16.36	6.25	6.07	9.46	9.77
1975	12.11	9.88	21.41	16.99	9.67	6.16	13.00	9.89
1976	10.18	8.46	16.27	14.70	6.52	5.08	6.47	8.17
1977	7.71	7.24	12.35	12.74	1.67	4.27	1.61	7.06
1978	6.59	7.20	12.20	12.77	4.89	4.10	6.27	6.65
1979	6.72	6.32	10.15	11.16	4.09	3.47	7.50	5.74
1980	7.82	7.33	13.57	13.10	4.64	3.74	7.43	6.08
1981	9.17	6.64	16.73	11.64	6.16	3.36	11.35	5.52
1982	6.85	7.01	12.36	12.52	2.01	3.59	2.74	5.88
1983	7.07	7.37	11.94	13.10	5.30	3.59	8.70	6.01
1984	5.23	6.70	9.20	11.85	4.48	3.08	7.17	4.94
1985	11.07	7.21	18.63	12.92	1.35	3.29	2.65	5.45
1986	9.19	6.89	16.94	12.43	3.34	3.01	4.30	5.15
1987	4.82	6.86	8.97	12.38	3.36	2.86	4.95	4.63
1988	7.72	7.51	13.16	13.60	2.60	2.87	2.99	4.80
1989	9.97	7.25	18.41	13.05	3.76	3.20	5.28	5.21
1990	10.37	8.36	18.60	15.19	4.30	3.49	5.63	5.76
1991	7.93	8.22	15.05	14.67	1.91	3.31	2.16	5.46
1992	8.20	8.71	14.46	15.64	3.85	3.23	6.49	5.34
1993	10.32	9.17	18.04	16.58	4.69	3.58	8.13	6.11
1994	9.82	8.57	18.71	15.60	4.97	3.23	7.61	5.58
1995	8.95	7.99	15.40	14.25	3.35	3.26	4.95	5.58
1996	9.56	6.79	17.08	12.19	5.74	2.61	10.14	4.43
1997	7.70	6.89	13.99	12.35	4.66	2.74	6.93	4.69
1998	9.25	6.53	16.47	11.65	2.73	2.58	4.30	4.37
1999	10.24	7.84	18.45	14.15	5.03	3.15	7.20	5.24
2000	7.42	6.72	13.97	12.21	3.00	2.62	5.88	4.45
2001	6.73	6.11	13.17	10.98	1.54	2.36	3.01	3.96
2002	6.19	6.11	10.53	11.06	3.14	2.34	5.61	3.87
2003	10.07	6.00	18.11	10.86	2.61	2.30	5.12	3.91
2004	8.99	5.68	15.45	10.30	2.46	2.14	2.81	3.59
2005	8.84	6.46	15.68	11.68	2.51	2.25	3.90	3.76
2006	7.40	5.89	12.90	10.67	2.41	2.19	3.68	3.62
2007	7.41	5.96	13.49	10.74	1.83	1.98	3.58	3.38
2008	7.87	5.87	13.42	10.67	1.89	2.11	3.70	3.61
2009	6.96	5.40	13.63	9.92	1.63	1.97	3.19	3.32
2010	6.13	5.64	11.49	10.14	2.28	2.00	3.24	3.38
2011	6.60	5.95	12.02	10.74	3.40	2.26	4.76	3.80
2012	6.27	5.71	11.06	10.34	2.51	1.91	4.47	3.22

# 肺炎

## ● 年齢調整死亡率（65-74歳）の年次推移（沖縄、全国：1973-2012）

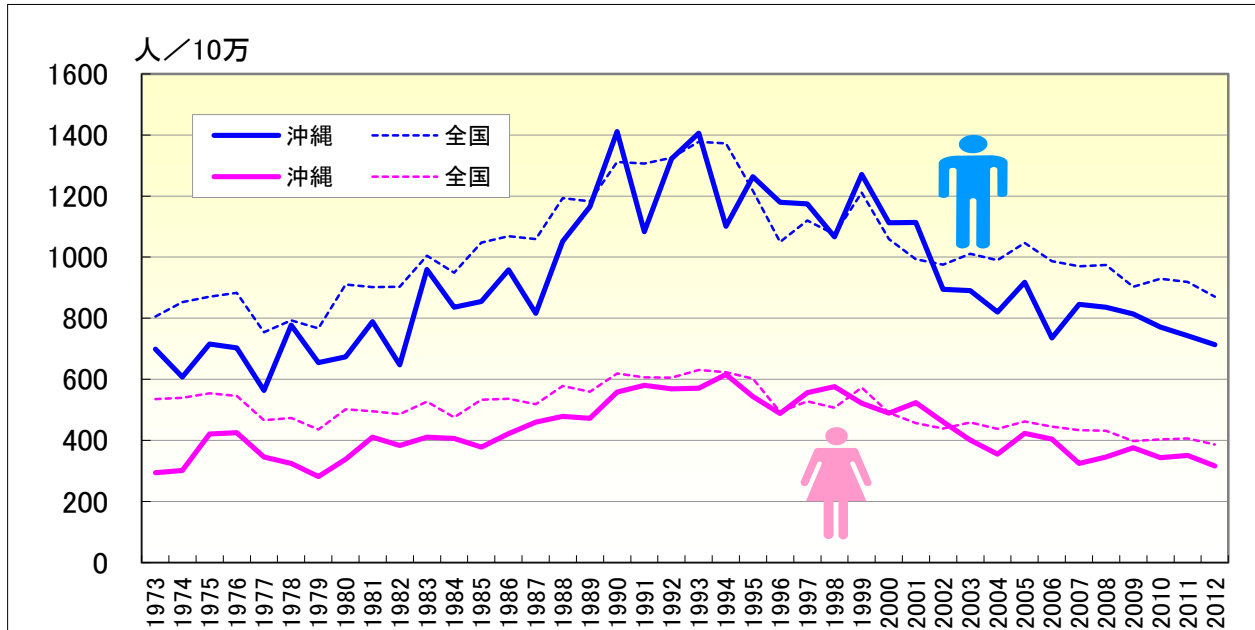


	男性				女性			
	65-年齢調整死亡率		65-74年齢調整死亡率		65-年齢調整死亡率		65-74年齢調整死亡率	
	沖縄	全国	沖縄	全国	沖縄	全国	沖縄	全国
1973	354.49	393.83	155.00	155.08	165.04	248.81	90.34	82.59
1974	353.20	418.50	205.48	166.56	157.16	250.11	73.43	82.14
1975	373.45	430.03	175.38	174.60	198.11	258.36	69.02	86.71
1976	357.79	432.26	157.74	170.91	217.34	249.70	97.08	78.09
1977	292.92	363.24	136.05	136.41	172.97	212.60	72.82	65.50
1978	378.84	386.07	148.11	149.93	153.65	213.55	54.64	62.73
1979	318.07	367.97	123.00	136.83	124.36	197.27	33.19	58.75
1980	328.99	435.87	129.08	160.87	152.48	227.72	44.67	68.97
1981	393.42	427.08	164.03	151.85	182.46	221.31	50.47	62.49
1982	335.28	429.64	154.28	155.11	166.22	217.56	40.18	62.14
1983	455.73	473.75	163.41	166.23	175.12	236.31	38.89	67.79
1984	393.15	445.39	136.68	153.14	182.47	212.15	52.81	59.53
1985	384.32	485.79	111.54	160.26	154.62	235.40	25.13	62.50
1986	475.63	492.67	195.35	158.68	175.64	234.83	32.73	60.05
1987	383.75	488.20	132.85	157.41	187.40	226.00	29.35	56.51
1988	457.88	546.08	113.26	171.07	216.24	250.75	64.16	60.66
1989	556.96	540.88	204.68	168.91	203.16	243.97	47.20	60.92
1990	615.76	597.29	154.54	182.85	239.15	269.83	54.14	67.14
1991	496.90	594.60	156.95	182.19	236.68	261.91	37.42	62.18
1992	582.56	604.01	153.88	186.02	240.39	261.37	49.73	61.64
1993	625.82	628.05	173.23	193.39	243.77	275.02	54.37	68.58
1994	516.14	620.72	176.91	184.63	255.30	266.60	46.49	59.75
1995	553.97	537.93	142.58	144.14	231.83	256.53	51.23	55.83
1996	512.16	465.67	124.96	126.85	209.16	211.01	47.44	47.51
1997	510.68	492.91	126.17	129.42	227.17	224.06	36.51	47.86
1998	486.36	475.49	149.90	128.01	235.83	214.14	38.40	44.33
1999	551.86	535.34	134.81	143.33	220.84	242.25	46.46	50.20
2000	485.43	470.59	121.86	129.60	210.03	207.98	48.18	44.05
2001	482.77	439.18	116.77	118.03	216.94	192.29	39.21	39.16
2002	379.97	430.31	81.38	114.50	189.84	184.78	32.87	37.17
2003	403.93	445.42	122.15	117.73	172.38	192.85	39.82	38.52
2004	378.93	432.62	122.91	109.54	156.34	183.00	41.19	35.00
2005	414.06	456.67	122.10	114.71	178.22	193.45	36.32	37.58
2006	342.35	431.18	114.72	109.32	166.30	186.20	28.61	35.79
2007	385.03	424.22	118.04	107.61	136.85	180.97	27.67	34.65
2008	386.93	424.71	126.77	106.35	152.60	179.89	40.70	33.75
2009	368.91	395.64	111.02	101.42	149.25	165.16	18.07	29.99
2010	338.94	404.40	88.30	99.97	143.21	167.46	26.86	31.04
2011	329.78	403.34	90.50	104.71	156.48	168.48	44.00	30.69
2012	328.04	382.29	104.80	99.25	130.05	160.22	21.85	28.97



# 肺炎

## ● 年齢調整死亡率（75歳以上）の年次推移（沖縄、全国：1973-2012）

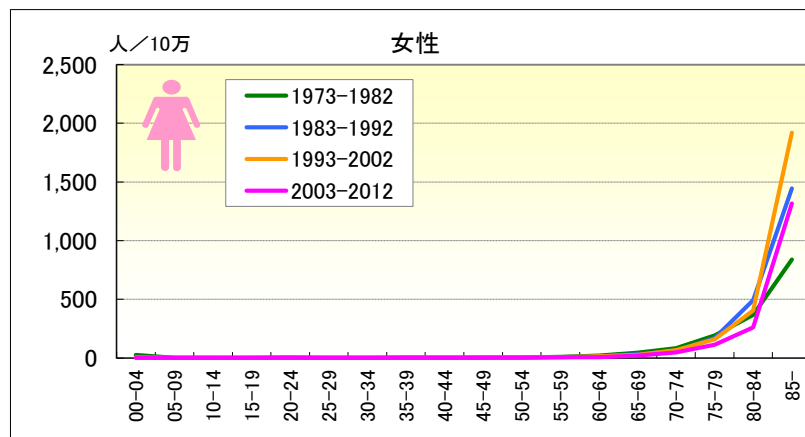
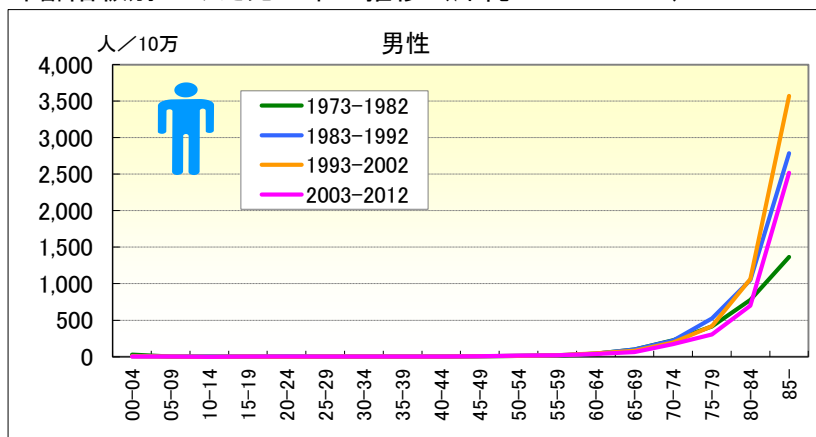


	男性				女性			
	65-年齢調整死亡率		75-年齢調整死亡率		65-年齢調整死亡率		75-年齢調整死亡率	
	沖縄	全国	沖縄	全国	沖縄	全国	沖縄	全国
1973	354.49	393.83	698.54	805.59	165.04	248.81	293.87	535.48
1974	353.20	418.50	607.96	853.03	157.16	250.11	301.56	539.80
1975	373.45	430.03	715.05	870.56	198.11	258.36	420.74	554.41
1976	357.79	432.26	702.81	882.99	217.34	249.70	424.74	545.69
1977	292.92	363.24	563.48	754.44	172.97	212.60	345.69	466.30
1978	378.84	386.07	776.78	793.32	153.65	213.55	324.41	473.66
1979	318.07	367.97	654.51	766.60	124.36	197.27	281.61	436.17
1980	328.99	435.87	673.77	910.15	152.48	227.72	338.43	501.50
1981	393.42	427.08	789.06	901.77	182.46	221.31	410.10	495.24
1982	335.28	429.64	647.44	903.13	166.22	217.56	383.59	485.60
1983	455.73	473.75	959.90	1004.13	175.12	236.31	410.08	526.96
1984	393.15	445.39	835.47	949.44	182.47	212.15	406.10	475.37
1985	384.32	485.79	854.80	1047.21	154.62	235.40	377.93	533.61
1986	475.63	492.67	959.03	1068.69	175.64	234.83	422.11	536.25
1987	383.75	488.20	816.47	1058.72	187.40	226.00	459.99	518.31
1988	457.88	546.08	1052.24	1192.84	216.24	250.75	478.52	578.58
1989	556.96	540.88	1164.54	1182.41	203.16	243.97	472.14	559.68
1990	615.76	597.29	1411.23	1312.08	239.15	269.83	558.21	619.42
1991	496.90	594.60	1083.21	1305.89	236.68	261.91	580.34	606.38
1992	582.56	604.01	1321.89	1324.92	240.39	261.37	569.21	605.83
1993	625.82	628.05	1406.39	1377.69	243.77	275.02	570.41	631.05
1994	516.14	620.72	1101.21	1372.84	255.30	266.60	615.42	623.33
1995	553.97	537.93	1263.48	1217.09	231.83	256.53	543.30	602.69
1996	512.16	465.67	1179.94	1050.02	209.16	211.01	488.08	493.01
1997	510.68	492.91	1173.83	1119.81	227.17	224.06	556.01	527.94
1998	486.36	475.49	1066.64	1074.77	235.83	214.14	576.33	507.00
1999	551.86	535.34	1271.15	1211.42	220.84	242.25	521.58	573.47
2000	485.43	470.59	1112.48	1058.67	210.03	207.98	489.19	490.70
2001	482.77	439.18	1113.99	993.04	216.94	192.29	523.47	456.40
2002	379.97	430.31	894.94	974.96	189.84	184.78	460.57	439.36
2003	403.93	445.42	889.90	1010.59	172.38	192.85	401.02	459.03
2004	378.93	432.62	820.47	989.84	156.34	183.00	354.94	438.27
2005	414.06	456.67	917.60	1046.44	178.22	193.45	422.95	462.29
2006	342.35	431.18	734.95	986.29	166.30	186.20	403.77	445.61
2007	385.03	424.22	845.49	970.28	136.85	180.97	325.16	433.33
2008	386.93	424.71	835.63	973.78	152.60	179.89	345.60	431.92
2009	368.91	395.64	813.68	903.08	149.25	165.16	375.49	398.30
2010	338.94	404.40	771.23	929.43	143.21	167.46	343.90	402.75
2011	329.78	403.34	742.45	918.38	156.48	168.48	350.47	406.13
2012	328.04	382.29	713.06	870.43	130.05	160.22	316.66	386.58



# 肺炎

## ● 年齢階級別にみた死亡率の推移（沖縄：1973-2012）

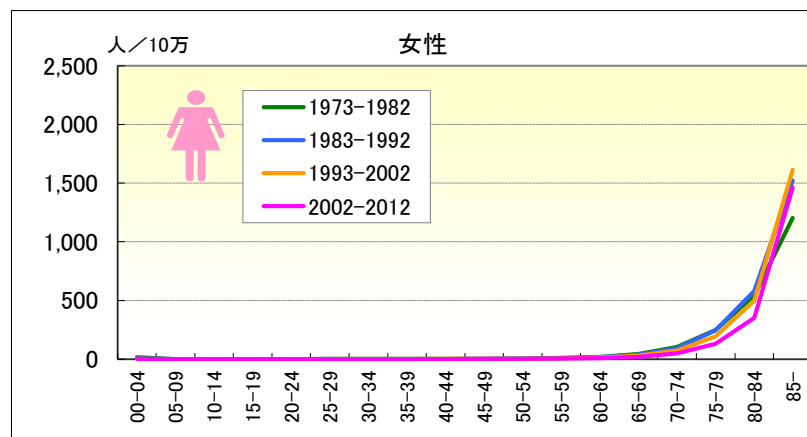
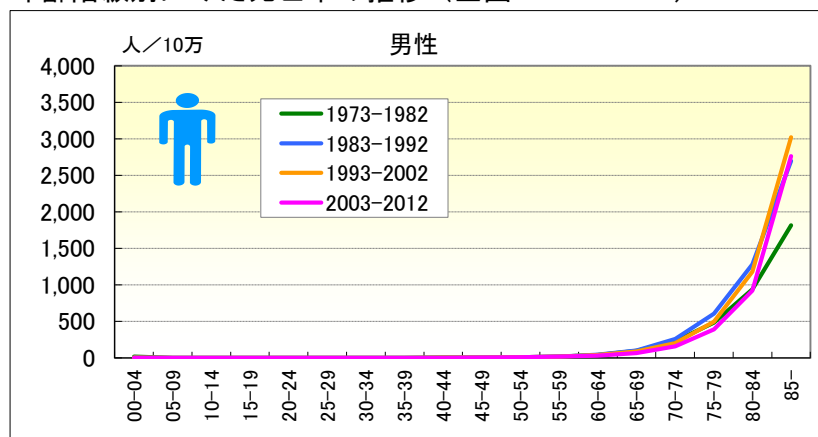


## ● 年齢階級別、性別\*期間別死亡率（沖縄：1973-2012年）

		総数	00-04	05-09	10-14	15-19	20-24	25-29	30-34	35-39	40-44	45-49	50-54	55-59	60-64	65-69	70-74	75-79	80-84	85-
男	1973-1977	27.32	42.68	3.75	2.18	3.49	3.90	4.21	2.45	1.09	7.52	6.24	15.68	13.55	44.49	118.30	226.50	386.97	833.05	1,169.59
	1978-1982	25.89	17.60	0.69	1.10	2.06	0.98	0.80	2.26	2.28	0.56	7.27	9.61	20.29	39.48	80.09	227.06	440.32	728.41	1,502.24
	1973-1982	26.58	30.57	2.16	1.65	2.80	2.53	2.37	2.34	1.67	3.97	6.82	12.14	17.23	41.84	97.85	226.81	415.89	777.01	1,364.71
	1983-1987	33.61	9.37	0.37	2.09	0.41	0.51	1.65	1.91	2.24	2.86	7.39	11.24	19.03	35.39	83.72	231.35	492.76	820.30	2,215.39
	1988-1992	51.56	6.28	1.54	1.11	1.14	1.52	1.43	1.27	1.56	5.04	8.29	10.02	20.04	49.38	112.13	214.70	548.98	1,232.42	3,230.04
	1983-1992	42.73	7.88	0.94	1.61	0.79	1.01	1.54	1.61	1.87	4.07	7.83	10.61	19.59	43.45	99.26	222.41	523.41	1,051.07	2,786.87
	1993-1997	58.24	3.17	0.41	0.00	0.00	0.43	0.47	2.75	2.53	3.15	4.67	9.74	27.29	54.33	97.89	211.16	453.35	1,259.11	3,555.87
	1998-2002	57.52	6.56	0.89	0.41	0.82	0.00	0.42	1.80	2.24	2.95	8.74	16.12	15.54	39.62	70.06	183.33	393.57	898.46	3,582.01
	1993-2002	57.87	4.83	0.64	0.20	0.40	0.22	0.44	2.27	2.39	3.05	6.87	13.33	21.49	46.68	82.13	195.02	420.33	1,063.54	3,570.56
	2003-2007	64.29	4.30	0.92	0.00	0.44	1.93	0.44	1.21	3.05	7.12	8.48	16.85	14.45	37.71	74.09	179.52	322.31	776.11	2,563.51
2008-2012	70.40	4.88	0.48	0.46	1.41	0.53	0.48	0.85	1.90	0.88	4.49	11.15	21.38	34.71	57.45	164.93	295.27	647.16	2,484.47	
2003-2012	67.38	4.58	0.71	0.23	0.90	1.26	0.46	1.04	2.44	3.98	6.54	14.09	18.26	36.02	66.03	171.81	306.83	700.58	2,520.34	
女	1973-1977	26.28	39.88	1.55	2.62	3.61	5.49	4.51	3.11	5.55	5.48	4.89	5.15	8.02	18.57	57.30	110.57	216.35	398.06	740.74
	1978-1982	23.14	12.15	0.00	0.38	0.85	1.00	1.28	1.45	2.36	3.43	3.07	3.54	10.29	20.17	33.45	59.01	173.03	342.44	912.98
	1973-1982	24.66	26.49	0.75	1.51	2.28	3.34	2.77	2.18	4.00	4.42	3.92	4.27	9.24	19.42	44.58	83.03	192.28	367.82	839.65
	1983-1987	30.64	9.42	0.77	1.09	1.26	0.50	2.21	0.41	2.90	1.79	0.58	3.73	10.04	16.51	28.07	45.28	154.80	464.35	1,145.83
	1988-1992	47.65	3.96	0.00	0.00	0.78	1.95	1.41	2.17	2.48	1.96	1.81	4.66	6.28	10.92	32.93	72.81	182.95	515.55	1,663.24
	1983-1992	39.33	6.79	0.39	0.56	1.01	1.24	1.82	1.27	2.67	1.88	1.18	4.21	8.03	13.47	30.69	60.05	169.95	492.30	1,443.54
	1993-1997	56.69	5.25	0.87	0.41	0.00	0.43	0.91	2.73	2.60	3.77	2.98	7.94	10.00	17.83	26.06	74.04	172.38	486.55	1,863.58
	1998-2002	57.01	3.47	0.47	0.43	0.00	0.92	0.82	0.44	1.35	2.61	2.53	5.52	5.56	13.03	27.27	58.60	148.51	335.70	1,962.05
	1993-2002	56.85	4.37	0.67	0.42	0.00	0.67	0.86	1.56	1.98	3.20	2.74	6.61	7.83	15.34	26.70	65.62	159.48	405.08	1,918.66
	2003-2007	60.01	2.01	1.46	0.00	0.00	0.48	1.29	1.19	0.43	2.24	1.74	2.98	6.04	8.06	25.99	45.87	119.65	284.83	1,366.08
2008-2012	63.50	2.02	0.51	0.49	0.49	1.05	0.00	0.42	1.52	0.87	1.36	4.40	7.44	8.04	17.19	47.62	107.85	241.01	1,275.37	
2003-2012	61.77	2.02	0.99	0.24	0.24	0.75	0.66	0.81	1.01	1.54	1.56	3.68	6.81	8.05	21.79	46.79	113.31	260.63	1,316.93	

# 肺炎

## ● 年齢階級別にみた死亡率の推移 (全国：1973-2012)

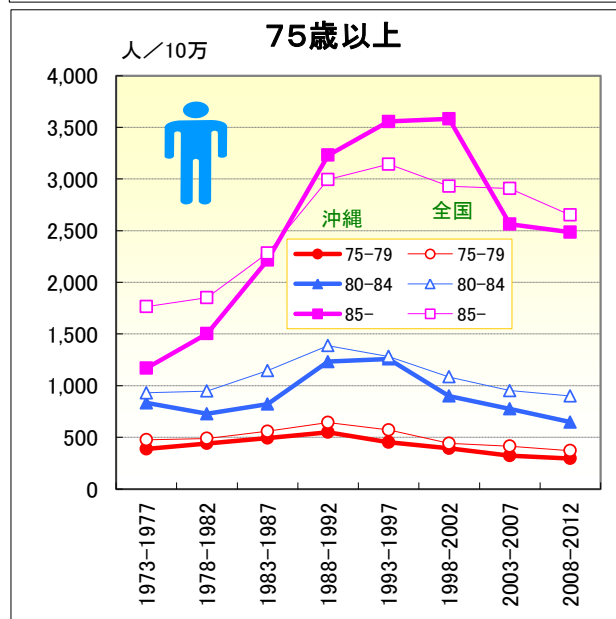
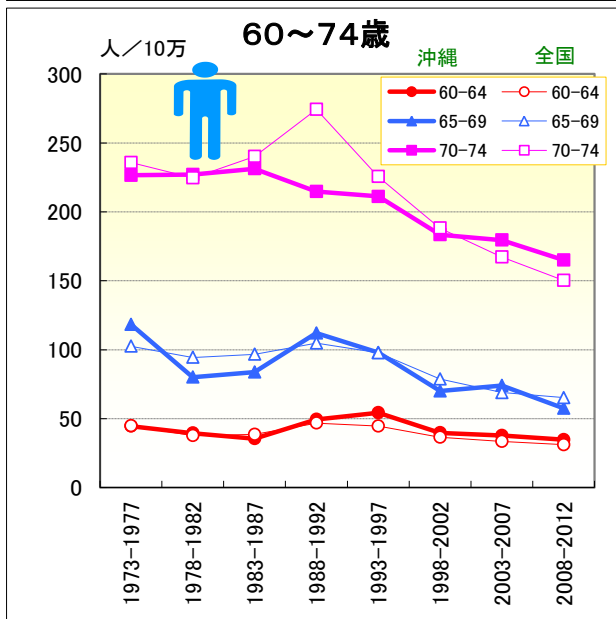
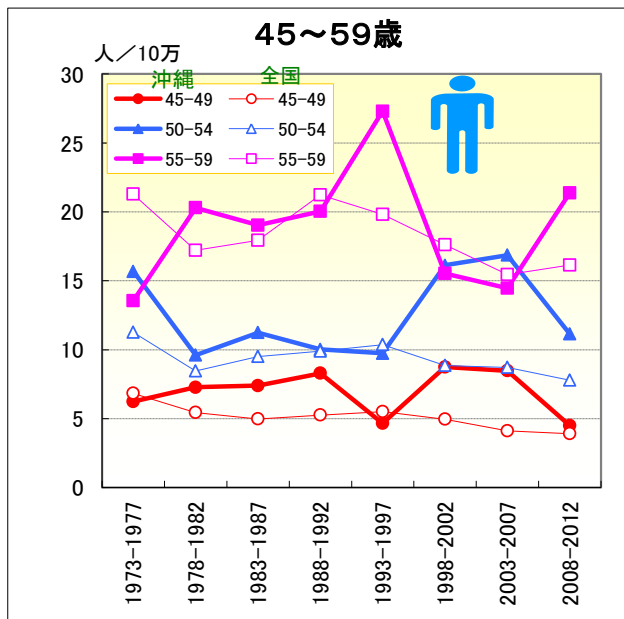
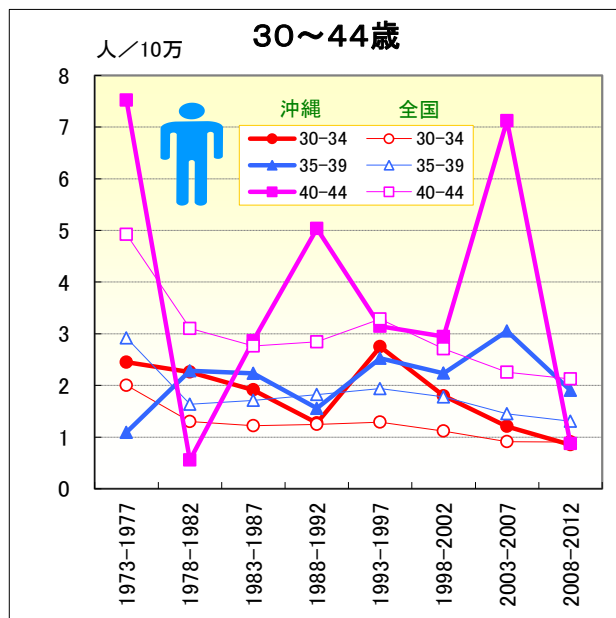
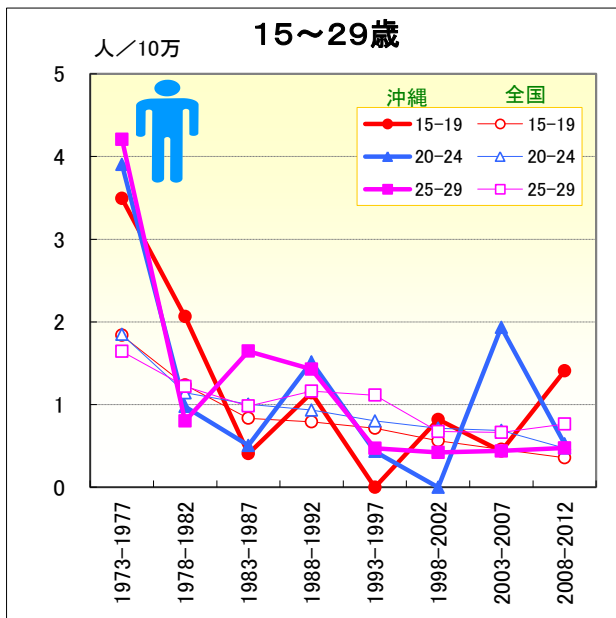
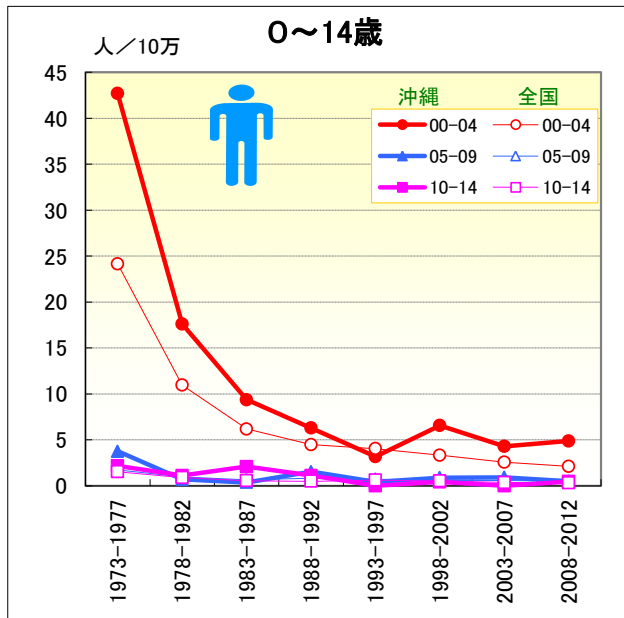


## ● 年齢階級別、性別\*期間別死亡率 (全国：1973-2012年)

		総数	00-04	05-09	10-14	15-19	20-24	25-29	30-34	35-39	40-44	45-49	50-54	55-59	60-64	65-69	70-74	75-79	80-84	85-
男	1973-1977	30.16	24.14	1.74	1.53	1.84	1.85	1.64	2.00	2.92	4.92	6.83	11.27	21.28	44.85	102.50	235.77	476.76	929.99	1,764.51
	1978-1982	32.46	10.96	0.97	0.91	1.24	1.14	1.22	1.30	1.64	3.10	5.44	8.45	17.21	37.63	94.42	224.67	489.16	947.39	1,851.02
	1973-1982	31.34	18.02	1.34	1.20	1.53	1.52	1.45	1.62	2.26	4.00	6.10	9.66	19.03	41.21	98.25	229.81	483.58	940.02	1,815.20
	1983-1987	43.59	6.18	0.66	0.56	0.84	1.00	0.98	1.22	1.71	2.76	4.98	9.51	17.94	38.53	96.67	240.15	558.27	1,145.54	2,282.67
	1988-1992	62.92	4.48	0.82	0.49	0.79	0.93	1.16	1.25	1.82	2.84	5.26	9.89	21.23	46.72	104.73	274.42	643.12	1,386.93	2,994.59
	1983-1992	53.35	5.38	0.73	0.52	0.81	0.97	1.07	1.23	1.76	2.81	5.13	9.70	19.68	43.22	101.15	257.64	604.14	1,280.15	2,697.20
	1993-1997	71.93	4.03	0.71	0.61	0.71	0.80	1.11	1.29	1.94	3.29	5.51	10.37	19.82	44.61	97.76	225.61	571.17	1,281.62	3,143.43
	1998-2002	76.48	3.33	0.57	0.52	0.56	0.71	0.67	1.12	1.78	2.71	4.96	8.86	17.62	36.39	78.79	188.21	440.73	1,084.68	2,929.18
	1993-2002	74.22	3.68	0.64	0.57	0.64	0.76	0.88	1.20	1.86	3.02	5.25	9.56	18.68	40.40	87.71	204.13	497.47	1,178.04	3,020.24
	2003-2007	89.70	2.58	0.57	0.36	0.46	0.69	0.66	0.91	1.45	2.26	4.11	8.71	15.44	33.48	68.91	167.22	414.24	951.93	2,907.16
2008-2012	103.85	2.11	0.49	0.32	0.36	0.47	0.76	0.91	1.31	2.12	3.91	7.79	16.14	31.08	65.24	150.34	370.80	898.86	2,650.84	
2003-2012	96.77	2.35	0.53	0.34	0.41	0.59	0.71	0.91	1.38	2.19	4.01	8.29	15.77	32.18	67.00	158.46	390.92	921.22	2,761.23	
女	1973-1977	25.41	22.00	1.66	1.31	1.47	1.79	1.83	2.04	2.24	3.29	4.38	7.00	12.22	23.78	48.98	117.32	269.63	576.15	1,239.41
	1978-1982	24.95	9.36	0.91	0.73	0.88	1.04	1.23	1.26	1.39	1.76	2.68	4.41	8.59	17.26	38.95	94.25	232.42	518.19	1,178.65
	1973-1982	25.17	16.13	1.27	1.00	1.17	1.44	1.55	1.62	1.80	2.51	3.49	5.61	10.24	20.39	43.55	104.70	249.05	542.86	1,204.51
	1983-1987	32.36	5.32	0.70	0.55	0.56	0.75	1.01	1.15	1.09	1.43	2.51	3.96	7.16	15.35	37.35	92.08	235.12	548.19	1,349.42
	1988-1992	46.44	3.85	0.54	0.49	0.49	0.76	1.01	0.97	1.34	1.41	2.27	3.91	7.71	15.78	37.10	95.52	252.29	607.21	1,640.68
	1983-1992	39.48	4.64	0.63	0.52	0.52	0.76	1.01	1.07	1.21	1.42	2.38	3.93	7.45	15.58	37.22	93.89	244.59	581.67	1,521.49
	1993-1997	57.47	3.33	0.65	0.46	0.48	0.54	0.51	1.00	1.11	1.73	2.34	3.84	7.23	15.48	33.80	83.75	221.50	557.08	1,692.36
	1998-2002	64.03	2.56	0.54	0.43	0.36	0.49	0.58	0.86	1.11	1.45	2.05	3.32	6.20	12.27	26.55	64.05	170.74	452.04	1,556.71
	1993-2002	60.77	2.95	0.60	0.45	0.42	0.52	0.55	0.92	1.11	1.60	2.21	3.56	6.70	13.84	29.99	73.13	193.36	500.69	1,612.50
	2003-2007	75.39	2.11	0.44	0.24	0.34	0.44	0.50	0.62	0.92	1.08	1.58	2.97	5.55	9.92	22.47	54.23	140.88	377.09	1,527.57
2008-2012	86.18	2.23	0.50	0.27	0.35	0.39	0.51	0.57	0.81	1.10	1.74	2.82	5.28	8.93	18.77	46.54	122.48	331.22	1,413.98	
2002-2012	80.79	2.17	0.47	0.26	0.34	0.42	0.50	0.60	0.87	1.09	1.66	2.90	5.42	9.39	20.56	50.27	131.14	351.97	1,463.07	

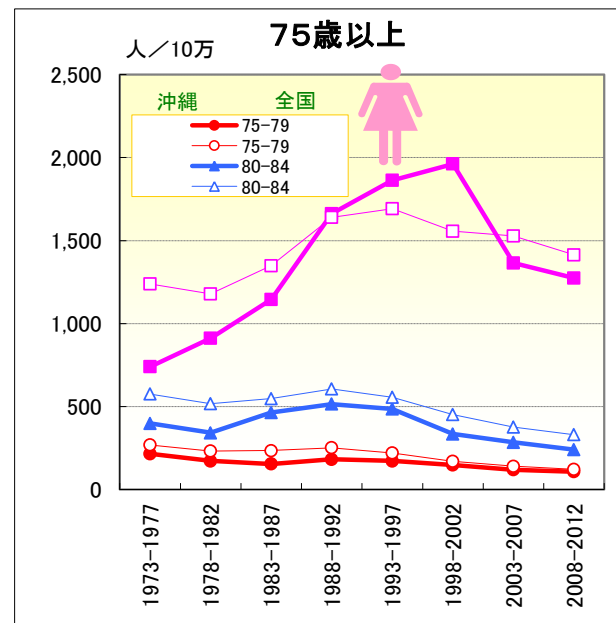
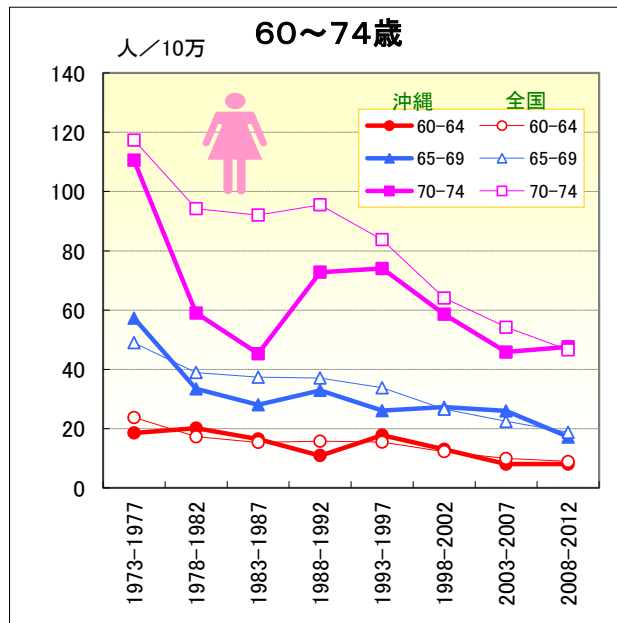
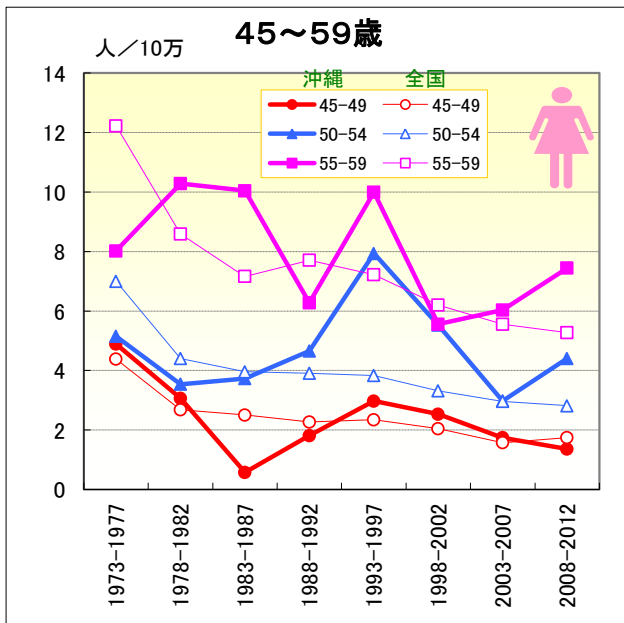
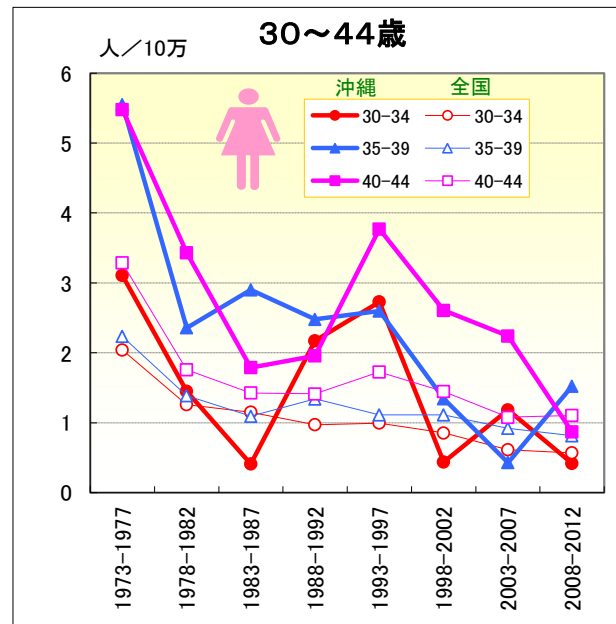
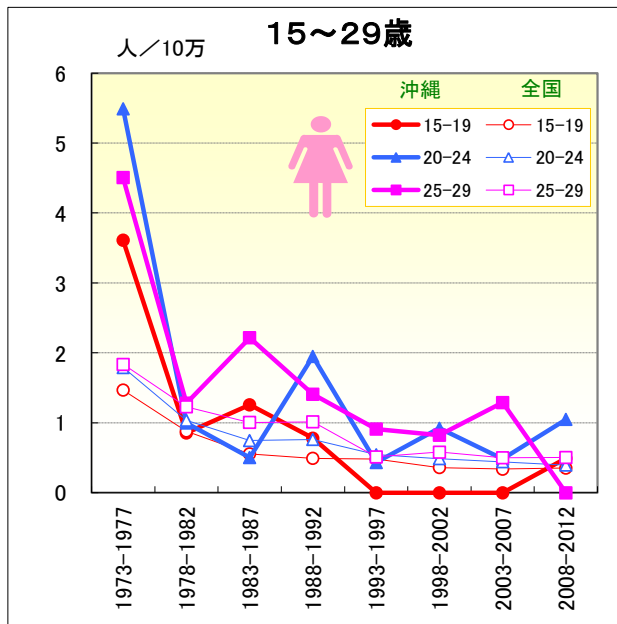
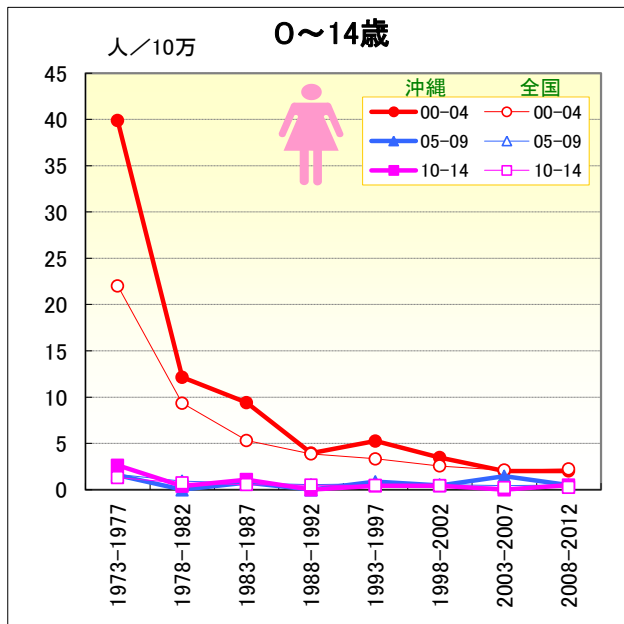
# 肺炎

● 年齢階級別にみた死亡率の推移（沖縄・全国：男1973-2012）



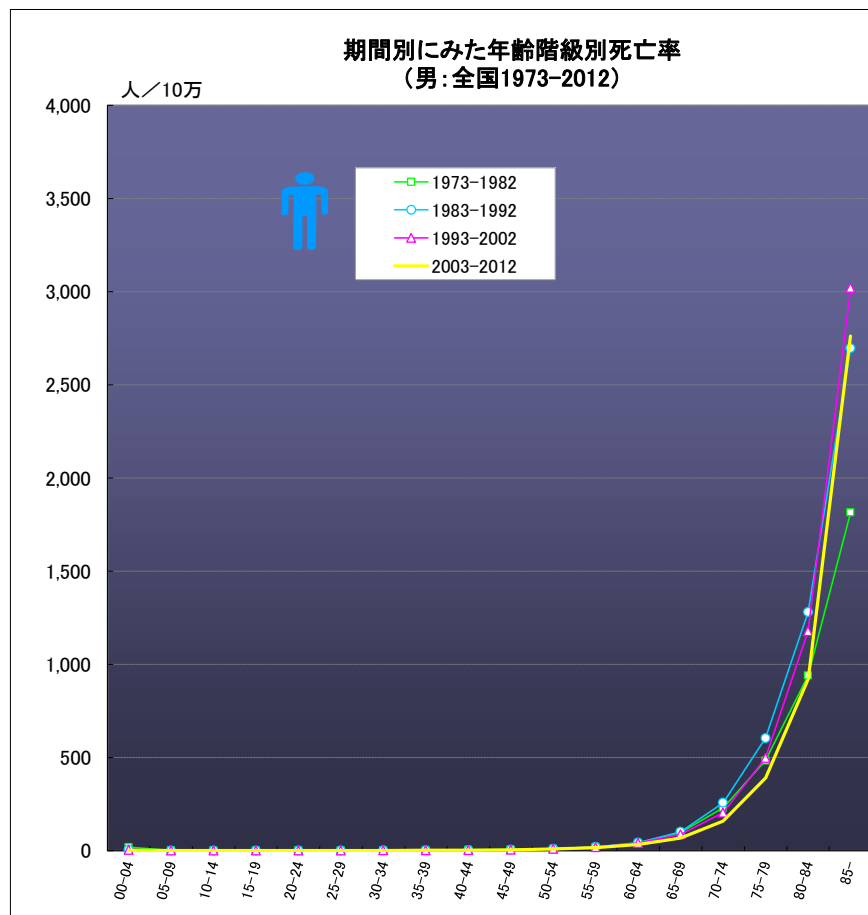
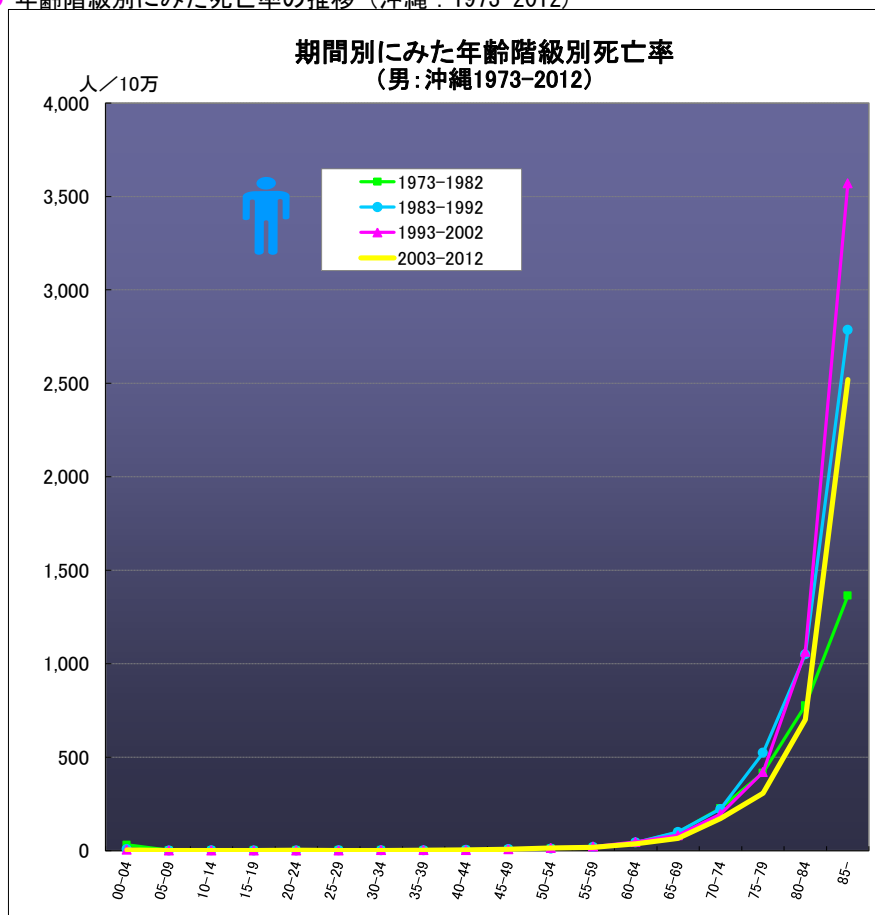
# 肺炎

● 年齢階級別にみた死亡率の推移 (沖縄・全国：女1973-2012)



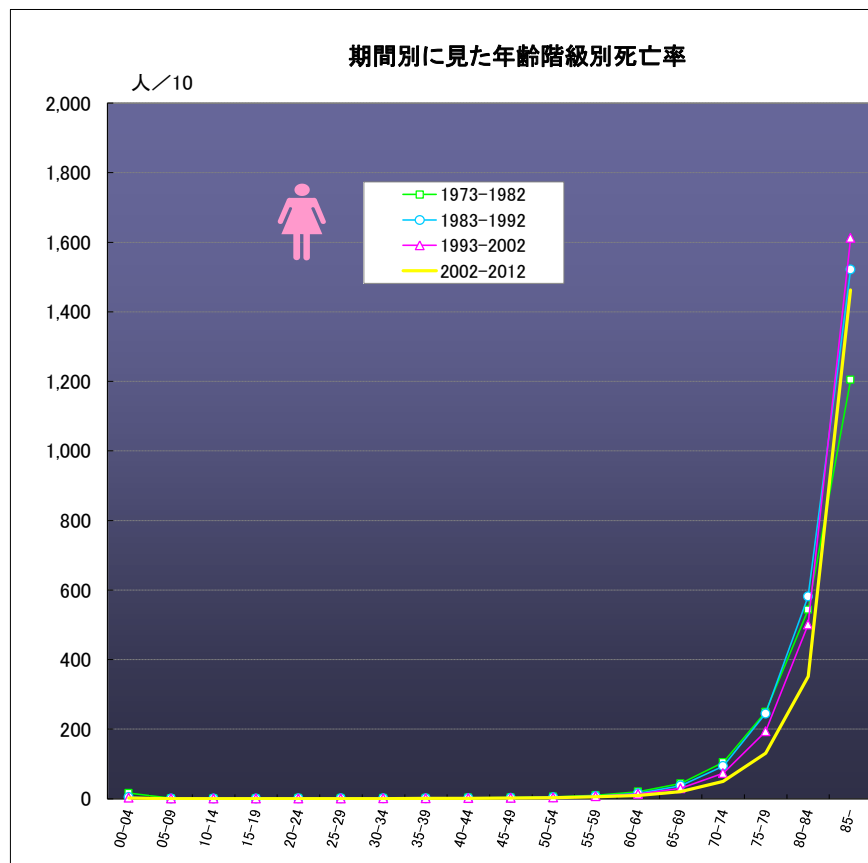
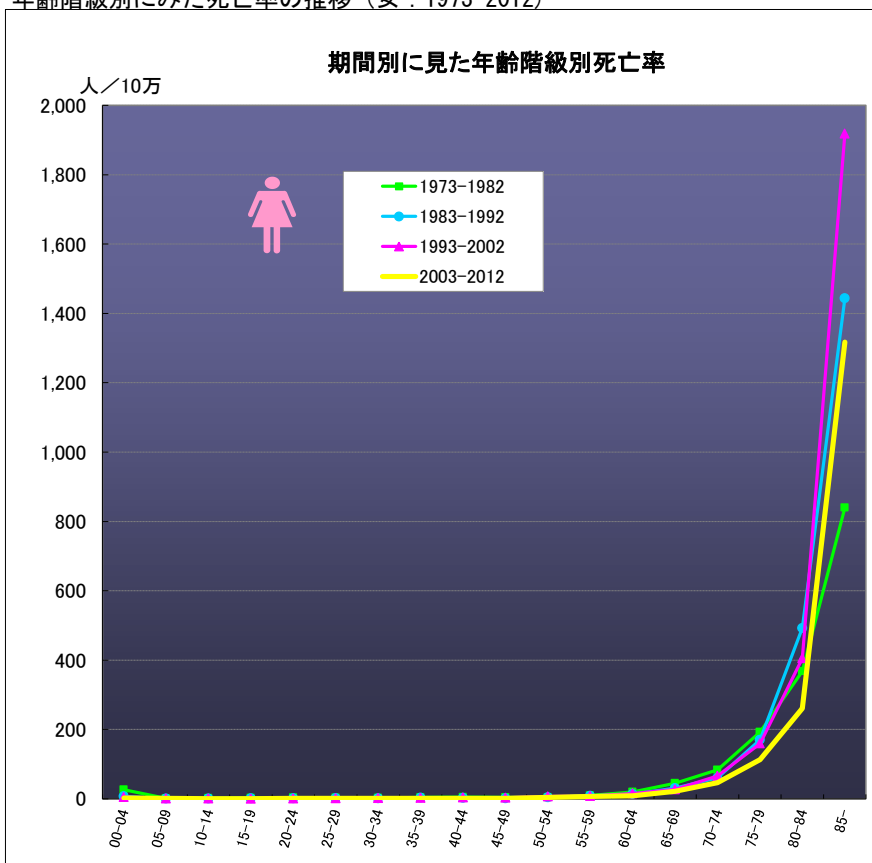
# 肺炎

● 年齢階級別にみた死亡率の推移（沖縄：1973-2012）



# 肺炎

● 年齢階級別にみた死亡率の推移（女：1973-2012）



## 肺炎

● 年齢階級別、性別\*期間別死亡率（沖縄：1973-2012年）

	総数	00-04	05-09	10-14	15-19	20-24	25-29	30-34	35-39	40-44	45-49	50-54	55-59	60-64	65-69	70-74	75-79	80-84	85-	
男	1973-1977	27.32	42.68	3.75	2.18	3.49	3.90	4.21	2.45	1.09	7.52	6.24	15.68	13.55	44.49	118.30	226.50	386.97	833.05	1169.59
	1978-1982	25.89	17.60	0.69	1.10	2.06	0.98	0.80	2.26	2.28	0.56	7.27	9.61	20.29	39.48	80.09	227.06	440.32	728.41	1502.24
	1973-1982	26.58	30.57	2.16	1.65	2.80	2.53	2.37	2.34	1.67	3.97	6.82	12.14	17.23	41.84	97.85	226.81	415.89	777.01	1364.71
	1983-1987	33.61	9.37	0.37	2.09	0.41	0.51	1.65	1.91	2.24	2.86	7.39	11.24	19.03	35.39	83.72	231.35	492.76	820.30	2215.39
	1988-1992	51.56	6.28	1.54	1.11	1.14	1.52	1.43	1.27	1.56	5.04	8.29	10.02	20.04	49.38	112.13	214.70	548.98	1232.42	3230.04
	1983-1992	42.73	7.88	0.94	1.61	0.79	1.01	1.54	1.61	1.87	4.07	7.83	10.61	19.59	43.45	99.26	222.41	523.41	1051.07	2786.87
	1993-1997	58.24	3.17	0.41	0.00	0.00	0.43	0.47	2.75	2.53	3.15	4.67	9.74	27.29	54.33	97.89	211.16	453.35	1259.11	3555.87
	1998-2002	57.52	6.56	0.89	0.41	0.82	0.00	0.42	1.80	2.24	2.95	8.74	16.12	15.54	39.62	70.06	183.33	393.57	898.46	3582.01
	1993-2002	57.87	4.83	0.64	0.20	0.40	0.22	0.44	2.27	2.39	3.05	6.87	13.33	21.49	46.68	82.13	195.02	420.33	1063.54	3570.56
	2003-2007	64.29	4.30	0.92	0.00	0.44	1.93	0.44	1.21	3.05	7.12	8.48	16.85	14.45	37.71	74.09	179.52	322.31	776.11	2563.51
	2008-2012	70.40	4.88	0.48	0.46	1.41	0.53	0.48	0.85	1.90	0.88	4.49	11.15	21.38	34.71	57.45	164.93	295.27	647.16	2484.47
	2003-2012	67.38	4.58	0.71	0.23	0.90	1.26	0.46	1.04	2.44	3.98	6.54	14.09	18.26	36.02	66.03	171.81	306.83	700.58	2520.34
	女	1973-1977	26.28	39.88	1.55	2.62	3.61	5.49	4.51	3.11	5.55	5.48	4.89	5.15	8.02	18.57	57.30	216.35	398.06	740.74
1978-1982		23.14	12.15	0.00	0.38	0.85	1.00	1.28	1.45	2.36	3.43	3.07	3.54	10.29	20.17	33.45	59.01	173.03	342.44	912.98
1973-1982		24.66	26.49	0.75	1.51	2.28	3.34	2.77	2.18	4.00	4.42	3.92	4.27	9.24	19.42	44.58	83.03	192.28	367.82	839.65
1983-1987		30.64	9.42	0.77	1.09	1.26	0.50	2.21	0.41	2.90	1.79	0.58	3.73	10.04	16.51	28.07	45.28	154.80	464.35	1145.83
1988-1992		47.65	3.96	0.00	0.00	0.78	1.95	1.41	2.17	2.48	1.96	1.81	4.66	6.28	10.92	32.93	72.81	182.95	515.55	1663.24
1983-1992		39.33	6.79	0.39	0.56	1.01	1.24	1.82	1.27	2.67	1.88	1.18	4.21	8.03	13.47	30.69	60.05	169.95	492.30	1443.54
1993-1997		56.69	5.25	0.87	0.41	0.00	0.43	0.91	2.73	2.60	3.77	2.98	7.94	10.00	17.83	26.06	74.04	172.38	486.55	1863.58
1998-2002		57.01	3.47	0.47	0.43	0.00	0.92	0.82	0.44	1.35	2.61	2.53	5.52	5.56	13.03	27.27	58.60	148.51	335.70	1962.05
1993-2002		56.85	4.37	0.67	0.42	0.00	0.67	0.86	1.56	1.98	3.20	2.74	6.61	7.83	15.34	26.70	65.62	159.48	405.08	1918.66
2003-2007		60.01	2.01	1.46	0.00	0.00	0.48	1.29	1.19	0.43	2.24	1.74	2.98	6.04	8.06	25.99	45.87	119.65	284.83	1366.08
2008-2012		63.50	2.02	0.51	0.49	0.49	1.05	0.00	0.42	1.52	0.87	1.36	4.40	7.44	8.04	17.19	47.62	107.85	241.01	1275.37
2003-2012		61.77	2.02	0.99	0.24	0.24	0.75	0.66	0.81	1.01	1.54	1.56	3.68	6.81	8.05	21.79	46.79	113.31	260.63	1316.93

## 肺炎

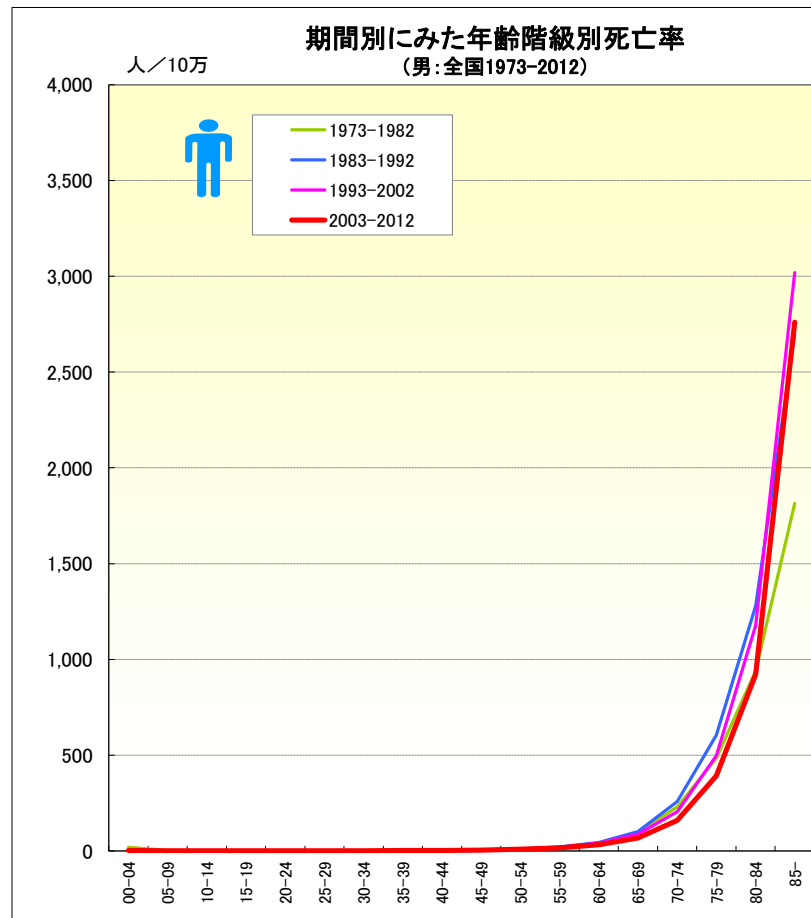
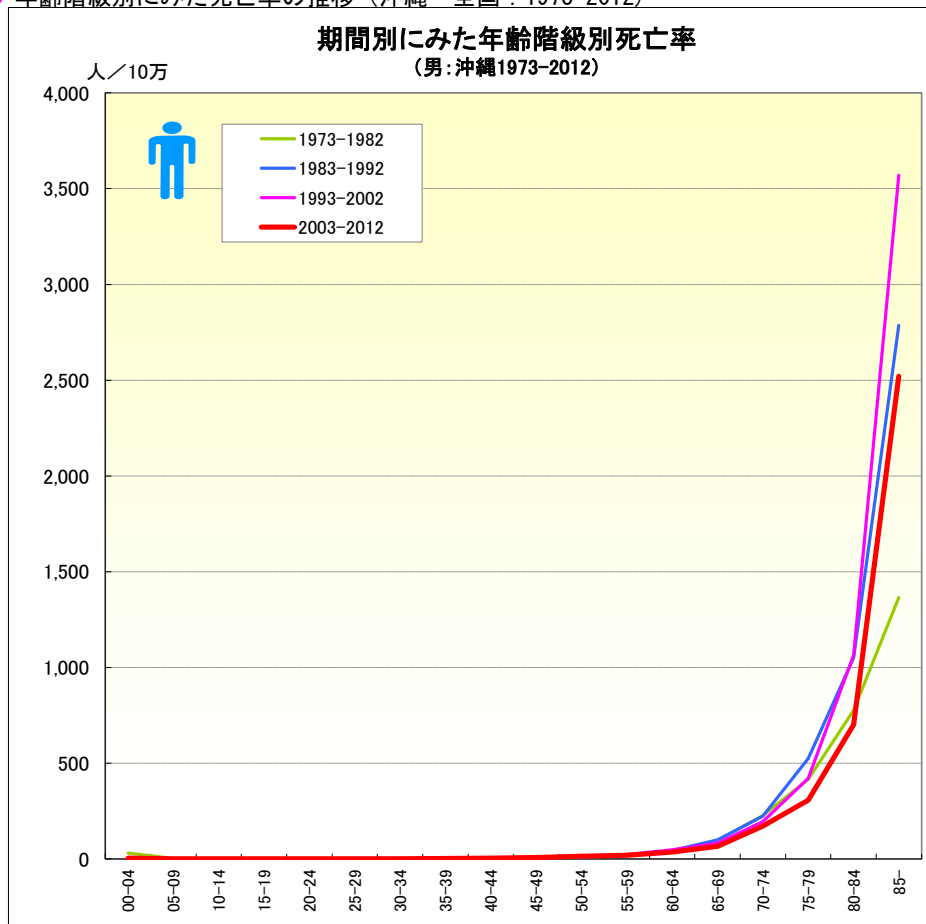
● 年齢階級別、性別\*期間別死亡率（全国：1973-2012年）

	総数	00-04	05-09	10-14	15-19	20-24	25-29	30-34	35-39	40-44	45-49	50-54	55-59	60-64	65-69	70-74	75-79	80-84	85-	
男	1973-1977	30.16	24.14	1.74	1.53	1.84	1.85	1.64	2.00	2.92	4.92	6.83	11.27	21.28	44.85	102.50	235.77	476.76	929.99	1764.51
	1978-1982	32.46	10.96	0.97	0.91	1.24	1.14	1.22	1.30	1.64	3.10	5.44	8.45	17.21	37.63	94.42	224.67	489.16	947.39	1851.02
	1973-1982	31.34	18.02	1.34	1.20	1.53	1.52	1.45	1.62	2.26	4.00	6.10	9.66	19.03	41.21	98.25	229.81	483.58	940.02	1815.20
	1983-1987	43.59	6.18	0.66	0.56	0.84	1.00	0.98	1.22	1.71	2.76	4.98	9.51	17.94	38.53	96.67	240.15	558.27	1145.54	2282.67
	1988-1992	62.92	4.48	0.82	0.49	0.79	0.93	1.16	1.25	1.82	2.84	5.26	9.89	21.23	46.72	104.73	274.42	643.12	1386.93	2994.59
	1983-1992	53.35	5.38	0.73	0.52	0.81	0.97	1.07	1.23	1.76	2.81	5.13	9.70	19.68	43.22	101.15	257.64	604.14	1280.15	2697.20
	1993-1997	71.93	4.03	0.71	0.61	0.71	0.80	1.11	1.29	1.94	3.29	5.51	10.37	19.82	44.61	97.76	225.61	571.17	1281.62	3143.43
	1998-2002	76.48	3.33	0.57	0.52	0.56	0.71	0.67	1.12	1.78	2.71	4.96	8.86	17.62	36.39	78.79	188.21	440.73	1084.68	2929.18
	1993-2002	74.22	3.68	0.64	0.57	0.64	0.76	0.88	1.20	1.86	3.02	5.25	9.56	18.68	40.40	87.71	204.13	497.47	1178.04	3020.24
	2003-2007	89.70	2.58	0.57	0.36	0.46	0.69	0.66	0.91	1.45	2.26	4.11	8.71	15.44	33.48	68.91	167.22	414.24	951.93	2907.16
	2008-2012	103.85	2.11	0.49	0.32	0.36	0.47	0.76	0.91	1.31	2.12	3.91	7.79	16.14	31.08	65.24	150.34	370.80	898.86	2650.84
	2003-2012	96.77	2.35	0.53	0.34	0.41	0.59	0.71	0.91	1.38	2.19	4.01	8.29	15.77	32.18	67.00	158.46	390.92	921.22	2761.23
	女	1973-1977	25.41	22.00	1.66	1.31	1.47	1.79	1.83	2.04	2.24	3.29	4.38	7.00	12.22	23.78	48.98	117.32	269.63	576.15
1978-1982		24.95	9.36	0.91	0.73	0.88	1.04	1.23	1.26	1.39	1.76	2.68	4.41	8.59	17.26	38.95	94.25	232.42	518.19	1178.65
1973-1982		25.17	16.13	1.27	1.00	1.17	1.44	1.55	1.62	1.80	2.51	3.49	5.61	10.24	20.39	43.55	104.70	249.05	542.86	1204.51
1983-1987		32.36	5.32	0.70	0.55	0.56	0.75	1.01	1.15	1.09	1.43	2.51	3.96	7.16	15.35	37.35	92.08	235.12	548.19	1349.42
1988-1992		46.44	3.85	0.54	0.49	0.49	0.76	1.01	0.97	1.34	1.41	2.27	3.91	7.71	15.78	37.10	95.52	252.29	607.21	1640.68
1983-1992		39.48	4.64	0.63	0.52	0.52	0.76	1.01	1.07	1.21	1.42	2.38	3.93	7.45	15.58	37.22	93.89	244.59	581.67	1521.49
1993-1997		57.47	3.33	0.65	0.46	0.48	0.54	0.51	1.00	1.11	1.73	2.34	3.84	7.23	15.48	33.80	83.75	221.50	557.08	1692.36
1998-2002		64.03	2.56	0.54	0.43	0.36	0.49	0.58	0.86	1.11	1.45	2.05	3.32	6.20	12.27	26.55	64.05	170.74	452.04	1556.71
1993-2002		60.77	2.95	0.60	0.45	0.42	0.52	0.55	0.92	1.11	1.60	2.21	3.56	6.70	13.84	29.99	73.13	193.36	500.69	1612.50
2003-2007		75.39	2.11	0.44	0.24	0.34	0.44	0.50	0.62	0.92	1.08	1.58	2.97	5.55	9.92	22.47	54.23	140.88	377.09	1527.57
2008-2012		86.18	2.23	0.50	0.27	0.35	0.39	0.51	0.57	0.81	1.10	1.74	2.82	5.28	8.93	18.77	46.54	122.48	331.22	1413.98
2003-2012		80.79	2.17	0.47	0.26	0.34	0.42	0.50	0.60	0.87	1.09	1.66	2.90	5.42	9.39	20.56	50.27	131.14	351.97	1463.07



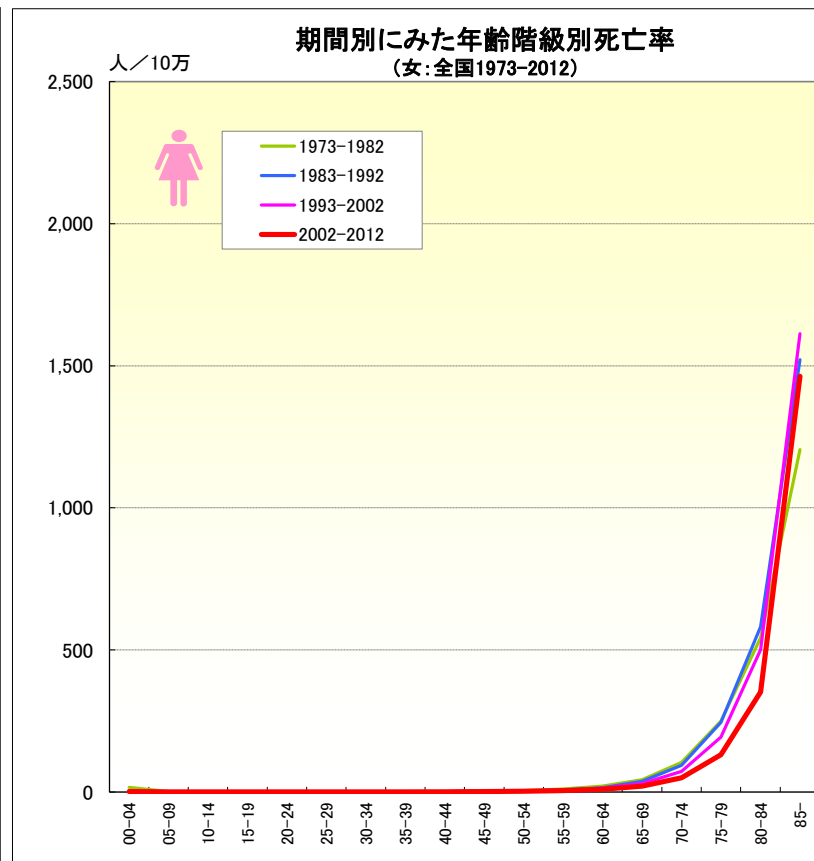
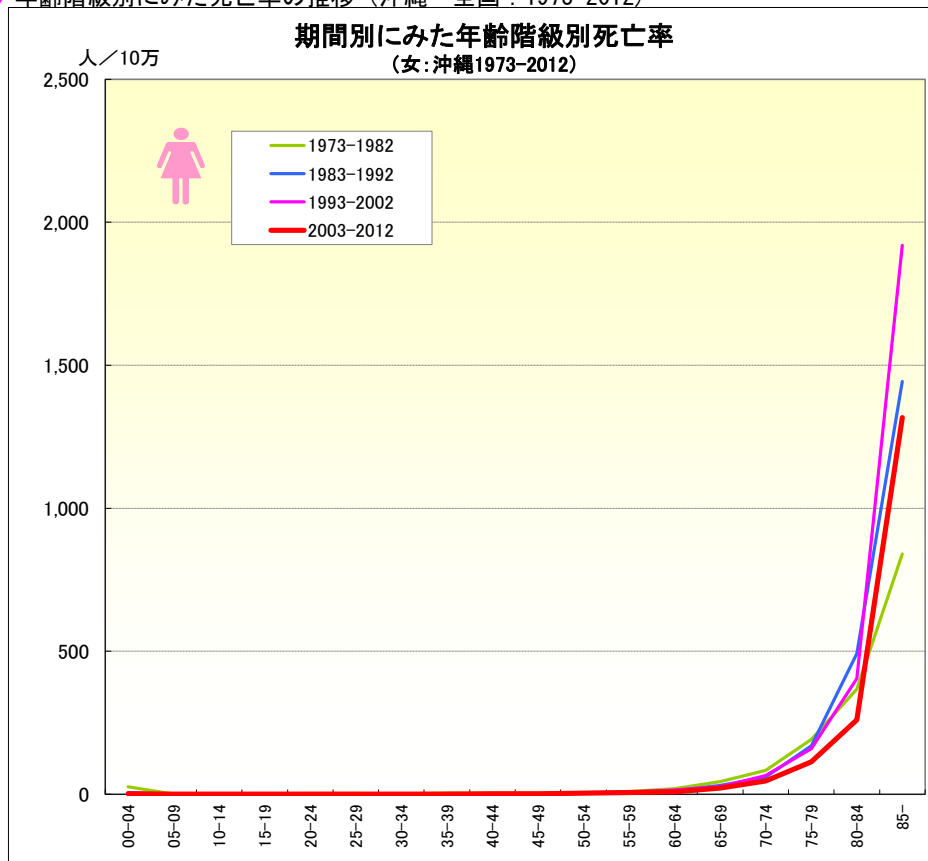
# 肺炎

● 年齢階級別にみた死亡率の推移（沖縄・全国：1973-2012）



# 肺炎

● 年齢階級別にみた死亡率の推移（沖縄・全国：1973-2012）



● 年齢階級別、性別\*期間別死亡率（沖縄：1973-2012年）

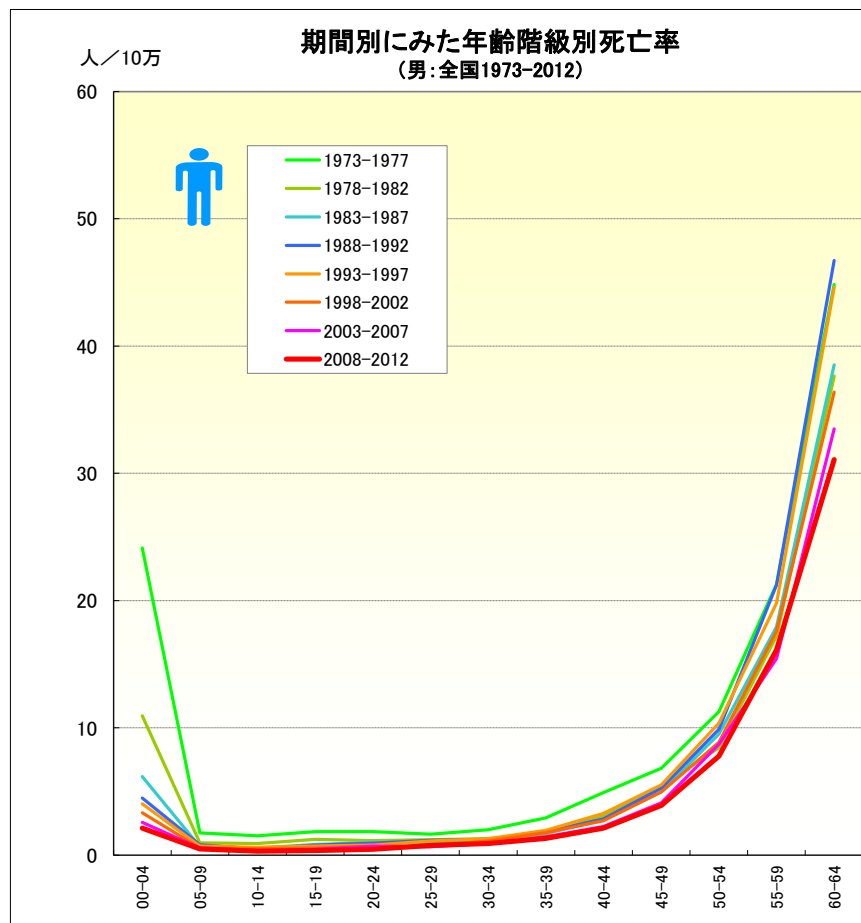
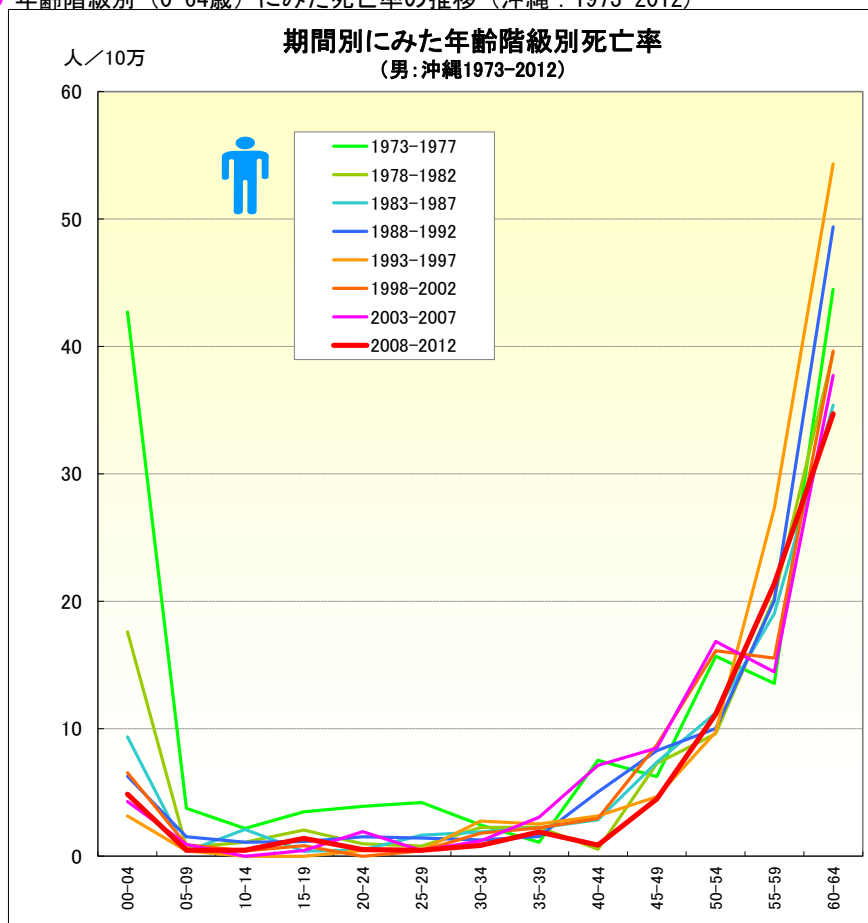
	総数	00-04	05-09	10-14	15-19	20-24	25-29	30-34	35-39	40-44	45-49	50-54	55-59	60-64	65-69	70-74	75-79	80-84	85-	
男	1973-1977	27.32	42.68	3.75	2.18	3.49	3.90	4.21	2.45	1.09	7.52	6.24	15.68	13.55	44.49	118.30	226.50	386.97	833.05	1169.59
	1978-1982	25.89	17.60	0.69	1.10	2.06	0.98	0.80	2.26	2.28	0.56	7.27	9.61	20.29	39.48	80.09	227.06	440.32	728.41	1502.24
	1973-1982	26.58	30.57	2.16	1.65	2.80	2.53	2.37	2.34	1.67	3.97	6.82	12.14	17.23	41.84	97.85	226.81	415.89	777.01	1364.71
	1983-1987	33.61	9.37	0.37	2.09	0.41	0.51	1.65	1.91	2.24	2.86	7.39	11.24	19.03	35.39	83.72	231.35	492.76	820.30	2215.39
	1988-1992	51.56	6.28	1.54	1.11	1.14	1.52	1.43	1.27	1.56	5.04	8.29	10.02	20.04	49.38	112.13	214.70	548.98	1232.42	3230.04
	1983-1992	42.73	7.88	0.94	1.61	0.79	1.01	1.54	1.61	1.87	4.07	7.83	10.61	19.59	43.45	99.26	222.41	523.41	1051.07	2786.87
	1993-1997	58.24	3.17	0.41	0.00	0.00	0.43	0.47	2.75	2.53	3.15	4.67	9.74	27.29	54.33	97.89	211.16	453.35	1259.11	3555.87
	1998-2002	57.52	6.56	0.89	0.41	0.82	0.00	0.42	1.80	2.24	2.95	8.74	16.12	15.54	39.62	70.06	183.33	393.57	898.46	3582.01
	1993-2002	57.87	4.83	0.64	0.20	0.40	0.22	0.44	2.27	2.39	3.05	6.87	13.33	21.49	46.68	82.13	195.02	420.33	1063.54	3570.56
	2003-2007	64.29	4.30	0.92	0.00	0.44	1.93	0.44	1.21	3.05	7.12	8.48	16.85	14.45	37.71	74.09	179.52	322.31	776.11	2563.51
	2008-2012	70.40	4.88	0.48	0.46	1.41	0.53	0.48	0.85	1.90	0.88	4.49	11.15	21.38	34.71	57.45	164.93	295.27	647.16	2484.47
	2003-2012	67.38	4.58	0.71	0.23	0.90	1.26	0.46	1.04	2.44	3.98	6.54	14.09	18.26	36.02	66.03	171.81	306.83	700.58	2520.34
	女	1973-1977	26.28	39.88	1.55	2.62	3.61	5.49	4.51	3.11	5.55	5.48	4.89	5.15	8.02	18.57	57.30	216.35	398.06	740.74
1978-1982		23.14	12.15	0.00	0.38	0.85	1.00	1.28	1.45	2.36	3.43	3.07	3.54	10.29	20.17	33.45	59.01	173.03	342.44	912.98
1973-1982		24.66	26.49	0.75	1.51	2.28	3.34	2.77	2.18	4.00	4.42	3.92	4.27	9.24	19.42	44.58	83.03	192.28	367.82	839.65
1983-1987		30.64	9.42	0.77	1.09	1.26	0.50	2.21	0.41	2.90	1.79	0.58	3.73	10.04	16.51	28.07	45.28	154.80	464.35	1145.83
1988-1992		47.65	3.96	0.00	0.00	0.78	1.95	1.41	2.17	2.48	1.96	1.81	4.66	6.28	10.92	32.93	72.81	182.95	515.55	1663.24
1983-1992		39.33	6.79	0.39	0.56	1.01	1.24	1.82	1.27	2.67	1.88	1.18	4.21	8.03	13.47	30.69	60.05	169.95	492.30	1443.54
1993-1997		56.69	5.25	0.87	0.41	0.00	0.43	0.91	2.73	2.60	3.77	2.98	7.94	10.00	17.83	26.06	74.04	172.38	486.55	1863.58
1998-2002		57.01	3.47	0.47	0.43	0.00	0.92	0.82	0.44	1.35	2.61	2.53	5.52	5.56	13.03	27.27	58.60	148.51	335.70	1962.05
1993-2002		56.85	4.37	0.67	0.42	0.00	0.67	0.86	1.56	1.98	3.20	2.74	6.61	7.83	15.34	26.70	65.62	159.48	405.08	1918.66
2003-2007		60.01	2.01	1.46	0.00	0.00	0.48	1.29	1.19	0.43	2.24	1.74	2.98	6.04	8.06	25.99	45.87	119.65	284.83	1366.08
2008-2012		63.50	2.02	0.51	0.49	0.49	1.05	0.00	0.42	1.52	0.87	1.36	4.40	7.44	8.04	17.19	47.62	107.85	241.01	1275.37
2003-2012		61.77	2.02	0.99	0.24	0.24	0.75	0.66	0.81	1.01	1.54	1.56	3.68	6.81	8.05	21.79	46.79	113.31	260.63	1316.93

● 年齢階級別、性別\*期間別死亡率（全国：1973-2011年）

	総数	00-04	05-09	10-14	15-19	20-24	25-29	30-34	35-39	40-44	45-49	50-54	55-59	60-64	65-69	70-74	75-79	80-84	85-	
男	1973-1977	30.16	24.14	1.74	1.53	1.84	1.85	1.64	2.00	2.92	4.92	6.83	11.27	21.28	44.85	102.50	235.77	476.76	929.99	1764.51
	1978-1982	32.46	10.96	0.97	0.91	1.24	1.14	1.22	1.30	1.64	3.10	5.44	8.45	17.21	37.63	94.42	224.67	489.16	947.39	1851.02
	1973-1982	31.34	18.02	1.34	1.20	1.53	1.52	1.45	1.62	2.26	4.00	6.10	9.66	19.03	41.21	98.25	229.81	483.58	940.02	1815.20
	1983-1987	43.59	6.18	0.66	0.56	0.84	1.00	0.98	1.22	1.71	2.76	4.98	9.51	17.94	38.53	96.67	240.15	558.27	1145.54	2282.67
	1988-1992	62.92	4.48	0.82	0.49	0.79	0.93	1.16	1.25	1.82	2.84	5.26	9.89	21.23	46.72	104.73	274.42	643.12	1386.93	2994.59
	1983-1992	53.35	5.38	0.73	0.52	0.81	0.97	1.07	1.23	1.76	2.81	5.13	9.70	19.68	43.22	101.15	257.64	604.14	1280.15	2697.20
	1993-1997	71.93	4.03	0.71	0.61	0.71	0.80	1.11	1.29	1.94	3.29	5.51	10.37	19.82	44.61	97.76	225.61	571.17	1281.62	3143.43
	1998-2002	76.48	3.33	0.57	0.52	0.56	0.71	0.67	1.12	1.78	2.71	4.96	8.86	17.62	36.39	78.79	188.21	440.73	1084.68	2929.18
	1993-2002	74.22	3.68	0.64	0.57	0.64	0.76	0.88	1.20	1.86	3.02	5.25	9.56	18.68	40.40	87.71	204.13	497.47	1178.04	3020.24
	2003-2007	89.70	2.58	0.57	0.36	0.46	0.69	0.66	0.91	1.45	2.26	4.11	8.71	15.44	33.48	68.91	167.22	414.24	951.93	2907.16
	2008-2012	103.85	2.11	0.49	0.32	0.36	0.47	0.76	0.91	1.31	2.12	3.91	7.79	16.14	31.08	65.24	150.34	370.80	898.86	2650.84
	2003-2012	96.77	2.35	0.53	0.34	0.41	0.59	0.71	0.91	1.38	2.19	4.01	8.29	15.77	32.18	67.00	158.46	390.92	921.22	2761.23
	女	1973-1977	25.41	22.00	1.66	1.31	1.47	1.79	1.83	2.04	2.24	3.29	4.38	7.00	12.22	23.78	48.98	117.32	269.63	576.15
1978-1982		24.95	9.36	0.91	0.73	0.88	1.04	1.23	1.26	1.39	1.76	2.68	4.41	8.59	17.26	38.95	94.25	232.42	518.19	1178.65
1973-1982		25.17	16.13	1.27	1.00	1.17	1.44	1.55	1.62	1.80	2.51	3.49	5.61	10.24	20.39	43.55	104.70	249.05	542.86	1204.51
1983-1987		32.36	5.32	0.70	0.55	0.56	0.75	1.01	1.15	1.09	1.43	2.51	3.96	7.16	15.35	37.35	92.08	235.12	548.19	1349.42
1988-1992		46.44	3.85	0.54	0.49	0.49	0.76	1.01	0.97	1.34	1.41	2.27	3.91	7.71	15.78	37.10	95.52	252.29	607.21	1640.68
1983-1992		39.48	4.64	0.63	0.52	0.52	0.76	1.01	1.07	1.21	1.42	2.38	3.93	7.45	15.58	37.22	93.89	244.59	581.67	1521.49
1993-1997		57.47	3.33	0.65	0.46	0.48	0.54	0.51	1.00	1.11	1.73	2.34	3.84	7.23	15.48	33.80	83.75	221.50	557.08	1692.36
1998-2002		64.03	2.56	0.54	0.43	0.36	0.49	0.58	0.86	1.11	1.45	2.05	3.32	6.20	12.27	26.55	64.05	170.74	452.04	1556.71
1993-2002		60.77	2.95	0.60	0.45	0.42	0.52	0.55	0.92	1.11	1.60	2.21	3.56	6.70	13.84	29.99	73.13	193.36	500.69	1612.50
2003-2007		75.39	2.11	0.44	0.24	0.34	0.44	0.50	0.62	0.92	1.08	1.58	2.97	5.55	9.92	22.47	54.23	140.88	377.09	1527.57
2008-2012		86.18	2.23	0.50	0.27	0.35	0.39	0.51	0.57	0.81	1.10	1.74	2.82	5.28	8.93	18.77	46.54	122.48	331.22	1413.98
2003-2012		80.79	2.17	0.47	0.26	0.34	0.42	0.50	0.60	0.87	1.09	1.66	2.90	5.42	9.39	20.56	50.27	131.14	351.97	1463.07

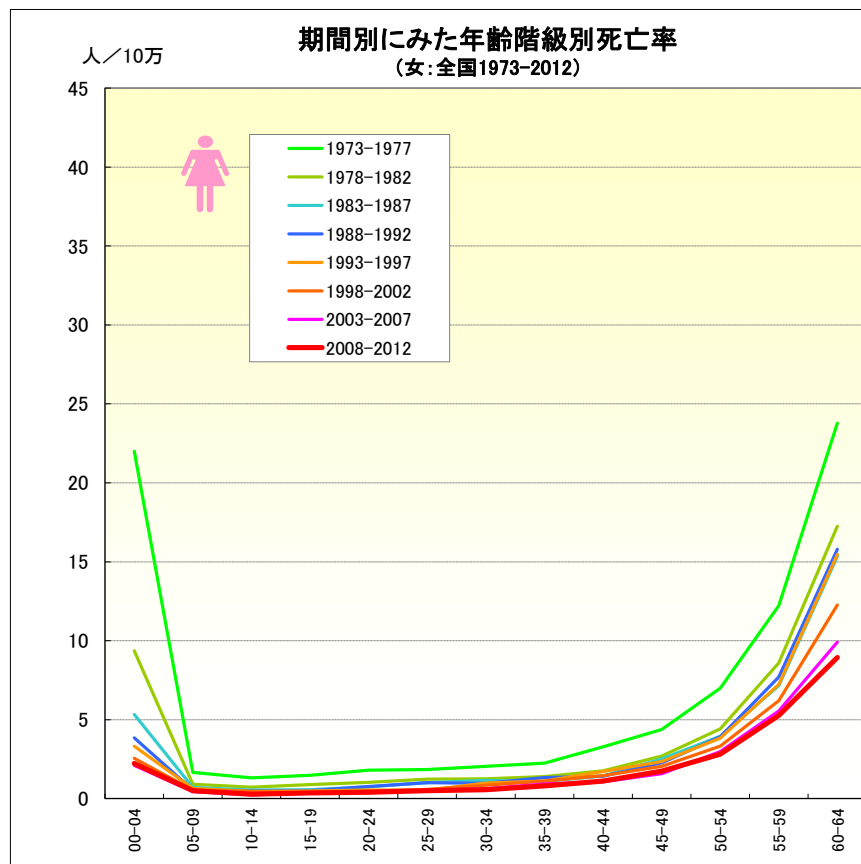
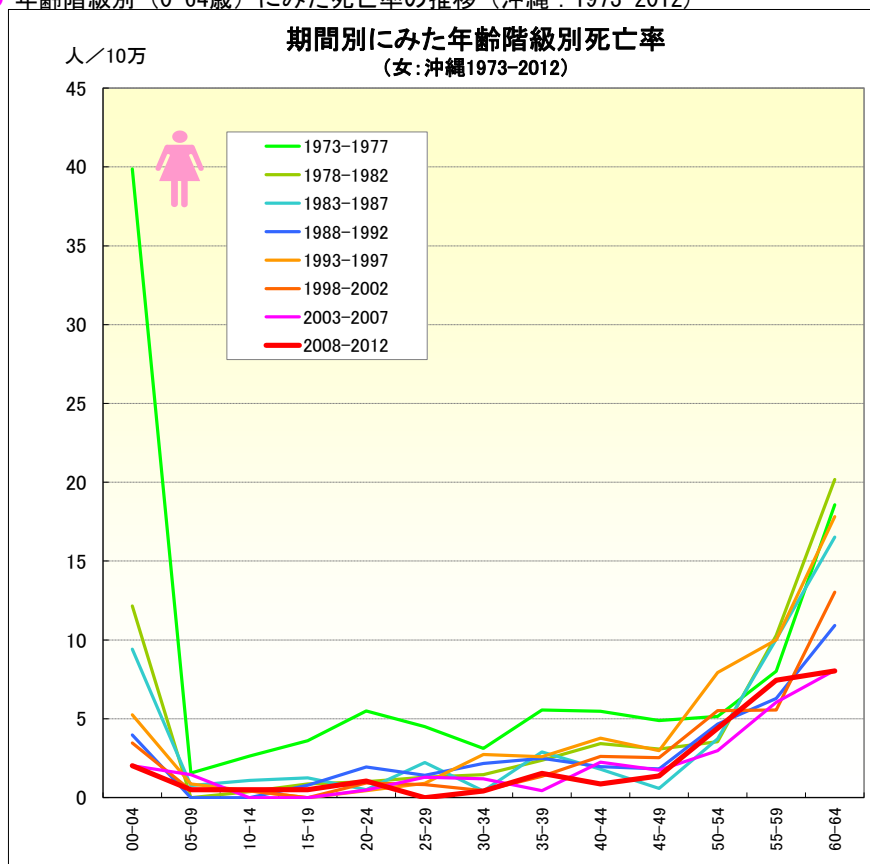
# 肺炎

● 年齢階級別（0-64歳）にみた死亡率の推移（沖縄：1973-2012）



# 肺炎

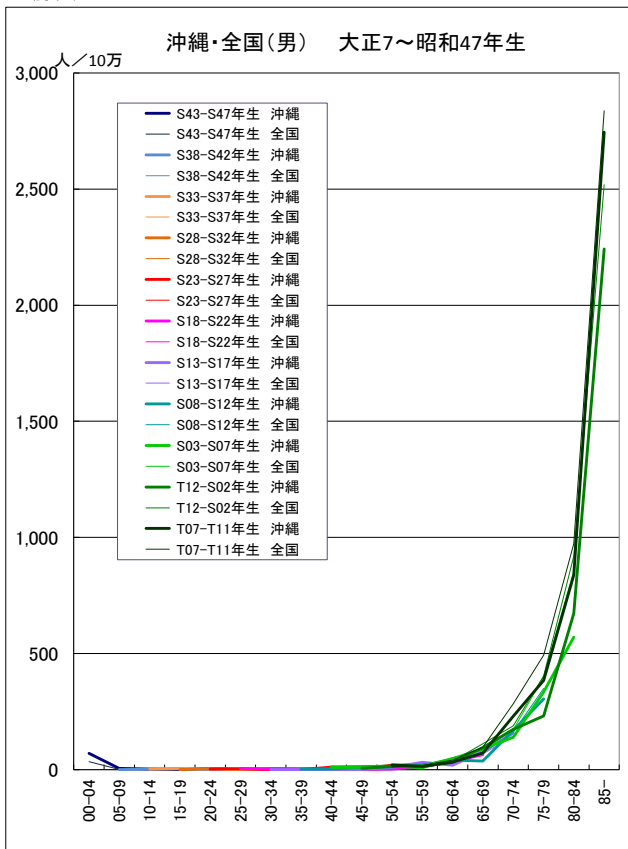
● 年齢階級別（0-64歳）にみた死亡率の推移（沖縄：1973-2012）



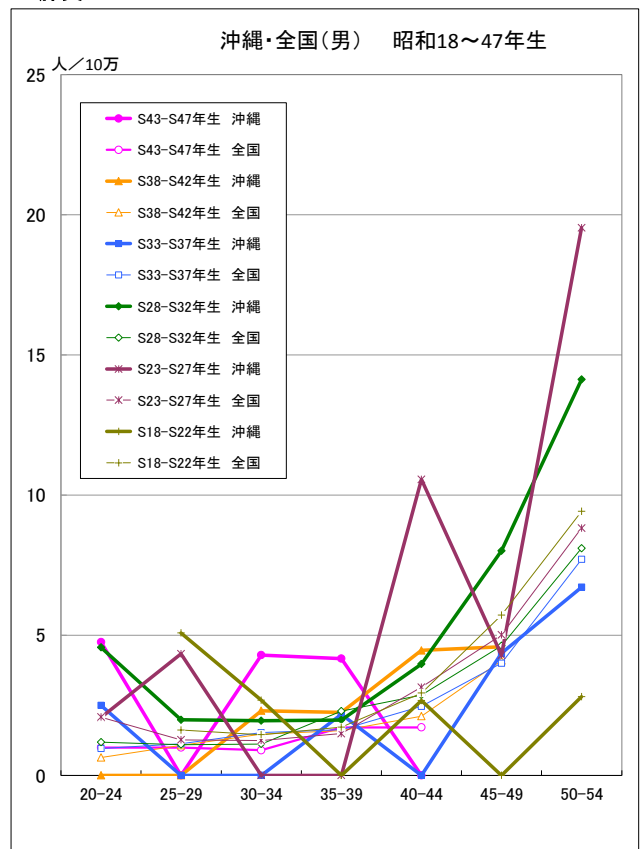


出生コホート別死亡率の推移 (男) -1973-2012-

● 肺炎

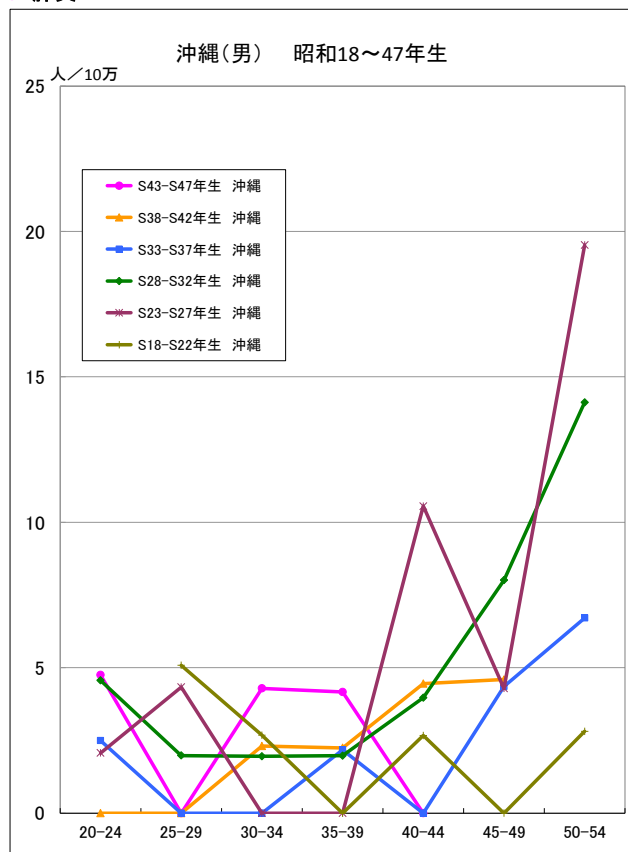


● 肺炎

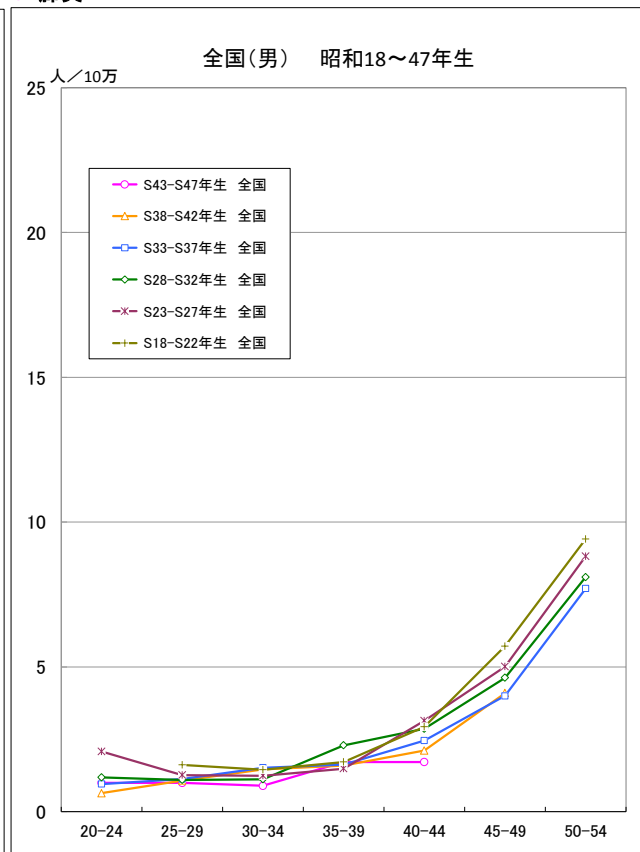


出生コホート別死亡率の推移 (男) -1973-2012-

● 肺炎



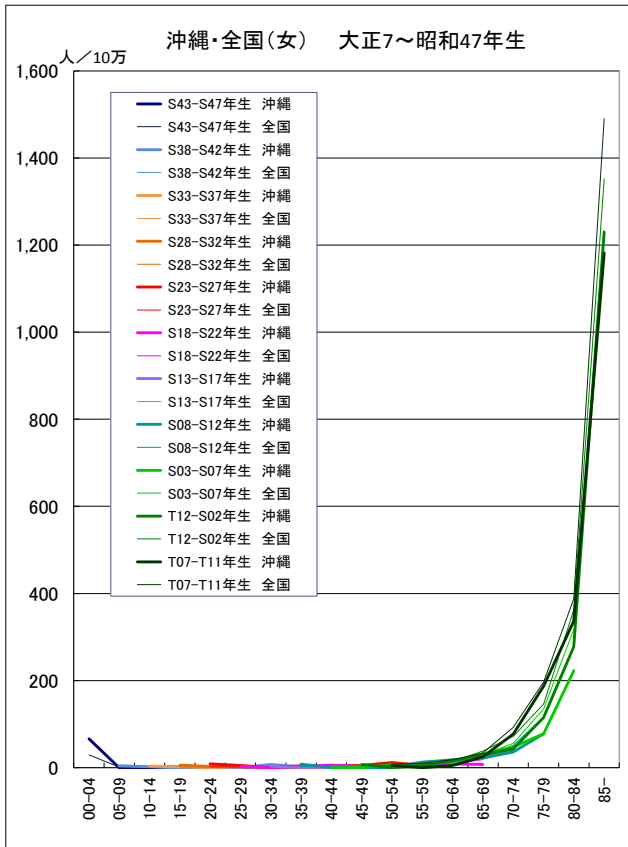
● 肺炎



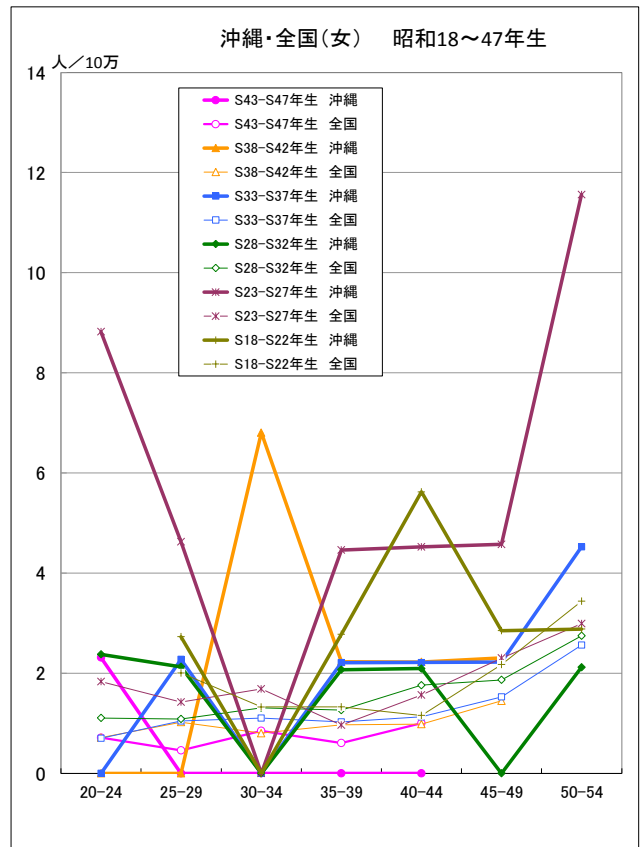


出生コホート別死亡率の推移（女） -1973-2012-

● 肺炎

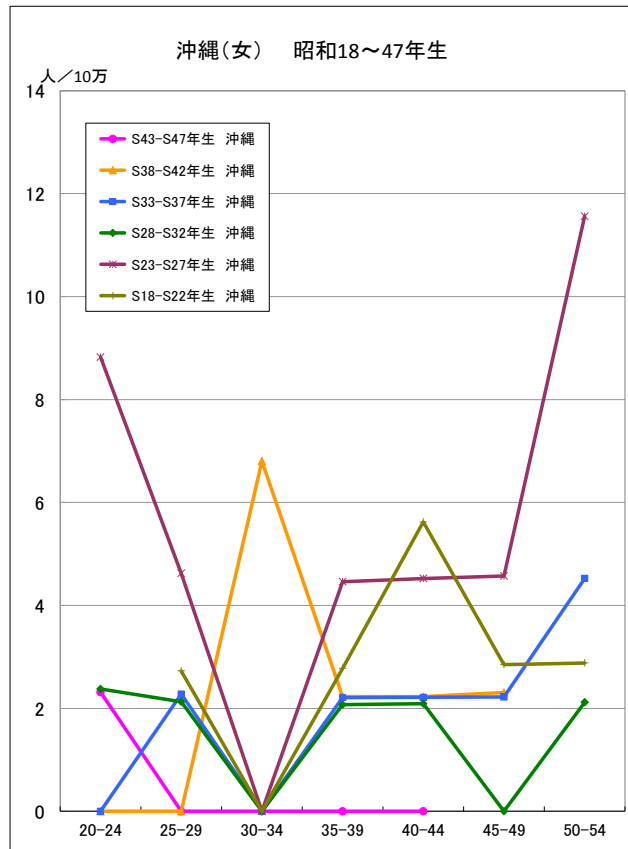


● 肺炎

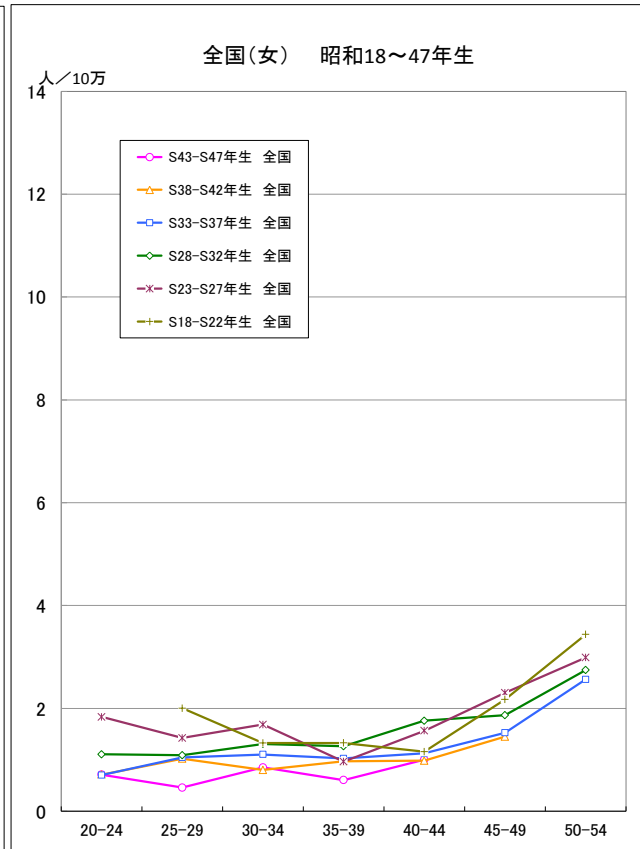


出生コホート別死亡率の推移（女） -1973-2012-

● 肺炎

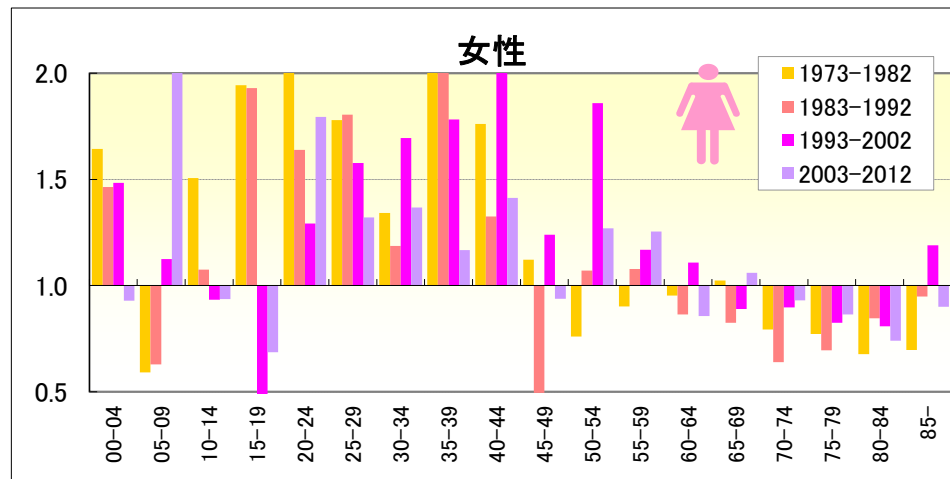
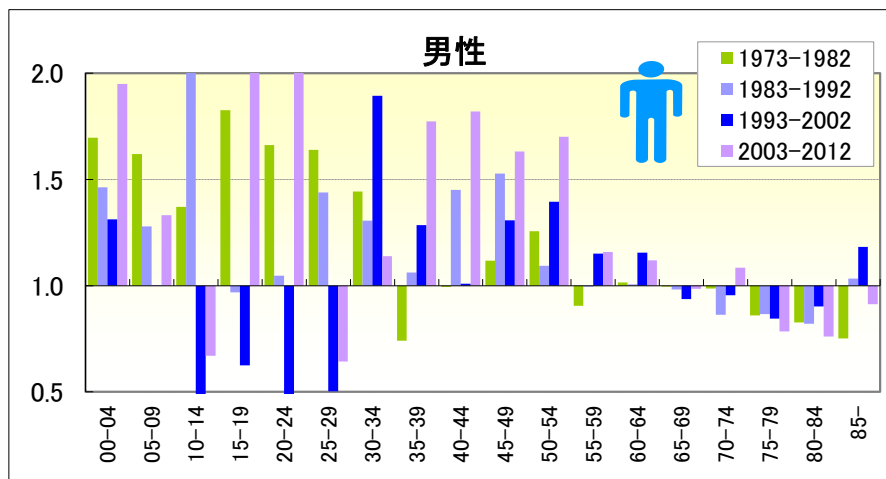


● 肺炎



# 肺炎

● 期間（10年）別にみた年齢階級別死亡率比の推移（沖縄／全国：1973-2012）

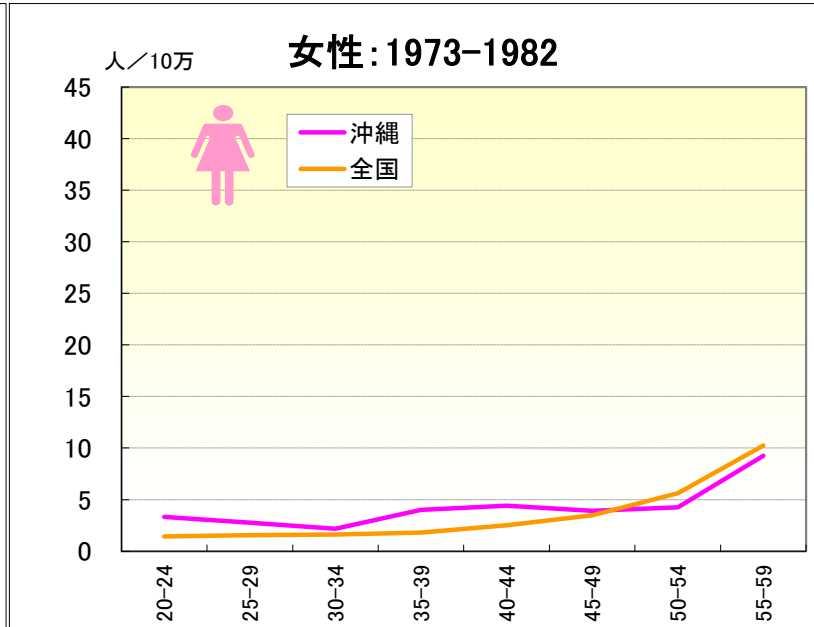
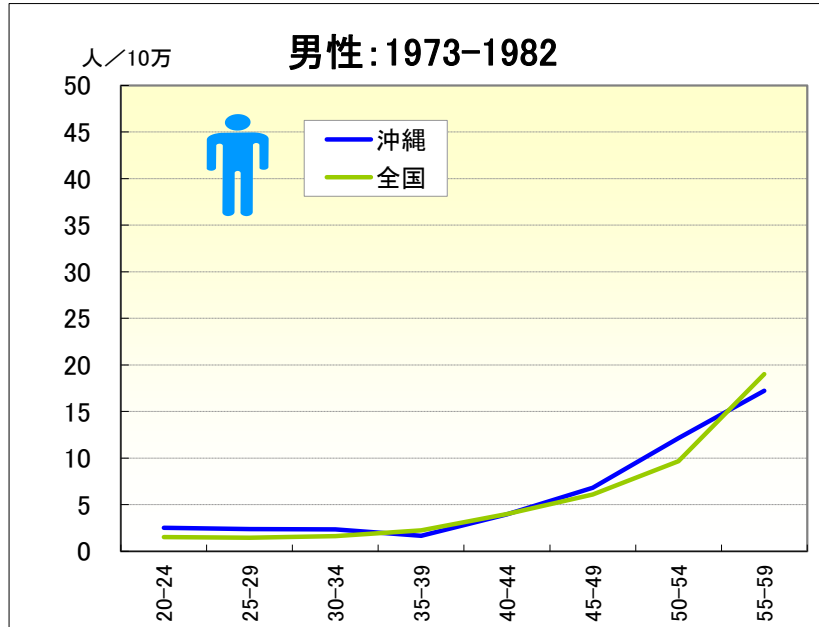


● 年齢階級別、性別\*期間別死亡率比（沖縄：1973-2012年）

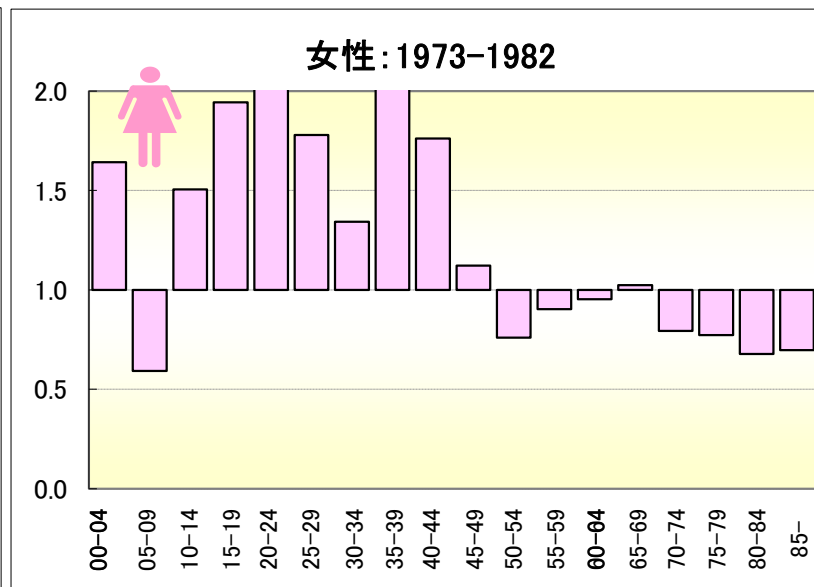
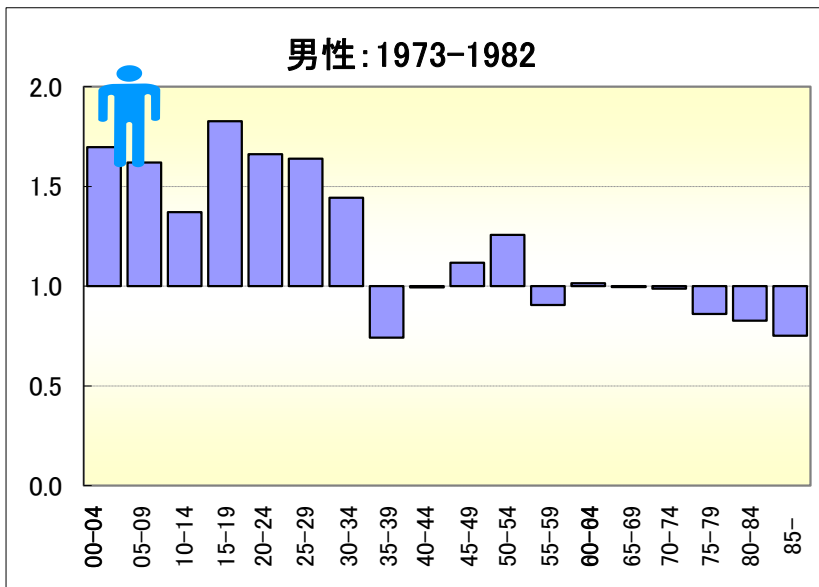
		総数	00-04	05-09	10-14	15-19	20-24	25-29	30-34	35-39	40-44	45-49	50-54	55-59	60-64	65-69	70-74	75-79	80-84	85-
男	1973-1977	0.91	1.77	2.16	1.43	1.90	2.11	2.56	1.22	0.37	1.53	0.91	1.39	0.64	0.99	1.15	0.96	0.81	0.90	0.66
	1978-1982	0.80	1.61	0.72	1.22	1.67	0.85	0.66	1.74	1.39	0.18	1.34	1.14	1.18	1.05	0.85	1.01	0.90	0.77	0.81
	1973-1982	0.85	1.70	1.62	1.37	1.83	1.66	1.64	1.44	0.74	0.99	1.12	1.26	0.91	1.02	1.00	0.99	0.86	0.83	0.75
	1983-1987	0.77	1.52	0.56	3.77	0.49	0.50	1.68	1.57	1.30	1.04	1.48	1.18	1.06	0.92	0.87	0.96	0.88	0.72	0.97
	1988-1992	0.82	1.40	1.87	2.26	1.45	1.62	1.23	1.02	0.85	1.77	1.58	1.01	0.94	1.06	1.07	0.78	0.85	0.89	1.08
	1983-1992	0.80	1.46	1.28	3.08	0.97	1.05	1.44	1.31	1.06	1.45	1.53	1.09	1.00	1.01	0.98	0.86	0.87	0.82	1.03
	1993-1997	0.81	0.79	0.58	0.00	0.00	0.54	0.42	2.13	1.30	0.96	0.85	0.94	1.38	1.22	1.00	0.94	0.79	0.98	1.13
	1998-2002	0.75	1.97	1.56	0.79	1.46	0.00	0.62	1.61	1.26	1.09	1.76	1.82	0.88	1.09	0.89	0.97	0.89	0.83	1.22
	1993-2002	0.78	1.31	1.00	0.35	0.63	0.29	0.50	1.89	1.28	1.01	1.31	1.39	1.15	1.16	0.94	0.96	0.84	0.90	1.18
	2003-2007	0.72	1.67	1.62	0.00	0.95	2.81	0.66	1.32	2.10	3.16	2.06	1.93	0.94	1.13	1.08	1.07	0.78	0.82	0.88
2008-2012	0.68	2.31	0.99	1.46	3.95	1.11	0.62	0.94	1.46	0.41	1.15	1.43	1.32	1.12	0.88	1.10	0.80	0.72	0.94	
2003-2012	0.70	1.95	1.33	0.67	2.20	2.14	0.64	1.14	1.77	1.82	1.63	1.70	1.16	1.12	0.99	1.08	0.78	0.76	0.91	
女	1973-1977	1.03	1.81	0.94	2.00	2.46	3.07	2.46	1.52	2.48	1.67	1.12	0.74	0.66	0.78	1.17	0.94	0.80	0.69	0.60
	1978-1982	0.93	1.30	0.00	0.52	0.97	0.96	1.04	1.15	1.70	1.95	1.14	0.80	1.20	1.17	0.86	0.63	0.74	0.66	0.77
	1973-1982	0.98	1.64	0.59	1.51	1.94	2.31	1.78	1.34	2.22	1.76	1.12	0.76	0.90	0.95	1.02	0.79	0.77	0.68	0.70
	1983-1987	0.95	1.77	1.10	1.98	2.26	0.67	2.20	0.36	2.65	1.25	0.23	0.94	1.40	1.08	0.75	0.49	0.66	0.85	0.85
	1988-1992	1.03	1.03	0.00	0.00	1.58	2.56	1.39	2.23	1.85	1.39	0.80	1.19	0.81	0.69	0.89	0.76	0.73	0.85	1.01
	1983-1992	1.00	1.46	0.63	1.08	1.93	1.64	1.80	1.19	2.21	1.33	0.50	1.07	1.08	0.86	0.82	0.64	0.69	0.85	0.95
	1993-1997	0.99	1.58	1.33	0.88	0.00	0.79	1.77	2.74	2.33	2.18	1.27	2.07	1.38	1.15	0.77	0.88	0.78	0.87	1.10
	1998-2002	0.89	1.35	0.86	1.00	0.00	1.89	1.42	0.51	1.21	1.80	1.24	1.67	0.90	1.06	1.03	0.91	0.87	0.74	1.26
	1993-2002	0.94	1.48	1.12	0.93	0.00	1.29	1.58	1.69	1.78	2.00	1.24	1.86	1.17	1.11	0.89	0.90	0.82	0.81	1.19
	2003-2007	0.80	0.95	3.31	0.00	0.00	1.09	2.58	1.92	0.47	2.08	1.11	1.00	1.09	0.81	1.16	0.85	0.85	0.76	0.89
2008-2012	0.74	0.91	1.02	1.80	1.40	2.66	0.00	0.73	1.87	0.79	0.78	1.56	1.41	0.90	0.92	1.02	0.88	0.73	0.90	
2003-2012	0.76	0.93	2.12	0.94	0.69	1.79	1.32	1.37	1.17	1.41	0.94	1.27	1.26	0.86	1.06	0.93	0.86	0.74	0.90	

# 肺炎

## ● 期間別にみた年齢階級別死亡率（沖縄、全国：1973-1982）

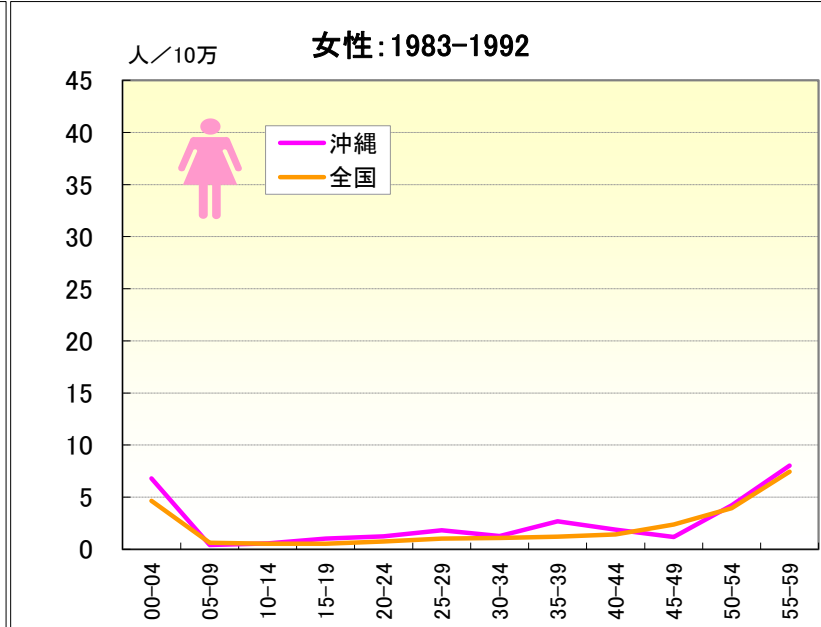
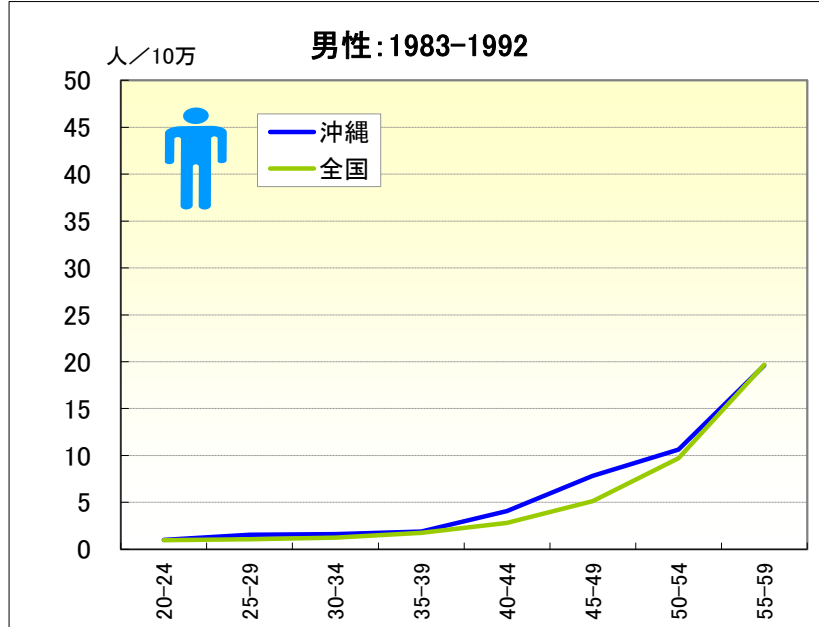


## ● 期間別にみた年齢階級別死亡率比（沖縄／全国：1973-1982）

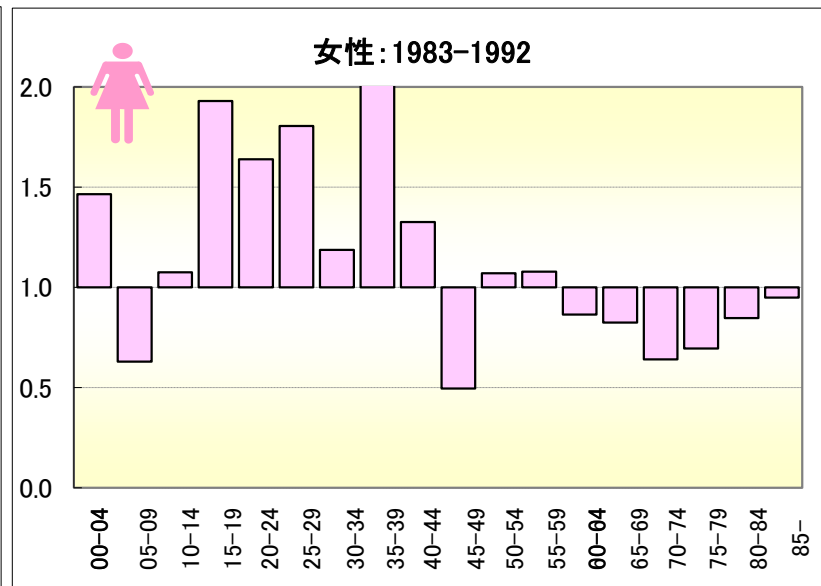
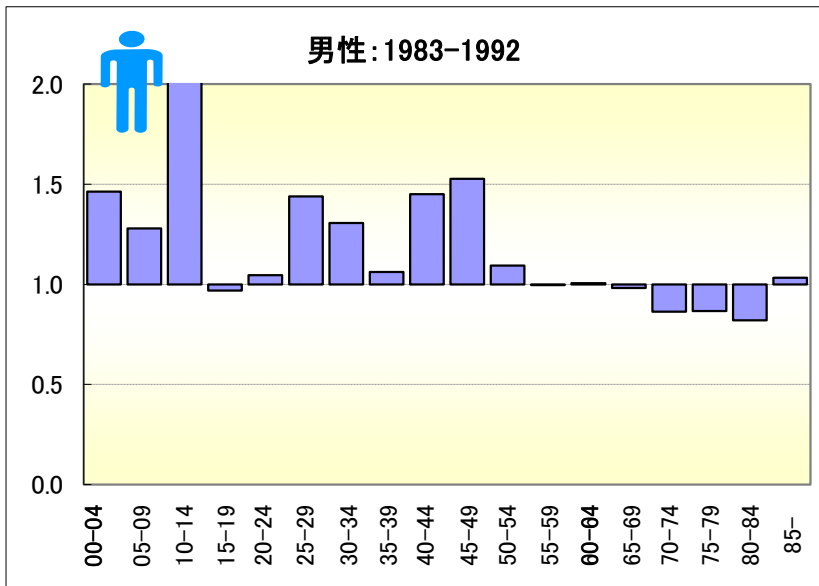


# 肺炎

## ● 期間別にみた年齢階級別死亡率（沖縄、全国：1983-1992）

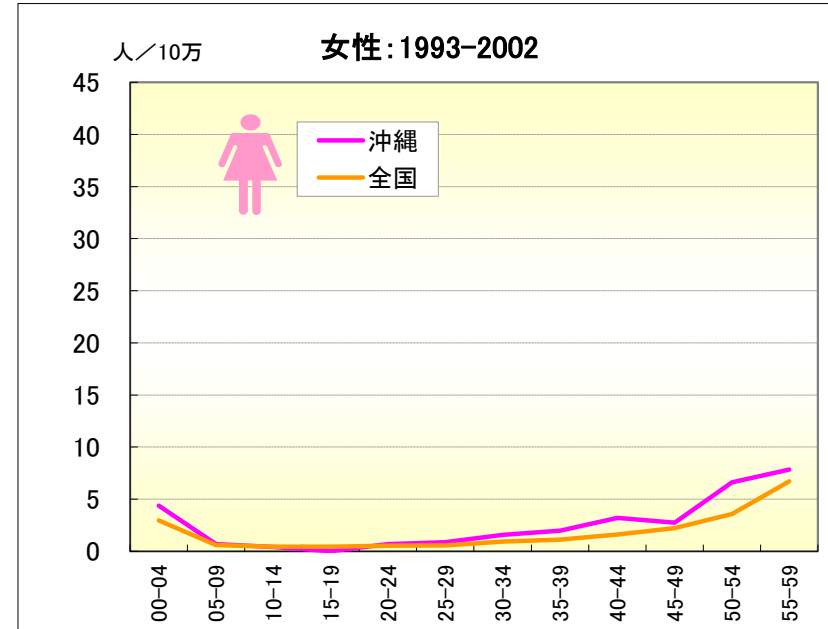
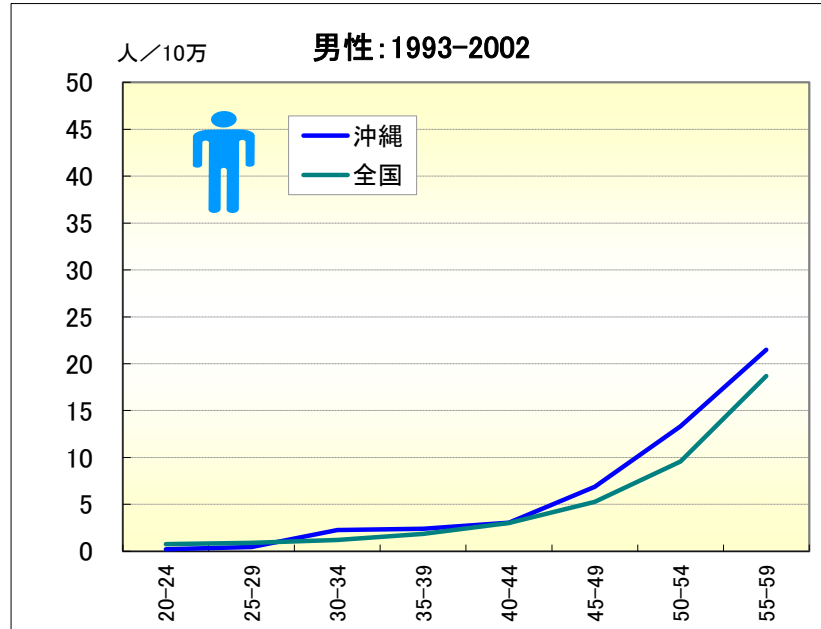


## ● 期間別にみた年齢階級別死亡率比（沖縄／全国：1983-1992）

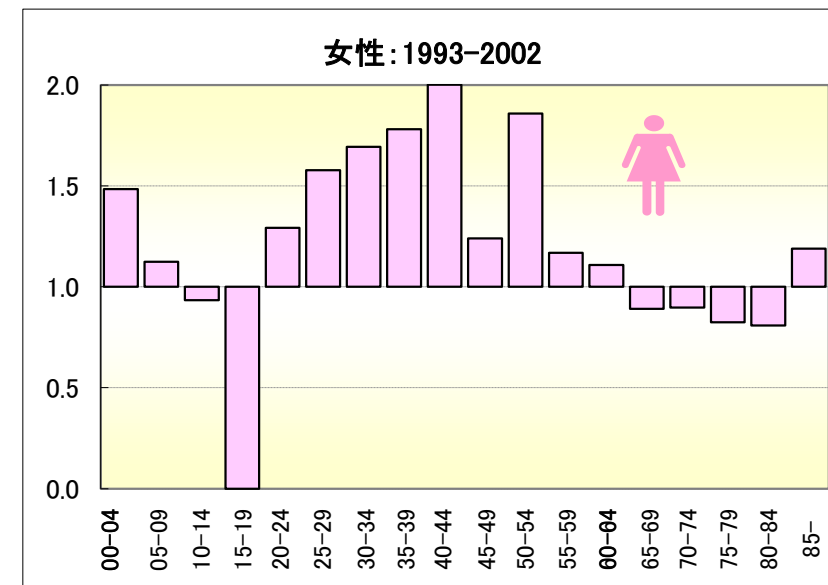
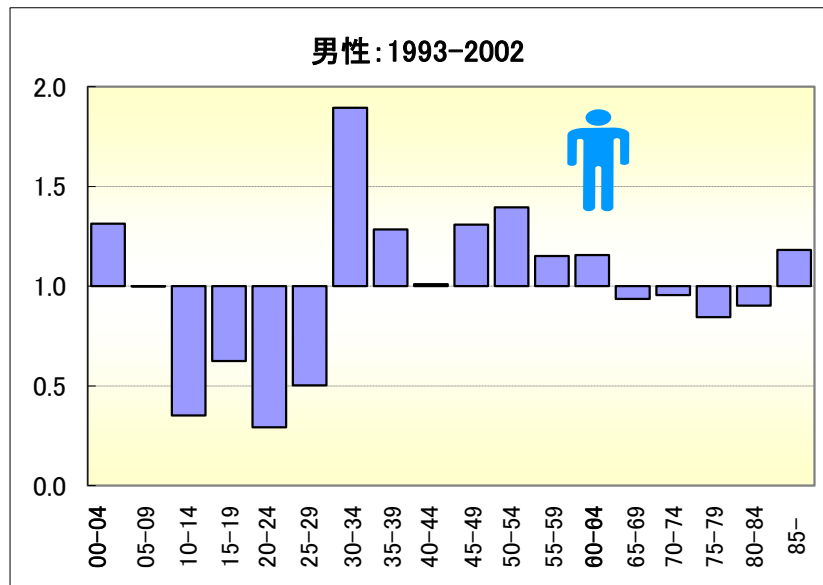


# 肺炎

## ● 期間別にみた年齢階級別死亡率（沖縄、全国：1993-2002）

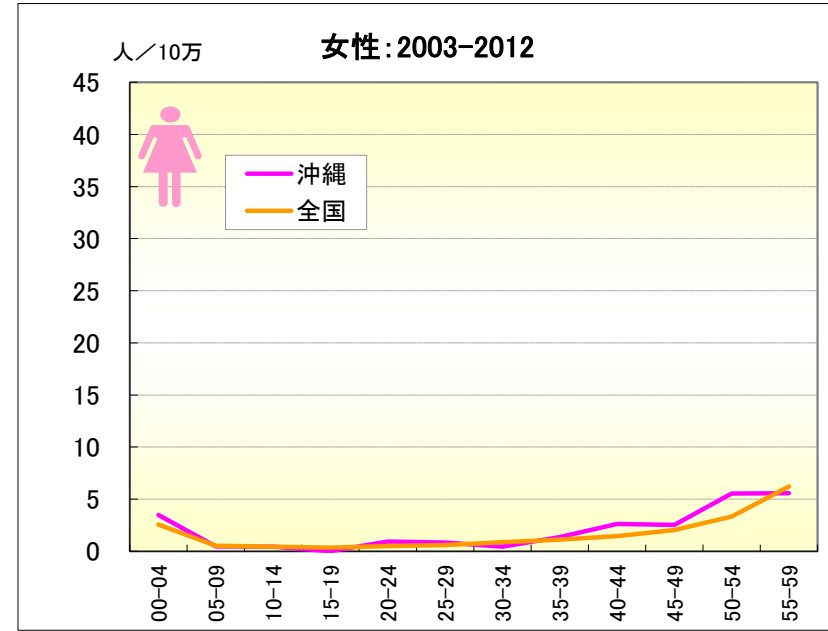
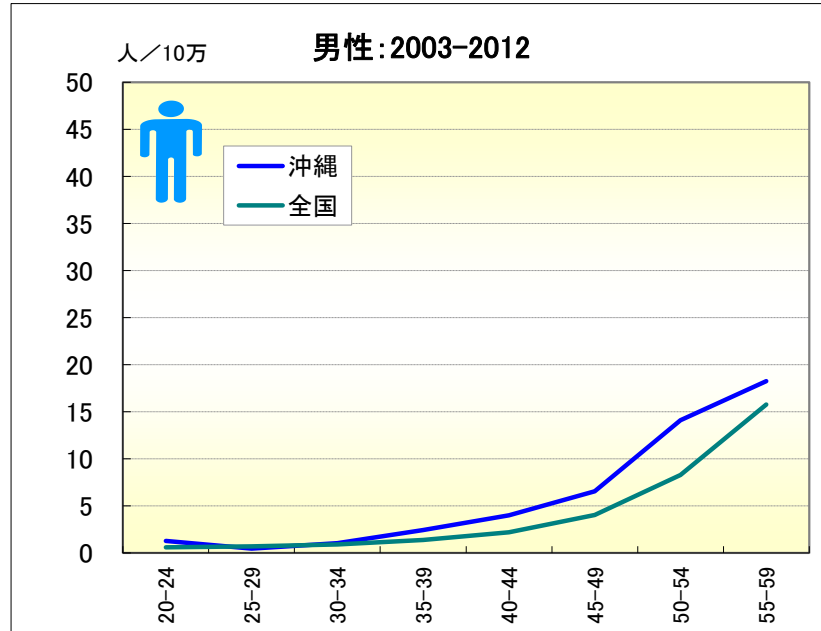


## ● 期間別にみた年齢階級別死亡率比（沖縄／全国：1993-2002）

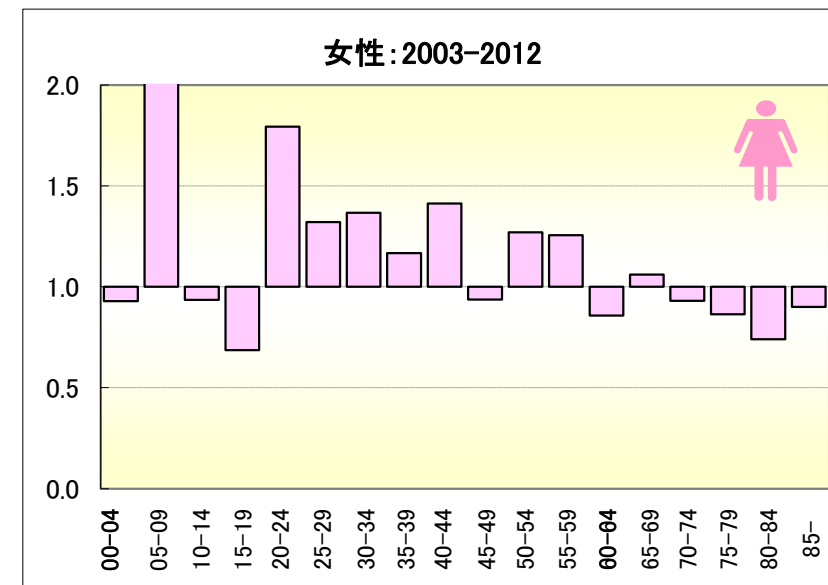
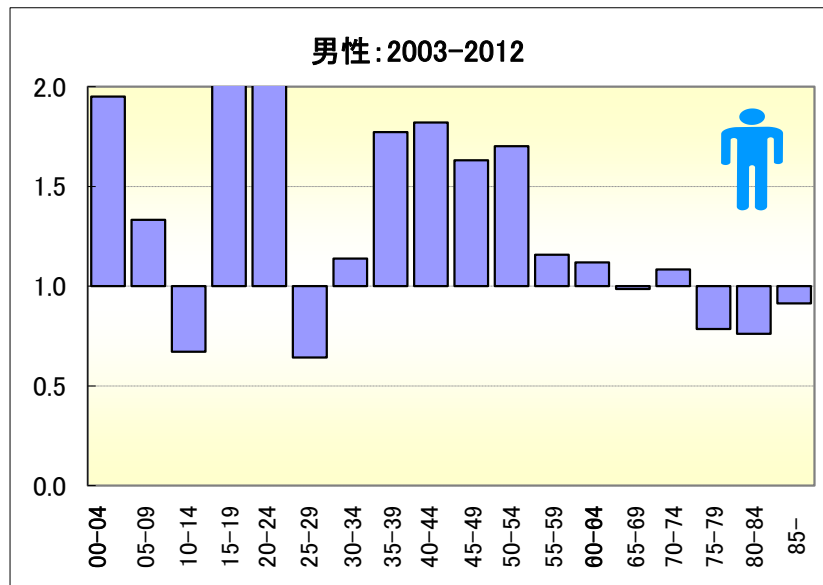


# 肺炎

## ● 期間別にみた年齢階級別死亡率（沖縄、全国：2003-2012）

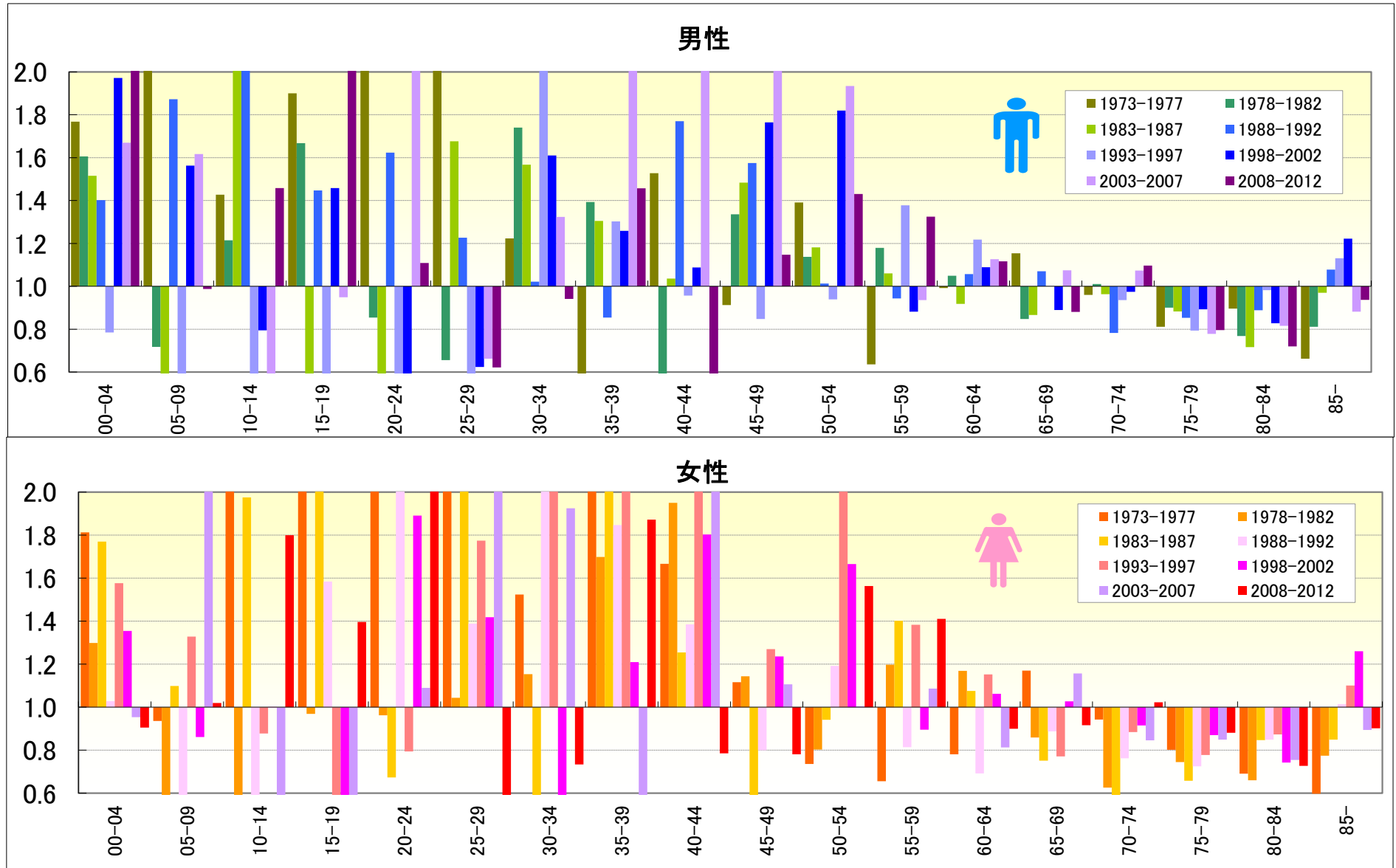


## ● 期間別にみた年齢階級別死亡率比（沖縄／全国：2003-2012）



# 肺炎

● 期間（5年）別にみた年齢階級別死亡率比の推移（沖縄／全国：1973-2012）

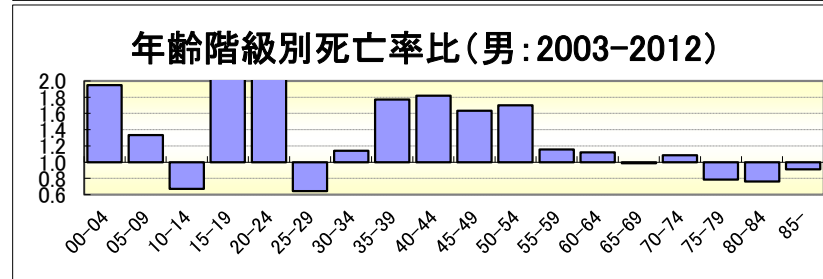
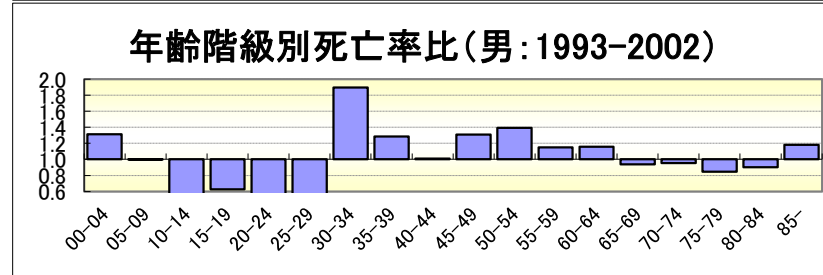
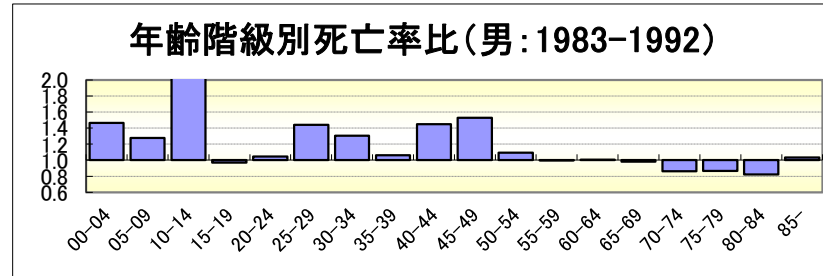
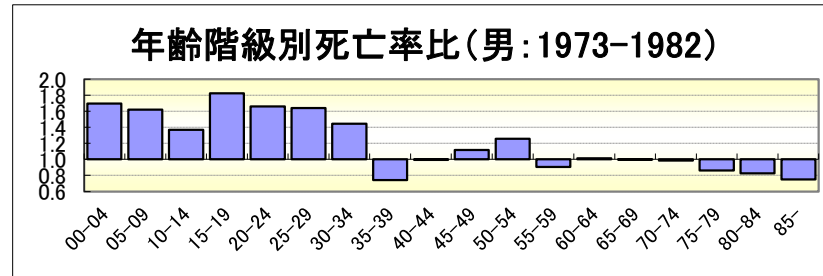
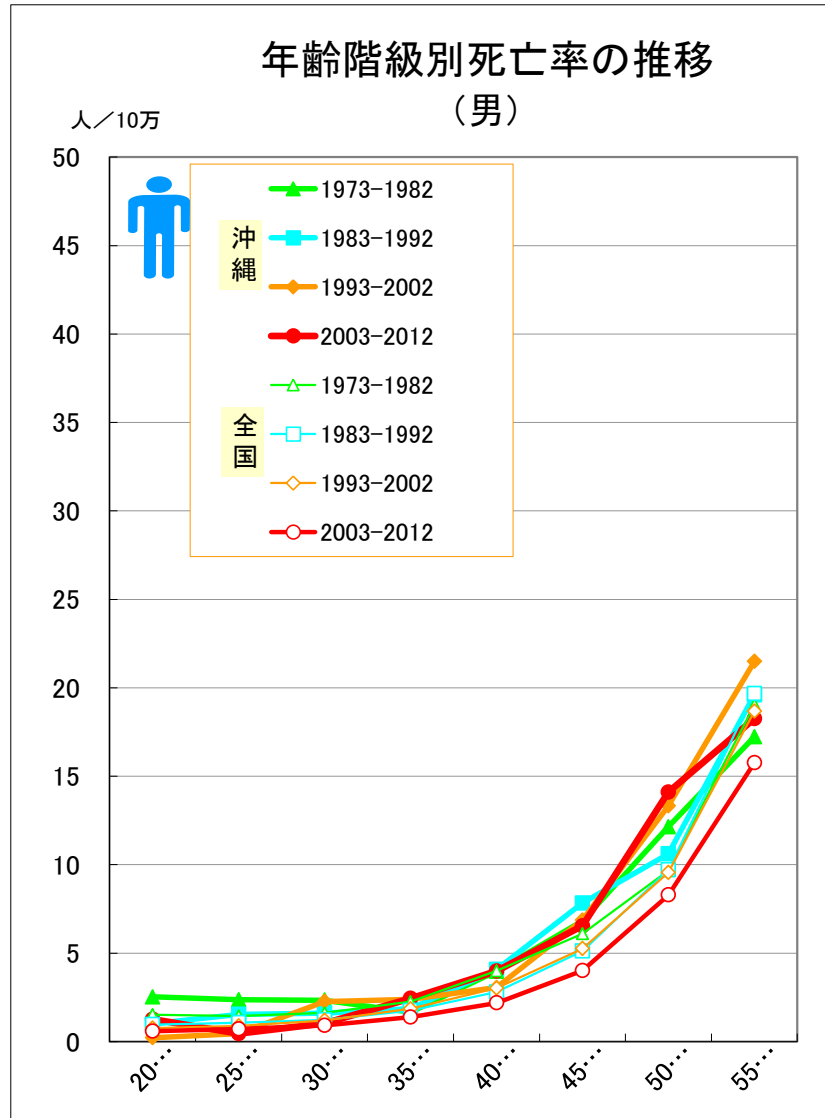






# 肺炎

● 期間（10年）別にみた年齢階級別死亡率および年齢階級別死亡率比の推移（沖縄・全国：男1973-2012）



# 肺炎

● 期間（10年）別にみた年齢階級別死亡率および年齢階級別死亡率比の推移（沖縄・全国：女1973-2012）

