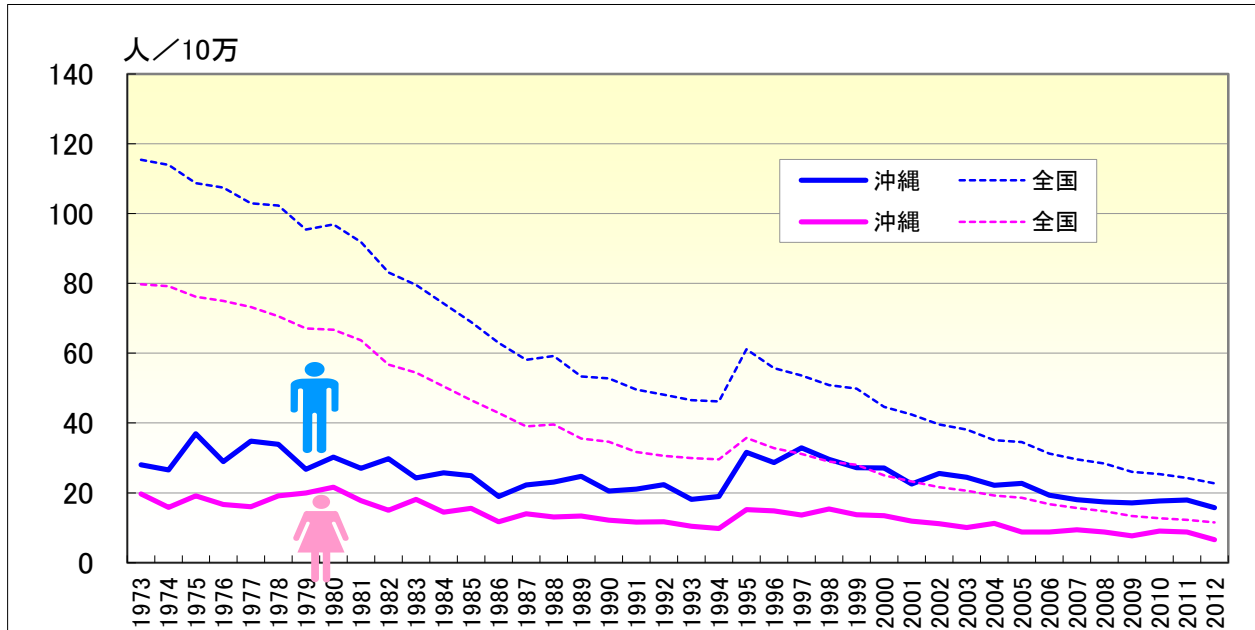


脳梗塞

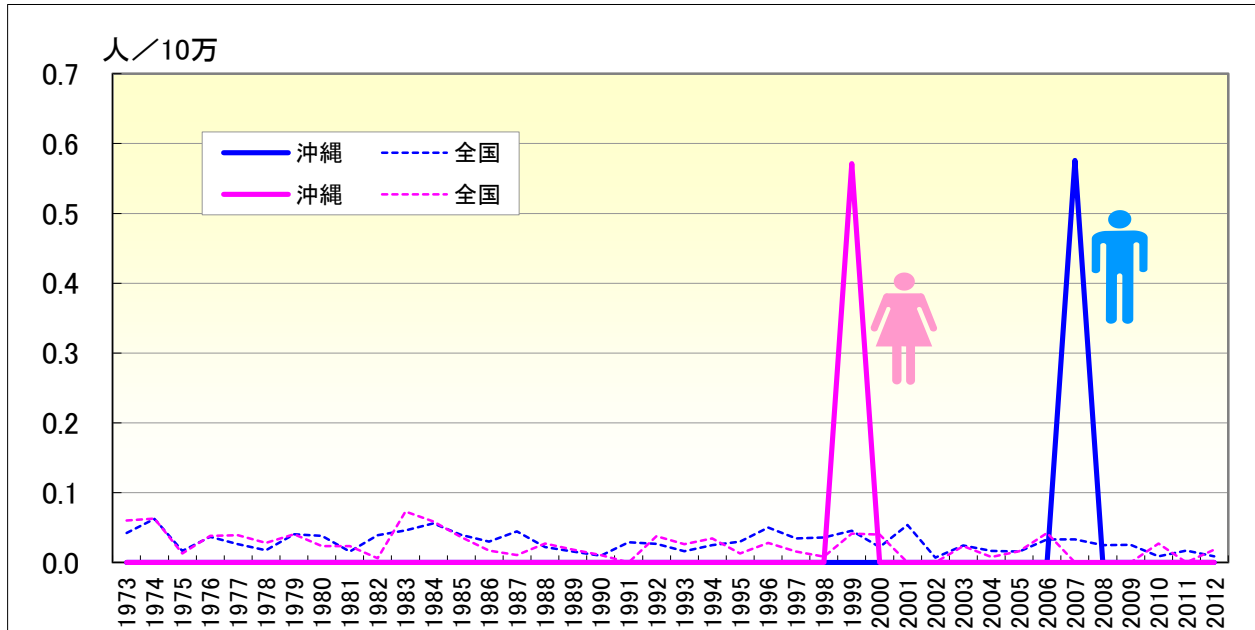
● 年齢調整死亡率の年次推移（沖縄、全国：1973-2012）



	男性				女性			
	粗死亡率		年齢調整死亡率		粗死亡率		年齢調整死亡率	
	沖縄	全国	沖縄	全国	沖縄	全国	沖縄	全国
1973	13.36	63.47	28.05	115.37	16.66	60.05	19.71	79.74
1974	12.98	63.90	26.56	113.97	13.59	61.18	15.83	79.22
1975	18.33	62.36	36.92	108.71	17.02	60.89	19.18	76.13
1976	14.98	63.29	28.94	107.46	15.69	61.77	16.70	75.00
1977	18.44	63.06	34.79	102.96	15.69	62.81	15.98	73.20
1978	18.02	64.64	33.85	102.33	19.71	62.99	19.18	70.54
1979	14.80	62.08	26.78	95.38	21.47	62.38	19.93	67.05
1980	17.02	64.99	30.26	96.91	24.08	64.51	21.64	66.68
1981	15.67	63.41	26.99	91.85	20.79	64.24	17.76	63.70
1982	17.78	59.56	29.80	83.13	17.75	60.05	15.01	56.73
1983	15.22	58.96	24.31	79.57	22.69	60.43	18.17	54.46
1984	16.40	56.76	25.74	74.21	17.33	58.54	14.43	50.53
1985	15.82	54.92	24.88	68.88	20.14	57.03	15.60	46.57
1986	12.83	51.76	18.93	62.93	16.48	54.96	11.68	42.87
1987	15.49	49.75	22.26	58.06	19.80	52.98	13.97	39.03
1988	16.77	52.46	23.04	59.16	19.80	56.62	13.05	39.60
1989	18.71	49.02	24.70	53.31	18.99	53.44	13.37	35.53
1990	16.27	50.48	20.55	52.74	20.12	54.67	12.19	34.59
1991	17.14	49.12	21.09	49.58	19.64	52.67	11.64	31.69
1992	19.14	49.46	22.36	48.13	19.50	53.42	11.67	30.64
1993	16.04	49.57	18.15	46.54	18.56	55.10	10.39	30.00
1994	17.05	51.12	19.00	46.22	20.46	57.46	9.83	29.55
1995	29.81	70.13	31.58	61.09	29.76	73.69	15.20	35.77
1996	28.30	66.69	28.71	55.74	29.71	71.66	14.87	32.77
1997	33.01	66.77	32.87	53.64	29.51	72.34	13.61	31.16
1998	31.03	65.97	29.60	50.89	33.87	70.92	15.35	28.95
1999	28.92	67.00	27.24	49.89	33.35	71.86	13.77	28.02
2000	30.42	63.54	27.08	44.66	33.88	67.97	13.50	25.04
2001	26.83	63.18	22.50	42.41	32.75	67.25	11.93	23.28
2002	31.57	61.68	25.55	39.55	30.47	65.99	11.15	21.62
2003	31.82	62.04	24.48	38.15	31.15	66.28	10.08	20.64
2004	29.36	59.58	22.12	35.10	34.73	65.01	11.29	19.20
2005	30.98	61.69	22.71	34.54	26.39	66.51	8.77	18.57
2006	26.95	58.43	19.32	31.28	29.44	63.49	8.73	16.76
2007	27.14	57.97	18.05	29.58	31.17	62.75	9.46	15.64
2008	26.87	58.05	17.44	28.37	29.17	62.36	8.81	14.75
2009	26.91	55.73	17.08	25.99	28.61	58.76	7.69	13.35
2010	29.15	56.11	17.68	25.38	33.58	59.15	9.08	12.75
2011	30.79	56.17	17.93	24.27	32.01	59.87	8.79	12.27
2012	28.03	55.15	15.71	22.71	27.94	59.01	6.61	11.56

脳梗塞

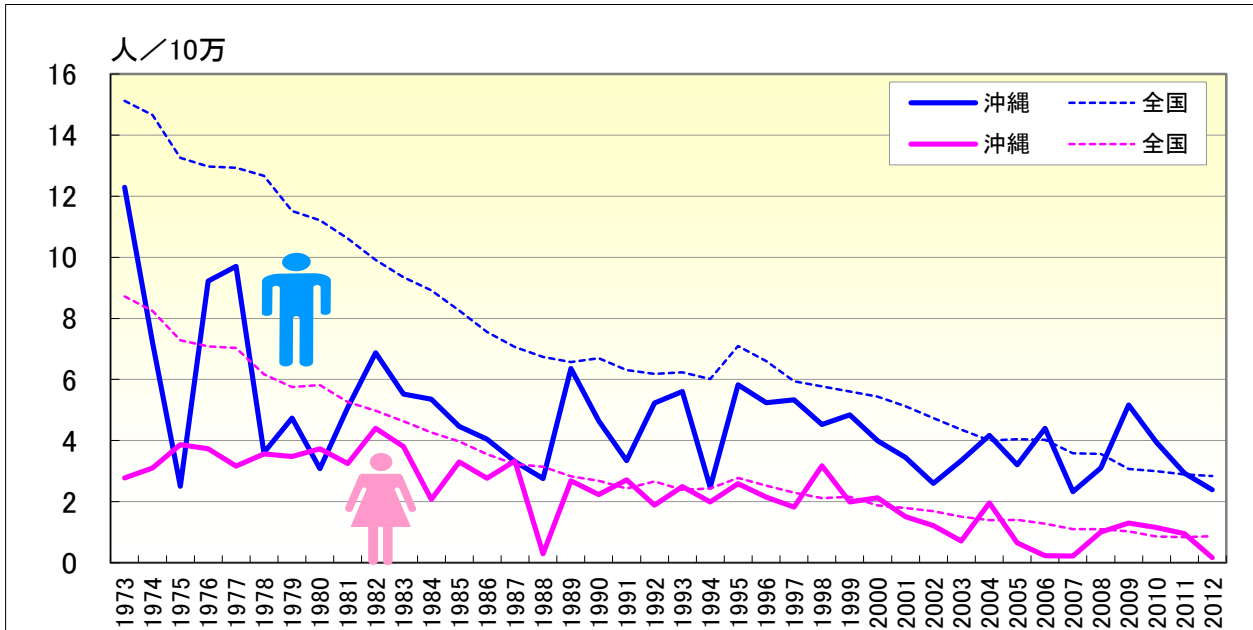
● 年齢調整死亡率（0-19歳）の年次推移（沖縄、全国：1973-2012）



	男性				女性			
	年齢調整死亡率		0-19年齢調整死亡率		年齢調整死亡率		0-19年齢調整死亡率	
	沖縄	全国	沖縄	全国	沖縄	全国	沖縄	全国
1973	28.05	115.37		0.04	19.71	79.74		0.06
1974	26.56	113.97		0.06	15.83	79.22		0.06
1975	36.92	108.71		0.02	19.18	76.13		0.01
1976	28.94	107.46		0.04	16.70	75.00		0.04
1977	34.79	102.96		0.03	15.98	73.20		0.04
1978	33.85	102.33		0.02	19.18	70.54		0.03
1979	26.78	95.38		0.04	19.93	67.05		0.04
1980	30.26	96.91		0.04	21.64	66.68		0.02
1981	26.99	91.85		0.02	17.76	63.70		0.02
1982	29.80	83.13		0.04	15.01	56.73		0.01
1983	24.31	79.57		0.05	18.17	54.46		0.07
1984	25.74	74.21		0.06	14.43	50.53		0.06
1985	24.88	68.88		0.04	15.60	46.57		0.04
1986	18.93	62.93		0.03	11.68	42.87		0.02
1987	22.26	58.06		0.04	13.97	39.03		0.01
1988	23.04	59.16		0.02	13.05	39.60		0.03
1989	24.70	53.31		0.02	13.37	35.53		0.02
1990	20.55	52.74		0.01	12.19	34.59		0.01
1991	21.09	49.58		0.03	11.64	31.69		
1992	22.36	48.13		0.03	11.67	30.64		0.04
1993	18.15	46.54		0.02	10.39	30.00		0.03
1994	19.00	46.22		0.02	9.83	29.55		0.03
1995	31.58	61.09		0.03	15.20	35.77		0.01
1996	28.71	55.74		0.05	14.87	32.77		0.03
1997	32.87	53.64		0.03	13.61	31.16		0.02
1998	29.60	50.89		0.04	15.35	28.95		0.01
1999	27.24	49.89		0.05	13.77	28.02	0.57	0.04
2000	27.08	44.66		0.02	13.50	25.04		0.04
2001	22.50	42.41		0.05	11.93	23.28		
2002	25.55	39.55		0.01	11.15	21.62		
2003	24.48	38.15		0.02	10.08	20.64		0.02
2004	22.12	35.10		0.02	11.29	19.20		0.01
2005	22.71	34.54		0.02	8.77	18.57		0.02
2006	19.32	31.28		0.03	8.73	16.76		0.04
2007	18.05	29.58	0.58	0.03	9.46	15.64		
2008	17.44	28.37		0.02	8.81	14.75		
2009	17.08	25.99		0.03	7.69	13.35		
2010	17.68	25.38		0.01	9.08	12.75		0.03
2011	17.93	24.27		0.02	8.79	12.27		
2012	15.71	22.71		0.01	6.61	11.56		0.02

脳梗塞

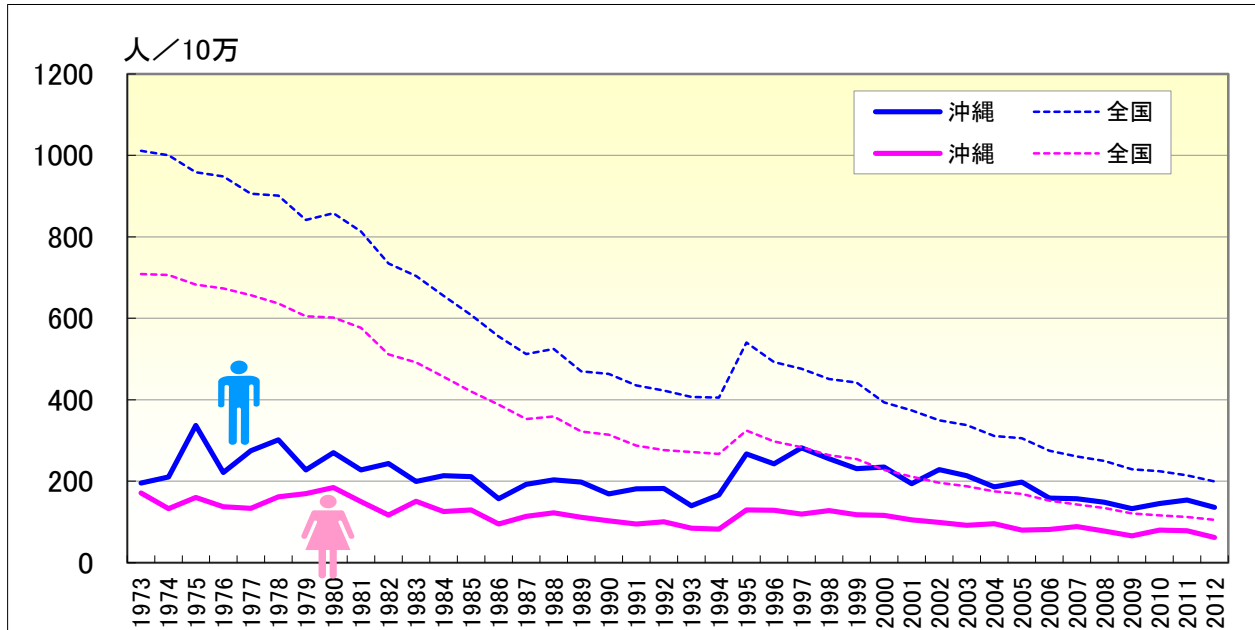
● 年齢調整死亡率（20-64歳）の年次推移（沖縄、全国：1973-2012）



	男性				女性			
	年齢調整死亡率		20-64年齢調整死亡率		年齢調整死亡率		20-64年齢調整死亡率	
	沖縄	全国	沖縄	全国	沖縄	全国	沖縄	全国
1973	28.05	115.37	12.29	15.12	19.71	79.74	2.78	8.72
1974	26.56	113.97	7.22	14.66	15.83	79.22	3.11	8.24
1975	36.92	108.71	2.51	13.26	19.18	76.13	3.86	7.28
1976	28.94	107.46	9.22	12.97	16.70	75.00	3.74	7.09
1977	34.79	102.96	9.71	12.93	15.98	73.20	3.17	7.03
1978	33.85	102.33	3.61	12.66	19.18	70.54	3.56	6.17
1979	26.78	95.38	4.73	11.52	19.93	67.05	3.48	5.75
1980	30.26	96.91	3.09	11.21	21.64	66.68	3.73	5.81
1981	26.99	91.85	5.08	10.62	17.76	63.70	3.25	5.26
1982	29.80	83.13	6.87	9.91	15.01	56.73	4.40	4.98
1983	24.31	79.57	5.52	9.35	18.17	54.46	3.80	4.63
1984	25.74	74.21	5.35	8.92	14.43	50.53	2.07	4.26
1985	24.88	68.88	4.46	8.26	15.60	46.57	3.30	3.98
1986	18.93	62.93	4.05	7.55	11.68	42.87	2.77	3.56
1987	22.26	58.06	3.31	7.07	13.97	39.03	3.33	3.23
1988	23.04	59.16	2.76	6.74	13.05	39.60	0.29	3.14
1989	24.70	53.31	6.36	6.57	13.37	35.53	2.68	2.83
1990	20.55	52.74	4.65	6.70	12.19	34.59	2.23	2.68
1991	21.09	49.58	3.35	6.31	11.64	31.69	2.71	2.43
1992	22.36	48.13	5.23	6.18	11.67	30.64	1.89	2.67
1993	18.15	46.54	5.61	6.23	10.39	30.00	2.49	2.39
1994	19.00	46.22	2.47	6.02	9.83	29.55	1.99	2.44
1995	31.58	61.09	5.83	7.09	15.20	35.77	2.59	2.77
1996	28.71	55.74	5.24	6.60	14.87	32.77	2.15	2.53
1997	32.87	53.64	5.34	5.95	13.61	31.16	1.82	2.29
1998	29.60	50.89	4.53	5.77	15.35	28.95	3.18	2.12
1999	27.24	49.89	4.84	5.61	13.77	28.02	1.99	2.15
2000	27.08	44.66	4.00	5.44	13.50	25.04	2.12	1.87
2001	22.50	42.41	3.45	5.13	11.93	23.28	1.51	1.80
2002	25.55	39.55	2.60	4.74	11.15	21.62	1.22	1.68
2003	24.48	38.15	3.34	4.36	10.08	20.64	0.71	1.51
2004	22.12	35.10	4.17	4.00	11.29	19.20	1.96	1.39
2005	22.71	34.54	3.21	4.05	8.77	18.57	0.65	1.40
2006	19.32	31.28	4.40	4.02	8.73	16.76	0.23	1.28
2007	18.05	29.58	2.33	3.59	9.46	15.64	0.22	1.11
2008	17.44	28.37	3.10	3.56	8.81	14.75	1.01	1.10
2009	17.08	25.99	5.17	3.07	7.69	13.35	1.30	1.03
2010	17.68	25.38	3.94	3.00	9.08	12.75	1.15	0.86
2011	17.93	24.27	2.94	2.89	8.79	12.27	0.95	0.84
2012	15.71	22.71	2.39	2.84	6.61	11.56	0.17	0.87

脳梗塞

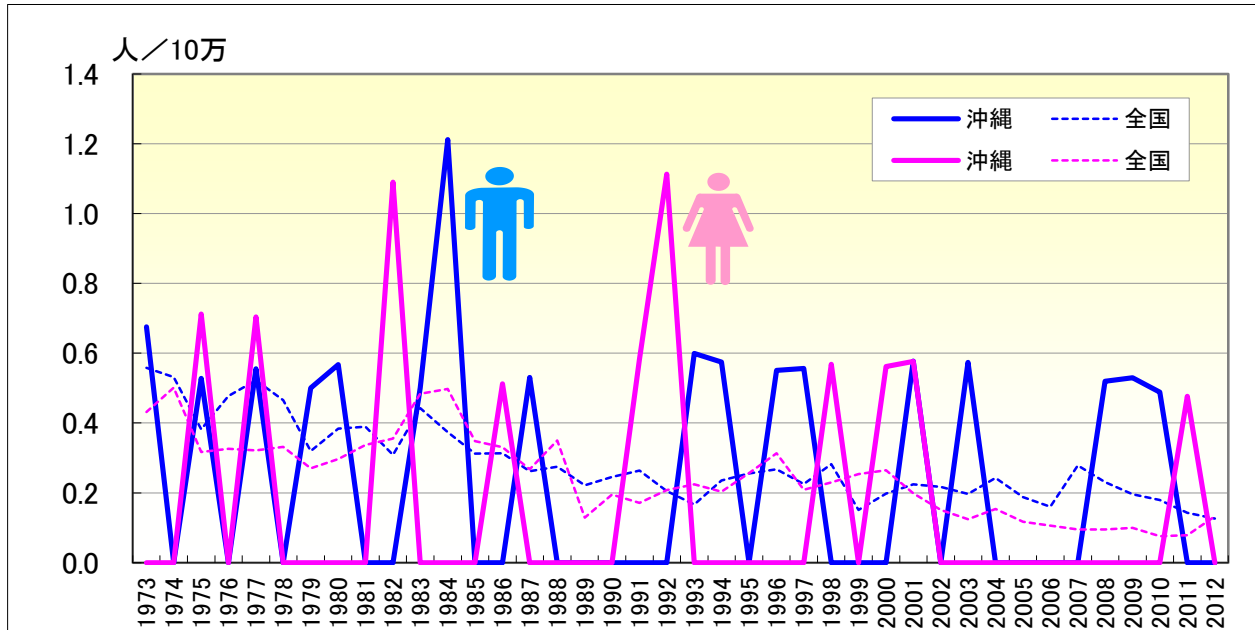
● 年齢調整死亡率（65歳以上）の年次推移（沖縄、全国：1973-2012）



	男性				女性			
	年齢調整死亡率		65-年齢調整死亡率		年齢調整死亡率		65-年齢調整死亡率	
	沖縄	全国	沖縄	全国	沖縄	全国	沖縄	全国
1973	28.05	115.37	195.32	1011.00	19.71	79.74	171.56	708.90
1974	26.56	113.97	210.87	1000.35	15.83	79.22	132.72	706.66
1975	36.92	108.71	337.23	958.52	19.18	76.13	160.15	682.98
1976	28.94	107.46	221.74	948.24	16.70	75.00	137.27	673.28
1977	34.79	102.96	274.75	905.62	15.98	73.20	133.80	656.51
1978	33.85	102.33	301.57	901.19	19.18	70.54	161.91	636.14
1979	26.78	95.38	227.49	841.57	19.93	67.05	169.60	605.30
1980	30.26	96.91	270.38	857.98	21.64	66.68	184.39	601.52
1981	26.99	91.85	227.55	813.33	17.76	63.70	150.25	576.34
1982	29.80	83.13	243.81	734.29	15.01	56.73	117.24	511.58
1983	24.31	79.57	199.35	703.60	18.17	54.46	150.91	491.78
1984	25.74	74.21	213.98	654.94	14.43	50.53	125.39	456.52
1985	24.88	68.88	210.98	608.11	15.60	46.57	129.32	420.55
1986	18.93	62.93	156.72	555.56	11.68	42.87	95.14	387.79
1987	22.26	58.06	192.77	511.97	13.97	39.03	113.62	353.09
1988	23.04	59.16	203.42	524.42	13.05	39.60	122.70	358.97
1989	24.70	53.31	198.20	469.63	13.37	35.53	111.72	322.07
1990	20.55	52.74	168.63	463.44	12.19	34.59	103.14	313.95
1991	21.09	49.58	181.41	435.60	11.64	31.69	95.07	287.82
1992	22.36	48.13	182.49	422.47	11.67	30.64	100.19	276.34
1993	18.15	46.54	140.16	407.07	10.39	30.00	84.40	271.85
1994	19.00	46.22	166.59	405.24	9.83	29.55	82.03	267.28
1995	31.58	61.09	266.90	540.64	15.20	35.77	129.67	324.73
1996	28.71	55.74	242.94	492.48	14.87	32.77	129.11	297.53
1997	32.87	53.64	282.08	476.42	13.61	31.16	119.09	283.55
1998	29.60	50.89	255.65	451.17	15.35	28.95	127.72	263.53
1999	27.24	49.89	231.25	442.63	13.77	28.02	118.07	254.34
2000	27.08	44.66	234.75	393.80	13.50	25.04	116.19	227.65
2001	22.50	42.41	194.28	374.09	11.93	23.28	104.84	211.42
2002	25.55	39.55	228.37	349.21	11.15	21.62	99.19	196.26
2003	24.48	38.15	213.76	338.04	10.08	20.64	91.97	187.90
2004	22.12	35.10	186.38	311.10	11.29	19.20	96.10	174.90
2005	22.71	34.54	197.66	305.50	8.77	18.57	79.77	168.79
2006	19.32	31.28	158.41	274.54	8.73	16.76	81.90	152.16
2007	18.05	29.58	156.83	260.89	9.46	15.64	88.90	142.65
2008	17.44	28.37	148.02	249.46	8.81	14.75	78.06	134.12
2009	17.08	25.99	132.52	229.65	7.69	13.35	65.67	121.22
2010	17.68	25.38	145.40	224.30	9.08	12.75	79.82	116.42
2011	17.93	24.27	153.70	214.38	8.79	12.27	78.22	112.05
2012	15.71	22.71	135.70	199.84	6.61	11.56	62.05	105.04

脳梗塞

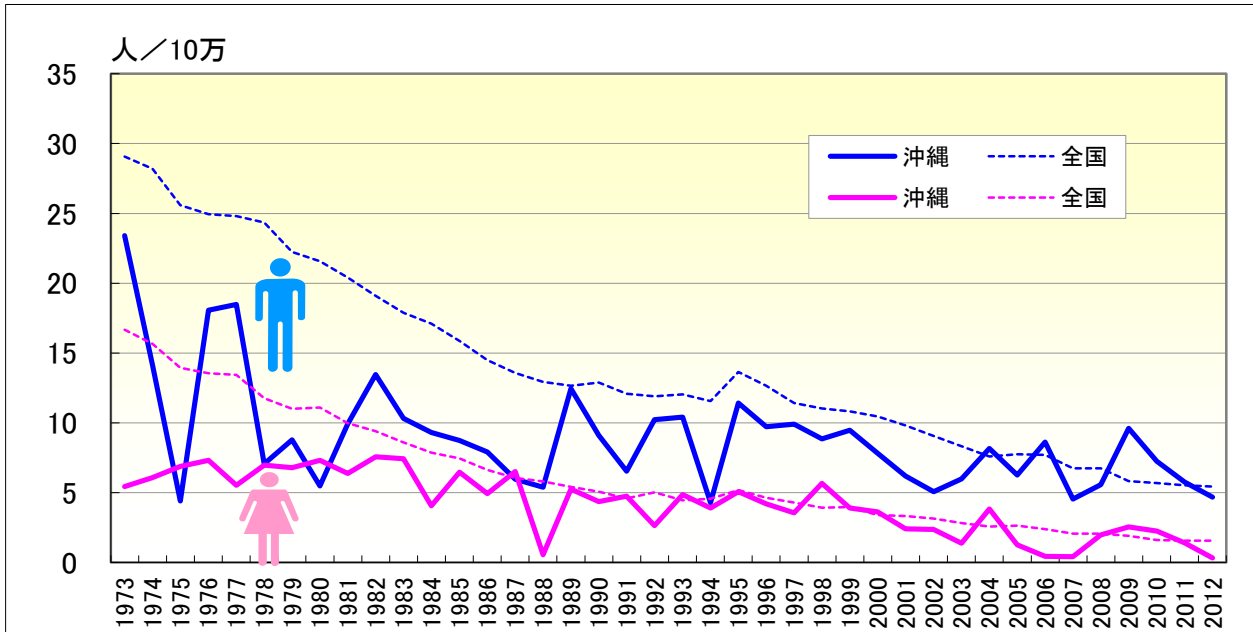
● 年齢調整死亡率（20-39歳）の年次推移（沖縄、全国：1973-2012）



	男性				女性			
	20-64年齢調整死亡率		20-39年齢調整死亡率		20-64年齢調整死亡率		20-39年齢調整死亡率	
	沖縄	全国	沖縄	全国	沖縄	全国	沖縄	全国
1973	12.29	15.12	0.67	0.56	2.78	8.72		0.43
1974	7.22	14.66		0.53	3.11	8.24		0.50
1975	2.51	13.26	0.53	0.38	3.86	7.28	0.71	0.32
1976	9.22	12.97		0.48	3.74	7.09		0.33
1977	9.71	12.93	0.56	0.52	3.17	7.03	0.70	0.32
1978	3.61	12.66		0.47	3.56	6.17		0.33
1979	4.73	11.52	0.50	0.32	3.48	5.75		0.27
1980	3.09	11.21	0.57	0.38	3.73	5.81		0.30
1981	5.08	10.62		0.39	3.25	5.26		0.34
1982	6.87	9.91		0.31	4.40	4.98	1.09	0.36
1983	5.52	9.35	0.50	0.44	3.80	4.63		0.48
1984	5.35	8.92	1.21	0.37	2.07	4.26		0.50
1985	4.46	8.26		0.31	3.30	3.98		0.35
1986	4.05	7.55		0.31	2.77	3.56	0.51	0.33
1987	3.31	7.07	0.53	0.26	3.33	3.23		0.27
1988	2.76	6.74		0.28	0.29	3.14		0.35
1989	6.36	6.57		0.22	2.68	2.83		0.13
1990	4.65	6.70		0.25	2.23	2.68		0.19
1991	3.35	6.31		0.26	2.71	2.43	0.58	0.17
1992	5.23	6.18		0.21	1.89	2.67	1.11	0.21
1993	5.61	6.23	0.60	0.17	2.49	2.39		0.22
1994	2.47	6.02	0.58	0.24	1.99	2.44		0.20
1995	5.83	7.09		0.26	2.59	2.77		0.26
1996	5.24	6.60	0.55	0.27	2.15	2.53		0.31
1997	5.34	5.95	0.56	0.23	1.82	2.29		0.21
1998	4.53	5.77		0.28	3.18	2.12	0.57	0.23
1999	4.84	5.61		0.15	1.99	2.15		0.25
2000	4.00	5.44		0.20	2.12	1.87	0.56	0.26
2001	3.45	5.13	0.58	0.22	1.51	1.80	0.58	0.20
2002	2.60	4.74		0.22	1.22	1.68		0.15
2003	3.34	4.36	0.57	0.20	0.71	1.51		0.12
2004	4.17	4.00		0.24	1.96	1.39		0.15
2005	3.21	4.05		0.19	0.65	1.40		0.12
2006	4.40	4.02		0.16	0.23	1.28		0.11
2007	2.33	3.59		0.28	0.22	1.11		0.10
2008	3.10	3.56	0.52	0.23	1.01	1.10		0.10
2009	5.17	3.07	0.53	0.20	1.30	1.03		0.10
2010	3.94	3.00	0.49	0.18	1.15	0.86		0.08
2011	2.94	2.89		0.14	0.95	0.84	0.48	0.08
2012	2.39	2.84		0.13	0.17	0.87		0.13

脳梗塞

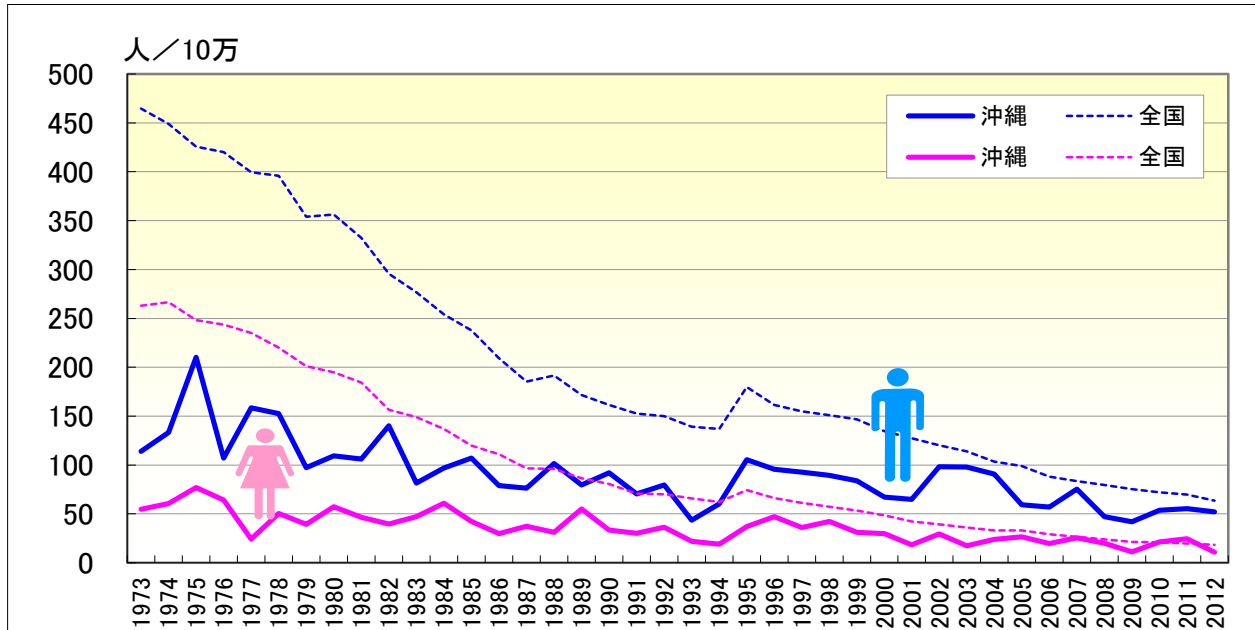
● 年齢調整死亡率（40-64歳）の年次推移（沖縄、全国：1973-2012）



	男性				女性			
	20-64年齢調整死亡率		40-64年齢調整死亡率		20-64年齢調整死亡率		40-64年齢調整死亡率	
	沖縄	全国	沖縄	全国	沖縄	全国	沖縄	全国
1973	12.29	15.12	23.42	29.07	2.78	8.72	5.44	16.66
1974	7.22	14.66	14.14	28.20	3.11	8.24	6.08	15.66
1975	2.51	13.26	4.40	25.59	3.86	7.28	6.88	13.95
1976	9.22	12.97	18.06	24.94	3.74	7.09	7.31	13.56
1977	9.71	12.93	18.47	24.82	3.17	7.03	5.52	13.45
1978	3.61	12.66	7.06	24.35	3.56	6.17	6.97	11.77
1979	4.73	11.52	8.79	22.25	3.48	5.75	6.81	11.01
1980	3.09	11.21	5.50	21.57	3.73	5.81	7.31	11.09
1981	5.08	10.62	9.94	20.42	3.25	5.26	6.37	9.98
1982	6.87	9.91	13.46	19.11	4.40	4.98	7.57	9.42
1983	5.52	9.35	10.33	17.88	3.80	4.63	7.44	8.61
1984	5.35	8.92	9.32	17.11	2.07	4.26	4.06	7.87
1985	4.46	8.26	8.74	15.87	3.30	3.98	6.47	7.45
1986	4.05	7.55	7.92	14.49	2.77	3.56	4.94	6.64
1987	3.31	7.07	5.97	13.58	3.33	3.23	6.52	6.06
1988	2.76	6.74	5.40	12.93	0.29	3.14	0.57	5.82
1989	6.36	6.57	12.45	12.65	2.68	2.83	5.25	5.42
1990	4.65	6.70	9.10	12.89	2.23	2.68	4.37	5.07
1991	3.35	6.31	6.55	12.09	2.71	2.43	4.75	4.60
1992	5.23	6.18	10.24	11.91	1.89	2.67	2.64	5.02
1993	5.61	6.23	10.40	12.04	2.49	2.39	4.88	4.47
1994	2.47	6.02	4.29	11.56	1.99	2.44	3.90	4.58
1995	5.83	7.09	11.42	13.65	2.59	2.77	5.07	5.18
1996	5.24	6.60	9.73	12.67	2.15	2.53	4.21	4.65
1997	5.34	5.95	9.92	11.43	1.82	2.29	3.57	4.29
1998	4.53	5.77	8.86	11.03	3.18	2.12	5.68	3.93
1999	4.84	5.61	9.48	10.83	1.99	2.15	3.91	3.98
2000	4.00	5.44	7.83	10.45	2.12	1.87	3.62	3.41
2001	3.45	5.13	6.20	9.83	1.51	1.80	2.41	3.33
2002	2.60	4.74	5.08	9.06	1.22	1.68	2.38	3.15
2003	3.34	4.36	5.99	8.34	0.71	1.51	1.39	2.83
2004	4.17	4.00	8.17	7.60	1.96	1.39	3.84	2.58
2005	3.21	4.05	6.28	7.75	0.65	1.40	1.27	2.64
2006	4.40	4.02	8.62	7.72	0.23	1.28	0.45	2.40
2007	2.33	3.59	4.56	6.76	0.22	1.11	0.43	2.07
2008	3.10	3.56	5.58	6.76	1.01	1.10	1.98	2.07
2009	5.17	3.07	9.62	5.82	1.30	1.03	2.55	1.92
2010	3.94	3.00	7.25	5.70	1.15	0.86	2.25	1.62
2011	2.94	2.89	5.76	5.53	0.95	0.84	1.41	1.57
2012	2.39	2.84	4.68	5.43	0.17	0.87	0.34	1.57

脳梗塞

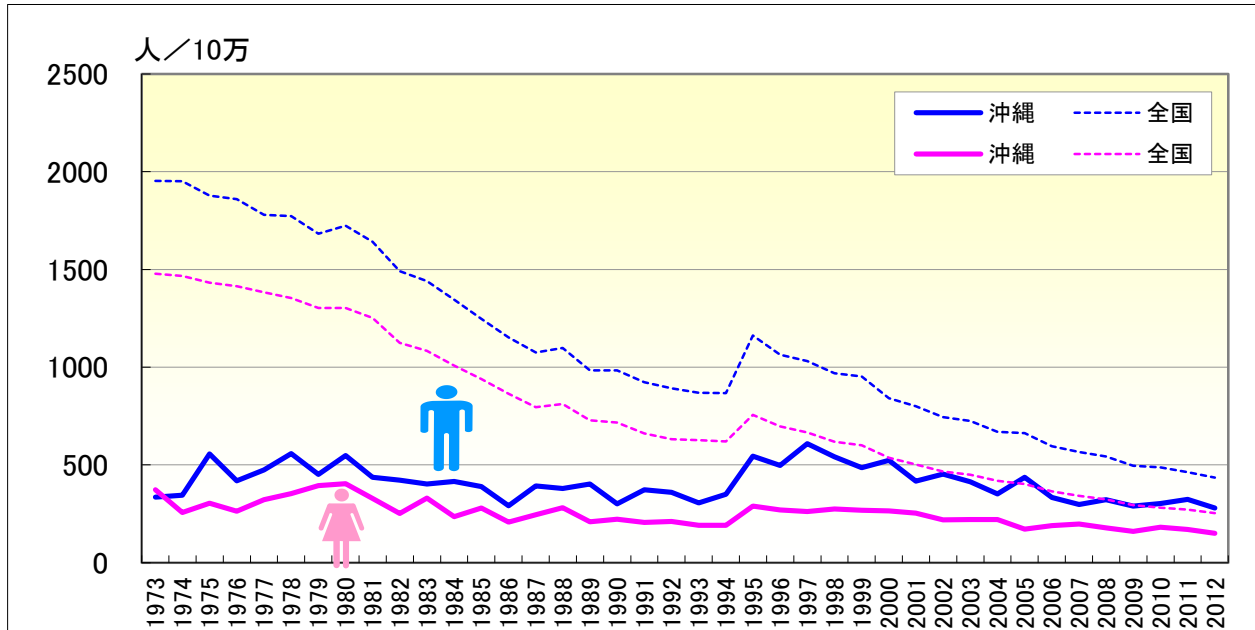
● 年齢調整死亡率（65-74歳）の年次推移（沖縄、全国：1973-2012）



	男性				女性			
	65-年齢調整死亡率		65-74年齢調整死亡率		65-年齢調整死亡率		65-74年齢調整死亡率	
	沖縄	全国	沖縄	全国	沖縄	全国	沖縄	全国
1973	195.32	1011.00	114.01	464.67	171.56	708.90	54.70	263.10
1974	210.87	1000.35	133.43	448.90	132.72	706.66	60.75	266.48
1975	337.23	958.52	210.18	425.62	160.15	682.98	76.98	248.10
1976	221.74	948.24	107.15	419.97	137.27	673.28	64.12	243.57
1977	274.75	905.62	158.50	399.35	133.80	656.51	24.27	235.02
1978	301.57	901.19	152.58	395.99	161.91	636.14	50.58	220.03
1979	227.49	841.57	97.19	354.12	169.60	605.30	39.37	201.03
1980	270.38	857.98	109.25	356.38	184.39	601.52	57.22	194.90
1981	227.55	813.33	106.03	332.53	150.25	576.34	46.47	184.26
1982	243.81	734.29	140.20	295.82	117.24	511.58	39.51	156.61
1983	199.35	703.60	81.70	276.65	150.91	491.78	47.14	149.12
1984	213.98	654.94	96.97	254.16	125.39	456.52	61.06	136.77
1985	210.98	608.11	107.27	237.63	129.32	420.55	42.22	119.82
1986	156.72	555.56	78.93	209.29	95.14	387.79	29.69	111.16
1987	192.77	511.97	76.49	185.45	113.62	353.09	37.29	96.69
1988	203.42	524.42	101.55	191.73	122.70	358.97	31.17	96.00
1989	198.20	469.63	79.50	171.69	111.72	322.07	55.02	86.53
1990	168.63	463.44	92.17	161.62	103.14	313.95	33.55	80.58
1991	181.41	435.60	70.35	152.66	95.07	287.82	30.26	70.93
1992	182.49	422.47	79.67	149.98	100.19	276.34	36.38	69.97
1993	140.16	407.07	43.74	139.17	84.40	271.85	22.13	65.77
1994	166.59	405.24	60.16	137.05	82.03	267.28	18.98	62.36
1995	266.90	540.64	105.40	179.91	129.67	324.73	37.02	74.43
1996	242.94	492.48	95.54	161.47	129.11	297.53	47.18	66.13
1997	282.08	476.42	92.68	154.83	119.09	283.55	36.18	61.31
1998	255.65	451.17	89.45	150.83	127.72	263.53	42.25	57.49
1999	231.25	442.63	83.91	146.83	118.07	254.34	31.01	53.54
2000	234.75	393.80	67.02	134.70	116.19	227.65	29.80	48.52
2001	194.28	374.09	64.91	127.27	104.84	211.42	18.37	42.28
2002	228.37	349.21	98.41	120.19	99.19	196.26	29.53	39.38
2003	213.76	338.04	98.07	114.04	91.97	187.90	17.50	35.97
2004	186.38	311.10	90.79	103.63	96.10	174.90	23.89	33.06
2005	197.66	305.50	59.25	98.81	79.77	168.79	26.52	33.14
2006	158.41	274.54	57.14	87.99	81.90	152.16	19.73	29.13
2007	156.83	260.89	75.25	83.47	88.90	142.65	25.59	26.69
2008	148.02	249.46	47.14	79.51	78.06	134.12	20.12	23.79
2009	132.52	229.65	41.87	75.29	65.67	121.22	11.30	21.22
2010	145.40	224.30	53.78	72.01	79.82	116.42	21.29	21.10
2011	153.70	214.38	55.47	69.72	78.22	112.05	24.61	19.64
2012	135.70	199.84	52.24	63.47	62.05	105.04	11.01	18.53

脳梗塞

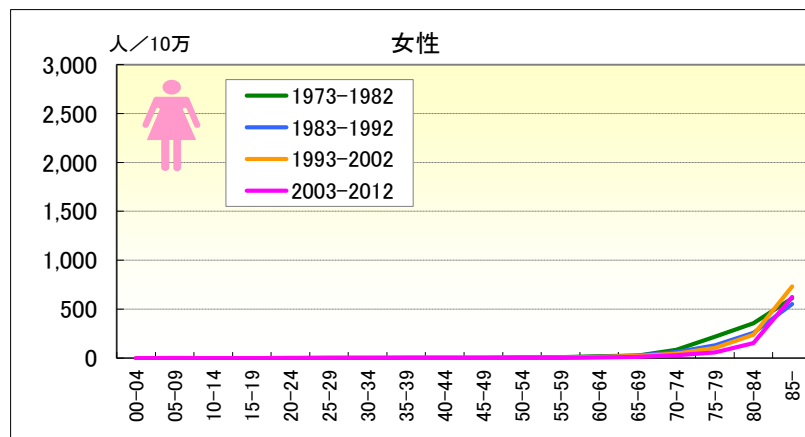
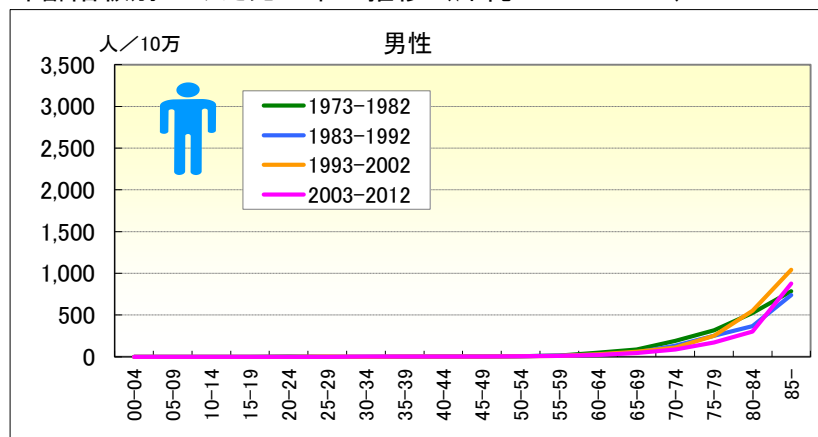
● 年齢調整死亡率（75歳以上）の年次推移（沖縄、全国：1973-2012）



	男性				女性			
	65-年齢調整死亡率		75-年齢調整死亡率		65-年齢調整死亡率		75-年齢調整死亡率	
	沖縄	全国	沖縄	全国	沖縄	全国	沖縄	全国
1973	195.32	1011.00	335.56	1953.24	171.56	708.90	373.11	1477.77
1974	210.87	1000.35	344.44	1951.43	132.72	706.66	256.84	1465.82
1975	337.23	958.52	556.35	1877.60	160.15	682.98	303.58	1433.02
1976	221.74	948.24	419.38	1859.34	137.27	673.28	263.44	1414.41
1977	274.75	905.62	475.25	1778.79	133.80	656.51	322.69	1383.44
1978	301.57	901.19	558.52	1772.50	161.91	636.14	353.93	1353.79
1979	227.49	841.57	452.22	1682.27	169.60	605.30	394.20	1302.53
1980	270.38	857.98	548.30	1723.07	184.39	601.52	403.74	1302.81
1981	227.55	813.33	437.14	1642.55	150.25	576.34	329.23	1252.54
1982	243.81	734.29	422.50	1490.51	117.24	511.58	251.30	1123.80
1983	199.35	703.60	402.28	1439.95	150.91	491.78	329.89	1082.76
1984	213.98	654.94	415.79	1346.14	125.39	456.52	236.34	1007.99
1985	210.98	608.11	389.87	1247.06	129.32	420.55	279.52	939.22
1986	156.72	555.56	290.90	1152.77	95.14	387.79	208.01	864.88
1987	192.77	511.97	393.30	1075.13	113.62	353.09	245.27	795.30
1988	203.42	524.42	379.09	1098.21	122.70	358.97	280.56	812.53
1989	198.20	469.63	402.92	983.48	111.72	322.07	209.52	728.30
1990	168.63	463.44	300.48	983.98	103.14	313.95	223.15	716.42
1991	181.41	435.60	372.95	923.58	95.07	287.82	206.85	661.89
1992	182.49	422.47	359.81	892.43	100.19	276.34	210.23	632.25
1993	140.16	407.07	306.45	869.12	84.40	271.85	191.80	627.28
1994	166.59	405.24	350.14	867.78	82.03	267.28	190.77	620.72
1995	266.90	540.64	545.43	1162.79	129.67	324.73	289.46	756.41
1996	242.94	492.48	497.17	1063.37	129.11	297.53	270.42	696.62
1997	282.08	476.42	608.74	1031.07	119.09	283.55	262.09	666.83
1998	255.65	451.17	542.28	969.16	127.72	263.53	275.14	618.89
1999	231.25	442.63	485.37	952.79	118.07	254.34	268.22	600.66
2000	234.75	393.80	524.04	840.67	116.19	227.65	265.18	536.59
2001	194.28	374.09	417.38	799.77	104.84	211.42	253.97	503.13
2002	228.37	349.21	452.50	744.20	99.19	196.26	219.33	466.83
2003	213.76	338.04	413.29	724.38	91.97	187.90	220.39	449.91
2004	186.38	311.10	351.24	668.92	96.10	174.90	220.63	419.53
2005	197.66	305.50	436.36	661.98	79.77	168.79	171.61	402.75
2006	158.41	274.54	333.06	596.28	81.90	152.16	189.12	364.36
2007	156.83	260.89	297.54	566.88	88.90	142.65	198.08	342.65
2008	148.02	249.46	322.01	542.57	78.06	134.12	177.98	324.39
2009	132.52	229.65	288.86	495.87	65.67	121.22	159.46	293.70
2010	145.40	224.30	303.41	486.97	79.82	116.42	180.75	280.83
2011	153.70	214.38	323.12	463.88	78.22	112.05	170.68	271.43
2012	135.70	199.84	279.64	435.04	62.05	105.04	150.09	254.24

脳梗塞

● 年齢階級別にみた死亡率の推移（沖縄：1973-2012）

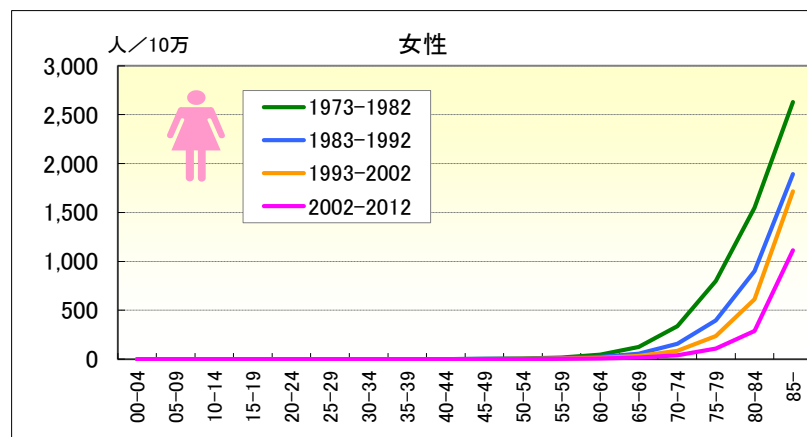
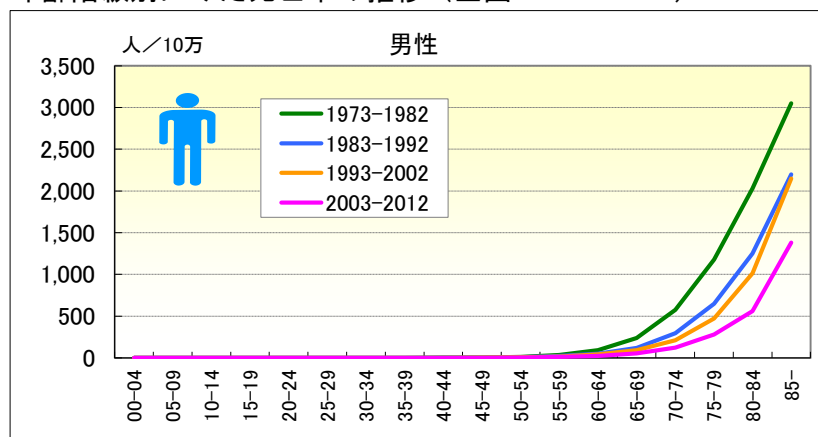


● 年齢階級別、性別*期間別死亡率（沖縄：1973-2012年）

		総数	00-04	05-09	10-14	15-19	20-24	25-29	30-34	35-39	40-44	45-49	50-54	55-59	60-64	65-69	70-74	75-79	80-84	85-
男	1973-1977	15.65	0.00	0.00	0.00	0.00	0.87	0.00	0.00	0.55	1.16	4.68	8.96	16.26	65.15	80.20	229.23	305.50	443.84	792.72
	1978-1982	16.66	0.00	0.00	0.00	0.00	0.40	0.45	0.00	0.56	3.03	5.61	13.53	32.43	92.28	158.26	323.36	592.21	778.60	
	1973-1982	16.17	0.00	0.00	0.00	0.00	0.46	0.22	0.26	0.28	0.85	3.75	7.01	14.77	47.81	86.66	190.67	315.18	523.29	784.44
	1983-1987	15.15	0.00	0.00	0.00	0.00	0.51	0.00	0.38	0.89	2.86	2.27	5.62	16.54	21.23	45.66	143.12	291.18	361.90	670.91
	1988-1992	17.61	0.00	0.00	0.00	0.00	0.00	0.00	0.00	0.00	1.37	3.55	4.72	12.93	30.32	55.43	121.72	221.93	367.83	791.25
	1983-1992	16.40	0.00	0.00	0.00	0.00	0.25	0.00	0.20	0.42	2.04	2.90	5.15	14.51	26.47	51.01	131.63	253.43	365.22	738.69
	1993-1997	24.91	0.00	0.00	0.00	0.00	0.00	0.94	0.46	0.42	0.79	3.27	8.52	9.70	32.87	58.18	110.48	237.76	558.91	1,020.16
	1998-2002	29.75	0.00	0.00	0.00	0.00	0.00	0.00	0.00	0.45	0.42	3.18	5.69	12.43	22.29	58.03	110.40	262.92	540.67	1,059.88
	1993-2002	27.38	0.00	0.00	0.00	0.00	0.00	0.44	0.23	0.43	0.61	3.22	6.93	11.05	27.36	58.09	110.43	251.66	549.02	1,042.49
	2003-2007	29.24	0.00	0.00	0.00	0.44	0.00	0.00	0.00	0.44	0.00	2.54	4.82	11.08	22.00	49.39	109.58	175.38	350.64	972.00
2008-2012	28.36	0.00	0.00	0.00	0.00	0.00	0.00	0.85	0.38	1.32	3.15	4.29	11.48	18.32	35.99	68.61	165.32	266.12	796.36	
2003-2012	28.79	0.00	0.00	0.00	0.23	0.00	0.00	0.41	0.41	0.66	2.84	4.56	11.30	19.92	42.90	87.92	169.62	301.13	876.06	
女	1973-1977	15.73	0.00	0.00	0.00	0.00	0.00	0.00	0.62	0.56	0.61	4.89	4.29	8.02	18.57	32.74	85.82	237.29	337.85	445.35
	1978-1982	20.75	0.00	0.00	0.00	0.00	0.00	0.43	0.48	0.00	2.29	1.84	7.08	9.43	20.17	20.31	80.60	204.65	370.51	731.06
	1973-1982	18.31	0.00	0.00	0.00	0.00	0.00	0.23	0.54	0.29	1.47	3.27	5.82	8.78	19.42	26.11	83.03	219.16	355.61	609.43
	1983-1987	19.27	0.00	0.00	0.00	0.00	0.00	0.00	0.41	0.00	1.79	1.73	5.59	9.32	15.64	27.03	64.15	139.00	275.50	598.15
	1988-1992	19.61	0.00	0.00	0.00	0.00	0.49	0.47	0.00	0.41	1.96	1.81	2.33	4.39	9.47	23.14	55.42	121.97	242.07	515.92
	1983-1992	19.45	0.00	0.00	0.00	0.00	0.25	0.23	0.21	0.22	1.88	1.77	3.91	6.70	12.28	24.93	59.47	129.84	257.25	550.84
	1993-1997	25.65	0.00	0.00	0.00	0.00	0.00	0.00	0.00	0.00	1.68	2.48	3.05	4.70	12.73	19.36	49.98	104.36	253.44	653.33
	1998-2002	32.85	0.00	0.47	0.00	0.00	0.00	0.00	0.88	0.45	0.00	1.69	1.00	6.79	12.44	23.37	38.56	102.66	221.14	792.30
	1993-2002	29.31	0.00	0.22	0.00	0.00	0.00	0.00	0.45	0.22	0.85	2.05	1.93	5.72	12.58	21.50	43.75	103.44	236.00	731.07
	2003-2007	30.57	0.00	0.00	0.00	0.00	0.00	0.00	0.00	0.00	0.90	0.00	1.70	1.51	4.34	16.32	31.03	59.41	184.30	662.09
2008-2012	30.26	0.00	0.00	0.00	0.00	0.00	0.00	0.00	0.38	0.43	1.36	1.32	2.07	4.52	9.92	27.47	55.34	125.03	593.01	
2003-2012	30.41	0.00	0.00	0.00	0.00	0.00	0.00	0.00	0.20	0.66	0.67	1.51	1.82	4.44	13.26	29.16	57.23	151.58	624.67	

脳梗塞

● 年齢階級別にみた死亡率の推移 (全国：1973-2012)

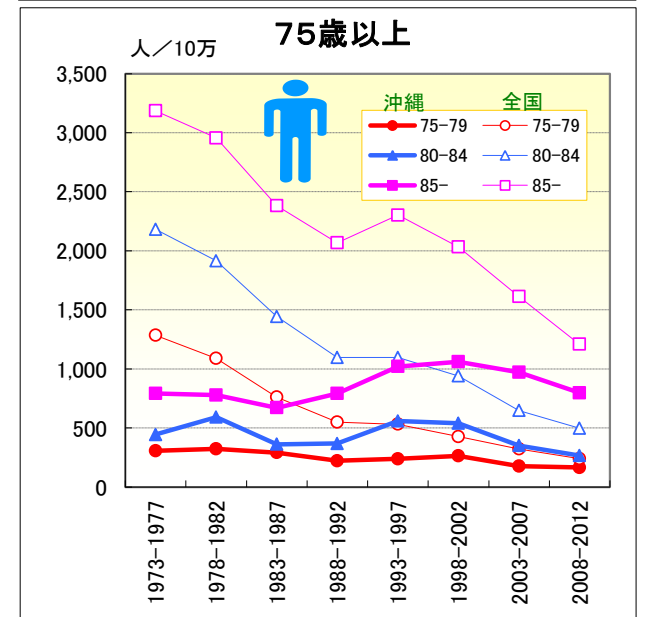
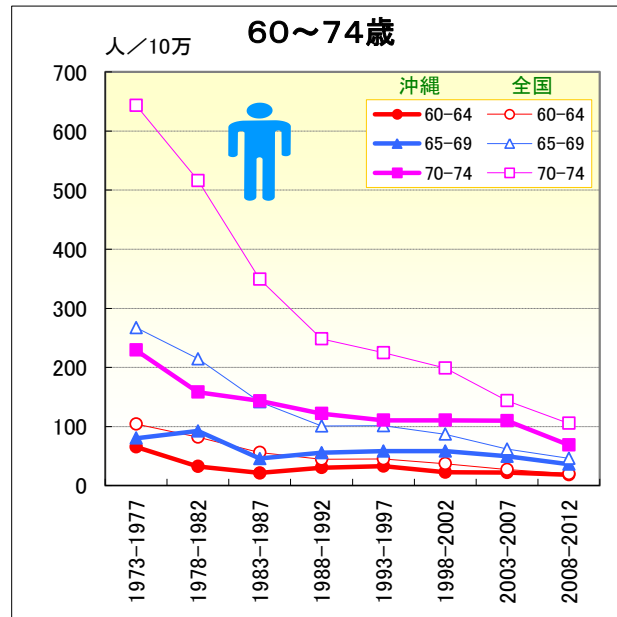
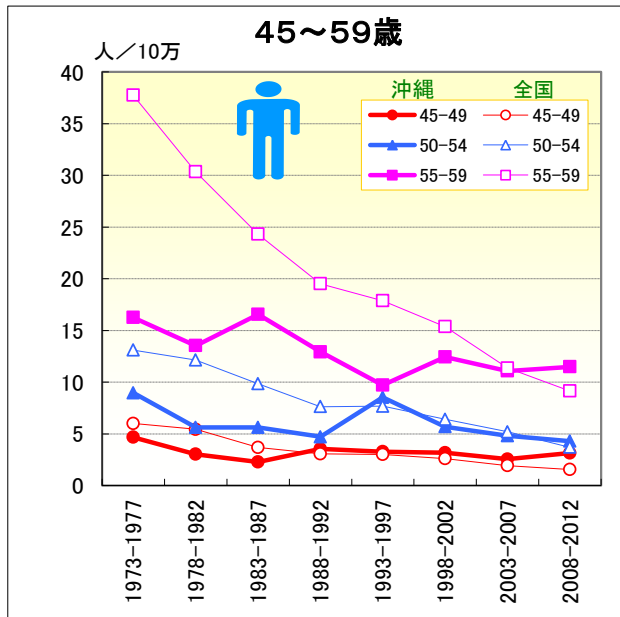
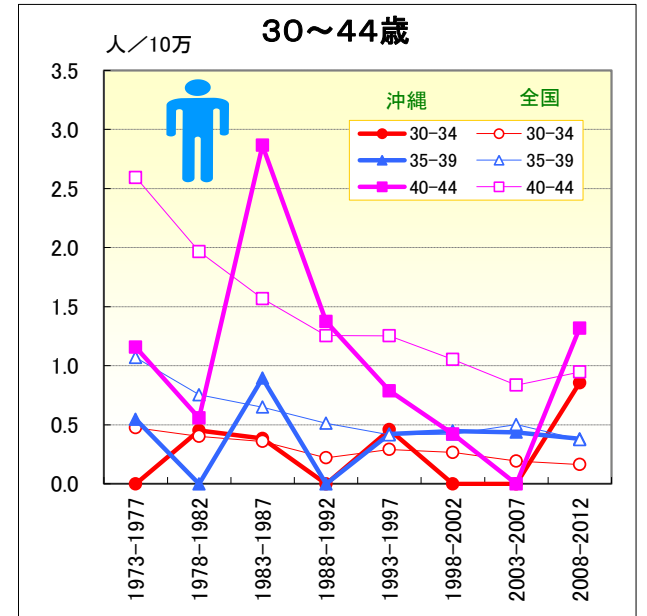
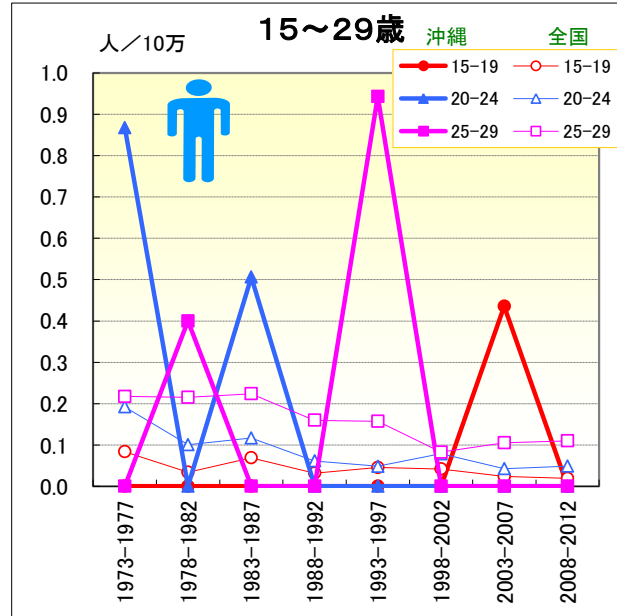
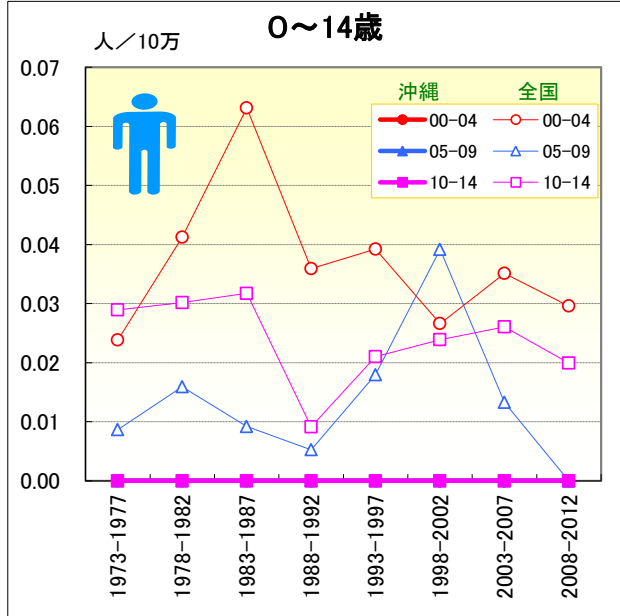


● 年齢階級別、性別*期間別死亡率 (全国：1973-2012年)

		総数	00-04	05-09	10-14	15-19	20-24	25-29	30-34	35-39	40-44	45-49	50-54	55-59	60-64	65-69	70-74	75-79	80-84	85-
男	1973-1977	63.21	0.02	0.01	0.03	0.08	0.19	0.22	0.48	1.07	2.59	6.00	13.10	37.77	104.02	267.04	643.47	1,284.84	2,181.88	3,185.45
	1978-1982	62.92	0.04	0.02	0.03	0.03	0.10	0.22	0.40	0.75	1.97	5.44	12.14	30.36	81.87	214.44	516.27	1,089.78	1,915.37	2,955.37
	1973-1982	63.06	0.03	0.01	0.03	0.06	0.15	0.22	0.44	0.91	2.28	5.70	12.55	33.67	92.87	239.36	575.17	1,177.54	2,028.23	3,050.64
	1983-1987	54.41	0.06	0.01	0.03	0.07	0.12	0.22	0.36	0.65	1.57	3.68	9.84	24.31	55.96	141.68	349.12	761.23	1,443.56	2,381.93
	1988-1992	50.10	0.04	0.01	0.01	0.03	0.06	0.16	0.22	0.51	1.25	3.07	7.63	19.52	44.53	100.71	248.12	549.60	1,096.58	2,067.40
	1983-1992	52.23	0.05	0.01	0.02	0.05	0.09	0.19	0.29	0.59	1.40	3.36	8.72	21.78	49.42	118.90	297.56	646.82	1,250.06	2,198.79
	1993-1997	60.88	0.04	0.02	0.02	0.05	0.05	0.16	0.29	0.41	1.25	3.02	7.67	17.88	45.02	101.29	224.87	531.53	1,097.12	2,302.57
	1998-2002	64.27	0.03	0.04	0.02	0.04	0.08	0.08	0.27	0.42	1.05	2.60	6.40	15.37	36.87	86.80	198.68	426.39	940.55	2,032.56
	1993-2002	62.58	0.03	0.03	0.02	0.04	0.06	0.12	0.28	0.42	1.16	2.82	6.99	16.58	40.85	93.61	209.82	472.12	1,014.77	2,147.31
	2003-2007	59.94	0.04	0.01	0.03	0.02	0.04	0.11	0.19	0.50	0.84	1.93	5.20	11.37	27.01	61.57	143.58	321.88	647.36	1,612.99
	2008-2012	56.24	0.03	0.00	0.02	0.02	0.05	0.11	0.16	0.37	0.95	1.55	3.70	9.14	19.91	46.20	105.20	241.15	496.48	1,209.33
2003-2012	58.09	0.03	0.01	0.02	0.02	0.05	0.11	0.18	0.43	0.89	1.74	4.50	10.33	23.16	53.57	123.66	278.54	560.04	1,383.18	
女	1973-1977	61.35	0.02	0.02	0.03	0.11	0.20	0.25	0.42	0.64	1.60	3.75	8.67	20.69	54.60	143.04	390.37	879.53	1,675.51	2,717.62
	1978-1982	62.83	0.03	0.02	0.02	0.03	0.16	0.23	0.36	0.50	1.25	2.98	6.44	15.18	38.77	108.93	295.66	731.75	1,456.83	2,563.54
	1973-1982	62.11	0.02	0.02	0.02	0.07	0.18	0.24	0.39	0.57	1.42	3.34	7.48	17.69	46.37	124.58	338.55	797.82	1,549.89	2,629.12
	1983-1987	56.76	0.01	0.01	0.01	0.11	0.23	0.39	0.39	0.52	1.04	2.09	4.49	10.07	26.55	69.67	190.01	482.35	1,071.12	2,067.43
	1988-1992	54.16	0.03	0.00	0.01	0.03	0.07	0.14	0.25	0.37	0.81	1.70	3.47	7.44	17.66	45.37	125.78	327.05	770.52	1,769.54
	1983-1992	55.45	0.02	0.01	0.01	0.07	0.15	0.27	0.33	0.45	0.92	1.89	3.97	8.69	21.78	56.37	156.30	396.66	900.59	1,891.43
	1993-1997	66.08	0.03	0.01	0.02	0.04	0.05	0.10	0.36	0.43	0.80	1.55	3.13	6.60	15.66	38.12	102.09	280.62	702.08	1,859.18
	1998-2002	68.79	0.02	0.03	0.02	0.01	0.06	0.11	0.32	0.38	0.66	1.30	2.67	5.08	11.39	28.85	72.92	200.52	534.32	1,614.34
	1993-2002	67.44	0.02	0.02	0.02	0.02	0.06	0.11	0.34	0.41	0.73	1.43	2.88	5.82	13.48	33.25	86.36	236.21	612.03	1,715.04
	2003-2007	64.81	0.01	0.01	0.01	0.05	0.05	0.04	0.12	0.26	0.58	0.77	1.75	3.94	7.77	18.50	48.46	131.09	353.51	1,280.82
	2008-2012	59.83	0.02	0.01	0.01	0.01	0.03	0.08	0.09	0.18	0.39	0.74	1.25	2.34	5.64	12.52	31.60	85.00	237.09	985.89
2002-2012	62.32	0.01	0.01	0.01	0.03	0.04	0.06	0.11	0.22	0.48	0.75	1.52	3.19	6.63	15.41	39.78	106.68	289.75	1,113.37	

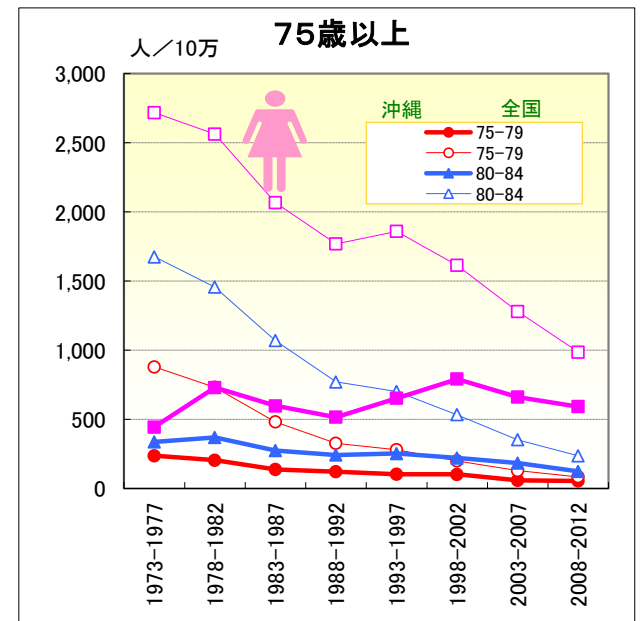
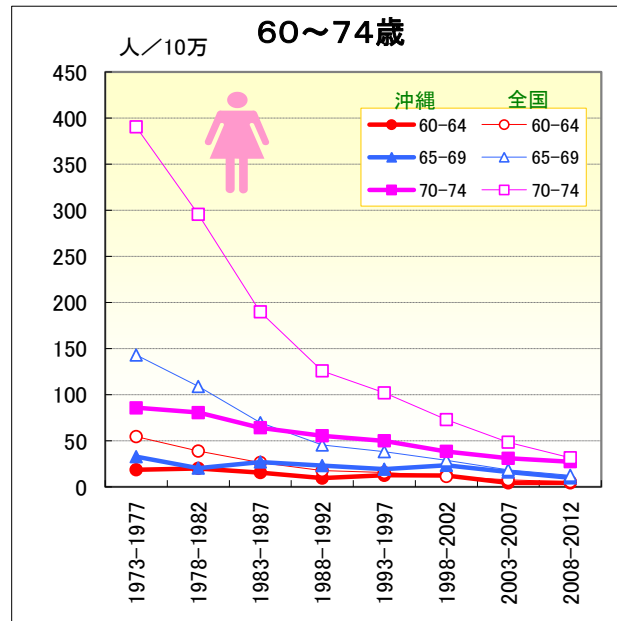
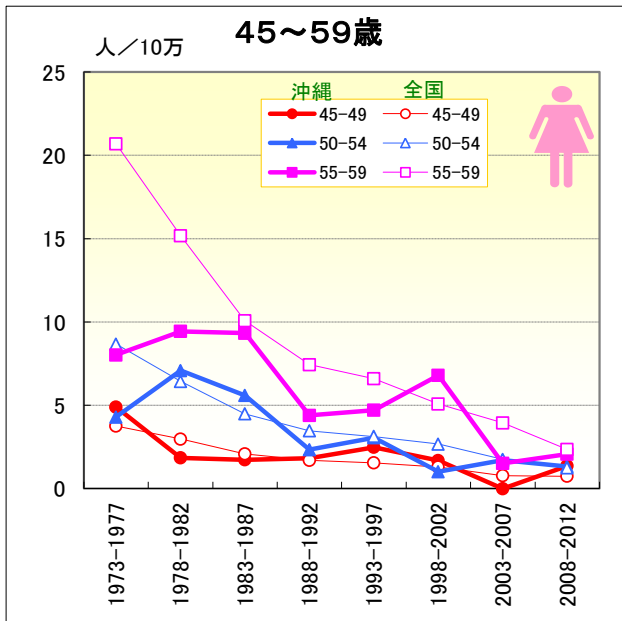
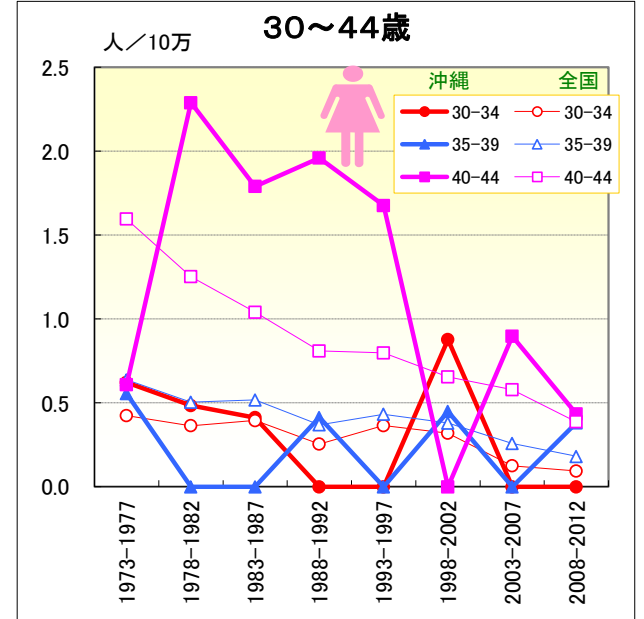
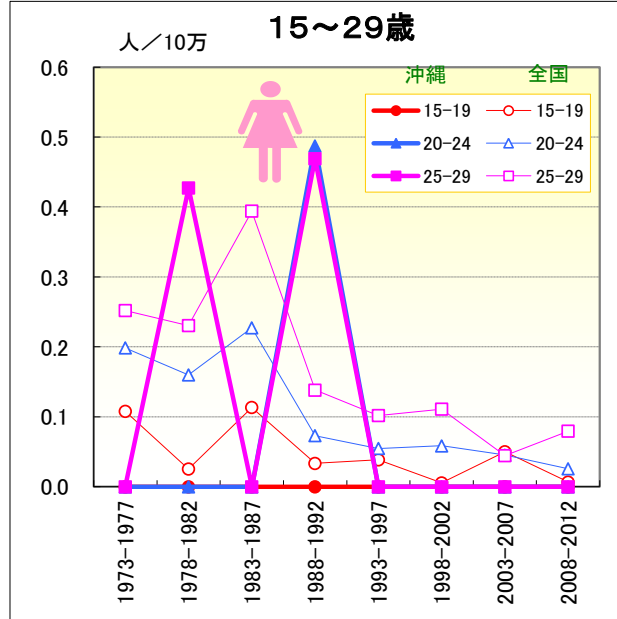
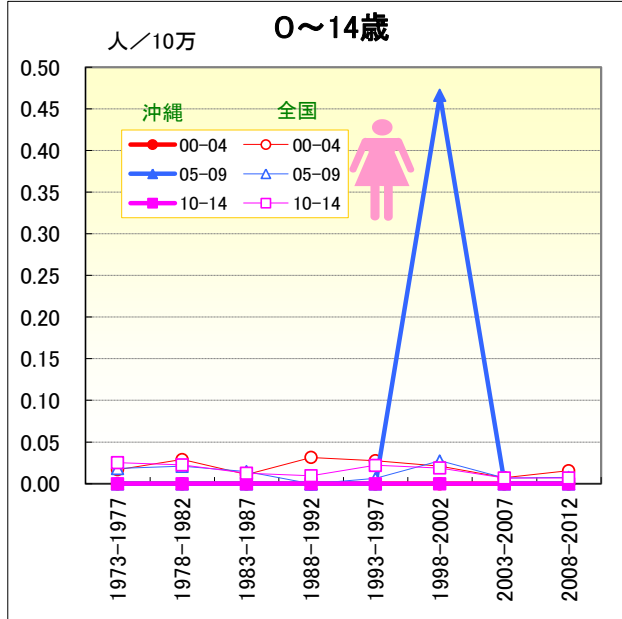
脳梗塞

● 年齢階級別にみた死亡率の推移（沖縄・全国：男1973-2012）



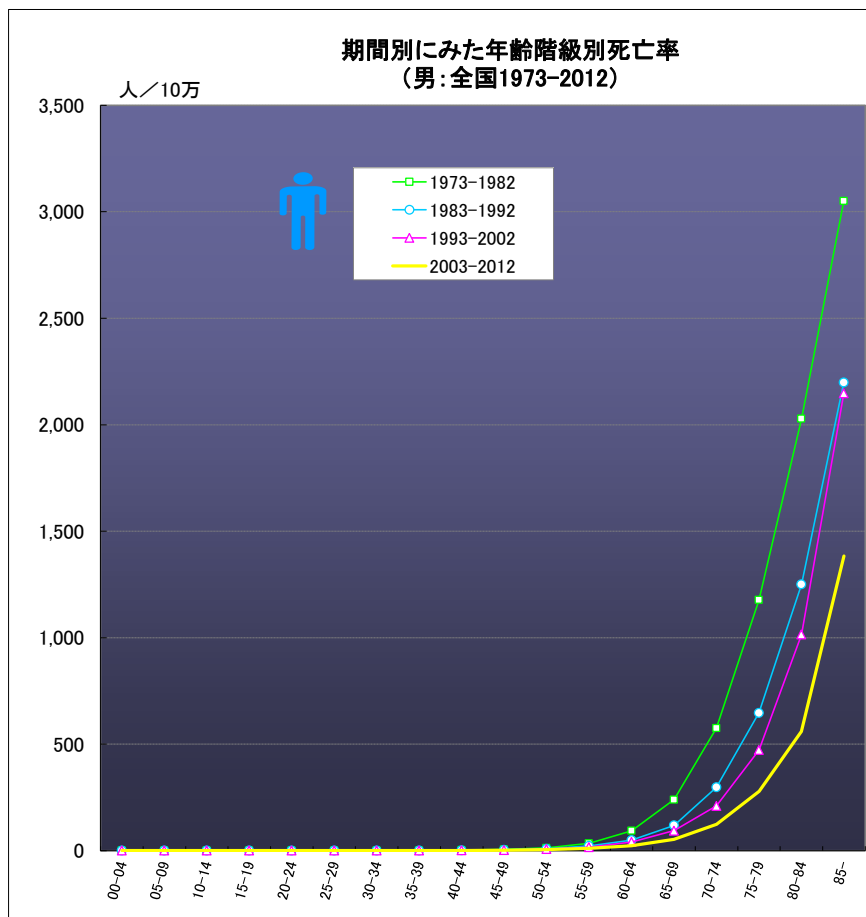
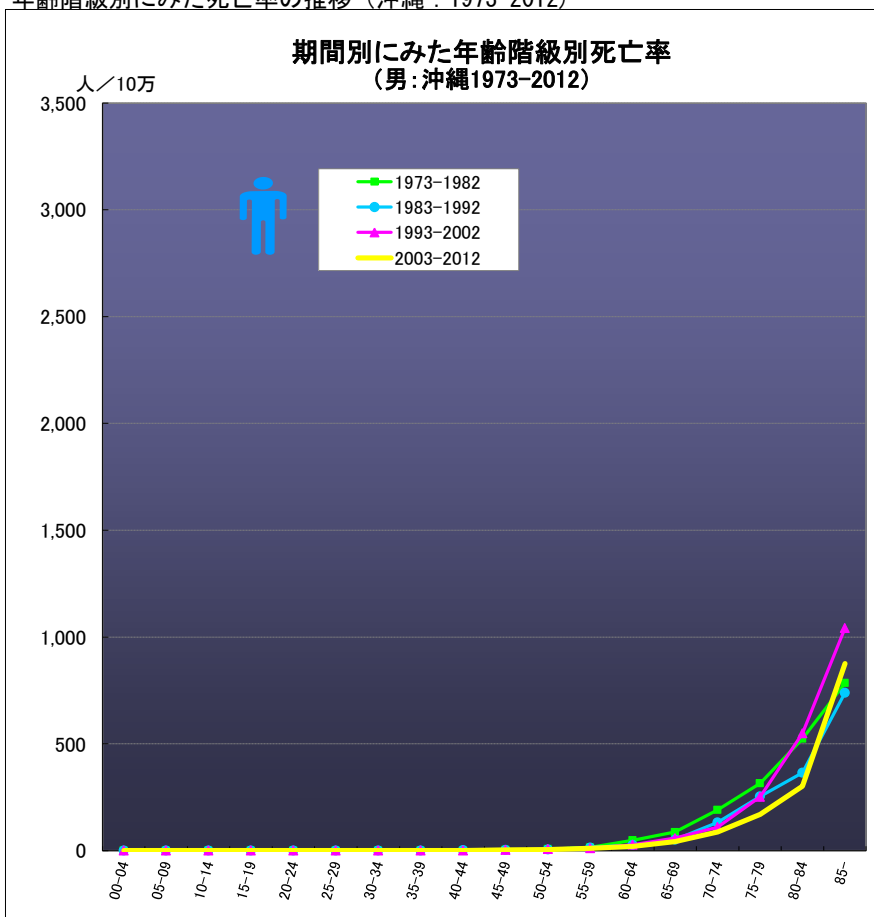
脳梗塞

● 年齢階級別にみた死亡率の推移（沖縄・全国：女1973-2012）



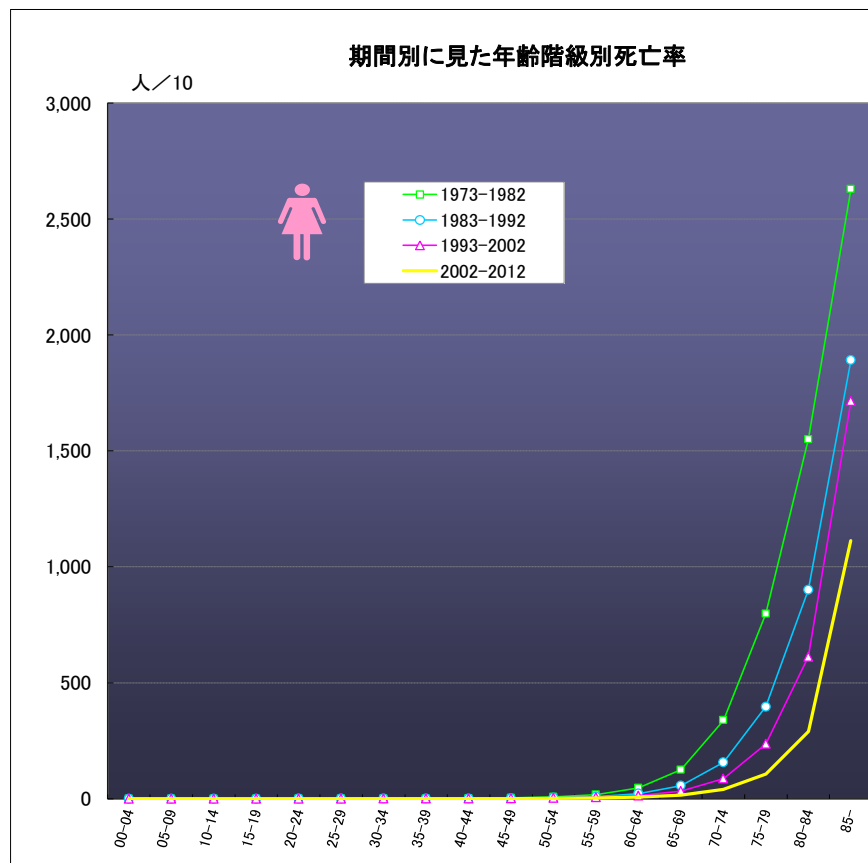
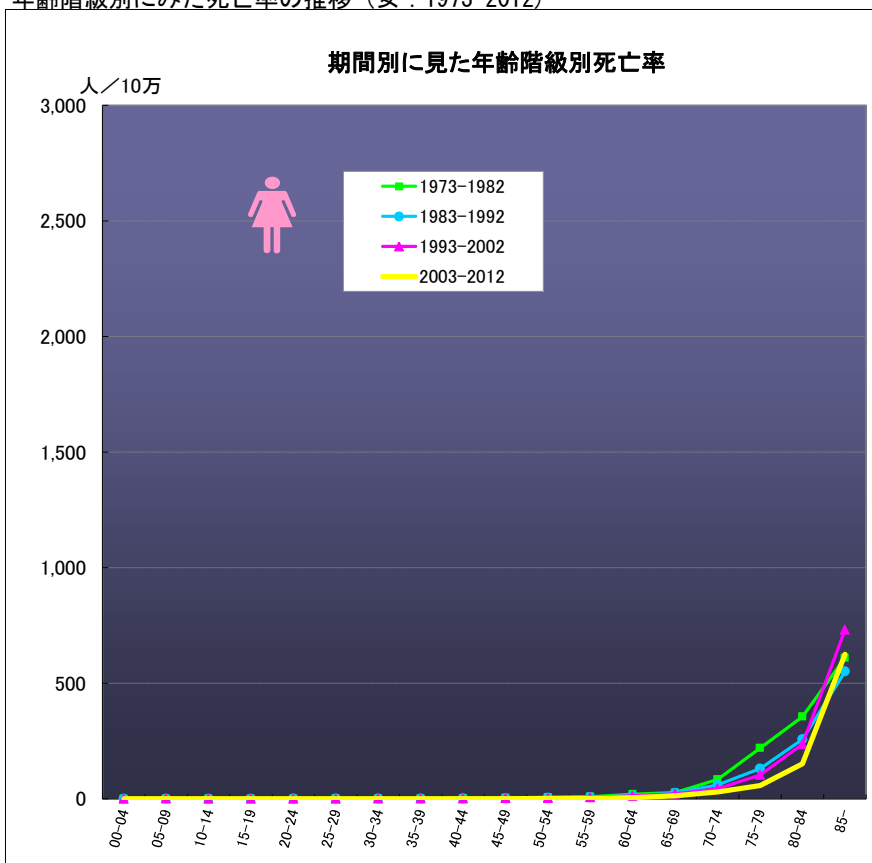
脳梗塞

● 年齢階級別にみた死亡率の推移（沖縄：1973-2012）



脳梗塞

● 年齢階級別にみた死亡率の推移（女：1973-2012）



脳梗塞

● 年齢階級別、性別*期間別死亡率（沖縄：1973-2012年）

		総数	00-04	05-09	10-14	15-19	20-24	25-29	30-34	35-39	40-44	45-49	50-54	55-59	60-64	65-69	70-74	75-79	80-84	85-	
男	1973-1977	15.65	0.00	0.00	0.00	0.00	0.87	0.00	0.00	0.55	1.16	4.68	8.96	16.26	65.15	80.20	229.23	305.50	443.84	792.72	
	1978-1982	16.66	0.00	0.00	0.00	0.00	0.00	0.40	0.45	0.00	0.56	3.03	5.61	13.53	32.43	92.28	158.26	323.36	592.21	778.60	
	1973-1982	16.17	0.00	0.00	0.00	0.00	0.46	0.22	0.26	0.28	0.85	3.75	7.01	14.77	47.81	86.66	190.67	315.18	523.29	784.44	
	1983-1987	15.15	0.00	0.00	0.00	0.00	0.51	0.00	0.38	0.89	2.86	2.27	5.62	16.54	21.23	45.66	143.12	291.18	361.90	670.91	
	1988-1992	17.61	0.00	0.00	0.00	0.00	0.00	0.00	0.00	0.00	1.37	3.55	4.72	12.93	30.32	55.43	121.72	221.93	367.83	791.25	
	1983-1992	16.40	0.00	0.00	0.00	0.00	0.25	0.00	0.20	0.42	2.04	2.90	5.15	14.51	26.47	51.01	131.63	253.43	365.22	738.69	
	1993-1997	24.91	0.00	0.00	0.00	0.00	0.00	0.00	0.94	0.46	0.42	0.79	3.27	8.52	9.70	32.87	58.18	110.48	237.76	558.91	1020.16
	1998-2002	29.75	0.00	0.00	0.00	0.00	0.00	0.00	0.00	0.00	0.45	0.42	3.18	5.69	12.43	22.29	58.03	110.40	262.92	540.67	1059.88
	1993-2002	27.38	0.00	0.00	0.00	0.00	0.00	0.44	0.23	0.43	0.61	3.22	6.93	11.05	27.36	58.09	110.43	251.66	549.02	1042.49	
	2003-2007	29.24	0.00	0.00	0.00	0.44	0.00	0.00	0.00	0.44	0.00	2.54	4.82	11.08	22.00	49.39	109.58	175.38	350.64	972.00	
	2008-2012	28.36	0.00	0.00	0.00	0.00	0.00	0.00	0.00	0.85	0.38	1.32	3.15	4.29	11.48	18.32	35.99	68.61	165.32	266.12	796.36
	2003-2012	28.79	0.00	0.00	0.00	0.23	0.00	0.00	0.41	0.41	0.66	2.84	4.56	11.30	19.92	42.90	87.92	169.62	301.13	876.06	
女	1973-1977	15.73	0.00	0.00	0.00	0.00	0.00	0.00	0.62	0.56	0.61	4.89	4.29	8.02	18.57	32.74	85.82	237.29	337.85	445.35	
	1978-1982	20.75	0.00	0.00	0.00	0.00	0.00	0.43	0.48	0.00	2.29	1.84	7.08	9.43	20.17	20.31	80.60	204.65	370.51	731.06	
	1973-1982	18.31	0.00	0.00	0.00	0.00	0.23	0.54	0.29	1.47	3.27	5.82	8.78	19.42	26.11	83.03	219.16	355.61	609.43		
	1983-1987	19.27	0.00	0.00	0.00	0.00	0.00	0.41	0.00	1.79	1.73	5.59	9.32	15.64	27.03	64.15	139.00	275.50	598.15		
	1988-1992	19.61	0.00	0.00	0.00	0.00	0.49	0.00	0.41	1.96	1.81	2.33	4.39	9.47	23.14	55.42	121.97	242.07	515.92		
	1983-1992	19.45	0.00	0.00	0.00	0.00	0.25	0.23	0.21	0.22	1.88	1.77	3.91	6.70	12.28	24.93	59.47	129.84	257.25	550.84	
	1993-1997	25.65	0.00	0.00	0.00	0.00	0.00	0.00	0.00	0.00	1.68	2.48	3.05	4.70	12.73	19.36	49.98	104.36	253.44	653.33	
	1998-2002	32.85	0.00	0.47	0.00	0.00	0.00	0.00	0.88	0.45	0.00	1.69	1.00	6.79	12.44	23.37	38.56	102.66	221.14	792.30	
	1993-2002	29.31	0.00	0.22	0.00	0.00	0.00	0.00	0.45	0.22	0.85	2.05	1.93	5.72	12.58	21.50	43.75	103.44	236.00	731.07	
	2003-2007	30.57	0.00	0.00	0.00	0.00	0.00	0.00	0.00	0.00	0.90	0.00	1.70	1.51	4.34	16.32	31.03	59.41	184.30	662.09	
	2008-2012	30.26	0.00	0.00	0.00	0.00	0.00	0.00	0.00	0.38	0.43	1.36	1.32	2.07	4.52	9.92	27.47	55.34	125.03	593.01	
	2003-2012	30.41	0.00	0.00	0.00	0.00	0.00	0.00	0.00	0.20	0.66	0.67	1.51	1.82	4.44	13.26	29.16	57.23	151.58	624.67	

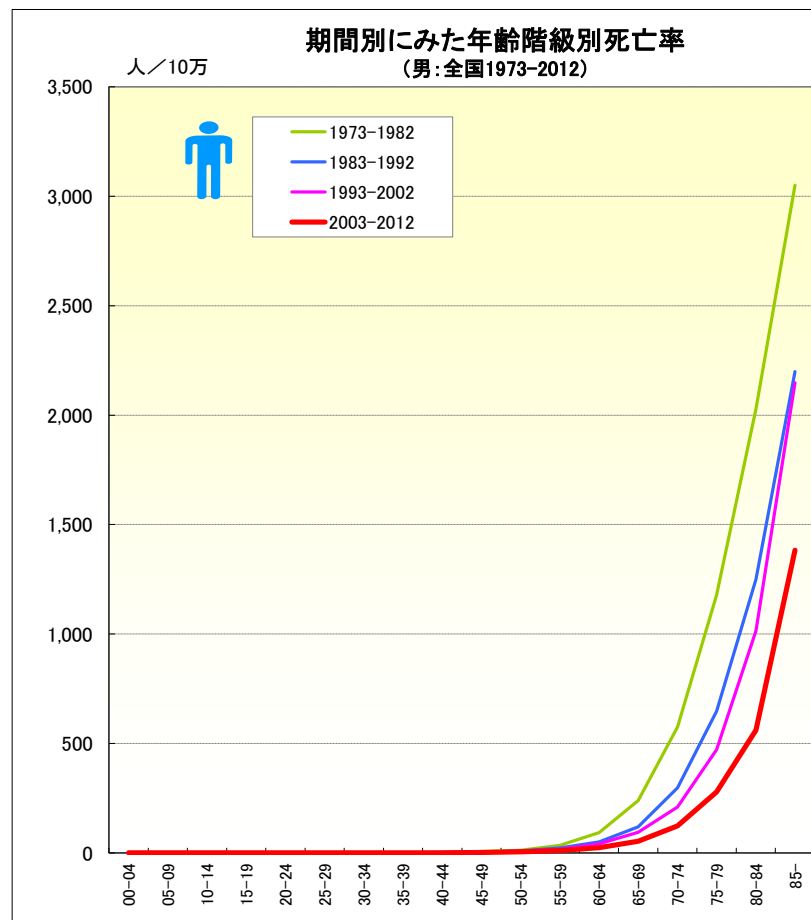
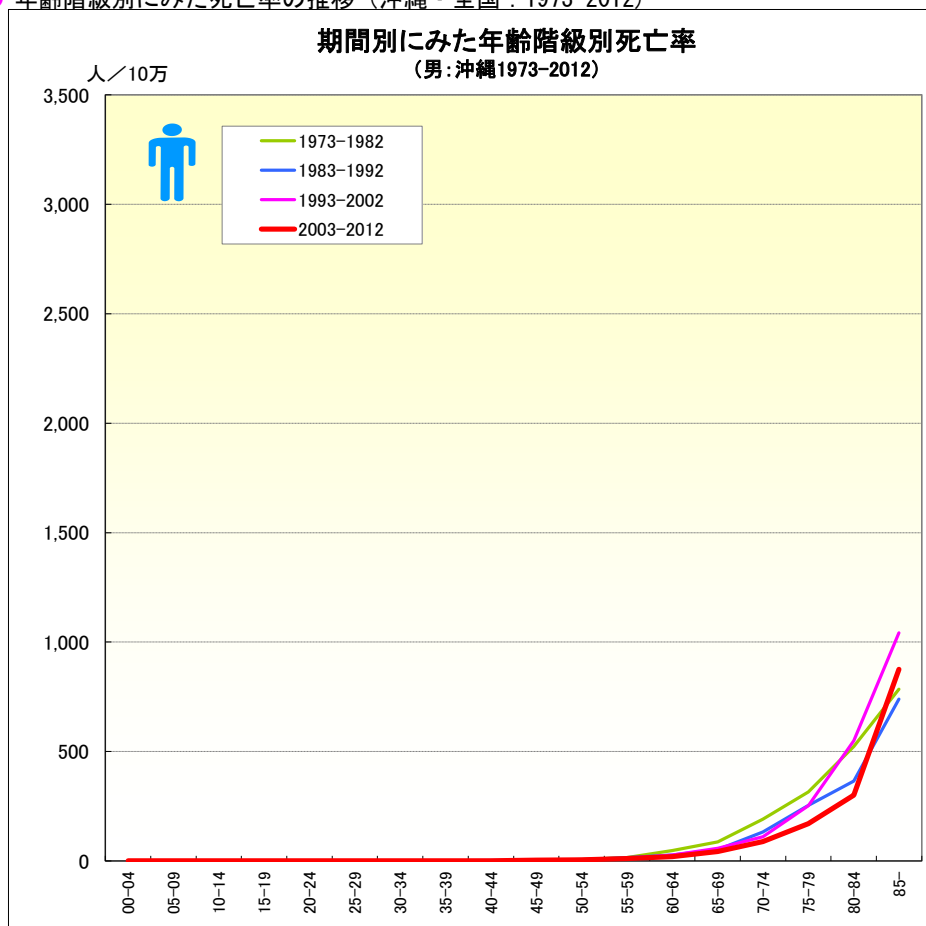
脳梗塞

● 年齢階級別、性別*期間別死亡率（全国：1973-2012年）

		総数	00-04	05-09	10-14	15-19	20-24	25-29	30-34	35-39	40-44	45-49	50-54	55-59	60-64	65-69	70-74	75-79	80-84	85-
男	1973-1977	63.21	0.02	0.01	0.03	0.08	0.19	0.22	0.48	1.07	2.59	6.00	13.10	37.77	104.02	267.04	643.47	1284.84	2181.88	3185.45
	1978-1982	62.92	0.04	0.02	0.03	0.03	0.10	0.22	0.40	0.75	1.97	5.44	12.14	30.36	81.87	214.44	516.27	1089.78	1915.37	2955.37
	1973-1982	63.06	0.03	0.01	0.03	0.06	0.15	0.22	0.44	0.91	2.28	5.70	12.55	33.67	92.87	239.36	575.17	1177.54	2028.23	3050.64
	1983-1987	54.41	0.06	0.01	0.03	0.07	0.12	0.22	0.36	0.65	1.57	3.68	9.84	24.31	55.96	141.68	349.12	761.23	1443.56	2381.93
	1988-1992	50.10	0.04	0.01	0.01	0.03	0.06	0.16	0.22	0.51	1.25	3.07	7.63	19.52	44.53	100.71	248.12	549.60	1096.58	2067.40
	1983-1992	52.23	0.05	0.01	0.02	0.05	0.09	0.19	0.29	0.59	1.40	3.36	8.72	21.78	49.42	118.90	297.56	646.82	1250.06	2198.79
	1993-1997	60.88	0.04	0.02	0.02	0.05	0.05	0.16	0.29	0.41	1.25	3.02	7.67	17.88	45.02	101.29	224.87	531.53	1097.12	2302.57
	1998-2002	64.27	0.03	0.04	0.02	0.04	0.08	0.08	0.27	0.42	1.05	2.60	6.40	15.37	36.87	86.80	198.68	426.39	940.55	2032.56
	1993-2002	62.58	0.03	0.03	0.02	0.04	0.06	0.12	0.28	0.42	1.16	2.82	6.99	16.58	40.85	93.61	209.82	472.12	1014.77	2147.31
	2003-2007	59.94	0.04	0.01	0.03	0.02	0.04	0.11	0.19	0.50	0.84	1.93	5.20	11.37	27.01	61.57	143.58	321.88	647.36	1612.99
	2008-2012	56.24	0.03	0.00	0.02	0.02	0.05	0.11	0.16	0.37	0.95	1.55	3.70	9.14	19.91	46.20	105.20	241.15	496.48	1209.33
	2003-2012	58.09	0.03	0.01	0.02	0.02	0.05	0.11	0.18	0.43	0.89	1.74	4.50	10.33	23.16	53.57	123.66	278.54	560.04	1383.18
女	1973-1977	61.35	0.02	0.02	0.03	0.11	0.20	0.25	0.42	0.64	1.60	3.75	8.67	20.69	54.60	143.04	390.37	879.53	1675.51	2717.62
	1978-1982	62.83	0.03	0.02	0.02	0.03	0.16	0.23	0.36	0.50	1.25	2.98	6.44	15.18	38.77	108.93	295.66	731.75	1456.83	2563.54
	1973-1982	62.11	0.02	0.02	0.02	0.07	0.18	0.24	0.39	0.57	1.42	3.34	7.48	17.69	46.37	124.58	338.55	797.82	1549.89	2629.12
	1983-1987	56.76	0.01	0.01	0.01	0.11	0.23	0.39	0.39	0.52	1.04	2.09	4.49	10.07	26.55	69.67	190.01	482.35	1071.12	2067.43
	1988-1992	54.16	0.03	0.00	0.01	0.03	0.07	0.14	0.25	0.37	0.81	1.70	3.47	7.44	17.66	45.37	125.78	327.05	770.52	1769.54
	1983-1992	55.45	0.02	0.01	0.01	0.07	0.15	0.27	0.33	0.45	0.92	1.89	3.97	8.69	21.78	56.37	156.30	396.66	900.59	1891.43
	1993-1997	66.08	0.03	0.01	0.02	0.04	0.05	0.10	0.36	0.43	0.80	1.55	3.13	6.60	15.66	38.12	102.09	280.62	702.08	1859.18
	1998-2002	68.79	0.02	0.03	0.02	0.01	0.06	0.11	0.32	0.38	0.66	1.30	2.67	5.08	11.39	28.85	72.92	200.52	534.32	1614.34
	1993-2002	67.44	0.02	0.02	0.02	0.02	0.06	0.11	0.34	0.41	0.73	1.43	2.88	5.82	13.48	33.25	86.36	236.21	612.03	1715.04
	2003-2007	64.81	0.01	0.01	0.01	0.05	0.05	0.04	0.12	0.26	0.58	0.77	1.75	3.94	7.77	18.50	48.46	131.09	353.51	1280.82
	2008-2012	59.83	0.02	0.01	0.01	0.01	0.03	0.08	0.09	0.18	0.39	0.74	1.25	2.34	5.64	12.52	31.60	85.00	237.09	985.89
	2003-2012	62.32	0.01	0.01	0.01	0.03	0.04	0.06	0.11	0.22	0.48	0.75	1.52	3.19	6.63	15.41	39.78	106.68	289.75	1113.37

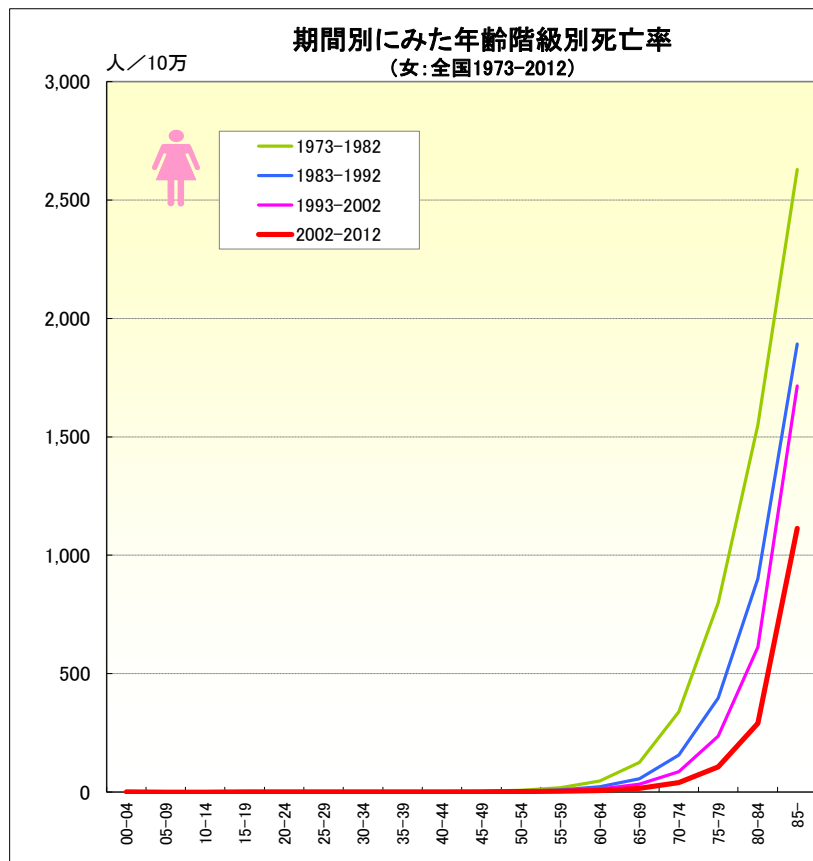
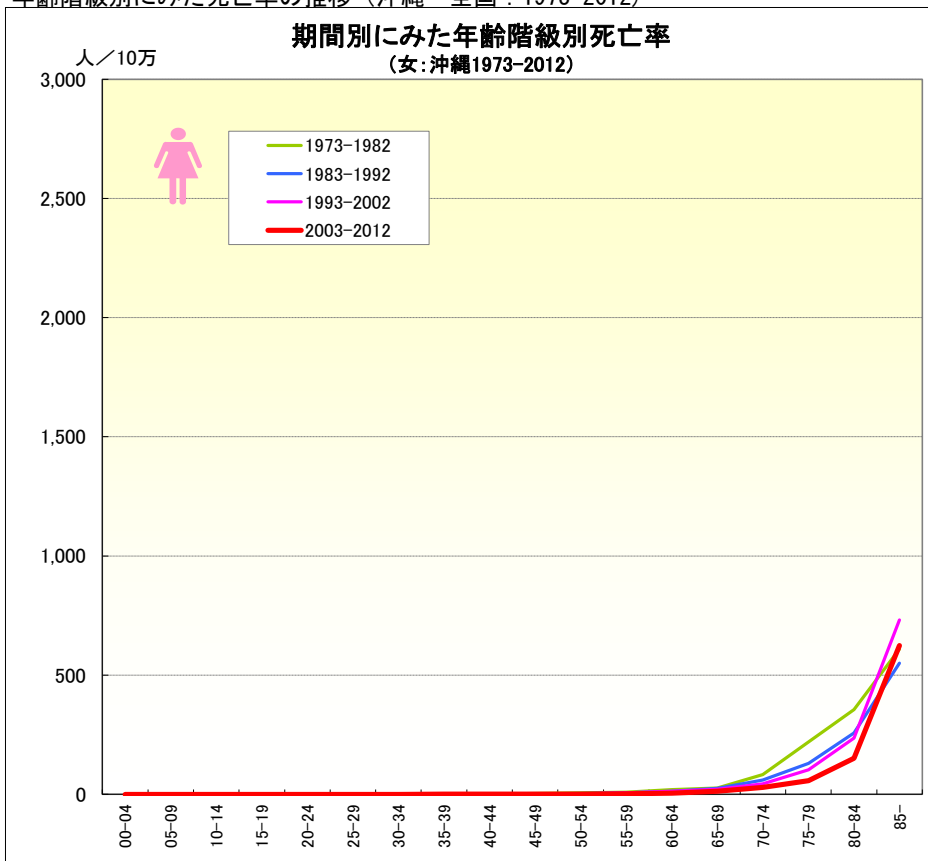
脳梗塞

● 年齢階級別にみた死亡率の推移（沖縄・全国：1973-2012）



脳梗塞

● 年齢階級別にみた死亡率の推移（沖縄・全国：1973-2012）



● 年齢階級別、性別*期間別死亡率（沖縄：1973-2012年）

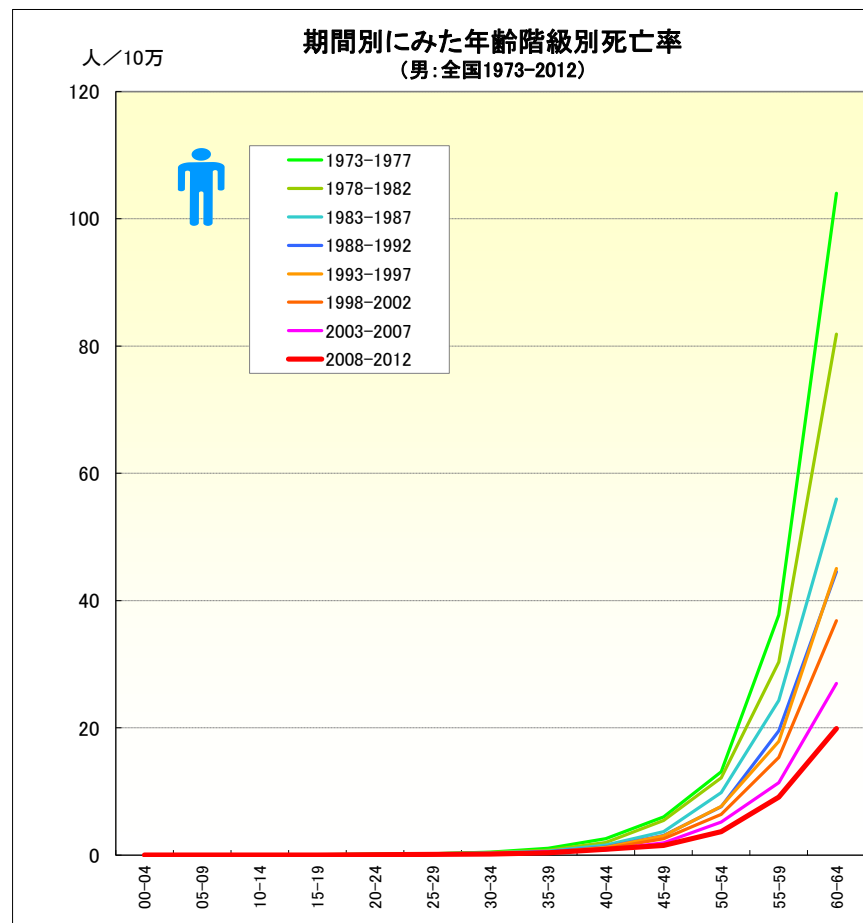
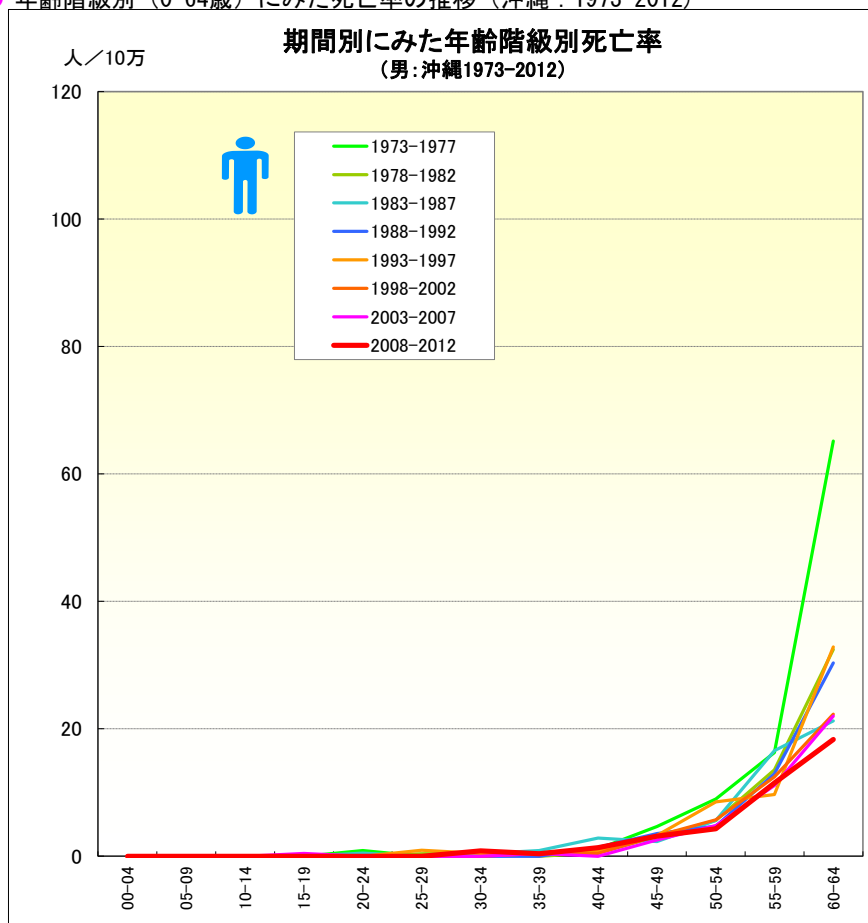
		総数	00-04	05-09	10-14	15-19	20-24	25-29	30-34	35-39	40-44	45-49	50-54	55-59	60-64	65-69	70-74	75-79	80-84	85-
男	1973-1977	15.65	0.00	0.00	0.00	0.00	0.87	0.00	0.00	0.55	1.16	4.68	8.96	16.26	65.15	80.20	229.23	305.50	443.84	792.72
	1978-1982	16.66	0.00	0.00	0.00	0.00	0.00	0.40	0.45	0.00	0.56	3.03	5.61	13.53	32.43	92.28	158.26	323.36	592.21	778.60
	1973-1982	16.17	0.00	0.00	0.00	0.00	0.46	0.22	0.26	0.28	0.85	3.75	7.01	14.77	47.81	86.66	190.67	315.18	523.29	784.44
	1983-1987	15.15	0.00	0.00	0.00	0.00	0.51	0.00	0.38	0.89	2.86	2.27	5.62	16.54	21.23	45.66	143.12	291.18	361.90	670.91
	1988-1992	17.61	0.00	0.00	0.00	0.00	0.00	0.00	0.00	0.00	1.37	3.55	4.72	12.93	30.32	55.43	121.72	221.93	367.83	791.25
	1983-1992	16.40	0.00	0.00	0.00	0.00	0.25	0.00	0.20	0.42	2.04	2.90	5.15	14.51	26.47	51.01	131.63	253.43	365.22	738.69
	1993-1997	24.91	0.00	0.00	0.00	0.00	0.00	0.94	0.46	0.42	0.79	3.27	8.52	9.70	32.87	58.18	110.48	237.76	558.91	1020.16
	1998-2002	29.75	0.00	0.00	0.00	0.00	0.00	0.00	0.00	0.45	0.42	3.18	5.69	12.43	22.29	58.03	110.40	262.92	540.67	1059.88
	1993-2002	27.38	0.00	0.00	0.00	0.00	0.00	0.44	0.23	0.43	0.61	3.22	6.93	11.05	27.36	58.09	110.43	251.66	549.02	1042.49
	2003-2007	29.24	0.00	0.00	0.00	0.44	0.00	0.00	0.00	0.44	0.00	2.54	4.82	11.08	22.00	49.39	109.58	175.38	350.64	972.00
	2008-2012	28.36	0.00	0.00	0.00	0.00	0.00	0.00	0.85	0.38	1.32	3.15	4.29	11.48	18.32	35.99	68.61	165.32	266.12	796.36
	2003-2012	28.79	0.00	0.00	0.00	0.23	0.00	0.00	0.41	0.41	0.66	2.84	4.56	11.30	19.92	42.90	87.92	169.62	301.13	876.06
	女	1973-1977	15.73	0.00	0.00	0.00	0.00	0.00	0.00	0.62	0.56	0.61	4.89	4.29	8.02	18.57	32.74	85.82	237.29	337.85
1978-1982		20.75	0.00	0.00	0.00	0.00	0.00	0.43	0.48	0.00	2.29	1.84	7.08	9.43	20.17	20.31	80.60	204.65	370.51	731.06
1973-1982		18.31	0.00	0.00	0.00	0.00	0.00	0.23	0.54	0.29	1.47	3.27	5.82	8.78	19.42	26.11	83.03	219.16	355.61	609.43
1983-1987		19.27	0.00	0.00	0.00	0.00	0.00	0.00	0.41	0.00	1.79	1.73	5.59	9.32	15.64	27.03	64.15	139.00	275.50	598.15
1988-1992		19.61	0.00	0.00	0.00	0.00	0.49	0.47	0.00	0.41	1.96	1.81	2.33	4.39	9.47	23.14	55.42	121.97	242.07	515.92
1983-1992		19.45	0.00	0.00	0.00	0.00	0.25	0.23	0.21	0.22	1.88	1.77	3.91	6.70	12.28	24.93	59.47	129.84	257.25	550.84
1993-1997		25.65	0.00	0.00	0.00	0.00	0.00	0.00	0.00	0.00	1.68	2.48	3.05	4.70	12.73	19.36	49.98	104.36	253.44	653.33
1998-2002		32.85	0.00	0.47	0.00	0.00	0.00	0.00	0.88	0.45	0.00	1.69	1.00	6.79	12.44	23.37	38.56	102.66	221.14	792.30
1993-2002		29.31	0.00	0.22	0.00	0.00	0.00	0.00	0.45	0.22	0.85	2.05	1.93	5.72	12.58	21.50	43.75	103.44	236.00	731.07
2003-2007		30.57	0.00	0.00	0.00	0.00	0.00	0.00	0.00	0.00	0.90	0.00	1.70	1.51	4.34	16.32	31.03	59.41	184.30	662.09
2008-2012		30.26	0.00	0.00	0.00	0.00	0.00	0.00	0.00	0.38	0.43	1.36	1.32	2.07	4.52	9.92	27.47	55.34	125.03	593.01
2003-2012		30.41	0.00	0.00	0.00	0.00	0.00	0.00	0.00	0.20	0.66	0.67	1.51	1.82	4.44	13.26	29.16	57.23	151.58	624.67

● 年齢階級別、性別*期間別死亡率（全国：1973-2011年）

		総数	00-04	05-09	10-14	15-19	20-24	25-29	30-34	35-39	40-44	45-49	50-54	55-59	60-64	65-69	70-74	75-79	80-84	85-
男	1973-1977	63.21	0.02	0.01	0.03	0.08	0.19	0.22	0.48	1.07	2.59	6.00	13.10	37.77	104.02	267.04	643.47	1284.84	2181.88	3185.45
	1978-1982	62.92	0.04	0.02	0.03	0.03	0.10	0.22	0.40	0.75	1.97	5.44	12.14	30.36	81.87	214.44	516.27	1089.78	1915.37	2955.37
	1973-1982	63.06	0.03	0.01	0.03	0.06	0.15	0.22	0.44	0.91	2.28	5.70	12.55	33.67	92.87	239.36	575.17	1177.54	2028.23	3050.64
	1983-1987	54.41	0.06	0.01	0.03	0.07	0.12	0.22	0.36	0.65	1.57	3.68	9.84	24.31	55.96	141.68	349.12	761.23	1443.56	2381.93
	1988-1992	50.10	0.04	0.01	0.01	0.03	0.06	0.16	0.22	0.51	1.25	3.07	7.63	19.52	44.53	100.71	248.12	549.60	1096.58	2067.40
	1983-1992	52.23	0.05	0.01	0.02	0.05	0.09	0.19	0.29	0.59	1.40	3.36	8.72	21.78	49.42	118.90	297.56	646.82	1250.06	2198.79
	1993-1997	60.88	0.04	0.02	0.02	0.05	0.05	0.16	0.29	0.41	1.25	3.02	7.67	17.88	45.02	101.29	224.87	531.53	1097.12	2302.57
	1998-2002	64.27	0.03	0.04	0.02	0.04	0.08	0.08	0.27	0.42	1.05	2.60	6.40	15.37	36.87	86.80	198.68	426.39	940.55	2032.56
	1993-2002	62.58	0.03	0.03	0.02	0.04	0.06	0.12	0.28	0.42	1.16	2.82	6.99	16.58	40.85	93.61	209.82	472.12	1014.77	2147.31
	2003-2007	59.94	0.04	0.01	0.03	0.02	0.04	0.11	0.19	0.50	0.84	1.93	5.20	11.37	27.01	61.57	143.58	321.88	647.36	1612.99
	2008-2012	56.24	0.03	0.00	0.02	0.02	0.05	0.11	0.16	0.37	0.95	1.55	3.70	9.14	19.91	46.20	105.20	241.15	496.48	1209.33
	2003-2012	58.09	0.03	0.01	0.02	0.02	0.05	0.11	0.18	0.43	0.89	1.74	4.50	10.33	23.16	53.57	123.66	278.54	560.04	1383.18
	女	1973-1977	61.35	0.02	0.02	0.03	0.11	0.20	0.25	0.42	0.64	1.60	3.75	8.67	20.69	54.60	143.04	390.37	879.53	1675.51
1978-1982		62.83	0.03	0.02	0.02	0.03	0.16	0.23	0.36	0.50	1.25	2.98	6.44	15.18	38.77	108.93	295.66	731.75	1456.83	2563.54
1973-1982		62.11	0.02	0.02	0.02	0.07	0.18	0.24	0.39	0.57	1.42	3.34	7.48	17.69	46.37	124.58	338.55	797.82	1549.89	2629.12
1983-1987		56.76	0.01	0.01	0.01	0.11	0.23	0.39	0.39	0.52	1.04	2.09	4.49	10.07	26.55	69.67	190.01	482.35	1071.12	2067.43
1988-1992		54.16	0.03	0.00	0.01	0.03	0.07	0.14	0.25	0.37	0.81	1.70	3.47	7.44	17.66	45.37	125.78	327.05	770.52	1769.54
1983-1992		55.45	0.02	0.01	0.01	0.07	0.15	0.27	0.33	0.45	0.92	1.89	3.97	8.69	21.78	56.37	156.30	396.66	900.59	1891.43
1993-1997		66.08	0.03	0.01	0.02	0.04	0.05	0.10	0.36	0.43	0.80	1.55	3.13	6.60	15.66	38.12	102.09	280.62	702.08	1859.18
1998-1992		68.79	0.02	0.03	0.02	0.01	0.06	0.11	0.32	0.38	0.66	1.30	2.67	5.08	11.39	28.85	72.92	200.52	534.32	1614.34
1993-2002		67.44	0.02	0.02	0.02	0.02	0.06	0.11	0.34	0.41	0.73	1.43	2.88	5.82	13.48	33.25	86.36	236.21	612.03	1715.04
2003-2007		64.81	0.01	0.01	0.01	0.05	0.05	0.04	0.12	0.26	0.58	0.77	1.75	3.94	7.77	18.50	48.46	131.09	353.51	1280.82
2008-2012		59.83	0.02	0.01	0.01	0.01	0.03	0.08	0.09	0.18	0.39	0.74	1.25	2.34	5.64	12.52	31.60	85.00	237.09	985.89
2003-2012		62.32	0.01	0.01	0.01	0.03	0.04	0.06	0.11	0.22	0.48	0.75	1.52	3.19	6.63	15.41	39.78	106.68	289.75	1113.37

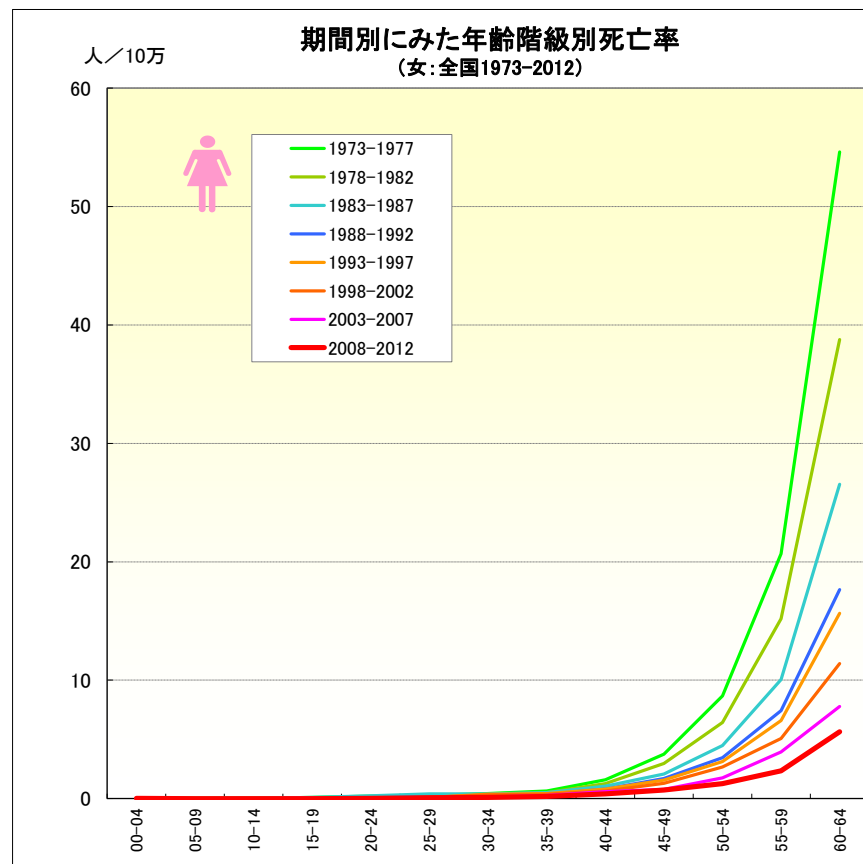
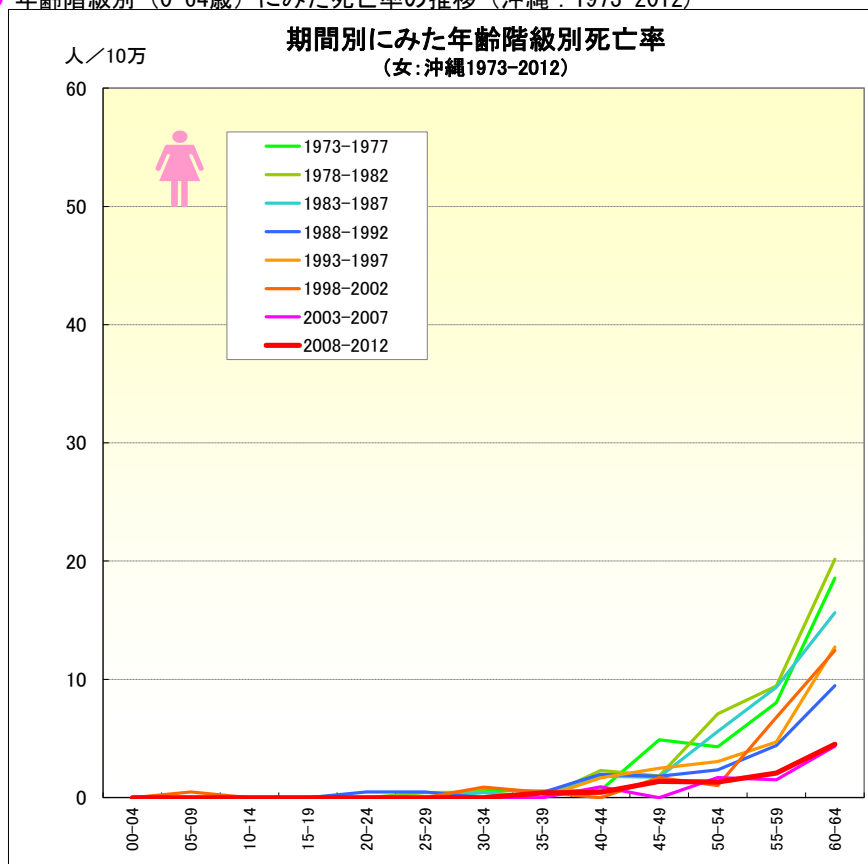
脳梗塞

● 年齢階級別（0-64歳）にみた死亡率の推移（沖縄：1973-2012）



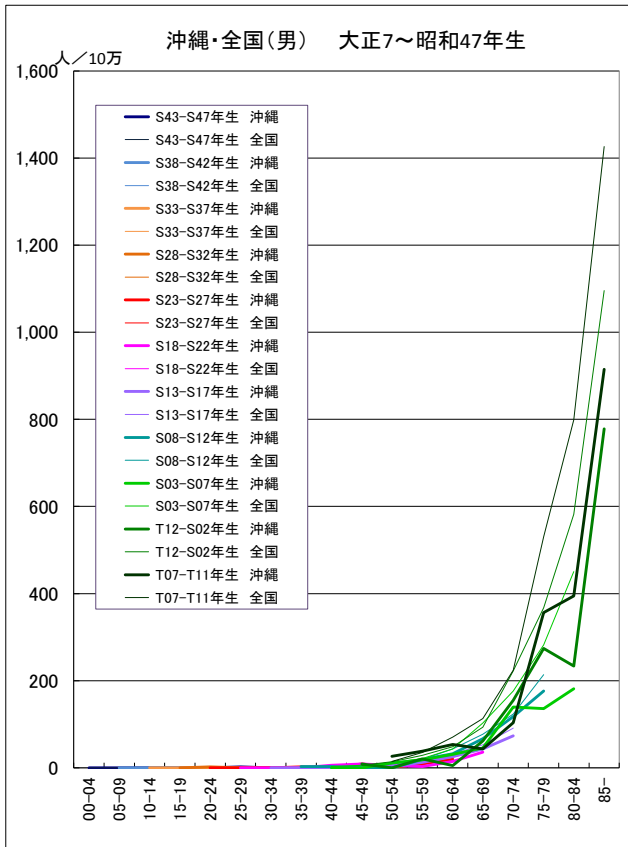
脳梗塞

● 年齢階級別（0-64歳）にみた死亡率の推移（沖縄：1973-2012）

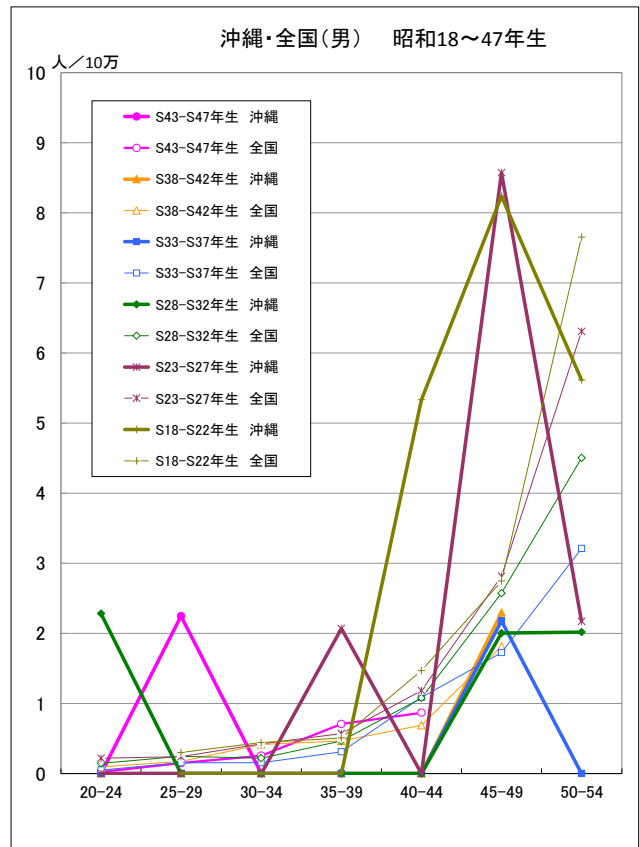


出生コホート別死亡率の推移 (男) -1973-2012-

● 脳梗塞

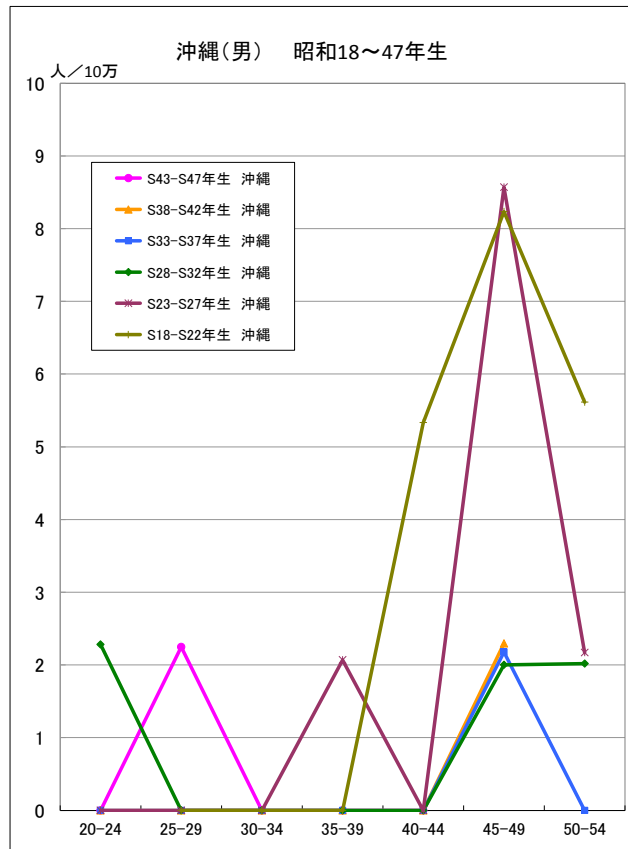


● 脳梗塞

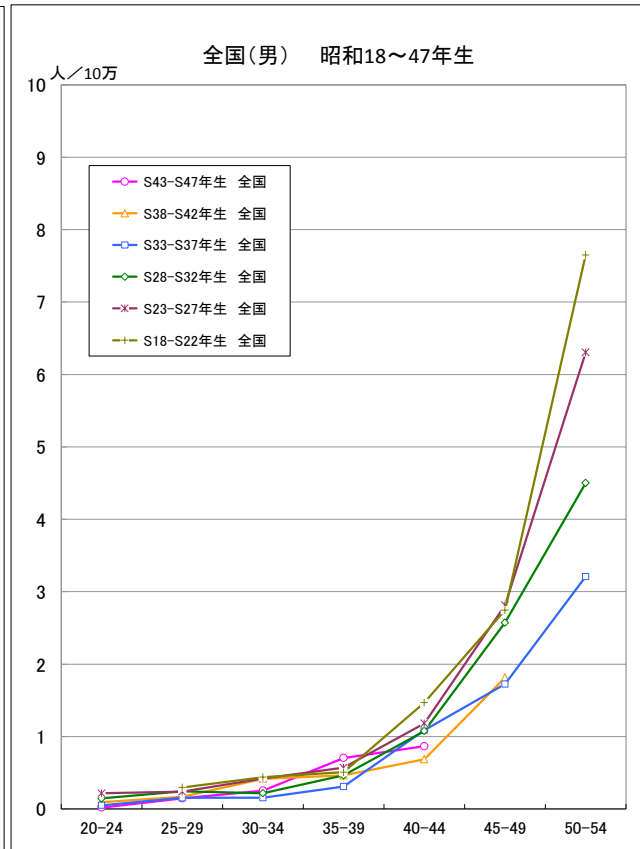


出生コホート別死亡率の推移 (男) -1973-2012-

● 脳梗塞

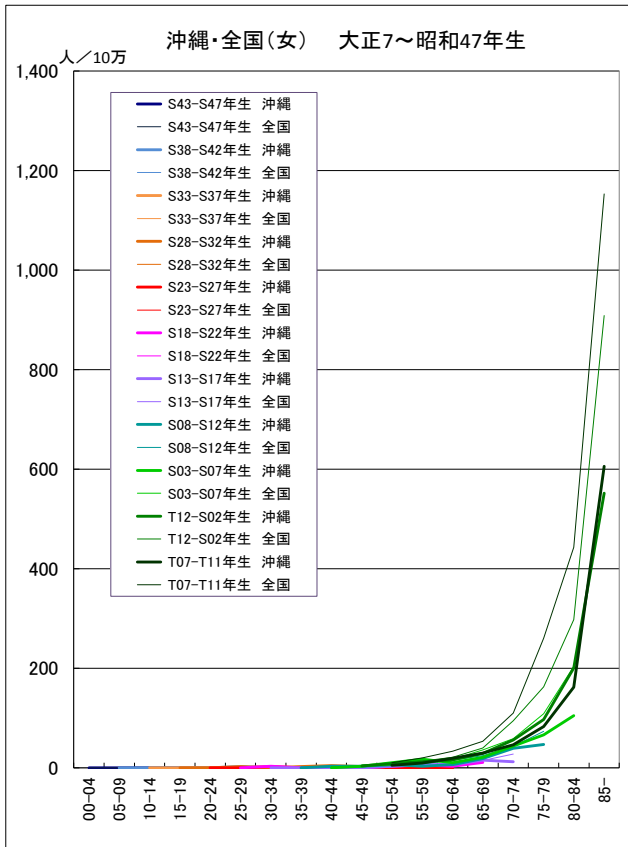


● 脳梗塞

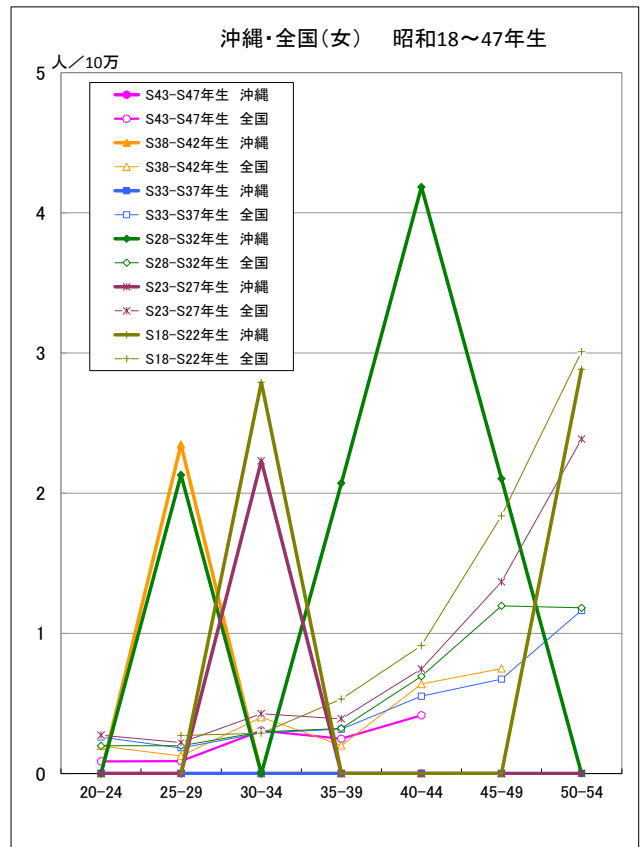


出生コホート別死亡率の推移（女） -1973-2012-

● 脳梗塞

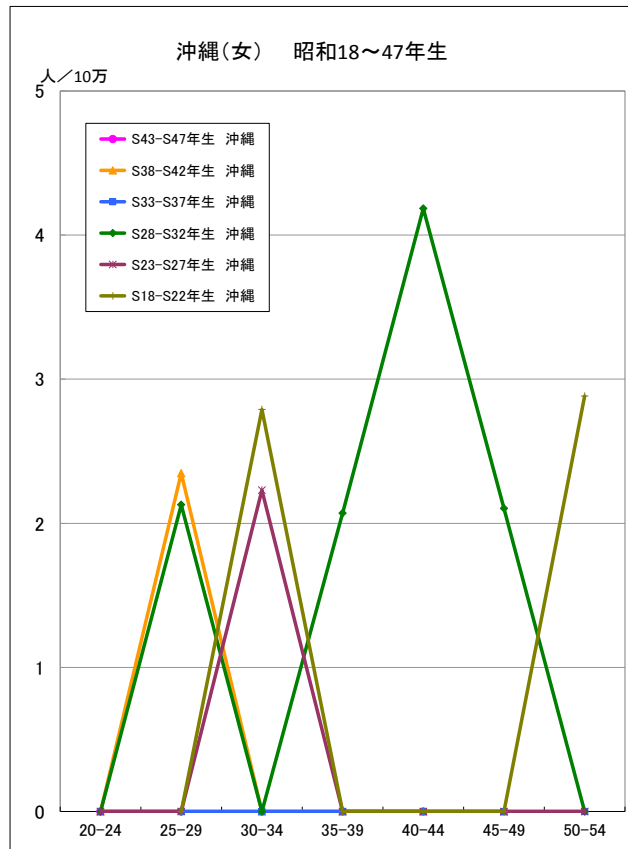


● 脳梗塞

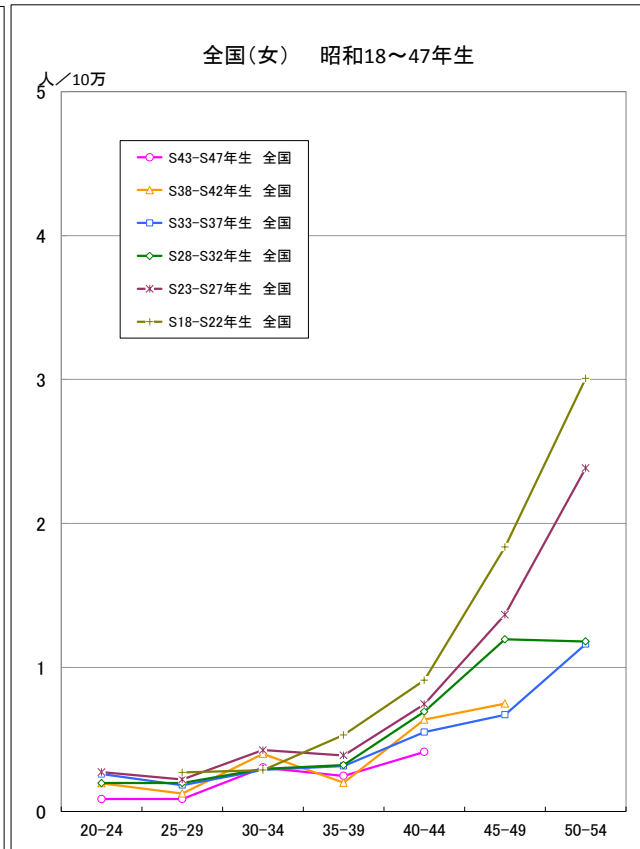


出生コホート別死亡率の推移（女） -1973-2012-

● 脳梗塞

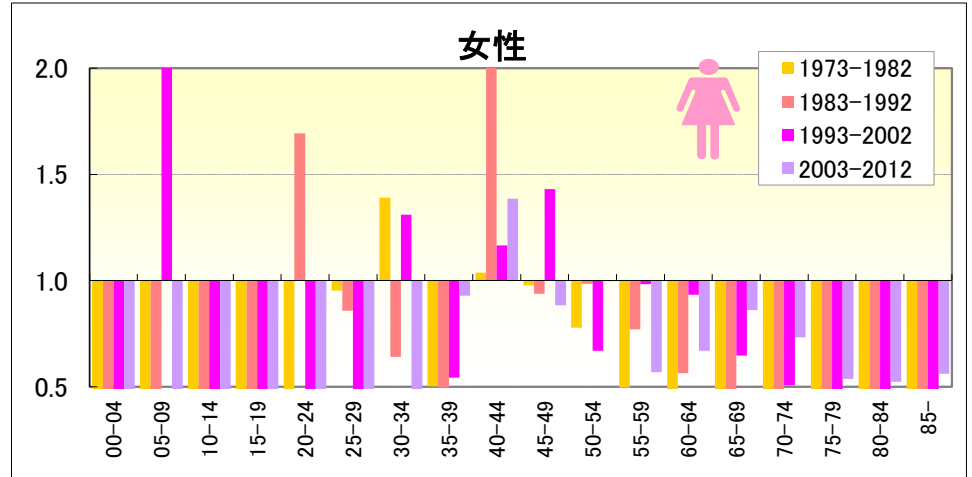
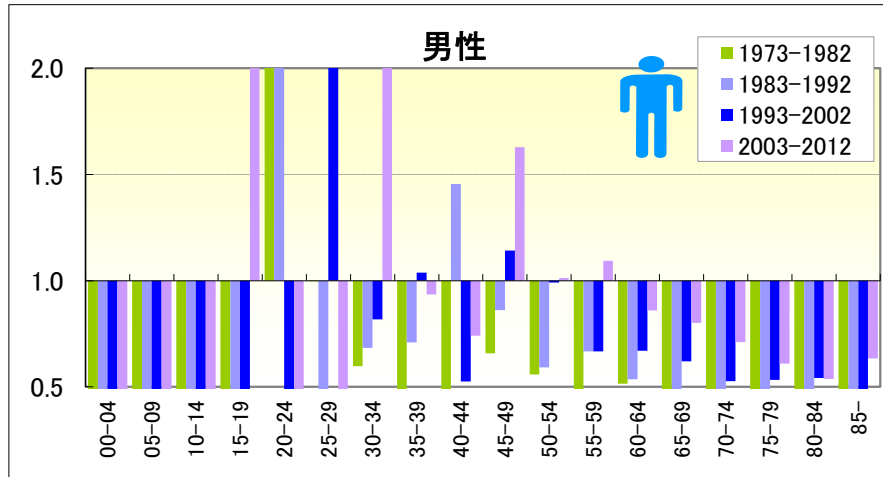


● 脳梗塞



脳梗塞

● 期間（10年）別にみた年齢階級別死亡率比の推移（沖縄／全国：1973-2012）

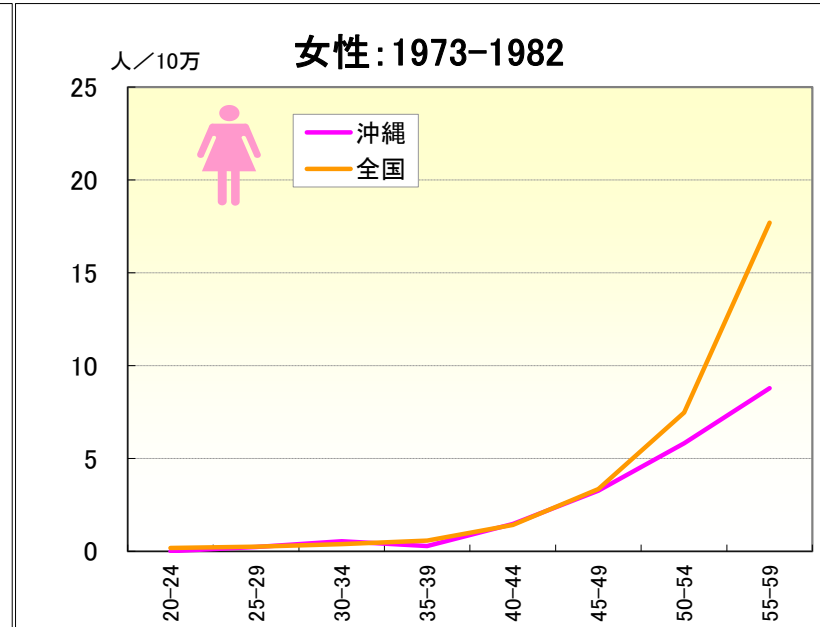
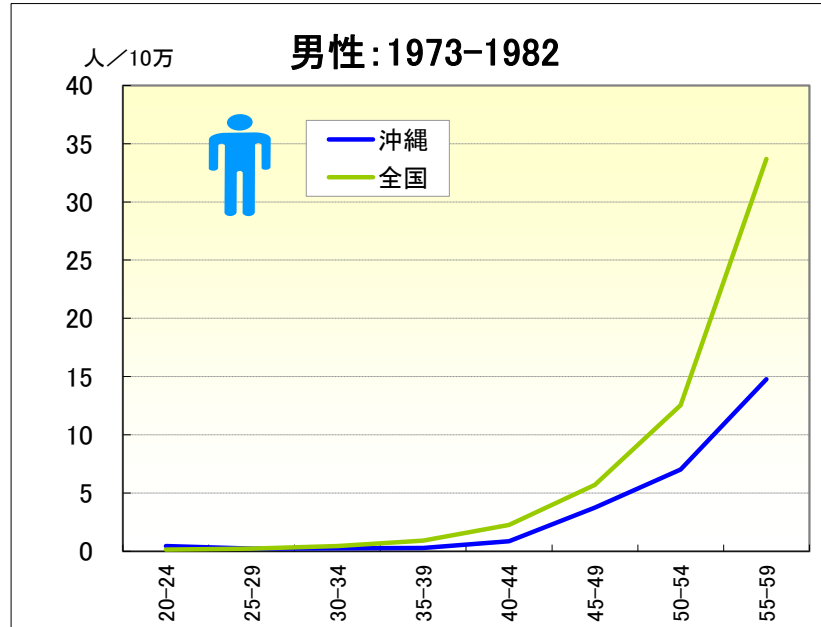


● 年齢階級別、性別*期間別死亡率比（沖縄：1973-2012年）

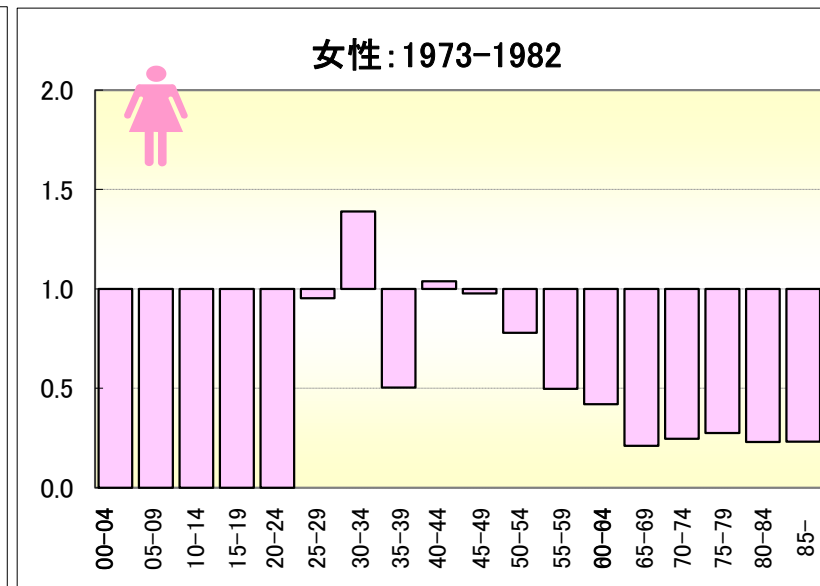
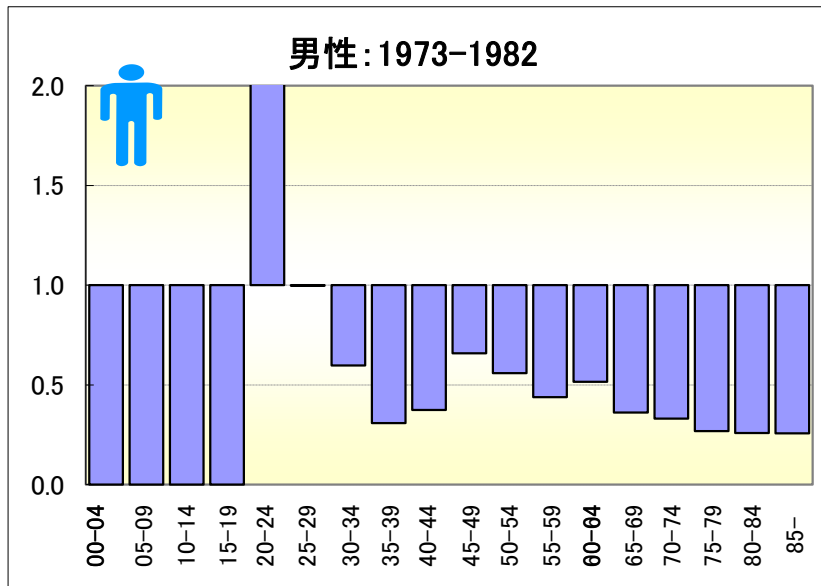
		総数	00-04	05-09	10-14	15-19	20-24	25-29	30-34	35-39	40-44	45-49	50-54	55-59	60-64	65-69	70-74	75-79	80-84	85-
男	1973-1977	0.25	0.00	0.00	0.00	0.00	4.51	0.00	0.00	0.51	0.45	0.78	0.68	0.43	0.63	0.30	0.36	0.24	0.20	0.25
	1978-1982	0.26	0.00	0.00	0.00	0.00	0.00	1.86	1.13	0.00	0.28	0.56	0.46	0.45	0.40	0.43	0.31	0.30	0.31	0.26
	1973-1982	0.26	0.00	0.00	0.00	0.00	3.07	1.00	0.60	0.31	0.37	0.66	0.56	0.44	0.51	0.36	0.33	0.27	0.26	0.26
	1983-1987	0.28	0.00	0.00	0.00	0.00	4.33	0.00	1.07	1.38	1.83	0.62	0.57	0.68	0.38	0.32	0.41	0.38	0.25	0.28
	1988-1992	0.35	0.00	0.00	0.00	0.00	0.00	0.00	0.00	0.00	1.10	1.16	0.62	0.66	0.68	0.55	0.49	0.40	0.34	0.38
	1983-1992	0.31	0.00	0.00	0.00	0.00	2.88	0.00	0.68	0.71	1.46	0.86	0.59	0.67	0.54	0.43	0.44	0.39	0.29	0.34
	1993-1997	0.41	0.00	0.00	0.00	0.00	0.00	6.00	1.58	1.02	0.63	1.08	1.11	0.54	0.73	0.57	0.49	0.45	0.51	0.44
	1998-2002	0.46	0.00	0.00	0.00	0.00	0.00	0.00	0.00	1.06	0.40	1.22	0.89	0.81	0.60	0.67	0.56	0.62	0.57	0.52
	1993-2002	0.44	0.00	0.00	0.00	0.00	0.00	3.76	0.82	1.04	0.53	1.14	0.99	0.67	0.67	0.62	0.53	0.53	0.54	0.49
	2003-2007	0.49	0.00	0.00	0.00	18.27	0.00	0.00	0.00	0.87	0.00	1.32	0.93	0.97	0.81	0.80	0.76	0.54	0.54	0.60
2008-2012	0.50	0.00	0.00	0.00	0.00	0.00	0.00	5.24	1.02	1.39	2.03	1.16	1.26	0.92	0.78	0.65	0.69	0.54	0.66	
2003-2012	0.50	0.00	0.00	0.00	10.39	0.00	0.00	2.32	0.93	0.74	1.63	1.01	1.09	0.86	0.80	0.71	0.61	0.54	0.63	
女	1973-1977	0.26	0.00	0.00	0.00	0.00	0.00	0.00	1.47	0.87	0.38	1.31	0.50	0.39	0.34	0.23	0.22	0.27	0.20	0.16
	1978-1982	0.33	0.00	0.00	0.00	0.00	0.00	1.85	1.33	0.00	1.83	0.62	1.10	0.62	0.52	0.19	0.27	0.28	0.25	0.29
	1973-1982	0.29	0.00	0.00	0.00	0.00	0.00	0.95	1.39	0.50	1.04	0.98	0.78	0.50	0.42	0.21	0.25	0.27	0.23	0.23
	1983-1987	0.34	0.00	0.00	0.00	0.00	0.00	0.00	1.05	0.00	1.72	0.83	1.25	0.93	0.59	0.39	0.34	0.29	0.26	0.29
	1988-1992	0.36	0.00	0.00	0.00	0.00	6.67	3.39	0.00	1.12	2.42	1.07	0.67	0.59	0.54	0.51	0.44	0.37	0.31	0.29
	1983-1992	0.35	0.00	0.00	0.00	0.00	1.69	0.86	0.64	0.50	2.05	0.94	0.98	0.77	0.56	0.44	0.38	0.33	0.29	0.29
	1993-1997	0.39	0.00	0.00	0.00	0.00	0.00	0.00	0.00	0.00	2.10	1.60	0.98	0.71	0.81	0.51	0.49	0.37	0.36	0.35
	1998-2002	0.48	0.00	17.01	0.00	0.00	0.00	0.00	2.75	1.18	0.00	1.30	0.38	1.34	1.09	0.81	0.53	0.51	0.41	0.49
	1993-2002	0.43	0.00	13.72	0.00	0.00	0.00	0.00	1.31	0.54	1.17	1.43	0.67	0.98	0.93	0.65	0.51	0.44	0.39	0.43
	2003-2007	0.47	0.00	0.00	0.00	0.00	0.00	0.00	0.00	0.00	1.55	0.00	0.97	0.38	0.56	0.88	0.64	0.45	0.52	0.52
2008-2012	0.51	0.00	0.00	0.00	0.00	0.00	0.00	0.00	2.11	1.12	1.85	1.05	0.88	0.80	0.79	0.87	0.65	0.53	0.60	
2003-2012	0.49	0.00	0.00	0.00	0.00	0.00	0.00	0.00	0.93	1.39	0.88	1.00	0.57	0.67	0.86	0.73	0.54	0.52	0.56	

脳梗塞

● 期間別にみた年齢階級別死亡率（沖縄、全国：1973-1982）

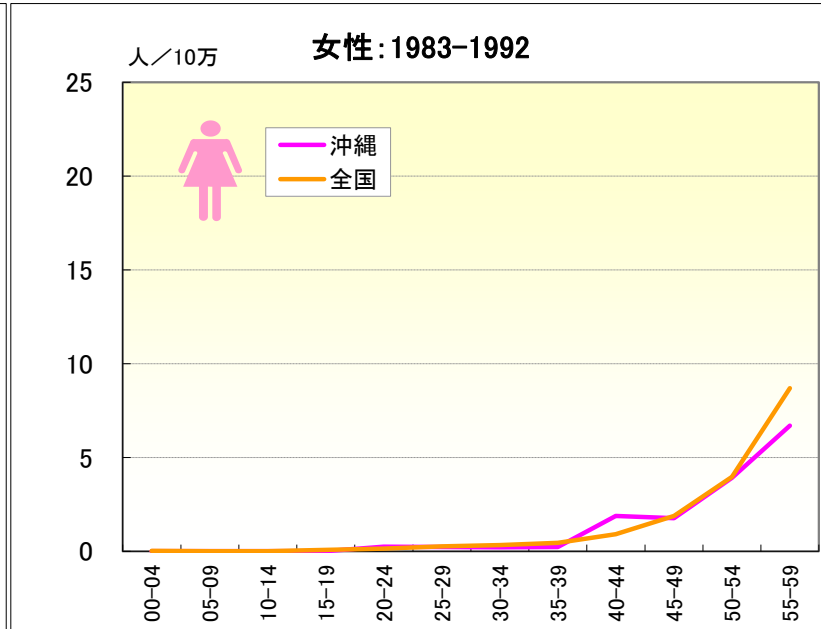
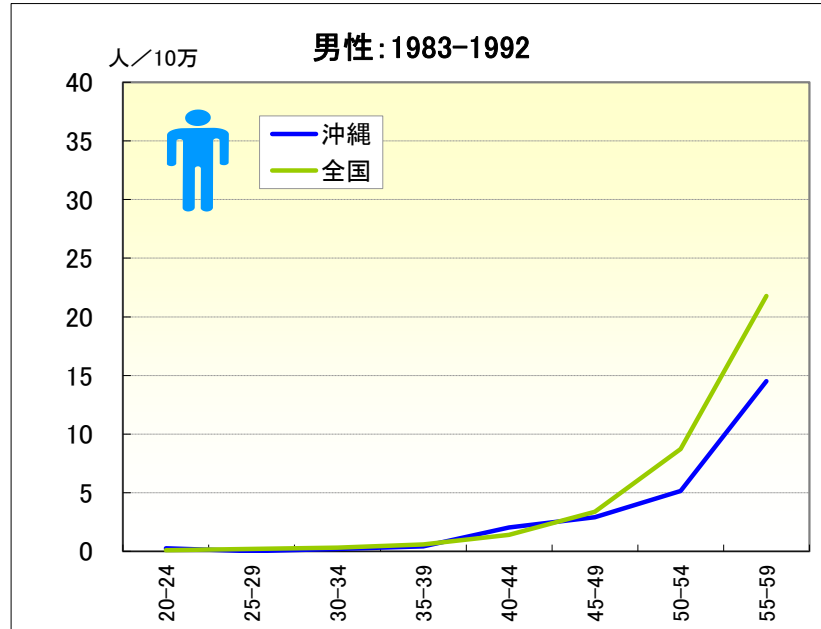


● 期間別にみた年齢階級別死亡率比（沖縄／全国：1973-1982）

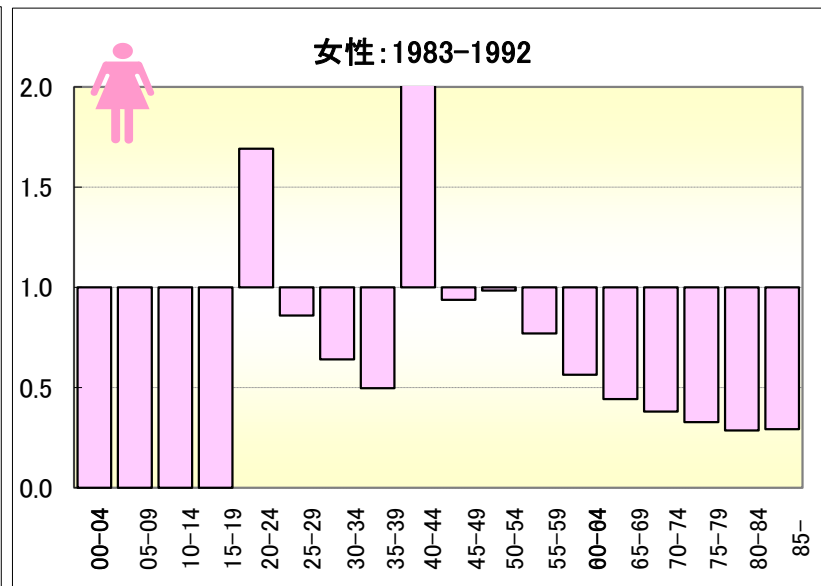
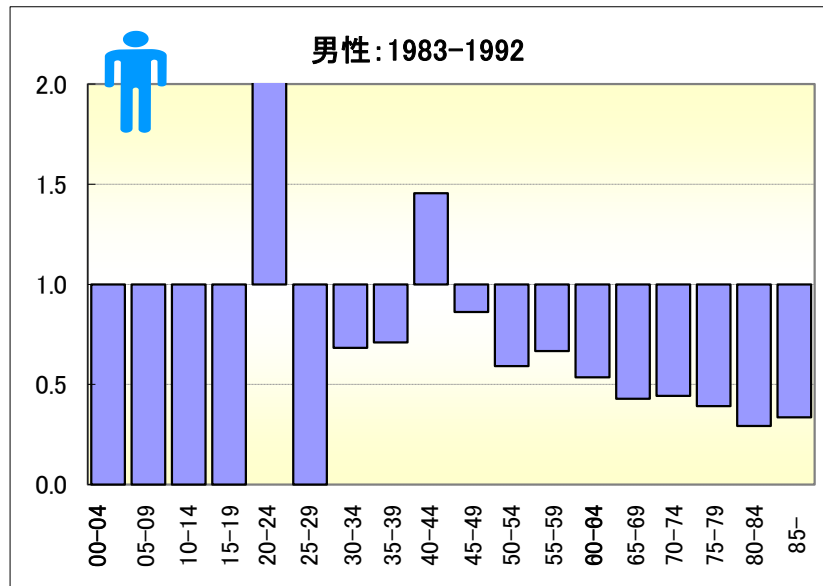


脳梗塞

● 期間別にみた年齢階級別死亡率（沖縄、全国：1983-1992）

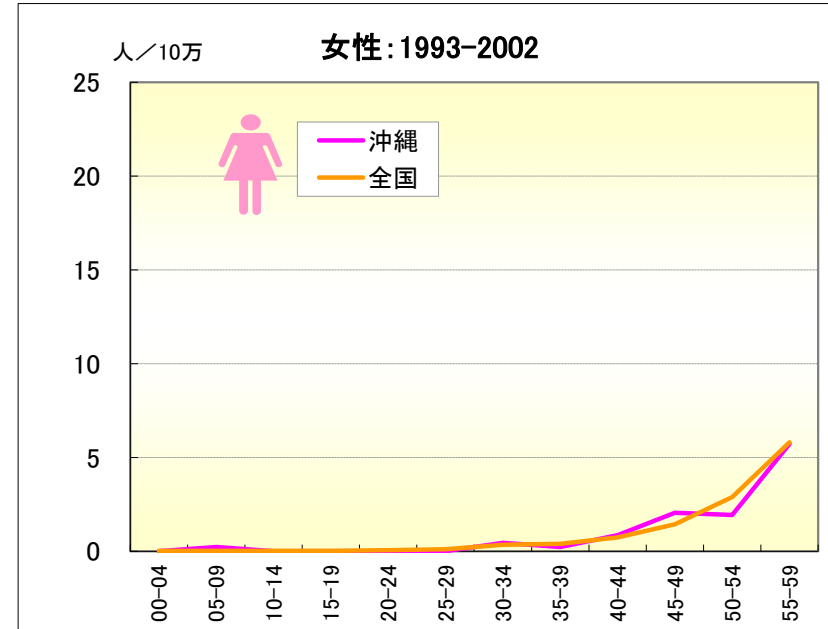
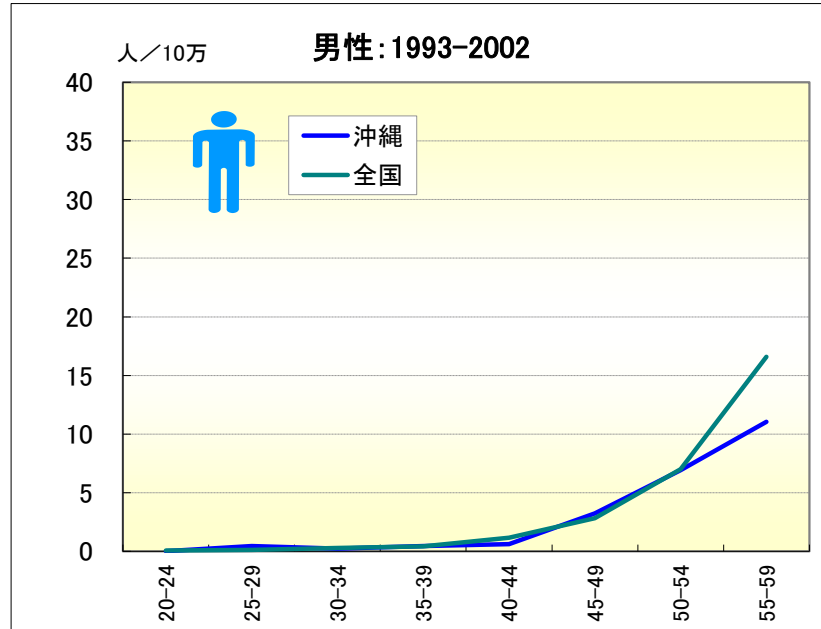


● 期間別にみた年齢階級別死亡率比（沖縄／全国：1983-1992）

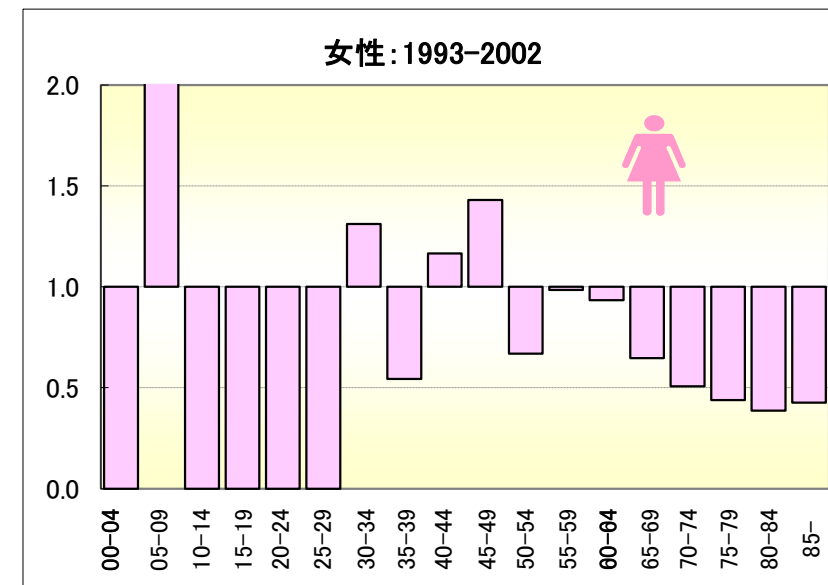
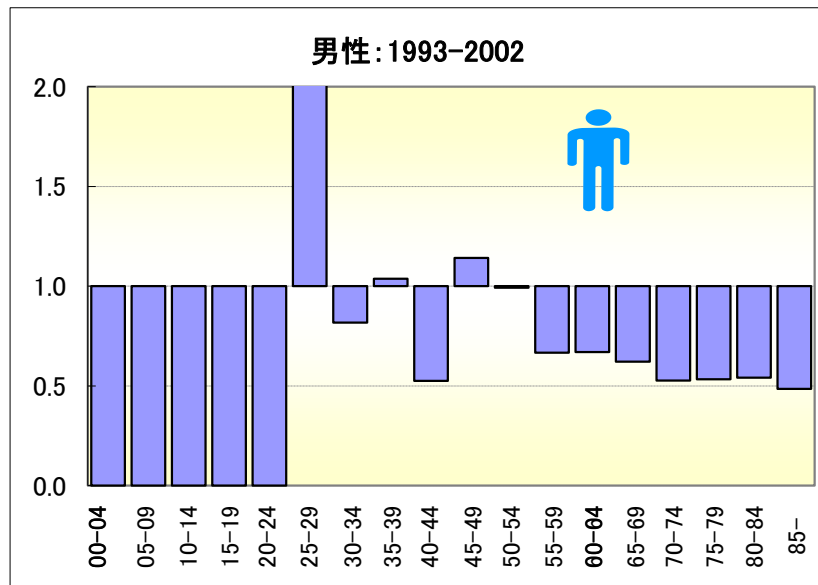


脳梗塞

● 期間別にみた年齢階級別死亡率（沖縄、全国：1993-2002）

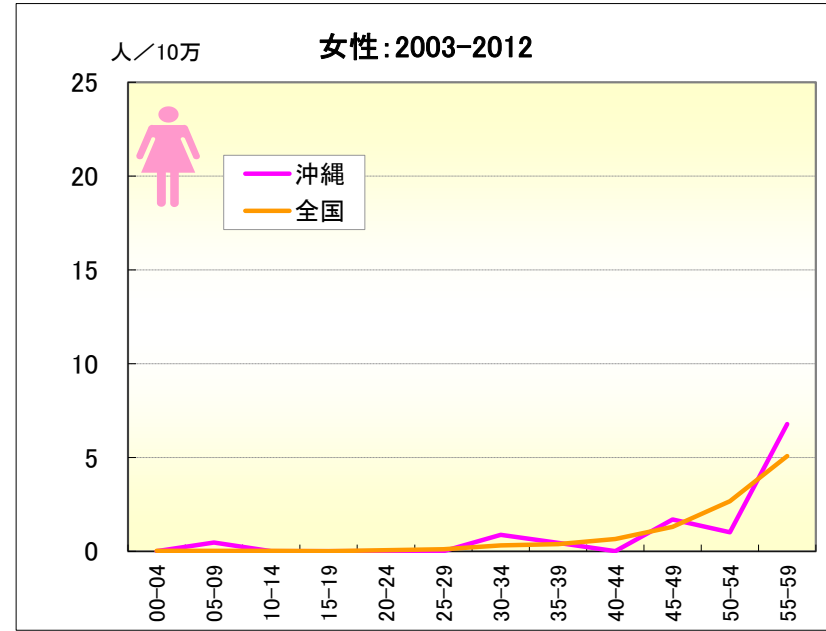
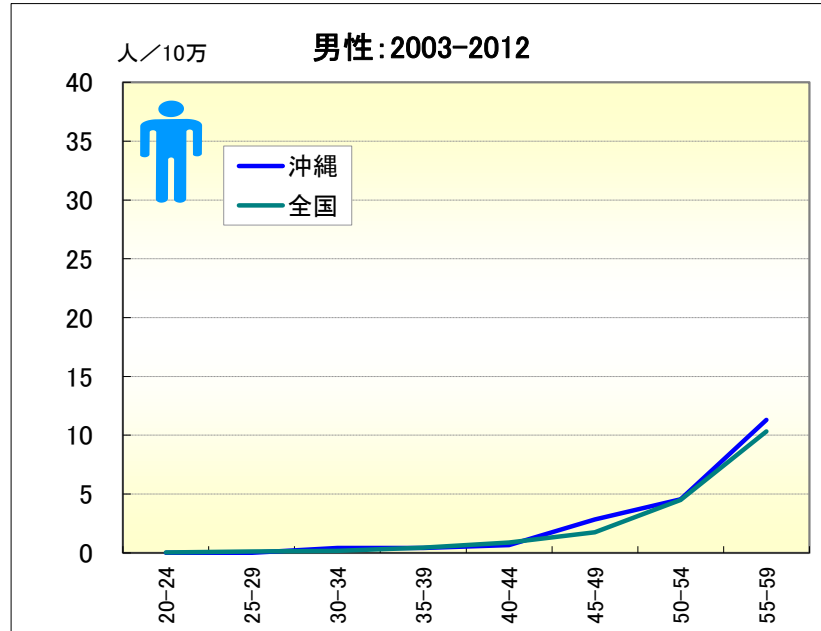


● 期間別にみた年齢階級別死亡率比（沖縄／全国：1993-2002）

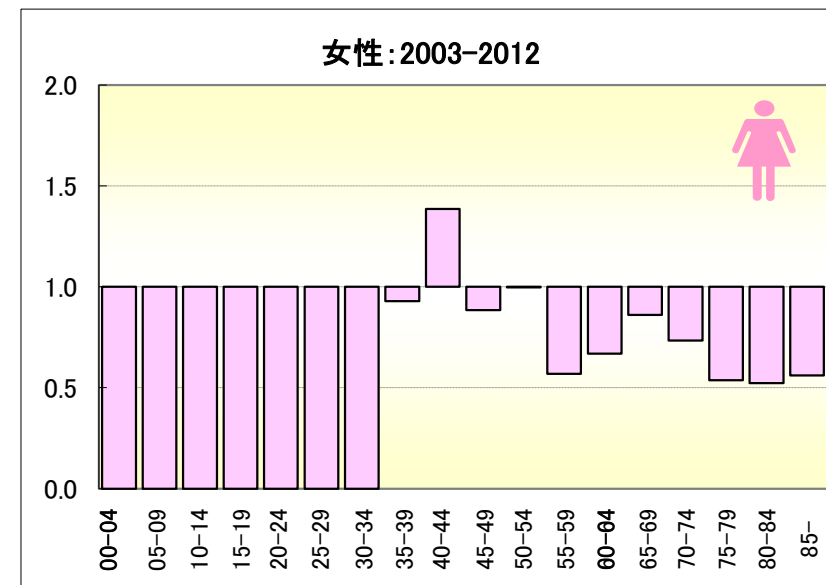
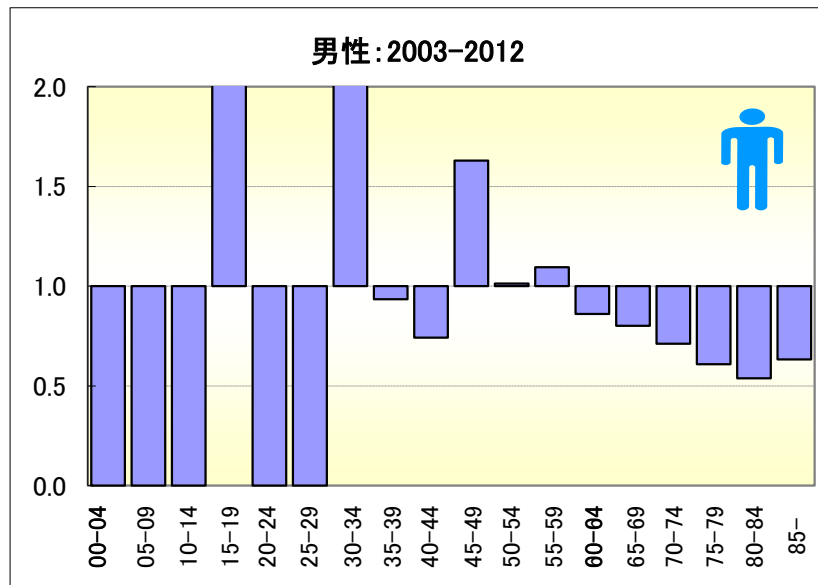


脳梗塞

● 期間別にみた年齢階級別死亡率（沖縄、全国：2003-2012）

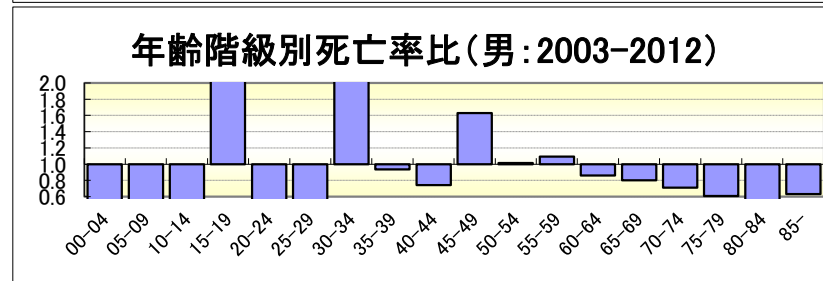
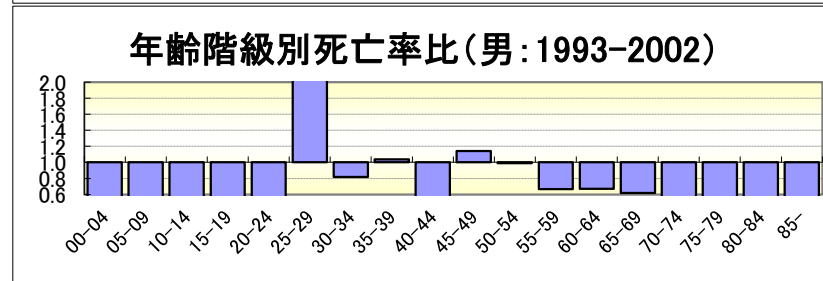
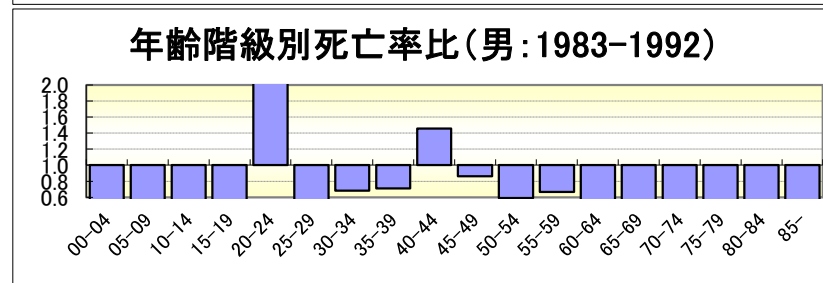
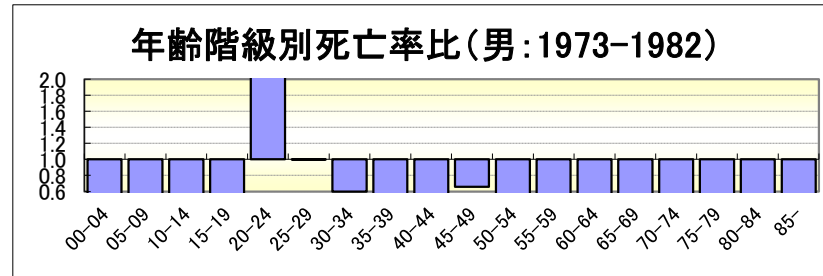
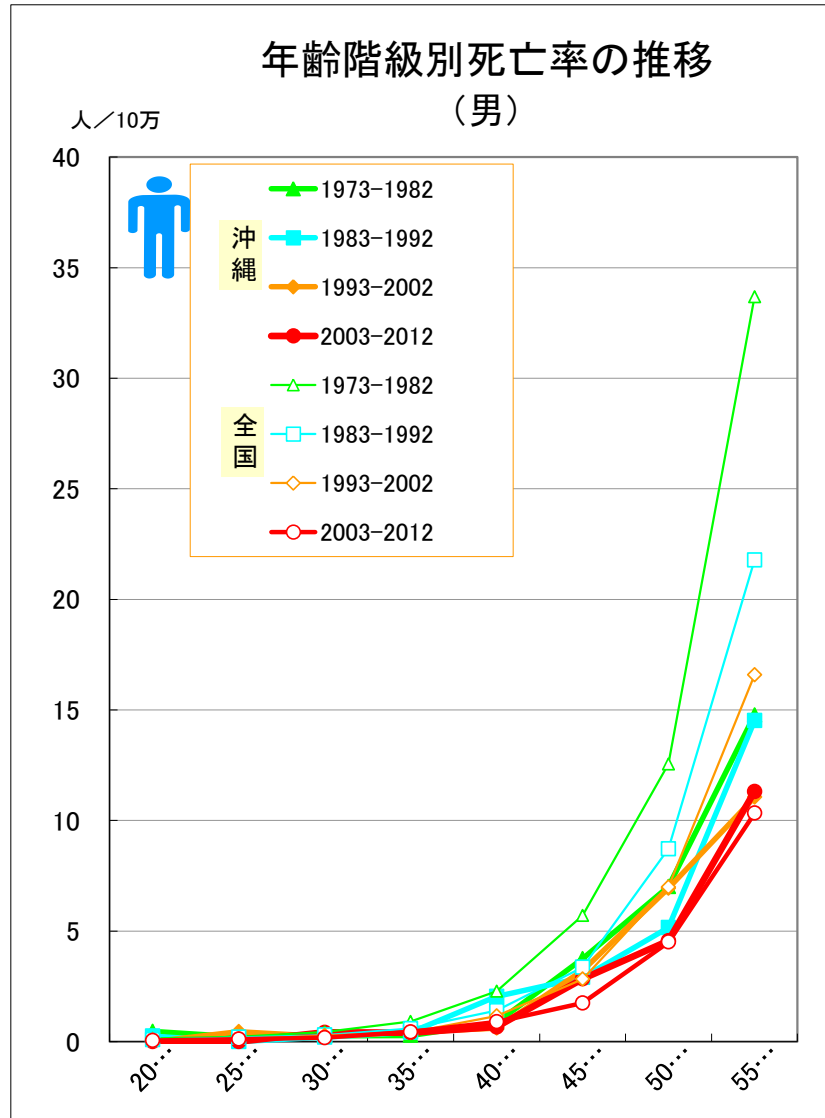


● 期間別にみた年齢階級別死亡率比（沖縄／全国：2003-2012）



脳梗塞

● 期間（10年）別にみた年齢階級別死亡率および年齢階級別死亡率比の推移（沖縄・全国：男1973-2012）



脳梗塞

● 期間（10年）別にみた年齢階級別死亡率および年齢階級別死亡率比の推移（沖縄・全国：女1973-2012）

