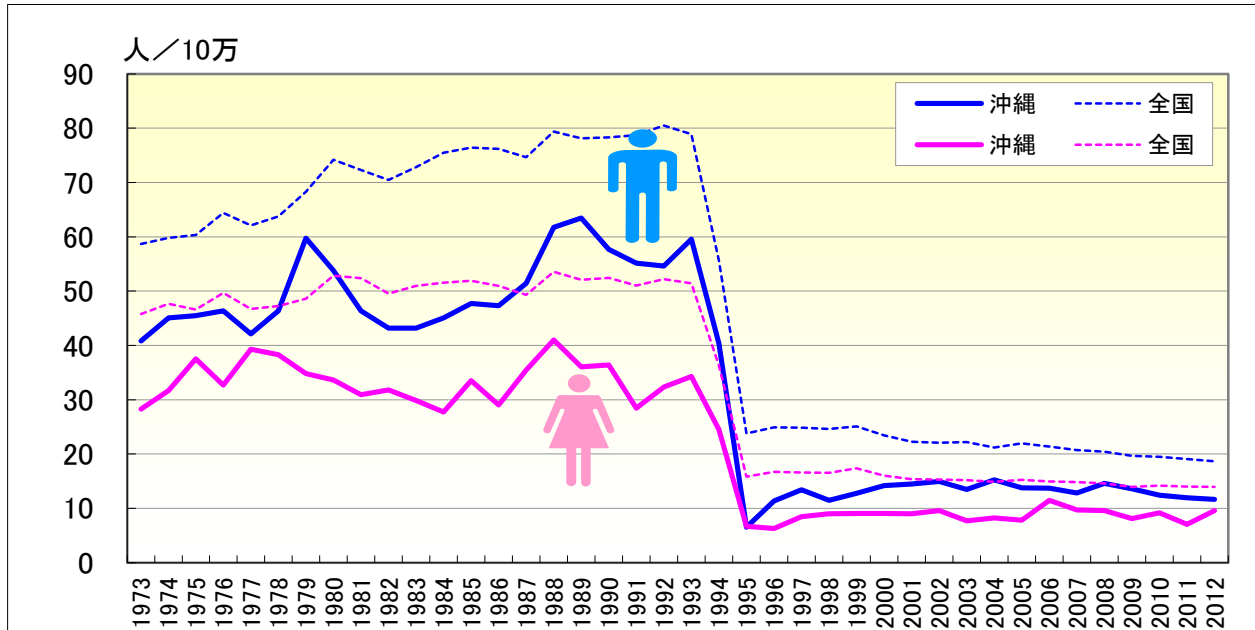


# 心不全

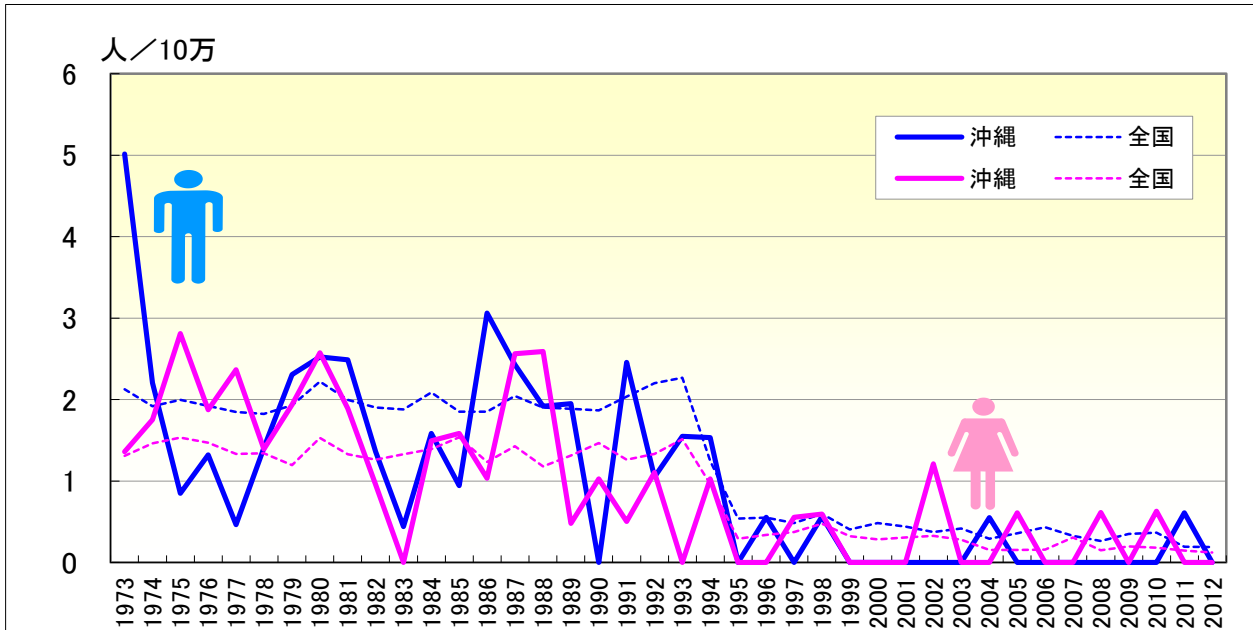
## ● 年齢調整死亡率の年次推移（沖縄、全国：1973-2012）



	男性				女性			
	粗死亡率		年齢調整死亡率		粗死亡率		年齢調整死亡率	
	沖縄	全国	沖縄	全国	沖縄	全国	沖縄	全国
1973	21.66	32.67	40.85	58.66	25.76	34.55	28.29	45.75
1974	23.97	34.06	45.08	59.78	29.08	36.82	31.69	47.65
1975	24.44	35.59	45.48	60.31	35.92	37.37	37.52	46.60
1976	25.88	38.97	46.37	64.41	33.63	41.02	32.70	49.69
1977	22.86	38.87	42.10	62.11	40.81	40.03	39.28	46.73
1978	26.93	41.11	46.35	63.77	42.53	42.07	38.32	47.27
1979	36.34	46.19	59.72	68.26	38.07	45.12	34.84	48.59
1980	33.30	51.46	53.81	74.20	38.00	50.93	33.64	52.83
1981	28.79	51.59	46.34	72.27	37.35	52.58	30.92	52.37
1982	27.47	52.27	43.18	70.48	39.85	52.10	31.82	49.54
1983	27.96	55.75	43.20	72.81	38.51	56.11	29.88	50.97
1984	30.70	59.48	45.09	75.49	38.05	59.11	27.73	51.57
1985	33.02	62.56	47.71	76.43	43.64	62.63	33.55	51.91
1986	34.05	64.43	47.28	76.21	42.27	64.35	29.03	50.94
1987	38.99	65.72	51.46	74.68	52.15	65.69	35.49	49.29
1988	47.94	72.05	61.72	79.35	63.33	74.92	40.98	53.55
1989	49.90	73.28	63.46	78.13	56.31	76.10	36.06	52.09
1990	47.47	76.12	57.70	78.30	58.10	80.35	36.38	52.43
1991	46.92	78.91	55.17	78.75	49.03	81.78	28.47	51.04
1992	48.19	83.41	54.61	80.47	58.65	87.81	32.31	52.19
1993	54.03	84.57	59.55	78.92	61.83	90.56	34.27	51.43
1994	37.19	61.70	40.34	55.63	47.00	66.84	24.53	36.27
1995	6.28	27.29	6.51	23.77	12.71	30.85	6.69	15.82
1996	11.35	29.58	11.34	24.91	13.39	34.36	6.28	16.70
1997	13.65	30.62	13.41	24.87	18.20	36.38	8.48	16.62
1998	11.97	31.43	11.46	24.64	20.05	37.99	8.97	16.55
1999	14.38	33.14	12.79	25.11	20.67	41.91	9.05	17.34
2000	15.21	32.50	14.20	23.46	22.03	41.29	9.04	16.04
2001	16.19	31.99	14.50	22.28	20.69	41.66	8.97	15.35
2002	17.62	33.08	14.98	22.09	24.55	43.54	9.56	15.29
2003	15.99	34.43	13.50	22.20	21.45	46.02	7.69	15.17
2004	19.22	34.17	15.26	21.18	23.93	47.29	8.24	14.89
2005	18.05	37.27	13.78	21.98	23.34	51.66	7.81	15.23
2006	17.97	37.91	13.73	21.40	31.03	54.27	11.46	14.98
2007	17.89	38.30	12.86	20.74	29.73	56.77	9.71	14.86
2008	21.97	39.61	14.57	20.46	29.74	59.29	9.59	14.63
2009	20.55	39.72	13.57	19.67	31.17	59.81	8.14	13.98
2010	19.43	41.13	12.44	19.51	32.02	64.08	9.16	14.22
2011	18.91	42.33	11.93	19.05	30.60	66.98	7.06	14.03
2012	18.98	43.67	11.63	18.67	39.73	69.37	9.56	13.94

# 心不全

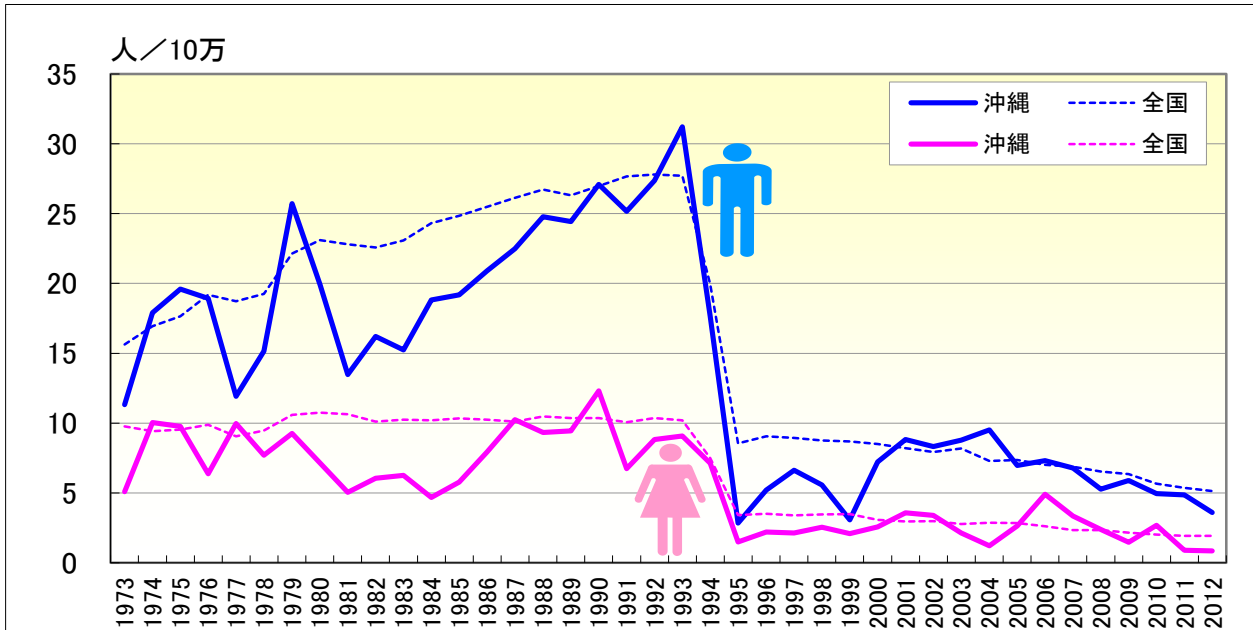
## ● 年齢調整死亡率（0-19歳）の年次推移（沖縄、全国：1973-2012）



	男性				女性			
	年齢調整死亡率		0-19年齢調整死亡率		年齢調整死亡率		0-19年齢調整死亡率	
	沖縄	全国	沖縄	全国	沖縄	全国	沖縄	全国
1973	40.85	58.66	5.02	2.13	28.29	45.75	1.36	1.31
1974	45.08	59.78	2.21	1.92	31.69	47.65	1.75	1.46
1975	45.48	60.31	0.85	2.00	37.52	46.60	2.81	1.53
1976	46.37	64.41	1.32	1.92	32.70	49.69	1.88	1.47
1977	42.10	62.11	0.46	1.85	39.28	46.73	2.37	1.33
1978	46.35	63.77	1.41	1.82	38.32	47.27	1.39	1.34
1979	59.72	68.26	2.31	1.93	34.84	48.59	1.94	1.20
1980	53.81	74.20	2.52	2.22	33.64	52.83	2.58	1.53
1981	46.34	72.27	2.49	2.00	30.92	52.37	1.89	1.33
1982	43.18	70.48	1.36	1.90	31.82	49.54	0.96	1.26
1983	43.20	72.81	0.44	1.88	29.88	50.97		1.33
1984	45.09	75.49	1.59	2.09	27.73	51.57	1.49	1.39
1985	47.71	76.43	0.94	1.85	33.55	51.91	1.58	1.54
1986	47.28	76.21	3.06	1.85	29.03	50.94	1.04	1.24
1987	51.46	74.68	2.43	2.05	35.49	49.29	2.56	1.43
1988	61.72	79.35	1.92	1.90	40.98	53.55	2.59	1.18
1989	63.46	78.13	1.95	1.89	36.06	52.09	0.48	1.31
1990	57.70	78.30		1.87	36.38	52.43	1.03	1.47
1991	55.17	78.75	2.46	2.04	28.47	51.04	0.51	1.26
1992	54.61	80.47	1.05	2.20	32.31	52.19	1.11	1.33
1993	59.55	78.92	1.55	2.27	34.27	51.43		1.51
1994	40.34	55.63	1.53	1.25	24.53	36.27	1.03	0.96
1995	6.51	23.77		0.54	6.69	15.82		0.29
1996	11.34	24.91	0.56	0.55	6.28	16.70		0.34
1997	13.41	24.87		0.49	8.48	16.62	0.55	0.37
1998	11.46	24.64	0.56	0.60	8.97	16.55	0.60	0.48
1999	12.79	25.11		0.41	9.05	17.34		0.33
2000	14.20	23.46		0.49	9.04	16.04		0.29
2001	14.50	22.28		0.44	8.97	15.35		0.31
2002	14.98	22.09		0.37	9.56	15.29	1.21	0.33
2003	13.50	22.20		0.42	7.69	15.17		0.28
2004	15.26	21.18	0.55	0.29	8.24	14.89		0.15
2005	13.78	21.98		0.36	7.81	15.23	0.61	0.16
2006	13.73	21.40		0.43	11.46	14.98		0.16
2007	12.86	20.74		0.33	9.71	14.86		0.31
2008	14.57	20.46		0.26	9.59	14.63	0.61	0.15
2009	13.57	19.67		0.35	8.14	13.98		0.20
2010	12.44	19.51		0.37	9.16	14.22	0.63	0.18
2011	11.93	19.05	0.61	0.20	7.06	14.03		0.15
2012	11.63	18.67		0.19	9.56	13.94		0.12

# 心不全

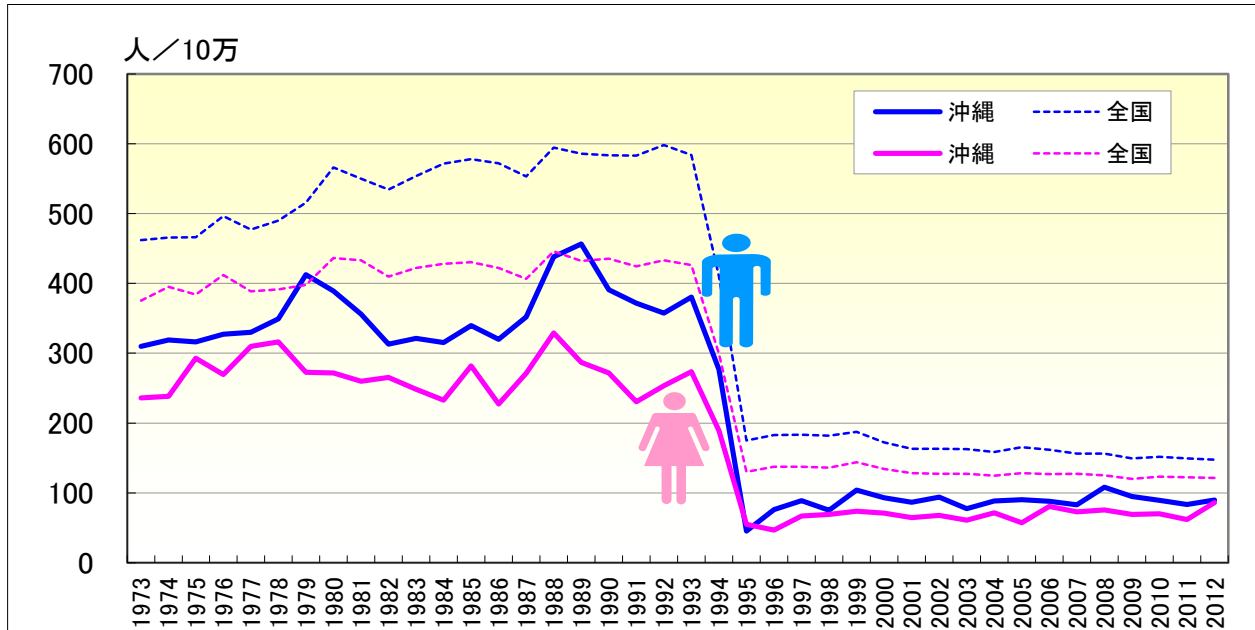
● 年齢調整死亡率（20-64歳）の年次推移（沖縄、全国：1973-2012）



	男性				女性			
	年齢調整死亡率		20-64年齢調整死亡率		年齢調整死亡率		20-64年齢調整死亡率	
	沖縄	全国	沖縄	全国	沖縄	全国	沖縄	全国
1973	40.85	58.66	11.32	15.63	28.29	45.75	5.09	9.76
1974	45.08	59.78	17.90	16.94	31.69	47.65	10.05	9.43
1975	45.48	60.31	19.60	17.65	37.52	46.60	9.78	9.54
1976	46.37	64.41	18.94	19.19	32.70	49.69	6.37	9.88
1977	42.10	62.11	11.93	18.74	39.28	46.73	9.97	9.06
1978	46.35	63.77	15.14	19.26	38.32	47.27	7.71	9.47
1979	59.72	68.26	25.71	22.14	34.84	48.59	9.27	10.60
1980	53.81	74.20	19.94	23.11	33.64	52.83	7.16	10.75
1981	46.34	72.27	13.47	22.81	30.92	52.37	5.05	10.64
1982	43.18	70.48	16.21	22.58	31.82	49.54	6.05	10.12
1983	43.20	72.81	15.25	23.09	29.88	50.97	6.25	10.26
1984	45.09	75.49	18.81	24.31	27.73	51.57	4.67	10.19
1985	47.71	76.43	19.19	24.86	33.55	51.91	5.77	10.34
1986	47.28	76.21	20.91	25.48	29.03	50.94	7.93	10.24
1987	51.46	74.68	22.49	26.12	35.49	49.29	10.24	10.12
1988	61.72	79.35	24.77	26.73	40.98	53.55	9.33	10.48
1989	63.46	78.13	24.44	26.30	36.06	52.09	9.45	10.36
1990	57.70	78.30	27.10	26.97	36.38	52.43	12.31	10.36
1991	55.17	78.75	25.17	27.66	28.47	51.04	6.73	10.06
1992	54.61	80.47	27.38	27.81	32.31	52.19	8.82	10.36
1993	59.55	78.92	31.21	27.71	34.27	51.43	9.07	10.21
1994	40.34	55.63	17.66	19.94	24.53	36.27	7.13	7.50
1995	6.51	23.77	2.84	8.54	6.69	15.82	1.50	3.42
1996	11.34	24.91	5.21	9.06	6.28	16.70	2.21	3.52
1997	13.41	24.87	6.62	8.95	8.48	16.62	2.13	3.39
1998	11.46	24.64	5.56	8.76	8.97	16.55	2.56	3.47
1999	12.79	25.11	3.09	8.70	9.05	17.34	2.10	3.49
2000	14.20	23.46	7.22	8.52	9.04	16.04	2.56	3.08
2001	14.50	22.28	8.84	8.20	8.97	15.35	3.57	2.96
2002	14.98	22.09	8.32	7.92	9.56	15.29	3.41	2.99
2003	13.50	22.20	8.77	8.19	7.69	15.17	2.14	2.78
2004	15.26	21.18	9.51	7.30	8.24	14.89	1.21	2.86
2005	13.78	21.98	6.97	7.36	7.81	15.23	2.64	2.84
2006	13.73	21.40	7.31	7.01	11.46	14.98	4.91	2.61
2007	12.86	20.74	6.79	6.89	9.71	14.86	3.34	2.33
2008	14.57	20.46	5.28	6.53	9.59	14.63	2.38	2.35
2009	13.57	19.67	5.90	6.35	8.14	13.98	1.47	2.16
2010	12.44	19.51	4.96	5.65	9.16	14.22	2.69	2.03
2011	11.93	19.05	4.86	5.37	7.06	14.03	0.89	1.92
2012	11.63	18.67	3.60	5.14	9.56	13.94	0.86	1.92

# 心不全

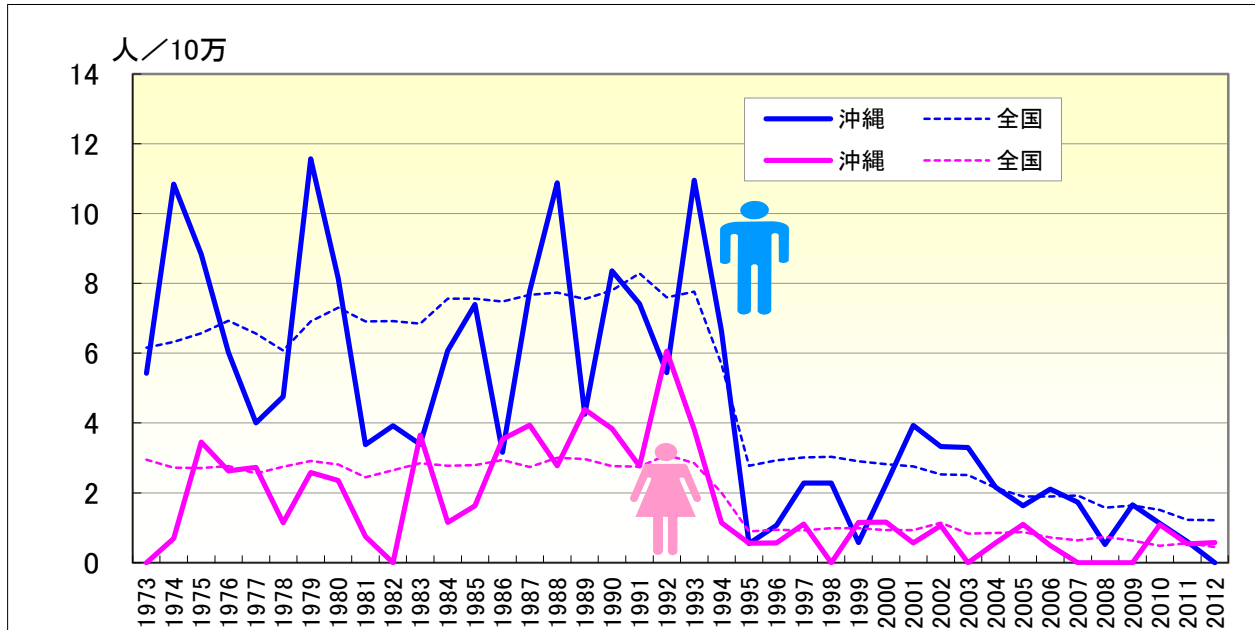
● 年齢調整死亡率（65歳以上）の年次推移（沖縄、全国：1973-2012）



	男性				女性			
	年齢調整死亡率		65-年齢調整死亡率		年齢調整死亡率		65-年齢調整死亡率	
	沖縄	全国	沖縄	全国	沖縄	全国	沖縄	全国
1973	40.85	58.66	309.62	461.88	28.29	45.75	236.22	375.40
1974	45.08	59.78	318.87	465.42	31.69	47.65	238.50	395.08
1975	45.48	60.31	316.32	466.06	37.52	46.60	292.82	384.24
1976	46.37	64.41	327.44	496.33	32.70	49.69	269.34	411.80
1977	42.10	62.11	330.17	477.30	39.28	46.73	309.70	388.80
1978	46.35	63.77	349.25	490.09	38.32	47.27	316.35	391.52
1979	59.72	68.26	412.32	515.77	34.84	48.59	272.63	397.85
1980	53.81	74.20	389.26	565.89	33.64	52.83	271.83	436.50
1981	46.34	72.27	356.15	549.83	30.92	52.37	260.04	433.28
1982	43.18	70.48	312.91	534.42	31.82	49.54	265.28	409.59
1983	43.20	72.81	321.28	553.66	29.88	50.97	248.19	422.20
1984	45.09	75.49	315.29	571.47	27.73	51.57	232.96	428.17
1985	47.71	76.43	339.74	577.93	33.55	51.91	281.71	430.13
1986	47.28	76.21	319.95	572.15	29.03	50.94	227.41	422.27
1987	51.46	74.68	352.19	553.30	35.49	49.29	271.43	406.69
1988	61.72	79.35	437.97	594.56	40.98	53.55	329.10	445.90
1989	63.46	78.13	456.42	585.56	36.06	52.09	287.07	432.26
1990	57.70	78.30	391.09	583.30	36.38	52.43	271.87	435.18
1991	55.17	78.75	371.75	583.02	28.47	51.04	230.53	424.24
1992	54.61	80.47	357.28	598.16	32.31	52.19	253.37	433.18
1993	59.55	78.92	380.49	583.75	34.27	51.43	273.49	426.39
1994	40.34	55.63	276.96	410.03	24.53	36.27	189.26	299.19
1995	6.51	23.77	45.43	175.03	6.69	15.82	55.01	129.95
1996	11.34	24.91	76.06	182.83	6.28	16.70	46.90	137.68
1997	13.41	24.87	89.02	183.25	8.48	16.62	66.84	137.57
1998	11.46	24.64	75.09	181.89	8.97	16.55	68.97	136.14
1999	12.79	25.11	103.81	187.31	9.05	17.34	73.96	143.98
2000	14.20	23.46	93.04	172.42	9.04	16.04	71.14	134.06
2001	14.50	22.28	86.37	163.11	8.97	15.35	64.58	128.13
2002	14.98	22.09	93.98	163.14	9.56	15.29	67.95	127.36
2003	13.50	22.20	77.25	162.49	7.69	15.17	60.80	127.58
2004	15.26	21.18	88.26	158.35	8.24	14.89	71.51	124.76
2005	13.78	21.98	90.43	165.42	7.81	15.23	57.29	128.07
2006	13.73	21.40	88.07	161.75	11.46	14.98	80.45	127.07
2007	12.86	20.74	82.80	156.46	9.71	14.86	73.01	127.14
2008	14.57	20.46	107.97	156.03	9.59	14.63	75.79	125.26
2009	13.57	19.67	94.80	149.29	8.14	13.98	68.95	120.01
2010	12.44	19.51	89.49	151.88	9.16	14.22	69.92	123.15
2011	11.93	19.05	83.58	149.59	7.06	14.03	62.03	122.15
2012	11.63	18.67	89.74	147.34	9.56	13.94	86.13	121.29

# 心不全

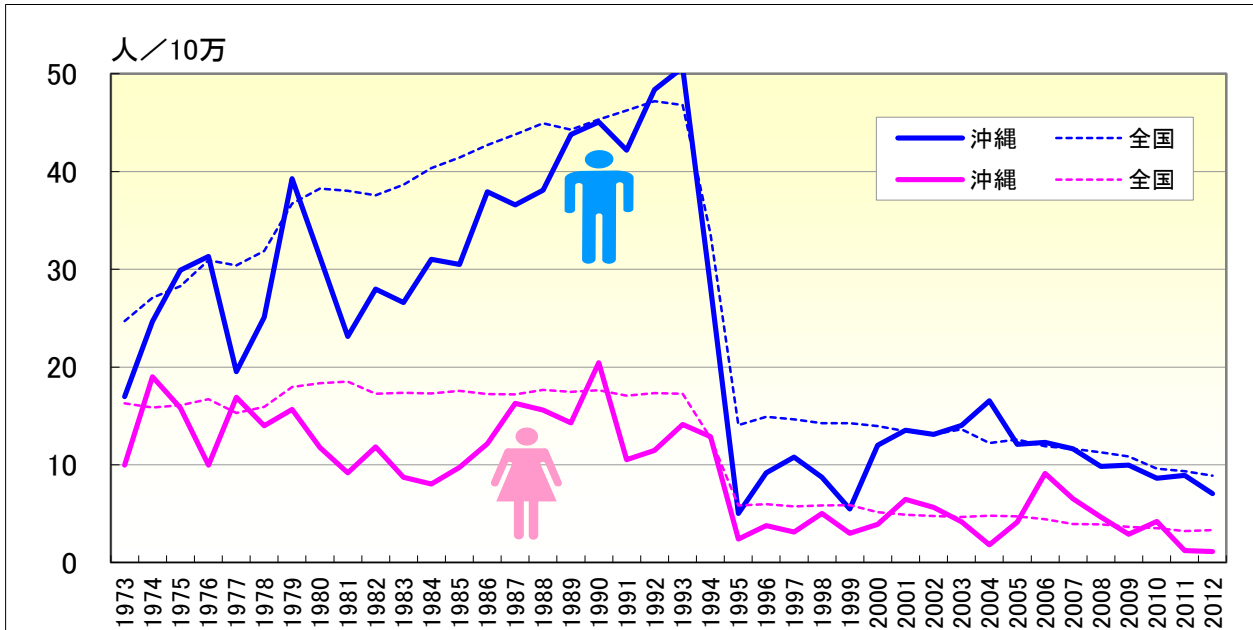
● 年齢調整死亡率（20-39歳）の年次推移（沖縄、全国：1973-2012）



	男性				女性			
	20-64年齢調整死亡率		20-39年齢調整死亡率		20-64年齢調整死亡率		20-39年齢調整死亡率	
	沖縄	全国	沖縄	全国	沖縄	全国	沖縄	全国
1973	11.32	15.63	5.42	6.16	5.09	9.76		2.95
1974	17.90	16.94	10.84	6.32	10.05	9.43	0.70	2.72
1975	19.60	17.65	8.84	6.57	9.78	9.54	3.46	2.71
1976	18.94	19.19	6.02	6.93	6.37	9.88	2.63	2.77
1977	11.93	18.74	4.00	6.56	9.97	9.06	2.73	2.56
1978	15.14	19.26	4.76	6.07	7.71	9.47	1.14	2.74
1979	25.71	22.14	11.57	6.91	9.27	10.60	2.58	2.91
1980	19.94	23.11	8.14	7.31	7.16	10.75	2.35	2.81
1981	13.47	22.81	3.38	6.91	5.05	10.64	0.75	2.45
1982	16.21	22.58	3.92	6.92	6.05	10.12		2.64
1983	15.25	23.09	3.39	6.85	6.25	10.26	3.66	2.85
1984	18.81	24.31	6.08	7.56	4.67	10.19	1.15	2.77
1985	19.19	24.86	7.40	7.56	5.77	10.34	1.63	2.80
1986	20.91	25.48	3.16	7.48	7.93	10.24	3.54	2.94
1987	22.49	26.12	7.78	7.67	10.24	10.12	3.94	2.74
1988	24.77	26.73	10.88	7.73	9.33	10.48	2.78	3.00
1989	24.44	26.30	4.25	7.55	9.45	10.36	4.39	2.96
1990	27.10	26.97	8.36	7.80	12.31	10.36	3.84	2.76
1991	25.17	27.66	7.42	8.28	6.73	10.06	2.77	2.74
1992	27.38	27.81	5.44	7.60	8.82	10.36	6.06	3.09
1993	31.21	27.71	10.95	7.77	9.07	10.21	3.81	2.84
1994	17.66	19.94	6.64	5.68	7.13	7.50	1.15	2.00
1995	2.84	8.54	0.54	2.78	1.50	3.42	0.56	0.89
1996	5.21	9.06	1.07	2.94	2.21	3.52	0.56	0.94
1997	6.62	8.95	2.28	3.01	2.13	3.39	1.11	0.92
1998	5.56	8.76	2.28	3.03	2.56	3.47		0.99
1999	3.09	8.70	0.58	2.90	2.10	3.49	1.15	0.99
2000	7.22	8.52	2.24	2.82	2.56	3.08	1.16	0.93
2001	8.84	8.20	3.93	2.76	3.57	2.96	0.57	0.93
2002	8.32	7.92	3.32	2.52	3.41	2.99	1.06	1.14
2003	8.77	8.19	3.30	2.51	2.14	2.78		0.83
2004	9.51	7.30	2.16	2.14	1.21	2.86	0.56	0.85
2005	6.97	7.36	1.63	1.89	2.64	2.84	1.09	0.88
2006	7.31	7.01	2.11	1.89	4.91	2.61	0.49	0.72
2007	6.79	6.89	1.73	1.92	3.34	2.33		0.64
2008	5.28	6.53	0.52	1.57	2.38	2.35		0.74
2009	5.90	6.35	1.66	1.64	1.47	2.16		0.63
2010	4.96	5.65	1.13	1.51	2.69	2.03	1.09	0.49
2011	4.86	5.37	0.60	1.22	0.89	1.92	0.54	0.56
2012	3.60	5.14		1.22	0.86	1.92	0.58	0.44

# 心不全

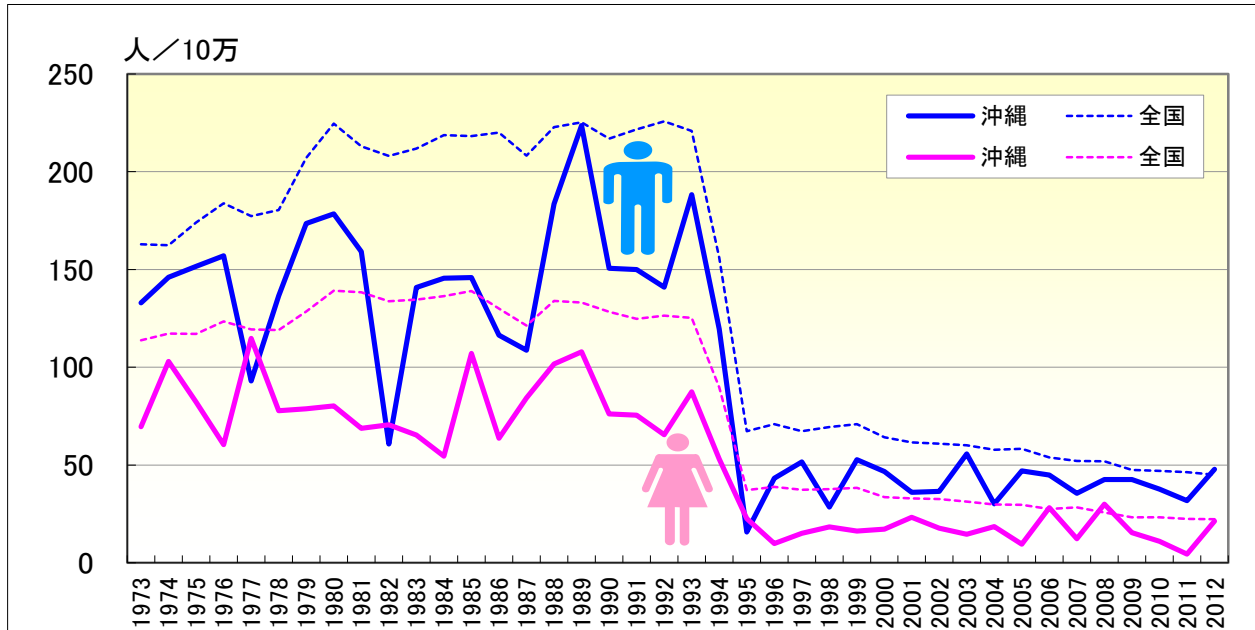
● 年齢調整死亡率（40-64歳）の年次推移（沖縄、全国：1973-2012）



	男性				女性			
	20-64年齢調整死亡率		40-64年齢調整死亡率		20-64年齢調整死亡率		40-64年齢調整死亡率	
	沖縄	全国	沖縄	全国	沖縄	全国	沖縄	全国
1973	11.32	15.63	16.97	24.70	5.09	9.76	9.96	16.28
1974	17.90	16.94	24.65	27.11	10.05	9.43	19.00	15.86
1975	19.60	17.65	29.92	28.28	9.78	9.54	15.83	16.08
1976	18.94	19.19	31.32	30.93	6.37	9.88	9.96	16.70
1977	11.93	18.74	19.52	30.40	9.97	9.06	16.90	15.29
1978	15.14	19.26	25.09	31.88	7.71	9.47	14.01	15.91
1979	25.71	22.14	39.27	36.73	9.27	10.60	15.68	17.96
1980	19.94	23.11	31.25	38.25	7.16	10.75	11.76	18.35
1981	13.47	22.81	23.13	38.04	5.05	10.64	9.17	18.50
1982	16.21	22.58	27.97	37.57	6.05	10.12	11.84	17.27
1983	15.25	23.09	26.60	38.64	6.25	10.26	8.74	17.36
1984	18.81	24.31	31.01	40.36	4.67	10.19	8.05	17.30
1985	19.19	24.86	30.49	41.43	5.77	10.34	9.75	17.57
1986	20.91	25.48	37.91	42.72	7.93	10.24	12.15	17.24
1987	22.49	26.12	36.57	43.79	10.24	10.12	16.28	17.19
1988	24.77	26.73	38.08	44.93	9.33	10.48	15.60	17.65
1989	24.44	26.30	43.78	44.27	9.45	10.36	14.30	17.45
1990	27.10	26.97	45.06	45.33	12.31	10.36	20.44	17.64
1991	25.17	27.66	42.18	46.23	6.73	10.06	10.53	17.06
1992	27.38	27.81	48.39	47.18	8.82	10.36	11.46	17.33
1993	31.21	27.71	50.63	46.81	9.07	10.21	14.11	17.27
1994	17.66	19.94	28.22	33.60	7.13	7.50	12.87	12.76
1995	2.84	8.54	5.04	14.07	1.50	3.42	2.40	5.85
1996	5.21	9.06	9.17	14.92	2.21	3.52	3.78	5.99
1997	6.62	8.95	10.78	14.65	2.13	3.39	3.11	5.76
1998	5.56	8.76	8.71	14.24	2.56	3.47	5.01	5.84
1999	3.09	8.70	5.49	14.25	2.10	3.49	3.00	5.89
2000	7.22	8.52	12.00	13.97	2.56	3.08	3.90	5.15
2001	8.84	8.20	13.54	13.42	3.57	2.96	6.45	4.90
2002	8.32	7.92	13.10	13.10	3.41	2.99	5.66	4.76
2003	8.77	8.19	14.01	13.63	2.14	2.78	4.18	4.66
2004	9.51	7.30	16.55	12.24	1.21	2.86	1.82	4.79
2005	6.97	7.36	12.09	12.59	2.64	2.84	4.12	4.73
2006	7.31	7.01	12.29	11.92	4.91	2.61	9.13	4.42
2007	6.79	6.89	11.64	11.64	3.34	2.33	6.54	3.95
2008	5.28	6.53	9.84	11.28	2.38	2.35	4.66	3.90
2009	5.90	6.35	9.96	10.87	1.47	2.16	2.89	3.64
2010	4.96	5.65	8.63	9.62	2.69	2.03	4.22	3.50
2011	4.86	5.37	8.93	9.35	0.89	1.92	1.24	3.22
2012	3.60	5.14	7.04	8.89	0.86	1.92	1.13	3.34

# 心不全

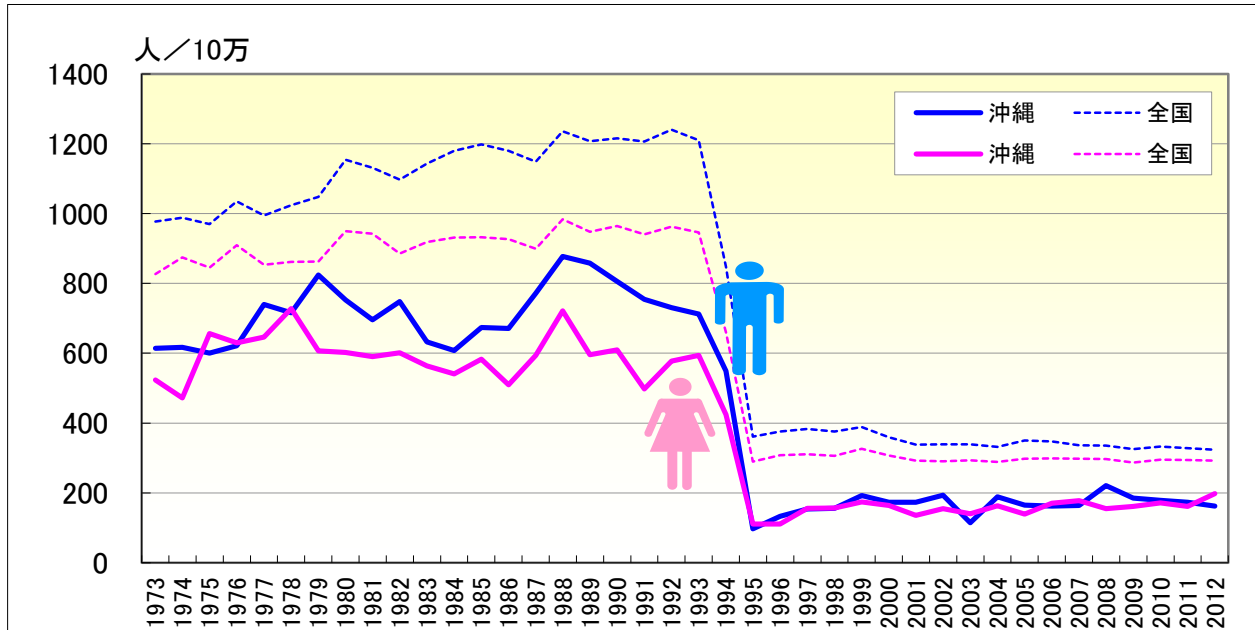
● 年齢調整死亡率（65-74歳）の年次推移（沖縄、全国：1973-2012）



	男性				女性			
	65-年齢調整死亡率		65-74年齢調整死亡率		65-年齢調整死亡率		65-74年齢調整死亡率	
	沖縄	全国	沖縄	全国	沖縄	全国	沖縄	全国
1973	309.62	461.88	132.88	162.90	236.22	375.40	69.68	113.85
1974	318.87	465.42	146.10	162.35	238.50	395.08	103.02	117.22
1975	316.32	466.06	151.63	173.98	292.82	384.24	82.14	117.03
1976	327.44	496.33	157.06	183.94	269.34	411.80	60.37	123.48
1977	330.17	477.30	92.97	177.38	309.70	388.80	114.84	119.32
1978	349.25	490.09	136.57	180.45	316.35	391.52	77.77	119.03
1979	412.32	515.77	173.62	207.17	272.63	397.85	78.75	128.54
1980	389.26	565.89	178.51	224.62	271.83	436.50	80.17	139.20
1981	356.15	549.83	159.15	212.98	260.04	433.28	68.78	138.34
1982	312.91	534.42	60.77	208.14	265.28	409.59	70.55	133.84
1983	321.28	553.66	140.75	211.93	248.19	422.20	65.35	134.60
1984	315.29	571.47	145.56	218.70	232.96	428.17	54.59	136.35
1985	339.74	577.93	145.95	218.17	281.71	430.13	107.04	138.93
1986	319.95	572.15	116.46	220.12	227.41	422.27	63.76	130.00
1987	352.19	553.30	108.74	208.26	271.43	406.69	84.36	121.26
1988	437.97	594.56	183.54	222.77	329.10	445.90	101.75	133.97
1989	456.42	585.56	223.59	225.27	287.07	432.26	107.94	133.09
1990	391.09	583.30	150.69	216.91	271.87	435.18	76.15	128.43
1991	371.75	583.02	149.99	221.76	230.53	424.24	75.52	124.74
1992	357.28	598.16	140.95	225.70	253.37	433.18	65.52	126.45
1993	380.49	583.75	188.32	220.88	273.49	426.39	87.48	125.31
1994	276.96	410.03	119.47	156.08	189.26	299.19	53.01	89.81
1995	45.43	175.03	15.70	67.31	55.01	129.95	22.60	37.19
1996	76.06	182.83	43.29	70.91	46.90	137.68	9.91	38.87
1997	89.02	183.25	51.57	67.30	66.84	137.57	15.07	37.39
1998	75.09	181.89	28.47	69.37	68.97	136.14	18.36	37.65
1999	103.81	187.31	52.71	70.84	73.96	143.98	16.16	38.32
2000	93.04	172.42	46.67	64.21	71.14	134.06	17.17	33.52
2001	86.37	163.11	36.00	61.58	64.58	128.13	23.25	32.98
2002	93.98	163.14	36.57	61.00	67.95	127.36	17.75	32.59
2003	77.25	162.49	55.64	60.03	60.80	127.58	14.61	31.30
2004	88.26	158.35	30.21	57.76	71.51	124.76	18.60	29.86
2005	90.43	165.42	47.07	58.38	57.29	128.07	9.60	29.62
2006	88.07	161.75	44.94	53.89	80.45	127.07	28.25	27.55
2007	82.80	156.46	35.62	52.00	73.01	127.14	12.26	28.39
2008	107.97	156.03	42.65	51.94	75.79	125.26	30.00	25.68
2009	94.80	149.29	42.64	47.46	68.95	120.01	15.36	23.23
2010	89.49	151.88	37.64	46.98	69.92	123.15	10.92	23.27
2011	83.58	149.59	31.74	46.33	62.03	122.15	4.52	22.48
2012	89.74	147.34	47.88	45.02	86.13	121.29	21.33	22.35

# 心不全

● 年齢調整死亡率（75歳以上）の年次推移（沖縄、全国：1973-2012）

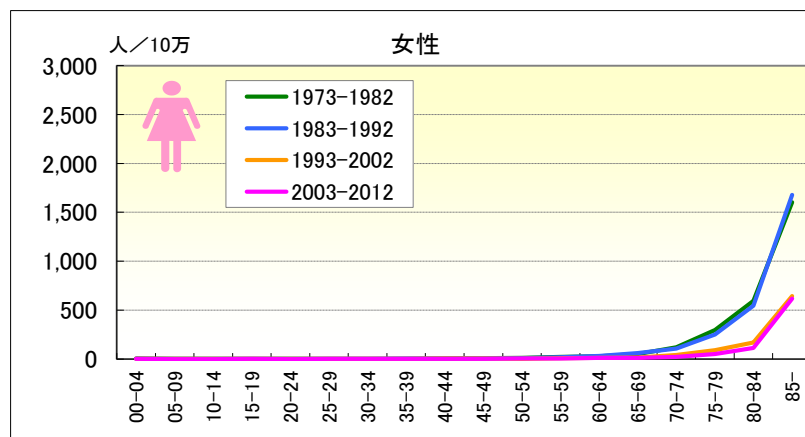
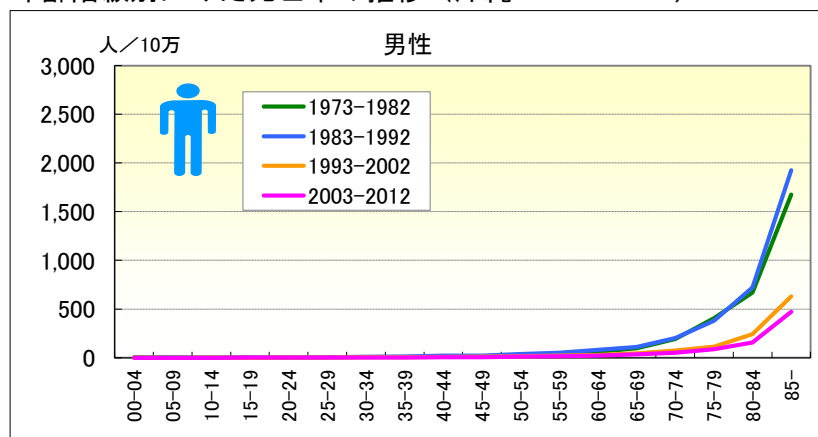


	男性				女性			
	65-年齢調整死亡率		75-年齢調整死亡率		65-年齢調整死亡率		75-年齢調整死亡率	
	沖縄	全国	沖縄	全国	沖縄	全国	沖縄	全国
1973	309.62	461.88	614.45	977.52	236.22	375.40	523.47	826.50
1974	318.87	465.42	616.84	988.13	238.50	395.08	472.16	874.30
1975	316.32	466.06	600.35	969.81	292.82	384.24	656.18	845.11
1976	327.44	496.33	621.27	1035.10	269.34	411.80	629.76	909.07
1977	330.17	477.30	739.27	994.55	309.70	388.80	645.78	853.57
1978	349.25	490.09	716.04	1024.12	316.35	391.52	727.82	861.48
1979	412.32	515.77	824.00	1048.00	272.63	397.85	607.02	862.32
1980	389.26	565.89	752.73	1154.47	271.83	436.50	602.38	949.25
1981	356.15	549.83	695.91	1130.79	260.04	433.28	589.91	941.95
1982	312.91	534.42	747.78	1097.16	265.28	409.59	601.11	885.17
1983	321.28	553.66	632.63	1143.03	248.19	422.20	563.54	918.22
1984	315.29	571.47	608.02	1179.89	232.96	428.17	540.59	931.47
1985	339.74	577.93	673.97	1198.41	281.71	430.13	582.96	932.36
1986	319.95	572.15	670.90	1179.31	227.41	422.27	509.65	926.32
1987	352.19	553.30	772.07	1148.39	271.43	406.69	594.06	898.96
1988	437.97	594.56	876.78	1235.77	329.10	445.90	721.20	983.87
1989	456.42	585.56	857.98	1206.93	287.07	432.26	596.03	948.24
1990	391.09	583.30	805.70	1215.21	271.87	435.18	609.42	964.24
1991	371.75	583.02	754.22	1206.08	230.53	424.24	497.87	940.79
1992	357.28	598.16	730.38	1240.54	253.37	433.18	577.36	962.19
1993	380.49	583.75	711.94	1209.60	273.49	426.39	594.32	945.64
1994	276.96	410.03	548.58	848.01	189.26	299.19	424.25	660.31
1995	45.43	175.03	96.69	360.82	55.01	129.95	110.90	289.92
1996	76.06	182.83	132.57	375.87	46.90	137.68	110.70	308.09
1997	89.02	183.25	153.62	383.24	66.84	137.57	156.14	310.34
1998	75.09	181.89	155.48	375.97	68.97	136.14	156.24	305.99
1999	103.81	187.31	191.94	388.19	73.96	143.98	173.66	326.20
2000	93.04	172.42	173.02	359.04	71.14	134.06	164.22	307.45
2001	86.37	163.11	173.24	338.22	64.58	128.13	135.88	292.22
2002	93.98	163.14	193.00	339.32	67.95	127.36	154.52	290.82
2003	77.25	162.49	114.52	339.21	60.80	127.58	140.47	293.63
2004	88.26	158.35	188.38	331.82	71.51	124.76	162.75	288.42
2005	90.43	165.42	165.21	350.03	57.29	128.07	139.54	297.86
2006	88.07	161.75	162.46	347.78	80.45	127.07	170.48	298.71
2007	82.80	156.46	164.16	336.62	73.01	127.14	177.80	297.47
2008	107.97	156.03	220.61	335.55	75.79	125.26	154.75	297.01
2009	94.80	149.29	184.74	324.91	68.95	120.01	161.37	286.91
2010	89.49	151.88	178.91	332.80	69.92	123.15	171.68	295.41
2011	83.58	149.59	173.00	327.68	62.03	122.15	161.22	294.04
2012	89.74	147.34	161.94	323.83	86.13	121.29	197.88	291.91



# 心不全

## ● 年齢階級別にみた死亡率の推移（沖縄：1973-2012）

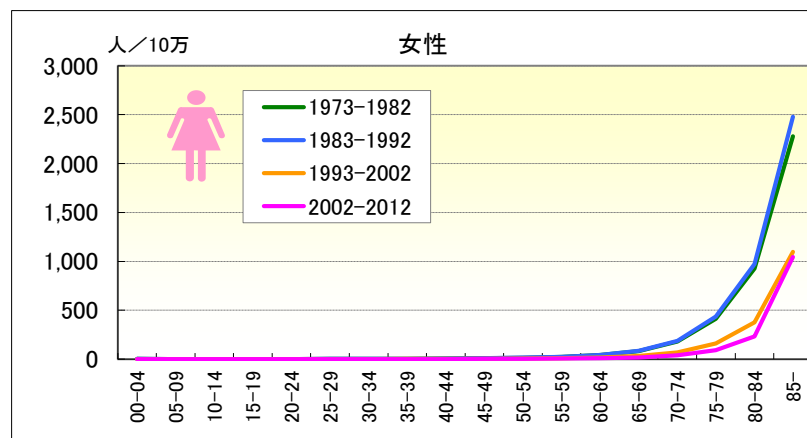
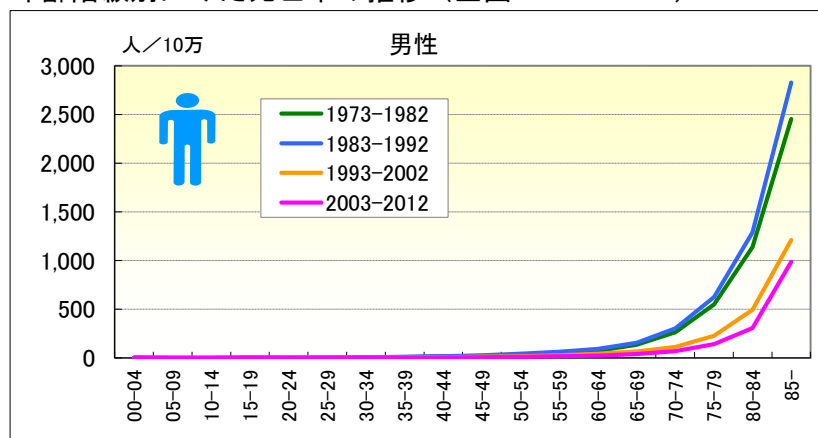


## ● 年齢階級別、性別\*期間別死亡率（沖縄：1973-2012年）

		総数	00-04	05-09	10-14	15-19	20-24	25-29	30-34	35-39	40-44	45-49	50-54	55-59	60-64	65-69	70-74	75-79	80-84	85-
男	1973-1977	23.77	3.85	0.38	1.45	2.33	2.17	4.21	10.42	10.37	10.99	9.35	19.04	37.93	63.56	80.20	207.40	386.97	600.89	1,507.47
	1978-1982	30.55	3.75	1.04	0.00	3.30	4.39	4.00	8.14	8.56	12.82	21.81	31.25	36.08	57.82	109.69	181.19	419.68	728.41	1,795.37
	1973-1982	27.27	3.80	0.72	0.73	2.80	3.21	4.10	9.11	9.48	11.92	16.37	26.16	36.92	60.52	95.98	193.16	404.70	669.18	1,676.34
	1983-1987	32.99	1.95	0.37	0.35	4.06	2.53	4.12	5.74	9.83	17.76	18.76	33.71	34.74	75.50	88.28	186.26	344.37	641.77	1,761.13
	1988-1992	48.08	2.93	1.15	0.37	1.52	3.03	5.23	8.07	12.46	21.98	26.64	42.44	62.70	84.89	131.03	216.39	408.82	784.96	2,054.00
	1983-1992	40.66	2.42	0.75	0.36	2.75	2.78	4.63	6.84	11.24	20.11	22.62	38.20	50.44	80.91	111.67	202.44	379.50	721.95	1,926.08
	1993-1997	24.33	1.81	0.00	0.78	0.39	2.17	0.47	7.79	6.74	10.22	15.40	18.87	26.69	38.90	61.87	103.48	135.00	329.69	856.43
	1998-2002	15.09	0.47	0.00	0.00	0.00	0.91	1.68	4.05	3.13	6.32	7.55	9.48	17.40	16.10	31.14	51.66	94.72	166.97	454.70
	1993-2002	19.63	1.15	0.00	0.40	0.20	1.56	1.11	5.90	4.99	8.34	11.16	13.59	22.10	27.04	44.47	73.43	112.75	241.45	630.64
	2003-2007	17.83	0.00	0.00	0.00	0.44	0.48	1.75	2.82	3.49	6.23	8.48	14.45	16.86	27.03	40.29	45.85	81.76	121.87	469.98
	2008-2012	19.96	0.00	0.00	0.00	0.47	0.53	0.95	0.85	0.76	3.08	4.49	9.00	14.25	18.80	29.76	54.05	89.29	182.96	474.71
2003-2012	18.91	0.00	0.00	0.00	0.45	0.50	1.37	1.87	2.03	4.64	6.54	11.81	15.43	22.37	35.20	50.19	86.07	157.65	472.56	
女	1973-1977	33.12	5.85	0.78	0.00	1.61	1.37	1.00	3.11	2.22	4.87	7.69	12.88	26.07	29.01	58.66	122.12	295.45	558.62	1,563.28
	1978-1982	39.15	2.74	0.73	2.29	1.28	1.49	1.28	1.45	1.18	4.58	8.59	8.49	18.86	29.24	44.20	115.14	297.68	625.93	1,630.56
	1973-1982	36.22	4.35	0.75	1.13	1.45	1.43	1.15	2.18	1.72	4.72	8.17	10.48	22.18	29.14	50.95	118.39	296.69	595.22	1,601.92
	1983-1987	42.99	2.87	0.00	0.36	2.10	3.52	0.89	2.47	4.35	3.58	6.35	6.83	15.78	31.29	49.91	108.18	255.89	513.23	1,584.98
	1988-1992	57.06	3.52	0.40	0.38	0.39	0.97	4.69	3.91	6.20	7.34	10.28	11.07	18.20	32.76	71.20	102.15	243.94	569.14	1,747.05
	1983-1992	50.18	3.18	0.20	0.37	1.21	2.23	2.73	3.17	5.35	5.65	8.27	9.02	17.07	32.09	61.38	104.94	249.46	543.75	1,678.23
	1993-1997	30.45	0.00	0.43	0.41	0.41	0.43	0.46	1.36	3.46	4.61	3.97	5.49	9.41	15.92	21.59	55.53	127.82	219.03	804.43
	1998-2002	21.61	1.49	0.00	0.00	0.00	0.46	0.00	0.88	1.79	2.61	4.22	1.51	8.02	10.07	9.74	30.07	59.80	125.22	514.60
	1993-2002	25.96	0.73	0.22	0.21	0.21	0.45	0.22	1.12	2.64	3.63	4.10	3.31	8.73	12.89	15.26	41.64	91.05	168.36	642.30
	2003-2007	25.92	0.50	0.00	0.00	0.00	0.00	0.43	0.40	0.86	1.34	3.05	5.96	7.04	11.78	13.90	20.24	54.46	122.87	548.25
	2008-2012	32.67	0.51	0.00	0.00	0.49	0.00	0.91	0.84	0.00	2.61	0.91	0.88	2.48	9.04	10.58	23.81	45.41	102.38	678.50
2003-2012	29.34	0.50	0.00	0.00	0.24	0.00	0.66	0.61	0.40	1.99	2.00	3.46	4.54	10.27	12.32	22.11	49.60	111.56	618.82	

# 心不全

## ● 年齢階級別にみた死亡率の推移 (全国：1973-2012)

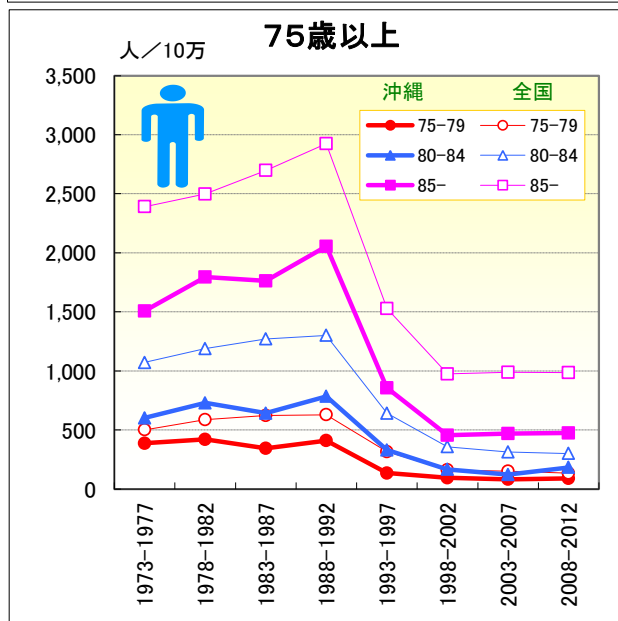
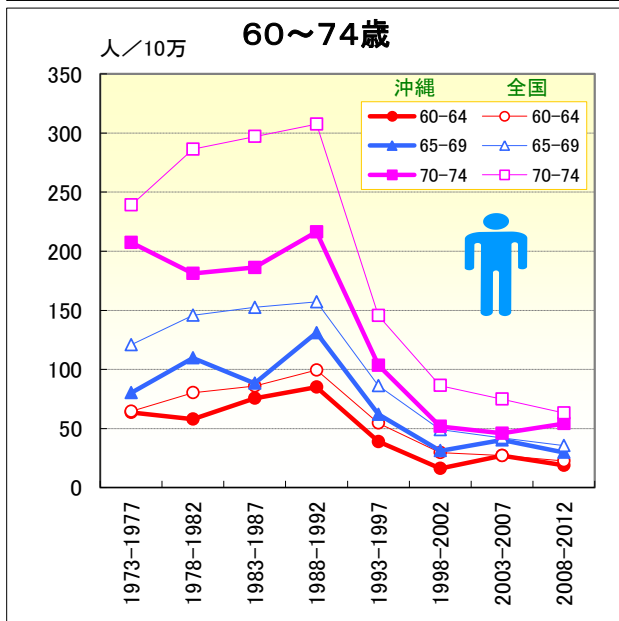
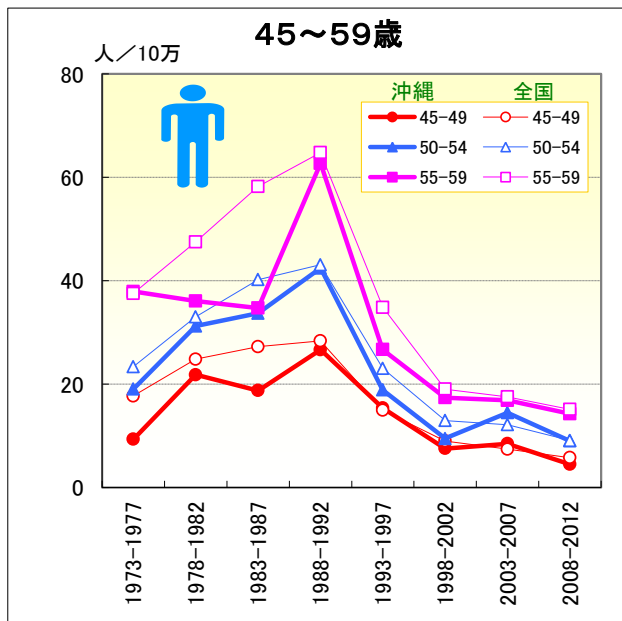
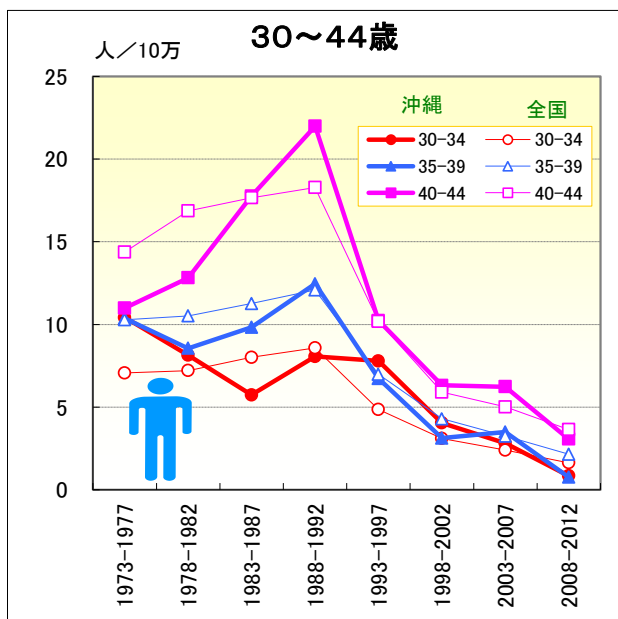
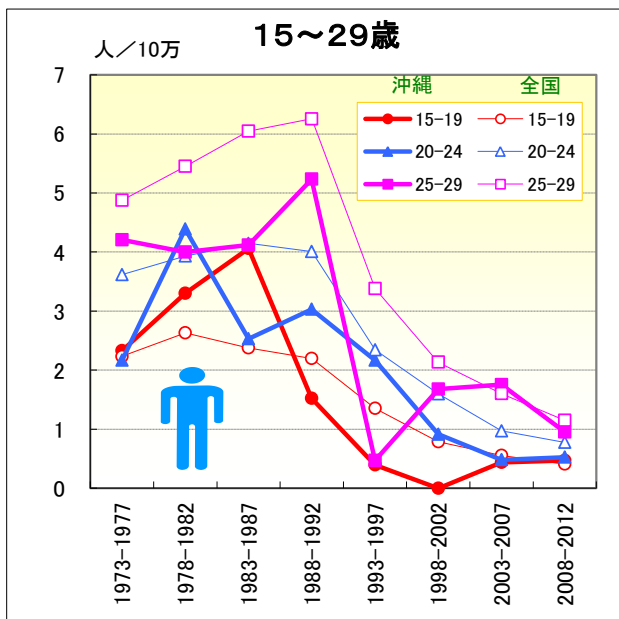
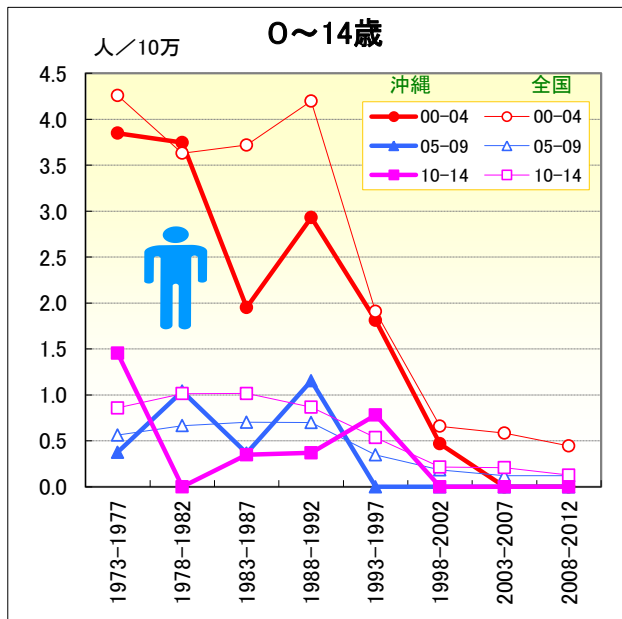


## ● 年齢階級別、性別\*期間別死亡率 (全国：1973-2012年)

		総数	00-04	05-09	10-14	15-19	20-24	25-29	30-34	35-39	40-44	45-49	50-54	55-59	60-64	65-69	70-74	75-79	80-84	85-
男	1973-1977	36.08	4.26	0.56	0.86	2.23	3.62	4.88	7.07	10.28	14.38	17.73	23.35	37.53	64.59	120.85	239.09	500.93	1,071.14	2,391.05
	1978-1982	48.57	3.63	0.66	1.01	2.63	3.93	5.45	7.21	10.51	16.87	24.84	33.02	47.50	80.24	145.88	286.38	586.19	1,188.26	2,498.33
	1973-1982	42.47	3.96	0.62	0.94	2.44	3.76	5.14	7.15	10.40	15.64	21.48	28.87	43.04	72.47	134.02	264.48	547.83	1,138.66	2,453.91
	1983-1987	61.62	3.72	0.70	1.02	2.38	4.15	6.04	8.02	11.26	17.66	27.27	40.20	58.24	85.94	152.47	297.07	621.35	1,271.56	2,696.85
	1988-1992	76.77	4.20	0.70	0.86	2.20	4.01	6.26	8.57	12.08	18.28	28.37	43.11	64.81	99.47	157.12	307.51	628.10	1,301.41	2,923.32
	1983-1992	69.27	3.94	0.70	0.95	2.28	4.07	6.15	8.27	11.64	18.00	27.84	41.68	61.70	93.68	155.05	302.40	625.00	1,288.21	2,828.72
	1993-1997	46.70	1.91	0.35	0.54	1.35	2.34	3.38	4.85	6.99	10.18	14.96	23.04	34.86	54.49	86.19	145.53	315.23	642.06	1,527.52
	1998-2002	32.43	0.66	0.18	0.21	0.79	1.60	2.13	3.11	4.29	5.90	9.00	12.96	19.03	29.58	49.04	86.30	162.16	357.14	973.62
	1993-2002	39.53	1.29	0.27	0.39	1.09	2.00	2.73	3.93	5.63	8.20	12.19	17.60	26.66	41.73	66.50	111.51	228.74	492.22	1,209.02
	2003-2007	36.41	0.58	0.12	0.21	0.55	0.97	1.60	2.41	3.25	5.01	7.41	12.16	17.55	27.08	41.99	74.93	150.24	312.28	987.45
2008-2012	41.29	0.44	0.12	0.13	0.41	0.78	1.15	1.64	2.14	3.64	5.78	9.09	15.14	22.53	35.41	63.19	133.79	301.14	985.61	
2003-2012	38.85	0.51	0.12	0.17	0.48	0.88	1.39	2.05	2.67	4.29	6.59	10.74	16.42	24.62	38.57	68.84	141.41	305.83	986.40	
女	1973-1977	38.00	3.64	0.46	0.60	1.06	1.88	2.09	2.80	4.12	6.00	8.99	13.93	21.82	40.05	77.84	170.73	389.50	900.95	2,266.50
	1978-1982	48.60	2.90	0.53	0.75	1.20	1.44	2.40	2.93	4.01	6.48	9.45	14.64	24.44	45.19	88.01	189.32	429.90	944.37	2,290.11
	1973-1982	43.42	3.30	0.49	0.68	1.13	1.68	2.23	2.87	4.06	6.24	9.23	14.31	23.25	42.73	83.34	180.90	411.84	925.89	2,280.06
	1983-1987	61.61	3.12	0.50	0.69	1.26	1.68	2.44	3.05	4.01	6.39	9.83	14.99	23.63	43.31	87.27	190.16	434.94	962.77	2,359.64
	1988-1992	80.21	3.15	0.53	0.50	1.12	1.42	2.53	3.16	4.45	6.47	9.56	15.51	24.23	42.78	85.10	186.35	434.17	979.87	2,558.06
	1983-1992	71.01	3.14	0.52	0.60	1.19	1.54	2.49	3.10	4.22	6.43	9.69	15.25	23.95	43.03	86.08	188.16	434.51	972.47	2,476.87
	1993-1997	51.72	1.64	0.29	0.33	0.60	0.80	1.19	1.73	2.31	3.63	5.64	7.73	12.95	23.66	43.15	91.58	215.33	486.15	1,327.97
	1998-2002	41.28	0.78	0.10	0.19	0.33	0.51	0.75	1.17	1.53	2.20	3.61	4.69	6.87	12.23	23.76	49.47	114.91	279.10	937.02
	1993-2002	46.47	1.21	0.20	0.26	0.47	0.66	0.96	1.43	1.92	2.97	4.70	6.10	9.81	17.82	32.97	68.88	159.66	375.00	1,097.81
	2003-2007	51.21	0.41	0.10	0.14	0.20	0.37	0.49	0.90	1.35	1.82	2.69	4.29	6.41	9.96	18.93	42.80	96.91	242.45	1,009.09
2008-2012	63.91	0.34	0.09	0.08	0.14	0.28	0.38	0.60	1.01	1.49	2.20	2.90	5.00	8.14	15.44	33.70	84.39	221.82	1,070.79	
2002-2012	57.56	0.38	0.10	0.11	0.17	0.33	0.44	0.76	1.17	1.65	2.44	3.64	5.75	8.99	17.13	38.11	90.28	231.16	1,044.12	

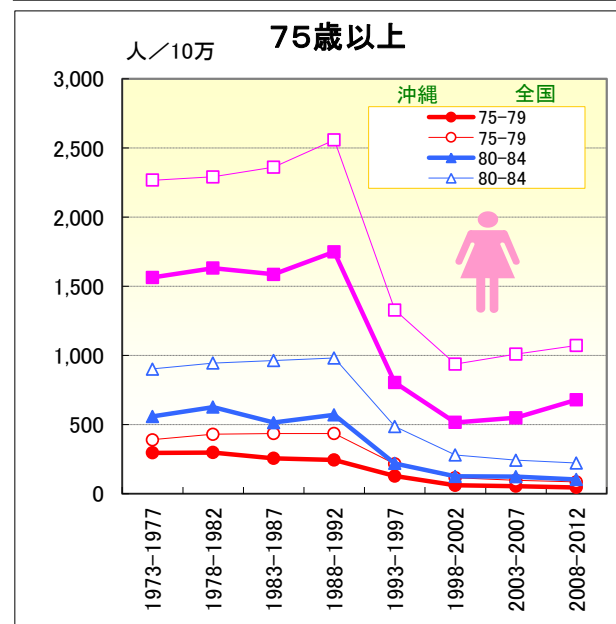
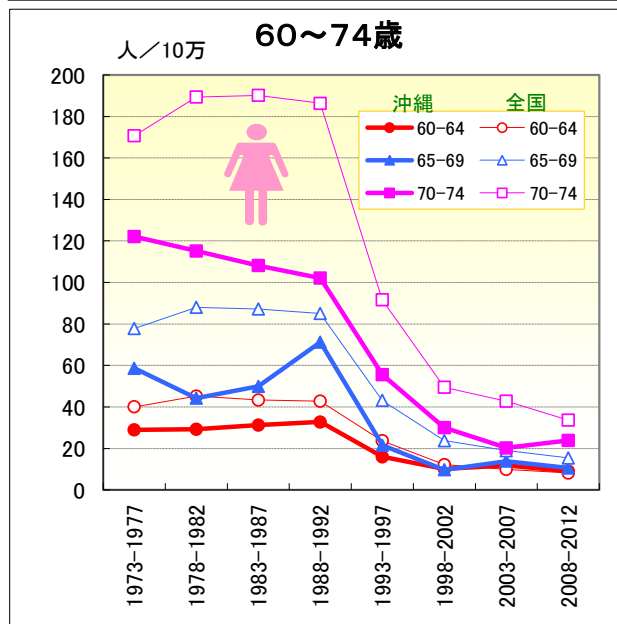
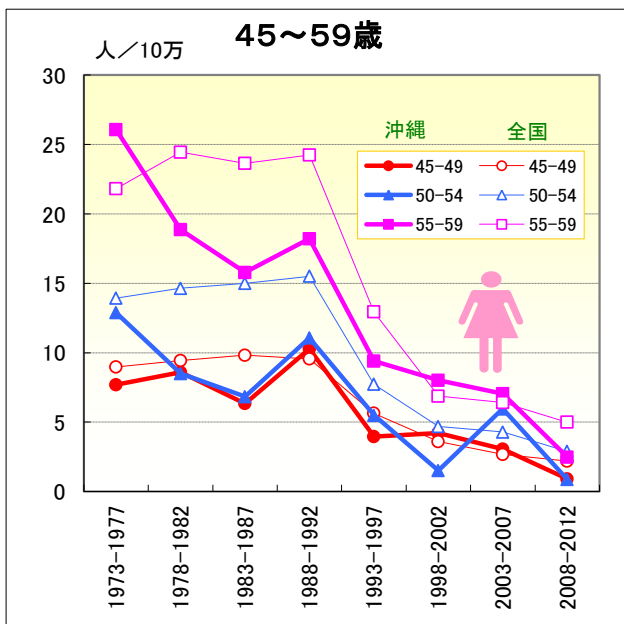
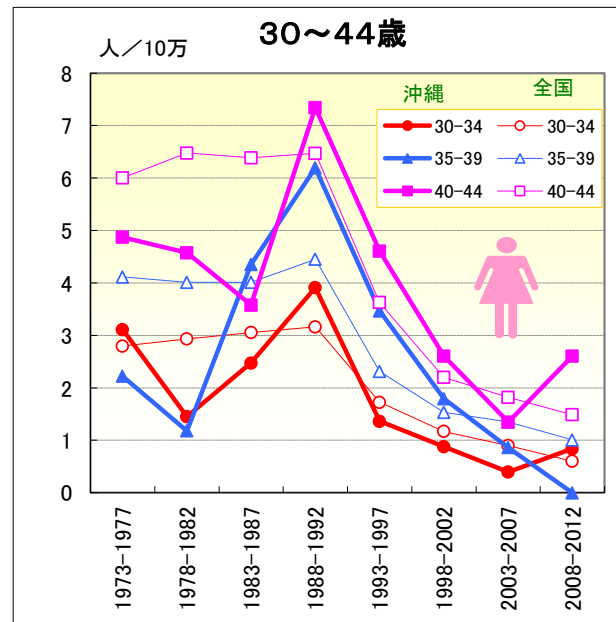
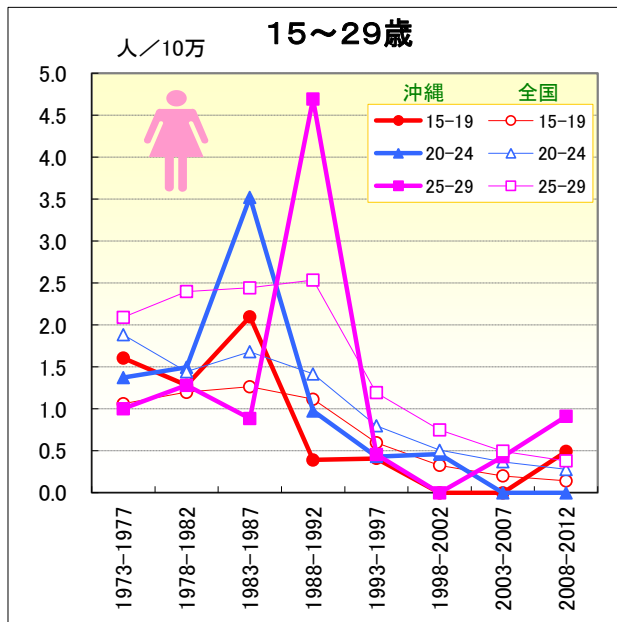
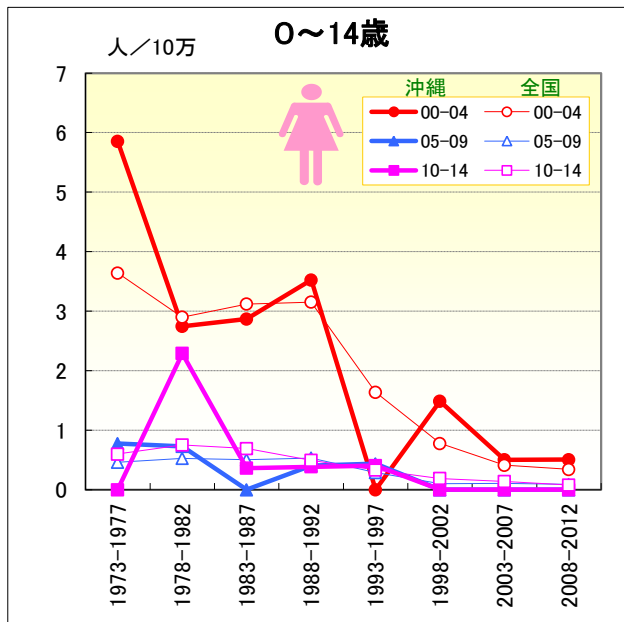
# 心不全

● 年齢階級別にみた死亡率の推移 (沖縄・全国：男1973-2012)



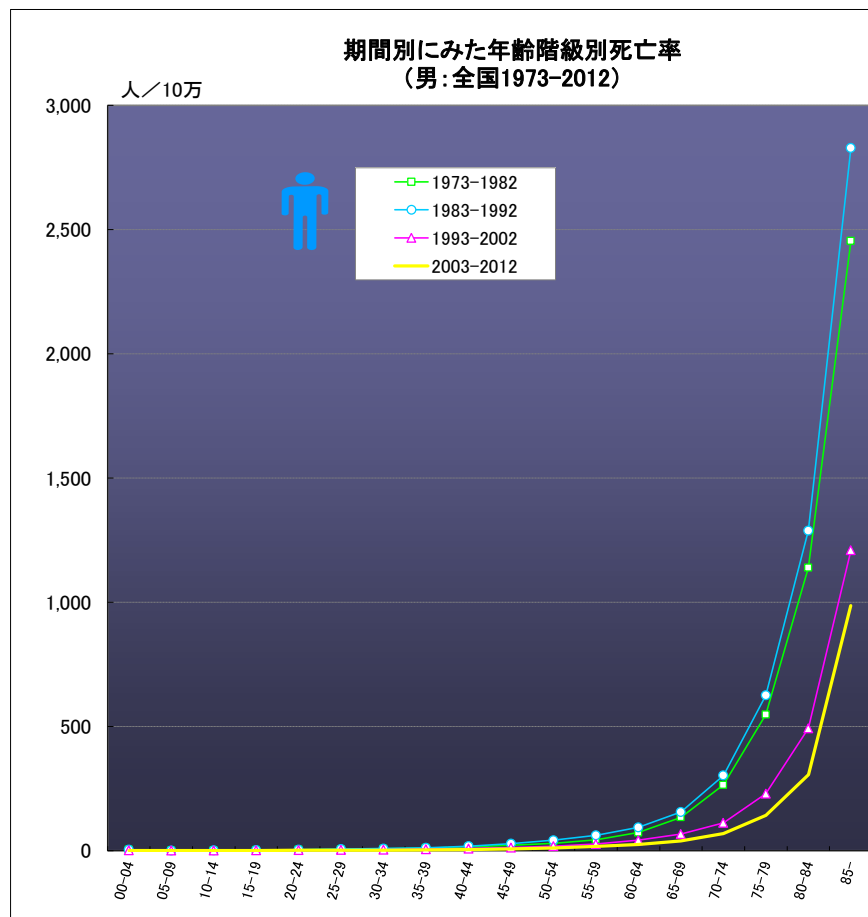
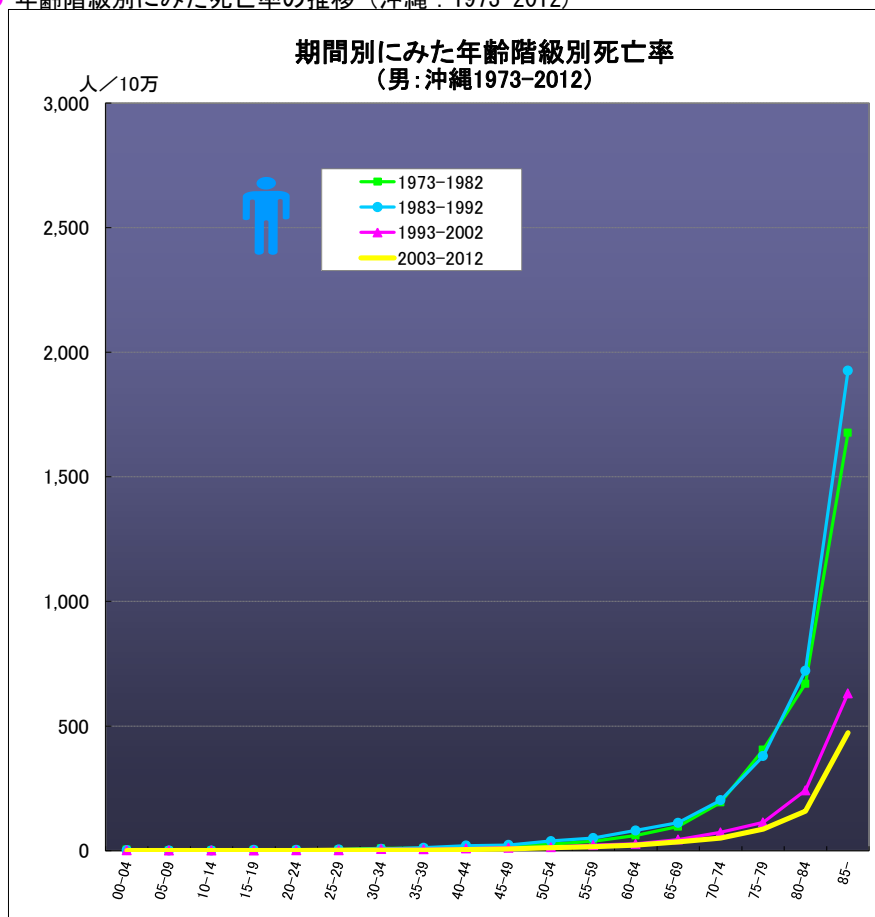
# 心不全

● 年齢階級別にみた死亡率の推移 (沖縄・全国：女1973-2012)



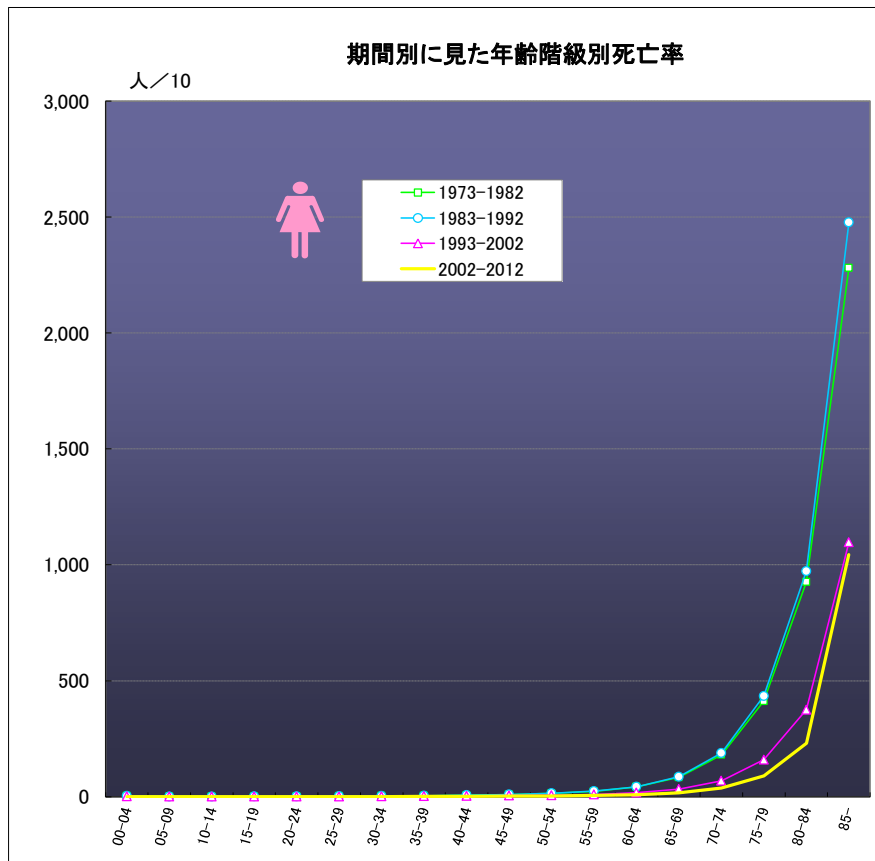
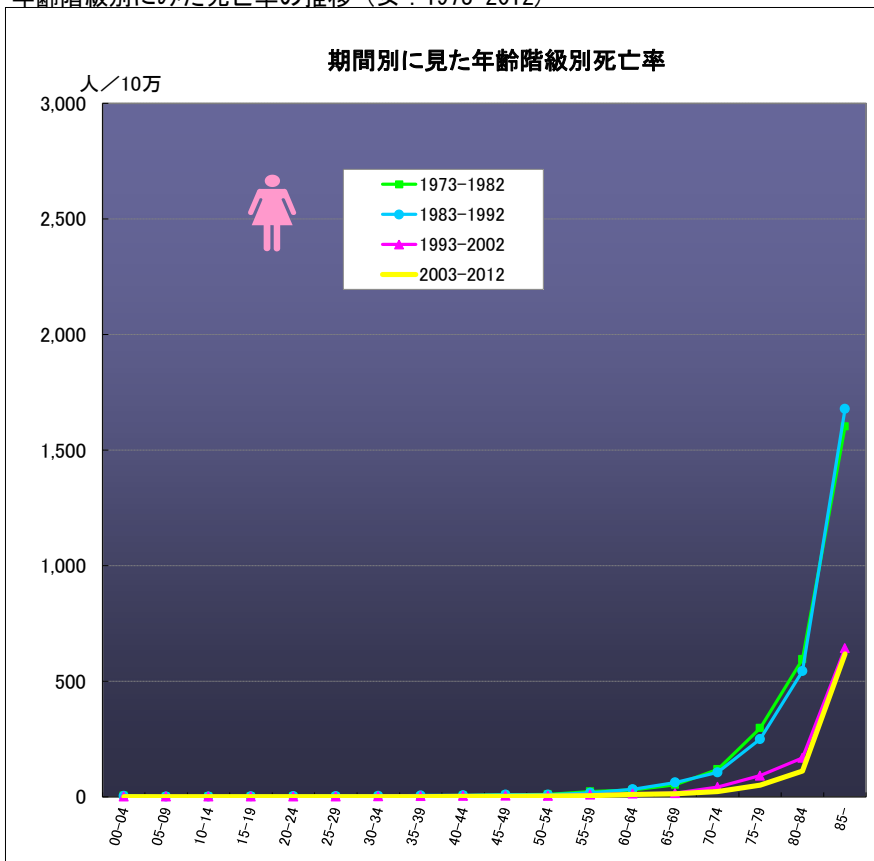
# 心不全

● 年齢階級別にみた死亡率の推移（沖縄：1973-2012）



# 心不全

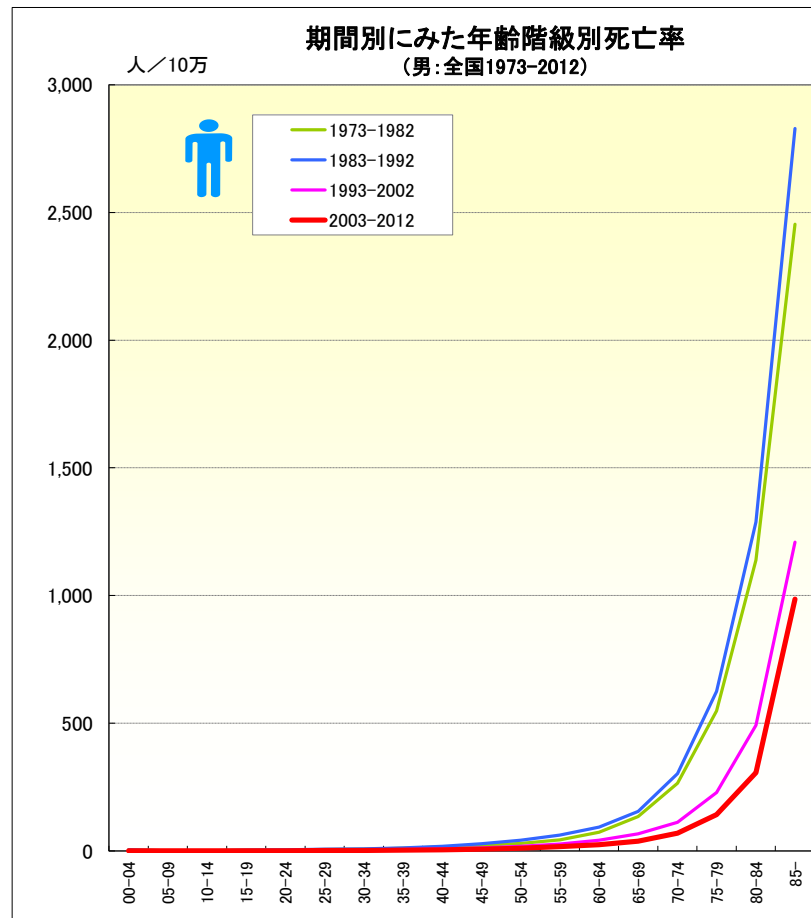
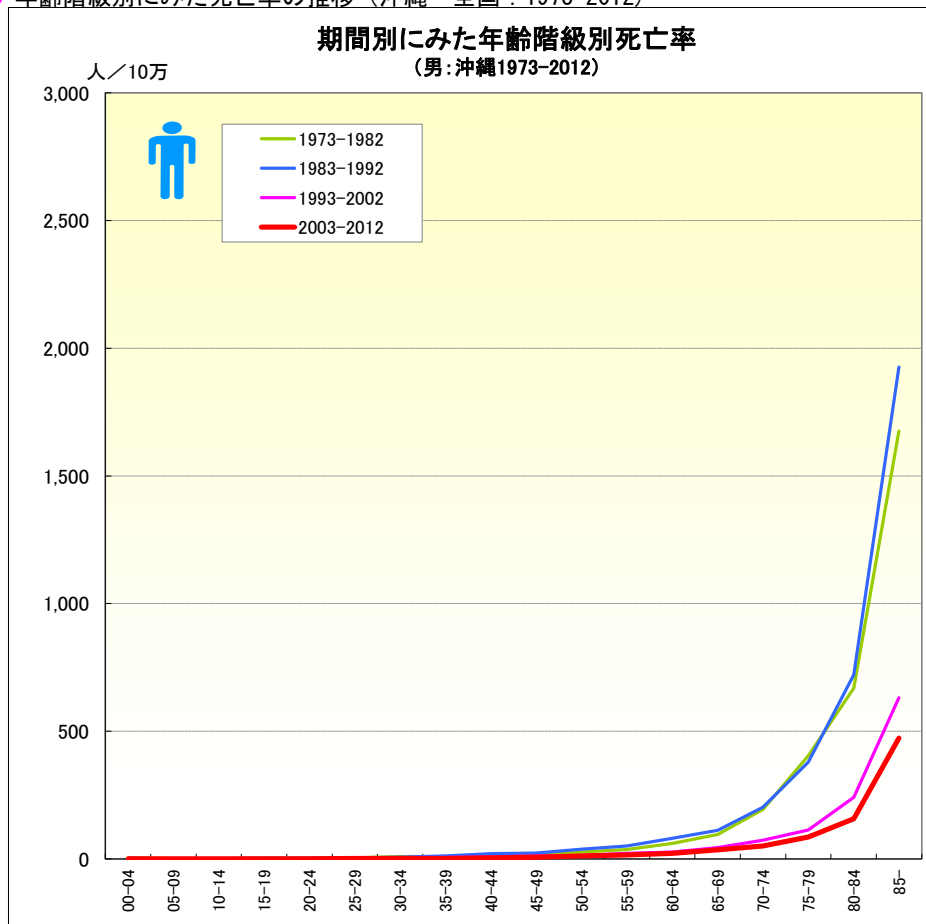
● 年齢階級別にみた死亡率の推移（女：1973-2012）





# 心不全

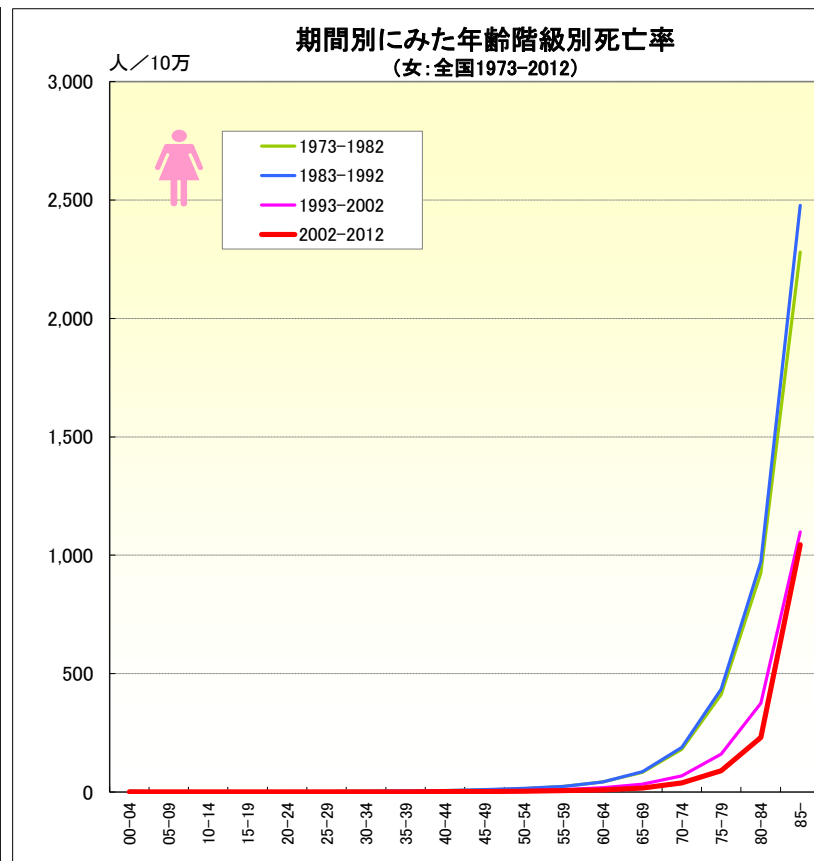
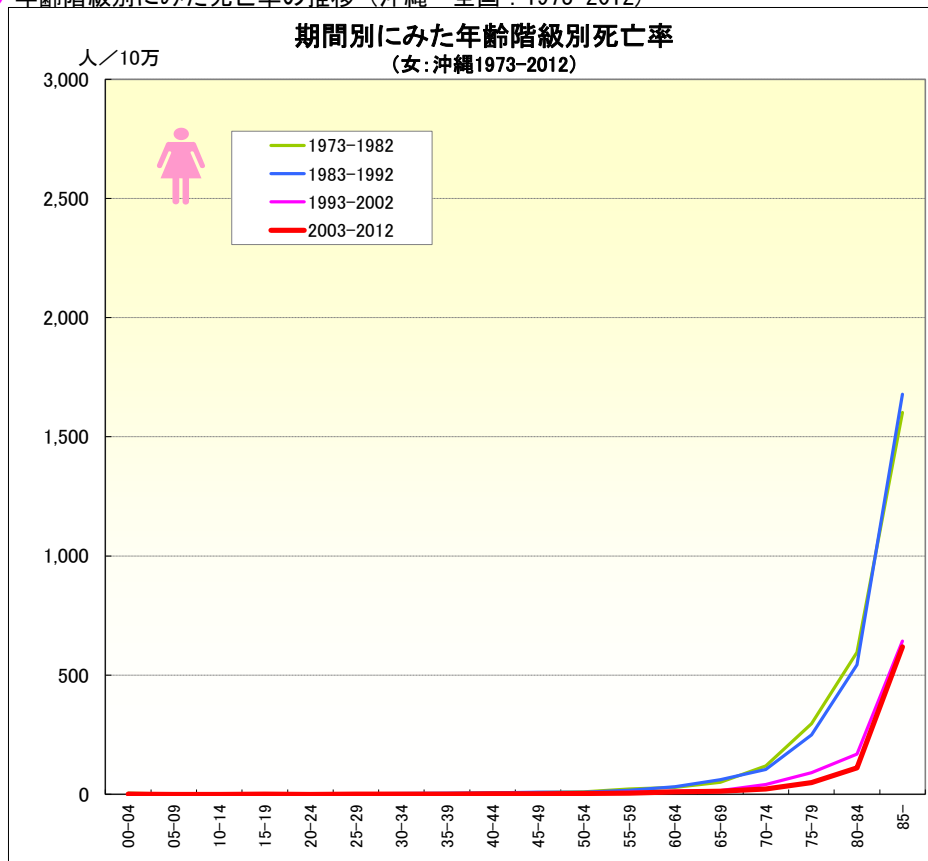
● 年齢階級別にみた死亡率の推移（沖縄・全国：1973-2012）





# 心不全

● 年齢階級別にみた死亡率の推移（沖縄・全国：1973-2012）

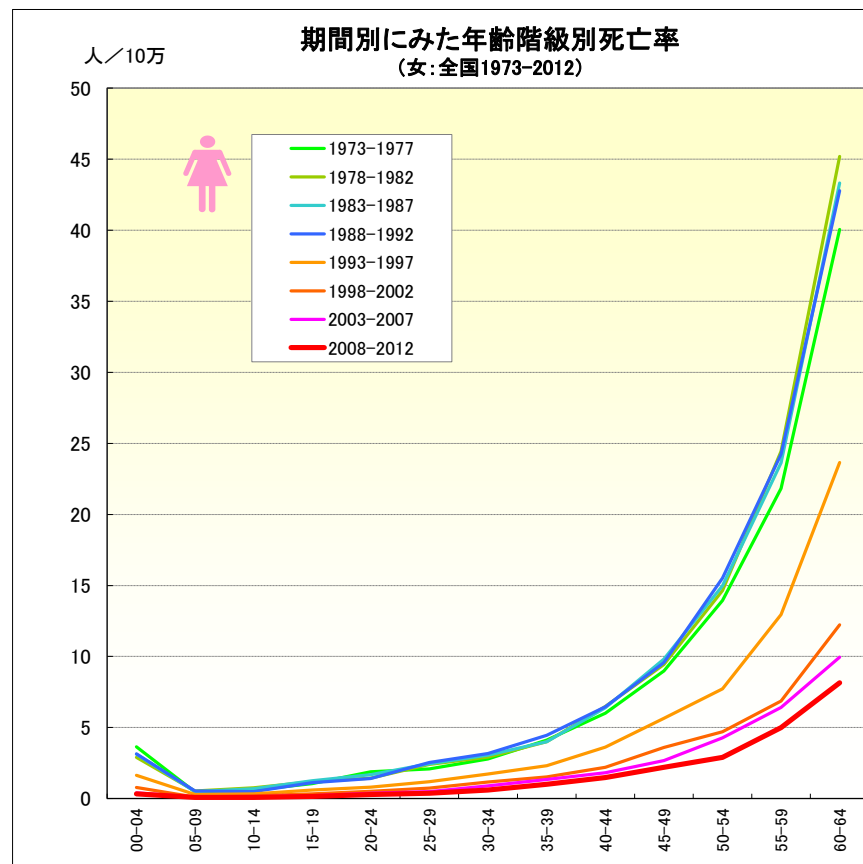
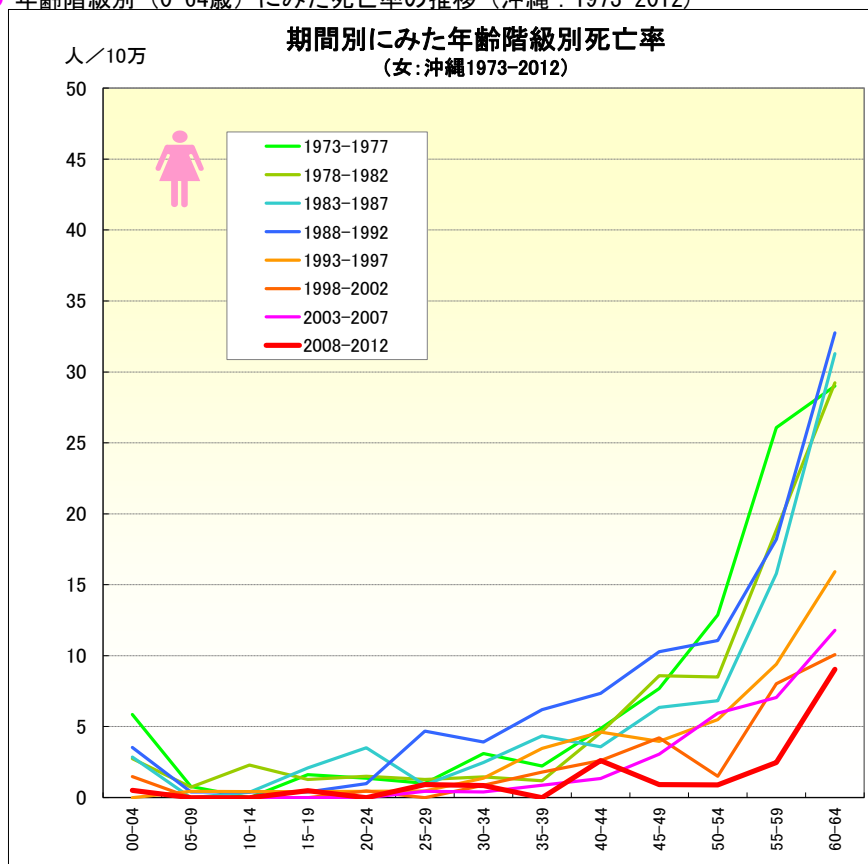






# 心不全

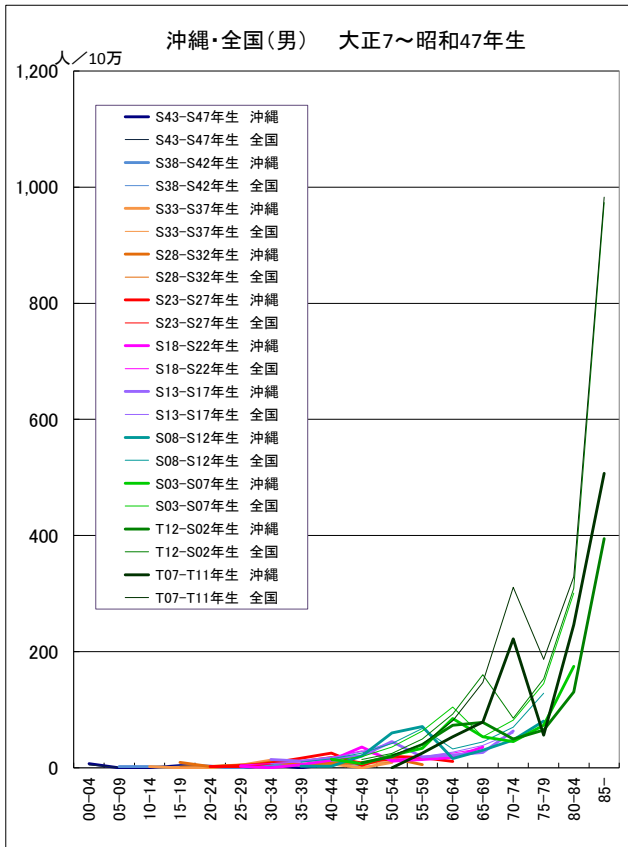
● 年齢階級別（0-64歳）にみた死亡率の推移（沖縄：1973-2012）



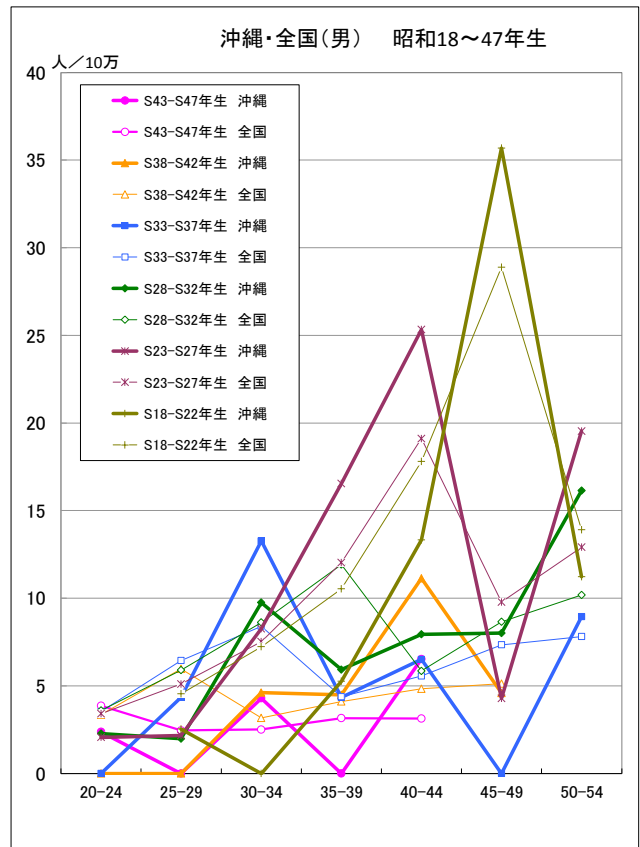


出生コホート別死亡率の推移 (男) -1973-2012-

● 心不全

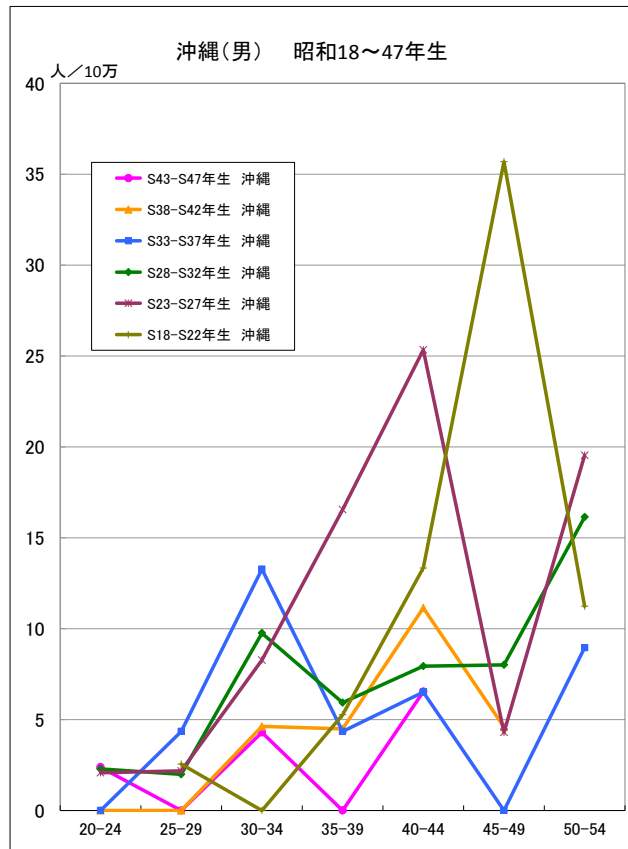


● 心不全

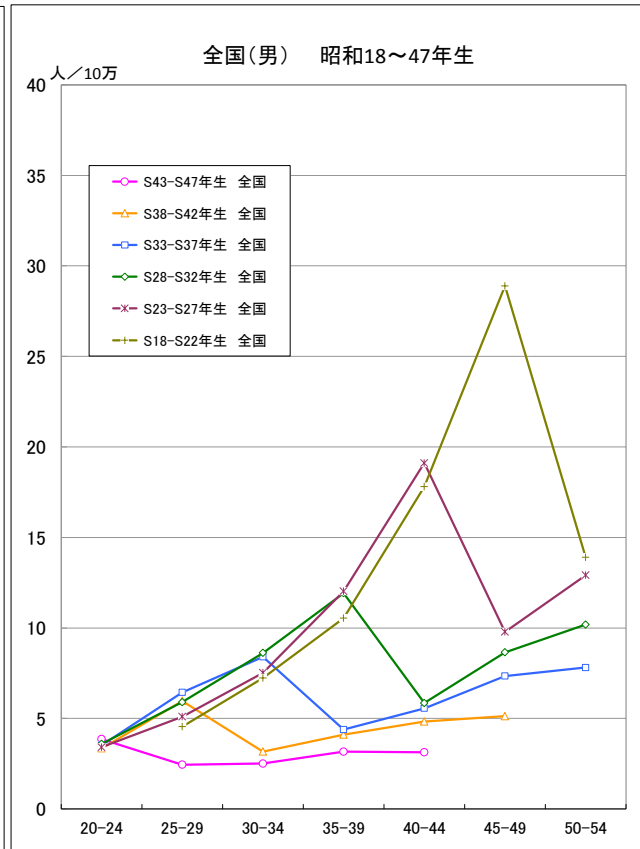


出生コホート別死亡率の推移 (男) -1973-2012-

● 心不全

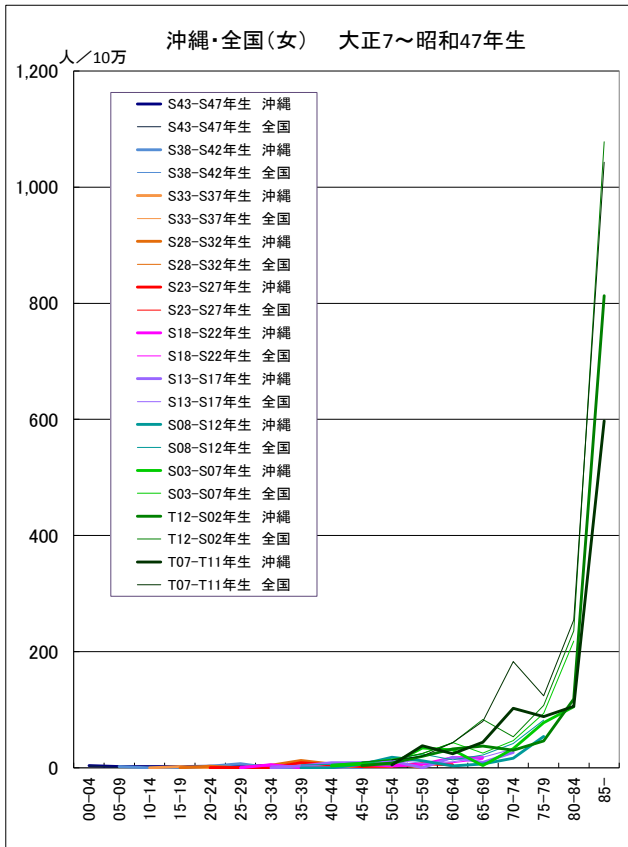


● 心不全

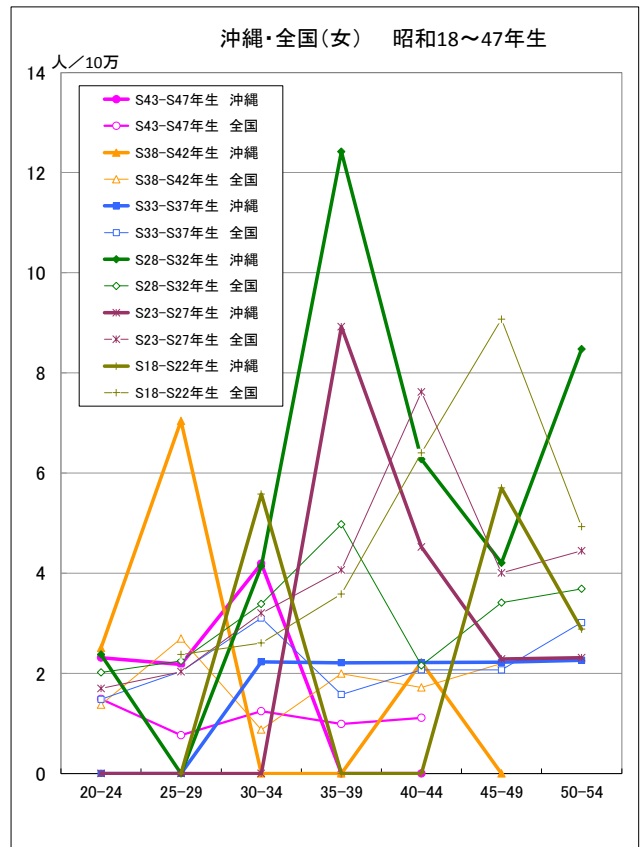


出生コホート別死亡率の推移 (女) -1973-2012-

● 心不全

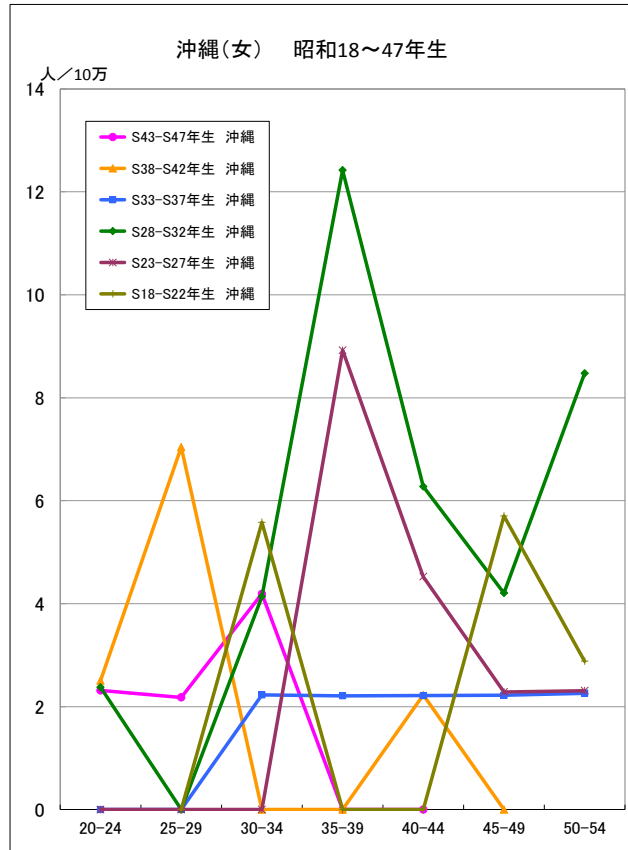


● 心不全

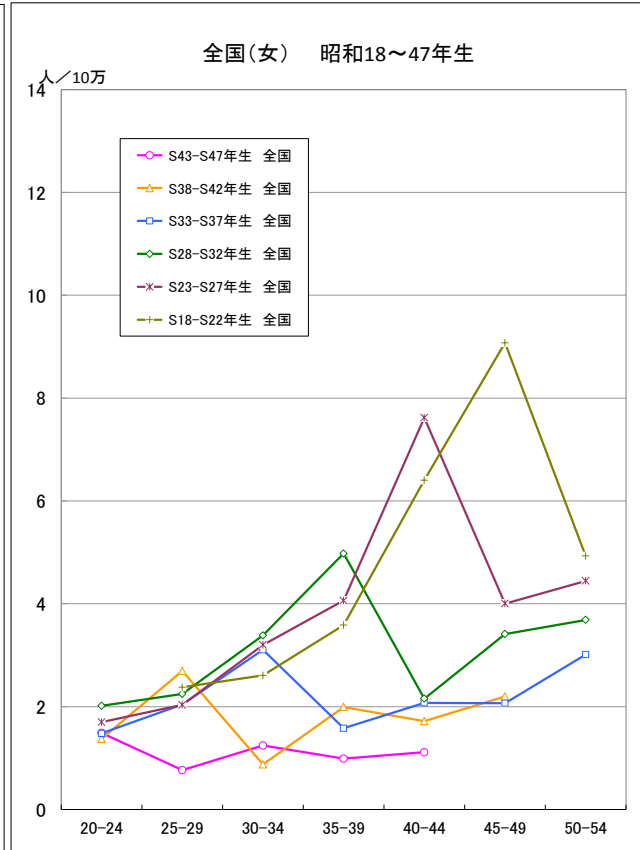


出生コホート別死亡率の推移 (女) -1973-2012-

● 心不全

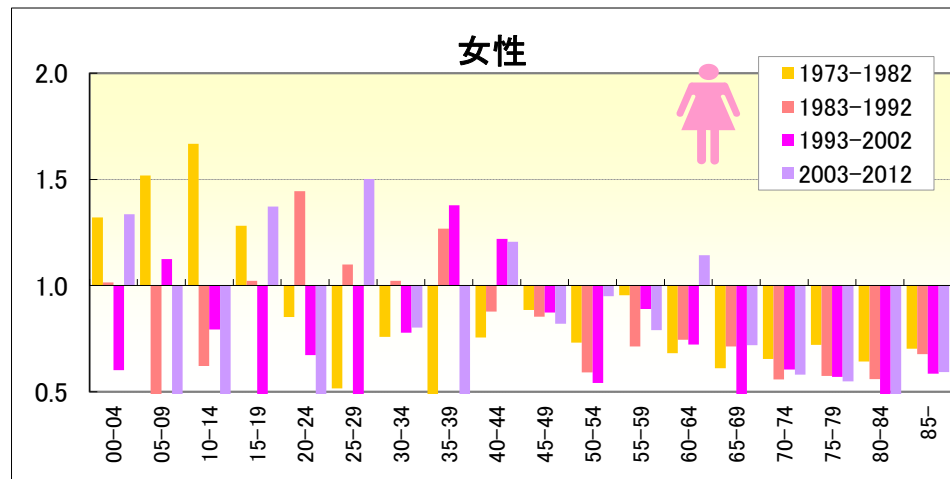
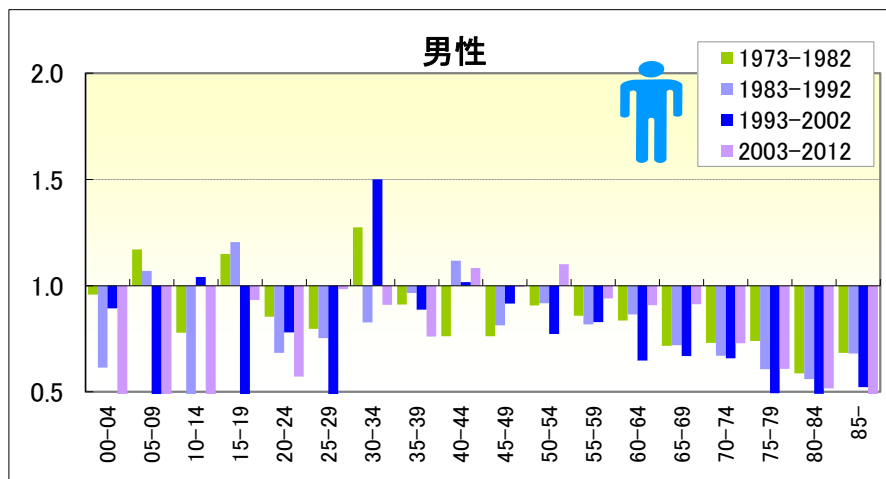


● 心不全



# 心不全

● 期間（10年）別にみた年齢階級別死亡率比の推移（沖縄／全国：1973-2012）



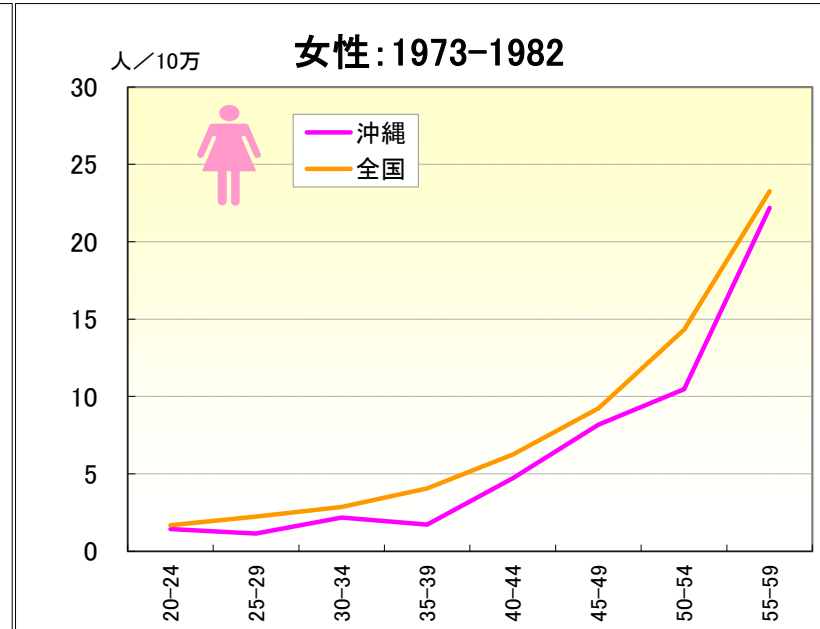
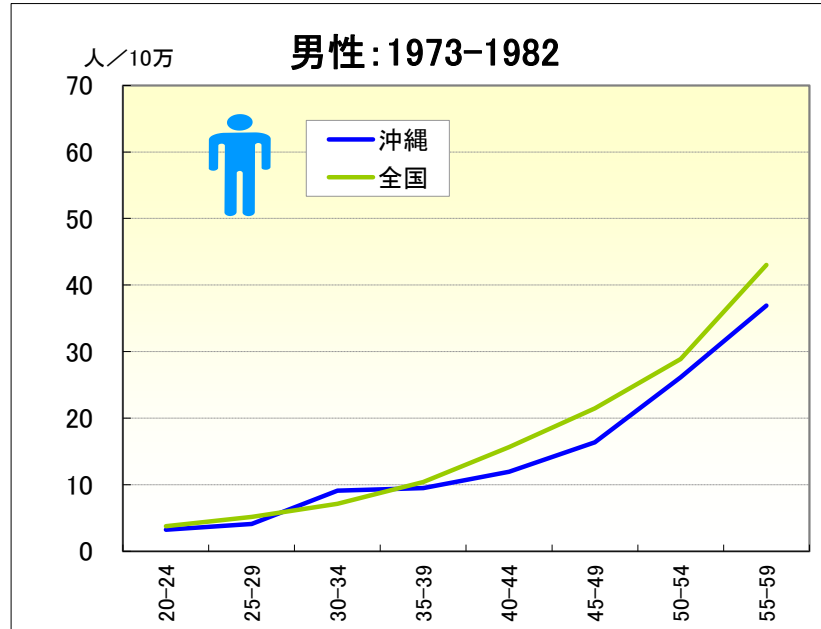
● 年齢階級別、性別\*期間別死亡率比（沖縄：1973-2012年）

		総数	00-04	05-09	10-14	15-19	20-24	25-29	30-34	35-39	40-44	45-49	50-54	55-59	60-64	65-69	70-74	75-79	80-84	85-
男	1973-1977	0.66	0.90	0.67	1.69	1.04	0.60	0.86	1.47	1.01	0.76	0.53	0.82	1.01	0.98	0.66	0.87	0.77	0.56	0.63
	1978-1982	0.63	1.03	1.57	0.00	1.25	1.12	0.73	1.13	0.81	0.76	0.88	0.95	0.76	0.72	0.75	0.63	0.72	0.61	0.72
	1973-1982	0.64	0.96	1.17	0.78	1.15	0.85	0.80	1.27	0.91	0.76	0.76	0.91	0.86	0.84	0.72	0.73	0.74	0.59	0.68
	1983-1987	0.54	0.52	0.52	0.34	1.71	0.61	0.68	0.72	0.87	1.01	0.69	0.84	0.60	0.88	0.58	0.63	0.55	0.50	0.65
	1988-1992	0.63	0.70	1.65	0.43	0.69	0.76	0.84	0.94	1.03	1.20	0.94	0.98	0.97	0.85	0.83	0.70	0.65	0.60	0.70
	1983-1992	0.59	0.61	1.07	0.38	1.21	0.68	0.75	0.83	0.97	1.12	0.81	0.92	0.82	0.86	0.72	0.67	0.61	0.56	0.68
	1993-1997	0.52	0.95	0.00	1.46	0.29	0.93	0.14	1.61	0.96	1.00	1.03	0.82	0.77	0.71	0.72	0.71	0.43	0.51	0.56
	1998-2002	0.47	0.71	0.00	0.00	0.00	0.57	0.79	1.30	0.73	1.07	0.84	0.73	0.91	0.54	0.63	0.60	0.58	0.47	0.47
	1993-2002	0.50	0.89	0.00	1.04	0.18	0.78	0.41	1.50	0.89	1.02	0.92	0.77	0.83	0.65	0.67	0.66	0.49	0.49	0.52
	2003-2007	0.49	0.00	0.00	0.00	0.79	0.50	1.09	1.17	1.07	1.24	1.14	1.19	0.96	1.00	0.96	0.61	0.54	0.39	0.48
2008-2012	0.48	0.00	0.00	0.00	1.15	0.68	0.83	0.52	0.36	0.84	0.78	0.99	0.94	0.83	0.84	0.86	0.67	0.61	0.48	
2003-2012	0.49	0.00	0.00	0.00	0.93	0.57	0.98	0.91	0.76	1.08	0.99	1.10	0.94	0.91	0.91	0.73	0.61	0.52	0.48	
女	1973-1977	0.87	1.61	1.69	0.00	1.51	0.73	0.48	1.11	0.54	0.81	0.86	0.92	1.19	0.72	0.75	0.72	0.76	0.62	0.69
	1978-1982	0.81	0.95	1.38	3.04	1.07	1.04	0.53	0.50	0.29	0.71	0.91	0.58	0.77	0.65	0.50	0.61	0.69	0.66	0.71
	1973-1982	0.83	1.32	1.52	1.67	1.28	0.85	0.52	0.76	0.42	0.76	0.89	0.73	0.95	0.68	0.61	0.65	0.72	0.64	0.70
	1983-1987	0.70	0.92	0.00	0.52	1.66	2.09	0.36	0.81	1.08	0.56	0.65	0.46	0.67	0.72	0.57	0.57	0.59	0.53	0.67
	1988-1992	0.71	1.12	0.76	0.78	0.35	0.69	1.85	1.24	1.39	1.13	1.08	0.71	0.75	0.77	0.84	0.55	0.56	0.58	0.68
	1983-1992	0.71	1.01	0.38	0.62	1.02	1.44	1.10	1.02	1.27	0.88	0.85	0.59	0.71	0.75	0.71	0.56	0.57	0.56	0.68
	1993-1997	0.59	0.00	1.50	1.23	0.68	0.54	0.38	0.79	1.50	1.27	0.70	0.71	0.73	0.67	0.50	0.61	0.59	0.45	0.61
	1998-2002	0.52	1.91	0.00	0.00	0.00	0.91	0.00	0.75	1.17	1.18	1.17	0.32	1.17	0.82	0.41	0.61	0.52	0.45	0.55
	1993-2002	0.56	0.60	1.12	0.79	0.44	0.67	0.22	0.78	1.38	1.22	0.87	0.54	0.89	0.72	0.46	0.60	0.57	0.45	0.59
	2003-2007	0.51	1.22	0.00	0.00	0.00	0.00	0.87	0.44	0.64	0.74	1.14	1.39	1.10	1.18	0.73	0.47	0.56	0.51	0.54
2008-2012	0.51	1.48	0.00	0.00	3.46	0.00	2.39	1.40	0.00	1.75	0.41	0.30	0.50	1.11	0.69	0.71	0.54	0.46	0.63	
2003-2012	0.51	1.34	0.00	0.00	1.37	0.00	1.50	0.80	0.35	1.21	0.82	0.95	0.79	1.14	0.72	0.58	0.55	0.48	0.59	

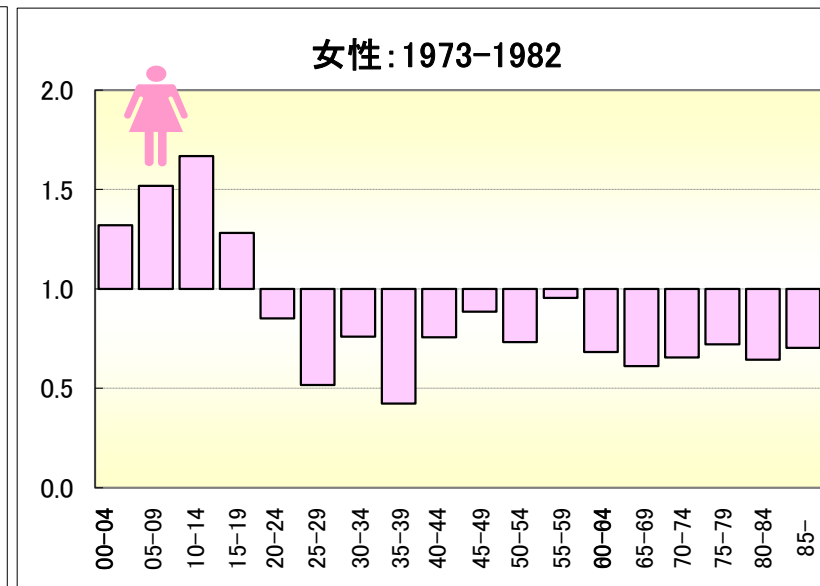
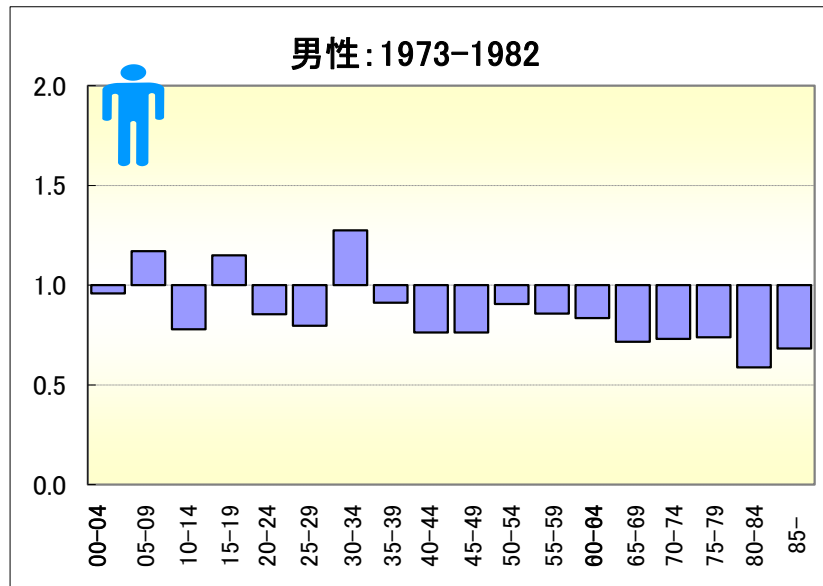


# 心不全

● 期間別にみた年齢階級別死亡率（沖縄、全国：1973-1982）

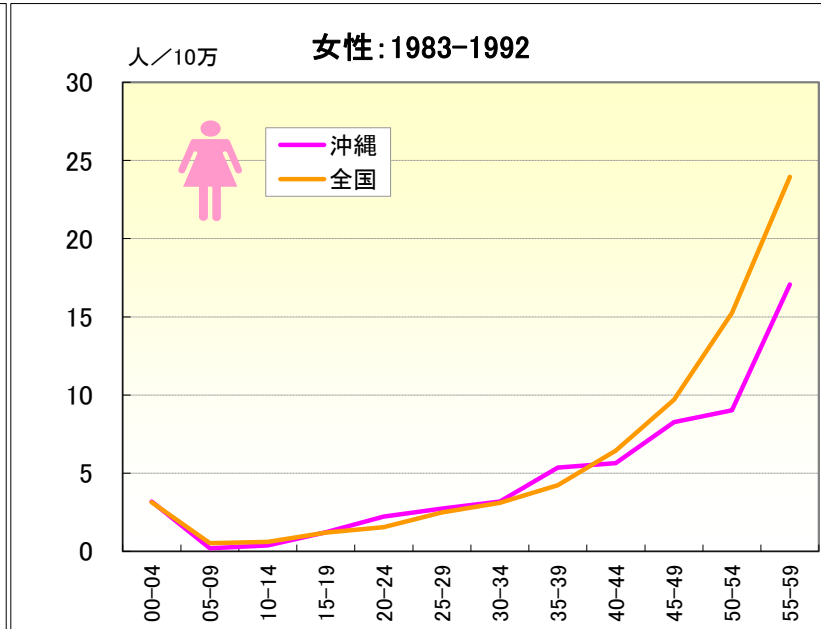
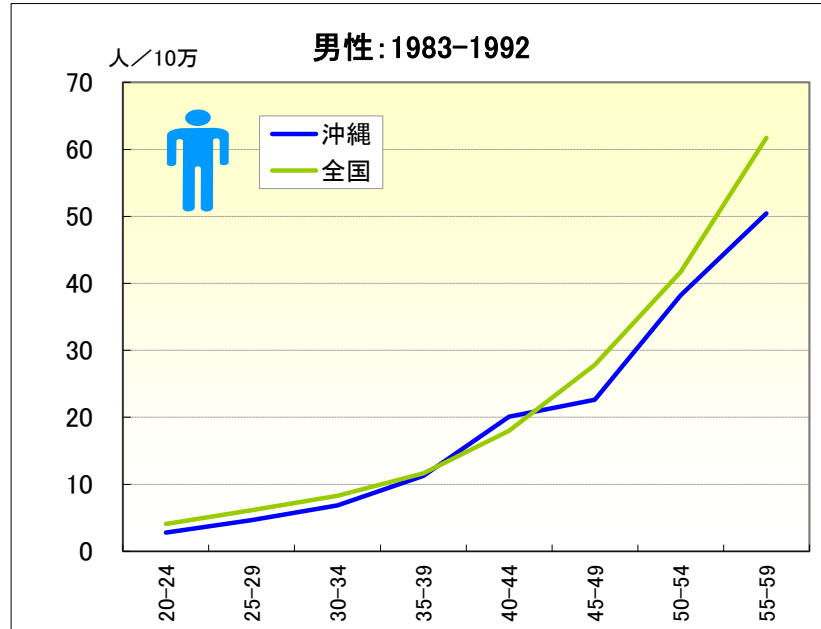


● 期間別にみた年齢階級別死亡率比（沖縄／全国：1973-1982）

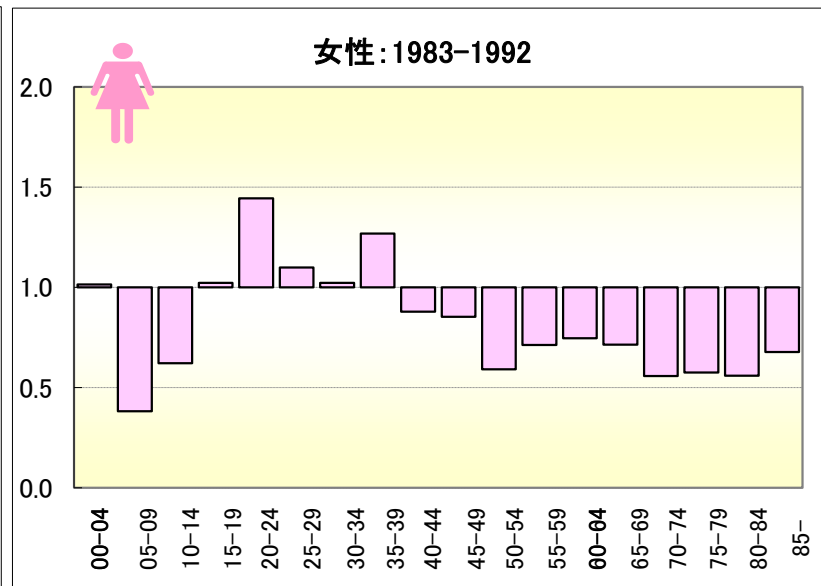
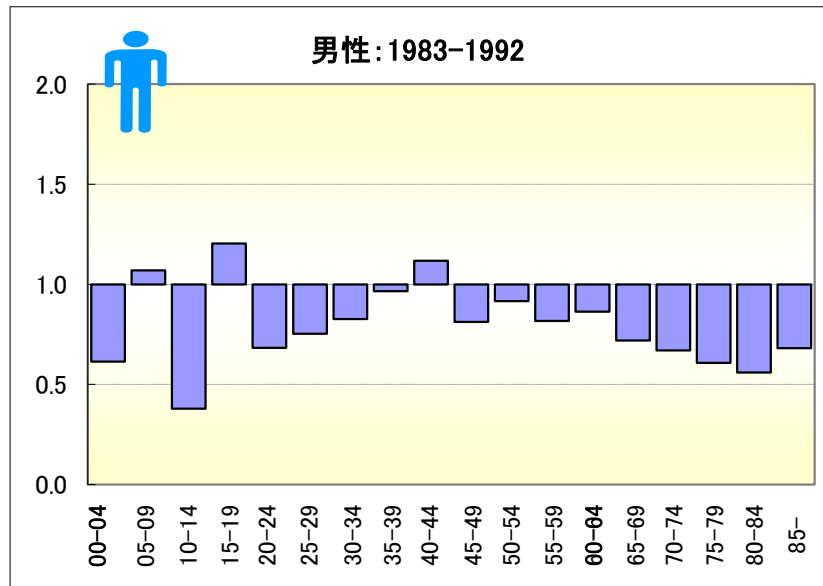


# 心不全

## ● 期間別にみた年齢階級別死亡率（沖縄、全国：1983-1992）

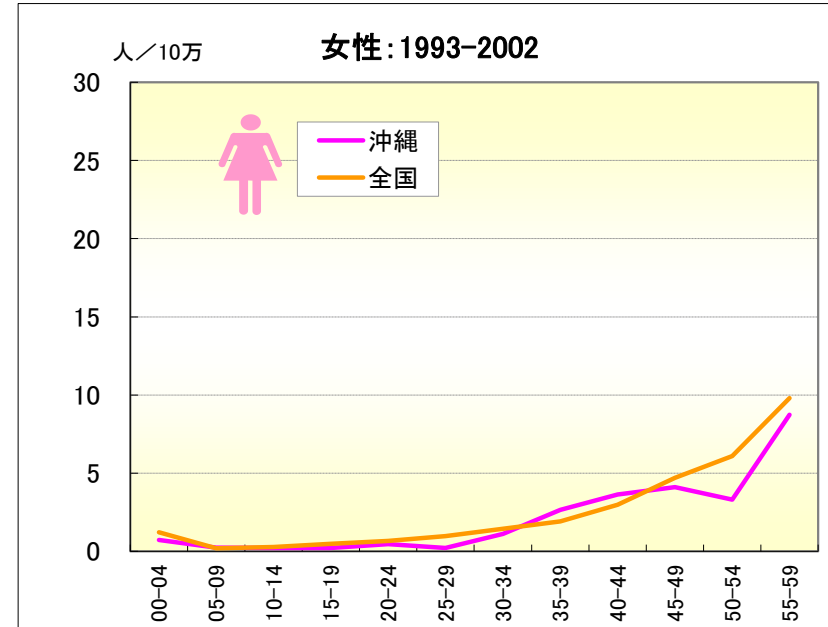
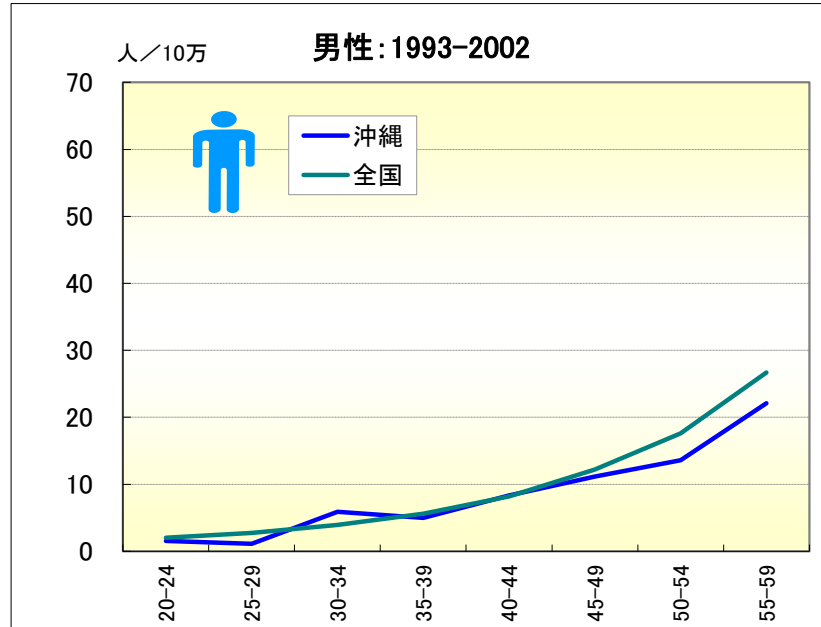


## ● 期間別にみた年齢階級別死亡率比（沖縄／全国：1983-1992）

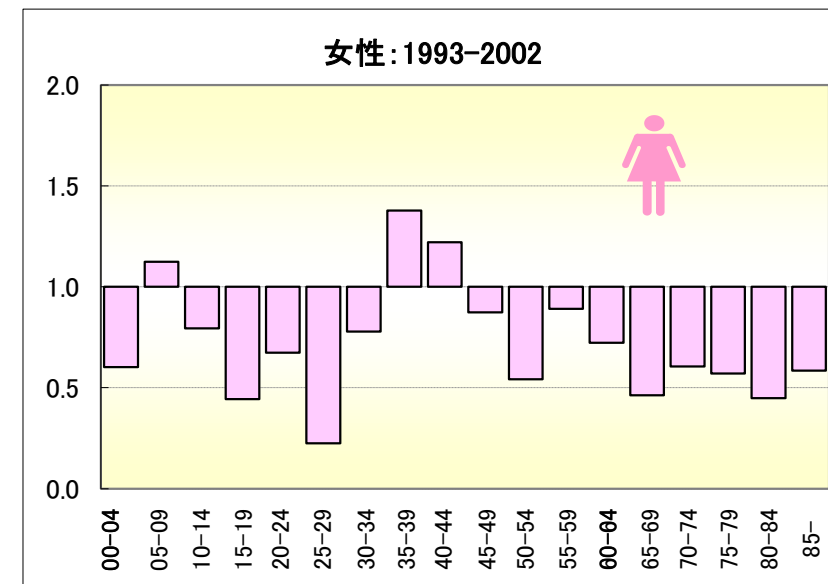
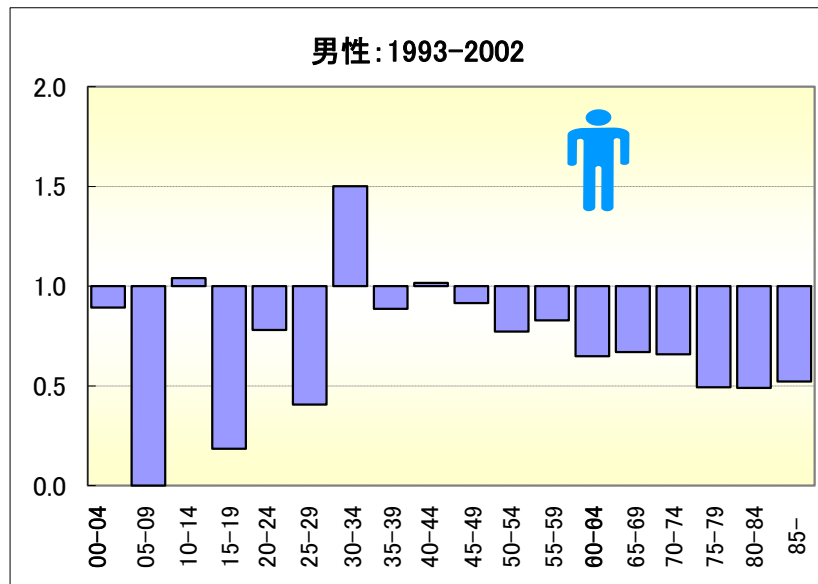


# 心不全

## ● 期間別にみた年齢階級別死亡率（沖縄、全国：1993-2002）

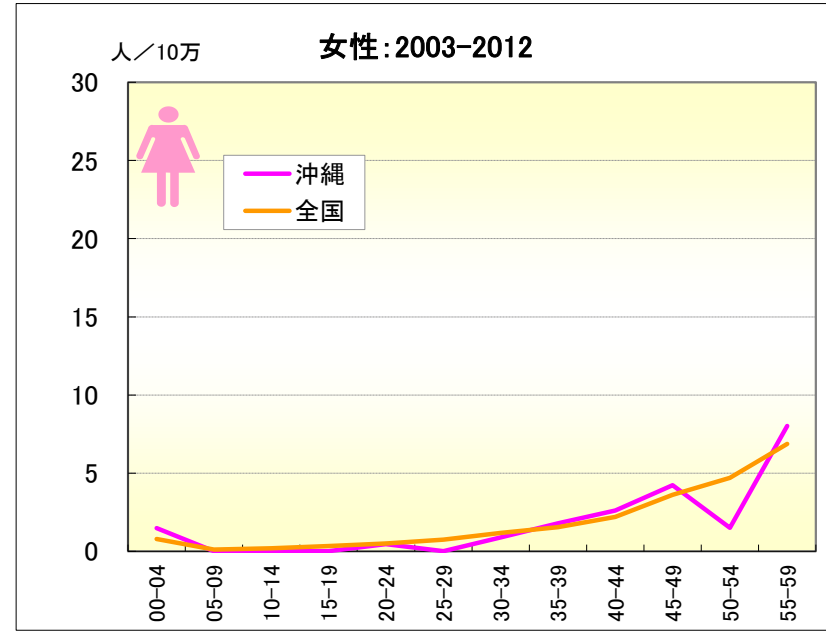
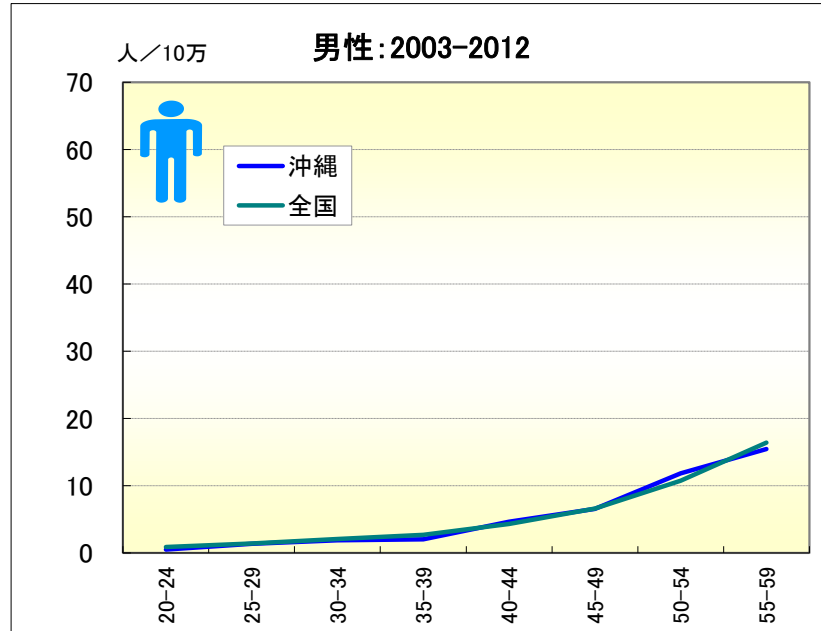


## ● 期間別にみた年齢階級別死亡率比（沖縄／全国：1993-2002）

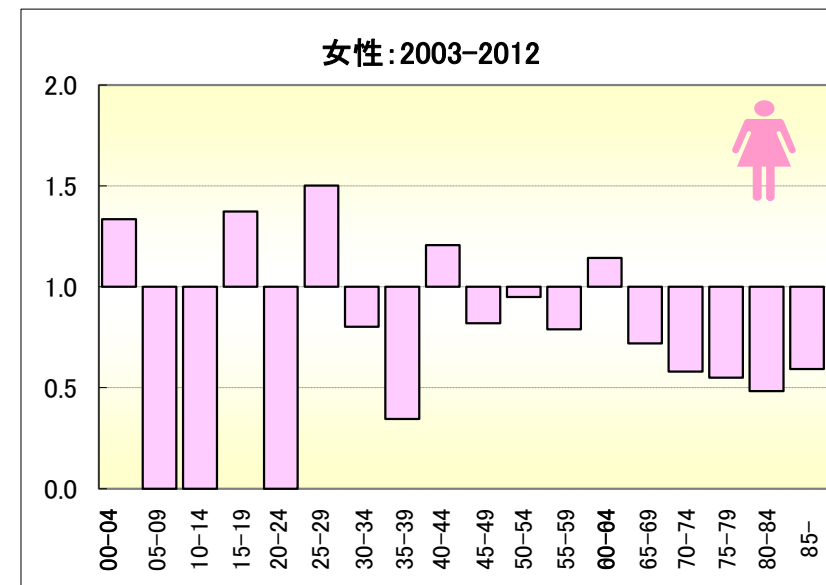
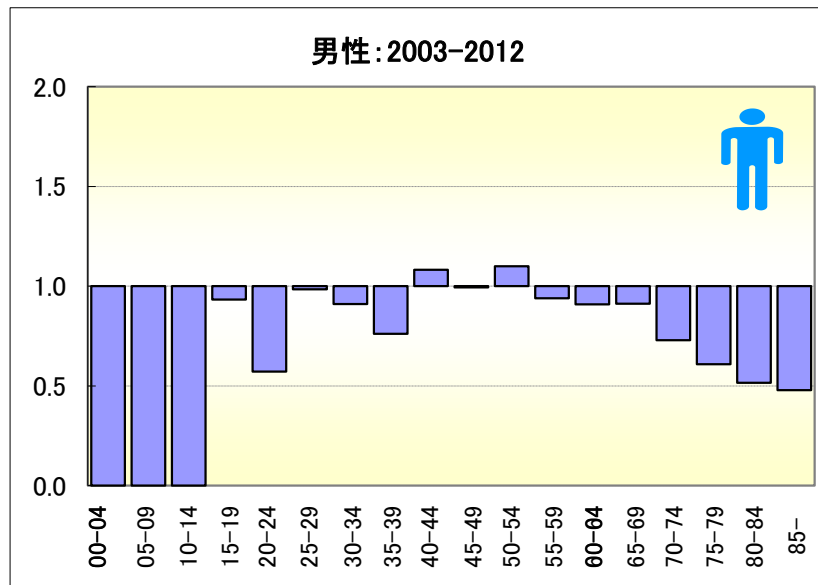


# 心不全

● 期間別にみた年齢階級別死亡率（沖縄、全国：2003-2012）

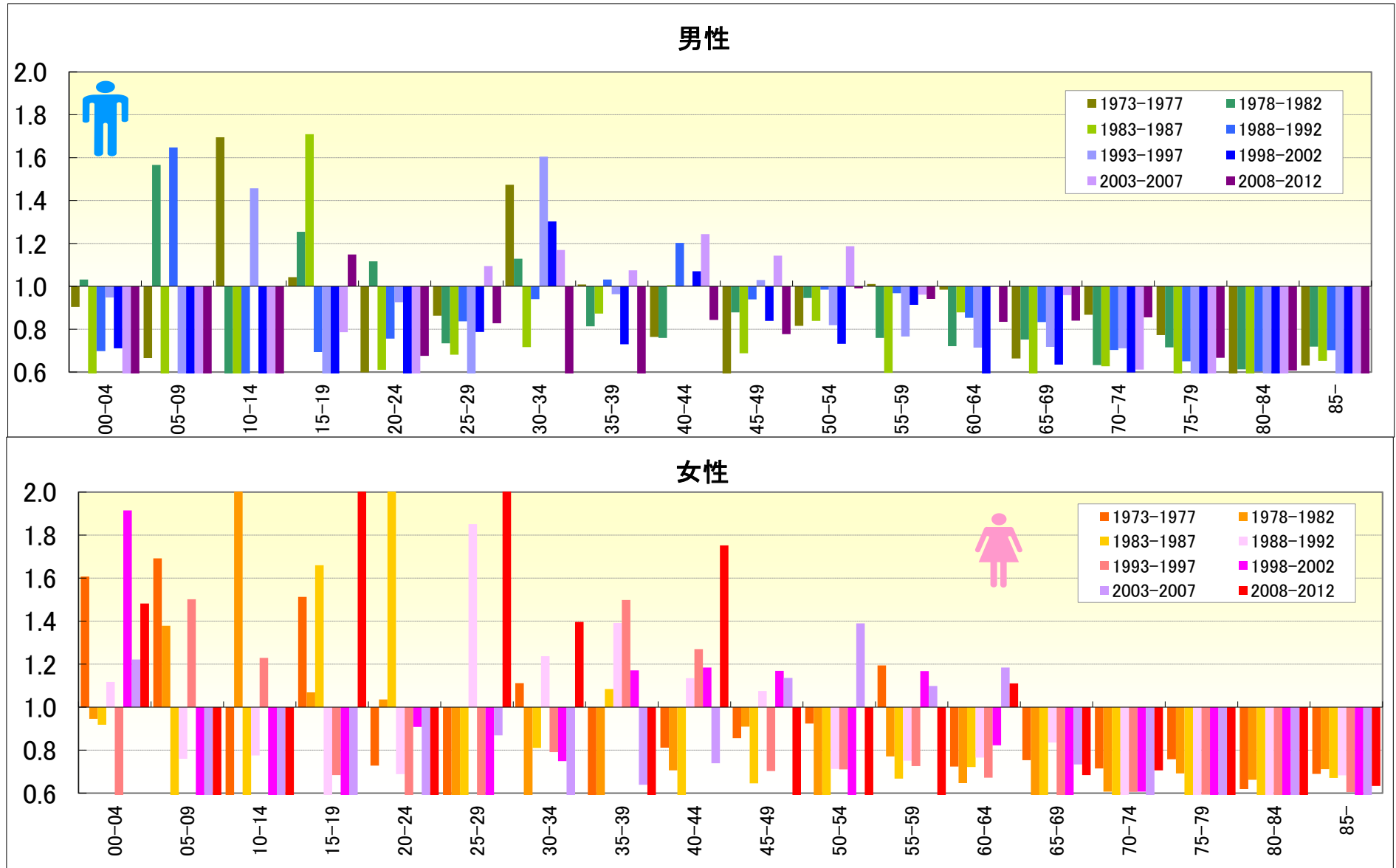


● 期間別にみた年齢階級別死亡率比（沖縄／全国：2003-2012）



# 心不全

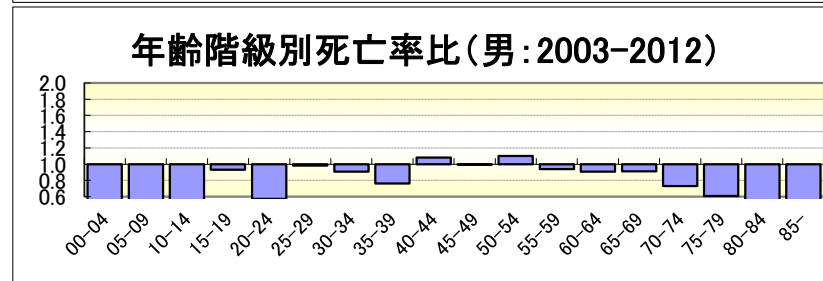
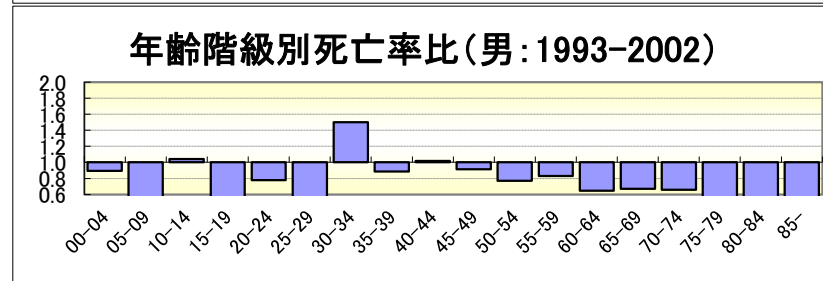
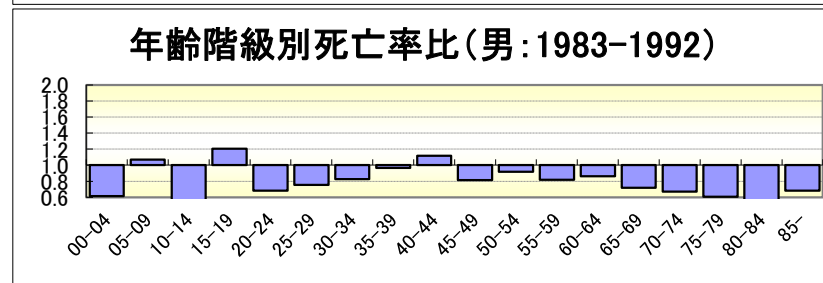
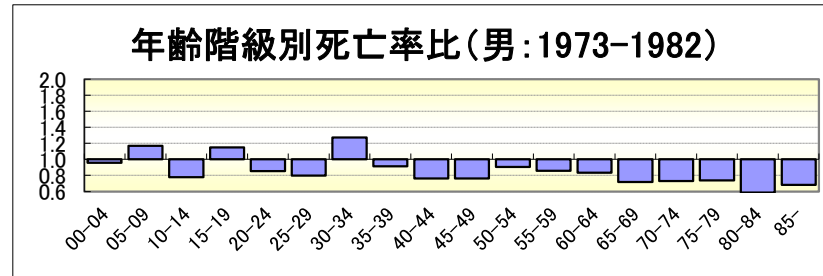
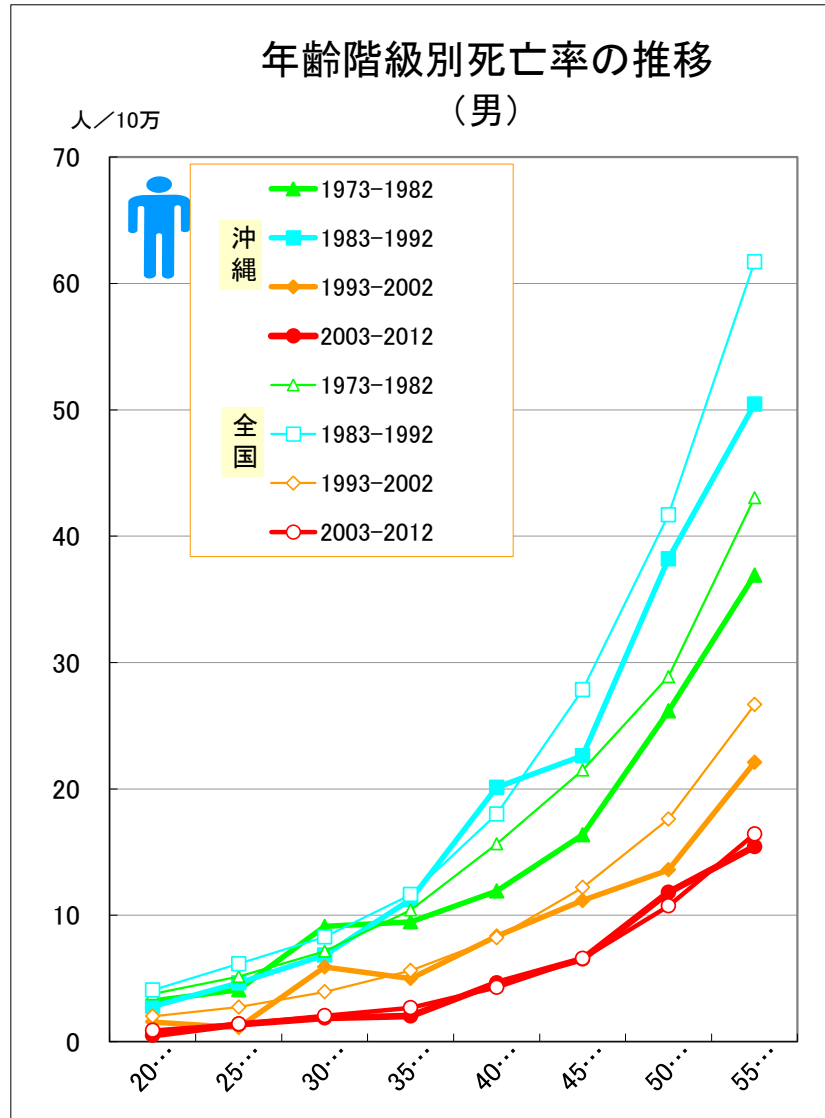
● 期間（5年）別にみた年齢階級別死亡率比の推移（沖縄／全国：1973-2012）





# 心不全

● 期間（10年）別にみた年齢階級別死亡率および年齢階級別死亡率比の推移（沖縄・全国：男1973-2012）



# 心不全

● 期間（10年）別にみた年齢階級別死亡率および年齢階級別死亡率比の推移（沖縄・全国：女1973-2012）

