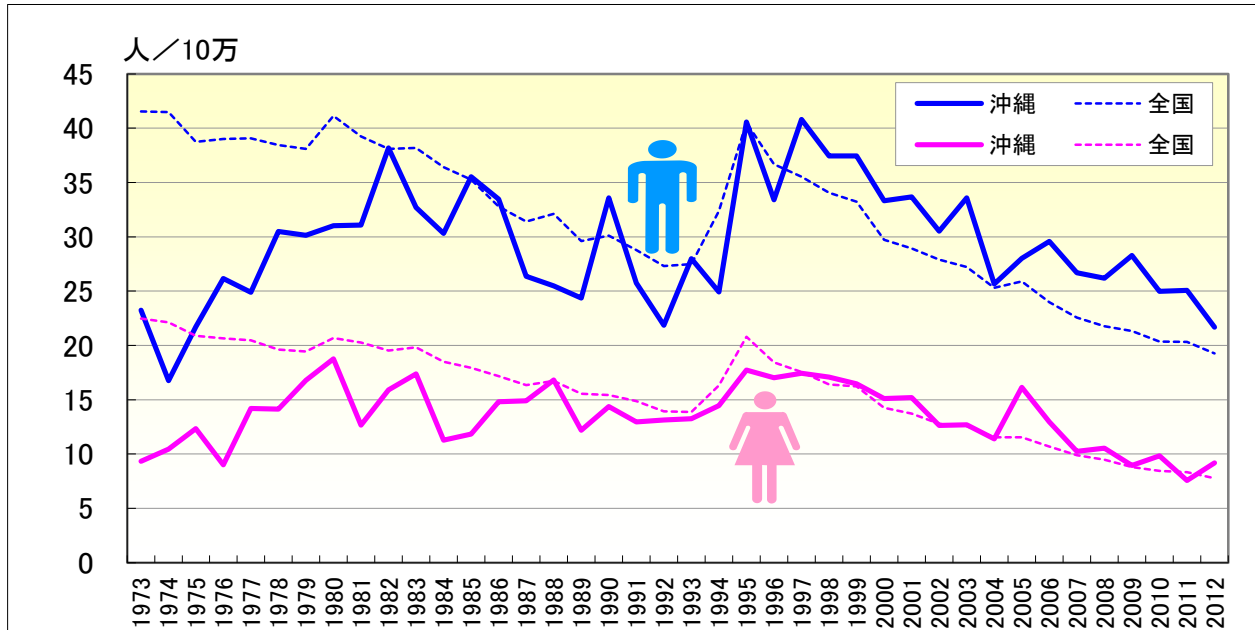


急性心筋梗塞

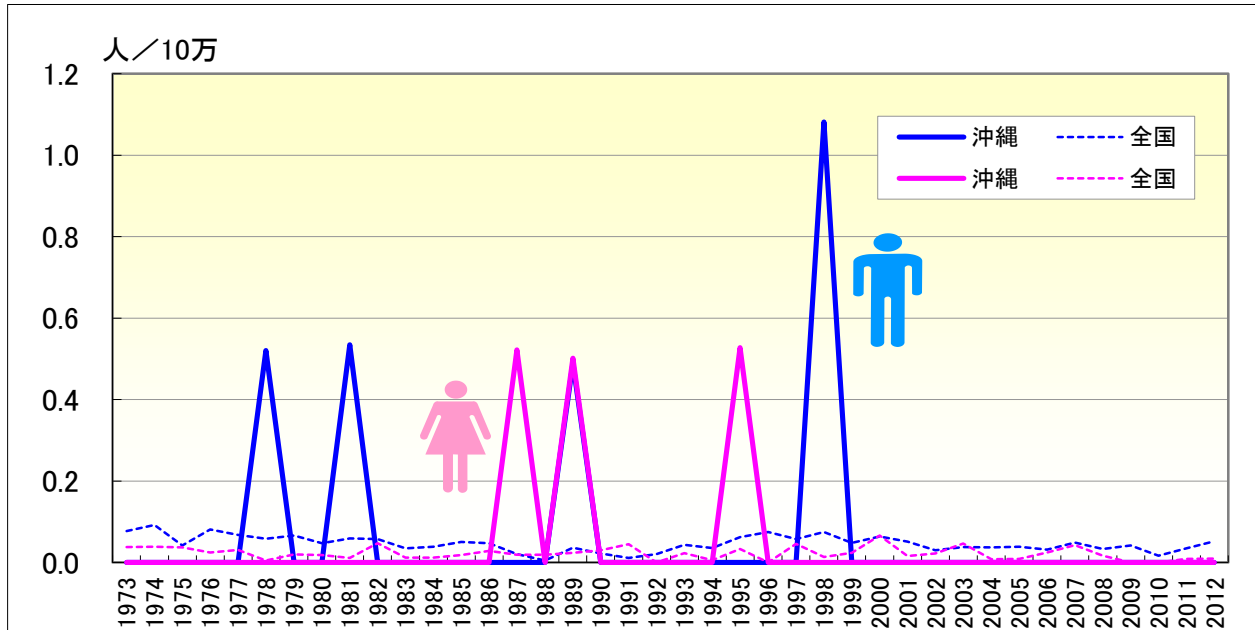
● 年齢調整死亡率の年次推移（沖縄、全国：1973-2012）



	男性				女性			
	粗死亡率		年齢調整死亡率		粗死亡率		年齢調整死亡率	
	沖縄	全国	沖縄	全国	沖縄	全国	沖縄	全国
1973	11.94	26.63	23.24	41.56	7.17	17.72	9.34	22.48
1974	9.19	26.99	16.76	41.47	8.42	17.81	10.45	22.13
1975	11.83	25.68	21.71	38.74	10.78	17.29	12.34	20.87
1976	14.20	26.33	26.16	39.00	8.03	17.58	9.02	20.64
1977	14.21	27.13	24.89	39.07	12.74	18.03	14.20	20.46
1978	17.26	27.31	30.49	38.45	13.14	17.84	14.15	19.61
1979	17.61	27.87	30.14	38.09	15.88	18.27	16.79	19.43
1980	18.50	30.61	31.01	41.12	18.73	20.10	18.77	20.67
1981	18.95	29.87	31.09	39.25	13.74	20.37	12.66	20.26
1982	24.06	29.89	38.19	38.08	17.40	20.40	15.92	19.53
1983	20.35	30.66	32.69	38.20	18.05	21.49	17.39	19.81
1984	19.53	29.92	30.33	36.42	12.23	20.75	11.29	18.48
1985	23.73	29.87	35.54	35.27	13.60	21.09	11.83	17.93
1986	23.27	28.50	33.47	32.78	16.98	21.02	14.82	17.18
1987	18.73	28.22	26.36	31.40	18.98	20.93	14.90	16.34
1988	18.97	29.68	25.48	32.12	21.44	22.33	16.83	16.74
1989	18.54	28.16	24.36	29.60	15.90	21.66	12.20	15.55
1990	26.50	29.67	33.58	30.09	19.15	22.49	14.36	15.42
1991	20.96	29.29	25.73	28.79	18.69	22.59	12.95	14.88
1992	18.48	28.66	21.86	27.32	19.50	22.23	13.13	13.93
1993	23.90	29.70	27.98	27.48	20.29	23.00	13.26	13.86
1994	22.25	36.09	24.92	32.38	23.42	28.33	14.47	16.32
1995	37.70	46.62	40.55	40.50	29.30	38.08	17.74	20.79
1996	32.46	43.65	33.41	36.67	29.56	35.31	17.02	18.45
1997	40.31	43.74	40.80	35.53	32.27	35.23	17.44	17.57
1998	37.80	43.28	37.45	34.05	32.20	34.32	17.09	16.39
1999	39.71	43.43	37.44	33.22	31.84	35.35	16.45	16.22
2000	35.85	40.59	33.32	29.73	29.98	32.63	15.10	14.24
2001	37.47	40.76	33.69	28.93	31.27	32.58	15.21	13.73
2002	35.24	40.68	30.52	27.90	27.80	32.01	12.65	12.79
2003	39.74	41.02	33.58	27.23	27.91	32.88	12.69	12.56
2004	31.47	39.26	25.65	25.32	26.27	31.41	11.39	11.54
2005	35.04	41.81	28.02	25.88	35.23	33.18	16.13	11.55
2006	37.43	39.88	29.57	23.99	30.02	31.74	12.96	10.69
2007	35.63	38.90	26.69	22.55	27.00	30.70	10.24	9.90
2008	35.19	38.62	26.20	21.76	27.31	30.68	10.54	9.47
2009	39.33	38.98	28.28	21.34	25.90	29.79	8.94	8.81
2010	35.78	38.16	24.99	20.36	26.21	29.52	9.83	8.44
2011	35.92	39.00	25.06	20.32	21.01	29.82	7.57	8.33
2012	33.00	38.17	21.67	19.26	25.97	28.94	9.18	7.79

急性心筋梗塞

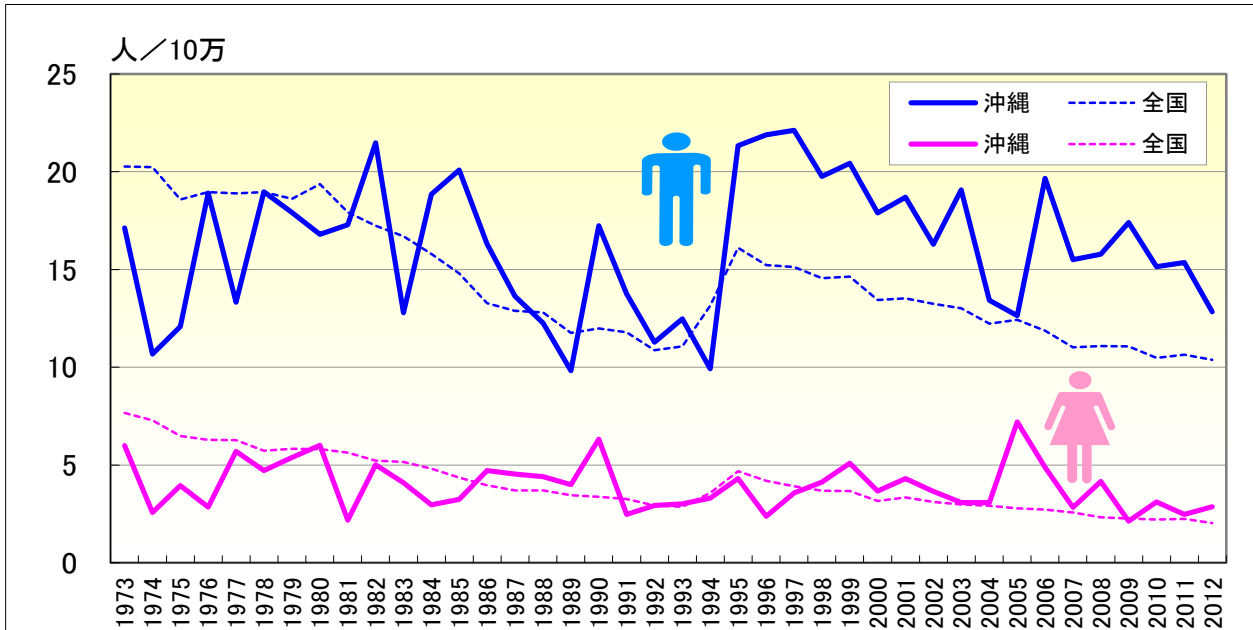
● 年齢調整死亡率（0-19歳）の年次推移（沖縄、全国：1973-2012）



	男性				女性			
	年齢調整死亡率		0-19年齢調整死亡率		年齢調整死亡率		0-19年齢調整死亡率	
	沖縄	全国	沖縄	全国	沖縄	全国	沖縄	全国
1973	23.24	41.56		0.08	9.34	22.48		0.04
1974	16.76	41.47		0.09	10.45	22.13		0.04
1975	21.71	38.74		0.04	12.34	20.87		0.04
1976	26.16	39.00		0.08	9.02	20.64		0.02
1977	24.89	39.07		0.07	14.20	20.46		0.03
1978	30.49	38.45	0.52	0.06	14.15	19.61		0.01
1979	30.14	38.09		0.07	16.79	19.43		0.02
1980	31.01	41.12		0.05	18.77	20.67		0.02
1981	31.09	39.25	0.53	0.06	12.66	20.26		0.01
1982	38.19	38.08		0.06	15.92	19.53		0.05
1983	32.69	38.20		0.03	17.39	19.81		0.01
1984	30.33	36.42		0.04	11.29	18.48		0.01
1985	35.54	35.27		0.05	11.83	17.93		0.02
1986	33.47	32.78		0.05	14.82	17.18		0.03
1987	26.36	31.40		0.02	14.90	16.34	0.52	0.02
1988	25.48	32.12		0.01	16.83	16.74		0.02
1989	24.36	29.60	0.49	0.04	12.20	15.55	0.50	0.02
1990	33.58	30.09		0.02	14.36	15.42		0.03
1991	25.73	28.79		0.01	12.95	14.88		0.05
1992	21.86	27.32		0.02	13.13	13.93		
1993	27.98	27.48		0.04	13.26	13.86		0.02
1994	24.92	32.38		0.04	14.47	16.32		0.01
1995	40.55	40.50		0.06	17.74	20.79	0.53	0.03
1996	33.41	36.67		0.08	17.02	18.45		
1997	40.80	35.53		0.06	17.44	17.57		0.05
1998	37.45	34.05	1.08	0.07	17.09	16.39		0.01
1999	37.44	33.22		0.05	16.45	16.22		0.02
2000	33.32	29.73		0.06	15.10	14.24		0.07
2001	33.69	28.93		0.05	15.21	13.73		0.02
2002	30.52	27.90		0.03	12.65	12.79		0.02
2003	33.58	27.23		0.04	12.69	12.56		0.05
2004	25.65	25.32		0.04	11.39	11.54		0.01
2005	28.02	25.88		0.04	16.13	11.55		0.01
2006	29.57	23.99		0.03	12.96	10.69		0.02
2007	26.69	22.55		0.05	10.24	9.90		0.04
2008	26.20	21.76		0.03	10.54	9.47		0.02
2009	28.28	21.34		0.04	8.94	8.81		
2010	24.99	20.36		0.02	9.83	8.44		
2011	25.06	20.32		0.03	7.57	8.33		0.01
2012	21.67	19.26		0.05	9.18	7.79		0.01

急性心筋梗塞

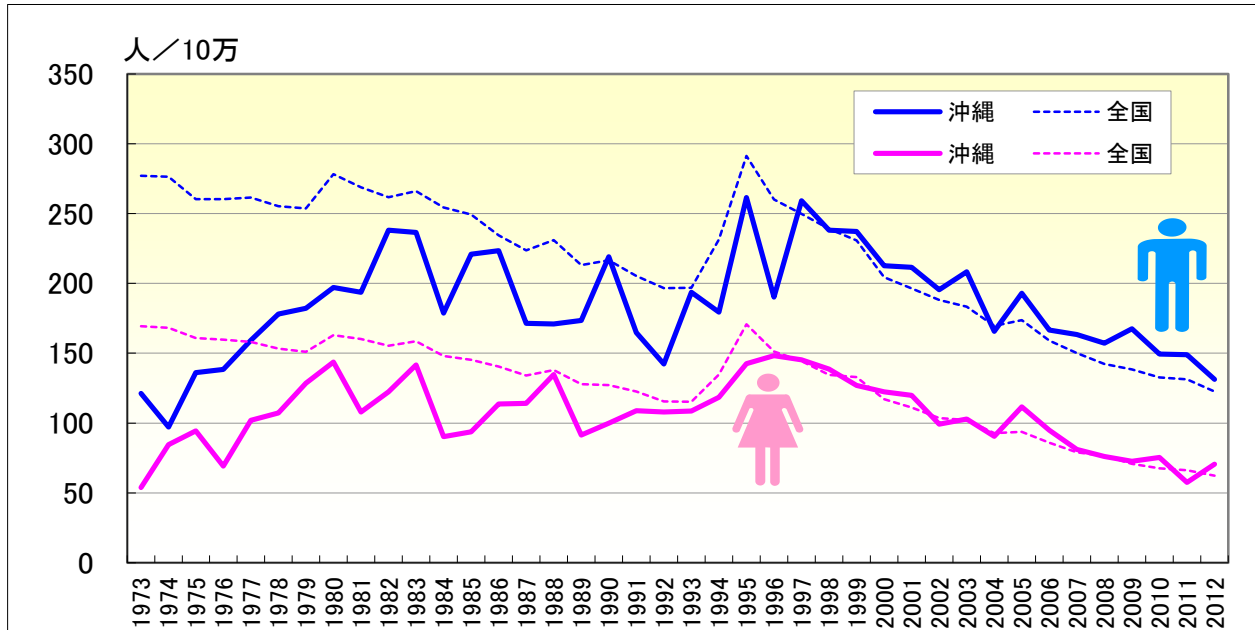
● 年齢調整死亡率（20-64歳）の年次推移（沖縄、全国：1973-2012）



	男性				女性			
	年齢調整死亡率		20-64年齢調整死亡率		年齢調整死亡率		20-64年齢調整死亡率	
	沖縄	全国	沖縄	全国	沖縄	全国	沖縄	全国
1973	23.24	41.56	17.12	20.26	9.34	22.48	6.00	7.66
1974	16.76	41.47	10.68	20.23	10.45	22.13	2.56	7.29
1975	21.71	38.74	12.09	18.58	12.34	20.87	3.95	6.48
1976	26.16	39.00	18.91	18.95	9.02	20.64	2.86	6.29
1977	24.89	39.07	13.32	18.89	14.20	20.46	5.70	6.28
1978	30.49	38.45	18.98	18.96	14.15	19.61	4.71	5.72
1979	30.14	38.09	17.91	18.62	16.79	19.43	5.39	5.82
1980	31.01	41.12	16.79	19.37	18.77	20.67	6.01	5.81
1981	31.09	39.25	17.29	17.94	12.66	20.26	2.18	5.63
1982	38.19	38.08	21.48	17.24	15.92	19.53	5.01	5.22
1983	32.69	38.20	12.79	16.69	17.39	19.81	4.10	5.17
1984	30.33	36.42	18.84	15.80	11.29	18.48	2.96	4.81
1985	35.54	35.27	20.09	14.81	11.83	17.93	3.24	4.35
1986	33.47	32.78	16.31	13.28	14.82	17.18	4.71	3.97
1987	26.36	31.40	13.64	12.88	14.90	16.34	4.53	3.71
1988	25.48	32.12	12.26	12.80	16.83	16.74	4.40	3.69
1989	24.36	29.60	9.82	11.76	12.20	15.55	4.00	3.45
1990	33.58	30.09	17.24	11.99	14.36	15.42	6.32	3.38
1991	25.73	28.79	13.75	11.79	12.95	14.88	2.47	3.26
1992	21.86	27.32	11.28	10.87	13.13	13.93	2.93	2.94
1993	27.98	27.48	12.47	11.07	13.26	13.86	3.01	2.87
1994	24.92	32.38	9.92	13.14	14.47	16.32	3.31	3.57
1995	40.55	40.50	21.33	16.11	17.74	20.79	4.31	4.68
1996	33.41	36.67	21.89	15.22	17.02	18.45	2.37	4.19
1997	40.80	35.53	22.12	15.13	17.44	17.57	3.57	3.92
1998	37.45	34.05	19.76	14.55	17.09	16.39	4.13	3.69
1999	37.44	33.22	20.43	14.64	16.45	16.22	5.09	3.67
2000	33.32	29.73	17.89	13.44	15.10	14.24	3.67	3.17
2001	33.69	28.93	18.69	13.53	15.21	13.73	4.30	3.34
2002	30.52	27.90	16.28	13.25	12.65	12.79	3.65	3.11
2003	33.58	27.23	19.08	13.01	12.69	12.56	3.07	2.99
2004	25.65	25.32	13.43	12.23	11.39	11.54	3.07	2.91
2005	28.02	25.88	12.64	12.43	16.13	11.55	7.21	2.78
2006	29.57	23.99	19.66	11.87	12.96	10.69	4.88	2.71
2007	26.69	22.55	15.51	11.03	10.24	9.90	2.84	2.58
2008	26.20	21.76	15.78	11.08	10.54	9.47	4.16	2.33
2009	28.28	21.34	17.40	11.08	8.94	8.81	2.13	2.26
2010	24.99	20.36	15.14	10.48	9.83	8.44	3.12	2.22
2011	25.06	20.32	15.35	10.65	7.57	8.33	2.48	2.25
2012	21.67	19.26	12.84	10.37	9.18	7.79	2.87	2.03

急性心筋梗塞

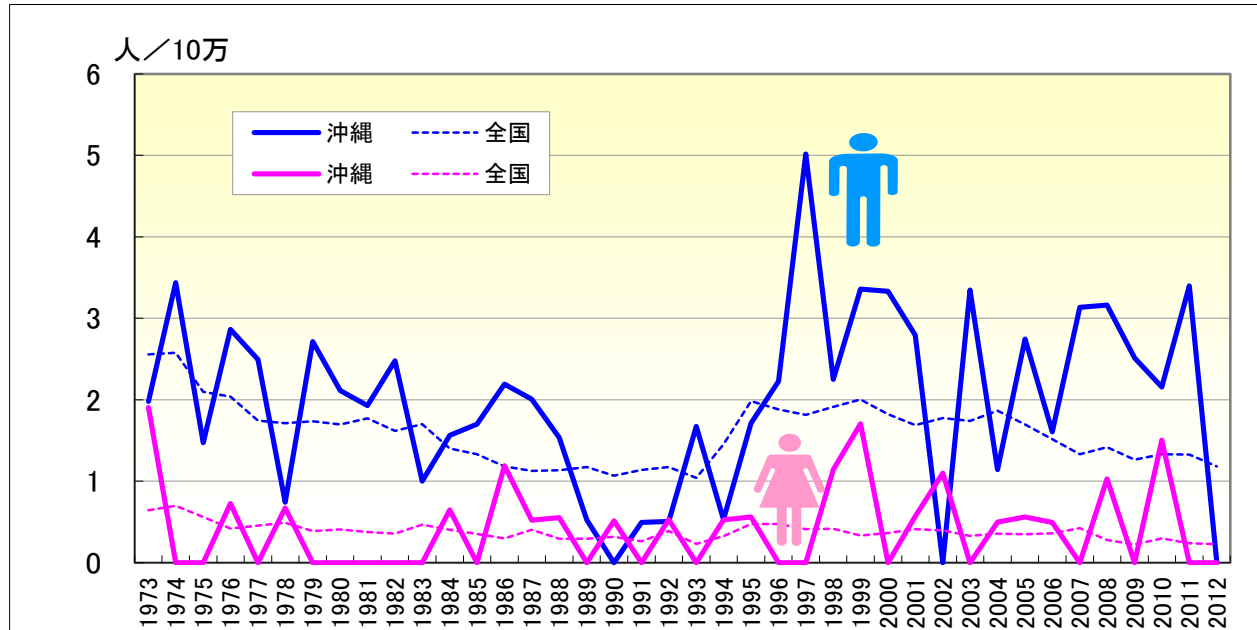
● 年齢調整死亡率（65歳以上）の年次推移（沖縄、全国：1973-2012）



	男性				女性			
	年齢調整死亡率		65-年齢調整死亡率		年齢調整死亡率		65-年齢調整死亡率	
	沖縄	全国	沖縄	全国	沖縄	全国	沖縄	全国
1973	23.24	41.56	121.11	277.11	9.34	22.48	53.86	169.29
1974	16.76	41.47	97.18	276.46	10.45	22.13	84.56	168.12
1975	21.71	38.74	136.08	260.30	12.34	20.87	94.50	160.91
1976	26.16	39.00	138.45	260.43	9.02	20.64	69.20	159.82
1977	24.89	39.07	159.16	261.44	14.20	20.46	101.93	158.14
1978	30.49	38.45	177.95	255.19	14.15	19.61	107.22	153.35
1979	30.14	38.09	182.27	253.73	16.79	19.43	128.47	150.98
1980	31.01	41.12	197.14	278.26	18.77	20.67	143.71	162.94
1981	31.09	39.25	193.58	268.85	12.66	20.26	107.91	160.07
1982	38.19	38.08	238.13	261.72	15.92	19.53	122.39	155.39
1983	32.69	38.20	236.58	266.14	17.39	19.81	141.71	158.54
1984	30.33	36.42	178.65	254.41	11.29	18.48	90.27	147.97
1985	35.54	35.27	220.91	249.25	11.83	17.93	93.80	145.33
1986	33.47	32.78	223.44	234.51	14.82	17.18	113.63	140.37
1987	26.36	31.40	171.32	223.70	14.90	16.34	114.10	133.99
1988	25.48	32.12	171.02	231.06	16.83	16.74	134.62	137.83
1989	24.36	29.60	173.35	213.07	12.20	15.55	91.53	127.95
1990	33.58	30.09	218.97	216.50	14.36	15.42	99.80	127.11
1991	25.73	28.79	164.70	205.28	12.95	14.88	108.94	122.61
1992	21.86	27.32	142.26	196.64	13.13	13.93	108.03	115.59
1993	27.98	27.48	193.55	196.95	13.26	13.86	108.71	115.23
1994	24.92	32.38	179.38	231.49	14.47	16.32	118.51	134.62
1995	40.55	40.50	261.54	291.38	17.74	20.79	142.42	170.65
1996	33.41	36.67	190.16	260.06	17.02	18.45	148.36	151.28
1997	40.80	35.53	259.24	249.84	17.44	17.57	145.31	144.35
1998	37.45	34.05	238.17	239.04	17.09	16.39	138.74	134.60
1999	37.44	33.22	237.16	230.71	16.45	16.22	126.98	132.98
2000	33.32	29.73	212.67	204.40	15.10	14.24	122.40	117.02
2001	33.69	28.93	211.50	196.33	15.21	13.73	119.77	111.20
2002	30.52	27.90	195.47	188.17	12.65	12.79	99.15	103.67
2003	33.58	27.23	208.26	183.23	12.69	12.56	102.93	102.12
2004	25.65	25.32	165.74	169.50	11.39	11.54	90.54	92.89
2005	28.02	25.88	192.98	173.75	16.13	11.55	111.48	93.74
2006	29.57	23.99	166.64	158.98	12.96	10.69	94.94	85.98
2007	26.69	22.55	163.46	150.16	10.24	9.90	81.00	79.14
2008	26.20	21.76	157.23	142.38	10.54	9.47	76.04	76.55
2009	28.28	21.34	167.54	138.34	8.94	8.81	72.68	70.73
2010	24.99	20.36	149.41	132.56	9.83	8.44	75.42	67.49
2011	25.06	20.32	148.86	131.21	7.57	8.33	57.60	66.18
2012	21.67	19.26	131.22	122.66	9.18	7.79	70.66	62.27

急性心筋梗塞

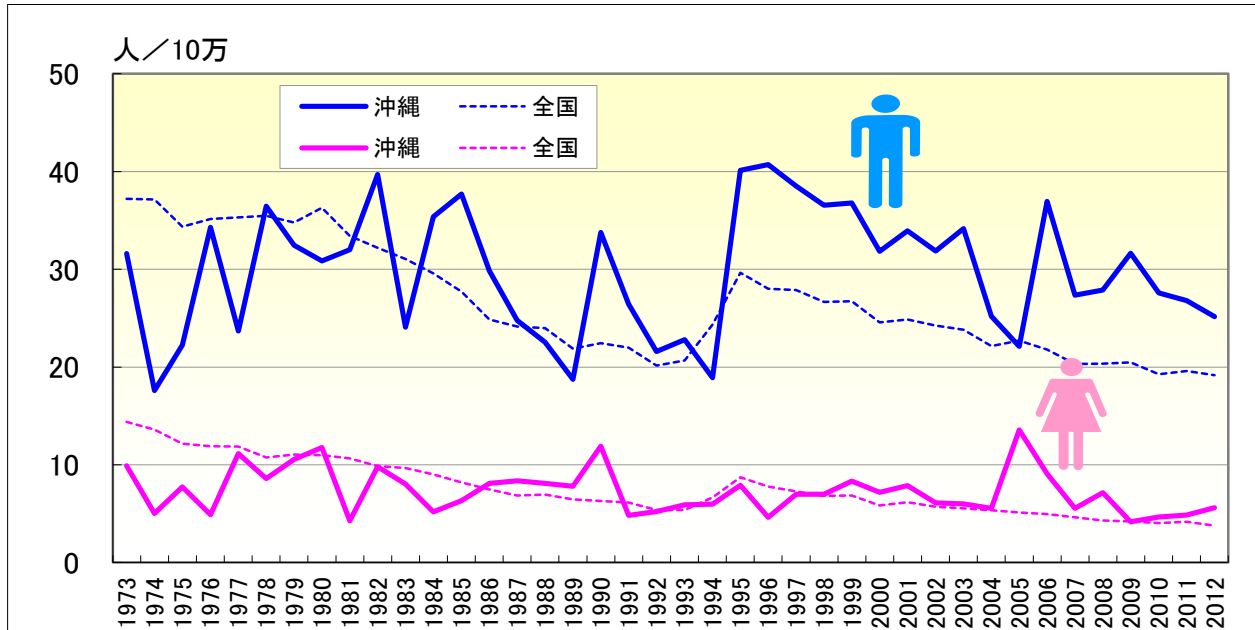
● 年齢調整死亡率（20-39歳）の年次推移（沖縄、全国：1973-2012）



	男性				女性			
	20-64年齢調整死亡率		20-39年齢調整死亡率		20-64年齢調整死亡率		20-39年齢調整死亡率	
	沖縄	全国	沖縄	全国	沖縄	全国	沖縄	全国
1973	17.12	20.26	1.98	2.56	6.00	7.66	1.91	0.64
1974	10.68	20.23	3.44	2.58	2.56	7.29		0.70
1975	12.09	18.58	1.47	2.10	3.95	6.48		0.56
1976	18.91	18.95	2.86	2.04	2.86	6.29	0.73	0.42
1977	13.32	18.89	2.49	1.75	5.70	6.28		0.46
1978	18.98	18.96	0.74	1.71	4.71	5.72	0.67	0.49
1979	17.91	18.62	2.71	1.74	5.39	5.82		0.39
1980	16.79	19.37	2.11	1.70	6.01	5.81		0.41
1981	17.29	17.94	1.93	1.77	2.18	5.63		0.37
1982	21.48	17.24	2.48	1.62	5.01	5.22		0.36
1983	12.79	16.69	1.00	1.70	4.10	5.17		0.47
1984	18.84	15.80	1.56	1.40	2.96	4.81	0.65	0.40
1985	20.09	14.81	1.70	1.33	3.24	4.35		0.35
1986	16.31	13.28	2.19	1.18	4.71	3.97	1.19	0.30
1987	13.64	12.88	2.01	1.13	4.53	3.71	0.52	0.41
1988	12.26	12.80	1.54	1.14	4.40	3.69	0.55	0.29
1989	9.82	11.76	0.52	1.17	4.00	3.45		0.29
1990	17.24	11.99		1.07	6.32	3.38	0.51	0.32
1991	13.75	11.79	0.50	1.14	2.47	3.26		0.26
1992	11.28	10.87	0.51	1.17	2.93	2.94	0.53	0.39
1993	12.47	11.07	1.67	1.04	3.01	2.87		0.23
1994	9.92	13.14	0.53	1.45	3.31	3.57	0.53	0.33
1995	21.33	16.11	1.71	1.98	4.31	4.68	0.56	0.47
1996	21.89	15.22	2.23	1.88	2.37	4.19		0.47
1997	22.12	15.13	5.01	1.81	3.57	3.92		0.41
1998	19.76	14.55	2.25	1.91	4.13	3.69	1.14	0.41
1999	20.43	14.64	3.36	2.00	5.09	3.67	1.71	0.33
2000	17.89	13.44	3.33	1.82	3.67	3.17		0.36
2001	18.69	13.53	2.79	1.69	4.30	3.34	0.57	0.41
2002	16.28	13.25		1.78	3.65	3.11	1.10	0.40
2003	19.08	13.01	3.35	1.74	3.07	2.99		0.33
2004	13.43	12.23	1.14	1.86	3.07	2.91	0.50	0.36
2005	12.64	12.43	2.75	1.70	7.21	2.78	0.56	0.35
2006	19.66	11.87	1.61	1.51	4.88	2.71	0.49	0.36
2007	15.51	11.03	3.14	1.33	2.84	2.58		0.42
2008	15.78	11.08	3.16	1.42	4.16	2.33	1.03	0.28
2009	17.40	11.08	2.51	1.27	2.13	2.26		0.22
2010	15.14	10.48	2.15	1.33	3.12	2.22	1.51	0.30
2011	15.35	10.65	3.40	1.33	2.48	2.25		0.24
2012	12.84	10.37		1.18	2.87	2.03		0.23

急性心筋梗塞

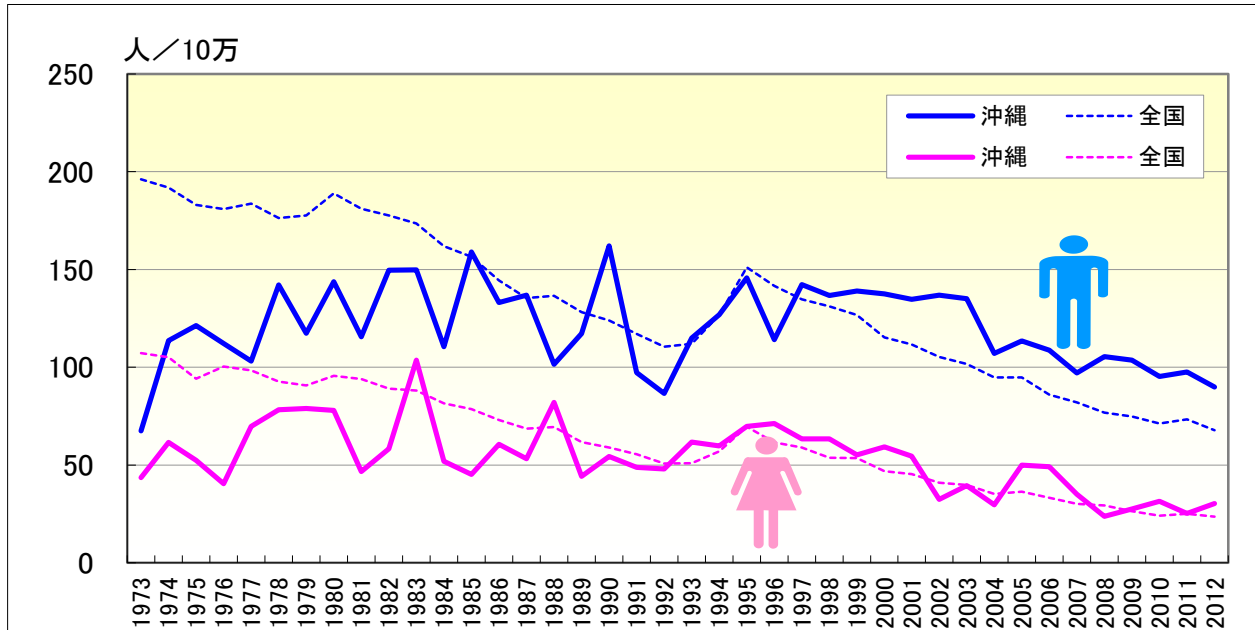
● 年齢調整死亡率（40-64歳）の年次推移（沖縄、全国：1973-2012）



	男性				女性			
	20-64年齢調整死亡率		40-64年齢調整死亡率		20-64年齢調整死亡率		40-64年齢調整死亡率	
	沖縄	全国	沖縄	全国	沖縄	全国	沖縄	全国
1973	17.12	20.26	31.62	37.22	6.00	7.66	9.92	14.38
1974	10.68	20.23	17.61	37.15	2.56	7.29	5.02	13.60
1975	12.09	18.58	22.25	34.36	3.95	6.48	7.73	12.15
1976	18.91	18.95	34.29	35.16	2.86	6.29	4.90	11.91
1977	13.32	18.89	23.70	35.32	5.70	6.28	11.15	11.86
1978	18.98	18.96	36.45	35.48	4.71	5.72	8.58	10.74
1979	17.91	18.62	32.47	34.80	5.39	5.82	10.55	11.03
1980	16.79	19.37	30.86	36.30	6.01	5.81	11.76	10.98
1981	17.29	17.94	32.01	33.42	2.18	5.63	4.26	10.66
1982	21.48	17.24	39.69	32.21	5.01	5.22	9.80	9.88
1983	12.79	16.69	24.09	31.05	4.10	5.17	8.02	9.67
1984	18.84	15.80	35.39	29.59	2.96	4.81	5.17	9.03
1985	20.09	14.81	37.72	27.72	3.24	4.35	6.34	8.19
1986	16.31	13.28	29.83	24.87	4.71	3.97	8.09	7.49
1987	13.64	12.88	24.78	24.15	4.53	3.71	8.37	6.87
1988	12.26	12.80	22.54	23.98	4.40	3.69	8.09	6.95
1989	9.82	11.76	18.73	21.90	4.00	3.45	7.82	6.48
1990	17.24	11.99	33.76	22.45	6.32	3.38	11.89	6.31
1991	13.75	11.79	26.44	21.99	2.47	3.26	4.83	6.12
1992	11.28	10.87	21.60	20.16	2.93	2.94	5.22	5.38
1993	12.47	11.07	22.82	20.67	3.01	2.87	5.90	5.39
1994	9.92	13.14	18.92	24.34	3.31	3.57	5.97	6.67
1995	21.33	16.11	40.12	29.65	4.31	4.68	7.90	8.71
1996	21.89	15.22	40.73	28.01	2.37	4.19	4.64	7.76
1997	22.12	15.13	38.51	27.89	3.57	3.92	6.99	7.28
1998	19.76	14.55	36.54	26.66	4.13	3.69	6.99	6.83
1999	20.43	14.64	36.77	26.74	5.09	3.67	8.33	6.87
2000	17.89	13.44	31.84	24.58	3.67	3.17	7.19	5.85
2001	18.69	13.53	33.92	24.88	4.30	3.34	7.88	6.16
2002	16.28	13.25	31.88	24.25	3.65	3.11	6.09	5.70
2003	19.08	13.01	34.15	23.81	3.07	2.99	6.02	5.54
2004	13.43	12.23	25.19	22.16	3.07	2.91	5.54	5.36
2005	12.64	12.43	22.13	22.71	7.21	2.78	13.58	5.11
2006	19.66	11.87	36.96	21.78	4.88	2.71	9.09	4.96
2007	15.51	11.03	27.36	20.32	2.84	2.58	5.56	4.64
2008	15.78	11.08	27.87	20.33	4.16	2.33	7.17	4.30
2009	17.40	11.08	31.65	20.47	2.13	2.26	4.17	4.21
2010	15.14	10.48	27.59	19.25	3.12	2.22	4.66	4.06
2011	15.35	10.65	26.81	19.58	2.48	2.25	4.85	4.17
2012	12.84	10.37	25.15	19.18	2.87	2.03	5.63	3.77

急性心筋梗塞

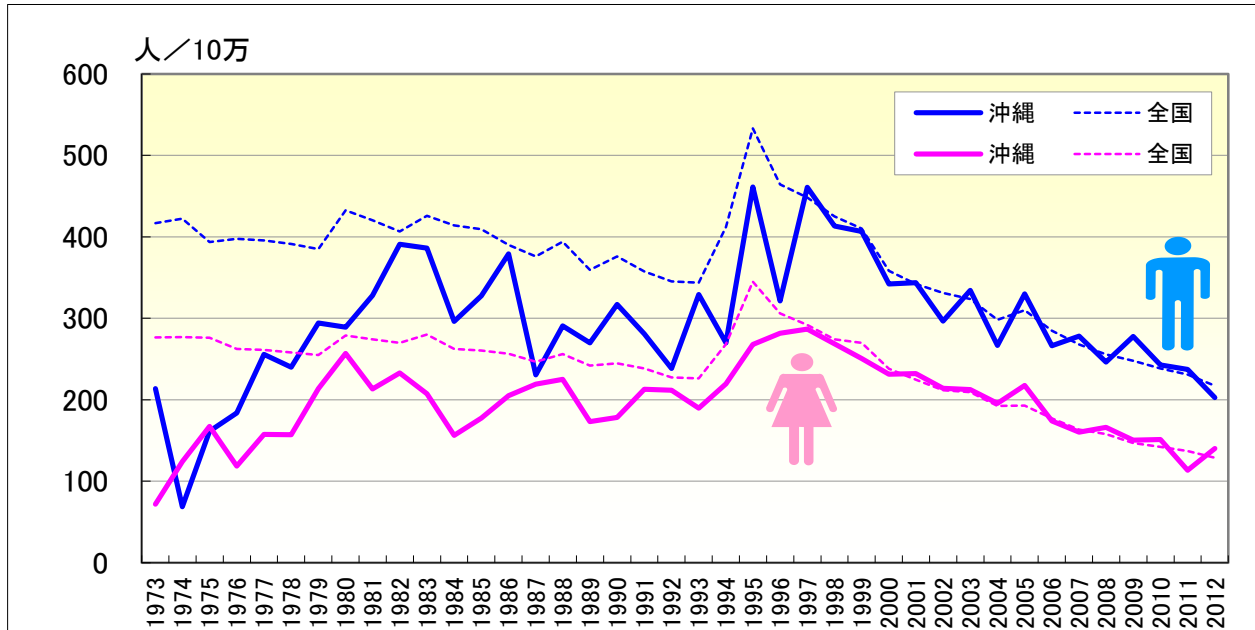
● 年齢調整死亡率（65-74歳）の年次推移（沖縄、全国：1973-2012）



	男性				女性			
	65-年齢調整死亡率		65-74年齢調整死亡率		65-年齢調整死亡率		65-74年齢調整死亡率	
	沖縄	全国	沖縄	全国	沖縄	全国	沖縄	全国
1973	121.11	277.11	67.47	196.21	53.86	169.29	43.53	107.20
1974	97.18	276.46	113.59	191.89	84.56	168.12	61.55	105.12
1975	136.08	260.30	121.39	182.99	94.50	160.91	52.37	94.11
1976	138.45	260.43	112.19	180.91	69.20	159.82	40.46	100.37
1977	159.16	261.44	103.10	183.66	101.93	158.14	69.68	98.42
1978	177.95	255.19	142.05	176.36	107.22	153.35	78.28	92.68
1979	182.27	253.73	117.40	177.59	128.47	150.98	79.00	90.79
1980	197.14	278.26	143.76	188.88	143.71	162.94	78.01	95.62
1981	193.58	268.85	115.56	181.06	107.91	160.07	46.71	93.95
1982	238.13	261.72	149.60	177.70	122.39	155.39	58.23	89.00
1983	236.58	266.14	149.87	173.56	141.71	158.54	103.60	88.03
1984	178.65	254.41	110.52	161.91	90.27	147.97	51.98	81.63
1985	220.91	249.25	159.00	156.46	93.80	145.33	45.17	78.57
1986	223.44	234.51	133.13	144.40	113.63	140.37	60.52	73.05
1987	171.32	223.70	136.94	135.40	114.10	133.99	53.16	68.65
1988	171.02	231.06	101.54	136.57	134.62	137.83	82.08	69.36
1989	173.35	213.07	117.31	128.21	91.53	127.95	44.26	61.77
1990	218.97	216.50	162.05	124.01	99.80	127.11	54.30	58.97
1991	164.70	205.28	97.31	117.04	108.94	122.61	48.77	55.50
1992	142.26	196.64	86.57	110.49	108.03	115.59	47.96	50.79
1993	193.55	196.95	114.88	111.96	108.71	115.23	61.70	50.88
1994	179.38	231.49	126.91	126.79	118.51	134.62	59.84	57.03
1995	261.54	291.38	145.77	151.16	142.42	170.65	69.71	69.55
1996	190.16	260.06	114.07	141.57	148.36	151.28	71.16	61.66
1997	259.24	249.84	142.35	134.81	145.31	144.35	63.34	58.92
1998	238.17	239.04	136.69	131.10	138.74	134.60	63.43	53.73
1999	237.16	230.71	138.97	126.74	126.98	132.98	55.26	53.54
2000	212.67	204.40	137.61	115.20	122.40	117.02	59.29	46.87
2001	211.50	196.33	134.81	111.73	119.77	111.20	54.50	45.37
2002	195.47	188.17	136.80	105.21	99.15	103.67	32.52	40.95
2003	208.26	183.23	135.15	101.69	102.93	102.12	39.44	39.83
2004	165.74	169.50	107.10	94.89	90.54	92.89	29.70	35.22
2005	192.98	173.75	113.52	94.75	111.48	93.74	49.90	36.37
2006	166.64	158.98	108.79	85.95	94.94	85.98	49.14	33.20
2007	163.46	150.16	97.03	81.98	81.00	79.14	35.04	30.21
2008	157.23	142.38	105.50	76.73	76.04	76.55	23.68	29.31
2009	167.54	138.34	103.73	74.82	72.68	70.73	27.60	26.45
2010	149.41	132.56	95.34	71.20	75.42	67.49	31.42	24.16
2011	148.86	131.21	97.66	73.34	57.60	66.18	25.30	25.11
2012	131.22	122.66	89.88	67.84	70.66	62.27	30.30	23.68

急性心筋梗塞

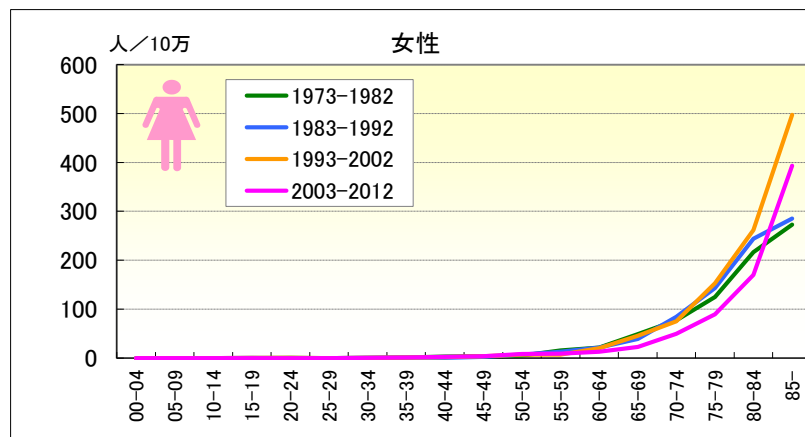
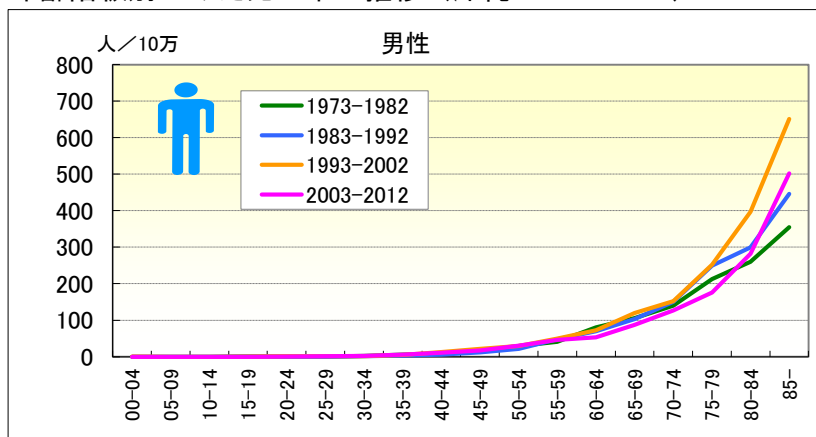
● 年齢調整死亡率（75歳以上）の年次推移（沖縄、全国：1973-2012）



	男性				女性			
	65-年齢調整死亡率		75-年齢調整死亡率		65-年齢調整死亡率		75-年齢調整死亡率	
	沖縄	全国	沖縄	全国	沖縄	全国	沖縄	全国
1973	121.11	277.11	213.61	416.65	53.86	169.29	71.67	276.39
1974	97.18	276.46	68.89	422.33	84.56	168.12	124.24	276.78
1975	136.08	260.30	161.40	393.63	94.50	160.91	167.18	276.12
1976	138.45	260.43	183.75	397.59	69.20	159.82	118.76	262.36
1977	159.16	261.44	255.84	395.59	101.93	158.14	157.54	261.13
1978	177.95	255.19	239.87	391.14	107.22	153.35	157.13	257.99
1979	182.27	253.73	294.15	385.05	128.47	150.98	213.80	254.78
1980	197.14	278.26	289.21	432.40	143.71	162.94	257.00	279.03
1981	193.58	268.85	328.13	420.26	107.91	160.07	213.45	274.10
1982	238.13	261.72	390.81	406.64	122.39	155.39	233.07	269.89
1983	236.58	266.14	386.11	425.80	141.71	158.54	207.43	280.16
1984	178.65	254.41	296.16	413.94	90.27	147.97	156.30	262.38
1985	220.91	249.25	327.68	409.29	93.80	145.33	177.65	260.47
1986	223.44	234.51	379.19	389.92	113.63	140.37	205.22	256.47
1987	171.32	223.70	230.62	375.99	114.10	133.99	219.19	246.69
1988	171.02	231.06	290.85	394.02	134.62	137.83	225.23	255.92
1989	173.35	213.07	270.00	359.44	91.53	127.95	173.05	242.07
1990	218.97	216.50	317.14	376.03	99.80	127.11	178.27	244.63
1991	164.70	205.28	280.92	357.47	108.94	122.61	212.73	238.35
1992	142.26	196.64	238.30	345.22	108.03	115.59	211.63	227.35
1993	193.55	196.95	329.22	343.53	108.71	115.23	189.80	226.21
1994	179.38	231.49	269.86	412.06	118.51	134.62	219.70	268.44
1995	261.54	291.38	461.19	533.20	142.42	170.65	267.82	345.02
1996	190.16	260.06	321.40	464.41	148.36	151.28	281.49	305.85
1997	259.24	249.84	460.82	448.23	145.31	144.35	286.67	291.70
1998	238.17	239.04	413.19	425.21	138.74	134.60	268.62	274.08
1999	237.16	230.71	406.50	410.03	126.98	132.98	250.67	269.98
2000	212.67	204.40	342.13	358.24	122.40	117.02	231.25	238.01
2001	211.50	196.33	343.76	342.24	119.77	111.20	232.34	224.73
2002	195.47	188.17	296.66	331.26	99.15	103.67	214.08	211.84
2003	208.26	183.23	334.35	323.86	102.93	102.12	212.41	209.55
2004	165.74	169.50	266.89	298.18	90.54	92.89	195.47	192.33
2005	192.98	173.75	330.03	309.99	111.48	93.74	217.69	192.67
2006	166.64	158.98	266.39	284.93	94.94	85.98	173.93	177.01
2007	163.46	150.16	278.04	267.75	81.00	79.14	160.27	163.51
2008	157.23	142.38	246.44	255.61	76.04	76.55	166.33	158.04
2009	167.54	138.34	277.58	247.90	72.68	70.73	150.45	147.08
2010	149.41	132.56	242.66	238.40	75.42	67.49	151.32	142.22
2011	148.86	131.21	237.17	231.00	57.60	66.18	113.31	137.02
2012	131.22	122.66	202.51	217.21	70.66	62.27	140.27	128.83

急性心筋梗塞

● 年齢階級別にみた死亡率の推移（沖縄：1973-2012）

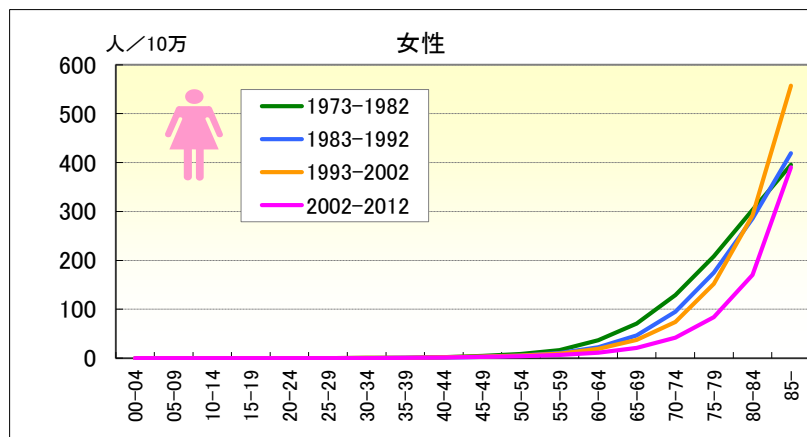
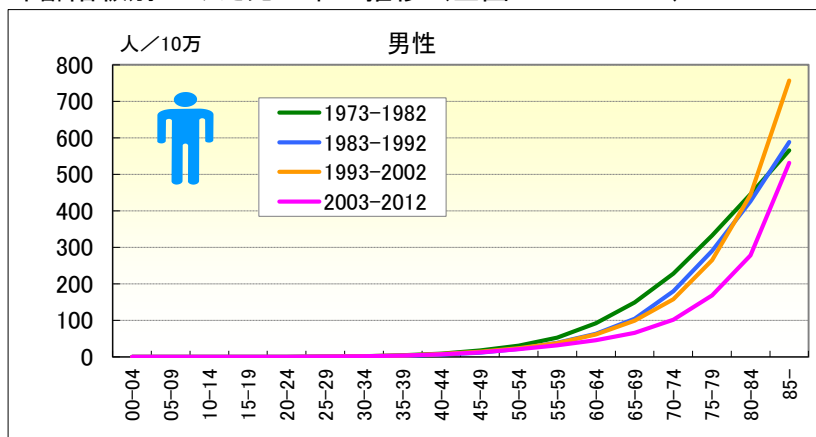


● 年齢階級別、性別*期間別死亡率（沖縄：1973-2012年）

		総数	00-04	05-09	10-14	15-19	20-24	25-29	30-34	35-39	40-44	45-49	50-54	55-59	60-64	65-69	70-74	75-79	80-84	85-
男	1973-1977	12.30	0.00	0.00	0.00	0.00	0.43	0.94	1.84	6.55	8.10	13.25	23.52	37.93	65.15	102.26	106.43	126.27	211.68	272.90
	1978-1982	19.32	0.00	0.00	0.00	0.83	0.49	0.40	1.81	5.13	8.92	17.57	33.65	42.84	94.48	107.94	167.43	285.52	302.03	412.20
	1973-1982	15.92	0.00	0.00	0.00	0.40	0.46	0.65	1.82	5.86	8.51	15.68	29.43	40.61	80.69	105.30	139.57	212.61	260.06	354.61
	1983-1987	21.13	0.00	0.00	0.00	0.00	0.00	0.00	2.68	4.02	6.30	13.64	19.35	53.77	83.75	117.20	164.69	260.38	347.42	468.24
	1988-1992	20.69	0.00	0.00	0.00	0.38	0.00	0.00	0.85	1.56	5.04	10.06	23.58	43.95	59.77	91.97	138.62	240.62	261.65	428.14
	1983-1992	20.91	0.00	0.00	0.00	0.20	0.00	0.00	1.81	2.71	5.60	11.89	21.53	48.26	69.93	103.40	150.69	249.61	299.40	445.65
	1993-1997	31.39	0.00	0.00	0.00	0.00	1.30	0.94	1.38	5.05	11.40	22.87	22.52	51.56	74.45	114.51	148.23	270.00	395.63	642.32
	1998-2002	37.21	0.47	0.00	0.00	0.41	0.91	2.10	0.90	5.37	13.47	20.67	35.56	47.85	71.19	123.14	154.97	238.43	397.55	657.52
	1993-2002	34.35	0.23	0.00	0.00	0.20	1.11	1.56	1.14	5.21	12.40	21.68	29.85	49.73	72.76	119.39	152.14	252.56	396.67	650.86
	2003-2007	35.86	0.00	0.00	0.00	0.00	0.00	1.75	2.42	5.24	7.57	18.22	29.29	49.62	58.46	89.69	140.67	195.52	322.84	547.42
2008-2012	35.83	0.00	0.00	0.00	0.00	0.53	0.48	1.71	6.09	14.06	15.28	30.86	43.16	48.69	85.14	115.04	160.90	252.51	463.62	
2003-2012	35.85	0.00	0.00	0.00	0.00	0.25	1.14	2.07	5.69	10.83	16.79	30.05	46.07	52.93	87.49	127.12	175.69	281.65	501.64	
女	1973-1977	9.45	0.00	0.00	0.00	0.00	0.46	0.00	0.00	1.67	3.04	4.19	5.15	16.04	15.09	51.84	56.11	100.03	157.22	172.69
	1978-1982	15.79	0.00	0.00	0.00	0.00	0.00	0.00	0.48	0.00	3.43	3.07	4.25	14.57	27.23	46.59	94.99	145.12	266.65	347.00
	1973-1982	12.72	0.00	0.00	0.00	0.00	0.24	0.00	0.27	0.86	3.24	3.59	4.66	15.25	21.58	49.04	76.88	125.09	216.72	272.79
	1983-1987	15.98	0.00	0.00	0.00	0.42	0.00	0.00	0.41	1.45	0.60	2.88	6.21	13.63	19.12	42.63	88.05	150.06	237.73	252.39
	1988-1992	18.93	0.00	0.00	0.00	0.39	0.00	0.00	0.00	1.24	0.49	1.21	7.57	12.55	23.30	35.60	80.41	136.88	249.46	309.18
	1983-1992	17.49	0.00	0.00	0.00	0.40	0.00	0.00	0.21	1.34	0.54	2.07	6.91	13.06	21.39	38.84	83.95	142.96	244.13	285.06
	1993-1997	27.01	0.00	0.00	0.00	0.41	0.43	0.00	0.00	0.43	0.84	2.98	4.88	9.41	19.10	49.88	85.15	158.30	289.43	470.57
	1998-2002	30.60	0.00	0.00	0.00	0.00	0.46	0.00	1.32	1.79	2.61	4.64	8.04	4.94	21.32	42.20	66.32	148.51	238.46	518.00
	1993-2002	28.84	0.00	0.00	0.00	0.21	0.45	0.00	0.67	1.10	1.71	3.88	6.61	7.23	20.25	45.78	74.87	153.01	261.90	497.10
	2003-2007	29.29	0.00	0.00	0.00	0.00	0.00	0.00	0.79	0.43	1.34	5.23	7.23	14.09	17.37	27.81	57.34	108.10	198.82	435.33
2008-2012	25.27	0.00	0.00	0.00	0.00	0.00	0.00	0.42	1.52	3.04	2.27	9.25	4.96	9.04	16.53	42.12	73.08	146.78	358.12	
2003-2012	27.26	0.00	0.00	0.00	0.00	0.00	0.00	0.61	1.01	2.21	3.78	8.22	9.08	12.77	22.42	49.35	89.27	170.09	393.49	

急性心筋梗塞

● 年齢階級別にみた死亡率の推移 (全国：1973-2012)

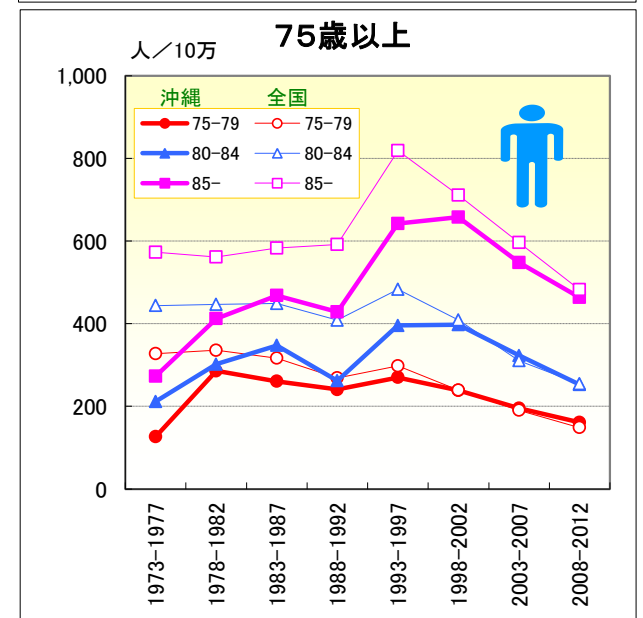
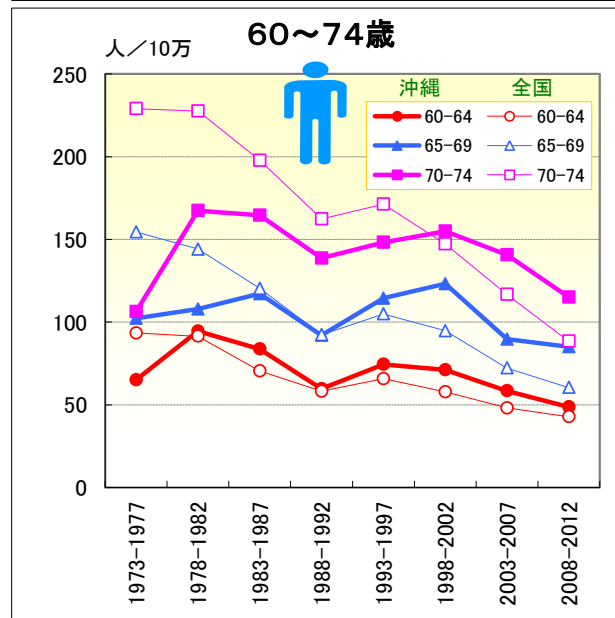
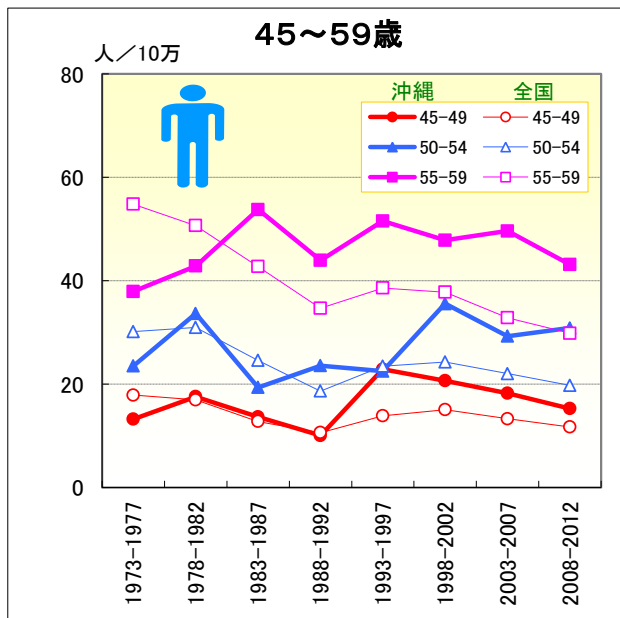
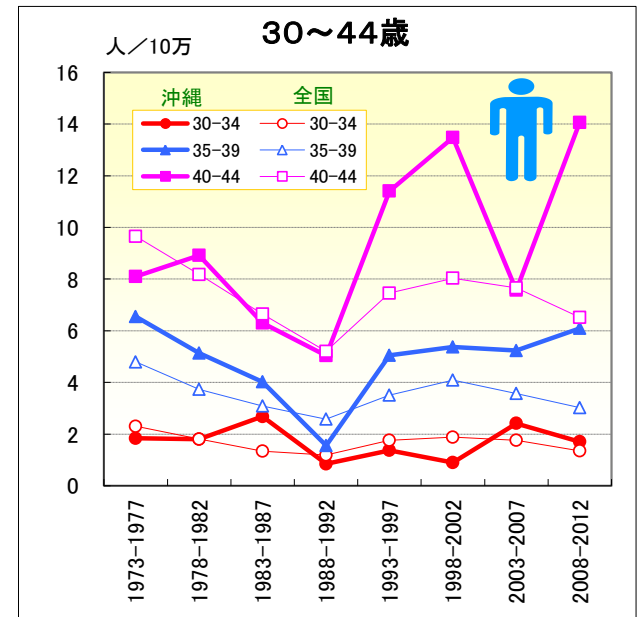
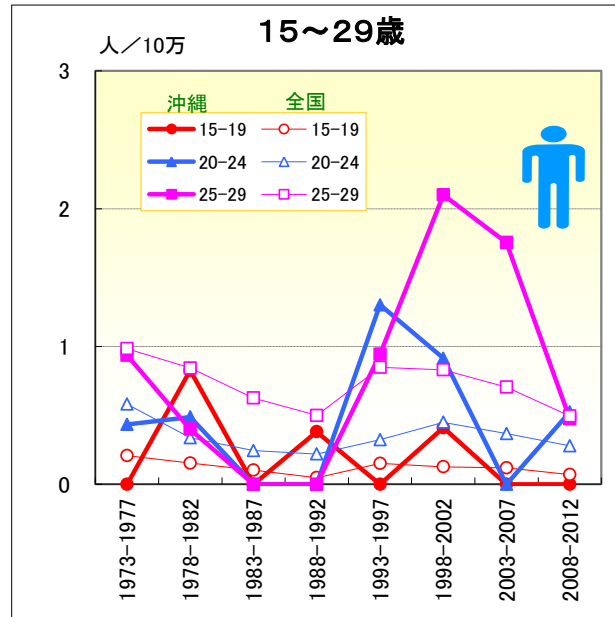
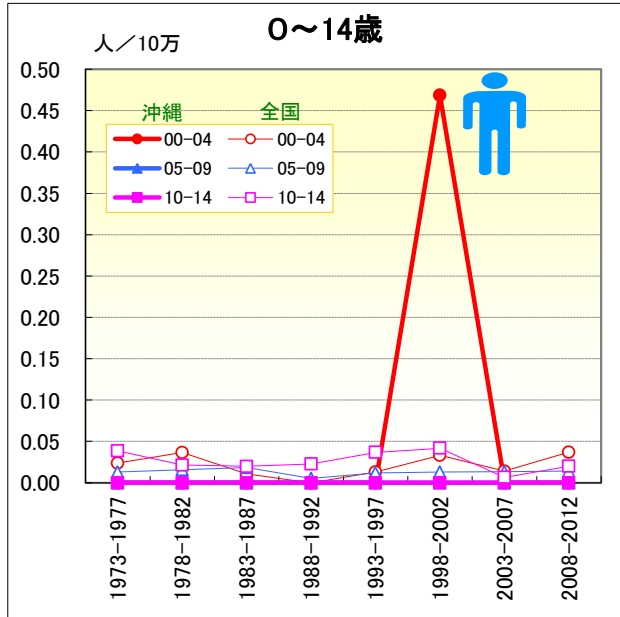


● 年齢階級別、性別*期間別死亡率 (全国：1973-2012年)

		総数	00-04	05-09	10-14	15-19	20-24	25-29	30-34	35-39	40-44	45-49	50-54	55-59	60-64	65-69	70-74	75-79	80-84	85-
男	1973-1977	26.55	0.02	0.01	0.04	0.21	0.58	0.98	2.30	4.79	9.65	17.88	30.16	54.82	93.41	154.43	229.03	327.64	443.70	572.82
	1978-1982	29.12	0.04	0.02	0.02	0.15	0.34	0.84	1.81	3.74	8.17	16.97	30.98	50.67	91.46	144.14	227.54	335.65	446.93	561.12
	1973-1982	27.87	0.03	0.01	0.03	0.18	0.47	0.92	2.03	4.25	8.90	17.40	30.63	52.53	92.43	149.01	228.23	332.05	445.56	565.96
	1983-1987	29.43	0.01	0.02	0.02	0.10	0.24	0.63	1.34	3.09	6.65	12.79	24.60	42.76	70.51	120.38	197.83	316.49	448.73	582.97
	1988-1992	29.09	0.00	0.01	0.02	0.05	0.22	0.50	1.20	2.58	5.20	10.63	18.66	34.70	58.20	92.34	162.36	268.68	408.38	591.67
	1983-1992	29.26	0.01	0.01	0.02	0.07	0.23	0.56	1.27	2.85	5.87	11.67	21.58	38.51	63.47	104.79	179.72	290.64	426.23	588.03
	1993-1997	39.97	0.01	0.01	0.04	0.15	0.32	0.85	1.77	3.50	7.46	13.90	23.45	38.59	65.82	104.93	171.38	298.00	483.05	818.34
	1998-2002	41.75	0.03	0.01	0.04	0.13	0.45	0.83	1.88	4.09	8.03	15.06	24.29	37.78	57.93	94.81	147.23	239.29	408.64	710.71
	1993-2002	40.86	0.02	0.01	0.04	0.14	0.38	0.84	1.83	3.80	7.72	14.44	23.91	38.17	61.78	99.57	157.51	264.83	443.92	756.45
	2003-2007	40.17	0.01	0.01	0.01	0.12	0.37	0.71	1.76	3.57	7.66	13.30	22.03	32.83	48.13	72.26	116.80	190.57	310.29	596.24
	2008-2012	38.59	0.04	0.01	0.02	0.07	0.28	0.49	1.35	3.02	6.51	11.73	19.77	29.85	42.83	60.49	88.54	148.57	254.62	482.28
2003-2012	39.38	0.03	0.01	0.01	0.10	0.33	0.61	1.57	3.28	7.05	12.51	20.98	31.44	45.26	66.13	102.13	168.02	278.08	531.37	
女	1973-1977	17.69	0.01	0.01	0.04	0.08	0.18	0.27	0.56	1.17	2.37	5.33	9.48	18.58	39.44	76.06	133.07	206.75	304.47	405.48
	1978-1982	19.41	0.03	0.01	0.01	0.04	0.10	0.27	0.42	0.81	2.03	4.22	7.58	15.15	34.14	66.53	125.94	208.86	302.58	387.86
	1973-1982	18.57	0.02	0.01	0.02	0.06	0.14	0.27	0.48	0.98	2.20	4.75	8.47	16.71	36.68	70.90	129.17	207.92	303.38	395.36
	1983-1987	21.05	0.02	0.00	0.00	0.05	0.19	0.22	0.37	0.74	1.48	3.27	6.15	11.86	25.82	55.10	107.09	189.75	297.53	413.76
	1988-1992	22.26	0.03	0.02	0.01	0.04	0.09	0.25	0.30	0.58	1.23	2.42	4.74	8.88	19.59	39.82	83.85	162.31	276.60	423.23
	1983-1992	21.67	0.02	0.01	0.01	0.04	0.14	0.24	0.34	0.67	1.35	2.83	5.43	10.30	22.48	46.74	94.90	174.61	285.66	419.36
	1993-1997	32.01	0.03	0.00	0.01	0.05	0.09	0.16	0.46	0.81	1.89	3.45	5.61	9.95	20.76	40.87	84.24	173.41	321.31	592.54
	1998-2002	33.37	0.02	0.01	0.01	0.08	0.08	0.17	0.45	0.82	1.59	3.17	5.23	9.08	17.24	34.36	65.58	134.36	267.28	532.39
	1993-2002	32.69	0.02	0.00	0.01	0.06	0.08	0.16	0.45	0.81	1.75	3.32	5.40	9.50	18.96	37.45	74.18	151.77	292.31	557.13
	2003-2007	31.98	0.01	0.01	0.01	0.08	0.09	0.14	0.37	0.83	1.52	2.73	4.60	7.61	12.68	24.07	48.98	96.89	196.68	444.57
	2008-2012	29.75	0.00	0.01	0.01	0.01	0.05	0.16	0.22	0.56	1.28	2.31	3.75	5.98	9.96	18.11	35.56	71.96	148.50	349.19
2002-2012	30.86	0.01	0.01	0.01	0.04	0.07	0.15	0.30	0.69	1.39	2.52	4.21	6.84	11.23	20.99	42.07	83.69	170.29	390.42	

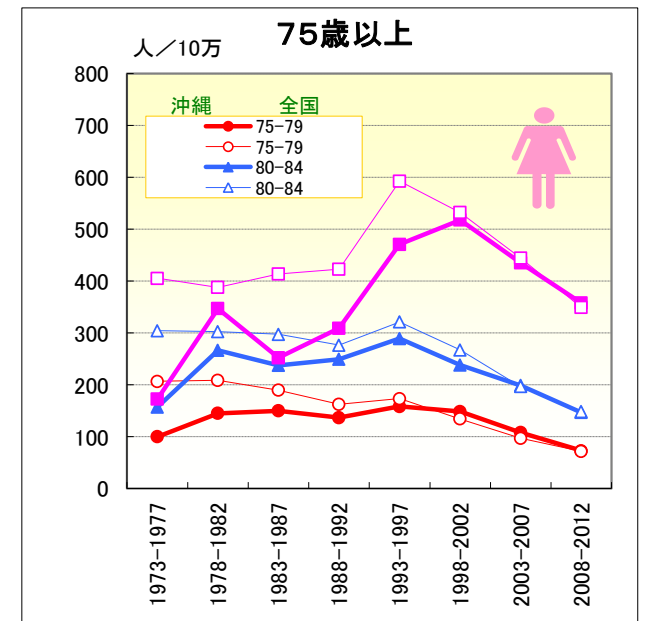
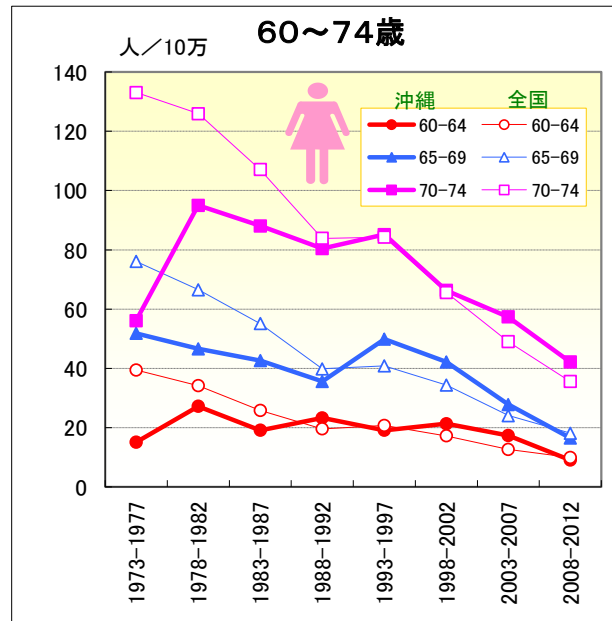
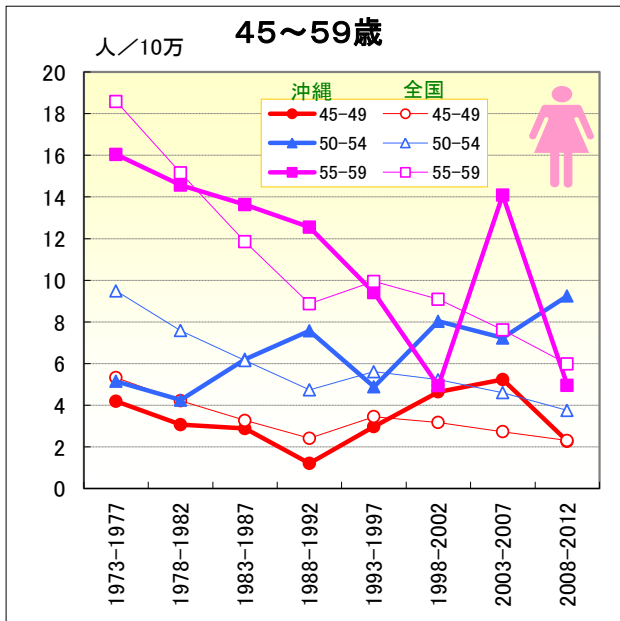
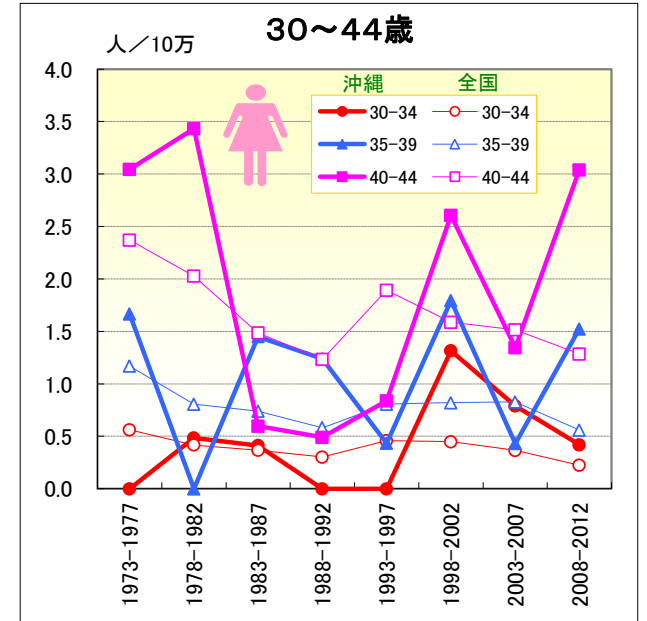
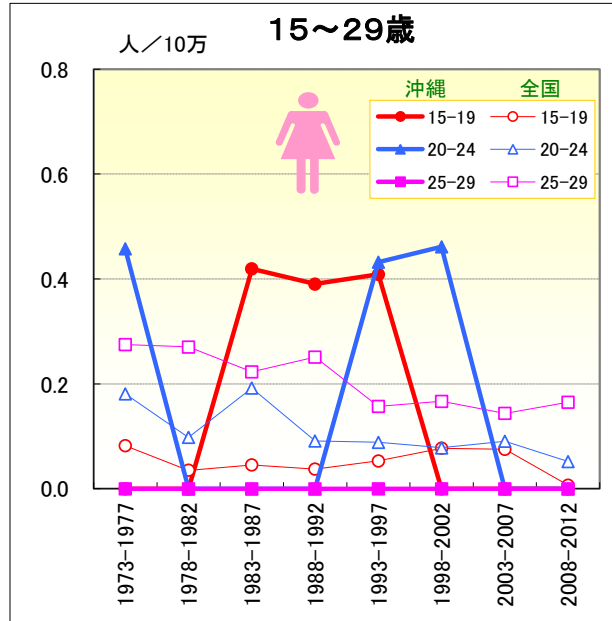
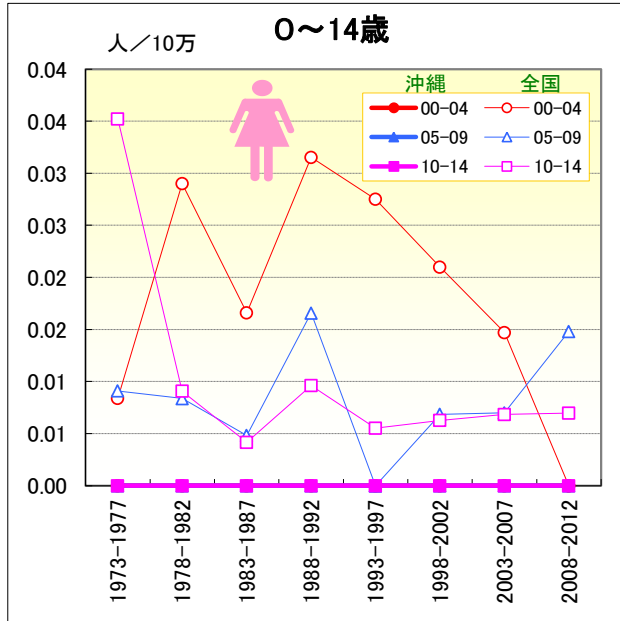
急性心筋梗塞

● 年齢階級別にみた死亡率の推移（沖縄・全国：男1973-2012）



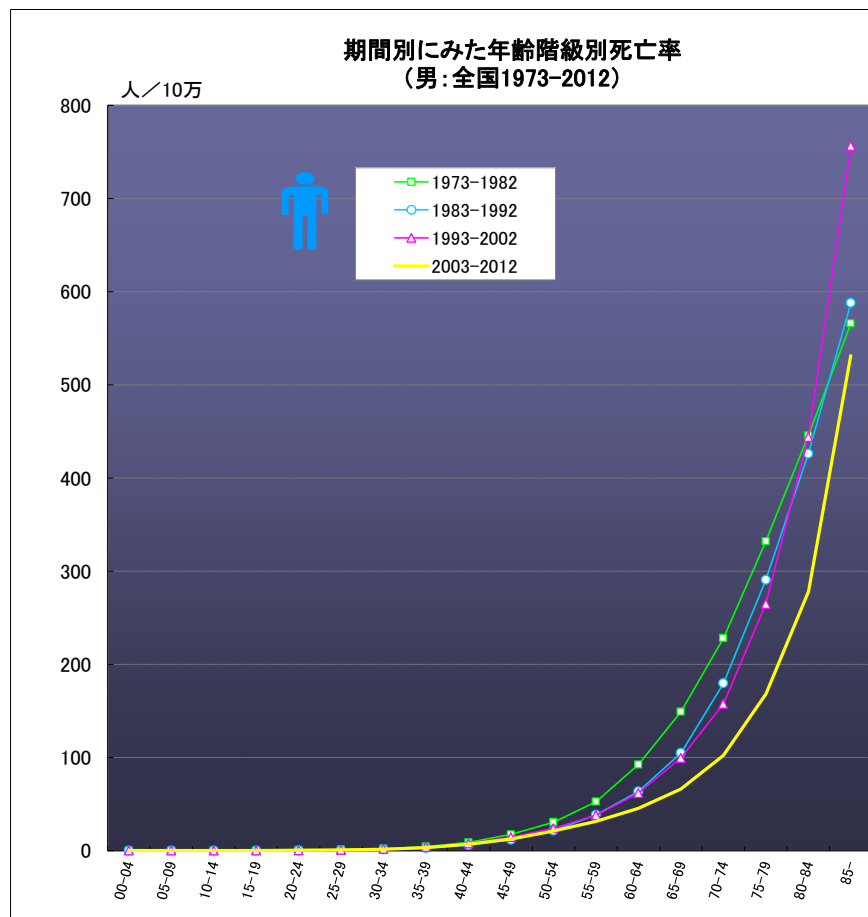
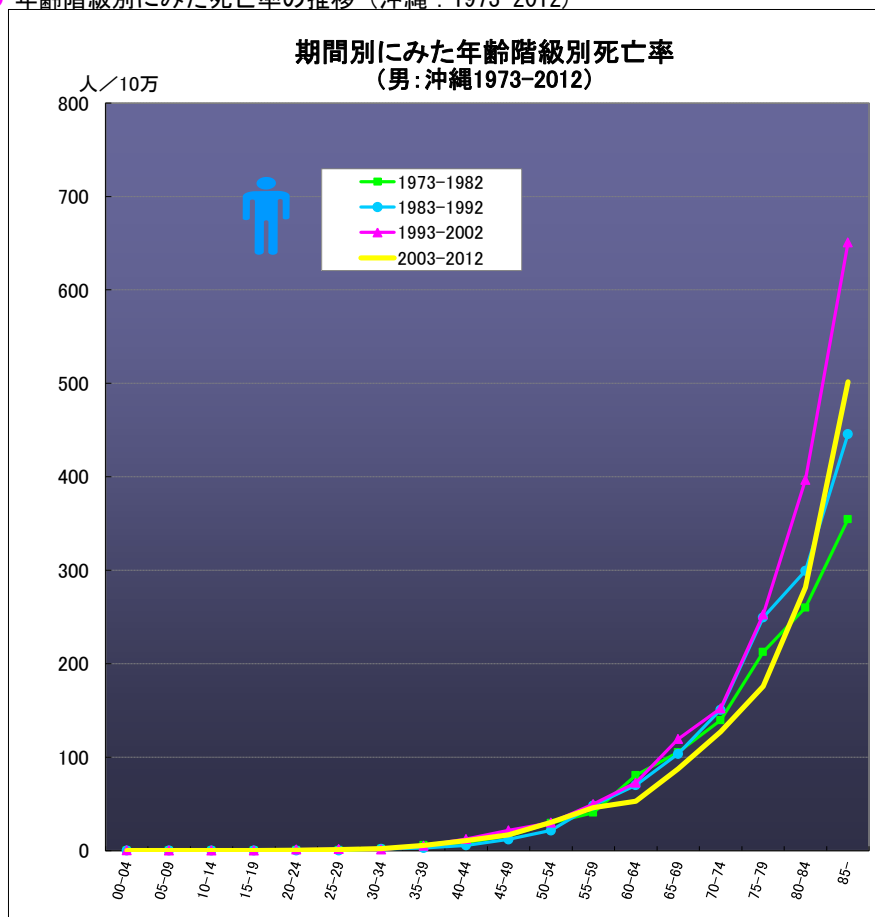
急性心筋梗塞

● 年齢階級別にみた死亡率の推移 (沖縄・全国：女1973-2012)



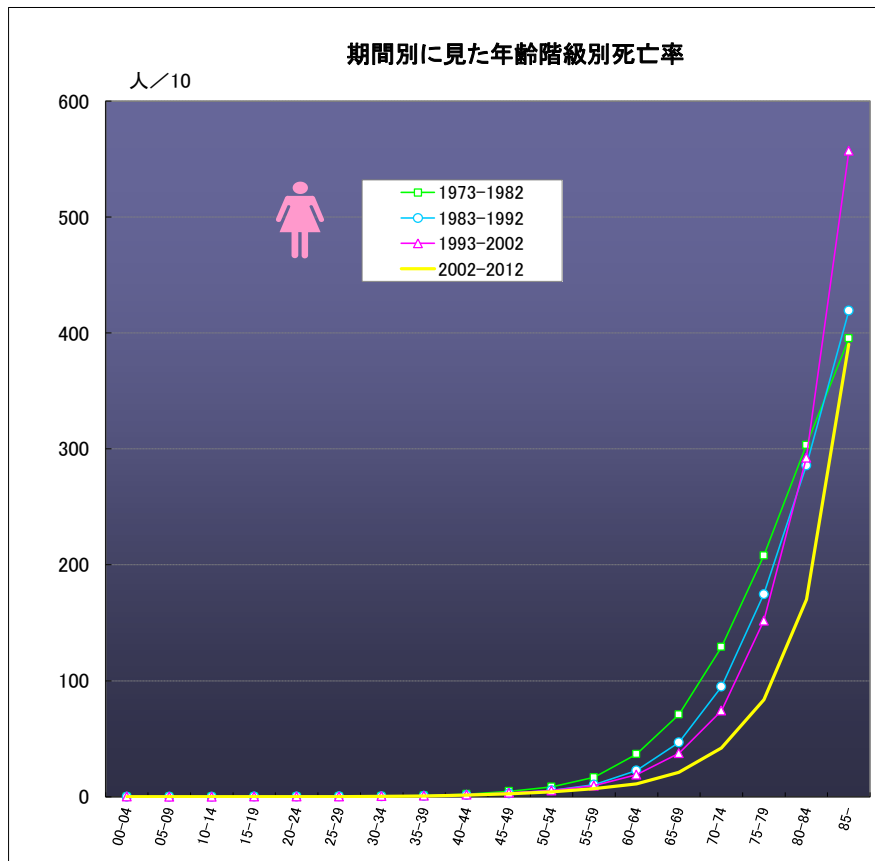
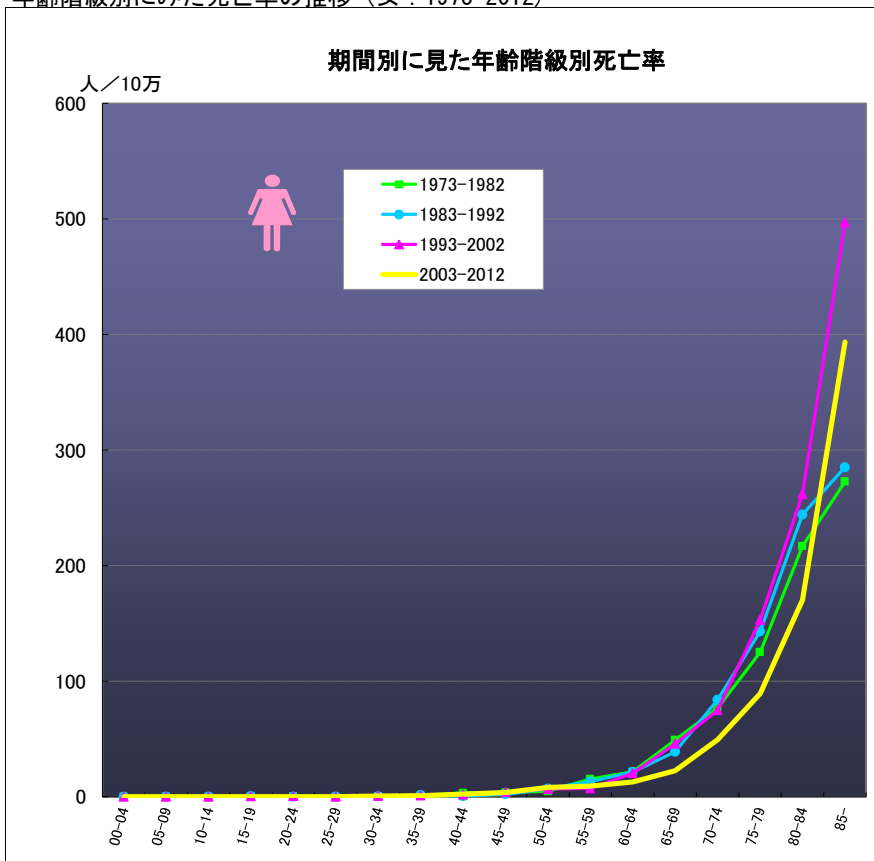
急性心筋梗塞

● 年齢階級別にみた死亡率の推移（沖縄：1973-2012）



急性心筋梗塞

● 年齢階級別に見た死亡率の推移 (女: 1973-2012)



急性心筋梗塞

● 年齢階級別、性別*期間別死亡率（沖縄：1973-2012年）

		総数	00-04	05-09	10-14	15-19	20-24	25-29	30-34	35-39	40-44	45-49	50-54	55-59	60-64	65-69	70-74	75-79	80-84	85-
男	1973-1977	12.30	0.00	0.00	0.00	0.00	0.43	0.94	1.84	6.55	8.10	13.25	23.52	37.93	65.15	102.26	106.43	126.27	211.68	272.90
	1978-1982	19.32	0.00	0.00	0.00	0.83	0.49	0.40	1.81	5.13	8.92	17.57	33.65	42.84	94.48	107.94	167.43	285.52	302.03	412.20
	1973-1982	15.92	0.00	0.00	0.00	0.40	0.46	0.65	1.82	5.86	8.51	15.68	29.43	40.61	80.69	105.30	139.57	212.61	260.06	354.61
	1983-1987	21.13	0.00	0.00	0.00	0.00	0.00	0.00	2.68	4.02	6.30	13.64	19.35	53.77	83.75	117.20	164.69	260.38	347.42	468.24
	1988-1992	20.69	0.00	0.00	0.00	0.38	0.00	0.00	0.85	1.56	5.04	10.06	23.58	43.95	59.77	91.97	138.62	240.62	261.65	428.14
	1983-1992	20.91	0.00	0.00	0.00	0.20	0.00	0.00	1.81	2.71	5.60	11.89	21.53	48.26	69.93	103.40	150.69	249.61	299.40	445.65
	1993-1997	31.39	0.00	0.00	0.00	0.00	1.30	0.94	1.38	5.05	11.40	22.87	22.52	51.56	74.45	114.51	148.23	270.00	395.63	642.32
	1998-2002	37.21	0.47	0.00	0.00	0.41	0.91	2.10	0.90	5.37	13.47	20.67	35.56	47.85	71.19	123.14	154.97	238.43	397.55	657.52
	1993-2002	34.35	0.23	0.00	0.00	0.20	1.11	1.56	1.14	5.21	12.40	21.68	29.85	49.73	72.76	119.39	152.14	252.56	396.67	650.86
	2003-2007	35.86	0.00	0.00	0.00	0.00	0.00	1.75	2.42	5.24	7.57	18.22	29.29	49.62	58.46	89.69	140.67	195.52	322.84	547.42
	2008-2012	35.83	0.00	0.00	0.00	0.00	0.53	0.48	1.71	6.09	14.06	15.28	30.86	43.16	48.69	85.14	115.04	160.90	252.51	463.62
	2003-2012	35.85	0.00	0.00	0.00	0.00	0.25	1.14	2.07	5.69	10.83	16.79	30.05	46.07	52.93	87.49	127.12	175.69	281.65	501.64
	女	1973-1977	9.45	0.00	0.00	0.00	0.00	0.46	0.00	0.00	1.67	3.04	4.19	5.15	16.04	15.09	51.84	56.11	100.03	157.22
1978-1982		15.79	0.00	0.00	0.00	0.00	0.00	0.00	0.48	0.00	3.43	3.07	4.25	14.57	27.23	46.59	94.99	145.12	266.65	347.00
1973-1982		12.72	0.00	0.00	0.00	0.00	0.24	0.00	0.27	0.86	3.24	3.59	4.66	15.25	21.58	49.04	76.88	125.09	216.72	272.79
1983-1987		15.98	0.00	0.00	0.00	0.42	0.00	0.00	0.41	1.45	0.60	2.88	6.21	13.63	19.12	42.63	88.05	150.06	237.73	252.39
1988-1992		18.93	0.00	0.00	0.00	0.39	0.00	0.00	0.00	1.24	0.49	1.21	7.57	12.55	23.30	35.60	80.41	136.88	249.46	309.18
1983-1992		17.49	0.00	0.00	0.00	0.40	0.00	0.00	0.21	1.34	0.54	2.07	6.91	13.06	21.39	38.84	83.95	142.96	244.13	285.06
1993-1997		27.01	0.00	0.00	0.00	0.41	0.43	0.00	0.00	0.43	0.84	2.98	4.88	9.41	19.10	49.88	85.15	158.30	289.43	470.57
1998-2002		30.60	0.00	0.00	0.00	0.00	0.46	0.00	1.32	1.79	2.61	4.64	8.04	4.94	21.32	42.20	66.32	148.51	238.46	518.00
1993-2002		28.84	0.00	0.00	0.00	0.21	0.45	0.00	0.67	1.10	1.71	3.88	6.61	7.23	20.25	45.78	74.87	153.01	261.90	497.10
2003-2007		29.29	0.00	0.00	0.00	0.00	0.00	0.00	0.79	0.43	1.34	5.23	7.23	14.09	17.37	27.81	57.34	108.10	198.82	435.33
2008-2012		25.27	0.00	0.00	0.00	0.00	0.00	0.00	0.42	1.52	3.04	2.27	9.25	4.96	9.04	16.53	42.12	73.08	146.78	358.12
2003-2012		27.26	0.00	0.00	0.00	0.00	0.00	0.00	0.61	1.01	2.21	3.78	8.22	9.08	12.77	22.42	49.35	89.27	170.09	393.49

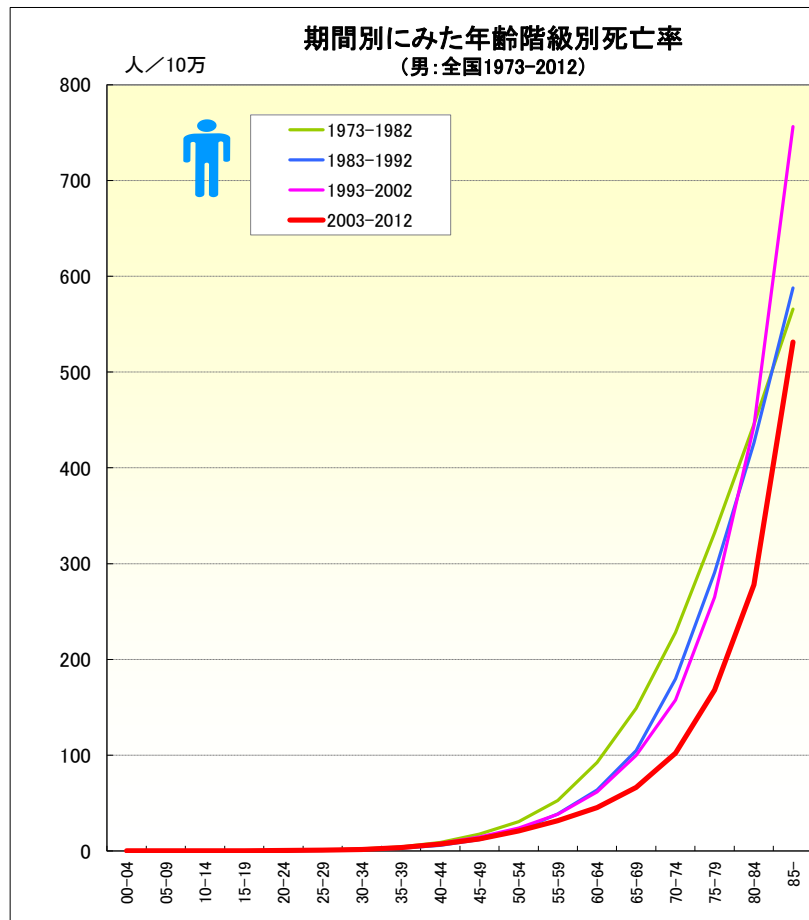
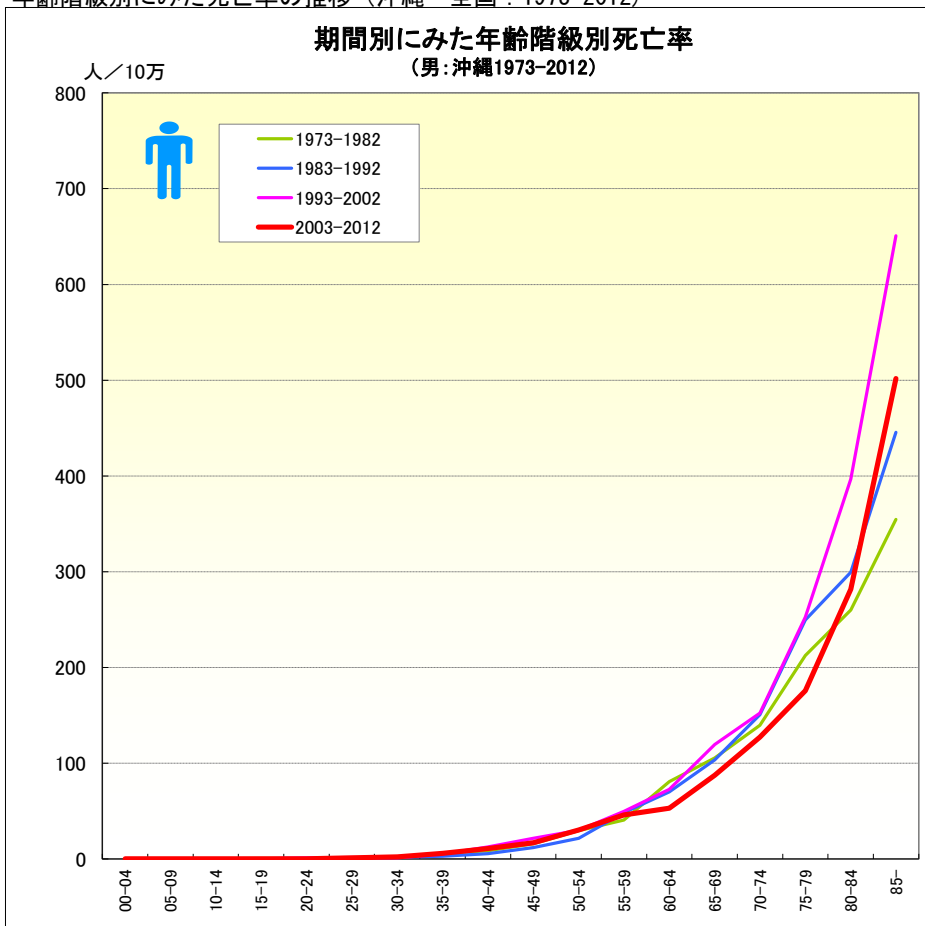
急性心筋梗塞

● 年齢階級別、性別*期間別死亡率（全国：1973-2012年）

		総数	00-04	05-09	10-14	15-19	20-24	25-29	30-34	35-39	40-44	45-49	50-54	55-59	60-64	65-69	70-74	75-79	80-84	85-
男	1973-1977	26.55	0.02	0.01	0.04	0.21	0.58	0.98	2.30	4.79	9.65	17.88	30.16	54.82	93.41	154.43	229.03	327.64	443.70	572.82
	1978-1982	29.12	0.04	0.02	0.02	0.15	0.34	0.84	1.81	3.74	8.17	16.97	30.98	50.67	91.46	144.14	227.54	335.65	446.93	561.12
	1973-1982	27.87	0.03	0.01	0.03	0.18	0.47	0.92	2.03	4.25	8.90	17.40	30.63	52.53	92.43	149.01	228.23	332.05	445.56	565.96
	1983-1987	29.43	0.01	0.02	0.02	0.10	0.24	0.63	1.34	3.09	6.65	12.79	24.60	42.76	70.51	120.38	197.83	316.49	448.73	582.97
	1988-1992	29.09	0.00	0.01	0.02	0.05	0.22	0.50	1.20	2.58	5.20	10.63	18.66	34.70	58.20	92.34	162.36	268.68	408.38	591.67
	1983-1992	29.26	0.01	0.01	0.02	0.07	0.23	0.56	1.27	2.85	5.87	11.67	21.58	38.51	63.47	104.79	179.72	290.64	426.23	588.03
	1993-1997	39.97	0.01	0.01	0.04	0.15	0.32	0.85	1.77	3.50	7.46	13.90	23.45	38.59	65.82	104.93	171.38	298.00	483.05	818.34
	1998-2002	41.75	0.03	0.01	0.04	0.13	0.45	0.83	1.88	4.09	8.03	15.06	24.29	37.78	57.93	94.81	147.23	239.29	408.64	710.71
	1993-2002	40.86	0.02	0.01	0.04	0.14	0.38	0.84	1.83	3.80	7.72	14.44	23.91	38.17	61.78	99.57	157.51	264.83	443.92	756.45
	2003-2007	40.17	0.01	0.01	0.01	0.12	0.37	0.71	1.76	3.57	7.66	13.30	22.03	32.83	48.13	72.26	116.80	190.57	310.29	596.24
	2008-2012	38.59	0.04	0.01	0.02	0.07	0.28	0.49	1.35	3.02	6.51	11.73	19.77	29.85	42.83	60.49	88.54	148.57	254.62	482.28
	2003-2012	39.38	0.03	0.01	0.01	0.10	0.33	0.61	1.57	3.28	7.05	12.51	20.98	31.44	45.26	66.13	102.13	168.02	278.08	531.37
	女	1973-1977	17.69	0.01	0.01	0.04	0.08	0.18	0.27	0.56	1.17	2.37	5.33	9.48	18.58	39.44	76.06	133.07	206.75	304.47
1978-1982		19.41	0.03	0.01	0.01	0.04	0.10	0.27	0.42	0.81	2.03	4.22	7.58	15.15	34.14	66.53	125.94	208.86	302.58	387.86
1973-1982		18.57	0.02	0.01	0.02	0.06	0.14	0.27	0.48	0.98	2.20	4.75	8.47	16.71	36.68	70.90	129.17	207.92	303.38	395.36
1983-1987		21.05	0.02	0.00	0.00	0.05	0.19	0.22	0.37	0.74	1.48	3.27	6.15	11.86	25.82	55.10	107.09	189.75	297.53	413.76
1988-1992		22.26	0.03	0.02	0.01	0.04	0.09	0.25	0.30	0.58	1.23	2.42	4.74	8.88	19.59	39.82	83.85	162.31	276.60	423.23
1983-1992		21.67	0.02	0.01	0.01	0.04	0.14	0.24	0.34	0.67	1.35	2.83	5.43	10.30	22.48	46.74	94.90	174.61	285.66	419.36
1993-1997		32.01	0.03	0.00	0.01	0.05	0.09	0.16	0.46	0.81	1.89	3.45	5.61	9.95	20.76	40.87	84.24	173.41	321.31	592.54
1998-2002		33.37	0.02	0.01	0.01	0.08	0.08	0.17	0.45	0.82	1.59	3.17	5.23	9.08	17.24	34.36	65.58	134.36	267.28	532.39
1993-2002		32.69	0.02	0.00	0.01	0.06	0.08	0.16	0.45	0.81	1.75	3.32	5.40	9.50	18.96	37.45	74.18	151.77	292.31	557.13
2003-2007		31.98	0.01	0.01	0.01	0.08	0.09	0.14	0.37	0.83	1.52	2.73	4.60	7.61	12.68	24.07	48.98	96.89	196.68	444.57
2008-2012		29.75	0.00	0.01	0.01	0.01	0.05	0.16	0.22	0.56	1.28	2.31	3.75	5.98	9.96	18.11	35.56	71.96	148.50	349.19
2003-2012		30.86	0.01	0.01	0.01	0.04	0.07	0.15	0.30	0.69	1.39	2.52	4.21	6.84	11.23	20.99	42.07	83.69	170.29	390.42

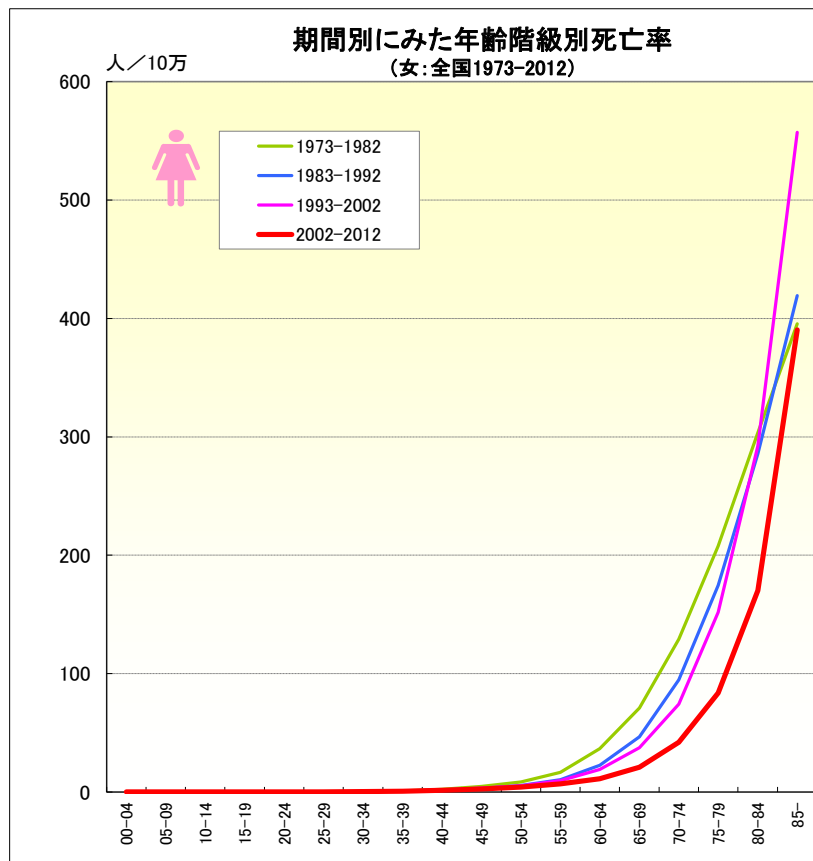
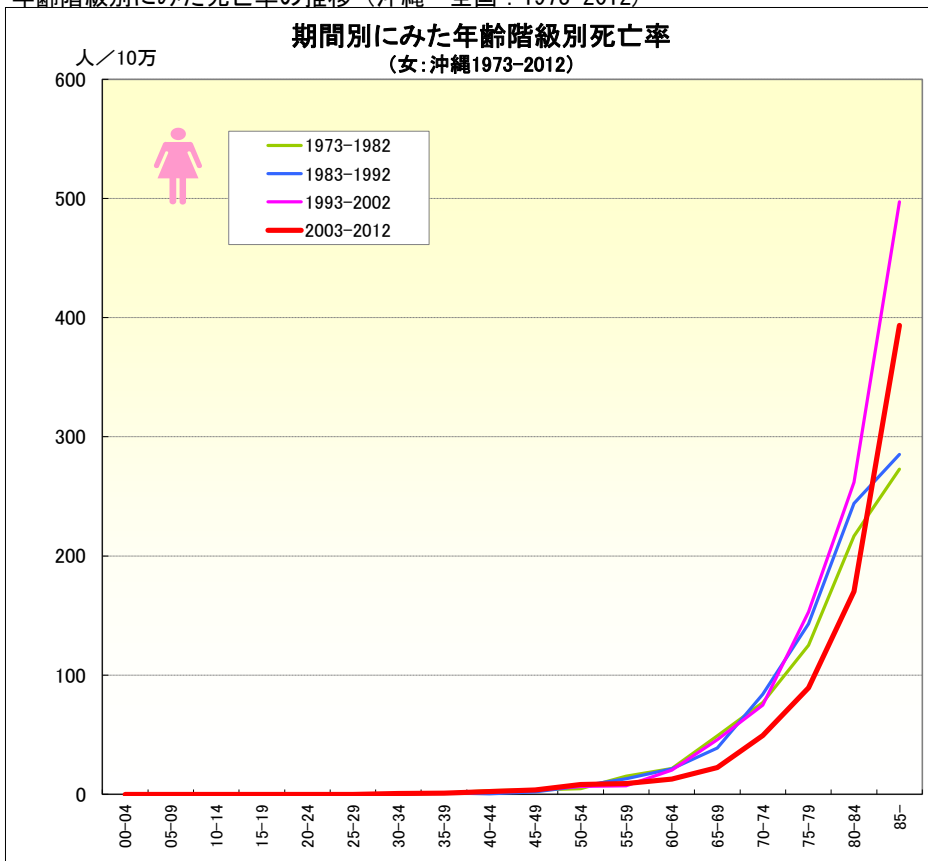
急性心筋梗塞

● 年齢階級別にみた死亡率の推移（沖縄・全国：1973-2012）



急性心筋梗塞

● 年齢階級別にみた死亡率の推移（沖縄・全国：1973-2012）



● 年齢階級別、性別*期間別死亡率（沖縄：1973-2012年）

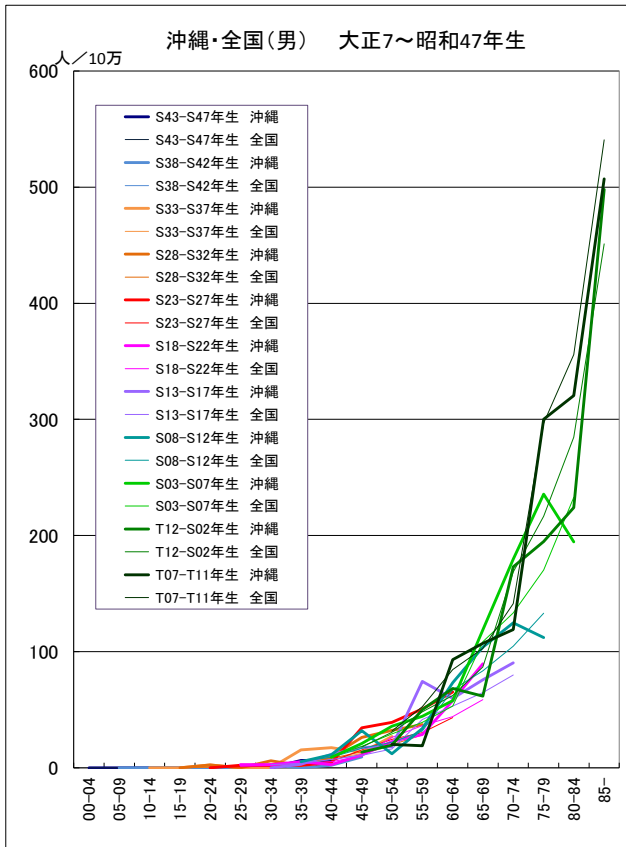
	総数	00-04	05-09	10-14	15-19	20-24	25-29	30-34	35-39	40-44	45-49	50-54	55-59	60-64	65-69	70-74	75-79	80-84	85-		
男	1973-1977	12.30	0.00	0.00	0.00	0.00	0.43	0.94	1.84	6.55	8.10	13.25	23.52	37.93	65.15	102.26	106.43	126.27	211.68	272.90	
	1978-1982	19.32	0.00	0.00	0.00	0.83	0.49	0.40	1.81	5.13	8.92	17.57	33.65	42.84	94.48	107.94	167.43	285.52	302.03	412.20	
	1973-1982	15.92	0.00	0.00	0.00	0.40	0.46	0.65	1.82	5.86	8.51	15.68	29.43	40.61	80.69	105.30	139.57	212.61	260.06	354.61	
	1983-1987	21.13	0.00	0.00	0.00	0.00	0.00	0.00	2.68	4.02	6.30	13.64	19.35	53.77	83.75	117.20	164.69	260.38	347.42	468.24	
	1988-1992	20.69	0.00	0.00	0.00	0.38	0.00	0.00	0.85	1.56	5.04	10.06	23.58	43.95	59.77	91.97	138.62	240.62	261.65	428.14	
	1983-1992	20.91	0.00	0.00	0.00	0.20	0.00	0.00	1.81	2.71	5.60	11.89	21.53	48.26	69.93	103.40	150.69	249.61	299.40	445.65	
	1993-1997	31.39	0.00	0.00	0.00	0.00	1.30	0.94	1.38	5.05	11.40	22.87	22.52	51.56	74.45	114.51	148.23	270.00	395.63	642.32	
	1998-2002	37.21	0.47	0.00	0.00	0.41	0.91	2.10	0.90	5.37	13.47	20.67	35.56	47.85	71.19	123.14	154.97	238.43	397.55	657.52	
	1993-2002	34.35	0.23	0.00	0.00	0.20	1.11	1.56	1.14	5.21	12.40	21.68	29.85	49.73	72.76	119.39	152.14	252.56	396.67	650.86	
	2003-2007	35.86	0.00	0.00	0.00	0.00	0.00	1.75	2.42	5.24	7.57	18.22	29.29	49.62	58.46	89.69	140.67	195.52	322.84	547.42	
	2008-2012	35.83	0.00	0.00	0.00	0.00	0.53	0.48	1.71	6.09	14.06	15.28	30.86	43.16	48.69	85.14	115.04	160.90	252.51	463.62	
	2003-2012	35.85	0.00	0.00	0.00	0.00	0.25	1.14	2.07	5.69	10.83	16.79	30.05	46.07	52.93	87.49	127.12	175.69	281.65	501.64	
	女	1973-1977	9.45	0.00	0.00	0.00	0.00	0.46	0.00	0.00	1.67	3.04	4.19	5.15	16.04	15.09	51.84	56.11	100.03	157.22	172.69
		1978-1982	15.79	0.00	0.00	0.00	0.00	0.00	0.00	0.48	0.00	3.43	3.07	4.25	14.57	27.23	46.59	94.99	145.12	266.65	347.00
1973-1982		12.72	0.00	0.00	0.00	0.00	0.24	0.00	0.27	0.86	3.24	3.59	4.66	15.25	21.58	49.04	76.88	125.09	216.72	272.79	
1983-1987		15.98	0.00	0.00	0.00	0.42	0.00	0.00	0.41	1.45	0.60	2.88	6.21	13.63	19.12	42.63	88.05	150.06	237.73	252.39	
1988-1992		18.93	0.00	0.00	0.00	0.39	0.00	0.00	0.00	1.24	0.49	1.21	7.57	12.55	23.30	35.60	80.41	136.88	249.46	309.18	
1983-1992		17.49	0.00	0.00	0.00	0.40	0.00	0.00	0.21	1.34	0.54	2.07	6.91	13.06	21.39	38.84	83.95	142.96	244.13	285.06	
1993-1997		27.01	0.00	0.00	0.00	0.41	0.43	0.00	0.00	0.43	0.84	2.98	4.88	9.41	19.10	49.88	85.15	158.30	289.43	470.57	
1998-2002		30.60	0.00	0.00	0.00	0.00	0.46	0.00	1.32	1.79	2.61	4.64	8.04	4.94	21.32	42.20	66.32	148.51	238.46	518.00	
1993-2002		28.84	0.00	0.00	0.00	0.21	0.45	0.00	0.67	1.10	1.71	3.88	6.61	7.23	20.25	45.78	74.87	153.01	261.90	497.10	
2003-2007		29.29	0.00	0.00	0.00	0.00	0.00	0.00	0.79	0.43	1.34	5.23	7.23	14.09	17.37	27.81	57.34	108.10	198.82	435.33	
2008-2012		25.27	0.00	0.00	0.00	0.00	0.00	0.00	0.42	1.52	3.04	2.27	9.25	4.96	9.04	16.53	42.12	73.08	146.78	358.12	
2003-2012		27.26	0.00	0.00	0.00	0.00	0.00	0.00	0.61	1.01	2.21	3.78	8.22	9.08	12.77	22.42	49.35	89.27	170.09	393.49	

● 年齢階級別、性別*期間別死亡率（全国：1973-2011年）

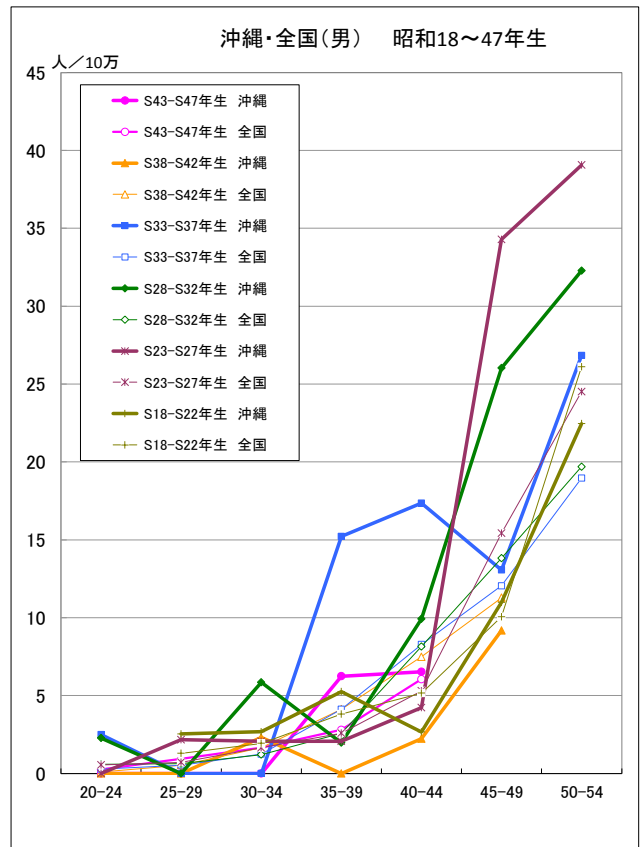
	総数	00-04	05-09	10-14	15-19	20-24	25-29	30-34	35-39	40-44	45-49	50-54	55-59	60-64	65-69	70-74	75-79	80-84	85-		
男	1973-1977	26.55	0.02	0.01	0.04	0.21	0.58	0.98	2.30	4.79	9.65	17.88	30.16	54.82	93.41	154.43	229.03	327.64	443.70	572.82	
	1978-1982	29.12	0.04	0.02	0.02	0.15	0.34	0.84	1.81	3.74	8.17	16.97	30.98	50.67	91.46	144.14	227.54	335.65	446.93	561.12	
	1973-1982	27.87	0.03	0.01	0.03	0.18	0.47	0.92	2.03	4.25	8.90	17.40	30.63	52.53	92.43	149.01	228.23	332.05	445.56	565.96	
	1983-1987	29.43	0.01	0.02	0.02	0.10	0.24	0.63	1.34	3.09	6.65	12.79	24.60	42.76	70.51	120.38	197.83	316.49	448.73	582.97	
	1988-1992	29.09	0.00	0.01	0.02	0.05	0.22	0.50	1.20	2.58	5.20	10.63	18.66	34.70	58.20	92.34	162.36	268.68	408.38	591.67	
	1983-1992	29.26	0.01	0.01	0.02	0.07	0.23	0.56	1.27	2.85	5.87	11.67	21.58	38.51	63.47	104.79	179.72	290.64	426.23	588.03	
	1993-1997	39.97	0.01	0.01	0.04	0.15	0.32	0.85	1.77	3.50	7.46	13.90	23.45	38.59	65.82	104.93	171.38	298.00	483.05	818.34	
	1998-2002	41.75	0.03	0.01	0.04	0.13	0.45	0.83	1.88	4.09	8.03	15.06	24.29	37.78	57.93	94.81	147.23	239.29	408.64	710.71	
	1993-2002	40.86	0.02	0.01	0.04	0.14	0.38	0.84	1.83	3.80	7.72	14.44	23.91	38.17	61.78	99.57	157.51	264.83	443.92	756.45	
	2003-2007	40.17	0.01	0.01	0.01	0.12	0.37	0.71	1.76	3.57	7.66	13.30	22.03	32.83	48.13	72.26	116.80	190.57	310.29	596.24	
	2008-2012	38.59	0.04	0.01	0.02	0.07	0.28	0.49	1.35	3.02	6.51	11.73	19.77	29.85	42.83	60.49	88.54	148.57	254.62	482.28	
	2003-2012	39.38	0.03	0.01	0.01	0.10	0.33	0.61	1.57	3.28	7.05	12.51	20.98	31.44	45.26	66.13	102.13	168.02	278.08	531.37	
	女	1973-1977	17.69	0.01	0.01	0.04	0.08	0.18	0.27	0.56	1.17	2.37	5.33	9.48	18.58	39.44	76.06	133.07	206.75	304.47	405.48
		1978-1982	19.41	0.03	0.01	0.01	0.04	0.10	0.27	0.42	0.81	2.03	4.22	7.58	15.15	34.14	66.53	125.94	208.86	302.58	387.86
1973-1982		18.57	0.02	0.01	0.02	0.06	0.14	0.27	0.48	0.98	2.20	4.75	8.47	16.71	36.68	70.90	129.17	207.92	303.38	395.36	
1983-1987		21.05	0.02	0.00	0.00	0.05	0.19	0.22	0.37	0.74	1.48	3.27	6.15	11.86	25.82	55.10	107.09	189.75	297.53	413.76	
1988-1992		22.26	0.03	0.02	0.01	0.04	0.09	0.25	0.30	0.58	1.23	2.42	4.74	8.88	19.59	39.82	83.85	162.31	276.60	423.23	
1983-1992		21.67	0.02	0.01	0.01	0.04	0.14	0.24	0.34	0.67	1.35	2.83	5.43	10.30	22.48	46.74	94.90	174.61	285.66	419.36	
1993-1997		32.01	0.03	0.00	0.01	0.05	0.09	0.16	0.46	0.81	1.89	3.45	5.61	9.95	20.76	40.87	84.24	173.41	321.31	592.54	
1998-2002		33.37	0.02	0.01	0.01	0.08	0.08	0.17	0.45	0.82	1.59	3.17	5.23	9.08	17.24	34.36	65.58	134.36	267.28	532.39	
1993-2002		32.69	0.02	0.00	0.01	0.06	0.08	0.16	0.45	0.81	1.75	3.32	5.40	9.50	18.96	37.45	74.18	151.77	292.31	557.13	
2003-2007		31.98	0.01	0.01	0.01	0.08	0.09	0.14	0.37	0.83	1.52	2.73	4.60	7.61	12.68	24.07	48.98	96.89	196.68	444.57	
2008-2012		29.75	0.00	0.01	0.01	0.01	0.05	0.16	0.22	0.56	1.28	2.31	3.75	5.98	9.96	18.11	35.56	71.96	148.50	349.19	
2003-2012		30.86	0.01	0.01	0.01	0.04	0.07	0.15	0.30	0.69	1.39	2.52	4.21	6.84	11.23	20.99	42.07	83.69	170.29	390.42	

出生コホート別死亡率の推移 (男) -1973-2012-

● 急性心筋梗塞

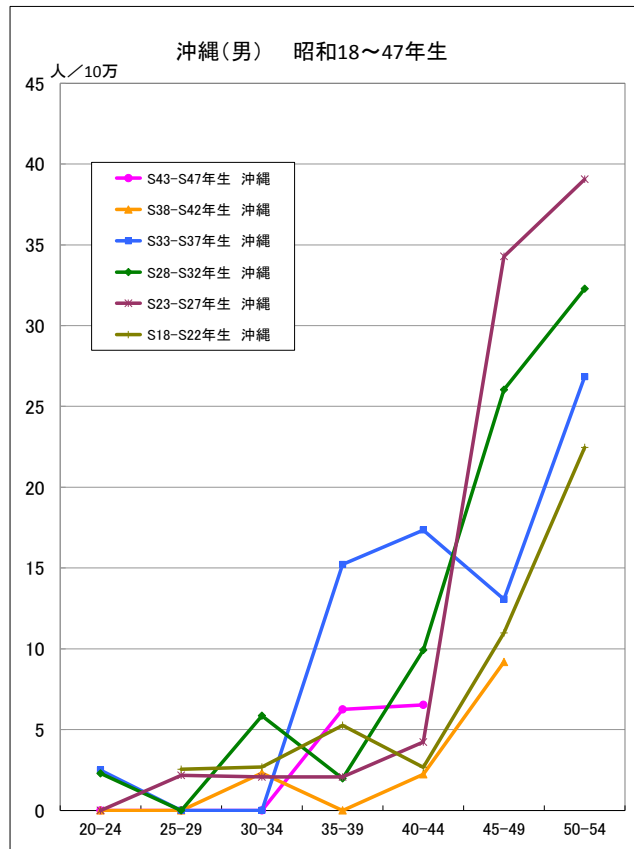


● 急性心筋梗塞

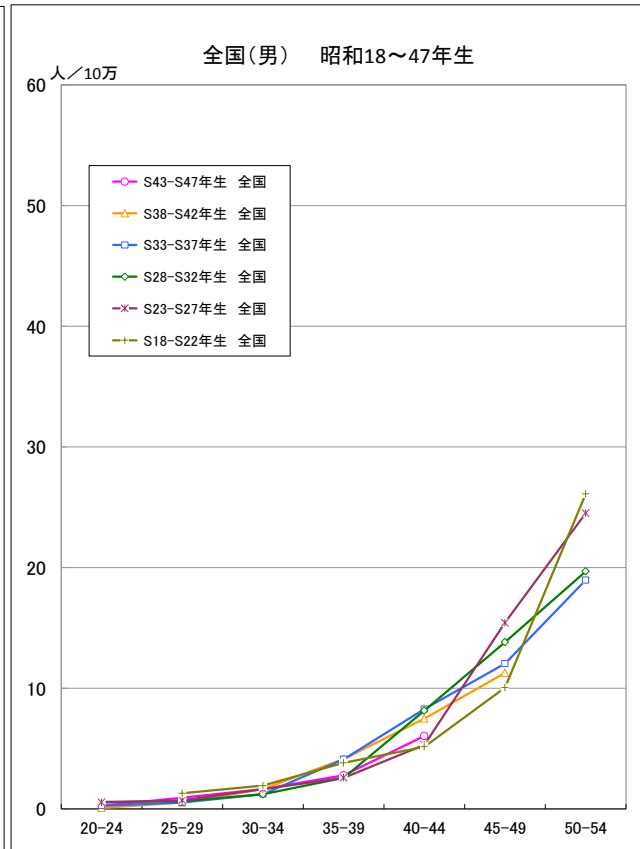


出生コホート別死亡率の推移 (男) -1973-2012-

● 急性心筋梗塞

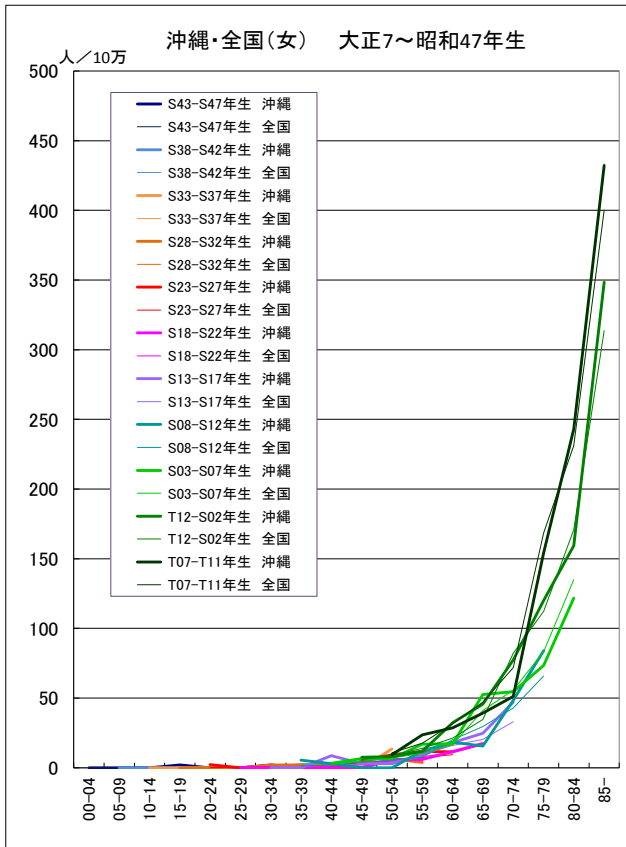


● 急性心筋梗塞

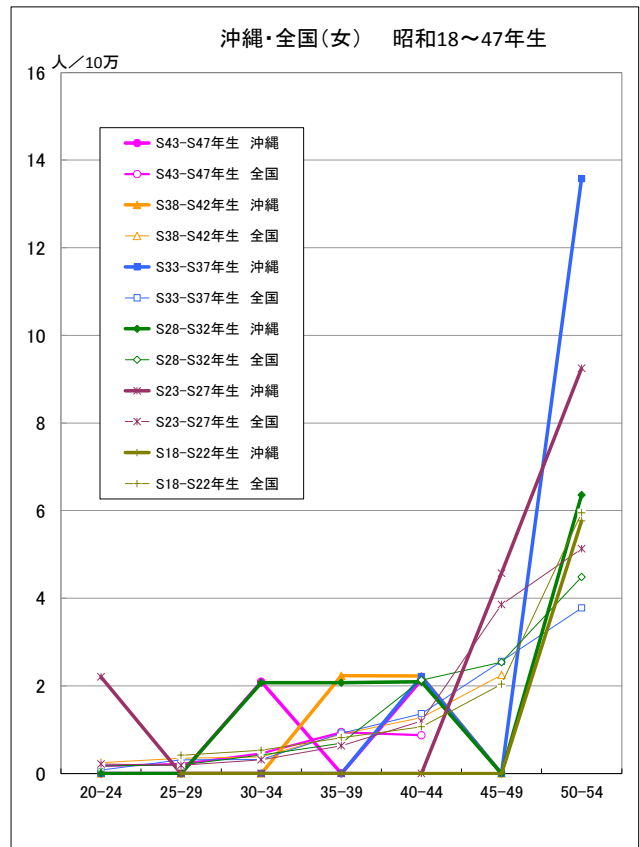


出生コホート別死亡率の推移（女） -1973-2012-

● 急性心筋梗塞

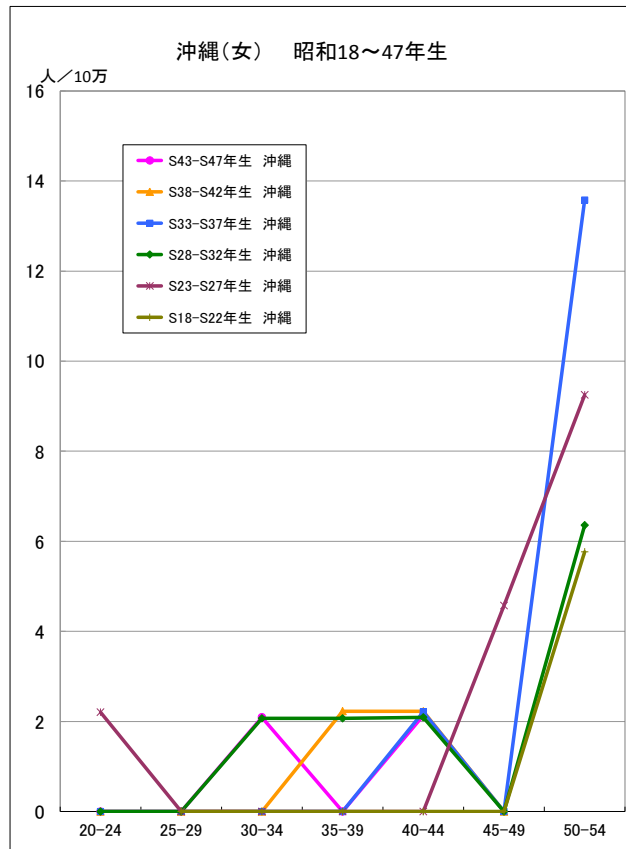


● 急性心筋梗塞

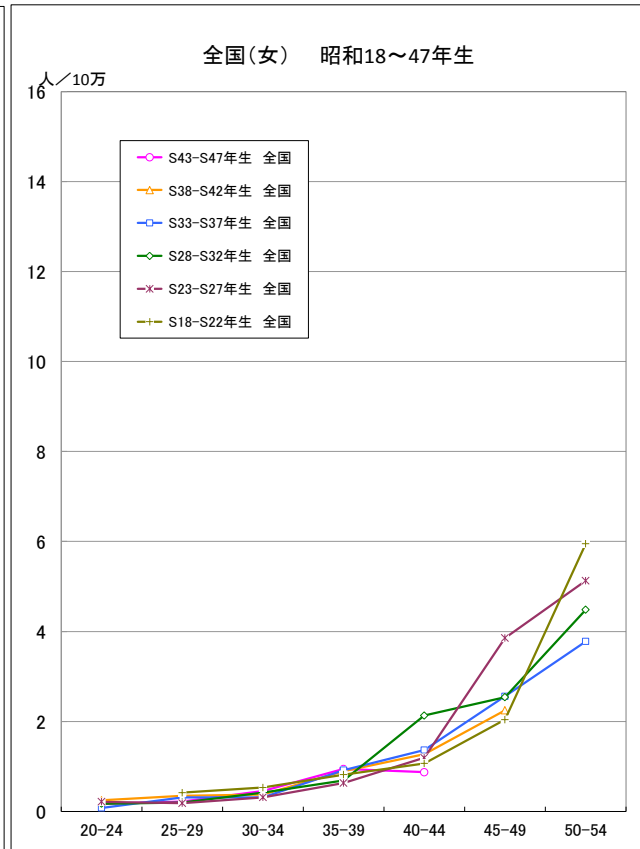


出生コホート別死亡率の推移（女） -1973-2012-

● 急性心筋梗塞

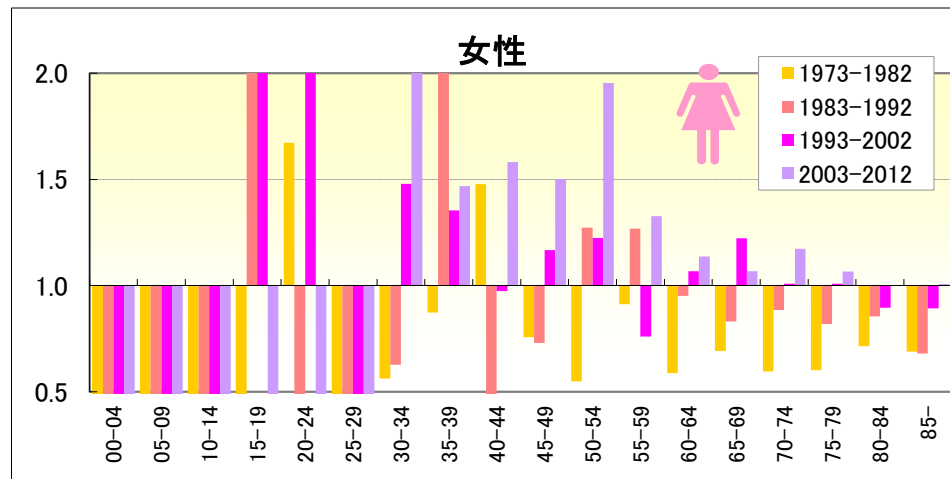
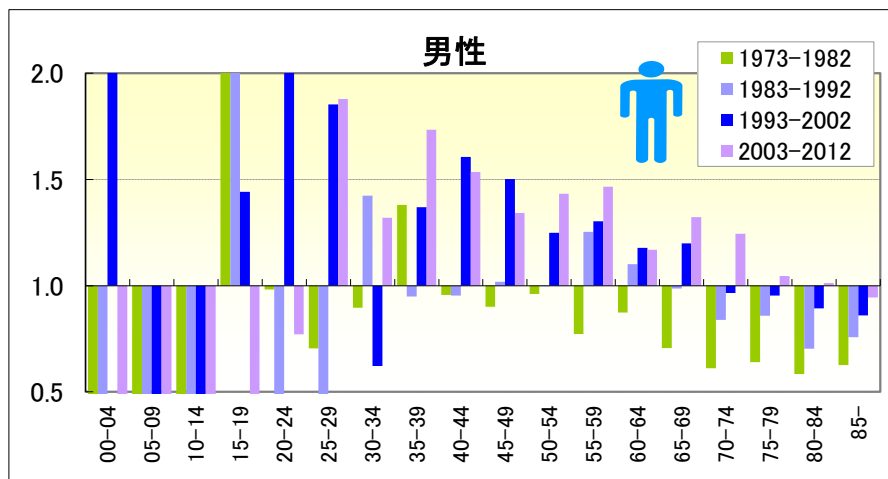


● 急性心筋梗塞



急性心筋梗塞

● 期間（10年）別にみた年齢階級別死亡率比の推移（沖縄／全国：1973-2012）

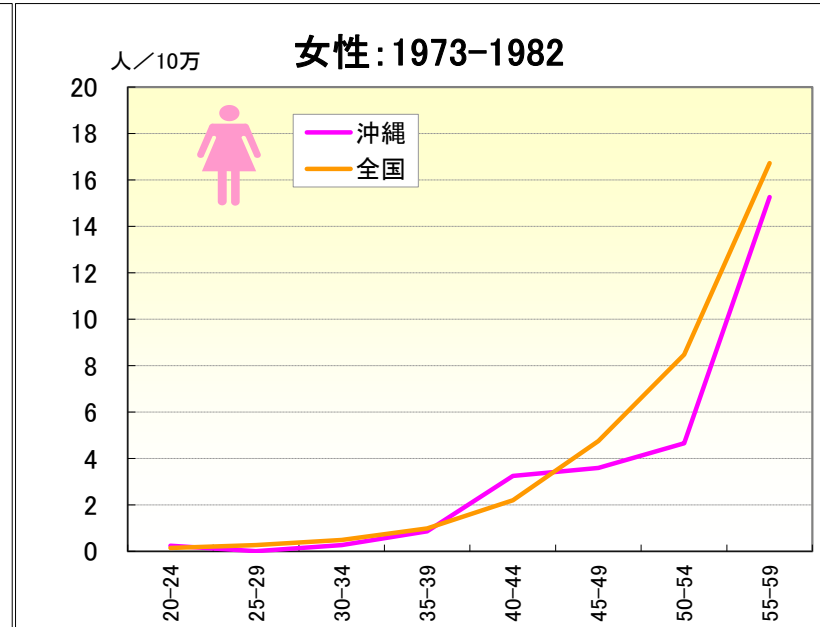
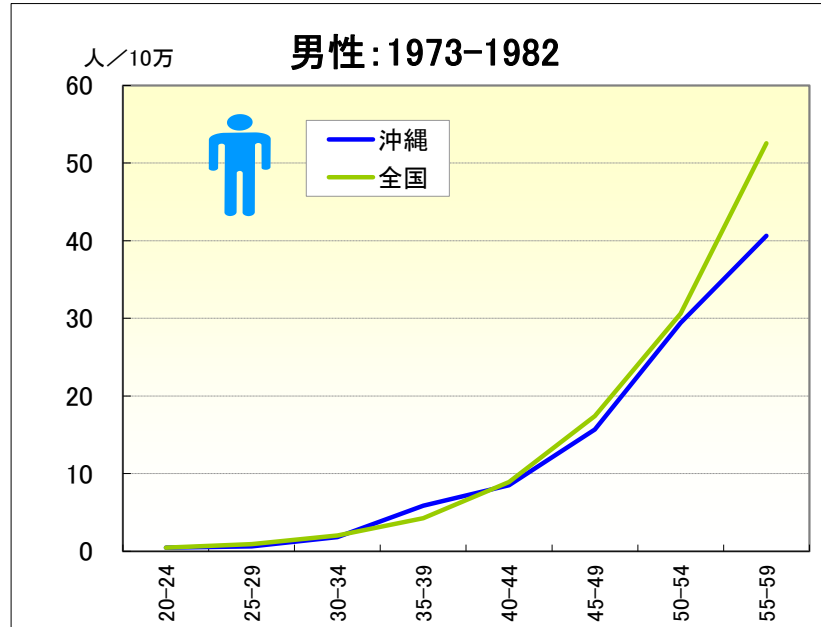


● 年齢階級別、性別*期間別死亡率比（沖縄：1973-2012年）

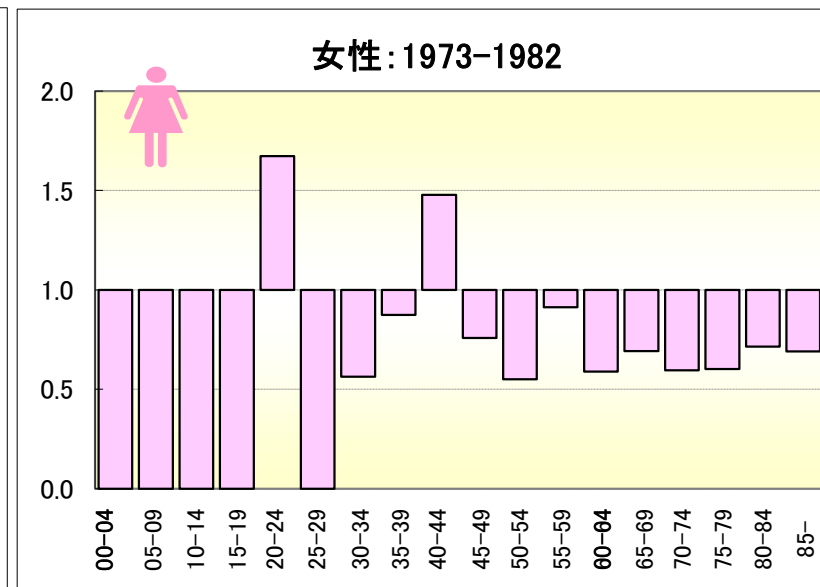
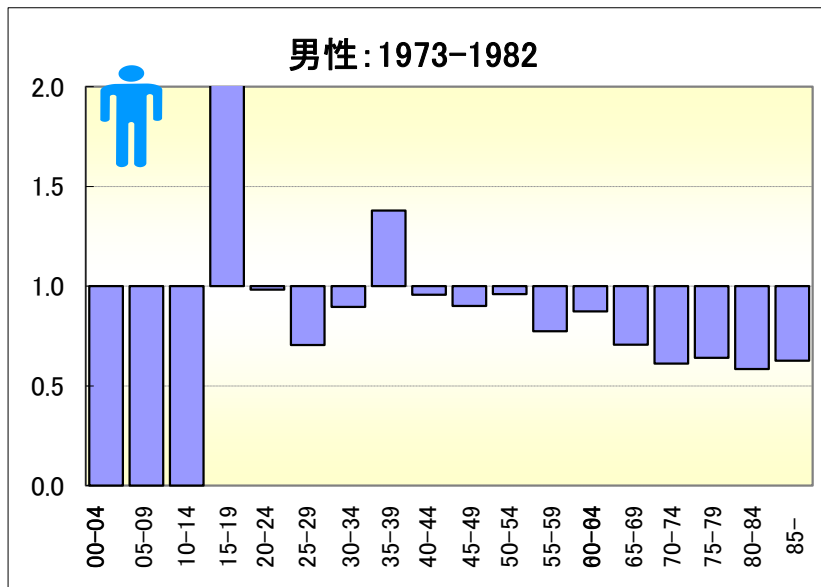
		総数	00-04	05-09	10-14	15-19	20-24	25-29	30-34	35-39	40-44	45-49	50-54	55-59	60-64	65-69	70-74	75-79	80-84	85-
男	1973-1977	0.46	0.00	0.00	0.00	0.00	0.75	0.95	0.80	1.37	0.84	0.74	0.78	0.69	0.70	0.66	0.46	0.39	0.48	0.48
	1978-1982	0.66	0.00	0.00	0.00	5.36	1.45	0.47	1.00	1.37	1.09	1.04	1.09	0.85	1.03	0.75	0.74	0.85	0.68	0.73
	1973-1982	0.57	0.00	0.00	0.00	2.22	0.98	0.70	0.90	1.38	0.96	0.90	0.96	0.77	0.87	0.71	0.61	0.64	0.58	0.63
	1983-1987	0.72	0.00	0.00	0.00	0.00	0.00	0.00	2.00	1.30	0.95	1.07	0.79	1.26	1.19	0.97	0.83	0.82	0.77	0.80
	1988-1992	0.71		0.00	0.00	8.00	0.00	0.00	0.71	0.60	0.97	0.95	1.26	1.27	1.03	1.00	0.85	0.90	0.64	0.72
	1983-1992	0.71	0.00	0.00	0.00	2.64	0.00	0.00	1.42	0.95	0.95	1.02	1.00	1.25	1.10	0.99	0.84	0.86	0.70	0.76
	1993-1997	0.79	0.00	0.00	0.00	0.00	4.04	1.11	0.78	1.44	1.53	1.65	0.96	1.34	1.13	1.09	0.86	0.91	0.82	0.78
	1998-2002	0.89	14.09	0.00	0.00	3.25	2.03	2.53	0.48	1.31	1.68	1.37	1.46	1.27	1.23	1.30	1.05	1.00	0.97	0.93
	1993-2002	0.84	9.97	0.00	0.00	1.44	2.92	1.85	0.62	1.37	1.61	1.50	1.25	1.30	1.18	1.20	0.97	0.95	0.89	0.86
	2003-2007	0.89	0.00	0.00	0.00	0.00	0.00	2.49	1.37	1.47	0.99	1.37	1.33	1.51	1.21	1.24	1.20	1.03	1.04	0.92
2008-2012	0.93	0.00	0.00	0.00	0.00	1.88	0.96	1.27	2.02	2.16	1.30	1.56	1.45	1.14	1.41	1.30	1.08	0.99	0.96	
2003-2012	0.91	0.00	0.00	0.00	0.00	0.77	1.88	1.32	1.73	1.54	1.34	1.43	1.47	1.17	1.32	1.24	1.05	1.01	0.94	
女	1973-1977	0.53	0.00	0.00	0.00	0.00	2.53	0.00	0.00	1.42	1.28	0.79	0.54	0.86	0.38	0.68	0.42	0.48	0.52	0.43
	1978-1982	0.81	0.00	0.00	0.00	0.00	0.00	0.00	1.16	0.00	1.69	0.73	0.56	0.96	0.80	0.70	0.75	0.69	0.88	0.89
	1973-1982	0.68	0.00	0.00	0.00	0.00	1.67	0.00	0.56	0.87	1.48	0.76	0.55	0.91	0.59	0.69	0.60	0.60	0.71	0.69
	1983-1987	0.76	0.00	0.00	0.00	9.26	0.00	0.00	1.12	1.96	0.40	0.88	1.01	1.15	0.74	0.77	0.82	0.79	0.80	0.61
	1988-1992	0.85	0.00	0.00	0.00	10.38	0.00	0.00	0.00	2.13	0.40	0.50	1.60	1.41	1.19	0.89	0.96	0.84	0.90	0.73
	1983-1992	0.81	0.00	0.00	0.00	9.79	0.00	0.00	0.63	2.00	0.40	0.73	1.27	1.27	0.95	0.83	0.88	0.82	0.85	0.68
	1993-1997	0.84	0.00		0.00	7.72	4.88	0.00	0.00	0.54	0.44	0.86	0.87	0.95	0.92	1.22	1.01	0.91	0.90	0.79
	1998-2002	0.92	0.00	0.00	0.00	0.00	5.91	0.00	2.93	2.19	1.64	1.46	1.54	0.54	1.24	1.23	1.01	1.11	0.89	0.97
	1993-2002	0.88	0.00	0.00	0.00	3.25	5.33	0.00	1.48	1.35	0.97	1.17	1.22	0.76	1.07	1.22	1.01	1.01	0.90	0.89
	2003-2007	0.92	0.00	0.00	0.00	0.00	0.00	0.00	2.16	0.52	0.89	1.91	1.57	1.85	1.37	1.16	1.17	1.12	1.01	0.98
2008-2012	0.85		0.00	0.00	0.00	0.00	0.00	1.88	2.72	2.37	0.98	2.47	0.83	0.91	0.91	1.18	1.02	0.99	1.03	
2003-2012	0.88	0.00	0.00	0.00	0.00	0.00	0.00	2.04	1.47	1.58	1.50	1.95	1.33	1.14	1.07	1.17	1.07	1.00	1.01	

急性心筋梗塞

● 期間別にみた年齢階級別死亡率（沖縄、全国：1973-1982）

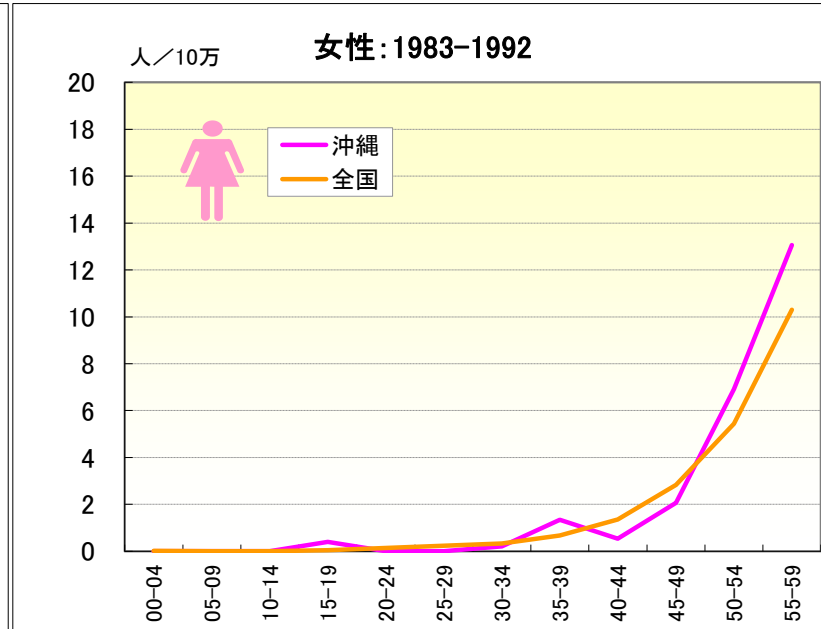
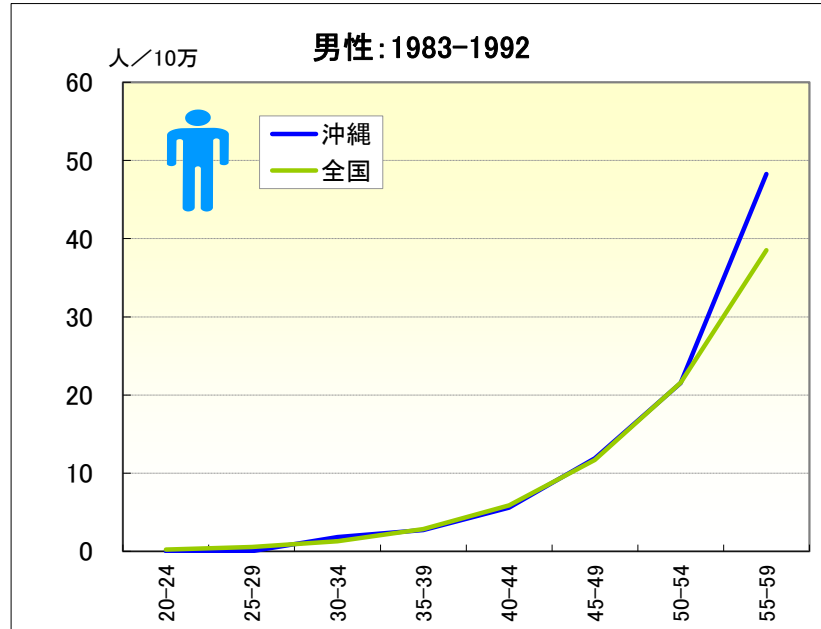


● 期間別にみた年齢階級別死亡率比（沖縄／全国：1973-1982）

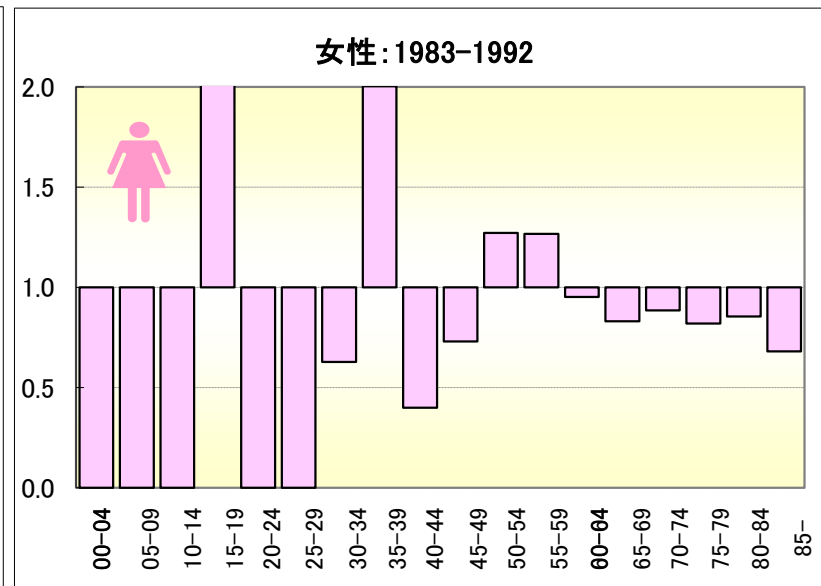
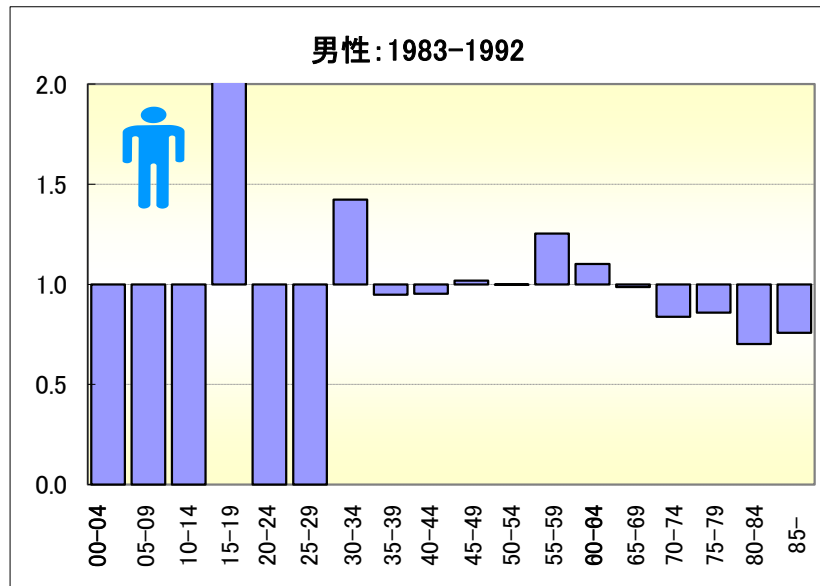


急性心筋梗塞

● 期間別にみた年齢階級別死亡率（沖縄、全国：1983-1992）

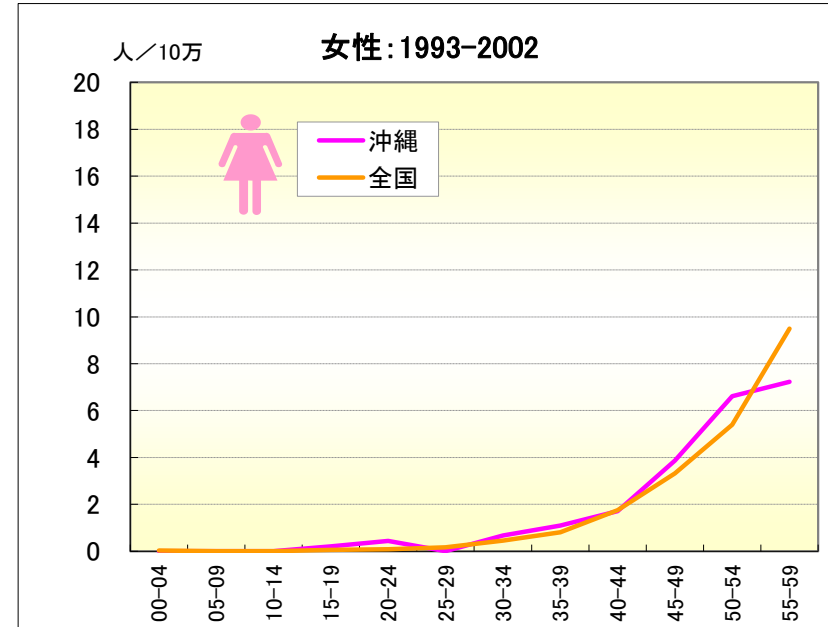
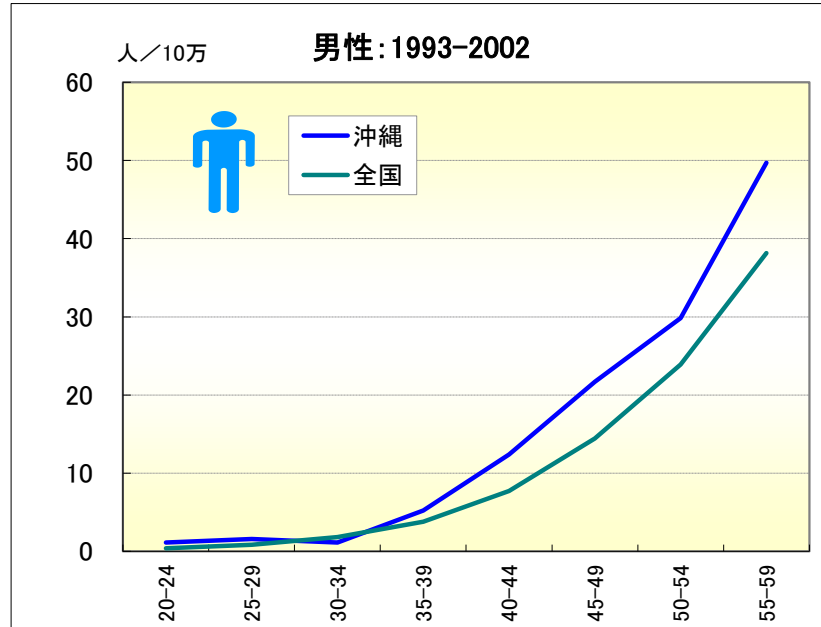


● 期間別にみた年齢階級別死亡率比（沖縄／全国：1983-1992）

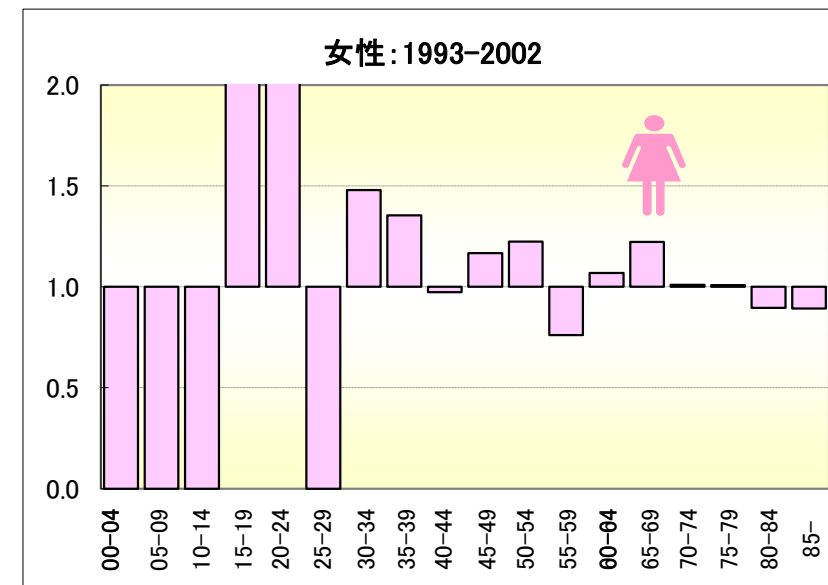
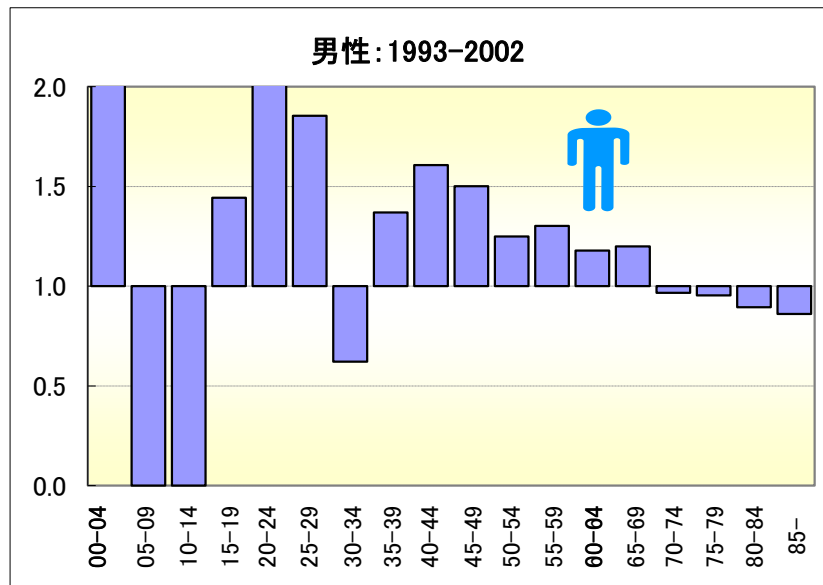


急性心筋梗塞

● 期間別にみた年齢階級別死亡率（沖縄、全国：1993-2002）

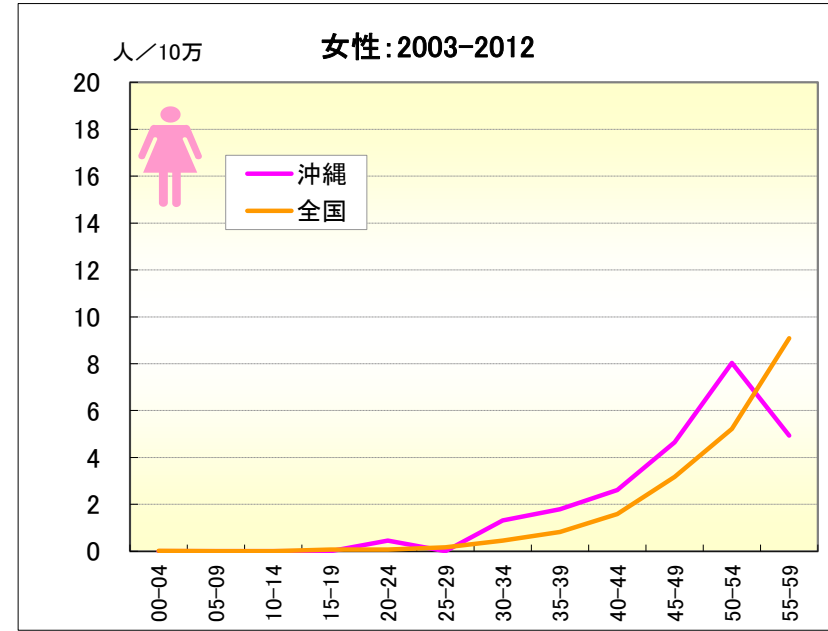
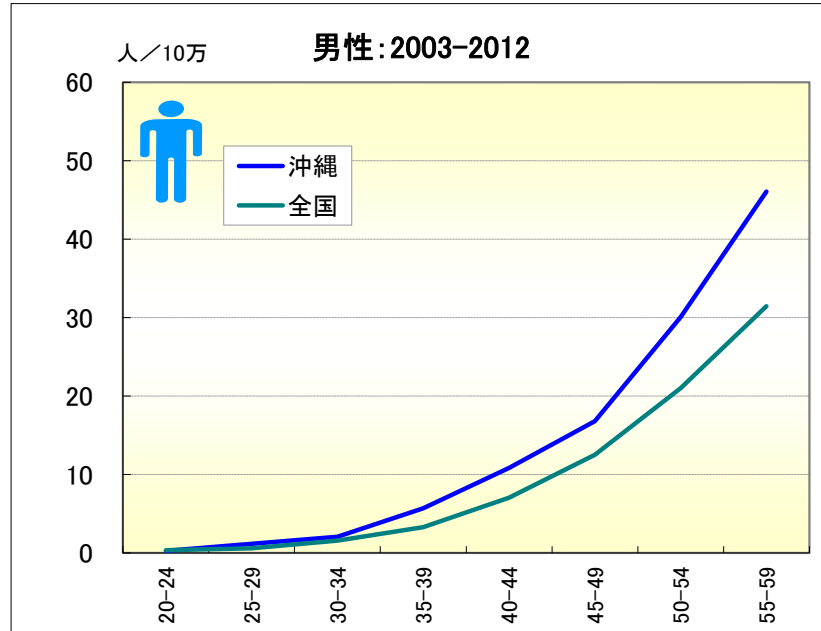


● 期間別にみた年齢階級別死亡率比（沖縄／全国：1993-2002）

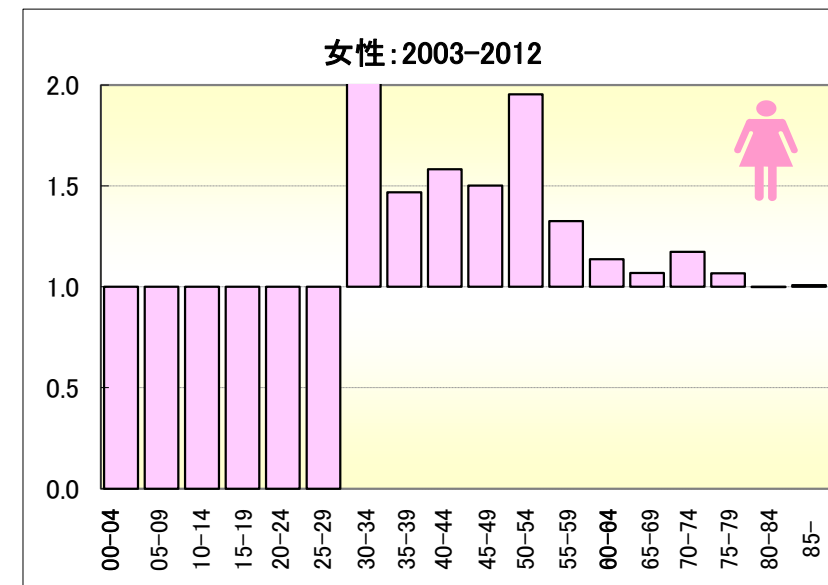
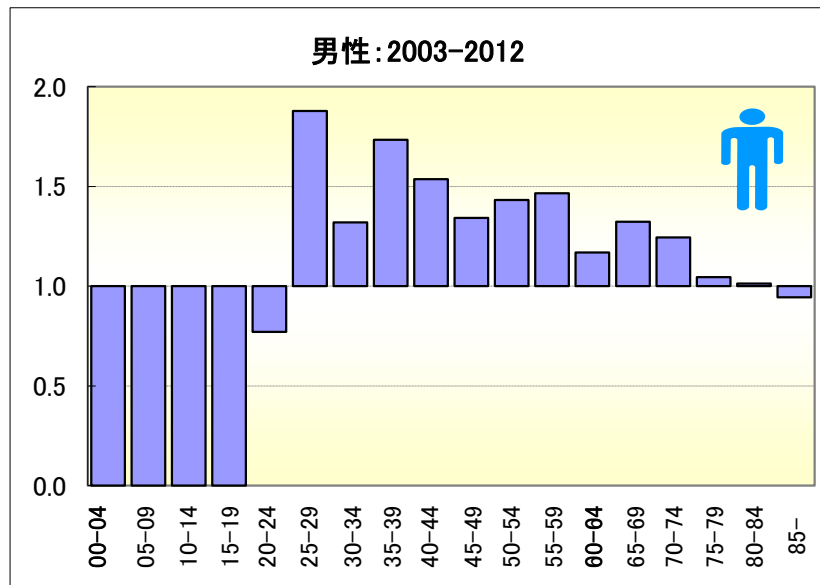


急性心筋梗塞

● 期間別にみた年齢階級別死亡率（沖縄、全国：2003-2012）

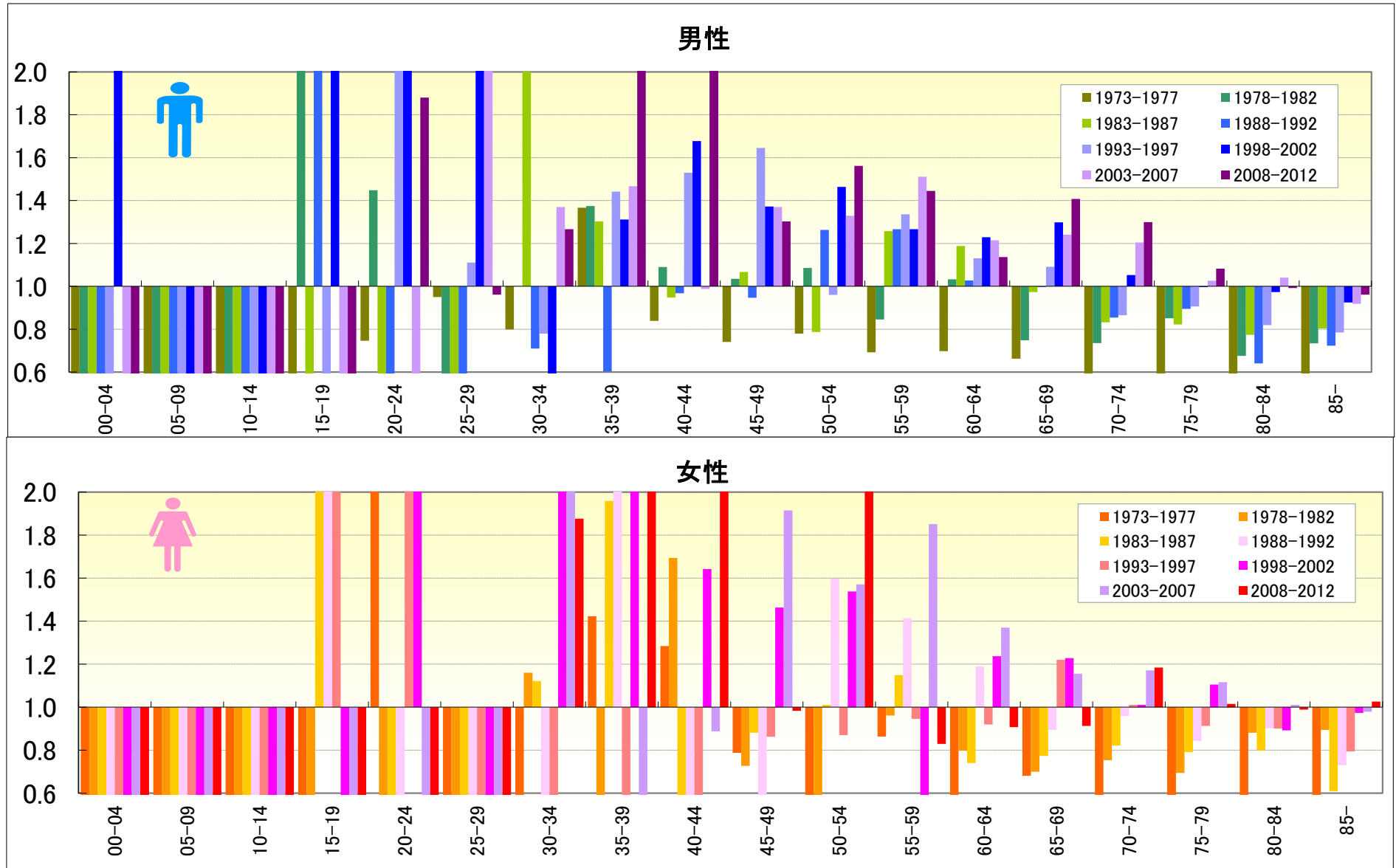


● 期間別にみた年齢階級別死亡率比（沖縄／全国：2003-2012）



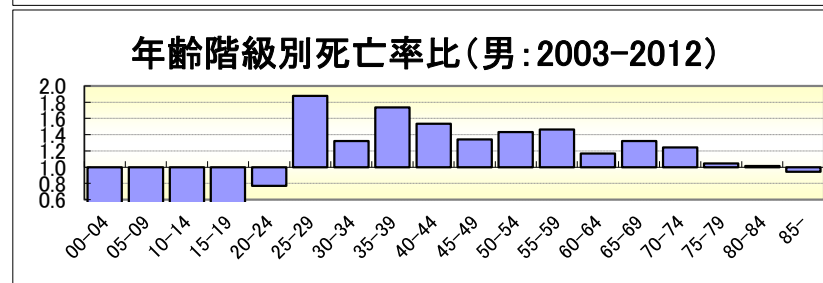
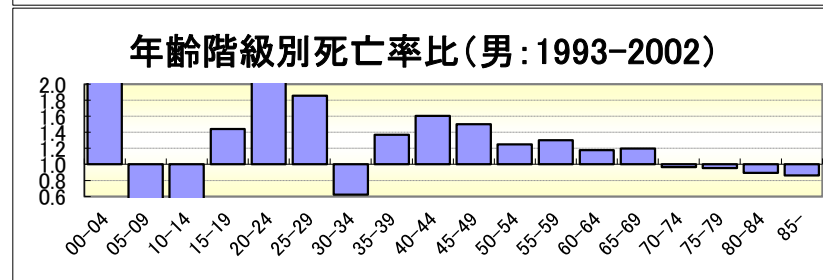
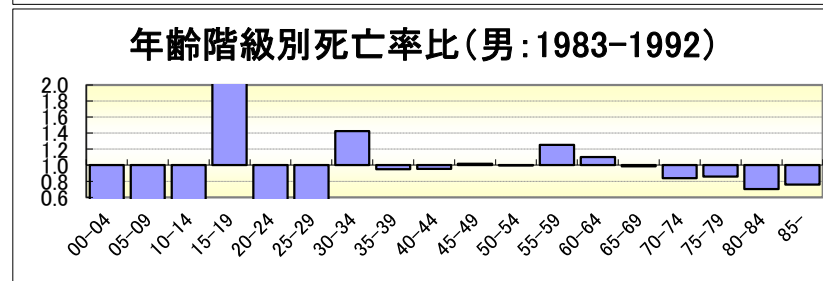
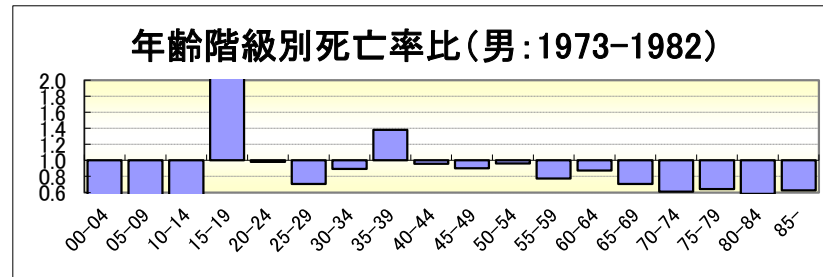
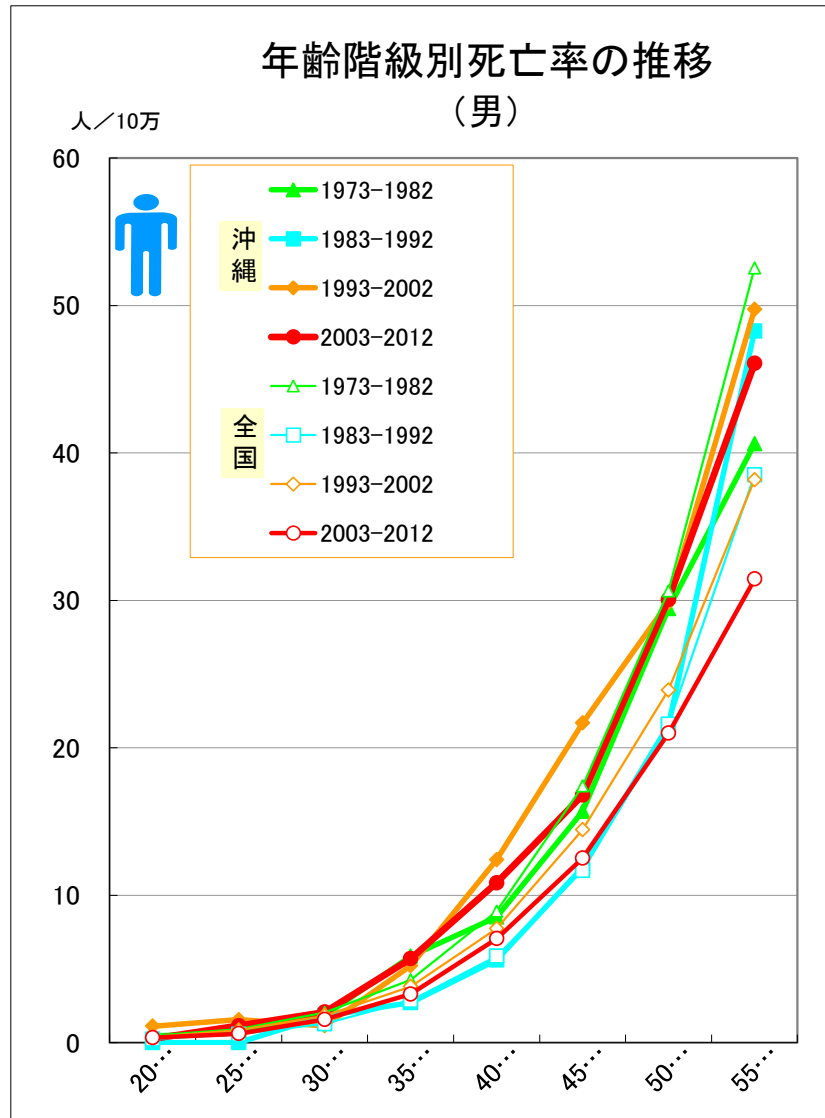
急性心筋梗塞

● 期間（5年）別にみた年齢階級別死亡率比の推移（沖縄／全国：1973-2012）



急性心筋梗塞

● 期間（10年）別にみた年齢階級別死亡率および年齢階級別死亡率比の推移（沖縄・全国：男1973-2012）



急性心筋梗塞

● 期間（10年）別にみた年齢階級別死亡率および年齢階級別死亡率比の推移（沖縄・全国：女1973-2012）

