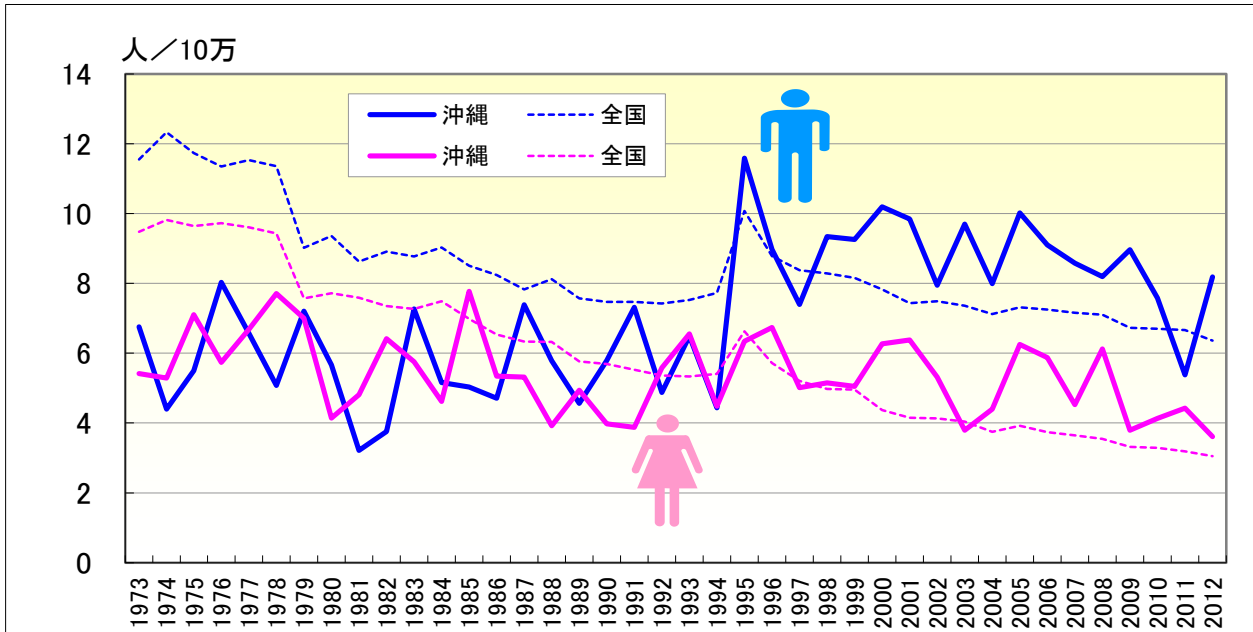


糖尿病

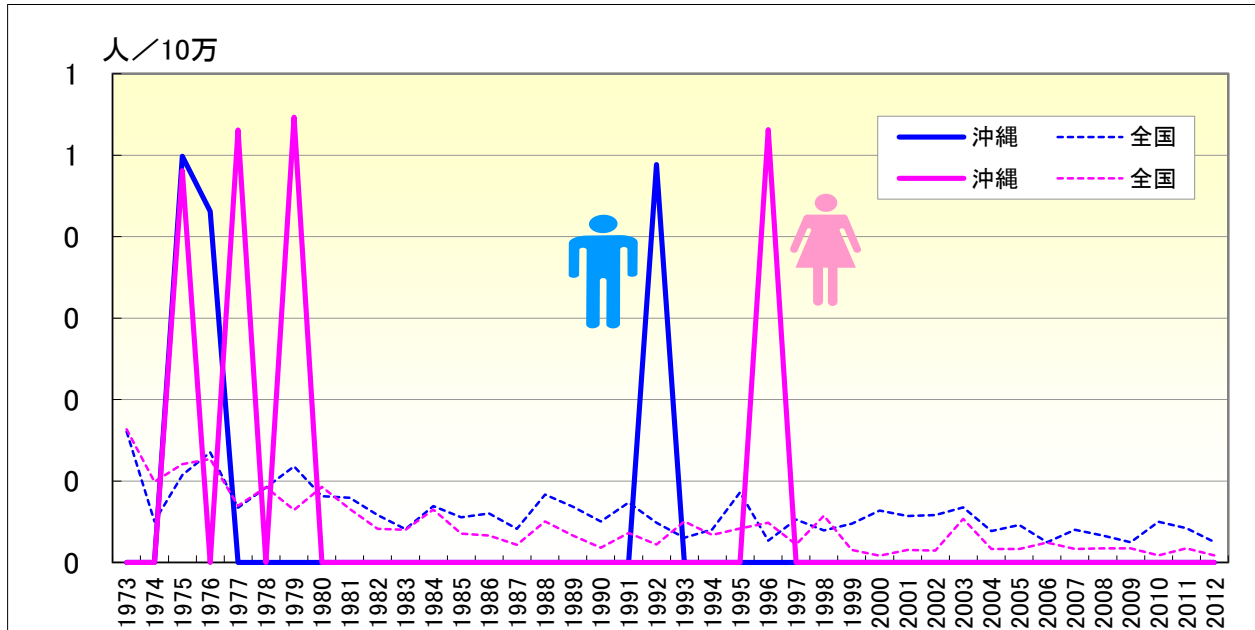
● 年齢調整死亡率の年次推移（沖縄、全国：1973-2012）



	男性				女性			
	粗死亡率		年齢調整死亡率		粗死亡率		年齢調整死亡率	
	沖縄	全国	沖縄	全国	沖縄	全国	沖縄	全国
1973	3.44	7.68	6.76	11.55	4.26	7.75	5.42	9.48
1974	2.40	8.22	4.40	12.32	4.02	8.14	5.29	9.81
1975	3.15	8.00	5.49	11.73	5.67	8.24	7.10	9.64
1976	4.48	7.85	8.03	11.34	4.67	8.47	5.74	9.72
1977	3.46	8.15	6.58	11.53	5.72	8.60	6.68	9.60
1978	3.03	8.22	5.08	11.35	6.57	8.69	7.70	9.43
1979	4.31	6.75	7.20	9.02	6.32	7.17	7.00	7.57
1980	3.33	7.09	5.67	9.36	3.57	7.53	4.15	7.71
1981	2.00	6.73	3.22	8.63	4.76	7.62	4.81	7.59
1982	2.51	7.10	3.76	8.91	6.27	7.61	6.41	7.35
1983	4.60	7.18	7.27	8.77	5.85	7.78	5.76	7.27
1984	3.31	7.56	5.16	9.02	4.76	8.28	4.62	7.49
1985	3.44	7.31	5.03	8.50	7.72	8.04	7.78	6.98
1986	3.25	7.29	4.71	8.24	5.33	7.82	5.34	6.54
1987	5.45	7.13	7.39	7.83	6.11	7.88	5.32	6.34
1988	4.40	7.62	5.78	8.12	4.58	8.18	3.92	6.32
1989	3.54	7.31	4.57	7.57	5.84	7.73	4.94	5.76
1990	4.70	7.45	5.79	7.47	5.15	7.97	3.98	5.69
1991	5.82	7.67	7.31	7.47	5.11	7.98	3.87	5.52
1992	4.13	7.85	4.87	7.43	7.61	8.06	5.58	5.36
1993	5.73	8.19	6.49	7.52	8.81	8.35	6.56	5.33
1994	4.06	8.67	4.43	7.73	5.78	8.85	4.48	5.41
1995	10.47	11.67	11.58	10.07	8.99	11.23	6.34	6.63
1996	8.79	10.46	8.98	8.78	9.85	10.13	6.74	5.71
1997	7.30	10.28	7.40	8.38	7.95	9.53	5.01	5.20
1998	9.45	10.48	9.34	8.28	7.59	9.56	5.15	4.97
1999	9.22	10.64	9.26	8.16	8.75	9.81	5.05	4.95
2000	10.86	10.55	10.19	7.83	10.04	9.07	6.26	4.37
2001	10.79	10.34	9.85	7.44	10.27	8.99	6.38	4.15
2002	9.04	10.77	7.95	7.49	10.06	9.32	5.32	4.13
2003	10.96	10.89	9.70	7.35	7.35	9.56	3.80	4.04
2004	9.68	10.87	8.00	7.12	9.19	9.20	4.40	3.75
2005	11.88	11.57	10.02	7.31	11.02	10.05	6.25	3.93
2006	11.08	11.80	9.10	7.25	11.83	9.87	5.88	3.74
2007	10.88	12.02	8.58	7.15	9.48	10.21	4.53	3.64
2008	11.14	12.40	8.19	7.10	11.44	10.57	6.12	3.55
2009	12.57	12.06	8.96	6.73	8.68	10.17	3.79	3.32
2010	10.89	12.38	7.58	6.70	9.21	10.50	4.13	3.29
2011	8.36	12.59	5.37	6.66	8.04	10.70	4.42	3.19
2012	12.41	12.46	8.18	6.36	9.69	10.59	3.61	3.05

糖尿病

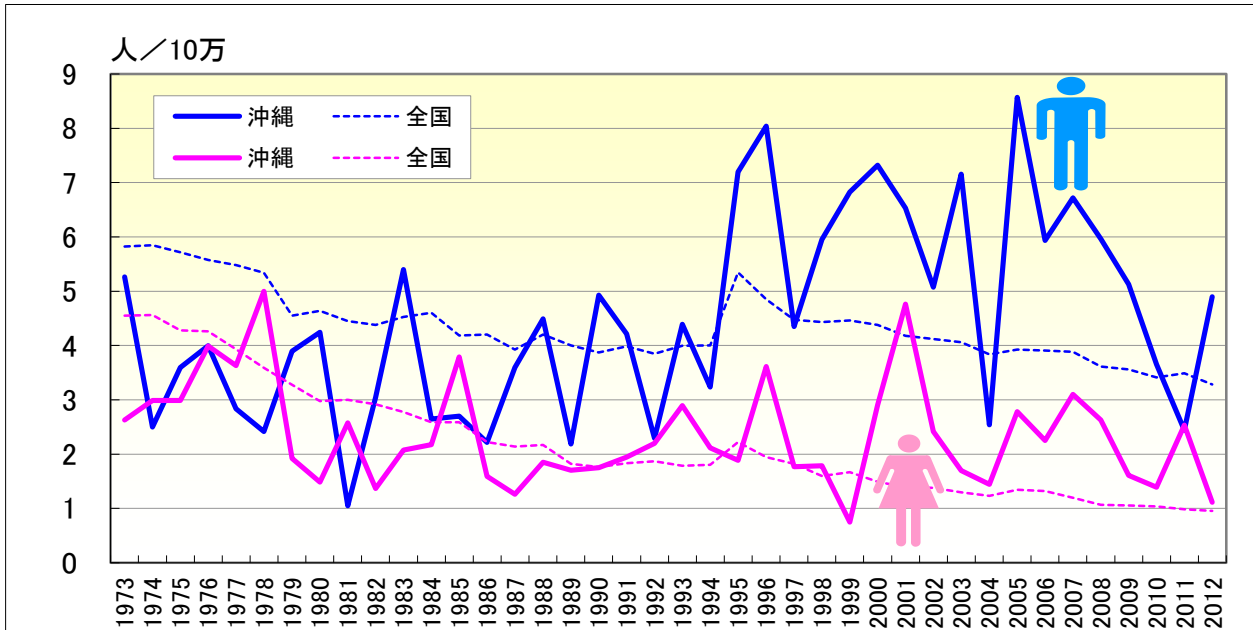
● 年齢調整死亡率（0-19歳）の年次推移（沖縄、全国：1973-2012）



年	男性				女性			
	年齢調整死亡率		0-19年齢調整死亡率		年齢調整死亡率		0-19年齢調整死亡率	
	沖縄	全国	沖縄	全国	沖縄	全国	沖縄	全国
1973	6.76	11.55		0.16	5.42	9.48		0.16
1974	4.40	12.32		0.05	5.29	9.81		0.10
1975	5.49	11.73	0.50	0.11	7.10	9.64	0.48	0.12
1976	8.03	11.34	0.43	0.14	5.74	9.72		0.13
1977	6.58	11.53		0.07	6.68	9.60	0.53	0.07
1978	5.08	11.35		0.09	7.70	9.43		0.09
1979	7.20	9.02		0.12	7.00	7.57	0.55	0.06
1980	5.67	9.36		0.08	4.15	7.71		0.09
1981	3.22	8.63		0.08	4.81	7.59		0.07
1982	3.76	8.91		0.06	6.41	7.35		0.04
1983	7.27	8.77		0.04	5.76	7.27		0.04
1984	5.16	9.02		0.07	4.62	7.49		0.06
1985	5.03	8.50		0.06	7.78	6.98		0.04
1986	4.71	8.24		0.06	5.34	6.54		0.03
1987	7.39	7.83		0.04	5.32	6.34		0.02
1988	5.78	8.12		0.08	3.92	6.32		0.05
1989	4.57	7.57		0.07	4.94	5.76		0.03
1990	5.79	7.47		0.05	3.98	5.69		0.02
1991	7.31	7.47		0.07	3.87	5.52		0.04
1992	4.87	7.43	0.49	0.05	5.58	5.36		0.02
1993	6.49	7.52		0.03	6.56	5.33		0.05
1994	4.43	7.73		0.04	4.48	5.41		0.03
1995	11.58	10.07		0.09	6.34	6.63		0.04
1996	8.98	8.78		0.03	6.74	5.71	0.53	0.05
1997	7.40	8.38		0.05	5.01	5.20		0.02
1998	9.34	8.28		0.04	5.15	4.97		0.06
1999	9.26	8.16		0.05	5.05	4.95		0.02
2000	10.19	7.83		0.06	6.26	4.37		0.01
2001	9.85	7.44		0.06	6.38	4.15		0.02
2002	7.95	7.49		0.06	5.32	4.13		0.01
2003	9.70	7.35		0.07	3.80	4.04		0.05
2004	8.00	7.12		0.04	4.40	3.75		0.02
2005	10.02	7.31		0.05	6.25	3.93		0.02
2006	9.10	7.25		0.02	5.88	3.74		0.02
2007	8.58	7.15		0.04	4.53	3.64		0.02
2008	8.19	7.10		0.03	6.12	3.55		0.02
2009	8.96	6.73		0.03	3.79	3.32		0.02
2010	7.58	6.70		0.05	4.13	3.29		0.01
2011	5.37	6.66		0.04	4.42	3.19		0.02
2012	8.18	6.36		0.03	3.61	3.05		0.01

糖尿病

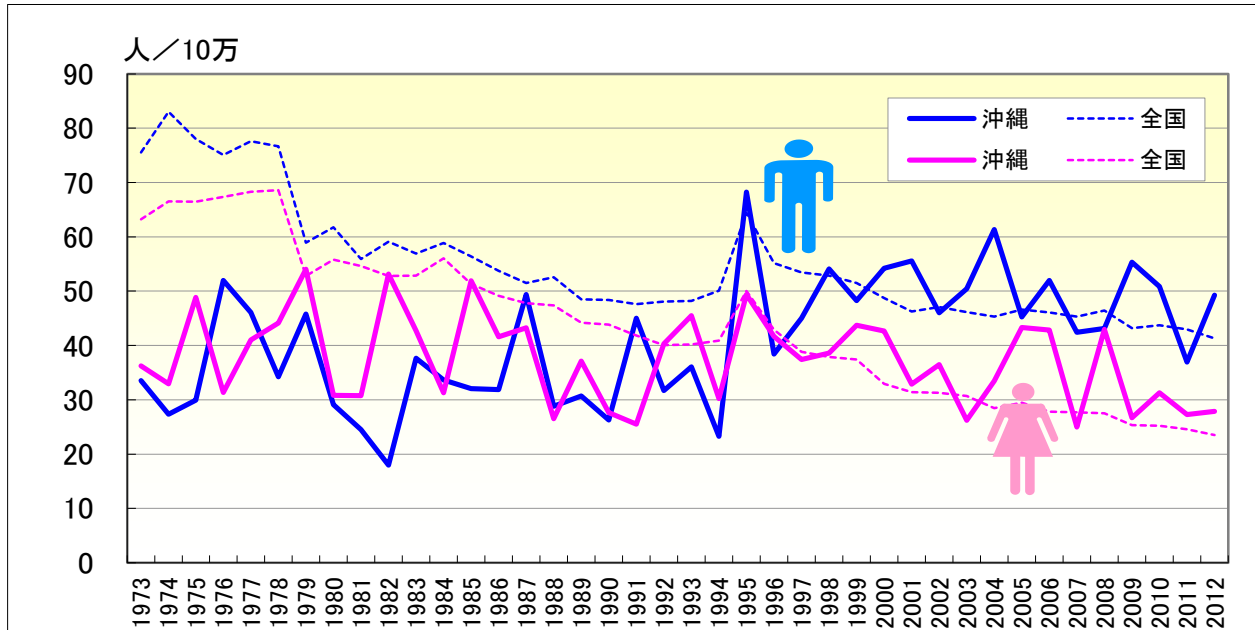
● 年齢調整死亡率（20-64歳）の年次推移（沖縄、全国：1973-2012）



	男性				女性			
	年齢調整死亡率		20-64年齢調整死亡率		年齢調整死亡率		20-64年齢調整死亡率	
	沖縄	全国	沖縄	全国	沖縄	全国	沖縄	全国
1973	6.76	11.55	5.27	5.82	5.42	9.48	2.63	4.55
1974	4.40	12.32	2.50	5.85	5.29	9.81	2.99	4.56
1975	5.49	11.73	3.60	5.72	7.10	9.64	2.99	4.28
1976	8.03	11.34	3.99	5.58	5.74	9.72	3.99	4.26
1977	6.58	11.53	2.84	5.48	6.68	9.60	3.63	3.93
1978	5.08	11.35	2.42	5.34	7.70	9.43	5.00	3.59
1979	7.20	9.02	3.90	4.55	7.00	7.57	1.92	3.28
1980	5.67	9.36	4.24	4.64	4.15	7.71	1.49	2.98
1981	3.22	8.63	1.05	4.45	4.81	7.59	2.58	3.00
1982	3.76	8.91	3.05	4.38	6.41	7.35	1.37	2.92
1983	7.27	8.77	5.40	4.53	5.76	7.27	2.08	2.78
1984	5.16	9.02	2.65	4.60	4.62	7.49	2.17	2.59
1985	5.03	8.50	2.70	4.19	7.78	6.98	3.79	2.59
1986	4.71	8.24	2.21	4.20	5.34	6.54	1.59	2.23
1987	7.39	7.83	3.60	3.93	5.32	6.34	1.26	2.14
1988	5.78	8.12	4.49	4.20	3.92	6.32	1.85	2.17
1989	4.57	7.57	2.19	4.00	4.94	5.76	1.71	1.82
1990	5.79	7.47	4.93	3.87	3.98	5.69	1.75	1.76
1991	7.31	7.47	4.21	3.99	3.87	5.52	1.94	1.83
1992	4.87	7.43	2.29	3.85	5.58	5.36	2.20	1.87
1993	6.49	7.52	4.39	4.00	6.56	5.33	2.90	1.79
1994	4.43	7.73	3.24	4.00	4.48	5.41	2.12	1.80
1995	11.58	10.07	7.19	5.35	6.34	6.63	1.89	2.23
1996	8.98	8.78	8.04	4.85	6.74	5.71	3.61	1.95
1997	7.40	8.38	4.35	4.48	5.01	5.20	1.77	1.82
1998	9.34	8.28	5.96	4.44	5.15	4.97	1.79	1.60
1999	9.26	8.16	6.83	4.46	5.05	4.95	0.75	1.67
2000	10.19	7.83	7.32	4.38	6.26	4.37	2.91	1.49
2001	9.85	7.44	6.53	4.18	6.38	4.15	4.76	1.39
2002	7.95	7.49	5.08	4.12	5.32	4.13	2.42	1.38
2003	9.70	7.35	7.16	4.06	3.80	4.04	1.70	1.30
2004	8.00	7.12	2.54	3.84	4.40	3.75	1.45	1.24
2005	10.02	7.31	8.57	3.92	6.25	3.93	2.79	1.34
2006	9.10	7.25	5.93	3.91	5.88	3.74	2.25	1.32
2007	8.58	7.15	6.72	3.88	4.53	3.64	3.10	1.19
2008	8.19	7.10	5.97	3.62	6.12	3.55	2.63	1.07
2009	8.96	6.73	5.13	3.56	3.79	3.32	1.61	1.06
2010	7.58	6.70	3.65	3.41	4.13	3.29	1.39	1.04
2011	5.37	6.66	2.44	3.49	4.42	3.19	2.54	0.98
2012	8.18	6.36	4.90	3.28	3.61	3.05	1.11	0.95

糖尿病

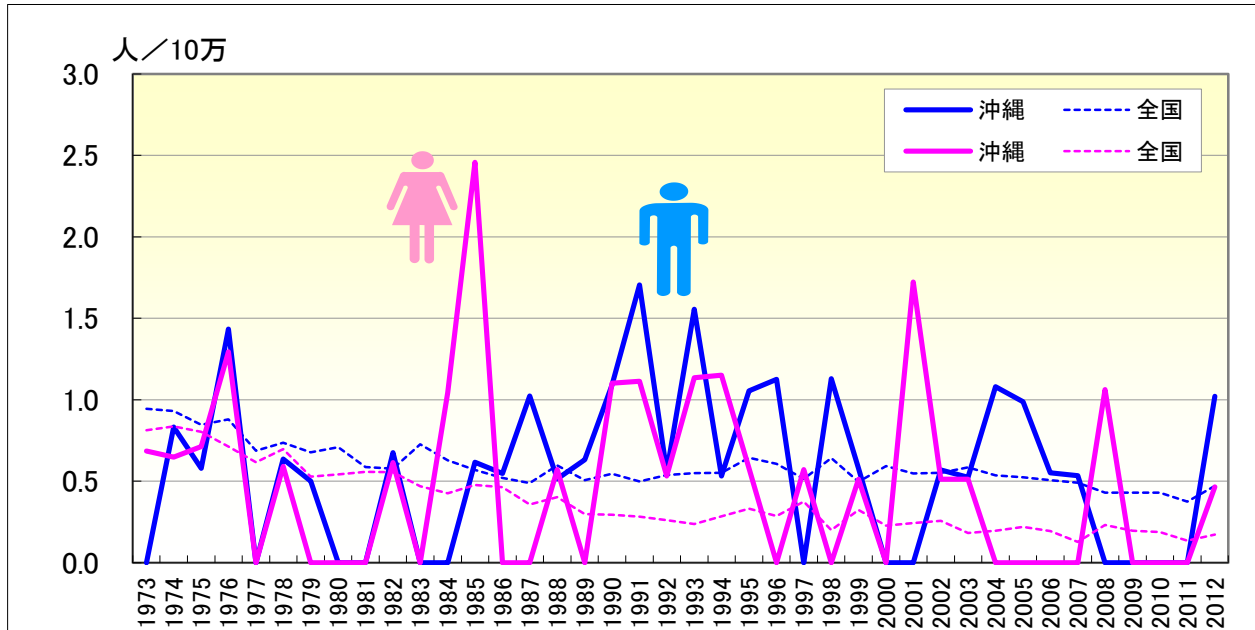
● 年齢調整死亡率（65歳以上）の年次推移（沖縄、全国：1973-2012）



	男性				女性			
	年齢調整死亡率		65-年齢調整死亡率		年齢調整死亡率		65-年齢調整死亡率	
	沖縄	全国	沖縄	全国	沖縄	全国	沖縄	全国
1973	6.76	11.55	33.54	75.54	5.42	9.48	36.21	63.25
1974	4.40	12.32	27.32	83.06	5.29	9.81	32.91	66.51
1975	5.49	11.73	29.95	78.02	7.10	9.64	48.86	66.46
1976	8.03	11.34	51.99	75.08	5.74	9.72	31.33	67.33
1977	6.58	11.53	46.05	77.59	6.68	9.60	40.99	68.30
1978	5.08	11.35	34.23	76.67	7.70	9.43	44.13	68.60
1979	7.20	9.02	45.77	58.94	7.00	7.57	54.02	52.79
1980	5.67	9.36	29.13	61.78	4.15	7.71	30.79	55.80
1981	3.22	8.63	24.50	55.92	4.81	7.59	30.78	54.59
1982	3.76	8.91	17.98	59.09	6.41	7.35	53.13	52.81
1983	7.27	8.77	37.62	56.92	5.76	7.27	42.71	52.88
1984	5.16	9.02	33.63	58.84	4.62	7.49	31.31	56.02
1985	5.03	8.50	32.08	56.37	7.78	6.98	51.90	51.30
1986	4.71	8.24	31.87	53.76	5.34	6.54	41.61	49.17
1987	7.39	7.83	49.36	51.48	5.32	6.34	43.27	47.79
1988	5.78	8.12	28.78	52.55	3.92	6.32	26.54	47.39
1989	4.57	7.57	30.70	48.50	4.94	5.76	37.10	44.17
1990	5.79	7.47	26.28	48.39	3.98	5.69	27.64	43.85
1991	7.31	7.47	45.01	47.62	3.87	5.52	25.51	41.81
1992	4.87	7.43	31.72	48.08	5.58	5.36	40.31	40.08
1993	6.49	7.52	36.09	48.19	6.56	5.33	45.52	40.21
1994	4.43	7.73	23.27	50.07	4.48	5.41	30.25	40.88
1995	11.58	10.07	68.24	64.42	6.34	6.63	49.39	50.02
1996	8.98	8.78	38.42	55.14	6.74	5.71	41.64	42.91
1997	7.40	8.38	45.00	53.47	5.01	5.20	37.43	38.85
1998	9.34	8.28	54.08	52.84	5.15	4.97	38.58	37.89
1999	9.26	8.16	48.25	51.48	5.05	4.95	43.70	37.41
2000	10.19	7.83	54.20	48.75	6.26	4.37	42.65	32.91
2001	9.85	7.44	55.56	46.24	6.38	4.15	32.87	31.38
2002	7.95	7.49	45.99	47.06	5.32	4.13	36.49	31.26
2003	9.70	7.35	50.45	46.13	3.80	4.04	26.23	30.72
2004	8.00	7.12	61.34	45.31	4.40	3.75	33.45	28.46
2005	10.02	7.31	45.25	46.59	6.25	3.93	43.29	29.49
2006	9.10	7.25	51.94	46.09	5.88	3.74	42.83	27.82
2007	8.58	7.15	42.42	45.32	4.53	3.64	24.98	27.69
2008	8.19	7.10	43.11	46.42	6.12	3.55	42.94	27.52
2009	8.96	6.73	55.35	43.17	3.79	3.32	26.70	25.36
2010	7.58	6.70	50.83	43.71	4.13	3.29	31.26	25.23
2011	5.37	6.66	36.92	42.93	4.42	3.19	27.30	24.59
2012	8.18	6.36	49.26	41.32	3.61	3.05	27.85	23.49

糖尿病

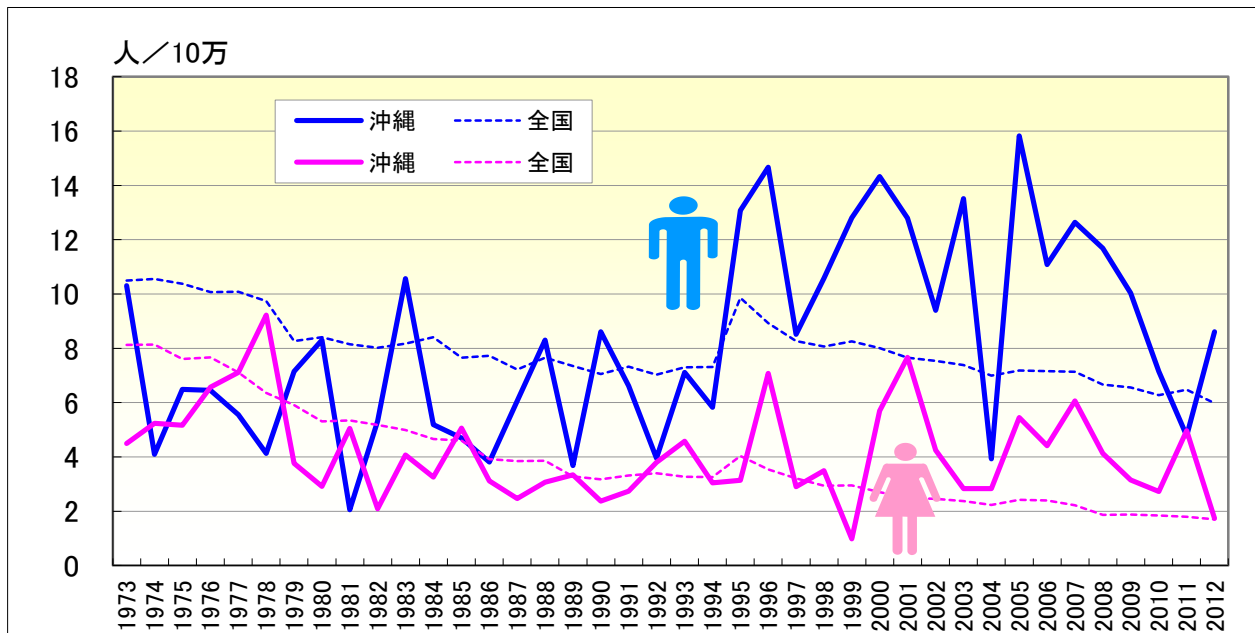
● 年齢調整死亡率（20-39歳）の年次推移（沖縄、全国：1973-2012）



	男性				女性			
	20-64年齢調整死亡率		20-39年齢調整死亡率		20-64年齢調整死亡率		20-39年齢調整死亡率	
	沖縄	全国	沖縄	全国	沖縄	全国	沖縄	全国
1973	5.27	5.82		0.94	2.63	4.55	0.68	0.81
1974	2.50	5.85	0.83	0.93	2.99	4.56	0.65	0.84
1975	3.60	5.72	0.58	0.85	2.99	4.28	0.71	0.80
1976	3.99	5.58	1.43	0.88	3.99	4.26	1.29	0.71
1977	2.84	5.48		0.69	3.63	3.93		0.62
1978	2.42	5.34	0.64	0.74	5.00	3.59	0.59	0.70
1979	3.90	4.55	0.50	0.68	1.92	3.28		0.53
1980	4.24	4.64		0.71	1.49	2.98		0.54
1981	1.05	4.45		0.59	2.58	3.00		0.56
1982	3.05	4.38	0.67	0.58	1.37	2.92	0.61	0.56
1983	5.40	4.53		0.73	2.08	2.78		0.47
1984	2.65	4.60		0.63	2.17	2.59	1.04	0.43
1985	2.70	4.19	0.62	0.57	3.79	2.59	2.46	0.48
1986	2.21	4.20	0.55	0.52	1.59	2.23		0.46
1987	3.60	3.93	1.02	0.49	1.26	2.14		0.36
1988	4.49	4.20	0.51	0.60	1.85	2.17	0.57	0.40
1989	2.19	4.00	0.63	0.51	1.71	1.82		0.30
1990	4.93	3.87	1.09	0.55	1.75	1.76	1.10	0.29
1991	4.21	3.99	1.70	0.50	1.94	1.83	1.11	0.28
1992	2.29	3.85	0.56	0.54	2.20	1.87	0.53	0.26
1993	4.39	4.00	1.56	0.55	2.90	1.79	1.14	0.24
1994	3.24	4.00	0.53	0.55	2.12	1.80	1.15	0.28
1995	7.19	5.35	1.05	0.64	1.89	2.23	0.58	0.33
1996	8.04	4.85	1.13	0.61	3.61	1.95		0.29
1997	4.35	4.48		0.51	1.77	1.82	0.57	0.37
1998	5.96	4.44	1.13	0.64	1.79	1.60		0.20
1999	6.83	4.46	0.58	0.50	0.75	1.67	0.51	0.32
2000	7.32	4.38		0.59	2.91	1.49		0.23
2001	6.53	4.18		0.55	4.76	1.39	1.72	0.24
2002	5.08	4.12	0.57	0.55	2.42	1.38	0.51	0.26
2003	7.16	4.06	0.52	0.58	1.70	1.30	0.51	0.18
2004	2.54	3.84	1.08	0.54	1.45	1.24		0.20
2005	8.57	3.92	0.99	0.52	2.79	1.34		0.22
2006	5.93	3.91	0.55	0.51	2.25	1.32		0.19
2007	6.72	3.88	0.53	0.49	3.10	1.19		0.13
2008	5.97	3.62		0.43	2.63	1.07	1.06	0.23
2009	5.13	3.56		0.43	1.61	1.06		0.20
2010	3.65	3.41		0.43	1.39	1.04		0.19
2011	2.44	3.49		0.37	2.54	0.98		0.14
2012	4.90	3.28	1.02	0.47	1.11	0.95	0.47	0.17

糖尿病

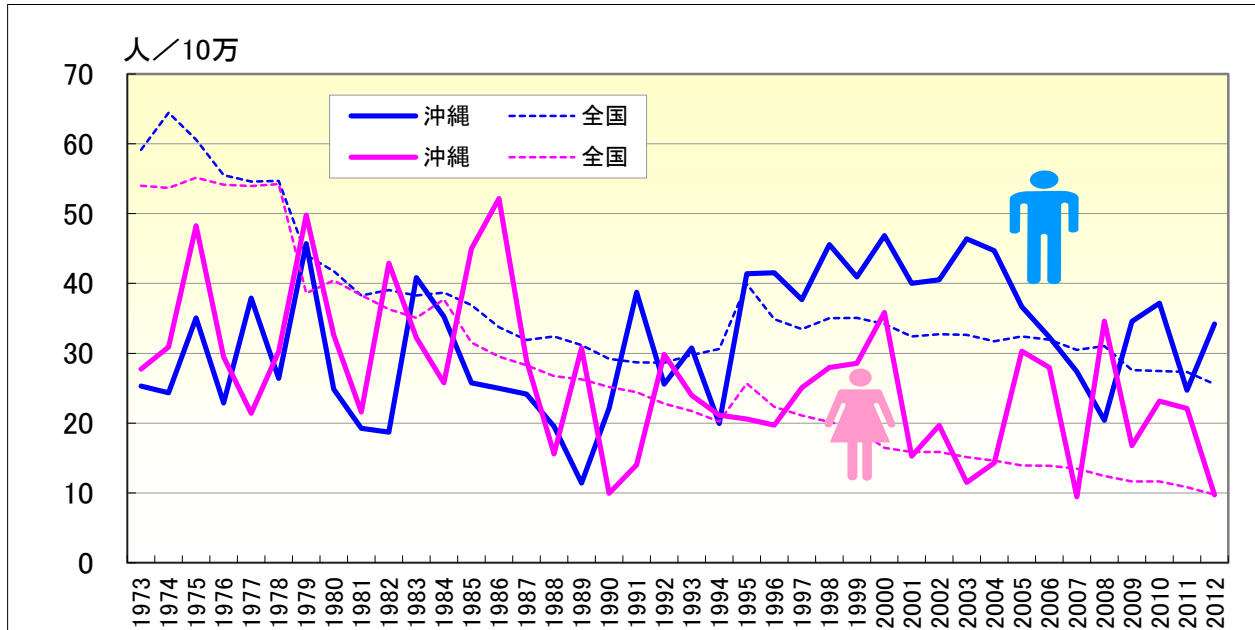
● 年齢調整死亡率（40-64歳）の年次推移（沖縄、全国：1973-2012）



	男性				女性			
	20-64年齢調整死亡率		40-64年齢調整死亡率		20-64年齢調整死亡率		40-64年齢調整死亡率	
	沖縄	全国	沖縄	全国	沖縄	全国	沖縄	全国
1973	5.27	5.82	10.31	10.50	2.63	4.55	4.50	8.13
1974	2.50	5.85	4.09	10.56	2.99	4.56	5.24	8.13
1975	3.60	5.72	6.49	10.38	2.99	4.28	5.17	7.61
1976	3.99	5.58	6.45	10.08	3.99	4.26	6.57	7.67
1977	2.84	5.48	5.55	10.08	3.63	3.93	7.11	7.11
1978	2.42	5.34	4.13	9.75	5.00	3.59	9.22	6.36
1979	3.90	4.55	7.15	8.26	1.92	3.28	3.76	5.91
1980	4.24	4.64	8.31	8.41	1.49	2.98	2.91	5.31
1981	1.05	4.45	2.06	8.15	2.58	3.00	5.05	5.34
1982	3.05	4.38	5.32	8.02	1.37	2.92	2.09	5.18
1983	5.40	4.53	10.57	8.17	2.08	2.78	4.07	4.99
1984	2.65	4.60	5.19	8.41	2.17	2.59	3.26	4.66
1985	2.70	4.19	4.70	7.65	3.79	2.59	5.06	4.61
1986	2.21	4.20	3.81	7.73	1.59	2.23	3.11	3.91
1987	3.60	3.93	6.06	7.22	1.26	2.14	2.47	3.85
1988	4.49	4.20	8.30	7.66	1.85	2.17	3.07	3.86
1989	2.19	4.00	3.68	7.35	1.71	1.82	3.34	3.28
1990	4.93	3.87	8.61	7.05	1.75	1.76	2.38	3.17
1991	4.21	3.99	6.62	7.33	1.94	1.83	2.74	3.32
1992	2.29	3.85	3.95	7.03	2.20	1.87	3.80	3.41
1993	4.39	4.00	7.11	7.30	2.90	1.79	4.58	3.28
1994	3.24	4.00	5.83	7.31	2.12	1.80	3.05	3.26
1995	7.19	5.35	13.08	9.86	1.89	2.23	3.14	4.04
1996	8.04	4.85	14.66	8.92	3.61	1.95	7.07	3.54
1997	4.35	4.48	8.52	8.27	1.77	1.82	2.91	3.21
1998	5.96	4.44	10.58	8.07	1.79	1.60	3.50	2.94
1999	6.83	4.46	12.81	8.26	0.75	1.67	0.98	2.95
2000	7.32	4.38	14.33	8.00	2.91	1.49	5.70	2.71
2001	6.53	4.18	12.79	7.66	4.76	1.39	7.67	2.49
2002	5.08	4.12	9.40	7.54	2.42	1.38	4.25	2.45
2003	7.16	4.06	13.51	7.39	1.70	1.30	2.83	2.37
2004	2.54	3.84	3.94	7.00	1.45	1.24	2.83	2.23
2005	8.57	3.92	15.83	7.18	2.79	1.34	5.45	2.42
2006	5.93	3.91	11.09	7.16	2.25	1.32	4.41	2.40
2007	6.72	3.88	12.64	7.13	3.10	1.19	6.07	2.22
2008	5.97	3.62	11.68	6.67	2.63	1.07	4.14	1.87
2009	5.13	3.56	10.04	6.56	1.61	1.06	3.15	1.88
2010	3.65	3.41	7.15	6.27	1.39	1.04	2.72	1.85
2011	2.44	3.49	4.78	6.47	2.54	0.98	4.97	1.80
2012	4.90	3.28	8.61	5.98	1.11	0.95	1.74	1.70

糖尿病

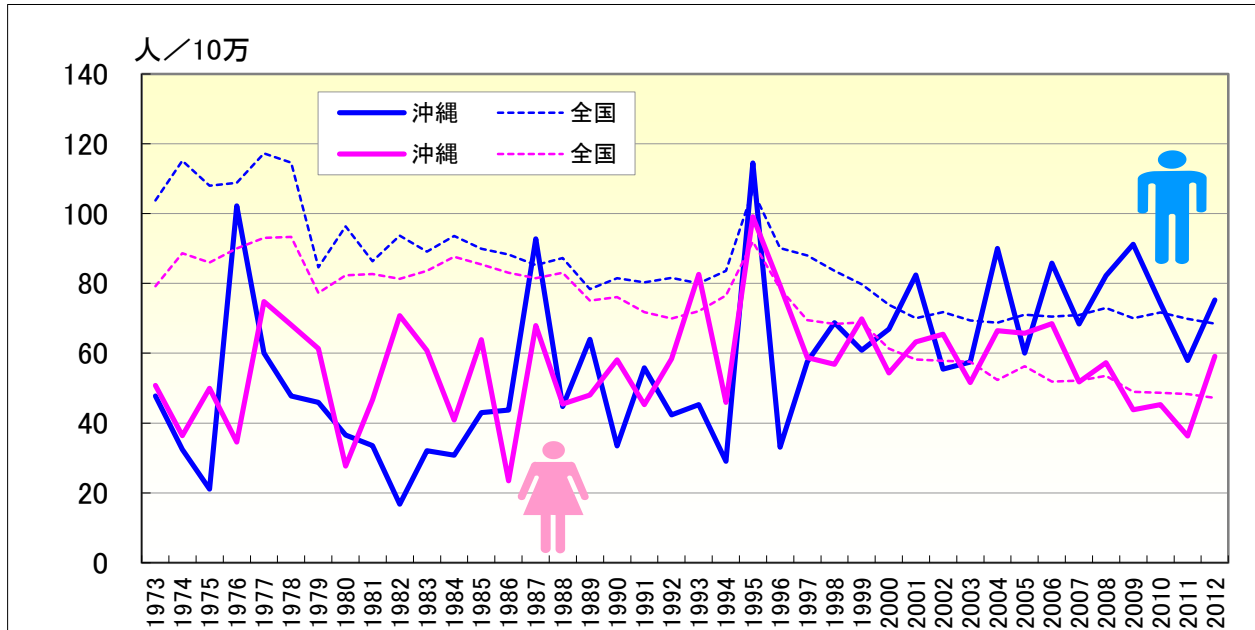
● 年齢調整死亡率（65-74歳）の年次推移（沖縄、全国：1973-2012）



	男性				女性			
	65-年齢調整死亡率		65-74年齢調整死亡率		65-年齢調整死亡率		65-74年齢調整死亡率	
	沖縄	全国	沖縄	全国	沖縄	全国	沖縄	全国
1973	33.54	75.54	25.29	59.15	36.21	63.25	27.75	53.98
1974	27.32	83.06	24.35	64.46	32.91	66.51	30.91	53.68
1975	29.95	78.02	35.08	60.63	48.86	66.46	48.25	55.13
1976	51.99	75.08	22.89	55.54	31.33	67.33	29.47	54.15
1977	46.05	77.59	37.93	54.60	40.99	68.30	21.39	53.95
1978	34.23	76.67	26.39	54.71	44.13	68.60	30.25	54.25
1979	45.77	58.94	45.69	44.08	54.02	52.79	49.78	38.59
1980	29.13	61.78	24.83	41.75	30.79	55.80	32.61	40.42
1981	24.50	55.92	19.25	38.29	30.78	54.59	21.59	38.31
1982	17.98	59.09	18.71	39.05	53.13	52.81	42.93	36.31
1983	37.62	56.92	40.86	38.27	42.71	52.88	32.24	35.09
1984	33.63	58.84	35.27	38.68	31.31	56.02	25.78	37.72
1985	32.08	56.37	25.75	36.90	51.90	51.30	44.97	31.54
1986	31.87	53.76	25.00	33.74	41.61	49.17	52.15	29.54
1987	49.36	51.48	24.18	31.91	43.27	47.79	28.98	28.27
1988	28.78	52.55	19.54	32.43	26.54	47.39	15.59	26.72
1989	30.70	48.50	11.40	31.17	37.10	44.17	30.78	26.27
1990	26.28	48.39	22.15	29.21	27.64	43.85	9.98	25.17
1991	45.01	47.62	38.75	28.70	25.51	41.81	14.05	24.44
1992	31.72	48.08	25.59	28.64	40.31	40.08	29.83	22.79
1993	36.09	48.19	30.75	29.75	45.52	40.21	24.00	21.75
1994	23.27	50.07	19.94	30.63	30.25	40.88	21.15	20.23
1995	68.24	64.42	41.40	39.94	49.39	50.02	20.57	25.69
1996	38.42	55.14	41.54	34.87	41.64	42.91	19.74	22.32
1997	45.00	53.47	37.70	33.46	37.43	38.85	25.07	21.11
1998	54.08	52.84	45.59	35.02	38.58	37.89	27.99	20.19
1999	48.25	51.48	40.94	35.07	43.70	37.41	28.57	19.16
2000	54.20	48.75	46.84	34.18	42.65	32.91	35.86	16.45
2001	55.56	46.24	40.01	32.42	32.87	31.38	15.29	15.85
2002	45.99	47.06	40.54	32.72	36.49	31.26	19.69	15.86
2003	50.45	46.13	46.39	32.65	26.23	30.72	11.53	15.13
2004	61.34	45.31	44.68	31.72	33.45	28.46	14.29	14.63
2005	45.25	46.59	36.69	32.43	43.29	29.49	30.30	13.95
2006	51.94	46.09	32.34	31.96	42.83	27.82	27.98	13.87
2007	42.42	45.32	27.38	30.47	24.98	27.69	9.45	13.49
2008	43.11	46.42	20.41	31.05	42.94	27.52	34.60	12.42
2009	55.35	43.17	34.58	27.60	26.70	25.36	16.77	11.67
2010	50.83	43.71	37.20	27.48	31.26	25.23	23.16	11.63
2011	36.92	42.93	24.71	27.32	27.30	24.59	22.08	10.82
2012	49.26	41.32	34.22	25.56	27.85	23.49	9.73	9.76

糖尿病

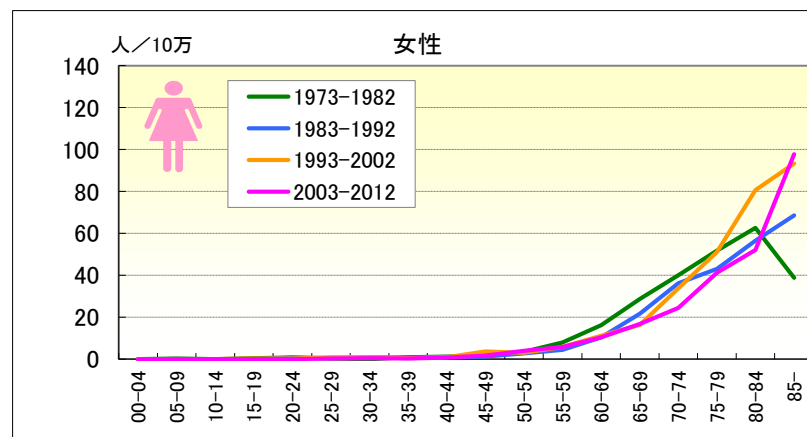
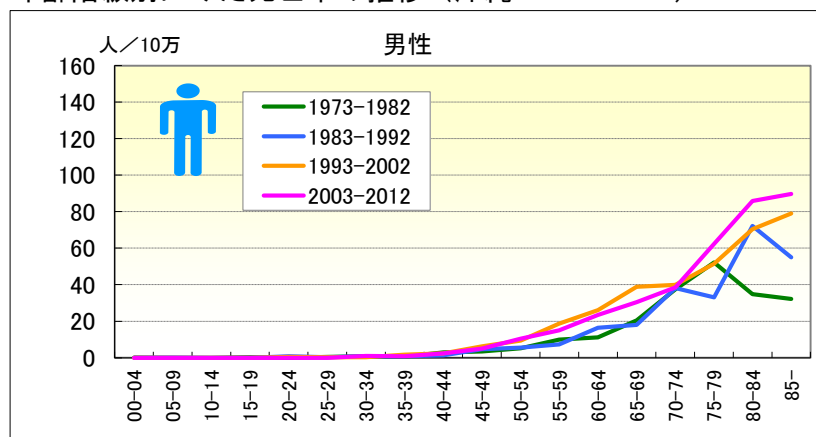
● 年齢調整死亡率（75歳以上）の年次推移（沖縄、全国：1973-2012）



	男性				女性			
	65-年齢調整死亡率		75-年齢調整死亡率		65-年齢調整死亡率		75-年齢調整死亡率	
	沖縄	全国	沖縄	全国	沖縄	全国	沖縄	全国
1973	33.54	75.54	47.77	103.80	36.21	63.25	50.81	79.24
1974	27.32	83.06	32.44	115.12	32.91	66.51	36.36	88.64
1975	29.95	78.02	21.10	108.01	48.86	66.46	49.91	86.00
1976	51.99	75.08	102.18	108.79	31.33	67.33	34.53	90.06
1977	46.05	77.59	60.07	117.25	40.99	68.30	74.78	93.05
1978	34.23	76.67	47.75	114.54	44.13	68.60	68.08	93.34
1979	45.77	58.94	45.92	84.57	54.02	52.79	61.33	77.27
1980	29.13	61.78	36.55	96.33	30.79	55.80	27.65	82.32
1981	24.50	55.92	33.56	86.33	30.78	54.59	46.62	82.68
1982	17.98	59.09	16.73	93.64	53.13	52.81	70.72	81.27
1983	37.62	56.92	32.05	89.07	42.71	52.88	60.77	83.56
1984	33.63	58.84	30.80	93.62	31.31	56.02	40.86	87.59
1985	32.08	56.37	42.99	89.96	51.90	51.30	63.86	85.38
1986	31.87	53.76	43.73	88.29	41.61	49.17	23.42	83.03
1987	49.36	51.48	92.77	85.23	43.27	47.79	67.92	81.46
1988	28.78	52.55	44.73	87.25	26.54	47.39	45.42	83.05
1989	30.70	48.50	63.98	78.39	37.10	44.17	48.00	75.04
1990	26.28	48.39	33.40	81.45	27.64	43.85	58.11	76.06
1991	45.01	47.62	55.82	80.26	25.51	41.81	45.28	71.77
1992	31.72	48.08	42.30	81.60	40.31	40.08	58.40	69.91
1993	36.09	48.19	45.30	79.99	45.52	40.21	82.63	72.05
1994	23.27	50.07	29.01	83.60	30.25	40.88	45.92	76.51
1995	68.24	64.42	114.53	106.64	49.39	50.02	99.08	91.98
1996	38.42	55.14	33.04	90.09	41.64	42.91	79.41	78.43
1997	45.00	53.47	57.58	87.98	37.43	38.85	58.75	69.44
1998	54.08	52.84	68.73	83.57	38.58	37.89	56.85	68.40
1999	48.25	51.48	60.86	79.79	43.70	37.41	69.80	68.87
2000	54.20	48.75	66.90	73.87	42.65	32.91	54.37	61.30
2001	55.56	46.24	82.39	70.06	32.87	31.38	63.20	58.18
2002	45.99	47.06	55.41	71.77	36.49	30.26	65.47	57.82
2003	50.45	46.13	57.47	69.37	26.23	31.72	51.57	57.60
2004	61.34	45.31	90.05	68.75	33.45	28.46	66.50	52.30
2005	45.25	46.59	60.03	71.01	43.29	29.49	65.68	56.29
2006	51.94	46.09	85.76	70.46	42.83	27.82	68.45	51.89
2007	42.42	45.32	68.35	70.94	24.98	27.69	51.77	52.17
2008	43.11	46.42	82.26	72.93	42.94	27.52	57.32	53.56
2009	55.35	43.17	91.16	70.01	26.70	25.36	43.83	48.96
2010	50.83	43.71	74.35	71.70	31.26	25.23	45.24	48.69
2011	36.92	42.93	57.97	69.86	27.30	24.59	36.30	48.33
2012	49.26	41.32	75.21	68.50	27.85	23.49	59.11	47.17

糖尿病

● 年齢階級別にみた死亡率の推移（沖縄：1973-2012）

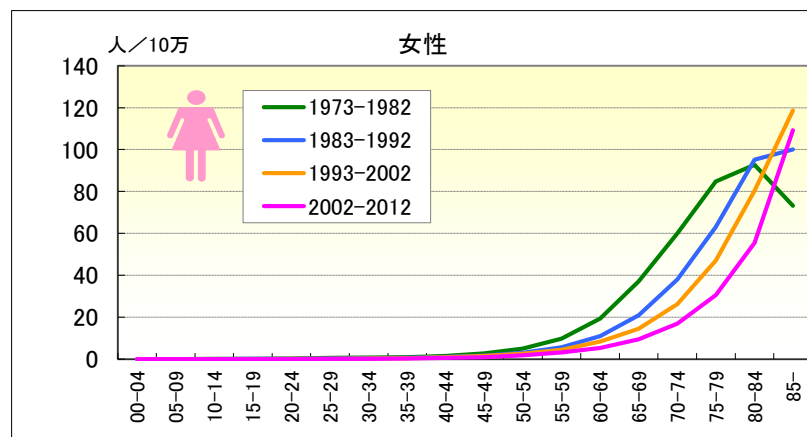
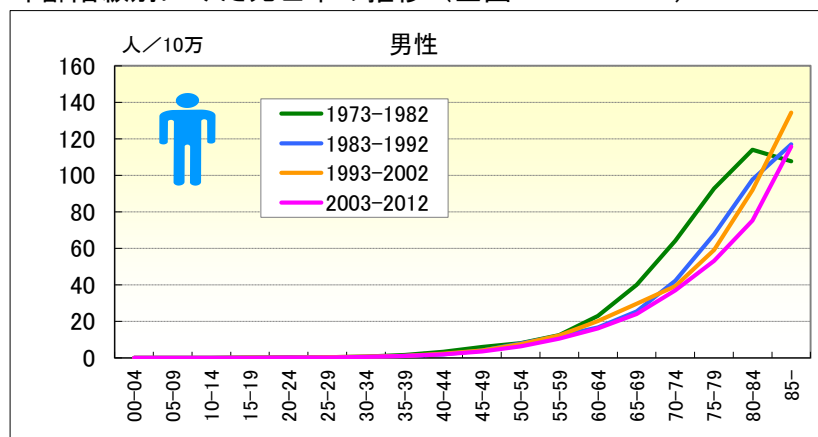


● 年齢階級別、性別*期間別死亡率（沖縄：1973-2012年）

		総数	00-04	05-09	10-14	15-19	20-24	25-29	30-34	35-39	40-44	45-49	50-54	55-59	60-64	65-69	70-74	75-79	80-84	85-
男	1973-1977	3.39	0.35	0.00	0.00	0.39	0.00	0.47	1.23	0.55	1.74	3.12	4.48	10.84	17.48	16.04	46.39	57.03	54.63	38.99
	1978-1982	3.03	0.00	0.00	0.00	0.00	0.00	0.40	0.45	0.57	3.90	3.64	5.61	9.02	5.64	24.37	29.82	48.16	17.77	27.48
	1973-1982	3.20	0.18	0.00	0.00	0.20	0.00	0.43	0.78	0.56	2.84	3.41	5.14	9.85	11.21	20.50	37.39	52.22	34.89	32.24
	1983-1987	4.01	0.00	0.00	0.00	0.00	0.51	0.00	0.38	0.89	1.72	5.68	4.99	4.96	16.51	22.83	39.21	30.80	67.55	76.87
	1988-1992	4.52	0.00	0.38	0.00	0.00	1.01	0.48	1.27	0.78	0.92	3.55	5.90	9.05	16.46	13.86	37.19	35.04	75.84	37.94
	1983-1992	4.27	0.00	0.19	0.00	0.00	0.76	0.22	0.81	0.83	1.27	4.64	5.46	7.26	16.48	17.92	38.13	33.11	72.19	54.94
	1993-1997	7.28	0.00	0.00	0.00	0.00	0.43	0.47	0.00	2.53	2.75	7.00	7.30	15.16	24.15	33.24	36.36	42.31	69.08	75.57
	1998-2002	9.88	0.00	0.00	0.00	0.00	0.46	0.00	0.45	0.89	2.11	5.56	10.91	22.37	27.86	43.17	42.54	58.79	71.56	81.78
	1993-2002	8.60	0.00	0.00	0.00	0.00	0.45	0.22	0.23	1.74	2.44	6.23	9.33	18.72	26.08	38.86	39.94	51.41	70.42	79.06
	2003-2007	10.90	0.00	0.00	0.00	0.00	0.00	0.00	1.61	1.31	4.45	5.93	12.44	15.42	25.77	36.39	38.86	61.62	96.21	64.09
	2008-2012	11.07	0.00	0.00	0.00	0.00	0.00	0.00	0.43	0.38	0.44	4.04	8.14	14.65	21.70	24.23	38.12	62.77	78.63	110.91
2003-2012	10.99	0.00	0.00	0.00	0.00	0.00	0.00	1.04	0.81	2.43	5.02	10.36	15.00	23.46	30.50	38.47	62.28	85.91	89.67	
女	1973-1977	4.88	0.00	0.39	0.00	0.40	0.46	0.50	0.00	1.67	1.22	2.10	4.29	9.02	17.41	34.11	28.06	44.20	76.94	18.18
	1978-1982	5.49	0.00	0.00	0.00	0.43	1.00	0.00	0.00	0.00	1.14	1.23	2.83	6.86	15.13	23.89	50.37	57.68	50.52	53.90
	1973-1982	5.19	0.00	0.19	0.00	0.41	0.72	0.23	0.00	0.86	1.18	1.63	3.49	7.86	16.19	28.66	39.98	51.69	62.57	38.69
	1983-1987	5.95	0.00	0.00	0.00	0.00	1.51	0.00	0.82	0.48	0.00	1.15	2.49	5.74	12.17	20.79	57.86	50.55	48.88	58.05
	1988-1992	5.67	0.00	0.00	0.00	0.00	0.00	0.94	0.87	0.83	1.47	1.21	2.91	3.14	8.74	22.25	17.39	36.59	62.83	76.36
	1983-1992	5.81	0.00	0.00	0.00	0.00	0.74	0.46	0.85	0.67	0.81	1.18	2.71	4.35	10.30	21.58	36.15	43.04	56.49	68.59
	1993-1997	8.28	0.00	0.00	0.00	0.41	0.00	0.91	1.82	0.00	0.42	3.97	4.27	3.53	11.46	14.89	31.47	60.98	89.18	82.03
	1998-2002	9.35	0.00	0.00	0.00	0.00	0.46	0.82	0.00	0.90	1.30	3.38	2.01	8.02	10.66	17.53	35.47	42.86	73.27	102.01
	1993-2002	8.83	0.00	0.00	0.00	0.21	0.22	0.86	0.89	0.44	0.85	3.65	3.03	5.72	11.05	16.30	33.65	51.18	80.58	93.21
	2003-2007	9.78	0.00	0.00	0.00	0.00	0.00	0.00	0.40	0.00	0.45	2.18	4.68	8.05	9.30	14.51	24.29	46.21	60.32	107.47
	2008-2012	9.41	0.00	0.00	0.00	0.00	0.00	0.46	0.42	0.38	0.87	0.91	3.08	3.72	11.05	19.17	24.42	36.90	45.30	89.34
2003-2012	9.59	0.00	0.00	0.00	0.00	0.00	0.22	0.41	0.20	0.66	1.56	3.90	5.67	10.27	16.74	24.36	41.20	52.03	97.64	

糖尿病

● 年齢階級別にみた死亡率の推移（全国：1973-2012）

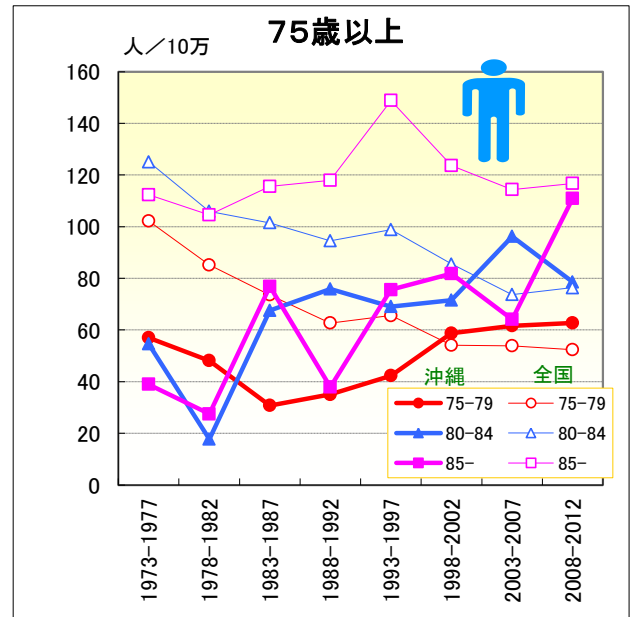
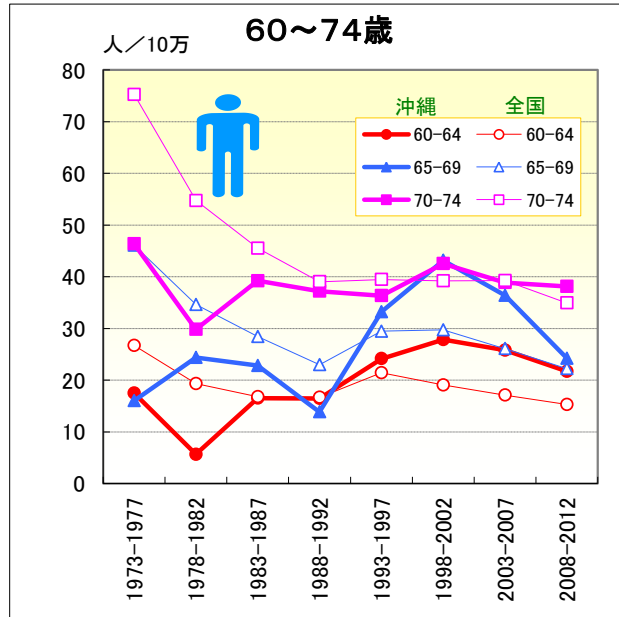
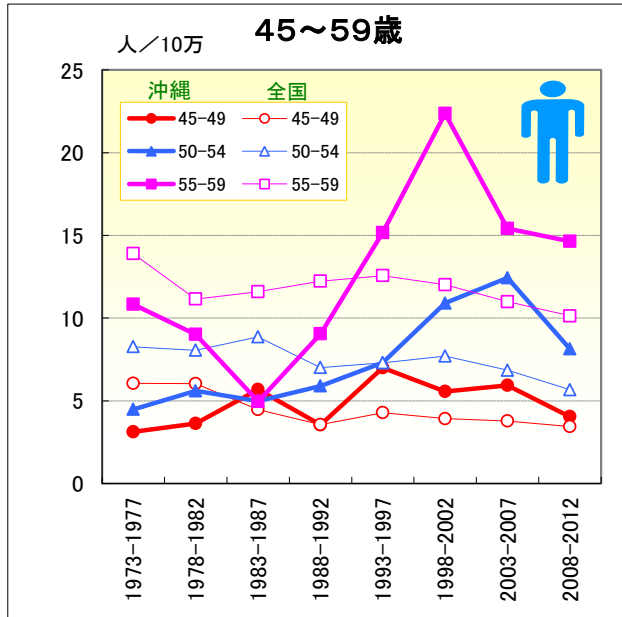
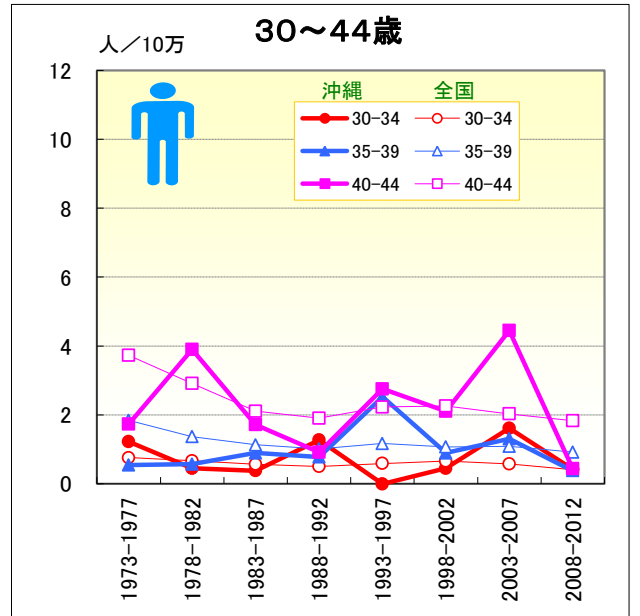
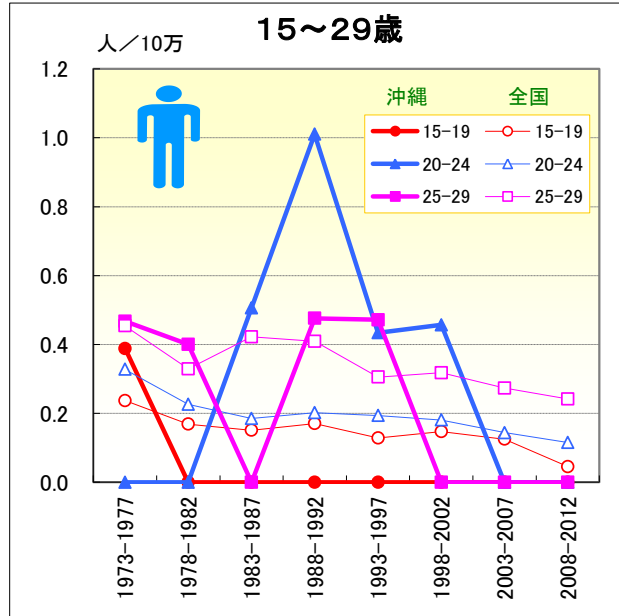
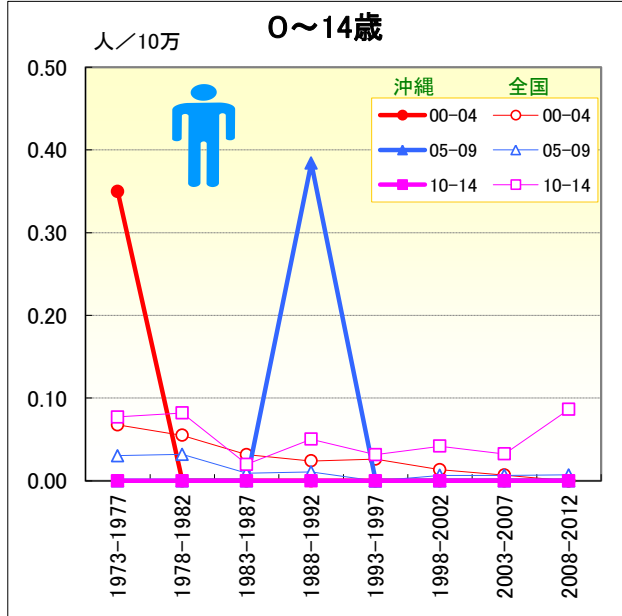


● 年齢階級別、性別*期間別死亡率（全国：1973-2012年）

		総数	00-04	05-09	10-14	15-19	20-24	25-29	30-34	35-39	40-44	45-49	50-54	55-59	60-64	65-69	70-74	75-79	80-84	85-
男	1973-1977	7.98	0.07	0.03	0.08	0.24	0.33	0.45	0.76	1.84	3.73	6.06	8.27	13.90	26.71	46.08	75.27	102.14	125.10	112.34
	1978-1982	7.17	0.05	0.03	0.08	0.17	0.23	0.33	0.67	1.37	2.91	6.03	8.06	11.15	19.33	34.62	54.75	85.20	105.91	104.54
	1973-1982	7.57	0.06	0.03	0.08	0.20	0.28	0.40	0.71	1.60	3.32	6.05	8.15	12.38	22.99	40.05	64.25	92.82	114.04	107.77
	1983-1987	7.29	0.03	0.01	0.02	0.15	0.19	0.42	0.57	1.13	2.11	4.47	8.86	11.60	16.79	28.41	45.51	73.58	101.50	115.53
	1988-1992	7.58	0.02	0.01	0.05	0.17	0.20	0.41	0.51	1.01	1.91	3.56	7.01	12.24	16.68	23.00	39.02	62.68	94.56	117.91
	1983-1992	7.44	0.03	0.01	0.03	0.16	0.19	0.42	0.54	1.08	2.00	4.00	7.92	11.94	16.73	25.40	42.20	67.69	97.63	116.92
	1993-1997	9.86	0.03	0.00	0.03	0.13	0.19	0.31	0.59	1.17	2.23	4.28	7.30	12.57	21.45	29.47	39.49	65.58	98.87	148.84
	1998-2002	10.55	0.01	0.01	0.04	0.15	0.18	0.32	0.66	1.07	2.26	3.92	7.71	12.02	19.06	29.72	39.21	54.09	85.53	123.61
	1993-2002	10.21	0.02	0.00	0.04	0.14	0.19	0.31	0.63	1.12	2.24	4.11	7.52	12.28	20.22	29.60	39.33	59.09	91.85	134.33
	2003-2007	11.43	0.01	0.01	0.03	0.13	0.14	0.27	0.58	1.09	2.03	3.78	6.85	10.99	17.12	26.11	39.26	53.90	73.73	114.36
2008-2012	12.38	0.00	0.01	0.09	0.05	0.12	0.24	0.41	0.92	1.83	3.44	5.67	10.13	15.29	22.23	34.96	52.38	76.36	116.72	
2003-2012	11.90	0.00	0.01	0.06	0.09	0.13	0.26	0.50	1.00	1.92	3.61	6.30	10.59	16.13	24.09	37.03	53.09	75.25	115.70	
女	1973-1977	8.25	0.07	0.05	0.14	0.20	0.38	0.73	0.85	1.05	1.85	3.13	5.93	11.60	22.68	43.85	67.51	91.83	93.01	65.24
	1978-1982	7.72	0.07	0.04	0.04	0.14	0.24	0.49	0.65	0.91	1.32	2.53	4.42	8.19	16.25	31.56	53.95	79.18	92.66	79.00
	1973-1982	7.98	0.07	0.05	0.09	0.17	0.32	0.62	0.74	0.97	1.58	2.81	5.12	9.74	19.33	37.20	60.09	84.84	92.81	73.14
	1983-1987	7.96	0.03	0.01	0.04	0.08	0.19	0.24	0.62	0.69	1.18	1.94	3.39	6.21	12.86	24.20	42.84	72.07	99.74	93.69
	1988-1992	7.98	0.02	0.01	0.01	0.09	0.13	0.27	0.27	0.56	0.89	1.45	2.74	5.15	9.54	18.25	33.78	55.76	91.79	104.37
	1983-1992	7.97	0.02	0.01	0.02	0.08	0.16	0.25	0.45	0.63	1.03	1.69	3.06	5.65	11.07	20.94	38.09	63.07	95.23	100.00
	1993-1997	9.62	0.03	0.02	0.03	0.08	0.11	0.20	0.33	0.55	1.07	1.74	2.81	4.78	9.56	16.35	29.84	54.44	89.92	128.08
	1998-2002	9.35	0.01	0.00	0.03	0.04	0.14	0.16	0.28	0.41	0.63	1.43	2.30	4.07	7.17	12.93	23.31	41.21	72.13	112.17
	1993-2002	9.48	0.02	0.01	0.03	0.06	0.13	0.18	0.31	0.48	0.87	1.60	2.54	4.41	8.34	14.56	26.32	47.11	80.37	118.71
	2003-2007	9.78	0.01	0.00	0.01	0.09	0.05	0.12	0.25	0.31	0.69	1.10	2.00	3.61	5.94	10.78	18.66	33.07	59.61	108.89
2008-2012	10.51	0.00	0.01	0.00	0.04	0.12	0.14	0.17	0.31	0.55	0.77	1.52	2.85	4.81	8.15	15.26	28.40	51.93	109.42	
2002-2012	10.14	0.00	0.01	0.00	0.07	0.08	0.13	0.21	0.31	0.62	0.93	1.78	3.26	5.34	9.42	16.91	30.60	55.40	109.19	

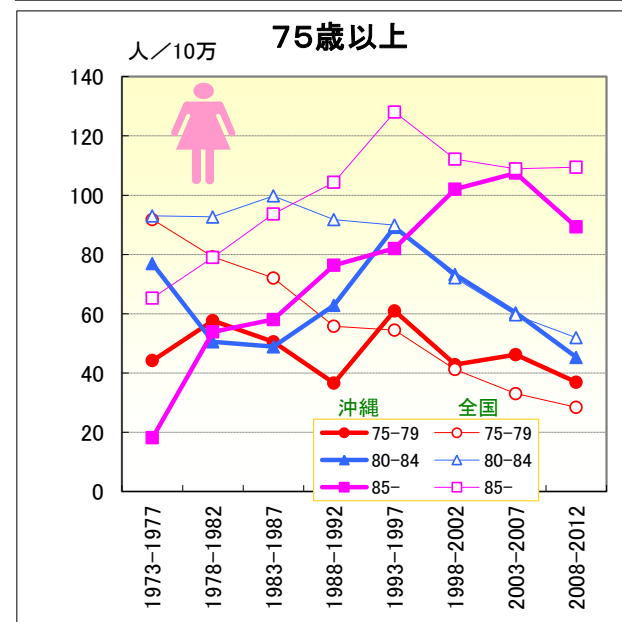
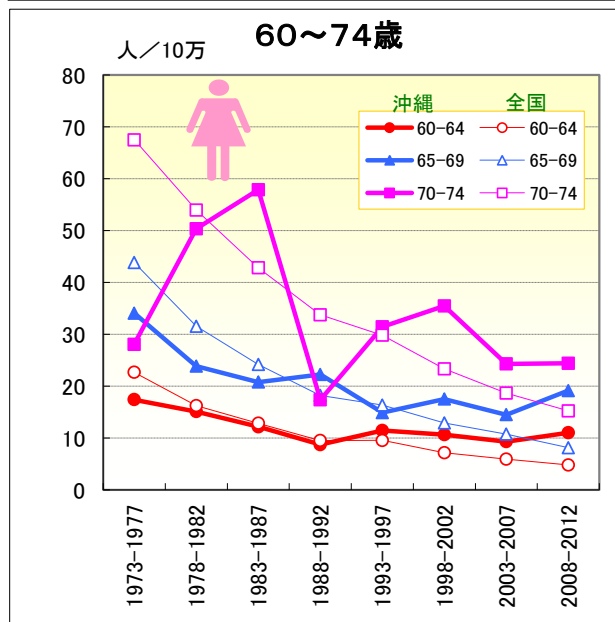
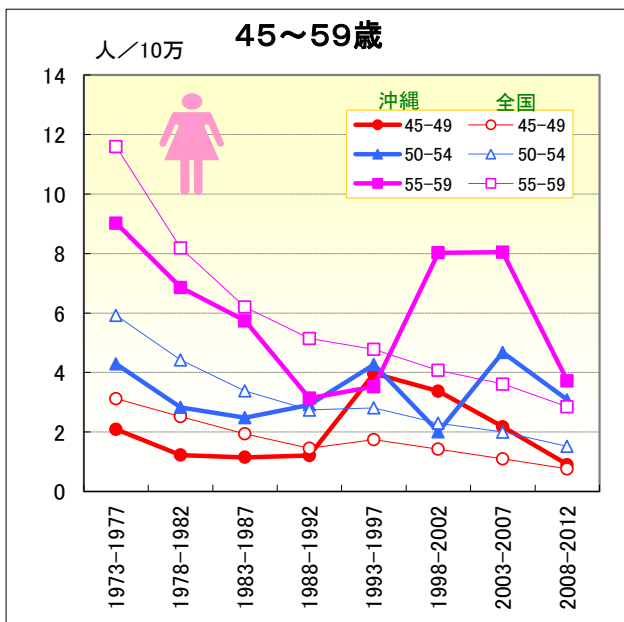
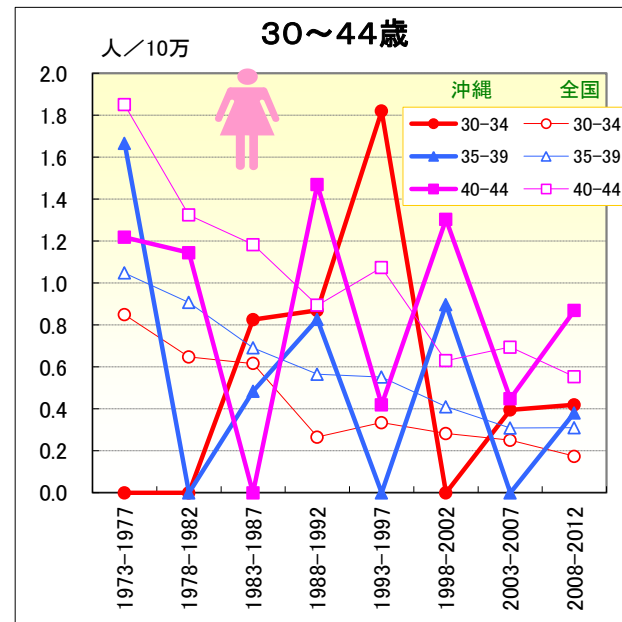
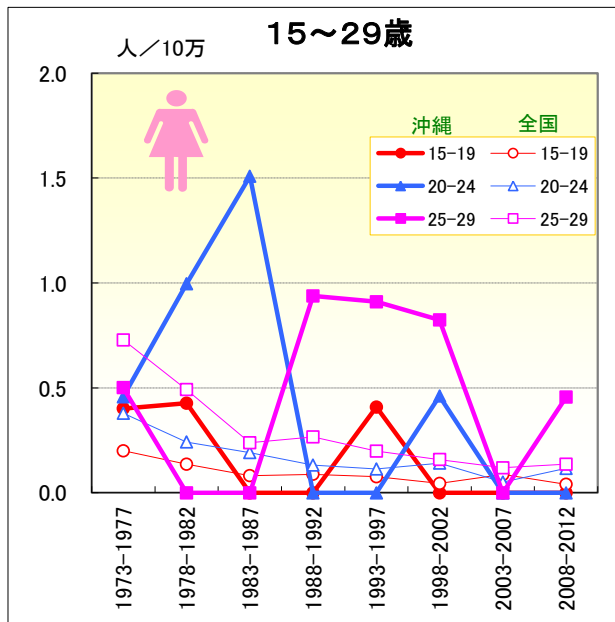
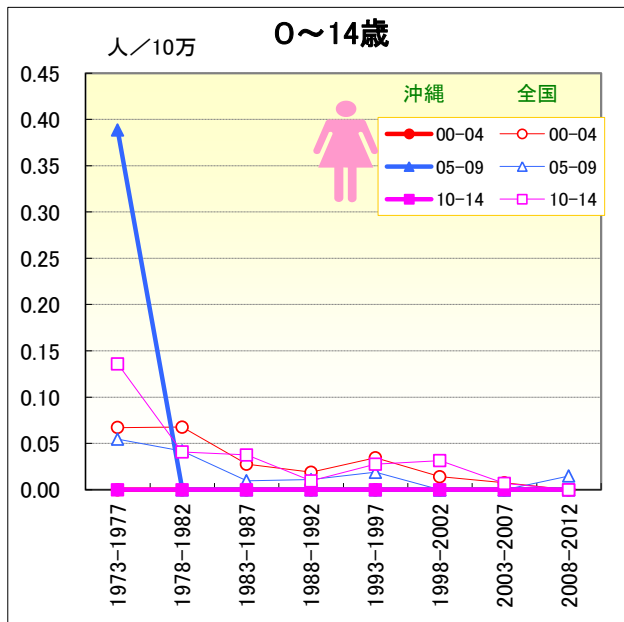
糖尿病

● 年齢階級別にみた死亡率の推移（沖縄・全国：男1973-2012）



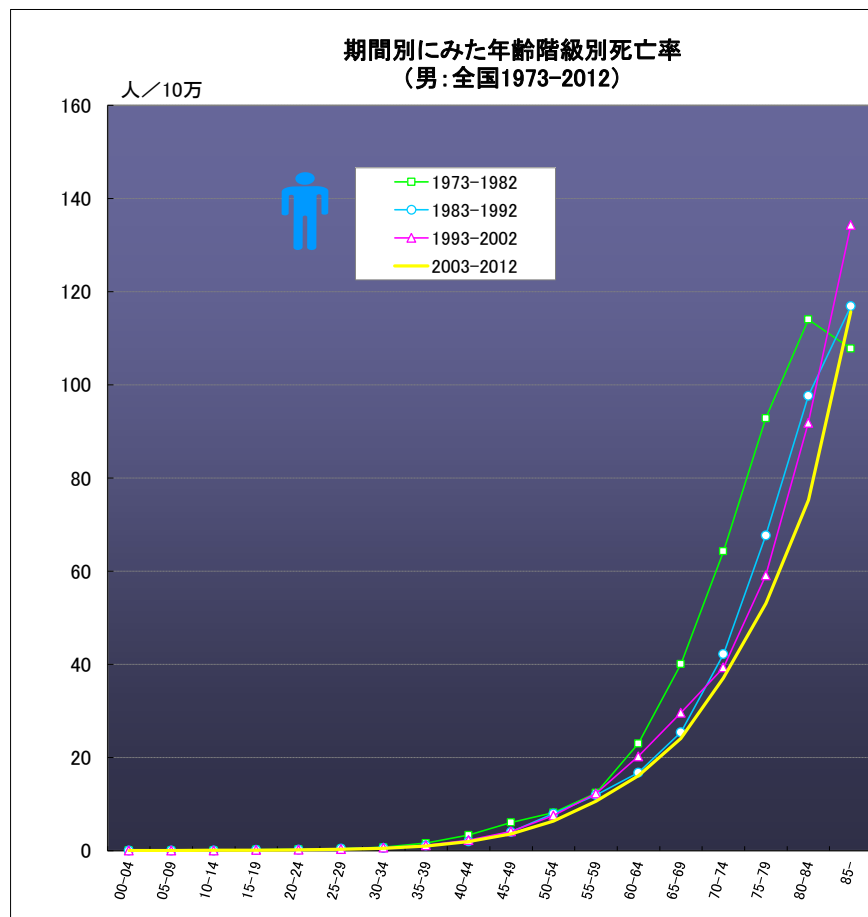
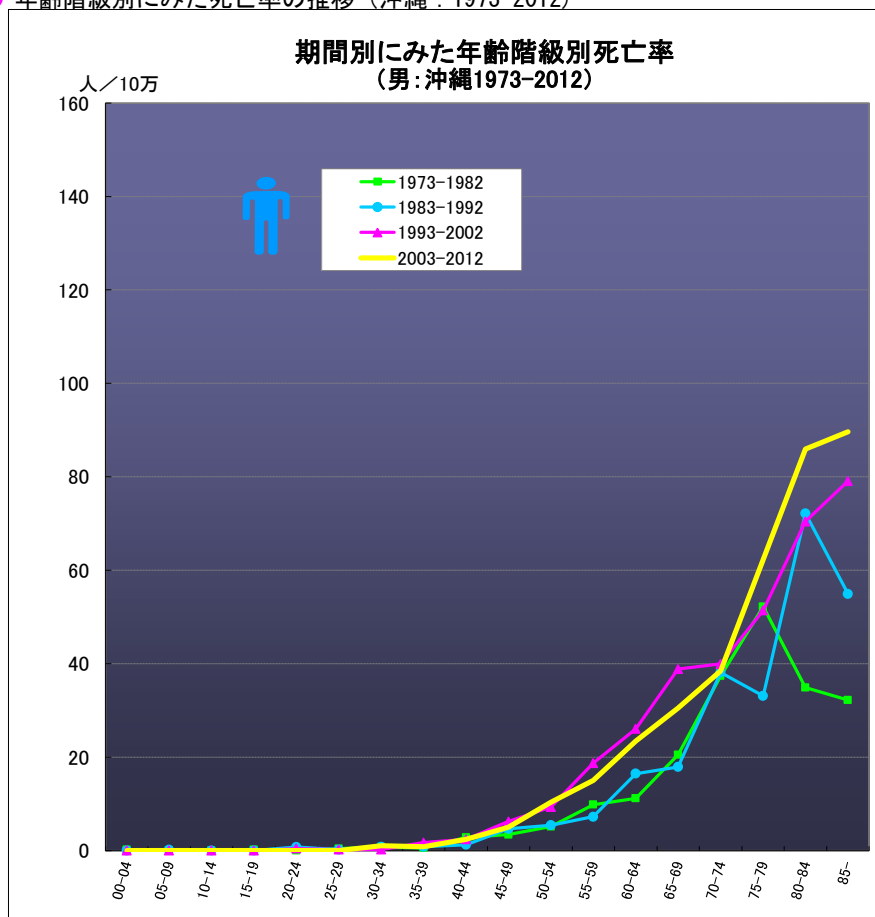
糖尿病

● 年齢階級別にみた死亡率の推移 (沖縄・全国：女1973-2012)



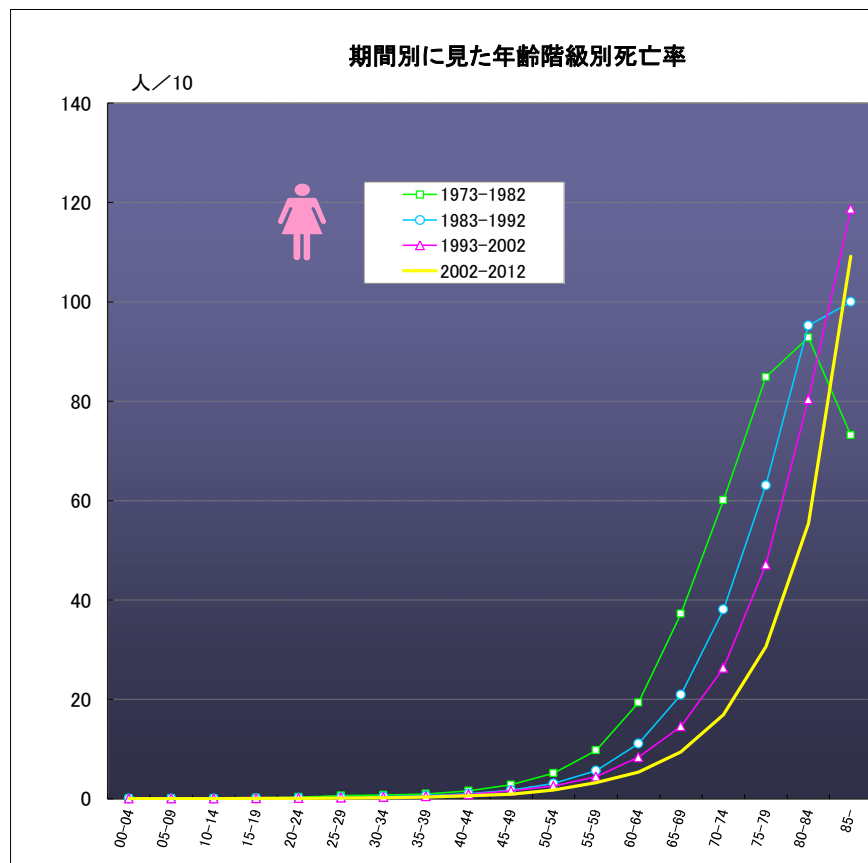
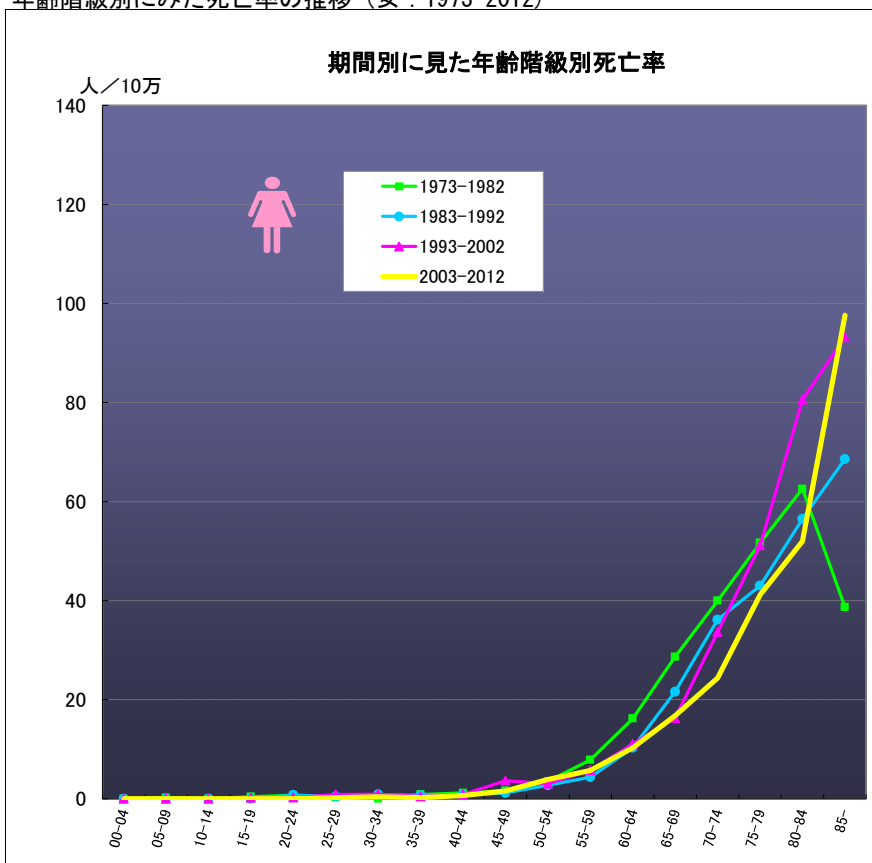
糖尿病

● 年齢階級別にみた死亡率の推移（沖縄：1973-2012）



糖尿病

● 年齢階級別にみた死亡率の推移（女：1973-2012）



糖尿病

● 年齢階級別、性別*期間別死亡率（沖縄：1973-2012年）

	総数	00-04	05-09	10-14	15-19	20-24	25-29	30-34	35-39	40-44	45-49	50-54	55-59	60-64	65-69	70-74	75-79	80-84	85-	
男	1973-1977	3.39	0.35	0.00	0.00	0.39	0.00	0.47	1.23	0.55	1.74	3.12	4.48	10.84	17.48	16.04	46.39	57.03	54.63	38.99
	1978-1982	3.03	0.00	0.00	0.00	0.00	0.00	0.40	0.45	0.57	3.90	3.64	5.61	9.02	5.64	24.37	29.82	48.16	17.77	27.48
	1973-1982	3.20	0.18	0.00	0.00	0.20	0.00	0.43	0.78	0.56	2.84	3.41	5.14	9.85	11.21	20.50	37.39	52.22	34.89	32.24
	1983-1987	4.01	0.00	0.00	0.00	0.00	0.51	0.00	0.38	0.89	1.72	5.68	4.99	4.96	16.51	22.83	39.21	30.80	67.55	76.87
	1988-1992	4.52	0.00	0.38	0.00	0.00	1.01	0.48	1.27	0.78	0.92	3.55	5.90	9.05	16.46	13.86	37.19	35.04	75.84	37.94
	1983-1992	4.27	0.00	0.19	0.00	0.00	0.76	0.22	0.81	0.83	1.27	4.64	5.46	7.26	16.48	17.92	38.13	33.11	72.19	54.94
	1993-1997	7.28	0.00	0.00	0.00	0.00	0.43	0.47	0.00	2.53	2.75	7.00	7.30	15.16	24.15	33.24	36.36	42.31	69.08	75.57
	1998-2002	9.88	0.00	0.00	0.00	0.00	0.46	0.00	0.45	0.89	2.11	5.56	10.91	22.37	27.86	43.17	42.54	58.79	71.56	81.78
	1993-2002	8.60	0.00	0.00	0.00	0.00	0.45	0.22	0.23	1.74	2.44	6.23	9.33	18.72	26.08	38.86	39.94	51.41	70.42	79.06
	2003-2007	10.90	0.00	0.00	0.00	0.00	0.00	0.00	1.61	1.31	4.45	5.93	12.44	15.42	25.77	36.39	38.86	61.62	96.21	64.09
	2008-2012	11.07	0.00	0.00	0.00	0.00	0.00	0.00	0.43	0.38	0.44	4.04	8.14	14.65	21.70	24.23	38.12	62.77	78.63	110.91
	2003-2012	10.99	0.00	0.00	0.00	0.00	0.00	0.00	1.04	0.81	2.43	5.02	10.36	15.00	23.46	30.50	38.47	62.28	85.91	89.67
女	1973-1977	4.88	0.00	0.39	0.00	0.40	0.46	0.50	0.00	1.67	1.22	2.10	4.29	9.02	17.41	34.11	28.06	44.20	76.94	18.18
	1978-1982	5.49	0.00	0.00	0.00	0.43	1.00	0.00	0.00	0.00	1.14	1.23	2.83	6.86	15.13	23.89	50.37	57.68	50.52	53.90
	1973-1982	5.19	0.00	0.19	0.00	0.41	0.72	0.23	0.00	0.86	1.18	1.63	3.49	7.86	16.19	28.66	39.98	51.69	62.57	38.69
	1983-1987	5.95	0.00	0.00	0.00	0.00	1.51	0.00	0.82	0.48	0.00	1.15	2.49	5.74	12.17	20.79	57.86	50.55	48.88	58.05
	1988-1992	5.67	0.00	0.00	0.00	0.00	0.00	0.94	0.87	0.83	1.47	1.21	2.91	3.14	8.74	22.25	17.39	36.59	62.83	76.36
	1983-1992	5.81	0.00	0.00	0.00	0.00	0.74	0.46	0.85	0.67	0.81	1.18	2.71	4.35	10.30	21.58	36.15	43.04	56.49	68.59
	1993-1997	8.28	0.00	0.00	0.00	0.41	0.00	0.91	1.82	0.00	0.42	3.97	4.27	3.53	11.46	14.89	31.47	60.98	89.18	82.03
	1998-2002	9.35	0.00	0.00	0.00	0.00	0.46	0.82	0.00	0.90	1.30	3.38	2.01	8.02	10.66	17.53	35.47	42.86	73.27	102.01
	1993-2002	8.83	0.00	0.00	0.00	0.21	0.22	0.86	0.89	0.44	0.85	3.65	3.03	5.72	11.05	16.30	33.65	51.18	80.58	93.21
	2003-2007	9.78	0.00	0.00	0.00	0.00	0.00	0.00	0.40	0.00	0.45	2.18	4.68	8.05	9.30	14.51	24.29	46.21	60.32	107.47
	2008-2012	9.41	0.00	0.00	0.00	0.00	0.00	0.46	0.42	0.38	0.87	0.91	3.08	3.72	11.05	19.17	24.42	36.90	45.30	89.34
	2003-2012	9.59	0.00	0.00	0.00	0.00	0.00	0.22	0.41	0.20	0.66	1.56	3.90	5.67	10.27	16.74	24.36	41.20	52.03	97.64

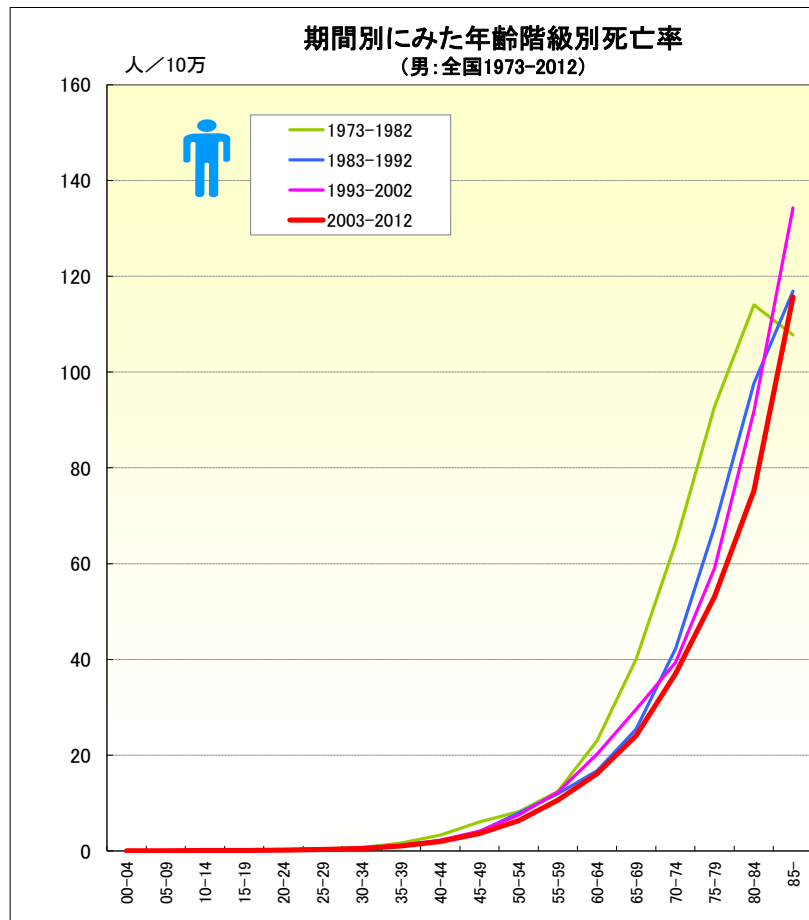
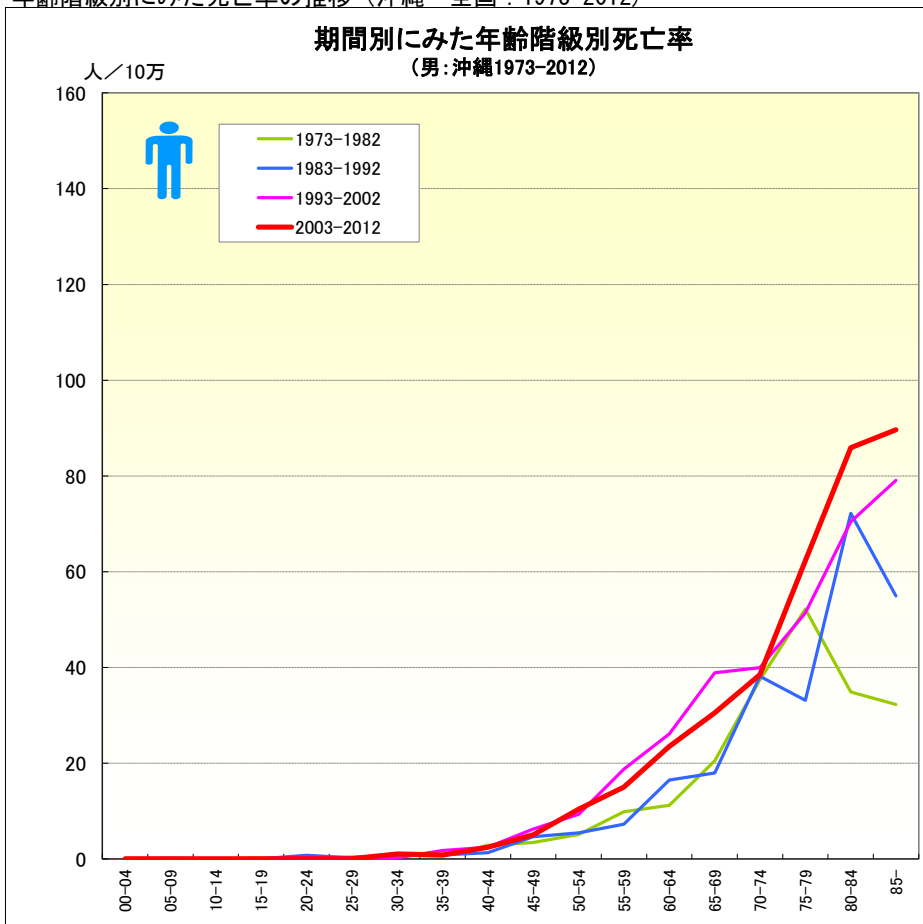
糖尿病

● 年齢階級別、性別*期間別死亡率（全国：1973-2012年）

	総数	00-04	05-09	10-14	15-19	20-24	25-29	30-34	35-39	40-44	45-49	50-54	55-59	60-64	65-69	70-74	75-79	80-84	85-	
男	1973-1977	7.98	0.07	0.03	0.08	0.24	0.33	0.45	0.76	1.84	3.73	6.06	8.27	13.90	26.71	46.08	75.27	102.14	125.10	112.34
	1978-1982	7.17	0.05	0.03	0.08	0.17	0.23	0.33	0.67	1.37	2.91	6.03	8.06	11.15	19.33	34.62	54.75	85.20	105.91	104.54
	1973-1982	7.57	0.06	0.03	0.08	0.20	0.28	0.40	0.71	1.60	3.32	6.05	8.15	12.38	22.99	40.05	64.25	92.82	114.04	107.77
	1983-1987	7.29	0.03	0.01	0.02	0.15	0.19	0.42	0.57	1.13	2.11	4.47	8.86	11.60	16.79	28.41	45.51	73.58	101.50	115.53
	1988-1992	7.58	0.02	0.01	0.05	0.17	0.20	0.41	0.51	1.01	1.91	3.56	7.01	12.24	16.68	23.00	39.02	62.68	94.56	117.91
	1983-1992	7.44	0.03	0.01	0.03	0.16	0.19	0.42	0.54	1.08	2.00	4.00	7.92	11.94	16.73	25.40	42.20	67.69	97.63	116.92
	1993-1997	9.86	0.03	0.00	0.03	0.13	0.19	0.31	0.59	1.17	2.23	4.28	7.30	12.57	21.45	29.47	39.49	65.58	98.87	148.84
	1998-2002	10.55	0.01	0.01	0.04	0.15	0.18	0.32	0.66	1.07	2.26	3.92	7.71	12.02	19.06	29.72	39.21	54.09	85.53	123.61
	1993-2002	10.21	0.02	0.00	0.04	0.14	0.19	0.31	0.63	1.12	2.24	4.11	7.52	12.28	20.22	29.60	39.33	59.09	91.85	134.33
	2003-2007	11.43	0.01	0.01	0.03	0.13	0.14	0.27	0.58	1.09	2.03	3.78	6.85	10.99	17.12	26.11	39.26	53.90	73.73	114.36
	2008-2012	12.38	0.00	0.01	0.09	0.05	0.12	0.24	0.41	0.92	1.83	3.44	5.67	10.13	15.29	22.23	34.96	52.38	76.36	116.72
	2003-2012	11.90	0.00	0.01	0.06	0.09	0.13	0.26	0.50	1.00	1.92	3.61	6.30	10.59	16.13	24.09	37.03	53.09	75.25	115.70
女	1973-1977	8.25	0.07	0.05	0.14	0.20	0.38	0.73	0.85	1.05	1.85	3.13	5.93	11.60	22.68	43.85	67.51	91.83	93.01	65.24
	1978-1982	7.72	0.07	0.04	0.04	0.14	0.24	0.49	0.65	0.91	1.32	2.53	4.42	8.19	16.25	31.56	53.95	79.18	92.66	79.00
	1973-1982	7.98	0.07	0.05	0.09	0.17	0.32	0.62	0.74	0.97	1.58	2.81	5.12	9.74	19.33	37.20	60.09	84.84	92.81	73.14
	1983-1987	7.96	0.03	0.01	0.04	0.08	0.19	0.24	0.62	0.69	1.18	1.94	3.39	6.21	12.86	24.20	42.84	72.07	99.74	93.69
	1988-1992	7.98	0.02	0.01	0.01	0.09	0.13	0.27	0.27	0.56	0.89	1.45	2.74	5.15	9.54	18.25	33.78	55.76	91.79	104.37
	1983-1992	7.97	0.02	0.01	0.02	0.08	0.16	0.25	0.45	0.63	1.03	1.69	3.06	5.65	11.07	20.94	38.09	63.07	95.23	100.00
	1993-1997	9.62	0.03	0.02	0.03	0.08	0.11	0.20	0.33	0.55	1.07	1.74	2.81	4.78	9.56	16.35	29.84	54.44	89.92	128.08
	1998-2002	9.35	0.01	0.00	0.03	0.04	0.14	0.16	0.28	0.41	0.63	1.43	2.30	4.07	7.17	12.93	23.31	41.21	72.13	112.17
	1993-2002	9.48	0.02	0.01	0.03	0.06	0.13	0.18	0.31	0.48	0.87	1.60	2.54	4.41	8.34	14.56	26.32	47.11	80.37	118.71
	2003-2007	9.78	0.01	0.00	0.01	0.09	0.05	0.12	0.25	0.31	0.69	1.10	2.00	3.61	5.94	10.78	18.66	33.07	59.61	108.89
	2008-2012	10.51	0.00	0.01	0.00	0.04	0.12	0.14	0.17	0.31	0.55	0.77	1.52	2.85	4.81	8.15	15.26	28.40	51.93	109.42
	2003-2012	10.14	0.00	0.01	0.00	0.07	0.08	0.13	0.21	0.31	0.62	0.93	1.78	3.26	5.34	9.42	16.91	30.60	55.40	109.19

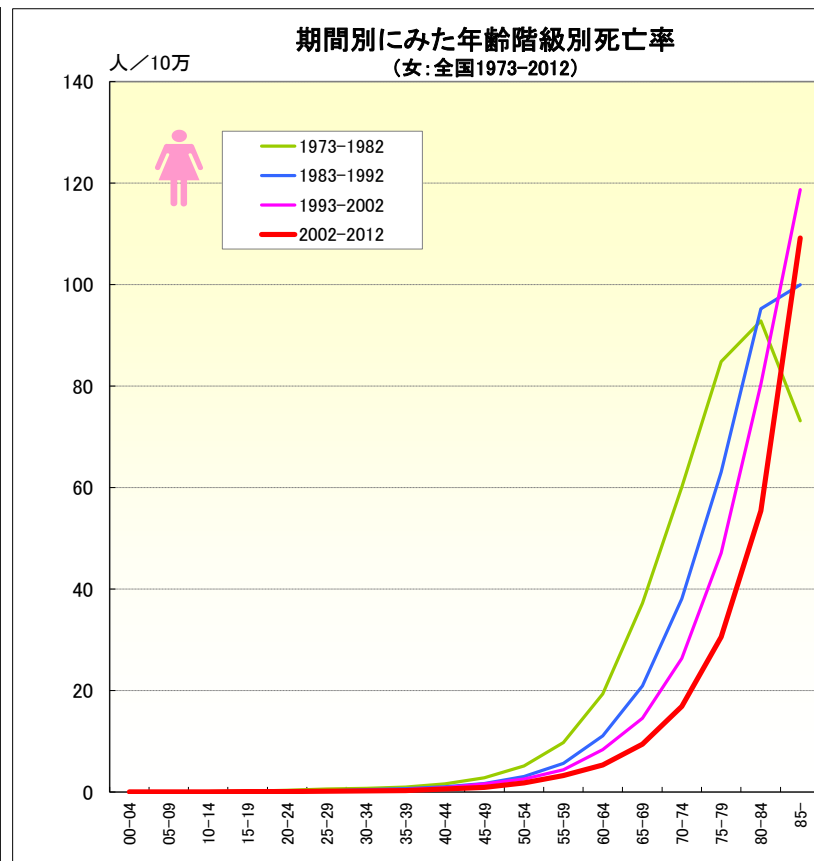
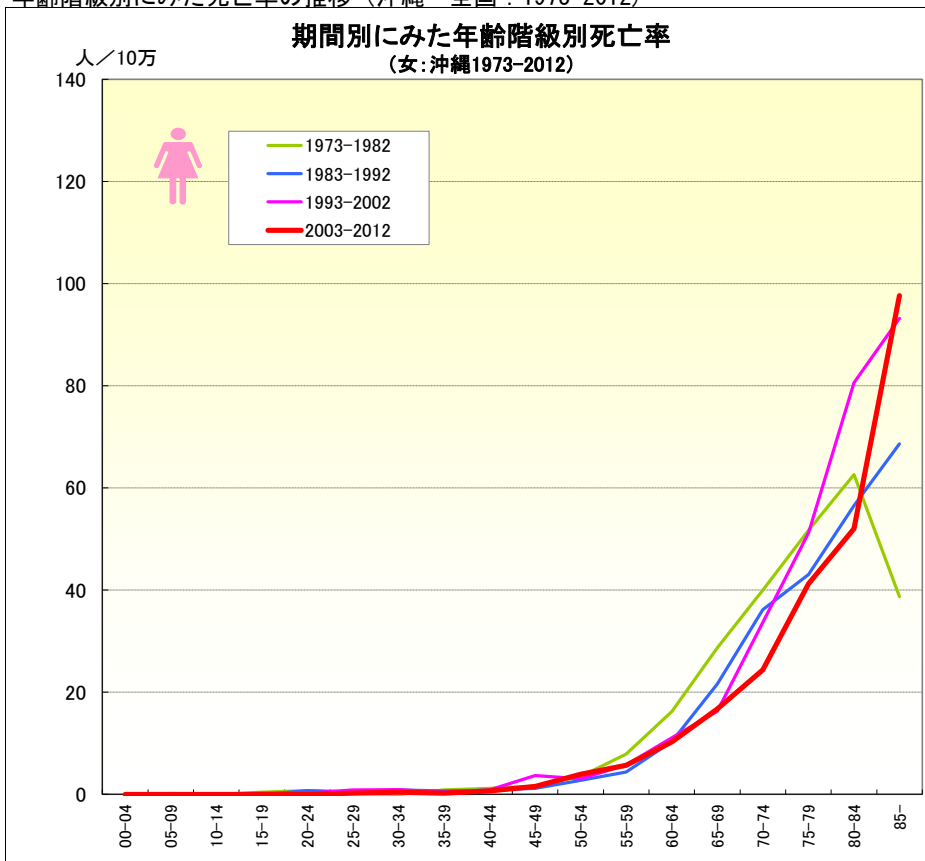
糖尿病

● 年齢階級別にみた死亡率の推移（沖縄・全国：1973-2012）



糖尿病

● 年齢階級別に見た死亡率の推移（沖縄・全国：1973-2012）



● 年齢階級別、性別*期間別死亡率（沖縄：1973-2012年）

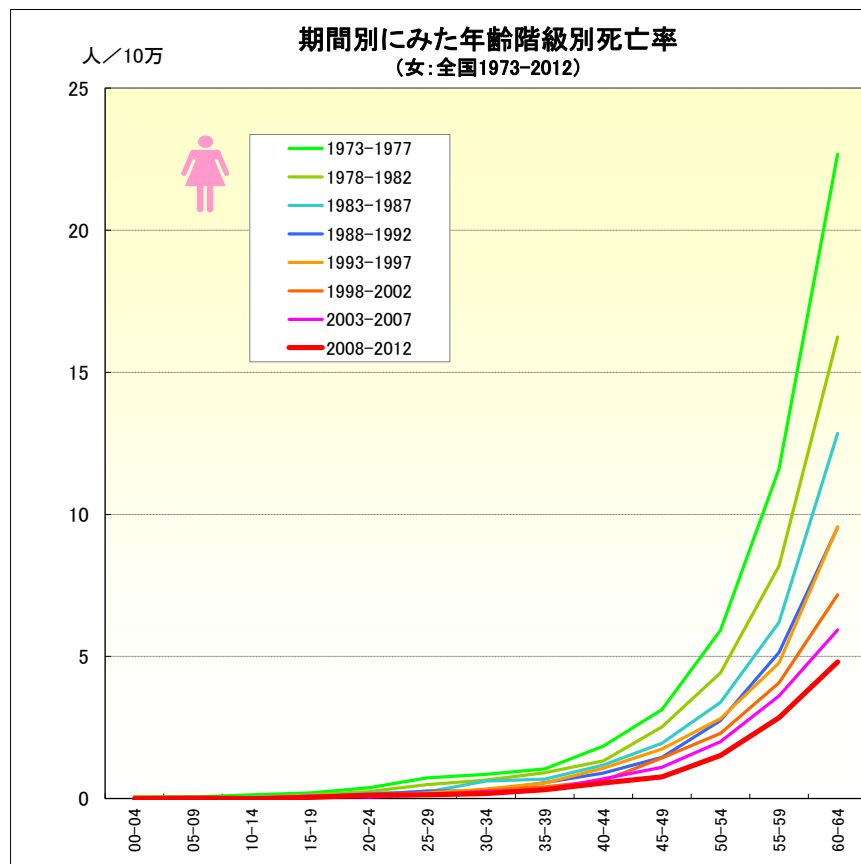
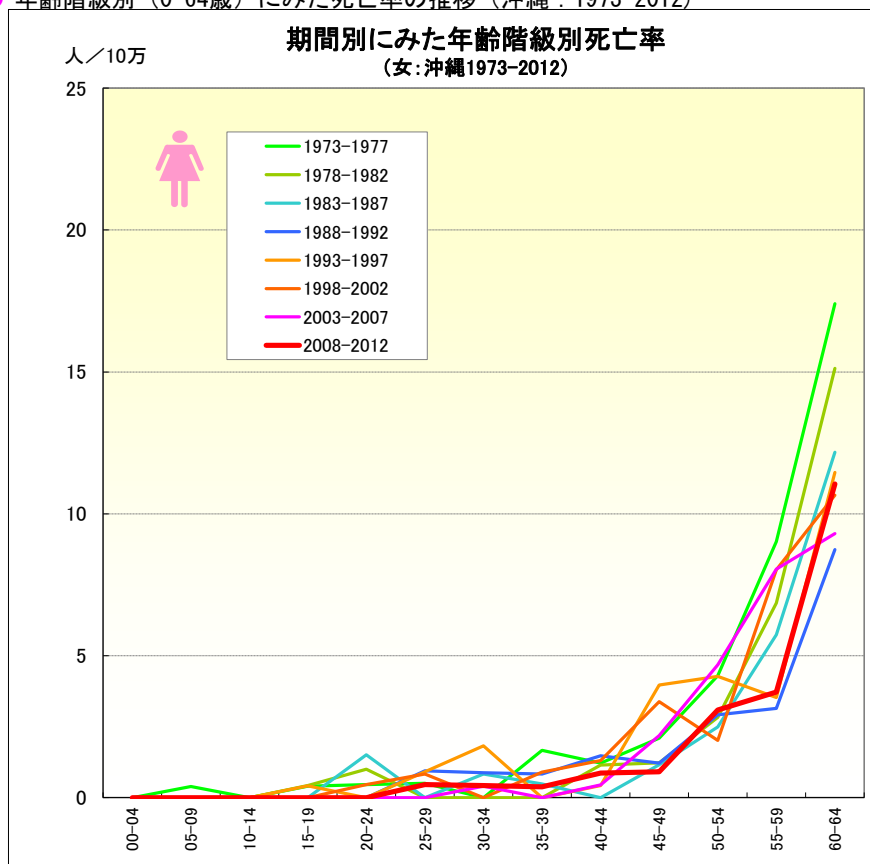
	総数	00-04	05-09	10-14	15-19	20-24	25-29	30-34	35-39	40-44	45-49	50-54	55-59	60-64	65-69	70-74	75-79	80-84	85-	
男	1973-1977	3.39	0.35	0.00	0.00	0.39	0.00	0.47	1.23	0.55	1.74	3.12	4.48	10.84	17.48	16.04	46.39	57.03	54.63	38.99
	1978-1982	3.03	0.00	0.00	0.00	0.00	0.00	0.40	0.45	0.57	3.90	3.64	5.61	9.02	5.64	24.37	29.82	48.16	17.77	27.48
	1973-1982	3.20	0.18	0.00	0.00	0.20	0.00	0.43	0.78	0.56	2.84	3.41	5.14	9.85	11.21	20.50	37.39	52.22	34.89	32.24
	1983-1987	4.01	0.00	0.00	0.00	0.00	0.51	0.00	0.38	0.89	1.72	5.68	4.99	4.96	16.51	22.83	39.21	30.80	67.55	76.87
	1988-1992	4.52	0.00	0.38	0.00	0.00	1.01	0.48	1.27	0.78	0.92	3.55	5.90	9.05	16.46	13.86	37.19	35.04	75.84	37.94
	1983-1992	4.27	0.00	0.19	0.00	0.00	0.76	0.22	0.81	0.83	1.27	4.64	5.46	7.26	16.48	17.92	38.13	33.11	72.19	54.94
	1993-1997	7.28	0.00	0.00	0.00	0.00	0.43	0.47	0.00	2.53	2.75	7.00	7.30	15.16	24.15	33.24	36.36	42.31	69.08	75.57
	1998-2002	9.88	0.00	0.00	0.00	0.00	0.46	0.00	0.45	0.89	2.11	5.56	10.91	22.37	27.86	43.17	42.54	58.79	71.56	81.78
	1993-2002	8.60	0.00	0.00	0.00	0.00	0.45	0.22	0.23	1.74	2.44	6.23	9.33	18.72	26.08	38.86	39.94	51.41	70.42	79.06
	2003-2007	10.90	0.00	0.00	0.00	0.00	0.00	0.00	1.61	1.31	4.45	5.93	12.44	15.42	25.77	36.39	38.86	61.62	96.21	64.09
	2008-2012	11.07	0.00	0.00	0.00	0.00	0.00	0.00	0.43	0.38	0.44	4.04	8.14	14.65	21.70	24.23	38.12	62.77	78.63	110.91
	2003-2012	10.99	0.00	0.00	0.00	0.00	0.00	0.00	1.04	0.81	2.43	5.02	10.36	15.00	23.46	30.50	38.47	62.28	85.91	89.67
	女	1973-1977	4.88	0.00	0.39	0.00	0.40	0.46	0.50	0.00	1.67	1.22	2.10	4.29	9.02	17.41	34.11	28.06	44.20	76.94
1978-1982		5.49	0.00	0.00	0.00	0.43	1.00	0.00	0.00	0.00	1.14	1.23	2.83	6.86	15.13	23.89	50.37	57.68	50.52	53.90
1973-1982		5.19	0.00	0.19	0.00	0.41	0.72	0.23	0.00	0.86	1.18	1.63	3.49	7.86	16.19	28.66	39.98	51.69	62.57	38.69
1983-1987		5.95	0.00	0.00	0.00	0.00	1.51	0.00	0.82	0.48	0.00	1.15	2.49	5.74	12.17	20.79	57.86	50.55	48.88	58.05
1988-1992		5.67	0.00	0.00	0.00	0.00	0.00	0.94	0.87	0.83	1.47	1.21	2.91	3.14	8.74	22.25	17.39	36.59	62.83	76.36
1983-1992		5.81	0.00	0.00	0.00	0.00	0.74	0.46	0.85	0.67	0.81	1.18	2.71	4.35	10.30	21.58	36.15	43.04	56.49	68.59
1993-1997		8.28	0.00	0.00	0.00	0.41	0.00	0.91	1.82	0.00	0.42	3.97	4.27	3.53	11.46	14.89	31.47	60.98	89.18	82.03
1998-2002		9.35	0.00	0.00	0.00	0.00	0.46	0.82	0.00	0.90	1.30	3.38	2.01	8.02	10.66	17.53	35.47	42.86	73.27	102.01
1993-2002		8.83	0.00	0.00	0.00	0.21	0.22	0.86	0.89	0.44	0.85	3.65	3.03	5.72	11.05	16.30	33.65	51.18	80.58	93.21
2003-2007		9.78	0.00	0.00	0.00	0.00	0.00	0.00	0.40	0.00	0.45	2.18	4.68	8.05	9.30	14.51	24.29	46.21	60.32	107.47
2008-2012		9.41	0.00	0.00	0.00	0.00	0.00	0.46	0.42	0.38	0.87	0.91	3.08	3.72	11.05	19.17	24.42	36.90	45.30	89.34
2003-2012		9.59	0.00	0.00	0.00	0.00	0.00	0.22	0.41	0.20	0.66	1.56	3.90	5.67	10.27	16.74	24.36	41.20	52.03	97.64

● 年齢階級別、性別*期間別死亡率（全国：1973-2011年）

	総数	00-04	05-09	10-14	15-19	20-24	25-29	30-34	35-39	40-44	45-49	50-54	55-59	60-64	65-69	70-74	75-79	80-84	85-	
男	1973-1977	7.98	0.07	0.03	0.08	0.24	0.33	0.45	0.76	1.84	3.73	6.06	8.27	13.90	26.71	46.08	75.27	102.14	125.10	112.34
	1978-1982	7.17	0.05	0.03	0.08	0.17	0.23	0.33	0.67	1.37	2.91	6.03	8.06	11.15	19.33	34.62	54.75	85.20	105.91	104.54
	1973-1982	7.57	0.06	0.03	0.08	0.20	0.28	0.40	0.71	1.60	3.32	6.05	8.15	12.38	22.99	40.05	64.25	92.82	114.04	107.77
	1983-1987	7.29	0.03	0.01	0.02	0.15	0.19	0.42	0.57	1.13	2.11	4.47	8.86	11.60	16.79	28.41	45.51	73.58	101.50	115.53
	1988-1992	7.58	0.02	0.01	0.05	0.17	0.20	0.41	0.51	1.01	1.91	3.56	7.01	12.24	16.68	23.00	39.02	62.68	94.56	117.91
	1983-1992	7.44	0.03	0.01	0.03	0.16	0.19	0.42	0.54	1.08	2.00	4.00	7.92	11.94	16.73	25.40	42.20	67.69	97.63	116.92
	1993-1997	9.86	0.03	0.00	0.03	0.13	0.19	0.31	0.59	1.17	2.23	4.28	7.30	12.57	21.45	29.47	39.49	65.58	98.87	148.84
	1998-2002	10.55	0.01	0.01	0.04	0.15	0.18	0.32	0.66	1.07	2.26	3.92	7.71	12.02	19.06	29.72	39.21	54.09	85.53	123.61
	1993-2002	10.21	0.02	0.00	0.04	0.14	0.19	0.31	0.63	1.12	2.24	4.11	7.52	12.28	20.22	29.60	39.33	59.09	91.85	134.33
	2003-2007	11.43	0.01	0.01	0.03	0.13	0.14	0.27	0.58	1.09	2.03	3.78	6.85	10.99	17.12	26.11	39.26	53.90	73.73	114.36
	2008-2012	12.38	0.00	0.01	0.09	0.05	0.12	0.24	0.41	0.92	1.83	3.44	5.67	10.13	15.29	22.23	34.96	52.38	76.36	116.72
	2003-2012	11.90	0.00	0.01	0.06	0.09	0.13	0.26	0.50	1.00	1.92	3.61	6.30	10.59	16.13	24.09	37.03	53.09	75.25	115.70
	女	1973-1977	8.25	0.07	0.05	0.14	0.20	0.38	0.73	0.85	1.05	1.85	3.13	5.93	11.60	22.68	43.85	67.51	91.83	93.01
1978-1982		7.72	0.07	0.04	0.04	0.14	0.24	0.49	0.65	0.91	1.32	2.53	4.42	8.19	16.25	31.56	53.95	79.18	92.66	79.00
1973-1982		7.98	0.07	0.05	0.09	0.17	0.32	0.62	0.74	0.97	1.58	2.81	5.12	9.74	19.33	37.20	60.09	84.84	92.81	73.14
1983-1987		7.96	0.03	0.01	0.04	0.08	0.19	0.24	0.62	0.69	1.18	1.94	3.39	6.21	12.86	24.20	42.84	72.07	99.74	93.69
1988-1992		7.98	0.02	0.01	0.01	0.09	0.13	0.27	0.27	0.56	0.89	1.45	2.74	5.15	9.54	18.25	33.78	55.76	91.79	104.37
1983-1992		7.97	0.02	0.01	0.02	0.08	0.16	0.25	0.45	0.63	1.03	1.69	3.06	5.65	11.07	20.94	38.09	63.07	95.23	100.00
1993-1997		9.62	0.03	0.02	0.03	0.08	0.11	0.20	0.33	0.55	1.07	1.74	2.81	4.78	9.56	16.35	29.84	54.44	89.92	128.08
1998-2002		9.35	0.01	0.00	0.03	0.04	0.14	0.16	0.28	0.41	0.63	1.43	2.30	4.07	7.17	12.93	23.31	41.21	72.13	112.17
1993-2002		9.48	0.02	0.01	0.03	0.06	0.13	0.18	0.31	0.48	0.87	1.60	2.54	4.41	8.34	14.56	26.32	47.11	80.37	118.71
2003-2007		9.78	0.01	0.00	0.01	0.09	0.05	0.12	0.25	0.31	0.69	1.10	2.00	3.61	5.94	10.78	18.66	33.07	59.61	108.89
2008-2012		10.51	0.00	0.01	0.00	0.04	0.12	0.14	0.17	0.31	0.55	0.77	1.52	2.85	4.81	8.15	15.26	28.40	51.93	109.42
2003-2012		10.14	0.00	0.01	0.00	0.07	0.08	0.13	0.21	0.31	0.62	0.93	1.78	3.26	5.34	9.42	16.91	30.60	55.40	109.19

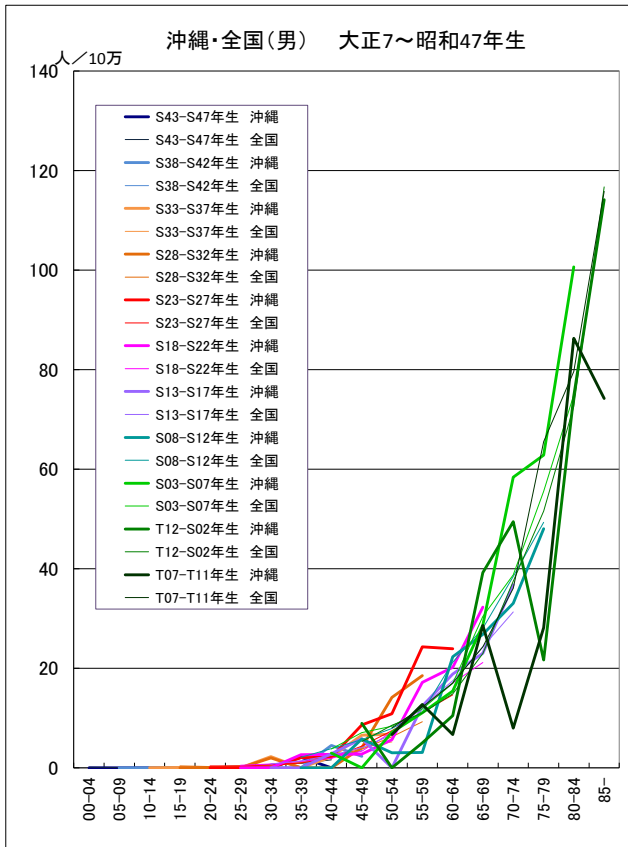
糖尿病

● 年齢階級別（0-64歳）にみた死亡率の推移（沖縄：1973-2012）

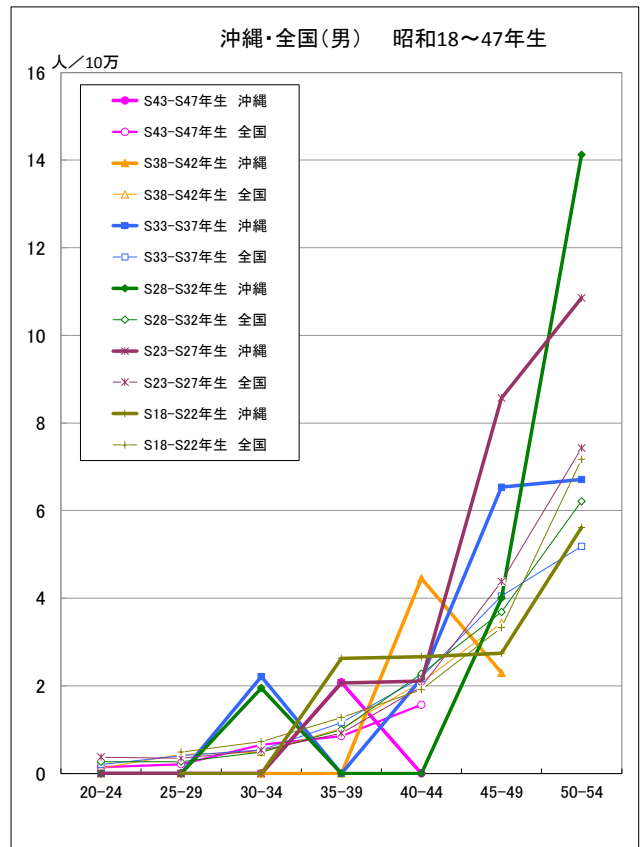


出生コホート別死亡率の推移 (男) -1973-2012-

● 糖尿病

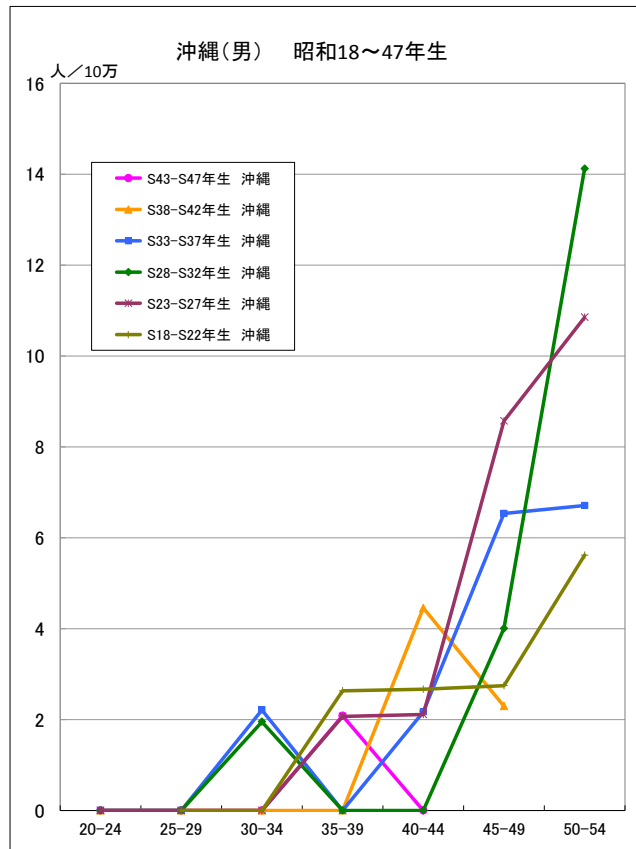


● 糖尿病

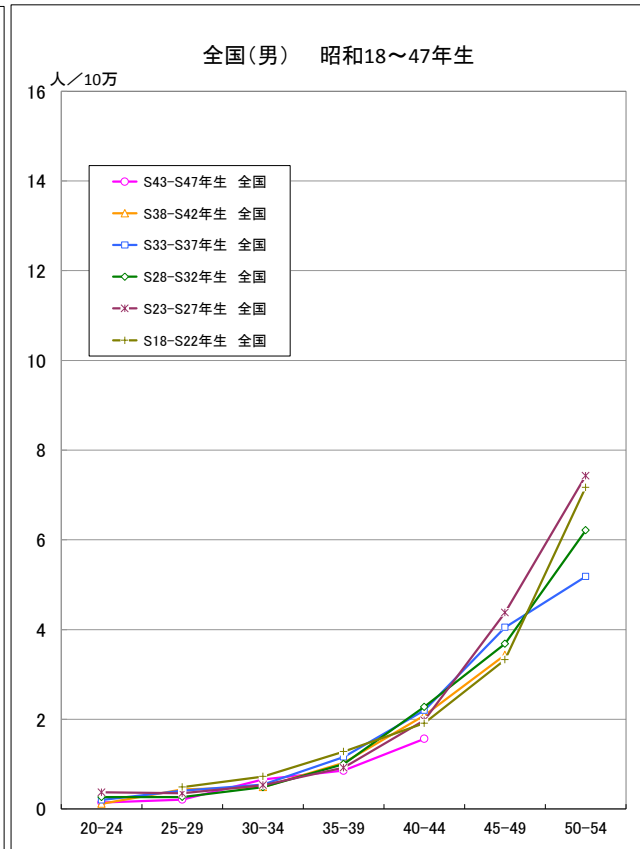


出生コホート別死亡率の推移 (男) -1973-2012-

● 糖尿病

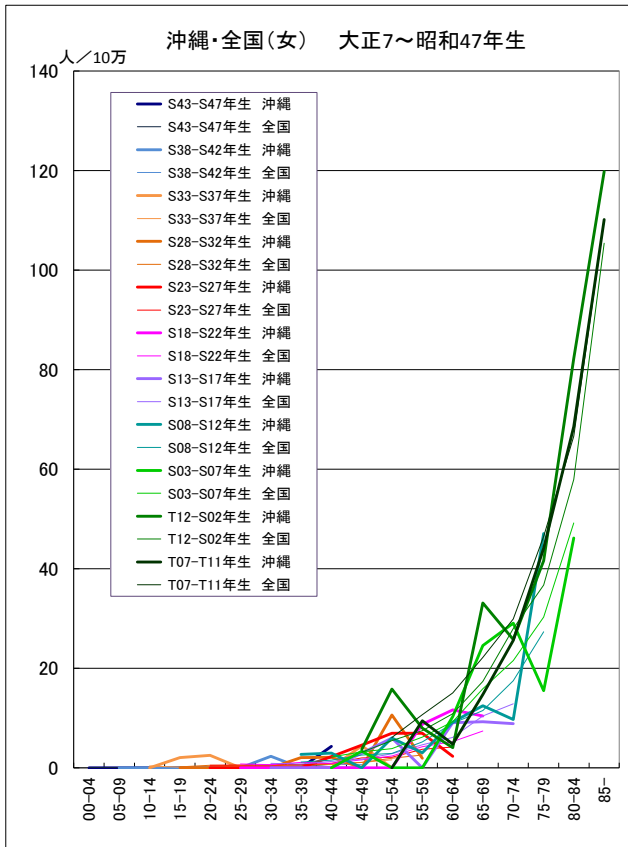


● 糖尿病

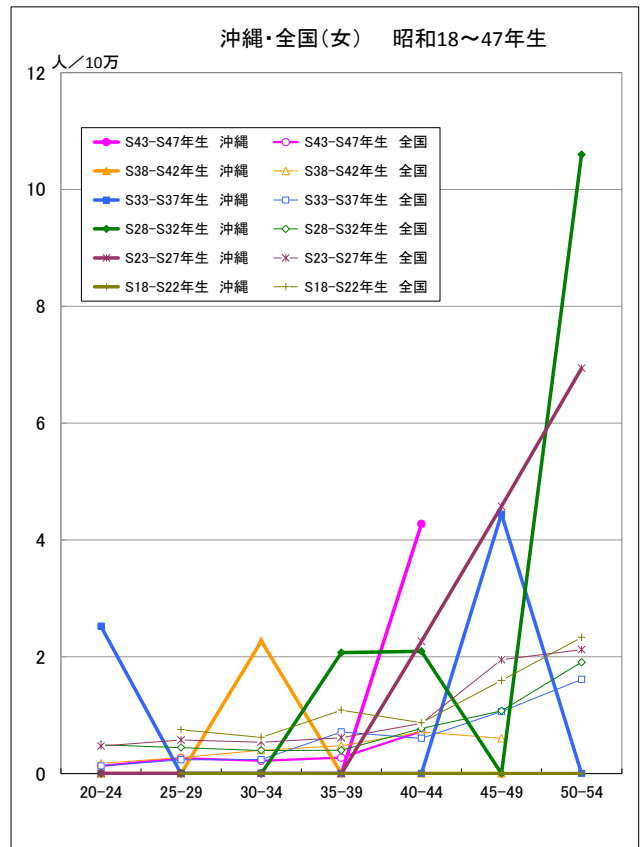


出生コホート別死亡率の推移（女） -1973-2012-

● 糖尿病

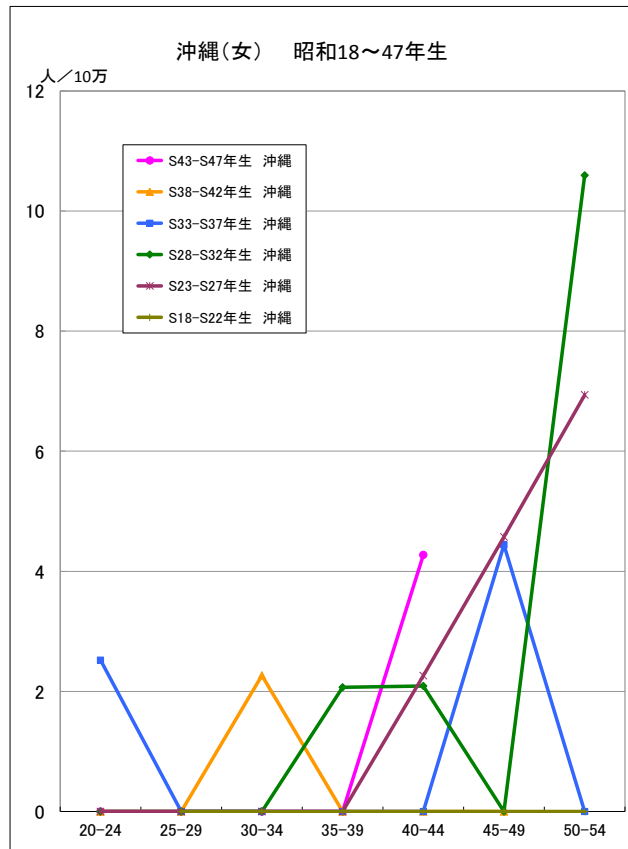


● 糖尿病

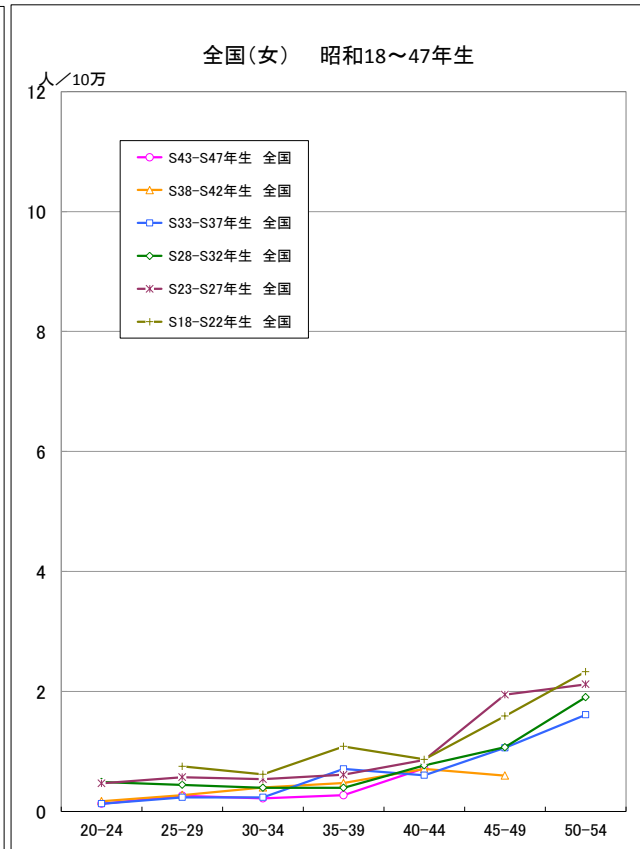


出生コホート別死亡率の推移（女） -1973-2012-

● 糖尿病

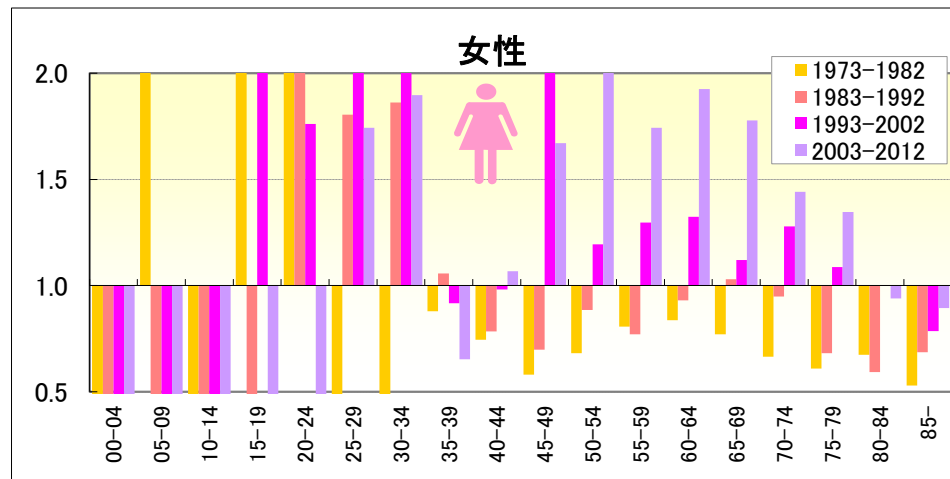
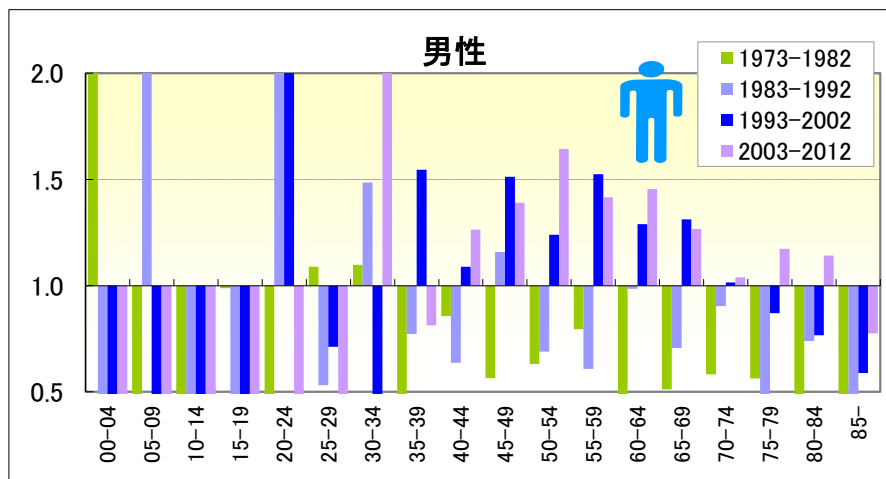


● 糖尿病



糖尿病

● 期間（10年）別にみた年齢階級別死亡率比の推移（沖縄／全国：1973-2012）

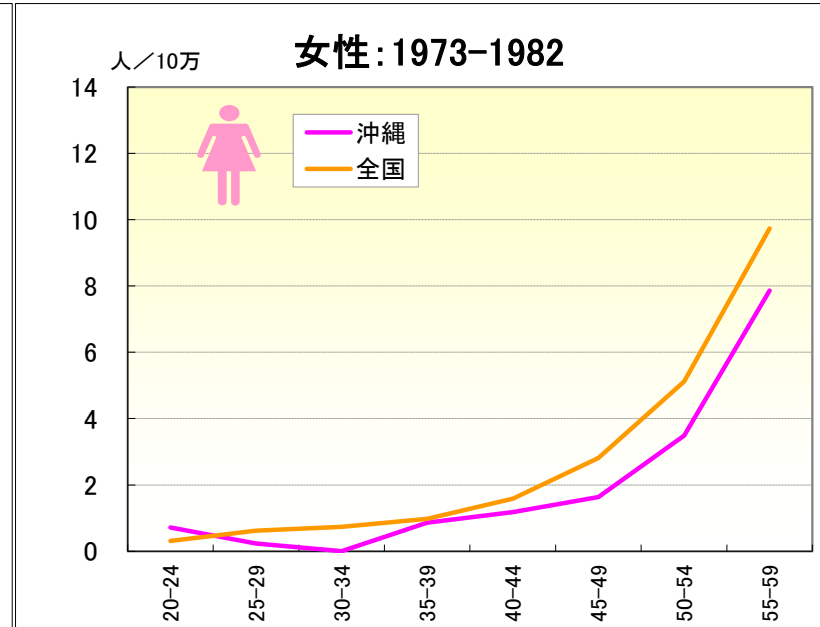
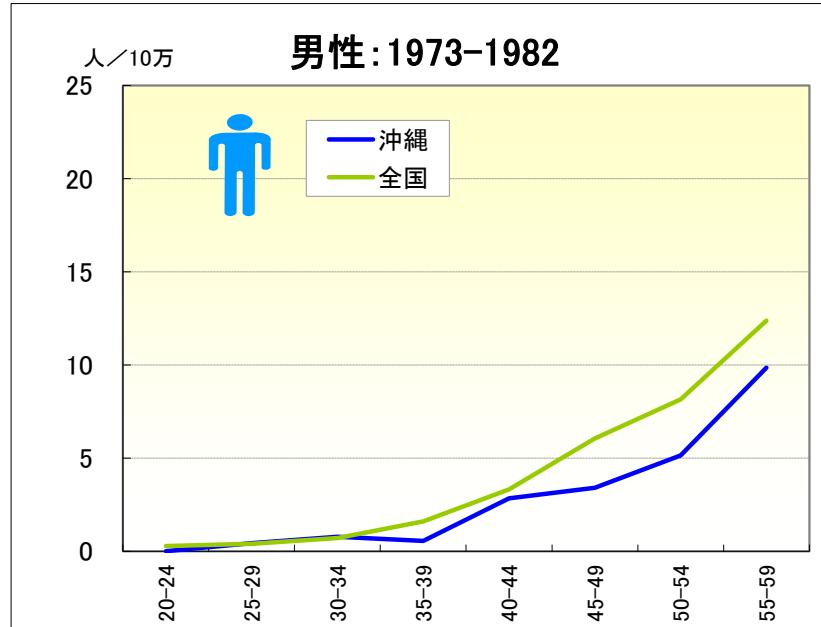


● 年齢階級別、性別*期間別死亡率比（沖縄：1973-2012年）

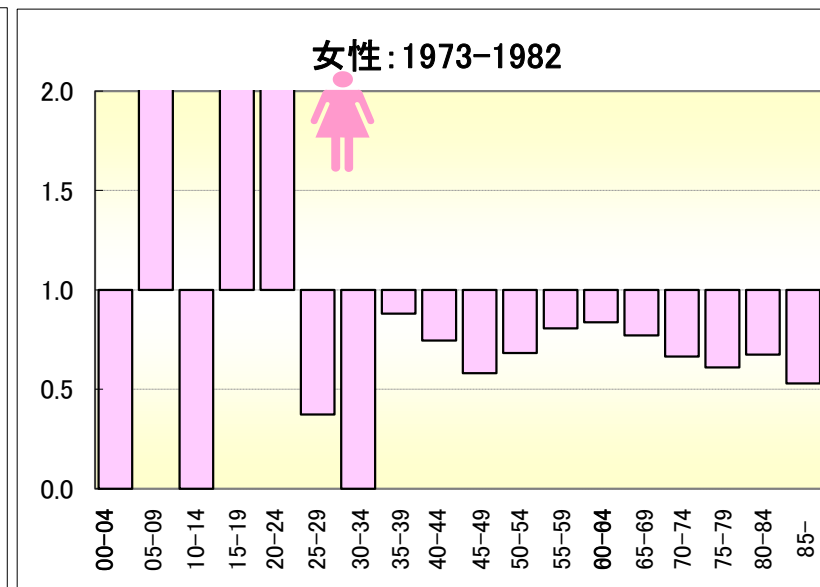
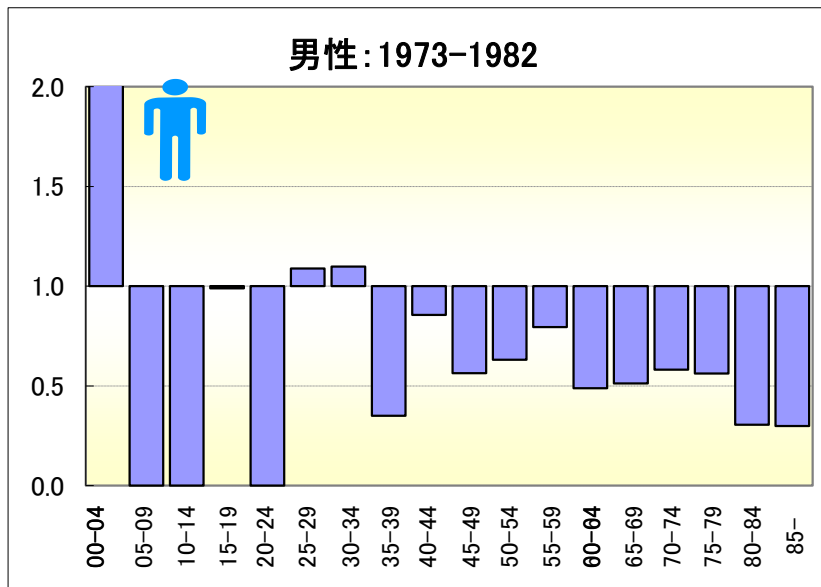
		総数	00-04	05-09	10-14	15-19	20-24	25-29	30-34	35-39	40-44	45-49	50-54	55-59	60-64	65-69	70-74	75-79	80-84	85-
男	1973-1977	0.42	5.18	0.00	0.00	1.64	0.00	1.03	1.61	0.30	0.47	0.51	0.54	0.78	0.65	0.35	0.62	0.56	0.44	0.35
	1978-1982	0.42	0.00	0.00	0.00	0.00	0.00	1.21	0.67	0.42	1.34	0.60	0.70	0.81	0.29	0.70	0.54	0.57	0.17	0.26
	1973-1982	0.42	2.93	0.00	0.00	0.99	0.00	1.09	1.10	0.35	0.86	0.56	0.63	0.80	0.49	0.51	0.58	0.56	0.31	0.30
	1983-1987	0.55	0.00	0.00	0.00	0.00	2.73	0.00	0.67	0.79	0.82	1.27	0.56	0.43	0.98	0.80	0.86	0.42	0.67	0.67
	1988-1992	0.60	0.00	36.52	0.00	0.00	5.01	1.16	2.52	0.77	0.48	1.00	0.84	0.74	0.99	0.60	0.95	0.56	0.80	0.32
	1983-1992	0.57	0.00	19.12	0.00	0.00	3.91	0.53	1.49	0.77	0.64	1.16	0.69	0.61	0.99	0.71	0.90	0.49	0.74	0.47
	1993-1997	0.74	0.00		0.00	0.00	2.24	1.54	0.00	2.16	1.24	1.64	1.00	1.21	1.13	1.13	0.92	0.65	0.70	0.51
	1998-2002	0.94	0.00	0.00	0.00	0.00	2.53	0.00	0.68	0.83	0.93	1.42	1.42	1.86	1.46	1.45	1.09	1.09	0.84	0.66
	1993-2002	0.84	0.00	0.00	0.00	0.00	2.37	0.71	0.36	1.55	1.09	1.51	1.24	1.52	1.29	1.31	1.02	0.87	0.77	0.59
	2003-2007	0.95	0.00	0.00	0.00	0.00	0.00	0.00	2.80	1.21	2.19	1.57	1.82	1.40	1.51	1.39	0.99	1.14	1.30	0.56
2008-2012	0.89		0.00	0.00	0.00	0.00	0.00	1.05	0.41	0.24	1.18	1.44	1.45	1.42	1.09	1.09	1.20	1.03	0.95	
2003-2012	0.92	0.00	0.00	0.00	0.00	0.00	0.00	2.08	0.81	1.26	1.39	1.64	1.42	1.45	1.27	1.04	1.17	1.14	0.77	
女	1973-1977	0.59	0.00	7.12	0.00	2.01	1.21	0.69	0.00	1.59	0.66	0.67	0.72	0.78	0.77	0.78	0.42	0.48	0.83	0.28
	1978-1982	0.71	0.00	0.00	0.00	3.14	4.11	0.00	0.00	0.00	0.86	0.49	0.64	0.84	0.93	0.76	0.93	0.73	0.55	0.68
	1973-1982	0.65	0.00	3.92	0.00	2.47	2.26	0.37	0.00	0.88	0.75	0.58	0.68	0.81	0.84	0.77	0.67	0.61	0.67	0.53
	1983-1987	0.75	0.00	0.00	0.00	0.00	7.86	0.00	1.34	0.70	0.00	0.59	0.73	0.92	0.95	0.86	1.35	0.70	0.49	0.62
	1988-1992	0.71	0.00	0.00	0.00	0.00	0.00	3.52	3.28	1.46	1.64	0.83	1.06	0.61	0.92	1.22	0.51	0.66	0.68	0.73
	1983-1992	0.73	0.00	0.00	0.00	0.00	4.62	1.80	1.86	1.06	0.78	0.70	0.88	0.77	0.93	1.03	0.95	0.68	0.59	0.69
	1993-1997	0.86	0.00	0.00	0.00	5.30	0.00	4.58	5.45	0.00	0.39	2.28	1.52	0.74	1.20	0.91	1.05	1.12	0.99	0.64
	1998-2002	1.00	0.00		0.00	0.00	3.26	5.21	0.00	2.19	2.07	2.37	0.87	1.97	1.49	1.36	1.52	1.04	1.02	0.91
	1993-2002	0.93	0.00	0.00	0.00	3.39	1.76	4.87	2.91	0.92	0.98	2.28	1.19	1.30	1.32	1.12	1.28	1.09	1.00	0.79
	2003-2007	1.00	0.00		0.00	0.00	0.00	0.00	1.58	0.00	0.65	1.98	2.34	2.23	1.57	1.35	1.30	1.40	1.01	0.99
2008-2012	0.90		0.00		0.00	0.00	3.34	2.41	1.23	1.57	1.18	2.03	1.31	2.30	2.35	1.60	1.30	0.87	0.82	
2003-2012	0.95	0.00	0.00	0.00	0.00	0.00	1.74	1.90	0.65	1.07	1.67	2.19	1.74	1.92	1.78	1.44	1.35	0.94	0.89	

糖尿病

● 期間別にみた年齢階級別死亡率（沖縄、全国：1973-1982）

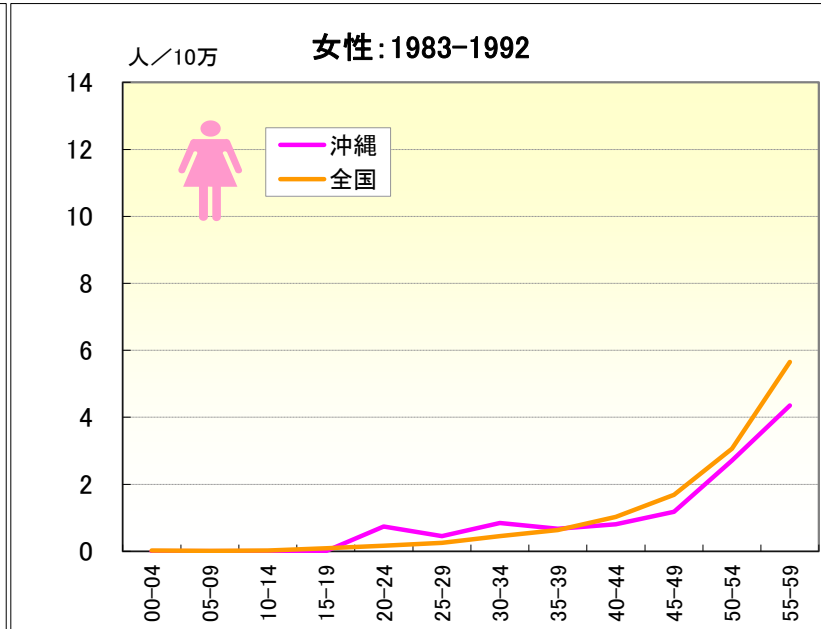
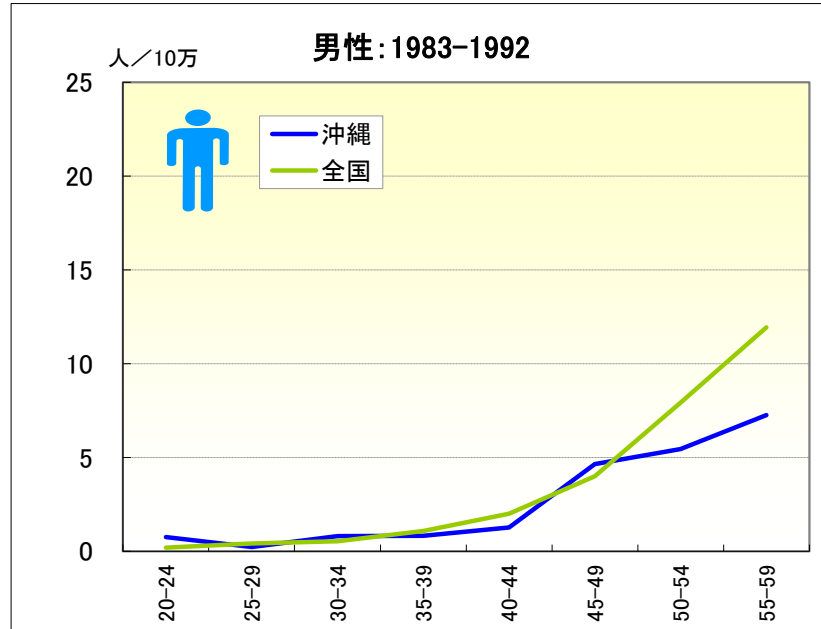


● 期間別にみた年齢階級別死亡率比（沖縄／全国：1973-1982）

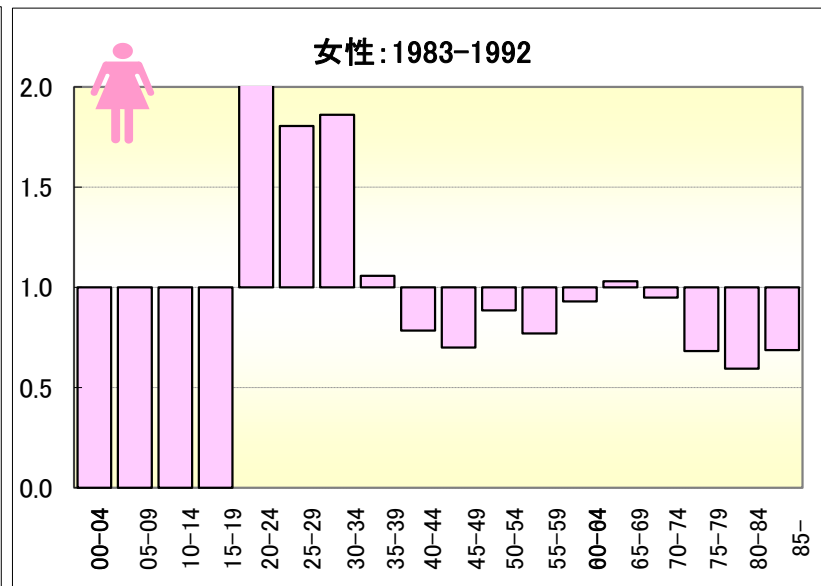
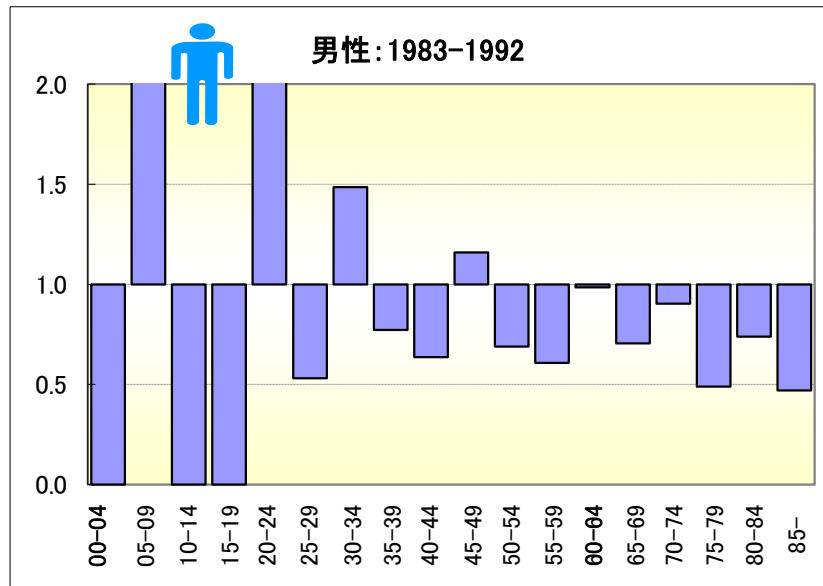


糖尿病

● 期間別にみた年齢階級別死亡率（沖縄、全国：1983-1992）

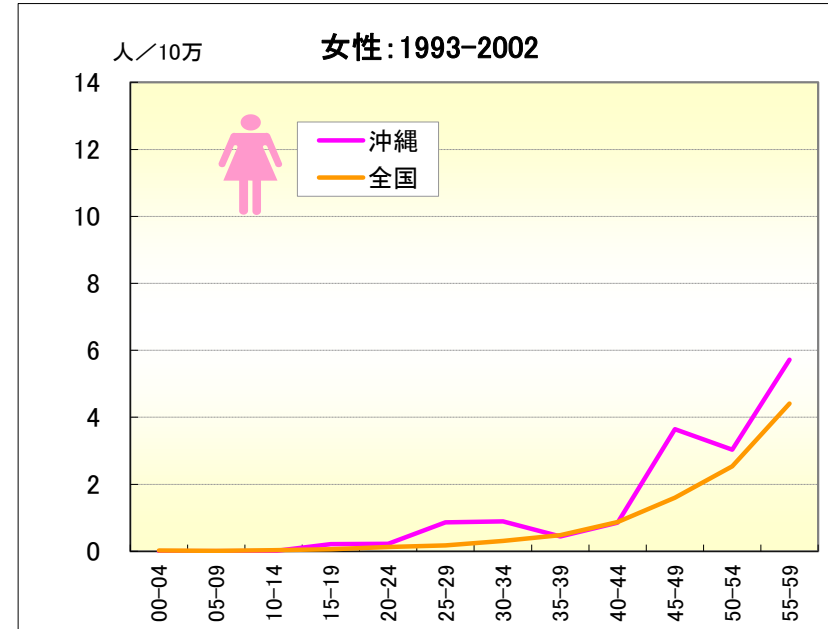
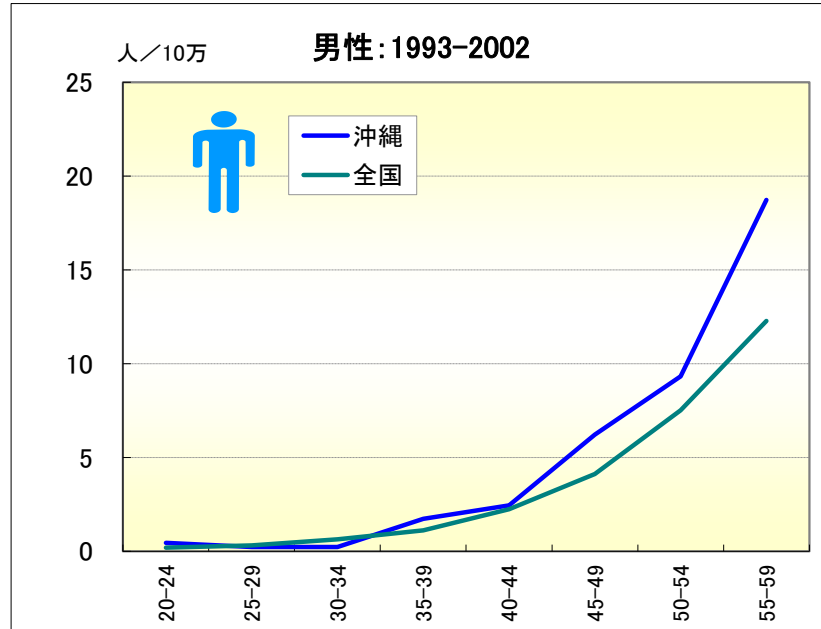


● 期間別にみた年齢階級別死亡率比（沖縄／全国：1983-1992）

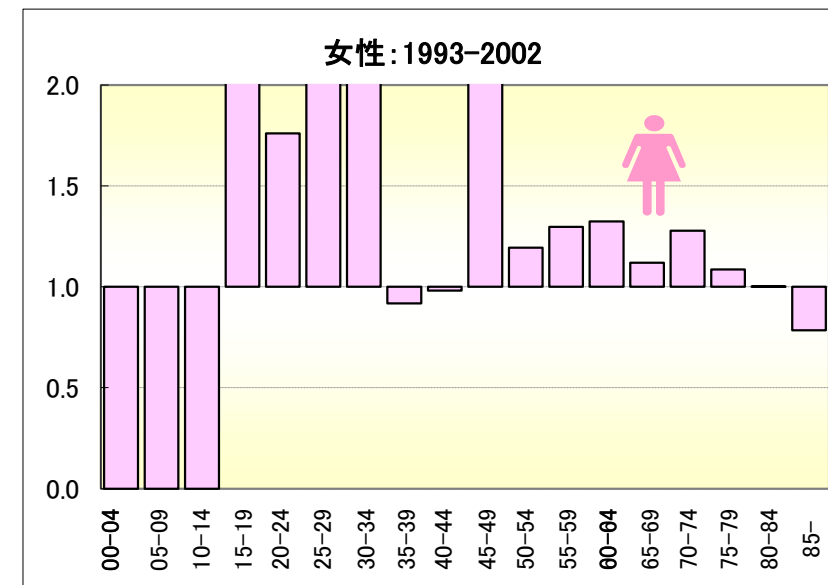
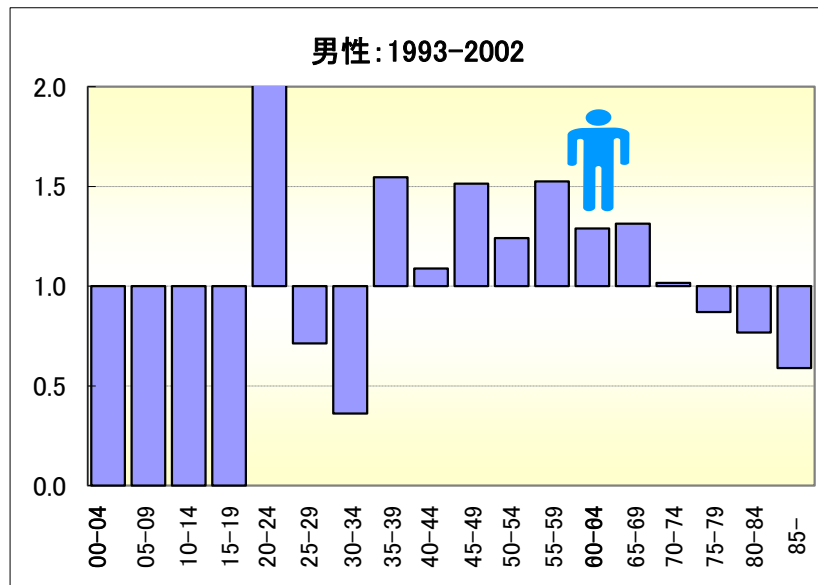


糖尿病

● 期間別にみた年齢階級別死亡率（沖縄、全国：1993-2002）

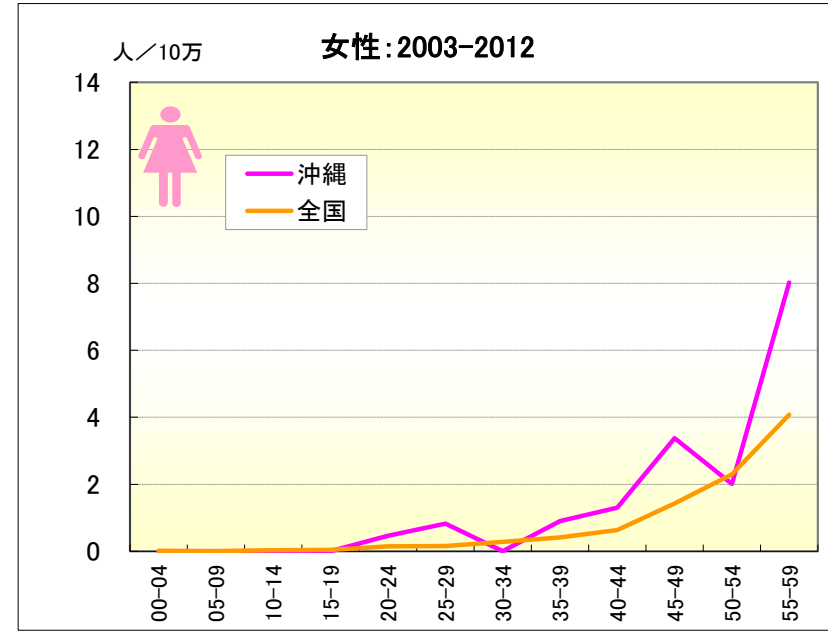
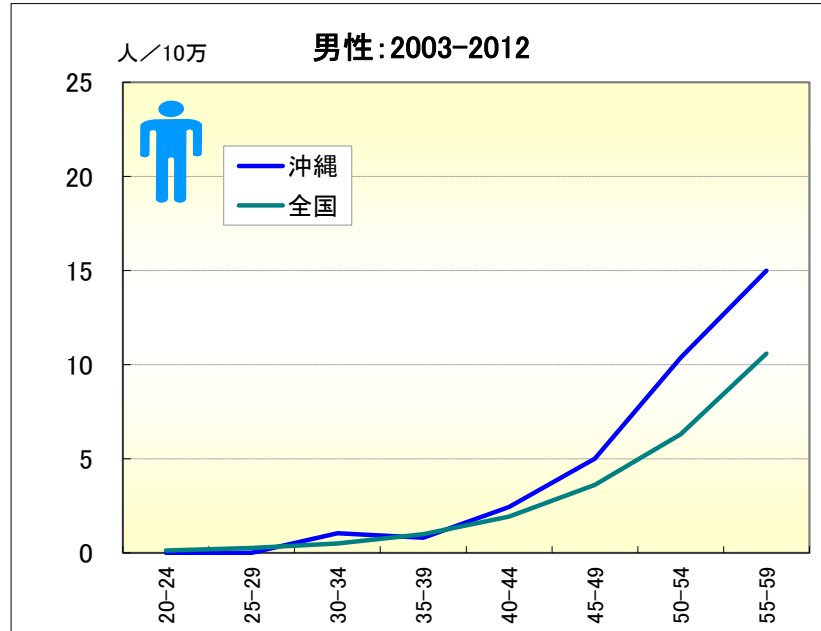


● 期間別にみた年齢階級別死亡率比（沖縄／全国：1993-2002）

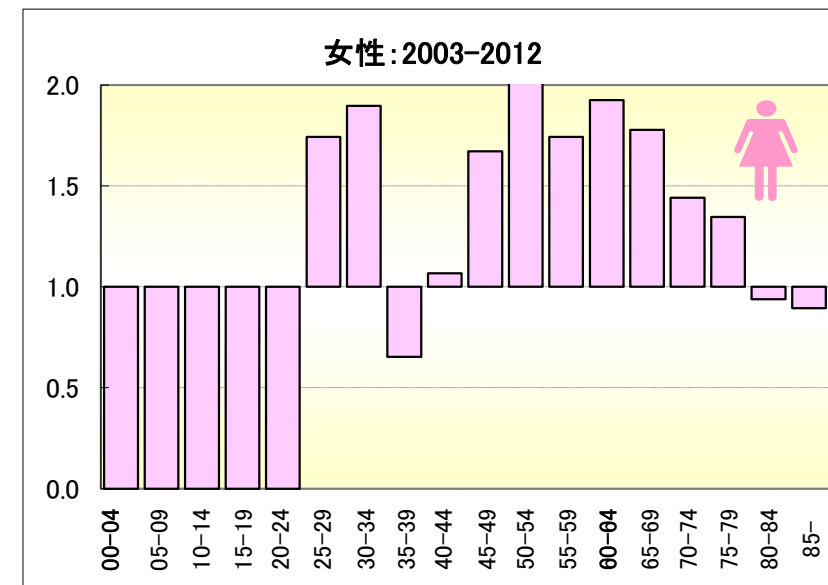
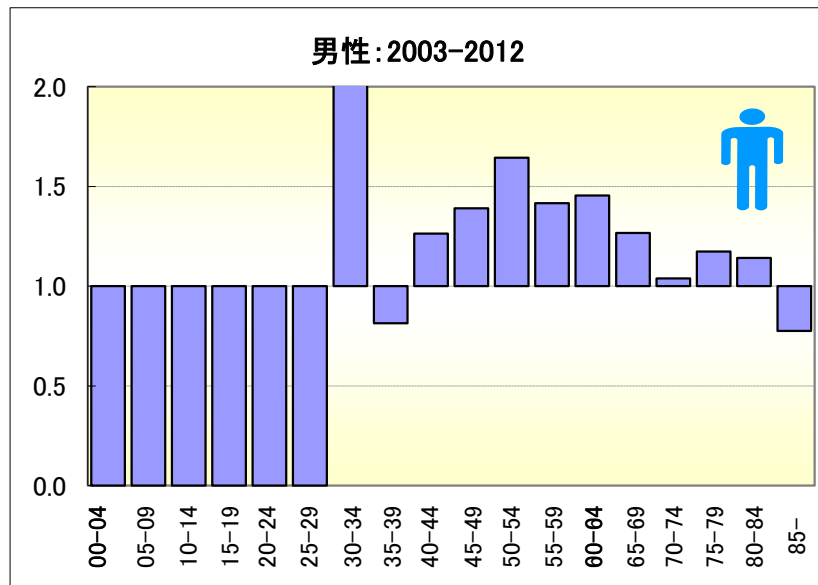


糖尿病

● 期間別にみた年齢階級別死亡率（沖縄、全国：2003-2012）

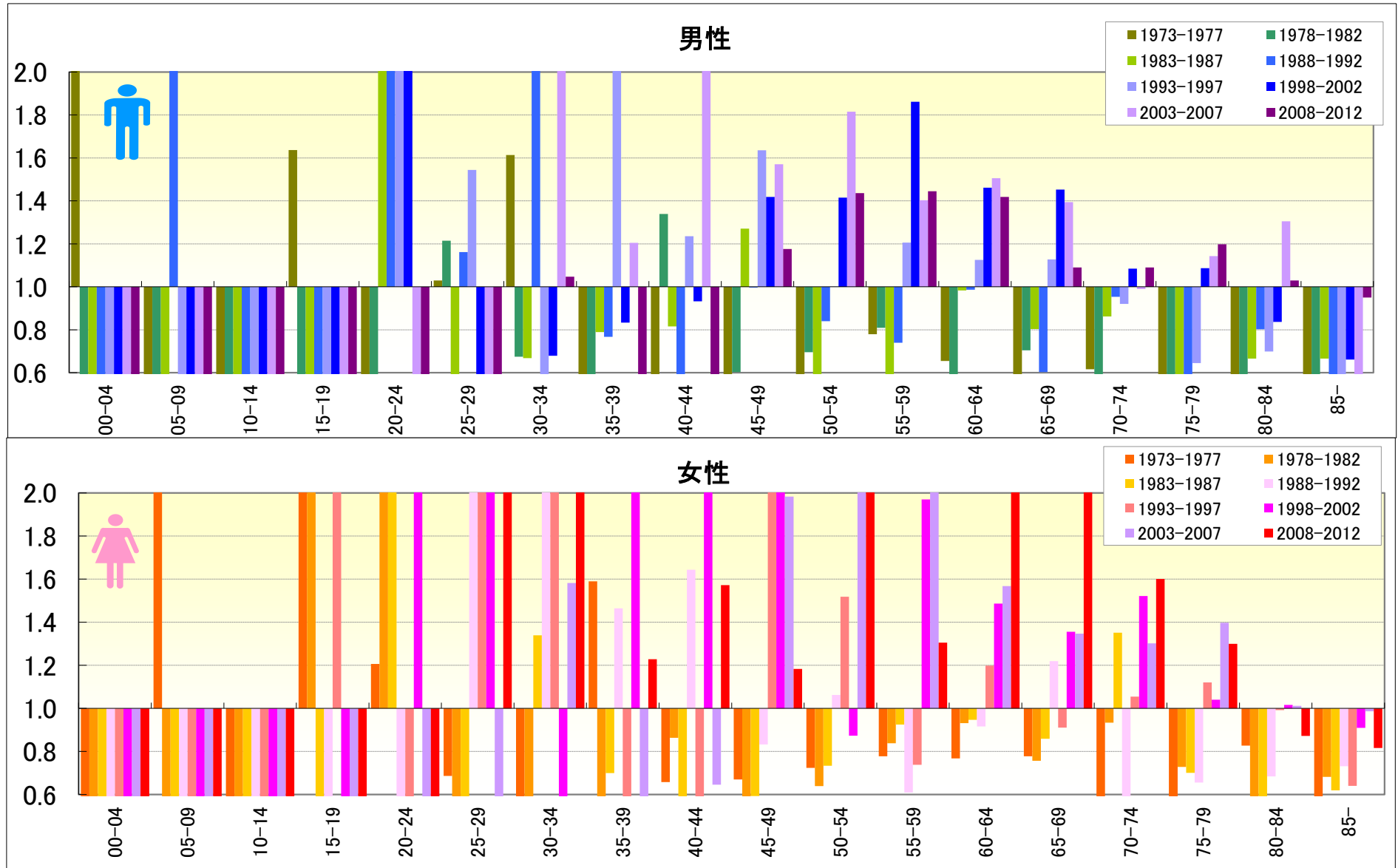


● 期間別にみた年齢階級別死亡率比（沖縄／全国：2003-2012）



糖尿病

● 期間（5年）別にみた年齢階級別死亡率比の推移（沖縄／全国：1973-2012）



糖尿病

● 期間（10年）別にみた年齢階級別死亡率および年齢階級別死亡率比の推移（沖縄・全国：男1973-2012）

