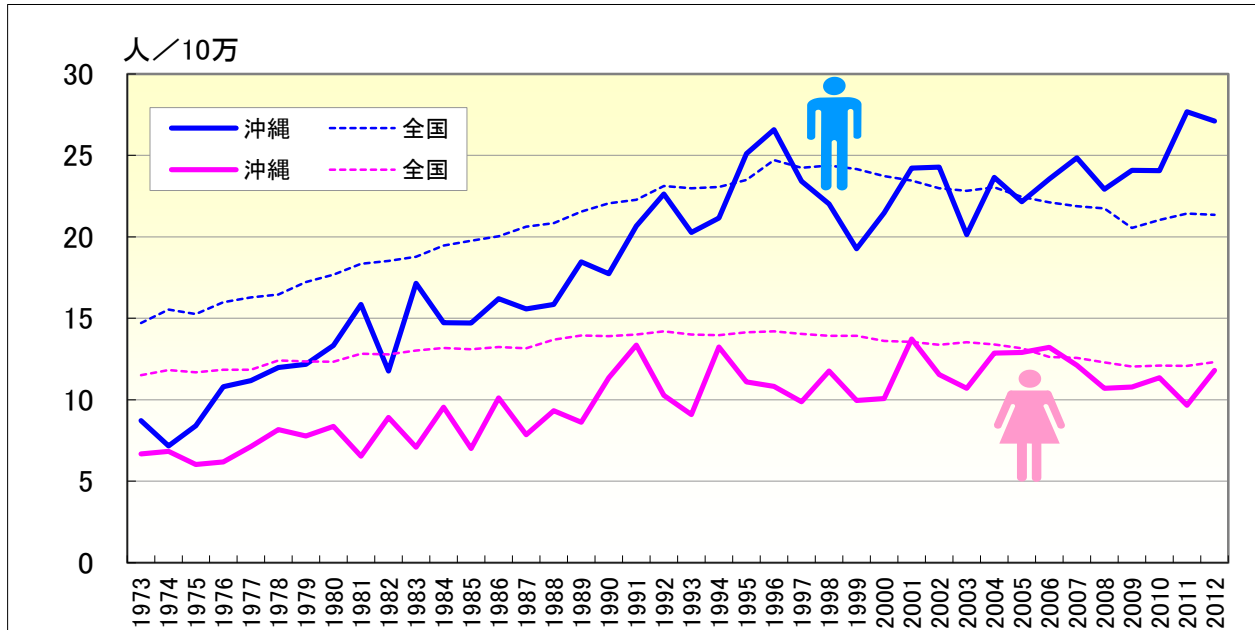


大腸がん

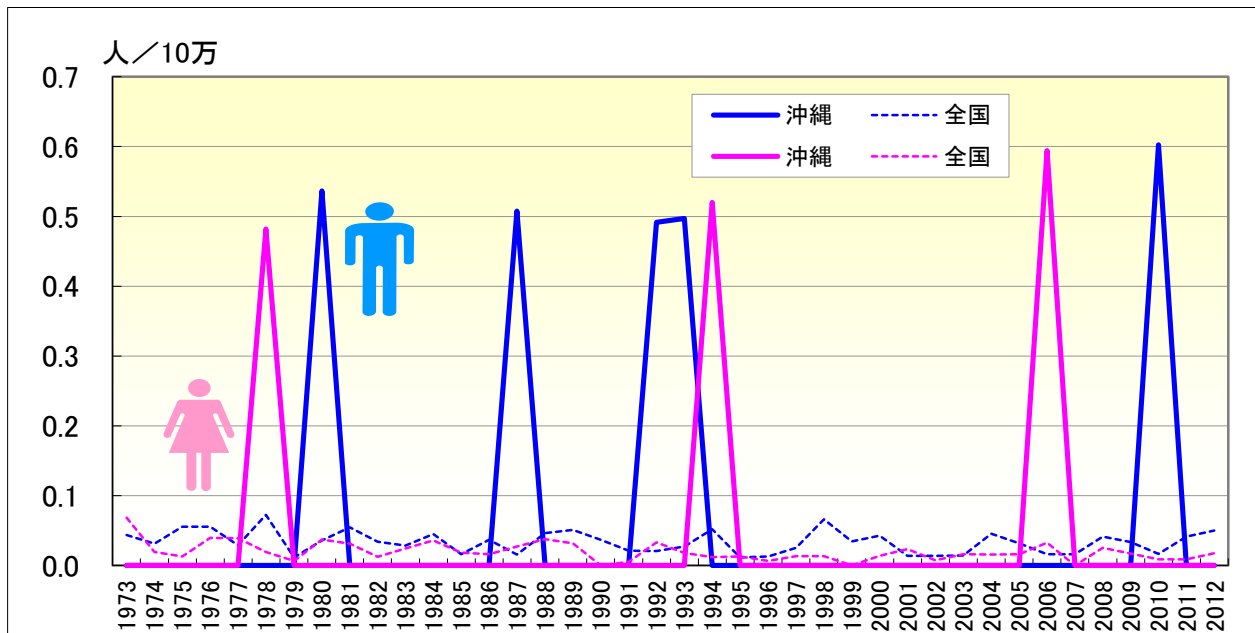
● 年齢調整死亡率の年次推移（沖縄、全国：1973-2012）



	男性				女性			
	粗死亡率		年齢調整死亡率		粗死亡率		年齢調整死亡率	
	沖縄	全国	沖縄	全国	沖縄	全国	沖縄	全国
1973	4.66	9.97	8.73	14.71	5.04	9.46	6.68	11.51
1974	3.79	10.59	7.16	15.53	5.36	9.87	6.83	11.81
1975	5.12	10.62	8.40	15.26	4.92	10.03	6.03	11.68
1976	5.84	11.25	10.80	15.99	4.86	10.35	6.18	11.85
1977	6.72	11.81	11.18	16.28	5.91	10.64	7.13	11.84
1978	7.40	12.17	11.99	16.45	7.12	11.46	8.16	12.42
1979	7.12	13.00	12.17	17.23	7.04	11.67	7.77	12.35
1980	8.14	13.59	13.33	17.68	7.49	11.97	8.37	12.32
1981	9.84	14.38	15.85	18.34	5.99	12.79	6.54	12.82
1982	7.54	14.86	11.77	18.52	8.88	13.15	8.92	12.79
1983	11.32	15.51	17.14	18.78	7.05	13.76	7.09	13.02
1984	9.77	16.45	14.72	19.46	10.02	14.31	9.53	13.18
1985	9.97	17.20	14.70	19.75	7.39	14.70	7.02	13.10
1986	11.46	17.88	16.19	20.03	10.65	15.29	10.12	13.24
1987	11.58	18.98	15.58	20.62	8.58	15.76	7.85	13.16
1988	12.03	19.70	15.84	20.84	11.13	16.89	9.32	13.68
1989	14.33	20.98	18.46	21.55	10.22	17.72	8.62	13.94
1990	14.43	22.17	17.73	22.05	13.68	18.28	11.35	13.90
1991	16.97	23.05	20.65	22.27	15.81	18.91	13.35	13.99
1992	19.31	24.68	22.62	23.12	13.31	19.89	10.28	14.21
1993	17.35	25.22	20.26	22.98	11.96	20.21	9.10	14.01
1994	18.84	26.03	21.15	23.06	17.80	20.96	13.23	13.95
1995	23.04	28.42	25.10	23.49	15.81	22.03	11.09	14.14
1996	25.11	29.62	26.57	24.71	15.40	22.84	10.82	14.20
1997	22.38	29.99	23.42	24.24	16.06	23.28	9.87	14.05
1998	21.89	31.07	22.03	24.38	18.53	24.00	11.76	13.92
1999	19.70	31.65	19.27	24.15	17.50	24.89	9.96	13.93
2000	22.35	32.31	21.47	23.72	15.29	25.08	10.08	13.61
2001	27.91	32.90	24.22	23.44	21.89	25.94	13.73	13.56
2002	27.28	33.39	24.27	22.99	21.15	26.55	11.54	13.36
2003	23.91	34.12	20.13	22.82	19.10	27.72	10.71	13.53
2004	27.84	35.45	23.64	23.04	23.21	28.19	12.86	13.40
2005	27.22	35.94	22.16	22.44	23.63	28.93	12.91	13.16
2006	30.25	36.37	23.55	22.12	25.25	28.88	13.22	12.63
2007	32.65	37.14	24.85	21.89	23.70	29.40	12.12	12.56
2008	30.73	38.13	22.92	21.74	23.02	30.27	10.70	12.30
2009	32.82	37.11	24.08	20.54	22.06	30.37	10.77	12.03
2010	33.71	38.85	24.05	21.03	24.37	31.35	11.36	12.10
2011	39.88	40.46	27.67	21.44	19.74	32.26	9.66	12.08
2012	40.59	41.63	27.10	21.35	25.97	33.65	11.80	12.32

大腸がん

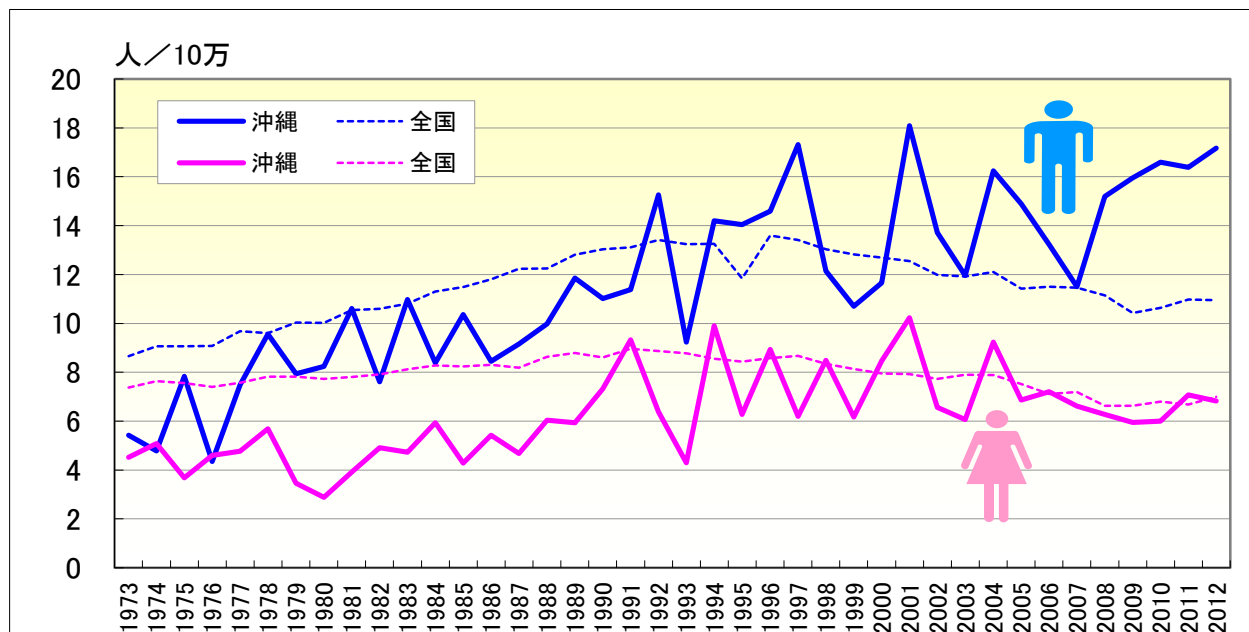
● 年齢調整死亡率（0-19歳）の年次推移（沖縄、全国：1973-2012）



	男性				女性			
	年齢調整死亡率		0-19年齢調整死亡率		年齢調整死亡率		0-19年齢調整死亡率	
	沖縄	全国	沖縄	全国	沖縄	全国	沖縄	全国
1973	8.73	14.71		0.04	6.68	11.51		0.07
1974	7.16	15.53		0.03	6.83	11.81		0.02
1975	8.40	15.26		0.06	6.03	11.68		0.01
1976	10.80	15.99		0.06	6.18	11.85		0.04
1977	11.18	16.28		0.03	7.13	11.84		0.04
1978	11.99	16.45		0.07	8.16	12.42	0.48	0.02
1979	12.17	17.23		0.01	7.77	12.35		0.01
1980	13.33	17.68	0.54	0.04	8.37	12.32		0.04
1981	15.85	18.34		0.05	6.54	12.82		0.03
1982	11.77	18.52		0.03	8.92	12.79		0.01
1983	17.14	18.78		0.03	7.09	13.02		0.02
1984	14.72	19.46		0.04	9.53	13.18		0.04
1985	14.70	19.75		0.02	7.02	13.10		0.02
1986	16.19	20.03		0.04	10.12	13.24		0.02
1987	15.58	20.62	0.51	0.02	7.85	13.16		0.03
1988	15.84	20.84		0.05	9.32	13.68		0.04
1989	18.46	21.55		0.05	8.62	13.94		0.03
1990	17.73	22.05		0.04	11.35	13.90		
1991	20.65	22.27		0.02	13.35	13.99		0.01
1992	22.62	23.12	0.49	0.02	10.28	14.21		0.03
1993	20.26	22.98	0.50	0.03	9.10	14.01		0.02
1994	21.15	23.06		0.05	13.23	13.95	0.52	0.01
1995	25.10	23.49		0.01	11.09	14.14		0.01
1996	26.57	24.71		0.01	10.82	14.20		0.01
1997	23.42	24.24		0.03	9.87	14.05		0.01
1998	22.03	24.38		0.07	11.76	13.92		0.01
1999	19.27	24.15		0.03	9.96	13.93		
2000	21.47	23.72		0.04	10.08	13.61		0.01
2001	24.22	23.44		0.01	13.73	13.56		0.02
2002	24.27	22.99		0.01	11.54	13.36		0.01
2003	20.13	22.82		0.01	10.71	13.53		0.02
2004	23.64	23.04		0.05	12.86	13.40		0.02
2005	22.16	22.44		0.03	12.91	13.16		0.02
2006	23.55	22.12		0.02	13.22	12.63	0.59	0.03
2007	24.85	21.89		0.02	12.12	12.56		
2008	22.92	21.74		0.04	10.70	12.30		0.03
2009	24.08	20.54		0.03	10.77	12.03		0.02
2010	24.05	21.03	0.60	0.02	11.36	12.10		0.01
2011	27.67	21.44		0.04	9.66	12.08		0.01
2012	27.10	21.35		0.05	11.80	12.32		0.02

大腸がん

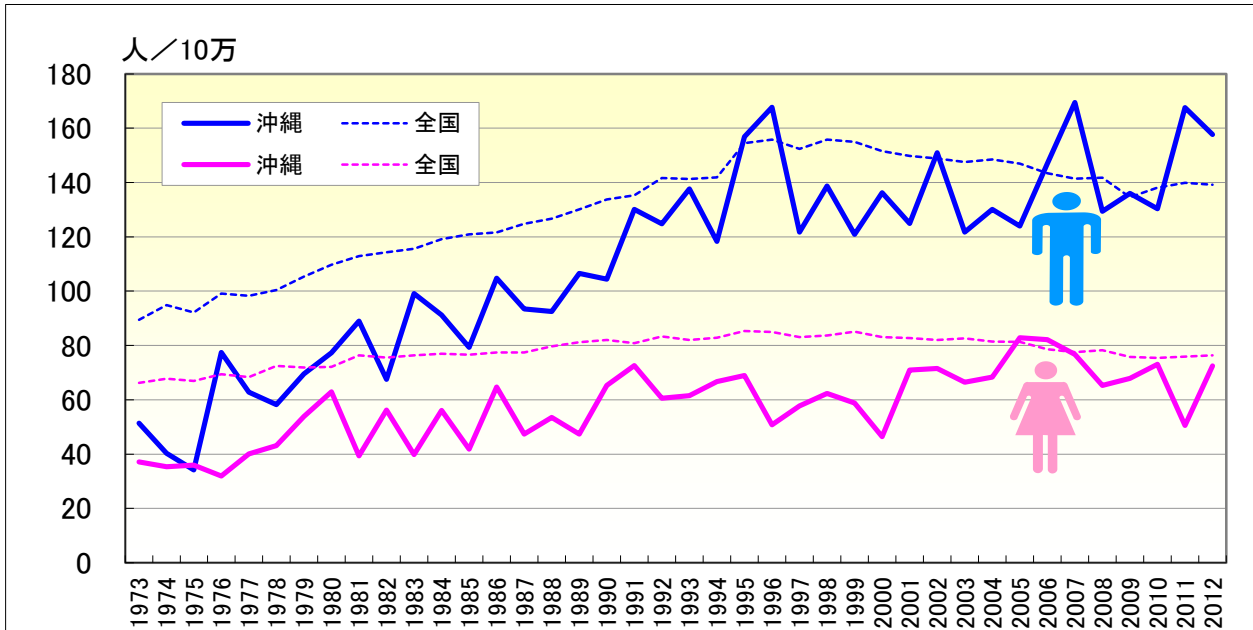
● 年齢調整死亡率（20-64歳）の年次推移（沖縄、全国：1973-2012）



	男性				女性			
	年齢調整死亡率		20-64年齢調整死亡率		年齢調整死亡率		20-64年齢調整死亡率	
	沖縄	全国	沖縄	全国	沖縄	全国	沖縄	全国
1973	8.73	14.71	5.43	8.65	6.68	11.51	4.52	7.38
1974	7.16	15.53	4.78	9.06	6.83	11.81	5.08	7.63
1975	8.40	15.26	7.83	9.07	6.03	11.68	3.68	7.56
1976	10.80	15.99	4.34	9.07	6.18	11.85	4.60	7.40
1977	11.18	16.28	7.47	9.69	7.13	11.84	4.77	7.57
1978	11.99	16.45	9.56	9.60	8.16	12.42	5.69	7.82
1979	12.17	17.23	7.93	10.03	7.77	12.35	3.46	7.82
1980	13.33	17.68	8.24	10.02	8.37	12.32	2.89	7.72
1981	15.85	18.34	10.61	10.54	6.54	12.82	3.92	7.81
1982	11.77	18.52	7.62	10.59	8.92	12.79	4.92	7.91
1983	17.14	18.78	10.97	10.81	7.09	13.02	4.73	8.13
1984	14.72	19.46	8.39	11.30	9.53	13.18	5.93	8.28
1985	14.70	19.75	10.37	11.49	7.02	13.10	4.28	8.24
1986	16.19	20.03	8.46	11.80	10.12	13.24	5.42	8.31
1987	15.58	20.62	9.16	12.23	7.85	13.16	4.67	8.19
1988	15.84	20.84	9.98	12.25	9.32	13.68	6.05	8.63
1989	18.46	21.55	11.85	12.81	8.62	13.94	5.94	8.78
1990	17.73	22.05	11.01	13.03	11.35	13.90	7.33	8.61
1991	20.65	22.27	11.38	13.11	13.35	13.99	9.33	8.95
1992	22.62	23.12	15.26	13.41	10.28	14.21	6.38	8.87
1993	20.26	22.98	9.23	13.25	9.10	14.01	4.29	8.78
1994	21.15	23.06	14.20	13.26	13.23	13.95	9.90	8.55
1995	25.10	23.49	14.05	11.84	11.09	14.14	6.28	8.44
1996	26.57	24.71	14.59	13.60	10.82	14.20	8.94	8.59
1997	23.42	24.24	17.31	13.41	9.87	14.05	6.19	8.67
1998	22.03	24.38	12.14	13.04	11.76	13.92	8.49	8.35
1999	19.27	24.15	10.70	12.82	9.96	13.93	6.17	8.14
2000	21.47	23.72	11.66	12.69	10.08	13.61	8.47	7.96
2001	24.22	23.44	18.08	12.55	13.73	13.56	10.23	7.93
2002	24.27	22.99	13.71	11.98	11.54	13.36	6.56	7.73
2003	20.13	22.82	11.96	11.92	10.71	13.53	6.07	7.90
2004	23.64	23.04	16.24	12.10	12.86	13.40	9.24	7.89
2005	22.16	22.44	14.89	11.42	12.91	13.16	6.87	7.51
2006	23.55	22.12	13.23	11.50	13.22	12.63	7.21	7.11
2007	24.85	21.89	11.50	11.46	12.12	12.56	6.62	7.19
2008	22.92	21.74	15.19	11.15	10.70	12.30	6.27	6.63
2009	24.08	20.54	15.95	10.43	10.77	12.03	5.95	6.63
2010	24.05	21.03	16.59	10.64	11.36	12.10	6.00	6.80
2011	27.67	21.44	16.39	10.97	9.66	12.08	7.08	6.68
2012	27.10	21.35	17.17	10.96	11.80	12.32	6.83	6.99

大腸がん

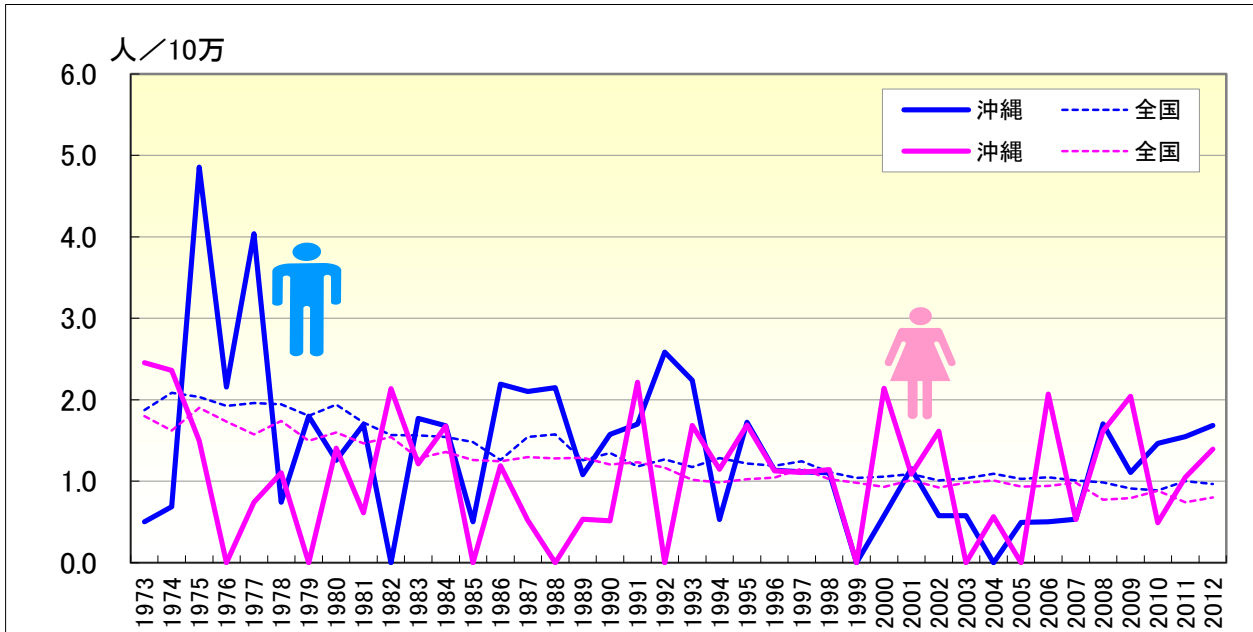
● 年齢調整死亡率（65歳以上）の年次推移（沖縄、全国：1973-2012）



	男性				女性			
	年齢調整死亡率		65-年齢調整死亡率		年齢調整死亡率		65-年齢調整死亡率	
	沖縄	全国	沖縄	全国	沖縄	全国	沖縄	全国
1973	8.73	14.71	51.35	89.39	6.68	11.51	37.12	66.27
1974	7.16	15.53	40.27	94.85	6.83	11.81	35.38	67.78
1975	8.40	15.26	34.15	92.10	6.03	11.68	35.88	66.99
1976	10.80	15.99	77.48	99.07	6.18	11.85	31.91	69.42
1977	11.18	16.28	62.76	98.30	7.13	11.84	40.02	68.37
1978	11.99	16.45	58.19	100.38	8.16	12.42	43.17	72.47
1979	12.17	17.23	69.51	105.41	7.77	12.35	53.80	71.87
1980	13.33	17.68	77.26	109.66	8.37	12.32	62.87	72.08
1981	15.85	18.34	88.93	112.87	6.54	12.82	39.40	76.40
1982	11.77	18.52	67.55	114.37	8.92	12.79	56.16	75.52
1983	17.14	18.78	99.08	115.61	7.09	13.02	39.86	76.36
1984	14.72	19.46	91.17	119.10	9.53	13.18	56.12	77.00
1985	14.70	19.75	79.36	120.89	7.02	13.10	41.80	76.54
1986	16.19	20.03	104.79	121.63	10.12	13.24	64.71	77.45
1987	15.58	20.62	93.41	124.79	7.85	13.16	47.42	77.41
1988	15.84	20.84	92.51	126.69	9.32	13.68	53.44	79.71
1989	18.46	21.55	106.49	130.16	8.62	13.94	47.37	81.25
1990	17.73	22.05	104.42	133.71	11.35	13.90	65.27	82.04
1991	20.65	22.27	130.16	135.31	13.35	13.99	72.54	80.86
1992	22.62	23.12	124.81	141.65	10.28	14.21	60.58	83.30
1993	20.26	22.98	137.67	141.29	9.10	14.01	61.56	82.01
1994	21.15	23.06	118.30	141.92	13.23	13.95	66.71	82.85
1995	25.10	23.49	156.89	154.46	11.09	14.14	68.93	85.31
1996	26.57	24.71	167.75	155.82	10.82	14.20	50.74	85.00
1997	23.42	24.24	121.71	152.40	9.87	14.05	57.75	83.07
1998	22.03	24.38	138.77	155.77	11.76	13.92	62.38	83.70
1999	19.27	24.15	120.93	154.97	9.96	13.93	58.84	85.04
2000	21.47	23.72	136.26	151.60	10.08	13.61	46.41	83.08
2001	24.22	23.44	124.88	149.84	13.73	13.56	70.95	82.72
2002	24.27	22.99	150.93	148.85	11.54	13.36	71.49	82.05
2003	20.13	22.82	121.73	147.57	10.71	13.53	66.49	82.57
2004	23.64	23.04	130.10	148.55	12.86	13.40	68.39	81.45
2005	22.16	22.44	123.93	146.92	12.91	13.16	82.79	81.30
2006	23.55	22.12	146.91	143.39	13.22	12.63	82.19	78.56
2007	24.85	21.89	169.48	141.40	12.12	12.56	76.76	77.53
2008	22.92	21.74	129.38	141.73	10.70	12.30	65.23	78.26
2009	24.08	20.54	136.03	134.56	10.77	12.03	67.83	75.72
2010	24.05	21.03	130.35	138.08	11.36	12.10	73.05	75.43
2011	27.67	21.44	167.65	139.90	9.66	12.08	50.54	75.92
2012	27.10	21.35	157.69	139.17	11.80	12.32	72.43	76.40

大腸がん

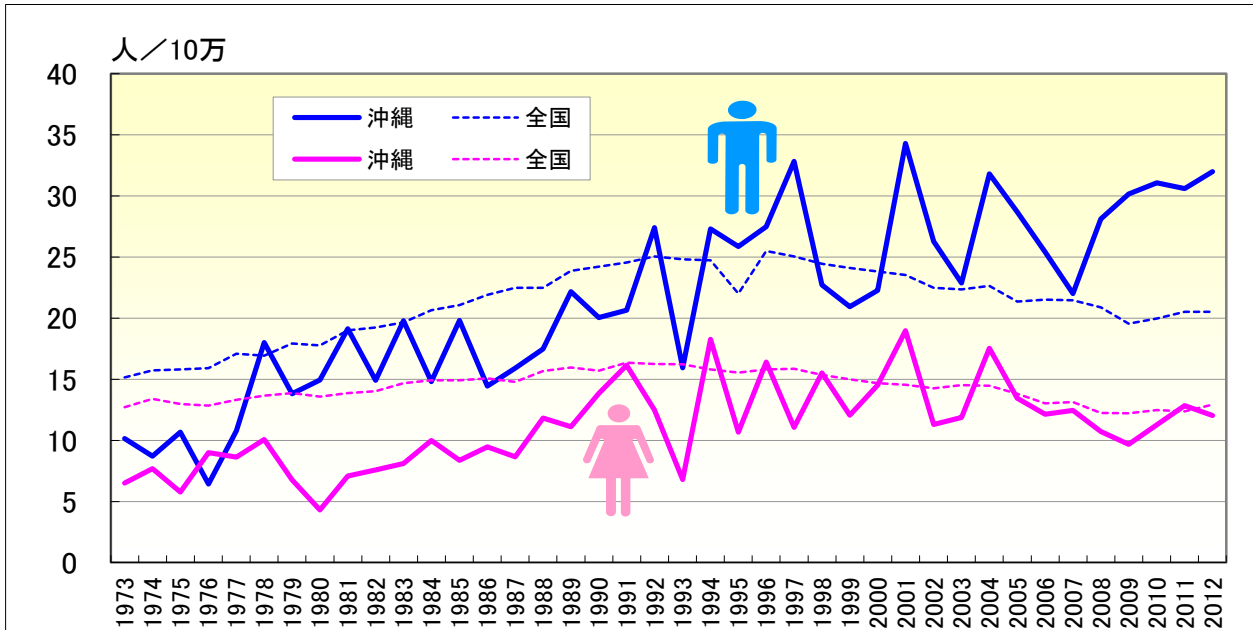
● 年齢調整死亡率（20-39歳）の年次推移（沖縄、全国：1973-2012）



	男性				女性			
	20-64年齢調整死亡率		20-39年齢調整死亡率		20-64年齢調整死亡率		20-39年齢調整死亡率	
	沖縄	全国	沖縄	全国	沖縄	全国	沖縄	全国
1973	5.43	8.65	0.50	1.87	4.52	7.38	2.46	1.80
1974	4.78	9.06	0.69	2.08	5.08	7.63	2.36	1.62
1975	7.83	9.07	4.85	2.03	3.68	7.56	1.50	1.90
1976	4.34	9.07	2.16	1.92	4.60	7.40	1.73	1.73
1977	7.47	9.69	4.04	1.96	4.77	7.57	0.74	1.58
1978	9.56	9.60	0.74	1.94	5.69	7.82	1.10	1.74
1979	7.93	10.03	1.80	1.80	3.46	7.82	1.50	1.50
1980	8.24	10.02	1.26	1.94	2.89	7.72	1.41	1.60
1981	10.61	10.54	1.69	1.72	3.92	7.81	0.61	1.47
1982	7.62	10.59		1.57	4.92	7.91	2.14	1.54
1983	10.97	10.81	1.77	1.56	4.73	8.13	1.21	1.28
1984	8.39	11.30	1.68	1.54	5.93	8.28	1.68	1.36
1985	10.37	11.49	0.50	1.48	4.28	8.24		1.26
1986	8.46	11.80	2.19	1.26	5.42	8.31	1.19	1.24
1987	9.16	12.23	2.10	1.54	4.67	8.19	0.52	1.30
1988	9.98	12.25	2.15	1.58	6.05	8.63		1.28
1989	11.85	12.81	1.08	1.26	5.94	8.78	0.53	1.29
1990	11.01	13.03	1.57	1.35	7.33	8.61	0.51	1.20
1991	11.38	13.11	1.70	1.18	9.33	8.95	2.21	1.23
1992	15.26	13.41	2.58	1.27	6.38	8.87		1.17
1993	9.23	13.25	2.24	1.17	4.29	8.78	1.69	1.01
1994	14.20	13.26	0.53	1.29	9.90	8.55	1.15	0.99
1995	14.05	11.84	1.72	1.22	6.28	8.44	1.69	1.03
1996	14.59	13.60	1.13	1.19	8.94	8.59	1.13	1.04
1997	17.31	13.41	1.12	1.24	6.19	8.67	1.11	1.15
1998	12.14	13.04	1.10	1.11	8.49	8.35	1.14	1.02
1999	10.70	12.82		1.04	6.17	8.14		0.98
2000	11.66	12.69	0.58	1.05	8.47	7.96	2.14	0.93
2001	18.08	12.55	1.16	1.09	10.23	7.93	1.09	1.01
2002	13.71	11.98	0.58	1.01	6.56	7.73	1.61	0.92
2003	11.96	11.92	0.58	1.04	6.07	7.90		0.98
2004	16.24	12.10		1.09	9.24	7.89	0.56	1.01
2005	14.89	11.42	0.49	1.03	6.87	7.51		0.93
2006	13.23	11.50	0.50	1.05	7.21	7.11	2.07	0.94
2007	11.50	11.46	0.53	1.01	6.62	7.19	0.53	0.98
2008	15.19	11.15	1.70	0.98	6.27	6.63	1.62	0.77
2009	15.95	10.43	1.11	0.91	5.95	6.63	2.04	0.79
2010	16.59	10.64	1.47	0.89	6.00	6.80	0.49	0.88
2011	16.39	10.97	1.55	1.00	7.08	6.68	1.05	0.74
2012	17.17	10.96	1.68	0.97	6.83	6.99	1.40	0.80

大腸がん

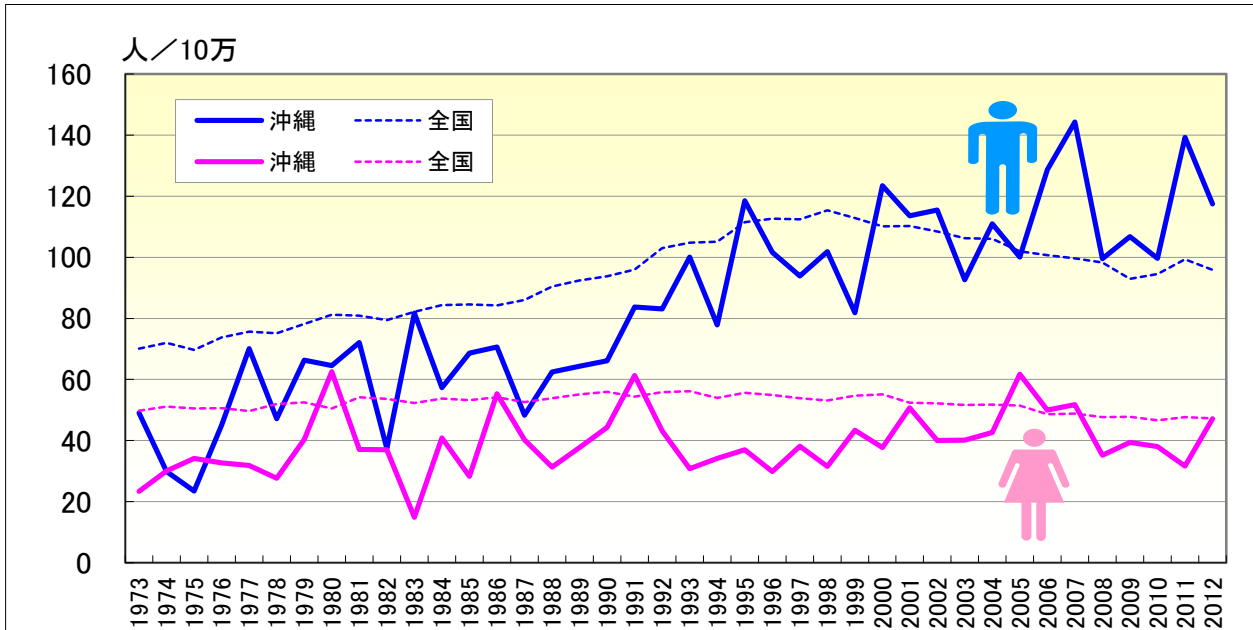
● 年齢調整死亡率（40-64歳）の年次推移（沖縄、全国：1973-2012）



	男性				女性			
	20-64年齢調整死亡率		40-64年齢調整死亡率		20-64年齢調整死亡率		40-64年齢調整死亡率	
	沖縄	全国	沖縄	全国	沖縄	全国	沖縄	全国
1973	5.43	8.65	10.14	15.15	4.52	7.38	6.50	12.72
1974	4.78	9.06	8.70	15.74	5.08	7.63	7.68	13.39
1975	7.83	9.07	10.68	15.81	3.68	7.56	5.77	12.98
1976	4.34	9.07	6.44	15.92	4.60	7.40	9.01	12.84
1977	7.47	9.69	10.77	17.09	4.77	7.57	8.62	13.31
1978	9.56	9.60	18.01	16.93	5.69	7.82	10.08	13.65
1979	7.93	10.03	13.81	17.92	3.46	7.82	6.77	13.87
1980	8.24	10.02	14.94	17.77	2.89	7.72	4.31	13.59
1981	10.61	10.54	19.14	18.99	3.92	7.81	7.08	13.88
1982	7.62	10.59	14.91	19.24	4.92	7.91	7.58	14.01
1983	10.97	10.81	19.79	19.66	4.73	8.13	8.10	14.68
1984	8.39	11.30	14.82	20.64	5.93	8.28	10.00	14.92
1985	10.37	11.49	19.81	21.08	4.28	8.24	8.38	14.92
1986	8.46	11.80	14.45	21.90	5.42	8.31	9.47	15.07
1987	9.16	12.23	15.92	22.47	4.67	8.19	8.65	14.79
1988	9.98	12.25	17.48	22.48	6.05	8.63	11.84	15.67
1989	11.85	12.81	22.17	23.88	5.94	8.78	11.12	15.97
1990	11.01	13.03	20.05	24.22	7.33	8.61	13.85	15.70
1991	11.38	13.11	20.65	24.54	9.33	8.95	16.15	16.35
1992	15.26	13.41	27.40	25.05	6.38	8.87	12.48	16.26
1993	9.23	13.25	15.93	24.82	4.29	8.78	6.79	16.21
1994	14.20	13.26	27.30	24.73	9.90	8.55	18.28	15.79
1995	14.05	11.84	25.85	22.02	6.28	8.44	10.67	15.54
1996	14.59	13.60	27.49	25.49	8.94	8.59	16.42	15.81
1997	17.31	13.41	32.83	25.06	6.19	8.67	11.07	15.86
1998	12.14	13.04	22.71	24.46	8.49	8.35	15.52	15.36
1999	10.70	12.82	20.94	24.10	6.17	8.14	12.07	14.99
2000	11.66	12.69	22.28	23.83	8.47	7.96	14.53	14.69
2001	18.08	12.55	34.30	23.53	10.23	7.93	18.98	14.55
2002	13.71	11.98	26.30	22.49	6.56	7.73	11.30	14.25
2003	11.96	11.92	22.87	22.35	6.07	7.90	11.88	14.54
2004	16.24	12.10	31.80	22.65	9.24	7.89	17.54	14.48
2005	14.89	11.42	28.69	21.37	6.87	7.51	13.45	13.82
2006	13.23	11.50	25.42	21.52	7.21	7.11	12.13	13.03
2007	11.50	11.46	22.01	21.47	6.62	7.19	12.45	13.14
2008	15.19	11.15	28.11	20.88	6.27	6.63	10.72	12.25
2009	15.95	10.43	30.17	19.55	5.95	6.63	9.69	12.23
2010	16.59	10.64	31.09	19.98	6.00	6.80	11.29	12.48
2011	16.39	10.97	30.61	20.52	7.08	6.68	12.86	12.38
2012	17.17	10.96	32.01	20.52	6.83	6.99	12.03	12.92

大腸がん

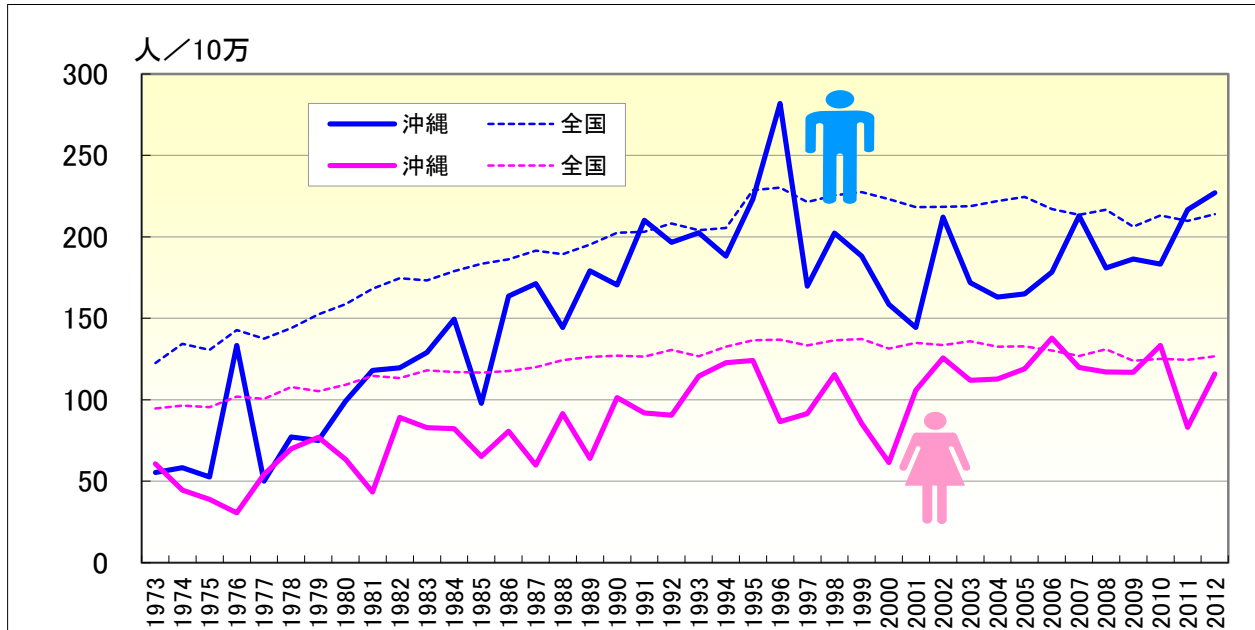
● 年齢調整死亡率（65-74歳）の年次推移（沖縄、全国：1973-2012）



	男性				女性			
	65-年齢調整死亡率		65-74年齢調整死亡率		65-年齢調整死亡率		65-74年齢調整死亡率	
	沖縄	全国	沖縄	全国	沖縄	全国	沖縄	全国
1973	51.35	89.39	49.00	70.14	37.12	66.27	23.40	49.81
1974	40.27	94.85	29.86	72.01	35.38	67.78	30.11	51.16
1975	34.15	92.10	23.48	69.72	35.88	66.99	34.15	50.54
1976	77.48	99.07	45.10	73.78	31.91	69.42	32.71	50.59
1977	62.76	98.30	70.15	75.62	40.02	68.37	31.83	49.70
1978	58.19	100.38	47.16	75.09	43.17	72.47	27.70	52.01
1979	69.51	105.41	66.33	78.13	53.80	71.87	40.37	52.48
1980	77.26	109.66	64.58	81.18	62.87	72.08	62.57	50.57
1981	88.93	112.87	72.06	80.88	39.40	76.40	37.09	54.15
1982	67.55	114.37	37.38	79.43	56.16	75.52	36.99	53.63
1983	99.08	115.61	81.75	82.17	39.86	76.36	14.89	52.25
1984	91.17	119.10	57.34	84.39	56.12	77.00	40.91	53.80
1985	79.36	120.89	68.64	84.61	41.80	76.54	28.28	53.25
1986	104.79	121.63	70.68	84.23	64.71	77.45	55.38	54.14
1987	93.41	124.79	48.32	86.06	47.42	77.41	40.23	52.66
1988	92.51	126.69	62.46	90.41	53.44	79.71	31.35	53.82
1989	106.49	130.16	64.39	92.39	47.37	81.25	37.77	55.15
1990	104.42	133.71	66.14	93.83	65.27	82.04	44.33	55.93
1991	130.16	135.31	83.74	95.95	72.54	80.86	61.34	54.40
1992	124.81	141.65	83.12	103.04	60.58	83.30	43.17	55.86
1993	137.67	141.29	100.08	104.82	61.56	82.01	30.85	56.16
1994	118.30	141.92	77.83	105.13	66.71	82.85	34.18	53.98
1995	156.89	154.46	118.48	111.48	68.93	85.31	36.95	55.60
1996	167.75	155.82	101.60	112.69	50.74	85.00	29.92	54.93
1997	121.71	152.40	93.85	112.41	57.75	83.07	38.16	53.86
1998	138.77	155.77	101.87	115.33	62.38	83.70	31.59	53.14
1999	120.93	154.97	81.89	112.90	58.84	85.04	43.42	54.72
2000	136.26	151.60	123.39	110.13	46.41	83.08	37.69	55.12
2001	124.88	149.84	113.64	110.20	70.95	82.72	50.75	52.39
2002	150.93	148.85	115.50	108.49	71.49	82.05	40.09	52.23
2003	121.73	147.57	92.63	106.25	66.49	82.57	40.19	51.63
2004	130.10	148.55	111.00	106.02	68.39	81.45	42.69	51.82
2005	123.93	146.92	100.09	101.92	82.79	81.30	61.78	51.46
2006	146.91	143.39	128.71	100.66	82.19	78.56	49.95	48.61
2007	169.48	141.40	144.31	99.62	76.76	77.53	51.78	48.88
2008	129.38	141.73	99.51	98.34	65.23	78.26	35.18	47.71
2009	136.03	134.56	106.81	93.00	67.83	75.72	39.36	47.78
2010	130.35	138.08	99.69	94.54	73.05	75.43	38.06	46.59
2011	167.65	139.90	139.21	99.39	50.54	75.92	31.65	47.71
2012	157.69	139.17	117.45	95.85	72.43	76.40	47.19	47.25

大腸がん

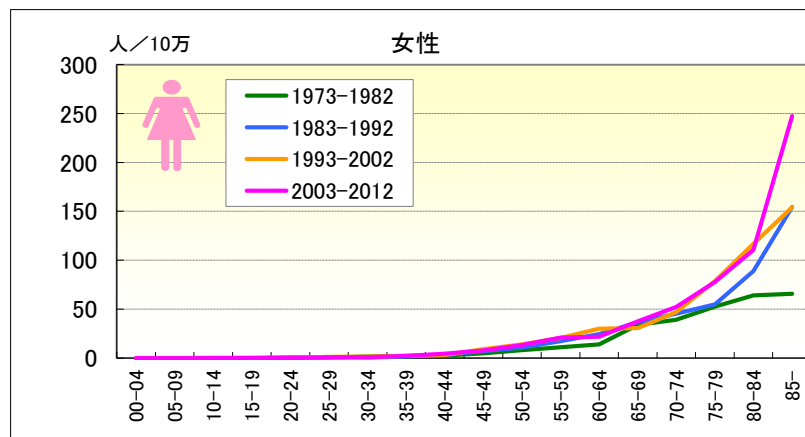
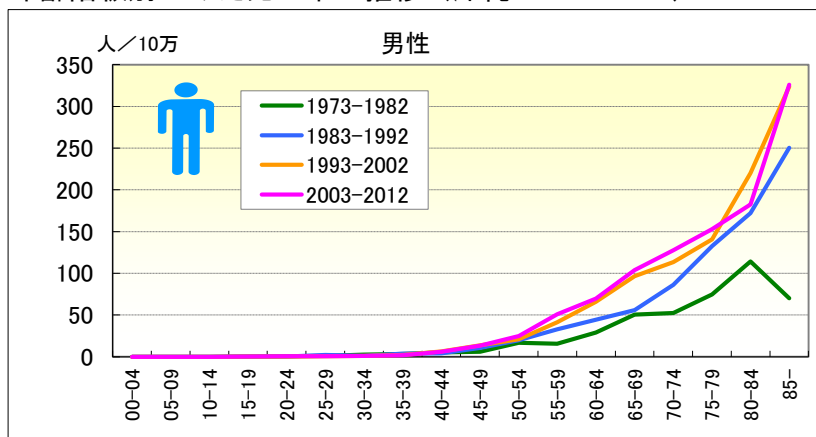
● 年齢調整死亡率（75歳以上）の年次推移（沖縄、全国：1973-2012）



	男性				女性			
	65-年齢調整死亡率		75-年齢調整死亡率		65-年齢調整死亡率		75-年齢調整死亡率	
	沖縄	全国	沖縄	全国	沖縄	全国	沖縄	全国
1973	51.35	89.39	55.41	122.59	37.12	66.27	60.77	94.66
1974	40.27	94.85	58.23	134.25	35.38	67.78	44.47	96.44
1975	34.15	92.10	52.57	130.69	35.88	66.99	38.86	95.37
1976	77.48	99.07	133.32	142.70	31.91	69.42	30.54	101.91
1977	62.76	98.30	50.02	137.42	40.02	68.37	54.15	100.58
1978	58.19	100.38	77.22	143.99	43.17	72.47	69.85	107.75
1979	69.51	105.41	74.99	152.45	53.80	71.87	76.95	105.31
1980	77.26	109.66	99.13	158.80	62.87	72.08	63.39	109.19
1981	88.93	112.87	118.02	168.03	39.40	76.40	43.38	114.78
1982	67.55	114.37	119.57	174.63	56.16	75.52	89.22	113.27
1983	99.08	115.61	128.96	173.28	39.86	76.36	82.93	117.95
1984	91.17	119.10	149.52	178.98	56.12	77.00	82.36	117.02
1985	79.36	120.89	97.85	183.45	41.80	76.54	65.11	116.72
1986	104.79	121.63	163.62	186.14	64.71	77.45	80.80	117.65
1987	93.41	124.79	171.19	191.59	47.42	77.41	59.82	120.09
1988	92.51	126.69	144.32	189.27	53.44	79.71	91.54	124.35
1989	106.49	130.16	179.09	195.30	47.37	81.25	63.93	126.27
1990	104.42	133.71	170.45	202.51	65.27	82.04	101.38	127.09
1991	130.16	135.31	210.22	203.19	72.54	80.86	91.86	126.49
1992	124.81	141.65	196.70	208.22	60.58	83.30	90.61	130.62
1993	137.67	141.29	202.50	204.17	61.56	82.01	114.52	126.58
1994	118.30	141.92	188.10	205.38	66.71	82.85	122.81	132.66
1995	156.89	154.46	223.13	228.58	68.93	85.31	124.08	136.54
1996	167.75	155.82	281.83	230.18	50.74	85.00	86.64	136.87
1997	121.71	152.40	169.76	221.36	57.75	83.07	91.54	133.45
1998	138.77	155.77	202.41	225.52	62.38	83.70	115.48	136.41
1999	120.93	154.97	188.27	227.52	58.84	85.04	85.42	137.33
2000	136.26	151.60	158.46	223.12	46.41	83.08	61.46	131.30
2001	124.88	149.84	144.26	218.20	70.95	82.72	105.79	135.01
2002	150.93	148.85	212.05	218.45	71.49	82.05	125.66	133.48
2003	121.73	147.57	171.92	218.83	66.49	82.57	111.85	135.92
2004	130.10	148.55	163.03	221.90	68.39	81.45	112.72	132.56
2005	123.93	146.92	165.05	224.52	82.79	81.30	119.03	132.78
2006	146.91	143.39	178.30	217.10	82.19	78.56	137.81	130.22
2007	169.48	141.40	212.91	213.47	76.76	77.53	119.82	126.95
2008	129.38	141.73	180.91	216.58	65.23	78.26	117.07	130.96
2009	136.03	134.56	186.42	206.25	67.83	75.72	116.91	123.89
2010	130.35	138.08	183.23	213.18	73.05	75.43	133.39	125.16
2011	167.65	139.90	216.71	209.76	50.54	75.92	83.13	124.57
2012	157.69	139.17	227.08	213.87	72.43	76.40	115.95	126.68

大腸がん

● 年齢階級別にみた死亡率の推移（沖縄：1973-2012）

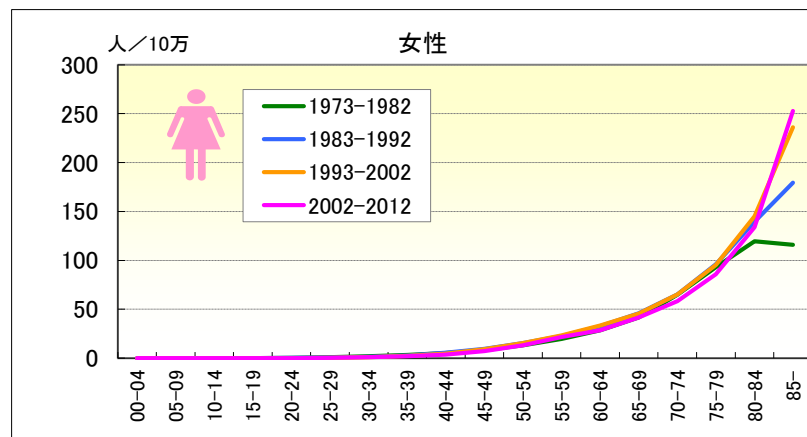
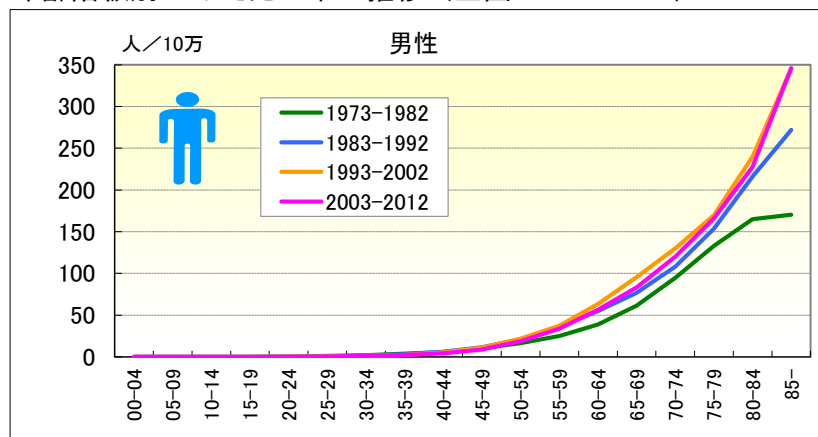


● 年齢階級別、性別*期間別死亡率（沖縄：1973-2012年）

		総数	00-04	05-09	10-14	15-19	20-24	25-29	30-34	35-39	40-44	45-49	50-54	55-59	60-64	65-69	70-74	75-79	80-84	85-
男	1973-1977	5.24	0.00	0.00	0.00	0.00	0.87	0.47	3.68	4.91	3.47	4.68	11.20	8.13	25.42	44.11	43.66	65.17	81.94	64.98
	1978-1982	8.02	0.00	0.00	0.00	0.41	0.00	1.20	1.36	1.71	7.24	7.27	20.83	21.42	32.43	55.71	59.63	82.56	142.13	73.28
	1973-1982	6.67	0.00	0.00	0.00	0.20	0.46	0.86	2.34	3.35	5.39	6.14	16.81	15.38	29.14	50.32	52.34	74.60	114.17	69.85
	1983-1987	10.82	0.00	0.00	0.00	0.41	0.51	1.23	1.53	3.13	2.29	10.23	19.35	31.43	31.85	44.14	92.15	120.39	149.59	202.67
	1988-1992	15.44	0.00	0.00	0.00	0.38	0.00	2.85	0.42	3.89	5.49	11.25	20.04	33.61	53.71	65.51	81.14	142.50	189.60	287.23
	1983-1992	13.17	0.00	0.00	0.00	0.39	0.25	1.99	1.01	3.54	4.07	10.73	19.71	32.66	44.45	55.84	86.24	132.44	171.99	250.30
	1993-1997	21.37	0.00	0.00	0.00	0.39	0.43	0.94	1.38	2.53	5.90	13.07	23.13	41.24	66.40	85.88	114.67	167.24	232.36	323.26
	1998-2002	23.85	0.00	0.00	0.00	0.00	0.00	0.42	0.45	1.79	6.74	13.91	18.97	41.02	65.00	104.74	112.43	119.21	209.38	323.85
	1993-2002	22.63	0.00	0.00	0.00	0.20	0.22	0.67	0.91	2.17	6.30	13.52	20.79	41.13	65.67	96.56	113.37	140.71	219.89	323.59
	2003-2007	28.39	0.00	0.00	0.00	0.00	0.48	0.00	0.81	0.44	3.56	12.71	28.09	44.80	60.34	109.83	122.79	138.64	183.87	299.08
2008-2012	35.57	0.00	0.00	0.00	0.47	1.05	1.43	0.85	2.67	8.35	13.93	21.43	55.83	76.66	97.60	131.67	163.55	181.45	348.27	
2003-2012	32.02	0.00	0.00	0.00	0.23	0.76	0.68	0.83	1.63	5.97	13.30	24.87	50.85	69.58	103.91	127.48	152.91	182.45	325.95	
女	1973-1977	5.22	0.00	0.00	0.00	0.00	0.00	0.00	3.11	2.22	3.65	4.19	7.73	9.02	17.41	28.65	33.01	44.20	50.18	40.90
	1978-1982	7.31	0.00	0.00	0.38	0.00	1.00	0.85	0.00	2.36	1.14	5.52	8.49	12.86	11.09	38.23	44.62	59.54	75.79	84.22
	1973-1982	6.29	0.00	0.00	0.19	0.00	0.48	0.46	1.36	2.29	2.36	4.90	8.15	11.09	14.03	33.76	39.21	52.72	64.10	65.78
	1983-1987	8.75	0.00	0.00	0.00	0.00	0.50	0.89	0.82	1.45	3.58	6.35	8.08	12.19	19.12	33.27	40.25	55.29	79.98	121.14
	1988-1992	12.85	0.00	0.00	0.00	0.00	0.49	0.47	0.00	1.65	2.94	7.86	12.81	21.34	29.12	39.16	49.99	54.21	96.09	178.80
	1983-1992	10.84	0.00	0.00	0.00	0.00	0.49	0.68	0.42	1.56	3.23	7.09	10.52	17.07	24.56	36.44	45.48	54.71	88.78	154.32
	1993-1997	15.41	0.00	0.00	0.00	0.41	0.00	1.37	1.36	2.60	1.68	9.42	10.99	20.58	29.29	27.55	42.57	82.08	125.16	153.98
	1998-2002	18.88	0.00	0.00	0.00	0.00	0.46	1.24	1.75	1.35	4.34	8.86	16.57	20.37	30.79	33.11	50.89	75.75	109.24	154.15
	1993-2002	17.18	0.00	0.00	0.00	0.21	0.22	1.30	1.56	1.98	2.99	9.12	14.05	20.48	30.07	30.52	47.11	78.66	116.56	154.08
	2003-2007	22.99	0.00	0.00	0.00	0.46	0.00	0.43	0.79	1.29	3.59	8.72	14.04	22.13	26.67	44.73	55.32	80.87	113.93	255.91
2008-2012	23.04	0.00	0.00	0.00	0.00	0.00	1.37	0.84	3.05	5.21	6.36	12.77	19.43	17.58	29.75	49.45	75.21	107.82	240.29	
2003-2012	23.01	0.00	0.00	0.00	0.24	0.00	0.88	0.81	2.22	4.41	7.56	13.42	20.65	21.65	37.58	52.24	77.83	110.56	247.45	

大腸がん

● 年齢階級別にみた死亡率の推移 (全国：1973-2012)

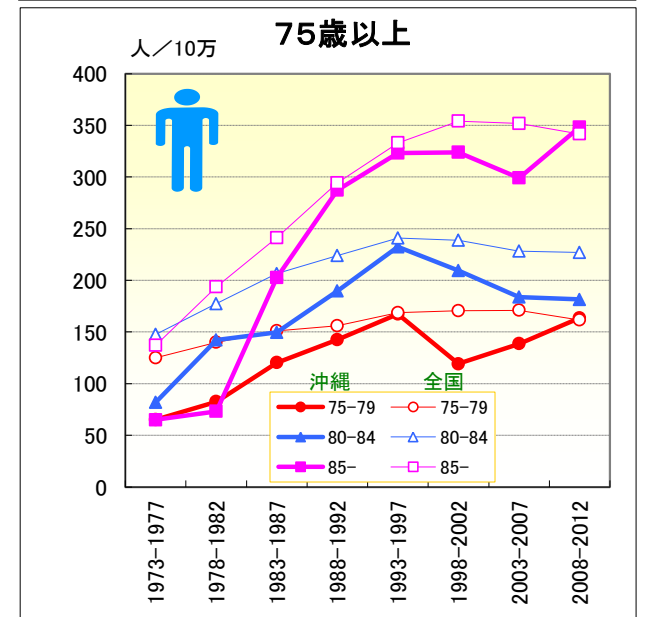
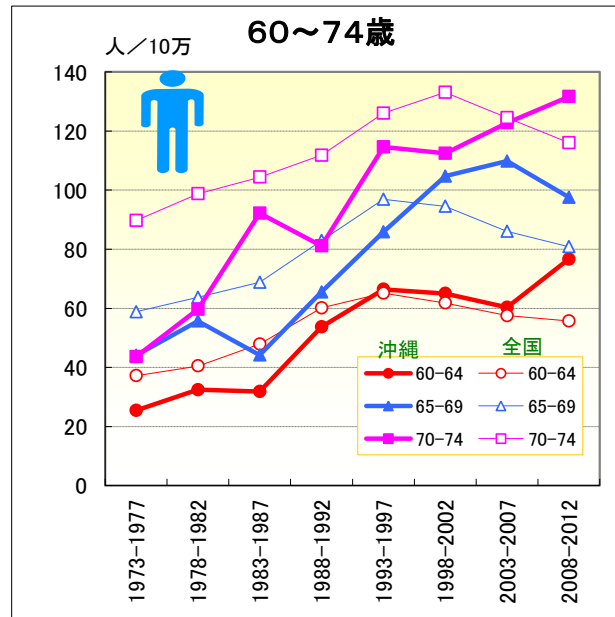
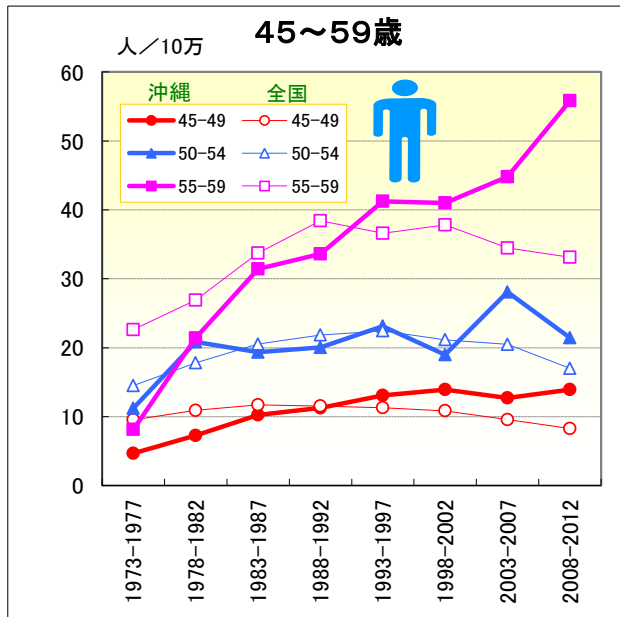
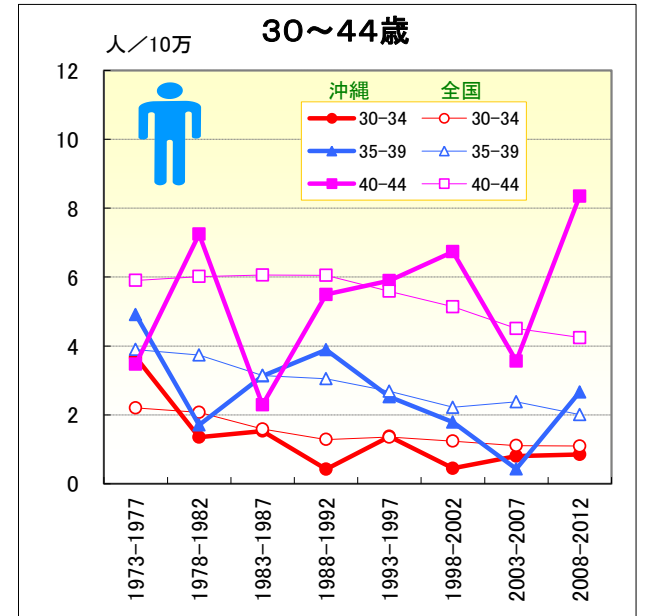
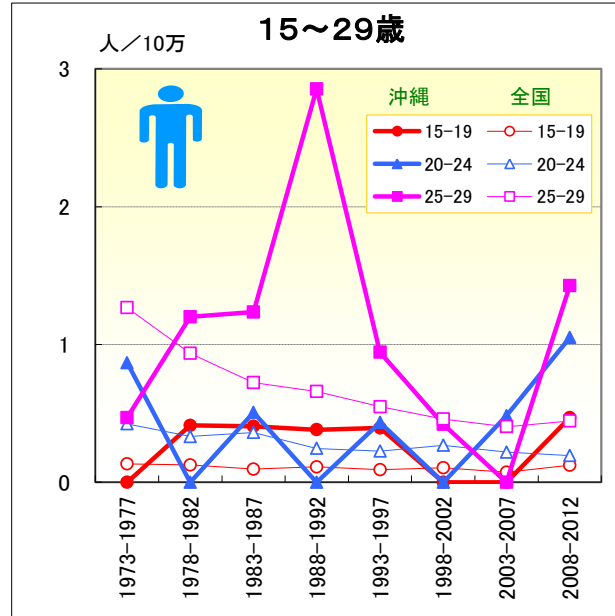
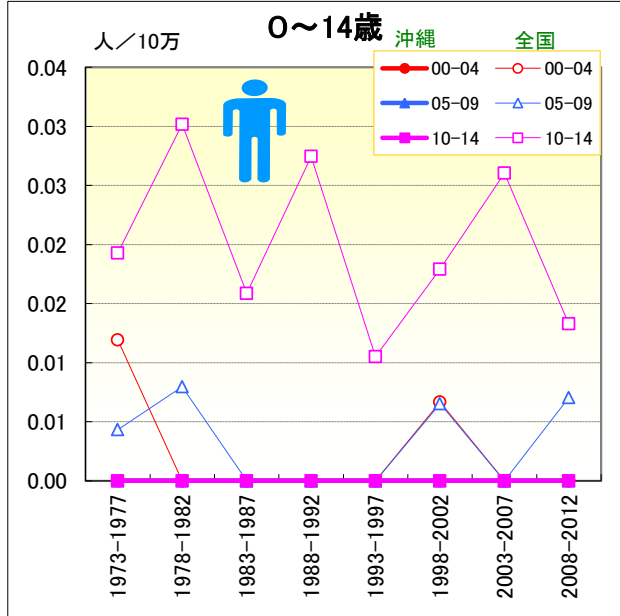


● 年齢階級別、性別*期間別死亡率 (全国：1973-2012年)

		総数	00-04	05-09	10-14	15-19	20-24	25-29	30-34	35-39	40-44	45-49	50-54	55-59	60-64	65-69	70-74	75-79	80-84	85-
男	1973-1977	10.86	0.01	0.00	0.02	0.13	0.42	1.27	2.20	3.90	5.90	9.54	14.50	22.61	37.21	58.85	89.74	125.12	147.62	137.16
	1978-1982	13.61	0.00	0.01	0.03	0.13	0.33	0.94	2.07	3.74	6.02	10.91	17.81	26.90	40.47	63.73	98.78	139.99	177.40	193.62
	1973-1982	12.27	0.01	0.01	0.03	0.13	0.38	1.11	2.13	3.82	5.96	10.26	16.39	24.98	38.85	61.42	94.59	133.30	164.79	170.24
	1983-1987	17.21	0.00	0.00	0.02	0.09	0.36	0.72	1.59	3.15	6.06	11.69	20.53	33.71	47.90	68.82	104.42	151.23	206.45	241.11
	1988-1992	22.12	0.00	0.00	0.03	0.11	0.25	0.66	1.29	3.05	6.05	11.54	21.86	38.41	60.13	82.94	111.85	156.02	223.88	294.30
	1983-1992	19.69	0.00	0.00	0.02	0.10	0.30	0.69	1.45	3.10	6.06	11.62	21.21	36.19	54.90	76.67	108.21	153.82	216.17	272.08
	1993-1997	27.86	0.00	0.00	0.01	0.09	0.23	0.55	1.35	2.69	5.59	11.28	22.46	36.61	65.15	96.89	126.08	168.80	240.81	332.98
	1998-2002	32.27	0.01	0.01	0.02	0.11	0.27	0.46	1.24	2.22	5.14	10.84	21.14	37.83	61.81	94.53	133.14	170.59	238.71	354.14
	1993-2002	30.07	0.00	0.00	0.01	0.10	0.25	0.50	1.29	2.45	5.38	11.08	21.75	37.24	63.44	95.64	130.13	169.81	239.70	345.15
	2003-2007	35.80	0.00	0.00	0.03	0.07	0.22	0.40	1.11	2.38	4.51	9.57	20.49	34.48	57.53	86.09	124.52	170.99	228.26	351.80
	2008-2012	39.23	0.00	0.01	0.01	0.12	0.19	0.45	1.09	2.01	4.24	8.26	16.98	33.13	55.69	80.85	116.07	161.62	226.92	341.76
2003-2012	37.52	0.00	0.00	0.02	0.10	0.21	0.42	1.10	2.19	4.37	8.91	18.86	33.85	56.53	83.36	120.13	165.96	227.48	346.08	
女	1973-1977	10.07	0.01	0.00	0.03	0.10	0.30	0.96	2.18	3.36	5.40	7.98	12.56	19.07	27.45	40.53	63.13	88.94	114.56	96.36
	1978-1982	12.21	0.00	0.00	0.02	0.07	0.30	0.78	1.80	3.31	5.31	8.44	13.59	19.98	29.52	42.28	66.00	96.39	123.07	130.67
	1973-1982	11.17	0.00	0.00	0.02	0.08	0.30	0.88	1.98	3.34	5.36	8.22	13.11	19.57	28.53	41.48	64.70	93.06	119.45	116.07
	1983-1987	14.77	0.01	0.00	0.01	0.07	0.29	0.63	1.47	2.71	5.75	9.25	14.79	21.40	31.50	45.06	63.83	95.09	133.61	161.25
	1988-1992	18.34	0.00	0.00	0.00	0.08	0.23	0.55	1.34	2.76	5.45	10.05	16.07	23.69	33.91	46.32	66.37	96.61	143.75	192.06
	1983-1992	16.58	0.00	0.00	0.01	0.08	0.26	0.59	1.41	2.73	5.59	9.66	15.44	22.60	32.80	45.75	65.16	95.93	139.36	179.45
	1993-1997	21.87	0.00	0.00	0.01	0.04	0.14	0.52	1.18	2.29	5.07	9.35	16.04	24.00	34.27	46.53	65.71	97.02	146.15	224.08
	1998-2002	25.29	0.00	0.00	0.01	0.03	0.21	0.43	1.01	2.18	4.36	8.72	15.10	22.41	32.33	44.66	64.98	94.05	144.11	244.13
	1993-2002	23.59	0.00	0.00	0.01	0.04	0.17	0.47	1.09	2.23	4.74	9.06	15.54	23.18	33.28	45.55	65.32	95.37	145.06	235.88
	2003-2007	28.62	0.01	0.00	0.00	0.06	0.15	0.47	1.03	2.17	3.90	7.67	14.37	22.35	29.21	43.15	59.94	89.54	137.31	251.82
	2008-2012	31.58	0.00	0.00	0.01	0.05	0.15	0.34	0.88	1.78	3.52	6.64	11.90	20.59	27.79	40.32	56.59	82.51	131.15	253.50
2002-2012	30.10	0.00	0.00	0.01	0.05	0.15	0.40	0.96	1.97	3.70	7.15	13.23	21.52	28.45	41.68	58.22	85.82	133.94	252.78	

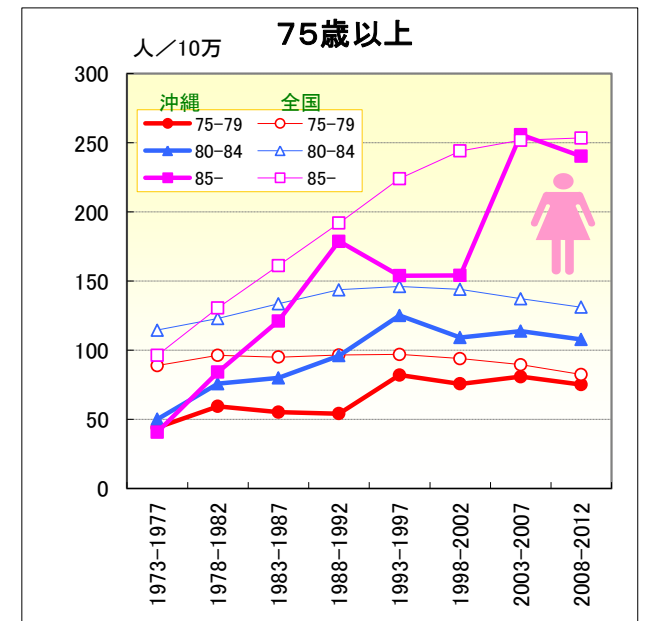
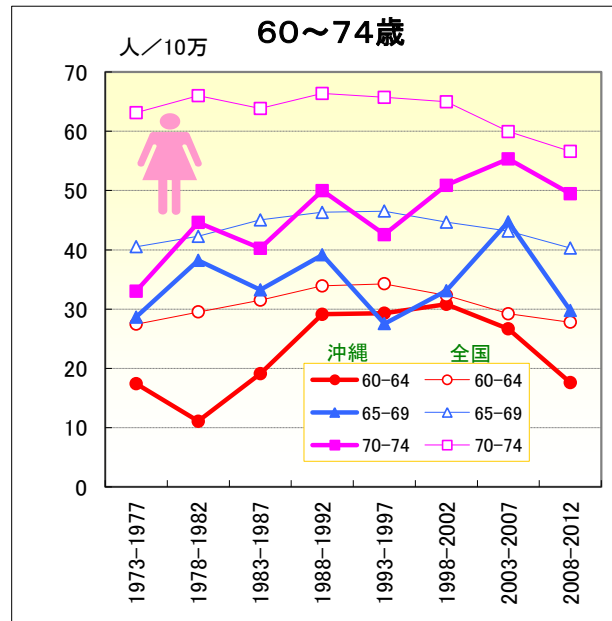
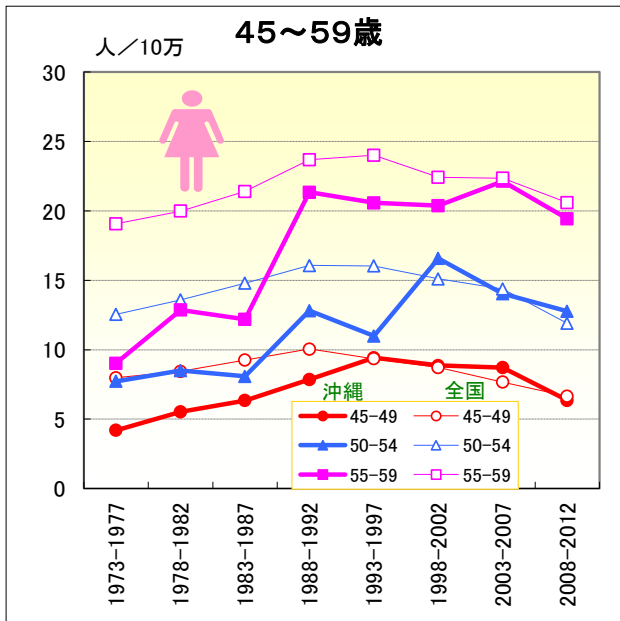
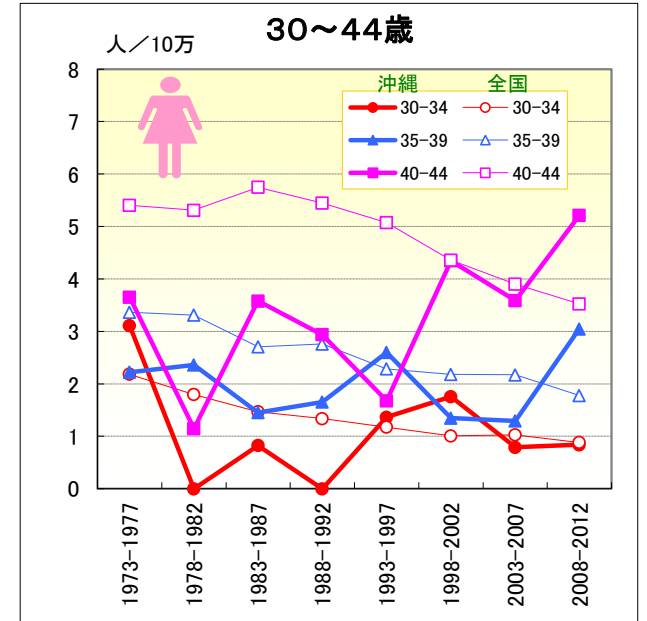
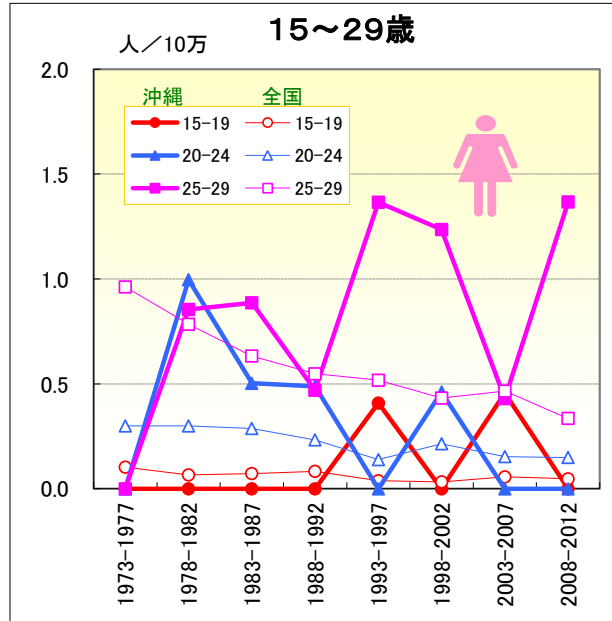
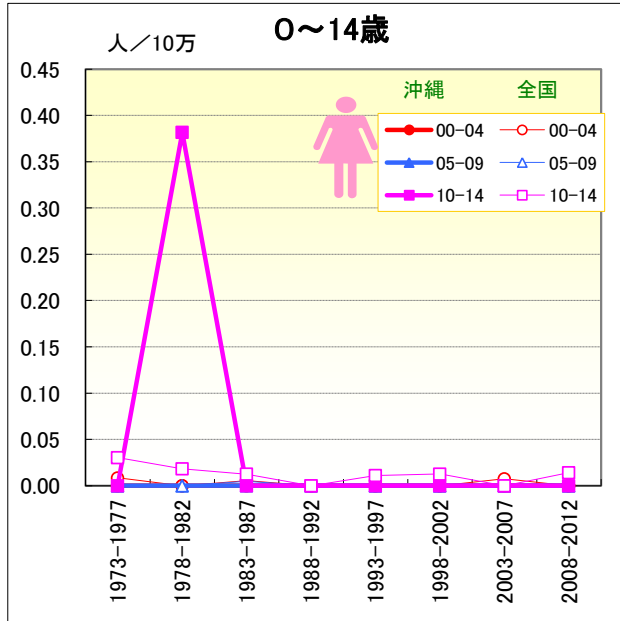
大腸がん

● 年齢階級別にみた死亡率の推移 (沖縄・全国：男1973-2012)



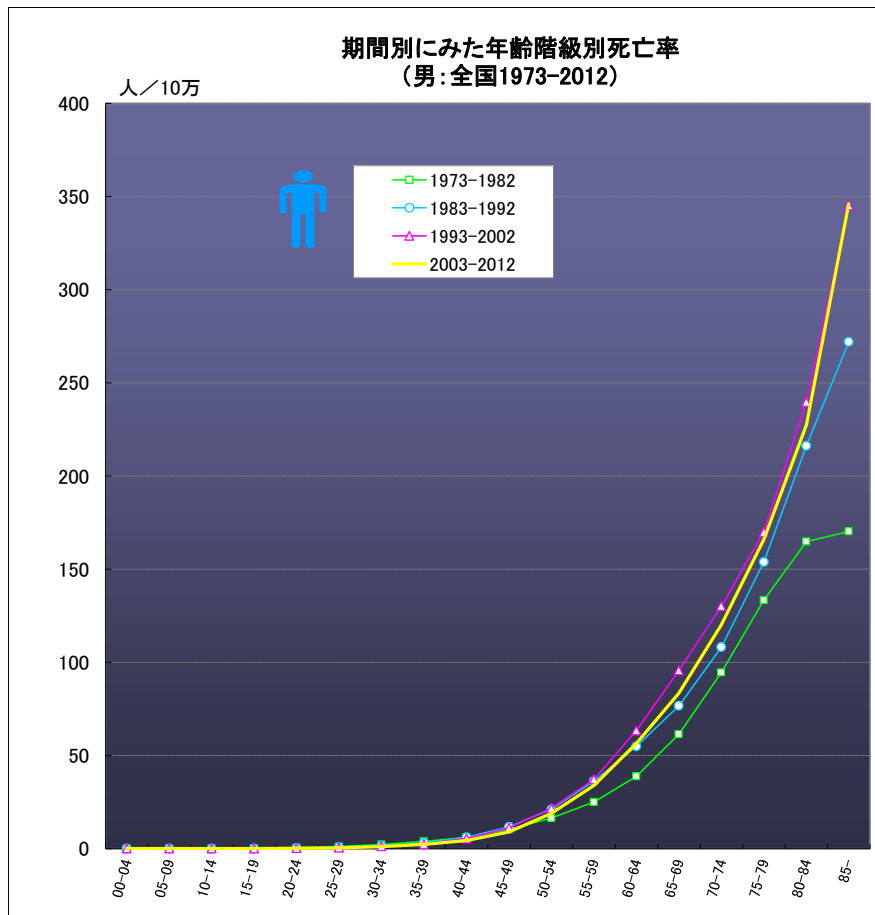
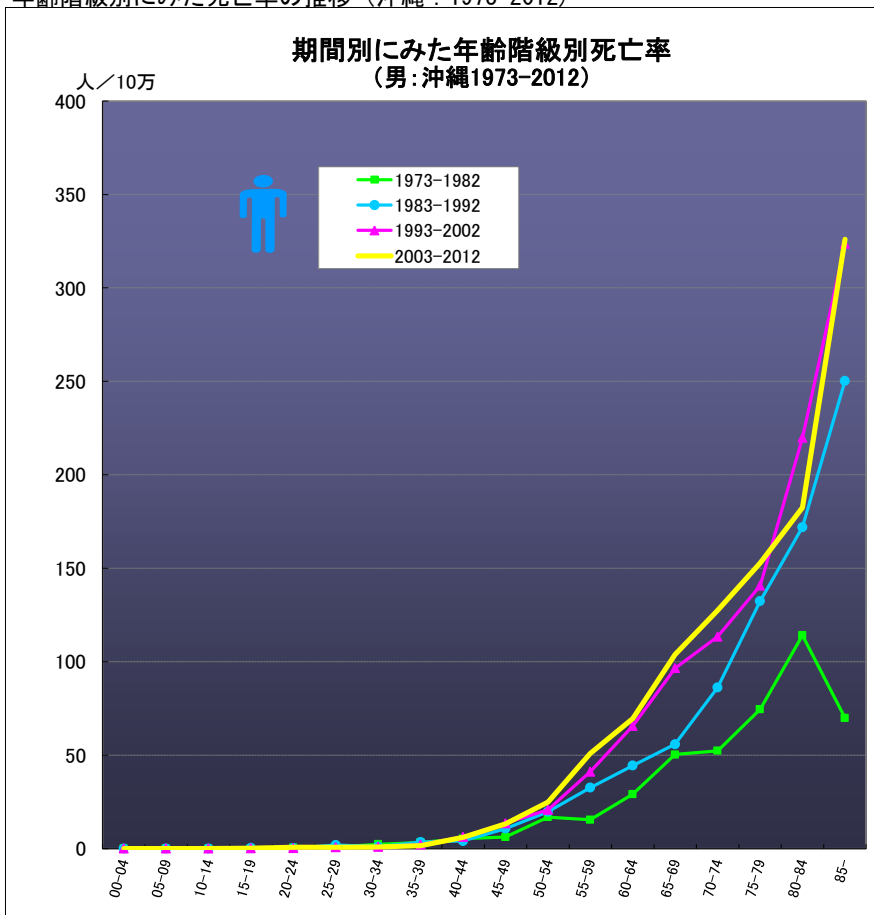
大腸がん

● 年齢階級別にみた死亡率の推移 (沖縄・全国：女1973-2012)



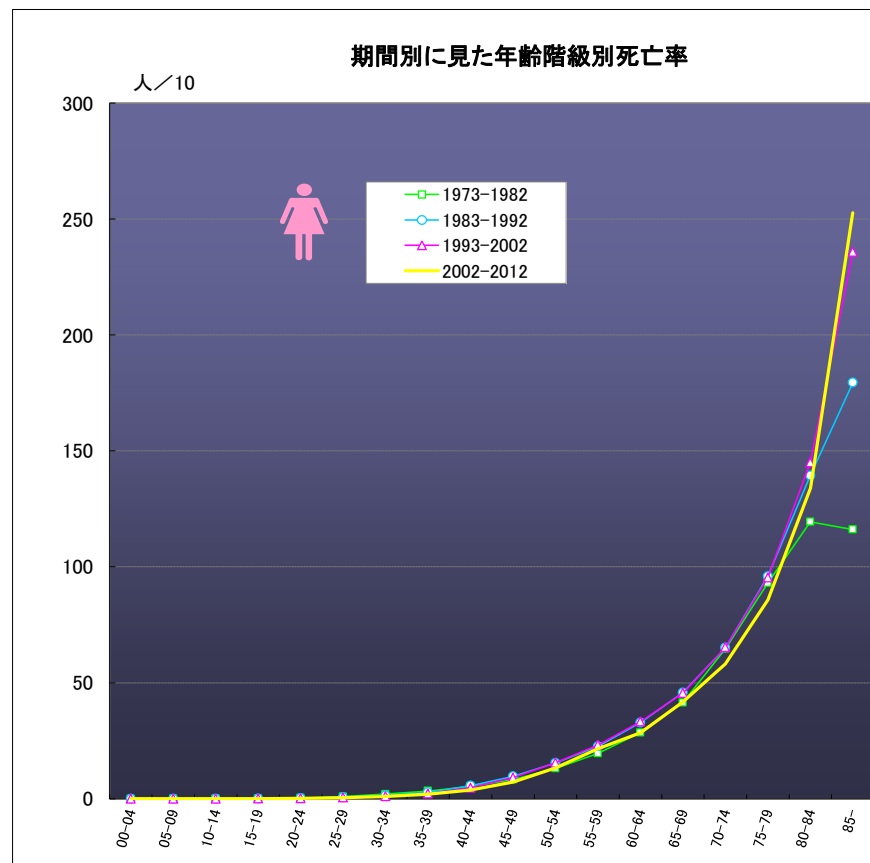
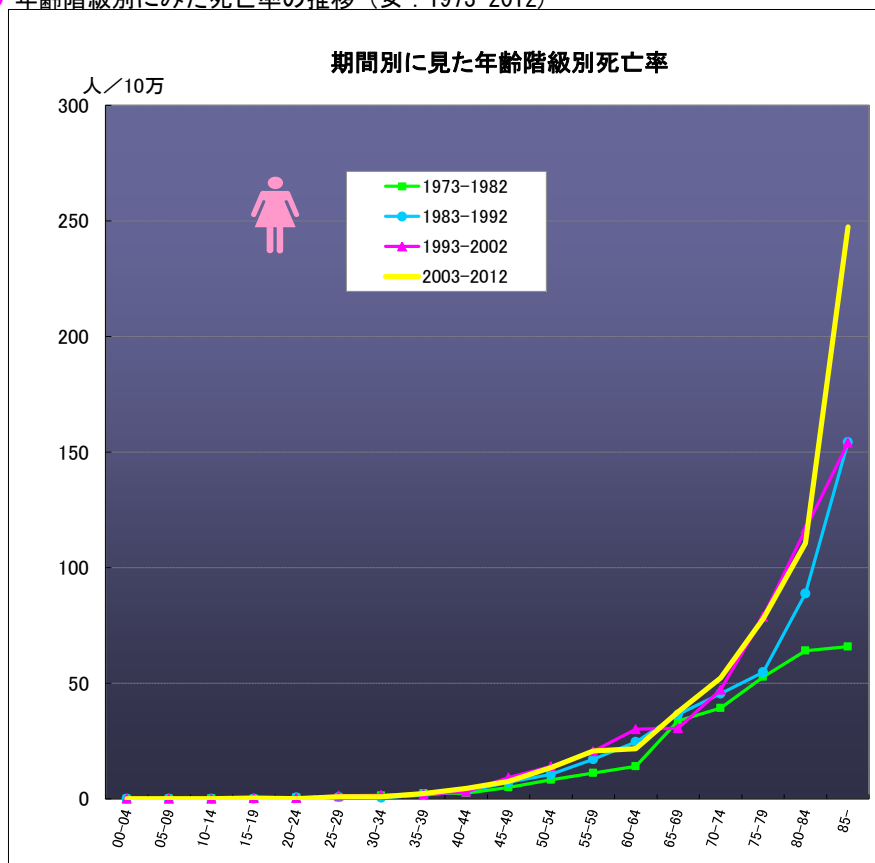
大腸がん

● 年齢階級別にみた死亡率の推移（沖縄：1973-2012）



大腸がん

● 年齢階級別にみた死亡率の推移（女：1973-2012）



大腸がん

● 年齢階級別、性別*期間別死亡率（沖縄：1973-2012年）

	総数	00-04	05-09	10-14	15-19	20-24	25-29	30-34	35-39	40-44	45-49	50-54	55-59	60-64	65-69	70-74	75-79	80-84	85-	
男	1973-1977	5.24	0.00	0.00	0.00	0.00	0.87	0.47	3.68	4.91	3.47	4.68	11.20	8.13	25.42	44.11	43.66	65.17	81.94	64.98
	1978-1982	8.02	0.00	0.00	0.00	0.41	0.00	1.20	1.36	1.71	7.24	7.27	20.83	21.42	32.43	55.71	59.63	82.56	142.13	73.28
	1973-1982	6.67	0.00	0.00	0.00	0.20	0.46	0.86	2.34	3.35	5.39	6.14	16.81	15.38	29.14	50.32	52.34	74.60	114.17	69.85
	1983-1987	10.82	0.00	0.00	0.00	0.41	0.51	1.23	1.53	3.13	2.29	10.23	19.35	31.43	31.85	44.14	92.15	120.39	149.59	202.67
	1988-1992	15.44	0.00	0.00	0.00	0.38	0.00	2.85	0.42	3.89	5.49	11.25	20.04	33.61	53.71	65.51	81.14	142.50	189.60	287.23
	1983-1992	13.17	0.00	0.00	0.00	0.39	0.25	1.99	1.01	3.54	4.07	10.73	19.71	32.66	44.45	55.84	86.24	132.44	171.99	250.30
	1993-1997	21.37	0.00	0.00	0.00	0.39	0.43	0.94	1.38	2.53	5.90	13.07	23.13	41.24	66.40	85.88	114.67	167.24	232.36	323.26
	1998-2002	23.85	0.00	0.00	0.00	0.00	0.00	0.42	0.45	1.79	6.74	13.91	18.97	41.02	65.00	104.74	112.43	119.21	209.38	323.85
	1993-2002	22.63	0.00	0.00	0.00	0.20	0.22	0.67	0.91	2.17	6.30	13.52	20.79	41.13	65.67	96.56	113.37	140.71	219.89	323.59
	2003-2007	28.39	0.00	0.00	0.00	0.00	0.48	0.00	0.81	0.44	3.56	12.71	28.09	44.80	60.34	109.83	122.79	138.64	183.87	299.08
	2008-2012	35.57	0.00	0.00	0.00	0.47	1.05	1.43	0.85	2.67	8.35	13.93	21.43	55.83	76.66	97.60	131.67	163.55	181.45	348.27
	2003-2012	32.02	0.00	0.00	0.00	0.23	0.76	0.68	0.83	1.63	5.97	13.30	24.87	50.85	69.58	103.91	127.48	152.91	182.45	325.95
女	1973-1977	5.22	0.00	0.00	0.00	0.00	0.00	3.11	2.22	3.65	4.19	7.73	9.02	17.41	28.65	33.01	44.20	50.18	40.90	
	1978-1982	7.31	0.00	0.00	0.38	0.00	1.00	0.85	0.00	2.36	1.14	5.52	8.49	12.86	11.09	38.23	44.62	59.54	75.79	84.22
	1973-1982	6.29	0.00	0.00	0.19	0.00	0.48	0.46	1.36	2.29	2.36	4.90	8.15	11.09	14.03	33.76	39.21	52.72	64.10	65.78
	1983-1987	8.75	0.00	0.00	0.00	0.00	0.50	0.89	0.82	1.45	3.58	6.35	8.08	12.19	19.12	33.27	40.25	55.29	79.98	121.14
	1988-1992	12.85	0.00	0.00	0.00	0.00	0.49	0.47	0.00	1.65	2.94	7.86	12.81	21.34	29.12	39.16	49.99	54.21	96.09	178.80
	1983-1992	10.84	0.00	0.00	0.00	0.00	0.49	0.68	0.42	1.56	3.23	7.09	10.52	17.07	24.56	36.44	45.48	54.71	88.78	154.32
	1993-1997	15.41	0.00	0.00	0.00	0.41	0.00	1.37	1.36	2.60	1.68	9.42	10.99	20.58	29.29	27.55	42.57	82.08	125.16	153.98
	1998-2002	18.88	0.00	0.00	0.00	0.00	0.46	1.24	1.75	1.35	4.34	8.86	16.57	20.37	30.79	33.11	50.89	75.75	109.24	154.15
	1993-2002	17.18	0.00	0.00	0.00	0.21	0.22	1.30	1.56	1.98	2.99	9.12	14.05	20.48	30.07	30.52	47.11	78.66	116.56	154.08
	2003-2007	22.99	0.00	0.00	0.00	0.46	0.00	0.43	0.79	1.29	3.59	8.72	14.04	22.13	26.67	44.73	55.32	80.87	113.93	255.91
	2008-2012	23.04	0.00	0.00	0.00	0.00	0.00	1.37	0.84	3.05	5.21	6.36	12.77	19.43	17.58	29.75	49.45	75.21	107.82	240.29
	2003-2012	23.01	0.00	0.00	0.00	0.24	0.00	0.88	0.81	2.22	4.41	7.56	13.42	20.65	21.65	37.58	52.24	77.83	110.56	247.45

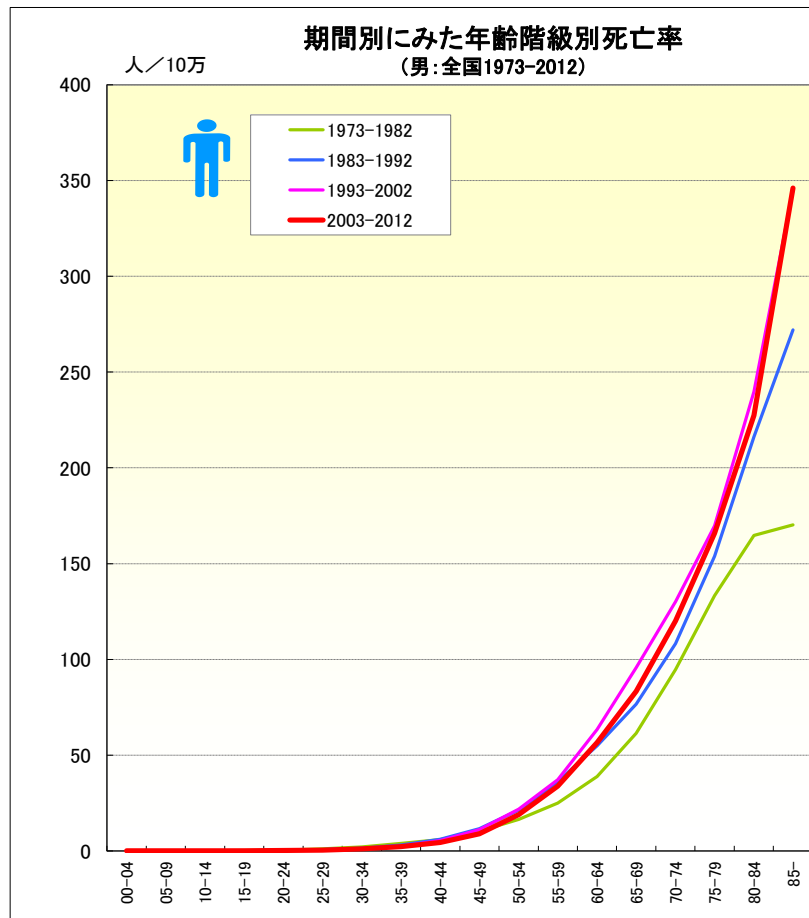
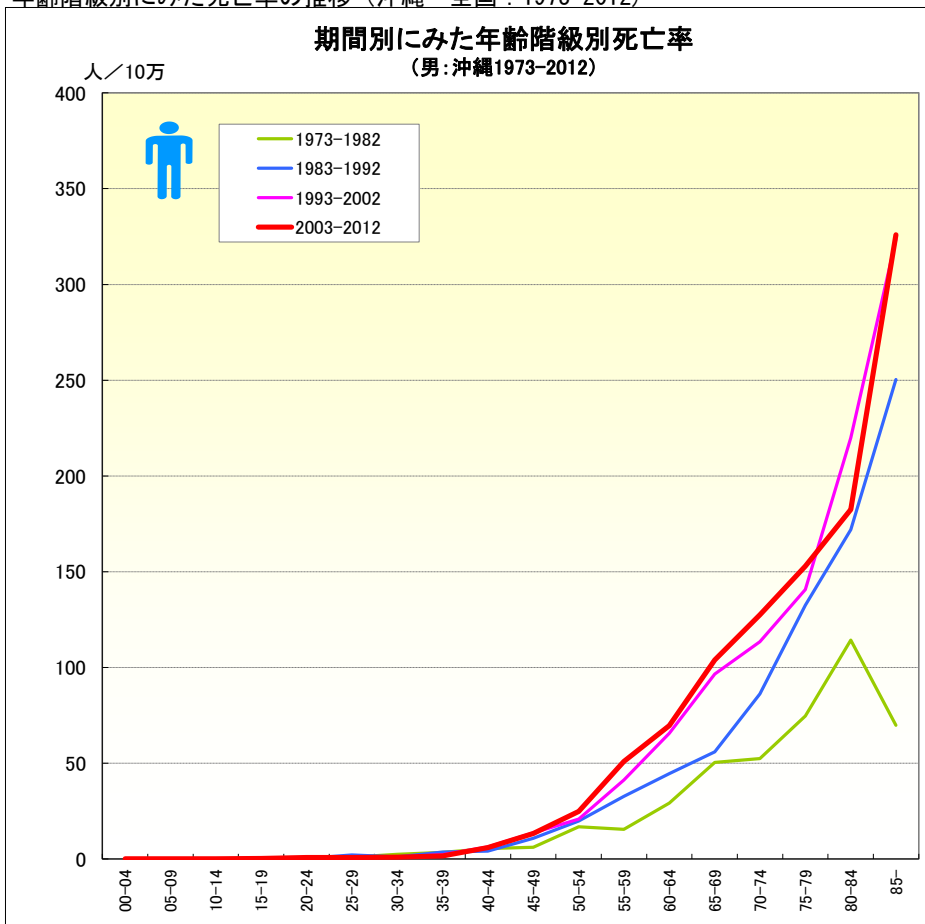
大腸がん

● 年齢階級別、性別*期間別死亡率（全国：1973-2012年）

	総数	00-04	05-09	10-14	15-19	20-24	25-29	30-34	35-39	40-44	45-49	50-54	55-59	60-64	65-69	70-74	75-79	80-84	85-	
男	1973-1977	10.86	0.01	0.00	0.02	0.13	0.42	1.27	2.20	3.90	5.90	9.54	14.50	22.61	37.21	58.85	89.74	125.12	147.62	137.16
	1978-1982	13.61	0.00	0.01	0.03	0.13	0.33	0.94	2.07	3.74	6.02	10.91	17.81	26.90	40.47	63.73	98.78	139.99	177.40	193.62
	1973-1982	12.27	0.01	0.01	0.03	0.13	0.38	1.11	2.13	3.82	5.96	10.26	16.39	24.98	38.85	61.42	94.59	133.30	164.79	170.24
	1983-1987	17.21	0.00	0.00	0.02	0.09	0.36	0.72	1.59	3.15	6.06	11.69	20.53	33.71	47.90	68.82	104.42	151.23	206.45	241.11
	1988-1992	22.12	0.00	0.00	0.03	0.11	0.25	0.66	1.29	3.05	6.05	11.54	21.86	38.41	60.13	82.94	111.85	156.02	223.88	294.30
	1983-1992	19.69	0.00	0.00	0.02	0.10	0.30	0.69	1.45	3.10	6.06	11.62	21.21	36.19	54.90	76.67	108.21	153.82	216.17	272.08
	1993-1997	27.86	0.00	0.00	0.01	0.09	0.23	0.55	1.35	2.69	5.59	11.28	22.46	36.61	65.15	96.89	126.08	168.80	240.81	332.98
	1998-2002	32.27	0.01	0.01	0.02	0.11	0.27	0.46	1.24	2.22	5.14	10.84	21.14	37.83	61.81	94.53	133.14	170.59	238.71	354.14
	1993-2002	30.07	0.00	0.00	0.01	0.10	0.25	0.50	1.29	2.45	5.38	11.08	21.75	37.24	63.44	95.64	130.13	169.81	239.70	345.15
	2003-2007	35.80	0.00	0.00	0.03	0.07	0.22	0.40	1.11	2.38	4.51	9.57	20.49	34.48	57.53	86.09	124.52	170.99	228.26	351.80
	2008-2012	39.23	0.00	0.01	0.01	0.12	0.19	0.45	1.09	2.01	4.24	8.26	16.98	33.13	55.69	80.85	116.07	161.62	226.92	341.76
	2003-2012	37.52	0.00	0.00	0.02	0.10	0.21	0.42	1.10	2.19	4.37	8.91	18.86	33.85	56.53	83.36	120.13	165.96	227.48	346.08
女	1973-1977	10.07	0.01	0.00	0.03	0.10	0.30	0.96	2.18	3.36	5.40	7.98	12.56	19.07	27.45	40.53	63.13	88.94	114.56	96.36
	1978-1982	12.21	0.00	0.00	0.02	0.07	0.30	0.78	1.80	3.31	5.31	8.44	13.59	19.98	29.52	42.28	66.00	96.39	123.07	130.67
	1973-1982	11.17	0.00	0.00	0.02	0.08	0.30	0.88	1.98	3.34	5.36	8.22	13.11	19.57	28.53	41.48	64.70	93.06	119.45	116.07
	1983-1987	14.77	0.01	0.00	0.01	0.07	0.29	0.63	1.47	2.71	5.75	9.25	14.79	21.40	31.50	45.06	63.83	95.09	133.61	161.25
	1988-1992	18.34	0.00	0.00	0.00	0.08	0.23	0.55	1.34	2.76	5.45	10.05	16.07	23.69	33.91	46.32	66.37	96.61	143.75	192.06
	1983-1992	16.58	0.00	0.00	0.01	0.08	0.26	0.59	1.41	2.73	5.59	9.66	15.44	22.60	32.80	45.75	65.16	95.93	139.36	179.45
	1993-1997	21.87	0.00	0.00	0.01	0.04	0.14	0.52	1.18	2.29	5.07	9.35	16.04	24.00	34.27	46.53	65.71	97.02	146.15	224.08
	1998-2002	25.29	0.00	0.00	0.01	0.03	0.21	0.43	1.01	2.18	4.36	8.72	15.10	22.41	32.33	44.66	64.98	94.05	144.11	244.13
	1993-2002	23.59	0.00	0.00	0.01	0.04	0.17	0.47	1.09	2.23	4.74	9.06	15.54	23.18	33.28	45.55	65.32	95.37	145.06	235.88
	2003-2007	28.62	0.01	0.00	0.00	0.06	0.15	0.47	1.03	2.17	3.90	7.67	14.37	22.35	29.21	43.15	59.94	89.54	137.31	251.82
	2008-2012	31.58	0.00	0.00	0.01	0.05	0.15	0.34	0.88	1.78	3.52	6.64	11.90	20.59	27.79	40.32	56.59	82.51	131.15	253.50
	2003-2012	30.10	0.00	0.00	0.01	0.05	0.15	0.40	0.96	1.97	3.70	7.15	13.23	21.52	28.45	41.68	58.22	85.82	133.94	252.78

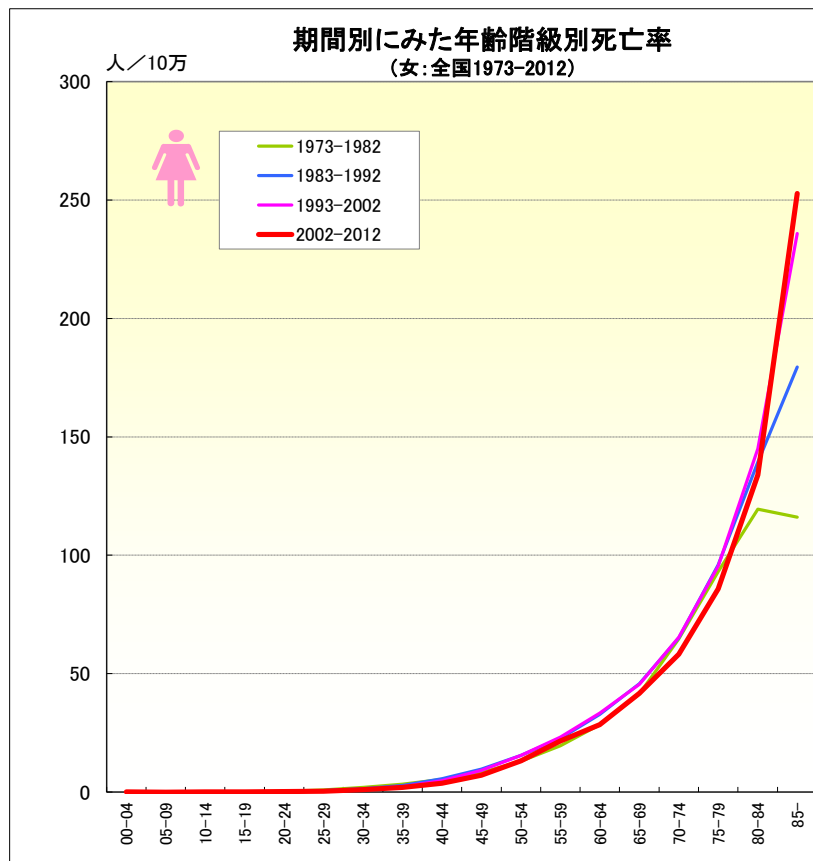
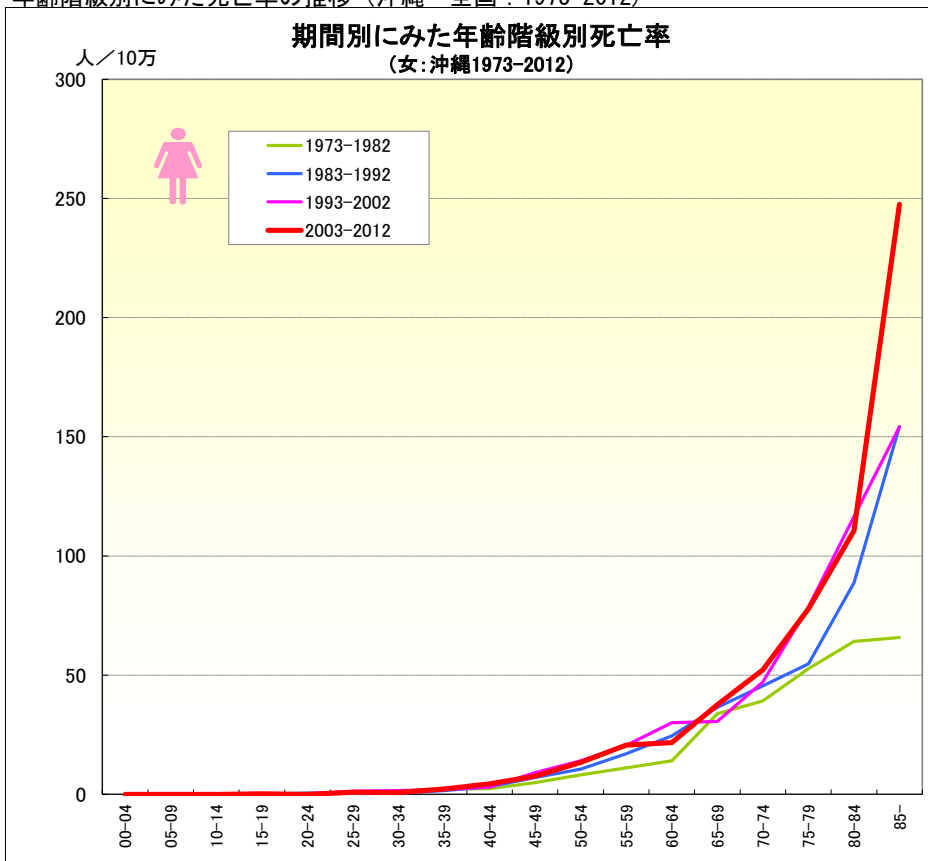
大腸がん

● 年齢階級別にみた死亡率の推移（沖縄・全国：1973-2012）



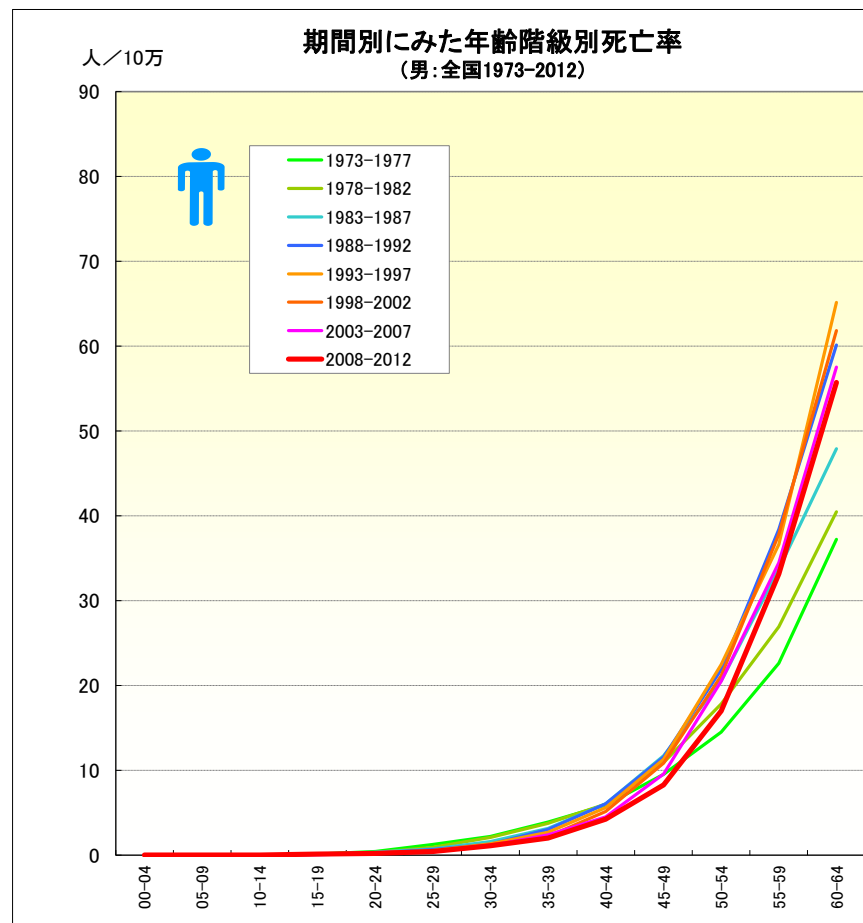
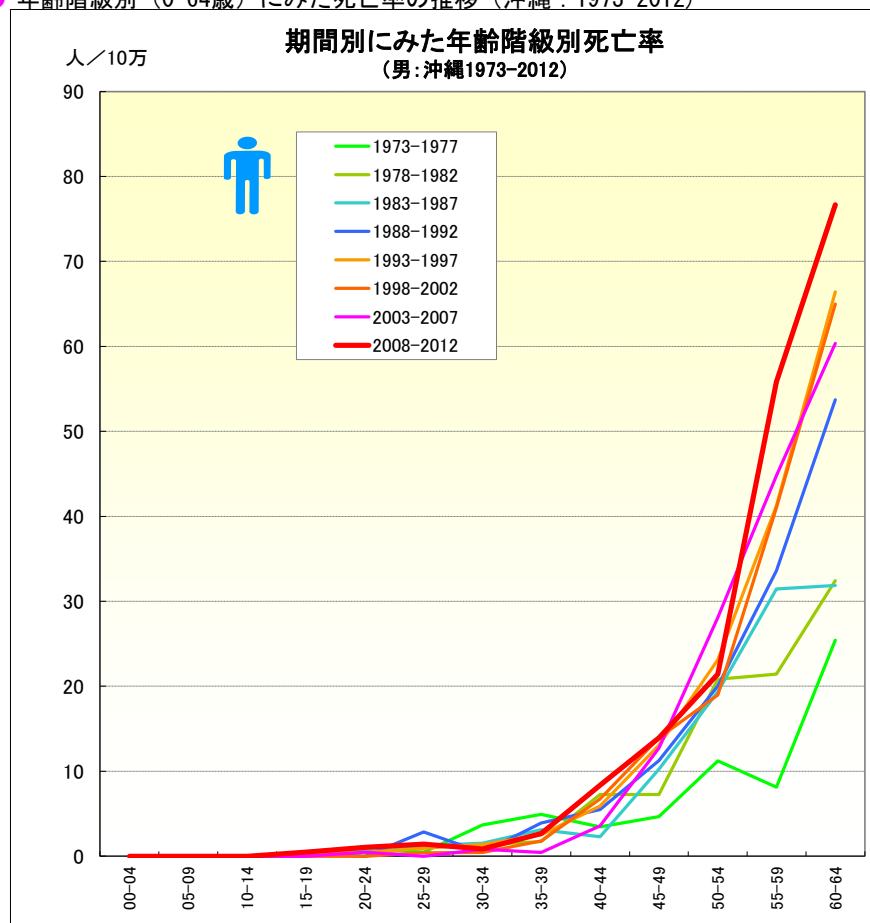
大腸がん

● 年齢階級別にみた死亡率の推移（沖縄・全国：1973-2012）



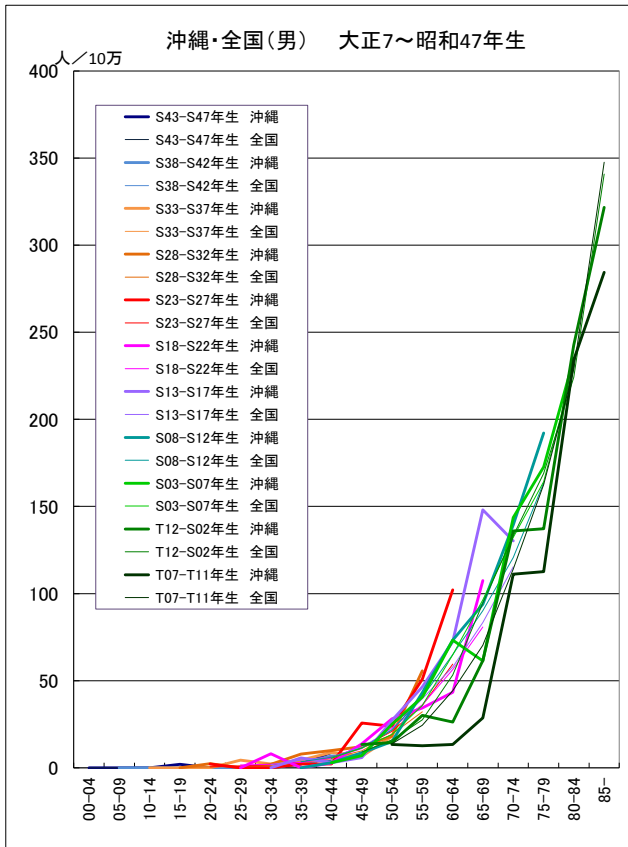
大腸がん

● 年齢階級別（0-64歳）にみた死亡率の推移（沖縄：1973-2012）

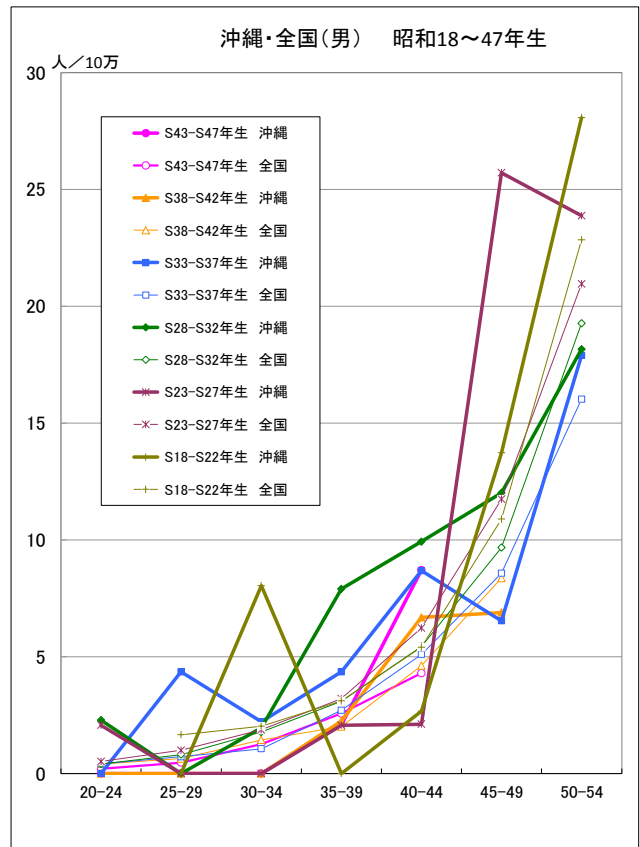


出生コホート別死亡率の推移 (男) -1973-2012-

● 大腸がん

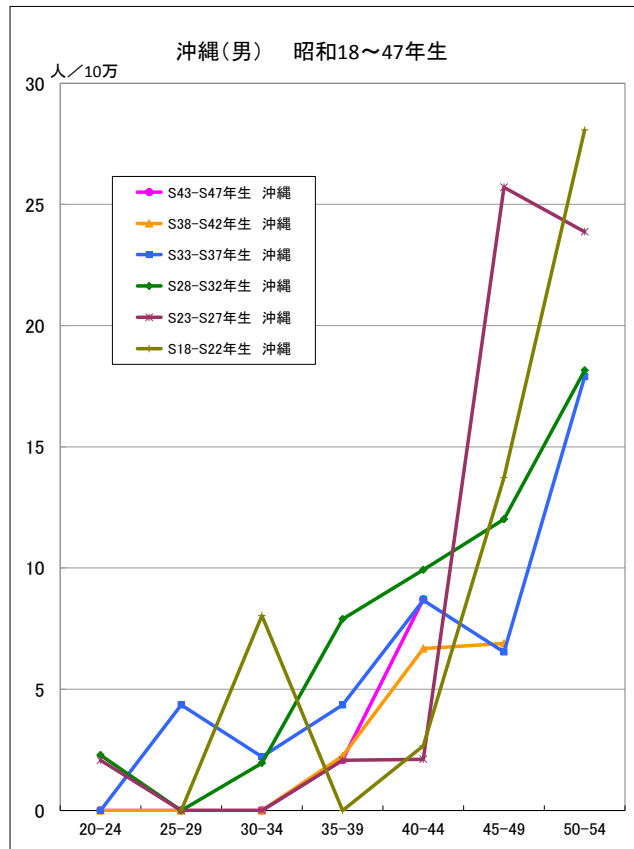


● 大腸がん

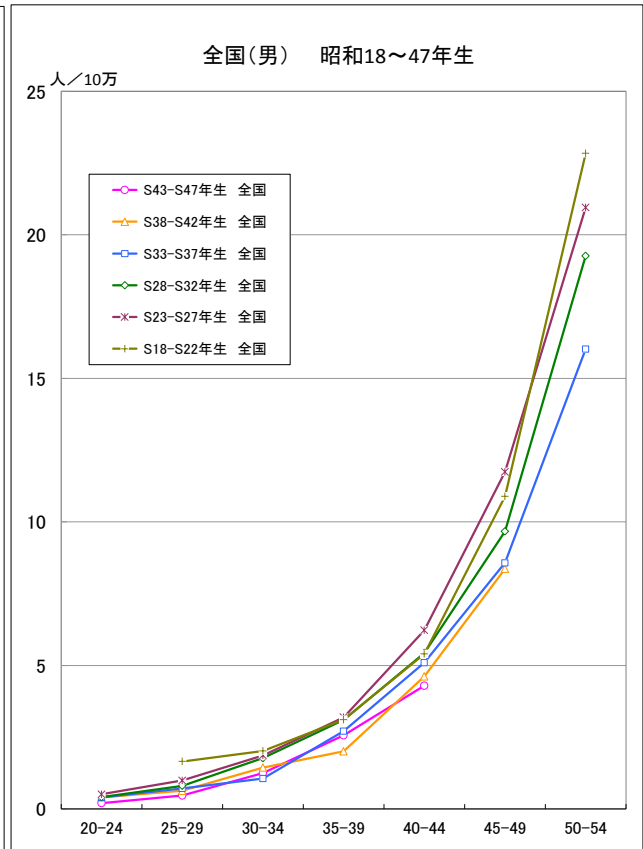


出生コホート別死亡率の推移 (男) -1973-2012-

● 大腸がん

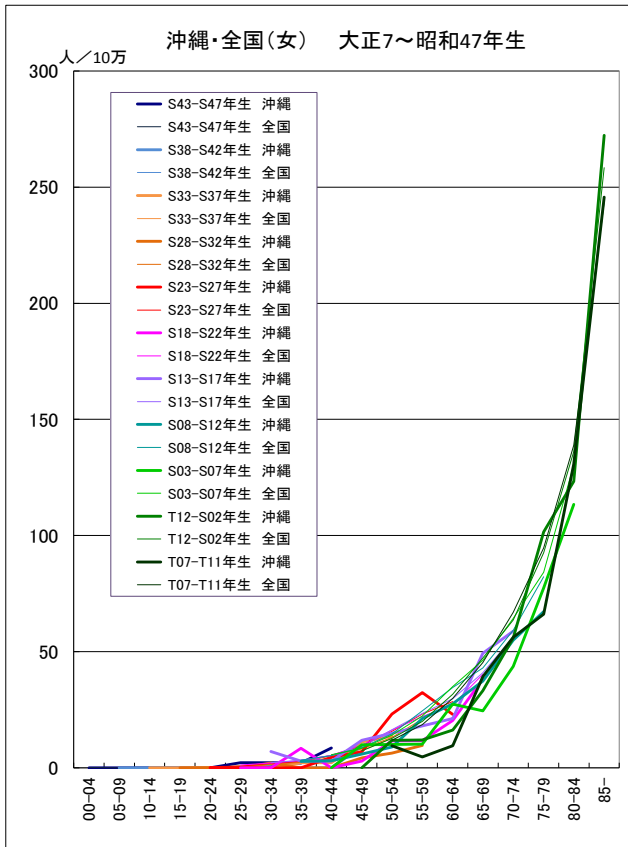


● 大腸がん

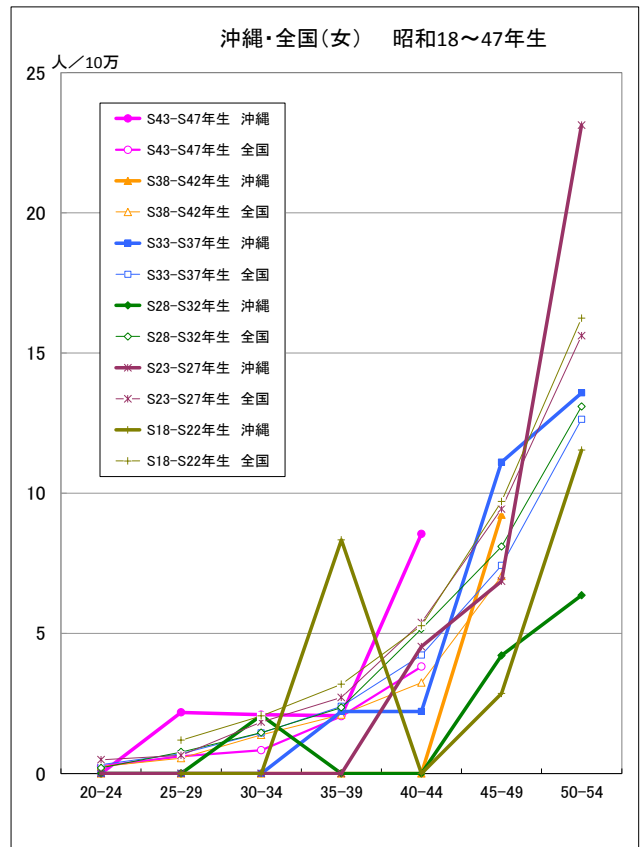


出生コホート別死亡率の推移 (女) -1973-2012-

● 大腸がん

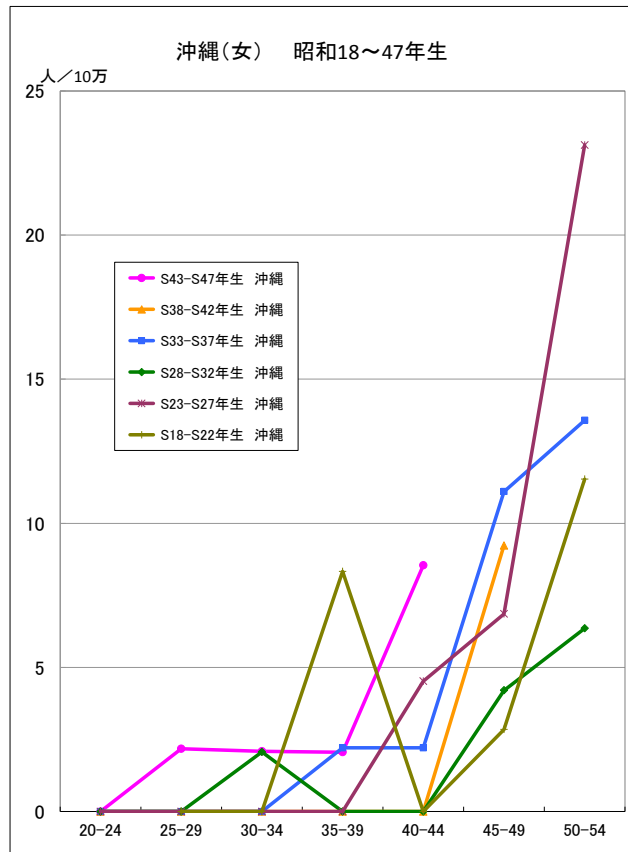


● 大腸がん

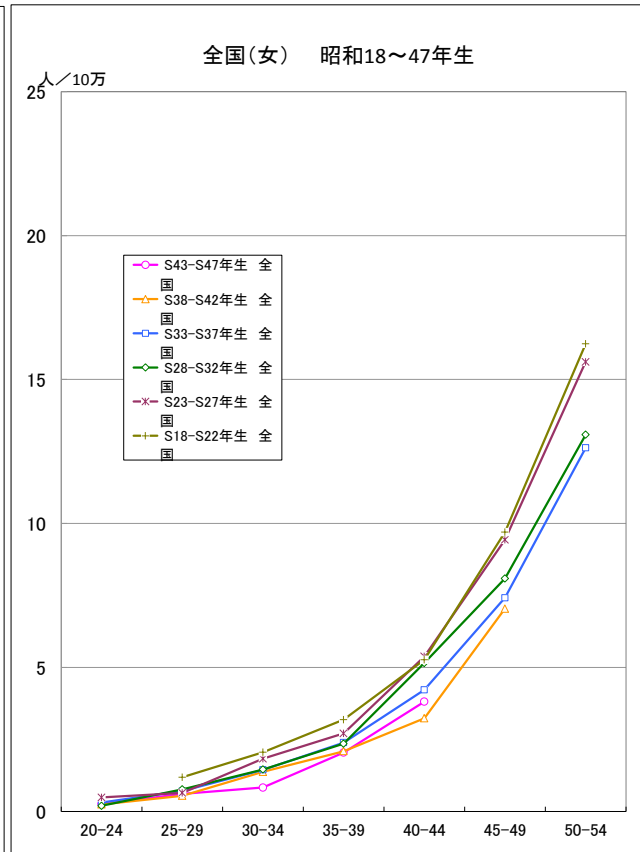


出生コホート別死亡率の推移 (女) -1973-2012-

● 大腸がん

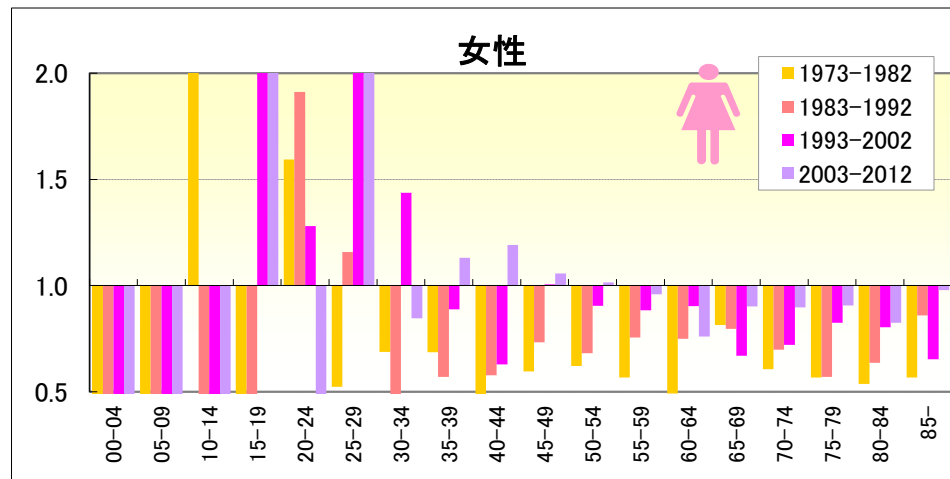
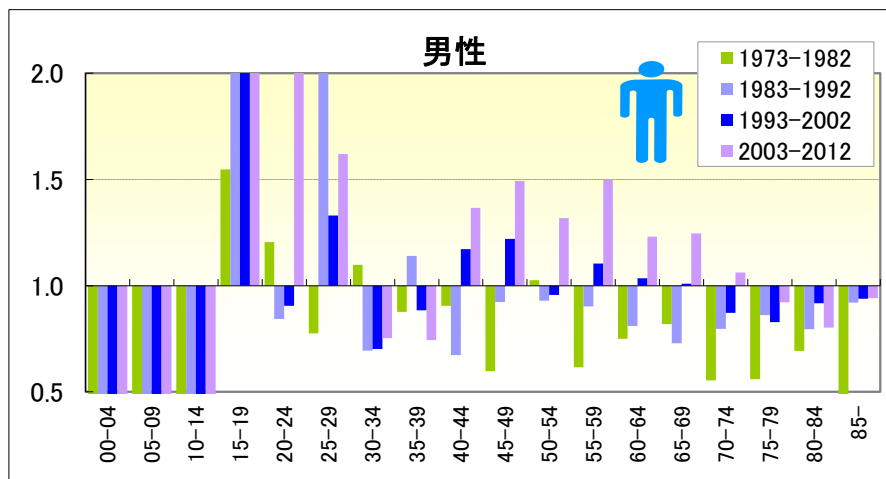


● 大腸がん



大腸がん

● 期間（10年）別にみた年齢階級別死亡率比の推移（沖縄／全国：1973-2012）

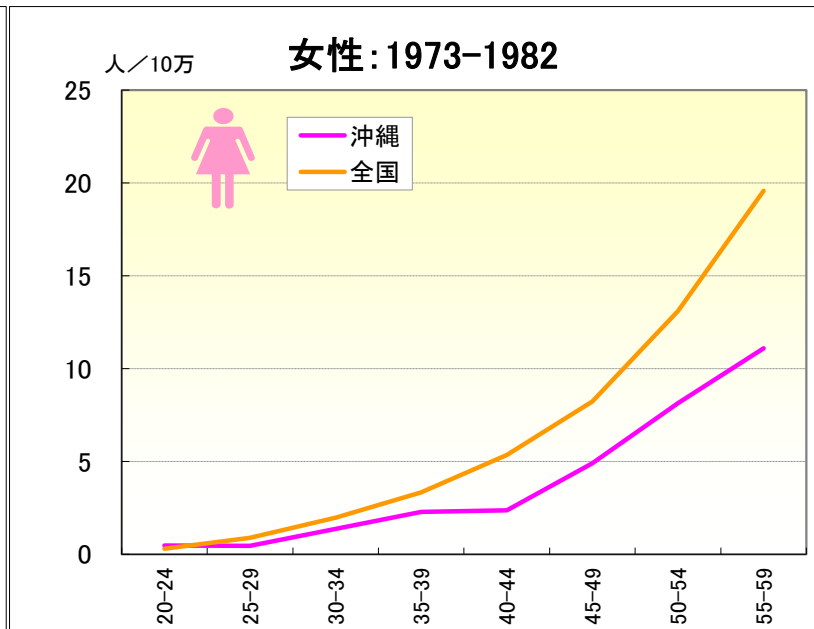
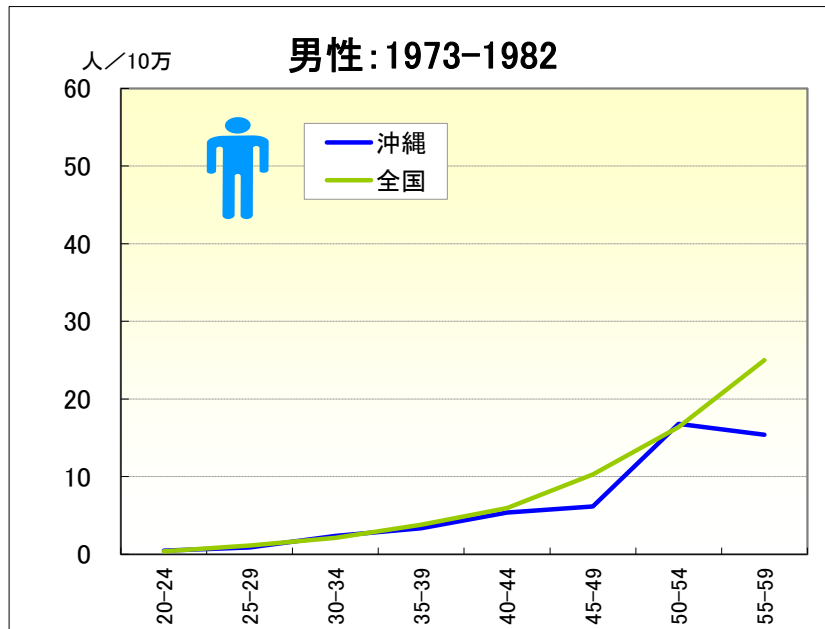


● 年齢階級別、性別*期間別死亡率比（沖縄：1973-2012年）

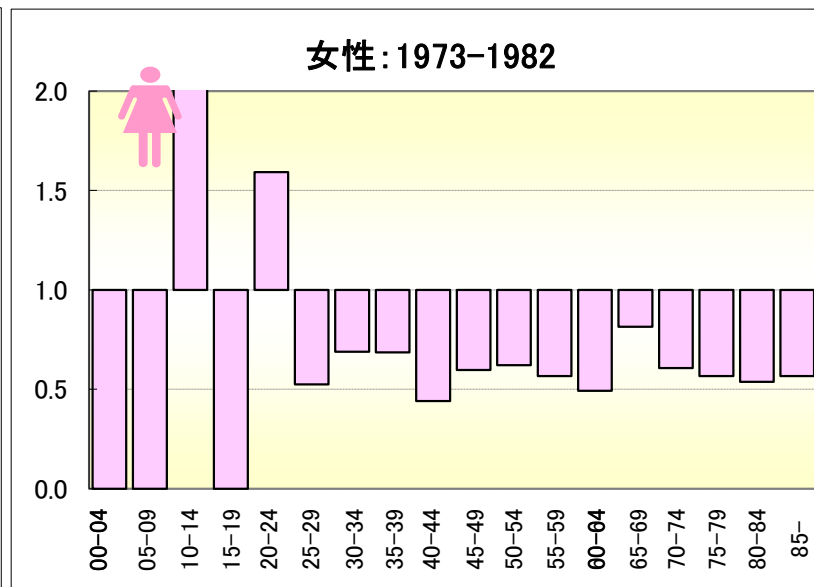
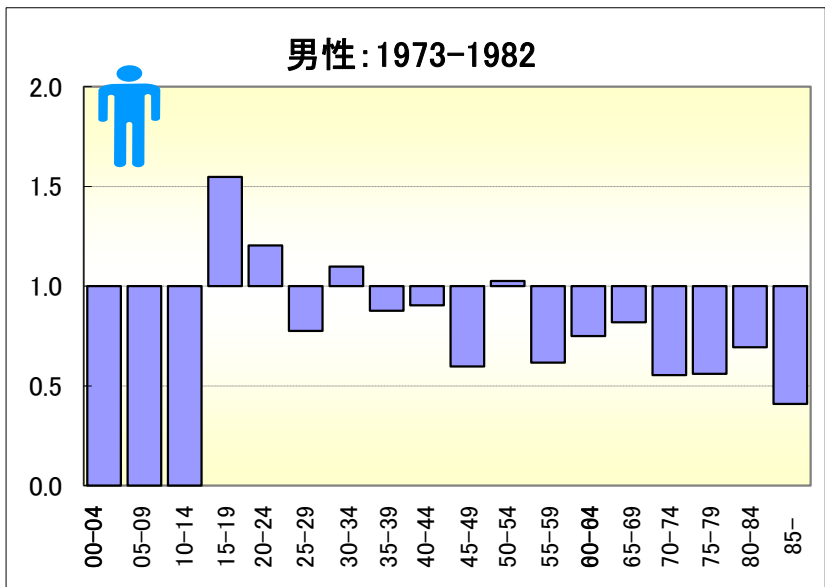
		総数	00-04	05-09	10-14	15-19	20-24	25-29	30-34	35-39	40-44	45-49	50-54	55-59	60-64	65-69	70-74	75-79	80-84	85-
男	1973-1977	0.48	0.00	0.00	0.00	0.00	2.05	0.37	1.67	1.26	0.59	0.49	0.77	0.36	0.68	0.75	0.49	0.52	0.56	0.47
	1978-1982	0.59		0.00	0.00	3.30	0.00	1.28	0.65	0.46	1.20	0.67	1.17	0.80	0.80	0.87	0.60	0.59	0.80	0.38
	1973-1982	0.54	0.00	0.00	0.00	1.55	1.20	0.78	1.10	0.88	0.90	0.60	1.03	0.62	0.75	0.82	0.55	0.56	0.69	0.41
	1983-1987	0.63			0.00	4.29	1.40	1.71	0.96	0.99	0.38	0.87	0.94	0.93	0.66	0.64	0.88	0.80	0.72	0.84
	1988-1992	0.70			0.00	3.43	0.00	4.33	0.33	1.28	0.91	0.97	0.92	0.88	0.89	0.79	0.73	0.91	0.85	0.98
	1983-1992	0.67	#DIV/0!	#DIV/0!	0.00	3.81	0.84	2.88	0.69	1.14	0.67	0.92	0.93	0.90	0.81	0.73	0.80	0.86	0.80	0.92
	1993-1997	0.77			0.00	4.31	1.92	1.72	1.02	0.94	1.06	1.16	1.03	1.13	1.02	0.89	0.91	0.99	0.96	0.97
	1998-2002	0.74	0.00	0.00	0.00	0.00	0.00	0.92	0.36	0.81	1.31	1.28	0.90	1.08	1.05	1.11	0.84	0.70	0.88	0.91
	1993-2002	0.75	0.00	0.00	0.00	2.06	0.91	1.33	0.70	0.88	1.17	1.22	0.96	1.10	1.04	1.01	0.87	0.83	0.92	0.94
	2003-2007	0.79			0.00	0.00	2.21	0.00	0.73	0.18	0.79	1.33	1.37	1.30	1.05	1.28	0.99	0.81	0.81	0.85
2008-2012	0.91		0.00	0.00	3.81	5.41	3.20	0.78	1.33	1.97	1.69	1.26	1.68	1.38	1.21	1.13	1.01	0.80	1.02	
2003-2012	0.85	#DIV/0!	0.00	0.00	2.35	3.64	1.62	0.75	0.74	1.37	1.49	1.32	1.50	1.23	1.25	1.06	0.92	0.80	0.94	
女	1973-1977	0.52	0.00		0.00	0.00	0.00	0.00	1.42	0.66	0.68	0.53	0.62	0.47	0.63	0.71	0.52	0.50	0.44	0.42
	1978-1982	0.60			21.03	0.00	3.33	1.09	0.00	0.71	0.22	0.65	0.62	0.64	0.38	0.90	0.68	0.62	0.62	0.64
	1973-1982	0.56	0.00	#DIV/0!	7.92	0.00	1.59	0.52	0.69	0.69	0.44	0.60	0.62	0.57	0.49	0.81	0.61	0.57	0.54	0.57
	1983-1987	0.59	0.00	0.00	0.00	0.00	1.75	1.40	0.56	0.54	0.62	0.69	0.55	0.57	0.61	0.74	0.63	0.58	0.60	0.75
	1988-1992	0.70				0.00	2.09	0.86	0.00	0.60	0.54	0.78	0.80	0.90	0.86	0.85	0.75	0.56	0.67	0.93
	1983-1992	0.65	0.00	0.00	0.00	0.00	1.91	1.16	0.30	0.57	0.58	0.73	0.68	0.76	0.75	0.80	0.70	0.57	0.64	0.86
	1993-1997	0.70			0.00	10.61	0.00	2.64	1.16	1.14	0.33	1.01	0.69	0.86	0.85	0.59	0.65	0.85	0.86	0.69
	1998-2002	0.75			0.00	0.00	2.15	2.86	1.74	0.62	1.00	1.02	1.10	0.91	0.95	0.74	0.78	0.81	0.76	0.63
	1993-2002	0.73	#DIV/0!	#DIV/0!	0.00	5.80	1.28	2.74	1.44	0.89	0.63	1.01	0.90	0.88	0.90	0.67	0.72	0.82	0.80	0.65
	2003-2007	0.80	0.00			8.10	0.00	0.92	0.77	0.59	0.92	1.14	0.98	0.99	0.91	1.04	0.92	0.90	0.83	1.02
2008-2012	0.73			0.00	0.00	0.00	4.08	0.95	1.71	1.48	0.96	1.07	0.94	0.63	0.74	0.87	0.91	0.82	0.95	
2003-2012	0.76	0.00	#DIV/0!	0.00	4.55	0.00	2.19	0.85	1.13	1.19	1.06	1.01	0.96	0.76	0.90	0.90	0.91	0.83	0.98	

大腸がん

● 期間別にみた年齢階級別死亡率（沖縄、全国：1973-1982）

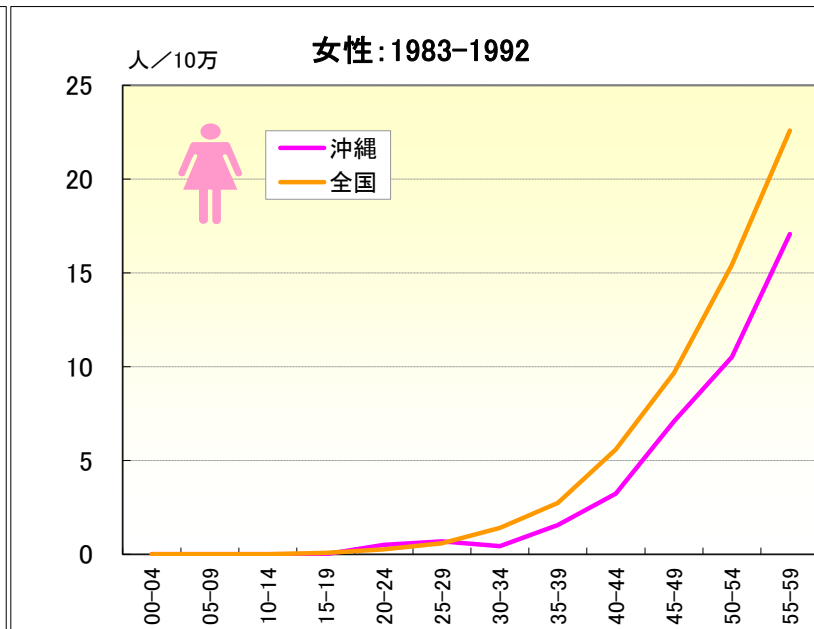
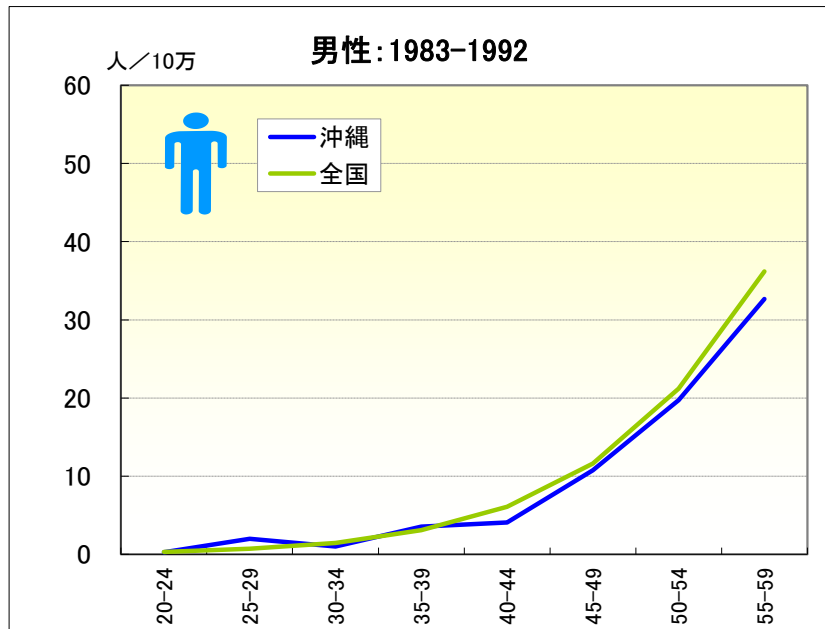


● 期間別にみた年齢階級別死亡率比（沖縄／全国：1973-1982）

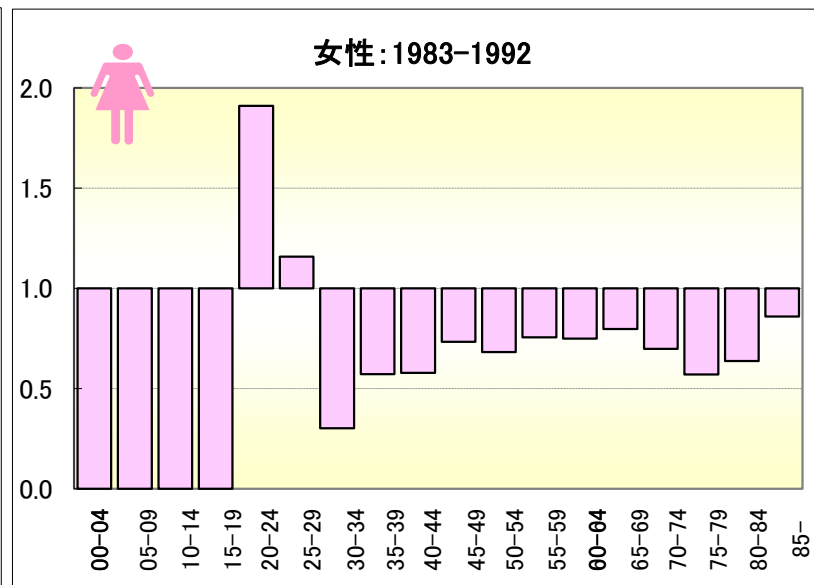
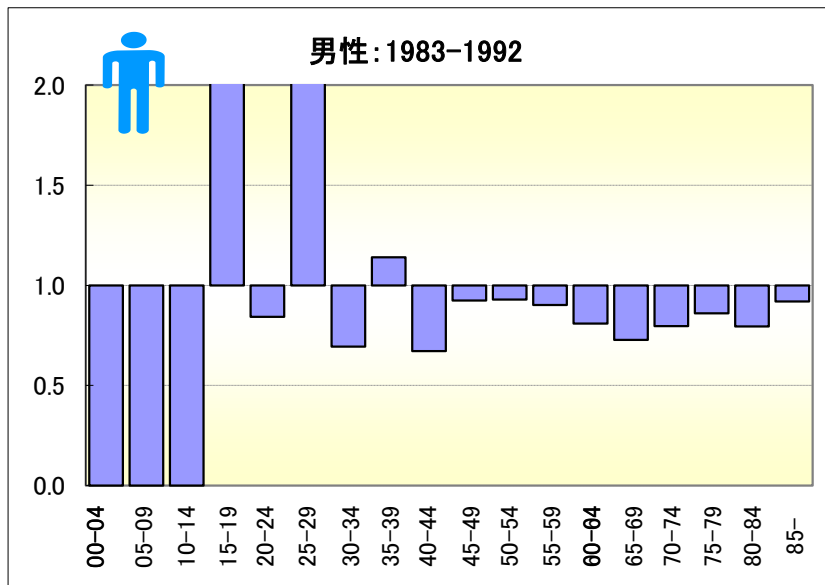


大腸がん

● 期間別にみた年齢階級別死亡率（沖縄、全国：1983-1992）

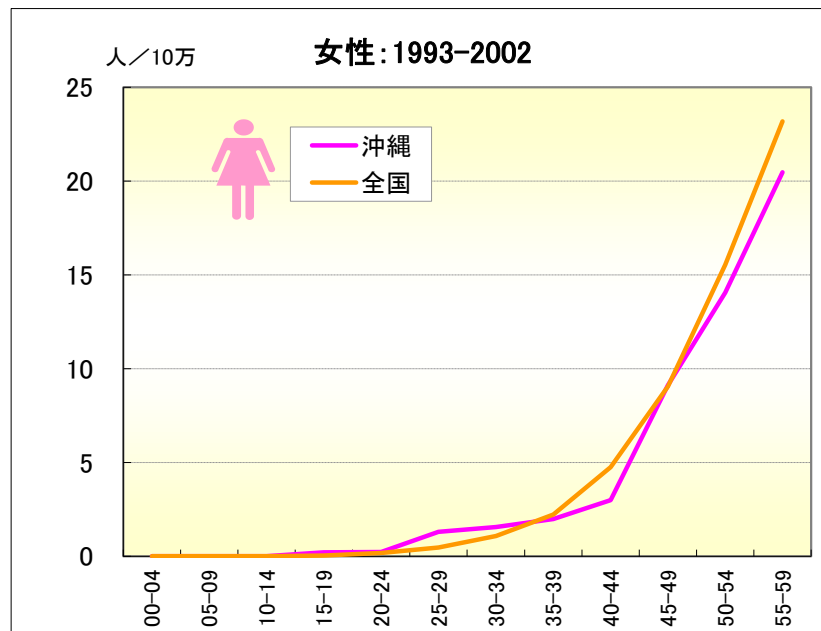
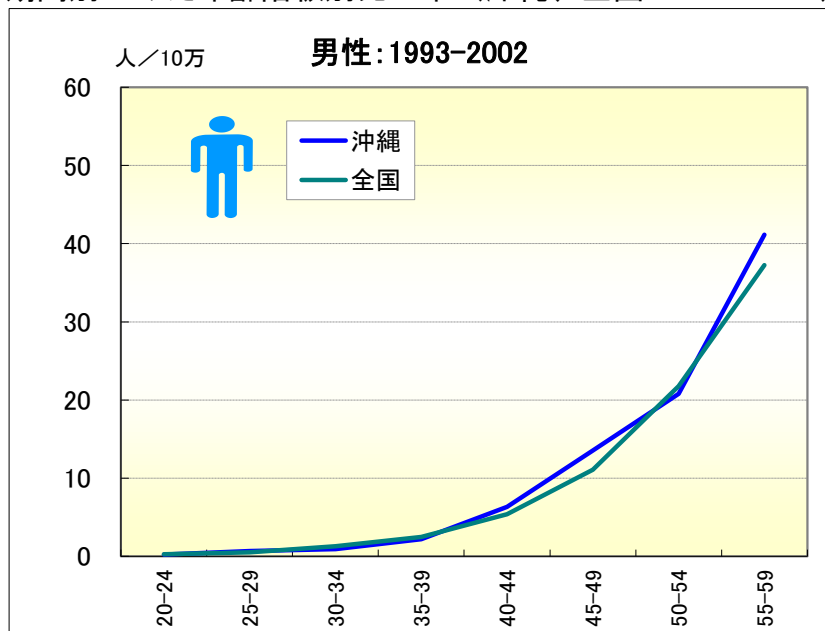


● 期間別にみた年齢階級別死亡率比（沖縄／全国：1983-1992）

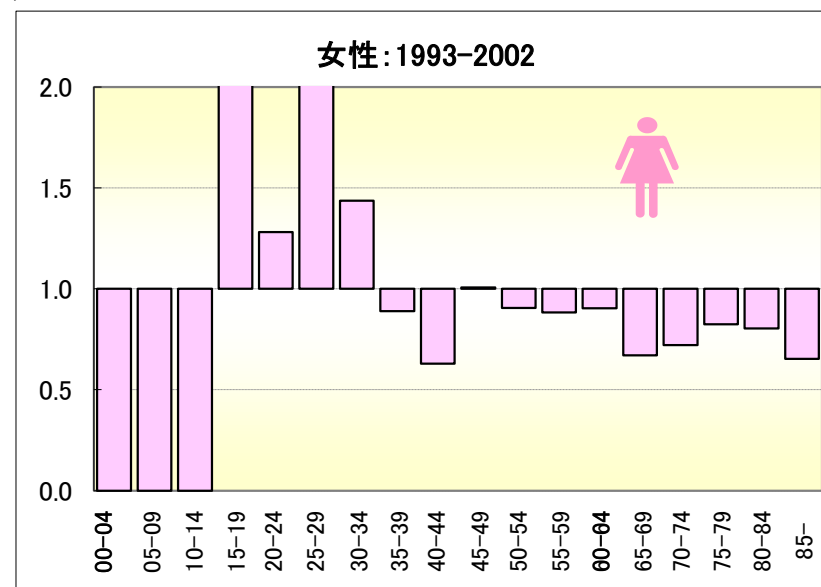
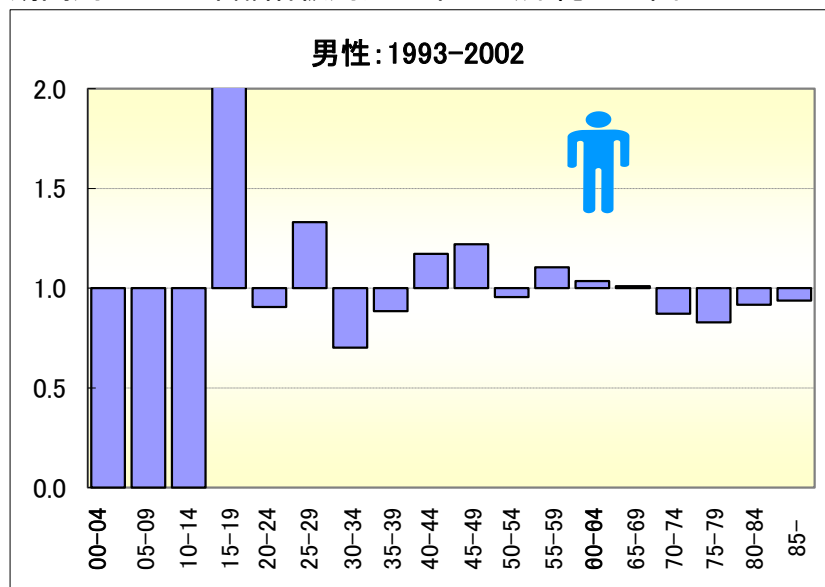


大腸がん

● 期間別にみた年齢階級別死亡率（沖縄、全国：1993-2002）

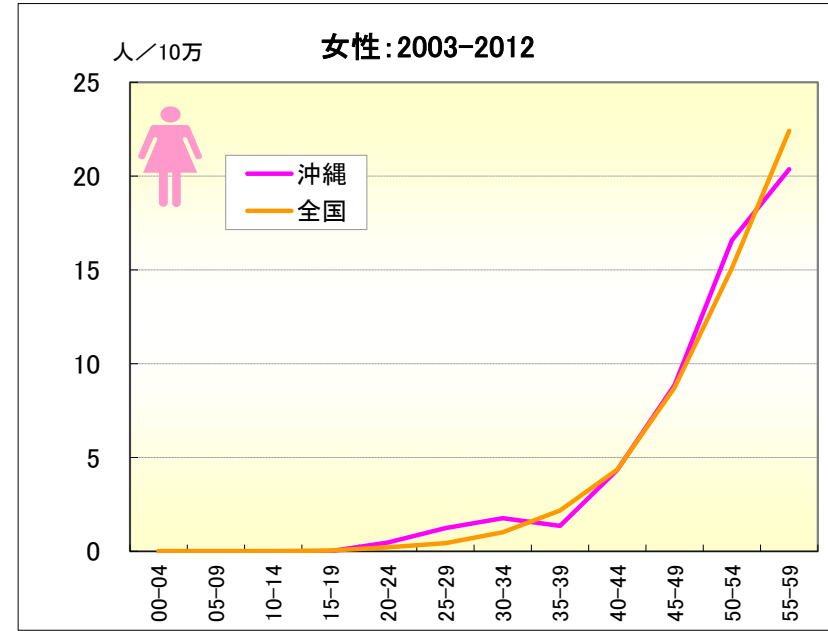
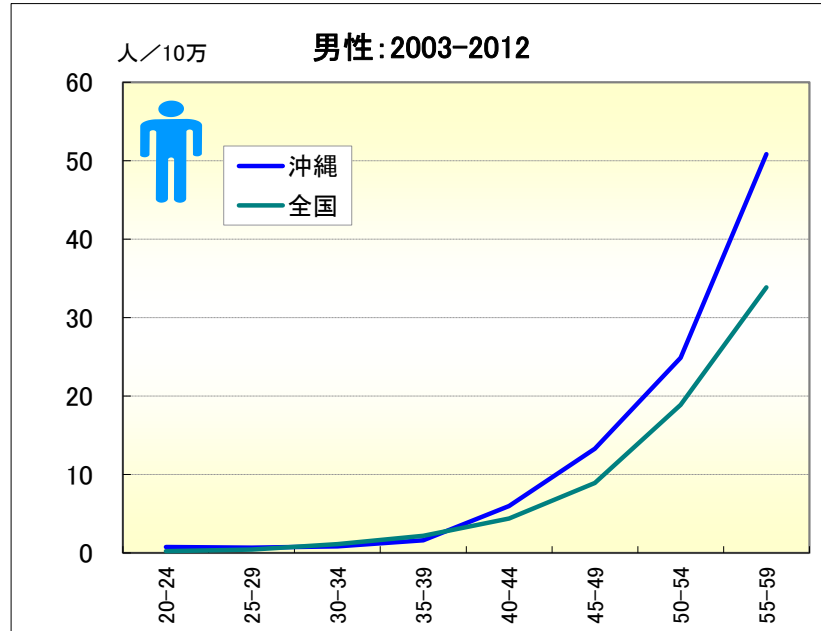


● 期間別にみた年齢階級別死亡率比（沖縄／全国：1993-2002）

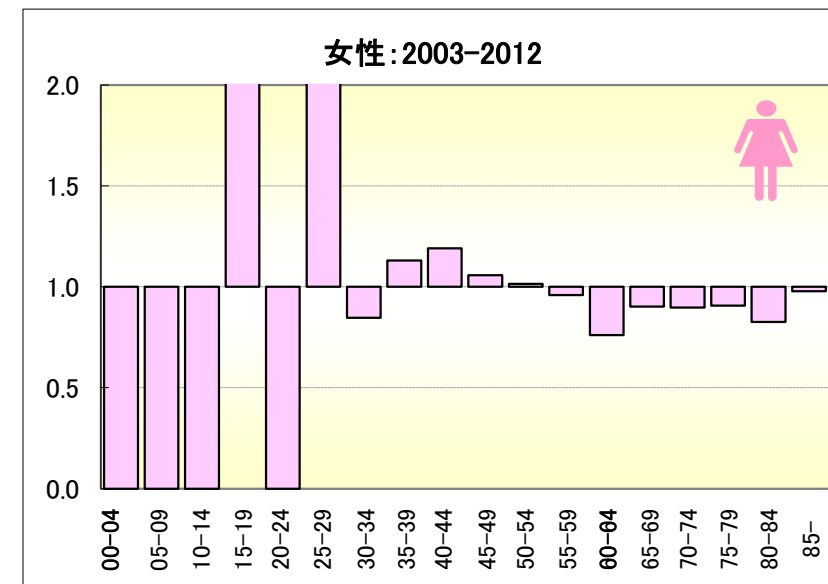
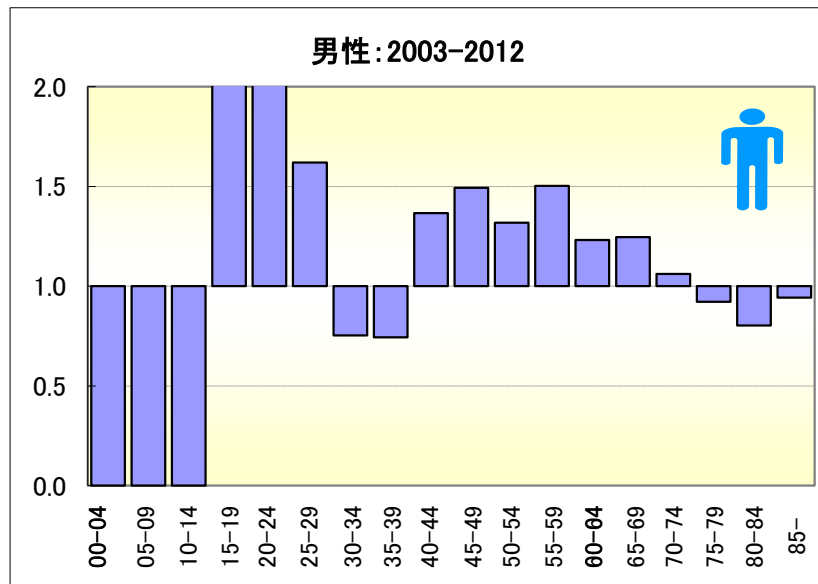


大腸がん

● 期間別にみた年齢階級別死亡率（沖縄、全国：2003-2012）

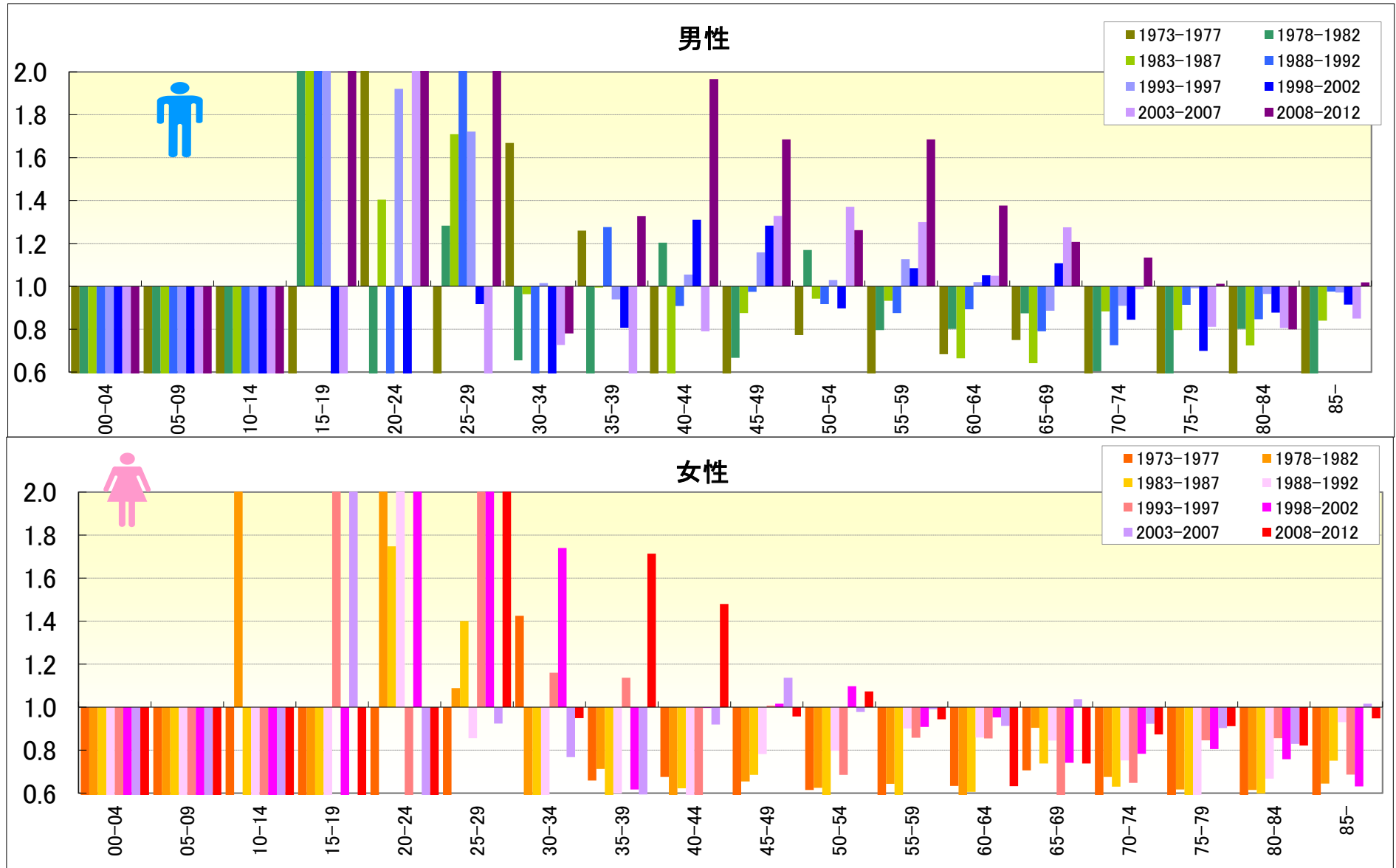


● 期間別にみた年齢階級別死亡率比（沖縄／全国：2003-2012）



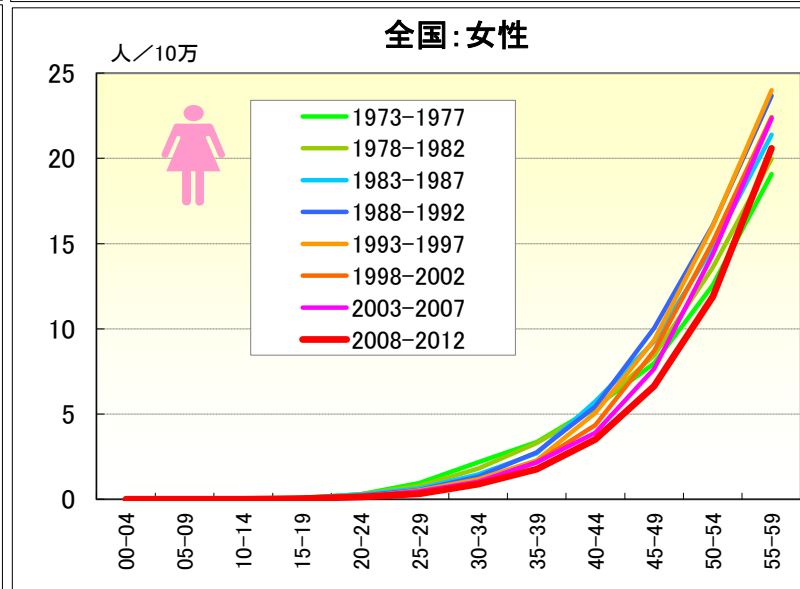
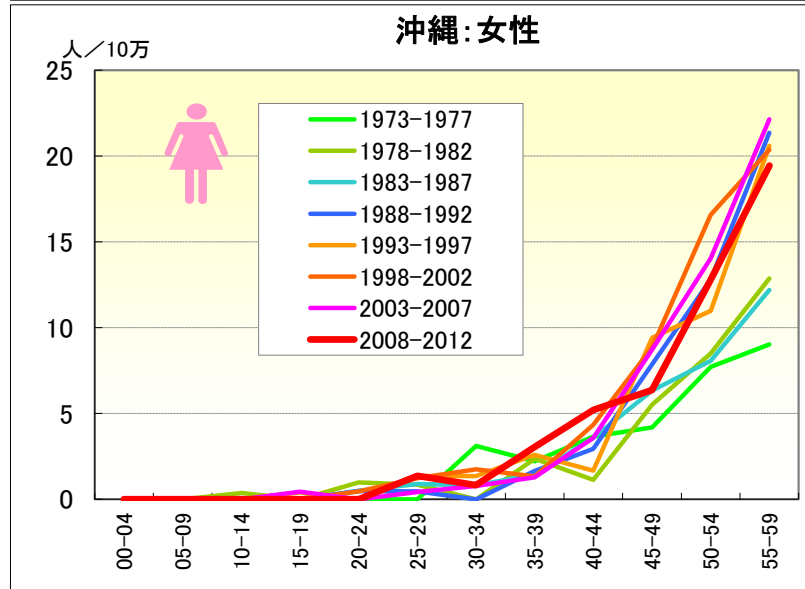
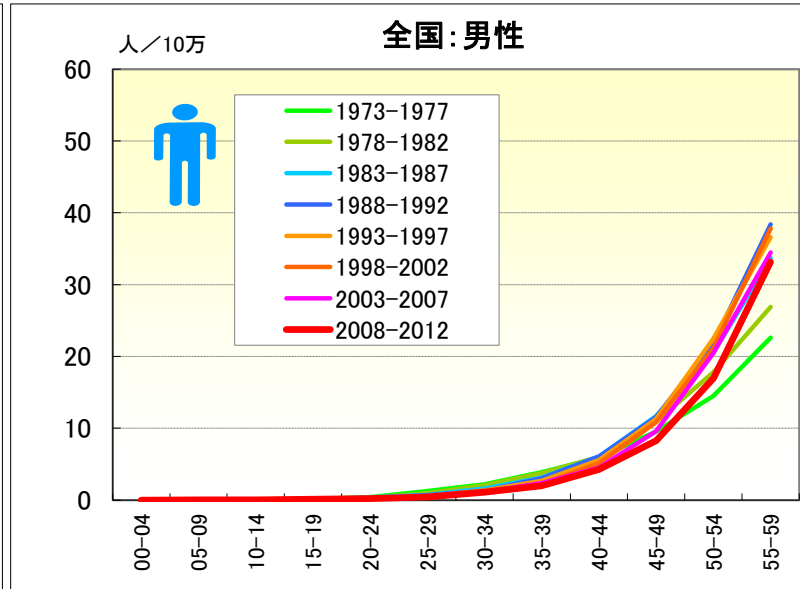
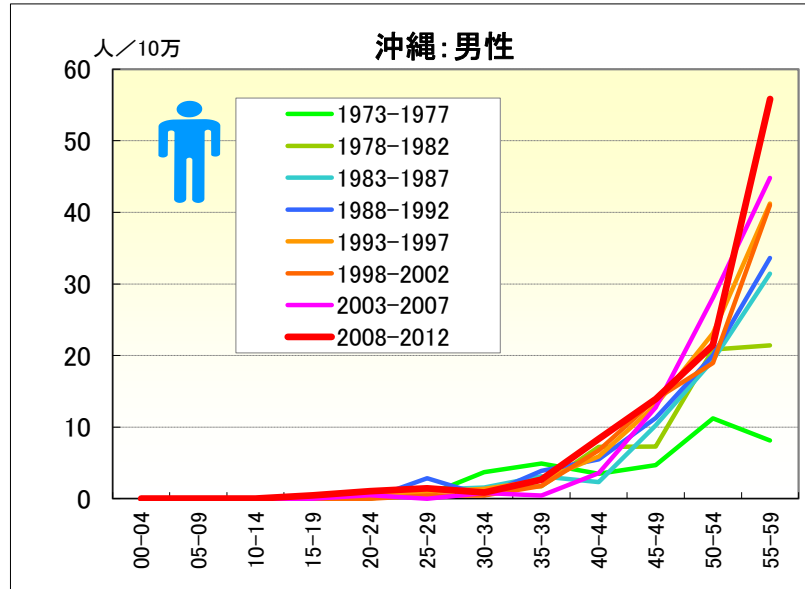
大腸がん

● 期間（5年）別にみた年齢階級別死亡率比の推移（沖縄／全国：1973-2012）



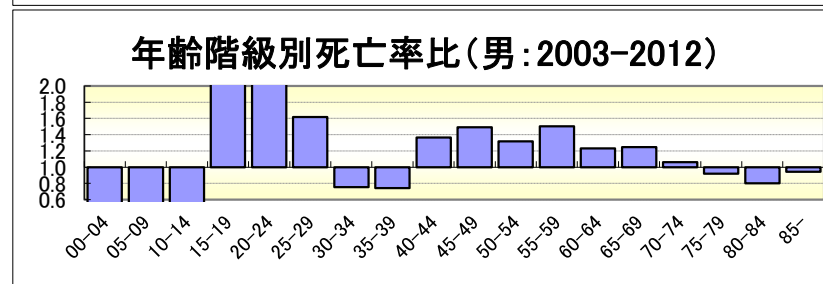
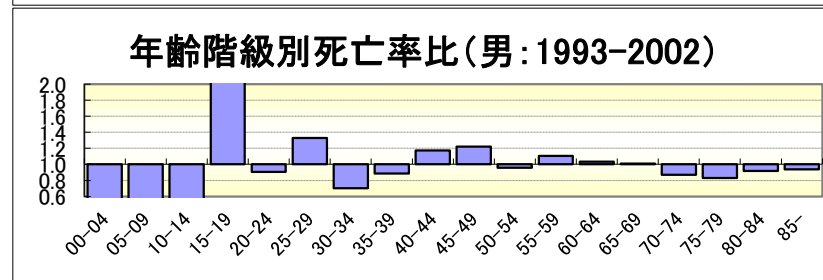
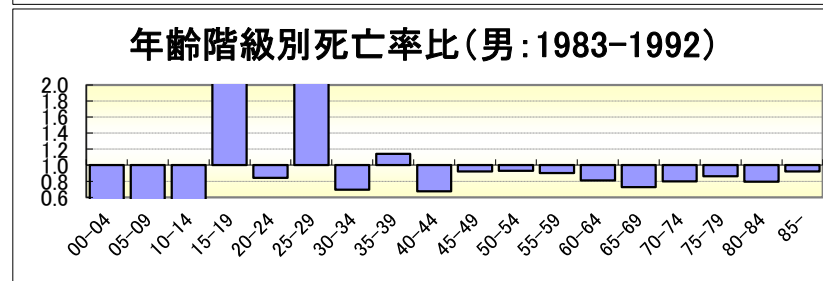
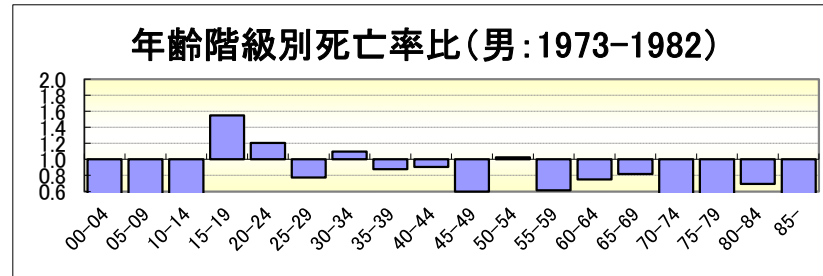
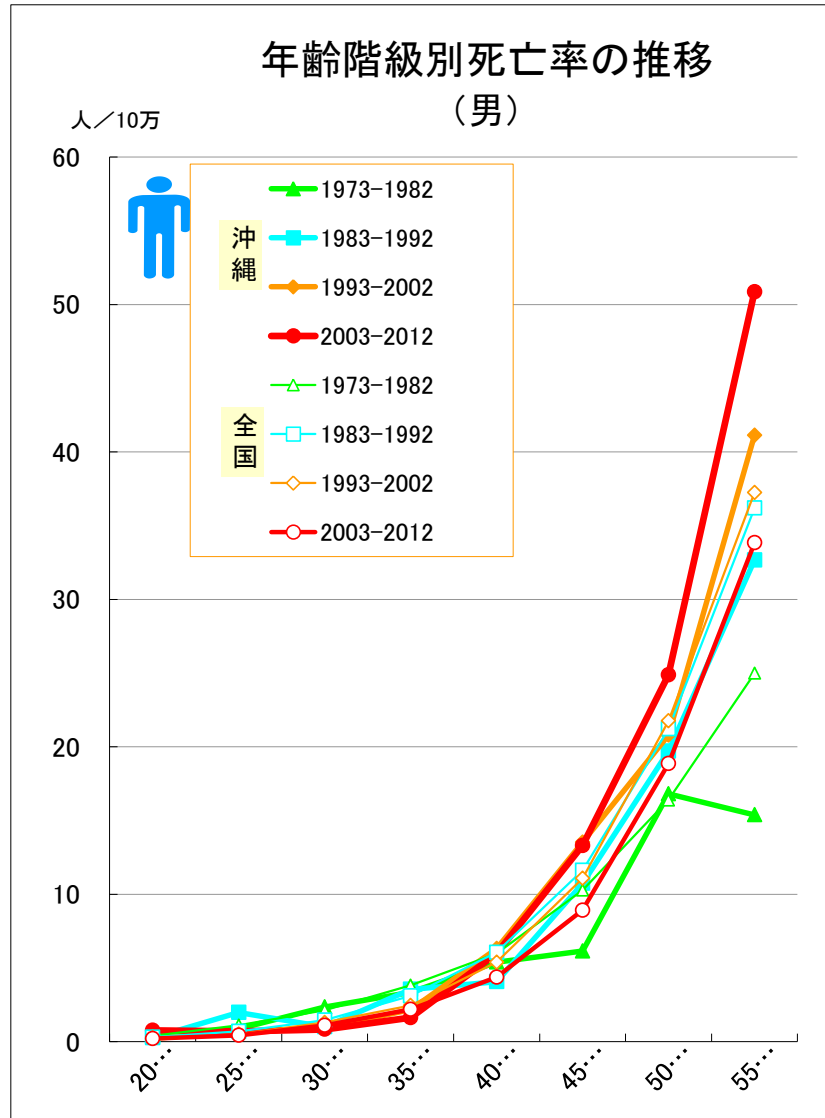
大腸がん

● 期間（5年）別にみた年齢階級別死亡率の推移（沖縄・全国：1973-2012）



大腸がん

● 期間（10年）別にみた年齢階級別死亡率および年齢階級別死亡率比の推移（沖縄・全国：男1973-2012）



大腸がん

● 期間（10年）別にみた年齢階級別死亡率および年齢階級別死亡率比の推移（沖縄・全国：女1973-2012）

