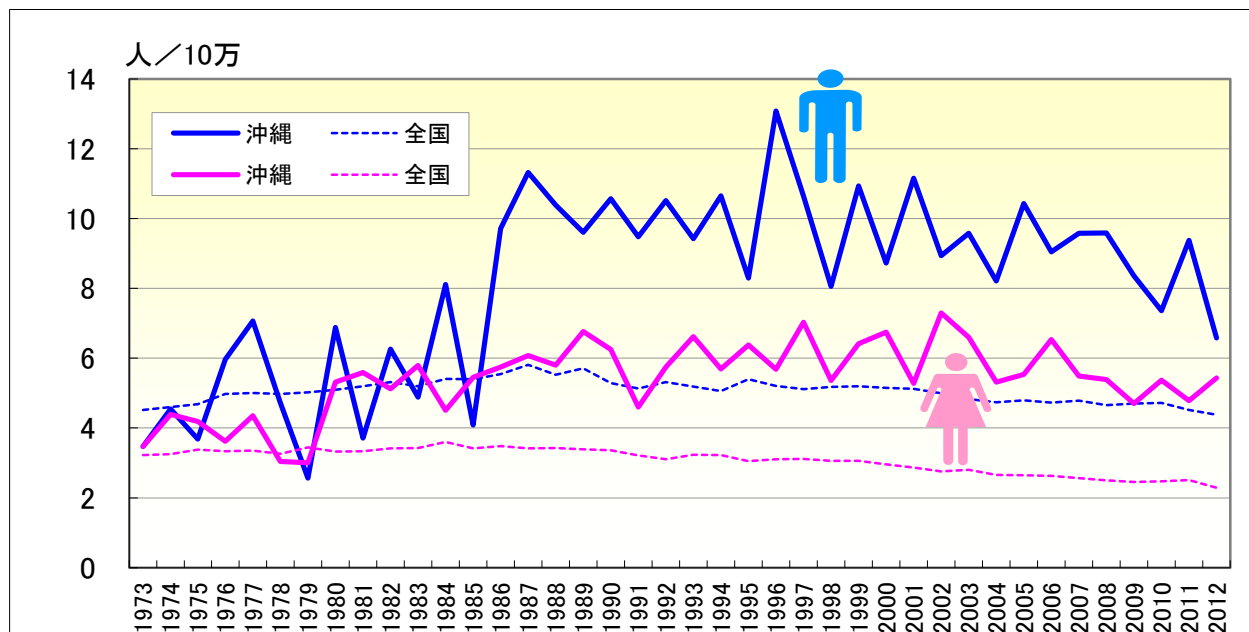


白血病

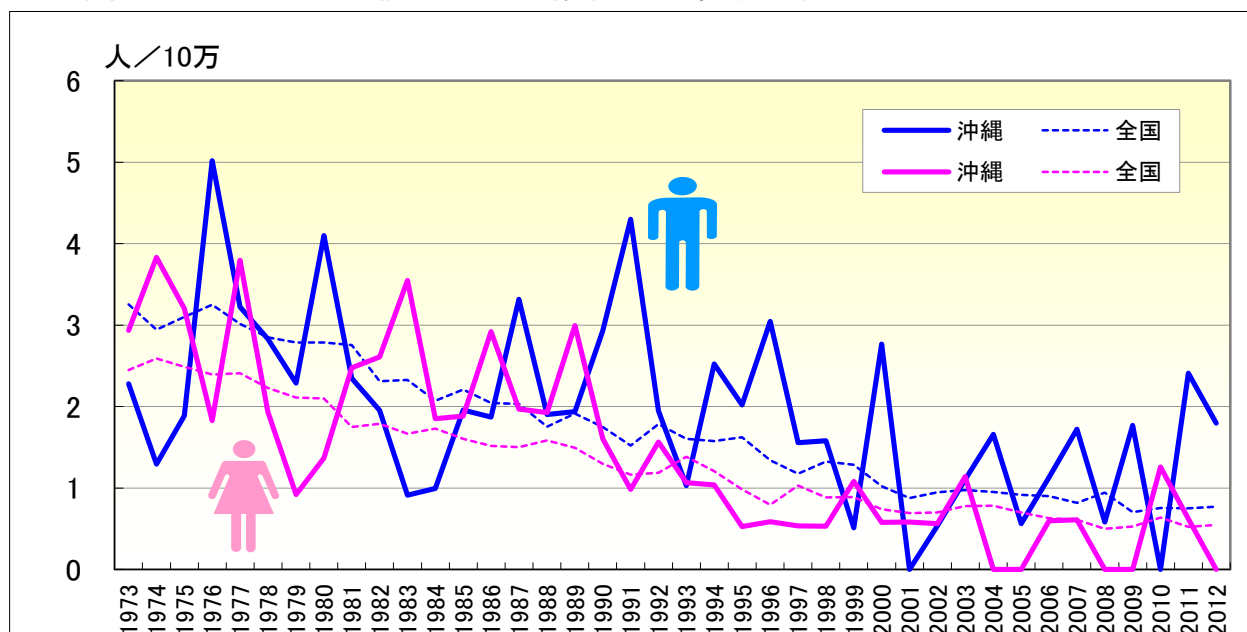
● 年齢調整死亡率の年次推移（沖縄、全国：1973-2012）



	男性				女性			
	粗死亡率		年齢調整死亡率		粗死亡率		年齢調整死亡率	
	沖縄	全国	沖縄	全国	沖縄	全国	沖縄	全国
1973	2.83	4.12	3.47	4.52	3.29	3.08	3.48	3.22
1974	3.60	4.14	4.54	4.60	4.21	3.12	4.39	3.25
1975	2.96	4.24	3.68	4.68	3.97	3.26	4.19	3.38
1976	5.25	4.44	5.97	4.98	3.18	3.23	3.62	3.34
1977	5.57	4.52	7.07	5.00	4.25	3.27	4.35	3.35
1978	3.79	4.44	4.72	4.98	2.92	3.18	3.04	3.26
1979	2.06	4.52	2.56	5.02	2.71	3.37	3.00	3.45
1980	5.55	4.59	6.88	5.09	4.82	3.29	5.32	3.33
1981	2.92	4.71	3.71	5.20	5.29	3.32	5.59	3.33
1982	4.67	4.80	6.26	5.31	4.87	3.46	5.12	3.41
1983	3.72	4.76	4.88	5.20	5.50	3.50	5.79	3.43
1984	5.58	5.01	8.11	5.41	4.42	3.74	4.51	3.60
1985	3.61	5.05	4.08	5.39	5.20	3.59	5.45	3.42
1986	7.70	5.24	9.71	5.55	5.83	3.72	5.74	3.48
1987	9.36	5.58	11.32	5.81	5.94	3.73	6.08	3.41
1988	8.64	5.37	10.38	5.52	5.89	3.80	5.80	3.43
1989	8.09	5.65	9.61	5.71	7.30	3.82	6.77	3.39
1990	8.89	5.35	10.57	5.29	6.28	3.85	6.25	3.36
1991	8.49	5.28	9.48	5.13	5.11	3.82	4.60	3.22
1992	9.57	5.54	10.51	5.31	6.18	3.75	5.74	3.11
1993	8.51	5.52	9.42	5.18	7.08	3.92	6.62	3.23
1994	9.74	5.50	10.65	5.05	6.25	4.05	5.69	3.23
1995	7.57	5.98	8.29	5.39	7.75	3.92	6.38	3.05
1996	12.79	5.92	13.08	5.21	6.77	4.18	5.68	3.11
1997	10.47	5.96	10.64	5.11	8.72	4.25	7.03	3.11
1998	8.19	6.17	8.06	5.18	7.14	4.32	5.36	3.06
1999	11.26	6.33	10.93	5.20	8.45	4.39	6.41	3.06
2000	8.69	6.46	8.72	5.15	8.69	4.36	6.75	2.96
2001	12.49	6.66	11.16	5.12	7.59	4.41	5.28	2.86
2002	9.81	6.68	8.93	4.99	10.50	4.44	7.29	2.76
2003	11.12	6.63	9.57	4.83	9.26	4.54	6.60	2.81
2004	9.84	6.71	8.21	4.74	8.46	4.51	5.31	2.66
2005	12.48	7.00	10.43	4.79	7.68	4.60	5.53	2.65
2006	11.08	7.12	9.05	4.73	10.53	4.71	6.53	2.63
2007	12.23	7.41	9.58	4.78	7.90	4.72	5.49	2.56
2008	13.07	7.41	9.59	4.66	9.44	4.82	5.39	2.50
2009	11.38	7.77	8.36	4.70	7.97	4.83	4.70	2.45
2010	10.60	7.89	7.36	4.72	8.50	4.97	5.37	2.48
2011	13.49	7.77	9.38	4.51	7.90	5.22	4.78	2.51
2012	10.22	7.79	6.58	4.38	10.11	4.83	5.43	2.29

白血病

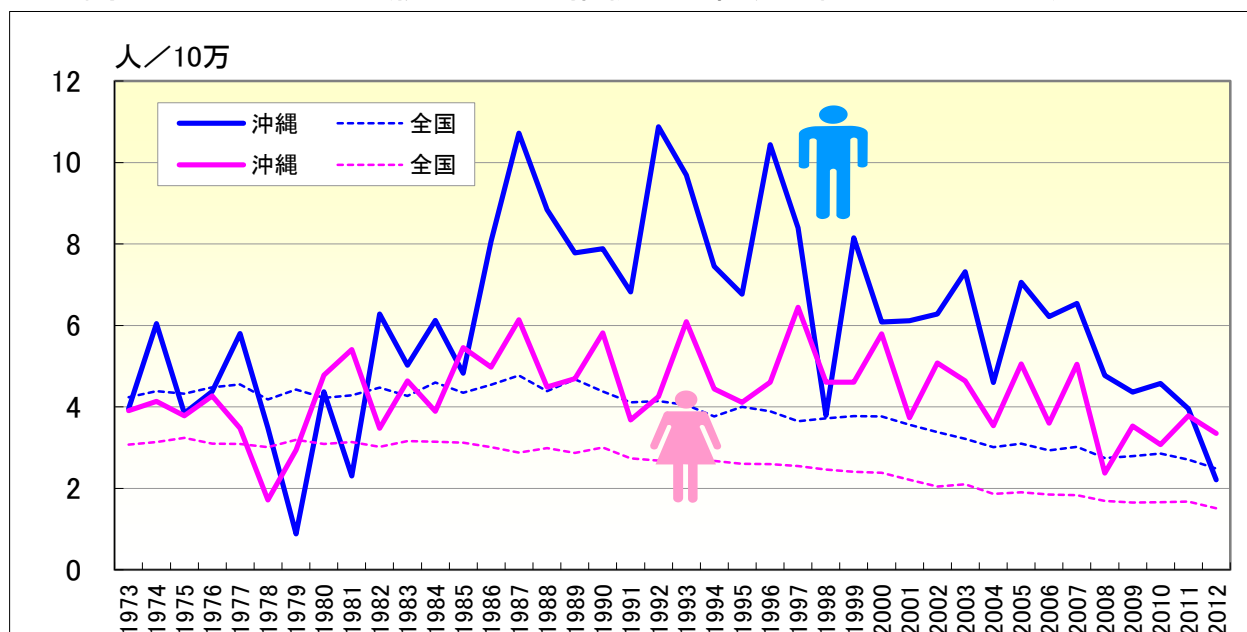
● 年齢調整死亡率（0-19歳）の年次推移（沖縄、全国：1973-2012）



	男性				女性			
	年齢調整死亡率		0-19年齢調整死亡率		年齢調整死亡率		0-19年齢調整死亡率	
	沖縄	全国	沖縄	全国	沖縄	全国	沖縄	全国
1973	3.47	4.52	2.28	3.25	3.48	3.22	2.94	2.45
1974	4.54	4.60	1.29	2.94	4.39	3.25	3.83	2.59
1975	3.68	4.68	1.89	3.10	4.19	3.38	3.20	2.49
1976	5.97	4.98	5.02	3.25	3.62	3.34	1.83	2.39
1977	7.07	5.00	3.22	3.02	4.35	3.35	3.80	2.41
1978	4.72	4.98	2.83	2.85	3.04	3.26	1.93	2.23
1979	2.56	5.02	2.29	2.79	3.00	3.45	0.92	2.11
1980	6.88	5.09	4.10	2.79	5.32	3.33	1.37	2.10
1981	3.71	5.20	2.35	2.76	5.59	3.33	2.48	1.75
1982	6.26	5.31	1.95	2.31	5.12	3.41	2.61	1.79
1983	4.88	5.20	0.91	2.33	5.79	3.43	3.55	1.67
1984	8.11	5.41	1.00	2.07	4.51	3.60	1.85	1.73
1985	4.08	5.39	1.96	2.21	5.45	3.42	1.88	1.61
1986	9.71	5.55	1.87	2.05	5.74	3.48	2.92	1.52
1987	11.32	5.81	3.32	2.03	6.08	3.41	1.97	1.50
1988	10.38	5.52	1.90	1.76	5.80	3.43	1.93	1.59
1989	9.61	5.71	1.94	1.92	6.77	3.39	3.00	1.49
1990	10.57	5.29	2.93	1.75	6.25	3.36	1.60	1.30
1991	9.48	5.13	4.30	1.52	4.60	3.22	0.98	1.17
1992	10.51	5.31	1.95	1.79	5.74	3.11	1.56	1.19
1993	9.42	5.18	1.03	1.61	6.62	3.23	1.07	1.39
1994	10.65	5.05	2.53	1.58	5.69	3.23	1.04	1.21
1995	8.29	5.39	2.02	1.63	6.38	3.05	0.53	0.99
1996	13.08	5.21	3.05	1.34	5.68	3.11	0.59	0.80
1997	10.64	5.11	1.56	1.18	7.03	3.11	0.54	1.03
1998	8.06	5.18	1.58	1.32	5.36	3.06	0.53	0.89
1999	10.93	5.20	0.51	1.29	6.41	3.06	1.08	0.89
2000	8.72	5.15	2.77	1.02	6.75	2.96	0.58	0.74
2001	11.16	5.12		0.88	5.28	2.86	0.58	0.69
2002	8.93	4.99	0.54	0.95	7.29	2.76	0.56	0.70
2003	9.57	4.83	1.11	0.97	6.60	2.81	1.14	0.78
2004	8.21	4.74	1.66	0.95	5.31	2.66		0.78
2005	10.43	4.79	0.56	0.92	5.53	2.65		0.70
2006	9.05	4.73	1.13	0.90	6.53	2.63	0.60	0.63
2007	9.58	4.78	1.72	0.82	5.49	2.56	0.61	0.61
2008	9.59	4.66	0.58	0.94	5.39	2.50		0.50
2009	8.36	4.70	1.77	0.70	4.70	2.45		0.53
2010	7.36	4.72		0.76	5.37	2.48	1.26	0.64
2011	9.38	4.51	2.41	0.75	4.78	2.51	0.62	0.52
2012	6.58	4.38	1.80	0.77	5.43	2.29		0.55

白血病

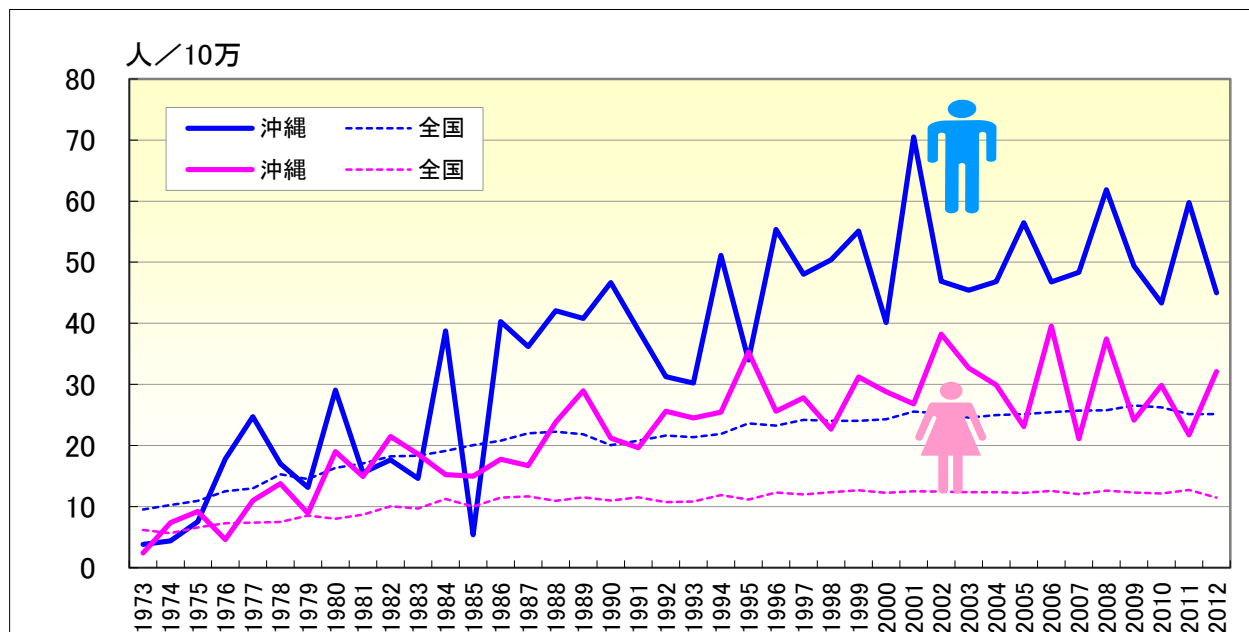
● 年齢調整死亡率（20-64歳）の年次推移（沖縄、全国：1973-2012）



	男性				女性			
	年齢調整死亡率		20-64年齢調整死亡率		年齢調整死亡率		20-64年齢調整死亡率	
	沖縄	全国	沖縄	全国	沖縄	全国	沖縄	全国
1973	3.47	4.52	3.95	4.24	3.48	3.22	3.90	3.07
1974	4.54	4.60	6.04	4.39	4.39	3.25	4.13	3.14
1975	3.68	4.68	3.84	4.32	4.19	3.38	3.78	3.24
1976	5.97	4.98	4.38	4.48	3.62	3.34	4.27	3.10
1977	7.07	5.00	5.80	4.55	4.35	3.35	3.47	3.09
1978	4.72	4.98	3.48	4.18	3.04	3.26	1.72	3.01
1979	2.56	5.02	0.88	4.43	3.00	3.45	2.94	3.19
1980	6.88	5.09	4.37	4.22	5.32	3.33	4.78	3.09
1981	3.71	5.20	2.30	4.28	5.59	3.33	5.41	3.14
1982	6.26	5.31	6.28	4.48	5.12	3.41	3.48	3.02
1983	4.88	5.20	5.02	4.27	5.79	3.43	4.64	3.16
1984	8.11	5.41	6.12	4.60	4.51	3.60	3.89	3.15
1985	4.08	5.39	4.82	4.35	5.45	3.42	5.45	3.12
1986	9.71	5.55	8.07	4.54	5.74	3.48	4.98	3.01
1987	11.32	5.81	10.72	4.77	6.08	3.41	6.14	2.88
1988	10.38	5.52	8.84	4.39	5.80	3.43	4.49	2.98
1989	9.61	5.71	7.78	4.68	6.77	3.39	4.70	2.87
1990	10.57	5.29	7.88	4.38	6.25	3.36	5.82	3.00
1991	9.48	5.13	6.82	4.11	4.60	3.22	3.68	2.74
1992	10.51	5.31	10.88	4.14	5.74	3.11	4.26	2.68
1993	9.42	5.18	9.69	4.05	6.62	3.23	6.09	2.78
1994	10.65	5.05	7.45	3.77	5.69	3.23	4.44	2.67
1995	8.29	5.39	6.77	4.00	6.38	3.05	4.11	2.60
1996	13.08	5.21	10.43	3.89	5.68	3.11	4.61	2.59
1997	10.64	5.11	8.39	3.64	7.03	3.11	6.45	2.55
1998	8.06	5.18	3.79	3.72	5.36	3.06	4.60	2.46
1999	10.93	5.20	8.15	3.77	6.41	3.06	4.61	2.41
2000	8.72	5.15	6.08	3.76	6.75	2.96	5.79	2.38
2001	11.16	5.12	6.11	3.56	5.28	2.86	3.74	2.21
2002	8.93	4.99	6.28	3.38	7.29	2.76	5.08	2.04
2003	9.57	4.83	7.32	3.21	6.60	2.81	4.64	2.10
2004	8.21	4.74	4.60	3.01	5.31	2.66	3.54	1.86
2005	10.43	4.79	7.06	3.09	5.53	2.65	5.05	1.90
2006	9.05	4.73	6.21	2.94	6.53	2.63	3.60	1.85
2007	9.58	4.78	6.54	3.02	5.49	2.56	5.04	1.83
2008	9.59	4.66	4.77	2.75	5.39	2.50	2.38	1.69
2009	8.36	4.70	4.36	2.79	4.70	2.45	3.53	1.65
2010	7.36	4.72	4.58	2.85	5.37	2.48	3.07	1.66
2011	9.38	4.51	3.95	2.71	4.78	2.51	3.78	1.68
2012	6.58	4.38	2.21	2.48	5.43	2.29	3.35	1.51

白血病

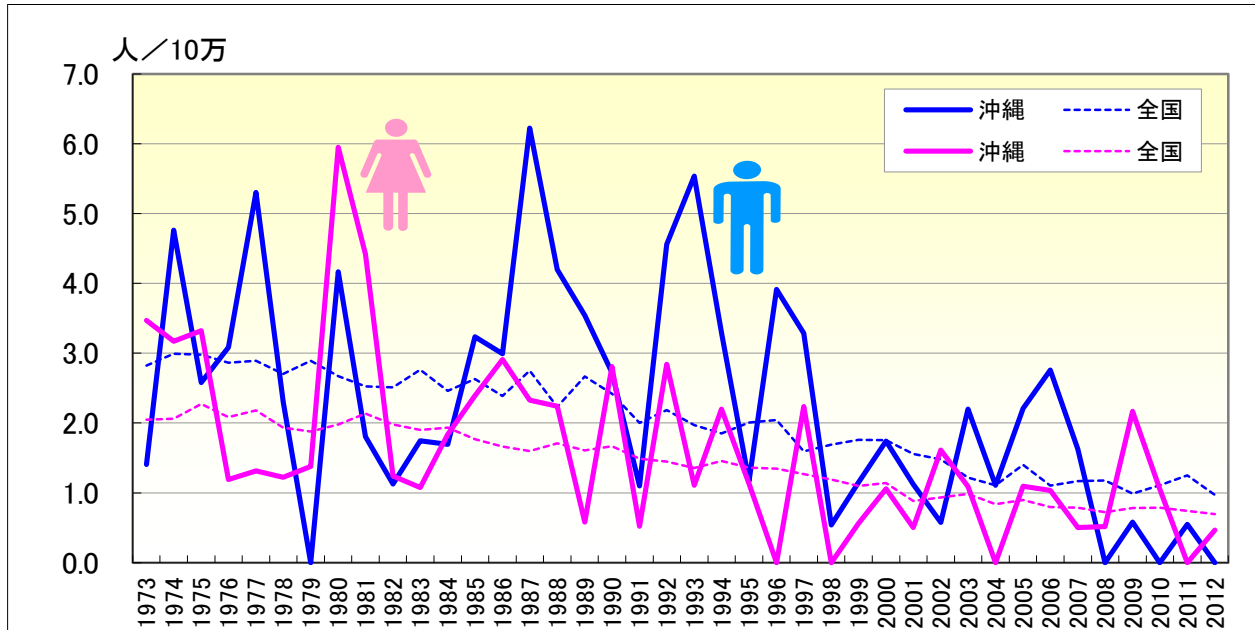
● 年齢調整死亡率（65歳以上）の年次推移（沖縄、全国：1973-2012）



	男性				女性			
	年齢調整死亡率		65-年齢調整死亡率		年齢調整死亡率		65-年齢調整死亡率	
	沖縄	全国	沖縄	全国	沖縄	全国	沖縄	全国
1973	3.47	4.52	3.81	9.53	3.48	3.22	2.41	6.15
1974	4.54	4.60	4.40	10.24	4.39	3.25	7.36	5.64
1975	3.68	4.68	7.52	10.97	4.19	3.38	9.21	6.62
1976	5.97	4.98	17.83	12.53	3.62	3.34	4.58	7.26
1977	7.07	5.00	24.73	12.96	4.35	3.35	11.00	7.39
1978	4.72	4.98	17.04	15.31	3.04	3.26	13.76	7.50
1979	2.56	5.02	13.13	14.48	3.00	3.45	8.92	8.51
1980	6.88	5.09	29.06	16.35	5.32	3.33	19.00	8.01
1981	3.71	5.20	15.56	17.07	5.59	3.33	14.94	8.68
1982	6.26	5.31	17.66	18.23	5.12	3.41	21.45	10.07
1983	4.88	5.20	14.63	18.33	5.79	3.43	18.58	9.68
1984	8.11	5.41	38.77	19.10	4.51	3.60	15.21	11.24
1985	4.08	5.39	5.41	20.03	5.45	3.42	14.99	9.99
1986	9.71	5.55	40.30	20.79	5.74	3.48	17.75	11.45
1987	11.32	5.81	36.19	22.01	6.08	3.41	16.69	11.66
1988	10.38	5.52	42.08	22.24	5.80	3.43	23.82	10.96
1989	9.61	5.71	40.80	21.85	6.77	3.39	28.98	11.50
1990	10.57	5.29	46.66	20.07	6.25	3.36	21.21	10.99
1991	9.48	5.13	38.89	20.77	4.60	3.22	19.63	11.53
1992	10.51	5.31	31.24	21.60	5.74	3.11	25.63	10.74
1993	9.42	5.18	30.23	21.38	6.62	3.23	24.52	10.82
1994	10.65	5.05	51.15	21.88	5.69	3.23	25.44	11.86
1995	8.29	5.39	33.98	23.60	6.38	3.05	35.29	11.17
1996	13.08	5.21	55.37	23.25	5.68	3.11	25.60	12.31
1997	10.64	5.11	48.05	24.21	7.03	3.11	27.80	12.00
1998	8.06	5.18	50.36	24.06	5.36	3.06	22.69	12.37
1999	10.93	5.20	55.08	24.02	6.41	3.06	31.24	12.66
2000	8.72	5.15	40.10	24.33	6.75	2.96	28.81	12.27
2001	11.16	5.12	70.51	25.57	5.28	2.86	26.82	12.52
2002	8.93	4.99	46.87	25.22	7.29	2.76	38.22	12.45
2003	9.57	4.83	45.41	24.57	6.60	2.81	32.69	12.35
2004	8.21	4.74	46.85	24.96	5.31	2.66	29.92	12.34
2005	10.43	4.79	56.48	25.12	5.53	2.65	23.08	12.24
2006	9.05	4.73	46.78	25.45	6.53	2.63	39.55	12.56
2007	9.58	4.78	48.33	25.70	5.49	2.56	21.12	12.05
2008	9.59	4.66	61.88	25.78	5.39	2.50	37.44	12.60
2009	8.36	4.70	49.39	26.56	4.70	2.45	24.14	12.29
2010	7.36	4.72	43.30	26.24	5.37	2.48	29.84	12.17
2011	9.38	4.51	59.78	25.16	4.78	2.51	21.73	12.72
2012	6.58	4.38	44.97	25.14	5.43	2.29	32.12	11.46

白血病

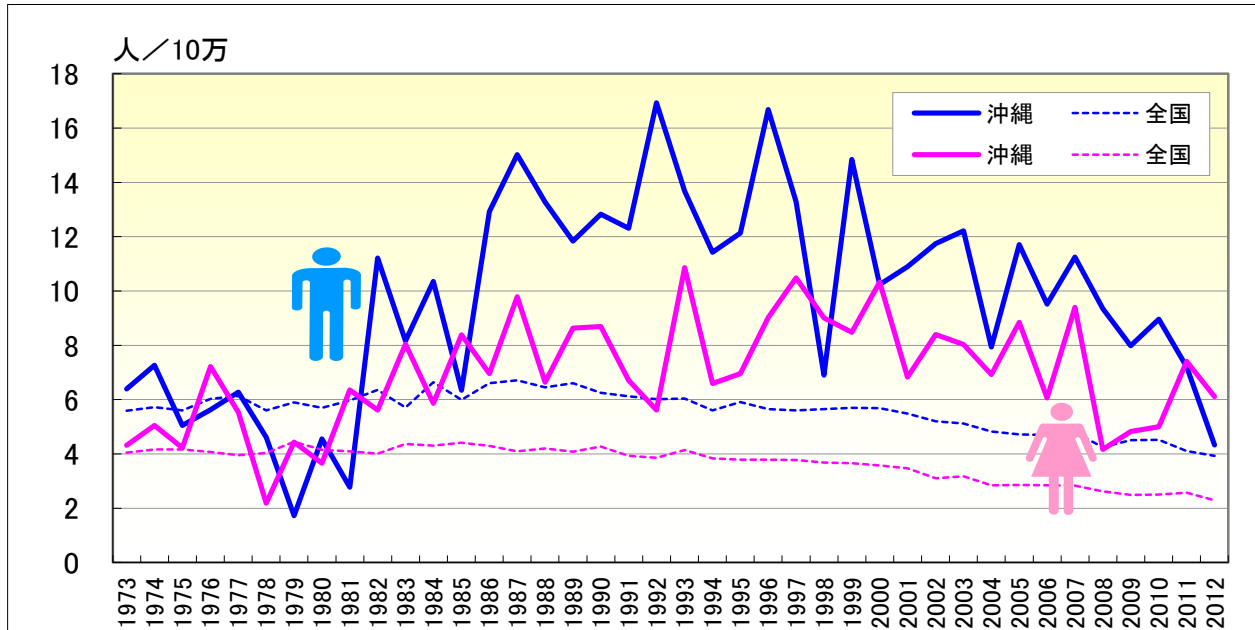
● 年齢調整死亡率（20-39歳）の年次推移（沖縄、全国：1973-2012）



	男性				女性			
	20-64年齢調整死亡率		20-39年齢調整死亡率		20-64年齢調整死亡率		20-39年齢調整死亡率	
	沖縄	全国	沖縄	全国	沖縄	全国	沖縄	全国
1973	3.95	4.24	1.41	2.82	3.90	3.07	3.47	2.05
1974	6.04	4.39	4.76	2.99	4.13	3.14	3.17	2.06
1975	3.84	4.32	2.58	2.98	3.78	3.24	3.32	2.27
1976	4.38	4.48	3.08	2.86	4.27	3.10	1.19	2.09
1977	5.80	4.55	5.30	2.89	3.47	3.09	1.31	2.18
1978	3.48	4.18	2.31	2.70	1.72	3.01	1.22	1.93
1979	0.88	4.43		2.89	2.94	3.19	1.38	1.88
1980	4.37	4.22	4.17	2.67	4.78	3.09	5.95	1.98
1981	2.30	4.28	1.81	2.52	5.41	3.14	4.42	2.13
1982	6.28	4.48	1.13	2.51	3.48	3.02	1.24	1.98
1983	5.02	4.27	1.75	2.76	4.64	3.16	1.08	1.90
1984	6.12	4.60	1.70	2.46	3.89	3.15	1.84	1.93
1985	4.82	4.35	3.23	2.63	5.45	3.12	2.39	1.77
1986	8.07	4.54	2.99	2.39	4.98	3.01	2.91	1.66
1987	10.72	4.77	6.22	2.75	6.14	2.88	2.33	1.60
1988	8.84	4.39	4.20	2.23	4.49	2.98	2.24	1.71
1989	7.78	4.68	3.54	2.67	4.70	2.87	0.58	1.61
1990	7.88	4.38	2.72	2.42	5.82	3.00	2.81	1.67
1991	6.82	4.11	1.10	2.00	3.68	2.74	0.52	1.49
1992	10.88	4.14	4.56	2.18	4.26	2.68	2.84	1.45
1993	9.69	4.05	5.54	1.97	6.09	2.78	1.11	1.36
1994	7.45	3.77	3.30	1.85	4.44	2.67	2.20	1.46
1995	6.77	4.00	1.17	2.01	4.11	2.60	1.13	1.36
1996	10.43	3.89	3.91	2.04	4.61	2.59		1.34
1997	8.39	3.64	3.29	1.60	6.45	2.55	2.23	1.27
1998	3.79	3.72	0.54	1.69	4.60	2.46		1.19
1999	8.15	3.77	1.15	1.76	4.61	2.41	0.56	1.10
2000	6.08	3.76	1.74	1.75	5.79	2.38	1.06	1.14
2001	6.11	3.56	1.12	1.56	3.74	2.21	0.51	0.88
2002	6.28	3.38	0.58	1.48	5.08	2.04	1.61	0.93
2003	7.32	3.21	2.20	1.22	4.64	2.10	1.09	0.98
2004	4.60	3.01	1.11	1.11	3.54	1.86		0.84
2005	7.06	3.09	2.21	1.40	5.05	1.90	1.09	0.90
2006	6.21	2.94	2.76	1.10	3.60	1.85	1.03	0.80
2007	6.54	3.02	1.63	1.17	5.04	1.83	0.50	0.79
2008	4.77	2.75		1.17	2.38	1.69	0.51	0.72
2009	4.36	2.79	0.58	0.99	3.53	1.65	2.17	0.78
2010	4.58	2.85		1.11	3.07	1.66	1.05	0.79
2011	3.95	2.71	0.55	1.25	3.78	1.68		0.74
2012	2.21	2.48		0.97	3.35	1.51	0.47	0.69

白血病

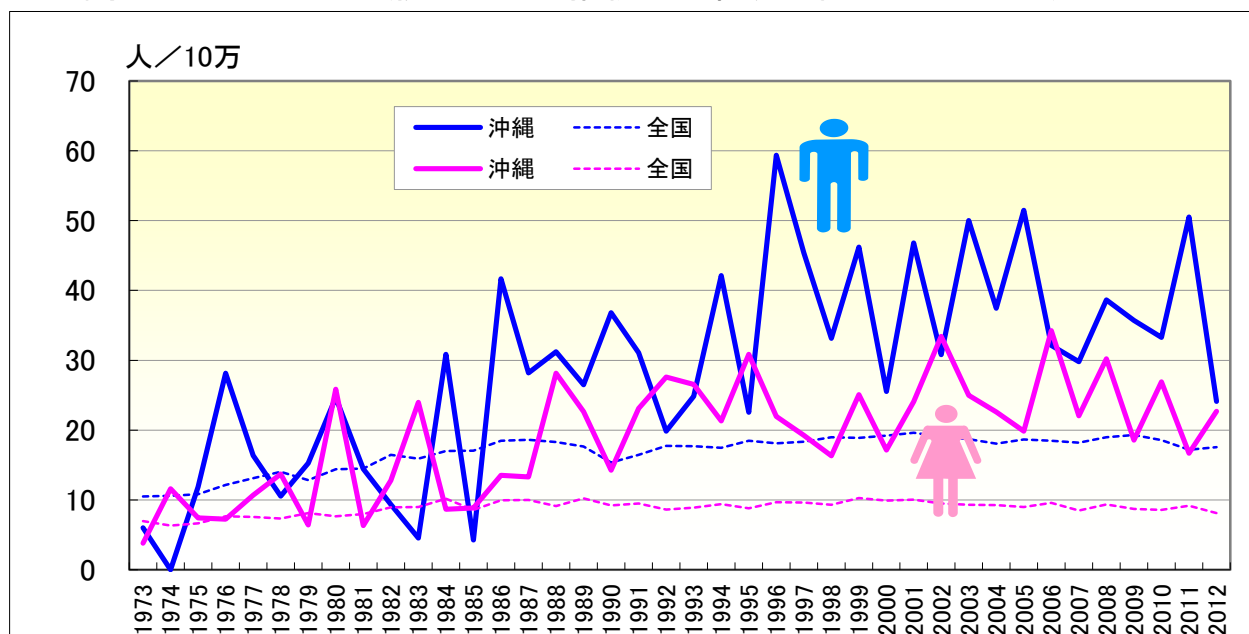
● 年齢調整死亡率（40-64歳）の年次推移（沖縄、全国：1973-2012）



	男性				女性			
	20-64年齢調整死亡率		40-64年齢調整死亡率		20-64年齢調整死亡率		40-64年齢調整死亡率	
	沖縄	全国	沖縄	全国	沖縄	全国	沖縄	全国
1973	3.95	4.24	6.39	5.60	3.90	3.07	4.32	4.05
1974	6.04	4.39	7.27	5.72	4.13	3.14	5.05	4.17
1975	3.84	4.32	5.05	5.61	3.78	3.24	4.22	4.16
1976	4.38	4.48	5.62	6.02	4.27	3.10	7.22	4.07
1977	5.80	4.55	6.28	6.14	3.47	3.09	5.54	3.96
1978	3.48	4.18	4.61	5.60	1.72	3.01	2.19	4.04
1979	0.88	4.43	1.73	5.90	2.94	3.19	4.44	4.44
1980	4.37	4.22	4.56	5.70	4.78	3.09	3.66	4.15
1981	2.30	4.28	2.78	5.96	5.41	3.14	6.36	4.10
1982	6.28	4.48	11.21	6.36	3.48	3.02	5.62	4.01
1983	5.02	4.27	8.16	5.71	4.64	3.16	8.05	4.37
1984	6.12	4.60	10.36	6.64	3.89	3.15	5.86	4.31
1985	4.82	4.35	6.35	5.99	5.45	3.12	8.38	4.41
1986	8.07	4.54	12.93	6.61	4.98	3.01	6.96	4.30
1987	10.72	4.77	15.03	6.71	6.14	2.88	9.79	4.10
1988	8.84	4.39	13.28	6.45	4.49	2.98	6.64	4.21
1989	7.78	4.68	11.84	6.61	4.70	2.87	8.64	4.08
1990	7.88	4.38	12.83	6.25	5.82	3.00	8.70	4.28
1991	6.82	4.11	12.31	6.13	3.68	2.74	6.71	3.93
1992	10.88	4.14	16.93	6.01	4.26	2.68	5.61	3.86
1993	9.69	4.05	13.67	6.04	6.09	2.78	10.86	4.14
1994	7.45	3.77	11.43	5.61	4.44	2.67	6.59	3.84
1995	6.77	4.00	12.14	5.91	4.11	2.60	6.96	3.79
1996	10.43	3.89	16.68	5.66	4.61	2.59	9.02	3.79
1997	8.39	3.64	13.29	5.61	6.45	2.55	10.49	3.78
1998	3.79	3.72	6.90	5.65	4.60	2.46	9.01	3.68
1999	8.15	3.77	14.85	5.70	4.61	2.41	8.48	3.66
2000	6.08	3.76	10.24	5.69	5.79	2.38	10.33	3.58
2001	6.11	3.56	10.90	5.48	3.74	2.21	6.83	3.47
2002	6.28	3.38	11.75	5.20	5.08	2.04	8.40	3.10
2003	7.32	3.21	12.22	5.12	4.64	2.10	8.03	3.17
2004	4.60	3.01	7.94	4.83	3.54	1.86	6.93	2.84
2005	7.06	3.09	11.71	4.71	5.05	1.90	8.85	2.86
2006	6.21	2.94	9.52	4.69	3.60	1.85	6.06	2.85
2007	6.54	3.02	11.25	4.79	5.04	1.83	9.40	2.83
2008	4.77	2.75	9.35	4.25	2.38	1.69	4.16	2.62
2009	4.36	2.79	7.99	4.51	3.53	1.65	4.83	2.49
2010	4.58	2.85	8.96	4.53	3.07	1.66	5.00	2.50
2011	3.95	2.71	7.21	4.10	3.78	1.68	7.41	2.57
2012	2.21	2.48	4.33	3.93	3.35	1.51	6.11	2.30

白血病

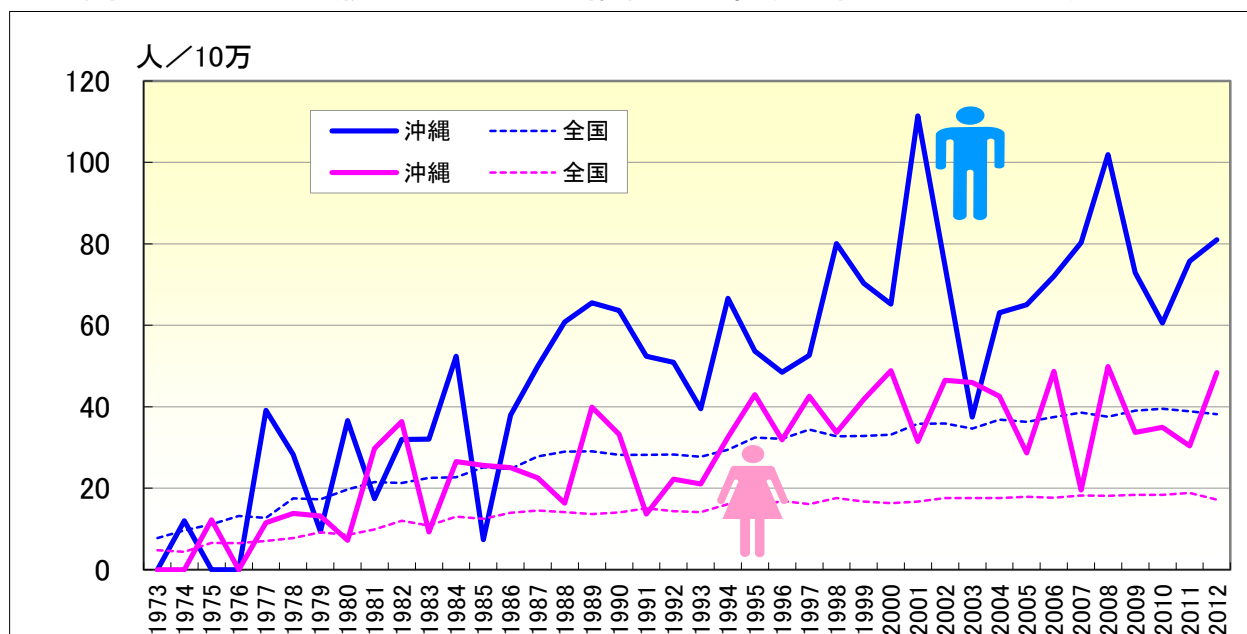
● 年齢調整死亡率（65-74歳）の年次推移（沖縄、全国：1973-2012）



	男性				女性			
	65-年齢調整死亡率		65-74年齢調整死亡率		65-年齢調整死亡率		65-74年齢調整死亡率	
	沖縄	全国	沖縄	全国	沖縄	全国	沖縄	全国
1973	3.81	9.53	6.03	10.52	2.41	6.15	3.81	6.96
1974	4.40	10.24		10.60	7.36	5.64	11.62	6.34
1975	7.52	10.97	11.88	10.84	9.21	6.62	7.44	6.64
1976	17.83	12.53	28.16	12.14	4.58	7.26	7.24	7.67
1977	24.73	12.96	16.38	13.12	11.00	7.39	10.70	7.57
1978	17.04	15.31	10.53	14.02	13.76	7.50	13.72	7.33
1979	13.13	14.48	15.27	12.85	8.92	8.51	6.44	8.12
1980	29.06	16.35	24.68	14.40	19.00	8.01	25.84	7.67
1981	15.56	17.07	14.46	14.48	14.94	8.68	6.34	8.00
1982	17.66	18.23	9.35	16.45	21.45	10.07	12.78	8.96
1983	14.63	18.33	4.53	15.91	18.58	9.68	24.00	9.01
1984	38.77	19.10	30.87	17.01	15.21	11.24	8.66	10.19
1985	5.41	20.03	4.27	17.08	14.99	9.99	8.85	8.56
1986	40.30	20.79	41.68	18.50	17.75	11.45	13.51	9.96
1987	36.19	22.01	28.19	18.63	16.69	11.66	13.29	10.00
1988	42.08	22.24	31.24	18.32	23.82	10.96	28.14	9.11
1989	40.80	21.85	26.48	17.67	28.98	11.50	22.63	10.24
1990	46.66	20.07	36.82	15.34	21.21	10.99	14.24	9.21
1991	38.89	20.77	31.07	16.48	19.63	11.53	23.10	9.50
1992	31.24	21.60	19.84	17.74	25.63	10.74	27.60	8.64
1993	30.23	21.38	24.83	17.69	24.52	10.82	26.54	8.88
1994	51.15	21.88	42.15	17.47	25.44	11.86	21.31	9.41
1995	33.98	23.60	22.55	18.46	35.29	11.17	30.86	8.80
1996	55.37	23.25	59.36	18.11	25.60	12.31	21.95	9.66
1997	48.05	24.21	45.39	18.32	27.80	12.00	19.24	9.63
1998	50.36	24.06	33.16	18.99	22.69	12.37	16.31	9.33
1999	55.08	24.02	46.23	18.88	31.24	12.66	25.10	10.27
2000	40.10	24.33	25.55	19.20	28.81	12.27	17.17	9.93
2001	70.51	25.57	46.80	19.63	26.82	12.52	24.08	10.07
2002	46.87	25.22	30.83	19.05	38.22	12.45	33.40	9.48
2003	45.41	24.57	50.00	18.73	32.69	12.35	24.98	9.30
2004	46.85	24.96	37.45	18.06	29.92	12.34	22.58	9.28
2005	56.48	25.12	51.50	18.66	23.08	12.24	19.85	8.97
2006	46.78	25.45	32.14	18.47	39.55	12.56	34.26	9.59
2007	48.33	25.70	29.78	18.22	31.12	12.05	22.04	8.49
2008	61.88	25.78	38.66	18.98	37.44	12.60	30.23	9.37
2009	49.39	26.56	35.73	19.31	24.14	12.29	18.59	8.73
2010	43.30	26.24	33.29	18.56	29.84	12.17	26.89	8.57
2011	59.78	25.16	50.52	17.18	21.73	12.72	16.70	9.18
2012	44.97	25.14	24.10	17.56	32.12	11.46	22.69	8.14

白血病

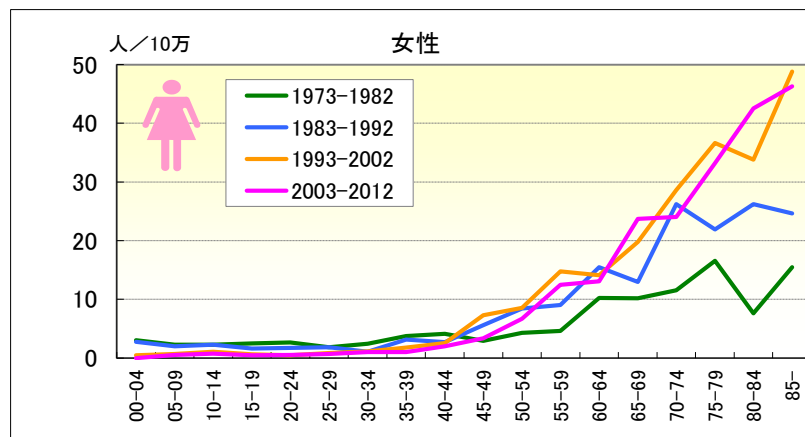
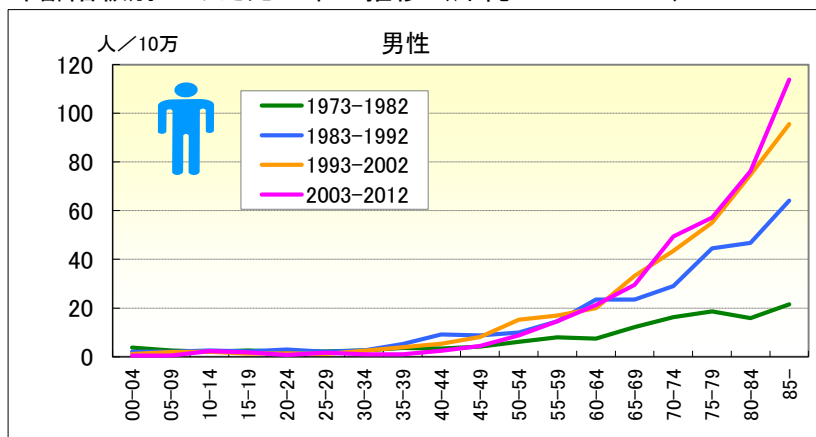
● 年齢調整死亡率（75歳以上）の年次推移（沖縄、全国：1973-2012）



	男性				女性			
	65-年齢調整死亡率		75-年齢調整死亡率		65-年齢調整死亡率		75-年齢調整死亡率	
	沖縄	全国	沖縄	全国	沖縄	全国	沖縄	全国
1973	3.81	9.53		7.80	2.41	6.15		4.75
1974	4.40	10.24	12.00	9.63	7.36	5.64		4.42
1975	7.52	10.97		11.18	9.21	6.62	12.26	6.58
1976	17.83	12.53		13.20	4.58	7.26		6.54
1977	24.73	12.96	39.12	12.70	11.00	7.39	11.53	7.08
1978	17.04	15.31	28.27	17.52	13.76	7.50	13.83	7.79
1979	13.13	14.48	9.45	17.30	8.92	8.51	13.21	9.20
1980	29.06	16.35	36.61	19.72	19.00	8.01	7.21	8.59
1981	15.56	17.07	17.46	21.52	14.94	8.68	29.79	9.87
1982	17.66	18.23	31.99	21.31	21.45	10.07	36.41	11.99
1983	14.63	18.33	32.04	22.50	18.58	9.68	9.24	10.84
1984	38.77	19.10	52.40	22.69	15.21	11.24	26.52	13.07
1985	5.41	20.03	7.39	25.13	14.99	9.99	25.59	12.47
1986	40.30	20.79	37.92	24.74	17.75	11.45	25.05	14.01
1987	36.19	22.01	49.99	27.84	16.69	11.66	22.54	14.53
1988	42.08	22.24	60.77	29.01	23.82	10.96	16.36	14.16
1989	40.80	21.85	65.49	29.06	28.98	11.50	39.93	13.68
1990	46.66	20.07	63.62	28.24	21.21	10.99	33.21	14.07
1991	38.89	20.77	52.38	28.16	19.63	11.53	13.65	15.05
1992	31.24	21.60	50.90	28.27	25.63	10.74	22.22	14.36
1993	30.23	21.38	39.53	27.74	24.52	10.82	21.03	14.16
1994	51.15	21.88	66.66	29.49	25.44	11.86	32.55	16.08
1995	33.98	23.60	53.68	32.47	35.29	11.17	42.94	15.25
1996	55.37	23.25	48.49	32.11	25.60	12.31	31.89	16.89
1997	48.05	24.21	52.64	34.37	27.80	12.00	42.55	16.08
1998	50.36	24.06	80.02	32.79	22.69	12.37	33.70	17.61
1999	55.08	24.02	70.36	32.86	31.24	12.66	41.82	16.76
2000	40.10	24.33	65.21	33.16	28.81	12.27	48.89	16.31
2001	70.51	25.57	111.40	35.82	26.82	12.52	31.54	16.74
2002	46.87	25.22	74.54	35.87	38.22	12.45	46.53	17.57
2003	45.41	24.57	37.48	34.63	32.69	12.35	46.00	17.60
2004	46.85	24.96	63.06	36.87	29.92	12.34	42.57	17.62
2005	56.48	25.12	65.07	36.26	23.08	12.24	28.64	17.87
2006	46.78	25.45	72.05	37.48	39.55	12.56	48.68	17.67
2007	48.33	25.70	80.32	38.61	21.12	12.05	19.53	18.19
2008	61.88	25.78	101.92	37.52	37.44	12.60	49.86	18.18
2009	49.39	26.56	72.95	39.06	24.14	12.29	33.70	18.41
2010	43.30	26.24	60.58	39.49	29.84	12.17	34.92	18.37
2011	59.78	25.16	75.75	38.92	21.73	12.72	30.42	18.82
2012	44.97	25.14	80.98	38.20	32.12	11.46	48.38	17.19

白血病

● 年齢階級別にみた死亡率の推移（沖縄：1973-2012）

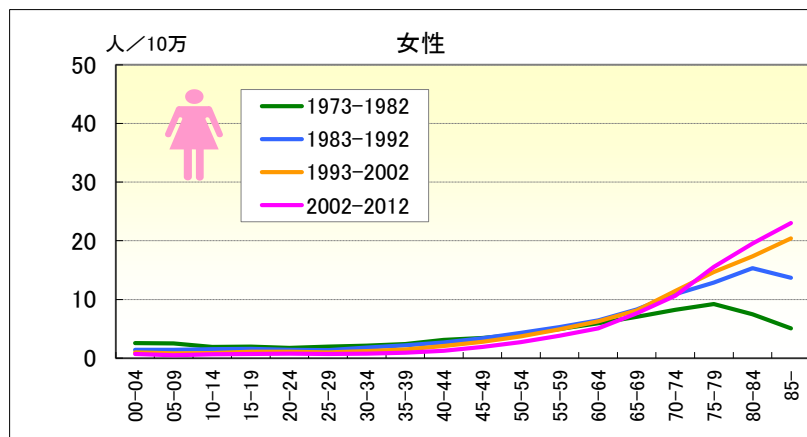
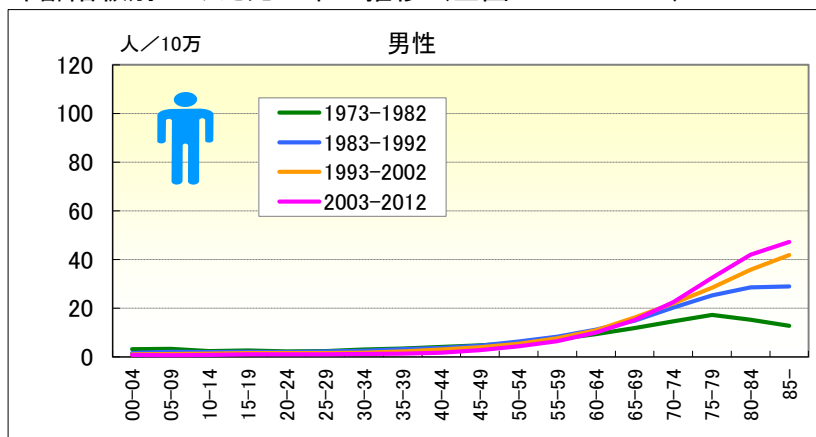


● 年齢階級別、性別*期間別死亡率（沖縄：1973-2012年）

		総数	00-04	05-09	10-14	15-19	20-24	25-29	30-34	35-39	40-44	45-49	50-54	55-59	60-64	65-69	70-74	75-79	80-84	85-
男	1973-1977	4.06	4.20	2.25	2.18	2.33	3.04	2.34	2.45	5.46	4.05	6.24	10.08	4.06	6.36	8.02	19.10	4.07	13.66	25.99
	1978-1982	3.80	3.37	2.77	1.84	2.89	0.98	2.00	2.71	1.71	2.79	2.42	3.20	11.27	8.46	15.67	13.76	30.96	17.77	18.32
	1973-1982	3.93	3.80	2.52	2.01	2.60	2.07	2.16	2.60	3.63	3.41	4.09	6.07	8.00	7.47	12.11	16.20	18.65	15.86	21.49
	1983-1987	6.02	1.95	0.73	2.09	2.44	2.53	2.88	1.91	5.36	5.73	7.96	11.24	9.10	24.77	18.27	27.45	33.60	33.78	48.92
	1988-1992	8.74	2.09	3.46	2.95	1.90	3.54	0.95	3.40	5.06	11.91	9.47	8.84	18.75	22.52	27.72	30.43	53.73	56.88	75.87
	1983-1992	7.40	2.02	2.06	2.51	2.16	3.03	1.99	2.62	5.20	9.16	8.70	10.01	14.51	23.48	23.44	29.05	44.57	46.71	64.10
	1993-1997	9.83	0.91	2.89	2.73	1.58	1.74	2.36	4.13	5.47	5.11	10.74	17.65	18.20	20.79	32.32	48.94	38.28	56.52	88.16
	1998-2002	10.09	1.41	0.89	1.24	0.82	0.91	0.00	0.90	2.24	5.47	5.96	13.28	15.54	19.19	33.97	39.50	68.59	90.11	101.41
	1993-2002	9.96	1.15	1.93	2.01	1.21	1.34	1.11	2.50	3.90	5.29	8.16	15.19	16.88	19.96	33.25	43.47	55.02	74.74	95.61
	2003-2007	11.35	0.00	0.46	3.11	1.31	1.45	2.63	1.61	2.18	2.67	6.78	11.64	14.93	22.63	27.95	55.96	43.84	68.42	122.84
2008-2012	11.75	0.98	0.48	1.39	2.34	0.00	0.48	0.43	0.00	2.20	1.80	5.57	14.25	20.25	31.15	43.66	67.19	81.65	106.48	
2003-2012	11.55	0.48	0.47	2.27	1.81	0.76	1.60	1.04	1.02	2.43	4.36	8.71	14.56	21.28	29.50	49.46	57.21	76.17	113.90	
女	1973-1977	3.78	4.39	2.72	2.62	2.81	2.75	2.00	1.87	3.33	4.26	2.80	5.15	5.01	11.61	8.19	8.25	4.65	3.35	9.09
	1978-1982	4.14	1.57	1.82	1.91	2.14	2.49	1.71	2.90	4.13	4.00	3.07	3.54	4.29	9.08	11.95	14.39	26.05	11.23	20.21
	1973-1982	3.96	3.03	2.25	2.27	2.48	2.62	1.84	2.45	3.72	4.13	2.94	4.27	4.62	10.25	10.19	11.53	16.54	7.63	15.48
	1983-1987	5.38	3.28	3.07	2.18	1.26	2.01	1.33	0.82	4.35	1.79	6.35	8.08	9.32	18.25	11.44	16.35	23.69	20.00	20.19
	1988-1992	6.15	2.20	0.81	2.31	1.95	1.46	2.35	1.30	2.07	3.43	4.84	8.74	8.79	13.11	14.24	34.77	20.33	31.41	27.94
	1983-1992	5.77	2.76	1.97	2.24	1.62	1.73	1.82	1.06	3.12	2.69	5.61	8.42	9.04	15.45	12.95	26.24	21.88	26.23	24.65
	1993-1997	7.32	0.95	0.43	0.81	0.82	0.86	0.46	0.91	3.03	2.93	8.43	8.55	14.70	12.73	21.59	26.84	39.87	21.90	40.29
	1998-2002	8.48	0.00	0.93	1.30	0.43	0.00	1.24	1.32	0.45	2.17	6.33	8.54	14.81	15.40	18.18	30.07	33.89	43.96	55.54
	1993-2002	7.91	0.49	0.67	1.05	0.63	0.45	0.86	1.12	1.76	2.56	7.29	8.54	14.76	14.11	19.77	28.60	36.64	33.82	48.82
	2003-2007	8.77	0.00	0.49	0.93	0.46	0.48	0.86	1.19	0.43	2.24	3.92	10.21	14.59	12.40	23.58	26.31	33.01	36.86	48.27
2008-2012	8.78	0.00	0.51	0.49	0.49	0.52	0.46	0.84	1.52	1.74	2.73	3.08	10.75	13.56	23.80	21.98	33.35	47.11	44.67	
2003-2012	8.78	0.00	0.50	0.72	0.47	0.50	0.66	1.02	1.01	1.99	3.34	6.71	12.48	13.04	23.68	24.03	33.19	42.52	46.32	

白血病

● 年齢階級別にみた死亡率の推移（全国：1973-2012）

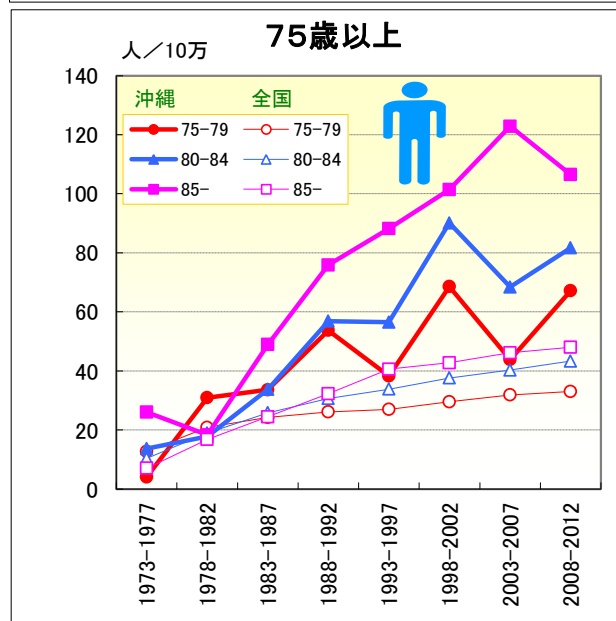
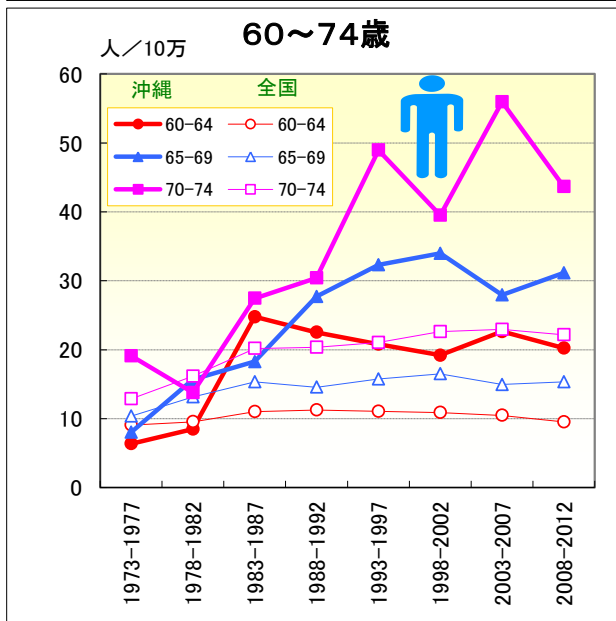
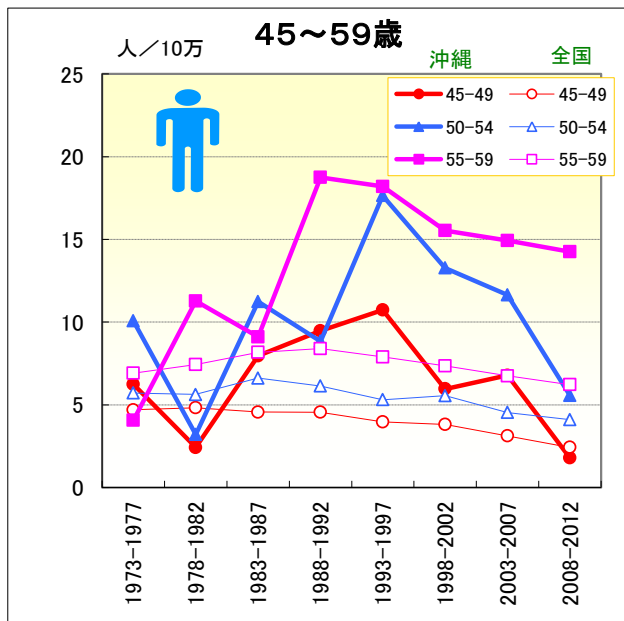
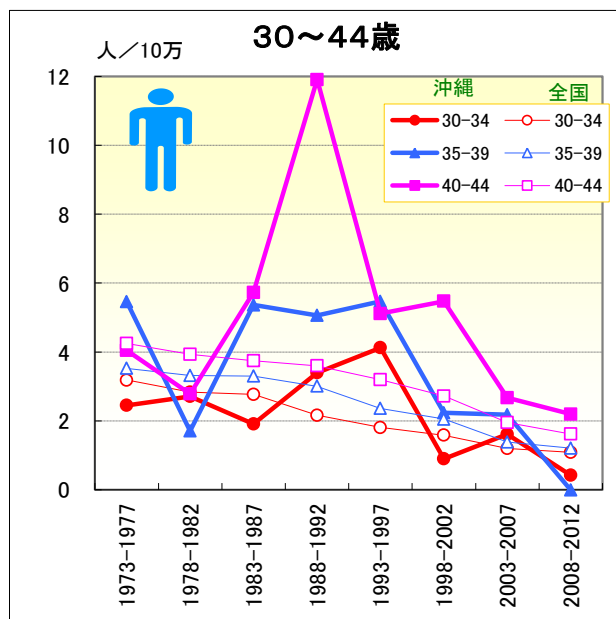
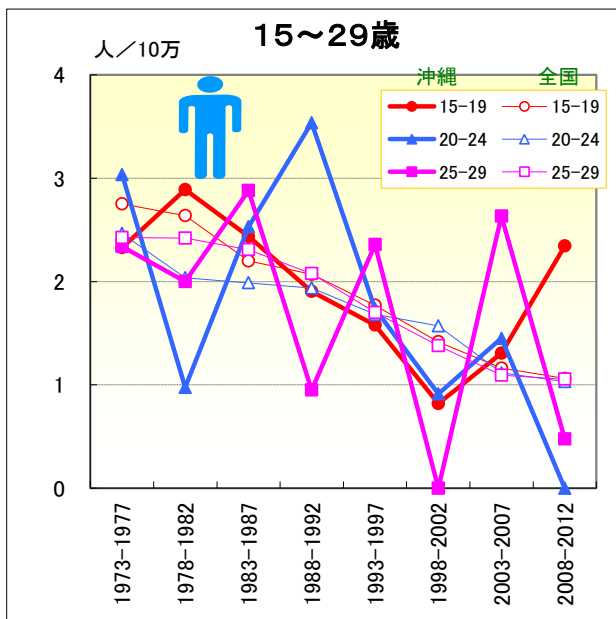
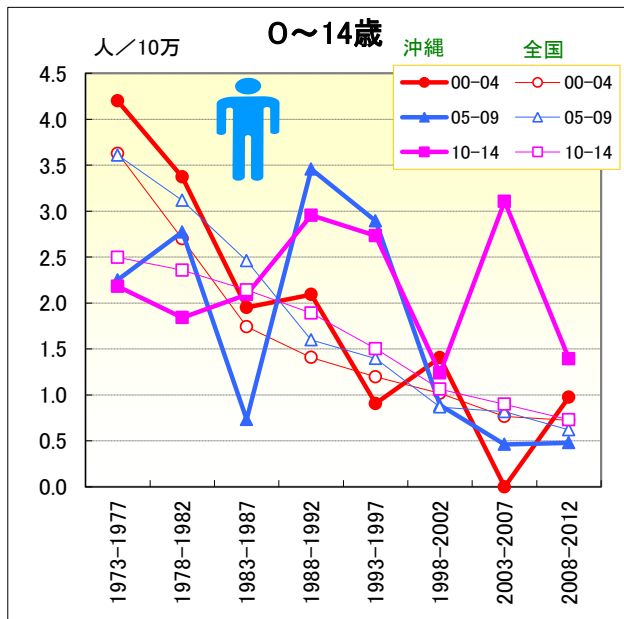


● 年齢階級別、性別*期間別死亡率（全国：1973-2012年）

		総数	00-04	05-09	10-14	15-19	20-24	25-29	30-34	35-39	40-44	45-49	50-54	55-59	60-64	65-69	70-74	75-79	80-84	85-
男	1973-1977	4.30	3.63	3.61	2.50	2.75	2.47	2.43	3.18	3.53	4.25	4.70	5.72	6.91	9.06	10.39	12.88	12.75	10.35	7.02
	1978-1982	4.61	2.70	3.12	2.36	2.64	2.04	2.42	2.83	3.32	3.93	4.83	5.63	7.43	9.54	13.17	16.16	20.86	18.92	16.73
	1973-1982	4.46	3.20	3.35	2.42	2.69	2.27	2.42	3.00	3.42	4.09	4.77	5.67	7.20	9.30	11.85	14.64	17.21	15.29	12.71
	1983-1987	5.13	1.74	2.46	2.14	2.20	1.99	2.31	2.77	3.30	3.75	4.56	6.62	8.17	11.03	15.34	20.18	24.20	25.79	24.45
	1988-1992	5.44	1.41	1.60	1.89	2.07	1.94	2.08	2.17	3.01	3.60	4.55	6.13	8.39	11.27	14.56	20.35	26.14	30.66	32.23
	1983-1992	5.29	1.58	2.06	2.02	2.13	1.96	2.19	2.49	3.16	3.67	4.56	6.37	8.29	11.17	14.91	20.27	25.25	28.50	28.98
	1993-1997	5.78	1.20	1.39	1.50	1.77	1.68	1.70	1.81	2.36	3.20	3.96	5.31	7.89	11.06	15.73	21.03	26.95	33.81	40.59
	1998-2002	6.46	1.02	0.87	1.06	1.42	1.57	1.38	1.59	2.05	2.72	3.82	5.55	7.35	10.89	16.49	22.62	29.54	37.62	42.74
	1993-2002	6.12	1.11	1.14	1.30	1.61	1.63	1.53	1.69	2.21	2.98	3.90	5.44	7.61	10.98	16.13	21.94	28.41	35.81	41.83
	2003-2007	6.97	0.76	0.82	0.90	1.16	1.11	1.09	1.20	1.38	1.95	3.13	4.54	6.75	10.47	14.95	22.93	31.88	40.29	46.10
2008-2012	7.73	0.72	0.62	0.73	1.06	1.03	1.06	1.09	1.21	1.62	2.43	4.11	6.22	9.52	15.35	22.16	32.99	43.30	47.97	
2003-2012	7.35	0.75	0.72	0.82	1.11	1.08	1.08	1.15	1.29	1.78	2.77	4.34	6.50	9.96	15.16	22.53	32.48	42.03	47.17	
女	1973-1977	3.19	3.05	2.82	2.00	2.03	1.88	2.11	2.10	2.44	3.09	3.40	4.13	5.03	5.62	6.88	7.28	7.26	4.84	3.82
	1978-1982	3.32	2.06	2.25	1.85	1.86	1.62	1.75	2.18	2.36	3.11	3.51	3.94	4.93	6.26	7.22	9.09	10.82	9.41	5.99
	1973-1982	3.26	2.59	2.53	1.92	1.94	1.76	1.94	2.14	2.40	3.10	3.46	4.03	4.98	5.96	7.07	8.27	9.23	7.47	5.06
	1983-1987	3.66	1.52	1.58	1.62	1.70	1.43	1.49	2.00	2.15	2.82	3.70	4.40	5.38	6.30	8.47	10.94	12.68	13.93	12.78
	1988-1992	3.81	1.27	1.24	1.42	1.47	1.38	1.21	1.55	2.18	2.53	3.11	4.18	5.25	6.61	8.13	10.88	13.06	16.44	14.33
	1983-1992	3.73	1.40	1.42	1.53	1.58	1.40	1.35	1.79	2.17	2.66	3.39	4.29	5.32	6.47	8.28	10.91	12.89	15.35	13.70
	1993-1997	4.06	1.13	0.97	1.03	1.20	1.24	1.09	1.39	1.69	2.31	2.87	3.89	5.22	6.43	7.85	11.16	14.17	16.81	18.73
	1998-2002	4.39	0.87	0.64	0.71	0.92	0.96	0.93	1.04	1.27	1.85	2.74	3.54	4.64	6.11	8.36	11.70	15.06	17.84	21.56
	1993-2002	4.23	1.00	0.81	0.88	1.07	1.11	1.01	1.20	1.48	2.10	2.81	3.70	4.92	6.27	8.12	11.45	14.66	17.36	20.40
	2003-2007	4.62	0.74	0.55	0.66	0.86	0.83	0.82	0.78	1.01	1.44	2.06	3.05	4.00	5.26	7.87	10.75	15.27	19.37	22.84
2008-2012	4.93	0.67	0.39	0.63	0.51	0.69	0.64	0.79	0.86	1.05	1.81	2.37	3.58	4.91	7.42	10.57	15.77	19.63	23.13	
2002-2012	4.78	0.71	0.47	0.64	0.69	0.76	0.74	0.79	0.93	1.24	1.93	2.73	3.80	5.08	7.64	10.65	15.53	19.52	23.00	

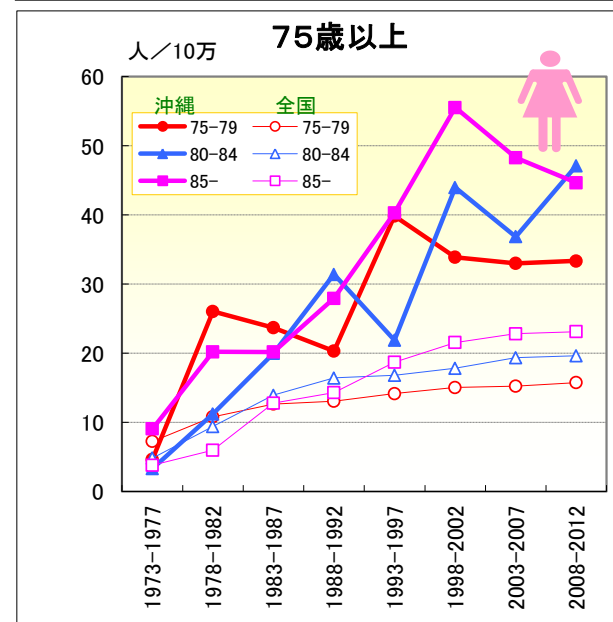
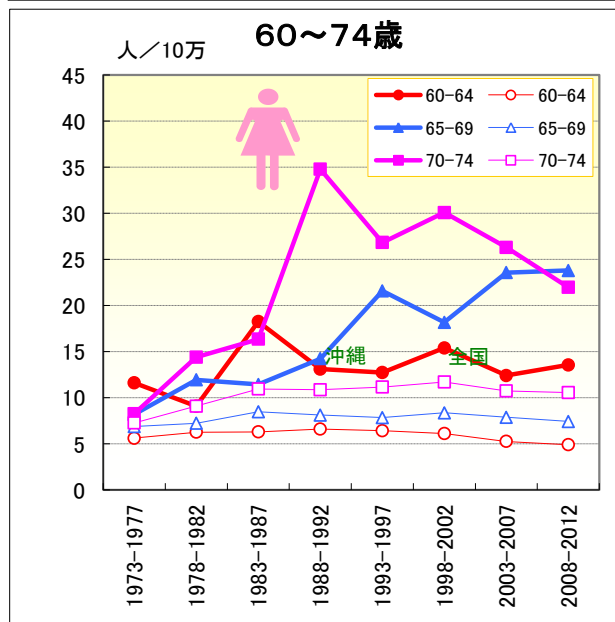
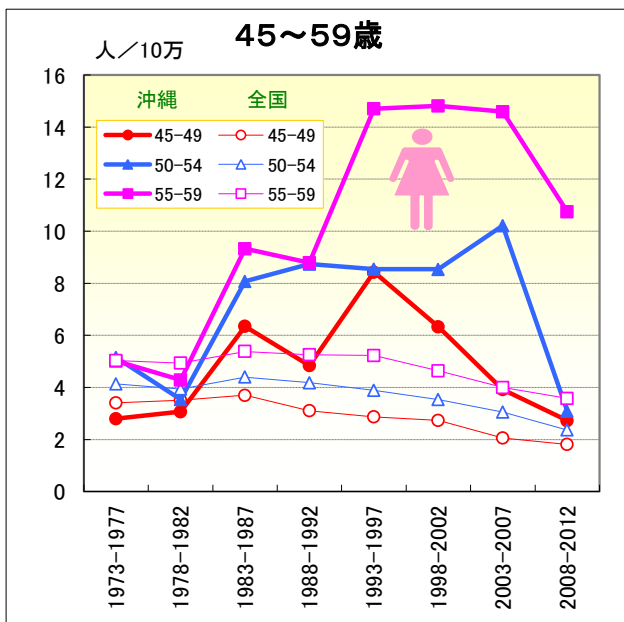
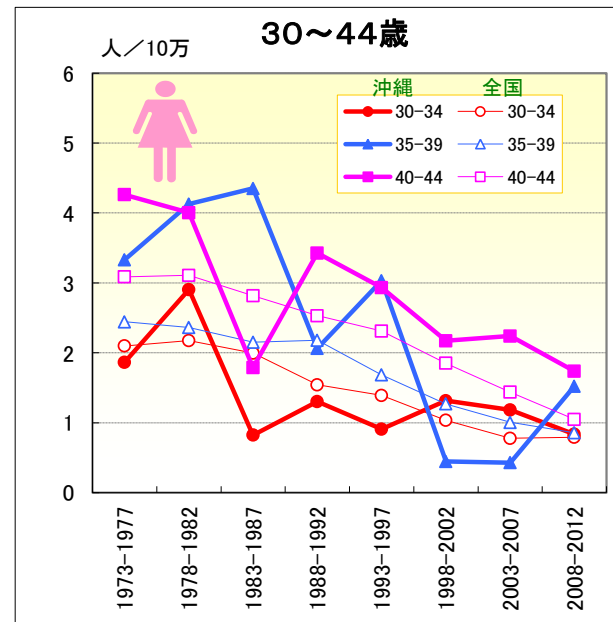
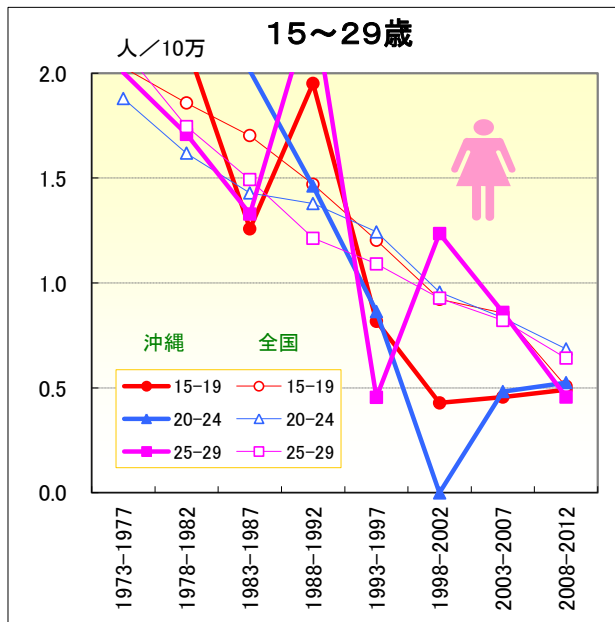
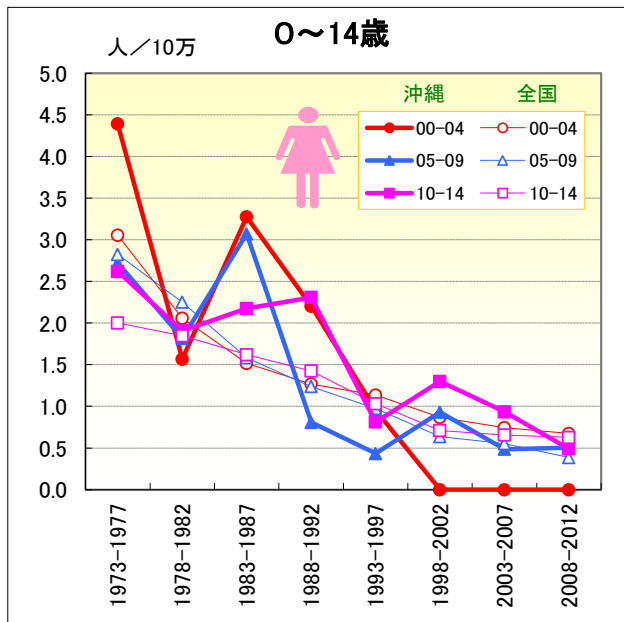
白血病

● 年齢階級別にみた死亡率の推移（沖縄・全国：男1973-2012）



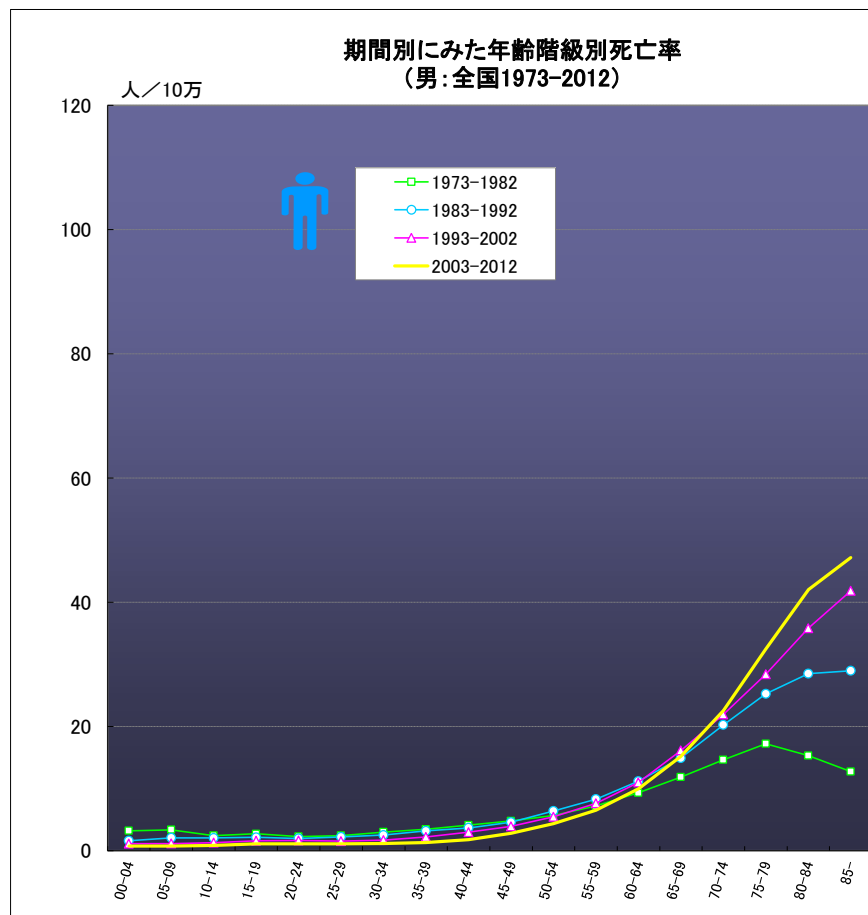
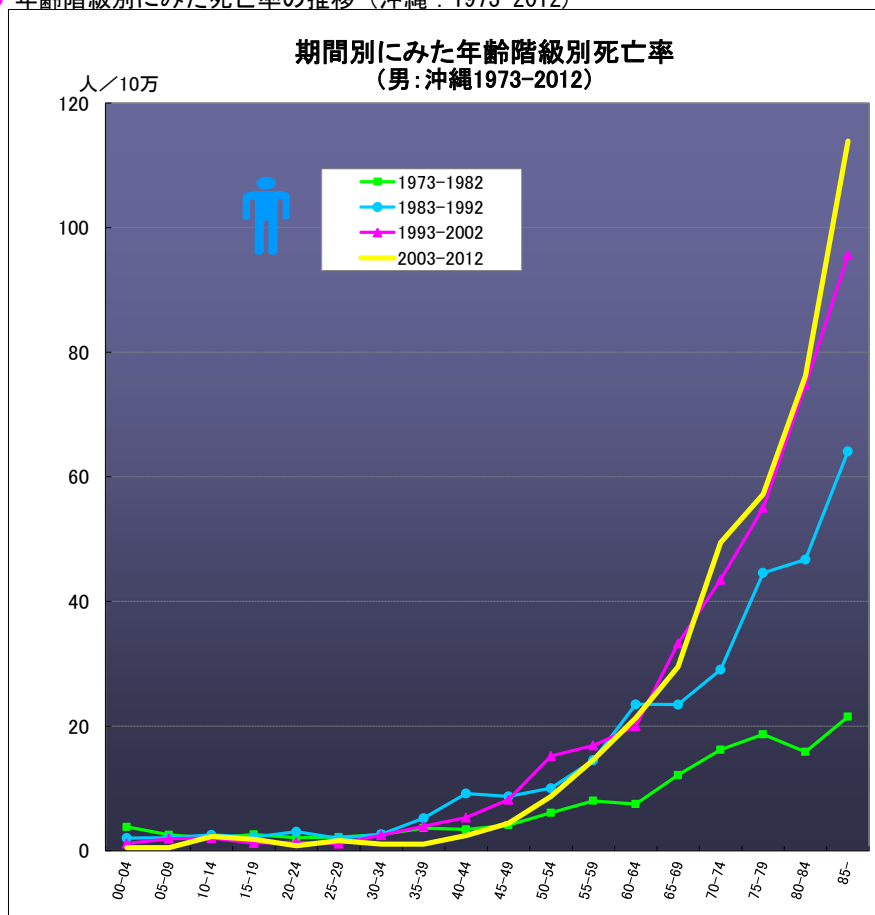
白血病

● 年齢階級別にみた死亡率の推移 (沖縄・全国：女1973-2012)



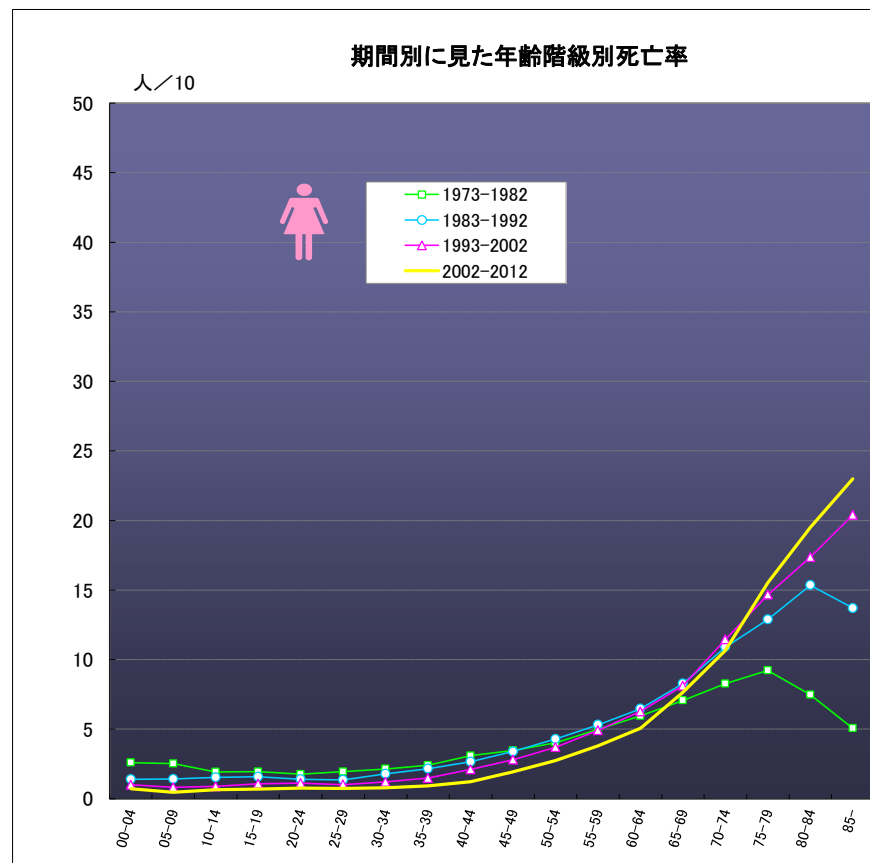
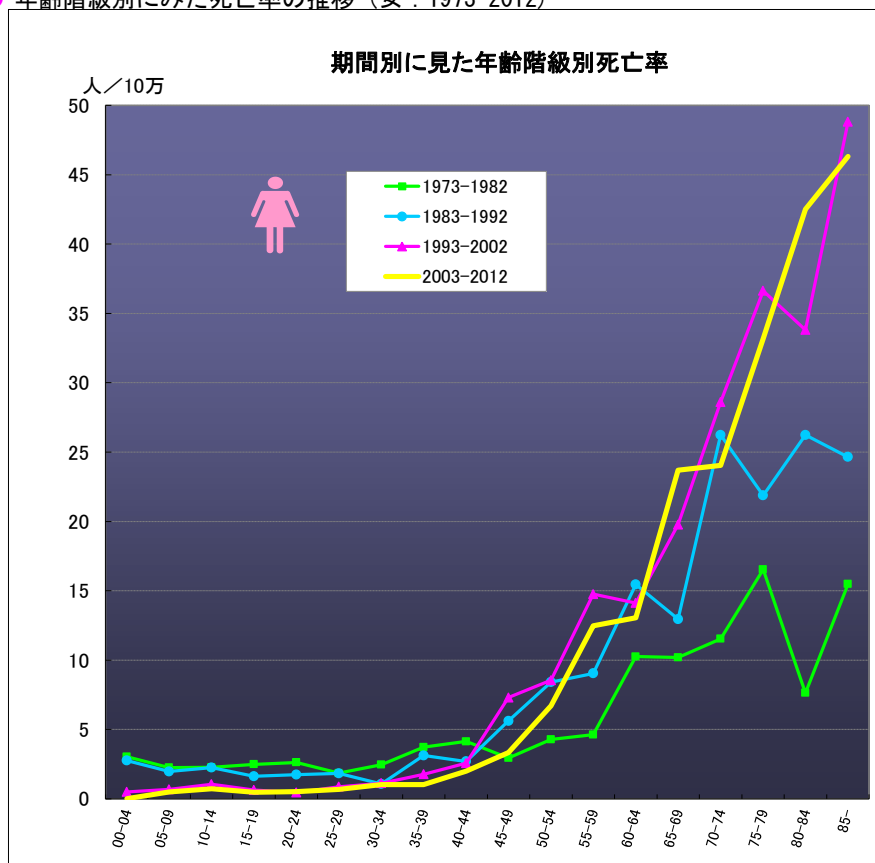
白血病

● 年齢階級別にみた死亡率の推移（沖縄：1973-2012）



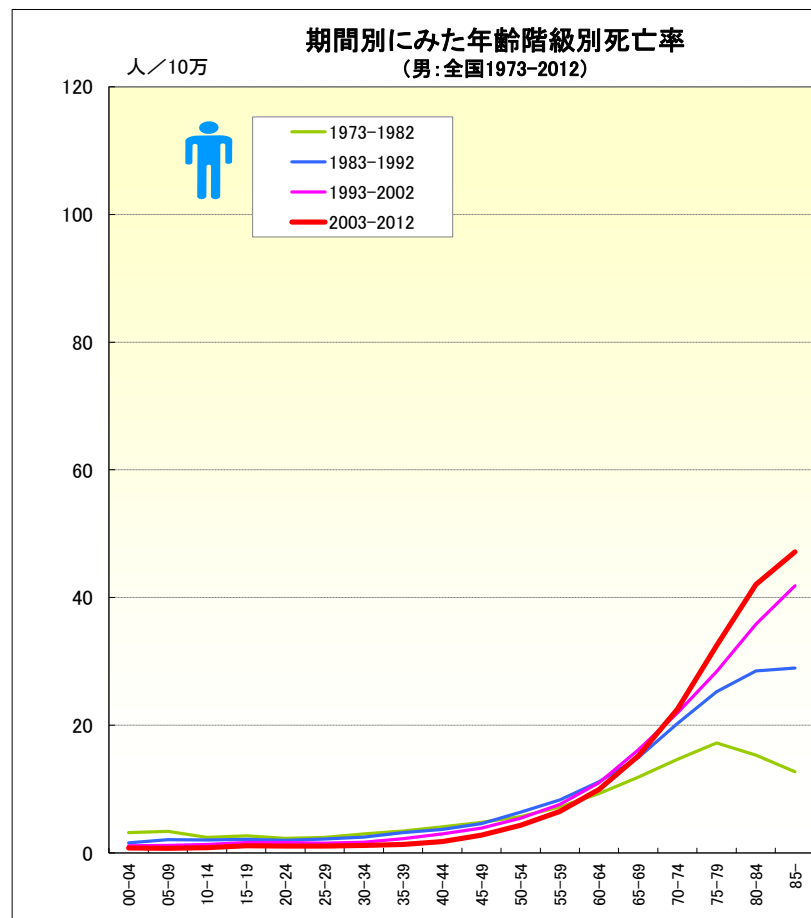
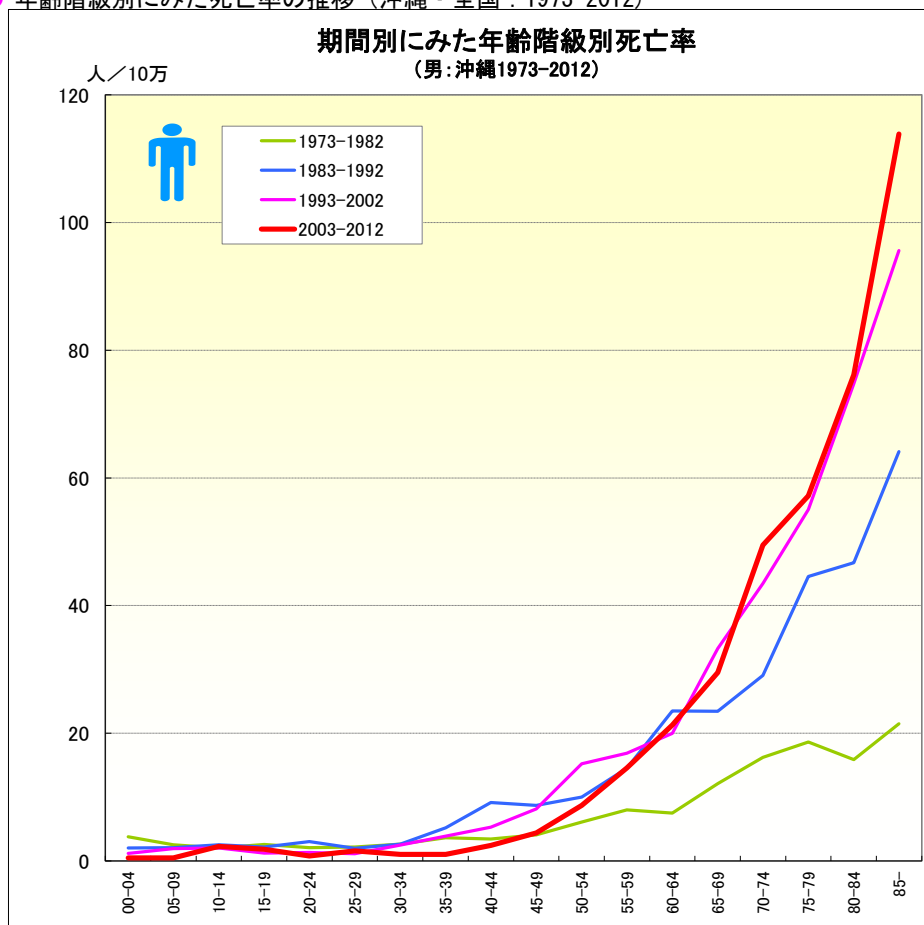
白血病

● 年齢階級別にみた死亡率の推移（女：1973-2012）



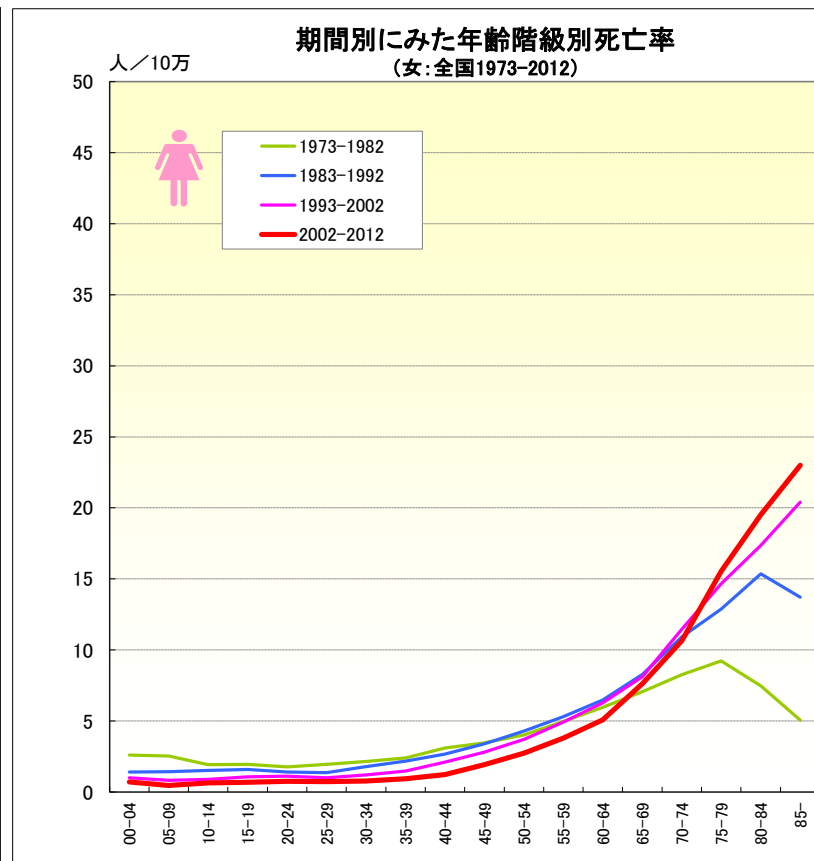
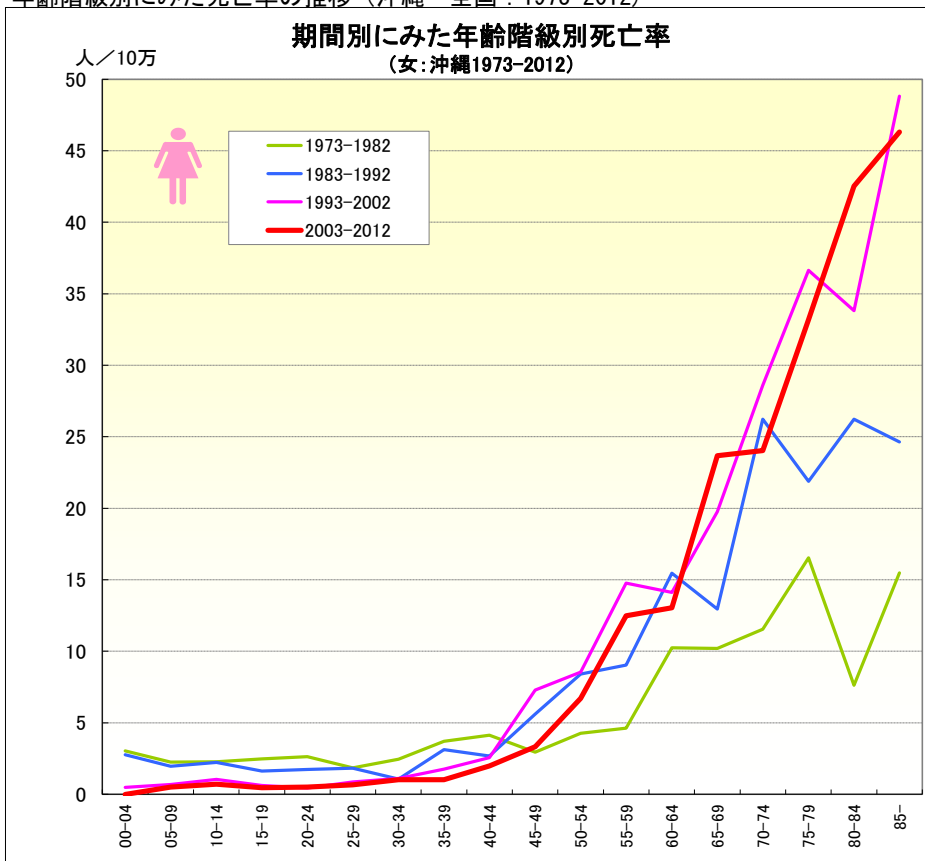
白血病

● 年齢階級別にみた死亡率の推移（沖縄・全国：1973-2012）



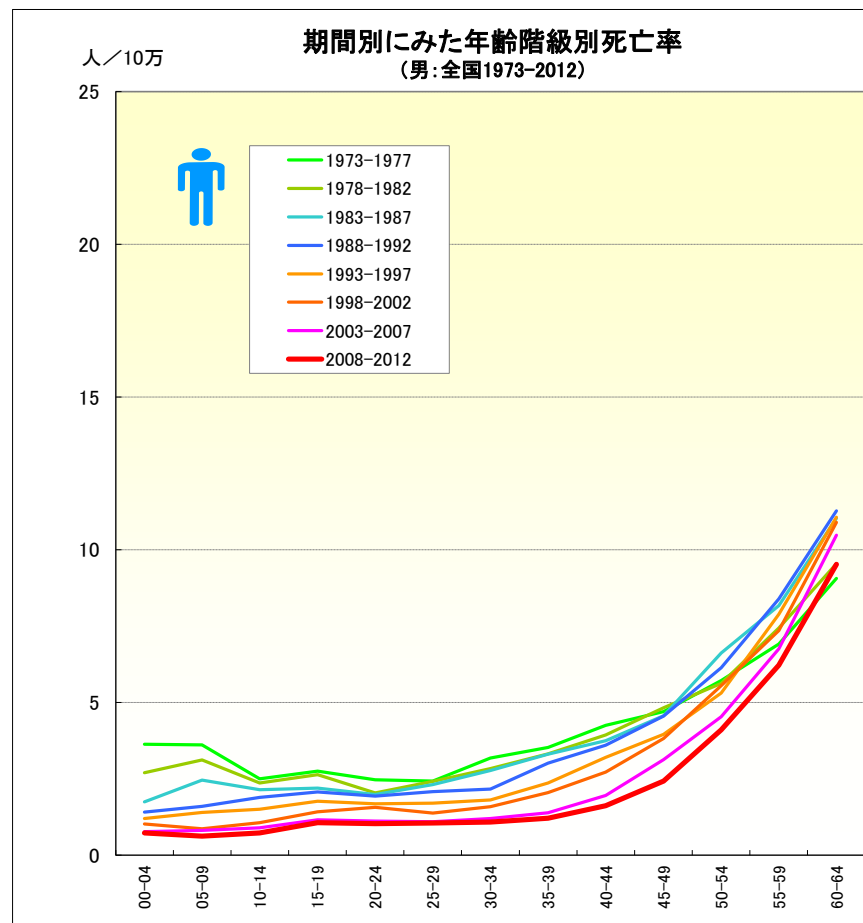
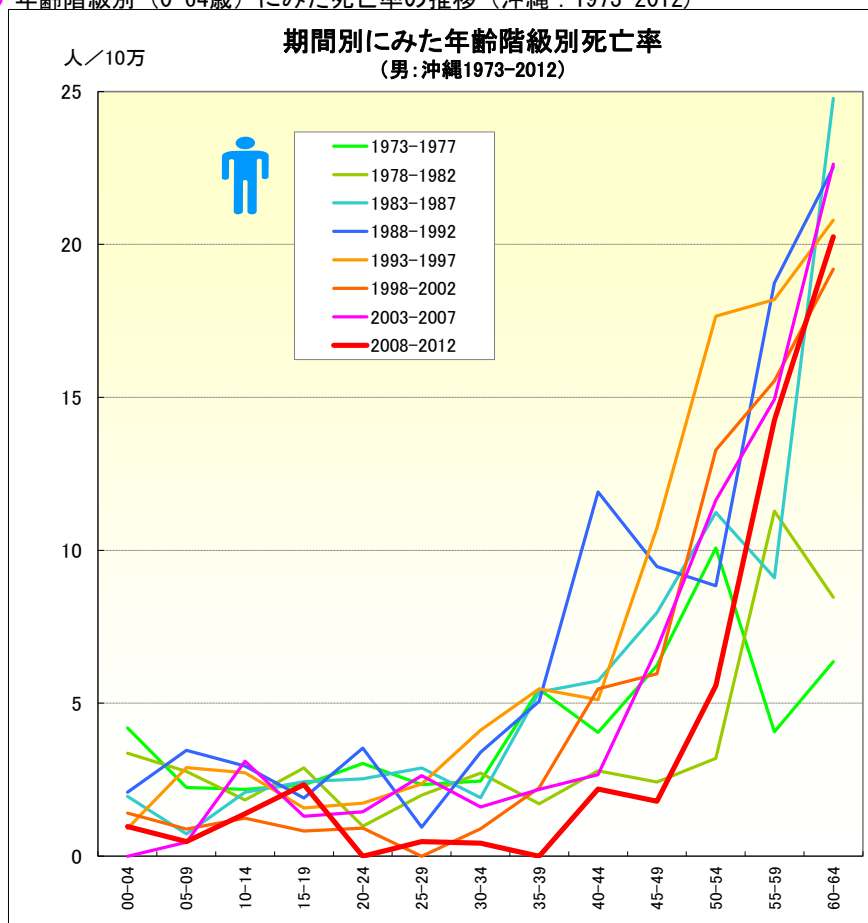
白血病

● 年齢階級別にみた死亡率の推移（沖縄・全国：1973-2012）



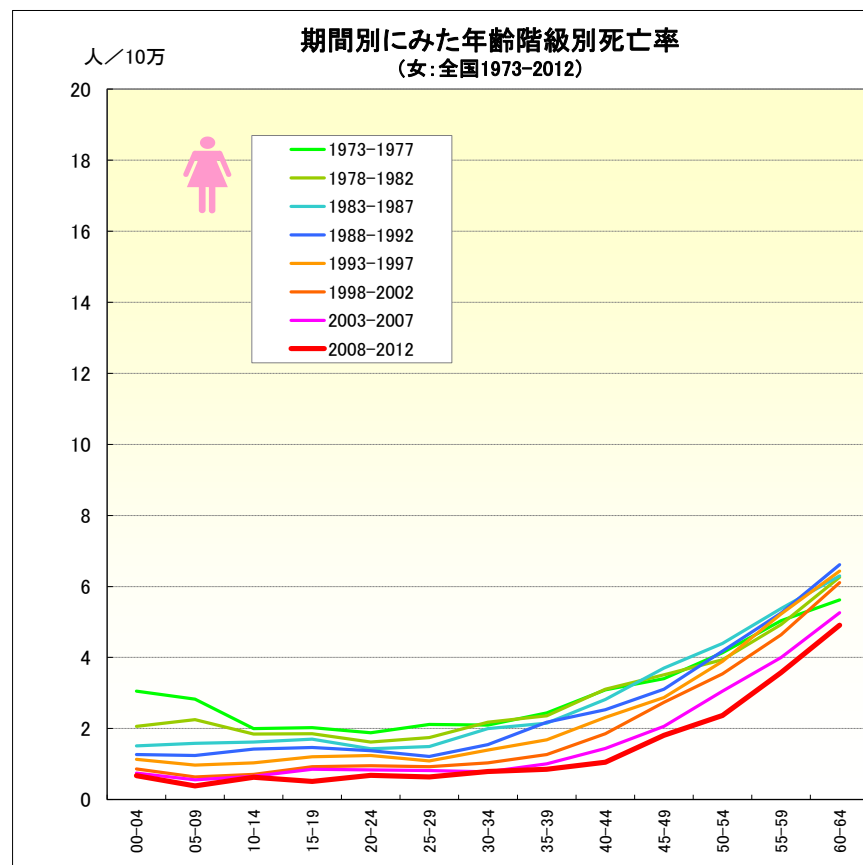
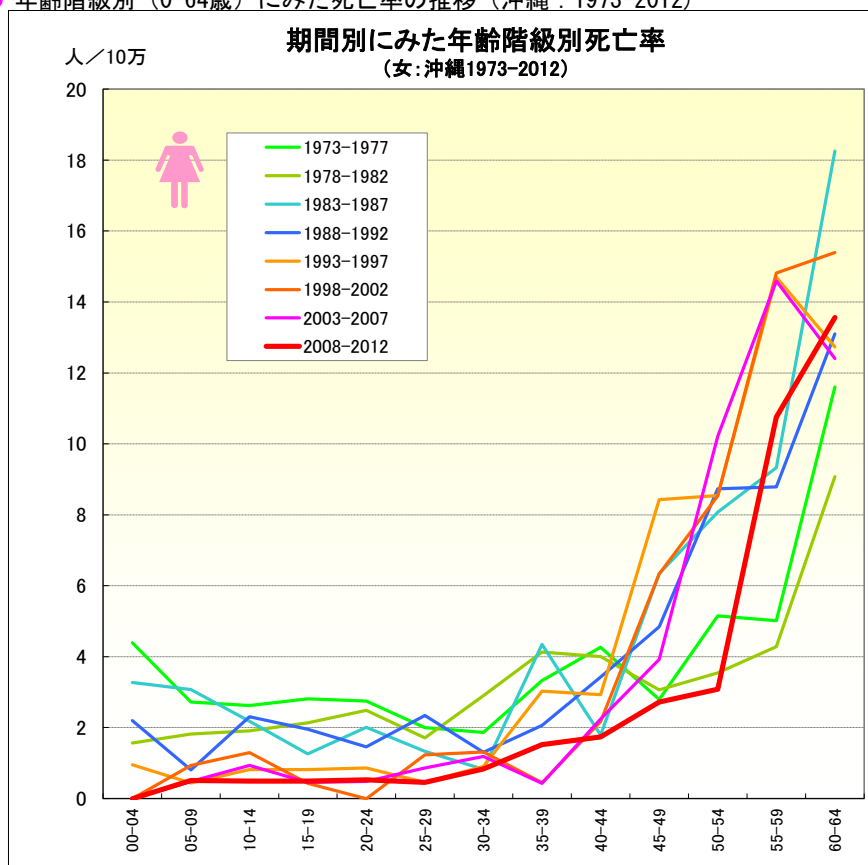
白血病

● 年齢階級別（0-64歳）にみた死亡率の推移（沖縄：1973-2012）



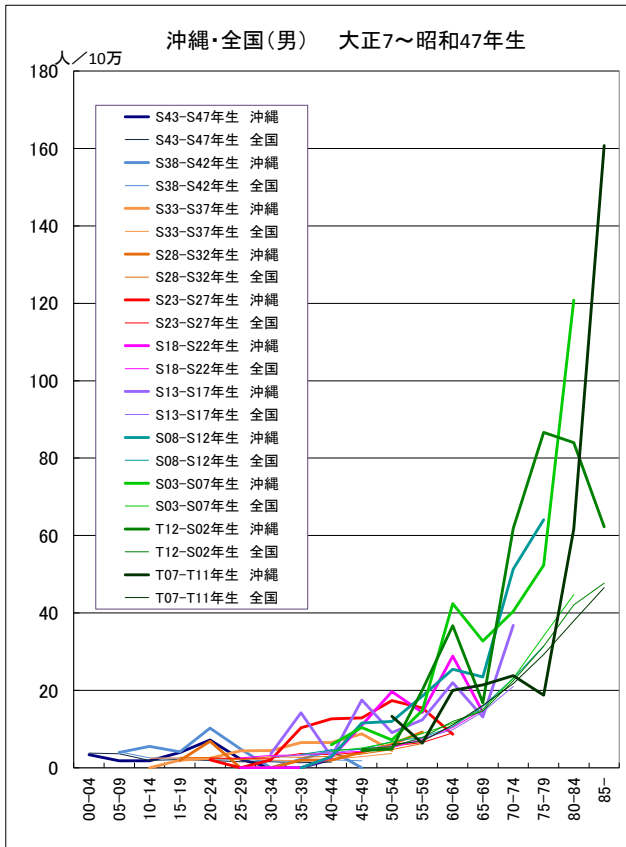
白血病

● 年齢階級別（0-64歳）にみた死亡率の推移（沖縄：1973-2012）

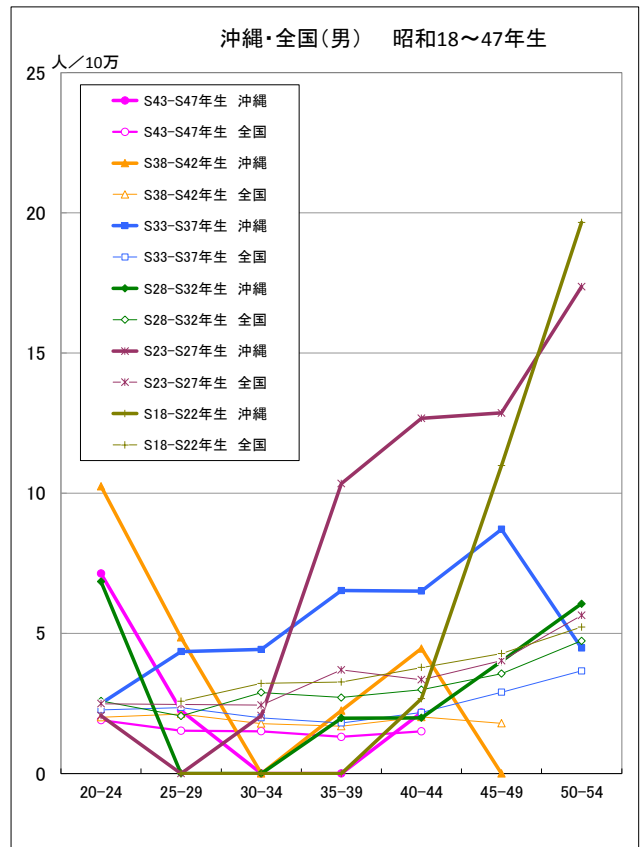


出生コホート別死亡率の推移 (男) -1973-2012-

● 白血病

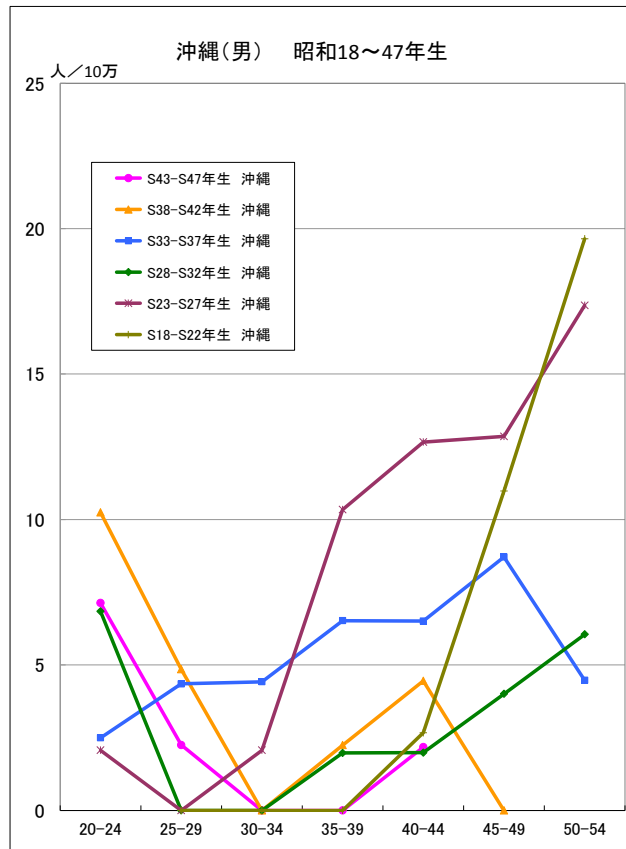


● 白血病

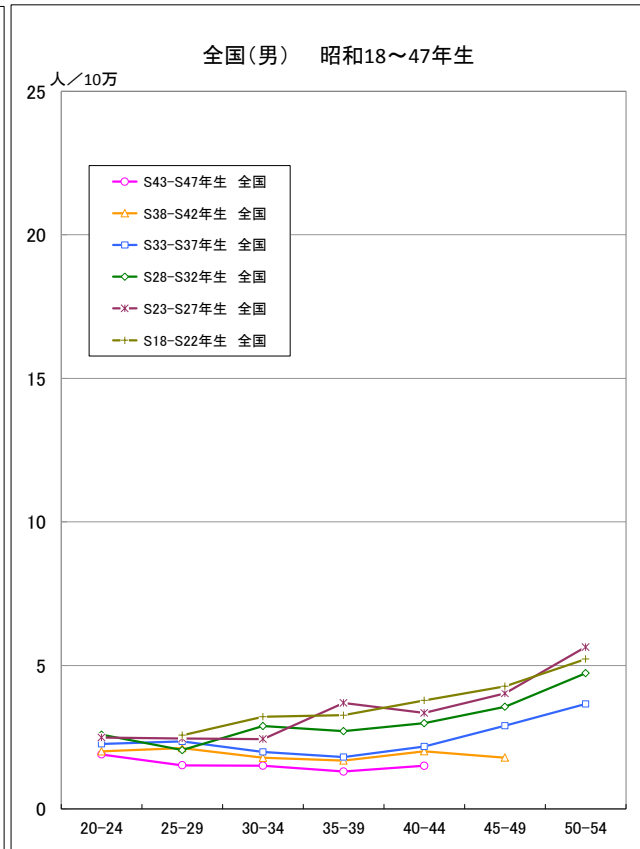


出生コホート別死亡率の推移 (男) -1973-2012-

● 白血病

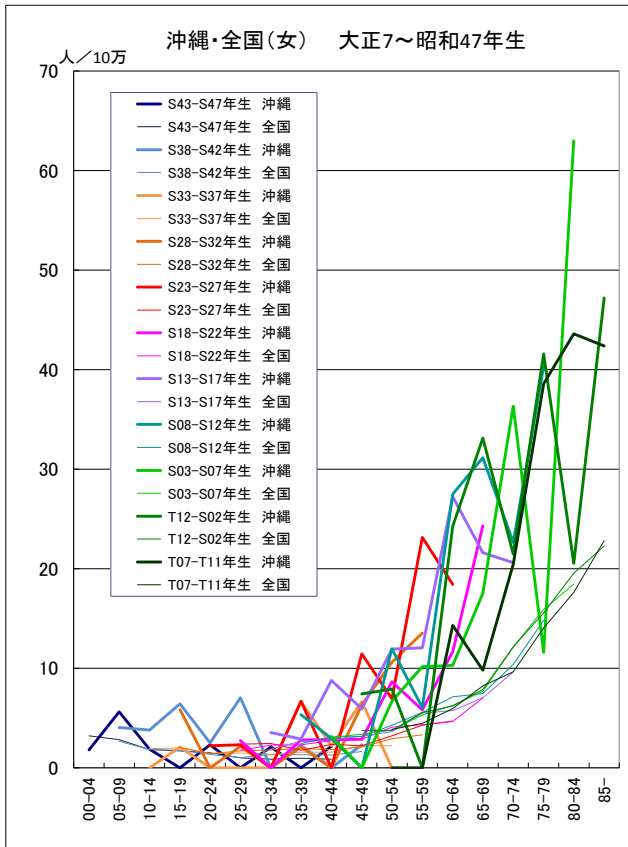


● 白血病

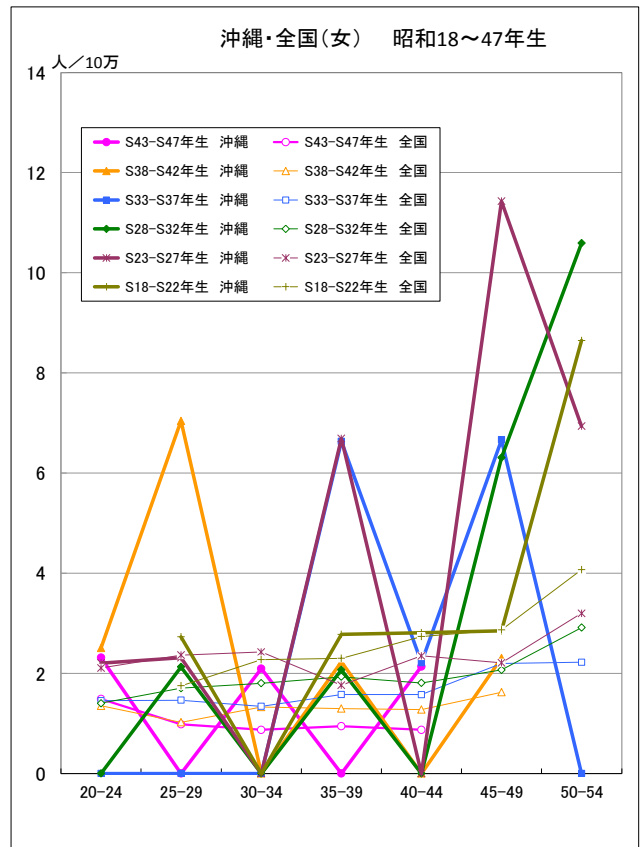


出生コホート別死亡率の推移 (女) -1973-2012-

● 白血病

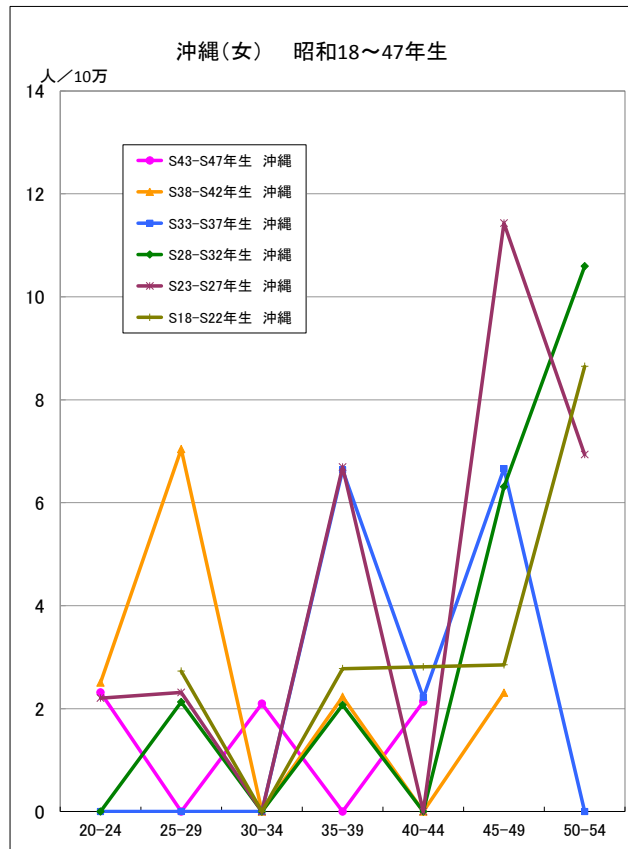


● 白血病

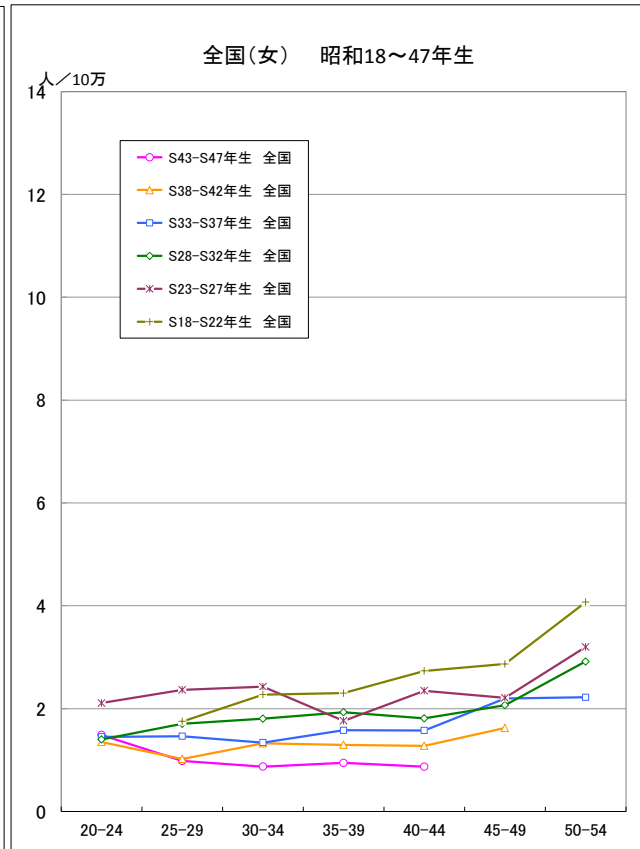


出生コホート別死亡率の推移 (女) -1973-2012-

● 白血病

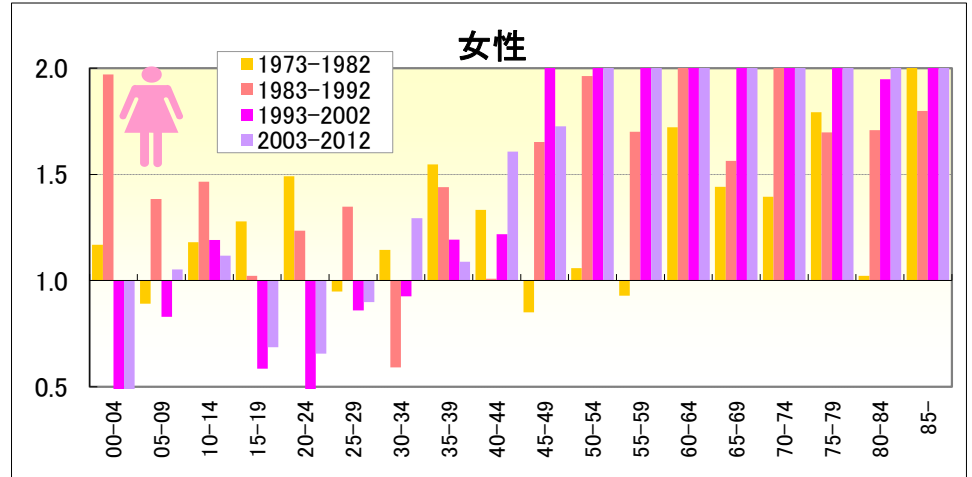
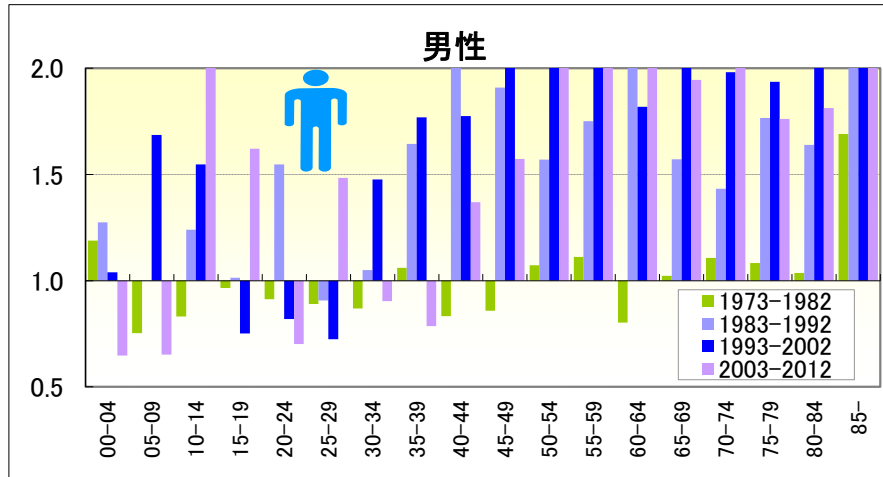


● 白血病



白血病

● 期間（10年）別にみた年齢階級別死亡率比の推移（沖縄／全国：1973-2012）

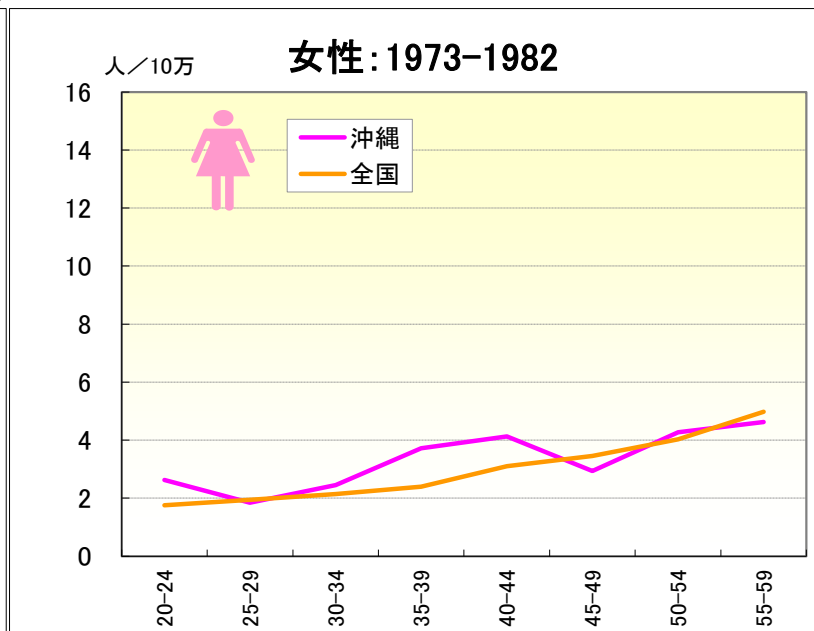
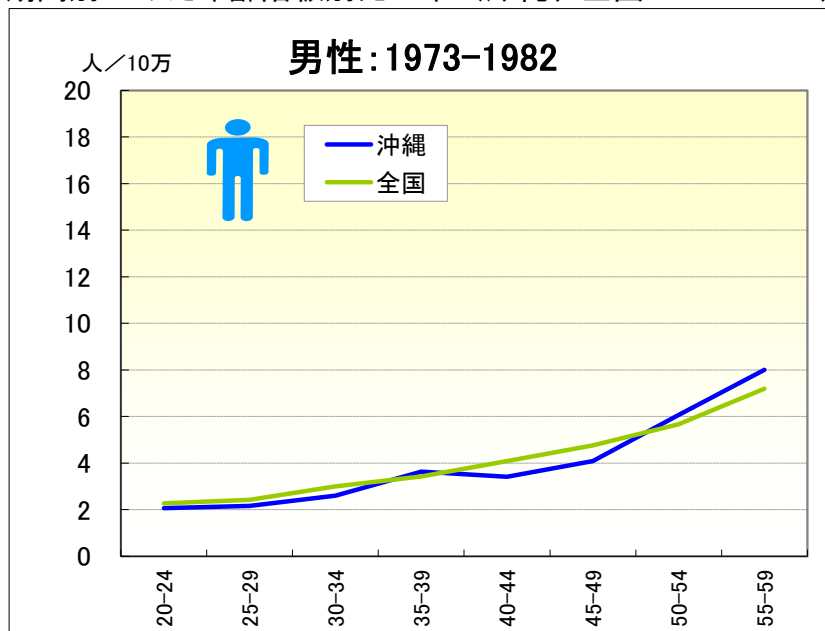


● 年齢階級別、性別*期間別死亡率比（沖縄：1973-2012年）

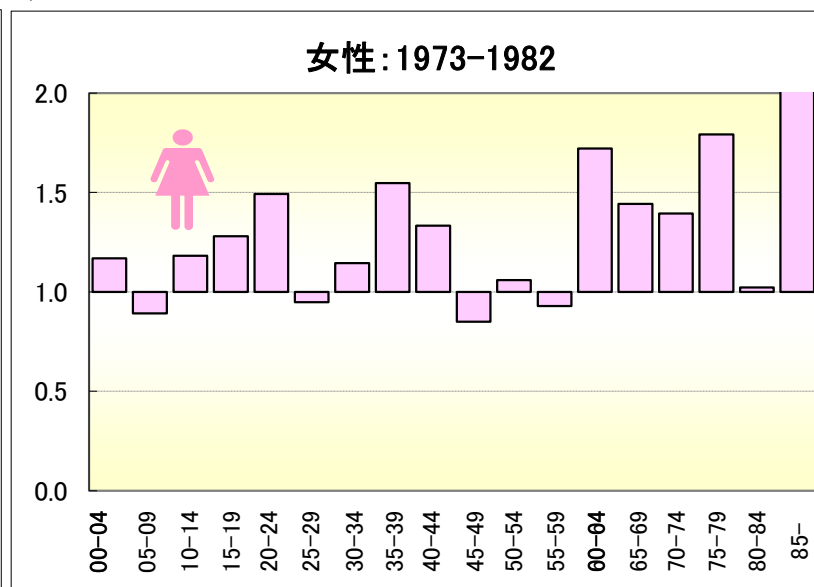
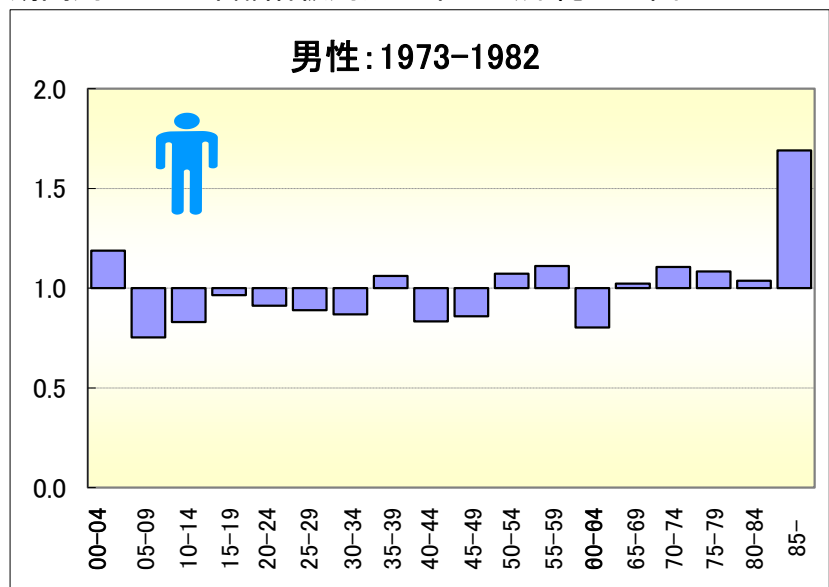
		総数	00-04	05-09	10-14	15-19	20-24	25-29	30-34	35-39	40-44	45-49	50-54	55-59	60-64	65-69	70-74	75-79	80-84	85-
男	1973-1977	0.95	1.16	0.62	0.87	0.85	1.23	0.96	0.77	1.55	0.95	1.33	1.76	0.59	0.70	0.77	1.48	0.32	1.32	3.70
	1978-1982	0.82	1.25	0.89	0.78	1.10	0.48	0.83	0.96	0.52	0.71	0.50	0.57	1.52	0.89	1.19	0.85	1.48	0.94	1.09
	1973-1982	0.88	1.19	0.75	0.83	0.97	0.91	0.89	0.87	1.06	0.83	0.86	1.07	1.11	0.80	1.02	1.11	1.08	1.04	1.69
	1983-1987	1.17	1.12	0.30	0.98	1.11	1.27	1.25	0.69	1.63	1.53	1.75	1.70	1.11	2.25	1.19	1.36	1.39	1.31	2.00
	1988-1992	1.61	1.49	2.16	1.56	0.92	1.83	0.46	1.57	1.68	3.31	2.08	1.44	2.23	2.00	1.90	1.50	2.06	1.86	2.35
	1983-1992	1.40	1.27	1.00	1.24	1.01	1.55	0.91	1.05	1.64	2.50	1.91	1.57	1.75	2.10	1.57	1.43	1.77	1.64	2.21
	1993-1997	1.70	0.76	2.07	1.82	0.89	1.03	1.39	2.28	2.32	1.60	2.71	3.33	2.31	1.88	2.05	2.33	1.42	1.67	2.17
	1998-2002	1.56	1.38	1.02	1.17	0.58	0.58	0.00	0.57	1.09	2.01	1.56	2.39	2.11	1.76	2.06	1.75	2.32	2.40	2.37
	1993-2002	1.63	1.04	1.69	1.55	0.75	0.82	0.72	1.48	1.77	1.78	2.09	2.79	2.22	1.82	2.06	1.98	1.94	2.09	2.29
	2003-2007	1.63	0.00	0.57	3.46	1.12	1.30	2.41	1.34	1.58	1.37	2.17	2.57	2.21	2.16	1.87	2.44	1.38	1.70	2.66
2008-2012	1.52	1.35	0.77	1.91	2.21	0.00	0.45	0.39	0.00	1.36	0.74	1.36	2.29	2.13	2.03	1.97	2.04	1.89	2.22	
2003-2012	1.57	0.65	0.65	2.78	1.62	0.70	1.48	0.90	0.79	1.37	1.57	2.01	2.24	2.14	1.95	2.20	1.76	1.81	2.41	
女	1973-1977	1.18	1.44	0.96	1.31	1.39	1.46	0.95	0.89	1.36	1.38	0.82	1.25	1.00	2.06	1.19	1.13	0.64	0.69	2.38
	1978-1982	1.24	0.76	0.81	1.03	1.15	1.54	0.98	1.33	1.75	1.29	0.87	0.90	0.87	1.45	1.65	1.58	2.41	1.19	3.38
	1973-1982	1.22	1.17	0.89	1.18	1.28	1.49	0.95	1.14	1.55	1.33	0.85	1.06	0.93	1.72	1.44	1.39	1.79	1.02	3.06
	1983-1987	1.47	2.16	1.94	1.34	0.74	1.41	0.89	0.41	2.02	0.63	1.72	1.84	1.73	2.90	1.35	1.49	1.87	1.44	1.58
	1988-1992	1.61	1.74	0.65	1.62	1.33	1.06	1.93	0.84	0.95	1.35	1.56	2.09	1.67	1.98	1.75	3.20	1.56	1.91	1.95
	1983-1992	1.55	1.97	1.38	1.47	1.02	1.24	1.35	0.59	1.44	1.01	1.65	1.96	1.70	2.39	1.56	2.40	1.70	1.71	1.80
	1993-1997	1.80	0.84	0.45	0.79	0.68	0.69	0.42	0.65	1.80	1.27	2.94	2.20	2.81	1.98	2.75	2.40	2.81	1.30	2.15
	1998-2002	1.93	0.00	1.46	1.83	0.46	0.00	1.33	1.27	0.35	1.17	2.31	2.41	3.19	2.52	2.17	2.57	2.25	2.46	2.58
	1993-2002	1.87	0.48	0.83	1.19	0.58	0.40	0.86	0.93	1.19	1.22	2.60	2.31	3.00	2.25	2.43	2.50	2.50	1.95	2.39
	2003-2007	1.90	0.00	0.88	1.42	0.53	0.58	1.05	1.52	0.43	1.56	1.91	3.35	3.65	2.36	3.00	2.45	2.16	1.90	2.11
2008-2012	1.78	0.00	1.31	0.78	0.97	0.76	0.71	1.06	1.78	1.65	1.51	1.30	3.01	2.76	3.21	2.08	2.12	2.40	1.93	
2003-2012	1.84	0.00	1.05	1.12	0.69	0.66	0.90	1.29	1.09	1.61	1.73	2.45	3.28	2.57	3.10	2.26	2.14	2.18	2.01	

白血病

● 期間別にみた年齢階級別死亡率（沖縄、全国：1973-1982）

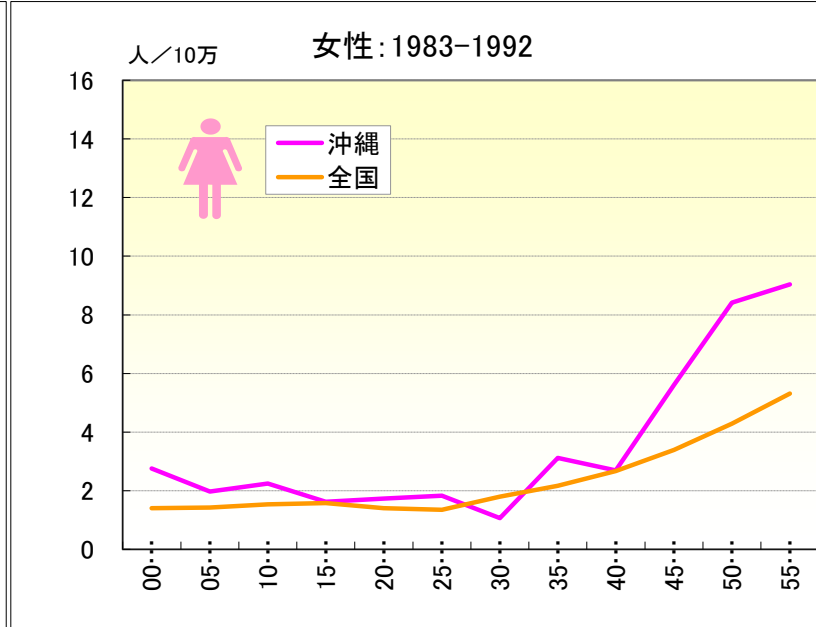
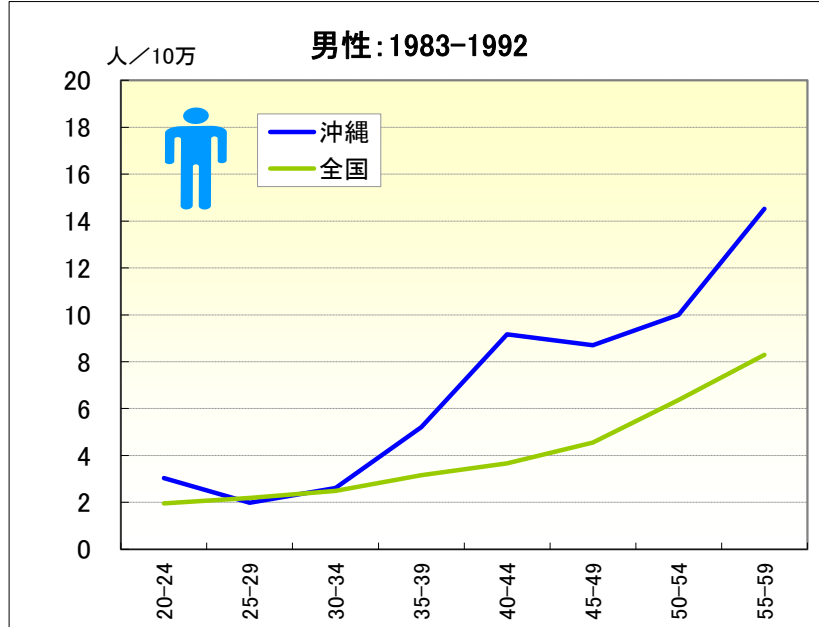


● 期間別にみた年齢階級別死亡率比（沖縄／全国：1973-1982）

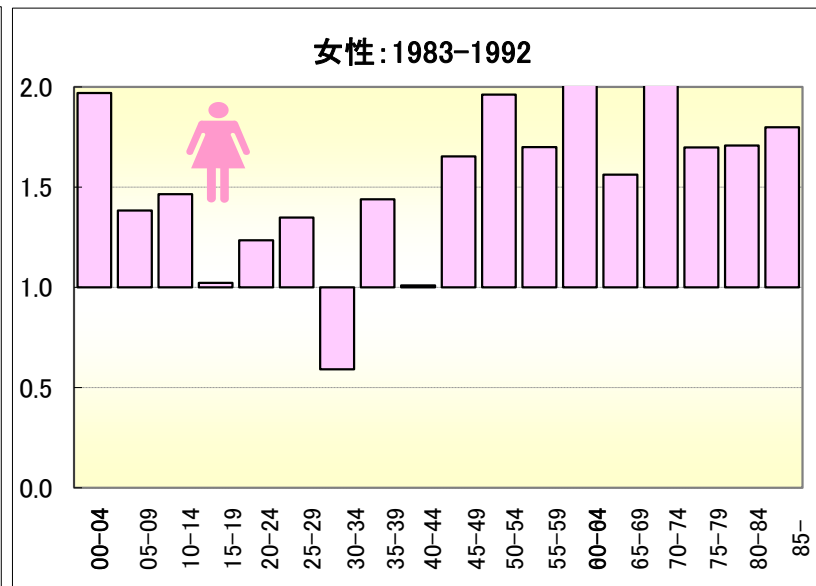
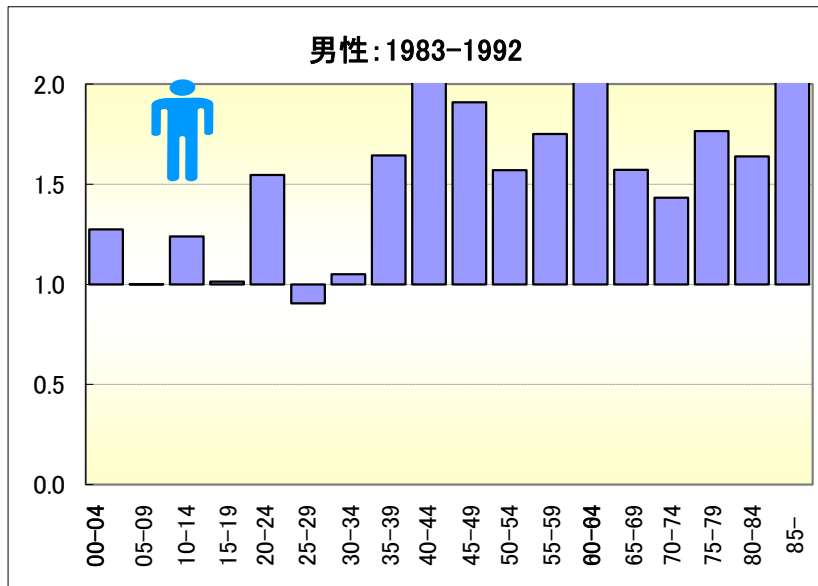


白血病

● 期間別にみた年齢階級別死亡率（沖縄、全国：1983-1992）

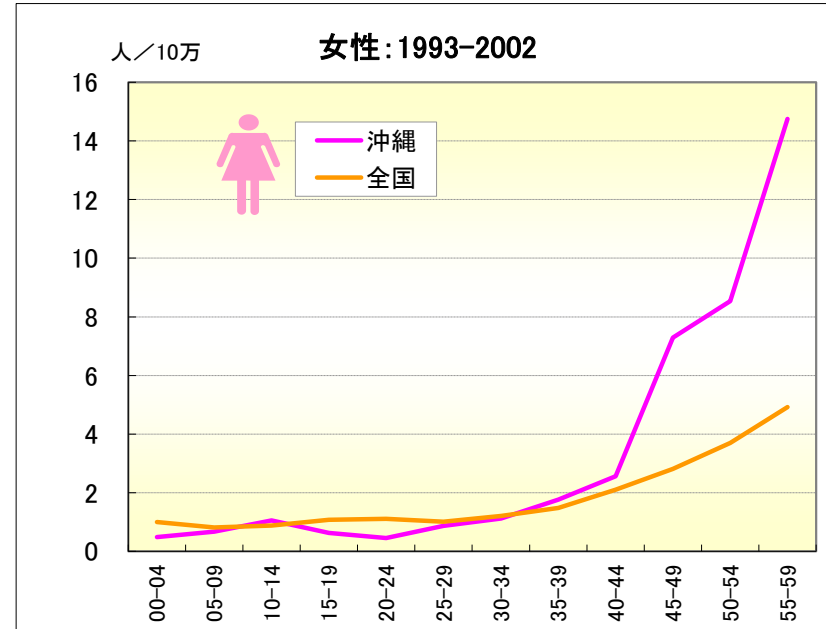
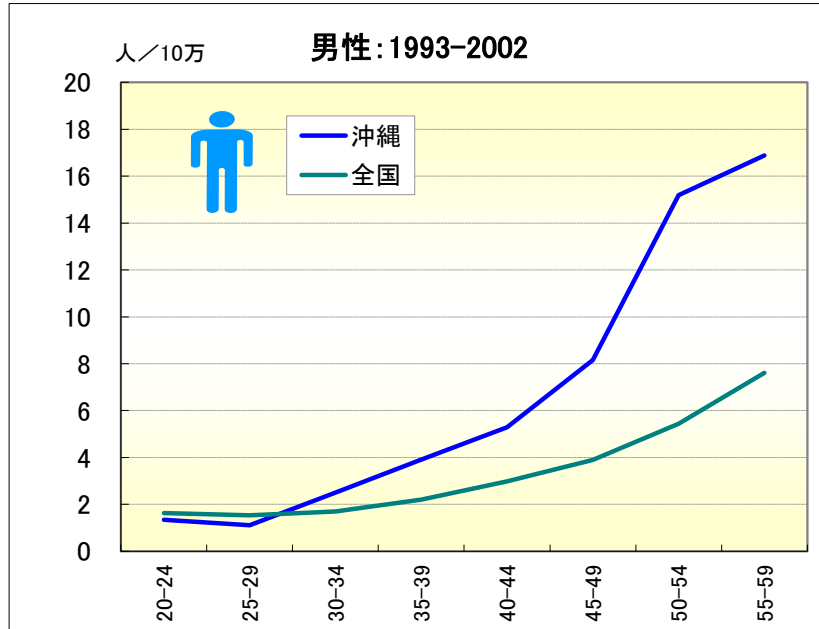


● 期間別にみた年齢階級別死亡率比（沖縄／全国：1983-1992）

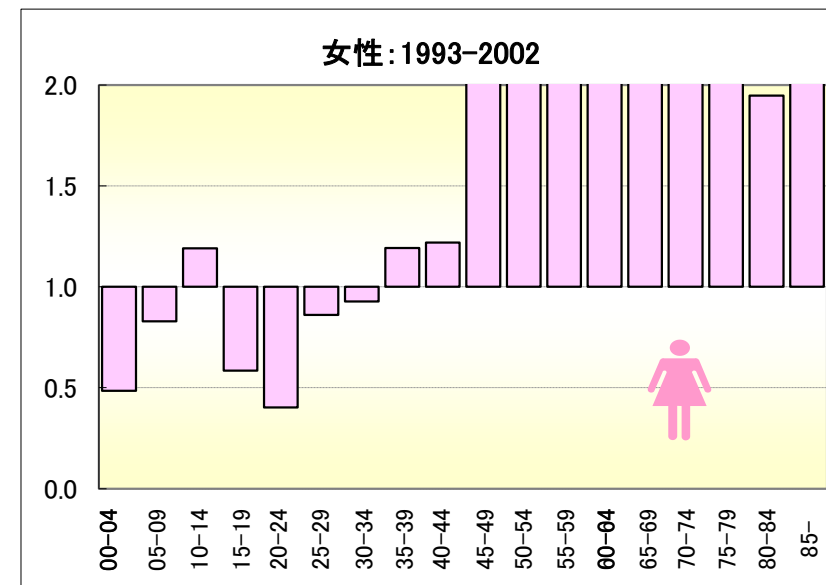
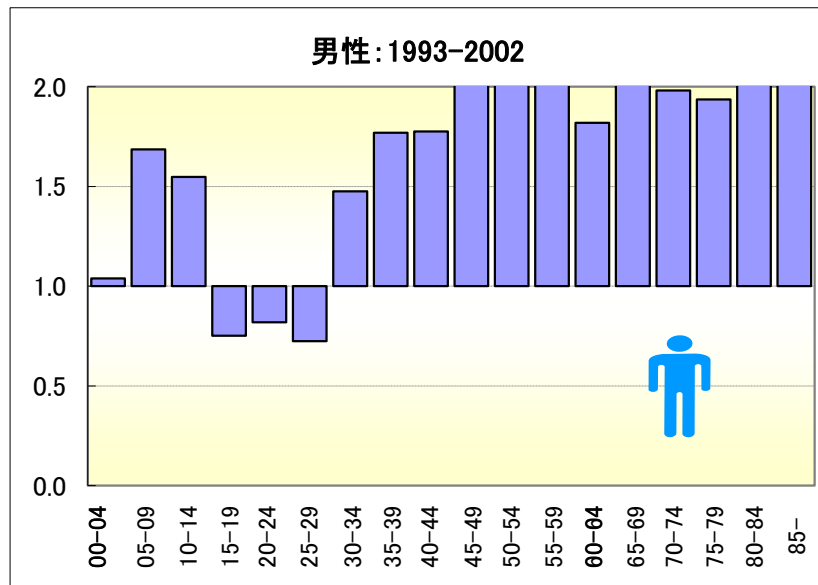


白血病

● 期間別にみた年齢階級別死亡率（沖縄、全国：1993-2002）

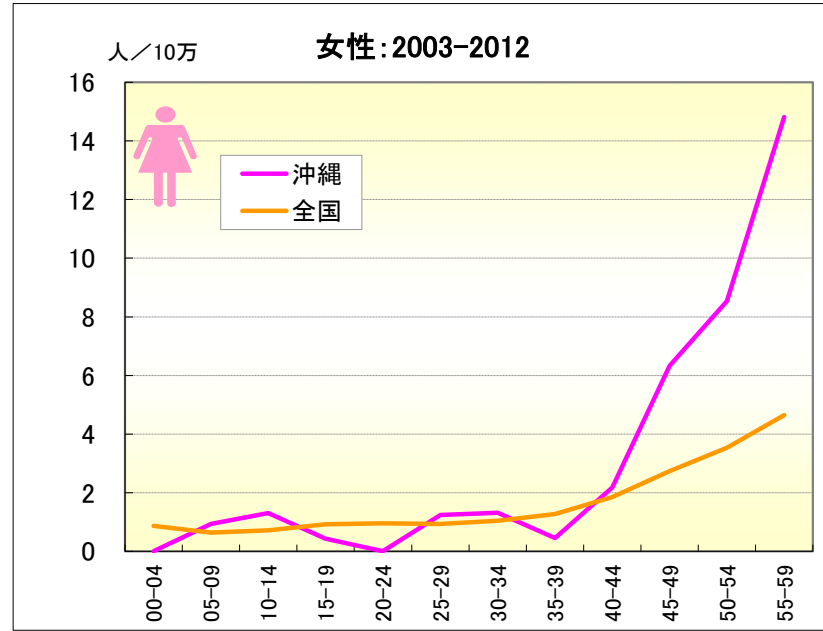
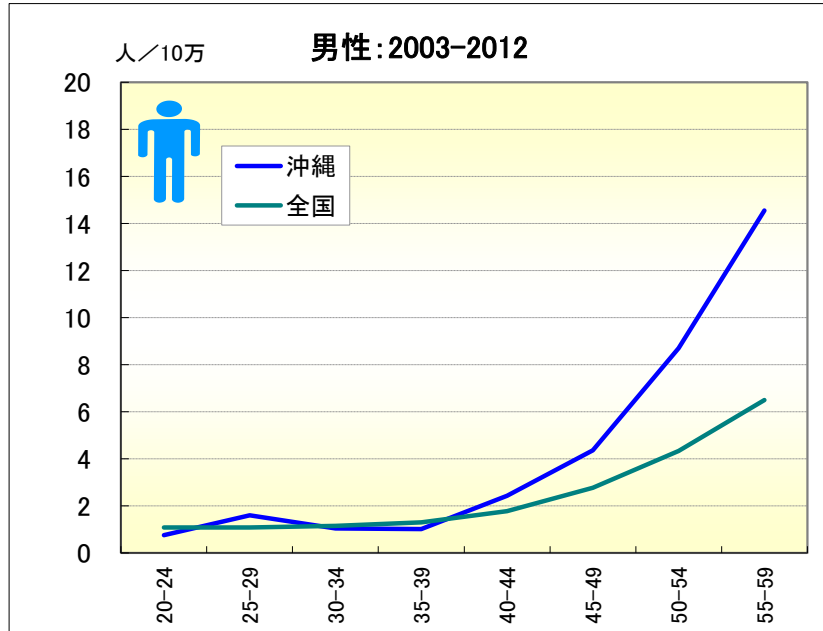


● 期間別にみた年齢階級別死亡率比（沖縄／全国：1993-2002）

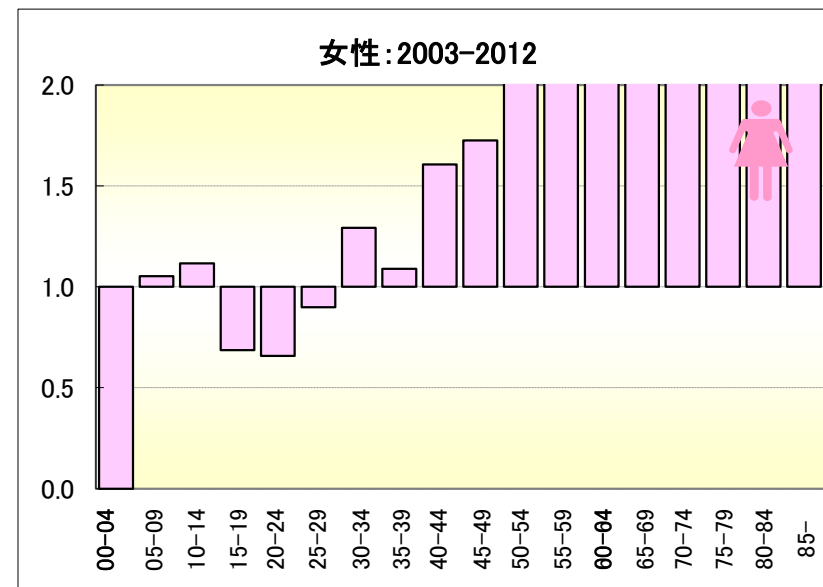
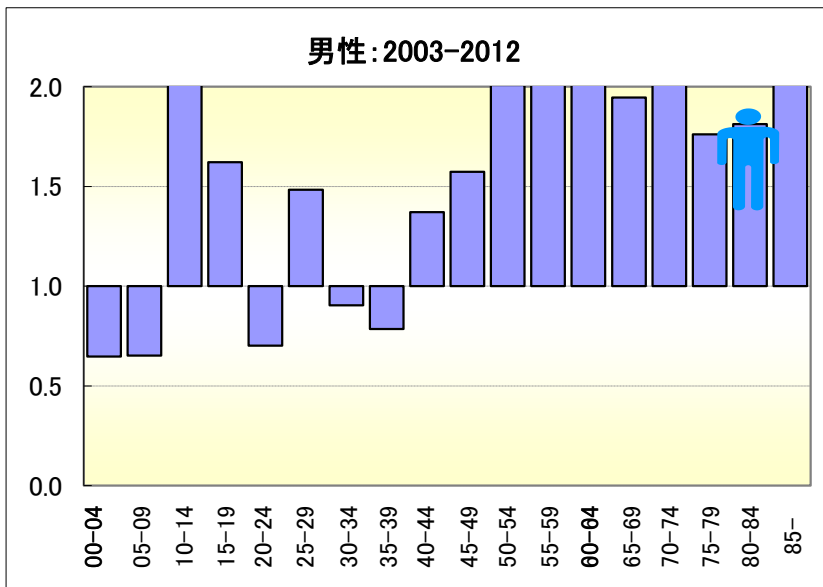


白血病

● 期間別にみた年齢階級別死亡率（沖縄、全国：2003-2012）

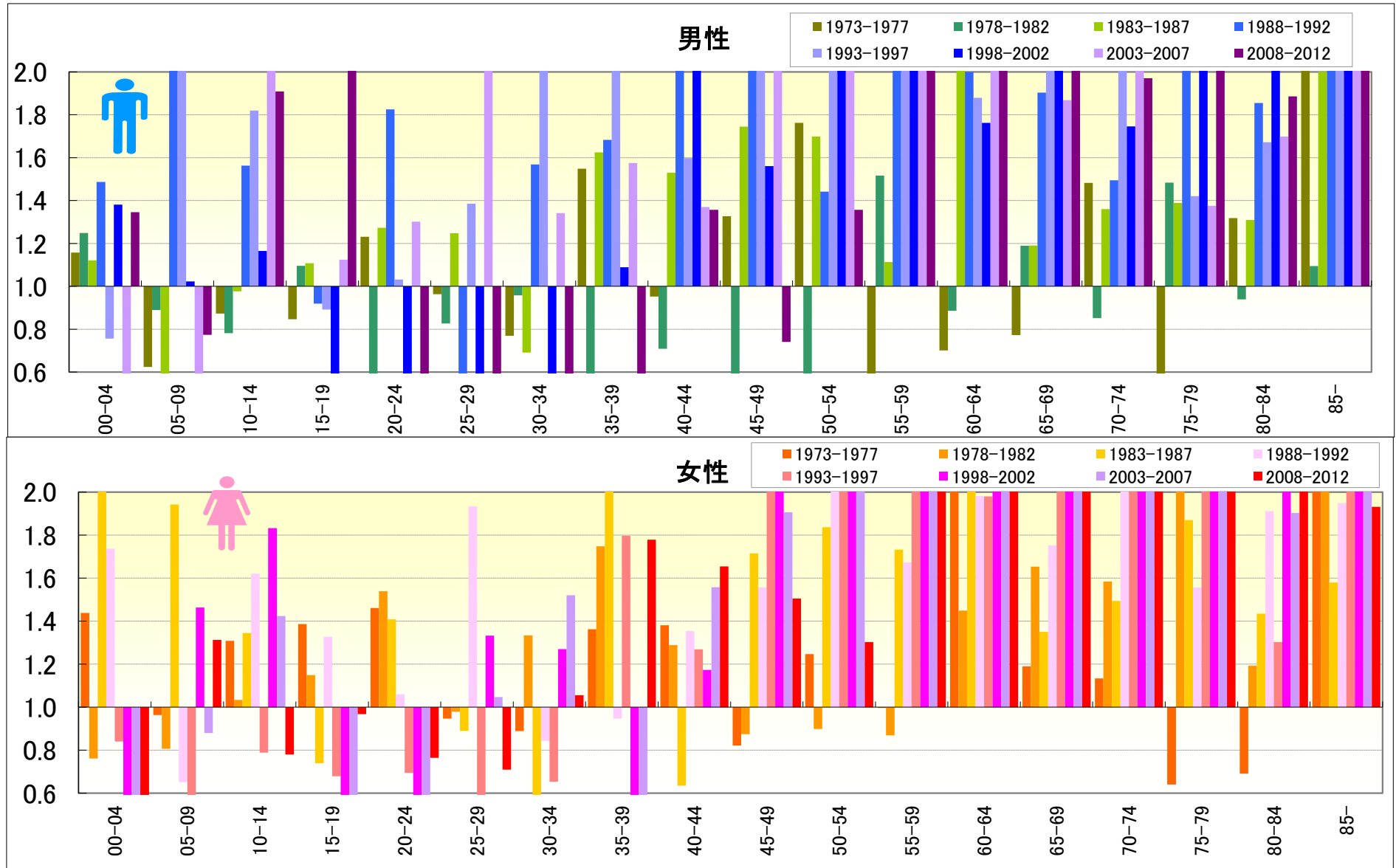


● 期間別にみた年齢階級別死亡率比（沖縄／全国：2003-2012）



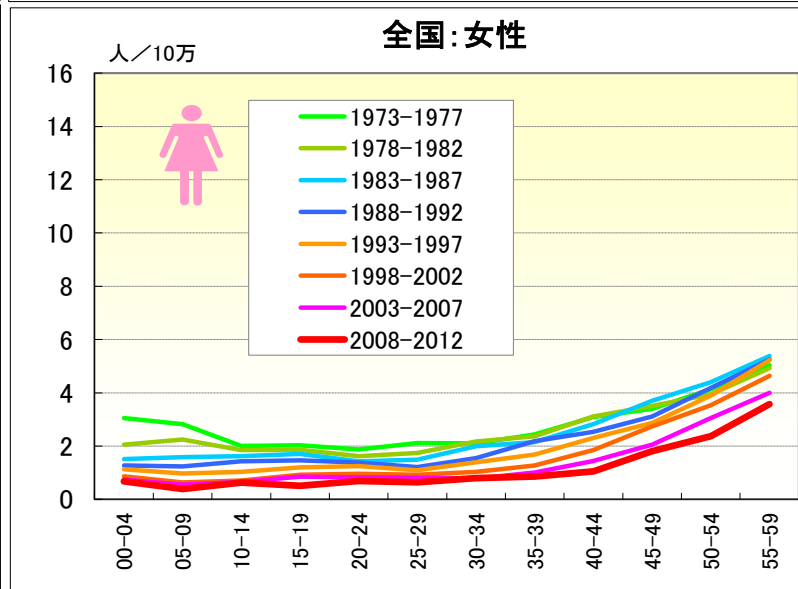
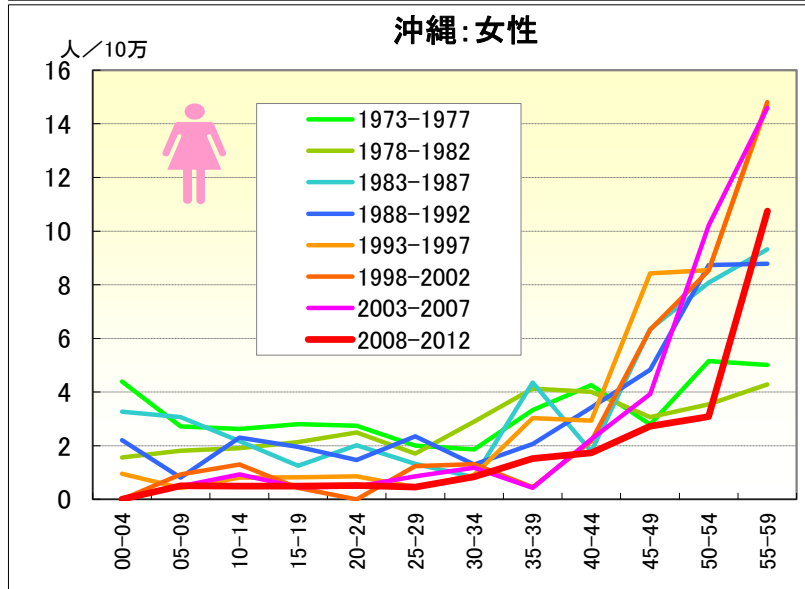
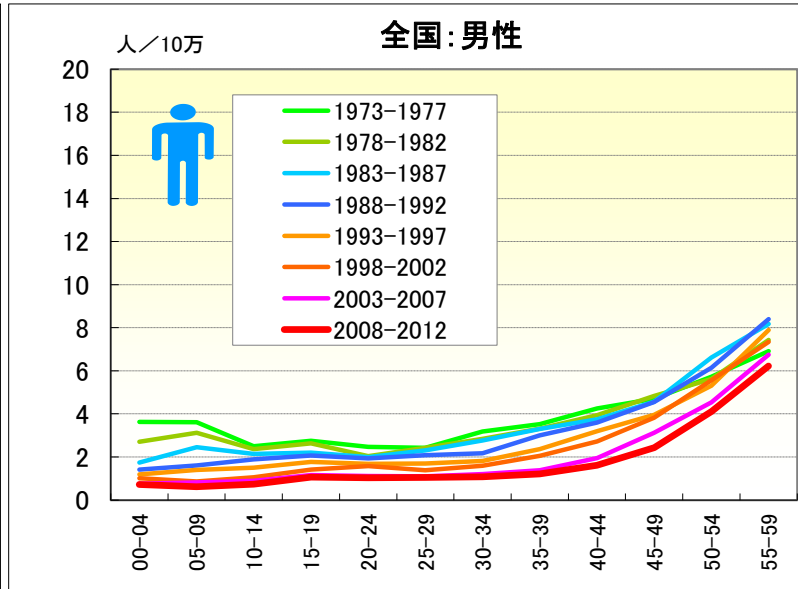
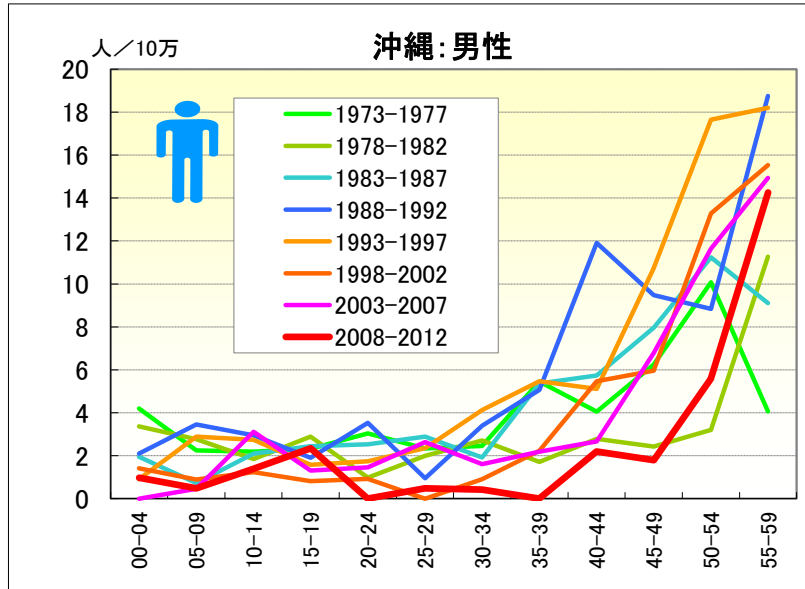
白血病

● 期間（5年）別にみた年齢階級別死亡率比の推移（沖縄／全国：1973-2012）



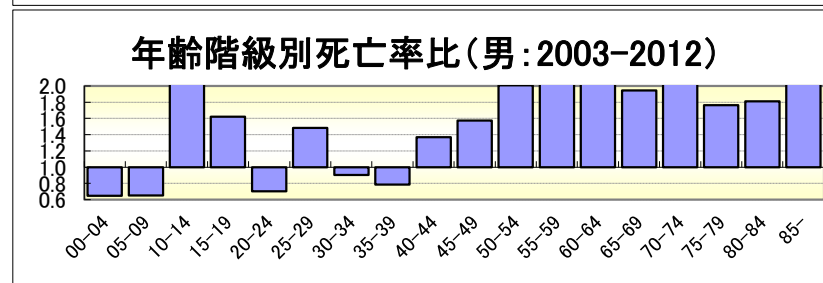
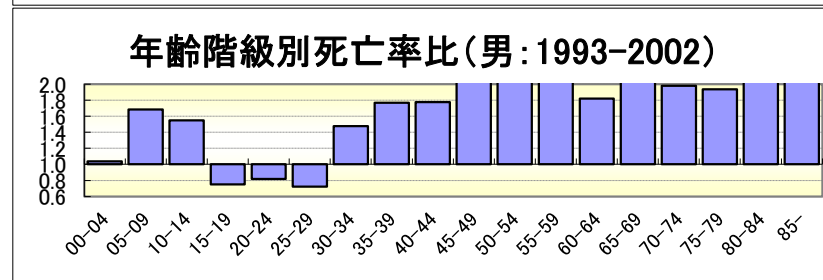
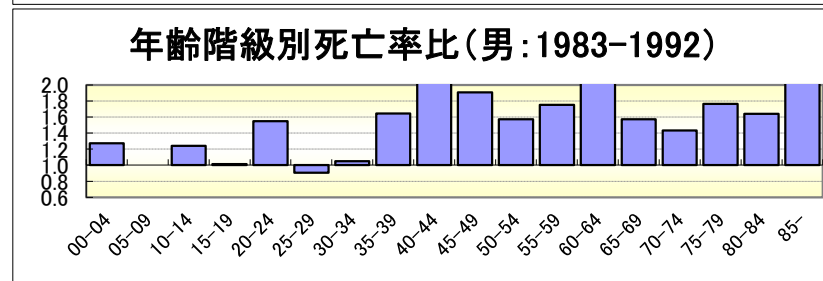
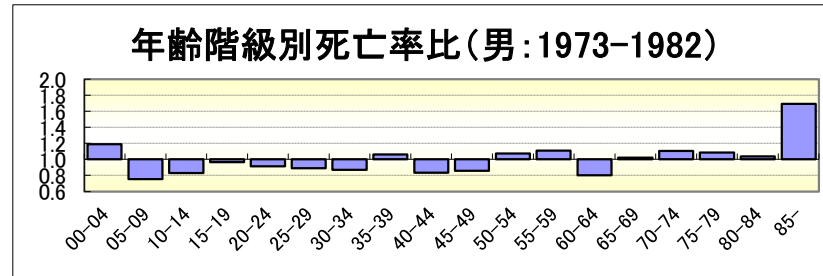
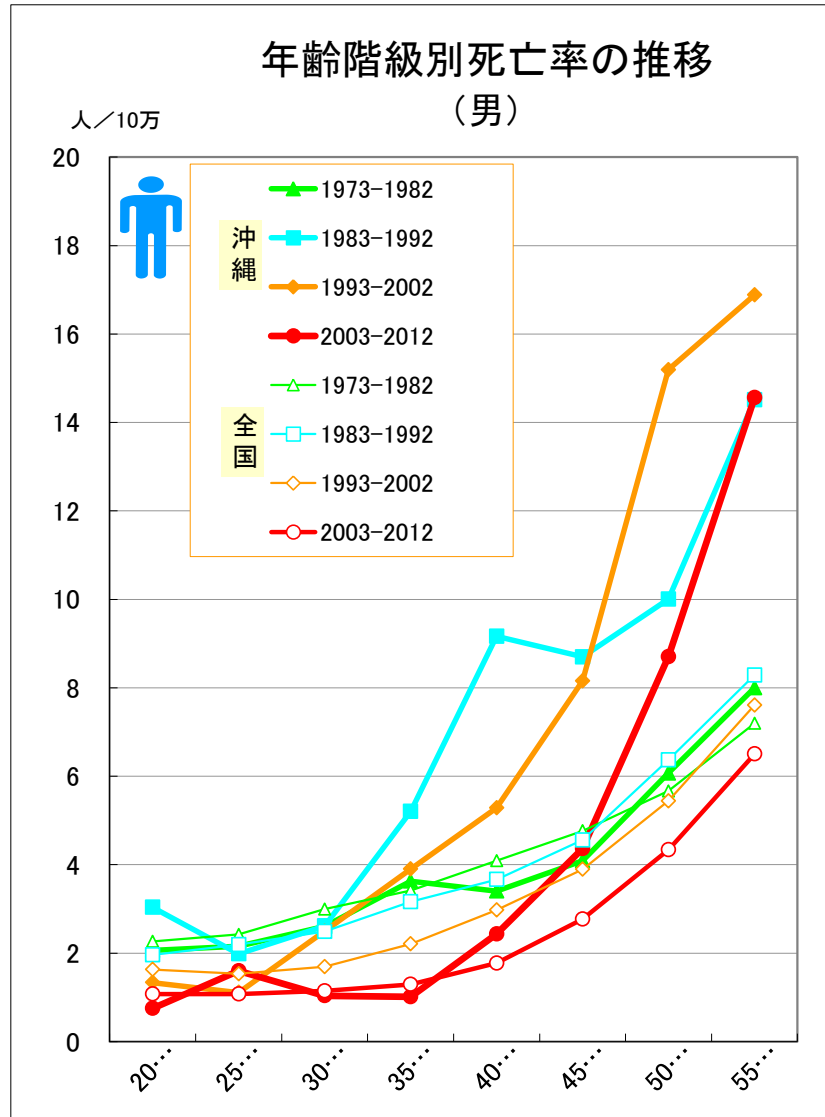
白血病

● 期間（5年）別にみた年齢階級別死亡率の推移（沖縄・全国：1973-2012）



白血病

● 期間（10年）別にみた年齢階級別死亡率および年齢階級別死亡率比の推移（沖縄・全国：男1973-2012）



白血病

● 期間（10年）別にみた年齢階級別死亡率および年齢階級別死亡率比の推移（沖縄・全国：女1973-2012）

