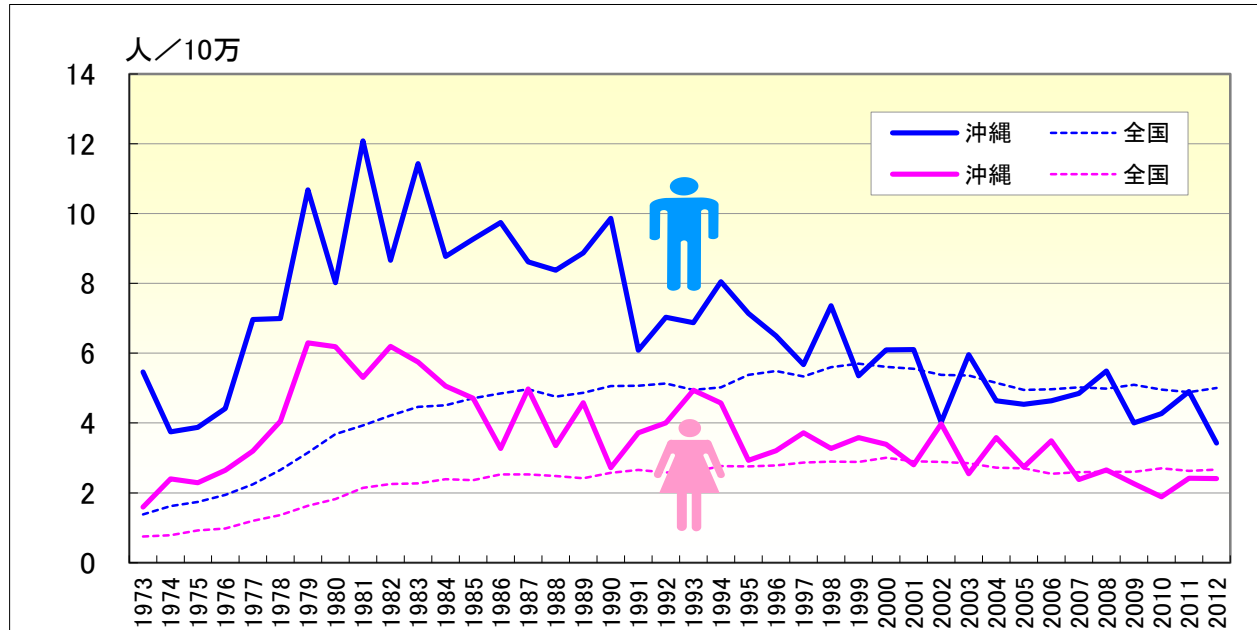


悪性リンパ腫

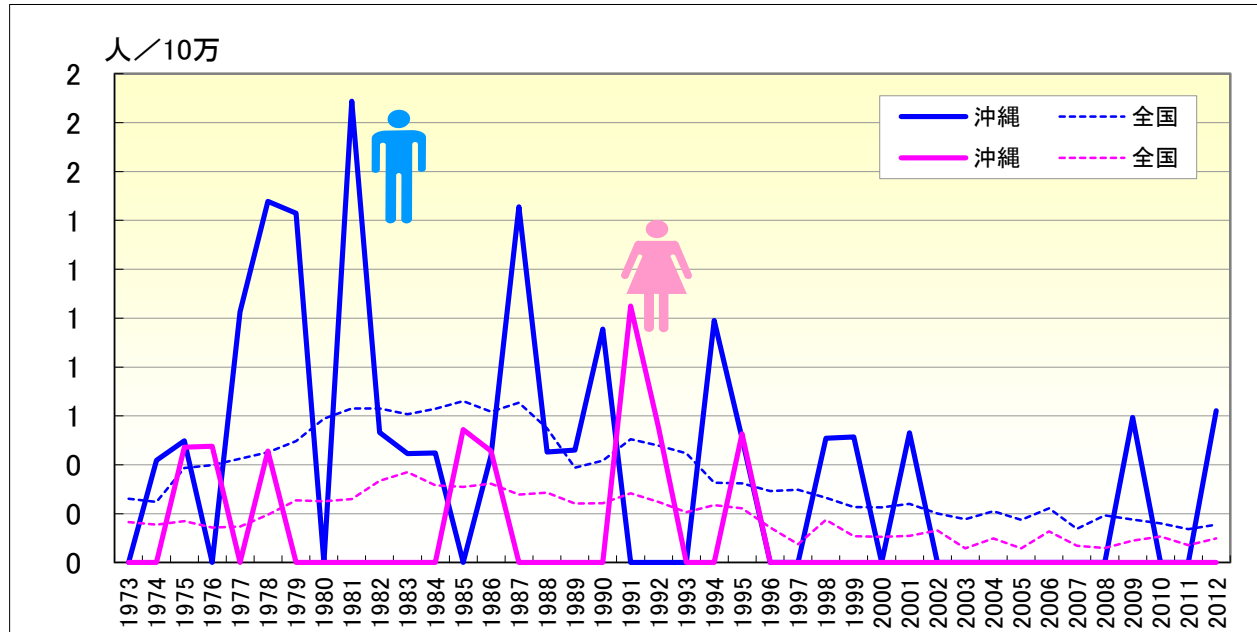
● 年齢調整死亡率の年次推移（沖縄、全国：1973-2012）



	男性				女性			
	粗死亡率		年齢調整死亡率		粗死亡率		年齢調整死亡率	
	沖縄	全国	沖縄	全国	沖縄	全国	沖縄	全国
1973	3.24	1.06	5.46	1.38	1.16	0.66	1.59	0.75
1974	2.20	1.24	3.75	1.62	1.72	0.69	2.40	0.79
1975	2.37	1.35	3.88	1.74	1.89	0.82	2.29	0.92
1976	2.92	1.50	4.42	1.94	2.24	0.88	2.65	0.98
1977	4.42	1.78	6.97	2.25	2.59	1.10	3.20	1.20
1978	4.74	2.13	6.99	2.66	3.47	1.28	4.05	1.36
1979	7.12	2.55	10.68	3.15	5.23	1.56	6.30	1.63
1980	5.18	3.03	8.02	3.69	5.35	1.77	6.19	1.82
1981	8.02	3.29	12.08	3.93	4.58	2.13	5.30	2.14
1982	5.93	3.58	8.66	4.22	5.40	2.30	6.19	2.25
1983	7.61	3.87	11.43	4.47	5.33	2.37	5.75	2.27
1984	6.10	3.97	8.77	4.51	4.76	2.55	5.05	2.39
1985	6.19	4.21	9.26	4.71	4.70	2.60	4.71	2.36
1986	7.02	4.44	9.75	4.85	3.50	2.86	3.27	2.53
1987	6.47	4.64	8.61	4.97	5.12	2.94	4.98	2.52
1988	6.27	4.53	8.38	4.75	3.27	2.98	3.35	2.48
1989	6.74	4.74	8.87	4.87	5.03	2.99	4.58	2.42
1990	7.88	5.09	9.86	5.06	3.54	3.27	2.72	2.58
1991	4.99	5.22	6.08	5.07	4.15	3.47	3.72	2.65
1992	5.94	5.42	7.03	5.13	5.07	3.50	4.00	2.58
1993	5.89	5.34	6.88	4.95	6.14	3.62	4.94	2.60
1994	7.31	5.58	8.04	5.02	5.78	3.95	4.57	2.76
1995	6.28	6.13	7.14	5.38	3.41	4.11	2.93	2.75
1996	6.08	6.46	6.49	5.49	4.31	4.34	3.21	2.79
1997	5.55	6.45	5.67	5.33	5.20	4.59	3.72	2.87
1998	7.25	6.96	7.36	5.59	5.01	4.73	3.27	2.90
1999	5.63	7.30	5.35	5.70	4.98	4.87	3.58	2.89
2000	6.36	7.45	6.10	5.60	4.80	5.21	3.39	3.01
2001	6.48	7.60	6.10	5.55	4.62	5.25	2.80	2.91
2002	4.60	7.66	4.02	5.38	6.06	5.44	3.98	2.88
2003	6.70	7.83	5.96	5.36	4.85	5.61	2.55	2.85
2004	5.75	7.79	4.63	5.15	5.98	5.58	3.58	2.72
2005	5.71	7.84	4.53	4.95	5.07	5.74	2.74	2.70
2006	5.69	8.08	4.64	4.96	5.77	5.67	3.49	2.55
2007	7.01	8.51	4.84	5.02	5.60	6.07	2.38	2.59
2008	7.42	8.68	5.49	4.99	5.29	6.28	2.65	2.61
2009	5.62	9.10	4.01	5.10	4.13	6.60	2.27	2.60
2010	6.04	9.24	4.27	4.96	4.39	6.92	1.88	2.70
2011	7.18	9.39	4.90	4.89	5.78	7.05	2.41	2.62
2012	5.26	9.90	3.42	5.00	5.47	7.37	2.41	2.67

悪性リンパ腫

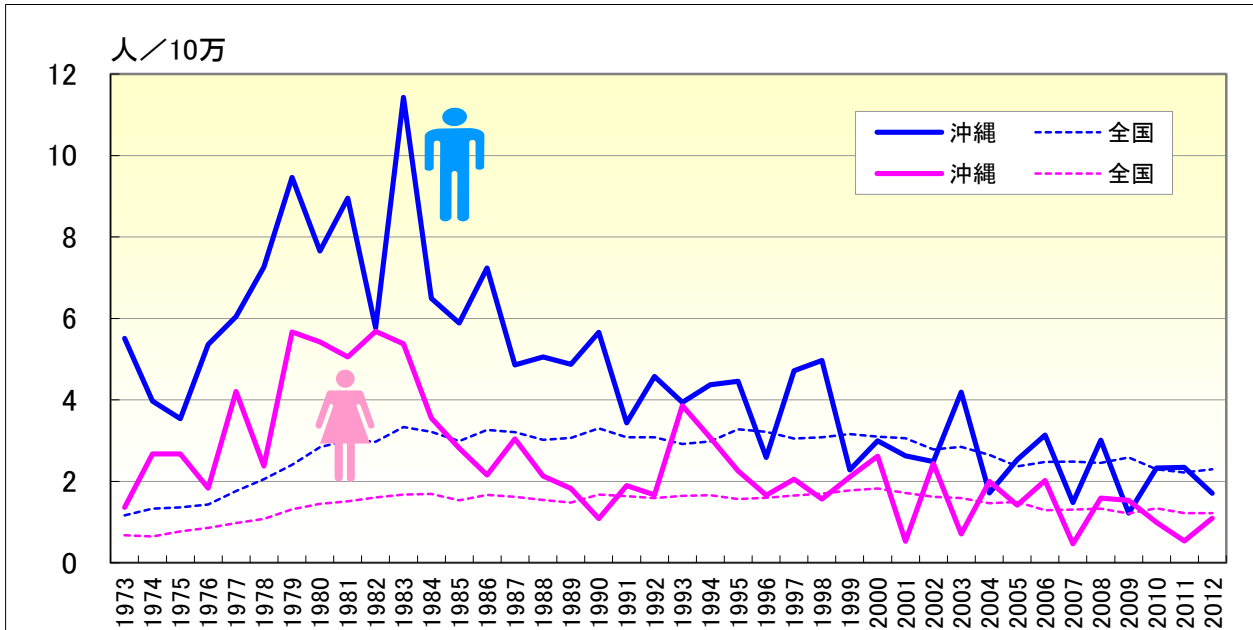
● 年齢調整死亡率（0-19歳）の年次推移（沖縄、全国：1973-2012）



	男性				女性			
	年齢調整死亡率		0-19年齢調整死亡率		年齢調整死亡率		0-19年齢調整死亡率	
	沖縄	全国	沖縄	全国	沖縄	全国	沖縄	全国
1973	5.46	1.38		0.26	1.59	0.75		0.17
1974	3.75	1.62	0.42	0.25	2.40	0.79		0.16
1975	3.88	1.74	0.50	0.39	2.29	0.92	0.47	0.17
1976	4.42	1.94		0.40	2.65	0.98	0.48	0.14
1977	6.97	2.25	1.03	0.42	3.20	1.20		0.15
1978	6.99	2.66	1.48	0.45	4.05	1.36	0.46	0.20
1979	10.68	3.15	1.43	0.50	6.30	1.63		0.25
1980	8.02	3.69		0.59	6.19	1.82		0.25
1981	12.08	3.93	1.89	0.63	5.30	2.14		0.26
1982	8.66	4.22	0.53	0.63	6.19	2.25		0.33
1983	11.43	4.47	0.45	0.61	5.75	2.27		0.37
1984	8.77	4.51	0.45	0.63	5.05	2.39		0.32
1985	9.26	4.71		0.66	4.71	2.36	0.54	0.31
1986	9.75	4.85	0.44	0.62	3.27	2.53	0.46	0.32
1987	8.61	4.97	1.46	0.65	4.98	2.52		0.28
1988	8.38	4.75	0.45	0.55	3.35	2.48		0.29
1989	8.87	4.87	0.46	0.39	4.58	2.42		0.24
1990	9.86	5.06	0.95	0.42	2.72	2.58		0.24
1991	6.08	5.07		0.50	3.72	2.65	1.05	0.28
1992	7.03	5.13		0.48	4.00	2.58	0.55	0.25
1993	6.88	4.95		0.45	4.94	2.60		0.21
1994	8.04	5.02	0.99	0.33	4.57	2.76		0.24
1995	7.14	5.38	0.51	0.32	2.93	2.75	0.53	0.22
1996	6.49	5.49		0.29	3.21	2.79		0.14
1997	5.67	5.33		0.30	3.72	2.87		0.08
1998	7.36	5.59	0.51	0.27	3.27	2.90		0.17
1999	5.35	5.70	0.51	0.23	3.58	2.89		0.11
2000	6.10	5.60		0.23	3.39	3.01		0.11
2001	6.10	5.55	0.53	0.24	2.80	2.91		0.11
2002	4.02	5.38		0.20	3.98	2.88		0.13
2003	5.96	5.36		0.18	2.55	2.85		0.06
2004	4.63	5.15		0.21	3.58	2.72		0.10
2005	4.53	4.95		0.17	2.74	2.70		0.06
2006	4.64	4.96		0.22	3.49	2.55		0.13
2007	4.84	5.02		0.14	2.38	2.59		0.07
2008	5.49	4.99		0.19	2.65	2.61		0.06
2009	4.01	5.10	0.59	0.18	2.27	2.60		0.09
2010	4.27	4.96		0.16	1.88	2.70		0.11
2011	4.90	4.89		0.14	2.41	2.62		0.07
2012	3.42	5.00	0.62	0.16	2.41	2.67		0.10

悪性リンパ腫

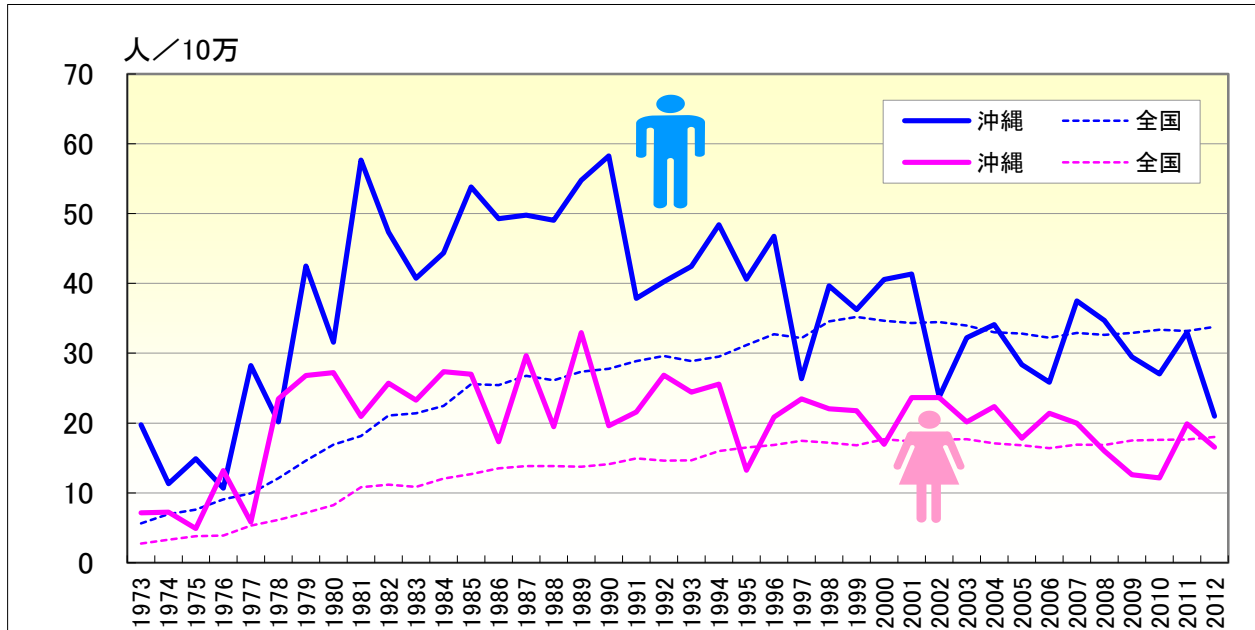
● 年齢調整死亡率（20-64歳）の年次推移（沖縄、全国：1973-2012）



	男性				女性			
	年齢調整死亡率		20-64年齢調整死亡率		年齢調整死亡率		20-64年齢調整死亡率	
	沖縄	全国	沖縄	全国	沖縄	全国	沖縄	全国
1973	5.46	1.38	5.51	1.17	1.59	0.75	1.36	0.68
1974	3.75	1.62	3.97	1.33	2.40	0.79	2.68	0.65
1975	3.88	1.74	3.54	1.36	2.29	0.92	2.67	0.77
1976	4.42	1.94	5.36	1.43	2.65	0.98	1.83	0.86
1977	6.97	2.25	6.04	1.76	3.20	1.20	4.21	0.97
1978	6.99	2.66	7.26	2.05	4.05	1.36	2.37	1.08
1979	10.68	3.15	9.47	2.40	6.30	1.63	5.67	1.31
1980	8.02	3.69	7.66	2.84	6.19	1.82	5.42	1.44
1981	12.08	3.93	8.96	3.01	5.30	2.14	5.05	1.51
1982	8.66	4.22	5.77	2.97	6.19	2.25	5.69	1.61
1983	11.43	4.47	11.43	3.34	5.75	2.27	5.37	1.68
1984	8.77	4.51	6.49	3.21	5.05	2.39	3.55	1.69
1985	9.26	4.71	5.89	2.99	4.71	2.36	2.82	1.53
1986	9.75	4.85	7.24	3.26	3.27	2.53	2.15	1.67
1987	8.61	4.97	4.85	3.21	4.98	2.52	3.04	1.62
1988	8.38	4.75	5.05	3.02	3.35	2.48	2.13	1.54
1989	8.87	4.87	4.87	3.07	4.58	2.42	1.83	1.48
1990	9.86	5.06	5.66	3.30	2.72	2.58	1.09	1.67
1991	6.08	5.07	3.43	3.08	3.72	2.65	1.89	1.64
1992	7.03	5.13	4.57	3.08	4.00	2.58	1.67	1.59
1993	6.88	4.95	3.94	2.92	4.94	2.60	3.86	1.64
1994	8.04	5.02	4.37	2.98	4.57	2.76	3.08	1.66
1995	7.14	5.38	4.46	3.28	2.93	2.75	2.26	1.56
1996	6.49	5.49	2.59	3.22	3.21	2.79	1.66	1.59
1997	5.67	5.33	4.72	3.05	3.72	2.87	2.05	1.65
1998	7.36	5.59	4.97	3.08	3.27	2.90	1.57	1.70
1999	5.35	5.70	2.28	3.16	3.58	2.89	2.11	1.77
2000	6.10	5.60	2.99	3.10	3.39	3.01	2.62	1.83
2001	6.10	5.55	2.62	3.06	2.80	2.91	0.53	1.72
2002	4.02	5.38	2.49	2.78	3.98	2.88	2.43	1.62
2003	5.96	5.36	4.19	2.84	2.55	2.85	0.71	1.59
2004	4.63	5.15	1.71	2.65	3.58	2.72	2.00	1.46
2005	4.53	4.95	2.53	2.37	2.74	2.70	1.42	1.50
2006	4.64	4.96	3.13	2.47	3.49	2.55	2.02	1.29
2007	4.84	5.02	1.48	2.49	2.38	2.59	0.47	1.30
2008	5.49	4.99	3.01	2.46	2.65	2.61	1.59	1.33
2009	4.01	5.10	1.22	2.59	2.27	2.60	1.53	1.21
2010	4.27	4.96	2.33	2.30	1.88	2.70	0.99	1.34
2011	4.90	4.89	2.34	2.22	2.41	2.62	0.54	1.22
2012	3.42	5.00	1.71	2.29	2.41	2.67	1.09	1.22

悪性リンパ腫

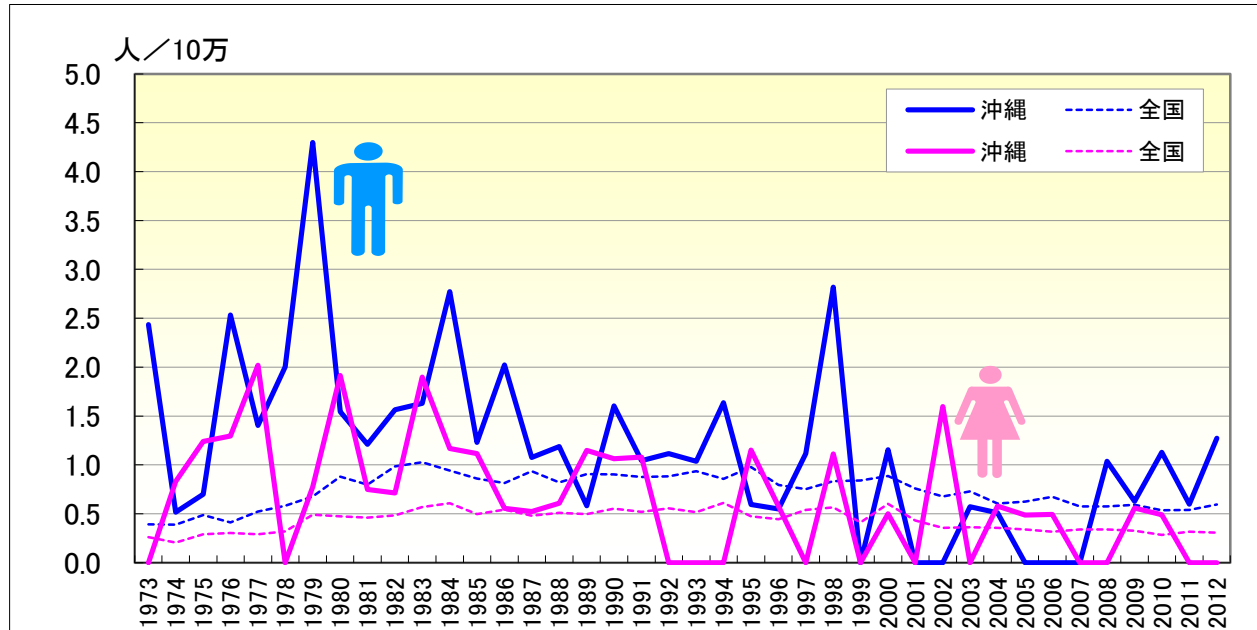
● 年齢調整死亡率（65歳以上）の年次推移（沖縄、全国：1973-2012）



	男性				女性			
	年齢調整死亡率		65-年齢調整死亡率		年齢調整死亡率		65-年齢調整死亡率	
	沖縄	全国	沖縄	全国	沖縄	全国	沖縄	全国
1973	5.46	1.38	19.74	5.62	1.59	0.75	7.16	2.74
1974	3.75	1.62	11.30	6.97	2.40	0.79	7.22	3.32
1975	3.88	1.74	14.91	7.59	2.29	0.92	4.88	3.80
1976	4.42	1.94	10.69	9.06	2.65	0.98	13.21	3.88
1977	6.97	2.25	28.22	9.95	3.20	1.20	5.80	5.30
1978	6.99	2.66	20.16	12.11	4.05	1.36	23.48	6.14
1979	10.68	3.15	42.48	14.61	6.30	1.63	26.80	7.14
1980	8.02	3.69	31.58	16.90	6.19	1.82	27.20	8.24
1981	12.08	3.93	57.64	18.13	5.30	2.14	20.94	10.83
1982	8.66	4.22	47.32	21.09	6.19	2.25	25.70	11.18
1983	11.43	4.47	40.75	21.39	5.75	2.27	23.26	10.87
1984	8.77	4.51	44.35	22.45	5.05	2.39	27.36	12.05
1985	9.26	4.71	53.79	25.56	4.71	2.36	26.97	12.71
1986	9.75	4.85	49.28	25.44	3.27	2.53	17.31	13.51
1987	8.61	4.97	49.75	26.76	4.98	2.52	29.63	13.82
1988	8.38	4.75	49.03	26.12	3.35	2.48	19.46	13.82
1989	8.87	4.87	54.79	27.37	4.58	2.42	32.95	13.75
1990	9.86	5.06	58.27	27.75	2.72	2.58	19.61	14.11
1991	6.08	5.07	37.86	28.89	3.72	2.65	21.60	14.94
1992	7.03	5.13	40.23	29.61	4.00	2.58	26.87	14.62
1993	6.88	4.95	42.46	28.89	4.94	2.60	24.42	14.66
1994	8.04	5.02	48.41	29.49	4.57	2.76	25.57	15.99
1995	7.14	5.38	40.60	31.15	2.93	2.75	13.26	16.48
1996	6.49	5.49	46.73	32.72	3.21	2.79	20.86	16.84
1997	5.67	5.33	26.36	32.19	3.72	2.87	23.44	17.46
1998	7.36	5.59	39.65	34.55	3.27	2.90	22.04	17.17
1999	5.35	5.70	36.24	35.20	3.58	2.89	21.78	16.84
2000	6.10	5.60	40.55	34.65	3.39	3.01	16.96	17.69
2001	6.10	5.55	41.36	34.34	2.80	2.91	23.63	17.36
2002	4.02	5.38	23.75	34.45	3.98	2.88	23.67	17.64
2003	5.96	5.36	32.22	33.94	2.55	2.85	20.15	17.69
2004	4.63	5.15	34.12	33.01	3.58	2.72	22.39	17.11
2005	4.53	4.95	28.39	32.81	2.74	2.70	17.83	16.80
2006	4.64	4.96	25.83	32.21	3.49	2.55	21.42	16.38
2007	4.84	5.02	37.50	32.89	2.38	2.59	19.99	16.89
2008	5.49	4.99	34.68	32.62	2.65	2.61	15.98	16.87
2009	4.01	5.10	29.46	32.92	2.27	2.60	12.61	17.49
2010	4.27	4.96	27.05	33.38	1.88	2.70	12.16	17.59
2011	4.90	4.89	32.98	33.19	2.41	2.62	19.87	17.66
2012	3.42	5.00	20.98	33.80	2.41	2.67	16.55	18.00

悪性リンパ腫

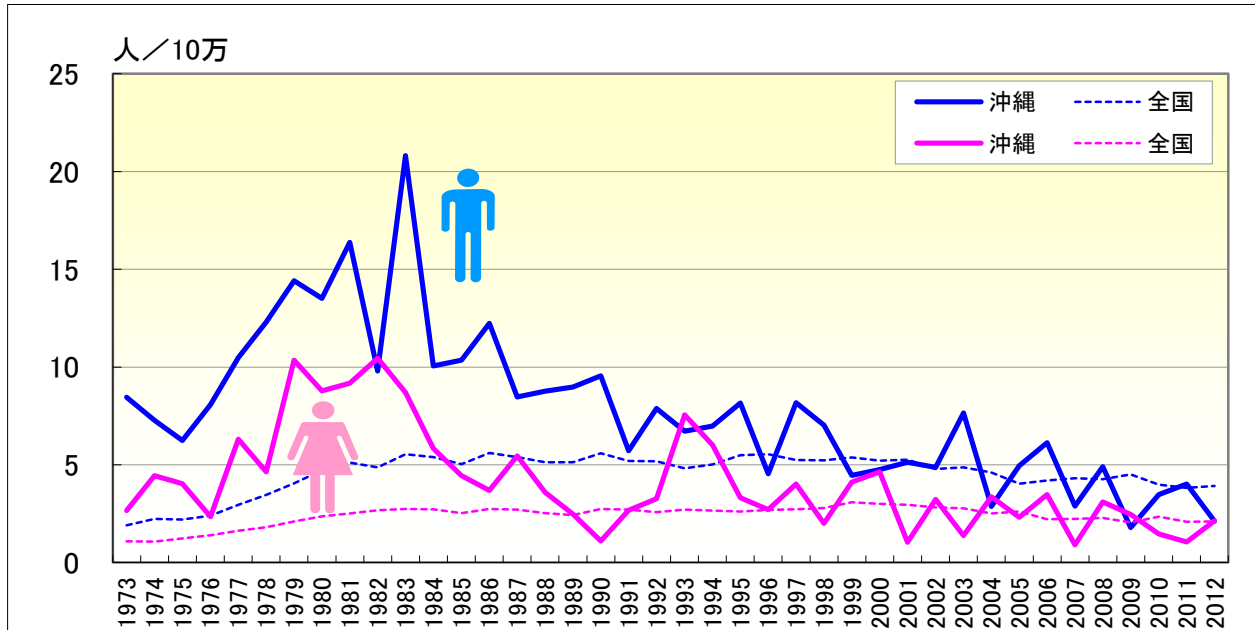
● 年齢調整死亡率（20-39歳）の年次推移（沖縄、全国：1973-2012）



	男性				女性			
	20-64年齢調整死亡率		20-39年齢調整死亡率		20-64年齢調整死亡率		20-39年齢調整死亡率	
	沖縄	全国	沖縄	全国	沖縄	全国	沖縄	全国
1973	5.51	1.17	2.44	0.39	1.36	0.68		0.26
1974	3.97	1.33	0.52	0.39	2.68	0.65	0.83	0.20
1975	3.54	1.36	0.70	0.49	2.67	0.77	1.24	0.29
1976	5.36	1.43	2.53	0.41	1.83	0.86	1.29	0.30
1977	6.04	1.76	1.40	0.52	4.21	0.97	2.02	0.29
1978	7.26	2.05	2.00	0.58	2.37	1.08		0.32
1979	9.47	2.40	4.30	0.68	5.67	1.31	0.77	0.49
1980	7.66	2.84	1.55	0.88	5.42	1.44	1.92	0.47
1981	8.96	3.01	1.21	0.80	5.05	1.51	0.75	0.46
1982	5.77	2.97	1.56	0.99	5.69	1.61	0.71	0.48
1983	11.43	3.34	1.63	1.03	5.37	1.68	1.90	0.57
1984	6.49	3.21	2.77	0.94	3.55	1.69	1.17	0.61
1985	5.89	2.99	1.23	0.86	2.82	1.53	1.12	0.50
1986	7.24	3.26	2.02	0.82	2.15	1.67	0.56	0.54
1987	4.85	3.21	1.08	0.94	3.04	1.62	0.52	0.48
1988	5.05	3.02	1.19	0.82	2.13	1.54	0.61	0.51
1989	4.87	3.07	0.58	0.91	1.83	1.48	1.15	0.50
1990	5.66	3.30	1.60	0.90	1.09	1.67	1.06	0.55
1991	3.43	3.08	1.04	0.88	1.89	1.64	1.08	0.52
1992	4.57	3.08	1.12	0.88	1.67	1.59		0.55
1993	3.94	2.92	1.04	0.94	3.86	1.64		0.52
1994	4.37	2.98	1.64	0.86	3.08	1.66		0.61
1995	4.46	3.28	0.60	0.98	2.26	1.56	1.15	0.47
1996	2.59	3.22	0.55	0.80	1.66	1.59	0.58	0.44
1997	4.72	3.05	1.12	0.75	2.05	1.65		0.54
1998	4.97	3.08	2.82	0.84	1.57	1.70	1.11	0.56
1999	2.28	3.16		0.84	2.11	1.77		0.41
2000	2.99	3.10	1.16	0.89	2.62	1.83	0.50	0.60
2001	2.62	3.06		0.76	0.53	1.72		0.43
2002	2.49	2.78		0.68	2.43	1.62	1.60	0.36
2003	4.19	2.84	0.57	0.73	0.71	1.59		0.36
2004	1.71	2.65	0.51	0.61	2.00	1.46	0.58	0.36
2005	2.53	2.37		0.62	1.42	1.50	0.49	0.34
2006	3.13	2.47		0.67	2.02	1.29	0.49	0.32
2007	1.48	2.49		0.57	0.47	1.30		0.34
2008	3.01	2.46	1.04	0.57	1.59	1.33		0.34
2009	1.22	2.59	0.63	0.59	1.53	1.21	0.56	0.33
2010	2.33	2.30	1.13	0.54	0.99	1.34	0.49	0.28
2011	2.34	2.22	0.60	0.54	0.54	1.22		0.32
2012	1.71	2.29	1.27	0.60	1.09	1.22		0.31

悪性リンパ腫

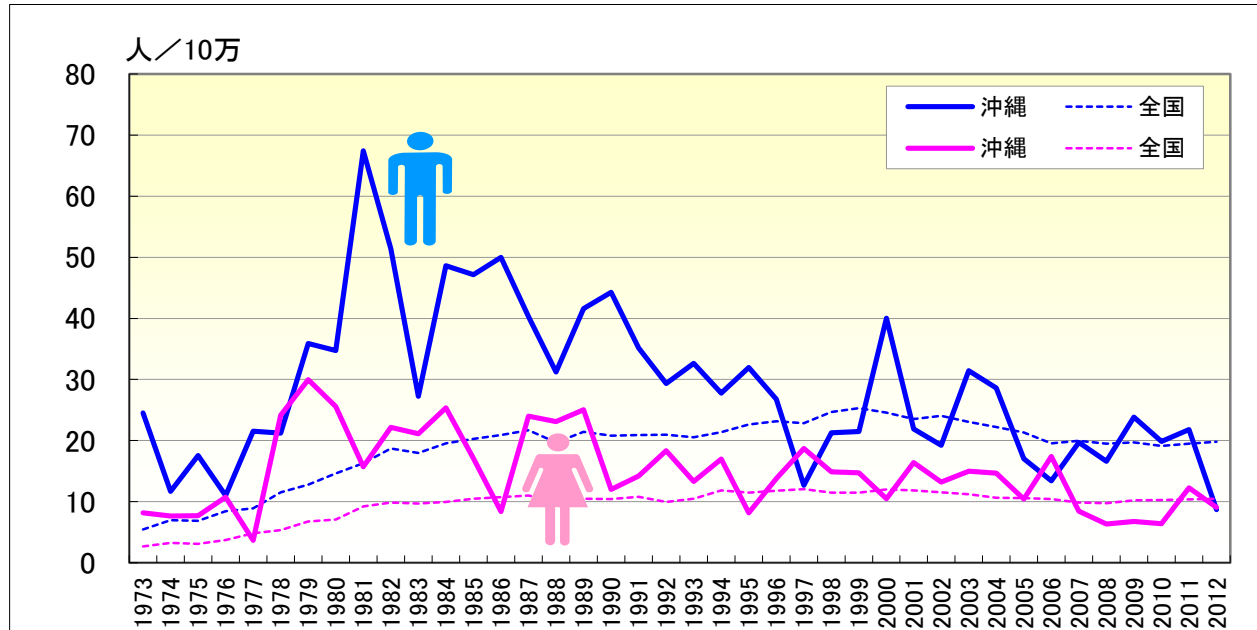
● 年齢調整死亡率（40-64歳）の年次推移（沖縄、全国：1973-2012）



	男性				女性			
	20-64年齢調整死亡率		40-64年齢調整死亡率		20-64年齢調整死亡率		40-64年齢調整死亡率	
	沖縄	全国	沖縄	全国	沖縄	全国	沖縄	全国
1973	5.51	1.17	8.46	1.91	1.36	0.68	2.67	1.08
1974	3.97	1.33	7.28	2.23	2.68	0.65	4.44	1.07
1975	3.54	1.36	6.25	2.20	2.67	0.77	4.04	1.23
1976	5.36	1.43	8.07	2.41	1.83	0.86	2.35	1.39
1977	6.04	1.76	10.49	2.95	4.21	0.97	6.30	1.63
1978	7.26	2.05	12.29	3.46	2.37	1.08	4.64	1.81
1979	9.47	2.40	14.42	4.06	5.67	1.31	10.35	2.10
1980	7.66	2.84	13.51	4.72	5.42	1.44	8.78	2.37
1981	8.96	3.01	16.37	5.12	5.05	1.51	9.17	2.52
1982	5.77	2.97	9.80	4.87	5.69	1.61	10.45	2.68
1983	11.43	3.34	20.81	5.55	5.37	1.68	8.70	2.74
1984	6.49	3.21	10.05	5.39	3.55	1.69	5.83	2.73
1985	5.89	2.99	10.35	5.03	2.82	1.53	4.44	2.53
1986	7.24	3.26	12.24	5.61	2.15	1.67	3.69	2.74
1987	4.85	3.21	8.47	5.39	3.04	1.62	5.46	2.71
1988	5.05	3.02	8.76	5.13	2.13	1.54	3.59	2.53
1989	4.87	3.07	8.98	5.13	1.83	1.48	2.48	2.43
1990	5.66	3.30	9.55	5.60	1.09	1.67	1.11	2.74
1991	3.43	3.08	5.72	5.20	1.89	1.64	2.67	2.71
1992	4.57	3.08	7.88	5.18	1.67	1.59	3.27	2.58
1993	3.94	2.92	6.72	4.81	3.86	1.64	7.56	2.72
1994	4.37	2.98	6.99	5.01	3.08	1.66	6.02	2.66
1995	4.46	3.28	8.16	5.49	2.26	1.56	3.32	2.61
1996	2.59	3.22	4.54	5.54	1.66	1.59	2.70	2.70
1997	4.72	3.05	8.17	5.24	2.05	1.65	4.02	2.72
1998	4.97	3.08	7.03	5.23	1.57	1.70	2.00	2.79
1999	2.28	3.16	4.47	5.38	2.11	1.77	4.12	3.08
2000	2.99	3.10	4.75	5.22	2.62	1.83	4.65	3.00
2001	2.62	3.06	5.14	5.26	0.53	1.72	1.03	2.95
2002	2.49	2.78	4.87	4.79	2.43	1.62	3.24	2.83
2003	4.19	2.84	7.65	4.86	0.71	1.59	1.39	2.77
2004	1.71	2.65	2.87	4.60	2.00	1.46	3.36	2.52
2005	2.53	2.37	4.96	4.04	1.42	1.50	2.31	2.60
2006	3.13	2.47	6.14	4.20	2.02	1.29	3.49	2.22
2007	1.48	2.49	2.89	4.32	0.47	1.30	0.91	2.23
2008	3.01	2.46	4.91	4.26	1.59	1.33	3.11	2.28
2009	1.22	2.59	1.78	4.50	1.53	1.21	2.47	2.06
2010	2.33	2.30	3.48	3.98	0.99	1.34	1.47	2.35
2011	2.34	2.22	4.01	3.83	0.54	1.22	1.05	2.09
2012	1.71	2.29	2.12	3.92	1.09	1.22	2.14	2.10

悪性リンパ腫

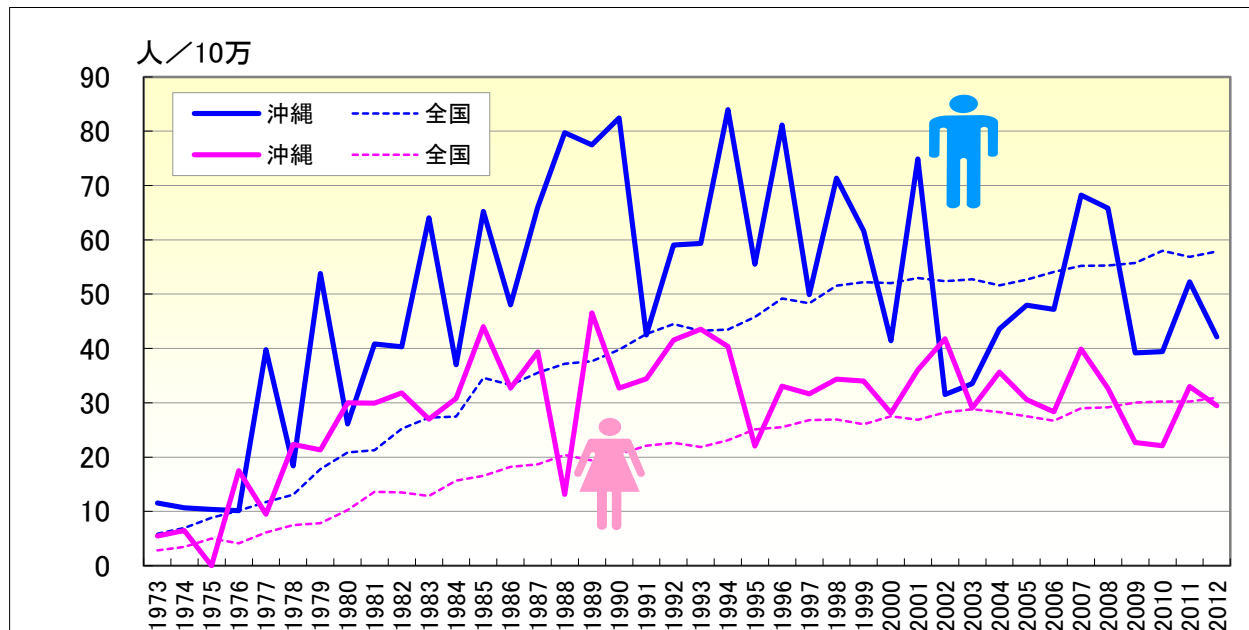
● 年齢調整死亡率（65-74歳）の年次推移（沖縄、全国：1973-2012）



	男性				女性			
	65-年齢調整死亡率		65-74年齢調整死亡率		65-年齢調整死亡率		65-74年齢調整死亡率	
	沖縄	全国	沖縄	全国	沖縄	全国	沖縄	全国
1973	19.74	5.62	24.50	5.48	7.16	2.74	8.16	2.70
1974	11.30	6.97	11.68	7.00	7.22	3.32	7.66	3.24
1975	14.91	7.59	17.54	6.89	4.88	3.80	7.71	3.09
1976	10.69	9.06	10.99	8.45	13.21	3.88	10.73	3.74
1977	28.22	9.95	21.54	8.90	5.80	5.30	3.65	4.83
1978	20.16	12.11	21.20	11.54	23.48	6.14	24.14	5.37
1979	42.48	14.61	35.91	12.78	26.80	7.14	29.97	6.75
1980	31.58	16.90	34.75	14.62	27.20	8.24	25.59	7.06
1981	57.64	18.13	67.40	16.30	20.94	10.83	15.73	9.21
1982	47.32	21.09	51.38	18.71	25.70	11.18	22.14	9.85
1983	40.75	21.39	27.22	17.97	23.26	10.87	21.11	9.71
1984	44.35	22.45	48.62	19.55	27.36	12.05	25.36	9.96
1985	53.79	25.56	47.17	20.31	26.97	12.71	17.09	10.46
1986	49.28	25.44	50.00	20.91	17.31	13.51	8.37	10.77
1987	49.75	26.76	40.30	21.67	29.63	13.82	24.00	10.99
1988	49.03	26.12	31.24	19.71	19.46	13.82	23.12	10.01
1989	54.79	27.37	41.61	21.41	32.95	13.75	25.07	10.50
1990	58.27	27.75	44.26	20.79	19.61	14.11	12.03	10.41
1991	37.86	28.89	35.17	20.89	21.60	14.94	14.19	10.79
1992	40.23	29.61	29.33	20.99	26.87	14.62	18.36	9.99
1993	42.46	28.89	32.66	20.56	24.42	14.66	13.32	10.51
1994	48.41	29.49	27.78	21.37	25.57	15.99	16.97	11.86
1995	40.60	31.15	31.98	22.65	13.26	16.48	8.19	11.51
1996	46.73	32.72	26.78	23.16	20.86	16.84	13.81	11.80
1997	26.36	32.19	12.69	22.82	23.44	17.46	18.70	12.03
1998	39.65	34.55	21.27	24.70	22.04	17.17	14.89	11.51
1999	36.24	35.20	21.50	25.33	21.78	16.84	14.71	11.49
2000	40.55	34.65	40.02	24.58	16.96	17.69	10.49	12.00
2001	41.36	34.34	21.93	23.54	23.63	17.36	16.42	11.85
2002	23.75	34.45	19.23	24.04	23.67	17.64	13.18	11.52
2003	32.22	33.94	31.46	23.05	20.15	17.69	14.99	11.24
2004	34.12	33.01	28.62	22.21	22.39	17.11	14.69	10.64
2005	28.39	32.81	17.03	21.31	17.83	16.80	10.45	10.57
2006	25.83	32.21	13.43	19.54	21.42	16.38	17.40	10.41
2007	37.50	32.89	19.68	19.96	19.99	16.89	8.44	9.87
2008	34.68	32.62	16.63	19.48	15.98	16.87	6.32	9.73
2009	29.46	32.92	23.82	19.70	12.61	17.49	6.77	10.20
2010	27.05	33.38	19.88	19.12	12.16	17.59	6.39	10.28
2011	32.98	33.19	21.79	19.47	19.87	17.66	12.26	10.37
2012	20.98	33.80	8.73	19.84	16.55	18.00	9.05	10.51

悪性リンパ腫

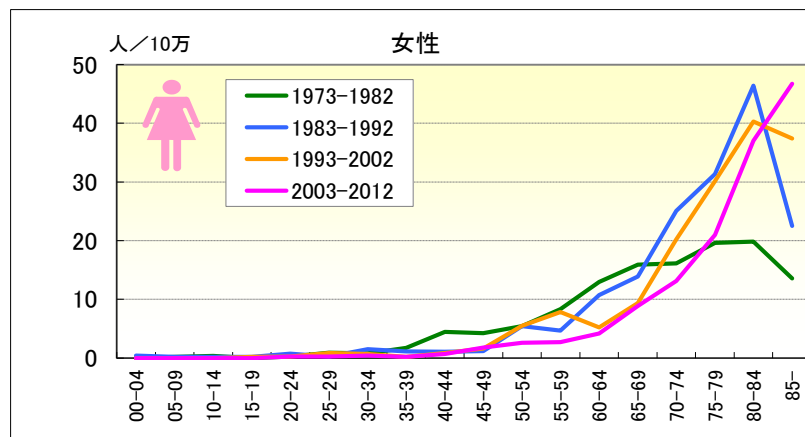
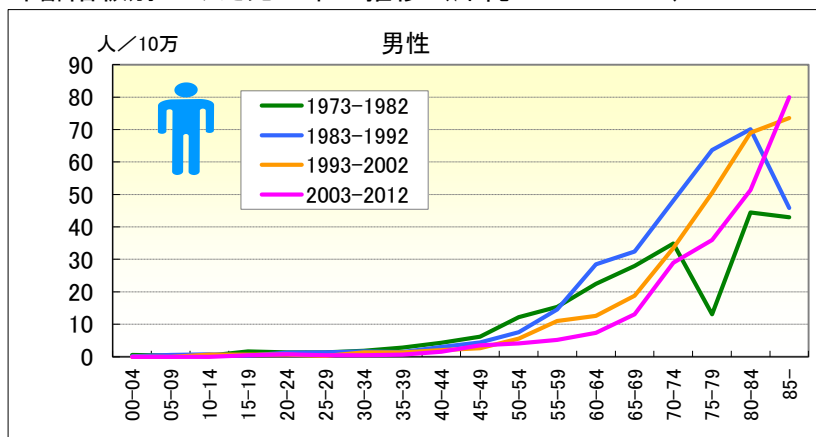
● 年齢調整死亡率（75歳以上）の年次推移（沖縄、全国：1973-2012）



	男性				女性			
	65-年齢調整死亡率		75-年齢調整死亡率		65-年齢調整死亡率		75-年齢調整死亡率	
	沖縄	全国	沖縄	全国	沖縄	全国	沖縄	全国
1973	19.74	5.62	11.52	5.86	7.16	2.74	5.45	2.81
1974	11.30	6.97	10.66	6.92	7.22	3.32	6.46	3.45
1975	14.91	7.59	10.37	8.80	4.88	3.80		5.00
1976	10.69	9.06	10.16	10.11	13.21	3.88	17.50	4.12
1977	28.22	9.95	39.74	11.74	5.80	5.30	9.50	6.11
1978	20.16	12.11	18.37	13.10	23.48	6.14	22.35	7.46
1979	42.48	14.61	53.81	17.77	26.80	7.14	21.33	7.81
1980	31.58	16.90	26.10	20.84	27.20	8.24	29.98	10.27
1981	57.64	18.13	40.80	21.27	20.94	10.83	29.93	13.62
1982	47.32	21.09	40.32	25.19	25.70	11.18	31.84	13.48
1983	40.75	21.39	64.08	27.28	23.26	10.87	26.97	12.86
1984	44.35	22.45	36.99	27.46	27.36	12.05	30.81	15.66
1985	53.79	25.56	65.21	34.61	26.97	12.71	44.02	16.57
1986	49.28	25.44	48.04	33.27	17.31	13.51	32.72	18.23
1987	49.75	26.76	66.06	35.54	29.63	13.82	39.36	18.69
1988	49.03	26.12	79.71	37.16	19.46	13.82	13.15	20.39
1989	54.79	27.37	77.52	37.66	32.95	13.75	46.54	19.37
1990	58.27	27.75	82.43	39.76	19.61	14.11	32.68	20.50
1991	37.86	28.89	42.49	42.68	21.60	14.94	34.38	22.10
1992	40.23	29.61	59.04	44.49	26.87	14.62	41.53	22.62
1993	42.46	28.89	59.36	43.24	24.42	14.66	43.56	21.83
1994	48.41	29.49	83.99	43.51	25.57	15.99	40.39	23.10
1995	40.60	31.15	55.48	45.80	13.26	16.48	22.01	25.07
1996	46.73	32.72	81.13	49.21	20.86	16.84	33.03	25.54
1997	26.36	32.19	49.92	48.34	23.44	17.46	31.62	26.83
1998	39.65	34.55	71.34	51.56	22.04	17.17	34.35	26.93
1999	36.24	35.20	61.65	52.22	21.78	16.84	33.98	26.06
2000	40.55	34.65	41.45	52.02	16.96	17.69	28.13	27.50
2001	41.36	34.34	74.88	52.95	23.63	17.36	36.07	26.86
2002	23.75	34.45	31.55	52.39	23.67	17.64	41.75	28.19
2003	32.22	33.94	33.54	52.73	20.15	17.69	29.05	28.80
2004	34.12	33.01	43.60	51.63	22.39	17.11	35.67	28.27
2005	28.39	32.81	47.98	52.65	17.83	16.80	30.56	27.53
2006	25.83	32.21	47.22	54.08	21.42	16.38	28.35	26.68
2007	37.50	32.89	68.24	55.20	19.99	16.89	39.92	28.99
2008	34.68	32.62	65.81	55.28	15.98	16.87	32.64	29.17
2009	29.46	32.92	39.19	55.72	12.61	17.49	22.69	30.06
2010	27.05	33.38	39.40	57.98	12.16	17.59	22.11	30.21
2011	32.98	33.19	52.29	56.86	19.87	17.66	33.01	30.25
2012	20.98	33.80	42.12	57.88	16.55	18.00	29.48	30.93

悪性リンパ腫

● 年齢階級別にみた死亡率の推移（沖縄：1973-2012）

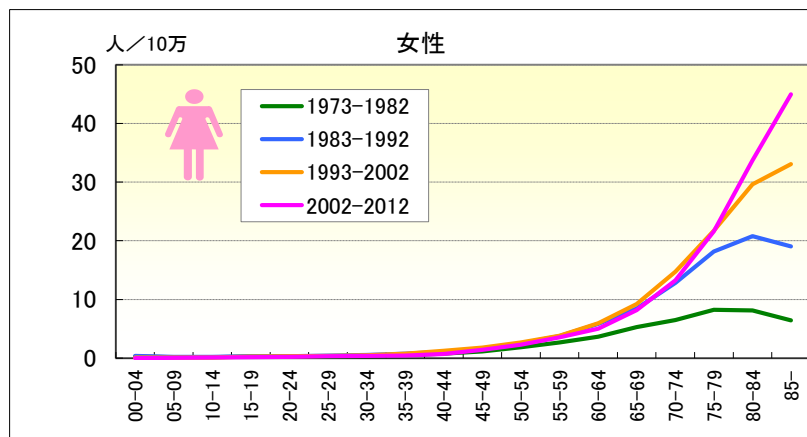
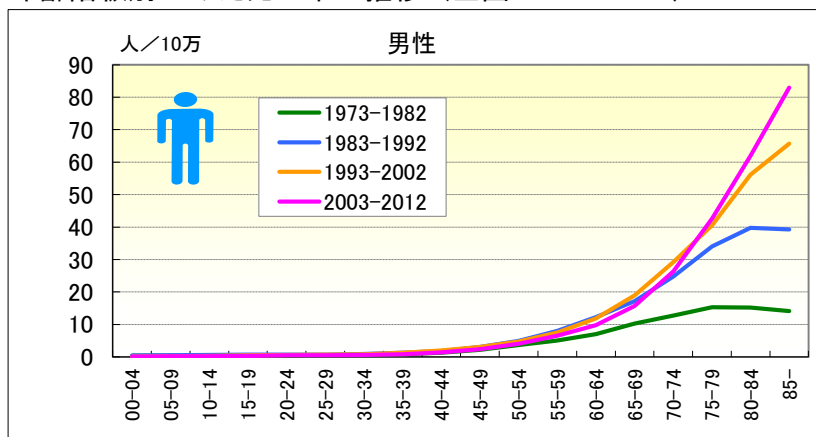


● 年齢階級別、性別*期間別死亡率（沖縄：1973-2012年）

		総数	00-04	05-09	10-14	15-19	20-24	25-29	30-34	35-39	40-44	45-49	50-54	55-59	60-64	65-69	70-74	75-79	80-84	85-
男	1973-1977	3.04	0.35	0.00	0.00	1.16	1.30	1.40	1.23	2.18	3.47	2.34	12.32	9.48	17.48	22.06	10.92	12.22	27.31	13.00
	1978-1982	6.21	0.75	0.69	0.74	2.06	1.46	1.20	2.26	3.42	5.02	9.09	12.02	20.29	26.79	33.08	55.05	13.76	59.22	64.12
	1973-1982	4.67	0.54	0.36	0.37	1.60	1.38	1.29	1.82	2.79	4.26	6.14	12.14	15.38	22.41	27.96	34.89	13.05	44.40	42.98
	1983-1987	6.67	0.39	0.73	0.70	0.41	1.52	1.65	1.91	1.79	5.16	5.68	9.36	17.37	31.85	36.53	50.98	61.60	62.73	27.95
	1988-1992	6.36	0.00	0.38	0.74	0.38	1.01	0.95	1.27	1.17	1.37	2.96	5.90	12.28	25.99	28.98	45.64	65.41	75.84	59.61
	1983-1992	6.52	0.20	0.56	0.72	0.39	1.26	1.32	1.61	1.46	3.05	4.35	7.58	14.51	28.47	32.40	48.11	63.68	70.07	45.79
	1993-1997	6.22	0.00	0.00	0.39	0.79	0.43	0.47	0.46	2.53	1.57	2.33	8.52	13.34	12.74	15.70	39.16	54.40	65.94	100.76
	1998-2002	6.06	0.00	0.00	0.83	0.41	0.91	0.00	2.25	0.00	2.53	2.78	3.32	8.70	12.38	21.23	29.37	47.36	71.56	52.34
	1993-2002	6.14	0.00	0.00	0.60	0.60	0.67	0.22	1.36	1.30	2.03	2.58	5.60	11.05	12.56	18.83	33.48	50.51	68.99	73.54
	2003-2007	6.17	0.00	0.00	0.00	0.00	0.00	0.00	0.40	0.44	1.34	4.24	5.22	4.82	11.31	13.65	32.64	40.29	44.90	82.78
	2008-2012	6.30	0.00	0.00	0.00	0.94	1.58	0.95	0.43	0.76	1.76	2.70	3.00	5.54	4.34	12.46	25.64	32.71	55.95	77.64
2003-2012	6.24	0.00	0.00	0.00	0.45	0.76	0.46	0.41	0.61	1.55	3.49	4.15	5.22	7.37	13.07	28.94	35.95	51.37	79.97	
女	1973-1977	1.93	0.00	0.00	0.75	0.00	0.46	1.50	1.24	1.11	3.04	2.10	5.15	3.01	8.12	9.55	4.95	9.31	10.04	0.00
	1978-1982	4.81	0.00	0.36	0.00	0.00	0.00	0.43	0.48	2.36	5.72	6.14	5.66	12.86	17.14	21.50	25.91	27.91	28.07	23.58
	1973-1982	3.41	0.00	0.19	0.38	0.00	0.24	0.92	0.82	1.72	4.42	4.25	5.43	8.32	12.95	15.92	16.14	19.64	19.84	13.54
	1983-1987	4.68	0.00	0.00	0.36	0.42	0.50	0.44	1.65	1.45	0.60	1.15	7.46	8.61	14.78	13.52	26.42	31.59	48.88	20.19
	1988-1992	4.22	0.88	0.40	0.00	0.00	0.97	0.00	1.30	0.83	1.47	1.21	3.49	1.26	7.28	14.24	23.91	31.17	44.35	24.21
	1983-1992	4.44	0.42	0.20	0.19	0.20	0.74	0.23	1.48	1.11	1.08	1.18	5.41	4.69	10.70	13.91	25.07	31.36	46.41	22.51
	1993-1997	4.96	0.00	0.00	0.00	0.41	0.00	0.46	0.91	0.00	0.84	1.98	6.10	10.58	6.37	7.44	23.14	29.32	39.11	38.85
	1998-2002	5.10	0.00	0.00	0.00	0.00	0.46	1.24	0.44	0.45	0.87	1.27	5.02	4.94	4.15	11.04	17.74	30.90	41.30	36.27
	1993-2002	5.03	0.00	0.00	0.00	0.21	0.22	0.86	0.67	0.22	0.85	1.60	5.51	7.83	5.22	9.36	20.19	30.17	40.29	37.41
	2003-2007	5.46	0.00	0.00	0.00	0.00	0.48	0.00	0.79	0.00	0.90	1.74	2.13	3.52	4.34	11.49	15.52	23.93	39.09	49.18
	2008-2012	5.02	0.00	0.00	0.00	0.00	0.00	0.46	0.00	0.38	0.43	1.82	3.08	2.07	4.02	5.95	10.99	18.45	35.34	44.67
2003-2012	5.23	0.00	0.00	0.00	0.00	0.25	0.22	0.41	0.20	0.66	1.78	2.60	2.72	4.16	8.84	13.14	20.98	37.02	46.74	

悪性リンパ腫

● 年齢階級別にみた死亡率の推移 (全国：1973-2012)

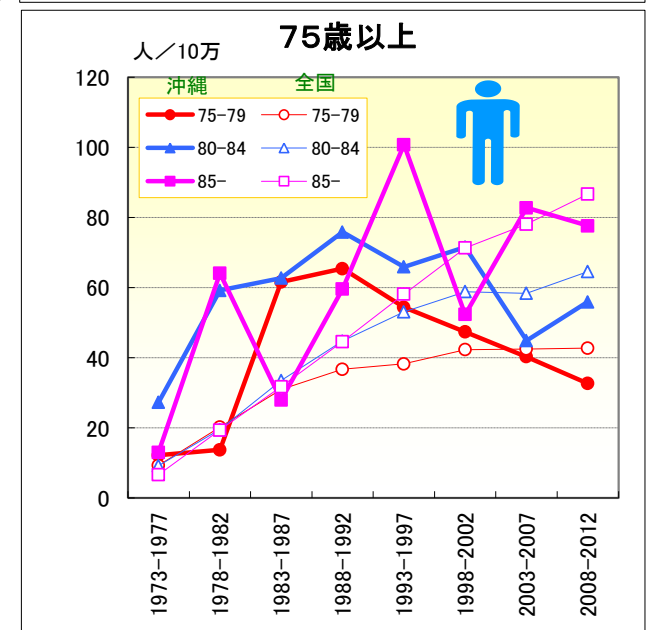
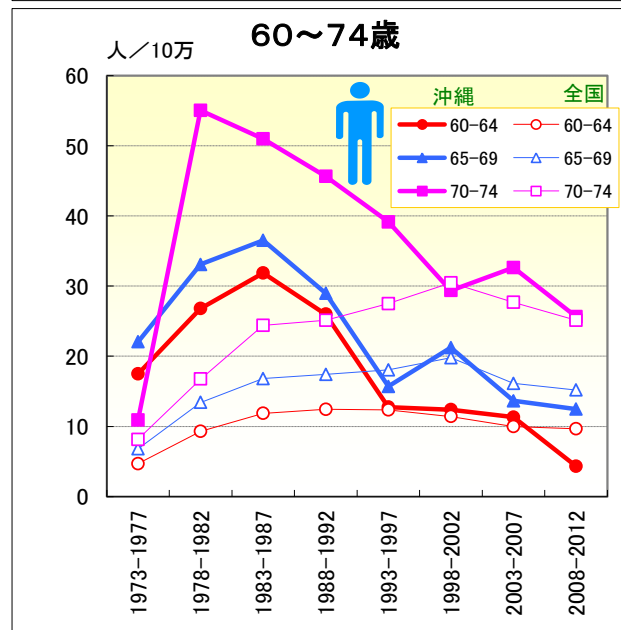
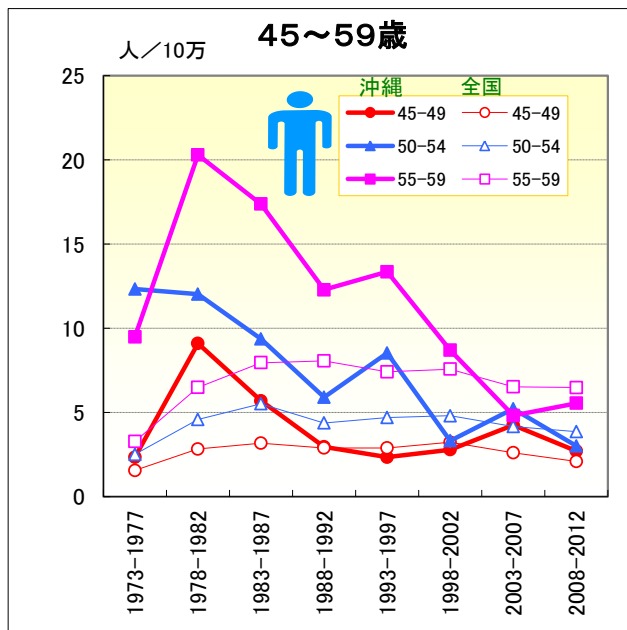
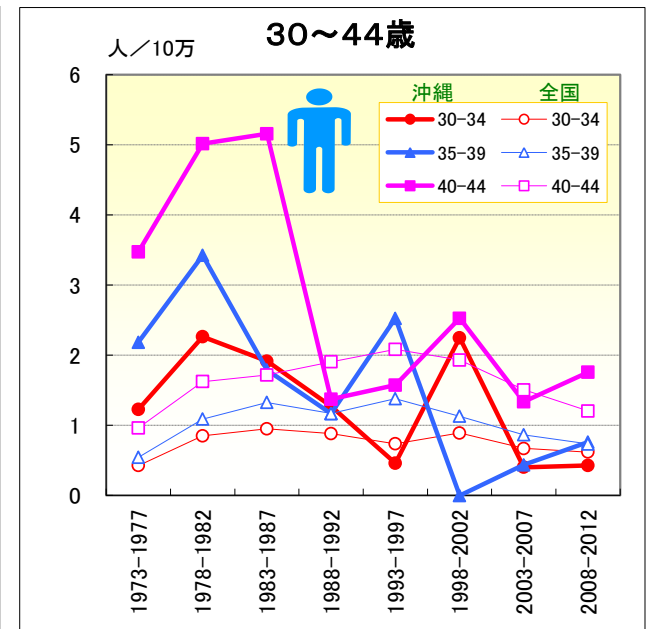
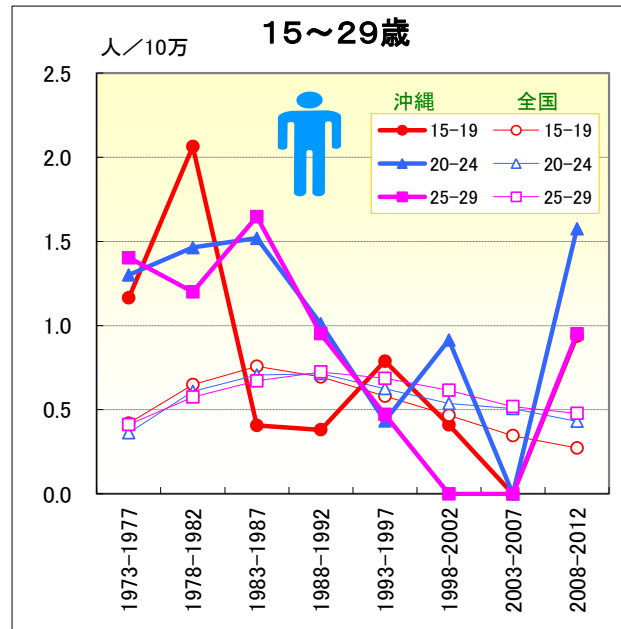
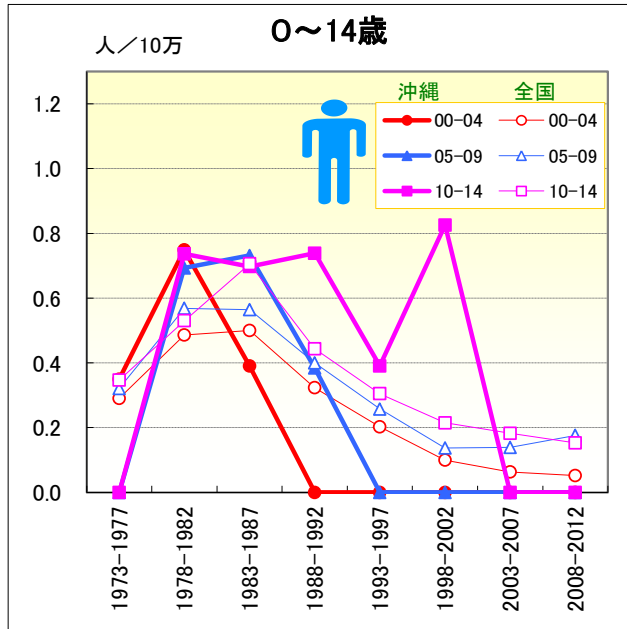


● 年齢階級別、性別*期間別死亡率 (全国：1973-2012年)

		総数	00-04	05-09	10-14	15-19	20-24	25-29	30-34	35-39	40-44	45-49	50-54	55-59	60-64	65-69	70-74	75-79	80-84	85-
男	1973-1977	1.39	0.29	0.32	0.35	0.42	0.36	0.41	0.43	0.54	0.96	1.55	2.50	3.27	4.69	6.80	8.15	9.33	9.25	6.69
	1978-1982	2.92	0.49	0.57	0.53	0.65	0.61	0.58	0.85	1.09	1.62	2.83	4.58	6.48	9.30	13.42	16.75	20.22	19.54	19.38
	1973-1982	2.18	0.38	0.45	0.44	0.54	0.48	0.49	0.65	0.83	1.30	2.22	3.69	5.05	7.01	10.28	12.77	15.32	15.18	14.13
	1983-1987	4.23	0.50	0.56	0.71	0.76	0.71	0.67	0.95	1.33	1.72	3.18	5.52	7.95	11.85	16.81	24.39	30.94	33.52	31.76
	1988-1992	5.00	0.32	0.40	0.44	0.69	0.71	0.72	0.88	1.17	1.90	2.89	4.37	8.07	12.45	17.40	25.13	36.74	44.78	44.57
	1983-1992	4.62	0.42	0.49	0.58	0.72	0.71	0.70	0.92	1.25	1.82	3.03	4.94	8.01	12.20	17.14	24.77	34.07	39.80	39.22
	1993-1997	5.99	0.20	0.26	0.30	0.58	0.63	0.69	0.74	1.38	2.08	2.88	4.69	7.41	12.34	18.07	27.51	38.24	53.09	58.12
	1998-2002	7.39	0.10	0.14	0.21	0.47	0.54	0.62	0.89	1.13	1.93	3.23	4.80	7.57	11.41	19.78	30.46	42.32	58.87	71.33
	1993-2002	6.70	0.15	0.20	0.26	0.53	0.58	0.65	0.82	1.25	2.01	3.04	4.75	7.49	11.86	18.98	29.20	40.54	56.13	65.71
	2003-2007	8.01	0.06	0.14	0.18	0.35	0.51	0.52	0.67	0.86	1.51	2.60	4.16	6.52	9.97	16.15	27.70	42.52	58.36	78.10
	2008-2012	9.26	0.05	0.18	0.15	0.27	0.43	0.48	0.62	0.73	1.20	2.09	3.86	6.47	9.65	15.19	25.13	42.74	64.63	86.67
2003-2012	8.63	0.06	0.16	0.17	0.31	0.47	0.50	0.65	0.80	1.35	2.34	4.02	6.50	9.80	15.65	26.37	42.64	61.99	82.98	
女	1973-1977	0.83	0.19	0.12	0.13	0.19	0.23	0.21	0.29	0.35	0.54	0.83	1.34	1.81	2.57	3.37	3.79	4.61	4.29	3.82
	1978-1982	1.81	0.32	0.20	0.19	0.33	0.30	0.39	0.44	0.64	0.93	1.48	2.29	3.39	4.67	6.94	8.75	11.21	11.03	8.43
	1973-1982	1.33	0.25	0.16	0.16	0.26	0.26	0.29	0.37	0.50	0.74	1.17	1.84	2.67	3.66	5.30	6.50	8.26	8.16	6.46
	1983-1987	2.67	0.46	0.22	0.25	0.35	0.38	0.43	0.54	0.79	1.06	1.58	2.59	3.92	5.87	8.76	12.51	16.96	16.31	15.78
	1988-1992	3.24	0.31	0.17	0.23	0.34	0.33	0.42	0.60	0.74	1.17	1.49	2.40	3.60	5.83	8.21	13.09	19.17	24.23	21.32
	1983-1992	2.96	0.39	0.20	0.24	0.35	0.36	0.42	0.56	0.77	1.12	1.53	2.49	3.75	5.85	8.46	12.82	18.18	20.80	19.05
	1993-1997	4.12	0.19	0.11	0.13	0.27	0.28	0.40	0.48	0.89	1.18	1.64	2.43	3.73	5.96	9.40	14.36	20.75	28.69	29.15
	1998-2002	5.10	0.06	0.06	0.13	0.25	0.35	0.36	0.46	0.70	1.33	2.03	2.90	3.88	5.97	9.05	15.08	22.46	30.45	35.82
	1993-2002	4.61	0.13	0.09	0.13	0.26	0.31	0.38	0.47	0.79	1.25	1.82	2.68	3.81	5.97	9.21	14.75	21.70	29.63	33.07
	2003-2007	5.73	0.02	0.06	0.11	0.14	0.22	0.31	0.40	0.44	0.91	1.51	2.35	3.74	5.27	8.17	13.60	21.48	32.36	40.87
	2008-2012	6.84	0.03	0.06	0.07	0.18	0.20	0.30	0.32	0.43	0.55	1.29	2.21	3.39	4.81	8.16	12.90	21.71	34.81	48.09
2002-2012	6.29	0.03	0.06	0.09	0.16	0.21	0.31	0.36	0.44	0.72	1.40	2.29	3.57	5.03	8.16	13.24	21.60	33.70	44.97	

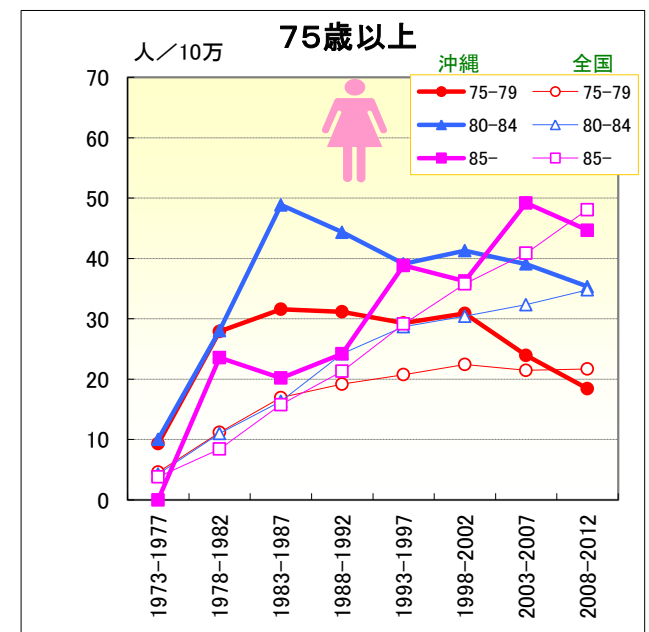
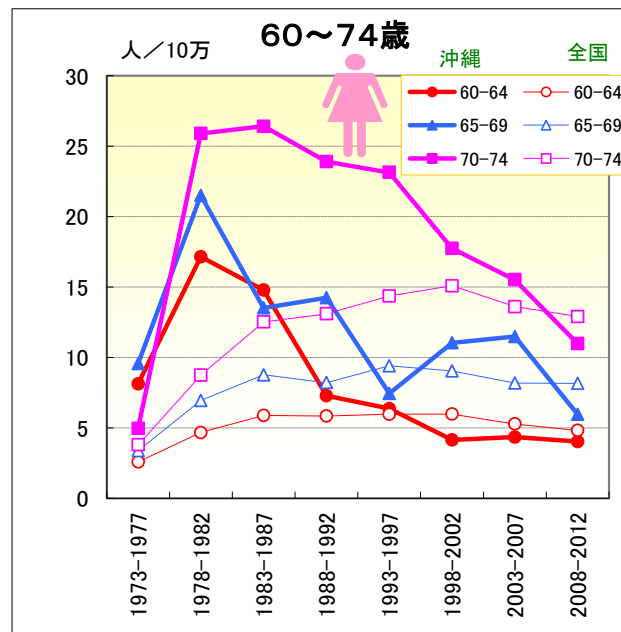
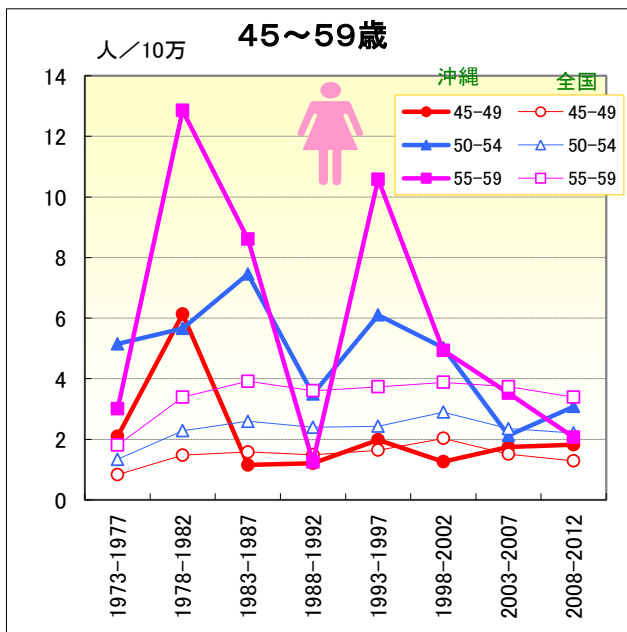
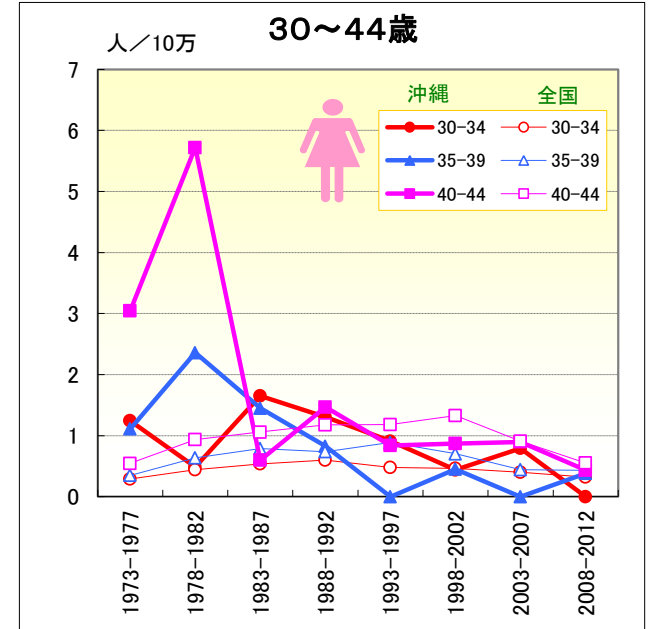
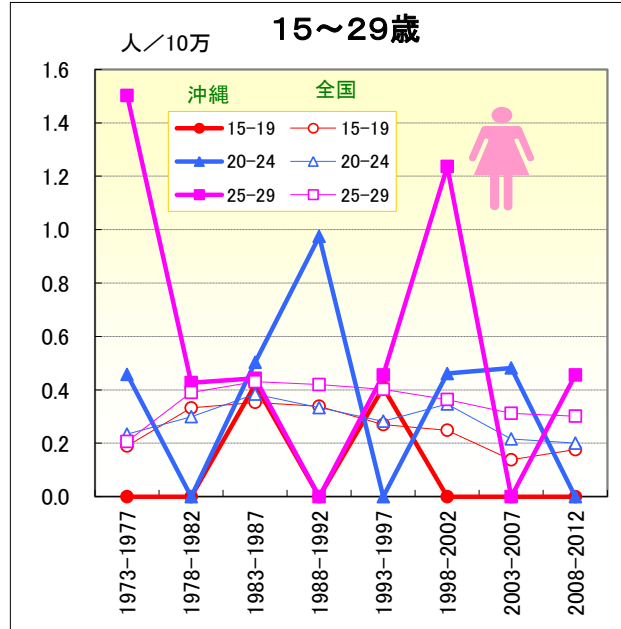
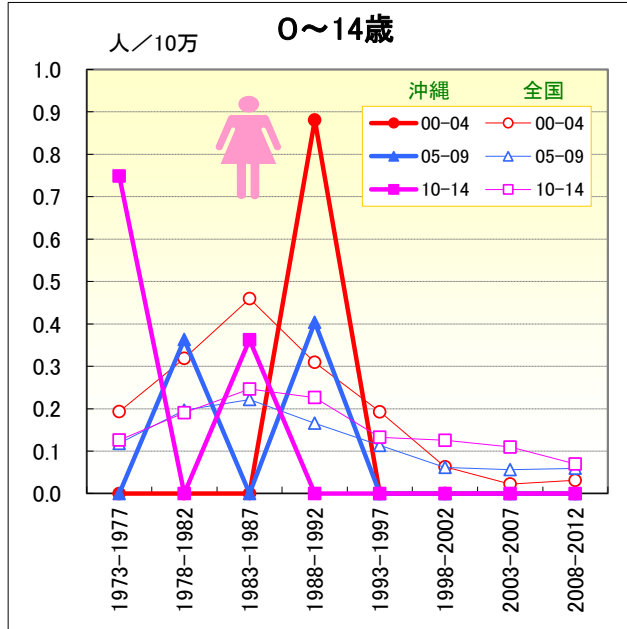
悪性リンパ腫

● 年齢階級別にみた死亡率の推移 (沖縄・全国：男1973-2012)



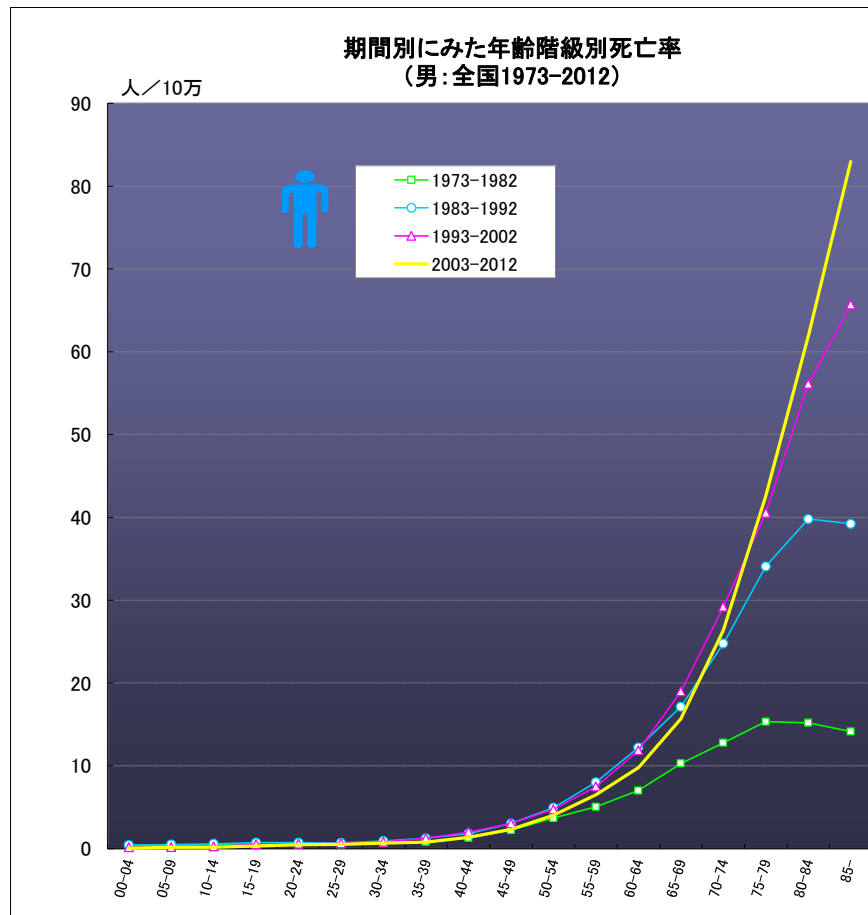
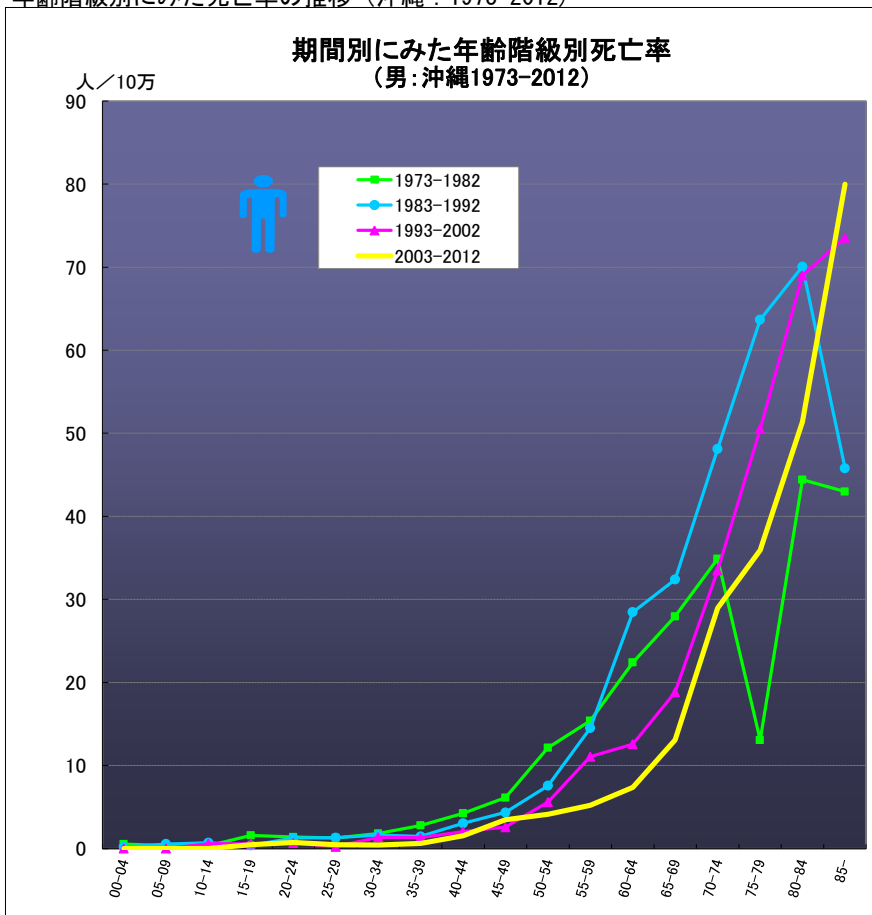
悪性リンパ腫

● 年齢階級別にみた死亡率の推移 (沖縄・全国：女1973-2012)



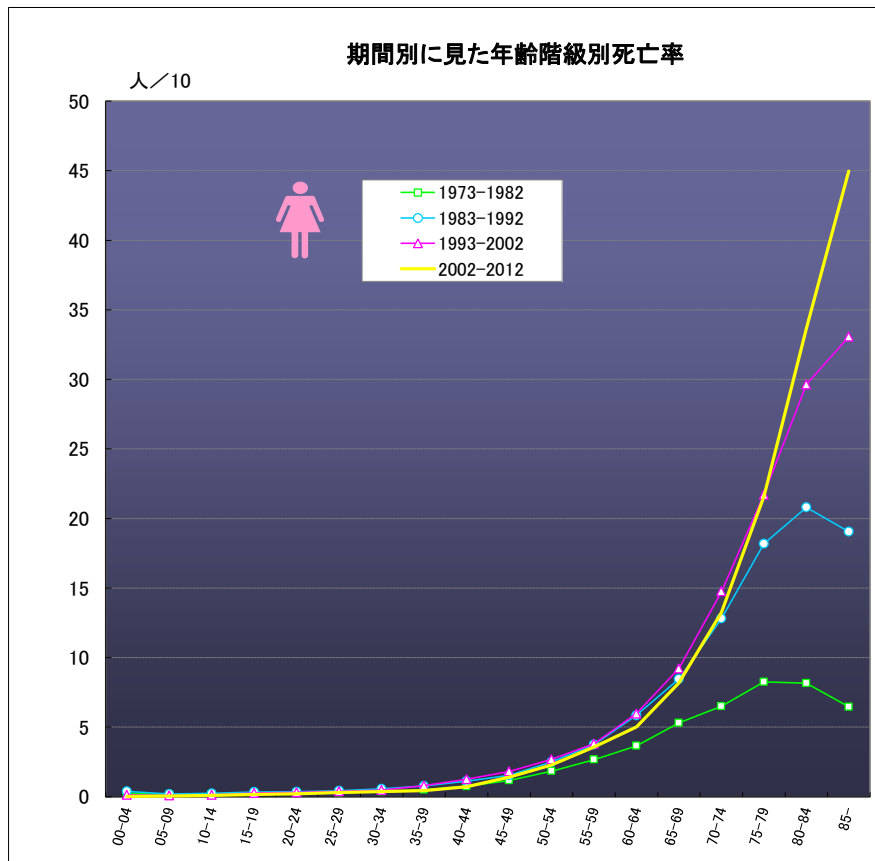
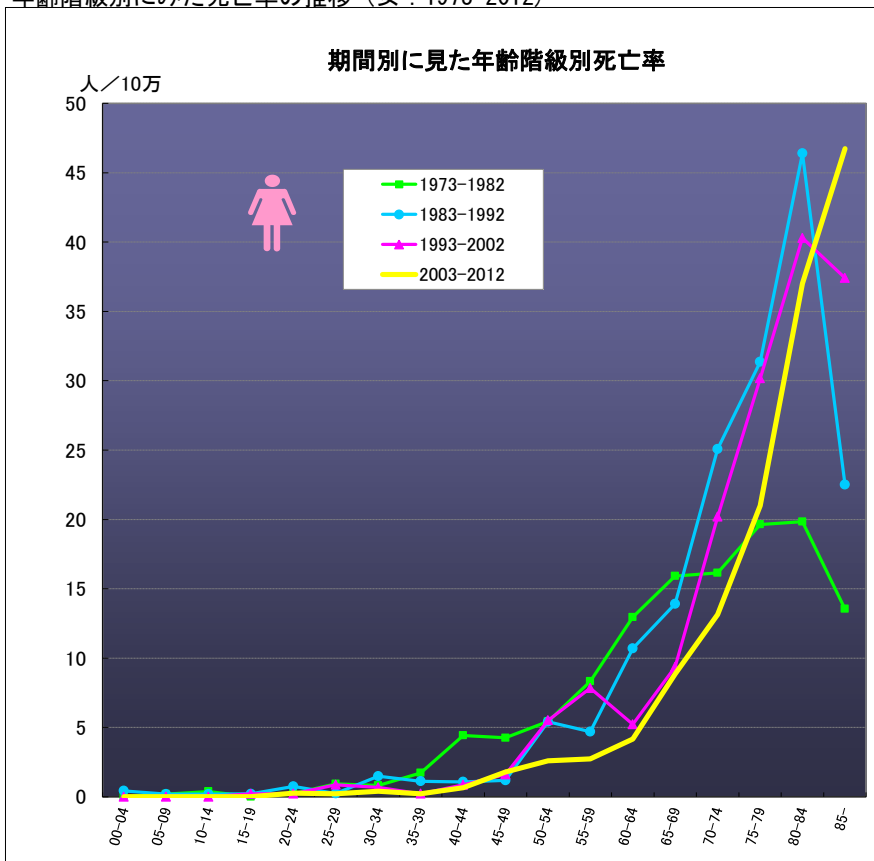
悪性リンパ腫

● 年齢階級別にみた死亡率の推移（沖縄：1973-2012）



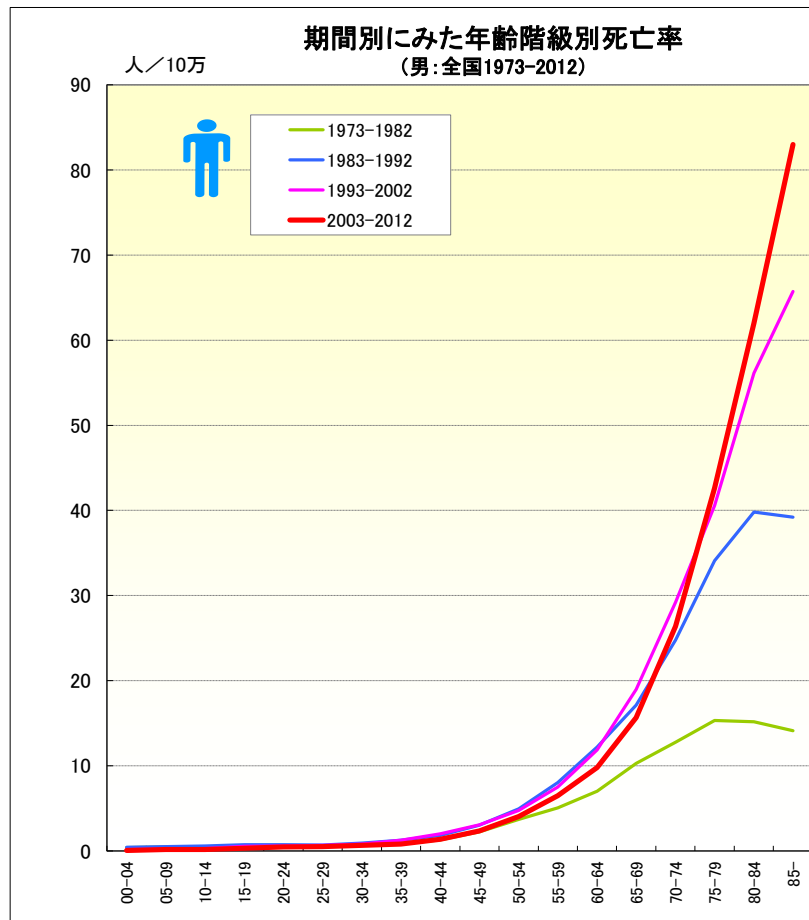
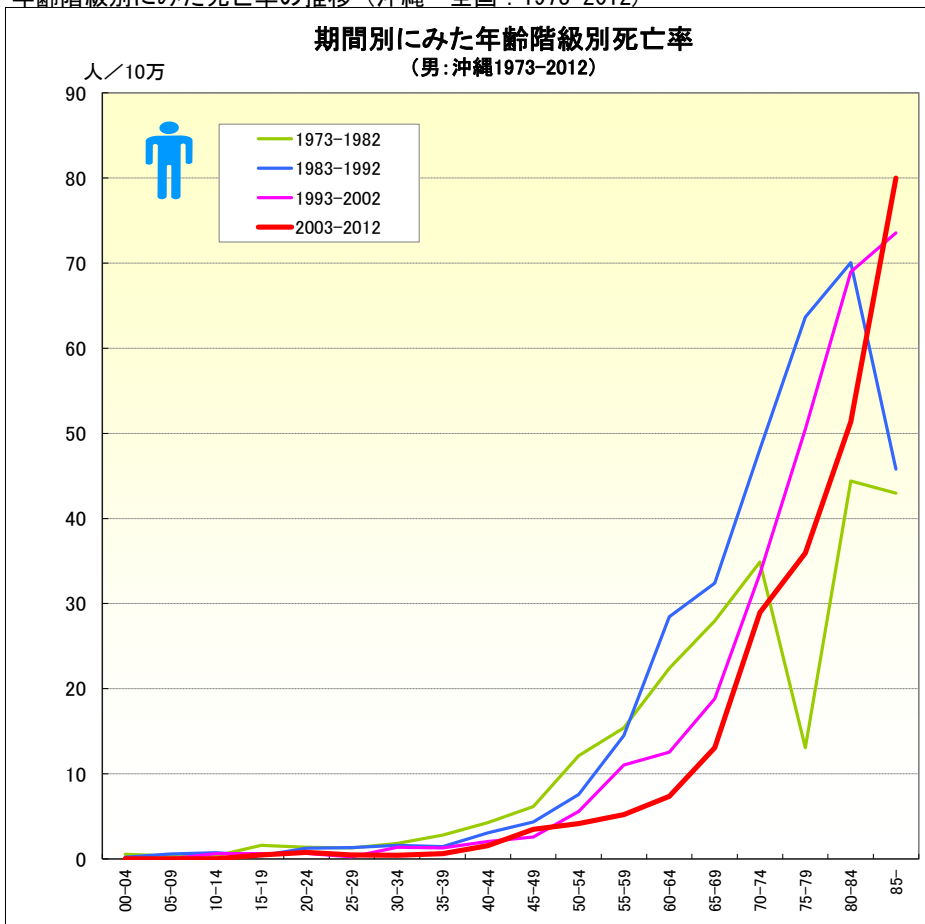
悪性リンパ腫

● 年齢階級別にみた死亡率の推移 (女: 1973-2012)



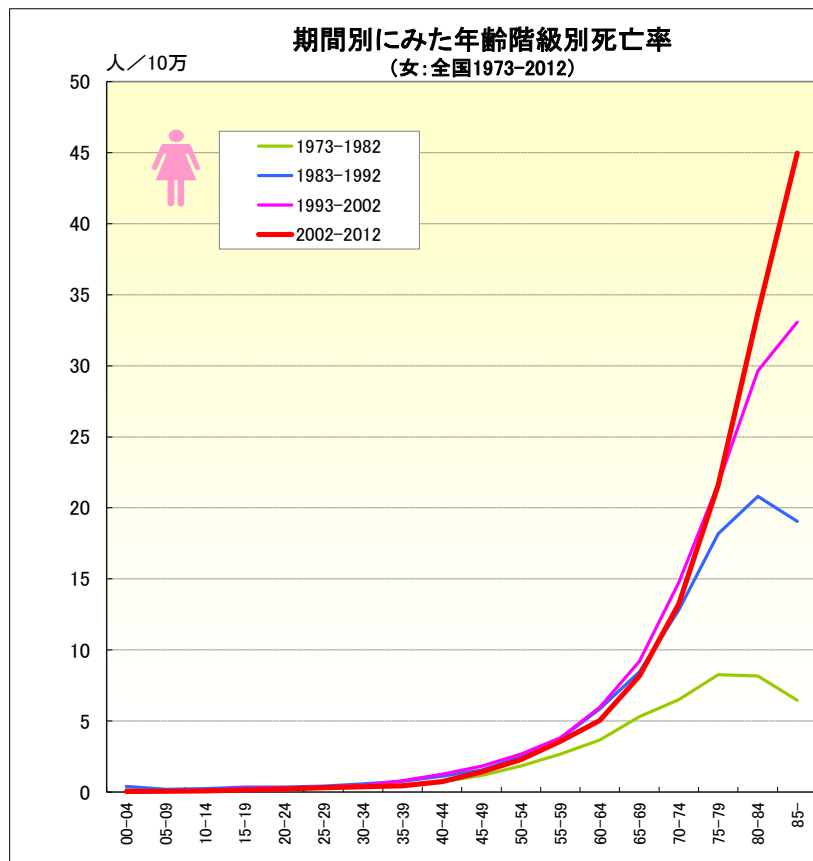
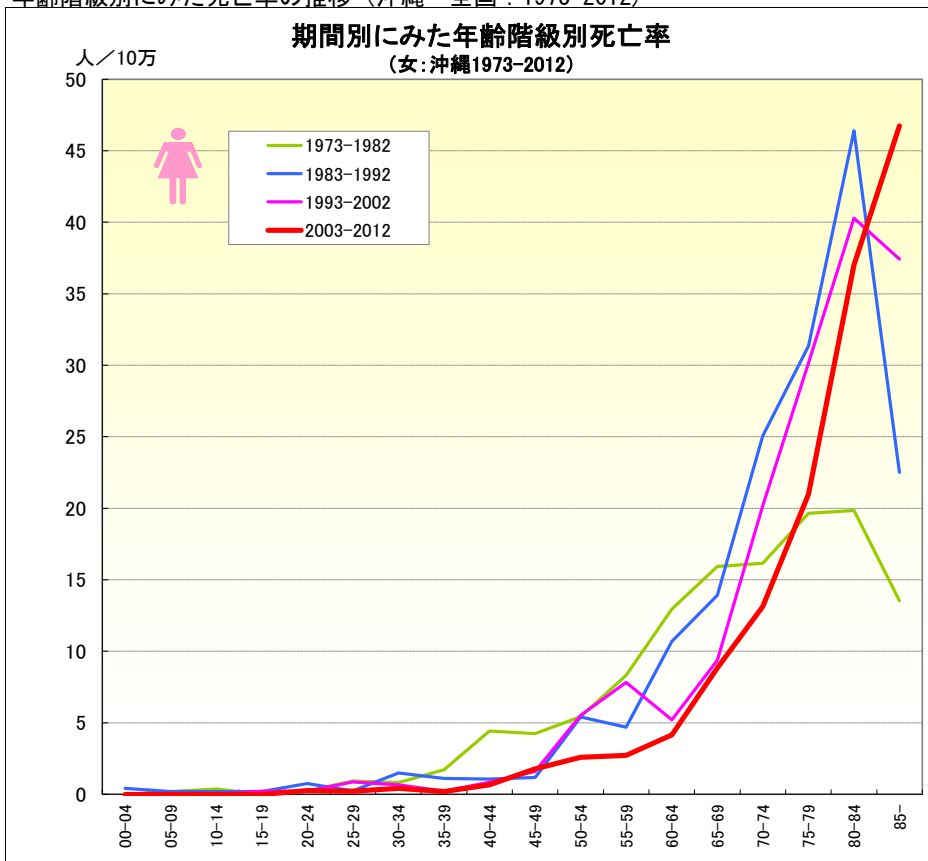
悪性リンパ腫

● 年齢階級別にみた死亡率の推移（沖縄・全国：1973-2012）



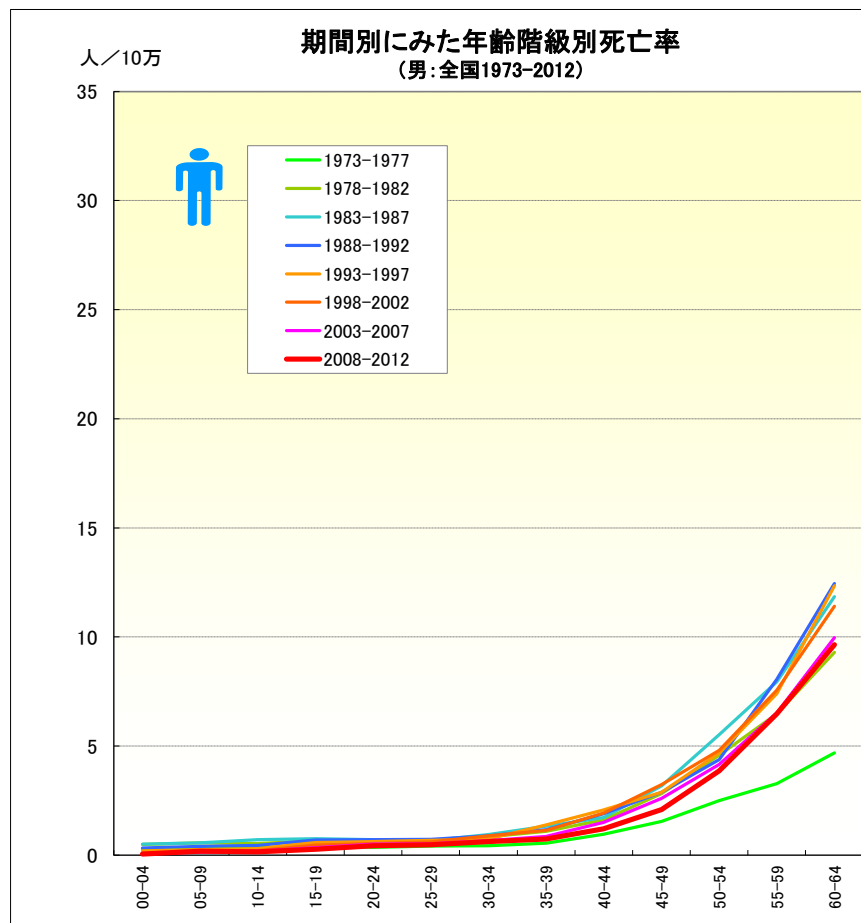
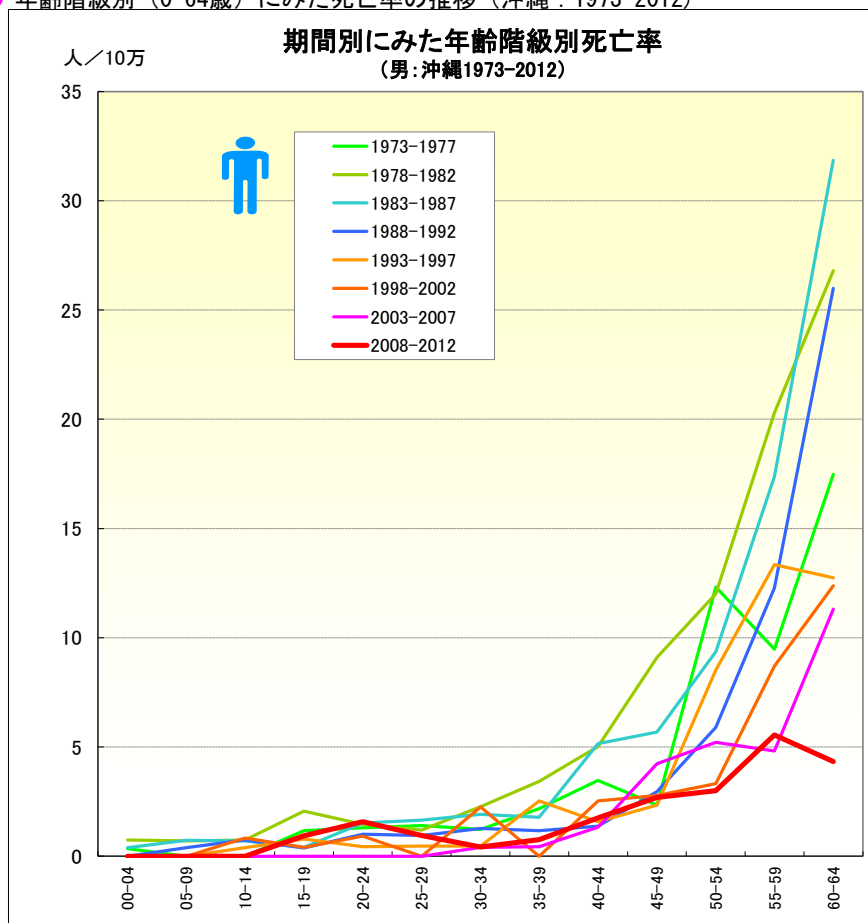
悪性リンパ腫

● 年齢階級別にみた死亡率の推移（沖縄・全国：1973-2012）



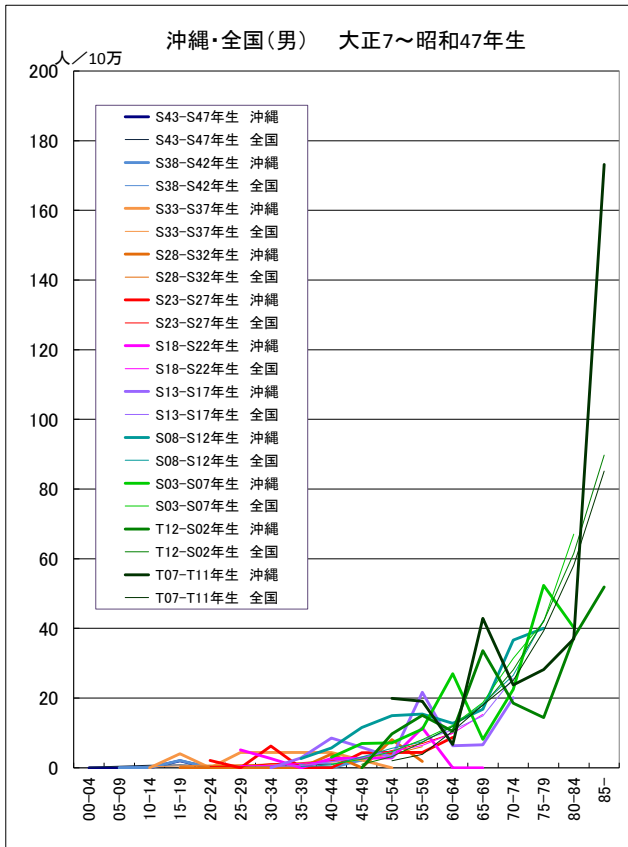
悪性リンパ腫

● 年齢階級別（0-64歳）にみた死亡率の推移（沖縄：1973-2012）

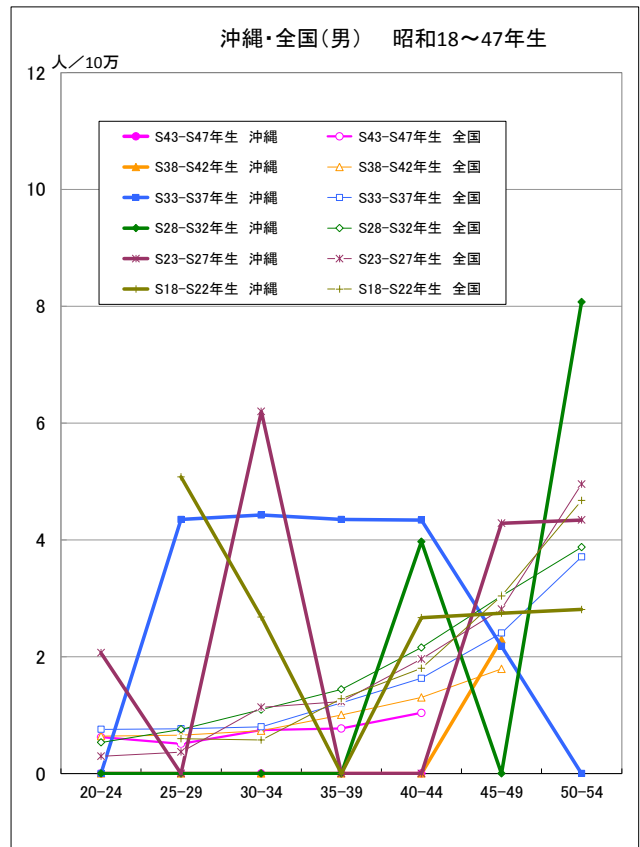


出生コホート別死亡率の推移（男） -1973-2012-

● 悪性リンパ腫

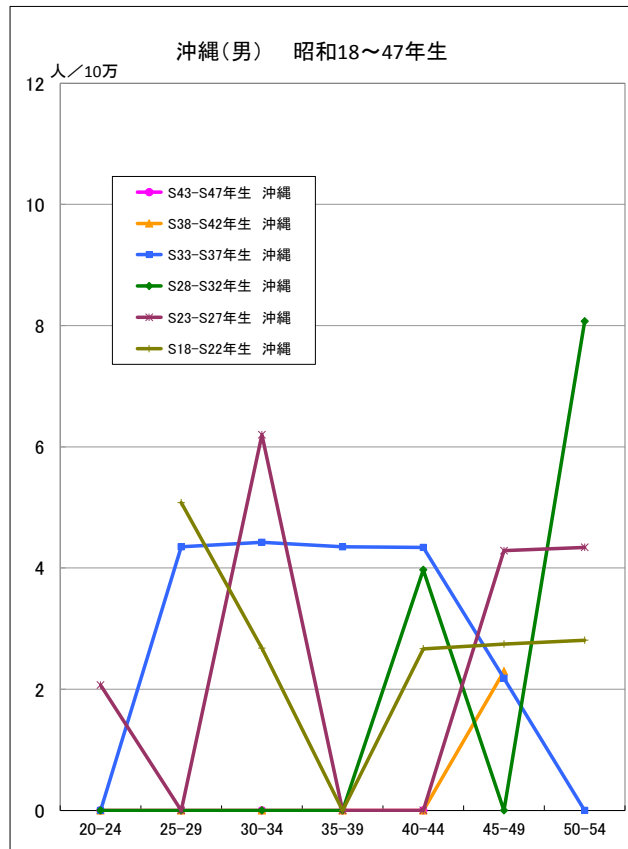


● 悪性リンパ腫

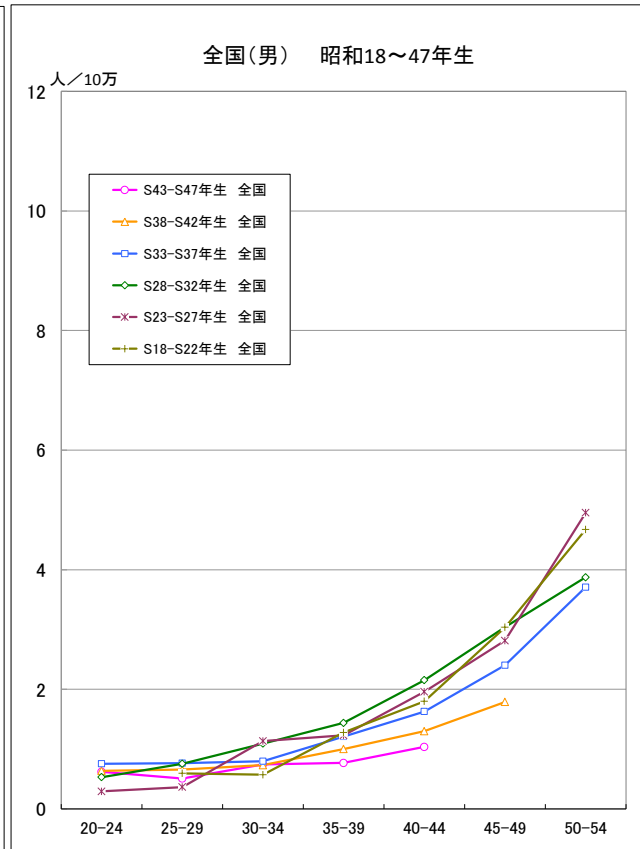


出生コホート別死亡率の推移（男） -1973-2012-

● 悪性リンパ腫

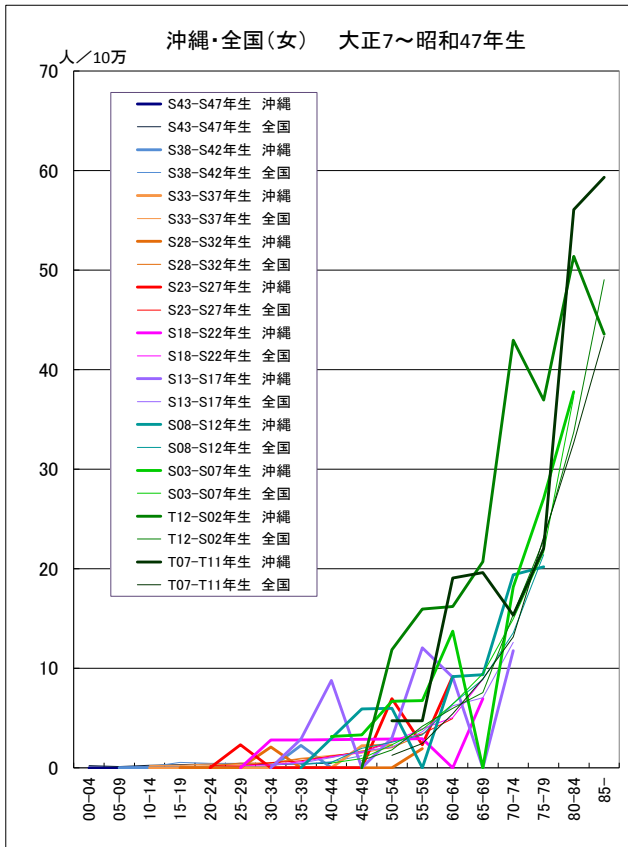


● 悪性リンパ腫

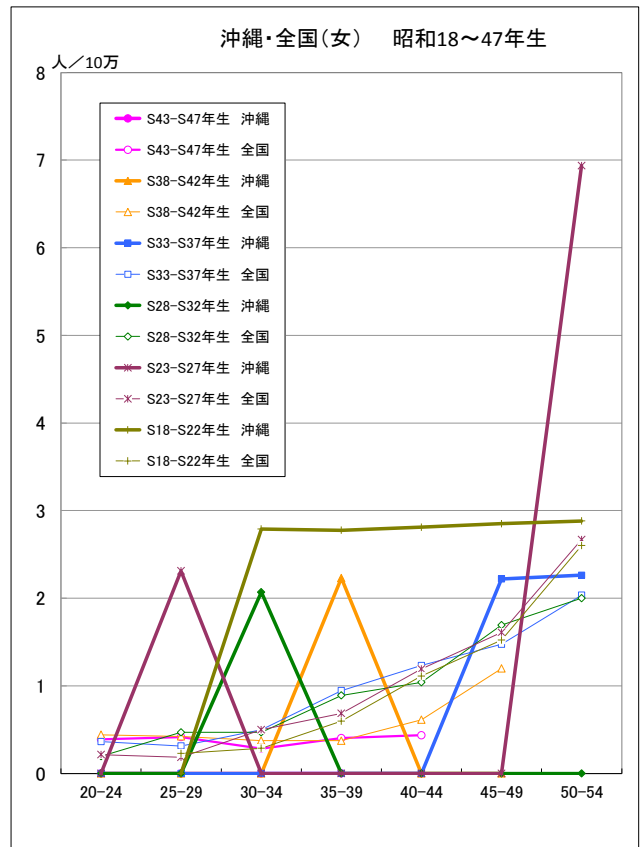


出生コホート別死亡率の推移 (女) -1973-2012-

● 悪性リンパ腫

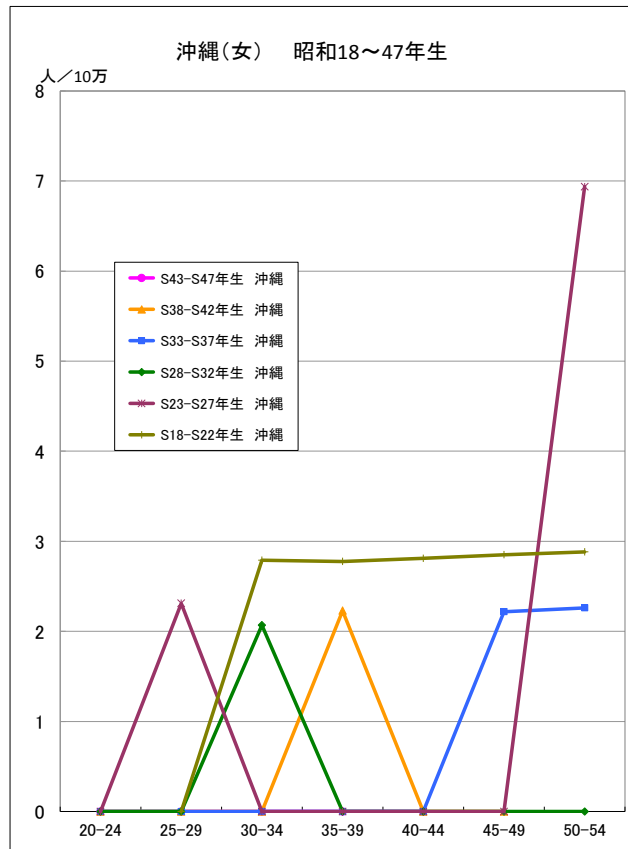


● 悪性リンパ腫

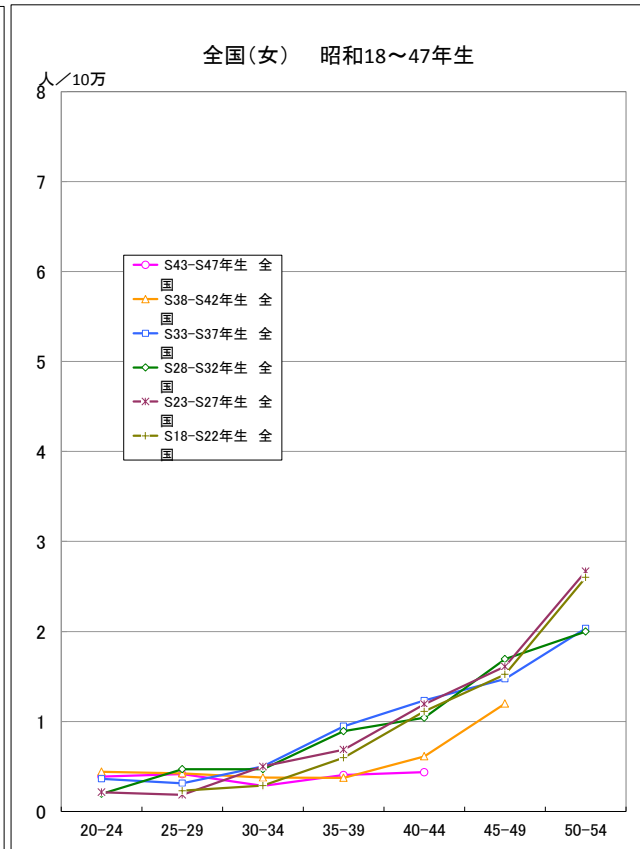


出生コホート別死亡率の推移 (女) -1973-2012-

● 悪性リンパ腫

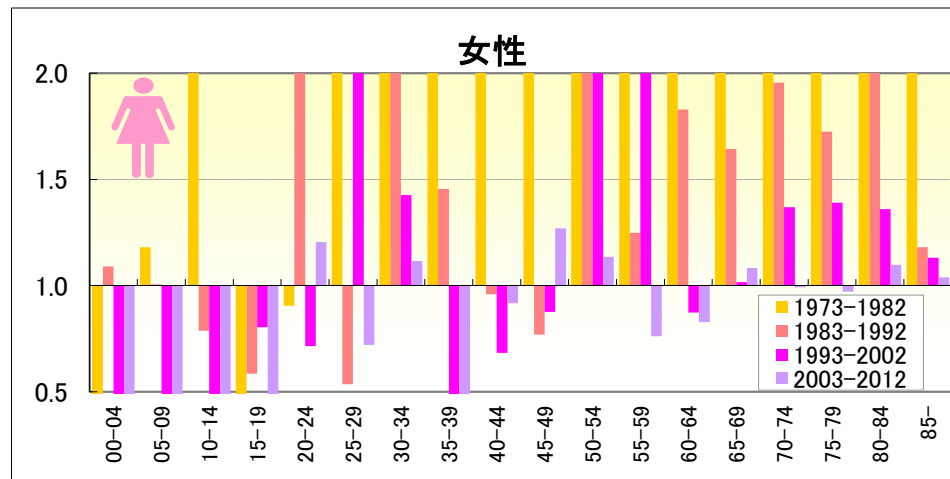
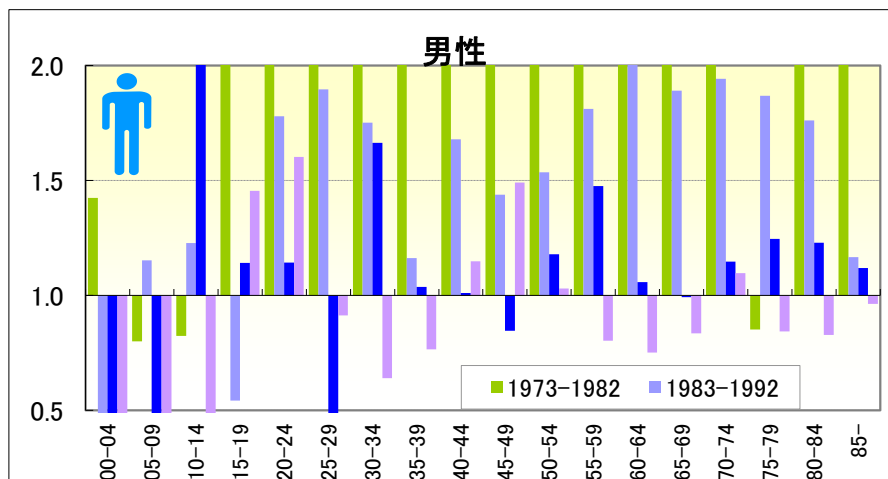


● 悪性リンパ腫



悪性リンパ腫

● 期間（10年）別にみた年齢階級別死亡率比の推移（沖縄／全国：1973-2012）

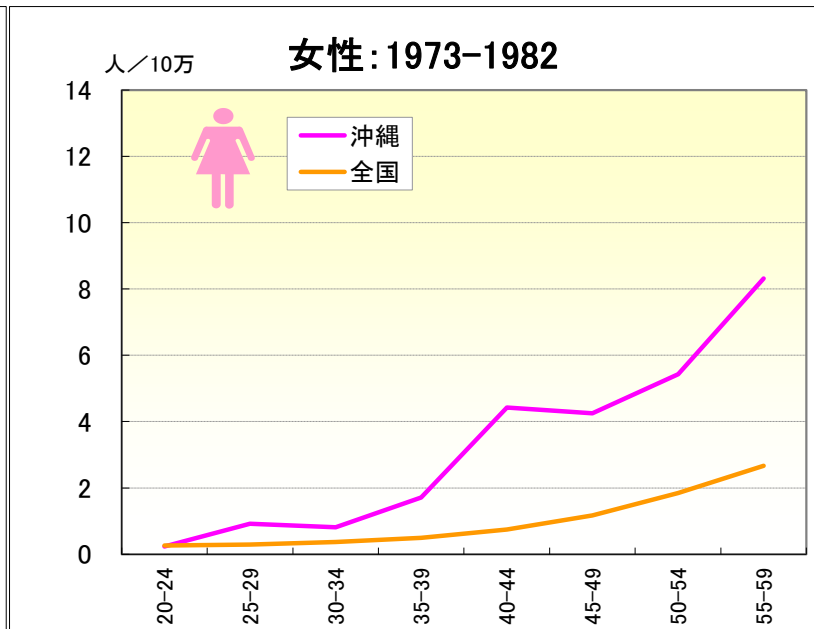
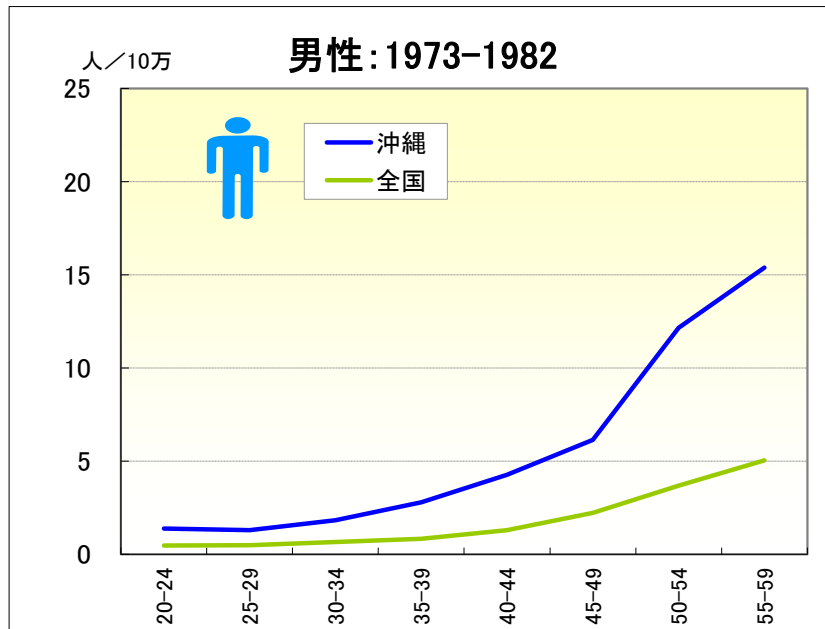


● 年齢階級別、性別*期間別死亡率比（沖縄：1973-2012年）

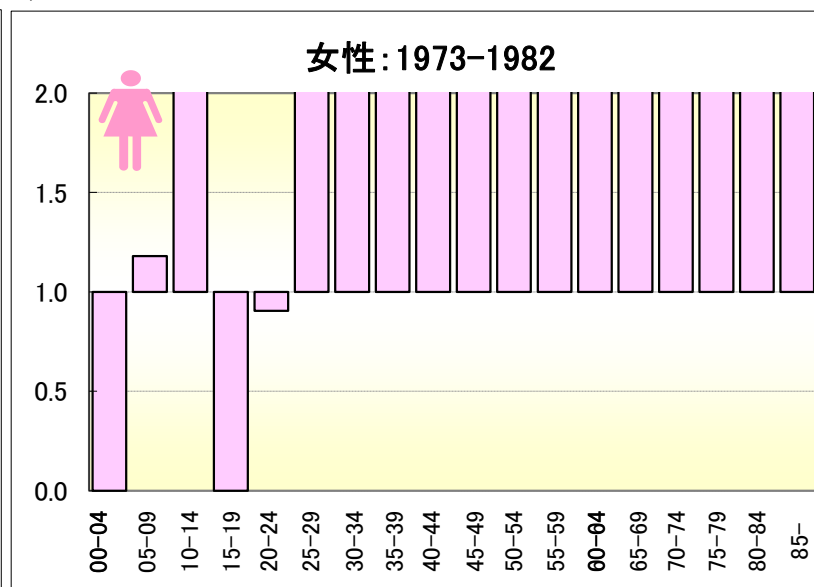
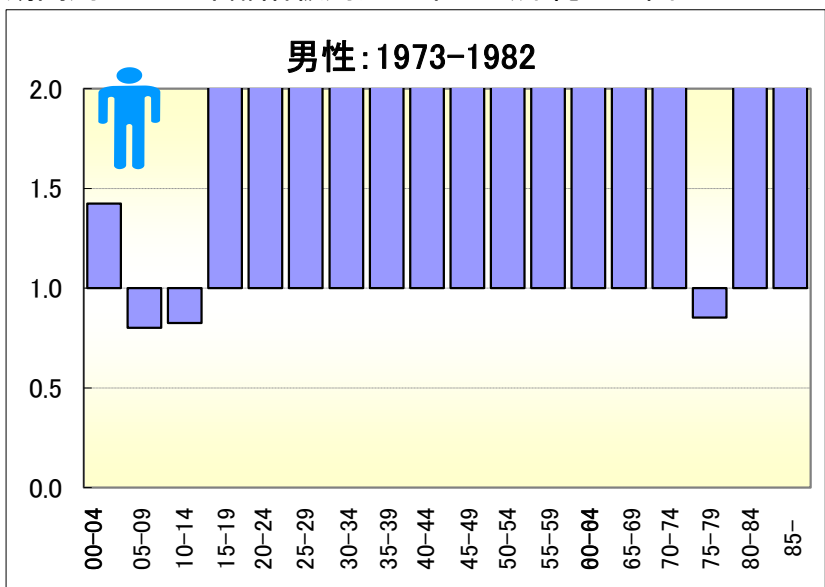
		総数	00-04	05-09	10-14	15-19	20-24	25-29	30-34	35-39	40-44	45-49	50-54	55-59	60-64	65-69	70-74	75-79	80-84	85-
男	1973-1977	2.18	1.21	0.00	0.00	2.77	3.59	3.40	2.87	4.02	3.60	1.51	4.93	2.90	3.73	3.25	1.34	1.31	2.95	1.94
	1978-1982	2.12	1.54	1.22	1.39	3.18	2.41	2.09	2.67	3.14	3.09	3.21	2.62	3.13	2.88	2.46	3.29	0.68	3.03	3.31
	1973-1982	2.15	1.42	0.80	0.82	2.98	2.89	2.65	2.78	3.38	3.28	2.76	3.29	3.05	3.20	2.72	2.73	0.85	2.92	3.04
	1983-1987	1.58	0.78	1.30	0.99	0.54	2.15	2.45	2.02	1.35	3.00	1.79	1.70	2.18	2.69	2.17	2.09	1.99	1.87	0.88
	1988-1992	1.27	0.00	0.96	1.66	0.55	1.41	1.31	1.44	1.00	0.72	1.03	1.35	1.52	2.09	1.67	1.82	1.78	1.69	1.34
	1983-1992	1.41	0.48	1.15	1.23	0.54	1.78	1.90	1.75	1.16	1.68	1.44	1.54	1.81	2.33	1.89	1.94	1.87	1.76	1.17
	1993-1997	1.04	0.00	0.00	1.28	1.36	0.69	0.69	0.62	1.83	0.76	0.81	1.82	1.80	1.03	0.87	1.42	1.42	1.24	1.73
	1998-2002	0.82	0.00	0.00	3.84	0.88	1.70	0.00	2.52	0.00	1.31	0.86	0.69	1.15	1.09	1.07	0.96	1.12	1.22	0.73
	1993-2002	0.92	0.00	0.00	2.29	1.14	1.14	0.34	1.66	1.04	1.01	0.85	1.18	1.48	1.06	0.99	1.15	1.25	1.23	1.12
	2003-2007	0.77	0.00	0.00	0.00	0.00	0.00	0.00	0.60	0.50	0.89	1.63	1.25	0.74	1.13	0.85	1.18	0.95	0.77	1.06
	2008-2012	0.68	0.00	0.00	0.00	3.45	3.66	1.99	0.69	1.04	1.46	1.29	0.78	0.86	0.45	0.82	1.02	0.77	0.87	0.90
2003-2012	0.72	0.00	0.00	0.00	1.46	1.60	0.91	0.64	0.77	1.15	1.49	1.03	0.80	0.75	0.84	1.10	0.84	0.83	0.96	
女	1973-1977	2.31	0.00	0.00	5.95	0.00	1.96	7.29	4.33	3.18	5.59	2.52	3.85	1.66	3.16	2.83	1.31	2.02	2.34	0.00
	1978-1982	2.66	0.00	1.85	0.00	0.00	0.00	1.10	1.10	3.70	6.12	4.16	2.48	3.79	3.67	3.10	2.96	2.49	2.55	2.80
	1973-1982	2.56	0.00	1.18	2.36	0.00	0.90	3.17	2.21	3.45	5.95	3.63	2.94	3.12	3.54	3.00	2.48	2.38	2.43	2.10
	1983-1987	1.75	0.00	0.00	1.47	1.19	1.31	1.03	3.08	1.84	0.56	0.73	2.88	2.20	2.52	1.54	2.11	1.86	3.00	1.28
	1988-1992	1.30	2.85	2.43	0.00	0.00	2.92	0.00	2.18	1.12	1.25	0.81	1.46	0.35	1.25	1.73	1.83	1.63	1.83	1.14
	1983-1992	1.50	1.09	1.01	0.79	0.59	2.08	0.54	2.62	1.45	0.96	0.77	2.17	1.25	1.83	1.64	1.96	1.73	2.23	1.18
	1993-1997	1.20	0.00	0.00	0.00	1.52	0.00	1.13	1.90	0.00	0.71	1.21	2.51	2.84	1.07	0.79	1.61	1.41	1.36	1.33
	1998-2002	1.00	0.00	0.00	0.00	0.00	1.33	3.40	0.95	0.64	0.65	0.62	1.73	1.27	0.69	1.22	1.18	1.38	1.36	1.01
	1993-2002	1.09	0.00	0.00	0.00	0.80	0.71	2.27	1.43	0.28	0.68	0.88	2.06	2.06	0.87	1.02	1.37	1.39	1.36	1.13
	2003-2007	0.95	0.00	0.00	0.00	0.00	2.24	0.00	1.97	0.00	0.99	1.15	0.90	0.94	0.82	1.41	1.14	1.11	1.21	1.20
	2008-2012	0.73	0.00	0.00	0.00	0.00	0.00	1.51	0.00	0.88	0.79	1.41	1.39	0.61	0.83	0.73	0.85	0.85	1.02	0.93
2003-2012	0.83	0.00	0.00	0.00	0.00	1.20	0.72	1.12	0.46	0.92	1.27	1.14	0.76	0.83	1.08	0.99	0.97	1.10	1.04	

悪性リンパ腫

● 期間別にみた年齢階級別死亡率（沖縄、全国：1973-1982）

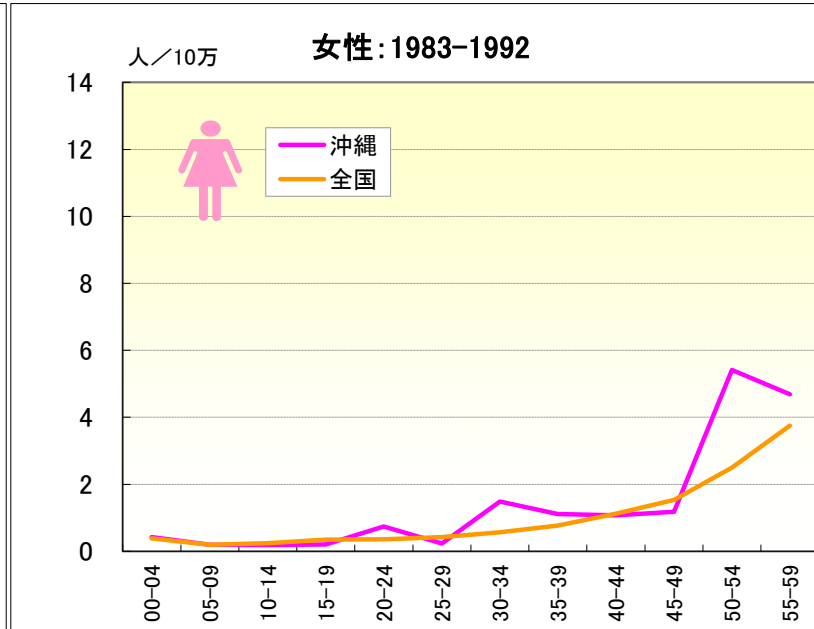
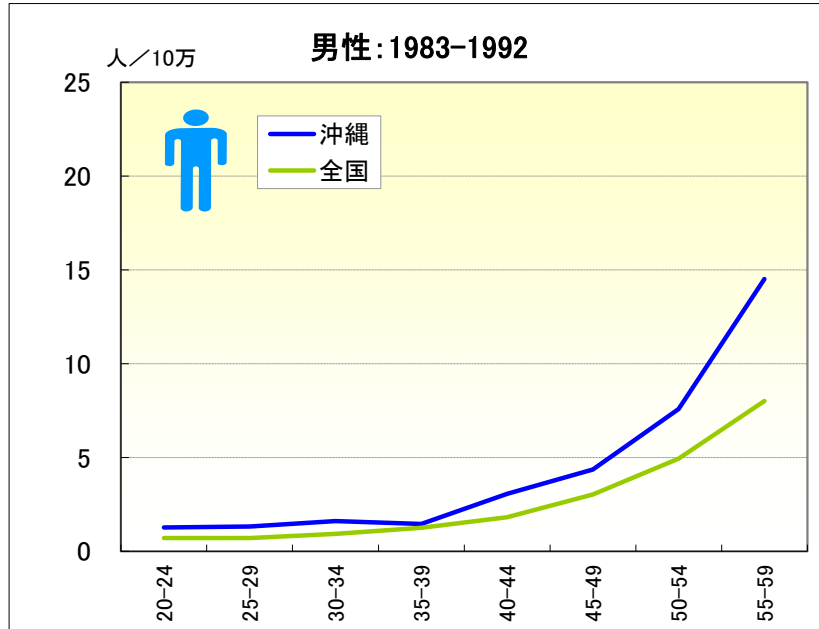


● 期間別にみた年齢階級別死亡率比（沖縄／全国：1973-1982）

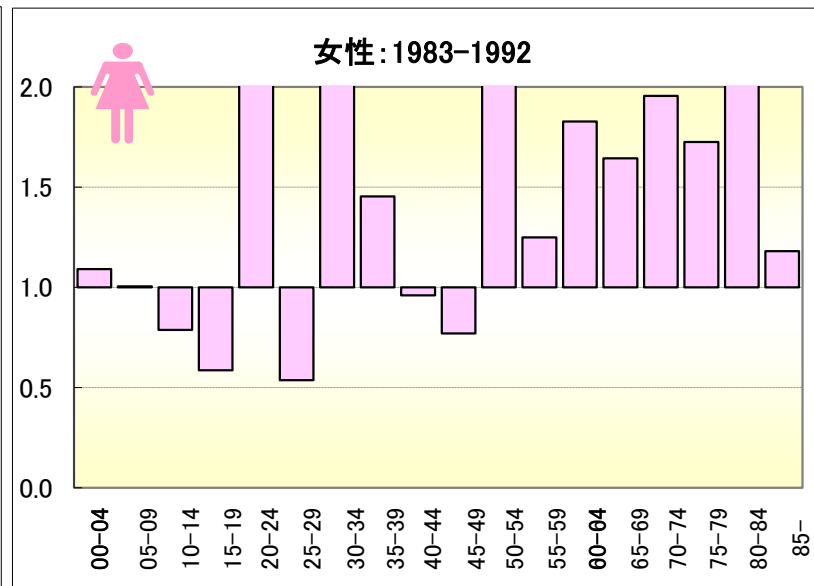
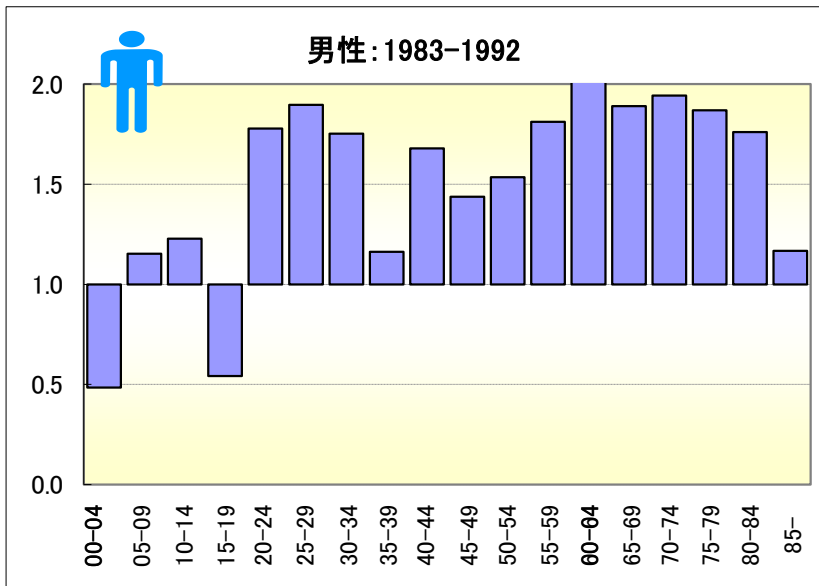


悪性リンパ腫

● 期間別にみた年齢階級別死亡率（沖縄、全国：1983-1992）

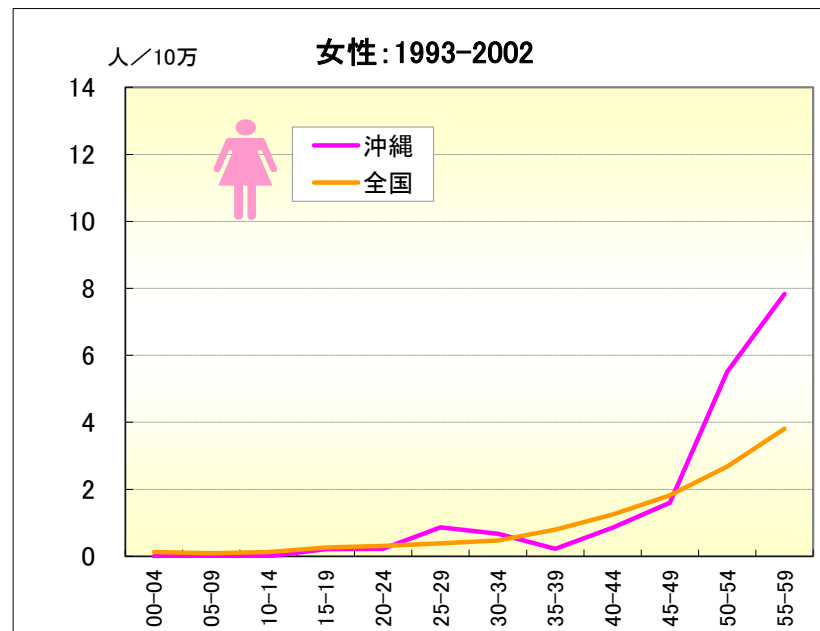
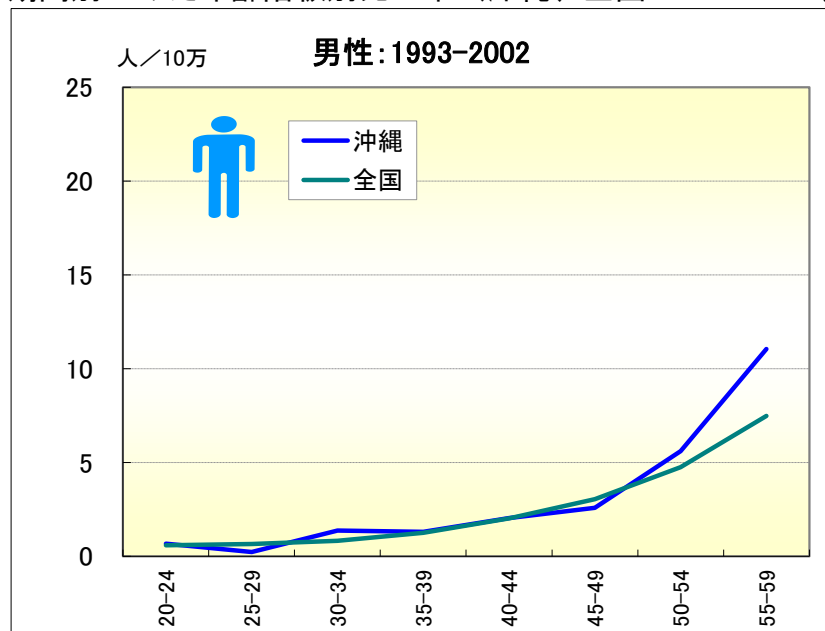


● 期間別にみた年齢階級別死亡率比（沖縄／全国：1983-1992）

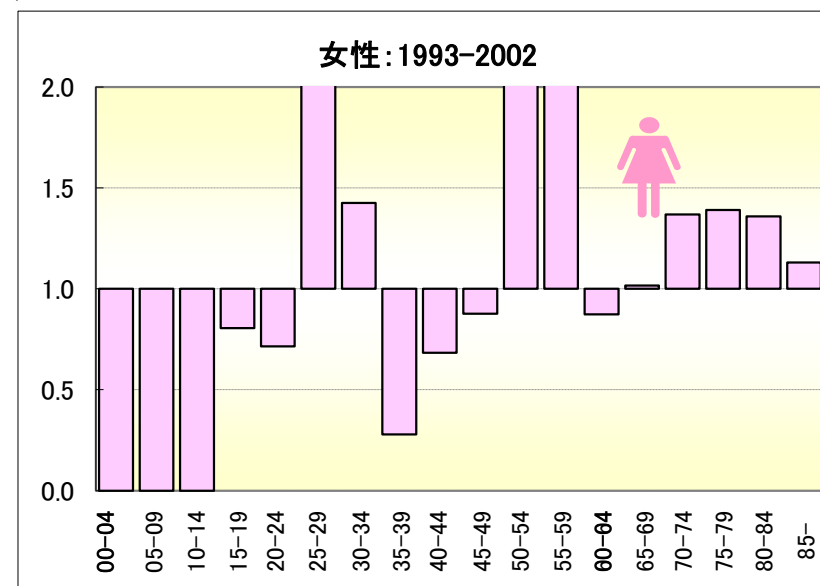
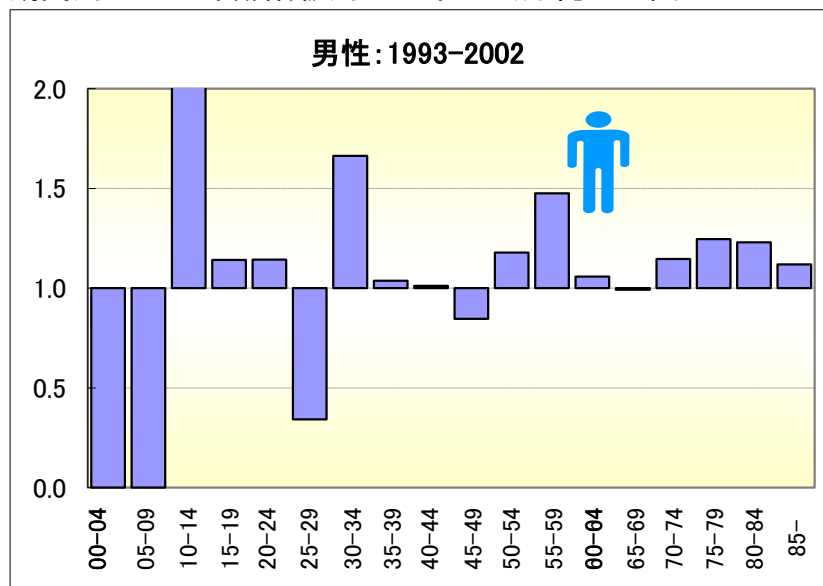


悪性リンパ腫

● 期間別にみた年齢階級別死亡率（沖縄、全国：1993-2002）

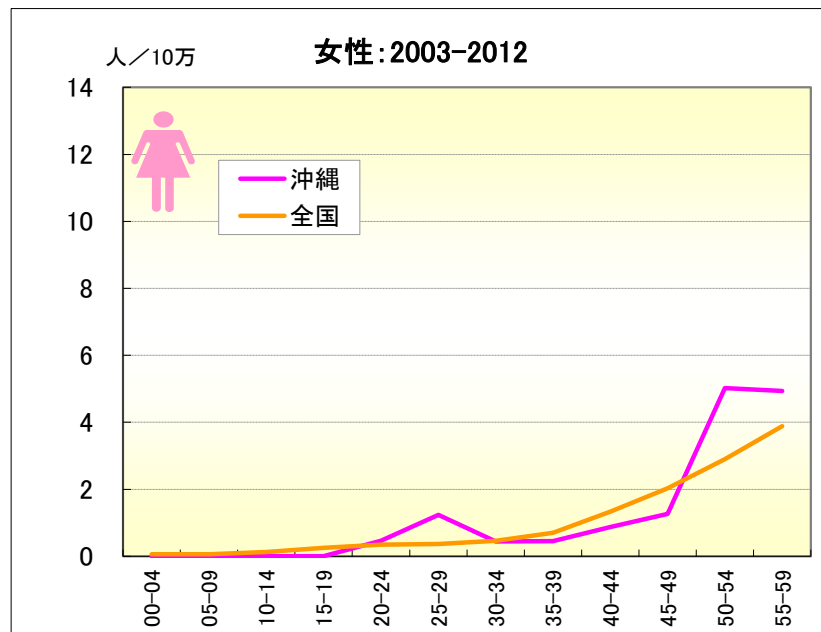
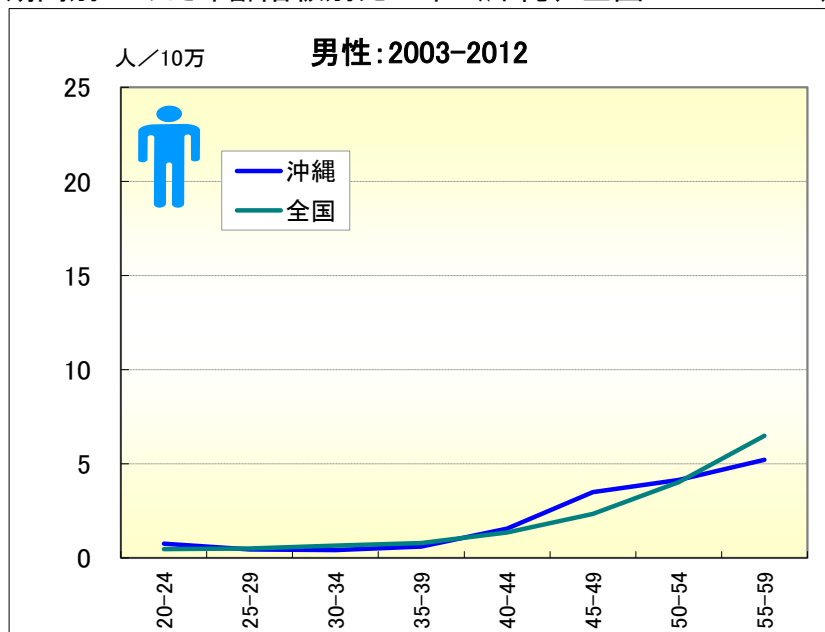


● 期間別にみた年齢階級別死亡率比（沖縄／全国：1993-2002）

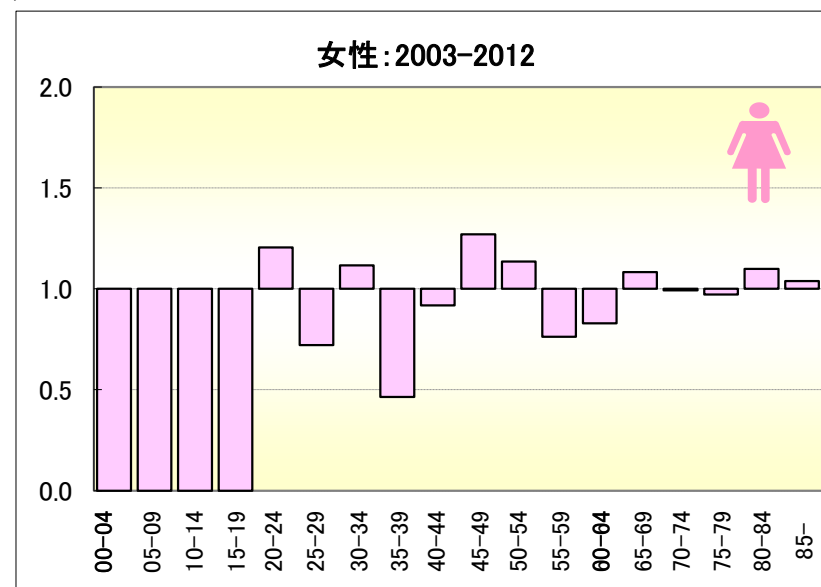
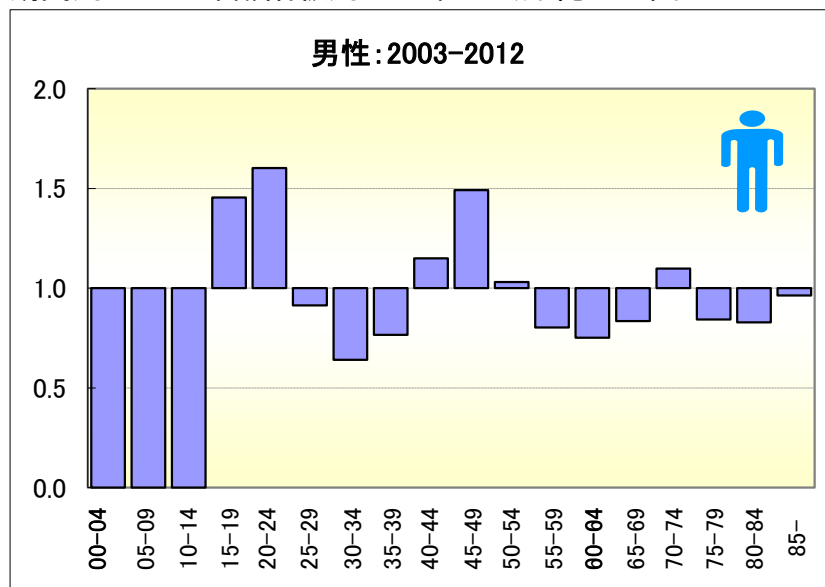


悪性リンパ腫

● 期間別にみた年齢階級別死亡率（沖縄、全国：2003-2012）

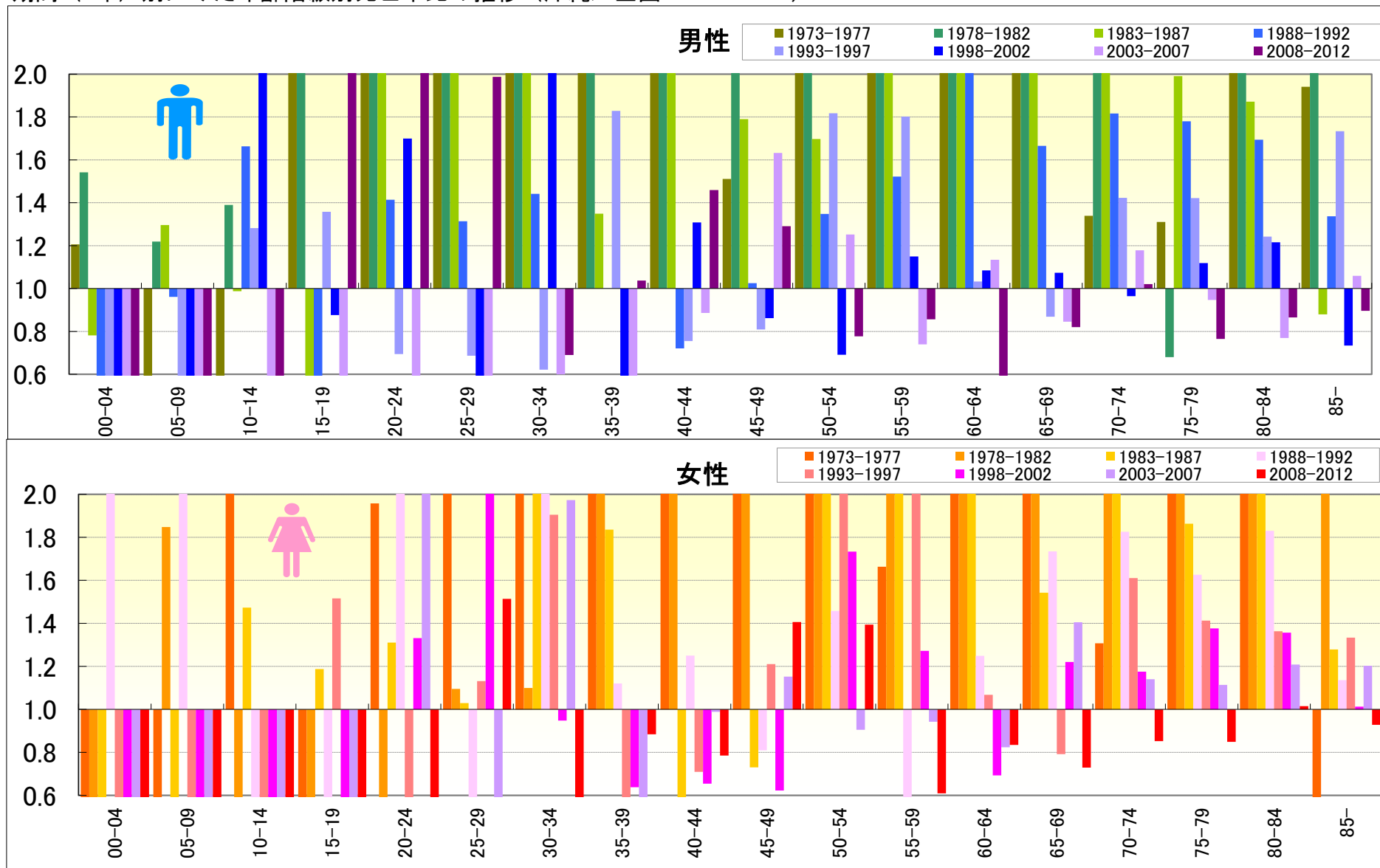


● 期間別にみた年齢階級別死亡率比（沖縄／全国：2003-2012）



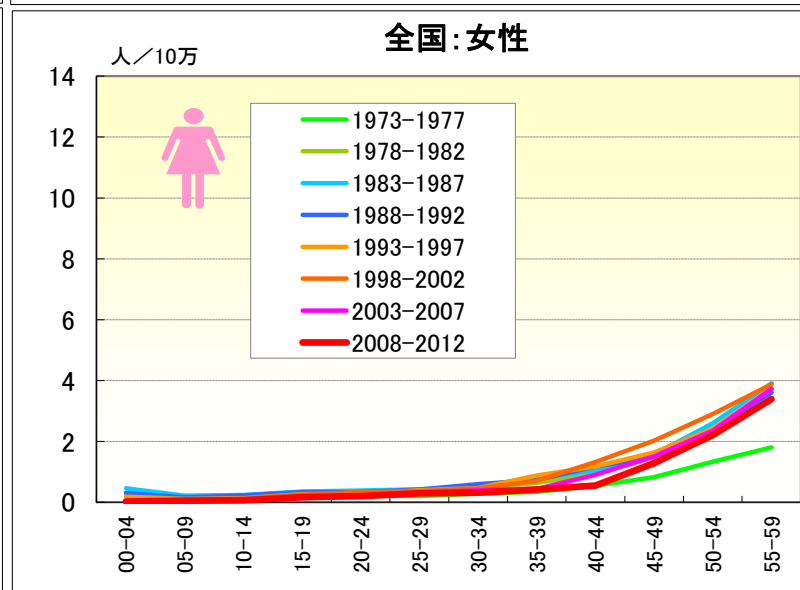
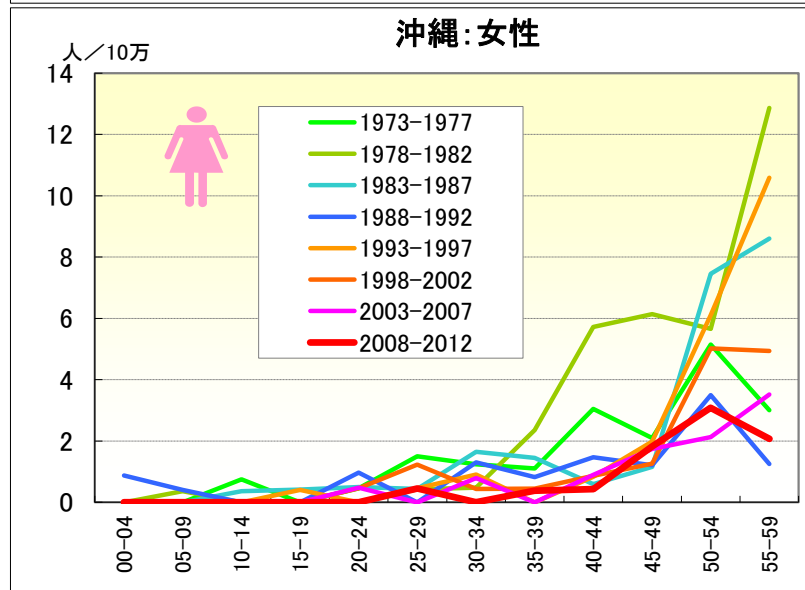
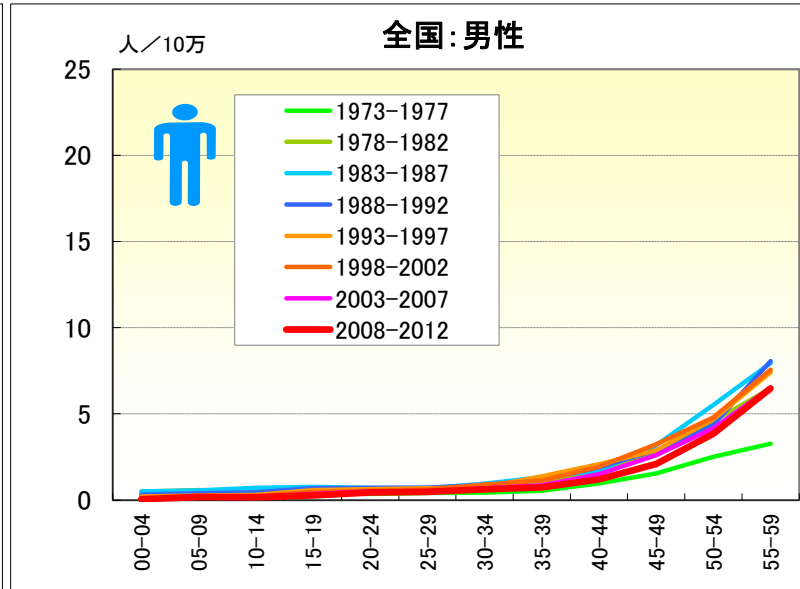
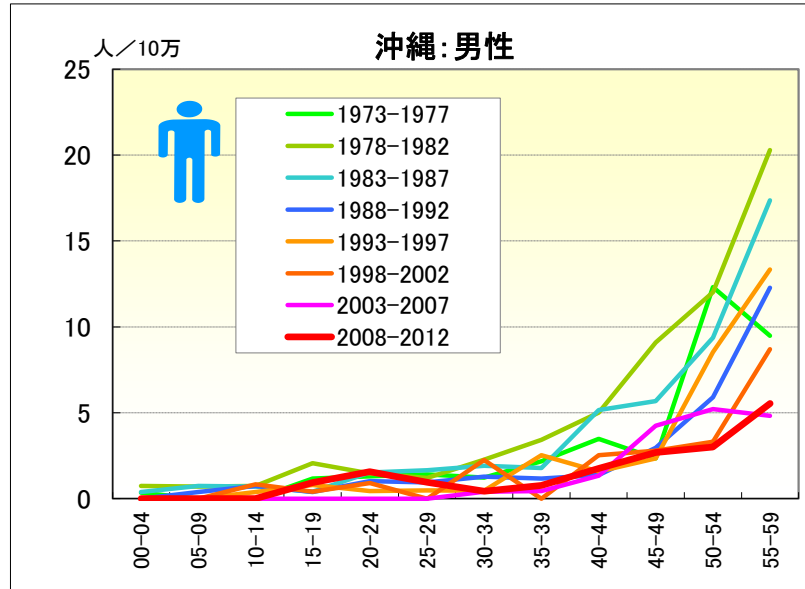
悪性リンパ腫

● 期間（5年）別にみた年齢階級別死亡率比の推移（沖縄／全国：1973-2012）



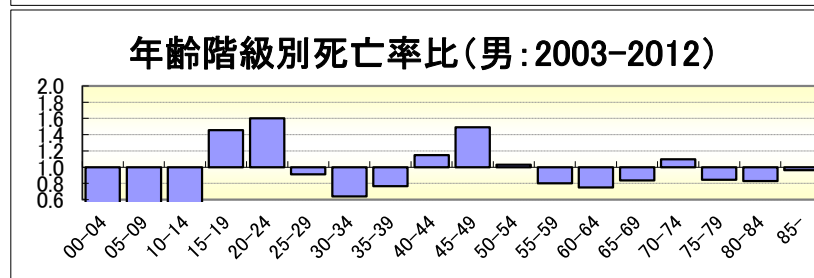
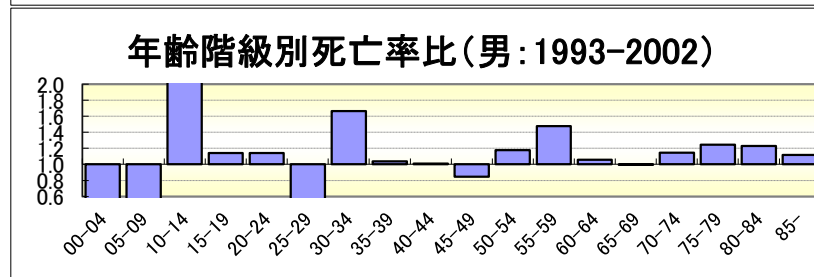
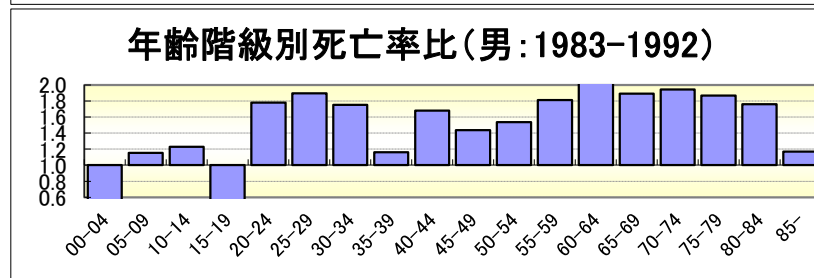
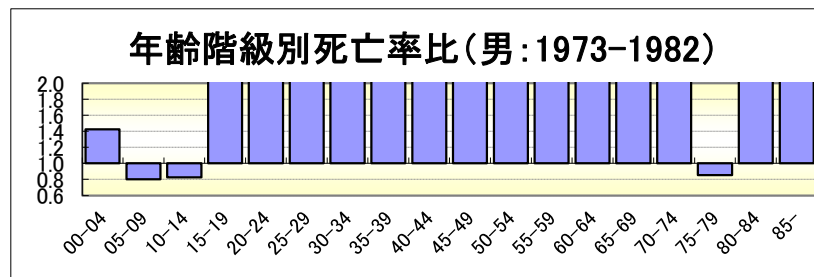
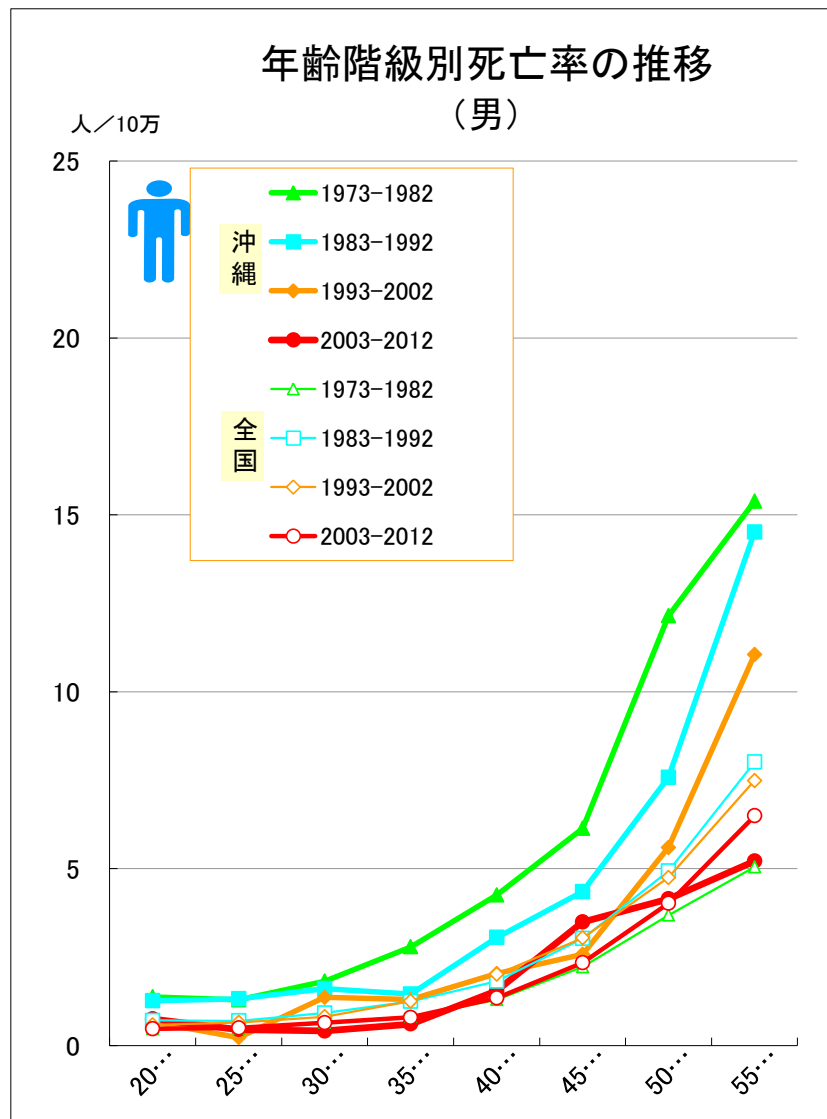
悪性リンパ腫

● 期間（5年）別にみた年齢階級別死亡率の推移（沖縄・全国：1973-2012）



悪性リンパ腫

● 期間（10年）別にみた年齢階級別死亡率および年齢階級別死亡率比の推移（沖縄・全国：男1973-2012）



悪性リンパ腫

● 期間（10年）別にみた年齢階級別死亡率および年齢階級別死亡率比の推移（沖縄・全国：女1973-2012）

