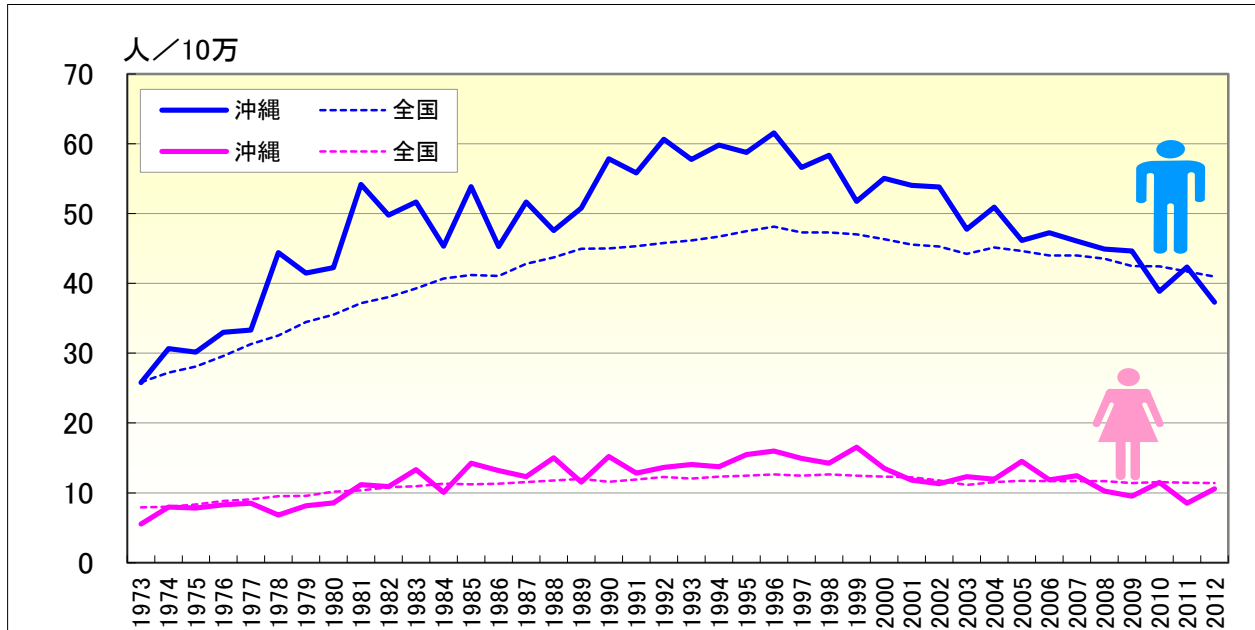


気管支・肺がん

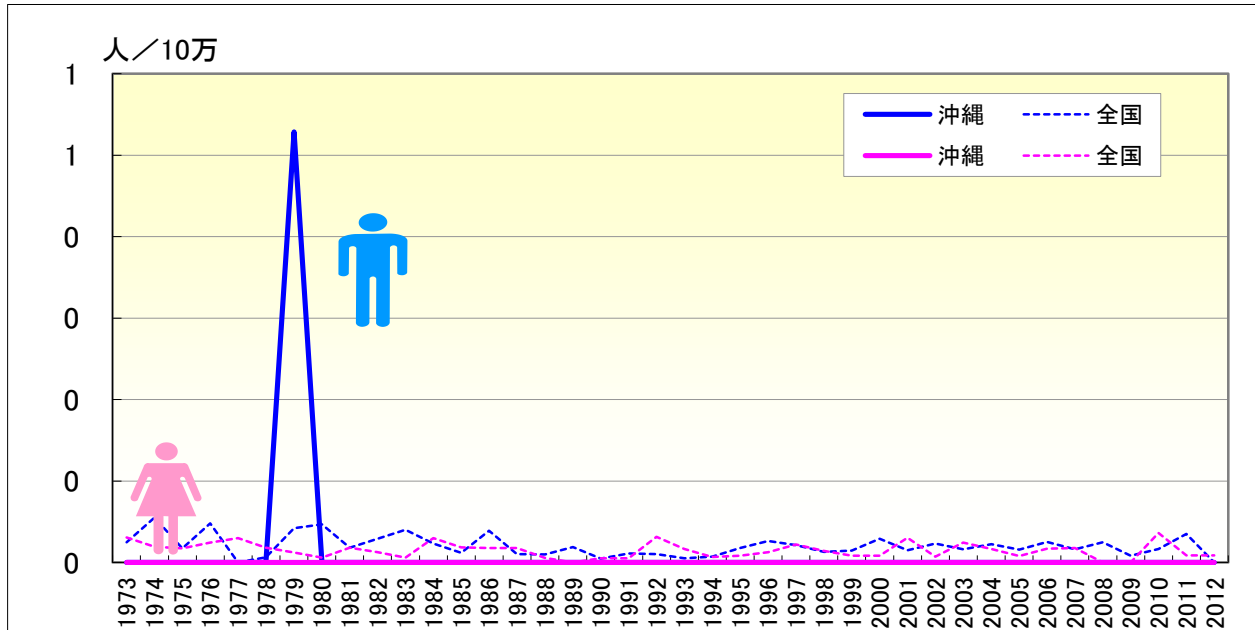
● 年齢調整死亡率の年次推移（沖縄、全国：1973-2012）



	男性				女性			
	粗死亡率		年齢調整死亡率		粗死亡率		年齢調整死亡率	
	沖縄	全国	沖縄	全国	沖縄	全国	沖縄	全国
1973	12.95	17.46	25.80	25.85	4.26	6.54	5.54	7.94
1974	15.78	18.60	30.65	27.20	6.12	6.69	7.96	7.99
1975	15.57	19.57	30.16	28.07	6.24	7.16	7.83	8.33
1976	17.71	20.67	33.00	29.58	6.73	7.76	8.28	8.85
1977	18.25	22.45	33.32	31.29	7.02	8.14	8.52	9.05
1978	24.85	23.81	44.38	32.53	6.02	8.79	6.83	9.54
1979	23.41	25.69	41.47	34.45	7.40	9.08	8.14	9.59
1980	24.24	26.99	42.26	35.49	7.85	9.91	8.57	10.18
1981	31.89	28.86	54.17	37.18	10.40	10.35	11.15	10.36
1982	30.17	30.24	49.77	38.02	9.92	11.11	10.89	10.79
1983	32.20	31.90	51.65	39.27	12.55	11.61	13.34	10.95
1984	28.60	33.81	45.33	40.67	10.19	12.32	10.07	11.30
1985	34.74	35.25	53.86	41.22	15.28	12.67	14.24	11.21
1986	30.46	36.08	45.28	41.08	14.48	13.15	13.21	11.30
1987	35.92	38.73	51.66	42.80	13.70	13.91	12.34	11.54
1988	34.39	40.58	47.58	43.70	17.35	14.59	15.01	11.75
1989	38.10	42.99	50.76	44.98	13.79	15.42	11.54	11.98
1990	44.12	44.60	57.82	45.01	18.03	15.39	15.21	11.56
1991	44.42	46.28	55.82	45.34	15.65	16.32	12.81	11.90
1992	49.02	48.22	60.63	45.80	18.07	17.40	13.66	12.28
1993	48.46	50.05	57.74	46.15	18.56	17.65	14.05	12.05
1994	51.65	52.14	59.81	46.69	18.89	18.59	13.73	12.30
1995	51.72	54.81	58.76	47.47	20.62	19.50	15.50	12.48
1996	57.57	57.31	61.53	48.10	22.63	20.47	15.98	12.62
1997	54.12	58.32	56.60	47.31	23.09	20.85	14.94	12.46
1998	58.12	60.15	58.36	47.29	22.94	21.88	14.24	12.63
1999	54.25	61.82	51.72	47.03	25.35	22.23	16.53	12.46
2000	58.20	63.51	55.05	46.34	22.93	22.88	13.53	12.34
2001	60.14	64.78	54.05	45.56	21.14	23.53	11.81	12.22
2002	62.67	66.81	53.81	45.29	22.92	23.69	11.32	11.79
2003	56.95	67.57	47.75	44.21	23.21	23.38	12.31	11.14
2004	62.80	71.30	50.91	45.15	22.33	24.78	11.93	11.55
2005	58.35	73.34	46.15	44.62	29.00	26.13	14.51	11.73
2006	62.74	74.62	47.25	44.00	24.24	26.79	11.88	11.69
2007	63.37	77.52	46.05	43.98	27.44	27.71	12.46	11.67
2008	63.84	79.14	44.93	43.51	23.16	28.18	10.23	11.68
2009	64.90	79.94	44.62	42.47	22.49	28.64	9.53	11.40
2010	60.07	81.85	38.86	42.44	25.64	29.96	11.50	11.53
2011	67.44	82.64	42.35	41.71	20.87	30.14	8.49	11.45
2012	61.17	83.77	37.30	40.97	24.85	31.17	10.59	11.41

気管支・肺がん

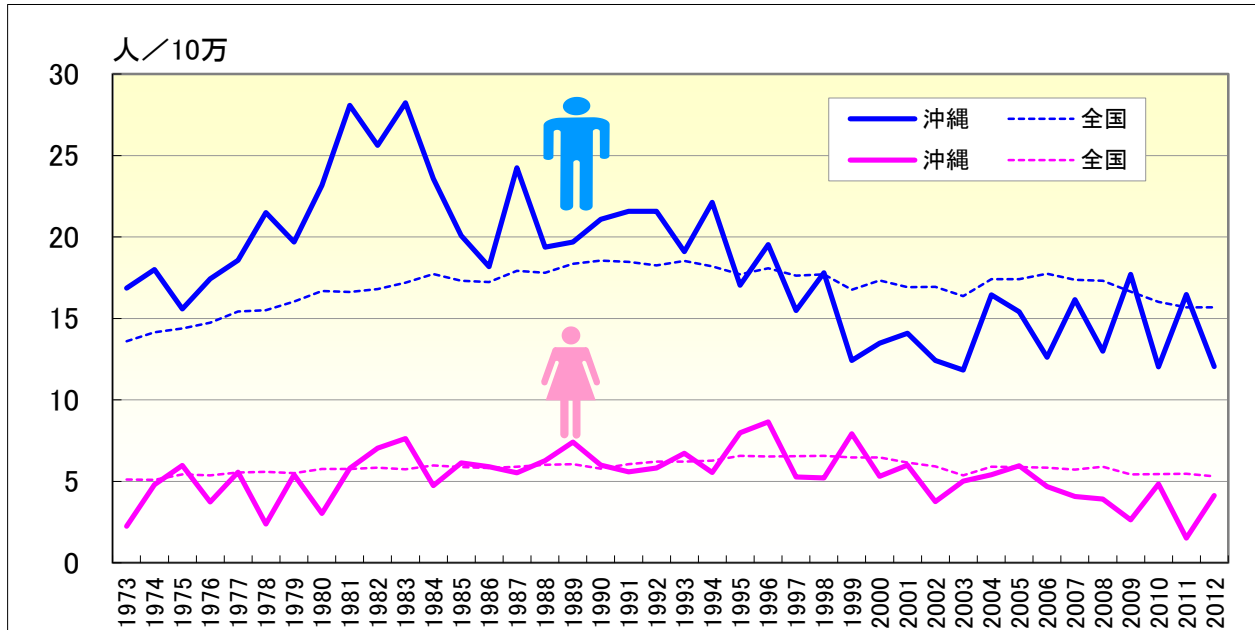
● 年齢調整死亡率（0-19歳）の年次推移（沖縄、全国：1973-2012）



	男性				女性			
	年齢調整死亡率		0-19年齢調整死亡率		年齢調整死亡率		0-19年齢調整死亡率	
	沖縄	全国	沖縄	全国	沖縄	全国	沖縄	全国
1973	25.80	25.85		0.02	5.54	7.94		0.03
1974	30.65	27.20		0.06	7.96	7.99		0.02
1975	30.16	28.07		0.02	7.83	8.33		0.02
1976	33.00	29.58		0.05	8.28	8.85		0.02
1977	33.32	31.29			8.52	9.05		0.03
1978	44.38	32.53		0.01	6.83	9.54		0.02
1979	41.47	34.45	0.53	0.04	8.14	9.59		0.01
1980	42.26	35.49		0.05	8.57	10.18		0.01
1981	54.17	37.18		0.02	11.15	10.36		0.02
1982	49.77	38.02		0.03	10.89	10.79		0.01
1983	51.65	39.27		0.04	13.34	10.95		0.01
1984	45.33	40.67		0.02	10.07	11.30		0.03
1985	53.86	41.22		0.01	14.24	11.21		0.02
1986	45.28	41.08		0.04	13.21	11.30		0.02
1987	51.66	42.80		0.01	12.34	11.54		0.02
1988	47.58	43.70		0.01	15.01	11.75		0.01
1989	50.76	44.98		0.02	11.54	11.98		
1990	57.82	45.01		0.01	15.21	11.56		0.01
1991	55.82	45.34		0.01	12.81	11.90		0.01
1992	60.63	45.80		0.01	13.66	12.28		0.03
1993	57.74	46.15		0.01	14.05	12.05		0.02
1994	59.81	46.69		0.01	13.73	12.30		0.01
1995	58.76	47.47		0.02	15.50	12.48		0.01
1996	61.53	48.10		0.03	15.98	12.62		0.01
1997	56.60	47.31		0.02	14.94	12.46		0.02
1998	58.36	47.29		0.01	14.24	12.63		0.01
1999	51.72	47.03		0.01	16.53	12.46		0.01
2000	55.05	46.34		0.03	13.53	12.34		0.01
2001	54.05	45.56		0.02	11.81	12.22		0.03
2002	53.81	45.29		0.02	11.32	11.79		0.01
2003	47.75	44.21		0.02	12.31	11.14		0.02
2004	50.91	45.15		0.02	11.93	11.55		0.02
2005	46.15	44.62		0.02	14.51	11.73		0.01
2006	47.25	44.00		0.03	11.88	11.69		0.02
2007	46.05	43.98		0.02	12.46	11.67		0.02
2008	44.93	43.51		0.03	10.23	11.68		
2009	44.62	42.47		0.01	9.53	11.40		
2010	38.86	42.44		0.02	11.50	11.53		0.04
2011	42.35	41.71		0.04	8.49	11.45		0.01
2012	37.30	40.97			10.59	11.41		0.01

気管支・肺がん

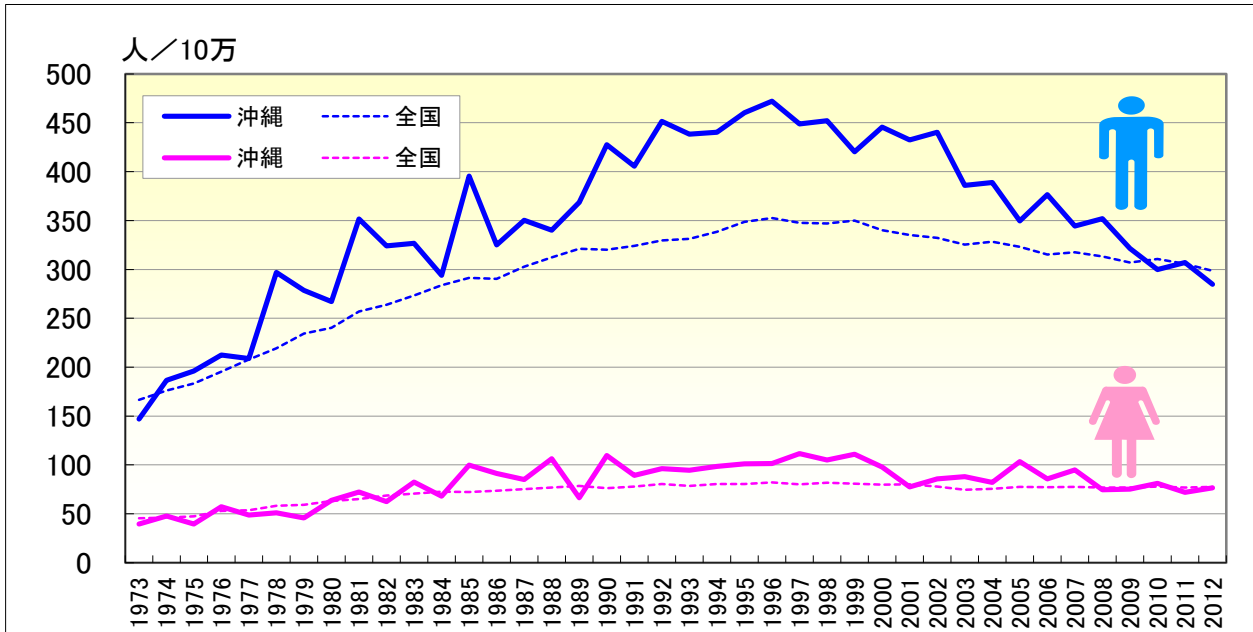
● 年齢調整死亡率（20-64歳）の年次推移（沖縄、全国：1973-2012）



	男性				女性			
	年齢調整死亡率		20-64年齢調整死亡率		年齢調整死亡率		20-64年齢調整死亡率	
	沖縄	全国	沖縄	全国	沖縄	全国	沖縄	全国
1973	25.80	25.85	16.86	13.59	5.54	7.94	2.24	5.11
1974	30.65	27.20	17.99	14.14	7.96	7.99	4.79	5.10
1975	30.16	28.07	15.58	14.38	7.83	8.33	5.98	5.42
1976	33.00	29.58	17.42	14.73	8.28	8.85	3.73	5.37
1977	33.32	31.29	18.58	15.43	8.52	9.05	5.56	5.55
1978	44.38	32.53	21.49	15.51	6.83	9.54	2.39	5.59
1979	41.47	34.45	19.70	16.03	8.14	9.59	5.40	5.50
1980	42.26	35.49	23.17	16.69	8.57	10.18	3.04	5.77
1981	54.17	37.18	28.08	16.62	11.15	10.36	5.80	5.76
1982	49.77	38.02	25.62	16.81	10.89	10.79	7.03	5.84
1983	51.65	39.27	28.23	17.20	13.34	10.95	7.62	5.74
1984	45.33	40.67	23.57	17.73	10.07	11.30	4.74	5.98
1985	53.86	41.22	20.09	17.31	14.24	11.21	6.14	5.87
1986	45.28	41.08	18.17	17.24	13.21	11.30	5.90	5.81
1987	51.66	42.80	24.25	17.92	12.34	11.54	5.52	5.90
1988	47.58	43.70	19.36	17.80	15.01	11.75	6.27	6.02
1989	50.76	44.98	19.68	18.34	11.54	11.98	7.42	6.05
1990	57.82	45.01	21.08	18.55	15.21	11.56	6.00	5.78
1991	55.82	45.34	21.58	18.46	12.81	11.90	5.59	6.06
1992	60.63	45.80	21.57	18.26	13.66	12.28	5.82	6.22
1993	57.74	46.15	19.10	18.53	14.05	12.05	6.72	6.20
1994	59.81	46.69	22.12	18.19	13.73	12.30	5.54	6.27
1995	58.76	47.47	17.04	17.70	15.50	12.48	7.97	6.56
1996	61.53	48.10	19.53	18.07	15.98	12.62	8.65	6.53
1997	56.60	47.31	15.48	17.62	14.94	12.46	5.27	6.55
1998	58.36	47.29	17.79	17.71	14.24	12.63	5.21	6.57
1999	51.72	47.03	12.41	16.77	16.53	12.46	7.92	6.46
2000	55.05	46.34	13.48	17.34	13.53	12.34	5.30	6.47
2001	54.05	45.56	14.10	16.91	11.81	12.22	5.99	6.16
2002	53.81	45.29	12.41	16.94	11.32	11.79	3.76	5.91
2003	47.75	44.21	11.82	16.38	12.31	11.14	5.01	5.37
2004	50.91	45.15	16.45	17.41	11.93	11.55	5.40	5.89
2005	46.15	44.62	15.40	17.41	14.51	11.73	5.96	5.87
2006	47.25	44.00	12.61	17.74	11.88	11.69	4.68	5.84
2007	46.05	43.98	16.16	17.36	12.46	11.67	4.07	5.73
2008	44.93	43.51	12.99	17.31	10.23	11.68	3.92	5.90
2009	44.62	42.47	17.71	16.65	9.53	11.40	2.64	5.42
2010	38.86	42.44	12.02	16.02	11.50	11.53	4.84	5.45
2011	42.35	41.71	16.46	15.67	8.49	11.45	1.52	5.47
2012	37.30	40.97	12.05	15.67	10.59	11.41	4.12	5.30

気管支・肺がん

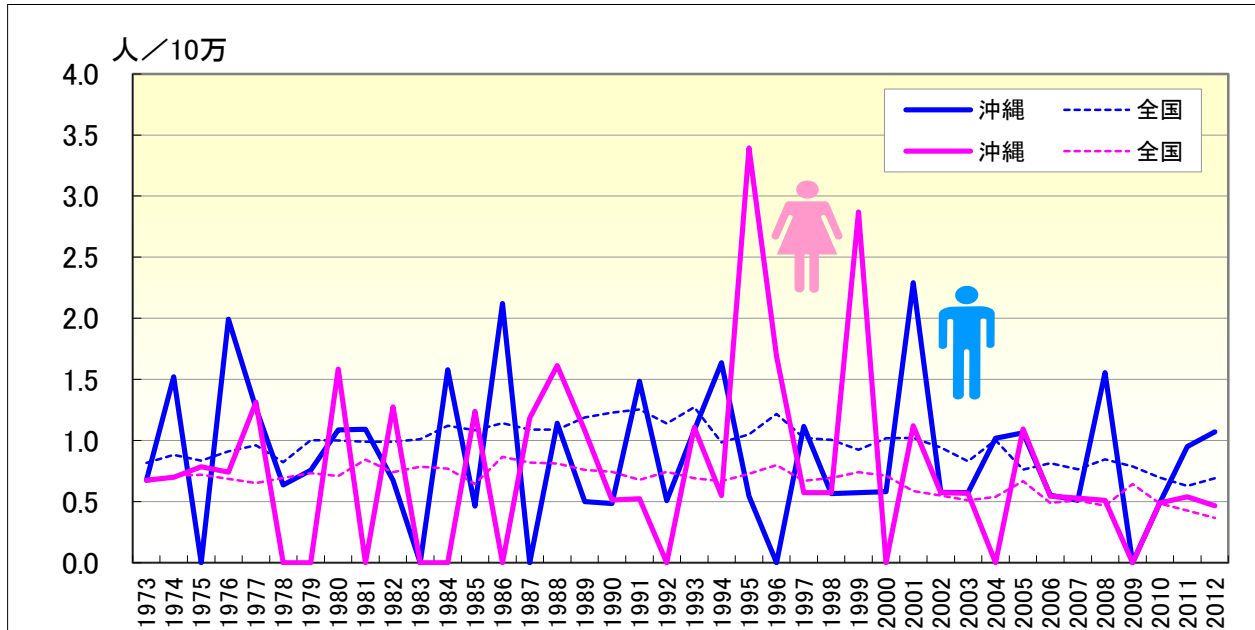
● 年齢調整死亡率（65歳以上）の年次推移（沖縄、全国：1973-2012）



	男性				女性			
	年齢調整死亡率		65-年齢調整死亡率		年齢調整死亡率		65-年齢調整死亡率	
	沖縄	全国	沖縄	全国	沖縄	全国	沖縄	全国
1973	25.80	25.85	147.10	166.60	5.54	7.94	39.71	45.62
1974	30.65	27.20	186.64	176.25	7.96	7.99	47.79	46.22
1975	30.16	28.07	196.14	183.18	7.83	8.33	39.62	47.52
1976	33.00	29.58	212.41	195.44	8.28	8.85	57.09	52.87
1977	33.32	31.29	208.74	207.83	8.52	9.05	48.61	53.62
1978	44.38	32.53	297.08	219.17	6.83	9.54	51.14	58.08
1979	41.47	34.45	278.43	234.31	8.14	9.59	45.89	59.11
1980	42.26	35.49	266.99	240.35	8.57	10.18	63.88	63.22
1981	54.17	37.18	351.72	256.94	11.15	10.36	72.32	64.96
1982	49.77	38.02	324.22	263.84	10.89	10.79	62.62	68.59
1983	51.65	39.27	326.81	273.41	13.34	10.95	82.46	70.71
1984	45.33	40.67	293.91	283.72	10.07	11.30	68.20	72.56
1985	53.86	41.22	395.61	291.39	14.24	11.21	99.77	72.35
1986	45.28	41.08	325.07	290.44	13.21	11.30	91.30	73.56
1987	51.66	42.80	350.28	302.92	12.34	11.54	85.21	75.33
1988	47.58	43.70	340.03	312.17	15.01	11.75	106.27	76.74
1989	50.76	44.98	368.47	321.14	11.54	11.98	66.50	78.65
1990	57.82	45.01	427.61	320.26	15.21	11.56	109.75	76.32
1991	55.82	45.34	405.61	323.94	12.81	11.90	89.35	77.86
1992	60.63	45.80	451.46	329.51	13.66	12.28	96.09	80.48
1993	57.74	46.15	438.37	331.24	14.05	12.05	94.50	78.49
1994	59.81	46.69	440.42	338.44	13.73	12.30	98.34	80.47
1995	58.76	47.47	460.24	348.72	15.50	12.48	101.00	80.45
1996	61.53	48.10	472.02	352.55	15.98	12.62	101.57	82.00
1997	56.60	47.31	448.74	347.64	14.94	12.46	111.56	80.31
1998	58.36	47.29	451.95	346.97	14.24	12.63	105.16	81.79
1999	51.72	47.03	420.29	349.92	16.53	12.46	111.09	80.87
2000	55.05	46.34	445.71	339.99	13.53	12.34	97.88	79.70
2001	54.05	45.56	432.54	335.07	11.81	12.22	77.42	80.24
2002	53.81	45.29	440.21	332.38	11.32	11.79	85.85	77.75
2003	47.75	44.21	385.88	325.41	12.31	11.14	87.96	74.63
2004	50.91	45.15	388.89	328.26	11.93	11.55	82.04	75.47
2005	46.15	44.62	349.58	323.18	14.51	11.73	103.39	77.39
2006	47.25	44.00	376.50	315.37	11.88	11.69	85.81	77.12
2007	46.05	43.98	344.24	317.40	12.46	11.67	94.93	77.58
2008	44.93	43.51	352.07	313.21	10.23	11.68	74.58	76.75
2009	44.62	42.47	321.49	307.18	9.53	11.40	75.32	76.95
2010	38.86	42.44	299.99	310.57	11.50	11.53	81.29	77.84
2011	42.35	41.71	307.20	305.63	8.49	11.45	72.04	77.03
2012	37.30	40.97	284.88	298.69	10.59	11.41	76.72	77.67

気管支・肺がん

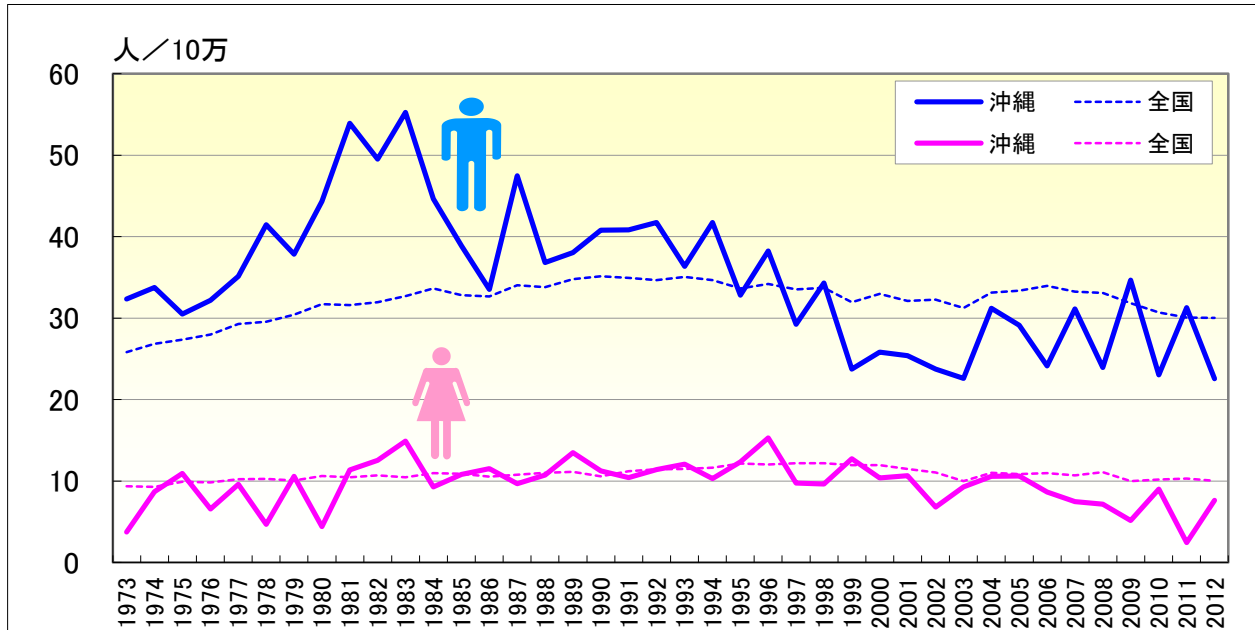
● 年齢調整死亡率（20-39歳）の年次推移（沖縄、全国：1973-2012）



	男性				女性			
	20-64年齢調整死亡率		20-39年齢調整死亡率		20-64年齢調整死亡率		20-39年齢調整死亡率	
	沖縄	全国	沖縄	全国	沖縄	全国	沖縄	全国
1973	16.86	13.59	0.67	0.82	2.24	5.11	0.68	0.66
1974	17.99	14.14	1.52	0.88	4.79	5.10	0.70	0.71
1975	15.58	14.38		0.84	5.98	5.42	0.78	0.72
1976	17.42	14.73	1.99	0.91	3.73	5.37	0.74	0.69
1977	18.58	15.43	1.26	0.96	5.56	5.55	1.31	0.65
1978	21.49	15.51	0.64	0.82	2.39	5.59		0.69
1979	19.70	16.03	0.76	1.00	5.40	5.50		0.73
1980	23.17	16.69	1.09	1.00	3.04	5.77	1.58	0.71
1981	28.08	16.62	1.09	0.99	5.80	5.76		0.84
1982	25.62	16.81	0.67	0.99	7.03	5.84	1.27	0.74
1983	28.23	17.20		1.01	7.62	5.74		0.79
1984	23.57	17.73	1.58	1.12	4.74	5.98		0.77
1985	20.09	17.31	0.46	1.08	6.14	5.87	1.24	0.64
1986	18.17	17.24	2.12	1.14	5.90	5.81		0.87
1987	24.25	17.92		1.09	5.52	5.90	1.18	0.82
1988	19.36	17.80	1.14	1.09	6.27	6.02	1.61	0.81
1989	19.68	18.34	0.50	1.19	7.42	6.05	1.08	0.76
1990	21.08	18.55	0.48	1.23	6.00	5.78	0.51	0.74
1991	21.58	18.46	1.49	1.25	5.59	6.06	0.52	0.68
1992	21.57	18.26	0.51	1.14	5.82	6.22		0.74
1993	19.10	18.53	1.08	1.27	6.72	6.20	1.11	0.69
1994	22.12	18.19	1.64	0.99	5.54	6.27	0.55	0.67
1995	17.04	17.70	0.54	1.05	7.97	6.56	3.39	0.73
1996	19.53	18.07		1.22	8.65	6.53	1.69	0.80
1997	15.48	17.62	1.11	1.02	5.27	6.55	0.57	0.67
1998	17.79	17.71	0.56	1.00	5.21	6.57	0.57	0.69
1999	12.41	16.77	0.57	0.92	7.92	6.46	2.87	0.74
2000	13.48	17.34	0.58	1.02	5.30	6.47		0.71
2001	14.10	16.91	2.29	1.02	5.99	6.16	1.12	0.59
2002	12.41	16.94	0.58	0.94	3.76	5.91	0.57	0.55
2003	11.82	16.38	0.57	0.83	5.01	5.37	0.57	0.51
2004	16.45	17.41	1.02	1.00	5.40	5.89		0.54
2005	15.40	17.41	1.06	0.76	5.96	5.87	1.09	0.67
2006	12.61	17.74	0.55	0.81	4.68	5.84	0.54	0.49
2007	16.16	17.36	0.51	0.76	4.07	5.73	0.53	0.51
2008	12.99	17.31	1.56	0.85	3.92	5.90	0.51	0.47
2009	17.71	16.65		0.79	2.64	5.42		0.64
2010	12.02	16.02	0.49	0.70	4.84	5.45	0.49	0.48
2011	16.46	15.67	0.95	0.63	1.52	5.47	0.54	0.43
2012	12.05	15.67	1.07	0.69	4.12	5.30	0.47	0.37

気管支・肺がん

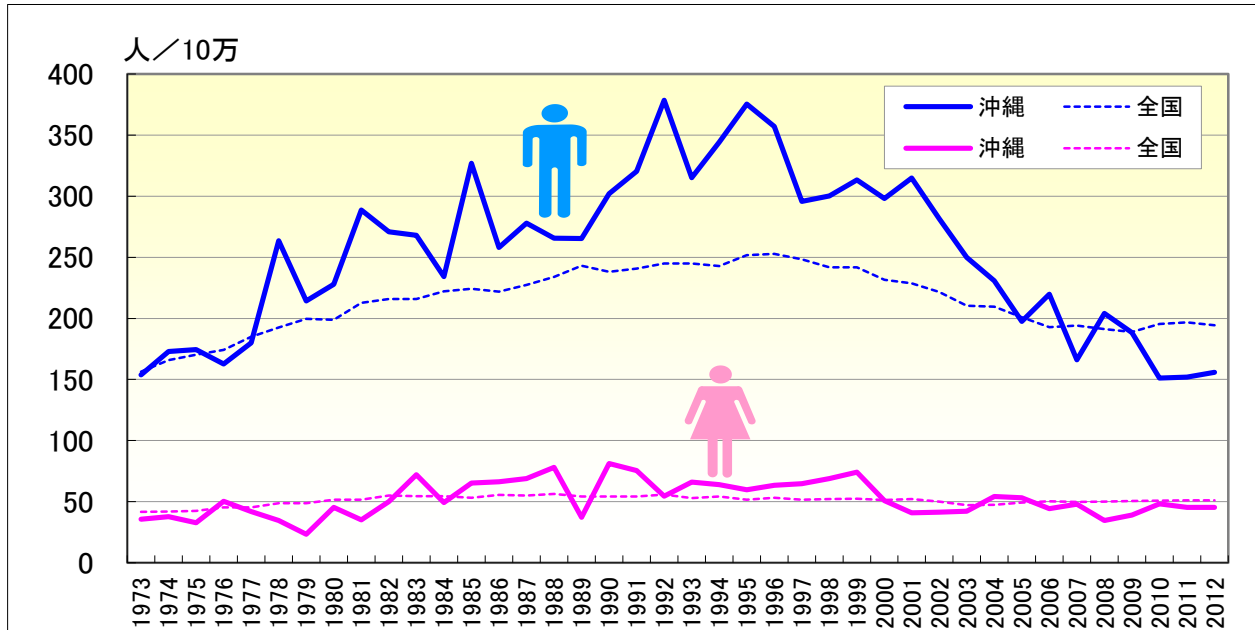
● 年齢調整死亡率（40-64歳）の年次推移（沖縄、全国：1973-2012）



	男性				女性			
	20-64年齢調整死亡率		40-64年齢調整死亡率		20-64年齢調整死亡率		40-64年齢調整死亡率	
	沖縄	全国	沖縄	全国	沖縄	全国	沖縄	全国
1973	16.86	13.59	32.37	25.83	2.24	5.11	3.73	9.37
1974	17.99	14.14	33.77	26.84	4.79	5.10	8.71	9.30
1975	15.58	14.38	30.50	27.36	5.98	5.42	10.95	9.93
1976	17.42	14.73	32.20	27.97	3.73	5.37	6.59	9.85
1977	18.58	15.43	35.16	29.29	5.56	5.55	9.62	10.24
1978	21.49	15.51	41.47	29.58	2.39	5.59	4.68	10.28
1979	19.70	16.03	37.84	30.43	5.40	5.50	10.58	10.06
1980	23.17	16.69	44.33	31.72	3.04	5.77	4.43	10.61
1981	28.08	16.62	53.93	31.60	5.80	5.76	11.36	10.46
1982	25.62	16.81	49.51	31.96	7.03	5.84	12.54	10.72
1983	28.23	17.20	55.27	32.71	7.62	5.74	14.91	10.49
1984	23.57	17.73	44.63	33.64	4.74	5.98	9.28	10.97
1985	20.09	17.31	38.88	32.84	6.14	5.87	10.83	10.89
1986	18.17	17.24	33.54	32.65	5.90	5.81	11.55	10.54
1987	24.25	17.92	47.48	34.04	5.52	5.90	9.68	10.77
1988	19.36	17.80	36.82	33.81	6.27	6.02	10.73	11.01
1989	19.68	18.34	38.06	34.78	7.42	6.05	13.49	11.13
1990	21.08	18.55	40.81	35.14	6.00	5.78	11.26	10.61
1991	21.58	18.46	40.82	34.94	5.59	6.06	10.45	11.22
1992	21.57	18.26	41.74	34.66	5.82	6.22	11.40	11.46
1993	19.10	18.53	36.36	35.07	6.72	6.20	12.09	11.48
1994	22.12	18.19	41.75	34.67	5.54	6.27	10.32	11.63
1995	17.04	17.70	32.84	33.65	7.97	6.56	12.35	12.14
1996	19.53	18.07	38.24	34.21	8.65	6.53	15.32	12.03
1997	15.48	17.62	29.25	33.52	5.27	6.55	9.77	12.19
1998	17.79	17.71	34.30	33.71	5.21	6.57	9.66	12.21
1999	12.41	16.77	23.76	31.95	7.92	6.46	12.76	11.95
2000	13.48	17.34	25.84	32.97	5.30	6.47	10.38	11.98
2001	14.10	16.91	25.41	32.14	5.99	6.16	10.66	11.50
2002	12.41	16.94	23.74	32.26	3.76	5.91	6.81	11.04
2003	11.82	16.38	22.60	31.27	5.01	5.37	9.27	10.02
2004	16.45	17.41	31.23	33.13	5.40	5.89	10.58	11.02
2005	15.40	17.41	29.14	33.36	5.96	5.87	10.61	10.86
2006	12.61	17.74	24.15	33.96	4.68	5.84	8.65	10.97
2007	16.16	17.36	31.14	33.26	4.07	5.73	7.47	10.72
2008	12.99	17.31	23.95	33.08	3.92	5.90	7.18	11.11
2009	17.71	16.65	34.67	31.85	2.64	5.42	5.18	9.99
2010	12.02	16.02	23.06	30.69	4.84	5.45	9.01	10.21
2011	16.46	15.67	31.31	30.09	1.52	5.47	2.46	10.29
2012	12.05	15.67	22.58	30.02	4.12	5.30	7.63	10.03

気管支・肺がん

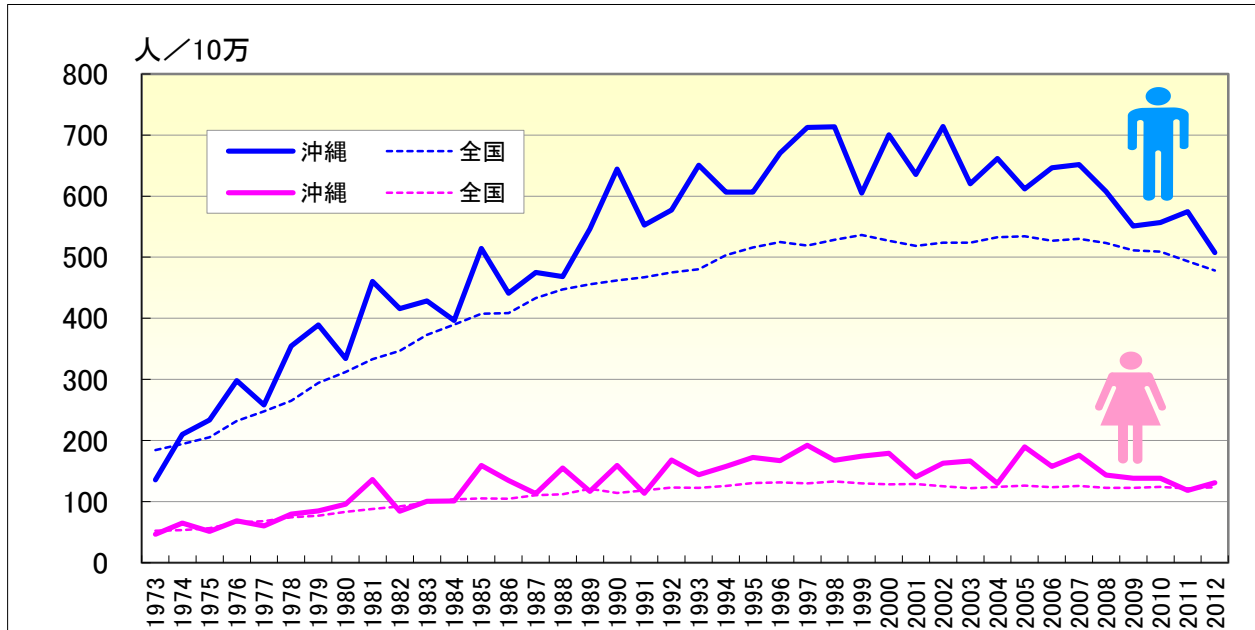
● 年齢調整死亡率（65-74歳）の年次推移（沖縄、全国：1973-2012）



	男性				女性			
	65-年齢調整死亡率		65-74年齢調整死亡率		65-年齢調整死亡率		65-74年齢調整死亡率	
	沖縄	全国	沖縄	全国	沖縄	全国	沖縄	全国
1973	147.10	166.60	153.81	156.35	39.71	45.62	35.64	41.61
1974	186.64	176.25	172.96	165.77	47.79	46.22	37.77	41.96
1975	196.14	183.18	174.56	170.31	39.62	47.52	32.84	42.46
1976	212.41	195.44	162.79	174.15	57.09	52.87	50.42	45.39
1977	208.74	207.83	180.04	184.86	48.61	53.62	42.02	45.25
1978	297.08	219.17	263.62	192.60	51.14	58.08	34.56	48.70
1979	278.43	234.31	214.26	199.65	45.89	59.11	23.28	48.82
1980	266.99	240.35	228.02	198.75	63.88	63.22	45.41	51.51
1981	351.72	256.94	288.73	212.72	72.32	64.96	35.21	51.71
1982	324.22	263.84	270.96	215.84	62.62	68.59	50.00	55.05
1983	326.81	273.41	267.92	215.82	82.46	70.71	72.00	54.63
1984	293.91	283.72	234.31	222.17	68.20	72.56	49.16	54.63
1985	395.61	291.39	326.85	224.13	99.77	72.35	65.21	53.19
1986	325.07	290.44	257.91	221.92	91.30	73.56	66.23	55.51
1987	350.28	302.92	277.88	227.50	85.21	75.33	69.04	55.04
1988	340.03	312.17	265.54	233.84	106.27	76.74	78.11	56.23
1989	368.47	321.14	265.29	243.22	66.50	78.65	37.27	54.15
1990	427.61	320.26	301.91	238.16	109.75	76.32	81.22	54.29
1991	405.61	323.94	320.33	240.75	89.35	77.86	75.39	54.37
1992	451.46	329.51	378.49	245.06	96.09	80.48	54.40	55.84
1993	438.37	331.24	315.23	244.84	94.50	78.49	65.92	52.97
1994	440.42	338.44	344.10	242.85	98.34	80.47	63.86	54.25
1995	460.24	348.72	375.37	251.78	101.00	80.45	59.81	51.64
1996	472.02	352.55	356.97	252.73	101.57	82.00	63.55	53.34
1997	448.74	347.64	295.88	248.29	111.56	80.31	64.66	51.56
1998	451.95	346.97	300.33	241.82	105.16	81.79	68.95	52.15
1999	420.29	349.92	313.28	241.70	111.09	80.87	74.29	52.45
2000	445.71	339.99	298.05	231.50	97.88	79.70	50.78	51.43
2001	432.54	335.07	314.91	228.74	77.42	80.24	40.83	52.22
2002	440.21	332.38	281.48	221.51	85.85	77.75	41.31	50.17
2003	385.88	325.41	249.93	210.29	87.96	74.63	42.29	47.09
2004	388.89	328.26	230.86	209.59	82.04	75.47	54.17	47.38
2005	349.58	323.18	197.55	200.81	103.39	77.39	53.28	49.19
2006	376.50	315.37	219.88	192.80	85.81	77.12	44.30	50.23
2007	344.24	317.40	166.17	194.17	94.93	77.58	47.97	49.72
2008	352.07	313.21	203.98	191.29	74.58	76.75	34.55	50.08
2009	321.49	307.18	188.26	188.77	75.32	76.95	38.95	50.52
2010	299.99	310.57	151.19	195.38	81.29	77.84	48.18	50.97
2011	307.20	305.63	152.03	196.69	72.04	77.03	45.30	51.14
2012	284.88	298.69	155.84	194.47	76.72	77.67	45.39	51.09

気管支・肺がん

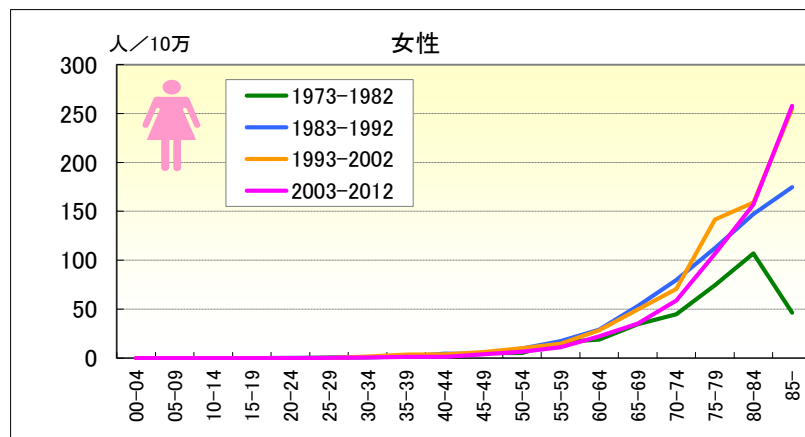
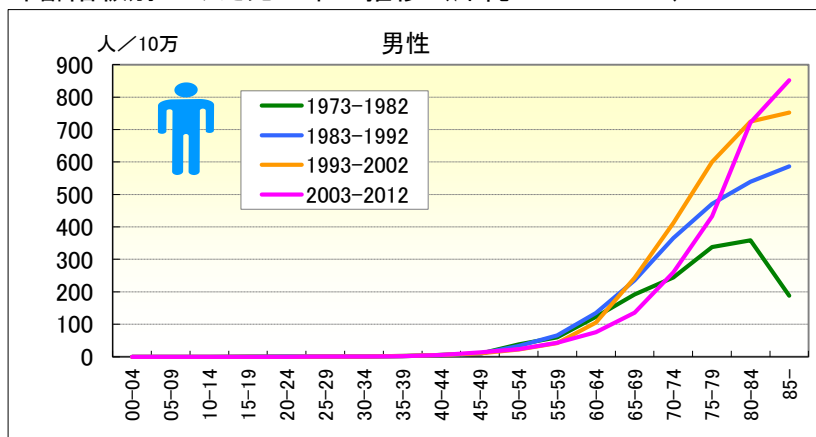
● 年齢調整死亡率（75歳以上）の年次推移（沖縄、全国：1973-2012）



	男性				女性			
	65-年齢調整死亡率		75-年齢調整死亡率		65-年齢調整死亡率		75-年齢調整死亡率	
	沖縄	全国	沖縄	全国	沖縄	全国	沖縄	全国
1973	147.10	166.60	135.51	184.28	39.71	45.62	46.74	52.54
1974	186.64	176.25	210.23	194.33	47.79	46.22	65.06	53.56
1975	196.14	183.18	233.38	205.38	39.62	47.52	51.30	56.25
1976	212.41	195.44	298.00	232.17	57.09	52.87	68.60	65.77
1977	208.74	207.83	258.22	247.46	48.61	53.62	59.98	68.05
1978	297.08	219.17	354.77	264.99	51.14	58.08	79.73	74.27
1979	278.43	234.31	389.12	294.08	45.89	59.11	84.89	76.87
1980	266.99	240.35	334.21	312.08	63.88	63.22	95.73	83.42
1981	351.72	256.94	460.35	333.20	72.32	64.96	136.30	87.81
1982	324.22	263.84	416.08	346.61	62.62	68.59	84.40	91.93
1983	326.81	273.41	428.39	372.74	82.46	70.71	100.49	98.44
1984	293.91	283.72	396.70	389.89	68.20	72.56	101.05	103.49
1985	395.61	291.39	514.20	407.38	99.77	72.35	159.38	105.40
1986	325.07	290.44	440.90	408.62	91.30	73.56	134.53	104.69
1987	350.28	302.92	475.14	433.00	85.21	75.33	113.10	110.32
1988	340.03	312.17	468.49	447.27	106.27	76.74	154.85	112.11
1989	368.47	321.14	546.43	455.53	66.50	78.65	116.91	120.91
1990	427.61	320.26	644.40	461.86	109.75	76.32	158.97	114.32
1991	405.61	323.94	552.69	467.43	89.35	77.86	113.44	118.38
1992	451.46	329.51	577.30	475.17	96.09	80.48	167.97	122.99
1993	438.37	331.24	650.76	480.26	94.50	78.49	143.80	122.51
1994	440.42	338.44	606.56	503.29	98.34	80.47	157.82	125.69
1995	460.24	348.72	606.62	515.91	101.00	80.45	172.04	130.13
1996	472.02	352.55	670.45	524.70	101.57	82.00	167.14	131.43
1997	448.74	347.64	712.37	518.98	111.56	80.31	192.43	129.88
1998	451.95	346.97	713.45	528.33	105.16	81.79	167.61	132.92
1999	420.29	349.92	604.85	536.57	111.09	80.87	174.56	129.88
2000	445.71	339.99	700.39	527.10	97.88	79.70	179.12	128.46
2001	432.54	335.07	635.42	518.45	77.42	80.24	140.53	128.58
2002	440.21	332.38	713.95	523.61	85.85	77.75	162.67	125.30
2003	385.88	325.41	620.34	523.96	87.96	74.63	166.72	122.13
2004	388.89	328.26	661.44	532.91	82.04	75.47	130.10	123.91
2005	349.58	323.18	611.78	534.24	103.39	77.39	189.81	126.04
2006	376.50	315.37	646.62	526.75	85.81	77.12	157.40	123.49
2007	344.24	317.40	651.36	529.94	94.93	77.58	175.92	125.64
2008	352.07	313.21	607.48	523.50	74.58	76.75	143.63	122.74
2009	321.49	307.18	551.27	511.39	75.32	76.95	138.04	122.52
2010	299.99	310.57	556.61	509.25	81.29	77.84	138.38	124.18
2011	307.20	305.63	574.83	493.50	72.04	77.03	118.17	121.70
2012	284.88	298.69	507.45	478.44	76.72	77.67	130.77	123.51

気管支・肺がん

● 年齢階級別にみた死亡率の推移（沖縄：1973-2012）

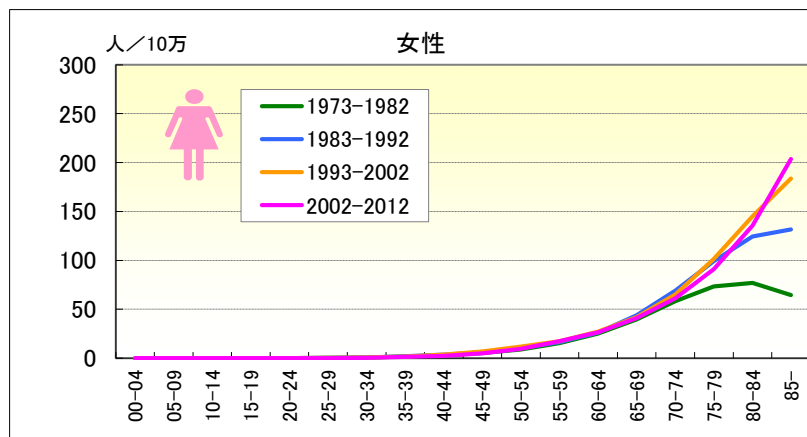
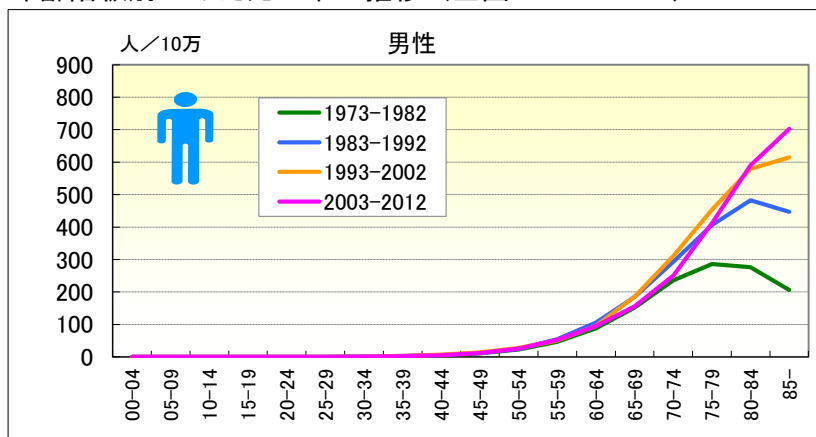


● 年齢階級別、性別*期間別死亡率（沖縄：1973-2012年）

		総数	00-04	05-09	10-14	15-19	20-24	25-29	30-34	35-39	40-44	45-49	50-54	55-59	60-64	65-69	70-74	75-79	80-84	85-
男	1973-1977	16.08	0.00	0.00	0.00	0.00	0.00	0.94	1.23	2.18	3.47	7.02	38.08	41.99	104.87	148.37	196.48	256.62	245.82	116.96
	1978-1982	26.96	0.00	0.00	0.00	0.41	0.98	0.80	0.45	1.14	7.80	12.12	37.66	74.41	138.19	229.82	284.40	405.92	456.00	238.16
	1973-1982	21.70	0.00	0.00	0.00	0.20	0.46	0.86	0.78	1.67	5.68	9.89	37.83	59.69	122.53	191.96	244.25	337.56	358.38	188.05
	1983-1987	32.40	0.00	0.00	0.00	0.00	0.00	0.41	1.15	1.79	4.58	9.09	38.08	64.52	147.45	229.84	329.38	419.97	463.23	531.13
	1988-1992	42.06	0.00	0.00	0.00	0.00	0.51	0.00	0.00	2.73	6.87	10.66	28.30	65.93	125.61	240.64	397.27	513.94	599.15	628.66
	1983-1992	37.31	0.00	0.00	0.00	0.00	0.25	0.22	0.60	2.29	5.85	9.86	33.05	65.31	134.86	235.75	365.84	471.20	539.34	586.07
	1993-1997	52.73	0.00	0.00	0.00	0.00	0.00	0.47	0.92	2.10	5.51	8.40	21.91	49.13	131.46	272.42	420.93	630.66	681.37	659.12
	1998-2002	58.70	0.00	0.00	0.00	0.00	0.00	0.00	0.45	3.13	5.47	11.53	22.76	35.42	81.10	220.80	406.15	574.84	760.64	824.35
	1993-2002	55.77	0.00	0.00	0.00	0.00	0.00	0.22	0.68	2.60	5.49	10.09	22.39	42.36	105.27	243.19	412.36	599.83	724.36	751.99
	2003-2007	60.85	0.00	0.00	0.00	0.00	0.00	0.00	1.61	1.31	7.12	13.56	27.29	39.50	71.03	141.03	304.65	482.29	803.90	830.47
2008-2012	63.48	0.00	0.00	0.00	0.00	0.00	0.48	0.43	2.28	4.39	12.58	18.43	45.53	79.55	130.83	221.07	396.06	663.79	869.57	
2003-2012	62.18	0.00	0.00	0.00	0.00	0.00	0.23	1.04	1.83	5.75	13.09	23.01	42.81	75.85	136.09	260.46	432.90	721.83	851.83	
女	1973-1977	6.09	0.00	0.00	0.00	0.00	0.00	1.00	1.24	1.11	1.22	4.89	6.87	15.04	17.41	28.65	54.46	65.14	60.21	36.36
	1978-1982	8.34	0.00	0.00	0.00	0.00	0.00	0.00	0.48	1.77	3.43	5.52	3.54	17.15	20.17	39.42	35.98	81.86	145.96	53.90
	1973-1982	7.25	0.00	0.00	0.00	0.00	0.00	0.46	0.82	1.43	2.36	5.23	5.04	16.17	18.89	34.39	44.59	74.43	106.83	46.43
	1983-1987	13.25	0.00	0.00	0.00	0.00	0.50	0.00	0.00	1.45	4.77	1.73	7.46	16.50	35.63	51.99	80.50	102.67	137.75	156.48
	1988-1992	16.58	0.00	0.00	0.00	0.00	0.00	0.00	1.74	1.24	4.41	6.65	11.65	17.58	23.30	54.29	79.33	120.61	155.22	188.12
	1983-1992	14.95	0.00	0.00	0.00	0.00	0.25	0.00	0.85	1.34	4.57	4.13	9.62	17.07	28.92	53.23	79.87	112.33	147.29	174.68
	1993-1997	20.78	0.00	0.00	0.00	0.00	0.00	0.00	1.82	3.90	4.19	8.93	7.32	14.11	33.74	48.39	83.30	153.61	165.83	212.98
	1998-2002	23.05	0.00	0.00	0.00	0.00	0.00	0.00	0.88	3.14	3.04	3.80	12.05	14.81	23.10	50.64	60.15	131.57	153.20	287.90
	1993-2002	21.93	0.00	0.00	0.00	0.00	0.00	0.00	1.34	3.53	3.63	6.15	9.92	14.45	28.23	49.59	70.67	141.70	159.01	254.89
	2003-2007	25.26	0.00	0.00	0.00	0.00	0.00	0.43	0.00	1.72	1.34	5.23	8.08	13.08	26.05	36.87	63.41	113.87	192.12	271.40
2008-2012	23.40	0.00	0.00	0.00	0.00	0.00	0.00	0.84	0.76	1.30	2.27	4.85	9.51	19.09	33.06	54.33	100.05	128.66	246.45	
2003-2012	24.32	0.00	0.00	0.00	0.00	0.00	0.22	0.41	1.21	1.32	3.78	6.49	11.12	22.20	35.05	58.65	106.44	157.08	257.88	

気管支・肺がん

● 年齢階級別にみた死亡率の推移 (全国：1973-2012)

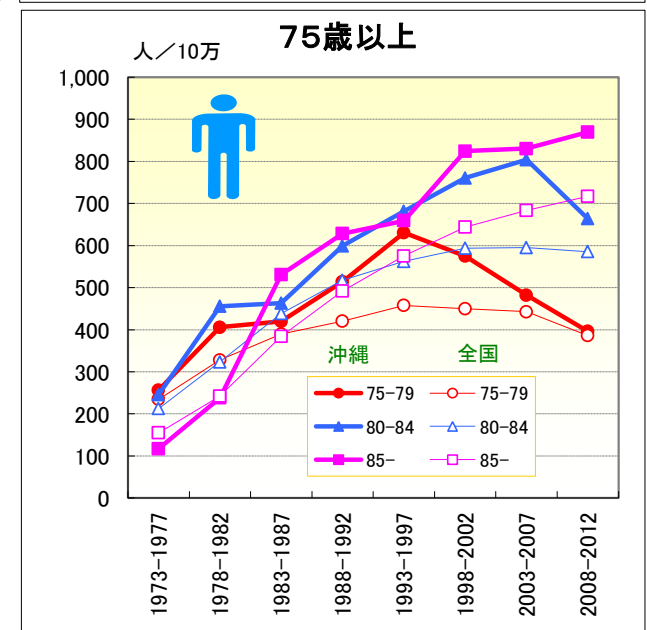
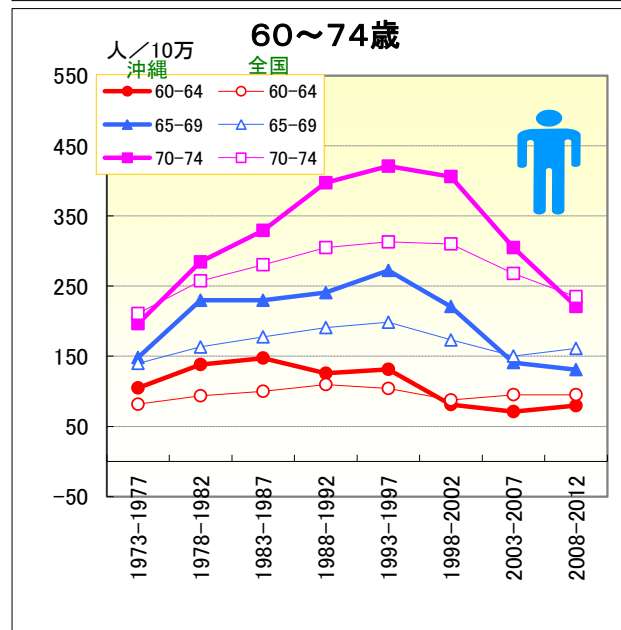
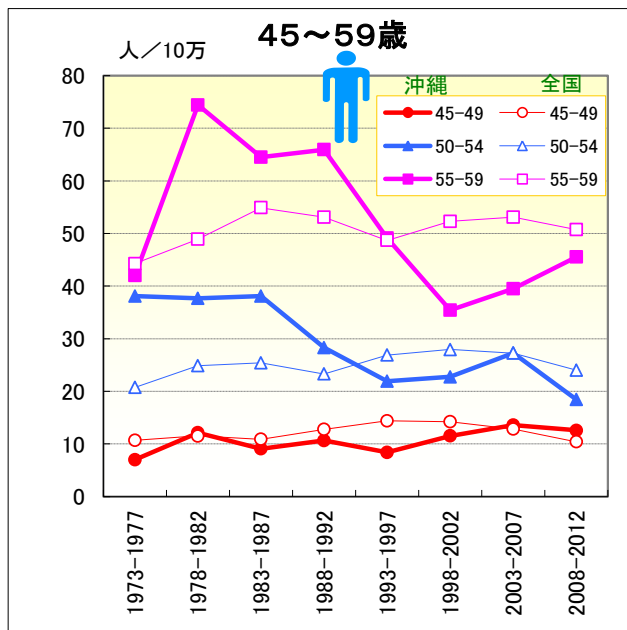
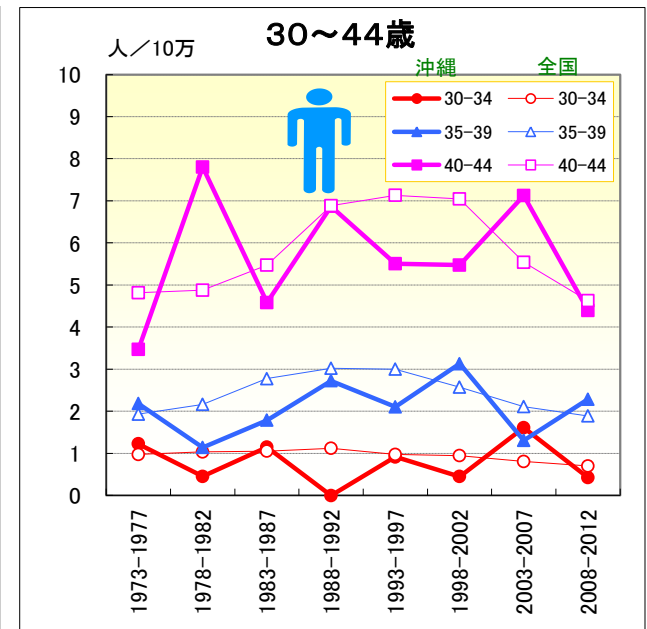
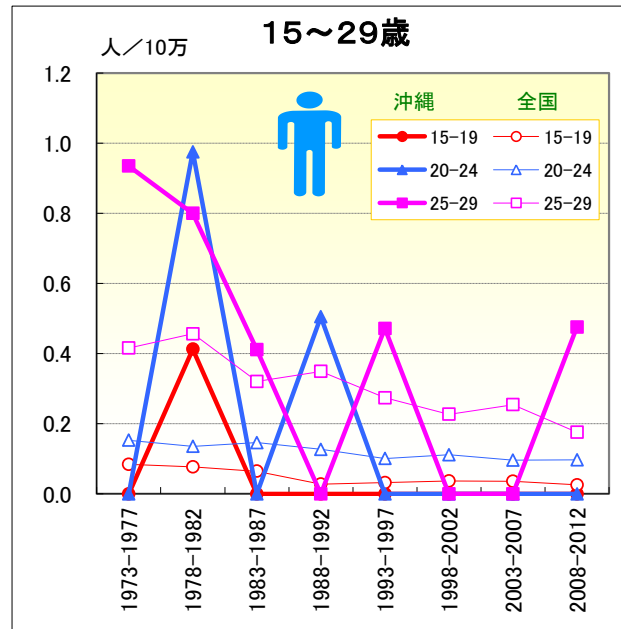
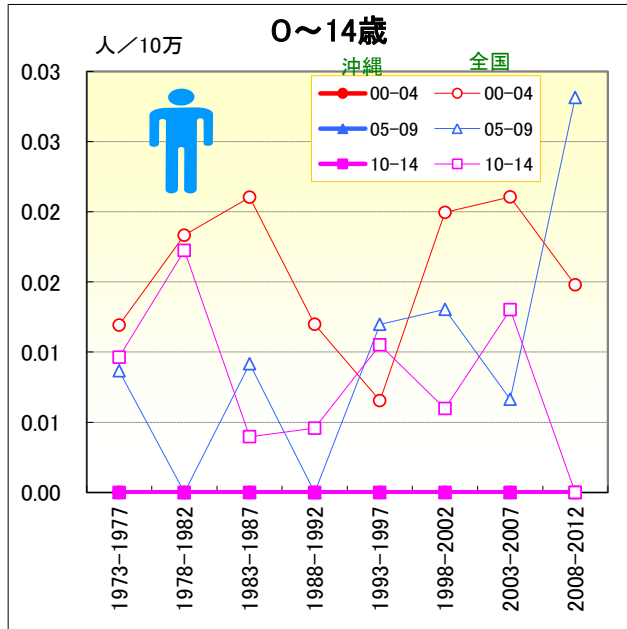


● 年齢階級別、性別*期間別死亡率 (全国：1973-2012年)

		総数	00-04	05-09	10-14	15-19	20-24	25-29	30-34	35-39	40-44	45-49	50-54	55-59	60-64	65-69	70-74	75-79	80-84	85-
男	1973-1977	19.78	0.01	0.01	0.01	0.08	0.15	0.42	0.98	1.93	4.81	10.69	20.76	44.28	81.55	139.61	210.78	234.91	212.66	154.96
	1978-1982	27.14	0.02	0.00	0.02	0.08	0.14	0.46	1.03	2.16	4.88	11.52	24.86	48.92	93.53	163.23	257.38	328.17	323.43	241.96
	1973-1982	23.55	0.01	0.00	0.01	0.08	0.14	0.43	1.01	2.05	4.84	11.13	23.10	46.84	87.58	152.04	235.80	286.21	276.53	205.94
	1983-1987	35.17	0.02	0.01	0.00	0.06	0.15	0.32	1.05	2.78	5.47	10.90	25.43	54.89	99.91	177.69	280.35	389.87	438.73	384.36
	1988-1992	44.54	0.01	0.00	0.00	0.03	0.13	0.35	1.12	3.02	6.88	12.76	23.30	53.09	109.73	190.61	304.97	420.34	517.65	491.91
	1983-1992	39.90	0.02	0.00	0.00	0.05	0.14	0.34	1.09	2.89	6.23	11.86	24.35	53.94	105.53	184.87	292.92	406.34	482.74	446.99
	1993-1997	54.54	0.01	0.01	0.01	0.03	0.10	0.27	0.98	3.00	7.13	14.38	26.91	48.68	103.90	198.50	312.98	457.75	562.17	575.16
	1998-2002	63.42	0.02	0.01	0.01	0.04	0.11	0.23	0.95	2.58	7.04	14.24	27.95	52.28	87.66	173.27	310.04	449.98	593.57	643.69
	1993-2002	59.00	0.01	0.01	0.01	0.03	0.11	0.25	0.96	2.79	7.09	14.31	27.47	50.55	95.58	185.12	311.29	453.36	578.68	614.57
	2003-2007	72.87	0.02	0.01	0.01	0.04	0.10	0.25	0.81	2.11	5.54	12.81	27.27	53.11	95.18	150.06	267.77	442.72	595.02	683.33
2008-2012	81.47	0.01	0.03	0.00	0.03	0.10	0.18	0.70	1.89	4.63	10.41	24.02	50.73	95.13	161.25	234.79	386.20	585.57	716.71	
2003-2012	77.16	0.02	0.02	0.01	0.03	0.10	0.22	0.76	2.00	5.06	11.60	25.76	52.00	95.15	155.89	250.66	412.38	589.55	702.34	
女	1973-1977	7.27	0.02	0.01	0.03	0.05	0.11	0.27	0.72	1.60	2.59	5.39	8.65	15.29	23.61	36.71	52.09	63.22	61.01	46.31
	1978-1982	9.86	0.01	0.00	0.01	0.03	0.11	0.34	0.82	1.67	3.20	5.33	8.97	15.69	26.44	41.92	63.44	81.73	88.99	78.17
	1973-1982	8.59	0.02	0.00	0.02	0.04	0.11	0.30	0.77	1.63	2.90	5.36	8.82	15.51	25.08	39.53	58.30	73.46	77.08	64.61
	1983-1987	12.74	0.02	0.00	0.00	0.05	0.12	0.32	0.78	1.85	3.42	5.52	9.69	15.99	26.43	44.40	67.85	95.56	114.80	115.66
	1988-1992	15.83	0.01	0.01	0.00	0.02	0.07	0.29	0.74	1.84	3.50	6.11	10.42	16.78	25.87	43.36	70.04	101.99	131.78	142.77
	1983-1992	14.30	0.01	0.00	0.00	0.04	0.10	0.30	0.77	1.84	3.46	5.82	10.06	16.40	26.13	43.83	69.00	99.11	124.43	131.68
	1993-1997	19.42	0.03	0.00	0.01	0.01	0.08	0.27	0.74	1.71	3.95	7.00	11.50	17.05	27.47	42.15	66.45	106.18	142.43	171.04
	1998-2002	22.84	0.01	0.01	0.01	0.03	0.04	0.20	0.69	1.65	3.45	6.43	11.78	17.86	26.75	41.94	64.29	98.00	146.99	192.75
	1993-2002	21.14	0.02	0.01	0.01	0.02	0.06	0.23	0.72	1.68	3.72	6.73	11.65	17.47	27.11	42.04	65.29	101.64	144.88	183.82
	2003-2007	25.76	0.01	0.03	0.00	0.03	0.03	0.20	0.56	1.34	2.45	5.20	10.27	17.98	25.37	39.17	61.17	90.93	136.92	205.53
2008-2012	29.62	0.02	0.00	0.01	0.02	0.06	0.14	0.44	1.23	2.33	4.60	8.73	16.73	27.49	42.54	61.42	90.85	134.42	202.24	
2002-2012	27.69	0.02	0.01	0.00	0.02	0.05	0.17	0.51	1.29	2.39	4.90	9.56	17.40	26.50	40.91	61.30	90.89	135.55	203.66	

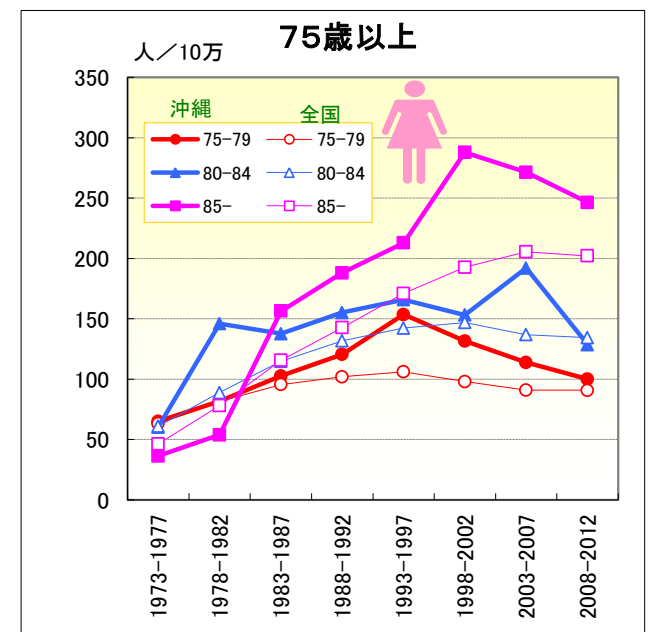
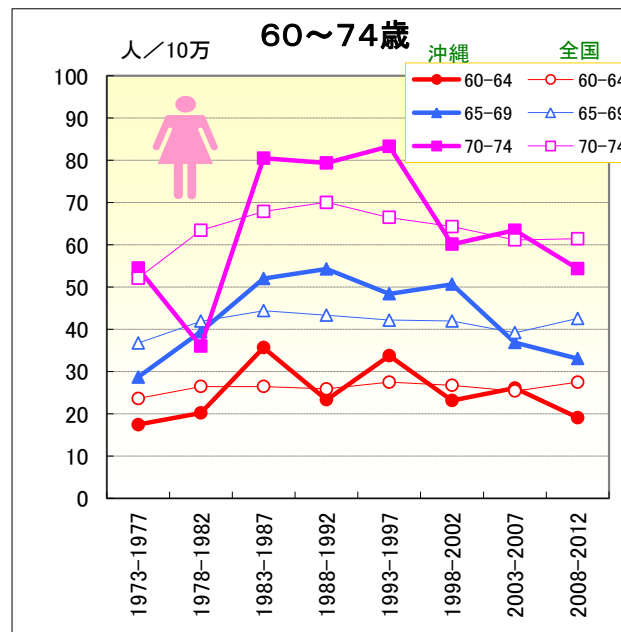
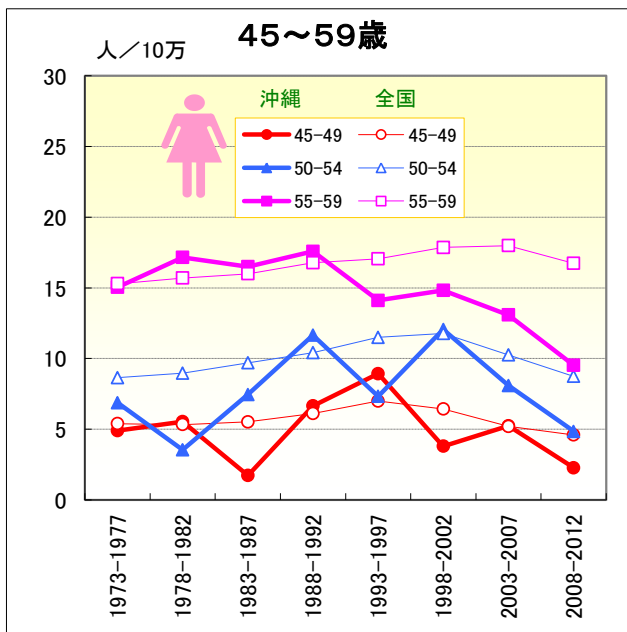
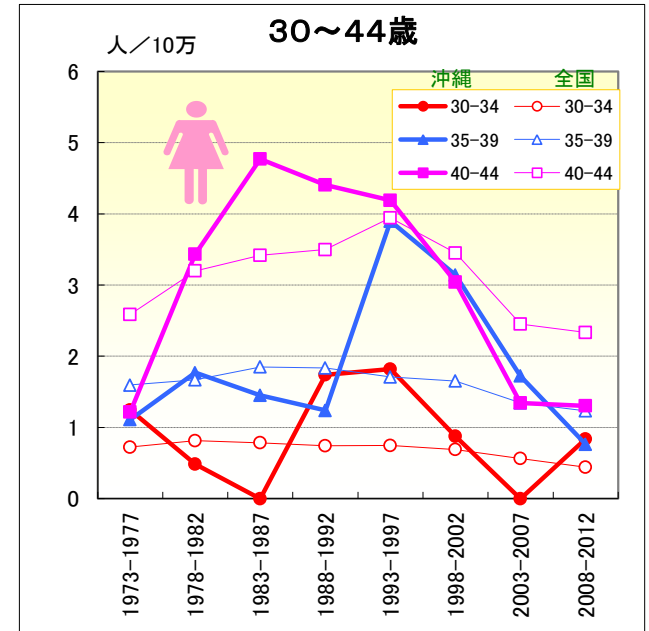
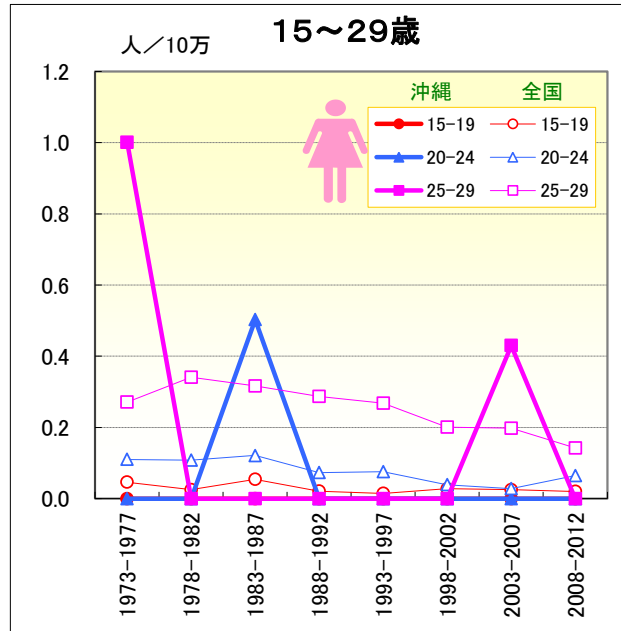
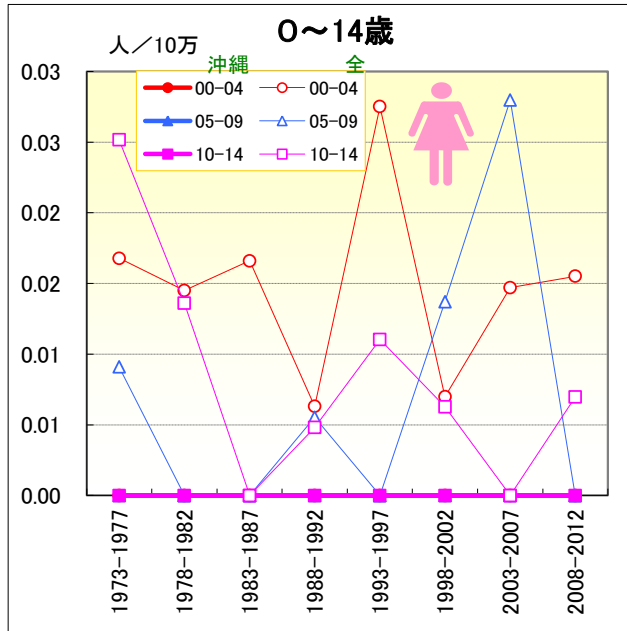
気管支・肺がん

● 年齢階級別にみた死亡率の推移（沖縄・全国：男1973-2012）



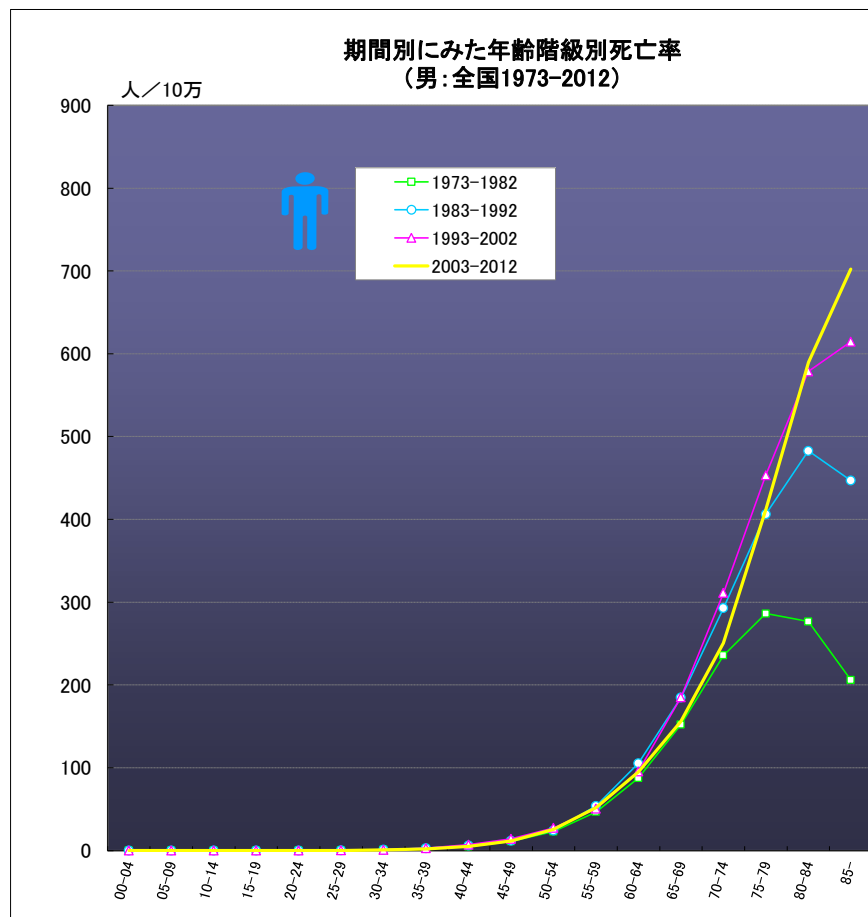
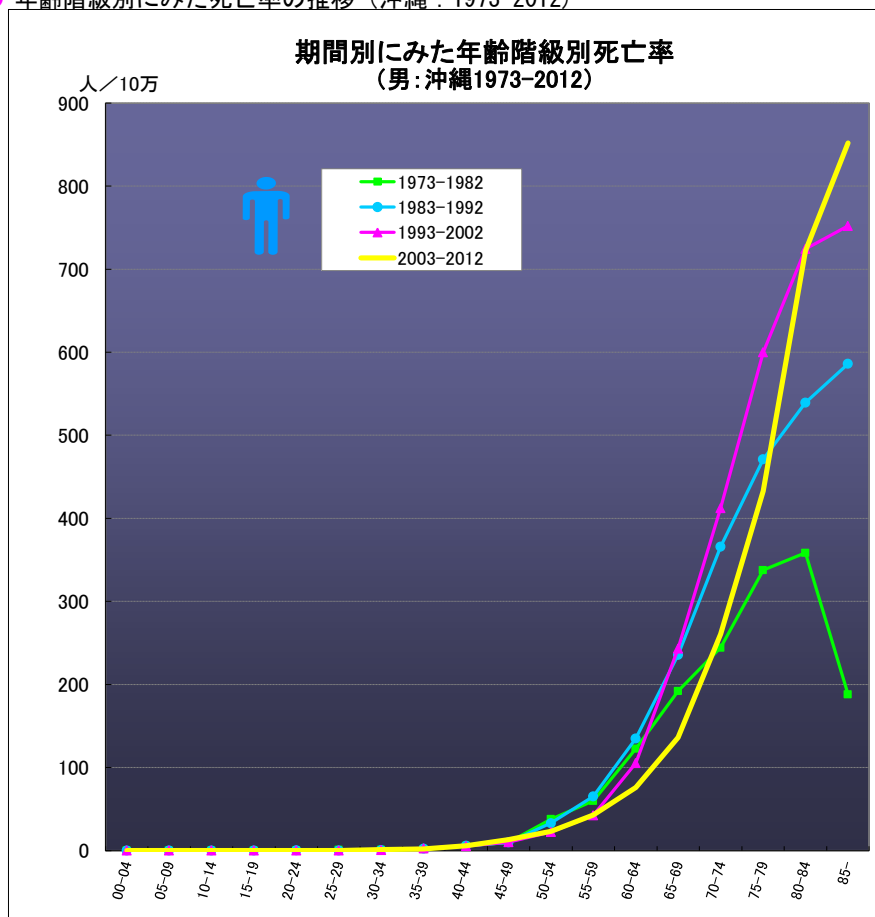
気管支・肺がん

● 年齢階級別にみた死亡率の推移（沖縄・全国：女1973-2012）



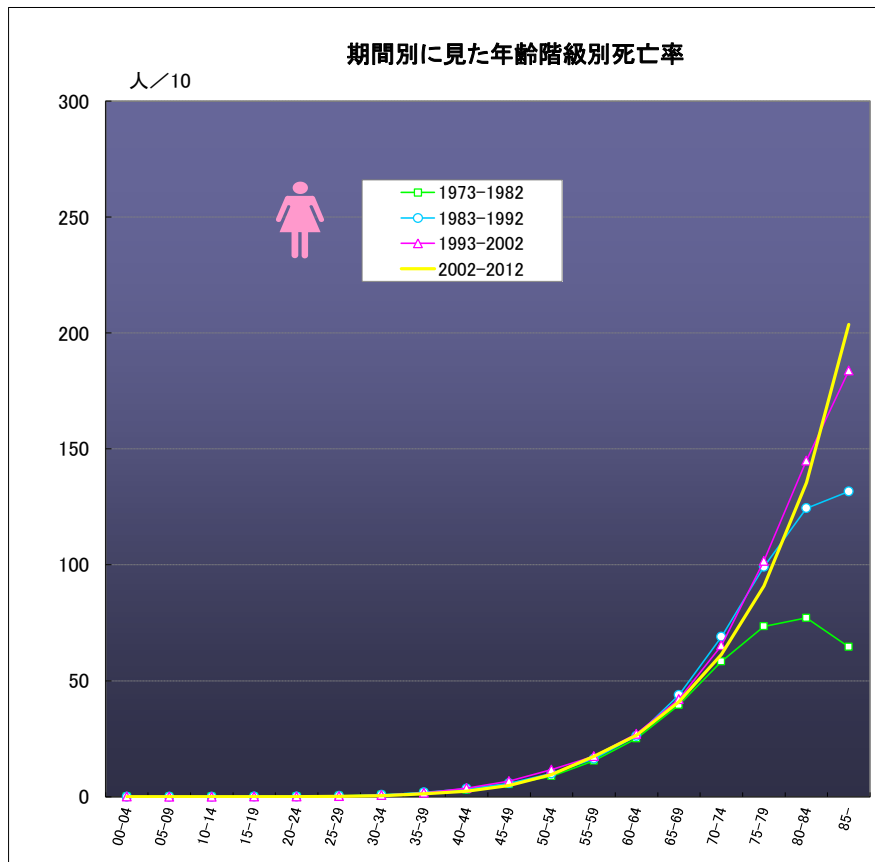
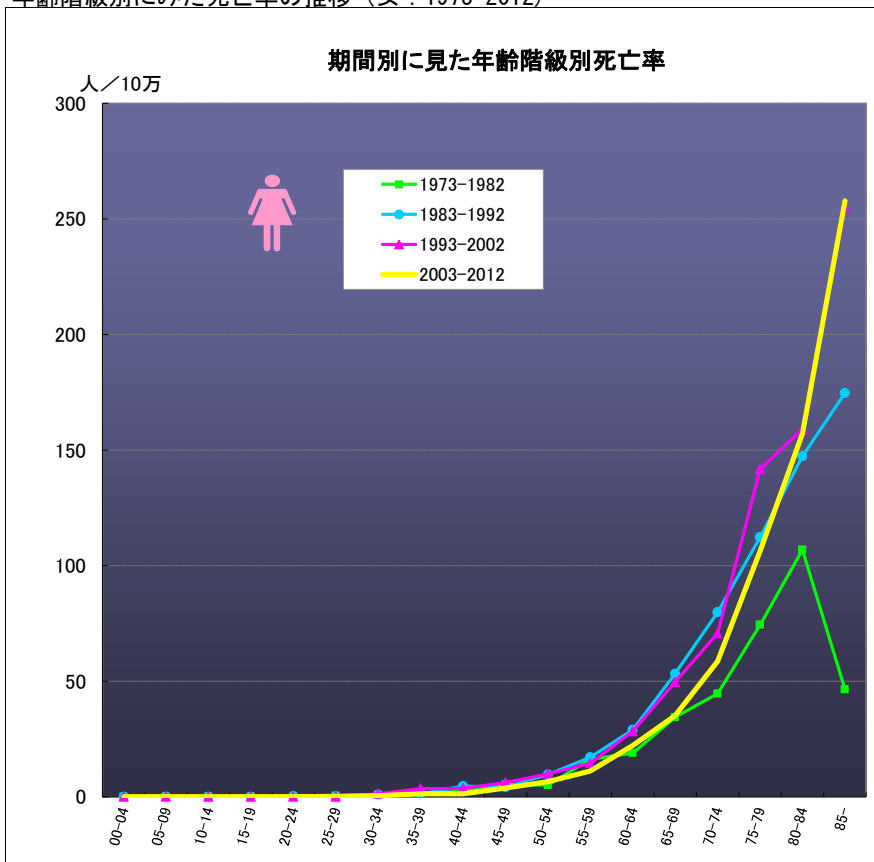
気管支・肺がん

● 年齢階級別にみた死亡率の推移（沖縄：1973-2012）



気管支・肺がん

● 年齢階級別にみた死亡率の推移（女：1973-2012）



気管支・肺がん

● 年齢階級別、性別*期間別死亡率（沖縄：1973-2012年）

	総数	00-04	05-09	10-14	15-19	20-24	25-29	30-34	35-39	40-44	45-49	50-54	55-59	60-64	65-69	70-74	75-79	80-84	85-	
男	1973-1977	16.08	0.00	0.00	0.00	0.00	0.00	0.94	1.23	2.18	3.47	7.02	38.08	41.99	104.87	148.37	196.48	256.62	245.82	116.96
	1978-1982	26.96	0.00	0.00	0.00	0.41	0.98	0.80	0.45	1.14	7.80	12.12	37.66	74.41	138.19	229.82	284.40	405.92	456.00	238.16
	1973-1982	21.70	0.00	0.00	0.00	0.20	0.46	0.86	0.78	1.67	5.68	9.89	37.83	59.69	122.53	191.96	244.25	337.56	358.38	188.05
	1983-1987	32.40	0.00	0.00	0.00	0.00	0.00	0.41	1.15	1.79	4.58	9.09	38.08	64.52	147.45	229.84	329.38	419.97	463.23	531.13
	1988-1992	42.06	0.00	0.00	0.00	0.00	0.51	0.00	0.00	2.73	6.87	10.66	28.30	65.93	125.61	240.64	397.27	513.94	599.15	628.66
	1983-1992	37.31	0.00	0.00	0.00	0.00	0.25	0.22	0.60	2.29	5.85	9.86	33.05	65.31	134.86	235.75	365.84	471.20	539.34	586.07
	1993-1997	52.73	0.00	0.00	0.00	0.00	0.00	0.47	0.92	2.10	5.51	8.40	21.91	49.13	131.46	272.42	420.93	630.66	681.37	659.12
	1998-2002	58.70	0.00	0.00	0.00	0.00	0.00	0.00	0.45	3.13	5.47	11.53	22.76	35.42	81.10	220.80	406.15	574.84	760.64	824.35
	1993-2002	55.77	0.00	0.00	0.00	0.00	0.00	0.22	0.68	2.60	5.49	10.09	22.39	42.36	105.27	243.19	412.36	599.83	724.36	751.99
	2003-2007	60.85	0.00	0.00	0.00	0.00	0.00	0.00	1.61	1.31	7.12	13.56	27.29	39.50	71.03	141.03	304.65	482.29	803.90	830.47
	2008-2012	63.48	0.00	0.00	0.00	0.00	0.00	0.48	0.43	2.28	4.39	12.58	18.43	45.53	79.55	130.83	221.07	396.06	663.79	869.57
	2003-2012	62.18	0.00	0.00	0.00	0.00	0.00	0.23	1.04	1.83	5.75	13.09	23.01	42.81	75.85	136.09	260.46	432.90	721.83	851.83
	女	1973-1977	6.09	0.00	0.00	0.00	0.00	0.00	1.00	1.24	1.11	1.22	4.89	6.87	15.04	17.41	28.65	54.46	65.14	60.21
1978-1982		8.34	0.00	0.00	0.00	0.00	0.00	0.00	0.48	1.77	3.43	5.52	3.54	17.15	20.17	39.42	35.98	81.86	145.96	53.90
1973-1982		7.25	0.00	0.00	0.00	0.00	0.00	0.46	0.82	1.43	2.36	5.23	5.04	16.17	18.89	34.39	44.59	74.43	106.83	46.43
1983-1987		13.25	0.00	0.00	0.00	0.00	0.50	0.00	0.00	1.45	4.77	1.73	7.46	16.50	35.63	51.99	80.50	102.67	137.75	156.48
1988-1992		16.58	0.00	0.00	0.00	0.00	0.00	0.00	1.74	1.24	4.41	6.65	11.65	17.58	23.30	54.29	79.33	120.61	155.22	188.12
1983-1992		14.95	0.00	0.00	0.00	0.00	0.25	0.00	0.85	1.34	4.57	4.13	9.62	17.07	28.92	53.23	79.87	112.33	147.29	174.68
1993-1997		20.78	0.00	0.00	0.00	0.00	0.00	0.00	1.82	3.90	4.19	8.93	7.32	14.11	33.74	48.39	83.30	153.61	165.83	212.98
1998-2002		23.05	0.00	0.00	0.00	0.00	0.00	0.00	0.88	3.14	3.04	3.80	12.05	14.81	23.10	50.64	60.15	131.57	153.20	287.90
1993-2002		21.93	0.00	0.00	0.00	0.00	0.00	0.00	1.34	3.53	3.63	6.15	9.92	14.45	28.23	49.59	70.67	141.70	159.01	254.89
2003-2007		25.26	0.00	0.00	0.00	0.00	0.00	0.43	0.00	1.72	1.34	5.23	8.08	13.08	26.05	36.87	63.41	113.87	192.12	271.40
2008-2012		23.40	0.00	0.00	0.00	0.00	0.00	0.00	0.84	0.76	1.30	2.27	4.85	9.51	19.09	33.06	54.33	100.05	128.66	246.45
2003-2012		24.32	0.00	0.00	0.00	0.00	0.00	0.22	0.41	1.21	1.32	3.78	6.49	11.12	22.20	35.05	58.65	106.44	157.08	257.88

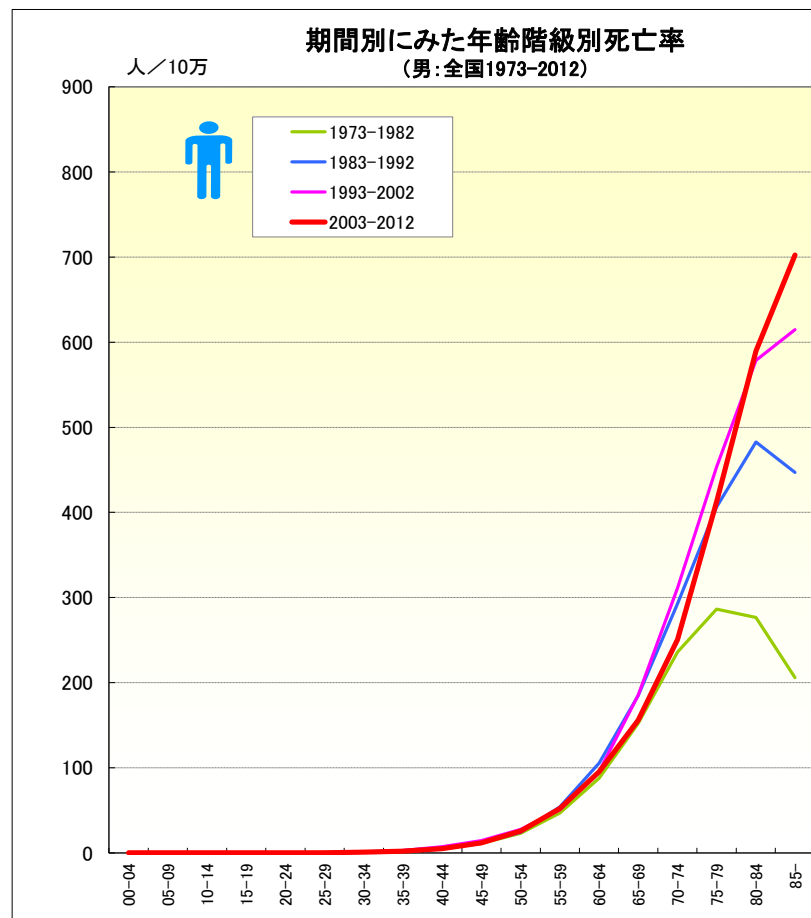
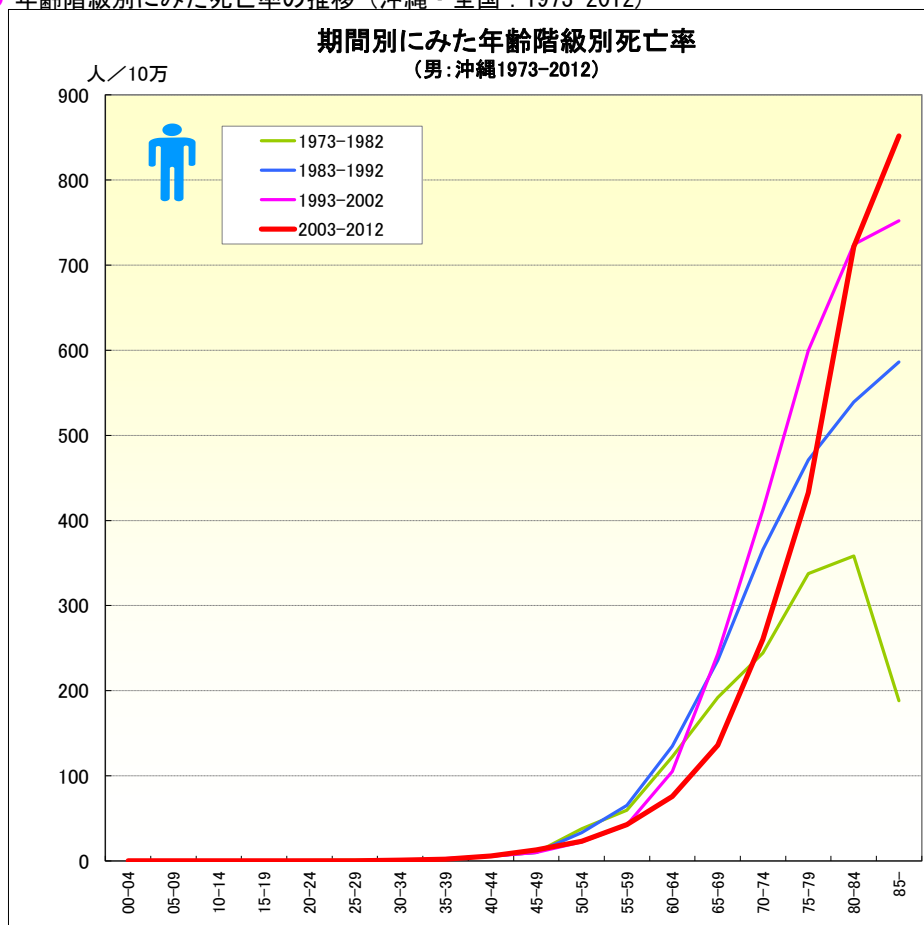
気管支・肺がん

● 年齢階級別、性別*期間別死亡率（全国：1973-2012年）

	総数	00-04	05-09	10-14	15-19	20-24	25-29	30-34	35-39	40-44	45-49	50-54	55-59	60-64	65-69	70-74	75-79	80-84	85-	
男	1973-1977	19.78	0.01	0.01	0.01	0.08	0.15	0.42	0.98	1.93	4.81	10.69	20.76	44.28	81.55	139.61	210.78	234.91	212.66	154.96
	1978-1982	27.14	0.02	0.00	0.02	0.08	0.14	0.46	1.03	2.16	4.88	11.52	24.86	48.92	93.53	163.23	257.38	328.17	323.43	241.96
	1973-1982	23.55	0.01	0.00	0.01	0.08	0.14	0.43	1.01	2.05	4.84	11.13	23.10	46.84	87.58	152.04	235.80	286.21	276.53	205.94
	1983-1987	35.17	0.02	0.01	0.00	0.06	0.15	0.32	1.05	2.78	5.47	10.90	25.43	54.89	99.91	177.69	280.35	389.87	438.73	384.36
	1988-1992	44.54	0.01	0.00	0.00	0.03	0.13	0.35	1.12	3.02	6.88	12.76	23.30	53.09	109.73	190.61	304.97	420.34	517.65	491.91
	1983-1992	39.90	0.02	0.00	0.00	0.05	0.14	0.34	1.09	2.89	6.23	11.86	24.35	53.94	105.53	184.87	292.92	406.34	482.74	446.99
	1993-1997	54.54	0.01	0.01	0.01	0.03	0.10	0.27	0.98	3.00	7.13	14.38	26.91	48.68	103.90	198.50	312.98	457.75	562.17	575.16
	1998-2002	63.42	0.02	0.01	0.01	0.04	0.11	0.23	0.95	2.58	7.04	14.24	27.95	52.28	87.66	173.27	310.04	449.98	593.57	643.69
	1993-2002	59.00	0.01	0.01	0.01	0.03	0.11	0.25	0.96	2.79	7.09	14.31	27.47	50.55	95.58	185.12	311.29	453.36	578.68	614.57
	2003-2007	72.87	0.02	0.01	0.01	0.04	0.10	0.25	0.81	2.11	5.54	12.81	27.27	53.11	95.18	150.06	267.77	442.72	595.02	683.33
	2008-2012	81.47	0.01	0.03	0.00	0.03	0.10	0.18	0.70	1.89	4.63	10.41	24.02	50.73	95.13	161.25	234.79	386.20	585.57	716.71
	2003-2012	77.16	0.02	0.02	0.01	0.03	0.10	0.22	0.76	2.00	5.06	11.60	25.76	52.00	95.15	155.89	250.66	412.38	589.55	702.34
	女	1973-1977	7.27	0.02	0.01	0.03	0.05	0.11	0.27	0.72	1.60	2.59	5.39	8.65	15.29	23.61	36.71	52.09	63.22	61.01
1978-1982		9.86	0.01	0.00	0.01	0.03	0.11	0.34	0.82	1.67	3.20	5.33	8.97	15.69	26.44	41.92	63.44	81.73	88.99	78.17
1973-1982		8.59	0.02	0.00	0.02	0.04	0.11	0.30	0.77	1.63	2.90	5.36	8.82	15.51	25.08	39.53	58.30	73.46	77.08	64.61
1983-1987		12.74	0.02	0.00	0.00	0.05	0.12	0.32	0.78	1.85	3.42	5.52	9.69	15.99	26.43	44.40	67.85	95.56	114.80	115.66
1988-1992		15.83	0.01	0.01	0.00	0.02	0.07	0.29	0.74	1.84	3.50	6.11	10.42	16.78	25.87	43.36	70.04	101.99	131.78	142.77
1983-1992		14.30	0.01	0.00	0.00	0.04	0.10	0.30	0.77	1.84	3.46	5.82	10.06	16.40	26.13	43.83	69.00	99.11	124.43	131.68
1993-1997		19.42	0.03	0.00	0.01	0.01	0.08	0.27	0.74	1.71	3.95	7.00	11.50	17.05	27.47	42.15	66.45	106.18	142.43	171.04
1998-2002		22.84	0.01	0.01	0.01	0.03	0.04	0.20	0.69	1.65	3.45	6.43	11.78	17.86	26.75	41.94	64.29	98.00	146.99	192.75
1993-2002		21.14	0.02	0.01	0.01	0.02	0.06	0.23	0.72	1.68	3.72	6.73	11.65	17.47	27.11	42.04	65.29	101.64	144.88	183.82
2003-2007		25.76	0.01	0.03	0.00	0.03	0.03	0.20	0.56	1.34	2.45	5.20	10.27	17.98	25.37	39.17	61.17	90.93	136.92	205.53
2008-2012		29.62	0.02	0.00	0.01	0.02	0.06	0.14	0.44	1.23	2.33	4.60	8.73	16.73	27.49	42.54	61.42	90.85	134.42	202.24
2003-2012		27.69	0.02	0.01	0.00	0.02	0.05	0.17	0.51	1.29	2.39	4.90	9.56	17.40	26.50	40.91	61.30	90.89	135.55	203.66

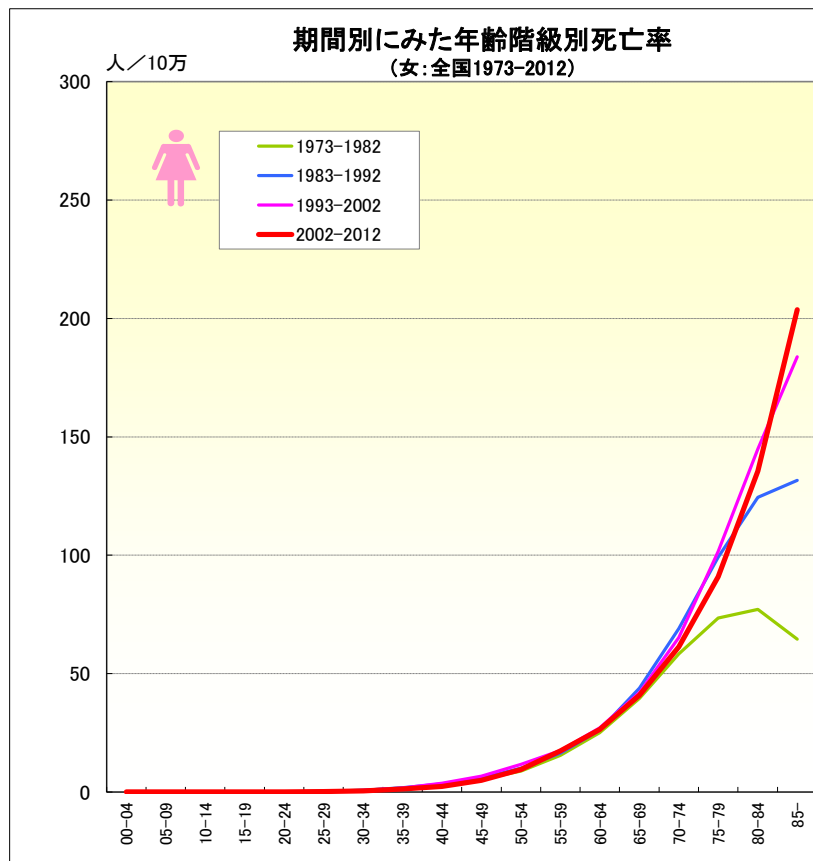
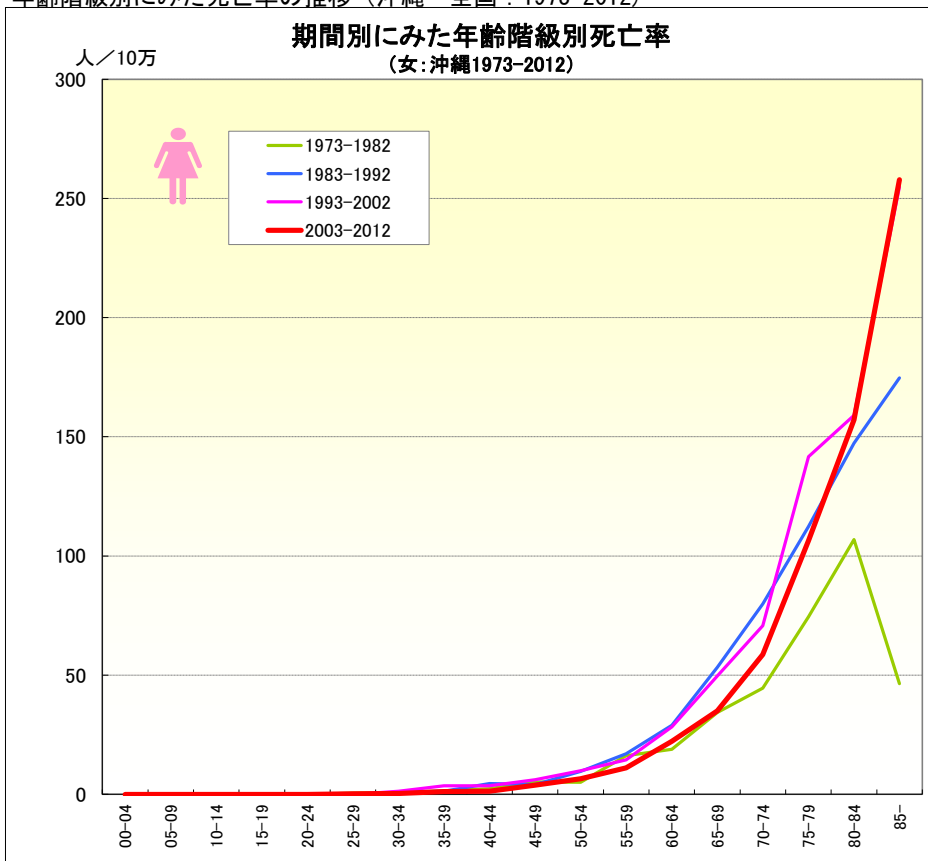
気管支・肺がん

● 年齢階級別にみた死亡率の推移（沖縄・全国：1973-2012）



気管支・肺がん

● 年齢階級別にみた死亡率の推移（沖縄・全国：1973-2012）



● 年齢階級別、性別*期間別死亡率（沖縄：1973-2012年）

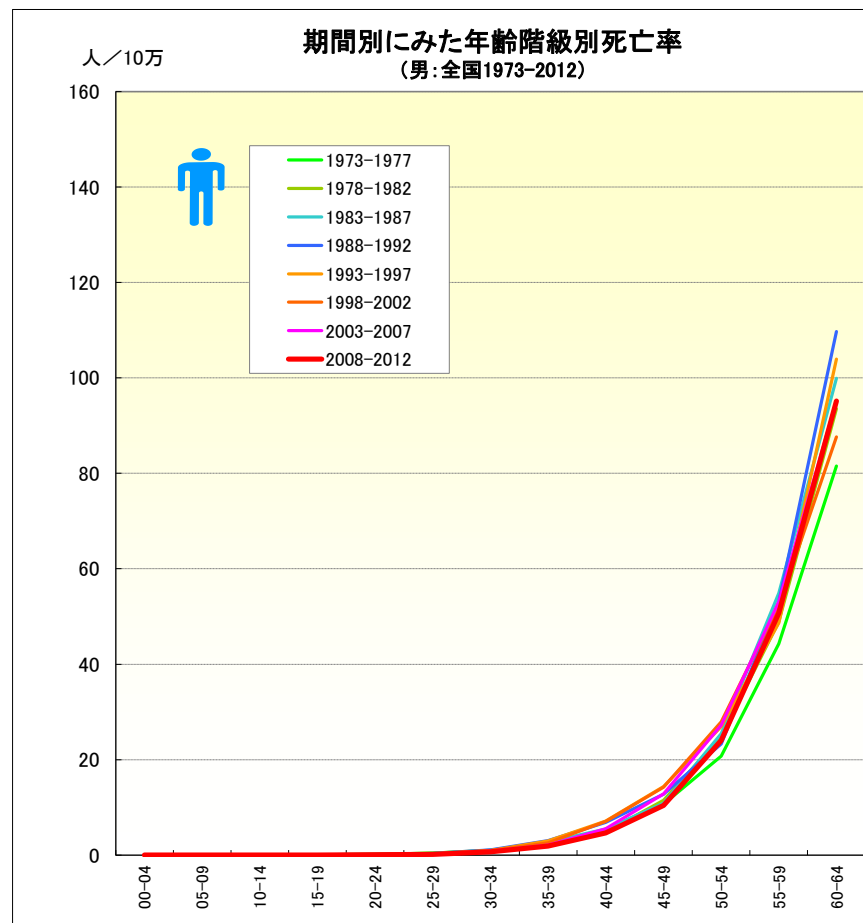
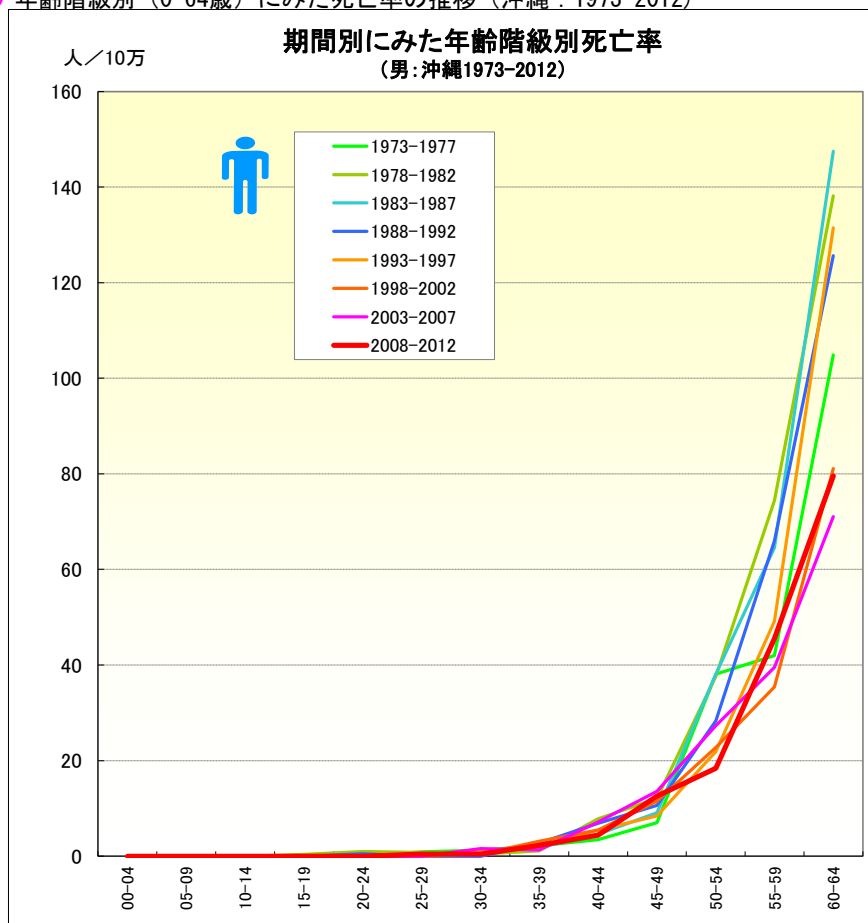
	総数	00-04	05-09	10-14	15-19	20-24	25-29	30-34	35-39	40-44	45-49	50-54	55-59	60-64	65-69	70-74	75-79	80-84	85-	
男	1973-1977	16.08	0.00	0.00	0.00	0.00	0.94	1.23	2.18	3.47	7.02	38.08	41.99	104.87	148.37	196.48	256.62	245.82	116.96	
	1978-1982	26.96	0.00	0.00	0.00	0.41	0.98	0.80	1.14	7.80	12.12	37.66	74.41	138.19	229.82	284.40	405.92	456.00	238.16	
	1973-1982	21.70	0.00	0.00	0.00	0.20	0.46	0.86	0.78	1.67	5.68	9.89	37.83	59.69	122.53	191.96	244.25	337.56	358.38	188.05
	1983-1987	32.40	0.00	0.00	0.00	0.00	0.00	0.41	1.15	1.79	4.58	9.09	38.08	64.52	147.45	229.84	329.38	419.97	463.23	531.13
	1988-1992	42.06	0.00	0.00	0.00	0.00	0.51	0.00	0.00	2.73	6.87	10.66	28.30	65.93	125.61	240.64	397.27	513.94	599.15	628.66
	1983-1992	37.31	0.00	0.00	0.00	0.00	0.25	0.22	0.60	2.29	5.85	9.86	33.05	65.31	134.86	235.75	365.84	471.20	539.34	586.07
	1993-1997	52.73	0.00	0.00	0.00	0.00	0.00	0.47	0.92	2.10	5.51	8.40	21.91	49.13	131.46	272.42	420.93	630.66	681.37	659.12
	1998-2002	58.70	0.00	0.00	0.00	0.00	0.00	0.00	0.45	3.13	5.47	11.53	22.76	35.42	81.10	220.80	406.15	574.84	760.64	824.35
	1993-2002	55.77	0.00	0.00	0.00	0.00	0.00	0.22	0.68	2.60	5.49	10.09	22.39	42.36	105.27	243.19	412.36	599.83	724.36	751.99
	2003-2007	60.85	0.00	0.00	0.00	0.00	0.00	0.00	1.61	1.31	7.12	13.56	27.29	39.50	71.03	141.03	304.65	482.29	803.90	830.47
	2008-2012	63.48	0.00	0.00	0.00	0.00	0.00	0.48	0.43	2.28	4.39	12.58	18.43	45.53	79.55	130.83	221.07	396.06	663.79	869.57
	2003-2012	62.18	0.00	0.00	0.00	0.00	0.00	0.23	1.04	1.83	5.75	13.09	23.01	42.81	75.85	136.09	260.46	432.90	721.83	851.83
	女	1973-1977	6.09	0.00	0.00	0.00	0.00	1.00	1.24	1.11	1.22	4.89	6.87	15.04	17.41	28.65	54.46	65.14	60.21	36.36
1978-1982		8.34	0.00	0.00	0.00	0.00	0.00	0.48	1.77	3.43	5.52	3.54	17.15	20.17	39.42	35.98	81.86	145.96	53.90	
1973-1982		7.25	0.00	0.00	0.00	0.00	0.46	0.82	1.43	2.36	5.23	5.04	16.17	18.89	34.39	44.59	74.43	106.83	46.43	
1983-1987		13.25	0.00	0.00	0.00	0.00	0.50	0.00	1.45	4.77	1.73	7.46	16.50	35.63	51.99	80.50	102.67	137.75	156.48	
1988-1992		16.58	0.00	0.00	0.00	0.00	0.00	1.74	1.24	4.41	6.65	11.65	17.58	23.30	54.29	79.33	120.61	155.22	188.12	
1983-1992		14.95	0.00	0.00	0.00	0.00	0.25	0.00	0.85	1.34	4.57	4.13	9.62	17.07	28.92	53.23	79.87	112.33	147.29	174.68
1993-1997		20.78	0.00	0.00	0.00	0.00	0.00	1.82	3.90	4.19	8.93	7.32	14.11	33.74	48.39	83.30	153.61	165.83	212.98	
1998-2002		23.05	0.00	0.00	0.00	0.00	0.00	0.00	0.88	3.14	3.04	3.80	12.05	14.81	23.10	50.64	60.15	131.57	153.20	287.90
1993-2002		21.93	0.00	0.00	0.00	0.00	0.00	1.34	3.53	3.63	6.15	9.92	14.45	28.23	49.59	70.67	141.70	159.01	254.89	
2003-2007		25.26	0.00	0.00	0.00	0.00	0.00	0.43	0.00	1.72	1.34	5.23	8.08	13.08	26.05	36.87	63.41	113.87	192.12	271.40
2008-2012		23.40	0.00	0.00	0.00	0.00	0.00	0.00	0.84	0.76	1.30	2.27	4.85	9.51	19.09	33.06	54.33	100.05	128.66	246.45
2003-2012		24.32	0.00	0.00	0.00	0.00	0.00	0.22	0.41	1.21	1.32	3.78	6.49	11.12	22.20	35.05	58.65	106.44	157.08	257.88

● 年齢階級別、性別*期間別死亡率（全国：1973-2011年）

	総数	00-04	05-09	10-14	15-19	20-24	25-29	30-34	35-39	40-44	45-49	50-54	55-59	60-64	65-69	70-74	75-79	80-84	85-	
男	1973-1977	19.78	0.01	0.01	0.01	0.08	0.15	0.42	0.98	1.93	4.81	10.69	20.76	44.28	81.55	139.61	210.78	234.91	212.66	154.96
	1978-1982	27.14	0.02	0.00	0.02	0.08	0.14	0.46	1.03	2.16	4.88	11.52	24.86	48.92	93.53	163.23	257.38	328.17	323.43	241.96
	1973-1982	23.55	0.01	0.00	0.01	0.08	0.14	0.43	1.01	2.05	4.84	11.13	23.10	46.84	87.58	152.04	235.80	286.21	276.53	205.94
	1983-1987	35.17	0.02	0.01	0.00	0.06	0.15	0.32	1.05	2.78	5.47	10.90	25.43	54.89	99.91	177.69	280.35	389.87	438.73	384.36
	1988-1992	44.54	0.01	0.00	0.00	0.03	0.13	0.35	1.12	3.02	6.88	12.76	23.30	53.09	109.73	190.61	304.97	420.34	517.65	491.91
	1983-1992	39.90	0.02	0.00	0.00	0.05	0.14	0.34	1.09	2.89	6.23	11.86	24.35	53.94	105.53	184.87	292.92	406.34	482.74	446.99
	1993-1997	54.54	0.01	0.01	0.01	0.03	0.10	0.27	0.98	3.00	7.13	14.38	26.91	48.68	103.90	198.50	312.98	457.75	562.17	575.16
	1998-2002	63.42	0.02	0.01	0.01	0.04	0.11	0.23	0.95	2.58	7.04	14.24	27.95	52.28	87.66	173.27	310.04	449.98	593.57	643.69
	1993-2002	59.00	0.01	0.01	0.01	0.03	0.11	0.25	0.96	2.79	7.09	14.31	27.47	50.55	95.58	185.12	311.29	453.36	578.68	614.57
	2003-2007	72.87	0.02	0.01	0.01	0.04	0.10	0.25	0.81	2.11	5.54	12.81	27.27	53.11	95.18	150.06	267.77	442.72	595.02	683.33
	2008-2012	81.47	0.01	0.03	0.00	0.03	0.10	0.18	0.70	1.89	4.63	10.41	24.02	50.73	95.13	161.25	234.79	386.20	585.57	716.71
	2003-2012	77.16	0.02	0.02	0.01	0.03	0.10	0.22	0.76	2.00	5.06	11.60	25.76	52.00	95.15	155.89	250.66	412.38	589.55	702.34
	女	1973-1977	7.27	0.02	0.01	0.03	0.05	0.11	0.27	0.72	1.60	2.59	5.39	8.65	15.29	23.61	36.71	52.09	63.22	61.01
1978-1982		9.86	0.01	0.00	0.01	0.03	0.11	0.34	0.82	1.67	3.20	5.33	8.97	15.69	26.44	41.92	63.44	81.73	88.99	78.17
1973-1982		8.59	0.02	0.00	0.02	0.04	0.11	0.30	0.77	1.63	2.90	5.36	8.82	15.51	25.08	39.53	58.30	73.46	77.08	64.61
1983-1987		12.74	0.02	0.00	0.00	0.05	0.12	0.32	0.78	1.85	3.42	5.52	9.69	15.99	26.43	44.40	67.85	95.56	114.80	115.66
1988-1992		15.83	0.01	0.01	0.00	0.02	0.07	0.29	0.74	1.84	3.50	6.11	10.42	16.78	25.87	43.36	70.04	101.99	131.78	142.77
1983-1992		14.30	0.01	0.00	0.00	0.04	0.10	0.30	0.77	1.84	3.46	5.82	10.06	16.40	26.13	43.83	69.00	99.11	124.43	131.68
1993-1997		19.42	0.03	0.00	0.01	0.01	0.08	0.27	0.74	1.71	3.95	7.00	11.50	17.05	27.47	42.15	66.45	106.18	142.43	171.04
1998-2002		22.84	0.01	0.01	0.01	0.03	0.04	0.20	0.69	1.65	3.45	6.43	11.78	17.86	26.75	41.94	64.29	98.00	146.99	192.75
1993-2002		21.14	0.02	0.01	0.01	0.02	0.06	0.23	0.72	1.68	3.72	6.73	11.65	17.47	27.11	42.04	65.29	101.64	144.88	183.82
2003-2007		25.76	0.01	0.03	0.00	0.03	0.03	0.20	0.56	1.34	2.45	5.20	10.27	17.98	25.37	39.17	61.17	90.93	136.92	205.53
2008-2012		29.62	0.02	0.00	0.01	0.02	0.06	0.14	0.44	1.23	2.33	4.60	8.73	16.73	27.49	42.54	61.42	90.85	134.42	202.24
2003-2012		27.69	0.02	0.01	0.00	0.02	0.05	0.17	0.51	1.29	2.39	4.90	9.56	17.40	26.50	40.91	61.30	90.89	135.55	203.66

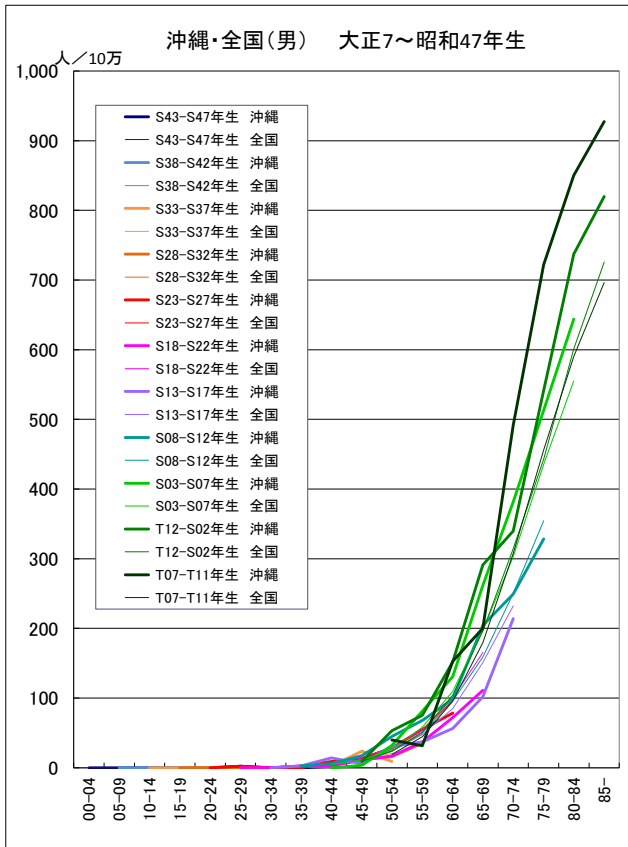
気管支・肺がん

● 年齢階級別（0-64歳）にみた死亡率の推移（沖縄：1973-2012）

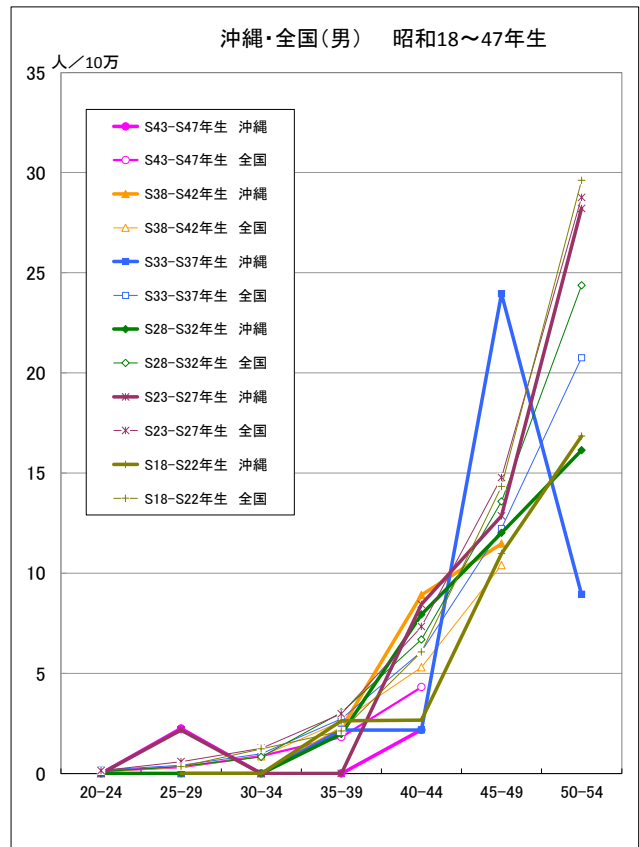


出生コホート別死亡率の推移 (男) -1973-2012-

● 気管支・肺がん

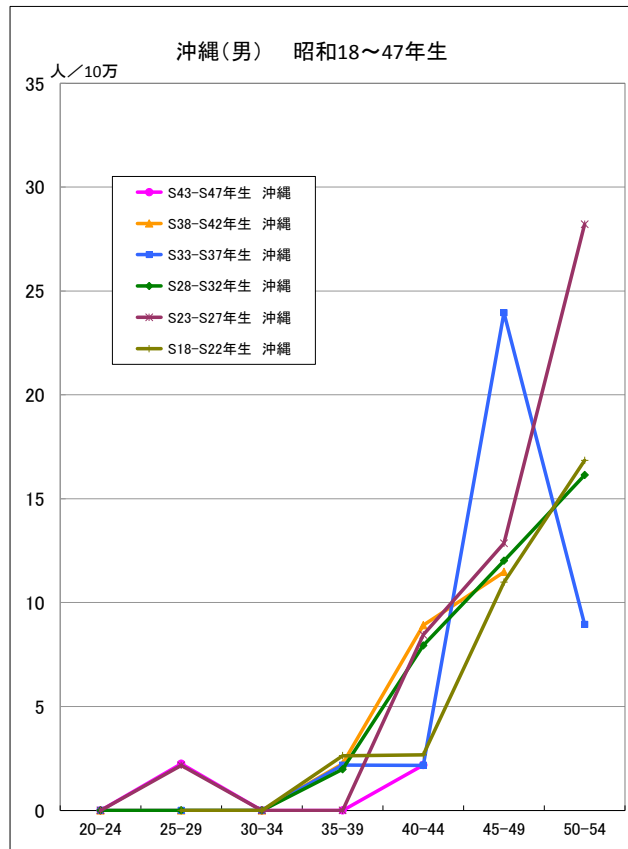


● 気管支・肺がん

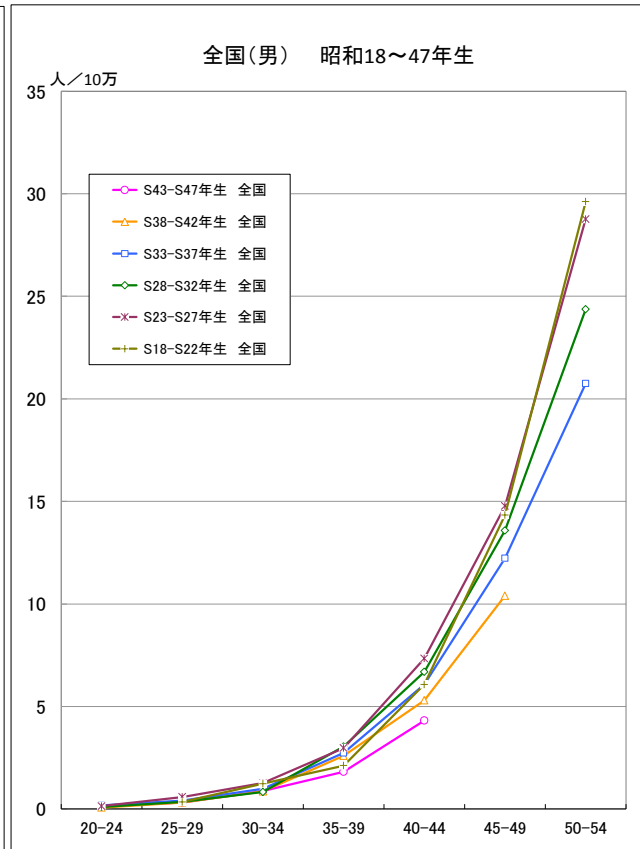


出生コホート別死亡率の推移 (男) -1973-2012-

● 気管支・肺がん

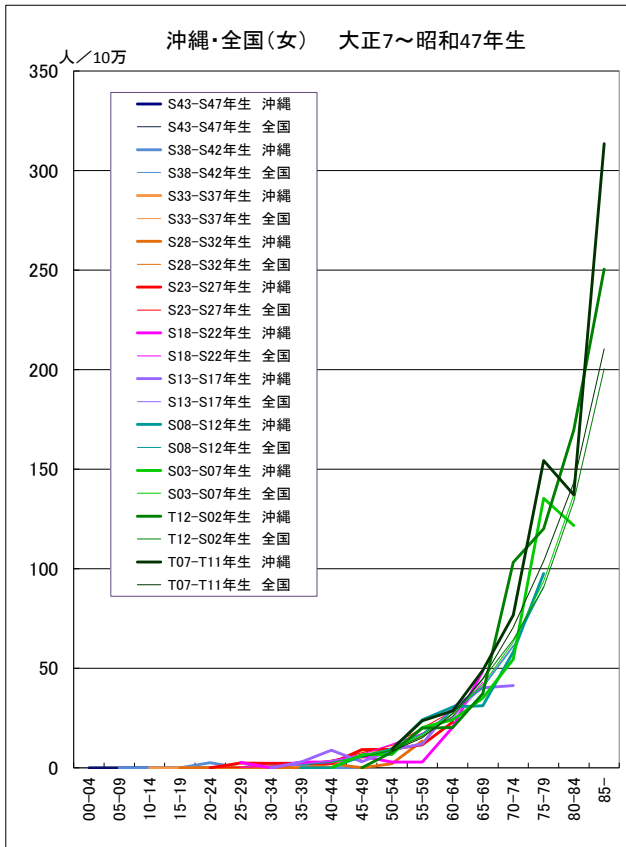


● 気管支・肺がん

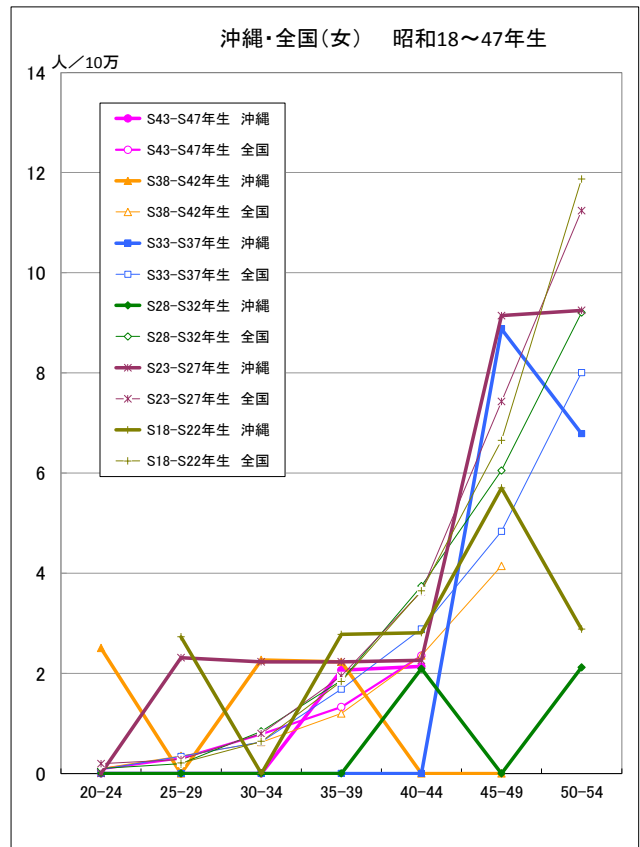


出生コホート別死亡率の推移 (女) -1973-2012-

● 気管支・肺がん

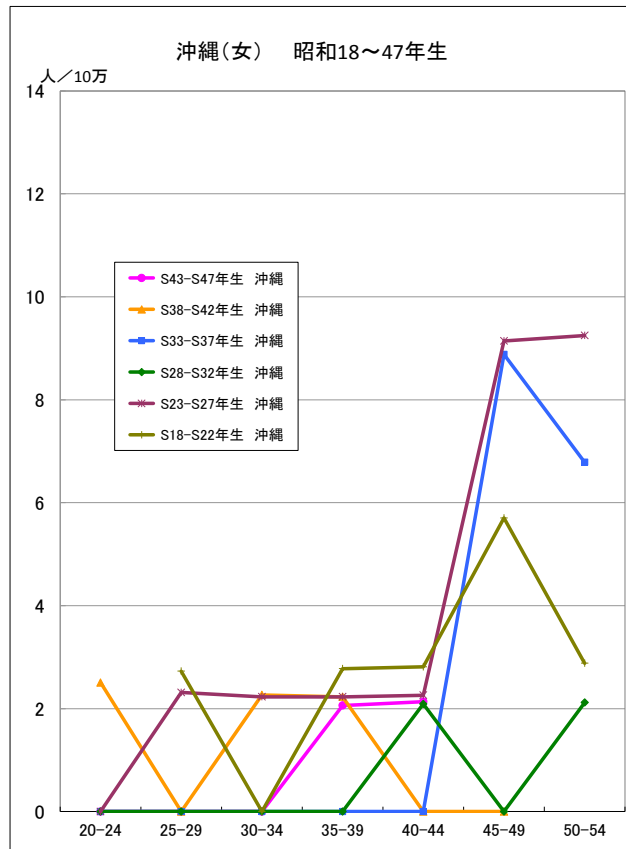


● 気管支・肺がん

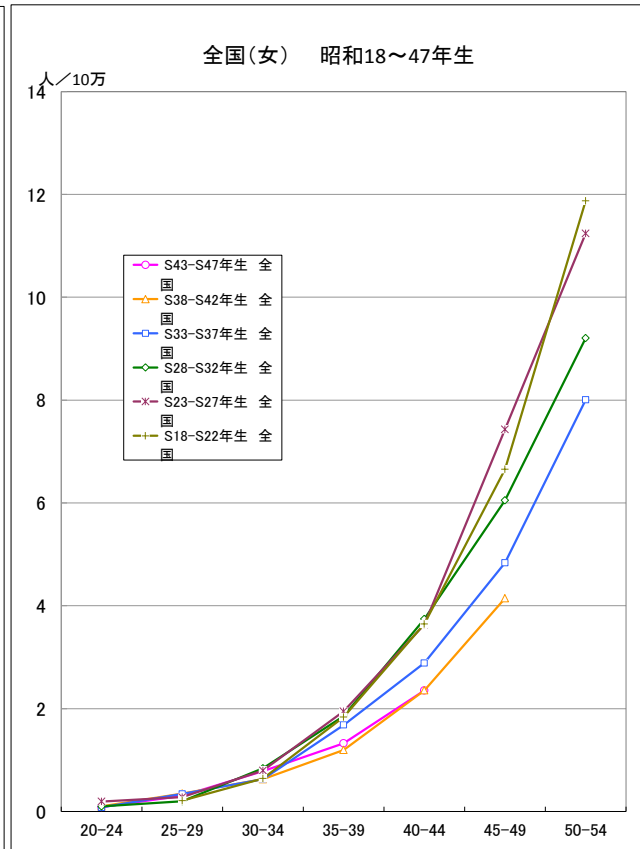


出生コホート別死亡率の推移 (女) -1973-2012-

● 気管支・肺がん

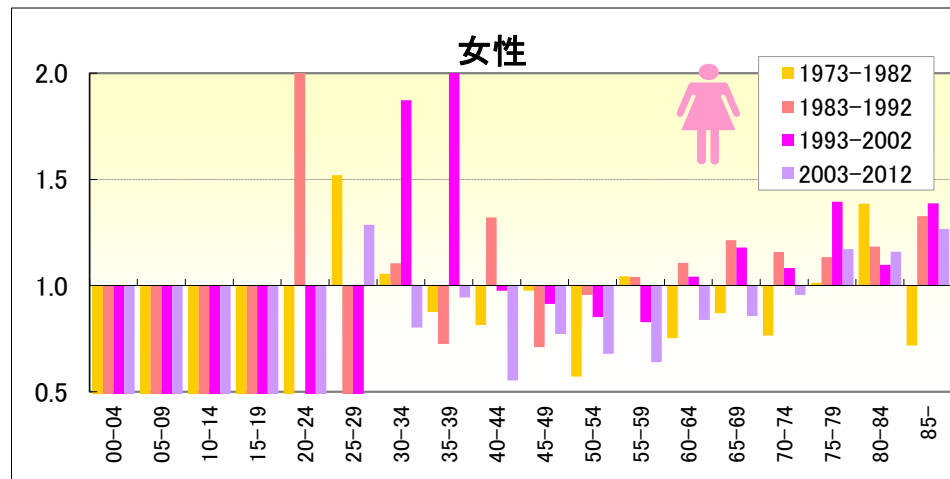
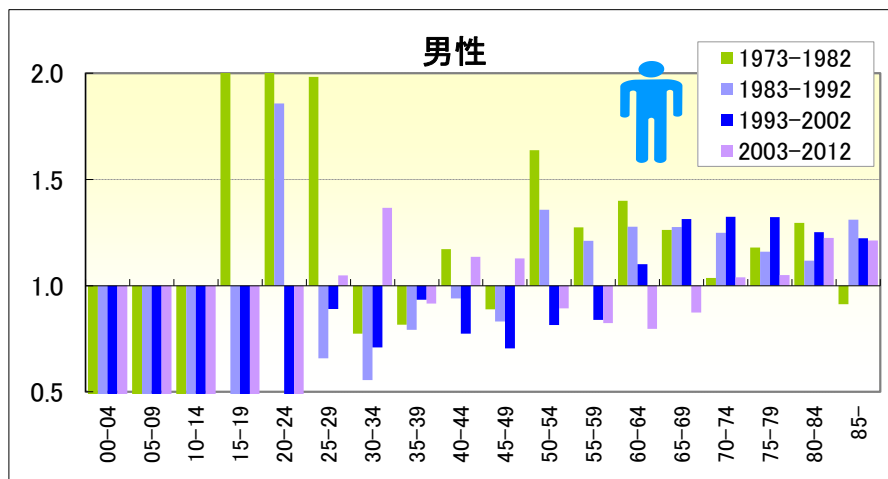


● 気管支・肺がん



気管支・肺がん

● 期間（10年）別にみた年齢階級別死亡率比の推移（沖縄／全国：1973-2012）

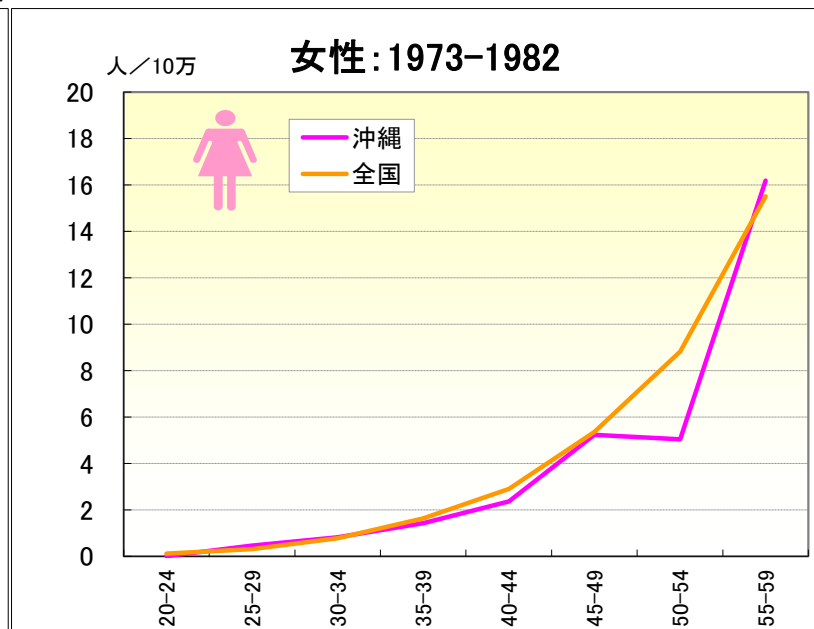
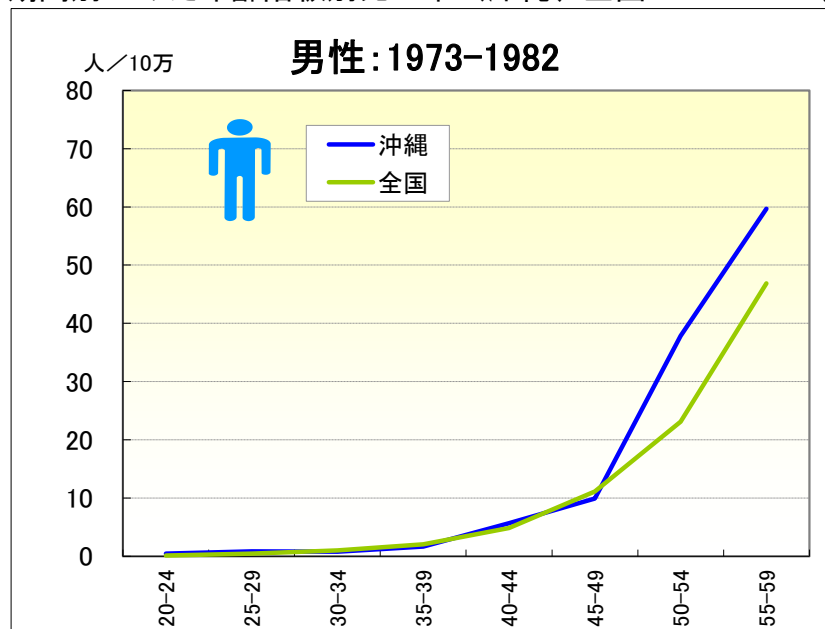


● 年齢階級別、性別*期間別死亡率比（沖縄：1973-2012年）

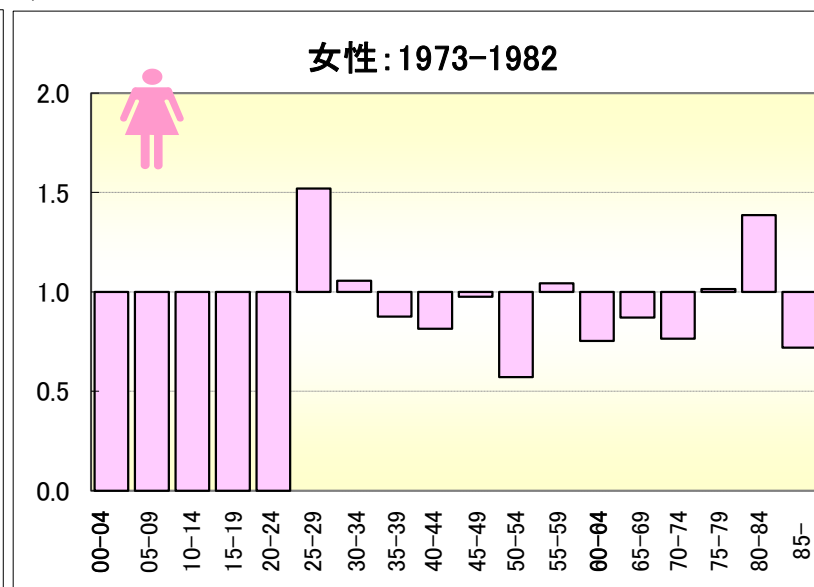
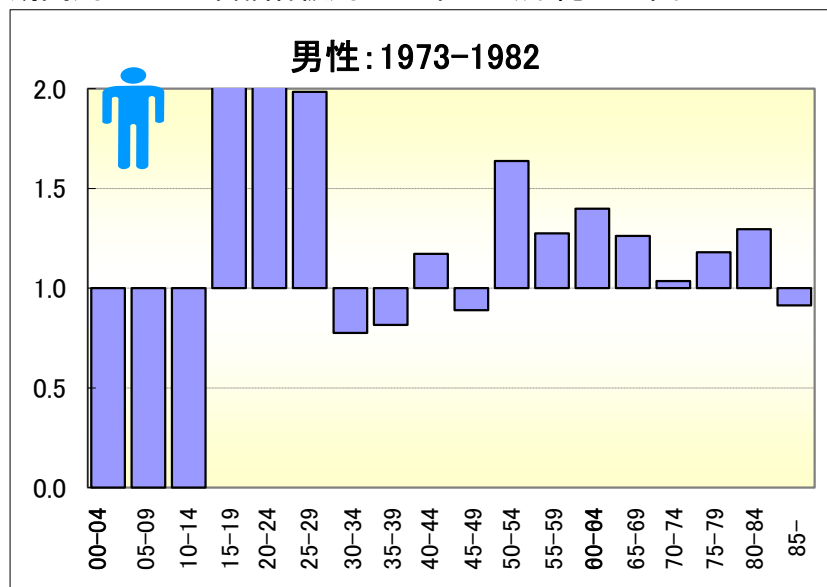
		総数	00-04	05-09	10-14	15-19	20-24	25-29	30-34	35-39	40-44	45-49	50-54	55-59	60-64	65-69	70-74	75-79	80-84	85-
男	1973-1977	0.81	0.00	0.00	0.00	0.00	0.00	2.25	1.25	1.13	0.72	0.66	1.83	0.95	1.29	1.06	0.93	1.09	1.16	0.75
	1978-1982	0.99	0.00		0.00	5.36	7.19	1.75	0.44	0.53	1.60	1.05	1.51	1.52	1.48	1.41	1.10	1.24	1.41	0.98
	1973-1982	0.92	0.00	0.00	0.00	2.49	3.17	1.98	0.77	0.82	1.17	0.89	1.64	1.27	1.40	1.26	1.04	1.18	1.30	0.91
	1983-1987	0.92	0.00	0.00	0.00	0.00	0.00	1.28	1.09	0.64	0.84	0.83	1.50	1.18	1.48	1.29	1.17	1.08	1.06	1.38
	1988-1992	0.94	0.00		0.00	0.00	3.97	0.00	0.00	0.90	1.00	0.83	1.21	1.24	1.14	1.26	1.30	1.22	1.16	1.28
	1983-1992	0.93	0.00	0.00	0.00	0.00	1.86	0.66	0.56	0.79	0.94	0.83	1.36	1.21	1.28	1.28	1.25	1.16	1.12	1.31
	1993-1997	0.97	0.00	0.00	0.00	0.00	0.00	1.72	0.94	0.70	0.77	0.58	0.81	1.01	1.27	1.37	1.34	1.38	1.21	1.15
	1998-2002	0.93	0.00	0.00	0.00	0.00	0.00	0.00	0.48	1.22	0.78	0.81	0.81	0.68	0.93	1.27	1.31	1.28	1.28	1.28
	1993-2002	0.95	0.00	0.00	0.00	0.00	0.00	0.89	0.71	0.93	0.77	0.71	0.81	0.84	1.10	1.31	1.32	1.32	1.25	1.22
	2003-2007	0.84	0.00	0.00	0.00	0.00	0.00	0.00	1.99	0.62	1.29	1.06	1.00	0.74	0.75	0.94	1.14	1.09	1.35	1.22
2008-2012	0.78	0.00	0.00		0.00	0.00	2.70	0.61	1.21	0.95	1.21	0.77	0.90	0.84	0.81	0.94	1.03	1.13	1.21	
2003-2012	0.81	0.00	0.00	0.00	0.00	0.00	1.05	1.37	0.92	1.14	1.13	0.89	0.82	0.80	0.87	1.04	1.05	1.22	1.21	
女	1973-1977	0.84	0.00	0.00	0.00	0.00	0.00	3.70	1.72	0.70	0.47	0.91	0.79	0.98	0.74	0.78	1.05	1.03	0.99	0.79
	1978-1982	0.85	0.00		0.00	0.00	0.00	0.00	0.59	1.06	1.07	1.04	0.39	1.09	0.76	0.94	0.57	1.00	1.64	0.69
	1973-1982	0.84	0.00	0.00	0.00	0.00	0.00	1.52	1.06	0.88	0.81	0.98	0.57	1.04	0.75	0.87	0.76	1.01	1.39	0.72
	1983-1987	1.04	0.00		0.00	0.00	4.15	0.00	0.00	0.78	1.40	0.31	0.77	1.03	1.35	1.17	1.19	1.07	1.20	1.35
	1988-1992	1.05	0.00	0.00	0.00	0.00	0.00	0.00	2.34	0.68	1.26	1.09	1.12	1.05	0.90	1.25	1.13	1.18	1.18	1.32
	1983-1992	1.05	0.00	0.00	0.00	0.00	2.58	0.00	1.11	0.73	1.32	0.71	0.96	1.04	1.11	1.21	1.16	1.13	1.18	1.33
	1993-1997	1.07	0.00		0.00	0.00	0.00	0.00	2.44	2.28	1.06	1.28	0.64	0.83	1.23	1.15	1.25	1.45	1.16	1.25
	1998-2002	1.01	0.00	0.00	0.00	0.00	0.00	0.00	1.27	1.90	0.88	0.59	1.02	0.83	0.86	1.21	0.94	1.34	1.04	1.49
	1993-2002	1.04	0.00	0.00	0.00	0.00	0.00	0.00	1.87	2.10	0.98	0.91	0.85	0.83	1.04	1.18	1.08	1.39	1.10	1.39
	2003-2007	0.98	0.00	0.00		0.00	0.00	2.17	0.00	1.28	0.55	1.00	0.79	0.73	1.03	0.94	1.04	1.25	1.40	1.32
2008-2012	0.79	0.00		0.00	0.00	0.00	0.00	1.90	0.62	0.56	0.49	0.55	0.57	0.69	0.78	0.88	1.10	0.96	1.22	
2003-2012	0.88	0.00	0.00	0.00	0.00	0.00	1.29	0.80	0.94	0.55	0.77	0.68	0.64	0.84	0.86	0.96	1.17	1.16	1.27	

気管支・肺がん

● 期間別にみた年齢階級別死亡率（沖縄、全国：1973-1982）

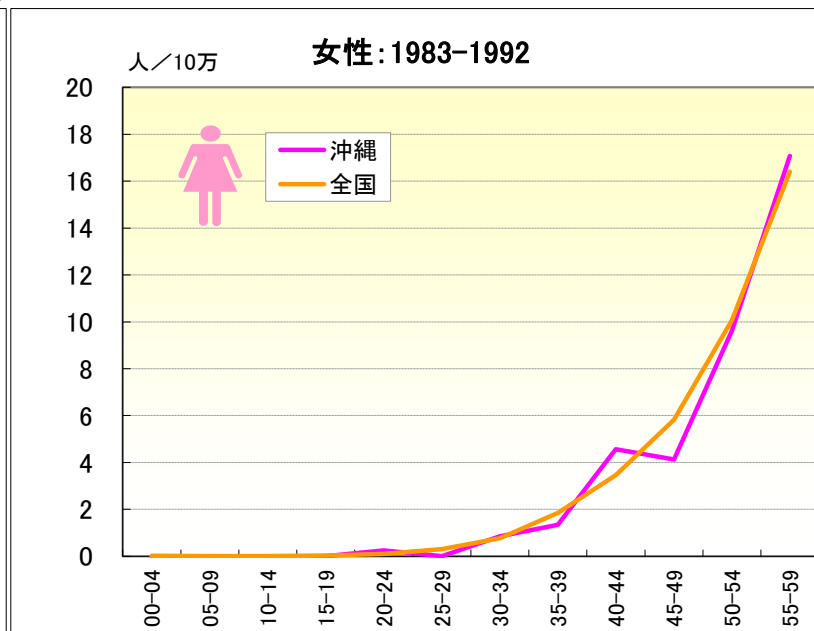
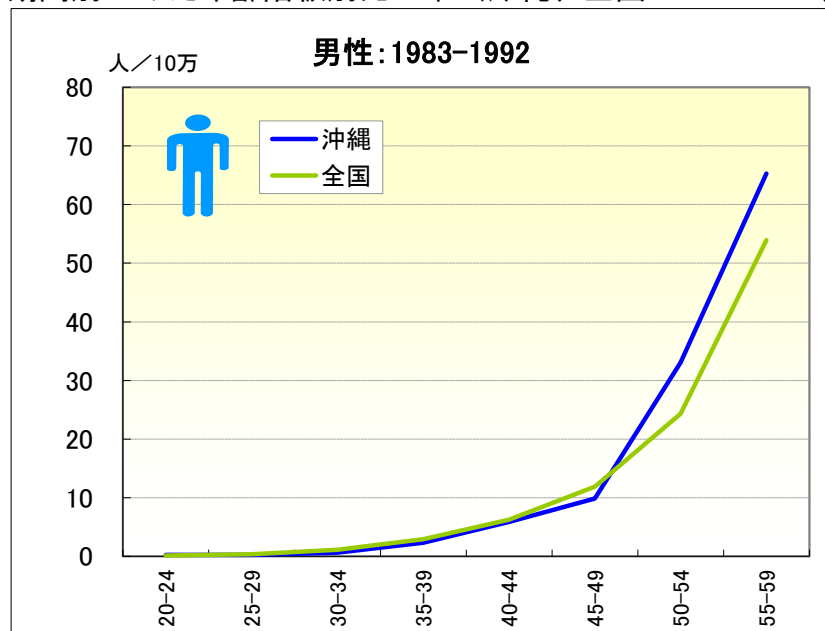


● 期間別にみた年齢階級別死亡率比（沖縄／全国：1973-1982）

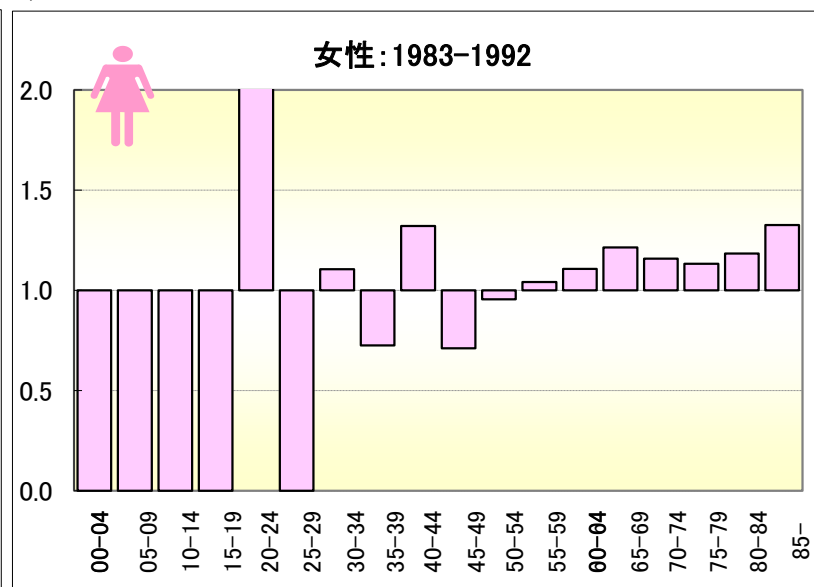
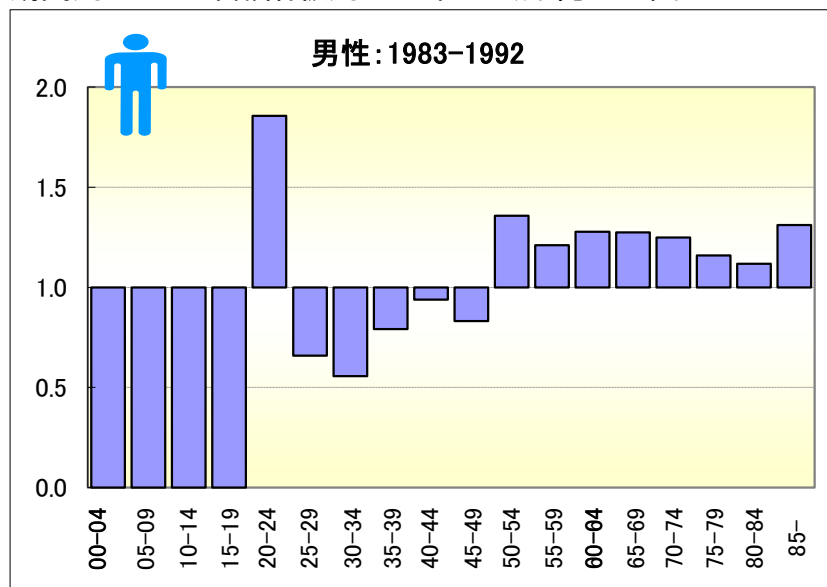


気管支・肺がん

● 期間別にみた年齢階級別死亡率（沖縄、全国：1983-1992）

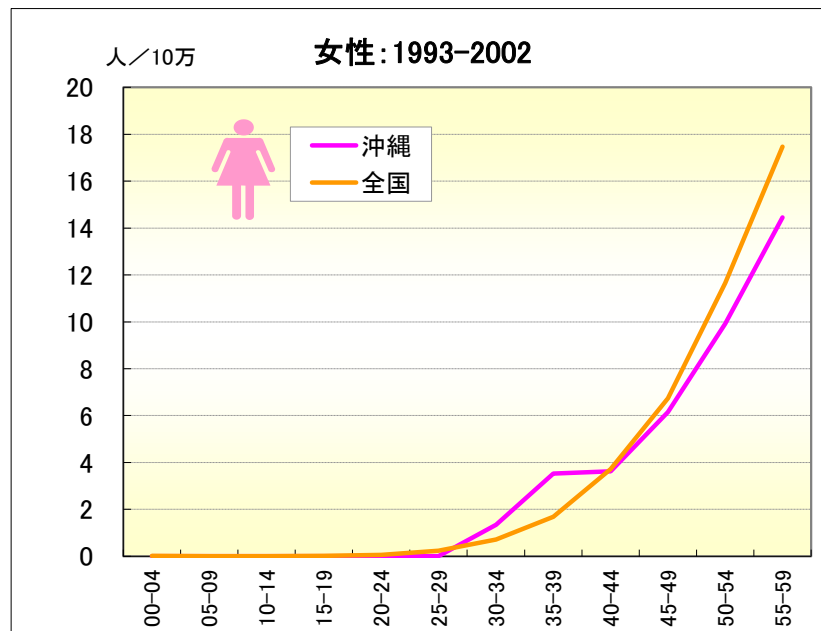
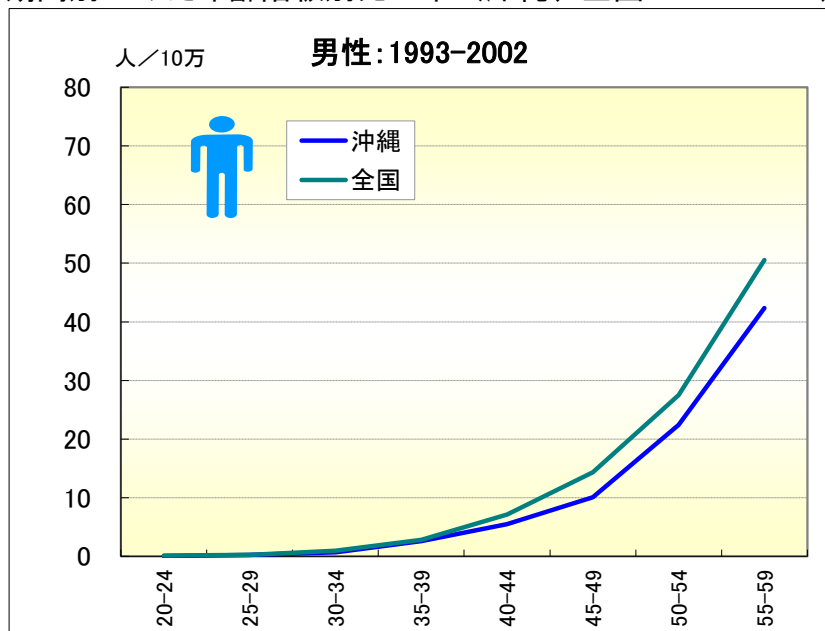


● 期間別にみた年齢階級別死亡率比（沖縄／全国：1983-1992）

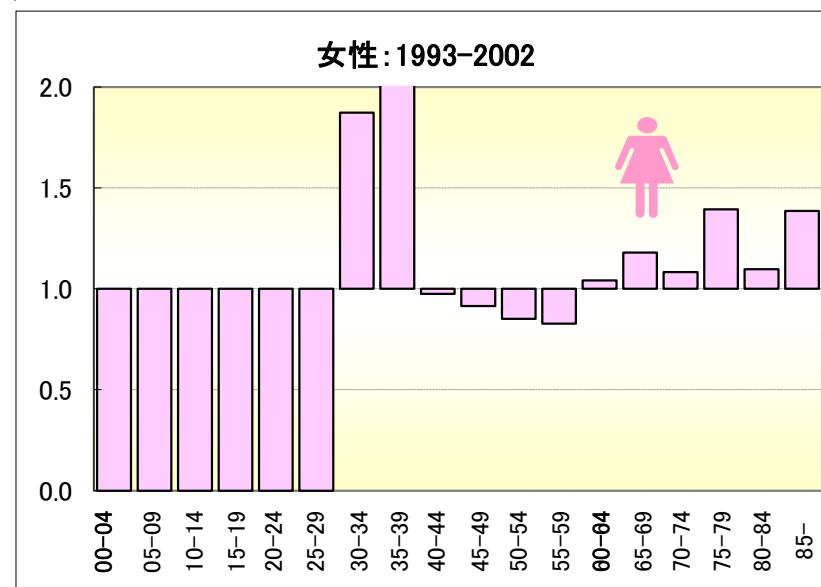
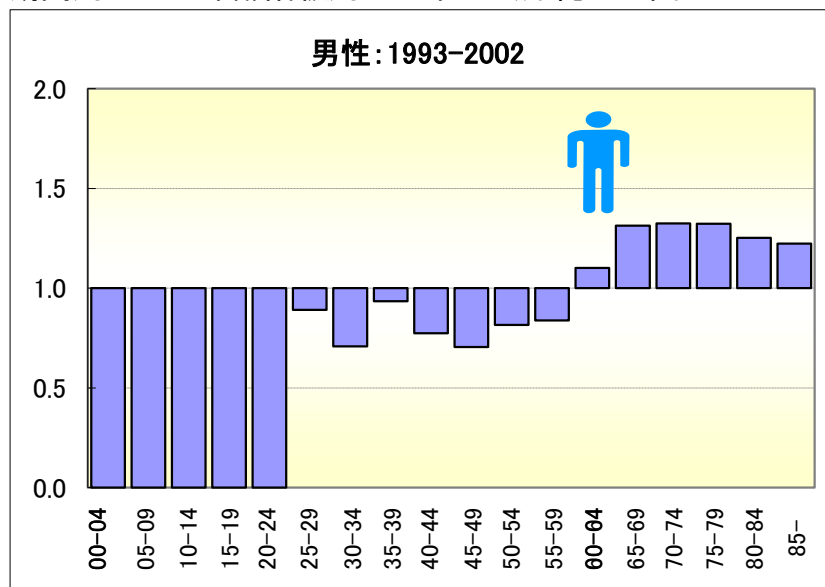


気管支・肺がん

● 期間別にみた年齢階級別死亡率（沖縄、全国：1993-2002）

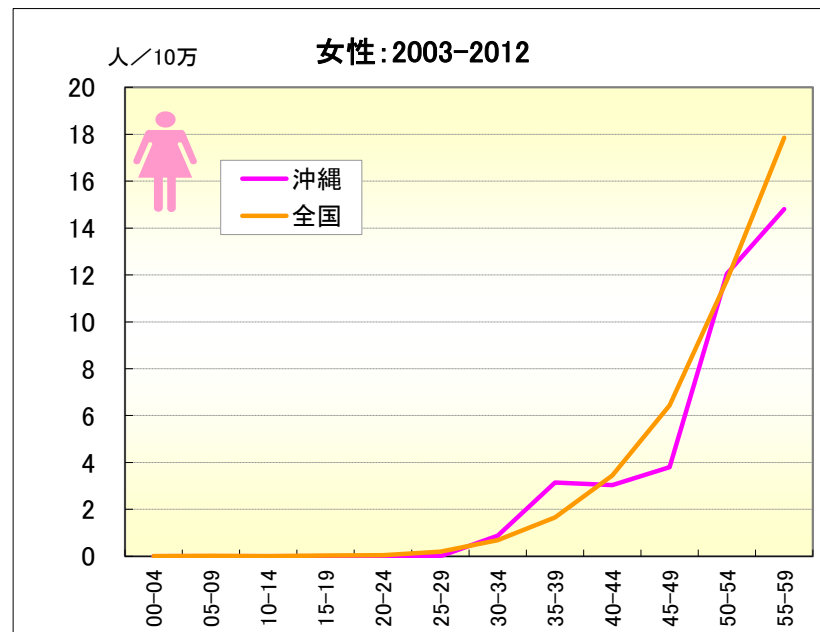
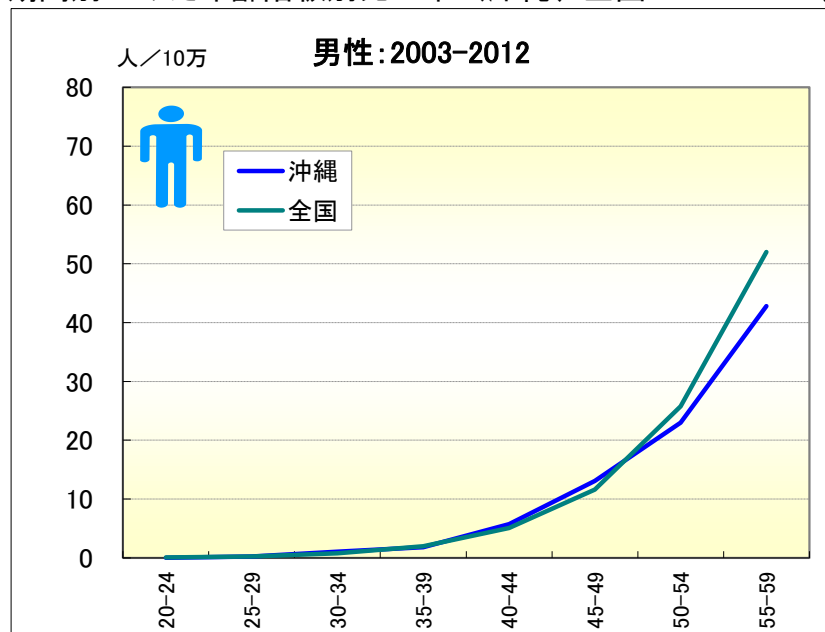


● 期間別にみた年齢階級別死亡率比（沖縄／全国：1993-2002）

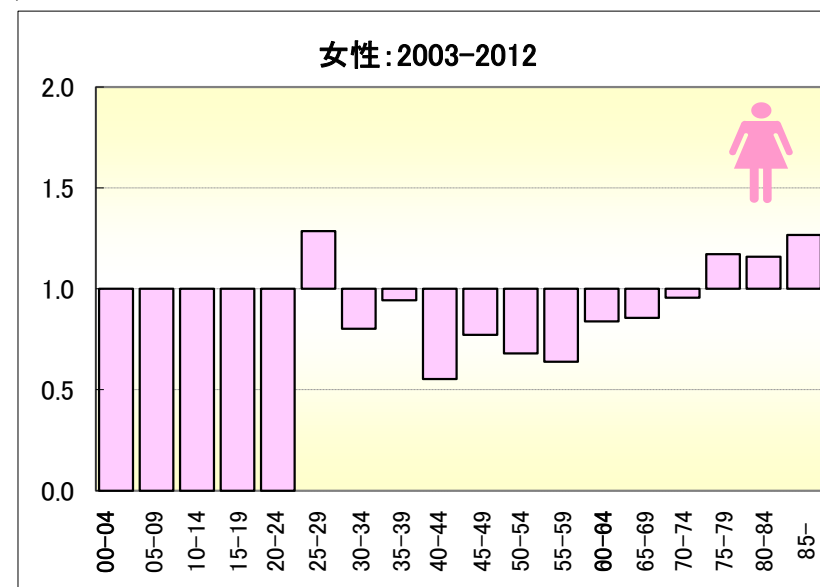
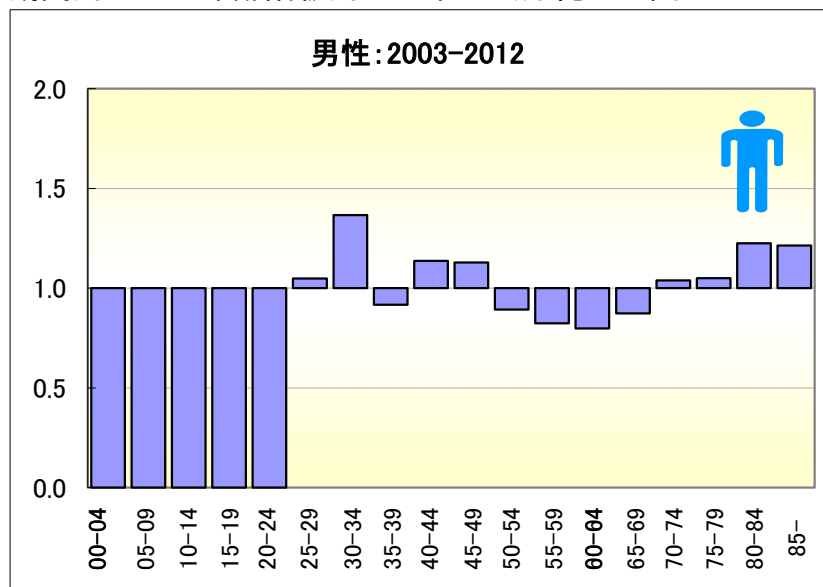


気管支・肺がん

● 期間別にみた年齢階級別死亡率（沖縄、全国：2003-2012）

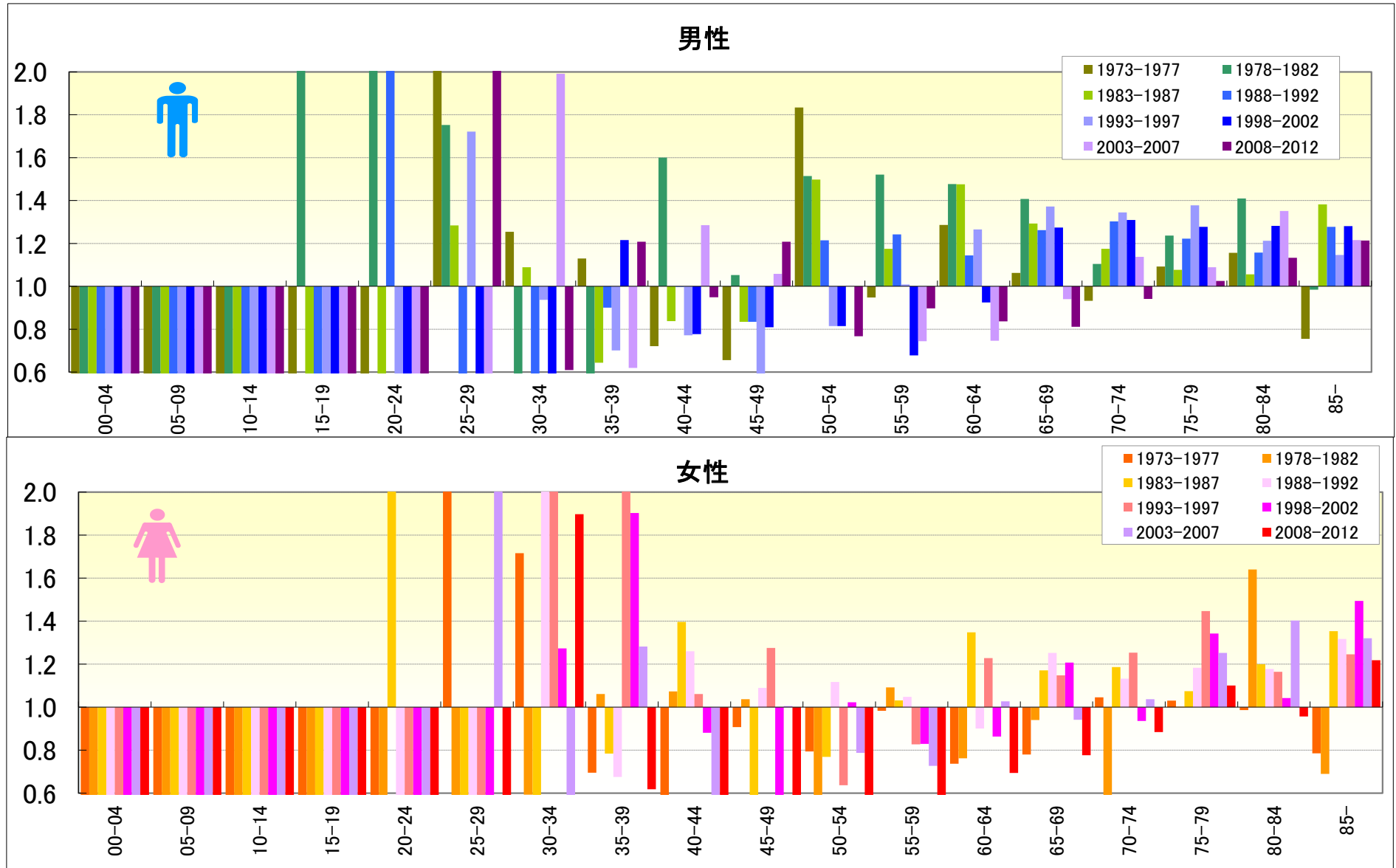


● 期間別にみた年齢階級別死亡率比（沖縄／全国：2003-2012）



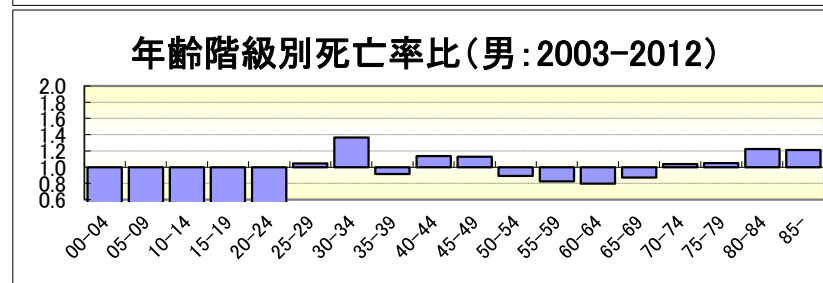
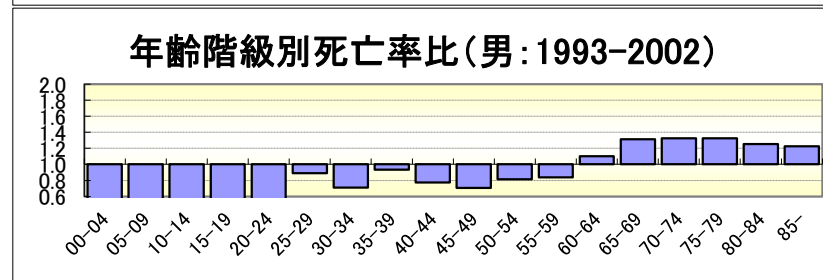
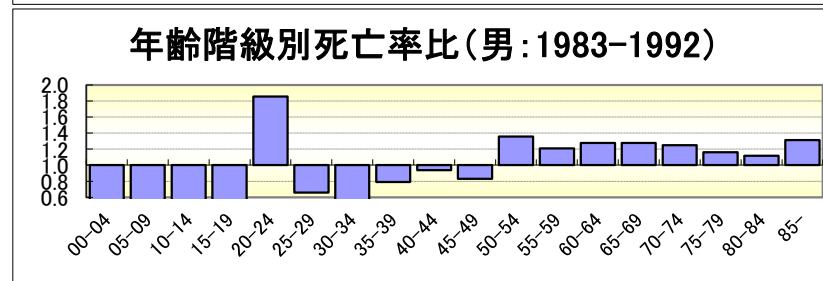
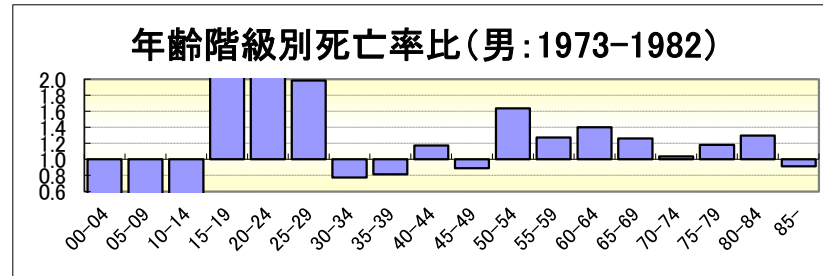
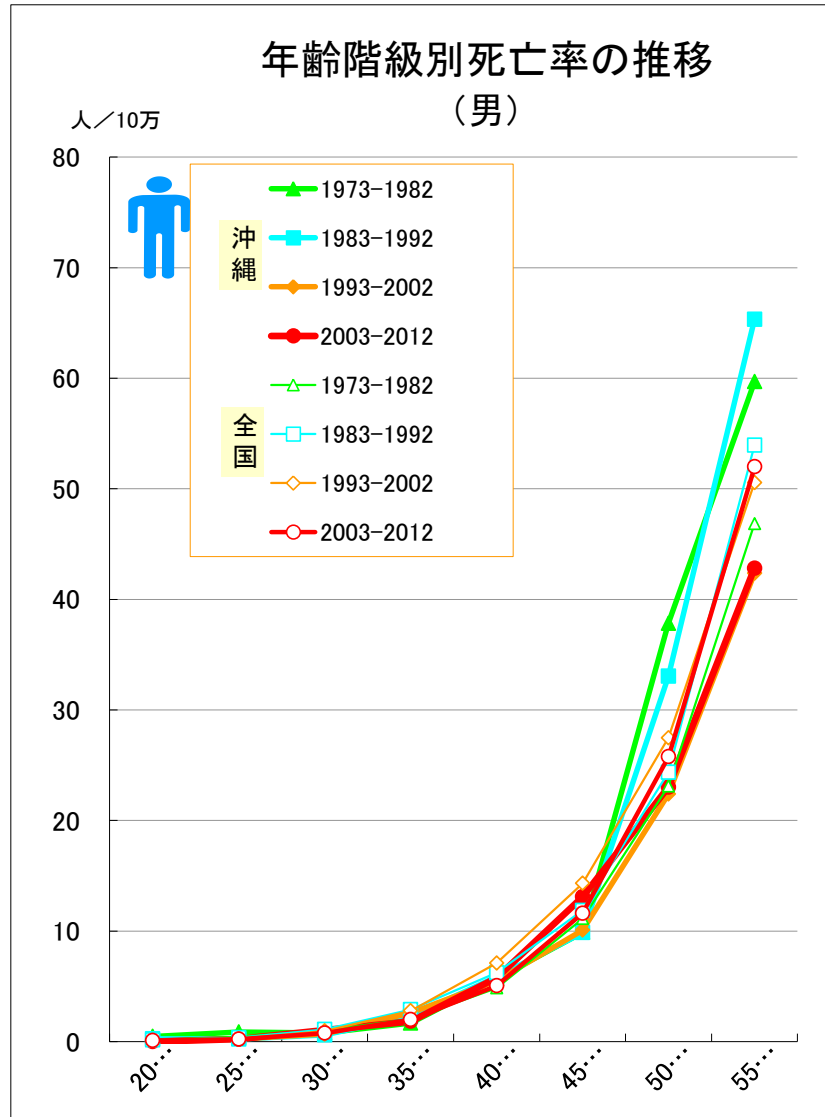
気管支・肺がん

● 期間（5年）別にみた年齢階級別死亡率比の推移（沖縄／全国：1973-2012）



気管支・肺がん

● 期間（10年）別にみた年齢階級別死亡率および年齢階級別死亡率比の推移（沖縄・全国：男1973-2012）



気管支・肺がん

● 期間（10年）別にみた年齢階級別死亡率および年齢階級別死亡率比の推移（沖縄・全国：女1973-2012）

