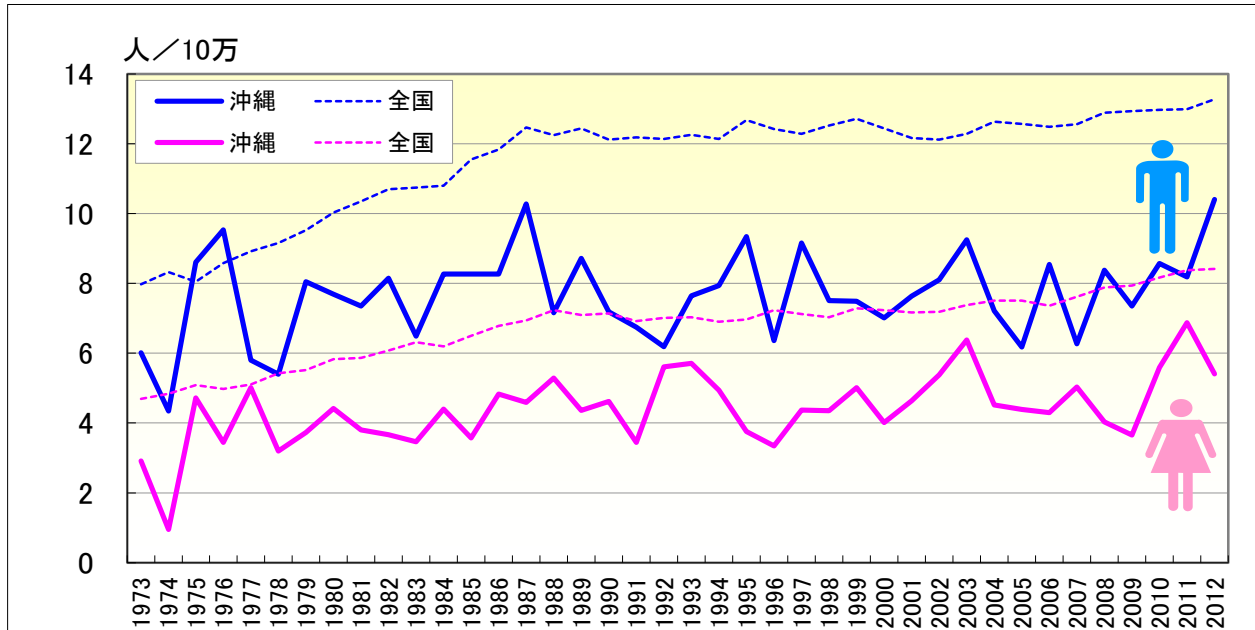


膵がん

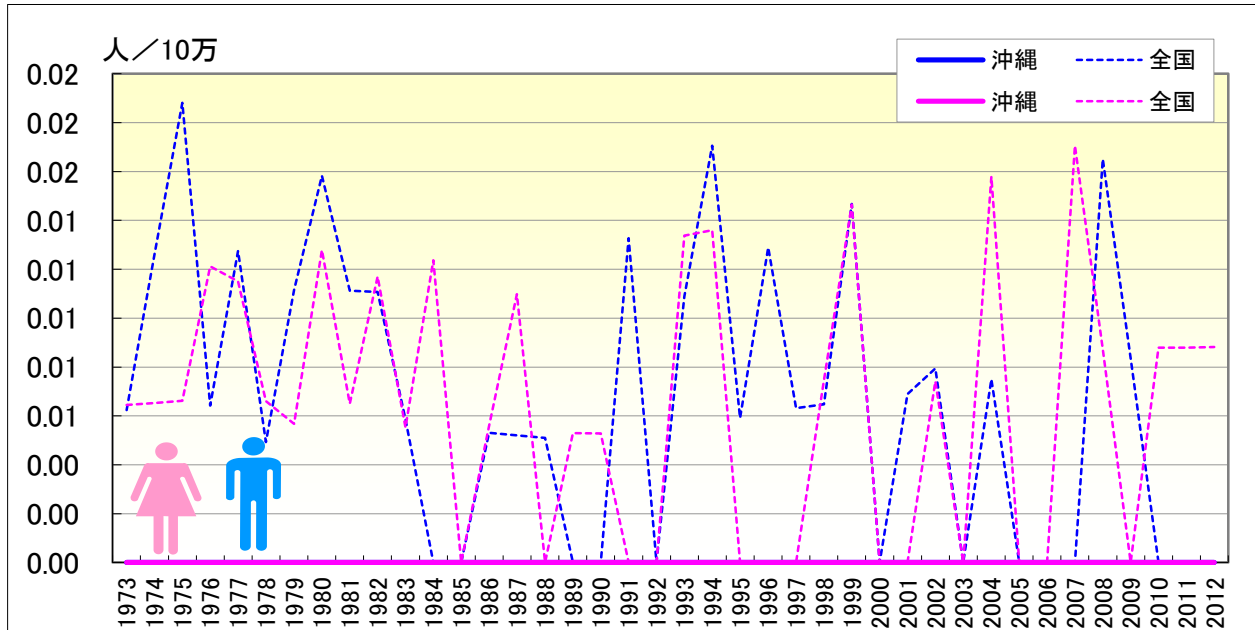
● 年齢調整死亡率の年次推移（沖縄、全国：1973-2012）



	男性				女性			
	粗死亡率		年齢調整死亡率		粗死亡率		年齢調整死亡率	
	沖縄	全国	沖縄	全国	沖縄	全国	沖縄	全国
1973	3.24	5.56	6.01	7.97	2.13	3.89	2.92	4.69
1974	2.20	5.85	4.34	8.32	0.77	4.06	0.96	4.84
1975	4.53	5.77	8.61	8.05	3.59	4.39	4.72	5.08
1976	5.45	6.20	9.53	8.57	2.80	4.38	3.44	4.97
1977	3.27	6.60	5.80	8.92	4.06	4.61	5.01	5.11
1978	3.03	6.91	5.39	9.15	2.56	5.01	3.19	5.43
1979	4.87	7.30	8.05	9.52	3.07	5.22	3.73	5.51
1980	4.81	7.84	7.69	10.03	3.75	5.67	4.42	5.83
1981	4.37	8.26	7.35	10.35	3.35	5.86	3.80	5.86
1982	5.03	8.67	8.15	10.70	3.31	6.24	3.67	6.07
1983	3.89	8.95	6.49	10.74	3.44	6.68	3.46	6.32
1984	5.41	9.17	8.27	10.80	4.59	6.74	4.40	6.20
1985	5.33	10.07	8.27	11.54	3.86	7.34	3.57	6.50
1986	5.65	10.55	8.27	11.83	4.99	7.96	4.83	6.78
1987	7.32	11.43	10.27	12.47	5.12	8.41	4.59	6.94
1988	5.25	11.52	7.15	12.24	6.05	9.10	5.28	7.23
1989	6.57	12.05	8.72	12.43	4.87	9.21	4.36	7.09
1990	5.54	12.14	7.19	12.12	5.15	9.61	4.62	7.14
1991	5.49	12.55	6.75	12.18	4.15	9.61	3.44	6.92
1992	5.28	12.89	6.19	12.14	6.50	10.07	5.61	7.01
1993	6.71	13.40	7.64	12.25	6.92	10.43	5.71	7.03
1994	6.82	13.63	7.93	12.13	6.71	10.59	4.94	6.90
1995	8.54	14.72	9.34	12.68	5.43	11.13	3.76	6.97
1996	6.08	14.82	6.36	12.42	5.23	11.88	3.35	7.23
1997	8.89	15.14	9.16	12.28	6.42	12.14	4.37	7.12
1998	7.56	15.92	7.51	12.52	6.68	12.33	4.35	7.03
1999	7.82	16.63	7.49	12.72	7.39	13.19	5.01	7.29
2000	7.45	16.88	7.01	12.43	6.30	13.59	4.01	7.23
2001	8.33	17.00	7.64	12.16	7.15	13.88	4.64	7.17
2002	9.19	17.51	8.10	12.12	7.99	14.51	5.38	7.18
2003	10.96	18.31	9.25	12.28	9.84	15.29	6.38	7.38
2004	8.93	19.37	7.22	12.63	10.22	15.99	4.51	7.51
2005	8.12	19.94	6.17	12.56	8.84	16.48	4.39	7.51
2006	11.08	20.37	8.54	12.49	8.37	16.75	4.30	7.36
2007	8.35	21.18	6.27	12.56	11.92	17.94	5.03	7.61
2008	12.03	22.31	8.38	12.88	9.15	18.96	4.03	7.88
2009	10.50	22.98	7.35	12.94	9.54	19.60	3.65	7.94
2010	12.07	23.66	8.57	12.97	10.20	20.75	5.59	8.17
2011	11.29	24.12	8.18	12.99	12.41	21.64	6.87	8.37
2012	15.04	25.30	10.40	13.27	10.67	22.28	5.41	8.41

膵がん

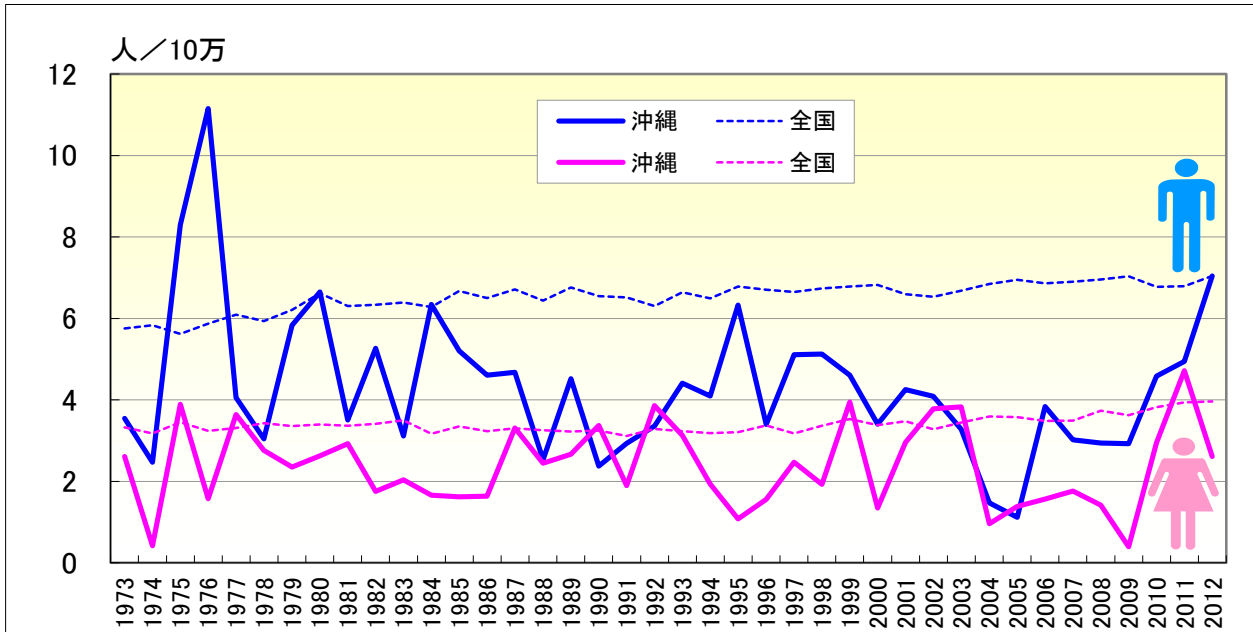
● 年齢調整死亡率（0-19歳）の年次推移（沖縄、全国：1973-2012）



	男性				女性			
	年齢調整死亡率		0-19年齢調整死亡率		年齢調整死亡率		0-19年齢調整死亡率	
	沖縄	全国	沖縄	全国	沖縄	全国	沖縄	全国
1973	6.01	7.97		0.01	2.92	4.69		0.01
1974	4.34	8.32		0.01	0.96	4.84		0.01
1975	8.61	8.05		0.02	4.72	5.08		0.01
1976	9.53	8.57		0.01	3.44	4.97		0.01
1977	5.80	8.92		0.01	5.01	5.11		0.01
1978	5.39	9.15		0.00	3.19	5.43		0.01
1979	8.05	9.52		0.01	3.73	5.51		0.01
1980	7.69	10.03		0.02	4.42	5.83		0.01
1981	7.35	10.35		0.01	3.80	5.86		0.01
1982	8.15	10.70		0.01	3.67	6.07		0.01
1983	6.49	10.74		0.01	3.46	6.32		0.01
1984	8.27	10.80			4.40	6.20		0.01
1985	8.27	11.54			3.57	6.50		
1986	8.27	11.83		0.01	4.83	6.78		0.01
1987	10.27	12.47		0.01	4.59	6.94		0.01
1988	7.15	12.24		0.01	5.28	7.23		
1989	8.72	12.43			4.36	7.09		0.01
1990	7.19	12.12			4.62	7.14		0.01
1991	6.75	12.18		0.01	3.44	6.92		
1992	6.19	12.14			5.61	7.01		
1993	7.64	12.25		0.01	5.71	7.03		0.01
1994	7.93	12.13		0.02	4.94	6.90		0.01
1995	9.34	12.68		0.01	3.76	6.97		
1996	6.36	12.42		0.01	3.35	7.23		
1997	9.16	12.28		0.01	4.37	7.12		
1998	7.51	12.52		0.01	4.35	7.03		0.01
1999	7.49	12.72		0.01	5.01	7.29		0.01
2000	7.01	12.43			4.01	7.23		
2001	7.64	12.16		0.01	4.64	7.17		
2002	8.10	12.12		0.01	5.38	7.18		0.01
2003	9.25	12.28			6.38	7.38		
2004	7.22	12.63		0.01	4.51	7.51		0.02
2005	6.17	12.56			4.39	7.51		
2006	8.54	12.49			4.30	7.36		
2007	6.27	12.56			5.03	7.61		0.02
2008	8.38	12.88		0.02	4.03	7.88		0.01
2009	7.35	12.94		0.01	3.65	7.94		
2010	8.57	12.97			5.59	8.17		0.01
2011	8.18	12.99			6.87	8.37		0.01
2012	10.40	13.27			5.41	8.41		0.01

膵がん

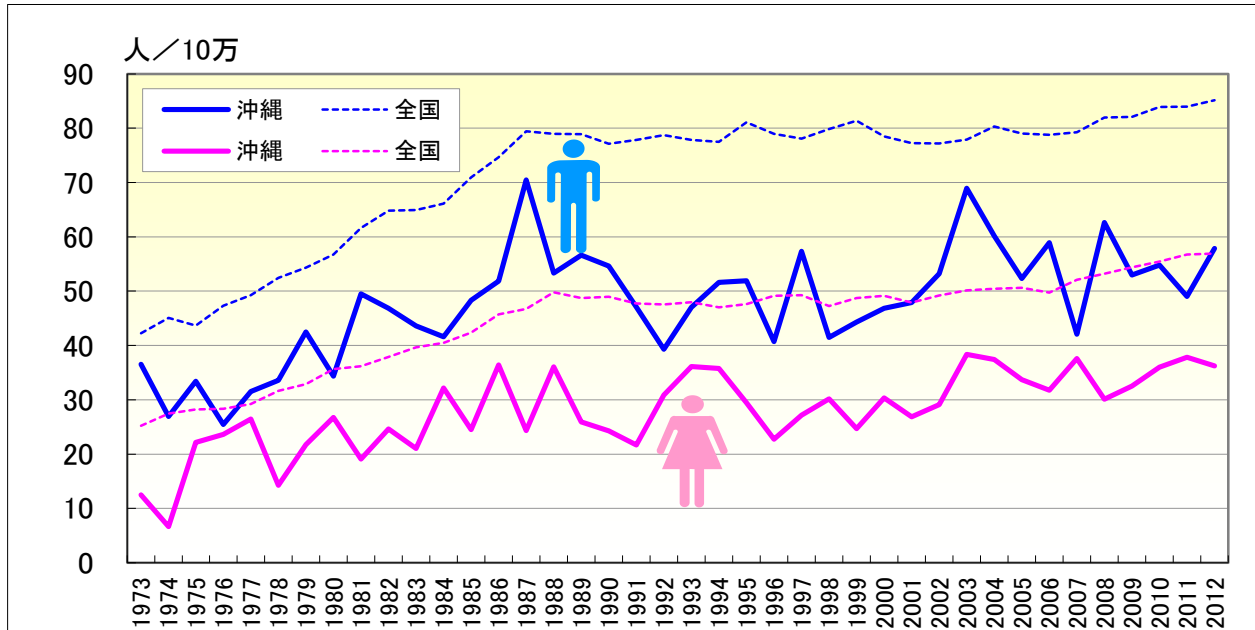
● 年齢調整死亡率（20-64歳）の年次推移（沖縄、全国：1973-2012）



	男性				女性			
	年齢調整死亡率		20-64年齢調整死亡率		年齢調整死亡率		20-64年齢調整死亡率	
	沖縄	全国	沖縄	全国	沖縄	全国	沖縄	全国
1973	6.01	7.97	3.54	5.75	2.92	4.69	2.61	3.32
1974	4.34	8.32	2.47	5.83	0.96	4.84	0.42	3.18
1975	8.61	8.05	8.30	5.62	4.72	5.08	3.89	3.45
1976	9.53	8.57	11.15	5.87	3.44	4.97	1.57	3.24
1977	5.80	8.92	4.06	6.09	5.01	5.11	3.64	3.31
1978	5.39	9.15	3.05	5.93	3.19	5.43	2.76	3.42
1979	8.05	9.52	5.83	6.21	3.73	5.51	2.35	3.36
1980	7.69	10.03	6.64	6.62	4.42	5.83	2.63	3.40
1981	7.35	10.35	3.51	6.31	3.80	5.86	2.93	3.36
1982	8.15	10.70	5.26	6.33	3.67	6.07	1.76	3.41
1983	6.49	10.74	3.11	6.39	3.46	6.32	2.04	3.50
1984	8.27	10.80	6.34	6.28	4.40	6.20	1.66	3.17
1985	8.27	11.54	5.20	6.67	3.57	6.50	1.62	3.35
1986	8.27	11.83	4.60	6.50	4.83	6.78	1.64	3.23
1987	10.27	12.47	4.68	6.72	4.59	6.94	3.31	3.30
1988	7.15	12.24	2.53	6.44	5.28	7.23	2.45	3.25
1989	8.72	12.43	4.52	6.76	4.36	7.09	2.66	3.22
1990	7.19	12.12	2.37	6.55	4.62	7.14	3.37	3.25
1991	6.75	12.18	2.94	6.52	3.44	6.92	1.89	3.11
1992	6.19	12.14	3.35	6.31	5.61	7.01	3.86	3.29
1993	7.64	12.25	4.41	6.64	5.71	7.03	3.13	3.23
1994	7.93	12.13	4.10	6.50	4.94	6.90	1.94	3.19
1995	9.34	12.68	6.33	6.78	3.76	6.97	1.08	3.21
1996	6.36	12.42	3.40	6.71	3.35	7.23	1.56	3.38
1997	9.16	12.28	5.11	6.65	4.37	7.12	2.47	3.17
1998	7.51	12.52	5.13	6.73	4.35	7.03	1.93	3.37
1999	7.49	12.72	4.61	6.79	5.01	7.29	3.94	3.53
2000	7.01	12.43	3.40	6.82	4.01	7.23	1.35	3.38
2001	7.64	12.16	4.25	6.59	4.64	7.17	2.96	3.48
2002	8.10	12.12	4.09	6.53	5.38	7.18	3.78	3.28
2003	9.25	12.28	3.28	6.68	6.38	7.38	3.83	3.45
2004	7.22	12.63	1.47	6.84	4.51	7.51	0.96	3.59
2005	6.17	12.56	1.12	6.94	4.39	7.51	1.38	3.58
2006	8.54	12.49	3.83	6.86	4.30	7.36	1.57	3.48
2007	6.27	12.56	3.02	6.90	5.03	7.61	1.76	3.49
2008	8.38	12.88	2.94	6.96	4.03	7.88	1.41	3.73
2009	7.35	12.94	2.92	7.03	3.65	7.94	0.39	3.62
2010	8.57	12.97	4.58	6.77	5.59	8.17	2.95	3.82
2011	8.18	12.99	4.95	6.79	6.87	8.37	4.72	3.94
2012	10.40	13.27	7.04	7.04	5.41	8.41	2.61	3.96

膵がん

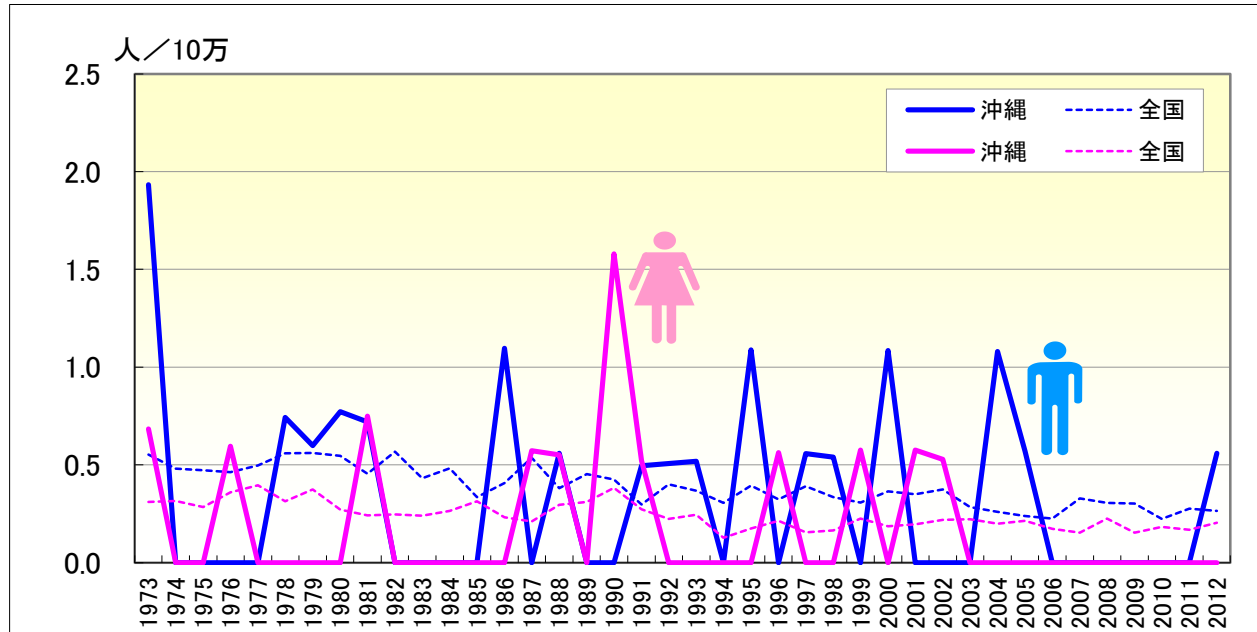
● 年齢調整死亡率（65歳以上）の年次推移（沖縄、全国：1973-2012）



	男性				女性			
	年齢調整死亡率		65-年齢調整死亡率		年齢調整死亡率		65-年齢調整死亡率	
	沖縄	全国	沖縄	全国	沖縄	全国	沖縄	全国
1973	6.01	7.97	36.54	42.26	2.92	4.69	12.49	25.23
1974	4.34	8.32	26.92	45.06	0.96	4.84	6.64	27.48
1975	8.61	8.05	33.40	43.67	4.72	5.08	22.12	28.19
1976	9.53	8.57	25.48	47.29	3.44	4.97	23.64	28.36
1977	5.80	8.92	31.52	49.24	5.01	5.11	26.44	29.24
1978	5.39	9.15	33.57	52.44	3.19	5.43	14.26	31.64
1979	8.05	9.52	42.51	54.36	3.73	5.51	21.75	32.85
1980	7.69	10.03	34.35	56.77	4.42	5.83	26.72	35.62
1981	7.35	10.35	49.48	61.65	3.80	5.86	19.11	36.16
1982	8.15	10.70	46.83	64.80	3.67	6.07	24.65	37.87
1983	6.49	10.74	43.58	64.92	3.46	6.32	21.02	39.66
1984	8.27	10.80	41.63	66.14	4.40	6.20	32.19	40.46
1985	8.27	11.54	48.30	70.93	3.57	6.50	24.53	42.35
1986	8.27	11.83	51.84	74.66	4.83	6.78	36.40	45.71
1987	10.27	12.47	70.50	79.43	4.59	6.94	24.32	46.75
1988	7.15	12.24	53.35	78.95	5.28	7.23	36.04	49.82
1989	8.72	12.43	56.63	78.89	4.36	7.09	25.94	48.71
1990	7.19	12.12	54.60	77.14	4.62	7.14	24.28	48.96
1991	6.75	12.18	47.10	77.83	3.44	6.92	21.69	47.73
1992	6.19	12.14	39.31	78.73	5.61	7.01	30.84	47.53
1993	7.64	12.25	47.03	77.85	5.71	7.03	36.09	47.97
1994	7.93	12.13	51.61	77.51	4.94	6.90	35.76	47.04
1995	9.34	12.68	51.93	81.08	3.76	6.97	29.48	47.60
1996	6.36	12.42	40.73	78.99	3.35	7.23	22.75	49.12
1997	9.16	12.28	57.35	78.10	4.37	7.12	27.15	49.25
1998	7.51	12.52	41.47	79.88	4.35	7.03	30.19	47.23
1999	7.49	12.72	44.33	81.38	5.01	7.29	24.66	48.71
2000	7.01	12.43	46.85	78.51	4.01	7.23	30.36	49.16
2001	7.64	12.16	47.88	77.23	4.64	7.17	26.87	47.93
2002	8.10	12.12	53.22	77.21	5.38	7.18	29.08	49.22
2003	9.25	12.28	68.95	77.88	6.38	7.38	38.35	50.14
2004	7.22	12.63	60.17	80.30	4.51	7.51	37.39	50.46
2005	6.17	12.56	52.31	79.03	4.39	7.51	33.70	50.61
2006	8.54	12.49	58.95	78.78	4.30	7.36	31.79	49.74
2007	6.27	12.56	42.06	79.29	5.03	7.61	37.61	52.09
2008	8.38	12.88	62.65	81.97	4.03	7.88	30.13	53.20
2009	7.35	12.94	52.96	82.07	3.65	7.94	32.50	54.39
2010	8.57	12.97	54.80	83.93	5.59	8.17	36.00	55.47
2011	8.18	12.99	49.01	83.99	6.87	8.37	37.83	56.72
2012	10.40	13.27	57.84	85.17	5.41	8.41	36.26	56.94

膵がん

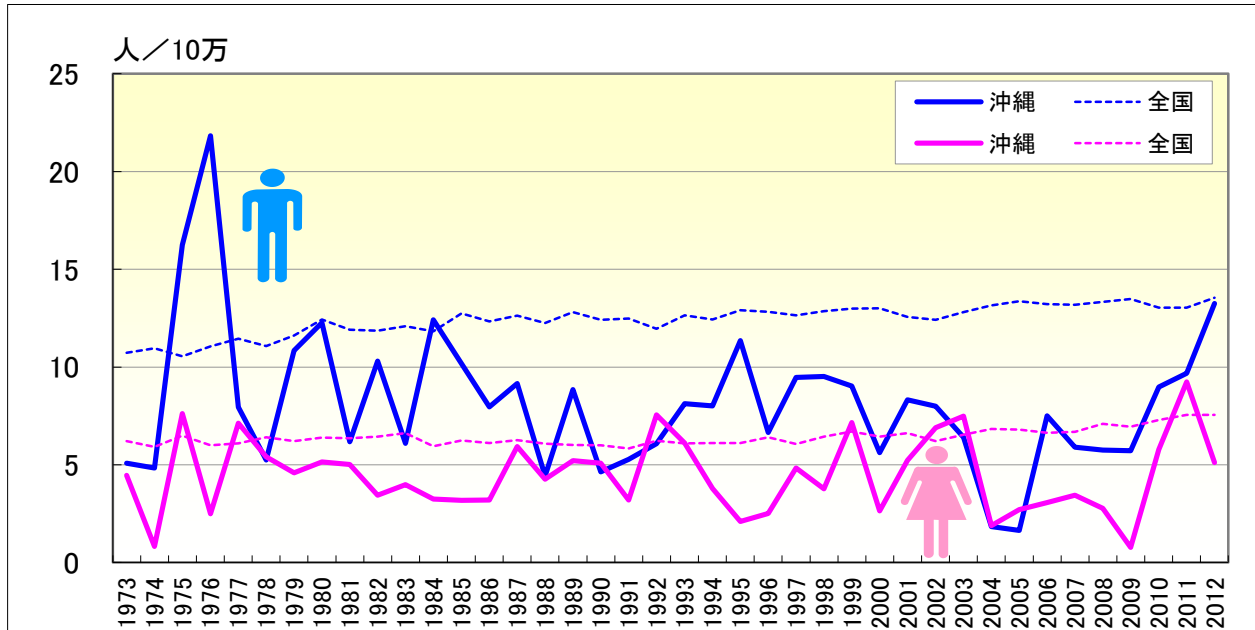
● 年齢調整死亡率（20-39歳）の年次推移（沖縄、全国：1973-2012）



	男性				女性			
	20-64年齢調整死亡率		20-39年齢調整死亡率		20-64年齢調整死亡率		20-39年齢調整死亡率	
	沖縄	全国	沖縄	全国	沖縄	全国	沖縄	全国
1973	3.54	5.75	1.93	0.55	2.61	3.32	0.68	0.31
1974	2.47	5.83		0.48	0.42	3.18		0.32
1975	8.30	5.62		0.47	3.89	3.45		0.28
1976	11.15	5.87		0.46	1.57	3.24	0.60	0.36
1977	4.06	6.09		0.50	3.64	3.31		0.40
1978	3.05	5.93	0.74	0.56	2.76	3.42		0.31
1979	5.83	6.21	0.60	0.56	2.35	3.36		0.38
1980	6.64	6.62	0.77	0.55	2.63	3.40		0.27
1981	3.51	6.31	0.72	0.45	2.93	3.36	0.75	0.24
1982	5.26	6.33		0.57	1.76	3.41		0.25
1983	3.11	6.39		0.43	2.04	3.50		0.24
1984	6.34	6.28		0.48	1.66	3.17		0.26
1985	5.20	6.67		0.34	1.62	3.35		0.31
1986	4.60	6.50	1.10	0.41	1.64	3.23		0.23
1987	4.68	6.72		0.54	3.31	3.30	0.57	0.21
1988	2.53	6.44	0.56	0.38	2.45	3.25	0.55	0.30
1989	4.52	6.76		0.45	2.66	3.22		0.31
1990	2.37	6.55		0.43	3.37	3.25	1.58	0.38
1991	2.94	6.52	0.50	0.30	1.89	3.11	0.52	0.27
1992	3.35	6.31	0.51	0.40	3.86	3.29		0.22
1993	4.41	6.64	0.52	0.37	3.13	3.23		0.25
1994	4.10	6.50		0.30	1.94	3.19		0.13
1995	6.33	6.78	1.09	0.39	1.08	3.21		0.18
1996	3.40	6.71		0.32	1.56	3.38	0.56	0.21
1997	5.11	6.65	0.56	0.39	2.47	3.17		0.16
1998	5.13	6.73	0.54	0.34	1.93	3.37		0.17
1999	4.61	6.79		0.31	3.94	3.53	0.58	0.22
2000	3.40	6.82	1.09	0.36	1.35	3.38		0.19
2001	4.25	6.59		0.35	2.96	3.48	0.58	0.20
2002	4.09	6.53		0.37	3.78	3.28	0.53	0.22
2003	3.28	6.68		0.29	3.83	3.45		0.22
2004	1.47	6.84	1.08	0.26	0.96	3.59		0.20
2005	1.12	6.94	0.57	0.24	1.38	3.58		0.21
2006	3.83	6.86		0.23	1.57	3.48		0.17
2007	3.02	6.90		0.33	1.76	3.49		0.15
2008	2.94	6.96		0.30	1.41	3.73		0.23
2009	2.92	7.03		0.30	0.39	3.62		0.15
2010	4.58	6.77		0.22	2.95	3.82		0.18
2011	4.95	6.79		0.28	4.72	3.94		0.17
2012	7.04	7.04	0.56	0.26	2.61	3.96		0.20

膵がん

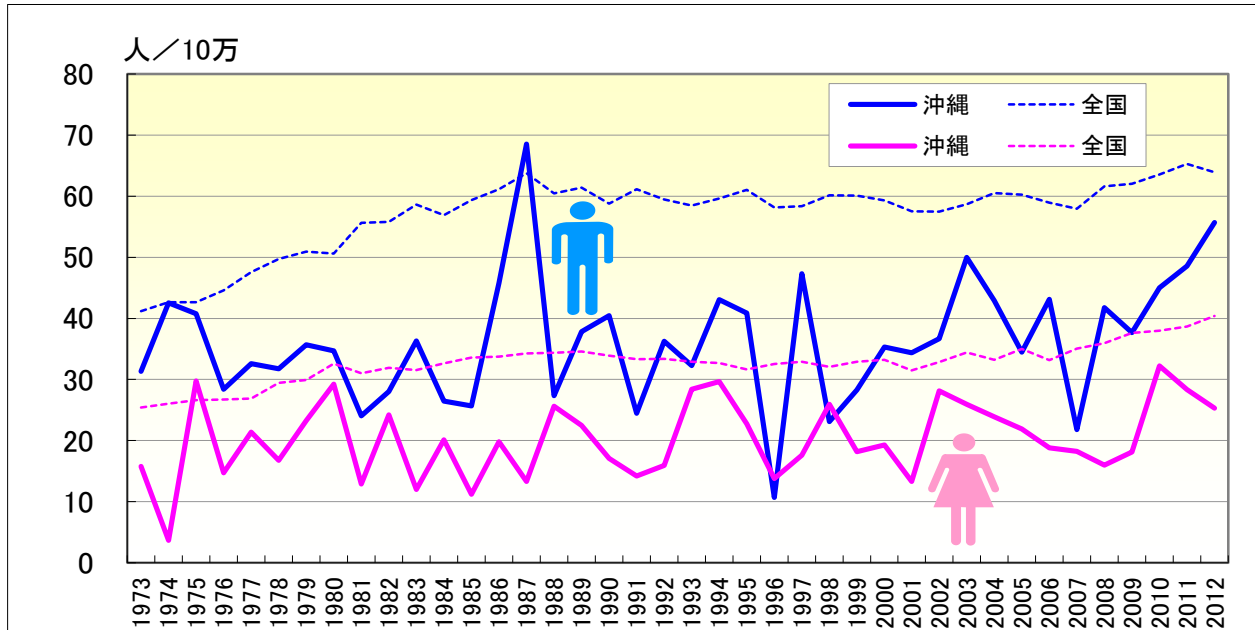
● 年齢調整死亡率（40-64歳）の年次推移（沖縄、全国：1973-2012）



	男性				女性			
	20-64年齢調整死亡率		40-64年齢調整死亡率		20-64年齢調整死亡率		40-64年齢調整死亡率	
	沖縄	全国	沖縄	全国	沖縄	全国	沖縄	全国
1973	3.54	5.75	5.09	10.73	2.61	3.32	4.46	6.21
1974	2.47	5.83	4.83	10.95	0.42	3.18	0.82	5.92
1975	8.30	5.62	16.25	10.56	3.89	3.45	7.62	6.49
1976	11.15	5.87	21.84	11.05	1.57	3.24	2.50	6.00
1977	4.06	6.09	7.95	11.45	3.64	3.31	7.13	6.10
1978	3.05	5.93	5.25	11.08	2.76	3.42	5.41	6.40
1979	5.83	6.21	10.84	11.62	2.35	3.36	4.59	6.22
1980	6.64	6.62	12.27	12.43	2.63	3.40	5.14	6.39
1981	3.51	6.31	6.18	11.91	2.93	3.36	5.01	6.36
1982	5.26	6.33	10.30	11.86	1.76	3.41	3.44	6.44
1983	3.11	6.39	6.09	12.10	2.04	3.50	3.99	6.62
1984	6.34	6.28	12.42	11.83	1.66	3.17	3.24	5.95
1985	5.20	6.67	10.18	12.74	1.62	3.35	3.18	6.25
1986	4.60	6.50	7.96	12.34	1.64	3.23	3.21	6.11
1987	4.68	6.72	9.15	12.63	3.31	3.30	5.93	6.26
1988	2.53	6.44	4.42	12.25	2.45	3.25	4.26	6.09
1989	4.52	6.76	8.84	12.80	2.66	3.22	5.22	6.01
1990	2.37	6.55	4.65	12.41	3.37	3.25	5.08	5.99
1991	2.94	6.52	5.27	12.48	1.89	3.11	3.21	5.83
1992	3.35	6.31	6.08	11.96	3.86	3.29	7.55	6.22
1993	4.41	6.64	8.13	12.64	3.13	3.23	6.12	6.10
1994	4.10	6.50	8.02	12.43	1.94	3.19	3.79	6.12
1995	6.33	6.78	11.35	12.90	1.08	3.21	2.11	6.11
1996	3.40	6.71	6.65	12.82	1.56	3.38	2.51	6.40
1997	5.11	6.65	9.47	12.64	2.47	3.17	4.84	6.06
1998	5.13	6.73	9.52	12.87	1.93	3.37	3.78	6.43
1999	4.61	6.79	9.03	12.99	3.94	3.53	7.17	6.70
2000	3.40	6.82	5.62	13.01	1.35	3.38	2.64	6.44
2001	4.25	6.59	8.32	12.57	2.96	3.48	5.23	6.62
2002	4.09	6.53	8.00	12.42	3.78	3.28	6.90	6.20
2003	3.28	6.68	6.41	12.81	3.83	3.45	7.49	6.53
2004	1.47	6.84	1.84	13.15	0.96	3.59	1.88	6.84
2005	1.12	6.94	1.64	13.37	1.38	3.58	2.71	6.80
2006	3.83	6.86	7.50	13.22	1.57	3.48	3.07	6.65
2007	3.02	6.90	5.90	13.19	1.76	3.49	3.45	6.68
2008	2.94	6.96	5.76	13.33	1.41	3.73	2.77	7.10
2009	2.92	7.03	5.73	13.48	0.39	3.62	0.77	6.95
2010	4.58	6.77	8.97	13.04	2.95	3.82	5.78	7.30
2011	4.95	6.79	9.68	13.03	4.72	3.94	9.24	7.55
2012	7.04	7.04	13.26	13.54	2.61	3.96	5.12	7.56

膵がん

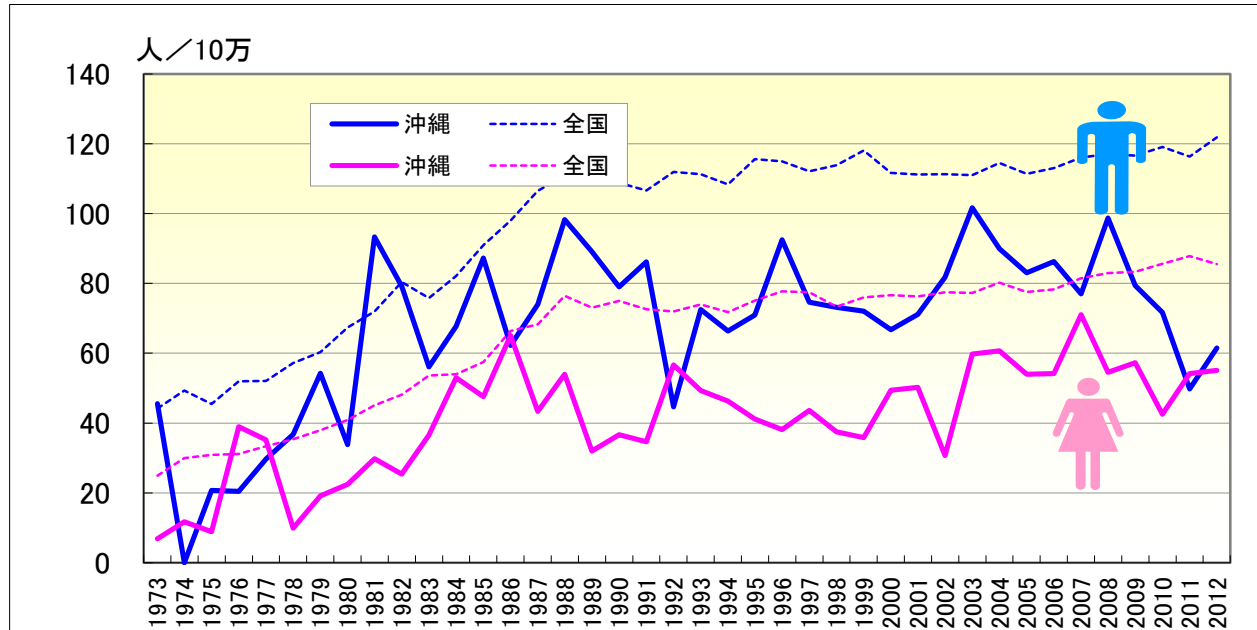
● 年齢調整死亡率（65-74歳）の年次推移（沖縄、全国：1973-2012）



	男性				女性			
	65-年齢調整死亡率		65-74年齢調整死亡率		65-年齢調整死亡率		65-74年齢調整死亡率	
	沖縄	全国	沖縄	全国	沖縄	全国	沖縄	全国
1973	36.54	42.26	31.32	41.17	12.49	25.23	15.78	25.40
1974	26.92	45.06	42.53	42.62	6.64	27.48	3.70	26.03
1975	33.40	43.67	40.74	42.63	22.12	28.19	29.77	26.63
1976	25.48	47.29	28.39	44.60	23.64	28.36	14.74	26.73
1977	31.52	49.24	32.59	47.59	26.44	29.24	21.39	26.87
1978	33.57	52.44	31.73	49.70	14.26	31.64	16.78	29.47
1979	42.51	54.36	35.69	50.93	21.75	32.85	23.28	29.91
1980	34.35	56.77	34.67	50.60	26.72	35.62	29.22	32.59
1981	49.48	61.65	24.08	55.66	19.11	36.16	12.91	31.00
1982	46.83	64.80	28.04	55.77	24.65	37.87	24.21	31.91
1983	43.58	64.92	36.33	58.60	21.02	39.66	12.00	31.56
1984	41.63	66.14	26.47	56.88	32.19	40.46	20.14	32.62
1985	48.30	70.93	25.69	59.34	24.53	42.35	11.19	33.57
1986	51.84	74.66	45.82	61.13	36.40	45.71	19.79	33.75
1987	70.50	79.43	68.50	63.74	24.32	46.75	13.29	34.26
1988	53.35	78.95	27.34	60.44	36.04	49.82	25.63	34.37
1989	56.63	78.89	37.84	61.38	25.94	48.71	22.46	34.57
1990	54.60	77.14	40.45	58.80	24.28	48.96	17.10	33.88
1991	47.10	77.83	24.46	61.16	21.69	47.73	14.19	33.32
1992	39.31	78.73	36.24	59.48	30.84	47.53	15.91	33.35
1993	47.03	77.85	32.28	58.45	36.09	47.97	28.41	32.92
1994	51.61	77.51	43.06	59.61	35.76	47.04	29.68	32.68
1995	51.93	81.08	40.88	61.05	29.48	47.60	22.73	31.64
1996	40.73	78.99	10.71	58.16	22.75	49.12	13.81	32.52
1997	57.35	78.10	47.32	58.38	27.15	49.25	17.59	32.90
1998	41.47	79.88	23.12	60.17	30.19	47.23	25.94	32.09
1999	44.33	81.38	28.27	60.12	24.66	48.71	18.17	32.90
2000	46.85	78.51	35.34	59.29	30.36	49.16	19.31	33.22
2001	47.88	77.23	34.38	57.55	26.87	47.93	13.33	31.50
2002	53.22	77.21	36.69	57.48	29.08	49.22	28.13	32.87
2003	68.95	77.88	49.99	58.66	38.35	50.14	25.95	34.42
2004	60.17	80.30	42.94	60.49	37.39	50.46	23.89	33.24
2005	52.31	79.03	34.47	60.28	33.70	50.61	21.92	35.01
2006	58.95	78.78	43.11	58.93	31.79	49.74	18.83	33.16
2007	42.06	79.29	21.80	57.96	37.61	52.09	18.22	35.03
2008	62.65	81.97	41.74	61.61	30.13	53.20	15.98	35.92
2009	52.96	82.07	37.65	62.04	32.50	54.39	18.12	37.61
2010	54.80	83.93	45.02	63.56	36.00	55.47	32.21	37.97
2011	49.01	83.99	48.58	65.27	37.83	56.72	28.35	38.68
2012	57.84	85.17	55.72	63.94	36.26	56.94	25.34	40.37

膵がん

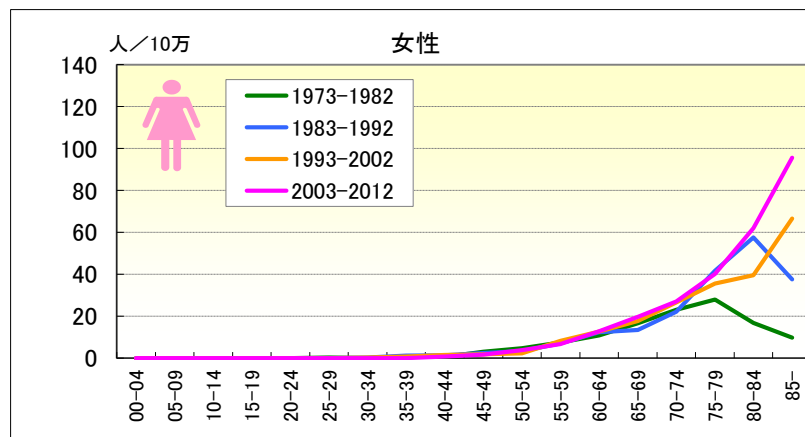
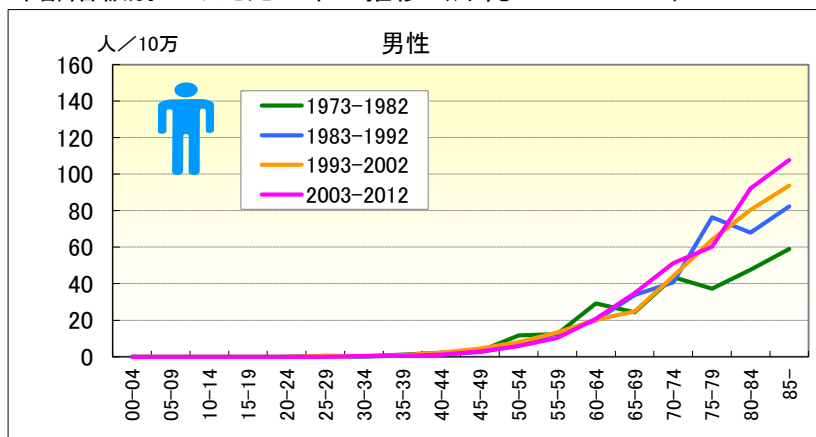
● 年齢調整死亡率（75歳以上）の年次推移（沖縄、全国：1973-2012）



	男性				女性			
	65-年齢調整死亡率		75-年齢調整死亡率		65-年齢調整死亡率		75-年齢調整死亡率	
	沖縄	全国	沖縄	全国	沖縄	全国	沖縄	全国
1973	36.54	42.26	45.54	44.14	12.49	25.23	6.83	24.92
1974	26.92	45.06		49.27	6.64	27.48	11.72	29.99
1975	33.40	43.67	20.73	45.47	22.12	28.19	8.92	30.88
1976	25.48	47.29	20.47	51.95	23.64	28.36	38.99	31.18
1977	31.52	49.24	29.69	52.07	26.44	29.24	35.15	33.31
1978	33.57	52.44	36.73	57.16	14.26	31.64	9.92	35.39
1979	42.51	54.36	54.28	60.27	21.75	32.85	19.11	37.92
1980	34.35	56.77	33.80	67.41	26.72	35.62	22.41	40.84
1981	49.48	61.65	93.29	71.97	19.11	36.16	29.79	45.06
1982	46.83	64.80	79.23	80.38	24.65	37.87	25.41	48.13
1983	43.58	64.92	56.07	75.83	21.02	39.66	36.57	53.64
1984	41.63	66.14	67.77	82.12	32.19	40.46	52.97	53.97
1985	48.30	70.93	87.31	90.93	24.53	42.35	47.54	57.49
1986	51.84	74.66	62.24	98.00	36.40	45.71	65.05	66.32
1987	70.50	79.43	73.95	106.50	24.32	46.75	43.35	68.31
1988	53.35	78.95	98.22	110.86	36.04	49.82	54.00	76.46
1989	56.63	78.89	89.05	109.08	25.94	48.71	31.94	73.09
1990	54.60	77.14	79.01	108.78	24.28	48.96	36.67	74.98
1991	47.10	77.83	86.13	106.57	21.69	47.73	34.64	72.59
1992	39.31	78.73	44.60	111.94	30.84	47.53	56.60	71.98
1993	47.03	77.85	72.46	111.31	36.09	47.97	49.35	73.93
1994	51.61	77.51	66.36	108.37	35.76	47.04	46.25	71.80
1995	51.93	81.08	70.98	115.63	29.48	47.60	41.12	75.11
1996	40.73	78.99	92.50	114.91	22.75	49.12	38.16	77.74
1997	57.35	78.10	74.64	112.12	27.15	49.25	43.64	77.45
1998	41.47	79.88	73.12	113.86	30.19	47.23	37.52	73.34
1999	44.33	81.38	72.03	118.05	24.66	48.71	35.86	75.97
2000	46.85	78.51	66.69	111.67	30.36	49.16	49.41	76.64
2001	47.88	77.23	71.16	111.18	26.87	47.93	50.23	76.25
2002	53.22	77.21	81.73	111.24	29.08	49.22	30.71	77.43
2003	68.95	77.88	101.65	111.03	38.35	50.14	59.72	77.25
2004	60.17	80.30	89.90	114.48	37.39	50.46	60.68	80.17
2005	52.31	79.03	83.07	111.37	33.70	50.61	54.03	77.50
2006	58.95	78.78	86.28	113.00	31.79	49.74	54.13	78.32
2007	42.06	79.29	77.00	116.07	37.61	52.09	71.05	81.52
2008	62.65	81.97	98.71	117.09	30.13	53.20	54.54	82.99
2009	52.96	82.07	79.35	116.61	32.50	54.39	57.30	83.33
2010	54.80	83.93	71.67	119.07	36.00	55.47	42.55	85.65
2011	49.01	83.99	49.75	116.29	37.83	56.72	54.18	87.82
2012	57.84	85.17	61.50	121.79	36.26	56.94	55.10	85.51

膵がん

● 年齢階級別にみた死亡率の推移（沖縄：1973-2012）

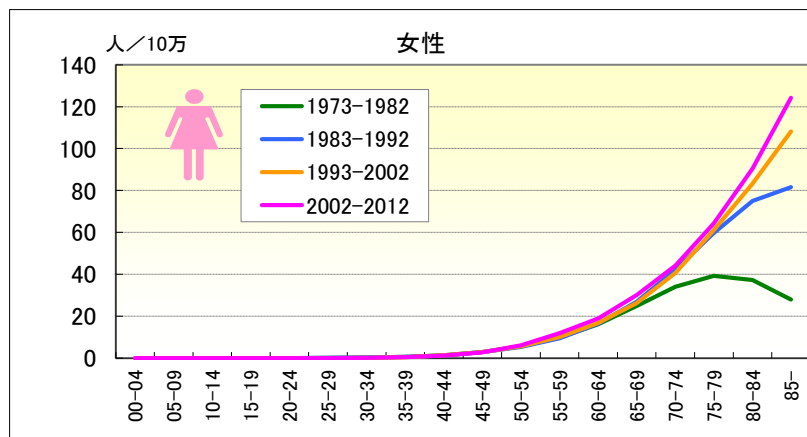
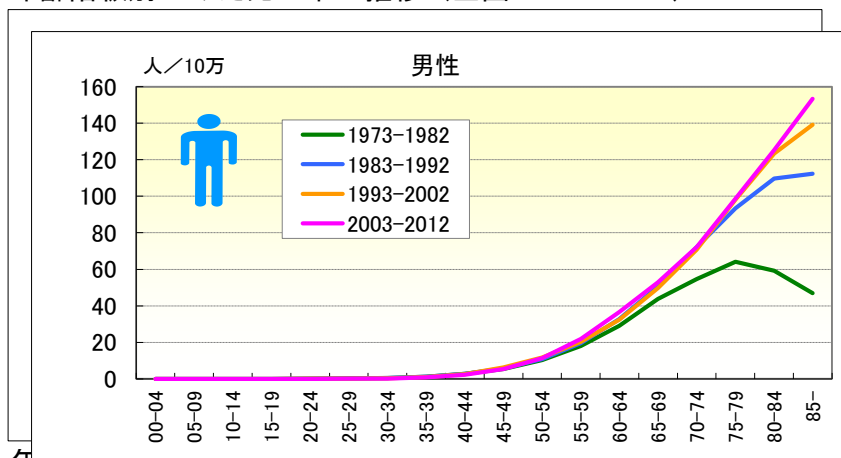


● 年齢階級別、性別*期間別死亡率（沖縄：1973-2012年）

		総数	00-04	05-09	10-14	15-19	20-24	25-29	30-34	35-39	40-44	45-49	50-54	55-59	60-64	65-69	70-74	75-79	80-84	85-
男	1973-1977	3.75	0.00	0.00	0.00	0.00	0.00	0.94	0.00	0.55	1.16	3.12	15.68	10.84	36.55	22.06	51.85	20.37	40.97	0.00
	1978-1982	4.43	0.00	0.00	0.00	0.00	0.00	0.00	0.45	1.71	3.34	3.03	8.81	13.53	22.56	26.12	36.70	51.60	53.30	100.76
	1973-1982	4.10	0.00	0.00	0.00	0.00	0.00	0.43	0.26	1.12	2.27	3.07	11.68	12.31	29.14	24.23	43.62	37.30	47.57	59.10
	1983-1987	5.53	0.00	0.00	0.00	0.00	0.00	0.00	0.00	0.89	1.72	3.41	7.49	14.89	25.95	36.53	47.05	81.19	57.90	55.91
	1988-1992	5.63	0.00	0.00	0.00	0.00	0.00	0.48	0.00	0.78	0.92	1.78	4.72	11.63	15.59	31.50	35.50	72.42	75.84	102.97
	1983-1992	5.58	0.00	0.00	0.00	0.00	0.00	0.22	0.00	0.83	1.27	2.61	6.06	13.06	19.98	33.78	40.85	76.41	67.95	82.42
	1993-1997	7.41	0.00	0.00	0.00	0.00	0.00	0.00	0.00	1.68	1.18	4.67	4.87	16.38	24.15	24.01	48.94	72.54	69.08	96.56
	1998-2002	8.07	0.00	0.00	0.00	0.00	0.00	0.84	0.45	0.00	3.37	4.37	10.43	9.94	16.71	25.48	40.51	57.16	90.11	91.59
	1993-2002	7.75	0.00	0.00	0.00	0.00	0.00	0.44	0.23	0.87	2.24	4.51	8.00	13.20	20.28	24.84	44.06	64.04	80.48	93.77
	2003-2007	9.48	0.00	0.00	0.00	0.00	0.00	0.00	0.40	0.87	1.34	1.27	5.62	7.71	10.69	31.20	47.41	63.99	106.90	122.84
2008-2012	12.19	0.00	0.00	0.00	0.00	0.00	0.00	0.43	0.00	0.88	4.49	6.00	12.27	28.44	38.76	54.75	57.46	81.65	95.39	
2003-2012	10.85	0.00	0.00	0.00	0.00	0.00	0.00	0.41	0.41	1.11	2.84	5.80	10.21	20.74	34.86	51.29	60.25	92.11	107.84	
女	1973-1977	2.68	0.00	0.00	0.00	0.00	0.00	0.50	0.00	0.56	0.61	4.89	6.01	7.02	5.80	17.74	16.50	25.59	20.07	9.09
	1978-1982	3.21	0.00	0.00	0.00	0.00	0.00	0.00	0.00	0.59	0.57	1.23	3.54	7.72	15.13	15.53	28.78	29.77	14.03	10.11
	1973-1982	2.95	0.00	0.00	0.00	0.00	0.00	0.23	0.00	0.57	0.59	2.94	4.66	7.39	10.79	16.56	23.06	27.91	16.79	9.67
	1983-1987	4.41	0.00	0.00	0.00	0.00	0.00	0.00	0.00	0.48	0.60	2.31	2.49	5.74	12.17	13.52	17.61	44.23	64.43	37.86
	1988-1992	5.35	0.00	0.00	0.00	0.00	0.00	0.00	0.43	1.65	1.96	2.42	4.08	8.16	12.38	13.35	26.08	39.30	51.74	37.25
	1983-1992	4.89	0.00	0.00	0.00	0.00	0.00	0.00	0.21	1.11	1.34	2.36	3.31	7.03	12.28	13.43	22.15	41.58	57.50	37.51
	1993-1997	6.14	0.00	0.00	0.00	0.00	0.00	0.00	0.00	0.43	0.84	1.49	2.44	7.06	10.82	17.87	27.77	39.87	35.98	69.07
	1998-2002	7.10	0.00	0.00	0.00	0.00	0.00	0.00	0.44	0.90	2.17	2.11	2.01	9.26	14.21	17.53	25.45	31.90	42.63	64.61
	1993-2002	6.63	0.00	0.00	0.00	0.00	0.00	0.00	0.22	0.66	1.49	1.82	2.20	8.13	12.58	17.69	26.50	35.56	39.57	66.58
	2003-2007	9.84	0.00	0.00	0.00	0.00	0.00	0.00	0.00	0.00	0.45	1.31	3.83	4.53	11.78	18.74	25.63	42.91	61.43	111.11
2008-2012	10.40	0.00	0.00	0.00	0.00	0.00	0.00	0.00	0.00	0.87	1.82	3.52	8.27	13.56	20.50	28.08	37.61	62.52	82.41	
2003-2012	10.12	0.00	0.00	0.00	0.00	0.00	0.00	0.00	0.00	0.66	1.56	3.68	6.58	12.77	19.58	26.92	40.06	62.03	95.56	

肺癌

● 年齢階級別にみた死亡率の推移（全国：1973-2012）

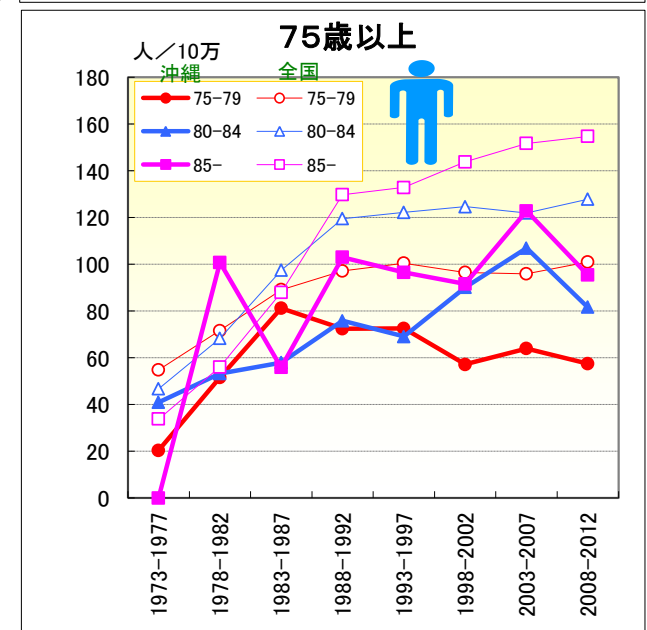
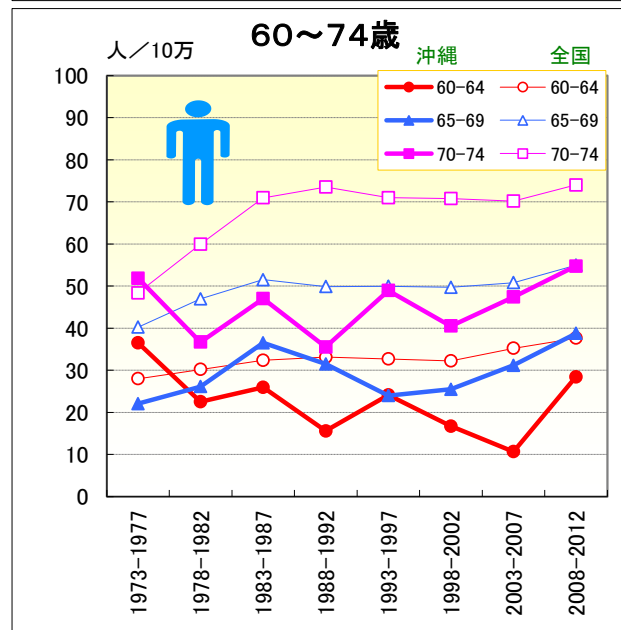
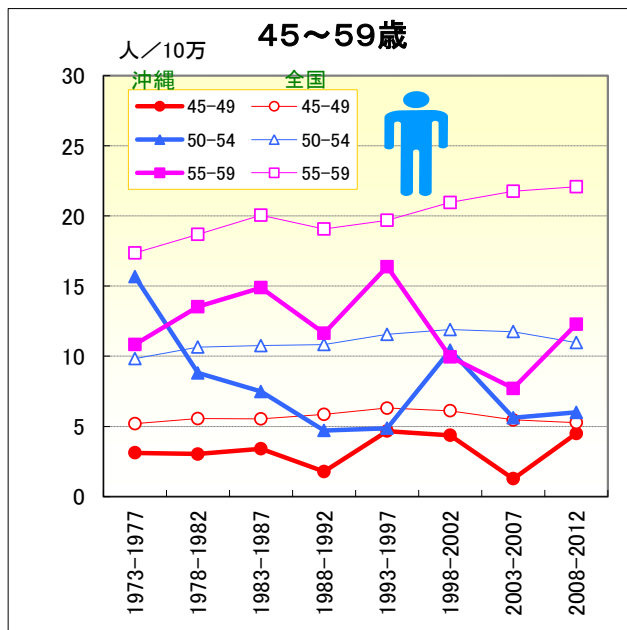
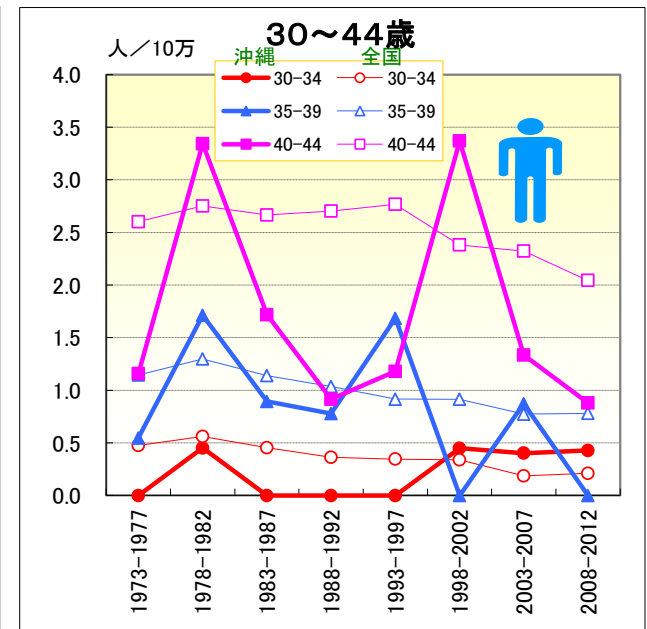
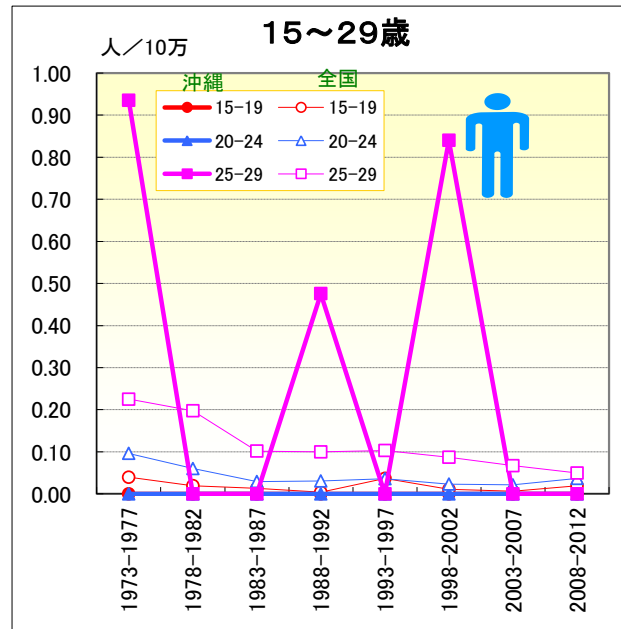
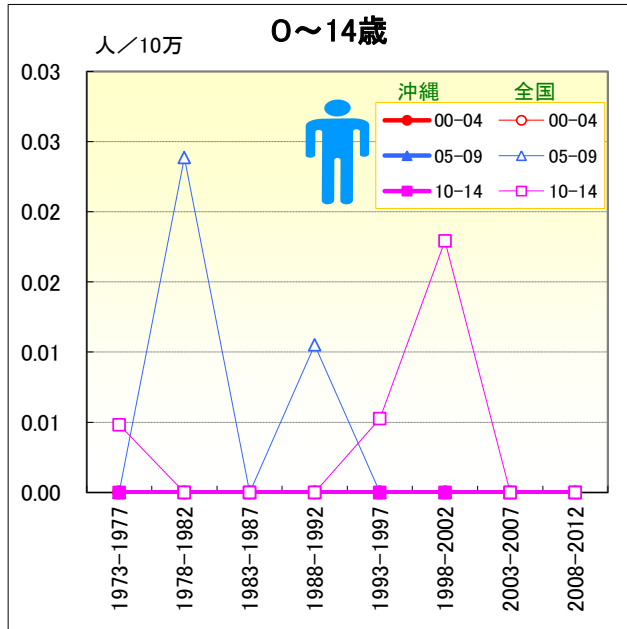


● 年齢階級別死亡率の推移（全国：1973-2012年）

		総数	00-04	05-09	10-14	15-19	20-24	25-29	30-34	35-39	40-44	45-49	50-54	55-59	60-64	65-69	70-74	75-79	80-84	85-
男	1973-1977	6.00	0.00	0.00	0.00	0.04	0.10	0.23	0.48	1.14	2.60	5.20	9.84	17.35	28.00	40.25	48.39	54.79	46.73	33.80
	1978-1982	7.80	0.00	0.02	0.00	0.02	0.06	0.20	0.56	1.30	2.75	5.56	10.66	18.69	30.20	46.96	59.97	71.61	68.26	56.08
	1973-1982	6.92	0.00	0.01	0.00	0.03	0.08	0.21	0.52	1.22	2.68	5.39	10.31	18.09	29.11	43.78	54.61	64.04	59.14	46.85
	1983-1987	10.04	0.00	0.00	0.00	0.01	0.03	0.10	0.46	1.14	2.67	5.53	10.76	20.05	32.35	51.52	70.96	89.11	97.48	87.97
	1988-1992	12.23	0.00	0.01	0.00	0.00	0.03	0.10	0.36	1.04	2.70	5.86	10.83	19.08	33.10	49.88	73.55	97.14	119.53	129.75
	1983-1992	11.15	0.00	0.00	0.00	0.01	0.03	0.10	0.41	1.09	2.69	5.70	10.80	19.54	32.78	50.61	72.28	93.45	109.78	112.30
	1993-1997	14.34	0.00	0.00	0.01	0.04	0.04	0.10	0.35	0.92	2.77	6.30	11.56	19.69	32.69	49.94	71.00	100.47	122.19	132.85
	1998-2002	16.79	0.00	0.00	0.02	0.01	0.02	0.09	0.34	0.91	2.38	6.11	11.90	20.96	32.26	49.73	70.75	96.47	124.64	143.79
	1993-2002	15.57	0.00	0.00	0.01	0.02	0.03	0.09	0.34	0.91	2.59	6.21	11.75	20.35	32.47	49.83	70.86	98.21	123.48	139.14
	2003-2007	19.83	0.00	0.00	0.00	0.01	0.02	0.07	0.19	0.77	2.32	5.46	11.75	21.77	35.22	50.82	70.19	95.96	121.94	151.70
2008-2012	23.67	0.00	0.00	0.00	0.02	0.04	0.05	0.21	0.78	2.04	5.26	10.98	22.07	37.66	54.99	74.02	100.99	127.82	154.71	
2003-2012	21.75	0.00	0.00	0.00	0.01	0.03	0.06	0.20	0.78	2.17	5.36	11.39	21.91	36.54	52.99	72.18	98.66	125.34	153.41	
女	1973-1977	4.27	0.00	0.01	0.01	0.02	0.08	0.18	0.37	0.68	1.49	2.99	5.81	9.61	15.30	23.71	29.75	34.04	29.02	20.57
	1978-1982	5.61	0.00	0.00	0.00	0.03	0.03	0.16	0.31	0.64	1.38	2.93	5.53	10.05	16.94	25.88	37.71	43.44	43.52	33.49
	1973-1982	4.95	0.00	0.00	0.00	0.02	0.06	0.17	0.34	0.66	1.43	2.96	5.66	9.85	16.15	24.88	34.11	39.23	37.35	27.99
	1983-1987	7.43	0.01	0.01	0.00	0.01	0.05	0.11	0.23	0.59	1.41	2.90	5.28	9.65	16.90	26.96	41.26	55.93	66.09	64.37
	1988-1992	9.52	0.00	0.00	0.00	0.01	0.04	0.10	0.30	0.74	1.22	2.86	5.33	9.42	16.06	26.83	43.01	62.77	81.80	93.59
	1983-1992	8.49	0.00	0.01	0.00	0.01	0.05	0.11	0.26	0.66	1.31	2.87	5.31	9.53	16.45	26.89	42.18	59.70	75.00	81.63
	1993-1997	11.23	0.00	0.01	0.01	0.00	0.03	0.08	0.18	0.43	1.33	2.84	5.47	9.47	16.58	26.02	40.98	62.27	83.58	101.19
	1998-2002	13.50	0.00	0.00	0.01	0.01	0.01	0.07	0.19	0.50	1.32	2.87	5.80	10.63	16.90	26.49	40.33	60.08	82.93	113.14
	1993-2002	12.38	0.00	0.00	0.01	0.01	0.02	0.08	0.19	0.46	1.32	2.86	5.64	10.07	16.74	26.27	40.63	61.06	83.23	108.22
	2003-2007	16.49	0.00	0.00	0.01	0.02	0.05	0.05	0.18	0.48	1.20	2.58	6.21	11.51	17.40	27.57	42.75	61.80	86.88	118.36
2008-2012	20.65	0.00	0.00	0.01	0.01	0.01	0.10	0.21	0.41	1.22	2.81	6.11	12.23	20.36	32.52	45.40	66.43	93.25	128.78	
2002-2012	18.57	0.00	0.00	0.01	0.02	0.03	0.07	0.19	0.45	1.21	2.70	6.17	11.85	18.98	30.13	44.11	64.25	90.37	124.28	

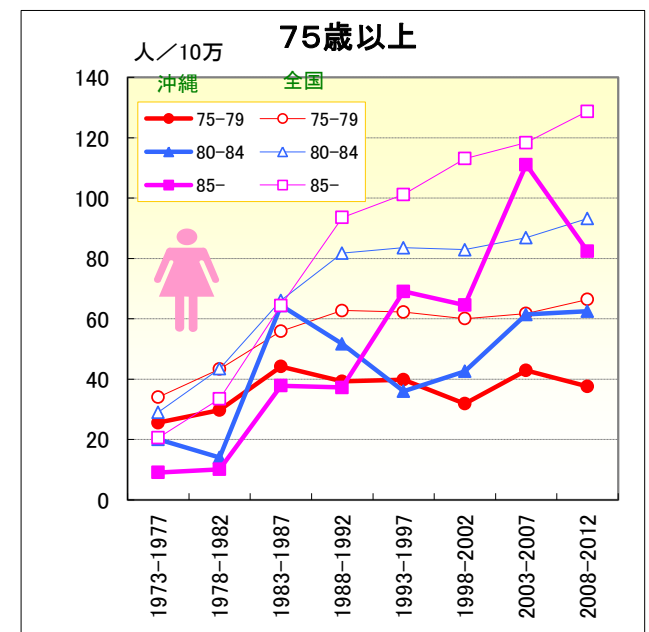
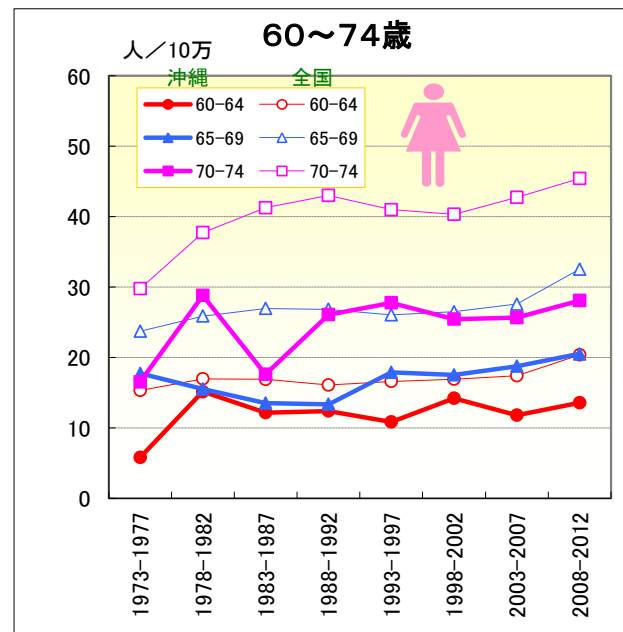
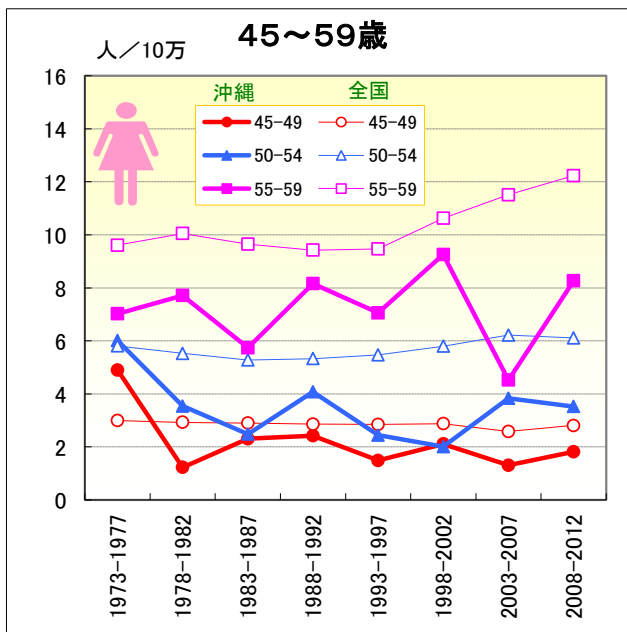
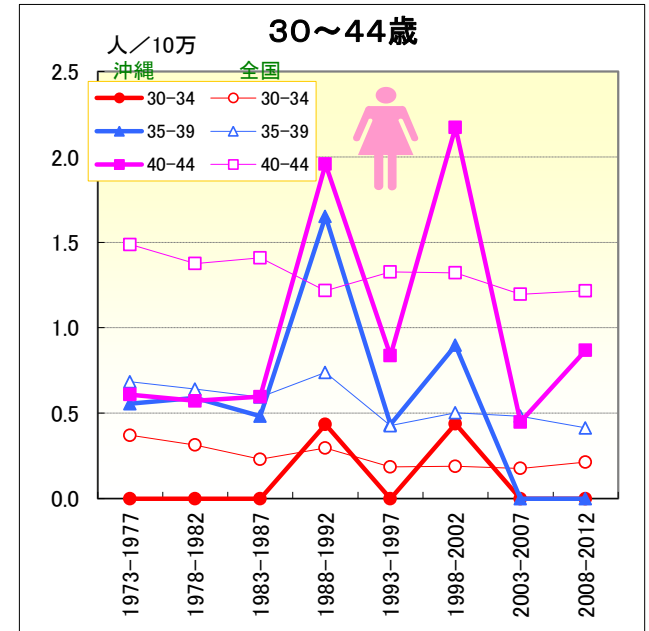
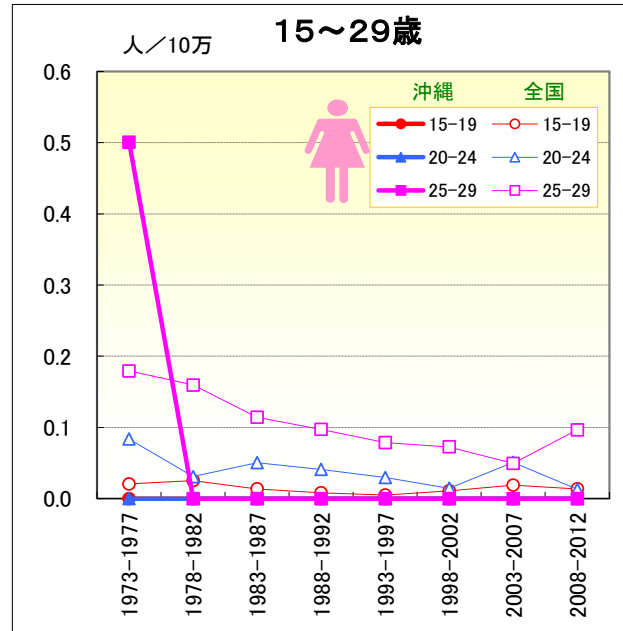
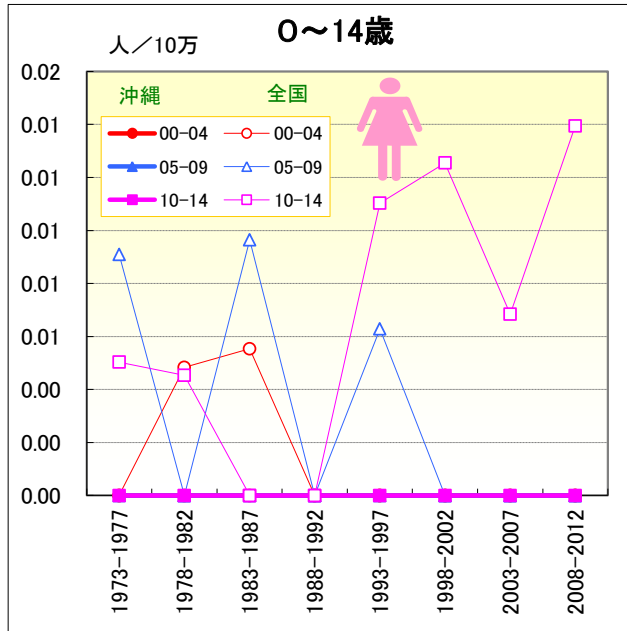
膝がん

● 年齢階級別にみた死亡率の推移（沖縄・全国：男1973-2012）



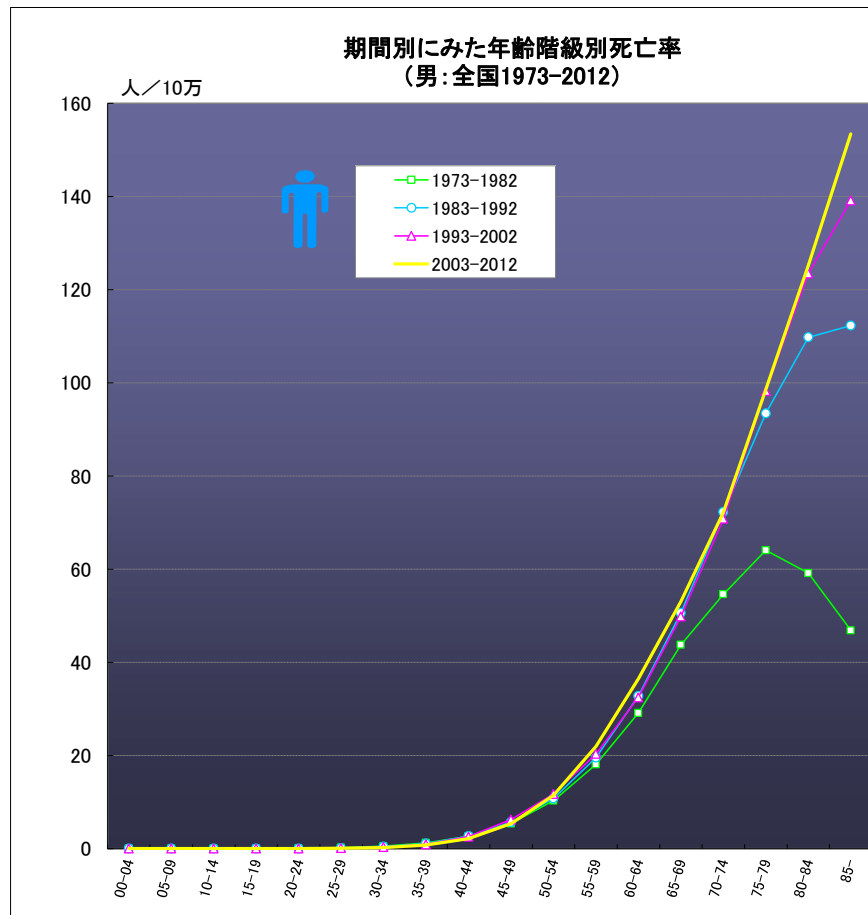
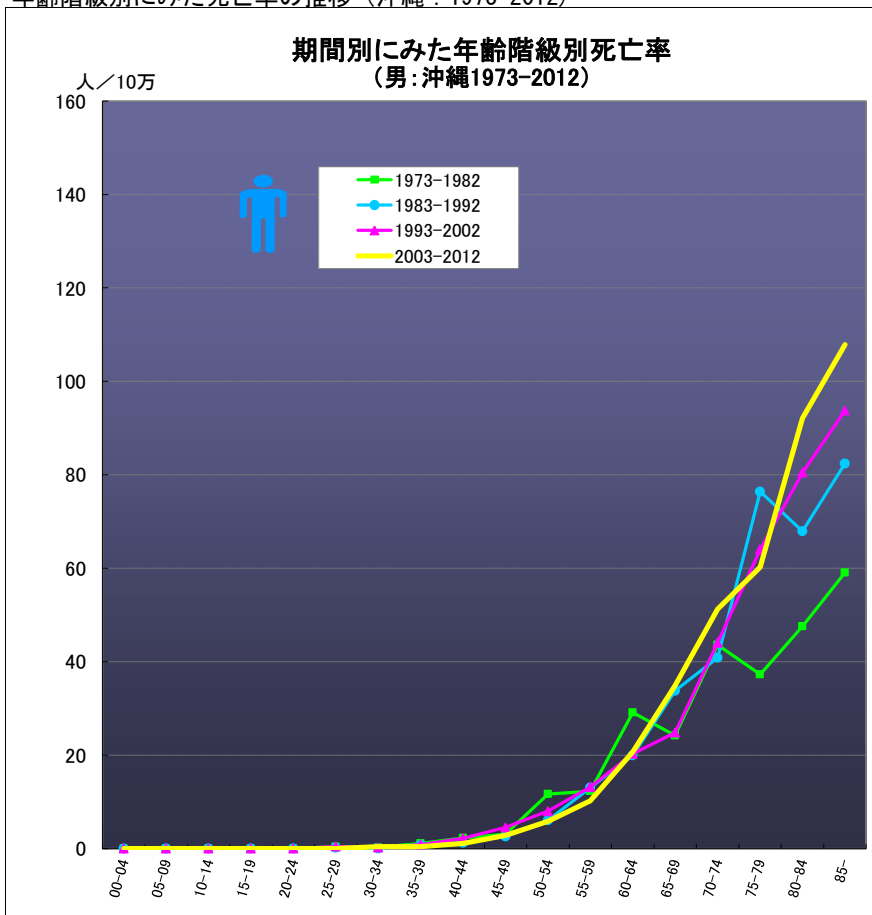
膵がん

● 年齢階級別にみた死亡率の推移 (沖縄・全国：女1973-2012)



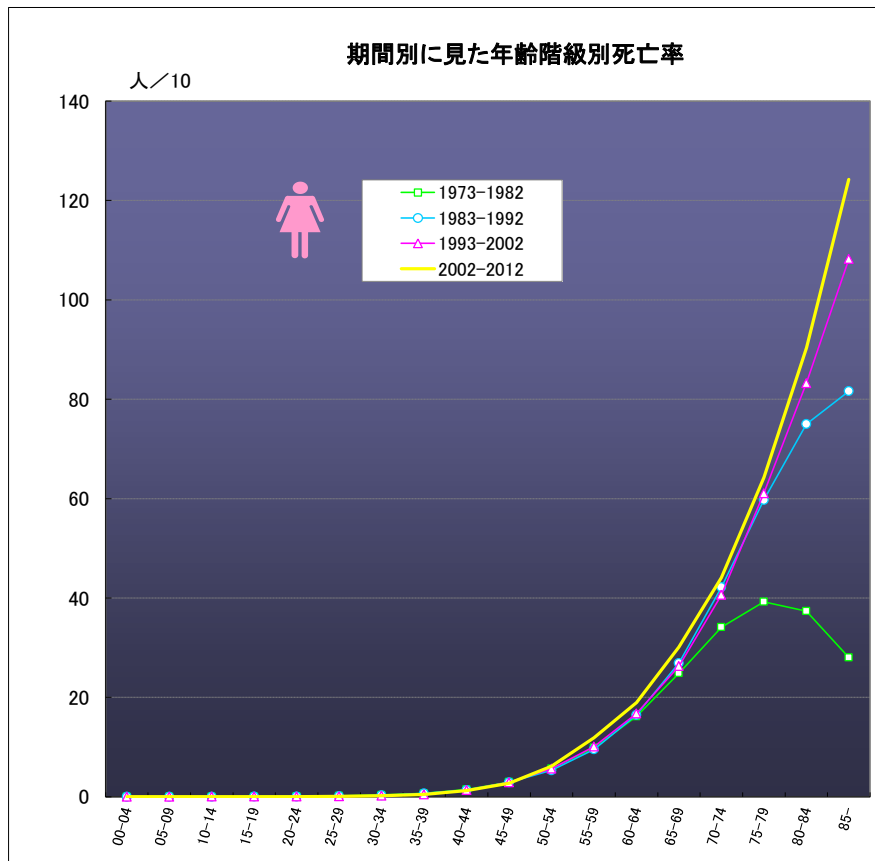
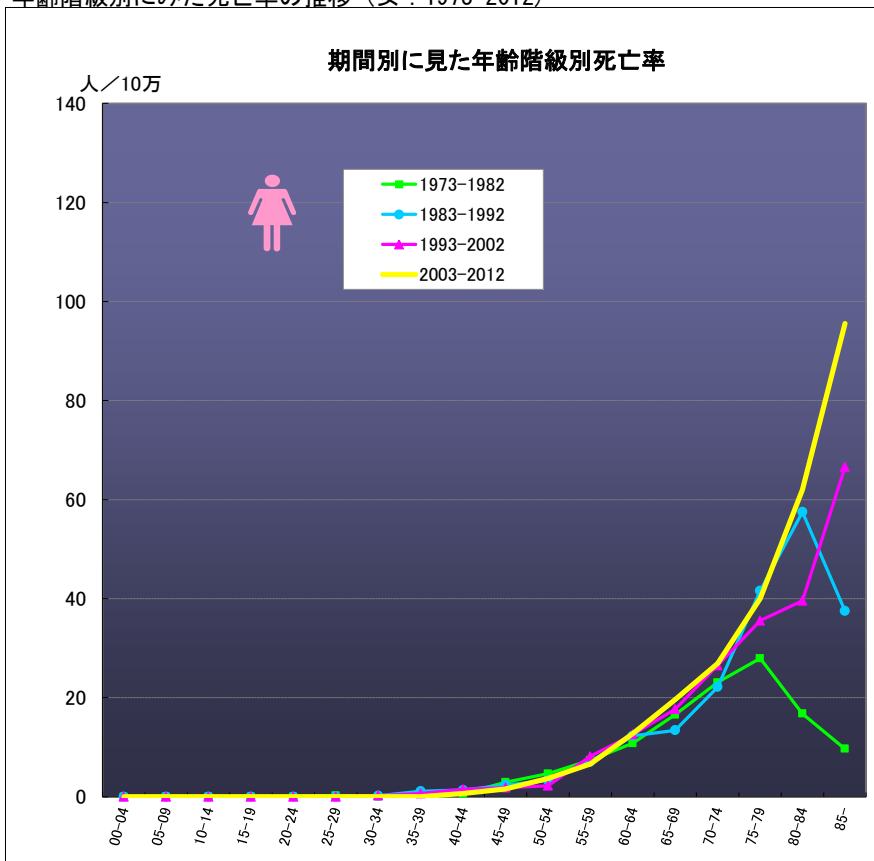
膵がん

● 年齢階級別にみた死亡率の推移（沖縄：1973-2012）



膵がん

● 年齢階級別に見た死亡率の推移（女：1973-2012）



膵がん

● 年齢階級別、性別*期間別死亡率（沖縄：1973-2012年）

	総数	00-04	05-09	10-14	15-19	20-24	25-29	30-34	35-39	40-44	45-49	50-54	55-59	60-64	65-69	70-74	75-79	80-84	85-	
男	1973-1977	3.75	0.00	0.00	0.00	0.00	0.00	0.94	0.00	0.55	1.16	3.12	15.68	10.84	36.55	22.06	51.85	20.37	40.97	0.00
	1978-1982	4.43	0.00	0.00	0.00	0.00	0.00	0.00	0.45	1.71	3.34	3.03	8.81	13.53	22.56	26.12	36.70	51.60	53.30	100.76
	1973-1982	4.10	0.00	0.00	0.00	0.00	0.00	0.43	0.26	1.12	2.27	3.07	11.68	12.31	29.14	24.23	43.62	37.30	47.57	59.10
	1983-1987	5.53	0.00	0.00	0.00	0.00	0.00	0.00	0.00	0.89	1.72	3.41	7.49	14.89	25.95	36.53	47.05	81.19	57.90	55.91
	1988-1992	5.63	0.00	0.00	0.00	0.00	0.00	0.48	0.00	0.78	0.92	1.78	4.72	11.63	15.59	31.50	35.50	72.42	75.84	102.97
	1983-1992	5.58	0.00	0.00	0.00	0.00	0.00	0.22	0.00	0.83	1.27	2.61	6.06	13.06	19.98	33.78	40.85	76.41	67.95	82.42
	1993-1997	7.41	0.00	0.00	0.00	0.00	0.00	0.00	0.00	1.68	1.18	4.67	4.87	16.38	24.15	24.01	48.94	72.54	69.08	96.56
	1998-2002	8.07	0.00	0.00	0.00	0.00	0.00	0.84	0.45	0.00	3.37	4.37	10.43	9.94	16.71	25.48	40.51	57.16	90.11	91.59
	1993-2002	7.75	0.00	0.00	0.00	0.00	0.00	0.44	0.23	0.87	2.24	4.51	8.00	13.20	20.28	24.84	44.06	64.04	80.48	93.77
	2003-2007	9.48	0.00	0.00	0.00	0.00	0.00	0.00	0.40	0.87	1.34	1.27	5.62	7.71	10.69	31.20	47.41	63.99	106.90	122.84
	2008-2012	12.19	0.00	0.00	0.00	0.00	0.00	0.00	0.43	0.00	0.88	4.49	6.00	12.27	28.44	38.76	54.75	57.46	81.65	95.39
	2003-2012	10.85	0.00	0.00	0.00	0.00	0.00	0.00	0.41	0.41	1.11	2.84	5.80	10.21	20.74	34.86	51.29	60.25	92.11	107.84
	女	1973-1977	2.68	0.00	0.00	0.00	0.00	0.00	0.50	0.00	0.56	0.61	4.89	6.01	7.02	5.80	17.74	16.50	25.59	20.07
1978-1982		3.21	0.00	0.00	0.00	0.00	0.00	0.00	0.00	0.59	0.57	1.23	3.54	7.72	15.13	15.53	28.78	29.77	14.03	10.11
1973-1982		2.95	0.00	0.00	0.00	0.00	0.00	0.23	0.00	0.57	0.59	2.94	4.66	7.39	10.79	16.56	23.06	27.91	16.79	9.67
1983-1987		4.41	0.00	0.00	0.00	0.00	0.00	0.00	0.00	0.48	0.60	2.31	2.49	5.74	12.17	13.52	17.61	44.23	64.43	37.86
1988-1992		5.35	0.00	0.00	0.00	0.00	0.00	0.00	0.43	1.65	1.96	2.42	4.08	8.16	12.38	13.35	26.08	39.30	51.74	37.25
1983-1992		4.89	0.00	0.00	0.00	0.00	0.00	0.00	0.21	1.11	1.34	2.36	3.31	7.03	12.28	13.43	22.15	41.58	57.50	37.51
1993-1997		6.14	0.00	0.00	0.00	0.00	0.00	0.00	0.00	0.43	0.84	1.49	2.44	7.06	10.82	17.87	27.77	39.87	35.98	69.07
1998-2002		7.10	0.00	0.00	0.00	0.00	0.00	0.00	0.44	0.90	2.17	2.11	2.01	9.26	14.21	17.53	25.45	31.90	42.63	64.61
1993-2002		6.63	0.00	0.00	0.00	0.00	0.00	0.00	0.22	0.66	1.49	1.82	2.20	8.13	12.58	17.69	26.50	35.56	39.57	66.58
2003-2007		9.84	0.00	0.00	0.00	0.00	0.00	0.00	0.00	0.00	0.45	1.31	3.83	4.53	11.78	18.74	25.63	42.91	61.43	111.11
2008-2012		10.40	0.00	0.00	0.00	0.00	0.00	0.00	0.00	0.00	0.87	1.82	3.52	8.27	13.56	20.50	28.08	37.61	62.52	82.41
2003-2012		10.12	0.00	0.00	0.00	0.00	0.00	0.00	0.00	0.00	0.66	1.56	3.68	6.58	12.77	19.58	26.92	40.06	62.03	95.56

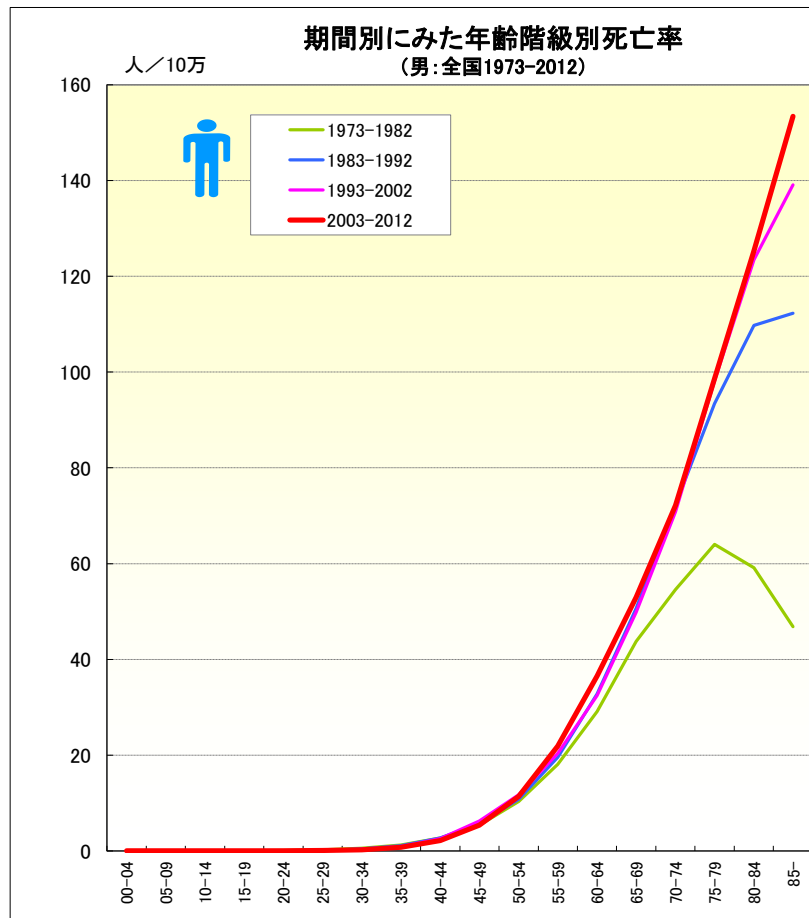
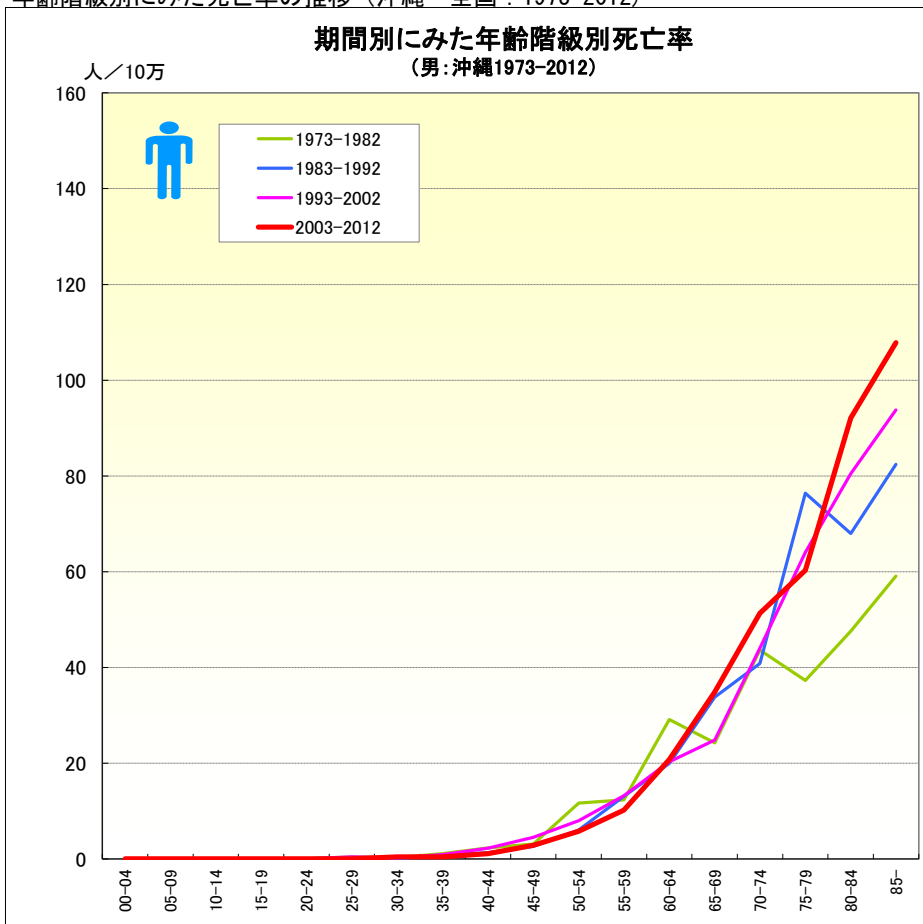
膵がん

● 年齢階級別、性別*期間別死亡率（全国：1973-2012年）

	総数	00-04	05-09	10-14	15-19	20-24	25-29	30-34	35-39	40-44	45-49	50-54	55-59	60-64	65-69	70-74	75-79	80-84	85-	
男	1973-1977	6.00	0.00	0.00	0.00	0.04	0.10	0.23	0.48	1.14	2.60	5.20	9.84	17.35	28.00	40.25	48.39	54.79	46.73	33.80
	1978-1982	7.80	0.00	0.02	0.00	0.02	0.06	0.20	0.56	1.30	2.75	5.56	10.66	18.69	30.20	46.96	59.97	71.61	68.26	56.08
	1973-1982	6.92	0.00	0.01	0.00	0.03	0.08	0.21	0.52	1.22	2.68	5.39	10.31	18.09	29.11	43.78	54.61	64.04	59.14	46.85
	1983-1987	10.04	0.00	0.00	0.00	0.01	0.03	0.10	0.46	1.14	2.67	5.53	10.76	20.05	32.35	51.52	70.96	89.11	97.48	87.97
	1988-1992	12.23	0.00	0.01	0.00	0.00	0.03	0.10	0.36	1.04	2.70	5.86	10.83	19.08	33.10	49.88	73.55	97.14	119.53	129.75
	1983-1992	11.15	0.00	0.00	0.00	0.01	0.03	0.10	0.41	1.09	2.69	5.70	10.80	19.54	32.78	50.61	72.28	93.45	109.78	112.30
	1993-1997	14.34	0.00	0.00	0.01	0.04	0.04	0.10	0.35	0.92	2.77	6.30	11.56	19.69	32.69	49.94	71.00	100.47	122.19	132.85
	1998-2002	16.79	0.00	0.00	0.02	0.01	0.02	0.09	0.34	0.91	2.38	6.11	11.90	20.96	32.26	49.73	70.75	96.47	124.64	143.79
	1993-2002	15.57	0.00	0.00	0.01	0.02	0.03	0.09	0.34	0.91	2.59	6.21	11.75	20.35	32.47	49.83	70.86	98.21	123.48	139.14
	2003-2007	19.83	0.00	0.00	0.00	0.01	0.02	0.07	0.19	0.77	2.32	5.46	11.75	21.77	35.22	50.82	70.19	95.96	121.94	151.70
	2008-2012	23.67	0.00	0.00	0.00	0.02	0.04	0.05	0.21	0.78	2.04	5.26	10.98	22.07	37.66	54.99	74.02	100.99	127.82	154.71
	2003-2012	21.75	0.00	0.00	0.00	0.01	0.03	0.06	0.20	0.78	2.17	5.36	11.39	21.91	36.54	52.99	72.18	98.66	125.34	153.41
	女	1973-1977	4.27	0.00	0.01	0.01	0.02	0.08	0.18	0.37	0.68	1.49	2.99	5.81	9.61	15.30	23.71	29.75	34.04	29.02
1978-1982		5.61	0.00	0.00	0.00	0.03	0.03	0.16	0.31	0.64	1.38	2.93	5.53	10.05	16.94	25.88	37.71	43.44	43.52	33.49
1973-1982		4.95	0.00	0.00	0.00	0.02	0.06	0.17	0.34	0.66	1.43	2.96	5.66	9.85	16.15	24.88	34.11	39.23	37.35	27.99
1983-1987		7.43	0.01	0.01	0.00	0.01	0.05	0.11	0.23	0.59	1.41	2.90	5.28	9.65	16.90	26.96	41.26	55.93	66.09	64.37
1988-1992		9.52	0.00	0.00	0.00	0.01	0.04	0.10	0.30	0.74	1.22	2.86	5.33	9.42	16.06	26.83	43.01	62.77	81.80	93.59
1983-1992		8.49	0.00	0.01	0.00	0.01	0.05	0.11	0.26	0.66	1.31	2.87	5.31	9.53	16.45	26.89	42.18	59.70	75.00	81.63
1993-1997		11.23	0.00	0.01	0.01	0.00	0.03	0.08	0.18	0.43	1.33	2.84	5.47	9.47	16.58	26.02	40.98	62.27	83.58	101.19
1998-2002		13.50	0.00	0.00	0.01	0.01	0.01	0.07	0.19	0.50	1.32	2.87	5.80	10.63	16.90	26.49	40.33	60.08	82.93	113.14
1993-2002		12.38	0.00	0.00	0.01	0.01	0.02	0.08	0.19	0.46	1.32	2.86	5.64	10.07	16.74	26.27	40.63	61.06	83.23	108.22
2003-2007		16.49	0.00	0.00	0.01	0.02	0.05	0.05	0.18	0.48	1.20	2.58	6.21	11.51	17.40	27.57	42.75	61.80	86.88	118.36
2008-2012		20.65	0.00	0.00	0.01	0.01	0.01	0.10	0.21	0.41	1.22	2.81	6.11	12.23	20.36	32.52	45.40	66.43	93.25	128.78
2003-2012		18.57	0.00	0.00	0.01	0.02	0.03	0.07	0.19	0.45	1.21	2.70	6.17	11.85	18.98	30.13	44.11	64.25	90.37	124.28

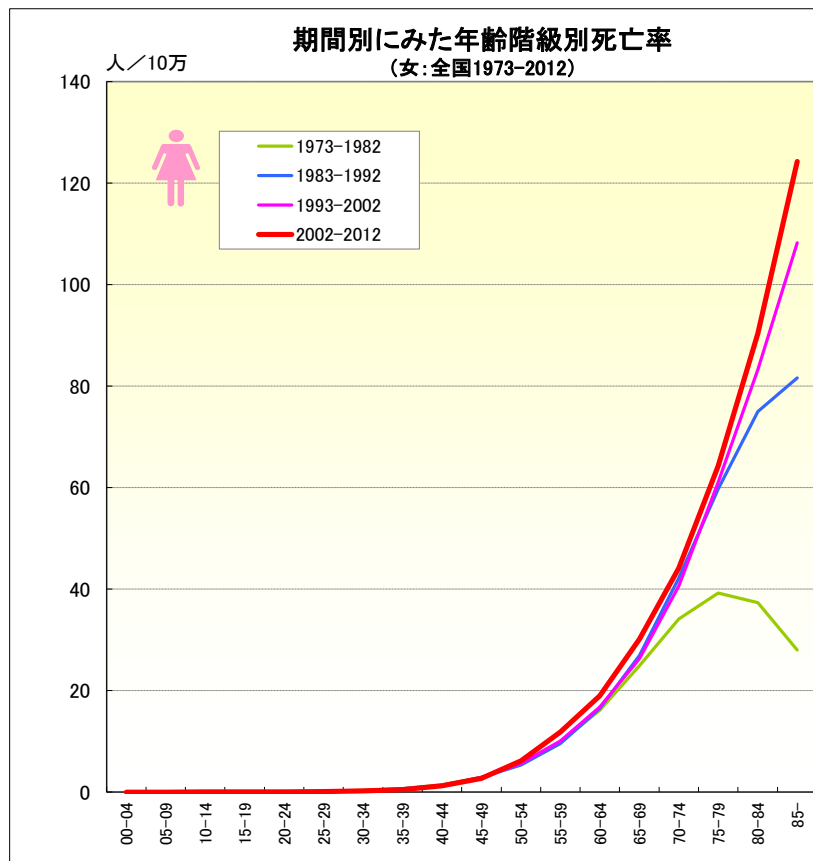
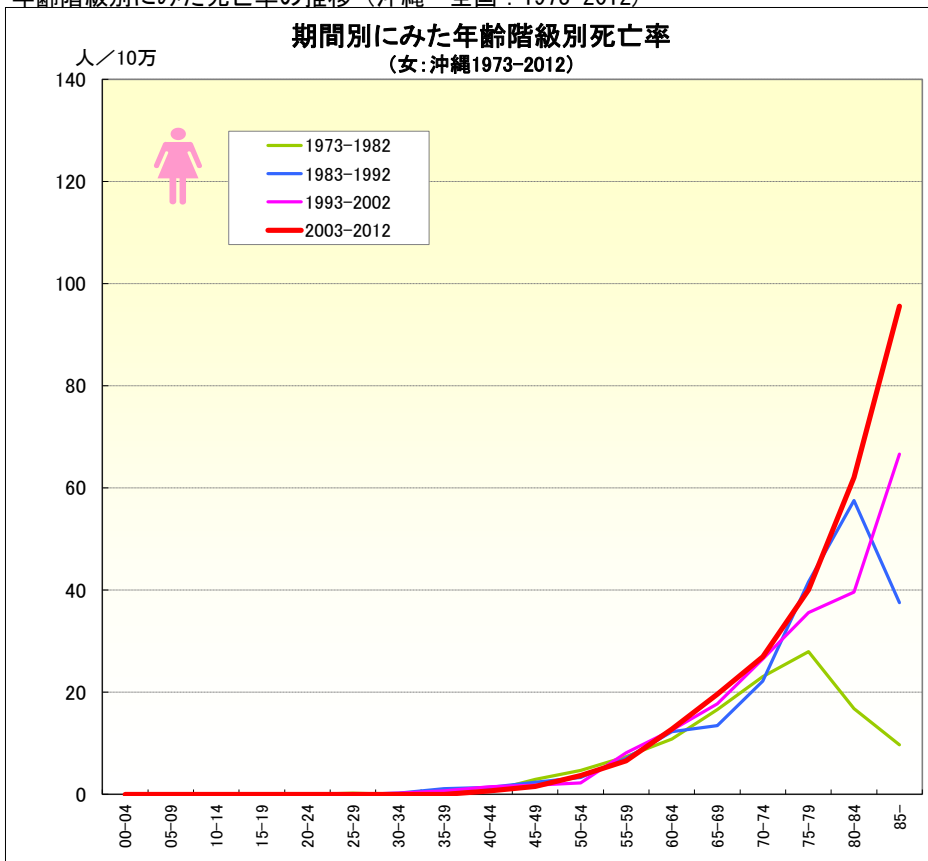
膝がん

● 年齢階級別にみた死亡率の推移（沖縄・全国：1973-2012）



膵がん

● 年齢階級別にみた死亡率の推移（沖縄・全国：1973-2012）



● 年齢階級別、性別*期間別死亡率（沖縄：1973-2012年）

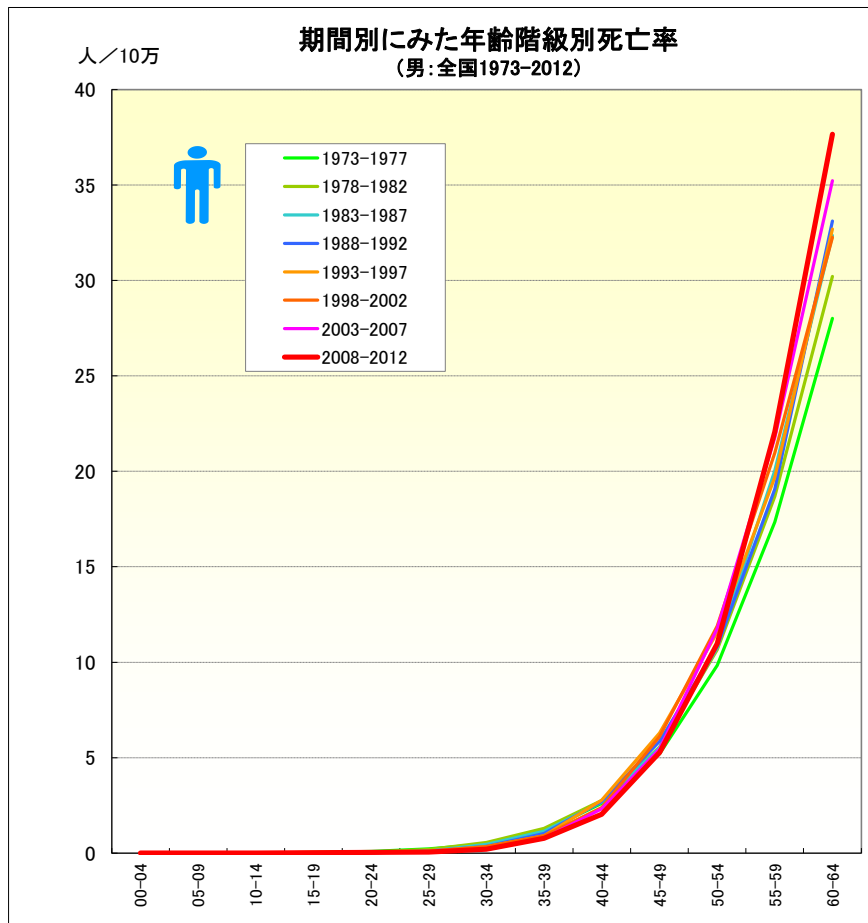
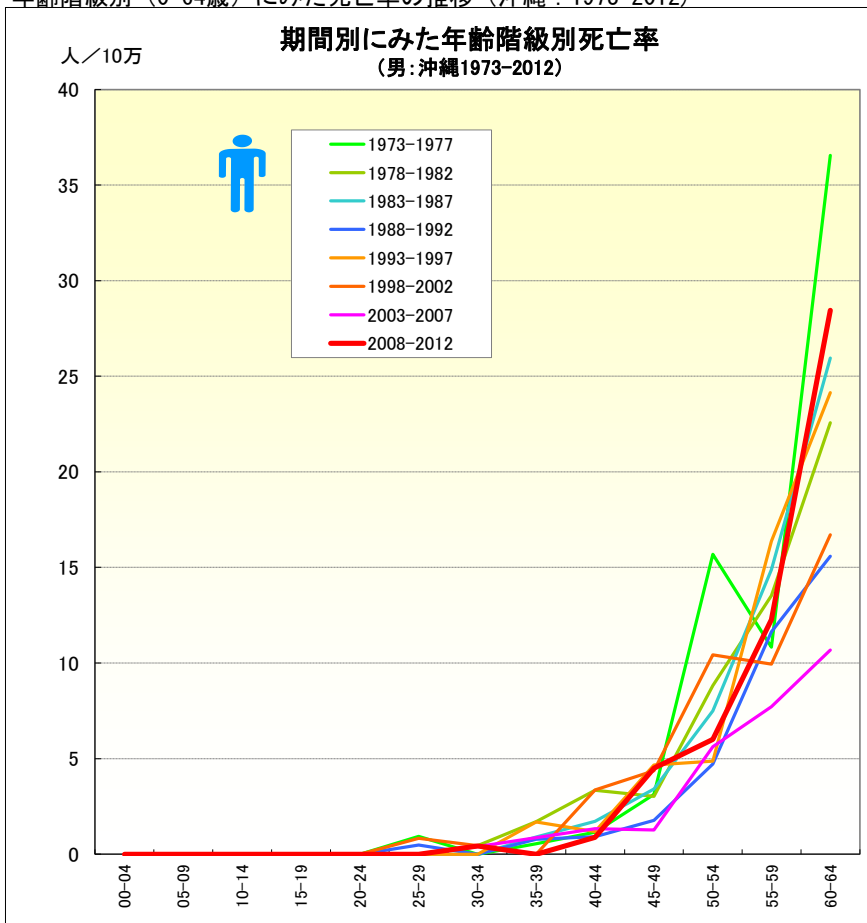
	総数	00-04	05-09	10-14	15-19	20-24	25-29	30-34	35-39	40-44	45-49	50-54	55-59	60-64	65-69	70-74	75-79	80-84	85-	
男	1973-1977	3.75	0.00	0.00	0.00	0.00	0.00	0.94	0.00	0.55	1.16	3.12	15.68	10.84	36.55	22.06	51.85	20.37	40.97	0.00
	1978-1982	4.43	0.00	0.00	0.00	0.00	0.00	0.00	0.45	1.71	3.34	3.03	8.81	13.53	22.56	26.12	36.70	51.60	53.30	100.76
	1973-1982	4.10	0.00	0.00	0.00	0.00	0.00	0.43	0.26	1.12	2.27	3.07	11.68	12.31	29.14	24.23	43.62	37.30	47.57	59.10
	1983-1987	5.53	0.00	0.00	0.00	0.00	0.00	0.00	0.00	0.89	1.72	3.41	7.49	14.89	25.95	36.53	47.05	81.19	57.90	55.91
	1988-1992	5.63	0.00	0.00	0.00	0.00	0.00	0.48	0.00	0.78	0.92	1.78	4.72	11.63	15.59	31.50	35.50	72.42	75.84	102.97
	1983-1992	5.58	0.00	0.00	0.00	0.00	0.00	0.22	0.00	0.83	1.27	2.61	6.06	13.06	19.98	33.78	40.85	76.41	67.95	82.42
	1993-1997	7.41	0.00	0.00	0.00	0.00	0.00	0.00	0.00	1.68	1.18	4.67	4.87	16.38	24.15	24.01	48.94	72.54	69.08	96.56
	1998-2002	8.07	0.00	0.00	0.00	0.00	0.00	0.84	0.45	0.00	3.37	4.37	10.43	9.94	16.71	25.48	40.51	57.16	90.11	91.59
	1993-2002	7.75	0.00	0.00	0.00	0.00	0.00	0.44	0.23	0.87	2.24	4.51	8.00	13.20	20.28	24.84	44.06	64.04	80.48	93.77
	2003-2007	9.48	0.00	0.00	0.00	0.00	0.00	0.00	0.40	0.87	1.34	1.27	5.62	7.71	10.69	31.20	47.41	63.99	106.90	122.84
	2008-2012	12.19	0.00	0.00	0.00	0.00	0.00	0.00	0.43	0.00	0.88	4.49	6.00	12.27	28.44	38.76	54.75	57.46	81.65	95.39
	2003-2012	10.85	0.00	0.00	0.00	0.00	0.00	0.00	0.41	0.41	1.11	2.84	5.80	10.21	20.74	34.86	51.29	60.25	92.11	107.84
女	1973-1977	2.68	0.00	0.00	0.00	0.00	0.00	0.50	0.00	0.56	0.61	4.89	6.01	7.02	5.80	17.74	16.50	25.59	20.07	9.09
	1978-1982	3.21	0.00	0.00	0.00	0.00	0.00	0.00	0.00	0.59	0.57	1.23	3.54	7.72	15.13	15.53	28.78	29.77	14.03	10.11
	1973-1982	2.95	0.00	0.00	0.00	0.00	0.00	0.23	0.00	0.57	0.59	2.94	4.66	7.39	10.79	16.56	23.06	27.91	16.79	9.67
	1983-1987	4.41	0.00	0.00	0.00	0.00	0.00	0.00	0.00	0.48	0.60	2.31	2.49	5.74	12.17	13.52	17.61	44.23	64.43	37.86
	1988-1992	5.35	0.00	0.00	0.00	0.00	0.00	0.00	0.43	1.65	1.96	2.42	4.08	8.16	12.38	13.35	26.08	39.30	51.74	37.25
	1983-1992	4.89	0.00	0.00	0.00	0.00	0.00	0.00	0.21	1.11	1.34	2.36	3.31	7.03	12.28	13.43	22.15	41.58	57.50	37.51
	1993-1997	6.14	0.00	0.00	0.00	0.00	0.00	0.00	0.00	0.43	0.84	1.49	2.44	7.06	10.82	17.87	27.77	39.87	35.98	69.07
	1998-2002	7.10	0.00	0.00	0.00	0.00	0.00	0.00	0.44	0.90	2.17	2.11	2.01	9.26	14.21	17.53	25.45	31.90	42.63	64.61
	1993-2002	6.63	0.00	0.00	0.00	0.00	0.00	0.00	0.22	0.66	1.49	1.82	2.20	8.13	12.58	17.69	26.50	35.56	39.57	66.58
	2003-2007	9.84	0.00	0.00	0.00	0.00	0.00	0.00	0.00	0.00	0.45	1.31	3.83	4.53	11.78	18.74	25.63	42.91	61.43	111.11
	2008-2012	10.40	0.00	0.00	0.00	0.00	0.00	0.00	0.00	0.00	0.87	1.82	3.52	8.27	13.56	20.50	28.08	37.61	62.52	82.41
	2003-2012	10.12	0.00	0.00	0.00	0.00	0.00	0.00	0.00	0.00	0.66	1.56	3.68	6.58	12.77	19.58	26.92	40.06	62.03	95.56

● 年齢階級別、性別*期間別死亡率（全国：1973-2011年）

	総数	00-04	05-09	10-14	15-19	20-24	25-29	30-34	35-39	40-44	45-49	50-54	55-59	60-64	65-69	70-74	75-79	80-84	85-	
男	1973-1977	6.00	0.00	0.00	0.00	0.04	0.10	0.23	0.48	1.14	2.60	5.20	9.84	17.35	28.00	40.25	48.39	54.79	46.73	33.80
	1978-1982	7.80	0.00	0.02	0.00	0.02	0.06	0.20	0.56	1.30	2.75	5.56	10.66	18.69	30.20	46.96	59.97	71.61	68.26	56.08
	1973-1982	6.92	0.00	0.01	0.00	0.03	0.08	0.21	0.52	1.22	2.68	5.39	10.31	18.09	29.11	43.78	54.61	64.04	59.14	46.85
	1983-1987	10.04	0.00	0.00	0.00	0.01	0.03	0.10	0.46	1.14	2.67	5.53	10.76	20.05	32.35	51.52	70.96	89.11	97.48	87.97
	1988-1992	12.23	0.00	0.01	0.00	0.00	0.03	0.10	0.36	1.04	2.70	5.86	10.83	19.08	33.10	49.88	73.55	97.14	119.53	129.75
	1983-1992	11.15	0.00	0.00	0.00	0.01	0.03	0.10	0.41	1.09	2.69	5.70	10.80	19.54	32.78	50.61	72.28	93.45	109.78	112.30
	1993-1997	14.34	0.00	0.00	0.01	0.04	0.04	0.10	0.35	0.92	2.77	6.30	11.56	19.69	32.69	49.94	71.00	100.47	122.19	132.85
	1998-2002	16.79	0.00	0.00	0.02	0.01	0.02	0.09	0.34	0.91	2.38	6.11	11.90	20.96	32.26	49.73	70.75	96.47	124.64	143.79
	1993-2002	15.57	0.00	0.00	0.01	0.02	0.03	0.09	0.34	0.91	2.59	6.21	11.75	20.35	32.47	49.83	70.86	98.21	123.48	139.14
	2003-2007	19.83	0.00	0.00	0.00	0.01	0.02	0.07	0.19	0.77	2.32	5.46	11.75	21.77	35.22	50.82	70.19	95.96	121.94	151.70
	2008-2012	23.67	0.00	0.00	0.00	0.02	0.04	0.05	0.21	0.78	2.04	5.26	10.98	22.07	37.66	54.99	74.02	100.99	127.82	154.71
	2003-2012	21.75	0.00	0.00	0.00	0.01	0.03	0.06	0.20	0.78	2.17	5.36	11.39	21.91	36.54	52.99	72.18	98.66	125.34	153.41
女	1973-1977	4.27	0.00	0.01	0.01	0.02	0.08	0.18	0.37	0.68	1.49	2.99	5.81	9.61	15.30	23.71	29.75	34.04	29.02	20.57
	1978-1982	5.61	0.00	0.00	0.00	0.03	0.03	0.16	0.31	0.64	1.38	2.93	5.53	10.05	16.94	25.88	37.71	43.44	43.52	33.49
	1973-1982	4.95	0.00	0.00	0.00	0.02	0.06	0.17	0.34	0.66	1.43	2.96	5.66	9.85	16.15	24.88	34.11	39.23	37.35	27.99
	1983-1987	7.43	0.01	0.01	0.00	0.01	0.05	0.11	0.23	0.59	1.41	2.90	5.28	9.65	16.90	26.96	41.26	55.93	66.09	64.37
	1988-1992	9.52	0.00	0.00	0.00	0.01	0.04	0.10	0.30	0.74	1.22	2.86	5.33	9.42	16.06	26.83	43.01	62.77	81.80	93.59
	1983-1992	8.49	0.00	0.01	0.00	0.01	0.05	0.11	0.26	0.66	1.31	2.87	5.31	9.53	16.45	26.89	42.18	59.70	75.00	81.63
	1993-1997	11.23	0.00	0.01	0.01	0.00	0.03	0.08	0.18	0.43	1.33	2.84	5.47	9.47	16.58	26.02	40.98	62.27	83.58	101.19
	1998-2002	13.50	0.00	0.00	0.01	0.01	0.01	0.07	0.19	0.50	1.32	2.87	5.80	10.63	16.90	26.49	40.33	60.08	82.93	113.14
	1993-2002	12.38	0.00	0.00	0.01	0.01	0.02	0.08	0.19	0.46	1.32	2.86	5.64	10.07	16.74	26.27	40.63	61.06	83.23	108.22
	2003-2007	16.49	0.00	0.00	0.01	0.02	0.05	0.05	0.18	0.48	1.20	2.58	6.21	11.51	17.40	27.57	42.75	61.80	86.88	118.36
	2008-2012	20.65	0.00	0.00	0.01	0.01	0.01	0.10	0.21	0.41	1.22	2.81	6.11	12.23	20.36	32.52	45.40	66.43	93.25	128.78
	2003-2012	18.57	0.00	0.00	0.01	0.02	0.03	0.07	0.19	0.45	1.21	2.70	6.17	11.85	18.98	30.13	44.11	64.25	90.37	124.28

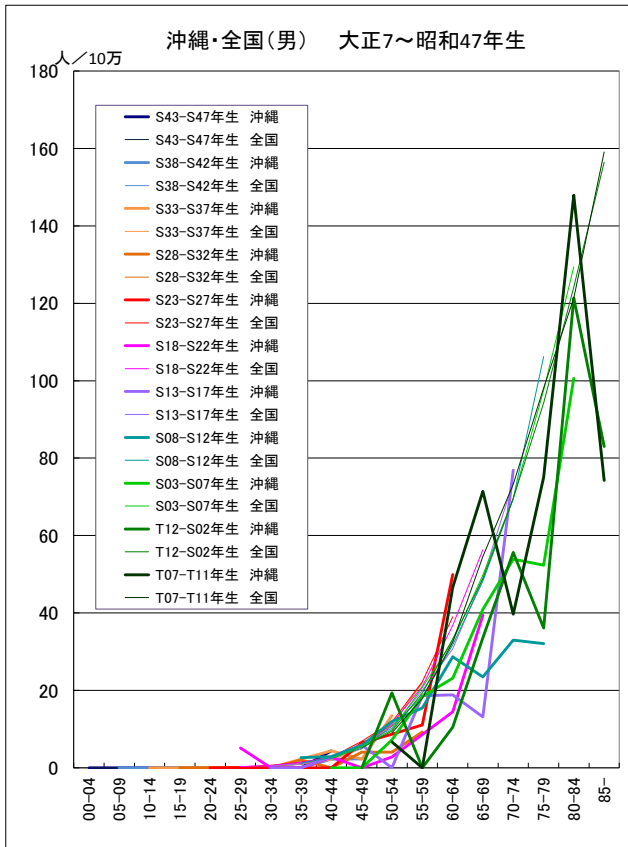
膵がん

● 年齢階級別（0-64歳）にみた死亡率の推移（沖縄：1973-2012）

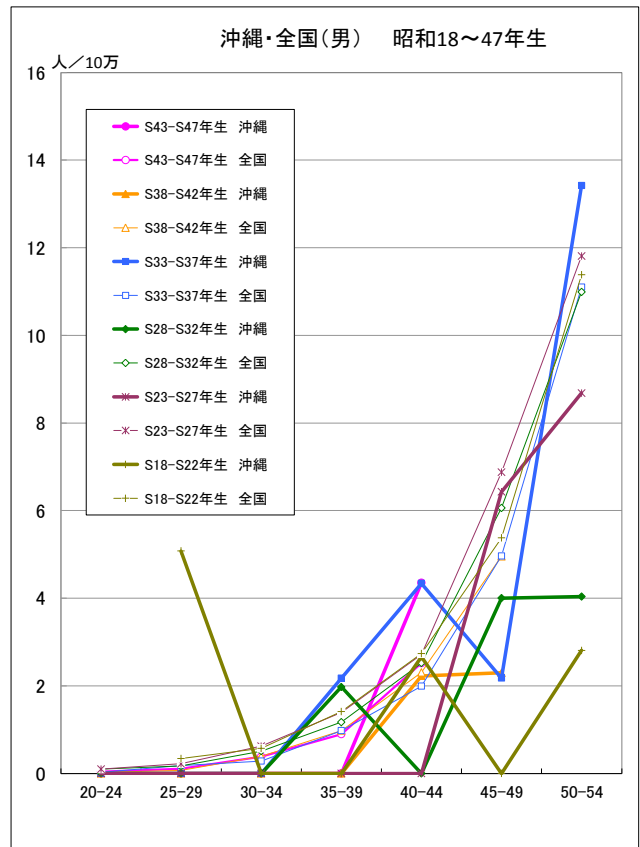


出生コホート別死亡率の推移（男） -1973-2012-

● 隣がん

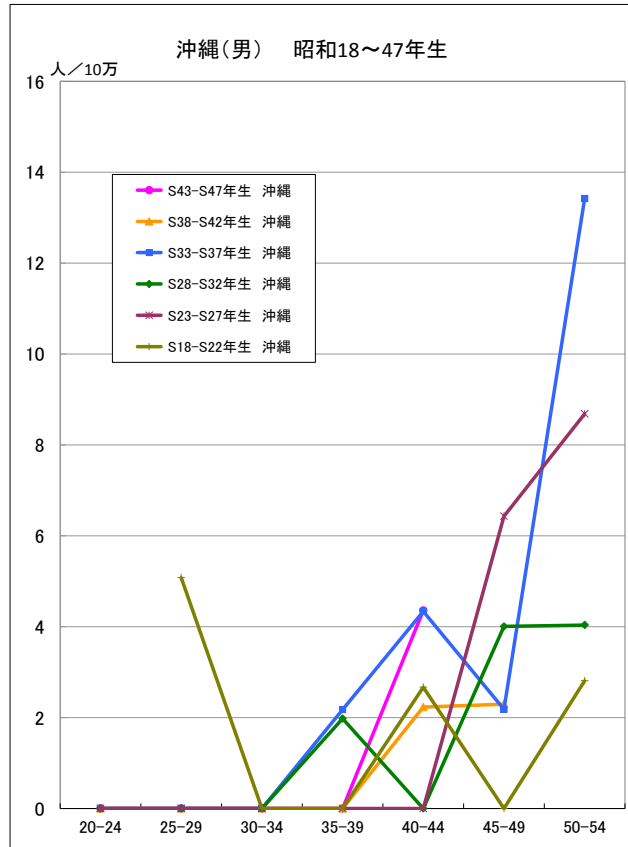


● 隣がん

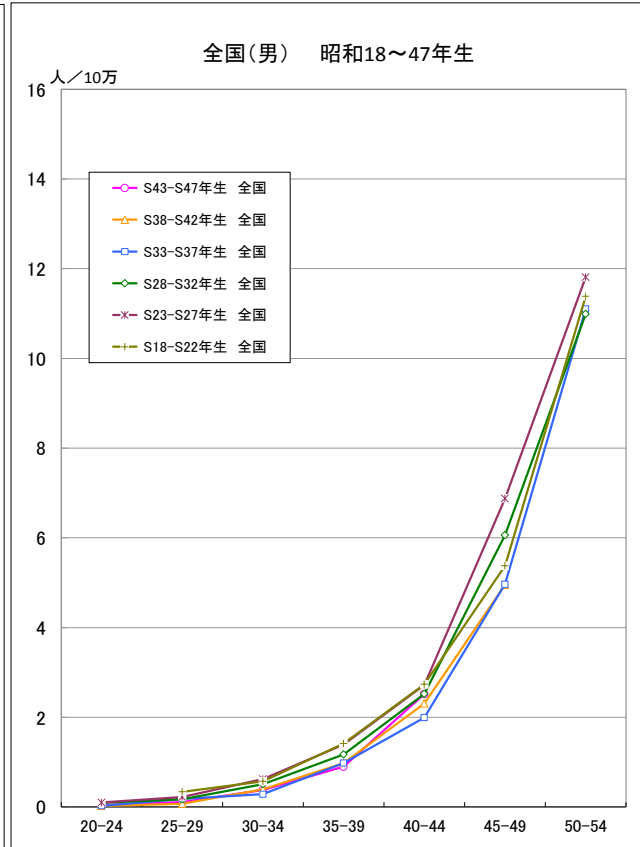


出生コホート別死亡率の推移（男） -1973-2012-

● 隣がん

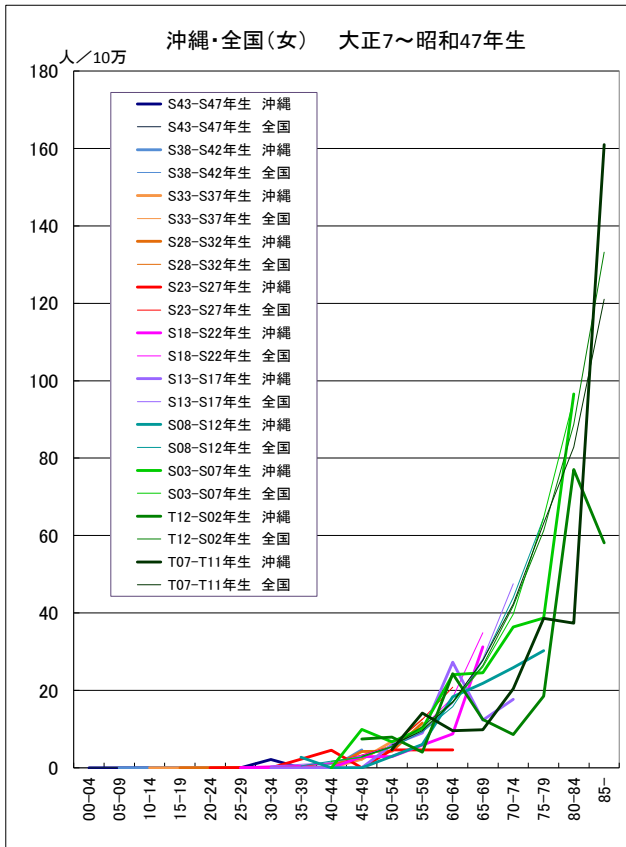


● 隣がん

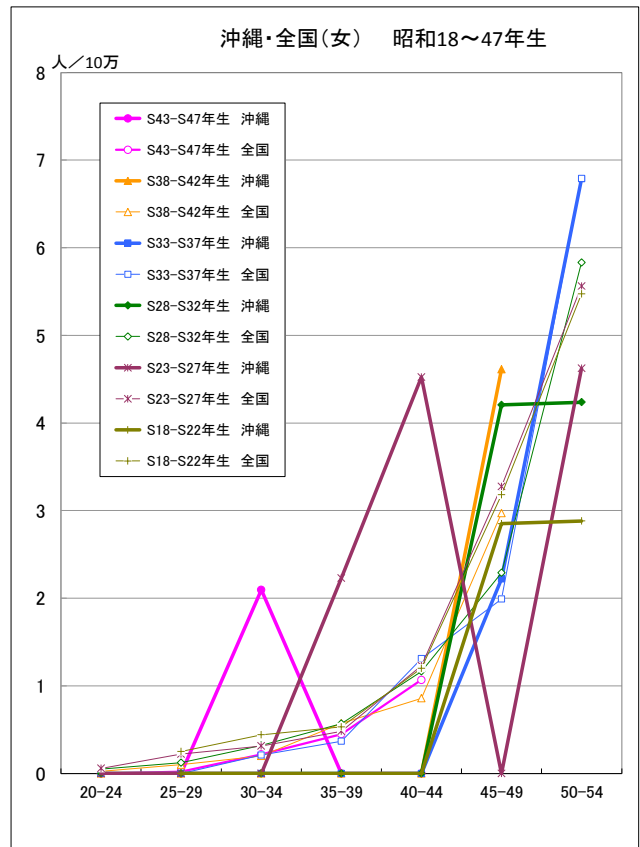


出生コホート別死亡率の推移（女） -1973-2012-

● 隣がん

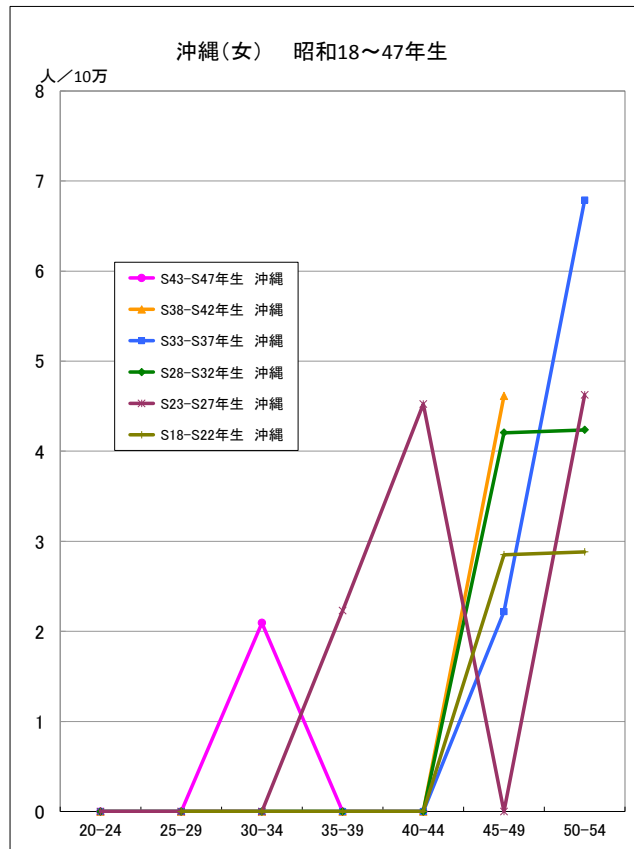


● 隣がん

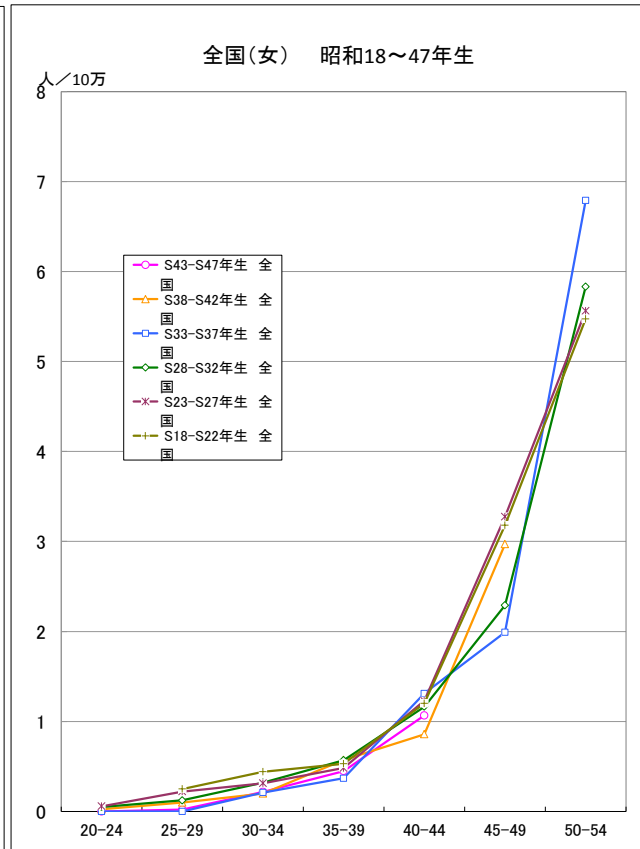


出生コホート別死亡率の推移（女） -1973-2012-

● 隣がん

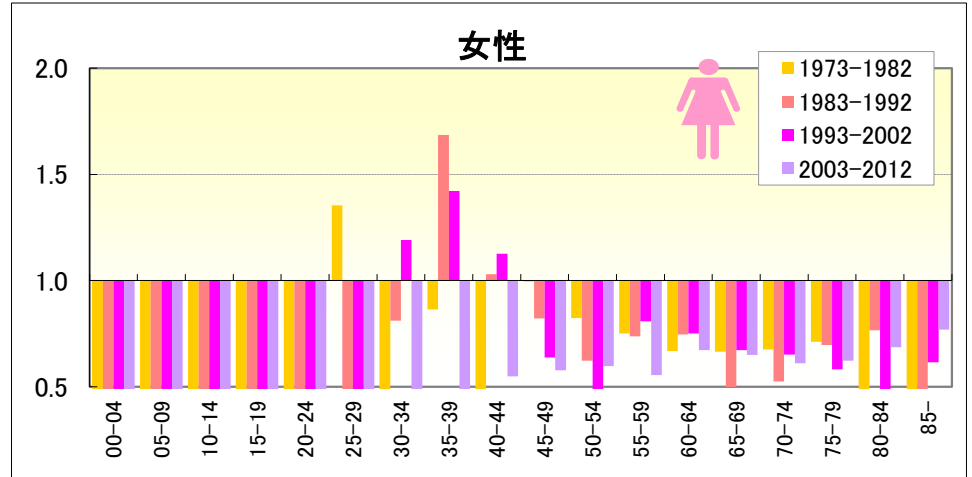
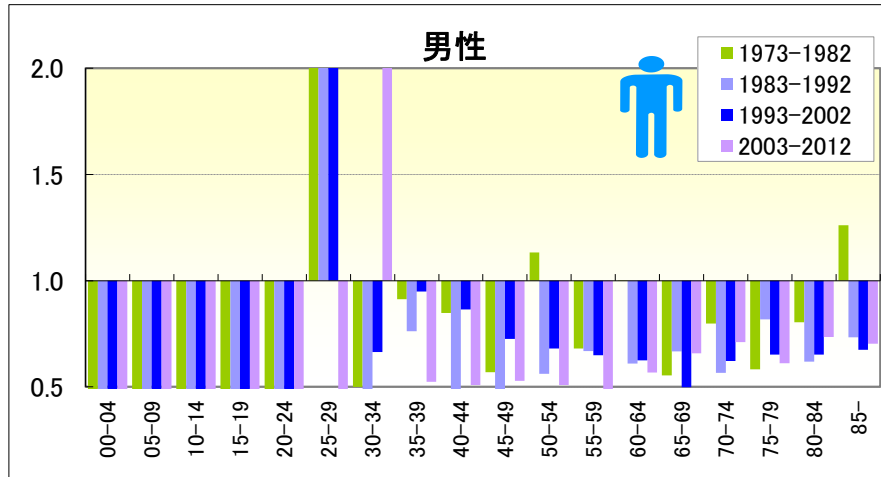


● 隣がん



膵がん

● 期間（10年）別にみた年齢階級別死亡率比の推移（沖縄／全国：1973-2012）

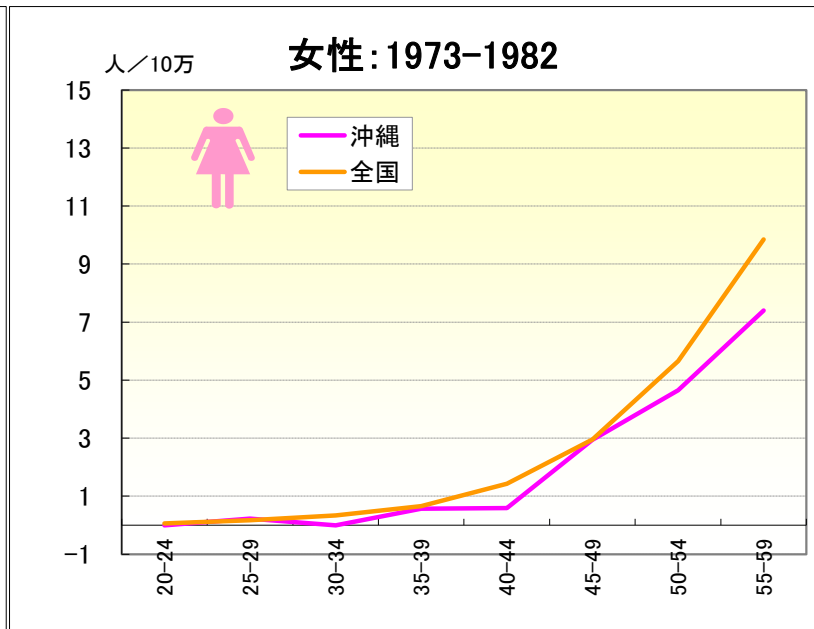
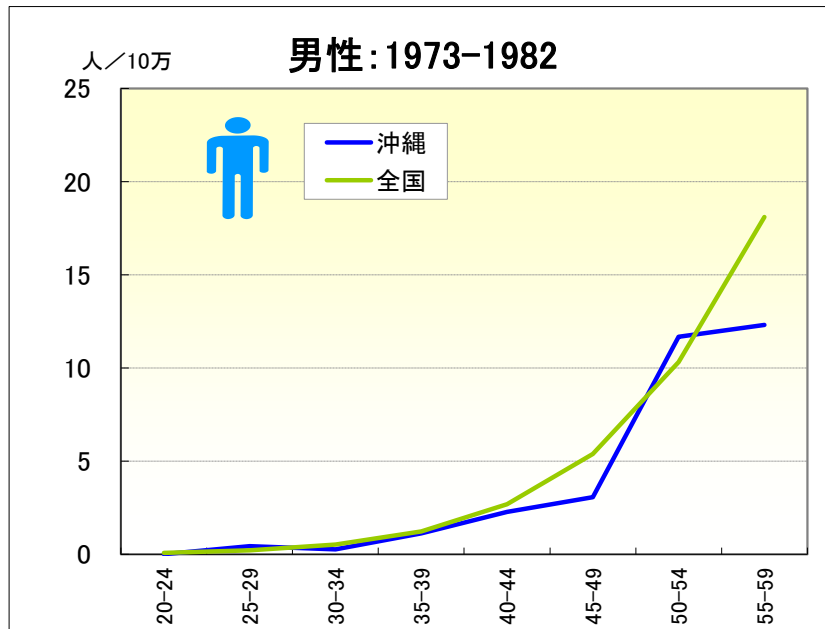


● 年齢階級別、性別*期間別死亡率比（沖縄：1973-2012年）

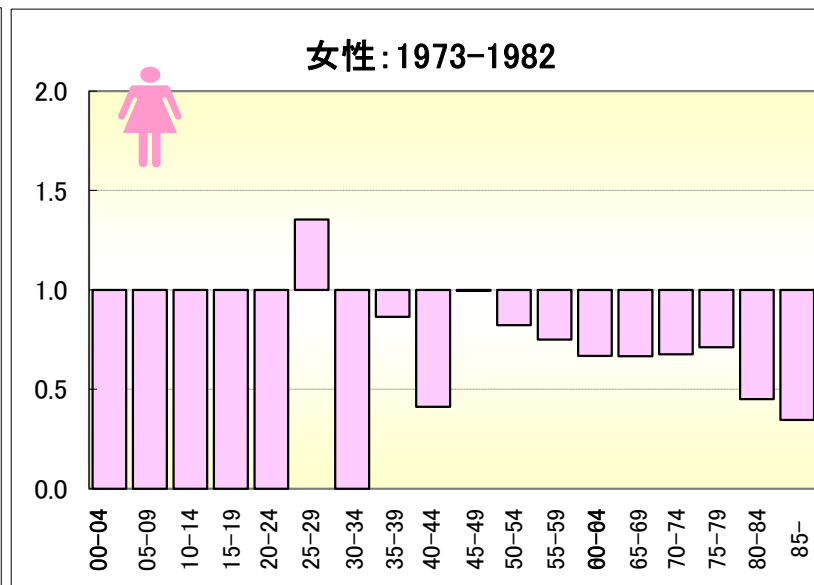
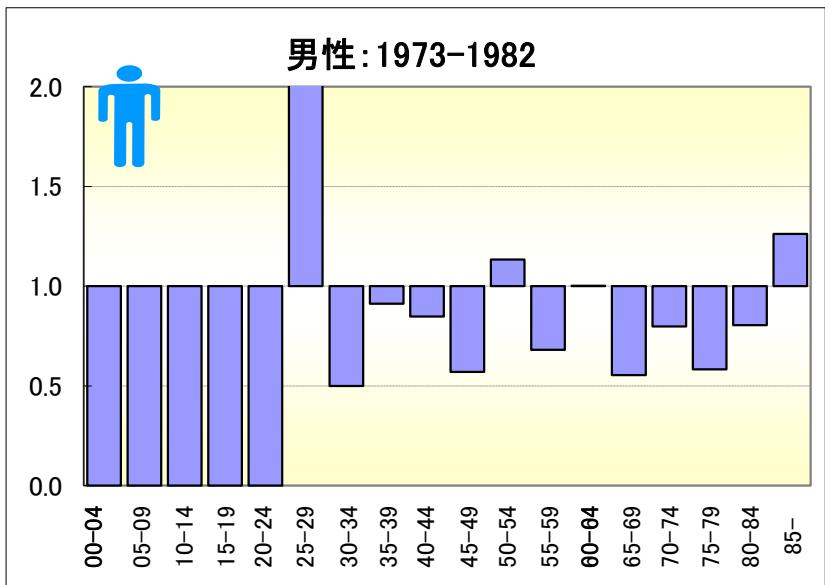
		総数	00-04	05-09	10-14	15-19	20-24	25-29	30-34	35-39	40-44	45-49	50-54	55-59	60-64	65-69	70-74	75-79	80-84	85-	
男	1973-1977	0.62			0.00	0.00	0.00	4.15	0.00	0.48	0.44	0.60	1.59	0.62	1.31	0.55	1.07	0.37	0.88	0.00	
	1978-1982	0.57		0.00		0.00	0.00	0.00	0.81	1.32	1.22	0.55	0.83	0.72	0.75	0.56	0.61	0.72	0.78	1.80	
	1973-1982	0.59	#DIV/0!	0.00	0.00	0.00	0.00	2.03	0.50	0.91	0.85	0.57	1.13	0.68	1.00	0.55	0.80	0.58	0.80	1.26	
	1983-1987	0.55				0.00	0.00	0.00	0.00	0.78	0.64	0.62	0.70	0.74	0.80	0.71	0.66	0.91	0.59	0.64	
	1988-1992	0.46		0.00		0.00	0.00	4.76	0.00	0.75	0.34	0.30	0.44	0.61	0.47	0.63	0.48	0.75	0.63	0.79	
	1983-1992	0.50	#DIV/0!	0.00	#DIV/0!	0.00	0.00	2.19	0.00	0.76	0.47	0.46	0.56	0.67	0.61	0.67	0.57	0.82	0.62	0.73	
	1993-1997	0.52			0.00	0.00	0.00	0.00	0.00	1.84	0.43	0.74	0.42	0.83	0.74	0.48	0.69	0.72	0.57	0.73	
	1998-2002	0.48			0.00	0.00	0.00	0.00	9.69	1.33	0.00	1.41	0.72	0.88	0.47	0.52	0.51	0.57	0.59	0.72	0.64
	1993-2002	0.50	#DIV/0!	#DIV/0!	0.00	0.00	0.00	4.70	0.66	0.95	0.86	0.73	0.68	0.65	0.62	0.50	0.62	0.65	0.65	0.67	
	2003-2007	0.48				0.00	0.00	0.00	2.15	1.13	0.58	0.23	0.48	0.35	0.30	0.61	0.68	0.67	0.88	0.81	
2008-2012	0.51				0.00	0.00	0.00	2.02	0.00	0.43	0.85	0.55	0.56	0.76	0.70	0.74	0.57	0.64	0.62		
2003-2012	0.50	#DIV/0!	#DIV/0!	#DIV/0!	0.00	0.00	0.00	2.09	0.52	0.51	0.53	0.51	0.47	0.57	0.66	0.71	0.61	0.73	0.70		
女	1973-1977	0.63		0.00	0.00	0.00	0.00	2.79	0.00	0.81	0.41	1.64	1.04	0.73	0.38	0.75	0.55	0.75	0.69	0.44	
	1978-1982	0.57	0.00		0.00	0.00	0.00	0.00	0.00	0.92	0.42	0.42	0.64	0.77	0.89	0.60	0.76	0.69	0.32	0.30	
	1973-1982	0.60	0.00	0.00	0.00	0.00	0.00	1.35	0.00	0.86	0.41	0.99	0.82	0.75	0.67	0.67	0.68	0.71	0.45	0.35	
	1983-1987	0.59	0.00	0.00		0.00	0.00	0.00	0.00	0.81	0.42	0.80	0.47	0.59	0.72	0.50	0.43	0.79	0.97	0.59	
	1988-1992	0.56				0.00	0.00	0.00	1.47	2.24	1.61	0.85	0.77	0.87	0.77	0.50	0.61	0.63	0.63	0.40	
	1983-1992	0.58	0.00	0.00	#DIV/0!	0.00	0.00	0.00	0.81	1.69	1.03	0.82	0.62	0.74	0.75	0.50	0.53	0.70	0.77	0.46	
	1993-1997	0.55		0.00	0.00	0.00	0.00	0.00	0.00	1.01	0.63	0.52	0.45	0.75	0.65	0.69	0.68	0.64	0.43	0.68	
	1998-2002	0.53			0.00	0.00	0.00	0.00	2.31	1.79	1.64	0.73	0.35	0.87	0.84	0.66	0.63	0.53	0.51	0.57	
	1993-2002	0.54	#DIV/0!	0.00	0.00	0.00	0.00	0.00	1.19	1.42	1.13	0.64	0.39	0.81	0.75	0.67	0.65	0.58	0.48	0.62	
	2003-2007	0.60			0.00	0.00	0.00	0.00	0.00	0.00	0.37	0.51	0.62	0.39	0.68	0.68	0.60	0.69	0.71	0.94	
2008-2012	0.50			0.00	0.00	0.00	0.00	0.00	0.00	0.71	0.65	0.58	0.68	0.67	0.63	0.62	0.57	0.67	0.64		
2003-2012	0.55	#DIV/0!	#DIV/0!	0.00	0.00	0.00	0.00	0.00	0.00	0.55	0.58	0.60	0.56	0.67	0.65	0.61	0.62	0.69	0.77		

膝がん

● 期間別にみた年齢階級別死亡率（沖縄、全国：1973-1982）

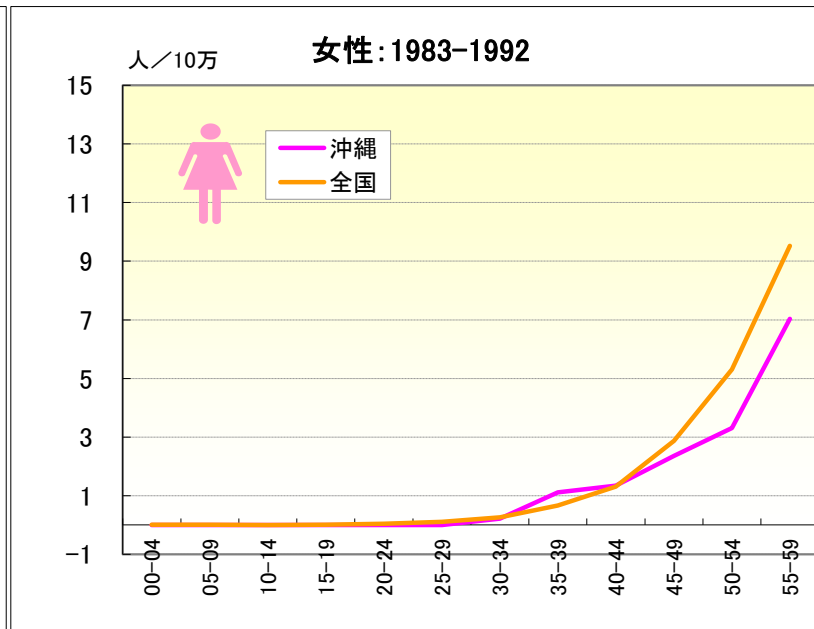
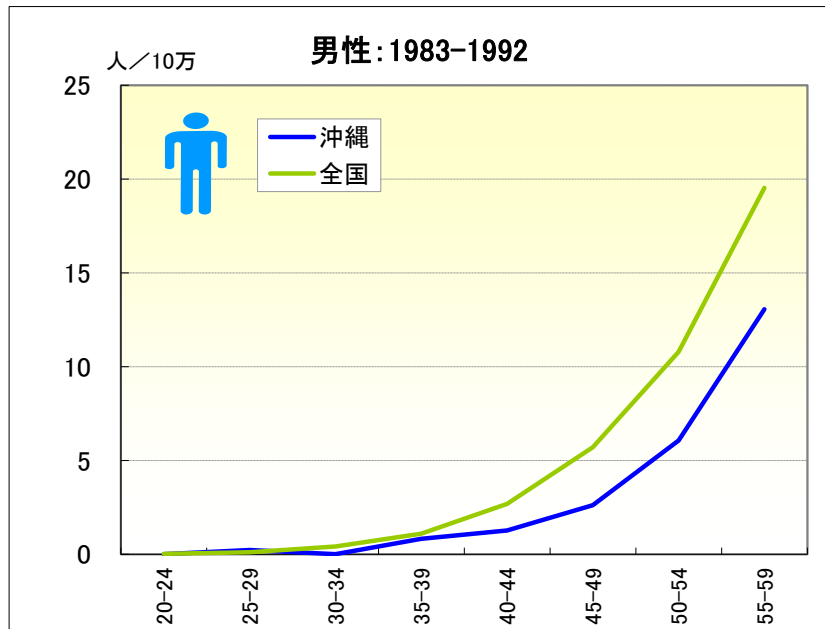


● 期間別にみた年齢階級別死亡率比（沖縄／全国：1973-1982）

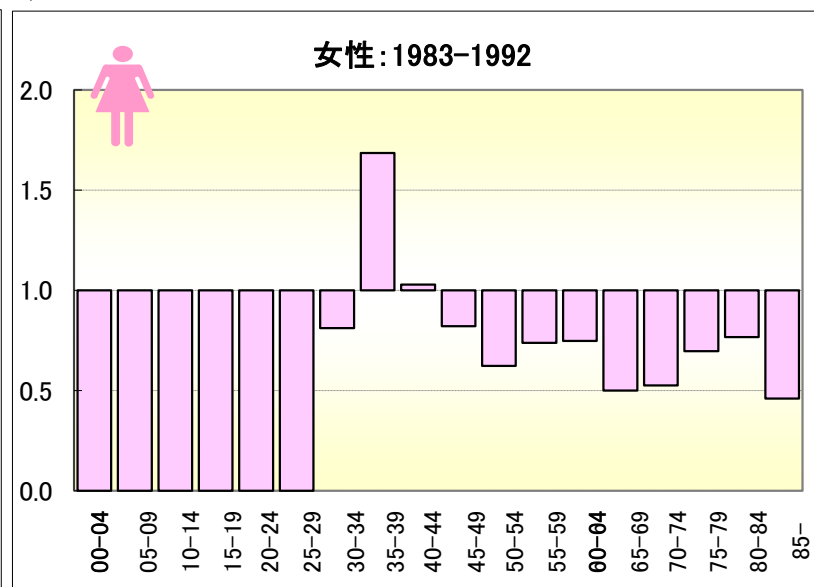
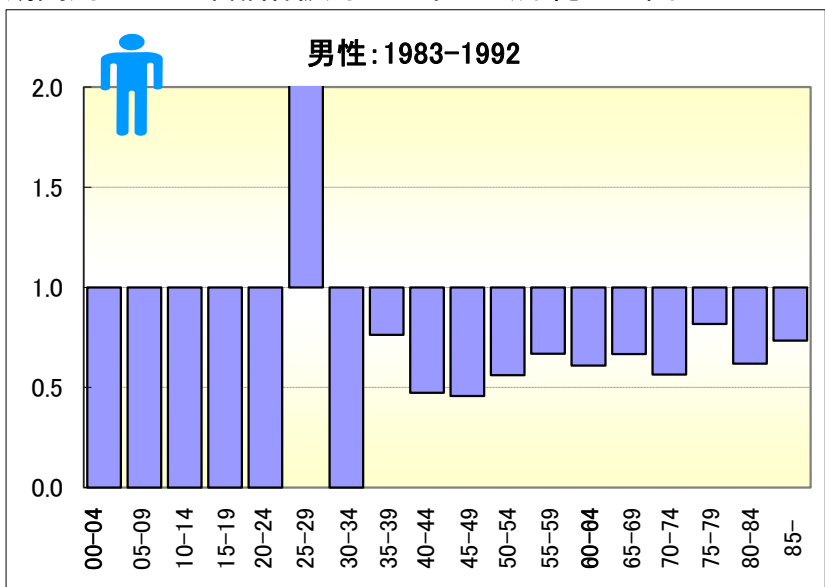


膵がん

● 期間別にみた年齢階級別死亡率（沖縄、全国：1983-1992）

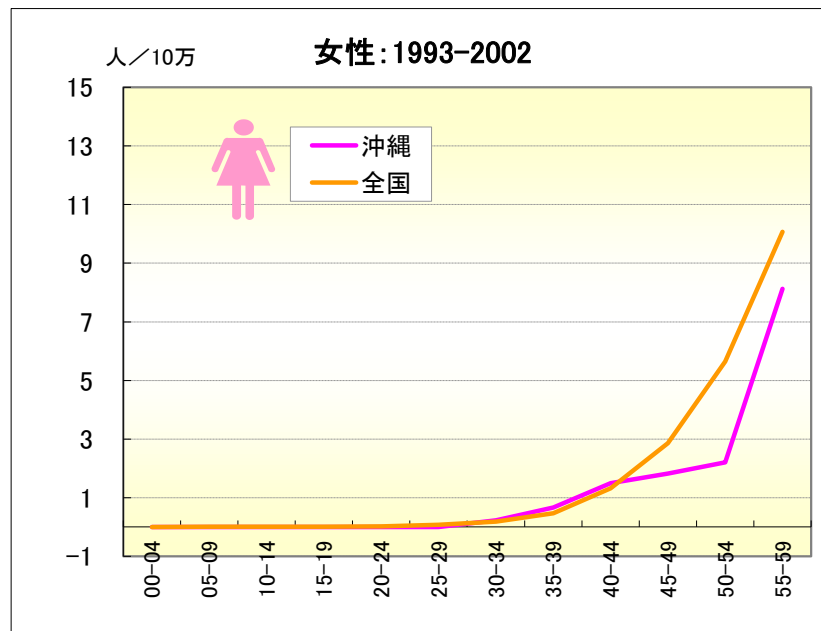
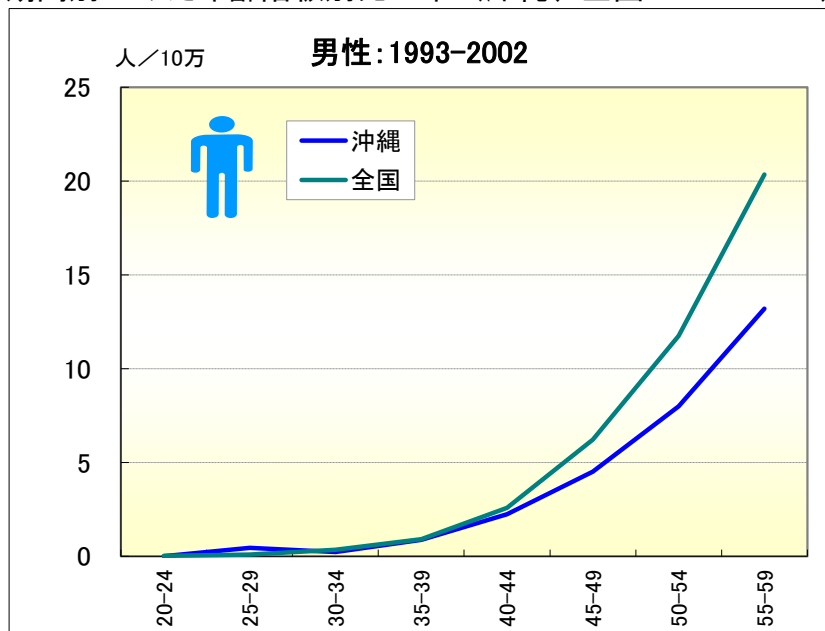


● 期間別にみた年齢階級別死亡率比（沖縄／全国：1983-1992）

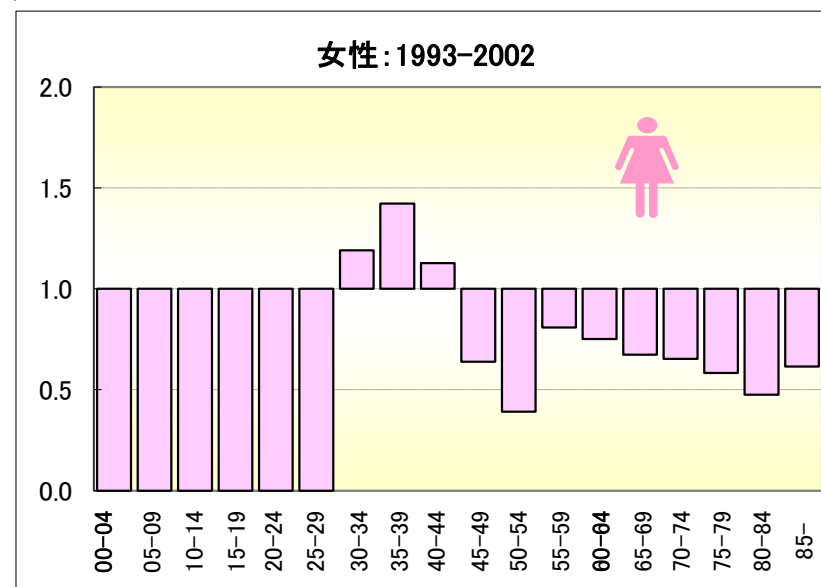
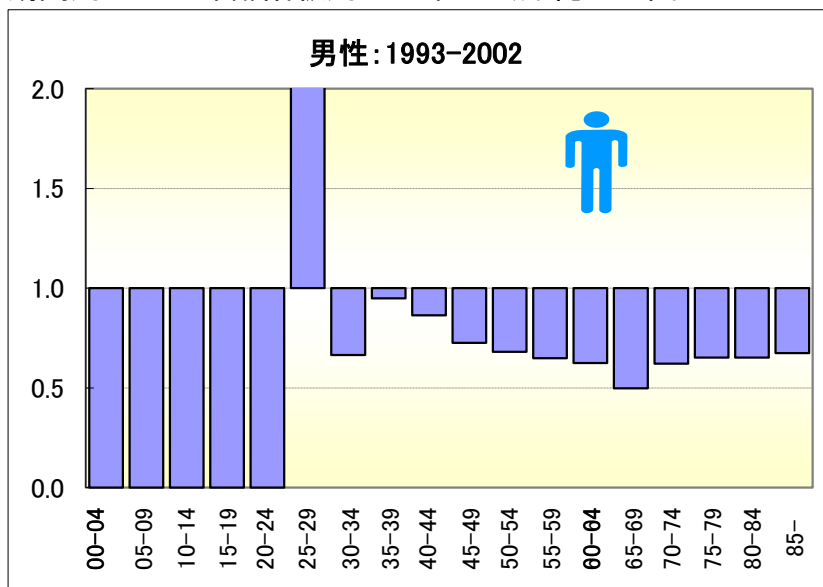


膵がん

● 期間別にみた年齢階級別死亡率（沖縄、全国：1993-2002）

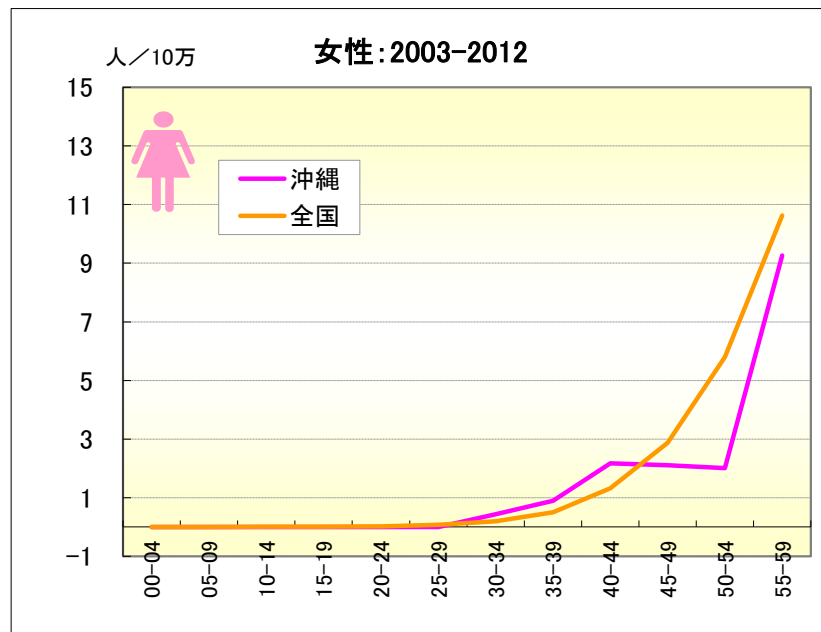
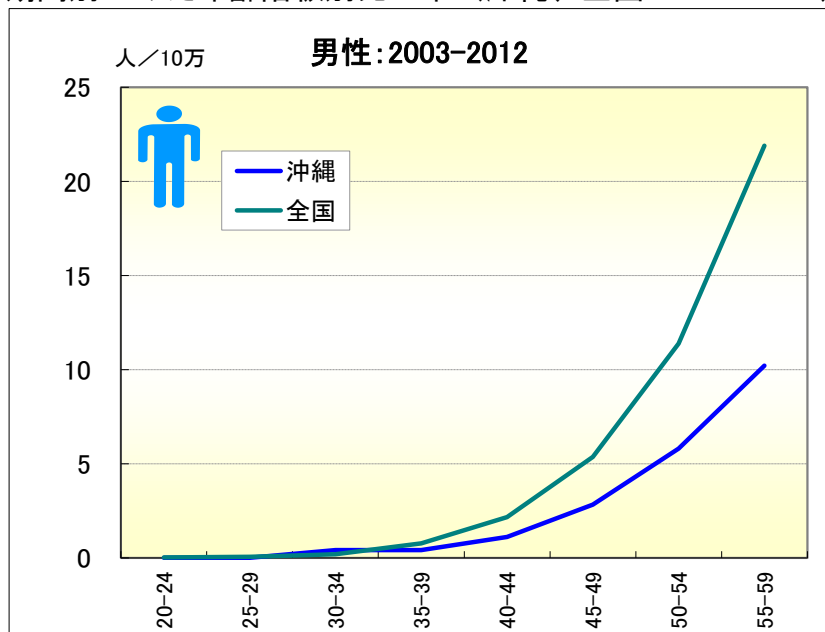


● 期間別にみた年齢階級別死亡率比（沖縄／全国：1993-2002）

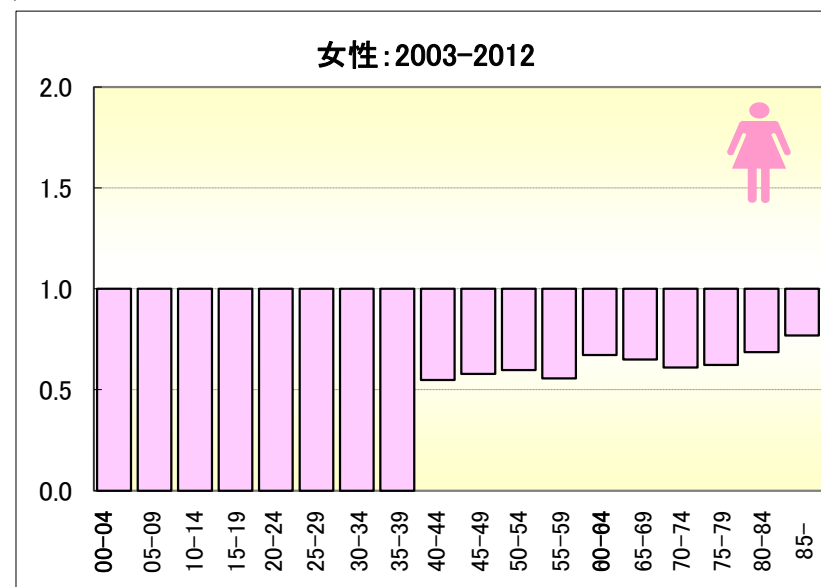
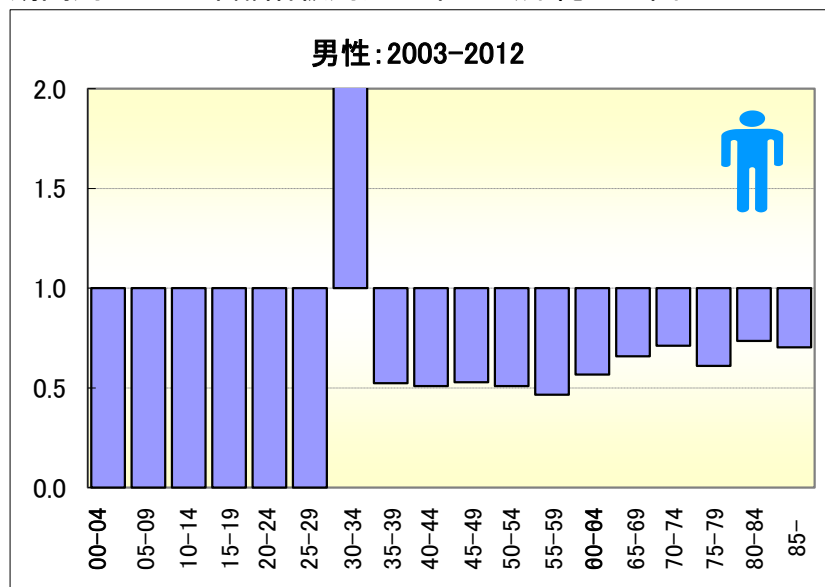


膵がん

● 期間別にみた年齢階級別死亡率（沖縄、全国：2003-2012）

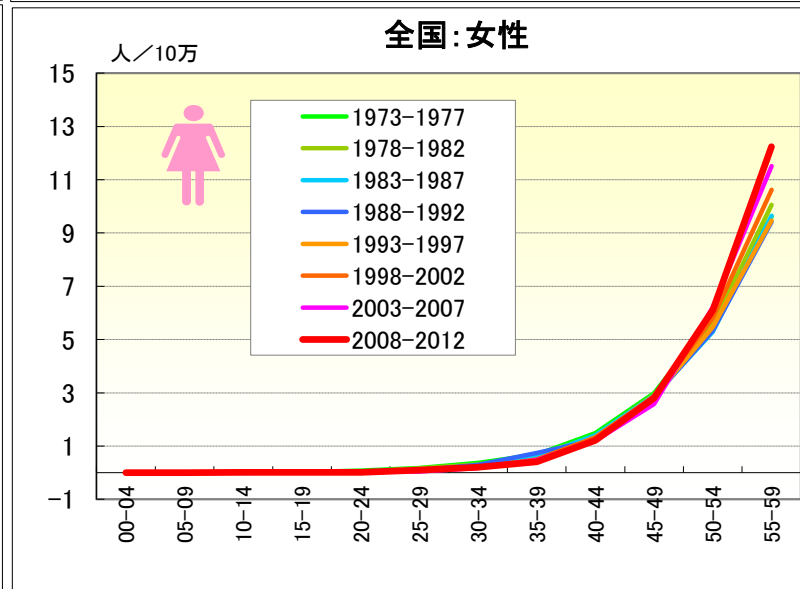
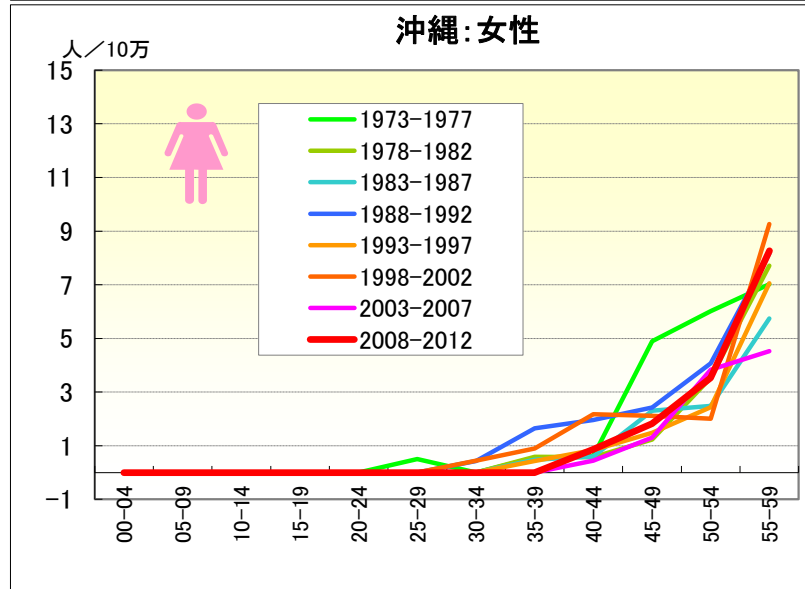
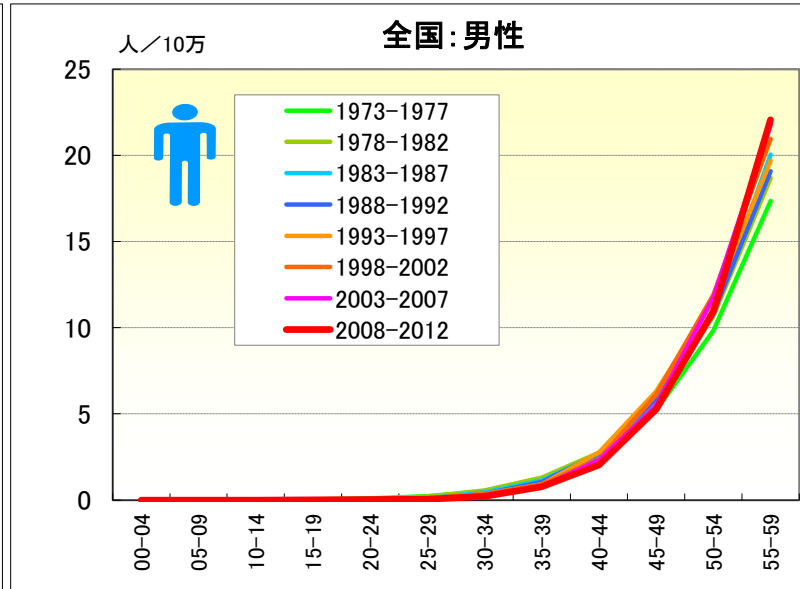
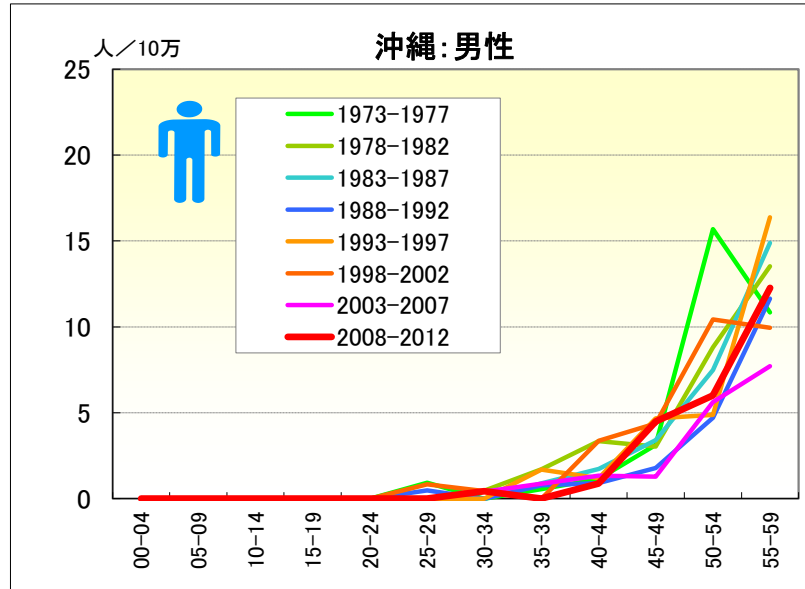


● 期間別にみた年齢階級別死亡率比（沖縄／全国：2003-2012）



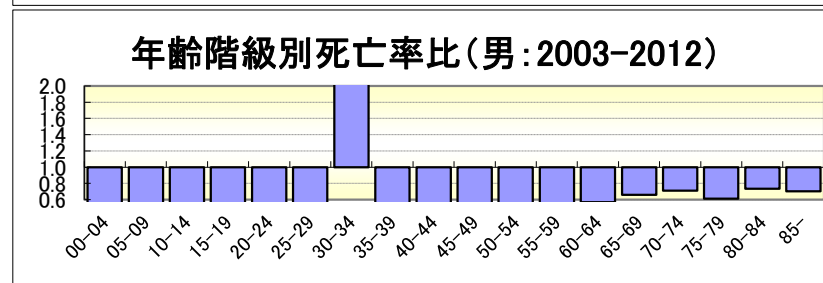
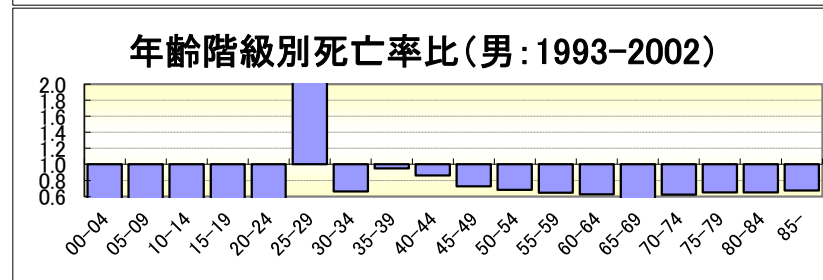
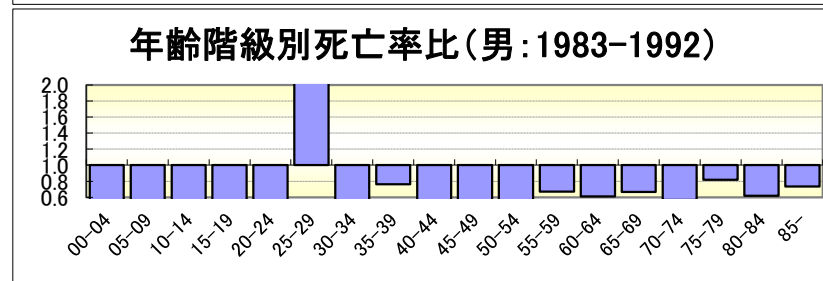
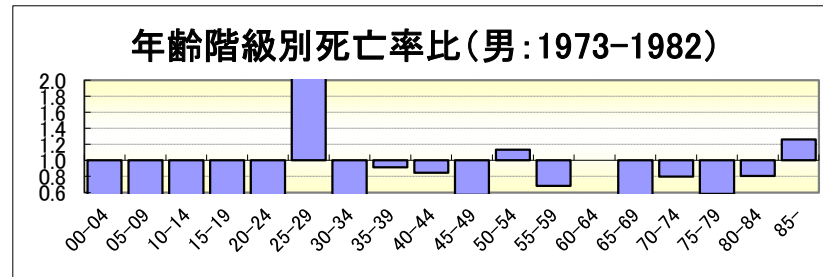
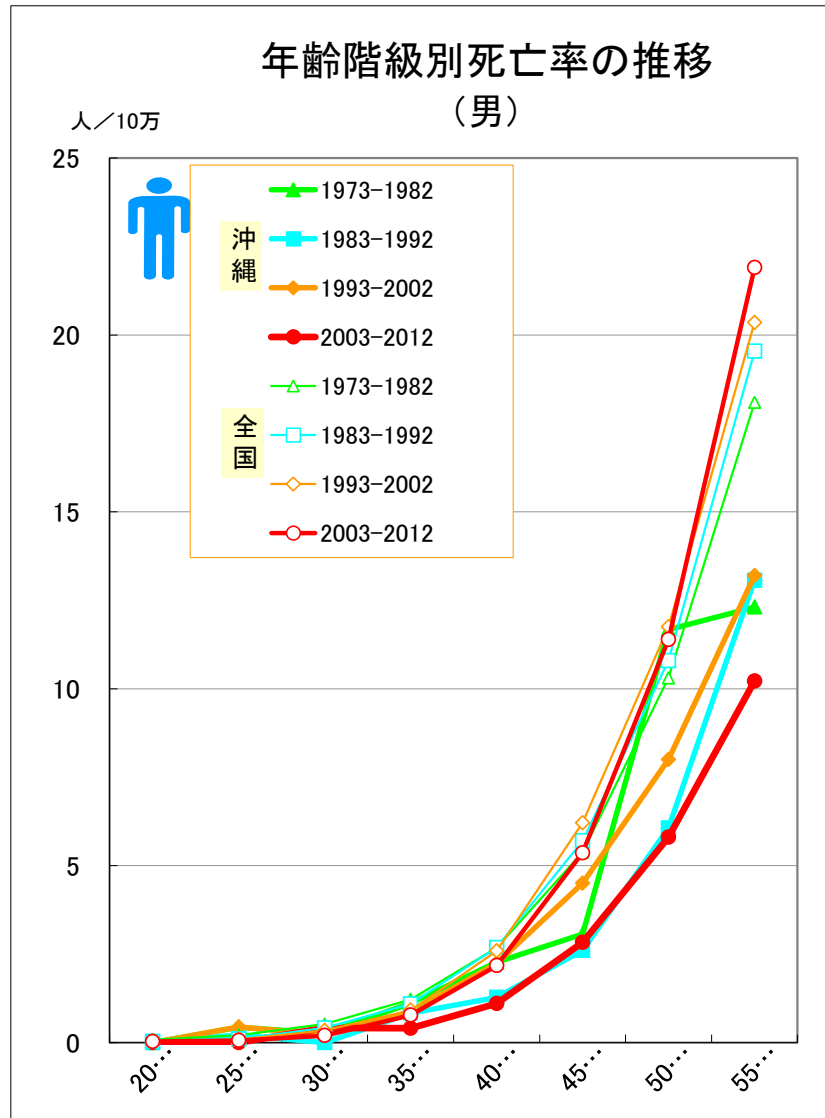
膵がん

● 期間（5年）別にみた年齢階級別死亡率の推移（沖縄・全国：1973-2012）



膵がん

● 期間（10年）別にみた年齢階級別死亡率および年齢階級別死亡率比の推移（沖縄・全国：男1973-2012）



膝がん

● 期間（10年）別にみた年齢階級別死亡率および年齢階級別死亡率比の推移（沖縄・全国：女1973-2012）

