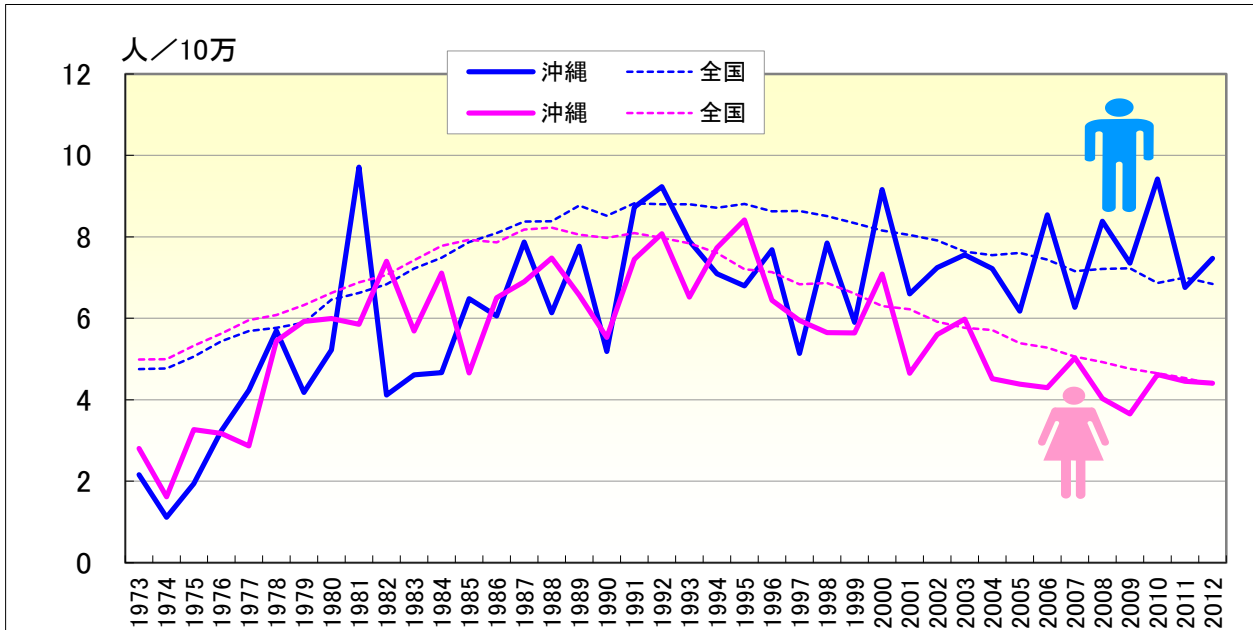


胆嚢・胆管がん

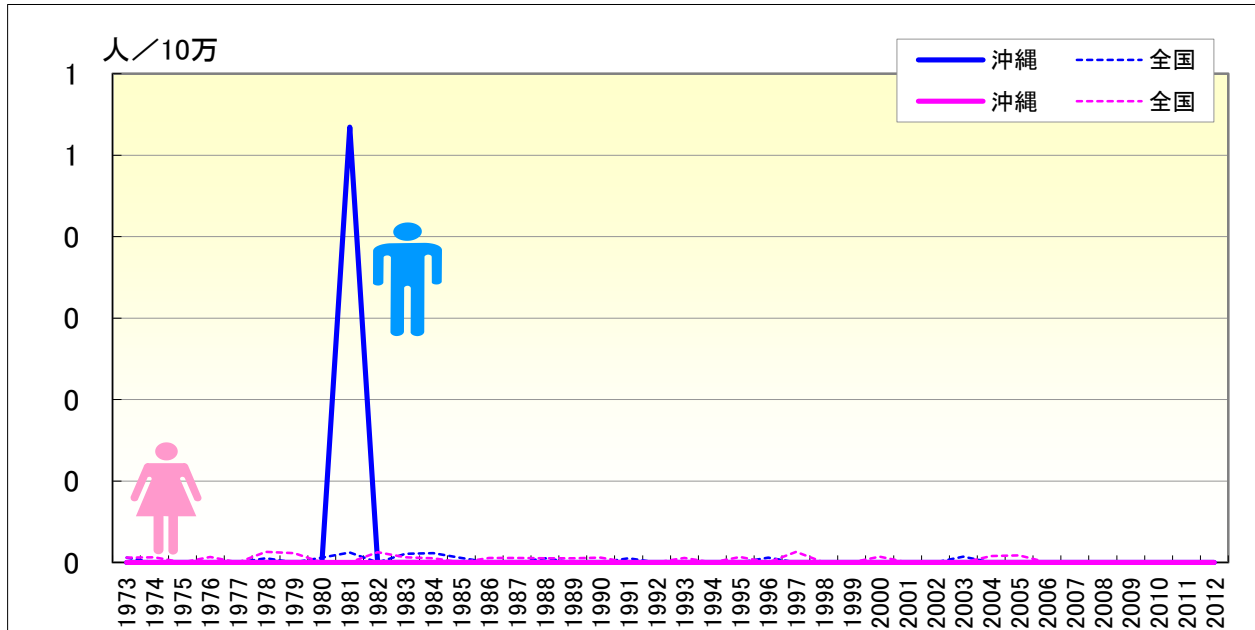
● 年齢調整死亡率の年次推移（沖縄、全国：1973-2012）



	男性				女性			
	粗死亡率		年齢調整死亡率		粗死亡率		年齢調整死亡率	
	沖縄	全国	沖縄	全国	沖縄	全国	沖縄	全国
1973	1.01	3.16	2.16	4.75	2.13	4.09	2.80	4.98
1974	0.60	3.26	1.11	4.77	1.34	4.17	1.62	5.00
1975	0.99	3.48	1.94	5.06	2.46	4.56	3.27	5.32
1976	1.75	3.80	3.24	5.44	2.62	4.92	3.17	5.62
1977	2.30	4.06	4.23	5.68	2.40	5.36	2.87	5.96
1978	3.22	4.17	5.69	5.77	4.75	5.61	5.44	6.08
1979	2.25	4.38	4.18	5.89	4.87	5.98	5.92	6.32
1980	3.15	4.88	5.22	6.46	5.35	6.44	5.99	6.62
1981	5.83	5.14	9.71	6.62	5.29	6.88	5.85	6.88
1982	2.51	5.42	4.12	6.84	6.44	7.29	7.40	7.06
1983	2.83	5.83	4.61	7.22	5.67	7.89	5.69	7.42
1984	3.14	6.18	4.66	7.49	6.96	8.51	7.11	7.78
1985	4.30	6.68	6.48	7.87	5.37	9.02	4.66	7.93
1986	3.94	7.07	6.06	8.09	7.16	9.23	6.50	7.86
1987	5.45	7.54	7.87	8.37	8.25	10.01	6.90	8.18
1988	4.40	7.76	6.13	8.38	8.35	10.38	7.48	8.23
1989	6.07	8.37	7.77	8.77	7.95	10.55	6.57	8.05
1990	4.03	8.41	5.18	8.51	7.56	10.89	5.53	7.97
1991	6.82	8.98	8.72	8.82	9.42	11.40	7.44	8.09
1992	7.59	9.26	9.23	8.80	10.14	11.62	8.08	7.97
1993	6.71	9.52	7.89	8.80	8.81	11.88	6.52	7.84
1994	6.33	9.74	7.09	8.71	11.24	12.02	7.73	7.60
1995	6.12	10.16	6.79	8.81	11.94	11.92	8.41	7.20
1996	7.20	10.29	7.69	8.63	10.01	12.24	6.45	7.13
1997	4.92	10.66	5.14	8.63	9.94	12.27	5.95	6.83
1998	7.88	10.88	7.84	8.51	9.72	12.79	5.65	6.86
1999	6.25	11.00	5.90	8.33	9.35	12.72	5.64	6.60
2000	9.62	11.24	9.16	8.15	11.84	12.85	7.09	6.30
2001	7.25	11.51	6.60	8.05	7.89	13.17	4.65	6.22
2002	8.43	11.81	7.25	7.91	10.50	13.10	5.60	5.91
2003	9.14	11.80	7.56	7.64	10.87	13.37	5.98	5.77
2004	8.93	12.14	7.22	7.55	10.22	13.76	4.51	5.71
2005	8.12	12.73	6.17	7.61	8.84	13.53	4.39	5.39
2006	11.08	12.90	8.54	7.44	8.37	13.79	4.30	5.28
2007	8.35	12.87	6.27	7.16	11.92	13.79	5.03	5.06
2008	12.03	13.52	8.38	7.21	9.15	13.91	4.03	4.93
2009	10.50	14.02	7.35	7.23	9.54	13.90	3.65	4.76
2010	14.58	13.71	9.42	6.87	12.33	14.11	4.62	4.65
2011	10.85	14.46	6.76	7.00	11.56	14.37	4.46	4.53
2012	12.26	14.62	7.47	6.84	11.93	14.30	4.41	4.38

胆嚢・胆管がん

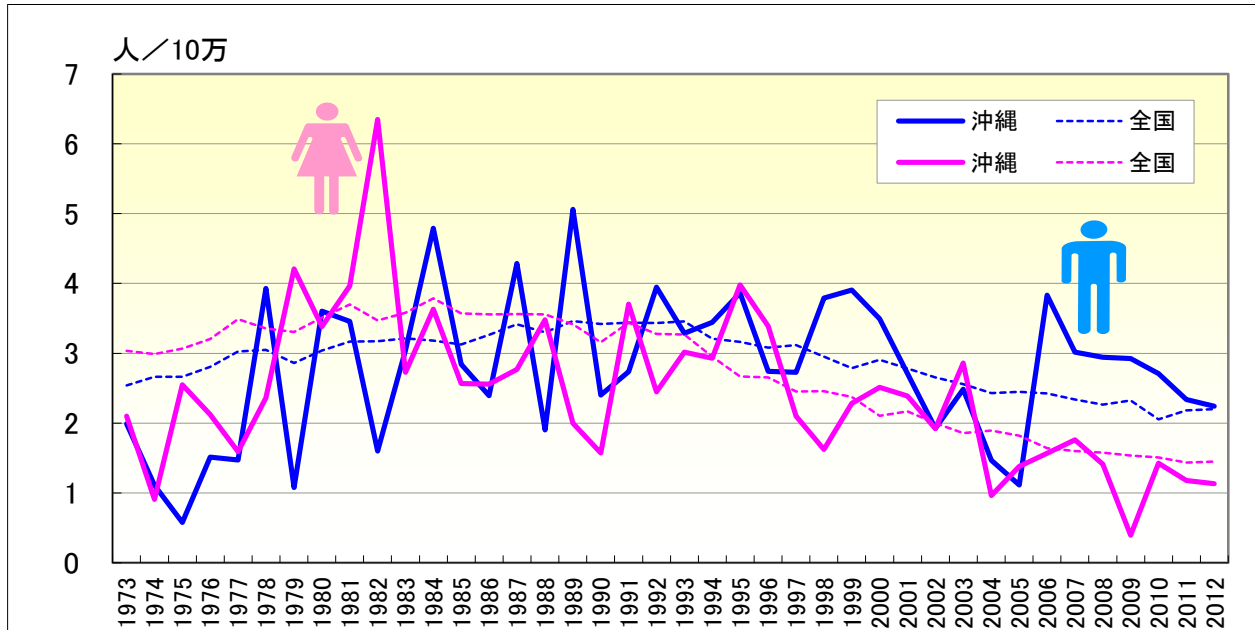
● 年齢調整死亡率（0-19歳）の年次推移（沖縄、全国：1973-2012）



	男性				女性			
	年齢調整死亡率		0-19年齢調整死亡率		年齢調整死亡率		0-19年齢調整死亡率	
	沖縄	全国	沖縄	全国	沖縄	全国	沖縄	全国
1973	2.16	4.75		0.01	2.80	4.98		0.01
1974	1.11	4.77			1.62	5.00		0.01
1975	1.94	5.06			3.27	5.32		
1976	3.24	5.44			3.17	5.62		0.01
1977	4.23	5.68			2.87	5.96		
1978	5.69	5.77		0.01	5.44	6.08		0.01
1979	4.18	5.89			5.92	6.32		0.01
1980	5.22	6.46		0.01	5.99	6.62		
1981	9.71	6.62	0.53	0.01	5.85	6.88		
1982	4.12	6.84			7.40	7.06		0.01
1983	4.61	7.22		0.01	5.69	7.42		0.01
1984	4.66	7.49		0.01	7.11	7.78		0.01
1985	6.48	7.87		0.01	4.66	7.93		
1986	6.06	8.09			6.50	7.86		0.01
1987	7.87	8.37			6.90	8.18		0.01
1988	6.13	8.38		0.01	7.48	8.23		0.01
1989	7.77	8.77			6.57	8.05		0.01
1990	5.18	8.51			5.53	7.97		0.01
1991	8.72	8.82		0.01	7.44	8.09		
1992	9.23	8.80			8.08	7.97		
1993	7.89	8.80			6.52	7.84		0.01
1994	7.09	8.71			7.73	7.60		
1995	6.79	8.81			8.41	7.20		0.01
1996	7.69	8.63		0.01	6.45	7.13		
1997	5.14	8.63			5.95	6.83		0.01
1998	7.84	8.51			5.65	6.86		
1999	5.90	8.33			5.64	6.60		
2000	9.16	8.15			7.09	6.30		0.01
2001	6.60	8.05			4.65	6.22		
2002	7.25	7.91			5.60	5.91		
2003	7.56	7.64		0.01	5.98	5.77		
2004	7.22	7.55			4.51	5.71		0.01
2005	6.17	7.61			4.39	5.39		0.01
2006	8.54	7.44			4.30	5.28		
2007	6.27	7.16			5.03	5.06		
2008	8.38	7.21			4.03	4.93		
2009	7.35	7.23			3.65	4.76		
2010	9.42	6.87			4.62	4.65		
2011	6.76	7.00			4.46	4.53		
2012	7.47	6.84			4.41	4.38		

胆嚢・胆管がん

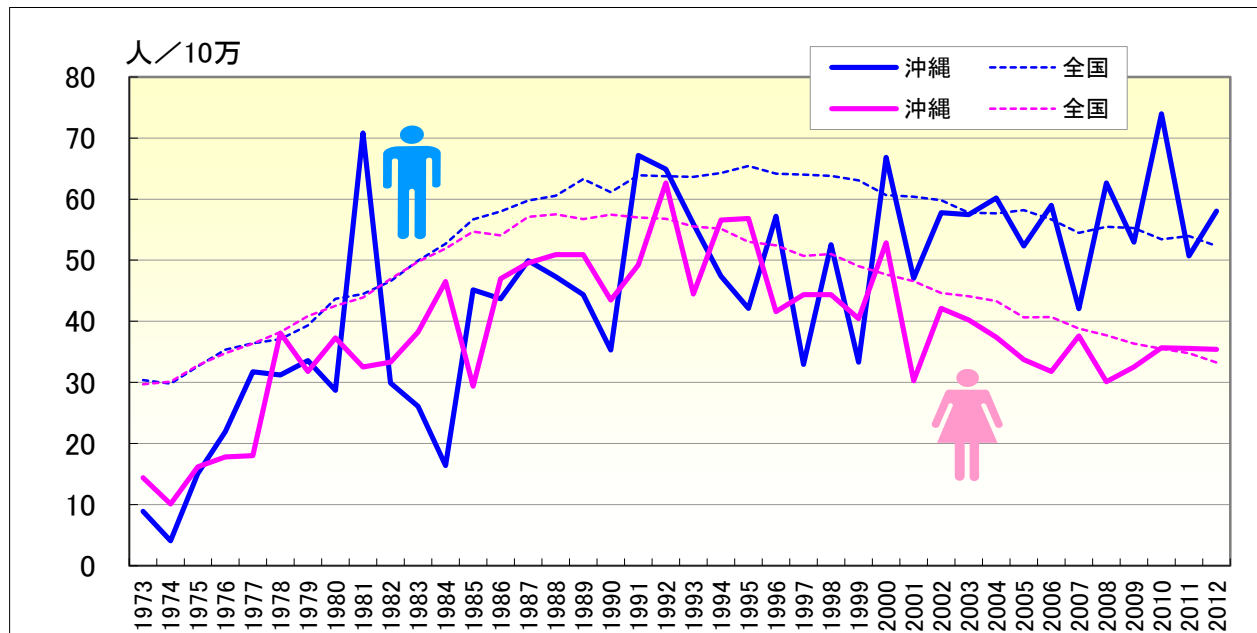
● 年齢調整死亡率（20-64歳）の年次推移（沖縄、全国：1973-2012）



	男性				女性			
	年齢調整死亡率		20-64年齢調整死亡率		年齢調整死亡率		20-64年齢調整死亡率	
	沖縄	全国	沖縄	全国	沖縄	全国	沖縄	全国
1973	2.16	4.75	1.99	2.54	2.80	4.98	2.10	3.03
1974	1.11	4.77	1.11	2.66	1.62	5.00	0.91	2.99
1975	1.94	5.06	0.58	2.66	3.27	5.32	2.55	3.07
1976	3.24	5.44	1.51	2.81	3.17	5.62	2.12	3.21
1977	4.23	5.68	1.47	3.03	2.87	5.96	1.59	3.49
1978	5.69	5.77	3.93	3.05	5.44	6.08	2.36	3.36
1979	4.18	5.89	1.08	2.86	5.92	6.32	4.21	3.31
1980	5.22	6.46	3.60	3.04	5.99	6.62	3.38	3.51
1981	9.71	6.62	3.46	3.17	5.85	6.88	3.96	3.70
1982	4.12	6.84	1.60	3.17	7.40	7.06	6.35	3.47
1983	4.61	7.22	3.05	3.21	5.69	7.42	2.73	3.58
1984	4.66	7.49	4.79	3.18	7.11	7.78	3.63	3.79
1985	6.48	7.87	2.84	3.13	4.66	7.93	2.57	3.57
1986	6.06	8.09	2.39	3.27	6.50	7.86	2.56	3.56
1987	7.87	8.37	4.29	3.42	6.90	8.18	2.77	3.56
1988	6.13	8.38	1.90	3.30	7.48	8.23	3.48	3.56
1989	7.77	8.77	5.06	3.46	6.57	8.05	2.00	3.41
1990	5.18	8.51	2.40	3.42	5.53	7.97	1.57	3.16
1991	8.72	8.82	2.74	3.44	7.44	8.09	3.70	3.44
1992	9.23	8.80	3.95	3.44	8.08	7.97	2.45	3.28
1993	7.89	8.80	3.29	3.46	6.52	7.84	3.01	3.27
1994	7.09	8.71	3.44	3.21	7.73	7.60	2.93	2.95
1995	6.79	8.81	3.86	3.16	8.41	7.20	3.98	2.67
1996	7.69	8.63	2.74	3.08	6.45	7.13	3.39	2.65
1997	5.14	8.63	2.73	3.12	5.95	6.83	2.10	2.45
1998	7.84	8.51	3.79	2.95	5.65	6.86	1.62	2.46
1999	5.90	8.33	3.91	2.79	5.64	6.60	2.28	2.37
2000	9.16	8.15	3.49	2.91	7.09	6.30	2.51	2.11
2001	6.60	8.05	2.71	2.78	4.65	6.22	2.39	2.17
2002	7.25	7.91	1.92	2.65	5.60	5.91	1.92	2.00
2003	7.56	7.64	2.49	2.56	5.98	5.77	2.86	1.86
2004	7.22	7.55	1.47	2.43	4.51	5.71	0.96	1.89
2005	6.17	7.61	1.12	2.45	4.39	5.39	1.38	1.82
2006	8.54	7.44	3.83	2.43	4.30	5.28	1.57	1.64
2007	6.27	7.16	3.02	2.34	5.03	5.06	1.76	1.60
2008	8.38	7.21	2.94	2.27	4.03	4.93	1.41	1.58
2009	7.35	7.23	2.92	2.32	3.65	4.76	0.39	1.54
2010	9.42	6.87	2.71	2.05	4.62	4.65	1.42	1.51
2011	6.76	7.00	2.34	2.18	4.46	4.53	1.18	1.44
2012	7.47	6.84	2.24	2.20	4.41	4.38	1.13	1.45

胆嚢・胆管がん

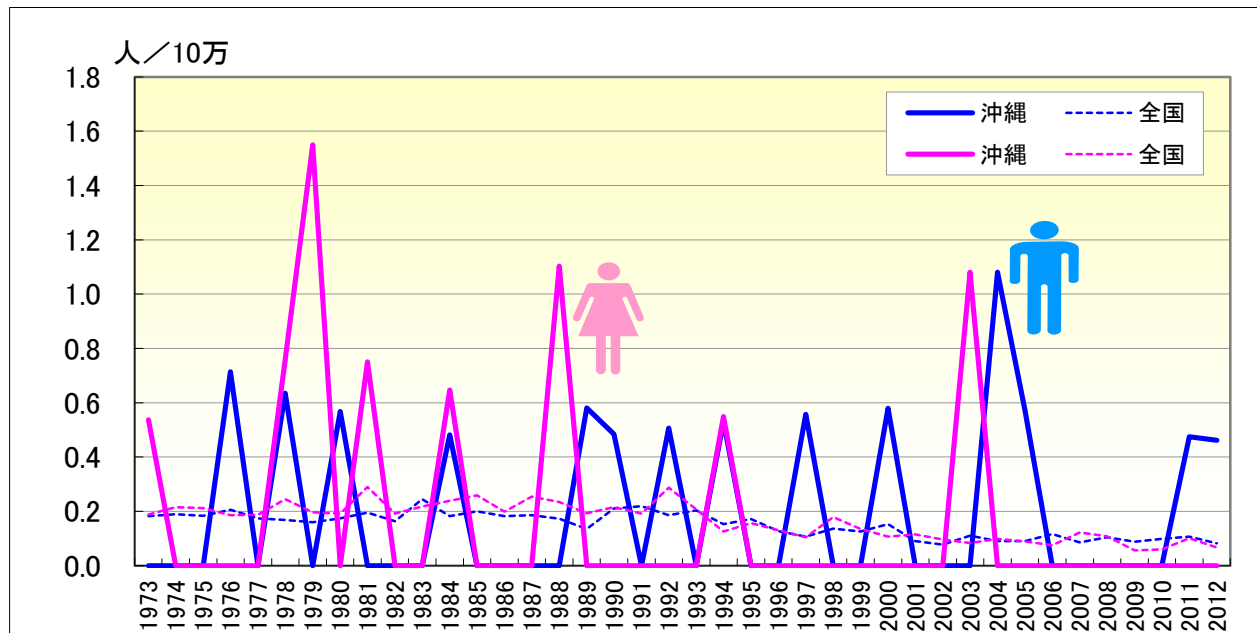
● 年齢調整死亡率（65歳以上）の年次推移（沖縄、全国：1973-2012）



	男性				女性			
	年齢調整死亡率		65-年齢調整死亡率		年齢調整死亡率		65-年齢調整死亡率	
	沖縄	全国	沖縄	全国	沖縄	全国	沖縄	全国
1973	2.16	4.75	8.91	30.38	2.80	4.98	14.42	29.70
1974	1.11	4.77	4.08	29.81	1.62	5.00	10.09	30.09
1975	1.94	5.06	15.08	32.62	3.27	5.32	16.20	32.77
1976	3.24	5.44	21.96	35.37	3.17	5.62	17.80	34.77
1977	4.23	5.68	31.72	36.42	2.87	5.96	18.03	36.33
1978	5.69	5.77	31.23	37.06	5.44	6.08	38.05	38.25
1979	4.18	5.89	33.56	39.34	5.92	6.32	31.80	40.84
1980	5.22	6.46	28.68	43.69	5.99	6.62	37.28	42.52
1981	9.71	6.62	70.84	44.49	5.85	6.88	32.53	43.87
1982	4.12	6.84	29.88	46.58	7.40	7.06	33.29	46.95
1983	4.61	7.22	26.08	49.94	5.69	7.42	38.24	49.76
1984	4.66	7.49	16.38	52.71	7.11	7.78	46.49	51.92
1985	6.48	7.87	45.15	56.69	4.66	7.93	29.36	54.66
1986	6.06	8.09	43.71	57.98	6.50	7.86	46.97	54.04
1987	7.87	8.37	49.91	59.78	6.90	8.18	49.53	57.09
1988	6.13	8.38	47.32	60.55	7.48	8.23	50.90	57.54
1989	7.77	8.77	44.38	63.29	6.57	8.05	50.91	56.74
1990	5.18	8.51	35.31	61.11	5.53	7.97	43.46	57.47
1991	8.72	8.82	67.13	63.90	7.44	8.09	49.24	57.00
1992	9.23	8.80	64.88	63.75	8.08	7.97	62.65	56.76
1993	7.89	8.80	55.95	63.63	6.52	7.84	44.48	55.55
1994	7.09	8.71	47.40	64.26	7.73	7.60	56.55	55.15
1995	6.79	8.81	42.12	65.41	8.41	7.20	56.83	53.01
1996	7.69	8.63	57.20	64.15	6.45	7.13	41.58	52.44
1997	5.14	8.63	32.96	63.99	5.95	6.83	44.38	50.71
1998	7.84	8.51	52.56	63.81	5.65	6.86	44.34	51.03
1999	5.90	8.33	33.33	63.09	5.64	6.60	40.41	49.03
2000	9.16	8.15	66.83	60.67	7.09	6.30	52.83	47.69
2001	6.60	8.05	47.01	60.39	4.65	6.22	30.27	46.57
2002	7.25	7.91	57.79	59.82	5.60	5.91	42.12	44.64
2003	7.56	7.64	57.48	57.77	5.98	5.77	40.22	44.09
2004	7.22	7.55	60.17	57.70	4.51	5.71	37.39	43.33
2005	6.17	7.61	52.31	58.17	4.39	5.39	33.70	40.64
2006	8.54	7.44	58.95	56.70	4.30	5.28	31.79	40.69
2007	6.27	7.16	42.06	54.49	5.03	5.06	37.61	38.82
2008	8.38	7.21	62.65	55.46	4.03	4.93	30.13	37.74
2009	7.35	7.23	52.96	55.27	3.65	4.76	32.50	36.34
2010	9.42	6.87	73.94	53.44	4.62	4.65	35.67	35.53
2011	6.76	7.00	50.71	53.95	4.46	4.53	35.56	34.75
2012	7.47	6.84	58.05	52.33	4.41	4.38	35.41	33.26

胆嚢・胆管がん

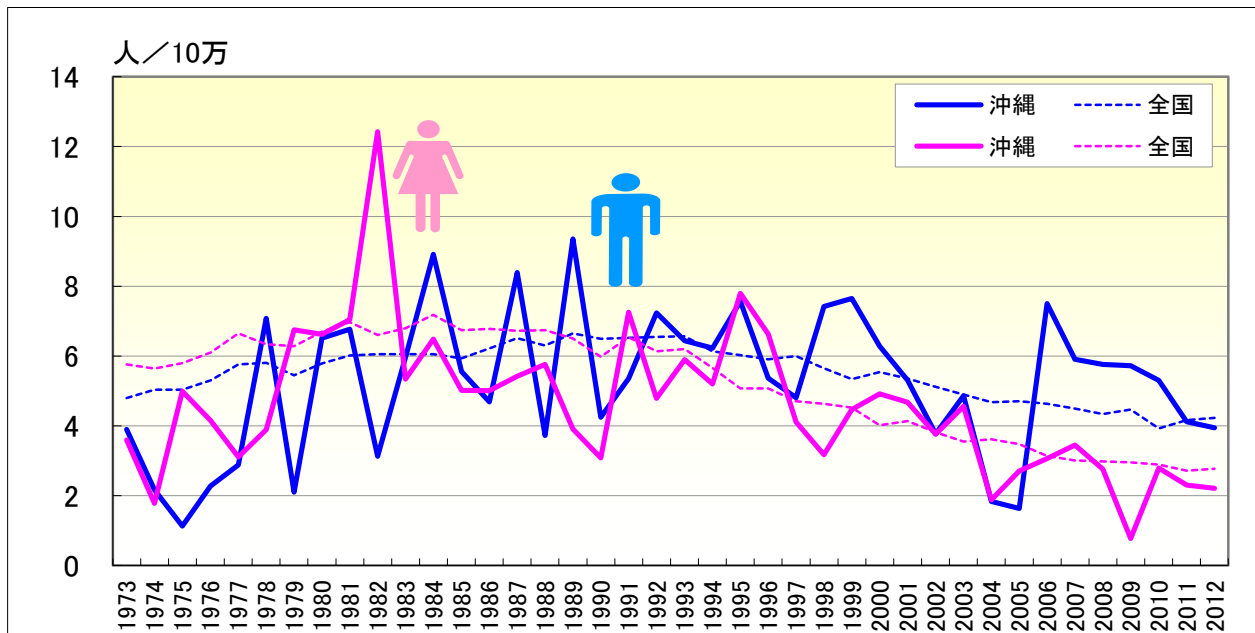
● 年齢調整死亡率（20-39歳）の年次推移（沖縄、全国：1973-2012）



	男性				女性			
	20-64年齢調整死亡率		20-39年齢調整死亡率		20-64年齢調整死亡率		20-39年齢調整死亡率	
	沖縄	全国	沖縄	全国	沖縄	全国	沖縄	全国
1973	1.99	2.54		0.18	2.10	3.03	0.54	0.19
1974	1.11	2.66		0.19	0.91	2.99		0.22
1975	0.58	2.66		0.18	2.55	3.07		0.21
1976	1.51	2.81	0.71	0.21	2.12	3.21		0.19
1977	1.47	3.03		0.17	1.59	3.49		0.19
1978	3.93	3.05	0.64	0.17	2.36	3.36	0.76	0.24
1979	1.08	2.86		0.16	4.21	3.31	1.55	0.20
1980	3.60	3.04	0.57	0.17	3.38	3.51		0.19
1981	3.46	3.17		0.20	3.96	3.70	0.75	0.29
1982	1.60	3.17		0.16	6.35	3.47		0.19
1983	3.05	3.21		0.24	2.73	3.58		0.22
1984	4.79	3.18	0.48	0.18	3.63	3.79	0.65	0.24
1985	2.84	3.13		0.20	2.57	3.57		0.26
1986	2.39	3.27		0.18	2.56	3.56		0.20
1987	4.29	3.42		0.19	2.77	3.56		0.25
1988	1.90	3.30		0.17	3.48	3.56	1.10	0.23
1989	5.06	3.46	0.58	0.14	2.00	3.41		0.19
1990	2.40	3.42	0.48	0.21	1.57	3.16		0.22
1991	2.74	3.44		0.22	3.70	3.44		0.19
1992	3.95	3.44	0.51	0.19	2.45	3.28		0.29
1993	3.29	3.46		0.20	3.01	3.27		0.21
1994	3.44	3.21	0.53	0.15	2.93	2.95	0.55	0.13
1995	3.86	3.16		0.17	3.98	2.67		0.16
1996	2.74	3.08		0.13	3.39	2.65		0.13
1997	2.73	3.12	0.56	0.11	2.10	2.45		0.10
1998	3.79	2.95		0.14	1.62	2.46		0.18
1999	3.91	2.79		0.13	2.28	2.37		0.13
2000	3.49	2.91	0.58	0.15	2.51	2.11		0.11
2001	2.71	2.78		0.09	2.39	2.17		0.12
2002	1.92	2.65		0.08	1.92	2.00		0.10
2003	2.49	2.56		0.11	2.86	1.86	1.08	0.08
2004	1.47	2.43	1.08	0.09	0.96	1.89		0.10
2005	1.12	2.45		0.09	1.38	1.82		0.09
2006	3.83	2.43		0.12	1.57	1.64		0.08
2007	3.02	2.34		0.09	1.76	1.60		0.12
2008	2.94	2.27		0.10	1.41	1.58		0.11
2009	2.92	2.32		0.09	0.39	1.54		0.06
2010	2.71	2.05		0.10	1.42	1.51		0.06
2011	2.34	2.18	0.47	0.11	1.18	1.44		0.10
2012	2.24	2.20	0.46	0.08	1.13	1.45		0.07

胆嚢・胆管がん

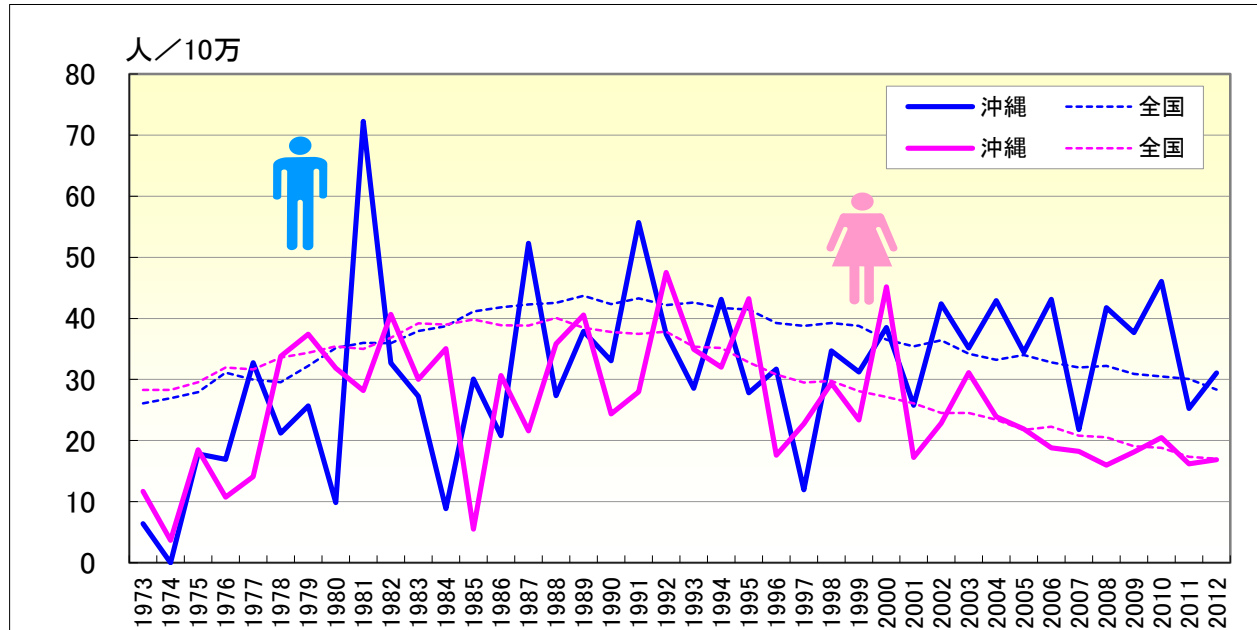
● 年齢調整死亡率（40-64歳）の年次推移（沖縄、全国：1973-2012）



	男性				女性			
	20-64年齢調整死亡率		40-64年齢調整死亡率		20-64年齢調整死亡率		40-64年齢調整死亡率	
	沖縄	全国	沖縄	全国	沖縄	全国	沖縄	全国
1973	1.99	2.54	3.90	4.80	2.10	3.03	3.60	5.76
1974	1.11	2.66	2.17	5.04	0.91	2.99	1.78	5.64
1975	0.58	2.66	1.13	5.04	2.55	3.07	4.99	5.80
1976	1.51	2.81	2.28	5.30	2.12	3.21	4.16	6.10
1977	1.47	3.03	2.88	5.76	1.59	3.49	3.11	6.65
1978	3.93	3.05	7.08	5.81	2.36	3.36	3.89	6.34
1979	1.08	2.86	2.11	5.45	4.21	3.31	6.75	6.29
1980	3.60	3.04	6.51	5.79	3.38	3.51	6.62	6.69
1981	3.46	3.17	6.77	6.02	3.96	3.70	7.04	6.97
1982	1.60	3.17	3.13	6.06	6.35	3.47	12.43	6.61
1983	3.05	3.21	5.96	6.06	2.73	3.58	5.34	6.80
1984	4.79	3.18	8.92	6.05	3.63	3.79	6.49	7.19
1985	2.84	3.13	5.56	5.93	2.57	3.57	5.02	6.74
1986	2.39	3.27	4.69	6.22	2.56	3.56	5.01	6.78
1987	4.29	3.42	8.39	6.51	2.77	3.56	5.42	6.73
1988	1.90	3.30	3.72	6.30	3.48	3.56	5.76	6.74
1989	5.06	3.46	9.35	6.65	2.00	3.41	3.91	6.50
1990	2.40	3.42	4.24	6.50	1.57	3.16	3.08	5.98
1991	2.74	3.44	5.36	6.52	3.70	3.44	7.25	6.55
1992	3.95	3.44	7.24	6.55	2.45	3.28	4.79	6.14
1993	3.29	3.46	6.44	6.57	3.01	3.27	5.90	6.20
1994	3.44	3.21	6.23	6.13	2.93	2.95	5.21	5.66
1995	3.86	3.16	7.56	6.03	3.98	2.67	7.79	5.07
1996	2.74	3.08	5.36	5.91	3.39	2.65	6.63	5.07
1997	2.73	3.12	4.81	6.00	2.10	2.45	4.11	4.70
1998	3.79	2.95	7.42	5.65	1.62	2.46	3.17	4.64
1999	3.91	2.79	7.65	5.34	2.28	2.37	4.47	4.52
2000	3.49	2.91	6.28	5.54	2.51	2.11	4.92	4.02
2001	2.71	2.78	5.31	5.36	2.39	2.17	4.68	4.13
2002	1.92	2.65	3.77	5.12	1.92	2.00	3.76	3.82
2003	2.49	2.56	4.87	4.90	2.86	1.86	4.56	3.56
2004	1.47	2.43	1.84	4.68	0.96	1.89	1.88	3.61
2005	1.12	2.45	1.64	4.71	1.38	1.82	2.71	3.48
2006	3.83	2.43	7.50	4.64	1.57	1.64	3.07	3.14
2007	3.02	2.34	5.90	4.50	1.76	1.60	3.45	3.02
2008	2.94	2.27	5.76	4.34	1.41	1.58	2.77	2.98
2009	2.92	2.32	5.73	4.46	0.39	1.54	0.77	2.96
2010	2.71	2.05	5.31	3.92	1.42	1.51	2.79	2.89
2011	2.34	2.18	4.12	4.17	1.18	1.44	2.31	2.72
2012	2.24	2.20	3.95	4.23	1.13	1.45	2.21	2.77

胆嚢・胆管がん

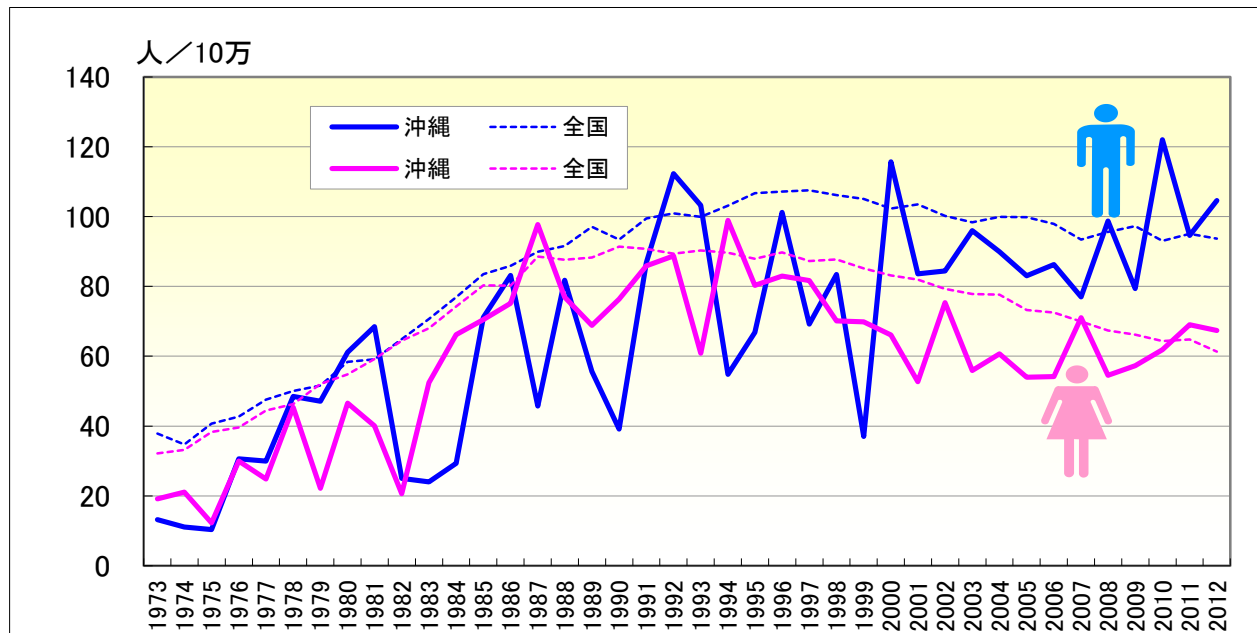
● 年齢調整死亡率（65-74歳）の年次推移（沖縄、全国：1973-2012）



	男性				女性			
	65-年齢調整死亡率		65-74年齢調整死亡率		65-年齢調整死亡率		65-74年齢調整死亡率	
	沖縄	全国	沖縄	全国	沖縄	全国	沖縄	全国
1973	8.91	30.38	6.42	26.08	14.42	29.70	11.70	28.28
1974	4.08	29.81		26.93	10.09	30.09	3.70	28.31
1975	15.08	32.62	17.81	27.95	16.20	32.77	18.48	29.55
1976	21.96	35.37	16.94	31.13	17.80	34.77	10.73	31.99
1977	31.72	36.42	32.77	29.97	18.03	36.33	14.09	31.63
1978	31.23	37.06	21.20	29.53	38.05	38.25	33.80	33.58
1979	33.56	39.34	25.70	32.22	31.80	40.84	37.41	34.35
1980	28.68	43.69	9.84	35.15	37.28	42.52	31.87	35.40
1981	70.84	44.49	72.24	36.01	32.53	43.87	28.17	34.98
1982	29.88	46.58	32.69	35.96	33.29	46.95	40.64	36.81
1983	26.08	49.94	27.27	37.93	38.24	49.76	30.00	39.17
1984	16.38	52.71	8.88	38.70	46.49	51.92	35.07	38.97
1985	45.15	56.69	30.08	41.13	29.36	54.66	5.50	39.82
1986	43.71	57.98	20.82	41.81	46.97	54.04	30.64	38.89
1987	49.91	59.78	52.31	42.31	49.53	57.09	21.59	38.83
1988	47.32	60.55	27.35	42.57	50.90	57.54	35.85	40.11
1989	44.38	63.29	37.86	43.67	50.91	56.74	40.55	38.45
1990	35.31	61.11	33.09	42.35	43.46	57.47	24.38	37.79
1991	67.13	63.90	55.71	43.30	49.24	57.00	27.96	37.44
1992	64.88	63.75	37.40	42.19	62.65	56.76	47.50	37.84
1993	55.95	63.63	28.55	42.59	44.48	55.55	34.97	35.39
1994	47.40	64.26	43.11	41.72	56.55	55.15	32.01	35.15
1995	42.12	65.41	27.81	41.45	56.83	53.01	43.24	32.79
1996	57.20	64.15	31.70	39.22	41.58	52.44	17.61	30.79
1997	32.96	63.99	11.93	38.77	44.38	50.71	22.76	29.50
1998	52.56	63.81	34.68	39.24	44.34	51.03	29.41	29.76
1999	33.33	63.09	31.20	38.77	40.41	49.03	23.37	28.07
2000	66.83	60.67	38.49	36.54	52.83	47.69	45.14	27.15
2001	47.01	60.39	25.78	35.42	30.27	46.57	17.25	26.09
2002	57.79	59.82	42.37	36.42	42.12	44.64	22.85	24.54
2003	57.48	57.77	35.17	34.23	40.22	44.09	31.14	24.51
2004	60.17	57.70	42.94	33.24	37.39	43.33	23.89	23.42
2005	52.31	58.17	34.47	34.01	33.70	40.64	21.92	21.76
2006	58.95	56.70	43.11	32.80	31.79	40.69	18.83	22.25
2007	42.06	54.49	21.80	31.94	37.61	38.82	18.22	20.79
2008	62.65	55.46	41.74	32.21	30.13	37.74	15.98	20.56
2009	52.96	55.27	37.65	30.91	32.50	36.34	18.12	19.05
2010	73.94	53.44	46.08	30.50	35.67	35.53	20.50	18.83
2011	50.71	53.95	25.26	30.10	35.56	34.75	16.17	17.34
2012	58.05	52.33	31.05	28.37	35.41	33.26	16.89	17.02

胆嚢・胆管がん

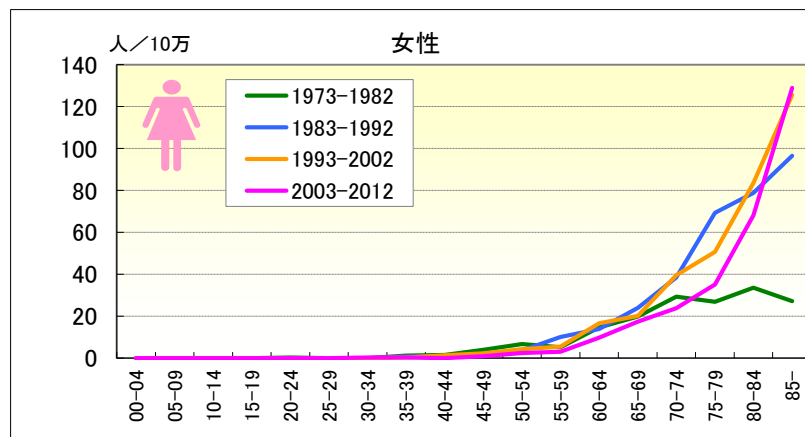
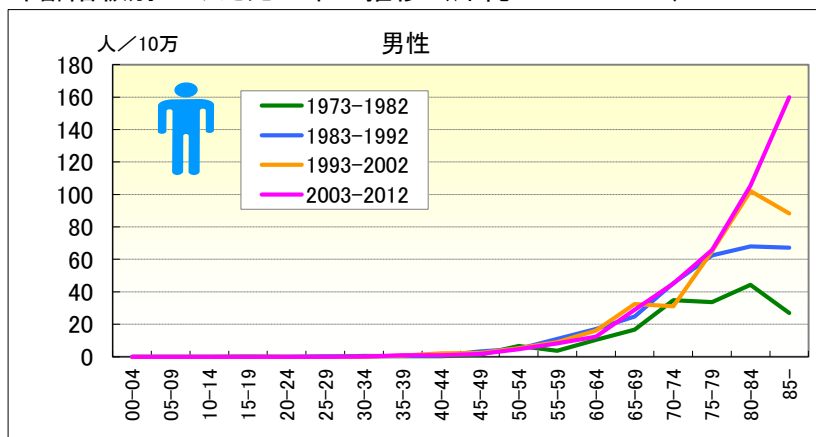
● 年齢調整死亡率（75歳以上）の年次推移（沖縄、全国：1973-2012）



	男性				女性			
	65-年齢調整死亡率		75-年齢調整死亡率		65-年齢調整死亡率		75-年齢調整死亡率	
	沖縄	全国	沖縄	全国	沖縄	全国	沖縄	全国
1973	8.91	30.38	13.21	37.81	14.42	29.70	19.11	32.15
1974	4.08	29.81	11.12	34.77	10.09	30.09	21.10	33.17
1975	15.08	32.62	10.37	40.66	16.20	32.77	12.26	38.32
1976	21.96	35.37	30.62	42.70	17.80	34.77	30.00	39.57
1977	31.72	36.42	29.92	47.55	18.03	36.33	24.83	44.45
1978	31.23	37.06	48.52	50.06	38.05	38.25	45.39	46.29
1979	33.56	39.34	47.12	51.63	31.80	40.84	22.14	52.03
1980	28.68	43.69	61.18	58.41	37.28	42.52	46.60	54.79
1981	70.84	44.49	68.44	59.10	32.53	43.87	40.05	59.21
1982	29.88	46.58	25.04	64.89	33.29	46.95	20.63	64.42
1983	26.08	49.94	24.03	70.65	38.24	49.76	52.46	68.03
1984	16.38	52.71	29.32	76.89	46.49	51.92	66.19	74.24
1985	45.15	56.69	71.13	83.51	29.36	54.66	70.53	80.25
1986	43.71	57.98	83.18	85.85	46.97	54.04	75.14	80.17
1987	49.91	59.78	45.76	89.91	49.53	57.09	97.72	88.58
1988	47.32	60.55	81.76	91.56	50.90	57.54	76.87	87.60
1989	44.38	63.29	55.63	97.12	50.91	56.74	68.79	88.27
1990	35.31	61.11	39.14	93.44	43.46	57.47	76.37	91.41
1991	67.13	63.90	86.83	99.42	49.24	57.00	85.93	90.74
1992	64.88	63.75	112.27	100.93	62.65	56.76	88.77	89.40
1993	55.95	63.63	103.19	99.91	44.48	55.55	60.88	90.32
1994	47.40	64.26	54.78	103.12	56.55	55.15	98.88	89.63
1995	42.12	65.41	66.81	106.73	56.83	53.01	80.28	87.89
1996	57.20	64.15	101.18	107.14	41.58	52.44	82.92	89.77
1997	32.96	63.99	69.21	107.48	44.38	50.71	81.67	87.29
1998	52.56	63.81	83.38	106.18	44.34	51.03	70.11	87.71
1999	33.33	63.09	37.00	105.03	40.41	49.03	69.80	85.18
2000	66.83	60.67	115.69	102.29	52.83	47.69	66.08	83.12
2001	47.01	60.39	83.63	103.47	30.27	46.57	52.73	81.91
2002	57.79	59.82	84.40	100.19	42.12	44.64	75.35	79.30
2003	57.48	57.77	95.96	98.37	40.22	44.09	55.90	77.86
2004	60.17	57.70	89.90	99.88	37.39	43.33	60.68	77.68
2005	52.31	58.17	83.07	99.85	33.70	40.64	54.03	73.20
2006	58.95	56.70	86.28	97.92	31.79	40.69	54.13	72.49
2007	42.06	54.49	77.00	93.38	37.61	38.82	71.05	69.92
2008	62.65	55.46	98.71	95.56	30.13	37.74	54.54	67.37
2009	52.96	55.27	79.35	97.30	32.50	36.34	57.30	66.16
2010	73.94	53.44	121.99	93.01	35.67	35.53	61.84	64.32
2011	50.71	53.95	94.59	95.10	35.56	34.75	68.99	64.77
2012	58.05	52.33	104.62	93.65	35.41	33.26	67.35	61.28

胆嚢・胆管がん

● 年齢階級別にみた死亡率の推移（沖縄：1973-2012）

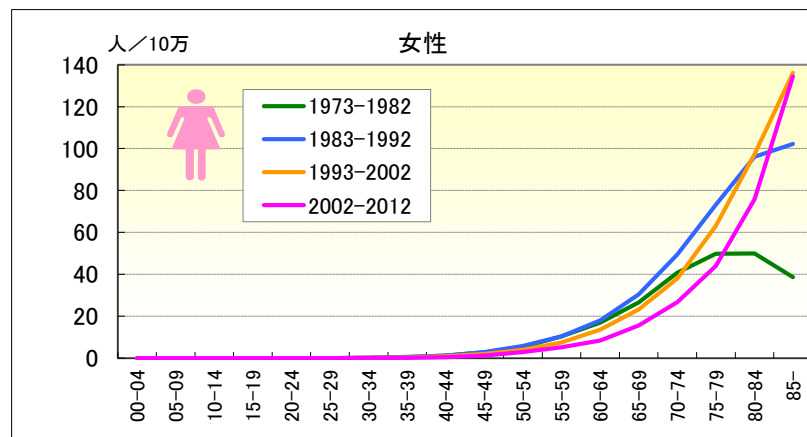
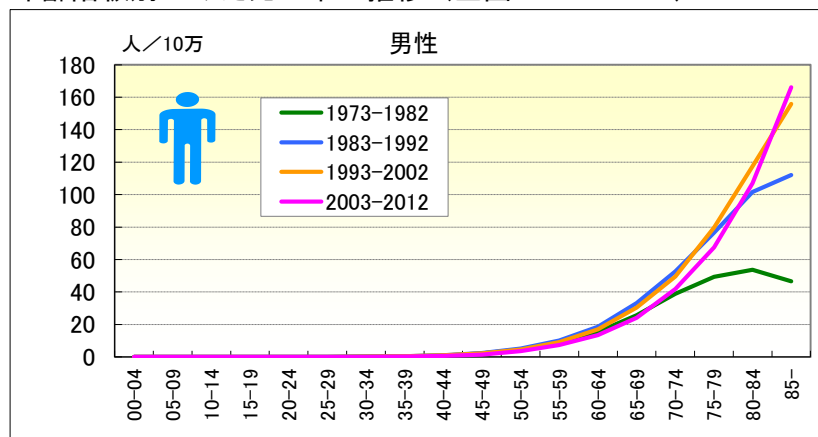


● 年齢階級別、性別*期間別死亡率（沖縄：1973-2012年）

		総数	00-04	05-09	10-14	15-19	20-24	25-29	30-34	35-39	40-44	45-49	50-54	55-59	60-64	65-69	70-74	75-79	80-84	85-	
男	1973-1977	1.34	0.00	0.00	0.00	0.00	0.00	0.00	0.00	0.55	0.00	1.56	4.48	2.71	4.77	6.02	27.29	16.29	20.48	25.99	
	1978-1982	3.40	0.00	0.00	0.00	0.41	0.00	0.00	0.90	0.00	0.56	1.21	8.01	4.51	15.51	26.12	41.28	48.16	65.14	27.48	
	1973-1982	2.40	0.00	0.00	0.00	0.20	0.00	0.00	0.52	0.28	0.28	1.36	6.54	3.69	10.46	16.77	34.89	33.57	44.40	26.86	
	1983-1987	3.94	0.00	0.00	0.00	0.00	0.00	0.00	0.38	0.00	0.57	2.84	3.75	9.93	23.59	21.31	37.25	44.80	72.38	34.94	
	1988-1992	5.79	0.00	0.00	0.00	0.00	0.00	0.00	0.48	0.00	0.92	3.55	5.90	11.63	12.13	27.72	52.41	77.09	64.47	92.13	
	1983-1992	4.88	0.00	0.00	0.00	0.00	0.00	0.00	0.22	0.20	0.42	0.76	3.19	4.85	10.89	16.98	24.82	45.39	62.40	67.95	67.15
	1993-1997	6.25	0.00	0.00	0.00	0.00	0.00	0.00	0.00	0.00	0.84	0.79	1.40	4.87	8.49	20.79	31.40	23.77	72.54	94.20	71.37
	1998-2002	7.89	0.00	0.00	0.00	0.00	0.00	0.00	0.00	0.00	0.45	3.37	3.18	5.69	9.32	11.76	33.26	36.46	58.79	108.66	101.41
	1993-2002	7.09	0.00	0.00	0.00	0.00	0.00	0.00	0.00	0.00	0.65	2.03	2.36	5.33	8.90	16.10	32.45	31.13	64.94	102.04	88.25
	2003-2007	9.12	0.00	0.00	0.00	0.00	0.00	0.00	0.00	0.40	0.87	1.34	1.70	6.82	5.78	8.80	28.60	44.30	58.06	111.18	128.18
	2008-2012	12.04	0.00	0.00	0.00	0.00	0.00	0.00	0.00	0.00	0.76	0.44	1.80	2.14	10.29	14.95	29.07	45.74	71.61	101.31	186.34
2003-2012	10.60	0.00	0.00	0.00	0.00	0.00	0.00	0.00	0.21	0.81	0.88	1.74	4.56	8.26	12.28	28.83	45.06	65.82	105.40	159.94	
女	1973-1977	2.19	0.00	0.00	0.00	0.00	0.46	0.00	0.00	0.00	1.22	2.80	5.15	3.01	6.96	8.19	16.50	23.26	23.42	13.63	
	1978-1982	5.35	0.00	0.00	0.00	0.00	0.00	0.00	0.00	2.36	1.72	4.91	7.79	6.86	21.18	29.87	40.30	29.77	42.10	37.06	
	1973-1982	3.82	0.00	0.00	0.00	0.00	0.24	0.00	0.00	1.14	1.47	3.92	6.60	5.08	14.57	19.74	29.21	26.88	33.58	27.09	
	1983-1987	6.69	0.00	0.00	0.00	0.00	0.00	0.00	0.00	0.48	0.60	1.15	4.35	12.91	13.04	23.91	25.16	63.18	82.21	88.33	
	1988-1992	8.69	0.00	0.00	0.00	0.00	0.00	0.00	0.00	0.83	1.47	2.42	2.91	7.53	14.56	24.03	49.99	74.54	75.76	102.44	
	1983-1992	7.72	0.00	0.00	0.00	0.00	0.00	0.00	0.00	0.67	1.08	1.77	3.61	10.04	13.87	23.98	38.48	69.29	78.69	96.45	
	1993-1997	10.39	0.00	0.00	0.00	0.00	0.00	0.00	0.00	0.43	2.09	2.98	4.88	6.47	17.83	19.36	43.50	56.29	92.30	138.15	
	1998-2002	9.86	0.00	0.00	0.00	0.00	0.00	0.00	0.00	0.00	0.43	1.69	3.52	4.32	15.40	20.78	36.24	45.85	75.93	115.61	
	1993-2002	10.12	0.00	0.00	0.00	0.00	0.00	0.00	0.00	0.22	1.28	2.28	4.13	5.42	16.57	20.11	39.54	50.64	83.46	125.54	
	2003-2007	10.04	0.00	0.00	0.00	0.00	0.00	0.00	0.00	0.40	0.43	0.00	0.87	3.40	3.02	11.78	20.55	25.63	37.13	61.43	124.77
	2008-2012	10.91	0.00	0.00	0.00	0.00	0.00	0.00	0.00	0.00	0.00	0.00	0.91	1.32	2.89	8.04	13.89	21.98	33.35	73.39	132.47
2003-2012	10.48	0.00	0.00	0.00	0.00	0.00	0.00	0.00	0.20	0.20	0.00	0.89	2.38	2.95	9.71	17.37	23.71	35.10	68.03	128.94	

胆嚢・胆管がん

● 年齢階級別にみた死亡率の推移（全国：1973-2012）

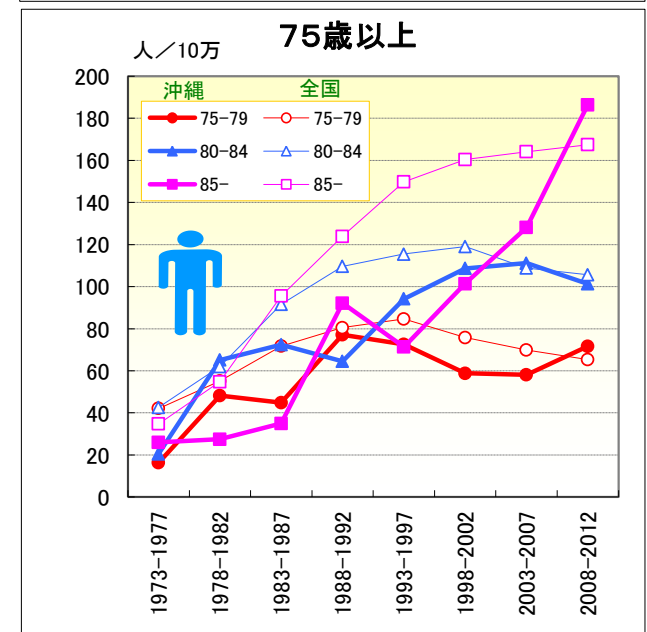
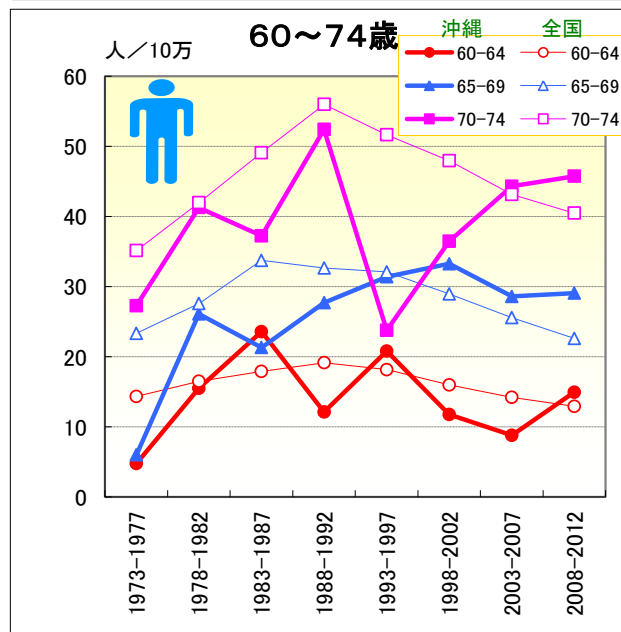
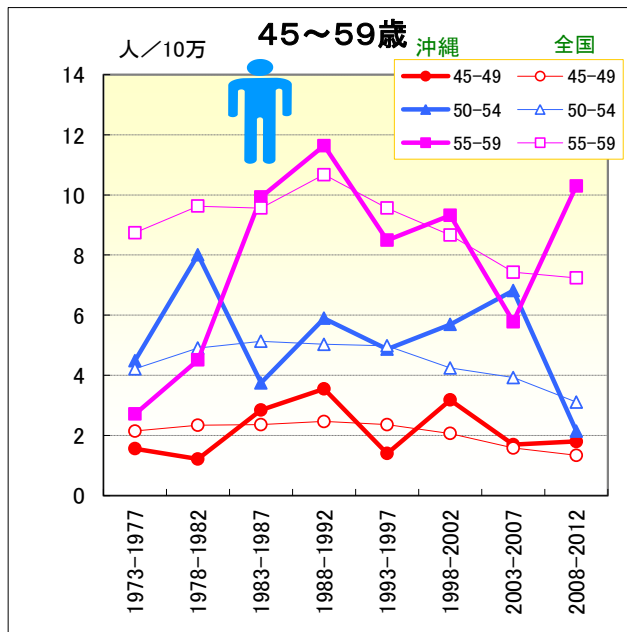
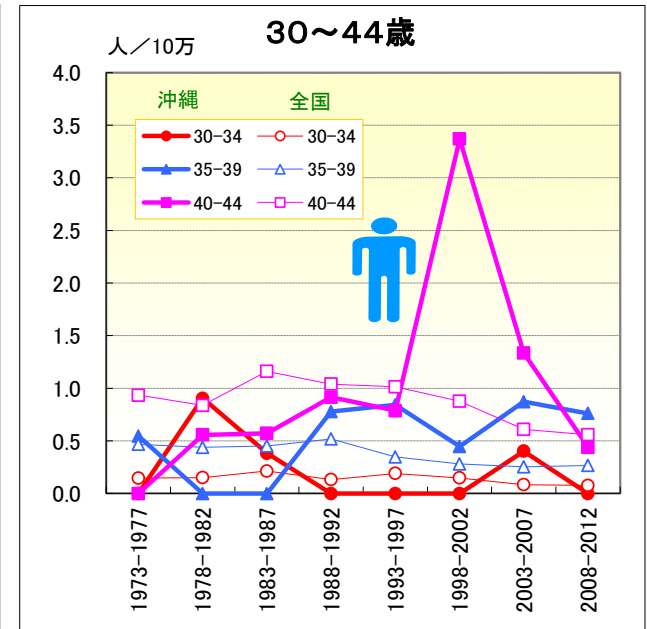
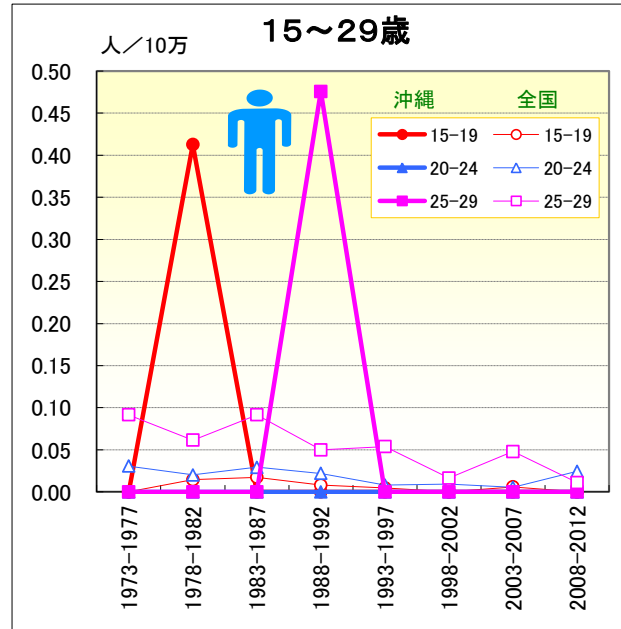
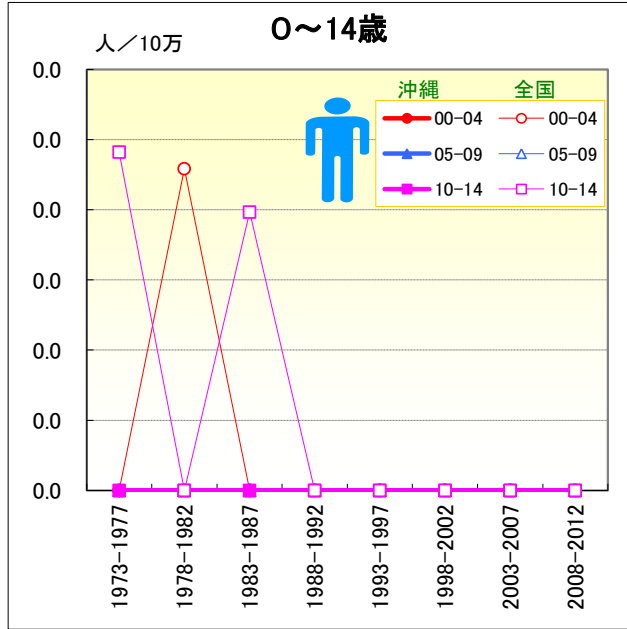


● 年齢階級別、性別*期間別死亡率（全国：1973-2012年）

		総数	00-04	05-09	10-14	15-19	20-24	25-29	30-34	35-39	40-44	45-49	50-54	55-59	60-64	65-69	70-74	75-79	80-84	85-
男	1973-1977	3.56	0.00	0.00	0.00	0.00	0.03	0.09	0.15	0.47	0.93	2.15	4.22	8.74	14.33	23.33	35.13	42.12	42.58	34.78
	1978-1982	4.80	0.00	0.00	0.00	0.01	0.02	0.06	0.15	0.44	0.84	2.34	4.90	9.62	16.51	27.61	41.97	55.17	61.99	54.81
	1973-1982	4.19	0.00	0.00	0.00	0.01	0.03	0.08	0.15	0.45	0.89	2.25	4.61	9.23	15.43	25.58	38.81	49.30	53.77	46.52
	1983-1987	6.66	0.00	0.00	0.00	0.02	0.03	0.09	0.21	0.45	1.16	2.36	5.13	9.56	17.90	33.74	49.08	71.80	91.61	95.60
	1988-1992	8.56	0.00	0.00	0.00	0.01	0.02	0.05	0.13	0.52	1.04	2.47	5.03	10.67	19.15	32.65	56.00	80.49	109.60	123.89
	1983-1992	7.62	0.00	0.00	0.00	0.01	0.03	0.07	0.18	0.48	1.10	2.42	5.08	10.15	18.62	33.13	52.61	76.49	101.64	112.07
	1993-1997	10.07	0.00	0.00	0.00	0.00	0.01	0.05	0.19	0.35	1.01	2.36	4.98	9.56	18.17	32.10	51.67	84.62	115.48	149.84
	1998-2002	11.29	0.00	0.00	0.00	0.00	0.01	0.02	0.15	0.28	0.88	2.07	4.24	8.66	16.00	28.97	47.95	75.83	118.98	160.44
	1993-2002	10.68	0.00	0.00	0.00	0.00	0.01	0.03	0.17	0.31	0.95	2.22	4.58	9.09	17.06	30.44	49.53	79.65	117.32	155.93
	2003-2007	12.49	0.00	0.00	0.00	0.01	0.01	0.05	0.08	0.25	0.61	1.58	3.92	7.43	14.23	25.57	43.15	69.92	108.89	164.11
2008-2012	14.06	0.00	0.00	0.00	0.00	0.02	0.01	0.08	0.27	0.56	1.34	3.11	7.24	12.92	22.62	40.48	65.38	105.60	167.50	
2003-2012	13.28	0.00	0.00	0.00	0.00	0.01	0.03	0.08	0.26	0.58	1.46	3.55	7.34	13.52	24.03	41.76	67.48	106.99	166.04	
女	1973-1977	4.63	0.00	0.00	0.00	0.01	0.03	0.06	0.16	0.53	1.26	2.61	5.07	9.91	15.98	25.20	36.26	41.65	37.71	26.33
	1978-1982	6.45	0.00	0.00	0.00	0.03	0.06	0.10	0.24	0.49	1.25	2.91	5.60	10.71	17.80	27.83	44.50	56.45	59.14	47.90
	1973-1982	5.56	0.00	0.00	0.00	0.02	0.04	0.08	0.20	0.51	1.25	2.76	5.36	10.35	16.93	26.62	40.77	49.83	50.02	38.72
	1983-1987	8.94	0.01	0.00	0.00	0.01	0.04	0.08	0.21	0.59	1.36	3.09	5.90	10.55	18.88	30.93	49.77	72.44	87.59	83.16
	1988-1992	10.97	0.00	0.00	0.00	0.01	0.05	0.08	0.21	0.54	1.06	2.72	5.73	10.24	17.40	29.88	49.21	73.66	102.69	115.53
	1983-1992	9.97	0.00	0.00	0.00	0.01	0.04	0.08	0.21	0.57	1.20	2.90	5.81	10.39	18.09	30.36	49.48	73.11	96.16	102.28
	1993-1997	12.07	0.00	0.00	0.01	0.01	0.01	0.04	0.16	0.36	0.96	2.22	4.69	8.33	14.94	25.66	41.66	68.13	101.00	132.24
	1998-2002	12.93	0.00	0.00	0.00	0.01	0.02	0.03	0.12	0.33	0.75	1.82	3.36	6.64	12.22	20.94	35.03	59.12	94.19	138.91
	1993-2002	12.50	0.00	0.00	0.00	0.01	0.01	0.04	0.14	0.34	0.87	2.03	3.98	7.46	13.55	23.18	38.09	63.14	97.35	136.17
	2003-2007	13.65	0.01	0.00	0.00	0.01	0.02	0.02	0.11	0.22	0.53	1.30	3.19	5.41	9.17	17.28	29.34	48.24	82.58	139.12
2008-2012	14.12	0.00	0.00	0.00	0.00	0.02	0.03	0.07	0.19	0.52	1.05	2.59	4.89	7.69	14.07	24.35	40.37	70.10	130.79	
2003-2012	13.88	0.00	0.00	0.00	0.00	0.02	0.03	0.09	0.20	0.52	1.18	2.91	5.17	8.38	15.62	26.77	44.07	75.74	134.39	

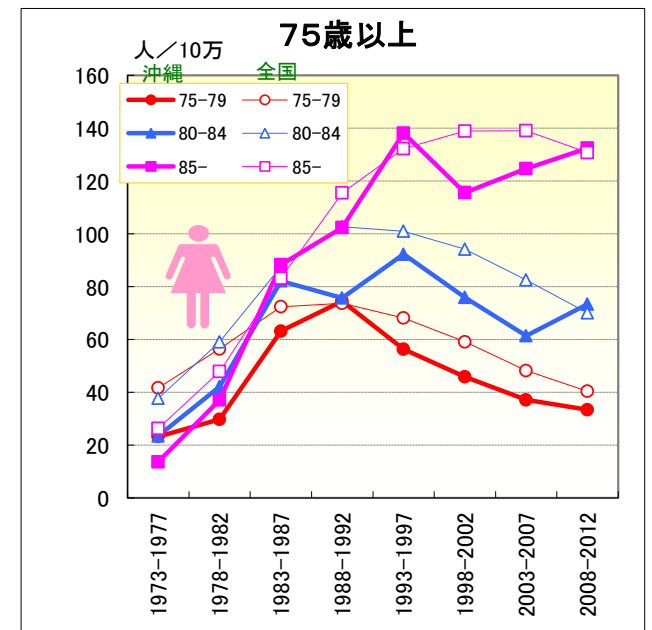
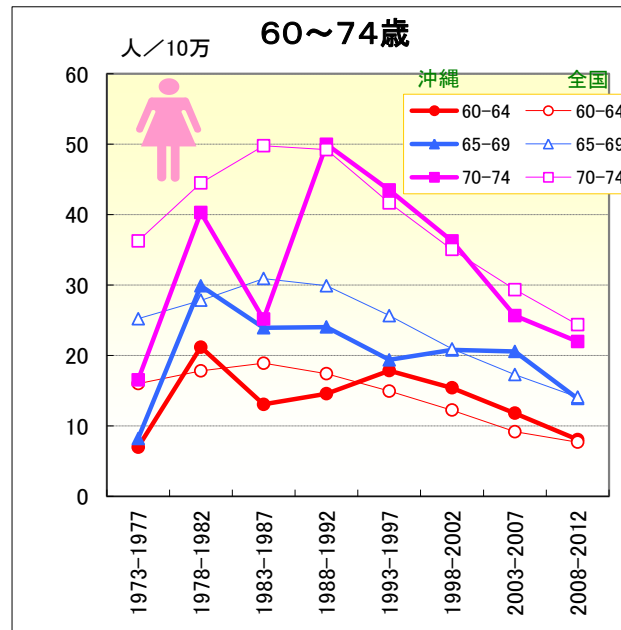
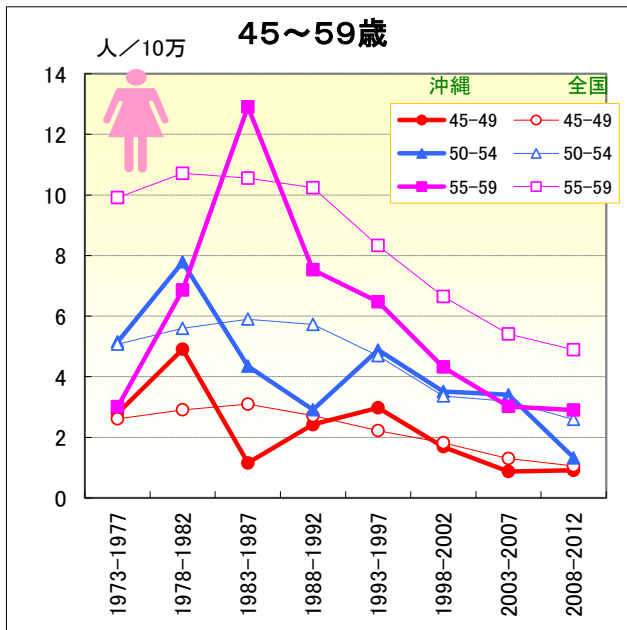
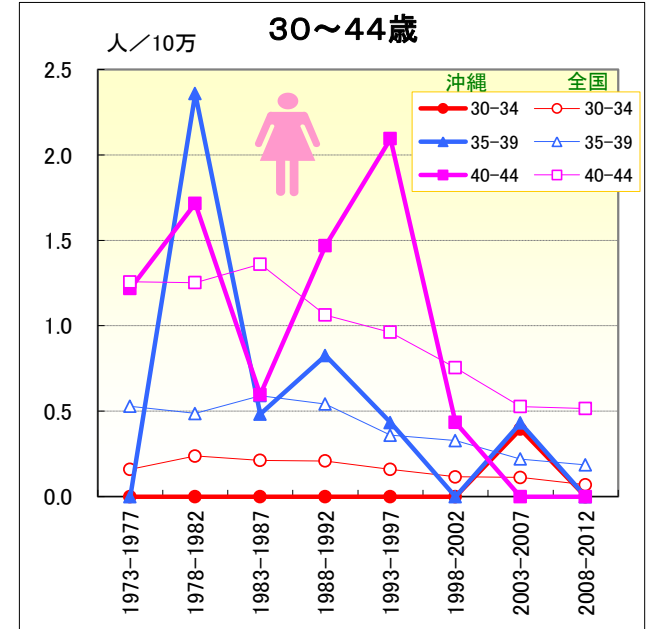
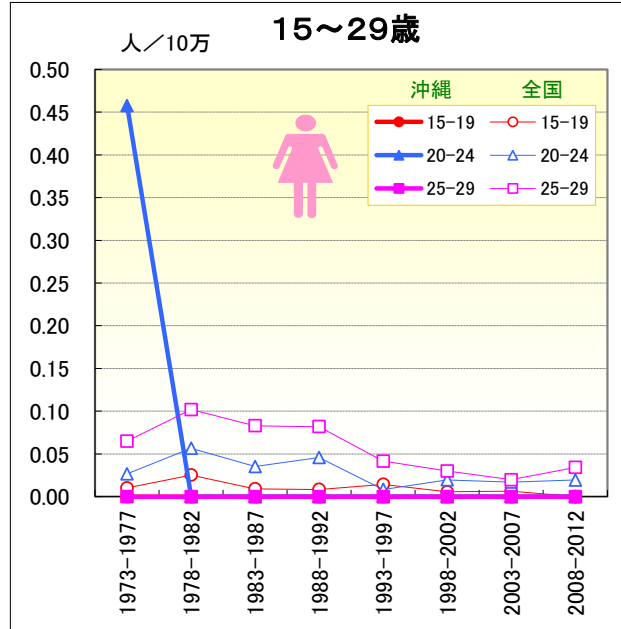
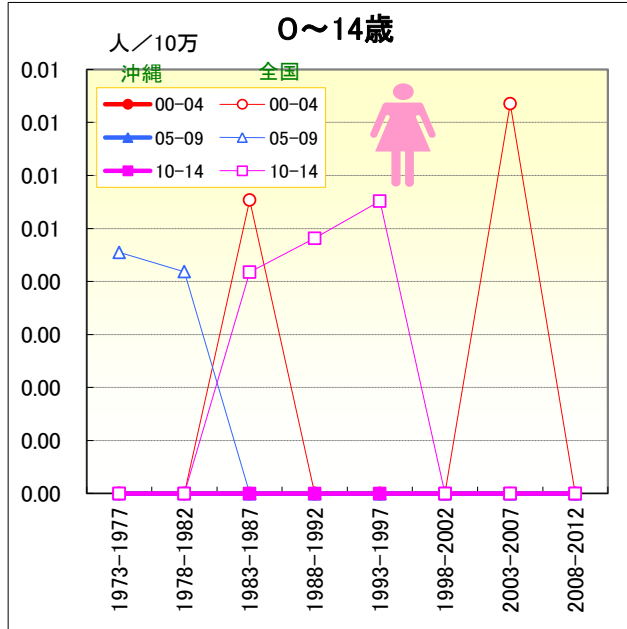
胆嚢・胆管がん

● 年齢階級別にみた死亡率の推移（沖縄・全国：男1973-2012）



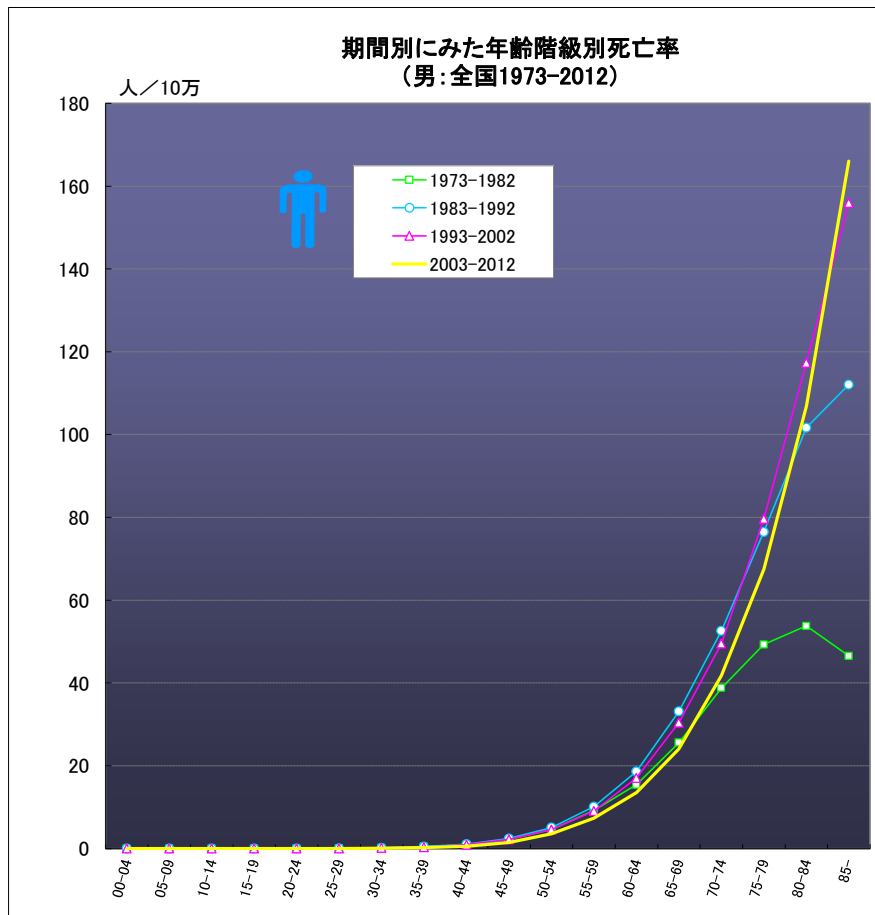
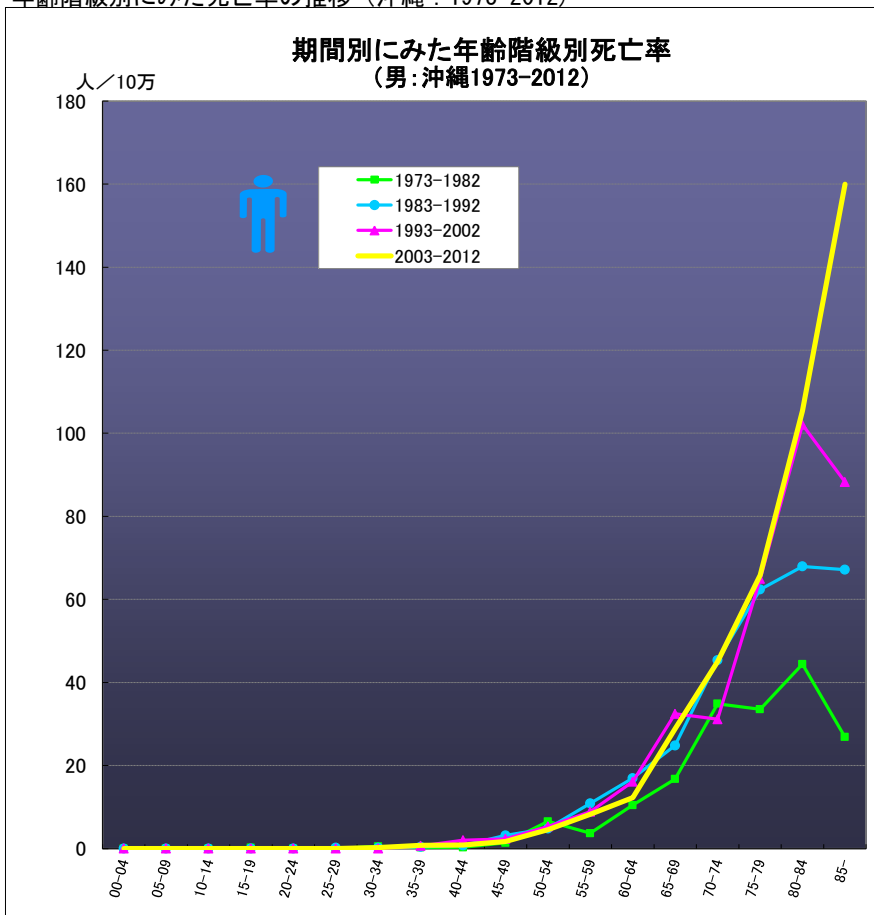
胆嚢・胆管がん

● 年齢階級別にみた死亡率の推移（沖縄・全国：女1973-2012）



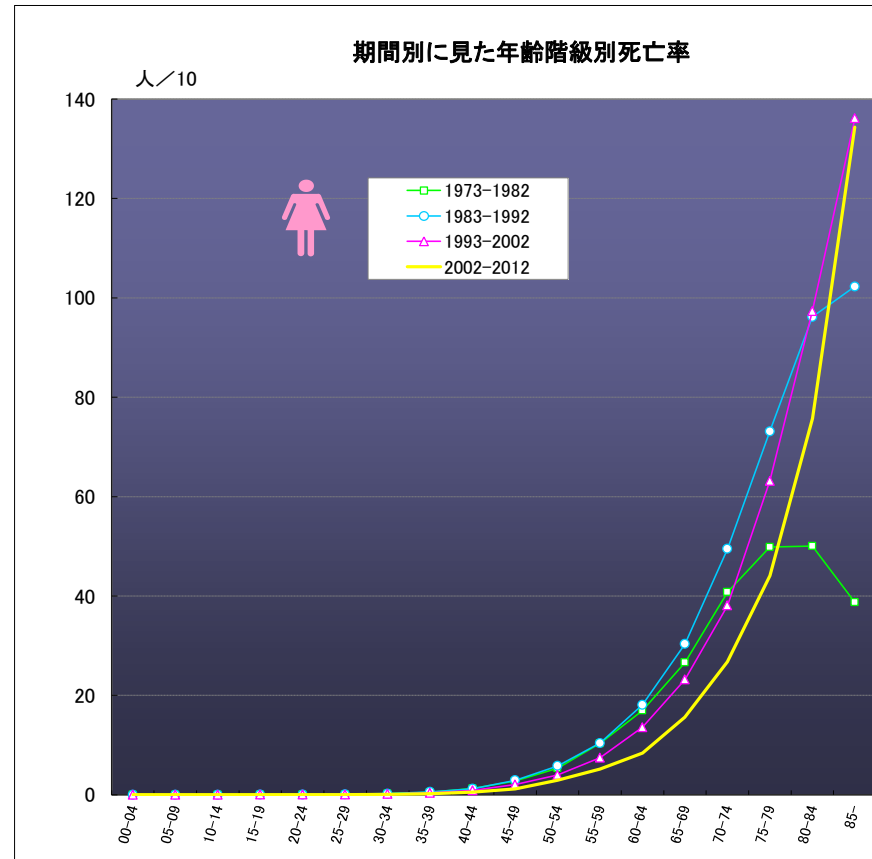
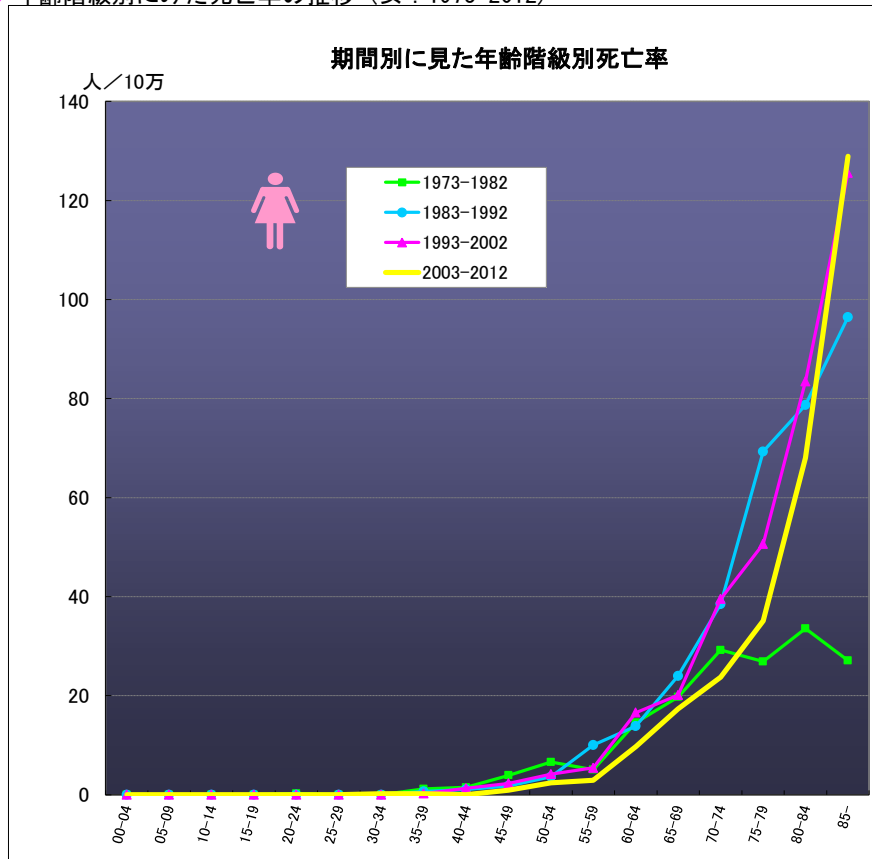
胆嚢・胆管がん

● 年齢階級別にみた死亡率の推移（沖縄：1973-2012）



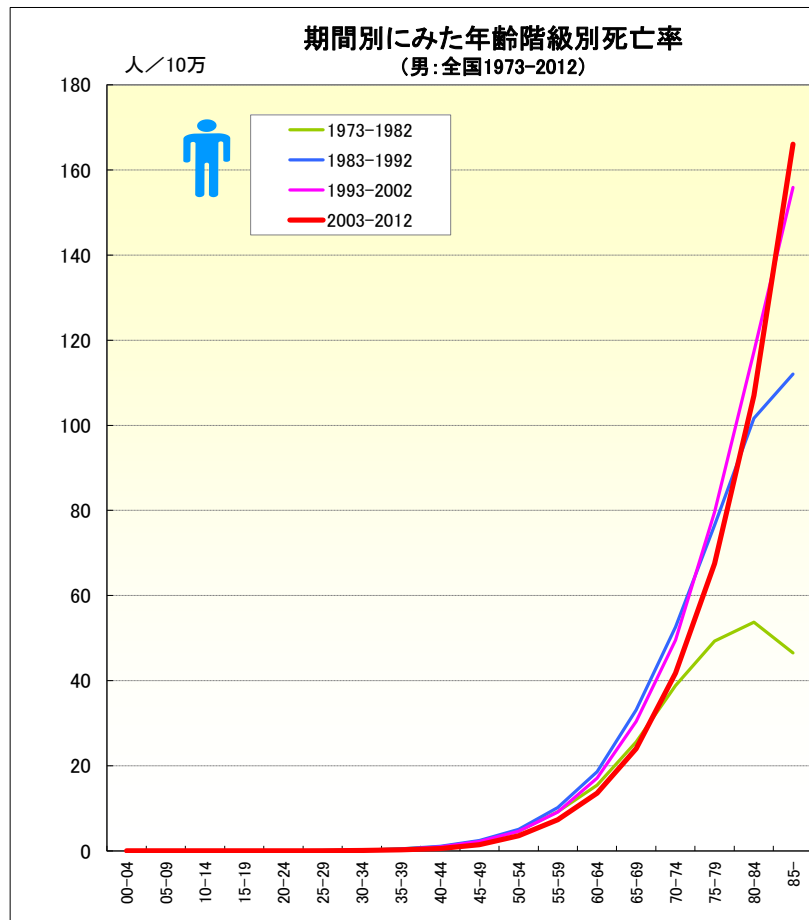
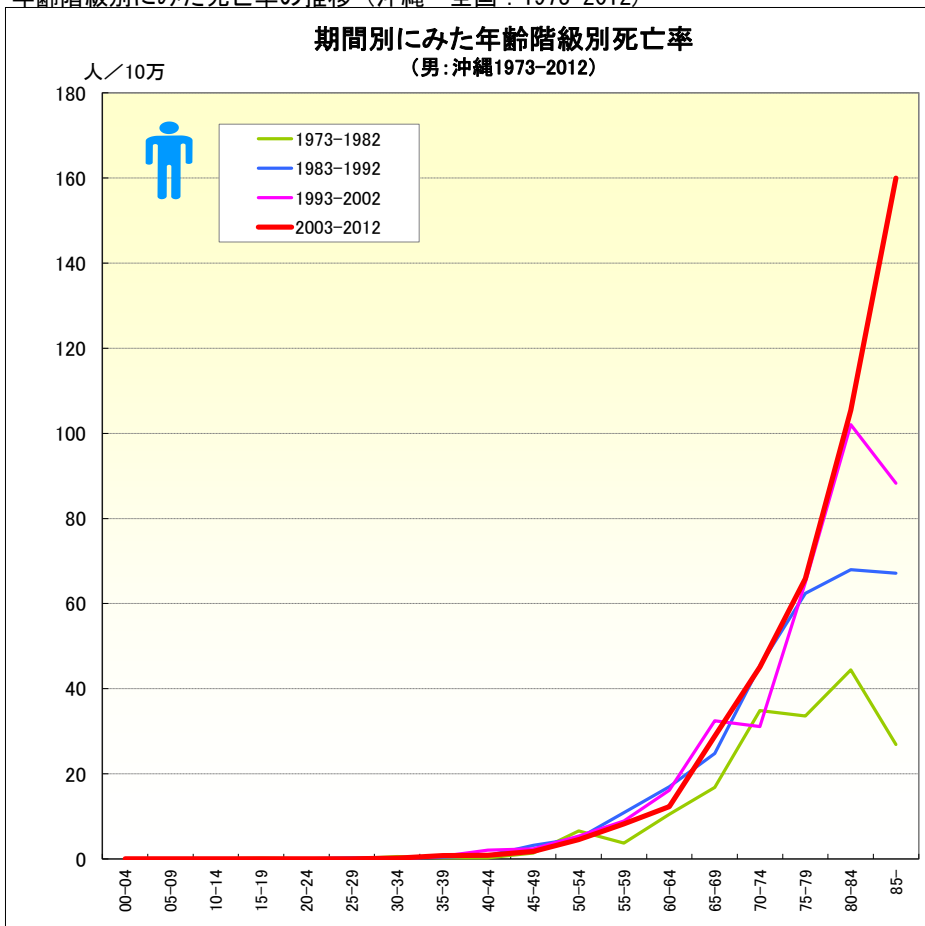
胆嚢・胆管がん

● 年齢階級別にみた死亡率の推移（女：1973-2012）



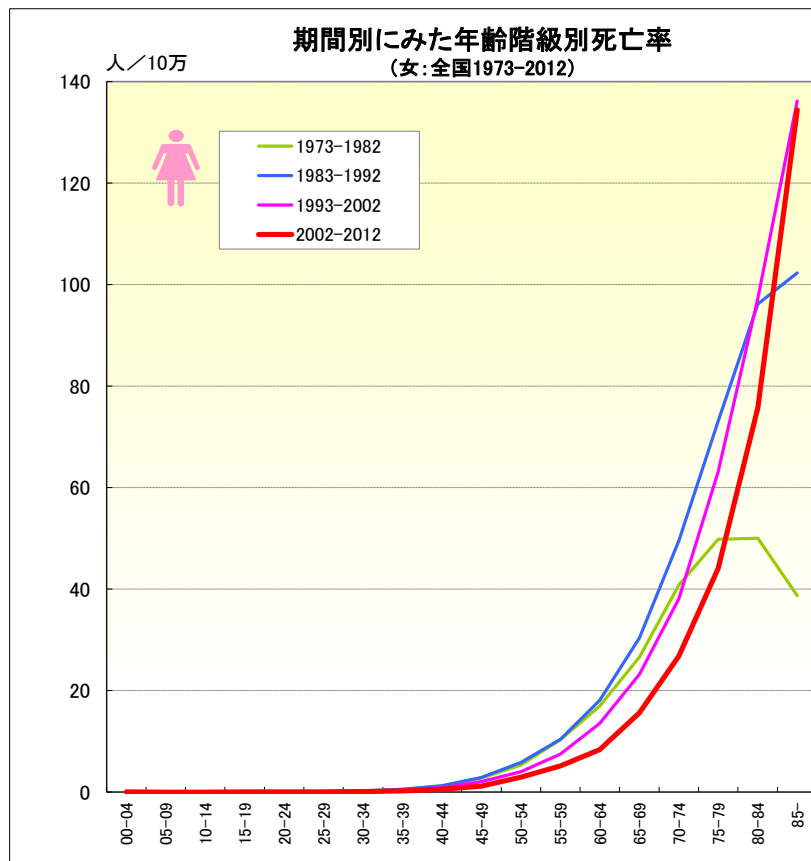
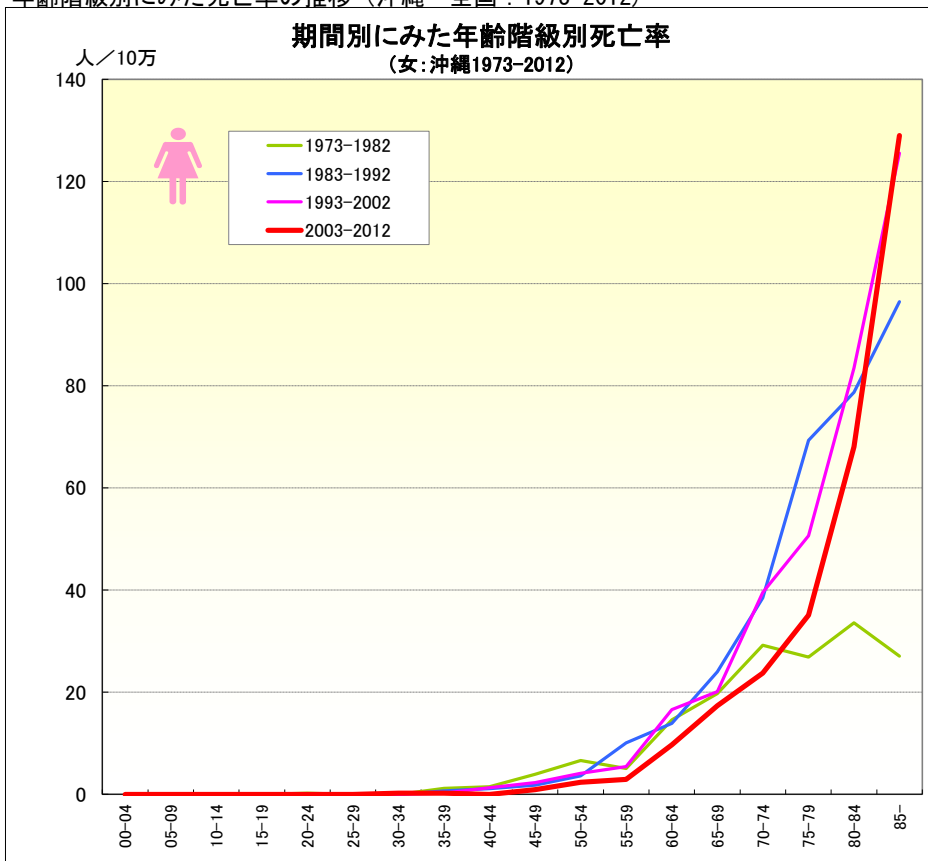
胆嚢・胆管がん

● 年齢階級別にみた死亡率の推移（沖縄・全国：1973-2012）



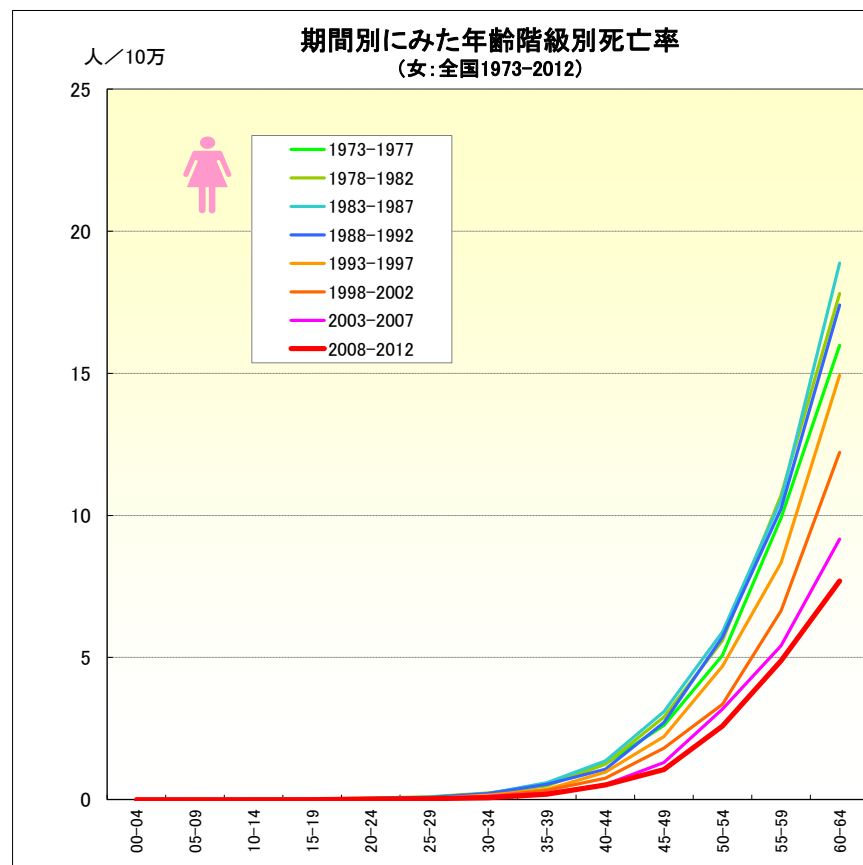
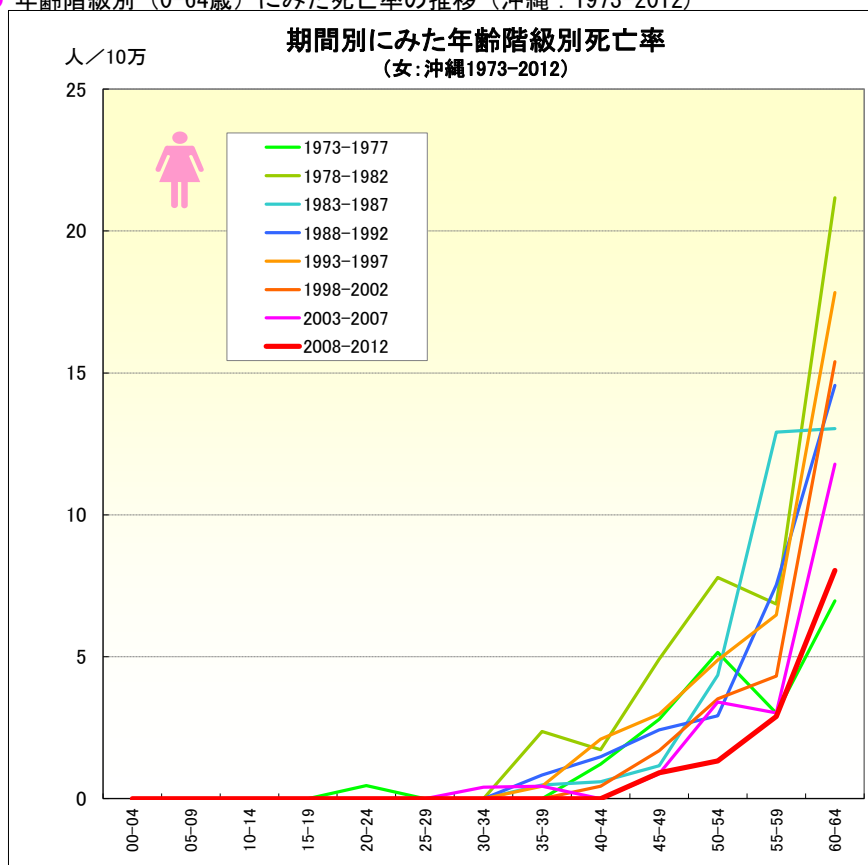
胆嚢・胆管がん

● 年齢階級別にみた死亡率の推移（沖縄・全国：1973-2012）



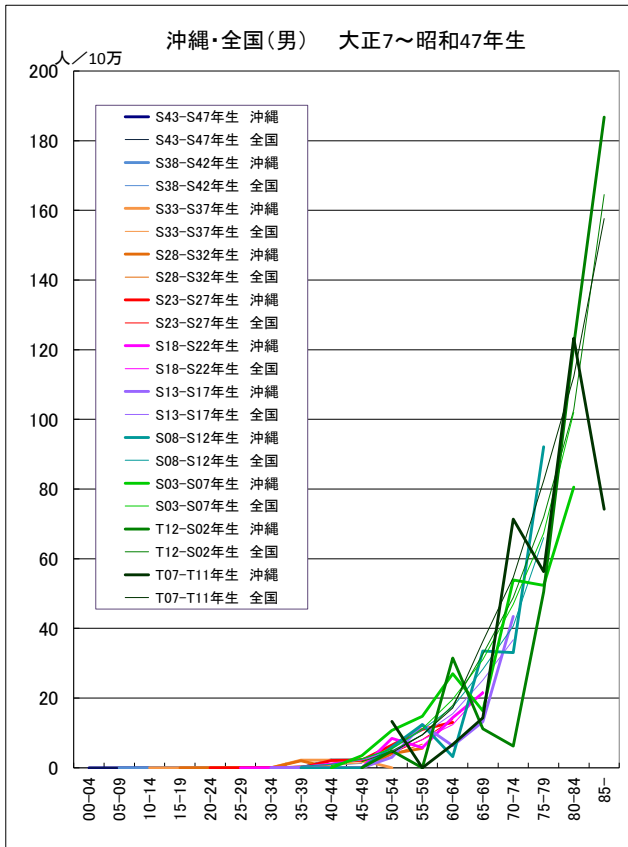
胆嚢・胆管がん

● 年齢階級別（0-64歳）にみた死亡率の推移（沖縄：1973-2012）

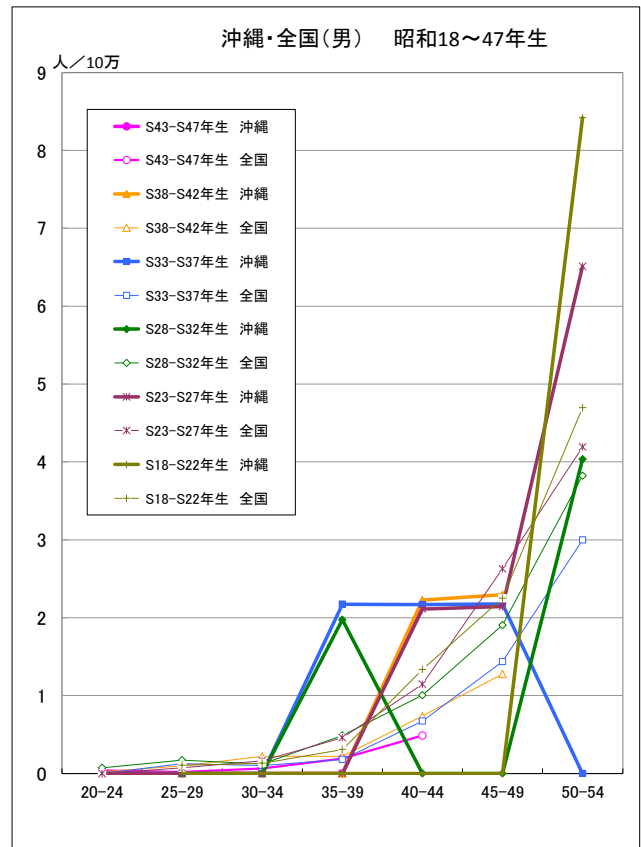


出生コホート別死亡率の推移 (男) -1973-2012-

● 胆嚢・胆管がん

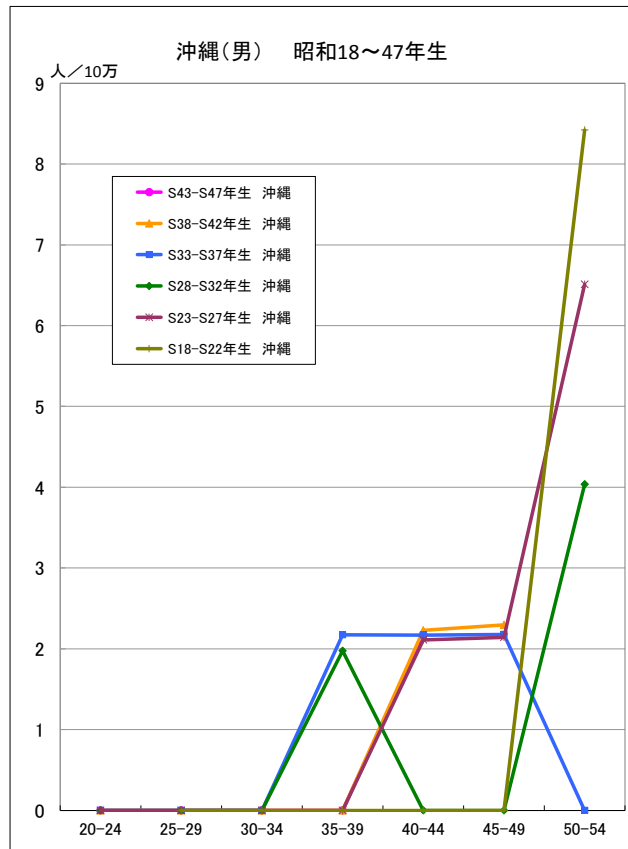


● 胆嚢・胆管がん

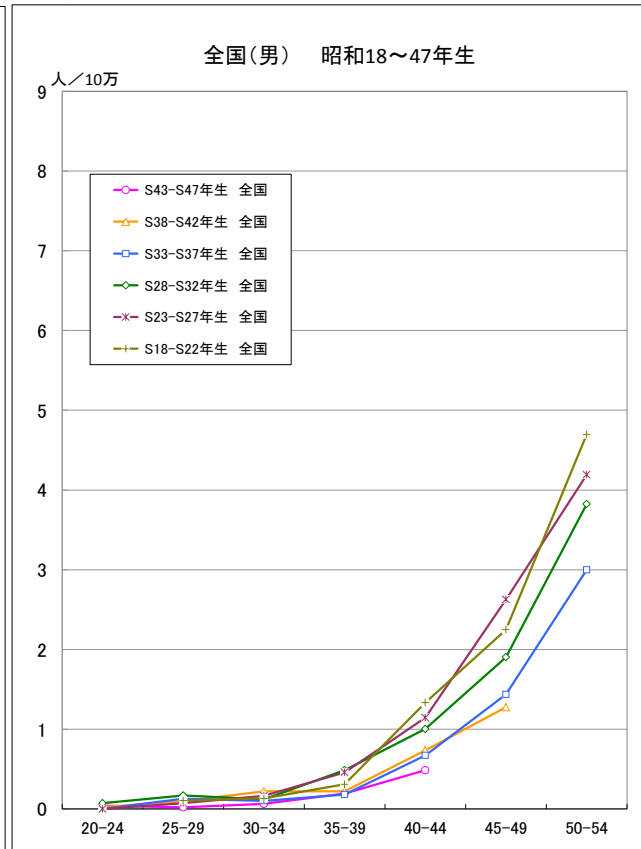


出生コホート別死亡率の推移 (男) -1973-2012-

● 胆嚢・胆管がん

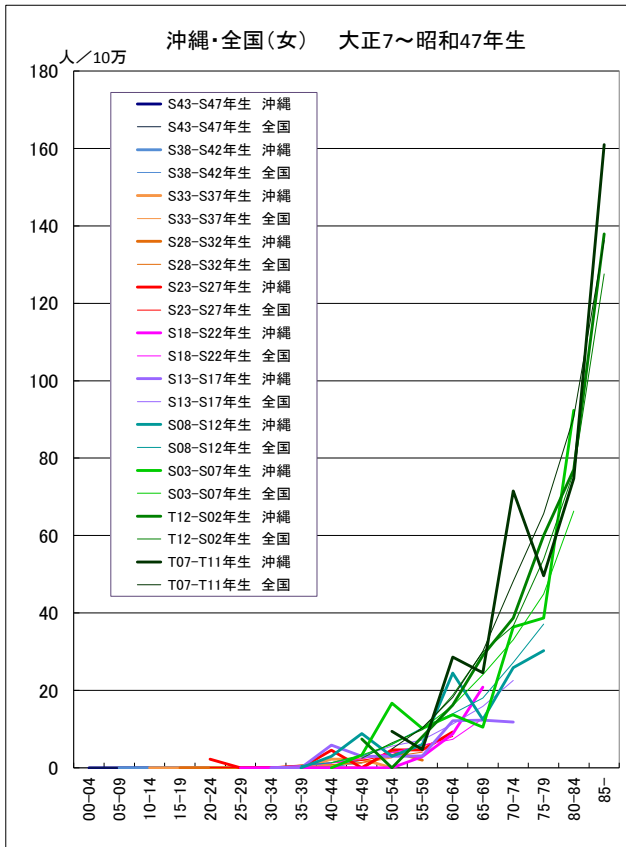


● 胆嚢・胆管がん

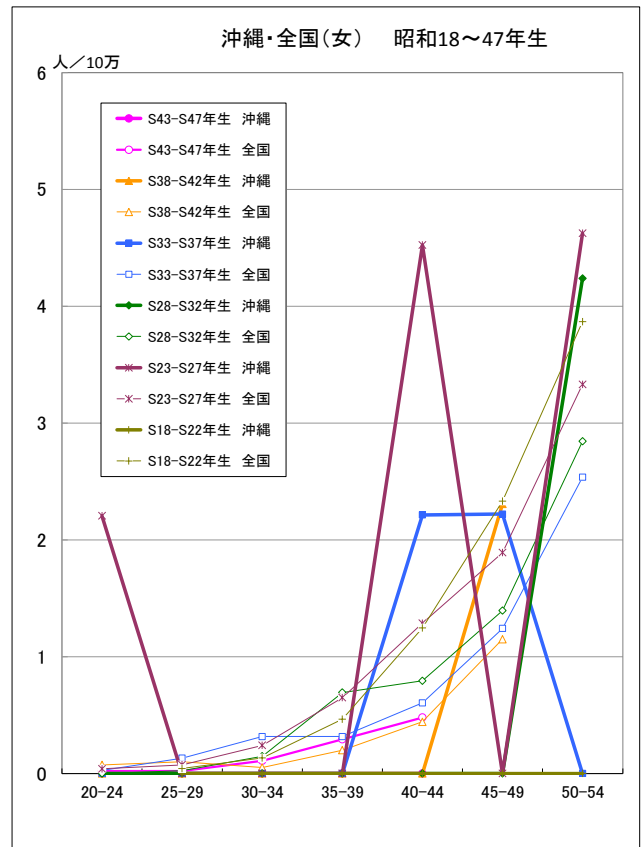


出生コホート別死亡率の推移 (女) -1973-2012-

● 胆嚢・胆管がん

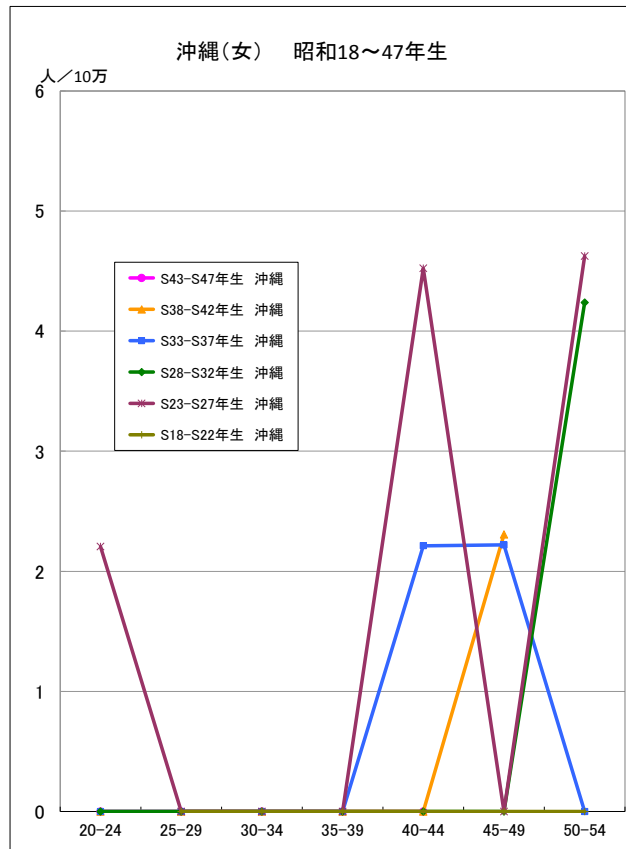


● 胆嚢・胆管がん

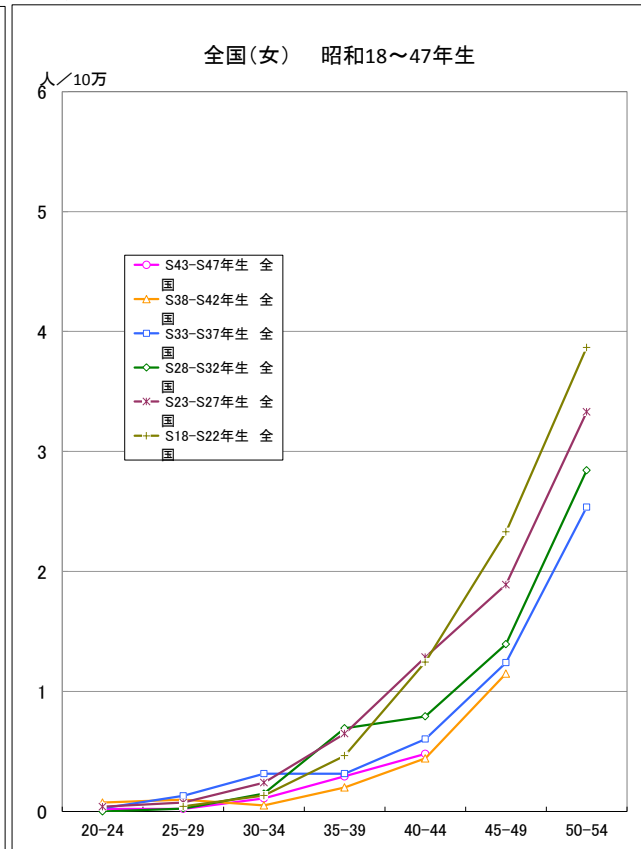


出生コホート別死亡率の推移 (女) -1973-2012-

● 胆嚢・胆管がん

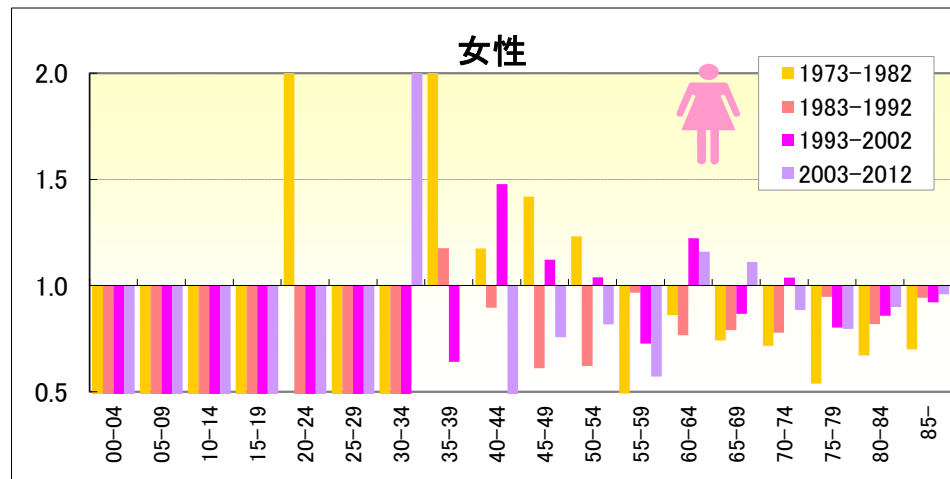
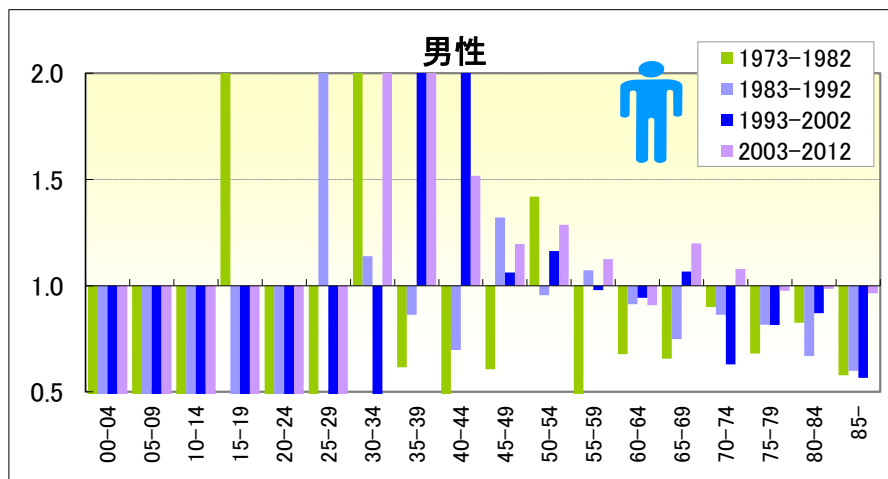


● 胆嚢・胆管がん



胆嚢・胆管がん

● 期間（10年）別にみた年齢階級別死亡率比の推移（沖縄／全国：1973-2012）

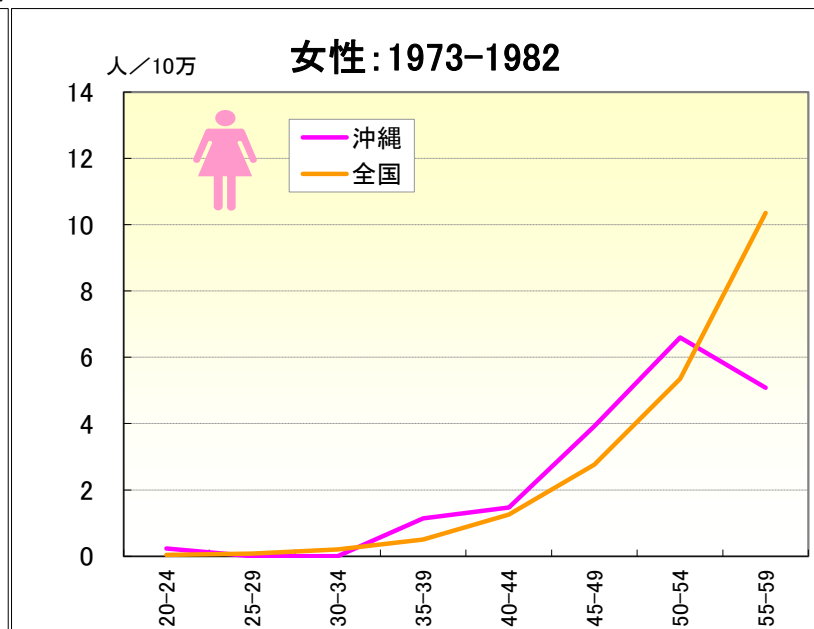
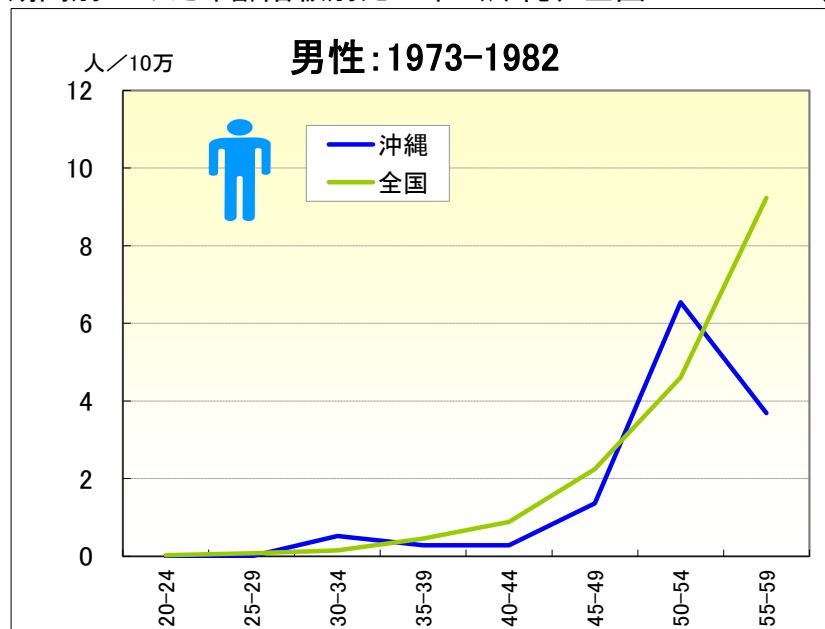


● 年齢階級別、性別*期間別死亡率比（沖縄：1973-2012年）

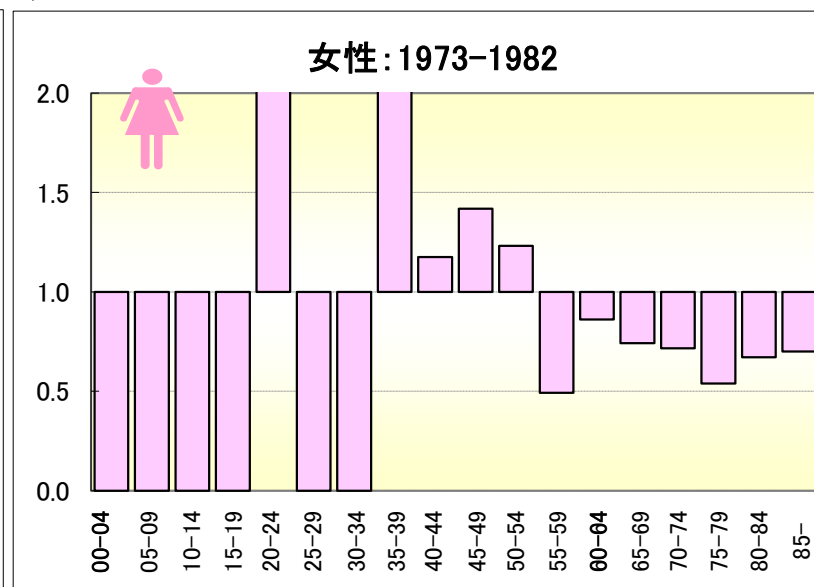
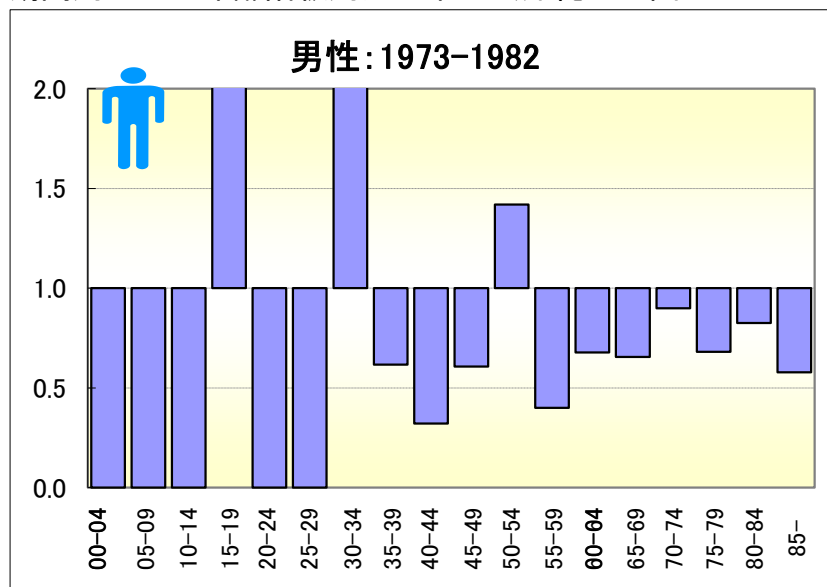
		総数	00-04	05-09	10-14	15-19	20-24	25-29	30-34	35-39	40-44	45-49	50-54	55-59	60-64	65-69	70-74	75-79	80-84	85-
男	1973-1977	0.38			0.00			0.00	0.00	1.17	0.00	0.73	1.06	0.31	0.33	0.26	0.78	0.39	0.48	0.75
	1978-1982	0.71	0.00			28.58	0.00	0.00	5.97	0.00	0.67	0.52	1.63	0.47	0.94	0.95	0.98	0.87	1.05	0.50
	1973-1982	0.57	0.00	#DIV/0!	0.00	27.35	0.00	0.00	3.49	0.62	0.32	0.61	1.42	0.40	0.68	0.66	0.90	0.68	0.83	0.58
	1983-1987	0.59			0.00	0.00	0.00	0.00	1.79	0.00	0.49	1.20	0.73	1.04	1.32	0.63	0.76	0.62	0.79	0.37
	1988-1992	0.68				0.00	0.00	9.53	0.00	1.50	0.88	1.44	1.17	1.09	0.63	0.85	0.94	0.96	0.59	0.74
	1983-1992	0.64	#DIV/0!	#DIV/0!	0.00	0.00	0.00	3.13	1.14	0.86	0.70	1.32	0.95	1.07	0.91	0.75	0.86	0.82	0.67	0.60
	1993-1997	0.62				0.00	0.00	0.00	0.00	2.42	0.78	0.59	0.98	0.89	1.14	0.98	0.46	0.86	0.82	0.48
	1998-2002	0.70					0.00	0.00	0.00	1.59	3.84	1.54	1.34	1.08	0.73	1.15	0.76	0.78	0.91	0.63
	1993-2002	0.66	#DIV/0!	#DIV/0!	#DIV/0!	0.00	0.00	0.00	0.00	2.07	2.14	1.06	1.16	0.98	0.94	1.07	0.63	0.82	0.87	0.57
	2003-2007	0.73				0.00	0.00	0.00	4.83	3.44	2.19	1.07	1.74	0.78	0.62	1.12	1.03	0.83	1.02	0.78
2008-2012	0.86					0.00	0.00	0.00	2.87	0.79	1.34	0.69	1.42	1.16	1.29	1.13	1.10	0.96	1.11	
2003-2012	0.80	#DIV/0!	#DIV/0!	#DIV/0!	0.00	0.00	0.00	2.58	3.13	1.52	1.20	1.29	1.13	0.91	1.20	1.08	0.98	0.99	0.96	
女	1973-1977	0.47		0.00		0.00	17.29	0.00	0.00	0.00	0.97	1.07	1.02	0.30	0.44	0.32	0.46	0.56	0.62	0.52
	1978-1982	0.83		0.00		0.00	0.00	0.00	0.00	4.85	1.37	1.69	1.39	0.64	1.19	1.07	0.91	0.53	0.71	0.77
	1973-1982	0.69	#DIV/0!	0.00	#DIV/0!	0.00	5.90	0.00	0.00	2.26	1.18	1.42	1.23	0.49	0.86	0.74	0.72	0.54	0.67	0.70
	1983-1987	0.75	0.00		0.00	0.00	0.00	0.00	0.00	0.82	0.44	0.37	0.74	1.22	0.69	0.77	0.51	0.87	0.94	1.06
	1988-1992	0.79			0.00	0.00	0.00	0.00	0.00	1.52	1.38	0.89	0.51	0.74	0.84	0.80	1.02	1.01	0.74	0.89
	1983-1992	0.77	0.00	#DIV/0!	0.00	0.00	0.00	0.00	0.00	1.18	0.90	0.61	0.62	0.97	0.77	0.79	0.78	0.95	0.82	0.94
	1993-1997	0.86			0.00	0.00	0.00	0.00	0.00	1.21	2.18	1.34	1.04	0.78	1.19	0.75	1.04	0.83	0.91	1.04
	1998-2002	0.76				0.00	0.00	0.00	0.00	0.00	0.58	0.93	1.05	0.65	1.26	0.99	1.03	0.78	0.81	0.83
	1993-2002	0.81	#DIV/0!	#DIV/0!	0.00	0.00	0.00	0.00	0.00	0.64	1.48	1.12	1.04	0.73	1.22	0.87	1.04	0.80	0.86	0.92
	2003-2007	0.74	0.00			0.00	0.00	0.00	3.53	1.96	0.00	0.67	1.07	0.56	1.29	1.19	0.87	0.77	0.74	0.90
2008-2012	0.77					0.00	0.00	0.00	0.00	0.00	0.86	0.51	0.59	1.05	0.99	0.90	0.83	1.05	1.01	
2003-2012	0.75	0.00	#DIV/0!	#DIV/0!	0.00	0.00	0.00	2.20	1.00	0.00	0.76	0.82	0.57	1.16	1.11	0.89	0.80	0.90	0.96	

胆嚢・胆管がん

● 期間別にみた年齢階級別死亡率（沖縄、全国：1973-1982）

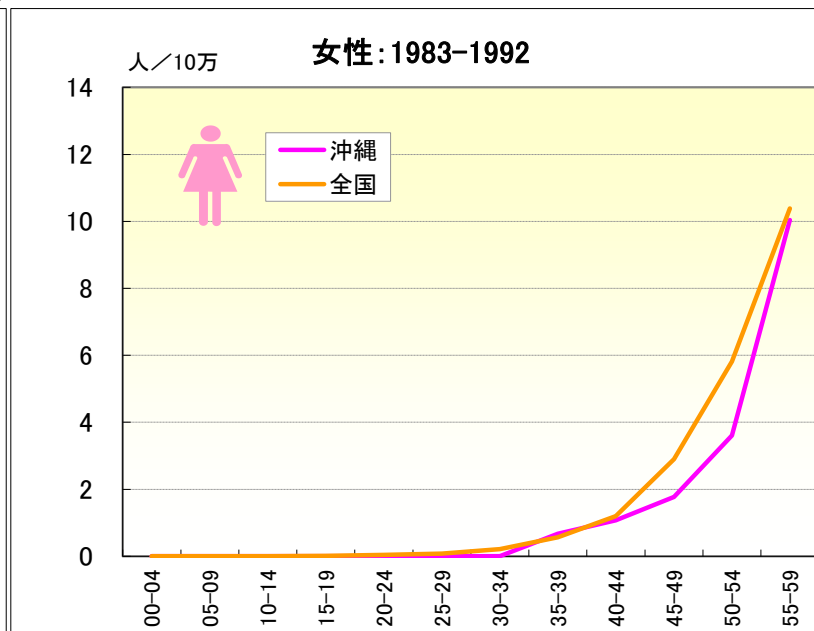
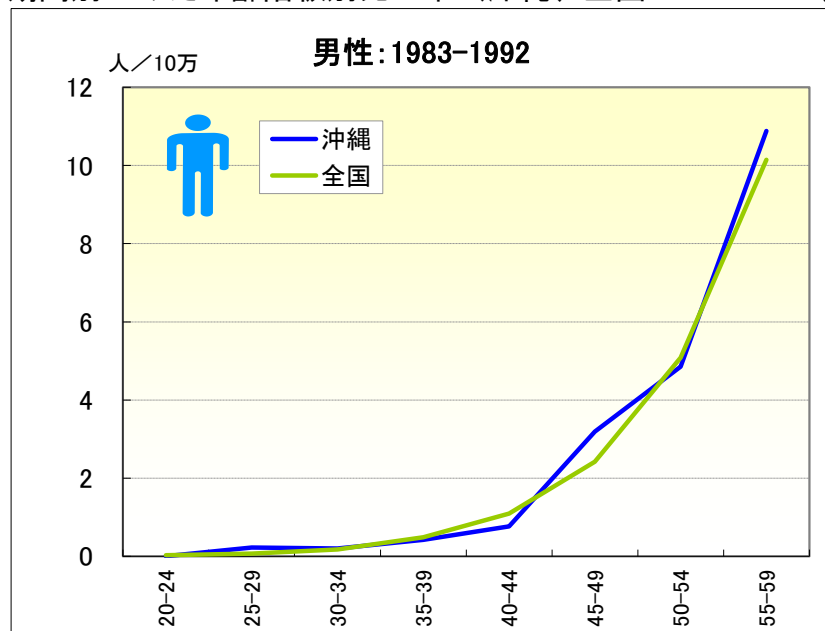


● 期間別にみた年齢階級別死亡率比（沖縄／全国：1973-1982）

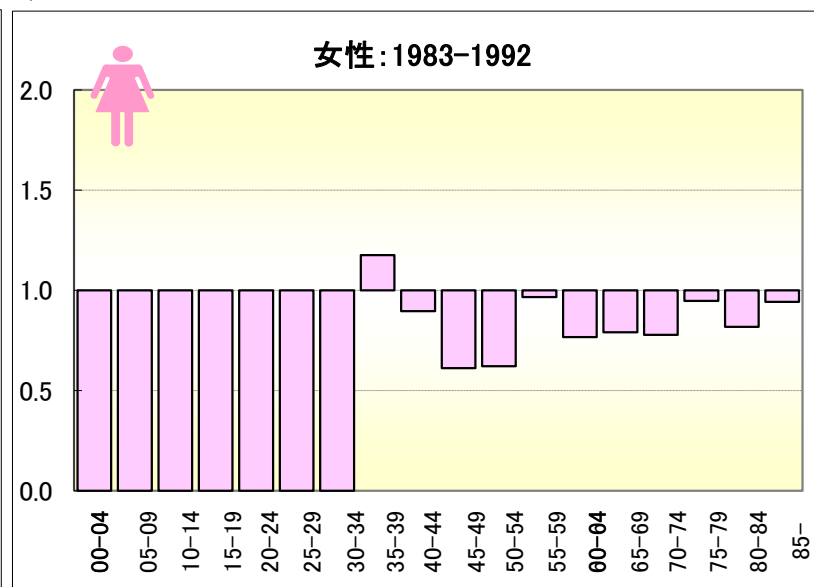
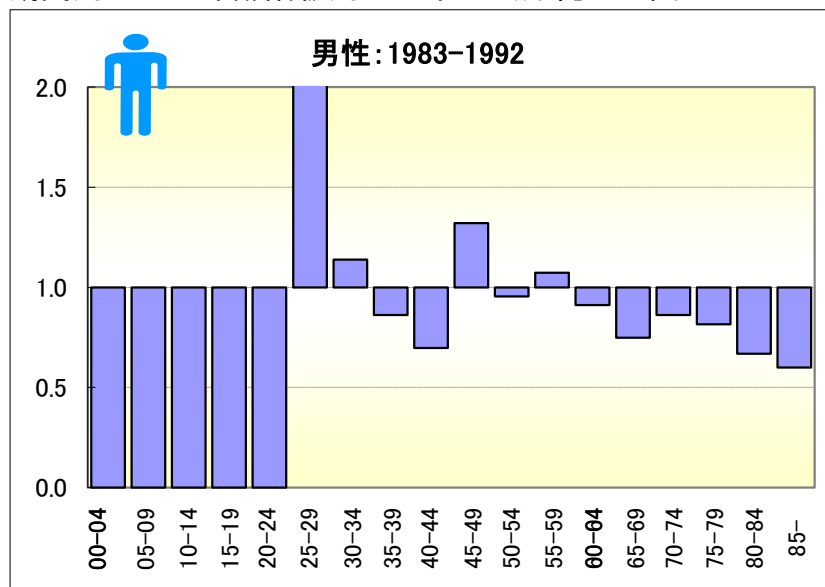


胆嚢・胆管がん

● 期間別にみた年齢階級別死亡率（沖縄、全国：1983-1992）

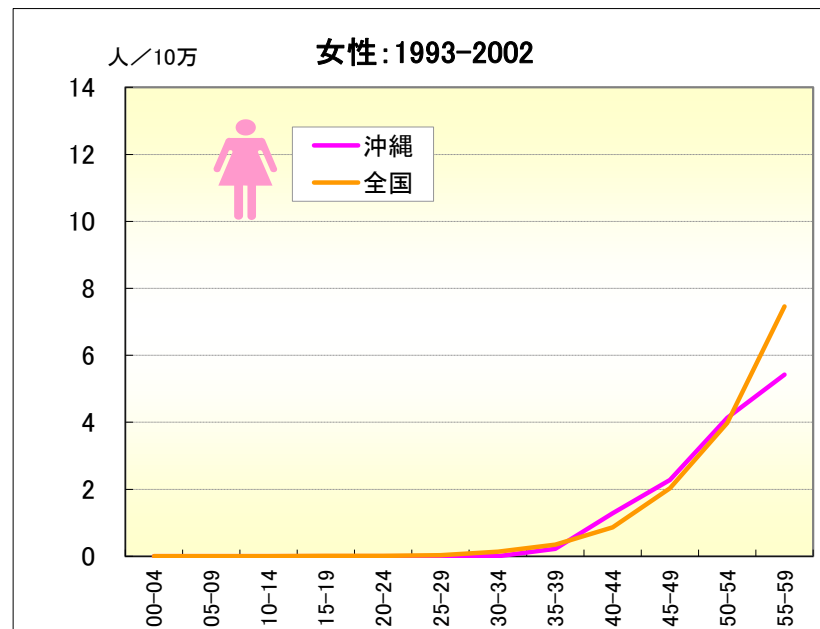
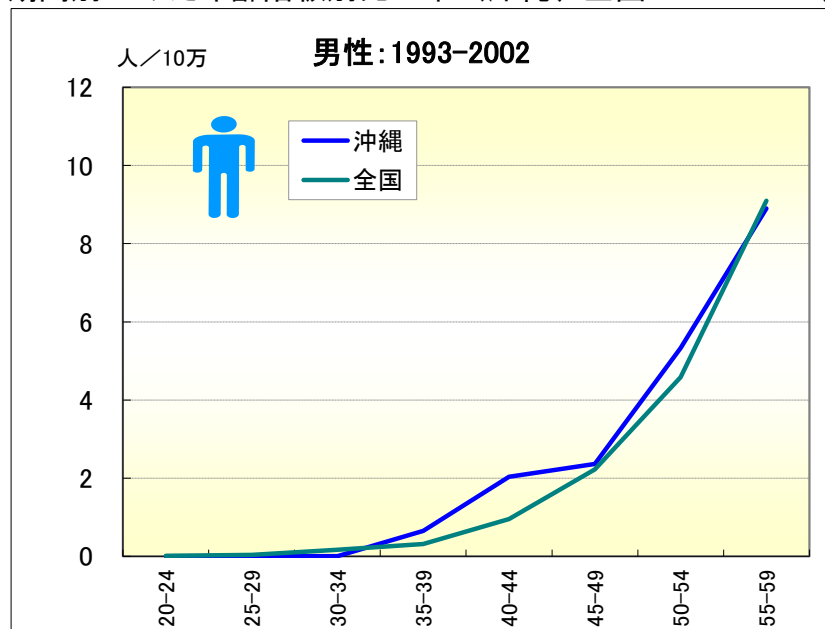


● 期間別にみた年齢階級別死亡率比（沖縄／全国：1983-1992）

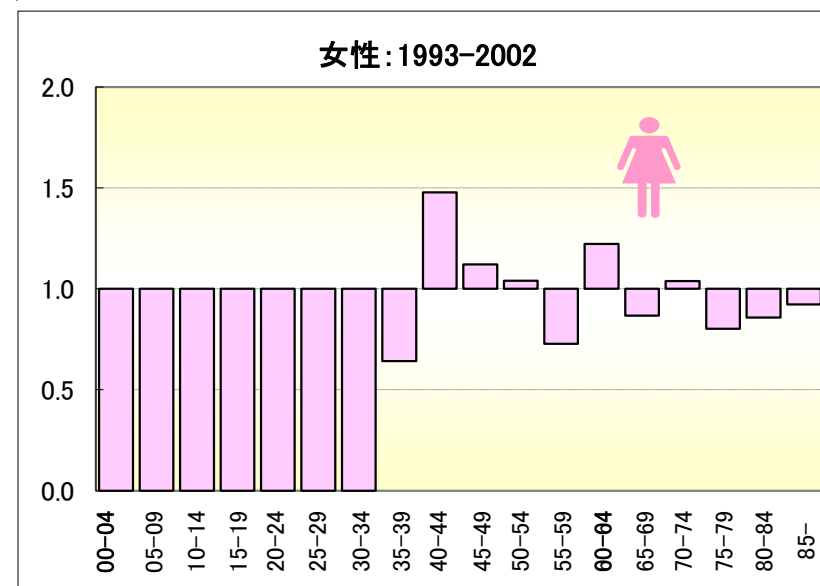
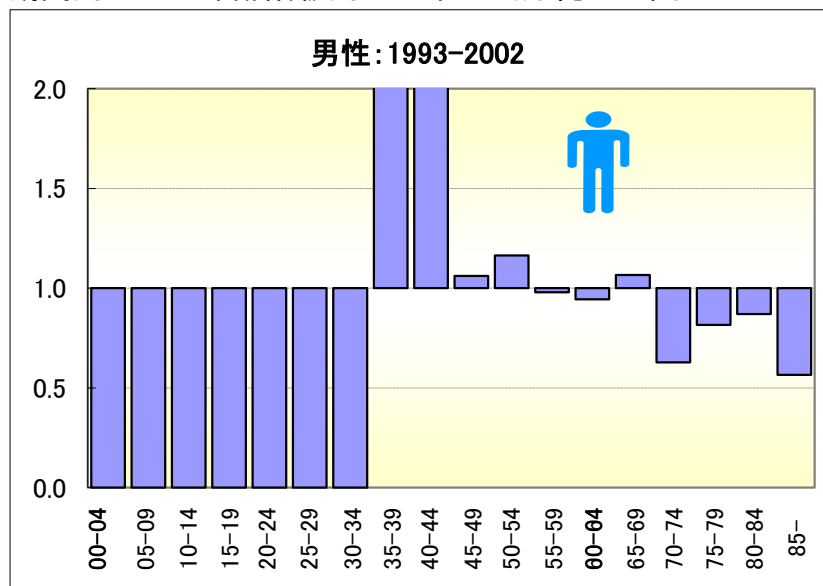


胆嚢・胆管がん

● 期間別にみた年齢階級別死亡率（沖縄、全国：1993-2002）

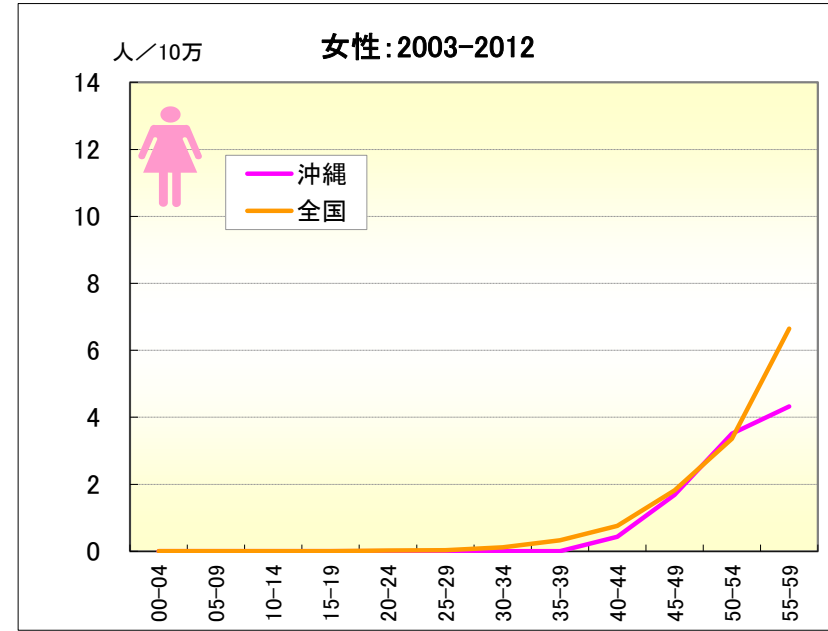
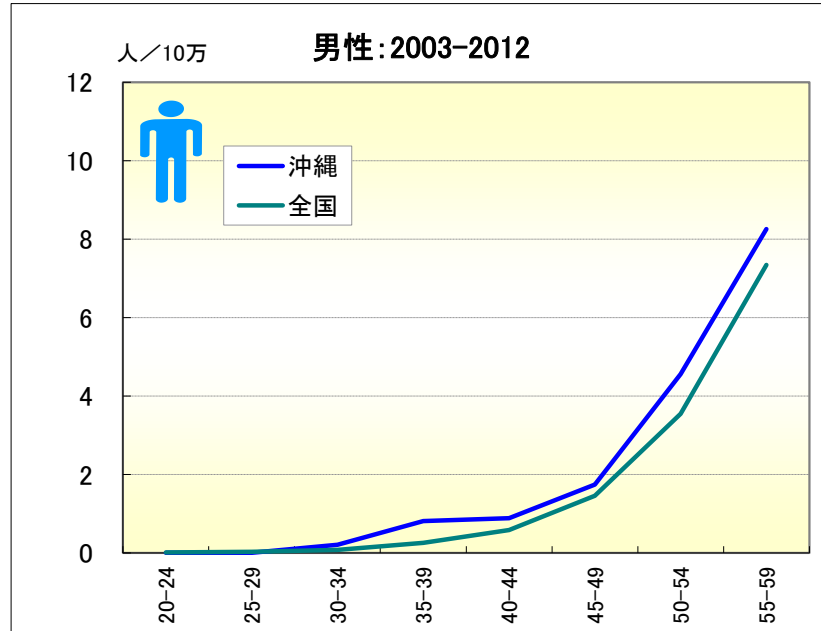


● 期間別にみた年齢階級別死亡率比（沖縄／全国：1993-2002）

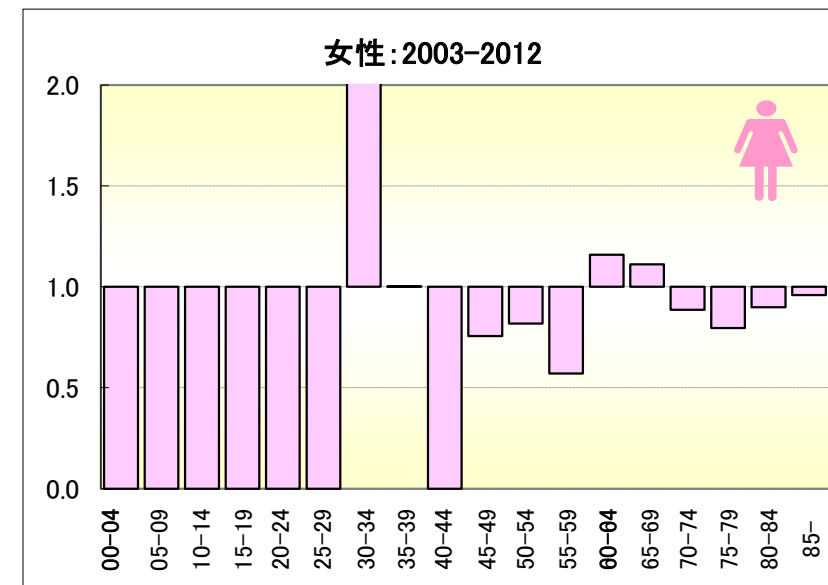
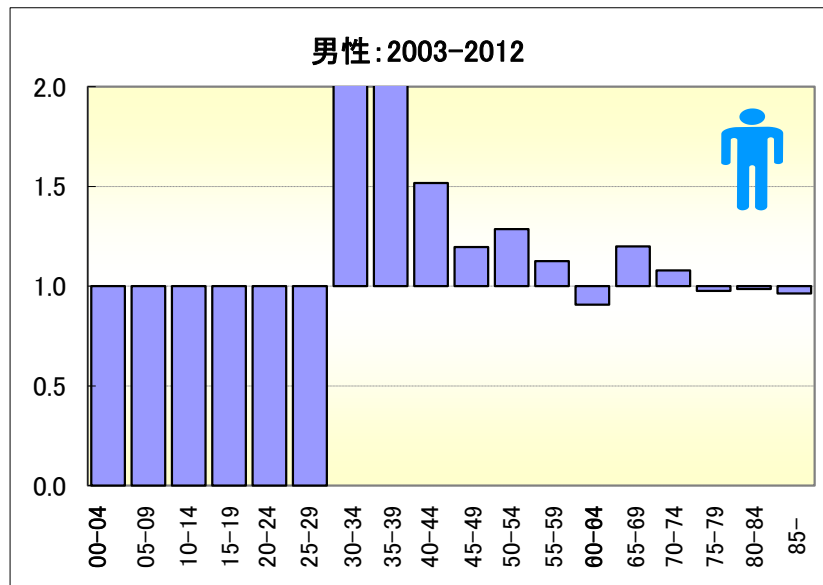


胆嚢・胆管がん

● 期間別にみた年齢階級別死亡率（沖縄、全国：2003-2012）

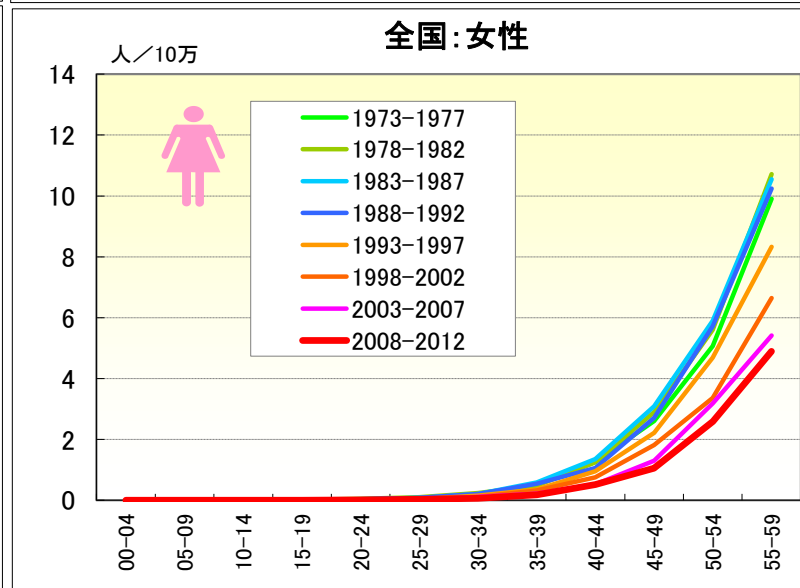
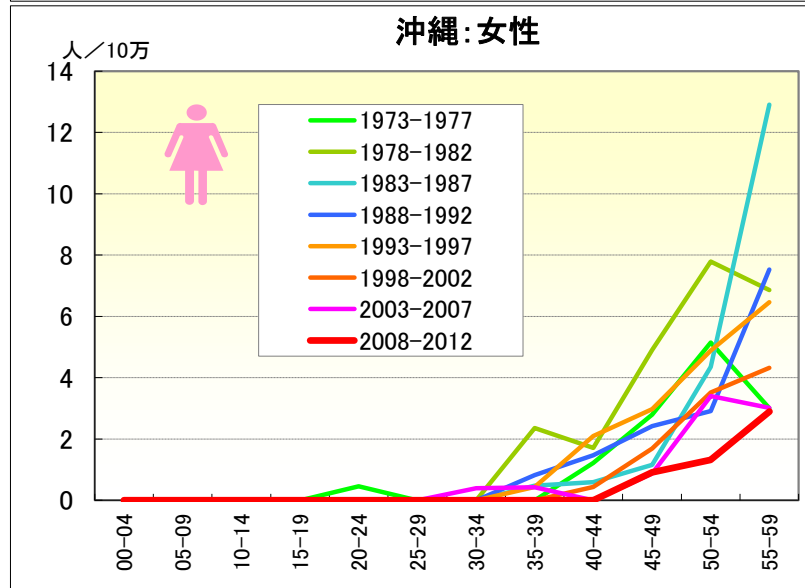
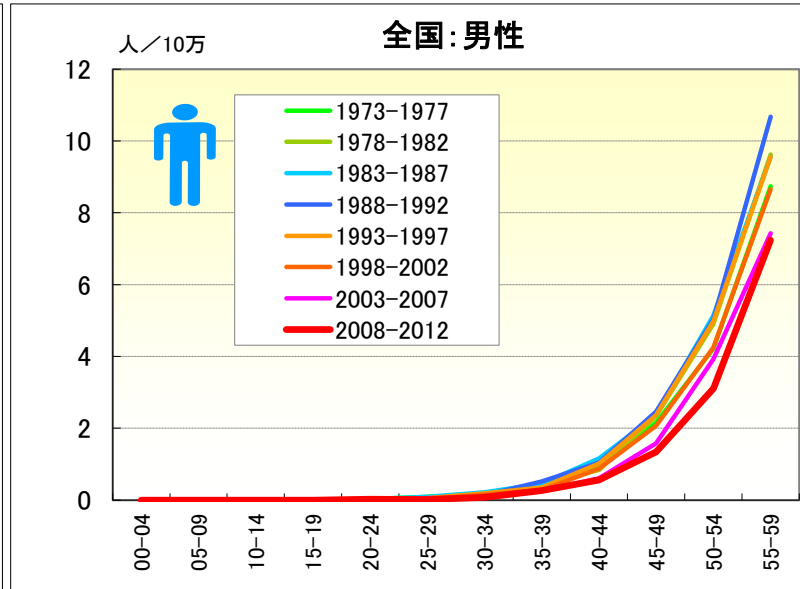
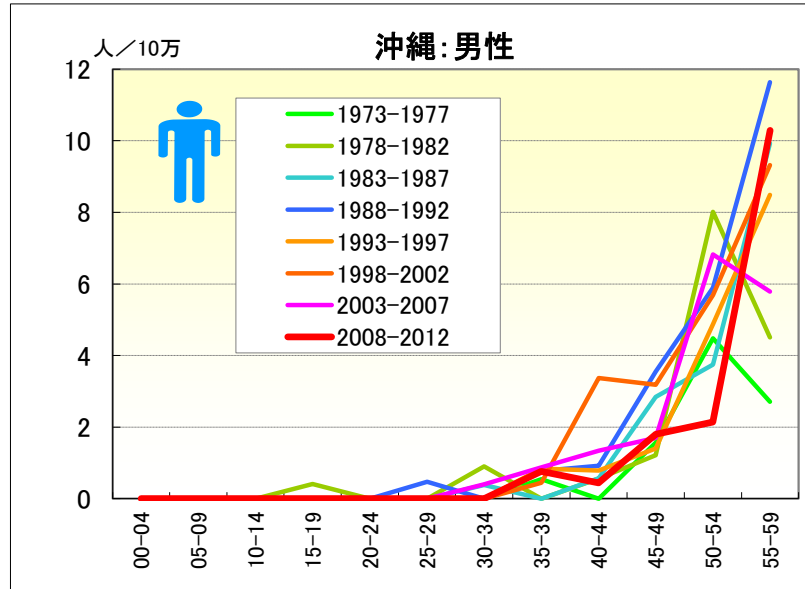


● 期間別にみた年齢階級別死亡率比（沖縄／全国：2003-2012）



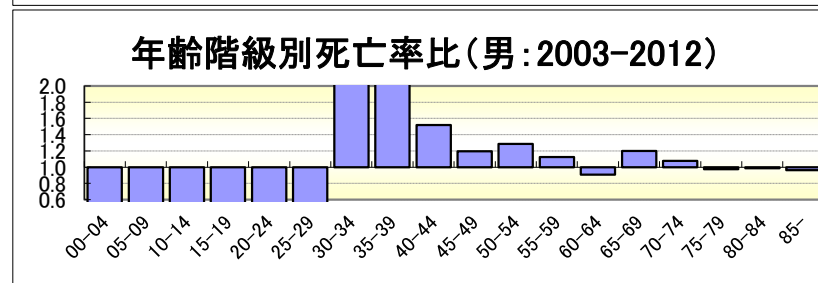
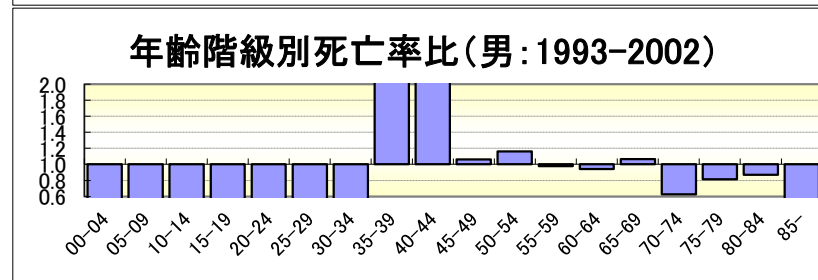
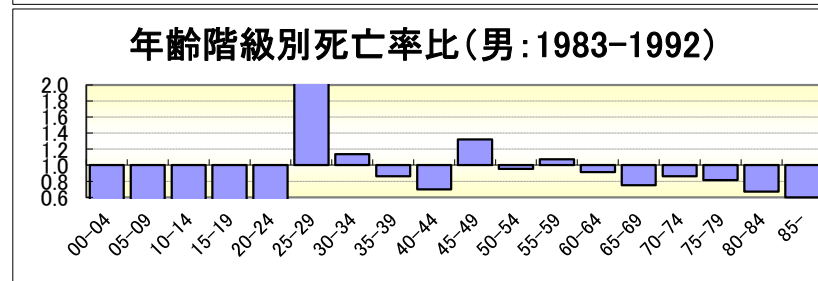
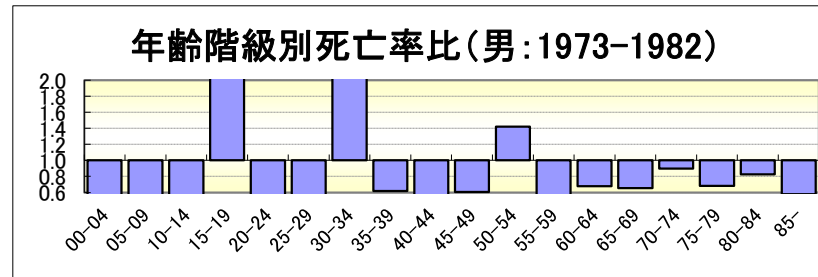
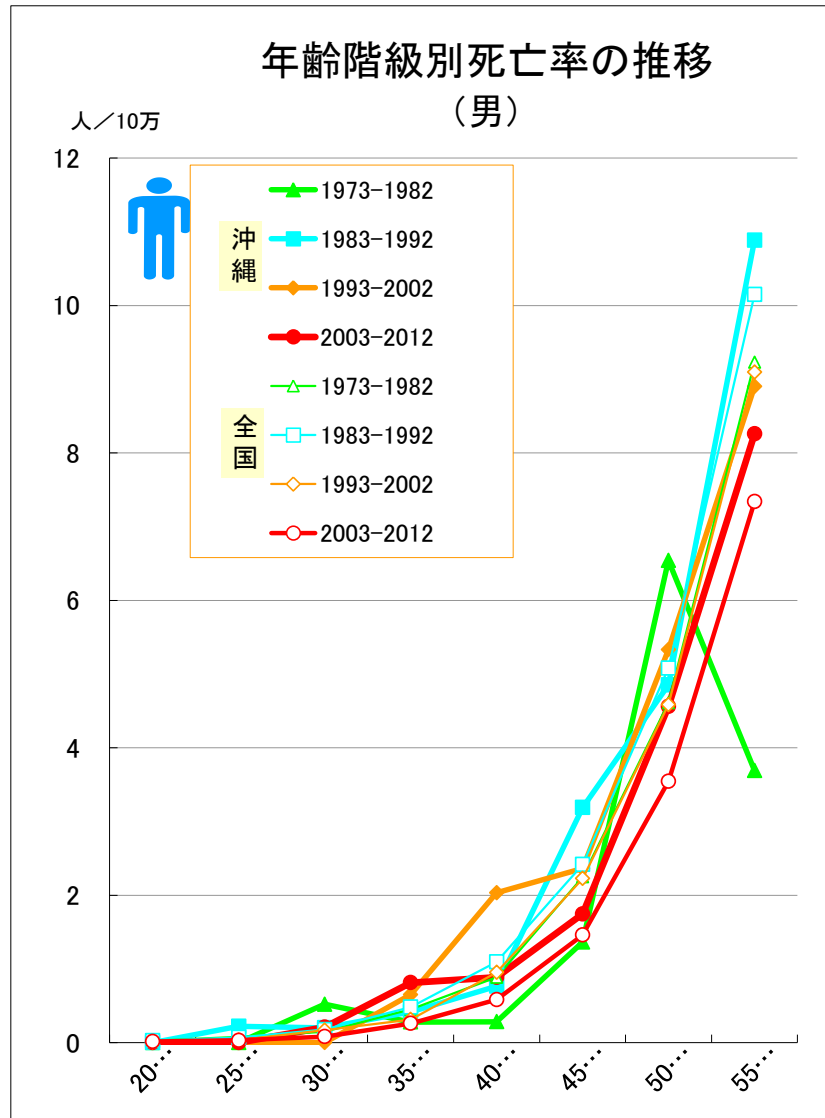
胆嚢・胆管がん

● 期間（5年）別にみた年齢階級別死亡率の推移（沖縄・全国：1973-2012）



胆嚢・胆管がん

● 期間（10年）別にみた年齢階級別死亡率および年齢階級別死亡率比の推移（沖縄・全国：男1973-2012）



胆嚢・胆管がん

● 期間（10年）別にみた年齢階級別死亡率および年齢階級別死亡率比の推移（沖縄・全国：女1973-2012）

