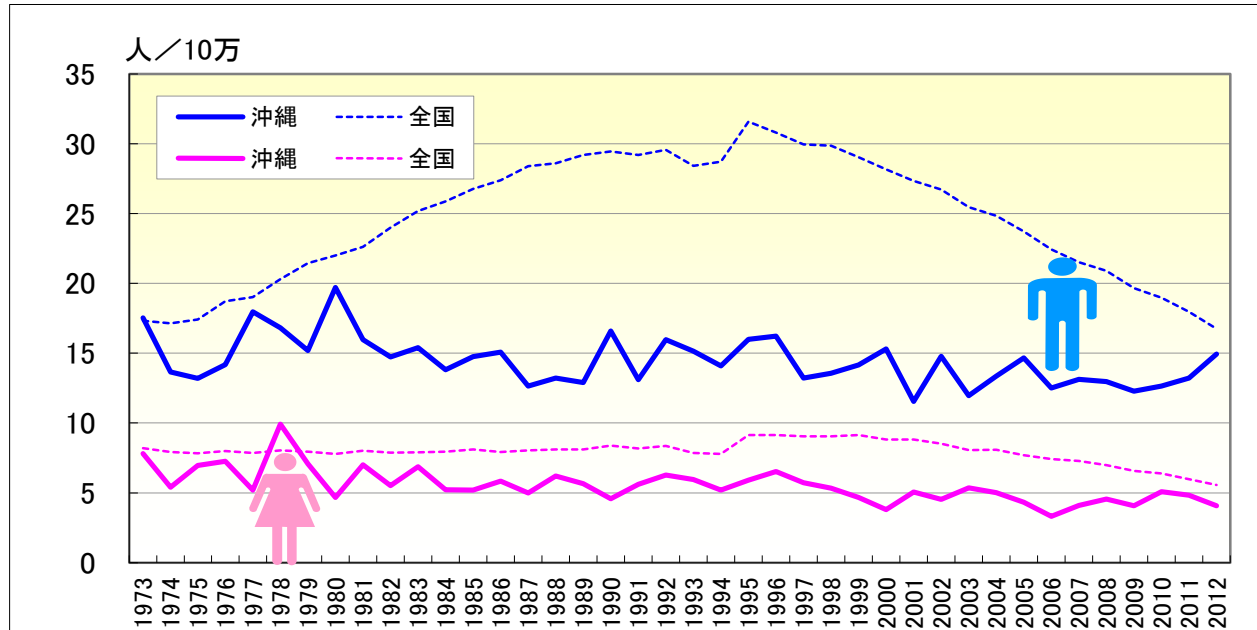


# 肝がん

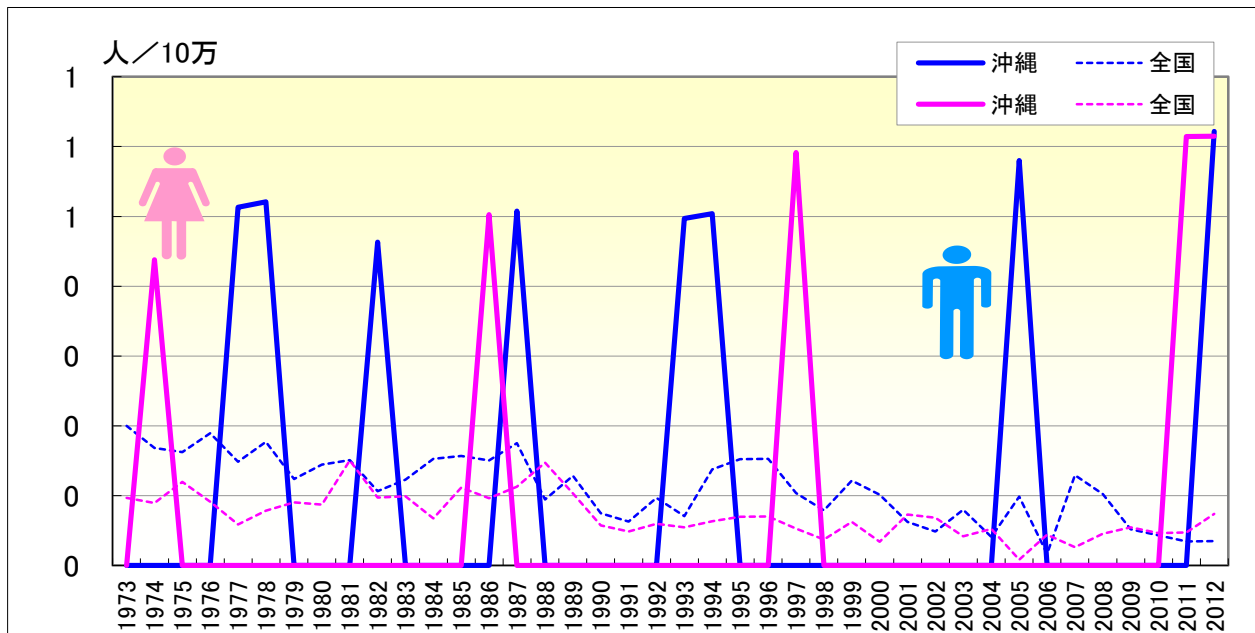
## ● 年齢調整死亡率の年次推移（沖縄、全国：1973-2012）



	男性				女性			
	粗死亡率		年齢調整死亡率		粗死亡率		年齢調整死亡率	
	沖縄	全国	沖縄	全国	沖縄	全国	沖縄	全国
1973	9.31	11.95	17.53	17.33	5.62	6.72	7.81	8.20
1974	6.99	12.00	13.66	17.13	4.02	6.59	5.41	7.92
1975	7.29	12.41	13.20	17.40	5.67	6.71	6.97	7.83
1976	7.78	13.59	14.18	18.71	5.98	6.96	7.25	7.98
1977	10.56	14.21	17.96	19.02	4.25	7.05	5.20	7.85
1978	10.05	15.51	16.82	20.30	8.40	7.41	9.92	8.04
1979	9.18	16.69	15.19	21.45	6.32	7.50	7.08	7.95
1980	11.66	17.55	19.71	22.00	4.10	7.56	4.68	7.78
1981	10.21	18.48	15.96	22.60	6.34	8.01	7.02	8.02
1982	9.52	20.14	14.72	23.99	5.74	8.11	5.51	7.88
1983	10.44	21.57	15.39	25.17	6.53	8.35	6.87	7.89
1984	8.90	22.69	13.80	25.86	5.44	8.67	5.22	7.95
1985	9.63	24.17	14.74	26.75	5.37	9.13	5.19	8.11
1986	10.27	25.36	15.08	27.37	6.49	9.21	5.83	7.93
1987	9.19	27.06	12.64	28.40	6.60	9.66	5.00	8.03
1988	10.16	27.94	13.22	28.60	6.87	10.04	6.20	8.10
1989	9.78	29.28	12.89	29.19	6.82	10.37	5.65	8.12
1990	13.25	30.53	16.58	29.45	6.28	11.14	4.58	8.39
1991	10.98	31.06	13.09	29.20	7.03	11.17	5.62	8.17
1992	13.53	32.29	15.97	29.55	8.08	11.81	6.28	8.35
1993	13.10	31.96	15.14	28.41	7.39	11.39	5.94	7.84
1994	12.51	33.05	14.09	28.70	7.18	11.65	5.19	7.79
1995	14.34	37.38	15.99	31.58	7.60	14.10	5.91	9.15
1996	15.19	37.48	16.22	30.79	8.78	14.58	6.52	9.13
1997	13.01	37.47	13.23	29.94	7.49	14.78	5.73	9.04
1998	13.86	38.42	13.57	29.87	7.14	15.45	5.34	9.05
1999	14.54	38.29	14.16	29.04	6.64	16.11	4.67	9.14
2000	16.14	38.38	15.30	28.16	5.85	16.19	3.80	8.82
2001	12.80	38.31	11.54	27.34	8.49	16.66	5.06	8.82
2002	16.86	38.67	14.78	26.72	8.13	16.80	4.52	8.52
2003	13.70	37.94	11.95	25.46	8.96	16.60	5.35	8.06
2004	15.74	38.02	13.36	24.83	9.19	17.17	5.01	8.08
2005	17.74	37.66	14.66	23.72	7.54	17.13	4.33	7.69
2006	16.17	36.67	12.51	22.42	6.49	17.15	3.32	7.42
2007	17.00	36.25	13.12	21.51	7.18	17.47	4.09	7.28
2008	17.07	36.36	12.98	20.90	8.58	17.51	4.56	7.00
2009	17.30	35.27	12.29	19.65	8.25	17.12	4.08	6.56
2010	17.52	34.93	12.64	18.97	10.63	17.37	5.09	6.38
2011	19.94	34.13	13.22	17.97	10.44	16.84	4.82	5.99
2012	21.61	32.71	14.93	16.75	9.12	16.45	4.08	5.56

# 肝がん

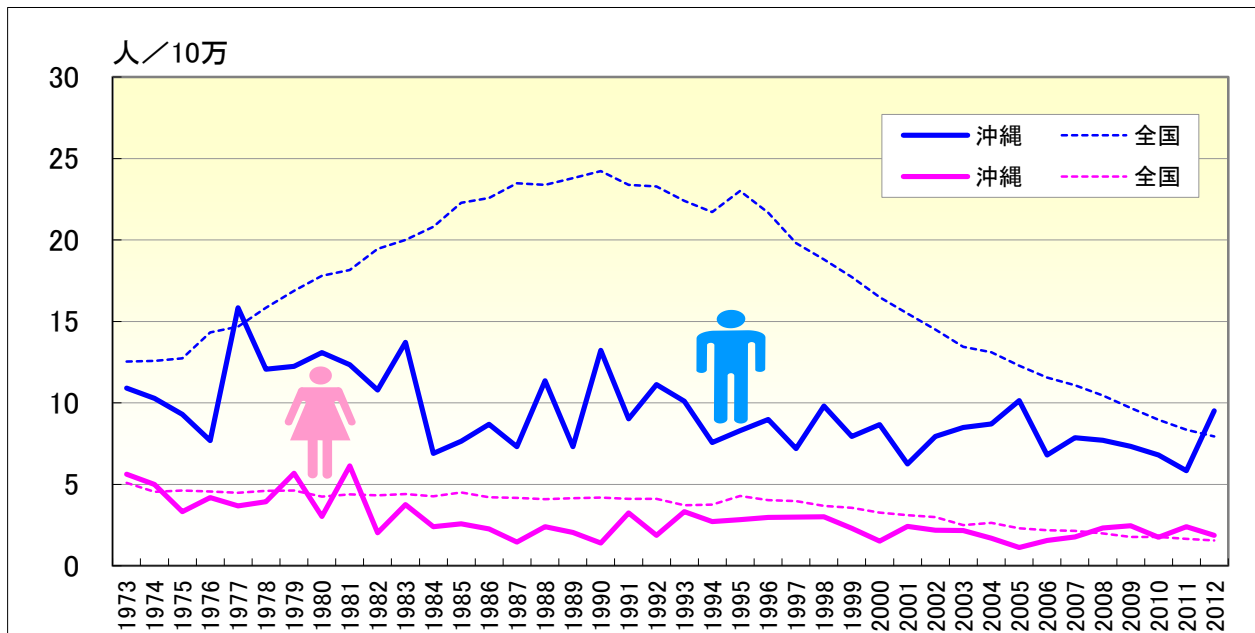
● 年齢調整死亡率（0-19歳）の年次推移（沖縄、全国：1973-2012）



	男性				女性			
	年齢調整死亡率		0-19年齢調整死亡率		年齢調整死亡率		0-19年齢調整死亡率	
	沖縄	全国	沖縄	全国	沖縄	全国	沖縄	全国
1973	17.53	17.33		0.20	7.81	8.20		0.10
1974	13.66	17.13		0.17	5.41	7.92	0.44	0.09
1975	13.20	17.40		0.16	6.97	7.83		0.12
1976	14.18	18.71		0.19	7.25	7.98		0.09
1977	17.96	19.02	0.51	0.15	5.20	7.85		0.06
1978	16.82	20.30	0.52	0.18	9.92	8.04		0.08
1979	15.19	21.45		0.12	7.08	7.95		0.09
1980	19.71	22.00		0.14	4.68	7.78		0.09
1981	15.96	22.60		0.15	7.02	8.02		0.15
1982	14.72	23.99	0.46	0.11	5.51	7.88		0.10
1983	15.39	25.17		0.12	6.87	7.89		0.10
1984	13.80	25.86		0.15	5.22	7.95		0.07
1985	14.74	26.75		0.16	5.19	8.11		0.11
1986	15.08	27.37		0.15	5.83	7.93	0.50	0.10
1987	12.64	28.40	0.51	0.18	5.00	8.03		0.11
1988	13.22	28.60		0.09	6.20	8.10		0.15
1989	12.89	29.19		0.13	5.65	8.12		0.10
1990	16.58	29.45		0.07	4.58	8.39		0.06
1991	13.09	29.20		0.06	5.62	8.17		0.05
1992	15.97	29.55		0.10	6.28	8.35		0.06
1993	15.14	28.41	0.50	0.07	5.94	7.84		0.05
1994	14.09	28.70	0.50	0.14	5.19	7.79		0.06
1995	15.99	31.58		0.15	5.91	9.15		0.07
1996	16.22	30.79		0.15	6.52	9.13		0.07
1997	13.23	29.94		0.10	5.73	9.04	0.59	0.05
1998	13.57	29.87		0.08	5.34	9.05		0.04
1999	14.16	29.04		0.12	4.67	9.14		0.06
2000	15.30	28.16		0.10	3.80	8.82		0.03
2001	11.54	27.34		0.06	5.06	8.82		0.07
2002	14.78	26.72		0.05	4.52	8.52		0.07
2003	11.95	25.46		0.08	5.35	8.06		0.04
2004	13.36	24.83		0.04	5.01	8.08		0.05
2005	14.66	23.72	0.58	0.10	4.33	7.69		0.01
2006	12.51	22.42		0.02	3.32	7.42		0.04
2007	13.12	21.51		0.13	4.09	7.28		0.03
2008	12.98	20.90		0.10	4.56	7.00		0.05
2009	12.29	19.65		0.05	4.08	6.56		0.05
2010	12.64	18.97		0.04	5.09	6.38		0.05
2011	13.22	17.97		0.03	4.82	5.99	0.61	0.05
2012	14.93	16.75	0.62	0.03	4.08	5.56	0.61	0.07

# 肝がん

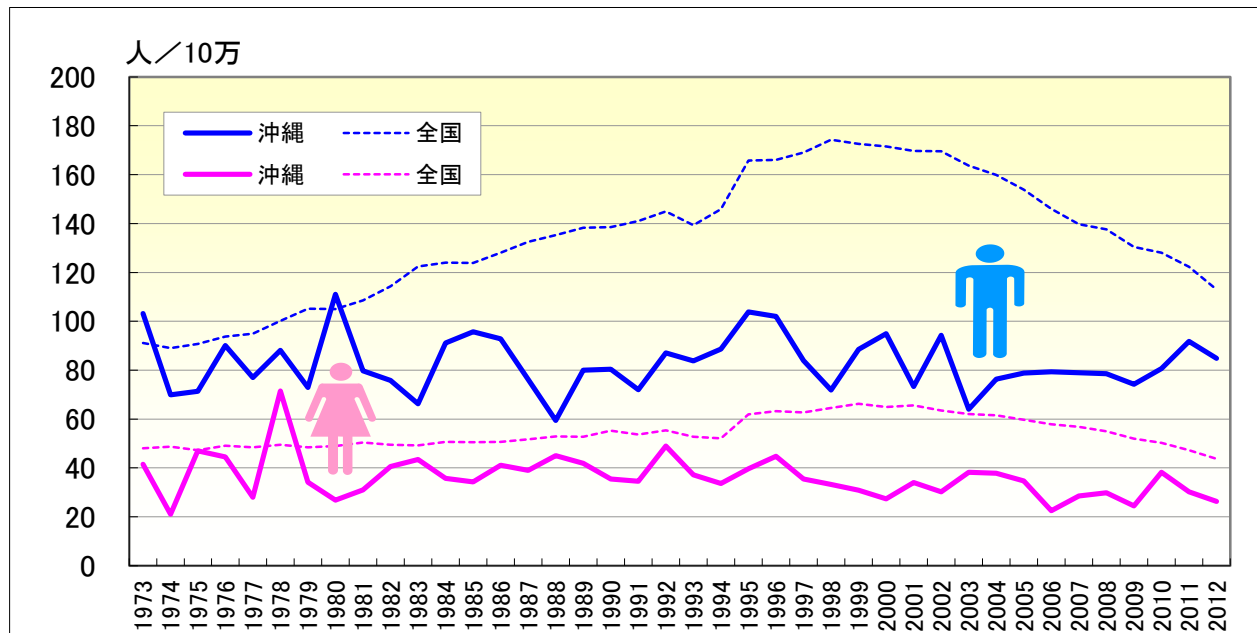
● 年齢調整死亡率（20-64歳）の年次推移（沖縄、全国：1973-2012）



	男性				女性			
	年齢調整死亡率		20-64年齢調整死亡率		年齢調整死亡率		20-64年齢調整死亡率	
	沖縄	全国	沖縄	全国	沖縄	全国	沖縄	全国
1973	17.53	17.33	10.91	12.53	7.81	8.20	5.62	5.09
1974	13.66	17.13	10.28	12.58	5.41	7.92	5.00	4.54
1975	13.20	17.40	9.29	12.74	6.97	7.83	3.32	4.63
1976	14.18	18.71	7.68	14.33	7.25	7.98	4.19	4.56
1977	17.96	19.02	15.84	14.67	5.20	7.85	3.67	4.47
1978	16.82	20.30	12.07	15.84	9.92	8.04	3.94	4.59
1979	15.19	21.45	12.25	16.87	7.08	7.95	5.67	4.62
1980	19.71	22.00	13.09	17.80	4.68	7.78	3.03	4.25
1981	15.96	22.60	12.34	18.16	7.02	8.02	6.13	4.38
1982	14.72	23.99	10.79	19.45	5.51	7.88	2.02	4.32
1983	15.39	25.17	13.72	19.99	6.87	7.89	3.76	4.39
1984	13.80	25.86	6.90	20.81	5.22	7.95	2.39	4.26
1985	14.74	26.75	7.64	22.29	5.19	8.11	2.58	4.51
1986	15.08	27.37	8.69	22.58	5.83	7.93	2.25	4.21
1987	12.64	28.40	7.31	23.48	5.00	8.03	1.46	4.17
1988	13.22	28.60	11.36	23.38	6.20	8.10	2.40	4.09
1989	12.89	29.19	7.32	23.80	5.65	8.12	2.05	4.15
1990	16.58	29.45	13.23	24.22	4.58	8.39	1.39	4.19
1991	13.09	29.20	9.01	23.38	5.62	8.17	3.25	4.11
1992	15.97	29.55	11.11	23.29	6.28	8.35	1.86	4.10
1993	15.14	28.41	10.09	22.39	5.94	7.84	3.32	3.73
1994	14.09	28.70	7.57	21.72	5.19	7.79	2.71	3.75
1995	15.99	31.58	8.29	23.00	5.91	9.15	2.83	4.28
1996	16.22	30.79	8.97	21.67	6.52	9.13	2.96	4.02
1997	13.23	29.94	7.20	19.80	5.73	9.04	3.00	3.97
1998	13.57	29.87	9.81	18.80	5.34	9.05	3.02	3.69
1999	14.16	29.04	7.94	17.72	4.67	9.14	2.31	3.55
2000	15.30	28.16	8.68	16.49	3.80	8.82	1.52	3.26
2001	11.54	27.34	6.26	15.49	5.06	8.82	2.41	3.10
2002	14.78	26.72	7.93	14.50	4.52	8.52	2.19	2.98
2003	11.95	25.46	8.49	13.44	5.35	8.06	2.17	2.50
2004	13.36	24.83	8.70	13.10	5.01	8.08	1.68	2.63
2005	14.66	23.72	10.13	12.27	4.33	7.69	1.13	2.30
2006	12.51	22.42	6.80	11.55	3.32	7.42	1.55	2.19
2007	13.12	21.51	7.86	11.08	4.09	7.28	1.77	2.15
2008	12.98	20.90	7.71	10.46	4.56	7.00	2.32	1.98
2009	12.29	19.65	7.32	9.69	4.08	6.56	2.46	1.77
2010	12.64	18.97	6.80	8.97	5.09	6.38	1.75	1.78
2011	13.22	17.97	5.84	8.34	4.82	5.99	2.39	1.65
2012	14.93	16.75	9.51	7.93	4.08	5.56	1.88	1.55

# 肝がん

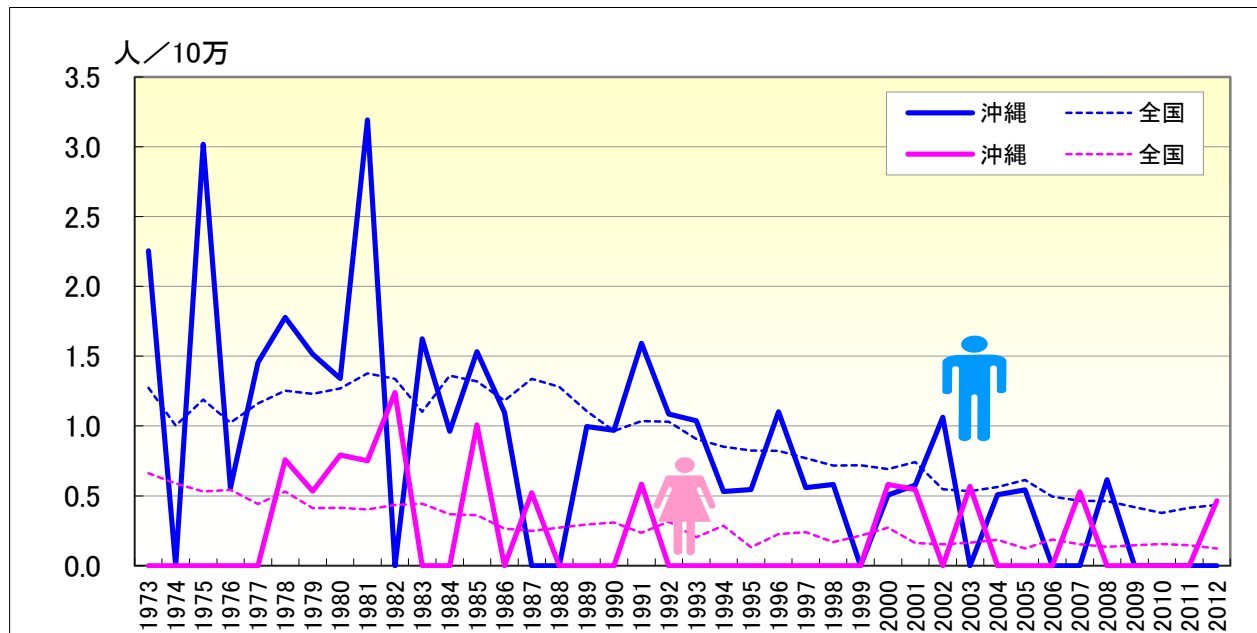
## ● 年齢調整死亡率（65歳以上）の年次推移（沖縄、全国：1973-2012）



	男性				女性			
	年齢調整死亡率		65-年齢調整死亡率		年齢調整死亡率		65-年齢調整死亡率	
	沖縄	全国	沖縄	全国	沖縄	全国	沖縄	全国
1973	17.53	17.33	103.18	91.15	7.81	8.20	41.52	48.07
1974	13.66	17.13	69.96	89.06	5.41	7.92	21.08	48.69
1975	13.20	17.40	71.36	90.76	6.97	7.83	46.96	47.21
1976	14.18	18.71	90.13	93.80	7.25	7.98	44.57	49.09
1977	17.96	19.02	76.96	94.88	5.20	7.85	28.06	48.47
1978	16.82	20.30	88.15	100.17	9.92	8.04	71.43	49.53
1979	15.19	21.45	72.93	105.18	7.08	7.95	34.22	48.41
1980	19.71	22.00	111.09	104.95	4.68	7.78	26.83	49.02
1981	15.96	22.60	79.76	108.57	7.02	8.02	30.98	50.37
1982	14.72	23.99	75.87	114.29	5.51	7.88	40.63	49.53
1983	15.39	25.17	66.24	122.40	6.87	7.89	43.46	49.18
1984	13.80	25.86	91.11	124.05	5.22	7.95	35.73	50.61
1985	14.74	26.75	95.77	123.94	5.19	8.11	34.33	50.54
1986	15.08	27.37	92.77	128.13	5.83	7.93	41.04	50.61
1987	12.64	28.40	76.22	132.53	5.00	8.03	39.07	51.78
1988	13.22	28.60	59.41	135.22	6.20	8.10	45.00	52.88
1989	12.89	29.19	80.00	138.31	5.65	8.12	41.88	52.75
1990	16.58	29.45	80.42	138.56	4.58	8.39	35.52	55.30
1991	13.09	29.20	71.97	141.08	5.62	8.17	34.52	53.71
1992	15.97	29.55	87.03	144.91	6.28	8.35	48.98	55.39
1993	15.14	28.41	83.83	139.35	5.94	7.84	37.16	52.79
1994	14.09	28.70	88.59	145.88	5.19	7.79	33.58	52.14
1995	15.99	31.58	103.82	165.81	5.91	9.15	39.73	61.91
1996	16.22	30.79	102.05	165.99	6.52	9.13	44.78	63.30
1997	13.23	29.94	83.91	169.06	5.73	9.04	35.49	62.72
1998	13.57	29.87	71.85	174.26	5.34	9.05	33.19	64.54
1999	14.16	29.04	88.46	172.61	4.67	9.14	30.94	66.19
2000	15.30	28.16	94.94	171.52	3.80	8.82	27.34	64.94
2001	11.54	27.34	73.29	169.66	5.06	8.82	34.09	65.65
2002	14.78	26.72	94.33	169.60	4.52	8.52	30.26	63.53
2003	11.95	25.46	64.08	163.64	5.35	8.06	38.25	62.08
2004	13.36	24.83	76.35	159.83	5.01	8.08	37.89	61.47
2005	14.66	23.72	78.81	153.84	4.33	7.69	34.66	59.75
2006	12.51	22.42	79.35	145.96	3.32	7.42	22.56	57.84
2007	13.12	21.51	78.94	139.75	4.09	7.28	28.54	56.77
2008	12.98	20.90	78.51	137.64	4.56	7.00	29.89	54.97
2009	12.29	19.65	74.19	130.38	4.08	6.56	24.48	52.00
2010	12.64	18.97	80.65	128.09	5.09	6.38	38.26	50.26
2011	13.22	17.97	91.76	122.24	4.82	5.99	30.27	47.30
2012	14.93	16.75	84.87	113.01	4.08	5.56	26.29	43.67

# 肝がん

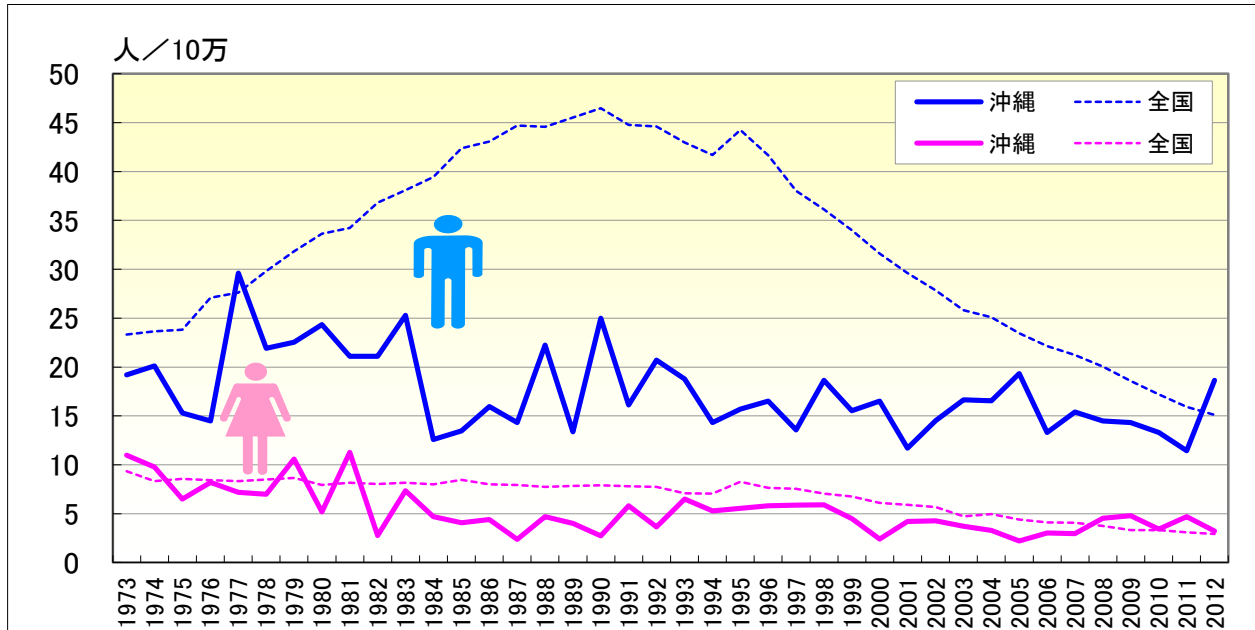
● 年齢調整死亡率（20-39歳）の年次推移（沖縄、全国：1973-2012）



	男性				女性			
	20-64年齢調整死亡率		20-39年齢調整死亡率		20-64年齢調整死亡率		20-39年齢調整死亡率	
	沖縄	全国	沖縄	全国	沖縄	全国	沖縄	全国
1973	10.91	12.53	2.25	1.27	5.62	5.09		0.66
1974	10.28	12.58		1.00	5.00	4.54		0.59
1975	9.29	12.74	3.02	1.19	3.32	4.63		0.53
1976	7.68	14.33	0.56	1.02	4.19	4.56		0.54
1977	15.84	14.67	1.46	1.16	3.67	4.47		0.44
1978	12.07	15.84	1.78	1.25	3.94	4.59	0.76	0.53
1979	12.25	16.87	1.51	1.23	5.67	4.62	0.53	0.41
1980	13.09	17.80	1.34	1.27	3.03	4.25	0.79	0.41
1981	12.34	18.16	3.19	1.38	6.13	4.38	0.75	0.40
1982	10.79	19.45		1.34	2.02	4.32	1.24	0.44
1983	13.72	19.99	1.62	1.10	3.76	4.39		0.44
1984	6.90	20.81	0.96	1.36	2.39	4.26		0.37
1985	7.64	22.29	1.53	1.32	2.58	4.51	1.01	0.36
1986	8.69	22.58	1.10	1.18	2.25	4.21		0.27
1987	7.31	23.48		1.34	1.46	4.17	0.52	0.25
1988	11.36	23.38		1.28	2.40	4.09		0.27
1989	7.32	23.80	1.00	1.11	2.05	4.15		0.29
1990	13.23	24.22	0.97	0.96	1.39	4.19		0.31
1991	9.01	23.38	1.59	1.03	3.25	4.11	0.58	0.24
1992	11.11	23.29	1.08	1.03	1.86	4.10		0.32
1993	10.09	22.39	1.04	0.91	3.32	3.73		0.20
1994	7.57	21.72	0.53	0.85	2.71	3.75		0.29
1995	8.29	23.00	0.54	0.82	2.83	4.28		0.13
1996	8.97	21.67	1.10	0.82	2.96	4.02		0.23
1997	7.20	19.80	0.56	0.77	3.00	3.97		0.24
1998	9.81	18.80	0.58	0.72	3.02	3.69		0.17
1999	7.94	17.72		0.72	2.31	3.55		0.21
2000	8.68	16.49	0.51	0.69	1.52	3.26	0.58	0.27
2001	6.26	15.49	0.58	0.74	2.41	3.10	0.54	0.16
2002	7.93	14.50	1.06	0.55	2.19	2.98		0.15
2003	8.49	13.44		0.53	2.17	2.50	0.57	0.16
2004	8.70	13.10	0.51	0.56	1.68	2.63		0.18
2005	10.13	12.27	0.54	0.61	1.13	2.30		0.12
2006	6.80	11.55		0.49	1.55	2.19		0.19
2007	7.86	11.08		0.46	1.77	2.15	0.53	0.15
2008	7.71	10.46	0.62	0.46	2.32	1.98		0.14
2009	7.32	9.69		0.42	2.46	1.77		0.15
2010	6.80	8.97		0.38	1.75	1.78		0.15
2011	5.84	8.34		0.41	2.39	1.65		0.15
2012	9.51	7.93		0.43	1.88	1.55	0.47	0.12

# 肝がん

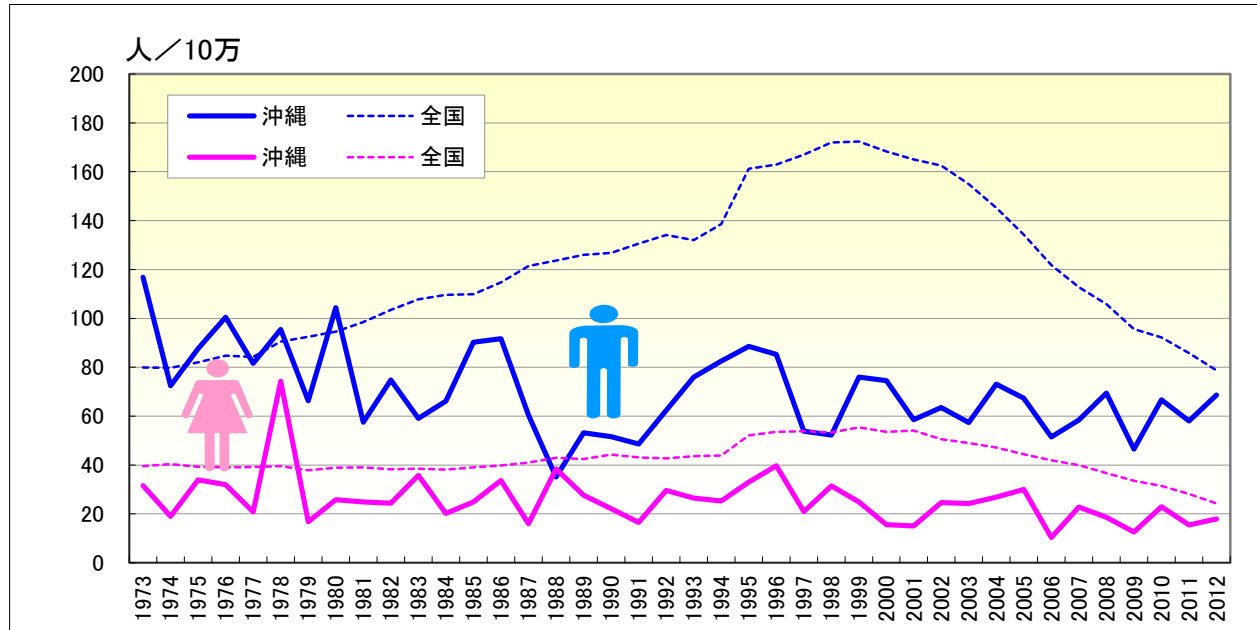
● 年齢調整死亡率（40-64歳）の年次推移（沖縄、全国：1973-2012）



	男性				女性			
	20-64年齢調整死亡率		40-64年齢調整死亡率		20-64年齢調整死亡率		40-64年齢調整死亡率	
	沖縄	全国	沖縄	全国	沖縄	全国	沖縄	全国
1973	10.91	12.53	19.19	23.31	5.62	5.09	11.00	9.34
1974	10.28	12.58	20.12	23.67	5.00	4.54	9.78	8.32
1975	9.29	12.74	15.31	23.80	3.32	4.63	6.50	8.55
1976	7.68	14.33	14.50	27.08	4.19	4.56	8.20	8.42
1977	15.84	14.67	29.61	27.61	3.67	4.47	7.18	8.34
1978	12.07	15.84	21.93	29.82	3.94	4.59	6.99	8.48
1979	12.25	16.87	22.53	31.86	5.67	4.62	10.60	8.65
1980	13.09	17.80	24.35	33.63	3.03	4.25	5.18	7.93
1981	12.34	18.16	21.10	34.24	6.13	4.38	11.28	8.18
1982	10.79	19.45	21.12	36.80	2.02	4.32	2.77	8.05
1983	13.72	19.99	25.30	38.09	3.76	4.39	7.36	8.18
1984	6.90	20.81	12.59	39.45	2.39	4.26	4.69	8.00
1985	7.64	22.29	13.48	42.37	2.58	4.51	4.09	8.48
1986	8.69	22.58	15.97	43.08	2.25	4.21	4.41	8.00
1987	7.31	23.48	14.32	44.70	1.46	4.17	2.36	7.92
1988	11.36	23.38	22.25	44.56	2.40	4.09	4.70	7.75
1989	7.32	23.80	13.37	45.54	2.05	4.15	4.01	7.85
1990	13.23	24.22	24.98	46.49	1.39	4.19	2.73	7.90
1991	9.01	23.38	16.12	44.78	3.25	4.11	5.80	7.82
1992	11.11	23.29	20.72	44.61	1.86	4.10	3.65	7.73
1993	10.09	22.39	18.76	42.98	3.32	3.73	6.51	7.10
1994	7.57	21.72	14.32	41.71	2.71	3.75	5.30	7.06
1995	8.29	23.00	15.70	44.24	2.83	4.28	5.55	8.25
1996	8.97	21.67	16.51	41.65	2.96	4.02	5.80	7.66
1997	7.20	19.80	13.56	38.02	3.00	3.97	5.87	7.54
1998	9.81	18.80	18.64	36.12	3.02	3.69	5.91	7.05
1999	7.94	17.72	15.55	34.01	2.31	3.55	4.52	6.75
2000	8.68	16.49	16.50	31.62	1.52	3.26	2.41	6.11
2001	6.26	15.49	11.70	29.62	2.41	3.10	4.20	5.92
2002	7.93	14.50	14.52	27.86	2.19	2.98	4.29	5.69
2003	8.49	13.44	16.63	25.81	2.17	2.50	3.71	4.73
2004	8.70	13.10	16.55	25.10	1.68	2.63	3.30	4.97
2005	10.13	12.27	19.32	23.45	1.13	2.30	2.21	4.39
2006	6.80	11.55	13.32	22.15	1.55	2.19	3.04	4.10
2007	7.86	11.08	15.40	21.24	1.77	2.15	2.97	4.06
2008	7.71	10.46	14.50	20.04	2.32	1.98	4.54	3.74
2009	7.32	9.69	14.34	18.57	2.46	1.77	4.81	3.33
2010	6.80	8.97	13.31	17.20	1.75	1.78	3.43	3.34
2011	5.84	8.34	11.43	15.94	2.39	1.65	4.69	3.08
2012	9.51	7.93	18.63	15.12	1.88	1.55	3.23	2.92

# 肝がん

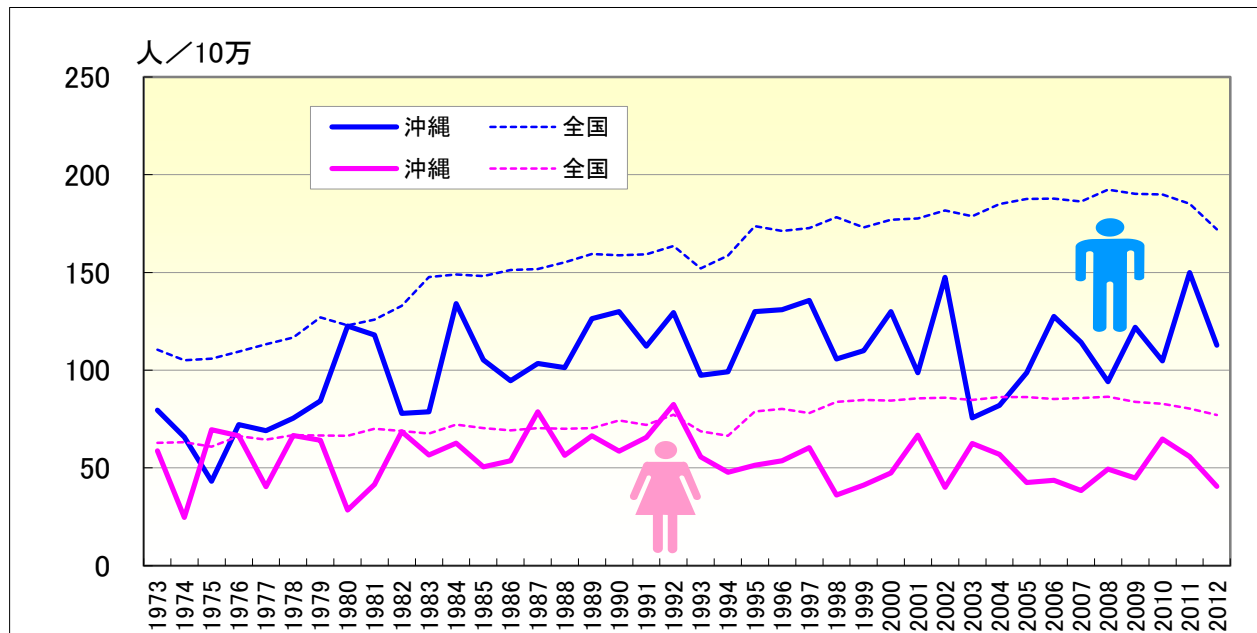
## ● 年齢調整死亡率（65-74歳）の年次推移（沖縄、全国：1973-2012）



	男性				女性			
	65-年齢調整死亡率		65-74年齢調整死亡率		65-年齢調整死亡率		65-74年齢調整死亡率	
	沖縄	全国	沖縄	全国	沖縄	全国	沖縄	全国
1973	103.18	91.15	116.87	79.94	41.52	48.07	31.56	39.51
1974	69.96	89.06	72.38	79.74	21.08	48.69	19.02	40.31
1975	71.36	90.76	87.69	82.02	46.96	47.21	33.89	39.28
1976	90.13	93.80	100.52	84.72	44.57	49.09	31.93	39.08
1977	76.96	94.88	81.56	84.23	28.06	48.47	20.88	39.17
1978	88.15	100.17	95.47	90.56	71.43	49.53	74.22	39.51
1979	72.93	105.18	66.33	92.54	34.22	48.41	16.84	37.89
1980	111.09	104.95	104.40	94.56	26.83	49.02	25.84	38.88
1981	79.76	108.57	57.56	98.55	30.98	50.37	24.88	39.00
1982	75.87	114.29	74.74	103.49	40.63	49.53	24.43	38.30
1983	66.24	122.40	59.04	107.81	43.46	49.18	35.78	38.54
1984	91.11	124.05	66.18	109.58	35.73	50.61	20.14	38.10
1985	95.77	123.94	90.30	109.91	34.33	50.54	24.93	39.04
1986	92.77	128.13	91.71	114.71	41.04	50.61	33.69	39.85
1987	76.22	132.53	60.39	121.44	39.07	51.78	16.06	40.98
1988	59.41	135.22	35.14	123.68	45.00	52.88	38.36	42.95
1989	80.00	138.31	53.13	126.03	41.88	52.75	27.68	42.48
1990	80.42	138.56	51.65	126.80	35.52	55.30	22.16	44.30
1991	71.97	141.08	48.57	130.54	34.52	53.71	16.48	43.09
1992	87.03	144.91	62.40	134.09	48.98	55.39	29.60	42.74
1993	83.83	139.35	76.01	131.97	37.16	52.79	26.44	43.57
1994	88.59	145.88	82.48	138.54	33.58	52.14	25.34	43.88
1995	103.82	165.81	88.62	161.26	39.73	61.91	33.02	52.11
1996	102.05	165.99	85.27	162.99	44.78	63.30	39.65	53.52
1997	83.91	169.06	53.88	166.98	35.49	62.72	21.00	53.78
1998	71.85	174.26	52.26	171.95	33.19	64.54	31.46	53.34
1999	88.46	172.61	75.99	172.41	30.94	66.19	24.96	55.38
2000	94.94	171.52	74.60	168.34	27.34	64.94	15.66	53.64
2001	73.29	169.66	58.54	165.10	34.09	65.65	15.12	54.11
2002	94.33	169.60	63.55	162.60	30.26	63.53	24.61	50.54
2003	64.08	163.64	57.42	154.92	38.25	62.08	24.23	48.94
2004	76.35	159.83	73.06	145.30	37.89	61.47	26.89	47.11
2005	78.81	153.84	67.28	134.27	34.66	59.75	30.05	44.38
2006	79.35	145.96	51.45	121.78	22.56	57.84	10.31	41.97
2007	78.94	139.75	58.47	112.73	28.54	56.77	22.78	39.95
2008	78.51	137.64	69.43	105.89	29.89	54.97	18.57	36.74
2009	74.19	130.38	46.49	95.67	24.48	52.00	12.65	33.57
2010	80.65	128.09	66.69	92.27	38.26	50.26	22.91	31.39
2011	91.76	122.24	58.01	85.82	30.27	47.30	15.48	28.13
2012	84.87	113.01	68.69	78.74	26.29	43.67	18.01	24.30

# 肝がん

● 年齢調整死亡率（75歳以上）の年次推移（沖縄、全国：1973-2012）

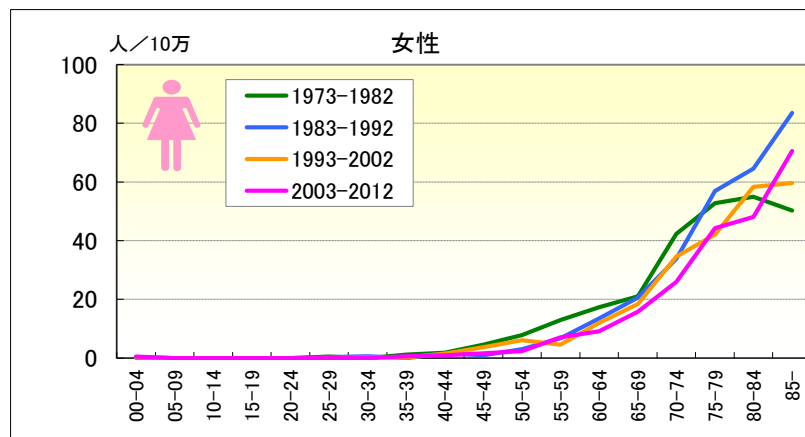
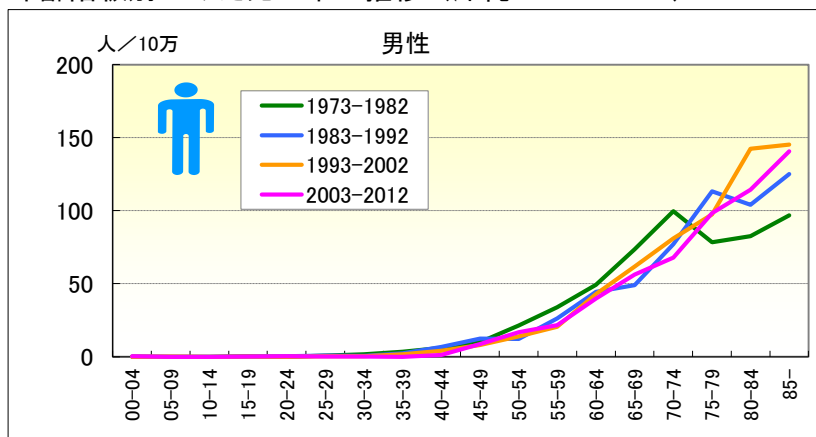


	男性				女性			
	65-年齢調整死亡率		75-年齢調整死亡率		65-年齢調整死亡率		75-年齢調整死亡率	
	沖縄	全国	沖縄	全国	沖縄	全国	沖縄	全国
1973	103.18	91.15	79.59	110.49	41.52	48.07	58.70	62.85
1974	69.96	89.06	65.78	105.11	21.08	48.69	24.64	63.14
1975	71.36	90.76	43.21	105.84	46.96	47.21	69.51	60.90
1976	90.13	93.80	72.21	109.45	44.57	49.09	66.37	66.35
1977	76.96	94.88	69.04	113.24	28.06	48.47	40.45	64.51
1978	88.15	100.17	75.52	116.74	71.43	49.53	66.63	66.81
1979	72.93	105.18	84.32	126.99	34.22	48.41	64.18	66.54
1980	111.09	104.95	122.62	122.87	26.83	49.02	28.52	66.52
1981	79.76	108.57	118.06	125.85	30.98	50.37	41.50	69.98
1982	75.87	114.29	77.83	132.92	40.63	49.53	68.56	68.90
1983	66.24	122.40	78.67	147.56	43.46	49.18	56.70	67.53
1984	91.11	124.05	134.11	149.01	35.73	50.61	62.61	72.18
1985	95.77	123.94	105.20	148.12	34.33	50.54	50.52	70.38
1986	92.77	128.13	94.62	151.26	41.04	50.61	53.73	69.16
1987	76.22	132.53	103.50	151.66	39.07	51.78	78.75	70.40
1988	59.41	135.22	101.25	155.13	45.00	52.88	56.47	70.01
1989	80.00	138.31	126.34	159.49	41.88	52.75	66.37	70.45
1990	80.42	138.56	130.03	158.84	35.52	55.30	58.56	74.26
1991	71.97	141.08	112.33	159.25	34.52	53.71	65.64	72.04
1992	87.03	144.91	129.51	163.58	48.98	55.39	82.41	77.21
1993	83.83	139.35	97.31	152.08	37.16	52.79	55.63	68.70
1994	88.59	145.88	99.12	158.55	33.58	52.14	47.79	66.39
1995	103.82	165.81	130.03	173.65	39.73	61.91	51.30	78.81
1996	102.05	165.99	130.98	171.16	44.78	63.30	53.61	80.17
1997	83.91	169.06	135.70	172.65	35.49	62.72	60.46	78.13
1998	71.85	174.26	105.65	178.25	33.19	64.54	36.17	83.86
1999	88.46	172.61	109.98	172.97	30.94	66.19	41.26	84.83
2000	94.94	171.52	130.03	177.01	27.34	64.94	47.48	84.43
2001	73.29	169.66	98.72	177.53	34.09	65.65	66.81	85.56
2002	94.33	169.60	147.42	181.67	30.26	63.53	40.01	85.94
2003	64.08	163.64	75.57	178.67	38.25	62.08	62.45	84.74
2004	76.35	159.83	82.01	184.90	37.89	61.47	56.87	86.25
2005	78.81	153.84	98.70	187.60	34.66	59.75	42.60	86.27
2006	79.35	145.96	127.46	187.67	22.56	57.84	43.69	85.21
2007	78.94	139.75	114.23	186.34	28.54	56.77	38.48	85.80
2008	78.51	137.64	94.15	192.39	29.89	54.97	49.41	86.40
2009	74.19	130.38	121.98	190.23	24.48	52.00	44.89	83.80
2010	80.65	128.09	104.75	189.87	38.26	50.26	64.74	82.81
2011	91.76	122.24	149.96	185.06	30.27	47.30	55.79	80.36
2012	84.87	113.01	112.78	172.11	26.29	43.67	40.56	77.08



# 肝がん

## ● 年齢階級別にみた死亡率の推移（沖縄：1973-2012）

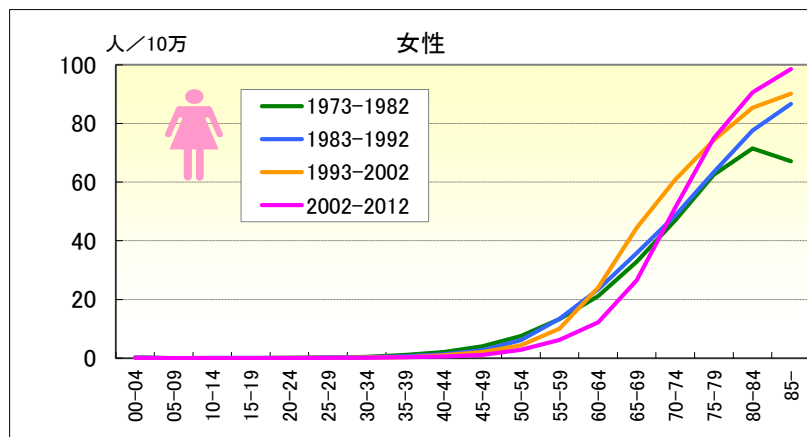
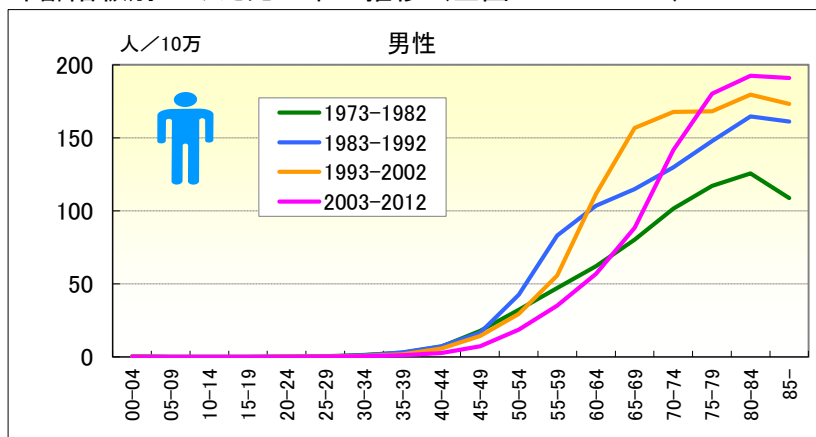


## ● 年齢階級別、性別\*期間別死亡率（沖縄：1973-2012年）

		総数	00-04	05-09	10-14	15-19	20-24	25-29	30-34	35-39	40-44	45-49	50-54	55-59	60-64	65-69	70-74	75-79	80-84	85-
男	1973-1977	8.40	0.00	0.00	0.00	0.39	0.00	0.47	2.45	2.73	6.36	7.02	19.04	33.87	47.67	82.21	103.70	65.17	68.28	64.98
	1978-1982	10.12	0.37	0.00	0.00	0.41	0.00	1.20	0.90	3.99	5.57	12.12	23.23	33.82	50.77	66.16	96.33	89.44	94.75	119.08
	1973-1982	9.29	0.18	0.00	0.00	0.40	0.00	0.86	1.56	3.35	5.96	9.89	21.49	33.84	49.31	73.62	99.69	78.33	82.46	96.71
	1983-1987	9.68	0.00	0.00	0.00	0.41	0.00	1.23	1.15	1.79	7.45	9.66	13.11	19.03	42.47	63.93	86.27	97.99	115.81	97.84
	1988-1992	11.55	0.00	0.00	0.00	0.00	0.51	0.48	0.00	2.73	5.95	15.39	11.20	31.67	45.91	36.54	69.31	126.15	94.80	146.33
	1983-1992	10.63	0.00	0.00	0.00	0.20	0.25	0.88	0.60	2.29	6.62	12.47	12.13	26.13	44.45	48.94	77.16	113.34	104.05	125.15
	1993-1997	13.63	0.00	0.41	0.00	0.39	0.00	0.00	0.00	2.95	5.90	6.07	15.83	18.20	44.27	71.11	83.91	104.77	141.30	125.95
	1998-2002	14.85	0.00	0.00	0.00	0.00	0.00	0.84	0.90	0.45	2.11	9.54	12.33	22.99	41.48	54.49	79.00	91.45	143.12	160.29
	1993-2002	14.25	0.00	0.21	0.00	0.20	0.00	0.44	0.45	1.74	4.07	7.94	13.86	20.57	42.82	61.70	81.06	97.42	142.28	145.25
	2003-2007	16.08	0.48	0.00	0.00	0.00	0.00	0.44	0.40	0.00	0.89	9.75	16.05	25.53	41.49	50.69	75.38	87.69	113.32	120.16
	2008-2012	18.70	0.00	0.00	0.00	0.47	0.53	0.00	0.00	0.00	1.76	7.64	17.58	18.21	38.57	62.30	60.98	106.09	114.92	157.50
2003-2012	17.40	0.24	0.00	0.00	0.23	0.25	0.23	0.21	0.00	1.33	8.72	16.79	21.52	39.84	56.31	67.77	98.23	114.25	140.56	
女	1973-1977	5.10	0.37	0.00	0.00	0.00	0.00	0.00	0.00	0.00	1.83	5.59	10.30	14.04	15.09	21.83	34.66	65.14	40.14	31.81
	1978-1982	6.17	0.00	0.00	0.00	0.00	0.00	0.85	0.00	2.36	1.72	3.68	5.66	12.00	19.16	20.31	48.93	42.79	67.36	64.01
	1973-1982	5.65	0.19	0.00	0.00	0.00	0.00	0.46	0.00	1.14	1.77	4.58	7.76	12.94	17.27	21.02	42.28	52.72	54.94	50.30
	1983-1987	6.09	0.41	0.00	0.00	0.00	0.00	0.00	1.24	0.00	2.39	1.15	3.73	6.46	12.17	20.79	32.70	48.97	66.65	88.33
	1988-1992	7.02	0.00	0.00	0.00	0.00	0.00	0.47	0.00	0.00	0.98	0.60	2.33	6.90	14.56	20.47	34.77	63.70	62.83	80.09
	1983-1992	6.56	0.21	0.00	0.00	0.00	0.00	0.23	0.63	0.00	1.61	0.89	3.01	6.70	13.47	20.62	33.81	56.89	64.56	83.59
	1993-1997	7.69	0.48	0.00	0.00	0.00	0.00	0.00	0.00	0.00	1.26	3.47	9.16	4.70	14.01	21.59	38.87	45.73	65.71	57.56
	1998-2002	7.25	0.00	0.00	0.00	0.00	0.00	0.00	0.44	0.45	1.74	3.80	3.52	4.32	10.07	15.58	30.84	38.87	51.95	61.21
	1993-2002	7.47	0.24	0.00	0.00	0.00	0.00	0.00	0.22	0.22	1.49	3.65	6.06	4.52	11.97	18.38	34.49	42.02	58.28	59.60
	2003-2007	7.87	0.00	0.00	0.00	0.00	0.00	0.00	0.00	0.86	0.00	1.31	2.55	5.53	8.68	18.14	29.01	47.03	44.68	59.20
	2008-2012	9.41	1.01	0.00	0.00	0.00	0.00	0.00	0.00	0.38	1.74	1.82	2.20	8.27	9.54	13.22	23.20	41.86	50.74	80.10
2003-2012	8.65	0.50	0.00	0.00	0.00	0.00	0.00	0.00	0.61	0.88	1.56	2.38	7.04	9.16	15.79	25.96	44.25	48.02	70.52	

# 肝がん

## ● 年齢階級別にみた死亡率の推移 (全国：1973-2012)

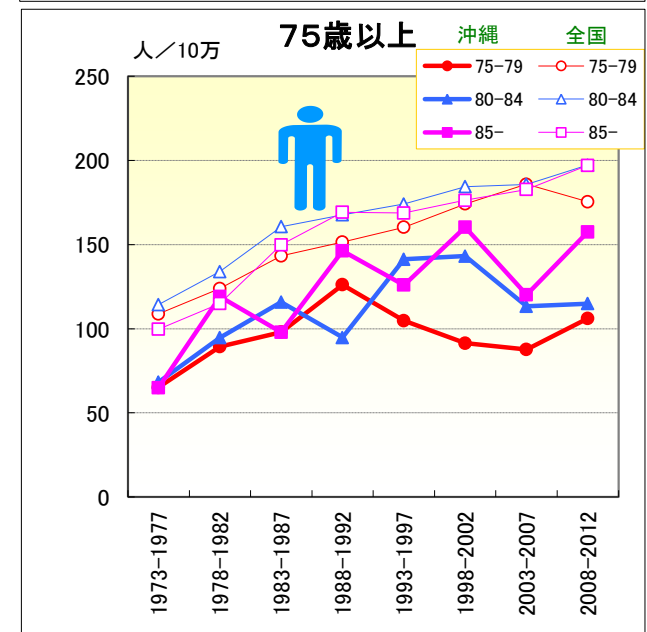
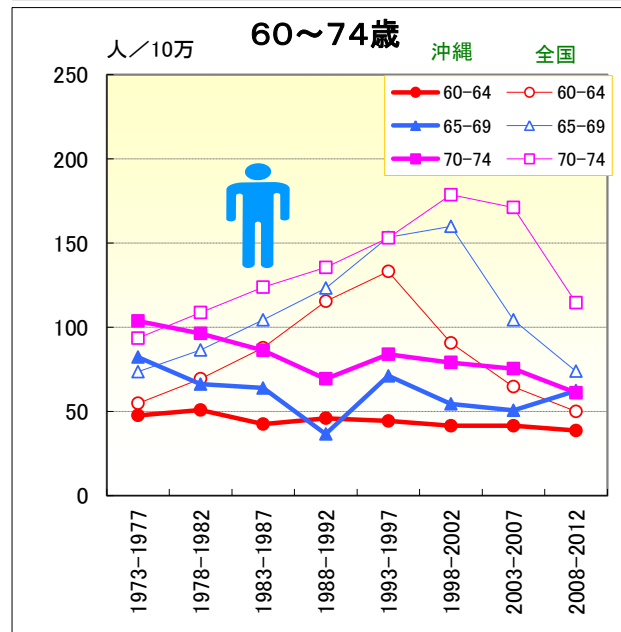
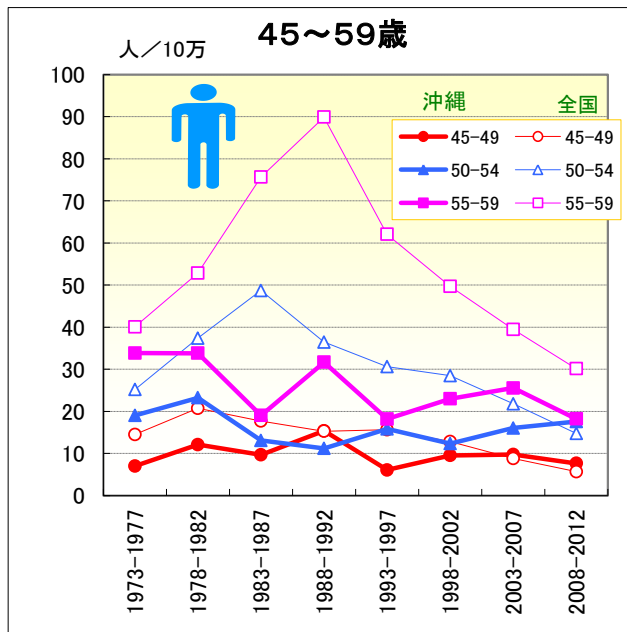
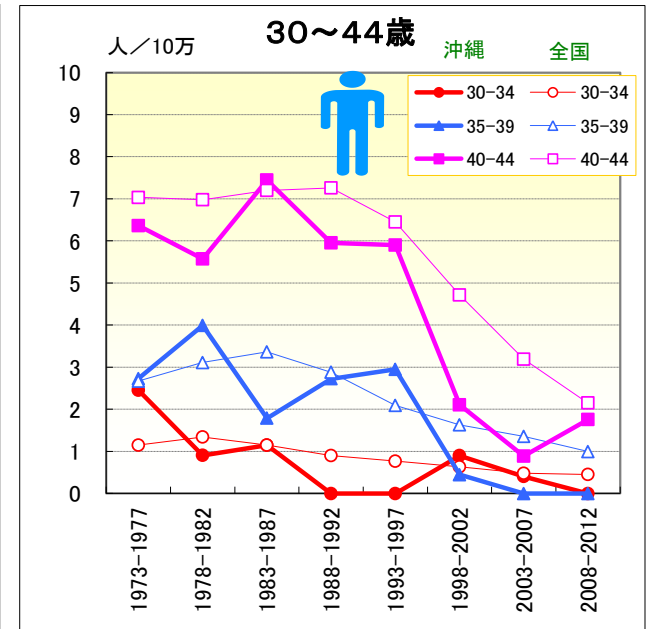
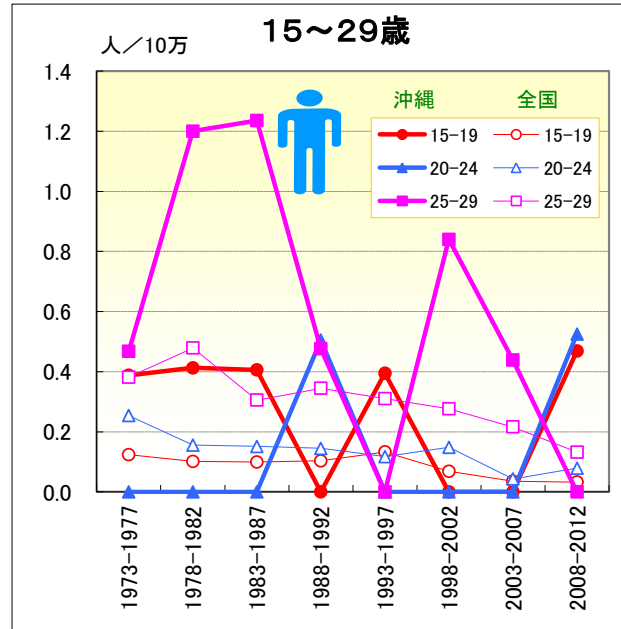
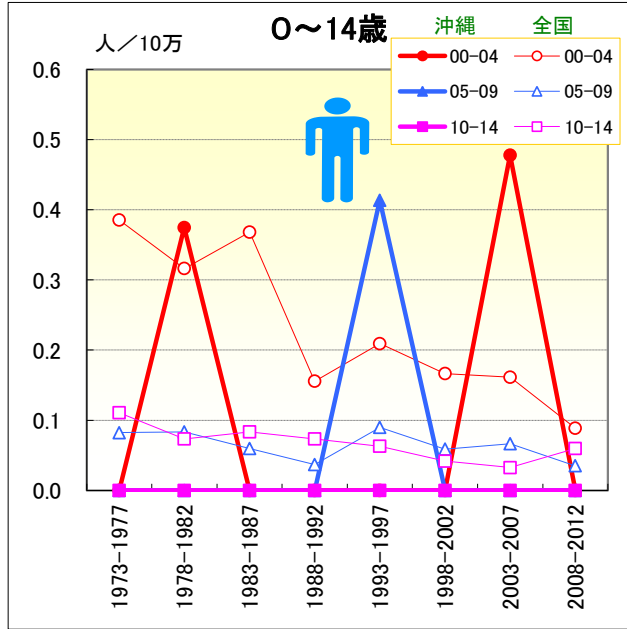


## ● 年齢階級別、性別\*期間別死亡率 (全国：1973-2012年)

		総数	00-04	05-09	10-14	15-19	20-24	25-29	30-34	35-39	40-44	45-49	50-54	55-59	60-64	65-69	70-74	75-79	80-84	85-
男	1973-1977	12.85	0.39	0.08	0.11	0.12	0.25	0.38	1.15	2.67	7.03	14.51	25.18	40.06	54.79	73.53	93.42	108.83	114.29	99.77
	1978-1982	17.69	0.32	0.08	0.07	0.10	0.16	0.48	1.34	3.11	6.98	20.72	37.41	52.83	69.41	86.42	108.61	123.86	133.91	115.04
	1973-1982	15.33	0.35	0.08	0.09	0.11	0.21	0.43	1.26	2.90	7.01	17.78	32.16	47.12	62.15	80.31	101.57	117.09	125.60	108.72
	1983-1987	24.19	0.37	0.06	0.08	0.10	0.15	0.31	1.15	3.37	7.20	17.70	48.72	75.69	87.76	104.34	123.70	143.34	160.63	149.87
	1988-1992	30.22	0.16	0.04	0.07	0.10	0.14	0.34	0.90	2.88	7.26	15.28	36.45	89.91	115.39	123.23	135.46	151.46	167.67	169.13
	1983-1992	27.23	0.27	0.05	0.08	0.10	0.15	0.33	1.03	3.14	7.23	16.45	42.48	83.19	103.57	114.84	129.70	147.73	164.55	161.08
	1993-1997	35.47	0.21	0.09	0.06	0.13	0.12	0.31	0.77	2.09	6.45	15.65	30.66	62.06	133.06	153.43	153.05	160.28	174.04	168.78
	1998-2002	38.41	0.17	0.06	0.04	0.07	0.15	0.28	0.64	1.63	4.72	12.83	28.47	49.70	90.67	159.83	178.65	174.19	184.38	176.32
	1993-2002	36.95	0.19	0.07	0.05	0.10	0.13	0.29	0.70	1.86	5.65	14.34	29.48	55.66	111.35	156.82	167.76	168.14	179.48	173.11
	2003-2007	37.31	0.16	0.07	0.03	0.04	0.04	0.22	0.48	1.36	3.19	8.78	21.83	39.48	64.68	104.32	171.06	185.82	185.77	182.72
2008-2012	34.68	0.09	0.04	0.06	0.03	0.08	0.13	0.45	1.00	2.15	5.68	14.74	30.13	50.02	73.81	114.49	175.44	197.24	197.07	
2003-2012	36.00	0.13	0.05	0.05	0.03	0.06	0.18	0.47	1.17	2.64	7.21	18.54	35.12	56.74	88.44	141.70	180.25	192.41	190.89	
女	1973-1977	6.81	0.24	0.05	0.04	0.05	0.18	0.27	0.53	1.20	2.27	4.22	8.02	13.66	20.82	33.53	47.14	61.03	69.91	60.37
	1978-1982	7.72	0.29	0.03	0.05	0.04	0.13	0.23	0.45	0.92	1.85	3.90	7.18	13.11	21.59	32.30	47.02	63.71	72.70	72.13
	1973-1982	7.28	0.26	0.04	0.04	0.04	0.16	0.25	0.49	1.05	2.06	4.05	7.57	13.36	21.22	32.86	47.08	62.51	71.51	67.12
	1983-1987	9.01	0.22	0.03	0.08	0.06	0.07	0.21	0.36	0.69	1.52	2.96	6.82	13.45	22.77	33.63	46.74	62.69	75.97	81.70
	1988-1992	10.91	0.21	0.02	0.05	0.06	0.12	0.15	0.27	0.59	1.21	2.52	5.38	13.37	23.98	37.50	50.41	63.99	78.81	90.14
	1983-1992	9.97	0.22	0.03	0.06	0.06	0.10	0.18	0.32	0.64	1.35	2.73	6.09	13.41	23.42	35.74	48.66	63.41	77.58	86.68
	1993-1997	13.30	0.10	0.04	0.06	0.05	0.08	0.14	0.25	0.40	1.18	2.14	4.49	10.97	26.77	43.75	57.08	69.16	78.44	85.29
	1998-2002	16.24	0.12	0.05	0.01	0.05	0.07	0.12	0.23	0.35	0.83	1.98	4.30	9.21	21.63	45.09	64.13	78.55	91.33	93.53
	1993-2002	14.78	0.11	0.05	0.03	0.05	0.07	0.13	0.24	0.37	1.02	2.07	4.39	10.06	24.14	44.45	60.88	74.37	85.36	90.14
	2003-2007	17.11	0.06	0.04	0.03	0.01	0.03	0.06	0.19	0.36	0.63	1.28	3.33	7.14	14.20	31.48	61.19	78.94	91.50	96.18
2008-2012	17.06	0.15	0.02	0.02	0.03	0.05	0.06	0.14	0.31	0.55	0.97	2.35	5.19	10.58	21.88	42.28	71.54	89.85	100.42	
2002-2012	17.08	0.10	0.03	0.03	0.02	0.04	0.06	0.16	0.33	0.59	1.12	2.87	6.22	12.27	26.52	51.45	75.02	90.60	98.58	

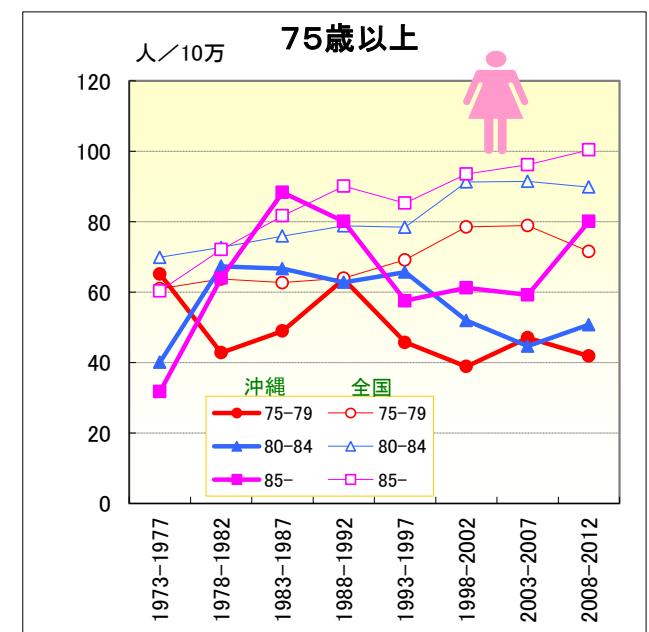
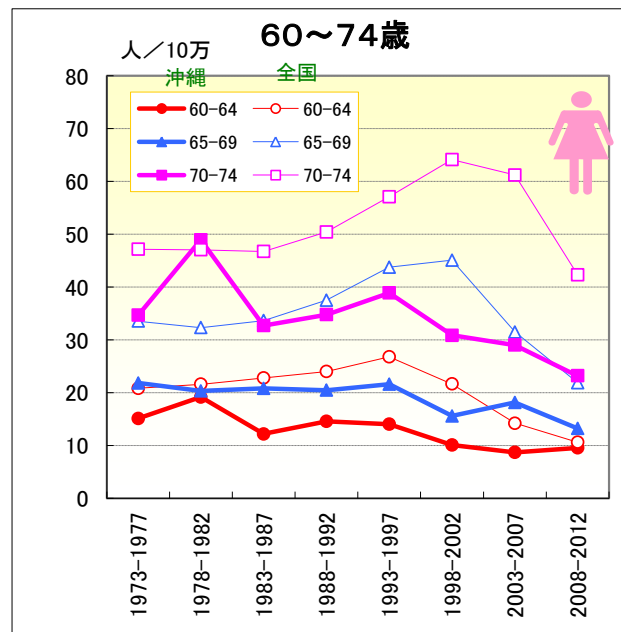
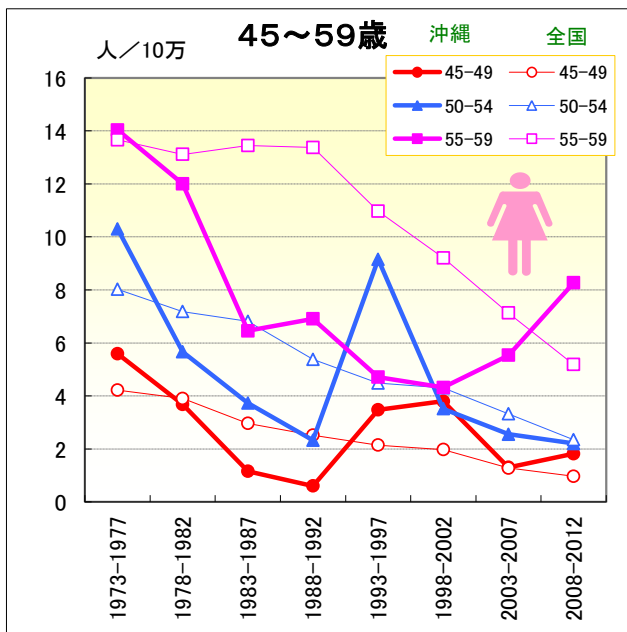
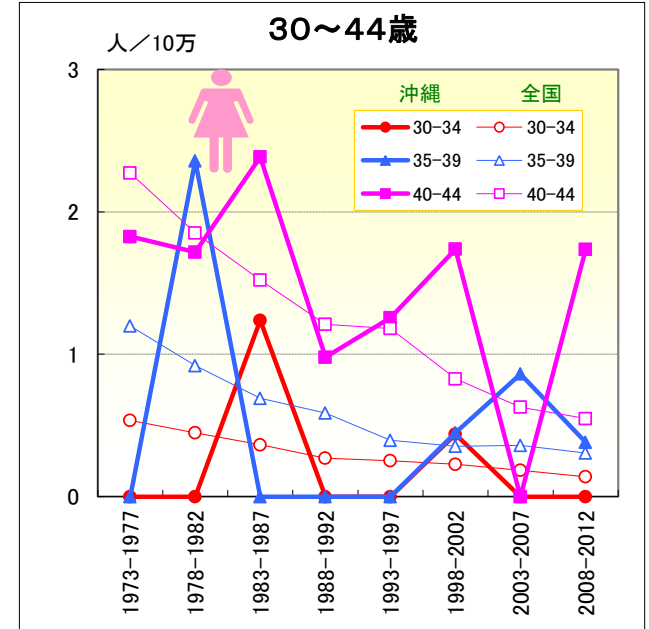
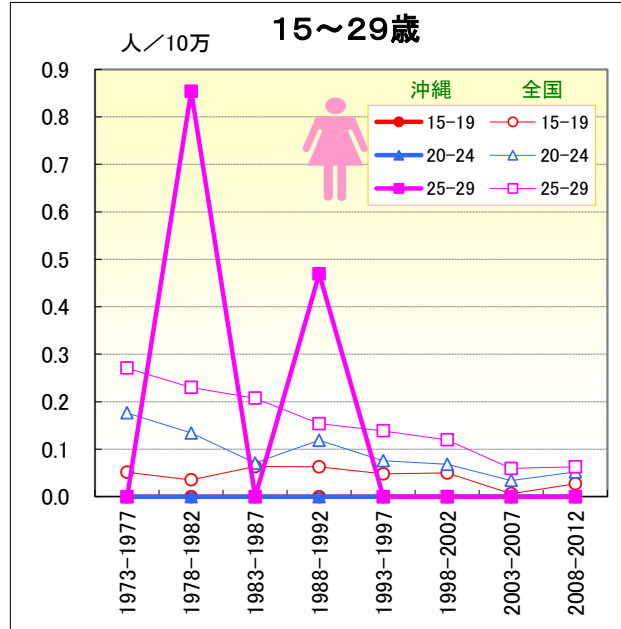
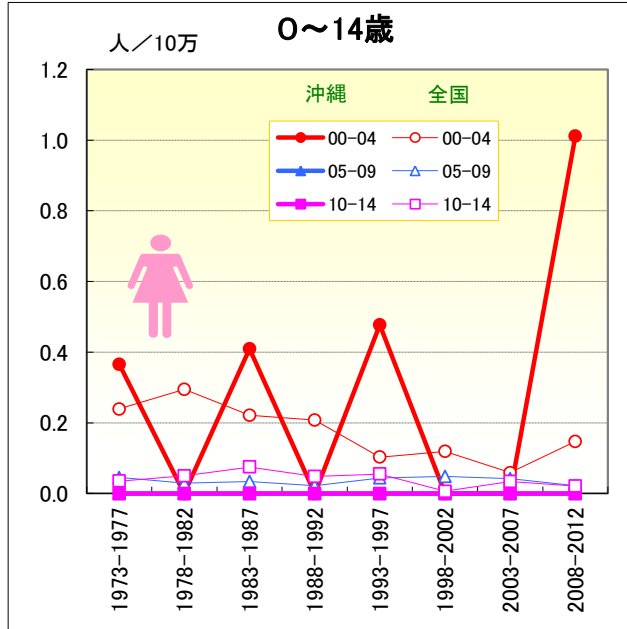
# 肝がん

● 年齢階級別にみた死亡率の推移（沖縄・全国：男1973-2012）



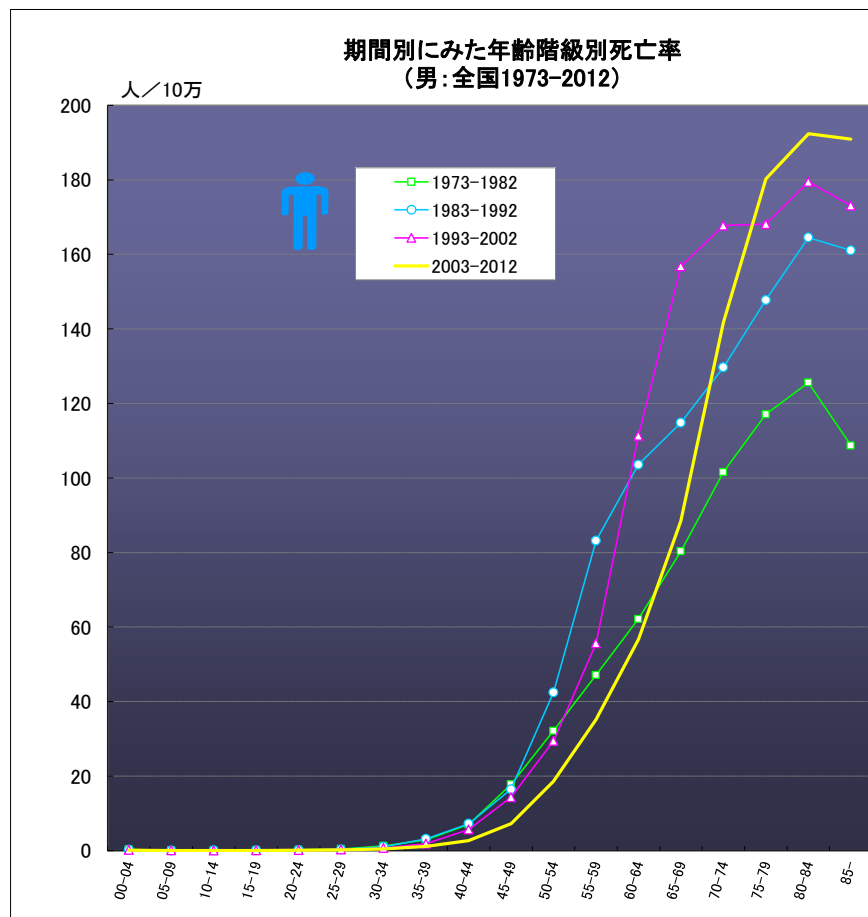
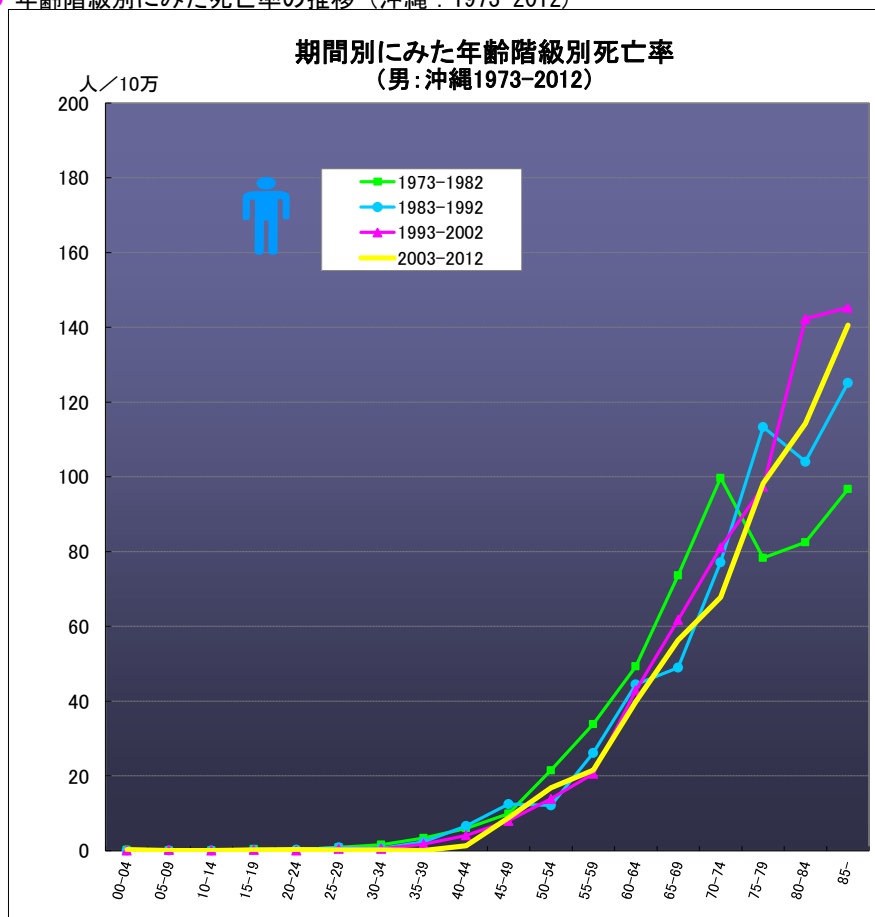
# 肝がん

● 年齢階級別にみた死亡率の推移 (沖縄・全国：女1973-2012)



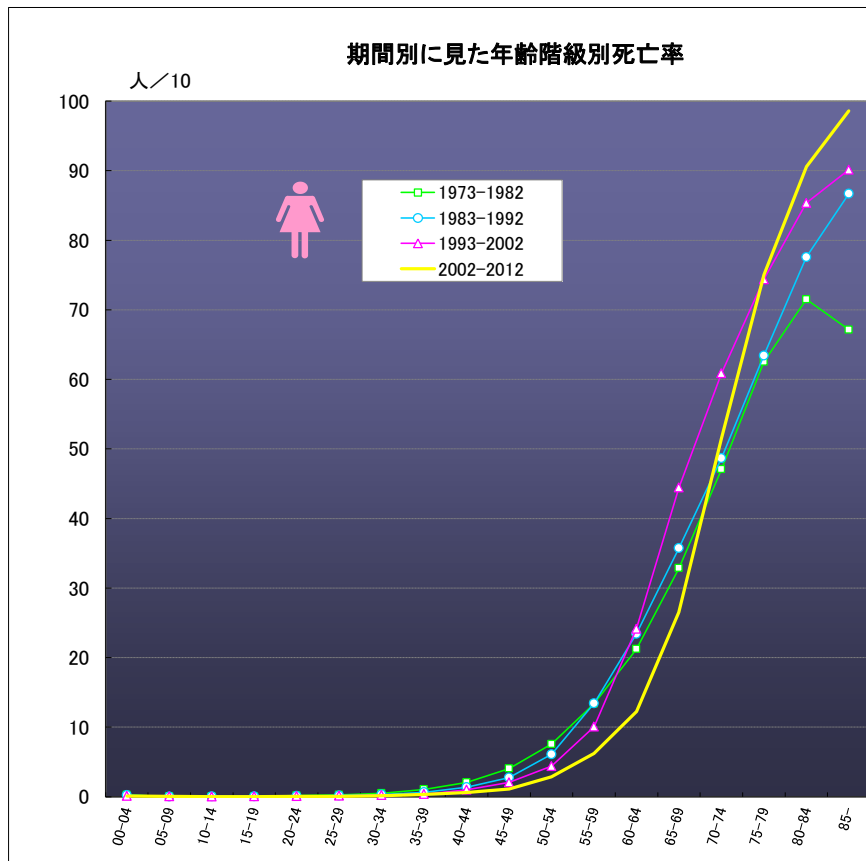
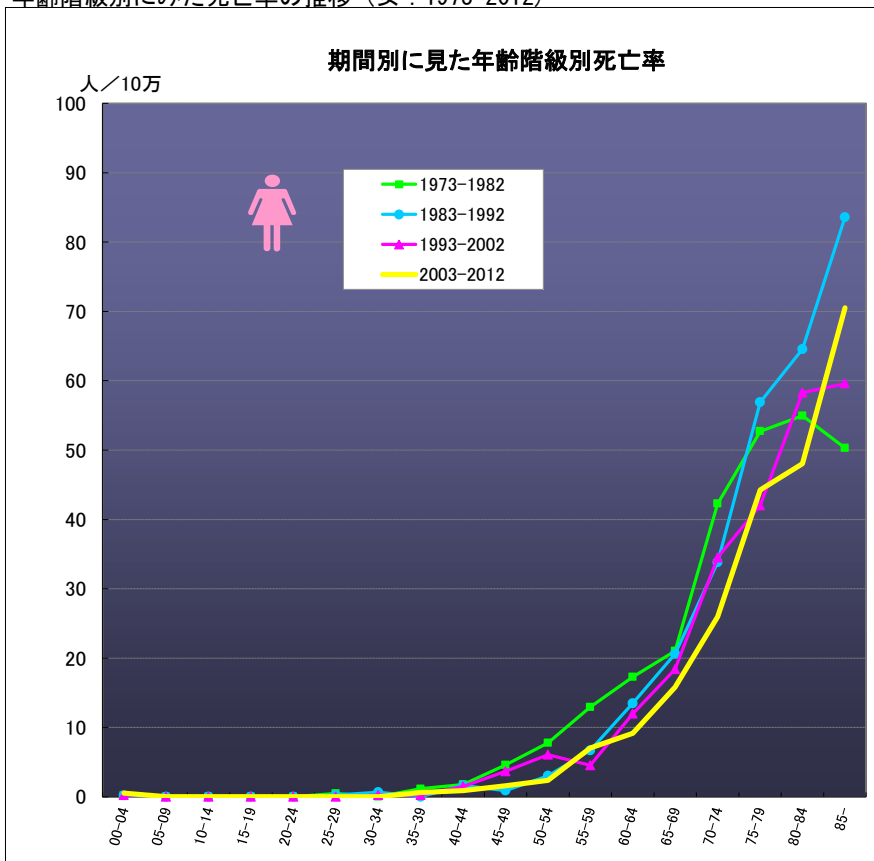
# 肝がん

● 年齢階級別にみた死亡率の推移（沖縄：1973-2012）



# 肝がん

● 年齢階級別にみた死亡率の推移（女：1973-2012）



### 肝がん

● 年齢階級別、性別\*期間別死亡率（沖縄：1973-2012年）

		総数	00-04	05-09	10-14	15-19	20-24	25-29	30-34	35-39	40-44	45-49	50-54	55-59	60-64	65-69	70-74	75-79	80-84	85-	
男	1973-1977	8.40	0.00	0.00	0.00	0.39	0.00	0.47	2.45	2.73	6.36	7.02	19.04	33.87	47.67	82.21	103.70	65.17	68.28	64.98	
	1978-1982	10.12	0.37	0.00	0.00	0.41	0.00	1.20	0.90	3.99	5.57	12.12	23.23	33.82	50.77	66.16	96.33	89.44	94.75	119.08	
	1973-1982	9.29	0.18	0.00	0.00	0.40	0.00	0.86	1.56	3.35	5.96	9.89	21.49	33.84	49.31	73.62	99.69	78.33	82.46	96.71	
	1983-1987	9.68	0.00	0.00	0.00	0.41	0.00	1.23	1.15	1.79	7.45	9.66	13.11	19.03	42.47	63.93	86.27	97.99	115.81	97.84	
	1988-1992	11.55	0.00	0.00	0.00	0.00	0.51	0.48	0.00	2.73	5.95	15.39	11.20	31.67	45.91	36.54	69.31	126.15	94.80	146.33	
	1983-1992	10.63	0.00	0.00	0.00	0.20	0.25	0.88	0.60	2.29	6.62	12.47	12.13	26.13	44.45	48.94	77.16	113.34	104.05	125.15	
	1993-1997	13.63	0.00	0.41	0.00	0.39	0.00	0.00	0.00	2.95	5.90	6.07	15.83	18.20	44.27	71.11	83.91	104.77	141.30	125.95	
	1998-2002	14.85	0.00	0.00	0.00	0.00	0.00	0.84	0.90	0.45	2.11	9.54	12.33	22.99	41.48	54.49	79.00	91.45	143.12	160.29	
	1993-2002	14.25	0.00	0.21	0.00	0.20	0.00	0.44	0.45	1.74	4.07	7.94	13.86	20.57	42.82	61.70	81.06	97.42	142.28	145.25	
	2003-2007	16.08	0.48	0.00	0.00	0.00	0.00	0.44	0.40	0.00	0.89	9.75	16.05	25.53	41.49	50.69	75.38	87.69	113.32	120.16	
	2008-2012	18.70	0.00	0.00	0.00	0.47	0.53	0.00	0.00	0.00	1.76	7.64	17.58	18.21	38.57	62.30	60.98	106.09	114.92	157.50	
	2003-2012	17.40	0.24	0.00	0.00	0.23	0.25	0.23	0.21	0.00	1.33	8.72	16.79	21.52	39.84	56.31	67.77	98.23	114.25	140.56	
	女	1973-1977	5.10	0.37	0.00	0.00	0.00	0.00	0.00	0.00	0.00	1.83	5.59	10.30	14.04	15.09	21.83	34.66	65.14	40.14	31.81
		1978-1982	6.17	0.00	0.00	0.00	0.00	0.00	0.85	0.00	2.36	1.72	3.68	5.66	12.00	19.16	20.31	48.93	42.79	67.36	64.01
1973-1982		5.65	0.19	0.00	0.00	0.00	0.00	0.46	0.00	1.14	1.77	4.58	7.76	12.94	17.27	21.02	42.28	52.72	54.94	50.30	
1983-1987		6.09	0.41	0.00	0.00	0.00	0.00	0.00	1.24	0.00	2.39	1.15	3.73	6.46	12.17	20.79	32.70	48.97	66.65	88.33	
1988-1992		7.02	0.00	0.00	0.00	0.00	0.00	0.47	0.00	0.00	0.98	0.60	2.33	6.90	14.56	20.47	34.77	63.70	62.83	80.09	
1983-1992		6.56	0.21	0.00	0.00	0.00	0.00	0.23	0.63	0.00	1.61	0.89	3.01	6.70	13.47	20.62	33.81	56.89	64.56	83.59	
1993-1997		7.69	0.48	0.00	0.00	0.00	0.00	0.00	0.00	0.00	1.26	3.47	9.16	4.70	14.01	21.59	38.87	45.73	65.71	57.56	
1998-2002		7.25	0.00	0.00	0.00	0.00	0.00	0.00	0.44	0.45	1.74	3.80	3.52	4.32	10.07	15.58	30.84	38.87	51.95	61.21	
1993-2002		7.47	0.24	0.00	0.00	0.00	0.00	0.00	0.22	0.22	1.49	3.65	6.06	4.52	11.97	18.38	34.49	42.02	58.28	59.60	
2003-2007		7.87	0.00	0.00	0.00	0.00	0.00	0.00	0.00	0.86	0.00	1.31	2.55	5.53	8.68	18.14	29.01	47.03	44.68	59.20	
2008-2012		9.41	1.01	0.00	0.00	0.00	0.00	0.00	0.00	0.38	1.74	1.82	2.20	8.27	9.54	13.22	23.20	41.86	50.74	80.10	
2003-2012		8.65	0.50	0.00	0.00	0.00	0.00	0.00	0.00	0.61	0.88	1.56	2.38	7.04	9.16	15.79	25.96	44.25	48.02	70.52	

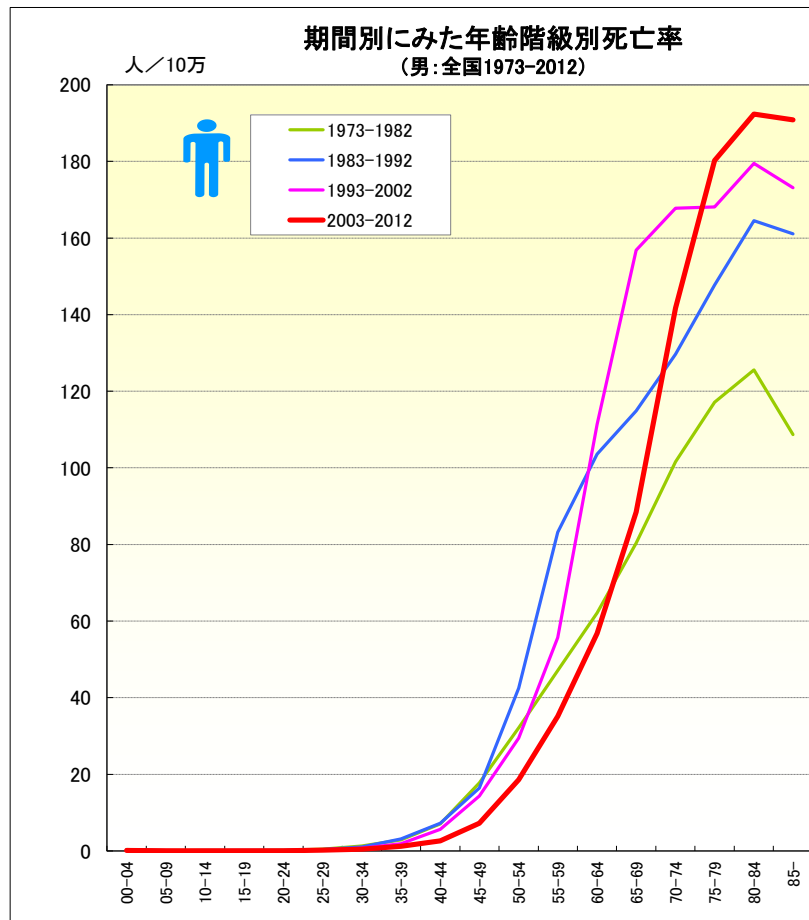
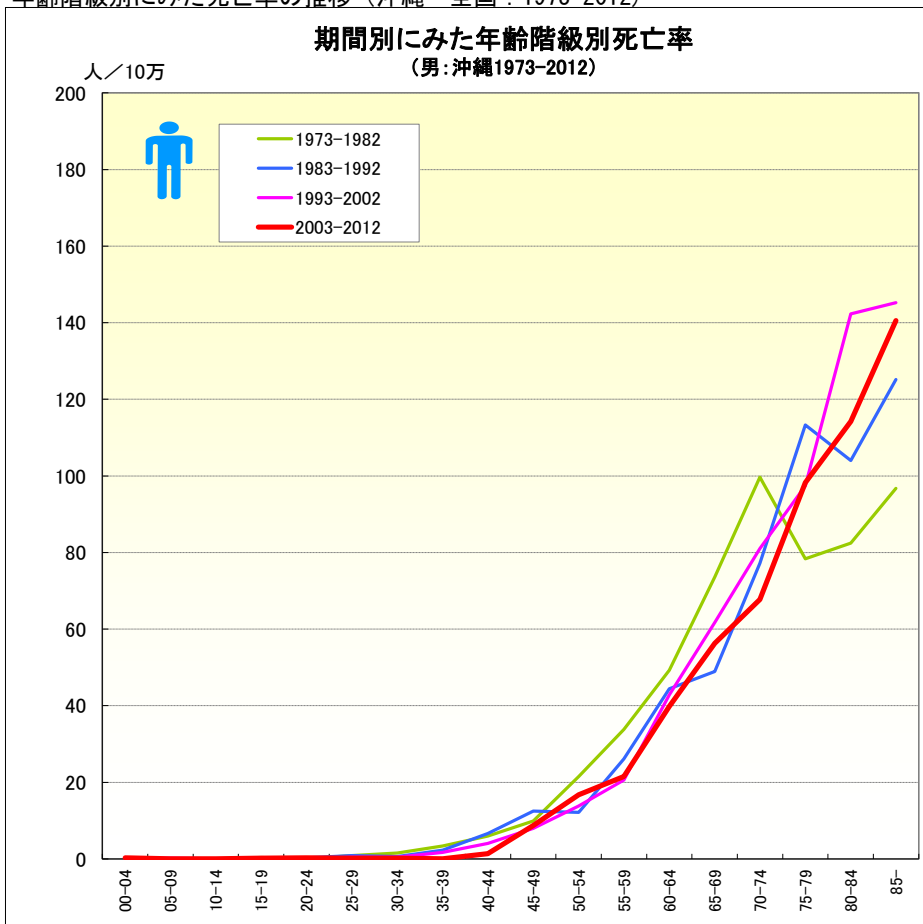
### 肝がん

● 年齢階級別、性別\*期間別死亡率（全国：1973-2012年）

		総数	00-04	05-09	10-14	15-19	20-24	25-29	30-34	35-39	40-44	45-49	50-54	55-59	60-64	65-69	70-74	75-79	80-84	85-	
男	1973-1977	12.85	0.39	0.08	0.11	0.12	0.25	0.38	1.15	2.67	7.03	14.51	25.18	40.06	54.79	73.53	93.42	108.83	114.29	99.77	
	1978-1982	17.69	0.32	0.08	0.07	0.10	0.16	0.48	1.34	3.11	6.98	20.72	37.41	52.83	69.41	86.42	108.61	123.86	133.91	115.04	
	1973-1982	15.33	0.35	0.08	0.09	0.11	0.21	0.43	1.26	2.90	7.01	17.78	32.16	47.12	62.15	80.31	101.57	117.09	125.60	108.72	
	1983-1987	24.19	0.37	0.06	0.08	0.10	0.15	0.31	1.15	3.37	7.20	17.70	48.72	75.69	87.76	104.34	123.70	143.34	160.63	149.87	
	1988-1992	30.22	0.16	0.04	0.07	0.10	0.14	0.34	0.90	2.88	7.26	15.28	36.45	89.91	115.39	123.23	135.46	151.46	167.67	169.13	
	1983-1992	27.23	0.27	0.05	0.08	0.10	0.15	0.33	1.03	3.14	7.23	16.45	42.48	83.19	103.57	114.84	129.70	147.73	164.55	161.08	
	1993-1997	35.47	0.21	0.09	0.06	0.13	0.12	0.31	0.77	2.09	6.45	15.65	30.66	62.06	133.06	153.43	153.05	160.28	174.04	168.78	
	1998-2002	38.41	0.17	0.06	0.04	0.07	0.15	0.28	0.64	1.63	4.72	12.83	28.47	49.70	90.67	159.83	178.65	174.19	184.38	176.32	
	1993-2002	36.95	0.19	0.07	0.05	0.10	0.13	0.29	0.70	1.86	5.65	14.34	29.48	55.66	111.35	156.82	167.76	168.14	179.48	173.11	
	2003-2007	37.31	0.16	0.07	0.03	0.04	0.04	0.22	0.48	1.36	3.19	8.78	21.83	39.48	64.68	104.32	171.06	185.82	185.77	182.72	
	2008-2012	34.68	0.09	0.04	0.06	0.03	0.08	0.13	0.45	1.00	2.15	5.68	14.74	30.13	50.02	73.81	114.49	175.44	197.24	197.07	
	2003-2012	36.00	0.13	0.05	0.05	0.03	0.06	0.18	0.47	1.17	2.64	7.21	18.54	35.12	56.74	88.44	141.70	180.25	192.41	190.89	
	女	1973-1977	6.81	0.24	0.05	0.04	0.05	0.18	0.27	0.53	1.20	2.27	4.22	8.02	13.66	20.82	33.53	47.14	61.03	69.91	60.37
		1978-1982	7.72	0.29	0.03	0.05	0.04	0.13	0.23	0.45	0.92	1.85	3.90	7.18	13.11	21.59	32.30	47.02	63.71	72.70	72.13
1973-1982		7.28	0.26	0.04	0.04	0.04	0.16	0.25	0.49	1.05	2.06	4.05	7.57	13.36	21.22	32.86	47.08	62.51	71.51	67.12	
1983-1987		9.01	0.22	0.03	0.08	0.06	0.07	0.21	0.36	0.69	1.52	2.96	6.82	13.45	22.77	33.63	46.74	62.69	75.97	81.70	
1988-1992		10.91	0.21	0.02	0.05	0.06	0.12	0.15	0.27	0.59	1.21	2.52	5.38	13.37	23.98	37.50	50.41	63.99	78.81	90.14	
1983-1992		9.97	0.22	0.03	0.06	0.06	0.10	0.18	0.32	0.64	1.35	2.73	6.09	13.41	23.42	35.74	48.66	63.41	77.58	86.68	
1993-1997		13.30	0.10	0.04	0.06	0.05	0.08	0.14	0.25	0.40	1.18	2.14	4.49	10.97	26.77	43.75	57.08	69.16	78.44	85.29	
1998-2002		16.24	0.12	0.05	0.01	0.05	0.07	0.12	0.23	0.35	0.83	1.98	4.30	9.21	21.63	45.09	64.13	78.55	91.33	93.53	
1993-2002		14.78	0.11	0.05	0.03	0.05	0.07	0.13	0.24	0.37	1.02	2.07	4.39	10.06	24.14	44.45	60.88	74.37	85.36	90.14	
2003-2007		17.11	0.06	0.04	0.03	0.01	0.03	0.06	0.19	0.36	0.63	1.28	3.33	7.14	14.20	31.48	61.19	78.94	91.50	96.18	
2008-2012		17.06	0.15	0.02	0.02	0.03	0.05	0.06	0.14	0.31	0.55	0.97	2.35	5.19	10.58	21.88	42.28	71.54	89.85	100.42	
2003-2012		17.08	0.10	0.03	0.03	0.02	0.04	0.06	0.16	0.33	0.59	1.12	2.87	6.22	12.27	26.52	51.45	75.02	90.60	98.58	

# 肝がん

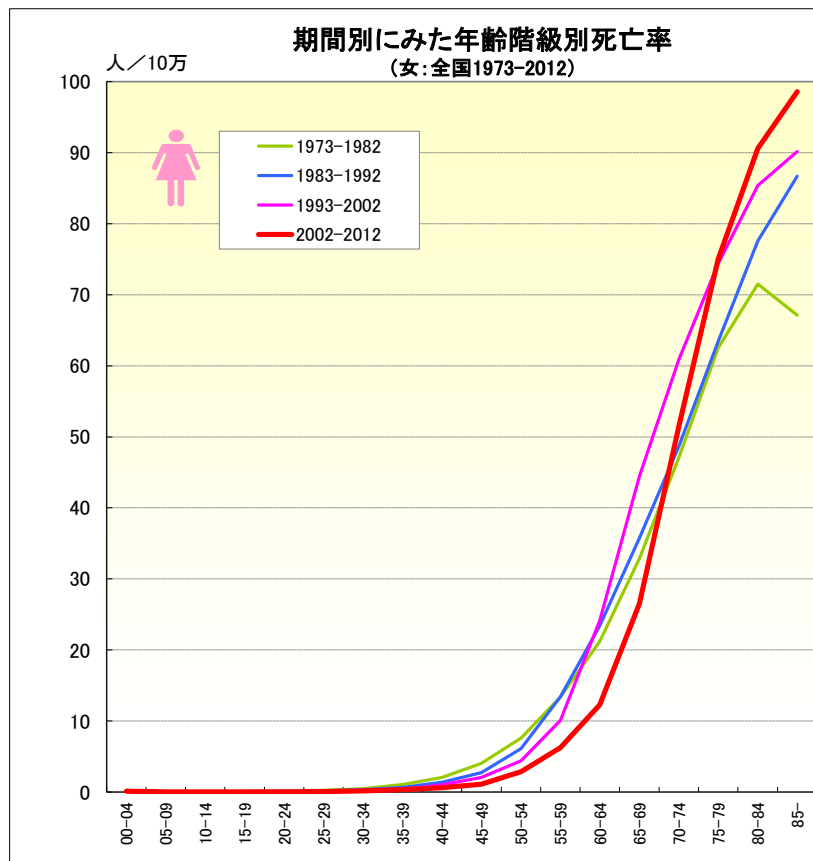
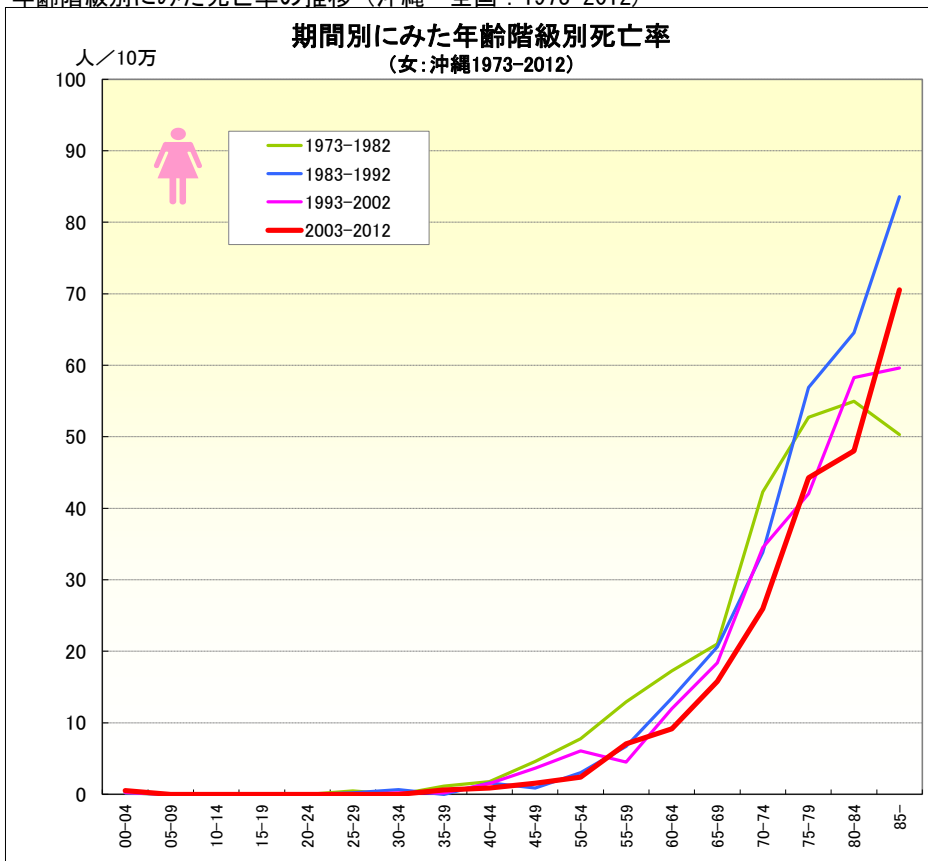
● 年齢階級別にみた死亡率の推移（沖縄・全国：1973-2012）





# 肝がん

● 年齢階級別にみた死亡率の推移（沖縄・全国：1973-2012）



● 年齢階級別、性別\*期間別死亡率（沖縄：1973-2012年）

	総数	00-04	05-09	10-14	15-19	20-24	25-29	30-34	35-39	40-44	45-49	50-54	55-59	60-64	65-69	70-74	75-79	80-84	85-	
男	1973-1977	8.40	0.00	0.00	0.00	0.39	0.00	0.47	2.45	2.73	6.36	7.02	19.04	33.87	47.67	82.21	103.70	65.17	68.28	64.98
	1978-1982	10.12	0.37	0.00	0.00	0.41	0.00	1.20	0.90	3.99	5.57	12.12	23.23	33.82	50.77	66.16	96.33	89.44	94.75	119.08
	1973-1982	9.29	0.18	0.00	0.00	0.40	0.00	0.86	1.56	3.35	5.96	9.89	21.49	33.84	49.31	73.62	99.69	78.33	82.46	96.71
	1983-1987	9.68	0.00	0.00	0.00	0.41	0.00	1.23	1.15	1.79	7.45	9.66	13.11	19.03	42.47	63.93	86.27	97.99	115.81	97.84
	1988-1992	11.55	0.00	0.00	0.00	0.00	0.51	0.48	0.00	2.73	5.95	15.39	11.20	31.67	45.91	36.54	69.31	126.15	94.80	146.33
	1983-1992	10.63	0.00	0.00	0.00	0.20	0.25	0.88	0.60	2.29	6.62	12.47	12.13	26.13	44.45	48.94	77.16	113.34	104.05	125.15
	1993-1997	13.63	0.00	0.41	0.00	0.39	0.00	0.00	0.00	2.95	5.90	6.07	15.83	18.20	44.27	71.11	83.91	104.77	141.30	125.95
	1998-2002	14.85	0.00	0.00	0.00	0.00	0.00	0.84	0.90	0.45	2.11	9.54	12.33	22.99	41.48	54.49	79.00	91.45	143.12	160.29
	1993-2002	14.25	0.00	0.21	0.00	0.20	0.00	0.44	0.45	1.74	4.07	7.94	13.86	20.57	42.82	61.70	81.06	97.42	142.28	145.25
	2003-2007	16.08	0.48	0.00	0.00	0.00	0.00	0.44	0.40	0.00	0.89	9.75	16.05	25.53	41.49	50.69	75.38	87.69	113.32	120.16
	2008-2012	18.70	0.00	0.00	0.00	0.47	0.53	0.00	0.00	0.00	1.76	7.64	17.58	18.21	38.57	62.30	60.98	106.09	114.92	157.50
	2003-2012	17.40	0.24	0.00	0.00	0.23	0.25	0.23	0.21	0.00	1.33	8.72	16.79	21.52	39.84	56.31	67.77	98.23	114.25	140.56
	女	1973-1977	5.10	0.37	0.00	0.00	0.00	0.00	0.00	0.00	1.83	5.59	10.30	14.04	15.09	21.83	34.66	65.14	40.14	31.81
1978-1982		6.17	0.00	0.00	0.00	0.00	0.00	0.85	0.00	2.36	1.72	3.68	5.66	12.00	19.16	20.31	48.93	42.79	67.36	64.01
1973-1982		5.65	0.19	0.00	0.00	0.00	0.00	0.46	0.00	1.14	1.77	4.58	7.76	12.94	17.27	21.02	42.28	52.72	54.94	50.30
1983-1987		6.09	0.41	0.00	0.00	0.00	0.00	0.00	1.24	0.00	2.39	1.15	3.73	6.46	12.17	20.79	32.70	48.97	66.65	88.33
1988-1992		7.02	0.00	0.00	0.00	0.00	0.00	0.47	0.00	0.00	0.98	0.60	2.33	6.90	14.56	20.47	34.77	63.70	62.83	80.09
1983-1992		6.56	0.21	0.00	0.00	0.00	0.00	0.23	0.63	0.00	1.61	0.89	3.01	6.70	13.47	20.62	33.81	56.89	64.56	83.59
1993-1997		7.69	0.48	0.00	0.00	0.00	0.00	0.00	0.00	0.00	1.26	3.47	9.16	4.70	14.01	21.59	38.87	45.73	65.71	57.56
1998-2002		7.25	0.00	0.00	0.00	0.00	0.00	0.00	0.44	0.45	1.74	3.80	3.52	4.32	10.07	15.58	30.84	38.87	51.95	61.21
1993-2002		7.47	0.24	0.00	0.00	0.00	0.00	0.00	0.22	0.22	1.49	3.65	6.06	4.52	11.97	18.38	34.49	42.02	58.28	59.60
2003-2007		7.87	0.00	0.00	0.00	0.00	0.00	0.00	0.00	0.86	0.00	1.31	2.55	5.53	8.68	18.14	29.01	47.03	44.68	59.20
2008-2012		9.41	1.01	0.00	0.00	0.00	0.00	0.00	0.00	0.38	1.74	1.82	2.20	8.27	9.54	13.22	23.20	41.86	50.74	80.10
2003-2012		8.65	0.50	0.00	0.00	0.00	0.00	0.00	0.00	0.61	0.88	1.56	2.38	7.04	9.16	15.79	25.96	44.25	48.02	70.52

● 年齢階級別、性別\*期間別死亡率（全国：1973-2011年）

	総数	00-04	05-09	10-14	15-19	20-24	25-29	30-34	35-39	40-44	45-49	50-54	55-59	60-64	65-69	70-74	75-79	80-84	85-	
男	1973-1977	12.85	0.39	0.08	0.11	0.12	0.25	0.38	1.15	2.67	7.03	14.51	25.18	40.06	54.79	73.53	93.42	108.83	114.29	99.77
	1978-1982	17.69	0.32	0.08	0.07	0.10	0.16	0.48	1.34	3.11	6.98	20.72	37.41	52.83	69.41	86.42	108.61	123.86	133.91	115.04
	1973-1982	15.33	0.35	0.08	0.09	0.11	0.21	0.43	1.26	2.90	7.01	17.78	32.16	47.12	62.15	80.31	101.57	117.09	125.60	108.72
	1983-1987	24.19	0.37	0.06	0.08	0.10	0.15	0.31	1.15	3.37	7.20	17.70	48.72	75.69	87.76	104.34	123.70	143.34	160.63	149.87
	1988-1992	30.22	0.16	0.04	0.07	0.10	0.14	0.34	0.90	2.88	7.26	15.28	36.45	89.91	115.39	123.23	135.46	151.46	167.67	169.13
	1983-1992	27.23	0.27	0.05	0.08	0.10	0.15	0.33	1.03	3.14	7.23	16.45	42.48	83.19	103.57	114.84	129.70	147.73	164.55	161.08
	1993-1997	35.47	0.21	0.09	0.06	0.13	0.12	0.31	0.77	2.09	6.45	15.65	30.66	62.06	133.06	153.43	153.05	160.28	174.04	168.78
	1998-2002	38.41	0.17	0.06	0.04	0.07	0.15	0.28	0.64	1.63	4.72	12.83	28.47	49.70	90.67	159.83	178.65	174.19	184.38	176.32
	1993-2002	36.95	0.19	0.07	0.05	0.10	0.13	0.29	0.70	1.86	5.65	14.34	29.48	55.66	111.35	156.82	167.76	168.14	179.48	173.11
	2003-2007	37.31	0.16	0.07	0.03	0.04	0.04	0.22	0.48	1.36	3.19	8.78	21.83	39.48	64.68	104.32	171.06	185.82	185.77	182.72
	2008-2012	34.68	0.09	0.04	0.06	0.03	0.08	0.13	0.45	1.00	2.15	5.68	14.74	30.13	50.02	73.81	114.49	175.44	197.24	197.07
	2003-2012	36.00	0.13	0.05	0.05	0.03	0.06	0.18	0.47	1.17	2.64	7.21	18.54	35.12	56.74	88.44	141.70	180.25	192.41	190.89
	女	1973-1977	6.81	0.24	0.05	0.04	0.05	0.18	0.27	0.53	1.20	2.27	4.22	8.02	13.66	20.82	33.53	47.14	61.03	69.91
1978-1982		7.72	0.29	0.03	0.05	0.04	0.13	0.23	0.45	0.92	1.85	3.90	7.18	13.11	21.59	32.30	47.02	63.71	72.70	72.13
1973-1982		7.28	0.26	0.04	0.04	0.04	0.16	0.25	0.49	1.05	2.06	4.05	7.57	13.36	21.22	32.86	47.08	62.51	71.51	67.12
1983-1987		9.01	0.22	0.03	0.08	0.06	0.07	0.21	0.36	0.69	1.52	2.96	6.82	13.45	22.77	33.63	46.74	62.69	75.97	81.70
1988-1992		10.91	0.21	0.02	0.05	0.06	0.12	0.15	0.27	0.59	1.21	2.52	5.38	13.37	23.98	37.50	50.41	63.99	78.81	90.14
1983-1992		9.97	0.22	0.03	0.06	0.06	0.10	0.18	0.32	0.64	1.35	2.73	6.09	13.41	23.42	35.74	48.66	63.41	77.58	86.68
1993-1997		13.30	0.10	0.04	0.06	0.05	0.08	0.14	0.25	0.40	1.18	2.14	4.49	10.97	26.77	43.75	57.08	69.16	78.44	85.29
1998-2002		16.24	0.12	0.05	0.01	0.05	0.07	0.12	0.23	0.35	0.83	1.98	4.30	9.21	21.63	45.09	64.13	78.55	91.33	93.53
1993-2002		14.78	0.11	0.05	0.03	0.05	0.07	0.13	0.24	0.37	1.02	2.07	4.39	10.06	24.14	44.45	60.88	74.37	85.36	90.14
2003-2007		17.11	0.06	0.04	0.03	0.01	0.03	0.06	0.19	0.36	0.63	1.28	3.33	7.14	14.20	31.48	61.19	78.94	91.50	96.18
2008-2012		17.06	0.15	0.02	0.02	0.03	0.05	0.06	0.14	0.31	0.55	0.97	2.35	5.19	10.58	21.88	42.28	71.54	89.85	100.42
2003-2012		17.08	0.10	0.03	0.03	0.02	0.04	0.06	0.16	0.33	0.59	1.12	2.87	6.22	12.27	26.52	51.45	75.02	90.60	98.58

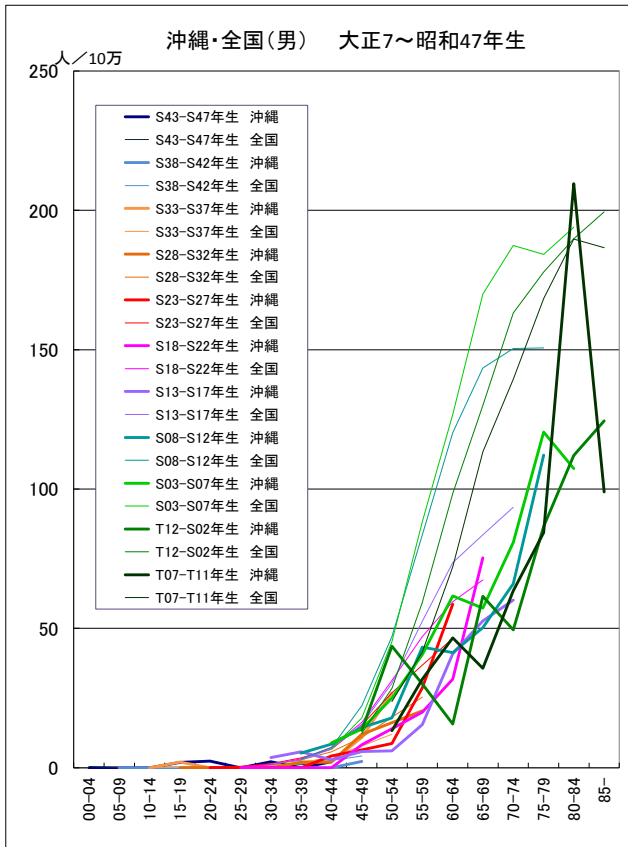




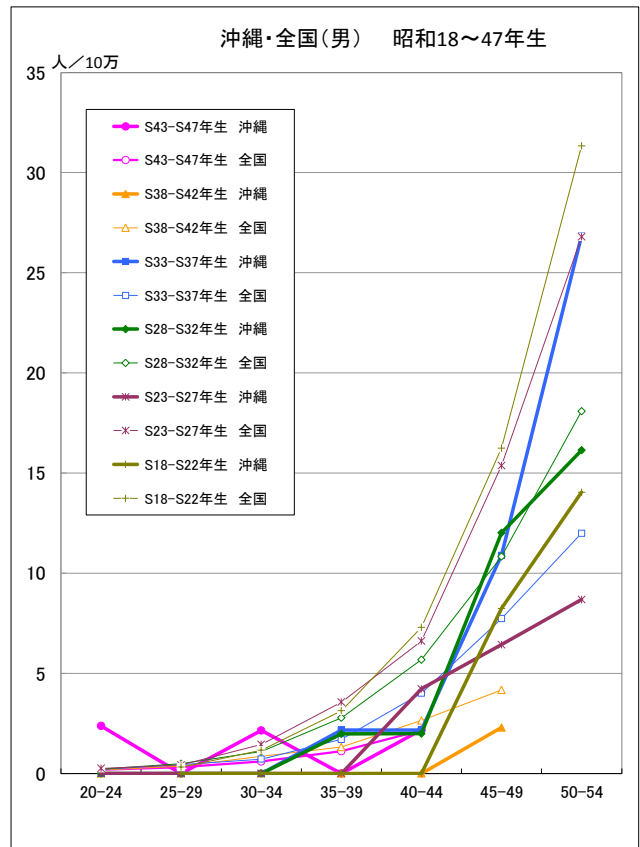


出生コホート別死亡率の推移 (男) -1973-2012-

● 肝がん

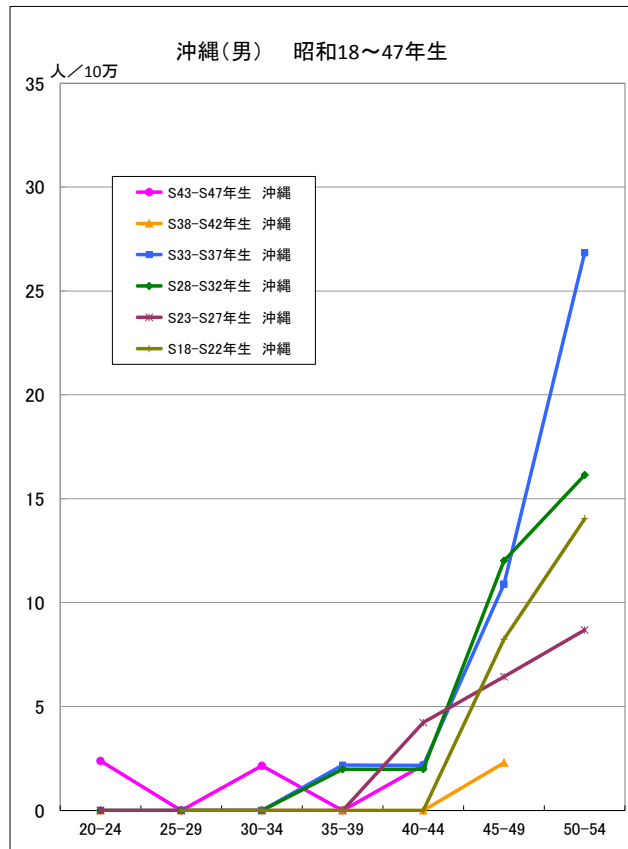


● 肝がん

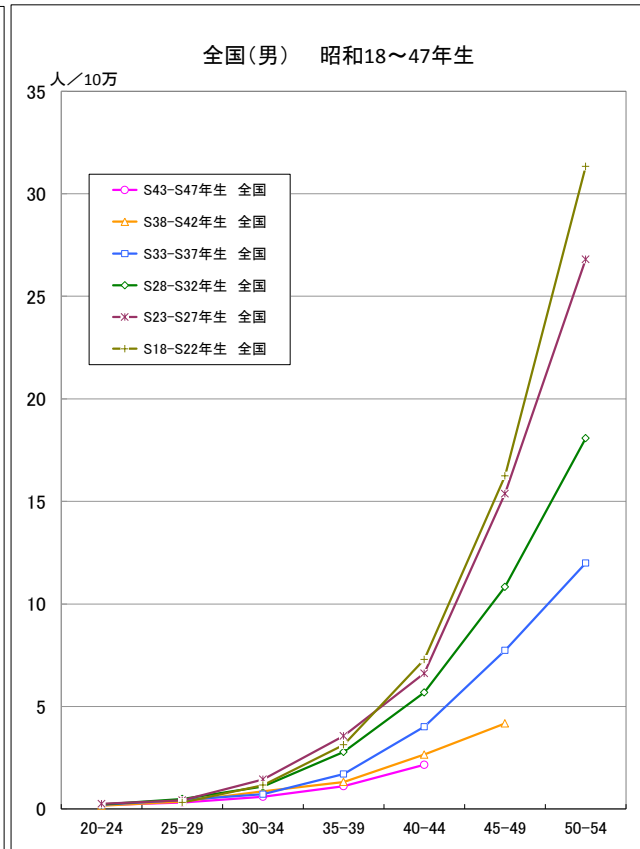


出生コホート別死亡率の推移 (男) -1973-2012-

● 肝がん

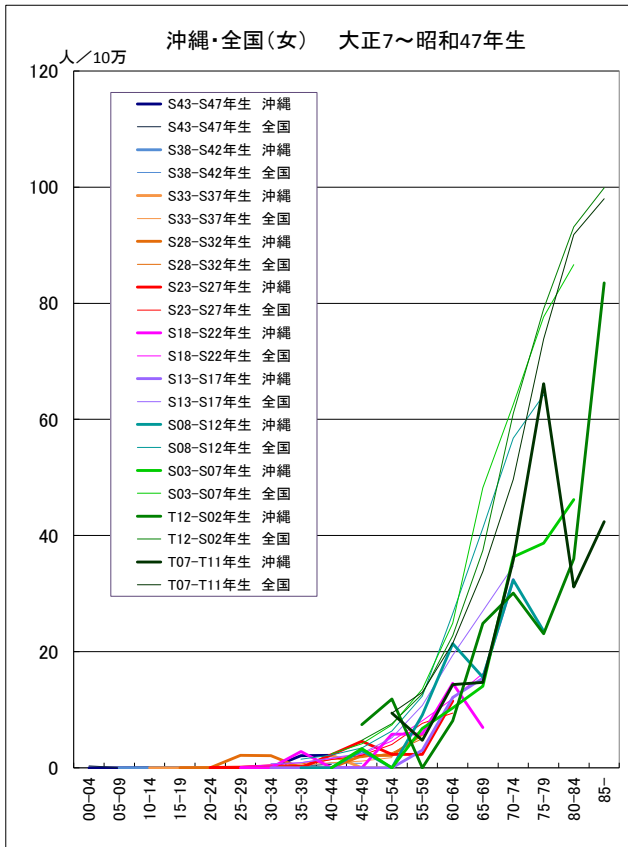


● 肝がん

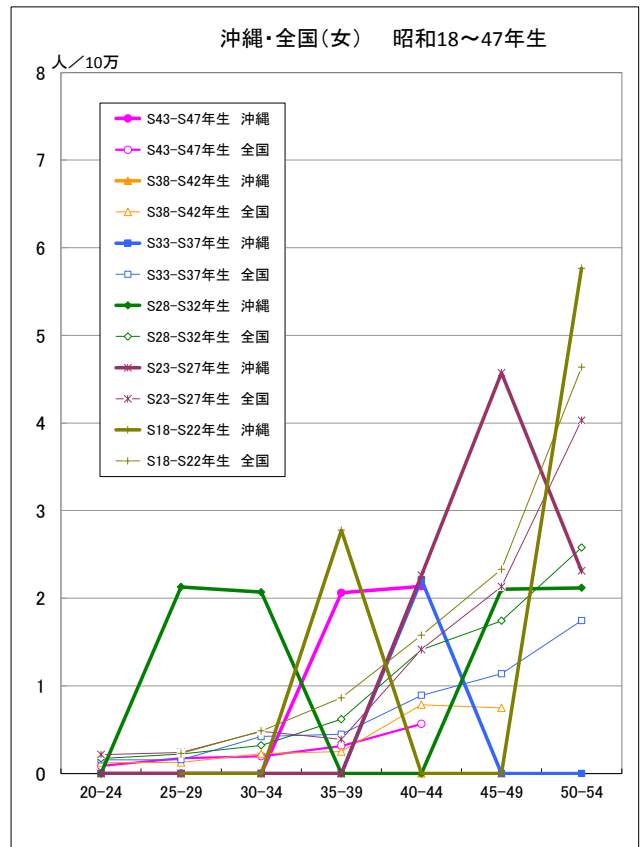


出生コホート別死亡率の推移 (女) -1973-2012-

● 肝がん

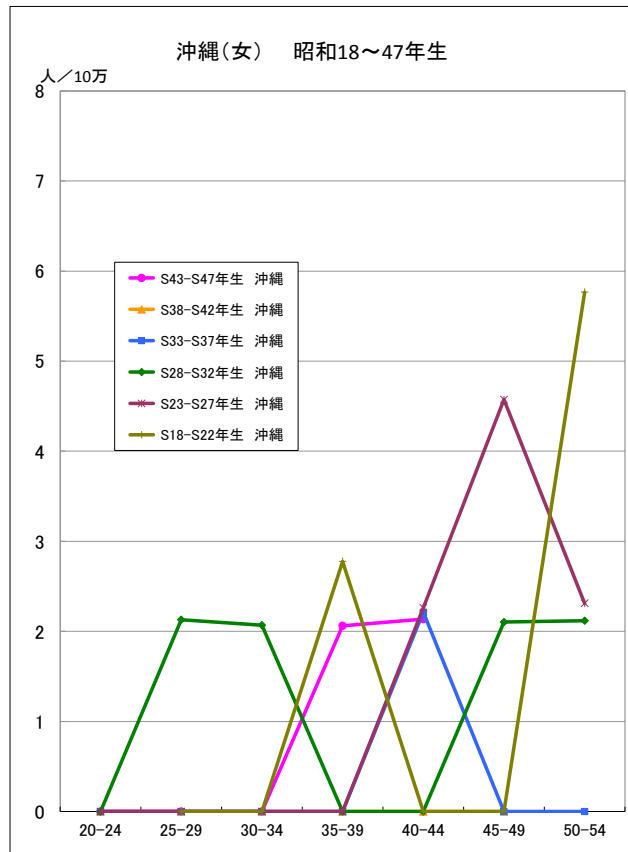


● 肝がん

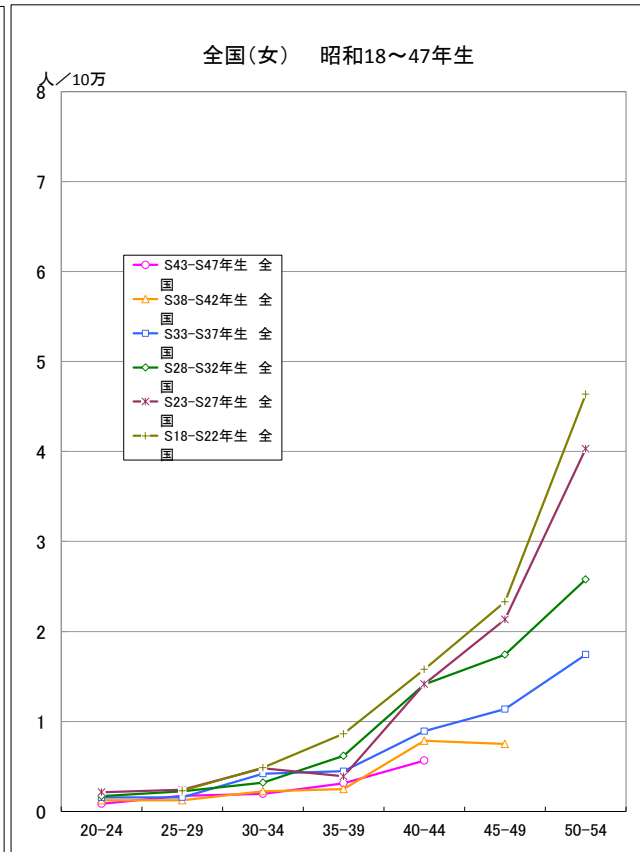


出生コホート別死亡率の推移 (女) -1973-2012-

● 肝がん

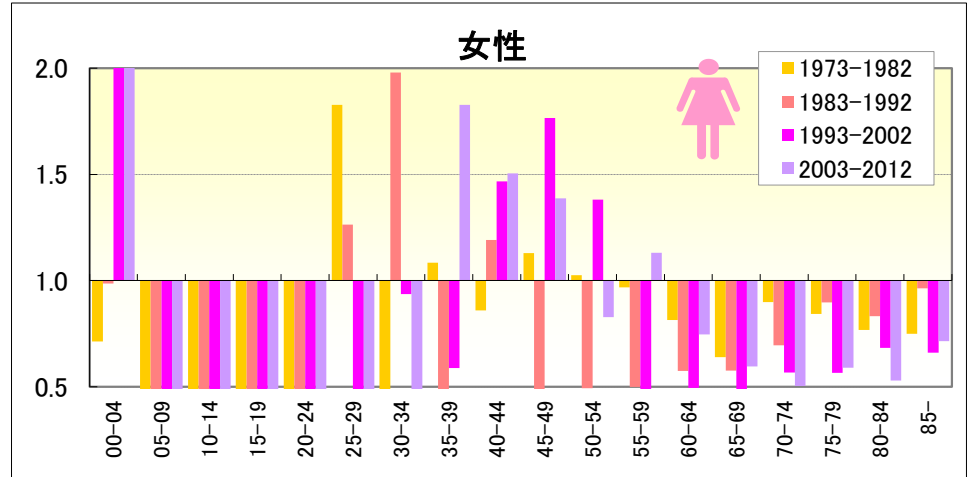
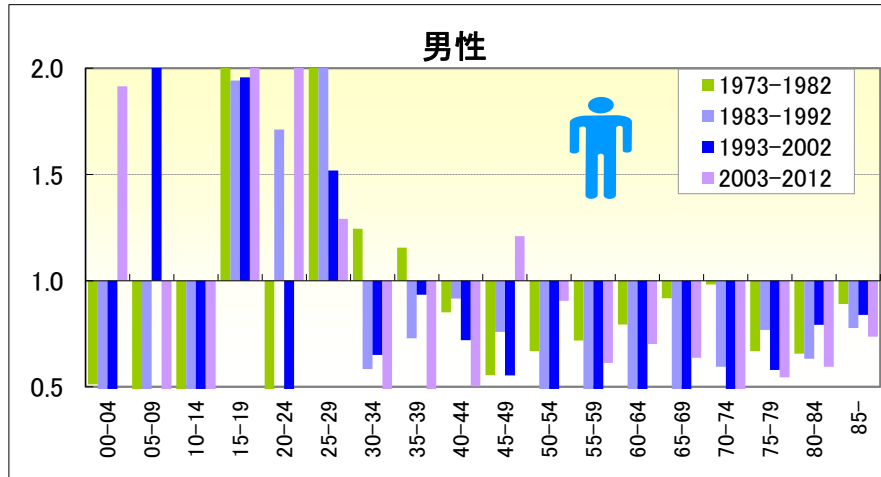


● 肝がん



# 肝がん

● 期間（10年）別にみた年齢階級別死亡率比の推移（沖縄／全国：1973-2012）



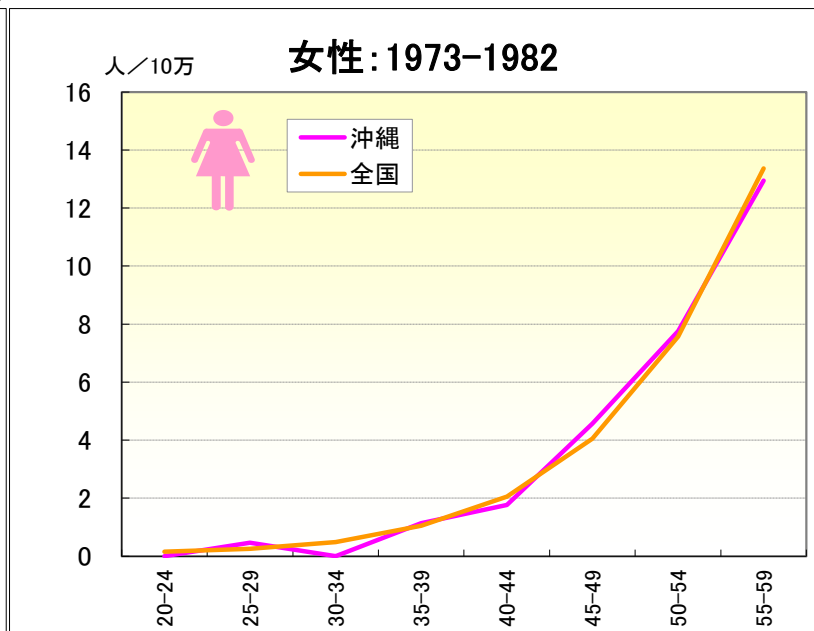
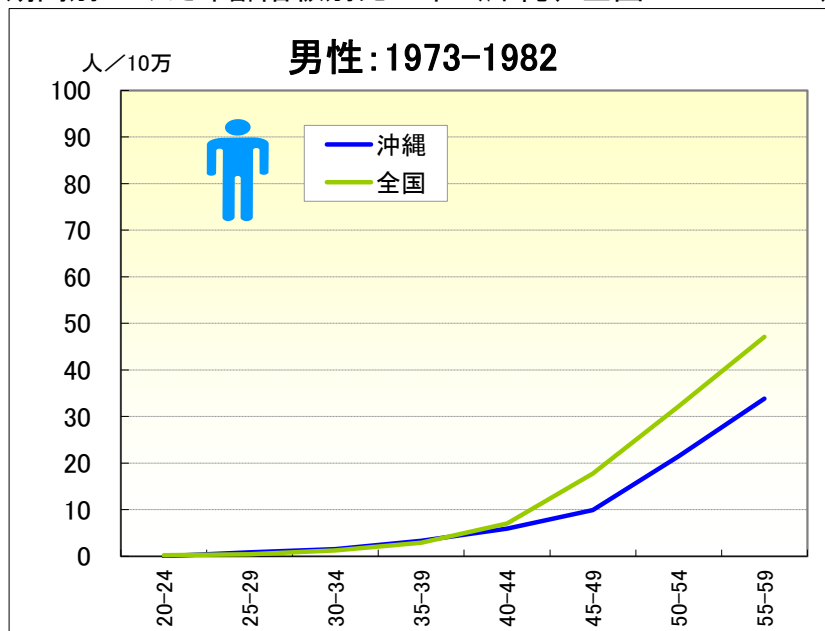
● 年齢階級別、性別\*期間別死亡率比（沖縄：1973-2012年）

		総数	00-04	05-09	10-14	15-19	20-24	25-29	30-34	35-39	40-44	45-49	50-54	55-59	60-64	65-69	70-74	75-79	80-84	85-
男	1973-1977	0.65	0.00	0.00	0.00	3.14	0.00	1.23	2.13	1.02	0.90	0.48	0.76	0.85	0.87	1.12	1.11	0.60	0.60	0.65
	1978-1982	0.57	1.18	0.00	0.00	4.08	0.00	2.51	0.67	1.28	0.80	0.59	0.62	0.64	0.73	0.77	0.89	0.72	0.71	1.04
	1973-1982	0.61	0.51	0.00	0.00	3.57	0.00	2.02	1.24	1.15	0.85	0.56	0.67	0.72	0.79	0.92	0.98	0.67	0.66	0.89
	1983-1987	0.40	0.00	0.00	0.00	4.10	0.00	4.05	1.00	0.53	1.03	0.55	0.27	0.25	0.48	0.61	0.70	0.68	0.72	0.65
	1988-1992	0.38	0.00	0.00	0.00	0.00	3.49	1.38	0.00	0.95	0.82	1.01	0.31	0.35	0.40	0.30	0.51	0.83	0.57	0.87
	1983-1992	0.39	0.00	0.00	0.00	1.94	1.71	2.72	0.58	0.73	0.92	0.76	0.29	0.31	0.43	0.43	0.59	0.77	0.63	0.78
	1993-1997	0.38	0.00	4.60	0.00	2.97	0.00	0.00	0.00	1.41	0.91	0.39	0.52	0.29	0.33	0.46	0.55	0.65	0.81	0.75
	1998-2002	0.39	0.00	0.00	0.00	0.00	0.00	3.04	1.42	0.27	0.45	0.74	0.43	0.46	0.46	0.34	0.44	0.53	0.78	0.91
	1993-2002	0.39	0.00	2.86	0.00	1.96	0.00	1.52	0.65	0.93	0.72	0.55	0.47	0.37	0.38	0.39	0.48	0.58	0.79	0.84
	2003-2007	0.43	2.96	0.00	0.00	0.00	0.00	2.03	0.84	0.00	0.28	1.11	0.74	0.65	0.64	0.49	0.44	0.47	0.61	0.66
	2008-2012	0.54	0.00	0.00	0.00	14.48	6.66	0.00	0.00	0.00	0.82	1.34	1.19	0.60	0.77	0.84	0.53	0.60	0.58	0.80
2003-2012	0.48	1.91	0.00	0.00	6.61	4.22	1.29	0.44	0.00	0.50	1.21	0.91	0.61	0.70	0.64	0.48	0.54	0.59	0.74	
女	1973-1977	0.75	1.53	0.00	0.00	0.00	0.00	0.00	0.00	0.00	0.80	1.32	1.28	1.03	0.72	0.65	0.74	1.07	0.57	0.53
	1978-1982	0.80	0.00	0.00	0.00	0.00	0.00	3.71	0.00	2.56	0.93	0.94	0.79	0.92	0.89	0.63	1.04	0.67	0.93	0.89
	1973-1982	0.78	0.71	0.00	0.00	0.00	0.00	1.83	0.00	1.08	0.86	1.13	1.02	0.97	0.81	0.64	0.90	0.84	0.77	0.75
	1983-1987	0.68	1.85	0.00	0.00	0.00	0.00	0.00	3.40	0.00	1.57	0.39	0.55	0.48	0.53	0.62	0.70	0.78	0.88	1.08
	1988-1992	0.64	0.00	0.00	0.00	0.00	0.00	3.05	0.00	0.00	0.81	0.24	0.43	0.52	0.61	0.55	0.69	1.00	0.80	0.89
	1983-1992	0.66	0.99	0.00	0.00	0.00	0.00	1.26	1.98	0.00	1.19	0.32	0.49	0.50	0.58	0.58	0.69	0.90	0.83	0.96
	1993-1997	0.58	4.62	0.00	0.00	0.00	0.00	0.00	0.00	0.00	1.06	1.62	2.04	0.43	0.52	0.49	0.68	0.66	0.84	0.67
	1998-2002	0.45	0.00	0.00	0.00	0.00	0.00	0.00	1.94	1.27	2.10	1.92	0.82	0.47	0.47	0.35	0.48	0.49	0.57	0.65
	1993-2002	0.51	2.19	0.00	0.00	0.00	0.00	0.00	0.94	0.59	1.47	1.77	1.38	0.45	0.50	0.41	0.57	0.57	0.68	0.66
	2003-2007	0.46	0.00	0.00	0.00	0.00	0.00	0.00	0.00	2.39	0.00	1.02	0.77	0.78	0.61	0.58	0.47	0.60	0.49	0.62
	2008-2012	0.55	6.86	0.00	0.00	0.00	0.00	0.00	0.00	1.25	3.17	1.88	0.94	1.59	0.90	0.60	0.55	0.59	0.56	0.80
2003-2012	0.51	4.95	0.00	0.00	0.00	0.00	0.00	0.00	1.83	1.51	1.39	0.83	1.13	0.75	0.60	0.50	0.59	0.53	0.72	

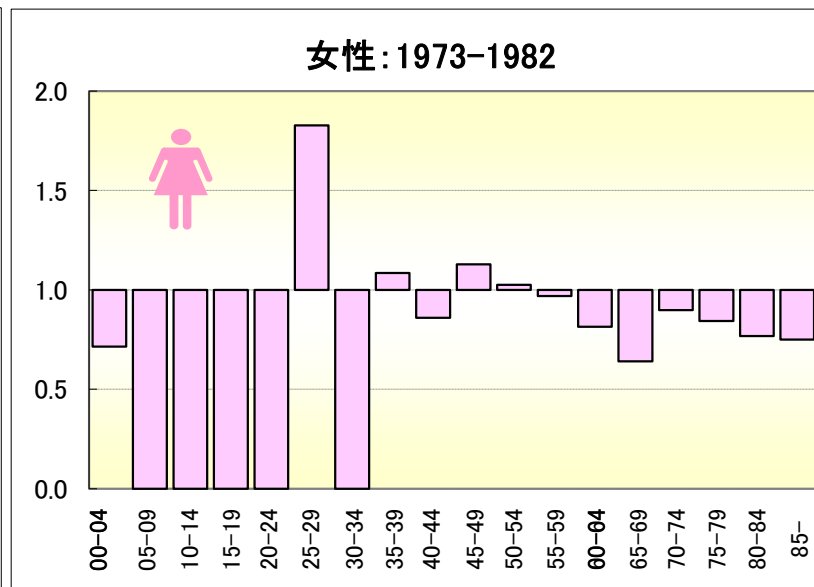
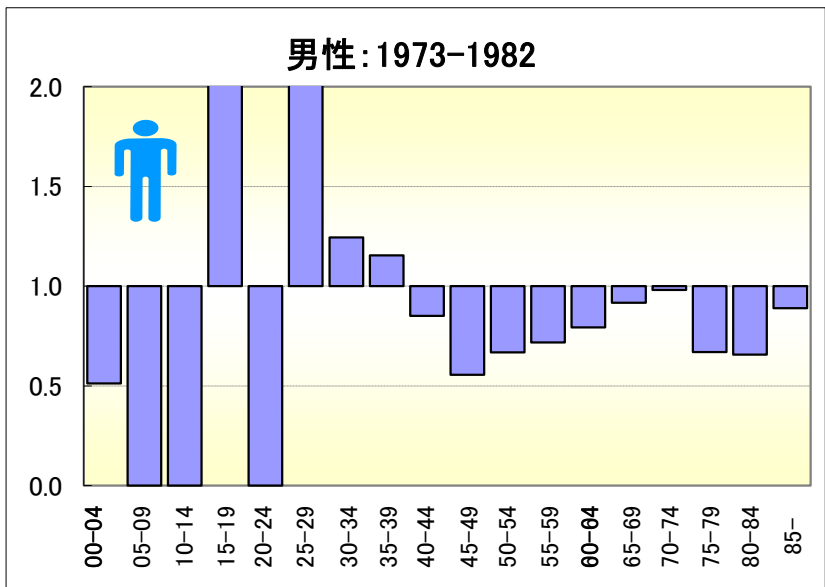


# 肝がん

● 期間別にみた年齢階級別死亡率（沖縄、全国：1973-1982）

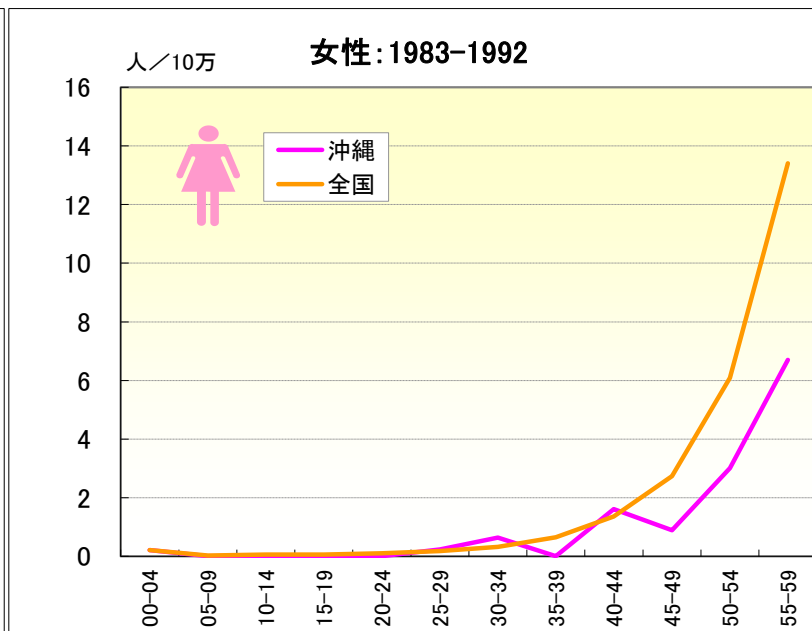
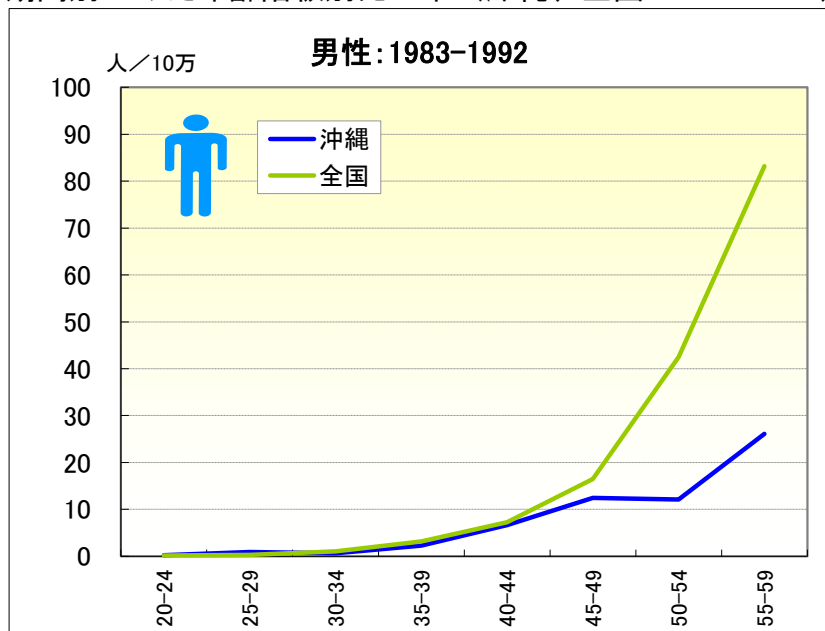


● 期間別にみた年齢階級別死亡率比（沖縄／全国：1973-1982）

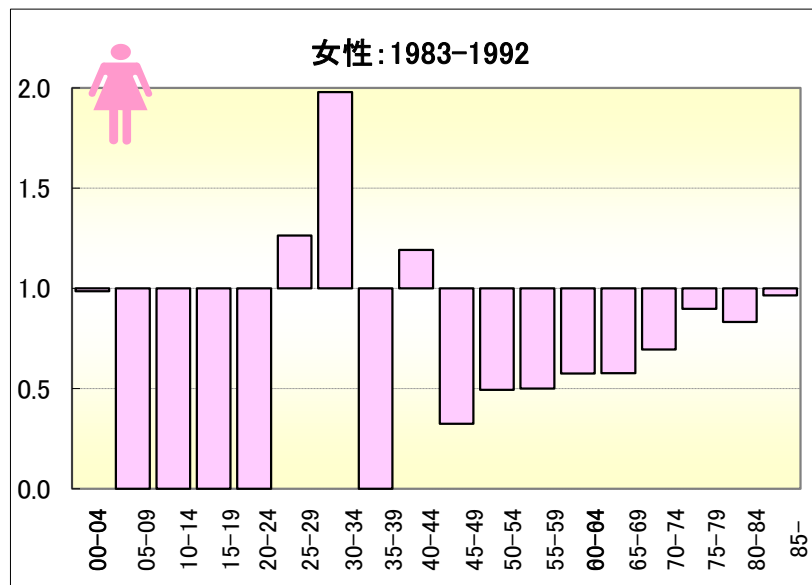
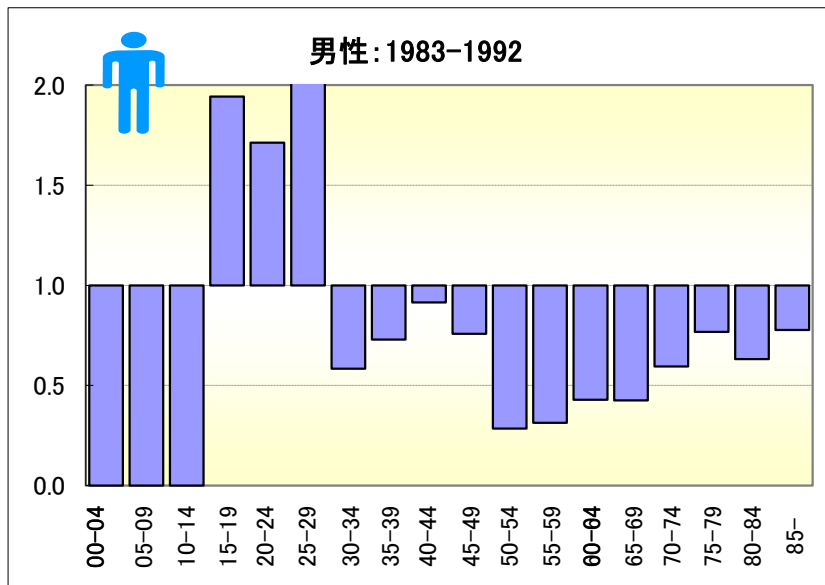


# 肝がん

● 期間別にみた年齢階級別死亡率（沖縄、全国：1983-1992）

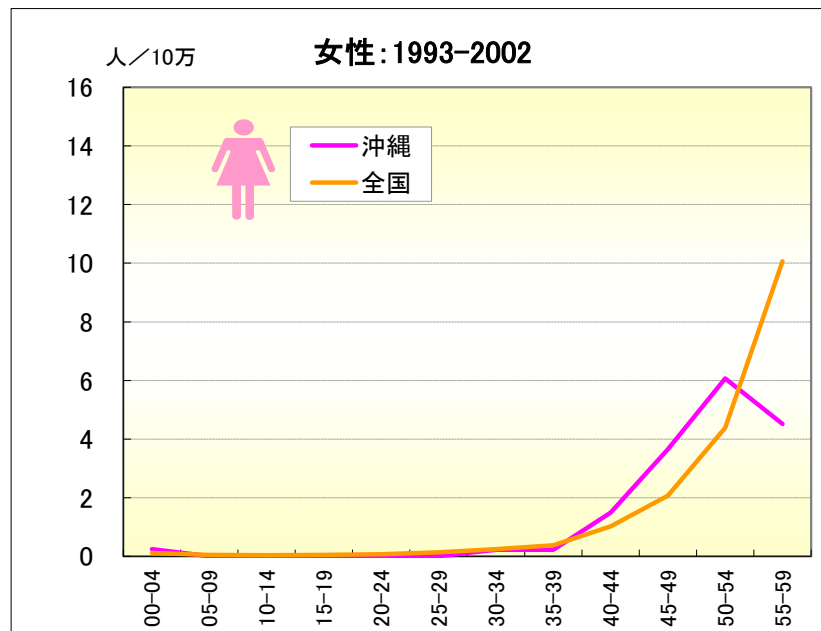
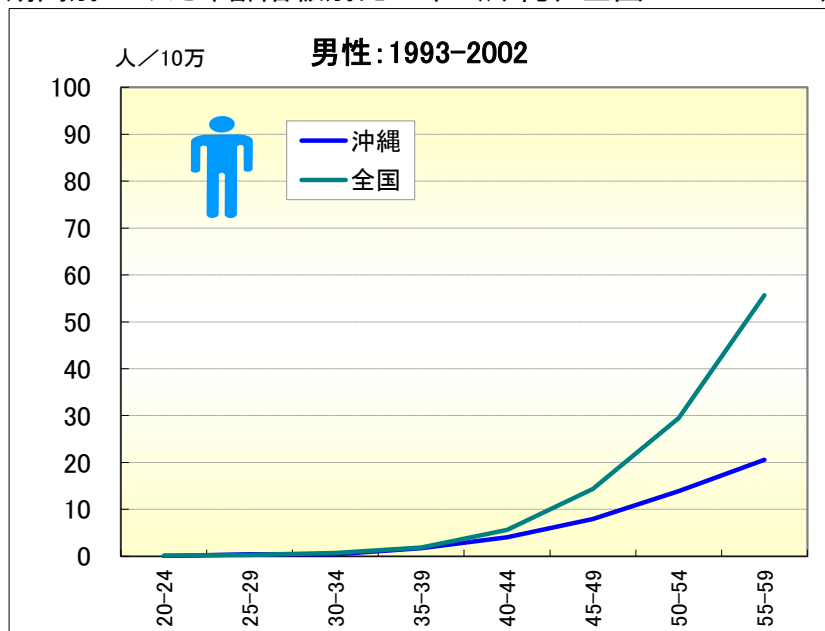


● 期間別にみた年齢階級別死亡率比（沖縄／全国：1983-1992）

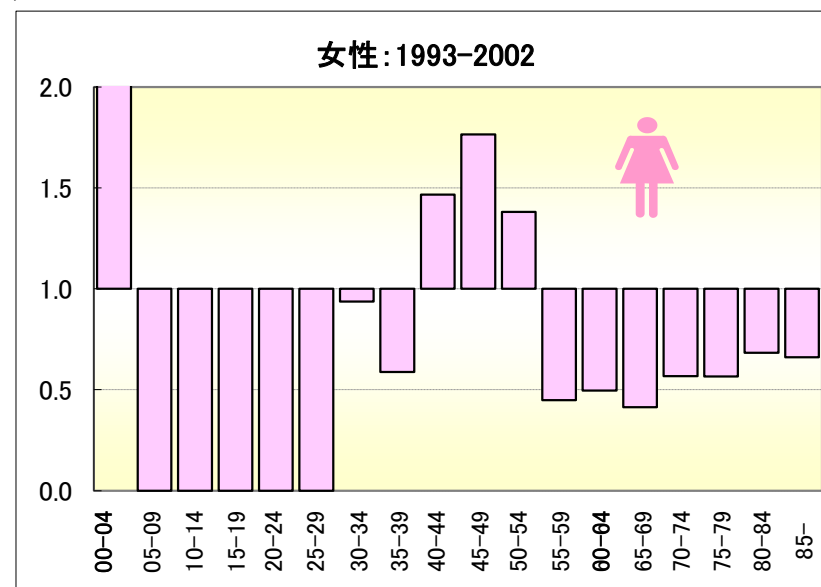
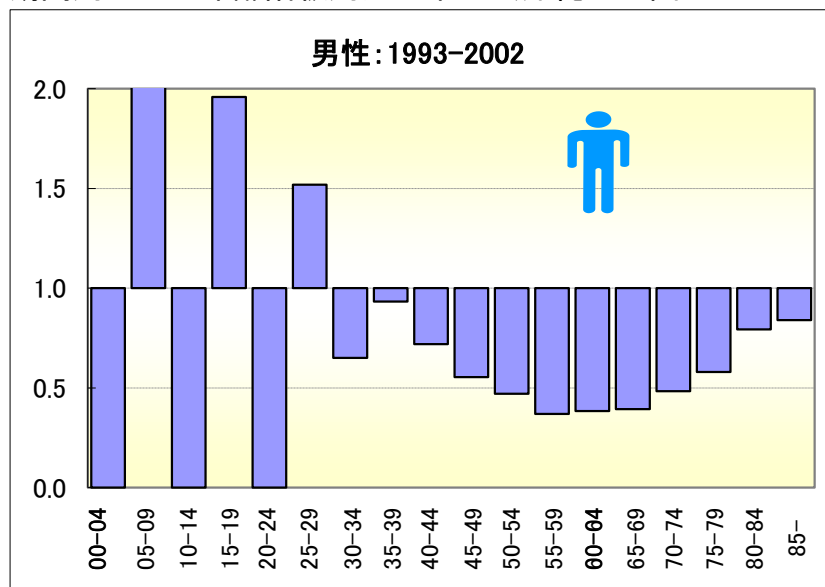


# 肝がん

## ● 期間別にみた年齢階級別死亡率（沖縄、全国：1993-2002）

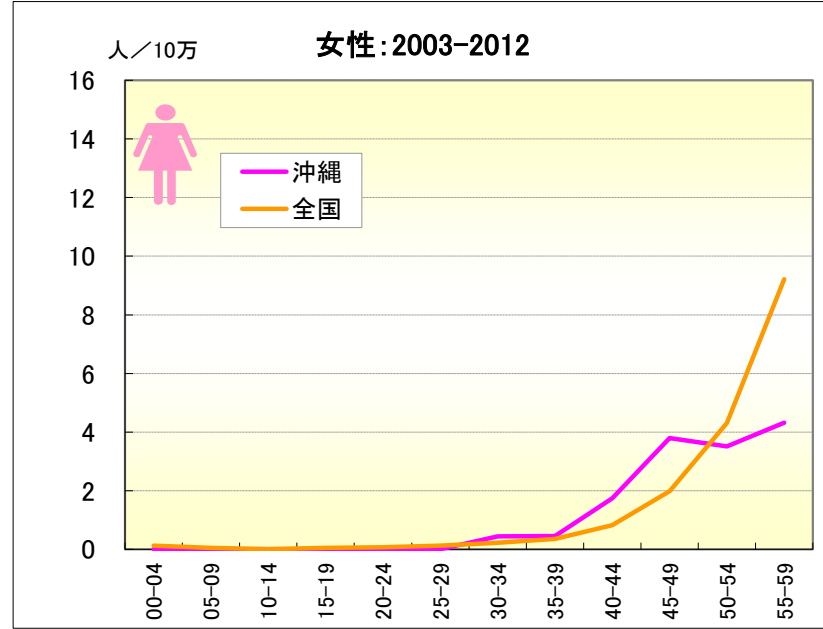
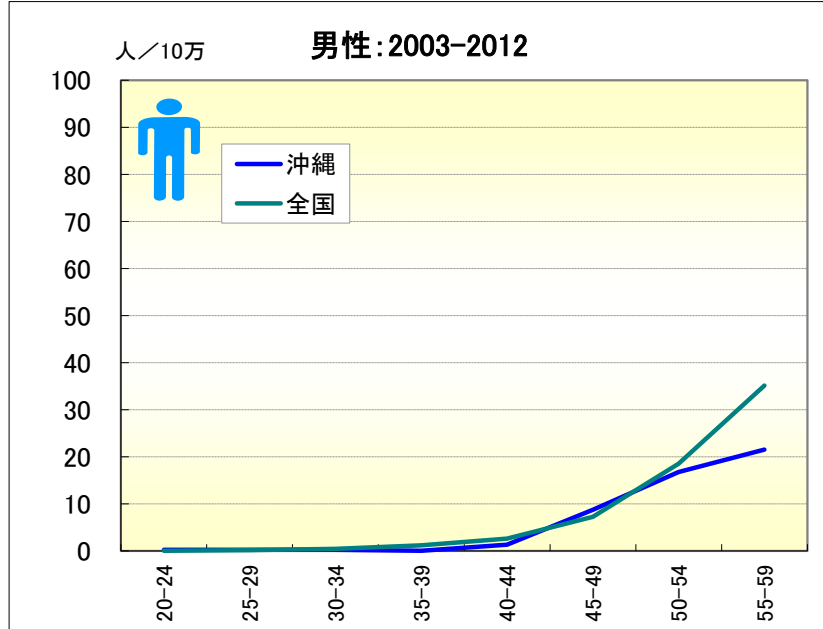


## ● 期間別にみた年齢階級別死亡率比（沖縄／全国：1993-2002）

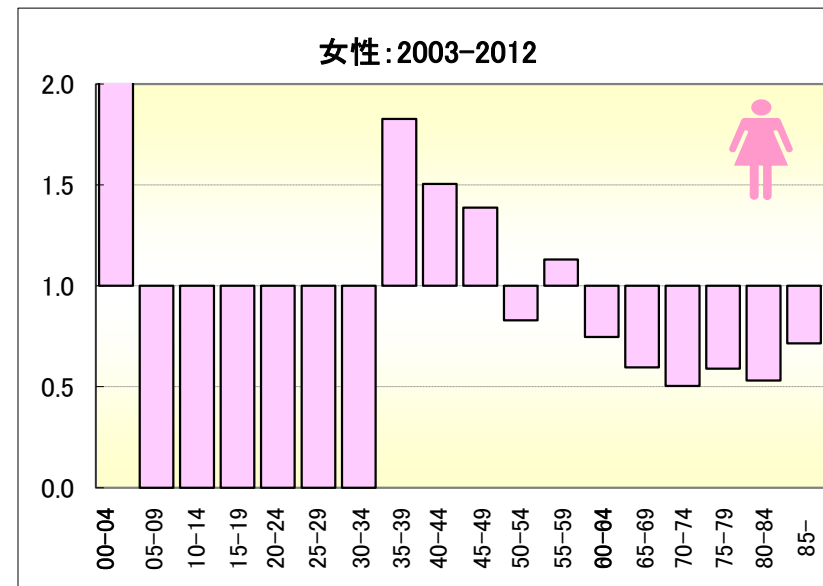
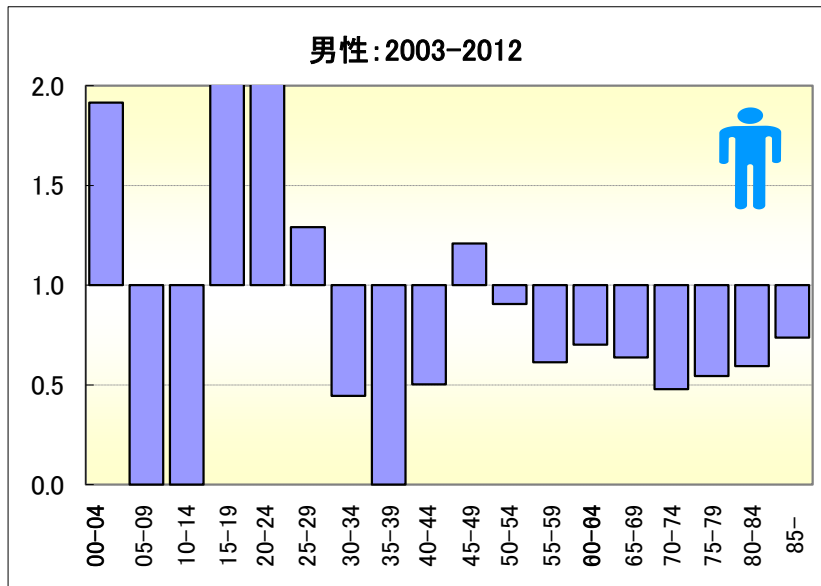


# 肝がん

● 期間別にみた年齢階級別死亡率（沖縄、全国：2003-2012）

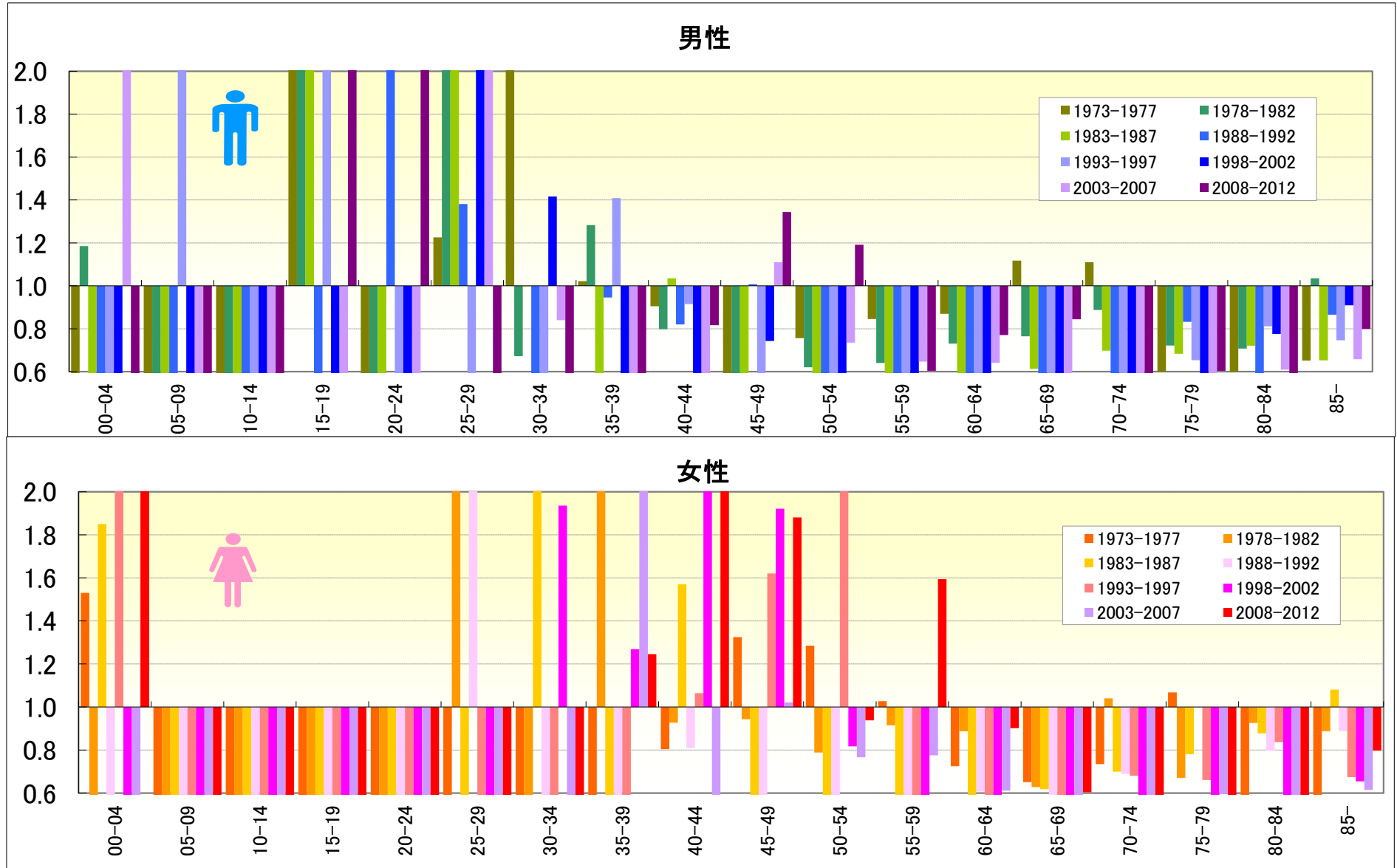


● 期間別にみた年齢階級別死亡率比（沖縄／全国：2003-2012）



# 肝がん

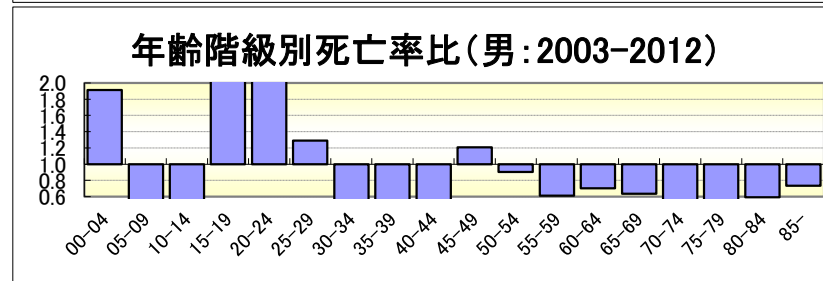
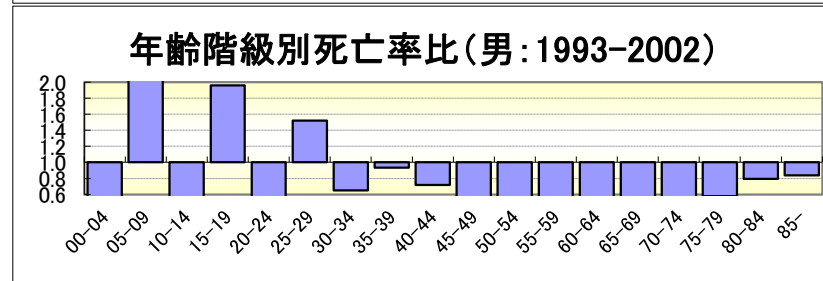
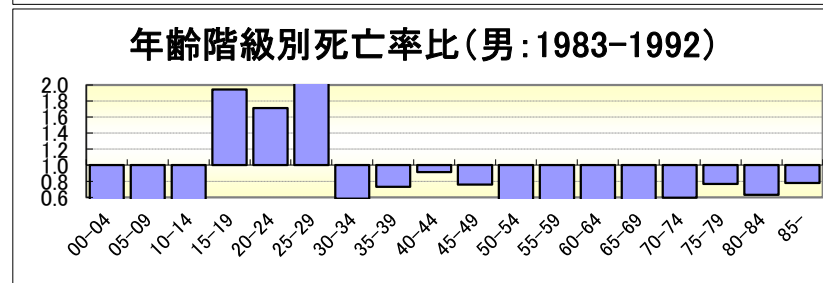
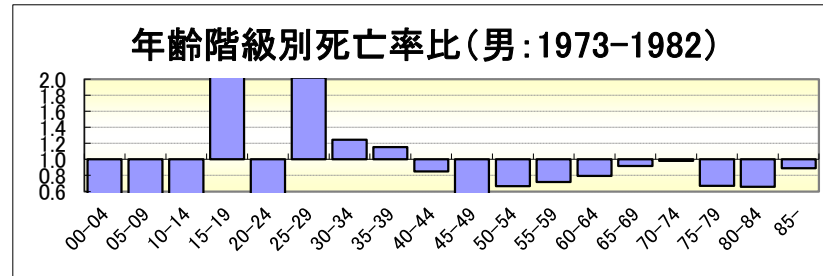
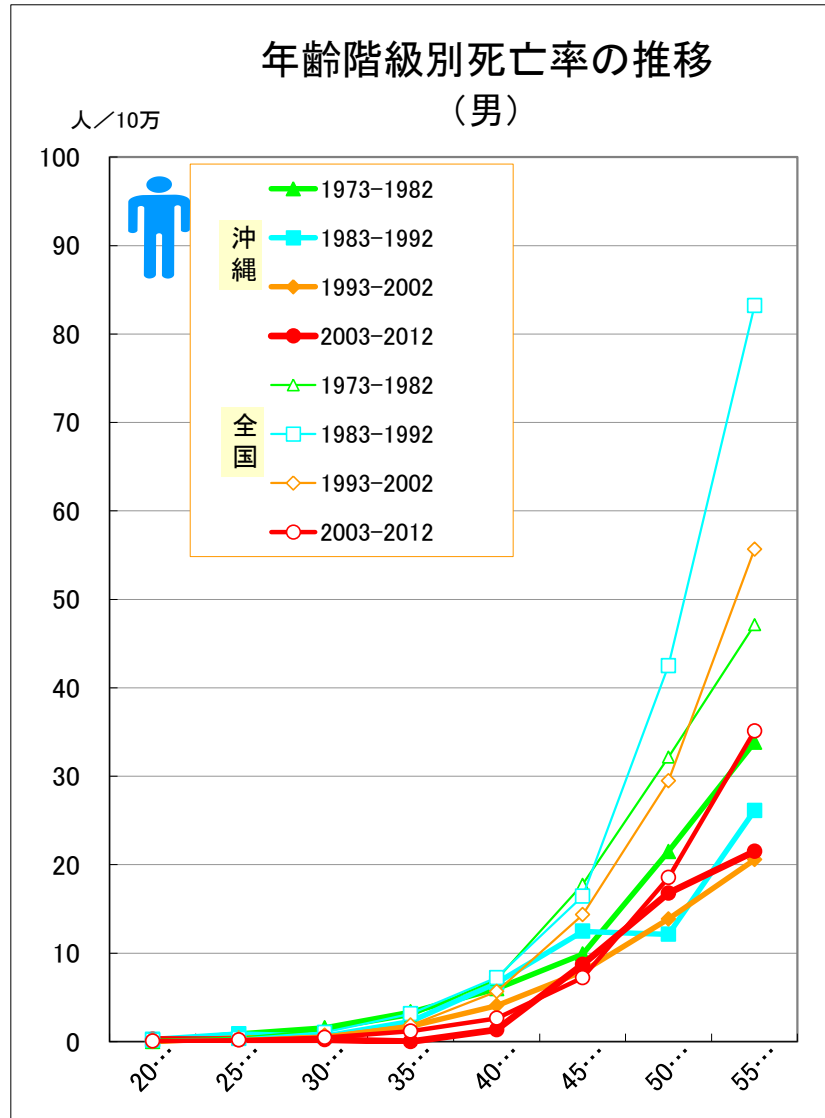
● 期間（5年）別にみた年齢階級別死亡率比の推移（沖縄／全国：1973-2012）





# 肝がん

● 期間（10年）別にみた年齢階級別死亡率および年齢階級別死亡率比の推移（沖縄・全国：男1973-2012）



# 肝がん

● 期間（10年）別にみた年齢階級別死亡率および年齢階級別死亡率比の推移（沖縄・全国：女1973-2012）

