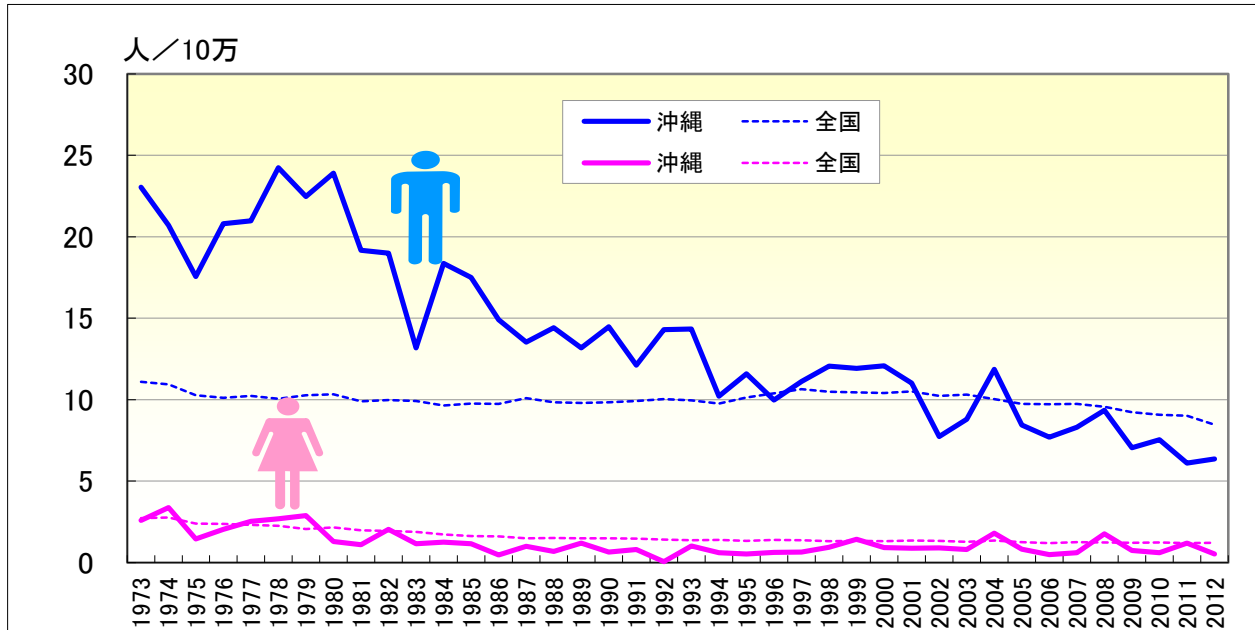


# 食道がん

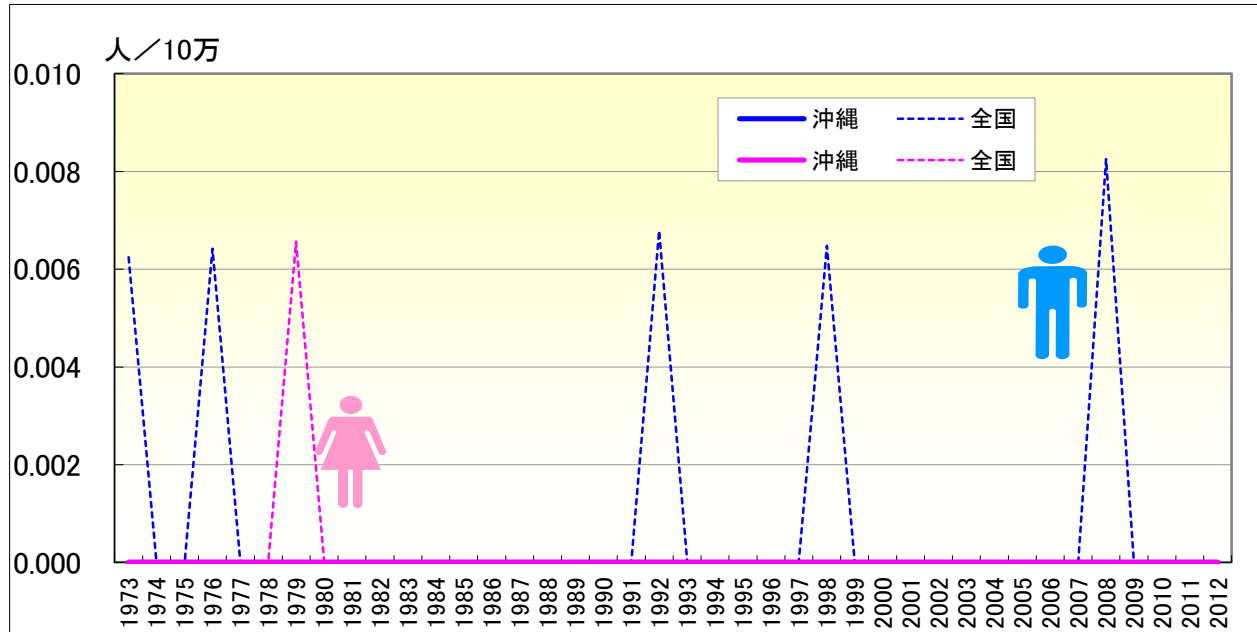
● 年齢調整死亡率の年次推移（沖縄、全国：1973-2012）



	男性				女性			
	粗死亡率		年齢調整死亡率		粗死亡率		年齢調整死亡率	
	沖縄	全国	沖縄	全国	沖縄	全国	沖縄	全国
1973	11.54	7.36	23.04	11.10	1.94	2.19	2.58	2.73
1974	10.39	7.35	20.71	10.95	2.68	2.26	3.37	2.77
1975	9.26	7.06	17.56	10.26	1.13	2.01	1.44	2.39
1976	11.09	7.09	20.79	10.10	1.68	2.04	2.04	2.37
1977	11.33	7.26	20.98	10.23	2.22	2.05	2.53	2.32
1978	13.85	7.33	24.24	10.05	2.37	2.06	2.68	2.25
1979	13.11	7.65	22.47	10.26	2.71	1.93	2.89	2.05
1980	13.88	7.85	23.90	10.33	1.07	2.10	1.30	2.16
1981	11.48	7.73	19.17	9.90	1.41	1.99	1.10	1.98
1982	11.85	8.00	18.99	9.97	2.26	2.01	2.04	1.94
1983	8.49	8.17	13.17	9.92	1.20	2.02	1.15	1.88
1984	12.03	8.15	18.36	9.63	1.19	1.92	1.26	1.73
1985	11.52	8.54	17.50	9.77	1.18	1.88	1.16	1.63
1986	10.27	8.75	14.91	9.73	0.67	1.92	0.47	1.61
1987	9.36	9.33	13.53	10.09	0.99	1.82	0.99	1.48
1988	10.84	9.38	14.41	9.85	0.82	1.93	0.68	1.50
1989	10.11	9.63	13.19	9.80	1.62	2.00	1.20	1.49
1990	11.41	9.97	14.47	9.83	0.97	2.03	0.64	1.49
1991	9.82	10.36	12.11	9.91	0.96	2.06	0.79	1.46
1992	11.72	10.82	14.29	10.03	0.16	2.06	0.05	1.41
1993	12.28	11.09	14.34	9.95	1.42	2.07	1.01	1.37
1994	8.93	11.14	10.20	9.75	0.94	2.16	0.60	1.39
1995	10.63	11.91	11.59	10.13	0.93	2.19	0.52	1.34
1996	9.43	12.55	9.98	10.38	1.08	2.31	0.62	1.39
1997	10.79	13.25	11.11	10.64	1.07	2.33	0.65	1.37
1998	12.29	13.44	12.05	10.48	1.82	2.29	0.93	1.31
1999	12.20	13.77	11.91	10.45	1.96	2.41	1.43	1.33
2000	12.88	14.16	12.08	10.42	1.35	2.42	0.93	1.30
2001	12.18	14.65	11.01	10.50	1.79	2.57	0.88	1.35
2002	8.58	14.72	7.73	10.22	1.48	2.60	0.89	1.34
2003	10.35	15.25	8.80	10.31	1.47	2.56	0.80	1.28
2004	14.22	15.27	11.86	10.03	2.63	2.74	1.80	1.34
2005	10.68	15.36	8.44	9.74	1.45	2.66	0.82	1.26
2006	9.73	15.67	7.69	9.72	0.87	2.62	0.48	1.19
2007	11.18	16.09	8.31	9.75	1.29	2.74	0.60	1.26
2008	12.32	16.28	9.35	9.56	2.43	2.70	1.77	1.23
2009	9.46	16.15	7.04	9.24	1.28	2.79	0.74	1.21
2010	10.75	16.23	7.53	9.07	1.56	2.89	0.60	1.23
2011	9.09	16.50	6.10	9.02	1.83	2.83	1.20	1.19
2012	9.49	15.86	6.36	8.45	1.12	2.89	0.53	1.21

# 食道がん

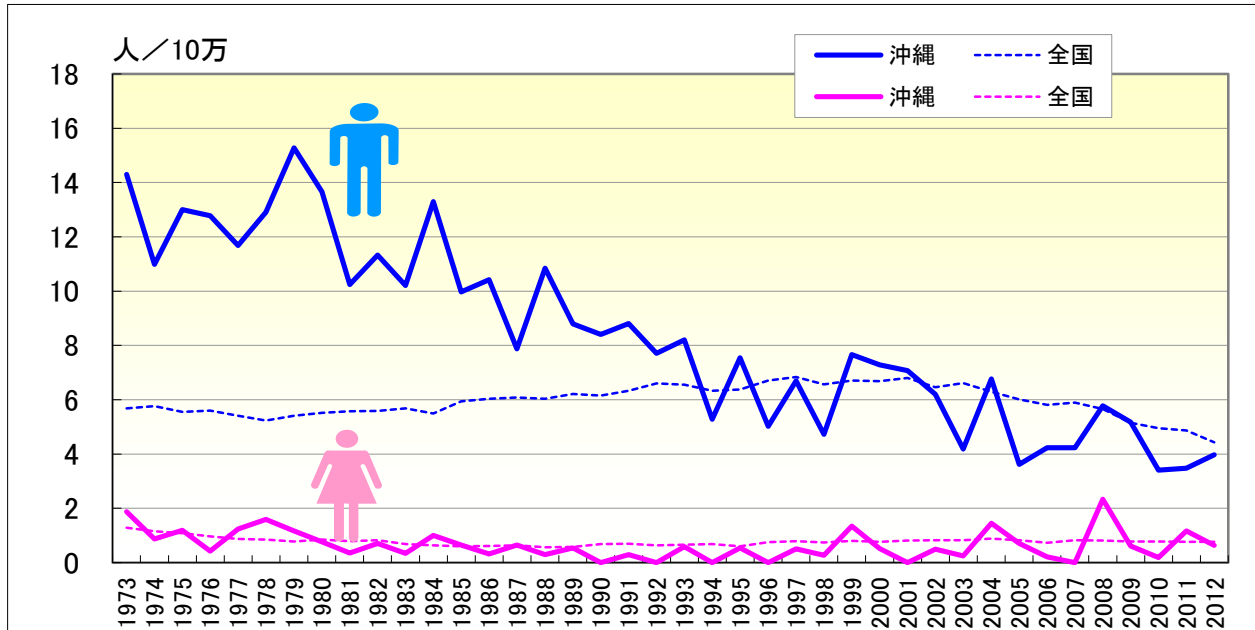
● 年齢調整死亡率（0-19歳）の年次推移（沖縄、全国：1973-2012）



	男性				女性			
	年齢調整死亡率		0-19年齢調整死亡率		年齢調整死亡率		0-19年齢調整死亡率	
	沖縄	全国	沖縄	全国	沖縄	全国	沖縄	全国
1973	23.04	11.10		0.01	2.58	2.73		
1974	20.71	10.95			3.37	2.77		
1975	17.56	10.26			1.44	2.39		
1976	20.79	10.10		0.01	2.04	2.37		
1977	20.98	10.23			2.53	2.32		
1978	24.24	10.05			2.68	2.25		
1979	22.47	10.26			2.89	2.05		0.01
1980	23.90	10.33			1.30	2.16		
1981	19.17	9.90			1.10	1.98		
1982	18.99	9.97			2.04	1.94		
1983	13.17	9.92			1.15	1.88		
1984	18.36	9.63			1.26	1.73		
1985	17.50	9.77			1.16	1.63		
1986	14.91	9.73			0.47	1.61		
1987	13.53	10.09			0.99	1.48		
1988	14.41	9.85			0.68	1.50		
1989	13.19	9.80			1.20	1.49		
1990	14.47	9.83			0.64	1.49		
1991	12.11	9.91			0.79	1.46		
1992	14.29	10.03		0.01	0.05	1.41		
1993	14.34	9.95			1.01	1.37		
1994	10.20	9.75			0.60	1.39		
1995	11.59	10.13			0.52	1.34		
1996	9.98	10.38			0.62	1.39		
1997	11.11	10.64			0.65	1.37		
1998	12.05	10.48		0.01	0.93	1.31		
1999	11.91	10.45			1.43	1.33		
2000	12.08	10.42			0.93	1.30		
2001	11.01	10.50			0.88	1.35		
2002	7.73	10.22			0.89	1.34		
2003	8.80	10.31			0.80	1.28		
2004	11.86	10.03			1.80	1.34		
2005	8.44	9.74			0.82	1.26		
2006	7.69	9.72			0.48	1.19		
2007	8.31	9.75			0.60	1.26		
2008	9.35	9.56		0.01	1.77	1.23		
2009	7.04	9.24			0.74	1.21		
2010	7.53	9.07			0.60	1.23		
2011	6.10	9.02			1.20	1.19		
2012	6.36	8.45			0.53	1.21		

# 食道がん

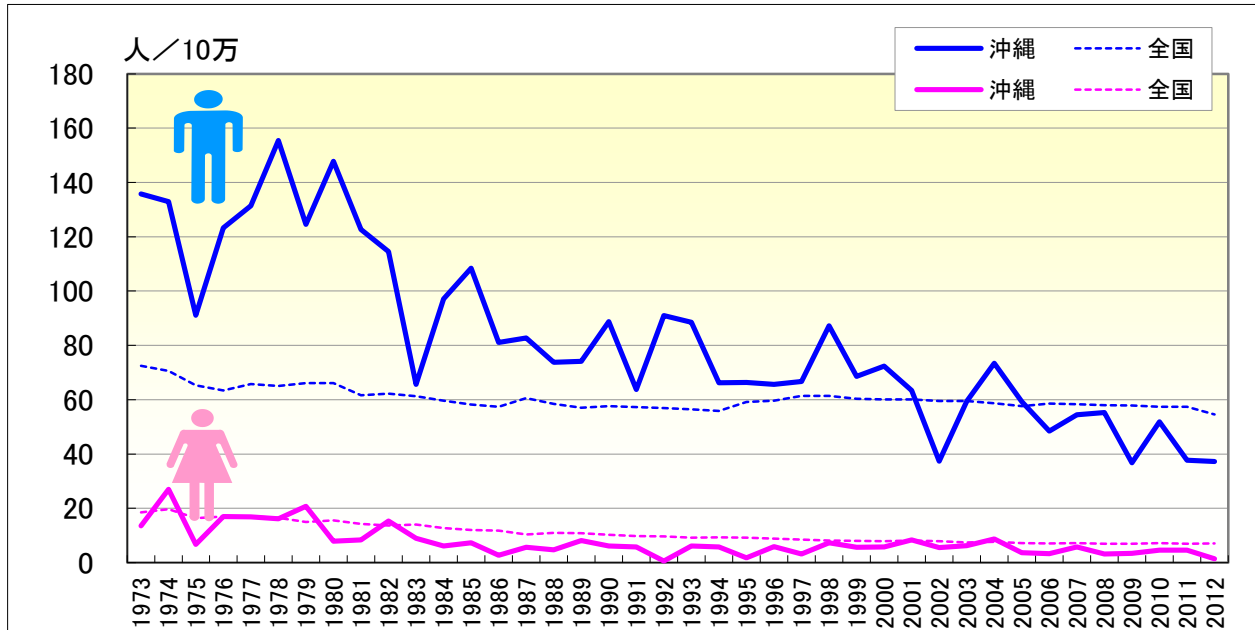
● 年齢調整死亡率（20-64歳）の年次推移（沖縄、全国：1973-2012）



	男性				女性			
	年齢調整死亡率		20-64年齢調整死亡率		年齢調整死亡率		20-64年齢調整死亡率	
	沖縄	全国	沖縄	全国	沖縄	全国	沖縄	全国
1973	23.04	11.10	14.30	5.68	2.58	2.73	1.88	1.29
1974	20.71	10.95	10.98	5.76	3.37	2.77	0.87	1.15
1975	17.56	10.26	13.00	5.55	1.44	2.39	1.19	1.09
1976	20.79	10.10	12.78	5.60	2.04	2.37	0.42	0.97
1977	20.98	10.23	11.68	5.42	2.53	2.32	1.24	0.87
1978	24.24	10.05	12.90	5.24	2.68	2.25	1.60	0.85
1979	22.47	10.26	15.28	5.41	2.89	2.05	1.17	0.78
1980	23.90	10.33	13.66	5.51	1.30	2.16	0.76	0.85
1981	19.17	9.90	10.25	5.58	1.10	1.98	0.35	0.79
1982	18.99	9.97	11.33	5.59	2.04	1.94	0.71	0.83
1983	13.17	9.92	10.21	5.68	1.15	1.88	0.35	0.68
1984	18.36	9.63	13.29	5.49	1.26	1.73	1.00	0.64
1985	17.50	9.77	9.97	5.94	1.16	1.63	0.65	0.60
1986	14.91	9.73	10.42	6.04	0.47	1.61	0.32	0.61
1987	13.53	10.09	7.87	6.08	0.99	1.48	0.65	0.64
1988	14.41	9.85	10.84	6.03	0.68	1.50	0.29	0.57
1989	13.19	9.80	8.80	6.21	1.20	1.49	0.55	0.58
1990	14.47	9.83	8.40	6.15	0.64	1.49		0.68
1991	12.11	9.91	8.81	6.33	0.79	1.46	0.30	0.70
1992	14.29	10.03	7.71	6.60	0.05	1.41		0.64
1993	14.34	9.95	8.21	6.56	1.01	1.37	0.59	0.66
1994	10.20	9.75	5.28	6.33	0.60	1.39		0.69
1995	11.59	10.13	7.54	6.38	0.52	1.34	0.54	0.61
1996	9.98	10.38	5.02	6.71	0.62	1.39		0.76
1997	11.11	10.64	6.69	6.84	0.65	1.37	0.51	0.79
1998	12.05	10.48	4.73	6.56	0.93	1.31	0.27	0.75
1999	11.91	10.45	7.67	6.70	1.43	1.33	1.35	0.80
2000	12.08	10.42	7.29	6.68	0.93	1.30	0.52	0.77
2001	11.01	10.50	7.07	6.80	0.88	1.35		0.82
2002	7.73	10.22	6.21	6.46	0.89	1.34	0.50	0.82
2003	8.80	10.31	4.18	6.61	0.80	1.28	0.25	0.83
2004	11.86	10.03	6.76	6.29	1.80	1.34	1.45	0.88
2005	8.44	9.74	3.62	6.01	0.82	1.26	0.71	0.83
2006	7.69	9.72	4.23	5.81	0.48	1.19	0.21	0.74
2007	8.31	9.75	4.23	5.90	0.60	1.26		0.83
2008	9.35	9.56	5.78	5.66	1.77	1.23	2.34	0.82
2009	7.04	9.24	5.17	5.15	0.74	1.21	0.61	0.78
2010	7.53	9.07	3.41	4.95	0.60	1.23	0.19	0.78
2011	6.10	9.02	3.47	4.87	1.20	1.19	1.17	0.76
2012	6.36	8.45	3.98	4.44	0.53	1.21	0.63	0.77

# 食道がん

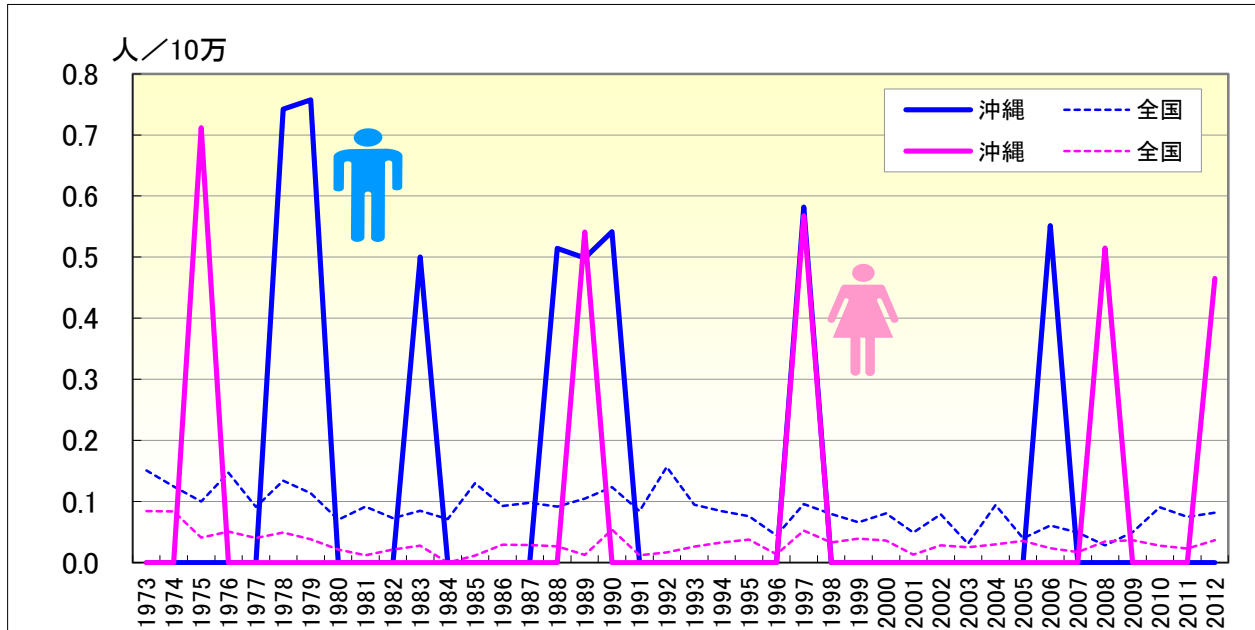
● 年齢調整死亡率（65歳以上）の年次推移（沖縄、全国：1973-2012）



	男性				女性			
	年齢調整死亡率		65-年齢調整死亡率		年齢調整死亡率		65-年齢調整死亡率	
	沖縄	全国	沖縄	全国	沖縄	全国	沖縄	全国
1973	23.04	11.10	135.77	72.47	2.58	2.73	13.60	18.46
1974	20.71	10.95	132.98	70.54	3.37	2.77	27.03	19.67
1975	17.56	10.26	91.13	65.28	1.44	2.39	6.75	16.35
1976	20.79	10.10	123.24	63.44	2.04	2.37	17.01	16.94
1977	20.98	10.23	131.46	65.73	2.53	2.32	16.87	16.97
1978	24.24	10.05	155.43	65.05	2.68	2.25	16.18	16.44
1979	22.47	10.26	124.59	66.12	2.89	2.05	20.68	14.94
1980	23.90	10.33	147.74	66.14	1.30	2.16	7.91	15.59
1981	19.17	9.90	122.66	61.61	1.10	1.98	8.39	14.29
1982	18.99	9.97	114.55	62.24	2.04	1.94	15.29	13.64
1983	13.17	9.92	65.69	61.23	1.15	1.88	8.95	13.96
1984	18.36	9.63	97.10	59.63	1.26	1.73	6.08	12.75
1985	17.50	9.77	108.37	58.26	1.16	1.63	7.29	12.05
1986	14.91	9.73	81.03	57.37	0.47	1.61	2.67	11.78
1987	13.53	10.09	82.78	60.54	0.99	1.48	5.65	10.40
1988	14.41	9.85	73.78	58.49	0.68	1.50	4.74	11.00
1989	13.19	9.80	74.12	57.04	1.20	1.49	8.17	10.81
1990	14.47	9.83	88.70	57.64	0.64	1.49	6.13	10.20
1991	12.11	9.91	63.77	57.32	0.79	1.46	5.81	9.82
1992	14.29	10.03	90.98	56.89	0.05	1.41	0.52	9.65
1993	14.34	9.95	88.52	56.41	1.01	1.37	6.13	9.16
1994	10.20	9.75	66.28	55.87	0.60	1.39	5.76	9.25
1995	11.59	10.13	66.29	59.16	0.52	1.34	1.80	9.22
1996	9.98	10.38	65.69	59.64	0.62	1.39	5.93	8.85
1997	11.11	10.64	66.70	61.37	0.65	1.37	3.22	8.49
1998	12.05	10.48	87.17	61.42	0.93	1.31	7.30	8.12
1999	11.91	10.45	68.61	60.35	1.43	1.33	5.67	8.01
2000	12.08	10.42	72.38	60.09	0.93	1.30	5.80	7.91
2001	11.01	10.50	63.45	60.15	0.88	1.35	8.40	8.07
2002	7.73	10.22	37.32	59.55	0.89	1.34	5.58	7.91
2003	8.80	10.31	59.33	59.53	0.80	1.28	6.22	7.36
2004	11.86	10.03	73.44	58.67	1.80	1.34	8.71	7.64
2005	8.44	9.74	59.23	57.66	0.82	1.26	3.61	7.18
2006	7.69	9.72	48.47	58.61	0.48	1.19	3.32	7.05
2007	8.31	9.75	54.40	58.35	0.60	1.26	5.74	7.14
2008	9.35	9.56	55.27	57.92	1.77	1.23	3.17	6.91
2009	7.04	9.24	36.79	57.82	0.74	1.21	3.44	6.98
2010	7.53	9.07	51.83	57.43	0.60	1.23	4.58	7.17
2011	6.10	9.02	37.76	57.43	1.20	1.19	4.55	6.90
2012	6.36	8.45	37.27	54.55	0.53	1.21	1.37	7.00

# 食道がん

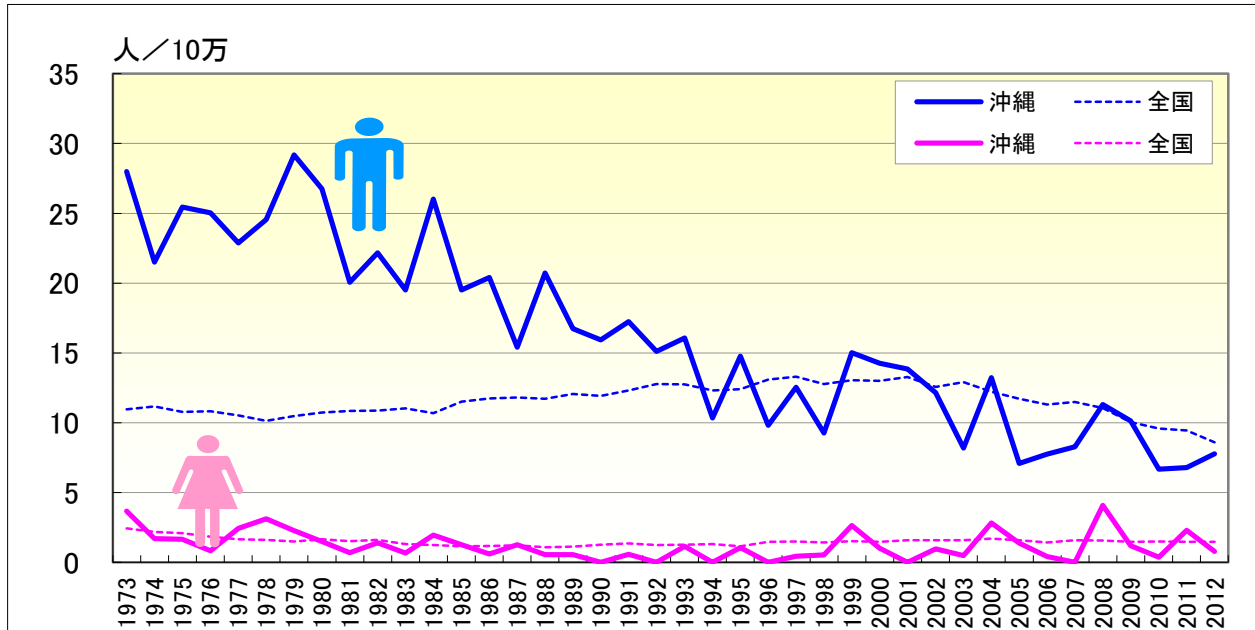
● 年齢調整死亡率（20-39歳）の年次推移（沖縄、全国：1973-2012）



	男性				女性			
	20-64年齢調整死亡率		20-39年齢調整死亡率		20-64年齢調整死亡率		20-39年齢調整死亡率	
	沖縄	全国	沖縄	全国	沖縄	全国	沖縄	全国
1973	14.30	5.68		0.15	1.88	1.29		0.08
1974	10.98	5.76		0.12	0.87	1.15		0.08
1975	13.00	5.55		0.10	1.19	1.09	0.71	0.04
1976	12.78	5.60		0.15	0.42	0.97		0.05
1977	11.68	5.42		0.09	1.24	0.87		0.04
1978	12.90	5.24	0.74	0.13	1.60	0.85		0.05
1979	15.28	5.41	0.76	0.11	1.17	0.78		0.04
1980	13.66	5.51		0.07	0.76	0.85		0.02
1981	10.25	5.58		0.09	0.35	0.79		0.01
1982	11.33	5.59		0.07	0.71	0.83		0.02
1983	10.21	5.68	0.50	0.08	0.35	0.68		0.03
1984	13.29	5.49		0.07	1.00	0.64		
1985	9.97	5.94		0.13	0.65	0.60		0.01
1986	10.42	6.04		0.09	0.32	0.61		0.03
1987	7.87	6.08		0.10	0.65	0.64		0.03
1988	10.84	6.03	0.51	0.09	0.29	0.57		0.03
1989	8.80	6.21	0.50	0.10	0.55	0.58	0.54	0.01
1990	8.40	6.15	0.54	0.12		0.68		0.05
1991	8.81	6.33		0.08	0.30	0.70		0.01
1992	7.71	6.60		0.16		0.64		0.02
1993	8.21	6.56		0.09	0.59	0.66		0.03
1994	5.28	6.33		0.08		0.69		0.03
1995	7.54	6.38		0.08	0.54	0.61		0.04
1996	5.02	6.71		0.04		0.76		0.01
1997	6.69	6.84	0.58	0.10	0.51	0.79	0.57	0.05
1998	4.73	6.56		0.08	0.27	0.75		0.03
1999	7.67	6.70		0.07	1.35	0.80		0.04
2000	7.29	6.68		0.08	0.52	0.77		0.04
2001	7.07	6.80		0.05		0.82		0.01
2002	6.21	6.46		0.08	0.50	0.82		0.03
2003	4.18	6.61		0.03	0.25	0.83		0.02
2004	6.76	6.29		0.09	1.45	0.88		0.03
2005	3.62	6.01		0.04	0.71	0.83		0.04
2006	4.23	5.81	0.55	0.06	0.21	0.74		0.02
2007	4.23	5.90		0.05		0.83		0.02
2008	5.78	5.66		0.03	2.34	0.82	0.51	0.03
2009	5.17	5.15		0.05	0.61	0.78		0.04
2010	3.41	4.95		0.09	0.19	0.78		0.03
2011	3.47	4.87		0.07	1.17	0.76		0.02
2012	3.98	4.44		0.08	0.63	0.77	0.47	0.04

# 食道がん

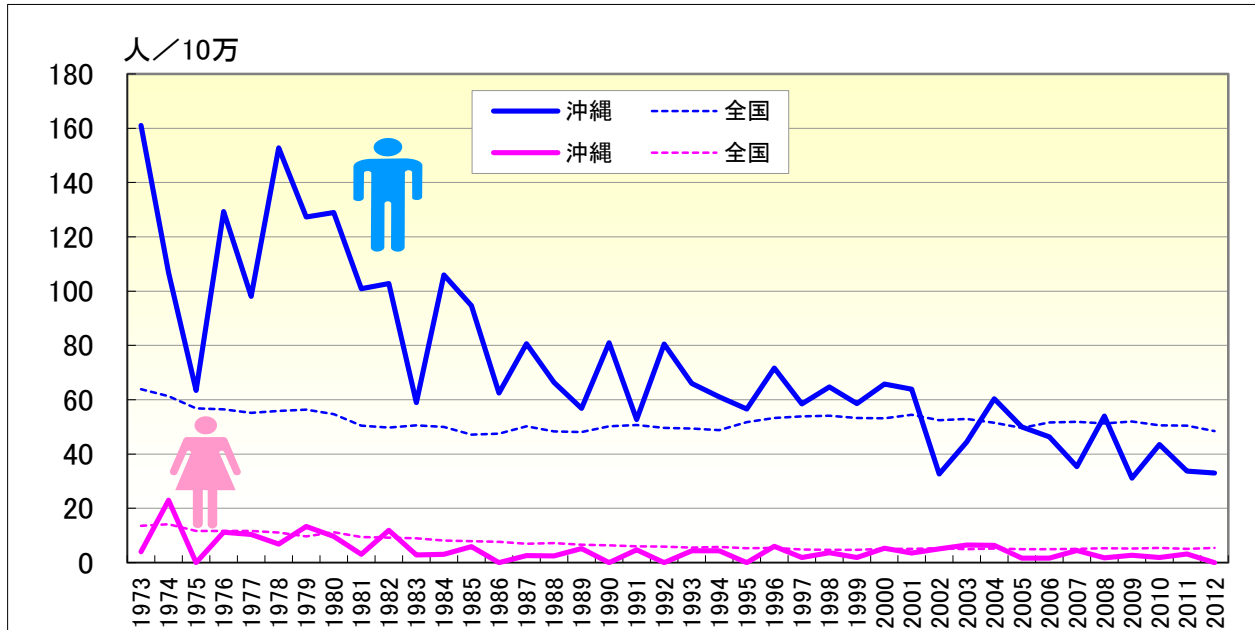
● 年齢調整死亡率（40-64歳）の年次推移（沖縄、全国：1973-2012）



	男性				女性			
	20-64年齢調整死亡率		40-64年齢調整死亡率		20-64年齢調整死亡率		40-64年齢調整死亡率	
	沖縄	全国	沖縄	全国	沖縄	全国	沖縄	全国
1973	14.30	5.68	28.00	10.98	1.88	1.29	3.67	2.44
1974	10.98	5.76	21.51	11.16	0.87	1.15	1.70	2.18
1975	13.00	5.55	25.45	10.78	1.19	1.09	1.65	2.10
1976	12.78	5.60	25.03	10.83	0.42	0.97	0.83	1.85
1977	11.68	5.42	22.88	10.52	1.24	0.87	2.43	1.67
1978	12.90	5.24	24.55	10.13	1.60	0.85	3.13	1.61
1979	15.28	5.41	29.19	10.49	1.17	0.78	2.29	1.49
1980	13.66	5.51	26.75	10.73	0.76	0.85	1.49	1.65
1981	10.25	5.58	20.06	10.84	0.35	0.79	0.69	1.53
1982	11.33	5.59	22.18	10.88	0.71	0.83	1.40	1.61
1983	10.21	5.68	19.52	11.04	0.35	0.68	0.68	1.31
1984	13.29	5.49	26.03	10.68	1.00	0.64	1.97	1.25
1985	9.97	5.94	19.52	11.50	0.65	0.60	1.27	1.16
1986	10.42	6.04	20.41	11.74	0.32	0.61	0.62	1.17
1987	7.87	6.08	15.41	11.81	0.65	0.64	1.28	1.22
1988	10.84	6.03	20.74	11.72	0.29	0.57	0.57	1.09
1989	8.80	6.21	16.74	12.06	0.55	0.58	0.56	1.13
1990	8.40	6.15	15.94	11.92		0.68		1.28
1991	8.81	6.33	17.25	12.32	0.30	0.70	0.59	1.36
1992	7.71	6.60	15.10	12.77		0.64		1.24
1993	8.21	6.56	16.07	12.75	0.59	0.66	1.16	1.27
1994	5.28	6.33	10.34	12.31		0.69		1.31
1995	7.54	6.38	14.76	12.42	0.54	0.61	1.07	1.15
1996	5.02	6.71	9.83	13.09		0.76		1.47
1997	6.69	6.84	12.54	13.29	0.51	0.79	0.45	1.49
1998	4.73	6.56	9.26	12.77	0.27	0.75	0.54	1.43
1999	7.67	6.70	15.01	13.06	1.35	0.80	2.64	1.53
2000	7.29	6.68	14.27	13.01	0.52	0.77	1.01	1.47
2001	7.07	6.80	13.85	13.27		0.82		1.59
2002	6.21	6.46	12.15	12.57	0.50	0.82	0.97	1.58
2003	4.18	6.61	8.19	12.91	0.25	0.83	0.48	1.59
2004	6.76	6.29	13.24	12.23	1.45	0.88	2.83	1.70
2005	3.62	6.01	7.09	11.73	0.71	0.83	1.40	1.59
2006	4.23	5.81	7.76	11.32	0.21	0.74	0.42	1.42
2007	4.23	5.90	8.28	11.50		0.83		1.60
2008	5.78	5.66	11.31	11.06	2.34	0.82	4.09	1.56
2009	5.17	5.15	10.13	10.05	0.61	0.78	1.20	1.49
2010	3.41	4.95	6.67	9.60	0.19	0.78	0.37	1.51
2011	3.47	4.87	6.80	9.46	1.17	0.76	2.30	1.47
2012	3.98	4.44	7.79	8.61	0.63	0.77	0.79	1.48

# 食道がん

● 年齢調整死亡率（65-74歳）の年次推移（沖縄、全国：1973-2012）

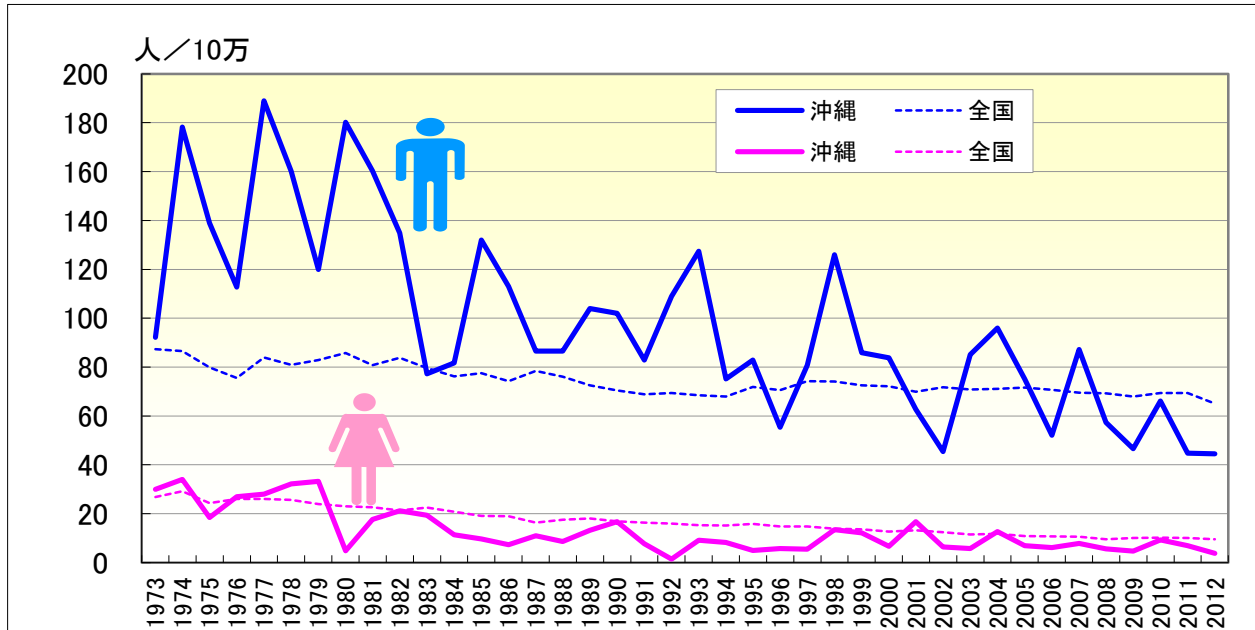


	男性				女性			
	65-年齢調整死亡率		65-74年齢調整死亡率		65-年齢調整死亡率		65-74年齢調整死亡率	
	沖縄	全国	沖縄	全国	沖縄	全国	沖縄	全国
1973	135.77	72.47	161.03	63.85	13.60	18.46	4.08	13.61
1974	132.98	70.54	106.75	61.28	27.03	19.67	22.98	14.16
1975	91.13	65.28	63.39	56.86	6.75	16.35		11.73
1976	123.24	63.44	129.36	56.45	17.01	16.94	11.25	11.65
1977	131.46	65.73	98.12	55.18	16.87	16.97	10.44	11.69
1978	155.43	65.05	152.72	55.86	16.18	16.44	6.86	11.12
1979	124.59	66.12	127.28	56.39	20.68	14.94	13.37	9.74
1980	147.74	66.14	128.92	54.72	7.91	15.59	9.66	11.25
1981	122.66	61.61	100.88	50.47	8.39	14.29	3.05	9.48
1982	114.55	62.24	102.78	49.73	15.29	13.64	11.88	9.20
1983	65.69	61.23	59.01	50.58	8.95	13.96	2.89	9.00
1984	97.10	59.63	106.00	50.01	6.08	12.75	3.03	8.09
1985	108.37	58.26	94.69	47.11	7.29	12.05	5.90	7.96
1986	81.03	57.37	62.46	47.56	2.67	11.78		7.64
1987	82.78	60.54	80.60	50.21	5.65	10.40	2.59	6.98
1988	73.78	58.49	66.38	48.30	4.74	11.00	2.51	7.20
1989	74.12	57.04	56.83	48.08	8.17	10.81	5.21	6.58
1990	88.70	57.64	80.97	50.21	6.13	10.20		6.36
1991	63.77	57.32	52.67	50.66	5.81	9.82	4.73	6.03
1992	90.98	56.89	80.54	49.62	0.52	9.65		5.97
1993	88.52	56.41	65.99	49.38	6.13	9.16	4.41	5.56
1994	66.28	55.87	61.13	48.85	5.76	9.25	4.34	5.83
1995	66.29	59.16	56.64	51.76	1.80	9.22		5.38
1996	65.69	59.64	71.66	53.28	5.93	8.85	6.02	5.43
1997	66.70	61.37	58.50	53.93	3.22	8.49	1.87	4.87
1998	87.17	61.42	64.68	54.10	7.30	8.12	3.72	4.76
1999	68.61	60.35	58.61	53.27	5.67	8.01	1.87	4.75
2000	72.38	60.09	65.74	53.13	5.80	7.91	5.32	5.13
2001	63.45	60.15	63.86	54.50	8.40	8.07	3.58	5.10
2002	37.32	59.55	32.66	52.49	5.58	7.91	5.10	5.32
2003	59.33	59.53	44.41	52.97	6.22	7.36	6.54	4.95
2004	73.44	58.67	60.34	51.48	8.71	7.64	6.40	5.21
2005	59.23	57.66	49.98	49.59	3.61	7.18	1.67	5.02
2006	48.47	58.61	46.37	51.61	3.32	7.05	1.70	4.94
2007	54.40	58.35	35.36	51.87	5.74	7.14	4.56	5.11
2008	55.27	57.92	54.05	51.35	3.17	6.91	1.78	5.37
2009	36.79	57.82	31.12	51.97	3.44	6.98	2.71	5.21
2010	51.83	57.43	43.51	50.53	4.58	7.17	1.87	5.44
2011	37.76	57.43	33.68	50.49	4.55	6.90	3.22	5.09
2012	37.27	54.55	33.08	48.46	1.37	7.00		5.50



# 食道がん

● 年齢調整死亡率（75歳以上）の年次推移（沖縄、全国：1973-2012）

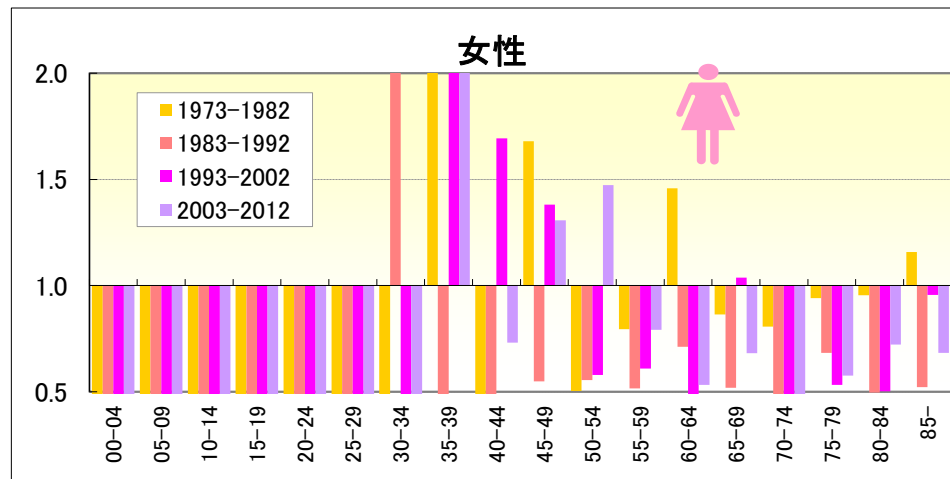
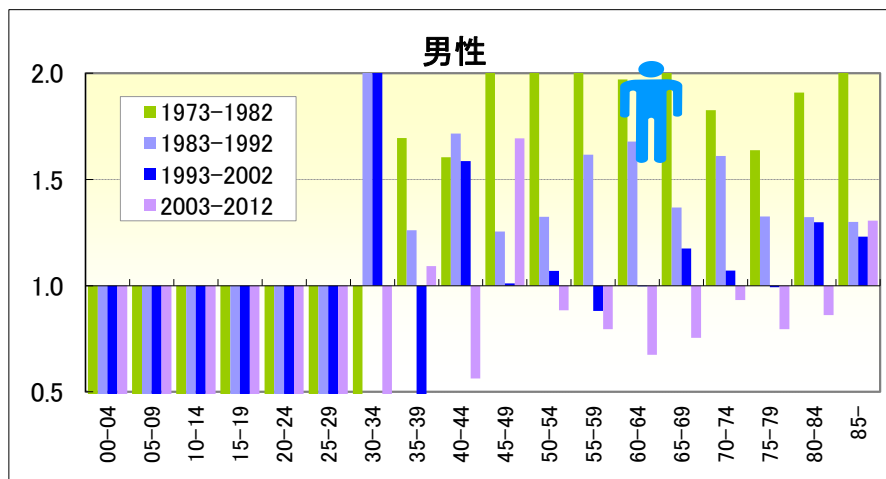


	男性				女性			
	65-年齢調整死亡率		75-年齢調整死亡率		65-年齢調整死亡率		75-年齢調整死亡率	
	沖縄	全国	沖縄	全国	沖縄	全国	沖縄	全国
1973	135.77	72.47	92.21	87.34	13.60	18.46	30.01	26.84
1974	132.98	70.54	178.22	86.51	27.03	19.67	34.02	29.16
1975	91.13	65.28	138.98	79.81	6.75	16.35	18.39	24.31
1976	123.24	63.44	112.70	75.50	17.01	16.94	26.94	26.05
1977	131.46	65.73	188.95	83.92	16.87	16.97	27.96	26.07
1978	155.43	65.05	160.09	80.91	16.18	16.44	32.25	25.61
1979	124.59	66.12	119.94	82.88	20.68	14.94	33.29	23.92
1980	147.74	66.14	180.19	85.83	7.91	15.59	4.88	23.08
1981	122.66	61.61	160.22	80.82	8.39	14.29	17.60	22.59
1982	114.55	62.24	134.85	83.82	15.29	13.64	21.18	21.29
1983	65.69	61.23	77.22	79.58	8.95	13.96	19.39	22.51
1984	97.10	59.63	81.73	76.21	6.08	12.75	11.34	20.79
1985	108.37	58.26	131.95	77.50	7.29	12.05	9.70	19.11
1986	81.03	57.37	113.06	74.30	2.67	11.78	7.27	18.93
1987	82.78	60.54	86.56	78.37	5.65	10.40	10.94	16.29
1988	73.78	58.49	86.56	76.05	4.74	11.00	8.57	17.55
1989	74.12	57.04	103.92	72.48	8.17	10.81	13.27	18.12
1990	88.70	57.64	102.05	70.45	6.13	10.20	16.70	16.82
1991	63.77	57.32	82.91	68.82	5.81	9.82	7.68	16.35
1992	90.98	56.89	108.98	69.42	0.52	9.65	1.42	16.00
1993	88.52	56.41	127.37	68.52	6.13	9.16	9.11	15.37
1994	66.28	55.87	75.16	67.97	5.76	9.25	8.21	15.14
1995	66.29	59.16	82.92	71.94	1.80	9.22	4.90	15.84
1996	65.69	59.64	55.40	70.61	5.93	8.85	5.79	14.75
1997	66.70	61.37	80.83	74.20	3.22	8.49	5.54	14.75
1998	87.17	61.42	125.95	74.04	7.30	8.12	13.46	13.90
1999	68.61	60.35	85.85	72.56	5.67	8.01	12.22	13.62
2000	72.38	60.09	83.84	72.09	5.80	7.91	6.61	12.70
2001	63.45	60.15	62.74	69.91	8.40	8.07	16.70	13.19
2002	37.32	59.55	45.36	71.71	5.58	7.91	6.41	12.39
2003	59.33	59.53	85.08	70.83	6.22	7.36	5.69	11.52
2004	73.44	58.67	96.02	71.06	8.71	7.64	12.70	11.82
2005	59.23	57.66	75.18	71.56	3.61	7.18	6.96	10.91
2006	48.47	58.61	52.09	70.70	3.32	7.05	6.11	10.69
2007	54.40	58.35	87.25	69.51	5.74	7.14	7.79	10.65
2008	55.27	57.92	57.37	69.26	3.17	6.91	5.55	9.55
2009	36.79	57.82	46.56	67.90	3.44	6.98	4.70	10.03
2010	51.83	57.43	66.18	69.35	4.58	7.17	9.26	10.15
2011	37.76	57.43	44.79	69.39	4.55	6.90	6.86	10.02
2012	37.27	54.55	44.51	65.06	1.37	7.00	3.73	9.59



# 食道がん

● 期間（10年）別にみた年齢階級別死亡率比の推移（沖縄／全国：1973-2012）

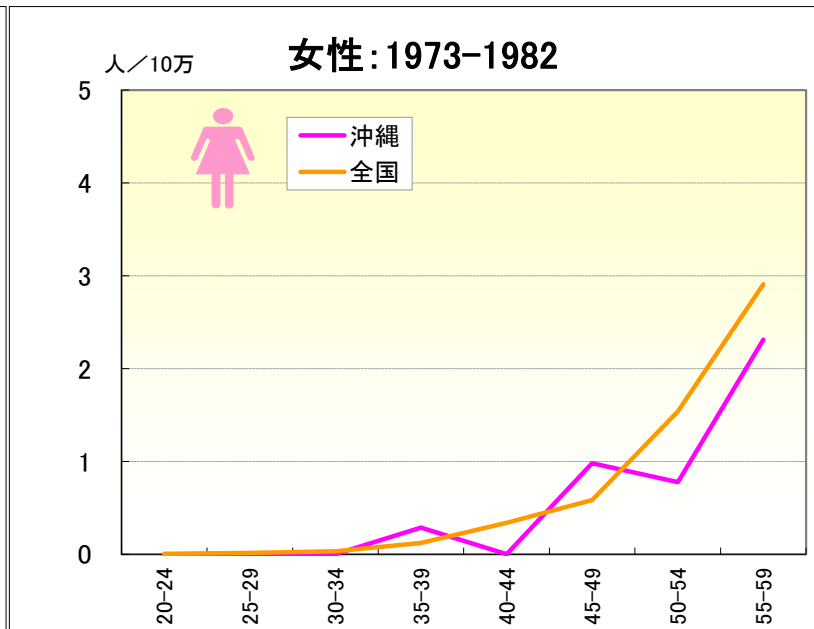
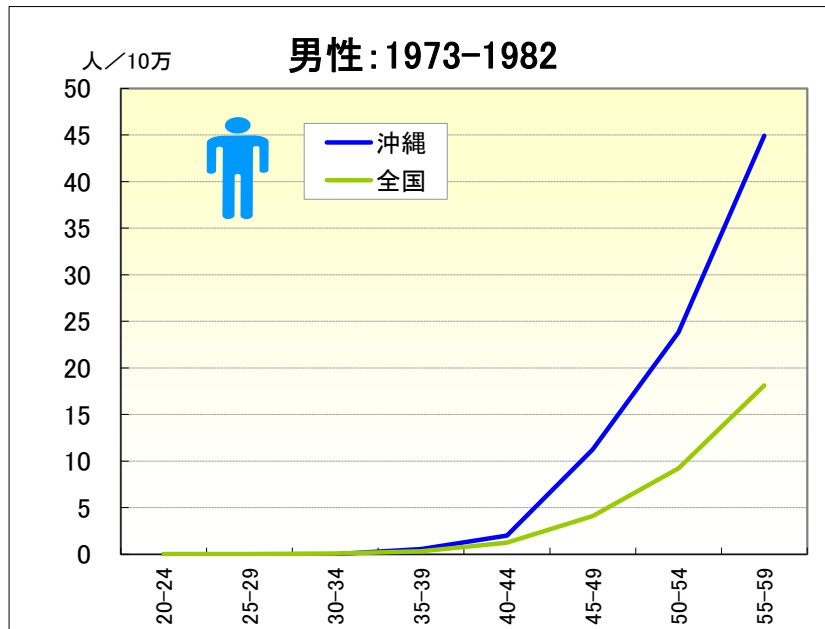


● 年齢階級別、性別\*期間別死亡率比（沖縄：1973-2012年）

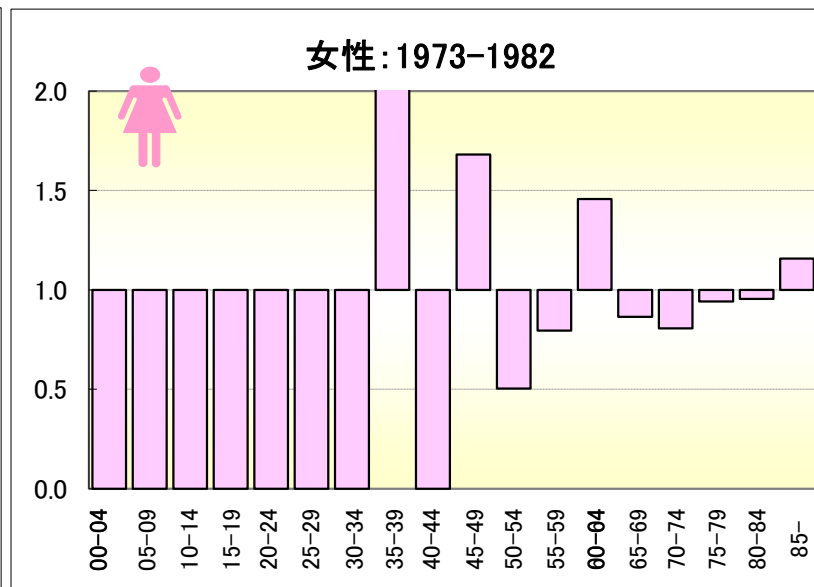
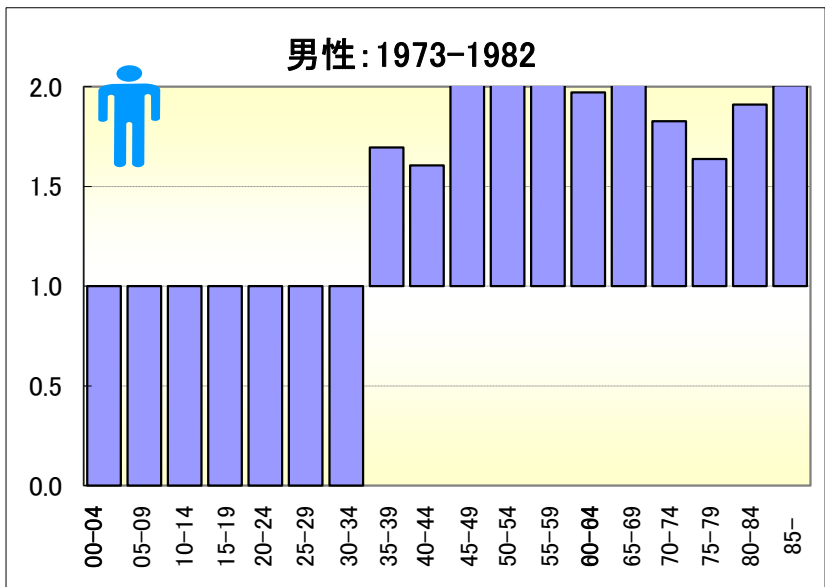
		総数	00-04	05-09	10-14	15-19	20-24	25-29	30-34	35-39	40-44	45-49	50-54	55-59	60-64	65-69	70-74	75-79	80-84	85-			
男	1973-1977	1.48				0.00	0.00	0.00	0.00	0.00	1.39	1.91	2.34	2.45	2.24	2.08	1.73	1.78	1.51	2.06			
	1978-1982	1.66							0.00	3.68	1.82	3.39	2.73	2.50	1.72	2.67	1.92	1.51	2.25	1.97			
	1973-1982	1.58	#DIV/0!	#DIV/0!	#DIV/0!	0.00	0.00	0.00	0.00	1.69	1.61	2.75	2.59	2.48	1.97	2.38	1.83	1.64	1.91	2.01			
	1983-1987	1.20							7.95	0.00	2.12	1.66	1.45	1.87	1.82	1.69	1.59	1.28	1.20	1.39			
	1988-1992	1.07		0.00						0.00	0.00	8.31	2.14	1.39	0.89	1.21	1.42	1.58	1.11	1.63	1.37	1.42	1.22
	1983-1992	1.13	#DIV/0!	0.00	#DIV/0!	#DIV/0!				0.00	0.00	8.13	1.26	1.72	1.26	1.32	1.62	1.68	1.37	1.61	1.33	1.32	1.30
	1993-1997	0.87								0.00	0.00	7.62	0.00	2.33	0.78	1.27	0.70	1.03	1.20	1.24	0.90	1.62	1.14
	1998-2002	0.82					0.00	0.00	0.00	0.00	0.00	0.70	1.22	0.91	1.05	0.97	1.16	0.95	1.06	1.03	1.30		
	1993-2002	0.84	#DIV/0!	#DIV/0!	#DIV/0!	0.00	0.00	0.00	0.00	3.54	0.00	1.59	1.01	1.07	0.88	1.00	1.18	1.07	0.99	1.30	1.23		
	2003-2007	0.72								0.00	0.00	0.00	2.47	0.51	1.70	0.98	0.63	0.60	0.71	1.13	0.95	1.18	1.46
2008-2012	0.63					0.00	0.00	0.00	0.00	0.00	0.63	1.65	0.77	0.98	0.75	0.80	0.75	0.68	0.63	1.18			
2003-2012	0.68	#DIV/0!	#DIV/0!	#DIV/0!	0.00	0.00	0.00	0.00	0.00	1.09	0.56	1.69	0.88	0.80	0.67	0.75	0.93	0.79	0.86	1.31			
女	1973-1977	0.91								0.00	0.00	0.00	3.18	0.00	2.02	0.53	0.88	1.19	1.10	0.52	1.24	1.08	0.46
	1978-1982	0.97				0.00				0.00	0.00	0.00	0.00	0.00	1.26	0.48	0.70	1.77	0.60	1.11	0.65	0.84	1.73
	1973-1982	0.94	#DIV/0!	#DIV/0!	#DIV/0!	0.00	0.00	0.00	0.00	2.36	0.00	1.68	0.50	0.80	1.46	0.86	0.81	0.94	0.96	0.96	1.16		
	1983-1987	0.54								0.00	0.00	1.15	0.57	0.83	1.18	0.50	0.25	0.72	0.61	0.37			
	1988-1992	0.45								0.00	0.00	20.88	0.00	0.00	0.54	0.29	0.24	0.54	0.26	0.64	0.39	0.64	
	1983-1992	0.49	#DIV/0!	#DIV/0!	#DIV/0!	#DIV/0!				0.00	0.00	22.10	0.00	0.00	0.55	0.56	0.52	0.71	0.52	0.26	0.68	0.50	0.52
	1993-1997	0.49								0.00	0.00	0.00	4.38	1.96	1.55	0.00	0.26	0.20	0.84	0.42	0.10	0.46	0.90
	1998-2002	0.68									0.00	0.00	0.00	1.46	1.23	1.02	0.93	0.00	1.22	0.39	0.97	0.55	1.00
	1993-2002	0.59	#DIV/0!	#DIV/0!	#DIV/0!	#DIV/0!	0.00	0.00	0.00	0.00	2.51	1.69	1.38	0.58	0.61	0.09	1.04	0.40	0.53	0.50	0.96		
	2003-2007	0.58									0.00	0.00	0.00	1.36	1.25	0.79	0.78	0.16	0.95	0.69	0.66	0.85	0.61
2008-2012	0.58									0.00	0.00	0.00	9.83	0.00	1.36	2.18	0.80	0.86	0.41	0.31	0.50	0.61	0.75
2003-2012	0.58	#DIV/0!	#DIV/0!	#DIV/0!	#DIV/0!	0.00	0.00	0.00	0.00	5.15	0.73	1.31	1.47	0.79	0.53	0.68	0.49	0.58	0.72	0.68			

# 食道がん

● 期間別にみた年齢階級別死亡率（沖縄、全国：1973-1982）

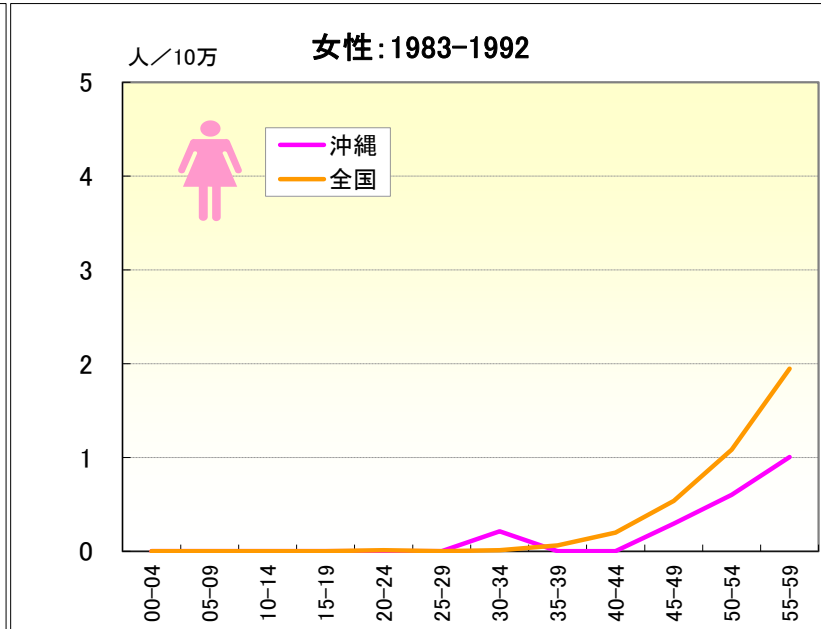
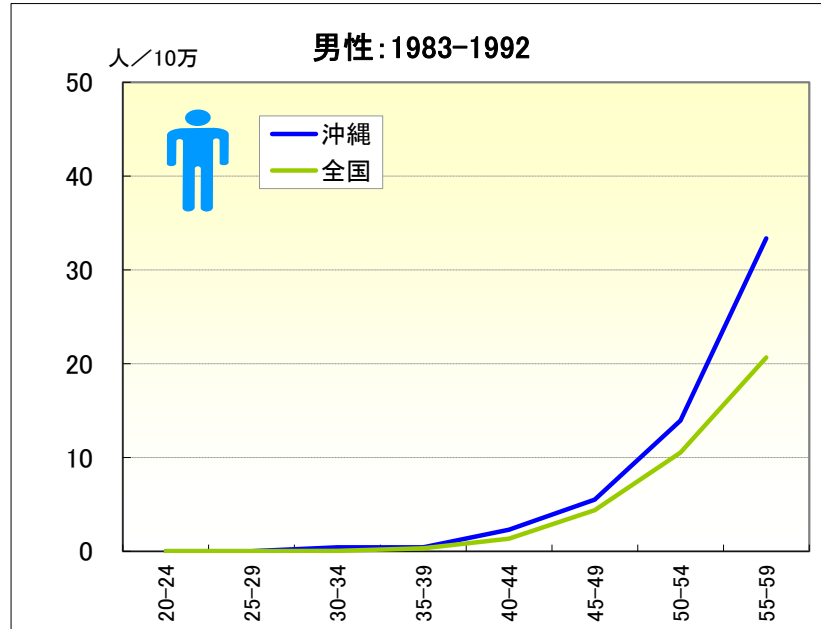


● 期間別にみた年齢階級別死亡率比（沖縄／全国：1973-1982）

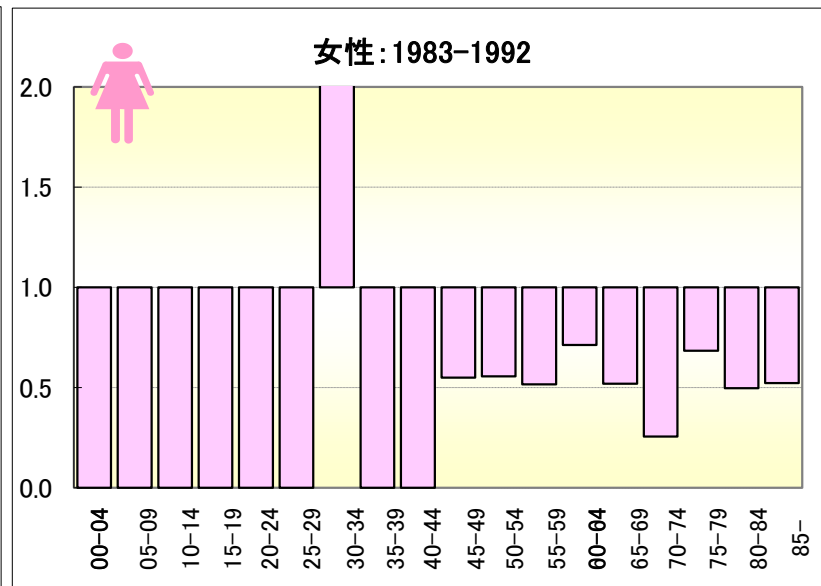
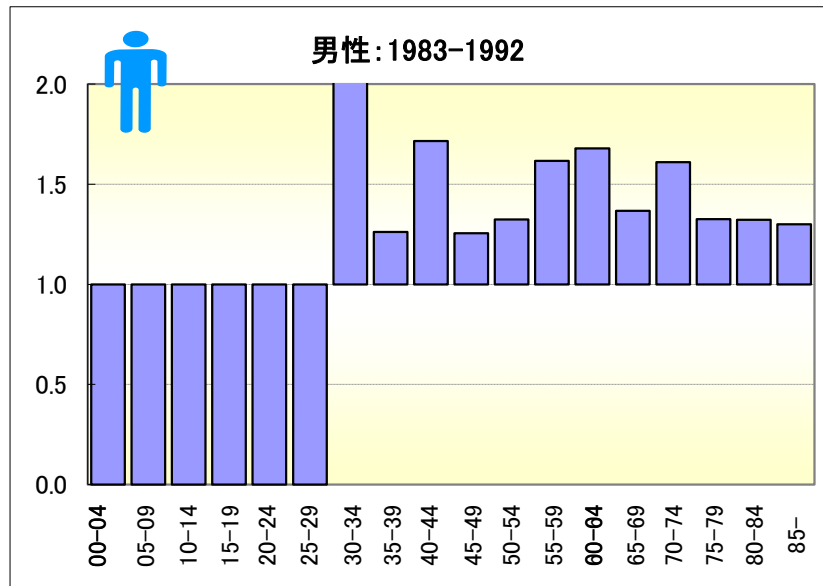


# 食道がん

● 期間別にみた年齢階級別死亡率（沖縄、全国：1983-1992）

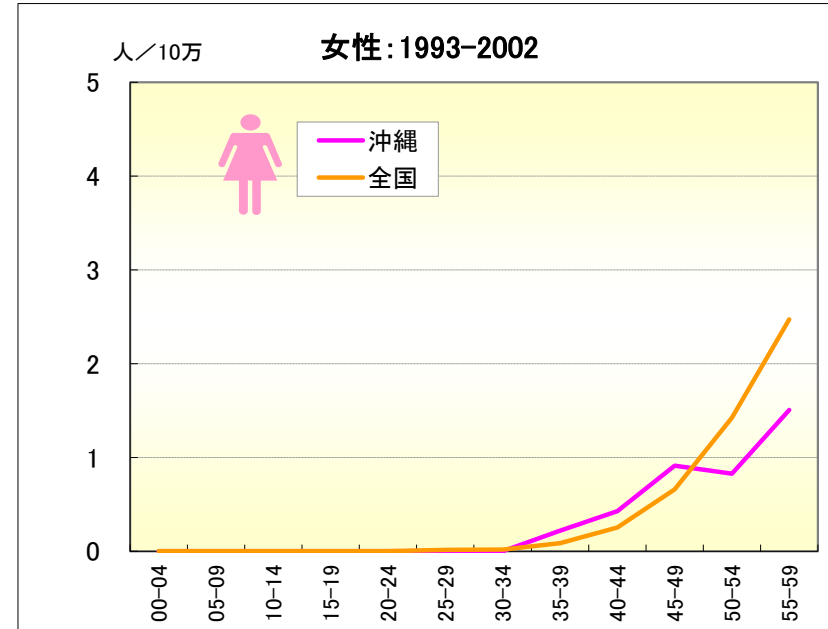
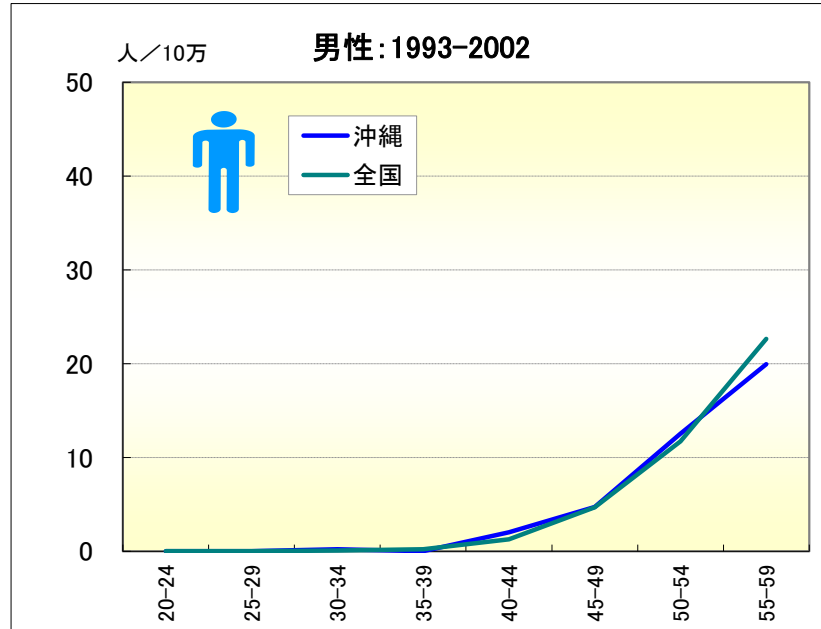


● 期間別にみた年齢階級別死亡率比（沖縄／全国：1983-1992）

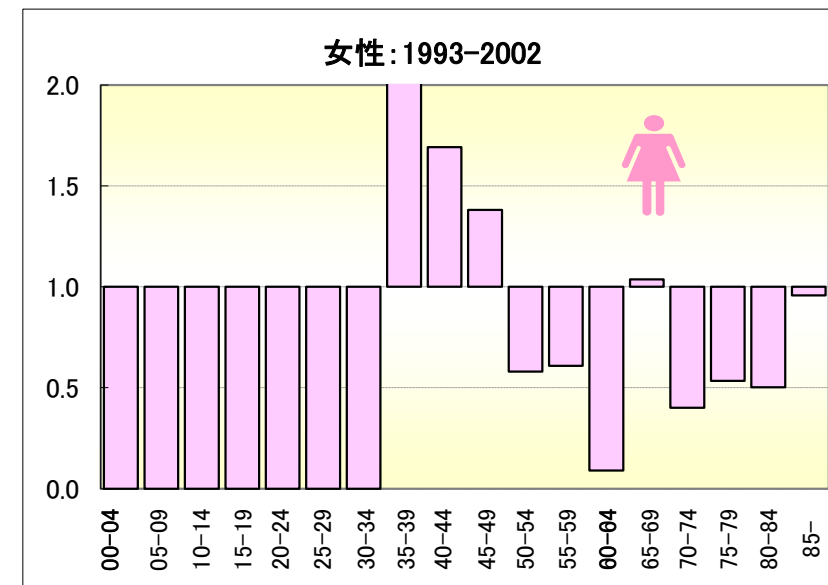
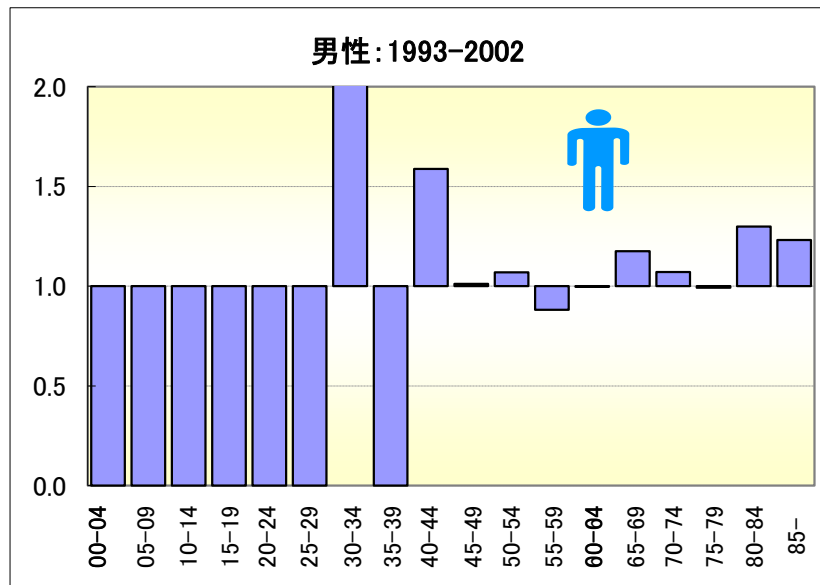


# 食道がん

● 期間別にみた年齢階級別死亡率（沖縄、全国：1993-2002）

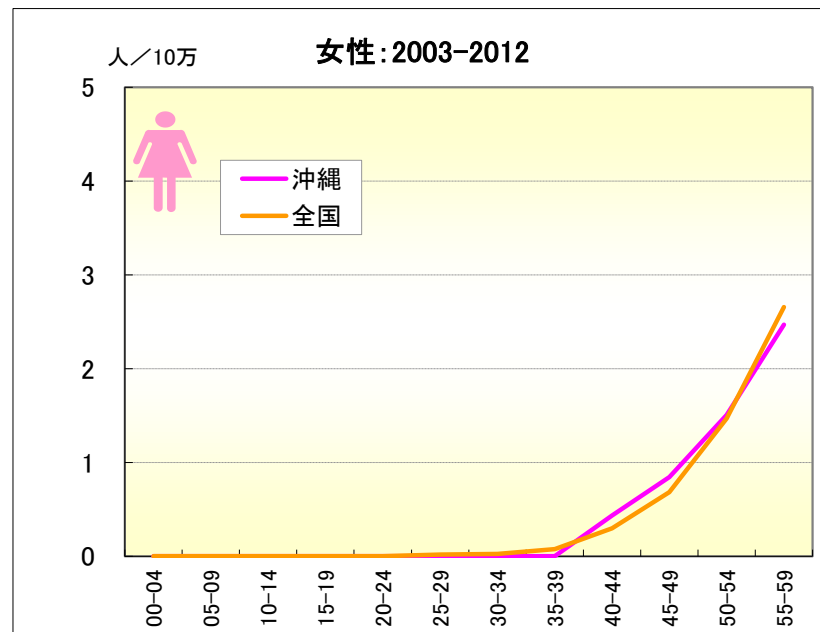
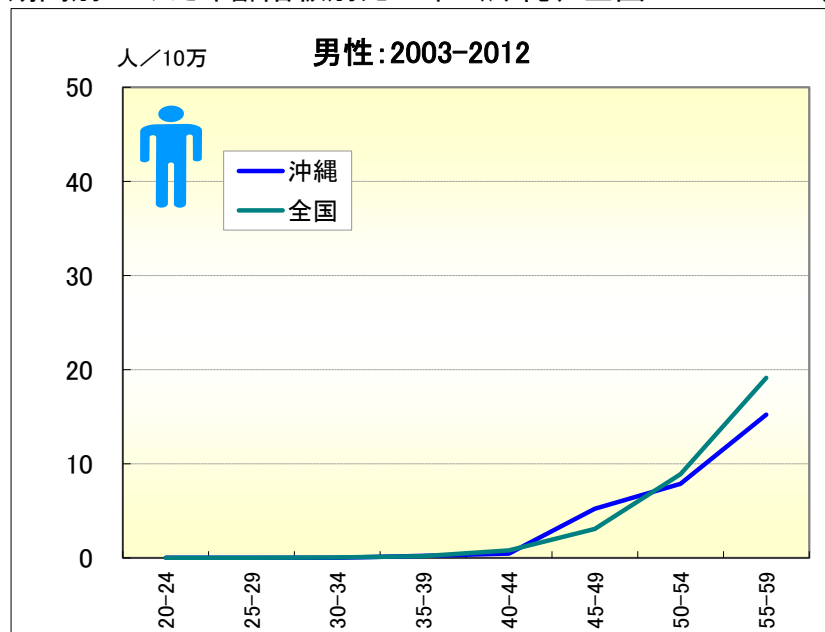


● 期間別にみた年齢階級別死亡率比（沖縄／全国：1993-2002）

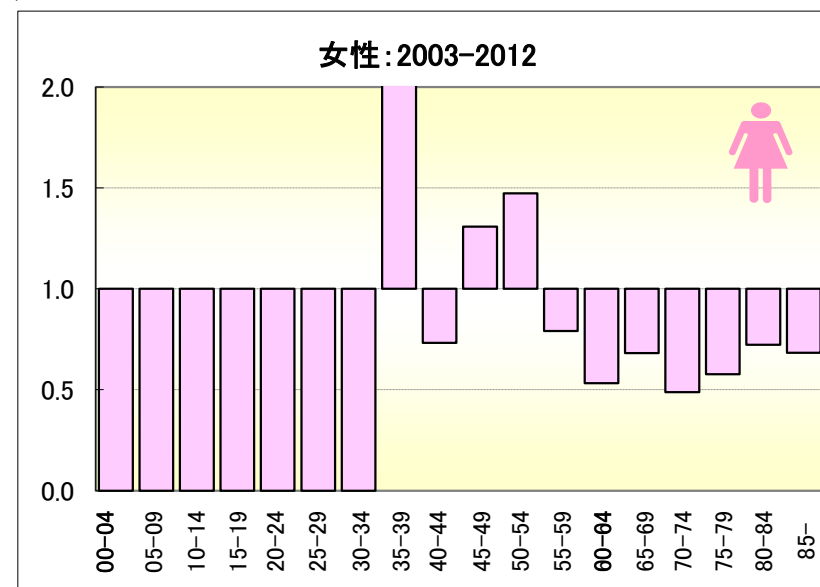
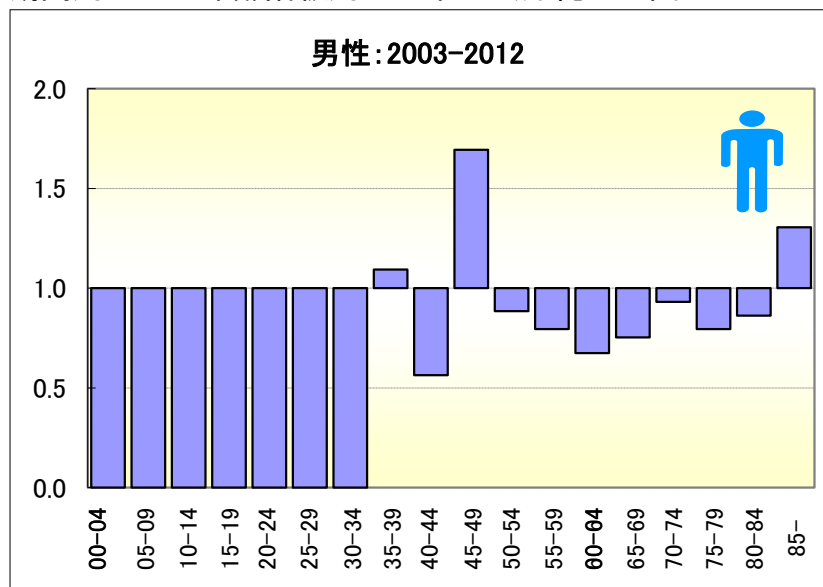


## 食道がん

● 期間別にみた年齢階級別死亡率（沖縄、全国：2003-2012）

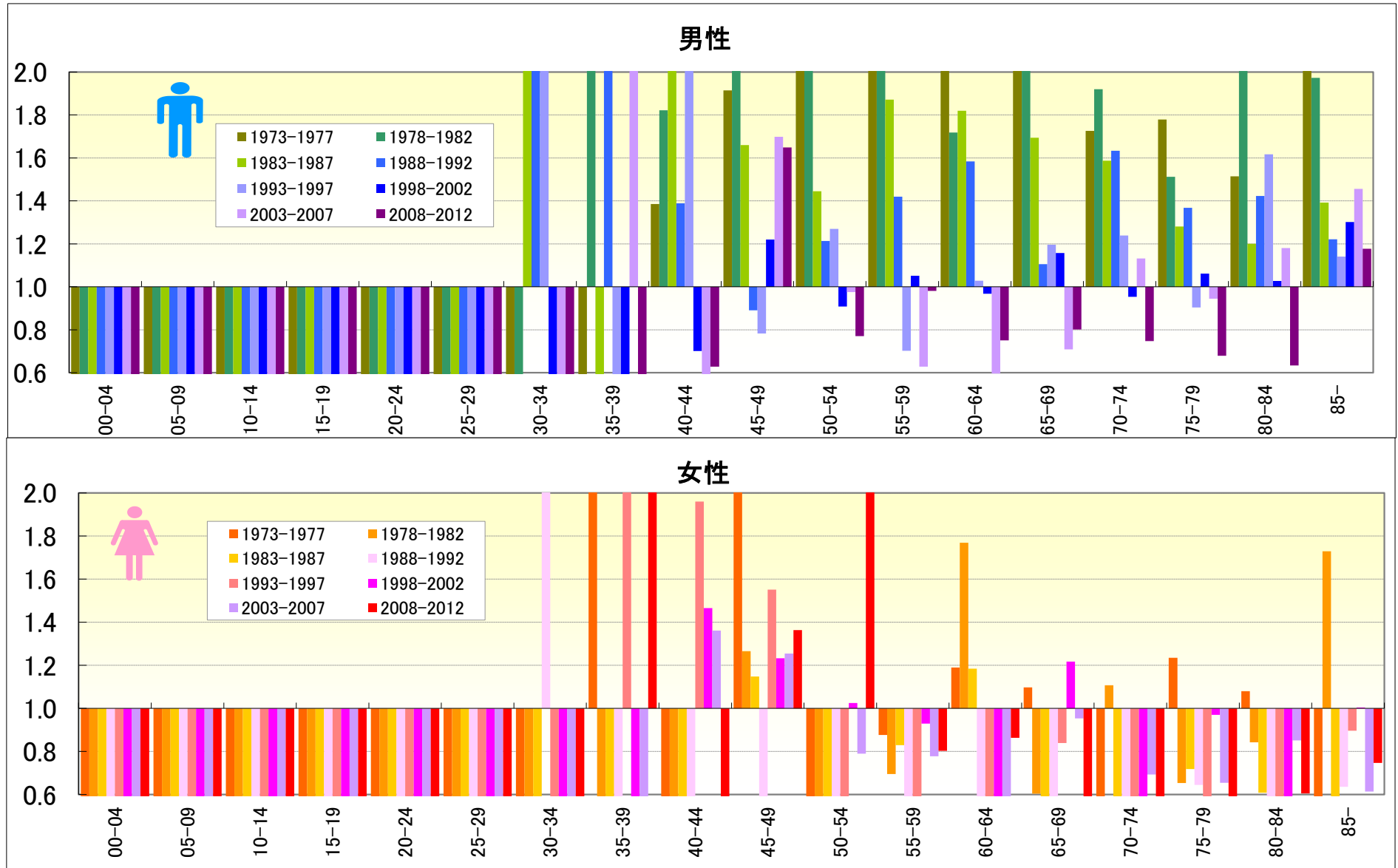


● 期間別にみた年齢階級別死亡率比（沖縄／全国：2003-2012）



# 食道がん

● 期間（5年）別にみた年齢階級別死亡率比の推移（沖縄／全国：1973-2012）

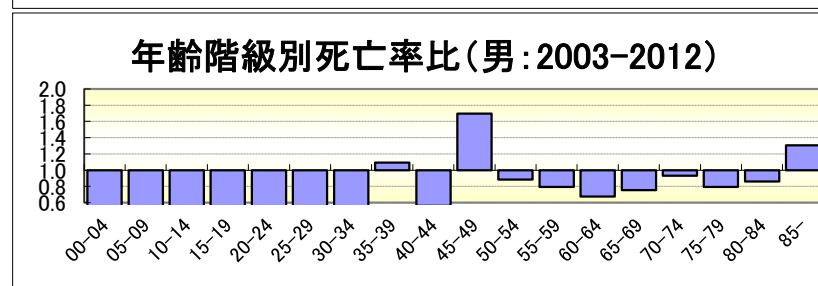
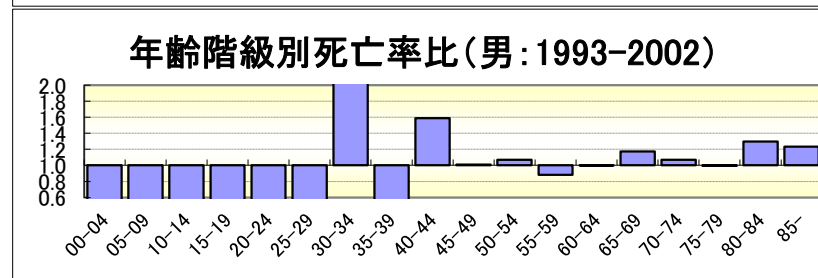
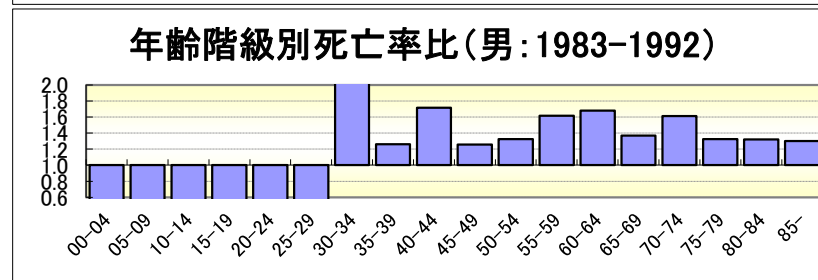
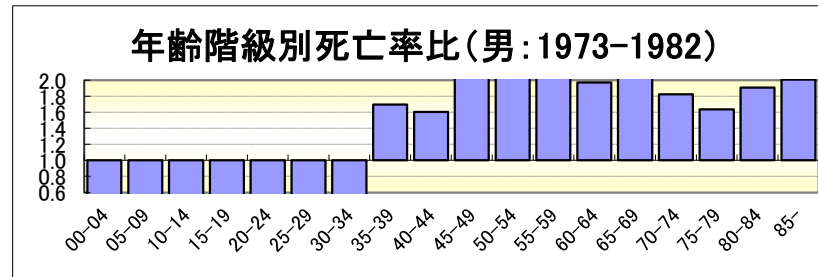
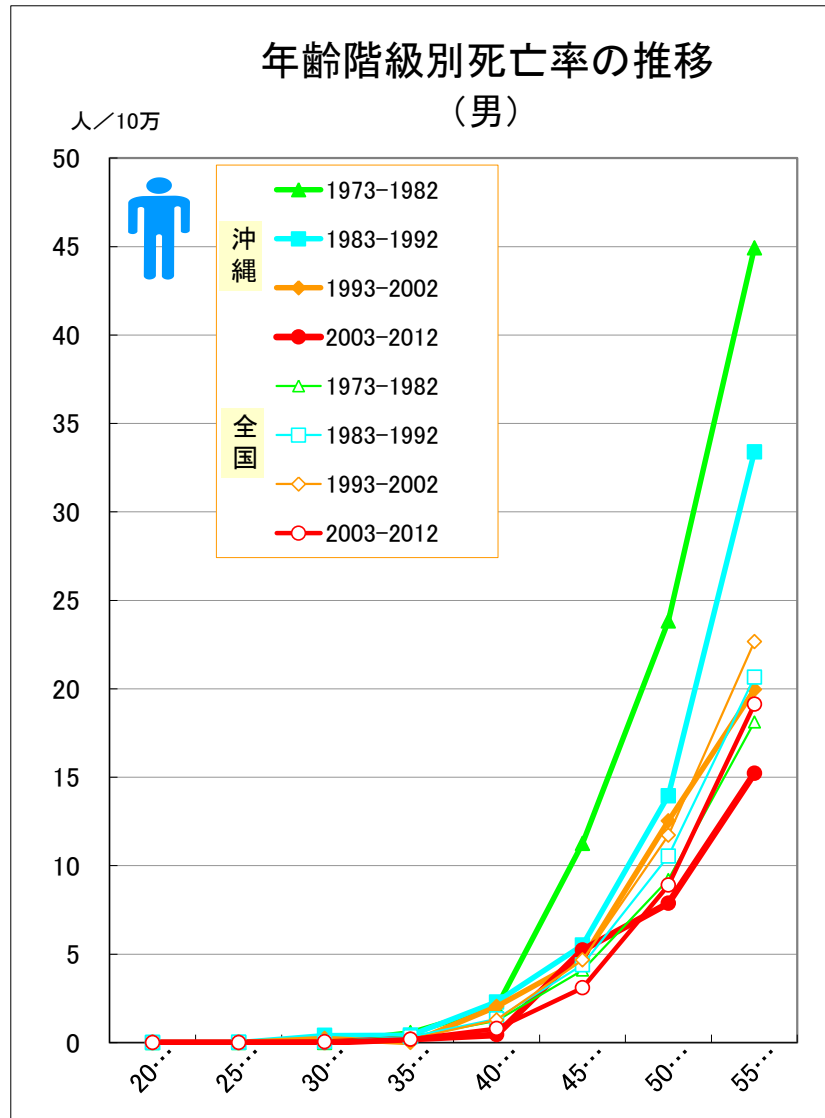






# 食道がん

● 期間（10年）別にみた年齢階級別死亡率および年齢階級別死亡率比の推移（沖縄・全国：男1973-2012）



# 食道がん

● 期間（10年）別にみた年齢階級別死亡率および年齢階級別死亡率比の推移（沖縄・全国：女1973-2012）

