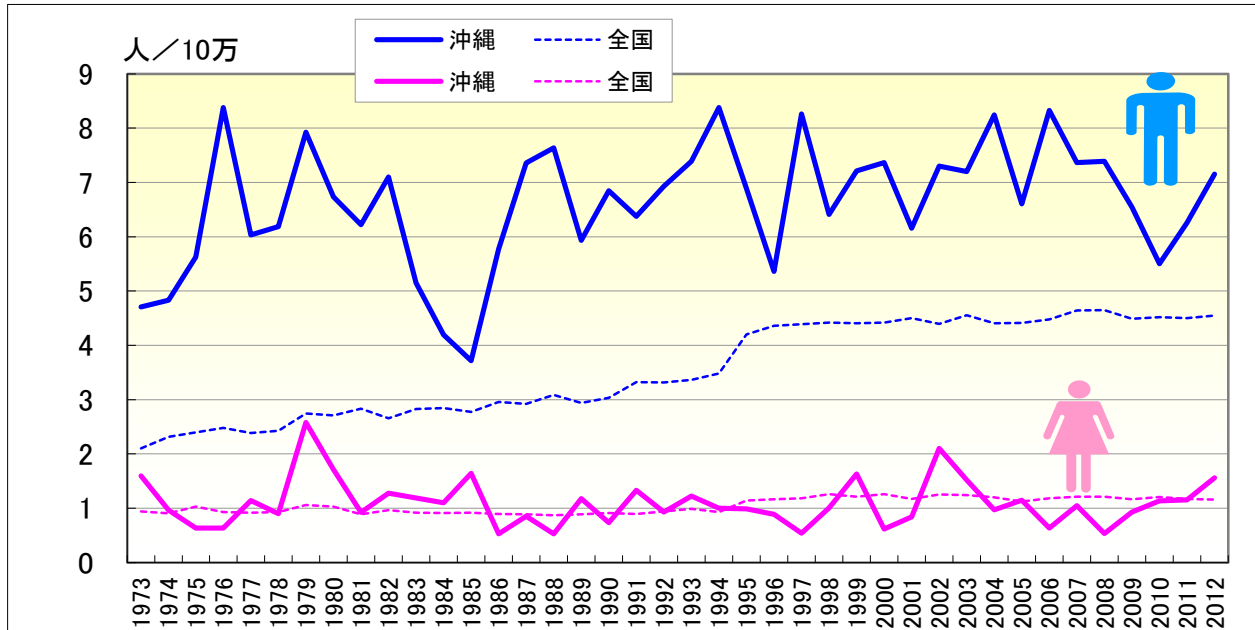


口腔・咽頭

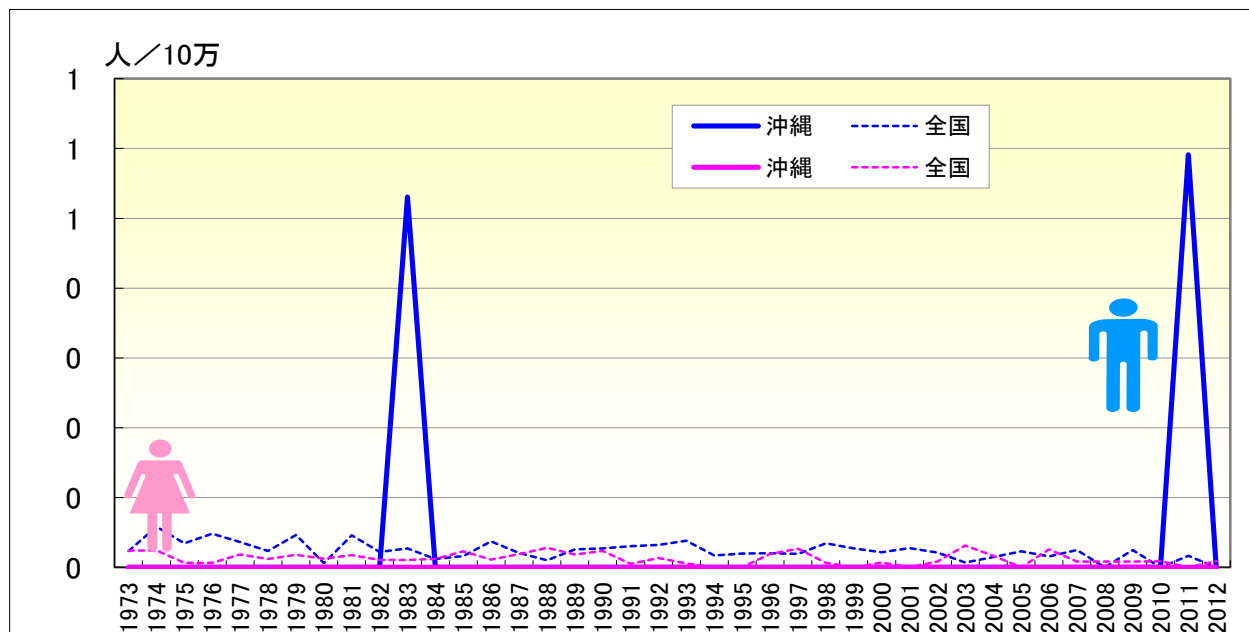
● 年齢調整死亡率の年次推移（沖縄、全国：1973-2012）



	男性				女性			
	粗死亡率		年齢調整死亡率		粗死亡率		年齢調整死亡率	
	沖縄	全国	沖縄	全国	沖縄	全国	沖縄	全国
1973	2.43	1.48	4.71	2.10	1.16	0.78	1.59	0.94
1974	2.60	1.63	4.83	2.32	0.77	0.76	0.96	0.90
1975	3.15	1.72	5.63	2.39	0.57	0.89	0.64	1.03
1976	4.48	1.83	8.38	2.48	0.56	0.82	0.63	0.93
1977	3.46	1.80	6.03	2.39	0.92	0.83	1.14	0.92
1978	3.60	1.87	6.18	2.43	0.91	0.86	0.90	0.93
1979	4.68	2.14	7.92	2.75	2.17	1.00	2.58	1.06
1980	4.26	2.16	6.74	2.71	1.61	1.00	1.72	1.03
1981	3.64	2.29	6.22	2.83	1.06	0.89	0.92	0.89
1982	4.67	2.21	7.10	2.66	1.04	0.99	1.28	0.97
1983	3.36	2.41	5.15	2.83	1.20	0.97	1.19	0.92
1984	2.79	2.47	4.19	2.85	1.02	0.98	1.10	0.91
1985	2.41	2.47	3.72	2.77	1.68	1.02	1.64	0.92
1986	4.11	2.71	5.77	2.96	0.50	1.03	0.53	0.89
1987	5.28	2.75	7.36	2.92	0.83	1.05	0.86	0.89
1988	5.76	2.98	7.63	3.08	0.82	1.06	0.53	0.87
1989	4.72	2.92	5.93	2.94	1.30	1.11	1.18	0.89
1990	5.37	3.10	6.85	3.03	1.13	1.19	0.74	0.91
1991	5.16	3.51	6.38	3.32	1.60	1.20	1.33	0.90
1992	5.94	3.58	6.93	3.32	1.27	1.31	0.93	0.94
1993	6.38	3.72	7.39	3.36	1.26	1.42	1.23	0.99
1994	7.63	3.96	8.38	3.48	1.56	1.36	1.00	0.93
1995	6.45	4.89	6.89	4.20	1.71	1.77	0.99	1.14
1996	4.80	5.20	5.36	4.36	1.23	1.84	0.89	1.16
1997	7.94	5.38	8.26	4.39	1.22	1.99	0.54	1.18
1998	6.46	5.56	6.41	4.42	1.52	2.13	1.01	1.26
1999	7.50	5.68	7.21	4.40	2.26	2.12	1.63	1.22
2000	7.92	5.87	7.37	4.42	1.05	2.27	0.62	1.26
2001	6.48	6.15	6.16	4.50	1.49	2.22	0.84	1.17
2002	8.43	6.18	7.30	4.40	2.81	2.38	2.10	1.25
2003	8.22	6.55	7.20	4.56	2.06	2.45	1.52	1.24
2004	9.53	6.55	8.24	4.41	1.61	2.38	0.97	1.20
2005	7.97	6.74	6.60	4.41	2.03	2.37	1.15	1.12
2006	10.48	7.00	8.33	4.48	1.73	2.64	0.64	1.18
2007	9.54	7.48	7.36	4.64	2.30	2.78	1.05	1.22
2008	9.65	7.69	7.39	4.65	1.57	2.88	0.53	1.22
2009	9.02	7.64	6.54	4.49	1.85	2.87	0.93	1.17
2010	7.80	7.86	5.50	4.52	2.41	3.03	1.14	1.21
2011	9.09	7.98	6.25	4.50	3.10	3.07	1.15	1.17
2012	10.80	8.42	7.15	4.55	3.23	3.10	1.56	1.16

口腔・咽頭

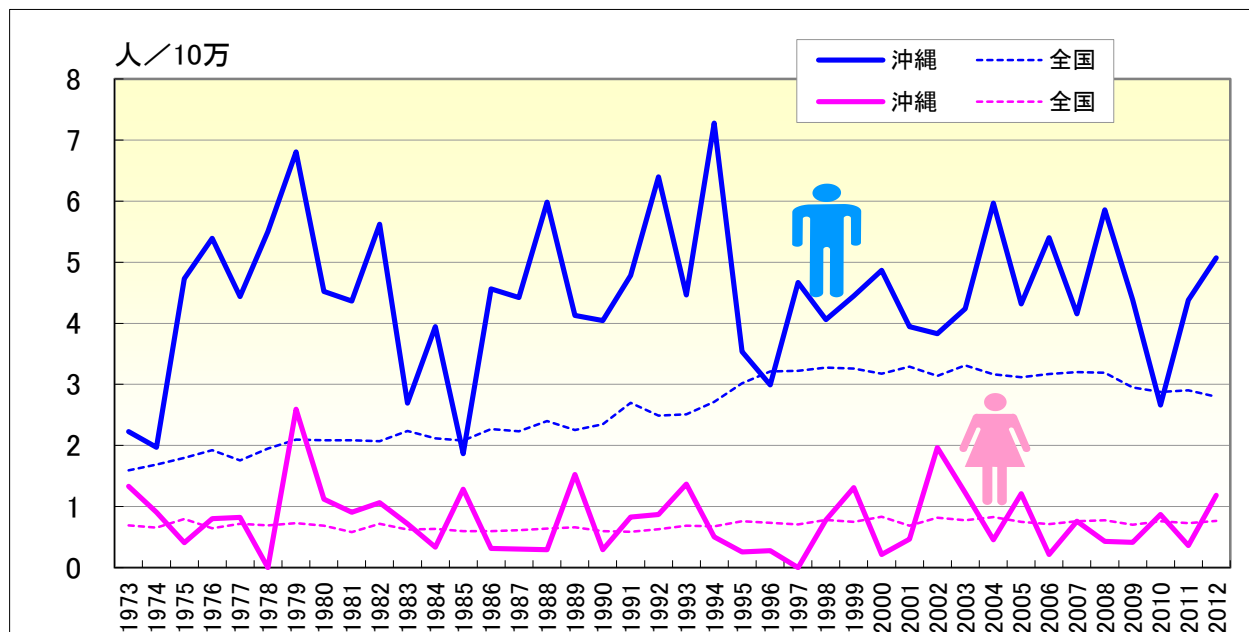
● 年齢調整死亡率（0-19歳）の年次推移（沖縄、全国：1973-2012）



	男性				女性			
	年齢調整死亡率		0-19年齢調整死亡率		年齢調整死亡率		0-19年齢調整死亡率	
	沖縄	全国	沖縄	全国	沖縄	全国	沖縄	全国
1973	4.71	2.10		0.02	1.59	0.94		0.02
1974	4.83	2.32		0.06	0.96	0.90		0.02
1975	5.63	2.39		0.03	0.64	1.03		0.01
1976	8.38	2.48		0.05	0.63	0.93		0.01
1977	6.03	2.39		0.04	1.14	0.92		0.02
1978	6.18	2.43		0.02	0.90	0.93		0.01
1979	7.92	2.75		0.05	2.58	1.06		0.02
1980	6.74	2.71		0.01	1.72	1.03		0.01
1981	6.22	2.83		0.05	0.92	0.89		0.02
1982	7.10	2.66		0.02	1.28	0.97		0.01
1983	5.15	2.83	0.53	0.03	1.19	0.92		0.01
1984	4.19	2.85		0.01	1.10	0.91		0.01
1985	3.72	2.77		0.02	1.64	0.92		0.02
1986	5.77	2.96		0.04	0.53	0.89		0.01
1987	7.36	2.92		0.02	0.86	0.89		0.02
1988	7.63	3.08		0.01	0.53	0.87		0.03
1989	5.93	2.94		0.03	1.18	0.89		0.02
1990	6.85	3.03		0.03	0.74	0.91		0.02
1991	6.38	3.32		0.03	1.33	0.90		0.01
1992	6.93	3.32		0.03	0.93	0.94		0.01
1993	7.39	3.36		0.04	1.23	0.99		0.01
1994	8.38	3.48		0.02	1.00	0.93		
1995	6.89	4.20		0.02	0.99	1.14		
1996	5.36	4.36		0.02	0.89	1.16		0.02
1997	8.26	4.39		0.02	0.54	1.18		0.03
1998	6.41	4.42		0.03	1.01	1.26		0.01
1999	7.21	4.40		0.03	1.63	1.22		
2000	7.37	4.42		0.02	0.62	1.26		0.01
2001	6.16	4.50		0.03	0.84	1.17		
2002	7.30	4.40		0.02	2.10	1.25		0.01
2003	7.20	4.56		0.01	1.52	1.24		0.03
2004	8.24	4.41		0.01	0.97	1.20		0.02
2005	6.60	4.41		0.02	1.15	1.12		
2006	8.33	4.48		0.02	0.64	1.18		0.03
2007	7.36	4.64		0.02	1.05	1.22		0.01
2008	7.39	4.65			0.53	1.22		0.01
2009	6.54	4.49		0.03	0.93	1.17		0.01
2010	5.50	4.52			1.14	1.21		0.01
2011	6.25	4.50	0.59	0.02	1.15	1.17		
2012	7.15	4.55			1.56	1.16		0.01

口腔・咽頭

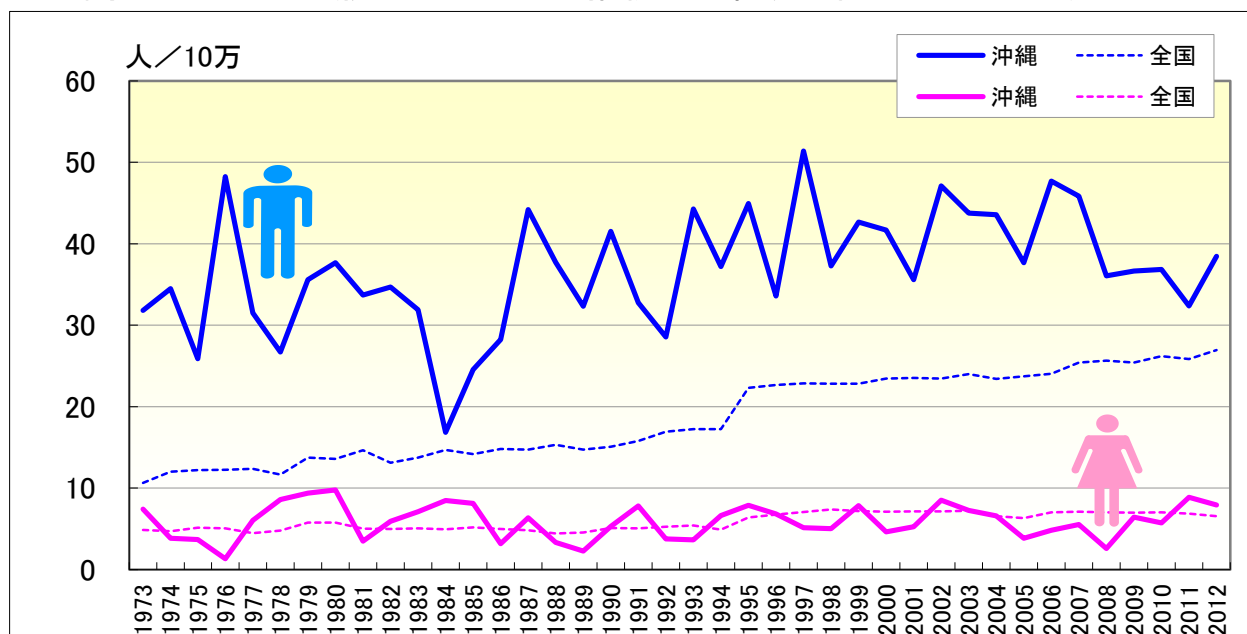
● 年齢調整死亡率（20-64歳）の年次推移（沖縄、全国：1973-2012）



	男性				女性			
	年齢調整死亡率		20-64年齢調整死亡率		年齢調整死亡率		20-64年齢調整死亡率	
	沖縄	全国	沖縄	全国	沖縄	全国	沖縄	全国
1973	4.71	2.10	2.23	1.59	1.59	0.94	1.33	0.69
1974	4.83	2.32	1.97	1.69	0.96	0.90	0.91	0.65
1975	5.63	2.39	4.73	1.80	0.64	1.03	0.41	0.80
1976	8.38	2.48	5.39	1.92	0.63	0.93	0.80	0.65
1977	6.03	2.39	4.44	1.76	1.14	0.92	0.82	0.72
1978	6.18	2.43	5.50	1.95	0.90	0.93		0.69
1979	7.92	2.75	6.81	2.10	2.58	1.06	2.59	0.73
1980	6.74	2.71	4.52	2.08	1.72	1.03	1.12	0.69
1981	6.22	2.83	4.37	2.08	0.92	0.89	0.91	0.58
1982	7.10	2.66	5.62	2.07	1.28	0.97	1.07	0.72
1983	5.15	2.83	2.69	2.24	1.19	0.92	0.72	0.63
1984	4.19	2.85	3.94	2.12	1.10	0.91	0.34	0.63
1985	3.72	2.77	1.86	2.08	1.64	0.92	1.28	0.60
1986	5.77	2.96	4.56	2.27	0.53	0.89	0.32	0.60
1987	7.36	2.92	4.42	2.23	0.86	0.89	0.30	0.61
1988	7.63	3.08	5.98	2.40	0.53	0.87	0.29	0.64
1989	5.93	2.94	4.13	2.25	1.18	0.89	1.53	0.66
1990	6.85	3.03	4.05	2.35	0.74	0.91	0.29	0.60
1991	6.38	3.32	4.78	2.70	1.33	0.90	0.83	0.59
1992	6.93	3.32	6.40	2.49	0.93	0.94	0.87	0.63
1993	7.39	3.36	4.47	2.51	1.23	0.99	1.37	0.69
1994	8.38	3.48	7.28	2.71	1.00	0.93	0.50	0.68
1995	6.89	4.20	3.54	3.02	0.99	1.14	0.26	0.76
1996	5.36	4.36	2.99	3.21	0.89	1.16	0.28	0.73
1997	8.26	4.39	4.67	3.22	0.54	1.18		0.71
1998	6.41	4.42	4.06	3.28	1.01	1.26	0.78	0.78
1999	7.21	4.40	4.45	3.26	1.63	1.22	1.31	0.75
2000	7.37	4.42	4.87	3.18	0.62	1.26	0.22	0.83
2001	6.16	4.50	3.95	3.29	0.84	1.17	0.47	0.69
2002	7.30	4.40	3.83	3.14	2.10	1.25	1.97	0.82
2003	7.20	4.56	4.24	3.31	1.52	1.24	1.23	0.78
2004	8.24	4.41	5.97	3.16	0.97	1.20	0.45	0.83
2005	6.60	4.41	4.32	3.12	1.15	1.12	1.21	0.75
2006	8.33	4.48	5.40	3.17	0.64	1.18	0.21	0.72
2007	7.36	4.64	4.16	3.20	1.05	1.22	0.76	0.76
2008	7.39	4.65	5.86	3.19	0.53	1.22	0.43	0.78
2009	6.54	4.49	4.39	2.95	0.93	1.17	0.41	0.70
2010	5.50	4.52	2.66	2.88	1.14	1.21	0.87	0.76
2011	6.25	4.50	4.38	2.90	1.15	1.17	0.36	0.73
2012	7.15	4.55	5.07	2.80	1.56	1.16	1.18	0.76

口腔・咽頭

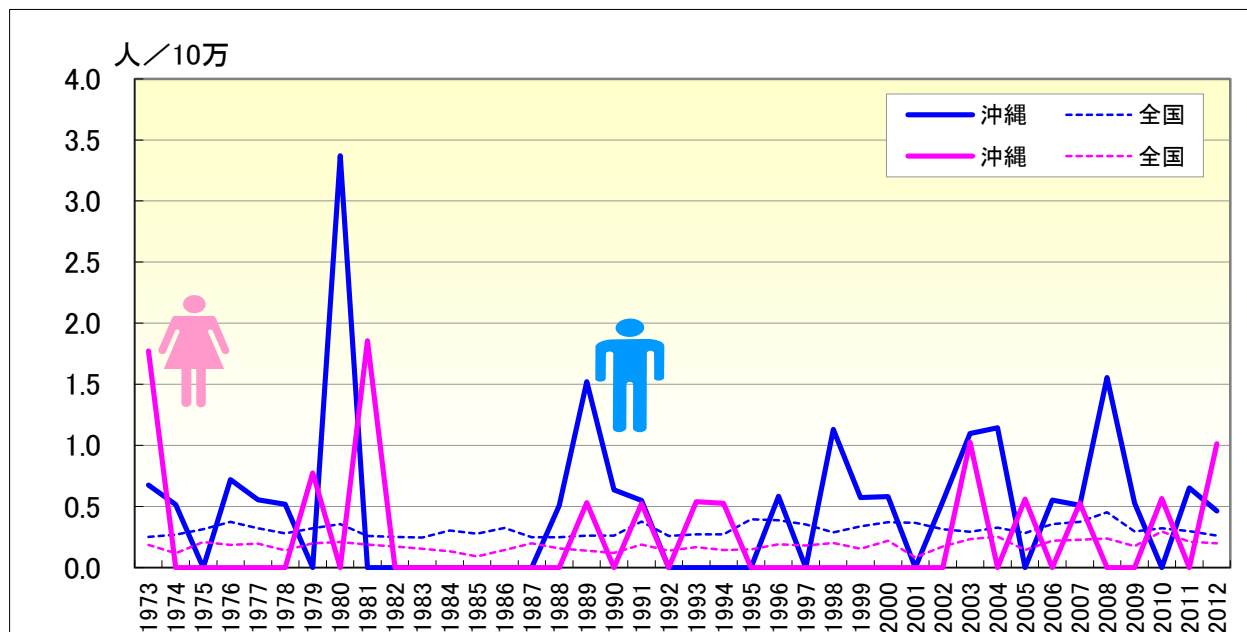
● 年齢調整死亡率（65歳以上）の年次推移（沖縄、全国：1973-2012）



	男性				女性			
	年齢調整死亡率		65-年齢調整死亡率		年齢調整死亡率		65-年齢調整死亡率	
	沖縄	全国	沖縄	全国	沖縄	全国	沖縄	全国
1973	4.71	2.10	31.81	10.64	1.59	0.94	7.41	4.87
1974	4.83	2.32	34.49	12.03	0.96	0.90	3.86	4.72
1975	5.63	2.39	25.88	12.20	0.64	1.03	3.68	5.14
1976	8.38	2.48	48.26	12.26	0.63	0.93	1.32	5.07
1977	6.03	2.39	31.49	12.36	1.14	0.92	6.04	4.49
1978	6.18	2.43	26.70	11.66	0.90	0.93	8.60	4.78
1979	7.92	2.75	35.61	13.76	2.58	1.06	9.38	5.78
1980	6.74	2.71	37.68	13.59	1.72	1.03	9.78	5.76
1981	6.22	2.83	33.70	14.64	0.92	0.89	3.49	5.03
1982	7.10	2.66	34.69	13.13	1.28	0.97	5.92	4.98
1983	5.15	2.83	31.89	13.76	1.19	0.92	7.12	5.05
1984	4.19	2.85	16.84	14.68	1.10	0.91	8.48	4.93
1985	3.72	2.77	24.53	14.18	1.64	0.92	8.13	5.17
1986	5.77	2.96	28.25	14.79	0.53	0.89	3.17	4.99
1987	7.36	2.92	44.21	14.73	0.86	0.89	6.37	4.82
1988	7.63	3.08	37.70	15.31	0.53	0.87	3.34	4.44
1989	5.93	2.94	32.33	14.73	1.18	0.89	2.29	4.56
1990	6.85	3.03	41.52	15.09	0.74	0.91	5.31	5.10
1991	6.38	3.32	32.74	15.79	1.33	0.90	7.80	5.07
1992	6.93	3.32	28.56	16.92	0.93	0.94	3.76	5.25
1993	7.39	3.36	44.28	17.23	1.23	0.99	3.66	5.40
1994	8.38	3.48	37.21	17.23	1.00	0.93	6.62	4.90
1995	6.89	4.20	44.94	22.31	0.99	1.14	7.89	6.41
1996	5.36	4.36	33.58	22.68	0.89	1.16	6.84	6.75
1997	8.26	4.39	51.39	22.88	0.54	1.18	5.14	7.08
1998	6.41	4.42	37.30	22.83	1.01	1.26	5.02	7.38
1999	7.21	4.40	42.66	22.81	1.63	1.22	7.84	7.18
2000	7.37	4.42	41.67	23.46	0.62	1.26	4.64	7.11
2001	6.16	4.50	35.58	23.53	0.84	1.17	5.26	7.15
2002	7.30	4.40	47.12	23.46	2.10	1.25	8.52	7.13
2003	7.20	4.56	43.75	23.98	1.52	1.24	7.27	7.22
2004	8.24	4.41	43.58	23.43	0.97	1.20	6.58	6.55
2005	6.60	4.41	37.65	23.71	1.15	1.12	3.83	6.30
2006	8.33	4.48	47.67	24.06	0.64	1.18	4.82	7.03
2007	7.36	4.64	45.83	25.43	1.05	1.22	5.54	7.11
2008	7.39	4.65	36.07	25.63	0.53	1.22	2.59	7.01
2009	6.54	4.49	36.66	25.43	0.93	1.17	6.45	7.00
2010	5.50	4.52	36.84	26.20	1.14	1.21	5.74	7.02
2011	6.25	4.50	32.37	25.85	1.15	1.17	8.87	6.88
2012	7.15	4.55	38.47	26.96	1.56	1.16	7.94	6.56

口腔・咽頭

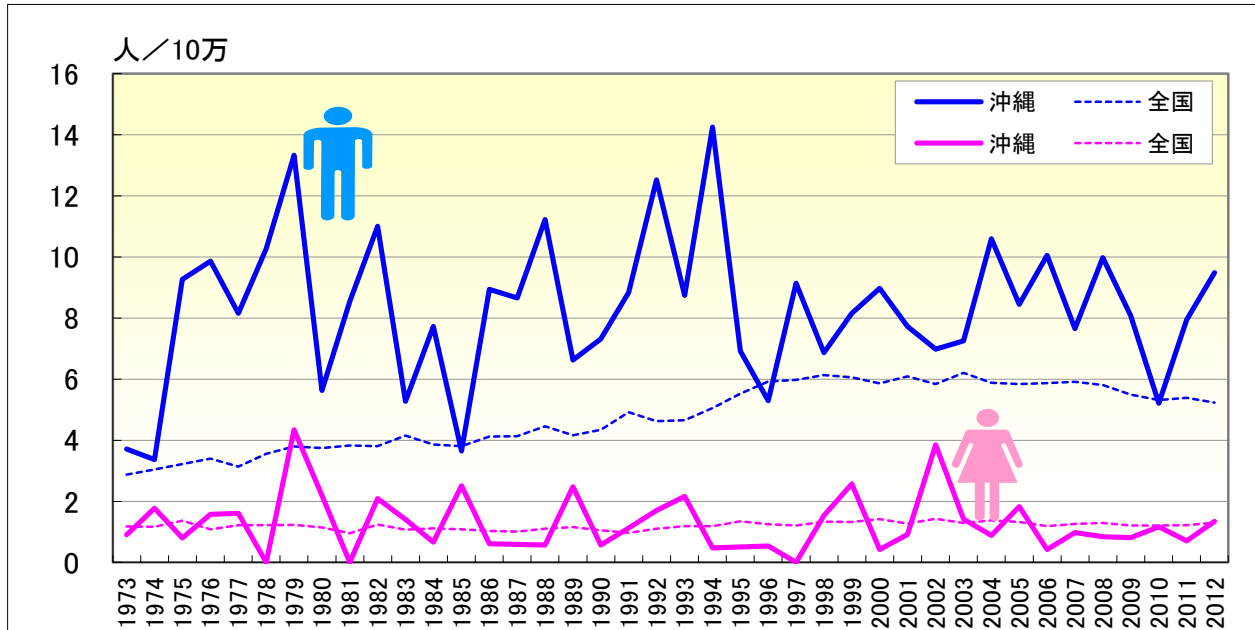
● 年齢調整死亡率（20-39歳）の年次推移（沖縄、全国：1973-2012）



	男性				女性			
	20-64年齢調整死亡率		20-39年齢調整死亡率		20-64年齢調整死亡率		20-39年齢調整死亡率	
	沖縄	全国	沖縄	全国	沖縄	全国	沖縄	全国
1973	2.23	1.59	0.67	0.25	1.33	0.69	1.77	0.18
1974	1.97	1.69	0.52	0.27	0.91	0.65		0.12
1975	4.73	1.80		0.31	0.41	0.80		0.21
1976	5.39	1.92	0.72	0.37	0.80	0.65		0.18
1977	4.44	1.76	0.56	0.32	0.82	0.72		0.19
1978	5.50	1.95	0.52	0.28		0.69		0.14
1979	6.81	2.10		0.32	2.59	0.73	0.77	0.20
1980	4.52	2.08	3.37	0.36	1.12	0.69		0.21
1981	4.37	2.08		0.26	0.91	0.58	1.86	0.19
1982	5.62	2.07		0.25	1.07	0.72		0.17
1983	2.69	2.24		0.24	0.72	0.63		0.16
1984	3.94	2.12		0.30	0.34	0.63		0.13
1985	1.86	2.08		0.28	1.28	0.60		0.09
1986	4.56	2.27		0.32	0.32	0.60		0.14
1987	4.42	2.23		0.25	0.30	0.61		0.20
1988	5.98	2.40	0.51	0.25	0.29	0.64		0.16
1989	4.13	2.25	1.52	0.26	1.53	0.66	0.53	0.14
1990	4.05	2.35	0.64	0.26	0.29	0.60		0.12
1991	4.78	2.70	0.55	0.38	0.83	0.59	0.52	0.19
1992	6.40	2.49		0.26	0.87	0.63		0.14
1993	4.47	2.51		0.27	1.37	0.69	0.54	0.17
1994	7.28	2.71		0.27	0.50	0.68	0.53	0.14
1995	3.54	3.02		0.40	0.26	0.76		0.15
1996	2.99	3.21	0.58	0.39	0.28	0.73		0.19
1997	4.67	3.22		0.35		0.71		0.18
1998	4.06	3.28	1.13	0.29	0.78	0.78		0.20
1999	4.45	3.26	0.57	0.34	1.31	0.75		0.15
2000	4.87	3.18	0.58	0.37	0.22	0.83		0.22
2001	3.95	3.29		0.37	0.47	0.69		0.08
2002	3.83	3.14	0.54	0.31	1.97	0.82		0.17
2003	4.24	3.31	1.10	0.29	1.23	0.78	1.03	0.23
2004	5.97	3.16	1.14	0.33	0.45	0.83		0.25
2005	4.32	3.12		0.28	1.21	0.75	0.56	0.14
2006	5.40	3.17	0.55	0.36	0.21	0.72		0.22
2007	4.16	3.20	0.51	0.37	0.76	0.76	0.53	0.23
2008	5.86	3.19	1.56	0.45	0.43	0.78		0.24
2009	4.39	2.95	0.53	0.30	0.41	0.70		0.17
2010	2.66	2.88		0.32	0.87	0.76	0.56	0.30
2011	4.38	2.90	0.65	0.30	0.36	0.73		0.21
2012	5.07	2.80	0.46	0.26	1.18	0.76	1.01	0.20

口腔・咽頭

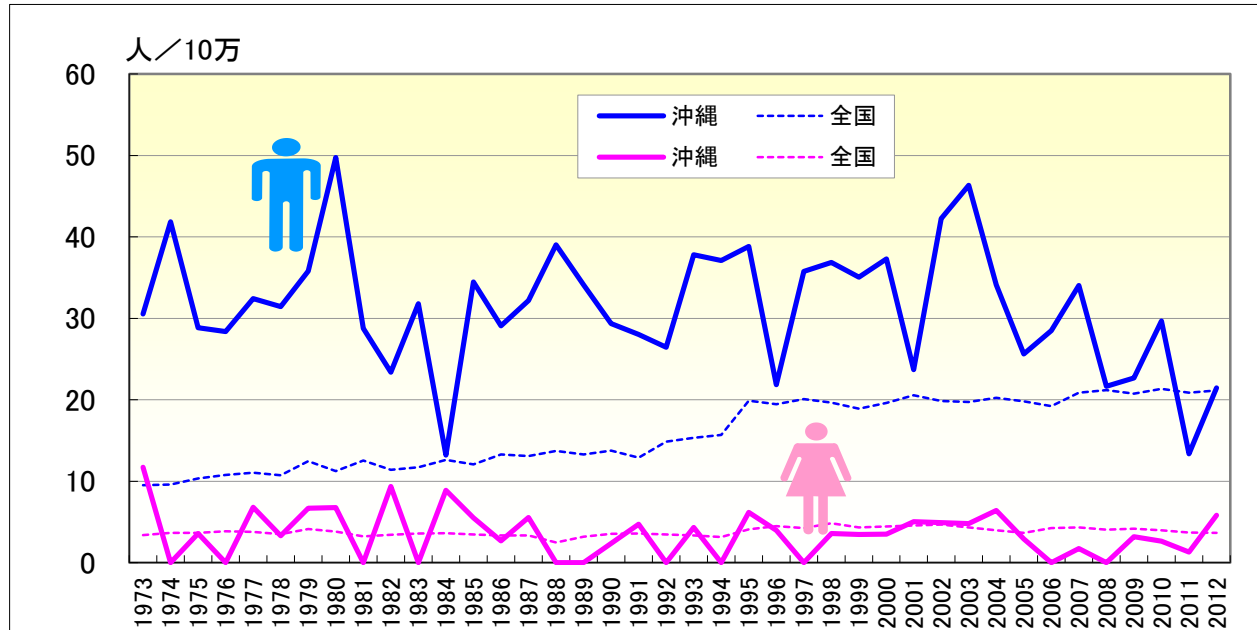
● 年齢調整死亡率（40-64歳）の年次推移（沖縄、全国：1973-2012）



	男性				女性			
	20-64年齢調整死亡率		40-64年齢調整死亡率		20-64年齢調整死亡率		40-64年齢調整死亡率	
	沖縄	全国	沖縄	全国	沖縄	全国	沖縄	全国
1973	2.23	1.59	3.71	2.88	1.33	0.69	0.90	1.18
1974	1.97	1.69	3.37	3.05	0.91	0.65	1.78	1.17
1975	4.73	1.80	9.26	3.22	0.41	0.80	0.80	1.36
1976	5.39	1.92	9.87	3.40	0.80	0.65	1.57	1.09
1977	4.44	1.76	8.15	3.13	0.82	0.72	1.61	1.22
1978	5.50	1.95	10.27	3.55		0.69		1.22
1979	6.81	2.10	13.33	3.80	2.59	0.73	4.34	1.23
1980	4.52	2.08	5.63	3.74	1.12	0.69	2.19	1.15
1981	4.37	2.08	8.55	3.83	0.91	0.58		0.96
1982	5.62	2.07	11.01	3.81	1.07	0.72	2.09	1.24
1983	2.69	2.24	5.27	4.15	0.72	0.63	1.41	1.08
1984	3.94	2.12	7.72	3.86	0.34	0.63	0.66	1.12
1985	1.86	2.08	3.65	3.81	1.28	0.60	2.51	1.08
1986	4.56	2.27	8.94	4.13	0.32	0.60	0.62	1.03
1987	4.42	2.23	8.66	4.13	0.30	0.61	0.59	1.01
1988	5.98	2.40	11.23	4.46	0.29	0.64	0.57	1.11
1989	4.13	2.25	6.63	4.16	1.53	0.66	2.48	1.16
1990	4.05	2.35	7.32	4.34	0.29	0.60	0.57	1.06
1991	4.78	2.70	8.84	4.92	0.83	0.59	1.12	0.97
1992	6.40	2.49	12.53	4.63	0.87	0.63	1.70	1.10
1993	4.47	2.51	8.74	4.66	1.37	0.69	2.16	1.19
1994	7.28	2.71	14.25	5.05	0.50	0.68	0.48	1.18
1995	3.54	3.02	6.92	5.53	0.26	0.76	0.51	1.35
1996	2.99	3.21	5.30	5.92	0.28	0.73	0.54	1.25
1997	4.67	3.22	9.14	5.98		0.71		1.21
1998	4.06	3.28	6.87	6.14	0.78	0.78	1.53	1.34
1999	4.45	3.26	8.16	6.06	1.31	0.75	2.57	1.32
2000	4.87	3.18	8.98	5.86	0.22	0.83	0.42	1.42
2001	3.95	3.29	7.73	6.10	0.47	0.69	0.92	1.27
2002	3.83	3.14	6.98	5.84	1.97	0.82	3.85	1.43
2003	4.24	3.31	7.25	6.21	1.23	0.78	1.42	1.30
2004	5.97	3.16	10.59	5.88	0.45	0.83	0.89	1.38
2005	4.32	3.12	8.45	5.84	1.21	0.75	1.83	1.33
2006	5.40	3.17	10.05	5.87	0.21	0.72	0.42	1.19
2007	4.16	3.20	7.65	5.91	0.76	0.76	0.98	1.27
2008	5.86	3.19	9.98	5.81	0.43	0.78	0.84	1.29
2009	4.39	2.95	8.08	5.49	0.41	0.70	0.81	1.21
2010	2.66	2.88	5.21	5.32	0.87	0.76	1.16	1.21
2011	4.38	2.90	7.95	5.39	0.36	0.73	0.70	1.22
2012	5.07	2.80	9.48	5.23	1.18	0.76	1.35	1.31

口腔・咽頭

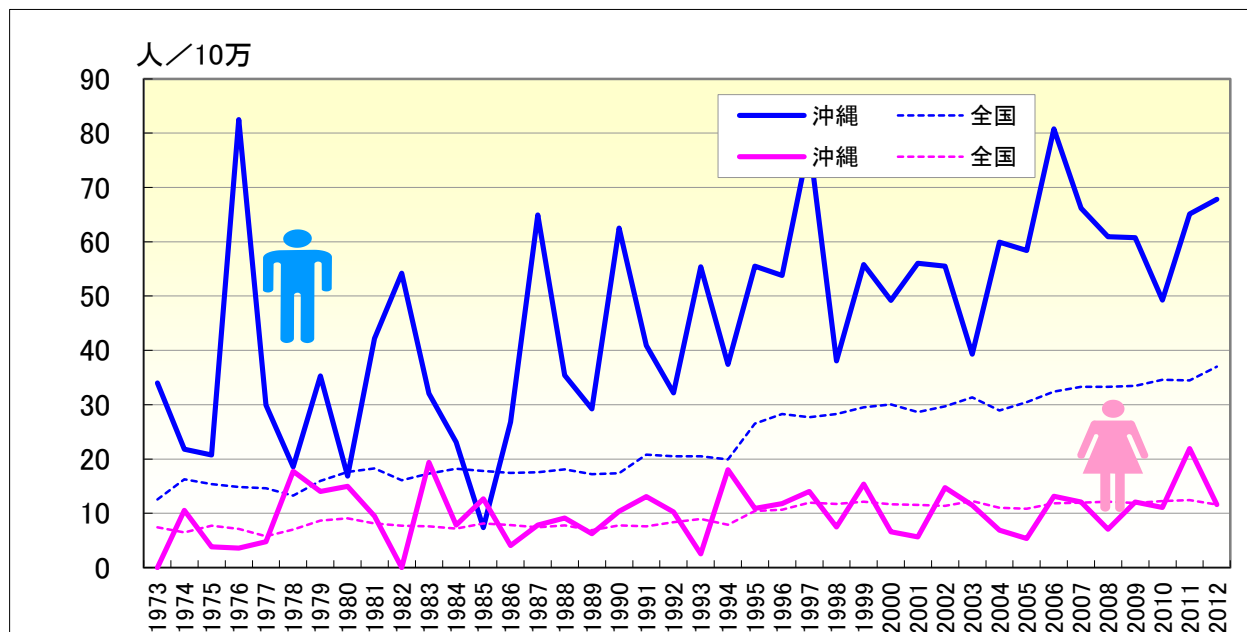
● 年齢調整死亡率（65-74歳）の年次推移（沖縄、全国：1973-2012）



	男性				女性			
	65-年齢調整死亡率		65-74年齢調整死亡率		65-年齢調整死亡率		65-74年齢調整死亡率	
	沖縄	全国	沖縄	全国	沖縄	全国	沖縄	全国
1973	31.81	10.64	30.52	9.52	7.41	4.87	11.70	3.39
1974	34.49	12.03	41.86	9.58	3.86	4.72		3.68
1975	25.88	12.20	28.86	10.35	3.68	5.14	3.59	3.64
1976	48.26	12.26	28.39	10.77	1.32	5.07		3.87
1977	31.49	12.36	32.40	11.05	6.04	4.49	6.79	3.77
1978	26.70	11.66	31.44	10.73	8.60	4.78	3.30	3.50
1979	35.61	13.76	35.80	12.47	9.38	5.78	6.69	4.13
1980	37.68	13.59	49.74	11.26	9.78	5.76	6.77	3.83
1981	33.70	14.64	28.78	12.53	3.49	5.03		3.24
1982	34.69	13.13	23.38	11.41	5.92	4.98	9.36	3.41
1983	31.89	13.76	31.80	11.71	7.12	5.05		3.58
1984	16.84	14.68	13.20	12.63	8.48	4.93	8.87	3.61
1985	24.53	14.18	34.47	12.08	8.13	5.17	5.50	3.47
1986	28.25	14.79	29.07	13.27	3.17	4.99	2.66	3.33
1987	44.21	14.73	32.19	13.10	6.37	4.82	5.53	3.33
1988	37.70	15.31	39.03	13.70	3.34	4.44		2.50
1989	32.33	14.73	34.13	13.27	2.29	4.56		3.21
1990	41.52	15.09	29.35	13.75	5.31	5.10	2.37	3.55
1991	32.74	15.79	28.03	12.89	7.80	5.07	4.73	3.60
1992	28.56	16.92	26.46	14.85	3.76	5.25		3.45
1993	44.28	17.23	37.82	15.33	3.66	5.40	4.31	3.35
1994	37.21	17.23	37.09	15.67	6.62	4.90		3.15
1995	44.94	22.31	38.82	19.88	7.89	6.41	6.16	4.10
1996	33.58	22.68	21.87	19.44	6.84	6.75	3.98	4.48
1997	51.39	22.88	35.77	20.08	5.14	7.08		4.25
1998	37.30	22.83	36.86	19.67	5.02	7.38	3.60	4.86
1999	42.66	22.81	35.04	18.90	7.84	7.18	3.46	4.33
2000	41.67	23.46	37.30	19.62	4.64	7.11	3.50	4.46
2001	35.58	23.53	23.70	20.57	5.26	7.15	5.04	4.58
2002	47.12	23.46	42.24	19.85	8.52	7.13	4.92	4.67
2003	43.75	23.98	46.31	19.72	7.27	7.22	4.81	4.31
2004	43.58	23.43	34.11	20.23	6.58	6.55	6.40	3.97
2005	37.65	23.71	25.61	19.80	3.83	6.30	2.93	3.67
2006	47.67	24.06	28.48	19.21	4.82	7.03		4.25
2007	45.83	25.43	34.03	20.88	5.54	7.11	1.74	4.32
2008	36.07	25.63	21.65	21.20	2.59	7.01		4.06
2009	36.66	25.43	22.67	20.75	6.45	7.00	3.18	4.15
2010	36.84	26.20	29.66	21.35	5.74	7.02	2.66	3.98
2011	32.37	25.85	13.37	20.85	8.87	6.88	1.30	3.68
2012	38.47	26.96	21.44	21.13	7.94	6.56	5.80	3.65

口腔・咽頭

● 年齢調整死亡率（75歳以上）の年次推移（沖縄、全国：1973-2012）



	男性				女性			
	65-年齢調整死亡率		75-年齢調整死亡率		65-年齢調整死亡率		75-年齢調整死亡率	
	沖縄	全国	沖縄	全国	沖縄	全国	沖縄	全国
1973	31.81	10.64	34.02	12.55	7.41	4.87		7.43
1974	34.49	12.03	21.78	16.25	3.86	4.72	10.52	6.50
1975	25.88	12.20	20.73	15.40	3.68	5.14	3.85	7.73
1976	48.26	12.26	82.52	14.85	1.32	5.07	3.60	7.14
1977	31.49	12.36	29.92	14.61	6.04	4.49	4.75	5.75
1978	26.70	11.66	18.54	13.26	8.60	4.78	17.72	6.99
1979	35.61	13.76	35.27	15.97	9.38	5.78	14.02	8.64
1980	37.68	13.59	16.87	17.61	9.78	5.76	14.97	9.09
1981	33.70	14.64	42.19	18.27	3.49	5.03	9.50	8.12
1982	34.69	13.13	54.20	16.09	5.92	4.98		7.70
1983	31.89	13.76	32.04	17.29	7.12	5.05	19.39	7.59
1984	16.84	14.68	23.11	18.21	8.48	4.93	7.82	7.21
1985	24.53	14.18	7.39	17.78	8.13	5.17	12.69	8.11
1986	28.25	14.79	26.84	17.41	3.17	4.99	4.04	7.85
1987	44.21	14.73	64.95	17.53	6.37	4.82	7.82	7.39
1988	37.70	15.31	35.40	18.07	3.34	4.44	9.11	7.78
1989	32.33	14.73	29.23	17.23	2.29	4.56	6.25	6.88
1990	41.52	15.09	62.50	17.39	5.31	5.10	10.36	7.77
1991	32.74	15.79	40.87	20.79	7.80	5.07	13.10	7.61
1992	28.56	16.92	32.17	20.48	3.76	5.25	10.24	8.36
1993	44.28	17.23	55.42	20.50	3.66	5.40	2.54	8.94
1994	37.21	17.23	37.40	19.93	6.62	4.90	18.03	7.91
1995	44.94	22.31	55.48	26.51	7.89	6.41	10.88	10.40
1996	33.58	22.68	53.77	28.26	6.84	6.75	11.77	10.64
1997	51.39	22.88	78.34	27.70	5.14	7.08	14.01	11.95
1998	37.30	22.83	38.05	28.29	5.02	7.38	7.48	11.74
1999	42.66	22.81	55.80	29.55	7.84	7.18	15.40	12.10
2000	41.67	23.46	49.20	30.07	4.64	7.11	6.61	11.67
2001	35.58	23.53	56.06	28.65	5.26	7.15	5.63	11.57
2002	47.12	23.46	55.54	29.68	8.52	7.13	14.73	11.37
2003	43.75	23.98	39.32	31.33	7.27	7.22	11.51	12.24
2004	43.58	23.43	59.91	28.95	6.58	6.55	6.91	11.00
2005	37.65	23.71	58.42	30.46	3.83	6.30	5.38	10.85
2006	47.67	24.06	80.78	32.42	4.82	7.03	13.13	11.83
2007	45.83	25.43	66.18	33.26	5.54	7.11	12.09	11.94
2008	36.07	25.63	60.93	33.28	2.59	7.01	7.05	12.11
2009	36.66	25.43	60.78	33.49	6.45	7.00	12.08	11.89
2010	36.84	26.20	49.24	34.57	5.74	7.02	11.05	12.27
2011	32.37	25.85	65.13	34.48	8.87	6.88	21.91	12.40
2012	38.47	26.96	67.83	37.01	7.94	6.56	11.62	11.58