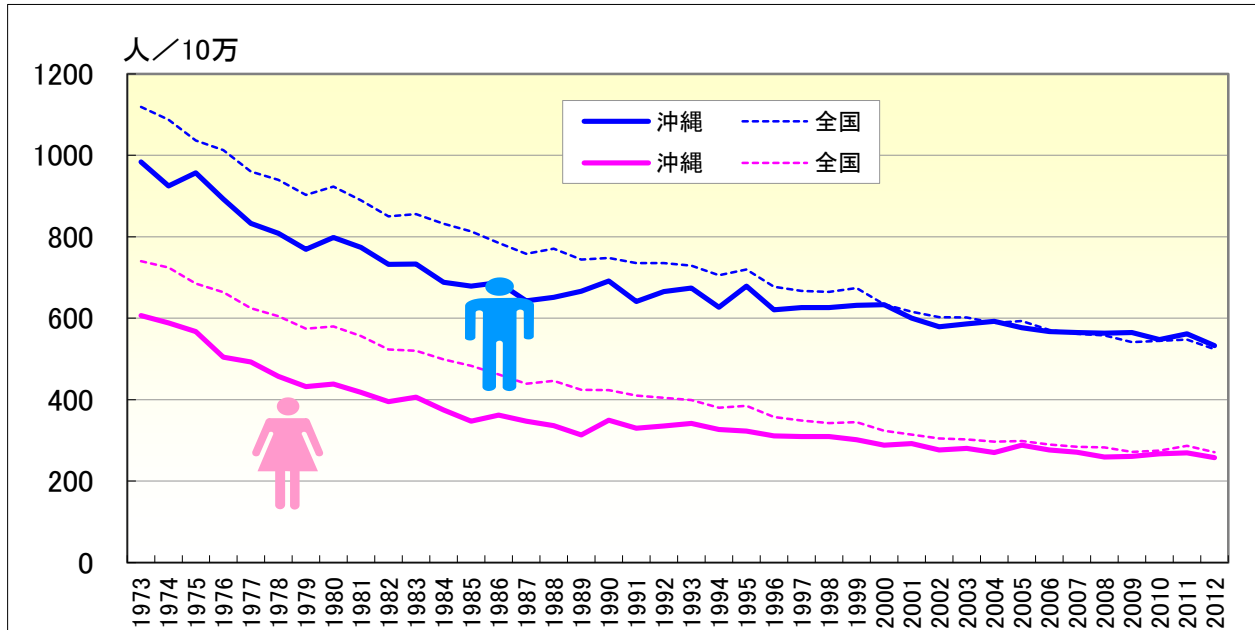


全死因

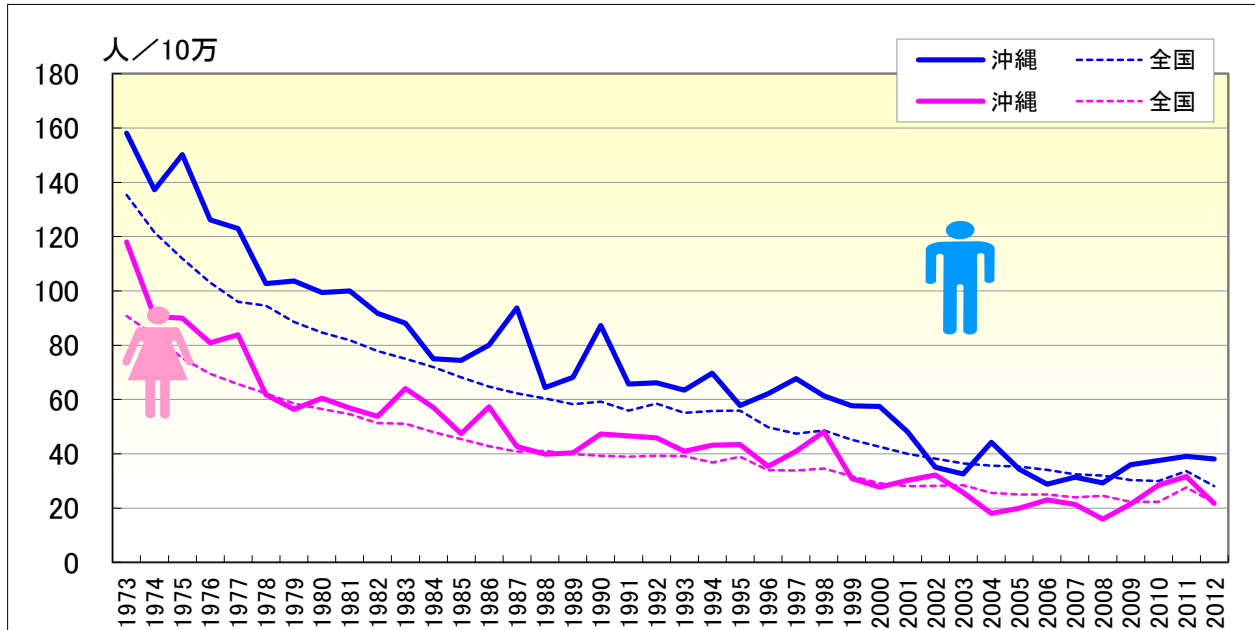
● 年齢調整死亡率の年次推移（沖縄、全国：1973-2012）



	男性				女性			
	粗死亡率		年齢調整死亡率		粗死亡率		年齢調整死亡率	
	沖縄	全国	沖縄	全国	沖縄	全国	沖縄	全国
1973	567.77	723.18	983.34	1118.53	526.43	591.46	606.55	740.04
1974	537.67	710.82	924.79	1087.70	522.74	589.54	588.08	724.34
1975	570.84	689.71	957.07	1036.47	523.68	573.88	567.19	685.05
1976	541.48	683.71	892.38	1012.53	476.78	568.61	504.29	664.02
1977	515.93	665.78	833.10	959.89	478.23	551.41	492.77	624.21
1978	502.04	665.95	808.11	939.85	457.39	550.59	456.83	604.79
1979	489.05	656.09	769.46	902.50	442.97	539.71	431.87	574.40
1980	510.23	682.45	797.98	923.45	462.07	561.76	438.58	579.78
1981	504.98	673.50	773.84	889.18	450.70	556.89	418.20	556.01
1982	492.88	663.53	732.04	849.64	435.43	544.29	395.17	523.39
1983	501.30	686.05	732.71	855.29	465.57	561.34	405.99	519.91
1984	479.83	683.60	687.88	831.67	441.32	556.50	374.61	498.40
1985	480.11	689.30	678.75	812.94	418.14	562.99	347.11	482.92
1986	503.55	683.82	687.15	784.97	448.03	558.66	361.93	461.67
1987	490.16	682.50	642.27	758.22	445.72	554.90	346.78	439.13
1988	506.88	713.20	651.50	770.76	454.91	587.89	336.15	445.89
1989	533.21	709.17	666.08	744.30	430.85	580.22	313.45	424.42
1990	571.53	735.84	691.54	747.85	492.63	602.69	349.18	422.96
1991	542.41	744.72	640.71	735.46	479.62	605.30	329.59	410.07
1992	577.14	767.46	665.23	735.15	501.53	621.81	335.36	404.48
1993	602.14	784.56	673.80	728.97	526.25	620.06	341.95	398.85
1994	573.30	782.52	627.22	705.72	515.31	632.38	326.60	380.31
1995	634.35	822.85	678.97	719.63	518.64	664.03	322.90	384.73
1996	601.72	799.48	620.70	677.38	504.19	640.83	310.71	357.22
1997	624.02	813.26	626.36	667.19	527.41	651.78	309.46	348.41
1998	642.83	835.30	626.10	664.74	541.05	663.51	309.12	342.20
1999	663.39	871.57	631.34	673.67	548.77	697.88	301.62	344.76
2000	680.24	855.29	632.82	634.22	534.06	679.38	288.03	323.89
2001	668.50	858.46	600.43	615.95	565.31	686.44	291.80	313.89
2002	664.73	869.13	578.57	602.31	547.05	693.87	276.45	304.89
2003	694.50	894.43	585.61	601.62	568.69	717.77	280.25	302.48
2004	716.49	903.53	592.38	588.31	565.53	729.95	270.38	297.06
2005	718.65	948.47	576.64	593.17	615.05	772.16	287.95	298.59
2006	726.07	943.59	567.26	571.26	616.51	778.22	276.40	289.40
2007	752.81	963.01	564.41	561.91	624.85	796.98	271.02	284.57
2008	771.45	990.28	563.01	557.45	614.24	824.47	259.01	282.72
2009	793.92	992.91	565.05	541.02	647.99	822.70	260.48	272.00
2010	797.37	1029.21	547.32	544.25	671.51	869.17	267.00	274.94
2011	838.60	1068.36	561.77	547.61	700.32	921.60	269.06	286.40
2012	823.00	1068.89	532.80	524.15	700.37	929.65	257.20	270.57

全死因

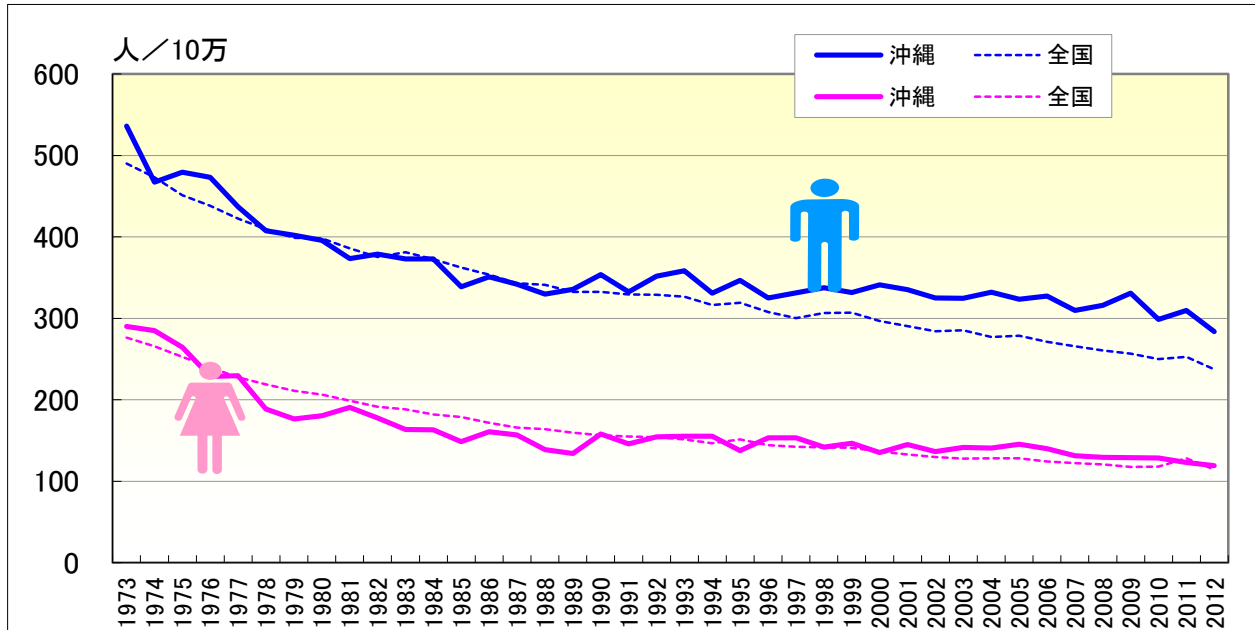
● 年齢調整死亡率（0-19歳）の年次推移（沖縄、全国：1973-2012）



	男性				女性			
	年齢調整死亡率		0-19年齢調整死亡率		年齢調整死亡率		0-19年齢調整死亡率	
	沖縄	全国	沖縄	全国	沖縄	全国	沖縄	全国
1973	983.34	1118.53	158.17	135.32	606.55	740.04	118.05	90.85
1974	924.79	1087.70	137.27	121.56	588.08	724.34	90.55	83.58
1975	957.07	1036.47	150.21	111.96	567.19	685.05	89.98	75.20
1976	892.38	1012.53	126.13	103.04	504.29	664.02	80.93	69.46
1977	833.10	959.89	123.02	95.96	492.77	624.21	83.91	65.66
1978	808.11	939.85	102.75	94.59	456.83	604.79	61.83	62.32
1979	769.46	902.50	103.66	88.58	431.87	574.40	56.38	58.52
1980	797.98	923.45	99.40	84.74	438.58	579.78	60.55	56.53
1981	773.84	889.18	100.01	81.90	418.20	556.01	56.85	54.67
1982	732.04	849.64	91.77	77.85	395.17	523.39	53.84	51.34
1983	732.71	855.29	88.08	75.06	405.99	519.91	64.05	51.04
1984	687.88	831.67	74.97	71.92	374.61	498.40	57.14	48.01
1985	678.75	812.94	74.47	68.16	347.11	482.92	47.49	45.43
1986	687.15	784.97	80.13	64.77	361.93	461.67	57.28	42.79
1987	642.27	758.22	93.74	62.27	346.78	439.13	42.71	40.85
1988	651.50	770.76	64.41	60.39	336.15	445.89	39.93	41.07
1989	666.08	744.30	68.21	58.29	313.45	424.42	40.35	39.92
1990	691.54	747.85	87.27	59.20	349.18	422.96	47.29	39.25
1991	640.71	735.46	65.76	55.97	329.59	410.07	46.57	38.91
1992	665.23	735.15	66.20	58.50	335.36	404.48	45.88	39.27
1993	673.80	728.97	63.45	55.09	341.95	398.85	40.96	39.24
1994	627.22	705.72	69.68	55.75	326.60	380.31	43.21	36.88
1995	678.97	719.63	57.82	55.94	322.90	384.73	43.40	38.96
1996	620.70	677.38	62.18	49.77	310.71	357.22	35.46	34.02
1997	626.36	667.19	67.67	47.42	309.46	348.41	41.01	33.84
1998	626.10	664.74	61.32	48.58	309.12	342.20	48.16	34.58
1999	631.34	673.67	57.65	45.19	301.62	344.76	30.99	31.71
2000	632.82	634.22	57.49	42.62	288.03	323.89	27.78	29.19
2001	600.43	615.95	48.16	40.06	291.80	313.89	30.23	28.11
2002	578.57	602.31	35.06	38.29	276.45	304.89	32.25	28.25
2003	585.61	601.62	32.54	36.44	280.25	302.48	25.70	28.44
2004	592.38	588.31	44.28	35.64	270.38	297.06	18.03	25.60
2005	576.64	593.17	34.33	35.25	287.95	298.59	19.99	25.08
2006	567.26	571.26	28.81	34.07	276.40	289.40	23.06	25.08
2007	564.41	561.91	31.37	32.45	271.02	284.57	21.36	24.02
2008	563.01	557.45	29.30	32.05	259.01	282.72	15.92	24.56
2009	565.05	541.02	35.97	30.40	260.48	272.00	21.53	22.34
2010	547.32	544.25	37.52	29.94	267.00	274.94	28.48	22.29
2011	561.77	547.61	39.08	33.64	269.06	286.40	31.68	27.66
2012	532.80	524.15	38.19	28.16	257.20	270.57	21.78	21.99

全死因

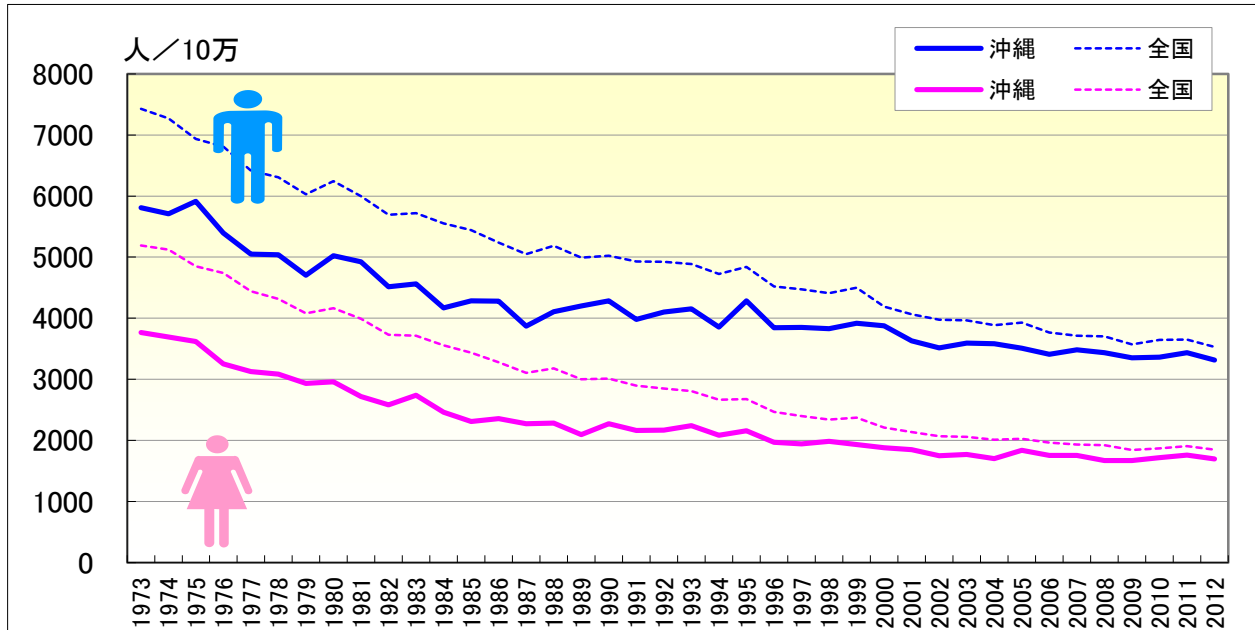
● 年齢調整死亡率（20-64歳）の年次推移（沖縄、全国：1973-2012）



	男性				女性			
	年齢調整死亡率		20-64年齢調整死亡率		年齢調整死亡率		20-64年齢調整死亡率	
	沖縄	全国	沖縄	全国	沖縄	全国	沖縄	全国
1973	983.34	1118.53	536.11	490.03	606.55	740.04	290.05	276.27
1974	924.79	1087.70	467.34	473.21	588.08	724.34	284.79	265.58
1975	957.07	1036.47	479.35	451.26	567.19	685.05	264.29	252.72
1976	892.38	1012.53	473.28	438.02	504.29	664.02	228.64	239.67
1977	833.10	959.89	437.08	422.59	492.77	624.21	229.54	227.36
1978	808.11	939.85	407.48	409.42	456.83	604.79	188.57	218.77
1979	769.46	902.50	401.94	398.93	431.87	574.40	176.38	210.91
1980	797.98	923.45	395.65	397.95	438.58	579.78	180.47	206.49
1981	773.84	889.18	373.26	385.85	418.20	556.01	190.64	198.77
1982	732.04	849.64	378.69	375.21	395.17	523.39	177.70	191.52
1983	732.71	855.29	373.00	381.25	405.99	519.91	163.32	188.37
1984	687.88	831.67	373.01	372.66	374.61	498.40	163.02	182.04
1985	678.75	812.94	338.61	362.25	347.11	482.92	148.52	178.70
1986	687.15	784.97	350.87	353.77	361.93	461.67	160.79	171.60
1987	642.27	758.22	341.71	343.17	346.78	439.13	156.76	165.88
1988	651.50	770.76	329.69	341.01	336.15	445.89	138.91	163.85
1989	666.08	744.30	335.44	332.38	313.45	424.42	133.97	159.71
1990	691.54	747.85	353.76	332.51	349.18	422.96	158.16	156.45
1991	640.71	735.46	332.39	329.32	329.59	410.07	145.84	154.81
1992	665.23	735.15	351.61	328.81	335.36	404.48	154.55	153.96
1993	673.80	728.97	358.56	326.46	341.95	398.85	155.08	151.49
1994	627.22	705.72	330.90	316.49	326.60	380.31	155.40	146.72
1995	678.97	719.63	346.66	319.17	322.90	384.73	137.62	151.35
1996	620.70	677.38	324.88	307.82	310.71	357.22	153.33	144.42
1997	626.36	667.19	331.25	300.09	309.46	348.41	153.11	142.22
1998	626.10	664.74	337.42	306.33	309.12	342.20	141.97	141.51
1999	631.34	673.67	331.64	307.03	301.62	344.76	146.52	141.04
2000	632.82	634.22	341.27	296.81	288.03	323.89	135.12	136.54
2001	600.43	615.95	335.09	290.35	291.80	313.89	145.14	132.92
2002	578.57	602.31	324.87	283.97	276.45	304.89	136.24	129.80
2003	585.61	601.62	324.55	285.31	280.25	302.48	141.66	127.66
2004	592.38	588.31	332.05	277.19	270.38	297.06	140.85	128.28
2005	576.64	593.17	323.26	278.42	287.95	298.59	145.25	128.17
2006	567.26	571.26	327.38	271.15	276.40	289.40	139.87	124.27
2007	564.41	561.91	309.47	265.55	271.02	284.57	131.32	122.37
2008	563.01	557.45	315.78	260.36	259.01	282.72	129.15	120.84
2009	565.05	541.02	330.70	256.59	260.48	272.00	129.10	117.54
2010	547.32	544.25	298.84	249.92	267.00	274.94	128.44	118.02
2011	561.77	547.61	309.58	252.62	269.06	286.40	123.06	128.26
2012	532.80	524.15	283.55	237.42	257.20	270.57	119.18	114.40

全死因

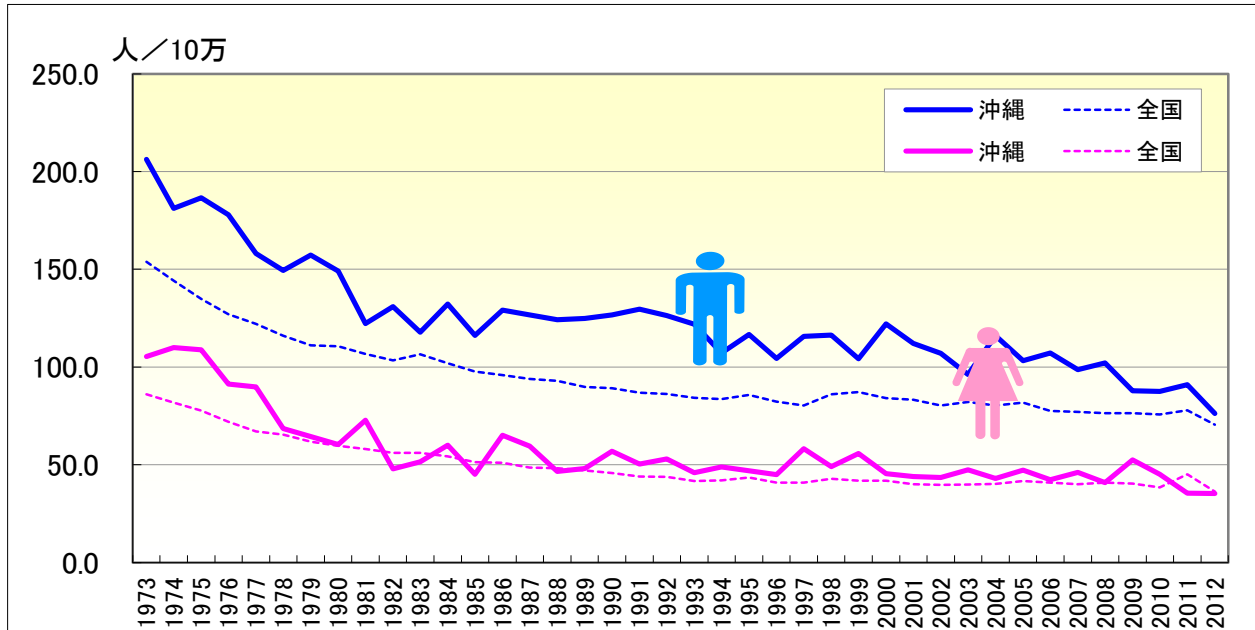
● 年齢調整死亡率（65歳以上）の年次推移（沖縄、全国：1973-2012）



	男性				女性			
	年齢調整死亡率		65-年齢調整死亡率		年齢調整死亡率		65-年齢調整死亡率	
	沖縄	全国	沖縄	全国	沖縄	全国	沖縄	全国
1973	983.34	1118.53	5808.02	7428.00	606.55	740.04	3766.21	5192.20
1974	924.79	1087.70	5709.02	7269.41	588.08	724.34	3694.29	5124.58
1975	957.07	1036.47	5911.72	6935.43	567.19	685.05	3616.96	4847.83
1976	892.38	1012.53	5394.91	6808.66	504.29	664.02	3250.57	4739.23
1977	833.10	959.89	5050.34	6416.24	492.77	624.21	3127.48	4441.98
1978	808.11	939.85	5039.83	6306.08	456.83	604.79	3084.06	4316.16
1979	769.46	902.50	4701.38	6027.59	431.87	574.40	2932.14	4082.70
1980	797.98	923.45	5021.57	6243.33	438.58	579.78	2961.04	4165.20
1981	773.84	889.18	4921.17	5995.16	418.20	556.01	2717.01	3988.89
1982	732.04	849.64	4512.84	5691.43	395.17	523.39	2581.40	3729.24
1983	732.71	855.29	4562.38	5717.25	405.99	519.91	2741.63	3715.38
1984	687.88	831.67	4169.89	5550.86	374.61	498.40	2462.64	3555.49
1985	678.75	812.94	4286.02	5443.41	347.11	482.92	2311.28	3434.45
1986	687.15	784.97	4279.10	5235.57	361.93	461.67	2354.48	3280.52
1987	642.27	758.22	3868.65	5049.32	346.78	439.13	2272.55	3104.37
1988	651.50	770.76	4105.35	5186.58	336.15	445.89	2283.24	3180.18
1989	666.08	744.30	4200.51	4990.61	313.45	424.42	2094.77	3002.84
1990	691.54	747.85	4284.92	5021.24	349.18	422.96	2274.95	3009.87
1991	640.71	735.46	3983.05	4930.43	329.59	410.07	2162.44	2897.44
1992	665.23	735.15	4102.95	4923.80	335.36	404.48	2168.14	2848.23
1993	673.80	728.97	4151.20	4887.64	341.95	398.85	2241.00	2809.11
1994	627.22	705.72	3852.75	4722.80	326.60	380.31	2086.83	2666.65
1995	678.97	719.63	4285.33	4839.16	322.90	384.73	2155.26	2676.06
1996	620.70	677.38	3845.84	4519.42	310.71	357.22	1968.16	2467.60
1997	626.36	667.19	3847.89	4473.81	309.46	348.41	1942.73	2397.06
1998	626.10	664.74	3826.12	4410.79	309.12	342.20	1985.71	2339.98
1999	631.34	673.67	3919.79	4500.90	301.62	344.76	1933.34	2374.87
2000	632.82	634.22	3877.82	4191.58	288.03	323.89	1879.25	2208.96
2001	600.43	615.95	3630.27	4062.17	291.80	313.89	1849.91	2137.80
2002	578.57	602.31	3516.75	3974.33	276.45	304.89	1750.37	2069.86
2003	585.61	601.62	3592.41	3964.76	280.25	302.48	1772.27	2058.94
2004	592.38	588.31	3581.66	3887.67	270.38	297.06	1703.41	2011.24
2005	576.64	593.17	3509.69	3927.71	287.95	298.59	1839.85	2027.87
2006	567.26	571.26	3410.89	3764.74	276.40	289.40	1753.15	1963.18
2007	564.41	561.91	3481.90	3712.80	271.02	284.57	1756.46	1931.07
2008	563.01	557.45	3437.08	3701.73	259.01	282.72	1669.20	1921.01
2009	565.05	541.02	3351.18	3571.59	260.48	272.00	1668.58	1844.08
2010	547.32	544.25	3364.85	3642.79	267.00	274.94	1716.05	1869.38
2011	561.77	547.61	3435.56	3649.07	269.06	286.40	1758.67	1904.24
2012	532.80	524.15	3314.38	3529.18	257.20	270.57	1694.80	1849.72

全死因

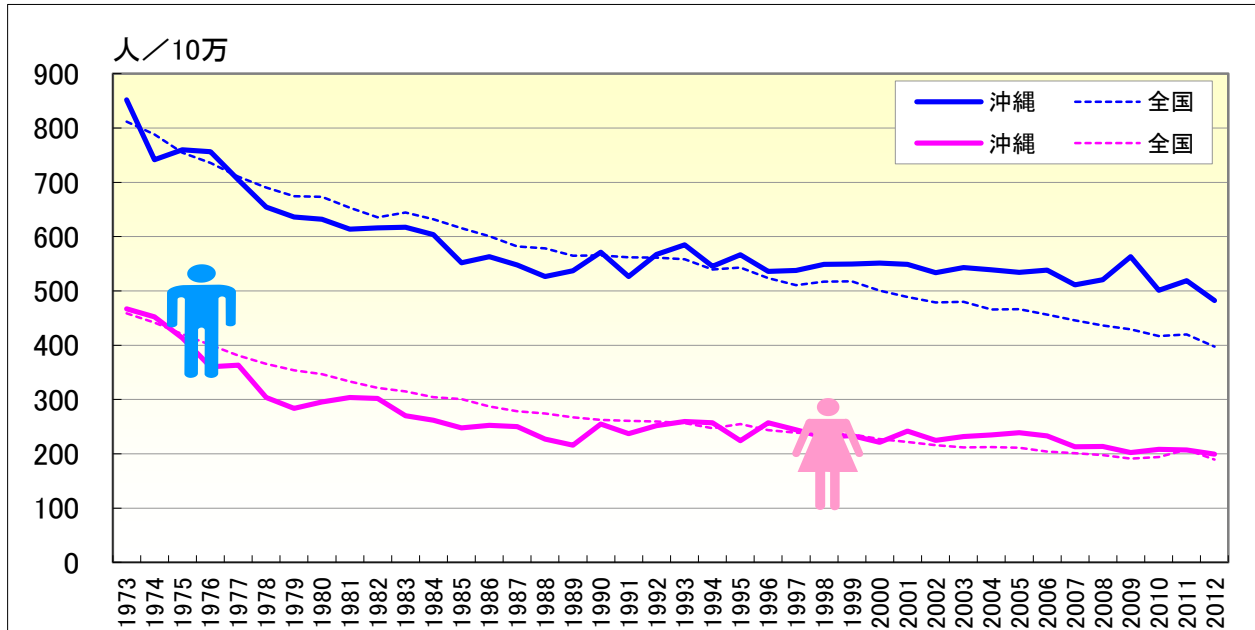
● 年齢調整死亡率（20-39歳）の年次推移（沖縄、全国：1973-2012）



	男性				女性			
	20-64年齢調整死亡率		20-39年齢調整死亡率		20-64年齢調整死亡率		20-39年齢調整死亡率	
	沖縄	全国	沖縄	全国	沖縄	全国	沖縄	全国
1973	536.11	490.03	206.19	153.87	290.05	276.27	105.33	85.99
1974	467.34	473.21	181.23	144.22	284.79	265.58	109.90	81.79
1975	479.35	451.26	186.65	134.88	264.29	252.72	108.85	77.72
1976	473.28	438.02	177.98	127.01	228.64	239.67	91.34	72.03
1977	437.08	422.59	158.11	122.12	229.54	227.36	89.83	67.05
1978	407.48	409.42	149.50	116.05	188.57	218.77	68.55	65.51
1979	401.94	398.93	157.31	111.18	176.38	210.91	64.50	61.88
1980	395.65	397.95	149.08	110.62	180.47	206.49	60.36	59.71
1981	373.26	385.85	122.22	106.75	190.64	198.77	72.81	58.15
1982	378.69	375.21	130.99	103.46	177.70	191.52	47.98	56.16
1983	373.00	381.25	117.82	106.46	163.32	188.37	51.58	56.09
1984	373.01	372.66	132.25	102.00	163.02	182.04	60.00	54.23
1985	338.61	362.25	116.14	97.67	148.52	178.70	45.09	51.32
1986	350.87	353.77	129.07	95.82	160.79	171.60	65.14	50.97
1987	341.71	343.17	126.64	93.90	156.76	165.88	59.50	48.58
1988	329.69	341.01	124.18	92.93	138.91	163.85	46.57	48.24
1989	335.44	332.38	124.83	89.84	133.97	159.71	48.09	47.14
1990	353.76	332.51	126.74	89.14	158.16	156.45	57.00	45.72
1991	332.39	329.32	129.54	86.81	145.84	154.81	50.35	43.96
1992	351.61	328.81	126.30	86.22	154.55	153.96	53.03	43.80
1993	358.56	326.46	121.99	84.34	155.08	151.49	45.93	41.73
1994	330.90	316.49	107.24	83.61	155.40	146.72	48.94	42.06
1995	346.66	319.17	116.75	85.68	137.62	151.35	46.99	43.53
1996	324.88	307.82	104.33	82.31	153.33	144.42	44.96	40.83
1997	331.25	300.09	115.66	80.31	153.11	142.22	58.22	40.94
1998	337.42	306.33	116.42	86.10	141.97	141.51	49.08	42.80
1999	331.64	307.03	104.25	87.20	146.52	141.04	55.72	41.86
2000	341.27	296.81	122.14	84.05	135.12	136.54	45.43	41.83
2001	335.09	290.35	112.02	83.23	145.14	132.92	43.97	40.06
2002	324.87	283.97	106.96	80.35	136.24	129.80	43.48	39.73
2003	324.55	285.31	96.22	82.20	141.66	127.66	47.36	39.98
2004	332.05	277.19	115.98	80.32	140.85	128.28	43.04	40.18
2005	323.26	278.42	103.25	81.87	145.25	128.17	47.25	41.71
2006	327.38	271.15	107.19	77.63	139.87	124.27	42.39	40.82
2007	309.47	265.55	98.75	77.15	131.32	122.37	46.12	40.10
2008	315.78	260.36	102.18	76.43	129.15	120.84	40.83	40.82
2009	330.70	256.59	87.92	76.34	129.10	117.54	52.44	40.37
2010	298.84	249.92	87.56	75.71	128.44	118.02	45.19	38.35
2011	309.58	252.62	91.04	77.94	123.06	128.26	35.52	45.09
2012	283.55	237.42	76.30	70.52	119.18	114.40	35.32	36.31

全死因

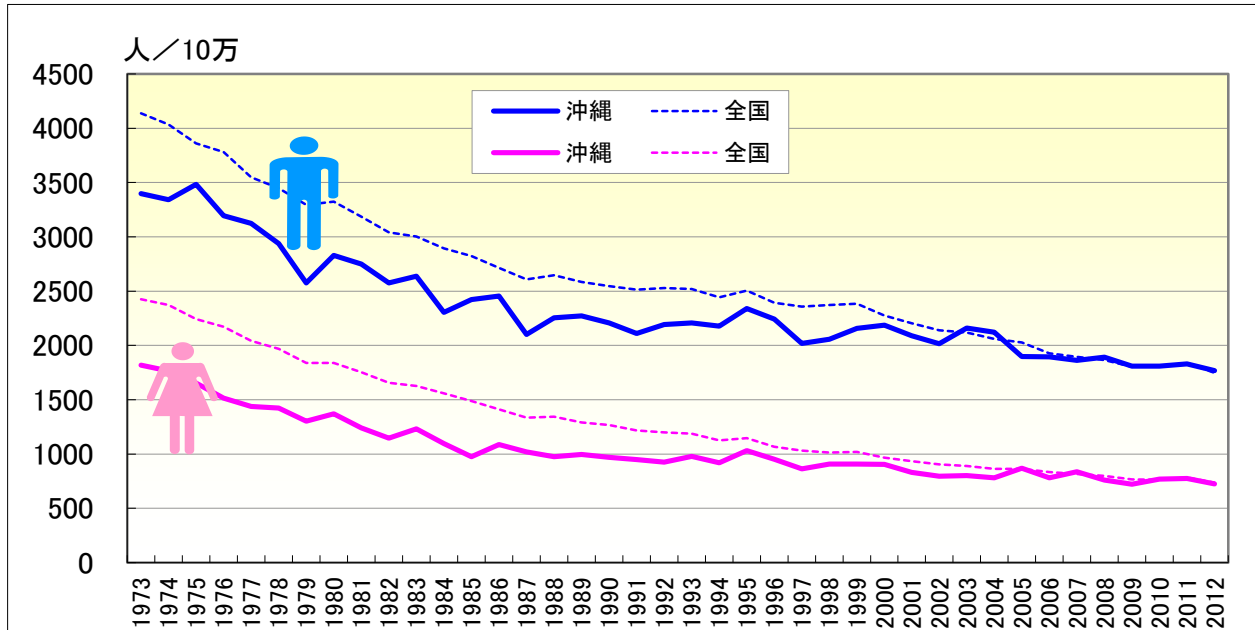
● 年齢調整死亡率（40-64歳）の年次推移（沖縄、全国：1973-2012）



	男性				女性			
	20-64年齢調整死亡率		40-64年齢調整死亡率		20-64年齢調整死亡率		40-64年齢調整死亡率	
	沖縄	全国	沖縄	全国	沖縄	全国	沖縄	全国
1973	536.11	490.03	852.16	812.06	290.05	276.27	467.01	458.55
1974	467.34	473.21	741.41	788.37	284.79	265.58	452.33	441.65
1975	479.35	451.26	759.74	754.34	264.29	252.72	413.19	420.37
1976	473.28	438.02	756.17	735.95	228.64	239.67	360.16	400.26
1977	437.08	422.59	704.32	710.43	229.54	227.36	363.39	380.93
1978	407.48	409.42	654.61	690.47	188.57	218.77	303.56	365.58
1979	401.94	398.93	636.29	674.59	176.38	210.91	283.55	353.67
1980	395.65	397.95	631.85	673.19	180.47	206.49	295.54	347.09
1981	373.26	385.85	613.73	653.21	190.64	198.77	303.51	333.48
1982	378.69	375.21	615.96	635.53	177.70	191.52	301.96	321.20
1983	373.00	381.25	617.46	644.48	163.32	188.37	270.35	315.09
1984	373.01	372.66	603.66	631.93	163.02	182.04	261.70	304.48
1985	338.61	362.25	551.72	615.71	148.52	178.70	247.61	300.73
1986	350.87	353.77	563.34	600.87	160.79	171.60	252.41	287.16
1987	341.71	343.17	547.74	581.97	156.76	165.88	249.93	278.25
1988	329.69	341.01	526.57	578.67	138.91	163.85	227.37	274.60
1989	335.44	332.38	537.20	564.71	133.97	159.71	216.24	267.54
1990	353.76	332.51	571.23	565.66	158.16	156.45	255.07	262.52
1991	332.39	329.32	526.71	561.64	145.84	154.81	237.31	260.99
1992	351.61	328.81	567.44	561.19	154.55	153.96	251.81	259.48
1993	358.56	326.46	585.19	558.41	155.08	151.49	259.65	256.63
1994	330.90	316.49	545.16	539.58	155.40	146.72	257.39	246.97
1995	346.66	319.17	566.89	542.84	137.62	151.35	224.45	254.64
1996	324.88	307.82	536.17	523.84	153.33	144.42	257.14	243.66
1997	331.25	300.09	537.77	510.64	153.11	142.22	244.00	239.24
1998	337.42	306.33	549.14	517.30	141.97	141.51	230.95	236.07
1999	331.64	307.03	549.47	517.61	146.52	141.04	233.51	236.05
2000	341.27	296.81	551.19	500.64	135.12	136.54	221.05	227.26
2001	335.09	290.35	548.77	488.76	145.14	132.92	242.06	221.88
2002	324.87	283.97	533.62	479.03	136.24	129.80	225.09	216.09
2003	324.55	285.31	543.28	479.88	141.66	127.66	231.99	211.65
2004	332.05	277.19	539.04	465.79	140.85	128.28	234.55	212.69
2005	323.26	278.42	534.02	466.72	145.25	128.17	239.13	211.00
2006	327.38	271.15	538.31	456.53	139.87	124.27	233.24	204.21
2007	309.47	265.55	511.34	446.03	131.32	122.37	212.93	201.17
2008	315.78	260.36	520.40	436.55	129.15	120.84	213.77	197.50
2009	330.70	256.59	563.28	429.26	129.10	117.54	202.53	191.46
2010	298.84	249.92	501.24	416.79	128.44	118.02	208.19	194.34
2011	309.58	252.62	518.92	419.95	123.06	128.26	206.93	207.94
2012	283.55	237.42	482.08	397.30	119.18	114.40	199.51	189.21

全死因

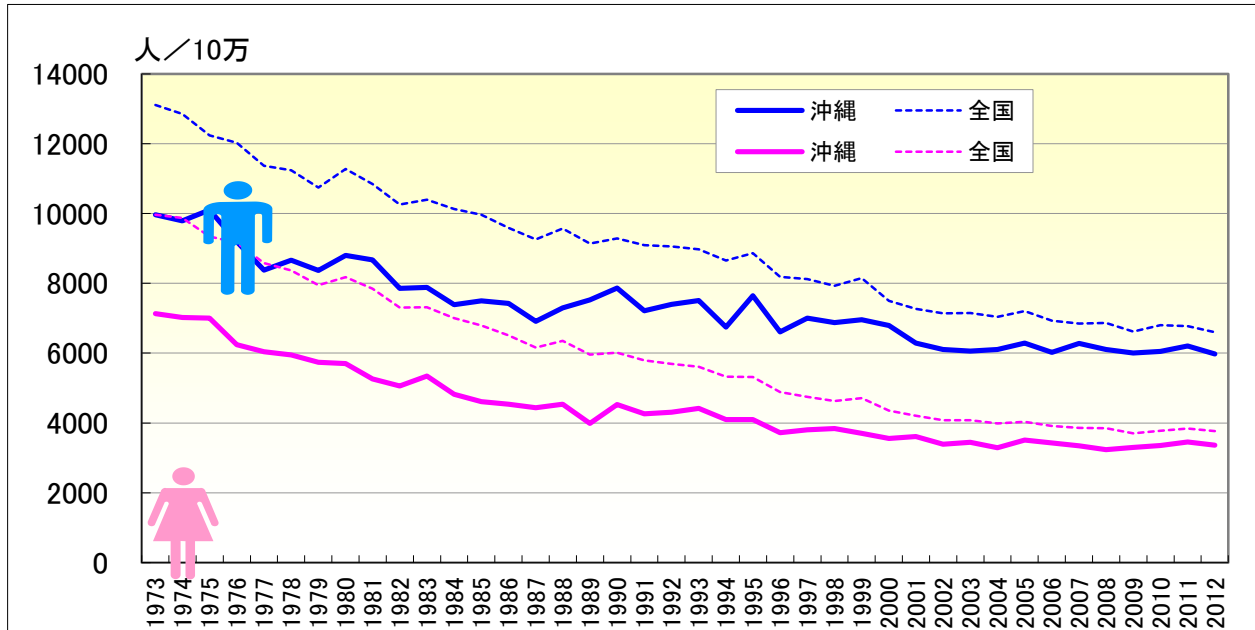
● 年齢調整死亡率（65-74歳）の年次推移（沖縄、全国：1973-2012）



	男性				女性			
	65-年齢調整死亡率		65-74年齢調整死亡率		65-年齢調整死亡率		65-74年齢調整死亡率	
	沖縄	全国	沖縄	全国	沖縄	全国	沖縄	全国
1973	5808.02	7428.00	3397.00	4136.18	3766.21	5192.20	1817.62	2426.18
1974	5709.02	7269.41	3340.58	4033.86	3694.29	5124.58	1766.60	2373.85
1975	5911.72	6935.43	3483.52	3861.36	3616.96	4847.83	1654.91	2242.27
1976	5394.91	6808.66	3193.86	3780.95	3250.57	4739.23	1516.46	2171.65
1977	5050.34	6416.24	3123.43	3547.19	3127.48	4441.98	1437.68	2043.26
1978	5039.83	6306.08	2937.36	3448.65	3084.06	4316.16	1425.02	1968.47
1979	4701.38	6027.59	2574.38	3293.38	2932.14	4082.70	1303.23	1839.65
1980	5021.57	6243.33	2828.74	3325.67	2961.04	4165.20	1370.84	1838.85
1981	4921.17	5995.16	2748.54	3185.08	2717.01	3988.89	1240.82	1753.47
1982	4512.84	5691.43	2574.75	3042.18	2581.40	3729.24	1146.21	1655.43
1983	4562.38	5717.25	2638.09	3004.02	2741.63	3715.38	1232.23	1626.57
1984	4169.89	5550.86	2305.00	2894.68	2462.64	3555.49	1096.92	1559.37
1985	4286.02	5443.41	2423.79	2822.47	2311.28	3434.45	977.12	1489.34
1986	4279.10	5235.57	2454.15	2714.51	2354.48	3280.52	1087.30	1410.89
1987	3868.65	5049.32	2102.28	2609.61	2272.55	3104.37	1019.08	1335.69
1988	4105.35	5186.58	2253.26	2646.83	2283.24	3180.18	976.80	1343.41
1989	4200.51	4990.61	2273.24	2585.74	2094.77	3002.84	996.99	1290.68
1990	4284.92	5021.24	2208.20	2547.15	2274.95	3009.87	969.13	1266.18
1991	3983.05	4930.43	2110.51	2514.40	2162.44	2897.44	947.85	1217.78
1992	4102.95	4923.80	2193.07	2529.54	2168.14	2848.23	926.80	1199.11
1993	4151.20	4887.64	2207.67	2518.62	2241.00	2809.11	978.71	1186.61
1994	3852.75	4722.80	2177.38	2442.97	2086.83	2666.65	918.91	1126.83
1995	4285.33	4839.16	2338.89	2504.09	2155.26	2676.06	1030.74	1146.76
1996	3845.84	4519.42	2243.69	2394.07	1968.16	2467.60	951.58	1066.87
1997	3847.89	4473.81	2019.52	2356.60	1942.73	2397.06	863.04	1032.04
1998	3826.12	4410.79	2057.54	2371.12	1985.71	2339.98	908.45	1015.27
1999	3919.79	4500.90	2156.81	2385.61	1933.34	2374.87	907.53	1019.98
2000	3877.82	4191.58	2187.32	2274.03	1879.25	2208.96	904.88	966.04
2001	3630.27	4062.17	2088.99	2205.54	1849.91	2137.80	830.12	935.71
2002	3516.75	3974.33	2016.64	2140.77	1750.37	2069.86	796.89	905.36
2003	3592.41	3964.76	2161.26	2119.59	1772.27	2058.94	800.62	889.55
2004	3581.66	3887.67	2121.08	2061.41	1703.41	2011.24	782.06	864.59
2005	3509.69	3927.71	1897.17	2028.66	1839.85	2027.87	870.59	864.17
2006	3410.89	3764.74	1894.80	1927.74	1753.15	1963.18	781.54	834.12
2007	3481.90	3712.80	1862.39	1895.45	1756.46	1931.07	836.98	816.04
2008	3437.08	3701.73	1891.70	1865.68	1669.20	1921.01	759.54	800.40
2009	3351.18	3571.59	1811.10	1803.36	1668.58	1844.08	723.00	765.56
2010	3364.85	3642.79	1809.69	1813.39	1716.05	1869.38	768.80	763.37
2011	3435.56	3649.07	1831.69	1839.57	1758.67	1904.24	773.95	784.18
2012	3314.38	3529.18	1769.17	1747.71	1694.80	1849.72	726.03	736.50

全死因

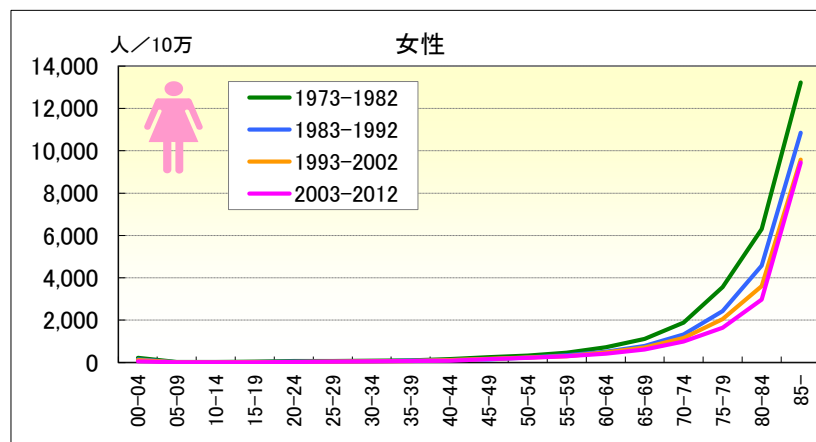
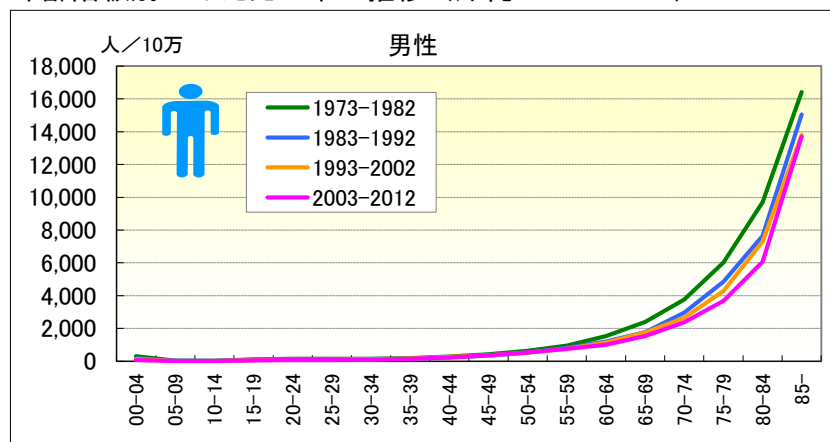
● 年齢調整死亡率（75歳以上）の年次推移（沖縄、全国：1973-2012）



	男性				女性			
	65-年齢調整死亡率		75-年齢調整死亡率		65-年齢調整死亡率		75-年齢調整死亡率	
	沖縄	全国	沖縄	全国	沖縄	全国	沖縄	全国
1973	5808.02	7428.00	9966.26	13105.33	3766.21	5192.20	7126.91	9962.70
1974	5709.02	7269.41	9793.84	12849.71	3694.29	5124.58	7018.94	9868.70
1975	5911.72	6935.43	10099.60	12237.22	3616.96	4847.83	7000.86	9341.60
1976	5394.91	6808.66	9191.01	12030.50	3250.57	4739.23	6241.34	9167.48
1977	5050.34	6416.24	8373.66	11364.45	3127.48	4441.98	6041.84	8578.99
1978	5039.83	6306.68	8665.91	11234.24	3084.06	4316.16	5945.38	8365.19
1979	4701.38	6027.59	8369.78	10743.23	2932.14	4082.70	5741.49	7951.24
1980	5021.57	6243.33	8803.51	11275.37	2961.04	4165.20	5703.63	8177.40
1981	4921.17	5995.16	8668.27	10841.67	2717.01	3988.89	5262.95	7844.26
1982	4512.84	5691.43	7855.43	10260.54	2581.40	3729.24	5056.64	7305.89
1983	4562.38	5717.25	7881.17	10396.71	2741.63	3715.38	5344.86	7317.91
1984	4169.89	5550.86	7386.23	10131.93	2462.64	3555.49	4818.08	6998.18
1985	4286.02	5443.41	7497.77	9963.69	2311.28	3434.45	4612.26	6789.15
1986	4279.10	5235.57	7426.56	9583.60	2354.48	3280.52	4539.96	6505.02
1987	3868.65	5049.32	6915.08	9257.05	2272.55	3104.37	4434.38	6154.77
1988	4105.35	5186.58	7299.60	9566.85	2283.24	3180.18	4536.45	6348.03
1989	4200.51	4990.61	7524.43	9138.25	2094.77	3002.84	3988.10	5955.76
1990	4284.92	5021.24	7866.60	9288.24	2274.95	3009.87	4527.06	6017.17
1991	3983.05	4930.43	7212.60	9097.31	2162.44	2897.44	4257.21	5794.32
1992	4102.95	4923.80	7396.87	9053.14	2168.14	2848.23	4309.04	5692.44
1993	4151.20	4887.64	7503.19	8973.45	2241.00	2809.11	4418.04	5607.41
1994	3852.75	4722.80	6742.21	8654.77	2086.83	2666.65	4101.13	5322.34
1995	4285.33	4839.16	7642.33	8866.42	2155.26	2676.06	4094.70	5313.63
1996	3845.84	4519.42	6609.03	8184.98	1968.16	2467.60	3721.43	4883.41
1997	3847.89	4473.81	7001.26	8125.32	1942.73	2397.06	3804.86	4751.30
1998	3826.12	4410.79	6876.37	7928.58	1985.71	2339.98	3843.64	4624.67
1999	3919.79	4500.90	6960.38	8149.09	1933.34	2374.87	3702.55	4711.62
2000	3877.82	4191.58	6793.39	7498.74	1879.25	2208.96	3559.75	4352.60
2001	3630.27	4062.17	6288.49	7264.25	1849.91	2137.80	3608.73	4211.02
2002	3516.75	3974.33	6103.96	7136.64	1750.37	2069.86	3394.83	4078.25
2003	3592.41	3964.76	6060.69	7147.10	1772.27	2058.94	3448.04	4075.76
2004	3581.66	3887.67	6100.69	7037.37	1703.41	2011.24	3292.43	3988.85
2005	3509.69	3927.71	6290.78	7202.97	1839.85	2027.87	3511.53	4034.88
2006	3410.89	3764.74	6025.65	6932.65	1753.15	1963.18	3428.87	3910.44
2007	3481.90	3712.80	6275.05	6847.14	1756.46	1931.07	3342.26	3854.15
2008	3437.08	3701.73	6102.36	6868.33	1669.20	1921.01	3238.08	3853.70
2009	3351.18	3571.59	6007.31	6621.22	1668.58	1844.08	3299.42	3704.18
2010	3364.85	3642.79	6047.00	6797.92	1716.05	1869.38	3349.76	3776.90
2011	3435.56	3649.07	6201.74	6769.88	1758.67	1904.24	3457.00	3836.00
2012	3314.38	3529.18	5979.39	6601.64	1694.80	1849.72	3365.62	3769.67

全死因

● 年齢階級別にみた死亡率の推移（沖縄：1973-2012）

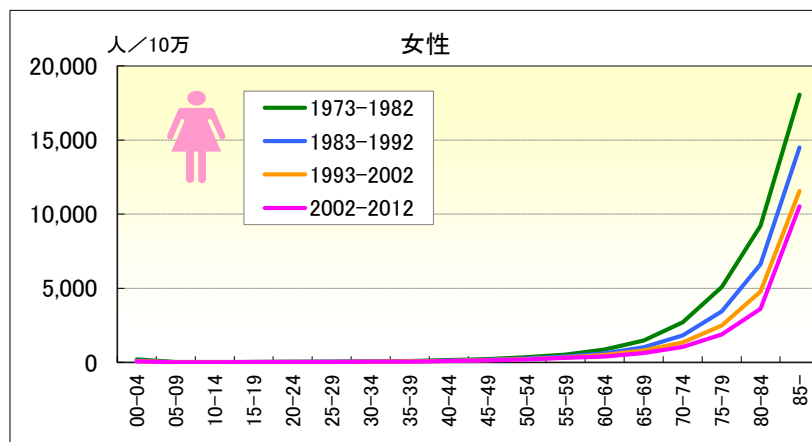
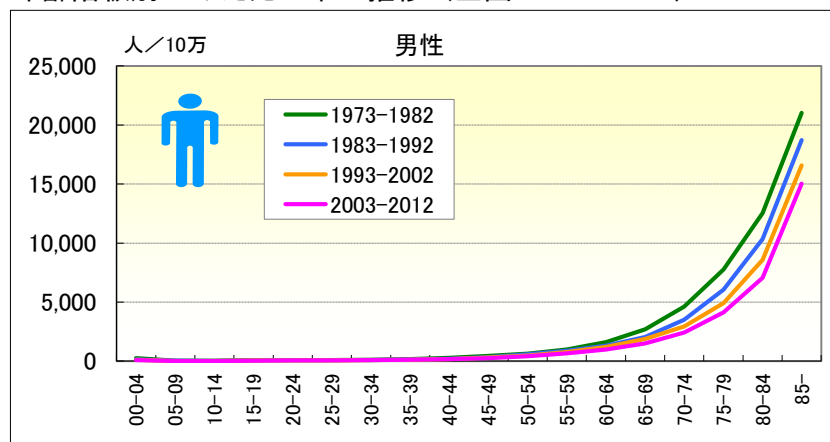


● 年齢階級別、性別*期間別死亡率（沖縄：1973-2012年）

		総数	00-04	05-09	10-14	15-19	20-24	25-29	30-34	35-39	40-44	45-49	50-54	55-59	60-64	65-69	70-74	75-79	80-84	85-
男	1973-1977	546.48	366.30	43.51	41.08	112.92	176.07	150.56	182.04	213.45	320.44	455.27	705.65	1,030.89	1,730.36	2,604.51	4,210.67	6,476.58	10,044.38	17,647.82
	1978-1982	499.82	220.23	35.02	27.99	118.05	120.49	131.21	134.36	179.12	255.78	402.36	599.29	877.14	1,362.19	2,221.56	3,387.61	5,651.87	9,398.32	15,544.56
	1973-1982	522.39	295.75	39.10	34.58	115.40	149.91	140.13	154.61	196.67	287.51	425.50	643.64	946.98	1,535.30	2,399.55	3,763.47	6,029.47	9,698.39	16,414.14
	1983-1987	490.97	181.11	24.87	19.52	106.00	109.35	111.56	131.67	145.28	237.77	372.29	543.14	788.35	1,259.84	1,831.13	3,089.89	4,891.23	7,537.15	14,983.58
	1988-1992	546.42	146.48	26.12	22.15	88.72	113.16	114.17	109.95	166.64	228.03	333.30	500.49	818.97	1,159.94	1,712.18	2,843.44	4,838.04	7,735.83	15,115.06
	1983-1992	519.14	164.40	25.48	20.80	97.08	111.26	112.77	121.37	156.70	232.36	353.19	521.20	805.54	1,202.24	1,766.05	2,957.55	4,862.23	7,648.40	15,057.63
	1993-1997	607.22	138.05	18.60	19.52	82.05	91.12	90.54	106.79	162.49	246.95	335.14	513.75	778.18	1,203.96	1,790.60	2,715.74	4,434.78	7,589.22	14,458.56
	1998-2002	664.01	121.37	14.20	14.86	59.41	78.15	88.21	113.35	167.32	270.30	397.09	509.24	719.04	1,094.48	1,709.75	2,610.13	4,157.78	7,047.22	13,287.80
	1993-2002	636.14	129.85	16.48	17.26	70.94	84.80	89.30	110.10	164.83	258.23	368.60	511.21	748.97	1,147.02	1,744.83	2,654.49	4,281.78	7,295.30	13,800.53
	2003-2012	721.84	74.06	14.76	11.98	37.46	63.35	83.35	107.91	159.69	245.26	378.42	577.45	727.47	971.78	1,570.81	2,519.55	3,719.64	6,358.53	13,370.33
2008-2012	804.99	73.62	13.42	11.15	46.42	58.80	71.77	84.63	138.60	210.86	330.27	504.54	782.74	1,035.58	1,507.63	2,229.38	3,647.62	5,862.25	13,968.50	
2003-2012	763.88	73.84	14.10	11.57	41.78	61.17	77.79	96.62	148.43	227.95	355.05	542.20	757.81	1,007.89	1,540.21	2,366.16	3,678.39	6,067.84	13,697.07	
女	1973-1977	505.23	272.18	26.03	28.08	51.37	91.51	84.60	99.50	126.55	191.18	295.67	391.57	536.39	829.80	1,246.93	2,133.84	4,082.82	7,024.59	14,024.09
	1978-1982	449.62	168.55	17.08	20.61	29.46	43.35	53.80	71.64	81.37	130.40	212.36	271.11	400.35	628.25	1,001.12	1,673.79	3,140.52	5,681.08	12,640.23
	1973-1982	476.61	222.15	21.40	24.38	40.76	68.45	67.98	83.84	104.64	159.84	251.31	325.54	463.05	721.96	1,115.88	1,888.10	3,559.24	6,294.07	13,229.38
	1983-1987	443.67	162.13	15.75	11.24	29.77	37.71	47.39	56.92	82.17	107.36	156.90	249.15	358.65	550.17	831.80	1,402.53	2,598.41	4,810.15	11,231.13
	1988-1992	472.13	131.68	12.51	10.39	24.19	31.19	40.81	56.06	74.76	113.57	148.77	234.72	327.02	485.64	726.20	1,269.25	2,272.70	4,394.18	10,569.86
	1983-1992	458.22	147.46	14.17	10.83	26.88	34.40	44.19	56.50	78.18	110.77	152.93	241.70	341.78	515.06	774.90	1,331.03	2,423.10	4,583.06	10,850.65
	1993-1997	518.35	122.14	11.73	9.35	22.89	25.49	32.31	59.58	77.09	113.10	189.92	247.83	318.13	489.61	705.01	1,261.46	2,176.40	3,947.17	9,866.17
	1998-2002	547.29	103.04	8.86	7.79	18.40	27.20	36.67	53.51	71.33	106.86	174.25	235.53	287.63	453.02	706.36	1,078.01	1,944.62	3,307.76	9,364.78
	1993-2002	533.06	112.77	10.35	8.60	20.69	26.32	34.60	56.49	74.26	110.04	181.45	241.08	303.25	470.65	705.73	1,161.39	2,051.11	3,601.82	9,585.69
	2003-2007	598.31	57.85	10.21	7.01	12.76	26.04	31.82	53.75	68.04	85.17	180.02	230.17	313.41	456.48	650.45	1,027.42	1,752.66	3,076.16	9,133.63
2008-2012	667.09	64.20	10.62	7.34	14.74	19.93	32.34	41.48	72.38	88.58	148.53	222.89	280.33	386.32	590.45	957.21	1,556.04	2,896.62	9,716.97	
2003-2012	633.12	61.02	10.41	7.17	13.72	23.11	32.07	47.80	70.34	86.90	164.60	226.59	295.25	417.71	621.79	990.56	1,646.94	2,977.03	9,449.69	

全死因

● 年齢階級別にみた死亡率の推移 (全国：1973-2012)

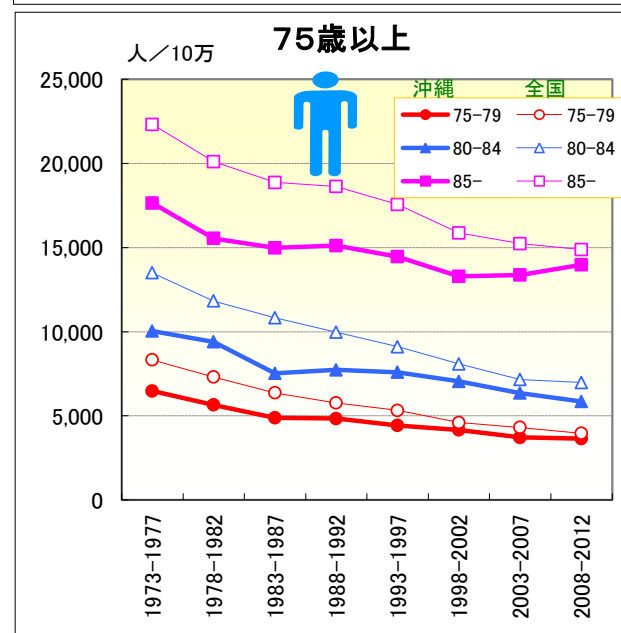
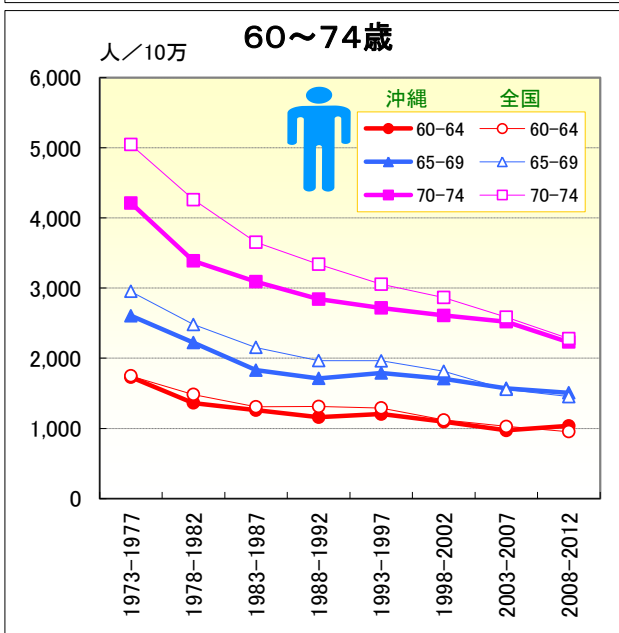
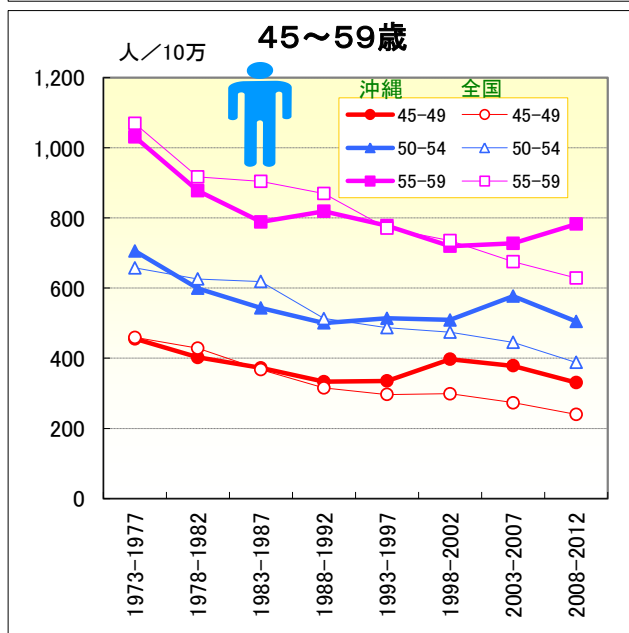
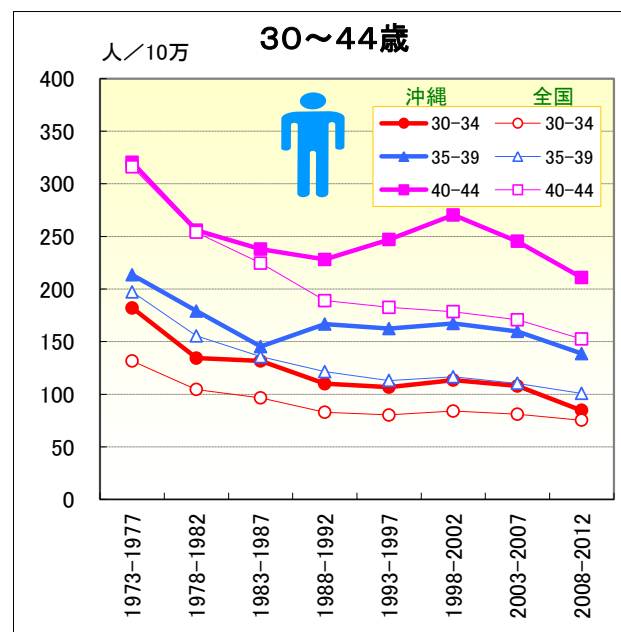
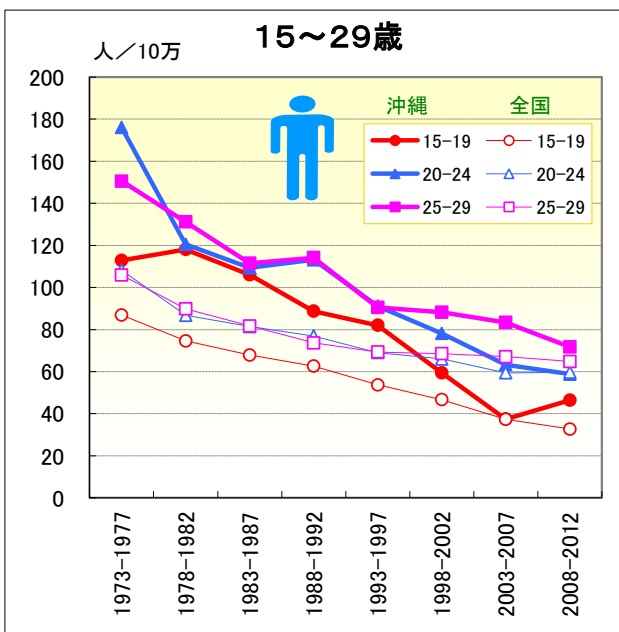
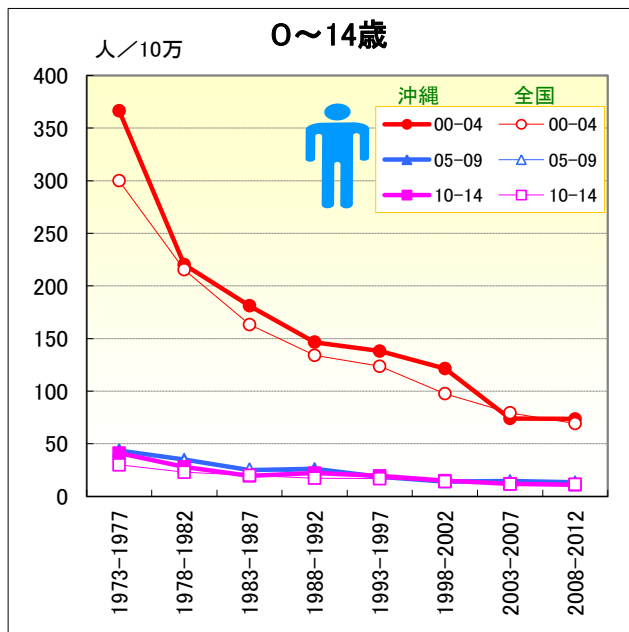


● 年齢階級別、性別*期間別死亡率 (全国：1973-2012年)

		総数	00-04	05-09	10-14	15-19	20-24	25-29	30-34	35-39	40-44	45-49	50-54	55-59	60-64	65-69	70-74	75-79	80-84	85-
男	1973-1977	694.25	299.94	43.76	29.95	86.95	108.31	105.90	131.52	197.09	315.96	459.27	657.78	1,069.82	1,748.50	2,952.84	5,046.93	8,327.96	13,502.00	22,318.09
	1978-1982	668.32	215.29	34.02	23.04	74.63	86.72	89.88	104.45	155.50	253.86	428.84	626.04	916.99	1,483.35	2,480.07	4,259.18	7,318.52	11,826.13	20,107.22
	1973-1982	680.97	260.63	38.68	26.30	80.71	98.27	98.45	116.91	175.62	284.49	443.22	639.66	985.33	1,615.01	2,704.04	4,623.96	7,772.67	12,535.81	21,022.63
	1983-1987	685.05	163.12	25.90	19.95	67.88	81.39	81.72	96.42	135.69	224.55	367.65	618.74	904.10	1,308.39	2,153.23	3,653.66	6,368.69	10,824.22	18,868.86
	1988-1992	734.15	133.94	22.19	17.30	62.61	76.92	73.69	82.87	121.46	188.99	315.33	513.26	869.25	1,310.81	1,964.36	3,340.83	5,767.93	9,971.69	18,623.77
	1983-1992	709.84	149.47	24.17	18.72	65.14	79.04	77.66	90.17	129.09	205.39	340.61	565.13	885.72	1,309.78	2,048.22	3,493.95	6,043.92	10,348.78	18,726.15
	1993-1997	800.56	123.62	19.28	16.79	53.73	69.03	69.31	80.32	113.08	182.51	296.51	487.17	770.57	1,289.55	1,963.58	3,054.09	5,328.48	9,108.48	17,554.92
	1998-2002	857.96	97.66	15.01	14.11	46.67	66.03	68.60	84.09	116.60	178.45	298.75	474.03	735.11	1,119.78	1,814.28	2,866.22	4,602.49	8,086.63	15,861.64
	1993-2002	829.38	110.76	17.24	15.54	50.44	67.63	68.94	82.30	114.86	180.63	297.55	480.08	752.20	1,202.61	1,884.46	2,946.17	4,918.27	8,571.07	16,581.26
	2003-2007	930.59	79.37	12.07	11.61	37.37	59.46	67.09	80.93	110.36	170.73	273.13	445.49	675.29	1,028.10	1,555.83	2,585.81	4,312.73	7,156.95	15,234.09
	2008-2012	#####	69.33	11.04	11.33	32.70	59.66	64.84	75.28	100.72	152.42	239.56	388.04	628.56	952.38	1,454.05	2,278.54	3,968.34	6,978.18	14,883.21
2003-2012	980.20	74.48	11.57	11.47	35.13	59.56	66.04	78.31	105.33	161.07	256.14	418.84	653.49	987.11	1,502.85	2,426.34	4,127.85	7,053.49	15,034.33	
女	1973-1977	574.75	232.75	28.09	19.15	33.66	54.83	61.79	79.43	110.13	164.78	252.20	385.79	591.49	953.60	1,639.78	3,029.33	5,609.88	10,191.73	19,468.30
	1978-1982	550.65	169.57	20.26	14.45	27.06	37.99	49.37	62.41	90.07	134.50	210.86	320.35	479.41	776.22	1,322.99	2,431.99	4,645.68	8,483.43	17,015.30
	1973-1982	562.42	203.39	24.01	16.68	30.33	47.07	56.04	70.31	99.78	149.38	230.55	350.81	530.42	861.36	1,468.40	2,702.54	5,076.71	9,210.41	18,059.39
	1983-1987	558.87	133.36	16.17	12.49	23.93	33.95	41.68	54.90	77.29	121.00	184.72	283.11	412.47	650.58	1,098.27	1,976.55	3,748.83	7,198.63	15,102.76
	1988-1992	599.64	111.63	14.82	11.69	23.21	29.84	35.60	46.05	70.69	106.84	165.23	252.52	376.19	573.14	937.43	1,680.89	3,191.35	6,188.51	14,089.98
	1983-1992	579.48	123.21	15.54	12.12	23.56	31.79	38.62	50.83	74.23	113.42	174.65	267.55	393.48	609.03	1,010.23	1,821.40	3,441.24	6,625.60	14,504.42
	1993-1997	641.85	103.14	13.86	10.93	20.89	27.84	31.21	44.56	62.65	102.30	158.70	238.06	343.88	535.43	844.03	1,453.61	2,750.89	5,258.35	12,448.11
	1998-2002	684.23	83.42	11.08	9.15	19.75	28.05	31.92	43.35	60.75	93.40	151.00	226.00	318.50	468.25	750.60	1,248.28	2,269.94	4,384.16	10,942.97
	1993-2002	663.17	93.36	12.53	10.10	20.36	27.94	31.58	43.92	61.69	98.20	155.13	231.59	330.75	501.13	794.98	1,342.92	2,484.26	4,789.08	11,562.00
	2003-2007	759.04	68.70	8.88	7.96	18.57	28.16	32.25	41.19	59.67	85.75	134.71	212.06	307.23	407.19	652.33	1,113.93	1,970.35	3,782.77	10,522.73
	2008-2012	873.50	62.13	9.25	7.57	17.39	27.81	32.43	41.46	58.22	84.31	128.37	192.78	286.91	388.90	600.19	989.41	1,796.96	3,485.17	10,534.87
2002-2012	816.33	65.50	9.06	7.77	18.01	28.00	32.34	41.31	58.92	85.00	131.51	203.14	297.68	397.43	625.39	1,049.81	1,878.53	3,619.79	10,529.62	

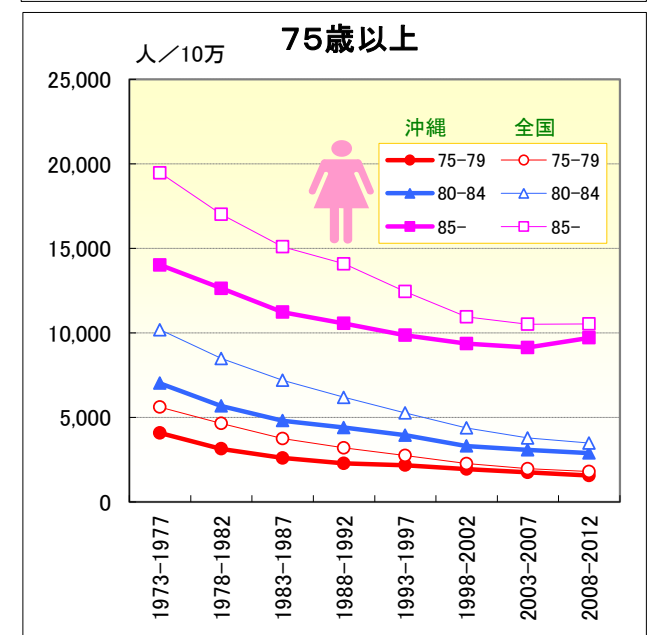
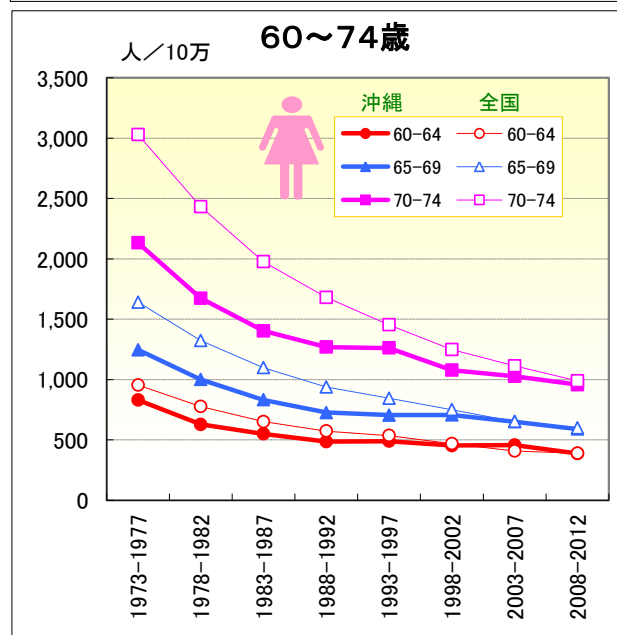
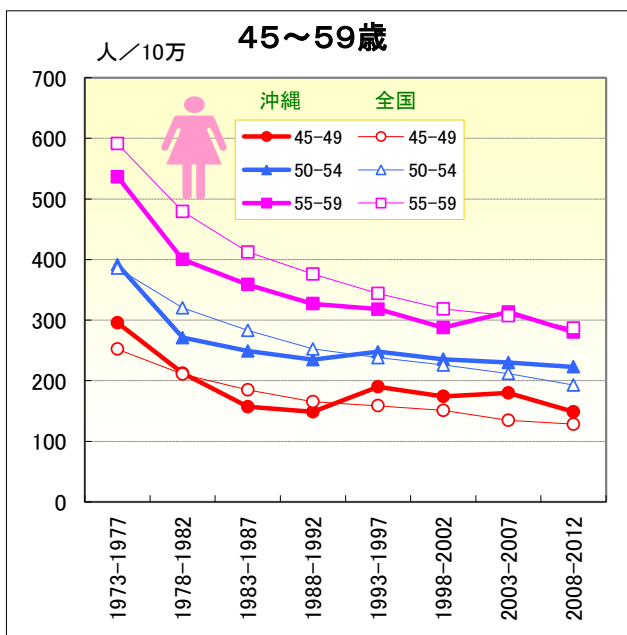
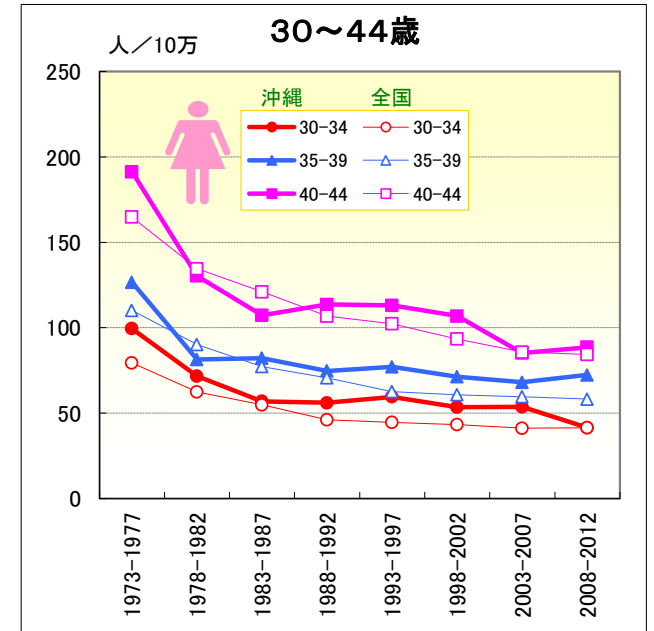
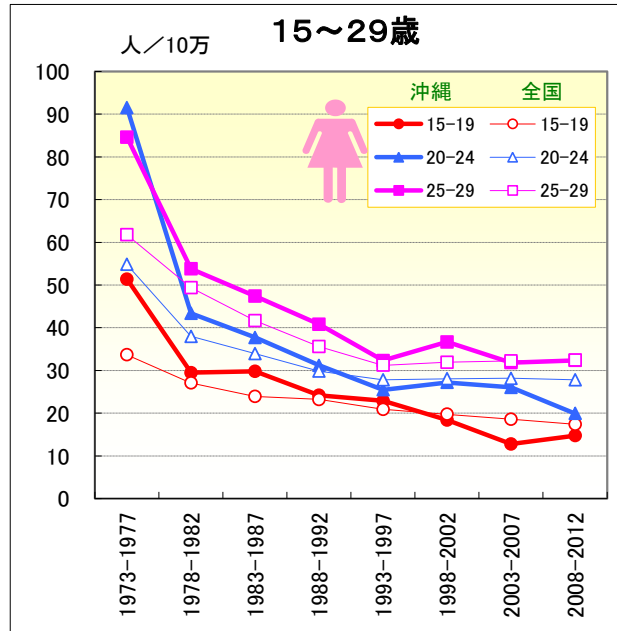
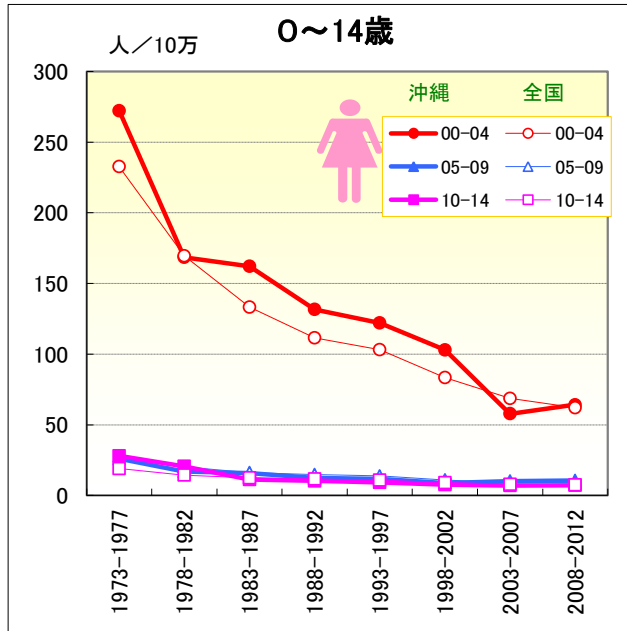
全死因

● 年齢階級別にみた死亡率の推移（沖縄・全国：男1973-2012）



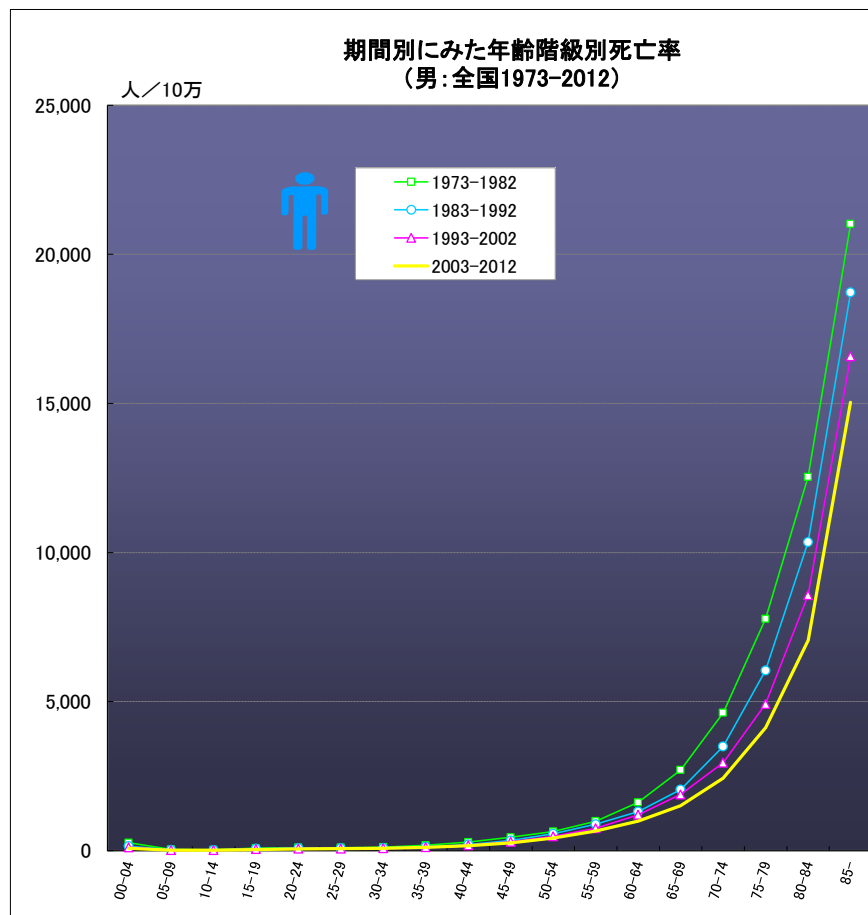
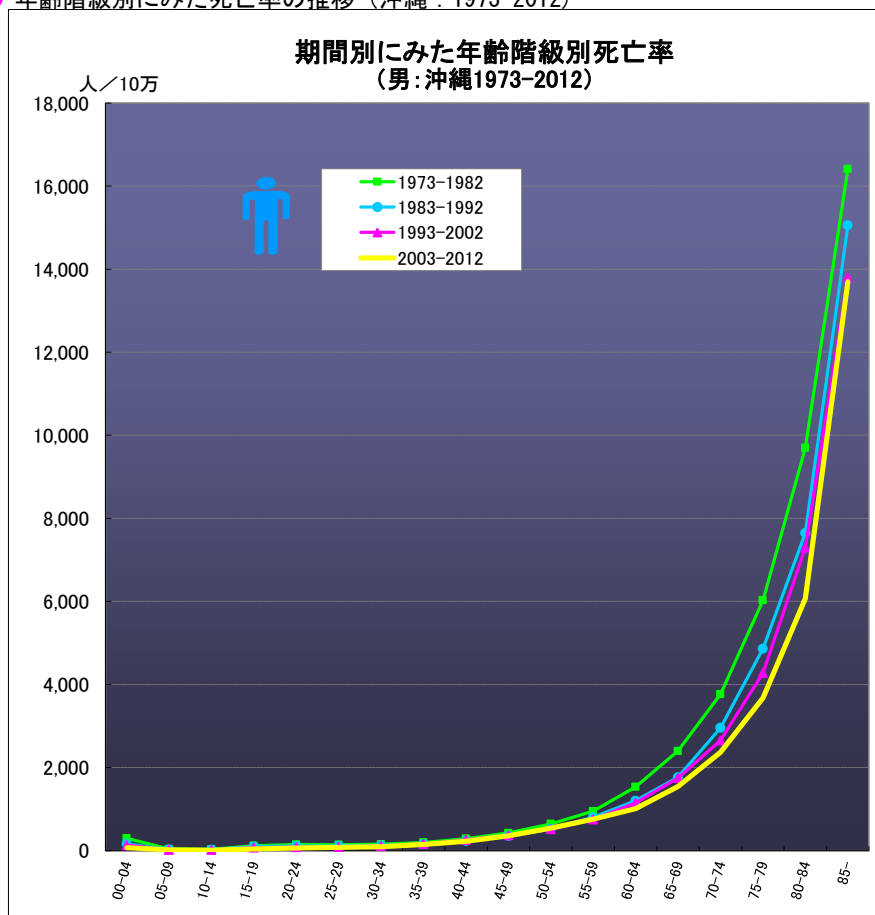
全死因

● 年齢階級別にみた死亡率の推移 (沖縄・全国：女1973-2012)



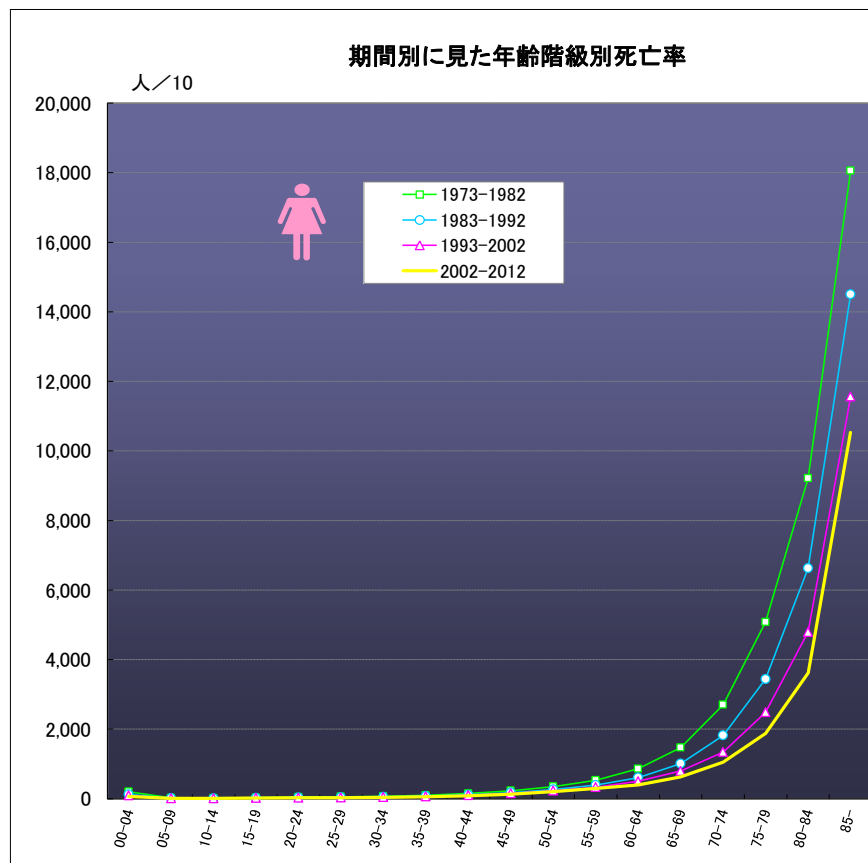
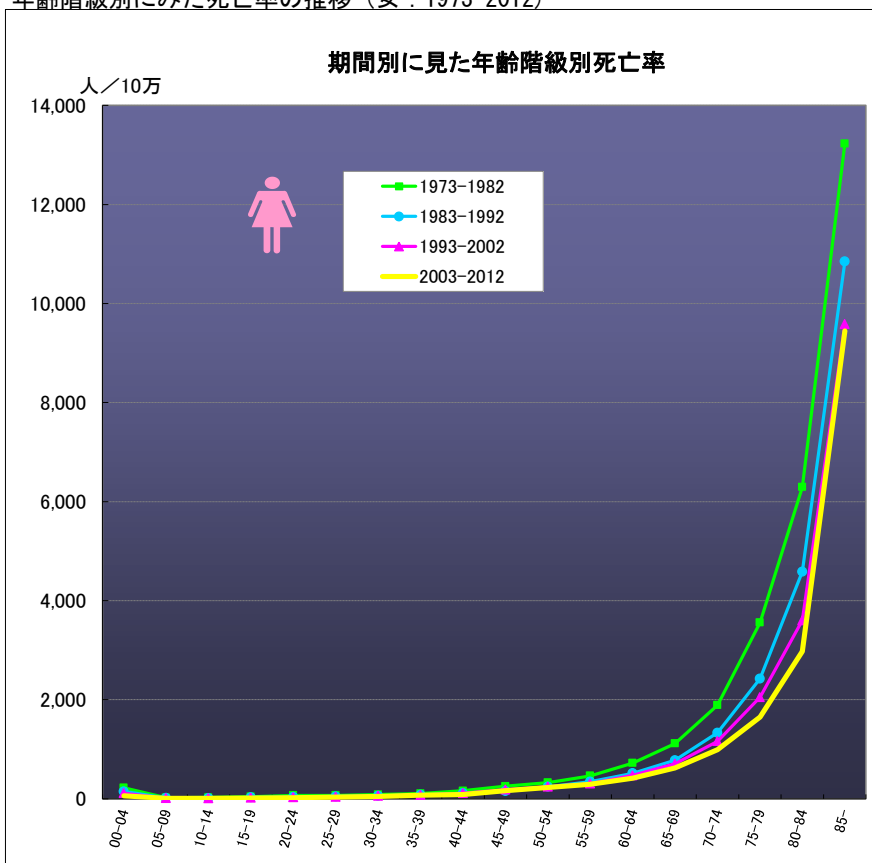
全死因

● 年齢階級別にみた死亡率の推移（沖縄：1973-2012）



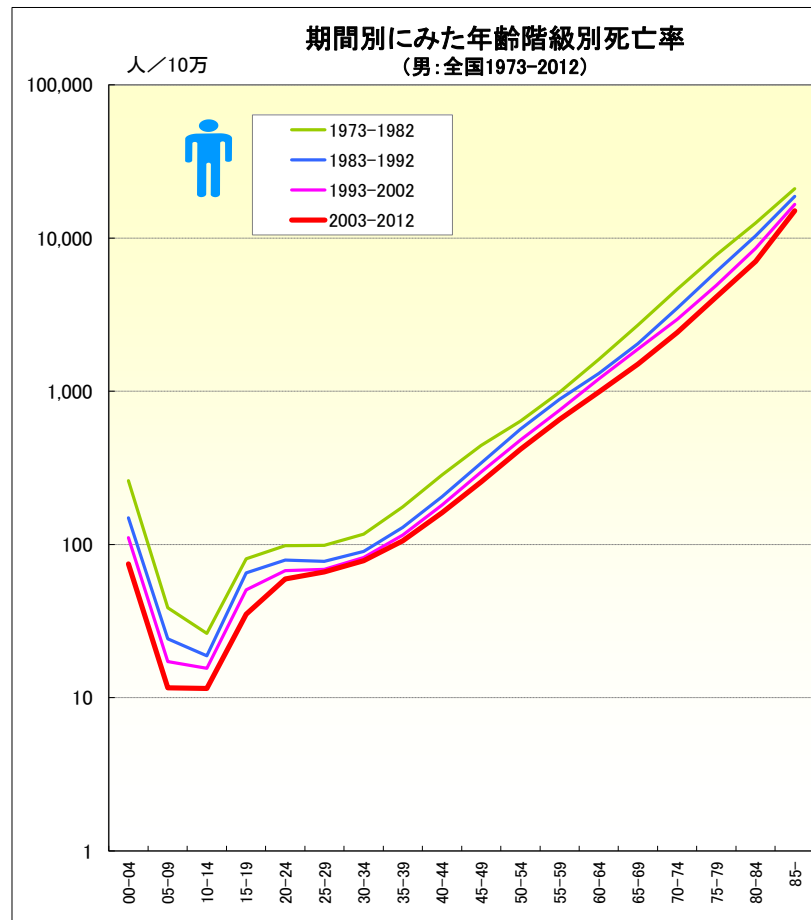
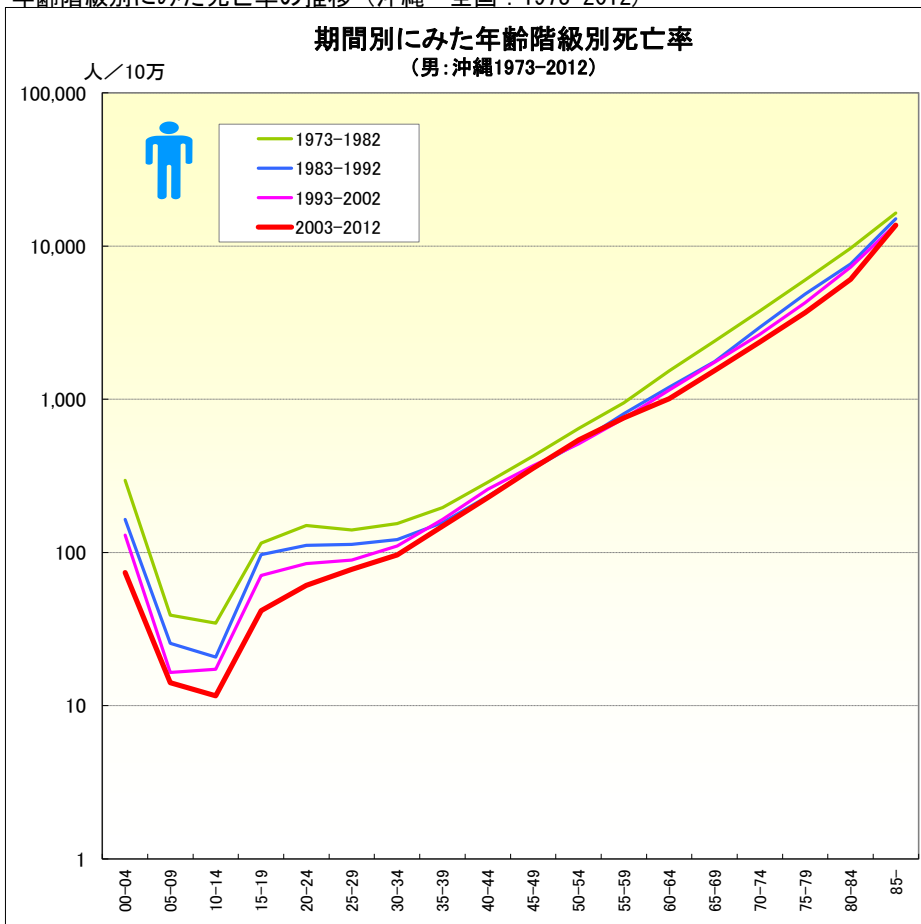
全死因

● 年齢階級別にみた死亡率の推移（女：1973-2012）



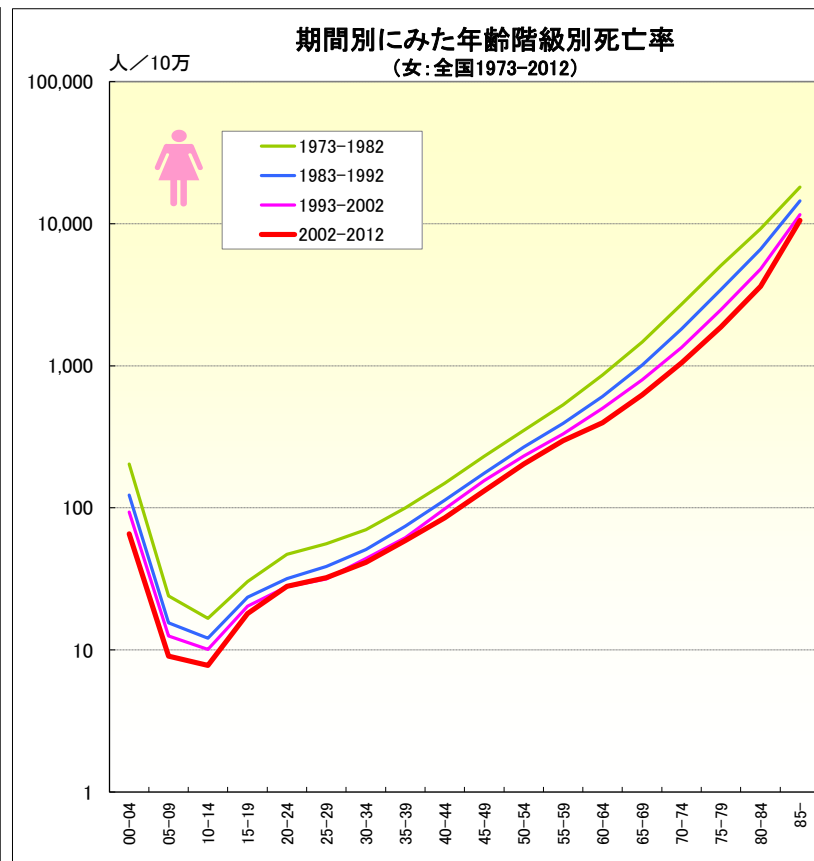
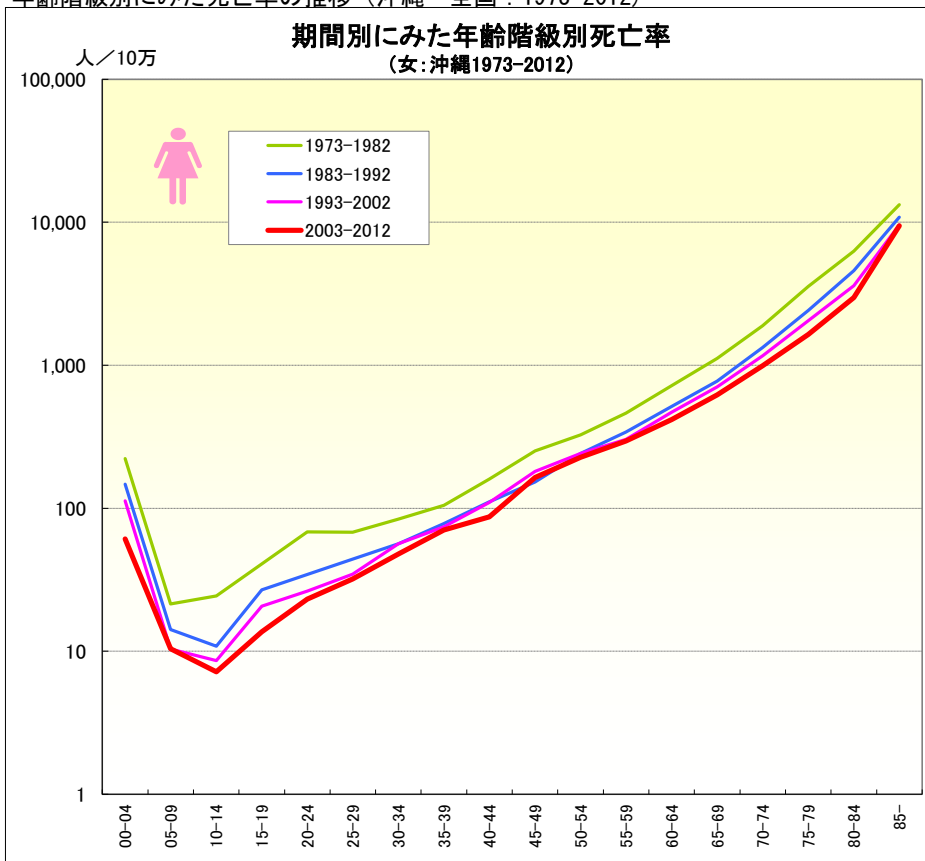
全死因

● 年齢階級別にみた死亡率の推移（沖縄・全国：1973-2012）



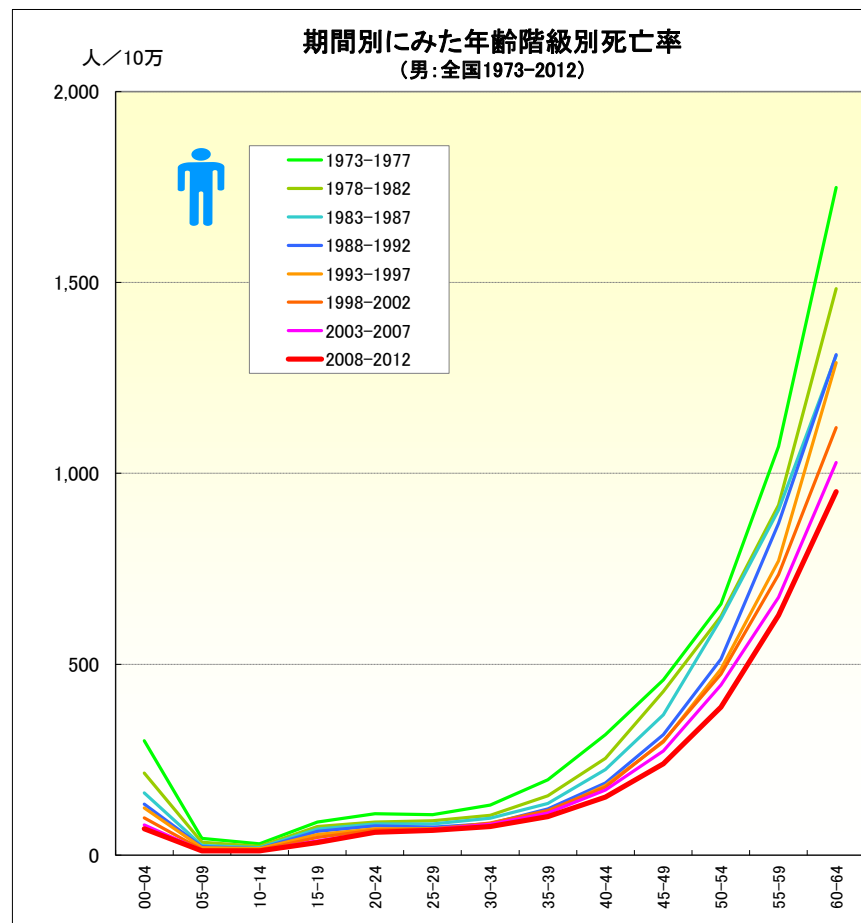
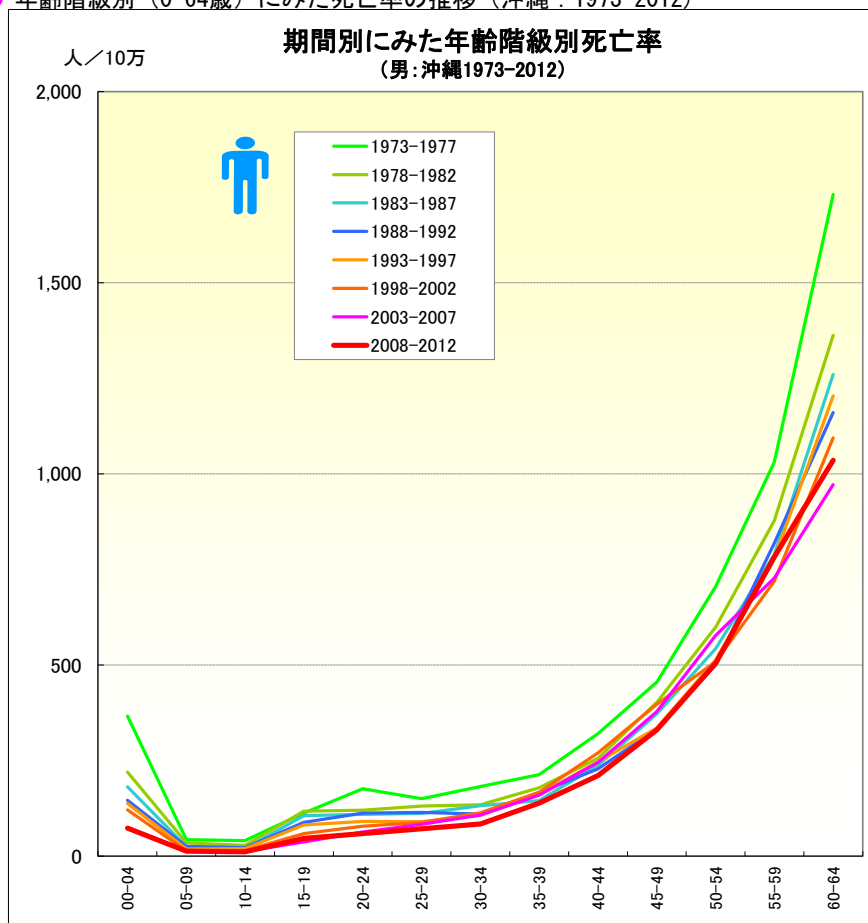
全死因

● 年齢階級別にみた死亡率の推移（沖縄・全国：1973-2012）



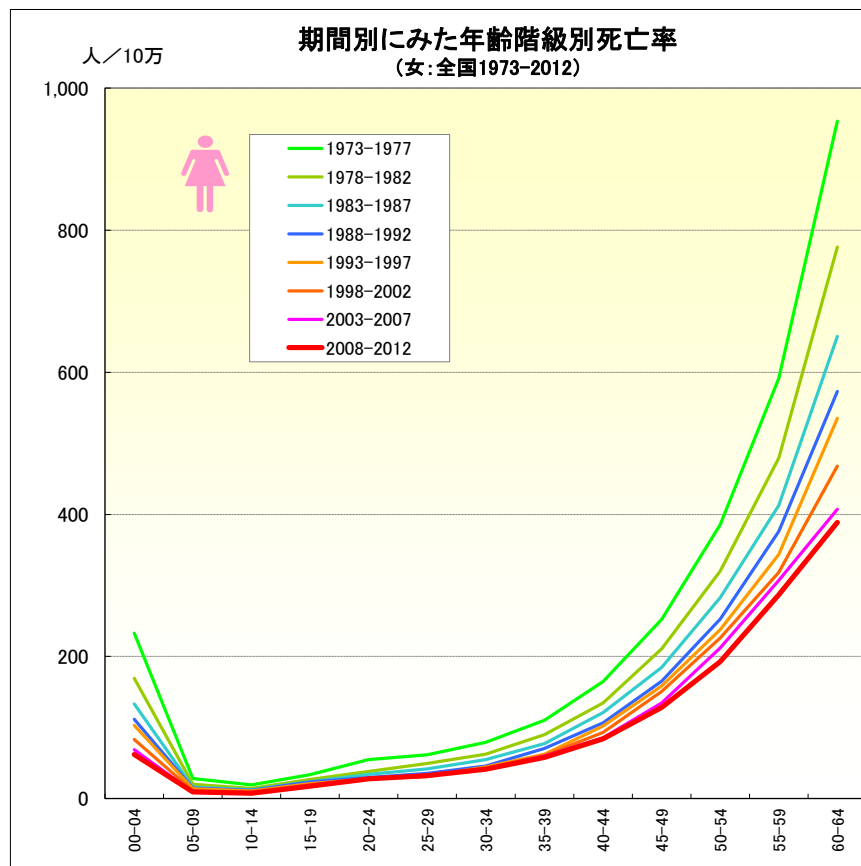
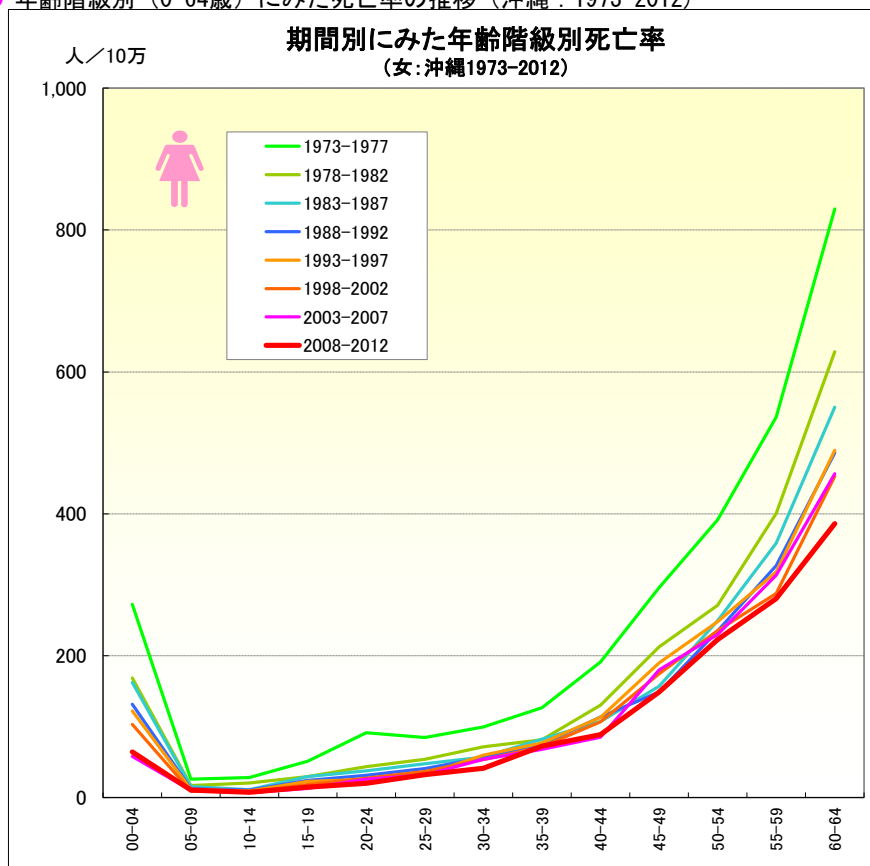
全死因

● 年齢階級別（0-64歳）にみた死亡率の推移（沖縄：1973-2012）



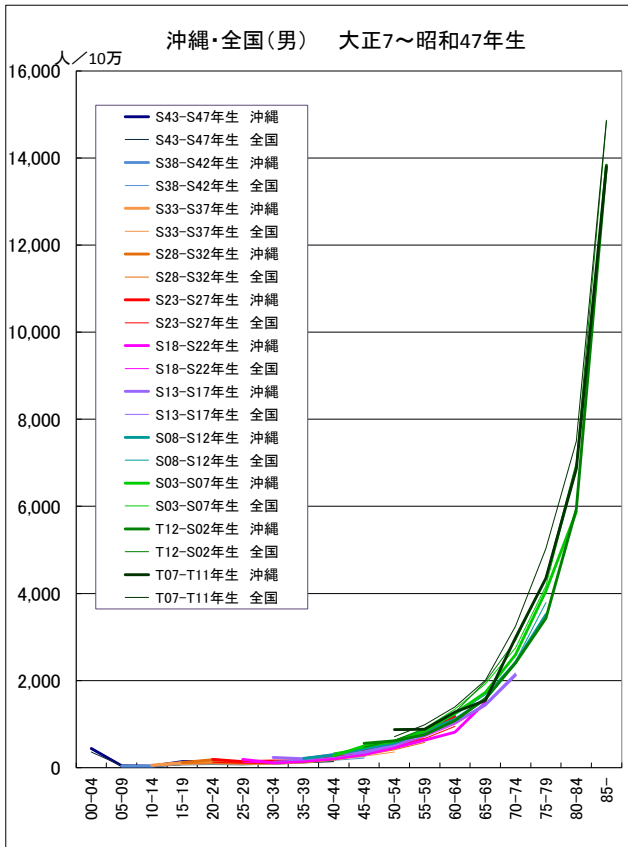
全死因

● 年齢階級別（0-64歳）にみた死亡率の推移（沖縄：1973-2012）

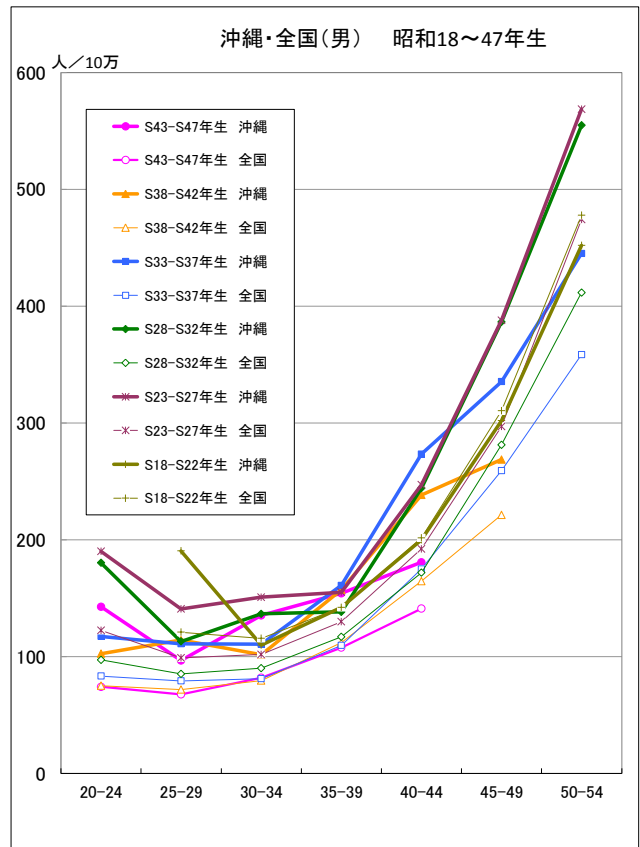


出生コホート別死亡率の推移 (男) -1973-2012-

● 全死因

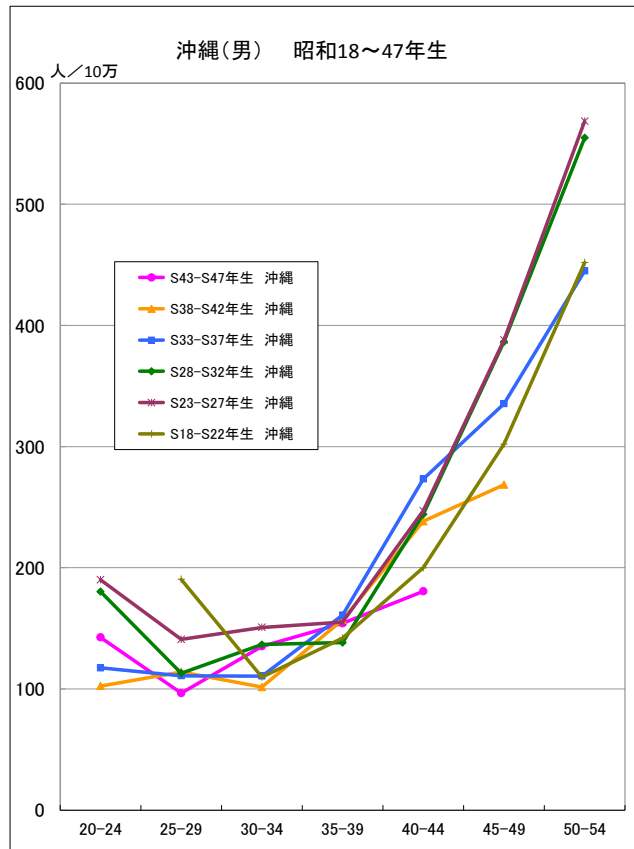


● 全死因

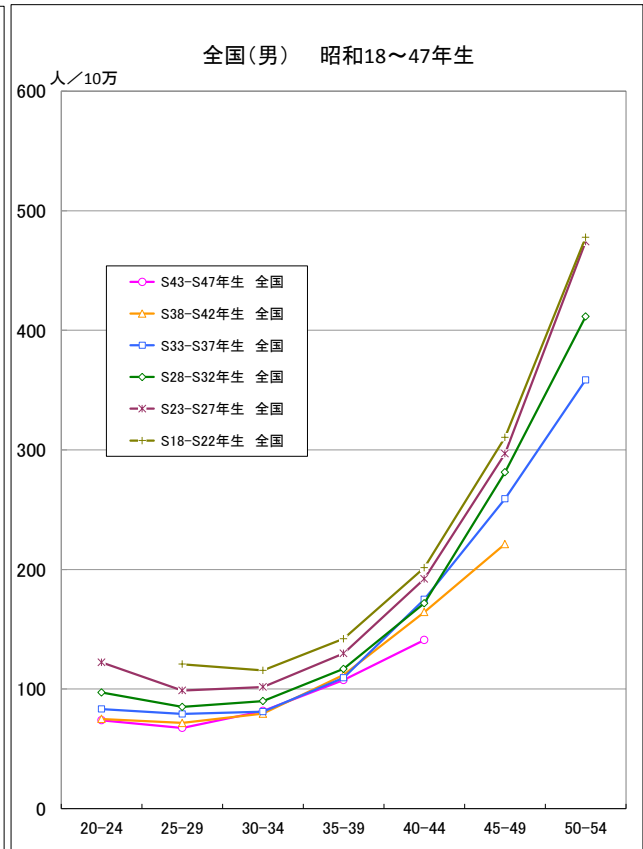


出生コホート別死亡率の推移 (男) -1973-2012-

● 全死因

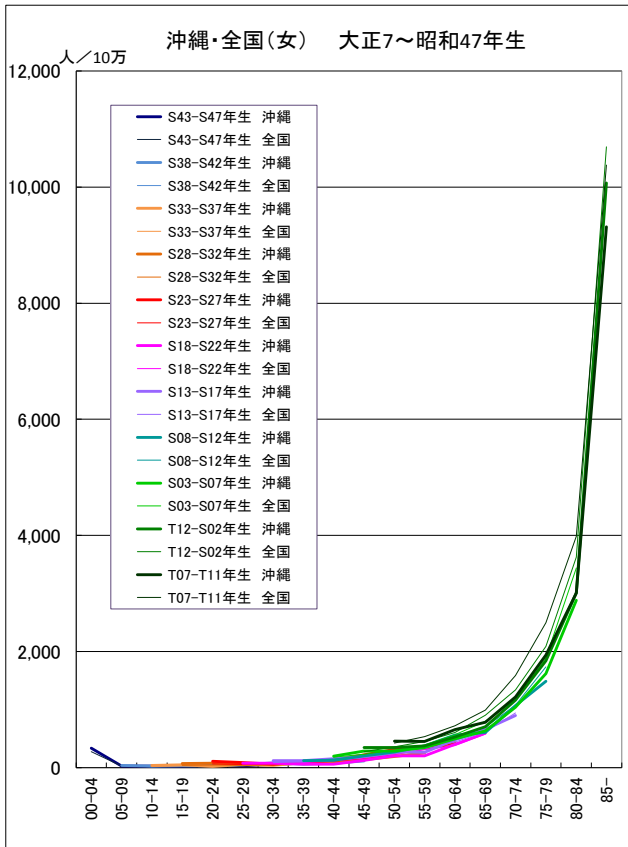


● 全死因

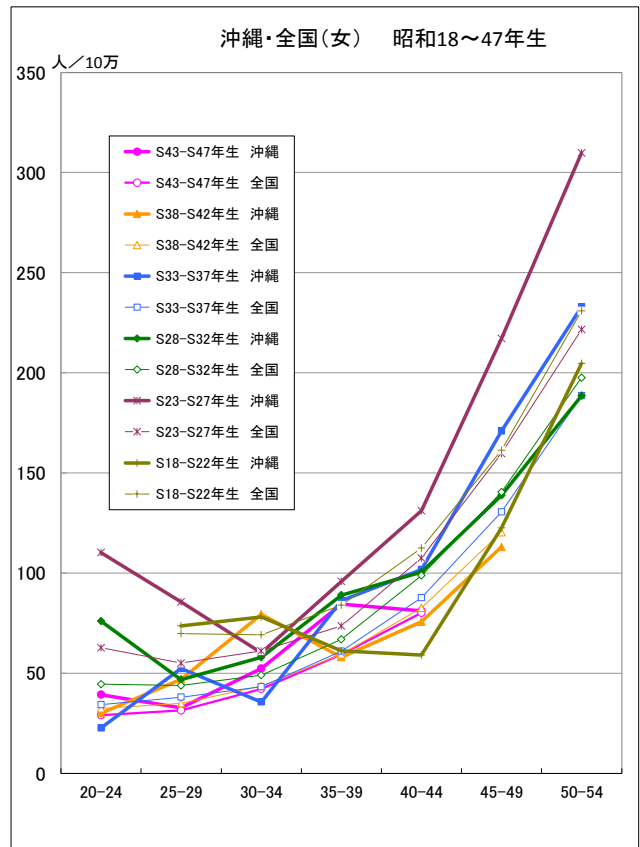


出生コホート別死亡率の推移（女） -1973-2012-

● 全死因

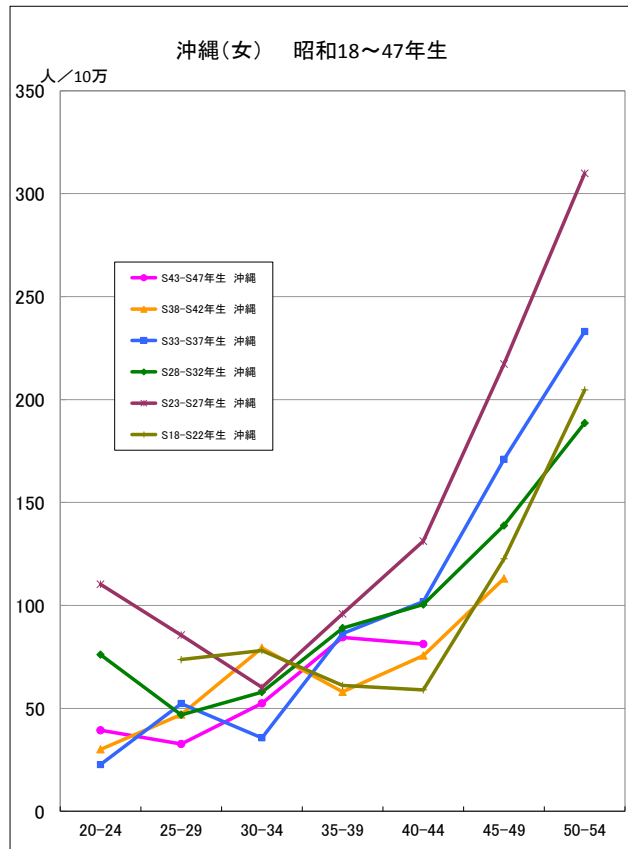


● 全死因

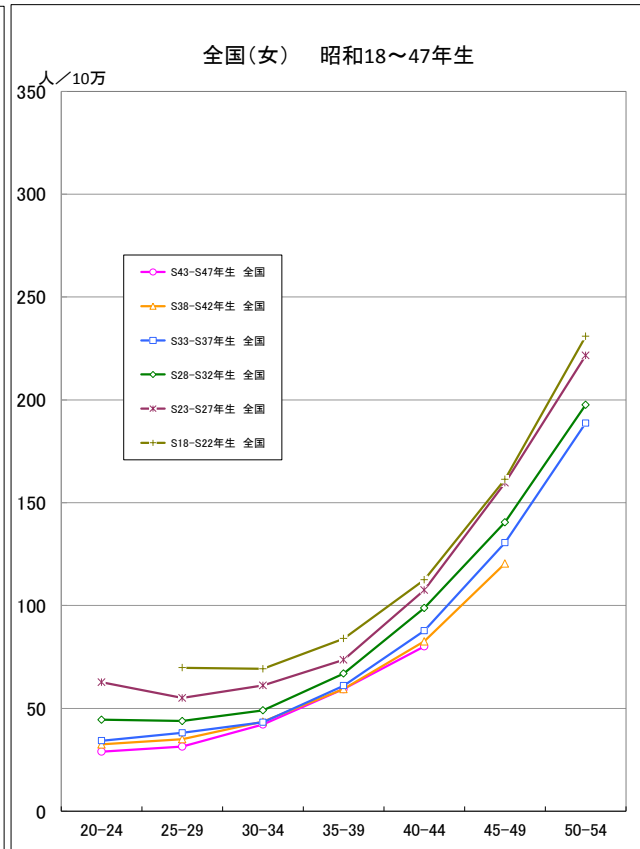


出生コホート別死亡率の推移（女） -1973-2012-

● 全死因

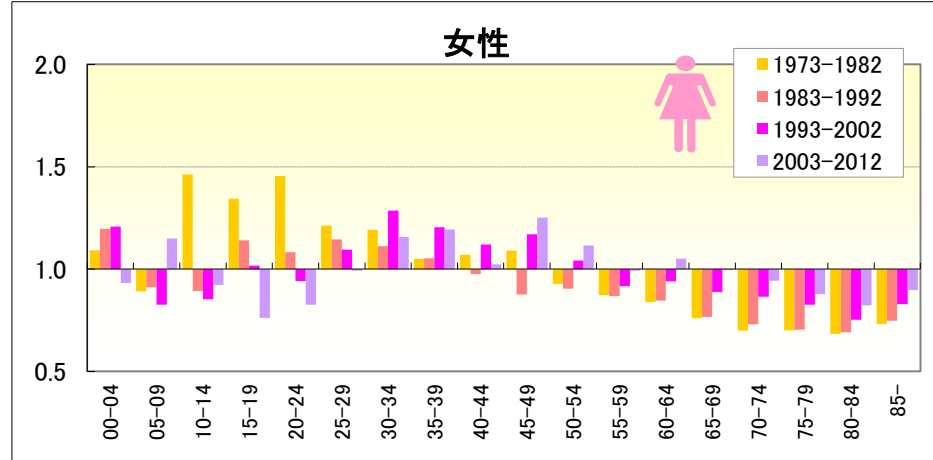
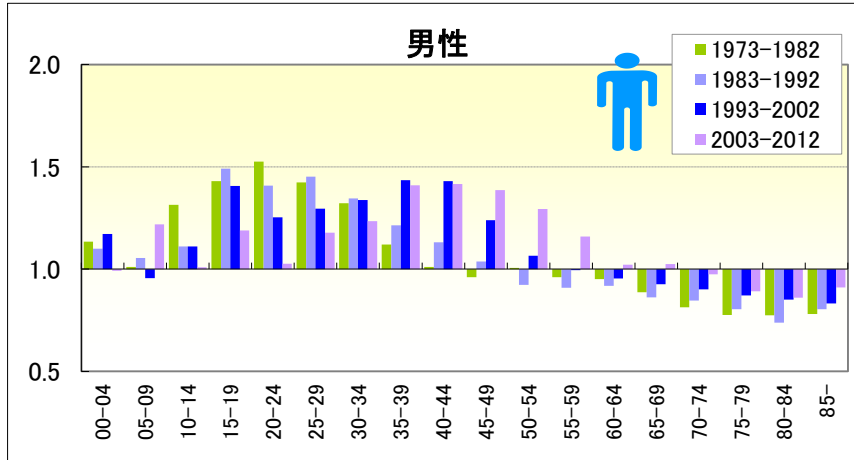


● 全死因



全死因

● 期間（10年）別にみた年齢階級別死亡率比の推移（沖縄／全国：1973-2012）

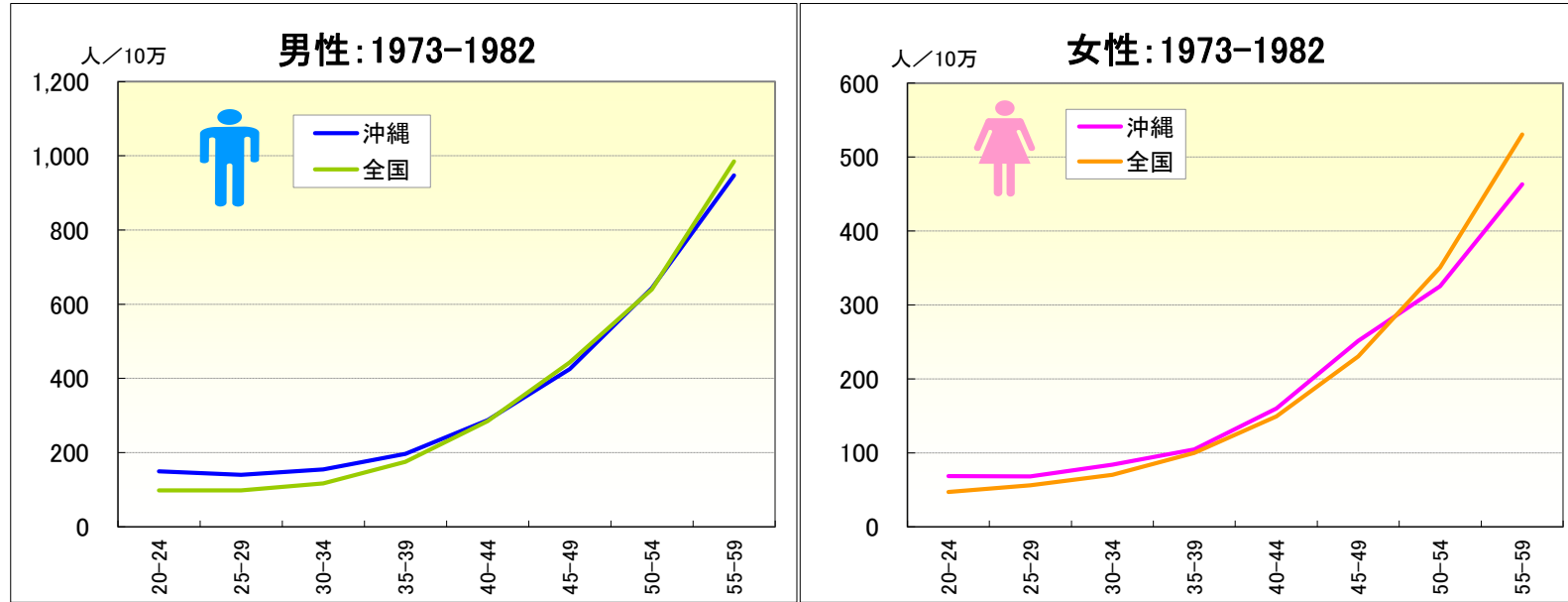


● 年齢階級別、性別*期間別死亡率比（沖縄：1973-2012年）

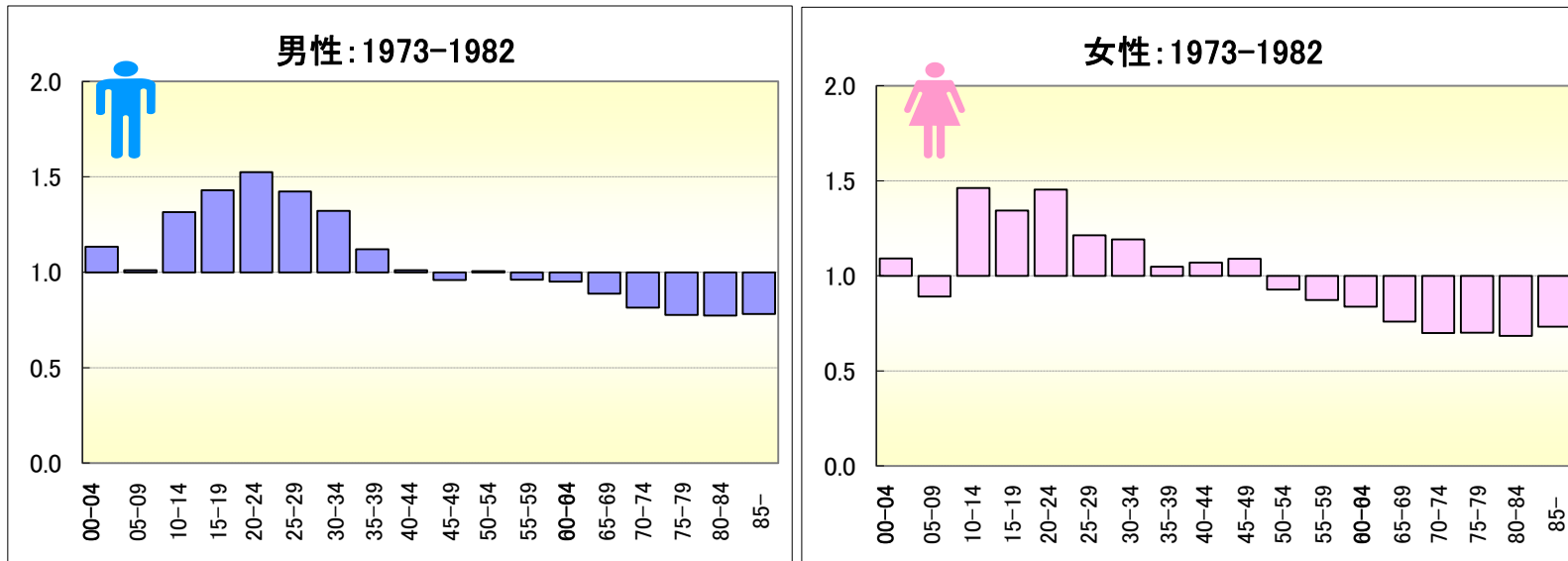
		総数	00-04	05-09	10-14	15-19	20-24	25-29	30-34	35-39	40-44	45-49	50-54	55-59	60-64	65-69	70-74	75-79	80-84	85-
男	1973-1977	0.79	1.22	0.99	1.37	1.30	1.63	1.42	1.38	1.08	1.01	0.99	1.07	0.96	0.99	0.88	0.83	0.78	0.74	0.79
	1978-1982	0.75	1.02	1.03	1.21	1.58	1.39	1.46	1.29	1.15	1.01	0.94	0.96	0.96	0.92	0.90	0.80	0.77	0.79	0.77
	1973-1982	0.77	1.13	1.01	1.31	1.43	1.53	1.42	1.32	1.12	1.01	0.96	1.01	0.96	0.95	0.89	0.81	0.78	0.77	0.78
	1983-1987	0.72	1.11	0.96	0.98	1.56	1.34	1.37	1.37	1.07	1.06	1.01	0.88	0.87	0.96	0.85	0.85	0.77	0.70	0.79
	1988-1992	0.74	1.09	1.18	1.28	1.42	1.47	1.55	1.33	1.37	1.21	1.06	0.98	0.94	0.88	0.87	0.85	0.84	0.78	0.81
	1983-1992	0.73	1.10	1.05	1.11	1.49	1.41	1.45	1.35	1.21	1.13	1.04	0.92	0.91	0.92	0.86	0.85	0.80	0.74	0.80
	1993-1997	0.76	1.12	0.96	1.16	1.53	1.32	1.31	1.33	1.44	1.35	1.13	1.05	1.01	0.93	0.91	0.89	0.83	0.83	0.82
	1998-2002	0.77	1.24	0.95	1.05	1.27	1.18	1.29	1.35	1.43	1.51	1.33	1.07	0.98	0.98	0.94	0.91	0.90	0.87	0.84
	1993-2002	0.77	1.17	0.96	1.11	1.41	1.25	1.30	1.34	1.44	1.43	1.24	1.06	1.00	0.95	0.93	0.90	0.87	0.85	0.83
	2003-2007	0.78	0.93	1.22	1.03	1.00	1.07	1.24	1.33	1.45	1.44	1.39	1.30	1.08	0.95	1.01	0.97	0.86	0.89	0.88
	2008-2012	0.78	1.06	1.22	0.98	1.42	0.99	1.11	1.12	1.38	1.38	1.38	1.30	1.25	1.09	1.04	0.98	0.92	0.84	0.94
2003-2012	0.78	0.99	1.22	1.01	1.19	1.03	1.18	1.23	1.41	1.42	1.39	1.29	1.16	1.02	1.02	0.98	0.89	0.86	0.91	
女	1973-1977	0.88	1.17	0.93	1.47	1.53	1.67	1.37	1.25	1.15	1.16	1.17	1.01	0.91	0.87	0.76	0.70	0.73	0.69	0.72
	1978-1982	0.82	0.99	0.84	1.43	1.09	1.14	1.09	1.15	0.90	0.97	1.01	0.85	0.84	0.81	0.76	0.69	0.68	0.67	0.74
	1973-1982	0.85	1.09	0.89	1.46	1.34	1.45	1.21	1.19	1.05	1.07	1.09	0.93	0.87	0.84	0.76	0.70	0.70	0.68	0.73
	1983-1987	0.79	1.22	0.97	0.90	1.24	1.11	1.14	1.04	1.06	0.89	0.85	0.88	0.87	0.85	0.76	0.71	0.69	0.67	0.74
	1988-1992	0.79	1.18	0.84	0.89	1.04	1.05	1.15	1.22	1.06	1.06	0.90	0.93	0.87	0.85	0.77	0.76	0.71	0.71	0.75
	1983-1992	0.79	1.20	0.91	0.89	1.14	1.08	1.14	1.11	1.05	0.98	0.88	0.90	0.87	0.85	0.77	0.73	0.70	0.69	0.75
	1993-1997	0.81	1.18	0.85	0.86	1.10	0.92	1.04	1.34	1.23	1.11	1.20	1.04	0.93	0.91	0.84	0.87	0.79	0.75	0.79
	1998-2002	0.80	1.24	0.80	0.85	0.93	0.97	1.15	1.23	1.17	1.14	1.15	1.04	0.90	0.97	0.94	0.86	0.86	0.75	0.86
	1993-2002	0.80	1.21	0.83	0.85	1.02	0.94	1.10	1.29	1.20	1.12	1.17	1.04	0.92	0.94	0.89	0.86	0.83	0.75	0.83
	2003-2007	0.79	0.84	1.15	0.88	0.69	0.92	0.99	1.31	1.14	0.99	1.34	1.09	1.02	1.12	1.00	0.92	0.89	0.81	0.87
	2008-2012	0.76	1.03	1.15	0.97	0.85	0.72	1.00	1.00	1.24	1.05	1.16	1.16	0.98	0.99	0.98	0.97	0.87	0.83	0.92
2003-2012	0.78	0.93	1.15	0.92	0.76	0.83	0.99	1.16	1.19	1.02	1.25	1.12	0.99	1.05	0.99	0.94	0.88	0.82	0.90	

全死因

- 期間別にみた年齢階級別死亡率（沖縄、全国：1973-1982）

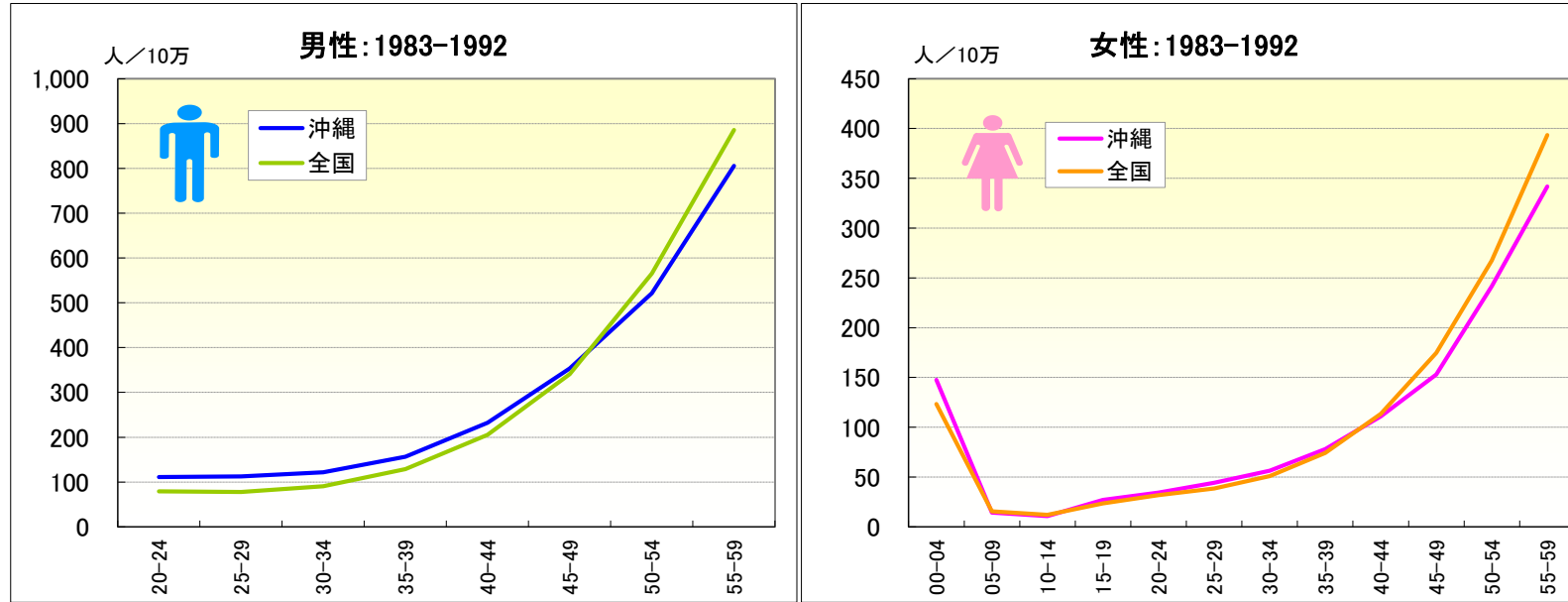


- 期間別にみた年齢階級別死亡率比（沖縄／全国：1973-1982）

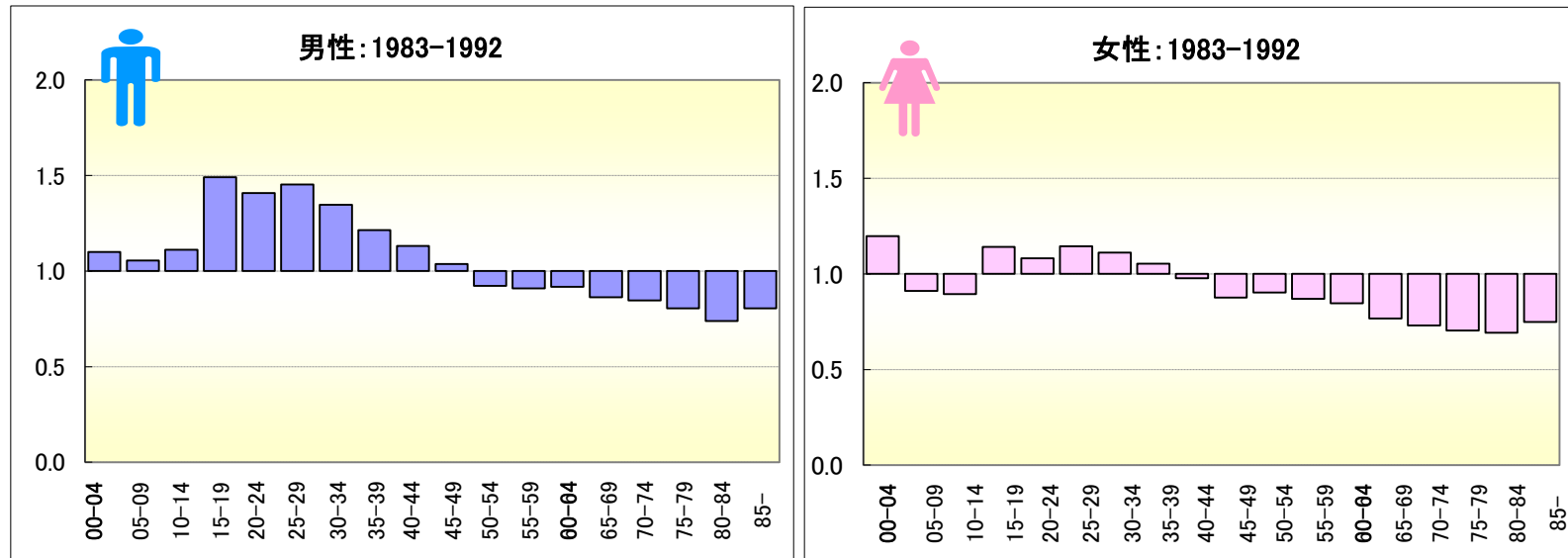


全死因

● 期間別にみた年齢階級別死亡率（沖縄、全国：1983-1992）

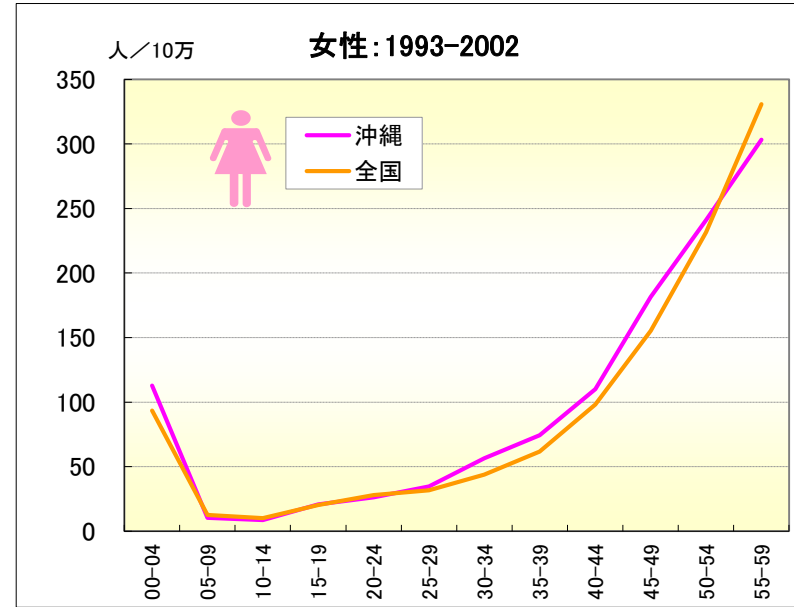
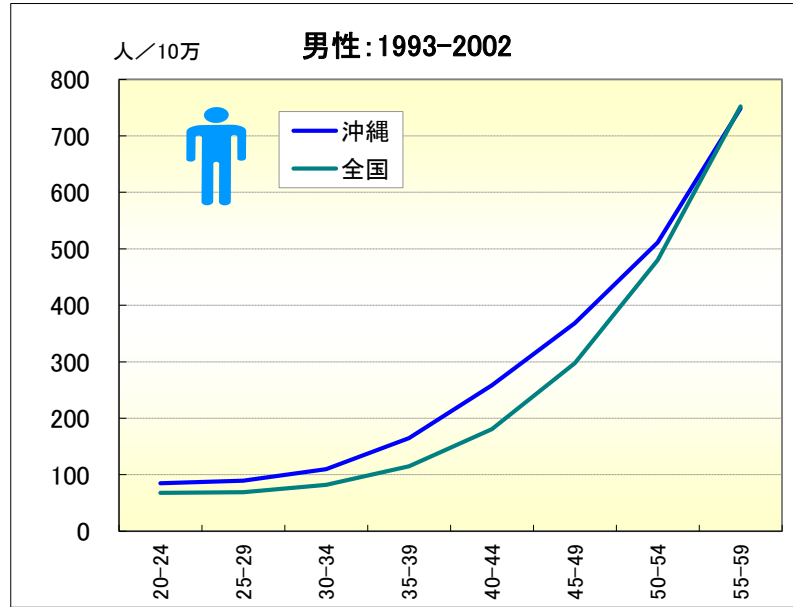


● 期間別にみた年齢階級別死亡率比（沖縄／全国：1983-1992）

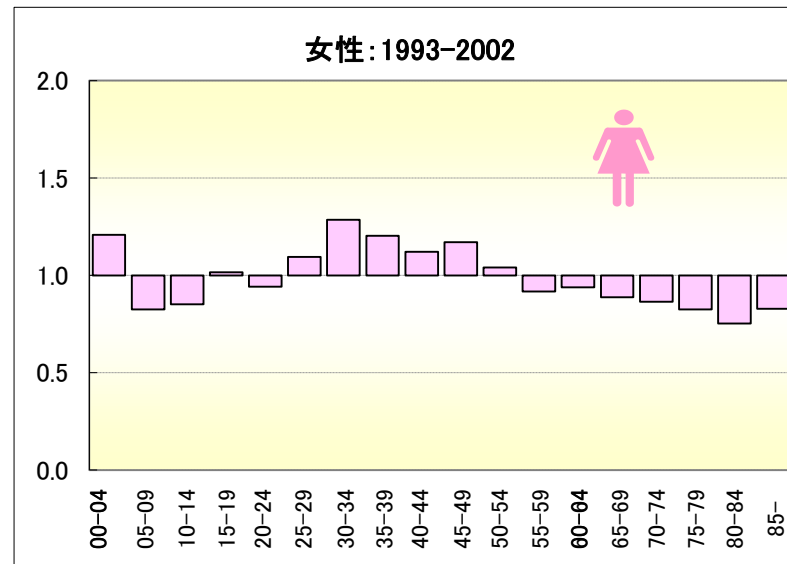
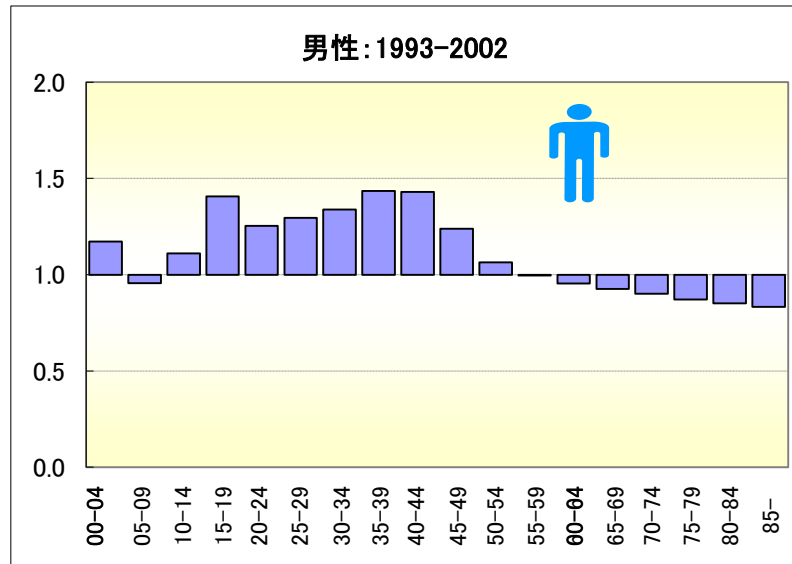


全死因

● 期間別にみた年齢階級別死亡率（沖縄、全国：1993-2002）

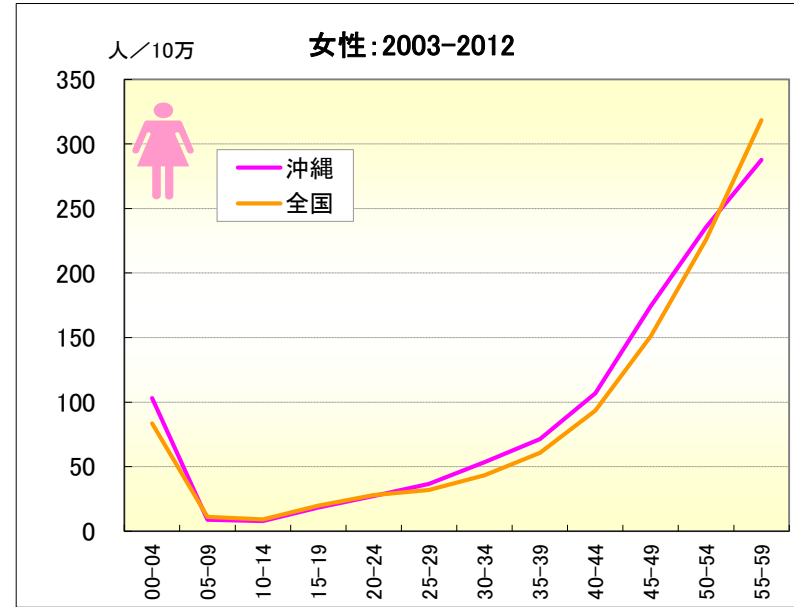
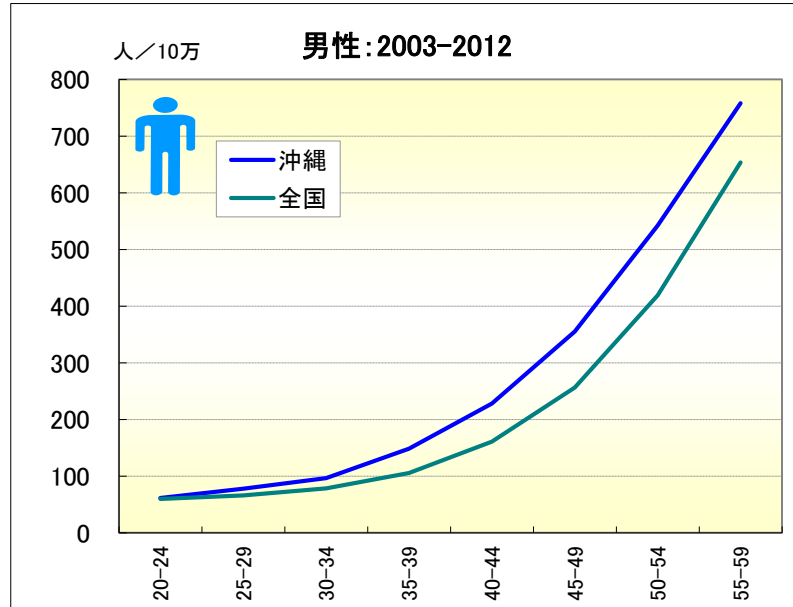


● 期間別にみた年齢階級別死亡率比（沖縄／全国：1993-2002）

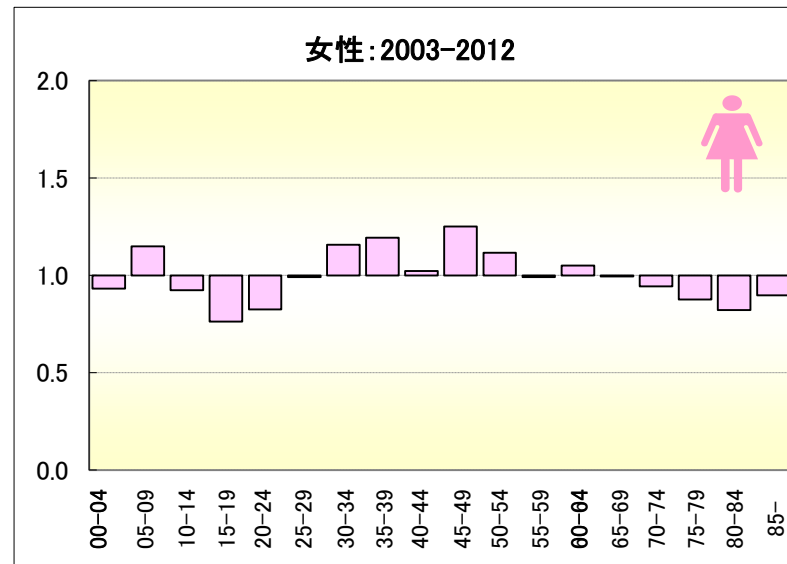
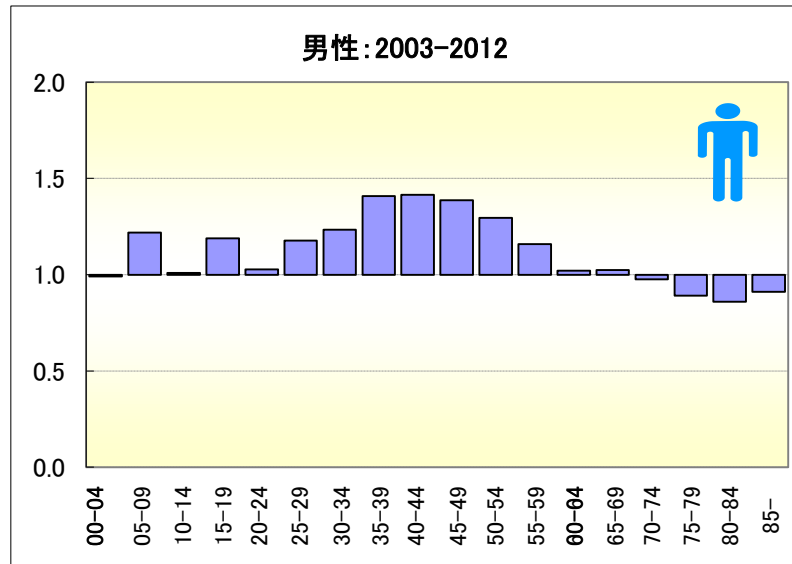


全死因

● 期間別にみた年齢階級別死亡率（沖縄、全国：2003-2012）

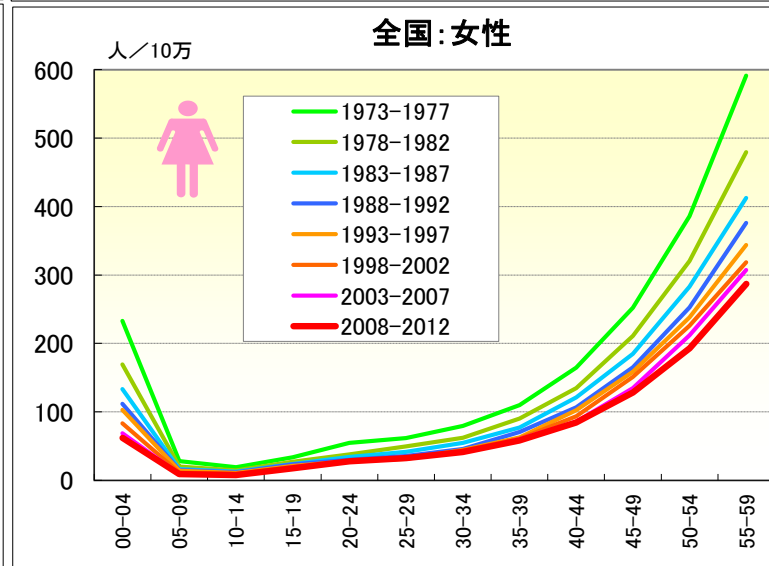
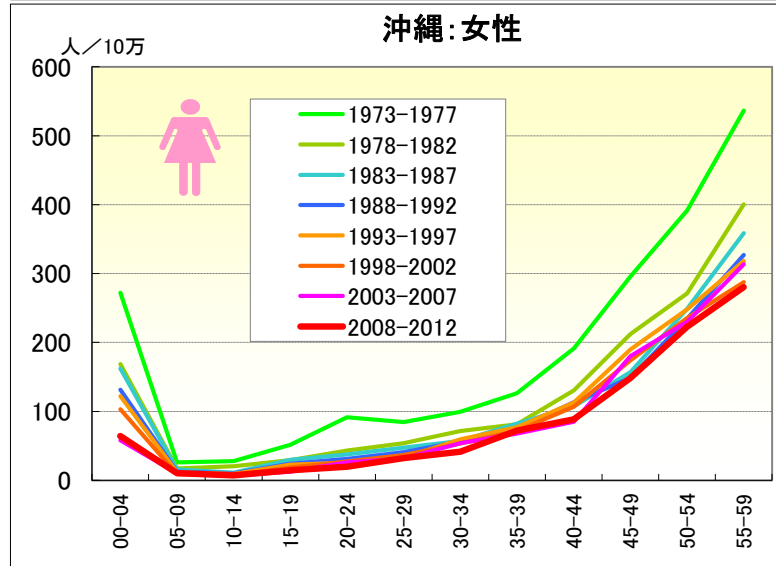
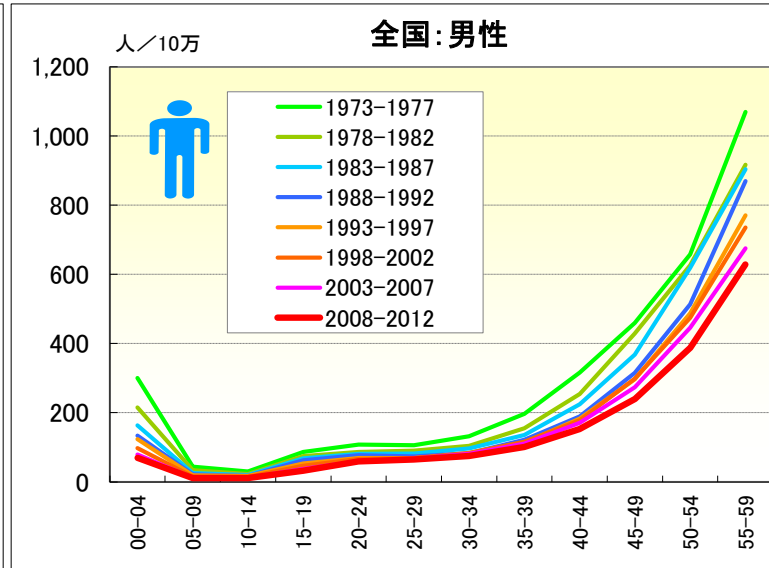
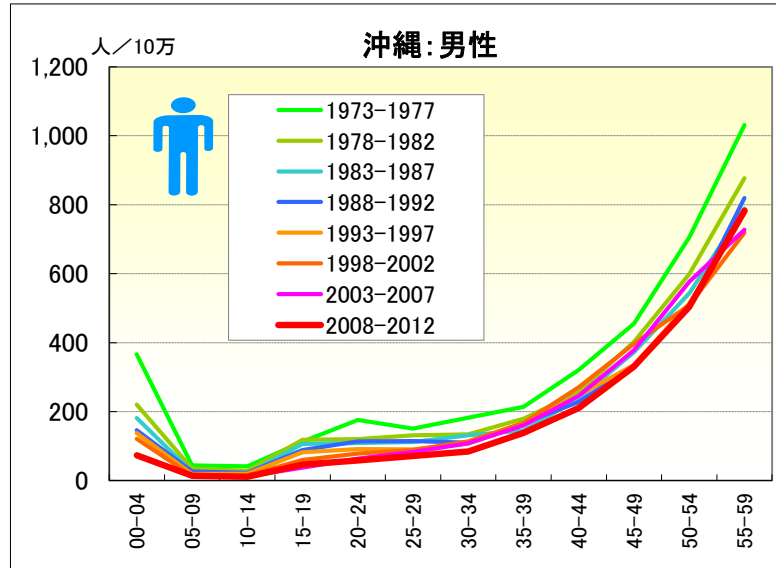


● 期間別にみた年齢階級別死亡率比（沖縄／全国：2003-2012）



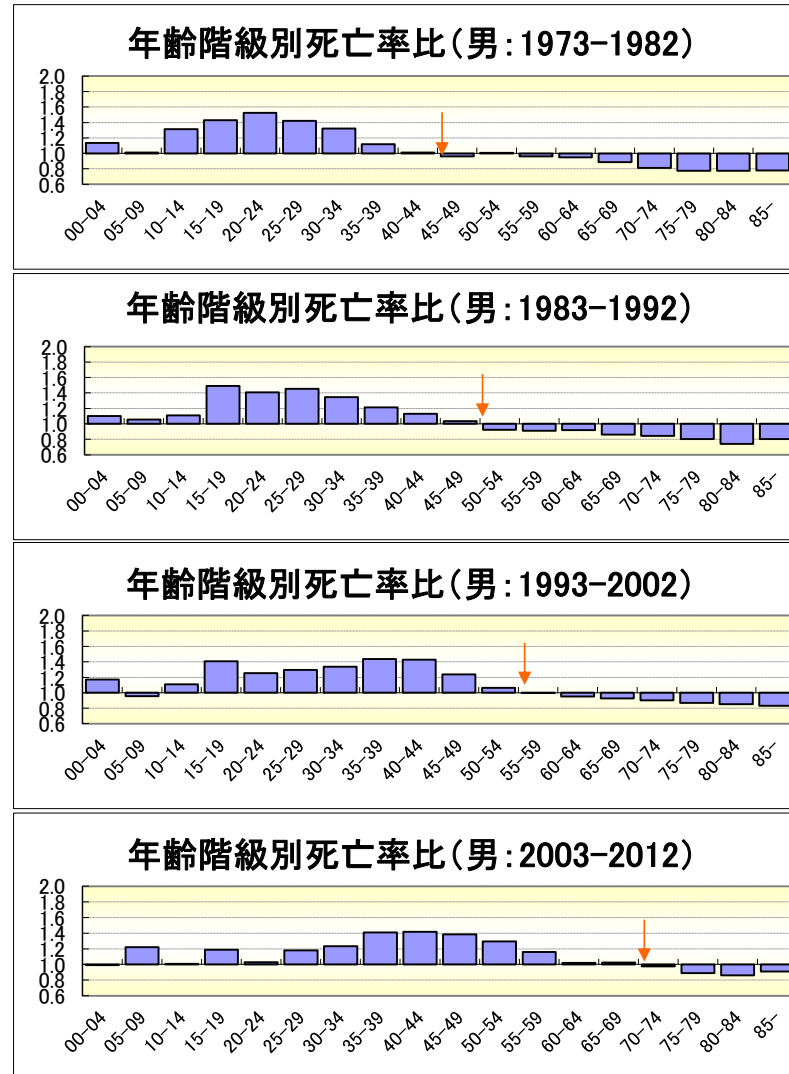
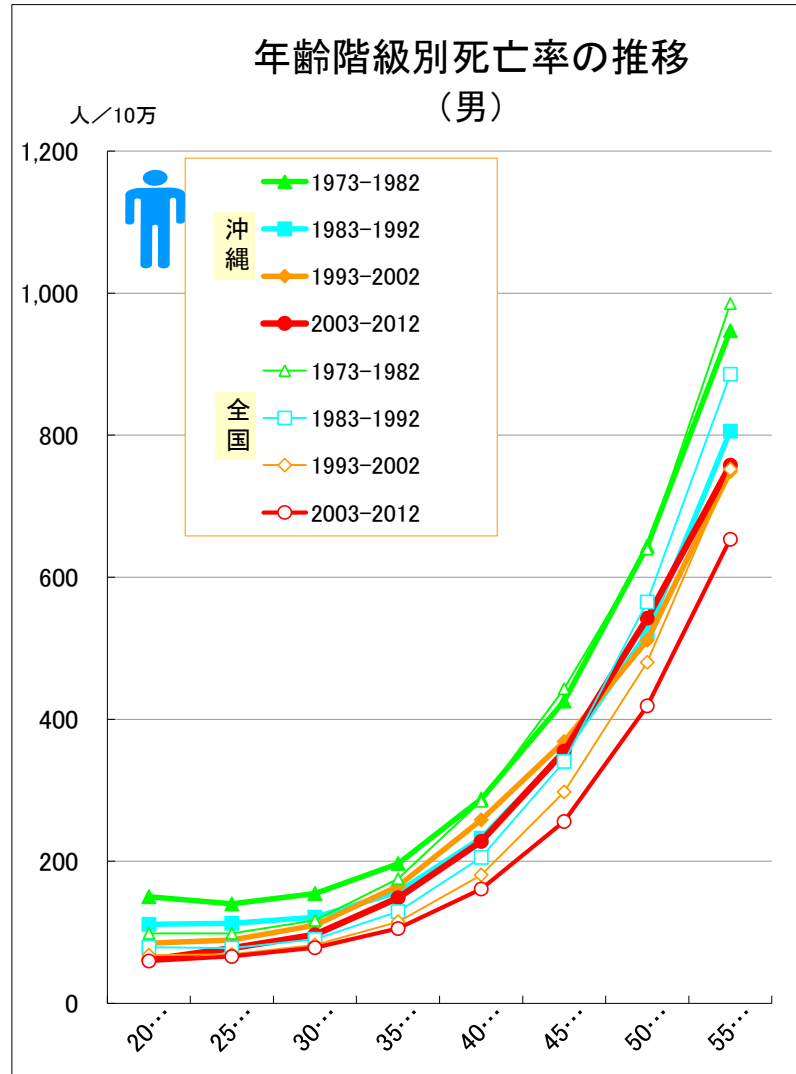
全死因

● 期間（5年）別にみた年齢階級別死亡率の推移（沖縄・全国：1973-2012）



全死因

● 期間（10年）別にみた年齢階級別死亡率および年齢階級別死亡率比の推移（沖縄・全国：男1973-2012）



全死因

● 期間（10年）別にみた年齢階級別死亡率および年齢階級別死亡率比の推移（沖縄・全国：女1973-2012）

