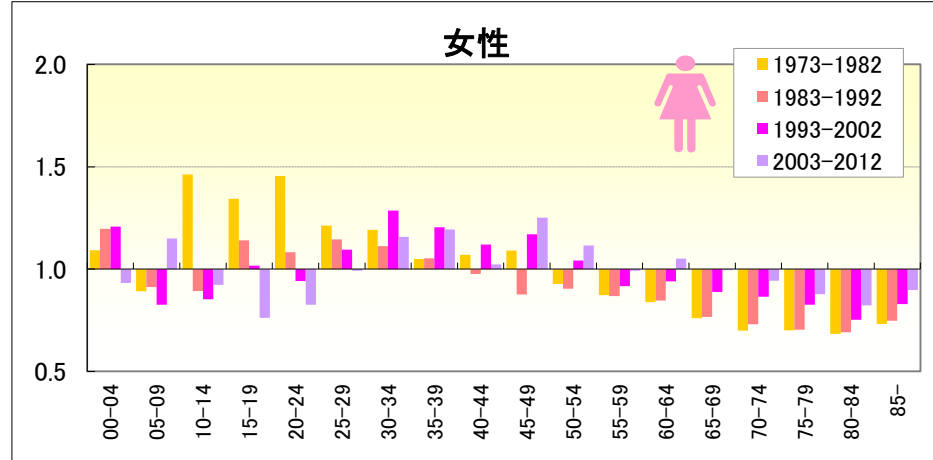
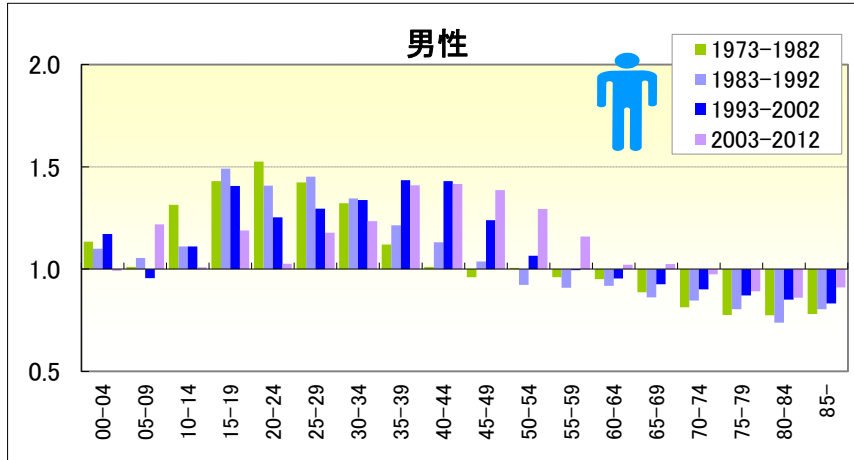


# 全死因

● 期間（10年）別にみた年齢階級別死亡率比の推移（沖縄／全国：1973-2012）

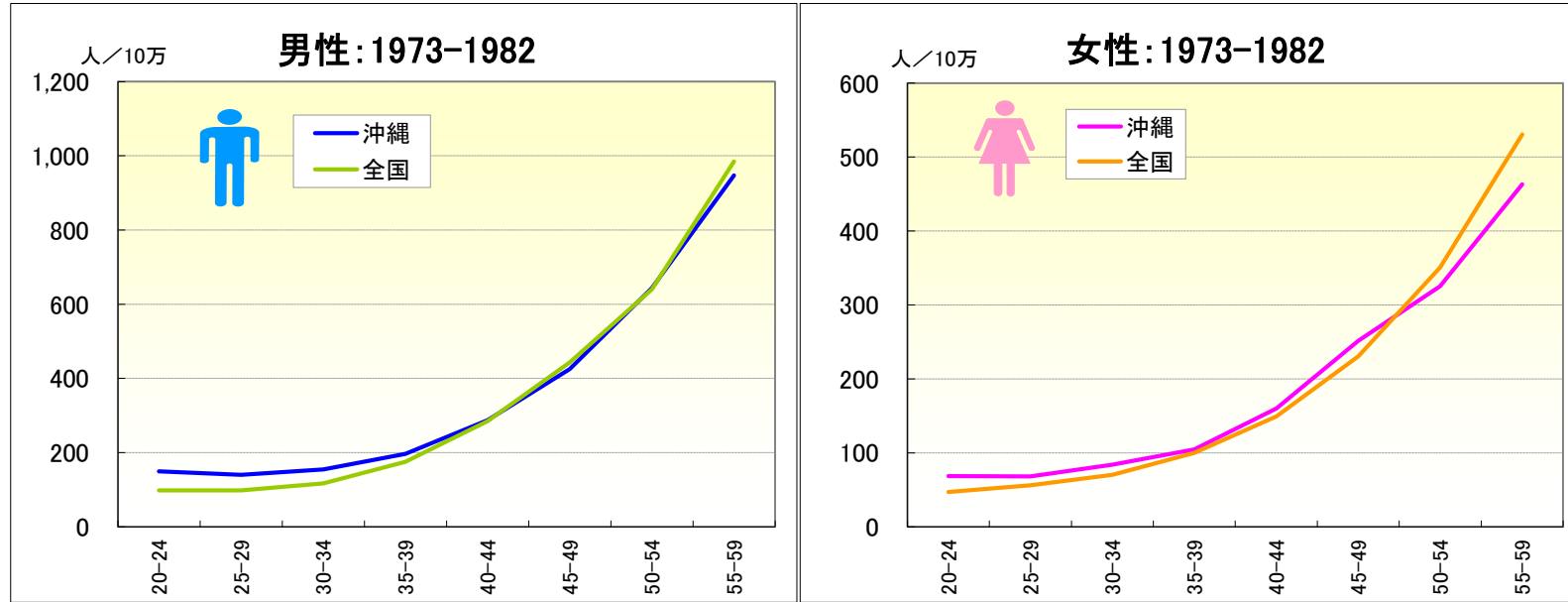


● 年齢階級別、性別\*期間別死亡率比（沖縄：1973-2012年）

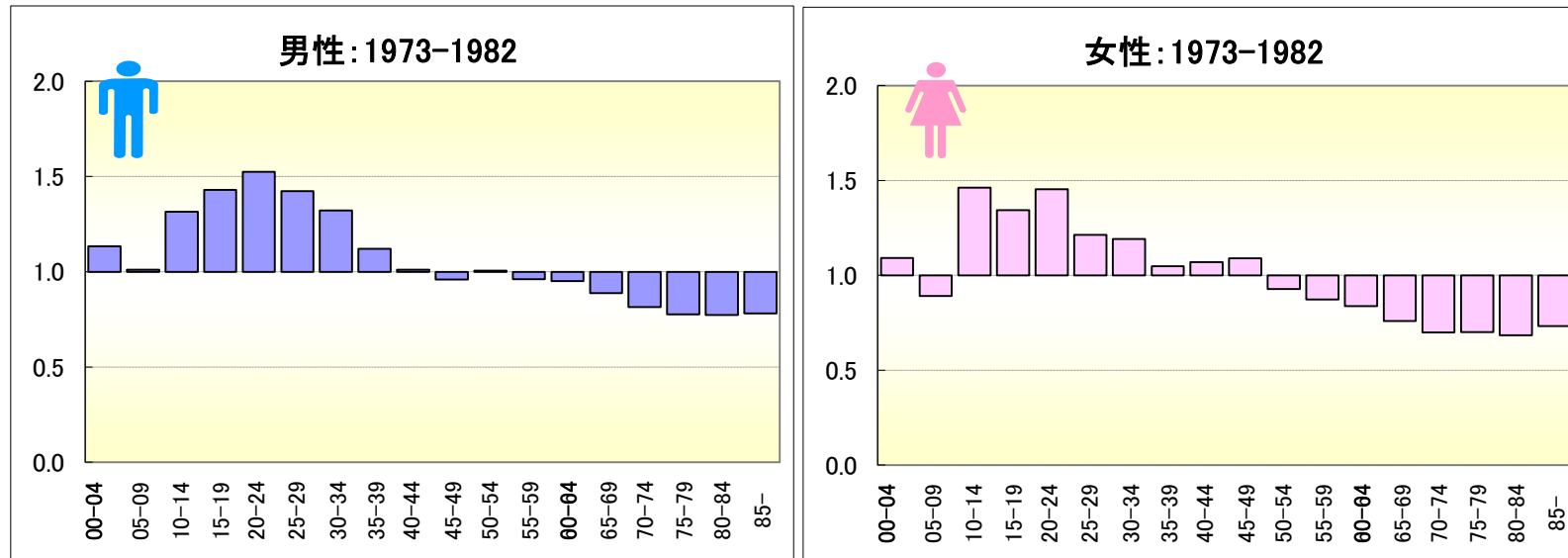
		総数	00-04	05-09	10-14	15-19	20-24	25-29	30-34	35-39	40-44	45-49	50-54	55-59	60-64	65-69	70-74	75-79	80-84	85-
男	1973-1977	0.79	1.22	0.99	1.37	1.30	1.63	1.42	1.38	1.08	1.01	0.99	1.07	0.96	0.99	0.88	0.83	0.78	0.74	0.79
	1978-1982	0.75	1.02	1.03	1.21	1.58	1.39	1.46	1.29	1.15	1.01	0.94	0.96	0.96	0.92	0.90	0.80	0.77	0.79	0.77
	1973-1982	0.77	1.13	1.01	1.31	1.43	1.53	1.42	1.32	1.12	1.01	0.96	1.01	0.96	0.95	0.89	0.81	0.78	0.77	0.78
	1983-1987	0.72	1.11	0.96	0.98	1.56	1.34	1.37	1.37	1.07	1.06	1.01	0.88	0.87	0.96	0.85	0.85	0.77	0.70	0.79
	1988-1992	0.74	1.09	1.18	1.28	1.42	1.47	1.55	1.33	1.37	1.21	1.06	0.98	0.94	0.88	0.87	0.85	0.84	0.78	0.81
	1983-1992	0.73	1.10	1.05	1.11	1.49	1.41	1.45	1.35	1.21	1.13	1.04	0.92	0.91	0.92	0.86	0.85	0.80	0.74	0.80
	1993-1997	0.76	1.12	0.96	1.16	1.53	1.32	1.31	1.33	1.44	1.35	1.13	1.05	1.01	0.93	0.91	0.89	0.83	0.83	0.82
	1998-2002	0.77	1.24	0.95	1.05	1.27	1.18	1.29	1.35	1.43	1.51	1.33	1.07	0.98	0.98	0.94	0.91	0.90	0.87	0.84
	1993-2002	0.77	1.17	0.96	1.11	1.41	1.25	1.30	1.34	1.44	1.43	1.24	1.06	1.00	0.95	0.93	0.90	0.87	0.85	0.83
	2003-2007	0.78	0.93	1.22	1.03	1.00	1.07	1.24	1.33	1.45	1.44	1.39	1.30	1.08	0.95	1.01	0.97	0.86	0.89	0.88
	2008-2012	0.78	1.06	1.22	0.98	1.42	0.99	1.11	1.12	1.38	1.38	1.38	1.30	1.25	1.09	1.04	0.98	0.92	0.84	0.94
2003-2012	0.78	0.99	1.22	1.01	1.19	1.03	1.18	1.23	1.41	1.42	1.39	1.29	1.16	1.02	1.02	0.98	0.89	0.86	0.91	
女	1973-1977	0.88	1.17	0.93	1.47	1.53	1.67	1.37	1.25	1.15	1.16	1.17	1.01	0.91	0.87	0.76	0.70	0.73	0.69	0.72
	1978-1982	0.82	0.99	0.84	1.43	1.09	1.14	1.09	1.15	0.90	0.97	1.01	0.85	0.84	0.81	0.76	0.69	0.68	0.67	0.74
	1973-1982	0.85	1.09	0.89	1.46	1.34	1.45	1.21	1.19	1.05	1.07	1.09	0.93	0.87	0.84	0.76	0.70	0.70	0.68	0.73
	1983-1987	0.79	1.22	0.97	0.90	1.24	1.11	1.14	1.04	1.06	0.89	0.85	0.88	0.87	0.85	0.76	0.71	0.69	0.67	0.74
	1988-1992	0.79	1.18	0.84	0.89	1.04	1.05	1.15	1.22	1.06	1.06	0.90	0.93	0.87	0.85	0.77	0.76	0.71	0.71	0.75
	1983-1992	0.79	1.20	0.91	0.89	1.14	1.08	1.14	1.11	1.05	0.98	0.88	0.90	0.87	0.85	0.77	0.73	0.70	0.69	0.75
	1993-1997	0.81	1.18	0.85	0.86	1.10	0.92	1.04	1.34	1.23	1.11	1.20	1.04	0.93	0.91	0.84	0.87	0.79	0.75	0.79
	1998-2002	0.80	1.24	0.80	0.85	0.93	0.97	1.15	1.23	1.17	1.14	1.15	1.04	0.90	0.97	0.94	0.86	0.86	0.75	0.86
	1993-2002	0.80	1.21	0.83	0.85	1.02	0.94	1.10	1.29	1.20	1.12	1.17	1.04	0.92	0.94	0.89	0.86	0.83	0.75	0.83
	2003-2007	0.79	0.84	1.15	0.88	0.69	0.92	0.99	1.31	1.14	0.99	1.34	1.09	1.02	1.12	1.00	0.92	0.89	0.81	0.87
	2008-2012	0.76	1.03	1.15	0.97	0.85	0.72	1.00	1.00	1.24	1.05	1.16	1.16	0.98	0.99	0.98	0.97	0.87	0.83	0.92
2003-2012	0.78	0.93	1.15	0.92	0.76	0.83	0.99	1.16	1.19	1.02	1.25	1.12	0.99	1.05	0.99	0.94	0.88	0.82	0.90	

## 全死因

- 期間別にみた年齢階級別死亡率（沖縄、全国：1973-1982）

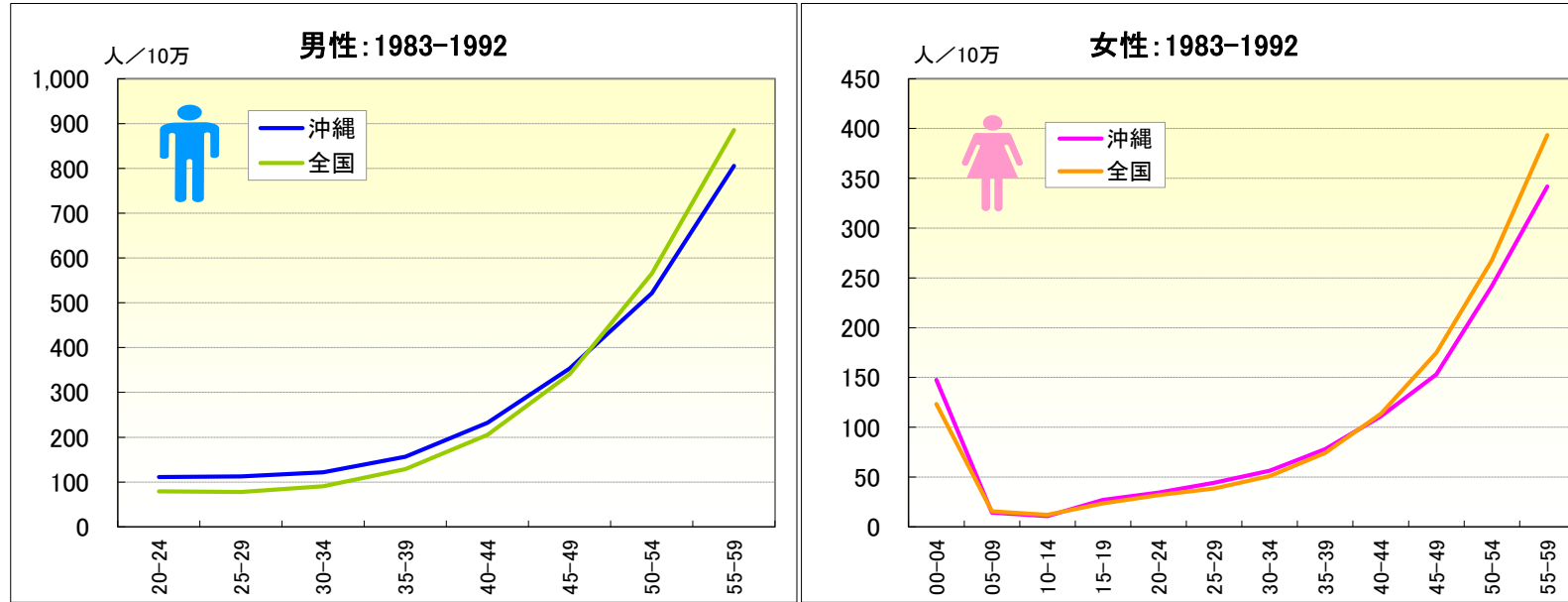


- 期間別にみた年齢階級別死亡率比（沖縄／全国：1973-1982）

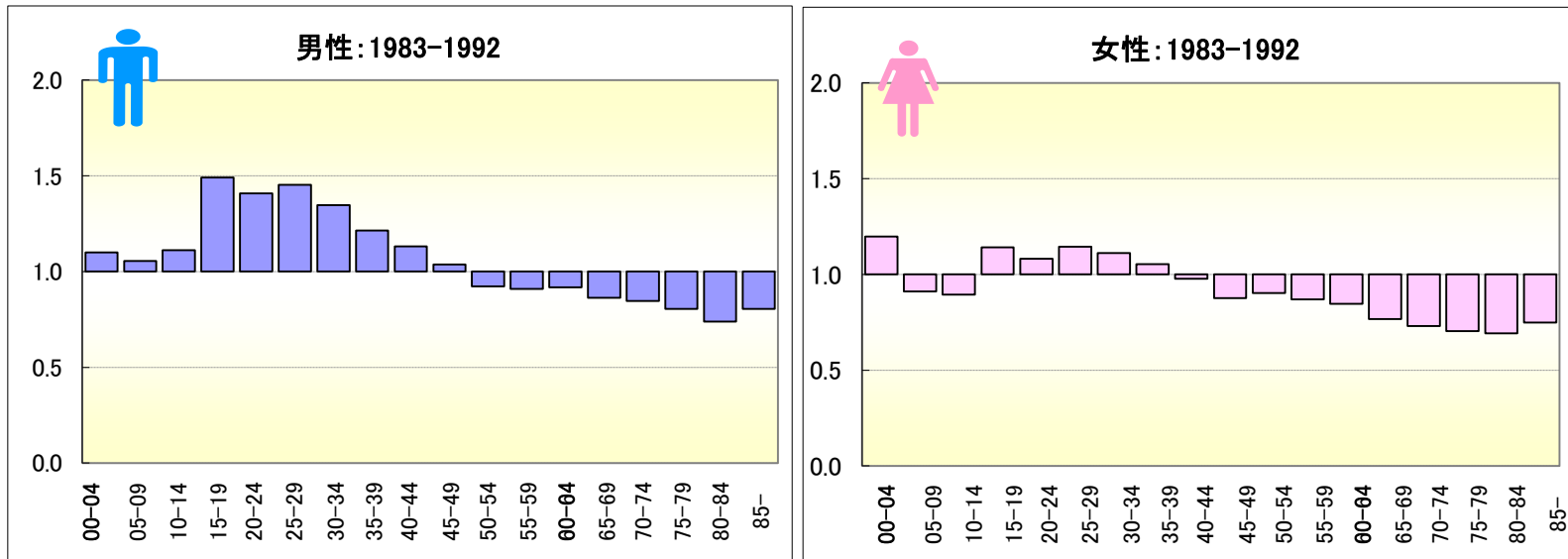


## 全死因

### ● 期間別にみた年齢階級別死亡率（沖縄、全国：1983-1992）

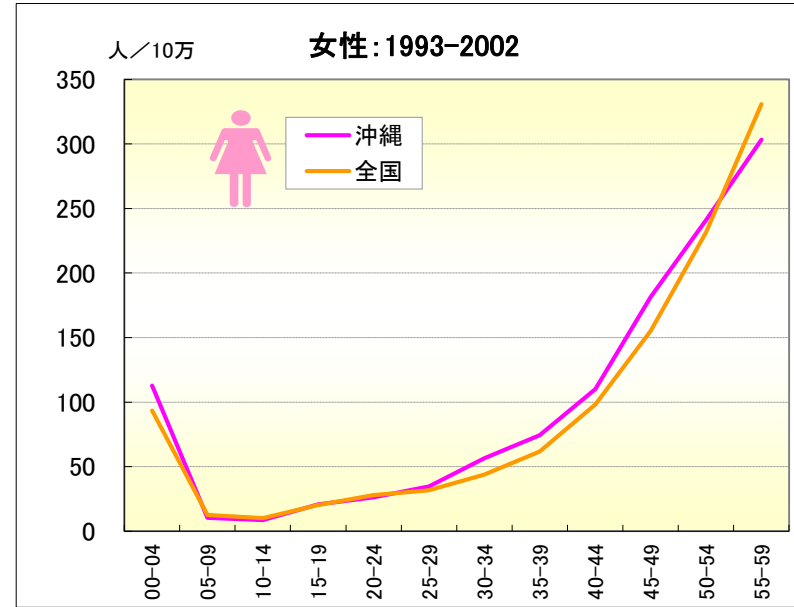
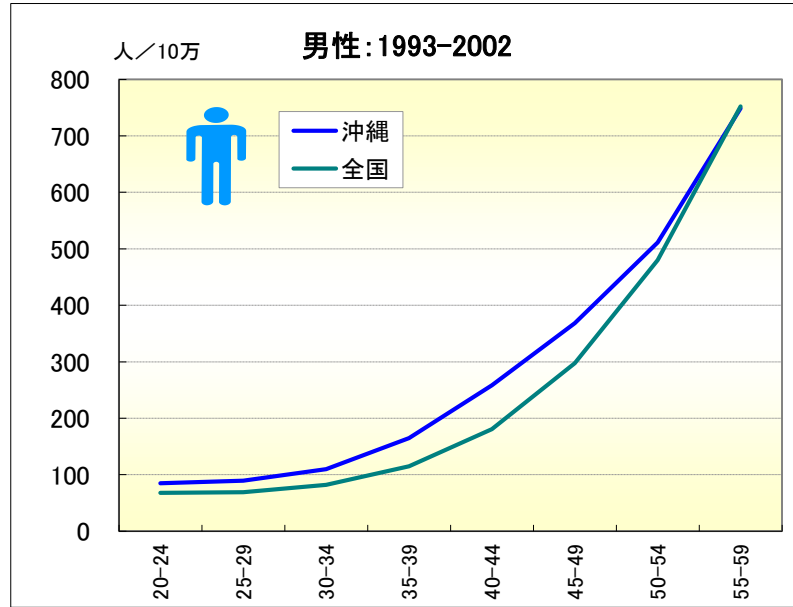


### ● 期間別にみた年齢階級別死亡率比（沖縄／全国：1983-1992）

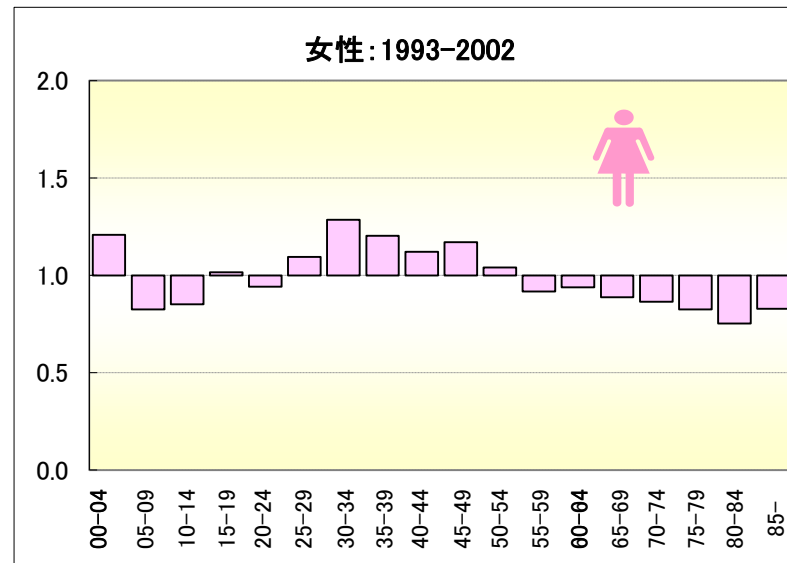
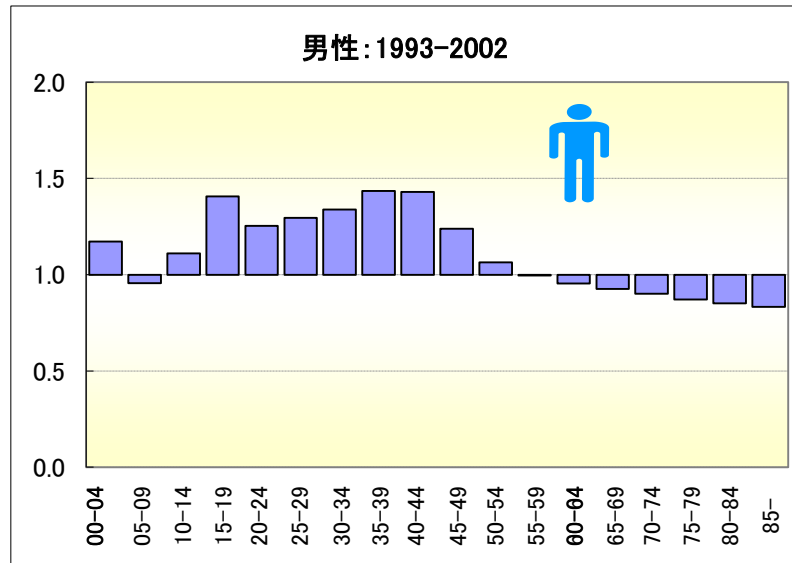


## 全死因

### ● 期間別にみた年齢階級別死亡率（沖縄、全国：1993-2002）

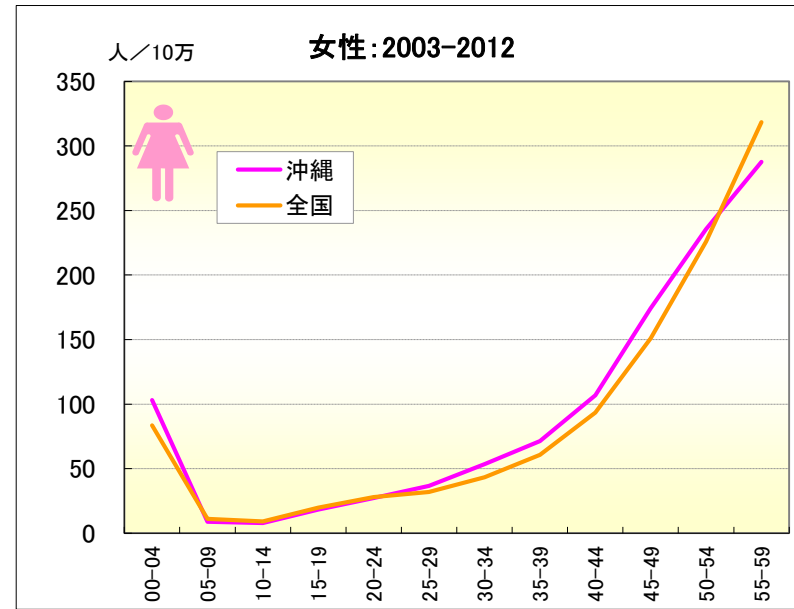
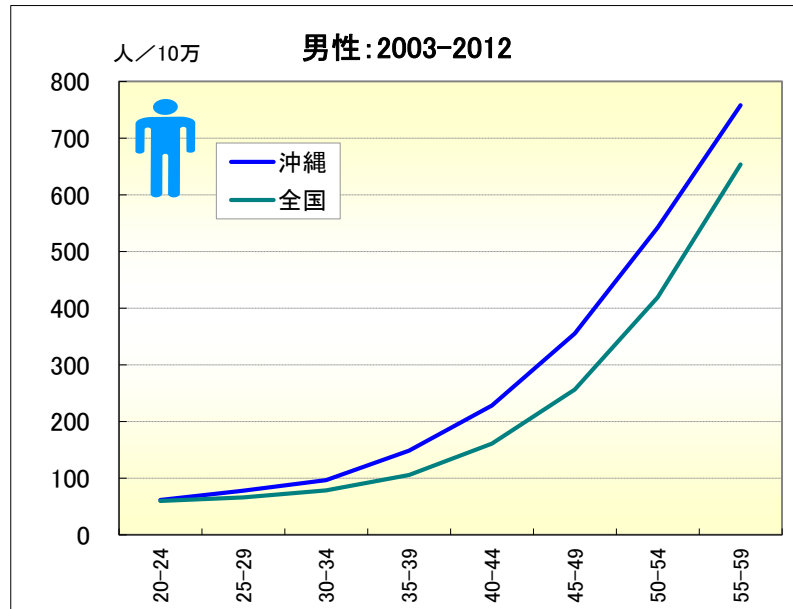


### ● 期間別にみた年齢階級別死亡率比（沖縄／全国：1993-2002）

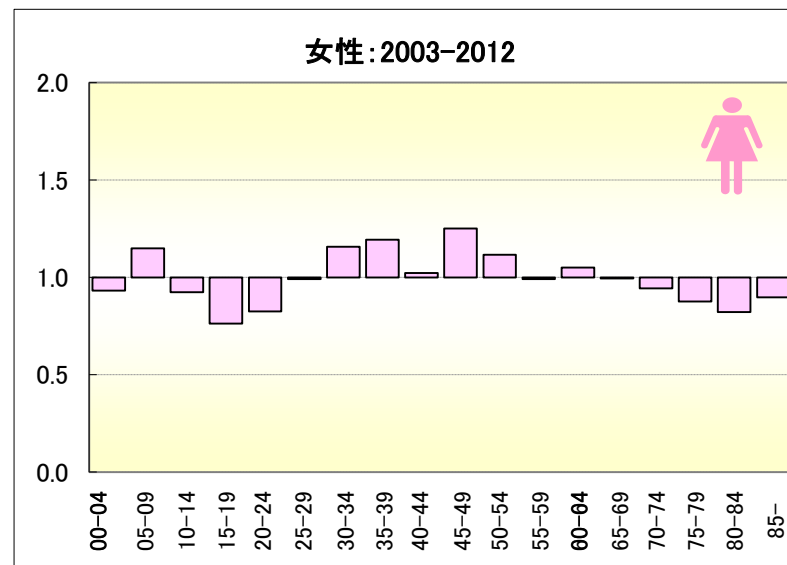
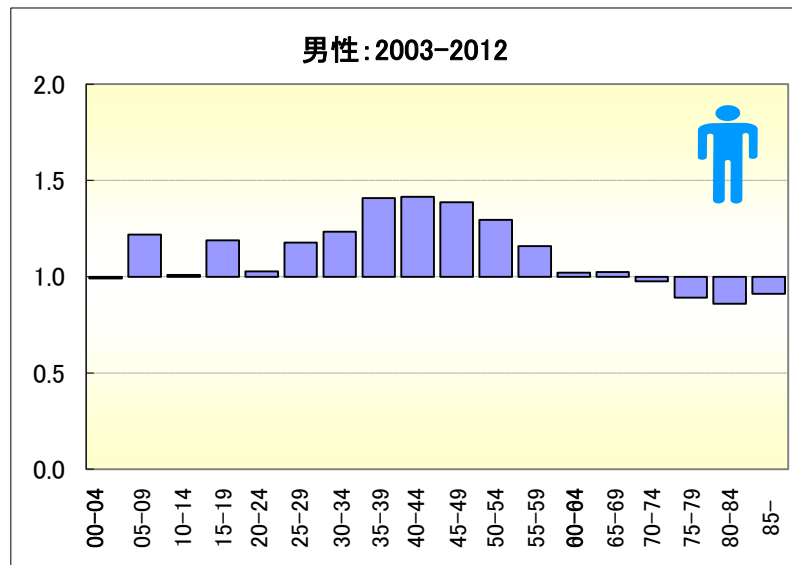


## 全死因

### ● 期間別にみた年齢階級別死亡率（沖縄、全国：2003-2012）



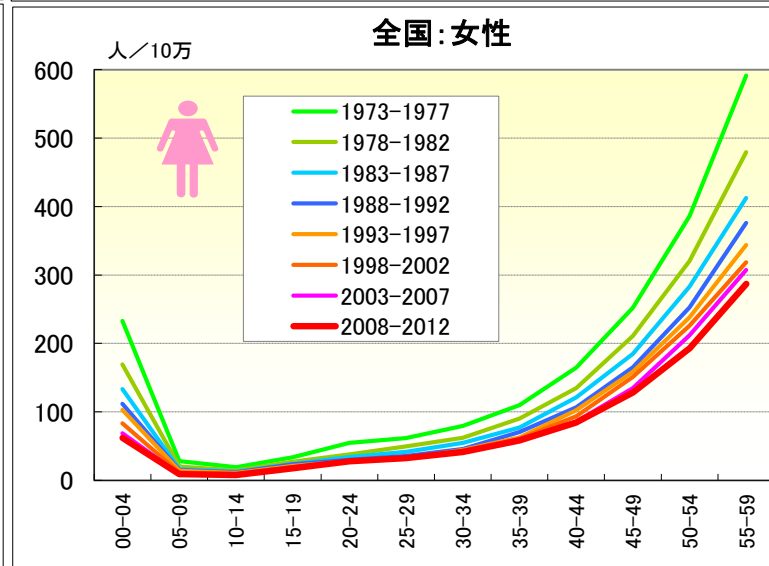
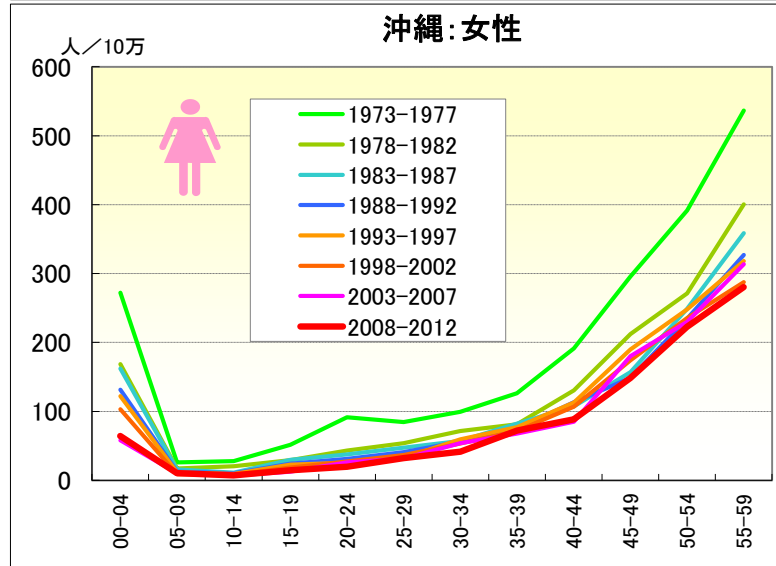
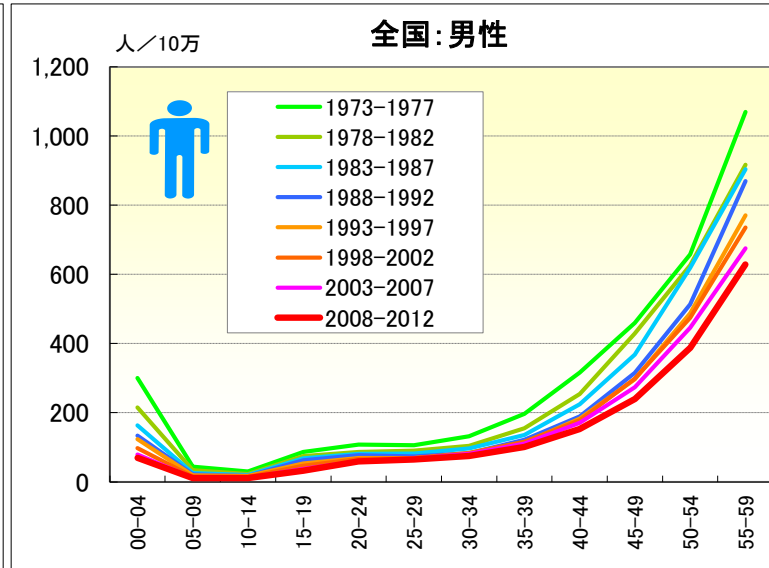
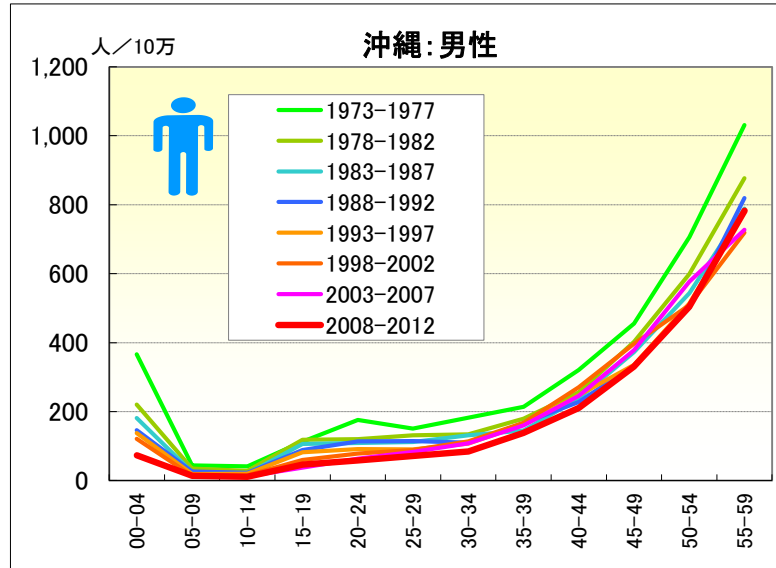
### ● 期間別にみた年齢階級別死亡率比（沖縄／全国：2003-2012）





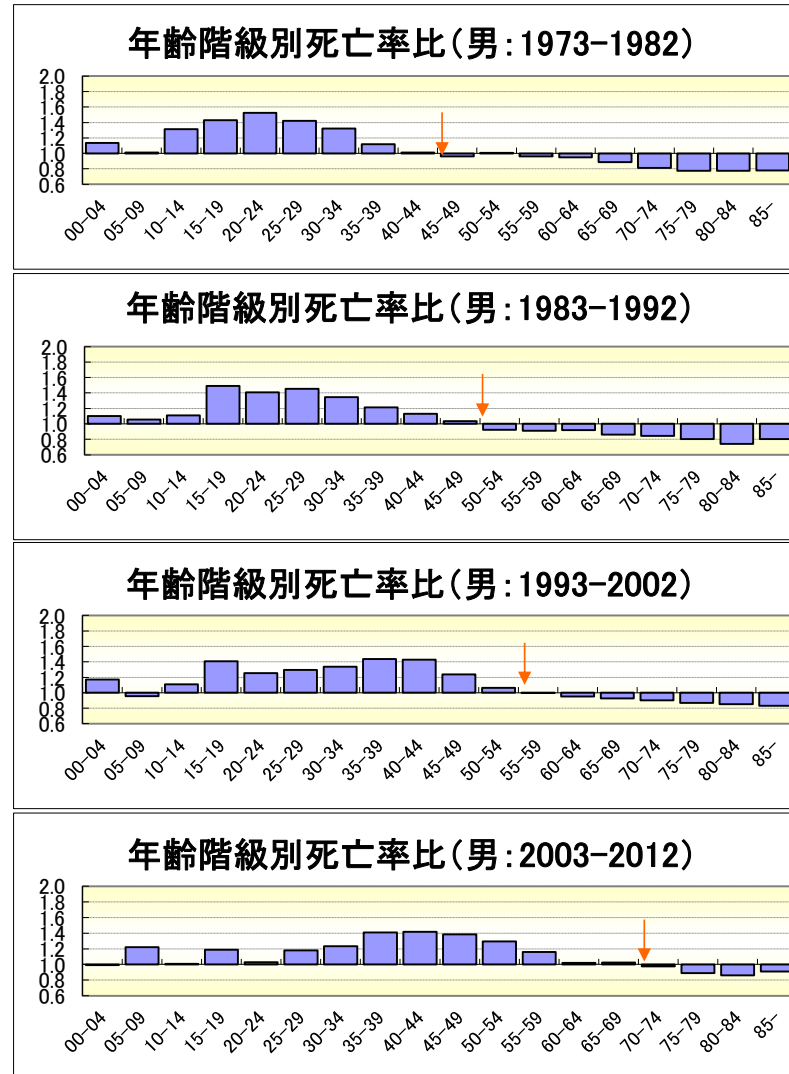
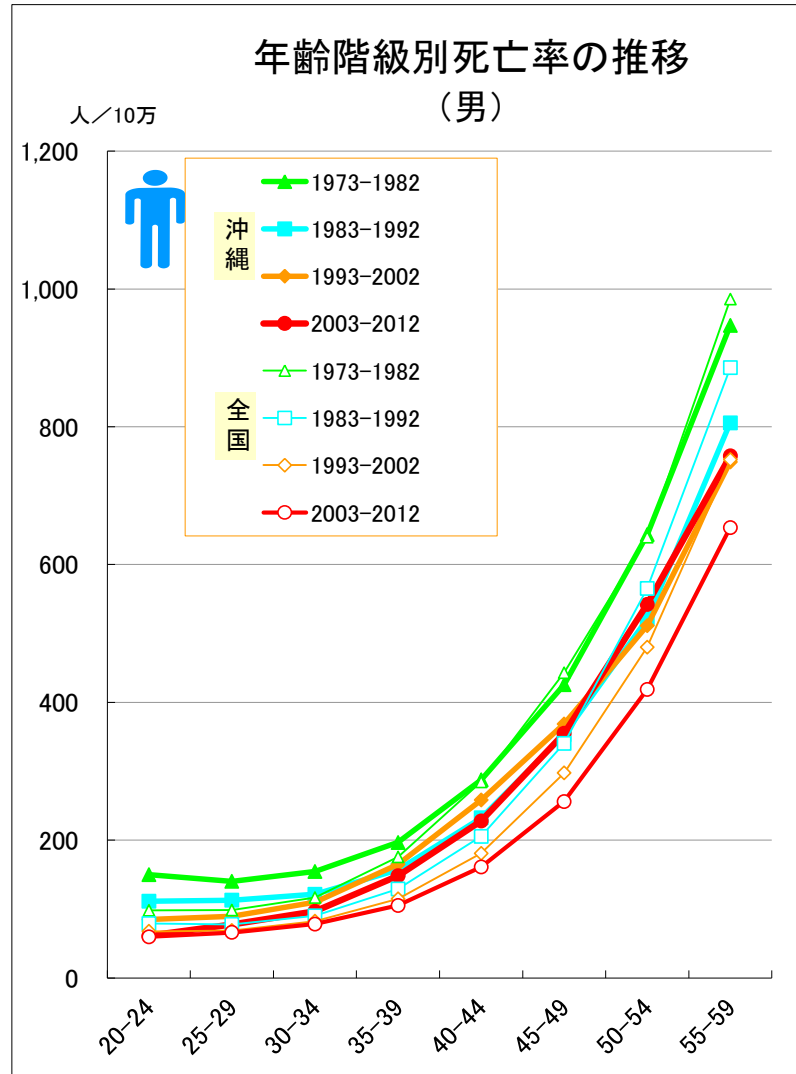
# 全死因

● 期間（5年）別にみた年齢階級別死亡率の推移（沖縄・全国：1973-2012）



# 全死因

● 期間（10年）別にみた年齢階級別死亡率および年齢階級別死亡率比の推移（沖縄・全国：男1973-2012）





# 全死因

● 期間（10年）別にみた年齢階級別死亡率および年齢階級別死亡率比の推移（沖縄・全国：女1973-2012）

